



# Expedição : do Arrudas ao Velhas

## Vários - Rosaura Magalhaes e Ruth Mendes

Escola Municipal professor Lourenço de Oliveira – Belo Horizonte – Minas Gerais



### Introdução

Com a intenção de contribuir para a formação do aluno, elaboramos um projeto de educação ambiental cujo objetivo é direcionar o olhar e a atenção do nosso jovem estudante para a situação de um ribeirão que faz parte da paisagem do seu bairro e da sua cidade.

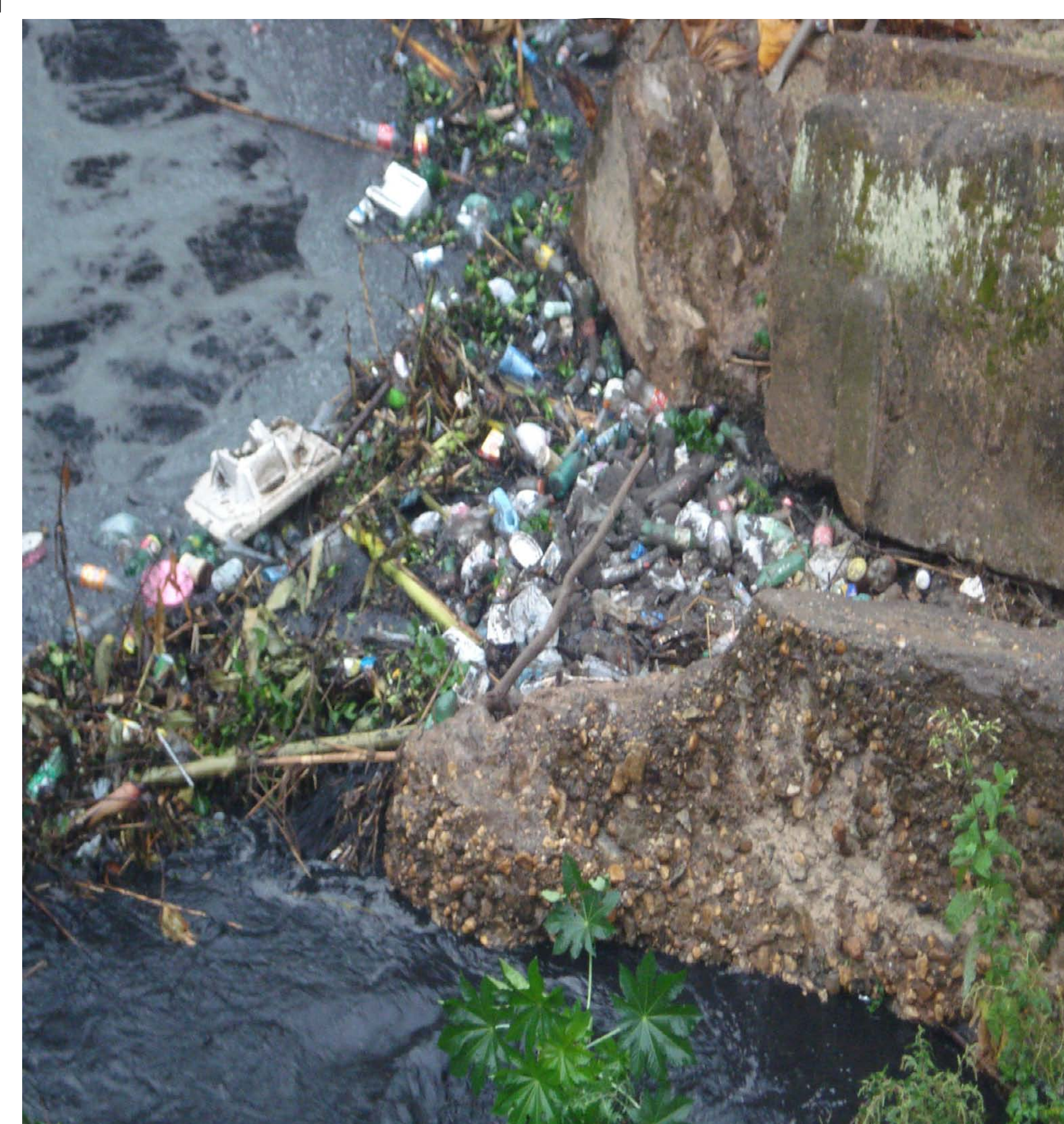
### Método

Estabelecemos uma parceria com a AIC – Ação Imagem comunitária, para a produção do vídeo. O [Blog](#) foi produzido no laboratório da Escola



### Resultados

Esse projeto tem proporcionado aos nossos alunos reconhecer a região em que eles vivem e os problemas ambientais presentes.



### Conclusões

A revitalização de um rio, ao contrário da sua simples canalização, é um processo complexo que envolve a ação de muitos atores sociais: o poder público, as organizações não-governamentais e o cidadão.

Referências

**Ler e escrever na escola. Porto Alegre: Artmed, 2002.**