

SETOR DE ESTATÍSTICA
PRÓ-REITORIA DE GRADUAÇÃO
UNIVERSIDADE FEDERAL DE MINAS GERAIS

Avaliação do desempenho acadêmico dos
alunos de graduação:

Biblioteconomia Diurno

BELO HORIZONTE
MARÇO DE 2015

**SETOR DE ESTATÍSTICA / PRÓ-REITORIA DE
GRADUAÇÃO**

PRÓ-REITOR DE GRADUAÇÃO

RICARDO HIROSHI CALDEIRA TAKAHASHI

PRÓ-REITOR ADJUNTO DE GRADUAÇÃO

WALMIR MATOS CAMINHAS

COORDENADORA DO SETOR DE ESTATÍSTICA

CAROLINA SILVA PENA

EQUIPE SETOR DE ESTATÍSTICA

RAQUEL YURI DA SILVEIRA AOKI

ALINE MOREIRA MARTINS

BRUNA FÁTIMA FARIA

Contato: estatistica@prograd.ufmg.br

Sumário

1	INTRODUÇÃO	4
2	METODOLOGIA	5
2.1	ANÁLISE DESCRITIVA	5
2.2	ESTATÍSTICA MULTIVARIADA	8
3	ANÁLISE DAS PRINCIPAIS DISCIPLINAS	10
4	ANÁLISE DA EVASÃO DOS DISCENTES	25
5	REFERÊNCIAS	43

Lista de Tabelas

1	Disciplinas consideradas difíceis	16
2	Situação dos alunos nas principais disciplinas do curso de Biblioteconomia Diurno no período de 2004/1 a 2014/1	20
3	Forma de Ingresso versus Situação do Discente	26
4	Situação dos alunos por forma de ingresso e de acordo com o ano de entrada no curso de Biblioteconomia Diurno	27
5	Número de semestres cursados pelos discentes que evadiram ou concluíram o curso no período de 2004/1 a 2014/1	28
6	Situação do aluno na UFMG de acordo com ano de ingresso no curso de Biblioteconomia Diurno	30
7	Número de estudantes matriculados no início do período de acordo com o ano de ingresso no curso de Biblioteconomia Diurno	32
8	Dados sobre reprovação e evasão nas principais disciplinas cursadas pelos alunos que evadiram da UFMG entre 2004/1 e 2014/1	37
9	Curso de Destino de parte dos alunos que evadiram no período de 2004/1 a 2014/1	40

Lista de Figuras

1	Ilustração do Boxplot.	6
2	Exemplo Histograma.	7
3	Exemplo de gráfico de barras.	8
4	Rendimento dos alunos matriculados no curso de Biblioteconomia Diurno no período de 2004/1 a 2014/1 - disciplinas agrupadas por dificuldade. . .	12
5	Rendimento dos alunos matriculados no curso de Biblioteconomia Diurno no período de 2004/1 a 2014/1 - disciplinas agrupadas por ofertante. . . .	14
6	Conceitos obtidos pelos alunos matriculados no curso de Biblioteconomia Diurno no período de 2004/1 a 2014/1 na disciplina FUNDAMENTOS DE LIBRAS	17
7	Conceitos obtidos pelos alunos matriculados no curso de Biblioteconomia Diurno no período de 2004/1 a 2014/1 na disciplina INGLES INSTRUMENTAL I	18
8	Conceitos obtidos pelos alunos matriculados no curso de Biblioteconomia Diurno no período de 2004/1 a 2014/1 na disciplina INGLES INSTRUMENTAL II	19
9	Número de semestres cursados de acordo com a Situação do aluno no curso de Biblioteconomia Diurno.	29
10	Situação do aluno de acordo com o ano de ingresso.	30
11	Número de alunos matriculados por períodos de acordo com o ano de ingresso.	32
12	Rendimento Semestral Global Médio de acordo com a Situação do aluno na UFMG.	33
13	Principais disciplinas cursadas pelos alunos que evadiram do curso de Biblioteconomia Diurno.	35
14	Probabilidade de evasão dado que o aluno foi reprovado na disciplina. . . .	38
15	Rendimento por disciplina de acordo com a situação do aluno no curso de Biblioteconomia Diurno: Evasão ou Conclusão.	39
16	Cursos de destino de alunos que evadiram do curso de Biblioteconomia Diurno no período de 2004/1 a 2014/1	42

1 INTRODUÇÃO

O objetivo deste relatório é utilizar os dados de Rendimento Acadêmico disponíveis na UFMG para produzir informação sobre o desempenho dos discentes de graduação, avaliar a dificuldade das principais disciplinas de cada curso e também analisar a taxa de evasão. Espera-se produzir um relatório modelo que possa estimular o acompanhamento contínuo do curso pela coordenação.

Neste relatório serão analisados os dados do curso presencial de Biblioteconomia Diurno no período de 2004/1 a 2014/1 . Foram analisados os dados de todos os alunos matriculados no curso neste período, com exceção somente dos alunos matriculados em decorrência de continuidade de estudos.

Os dados analisados neste relatório encontram-se armazenados no Centro de Computação da UFMG (CECOM) e são utilizados para alimentar o Sistema SIGA. O tratamento, análise dos dados e produção do relatório foi realizado pelo Setor de Estatística da Pró-Reitoria de Graduação da UFMG.

O *software* utilizado para o desenvolvimento das análises foi o *software* R, disponível para download em <http://www.r-project.org/>.

2 METODOLOGIA

Nesta seção serão brevemente apresentadas as técnicas estatísticas aplicadas para o desenvolvimento do relatório. A análise exploratória que será apresentada ao longo deste relatório inclui medidas de variação e posição relativa, bem como o Gráfico de Caixa (Boxplot), o Histograma e o Gráfico de Barras. Além disso, serão mostrados alguns conceitos de Estatística Multivariada que englobam técnicas mais avançadas de análise de dados.

2.1 ANÁLISE DESCRITIVA

As interpretações das principais medidas de estatística descritiva são baseadas nos seguintes conceitos:

Média: média aritmética;

Desvio-padrão: medida de variabilidade dos dados com relação à média;

Mínimo: menor valor encontrado na série de dados;

1º Quartil: valor que deixa 25% dos dados abaixo dele;

Mediana: valor que deixa 50% dos dados abaixo dele;

3º Quartil: valor que deixa 75% dos dados abaixo dele;

Máximo: maior valor encontrado na série de dados;

Percentual Acumulado: O percentual acumulado é a soma de todos os percentuais até aquela classe. O valor máximo do percentual acumulado é 100%.

Boxplot:

A representação através do Boxplot permite a análise visual da posição, dispersão, assimetria, caudas e valores discrepantes do conjunto de dados. Os asteriscos que as vezes aparecem no Boxplot indicam que aquelas observações são outliers (valores extremos). O local onde a linha vertical começa (de baixo para cima) indica o mínimo (excetuando algum possível valor extremo) e, onde a linha termina indica o máximo, também excetuando algum possível outlier.

O retângulo no meio dessa linha possui três linhas horizontais. A linha de baixo (que é o próprio contorno externo inferior do retângulo) indica o primeiro quartil, a de cima (que também é o próprio contorno externo superior do retângulo) indica o terceiro quartil e a do meio indica a mediana. A mediana é a medida de tendência central mais indicada

quando os dados possuem distribuição assimétrica, mais indicada até do que a média aritmética, que nesse caso seria influenciada pelos valores extremos.

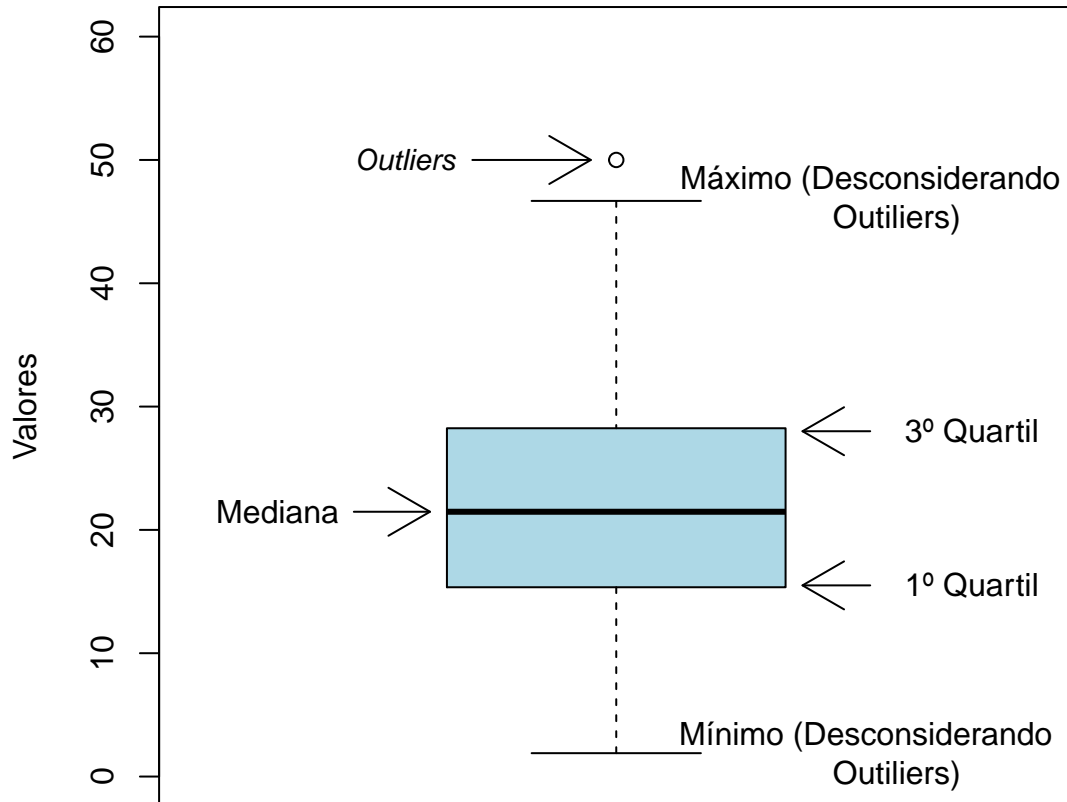


Figura 1: Ilustração do Boxplot.

Histograma:

A partir do Histograma é possível observar a distribuição de frequência de um conjunto de dados agrupados em classes. A altura de cada barra que compõe o histograma é proporcional à frequência da classe que ela representa. Na Figura 2 tem-se um exemplo desse tipo de gráfico. O eixo horizontal possui 10 classes de mesmo tamanho que variam entre 0 e 5 e o eixo vertical representa a frequência observada de cada classe. No exemplo, a classe mais frequente é a entre 2 e 2,5, pois é a mais alta e a classe menos frequente é a que varia entre 4,5 e 5.



Figura 2: Exemplo Histograma.

Gráfico de barras:

O Gráfico de Barras apresenta barras retangulares com tamanho igual à frequência da variável observada, ou seja, quanto maior a barra, maior a frequência que representa. No exemplo mostrado na Figura 3, o gráfico de barras é utilizado para apresentar os conceitos ("A", "B", "C", "D", "E" ou "F") obtidos por um grupo de estudantes em três disciplinas ofertadas nos seguintes períodos: 2011/1; 2011/2 e 2012/1. A barra de cor vermelho escuro, por exemplo, representa o conceito "F", que foi o conceito mais frequente em 2011/1. O conceito "A" é representado pela cor verde escuro, tendo sido o conceito menos frequente em 2011/2; a cor amarela representa o conceito "C" que foi o mais frequente em 2012/1.

Maiores informações sobre as medidas de análise descritiva podem ser encontradas em Magalhães e Lima (2004) e Triola (1999).

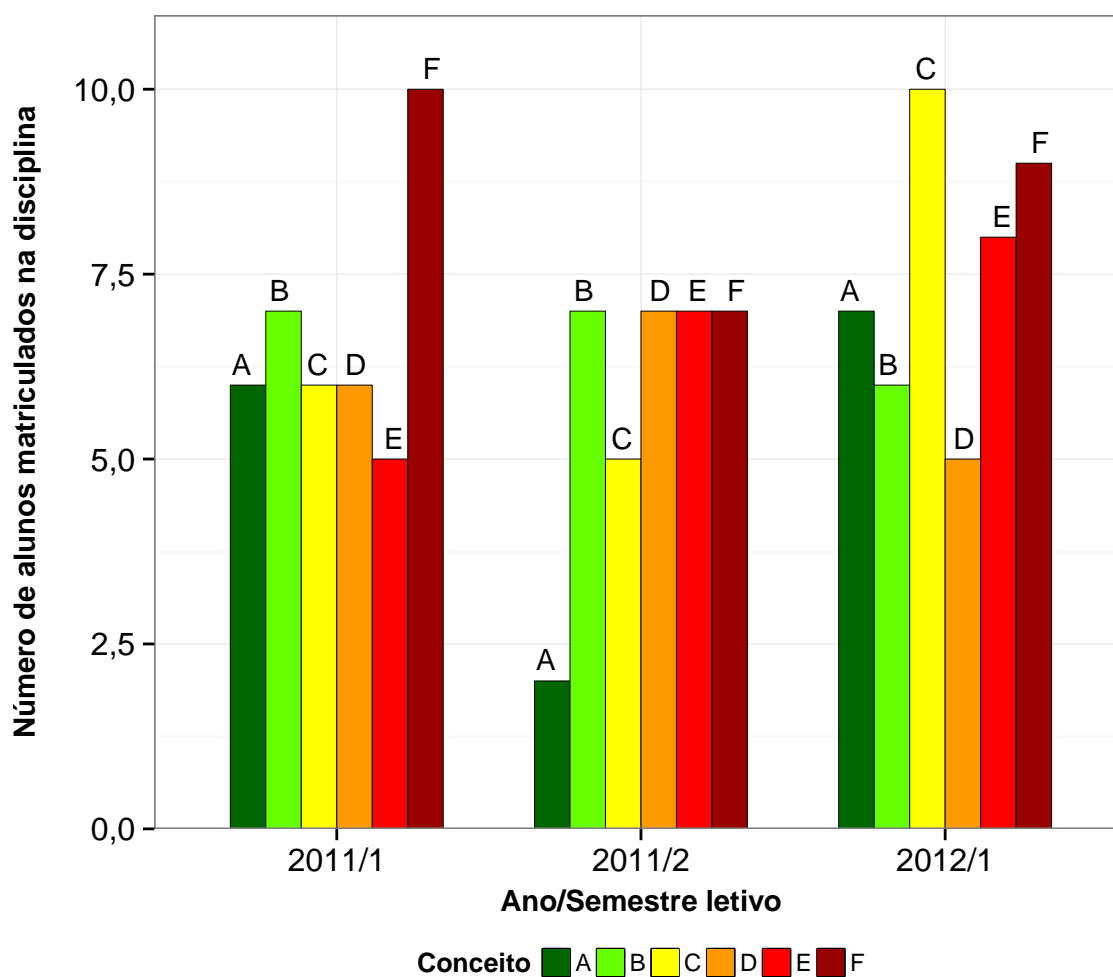


Figura 3: Exemplo de gráfico de barras.

2.2 ESTATÍSTICA MULTIVARIADA

Um dos objetivos deste trabalho é agrupar as disciplinas de acordo com o seu nível de dificuldade. Para particionar o conjunto de disciplinas em três grupos: fácil, médio e difícil, foram utilizados os quartis das notas dos alunos na disciplina e o percentual de alunos reprovados.

A técnica utilizada para realizar o agrupamento foi a rede de Kohonen (ver Kohonen (2001)). Esse método pode ser visto como uma versão espacialmente orientada do método k-médias (ver maiores informações sobre o k-médias em Mingoti (2005)). Nesta analogia cada unidade corresponde a um grupo e o número de grupos é definido pelo número de grades cujo formato pode ser retangular ou hexagonal.

A rede de Kohonen realiza o agrupamento entre os objetos de estudo de acordo com

a sua similaridade, levando em consideração a homogeneidade interna dos grupos e a heterogeneidade entre os grupos. No caso deste relatório, o objeto de estudo no qual se aplicou a rede de Kohonen foram as disciplinas do curso. Maiores informações sobre a aplicação da rede de Kohonen utilizando o *software* R podem ser encontradas em Wehrens e Buydens (2007).

3 ANÁLISE DAS PRINCIPAIS DISCIPLINAS

Esta seção apresenta o desempenho dos discentes de graduação em Biblioteconomia Diurno nas principais disciplinas cursadas por eles. A análise abrange todas as disciplinas que, na soma de um período de 10 anos (2004/1 a 2014/1), tiveram pelo menos 50 alunos do curso de Biblioteconomia Diurno matriculados¹. Esta seção procura responder perguntas como:

1. Quais disciplinas podem ser consideradas fáceis, médias e difíceis para os alunos do curso de Biblioteconomia Diurno?
2. Quais os Departamentos responsáveis por ofertar as disciplinas do curso de Biblioteconomia Diurno?
3. No período de 2004/1 a 2014/1 qual o conceito ("A", "B", "C", "D", "E" ou "F") obtido pelos estudantes do curso de Biblioteconomia Diurno nas disciplinas consideradas difíceis em cada semestre?
4. Qual o número de aprovações, reprovações e trancamentos nas principais disciplinas do curso de Biblioteconomia Diurno no período de 2004/1 a 2014/1 por semestre?

¹Na contagem do número de matrículas de cada disciplina, incluiu-se o total de discentes cuja situação final na disciplina foi igual a: aprovação, reprovação ou trancamento.

Na próxima página (Figura 4) é mostrado o Boxplot (ver Seção 2.1) das principais disciplinas cursadas pelos alunos do curso de Biblioteconomia Diurno agrupadas pelo grau de dificuldade²; o agrupamento foi realizado utilizando a rede de Kohonen (ver Seção 2.2). Para criar o agrupamento, considerou-se a nota³ obtida na primeira vez em que o discente cursou a disciplina.

A Figura 5 mostra o principal ofertante de cada disciplina avaliada. Devido à limitação de espaço e *layout*, na Figura 4 e na Figura 5 é possível incluir no máximo 50 disciplinas. Por essa razão, para os cursos cujo número de disciplinas excede esse valor, foram criados gráficos adicionais para permitir a visualização de todas as disciplinas e respeitar o limite de até 50 disciplinas por gráfico. Na Tabela 1 encontram-se listadas todas as disciplinas consideradas difíceis para o curso.

É importante ressaltar que o conceito de "difícil" foi atribuído ao grupo de disciplinas que apresentaram os menores rendimentos dentro do curso. Isso não significa, necessariamente, que o rendimento de tais disciplinas seja baixo, considerando os critérios de aprovação da Universidade.

²O grau de dificuldade das disciplinas foi baseado na pontuação (escore) obtida pelos estudantes e no número de reprovações. Sabe-se que essa forma de comparação possui limitações, pois não foram aplicadas técnicas que garantam a propriedade de invariância como, por exemplo, a teoria de resposta ao item. Dessa forma, a dificuldade aqui atribuída depende do grupo de alunos que realizou a disciplina. Apesar dessa limitação, a dificuldade relativa das disciplinas para o grupo que a realizou é importante para a Universidade uma vez que a reprovação/aprovação impacta em seu planejamento de oferta das disciplinas e no tempo de conclusão das turmas.

³Na análise do rendimento acadêmico dos discentes nas disciplinas foram excluídas as seguintes situações: cancelamento a pedido, cancelamento automático, dispensa, indefinido, regime especial, sem resultado lançado, trancamento com justificativa, trancamento sem justificativa, trancamento total e tratamento especial; ou seja, considerou-se somente as notas cuja situação final do discente na disciplina era igual a aprovado ou reprovado.

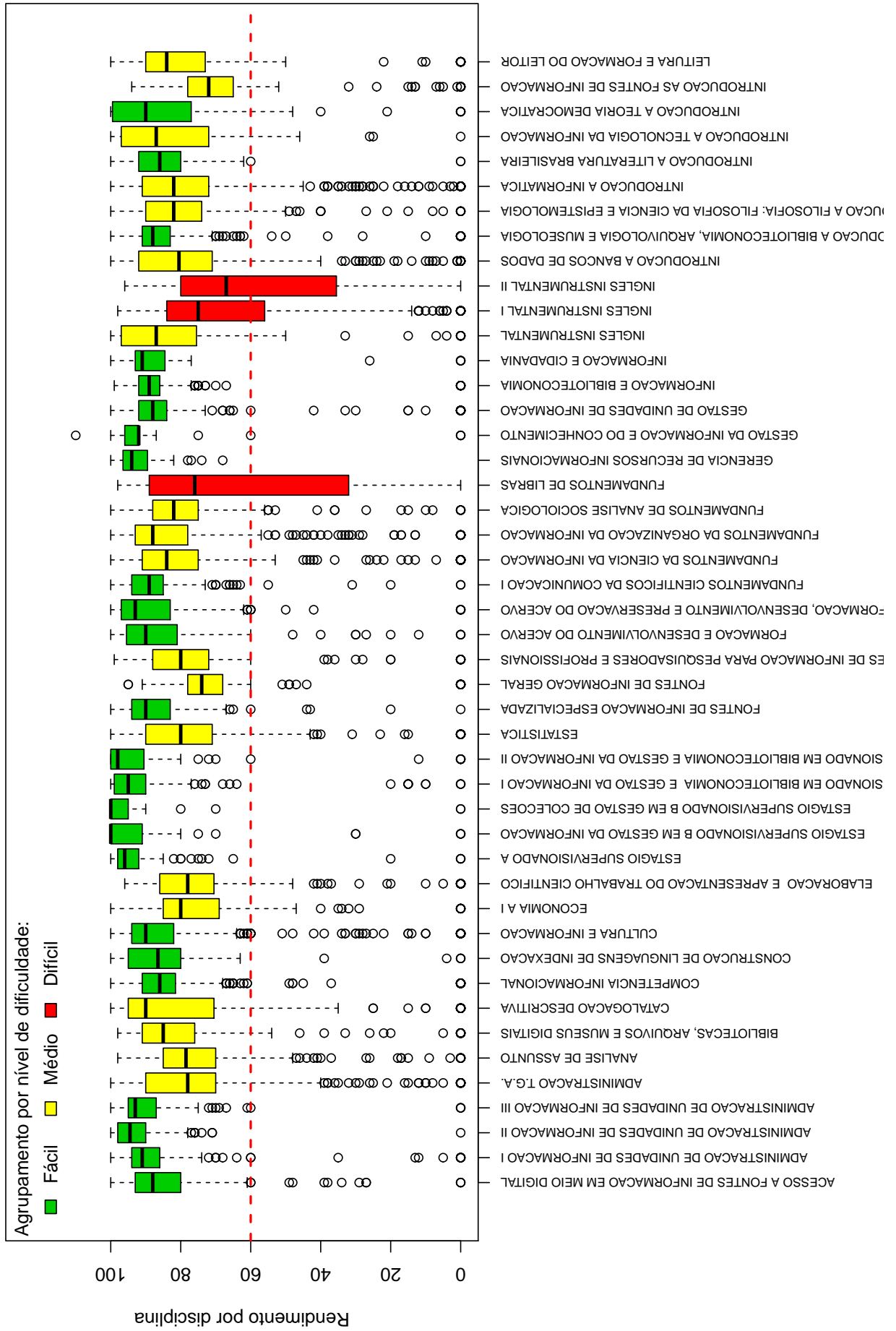
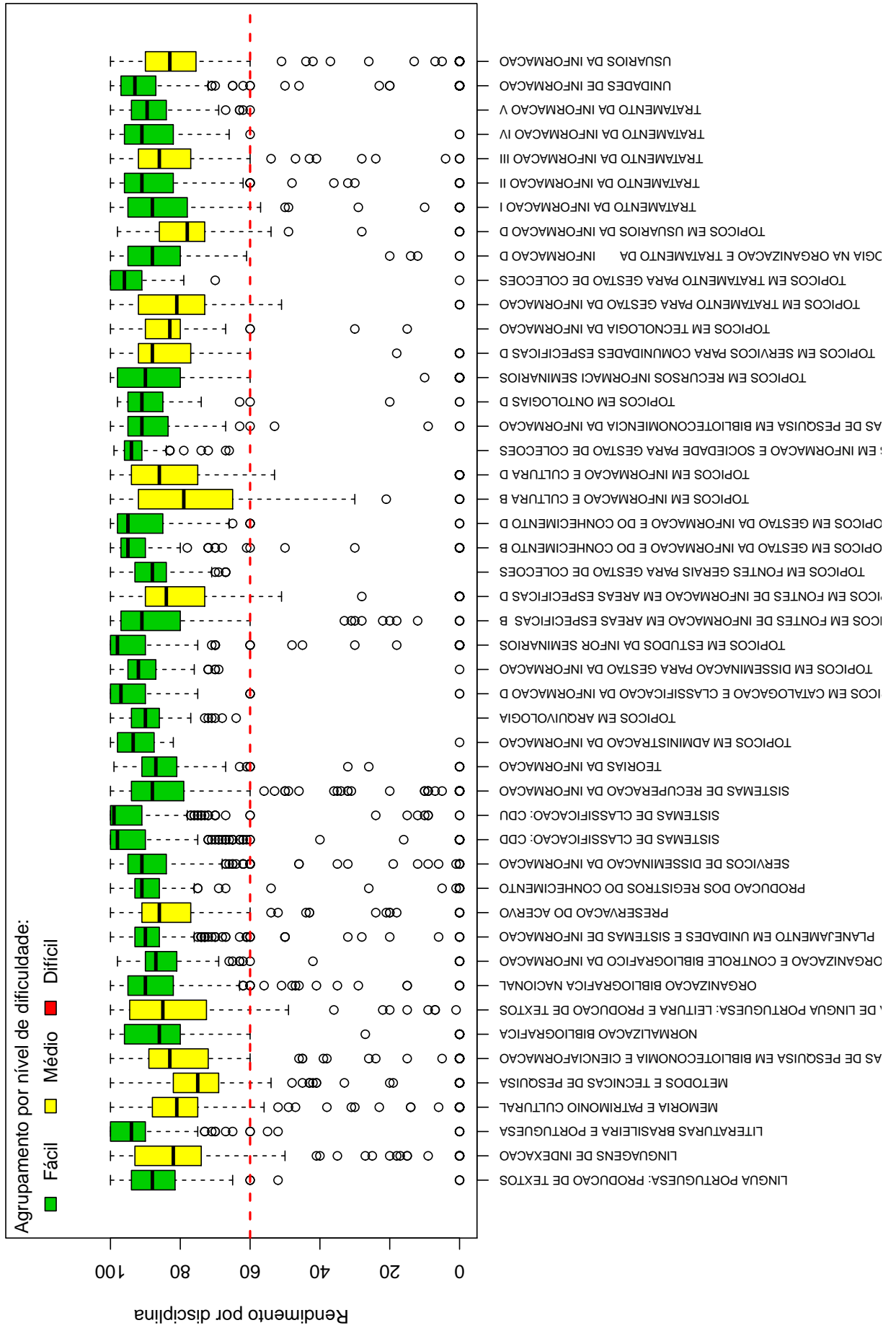


Figura 4: Rendimento dos alunos matriculados no curso de Biblioteconomia Diurno no período de 2004/1 a 2014/1 - disciplinas agrupadas por dificuldade.



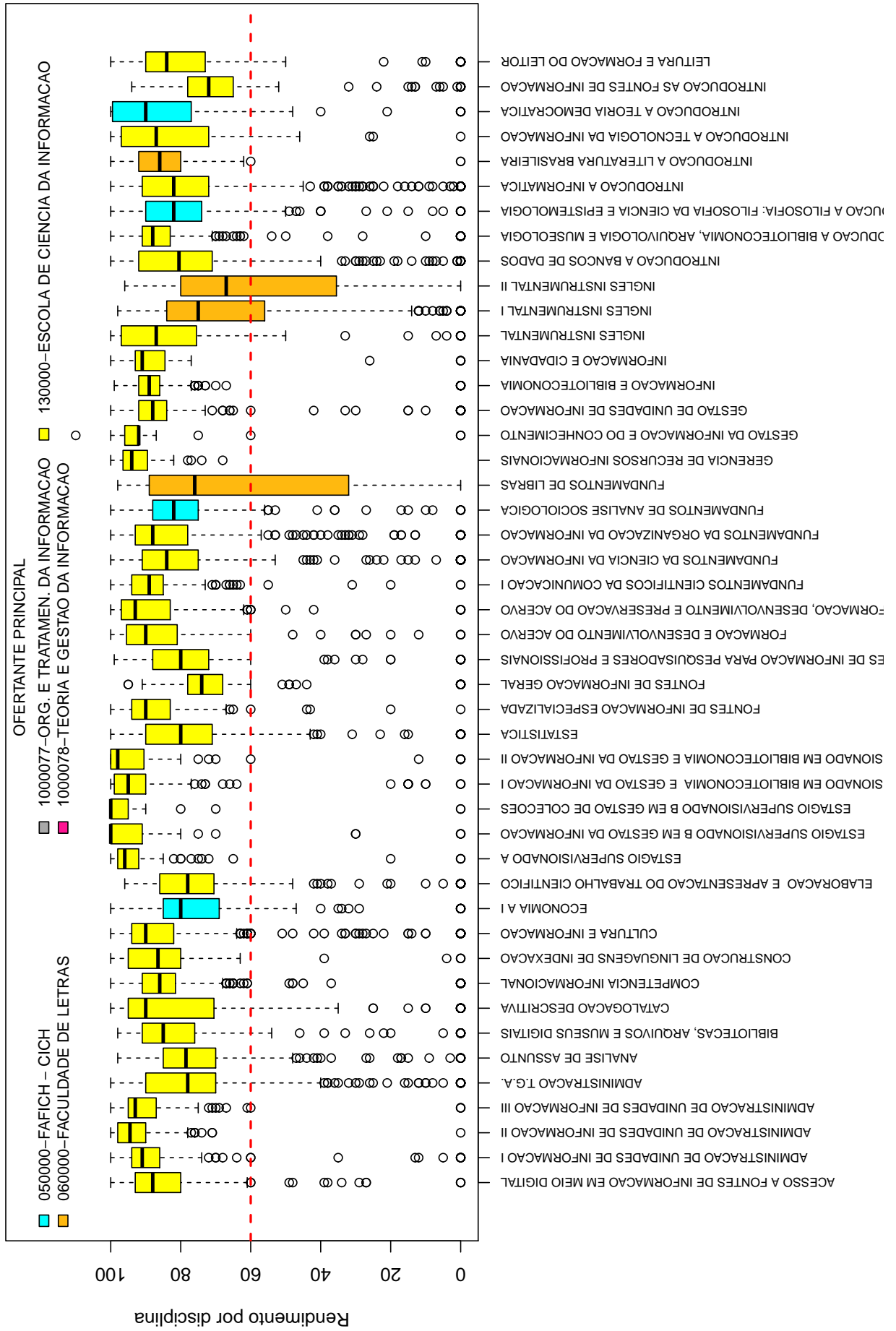


Figura 5: Rendimento dos alunos matriculados no curso de Biblioteconomia Diurno no período de 2004/1 a 2014/1 - disciplinas agrupadas por ofertante.

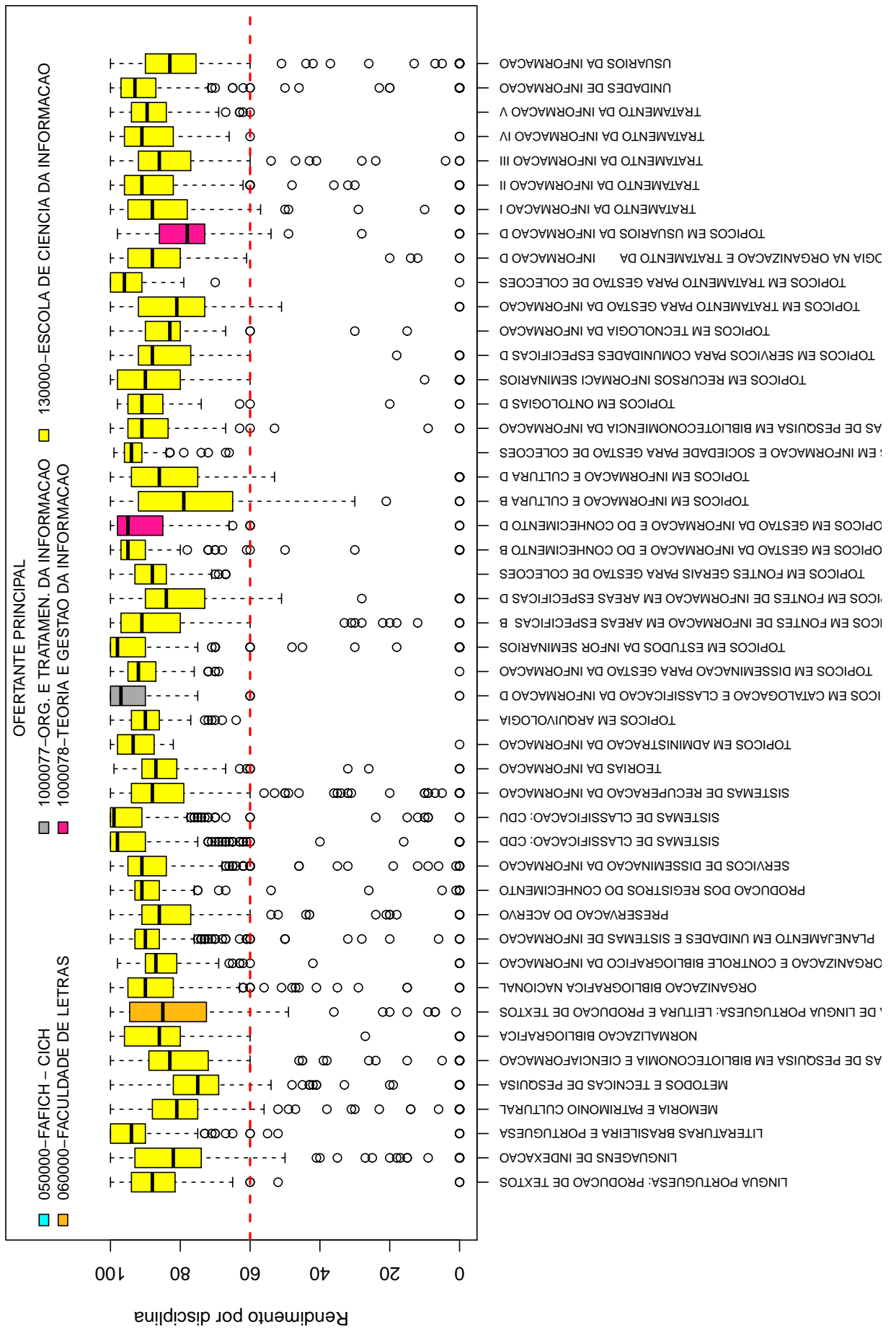


Tabela 1: Disciplinas consideradas difíceis

Disciplinas Difíceis
FUNDAMENTOS DE LIBRAS
INGLES INSTRUMENTAL I
INGLES INSTRUMENTAL II

Conforme mencionado anteriormente, a Tabela 1 lista todas as disciplinas que tiveram pelo menos 50 alunos matriculados no período de 2004/1 a 2014/1 e foram agrupadas como difíceis pela rede de Kohonen. É possível verificar que, do total de 93 disciplinas avaliadas, 3 foram agrupadas como difíceis.

Os gráficos de barras apresentados a seguir mostram os conceitos⁴ obtidos em cada semestre nas disciplinas listadas na Tabela 1 no período de 2004/1 a 2014/1. É possível que em alguns gráficos não haja informação em todos os semestres analisados, especialmente nos primeiros semestres. Isso pode ocorrer em disciplinas que não são ofertadas em todos os semestres e também com aquelas cursadas pelos alunos em semestres mais avançados do curso; lembrando que essa análise abrange somente os alunos que ingressaram no curso de Biblioteconomia Diurno a partir de 2004/1. Outra possibilidade ocorre quando há mudança curricular, algumas disciplinas podem ter se tornado obrigatórias ou optativas e algumas podem deixar de ser ofertadas.

Após os gráficos de barras, tem-se a Tabela 2 que mostra o número de aprovações, reprovações e trancamentos⁵ em todas as disciplinas analisadas (incluindo aquelas agrupadas como médias ou fáceis.).

⁴Foram apresentados os conceitos obtidos por estudantes cuja situação final na disciplina é igual a aprovado ou reprovado.

⁵Além das situações nas quais o discente foi aprovado ou reprovado, incluiu-se na Tabela 2 o número total de trancamentos (trancamento sem justificativa, trancamento com justificativa e trancamento total).

FUNDAMENTOS DE LIBRAS

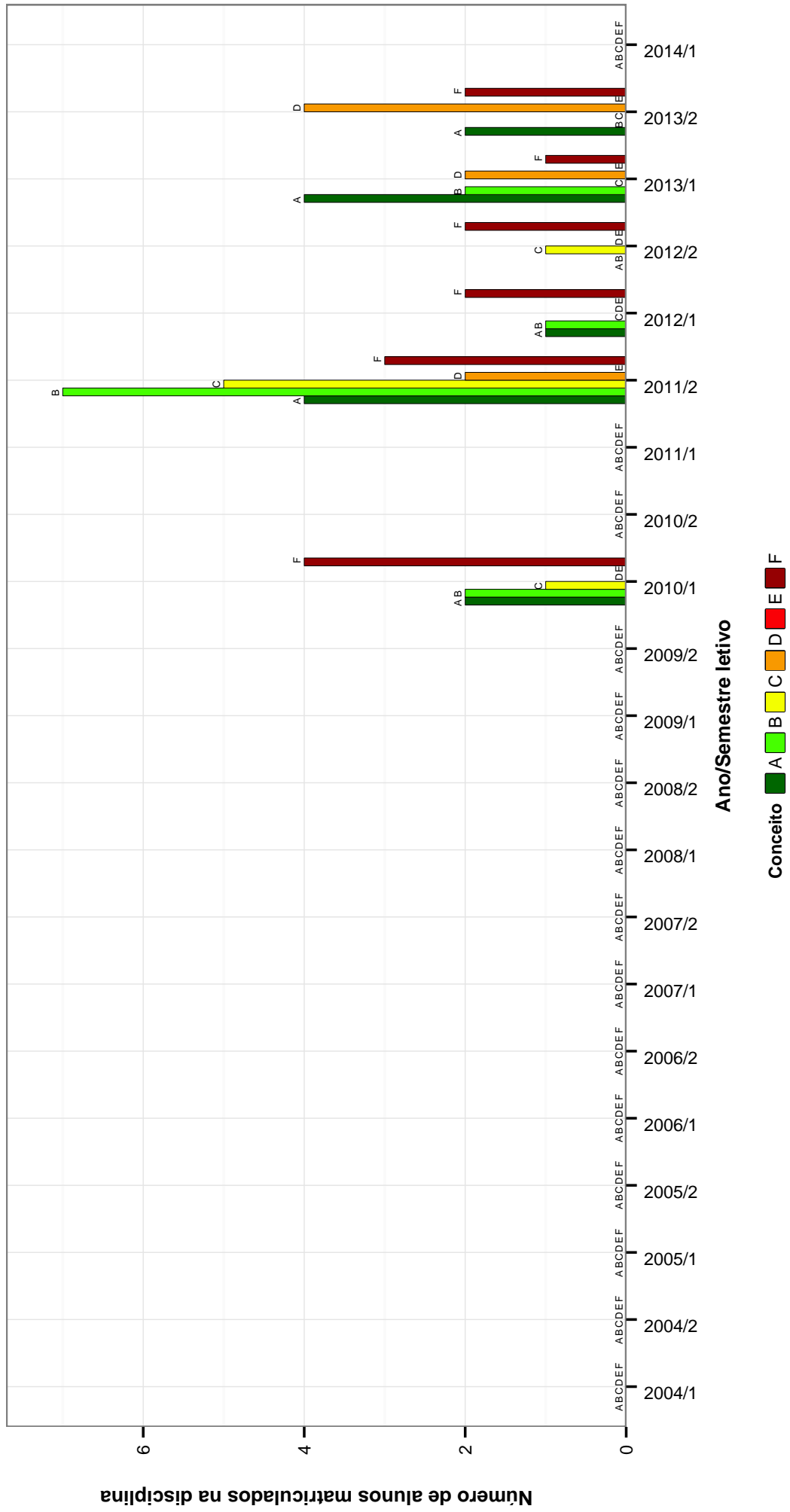


Figura 6: Conceitos obtidos pelos alunos matriculados no curso de Biblioteconomia Diurno no período de 2004/1 a 2014/1 na disciplina FUNDAMENTOS DE LIBRAS .

INGLES INSTRUMENTAL I

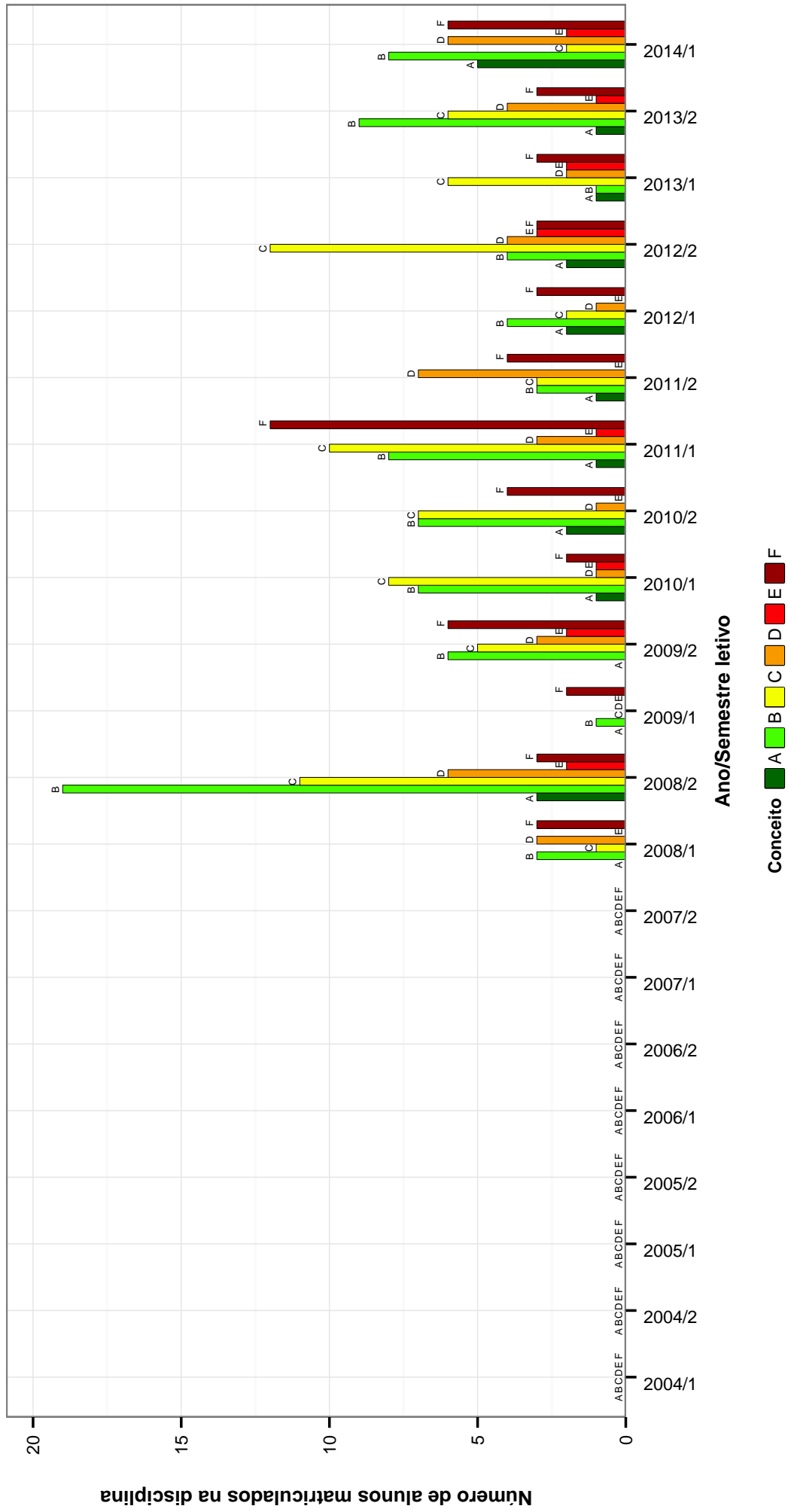


Figura 7: Conceitos obtidos pelos alunos matriculados no curso de Biblioteconomia Diurno no período de 2004/1 a 2014/1 na disciplina INGLES INSTRUMENTAL I .

INGLES INSTRUMENTAL II

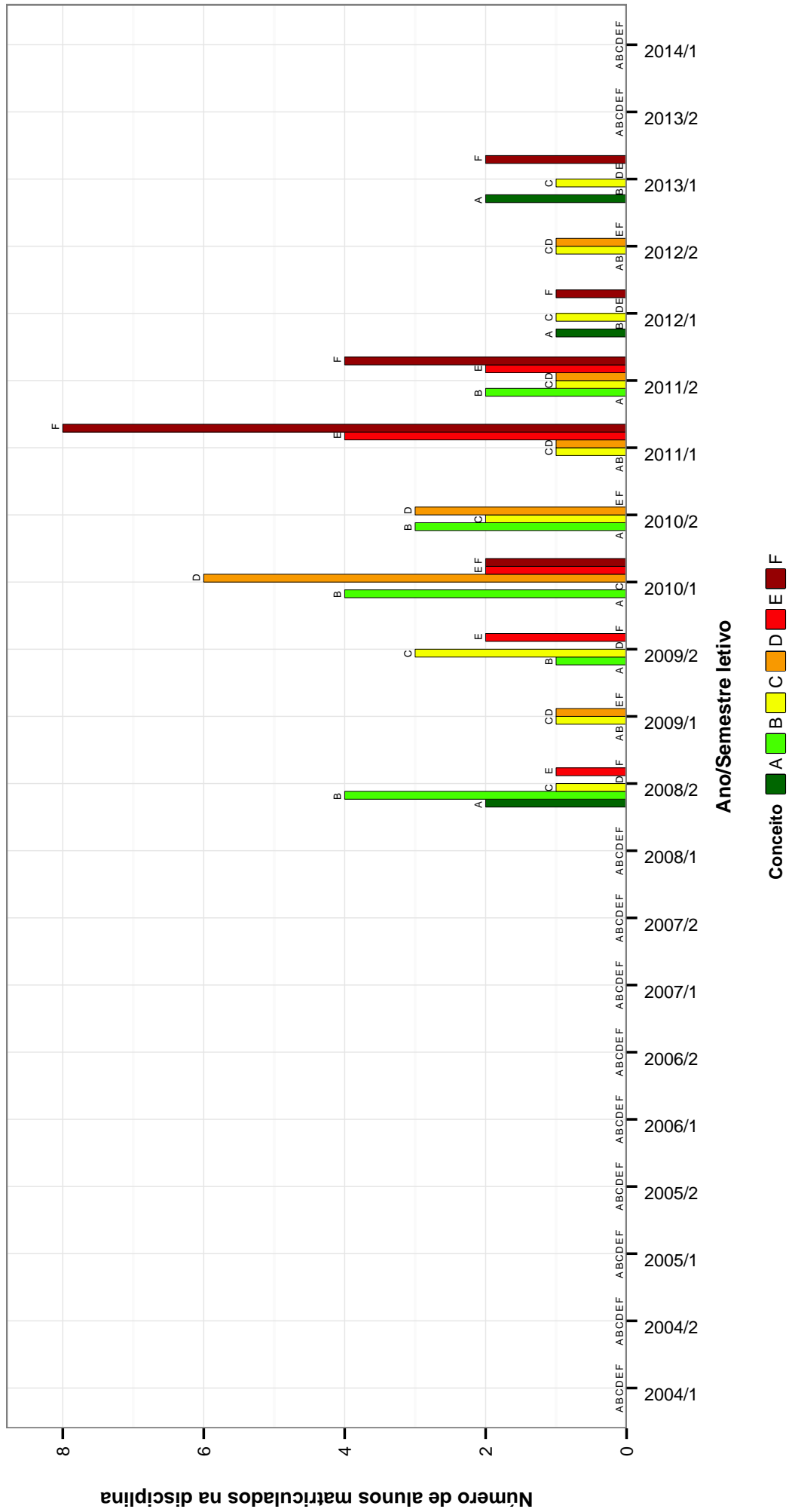


Figura 8: Conceitos obtidos pelos alunos matriculados no curso de Biblioteconomia Diurno no período de 2004/1 a 2014/1 na disciplina INGLES INSTRUMENTAL II .

Tabela 2: Situação dos alunos nas principais disciplinas do curso de Biblioteconomia Diurno no período de 2004/1 a 2014/1

Disciplinas	Situação	04/1	04/2	05/1	05/2	06/1	06/2	07/1	07/2	08/1	08/2	09/1	09/2	10/1	10/2	11/1	11/2	12/1	12/2	13/1	13/2	14/1	Total	
ACesso A FONTES DE INFORMACAO EM MEIO DIGITAL	Reprovados	0	0	0	0	0	0	0	0	0	0	3	1	1	3	3	0	2	2	2	3	0	17	
	Aprovados	0	0	0	0	0	0	0	0	0	0	64	34	46	25	40	30	29	47	37	29	37	28	409
	Total	0	0	0	0	0	0	0	0	0	0	67	34	47	25	40	30	29	47	37	29	37	28	409
ADMINISTRACAO DE UNIDADES DE INFORMACAO I	Reprovados	0	0	0	0	0	0	0	3	1	3	3	0	0	0	0	0	0	0	0	0	0	0	10
	Aprovados	0	2	5	39	30	41	32	43	33	40	32	0	0	0	0	0	0	0	0	0	0	0	298
	Total	0	2	5	40	32	43	36	48	36	48	35	0	0	0	0	0	0	0	0	0	0	0	325
ADMINISTRACAO DE UNIDADES DE INFORMACAO II	Reprovados	0	0	0	0	0	0	0	0	0	1	0	0	0	0	0	0	0	0	0	0	0	0	1
	Aprovados	1	0	0	4	31	23	40	32	40	28	0	0	0	0	0	0	0	0	0	0	0	0	199
	Total	1	0	0	4	32	26	43	32	43	31	0	0	0	0	0	0	0	0	0	0	0	0	212
ADMINISTRACAO DE UNIDADES DE INFORMACAO III	Reprovados	0	0	0	0	0	1	1	1	0	0	1	0	0	0	0	0	0	0	0	0	0	0	4
	Aprovados	0	2	0	0	4	31	22	38	29	44	38	0	0	0	0	0	0	0	0	0	0	0	208
	Total	0	2	0	0	4	32	23	39	32	47	40	0	0	0	0	0	0	0	0	0	0	0	219
ADMINISTRACAO T.G.A.	Reprovados	0	0	0	0	0	0	5	2	5	2	5	4	3	2	2	2	2	2	2	3	5	50	
	Aprovados	1	2	39	34	44	35	32	32	40	41	44	80	72	51	35	44	38	25	36	36	31	19	775
	Total	1	3	40	37	46	37	37	39	47	43	52	93	80	53	46	49	43	31	43	55	35	37	892
ANALISE DE ASSUNTO	Reprovados	0	0	0	0	0	0	0	0	0	0	0	10	4	4	4	4	12	4	4	5	5	3	52
	Aprovados	0	0	0	0	0	0	0	0	0	0	0	39	38	47	35	34	41	26	38	26	32	32	377
	Total	0	0	0	0	0	0	0	0	0	0	0	39	38	47	35	34	41	26	38	26	32	32	405
BIBLIOTECAS, ARQUIVOS E MUSEUS DIGITAIS	Reprovados	0	0	0	0	0	0	0	0	0	0	0	54	46	53	52	43	52	52	35	45	37	469	
	Aprovados	0	0	0	0	0	0	0	0	0	0	1	1	6	1	3	3	1	4	4	4	4	0	25
	Total	0	0	0	0	0	0	0	0	0	0	1	1	6	1	3	3	1	4	4	4	4	0	25
CATALOGACAO DESCRITIVA	Reprovados	0	0	0	0	0	0	0	0	0	0	0	0	0	0	0	0	0	0	0	0	0	0	38
	Aprovados	0	0	0	0	0	0	0	0	0	0	28	35	34	39	46	28	40	28	40	29	21	33	333
	Total	0	0	0	0	0	0	0	0	0	0	28	35	34	39	46	28	40	28	40	29	21	33	333
COMPETENCIA INFORMACIONAL	Reprovados	0	0	0	0	0	0	0	0	0	0	0	29	48	38	44	49	35	46	40	28	48	48	405
	Aprovados	0	0	0	0	0	0	0	0	0	0	3	5	2	2	4	1	3	0	4	5	3	30	
	Total	0	0	0	0	0	0	0	0	0	0	3	5	2	2	4	1	3	0	4	5	3	30	
CONSTRUCAO DE LINGUAGENS DE INDEXACAO	Reprovados	0	0	0	0	0	0	0	0	0	0	70	38	52	27	44	32	33	52	33	43	33	457	
	Aprovados	0	0	0	0	0	0	0	0	0	0	0	0	0	0	1	0	0	0	2	2	0	5	
	Total	0	0	0	0	0	0	0	0	0	0	70	38	52	27	44	32	33	52	33	43	33	457	
CULTURA E INFORMACAO	Reprovados	0	0	0	2	1	0	2	5	2	6	4	1	2	2	1	2	3	3	1	2	1	8	49
	Aprovados	3	43	39	37	35	43	34	35	42	52	47	38	46	50	34	66	41	26	34	33	19	797	
	Total	3	45	40	40	37	47	37	42	49	64	55	45	50	53	46	72	49	30	42	37	39	922	
ECONOMIA A I	Reprovados	0	4	1	0	3	2	4	4	4	4	0	0	0	0	0	0	0	0	0	0	0	0	23
	Aprovados	34	38	37	44	34	36	37	45	47	44	0	0	0	0	0	0	0	0	0	0	0	0	396
	Total	36	43	40	46	38	46	42	51	53	47	4	0	0	0	0	0	0	0	0	0	0	0	444
ELABORACAO E APRESENTACAO DO TRABALHO CIENTIFICO	Reprovados	0	0	0	0	0	0	0	0	0	0	2	6	5	3	1	4	3	4	2	3	3	36	
	Aprovados	0	0	0	0	0	0	0	0	0	0	73	43	37	36	46	37	43	30	23	36	29	433	
	Total	0	0	0	0	0	0	0	0	0	0	75	43	37	36	46	37	43	30	23	36	29	433	
ESTAGIO SUPERVISIONADO A	Reprovados	0	0	0	0	0	0	0	0	0	0	1	0	1	0	0	0	0	0	0	0	0	0	4
	Aprovados	0	0	1	1	3	23	19	37	21	41	9	5	5	0	0	0	0	0	0	0	0	0	160
	Total	0	0	1	1	3	25	24	39	25	47	10	7	7	0	0	0	0	0	0	0	0	0	182
ESTAGIO SUPERVISIONADO B EM GESTAO DA INFORMACAO	Reprovados	0	0	0	0	0	0	0	0	0	1	3	1	1	0	0	0	0	0	0	0	0	0	6
	Aprovados	0	0	0	0	0	0	1	16	5	26	10	18	7	0	0	0	0	0	0	0	0	0	83
	Total	0	0	0	0	0	0	1	16	5	27	14	21	8	0	0	0	0	0	0	0	0	0	89
ESTAGIO SUPERVISIONADO B EM GESTAO DE COLECOES	Reprovados	0	0	0	0	0	0	0	0	1	1	0	0	0	0	0	0	0	0	0	0	0	0	2
	Aprovados	0	0	1	1	1	0	2	7	14	11	25	17	1	0	0	0	0	0	0	0	0	0	79
	Total	0	0	1	1	1	0	2	7	14	11	25	17	1	0	0	0	0	0	0	0	0	0	81
ESTAGIO SUPERVISIONADO EM BIBLIOTECONOMIA E GESTAO DA INFORMACAO I	Reprovados	0	0	0	0	0	0	0	0	0	0	0	0	2	3	5	5	0	0	1	0	0	0	16
	Aprovados	0	0	0	0	0	0	0	0	0	0	24	34	31	42	27	1	39	27	27	27	27	0	252
	Total	0	0	0	0	0	0	0	0	0	0	24	34	31	42	27	1	39	27	27	27	27	0	268
ESTAGIO SUPERVISIONADO EM BIBLIOTECONOMIA E GESTAO DA INFORMACAO II	Reprovados	1	0	3	1	7	1	3	4	3	7	0	0	0	0	0	0	0	0	0	0	0	0	30
	Aprovados	0	2	34	35	35	36	39	34	41	31	0	0	0	0	0	0	0	0	0	0	0	0	287
	Total	1	2	37	36	42	37	42	43	44	38	7	0	0	0	0	0	0	0	0	0	0	0	317
ESTADISTICA	Reprovados	0	1	3	1	5	3	1	1	4	9	0	0	0	0	0	0	0	0	0	0	0	0	30

continua na próxima página

Tabela 2 : Continuação

Disciplinas	Situação	04/1	04/2	05/1	05/2	06/1	06/2	07/1	07/2	08/1	08/2	09/1	09/2	10/1	10/2	11/1	11/2	12/1	12/2	13/1	13/2	14/1	Total	
Total		1	3	40	39	43	42	45	39	48	47	0	0	0	0	0	0	0	0	0	0	0	0	347
Reprovados		0	0	0	0	0	0	0	0	2	0	2	0	0	0	0	0	0	0	0	0	0	0	4
Aprovados		0	0	0	4	37	21	39	33	42	31	38	0	0	0	0	0	0	0	0	0	0	0	246
Trancados		1	0	0	0	2	1	3	1	2	1	0	0	0	0	0	0	0	0	0	0	0	10	
Total		1	0	0	4	39	22	42	34	46	32	40	0	0	0	0	0	0	0	0	0	0	260	
Reprovados		0	0	0	1	2	1	2	4	3	3	2	0	0	0	0	0	0	0	0	0	0	18	
Aprovados		0	0	4	34	28	41	31	39	34	39	44	0	0	0	0	0	0	0	0	0	0	294	
Trancados		0	0	0	3	3	2	4	5	2	5	8	0	0	0	0	0	0	0	0	0	0	32	
Total		0	0	4	38	33	44	37	48	39	47	54	0	0	0	0	0	0	0	0	0	0	344	
Reprovados		0	0	0	0	0	0	0	0	0	0	0	2	0	3	1	0	2	5	3	2	2	18	
Aprovados		0	0	0	0	0	0	0	0	0	0	0	49	32	69	30	35	47	27	37	27	29	382	
Trancados		0	0	0	0	0	0	0	0	0	0	0	2	1	3	1	3	0	2	1	2	2	17	
Total		0	0	0	0	0	0	0	0	0	0	0	53	33	75	32	38	47	31	43	32	33	417	
Reprovados		0	0	0	0	0	0	0	0	0	0	0	2	1	2	1	1	1	1	3	1	3	12	
Aprovados		0	0	0	0	0	0	0	0	0	0	0	47	29	70	39	36	51	23	41	25	24	385	
Trancados		0	0	0	0	0	0	0	0	0	0	0	2	1	5	0	3	1	2	2	1	1	18	
Total		0	0	0	0	0	0	0	0	0	0	0	51	31	77	39	40	53	26	44	29	25	415	
Reprovados		0	0	0	0	0	0	1	2	2	1	1	0	0	0	0	0	0	0	0	0	0	7	
Aprovados		1	0	2	4	36	22	33	32	44	29	39	0	0	0	0	0	0	0	0	0	0	242	
Trancados		0	0	0	0	2	2	4	3	2	1	2	0	0	0	0	0	0	0	0	0	0	16	
Total		1	0	2	4	38	24	38	37	48	31	42	0	0	0	0	0	0	0	0	0	0	265	
Reprovados		0	0	0	0	1	0	1	0	2	1	0	0	0	0	0	0	0	0	0	0	0	5	
Aprovados		1	0	1	4	34	23	39	32	34	30	0	4	0	0	0	0	0	0	0	0	0	202	
Trancados		0	0	0	0	3	3	2	1	10	1	0	0	0	0	0	0	0	0	0	0	0	20	
Total		1	0	1	4	38	26	42	33	46	32	0	4	0	0	0	0	0	0	0	0	0	227	
Reprovados		0	0	0	0	0	0	0	0	0	0	0	0	0	0	0	0	0	0	0	0	0	0	
Aprovados		0	0	0	0	0	0	0	0	0	0	0	4	7	4	3	5	4	4	4	4	4	43	
Trancados		0	0	0	0	0	0	0	0	0	0	0	49	70	78	83	42	46	33	23	41	31	496	
Total		0	0	0	0	0	0	0	0	0	0	0	6	2	4	5	3	4	7	5	4	1	41	
Reprovados		0	0	0	0	0	0	0	0	0	0	0	59	76	89	91	50	54	44	32	49	36	580	
Aprovados		0	0	0	0	0	0	0	0	0	0	9	5	3	2	6	4	2	8	5	3	9	56	
Trancados		0	0	0	0	0	0	0	0	0	0	69	72	93	51	59	77	47	21	37	37	19	582	
Total		0	0	0	0	0	0	0	0	0	0	3	11	5	7	8	5	5	7	2	12	6	68	
Reprovados		0	0	0	0	0	0	0	0	0	0	81	88	101	53	72	89	57	34	49	42	40	706	
Aprovados		0	4	35	44	37	35	39	42	48	44	0	0	0	0	0	0	0	0	0	0	0	20	
Trancados		1	3	2	1	6	1	1	1	2	1	1	0	0	0	0	0	0	0	0	0	0	400	
Total		36	46	38	47	40	43	41	50	51	46	1	0	0	0	0	0	0	0	0	0	0	439	
Reprovados		0	0	0	0	0	0	0	0	0	0	0	0	4	0	0	3	2	2	1	2	0	14	
Aprovados		0	0	0	0	0	0	0	0	0	0	0	0	5	0	0	18	2	1	8	6	0	40	
Trancados		0	0	0	0	0	0	0	0	0	0	0	0	1	0	0	1	0	4	1	2	0	9	
Total		0	0	0	0	0	0	0	0	0	0	0	0	10	0	22	4	7	10	10	0	0	63	
Reprovados		0	0	0	0	0	0	0	0	0	0	0	0	0	0	0	0	0	0	0	0	0	0	
Aprovados		0	0	0	0	1	10	5	26	9	0	0	0	0	0	0	0	0	0	0	0	0	51	
Trancados		0	0	0	0	0	0	0	0	1	0	0	0	0	0	0	0	0	0	0	0	0	1	
Total		0	0	0	0	1	10	5	27	9	0	0	0	0	0	0	0	0	0	0	0	0	52	
Reprovados		0	0	0	0	0	0	0	0	0	0	0	0	0	0	0	0	0	0	0	0	0	0	
Aprovados		0	0	0	0	0	0	0	0	0	0	0	0	0	0	0	2	0	0	0	0	0	3	
Trancados		0	0	0	0	0	0	0	0	0	0	0	0	0	0	14	20	0	14	25	16	89	89	
Total		0	0	0	0	0	0	0	0	0	0	0	0	0	0	1	1	0	1	0	4	4	96	
Reprovados		0	0	0	0	0	0	0	0	0	0	0	8	5	3	0	1	2	3	2	3	3	30	
Aprovados		0	0	0	0	0	0	0	0	0	0	0	75	86	48	45	41	42	33	24	36	29	459	
Trancados		0	0	0	0	0	0	0	0	0	0	0	5	2	1	4	3	4	5	2	3	2	31	
Total		0	0	0	0	0	0	0	0	0	0	0	88	93	52	49	45	48	41	28	42	34	520	
Reprovados		0	3	1	0	2	1	3	0	0	0	0	0	0	0	0	0	0	0	0	0	0	10	
Aprovados		40	48	37	45	36	39	39	57	47	44	0	0	0	0	0	0	0	0	0	0	0	432	
Trancados		2	1	2	2	5	1	0	2	1	0	0	0	0	0	0	0	0	0	0	0	0	18	
Total		42	52	40	47	40	45	43	57	49	45	0	0	0	0	0	0	0	0	0	0	0	460	
Reprovados		0	0	0	0	0	0	0	0	0	0	0	0	0	0	1	2	1	0	0	0	0	5	
Aprovados		0	0	0	0	0	0	0	0	0	0	0	0	0	0	2	1	9	16	23	4	0	55	
Trancados		0	0	0	0	0	0	0	0	0	0	0	0	0	0	2	2	2	2	0	0	0	10	
Total		0	0	0	0	0	0	0	0	0	0	0	0	0	0	4	4	13	19	25	4	0	70	
Reprovados		0	1	1	1	0	5	1	4	5	0	0	0	0	0	0	0	0	0	0	0	0	18	
Aprovados		2	35	37	36	35	34	24	33	37	0	0	0	0	0	0	0	0	0	0	0	0	273	
Trancados		0	3	1	1	1	3	1	6	4	0	0	0	0	0	0	0	0	0	0	0	0	20	
Total		2	39	39	38	36	42	26	43	46	0	0	0	0	0	0	0	0	0	0	0	0	311	
Reprovados		0	0	0	0	0	0	0	0	3	5	2	8	3	4	13	4	3	6	5	4	8	68	
Aprovados		0	0	0	0	0	0	0	0	7	39	1	14	17	17	22	14	9	22	10	20	21	213	
Trancados		0	0	0	0	0	0	0	0	4	11	0	3	2	1	5	1	2	4	3	1	1	38	
Total		0	0	0	0	0	0	0	0	14	55	3	25	22	22	40	19	14	32	18	25	30	319	
Reprovados		0	0	0	0	0	0	0	0	0	1	0	2	4	0	12	6	1	0	2	0	0	28	
Aprovados		0	0	0	0	0	0	0	0	0	7	2	4	10	8	2	4	2	2	3	0	0	44	
Trancados		0	0	0	0	0	0	0	0	0	4	1	7	1	1	5	0	1	2	0	0	0	22	
Total		0	0	0	0	0	0	0	0	0	12	3	13	15	9	19	10	4	4	5	0	0	94	
Reprovados		0	0	0	0	0	0	0	0	0	0	3	2	6	2	10	9	6	2	4	9	3	56	
Aprovados		0	0	0	0	0	0	0	0	0	0	33	51	88	46	105	38	45	41	23	36	33	539	
Trancados		0	0	0	0	0	0	0	0	0	0	0	6	2	2	4	4	7	4	4	4	4	46	
Total		0	0	0	0	0	0	0	0	0	0	36	59	96	50	124	51	55	50	31	49	40	641	

continua na próxima página

Tabela 2 : Continuação

Disciplinas	Situação	04/1	04/2	05/1	05/2	06/1	06/2	07/1	07/2	08/1	08/2	09/1	09/2	10/1	10/2	11/1	11/2	12/1	12/2	13/1	13/2	14/1	Total		
INTRODUÇÃO A BIBLIOTECOMIA, ARQUIVOLOGIA E MUSEOLOGIA	Reprovados	0	0	0	0	0	0	0	0	0	0	0	1	2	0	3	1	2	4	2	4	1	2	5	21
	Aprovados	0	0	0	0	0	0	0	0	0	0	35	38	51	53	34	44	37	25	37	32	37	32	21	407
	Trancados	0	0	0	0	0	0	0	0	0	0	3	5	2	2	6	3	3	2	3	2	9	1	11	45
	Total	0	0	0	0	0	0	0	0	0	38	44	55	53	42	43	48	42	31	42	47	47	35	37	473
INTRODUÇÃO A FILOSOFIA: FILOSOFIA DA CIENCIA E EPISTEMOLOGIA	Reprovados	0	4	1	0	2	1	3	9	1	8	0	0	0	0	0	0	0	0	0	0	0	0	0	29
	Aprovados	33	39	36	44	35	36	37	37	46	36	0	0	0	0	0	0	0	0	0	0	0	0	0	379
	Trancados	2	1	2	2	1	7	1	2	3	2	0	0	0	0	0	0	0	0	0	0	0	0	0	23
	Total	35	44	39	46	38	44	41	48	50	46	0	0	0	0	0	0	0	0	0	0	0	0	0	431
INTRODUÇÃO A INFORMATICA	Reprovados	0	1	1	4	1	6	1	7	5	9	3	5	1	1	14	3	9	7	9	3	11	12	104	
	Aprovados	3	39	37	36	32	43	31	33	40	40	48	34	40	49	24	59	33	27	33	37	37	34	20	739
	Trancados	0	2	1	2	1	4	3	3	7	4	5	7	4	5	7	5	4	6	3	6	6	3	14	79
	Total	3	42	39	42	34	50	36	43	48	56	55	44	45	50	45	67	45	38	45	46	48	46	0	922
INTRODUÇÃO A LITERATURA BRASILEIRA	Reprovados	0	0	0	0	0	0	0	0	1	2	0	0	0	0	0	0	0	0	0	0	0	0	3	
	Aprovados	0	0	0	0	0	0	0	0	24	35	0	0	0	0	0	0	0	0	0	0	0	0	0	59
	Trancados	0	0	0	0	0	0	0	0	3	5	1	0	0	0	0	0	0	0	0	0	0	0	0	10
	Total	0	0	0	0	0	0	0	0	28	42	1	0	0	0	0	0	0	0	0	0	0	0	0	72
INTRODUÇÃO A TECNOLOGIA DA INFORMAÇÃO	Reprovados	0	0	0	0	0	0	0	0	1	2	3	0	0	0	0	0	0	0	0	0	0	0	6	
	Aprovados	0	0	0	0	1	14	13	4	17	10	10	0	0	0	0	0	0	0	0	0	0	0	0	59
	Trancados	0	0	0	0	0	1	1	0	2	1	1	0	0	0	0	0	0	0	0	0	0	0	0	5
	Total	0	0	0	0	1	15	13	7	20	14	0	0	0	0	0	0	0	0	0	0	0	0	0	70
INTRODUÇÃO A TEORIA DEMOGRÁTICA	Reprovados	0	5	1	0	3	2	1	1	1	0	0	0	0	0	0	0	0	0	0	0	0	0	13	
	Aprovados	34	41	36	44	38	42	54	45	42	0	0	0	0	0	0	0	0	0	0	0	0	0	0	412
	Trancados	3	2	3	2	1	8	1	0	1	2	0	0	0	0	0	0	0	0	0	0	0	0	0	23
	Total	37	48	40	46	42	46	43	55	47	44	0	0	0	0	0	0	0	0	0	0	0	0	0	448
INTRODUÇÃO AS FONTES DE INFORMAÇÃO	Reprovados	0	0	0	0	0	0	0	0	0	0	0	2	2	4	1	1	0	2	0	2	5	6	29	
	Aprovados	0	0	0	0	0	0	0	0	0	0	0	24	37	68	37	45	39	41	39	41	34	17	33	375
	Trancados	0	0	0	0	0	0	0	0	4	5	0	4	7	9	2	5	4	4	4	4	3	10	52	
	Total	0	0	0	0	0	0	0	0	0	0	30	46	81	40	51	43	47	47	42	42	27	49	456	
LEITURA E FORMACAO DO LEITOR	Reprovados	0	0	0	0	0	0	0	0	0	0	4	0	3	1	2	3	1	6	1	6	3	4	0	27
	Aprovados	0	0	0	0	0	0	0	0	0	0	47	0	59	28	46	65	29	44	28	32	28	32	0	410
	Trancados	0	0	0	0	0	0	0	0	0	0	1	0	3	3	1	3	3	3	3	3	2	0	0	23
	Total	0	0	0	0	0	0	0	0	0	52	0	66	32	49	71	33	53	33	34	38	32	32	0	460
LINGUA PORTUGUESA: PRODUÇÃO DE TEXTOS	Reprovados	0	0	0	0	0	0	0	4	0	0	0	0	0	0	0	0	0	0	0	0	0	0	4	
	Aprovados	0	0	2	36	27	33	31	35	3	0	0	0	0	0	0	0	0	0	0	0	0	0	0	164
	Trancados	0	0	1	0	1	0	5	3	0	0	0	0	0	0	0	0	0	0	0	0	0	0	0	10
	Total	0	0	3	36	28	33	36	42	0	0	0	0	0	0	0	0	0	0	0	0	0	0	0	178
LINGUAGENS DE INDEXACAO	Reprovados	0	0	0	0	0	0	0	0	0	0	0	2	3	9	2	1	1	1	1	5	1	5	30	
	Aprovados	0	0	0	0	0	0	0	0	0	0	0	28	32	101	39	48	37	37	27	25	25	40	414	
	Trancados	0	0	0	0	0	0	0	0	0	0	0	1	1	3	1	2	4	3	8	1	3	3	27	
	Total	0	0	0	0	0	0	0	0	0	0	31	36	113	42	51	42	41	41	40	27	48	48	471	
LITERATURAS BRASILEIRA E PORTUGUESA	Reprovados	0	0	1	2	1	1	0	1	0	0	0	0	0	0	0	0	0	0	0	0	0	0	6	
	Aprovados	0	1	4	37	28	39	35	45	0	0	0	0	0	0	0	0	0	0	0	0	0	0	0	189
	Trancados	0	0	1	2	1	2	4	2	0	0	0	0	0	0	0	0	0	0	0	0	0	0	0	10
	Total	0	1	5	40	30	42	39	48	0	0	0	0	0	0	0	0	0	0	0	0	0	0	0	205
MEMORIA E PATRIMONIO CULTURAL	Reprovados	0	0	0	0	0	0	0	0	0	0	1	4	4	4	2	2	6	2	6	3	2	0	30	
	Aprovados	0	0	0	0	0	0	0	0	0	0	38	74	60	37	39	33	49	29	41	31	31	25	456	
	Trancados	0	0	0	0	0	0	0	0	0	0	1	3	6	3	3	3	3	2	3	2	1	1	29	
	Total	0	0	0	0	0	0	0	0	0	40	81	67	47	44	38	58	33	33	47	34	26	31	515	
METODOS E TECNICAS DE PESQUISA	Reprovados	0	0	0	0	0	0	0	0	0	0	0	0	9	2	2	2	1	0	4	2	2	2	24	
	Aprovados	0	0	0	0	0	0	0	0	0	0	0	28	30	37	30	47	31	40	30	22	34	32	329	
	Trancados	0	0	0	0	0	0	0	0	0	0	0	0	5	0	2	1	5	4	4	3	2	5	27	
	Total	0	0	0	0	0	0	0	0	0	0	28	44	39	34	50	37	44	37	26	41	37	41	380	
METODOS E TECNICAS DE PESQUISA EM BIBLIOTECOMIA E CIENCIAFORMACAO	Reprovados	1	0	4	0	1	0	2	3	4	4	5	0	0	0	0	0	0	0	0	0	0	0	24	
	Aprovados	0	3	33	35	46	36	34	32	42	38	49	0	0	0	0	0	0	0	0	0	0	0	0	348
	Trancados	0	2	1	3	1	3	2	3	2	3	0	0	0	0	0	0	0	0	0	0	0	0	0	22
	Total	1	5	38	38	48	37	39	37	50	44	57	0	0	0	0	0	0	0	0	0	0	0	0	394
NORMALIZACAO BIBLIOGRAFICA	Reprovados	0	0	2	0	2	1	5	0	2	3	0	0	0	0	0	0	0	0	0	0	0	0	15	
	Aprovados	1	3	35	33	44	36	32	36	44	41	0	0	0	0	0	0	0	0	0	0	0	0	0	305
	Trancados	0	1	2	1	1	1	3	1	5	2	0	0	0	0	0	0	0	0	0	0	0	0	0	17
	Total	1	4	38	35	47	38	40	37	51	46	0	0	0	0	0	0	0	0	0	0	0	0	0	337
OFICINA DE LINGUA PORTUGUESA: LEITURA E PRODUÇÃO DE TEXTOS	Reprovados	0	0	0	0	0	0	0	0	0	3	0	1	0	0	3	1	0	1	0	0	0	0	9	
	Aprovados	0	0	0	0	0	0	0	0	0	8	1	7	8	2	8	4	3	3	3	2	0	0	0	46
	Trancados	0	0	0	0	0	0	0	0	0	0	2	0	1	0	3	0	0	0	0	0	0	0	0	8
	Total	0	0	0	0	0	0	0	0	0	13	1	9	8	2	13	8	3	4	2	2	0	0	0	63
ORGANIZACAO BIBLIOGRAFICA NACIONAL	Reprovados	0	0	0	0	0	0	0	0	0	0	0	5	0	1	3	0	2	3	1	1	1	1	16	
	Aprovados	0	0	0	0	0	0	0	0	0	0	0	30	36	42	27	42	28	30	47	24	38	47	24	344
	Trancados	0	0	0	0	0	0	0	0	0	0	0	0	1	2	0	3	2	0	2	1	2	1	2	13
	Total	0	0	0	0	0	0	0	0	0	0	35	37	45	27	48	30	32	52	26	41	37	41	373	
ORGANIZACAO E CONTROLE BIBLIOGRAFICO DA INFORMACAO	Reprovados	0	0	0	0	0	0	3	1	0	0	1	0	0	0	0	0	0	0	0	0	0	0	7	
	Aprovados	0	2	0	0	3	22	19	39	33	46	27	0	0	0	0	0	0	0	0	0	0	0	0	201
	Trancados	0	0	0	0	0	2	2	2	1</															

Tabela 2 : Continuação

Disciplinas	Situação	04/1	04/2	05/1	05/2	06/1	06/2	07/1	07/2	08/1	08/2	09/1	09/2	10/1	10/2	11/1	11/2	12/1	12/2	13/1	13/2	14/1	Total		
TOPICOS EM METODOS E TECNICAS DE PESQUISA EM BIBLIOTECONOMIA DA INFORMACAO	Trancados	0	0	0	0	0	0	0	2	0	0	0	0	0	0	0	0	0	0	0	0	0	0	2	
	Total	0	0	2	0	0	0	5	22	1	0	0	0	0	0	0	0	0	0	0	0	0	0	69	
	Reprovados	0	0	0	0	0	0	0	0	1	0	2	2	0	0	0	0	0	0	0	0	0	0	5	
	Aprovados	0	0	0	0	0	0	4	45	48	0	154	55	0	0	0	0	0	0	0	0	0	0	306	
	Trancados	0	0	0	0	0	0	0	2	0	0	9	9	0	0	0	0	0	0	0	0	0	0	14	
	Total	0	0	0	0	0	0	4	47	49	0	159	66	0	0	0	0	0	0	0	0	0	0	325	
TOPICOS EM ONTOLOGIAS D	Reprovados	0	0	0	0	0	0	0	0	0	0	0	0	0	0	2	0	0	0	0	1	0	0	3	
	Aprovados	0	0	0	0	0	0	0	0	0	0	0	0	0	0	6	14	15	30	24	6	1	0	96	
	Trancados	0	0	0	0	0	0	0	0	0	0	0	0	0	0	1	1	2	0	0	0	0	0	5	
	Total	0	0	0	0	0	0	0	0	0	0	0	0	0	0	9	15	16	32	25	6	1	0	104	
TOPICOS EM RECURSOS INFORMACI SEMINARIOS	Reprovados	0	0	5	1	4	0	8	2	2	9	2	8	1	0	0	0	0	0	0	0	0	0	0	43
	Aprovados	1	26	43	63	55	94	105	142	133	101	73	23	10	0	0	0	0	0	0	0	0	0	0	869
	Trancados	0	1	1	2	2	2	7	6	5	6	0	2	0	0	0	0	0	0	0	0	0	0	0	34
	Total	1	27	49	66	58	100	120	150	140	116	75	33	11	0	0	0	0	0	0	0	0	0	0	946
TOPICOS EM SERVIÇOS PARA COMUNIDADES ESPECIFICAS D	Reprovados	0	0	0	0	0	0	0	0	0	0	0	0	0	0	0	0	1	3	3	1	2	0	8	
	Aprovados	0	0	0	0	0	0	0	0	0	0	0	0	0	0	0	10	36	37	31	7	16	1	137	
	Trancados	0	0	0	0	0	0	0	0	0	0	0	0	0	0	0	2	5	2	1	0	0	0	10	
	Total	0	0	0	0	0	0	0	0	0	0	0	0	0	0	0	13	42	42	9	33	16	0	155	
TOPICOS EM TECNOLOGIA DA INFORMACAO	Reprovados	0	0	0	0	0	0	0	0	1	1	2	1	0	0	0	0	0	0	0	0	0	0	0	5
	Aprovados	0	0	2	1	0	0	38	7	66	75	38	16	0	0	0	0	0	0	0	0	0	0	0	243
	Trancados	0	0	0	0	0	0	2	1	5	0	2	2	0	0	0	0	0	0	0	0	0	0	0	12
	Total	0	0	2	1	0	0	40	8	72	76	42	19	0	0	0	0	0	0	0	0	0	0	0	260
TOPICOS EM TRATAMENTO PARA GESTAO DA INFORMACAO	Reprovados	0	0	0	0	0	0	1	0	0	3	1	3	0	0	0	0	0	0	0	0	0	0	0	8
	Aprovados	0	0	0	0	2	27	34	29	56	29	19	0	0	0	0	0	0	0	0	0	0	0	0	196
	Trancados	0	0	0	0	0	0	1	2	3	2	7	0	0	0	0	0	0	0	0	0	0	0	0	15
	Total	0	0	0	0	2	29	36	29	62	32	29	0	0	0	0	0	0	0	0	0	0	0	0	219
TOPICOS EM TRATAMENTO PARA GESTAO DE COLECOES	Reprovados	0	0	0	0	0	0	0	0	0	0	1	0	0	0	0	0	0	0	0	0	0	0	0	1
	Aprovados	0	0	2	5	0	1	7	9	27	8	64	0	0	0	0	0	0	0	0	0	0	0	0	123
	Trancados	0	0	0	0	0	0	0	1	0	0	0	0	0	0	0	0	0	0	0	0	0	0	0	2
	Total	0	0	2	5	0	1	7	10	27	8	66	0	0	0	0	0	0	0	0	0	0	0	0	126
TOPIOS EM USO DA TECNOLOGIA NA ORGANIZACAO E TRATAMENTO DA INFORMACAO D	Reprovados	0	0	0	0	0	0	0	0	0	0	0	0	1	0	0	1	0	1	0	2	2	0	7	
	Aprovados	3	39	40	35	39	45	35	45	39	51	0	0	14	0	15	35	22	1	39	35	25	0	186	
	Trancados	0	2	1	2	1	3	1	2	4	4	0	0	0	0	1	4	0	0	0	2	0	1	9	
	Total	3	43	42	43	41	49	37	48	44	59	0	0	16	0	16	40	22	2	41	37	28	0	202	
TRATAMENTO DA INFORMACAO I	Reprovados	0	0	0	0	0	0	0	0	0	0	0	0	0	0	0	0	1	3	0	0	0	0	8	
	Aprovados	0	0	0	0	0	0	0	0	0	0	0	0	0	0	0	0	20	17	0	0	0	0	87	
	Trancados	0	0	0	0	0	0	0	0	0	0	0	0	0	0	0	0	0	1	0	2	5	0	8	
	Total	0	0	0	0	0	0	0	0	0	0	0	0	0	0	0	0	21	21	2	24	37	0	103	
TRATAMENTO DA INFORMACAO II	Reprovados	0	2	1	6	1	1	1	1	1	4	0	0	0	0	0	0	0	0	0	0	0	0	0	18
	Aprovados	3	39	40	35	39	45	35	45	39	51	0	0	0	0	0	0	0	0	0	0	0	0	0	371
	Trancados	0	2	1	2	1	3	1	2	4	4	0	0	0	0	0	0	0	0	0	0	0	0	0	20
	Total	3	43	42	43	41	49	37	48	44	59	0	0	16	0	16	40	22	2	41	37	28	0	409	
TRATAMENTO DA INFORMACAO III	Reprovados	0	0	0	0	0	0	0	1	0	3	4	5	0	0	0	0	0	0	0	0	0	0	0	13
	Aprovados	0	2	39	36	38	38	39	36	43	37	82	0	0	0	0	0	0	0	0	0	0	0	0	390
	Trancados	0	1	0	2	1	1	4	0	3	3	0	0	0	0	0	0	0	0	0	0	0	0	0	16
	Total	0	3	39	38	39	39	44	36	49	42	80	0	0	0	0	0	0	0	0	0	0	0	0	419
TRATAMENTO DA INFORMACAO IV	Reprovados	0	0	0	0	1	0	2	3	3	3	0	0	0	0	0	0	0	0	0	0	0	0	0	12
	Aprovados	0	0	3	37	31	39	33	39	33	33	0	0	0	0	0	0	0	0	0	0	0	0	0	254
	Trancados	0	0	0	1	1	2	3	2	4	4	0	0	0	0	0	0	0	0	0	0	0	0	0	15
	Total	0	0	3	38	33	41	38	44	38	46	0	0	0	0	0	0	0	0	0	0	0	0	0	281
TRATAMENTO DA INFORMACAO V	Reprovados	0	0	0	0	0	0	0	0	0	2	0	0	0	0	0	0	0	0	0	0	0	0	0	2
	Aprovados	1	0	0	4	32	22	38	32	39	30	0	0	0	0	0	0	0	0	0	0	0	0	0	198
	Trancados	0	0	0	0	2	2	2	2	2	1	0	0	0	0	0	0	0	0	0	0	0	0	0	11
	Total	1	0	4	4	34	24	40	34	41	33	0	0	0	0	0	0	0	0	0	0	0	0	0	211
UNIDADES DE INFORMACAO	Reprovados	0	0	0	0	0	0	0	0	0	0	0	0	0	0	0	0	0	0	0	0	0	0	0	0
	Aprovados	0	2	0	0	4	26	21	42	30	39	0	0	0	0	0	0	0	0	0	0	0	0	0	164
	Trancados	0	0	0	0	0	2	1	0	0	3	0	0	0	0	0	0	0	0	0	0	0	0	0	6
	Total	0	2	0	0	4	28	22	42	30	42	0	0	0	0	0	0	0	0	0	0	0	0	0	170
USUARIOS DA INFORMACAO	Reprovados	3	36	41	37	37	42	35	39	43	53	0	0	0	0	0	0	0	0	0	0	0	0	0	366
	Aprovados	0	2	1	3	1	4	2	4	5	5	0	0	0	0	0	0	0	0	0	0	0	0	0	27
	Total	3	39	42	43	40	50	38	46	52	62	0	0	0	0	0	0	0	0	0	0	0	0	0	415
USUARIOS DA INFORMACAO	Reprovados	0	0	0	0	0	0	1	5	0	4	3	0	3	3	1	2	2	0	2	1	3	0	0	30
	Aprovados	0	0	3	33	28	47	31	39																

4 ANÁLISE DA EVASÃO DOS DISCENTES

Esta seção avalia a situação dos alunos no curso de Biblioteconomia Diurno e busca entender como ocorre a evasão⁶ nesse curso e quais fatores podem ser utilizados para sinalizar a evasão. Esta seção procura responder perguntas como:

1. Qual a situação do aluno no curso de acordo com a forma de ingresso?
2. Qual o número de semestres cursados pela maior parte dos alunos até a evasão ou a conclusão do curso?
3. A evasão está mudando ao longo do tempo? Qual a taxa de evasão da turma que ingressou em 2004 e qual a taxa de evasão das turmas que ingressaram recentemente?
4. Qual o rendimento semestral global médio dos alunos que concluíram o curso (quando há concluintes no curso) e dos alunos que evadiram?
5. Quais as principais disciplinas que chegam a ser cursadas pelos alunos que evadiram?
6. Dado que um estudante foi reprovado em determinada disciplina, qual a chance de evasão?
7. Entre os alunos que evadiram do curso de Biblioteconomia Diurno e ingressaram novamente na UFMG, quais os cursos escolhidos por esses estudantes?

⁶Considera-se como evasão qualquer desvinculação do curso de Biblioteconomia Diurno que não seja por motivo de conclusão do curso, ainda que o aluno se mantenha vinculado à UFMG em outro curso ou em outra subdivisão.

Considerando o curso de Biblioteconomia Diurno no período de 2004/1 a 2014/1 foram encontrados 940 registros de ingresso, sendo 939 alunos distintos⁷, ou seja, há 1 aluno que reingressou no curso de Biblioteconomia Diurno neste período.

Tabela 3: Forma de Ingresso versus Situação do Discente

Forma de Ingresso	Conclusão		Evasão		Cursando		Total	
	Freq.	%	Freq.	%	Freq.	%	Freq.	%
Convênio	5	83,33%	1	16,67%	0	0%	6	0,64%
Obtenção de novo título	16	23,53%	39	57,35%	13	19,12%	68	7,23%
Processo seletivo	372	45,81%	246	30,3%	194	23,89%	812	86,38%
Reopção	15	46,88%	12	37,5%	5	15,62%	32	3,4%
Transferência comum	11	55%	8	40%	1	5%	20	2,13%
Transferência especial	1	50%	1	50%	0	0%	2	0,21%
Total	420	44,68%	307	32,66%	213	22,66%	940	100%

A Tabela 3 mostra a situação⁸ do discente no curso de acordo com a forma de ingresso. Do total de 940 registros de ingresso, pode-se observar que 32,66% evadiram do curso, 22,66% ainda estão matriculados e 44,68% se graduaram. Nota-se também que do total de 940 registros de ingresso, 86,38% foram por Processo Seletivo.

A Tabela 4 mostra a situação do aluno no curso de Biblioteconomia Diurno por ano⁹ de entrada e de acordo com a forma de ingresso no curso. Nota-se que no ano de 2013 ingressaram 65 alunos através de Processo Seletivo, sendo que 12 deles evadiram até o final do ano de 2014/1.

Ressalta-se que o presente relatório considera somente os alunos que ingressaram até 2014/1, portanto, para os cursos com duas entradas em 2014, foram incluídos somente os discentes que ingressaram no primeiro semestre.

⁷Em alguns cursos há casos de alunos que ingressam mais de uma vez em decorrência, por exemplo, de jubileamento e retorno posterior ao curso através de novo vestibular.

⁸Em alguns cursos, devido à mudança de subdivisão, pode ocorrer casos de alunos que concluíram o curso tendo cursado zero períodos.

⁹Se o ingresso no curso de Biblioteconomia Diurno tiver ocorrido por reopção ou mudança de subdivisão, considera-se que o ano de ingresso do discente neste curso é igual ao ano em que ele realizou a reopção ou a mudança de subdivisão.

Tabela 4: Situação dos alunos por forma de ingresso e de acordo com o ano de entrada no curso de Biblioteconomia Diurno

Forma de ingresso	Situação	Ano de ingresso no curso											Total		
		2004	2005	2006	2007	2008	2009	2010	2011	2012	2013	2014			
Convênio	Conclusão	0	2	1	0	1	0	0	1	0	0	0	0	0	5
	Evasão	0	0	0	0	1	0	0	0	0	0	0	0	0	1
	Cursando	0	0	0	0	0	0	0	0	0	0	0	0	0	0
	Total	0	2	1	0	2	0	1	0	0	0	0	0	0	6
Obtenção de novo título	Conclusão	4	0	0	0	6	0	0	5	1	0	0	0	0	16
	Evasão	2	0	0	4	6	0	15	2	2	6	4	0	0	39
	Cursando	0	0	0	0	0	0	5	2	2	4	2	0	0	13
	Total	6	0	0	4	12	0	25	5	5	10	6	0	0	68
Processo seletivo	Conclusão	51	63	52	58	52	49	46	1	0	0	0	0	0	372
	Evasão	31	18	31	23	27	28	17	25	19	12	15	15	15	246
	Cursando	0	1	0	1	1	3	18	55	40	53	22	22	22	194
	Total	82	82	83	82	80	80	81	81	81	59	65	37	37	812
Reopção	Conclusão	1	0	0	1	3	2	3	0	2	3	0	0	0	15
	Evasão	2	0	0	2	2	3	0	0	2	1	0	0	0	12
	Cursando	0	0	0	0	0	0	0	0	2	3	0	0	0	5
	Total	3	0	0	3	5	5	3	0	6	7	0	0	0	32
Transferência comum	Conclusão	7	0	0	3	1	0	0	0	0	0	0	0	0	11
	Evasão	0	0	0	4	0	0	1	2	1	0	0	0	0	8
	Cursando	0	0	0	0	0	0	0	0	0	1	0	0	0	1
	Total	7	0	0	7	1	0	1	2	1	1	0	0	0	20
Transferência especial	Conclusão	0	0	0	0	1	0	0	0	0	0	0	0	0	1
	Evasão	0	0	0	0	1	0	0	0	0	0	0	0	0	1
	Cursando	0	0	0	0	0	0	0	0	0	0	0	0	0	0
	Total	0	0	0	0	2	0	0	0	0	0	0	0	0	2
Total		98	84	84	96	102	85	111	88	76	79	37	37	940	

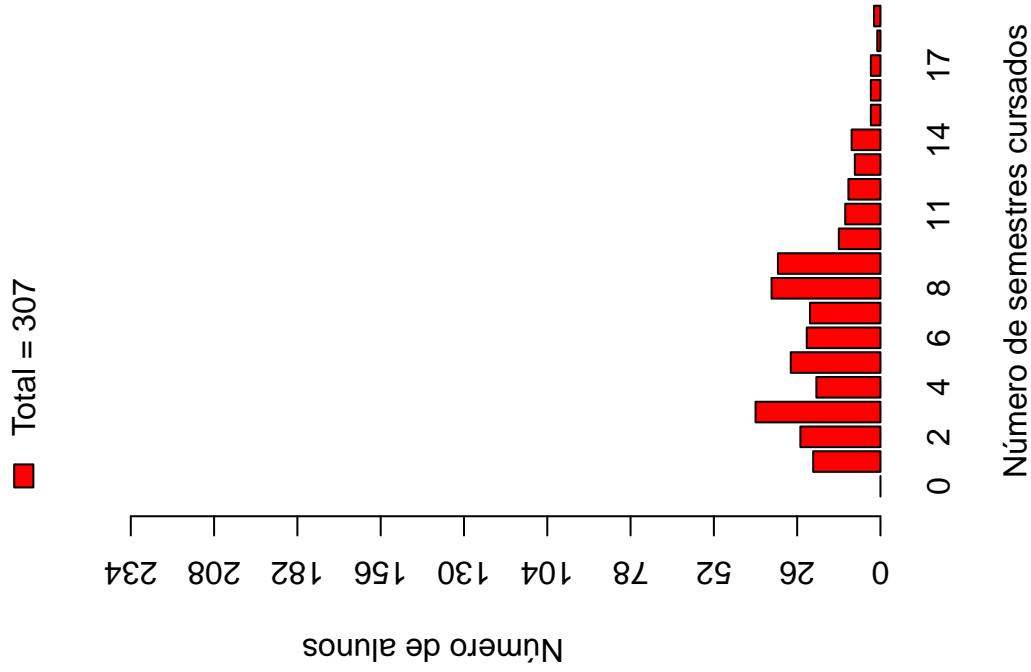
A Tabela 5 e a Figura 9 mostram o número de semestres cursados até a desvinculação por alunos que já concluíram ou evadiram do curso de Biblioteconomia Diurno. É possível observar que 34,19% dos alunos que evadiram o fizeram até o 4º período.

A Tabela 6 e a Figura 10 mostram a situação dos alunos (conclusão, cursando ou evasão) de acordo com o ano de ingresso no curso de Biblioteconomia Diurno. É possível observar que no ano de 2013, 79 alunos ingressaram no curso de Biblioteconomia Diurno sendo que, até 2014/1, 17 (21,52%) deles evadiram do curso.

Tabela 5: Número de semestres cursados pelos discentes que evadiram ou concluíram o curso no período de 2004/1 a 2014/1

Semestres Cursados	Evasão			Conclusão		
	Freq.	%	% acumulado	Freq.	%	% acumulado
1	21	6,84%	6,84%	2	0,48%	0,48%
2	25	8,14%	14,98%	2	0,48%	0,96%
3	39	12,7%	27,68%	3	0,71%	1,67%
4	20	6,51%	34,19%	2	0,48%	2,15%
5	28	9,12%	43,31%	5	1,19%	3,34%
6	23	7,49%	50,8%	5	1,19%	4,53%
7	22	7,17%	57,97%	37	8,81%	13,34%
8	34	11,07%	69,04%	244	58,1%	71,44%
9	32	10,42%	79,46%	72	17,14%	88,58%
10	13	4,23%	83,69%	25	5,95%	94,53%
11	11	3,58%	87,27%	10	2,38%	96,91%
12	10	3,26%	90,53%	7	1,67%	98,58%
13	8	2,61%	93,14%	5	1,19%	99,77%
14	9	2,93%	96,07%	1	0,24%	100,01%
15	3	0,98%	97,05%	0	0%	100,01%
16	3	0,98%	98,03%	0	0%	100,01%
17	3	0,98%	99,01%	0	0%	100,01%
18	1	0,33%	99,34%	0	0%	100,01%
19	2	0,65%	99,99%	0	0%	100,01%
Total	307	-	99,99%	420	-	100,01%

Distribuição Evasão



Distribuição Conclusão

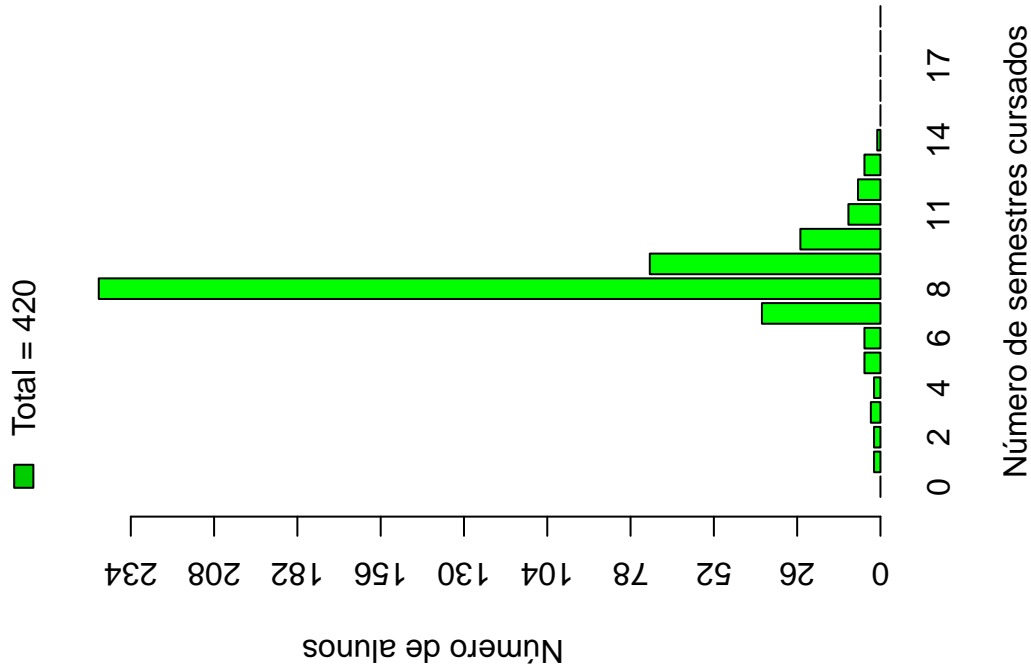


Figura 9: Número de semestres cursados de acordo com a Situação do aluno no curso de Biblioteconomia Diurno.

Tabela 6: Situação do aluno na UFMG de acordo com ano de ingresso no curso de Biblioteconomia Diurno

Ano de ingresso	Conclusão		Evasão		Cursando		Total	
	Freq.	%	Freq.	%	Freq.	%	Freq.	%
2004	63	64,29%	35	35,71%	0	0%	98	10,43%
2005	65	77,38%	18	21,43%	1	1,19%	84	8,94%
2006	53	63,1%	31	36,9%	0	0%	84	8,94%
2007	62	64,58%	33	34,38%	1	1,04%	96	10,21%
2008	64	62,75%	37	36,27%	1	0,98%	102	10,85%
2009	51	60%	31	36,47%	3	3,53%	85	9,04%
2010	55	49,55%	33	29,73%	23	20,72%	111	11,81%
2011	2	2,27%	29	32,95%	57	64,77%	88	9,36%
2012	2	2,63%	28	36,84%	46	60,53%	76	8,09%
2013	3	3,8%	17	21,52%	59	74,68%	79	8,4%
2014	0	0%	15	40,54%	22	59,46%	37	3,94%
Total	420	44,68%	307	32,66%	213	22,66%	940	100%

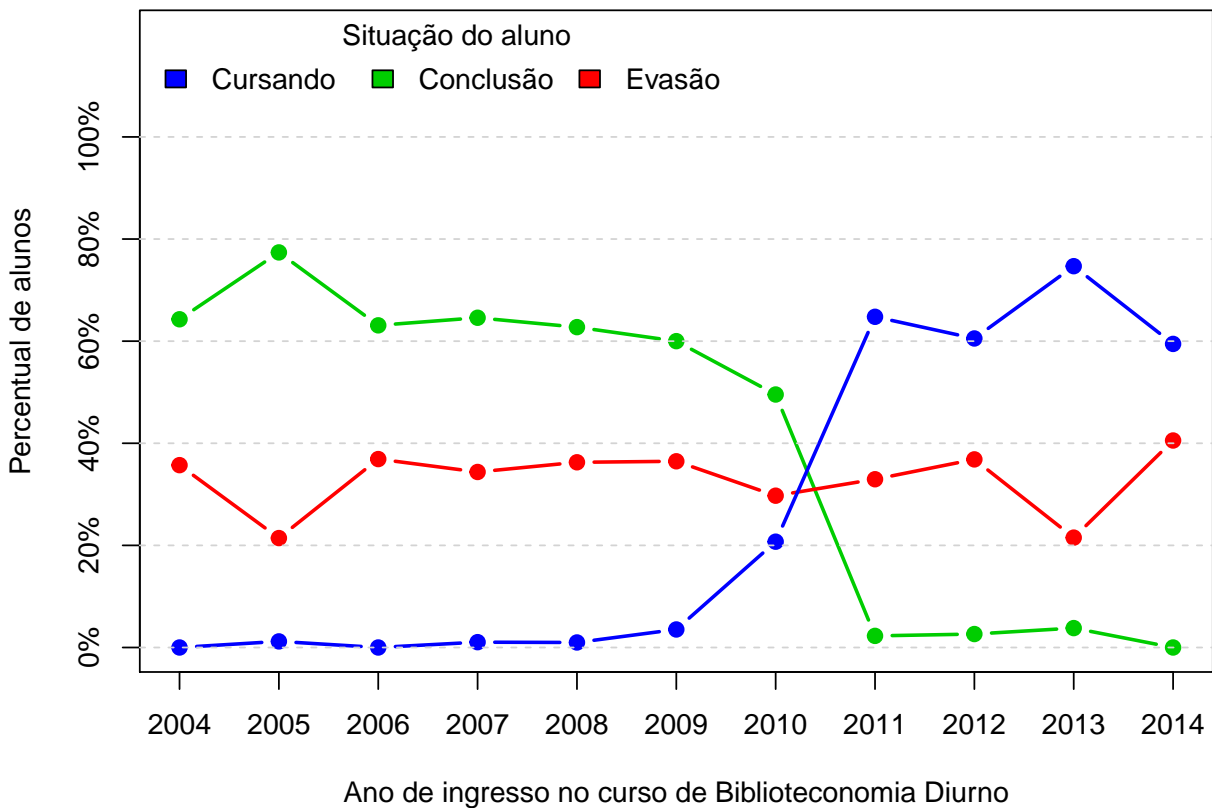


Figura 10: Situação do aluno de acordo com o ano de ingresso.

A Tabela 7¹⁰ e a Figura 11 mostram o número de estudantes matriculados por semestre de acordo com o ano de ingresso no curso de Biblioteconomia Diurno. No ano de 2012, por exemplo, 76 estudantes iniciaram o curso, 75 se matricularam no 2^o semestre¹¹, 70 se matricularam no 3^o semestre e 66 se matricularam no 4^o semestre.

É importante ressaltar que parte da redução do número de alunos de um semestre para outro pode ser devido à desvinculação por conclusão (especialmente nos últimos semestres). Para verificar o total de desvinculações por evasão é necessário consultar a Tabela 6.

¹⁰Por uma questão de *layout* do texto, foi possível incluir na Tabela 7 o limite máximo de 16 períodos.

¹¹É importante ressaltar que o conceito de semestre apresentado neste relatório indica o tempo em que o estudante se manteve vinculado à UFMG e não se o estudante está efetivamente cursando as disciplinas esperadas para o respectivo período.

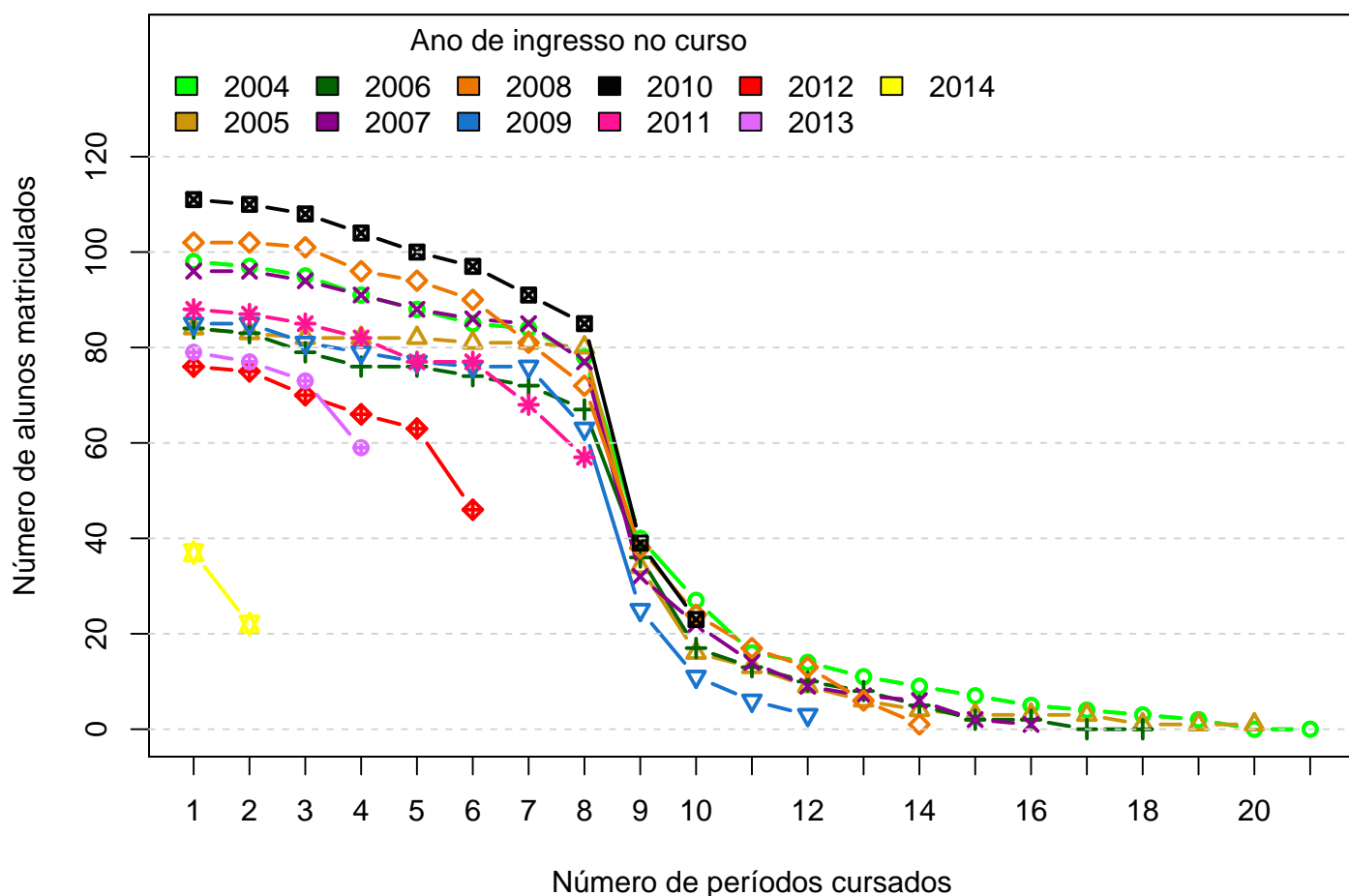


Figura 11: Número de alunos matriculados por períodos de acordo com o ano de ingresso.

Tabela 7: Número de estudantes matriculados no início do período de acordo com o ano de ingresso no curso de Biblioteconomia Diurno

Alunos por período	Ano de Ingresso										
	2004	2005	2006	2007	2008	2009	2010	2011	2012	2013	2014
1 ^o	98	84	84	96	102	85	111	88	76	79	37
2 ^o	97	83	83	96	102	85	110	87	75	77	22
3 ^o	95	82	79	94	101	81	108	85	70	73	
4 ^o	91	82	76	91	96	79	104	82	66	59	
5 ^o	88	82	76	88	94	77	100	77	63		
6 ^o	85	81	74	86	90	76	97	77	46		
7 ^o	84	81	72	85	81	76	91	68			
8 ^o	78	80	67	77	72	63	85	57			
9 ^o	40	34	36	32	38	25	39				
10 ^o	27	16	17	22	24	11	23				
11 ^o	16	13	13	14	17	6					
12 ^o	14	9	10	9	13	3					
13 ^o	11	6	8	7	6						
14 ^o	9	4	5	6	1						
15 ^o	7	3	2	2							
16 ^o	5	3	2	1							

A Figura 12 mostra a distribuição do Rendimento Semestral Global Médio (RSGM)¹² dos alunos que estão cursando, dos alunos que concluíram e dos alunos que evadiram do curso de Biblioteconomia Diurno no período de 2004/1 a 2014/1.

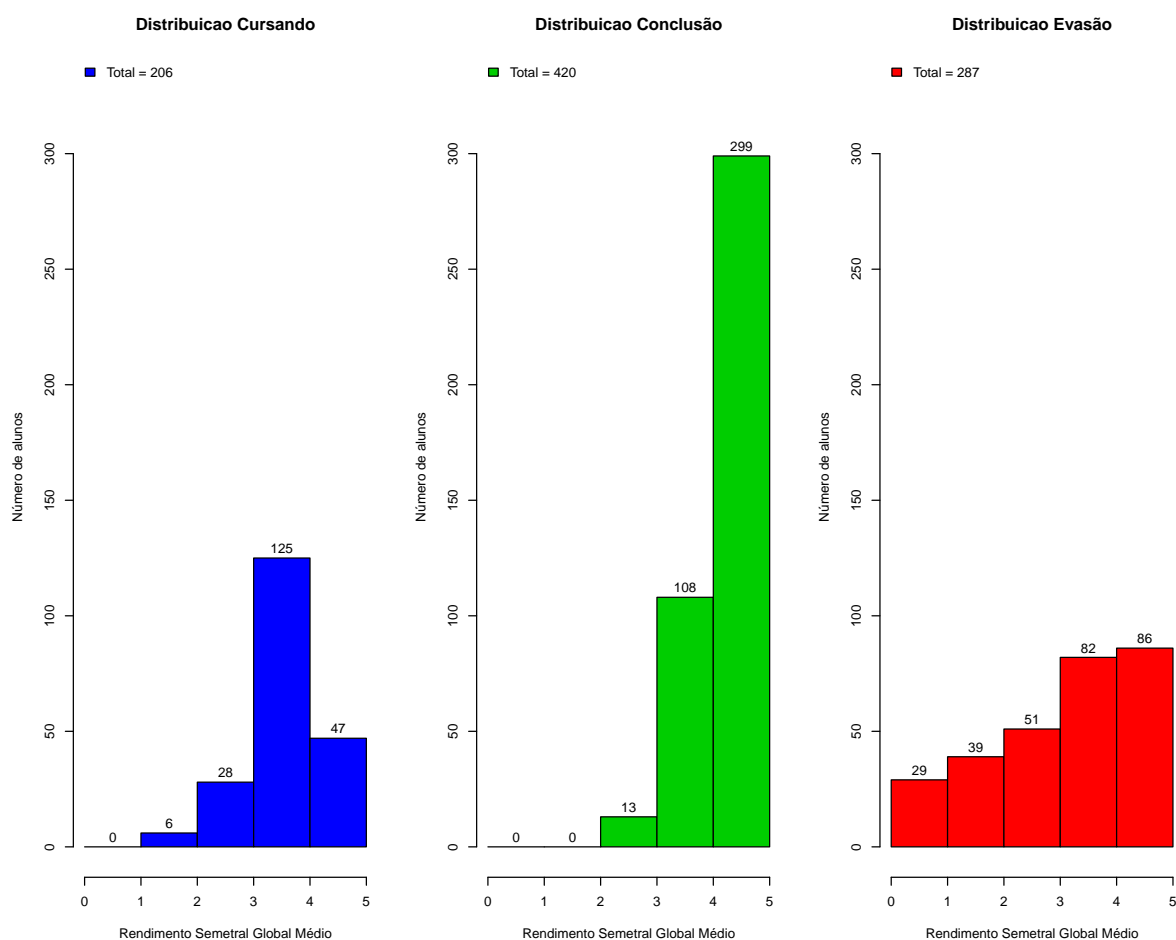


Figura 12: Rendimento Semestral Global Médio de acordo com a Situação do aluno na UFMG.

¹²Ressalta-se que neste gráfico é possível incluir somente os estudantes que possuem RSGM, por isso, em alguns casos, o número total de alunos pode diferir do total apresentado na Tabela 6.

A Figura 13 mostra, dentre o grupo de alunos que evadiram (307 alunos), o percentual deles que chegaram a cursar as principais disciplinas do curso de Biblioteconomia Diurno antes do desligamento. Observa-se, por exemplo, que mais de 60% dos alunos que evadiram cursaram disciplinas como: ADMINISTRACAO T.G.A., CULTURA E INFORMACAO e INTRODUCAO A INFORMATICA.

A Tabela 8 e a Figura 14 mostram a proporção de alunos que evadiram do curso de Biblioteconomia Diurno dado que foram reprovados nas disciplinas cursadas por pelo menos 60%¹³ do grupo de alunos que evadiu. O cálculo é feito dividindo-se o número total de alunos reprovados na disciplina que evadiram do curso pelo total de alunos reprovados na disciplina.

No caso da disciplina "ADMINISTRACAO T.G.A.", por exemplo, em um total de 307 alunos que evadiram no período avaliado, 218 deles a cursaram. Para essa disciplina, dado que o aluno foi reprovado, a probabilidade de evasão foi igual a 84,21%. No caso da disciplina "CULTURA E INFORMACAO", a probabilidade de evasão dado que o aluno foi reprovado foi igual a 88,24%, sendo que do total de 307 alunos que evadiram, 238 deles chegaram a cursar essa disciplina.

A Figura 15 mostra o boxplot do rendimento nas disciplinas selecionadas na Tabela 8 de acordo com a situação no curso (evasão ou conclusão).

¹³Essa restrição foi colocada uma vez que, conforme mostrado na Figura 13, em algumas disciplinas há um número muito pequeno de alunos evadidos que chegaram a cursá-las, neste caso, ter chegado a cursar a disciplina já é um fator que torna menos provável a evasão.

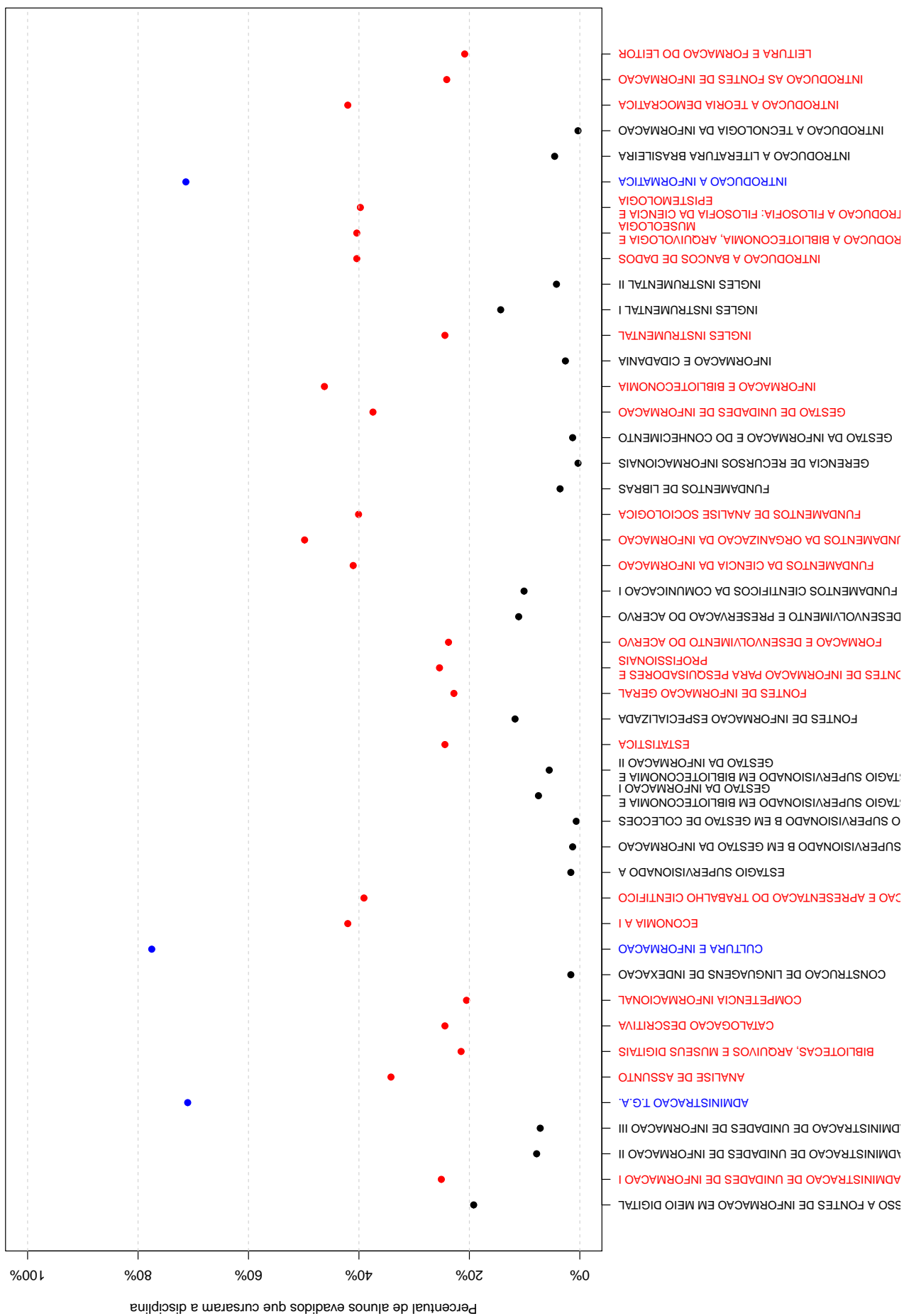


Figura 13: Principais disciplinas cursadas pelos alunos que evadiram do curso de Biblioteconomia Diurno.



Tabela 8: Dados sobre reprovação e evasão nas principais disciplinas cursadas pelos alunos que evadiram da UFMG entre 2004/1 e 2014/1

	Alunos que evadiram			Total de alunos		Probabilidade de evadir / reprovação na disciplina
	Número de alunos que evadiram e foram reprovados na disciplina	Número de alunos que evadiram e cursaram a disciplina	Total de alunos reprovados na disciplina	Total de alunos que cursaram a disciplina		
Disciplina cursadas por pelo menos 60% dos alunos que evadiram do curso						
ADMINISTRACAO T.G.A.	32	218	38	607	84,21%	
CULTURA E INFORMACAO	30	238	34	631	88,24%	
INTRODUCAO A INFORMATICA	46	219	57	596	80,7%	

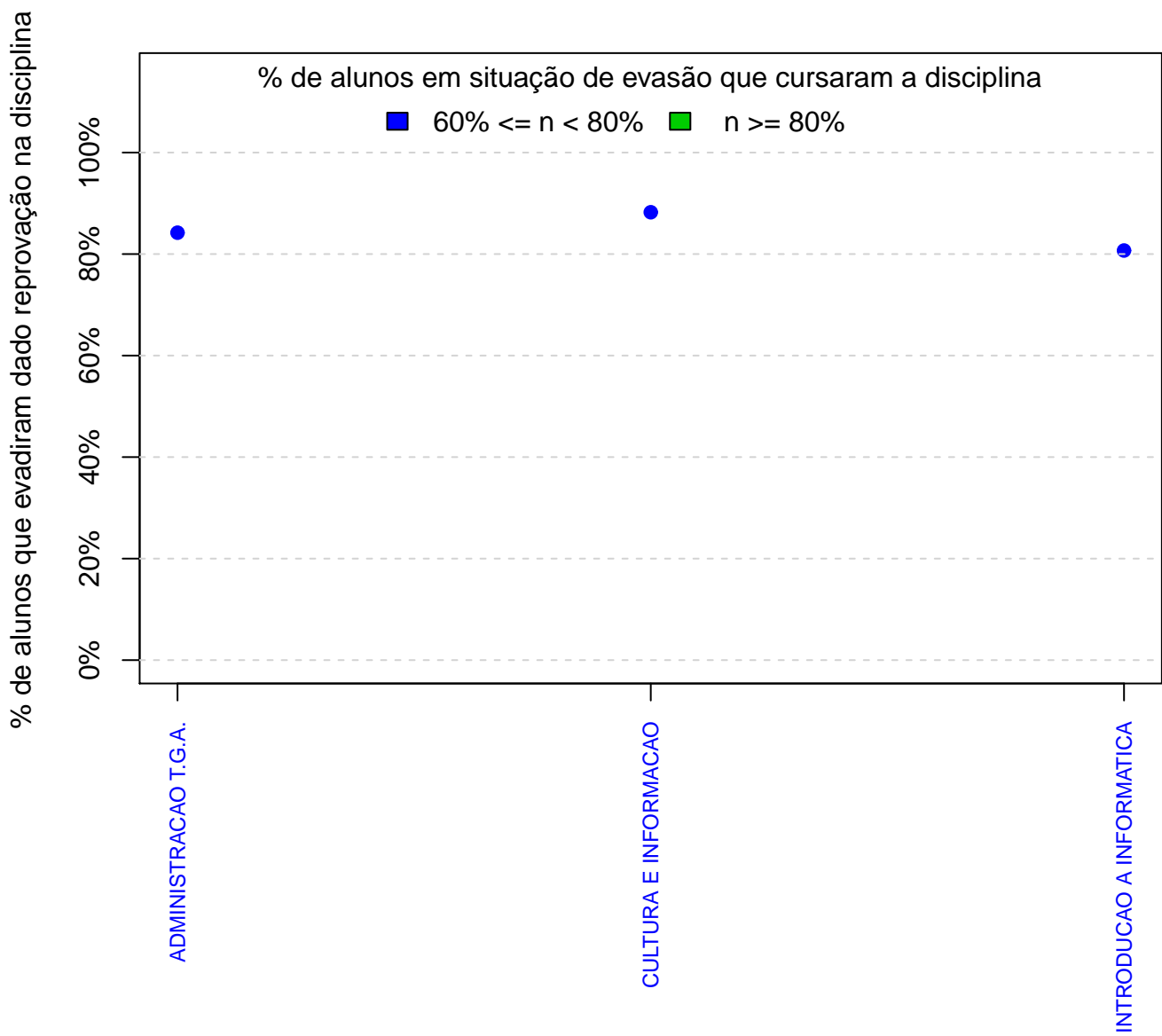


Figura 14: Probabilidade de evasão dado que o aluno foi reprovado na disciplina.

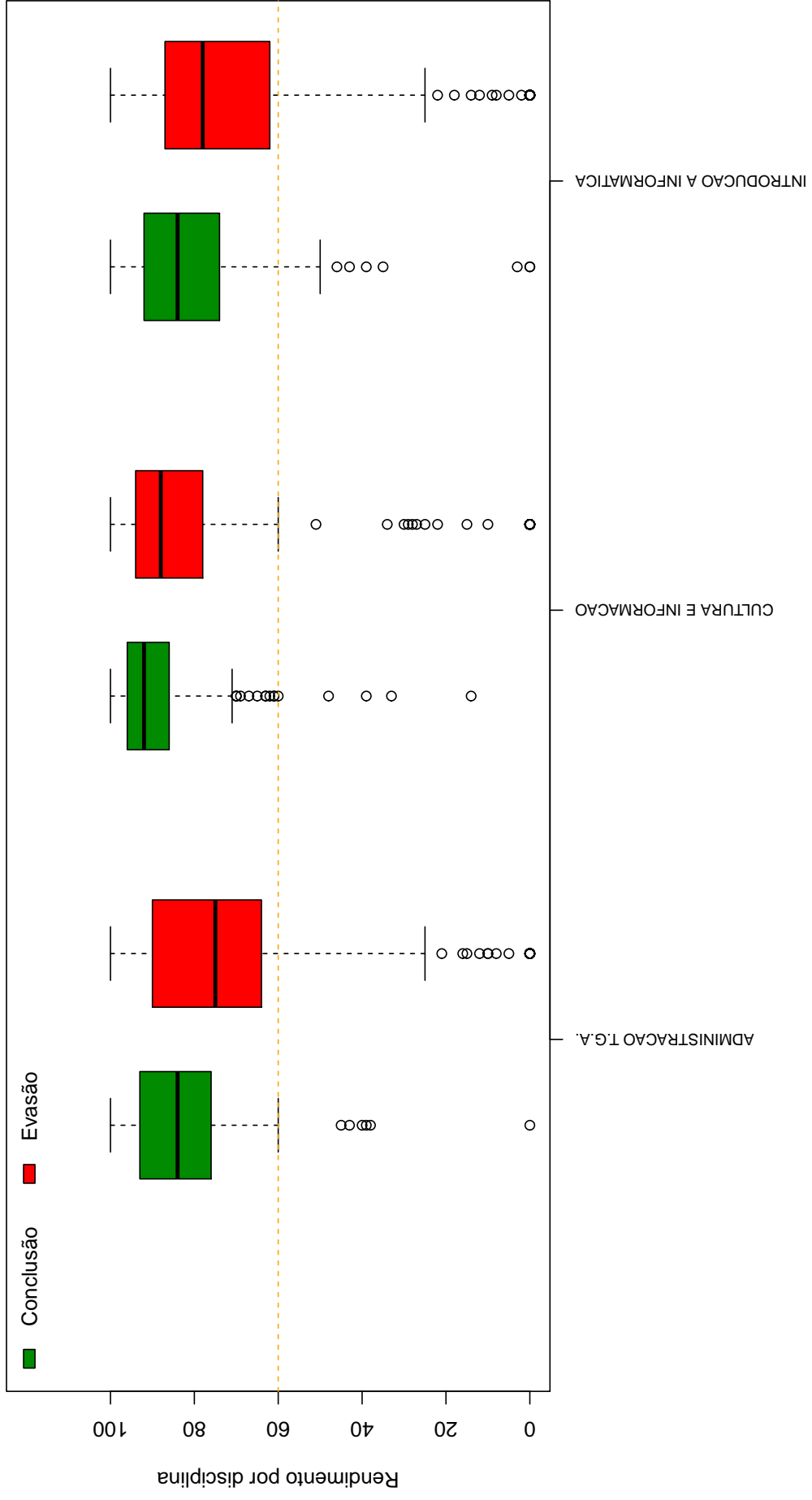


Figura 15: Rendimento por disciplina de acordo com a situação do aluno no curso de Biblioteconomia Diurno: Evasão ou Conclusão.

A Tabela 9 e a Figura 16 mostram os cursos de destino na UFMG dos alunos que evadiram do curso de Biblioteconomia Diurno e retornaram para a Instituição. Verifica-se que entre os 307 alunos que evadiram do curso de Biblioteconomia Diurno no período de 2004/1 a 2014/1, 189 alunos ingressaram novamente na UFMG em outro curso através de novo processo seletivo, mudança de subdivisão, reopção, entre outras formas¹⁴.

Na Figura 16 cada aresta representa um aluno, os cursos dispostos mais próximos ao centro do círculo são os que receberam os maiores números de alunos oriundos do curso de Biblioteconomia Diurno (maior número de arestas).

Tabela 9: Curso de Destino de parte dos alunos que evadiram no período de 2004/1 a 2014/1

Curso	Frequência	Percentual
ADMINISTRACAO DIURNO	1	0,53%
ADMINISTRACAO NOTURNO	2	1,06%
ARQUITETURA E URBANISMO DIURNO	1	0,53%
ARQUIVOLOGIA NOTURNO	5	2,65%
ARTES VISUAIS DIURNO	1	0,53%
BIBLIOTECONOMIA NOTURNO	127	67,2%
CIENCIA DA COMPUTACAO DIURNO	1	0,53%
CIENCIAS BIOLOGICAS DIURNO	1	0,53%
CIENCIAS BIOLOGICAS NOTURNO	3	1,59%
CIENCIAS CONTABEIS NOTURNO	2	1,06%
CIENCIAS ECONOMICAS DIURNO	1	0,53%
CIENCIAS SOCIAIS DIURNO	1	0,53%
COMUNICACAO SOCIAL DIURNO	1	0,53%
CONSERVACAO E RESTAURACAO DE BENS CULTURAIS MOVEIS DIURNO	1	0,53%
CURSO SUPERIOR DE TECNOLOGIA EM RADIOLOGIA NOTURNO	1	0,53%
DIREITO DIURNO	1	0,53%
DIREITO NOTURNO	3	1,59%
ENFERMAGEM DIURNO	2	1,06%
ENGENHARIA CIVIL DIURNO	1	0,53%
ENGENHARIA ELETRICA DIURNO	1	0,53%
FARMACIA DIURNO	3	1,59%
FILOSOFIA DIURNO	1	0,53%
FONOAUDIOLOGIA DIURNO	3	1,59%
GEOGRAFIA DIURNO	2	1,06%
GEOGRAFIA NOTURNO	2	1,06%

continua na próxima página

¹⁴Nos casos em que o estudante ingressou em mais de um curso após a evasão de Biblioteconomia Diurno, considerou-se o destino final do estudante, ou seja, o último curso em que ele teve registro na UFMG

Tabela 9 : Continuação

Curso	Frequência	Percentual
GESTAO PUBLICA NOTURNO	1	0,53%
HISTORIA DIURNO	2	1,06%
HISTORIA NOTURNO	2	1,06%
LETRAS NOTURNO	1	0,53%
MATEMATICA NOTURNO	1	0,53%
MEDICINA VETERINARIA DIURNO	1	0,53%
MUSEOLOGIA DIURNO	2	1,06%
MUSICA NOTURNO	1	0,53%
PEDAGOGIA DIURNO	1	0,53%
PSICOLOGIA DIURNO	2	1,06%
QUIMICA DIURNO	1	0,53%
RELACOES ECONOMICAS INTERNACIONAIS NO- TURNO	1	0,53%
SISTEMAS DE INFORMACAO DIURNO	3	1,59%
TERAPIA OCUPACIONAL DIURNO	1	0,53%
ZOOTECNIA DIURNO	1	0,53%
TOTAL	189	100%

5 REFERÊNCIAS

KOHONEN, T., 2001. *Self-Organizing Maps*, Number 30 in Springer Series in Information Sciences, 3 ed. Springer-Verlag, Berlin.

MAGALHÃES, M. N, LIMA, LIMA, A. C. P., 2004. *Noções de Probabilidade e Estatística*, 6 ed . Editora da Universidade de São Paulo, São Paulo.

MINGOTI, S. A., 2005 *Análise de dados através de métodos de estatística multivariada: uma abordagem aplicada*. Editora UFMG, Belo Horizonte.

WEHRENS, R, BUYDENS, L. M. C., 2007 *Self- and Super-organizing Maps in R: The kohonen Package*. Journal of Statistical Software, Volume 21, Issue 5.

TRIOLA, M.F., 1999. *Introdução à Estatística*, 7 ed . LTC, Rio de Janeiro.