

SETOR DE ESTATÍSTICA
PRÓ-REITORIA DE GRADUAÇÃO
UNIVERSIDADE FEDERAL DE MINAS GERAIS

Avaliação do desempenho acadêmico dos
alunos de graduação:

Letras Noturno

BELO HORIZONTE
MARÇO DE 2015

**SETOR DE ESTATÍSTICA / PRÓ-REITORIA DE
GRADUAÇÃO**

PRÓ-REITOR DE GRADUAÇÃO

RICARDO HIROSHI CALDEIRA TAKAHASHI

PRÓ-REITOR ADJUNTO DE GRADUAÇÃO

WALMIR MATOS CAMINHAS

COORDENADORA DO SETOR DE ESTATÍSTICA

CAROLINA SILVA PENA

EQUIPE SETOR DE ESTATÍSTICA

RAQUEL YURI DA SILVEIRA AOKI

ALINE MOREIRA MARTINS

BRUNA FÁTIMA FARIA

Contato: estatistica@prograd.ufmg.br

Sumário

1	INTRODUÇÃO	5
2	METODOLOGIA	6
2.1	ANÁLISE DESCRITIVA	6
2.2	ESTATÍSTICA MULTIVARIADA	9
3	ANÁLISE DAS PRINCIPAIS DISCIPLINAS	11
4	ANÁLISE DA EVASÃO DOS DISCENTES	32
5	REFERÊNCIAS	51

Lista de Tabelas

1	Disciplinas consideradas difíceis	19
2	Situação dos alunos nas principais disciplinas do curso de Letras Noturno no período de 2004/1 a 2014/1	25
3	Forma de Ingresso versus Situação do Discente	33
4	Situação dos alunos por forma de ingresso e de acordo com o ano de entrada no curso de Letras Noturno	34
5	Número de semestres cursados pelos discentes que evadiram ou concluíram o curso no período de 2004/1 a 2014/1	35
6	Situação do aluno na UFMG de acordo com ano de ingresso no curso de Letras Noturno	37
7	Número de estudantes matriculados no início do período de acordo com o ano de ingresso no curso de Letras Noturno	39
8	Dados sobre reprovação e evasão nas principais disciplinas cursadas pelos alunos que evadiram da UFMG entre 2004/1 e 2014/1	45
9	Curso de Destino de parte dos alunos que evadiram no período de 2004/1 a 2014/1	48

Lista de Figuras

1	Ilustração do Boxplot.	7
2	Exemplo Histograma.	8
3	Exemplo de gráfico de barras.	9
4	Rendimento dos alunos matriculados no curso de Letras Noturno no período de 2004/1 a 2014/1 - disciplinas agrupadas por dificuldade.	13
5	Rendimento dos alunos matriculados no curso de Letras Noturno no período de 2004/1 a 2014/1 - disciplinas agrupadas por ofertante.	16
6	Conceitos obtidos pelos alunos matriculados no curso de Letras Noturno no período de 2004/1 a 2014/1 na disciplina ESTUDOS TEMATICOS DE LINGUA E LINGUISTICA FRANCESA	20
7	Conceitos obtidos pelos alunos matriculados no curso de Letras Noturno no período de 2004/1 a 2014/1 na disciplina INGLES INSTRUMENTAL I .	21
8	Conceitos obtidos pelos alunos matriculados no curso de Letras Noturno no período de 2004/1 a 2014/1 na disciplina INGLES INSTRUMENTAL II	22
9	Conceitos obtidos pelos alunos matriculados no curso de Letras Noturno no período de 2004/1 a 2014/1 na disciplina LINGUA FRANCESA I . . .	23
10	Conceitos obtidos pelos alunos matriculados no curso de Letras Noturno no período de 2004/1 a 2014/1 na disciplina LINGUA GREGA I	24
11	Número de semestres cursados de acordo com a Situação do aluno no curso de Letras Noturno.	36
12	Situação do aluno de acordo com o ano de ingresso.	37
13	Número de alunos matriculados por períodos de acordo com o ano de ingresso.	39
14	Rendimento Semestral Global Médio de acordo com a Situação do aluno na UFMG.	40
15	Principais disciplinas cursadas pelos alunos que evadiram do curso de Letras Noturno.	42
16	Probabilidade de evasão dado que o aluno foi reprovado na disciplina. . . .	46
17	Rendimento por disciplina de acordo com a situação do aluno no curso de Letras Noturno: Evasão ou Conclusão.	47

18	Cursos de destino de alunos que evadiram do curso de Letras Noturno no período de 2004/1 a 2014/1	50
----	---	----

1 INTRODUÇÃO

O objetivo deste relatório é utilizar os dados de Rendimento Acadêmico disponíveis na UFMG para produzir informação sobre o desempenho dos discentes de graduação, avaliar a dificuldade das principais disciplinas de cada curso e também analisar a taxa de evasão. Espera-se produzir um relatório modelo que possa estimular o acompanhamento contínuo do curso pela coordenação.

Neste relatório serão analisados os dados do curso presencial de Letras Noturno no período de 2004/1 a 2014/1 . Foram analisados os dados de todos os alunos matriculados no curso neste período, com exceção somente dos alunos matriculados em decorrência de continuidade de estudos.

Os dados analisados neste relatório encontram-se armazenados no Centro de Computação da UFMG (CECOM) e são utilizados para alimentar o Sistema SIGA. O tratamento, análise dos dados e produção do relatório foi realizado pelo Setor de Estatística da Pró-Reitoria de Graduação da UFMG.

O *software* utilizado para o desenvolvimento das análises foi o *software* R, disponível para download em <http://www.r-project.org/>.

2 METODOLOGIA

Nesta seção serão brevemente apresentadas as técnicas estatísticas aplicadas para o desenvolvimento do relatório. A análise exploratória que será apresentada ao longo deste relatório inclui medidas de variação e posição relativa, bem como o Gráfico de Caixa (Boxplot), o Histograma e o Gráfico de Barras. Além disso, serão mostrados alguns conceitos de Estatística Multivariada que englobam técnicas mais avançadas de análise de dados.

2.1 ANÁLISE DESCRITIVA

As interpretações das principais medidas de estatística descritiva são baseadas nos seguintes conceitos:

Média: média aritmética;

Desvio-padrão: medida de variabilidade dos dados com relação à média;

Mínimo: menor valor encontrado na série de dados;

1º Quartil: valor que deixa 25% dos dados abaixo dele;

Mediana: valor que deixa 50% dos dados abaixo dele;

3º Quartil: valor que deixa 75% dos dados abaixo dele;

Máximo: maior valor encontrado na série de dados;

Percentual Acumulado: O percentual acumulado é a soma de todos os percentuais até aquela classe. O valor máximo do percentual acumulado é 100%.

Boxplot:

A representação através do Boxplot permite a análise visual da posição, dispersão, assimetria, caudas e valores discrepantes do conjunto de dados. Os asteriscos que as vezes aparecem no Boxplot indicam que aquelas observações são outliers (valores extremos). O local onde a linha vertical começa (de baixo para cima) indica o mínimo (excetuando algum possível valor extremo) e, onde a linha termina indica o máximo, também excetuando algum possível outlier.

O retângulo no meio dessa linha possui três linhas horizontais. A linha de baixo (que é o próprio contorno externo inferior do retângulo) indica o primeiro quartil, a de cima (que também é o próprio contorno externo superior do retângulo) indica o terceiro quartil e a do meio indica a mediana. A mediana é a medida de tendência central mais indicada

quando os dados possuem distribuição assimétrica, mais indicada até do que a média aritmética, que nesse caso seria influenciada pelos valores extremos.

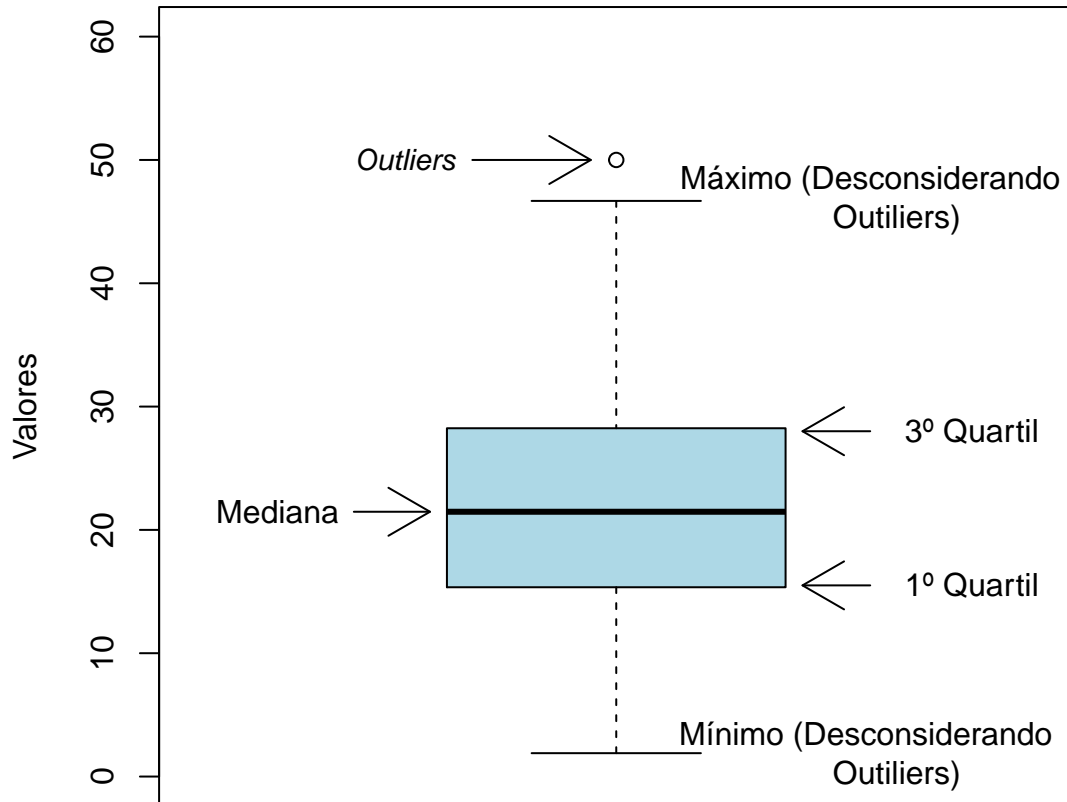


Figura 1: Ilustração do Boxplot.

Histograma:

A partir do Histograma é possível observar a distribuição de frequência de um conjunto de dados agrupados em classes. A altura de cada barra que compõe o histograma é proporcional à frequência da classe que ela representa. Na Figura 2 tem-se um exemplo desse tipo de gráfico. O eixo horizontal possui 10 classes de mesmo tamanho que variam entre 0 e 5 e o eixo vertical representa a frequência observada de cada classe. No exemplo, a classe mais frequente é a entre 2 e 2,5, pois é a mais alta e a classe menos frequente é a que varia entre 4,5 e 5.



Figura 2: Exemplo Histograma.

Gráfico de barras:

O Gráfico de Barras apresenta barras retangulares com tamanho igual à frequência da variável observada, ou seja, quanto maior a barra, maior a frequência que representa. No exemplo mostrado na Figura 3, o gráfico de barras é utilizado para apresentar os conceitos ("A", "B", "C", "D", "E" ou "F") obtidos por um grupo de estudantes em três disciplinas ofertadas nos seguintes períodos: 2011/1; 2011/2 e 2012/1. A barra de cor vermelho escuro, por exemplo, representa o conceito "F", que foi o conceito mais frequente em 2011/1. O conceito "A" é representado pela cor verde escuro, tendo sido o conceito menos frequente em 2011/2; a cor amarela representa o conceito "C" que foi o mais frequente em 2012/1.

Maiores informações sobre as medidas de análise descritiva podem ser encontradas em Magalhães e Lima (2004) e Triola (1999).

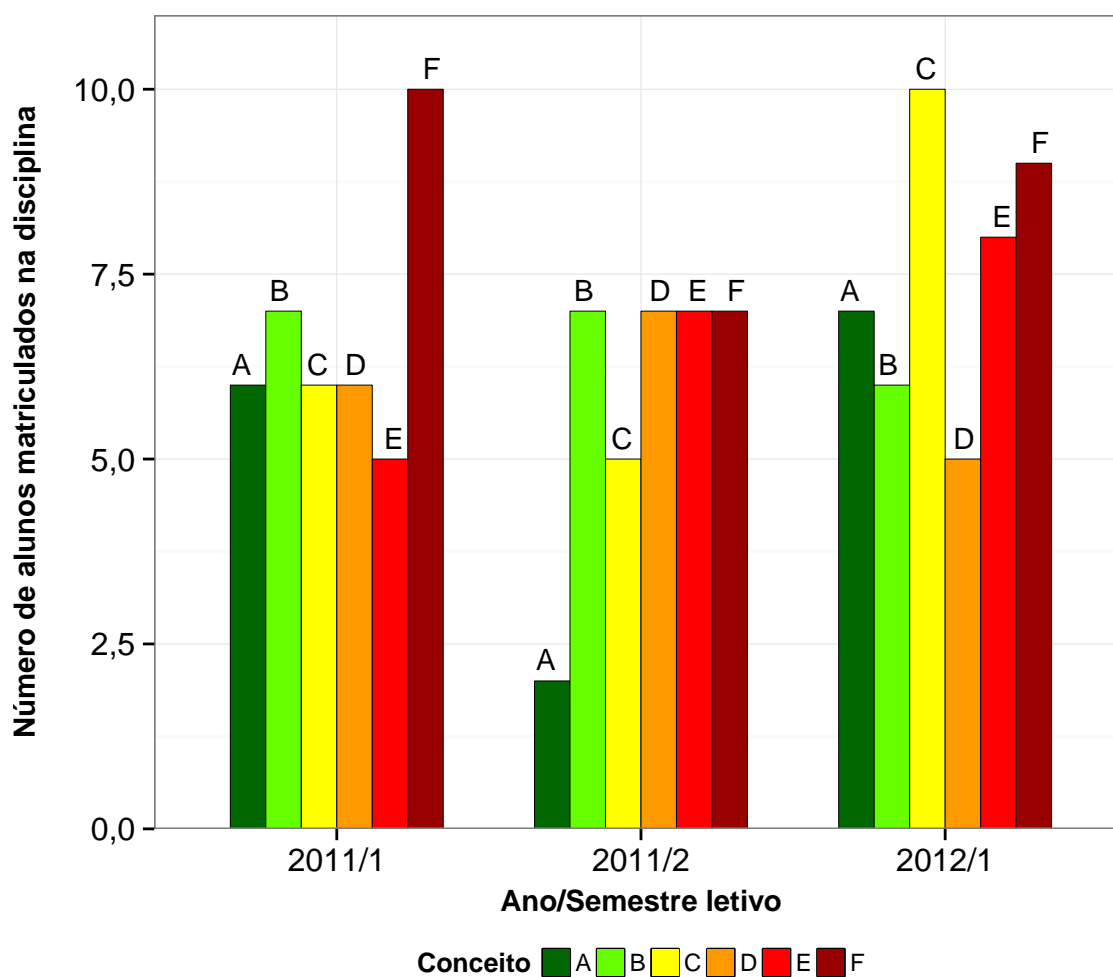


Figura 3: Exemplo de gráfico de barras.

2.2 ESTATÍSTICA MULTIVARIADA

Um dos objetivos deste trabalho é agrupar as disciplinas de acordo com o seu nível de dificuldade. Para particionar o conjunto de disciplinas em três grupos: fácil, médio e difícil, foram utilizados os quartis das notas dos alunos na disciplina e o percentual de alunos reprovados.

A técnica utilizada para realizar o agrupamento foi a rede de Kohonen (ver Kohonen (2001)). Esse método pode ser visto como uma versão espacialmente orientada do método k-médias (ver maiores informações sobre o k-médias em Mingoti (2005)). Nesta analogia cada unidade corresponde a um grupo e o número de grupos é definido pelo número de grades cujo formato pode ser retangular ou hexagonal.

A rede de Kohonen realiza o agrupamento entre os objetos de estudo de acordo com

a sua similaridade, levando em consideração a homogeneidade interna dos grupos e a heterogeneidade entre os grupos. No caso deste relatório, o objeto de estudo no qual se aplicou a rede de Kohonen foram as disciplinas do curso. Maiores informações sobre a aplicação da rede de Kohonen utilizando o *software* R podem ser encontradas em Wehrens e Buydens (2007).

3 ANÁLISE DAS PRINCIPAIS DISCIPLINAS

Esta seção apresenta o desempenho dos discentes de graduação em Letras Noturno nas principais disciplinas cursadas por eles. A análise abrange todas as disciplinas que, na soma de um período de 10 anos (2004/1 a 2014/1), tiveram pelo menos 50 alunos do curso de Letras Noturno matriculados¹. Esta seção procura responder perguntas como:

1. Quais disciplinas podem ser consideradas fáceis, médias e difíceis para os alunos do curso de Letras Noturno?
2. Quais os Departamentos responsáveis por ofertar as disciplinas do curso de Letras Noturno?
3. No período de 2004/1 a 2014/1 qual o conceito ("A", "B", "C", "D", "E" ou "F") obtido pelos estudantes do curso de Letras Noturno nas disciplinas consideradas difíceis em cada semestre?
4. Qual o número de aprovações, reprovações e trancamentos nas principais disciplinas do curso de Letras Noturno no período de 2004/1 a 2014/1 por semestre?

¹Na contagem do número de matrículas de cada disciplina, incluiu-se o total de discentes cuja situação final na disciplina foi igual a: aprovação, reprovação ou trancamento.

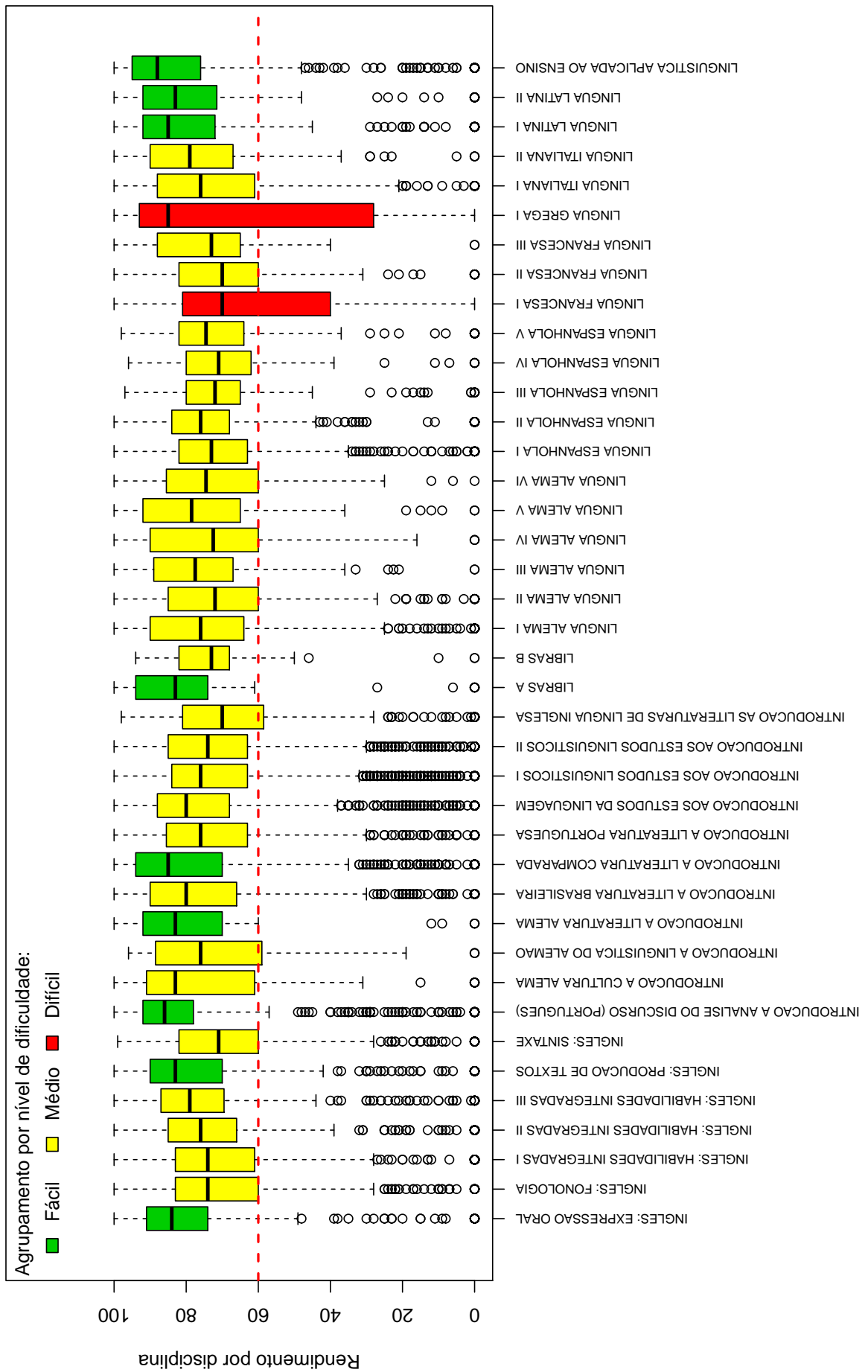
Na próxima página (Figura 4) é mostrado o Boxplot (ver Seção 2.1) das principais disciplinas cursadas pelos alunos do curso de Letras Noturno agrupadas pelo grau de dificuldade²; o agrupamento foi realizado utilizando a rede de Kohonen (ver Seção 2.2). Para criar o agrupamento, considerou-se a nota³ obtida na primeira vez em que o discente cursou a disciplina.

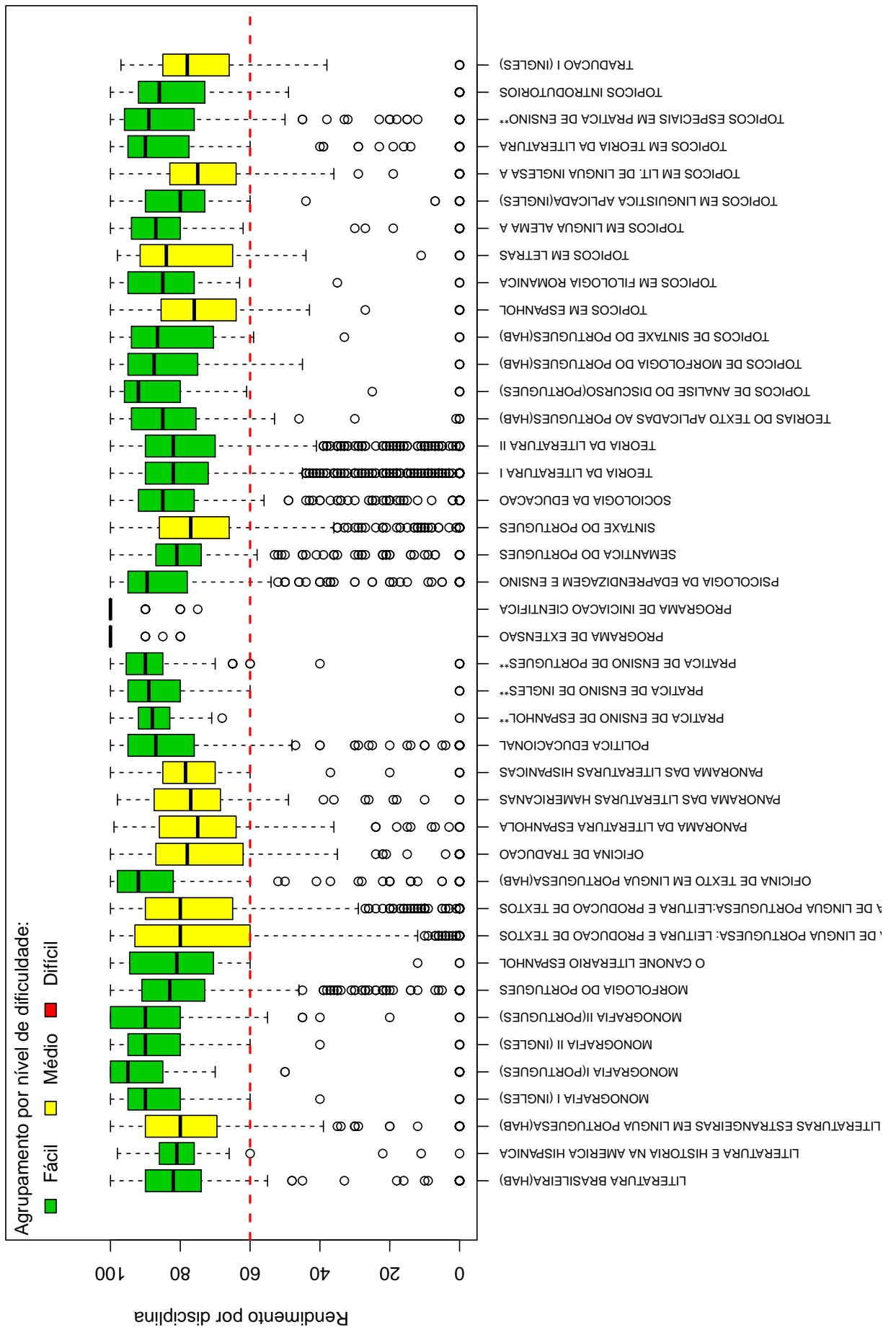
A Figura 5 mostra o principal ofertante de cada disciplina avaliada. Devido à limitação de espaço e *layout*, na Figura 4 e na Figura 5 é possível incluir no máximo 50 disciplinas. Por essa razão, para os cursos cujo número de disciplinas excede esse valor, foram criados gráficos adicionais para permitir a visualização de todas as disciplina e respeitar o limite de até 50 disciplinas por gráfico. Na Tabela 1 encontram-se listadas todas as disciplinas consideradas difíceis para o curso.

É importante ressaltar que o conceito de "difícil" foi atribuído ao grupo de disciplinas que apresentaram os menores rendimentos dentro do curso. Isso não significa, necessariamente, que o rendimento de tais disciplinas seja baixo, considerando os critérios de aprovação da Universidade.

²O grau de dificuldade das disciplinas foi baseado na pontuação (score) obtida pelos estudantes e no número de reprovações. Sabe-se que essa forma de comparação possui limitações, pois não foram aplicadas técnicas que garantam a propriedade de invariância como, por exemplo, a teoria de resposta ao item. Dessa forma, a dificuldade aqui atribuída depende do grupo de alunos que realizou a disciplina. Apesar dessa limitação, a dificuldade relativa das disciplinas para o grupo que a realizou é importante para a Universidade uma vez que a reprovação/aprovação impacta em seu planejamento de oferta das disciplinas e no tempo de conclusão das turmas.

³Na análise do rendimento acadêmico dos discentes nas disciplinas foram excluídas as seguintes situações: cancelamento a pedido, cancelamento automático, dispensa, indefinido, regime especial, sem resultado lançado, trancamento com justificativa, trancamento sem justificativa, trancamento total e tratamento especial; ou seja, considerou-se somente as notas cuja situação final do discente na disciplina era igual a aprovado ou reprovado.





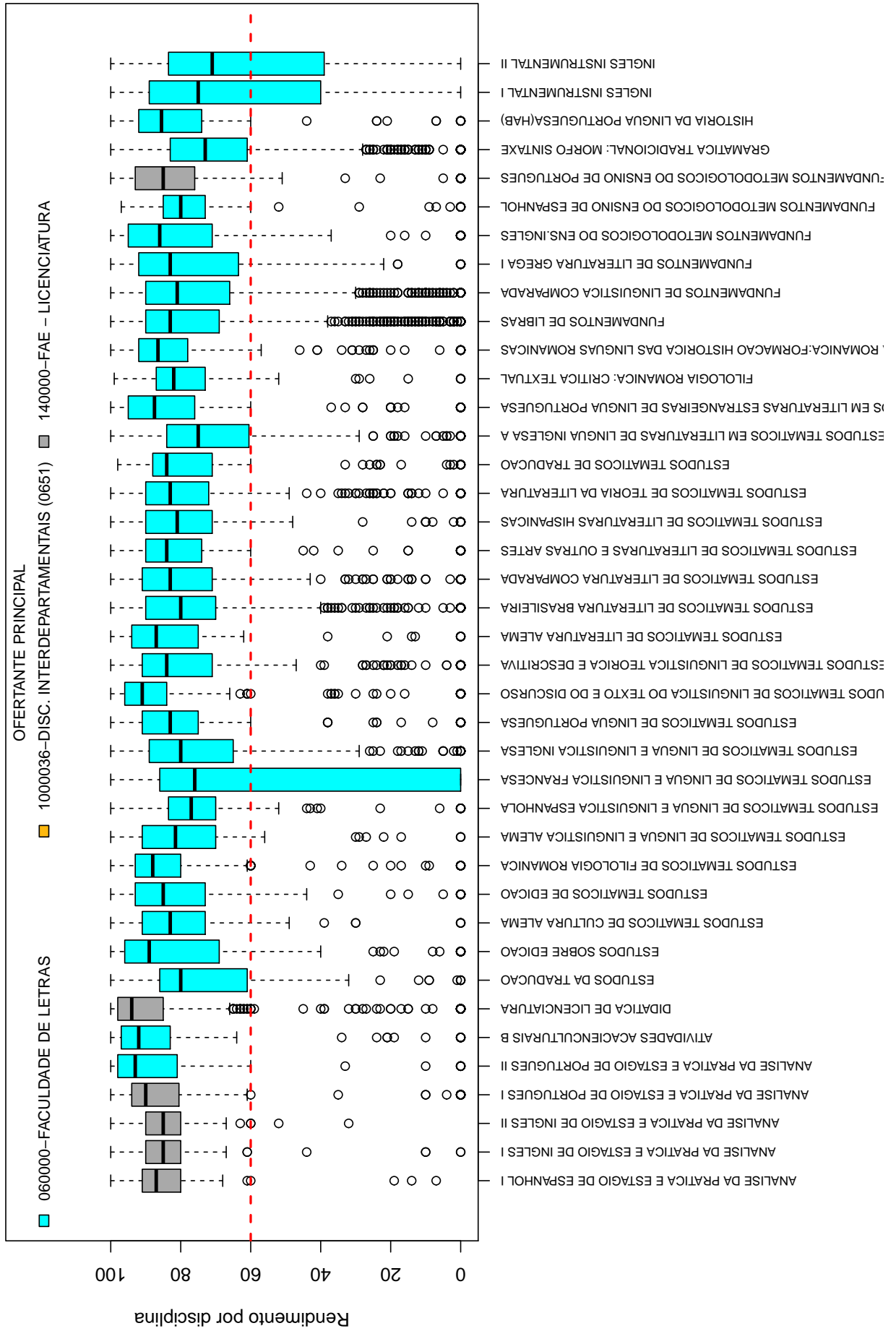
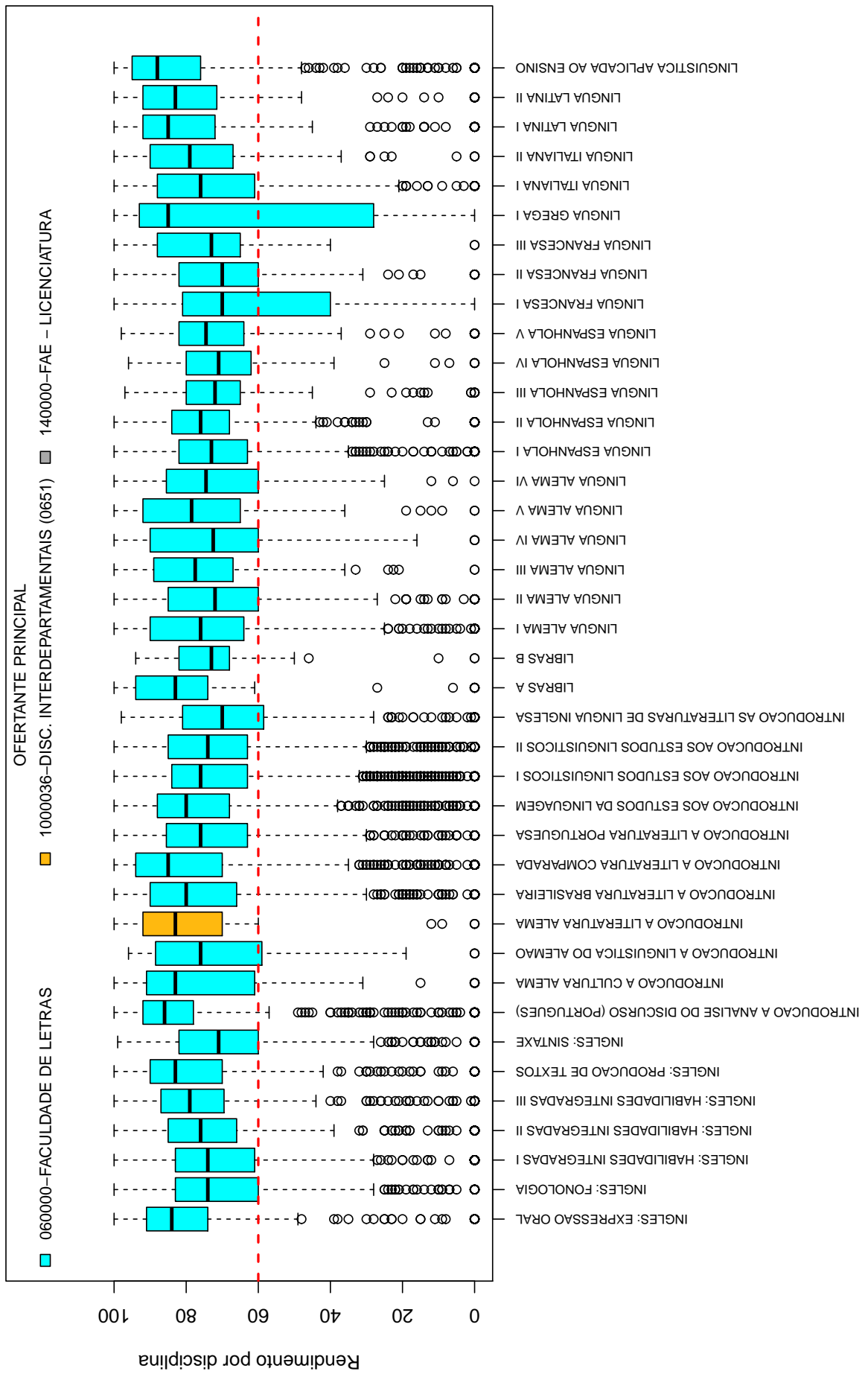


Figura 5: Rendimento dos alunos matriculados no curso de Letras Noturno no período de 2004/1 a 2014/1 - disciplinas agrupadas por ofertante.



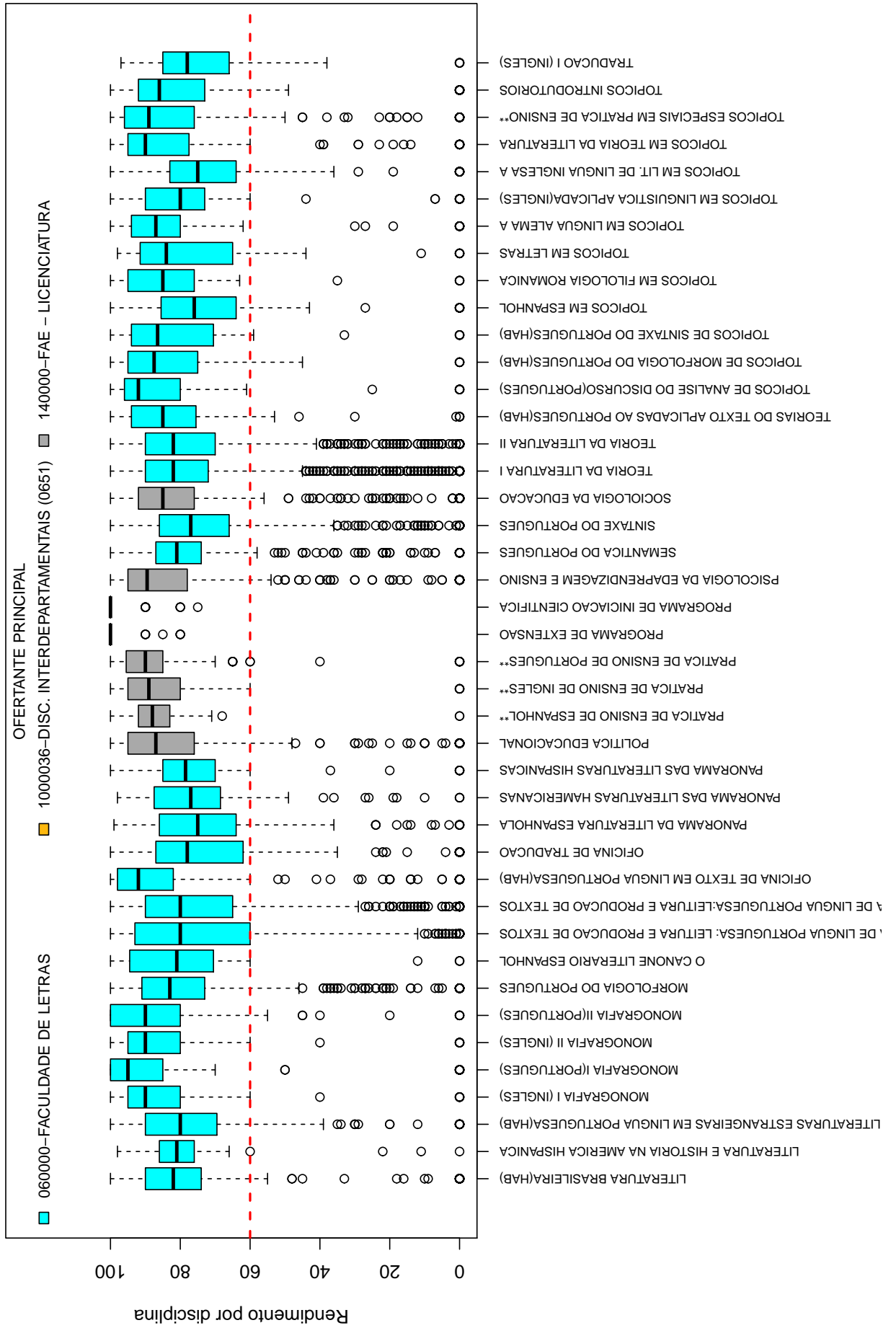


Tabela 1: Disciplinas consideradas difíceis

Disciplinas Difíceis
ESTUDOS TEMATICOS DE LINGUA E LINGUISTICA FRANCESA
INGLES INSTRUMENTAL I
INGLES INSTRUMENTAL II
LINGUA FRANCESA I
LINGUA GREGA I

Conforme mencionado anteriormente, a Tabela 1 lista todas as disciplinas que tiveram pelo menos 50 alunos matriculados no período de 2004/1 a 2014/1 e foram agrupadas como difíceis pela rede de Kohonen. É possível verificar que, do total de 122 disciplinas avaliadas, 5 foram agrupadas como difíceis.

Os gráficos de barras apresentados a seguir mostram os conceitos⁴ obtidos em cada semestre nas disciplinas listadas na Tabela 1 no período de 2004/1 a 2014/1. É possível que em alguns gráficos não haja informação em todos os semestres analisados, especialmente nos primeiros semestres. Isso pode ocorrer em disciplinas que não são ofertadas em todos os semestres e também com aquelas cursadas pelos alunos em semestres mais avançados do curso; lembrando que essa análise abrange somente os alunos que ingressaram no curso de Letras Noturno a partir de 2004/1. Outra possibilidade ocorre quando há mudança curricular, algumas disciplinas podem ter se tornado obrigatórias ou optativas e algumas podem deixar de ser ofertadas.

Após os gráficos de barras, tem-se a Tabela 2 que mostra o número de aprovações, reprovações e trancamentos⁵ em todas as disciplinas analisadas (incluindo aquelas agrupadas como médias ou fáceis.).

⁴Foram apresentados os conceitos obtidos por estudantes cuja situação final na disciplina é igual a aprovado ou reprovado.

⁵Além das situações nas quais o discente foi aprovado ou reprovado, incluiu-se na Tabela 2 o número total de trancamentos (trancamento sem justificativa, trancamento com justificativa e trancamento total).

ESTUDOS TEMATICOS DE LINGUA E LINGUISTICA FRANCESA

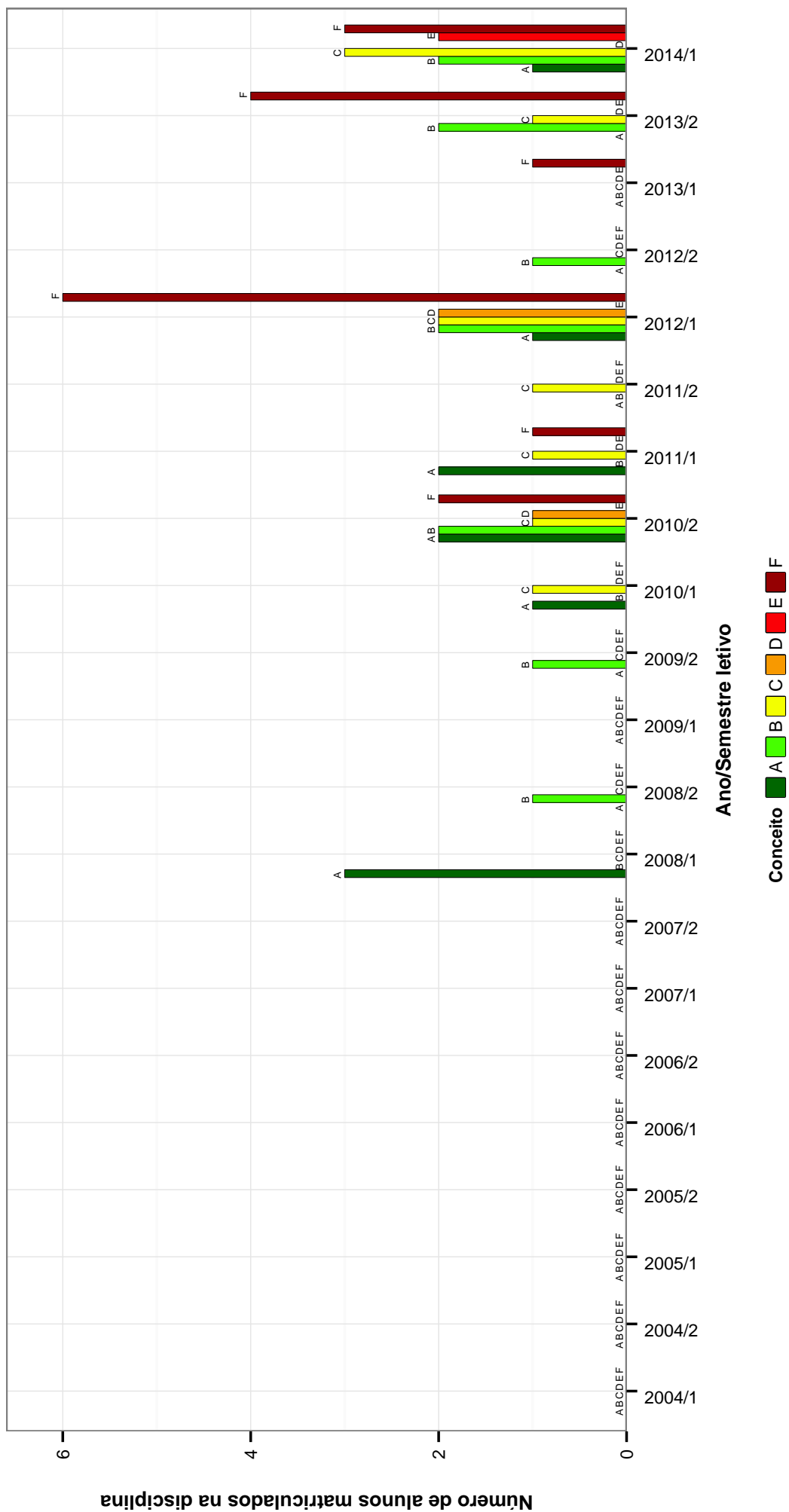


Figura 6: Conceitos obtidos pelos alunos matriculados no curso de Letras Noturno no período de 2004/1 a 2014/1 na disciplina ESTUDOS TEMATICOS DE LINGUA E LINGUISTICA FRANCESA .

INGLES INSTRUMENTAL I

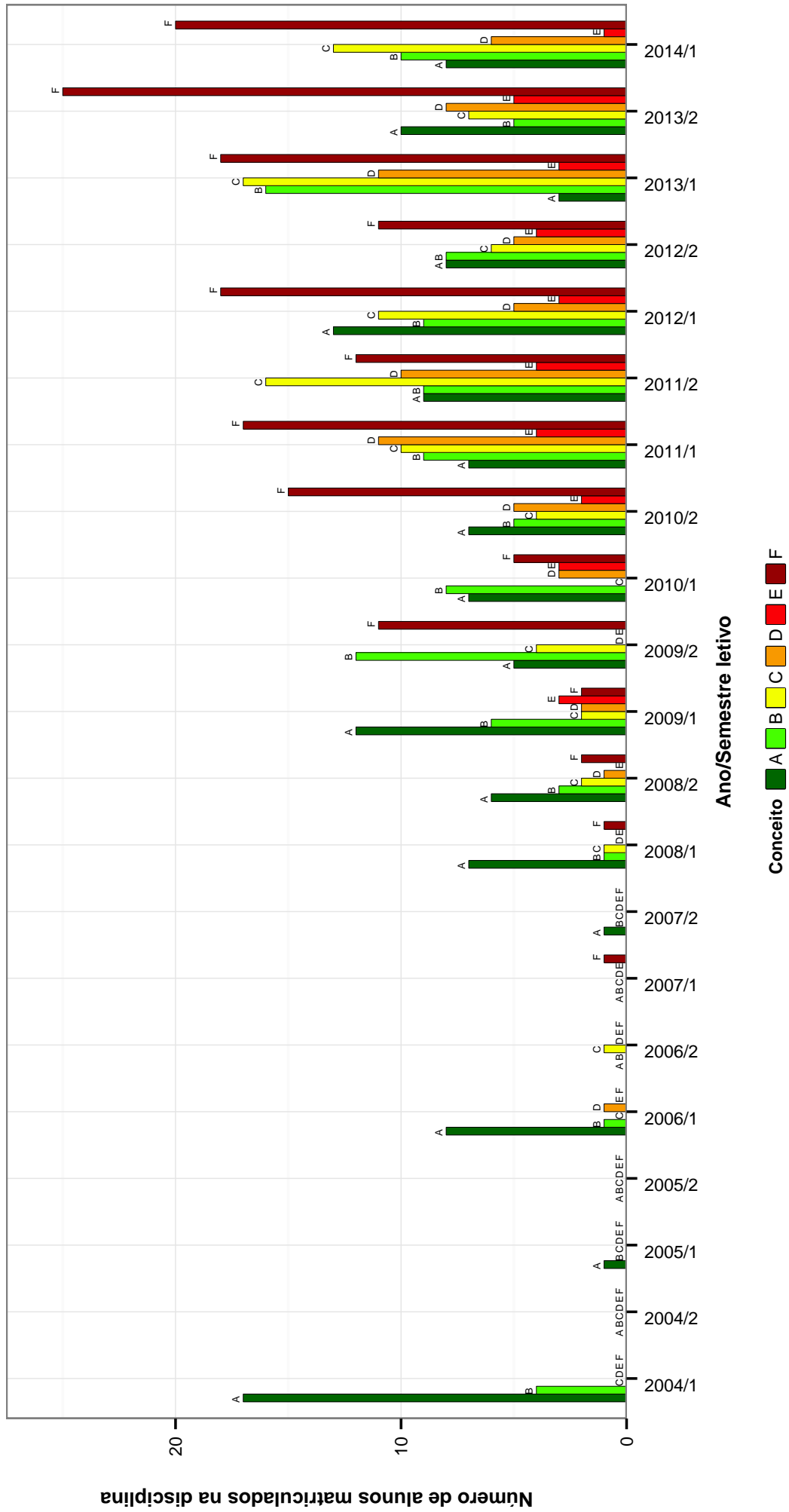


Figura 7: Conceitos obtidos pelos alunos matriculados no curso de Letras Noturno no período de 2004/1 a 2014/1 na disciplina INGLES INSTRUMENTAL I.

INGLES INSTRUMENTAL II

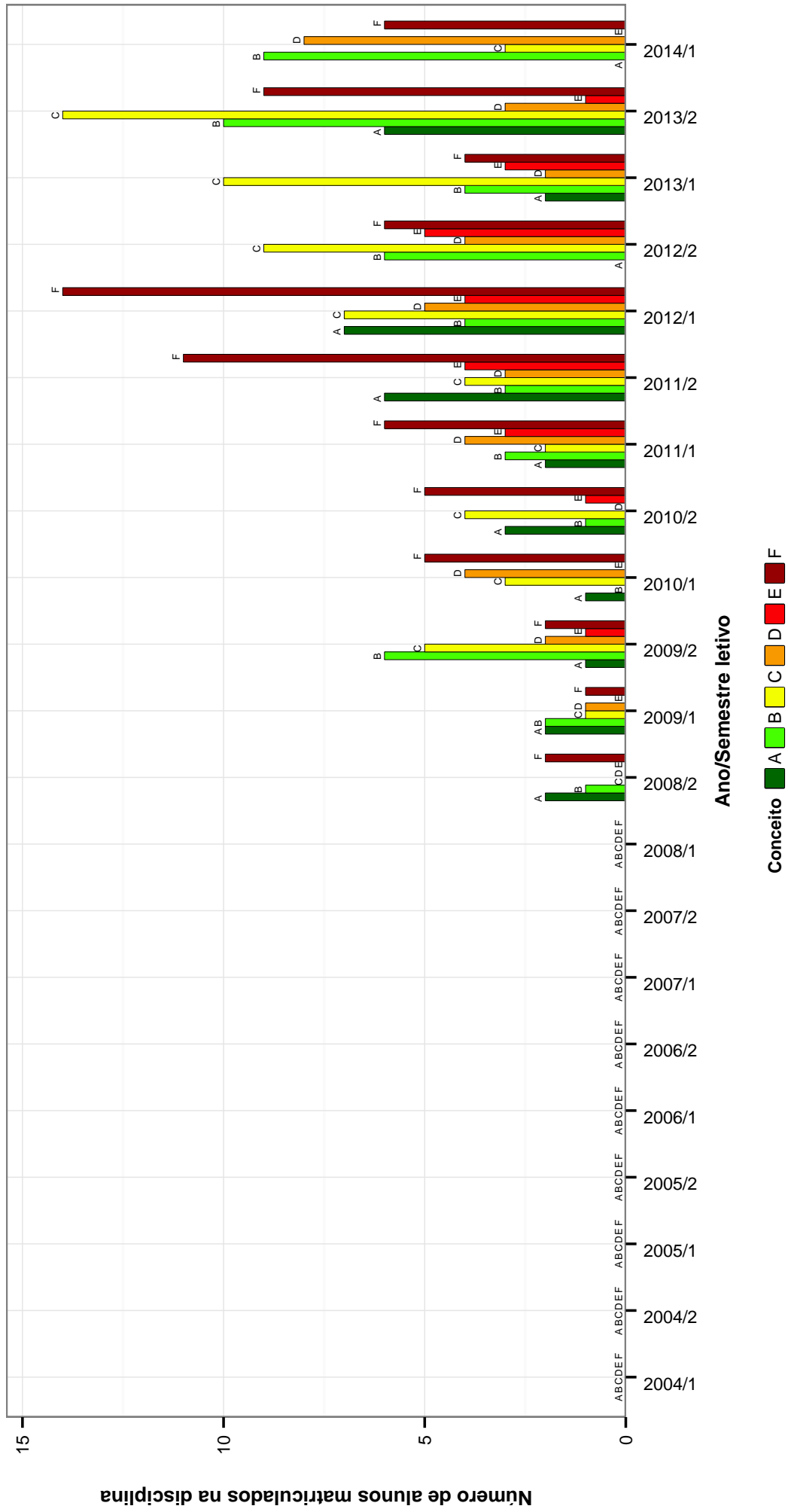


Figura 8: Conceitos obtidos pelos alunos matriculados no curso de Letras Noturno no período de 2004/1 a 2014/1 na disciplina INGLES INSTRUMENTAL II .

LINGUA FRANCESA I

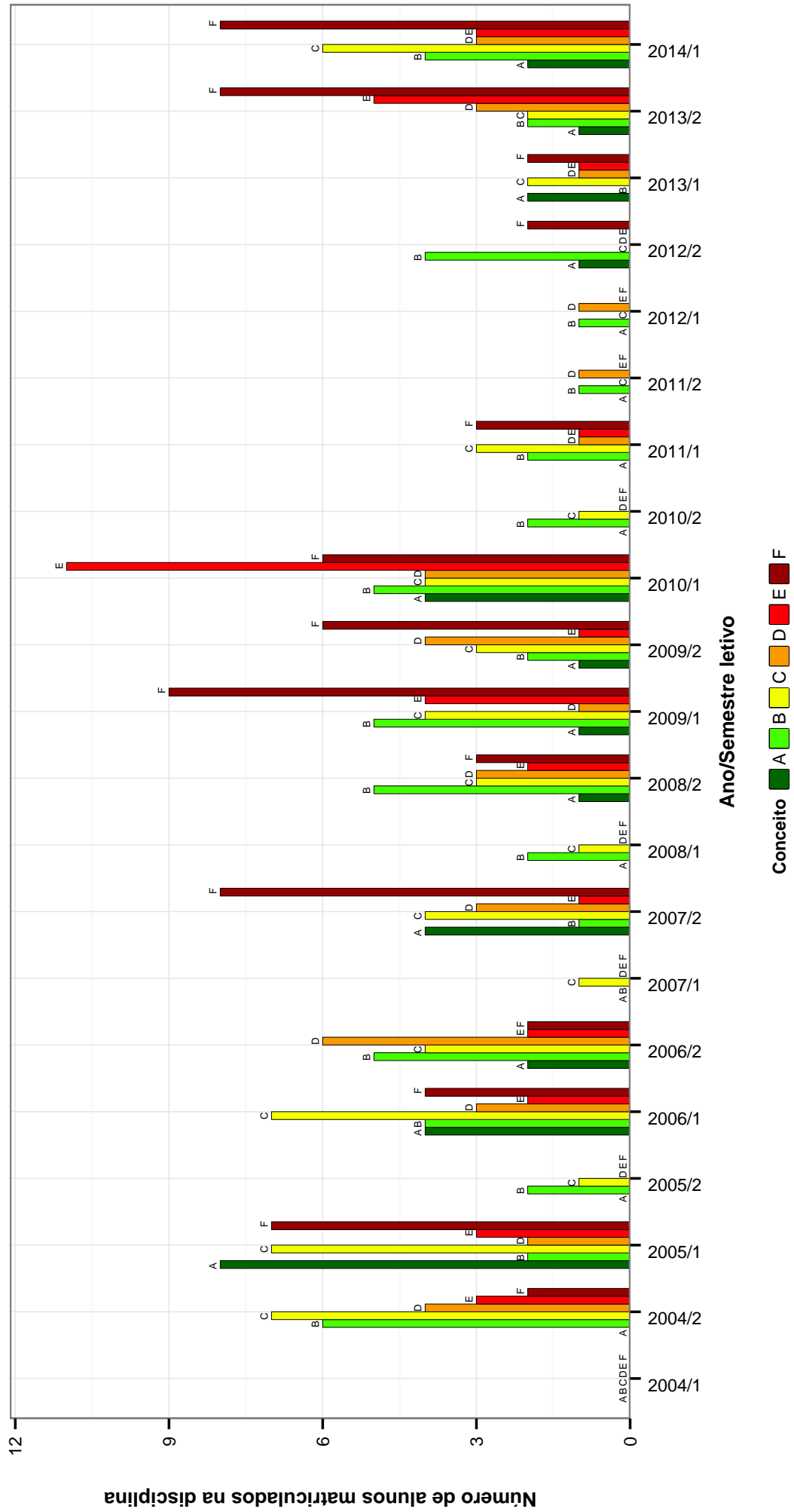


Figura 9: Conceitos obtidos pelos alunos matriculados no curso de Letras Noturno no período de 2004/1 a 2014/1 na disciplina LINGUA FRANCESA I.

LINGUA GREGA I

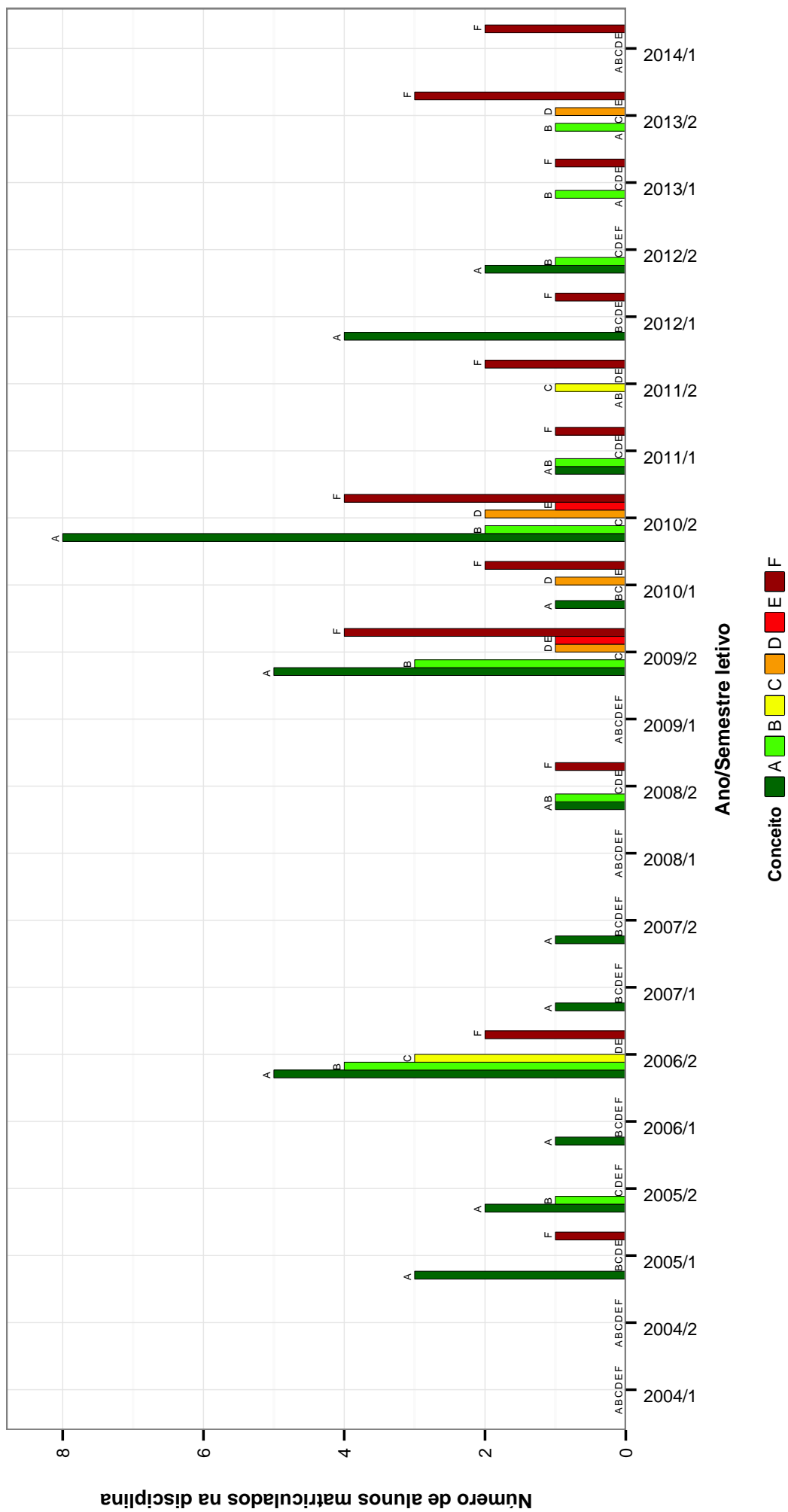


Figura 10: Conceitos obtidos pelos alunos matriculados no curso de Letras Noturno no período de 2004/1 a 2014/1 na disciplina LINGUA GREGA I.

Tabela 2: Situação dos alunos nas principais disciplinas do curso de Letras Noturno no período de 2004/1 a 2014/1

Disciplinas	Situação	04/1	04/2	05/1	05/2	06/1	06/2	07/1	07/2	08/1	08/2	09/1	09/2	10/1	10/2	11/1	11/2	12/1	12/2	13/1	13/2	14/1	Total	
ANALISE DA PRÁTICA E ESTAGIO DE ESPANHOL I	Reprovados	0	0	0	0	0	0	0	0	0	0	0	0	0	0	1	1	1	1	1	0	0	0	4
	Aprovados	0	0	0	0	0	0	0	0	0	0	0	0	0	0	3	6	6	6	5	15	8	10	65
	Trancados	0	0	0	0	0	0	0	0	0	0	0	0	0	0	1	0	0	0	0	0	0	1	3
	Total	0	0	0	0	0	0	0	0	0	0	0	0	0	4	13	8	7	5	16	8	11	72	
ANALISE DA PRÁTICA E ESTAGIO DE INGLES I	Reprovados	0	0	0	0	0	0	0	0	0	0	0	0	0	0	1	1	0	0	1	0	1	5	
	Aprovados	0	0	0	0	0	0	0	0	1	0	0	4	4	11	12	9	8	17	11	10	7	10	100
	Trancados	0	0	0	0	0	0	0	0	0	0	0	0	0	0	1	0	0	0	2	0	1	5	
	Total	0	0	0	0	0	0	0	0	1	0	4	4	12	12	11	9	17	13	11	8	12	110	
ANALISE DA PRÁTICA E ESTAGIO DE INGLES II	Reprovados	0	0	0	0	0	0	0	0	0	0	0	0	0	0	0	0	0	0	0	1	0	2	
	Aprovados	0	0	0	0	0	0	0	0	0	0	0	0	0	0	12	7	8	15	10	12	4	80	
	Trancados	0	0	0	0	0	0	0	0	0	0	0	0	0	0	0	0	1	1	1	0	2	5	
	Total	0	0	0	0	0	0	0	0	0	0	0	0	0	12	8	9	16	11	13	6	87		
ANALISE DA PRÁTICA E ESTAGIO DE PORTUGUES I	Reprovados	0	0	0	0	0	0	0	0	0	0	0	0	0	2	0	4	3	1	5	3	2	24	
	Aprovados	0	0	0	0	0	0	0	0	0	0	0	16	0	14	17	20	20	26	17	43	32	40	245
	Trancados	0	0	0	0	0	0	0	0	0	0	0	1	1	1	0	1	2	1	2	0	4	11	
	Total	0	0	0	0	0	0	0	0	0	0	18	18	17	18	23	25	30	20	48	39	42	280	
ANALISE DA PRÁTICA E ESTAGIO DE PORTUGUES II	Reprovados	0	0	0	0	0	0	0	0	0	0	0	0	0	17	22	24	19	32	21	48	37	237	
	Aprovados	0	0	0	0	0	0	0	0	0	0	0	0	0	17	0	0	1	0	1	4	2	9	
	Trancados	0	0	0	0	0	0	0	0	0	0	0	0	0	0	0	0	0	0	0	0	0	0	
	Total	0	0	0	0	0	0	0	0	0	0	0	0	17	22	24	19	32	21	48	37	237		
ATIVIDADES ACACIENCULTURAIS B	Reprovados	0	0	0	0	0	0	0	0	0	0	0	0	0	0	2	0	3	2	4	2	1	14	
	Aprovados	0	0	0	0	0	0	0	0	0	0	0	0	0	0	11	20	15	16	22	18	21	123	
	Trancados	0	0	0	0	0	0	0	0	0	0	0	0	0	0	4	4	1	4	5	1	4	22	
	Total	0	0	0	0	0	0	0	0	0	0	0	0	0	16	24	19	22	19	31	21	26	159	
DIDATICA DE LICENCIATURA	Reprovados	0	0	1	0	0	2	1	4	0	3	3	0	0	4	5	1	2	5	7	12	2	4	56
	Aprovados	1	1	5	12	8	30	26	58	41	27	38	41	52	44	50	64	61	61	56	49	39	53	776
	Trancados	0	1	0	1	3	2	1	3	2	3	2	3	2	1	8	9	14	13	7	6	5	92	
	Total	1	2	6	13	11	34	28	63	30	43	47	54	58	56	73	72	80	76	68	47	62	924	
ESTUDOS DA TRADUCAO	Reprovados	0	0	0	0	0	0	0	0	0	0	0	0	0	0	0	0	0	0	0	0	0	20	
	Aprovados	0	0	0	0	0	0	0	0	0	0	0	0	0	0	0	0	0	0	0	0	0	68	
	Trancados	0	0	0	0	0	0	0	0	0	0	0	0	0	0	0	0	0	0	0	0	0	39	
	Total	0	0	0	0	0	0	0	0	0	0	0	0	0	0	0	0	0	0	0	0	0	127	
ESTUDOS SOBRE EDICAO	Reprovados	0	0	0	0	0	0	0	0	0	0	0	0	0	0	0	0	6	4	10	5	3	31	
	Aprovados	0	0	0	0	0	0	0	0	0	0	0	0	0	0	0	0	12	15	28	49	17	126	
	Trancados	0	0	0	0	0	0	0	0	0	0	0	0	0	0	0	0	1	4	6	10	3	26	
	Total	0	0	0	0	0	0	0	0	10	0	0	0	0	19	23	44	19	23	44	64	23	183	
ESTUDOS TEMATICOS DE CULTURA ALEMA	Reprovados	0	0	0	0	0	0	0	0	1	1	0	2	0	0	1	1	0	3	0	0	0	12	
	Aprovados	0	0	0	0	0	0	0	0	2	4	6	7	0	6	5	5	0	8	0	0	0	11	
	Trancados	0	0	0	0	0	0	0	0	1	2	2	3	0	4	4	1	0	7	0	0	0	24	
	Total	0	0	0	0	0	0	0	0	4	7	8	12	0	10	10	7	0	18	0	0	0	90	
ESTUDOS TEMATICOS DE EDICAO	Reprovados	0	0	0	0	0	0	0	0	0	0	0	0	0	3	2	9	4	0	0	0	0	25	
	Aprovados	0	0	0	0	0	0	0	0	12	12	22	27	40	9	35	22	0	0	0	0	0	179	
	Trancados	0	0	0	0	0	0	0	0	3	1	0	11	7	1	13	10	0	0	0	0	0	46	
	Total	0	0	0	0	0	0	0	0	15	13	23	44	50	12	57	36	0	0	0	0	0	250	
ESTUDOS TEMATICOS DE FILOGOGIA ROMANICA	Reprovados	0	0	0	0	0	0	0	0	0	0	0	0	0	0	1	3	1	5	0	3	4	22	
	Aprovados	0	0	0	0	0	0	0	0	4	5	5	11	0	31	16	20	64	2	57	35	35	285	
	Trancados	0	0	0	0	0	0	0	0	2	1	1	0	3	2	2	2	7	0	13	8	42	8	
	Total	0	0	0	0	0	0	0	0	4	7	6	12	0	35	21	23	76	2	75	41	47	349	
ESTUDOS TEMATICOS DE LINGUA E LINGUISTICA ALEMA	Reprovados	0	0	0	0	0	0	0	0	2	0	0	0	1	1	1	1	3	3	3	2	5	20	
	Aprovados	0	0	0	0	0	0	0	0	0	0	0	4	3	5	3	9	6	10	12	6	23	101	
	Trancados	0	0	0	0	0	0	0	0	0	4	1	0	0	2	1	0	3	0	1	4	2	18	
	Total	0	0	0	0	0	0	0	0	16	11	0	4	8	8	5	10	10	13	16	12	30	139	
ESTUDOS TEMATICOS DE LINGUA E LINGUISTICA ESPANHOLA	Reprovados	0	0	0	0	0	0	0	0	1	1	0	1	2	2	1	1	10	2	2	4	3	27	
	Aprovados	0	0	0	0	0	0	0	0	25	14	10	2	20	24	27	14	32	49	27	28	26	298	
	Trancados	0	0	0	0	0	0	0	0	6	0	0	3	1	6	3	4	4	9	2	8	4	50	
	Total	0	0	0	0	0	0	0	0	32	14	11	5	23	31	30	19	46	60	31	40	33	375	
ESTUDOS TEMATICOS DE LINGUA E LINGUISTICA FRANCESA	Reprovados	0	0	0	0	0	0	0	0	0	0	0	0	0	2	1	0	6	0	1	4	5	19	
	Aprovados	0	0	0	0	0	0	0	0	3	1	0	1	2	6	3	1	7	1	3	0	3	6	34
	Trancados	0	0	0	0	0	0	0	0	1	0	0	0	0	2	0	0	5	3	0	4	3	22	
	Total	0	0	0	0	0	0	0	0	3	2	0	2	4	11	4	1	18	4	1	11	14	75	
ESTUDOS TEMATICOS DE LINGUA E LINGUISTICA INGLESA	Reprovados	0	0	0	0	0	0	0	0	9	1	0	3	3	1	3	1	20	13	13	5	5	77	
	Aprovados	0	0	0	0	0	0	0	0	10	18	6	14	6	29	17	13	67	49	40	28	32	329	
	Trancados	0	0	0	0	0	0	0	0	5	3	1	1	2	2	0	3	22	20	18	8	9	96	
	Total	0	0	0	0	0	0	0	0	24	22	7	18	34	7	23	18	109	82	71	41	46	502	
ESTUDOS TEMATICOS DE LINGUA PORTUGUESA	Reprovados	0	0	0	0	0	0	0	0	0	0	2	2	0	0	1	0	7	3	2	2	3	25	
	Aprovados	0	0	0	0	0	0	0	0	1	10	1	10	1	13	3	46	92	31	24	13	42	287	
	Trancados	0	0																					

Tabela 2 : Continuação

Disciplinas	Situação	04/1	04/2	05/1	05/2	06/1	06/2	07/1	07/2	08/1	08/2	09/1	09/2	10/1	10/2	11/1	11/2	12/1	12/2	13/1	13/2	14/1	Total	
	Total	0	0	0	0	0	0	0	0	23	10	20	43	37	27	30	78	68	173	23	63	44	639	
ESTUDOS TEMATICOS DE LITERATURA ALEMA	Reprova	0	0	0	0	0	0	0	0	1	0	0	1	2	1	2	1	6	2	2	1	1	20	
	Aprova	0	0	0	0	0	0	0	0	19	7	7	5	5	17	10	4	10	14	17	12	3	130	
	Trancad	0	0	0	0	0	0	0	0	0	2	0	0	0	6	5	2	1	4	2	0	1	23	
	Total	0	0	0	0	0	0	0	0	22	7	7	6	7	24	17	7	17	20	21	13	5	170	
ESTUDOS TEMATICOS DE LITERATURA BRASILEIRA	Reprova	0	0	0	0	0	0	0	0	5	5	6	6	10	18	9	13	17	24	39	27	31	220	
	Aprova	0	0	0	0	0	0	0	0	59	41	52	83	114	136	125	200	147	150	254	145	132	1638	
	Trancad	0	0	0	0	0	0	0	0	7	5	2	17	13	13	15	39	37	34	47	25	15	269	
	Total	0	0	0	0	0	0	0	0	71	51	60	106	137	167	149	252	211	208	340	197	178	2127	
ESTUDOS TEMATICOS DE LITERATURA COMPARADA	Reprova	0	0	0	0	0	0	0	0	5	2	1	1	3	0	3	15	18	2	15	6	2	71	
	Aprova	0	0	0	0	0	0	0	0	29	11	18	21	23	0	33	47	35	18	78	28	31	372	
	Trancad	0	0	0	0	0	0	0	0	4	5	7	5	7	0	4	14	10	5	6	9	5	82	
	Total	0	0	0	0	0	0	0	0	38	16	26	27	34	0	40	76	63	25	99	43	38	525	
ESTUDOS TEMATICOS DE LITERATURAS E OUTRAS ARTES	Reprova	0	0	0	0	0	0	0	0	0	0	0	0	0	4	0	2	2	4	0	2	7	21	
	Aprova	0	0	0	0	0	0	0	0	9	0	0	0	0	20	8	13	9	33	3	9	21	10	
	Trancad	0	0	0	0	0	0	0	0	0	0	0	0	0	11	5	18	5	18	3	2	7	49	
	Total	0	0	0	0	0	0	0	0	11	0	0	0	0	35	8	16	16	55	12	25	24	202	
ESTUDOS TEMATICOS DE LITERATURAS HISPANICAS	Reprova	0	0	0	0	0	0	0	0	1	0	1	0	3	5	0	11	5	0	3	0	6	35	
	Aprova	0	0	0	0	0	0	0	0	54	26	15	13	33	27	30	51	45	34	34	46	66	474	
	Trancad	0	0	0	0	0	0	0	0	6	1	1	9	4	13	0	17	8	1	4	5	5	74	
	Total	0	0	0	0	0	0	0	0	61	27	17	22	40	45	30	79	58	35	41	51	77	583	
ESTUDOS TEMATICOS DE TEORIA DA LITERATURA	Reprova	0	0	0	0	0	0	0	0	2	2	2	1	3	0	7	4	3	28	5	8	14	78	
	Aprova	0	0	0	0	0	0	0	0	20	42	14	14	37	0	41	35	34	107	20	104	84	552	
	Trancad	0	0	0	0	0	0	0	0	3	1	1	8	4	2	9	10	6	32	9	17	6	108	
	Total	0	0	0	0	0	0	0	0	25	45	17	23	43	2	57	49	43	167	34	129	104	738	
ESTUDOS TEMATICOS DE TRADUCAO	Reprova	0	0	0	0	0	0	0	0	5	0	2	2	3	3	6	5	0	0	0	0	0	26	
	Aprova	0	0	0	0	0	0	0	0	13	6	31	22	20	29	21	30	0	0	0	0	0	172	
	Trancad	0	0	0	0	0	0	0	0	2	0	9	2	0	2	12	14	0	0	0	0	0	41	
	Total	0	0	0	0	0	0	0	0	20	6	42	26	23	34	39	49	0	0	0	0	0	239	
ESTUDOS TEMATICOS EM LITERATURAS DE LINGUA INGLESA A	Reprova	0	0	0	0	0	0	0	0	11	7	8	6	13	19	19	7	15	16	16	14	23	182	
	Aprova	0	0	0	0	0	0	0	0	55	31	40	51	68	74	63	102	73	77	69	101	89	893	
	Trancad	0	0	0	0	0	0	0	0	5	6	8	10	6	12	11	29	23	26	27	22	22	215	
	Total	0	0	0	0	0	0	0	0	71	44	56	67	87	105	93	138	111	123	119	142	134	1290	
ESTUDOS TEMATICOS EM LITERATURAS ESTRANGEIRAS DE LINGUA PORTUGUESA	Reprova	0	0	0	0	0	0	0	0	2	0	3	3	0	0	1	1	0	4	2	7	6	29	
	Aprova	0	0	0	0	0	0	0	0	18	1	24	20	3	1	18	2	1	4	4	9	26	158	
	Trancad	0	0	0	0	0	0	0	0	0	0	0	0	0	0	3	1	3	4	8	2	2	32	
	Total	0	0	0	0	0	0	0	0	20	1	31	28	3	1	22	4	4	12	19	35	39	219	
FILOGIA ROMANICA: CRITICA TEXTUAL	Reprova	0	0	0	0	0	0	1	2	0	0	0	0	0	0	1	0	0	0	0	5	0	10	
	Aprova	0	0	0	4	4	3	27	4	28	3	17	0	0	6	6	28	4	30	0	33	0	0	191
	Trancad	0	0	0	0	0	0	0	0	2	1	0	0	0	0	5	5	2	0	0	6	0	26	
	Total	0	0	0	4	4	3	28	8	30	4	18	0	0	3	34	9	32	0	44	0	0	227	
FILOGIA ROMANICA: FORMACAO HISTORICA DAS LINGUAS ROMANICAS	Reprova	0	1	0	1	0	0	0	1	0	0	1	3	1	2	2	1	2	1	2	5	5	34	
	Aprova	0	2	12	18	22	42	2	33	36	46	36	37	50	42	39	44	39	40	35	30	44	649	
	Trancad	0	0	0	2	1	6	7	1	5	4	7	7	0	4	8	3	3	9	11	9	1	85	
	Total	0	3	12	21	23	48	3	39	40	50	44	47	51	48	49	48	44	50	51	44	53	768	
FUNDAMENTOS DE LIBRAS	Reprova	0	0	0	0	0	0	0	0	5	1	3	2	22	20	22	35	26	30	22	12	44	244	
	Aprova	0	0	0	0	0	0	0	0	52	65	33	39	84	96	96	75	83	74	37	22	57	813	
	Trancad	0	0	0	0	0	0	0	0	8	1	6	6	11	10	14	18	23	31	19	4	14	176	
	Total	0	0	0	0	0	0	0	0	65	67	42	47	117	126	143	128	132	135	78	38	115	1233	
FUNDAMENTOS DE LINGUISTICA COMPARADA	Reprova	0	0	0	0	0	0	0	0	2	6	3	7	15	15	20	28	15	27	19	36	35	228	
	Aprova	0	0	0	0	0	0	0	0	67	62	65	116	107	111	137	115	119	89	96	107	134	1325	
	Trancad	0	0	0	0	0	0	0	0	7	9	10	10	14	18	16	20	17	21	18	37	25	222	
	Total	0	0	0	0	0	0	0	0	76	77	78	133	136	144	173	163	151	137	133	180	194	1775	
FUNDAMENTOS DE LITERATURA GREGA I	Reprova	0	0	0	0	1	0	2	2	0	0	0	2	1	8	0	1	0	0	0	5	0	24	
	Aprova	0	14	1	3	7	1	15	1	0	2	0	1	9	22	0	3	0	0	0	0	12	0	91
	Trancad	0	3	1	1	1	4	1	2	1	0	1	0	0	6	4	0	0	0	0	0	3	0	27
	Total	0	17	2	6	12	2	19	4	0	3	0	3	16	34	0	4	0	0	0	20	0	142	
FUNDAMENTOS METODOLOGICOS DO ENS.INGLES	Reprova	0	0	0	0	0	0	0	0	2	1	1	3	9	9	1	4	3	1	3	1	4	34	
	Aprova	0	0	0	0	0	0	0	0	12	18	16	18	17	21	11	12	9	19	10	22	20	201	
	Trancad	0	0	0	0	0	0	0	0	2	2	2	1	8	5	4	3	2	5	3	2	4	43	
	Total	0	0	0	0	0	0	0	0	16	21	19	22	33	24	26	18	17	15	24	13	30	278	
FUNDAMENTOS METODOLOGICOS DO ENSINO DE ESPANHOL	Reprova	0	0	0	0	0	0	0	0	1	0	1	1	1	0	3	1	0	1	0	0	4	13	
	Aprova	0	0	0	6	5	7	0	25	7	1	7	12	9	9	5	19	10	10	10	17	3	6	158
	Trancad	1	0	0	0	1	0	1	0	0	1	1	2	1	0	1	2	1	1	2	4	1	0	17
	Total	1	0	0	6	5	8	0	25	9	1	9	15	11	9	9	22	11	12	21	4	10</		

Tabela 2 : Continuação

Disciplinas	Situação	04/1	04/2	05/1	05/2	06/1	06/2	07/1	07/2	08/1	08/2	09/1	09/2	10/1	10/2	11/1	11/2	12/1	12/2	13/1	13/2	14/1	Total	
INGLES INSTRUMENTAL I	Reprovados	0	0	0	0	0	0	1	0	2	2	5	11	8	17	21	16	21	15	21	30	21	190	
	Aprovados	21	0	1	0	10	1	0	1	9	12	22	21	18	21	37	44	38	27	47	30	37	37	
	Trancados	2	0	0	1	0	1	0	1	0	3	2	8	8	13	13	19	23	19	10	25	19	11	
Total	23	0	1	1	10	2	2	2	1	13	16	35	40	39	51	77	83	78	52	93	79	69	765	
INGLES INSTRUMENTAL II	Reprovados	0	0	0	0	0	0	0	0	0	2	1	3	5	6	9	15	18	11	11	10	6	93	
	Aprovados	0	0	0	0	0	0	0	0	0	3	6	14	8	8	11	16	23	19	18	33	20	179	
	Trancados	0	0	0	0	0	0	0	0	0	0	4	2	4	2	6	11	12	7	13	8	9	80	
Total	0	0	0	0	0	0	0	0	0	0	9	7	21	15	20	31	43	48	43	33	52	30	352	
INGLES: EXPRESSAO ORAL	Reprovados	0	0	0	0	0	1	0	2	2	6	0	0	0	0	2	3	3	2	4	1	4	31	
	Aprovados	0	0	1	13	13	13	15	19	10	14	27	19	14	14	25	18	16	16	11	29	13	12	286
	Trancados	0	0	0	1	3	3	2	3	1	1	1	2	2	2	3	5	2	1	6	6	3	5	43
Total	0	0	1	14	17	17	24	17	24	13	21	28	21	16	29	25	21	20	19	35	17	21	360	
INGLES: FONOLOGIA	Reprovados	0	0	0	0	4	1	1	2	2	2	1	1	5	10	5	10	10	11	17	17	13	111	
	Aprovados	1	0	3	14	11	11	18	11	23	25	19	16	23	24	17	20	10	19	9	23	15	312	
	Trancados	0	0	0	1	3	4	0	5	1	1	6	3	2	2	4	6	6	10	7	8	3	74	
Total	1	0	3	15	18	16	19	17	17	26	28	26	20	30	38	28	36	30	37	34	43	32	497	
INGLES: HABILIDADES INTEGRADAS I	Reprovados	2	3	2	12	8	7	4	3	4	6	8	9	5	14	11	14	8	10	13	12	13	168	
	Aprovados	19	23	24	20	29	25	32	28	37	22	34	39	31	14	38	21	27	15	48	27	28	581	
	Trancados	0	2	7	6	4	5	5	5	8	9	5	2	2	9	12	19	8	6	11	13	6	144	
Total	21	28	33	38	41	37	41	36	49	37	47	50	47	38	37	64	51	43	31	72	52	47	893	
INGLES: HABILIDADES INTEGRADAS II	Reprovados	0	2	0	1	5	0	1	4	3	5	0	2	8	7	7	8	7	10	6	9	11	96	
	Aprovados	0	20	16	17	19	25	27	25	26	23	23	38	26	37	28	32	30	25	16	34	24	513	
	Trancados	0	1	3	4	2	3	2	1	3	4	4	7	7	10	5	5	3	5	3	10	8	99	
Total	0	23	19	22	26	28	32	31	35	31	47	47	41	54	40	48	42	38	32	51	44	708		
INGLES: HABILIDADES INTEGRADAS III	Reprovados	0	0	0	1	1	2	2	1	0	2	2	2	1	0	7	5	7	9	9	10	13	71	
	Aprovados	0	1	16	19	13	16	23	24	25	20	18	28	38	38	22	30	21	27	24	24	9	32	425
	Trancados	0	0	2	2	2	2	2	3	4	2	5	2	2	4	3	4	8	8	6	5	7	69	
Total	0	1	19	22	15	20	27	28	29	24	25	32	41	26	40	29	38	36	40	27	46	46	565	
INGLES: PRODUCAO DE TEXTOS	Reprovados	0	1	0	0	1	1	2	4	4	2	0	1	1	5	2	5	6	2	6	10	11	64	
	Aprovados	0	0	3	1	8	10	15	21	24	30	16	15	28	28	18	16	12	16	18	19	12	310	
	Trancados	0	1	0	0	1	3	0	3	0	0	3	3	0	3	4	6	11	7	1	4	10	60	
Total	0	2	3	1	10	14	17	28	28	32	19	19	29	36	24	27	29	25	25	33	33	33	434	
INGLES: SINTAXE	Reprovados	0	0	0	1	3	1	4	2	9	12	7	3	8	13	1	4	3	3	8	2	7	91	
	Aprovados	2	1	1	2	10	3	6	10	17	19	25	20	9	26	23	13	21	11	26	18	15	278	
	Trancados	0	0	1	1	0	4	0	3	1	2	0	4	2	4	8	3	3	7	1	3	4	51	
Total	2	1	2	4	13	8	10	15	27	33	32	27	19	43	32	20	27	21	35	23	23	26	420	
INTRODUCAO A ANALISE DO DISCURSO (PORTUGUES)	Reprovados	0	0	0	0	0	0	0	2	4	1	8	7	10	3	13	8	11	14	15	18	9	123	
	Aprovados	0	0	4	19	0	3	0	41	79	33	74	88	85	81	80	71	83	56	71	83	56	1062	
	Trancados	0	0	2	2	0	0	0	3	6	5	14	13	14	18	9	17	19	17	19	13	24	197	
Total	0	0	6	21	0	3	0	46	89	39	96	108	112	106	107	107	108	104	111	98	121	1382		
INTRODUCAO A CULTURA ALEMA	Reprovados	0	0	0	0	0	0	0	0	0	0	0	0	0	0	4	0	3	3	0	4	0	11	
	Aprovados	0	0	0	0	0	0	0	0	0	0	0	0	0	0	12	0	14	0	0	11	0	37	
	Trancados	0	0	0	0	0	0	0	0	0	0	0	0	0	0	1	0	0	0	0	2	0	3	
Total	0	0	0	0	0	0	0	0	0	0	0	0	0	0	0	17	0	17	0	0	17	0	51	
INTRODUCAO A LINGUISTICA DO ALEMÃO	Reprovados	0	0	0	0	0	0	0	0	0	0	0	1	0	3	0	2	0	4	0	0	0	14	
	Aprovados	0	0	0	0	0	0	0	0	0	1	0	9	0	10	0	4	0	11	3	0	0	38	
	Trancados	0	0	0	0	0	0	0	0	0	0	0	0	0	0	0	0	0	0	6	1	0	10	
Total	0	0	0	0	0	0	0	0	0	1	0	11	0	15	0	6	0	21	0	8	0	0	62	
INTRODUCAO A LITERATURA ALEMA	Reprovados	0	0	0	0	0	0	0	0	0	0	0	0	0	0	0	2	0	0	1	0	2	5	
	Aprovados	0	0	0	0	0	0	0	0	0	0	0	0	0	0	0	7	0	0	12	0	10	39	
	Trancados	0	0	0	0	0	0	0	0	0	0	0	0	0	0	0	0	0	0	3	0	4	12	
Total	0	0	0	0	0	0	0	0	0	0	0	0	0	0	0	0	7	0	0	16	0	16	56	
INTRODUCAO A LITERATURA BRASILEIRA	Reprovados	0	0	0	0	0	0	0	0	4	4	7	1	7	4	1	9	14	28	32	23	11	141	
	Aprovados	0	0	0	0	0	0	0	0	17	27	39	32	74	65	69	89	79	48	49	64	93	745	
	Trancados	0	0	0	0	0	0	0	0	3	3	7	7	5	8	9	16	27	19	16	15	138		
Total	0	0	0	0	0	0	0	0	0	24	30	53	86	77	79	105	109	103	100	103	119	1024		
INTRODUCAO A LITERATURA COMPARADA	Reprovados	0	0	0	0	0	0	0	0	2	10	6	10	11	9	15	29	32	23	48	37	34	266	
	Aprovados	0	0	0	0	0	0	0	0	82	70	79	128	125	122	61	120	115	104	99	103	127	1335	
	Trancados	0	0	0	0	0	0	0	0	0	6	9	14	12	14	14	26	20	37	28	37	26	247	
Total	0	0	0	0	0	0	0	0	0	88	86	148	148	145	90	175	167	164	175	177	187	1848		
INTRODUCAO A LITERATURA PORTUGUESA	Reprovados	0	0	0	0	0	0	0	0	0	2	10	1	18	12	14	12	6	10	19	16	25	145	
	Aprovados	0	0	0	0	0	0	0	0	22	28	31	38	49	57	74	68	77	59	46	60	62	671	
	Trancados	0	0	0	0	0	0	0	0	0	4	1	6	5	3	12	4	9	12	15	22	12	121	
Total	0	0	0	0	0	0	0	0	0	26	31	47	54	70	81	92	85	84	80	98	100	937		
INTRODUCAO AOS ESTUDOS DA LINGUAGEM	Reprovados	0	3	3	4	8	4	6	2	3	6	5	9	7	19	11	25	5	10	25</				

Tabela 2 : Continuação

Disciplinas	Situação	04/1	04/2	05/1	05/2	06/1	06/2	07/1	07/2	08/1	08/2	09/1	09/2	10/1	10/2	11/1	11/2	12/1	12/2	13/1	13/2	14/1	Total
LIBRAS A	Aprovados	0	0	0	0	0	0	0	0	34	23	22	32	29	15	19	20	18	27	23	22	25	309
	Trancados	0	0	0	0	0	0	0	0	2	4	6	6	2	11	12	15	14	9	8	6	4	99
	Total	0	0	0	0	0	0	0	0	0	41	31	32	46	35	38	39	49	45	46	41	40	42
LIBRAS B	Reprovados	0	0	0	0	0	0	0	0	0	0	0	0	0	0	0	0	3	2	2	1	1	9
	Aprovados	0	0	0	0	0	0	0	0	0	7	3	1	1	0	0	19	11	15	16	19	5	18
	Total	0	0	0	0	0	0	0	0	0	7	4	2	0	0	21	16	22	19	22	26	6	20
LINGUA ALEMA I	Reprovados	0	0	0	0	0	0	0	0	0	0	0	0	0	0	0	0	1	2	1	1	1	6
	Aprovados	0	0	0	0	0	0	0	0	0	0	1	2	0	0	0	0	13	9	3	2	4	38
	Total	0	0	0	0	0	0	0	0	0	0	1	2	0	0	0	13	9	3	2	4	4	9
LINGUA ALEMA II	Reprovados	0	0	0	0	0	0	0	0	0	0	0	0	0	0	0	0	17	11	7	4	5	53
	Aprovados	16	13	11	21	20	18	14	10	15	16	21	18	22	18	7	6	8	2	20	3	5	7
	Total	18	18	14	25	23	24	19	14	22	22	30	19	29	29	22	32	34	18	22	19	14	24
LINGUA ALEMA III	Reprovados	0	1	0	1	4	0	3	0	3	1	5	3	5	7	10	4	5	1	3	3	3	62
	Aprovados	0	10	13	6	12	18	8	8	5	8	7	8	7	9	12	10	7	14	18	3	4	183
	Total	0	12	14	10	16	21	9	12	8	11	13	14	12	15	23	20	15	22	25	8	10	285
LINGUA ALEMA IV	Reprovados	0	0	0	0	2	0	0	2	0	2	2	3	0	0	0	0	0	0	1	2	2	19
	Aprovados	0	0	0	0	0	0	0	0	0	0	0	0	0	0	0	13	9	7	9	12	0	3
	Total	0	0	0	0	2	0	0	2	0	2	2	3	3	0	0	13	9	7	9	12	0	3
LINGUA ALEMA V	Reprovados	0	0	0	0	0	0	0	0	0	0	0	0	0	0	0	0	0	0	0	0	0	6
	Aprovados	0	0	0	0	0	0	0	0	0	0	0	0	0	0	0	6	4	8	7	5	7	60
	Total	0	0	0	0	0	0	0	0	0	0	0	0	0	0	0	6	4	8	7	5	7	66
LINGUA ALEMA VI	Reprovados	0	0	0	0	0	0	0	0	0	0	0	0	0	0	0	0	0	0	0	0	0	13
	Aprovados	0	0	0	0	0	0	0	0	0	0	0	0	0	0	0	3	5	2	3	3	7	41
	Total	0	0	0	0	0	0	0	0	0	0	0	0	0	0	0	3	5	2	3	3	7	54
LINGUA ESPANHOLA I	Reprovados	1	1	1	0	3	6	3	0	2	4	3	3	6	6	3	5	13	3	10	14	18	107
	Aprovados	22	27	29	33	23	25	23	18	15	16	16	27	16	16	27	27	18	21	24	39	26	21
	Total	25	29	33	34	31	39	27	23	19	24	21	34	24	24	31	34	36	28	39	65	51	33
LINGUA ESPANHOLA II	Reprovados	0	0	3	2	4	0	2	5	4	0	0	0	1	2	1	4	5	5	4	3	8	57
	Aprovados	1	16	23	23	30	19	26	11	15	14	10	14	10	14	22	25	25	14	14	24	15	368
	Total	1	17	27	26	36	20	29	18	22	17	13	15	26	15	26	29	33	19	20	29	26	27
LINGUA ESPANHOLA III	Reprovados	0	0	4	1	3	3	0	2	2	0	1	0	1	1	1	1	0	0	0	0	0	40
	Aprovados	0	1	10	21	17	19	22	17	17	15	12	8	13	16	15	15	24	22	12	13	13	302
	Total	0	1	14	24	20	23	23	22	19	18	17	11	14	20	16	26	26	28	16	15	26	373
LINGUA ESPANHOLA IV	Reprovados	0	0	0	0	2	1	0	1	5	8	2	0	0	0	4	2	1	2	1	5	6	47
	Aprovados	0	0	1	5	18	21	19	17	14	11	11	11	11	9	13	13	11	24	14	8	8	12
	Total	0	0	1	5	20	22	19	20	19	21	15	15	15	11	15	18	15	27	20	16	18	318
LINGUA ESPANHOLA V	Reprovados	0	0	0	0	0	0	0	0	0	0	0	0	0	0	0	0	0	0	0	0	0	26
	Aprovados	0	0	0	0	0	0	0	0	0	0	0	0	0	0	0	5	19	12	18	10	9	14
	Total	0	0	0	0	0	0	0	0	0	0	0	0	0	0	0	5	19	12	18	10	9	155
LINGUA FRANCESA I	Reprovados	0	5	10	0	6	4	0	9	0	5	13	7	17	0	4	0	0	2	5	3	13	109
	Aprovados	0	17	19	3	18	17	1	12	3	12	11	10	17	3	6	2	2	5	2	5	8	15
	Total	0	22	31	3	27	22	1	24	4	21	31	22	41	3	12	2	3	11	11	24	33	349
LINGUA FRANCESA II	Reprovados	0	0	4	0	0	4	5	1	5	1	3	1	3	1	6	3	1	0	0	0	0	37
	Aprovados	1	0	8	12	4	8	7	1	9	4	4	7	5	6	6	1	2	3	0	3	2	7
	Total	2	0	13	13	5	12	15	5	14	6	8	9	14	9	4	3	4	1	1	3	2	8
LINGUA FRANCESA III	Reprovados	0	0	0	0	0	0	0	0	0	0	0	0	0	0	0	0	0	0	0	0	0	7
	Aprovados	0	0	0	4	10	1	3	7	1	8	1	3	1	3	1	4	1	2	2	1	1	2
	Total	0	0	0	4	11	1	3	9	1	12	1	4	4	3	4	6	2	4	3	1	1	7
LINGUA GREGA I	Reprovados	0	0	1	0	0	2	0	0	0	1	0	5	2	5	1	2	1	0	0	1	3	26
	Aprovados	0	0	3	3	1	12	1	1	2	2	0	9	2	2	2	1	4	3	1	2	0	59
	Total	0	0	4	6	1	20	1	1	0	3	2	23	7	28	3	4	6	4	6	4	3	53
LINGUA ITALIANA I	Reprovados	0	0	0	0	2	0	1	0	1	0	2	4	1	2	0	5	6	4	4	3	3	39
	Aprovados	0	1	0	2	5	2	5	2	4	4	4	14	4	10	4	20	16	16	13	20	7	160
	Total	0	1	0	3	7	4	6	3	5	5	7	21	7	24	5	31	33	28	24	30	13	244
LINGUA ITALIANA II	Reprovados	0	0	0	0	0	0	0	0	0	0	0	0	0	0	0	0	0	0	0	0	0	14
	Aprovados	1	0	1	0	2	3	1	3	0	1	0	3	1	2	4	1	13	14	1	8	3	80
	Total	1	0	1	0	2	3	1	3	0	1	0	3	1	2	4	1	13	14	1	8	3	94

Tabela 2 : Continuação

Disciplinas	Situação	04/1	04/2	05/1	05/2	06/1	06/2	07/1	07/2	08/1	08/2	09/1	09/2	10/1	10/2	11/1	11/2	12/1	12/2	13/1	13/2	14/1	Total	
	Trancados	0	0	0	0	0	1	1	0	0	0	0	0	2	0	1	0	2	2	3	2	1	15	
	Total	1	0	1	0	2	4	3	3	3	2	0	3	5	0	6	1	17	17	11	13	15	109	
LINGUA LATINA I	Reprovados	3	1	5	10	7	0	2	0	1	1	1	2	3	3	6	3	7	0	3	2	1	60	
	Trancados	42	48	44	48	49	48	33	8	14	6	11	6	24	9	9	15	12	16	10	19	18	489	
	Total	49	55	56	66	59	56	42	9	17	7	17	10	29	15	20	22	21	20	16	26	23	635	
LINGUA LATINA II	Reprovados	0	1	2	2	8	3	0	0	0	0	0	0	0	2	0	0	2	0	1	0	1	23	
	Trancados	2	16	11	15	10	13	1	12	9	3	1	5	3	7	0	0	0	6	7	7	3	11	
	Total	2	17	13	17	18	16	3	13	12	3	6	8	6	7	0	0	2	6	13	7	4	37	
LINGUISTICA APLICADA AO ENSINO	Reprovados	0	0	0	0	0	0	0	0	10	6	2	5	5	14	1	11	10	8	8	5	12	204	
	Trancados	0	0	0	0	0	1	0	0	75	50	58	51	38	52	76	86	99	90	125	92	79	972	
	Total	0	0	0	0	0	1	0	0	75	50	58	51	38	52	76	86	99	90	125	92	79	1176	
LITERATURA BRASILEIRA(HAB)	Reprovados	0	0	0	0	0	1	1	0	0	0	4	8	16	15	3	0	0	0	0	0	0	108	
	Trancados	6	11	86	89	90	144	139	191	13	96	63	72	60	48	15	0	0	0	0	0	0	1123	
	Total	2	3	10	7	8	19	13	10	11	24	11	14	8	0	0	0	0	0	0	0	0	161	
LITERATURA E HISTORIA NA AMERICA HISPANICA	Reprovados	0	0	0	0	0	0	1	0	0	0	2	0	1	0	0	0	0	0	0	0	0	4	
	Trancados	0	0	0	0	4	0	11	0	0	16	19	0	4	0	0	0	0	0	0	0	0	56	
	Total	0	0	0	0	4	0	13	0	17	23	0	0	0	0	0	0	0	0	0	0	0	68	
LITERATURAS ESTRANGEIRAS EM LINGUA PORTUGUESA(HAB)	Reprovados	0	0	2	7	2	9	2	17	0	2	6	0	1	0	0	0	0	0	0	0	0	49	
	Trancados	1	10	28	23	50	41	58	71	11	10	20	20	4	4	6	0	0	0	0	0	0	353	
	Total	1	10	30	35	55	59	70	94	11	16	24	26	2	2	6	0	0	0	0	0	0	444	
MONOGRAFIA I (INGLES)	Reprovados	0	0	0	0	0	0	0	0	0	0	0	0	1	2	0	0	1	0	0	3	0	7	
	Trancados	0	0	0	0	0	1	3	1	0	2	7	2	0	3	6	14	3	7	6	4	2	67	
	Total	0	0	0	0	0	1	3	1	0	2	7	2	0	3	6	14	3	7	6	4	2	74	
MONOGRAFIA I(PORTUGUES)	Reprovados	0	0	0	0	0	0	0	0	0	0	0	0	0	0	1	0	1	0	0	0	0	4	
	Trancados	0	0	1	3	1	1	1	3	6	2	5	8	10	3	9	8	3	9	5	13	8	19	
	Total	0	0	1	3	1	1	1	3	6	2	5	8	10	3	9	8	3	9	5	13	8	19	
MONOGRAFIA II (INGLES)	Reprovados	0	0	0	0	0	0	0	0	0	0	0	0	0	0	1	1	1	1	1	1	1	9	
	Trancados	0	0	0	0	0	0	0	0	0	0	0	0	0	0	12	12	11	6	16	8	21		
	Total	0	0	0	0	0	0	0	0	0	0	0	0	0	0	12	12	11	6	16	8	21		
MONOGRAFIA II(PORTUGUES)	Reprovados	0	0	0	0	0	0	0	0	0	0	0	0	0	0	0	0	0	0	0	0	0	10	
	Trancados	0	0	0	0	0	0	0	2	3	3	3	3	3	3	7	6	5	4	8	2	47		
	Total	0	0	0	0	0	0	0	2	3	3	3	3	3	3	7	6	5	4	8	2	47		
MORFOLOGIA DO PORTUGUES	Reprovados	0	0	0	0	0	0	0	0	0	0	0	0	0	0	0	0	0	0	0	0	0	66	
	Trancados	0	0	1	18	42	29	58	71	38	35	40	38	45	41	70	76	49	100	62	97	89	1097	
	Total	0	0	18	42	29	58	71	38	35	40	38	45	41	70	76	49	100	62	97	89	1097		
O CANONE LITERARIO ESPANHOL	Reprovados	0	0	0	0	0	0	0	0	0	0	0	0	0	0	0	0	0	0	0	0	0	5	
	Trancados	1	1	0	0	6	12	0	20	0	0	8	4	0	0	0	0	0	0	0	0	0	52	
	Total	1	1	0	0	6	12	0	20	0	0	8	4	0	0	0	0	0	0	0	0	0	57	
OFICINA DE LINGUA PORTUGUESA: LEITURA E PRODUCAO DE TEXTOS	Reprovados	0	0	0	0	0	0	0	0	0	20	25	20	17	19	14	10	7	7	9	6	4	158	
	Trancados	0	0	0	0	0	0	0	0	0	55	123	70	48	43	7	12	52	17	16	15	4	462	
	Total	0	0	0	0	0	0	0	0	0	20	16	13	14	6	6	17	7	6	17	3	10	120	
OFICINA DE LINGUA PORTUGUESA:LEITURA E PRODUCAO DE TEXTOS	Reprovados	0	0	0	0	0	0	0	0	0	95	108	108	79	68	28	28	28	31	28	31	28	9	740
	Trancados	0	0	0	0	0	0	0	0	12	0	3	5	11	11	15	21	10	26	48	28	32	211	
	Total	0	0	0	0	0	0	0	0	12	0	3	5	11	11	15	21	10	26	48	28	32	211	
OFICINA DE TEXTO EM LINGUA PORTUGUESA(HAB)	Reprovados	2	49	29	55	41	33	93	72	9	36	36	38	23	2	32	11	0	0	0	0	0	561	
	Trancados	0	6	0	5	7	2	9	19	3	3	7	2	0	0	4	1	0	0	0	0	0	71	
	Total	2	56	31	62	53	37	112	97	15	44	47	45	29	2	40	13	0	0	0	0	0	685	
OFICINA DE TRADUCAO	Reprovados	0	0	0	0	0	0	0	0	4	1	7	4	1	2	5	11	0	5	8	0	0	48	
	Trancados	0	0	0	0	0	0	0	0	28	16	28	5	11	10	36	18	0	10	5	28	14	209	
	Total	0	0	0	0	0	0	0	0	28	16	28	5	11	10	36	18	0	10	5	28	14	209	
PANORAMA DA LITERATURA ESPANHOLA	Reprovados	0	0	0	0	0	0	0	0	42	17	41	16	14	19	48	38	0	21	6	50	17	329	
	Trancados	0	0	0	0	0	0	0	0	0	6	2	0	0	0	7	4	0	5	2	2	3	27	
	Total	0	0	0	0	0	0	0	0	0	42	17	41	16	14	48	38	0	21	6	50	17	329	
PANORAMA DAS LITERATURAS HAMILICANAS	Reprovados	0	0	0	0	0	0	0	0	0	0	0	0	0	0	0	0	0	0	0	0	0	16	
	Trancados	0	0	0	0	0	0	0	0	0	0	6	11	10	6	15	10	9	9	7	8	20	140	
	Total	0	0	0	0	0	0	0	0	0	0	6	11	10	6	15	10	9	9	7	8	20	140	
PANORAMA DAS LITERATURAS HISPANICAS	Reprovados	0	0	0	0	0	0	0	0	0	0	0	0	0	0	0	0	0	0	0	0	0	9	
	Trancados	0	3	1	7	14	18	17	7	8	2	6	1	0	0	1	0	0	0	0	0	0	85	
	Total	0	3	1	7	14	18	17	7	8	2	6	1	0	0	1	0	0	0	0	0	0	94	

Tabela 2 : Continuação

Disciplinas	Situação	04/1	04/2	05/1	05/2	06/1	06/2	07/1	07/2	08/1	08/2	09/1	09/2	10/1	10/2	11/1	11/2	12/1	12/2	13/1	13/2	14/1	Total	
	Total	0	3	1	7	14	19	19	10	4	8	10	3	1	1	2	0	0	0	0	0	0	0	104
POLITICA EDUCACIONAL	Reprovados	0	0	0	1	0	0	3	3	0	3	2	1	10	4	6	7	5	2	2	6	6	61	
	Aprovados	1	0	5	4	18	19	37	44	19	27	35	23	29	25	44	24	30	28	27	39	56	534	
	Trancados	0	0	0	0	5	1	0	4	4	4	5	1	5	3	4	5	9	8	7	6	12	79	
	Total	1	0	5	5	18	24	41	47	23	34	42	25	44	32	54	36	44	38	36	51	74	674	
PRATICA DE ENSINO DE ESPANHOL**	Reprovados	0	0	0	0	0	0	0	0	0	0	1	0	1	0	0	0	0	0	0	0	0	2	
	Aprovados	1	0	1	0	1	3	2	6	18	12	10	7	11	0	0	0	0	0	0	0	0	0	72
	Trancados	0	0	0	0	0	0	0	0	0	0	3	1	1	0	0	0	0	0	0	0	0	0	5
	Total	1	0	1	0	1	3	2	6	18	12	14	8	13	0	0	0	0	0	0	0	0	0	79
PRATICA DE ENSINO DE INGLES**	Reprovados	0	0	0	0	0	0	2	1	0	0	0	0	1	0	1	0	0	0	0	0	0	5	
	Aprovados	0	2	1	0	2	3	2	7	5	10	10	3	2	2	0	1	0	0	0	0	0	0	48
	Trancados	0	0	0	0	0	0	1	2	1	0	1	0	1	0	0	0	0	0	0	0	0	0	6
	Total	0	2	1	0	2	3	5	10	6	10	11	3	4	0	2	0	0	0	0	0	0	0	59
PRATICA DE ENSINO DE PORTUGUES**	Reprovados	0	0	0	1	0	1	0	3	1	0	2	0	0	1	0	0	0	0	0	0	0	0	9
	Aprovados	0	0	1	0	4	3	14	11	24	26	41	20	14	7	0	0	0	0	0	0	0	0	165
	Trancados	0	0	0	0	0	1	0	0	1	3	1	2	1	2	0	0	0	0	0	0	0	0	11
	Total	0	0	1	1	4	5	14	14	26	29	44	22	15	10	0	0	0	0	0	0	0	0	185
PROGRAMA DE EXTENSAO	Reprovados	0	0	0	0	0	0	0	0	0	0	0	0	0	0	0	0	0	0	0	0	0	0	72
	Aprovados	0	0	2	3	1	4	25	23	13	1	0	0	0	0	0	0	0	0	0	0	0	0	72
	Trancados	0	0	0	0	0	0	0	0	0	0	0	0	0	0	0	0	0	0	0	0	0	0	0
	Total	0	0	2	3	1	4	25	23	13	1	0	0	0	0	0	0	0	0	0	0	0	0	72
PROGRAMA DE INICIACAO CIENTIFICA	Reprovados	0	0	0	0	0	0	0	0	0	0	0	0	0	0	0	0	0	0	0	0	0	0	81
	Aprovados	0	0	8	8	8	13	11	12	22	7	0	0	0	0	0	0	0	0	0	0	0	0	81
	Trancados	0	0	0	0	0	0	0	0	0	0	0	0	0	0	0	0	0	0	0	0	0	0	0
	Total	0	0	8	8	8	13	11	12	22	7	0	0	0	0	0	0	0	0	0	0	0	0	81
PSICOLOGIA DA EDAPRENDIZAGEM E ENSINO	Reprovados	0	0	1	0	1	1	4	5	1	6	3	3	7	6	3	6	6	8	10	5	9	85	
	Aprovados	1	1	4	12	27	21	48	39	36	33	41	54	37	55	53	51	51	55	55	57	26	757	
	Trancados	1	0	2	2	1	2	2	0	2	3	3	5	2	2	4	3	10	15	11	6	7	84	
	Total	2	1	5	14	30	23	54	44	39	42	47	62	46	65	59	67	72	74	71	69	40	926	
SEMANTICA DO PORTUGUES	Reprovados	0	0	0	0	1	1	0	2	1	1	1	0	6	0	2	0	0	0	0	0	0	0	60
	Aprovados	1	2	7	12	32	15	39	30	42	39	43	46	53	45	85	58	70	63	56	48	60	846	
	Trancados	0	0	1	3	3	3	3	0	5	4	3	8	10	3	3	4	7	12	10	11	81	96	
	Total	1	2	8	15	33	18	42	32	50	44	47	61	69	48	90	62	76	81	78	63	82	1002	
SINTAXE DO PORTUGUES	Reprovados	0	0	1	1	4	1	4	5	1	6	2	4	6	6	8	5	14	13	17	23	28	143	
	Aprovados	0	0	13	13	35	29	38	38	37	40	54	36	73	73	58	75	39	74	62	45	51	868	
	Trancados	0	0	1	0	5	6	3	4	6	6	9	3	12	17	9	11	23	10	20	20	18	180	
	Total	0	0	15	14	44	36	45	47	44	46	65	43	91	81	75	91	70	110	89	88	97	1191	
SOCHOLOGIA DA EDUCACAO	Reprovados	0	0	0	1	2	2	2	8	2	7	5	2	4	1	4	1	5	2	2	9	11	69	
	Aprovados	0	1	3	13	18	20	45	38	26	19	24	27	31	28	45	34	29	39	19	19	61	44	563
	Trancados	0	1	0	4	1	4	3	4	2	1	6	4	3	3	5	2	8	6	8	9	11	83	
	Total	0	1	3	18	21	24	50	50	30	27	35	34	36	33	51	40	38	5	29	79	66	715	
TEORIA DA LITERATURA I	Reprovados	0	0	4	3	9	2	11	2	9	8	10	9	15	7	15	14	22	21	38	43	40	282	
	Aprovados	75	72	70	78	65	78	65	67	66	127	124	114	125	114	141	102	107	98	137	85	94	1963	
	Trancados	3	6	6	3	6	9	12	13	18	9	6	10	8	20	26	21	11	27	35	32	290	2535	
	Total	78	78	80	84	80	89	85	81	95	92	146	139	139	140	176	142	150	130	202	163	166	2535	
TEORIA DA LITERATURA II	Reprovados	0	1	3	1	6	4	1	7	1	10	6	20	21	14	13	29	23	23	43	33	36	283	
	Aprovados	7	63	73	66	80	67	75	56	77	57	62	125	100	89	143	125	93	86	82	121	95	1742	
	Trancados	0	7	6	7	4	6	7	7	4	8	9	7	14	20	11	17	12	33	27	26	18	252	
	Total	7	71	82	74	90	77	83	67	86	76	82	138	134	130	168	155	134	142	152	180	149	2277	
TEORIAS DO TEXTO APLICADAS AO PORTUGUES(HAB)	Reprovados	0	0	0	0	0	0	0	0	0	4	1	1	0	3	0	0	0	0	0	0	0	9	
	Aprovados	0	4	0	0	11	0	0	0	0	19	0	11	0	2	0	0	0	0	0	0	0	0	47
	Trancados	0	1	0	0	1	0	0	0	0	3	0	2	0	0	0	0	0	0	0	0	0	0	7
	Total	0	5	0	0	12	0	0	0	26	1	14	0	5	0	0	0	0	0	0	0	0	0	63
TOPICOS DE ANALISE DO DISCURSO(PORTUGUES)	Reprovados	0	0	0	0	1	3	0	0	0	0	0	0	2	0	0	0	0	0	0	0	0	7	
	Aprovados	0	0	0	0	5	8	14	3	0	17	5	13	5	5	0	0	0	0	0	0	0	0	75
	Trancados	0	0	0	0	0	0	7	1	0	0	1	2	1	0	0	0	0	0	0	0	0	0	12
	Total	0	0	0	0	6	11	21	4	0	17	6	16	8	5	0	0	0	0	0	0	0	0	94
TOPICOS DE MORFOLOGIA DO PORTUGUES(HAB)	Reprovados	0	0	0	2	0	0	1	2	0	2	2	0	4	0	0	0	0	0	0	0	0	13	
	Aprovados	1	0	0	2	22	0	16	28	0	11	0	2	2	0	0	0	0	0	0	0	0	83	
	Trancados	0	0	0	2	0	0	4	5	0	2	1	0	2	0	0	0	0	0	0	0	0	0	16
	Total	1	0	0	6	22	0	21	35	0	15	4	0	8	0	0	0	0	0	0	0	0	0	112
TOPIOS DE SINAXE DO PORTUGUES(HAB)	Reprovados	0	0	0	0	0	0	0	2	0	0	0	2	3	2	0	0	0	0	0	0	0	9	
	Aprovados	0	4	10	4	2	0	7	4	0	8	13	6	10	2	0	0	0	0	0	0	0	0	70
	Trancados	0	0	1	3	0	0	2	0	1	2	4	2	2	2	0	0	0	0	0	0	0	0	17
	Total	0	4	11	7	2	0	9	6	0	9	15	12	15	6	0	0</							

Tabela 2 : Continuação

Disciplinas	Situação	04/1	04/2	05/1	05/2	06/1	06/2	07/1	07/2	08/1	08/2	09/1	09/2	10/1	10/2	11/1	11/2	12/1	12/2	13/1	13/2	14/1	Total	
TOPICOS EM LINGUA ALEMA A	Reprovados	0	1	4	6	8	6	3	0	0	0	0	1	0	2	1	0	0	0	0	0	0	0	32
	Aprovados	18	25	31	35	31	50	33	7	0	3	6	2	4	1	0	0	0	0	0	0	0	0	246
	Trancados	0	4	2	1	6	8	4	1	0	0	1	2	0	3	0	0	0	0	0	0	0	0	34
	Total	18	30	37	42	45	64	40	8	0	4	8	5	4	6	1	0	0	0	0	0	0	0	312
TOPICOS EM LINGUISTICA APLICADA(INGLES)	Reprovados	0	0	0	2	0	1	7	10	0	1	0	0	2	1	3	0	0	0	0	0	0	0	27
	Aprovados	2	5	1	15	1	14	62	33	3	5	1	11	7	0	4	1	0	0	0	0	0	0	162
	Trancados	0	0	2	4	0	2	3	6	0	1	0	4	4	1	1	0	0	0	0	0	0	0	28
	Total	2	5	3	21	1	17	72	49	0	7	1	15	13	2	8	1	0	0	0	0	0	0	217
TOPICOS EM LIT. DE LINGUA INGLESA A	Reprovados	1	0	1	1	1	1	7	12	0	10	9	3	12	8	4	0	0	0	0	0	0	0	70
	Aprovados	8	5	5	24	20	24	30	45	0	38	35	41	27	23	23	3	1	0	0	0	0	0	352
	Trancados	0	0	1	3	1	16	6	4	0	4	15	8	7	7	7	0	0	0	0	0	0	0	79
	Total	9	5	7	28	22	41	43	61	0	52	59	52	46	38	34	3	1	0	0	0	0	0	501
TOPICOS EM TEORIA DA LITERATURA	Reprovados	0	0	0	2	3	8	12	2	0	6	2	3	5	0	4	0	0	0	0	0	0	0	47
	Aprovados	1	1	25	47	43	55	22	39	0	55	25	26	10	1	18	0	0	0	0	0	0	0	368
	Trancados	0	0	6	3	7	21	3	4	0	12	13	8	8	0	1	0	0	0	0	0	0	0	86
	Total	1	1	31	52	53	84	37	45	0	73	40	37	23	1	23	0	0	0	0	0	0	0	501
TOPICOS ESPECIAIS EM PRATICA DE ENSINO**	Reprovados	0	0	3	1	2	2	12	14	0	5	6	3	10	16	4	0	0	0	0	0	0	0	78
	Aprovados	5	8	11	25	52	63	103	159	8	97	43	48	37	28	15	0	0	0	0	0	0	0	702
	Trancados	1	1	1	5	5	7	9	14	0	11	5	4	4	7	5	0	0	0	0	0	0	0	79
	Total	6	9	15	31	59	72	124	187	8	113	54	55	51	51	24	0	0	0	0	0	0	0	859
TOPICOS INTRODUTORIOS	Reprovados	0	0	0	0	0	0	7	10	0	0	0	0	0	0	0	0	0	1	0	0	0	0	19
	Aprovados	0	0	0	0	0	0	85	176	0	0	0	0	0	0	0	0	0	0	0	3	0	0	264
	Trancados	0	0	0	0	0	0	10	18	0	1	0	0	0	0	0	0	2	0	0	0	0	0	32
	Total	0	0	0	0	0	0	102	204	0	1	0	0	0	0	0	0	0	3	0	0	0	0	315
TRADUCAO I (INGLES)	Reprovados	0	0	0	0	1	0	0	2	0	5	1	0	0	0	0	0	0	0	0	0	0	0	9
	Aprovados	0	0	4	0	4	7	4	5	0	10	8	0	0	0	0	0	1	0	0	0	0	0	43
	Trancados	0	0	1	0	0	2	0	2	0	2	4	0	0	0	0	0	0	0	0	0	0	0	11
	Total	0	0	5	0	5	9	4	9	0	17	13	0	0	0	0	1	0	0	0	0	0	0	63
TOTAL	Reprovados	11	28	73	94	134	114	174	217	217	266	307	299	490	521	514	584	658	688	881	859	877	8006	
	Aprovados	400	671	903	1138	1319	1497	1781	1928	2193	2232	2500	2862	2869	2846	3274	3113	3176	2942	3202	3022	3065	46933	
	Trancados	24	73	98	117	122	235	186	222	294	325	385	413	413	515	542	745	670	825	743	810	669	8426	
	Total	435	772	1074	1349	1575	1846	2141	2367	2704	2823	3192	3574	3772	3882	4330	4442	4504	4455	4826	4691	4611	63365	

4 ANÁLISE DA EVASÃO DOS DISCENTES

Esta seção avalia a situação dos alunos no curso de Letras Noturno e busca entender como ocorre a evasão⁶ nesse curso e quais fatores podem ser utilizados para sinalizar a evasão. Esta seção procura responder perguntas como:

1. Qual a situação do aluno no curso de acordo com a forma de ingresso?
2. Qual o número de semestres cursados pela maior parte dos alunos até a evasão ou a conclusão do curso?
3. A evasão está mudando ao longo do tempo? Qual a taxa de evasão da turma que ingressou em 2004 e qual a taxa de evasão das turmas que ingressaram recentemente?
4. Qual o rendimento semestral global médio dos alunos que concluíram o curso (quando há concluintes no curso) e dos alunos que evadiram?
5. Quais as principais disciplinas que chegam a ser cursadas pelos alunos que evadiram?
6. Dado que um estudante foi reprovado em determinada disciplina, qual a chance de evasão?
7. Entre os alunos que evadiram do curso de Letras Noturno e ingressaram novamente na UFMG, quais os cursos escolhidos por esses estudantes?

⁶Considera-se como evasão qualquer desvinculação do curso de Letras Noturno que não seja por motivo de conclusão do curso, ainda que o aluno se mantenha vinculado à UFMG em outro curso ou em outra subdivisão.

Considerando o curso de Letras Noturno no período de 2004/1 a 2014/1 foram encontrados 2602 registros de ingresso, sendo 2570 alunos distintos⁷, ou seja, há 32 alunos que reingressaram no curso de Letras Noturno neste período.

Tabela 3: Forma de Ingresso versus Situação do Discente

Forma de Ingresso	Conclusão		Evasão		Cursando		Total	
	Freq.	%	Freq.	%	Freq.	%	Freq.	%
Aluno avulso	0	0%	1	100%	0	0%	1	0,04%
Obtenção de novo título	16	9,09%	105	59,66%	55	31,25%	176	6,76%
Processo seletivo	519	23,87%	824	37,9%	831	38,22%	2174	83,55%
Reopção	78	41,94%	60	32,26%	48	25,81%	186	7,15%
Transferência comum	16	29,09%	24	43,64%	15	27,27%	55	2,11%
Transferência especial	1	10%	6	60%	3	30%	10	0,38%
Total	630	24,21%	1020	39,2%	952	36,59%	2602	100%

A Tabela 3 mostra a situação⁸ do discente no curso de acordo com a forma de ingresso. Do total de 2602 registros de ingresso, pode-se observar que 39,2% evadiram do curso, 36,59% ainda estão matriculados e 24,21% se graduaram. Nota-se também que do total de 2602 registros de ingresso, 83,55% foram por Processo Seletivo.

A Tabela 4 mostra a situação do aluno no curso de Letras Noturno por ano⁹ de entrada e de acordo com a forma de ingresso no curso. Nota-se que no ano de 2013 ingressaram 247 alunos através de Processo Seletivo, sendo que 51 deles evadiram até o final do ano de 2014/1.

Ressalta-se que o presente relatório considera somente os alunos que ingressaram até 2014/1, portanto, para os cursos com duas entradas em 2014, foram incluídos somente os discentes que ingressaram no primeiro semestre.

⁷Em alguns cursos há casos de alunos que ingressam mais de uma vez em decorrência, por exemplo, de jubileamento e retorno posterior ao curso através de novo vestibular.

⁸Em alguns cursos, devido à mudança de subdivisão, pode ocorrer casos de alunos que concluíram o curso tendo cursado zero períodos.

⁹Se o ingresso no curso de Letras Noturno tiver ocorrido por reopção ou mudança de subdivisão, considera-se que o ano de ingresso do discente neste curso é igual ao ano em que ele realizou a reopção ou a mudança de subdivisão.

Tabela 4: Situação dos alunos por forma de ingresso e de acordo com o ano de entrada no curso de Letras Noturno

Forma de ingresso	Situação	Ano de ingresso no curso											Total		
		2004	2005	2006	2007	2008	2009	2010	2011	2012	2013	2014			
Aluno avulso	Conclusão	0	0	0	0	0	0	0	0	0	0	0	0	0	0
	Evasão	1	0	0	0	0	0	0	0	0	0	0	0	0	1
	Cursando	0	0	0	0	0	0	0	0	0	0	0	0	0	0
	Total	1	0	0	0	0	0	0	0	0	0	0	0	0	1
Obtenção de novo título	Conclusão	1	0	4	1	5	4	1	0	0	0	0	0	0	16
	Evasão	0	0	7	2	10	9	7	39	8	23	0	0	0	105
	Cursando	0	0	0	0	1	1	0	17	5	31	0	0	0	55
	Total	1	0	11	3	16	14	8	56	13	54	0	0	0	176
Processo seletivo	Conclusão	98	82	96	73	63	81	22	4	0	0	0	0	0	519
	Evasão	60	75	60	83	87	118	95	87	71	51	37	0	0	824
	Cursando	0	1	2	2	10	60	142	167	163	196	88	0	0	831
	Total	158	158	158	158	160	259	259	258	234	247	125	0	0	2174
Reopção	Conclusão	12	7	14	7	12	10	8	6	0	0	2	0	0	78
	Evasão	3	6	7	3	9	3	9	8	2	10	0	0	0	60
	Cursando	0	0	0	0	1	0	2	6	7	24	8	0	0	48
	Total	15	13	21	10	22	13	19	20	9	36	8	0	0	186
Transferência comum	Conclusão	1	0	9	0	2	1	1	2	0	0	0	0	0	16
	Evasão	0	0	5	3	2	1	0	7	1	5	0	0	0	24
	Cursando	0	0	0	0	0	0	0	4	1	10	0	0	0	15
	Total	1	0	14	3	4	2	1	13	2	15	0	0	0	55
Transferência especial	Conclusão	0	0	0	0	0	1	0	0	0	0	0	0	0	1
	Evasão	1	0	1	0	0	1	1	1	0	1	0	0	0	6
	Cursando	0	0	0	0	0	0	0	1	0	1	1	1	0	3
	Total	1	0	1	0	0	2	1	2	0	2	1	1	0	10
Total		177	171	205	174	202	290	288	349	258	354	134	134	2602	

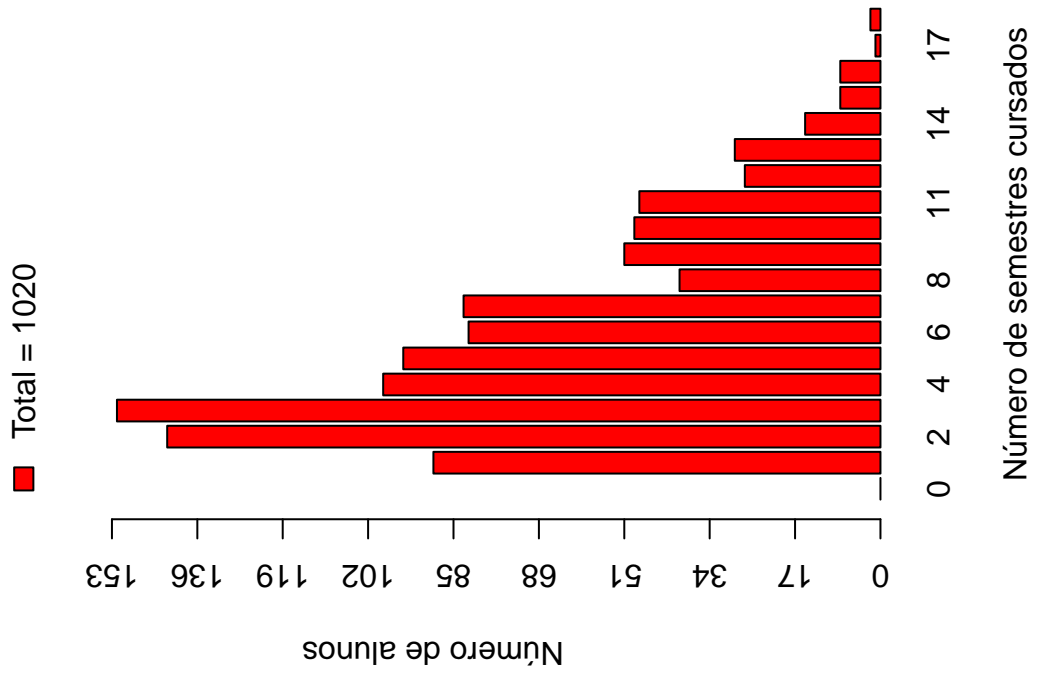
A Tabela 5 e a Figura 11 mostram o número de semestres cursados até a desvinculação por alunos que já concluíram ou evadiram do curso de Letras Noturno. É possível observar que 47,26% dos alunos que evadiram o fizeram até o 4º período.

A Tabela 6 e a Figura 12 mostram a situação dos alunos (conclusão, cursando ou evasão) de acordo com o ano de ingresso no curso de Letras Noturno. É possível observar que no ano de 2013, 354 alunos ingressaram no curso de Letras Noturno sendo que, até 2014/1, 90 (25,42%) deles evadiram do curso.

Tabela 5: Número de semestres cursados pelos discentes que evadiram ou concluíram o curso no período de 2004/1 a 2014/1

Semestres Cursados	Evasão			Conclusão		
	Freq.	%	% acumulado	Freq.	%	% acumulado
1	89	8,73%	8,73%	4	0,63%	0,63%
2	142	13,92%	22,65%	5	0,79%	1,42%
3	152	14,9%	37,55%	10	1,59%	3,01%
4	99	9,71%	47,26%	9	1,43%	4,44%
5	95	9,31%	56,57%	19	3,02%	7,46%
6	82	8,04%	64,61%	17	2,7%	10,16%
7	83	8,14%	72,75%	20	3,17%	13,33%
8	40	3,92%	76,67%	52	8,25%	21,58%
9	51	5%	81,67%	92	14,6%	36,18%
10	49	4,8%	86,47%	108	17,14%	53,32%
11	48	4,71%	91,18%	73	11,59%	64,91%
12	27	2,65%	93,83%	64	10,16%	75,07%
13	29	2,84%	96,67%	62	9,84%	84,91%
14	15	1,47%	98,14%	44	6,98%	91,89%
15	8	0,78%	98,92%	26	4,13%	96,02%
16	8	0,78%	99,7%	21	3,33%	99,35%
17	1	0,1%	99,8%	3	0,48%	99,83%
18	2	0,2%	100%	1	0,16%	99,99%
Total	1020	-	100%	630	-	99,99%

Distribuição Evasão



Distribuição Conclusão

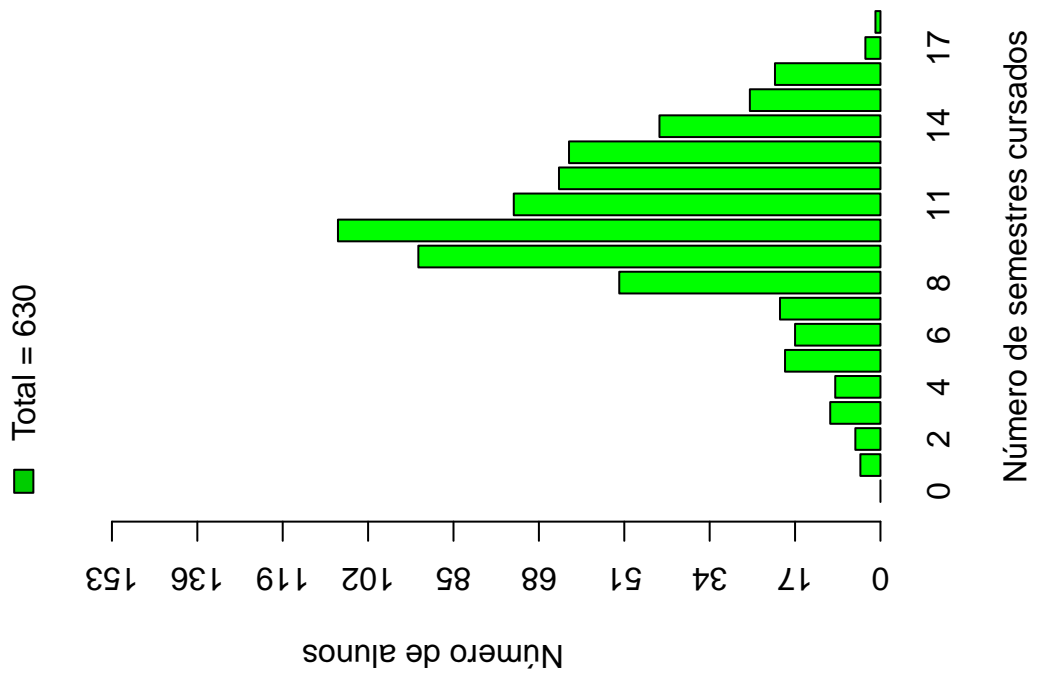


Figura 11: Número de semestres cursados de acordo com a Situação do aluno no curso de Letras Noturno.

Tabela 6: Situação do aluno na UFMG de acordo com ano de ingresso no curso de Letras Noturno

Ano de ingresso	Conclusão		Evasão		Cursando		Total	
	Freq.	%	Freq.	%	Freq.	%	Freq.	%
2004	112	63,28%	65	36,72%	0	0%	177	6,8%
2005	89	52,05%	81	47,37%	1	0,58%	171	6,57%
2006	123	60%	80	39,02%	2	0,98%	205	7,88%
2007	81	46,55%	91	52,3%	2	1,15%	174	6,69%
2008	82	40,59%	108	53,47%	12	5,94%	202	7,76%
2009	97	33,45%	132	45,52%	61	21,03%	290	11,15%
2010	32	11,11%	112	38,89%	144	50%	288	11,07%
2011	12	3,44%	142	40,69%	195	55,87%	349	13,41%
2012	0	0%	82	31,78%	176	68,22%	258	9,92%
2013	2	0,56%	90	25,42%	262	74,01%	354	13,6%
2014	0	0%	37	27,61%	97	72,39%	134	5,15%
Total	630	24,21%	1020	39,2%	952	36,59%	2602	100%

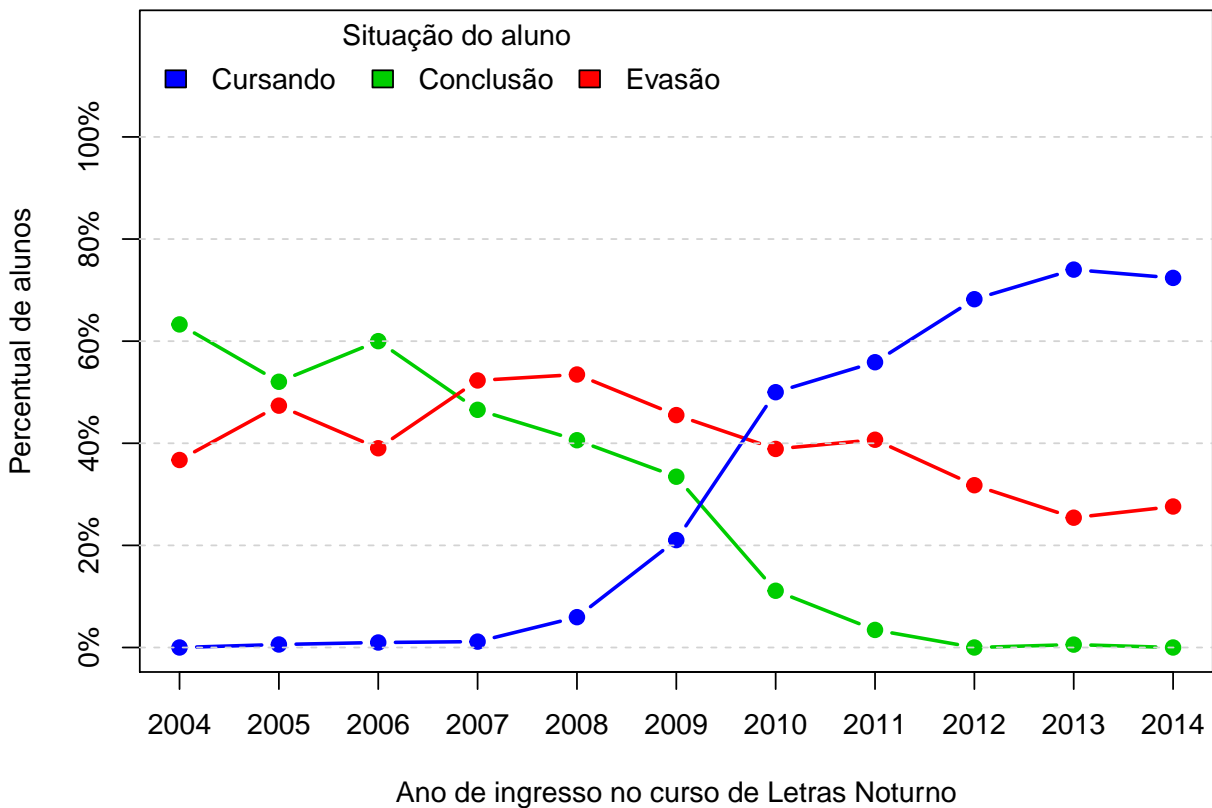


Figura 12: Situação do aluno de acordo com o ano de ingresso.

A Tabela 7¹⁰ e a Figura 13 mostram o número de estudantes matriculados por semestre de acordo com o ano de ingresso no curso de Letras Noturno. No ano de 2012, por exemplo, 258 estudantes iniciaram o curso, 255 se matricularam no 2º semestre¹¹, 235 se matricularam no 3º semestre e 226 se matricularam no 4º semestre.

É importante ressaltar que parte da redução do número de alunos de um semestre para outro pode ser devido à desvinculação por conclusão (especialmente nos últimos semestres). Para verificar o total de desvinculações por evasão é necessário consultar a Tabela 6.

¹⁰Por uma questão de *layout* do texto, foi possível incluir na Tabela 7 o limite máximo de 16 períodos.

¹¹É importante ressaltar que o conceito de semestre apresentado neste relatório indica o tempo em que o estudante se manteve vinculado à UFMG e não se o estudante está efetivamente cursando as disciplinas esperadas para o respectivo período.

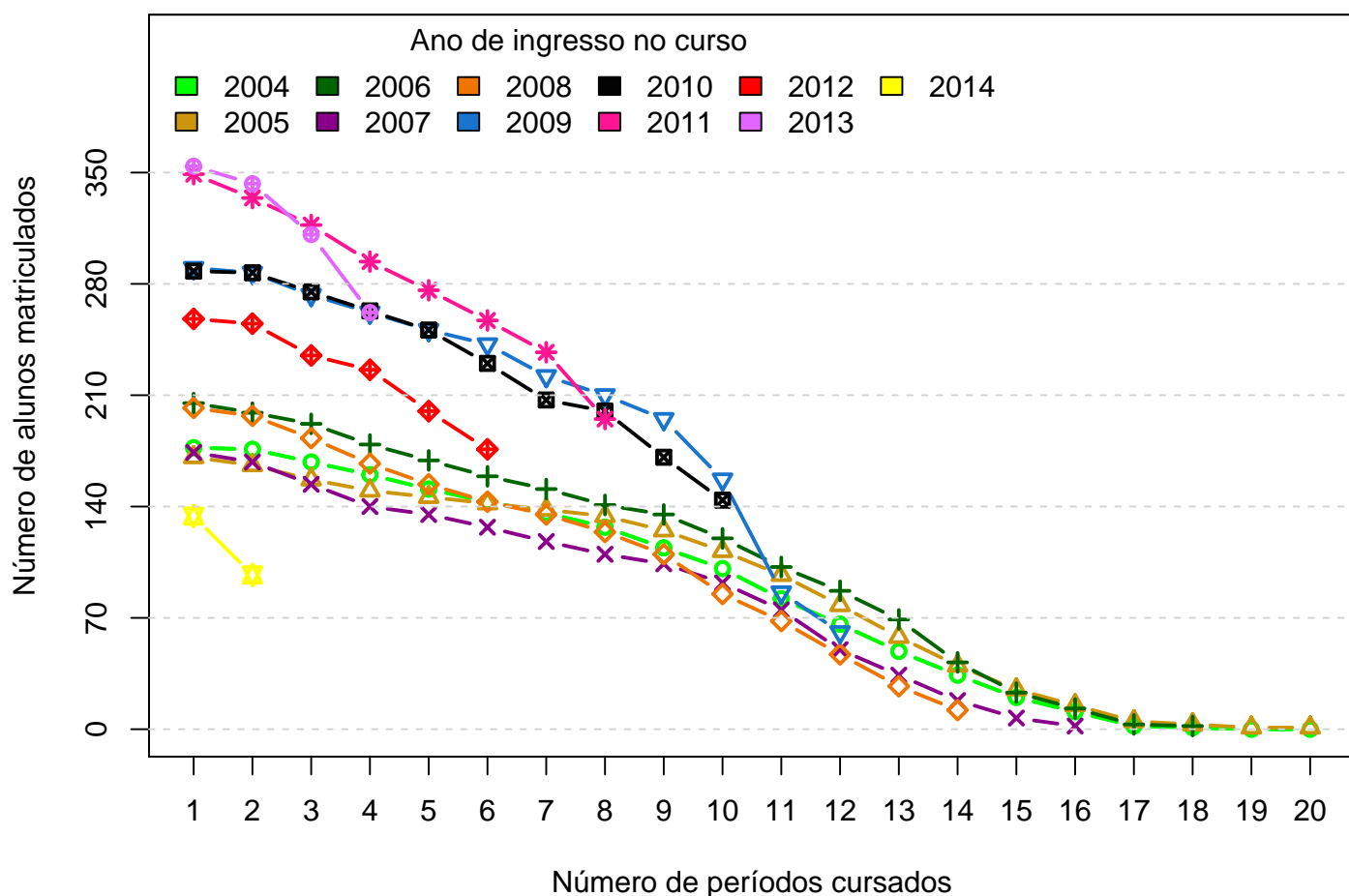


Figura 13: Número de alunos matriculados por períodos de acordo com o ano de ingresso.

Tabela 7: Número de estudantes matriculados no início do período de acordo com o ano de ingresso no curso de Letras Noturno

Alunos por período	Ano de Ingresso										
	2004	2005	2006	2007	2008	2009	2010	2011	2012	2013	2014
1 ^o	177	171	205	174	202	290	288	349	258	354	134
2 ^o	176	166	199	168	197	287	287	334	255	343	97
3 ^o	168	157	192	154	183	273	275	317	235	311	
4 ^o	160	150	179	140	167	262	263	294	226	262	
5 ^o	151	146	169	135	154	251	251	276	200		
6 ^o	143	142	159	127	143	242	230	257	176		
7 ^o	136	138	151	118	135	222	207	237			
8 ^o	127	134	141	110	124	210	200	195			
9 ^o	114	125	135	104	110	195	171				
10 ^o	101	112	120	92	85	157	144				
11 ^o	82	97	102	75	68	86					
12 ^o	66	78	87	50	47	61					
13 ^o	49	58	69	34	27						
14 ^o	34	40	42	18	12						
15 ^o	20	25	23	7							
16 ^o	11	15	13	2							

A Figura 14 mostra a distribuição do Rendimento Semestral Global Médio (RSGM)¹² dos alunos que estão cursando, dos alunos que concluíram e dos alunos que evadiram do curso de Letras Noturno no período de 2004/1 a 2014/1.

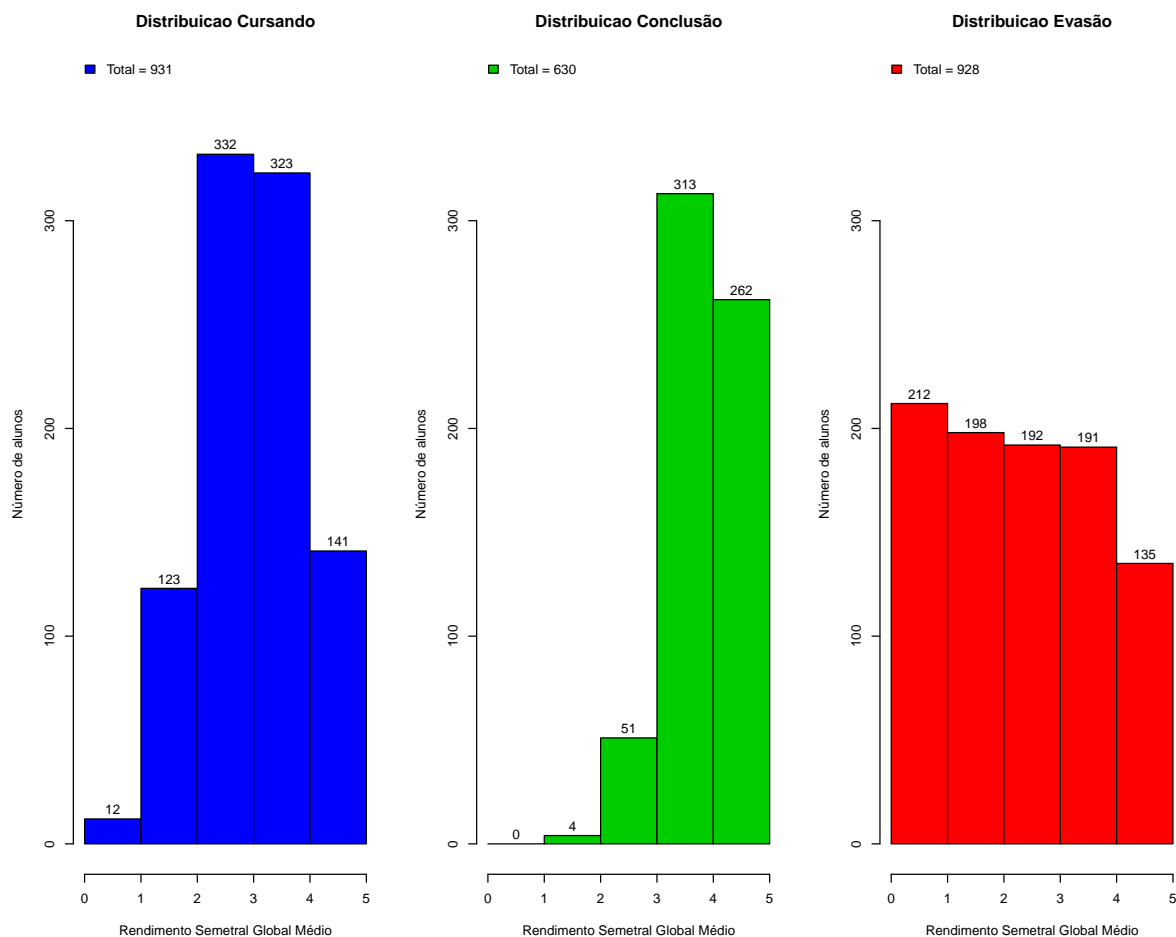


Figura 14: Rendimento Semestral Global Médio de acordo com a Situação do aluno na UFMG.

¹²Ressalta-se que neste gráfico é possível incluir somente os estudantes que possuem RSGM, por isso, em alguns casos, o número total de alunos pode diferir do total apresentado na Tabela 6.

A Figura 15 mostra, dentre o grupo de alunos que evadiram (1020 alunos), o percentual deles que chegaram a cursar as principais disciplinas do curso de Letras Noturno antes do desligamento. Observa-se, por exemplo, que mais de 60% dos alunos que evadiram cursaram disciplinas como: INTRODUCAO AOS ESTUDOS LINGUISTICOS I e TEORIA DA LITERATURA I.

A Tabela 8 e a Figura 16 mostram a proporção de alunos que evadiram do curso de Letras Noturno dado que foram reprovados nas disciplinas cursadas por pelo menos 60%¹³ do grupo de alunos que evadiu. O cálculo é feito dividindo-se o número total de alunos reprovados na disciplina que evadiram do curso pelo total de alunos reprovados na disciplina.

No caso da disciplina "INTRODUCAO AOS ESTUDOS LINGUISTICOS I", por exemplo, em um total de 1020 alunos que evadiram no período avaliado, 805 deles a cursaram. Para essa disciplina, dado que o aluno foi reprovado, a probabilidade de evasão foi igual a 96,43%. No caso da disciplina "TEORIA DA LITERATURA I", a probabilidade de evasão dado que o aluno foi reprovado foi igual a 98,31%, sendo que do total de 1020 alunos que evadiram, 783 deles chegaram a cursar essa disciplina.

A Figura 17 mostra o boxplot do rendimento nas disciplinas selecionadas na Tabela 8 de acordo com a situação no curso (evasão ou conclusão).

¹³Essa restrição foi colocada uma vez que, conforme mostrado na Figura 15, em algumas disciplinas há um número muito pequeno de alunos evadidos que chegaram a cursá-las, neste caso, ter chegado a cursar a disciplina já é um fator que torna menos provável a evasão.

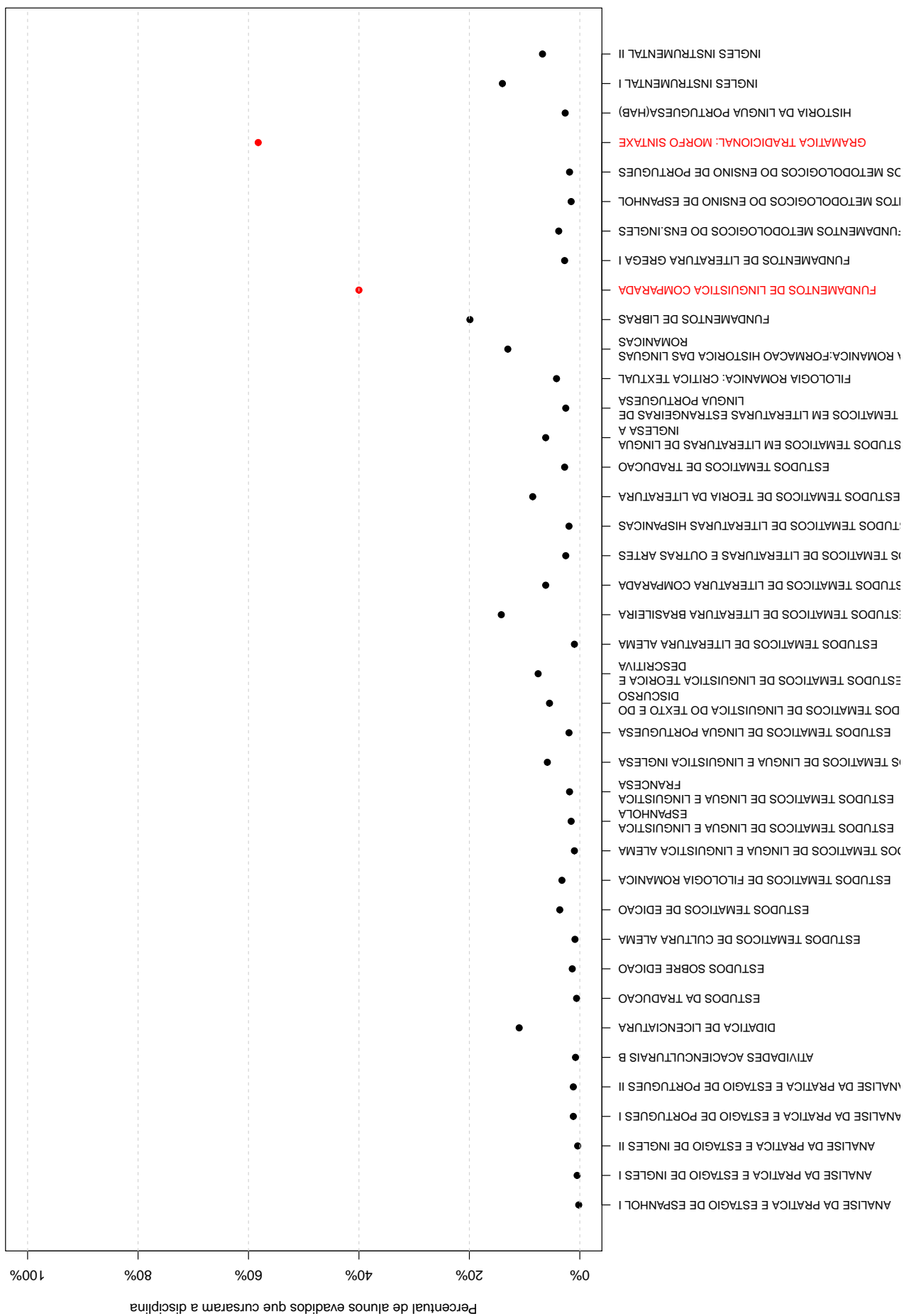


Figura 15: Principais disciplinas cursadas pelos alunos que evadiram do curso de Letras Noturno.

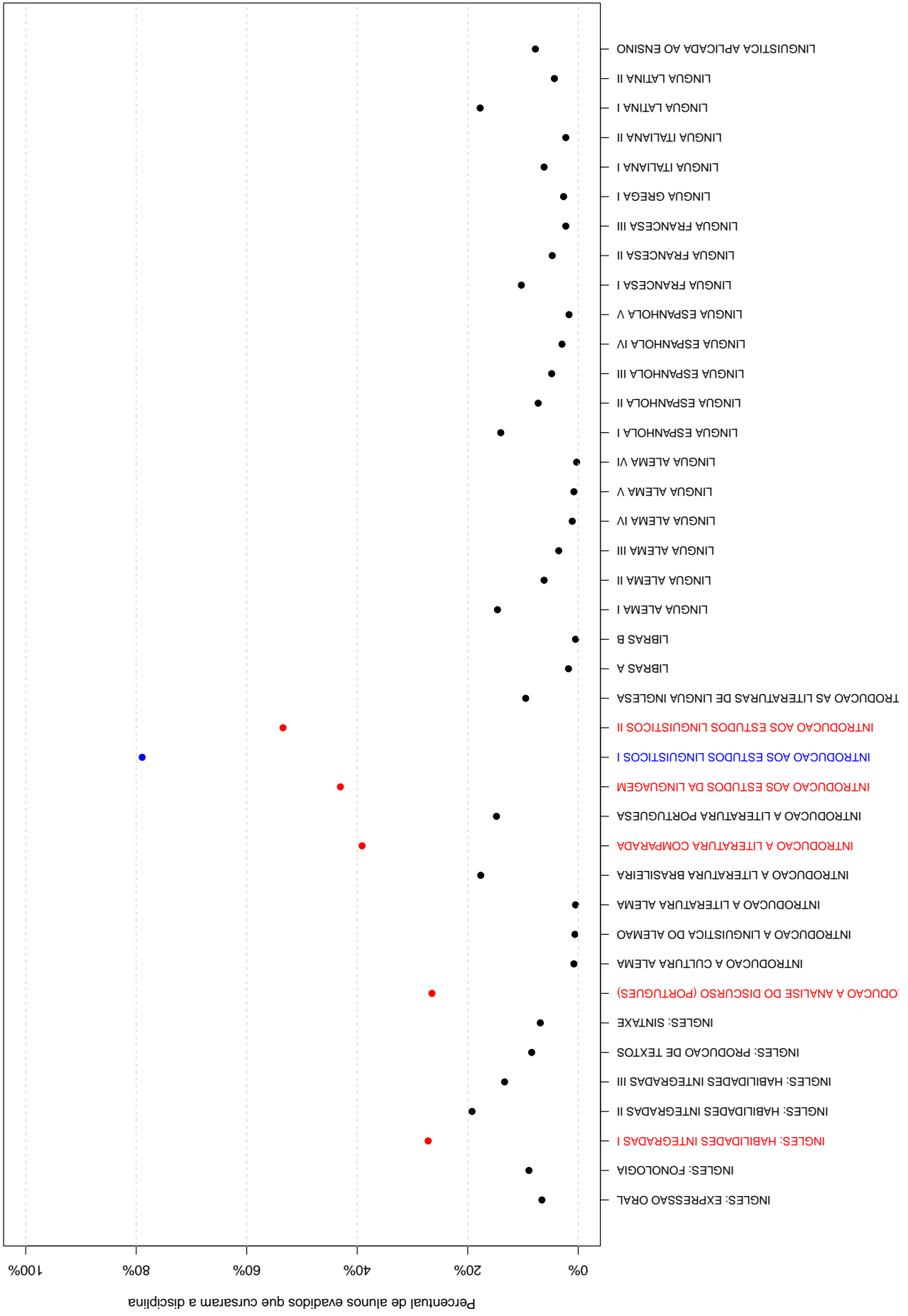




Tabela 8: Dados sobre reprovação e evasão nas principais disciplinas cursadas pelos alunos que evadiram da UFMG entre 2004/1 e 2014/1

Disciplina cursadas por pelo menos 60% dos alunos que evadiram do curso	Alunos que evadiram		Total de alunos		Probabilidade de evadir/reprovação na disciplina
	Número de alunos que evadiram e foram reprovados na disciplina	Número de alunos que evadiram e cursaram a disciplina	Total de alunos reprovados na disciplina	Total de alunos que cursaram a disciplina	
INTRODUCAO AOS ESTUDOS LINGUISTICOS I	216	805	224	1322	96,43%
TEORIA DA LITERATURA I	175	783	178	1297	98,31%

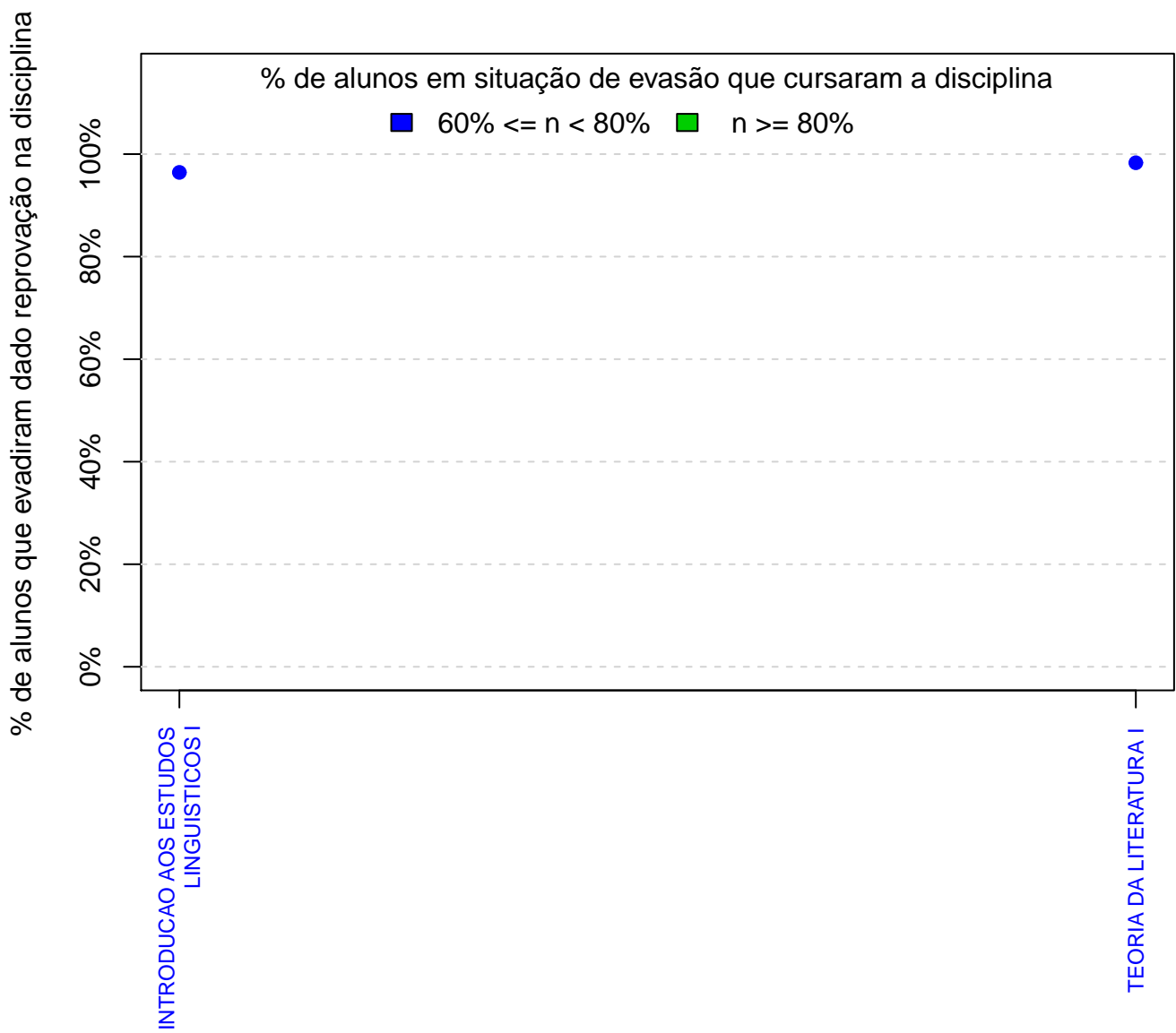


Figura 16: Probabilidade de evasão dado que o aluno foi reprovado na disciplina.

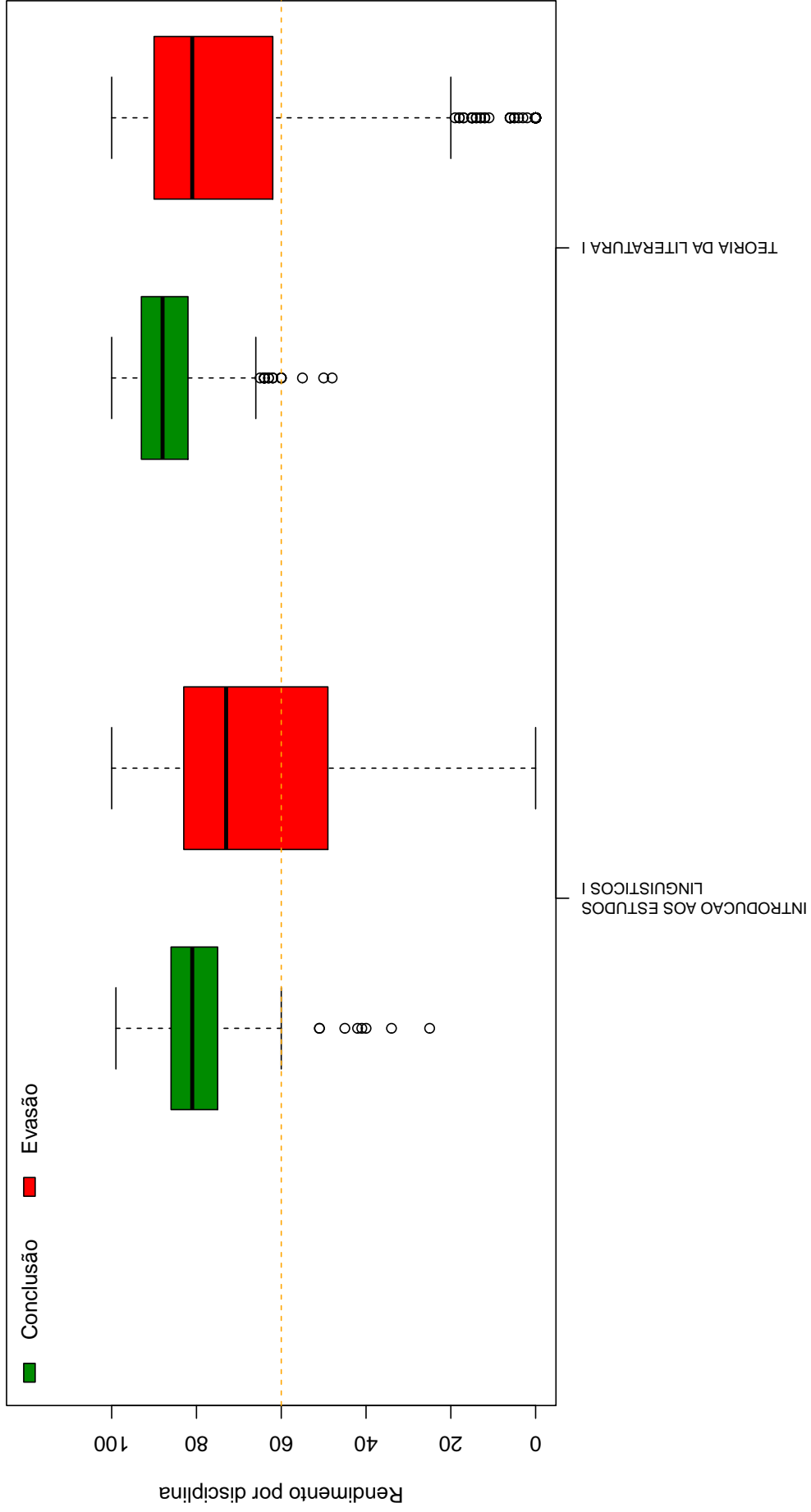


Figura 17: Rendimento por disciplina de acordo com a situação do aluno no curso de Letras Noturno: Evasão ou Conclusão.

A Tabela 9 e a Figura 18 mostram os cursos de destino na UFMG dos alunos que evadiram do curso de Letras Noturno e retornaram para a Instituição. Verifica-se que entre os 1020 alunos que evadiram do curso de Letras Noturno no período de 2004/1 a 2014/1, 273 alunos ingressaram novamente na UFMG em outro curso através de novo processo seletivo, mudança de subdivisão, reopção, entre outras formas¹⁴.

Na Figura 18 cada aresta representa um aluno, os cursos dispostos mais próximos ao centro do círculo são os que receberam os maiores números de alunos oriundos do curso de Letras Noturno (maior número de arestas).

Tabela 9: Curso de Destino de parte dos alunos que evadiram no período de 2004/1 a 2014/1

Curso	Frequência	Percentual
ADMINISTRACAO DIURNO	2	0,73%
ANTROPOLOGIA NOTURNO	3	1,1%
ARQUITETURA E URBANISMO NOTURNO	1	0,37%
ARQUIVOLOGIA NOTURNO	1	0,37%
ARTES VISUAIS DIURNO	2	0,73%
BIBLIOTECONOMIA NOTURNO	1	0,37%
CIENCIAS BIOLOGICAS NOTURNO	2	0,73%
CIENCIAS CONTABEIS NOTURNO	4	1,47%
CIENCIAS ECONOMICAS DIURNO	1	0,37%
CIENCIAS SOCIAIS DIURNO	1	0,37%
CINEMA DE ANIMACAO E ARTES DIGITAIS NOTURNO	1	0,37%
COMUNICACAO SOCIAL DIURNO	1	0,37%
COMUNICACAO SOCIAL NOTURNO	2	0,73%
CONSERVACAO E RESTAURACAO DE BENS CULTURAI MOVEIS DIURNO	3	1,1%
DANCA NOTURNO	1	0,37%
DESIGN NOTURNO	1	0,37%
DIREITO DIURNO	2	0,73%
DIREITO NOTURNO	8	2,93%
EDUCACAO FISICA DIURNO	2	0,73%
ENFERMAGEM DIURNO	3	1,1%
FARMACIA NOTURNO	2	0,73%
FILOSOFIA NOTURNO	1	0,37%
FONOAUDIOLOGIA DIURNO	1	0,37%
FORMAÇÃO INTERCULTURAL PARA EDUCADORES INDÍGENAS DIURNO	1	0,37%
GEOGRAFIA DISTÂNCIA	1	0,37%

continua na próxima página

¹⁴Nos casos em que o estudante ingressou em mais de um curso após a evasão de Letras Noturno, considerou-se o destino final do estudante, ou seja, o último curso em que ele teve registro na UFMG

Tabela 9 : Continuação

Curso	Frequência	Percentual
GESTAO DE SERVICOS DE SAUDE NOTURNO	1	0,37%
GESTAO PUBLICA NOTURNO	3	1,1%
HISTORIA NOTURNO	2	0,73%
LETRAS DIURNO	199	72,89%
MATEMATICA DIURNO	1	0,37%
MEDICINA DIURNO	2	0,73%
MUSICA DIURNO	1	0,37%
NORMAL SUPERIOR NOTURNO	1	0,37%
NUTRICAÇÃO DIURNO	1	0,37%
ODONTOLOGIA DIURNO	1	0,37%
PSICOLOGIA DIURNO	3	1,1%
QUIMICA TECNOLÓGICA NOTURNO	1	0,37%
RELACOES ECONOMICAS INTERNACIONAIS NOTURNO	5	1,83%
SISTEMAS DE INFORMACAO DIURNO	3	1,1%
TURISMO DIURNO	1	0,37%
TOTAL	273	100%

5 REFERÊNCIAS

KOHONEN, T., 2001. *Self-Organizing Maps*, Number 30 in Springer Series in Information Sciences, 3 ed. Springer-Verlag, Berlin.

MAGALHÃES, M. N, LIMA, LIMA, A. C. P., 2004. *Noções de Probabilidade e Estatística*, 6 ed . Editora da Universidade de São Paulo, São Paulo.

MINGOTI, S. A., 2005 *Análise de dados através de métodos de estatística multivariada: uma abordagem aplicada*. Editora UFMG, Belo Horizonte.

WEHRENS, R, BUYDENS, L. M. C., 2007 *Self- and Super-organizing Maps in R: The kohonen Package*. Journal of Statistical Software, Volume 21, Issue 5.

TRIOLA, M.F., 1999. *Introdução à Estatística*, 7 ed . LTC, Rio de Janeiro.