

UNIVERSIDADE FEDERAL DE MINAS GERAIS
PRÓ-REITORIA DE GRADUAÇÃO
SETOR DE ESTATÍSTICA

Avaliação do desempenho acadêmico dos estudantes
de graduação:

Administração Diurno

BELO HORIZONTE
MARÇO DE 2016

**PRÓ-REITORIA DE GRADUAÇÃO /SETOR DE
ESTATÍSTICA**

PRÓ-REITOR DE GRADUAÇÃO

RICARDO HIROSHI CALDEIRA TAKAHASHI

PRÓ-REITOR ADJUNTO DE GRADUAÇÃO

WALMIR MATOS CAMINHAS

COORDENADORA DO SETOR DE ESTATÍSTICA

CAROLINA SILVA PENA

EQUIPE SETOR DE ESTATÍSTICA

RAQUEL YURI DA SILVEIRA AOKI

ALINE MOREIRA MARTINS

BRUNA FÁTIMA FARIA

Contato: estatistica@prograd.ufmg.br

Sumário

1	INTRODUÇÃO	5
2	METODOLOGIA	6
2.1	ANÁLISE DESCRITIVA	6
2.2	ESTATÍSTICA MULTIVARIADA	9
3	ANÁLISE DAS PRINCIPAIS DISCIPLINAS	11
4	ANÁLISE DA EVASÃO DOS DISCENTES	31
5	REFERÊNCIAS	47

Lista de Tabelas

1	Disciplinas consideradas difíceis	15
2	Situação dos estudantes nas principais disciplinas do curso de Administração Diurno no período de 2005/2 a 2015/2	23
3	Forma de Ingresso versus Situação do Discente	32
4	Situação dos estudantes por forma de ingresso e de acordo com o ano de entrada no curso de Administração Diurno	33
5	Número de semestres cursados pelos discentes que evadiram ou concluíram o curso no período de 2005/2 a 2015/2	34
6	Situação do estudante na UFMG de acordo com ano de ingresso no curso de Administração Diurno	36
7	Número de estudantes matriculados no início do período de acordo com o ano de ingresso no curso de Administração Diurno	38
8	Dados sobre reprovação e evasão nas principais disciplinas cursadas pelos estudantes que evadiram da UFMG entre 2005/2 e 2015/2	43
9	Curso de Destino de parte dos alunos que evadiram no período de 2005/2 a 2015/2	45

Lista de Figuras

1	Ilustração do Boxplot.	7
2	Exemplo Histograma.	8
3	Exemplo de gráfico de barras.	9
4	Rendimento dos estudantes matriculados no curso de Administração Diurno no período de 2005/2 a 2015/2 - disciplinas agrupadas por dificuldade. . .	13
5	Conceitos obtidos pelos estudantes matriculados no curso de Administração Diurno no período de 2005/2 a 2015/2 na disciplina CAD053-ADMINISTRACAO DA PRODUCAO E OPERACOES	16
6	Conceitos obtidos pelos estudantes matriculados no curso de Administração Diurno no período de 2005/2 a 2015/2 na disciplina CAD052-ADMINISTRACAO FINANCEIRA I	17
7	Conceitos obtidos pelos estudantes matriculados no curso de Administração Diurno no período de 2005/2 a 2015/2 na disciplina MAT042-CALCULO DE VARIAS VARIAVEIS	18
8	Conceitos obtidos pelos estudantes matriculados no curso de Administração Diurno no período de 2005/2 a 2015/2 na disciplina LET223-FUNDAMENTOS DE LIBRAS	19
9	Conceitos obtidos pelos estudantes matriculados no curso de Administração Diurno no período de 2005/2 a 2015/2 na disciplina MAT038-GEOMETRIA ANALITICA E ALGEBRA LINEAR	20
10	Conceitos obtidos pelos estudantes matriculados no curso de Administração Diurno no período de 2005/2 a 2015/2 na disciplina CAD045-INVESTIMENTO E CALCULO FINANCEIRO	21
11	Conceitos obtidos pelos estudantes matriculados no curso de Administração Diurno no período de 2005/2 a 2015/2 na disciplina MAT020-MATEMATICA A	22
12	Número de semestres cursados de acordo com a Situação do estudante no curso de Administração Diurno.	35
13	Situação do estudante de acordo com o ano de ingresso.	36
14	Número de estudantes matriculados por semestres de acordo com o ano de ingresso.	38

15	Rendimento Semestral Global Médio de acordo com a Situação do aluno na UFMG.	39
16	Principais disciplinas cursadas pelos estudantes que evadiram do curso de Administração Diurno.	41
17	Rendimento por disciplina de acordo com a situação do estudante no curso de: Evasão ou Conclusão.	44
18	Cursos de destino de estudantes que evadiram do curso de Administração Diurno no período de 2005/2 a 2015/2	46

1 INTRODUÇÃO

O objetivo deste relatório é utilizar os dados de rendimento acadêmico disponíveis na UFMG para produzir informação sobre o desempenho dos discentes de graduação, avaliar a dificuldade das principais disciplinas de cada curso e também analisar a taxa de evasão. Espera-se produzir um relatório modelo que possa estimular o acompanhamento contínuo do curso pela coordenação.

Neste relatório serão analisados os dados do curso presencial de Administração Diurno no período¹ de 2005/2 a 2015/2 . Foram analisados os dados de todos os estudantes matriculados no curso neste período, com exceção somente dos estudantes matriculados em decorrência de continuidade de estudos.

Os dados analisados neste relatório foram fornecidos pelo Centro de Computação da UFMG (CECOM) e o tratamento, a análise dos dados e a produção do relatório foi realizada pelo Setor de Estatística da Pró-Reitoria de Graduação da UFMG.

O *software* utilizado para o desenvolvimento das análises foi o *software* R, disponível para download em <http://www.r-project.org/>.

¹Destaca-se que neste relatório foram incluídos todos os estudantes que ingressaram na UFMG a partir de 2004/1 e no curso de Administração Diurno a partir de 2005/2. No relatório anterior foram incluídos os estudante que ingressaram na UFMG a partir de 2000/1 e no curso de Administração Diurno a partir de 2004/1. Essa diferença se deve à limitação do espaço disponível do arquivo de dados fornecido ao Setor de Estatística.

2 METODOLOGIA

Nesta seção serão brevemente apresentadas as técnicas estatísticas aplicadas para o desenvolvimento do relatório. A análise exploratória que será apresentada ao longo deste relatório inclui medidas de variação e posição relativa, bem como o Gráfico de Caixa (Boxplot), o Histograma e o Gráfico de Barras. Além disso, serão mostrados alguns conceitos de Estatística Multivariada que englobam técnicas mais avançadas de análise de dados.

2.1 ANÁLISE DESCRITIVA

As interpretações das principais medidas de estatística descritiva são baseadas nos seguintes conceitos:

Média: média aritmética;

Desvio-padrão: medida de variabilidade dos dados com relação à média;

Mínimo: menor valor encontrado na série de dados;

1º Quartil: valor que deixa 25% dos dados abaixo dele;

Mediana: valor que deixa 50% dos dados abaixo dele;

3º Quartil: valor que deixa 75% dos dados abaixo dele;

Máximo: maior valor encontrado na série de dados;

Percentual Acumulado: O percentual acumulado é a soma de todos os percentuais até aquela classe. O valor máximo do percentual acumulado é 100%.

Boxplot:

A representação através do Boxplot permite a análise visual da posição, dispersão, assimetria, caudas e valores discrepantes do conjunto de dados. Os asteriscos que as vezes aparecem no Boxplot indicam que aquelas observações são outliers (valores extremos). O local onde a linha vertical começa (de baixo para cima) indica o mínimo (excetuando algum possível valor extremo) e, onde a linha termina indica o máximo, também excetuando algum possível outlier.

O retângulo no meio dessa linha possui três linhas horizontais. A linha de baixo (que é o próprio contorno externo inferior do retângulo) indica o primeiro quartil, a de cima (que também é o próprio contorno externo superior do retângulo) indica o terceiro quartil e a do meio indica a mediana. A mediana é a medida de tendência central mais indicada

quando os dados possuem distribuição assimétrica, mais indicada até do que a média aritmética, que nesse caso seria influenciada pelos valores extremos.

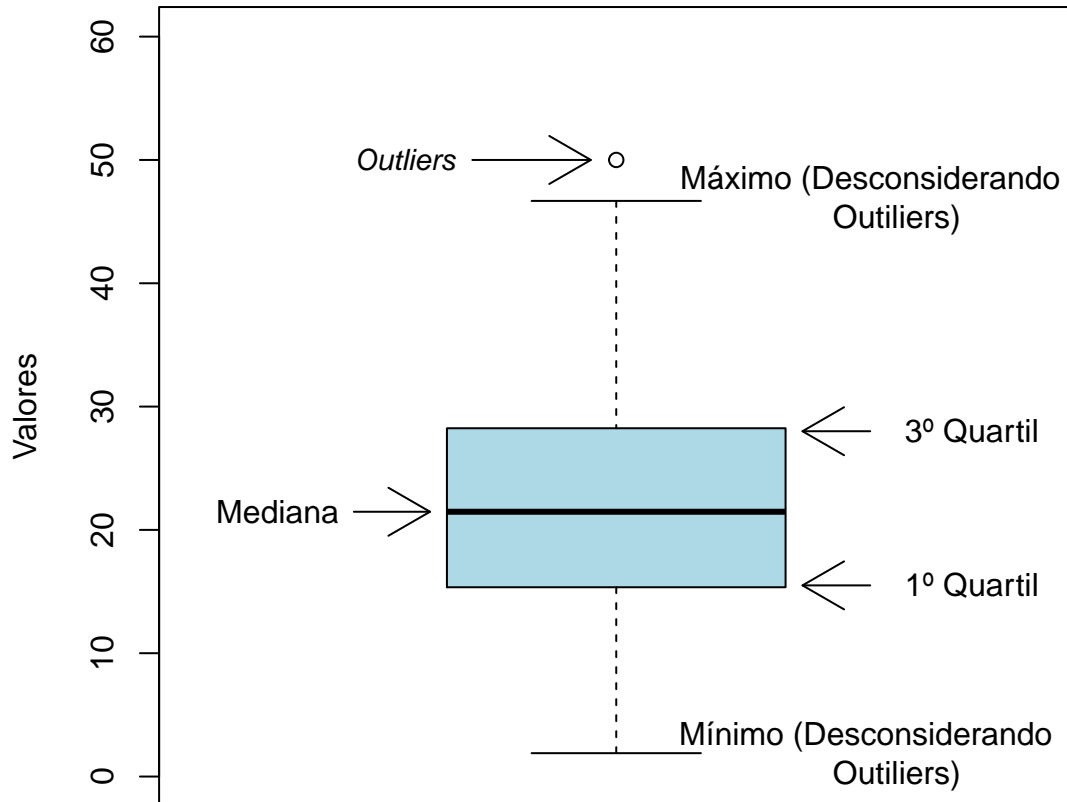


Figura 1: Ilustração do Boxplot.

Histograma:

A partir do Histograma é possível observar a distribuição de frequência de um conjunto de dados agrupados em classes. A altura de cada barra que compõe o histograma é proporcional à frequência da classe que ela representa. Na Figura 2 tem-se um exemplo desse tipo de gráfico. O eixo horizontal possui 10 classes de mesmo tamanho que variam entre 0 e 5 e o eixo vertical representa a frequência observada de cada classe. No exemplo, a classe mais frequente é a entre 2 e 2,5, pois é a mais alta e a classe menos frequente é a que varia entre 4,5 e 5.



Figura 2: Exemplo Histograma.

Gráfico de barras:

O Gráfico de Barras apresenta barras retangulares com tamanho igual à frequência da variável observada, ou seja, quanto maior a barra, maior a frequência que representa. No exemplo mostrado na Figura 3, o gráfico de barras é utilizado para apresentar os conceitos ("A", "B", "C", "D", "E" ou "F") obtidos por um grupo de estudantes em três disciplinas ofertadas nos seguintes períodos: 2011/1; 2011/2 e 2012/1. A barra de cor vermelho escuro, por exemplo, representa o conceito "F", que foi o conceito mais frequente em 2011/1. O conceito "A" é representado pela cor verde escuro, tendo sido o conceito menos frequente em 2011/2; a cor amarela representa o conceito "C" que foi o mais frequente em 2012/1.

Maiores informações sobre as medidas de análise descritiva podem ser encontradas em [1] e [2].

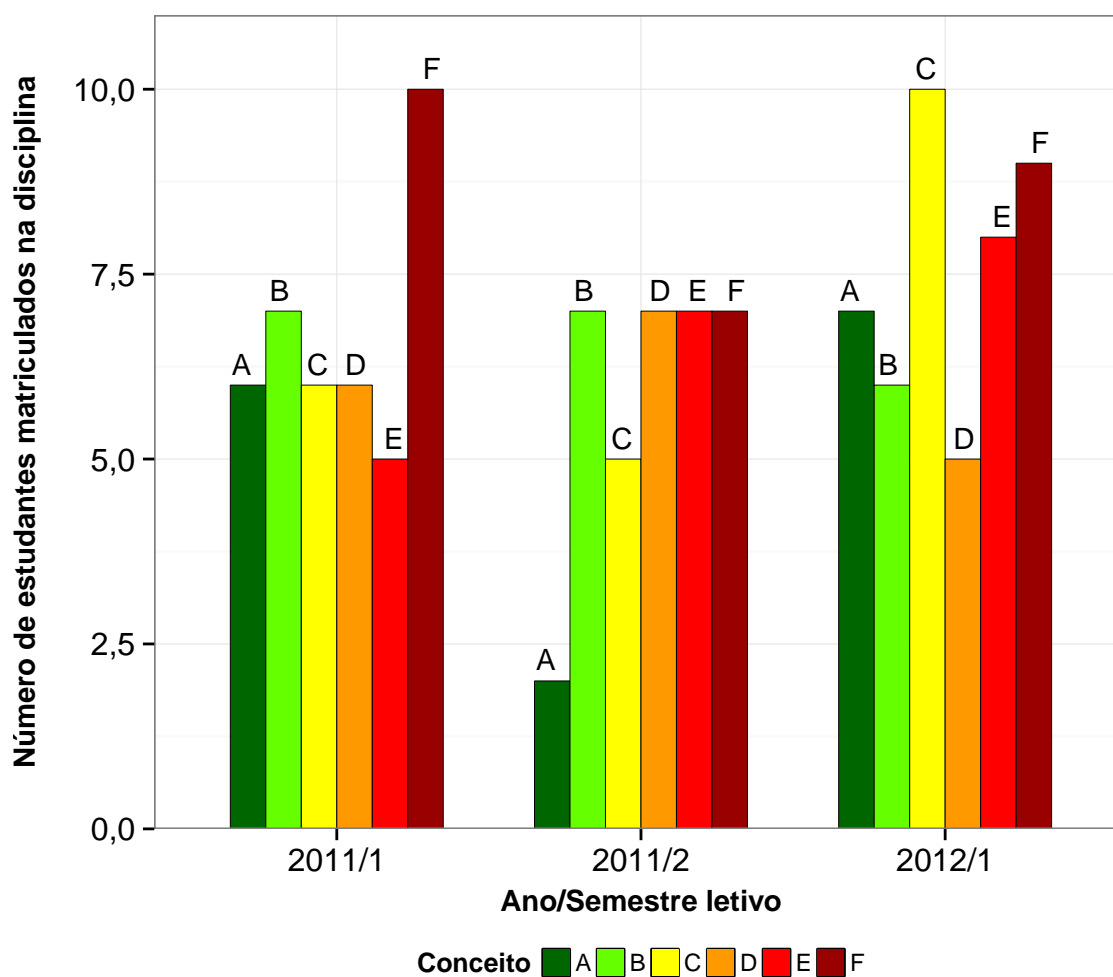


Figura 3: Exemplo de gráfico de barras.

2.2 ESTATÍSTICA MULTIVARIADA

Um dos objetivos deste trabalho é agrupar as disciplinas de acordo com o seu nível de dificuldade. Para particionar o conjunto de disciplinas em três grupos: fácil, médio e difícil, foram utilizados os quartis das notas dos estudantes na disciplina e o percentual de estudantes reprovados.

A técnica utilizada para realizar o agrupamento foi a rede de Kohonen (ver [3]). Esse método pode ser visto como uma versão espacialmente orientada do método k-médias (ver maiores informações sobre o k-médias em [4]). Nesta analogia cada unidade corresponde a um grupo e o número de grupos é definido pelo número de grades cujo formato pode ser retangular ou hexagonal.

A rede de Kohonen realiza o agrupamento entre os objetos de estudo de acordo com

a sua similaridade, levando em consideração a homogeneidade interna dos grupos e a heterogeneidade entre os grupos. No caso deste relatório, o objeto de estudo no qual se aplicou a rede de Kohonen foram as disciplinas do curso. Maiores informações sobre a aplicação da rede de Kohonen utilizando o *software* R podem ser encontradas em [5].

3 ANÁLISE DAS PRINCIPAIS DISCIPLINAS

Esta seção apresenta o desempenho dos discentes de graduação em Administração Diurna nas principais disciplinas cursadas por eles. A análise abrange todas as disciplinas que, na soma de um período de 10 anos (2005/2 a 2015/2), tiveram pelo menos 50 estudantes do curso de Administração Diurna matriculados². Esta seção procura responder perguntas como:

1. Quais disciplinas podem ser consideradas fáceis, médias e difíceis para os estudantes do curso de Administração Diurna?
2. No período de 2005/2 a 2015/2 qual o conceito ("A", "B", "C", "D", "E" ou "F") obtido pelos estudantes do curso de Administração Diurna nas disciplinas consideradas difíceis em cada semestre?
3. Qual o número de aprovações, reprovações e trancamentos nas principais disciplinas do curso de Administração Diurna no período de 2005/2 a 2015/2 por semestre?

²Na contagem do número de matrículas de cada disciplina, incluiu-se o total de discentes cuja situação final na disciplina foi igual a: aprovação, reprovação ou trancamento.

Na próxima página (Figura 4) é mostrado o Boxplot (ver Seção 2.1) das principais disciplinas cursadas pelos estudantes do curso de Administração Diurno agrupadas pelo grau de dificuldade³; o agrupamento foi realizado utilizando a rede de Kohonen (ver Seção 2.2). Para criar o agrupamento, considerou-se a nota⁴ obtida na primeira vez em que o discente cursou a disciplina. Na Tabela 1 encontram-se listadas todas as disciplinas consideradas difíceis para o curso.

É importante ressaltar que o conceito de "difícil" foi atribuído ao grupo de disciplinas que apresentaram os menores rendimentos dentro do curso. Isso não significa, necessariamente, que o rendimento de tais disciplinas seja baixo, considerando os critérios de aprovação da Universidade.

³O grau de dificuldade das disciplinas foi baseado na pontuação (escore) obtida pelos estudantes e no número de reprovações. Sabe-se que essa forma de comparação possui limitações, pois não foram aplicadas técnicas que garantam a propriedade de invariância como, por exemplo, a teoria de resposta ao item. Dessa forma, a dificuldade aqui atribuída depende do grupo de estudantes que realizou a disciplina. Apesar dessa limitação, a dificuldade relativa das disciplinas para o grupo que a realizou é importante para a Universidade uma vez que a reprovação/aprovação impacta em seu planejamento de oferta das disciplinas e no tempo de conclusão das turmas.

⁴Na análise do rendimento acadêmico dos discentes nas disciplinas foram excluídas as seguintes situações: cancelamento a pedido, cancelamento automático, dispensa, indefinido, regime especial, sem resultado lançado, trancamento com justificativa, trancamento sem justificativa, trancamento total e tratamento especial; ou seja, considerou-se somente as notas cuja situação final do discente na disciplina era igual a aprovado ou reprovado.

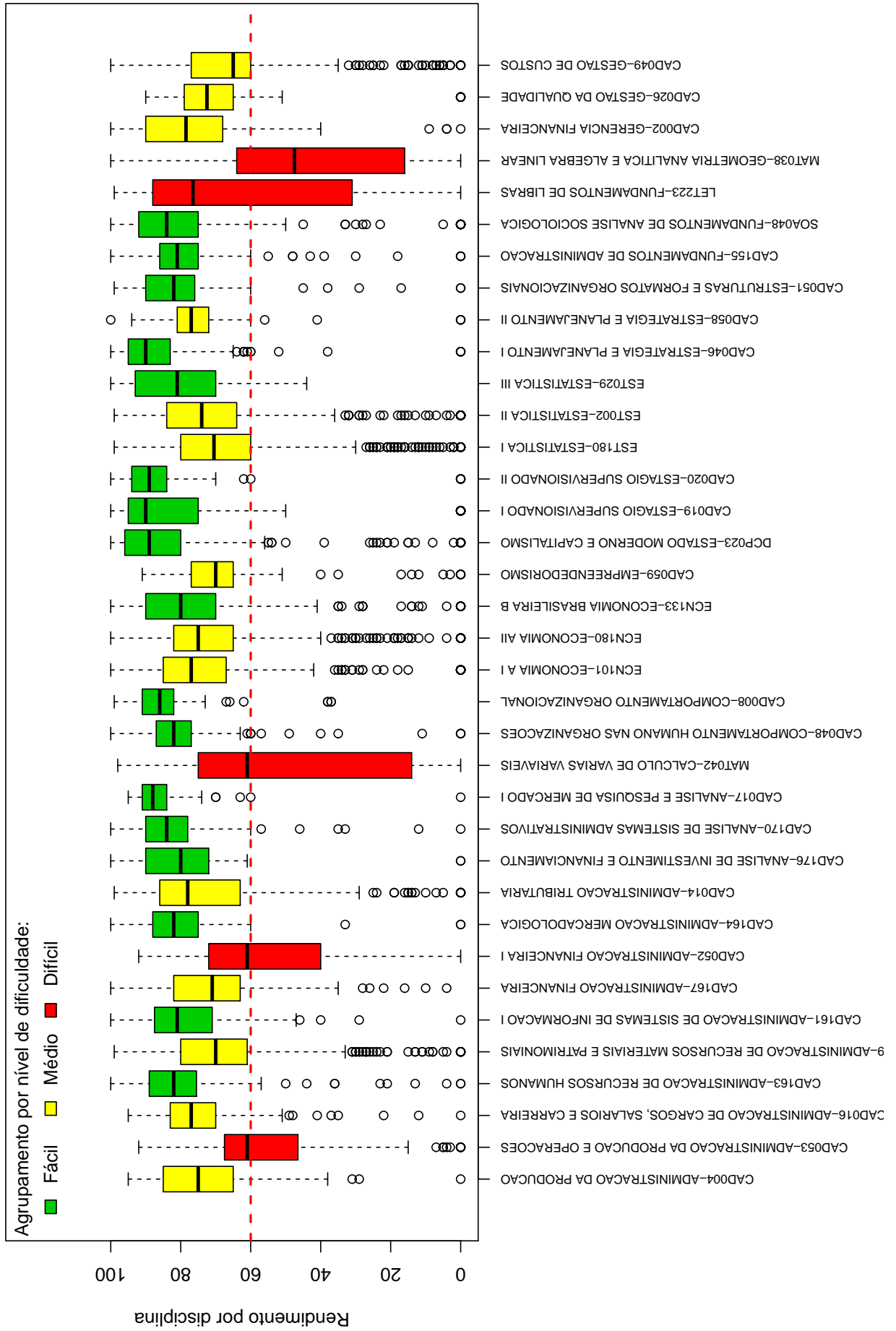


Figura 4: Rendimento dos estudantes matriculados no curso de Administração Diurno no período de 2005/2 a 2015/2 - disciplinas agrupadas por dificuldade.

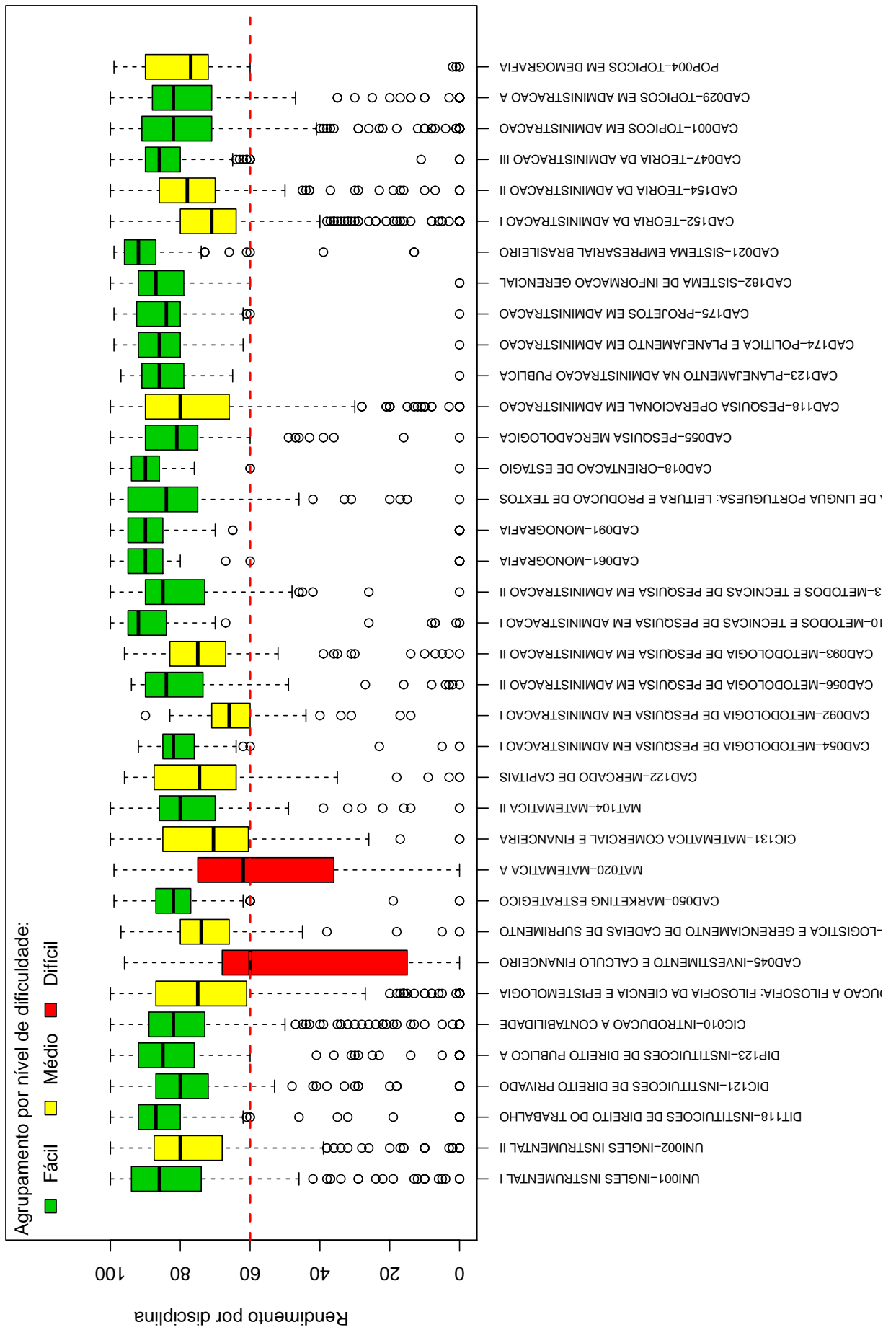


Tabela 1: Disciplinas consideradas difíceis

Disciplinas Difíceis
CAD053-ADMINISTRACAO DA PRODUCAO E OPERACOES
CAD052-ADMINISTRACAO FINANCEIRA I
MAT042-CALCULO DE VARIAS VARIAVEIS
LET223-FUNDAMENTOS DE LIBRAS
MAT038-GEOMETRIA ANALITICA E ALGEBRA LINEAR
CAD045-INVESTIMENTO E CALCULO FINANCEIRO
MAT020-MATEMATICA A

Conforme mencionado anteriormente, a Tabela 1 lista todas as disciplinas que tiveram pelo menos 50 estudantes matriculados no período de 2005/2 a 2015/2 e foram agrupadas como difíceis pela rede de Kohonen. É possível verificar que, do total de 73 disciplinas avaliadas, 7 foram agrupadas como difíceis.

Os gráficos de barras apresentados a seguir mostram os conceitos⁵ obtidos em cada semestre nas disciplinas listadas na Tabela 1 no período de 2005/2 a 2015/2. É possível que em alguns gráficos não haja informação em todos os semestres analisados, especialmente nos primeiros semestres. Isso pode ocorrer em disciplinas que não são ofertadas em todos os semestres e também com aquelas cursadas pelos estudantes em semestres mais avançados do curso; lembrando que essa análise abrange somente os estudantes que ingressaram no curso de Administração Diurno a partir de 2005/2. Outra possibilidade ocorre quando há mudança curricular, algumas disciplinas podem ter se tornado obrigatórias ou optativas e algumas podem deixar de ser ofertadas.

Após os gráficos de barras, tem-se a Tabela 2 que mostra o número de aprovações, reprovações por infrequência (Reprovados (I)), reprovações por rendimento (Reprovados (R)) e trancamentos⁶ em todas as disciplinas analisadas (incluindo aquelas agrupadas como médias ou fáceis.). Nessa tabela estão destacadas na cor cinza as células nas quais há pelo menos 30 estudantes matriculados e o percentual de aprovados foi menor do que 50%.

⁵Foram apresentados os conceitos obtidos por estudantes cuja situação final na disciplina é igual a aprovado ou reprovado.

⁶Além das situações nas quais o discente foi aprovado ou reprovado, incluiu-se na Tabela 2 o número total de trancamentos (trancamento sem justificativa, trancamento com justificativa e trancamento total).

CAD053-ADMINISTRACAO DA PRODUCAO E OPERACOES

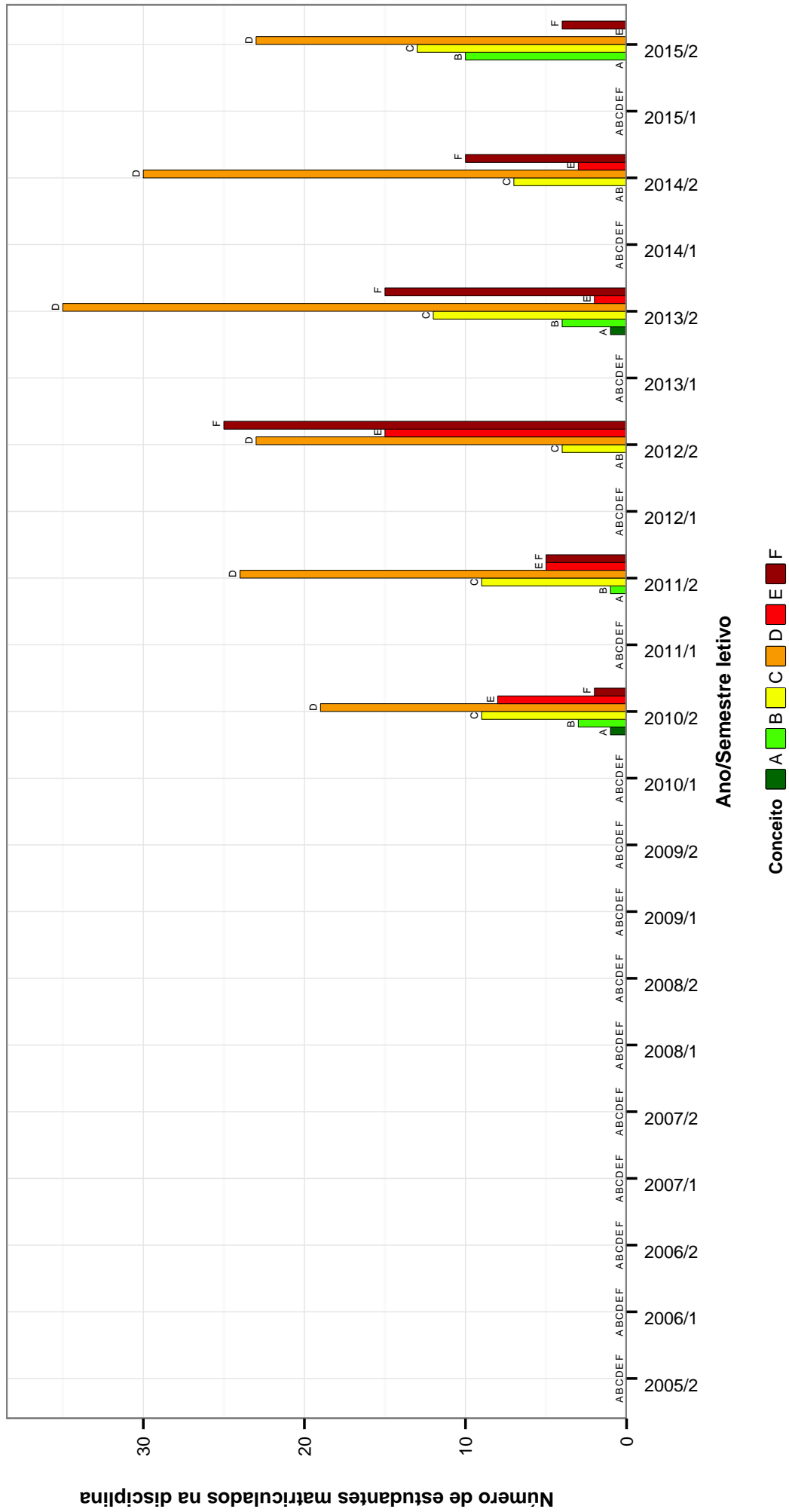


Figura 5: Conceitos obtidos pelos estudantes matriculados no curso de Administração Diurna no período de 2005/2 a 2015/2 na disciplina CAD053-ADMINISTRACAO DA PRODUCAO E OPERACOES .

CAD052--ADMINISTRACAO FINANCEIRA I

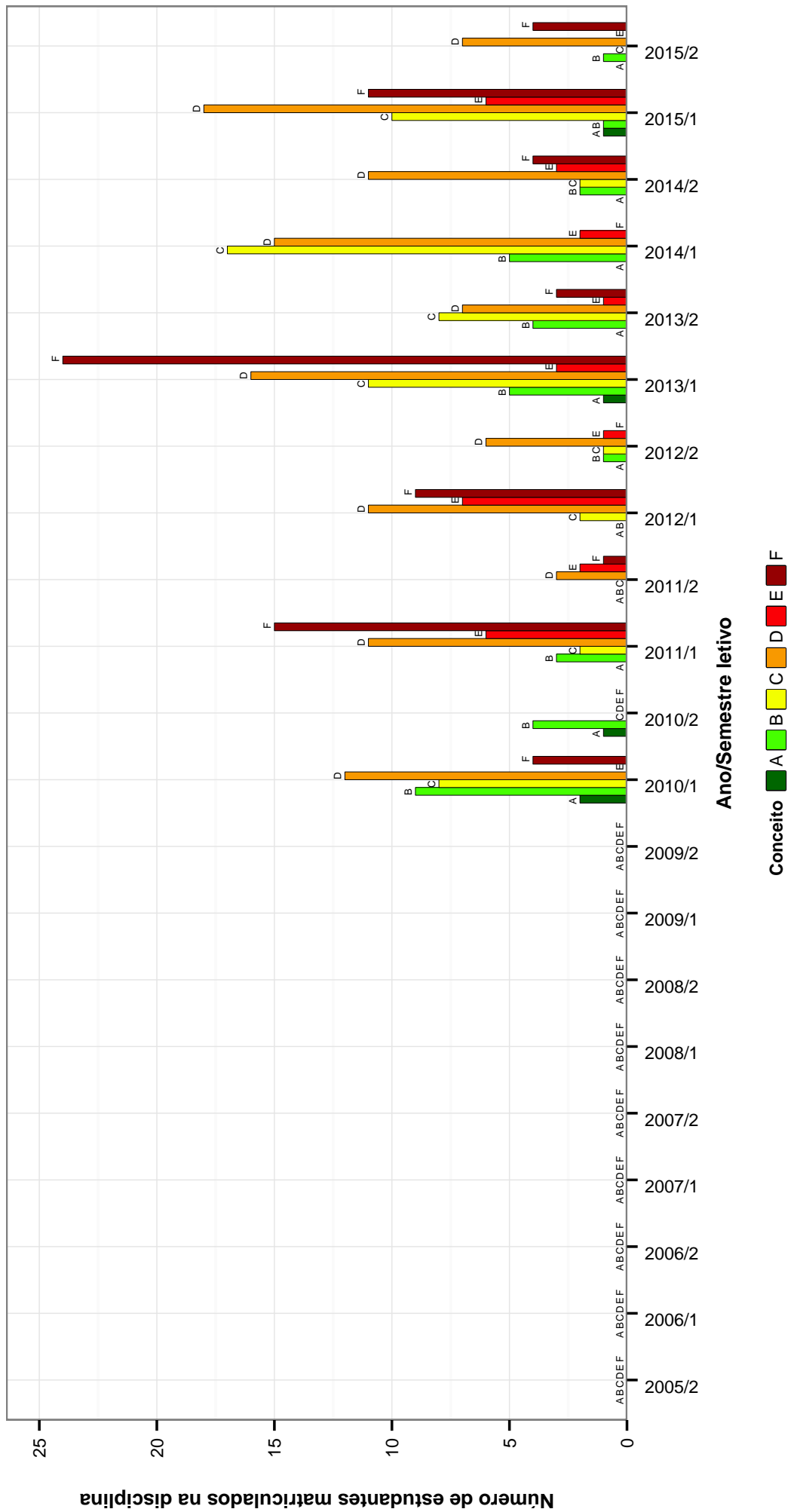


Figura 6: Conceitos obtidos pelos estudantes matriculados no curso de Administração Diurna no período de 2005/2 a 2015/2 na disciplina CAD052-ADMINISTRACAO FINANCEIRA I.

MAT042-CALCULO DE VARIAS VARIAVEIS

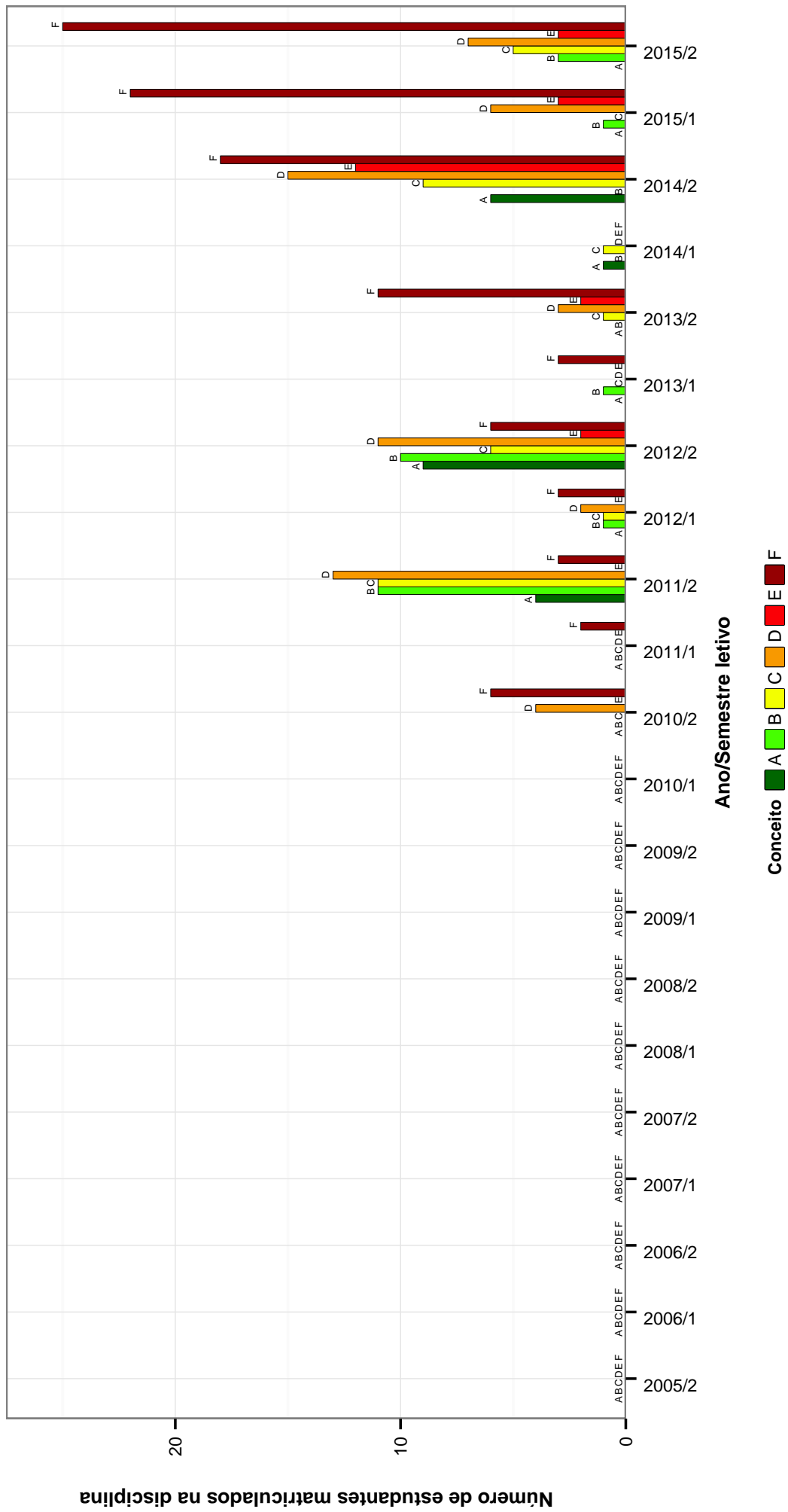


Figura 7: Conceitos obtidos pelos estudantes matriculados no curso de Administração Diurno no período de 2005/2 a 2015/2 na disciplina MAT042-CALCULO DE VARIAS VARIAVEIS .

LET223-FUNDAMENTOS DE LIBRAS

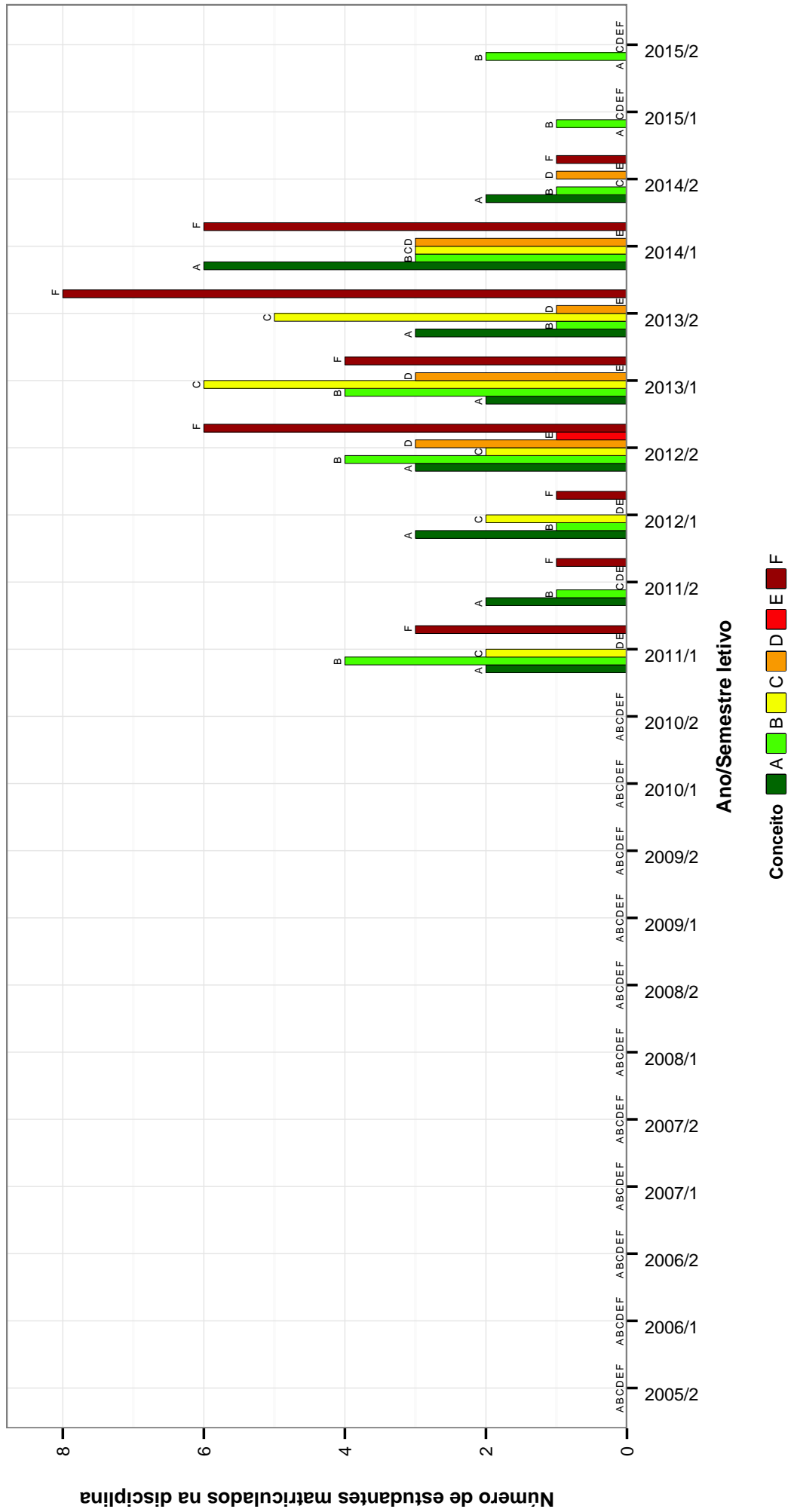


Figura 8: Conceitos obtidos pelos estudantes matriculados no curso de Administração Diurno no período de 2005/2 a 2015/2 na disciplina LET223-FUNDAMENTOS DE LIBRAS .

MAT038–GEOMETRIA ANALITICA E ALGEBRA LINEAR

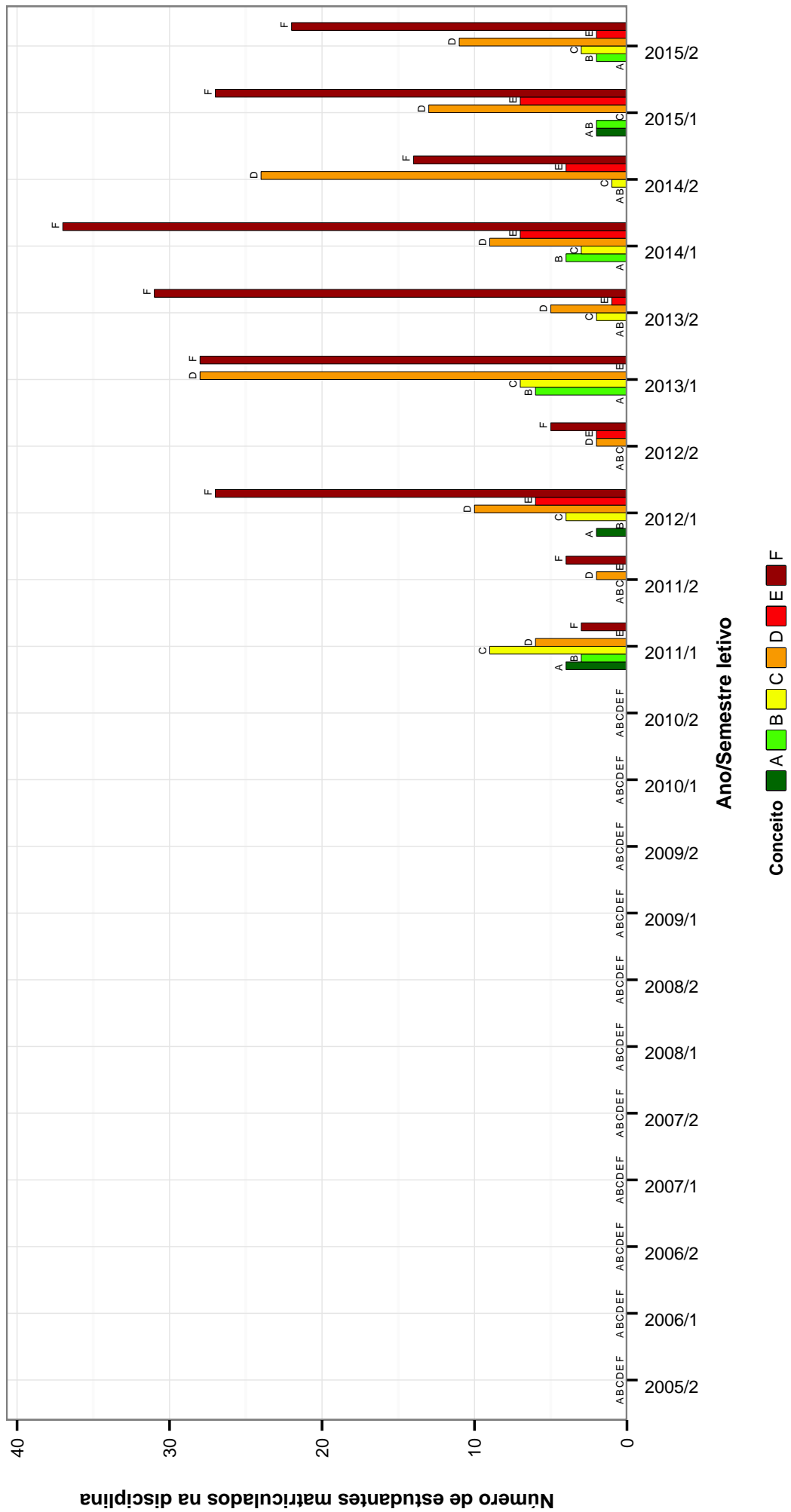


Figura 9: Conceitos obtidos pelos estudantes matriculados no curso de Administração Diurno no período de 2005/2 a 2015/2 na disciplina MAT038-GEOMETRIA ANALITICA E ALGEBRA LINEAR .

CAD045–INVESTIMENTO E CALCULO FINANCEIRO

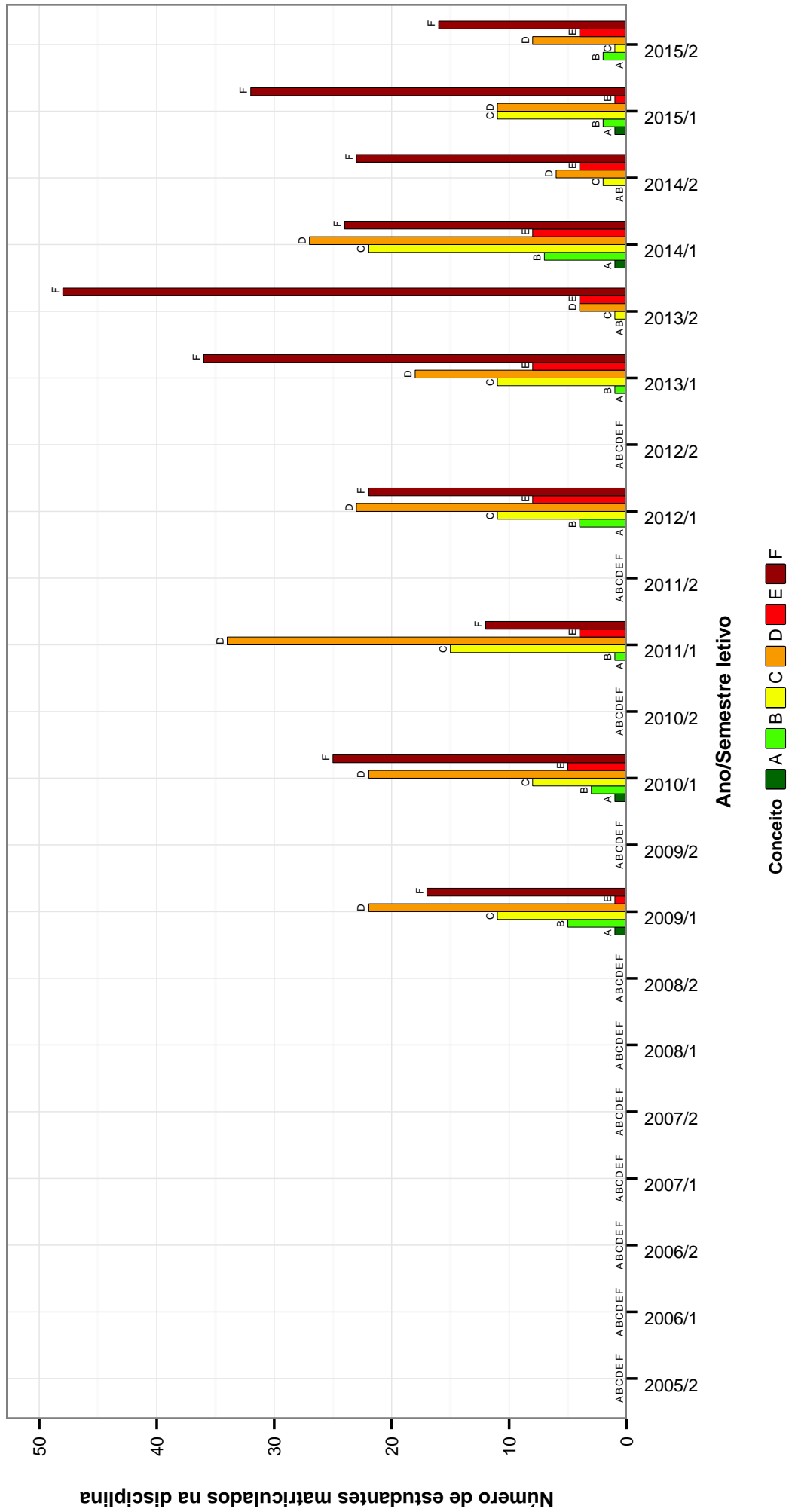


Figura 10: Conceitos obtidos pelos estudantes matriculados no curso de Administração Diurno no período de 2005/2 a 2015/2 na disciplina CAD045-INVESTIMENTO E CALCULO FINANCEIRO .

MAT020–MATEMATICA A

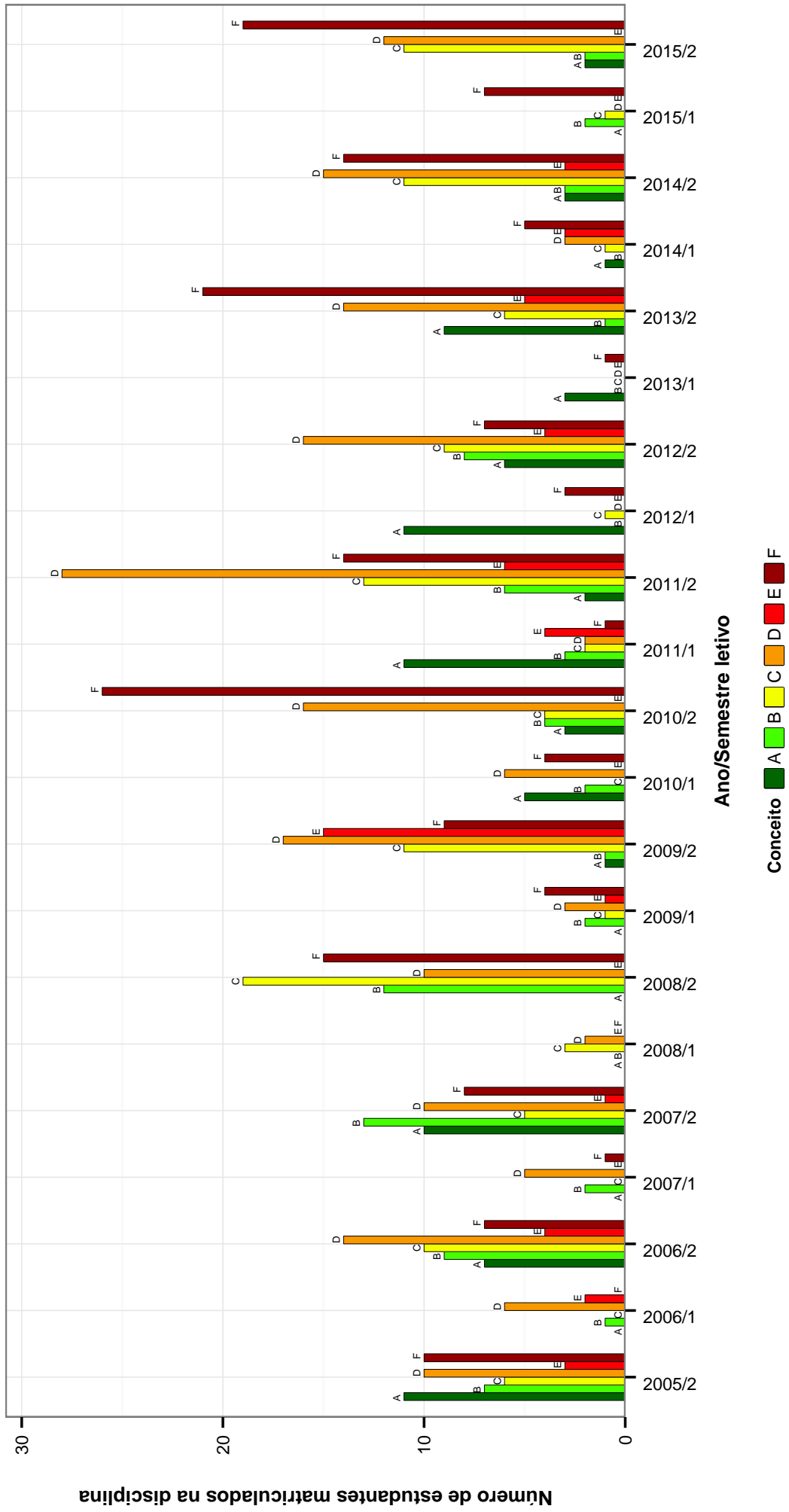


Figura 11: Conceitos obtidos pelos estudantes matriculados no curso de Administração Diurno no período de 2005/2 a 2015/2 na disciplina MAT020-MATEMATICA A .

Tabela 2: Situação dos estudantes nas principais disciplinas do curso de Administração Diurno no período de 2005/2 a 2015/2

DISCIPLINAS	SITUAÇÃO	2008		2009		2010		2011		2012		2013		2014		2015		TOTAL	
		Freq.	%	Freq.	%	Freq.	%	Freq.	%	Freq.	%	Freq.	%	Freq.	%	Freq.	%	Freq.	%
CAD004-ADMINISTRAÇÃO DA PRODUÇÃO	Aprovados	42	87,5%	37	88,1%	0	-	1	100%	2	100%	0	0%	4	100%	1	100%	87	87,9%
	Reprovados (I)	0	0%	0	0%	0	-	0	0%	0	0%	0	0%	0	0%	0	0%	0	0%
	Reprovados (R)	4	8,3%	3	7,1%	0	-	0	0%	0	0%	0	0%	0	0%	0	0%	7	7,1%
	Trancamentos	2	4,2%	2	4,8%	0	-	0	0%	0	0%	1	100%	0	0%	0	0%	5	5,1%
	Total	48	100%	42	100%	0	-	1	100%	2	100%	1	100%	4	100%	4	100%	99	100%
CAD003-ADMINISTRAÇÃO DA PRODUÇÃO E OPERAÇÕES	Aprovados	0	-	0	-	32	76,2%	34	75,6%	27	38,6%	52	73,2%	37	69,8%	46	88,5%	228	68,5%
	Reprovados (I)	0	0%	0	0%	0	0%	0	0%	0	0%	0	0%	0	0%	2	3,8%	3	0,9%
	Reprovados (R)	0	-	0	-	10	23,8%	10	22,2%	40	57,1%	17	23,9%	12	22,6%	2	3,8%	91	27,3%
	Trancamentos	0	-	0	-	0	0%	1	2,2%	3	4,3%	2	2,8%	3	5,7%	2	3,8%	11	3,3%
	Total	0	-	0	-	42	100%	45	100%	70	100%	71	100%	53	100%	52	100%	333	100%
CAD016-ADMINISTRAÇÃO DE CARGOS, SALÁRIOS E CARREIRA	Aprovados	41	97,6%	44	100%	78	96,3%	42	91,3%	59	96,7%	52	96,3%	31	86,1%	45	88,2%	392	94,5%
	Reprovados (I)	0	0%	0	0%	1	1,2%	0	0%	1	1,6%	0	0%	0	0%	0	0%	2	0,5%
	Reprovados (R)	0	0%	0	0%	1	1,2%	2	4,3%	0	0%	1	1,9%	0	0%	3	5,9%	7	1,7%
	Trancamentos	1	2,4%	0	0%	1	1,2%	2	4,3%	1	1,6%	1	1,9%	5	13,9%	3	5,9%	14	3,4%
	Total	42	100%	44	100%	81	100%	46	100%	61	100%	54	100%	36	100%	51	100%	415	100%
CAD163-ADMINISTRAÇÃO DE RECURSOS HUMANOS	Aprovados	44	95,7%	32	76,2%	54	93,1%	42	97,7%	44	93,6%	55	100%	27	93,1%	42	95,5%	340	93,4%
	Reprovados (I)	0	0%	4	9,5%	2	3,4%	0	0%	1	2,1%	0	0%	0	0%	1	2,3%	8	2,2%
	Reprovados (R)	1	2,2%	3	7,1%	0	0%	0	0%	0	0%	0	0%	0	0%	1	2,3%	5	1,4%
	Trancamentos	1	2,2%	3	7,1%	2	3,4%	1	2,3%	2	4,3%	2	4,3%	2	6,9%	0	0%	11	3%
	Total	46	100%	42	100%	58	100%	43	100%	47	100%	55	100%	29	100%	44	100%	364	100%
CAD009-ADMINISTRAÇÃO DE RECURSOS MATERIAIS E PATRIMONIAIS	Aprovados	40	87%	41	83,7%	47	90,4%	36	87,8%	53	81,5%	45	83,3%	37	67,3%	36	64,3%	335	80,1%
	Reprovados (I)	1	2,2%	1	2%	0	0%	0	0%	0	0%	0	0%	0	0%	3	5,5%	5	1,2%
	Reprovados (R)	4	8,7%	5	10,2%	5	9,6%	5	12,2%	12	18,5%	9	16,7%	11	20%	19	33,9%	70	16,7%
	Trancamentos	1	2,2%	2	4,1%	0	0%	0	0%	0	0%	0	0%	4	7,3%	1	1,8%	8	1,9%
	Total	46	100%	49	100%	52	100%	41	100%	65	100%	54	100%	55	100%	56	100%	418	100%
CAD161-ADMINISTRAÇÃO DE SISTEMAS DE INFORMACAO I	Aprovados	44	91,7%	0	-	0	-	0	-	0	-	0	-	0	-	0	-	44	91,7%
	Reprovados (I)	1	2,1%	0	-	0	-	0	-	0	-	0	-	0	-	0	-	1	2,1%
	Reprovados (R)	3	6,2%	0	-	0	-	0	-	0	-	0	-	0	-	0	-	3	6,2%
	Trancamentos	0	0%	0	0%	0	0%	0	0%	0	0%	0	0%	0	0%	0	0%	0	0%
	Total	48	100%	0	-	0	-	0	-	0	-	0	-	0	-	0	-	48	100%
CAD167-ADMINISTRAÇÃO FINANCEIRA	Aprovados	34	82,9%	40	87%	32	91,4%	6	100%	6	100%	0	0%	0	0%	0	0%	114	85,1%
	Reprovados (I)	0	0%	0	0%	0	0%	0	0%	0	0%	2	50%	0	0%	0	0%	2	1,5%
	Reprovados (R)	6	14,6%	3	6,5%	3	8,6%	0	0%	2	100%	0	0%	0	0%	0	0%	14	10,4%
	Trancamentos	1	2,4%	3	6,5%	0	0%	0	0%	0	0%	0	0%	0	0%	0	0%	4	3%
	Total	41	100%	46	100%	35	100%	6	100%	6	100%	2	100%	4	100%	0	0%	134	100%
CAD0052-ADMINISTRAÇÃO FINANCEIRA I	Aprovados	0	-	0	-	36	90%	19	43,2%	21	48,8%	52	59,1%	52	78,8%	38	60,3%	218	63,4%
	Reprovados (I)	0	0%	0	0%	4	10%	4	9,1%	4	9,3%	10	11,4%	2	3%	5	7,9%	29	8,4%
	Reprovados (R)	0	0%	0	0%	0	0%	20	45,5%	13	30,2%	21	23,9%	7	10,6%	16	25,4%	77	22,4%
	Trancamentos	0	0%	0	0%	0	0%	1	2,3%	5	11,6%	5	5,7%	5	7,6%	4	6,3%	20	5,8%
	Total	0	-	0	-	40	100%	44	100%	43	100%	88	100%	66	100%	63	100%	344	100%
CAD164-ADMINISTRAÇÃO MERCADOLÓGICA	Aprovados	45	95,7%	36	87,8%	55	100%	41	100%	52	96,3%	47	97,9%	36	85,7%	40	100%	352	95,7%
	Reprovados (I)	0	0%	1	2,4%	0	0%	0	0%	0	0%	1	2,1%	0	0%	0	0%	2	0,5%
	Reprovados (R)	0	0%	0	0%	0	0%	0	0%	0	0%	0	0%	0	0%	0	0%	0	0%
	Trancamentos	2	4,3%	4	9,8%	0	0%	0	0%	2	3,7%	0	0%	6	14,3%	0	0%	14	3,8%
	Total	47	100%	41	100%	55	100%	41	100%	54	100%	48	100%	42	100%	40	100%	368	100%
CAD014-ADMINISTRAÇÃO TRIBUTARIA	Aprovados	44	95,7%	48	94,1%	51	91,1%	28	84,8%	55	84,6%	39	72,2%	29	54,7%	29	48,3%	323	77,3%
	Reprovados (I)	0	0%	0	0%	1	1,8%	1	3%	2	3,1%	3	5,6%	9	17%	7	11,7%	23	5,5%
	Reprovados (R)	0	0%	1	2%	1	1,8%	2	6,1%	4	6,2%	11	20,4%	10	18,9%	20	33,3%	49	11,7%
	Trancamentos	2	4,3%	2	3,9%	3	5,4%	2	6,1%	4	6,2%	1	1,9%	5	9,4%	4	6,7%	23	5,5%
	Total	46	100%	51	100%	56	100%	33	100%	65	100%	54	100%	53	100%	60	100%	418	100%
CAD176-ANÁLISE DE INVESTIMENTO E FINANCIAMENTO	Aprovados	13	100%	6	60%	37	94,9%	0	-	2	66,7%	0	-	6	85,7%	0	-	64	88,9%

continua na próxima página

Tabela 2 : Continuação

DISCIPLINAS	SITUAÇÃO	2008		2009		2010		2011		2012		2013		2014		2015		TOTAL	
		Freq.	%	Freq.	%	Freq.	%	Freq.	%	Freq.	%	Freq.	%	Freq.	%	Freq.	%	Freq.	%
	Reprovados (I)	0	0%	0	0%	0	0%	0	0%	1	33,3%	0	-	1	14,3%	0	-	2	2,8%
	Reprovados (R)	0	0%	0	0%	0	0%	0	0%	0	0%	0	-	0	0%	0	-	0	0%
	Trancamentos	0	0%	4	40%	2	5,1%	0	0%	0	0%	0	-	0	0%	0	-	6	8,3%
	Total	13	100%	10	100%	39	100%	0	-	3	100%	0	-	7	100%	0	-	72	100%
CAD170-ANALISE DE SISTEMAS ADMINISTRATIVOS	Aprovados	39	100%	35	85,4%	85	96,6%	49	100%	40	88,9%	56	96,6%	35	89,7%	42	100%	381	95%
	Reprovados (I)	0	0%	2	4,9%	0	0%	0	0%	0	0%	1	1,7%	0	0%	0	0%	3	0,7%
	Reprovados (R)	0	0%	2	4,9%	1	1,1%	0	0%	1	2,2%	0	0%	0	0%	0	0%	4	1%
	Trancamentos	0	0%	2	4,9%	2	2,3%	0	0%	4	8,9%	1	1,7%	4	10,3%	0	0%	13	3,2%
	Total	39	100%	41	100%	88	100%	49	100%	45	100%	58	100%	39	100%	42	100%	401	100%
CAD017-ANALISE E PESQUISA DE MERCADO I	Aprovados	39	100%	46	97,9%	31	96,9%	0	-	0	-	0	-	0	-	0	-	116	98,3%
	Reprovados (I)	0	0%	1	2,1%	0	0%	0	0%	0	0%	0	-	0	-	0	-	1	0,8%
	Reprovados (R)	0	0%	0	0%	0	0%	0	0%	0	0%	0	-	0	-	0	-	0	0%
	Trancamentos	0	0%	0	0%	1	3,1%	0	0%	0	0%	0	-	0	-	0	-	1	0,8%
	Total	39	100%	47	100%	32	100%	0	-	0	-	0	-	0	-	0	-	118	100%
MAT042-CALCULO DE VARIAS VARIAVEIS	Aprovados	0	-	0	-	4	25%	39	83%	40	65,6%	5	9,3%	32	42,1%	22	21,8%	142	40%
	Reprovados (I)	0	-	0	-	0	0%	1	1,6%	1	1,6%	7	13%	13	17,1%	5	5%	27	7,6%
	Reprovados (R)	0	-	0	-	6	37,5%	4	8,5%	10	16,4%	9	16,7%	17	22,4%	48	47,5%	94	26,5%
	Trancamentos	0	-	0	-	6	37,5%	3	6,4%	10	16,4%	33	61,1%	14	18,4%	26	25,9%	92	25,9%
	Total	0	-	0	-	16	100%	47	100%	61	100%	54	100%	76	100%	101	100%	355	100%
CAD048-COMPORTEAMENTO HUMANO NAS ORGANIZACOES	Aprovados	0	-	52	94,5%	42	91,3%	56	94,9%	54	98,2%	35	94,6%	48	98%	28	87,5%	315	94,6%
	Reprovados (I)	0	-	1	1,8%	0	0%	0	0%	1	1,8%	0	0%	1	2%	2	6,2%	5	1,5%
	Reprovados (R)	0	-	0	0%	0	0%	1	1,7%	0	0%	1	2,7%	0	0%	1	3,1%	3	0,9%
	Trancamentos	0	-	2	3,6%	4	8,7%	2	3,4%	0	0%	1	2,7%	0	0%	1	3,1%	10	3%
	Total	0	-	55	100%	46	100%	59	100%	55	100%	37	100%	49	100%	32	100%	333	100%
CAD008-COMPORTEAMENTO ORGANIZACIONAL	Aprovados	41	97,6%	0	-	0	-	0	-	0	-	0	-	0	-	0	-	41	97,6%
	Reprovados (I)	0	0%	0	0%	0	0%	0	0%	0	0%	0	-	0	-	0	-	0	0%
	Reprovados (R)	0	0%	0	0%	0	0%	0	0%	0	0%	0	-	0	-	0	-	0	0%
	Trancamentos	1	2,4%	0	0%	0	0%	0	0%	0	0%	0	-	0	-	0	-	1	2,4%
	Total	42	100%	0	-	0	-	0	-	0	-	0	-	0	-	0	-	42	100%
ECN101-ECONOMIA A I	Aprovados	55	90,2%	44	86,3%	50	87,7%	52	89,7%	44	86,3%	44	75,9%	35	63,6%	42	71,2%	366	81,3%
	Reprovados (I)	0	0%	1	2%	2	3,5%	2	3,5%	1	2%	0	0%	1	1,8%	7	11,9%	12	2,7%
	Reprovados (R)	0	0%	5	9,8%	1	1,8%	3	5,2%	4	7,8%	13	22,4%	6	10,2%	6	10,2%	45	10%
	Trancamentos	6	9,8%	1	2%	4	7%	3	5,2%	3	3,9%	1	1,7%	6	10,9%	4	6,8%	27	6%
	Total	61	100%	51	100%	57	100%	58	100%	51	100%	58	100%	55	100%	59	100%	450	100%
ECN180-ECONOMIA AII	Aprovados	45	95,7%	46	78%	43	86%	47	81%	52	83,9%	46	86,8%	44	83%	28	59,6%	351	81,8%
	Reprovados (I)	1	2,1%	0	0%	0	0%	0	0%	2	3,2%	0	0%	4	7,5%	1	2,1%	8	1,9%
	Reprovados (R)	1	2,1%	12	20,3%	5	10%	3	5,2%	5	8,1%	7	13,2%	3	5,7%	8	17%	44	10,3%
	Trancamentos	0	0%	1	1,7%	2	4%	8	13,8%	3	4,8%	0	0%	2	3,8%	10	21,3%	26	6,1%
	Total	47	100%	59	100%	50	100%	58	100%	62	100%	53	100%	53	100%	47	100%	429	100%
ECN133-ECONOMIA BRASILEIRA B	Aprovados	47	95,9%	48	76,2%	49	87,5%	59	93,7%	58	95,1%	44	93,6%	45	84,9%	40	80%	390	88,2%
	Reprovados (I)	0	0%	0	0%	0	0%	0	0%	0	0%	0	0%	0	0%	0	0%	0	0%
	Reprovados (R)	1	2%	15	23,8%	4	7,1%	1	1,6%	0	0%	3	6,4%	7	13,2%	5	10%	36	8,1%
	Trancamentos	1	2%	0	0%	3	5,4%	3	4,8%	3	4,9%	0	0%	1	1,9%	5	10%	16	3,6%
	Total	49	100%	63	100%	56	100%	63	100%	61	100%	47	100%	53	100%	50	100%	442	100%
CAD059-EMPREENDEDORISMO	Aprovados	0	-	0	-	0	-	29	90,6%	96	90,6%	48	88,9%	32	80%	42	87,5%	247	88,2%
	Reprovados (I)	0	-	0	-	0	-	0	0%	2	1,9%	2	3,7%	2	0%	2	4,2%	6	2,1%
	Reprovados (R)	0	-	0	-	0	-	1	3,1%	2	1,9%	1	1,9%	2	5%	2	4,2%	8	2,9%
	Trancamentos	0	-	0	-	0	-	6	6,2%	6	5,7%	3	5,6%	6	15%	2	4,2%	19	6,8%
	Total	0	-	0	-	0	-	32	100%	106	100%	54	100%	40	100%	48	100%	280	100%
DCP023-ESTADO MODERNO E CAPITALISMO	Aprovados	57	91,9%	52	91,2%	50	94,3%	63	94%	48	96%	52	92,9%	43	91,5%	27	55,1%	392	88,9%
	Reprovados (I)	0	0%	0	0%	0	0%	2	3%	1	2%	2	3,6%	0	0%	7	14,3%	12	2,7%
	Reprovados (R)	2	3,2%	3	5,3%	0	0%	0	0%	0	0%	0	0%	0	0%	12	24,5%	17	3,9%
	Trancamentos	3	4,8%	2	3,5%	3	5,7%	2	3%	1	2%	2	3,6%	4	8,5%	3	6,1%	20	4,5%

continua na próxima página

Tabela 2 : Continuação

DISCIPLINAS	SITUAÇÃO	2008		2009		2010		2011		2012		2013		2014		2015		TOTAL			
		Freq.	%	Freq.	%	Freq.	%	Freq.	%	Freq.	%	Freq.	%	Freq.	%	Freq.	%	Freq.	%		
CAD0019-ESTAGIO SUPERVISI- NADO I	Total	62	100%	57	100%	53	100%	67	100%	50	100%	56	100%	47	100%	49	100%	441	100%		
	Aprovados	32	84,2%	36	73,5%	37	75,5%	10	71,4%	2	66,7%	0	-	0	-	0	-	117	76,5%		
	Reprovados (I)	2	5,3%	6	12,2%	10	20,4%	1	7,1%	0	0%	0	-	0	-	0	-	19	12,4%		
	Reprovados (R)	0	0%	0	0%	2	4,1%	2	14,3%	1	33,3%	0	-	0	-	0	-	0	-	5	3,3%
	Trancamentos	4	10,5%	7	14,3%	0	0%	1	7,1%	0	0%	0	-	0	-	0	-	0	-	12	7,8%
Total	38	100%	49	100%	49	100%	14	100%	3	100%	0	-	0	-	0	-	0	-	153	100%	
CAD0020-ESTAGIO SUPERVISI- NADO II	Aprovados	2	100%	35	94,6%	41	89,1%	34	91,9%	2	66,7%	0	-	0	-	0	-	114	91,2%		
	Reprovados (I)	0	0%	0	0%	3	6,5%	1	2,7%	0	0%	0	-	0	-	0	-	4	3,2%		
	Reprovados (R)	0	0%	0	0%	0	0%	1	2,7%	1	33,3%	0	-	0	-	0	-	2	1,6%		
	Trancamentos	0	0%	2	5,4%	2	4,3%	1	2,7%	0	0%	0	-	0	-	0	-	5	4%		
	Total	2	100%	37	100%	46	100%	37	100%	3	100%	0	-	0	-	0	-	125	100%		
EST180- ESTATIS TICA I	Aprovados	41	89,1%	43	76,8%	49	89,1%	48	82,8%	41	60,3%	46	67,6%	29	47,5%	15	23,8%	312	65,7%		
	Reprovados (I)	2	4,3%	0	0%	0	0%	0	0%	0	0%	0	0%	9	14,8%	0	0%	11	2,3%		
	Reprovados (R)	1	2,2%	11	19,6%	4	7,3%	5	8,6%	23	33,8%	21	30,9%	19	31,1%	35	55,6%	119	25,1%		
	Trancamentos	2	4,3%	2	3,6%	2	3,6%	5	8,6%	4	5,9%	1	1,5%	4	6,6%	13	20,6%	33	6,9%		
	Total	46	100%	56	100%	55	100%	58	100%	68	100%	68	100%	61	100%	63	100%	475	100%		
EST002- ESTATIS TICA II	Aprovados	44	86,3%	29	63%	42	70%	41	70,7%	29	44,6%	46	71,9%	45	70,3%	24	36%	300	67,9%		
	Reprovados (I)	0	0%	0	0%	0	0%	0	0%	0	0%	0	0%	1	1,6%	0	0%	1	0,2%		
	Reprovados (R)	5	9,8%	2	4,3%	10	16,7%	10	17,2%	14	21,5%	15	23,4%	12	18,8%	8	12%	76	17,2%		
	Trancamentos	2	3,9%	15	32,6%	8	13,3%	7	12,1%	22	33,8%	3	4,7%	6	9,4%	2	3%	65	14,7%		
	Total	51	100%	46	100%	60	100%	58	100%	65	100%	64	100%	64	100%	34	50%	442	100%		
EST029- ESTATIS TICA III	Aprovados	43	93,5%	36	87,8%	0	-	0	-	0	-	0	-	0	-	0	-	79	90,8%		
	Reprovados (I)	0	0%	0	0%	0	0%	0	0%	0	0%	0	0%	0	0%	0	0%	0	0%		
	Reprovados (R)	1	2,2%	3	7,3%	0	-	0	-	0	-	0	-	0	-	0	-	4	4,6%		
	Trancamentos	2	4,3%	2	4,9%	0	-	0	-	0	-	0	-	0	-	0	-	4	4,6%		
	Total	46	100%	41	100%	0	-	0	-	0	-	0	-	0	-	0	-	87	100%		
CAD0046- ESTRATEGIA E PLANEJAMENTO I	Aprovados	0	-	53	96,4%	43	89,6%	53	94,6%	51	96,2%	39	100%	47	97,9%	29	85,3%	315	94,6%		
	Reprovados (I)	0	-	0	0%	1	2,1%	0	0%	1	1,9%	0	0%	1	2,1%	2	5,9%	5	1,5%		
	Reprovados (R)	0	-	0	0%	1	2,1%	0	0%	0	0%	0	0%	0	0%	0	0%	1	0,3%		
	Trancamentos	0	-	2	3,6%	3	6,2%	3	5,4%	1	1,9%	0	0%	0	0%	3	8,8%	12	3,6%		
	Total	0	-	55	100%	48	100%	56	100%	53	100%	39	100%	48	100%	34	100%	333	100%		
CAD0058- ESTRATEGIA E PLANEJAMENTO II	Aprovados	0	-	0	-	0	-	41	91,1%	40	80%	52	98,1%	46	95,8%	40	93%	219	91,6%		
	Reprovados (I)	0	0%	0	0%	0	0%	1	2,2%	5	10%	0	0%	0	0%	1	2,3%	7	2,9%		
	Reprovados (R)	0	0%	0	0%	0	0%	1	2,2%	0	0%	0	0%	0	0%	1	2,3%	2	0,8%		
	Trancamentos	0	-	0	-	0	-	2	4,4%	5	10%	1	1,9%	2	4,2%	1	2,3%	11	4,6%		
	Total	0	-	0	-	0	-	45	100%	50	100%	53	100%	48	100%	43	100%	239	100%		
CAD0051- ESTRUTURAS E FORMATOS ORGANIZACIONAIS	Aprovados	0	-	0	-	49	100%	40	100%	45	95,7%	48	88,9%	36	83,7%	44	93,6%	262	93,6%		
	Reprovados (I)	0	0%	0	0%	0	0%	0	0%	0	0%	0	0%	4	9,3%	3	6,4%	7	2,5%		
	Reprovados (R)	0	0%	0	0%	0	0%	0	0%	0	0%	5	9,3%	0	0%	0	0%	5	1,8%		
	Trancamentos	0	-	0	-	0	0%	0	0%	2	4,3%	1	1,9%	3	7%	0	0%	6	2,1%		
	Total	0	-	0	-	49	100%	40	100%	47	100%	54	100%	43	100%	47	100%	280	100%		
CAD155- FUNDAMENTOS DE ADMINISTRACAO	Aprovados	4	80%	0	-	0	-	0	-	0	-	0	-	0	-	0	-	4	80%		
	Reprovados (I)	0	0%	0	0%	0	0%	0	0%	0	0%	0	0%	0	0%	0	0%	0	0%		
	Reprovados (R)	0	0%	0	0%	0	0%	0	0%	0	0%	0	0%	0	0%	0	0%	0	0%		
	Trancamentos	1	20%	0	-	0	-	0	-	0	-	0	-	0	-	0	-	1	20%		
	Total	5	100%	0	-	0	-	0	-	0	-	0	-	0	-	0	-	5	100%		
SOA048- FUNDAMENTOS DE ANALISE SOCIOLOGICA	Aprovados	52	91,2%	45	86,5%	50	94,3%	52	94,5%	47	94%	50	94,3%	37	88,1%	34	79,1%	367	90,6%		
	Reprovados (I)	1	1,8%	0	0%	0	0%	1	1,8%	2	4%	1	1,9%	0	0%	1	2,3%	6	1,5%		
	Reprovados (R)	1	1,8%	5	9,6%	0	0%	0	0%	0	0%	0	0%	2	4,8%	5	11,6%	13	3,2%		
	Trancamentos	3	5,3%	2	3,8%	3	5,7%	2	3,6%	1	2%	2	3,8%	3	7,1%	3	7%	19	4,7%		
	Total	57	100%	52	100%	53	100%	55	100%	50	100%	53	100%	42	100%	43	100%	405	100%		
Aprovados	0	-	0	-	0	-	10	58,8%	18	64,3%	25	58,1%	19	65,5%	3	75%	75	62%			

continua na próxima página

Tabela 2 : Continuação

DISCIPLINAS	SITUAÇÃO	2008		2009		2010		2011		2012		2013		2014		2015		TOTAL	
		Freq.	%	Freq.	%	Freq.	%	Freq.	%	Freq.	%	Freq.	%	Freq.	%	Freq.	%	Freq.	%
MAT038- GEOMETRIA ANALITICA E ALGEBRA LINEAR	Reprovados (I)	0	-	0	-	0	-	4	23,5%	7	25%	7	16,3%	4	13,8%	0	0%	22	18,2%
	Reprovados (R)	0	-	0	-	0	-	1	5,9%	1	3,6%	5	11,6%	3	10,3%	0	0%	10	8,3%
	Trancamentos	0	-	0	-	0	-	2	11,8%	2	7,1%	6	14%	3	10,3%	1	25%	14	11,6%
	Total	0	-	0	-	0	-	17	100%	28	100%	43	100%	29	100%	4	100%	121	100%
MAT038- GEOMETRIA ANALITICA E ALGEBRA LINEAR	Reprovados (I)	0	-	0	-	0	-	24	70,6%	18	23,1%	48	39,3%	41	35,7%	33	29,2%	164	35,5%
	Reprovados (R)	0	-	0	-	0	-	3	8,8%	4	5,1%	10	8,2%	21	18,3%	14	12,4%	52	11,3%
	Trancamentos	0	-	0	-	0	-	4	11,8%	36	46,2%	50	41%	41	35,7%	44	38,9%	175	37,9%
	Total	0	-	0	-	0	-	34	100%	78	100%	122	100%	115	100%	113	100%	462	100%
CAD002- GERENCIA FINANCEIRA	Reprovados (I)	40	88,9%	36	90%	0	-	0	-	0	-	0	-	0	-	0	-	76	89,4%
	Reprovados (R)	0	0%	0	0%	0	-	0	-	0	-	0	-	0	-	0	-	0	0%
	Trancamentos	3	6,7%	4	10%	0	-	0	-	0	-	0	-	0	-	0	-	7	8,2%
	Total	45	100%	40	100%	0	-	0	-	0	-	0	-	0	-	0	-	85	100%
CAD026-GESTAO DA QUALIDADE	Reprovados (I)	2	40%	21	95,5%	0	-	1	16,7%	1	50%	17	94,4%	7	77,8%	0	-	49	79%
	Reprovados (R)	0	0%	0	0%	0	-	3	50%	0	0%	1	5,6%	0	0%	0	-	4	6,5%
	Trancamentos	0	0%	0	0%	0	-	1	16,7%	1	50%	0	0%	1	11,1%	0	-	3	4,8%
	Total	3	60%	1	4,5%	0	-	1	16,7%	0	0%	0	0%	1	11,1%	0	-	6	9,7%
CAD049-GESTAO DE CUSTOS	Reprovados (I)	5	100%	22	100%	0	-	6	100%	2	100%	18	100%	9	100%	0	-	62	100%
	Reprovados (R)	0	-	35	92,1%	34	82,9%	33	60%	52	77,6%	40	88,9%	45	75%	23	51,1%	262	74,6%
	Trancamentos	0	-	2	5,3%	2	4,9%	6	10,9%	2	3%	0	0%	0	0%	0	0%	12	3,4%
	Total	0	-	1	2,6%	3	7,3%	13	23,6%	11	16,4%	2	6,7%	12	20%	19	42,2%	62	17,7%
UNI001-INGLES INSTRUMENTAL I	Reprovados (I)	0	-	0	0%	0	-	2	3,5%	2	3%	3	4,4%	3	5%	3	6,7%	15	4,3%
	Reprovados (R)	0	-	0	0%	0	-	1	1,6%	0	0%	0	0%	1	1,1%	0	-	0	0%
	Trancamentos	0	-	38	100%	41	100%	55	100%	67	100%	45	100%	60	100%	45	100%	351	100%
	Total	6	66,7%	12	85,7%	62	89,9%	61	91%	44	77,2%	33	91,7%	32	80%	24	100%	274	86,7%
UNI002-INGLES INSTRUMENTAL II	Reprovados (I)	0	0%	0	0%	0	0%	0	0%	0	0%	0	0%	0	0%	0	0%	0	0%
	Reprovados (R)	3	33,3%	2	14,3%	5	7,2%	6	9%	11	19,3%	2	5,6%	5	12,5%	0	0%	34	10,8%
	Trancamentos	0	0%	0	0%	2	2,9%	0	0%	2	3,5%	1	2,8%	3	7,5%	0	0%	8	2,5%
	Total	9	100%	14	100%	69	100%	67	100%	57	100%	36	100%	40	100%	24	100%	316	100%
DIT118- INSTITUCOES DE DIREITO DO TRABALHO	Reprovados (I)	1	100%	6	75%	57	87,7%	47	74,6%	37	78,7%	31	77,5%	35	77,8%	20	83,3%	234	79,9%
	Reprovados (R)	0	0%	0	0%	0	0%	0	0%	0	0%	0	0%	0	0%	0	0%	0	0%
	Trancamentos	0	0%	2	25%	4	6,2%	14	22,2%	10	21,3%	5	12,5%	9	20%	2	8,3%	46	15,7%
	Total	1	100%	8	100%	65	100%	63	100%	47	100%	40	100%	45	100%	24	100%	293	100%
DIT121- INSTITUCOES DE DIREITO PRIVADO	Reprovados (I)	44	93,6%	95	95%	49	92,5%	53	96,4%	53	89,8%	45	91,8%	49	90,7%	38	84,4%	426	92,2%
	Reprovados (R)	0	0%	2	2%	0	0%	0	0%	0	0%	0	0%	0	0%	0	0%	2	0,4%
	Trancamentos	0	0%	3	5,3%	0	0%	2	3,3%	2	3,4%	4	8,2%	3	5,6%	1	2,2%	12	2,6%
	Total	47	100%	100	100%	53	100%	55	100%	59	100%	49	100%	54	100%	45	100%	462	100%
DIP123- INSTITUCOES DE DIREITO PUBLICO A	Reprovados (I)	44	97,8%	49	86%	50	89,3%	56	93,3%	55	90,2%	46	95,8%	49	92,5%	38	80,9%	387	90,6%
	Reprovados (R)	1	2,2%	5	8,8%	4	7,1%	0	0%	0	0%	2	4,2%	0	0%	1	2,1%	13	3%
	Trancamentos	0	0%	3	5,3%	0	0%	2	3,3%	3	4,9%	0	0%	2	3,8%	1	2,2%	12	2,8%
	Total	45	100%	57	100%	56	100%	60	100%	61	100%	48	100%	53	100%	47	100%	427	100%
CJC010- INTRODUCAO A CONTABILIDADE	Reprovados (I)	105	94,6%	55	98,2%	52	86,7%	60	92,3%	46	85,2%	57	95%	45	86,5%	46	79,3%	466	90,3%
	Reprovados (R)	4	3,6%	0	0%	0	0%	1	1,5%	3	5,6%	0	0%	0	0%	0	0%	8	1,6%
	Trancamentos	2	1,8%	1	1,8%	3	5%	1	1,5%	4	7,4%	0	0%	3	5,8%	9	15,5%	20	3,9%
	Total	111	100%	56	100%	60	100%	65	100%	54	100%	60	100%	52	100%	58	100%	516	100%
CJC010- INTRODUCAO A CONTABILIDADE	Reprovados (I)	106	90,6%	86	87,8%	56	87,5%	57	87,7%	51	89,5%	45	81,8%	44	80%	42	68,9%	487	85,1%
	Reprovados (R)	0	0%	3	3,1%	1	1,6%	2	3,1%	2	3,5%	0	0%	0	0%	3	4,9%	11	1,9%
	Trancamentos	0	0%	7	7,1%	1	1,6%	3	4,6%	1	1,8%	7	12,7%	6	10,9%	8	13,1%	33	5,8%
	Total	11	9,4%	2	2%	6	9,4%	3	4,6%	3	5,3%	3	5,5%	5	9,1%	8	13,1%	41	7,2%

continua na próxima página

Tabela 2 : Continuação

DISCIPLINAS	SITUAÇÃO	2008		2009		2010		2011		2012		2013		2014		2015		TOTAL	
		Freq.	%	Freq.	%	Freq.	%	Freq.	%	Freq.	%	Freq.	%	Freq.	%	Freq.	%	Freq.	%
FIL029-INTRODUCAO A FILOSOFIA: FILOSOFIA DA CIENCIA E	Total	117	100%	98	100%	64	100%	65	100%	57	100%	55	100%	55	100%	61	100%	572	100%
	Aprovados	46	76,7%	39	70,9%	49	86%	62	91,2%	34	65,4%	62	80,5%	31	53,4%	45	69,2%	368	74,8%
	Reprovados (I)	5	8,3%	3	5,5%	1	1,8%	1	1,5%	3	5,8%	2	2,6%	5	8,6%	12	18,5%	32	6,5%
	Reprovados (R)	6	10%	10	18,2%	4	7%	2	2,9%	12	23,1%	7	9,1%	13	22,4%	2	3,1%	56	11,4%
	Trancamentos	3	5%	3	5,5%	3	5,3%	3	4,4%	3	5,8%	6	7,8%	9	15,5%	6	9,2%	36	7,3%
EPISTEMOLOGIA CAD045- INVESTIMENTO E CALCULO FINANCEIRO	Total	60	100%	55	100%	57	100%	68	100%	52	100%	77	100%	58	100%	65	100%	492	100%
	Aprovados	0	-	39	67,2%	34	50%	50	68,5%	38	52,8%	35	25%	65	48,1%	36	33,6%	297	45,5%
	Reprovados (I)	0	-	5	8,6%	7	10,3%	1	1,4%	5	6,9%	29	20,7%	9	6,7%	11	10,3%	67	10,3%
	Reprovados (R)	0	-	13	22,4%	23	33,8%	15	20,5%	25	34,7%	67	47,9%	50	37%	42	39,3%	235	36%
	Trancamentos	0	-	1	1,7%	4	5,9%	7	9,6%	4	5,6%	9	6,4%	11	8,1%	18	16,8%	54	8,3%
CAD057- LOGISTICA E GERENCIA- MENTO DE CADEIAS DE SUPRIMENTO	Total	0	-	0	-	0	-	35	100%	37	94,9%	50	84,7%	60	93,8%	101	93,9%	213	92,6%
	Aprovados	0	-	0	-	0	-	0	0%	2	5,1%	2	3,4%	1	1,6%	0	0%	5	2,2%
	Reprovados (I)	0	-	0	-	0	-	0	0%	0	0%	4	6,8%	2	3,1%	1	3%	7	3%
	Reprovados (R)	0	-	0	-	0	-	0	0%	0	0%	3	5,1%	1	1,6%	1	3%	5	2,2%
	Trancamentos	0	-	0	-	0	-	0	0%	39	100%	59	100%	64	100%	33	100%	230	100%
CAD050- MARKETING ESTRATEGICO	Total	0	-	53	96,4%	42	97,7%	57	96,6%	51	96,2%	40	100%	36	100%	36	90%	315	96,6%
	Aprovados	0	-	0	0%	0	0%	0	0%	0	0%	0	0%	0	0%	0	0%	0	0%
	Reprovados (I)	0	-	0	0%	0	0%	0	0%	2	3,8%	0	0%	0	0%	2	5%	4	1,2%
	Reprovados (R)	0	-	0	0%	1	2,3%	2	3,4%	0	0%	0	0%	0	0%	2	5%	7	2,1%
	Trancamentos	0	-	2	3,6%	1	2,3%	2	3,4%	0	0%	0	0%	0	0%	2	5%	5	2,2%
MAT020- MATEMATICA A	Total	46	70,8%	36	51,4%	40	49,4%	67	66,3%	51	73,9%	33	50%	37	47,4%	30	41,7%	340	56,5%
	Aprovados	3	4,6%	5	7,1%	4	4,9%	1	1%	0	0%	0	0%	3	3,8%	11	15,3%	27	4,5%
	Reprovados (I)	12	18,5%	24	34,3%	26	32,1%	24	23,8%	14	20,3%	27	40,9%	22	28,2%	15	20,8%	164	27,2%
	Reprovados (R)	4	6,2%	5	7,1%	11	13,6%	9	8,9%	4	5,8%	6	9,1%	16	20,5%	16	22,2%	71	11,8%
	Trancamentos	65	100%	70	100%	81	100%	101	100%	69	100%	66	100%	78	100%	72	100%	602	100%
CIC131- MATEMATICA COMERCIAL E FINANCEIRA	Total	43	76,8%	0	-	0	-	0	-	0	-	0	-	0	-	0	-	43	76,8%
	Aprovados	1	1,8%	0	-	0	-	0	-	0	-	0	-	0	-	0	-	1	1,8%
	Reprovados (I)	11	19,6%	0	-	0	-	0	-	0	-	0	-	0	-	0	-	11	19,6%
	Reprovados (R)	1	1,8%	0	-	0	-	0	-	0	-	0	-	0	-	0	-	1	1,8%
	Trancamentos	56	100%	0	-	0	-	0	-	0	-	0	-	0	-	0	-	56	100%
MAT104- MATEMATICA II	Total	40	87%	48	96%	33	86,8%	0	-	0	-	0	-	0	-	0	-	121	90,3%
	Aprovados	1	2,2%	0	0%	1	2,6%	0	0%	0	0%	0	0%	0	0%	0	0%	2	1,5%
	Reprovados (I)	1	2,2%	1	2%	3	7,9%	0	0%	0	0%	0	0%	0	0%	0	0%	5	3,7%
	Reprovados (R)	4	8,7%	1	2%	1	2,6%	0	0%	0	0%	0	0%	0	0%	0	0%	6	4,5%
	Trancamentos	46	100%	50	100%	38	100%	0	-	0	-	0	-	0	-	0	-	134	100%
CAD122- MERCADO DE CAPITAIS	Total	0	0%	26	78,8%	9	56,2%	2	66,7%	2	33,3%	1	100%	3	75%	7	87,5%	50	69,4%
	Aprovados	0	0%	1	3%	0	0%	1	33,3%	1	16,7%	0	0%	1	25%	0	0%	4	5,6%
	Reprovados (I)	1	100%	1	3%	3	18,8%	0	0%	1	16,7%	0	0%	0	0%	0	0%	6	8,3%
	Reprovados (R)	0	0%	5	15,2%	4	25%	0	0%	2	33,3%	0	0%	0	0%	1	12,5%	12	16,7%
	Trancamentos	1	100%	33	100%	16	100%	3	100%	6	100%	1	100%	4	100%	8	100%	72	100%
CAD054- METODOLOGIA DE PESQUISA EM ADMINISTRACAO I	Total	0	-	0	-	47	92,2%	47	90,4%	1	100%	0	-	0	-	0	-	95	91,3%
	Aprovados	0	-	0	-	0	0%	0	0%	0	0%	0	-	0	-	0	-	0	0%
	Reprovados (I)	0	-	0	-	1	2%	3	5,8%	0	0%	0	-	0	-	0	-	4	3,8%
	Reprovados (R)	0	-	0	-	3	5,9%	2	3,8%	0	0%	0	-	0	-	0	-	5	4,8%
	Trancamentos	0	-	0	-	51	100%	52	100%	1	100%	0	-	0	-	0	-	104	100%
CAD092- METODOLOGIA DE PESQUISA EM ADMINISTRACAO I	Total	0	-	0	-	0	-	0	-	0	-	45	80,4%	45	73,8%	31	81,6%	121	78,1%
	Aprovados	0	-	0	-	0	-	0	-	0	-	1	1,8%	2	3,3%	0	0%	3	1,9%
	Reprovados (I)	0	-	0	-	0	-	0	-	0	-	10	17,9%	12	19,7%	5	13,2%	27	17,4%
	Reprovados (R)	0	-	0	-	0	-	0	-	0	-	0	0%	2	3,3%	2	5,3%	4	2,6%
	Trancamentos	0	-	0	-	0	-	0	-	0	-	56	100%	61	100%	38	100%	155	100%
CAD056- METODOLOGIA DE PESQUISA EM ADMINISTRACAO II	Total	0	-	0	-	0	-	49	96,1%	34	69,4%	0	-	0	-	0	-	83	83%
	Aprovados	0	-	0	-	0	-	0	-	0	-	0	-	0	-	0	-	0	-

continua na próxima página

Tabela 2 : Continuação

DISCIPLINAS	SITUAÇÃO	2008		2009		2010		2011		2012		2013		2014		2015		TOTAL	
		Freq.	%	Freq.	%	Freq.	%	Freq.	%	Freq.	%	Freq.	%	Freq.	%	Freq.	%	Freq.	%
	Reprovados (I)	0	-	0	-	0	-	0	0%	7	14,3%	0	-	0	-	0	-	7	7%
	Reprovados (R)	0	-	0	-	0	-	1	2%	2	4,1%	0	-	0	-	0	-	3	3%
	Trancamentos	0	-	0	-	0	-	0	2%	6	12,2%	0	-	0	-	0	-	7	7%
	Total	0	-	0	-	0	-	0	100%	49	100%	0	-	0	-	0	-	100	100%
CAD003- METODOLOGIA DE PESQUISA EM ADMINISTRACAO II	Aprovados	0	-	0	-	0	-	0	-	0	-	21	75%	50	87,7%	43	86%	114	84,4%
	Reprovados (I)	0	-	0	-	0	-	0	-	0	-	2	7,1%	3	5,3%	0	0%	5	3,7%
	Reprovados (R)	0	-	0	-	0	-	0	-	0	-	2	7,1%	2	3,5%	5	10%	9	6,7%
	Trancamentos	0	-	0	-	0	-	0	-	0	-	3	10,7%	2	3,5%	2	4%	7	5,2%
Total	0	-	0	-	0	-	0	-	0	-	28	100%	57	100%	50	100%	135	100%	
CAD010- METODOS E TECNICAS DE PESQUISA EM ADMINISTRACAO	Aprovados	45	95,7%	33	78,6%	0	-	0	-	0	-	0	-	0	-	0	-	78	87,6%
	Reprovados (I)	0	0%	1	2,4%	0	-	0	-	0	-	0	-	0	-	0	-	1	1,1%
	Reprovados (R)	0	0%	5	11,9%	0	-	0	-	0	-	0	-	0	-	0	-	5	5,6%
	Trancamentos	2	4,3%	3	7,1%	0	-	0	-	0	-	0	-	0	-	0	-	5	5,6%
Total	47	100%	42	100%	0	-	0	-	0	-	0	-	0	-	0	-	89	100%	
CAD013- METODOS E TECNICAS DE PESQUISA EM ADMINISTRACAO	Aprovados	27	60%	39	84,8%	0	-	0	-	0	-	0	-	0	-	0	-	66	72,5%
	Reprovados (I)	0	0%	0	0%	0	-	0	-	0	-	0	-	0	-	0	-	0	0%
	Reprovados (R)	12	26,7%	7	15,2%	0	-	0	-	0	-	0	-	0	-	0	-	19	20,9%
	Trancamentos	6	13,3%	0	0%	0	-	0	-	0	-	0	-	0	-	0	-	6	6,6%
Total	45	100%	46	100%	0	-	0	-	0	-	0	-	0	-	0	-	91	100%	
	Aprovados	0	-	0	-	0	-	6	66,7%	33	86,8%	28	59,6%	6	100%	0	-	73	73%
	Reprovados (I)	0	-	0	-	0	-	0	0%	0	0%	0	0%	0	0%	0	0%	0	0%
	Reprovados (R)	0	-	0	-	1	11,1%	2	22,2%	3	7,9%	7	14,9%	0	0%	0	0%	15	15%
	Trancamentos	0	-	0	-	2	22,2%	0	0%	3	7,9%	0	0%	6	100%	0	0%	12	12%
Total	0	-	0	-	0	-	0	100%	38	100%	47	100%	6	100%	0	0%	100	100%	
	Aprovados	0	-	0	-	0	-	0	-	0	-	0	-	42	76,4%	40	75,5%	82	75,9%
	Reprovados (I)	0	-	0	-	0	-	0	-	0	-	0	-	0	0%	4	7,5%	4	3,7%
	Reprovados (R)	0	-	0	-	0	-	0	-	0	-	0	-	8	14,5%	5	9,4%	13	12%
	Trancamentos	0	-	0	-	0	-	0	-	0	-	0	-	5	9,1%	4	7,5%	9	8,3%
Total	0	-	0	-	0	-	0	-	0	-	0	-	55	100%	53	100%	108	100%	
UNI003-OFICINA DE LINGUA PORTUGUESA: LEITURA E PRODUCAO DE TEXTOS	Aprovados	0	-	1	100%	2	50%	10	76,9%	9	90%	22	73,3%	14	82,4%	7	87,5%	65	78,3%
	Reprovados (I)	0	-	0	0%	0	0%	1	7,7%	1	10%	4	13,3%	2	11,8%	0	0%	8	9,6%
	Reprovados (R)	0	-	0	0%	0	0%	0	0%	0	0%	0	0%	1	5,9%	1	12,5%	2	2,4%
	Trancamentos	0	-	0	0%	2	50%	2	15,4%	0	0%	4	13,3%	0	0%	0	0%	8	9,6%
Total	0	-	1	100%	4	100%	13	100%	10	100%	30	100%	17	100%	8	100%	83	100%	
CAD018- ORIENTACAO DE ESTAGIO	Aprovados	45	100%	45	100%	33	94,3%	0	-	0	-	0	-	0	-	0	-	123	98,4%
	Reprovados (I)	0	0%	0	0%	1	2,9%	0	-	0	-	0	-	0	-	0	-	1	0,8%
	Reprovados (R)	0	0%	0	0%	0	0%	0	-	0	-	0	-	0	-	0	-	0	0%
	Trancamentos	0	0%	0	0%	1	2,9%	0	-	0	-	0	-	0	-	0	-	1	0,8%
Total	45	100%	45	100%	35	100%	0	-	0	-	0	-	0	-	0	-	125	100%	
CAD055- PESQUISA MERCADOLO- GICA	Aprovados	0	-	0	-	46	100%	38	97,4%	46	97,9%	47	87%	29	87,9%	43	95,6%	249	94,3%
	Reprovados (I)	0	-	0	-	0	0%	0	0%	0	0%	1	1,9%	1	3%	1	2,2%	3	1,1%
	Reprovados (R)	0	-	0	-	0	0%	0	0%	0	0%	5	9,3%	1	3%	0	0%	6	2,3%
	Trancamentos	0	-	0	-	0	0%	1	2,6%	1	2,1%	1	1,9%	2	6,1%	1	2,2%	6	2,3%
Total	0	-	0	-	46	100%	39	100%	47	100%	54	100%	33	100%	45	100%	264	100%	
CAD118- PESQUISA OPERACIONAL EM ADMINISTRACAO	Aprovados	0	-	51	89,5%	40	75,5%	57	93,4%	47	79,7%	49	84,5%	46	75,4%	28	66,7%	318	81,3%
	Reprovados (I)	0	-	2	3,5%	0	0%	1	1,6%	0	0%	0	0%	0	0%	4	9,5%	7	1,8%
	Reprovados (R)	0	-	2	3,5%	12	22,6%	2	3,5%	1	1,6%	7	12,1%	14	23%	6	14,3%	53	13,6%
	Trancamentos	0	-	2	3,5%	1	1,9%	2	3,3%	1	1,7%	2	3,4%	1	1,6%	4	9,5%	13	3,3%
Total	0	-	57	100%	53	100%	61	100%	59	100%	58	100%	61	100%	42	100%	391	100%	
CAD123- PLANEJAMENTO NA ADMINISTRACAO PUBLICA	Aprovados	38	97,4%	45	97,8%	34	97,1%	0	-	0	-	0	-	0	-	0	-	117	97,5%
	Reprovados (I)	0	0%	0	0%	1	2,9%	0	-	0	-	0	-	0	-	0	-	1	0,8%
	Reprovados (R)	0	0%	0	0%	0	0%	0	-	0	-	0	-	0	-	0	-	0	0%
	Trancamentos	1	2,6%	1	2,2%	0	0%	0	-	0	-	0	-	0	-	0	-	2	1,7%

continua na próxima página

Tabela 2 : Continuação

DISCIPLINAS	SITUAÇÃO	2008		2009		2010		2011		2012		2013		2014		2015		TOTAL			
		Freq.	%	Freq.	%	Freq.	%	Freq.	%	Freq.	%	Freq.	%	Freq.	%	Freq.	%	Freq.	%		
CADI74- POLITICA E PLANEJAMENTO EM ADMINISTRACAO	Total	39	100%	46	100%	35	100%	0	-	0	-	0	-	0	-	0	-	0	-		
	Aprovados	3	100%	39	90,7%	40	95,2%	31	91,2%	0	0%	0	0%	0	0%	0	0%	0	0%	113	92,6%
	Reprovados (I)	0	0%	0	0%	1	2,4%	1	2,9%	0	0%	0	0%	0	0%	0	0%	0	0%	2	1,6%
	Reprovados (R)	0	0%	0	0%	0	0%	0	0%	0	0%	0	0%	0	0%	0	0%	0	0%	0	0%
	Trancamentos	0	0%	4	9,3%	1	2,4%	2	5,9%	0	0%	0	0%	0	0%	0	0%	0	0%	7	5,7%
Total	3	100%	43	100%	42	100%	34	100%	0	0%	0	0%	0	0%	0	0%	0	0%	122	100%	
CADI75- PROJETOS EM ADMINISTRACAO	Aprovados	40	97,6%	42	100%	35	97,2%	0	-	0	0%	0	0%	0	0%	0	0%	0	0%	117	98,3%
	Reprovados (I)	0	0%	0	0%	1	2,8%	0	0%	0	0%	0	0%	0	0%	0	0%	0	0%	1	0,8%
	Reprovados (R)	0	0%	0	0%	0	0%	0	0%	0	0%	0	0%	0	0%	0	0%	0	0%	0	0%
	Trancamentos	1	2,4%	0	0%	0	0%	0	0%	0	0%	0	0%	0	0%	0	0%	0	0%	1	0,8%
	Total	41	100%	42	100%	36	100%	0	0%	0	0%	0	0%	0	0%	0	0%	0	0%	119	100%
CAD182-SISTEMA DE INFORMACAO GERENCIAL	Aprovados	39	95,1%	46	97,9%	30	93,8%	5	100%	1	100%	0	0%	0	0%	0	0%	0	0%	121	96%
	Reprovados (I)	0	0%	1	2,1%	0	0%	0	0%	0	0%	0	0%	0	0%	0	0%	0	0%	1	0,8%
	Reprovados (R)	0	0%	0	0%	1	3,1%	0	0%	0	0%	0	0%	0	0%	0	0%	0	0%	1	0,8%
	Trancamentos	2	4,9%	0	0%	1	3,1%	0	0%	0	0%	0	0%	0	0%	0	0%	0	0%	3	2,4%
	Total	41	100%	47	100%	32	100%	5	100%	1	100%	0	0%	0	0%	0	0%	0	0%	126	100%
CAD021-SISTEMA EMPRESARIAL BRASILEIRO	Aprovados	4	100%	35	94,6%	43	91,5%	30	93,8%	0	0%	0	0%	0	0%	0	0%	0	0%	112	93,3%
	Reprovados (I)	0	0%	0	0%	0	0%	0	0%	0	0%	0	0%	0	0%	0	0%	0	0%	0	0%
	Reprovados (R)	0	0%	0	0%	3	6,4%	0	0%	0	0%	0	0%	0	0%	0	0%	0	0%	3	2,5%
	Trancamentos	0	0%	2	5,4%	1	2,1%	2	6,2%	0	0%	0	0%	0	0%	0	0%	0	0%	5	4,2%
	Total	4	100%	37	100%	47	100%	32	100%	0	0%	0	0%	0	0%	0	0%	0	0%	120	100%
CAD152-TEORIA DA ADMINISTRACAO I	Aprovados	100	95,2%	54	93,1%	44	81,5%	48	80%	36	66,7%	39	56,5%	37	60,7%	36	57,1%	36	57,1%	394	75,2%
	Reprovados (I)	0	0%	0	0%	1	1,9%	0	0%	3	5,6%	0	0%	2	3,3%	13	20,6%	19	30,6%	19	3,6%
	Reprovados (R)	1	1%	3	5,2%	5	9,3%	9	15%	13	24,1%	26	37,7%	17	27,9%	7	11,1%	81	15,5%	81	15,5%
	Trancamentos	4	3,8%	1	1,7%	4	7,4%	3	5%	2	3,7%	4	5,8%	5	8,2%	7	11,1%	7	11,1%	30	5,7%
	Total	105	100%	58	100%	54	100%	60	100%	54	100%	69	100%	61	100%	63	100%	63	100%	524	100%
CAD154-TEORIA DA ADMINISTRACAO II	Aprovados	46	97,9%	93	94,9%	47	83,9%	54	94,7%	52	91,2%	37	94,9%	40	81,6%	42	84%	41	90,7%	411	90,7%
	Reprovados (I)	0	0%	0	0%	0	0%	0	0%	0	0%	1	2,6%	0	0%	1	2%	3	0,7%	3	0,7%
	Reprovados (R)	0	0%	3	3,1%	7	12,5%	2	3,5%	2	3,5%	1	2,6%	7	14,3%	0	0%	0	0%	22	4,9%
	Trancamentos	1	2,1%	2	2%	2	3,6%	1	1,8%	3	5,3%	0	0%	1	2%	7	14%	7	14%	17	3,8%
	Total	47	100%	98	100%	56	100%	57	100%	57	100%	39	100%	49	100%	50	100%	50	100%	453	100%
CAD047-TEORIA DA ADMINISTRACAO III	Aprovados	0	-	53	89,8%	43	95,6%	54	93,1%	56	96,6%	41	100%	31	100%	31	91,2%	309	94,8%	309	94,8%
	Reprovados (I)	0	0%	2	3,4%	1	2,2%	2	3,4%	1	1,7%	0	0%	0	0%	2	5,9%	8	2,5%	8	2,5%
	Reprovados (R)	0	0%	0	0%	0	0%	0	0%	1	1,7%	0	0%	0	0%	0	0%	0	0%	1	0,3%
	Trancamentos	0	0%	4	6,8%	1	2,2%	2	3,4%	0	0%	0	0%	0	0%	1	2,9%	1	0,3%	8	2,5%
	Total	0	-	59	100%	45	100%	58	100%	58	100%	41	100%	31	100%	34	100%	34	100%	326	100%
CAD001-TOPICOS EM ADMINISTRACAO	Aprovados	46	65,7%	187	76%	291	77,8%	340	81%	212	70,4%	246	78,8%	310	73,3%	214	72,5%	1846	75,6%	1846	75,6%
	Reprovados (I)	2	2,9%	9	3,7%	21	5,6%	17	4%	27	9%	21	6,7%	25	5,9%	18	6,1%	140	5,7%	140	5,7%
	Reprovados (R)	4	5,7%	6	2,4%	14	3,7%	12	2,9%	8	2,7%	12	3,8%	34	8%	18	6,1%	108	4,4%	108	4,4%
	Trancamentos	18	25,7%	44	17,9%	48	12,8%	51	12,1%	54	17,9%	33	10,6%	54	12,8%	45	15,3%	347	14,2%	347	14,2%
	Total	70	100%	246	100%	374	100%	420	100%	301	100%	312	100%	423	100%	295	100%	2441	100%	2441	100%
CAD029-TOPICOS EM ADMINISTRACAO A	Aprovados	35	85,4%	27	81,8%	13	56,5%	83	79,8%	171	81,4%	62	76,5%	37	50%	81	74,3%	509	75,4%	509	75,4%
	Reprovados (I)	1	2,4%	0	0%	3	13%	9	8,7%	13	6,2%	3	3,7%	14	18,9%	5	4,6%	48	7,1%	48	7,1%
	Reprovados (R)	0	0%	0	0%	1	4,3%	3	2,9%	3	1,4%	2	2,5%	3	4,1%	7	6,4%	19	2,8%	19	2,8%
	Trancamentos	5	12,2%	6	18,2%	6	26,1%	9	8,7%	23	11%	14	17,3%	20	27%	16	14,7%	99	14,7%	99	14,7%
	Total	41	100%	33	100%	23	100%	104	100%	210	100%	81	100%	74	100%	109	100%	675	100%	675	100%
POP004-TOPICOS EM DEMOGRAFIA	Aprovados	5	100%	4	40%	20	66,7%	0	0%	0	0%	2	66,7%	1	100%	0	-	0	-	32	61,5%
	Reprovados (I)	0	0%	0	0%	2	6,7%	0	0%	0	0%	0	0%	0	0%	0	0%	0	0%	2	3,8%
	Reprovados (R)	0	0%	2	20%	1	3,3%	1	50%	1	100%	1	33,3%	0	0%	0	0%	0	0%	6	11,5%
	Trancamentos	0	0%	4	40%	7	23,3%	1	50%	0	0%	0	0%	0	0%	0	0%	0	0%	12	23,1%
	Total	5	100%	10	100%	30	100%	2	100%	1	100%	3	100%	1	100%	0	-	0	-	52	100%
Aprovados	1884	89,6%	2314	85,8%	2462	85,2%	2489	85,3%	2290	78,2%	2202	76,1%	2099	72,9%	1782	68,8%	17522	80%	17522	80%	

continua na próxima página

TOTAL

Tabela 2 : Continuação

DISCIPLINAS	SITUAÇÃO	2008		2009		2010		2011		2012		2013		2014		2015		TOTAL	
		Freq.	%	Freq.	%	Freq.	%	Freq.	%	Freq.	%	Freq.	%	Freq.	%	Freq.	%	Freq.	%
	Reprovados (I)	26	1,2%	58	2,1%	76	2,6%	66	2,3%	106	3,6%	115	4%	144	5%	146	5,6%	737	3,4%
	Reprovados (R)	84	4%	170	6,3%	175	6,1%	190	6,5%	309	10,5%	393	13,6%	386	13,4%	393	15,2%	2100	9,6%
	Trancamentos	108	5,1%	156	5,8%	177	6,1%	174	6%	224	7,6%	184	6,4%	250	8,7%	271	10,5%	1544	7%
	Total	2102	100%	2698	100%	2890	100%	2919	100%	2929	100%	2894	100%	2879	100%	2592	100%	21903	100%

4 ANÁLISE DA EVASÃO DOS DISCENTES

Esta seção avalia a situação dos estudantes no curso de Administração Diurno e busca entender como ocorre a evasão⁷ nesse curso e quais fatores podem ser utilizados para sinalizar a evasão. Esta seção procura responder perguntas como:

1. Qual a situação do estudante no curso de acordo com a forma de ingresso?
2. Qual o número de semestres cursados pela maior parte dos estudantes até a evasão ou a conclusão do curso?
3. A evasão está mudando ao longo do tempo? Qual a taxa de evasão da turma que ingressou em 2005 e qual a taxa de evasão das turmas que ingressaram recentemente?
4. Qual o rendimento semestral global médio dos estudantes que concluíram o curso (quando há concluintes no curso) e dos estudantes que evadiram?
5. Quais as principais disciplinas que chegam a ser cursadas pelos estudantes que evadiram?
6. Dado que um estudante foi reprovado em determinada disciplina, qual a chance de evasão?
7. Entre os estudantes que evadiram do curso de Administração Diurno e ingressaram novamente na UFMG, quais os cursos escolhidos por esses estudantes?

⁷Considera-se como evasão qualquer desvinculação do curso de Administração Diurno que não seja por motivo de conclusão do curso, ainda que o estudante se mantenha vinculado à UFMG em outro curso ou em outra subdivisão.

Considerando o curso de Administração Diurno no período de 2005/2 a 2015/2 foram encontrados 631 registros de ingresso, sendo 630 alunos distintos⁸, ou seja, há 1 aluno que reingressou no curso de Administração Diurno neste período.

Tabela 3: Forma de Ingresso versus Situação do Discente

Forma de Ingresso	Conclusão		Evasão		Cursando		Total	
	Freq.	%	Freq.	%	Freq.	%	Freq.	%
Convênio	9	64,29%	4	28,57%	1	7,14%	14	2,22%
Processo seletivo	236	42,07%	143	25,49%	182	32,44%	561	88,91%
Reopção	27	52,94%	7	13,73%	17	33,33%	51	8,08%
Transferência especial	2	40%	1	20%	2	40%	5	0,79%
Total	274	43,42%	155	24,56%	202	32,01%	631	100%

A Tabela 3 mostra a situação⁹ do discente no curso de acordo com a forma de ingresso. Do total de 631 registros de ingresso, pode-se observar que 24,56% evadiram do curso, 32,01% ainda estão matriculados e 43,42% se graduaram. Nota-se também que do total de 631 registros de ingresso, 88,91% foram por Processo Seletivo.

A Tabela 4 mostra a situação do estudante no curso de Administração Diurno por ano¹⁰ de entrada e de acordo com a forma de ingresso no curso. Nota-se que no ano de 2014 ingressaram 50 estudantes através de Processo Seletivo, sendo que 13 deles evadiram até o final do ano de 2015/2.

⁸Em alguns cursos há casos de alunos que ingressam mais de uma vez em decorrência, por exemplo, de jubramento e retorno posterior ao curso através de novo vestibular.

⁹Em alguns cursos, devido à mudança de subdivisão, pode ocorrer casos de estudantes que concluíram o curso tendo cursado zero semestres.

¹⁰Se o ingresso no curso de Administração Diurno tiver ocorrido por reopção ou mudança de subdivisão, considera-se que o ano de ingresso do discente neste curso é igual ao ano em que ele realizou a reopção ou a mudança de subdivisão.

Tabela 4: Situação dos estudantes por forma de ingresso e de acordo com o ano de entrada no curso de Administração Diurno

Forma de ingresso	Situação	Ano de ingresso no curso											Total		
		2005	2006	2007	2008	2009	2010	2011	2012	2013	2014	2015			
Convênio	Conclusão	3	2	0	3	0	0	0	1	0	0	0	0	0	9
	Evasão	1	2	0	0	0	1	0	0	0	0	0	0	0	4
	Cursando	0	0	0	0	0	0	0	0	1	0	0	0	0	1
	Total	4	4	0	3	0	1	1	1	1	0	0	0	0	14
Processo seletivo	Conclusão	36	37	31	42	31	31	31	27	1	0	0	0	0	236
	Evasão	14	13	19	10	18	11	11	18	11	14	13	13	2	143
	Cursando	0	0	0	0	3	9	9	10	37	38	37	48	48	182
	Total	50	50	50	52	52	51	51	55	49	52	50	50	50	561
Reopção	Conclusão	0	2	2	8	4	5	5	5	1	0	0	0	0	27
	Evasão	0	0	0	3	0	1	1	2	0	0	1	0	0	7
	Cursando	0	0	0	1	0	2	2	2	0	5	2	5	5	17
	Total	0	2	2	12	4	8	8	9	1	5	3	5	5	51
Transferência especial	Conclusão	1	0	0	0	0	0	0	1	0	0	0	0	0	2
	Evasão	0	0	0	1	0	0	0	0	0	0	0	0	0	1
	Cursando	0	0	0	0	0	1	1	0	0	1	0	0	0	2
	Total	1	0	0	1	0	1	1	1	0	1	0	0	0	5
Total		55	56	52	68	56	61	66	51	58	53	55	55	631	

A Tabela 5 e a Figura 12 mostram o número de semestres cursados até a desvinculação por estudantes que já concluíram ou evadiram do curso de Administração Diurno. É possível observar que 50,32% dos estudantes que evadiram o fizeram até o 4º período.

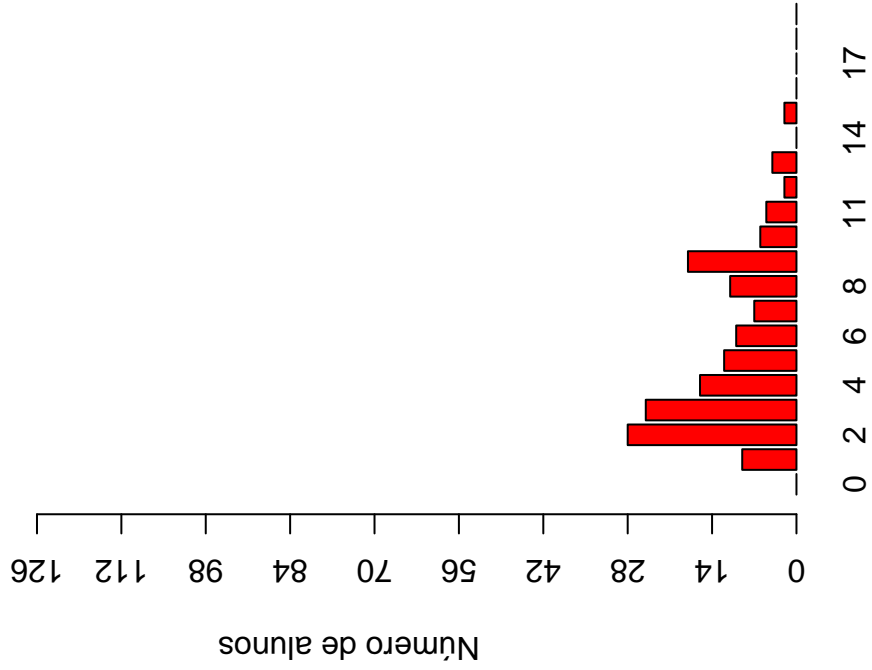
A Tabela 6 e a Figura 13 mostram a situação dos estudantes (conclusão, cursando ou evasão) de acordo com o ano de ingresso no curso de Administração Diurno. É possível observar que no ano de 2014, 53 estudantes ingressaram no curso de Administração Diurno sendo que, até 2015/2, 14 (26,42%) deles evadiram do curso.

Tabela 5: Número de semestres cursados pelos discentes que evadiram ou concluíram o curso no período de 2005/2 a 2015/2

Semestres Cursados	Evasão			Conclusão		
	Freq.	%	% acumulado	Freq.	%	% acumulado
1	9	5,81%	5,81%	0	0%	0%
2	28	18,06%	23,87%	0	0%	0%
3	25	16,13%	40%	1	0,36%	0,36%
4	16	10,32%	50,32%	0	0%	0,36%
5	12	7,74%	58,06%	2	0,73%	1,09%
6	10	6,45%	64,51%	2	0,73%	1,82%
7	7	4,52%	69,03%	11	4,01%	5,83%
8	11	7,1%	76,13%	125	45,62%	51,45%
9	18	11,61%	87,74%	76	27,74%	79,19%
10	6	3,87%	91,61%	28	10,22%	89,41%
11	5	3,23%	94,84%	12	4,38%	93,79%
12	2	1,29%	96,13%	9	3,28%	97,07%
13	4	2,58%	98,71%	5	1,82%	98,89%
14	0	0%	98,71%	2	0,73%	99,62%
15	2	1,29%	100%	0	0%	99,62%
16	0	0%	100%	0	0%	99,62%
17	0	0%	100%	0	0%	99,62%
18	0	0%	100%	0	0%	99,62%
19	0	0%	100%	1	0,36%	99,98%
Total	155	-	100%	274	-	99,98%

Distribuição Evasão

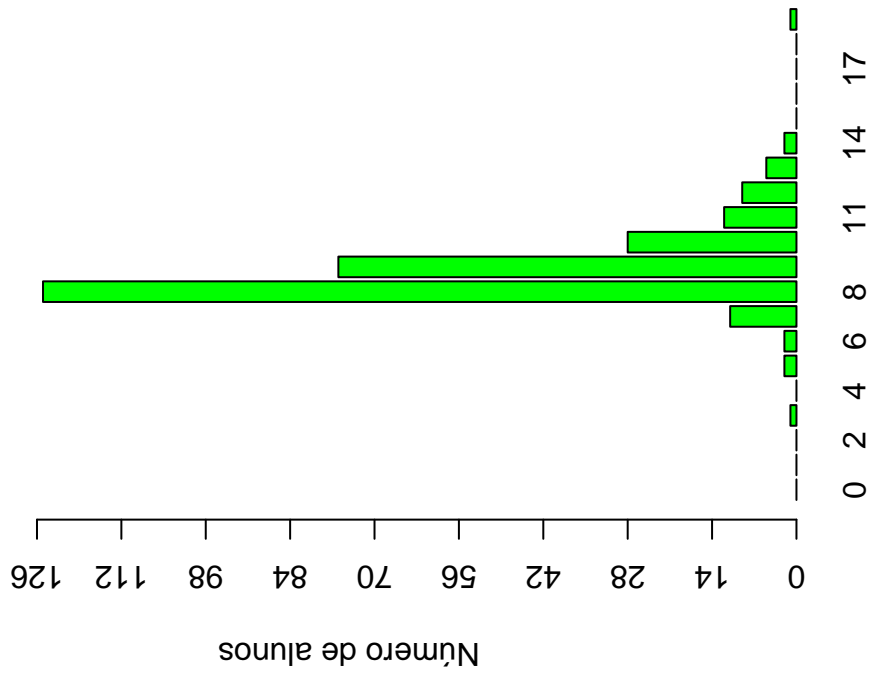
■ Total = 155



Número de semestres cursados

Distribuição Conclusão

■ Total = 274



Número de semestres cursados

Figura 12: Número de semestres cursados de acordo com a Situação do estudante no curso de Administração Diurno.

Tabela 6: Situação do estudante na UFMG de acordo com ano de ingresso no curso de Administração Diurno

Ano de ingresso	Conclusão		Evasão		Cursando		Total	
	Freq.	%	Freq.	%	Freq.	%	Freq.	%
2005	40	72,73%	15	27,27%	0	0%	55	8,72%
2006	41	73,21%	15	26,79%	0	0%	56	8,87%
2007	33	63,46%	19	36,54%	0	0%	52	8,24%
2008	53	77,94%	14	20,59%	1	1,47%	68	10,78%
2009	35	62,5%	18	32,14%	3	5,36%	56	8,87%
2010	36	59,02%	13	21,31%	12	19,67%	61	9,67%
2011	34	51,52%	20	30,3%	12	18,18%	66	10,46%
2012	2	3,92%	11	21,57%	38	74,51%	51	8,08%
2013	0	0%	14	24,14%	44	75,86%	58	9,19%
2014	0	0%	14	26,42%	39	73,58%	53	8,4%
2015	0	0%	2	3,64%	53	96,36%	55	8,72%
Total	274	43,42%	155	24,56%	202	32,01%	631	100%

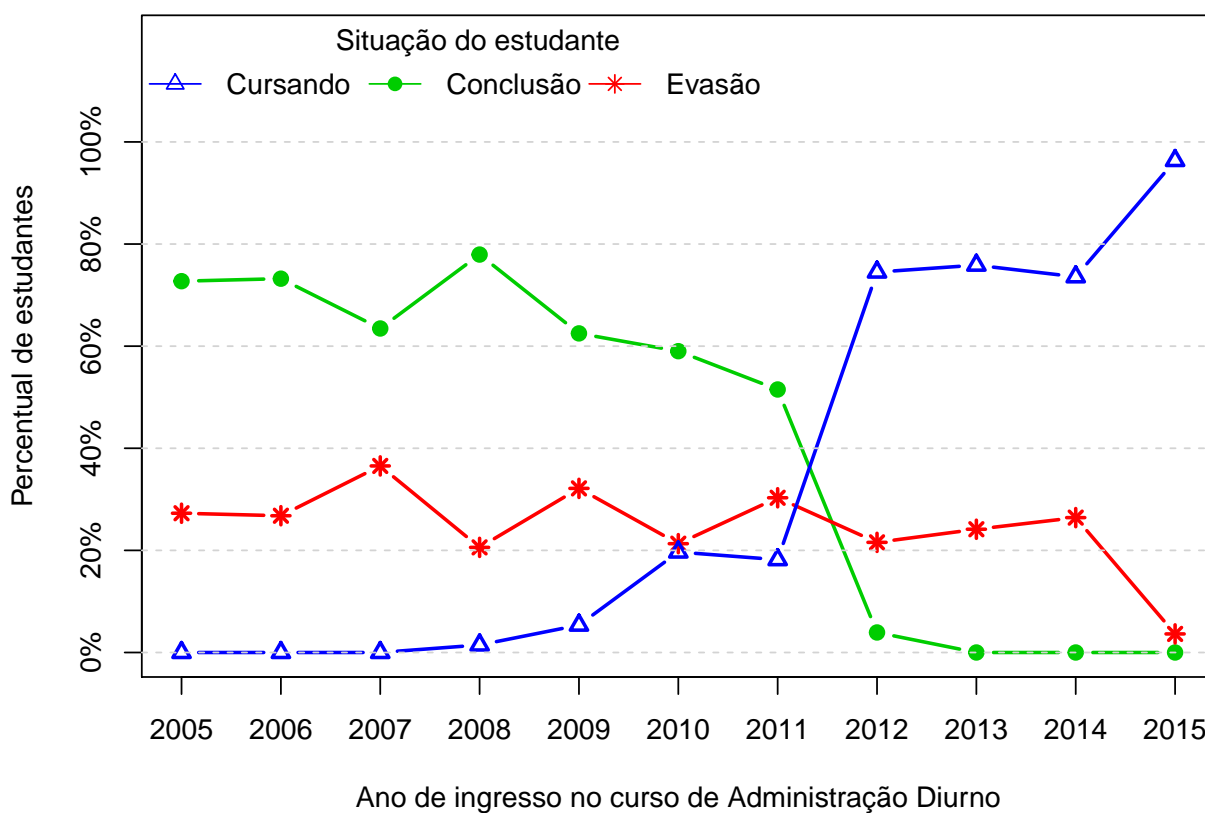


Figura 13: Situação do estudante de acordo com o ano de ingresso.

A Tabela 7¹¹ e a Figura 14 mostram o número de estudantes matriculados por semestre de acordo com o ano de ingresso no curso de Administração Diurno. No ano de 2013, por exemplo, 58 estudantes iniciaram o curso, 57 se matricularam no 2^o semestre¹², 53 se matricularam no 3^o semestre e 50 se matricularam no 4^o semestre.

É importante ressaltar que parte da redução do número de estudantes de um semestre para outro pode ser devido à desvinculação por conclusão (especialmente nos últimos semestres). Para verificar o total de desvinculações por evasão é necessário consultar a Tabela 6.

¹¹Por uma questão de *layout* do texto, foi possível incluir na Tabela 7 o limite máximo de 16 semestres.

¹²É importante ressaltar que o conceito de semestre apresentado neste relatório indica o tempo em que o estudante se manteve vinculado à UFMG e não se o estudante está efetivamente cursando as disciplinas esperadas para o respectivo período.

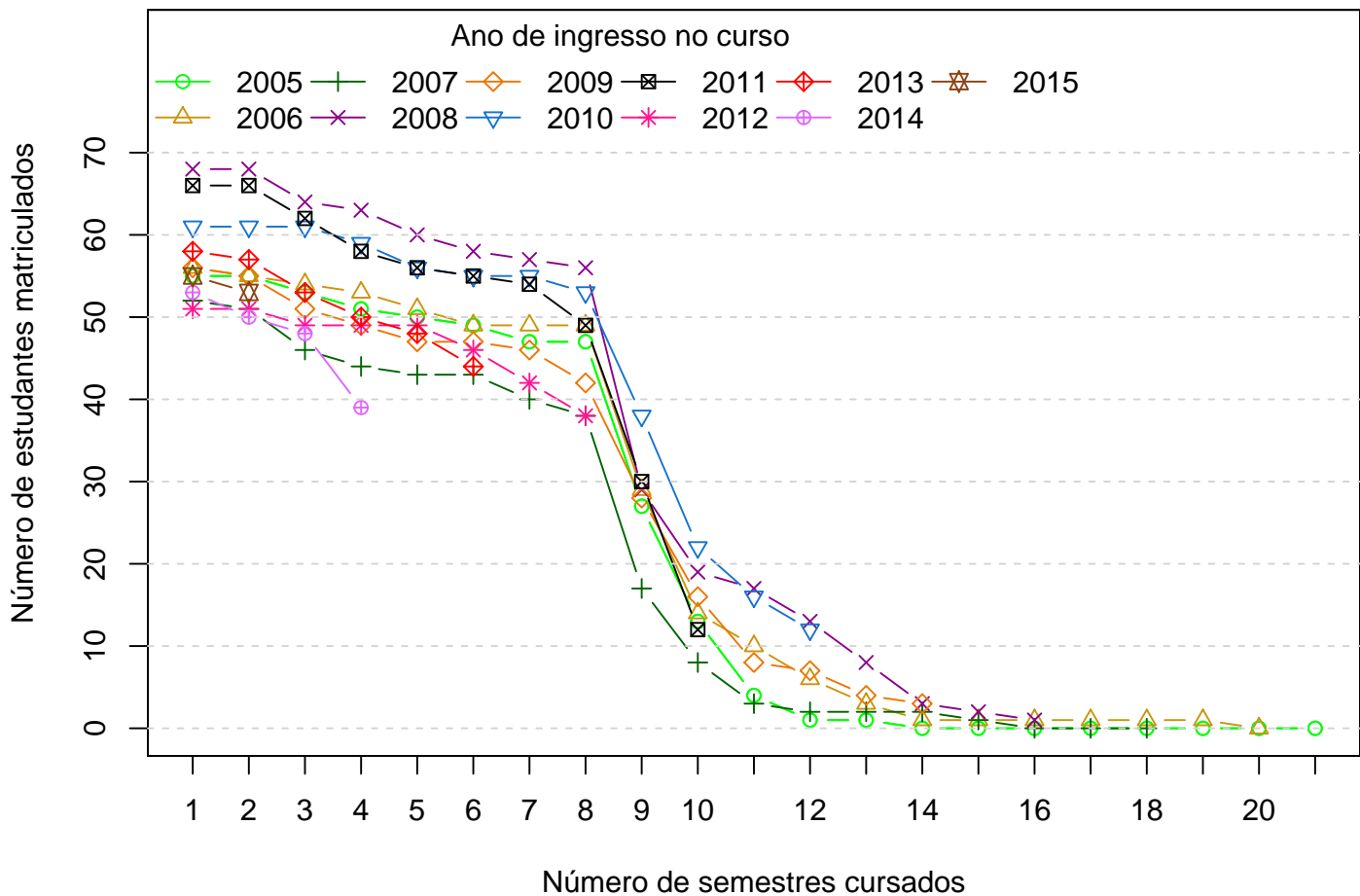


Figura 14: Número de estudantes matriculados por semestres de acordo com o ano de ingresso.

Tabela 7: Número de estudantes matriculados no início do período de acordo com o ano de ingresso no curso de Administração Diurno

Estudantes por período	Ano de Ingresso										
	2005	2006	2007	2008	2009	2010	2011	2012	2013	2014	2015
1 ^o	55	56	52	68	56	61	66	51	58	53	55
2 ^o	55	55	51	68	55	61	66	51	57	50	53
3 ^o	53	54	46	64	51	61	62	49	53	48	
4 ^o	51	53	44	63	49	59	58	49	50	39	
5 ^o	50	51	43	60	47	56	56	49	48		
6 ^o	49	49	43	58	47	55	55	46	44		
7 ^o	47	49	40	57	46	55	54	42			
8 ^o	47	49	38	56	42	53	49	38			
9 ^o	27	29	17	29	28	38	30				
10 ^o	13	14	8	19	16	22	12				
11 ^o	4	10	3	17	8	16					
12 ^o	1	6	2	13	7	12					
13 ^o	1	3	2	8	4						
14 ^o	0	1	2	3	3						
15 ^o	0	1	1	2							
16 ^o	0	1	0	1							

A Figura 15 mostra a distribuição do Rendimento Semestral Global Médio (RSGM)¹³ dos alunos que estão cursando, dos alunos que concluíram e dos alunos que evadiram do curso de Administração Diurno no período de 2005/2 a 2015/2.

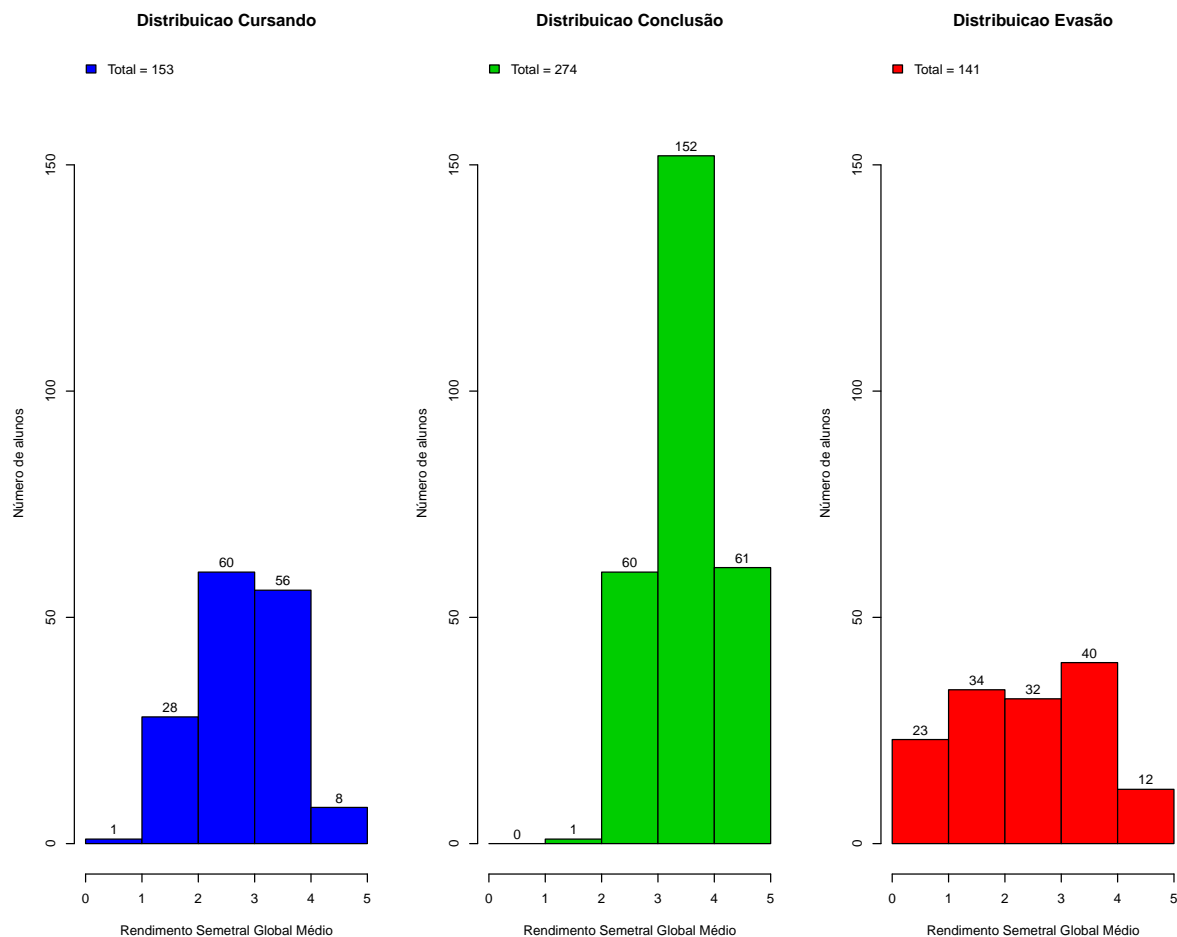


Figura 15: Rendimento Semestral Global Médio de acordo com a Situação do aluno na UFMG.

A Figura 16 mostra, dentre o grupo de estudantes que evadiram (155 estudantes), o percentual deles que chegaram a cursar as principais disciplinas do curso de Administração Diurno antes do desligamento. Observa-se, por exemplo, que mais de 80% dos estudantes que evadiram cursaram disciplinas como: DCP023-ESTADO MODERNO E CAPITALISMO.

A Tabela 8 mostra a proporção de estudantes que evadiram do curso de Administração Diurno dado que foram reprovados nas disciplinas cursadas por pelo menos 60%¹⁴ do

¹³Ressalta-se que neste gráfico é possível incluir somente os estudantes que possuem RSGM, por isso, em alguns casos, o número total de estudantes pode diferir do total apresentado na Tabela 6.

¹⁴Essa restrição foi colocada uma vez que, conforme mostrado na Figura 16, em algumas disciplinas

grupo de estudantes que evadiu. O cálculo é feito dividindo-se o número total de estudantes reprovados na disciplina que evadiram do curso pelo total de estudantes reprovados na disciplina que concluíram ou evadiram do curso.

No caso da disciplina "CAD152-TEORIA DA ADMINISTRACAO I", por exemplo, em um total de 155 estudantes que evadiram no período avaliado, 104 deles a cursaram. Para essa disciplina, dado que o estudante foi reprovado, a probabilidade de evasão foi igual a 87,88%. No caso da disciplina "CIC010-INTRODUCAO A CONTABILIDADE", a probabilidade de evasão dado que o estudante foi reprovado foi igual a 76,19%, sendo que do total de 155 estudantes que evadiram, 110 deles chegaram a cursar essa disciplina.

A Figura 17 mostra o boxplot do rendimento nas disciplinas selecionadas na Tabela 8 de acordo com a situação no curso (evasão ou conclusão).

há um número muito pequeno de estudantes evadidos que chegaram a cursá-las, neste caso, ter chegado a cursar a disciplina já é um fator que torna menos provável a evasão.

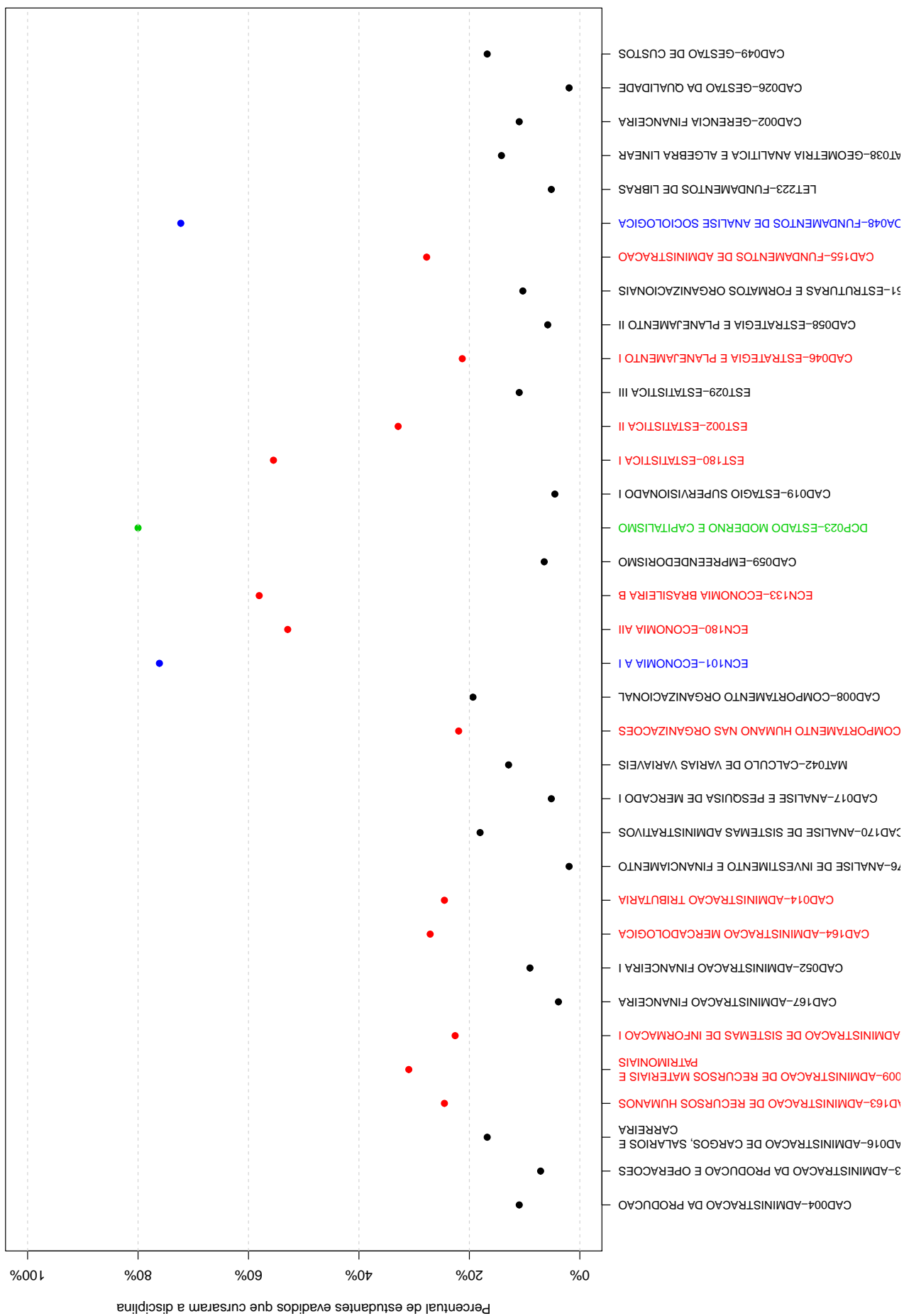


Figura 16: Principais disciplinas cursadas pelos estudantes que evadiram do curso de Administração Diurno.

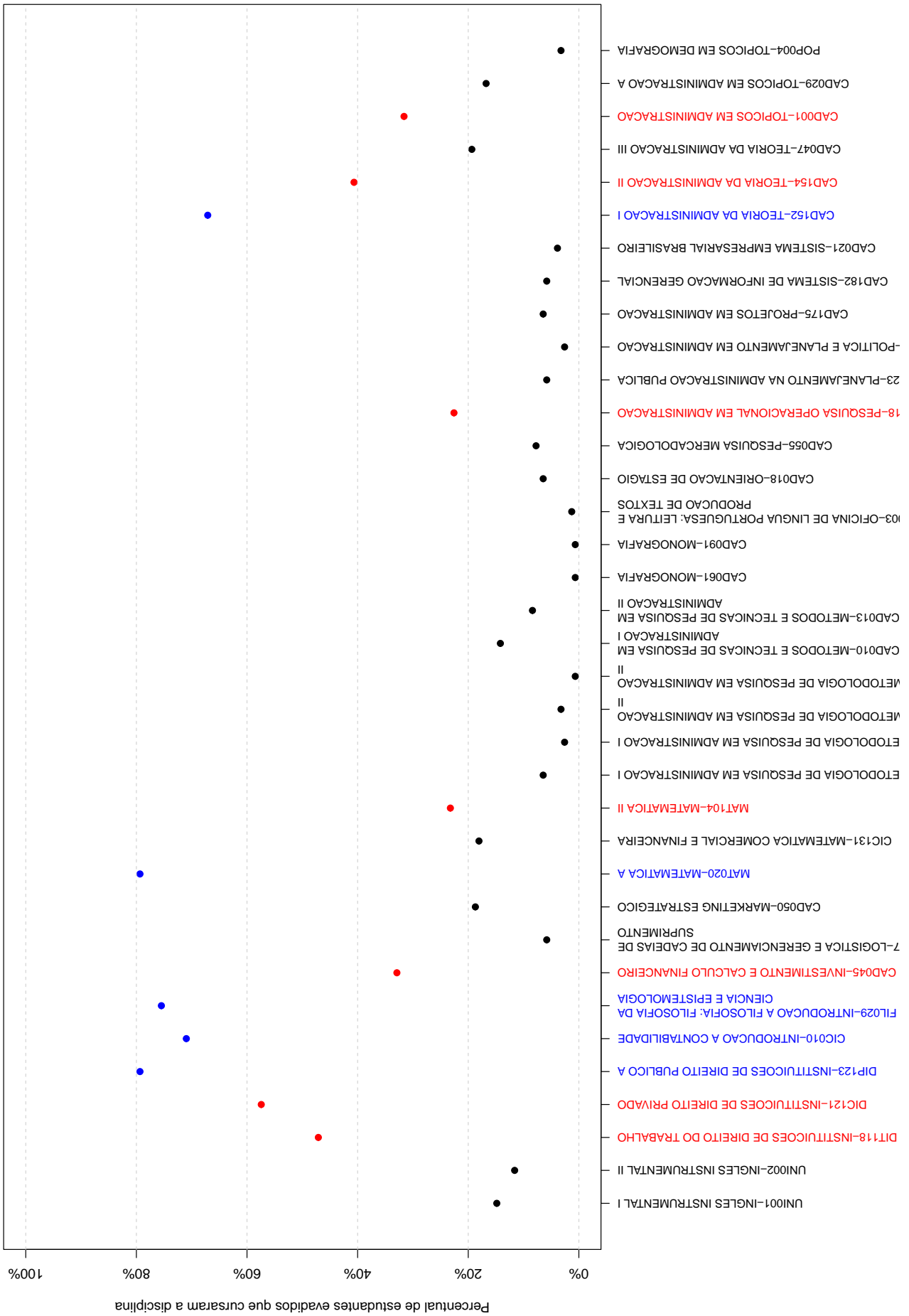


Tabela 8: Dados sobre reprovação e evasão nas principais disciplinas cursadas pelos estudantes que evadiram da UFMG entre 2005/2 e 2015/2

Disciplina cursadas por pelo menos 60% dos estudantes que evadiram do curso	Estudantes que evadiram		Total de estudantes (evadidos ou concluintes)		Probabilidade de evadir/reprovação na disciplina
	Número de estudantes que evadiram e foram reprovados na disciplina	Número de estudantes que evadiram e cursaram a disciplina	Total de estudantes reprovados na disciplina	Total de estudantes que cursaram a disciplina	
CAD152-TEORIA DA ADMINISTRACAO I	29	104	33	361	87,88%
CIC010-INTRODUCAO A CONTABILIDADE	16	110	21	372	76,19%
DCP023-ESTADO MODERNO E CAPITALISMO	11	124	11	381	100%
DIP123-INSTITUICOES DE DIREITO PUBLICO A	14	123	15	388	93,33%
ECN101-ECONOMIA A I	26	118	29	363	89,66%
FIL029-INTRODUCAO A FILOSOFIA: FILOSOFIA DA CIENCIA E EPISTEMOLOGIA	26	117	38	369	68,42%
MAT020-MATEMATICA A	57	123	115	371	49,57%
SOA048-FUNDAMENTOS DE ANALISE SOCIOLOGICA	16	112	18	358	88,89%

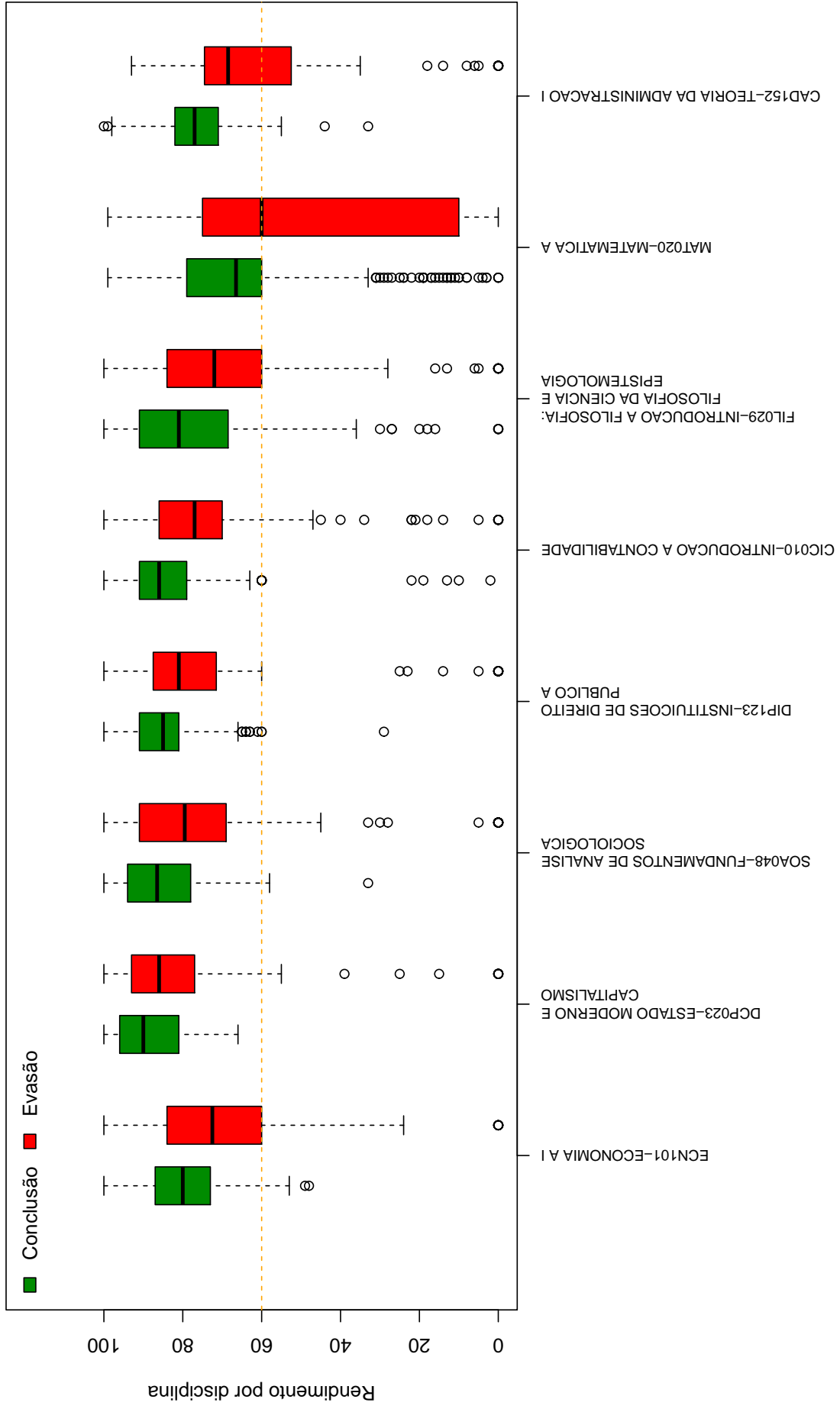


Figura 17: Rendimento por disciplina de acordo com a situação do estudante no curso de: Evasão ou Conclusão.

A Tabela 9 e a Figura 18 mostram os cursos de destino na UFMG dos estudantes que evadiram do curso de Administração Diurno e retornaram para a Instituição. Verifica-se que entre os 155 estudantes que evadiram do curso de Administração Diurno no período de 2005/2 a 2015/2, 72 alunos ingressaram novamente na UFMG em outro curso através de novo processo seletivo, mudança de subdivisão, reopção, entre outras formas¹⁵.

Na Figura 18 cada aresta representa um estudante, os cursos dispostos mais próximos ao centro do círculo são os que receberam os maiores números de estudantes oriundos do curso de Administração Diurno (maior número de arestas).

Tabela 9: Curso de Destino de parte dos alunos que evadiram no período de 2005/2 a 2015/2

Curso	Frequência	Percentual
ADMINISTRACAO NOTURNO	54	75%
AQUACULTURA DIURNO	1	1,39%
CIENCIAS BIOLOGICAS NOTURNO	1	1,39%
CIENCIAS CONTABEIS NOTURNO	1	1,39%
DANCA NOTURNO	1	1,39%
DIREITO DIURNO	1	1,39%
DIREITO NOTURNO	2	2,78%
ENGENHARIA AMBIENTAL DIURNO	1	1,39%
ENGENHARIA CIVIL DIURNO	2	2,78%
ENGENHARIA DE PRODUCAO DIURNO	2	2,78%
GEOGRAFIA DIURNO	2	2,78%
GEOLOGIA DIURNO	1	1,39%
MEDICINA DIURNO	2	2,78%
RELACOES ECONOMICAS INTERNACIONAIS NOTURNO	1	1,39%
TOTAL	72	100%

¹⁵Nos casos em que o estudante ingressou em mais de um curso após a evasão de Administração Diurno, considerou-se o destino final do estudante, ou seja, o último curso em que ele teve registro na UFMG

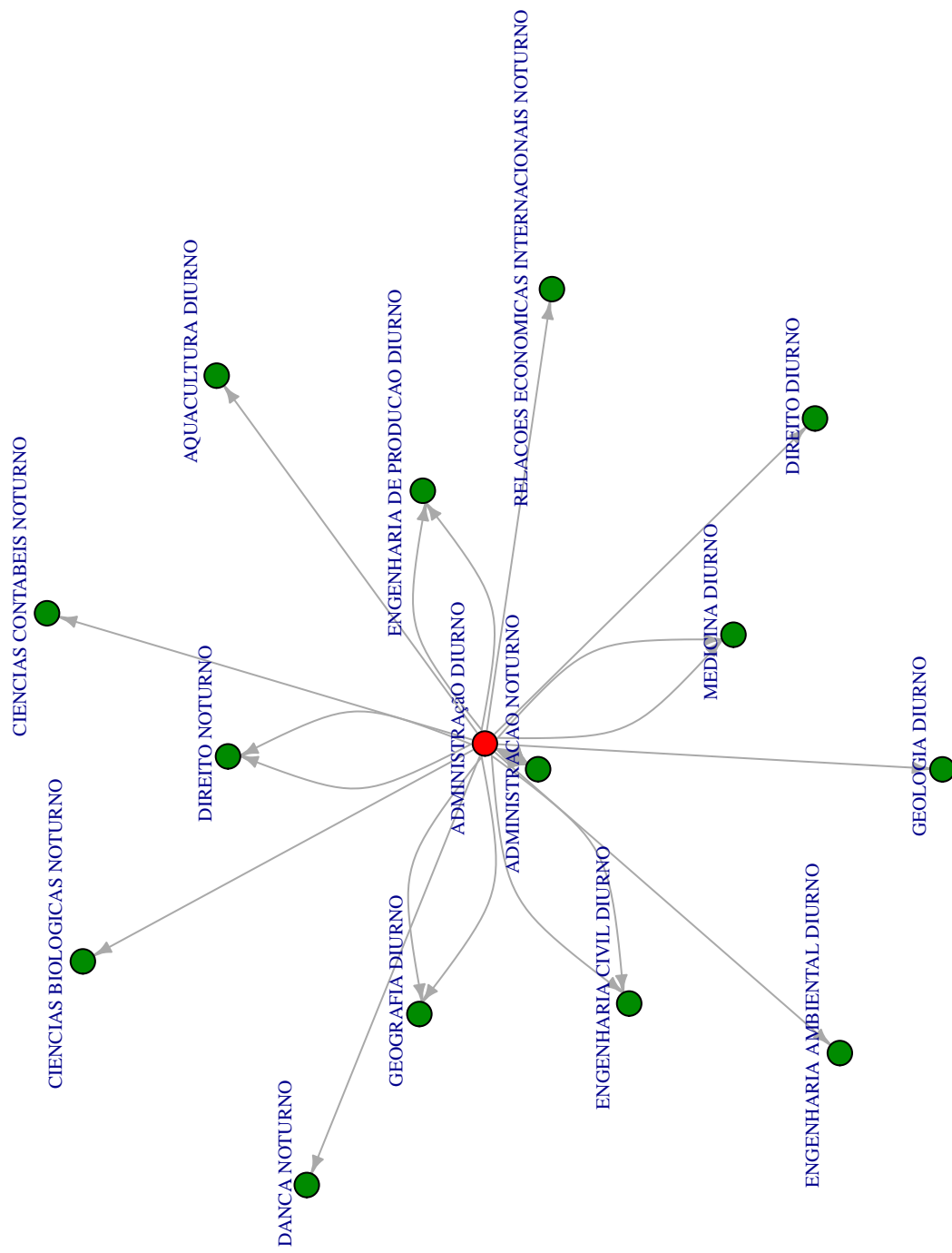


Figura 18: Cursos de destino de estudantes que evadiram do curso de Administração Diurno no período de 2005/2 a 2015/2 .

5 REFERÊNCIAS

- [1] MAGALHÃES, M. N, LIMA, LIMA, A. C. P., 2004. *Noções de Probabilidade e Estatística*,6 ed . Editora da Universidade de São Paulo, São Paulo.
- [2] TRIOLA, M.F., 1999. *Introdução à Estatística*,7 ed . LTC, Rio de Janeiro.
- [3] KOHONEN, T., 2001. *Self-Organizing Maps*,Number 30 in Springer Series in Information Sciences, 3 ed. Springer-Verlag, Berlin.
- [4] MINGOTI, S. A.,2005 *Análise de dados através de métodos de estatística multivariada: uma abordagem aplicada*. Editora UFMG, Belo Horizonte.
- [5] WEHRENS, R, BUYDENS, L. M. C.,2007 *Self- and Super-organizing Maps in R: The kohonen Package*. Journal of Statistical Software, Volume 21, Issue 5.