

UNIVERSIDADE FEDERAL DE MINAS GERAIS
PRÓ-REITORIA DE GRADUAÇÃO
SETOR DE ESTATÍSTICA

Avaliação do desempenho acadêmico dos estudantes
de graduação:

Administração Noturno

BELO HORIZONTE
MARÇO DE 2016

**PRÓ-REITORIA DE GRADUAÇÃO /SETOR DE
ESTATÍSTICA**

PRÓ-REITOR DE GRADUAÇÃO

RICARDO HIROSHI CALDEIRA TAKAHASHI

PRÓ-REITOR ADJUNTO DE GRADUAÇÃO

WALMIR MATOS CAMINHAS

COORDENADORA DO SETOR DE ESTATÍSTICA

CAROLINA SILVA PENA

EQUIPE SETOR DE ESTATÍSTICA

RAQUEL YURI DA SILVEIRA AOKI

ALINE MOREIRA MARTINS

BRUNA FÁTIMA FARIA

Contato: estatistica@prograd.ufmg.br

Sumário

1	INTRODUÇÃO	5
2	METODOLOGIA	6
2.1	ANÁLISE DESCRITIVA	6
2.2	ESTATÍSTICA MULTIVARIADA	9
3	ANÁLISE DAS PRINCIPAIS DISCIPLINAS	11
4	ANÁLISE DA EVASÃO DOS DISCENTES	28
5	REFERÊNCIAS	44

Lista de Tabelas

1	Disciplinas consideradas difíceis	15
2	Situação dos estudantes nas principais disciplinas do curso de Administração Noturno no período de 2005/1 a 2015/2	21
3	Forma de Ingresso versus Situação do Discente	29
4	Situação dos estudantes por forma de ingresso e de acordo com o ano de entrada no curso de Administração Noturno	30
5	Número de semestres cursados pelos discentes que evadiram ou concluíram o curso no período de 2005/1 a 2015/2	31
6	Situação do estudante na UFMG de acordo com ano de ingresso no curso de Administração Noturno	33
7	Número de estudantes matriculados no início do período de acordo com o ano de ingresso no curso de Administração Noturno	35
8	Dados sobre reprovação e evasão nas principais disciplinas cursadas pelos estudantes que evadiram da UFMG entre 2005/1 e 2015/2	40
9	Curso de Destino de parte dos alunos que evadiram no período de 2005/1 a 2015/2	42

Lista de Figuras

1	Ilustração do Boxplot.	7
2	Exemplo Histograma.	8
3	Exemplo de gráfico de barras.	9
4	Rendimento dos estudantes matriculados no curso de Administração Noturno no período de 2005/1 a 2015/2 - disciplinas agrupadas por dificuldade.	13
5	Conceitos obtidos pelos estudantes matriculados no curso de Administração Noturno no período de 2005/1 a 2015/2 na disciplina CAD052-ADMINISTRACAO FINANCEIRA I	16
6	Conceitos obtidos pelos estudantes matriculados no curso de Administração Noturno no período de 2005/1 a 2015/2 na disciplina MAT042-CALCULO DE VARIAS VARIAVEIS	17
7	Conceitos obtidos pelos estudantes matriculados no curso de Administração Noturno no período de 2005/1 a 2015/2 na disciplina LET223-FUNDAMENTOS DE LIBRAS	18
8	Conceitos obtidos pelos estudantes matriculados no curso de Administração Noturno no período de 2005/1 a 2015/2 na disciplina MAT038-GEOMETRIA ANALITICA E ALGEBRA LINEAR	19
9	Conceitos obtidos pelos estudantes matriculados no curso de Administração Noturno no período de 2005/1 a 2015/2 na disciplina CAD045-INVESTIMENTO E CALCULO FINANCEIRO	20
10	Número de semestres cursados de acordo com a Situação do estudante no curso de Administração Noturno.	32
11	Situação do estudante de acordo com o ano de ingresso.	33
12	Número de estudantes matriculados por semestres de acordo com o ano de ingresso.	35
13	Rendimento Semestral Global Médio de acordo com a Situação do aluno na UFMG.	36
14	Principais disciplinas cursadas pelos estudantes que evadiram do curso de Administração Noturno.	38

15	Rendimento por disciplina de acordo com a situação do estudante no curso de: Evasão ou Conclusão.	41
16	Cursos de destino de estudantes que evadiram do curso de Administração Noturno no período de 2005/1 a 2015/2	43

1 INTRODUÇÃO

O objetivo deste relatório é utilizar os dados de rendimento acadêmico disponíveis na UFMG para produzir informação sobre o desempenho dos discentes de graduação, avaliar a dificuldade das principais disciplinas de cada curso e também analisar a taxa de evasão. Espera-se produzir um relatório modelo que possa estimular o acompanhamento contínuo do curso pela coordenação.

Neste relatório serão analisados os dados do curso presencial de Administração Noturno no período¹ de 2005/1 a 2015/2 . Foram analisados os dados de todos os estudantes matriculados no curso neste período, com exceção somente dos estudantes matriculados em decorrência de continuidade de estudos.

Os dados analisados neste relatório foram fornecidos pelo Centro de Computação da UFMG (CECOM) e o tratamento, a análise dos dados e a produção do relatório foi realizada pelo Setor de Estatística da Pró-Reitoria de Graduação da UFMG.

O *software* utilizado para o desenvolvimento das análises foi o *software* R, disponível para download em <http://www.r-project.org/>.

¹Destaca-se que neste relatório foram incluídos todos os estudantes que ingressaram na UFMG a partir de 2004/1 e no curso de Administração Noturno a partir de 2005/1. No relatório anterior foram incluídos os estudante que ingressaram na UFMG a partir de 2000/1 e no curso de Administração Noturno a partir de 2004/1. Essa diferença se deve à limitação do espaço disponível do arquivo de dados fornecido ao Setor de Estatística.

2 METODOLOGIA

Nesta seção serão brevemente apresentadas as técnicas estatísticas aplicadas para o desenvolvimento do relatório. A análise exploratória que será apresentada ao longo deste relatório inclui medidas de variação e posição relativa, bem como o Gráfico de Caixa (Boxplot), o Histograma e o Gráfico de Barras. Além disso, serão mostrados alguns conceitos de Estatística Multivariada que englobam técnicas mais avançadas de análise de dados.

2.1 ANÁLISE DESCRITIVA

As interpretações das principais medidas de estatística descritiva são baseadas nos seguintes conceitos:

Média: média aritmética;

Desvio-padrão: medida de variabilidade dos dados com relação à média;

Mínimo: menor valor encontrado na série de dados;

1º Quartil: valor que deixa 25% dos dados abaixo dele;

Mediana: valor que deixa 50% dos dados abaixo dele;

3º Quartil: valor que deixa 75% dos dados abaixo dele;

Máximo: maior valor encontrado na série de dados;

Percentual Acumulado: O percentual acumulado é a soma de todos os percentuais até aquela classe. O valor máximo do percentual acumulado é 100%.

Boxplot:

A representação através do Boxplot permite a análise visual da posição, dispersão, assimetria, caudas e valores discrepantes do conjunto de dados. Os asteriscos que as vezes aparecem no Boxplot indicam que aquelas observações são outliers (valores extremos). O local onde a linha vertical começa (de baixo para cima) indica o mínimo (excetuando algum possível valor extremo) e, onde a linha termina indica o máximo, também excetuando algum possível outlier.

O retângulo no meio dessa linha possui três linhas horizontais. A linha de baixo (que é o próprio contorno externo inferior do retângulo) indica o primeiro quartil, a de cima (que também é o próprio contorno externo superior do retângulo) indica o terceiro quartil e a do meio indica a mediana. A mediana é a medida de tendência central mais indicada

quando os dados possuem distribuição assimétrica, mais indicada até do que a média aritmética, que nesse caso seria influenciada pelos valores extremos.

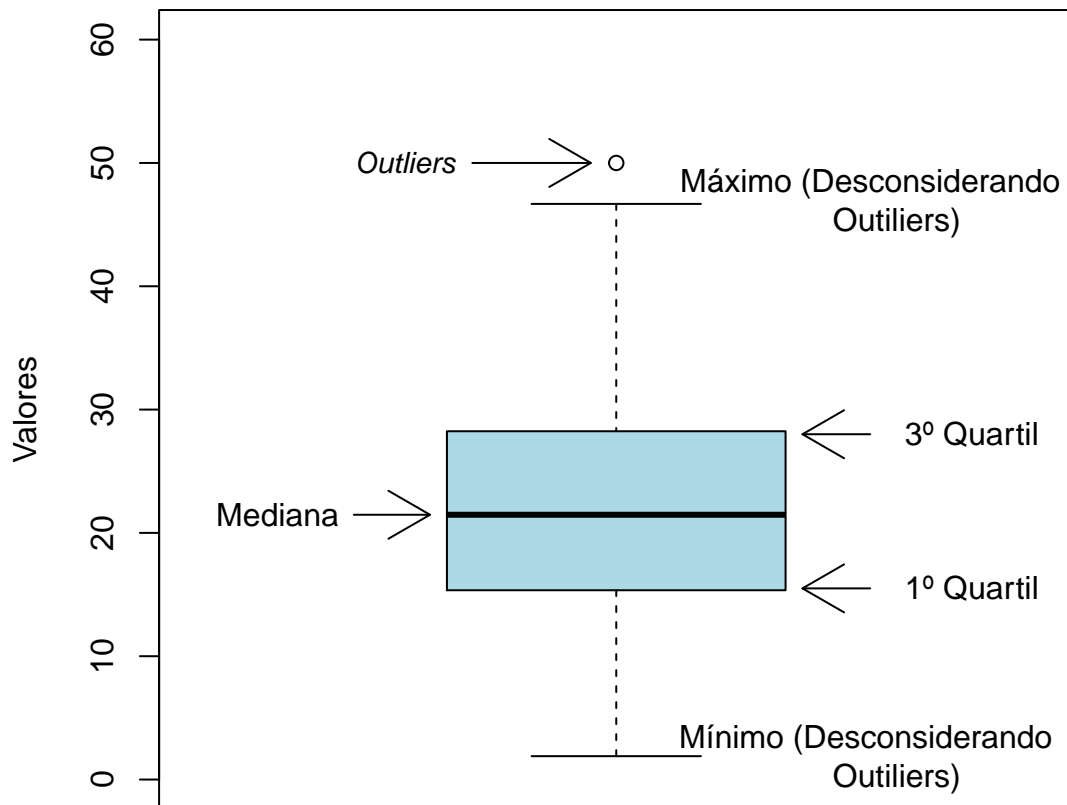


Figura 1: Ilustração do Boxplot.

Histograma:

A partir do Histograma é possível observar a distribuição de frequência de um conjunto de dados agrupados em classes. A altura de cada barra que compõe o histograma é proporcional à frequência da classe que ela representa. Na Figura 2 tem-se um exemplo desse tipo de gráfico. O eixo horizontal possui 10 classes de mesmo tamanho que variam entre 0 e 5 e o eixo vertical representa a frequência observada de cada classe. No exemplo, a classe mais frequente é a entre 2 e 2,5, pois é a mais alta e a classe menos frequente é a que varia entre 4,5 e 5.



Figura 2: Exemplo Histograma.

Gráfico de barras:

O Gráfico de Barras apresenta barras retangulares com tamanho igual à frequência da variável observada, ou seja, quanto maior a barra, maior a frequência que representa. No exemplo mostrado na Figura 3, o gráfico de barras é utilizado para apresentar os conceitos ("A", "B", "C", "D", "E" ou "F") obtidos por um grupo de estudantes em três disciplinas ofertadas nos seguintes períodos: 2011/1; 2011/2 e 2012/1. A barra de cor vermelho escuro, por exemplo, representa o conceito "F", que foi o conceito mais frequente em 2011/1. O conceito "A" é representado pela cor verde escuro, tendo sido o conceito menos frequente em 2011/2; a cor amarela representa o conceito "C" que foi o mais frequente em 2012/1.

Maiores informações sobre as medidas de análise descritiva podem ser encontradas em [1] e [2].

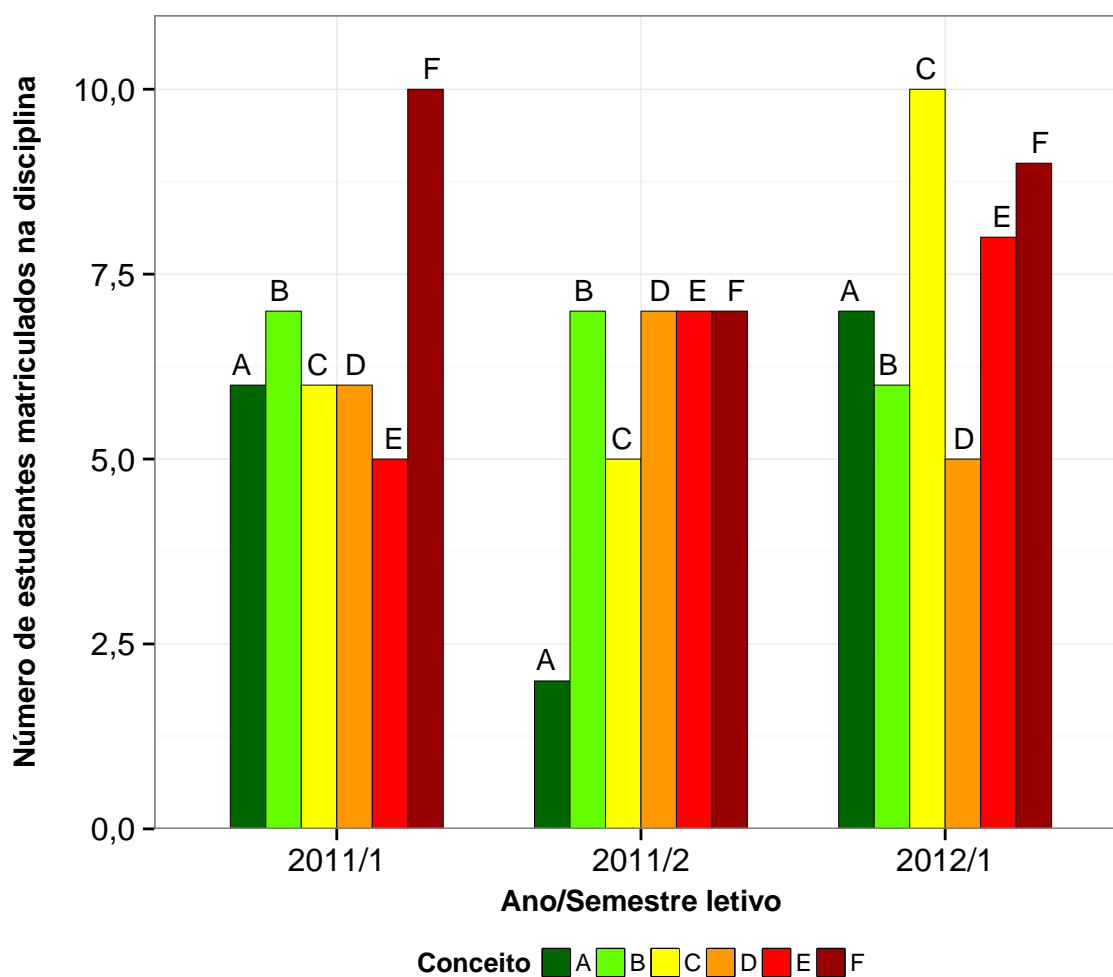


Figura 3: Exemplo de gráfico de barras.

2.2 ESTATÍSTICA MULTIVARIADA

Um dos objetivos deste trabalho é agrupar as disciplinas de acordo com o seu nível de dificuldade. Para particionar o conjunto de disciplinas em três grupos: fácil, médio e difícil, foram utilizados os quartis das notas dos estudantes na disciplina e o percentual de estudantes reprovados.

A técnica utilizada para realizar o agrupamento foi a rede de Kohonen (ver [3]). Esse método pode ser visto como uma versão espacialmente orientada do método k-médias (ver maiores informações sobre o k-médias em [4]). Nesta analogia cada unidade corresponde a um grupo e o número de grupos é definido pelo número de grades cujo formato pode ser retangular ou hexagonal.

A rede de Kohonen realiza o agrupamento entre os objetos de estudo de acordo com

a sua similaridade, levando em consideração a homogeneidade interna dos grupos e a heterogeneidade entre os grupos. No caso deste relatório, o objeto de estudo no qual se aplicou a rede de Kohonen foram as disciplinas do curso. Maiores informações sobre a aplicação da rede de Kohonen utilizando o *software* R podem ser encontradas em [5].

3 ANÁLISE DAS PRINCIPAIS DISCIPLINAS

Esta seção apresenta o desempenho dos discentes de graduação em Administração Noturno nas principais disciplinas cursadas por eles. A análise abrange todas as disciplinas que, na soma de um período de 10 anos (2005/1 a 2015/2), tiveram pelo menos 50 estudantes do curso de Administração Noturno matriculados². Esta seção procura responder perguntas como:

1. Quais disciplinas podem ser consideradas fáceis, médias e difíceis para os estudantes do curso de Administração Noturno?
2. No período de 2005/1 a 2015/2 qual o conceito ("A", "B", "C", "D", "E" ou "F") obtido pelos estudantes do curso de Administração Noturno nas disciplinas consideradas difíceis em cada semestre?
3. Qual o número de aprovações, reprovações e trancamentos nas principais disciplinas do curso de Administração Noturno no período de 2005/1 a 2015/2 por semestre?

²Na contagem do número de matrículas de cada disciplina, incluiu-se o total de discentes cuja situação final na disciplina foi igual a: aprovação, reprovação ou trancamento.

Na próxima página (Figura 4) é mostrado o Boxplot (ver Seção 2.1) das principais disciplinas cursadas pelos estudantes do curso de Administração Noturno agrupadas pelo grau de dificuldade³; o agrupamento foi realizado utilizando a rede de Kohonen (ver Seção 2.2). Para criar o agrupamento, considerou-se a nota⁴ obtida na primeira vez em que o discente cursou a disciplina. Na Tabela 1 encontram-se listadas todas as disciplinas consideradas difíceis para o curso.

É importante ressaltar que o conceito de "difícil" foi atribuído ao grupo de disciplinas que apresentaram os menores rendimentos dentro do curso. Isso não significa, necessariamente, que o rendimento de tais disciplinas seja baixo, considerando os critérios de aprovação da Universidade.

³O grau de dificuldade das disciplinas foi baseado na pontuação (escore) obtida pelos estudantes e no número de reprovações. Sabe-se que essa forma de comparação possui limitações, pois não foram aplicadas técnicas que garantam a propriedade de invariância como, por exemplo, a teoria de resposta ao item. Dessa forma, a dificuldade aqui atribuída depende do grupo de estudantes que realizou a disciplina. Apesar dessa limitação, a dificuldade relativa das disciplinas para o grupo que a realizou é importante para a Universidade uma vez que a reprovação/aprovação impacta em seu planejamento de oferta das disciplinas e no tempo de conclusão das turmas.

⁴Na análise do rendimento acadêmico dos discentes nas disciplinas foram excluídas as seguintes situações: cancelamento a pedido, cancelamento automático, dispensa, indefinido, regime especial, sem resultado lançado, trancamento com justificativa, trancamento sem justificativa, trancamento total e tratamento especial; ou seja, considerou-se somente as notas cuja situação final do discente na disciplina era igual a aprovado ou reprovado.

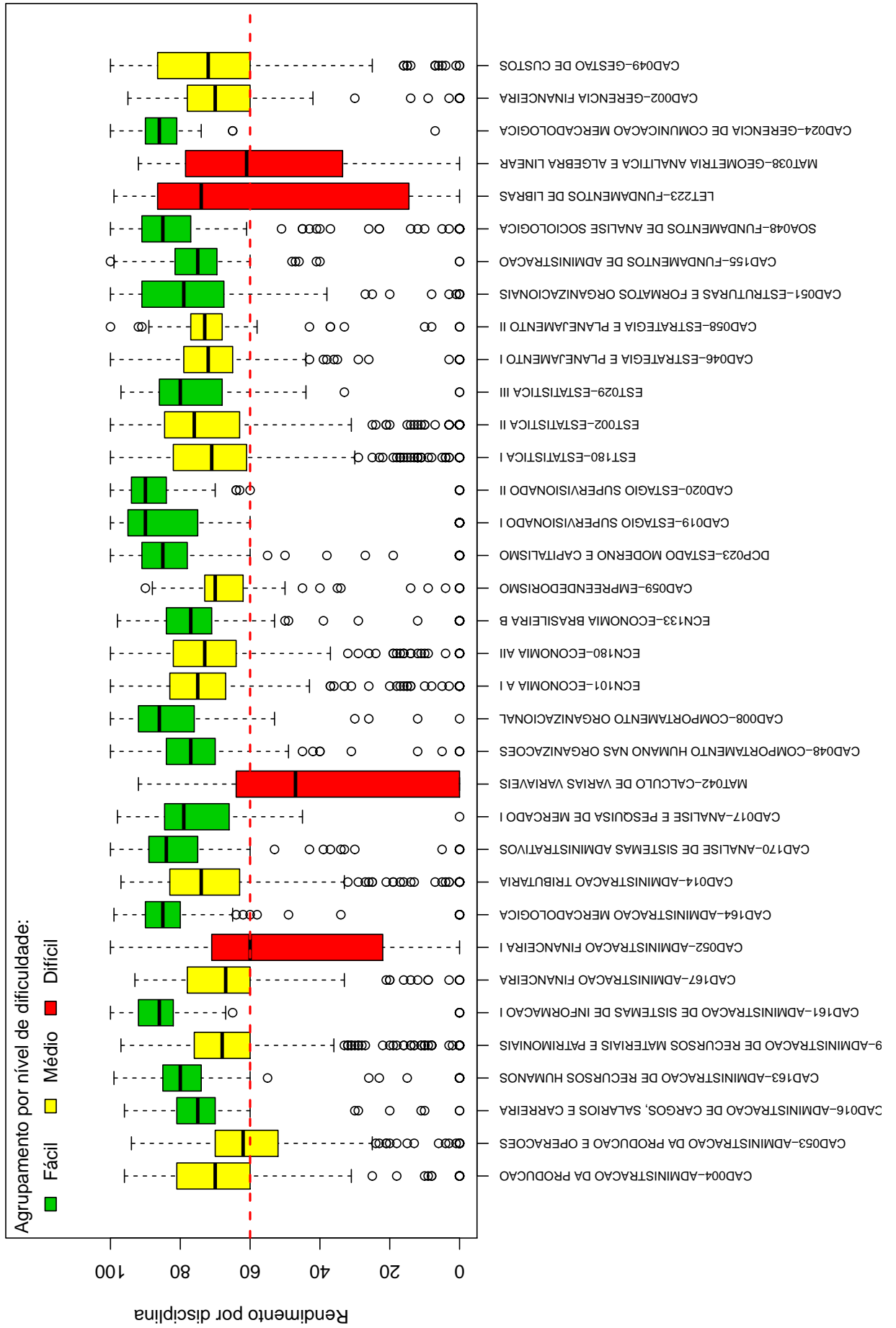


Figura 4: Rendimento dos estudantes matriculados no curso de Administração Noturno no período de 2005/1 a 2015/2 - disciplinas agrupadas por dificuldade.

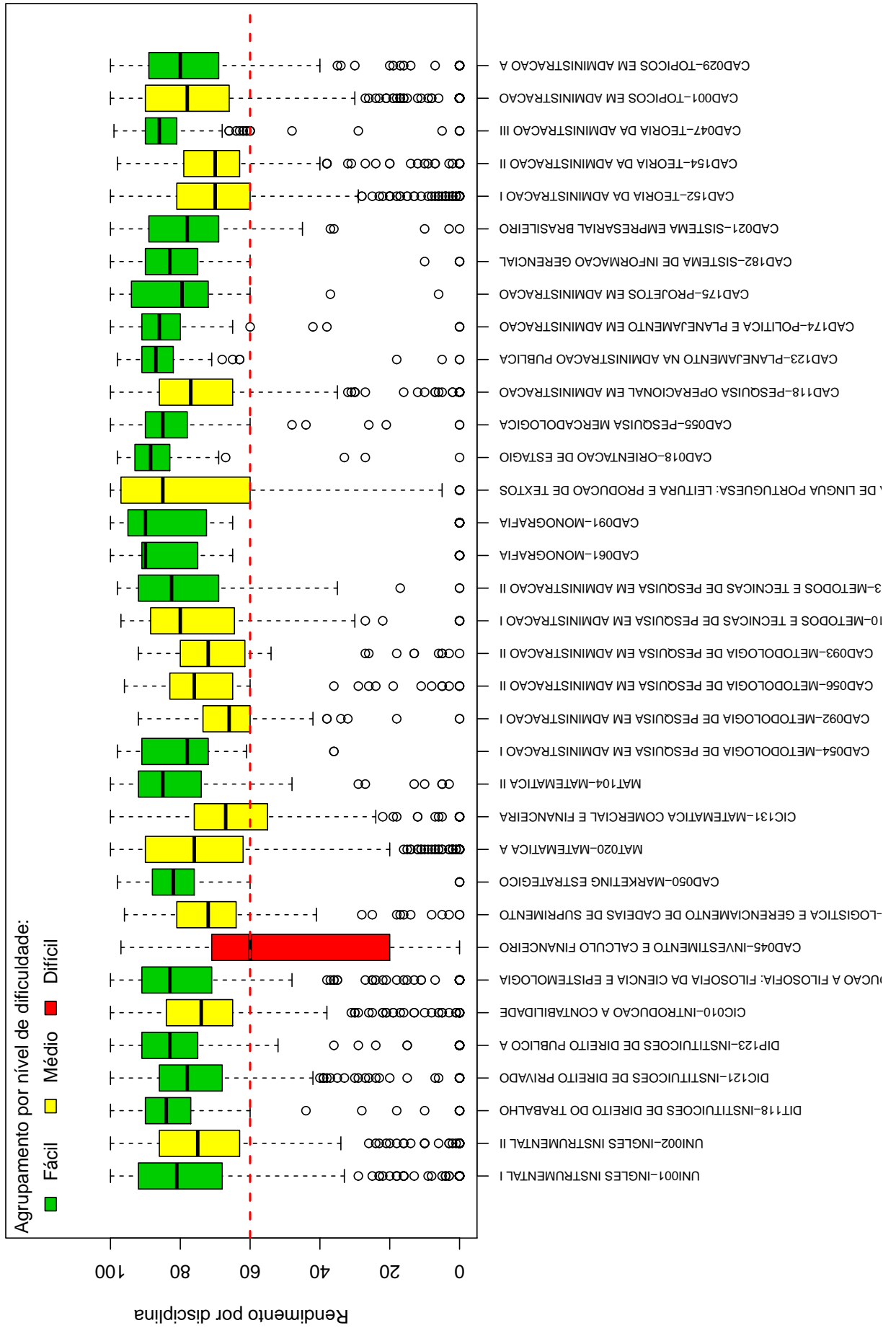


Tabela 1: Disciplinas consideradas difíceis

Disciplinas Difíceis
CAD052-ADMINISTRACAO FINANCEIRA I
MAT042-CALCULO DE VARIAS VARIAVEIS
LET223-FUNDAMENTOS DE LIBRAS
MAT038-GEOMETRIA ANALITICA E ALGEBRA LINEAR
CAD045-INVESTIMENTO E CALCULO FINANCEIRO

Conforme mencionado anteriormente, a Tabela 1 lista todas as disciplinas que tiveram pelo menos 50 estudantes matriculados no período de 2005/1 a 2015/2 e foram agrupadas como difíceis pela rede de Kohonen. É possível verificar que, do total de 70 disciplinas avaliadas, 5 foram agrupadas como difíceis.

Os gráficos de barras apresentados a seguir mostram os conceitos⁵ obtidos em cada semestre nas disciplinas listadas na Tabela 1 no período de 2005/1 a 2015/2. É possível que em alguns gráficos não haja informação em todos os semestres analisados, especialmente nos primeiros semestres. Isso pode ocorrer em disciplinas que não são ofertadas em todos os semestres e também com aquelas cursadas pelos estudantes em semestres mais avançados do curso; lembrando que essa análise abrange somente os estudantes que ingressaram no curso de Administração Noturno a partir de 2005/1. Outra possibilidade ocorre quando há mudança curricular, algumas disciplinas podem ter se tornado obrigatórias ou optativas e algumas podem deixar de ser ofertadas.

Após os gráficos de barras, tem-se a Tabela 2 que mostra o número de aprovações, reprovações por infrequência (Reprovados (I)), reprovações por rendimento (Reprovados (R)) e trancamentos⁶ em todas as disciplinas analisadas (incluindo aquelas agrupadas como médias ou fáceis.). Nessa tabela estão destacadas na cor cinza as células nas quais há pelo menos 30 estudantes matriculados e o percentual de aprovados foi menor do que 50%.

⁵Foram apresentados os conceitos obtidos por estudantes cuja situação final na disciplina é igual a aprovado ou reprovado.

⁶Além das situações nas quais o discente foi aprovado ou reprovado, incluiu-se na Tabela 2 o número total de trancamentos (trancamento sem justificativa, trancamento com justificativa e trancamento total).

CAD052--ADMINISTRACAO FINANCEIRA I

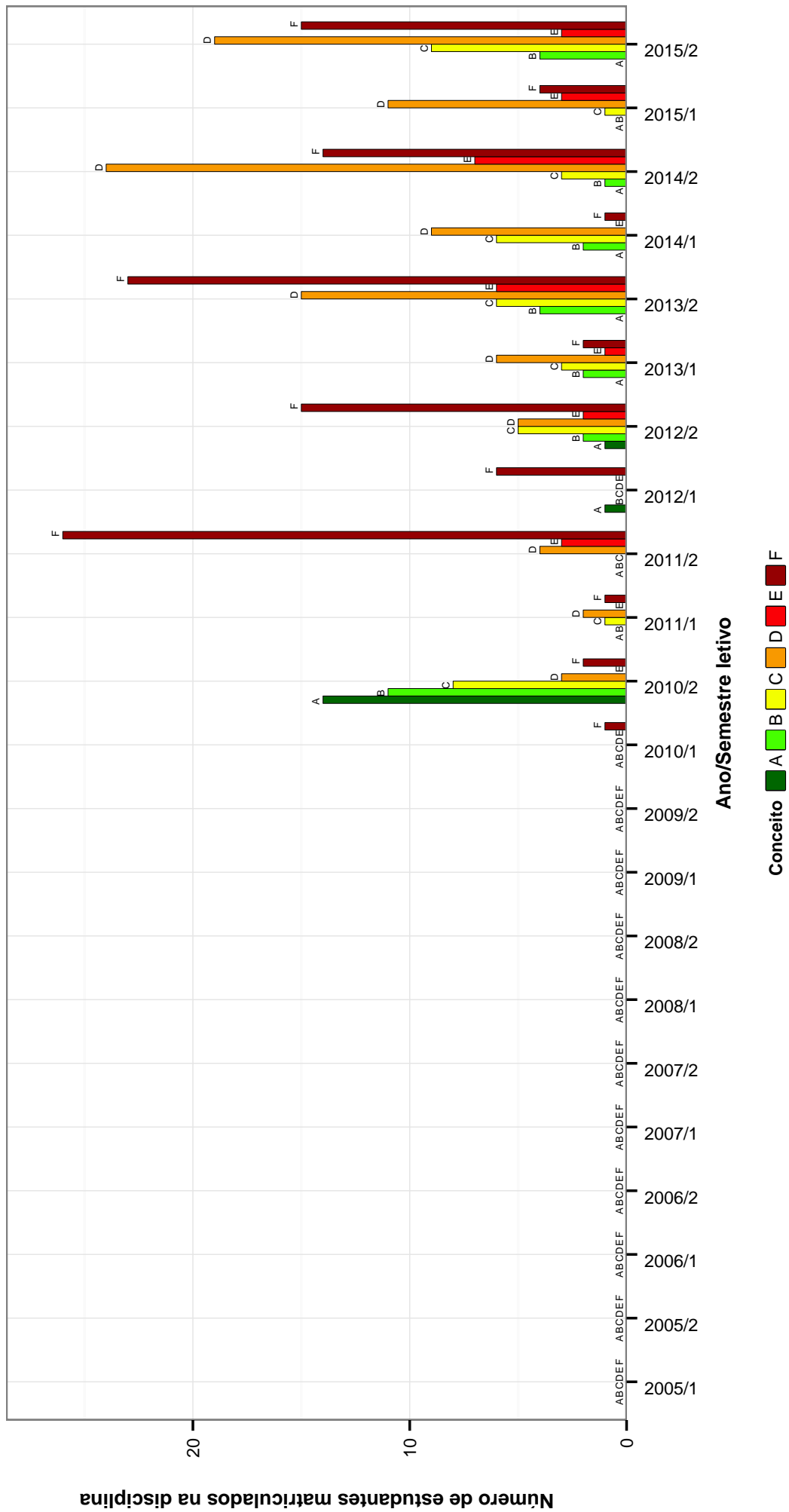


Figura 5: Conceitos obtidos pelos estudantes matriculados no curso de Administração Noturno no período de 2005/1 a 2015/2 na disciplina CAD052-ADMINISTRACAO FINANCEIRA I .

MAT042-CALCULO DE VARIAS VARIAVEIS

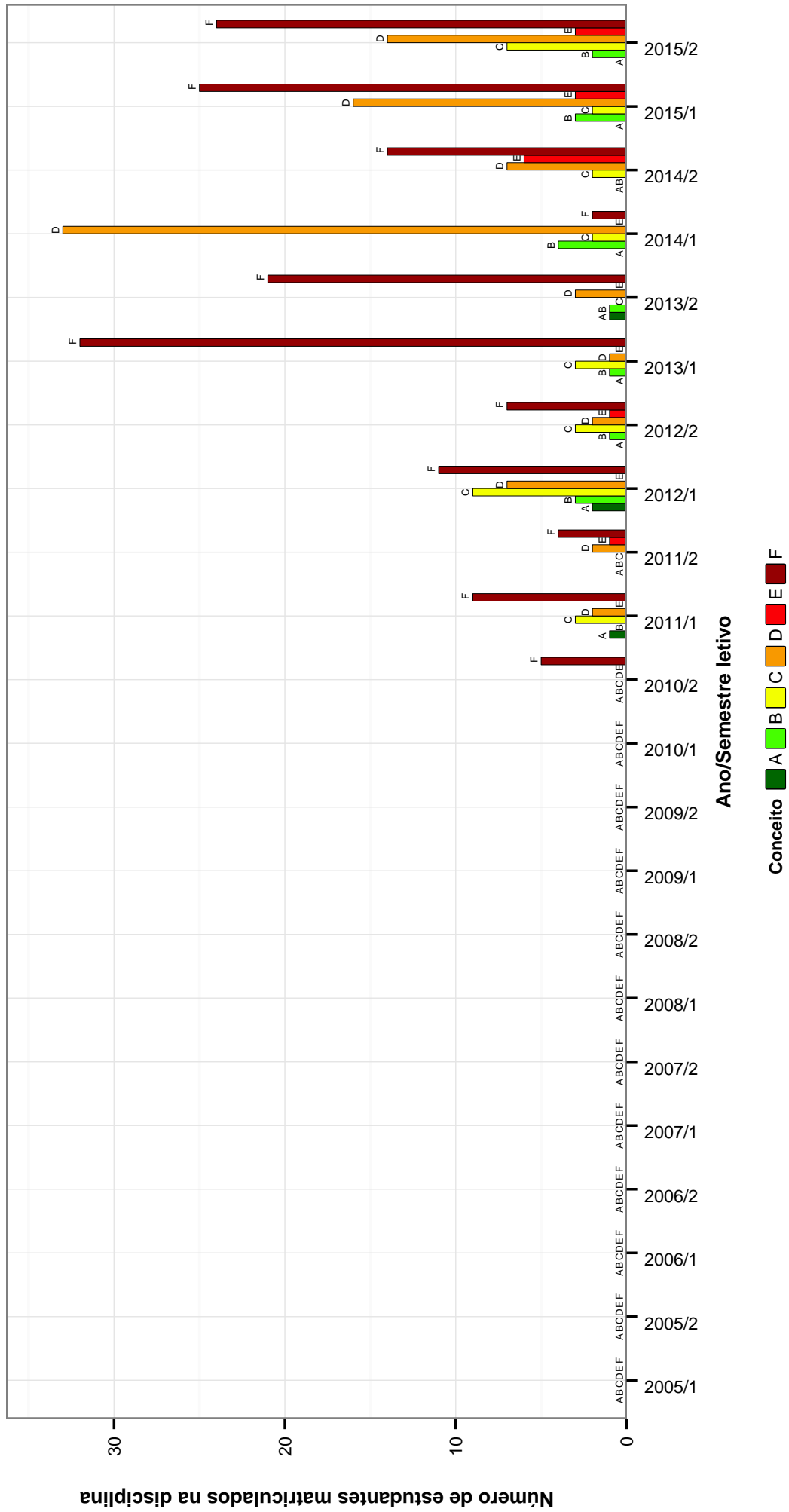


Figura 6: Conceitos obtidos pelos estudantes matriculados no curso de Administração Noturno no período de 2005/1 a 2015/2 na disciplina MAT042-CALCULO DE VARIAS VARIAVEIS .

LET223--FUNDAMENTOS DE LIBRAS

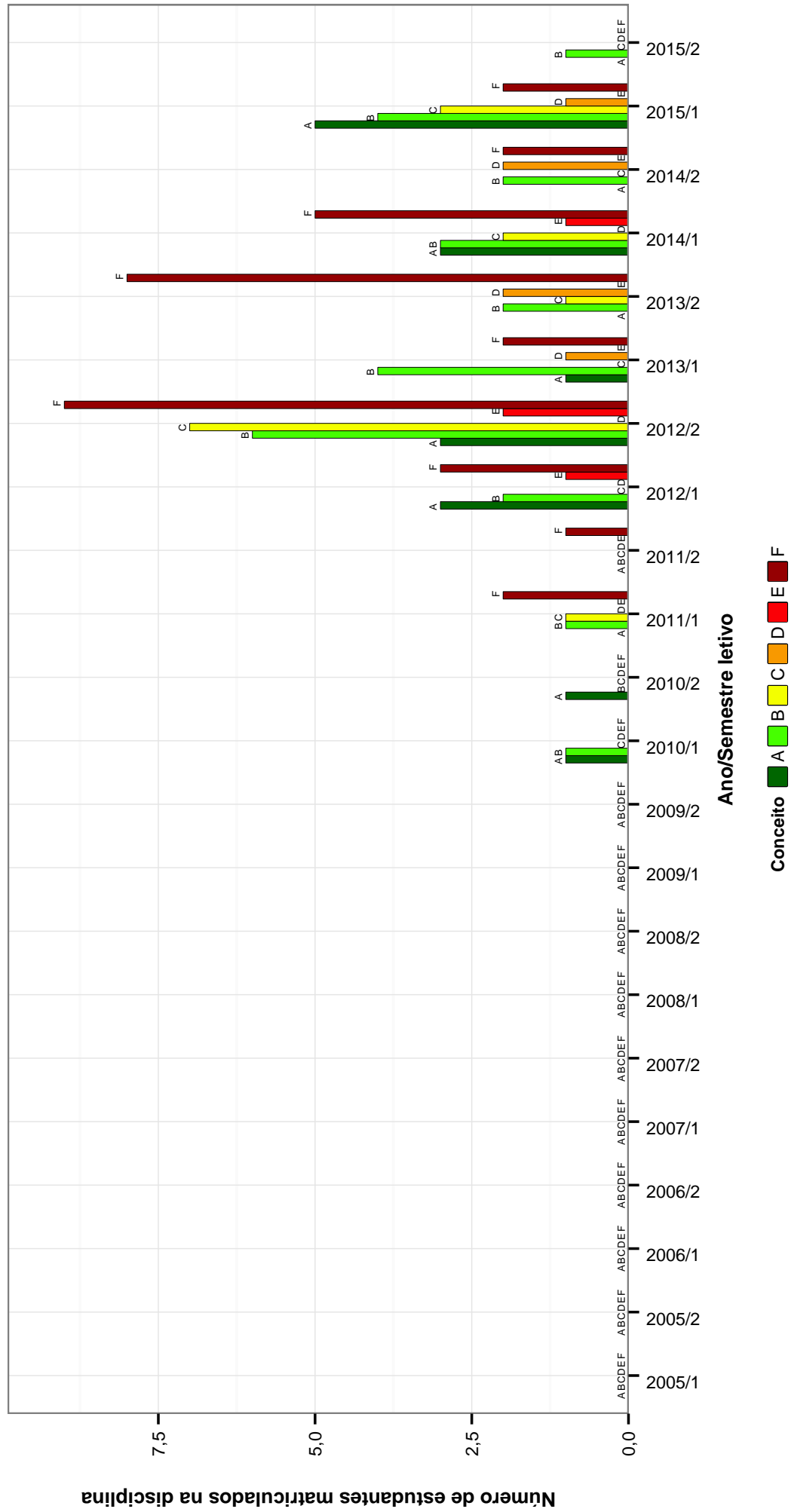


Figura 7: Conceitos obtidos pelos estudantes matriculados no curso de Administração Noturno no período de 2005/1 a 2015/2 na disciplina LET223-FUNDAMENTOS DE LIBRAS .

MAT038–GEOMETRIA ANALITICA E ALGEBRA LINEAR

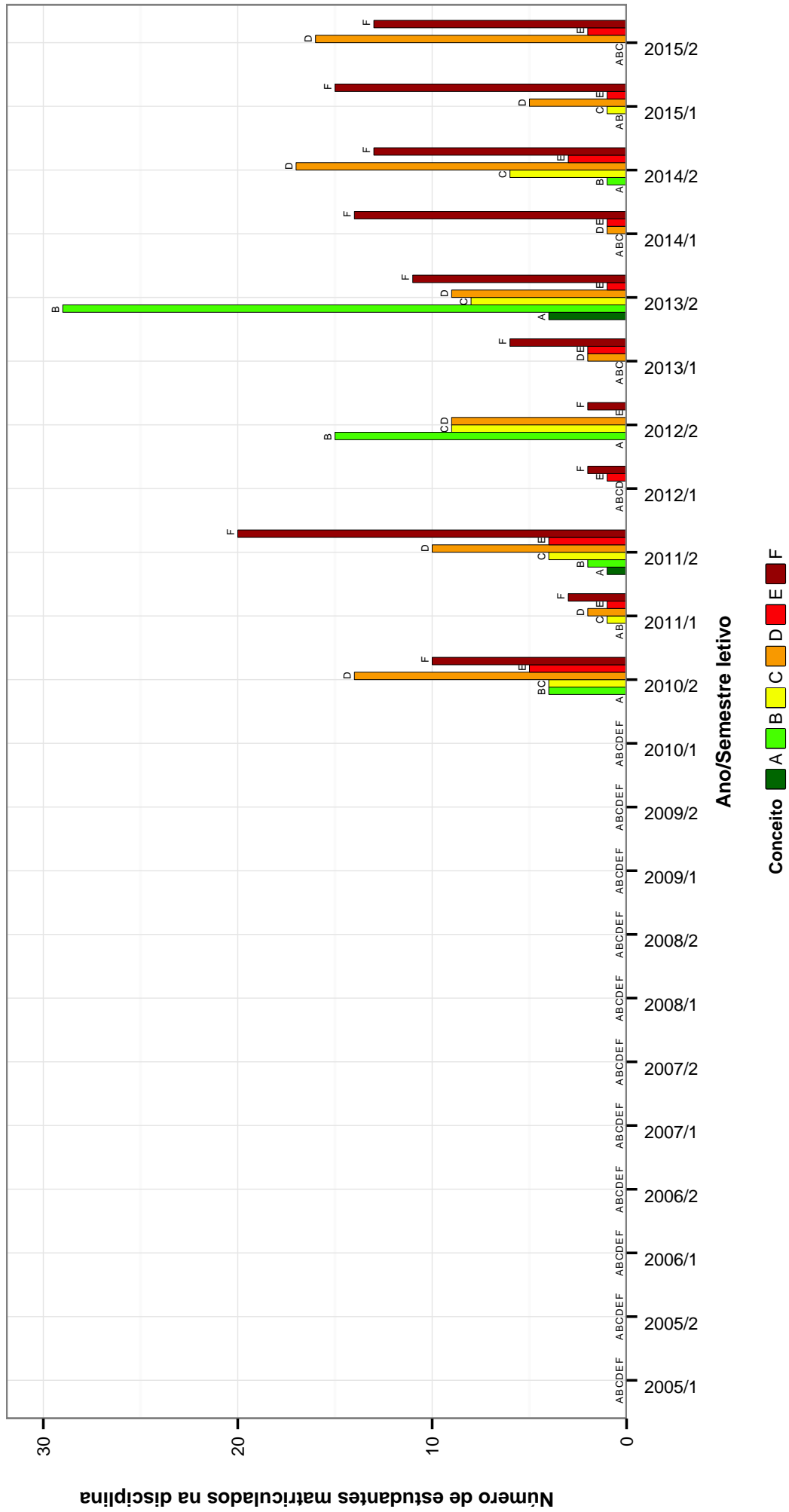


Figura 8: Conceitos obtidos pelos estudantes matriculados no curso de Administração Noturno no período de 2005/1 a 2015/2 na disciplina MAT038-GEOMETRIA ANALITICA E ALGEBRA LINEAR .

CAD045–INVESTIMENTO E CALCULO FINANCEIRO

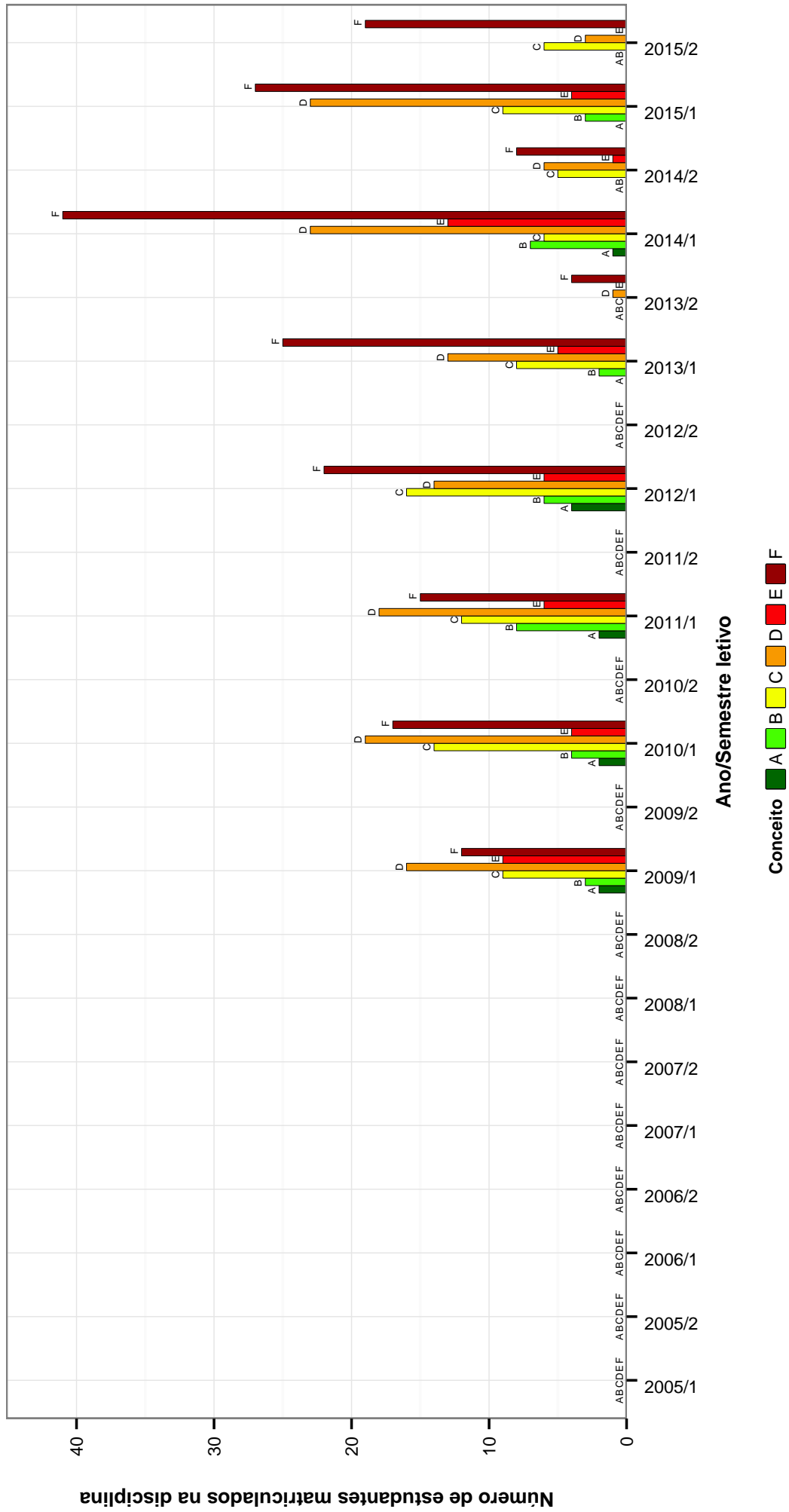


Figura 9: Conceitos obtidos pelos estudantes matriculados no curso de Administração Noturno no período de 2005/1 a 2015/2 na disciplina CAD045-INVESTIMENTO E CALCULO FINANCEIRO .

Tabela 2: Situação dos estudantes nas principais disciplinas do curso de Administração Noturno no período de 2005/1 a 2015/2

DISCIPLINAS	SITUAÇÃO	2008		2009		2010		2011		2012		2013		2014		2015		TOTAL	
		Freq.	%	Freq.	%	Freq.	%	Freq.	%	Freq.	%	Freq.	%	Freq.	%	Freq.	%	Freq.	%
CAD004-ADMINISTRAÇÃO DA PRODUÇÃO	Aprovados	33	78,6%	29	59,2%	11	91,7%	1	33,3%	5	83,3%	0	0	2	66,7%	1	33,3%	82	69,5%
	Reprovados (I)	3	7,1%	0	0%	0	0%	0	0%	0	0%	0	0	0	0%	0	0%	3	2,5%
	Reprovados (R)	4	9,5%	19	38,8%	0	0%	0	0%	0	0%	0	0	0	0%	2	66,7%	25	21,2%
	Trancamentos	2	4,8%	1	2%	1	8,3%	1	66,7%	2	66,7%	1	16,7%	0	0	1	33,3%	0	0%
	Total	42	100%	49	100%	12	100%	3	100%	6	100%	6	100%	0	0	3	100%	3	100%
CAD053-ADMINISTRAÇÃO DA PRODUÇÃO E OPERAÇÕES	Aprovados	0	-	0	-	34	79,1%	35	77,8%	21	51,2%	31	56,4%	38	61,3%	56	84,8%	215	68,9%
	Reprovados (I)	0	-	0	0%	0	0%	2	4,4%	0	0%	0	0%	0	0%	0	0%	5	1,6%
	Reprovados (R)	0	-	0	0%	9	20,9%	7	15,6%	17	41,5%	20	36,4%	20	32,3%	4	6,1%	77	24,7%
	Trancamentos	0	-	0	0%	0	0%	1	2,2%	3	7,3%	4	7,3%	1	1,6%	6	9,1%	15	4,8%
	Total	0	-	0	0%	43	100%	45	100%	41	100%	55	100%	62	100%	66	100%	66	100%
CAD016-ADMINISTRAÇÃO DE CARGOS, SALÁRIOS E CARREIRA	Aprovados	31	96,9%	35	89,7%	89	90,8%	49	92,5%	49	92,5%	36	87,8%	44	97,8%	50	98%	40	87%
	Reprovados (I)	0	0%	3	7,7%	2	2%	1	1,9%	0	0%	0	0%	0	0%	0	0%	0	0%
	Reprovados (R)	0	0%	0	0%	0	0%	1	1,9%	1	1,9%	0	0%	0	0%	0	0%	0	0%
	Trancamentos	1	3,1%	1	2,6%	7	7,1%	2	3,8%	5	12,2%	1	2,2%	1	2,2%	6	13%	6	13%
	Total	32	100%	39	100%	98	100%	53	100%	53	100%	41	100%	45	100%	51	100%	46	100%
CAD163-ADMINISTRAÇÃO DE RECURSOS HUMANOS	Aprovados	39	90,7%	42	87,5%	49	92,5%	42	95,5%	39	97,5%	34	94,4%	41	82%	45	100%	331	92,2%
	Reprovados (I)	2	4,7%	1	2,1%	1	1,9%	1	2,3%	0	0%	0	0%	3	6%	0	0%	8	2,2%
	Reprovados (R)	2	4,7%	0	0%	0	0%	1	2,3%	0	0%	0	0%	0	0%	0	0%	3	0,8%
	Trancamentos	0	0%	5	10,4%	3	5,7%	0	0%	1	2,5%	2	5,6%	6	12%	6	12%	0	0%
	Total	43	100%	48	100%	53	100%	44	100%	40	100%	36	100%	36	100%	50	100%	45	100%
CAD009-ADMINISTRAÇÃO DE RECURSOS MATERIAIS E PATRIMONIAIS	Aprovados	37	90,2%	43	89,6%	38	86,4%	32	61,5%	38	70,4%	41	69,5%	38	66,7%	44	68,8%	311	74,2%
	Reprovados (I)	1	2,4%	2	4,2%	0	0%	8	15,4%	2	4,2%	0	0%	0	0%	1	1,6%	12	2,9%
	Reprovados (R)	2	4,9%	3	6,2%	4	9,1%	12	23,1%	13	24,1%	13	22%	17	29,8%	17	26,6%	81	19,3%
	Trancamentos	1	2,4%	0	0%	2	4,5%	0	0%	3	5,6%	5	8,5%	2	3,5%	2	3,1%	15	3,6%
	Total	41	100%	48	100%	44	100%	52	100%	54	100%	59	100%	57	100%	64	100%	64	100%
CAD161-ADMINISTRAÇÃO DE SISTEMAS DE INFORMACAO I	Aprovados	46	93,9%	0	-	0	-	0	-	0	-	0	-	0	-	0	-	46	93,9%
	Reprovados (I)	0	0%	0	0%	0	0%	0	0%	0	0%	0	0%	0	0%	0	0%	0	0%
	Reprovados (R)	0	0%	0	0%	0	0%	0	0%	0	0%	0	0%	0	0%	0	0%	0	0%
	Trancamentos	3	6,1%	0	0%	0	0%	0	0%	0	0%	0	0%	0	0%	0	0%	3	6,1%
	Total	49	100%	0	0%	0	0%	0	0%	0	0%	0	0%	0	0%	0	0%	49	100%
CAD167-ADMINISTRAÇÃO FINANCEIRA	Aprovados	28	96,6%	35	71,4%	40	67,8%	7	100%	2	28,6%	1	25%	1	100%	0	-	114	73,1%
	Reprovados (I)	1	3,4%	5	10,2%	8	13,6%	0	0%	1	14,3%	2	50%	0	0%	0	0%	17	10,9%
	Reprovados (R)	0	0%	3	6,1%	4	6,8%	0	0%	2	28,6%	1	25%	0	0%	0	0%	10	6,4%
	Trancamentos	0	0%	6	12,2%	7	11,9%	0	0%	2	28,6%	0	0%	0	0%	0	0%	15	9,6%
	Total	29	100%	49	100%	59	100%	7	100%	7	100%	4	100%	4	100%	1	100%	156	100%
CAD052-ADMINISTRAÇÃO FINANCEIRA I	Aprovados	0	-	0	-	36	90%	7	18,4%	14	31,8%	36	49,3%	45	64,3%	44	58,7%	182	53,5%
	Reprovados (I)	0	-	0	0%	3	7,5%	18	47,4%	6	13,6%	8	11%	14	20%	10	13,3%	59	17,4%
	Reprovados (R)	0	-	0	0%	0	0%	12	31,6%	17	38,6%	24	32,9%	8	11,4%	15	20%	76	22,4%
	Trancamentos	0	-	0	0%	1	2,5%	1	2,6%	7	15,9%	5	6,8%	3	4,3%	6	8%	23	6,8%
	Total	0	-	0	0%	40	100%	38	100%	44	100%	73	100%	70	100%	75	100%	340	100%
CAD164-ADMINISTRAÇÃO MERCADOLÓGICA	Aprovados	39	88,6%	43	91,5%	45	95,7%	37	92,5%	34	97,1%	41	91,1%	46	95,8%	44	89,8%	329	92,7%
	Reprovados (I)	1	2,3%	0	0%	0	0%	1	2,5%	0	0%	1	2,2%	1	2,1%	0	0%	4	1,1%
	Reprovados (R)	1	2,3%	1	2,1%	2	4,3%	1	2,5%	0	0%	0	0%	0	0%	0	0%	5	1,4%
	Trancamentos	3	6,8%	3	6,4%	0	0%	1	2,5%	1	2,9%	3	6,7%	1	2,1%	5	10,2%	17	4,8%
	Total	44	100%	47	100%	47	100%	40	100%	35	100%	45	100%	48	100%	49	100%	355	100%
CAD014-ADMINISTRAÇÃO TRIBUTARIA	Aprovados	42	89,4%	47	94%	0	-	0	-	35	77,8%	41	68,3%	37	61,7%	27	52,9%	279	75,6%
	Reprovados (I)	5	10,6%	0	0%	0	0%	3	5,4%	3	6,7%	3	5%	3	5%	10	19,6%	27	7,3%
	Reprovados (R)	0	0%	0	0%	0	0%	1	1,8%	5	11,1%	13	21,7%	16	26,7%	13	25,5%	48	13%
	Trancamentos	0	0%	3	6%	0	0%	2	3,6%	2	4,4%	3	5%	4	6,7%	1	2%	15	4,1%
	Total	47	100%	50	100%	0	0%	56	100%	45	100%	60	100%	60	100%	60	100%	51	100%
CAD170-ANÁLISE DE SISTEMAS ADMINISTRATIVOS	Aprovados	27	93,1%	31	86,1%	71	89,9%	46	85,2%	53	94,6%	47	95,9%	42	100%	49	100%	366	92,9%

continua na próxima página

Tabela 2 : Continuação

DISCIPLINAS	SITUAÇÃO	2008		2009		2010		2011		2012		2013		2014		2015		TOTAL	
		Freq.	%	Freq.	%	Freq.	%	Freq.	%	Freq.	%	Freq.	%	Freq.	%	Freq.	%	Freq.	%
	Reprovados (I)	0	0%	2	5,6%	4	5,1%	2	3,7%	0	0%	0	0%	0	0%	0	0%	8	2%
	Reprovados (R)	1	3,4%	2	5,6%	1	1,3%	6	11,1%	1	1,8%	0	0%	0	0%	0	0%	11	2,8%
	Trancamentos	1	3,4%	1	2,8%	3	3,8%	0	0%	2	3,6%	2	4,1%	0	0%	0	0%	9	2,3%
	Total	29	100%	36	100%	79	100%	54	100%	56	100%	49	100%	42	100%	49	100%	394	100%
	Aprovados	33	97,1%	32	80%	42	87,5%	0	-	0	-	0	-	0	-	0	-	107	87,7%
CAD0017-ANALISE E PESQUISA DE MERCADO I	Reprovados (I)	0	0%	1	2,5%	0	0%	0	0%	0	0%	0	0%	0	0%	0	0%	1	0,8%
	Reprovados (R)	0	0%	5	12,5%	0	0%	0	-	0	-	0	-	0	-	0	-	5	4,1%
	Trancamentos	1	2,9%	2	5%	6	12,5%	0	-	0	-	0	-	0	-	0	-	9	7,4%
	Total	34	100%	40	100%	48	100%	0	-	0	-	0	-	0	-	0	-	122	100%
MAT042-CALCULO DE VARIAS VARIAVEIS	Aprovados	0	-	0	-	0	0%	8	16,7%	27	41,5%	10	13%	48	55,2%	44	37%	137	33,8%
	Reprovados (I)	0	-	0	-	0	0%	6	12,5%	9	13,8%	6	7,8%	12	13,8%	6	5%	39	9,6%
	Reprovados (R)	0	-	0	-	5	55,6%	8	16,7%	10	15,4%	47	61%	10	11,5%	49	41,2%	129	31,9%
	Trancamentos	0	-	0	-	4	44,4%	26	54,2%	19	29,2%	14	18,2%	17	19,5%	20	16,8%	100	24,7%
	Total	0	-	0	-	9	100%	48	100%	65	100%	77	100%	87	100%	119	100%	405	100%
CAD0048-COMPORTEAMENTO HUMANO NAS ORGANIZACOES	Aprovados	0	-	46	92%	39	88,6%	36	80%	50	89,3%	41	91,1%	45	91,8%	34	94,4%	291	89,5%
	Reprovados (I)	0	-	2	4%	2	4,5%	3	6,7%	1	3,6%	0	0%	1	2%	1	2,8%	11	3,4%
	Reprovados (R)	0	-	0	0%	0	0%	3	6,7%	1	1,8%	1	2,2%	0	0%	0	0%	5	1,5%
	Trancamentos	0	-	2	4%	3	6,8%	3	6,7%	3	5,4%	3	6,7%	3	6,1%	1	2,8%	18	5,5%
	Total	0	-	50	100%	44	100%	45	100%	56	100%	45	100%	49	100%	36	100%	325	100%
CAD008-COMPORTEAMENTO ORGANIZACIONAL	Aprovados	44	93,6%	0	-	0	-	0	-	0	-	0	-	0	-	0	-	44	93,6%
	Reprovados (I)	0	0%	0	-	0	0%	0	-	0	-	0	-	0	-	0	-	0	0%
	Reprovados (R)	0	0%	0	-	0	0%	0	-	0	-	0	-	0	-	0	-	0	0%
	Trancamentos	3	6,4%	0	-	0	-	0	-	0	-	0	-	0	-	0	-	3	6,4%
	Total	47	100%	0	-	0	-	0	-	0	-	0	-	0	-	0	-	47	100%
ECN101-ECONOMIA A I	Aprovados	39	86,7%	42	79,2%	32	69,6%	41	77,4%	33	80,5%	47	77%	26	72,2%	17	94,4%	277	78,5%
	Reprovados (I)	3	6,7%	2	3,8%	4	8,7%	0	0%	1	2,4%	0	0%	4	11,1%	0	0%	14	4%
	Reprovados (R)	1	2,2%	4	7,5%	8	17,4%	9	17%	4	9,8%	10	16,4%	2	5,6%	0	0%	38	10,8%
	Trancamentos	2	4,4%	5	9,4%	2	4,3%	3	5,7%	3	7,3%	4	6,6%	4	11,1%	1	5,6%	24	6,8%
	Total	45	100%	53	100%	46	100%	53	100%	41	100%	61	100%	36	100%	18	100%	353	100%
ECN180-ECONOMIA AII	Aprovados	0	-	42	79,2%	43	79,6%	38	80,9%	39	88,6%	32	64%	52	86,7%	30	78,9%	276	79,8%
	Reprovados (I)	0	-	2	3,8%	3	5,6%	0	0%	0	0%	2	4%	0	0%	0	0%	7	2%
	Reprovados (R)	0	-	6	11,3%	6	11,1%	7	14,9%	4	9,1%	9	18%	4	6,7%	7	18,4%	43	12,4%
	Trancamentos	0	-	3	5,7%	2	3,7%	2	4,3%	1	2,3%	7	14%	4	6,7%	1	2,6%	20	5,8%
	Total	0	-	53	100%	54	100%	47	100%	44	100%	50	100%	60	100%	38	100%	346	100%
ECN133-ECONOMIA BRASILEIRA B	Aprovados	35	94,6%	89	92,7%	45	80,4%	40	88,9%	44	91,7%	45	93,8%	48	90,6%	28	87,5%	374	90,1%
	Reprovados (I)	1	2,7%	2	2,1%	5	8,9%	0	0%	0	0%	0	0%	0	0%	0	0%	8	1,9%
	Reprovados (R)	1	2,7%	4	4,2%	4	7,1%	2	4,4%	0	0%	1	2,1%	3	5,7%	1	3,1%	16	3,9%
	Trancamentos	0	0%	1	1%	2	3,6%	3	6,7%	4	8,3%	2	4,2%	2	3,8%	3	9,4%	17	4,1%
	Total	37	100%	96	100%	56	100%	45	100%	48	100%	48	100%	53	100%	32	100%	415	100%
CAD059-EMPREENDEDORISMO	Aprovados	0	-	0	-	1	100%	7	70%	46	90,2%	63	81,8%	54	96,4%	37	94,9%	208	88,9%
	Reprovados (I)	0	-	0	-	0	0%	1	10%	2	3,9%	2	2,6%	0	0%	2	5,1%	7	3%
	Reprovados (R)	0	-	0	-	0	0%	1	10%	1	2%	9	11,7%	1	1,8%	0	0%	12	5,1%
	Trancamentos	0	-	0	-	0	0%	0	0%	2	3,9%	3	3,9%	1	1,8%	0	0%	7	3%
	Total	0	-	0	-	1	100%	10	100%	51	100%	77	100%	56	100%	39	100%	234	100%
DCP023-ESTADO MODERNO E CAPITALISMO	Aprovados	54	96,4%	51	83,6%	51	92,7%	42	95,5%	45	93,8%	52	89,7%	45	97,8%	37	80,4%	377	91,1%
	Reprovados (I)	0	0%	4	6,6%	2	3,6%	2	4,5%	2	4,2%	1	1,7%	1	2,2%	2	4,3%	14	3,4%
	Reprovados (R)	0	0%	1	1,6%	1	1,8%	0	0%	0	0%	4	6,9%	0	0%	3	6,5%	9	2,2%
	Trancamentos	2	3,6%	5	8,2%	1	1,8%	0	0%	1	2,1%	1	1,7%	0	0%	4	8,7%	14	3,4%
	Total	56	100%	61	100%	55	100%	44	100%	48	100%	58	100%	46	100%	46	100%	414	100%
CAD019-ESTAGIO SUPERVISADO I	Aprovados	9	81,8%	25	92,6%	42	82,4%	40	63,5%	4	57,1%	0	-	0	-	0	-	120	75,5%
	Reprovados (I)	0	0%	1	3,7%	5	9,8%	9	14,3%	0	0%	0	-	0	-	0	-	15	9,4%
	Reprovados (R)	2	18,2%	0	0%	0	0%	9	14,3%	3	42,9%	0	-	0	-	0	-	14	8,8%
	Trancamentos	0	0%	1	3,7%	4	7,8%	5	7,9%	0	0%	0	-	0	-	0	-	10	6,3%

continua na próxima página

Tabela 2 : Continuação

DISCIPLINAS	SITUAÇÃO	2008		2009		2010		2011		2012		2013		2014		2015		TOTAL	
		Freq.	%	Freq.	%	Freq.	%	Freq.	%	Freq.	%	Freq.	%	Freq.	%	Freq.	%	Freq.	%
CAD020-ESTAGIO SUPERVISORIAL II	Total	11	100%	27	100%	51	100%	63	100%	7	100%	0	-	0	-	0	-	159	100%
	Aprovados	10	90,9%	28	96,6%	36	97,3%	41	87,2%	13	92,9%	0	-	0	-	0	-	128	92,8%
	Reprovados (I)	0	0%	1	3,4%	0	0%	2	4,3%	0	0%	0	-	0	-	0	-	3	2,2%
	Reprovados (R)	0	0%	0	0%	1	2,7%	4	8,5%	1	7,1%	0	-	0	-	0	-	6	4,3%
	Trancamentos	1	9,1%	0	0%	0	0%	0	0%	0	0%	0	-	0	-	0	-	1	0,7%
	Total	11	100%	29	100%	37	100%	47	100%	14	100%	0	-	0	-	0	-	138	100%
EST180-ESTATÍSTICA I	Aprovados	0	0%	48	92,3%	42	85,7%	37	82,2%	26	57,8%	41	66,1%	30	49,2%	34	73,9%	258	71,5%
	Reprovados (I)	0	0%	0	0%	0	0%	3	6,7%	6	13,3%	0	0%	22	36,1%	8	17,4%	39	10,8%
	Reprovados (R)	0	0%	4	7,7%	3	6,1%	2	4,4%	12	26,7%	12	19,4%	4	6,6%	3	6,5%	40	11,1%
	Trancamentos	1	100%	0	0%	4	8,2%	3	6,7%	1	2,2%	9	14,5%	5	8,2%	1	2,2%	24	6,6%
	Total	1	100%	52	100%	49	100%	45	100%	45	100%	62	100%	61	100%	46	100%	361	100%
EST002-ESTATÍSTICA II	Aprovados	32	60,4%	38	65,5%	36	70,6%	36	69,2%	36	83,7%	39	84,8%	44	77,2%	37	92,5%	298	74,5%
	Reprovados (I)	5	9,4%	0	0%	0	0%	0	0%	0	0%	0	0%	2	3,5%	2	5,0%	7	1,8%
	Reprovados (R)	5	9,4%	17	29,3%	10	19,6%	13	25%	4	9,3%	5	10,9%	1	1,8%	3	7,5%	58	14,5%
	Trancamentos	11	20,8%	3	5,2%	5	9,8%	3	5,8%	3	7%	2	4,3%	10	17,5%	0	0%	37	9,2%
	Total	53	100%	58	100%	51	100%	52	100%	43	100%	46	100%	57	100%	40	100%	400	100%
EST029-ESTATÍSTICA III	Aprovados	26	89,7%	4	57,1%	0	-	0	-	0	-	0	-	0	-	0	-	30	83,3%
	Reprovados (I)	0	0%	0	0%	0	0%	0	0%	0	0%	0	0%	0	0%	0	0%	0	0%
	Reprovados (R)	0	0%	3	42,9%	0	-	0	-	0	-	0	-	0	-	0	-	3	8,3%
	Trancamentos	3	10,3%	0	0%	0	0%	0	0%	0	0%	0	0%	0	0%	0	0%	3	8,3%
	Total	29	100%	7	100%	0	-	0	-	0	-	0	-	0	-	0	-	36	100%
CAD046-ESTRATÉGIA E PLANEJAMENTO I	Aprovados	0	-	48	94,1%	36	80%	38	79,2%	47	88,7%	48	96%	47	85,5%	34	91,9%	298	87,9%
	Reprovados (I)	0	0%	0	0%	6	13,3%	0	0%	2	3,8%	0	0%	2	3,6%	2	5,4%	12	3,5%
	Reprovados (R)	0	0%	1	2%	0	0%	7	14,6%	0	0%	1	2%	4	7,3%	0	0%	13	3,8%
	Trancamentos	0	-	2	3,9%	3	6,7%	3	6,2%	4	7,5%	1	2%	2	3,6%	1	2,7%	16	4,7%
	Total	0	-	51	100%	45	100%	48	100%	53	100%	50	100%	55	100%	37	100%	339	100%
CAD058-ESTRATÉGIA E PLANEJAMENTO II	Aprovados	0	-	0	-	0	-	43	91,5%	42	82,4%	36	97,3%	48	92,3%	38	90,5%	207	90,4%
	Reprovados (I)	0	0%	0	0%	0	0%	0	0%	4	7,8%	0	0%	0	0%	2	4,8%	6	2,6%
	Reprovados (R)	0	0%	0	0%	0	0%	2	4,3%	1	2%	0	0%	2	3,8%	0	0%	5	2,2%
	Trancamentos	0	-	0	0%	0	0%	2	4,3%	4	7,8%	1	2,7%	2	3,8%	2	4,8%	11	4,8%
	Total	0	-	0	0%	0	0%	47	100%	51	100%	37	100%	52	100%	42	100%	229	100%
CAD051-ESTRUTURAS E FORMATOS ORGANIZACIONAIS	Aprovados	0	-	0	-	46	100%	39	90,7%	29	78,4%	45	81,8%	44	95,7%	49	94,2%	252	90,3%
	Reprovados (I)	0	0%	0	0%	0	0%	0	0%	3	8,1%	0	0%	2	4,3%	0	0%	5	1,8%
	Reprovados (R)	0	0%	0	0%	0	0%	3	7%	2	5,4%	6	10,9%	0	0%	1	1,9%	12	4,3%
	Trancamentos	0	-	0	0%	0	0%	1	2,3%	3	8,1%	4	7,3%	0	0%	2	3,8%	10	3,6%
	Total	0	-	0	0%	46	100%	43	100%	37	100%	55	100%	46	100%	52	100%	279	100%
CAD155-FUNDAMENTOS DE ADMINISTRACAO	Aprovados	2	50%	0	-	0	-	0	-	0	-	0	-	0	-	0	-	2	50%
	Reprovados (I)	1	25%	0	0%	0	0%	0	0%	0	0%	0	0%	0	0%	0	0%	1	25%
	Reprovados (R)	0	0%	0	0%	0	0%	0	0%	0	0%	0	0%	0	0%	0	0%	0	0%
	Trancamentos	1	25%	0	0%	0	0%	0	0%	0	0%	0	0%	0	0%	0	0%	1	25%
	Total	4	100%	0	0%	0	0%	0	0%	0	0%	0	0%	0	0%	0	0%	4	100%
SOA048-FUNDAMENTOS DE ANALISE SOCIOLOGICA	Aprovados	47	95,9%	46	83,6%	39	90,7%	34	81%	42	95,5%	46	85,2%	36	87,8%	34	79,1%	324	87,3%
	Reprovados (I)	0	0%	2	3,6%	2	4,7%	2	4,8%	0	0%	5	9,3%	1	2,4%	0	0%	12	3,2%
	Reprovados (R)	0	0%	4	7,3%	0	0%	5	11,9%	2	4,5%	1	1,9%	3	7,3%	5	11,6%	20	5,4%
	Trancamentos	2	4,1%	3	5,5%	2	4,7%	1	2,4%	0	0%	2	3,7%	1	2,4%	4	9,3%	15	4%
	Total	49	100%	55	100%	43	100%	42	100%	44	100%	54	100%	41	100%	43	100%	371	100%
LET223-FUNDAMENTOS DE LIBRAS	Aprovados	0	-	0	-	3	75%	2	40%	21	50%	11	44%	12	57,1%	14	87,5%	63	55,8%
	Reprovados (I)	0	0%	0	0%	0	0%	3	60%	12	28,6%	5	20%	4	19%	2	12,5%	26	23%
	Reprovados (R)	0	0%	0	0%	0	0%	0	0%	3	7,1%	5	20%	4	19%	0	0%	12	10,6%
	Trancamentos	0	-	0	0%	1	25%	0	0%	6	14,3%	4	16%	1	4,8%	0	0%	12	10,6%
	Total	0	-	0	0%	4	100%	5	100%	42	100%	25	100%	21	100%	16	100%	113	100%
MAT038-GEOMETRIA ANALITICA E ALGEBRA LINEAR	Aprovados	0	-	0	-	22	59,5%	20	38,5%	33	70,2%	52	62,7%	25	39,1%	22	36,7%	174	50,7%

continua na próxima página

Tabela 2 : Continuação

DISCIPLINAS	SITUAÇÃO	2008		2009		2010		2011		2012		2013		2014		2015		TOTAL	
		Freq.	%	Freq.	%	Freq.	%	Freq.	%	Freq.	%	Freq.	%	Freq.	%	Freq.	%	Freq.	%
	Reprovados (I)	0	-	0	-	4	10,8%	2	3,8%	2	4,3%	1	1,2%	13	20,3%	10	16,7%	32	9,3%
	Reprovados (R)	0	-	0	-	11	29,7%	26	50%	3	6,4%	19	22,9%	18	28,1%	21	35%	98	28,6%
	Trancamentos	0	-	0	-	0	0%	4	7,7%	9	19,1%	11	13,3%	8	12,3%	7	11,7%	39	11,4%
	Total	0	-	0	-	37	100%	52	100%	47	100%	83	100%	64	100%	60	100%	343	100%
CAD024-	Aprovados	8	80%	43	93,5%	12	92,3%	12	75%	0	-	0	-	0	-	0	-	75	88,2%
GERENCIA DE	Reprovados (I)	0	0%	1	2,2%	0	0%	0	0%	0	-	0	-	0	-	0	-	1	1,2%
COMERCACAO	Reprovados (R)	0	0%	0	0%	0	0%	0	0%	0	-	0	-	0	-	0	-	0	0%
MERCADOLO-	Trancamentos	2	20%	2	4,3%	1	7,7%	4	25%	0	-	0	-	0	-	0	-	9	10,6%
GICA	Total	10	100%	46	100%	13	100%	16	100%	0	-	0	-	0	-	0	-	85	100%
CAD002-	Aprovados	40	87%	39	83%	0	-	0	-	0	-	0	-	0	-	0	-	79	84,9%
GERENCIA	Reprovados (I)	0	0%	0	0%	0	-	0	-	0	-	0	-	0	-	0	-	0	0%
FINANCEIRA	Reprovados (R)	3	6,5%	7	14,9%	0	-	0	-	0	-	0	-	0	-	0	-	10	10,8%
	Trancamentos	3	6,5%	1	2,1%	0	-	0	-	0	-	0	-	0	-	0	-	4	4,3%
	Total	46	100%	47	100%	0	-	0	-	0	-	0	-	0	-	0	-	93	100%
CAD049-GESTAO	Aprovados	0	-	0	-	34	87,2%	35	62,5%	41	77,4%	46	80,7%	29	90,6%	47	78,3%	232	78,1%
DE CUSTOS	Reprovados (I)	0	-	0	-	1	2,6%	6	10,7%	1	1,9%	0	0%	2	6,2%	0	0%	10	3,4%
	Reprovados (R)	0	-	0	-	0	0%	9	16,1%	9	17%	8	14%	10	14,7%	10	16,7%	36	12,1%
	Trancamentos	0	-	0	-	4	10,3%	6	10,7%	2	3,8%	3	5,3%	1	3,1%	3	5%	19	6,4%
	Total	0	-	0	-	39	100%	56	100%	53	100%	57	100%	32	100%	60	100%	297	100%
UNI001-INGLES	Aprovados	9	40,9%	33	89,2%	59	93,7%	69	76,7%	40	67,8%	29	78,4%	32	74,4%	27	84,4%	298	77,8%
INSTRUMENTAL I	Reprovados (I)	0	0%	0	0%	0	0%	0	0%	0	0%	0	0%	0	0%	0	0%	0	0%
	Reprovados (R)	10	45,5%	2	5,4%	4	6,3%	16	17,8%	17	28,8%	6	16,2%	10	23,3%	5	15,6%	70	18,3%
	Trancamentos	3	13,6%	2	5,4%	1	3,6%	5	5,6%	2	3,4%	2	5,4%	1	2,3%	0	0%	15	3,9%
	Total	22	100%	37	100%	63	100%	90	100%	59	100%	37	100%	43	100%	32	100%	383	100%
UNI002-INGLES	Aprovados	2	33,3%	26	89,7%	51	86,4%	60	69,8%	46	65,7%	27	87,1%	20	50%	27	77,1%	259	72,8%
INSTRUMENTAL	Reprovados (I)	0	0%	0	0%	0	0%	0	0%	0	0%	0	0%	0	0%	0	0%	0	0%
II	Reprovados (R)	2	33,3%	2	6,9%	7	11,9%	22	25,6%	21	30%	2	6,5%	16	40%	6	17,1%	78	21,9%
	Trancamentos	2	33,3%	1	3,4%	1	1,7%	4	4,7%	3	4,3%	2	6,5%	4	10%	2	5,7%	19	5,3%
	Total	6	100%	29	100%	59	100%	86	100%	70	100%	31	100%	40	100%	35	100%	356	100%
DIT118-	Aprovados	41	93,2%	97	92,4%	46	93,9%	0	-	1	100%	36	97,3%	37	88,1%	31	93,9%	289	92,9%
INSTITUCOES	Reprovados (I)	0	0%	1	1%	1	2%	0	0%	0	0%	0	0%	0	0%	1	3%	3	1%
DE DIREITO DO	Reprovados (R)	1	2,3%	4	3,8%	0	0%	0	0%	0	0%	0	0%	1	2,4%	1	3%	7	2,3%
TRABALHO	Trancamentos	2	4,5%	3	2,9%	2	4,1%	0	-	0	0%	1	2,7%	4	9,5%	0	0%	12	3,9%
	Total	44	100%	105	100%	49	100%	0	-	1	100%	37	100%	42	100%	33	100%	311	100%
DIC121-	Aprovados	44	93,6%	47	92,2%	25	46,3%	46	93,9%	44	89,8%	51	86,4%	48	90,6%	25	92,6%	330	84,8%
INSTITUCOES	Reprovados (I)	0	0%	1	2%	0	0%	0	0%	4	8,2%	0	0%	0	0%	0	0%	5	1,3%
DE DIREITO	Reprovados (R)	0	0%	1	2%	27	50%	1	2%	0	0%	3	5,1%	3	5,7%	0	0%	35	9%
PRIVADO	Trancamentos	3	6,4%	2	3,9%	2	3,7%	2	4,1%	1	2%	5	8,5%	2	3,8%	2	7,4%	19	4,9%
	Total	47	100%	51	100%	54	100%	49	100%	49	100%	59	100%	53	100%	27	100%	389	100%
DIP123-	Aprovados	87	90,6%	50	92,6%	43	89,6%	41	80,4%	39	88,6%	59	98,3%	24	77,4%	26	83,9%	369	88,9%
INSTITUCOES	Reprovados (I)	1	1%	0	0%	0	0%	4	7,8%	0	0%	0	0%	0	0%	0	0%	5	1,2%
DE DIREITO	Reprovados (R)	1	1%	0	0%	3	6,2%	4	7,8%	0	0%	0	0%	4	12,9%	2	6,5%	14	3,4%
PUBLICO A	Trancamentos	7	7,3%	4	7,4%	2	4,2%	3	3,9%	5	11,4%	1	1,7%	3	9,7%	3	9,7%	27	6,5%
	Total	96	100%	54	100%	48	100%	51	100%	44	100%	60	100%	31	100%	31	100%	415	100%
CIC010-	Aprovados	89	90,8%	39	79,6%	30	63,8%	39	79,6%	43	79,6%	47	72,3%	30	81,1%	27	81,8%	344	79,6%
INTRODUCAO A	Reprovados (I)	1	1%	1	2%	0	0%	5	10,2%	5	9,3%	0	0%	1	2,7%	4	12,1%	17	3,9%
CONTABILIDADE	Reprovados (R)	3	3,1%	4	8,2%	16	34%	3	6,1%	2	3,7%	15	23,1%	2	5,4%	0	0%	45	10,4%
	Trancamentos	5	5,1%	5	10,2%	1	2,1%	2	4,1%	4	7,4%	3	4,6%	4	10,8%	2	6,1%	26	6%
	Total	98	100%	49	100%	47	100%	49	100%	54	100%	65	100%	37	100%	33	100%	432	100%
FIL029-	Aprovados	50	96,2%	36	64,3%	44	97,8%	41	95,3%	42	84%	51	81%	31	59,6%	36	66,7%	331	79,8%
INTRODUCAO A	Reprovados (I)	0	0%	5	8,9%	0	0%	2	4,7%	4	8%	10	15,9%	3	5,8%	4	7,4%	28	6,7%
FILOSOFIA:	Reprovados (R)	0	0%	10	17,9%	1	2,2%	0	0%	1	2%	0	0%	15	28,8%	9	16,7%	36	8,7%
CIENCIA E	Trancamentos	2	3,8%	5	8,9%	0	0%	0	0%	3	6%	2	3,2%	3	5,8%	5	9,3%	20	4,8%

continua na próxima página

Tabela 2 : Continuação

DISCIPLINAS	SITUAÇÃO	2008		2009		2010		2011		2012		2013		2014		2015		TOTAL	
		Freq.	%	Freq.	%	Freq.	%	Freq.	%	Freq.	%	Freq.	%	Freq.	%	Freq.	%	Freq.	%
CAD045- INVESTIMENTO E CALCULO FINANCEIRO	Total	52	100%	56	100%	45	100%	43	100%	50	100%	63	100%	52	100%	54	100%	415	100%
	Aprovados	0	-	30	58,8%	39	59,1%	40	61,5%	40	58%	24	34,8%	48	38,7%	43	42,6%	264	48,4%
	Reprovados (I)	0	-	3	5,9%	4	6,1%	3	4,6%	13	18,8%	10	14,5%	4	3,2%	24	23,8%	61	11,2%
	Reprovados (R)	0	-	18	35,3%	17	25,8%	18	27,7%	15	21,7%	24	34,8%	59	47,6%	27	26,7%	178	32,7%
	Trancamentos	0	-	0	0%	6	9,1%	4	6,2%	1	1,4%	11	15,9%	13	10,5%	7	6,9%	42	7,7%
	Total	0	-	51	100%	66	100%	65	100%	69	100%	69	100%	124	100%	101	100%	545	100%
CAD057- LOGISTICA E GERENCIA- MENTO DE CADEIAS DE	Aprovados	0	-	0	-	0	-	0	-	32	94,1%	30	78,9%	43	100%	50	89,3%	188	89,5%
	Reprovados (I)	0	-	0	-	0	-	0	-	0	0%	5	13,2%	0	0%	2	3,6%	10	4,8%
	Reprovados (R)	0	-	0	-	0	-	1	2,6%	1	2,9%	3	7,9%	0	0%	3	5,4%	8	3,8%
	Trancamentos	0	-	0	-	0	-	2	5,1%	1	2,9%	0	0%	0	0%	1	1,8%	4	1,9%
	Total	0	-	0	-	0	-	39	100%	34	100%	38	100%	43	100%	56	100%	210	100%
SUPRIMENTO	Aprovados	0	-	0	-	45	95,7%	45	97,8%	45	95,7%	42	97,7%	37	94,9%	48	94,1%	262	96%
	Reprovados (I)	0	-	0	-	0	0%	0	0%	1	2,1%	0	0%	0	0%	2	3,9%	3	1,1%
	Reprovados (R)	0	-	0	-	0	0%	1	2,2%	0	0%	0	0%	0	0%	0	0%	1	0,4%
	Trancamentos	0	-	0	-	2	4,3%	0	0%	1	2,1%	1	2,3%	2	5,1%	1	2%	7	2,6%
	Total	0	-	0	-	47	100%	46	100%	47	100%	43	100%	39	100%	51	100%	273	100%
MAT020- MATEMATICA A	Aprovados	45	84,9%	41	75,9%	37	75,5%	37	77,1%	36	73,5%	52	85,2%	28	53,8%	27	44,3%	303	71%
	Reprovados (I)	3	5,7%	7	13%	3	6,1%	3	6,2%	0	0%	0	0%	5	9,6%	2	3,3%	23	5,4%
	Reprovados (R)	2	3,8%	2	3,7%	6	12,2%	8	16,7%	11	22,4%	6	9,8%	11	21,2%	21	34,4%	67	15,7%
	Trancamentos	3	5,7%	4	7,4%	3	6,1%	0	0%	2	4,1%	3	4,9%	8	15,4%	11	18%	34	8%
	Total	53	100%	54	100%	49	100%	48	100%	49	100%	61	100%	52	100%	61	100%	427	100%
CIC131- MATEMATICA COMERCIAL E FINANCEIRA	Aprovados	35	66%	0	-	0	-	0	-	0	-	0	-	0	-	0	-	0	-
	Reprovados (I)	3	5,7%	0	-	0	-	0	-	0	-	0	-	0	-	0	-	0	-
	Reprovados (R)	12	22,6%	0	-	0	-	0	-	0	-	0	-	0	-	0	-	0	-
	Trancamentos	3	5,7%	0	-	0	-	0	-	0	-	0	-	0	-	0	-	0	-
	Total	53	100%	0	-	0	-	0	-	0	-	0	-	0	-	0	-	0	-
MAT104- MATEMATICA II	Aprovados	42	89,4%	45	91,8%	0	-	0	-	0	-	0	-	0	-	0	-	0	-
	Reprovados (I)	1	2,1%	0	0%	0	-	0	-	0	-	0	-	0	-	0	-	0	-
	Reprovados (R)	1	2,1%	1	2%	0	-	0	-	0	-	0	-	0	-	0	-	0	-
	Trancamentos	3	6,4%	3	6,1%	0	-	0	-	0	-	0	-	0	-	0	-	0	-
	Total	47	100%	49	100%	0	-	0	-	0	-	0	-	0	-	0	-	0	-
CAD054- METODOLOGIA DE PESQUISA EM ADMINISTRACAO I	Aprovados	0	-	0	-	0	0%	53	96,4%	39	90,7%	0	-	0	-	0	-	0	-
	Reprovados (I)	0	-	0	-	0	0%	0	0%	0	0%	0	-	0	-	0	-	0	-
	Reprovados (R)	0	-	0	-	0	0%	0	0%	2	4,7%	0	-	0	-	0	-	0	-
	Trancamentos	0	-	0	-	1	100%	2	3,6%	2	4,7%	0	-	0	-	0	-	0	-
	Total	0	-	0	-	1	100%	55	100%	43	100%	0	-	0	-	0	-	0	-
CAD092- METODOLOGIA DE PESQUISA EM ADMINISTRACAO I	Aprovados	0	-	0	-	0	-	0	-	0	-	21	75%	35	85,4%	39	92,9%	95	85,6%
	Reprovados (I)	0	-	0	-	0	-	0	-	0	-	3	10,7%	3	7,3%	0	0%	6	5,4%
	Reprovados (R)	0	-	0	-	0	-	0	-	0	-	3	10,7%	3	7,3%	3	7,1%	9	8,1%
	Trancamentos	0	-	0	-	0	-	0	-	0	-	1	3,6%	0	0%	0	0%	1	0,9%
	Total	0	-	0	-	0	-	0	-	0	-	28	100%	41	100%	42	100%	111	100%
CAD056- METODOLOGIA DE PESQUISA EM ADMINISTRACAO II	Aprovados	0	-	0	-	0	-	40	95,2%	40	72,7%	0	-	0	-	0	-	0	-
	Reprovados (I)	0	-	0	-	0	-	0	0%	8	14,5%	0	-	0	-	0	-	0	-
	Reprovados (R)	0	-	0	-	0	-	1	2,4%	5	9,1%	0	-	0	-	0	-	0	-
	Trancamentos	0	-	0	-	0	-	1	2,4%	2	3,6%	0	-	0	-	0	-	0	-
	Total	0	-	0	-	0	-	42	100%	55	100%	0	-	0	-	0	-	0	-
CAD093- METODOLOGIA DE PESQUISA EM ADMINISTRACAO II	Aprovados	0	-	0	-	0	-	0	-	0	-	9	69,2%	35	77,8%	42	80,8%	86	78,2%
	Reprovados (I)	0	-	0	-	0	-	0	-	0	-	0	0%	1	2,2%	1	1,9%	2	1,8%
	Reprovados (R)	0	-	0	-	0	-	0	-	0	-	2	15,4%	5	11,1%	5	9,6%	12	10,9%
	Trancamentos	0	-	0	-	0	-	0	-	0	-	2	15,4%	4	8,9%	4	7,7%	10	9,1%
	Total	0	-	0	-	0	-	0	-	0	-	13	100%	45	100%	52	100%	110	100%
CAD010- METODOS E TECNICAS DE PESQUISA EM ADMINISTRACAO I	Aprovados	24	53,3%	5	71,4%	0	-	0	-	0	-	0	-	0	-	0	-	0	-

continua na próxima página

Tabela 2 : Continuação

DISCIPLINAS	SITUAÇÃO	2008		2009		2010		2011		2012		2013		2014		2015		TOTAL	
		Freq.	%	Freq.	%	Freq.	%	Freq.	%	Freq.	%	Freq.	%	Freq.	%	Freq.	%	Freq.	%
CAD013- METODOS E TECNICAS DE PESQUISA EM ADMINISTRACAO	Reprovados (I)	1	2,2%	0	0%	0	-	0	-	0	-	0	-	0	-	0	-	1	1,9%
	Reprovados (R)	15	33,3%	2	28,6%	0	-	0	-	0	-	0	-	0	-	0	-	17	32,7%
	Trancamentos	5	11,1%	0	0%	0	-	0	-	0	-	0	-	0	-	0	-	5	9,6%
	Total	45	100%	7	100%	0	-	0	-	0	-	0	-	0	-	0	-	52	100%
CAD013- METODOS E TECNICAS DE PESQUISA EM ADMINISTRACAO	Reprovados (I)	30	81,1%	38	95%	0	-	0	-	0	-	0	-	0	-	0	-	68	88,3%
	Reprovados (R)	1	2,7%	0	0%	0	-	0	-	0	-	0	-	0	-	0	-	1	1,3%
	Trancamentos	6	16,2%	1	2,5%	0	-	0	-	0	-	0	-	0	-	0	-	7	9,1%
	Total	37	100%	40	100%	0	-	0	-	0	-	0	-	0	-	0	-	77	100%
CAD061- MONOGRAFIA	Reprovados (I)	0	-	0	-	0	-	0	-	41	83,7%	23	47,9%	11	73,3%	0	-	75	67%
	Reprovados (R)	0	-	0	-	0	-	0	-	0	0%	0	0%	0	0%	0	-	0	0%
	Trancamentos	0	-	0	-	0	-	0	-	2	4,1%	19	39,6%	2	13,3%	0	-	23	20,5%
	Total	0	-	0	-	0	-	0	-	6	12,2%	6	12,5%	2	13,3%	0	-	14	12,5%
CAD091- MONOGRAFIA	Reprovados (I)	0	-	0	-	0	-	0	-	0	-	0	-	0	-	0	-	66	68%
	Reprovados (R)	0	-	0	-	0	-	0	-	0	-	0	-	0	-	0	-	5	5,2%
	Trancamentos	0	-	0	-	0	-	0	-	0	-	0	-	0	-	10	26,3%	6	6,2%
	Total	0	-	0	-	0	-	0	-	0	-	0	-	0	-	10	26,3%	16	16,5%
UNI003-OFICINA DE LINGUA PORTUGUESA: LEITURA E PRODUCAO DE	Reprovados (I)	0	0%	3	100%	4	80%	5	25%	15	65,2%	25	73,5%	15	83,3%	20	76,9%	87	66,9%
	Reprovados (R)	0	0%	0	0%	1	20%	5	25%	7	30,4%	5	14,7%	0	0%	1	3,8%	19	14,6%
	Trancamentos	1	100%	0	0%	0	0%	7	35%	0	0%	2	5,9%	1	5,6%	2	7,7%	12	9,2%
	Total	1	100%	3	100%	5	100%	20	100%	23	100%	34	100%	18	100%	26	100%	130	100%
TEXTOS	Reprovados (I)	26	96,3%	50	98%	43	93,5%	3	100%	0	-	0	-	0	-	0	-	122	96,1%
	Reprovados (R)	0	0%	0	0%	1	2,2%	0	0%	0	-	0	-	0	-	0	-	1	0,8%
	Trancamentos	1	3,7%	1	2%	0	0%	0	0%	0	-	0	-	0	-	0	-	2	1,6%
	Total	27	100%	51	100%	46	100%	3	100%	0	-	0	-	0	-	0	-	127	100%
CAD055- PESQUISA MERCADOLO- GICA	Reprovados (I)	0	-	0	-	1	100%	46	93,9%	45	100%	29	96,7%	36	90%	39	92,9%	196	94,7%
	Reprovados (R)	0	-	0	-	0	0%	0	0%	0	0%	0	0%	0	0%	3	7,1%	3	1,4%
	Trancamentos	0	-	0	-	0	0%	1	2%	0	0%	0	0%	2	5%	0	0%	3	1,4%
	Total	0	-	0	-	1	100%	49	100%	45	100%	30	100%	40	100%	42	100%	207	100%
CAD118- PESQUISA OPERACIONAL EM ADMINISTRACAO	Reprovados (I)	0	-	45	86,5%	45	81,8%	38	74,5%	35	68,6%	47	82,5%	49	79%	34	81%	293	79,2%
	Reprovados (R)	0	-	2	3,8%	0	0%	0	0%	0	0%	0	0%	0	0%	2	4,8%	4	1,1%
	Trancamentos	0	-	2	3,8%	4	7,3%	8	15,7%	12	23,5%	6	10,5%	9	14,5%	4	9,5%	45	12,2%
	Total	0	-	52	100%	55	100%	51	100%	51	100%	57	100%	62	100%	42	100%	370	100%
CAD123- PLANEJAMENTO NA ADMINISTRACAO PUBLICA	Reprovados (I)	30	93,8%	36	92,3%	45	93,8%	3	75%	0	-	0	-	0	-	0	-	114	92,7%
	Reprovados (R)	1	3,1%	0	0%	1	2,1%	1	25%	0	-	0	-	0	-	0	-	3	2,4%
	Trancamentos	0	0%	1	2,6%	1	2,1%	0	0%	0	-	0	-	0	-	0	-	2	1,6%
	Total	32	100%	39	100%	48	100%	4	100%	0	-	0	-	0	-	0	-	123	100%
CAD174- POLITICA E PLANEJAMENTO EM ADMINISTRACAO	Reprovados (I)	9	100%	28	96,6%	40	95,2%	41	87,2%	0	-	0	-	0	-	0	-	118	92,9%
	Reprovados (R)	0	0%	1	3,4%	1	2,4%	0	0%	0	-	0	-	0	-	0	-	2	1,6%
	Trancamentos	0	0%	0	0%	0	0%	3	6,4%	0	-	0	-	0	-	0	-	3	2,4%
	Total	9	100%	29	100%	42	100%	47	100%	0	-	0	-	0	-	0	-	127	100%
CAD175- PROJETOS EM ADMINISTRACAO	Reprovados (I)	29	100%	38	90,5%	49	96,1%	1	50%	0	-	0	-	0	-	0	-	117	94,4%
	Reprovados (R)	0	0%	0	0%	0	0%	0	0%	0	-	0	-	0	-	0	-	0	0%
	Trancamentos	0	0%	2	4,8%	0	0%	1	50%	0	-	0	-	0	-	0	-	3	2,4%
	Total	0	0%	2	4,8%	2	3,9%	0	0%	0	-	0	-	0	-	0	-	4	3,2%

continua na próxima página

Tabela 2 : Continuação

DISCIPLINAS	SITUAÇÃO	2008		2009		2010		2011		2012		2013		2014		2015		TOTAL	
		Freq.	%	Freq.	%	Freq.	%	Freq.	%	Freq.	%	Freq.	%	Freq.	%	Freq.	%	Freq.	%
CAD182-SISTEMA DE INFORMACAO GERENCIAL	Total	29	100%	42	100%	51	100%	2	100%	0	-	0	-	0	-	0	-	0	-
	Aprovados	30	93,8%	37	90,2%	43	89,6%	9	90%	2	100%	0	-	0	-	0	-	0	-
	Reprovados (I)	1	3,1%	0	0%	0	0%	0	0%	0	0%	0	0%	0	0%	0	0%	0	0%
	Reprovados (R)	0	0%	1	2,4%	1	2,1%	0	0%	0	0%	0	0%	0	0%	0	0%	0	0%
	Trancamentos	1	3,1%	3	7,3%	4	8,3%	1	10%	0	0%	0	0%	0	0%	0	0%	0	0%
	Total	32	100%	41	100%	48	100%	10	100%	2	100%	0	-	0	-	0	-	0	-
CAD021-SISTEMA EMPRESARIAL BRASILEIRO	Aprovados	9	100%	31	96,9%	32	82,1%	44	88%	0	-	0	-	0	-	0	-	0	-
	Reprovados (I)	0	0%	0	0%	0	0%	1	2%	0	0%	0	0%	0	0%	0	0%	0	0%
	Reprovados (R)	0	0%	1	3,1%	3	7,7%	2	4%	0	0%	0	0%	0	0%	0	0%	0	0%
	Trancamentos	0	0%	0	0%	4	10,3%	3	6%	0	0%	0	0%	0	0%	0	0%	0	0%
	Total	9	100%	32	100%	39	100%	50	100%	0	0%	0	0%	0	0%	0	0%	0	0%
CAD152-TEORIA DA ADMINISTRACAO I	Aprovados	82	80,4%	51	81%	38	77,6%	41	67,2%	43	72,9%	47	63,5%	36	60%	31	55,4%	369	70,4%
	Reprovados (I)	1	1%	0	0%	6	12,2%	0	0%	10	16,9%	8	10,8%	0	0%	5	8,9%	30	5,7%
	Reprovados (R)	15	14,7%	7	11,1%	4	8,2%	19	31,1%	4	6,8%	15	20,3%	16	26,7%	12	21,4%	92	17,6%
	Trancamentos	4	3,9%	5	7,9%	1	2%	1	1,6%	2	3,4%	4	5,4%	8	13,3%	8	14,3%	33	6,3%
	Total	102	100%	63	100%	49	100%	61	100%	59	100%	74	100%	60	100%	56	100%	524	100%
CAD154-TEORIA DA ADMINISTRACAO II	Aprovados	74	83,1%	88	83,8%	42	76,4%	44	83%	41	71,9%	53	88,3%	34	75,6%	37	90,2%	413	81,8%
	Reprovados (I)	2	2,2%	1	1%	1	1,8%	5	9,4%	0	0%	2	3,3%	0	0%	1	2,4%	12	2,4%
	Reprovados (R)	9	10,1%	13	12,4%	10	18,2%	4	7,5%	14	24,6%	4	6,7%	7	15,6%	1	2,4%	62	12,3%
	Trancamentos	4	4,5%	3	2,9%	2	3,6%	0	0%	2	3,5%	1	1,7%	4	8,9%	2	4,9%	18	3,6%
	Total	89	100%	105	100%	55	100%	53	100%	57	100%	60	100%	45	100%	41	100%	505	100%
CAD047-TEORIA DA ADMINISTRACAO III	Aprovados	0	-	42	97,7%	39	95,1%	43	95,6%	52	98,1%	37	90,2%	48	90,6%	41	89,1%	302	93,8%
	Reprovados (I)	0	0%	0	0%	1	2,4%	1	2,2%	0	0%	0	0%	0	0%	3	6,5%	5	1,6%
	Reprovados (R)	0	0%	0	0%	0	0%	0	0%	0	0%	1	2,4%	1	1,9%	0	0%	2	0,6%
	Trancamentos	0	0%	1	2,3%	1	2,4%	1	2,2%	1	1,9%	3	7,3%	4	7,5%	2	4,3%	13	4%
	Total	0	-	43	100%	41	100%	45	100%	53	100%	41	100%	53	100%	46	100%	322	100%
CAD001-TOPICOS EM ADMINISTRACAO	Aprovados	127	80,4%	123	63,4%	311	64,1%	421	70,4%	294	72,1%	275	74,1%	282	77%	281	78,3%	2114	71,9%
	Reprovados (I)	12	7,6%	24	12,4%	43	8,9%	37	6,2%	45	11%	23	6,2%	32	8,7%	28	7,8%	244	8,3%
	Reprovados (R)	4	2,5%	10	5,2%	39	8%	59	9,9%	21	5,1%	22	5,9%	20	5,5%	18	5%	193	6,6%
	Trancamentos	15	9,5%	37	19,1%	92	19%	81	13,5%	48	11,8%	51	13,7%	32	8,7%	32	8,9%	388	13,2%
	Total	158	100%	194	100%	485	100%	598	100%	408	100%	371	100%	366	100%	359	100%	2939	100%
CAD029-TOPICOS EM ADMINISTRACAO A	Aprovados	16	80%	17	89,5%	45	83,3%	27	79,4%	118	71,1%	67	74,4%	81	84,4%	89	78,1%	460	77,6%
	Reprovados (I)	0	0%	0	0%	0	0%	1	2,9%	11	6,6%	12	13,3%	8	8,3%	7	6,1%	39	6,6%
	Reprovados (R)	1	5%	0	0%	4	7,4%	2	5,9%	17	10,2%	4	4,4%	0	0%	6	5,3%	34	5,7%
	Trancamentos	3	15%	2	10,5%	5	9,3%	4	11,8%	20	12%	7	7,8%	7	7,3%	12	10,5%	60	10,1%
	Total	20	100%	19	100%	54	100%	34	100%	166	100%	90	100%	96	100%	114	100%	593	100%
TOTAL	Aprovados	1631	86%	2002	83,9%	2210	80,4%	2205	76,3%	2068	76,7%	2051	75,4%	2041	75,7%	1944	75,8%	16152	78,4%
	Reprovados (I)	51	2,7%	77	3,2%	115	4,2%	146	5,1%	164	6,1%	114	4,2%	147	5,5%	151	5,9%	965	4,7%
	Reprovados (R)	105	5,5%	169	7,1%	216	7,9%	332	11,5%	260	9,6%	346	12,7%	314	11,7%	285	11,1%	2027	9,8%
	Trancamentos	110	5,8%	138	5,8%	209	7,6%	207	7,2%	203	7,5%	209	7,7%	193	7,2%	185	7,2%	1454	7,1%
	Total	1897	100%	2386	100%	2750	100%	2890	100%	2695	100%	2720	100%	2695	100%	2565	100%	20598	100%

4 ANÁLISE DA EVASÃO DOS DISCENTES

Esta seção avalia a situação dos estudantes no curso de Administração Noturno e busca entender como ocorre a evasão⁷ nesse curso e quais fatores podem ser utilizados para sinalizar a evasão. Esta seção procura responder perguntas como:

1. Qual a situação do estudante no curso de acordo com a forma de ingresso?
2. Qual o número de semestres cursados pela maior parte dos estudantes até a evasão ou a conclusão do curso?
3. A evasão está mudando ao longo do tempo? Qual a taxa de evasão da turma que ingressou em 2005 e qual a taxa de evasão das turmas que ingressaram recentemente?
4. Qual o rendimento semestral global médio dos estudantes que concluíram o curso (quando há concluintes no curso) e dos estudantes que evadiram?
5. Quais as principais disciplinas que chegam a ser cursadas pelos estudantes que evadiram?
6. Dado que um estudante foi reprovado em determinada disciplina, qual a chance de evasão?
7. Entre os estudantes que evadiram do curso de Administração Noturno e ingressaram novamente na UFMG, quais os cursos escolhidos por esses estudantes?

⁷Considera-se como evasão qualquer desvinculação do curso de Administração Noturno que não seja por motivo de conclusão do curso, ainda que o estudante se mantenha vinculado à UFMG em outro curso ou em outra subdivisão.

Considerando o curso de Administração Noturno no período de 2005/1 a 2015/2 foram encontrados 662 registros de ingresso, sendo 659 alunos distintos⁸, ou seja, há 3 alunos que reingressaram no curso de Administração Noturno neste período.

Tabela 3: Forma de Ingresso versus Situação do Discente

Forma de Ingresso	Conclusão		Evasão		Cursando		Total	
	Freq.	%	Freq.	%	Freq.	%	Freq.	%
Obtenção de novo título	6	35,29%	5	29,41%	6	35,29%	17	2,57%
Processo seletivo	203	37,52%	158	29,21%	180	33,27%	541	81,72%
Reopção	47	68,12%	7	10,14%	15	21,74%	69	10,42%
Transferência comum	4	20%	7	35%	9	45%	20	3,02%
Transferência especial	5	33,33%	6	40%	4	26,67%	15	2,27%
Total	265	40,03%	183	27,64%	214	32,33%	662	100%

A Tabela 3 mostra a situação⁹ do discente no curso de acordo com a forma de ingresso. Do total de 662 registros de ingresso, pode-se observar que 27,64% evadiram do curso, 32,33% ainda estão matriculados e 40,03% se graduaram. Nota-se também que do total de 662 registros de ingresso, 81,72% foram por Processo Seletivo.

A Tabela 4 mostra a situação do estudante no curso de Administração Noturno por ano¹⁰ de entrada e de acordo com a forma de ingresso no curso. Nota-se que no ano de 2014 ingressaram 45 estudantes através de Processo Seletivo, sendo que 17 deles evadiram até o final do ano de 2015/2.

⁸Em alguns cursos há casos de alunos que ingressam mais de uma vez em decorrência, por exemplo, de jubileamento e retorno posterior ao curso através de novo vestibular.

⁹Em alguns cursos, devido à mudança de subdivisão, pode ocorrer casos de estudantes que concluíram o curso tendo cursado zero semestres.

¹⁰Se o ingresso no curso de Administração Noturno tiver ocorrido por reopção ou mudança de subdivisão, considera-se que o ano de ingresso do discente neste curso é igual ao ano em que ele realizou a reopção ou a mudança de subdivisão.

Tabela 4: Situação dos estudantes por forma de ingresso e de acordo com o ano de entrada no curso de Administração
Noturno

Forma de ingresso	Situação	Ano de ingresso no curso											Total			
		2005	2006	2007	2008	2009	2010	2011	2012	2013	2014	2015				
Obtenção de novo título	Conclusão	0	0	0	2	4	0	0	0	0	0	0	0	0	0	6
	Evasão	0	0	0	1	0	0	1	0	0	0	3	0	0	0	5
	Cursando	0	0	0	0	0	0	0	0	0	0	6	0	0	0	6
	Total	0	0	0	3	4	0	1	0	0	0	9	0	0	0	17
Processo seletivo	Conclusão	25	37	35	38	30	21	16	0	0	1	0	0	0	0	203
	Evasão	25	13	15	12	13	14	11	11	11	8	17	19	19	158	
	Cursando	0	0	0	0	7	14	22	38	41	28	30	30	180		
	Total	50	50	50	50	50	49	49	49	49	50	45	49	49	541	
Reopção	Conclusão	2	2	8	7	6	8	4	6	3	1	0	0	0	47	
	Evasão	0	0	0	1	2	2	0	0	1	1	1	0	0	7	
	Cursando	0	0	0	0	0	0	1	0	2	4	8	8	15		
	Total	2	2	8	8	8	10	5	6	6	6	6	8	8	69	
Transferência comum	Conclusão	0	0	0	0	3	0	0	0	0	1	0	0	0	4	
	Evasão	0	0	3	1	2	0	0	0	0	1	0	0	0	7	
	Cursando	0	0	0	0	1	0	0	0	8	0	0	0	0	9	
	Total	0	0	3	1	6	0	0	0	0	10	0	0	0	20	
Transferência especial	Conclusão	0	1	0	2	1	1	0	0	0	0	0	0	0	5	
	Evasão	0	0	0	2	1	0	1	0	0	1	1	0	0	6	
	Cursando	0	0	0	0	0	2	0	0	0	1	1	0	0	4	
	Total	0	1	0	4	2	3	1	0	0	2	2	0	0	15	
Total		52	53	61	66	70	62	56	55	77	53	57	57	662		

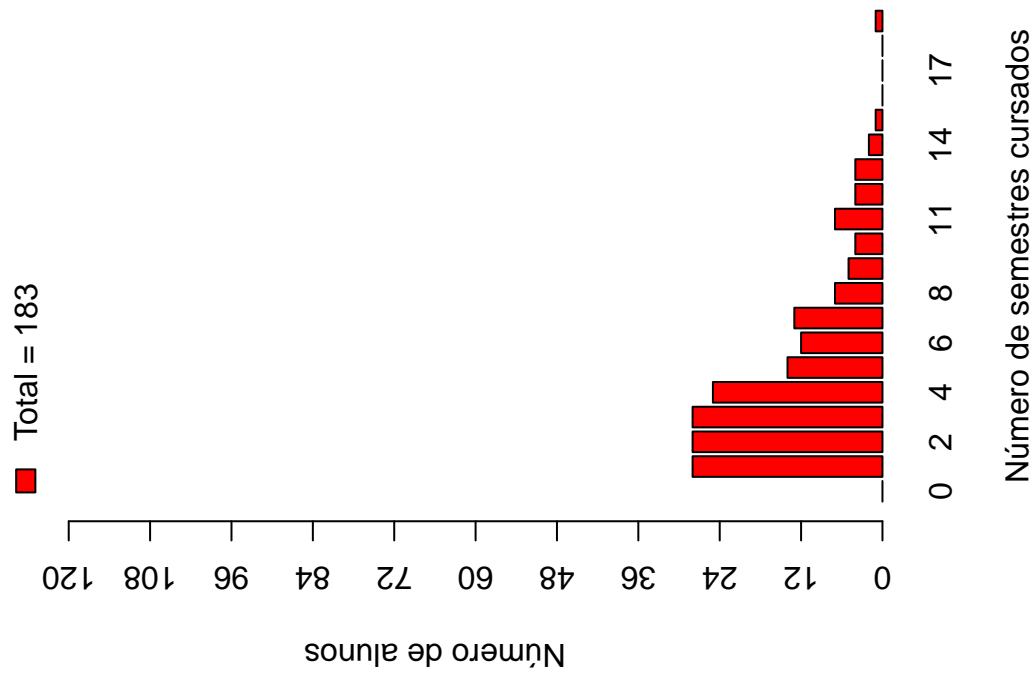
A Tabela 5 e a Figura 10 mostram o número de semestres cursados até a desvinculação por estudantes que já concluíram ou evadiram do curso de Administração Noturno. É possível observar que 59,56% dos estudantes que evadiram o fizeram até o 4º período.

A Tabela 6 e a Figura 11 mostram a situação dos estudantes (conclusão, cursando ou evasão) de acordo com o ano de ingresso no curso de Administração Noturno. É possível observar que no ano de 2014, 53 estudantes ingressaram no curso de Administração Noturno sendo que, até 2015/2, 19 (35,85%) deles evadiram do curso.

Tabela 5: Número de semestres cursados pelos discentes que evadiram ou concluíram o curso no período de 2005/1 a 2015/2

Semestres Cursados	Evasão			Conclusão		
	Freq.	%	% acumulado	Freq.	%	% acumulado
1	28	15,3%	15,3%	4	1,51%	1,51%
2	28	15,3%	30,6%	5	1,89%	3,4%
3	28	15,3%	45,9%	6	2,26%	5,66%
4	25	13,66%	59,56%	11	4,15%	9,81%
5	14	7,65%	67,21%	6	2,26%	12,07%
6	12	6,56%	73,77%	9	3,4%	15,47%
7	13	7,1%	80,87%	6	2,26%	17,73%
8	7	3,83%	84,7%	5	1,89%	19,62%
9	5	2,73%	87,43%	26	9,81%	29,43%
10	4	2,19%	89,62%	110	41,51%	70,94%
11	7	3,83%	93,45%	30	11,32%	82,26%
12	4	2,19%	95,64%	20	7,55%	89,81%
13	4	2,19%	97,83%	15	5,66%	95,47%
14	2	1,09%	98,92%	7	2,64%	98,11%
15	1	0,55%	99,47%	4	1,51%	99,62%
16	0	0%	99,47%	1	0,38%	100%
17	0	0%	99,47%	0	0%	100%
18	0	0%	99,47%	0	0%	100%
19	1	0,55%	100,02%	0	0%	100%
Total	183	-	100,02%	265	-	100%

Distribuição Evasão



Distribuição Conclusão

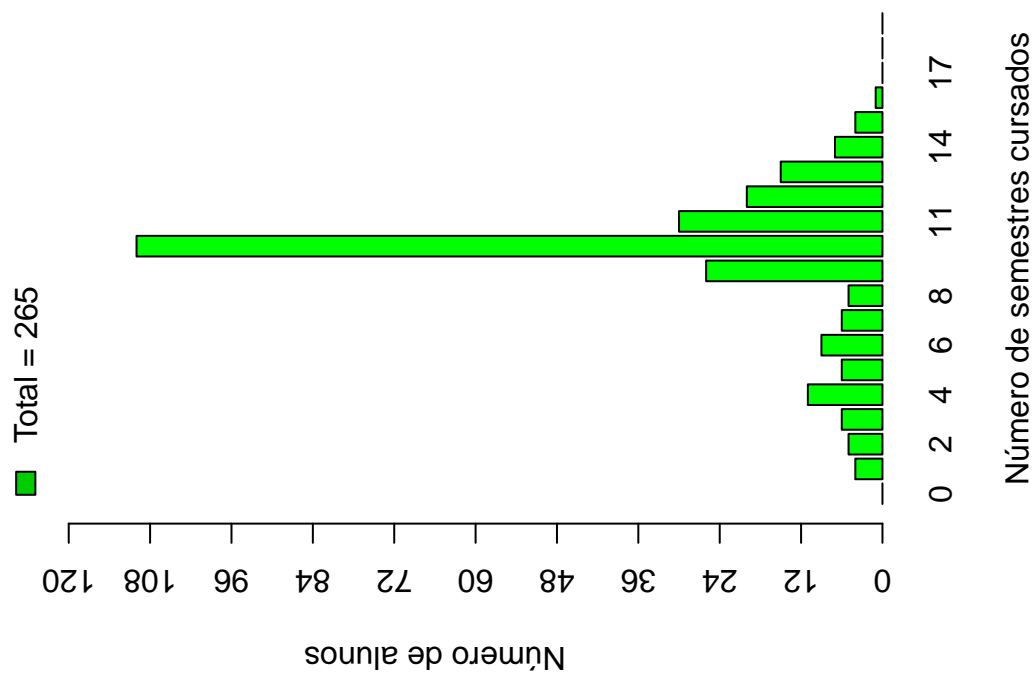


Figura 10: Número de semestres cursados de acordo com a Situação do estudante no curso de Administração Noturno.

Tabela 6: Situação do estudante na UFMG de acordo com ano de ingresso no curso de Administração Noturno

Ano de ingresso	Conclusão		Evasão		Cursando		Total	
	Freq.	%	Freq.	%	Freq.	%	Freq.	%
2005	27	51,92%	25	48,08%	0	0%	52	7,85%
2006	40	75,47%	13	24,53%	0	0%	53	8,01%
2007	43	70,49%	18	29,51%	0	0%	61	9,21%
2008	49	74,24%	17	25,76%	0	0%	66	9,97%
2009	44	62,86%	18	25,71%	8	11,43%	70	10,57%
2010	30	48,39%	16	25,81%	16	25,81%	62	9,37%
2011	20	35,71%	13	23,21%	23	41,07%	56	8,46%
2012	6	10,91%	11	20%	38	69,09%	55	8,31%
2013	5	6,49%	14	18,18%	58	75,32%	77	11,63%
2014	1	1,89%	19	35,85%	33	62,26%	53	8,01%
2015	0	0%	19	33,33%	38	66,67%	57	8,61%
Total	265	40,03%	183	27,64%	214	32,33%	662	100%

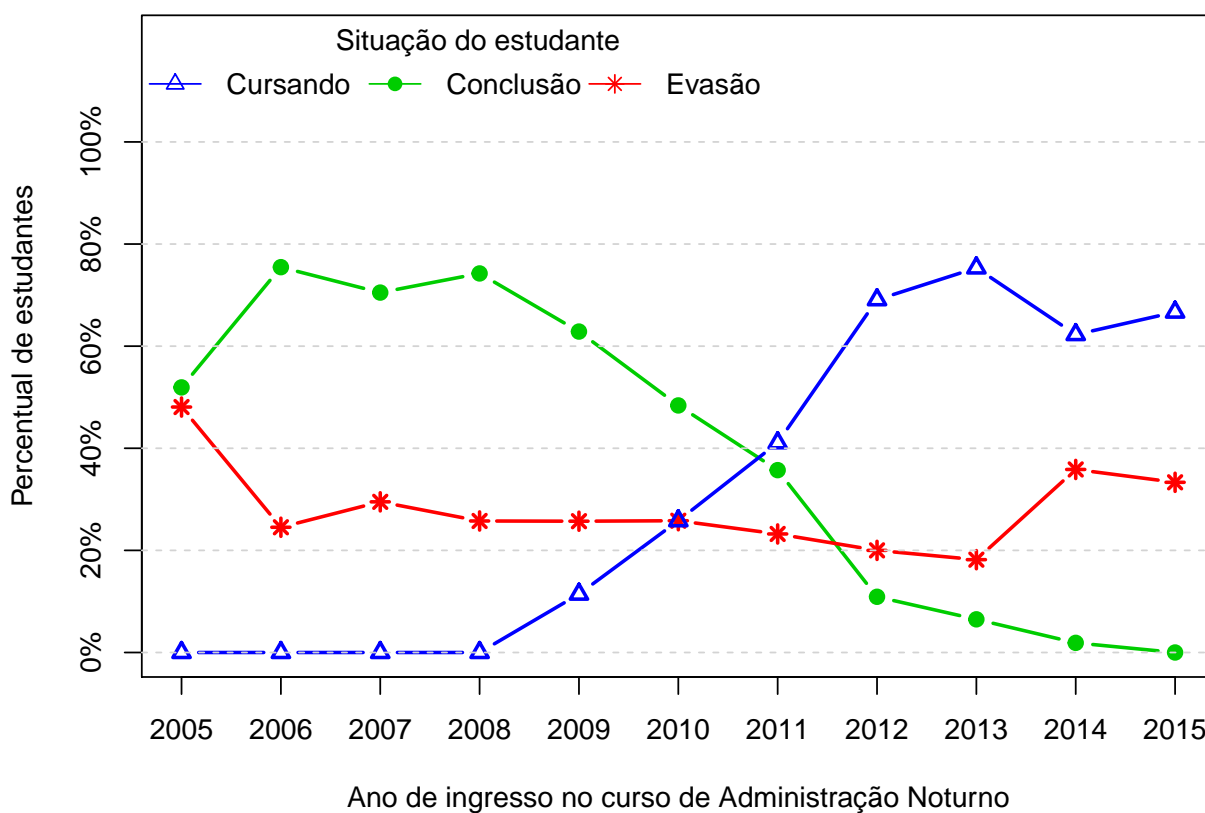


Figura 11: Situação do estudante de acordo com o ano de ingresso.

A Tabela 7¹¹ e a Figura 12 mostram o número de estudantes matriculados por semestre de acordo com o ano de ingresso no curso de Administração Noturno. No ano de 2013, por exemplo, 77 estudantes iniciaram o curso, 76 se matricularam no 2^o semestre¹², 71 se matricularam no 3^o semestre e 67 se matricularam no 4^o semestre.

É importante ressaltar que parte da redução do número de estudantes de um semestre para outro pode ser devido à desvinculação por conclusão (especialmente nos últimos semestres). Para verificar o total de desvinculações por evasão é necessário consultar a Tabela 6.

¹¹Por uma questão de *layout* do texto, foi possível incluir na Tabela 7 o limite máximo de 16 semestres.

¹²É importante ressaltar que o conceito de semestre apresentado neste relatório indica o tempo em que o estudante se manteve vinculado à UFMG e não se o estudante está efetivamente cursando as disciplinas esperadas para o respectivo período.

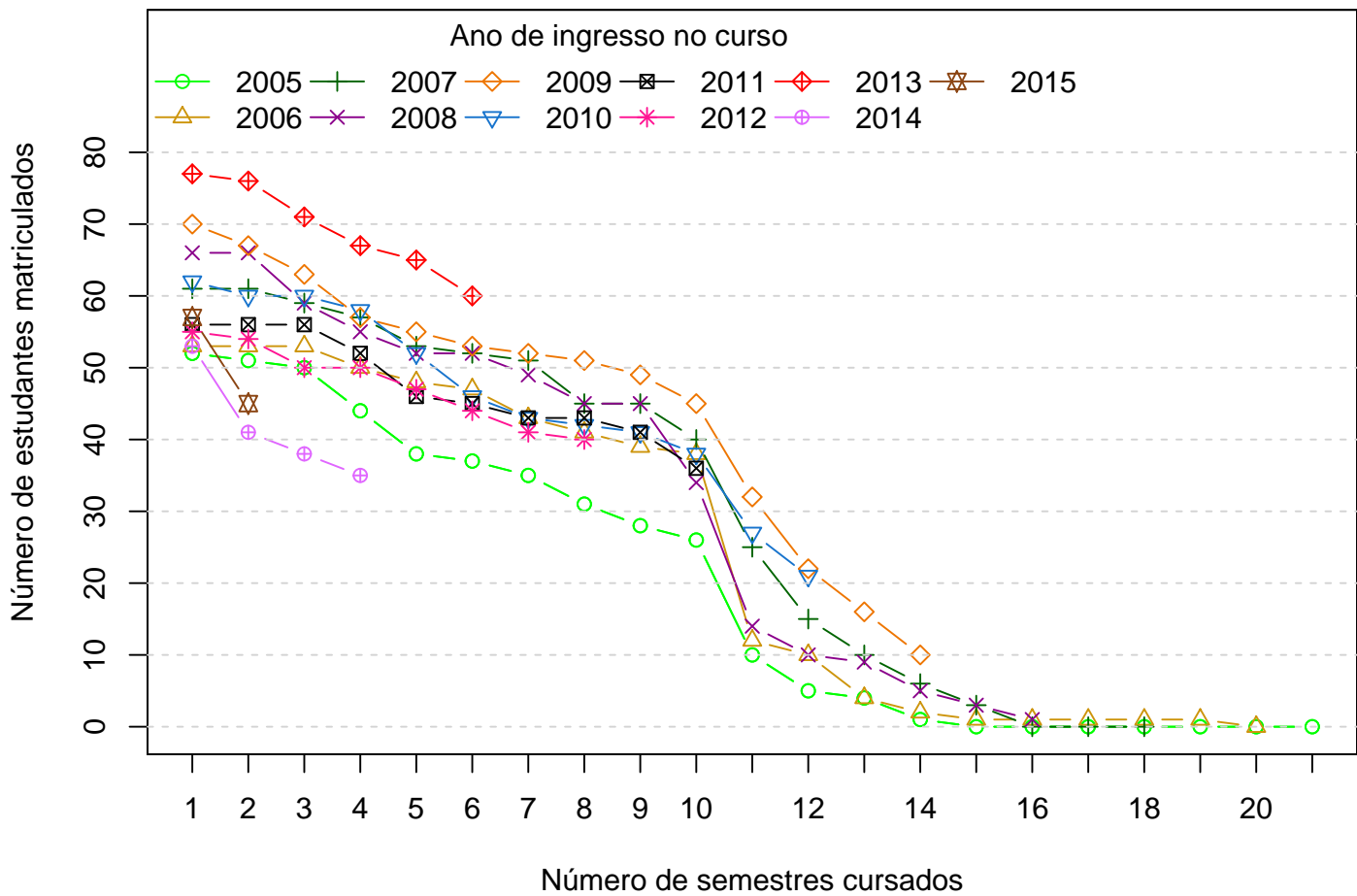


Figura 12: Número de estudantes matriculados por semestres de acordo com o ano de ingresso.

Tabela 7: Número de estudantes matriculados no início do período de acordo com o ano de ingresso no curso de Administração Noturno

Estudantes por período	Ano de Ingresso										
	2005	2006	2007	2008	2009	2010	2011	2012	2013	2014	2015
1 ^o	52	53	61	66	70	62	56	55	77	53	57
2 ^o	51	53	61	66	67	60	56	54	76	41	45
3 ^o	50	53	59	59	63	60	56	50	71	38	
4 ^o	44	50	57	55	57	58	52	50	67	35	
5 ^o	38	48	53	52	55	52	46	47	65		
6 ^o	37	47	52	52	53	46	45	44	60		
7 ^o	35	43	51	49	52	43	43	41			
8 ^o	31	41	45	45	51	42	43	40			
9 ^o	28	39	45	45	49	41	41				
10 ^o	26	38	40	34	45	38	36				
11 ^o	10	12	25	14	32	27					
12 ^o	5	10	15	10	22	21					
13 ^o	4	4	10	9	16						
14 ^o	1	2	6	5	10						
15 ^o	0	1	3	3							
16 ^o	0	1	0	1							

A Figura 13 mostra a distribuição do Rendimento Semestral Global Médio (RSGM)¹³ dos alunos que estão cursando, dos alunos que concluíram e dos alunos que evadiram do curso de Administração Noturno no período de 2005/1 a 2015/2.

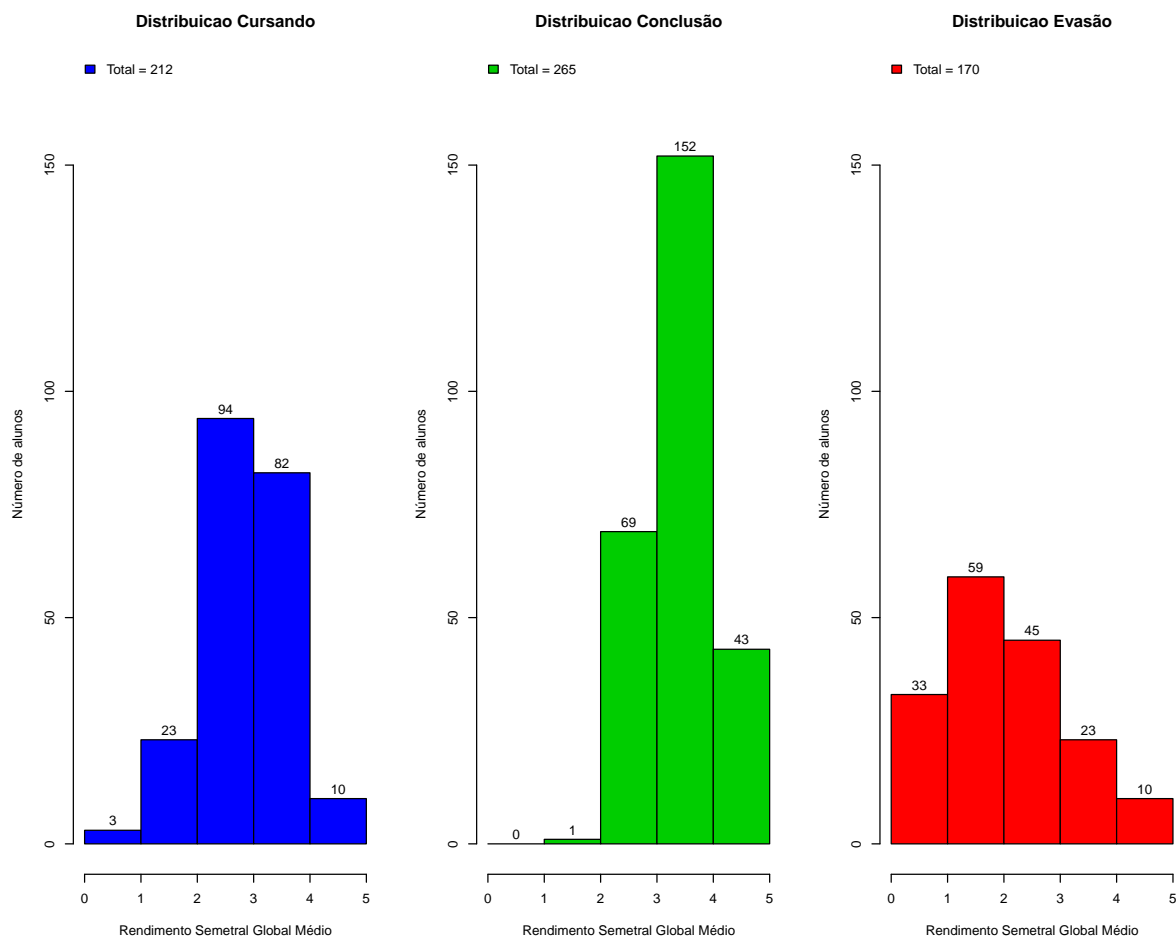


Figura 13: Rendimento Semestral Global Médio de acordo com a Situação do aluno na UFMG.

A Figura 14 mostra, dentre o grupo de estudantes que evadiram (183 estudantes), o percentual deles que chegaram a cursar as principais disciplinas do curso de Administração Noturno antes do desligamento. Observa-se, por exemplo, que mais de 60% dos estudantes que evadiram cursaram disciplinas como: CAD152-TEORIA DA ADMINISTRACAO I, DCP023-ESTADO MODERNO E CAPITALISMO, FIL029-INTRODUCAO A FILOSOFIA: FILOSOFIA DA CIENCIA E EPISTEMOLOGIA, MAT020-MATEMATICA A e SOA048-FUNDAMENTOS DE ANALISE SOCIOLOGICA.

¹³Ressalta-se que neste gráfico é possível incluir somente os estudantes que possuem RSGM, por isso, em alguns casos, o número total de estudantes pode diferir do total apresentado na Tabela 6.

A Tabela 8 mostra a proporção de estudantes que evadiram do curso de Administração Noturno dado que foram reprovados nas disciplinas cursadas por pelo menos 60%¹⁴ do grupo de estudantes que evadiu. O cálculo é feito dividindo-se o número total de estudantes reprovados na disciplina que evadiram do curso pelo total de estudantes reprovados na disciplina que concluíram ou evadiram do curso.

No caso da disciplina "CAD152-TEORIA DA ADMINISTRACAO I", por exemplo, em um total de 183 estudantes que evadiram no período avaliado, 122 deles a cursaram. Para essa disciplina, dado que o estudante foi reprovado, a probabilidade de evasão foi igual a 85,94%. No caso da disciplina "DCP023-ESTADO MODERNO E CAPITALISMO", a probabilidade de evasão dado que o estudante foi reprovado foi igual a 94,74%, sendo que do total de 183 estudantes que evadiram, 143 deles chegaram a cursar essa disciplina.

A Figura 15 mostra o boxplot do rendimento nas disciplinas selecionadas na Tabela 8 de acordo com a situação no curso (evasão ou conclusão).

¹⁴Essa restrição foi colocada uma vez que, conforme mostrado na Figura 14, em algumas disciplinas há um número muito pequeno de estudantes evadidos que chegaram a cursá-las, neste caso, ter chegado a cursar a disciplina já é um fator que torna menos provável a evasão.

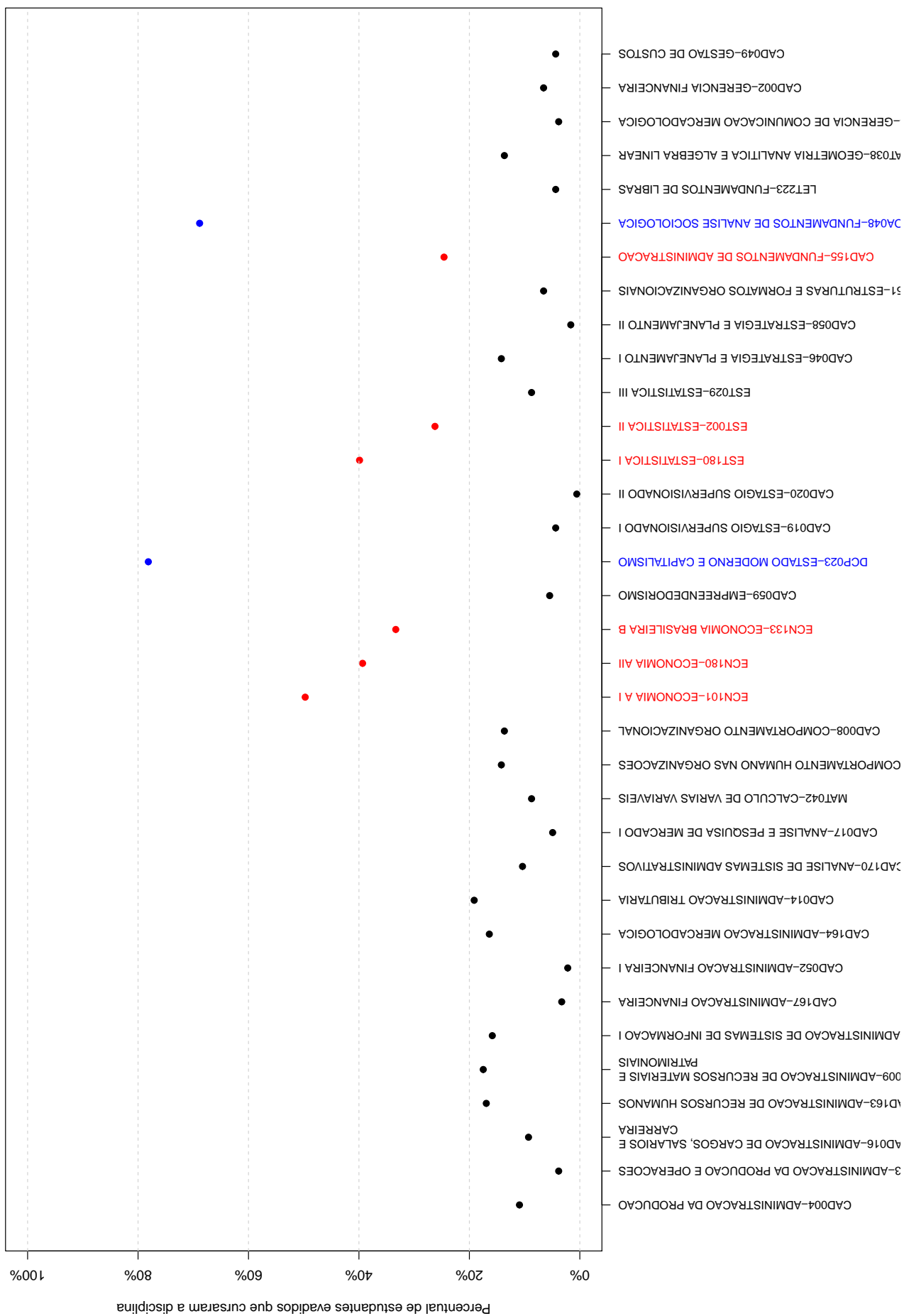


Figura 14: Principais disciplinas cursadas pelos estudantes que evadiram do curso de Administração Noturno.

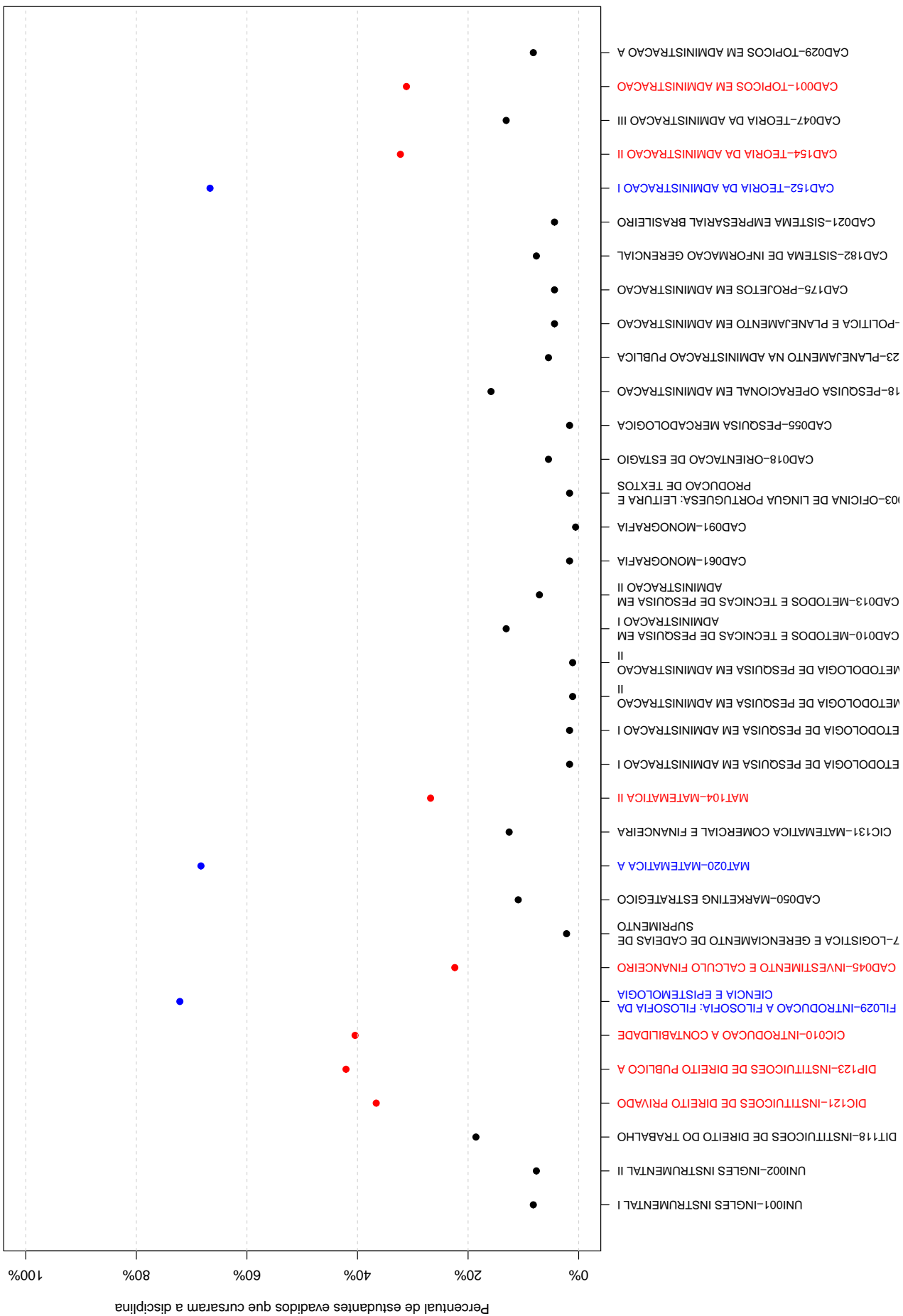


Tabela 8: Dados sobre reprovação e evasão nas principais disciplinas cursadas pelos estudantes que evadiram da UFMG entre 2005/1 e 2015/2

Disciplina cursadas por pelo menos 60% dos estudantes que evadiram do curso	Estudantes que evadiram		Total de estudantes (evadidos ou concluintes)		Probabilidade de evadir/reprovação na disciplina
	Número de estudantes que evadiram e foram reprovados na disciplina	Número de estudantes que evadiram e cursaram a disciplina	Total de estudantes reprovados na disciplina	Total de estudantes que cursaram a disciplina	
CAD152-TEORIA DA ADMINISTRACAO I	55	122	64	320	85,94%
DCP023-ESTADO MODERNO E CAPITALISMO	18	143	19	348	94,74%
FIL029-INTRODUCAO A FILOSOFIA: FILOSOFIA DA CIENCIA E EPISTEMOLOGIA	29	132	34	318	85,29%
MAT020-MATEMATICA A	44	125	50	306	88%
SOA048-FUNDAMENTOS DE ANALISE SOCIOLOGICA	24	126	24	303	100%

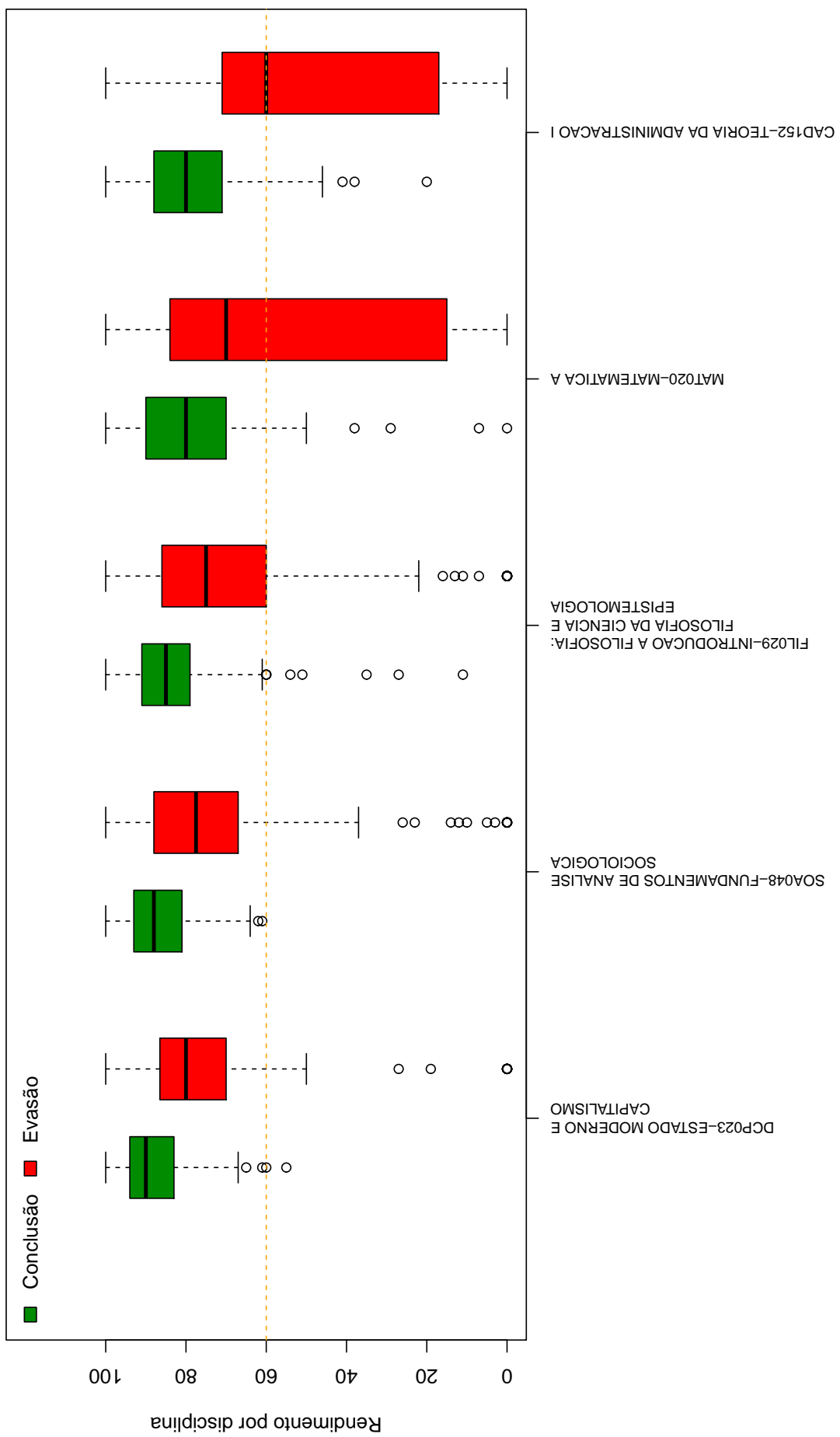


Figura 15: Rendimento por disciplina de acordo com a situação do estudante no curso de: Evasão ou Conclusão.

A Tabela 9 e a Figura 16 mostram os cursos de destino na UFMG dos estudantes que evadiram do curso de Administração Noturno e retornaram para a Instituição. Verifica-se que entre os 183 estudantes que evadiram do curso de Administração Noturno no período de 2005/1 a 2015/2, 58 alunos ingressaram novamente na UFMG em outro curso através de novo processo seletivo, mudança de subdivisão, reopção, entre outras formas¹⁵.

Na Figura 16 cada aresta representa um estudante, os cursos dispostos mais próximos ao centro do círculo são os que receberam os maiores números de estudantes oriundos do curso de Administração Noturno (maior número de arestas).

Tabela 9: Curso de Destino de parte dos alunos que evadiram no período de 2005/1 a 2015/2

Curso	Frequência	Percentual
ADMINISTRACAO DIURNO	21	36,21%
ARQUITETURA E URBANISMO DIURNO	1	1,72%
ARQUITETURA E URBANISMO NOTURNO	1	1,72%
BIOMEDICINA NOTURNO	1	1,72%
COMUNICACAO SOCIAL DIURNO	1	1,72%
CONTROLADORIA E FINANÇAS DIURNO	1	1,72%
DIREITO NOTURNO	7	12,07%
EDUCACAO FISICA NOTURNO	1	1,72%
ENGENHARIA AEROESPACIAL DIURNO	1	1,72%
ENGENHARIA AMBIENTAL DIURNO	1	1,72%
ENGENHARIA CIVIL DIURNO	3	5,17%
ENGENHARIA DE CONTROLE E AUTOMACAO NOTURNO	1	1,72%
ENGENHARIA DE PRODUCAO DIURNO	4	6,9%
ENGENHARIA DE SISTEMAS NOTURNO	2	3,45%
ENGENHARIA METALURGICA DIURNO	1	1,72%
ENGENHARIA QUIMICA DIURNO	1	1,72%
FILOSOFIA NOTURNO	1	1,72%
FISICA NOTURNO	1	1,72%
HISTORIA NOTURNO	1	1,72%
LETRAS NOTURNO	1	1,72%
MEDICINA DIURNO	1	1,72%
NA M	1	1,72%
PSICOLOGIA DIURNO	2	3,45%
SISTEMAS DE INFORMACAO DIURNO	2	3,45%
TOTAL	58	100%

¹⁵Nos casos em que o estudante ingressou em mais de um curso após a evasão de Administração Noturno, considerou-se o destino final do estudante, ou seja, o último curso em que ele teve registro na UFMG

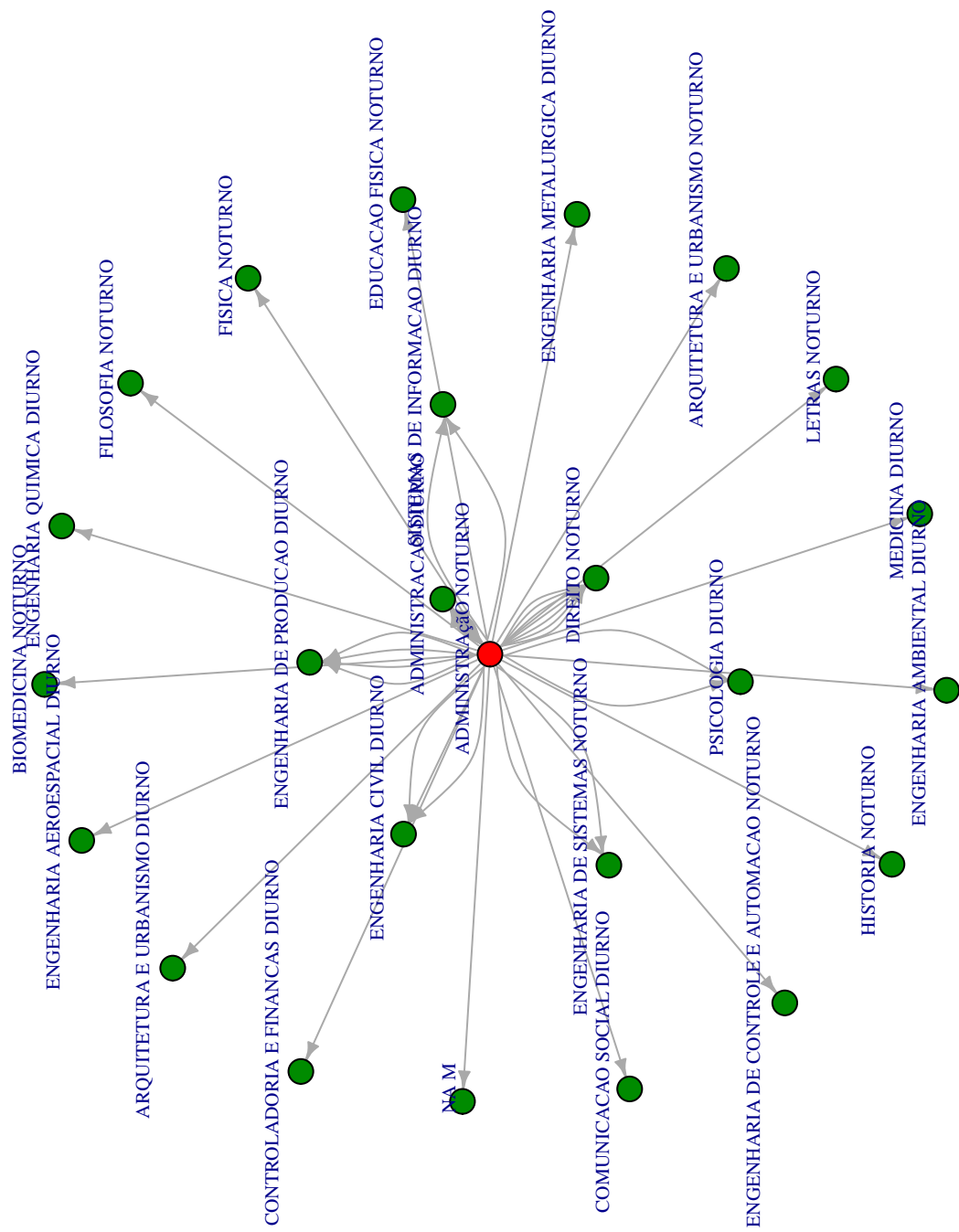


Figura 16: Cursos de destino de estudantes que evadiram do curso de Administração Noturno no período de 2005/1 a 2015/2 .

5 REFERÊNCIAS

- [1] MAGALHÃES, M. N, LIMA, LIMA, A. C. P., 2004. *Noções de Probabilidade e Estatística*,6 ed . Editora da Universidade de São Paulo, São Paulo.
- [2] TRIOLA, M.F., 1999. *Introdução à Estatística*,7 ed . LTC, Rio de Janeiro.
- [3] KOHONEN, T., 2001. *Self-Organizing Maps*,Number 30 in Springer Series in Information Sciences, 3 ed. Springer-Verlag, Berlin.
- [4] MINGOTI, S. A.,2005 *Análise de dados através de métodos de estatística multivariada: uma abordagem aplicada*. Editora UFMG, Belo Horizonte.
- [5] WEHRENS, R, BUYDENS, L. M. C.,2007 *Self- and Super-organizing Maps in R: The kohonen Package*. Journal of Statistical Software, Volume 21, Issue 5.