

UNIVERSIDADE FEDERAL DE MINAS GERAIS  
PRÓ-REITORIA DE GRADUAÇÃO  
SETOR DE ESTATÍSTICA

Avaliação do desempenho acadêmico dos estudantes  
de graduação:  
**Arquivologia**

BELO HORIZONTE  
MARÇO DE 2016

**PRÓ-REITORIA DE GRADUAÇÃO /SETOR DE  
ESTATÍSTICA**

**PRÓ-REITOR DE GRADUAÇÃO**

RICARDO HIROSHI CALDEIRA TAKAHASHI

**PRÓ-REITOR ADJUNTO DE GRADUAÇÃO**

WALMIR MATOS CAMINHAS

**COORDENADORA DO SETOR DE ESTATÍSTICA**

CAROLINA SILVA PENA

**EQUIPE SETOR DE ESTATÍSTICA**

RAQUEL YURI DA SILVEIRA AOKI

ALINE MOREIRA MARTINS

BRUNA FÁTIMA FARIA

Contato: [estatistica@prograd.ufmg.br](mailto:estatistica@prograd.ufmg.br)

# Sumário

<b>1</b>	<b>INTRODUÇÃO</b>	<b>5</b>
<b>2</b>	<b>METODOLOGIA</b>	<b>6</b>
2.1	ANÁLISE DESCRITIVA . . . . .	6
2.2	ESTATÍSTICA MULTIVARIADA . . . . .	9
<b>3</b>	<b>ANÁLISE DAS PRINCIPAIS DISCIPLINAS</b>	<b>11</b>
<b>4</b>	<b>ANÁLISE DA EVASÃO DOS DISCENTES</b>	<b>26</b>
<b>5</b>	<b>REFERÊNCIAS</b>	<b>38</b>

## Lista de Tabelas

1	Disciplinas consideradas difíceis . . . . .	14
2	Situação dos estudantes nas principais disciplinas do curso de Arquivologia no período de 2009/1 a 2015/2 . . . . .	21
3	Forma de Ingresso versus Situação do Discente . . . . .	27
4	Situação dos estudantes por forma de ingresso e de acordo com o ano de entrada no curso de Arquivologia . . . . .	28
5	Número de semestres cursados pelos discentes que evadiram ou concluíram o curso no período de 2009/1 a 2015/2 . . . . .	29
6	Situação do estudante na UFMG de acordo com ano de ingresso no curso de Arquivologia . . . . .	31
7	Número de estudantes matriculados no início do período de acordo com o ano de ingresso no curso de Arquivologia . . . . .	33
8	Curso de Destino de parte dos alunos que evadiram no período de 2009/1 a 2015/2 . . . . .	36

## Lista de Figuras

1	Ilustração do Boxplot. . . . .	7
2	Exemplo Histograma. . . . .	8
3	Exemplo de gráfico de barras. . . . .	9
4	Rendimento dos estudantes matriculados no curso de Arquivologia no período de 2009/1 a 2015/2 - disciplinas agrupadas por dificuldade. . . . .	13
5	Conceitos obtidos pelos estudantes matriculados no curso de Arquivologia no período de 2009/1 a 2015/2 na disciplina OTI119-ELABORACAO E APRESENTACAO DE TRABALHOS CIENTIFICOS . . . . .	15
6	Conceitos obtidos pelos estudantes matriculados no curso de Arquivologia no período de 2009/1 a 2015/2 na disciplina LET223-FUNDAMENTOS DE LIBRAS . . . . .	16
7	Conceitos obtidos pelos estudantes matriculados no curso de Arquivologia no período de 2009/1 a 2015/2 na disciplina UNI001-INGLES INSTRUMENTAL I . . . . .	17
8	Conceitos obtidos pelos estudantes matriculados no curso de Arquivologia no período de 2009/1 a 2015/2 na disciplina UNI002-INGLES INSTRUMENTAL II . . . . .	18
9	Conceitos obtidos pelos estudantes matriculados no curso de Arquivologia no período de 2009/1 a 2015/2 na disciplina ECI240-INTRODUCAO A ARQUIVOLOGIA . . . . .	19
10	Conceitos obtidos pelos estudantes matriculados no curso de Arquivologia no período de 2009/1 a 2015/2 na disciplina OTI118-PRODUCAO DOS REGISTROS DO CONHECIMENTO . . . . .	20
11	Número de semestres cursados de acordo com a Situação do estudante no curso de Arquivologia. . . . .	30
12	Situação do estudante de acordo com o ano de ingresso. . . . .	31
13	Número de estudantes matriculados por semestres de acordo com o ano de ingresso. . . . .	33
14	Rendimento Semestral Global Médio de acordo com a Situação do aluno na UFMG. . . . .	34

15	Principais disciplinas cursadas pelos estudantes que evadiram do curso de Arquivologia. . . . .	35
16	Cursos de destino de estudantes que evadiram do curso de Arquivologia no período de 2009/1 a 2015/1 . . . . .	37

# 1 INTRODUÇÃO

O objetivo deste relatório é utilizar os dados de rendimento acadêmico disponíveis na UFMG para produzir informação sobre o desempenho dos discentes de graduação, avaliar a dificuldade das principais disciplinas de cada curso e também analisar a taxa de evasão. Espera-se produzir um relatório modelo que possa estimular o acompanhamento contínuo do curso pela coordenação.

Neste relatório serão analisados os dados do curso presencial de Arquivologia no período<sup>1</sup> de 2009/1 a 2015/2 . Foram analisados os dados de todos os estudantes matriculados no curso neste período, com exceção somente dos estudantes matriculados em decorrência de continuidade de estudos.

Os dados analisados neste relatório foram fornecidos pelo Centro de Computação da UFMG (CECOM) e o tratamento, a análise dos dados e a produção do relatório foi realizada pelo Setor de Estatística da Pró-Reitoria de Graduação da UFMG.

O *software* utilizado para o desenvolvimento das análises foi o *software* R, disponível para download em <http://www.r-project.org/>.

---

<sup>1</sup>Destaca-se que neste relatório foram incluídos todos os estudantes que ingressaram na UFMG a partir de 2004/1 e no curso de Arquivologia a partir de 2009/1. No relatório anterior foram incluídos os estudante que ingressaram na UFMG a partir de 2000/1 e no curso de Arquivologia a partir de 2004/1. Essa diferença se deve à limitação do espaço disponível do arquivo de dados fornecido ao Setor de Estatística.

## 2 METODOLOGIA

Nesta seção serão brevemente apresentadas as técnicas estatísticas aplicadas para o desenvolvimento do relatório. A análise exploratória que será apresentada ao longo deste relatório inclui medidas de variação e posição relativa, bem como o Gráfico de Caixa (Boxplot), o Histograma e o Gráfico de Barras. Além disso, serão mostrados alguns conceitos de Estatística Multivariada que englobam técnicas mais avançadas de análise de dados.

### 2.1 ANÁLISE DESCRITIVA

As interpretações das principais medidas de estatística descritiva são baseadas nos seguintes conceitos:

**Média:** média aritmética;

**Desvio-padrão:** medida de variabilidade dos dados com relação à média;

**Mínimo:** menor valor encontrado na série de dados;

**1º Quartil:** valor que deixa 25% dos dados abaixo dele;

**Mediana:** valor que deixa 50% dos dados abaixo dele;

**3º Quartil:** valor que deixa 75% dos dados abaixo dele;

**Máximo:** maior valor encontrado na série de dados;

**Percentual Acumulado:** O percentual acumulado é a soma de todos os percentuais até aquela classe. O valor máximo do percentual acumulado é 100%.

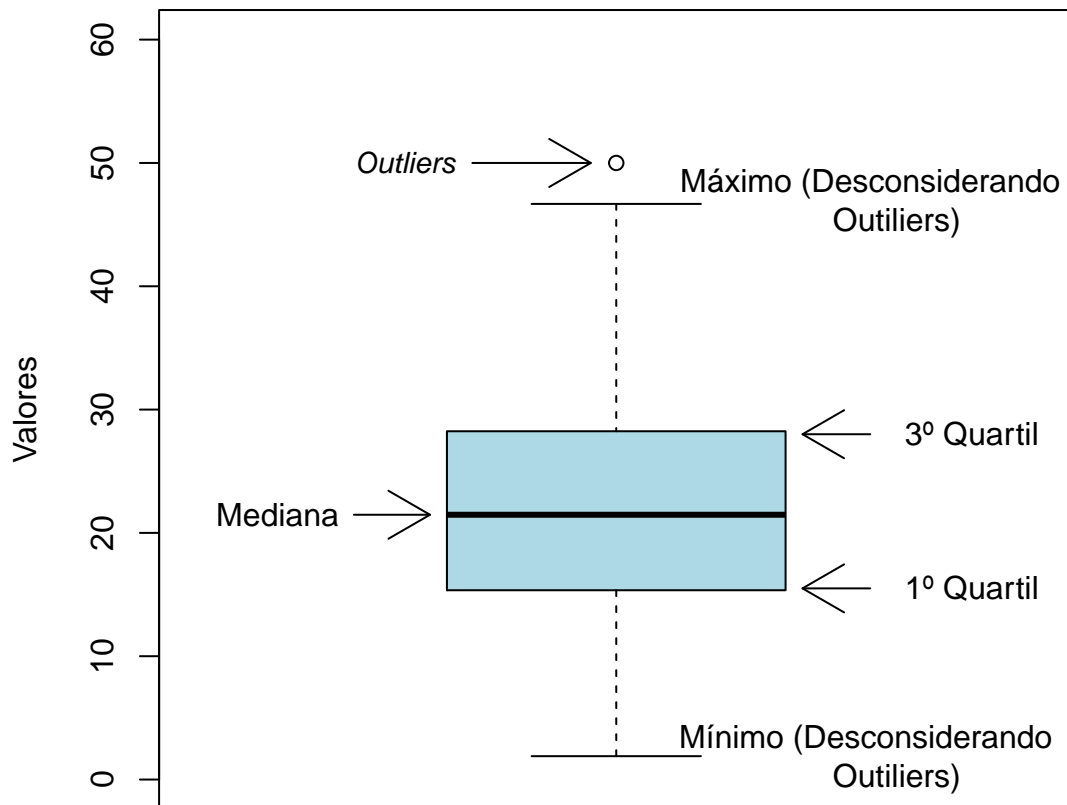
#### **Boxplot:**

A representação através do Boxplot permite a análise visual da posição, dispersão, assimetria, caudas e valores discrepantes do conjunto de dados. Os asteriscos que as vezes aparecem no Boxplot indicam que aquelas observações são outliers (valores extremos). O local onde a linha vertical começa (de baixo para cima) indica o mínimo (excetuando algum possível valor extremo) e, onde a linha termina indica o máximo, também excetuando algum possível outlier.

O retângulo no meio dessa linha possui três linhas horizontais. A linha de baixo (que é o próprio contorno externo inferior do retângulo) indica o primeiro quartil, a de cima (que também é o próprio contorno externo superior do retângulo) indica o terceiro quartil e a do meio indica a mediana. A mediana é a medida de tendência central mais indicada



quando os dados possuem distribuição assimétrica, mais indicada até do que a média aritmética, que nesse caso seria influenciada pelos valores extremos.



**Figura 1: Ilustração do Boxplot.**

### **Histograma:**

A partir do Histograma é possível observar a distribuição de frequência de um conjunto de dados agrupados em classes. A altura de cada barra que compõe o histograma é proporcional à frequência da classe que ela representa. Na Figura 2 tem-se um exemplo desse tipo de gráfico. O eixo horizontal possui 10 classes de mesmo tamanho que variam entre 0 e 5 e o eixo vertical representa a frequência observada de cada classe. No exemplo, a classe mais frequente é a entre 2 e 2,5, pois é a mais alta e a classe menos frequente é a que varia entre 4,5 e 5.



**Figura 2: Exemplo Histograma.**

**Gráfico de barras:**

O Gráfico de Barras apresenta barras retangulares com tamanho igual à frequência da variável observada, ou seja, quanto maior a barra, maior a frequência que representa. No exemplo mostrado na Figura 3, o gráfico de barras é utilizado para apresentar os conceitos ("A", "B", "C", "D", "E" ou "F") obtidos por um grupo de estudantes em três disciplinas ofertadas nos seguintes períodos: 2011/1; 2011/2 e 2012/1. A barra de cor vermelho escuro, por exemplo, representa o conceito "F", que foi o conceito mais frequente em 2011/1. O conceito "A" é representado pela cor verde escuro, tendo sido o conceito menos frequente em 2011/2; a cor amarela representa o conceito "C" que foi o mais frequente em 2012/1.

Maiores informações sobre as medidas de análise descritiva podem ser encontradas em [1] e [2].

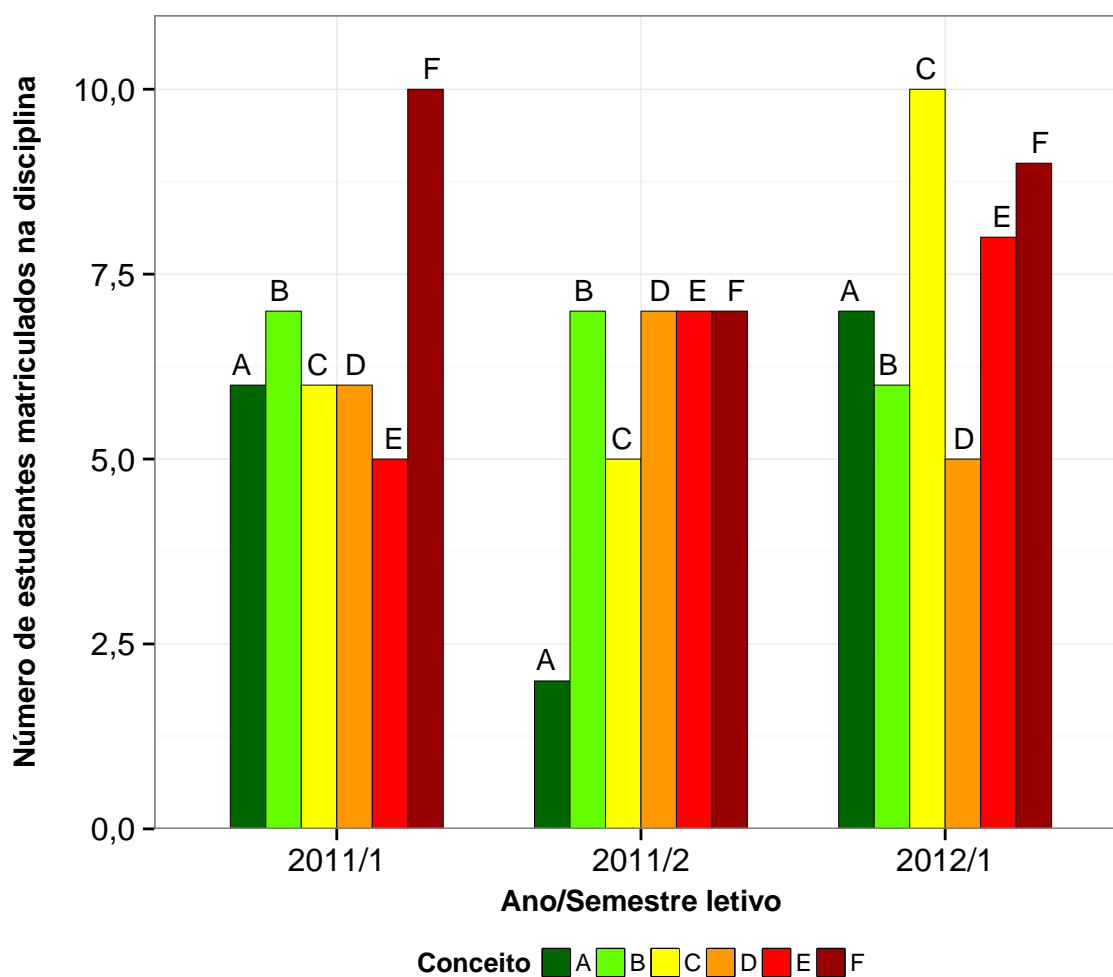


Figura 3: Exemplo de gráfico de barras.

## 2.2 ESTATÍSTICA MULTIVARIADA

Um dos objetivos deste trabalho é agrupar as disciplinas de acordo com o seu nível de dificuldade. Para particionar o conjunto de disciplinas em três grupos: fácil, médio e difícil, foram utilizados os quartis das notas dos estudantes na disciplina e o percentual de estudantes reprovados.

A técnica utilizada para realizar o agrupamento foi a rede de Kohonen (ver [3]). Esse método pode ser visto como uma versão espacialmente orientada do método k-médias (ver maiores informações sobre o k-médias em [4]). Nesta analogia cada unidade corresponde a um grupo e o número de grupos é definido pelo número de grades cujo formato pode ser retangular ou hexagonal.

A rede de Kohonen realiza o agrupamento entre os objetos de estudo de acordo com

a sua similaridade, levando em consideração a homogeneidade interna dos grupos e a heterogeneidade entre os grupos. No caso deste relatório, o objeto de estudo no qual se aplicou a rede de Kohonen foram as disciplinas do curso. Maiores informações sobre a aplicação da rede de Kohonen utilizando o *software* R podem ser encontradas em [5].

### 3 ANÁLISE DAS PRINCIPAIS DISCIPLINAS

Esta seção apresenta o desempenho dos discentes de graduação em Arquivologia nas principais disciplinas cursadas por eles. A análise abrange todas as disciplinas que, na soma de um período de 6 anos (2009/1 a 2015/2), tiveram pelo menos 50 estudantes do curso de Arquivologia matriculados<sup>2</sup>. Esta seção procura responder perguntas como:

1. Quais disciplinas podem ser consideradas fáceis, médias e difíceis para os estudantes do curso de Arquivologia?
2. No período de 2009/1 a 2015/2 qual o conceito ("A", "B", "C", "D", "E" ou "F") obtido pelos estudantes do curso de Arquivologia nas disciplinas consideradas difíceis em cada semestre?
3. Qual o número de aprovações, reprovações e trancamentos nas principais disciplinas do curso de Arquivologia no período de 2009/1 a 2015/2 por semestre?

---

<sup>2</sup>Na contagem do número de matrículas de cada disciplina, incluiu-se o total de discentes cuja situação final na disciplina foi igual a: aprovação, reprovação ou trancamento.

Na próxima página (Figura 4) é mostrado o Boxplot (ver Seção 2.1) das principais disciplinas cursadas pelos estudantes do curso de Arquivologia agrupadas pelo grau de dificuldade<sup>3</sup>; o agrupamento foi realizado utilizando a rede de Kohonen (ver Seção 2.2). Para criar o agrupamento, considerou-se a nota<sup>4</sup> obtida na primeira vez em que o discente cursou a disciplina. Na Tabela 1 encontram-se listadas todas as disciplinas consideradas difíceis para o curso.

É importante ressaltar que o conceito de "difícil" foi atribuído ao grupo de disciplinas que apresentaram os menores rendimentos dentro do curso. Isso não significa, necessariamente, que o rendimento de tais disciplinas seja baixo, considerando os critérios de aprovação da Universidade.

---

<sup>3</sup>O grau de dificuldade das disciplinas foi baseado na pontuação (escore) obtida pelos estudantes e no número de reprovações. Sabe-se que essa forma de comparação possui limitações, pois não foram aplicadas técnicas que garantam a propriedade de invariância como, por exemplo, a teoria de resposta ao item. Dessa forma, a dificuldade aqui atribuída depende do grupo de estudantes que realizou a disciplina. Apesar dessa limitação, a dificuldade relativa das disciplinas para o grupo que a realizou é importante para a Universidade uma vez que a reprovação/aprovação impacta em seu planejamento de oferta das disciplinas e no tempo de conclusão das turmas.

<sup>4</sup>Na análise do rendimento acadêmico dos discentes nas disciplinas foram excluídas as seguintes situações: cancelamento a pedido, cancelamento automático, dispensa, indefinido, regime especial, sem resultado lançado, trancamento com justificativa, trancamento sem justificativa, trancamento total e tratamento especial; ou seja, considerou-se somente as notas cuja situação final do discente na disciplina era igual a aprovado ou reprovado.

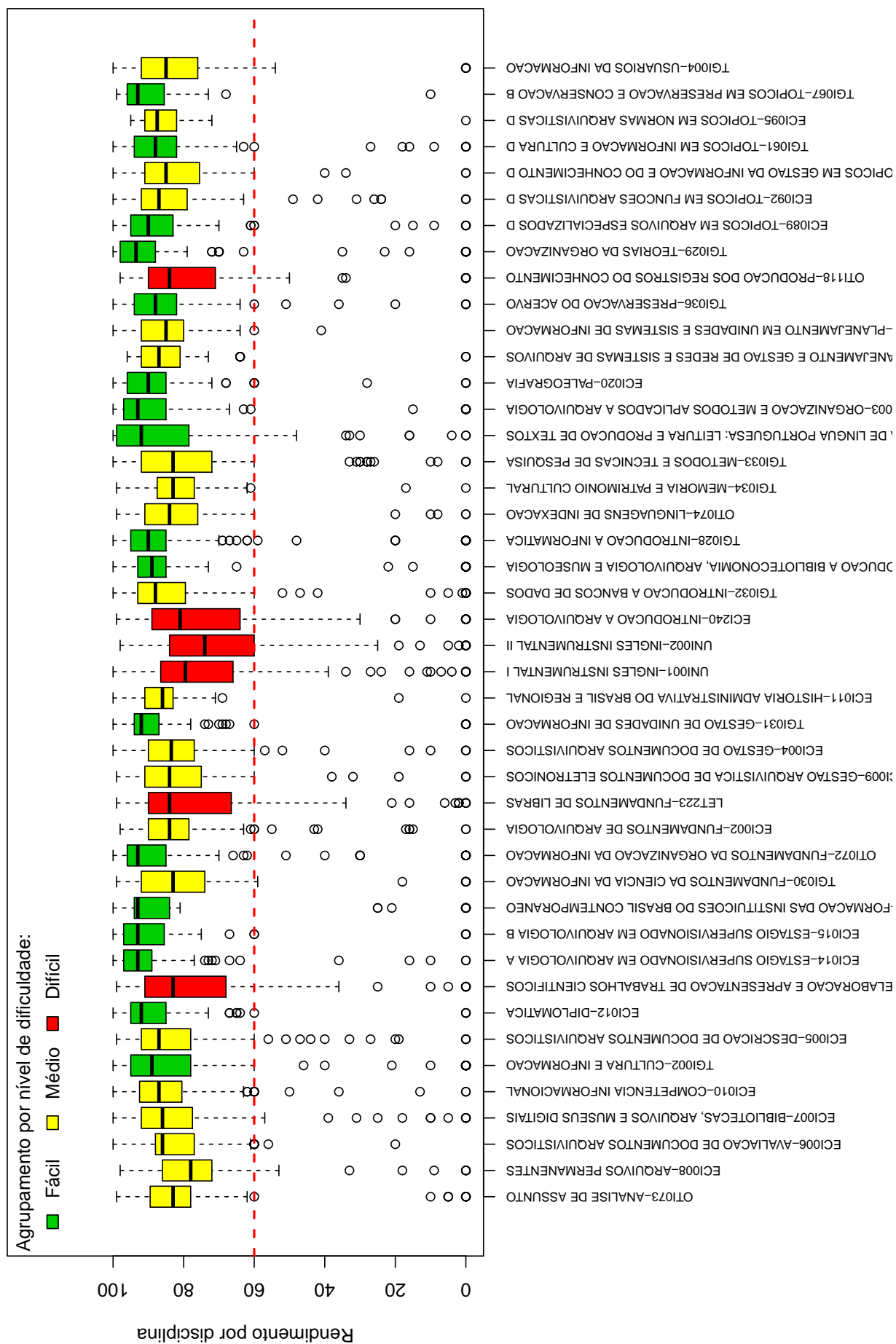


Figura 4: Rendimento dos estudantes matriculados no curso de Arquivologia no período de 2009/1 a 2015/2 - disciplinas agrupadas por dificuldade.

**Tabela 1: Disciplinas consideradas difíceis**

<b>Disciplinas Difíceis</b>
OTI119-ELABORACAO E APRESENTACAO DE TRABALHOS CIENTIFICOS
LET223-FUNDAMENTOS DE LIBRAS
UNI001-INGLES INSTRUMENTAL I
UNI002-INGLES INSTRUMENTAL II
ECI240-INTRODUCAO A ARQUIVOLOGIA
OTI118-PRODUCAO DOS REGISTROS DO CONHECIMENTO

Conforme mencionado anteriormente, a Tabela 1 lista todas as disciplinas que tiveram pelo menos 50 estudantes matriculados no período de 2009/1 a 2015/2 e foram agrupadas como difíceis pela rede de Kohonen. É possível verificar que, do total de 44 disciplinas avaliadas, 6 foram agrupadas como difíceis.

Os gráficos de barras apresentados a seguir mostram os conceitos<sup>5</sup> obtidos em cada semestre nas disciplinas listadas na Tabela 1 no período de 2009/1 a 2015/2. É possível que em alguns gráficos não haja informação em todos os semestres analisados, especialmente nos primeiros semestres. Isso pode ocorrer em disciplinas que não são ofertadas em todos os semestres e também com aquelas cursadas pelos estudantes em semestres mais avançados do curso; lembrando que essa análise abrange somente os estudantes que ingressaram no curso de Arquivologia a partir de 2009/1. Outra possibilidade ocorre quando há mudança curricular, algumas disciplinas podem ter se tornado obrigatórias ou optativas e algumas podem deixar de ser ofertadas.

Após os gráficos de barras, tem-se a Tabela 2 que mostra o número de aprovações, reprovações por infrequência (Reprovados (I)), reprovações por rendimento (Reprovados (R)) e trancamentos<sup>6</sup> em todas as disciplinas analisadas (incluindo aquelas agrupadas como médias ou fáceis.). Nessa tabela estão destacadas na cor cinza as células nas quais há pelo menos 30 estudantes matriculados e o percentual de aprovados foi menor do que 50%.

<sup>5</sup>Foram apresentados os conceitos obtidos por estudantes cuja situação final na disciplina é igual a aprovado ou reprovado.

<sup>6</sup>Além das situações nas quais o discente foi aprovado ou reprovado, incluiu-se na Tabela 2 o número total de trancamentos (trancamento sem justificativa, trancamento com justificativa e trancamento total).



## OTI119-ELABORACAO E APRESENTACAO DE TRABALHOS CIENTIFICOS

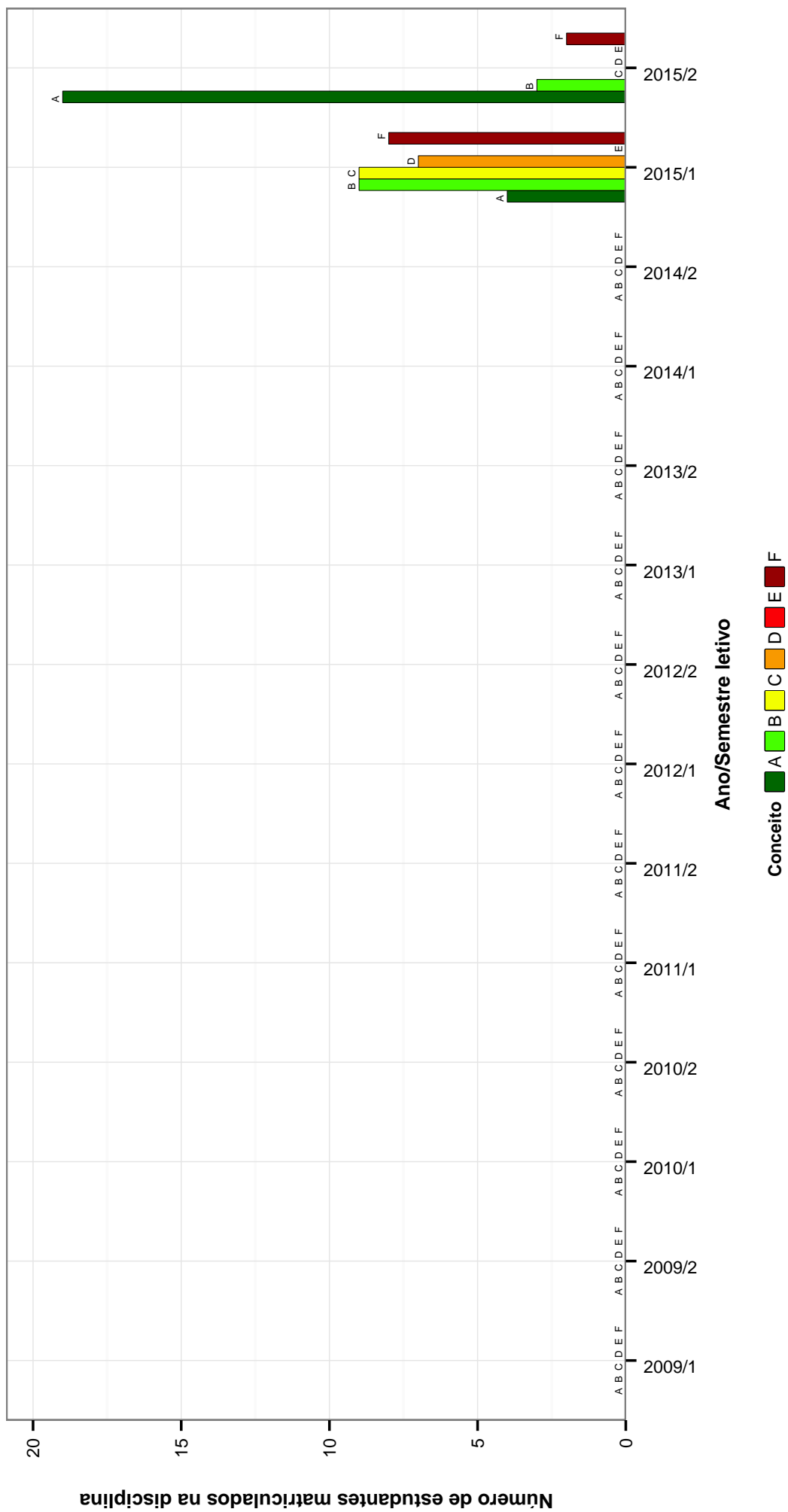


Figura 5: Conceitos obtidos pelos estudantes matriculados no curso de Arquivologia no período de 2009/1 a 2015/2 na disciplina OTI119-ELABORACAO E APRESENTACAO DE TRABALHOS CIENTIFICOS .

## LET223-FUNDAMENTOS DE LIBRAS

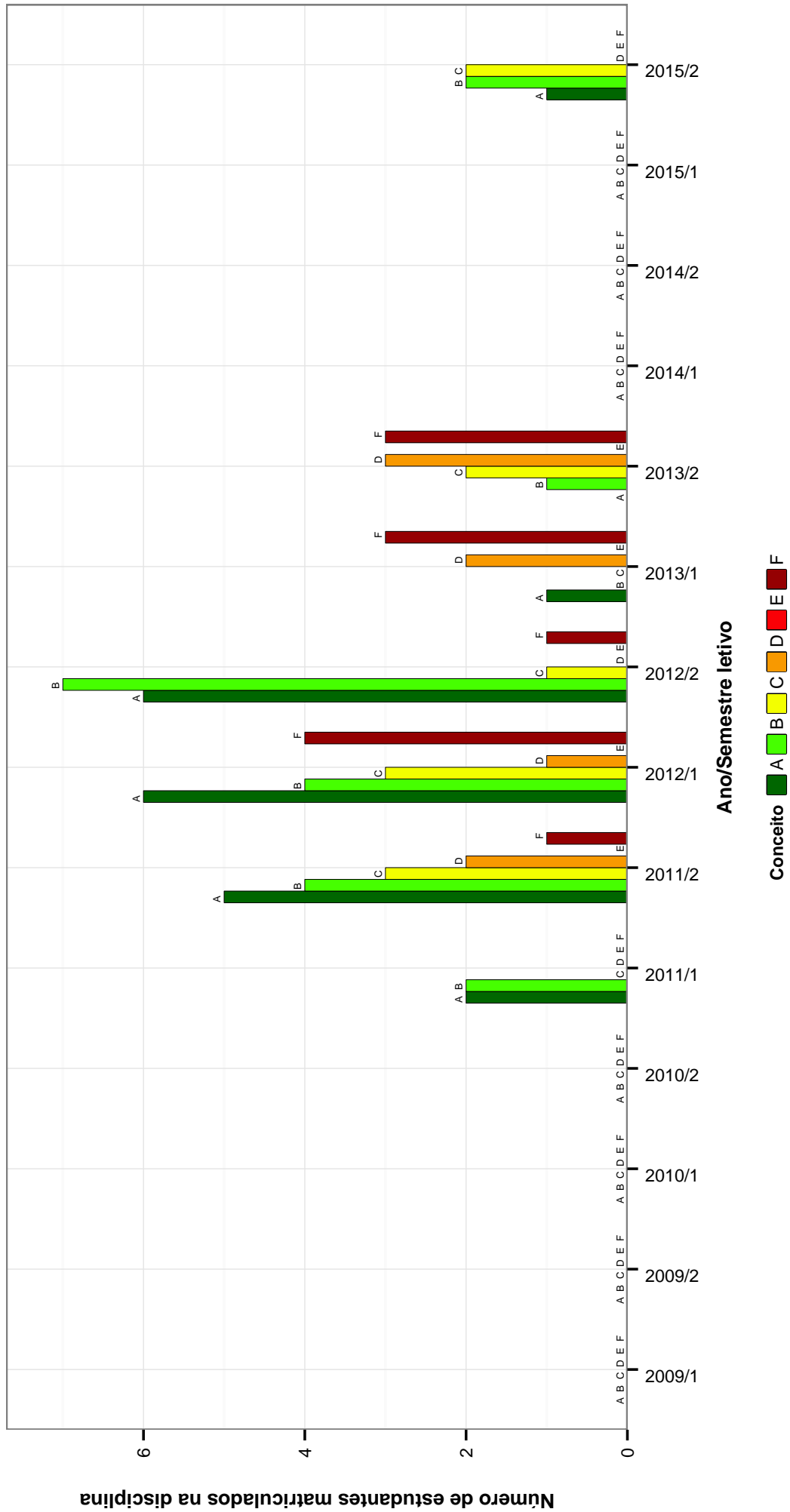


Figura 6: Conceitos obtidos pelos estudantes matriculados no curso de Arquivologia no período de 2009/1 a 2015/2 na disciplina LET223-FUNDAMENTOS DE LIBRAS .

## UNI001 – INGLÊS INSTRUMENTAL I

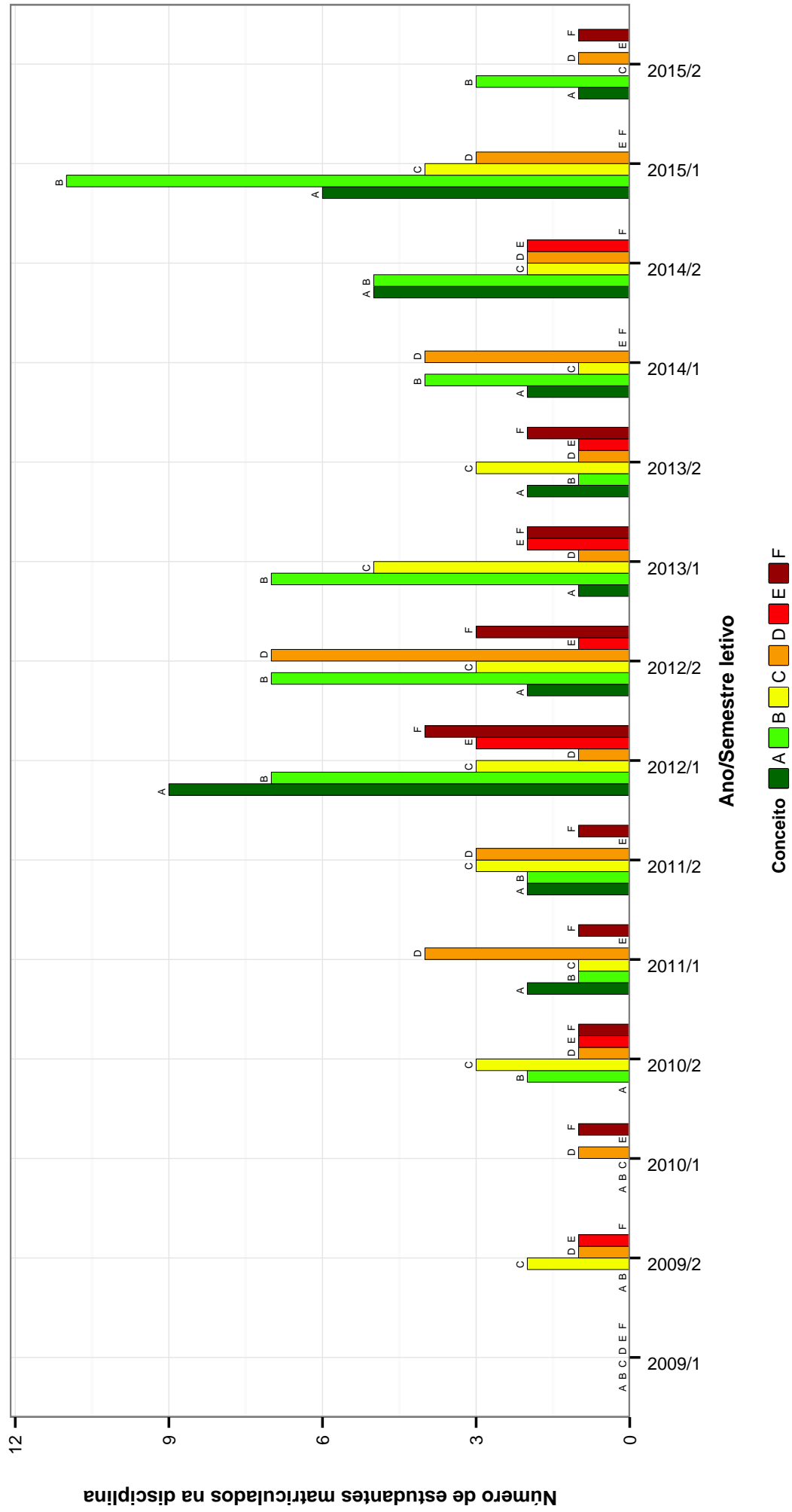


Figura 7: Conceitos obtidos pelos estudantes matriculados no curso de Arquivologia no período de 2009/1 a 2015/2 na disciplina UNI001-INGLÊS INSTRUMENTAL I.

## UNI002-INGLES INSTRUMENTAL II

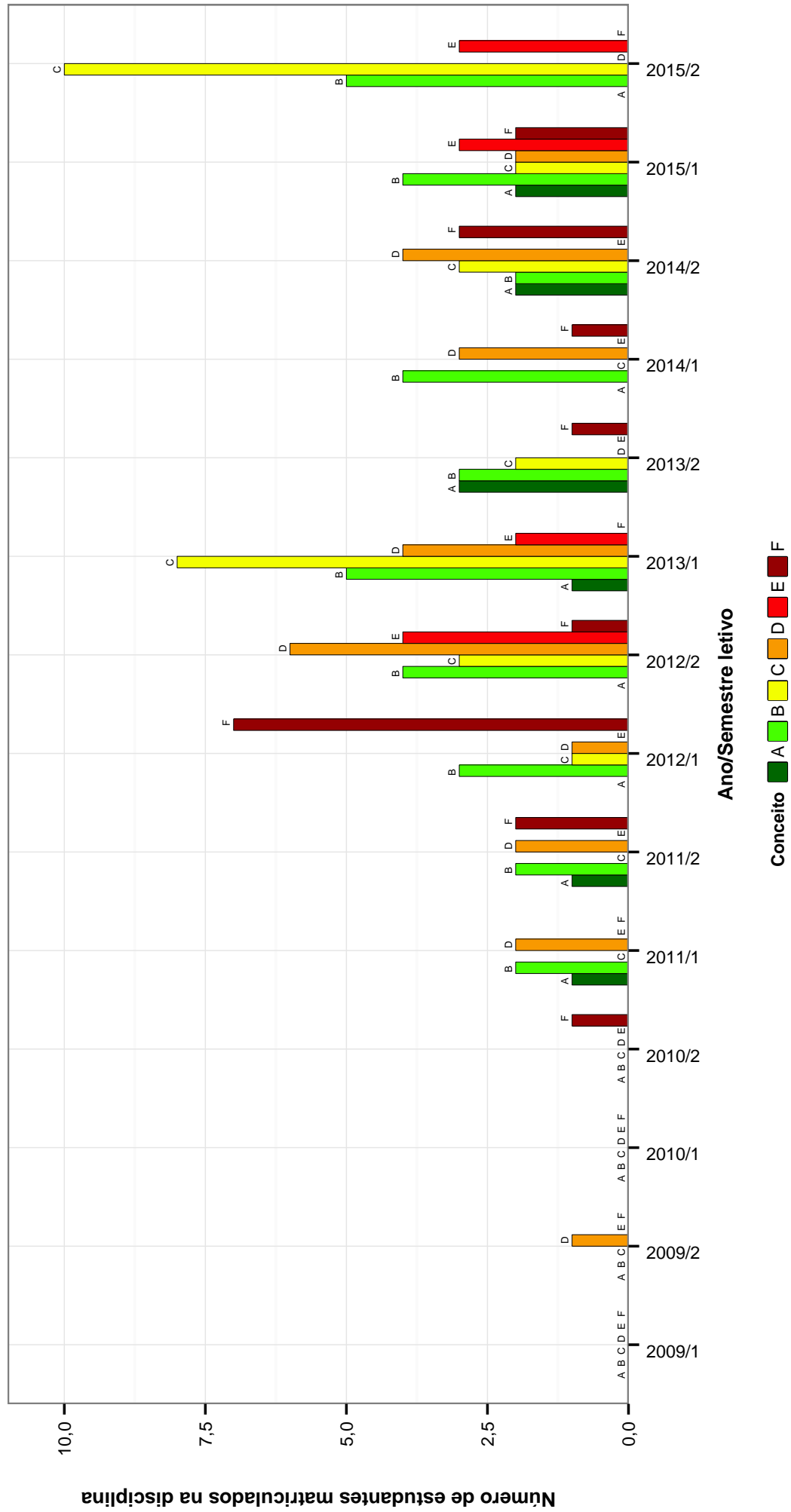


Figura 8: Conceitos obtidos pelos estudantes matriculados no curso de Arquivologia no período de 2009/1 a 2015/2 na disciplina UNI002-INGLES INSTRUMENTAL II .

## ECI240–INTRODUCAO A ARQUIVOLOGIA

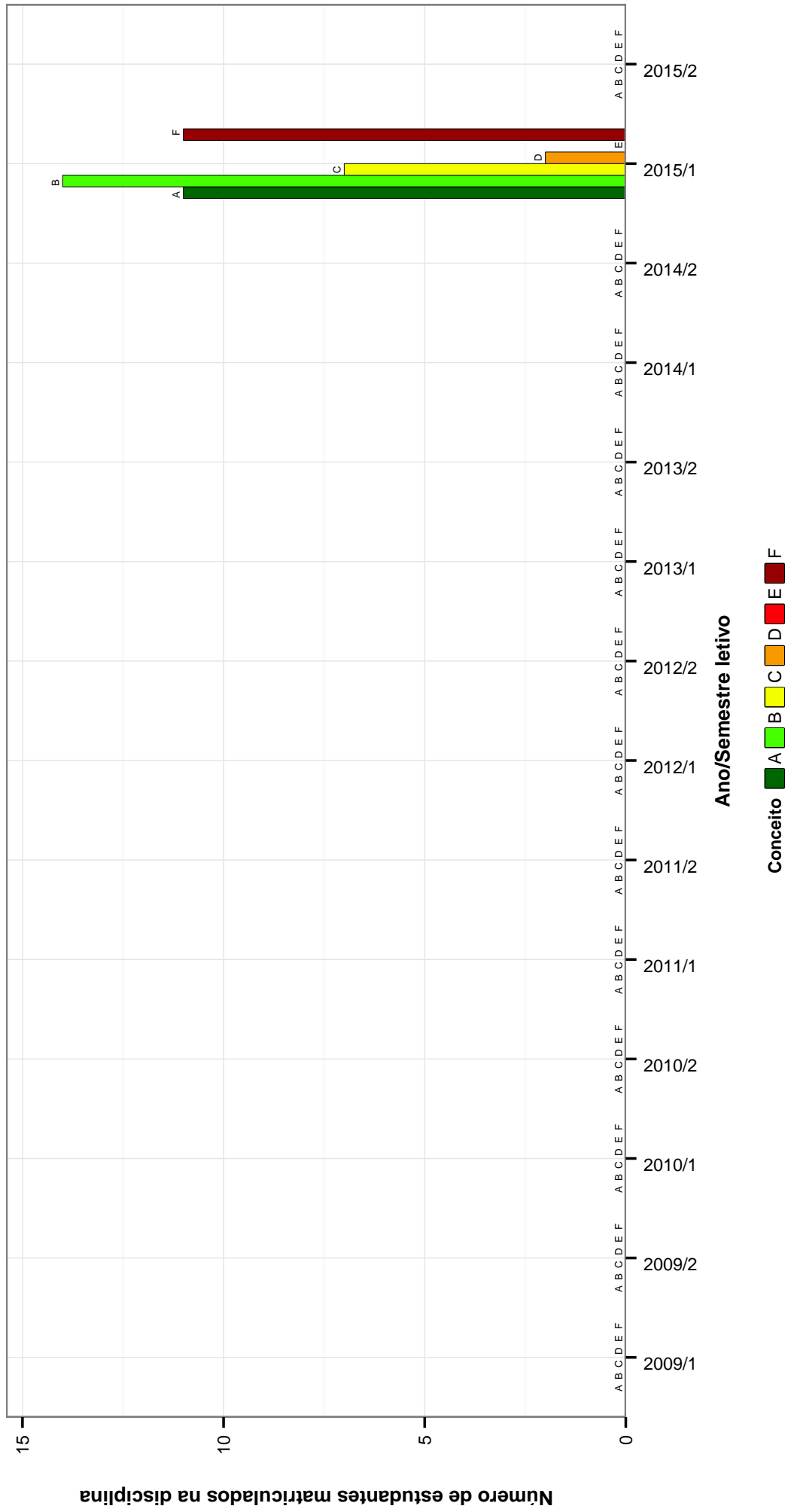


Figura 9: Conceitos obtidos pelos estudantes matriculados no curso de Arquivologia no período de 2009/1 a 2015/2 na disciplina ECI240-INTRODUCAO A ARQUIVOLOGIA .

## OTI118--PRODUCAO DOS REGISTROS DO CONHECIMENTO

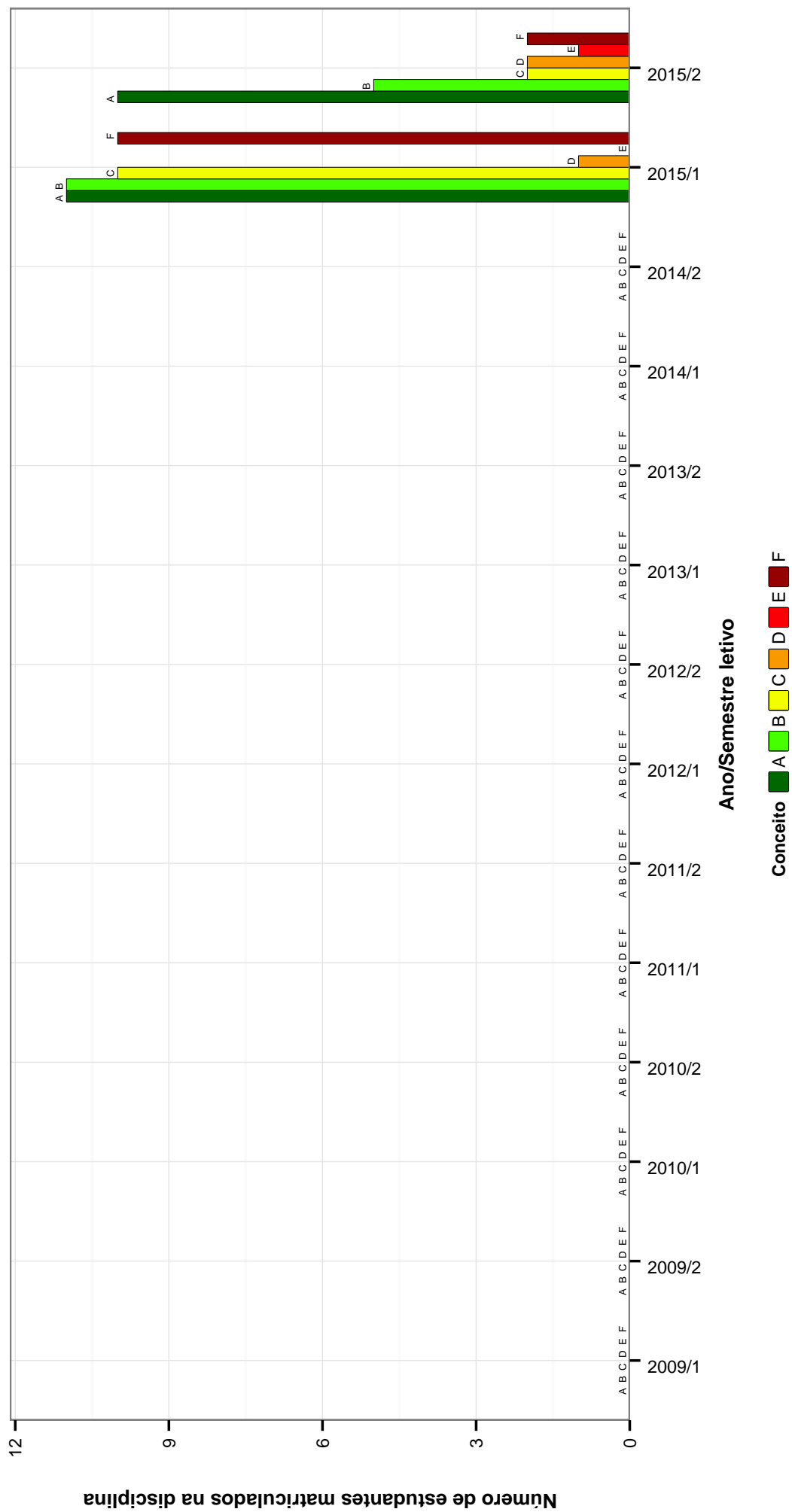


Figura 10: Conceitos obtidos pelos estudantes matriculados no curso de Arquivologia no período de 2009/1 a 2015/2 na disciplina OTI118--PRODUCAO DOS REGISTROS DO CONHECIMENTO .

**Tabela 2: Situação dos estudantes nas principais disciplinas do curso de Arquivologia no período de 2009/1 a 2015/2**

DISCIPLINAS	SITUAÇÃO	2008		2009		2010		2011		2012		2013		2014		2015		TOTAL			
		Freq.	%	Freq.	%	Freq.	%	Freq.	%	Freq.	%	Freq.	%	Freq.	%	Freq.	%	Freq.	%		
OTI073-ANALISE DE ASSUNTO	Aprovados	0	-	32	94,1%	29	90,6%	23	95,8%	17	81%	30	85,7%	17	68%	0	-	148	86,5%		
	Reprovados (I)	0	-	0	0%	1	3,1%	0	0%	2	9,5%	1	2,9%	3	12%	0	-	7	4,1%		
	Reprovados (R)	0	-	1	2,9%	0	0%	0	0%	0	0%	1	4,8%	0	0%	0	-	2	1,2%		
	Trancamentos	0	-	1	2,9%	2	6,2%	1	4,2%	1	4,8%	1	4,8%	4	11,4%	5	20%	0	-	14	8,2%
	Total	0	-	34	100%	32	100%	24	100%	24	100%	21	100%	35	100%	25	100%	0	-	171	100%
ECI008-ARQUIVOS PERMANENTES	Aprovados	0	-	0	-	0	-	43	97,7%	39	90,7%	39	95,1%	14	82,4%	36	90%	171	92,4%		
	Reprovados (I)	0	-	0	-	0	-	1	2,3%	2	4,7%	2	4,9%	1	5,9%	1	2,5%	7	3,8%		
	Reprovados (R)	0	-	0	-	0	-	0	0%	0	0%	0	0%	0	0%	0	0%	0	0%		
	Trancamentos	0	-	0	-	0	-	0	0%	2	4,7%	0	0%	2	11,8%	3	7,5%	7	3,8%		
	Total	0	-	0	-	0	-	44	100%	44	100%	43	100%	17	100%	40	100%	185	100%		
ECI006-AVALIACAO DE DOCUMENTOS ARQUIVISTICOS	Aprovados	0	-	0	-	45	100%	39	95,1%	39	92,9%	17	94,4%	36	83,7%	0	-	176	93,1%		
	Reprovados (I)	0	-	0	-	0	0%	0	0%	1	2,4%	1	5,6%	1	2,3%	0	-	3	1,6%		
	Reprovados (R)	0	-	0	-	0	0%	0	0%	1	2,4%	0	0%	0	0%	0	-	1	0,5%		
	Trancamentos	0	-	0	-	0	0%	2	4,9%	1	2,4%	1	2,4%	0	0%	6	14%	0	-	9	4,8%
	Total	0	-	0	-	45	100%	41	100%	41	100%	42	100%	18	100%	43	100%	0	-	189	100%
ECI007-BIBLIOTECAS, ARQUIVOS E MUSEUS DIGITAIS	Aprovados	0	-	0	-	0	-	39	92,9%	37	90,2%	34	94,4%	17	70,8%	32	94,1%	147	87%		
	Reprovados (I)	0	-	0	-	0	-	1	2,4%	3	7,3%	2	5,4%	2	8,3%	1	2,9%	10	5,9%		
	Reprovados (R)	0	-	0	-	0	-	1	2,4%	0	0%	0	0%	2	8,3%	0	0%	5	3%		
	Trancamentos	0	-	0	-	0	-	1	2,4%	1	2,4%	1	2,4%	1	3,6%	3	12,5%	1	2,9%		
	Total	0	-	0	-	0	-	42	100%	41	100%	36	100%	28	100%	24	100%	34	100%		
ECI010-COMPETENCIA INFORMACIONAL	Aprovados	0	-	36	97,3%	29	93,5%	24	82,8%	20	76,9%	32	86,5%	22	57,9%	20	74,1%	183	81,3%		
	Reprovados (I)	0	-	0	-	0	-	1	3,4%	2	7,7%	2	5,4%	8	21,1%	2	7,4%	16	7,1%		
	Reprovados (R)	0	-	0	-	0	-	1	3,4%	3	11,5%	0	0%	0	0%	3	11,1%	7	3,1%		
	Trancamentos	0	-	1	2,7%	1	3,2%	3	10,3%	1	3,8%	1	3,8%	3	8,1%	8	21,1%	2	7,4%		
	Total	0	-	37	100%	31	100%	29	100%	26	100%	36	100%	21	100%	35	100%	27	100%		
ECI005-DESCRICAO DE DOCUMENTOS ARQUIVISTICOS	Aprovados	0	-	0	-	0	-	39	100%	44	81,5%	19	79,2%	25	80,6%	41	95,3%	168	88%		
	Reprovados (I)	0	-	0	-	0	-	0	0%	1	1,9%	2	8,3%	3	9,7%	2	4,7%	8	4,2%		
	Reprovados (R)	0	-	0	-	0	-	0	0%	5	9,3%	0	0%	1	3,2%	0	0%	6	3,1%		
	Trancamentos	0	-	0	-	0	-	0	0%	4	7,4%	3	12,5%	2	6,5%	0	0%	9	4,7%		
	Total	0	-	0	-	0	-	39	100%	54	100%	26	100%	31	100%	43	100%	27	100%		
ECI012-DIPLOMATICA	Aprovados	0	-	0	-	0	-	41	100%	37	94,9%	35	97,2%	24	80%	33	97,1%	170	94,4%		
	Reprovados (I)	0	-	0	-	0	-	0	0%	0	0%	1	2,8%	1	3,3%	1	2,9%	3	1,7%		
	Reprovados (R)	0	-	0	-	0	-	0	0%	0	0%	0	0%	0	0%	0	0%	0	0%		
	Trancamentos	0	-	0	-	0	-	0	0%	2	5,1%	0	0%	5	16,7%	0	0%	7	3,9%		
	Total	0	-	0	-	0	-	41	100%	39	100%	36	100%	30	100%	34	100%	180	100%		
OTI119-ELABORACAO E APRESENTACAO DE TRABALHOS CIENTIFICOS	Aprovados	0	-	0	-	0	-	0	-	0	-	0	-	0	-	0	-	51	75%		
	Reprovados (I)	0	-	0	-	0	-	0	-	0	-	0	-	0	-	0	-	3	4,4%		
	Reprovados (R)	0	-	0	-	0	-	0	-	0	-	0	-	0	-	0	-	7	10,3%		
	Trancamentos	0	-	0	-	0	-	0	-	0	-	0	-	0	-	0	-	7	10,3%		
	Total	0	-	0	-	0	-	0	-	0	-	0	-	0	-	0	-	68	100%		
ECI014-ESTAGIO SUPERVISADO EM ARQUIVOLOGIA	Aprovados	0	-	0	-	0	-	21	95,5%	33	97,1%	31	88,6%	20	90,9%	28	96,6%	133	93,7%		
	Reprovados (I)	0	-	0	-	0	-	0	0%	0	0%	0	0%	0	0%	0	0%	0	0%		
	Reprovados (R)	0	-	0	-	0	-	1	4,5%	1	2,9%	3	8,6%	0	0%	0	0%	5	3,5%		
	Trancamentos	0	-	0	-	0	-	0	0%	0	0%	1	2,9%	2	9,1%	1	3,4%	4	2,8%		
	Total	0	-	0	-	0	-	22	100%	34	100%	35	100%	22	100%	29	100%	142	100%		
ECI015-ESTAGIO SUPERVISADO EM ARQUIVOLOGIA	Aprovados	0	-	0	-	0	-	13	100%	32	97%	36	94,7%	21	91,3%	27	93,1%	129	94,9%		

continua na próxima página

Tabela 2 : Continuação

DISCIPLINAS	SITUAÇÃO	2008		2009		2010		2011		2012		2013		2014		2015		TOTAL	
		Freq.	%	Freq.	%	Freq.	%	Freq.	%	Freq.	%	Freq.	%	Freq.	%	Freq.	%	Freq.	%
	Reprovados (I)	0	-	0	-	0	-	0	0%	0	0%	0	0%	1	4,3%	0	0%	1	0,7%
	Reprovados (R)	0	-	0	-	0	-	0	0%	1	3%	0	0%	1	4,3%	2	6,9%	4	2,9%
	Trancamentos	0	-	0	-	0	-	0	0%	0	0%	2	5,3%	0	0%	0	0%	2	1,5%
	Total	0	-	0	-	0	-	13	100%	33	100%	38	100%	23	100%	29	100%	136	100%
ECI242-FORMACAO DAS INSTITUICOES DO BRASIL CONTEMPORANEO	Aprovados	0	-	0	-	0	-	0	-	0	-	0	-	0	-	55	70,5%	55	70,5%
	Reprovados (I)	0	-	0	-	0	-	0	-	0	-	0	-	0	-	12	15,4%	12	15,4%
	Reprovados (R)	0	-	0	-	0	-	0	-	0	-	0	-	0	-	0	0%	0	0%
	Total	0	-	0	-	0	-	0	-	0	-	0	-	0	-	11	14,1%	11	14,1%
TG1030-FUNDAMENTOS DA CIENCIA DA INFORMACAO	Aprovados	0	-	35	92,1%	32	94,1%	23	92%	17	77,3%	33	84,6%	22	75,9%	1	100%	163	86,7%
	Reprovados (I)	0	-	0	0%	0	0%	1	4%	2	9,1%	3	7,7%	3	10,3%	0	0%	9	4,8%
	Reprovados (R)	0	-	0	0%	0	0%	0	0%	0	0%	0	0%	0	0%	0	0%	0	0%
	Total	0	-	3	7,9%	2	5,9%	1	4%	3	13,6%	3	7,7%	4	13,8%	0	0%	16	8,5%
OTI072-FUNDAMENTOS DA ORGANIZACAO DA INFORMACAO	Aprovados	0	-	39	100%	34	100%	25	100%	22	100%	39	100%	29	100%	1	100%	188	100%
	Reprovados (I)	0	-	0	0%	0	0%	36	87,8%	30	81,1%	46	85,2%	30	62,5%	0	-	219	84,9%
	Reprovados (R)	0	-	0	0%	0	0%	1	2,4%	4	10,8%	2	3,7%	6	12,5%	0	-	13	5%
	Total	0	-	0	0%	1	2,6%	3	7,3%	1	2,7%	5	9,3%	10	20,8%	0	-	6	2,3%
ECI002-FUNDAMENTOS DE ARQUIVOLOGIA	Aprovados	0	-	38	95%	37	92,5%	37	94,9%	33	82,5%	43	87,8%	26	72,2%	0	-	214	87,7%
	Reprovados (I)	0	-	0	0%	1	2,5%	0	0%	0	0%	1	2%	0	0%	0	-	2	0,8%
	Reprovados (R)	0	-	0	0%	0	0%	0	0%	5	12,5%	0	0%	3	8,3%	0	-	8	3,3%
	Total	0	-	2	5%	2	5%	2	5,1%	2	5%	5	10,2%	7	19,4%	0	-	20	8,2%
LET223-FUNDAMENTOS DE LIBRAS	Aprovados	0	-	0	-	0	-	18	94,7%	28	75,7%	9	50%	0	-	5	100%	60	75,9%
	Reprovados (I)	0	-	0	-	0	-	1	5,3%	4	10,8%	4	22,2%	0	-	0	0%	9	11,4%
	Reprovados (R)	0	-	0	-	0	-	0	0%	1	2,7%	2	11,1%	0	-	0	0%	3	3,8%
	Total	0	-	0	-	0	-	0	0%	4	10,8%	3	16,7%	0	-	0	0%	7	8,9%
ECI009-GESTAO ARQUIVISTICA DE DOCUMENTOS ELETRONICOS	Aprovados	0	-	0	-	0	-	44	93,6%	27	90%	33	91,7%	33	89,2%	37	92,5%	174	91,6%
	Reprovados (I)	0	-	0	-	0	-	2	4,3%	1	3,3%	2	5,6%	1	2,7%	1	2,5%	7	3,7%
	Reprovados (R)	0	-	0	-	0	-	0	0%	0	0%	0	0%	0	0%	0	0%	0	0%
	Total	0	-	0	-	0	-	1	2,1%	2	6,7%	1	2,8%	3	8,1%	2	5%	9	4,7%
ECI004-GESTAO DE DOCUMENTOS ARQUIVISTICOS	Aprovados	0	-	0	-	0	-	47	100%	30	100%	36	100%	37	100%	40	100%	190	100%
	Reprovados (I)	0	-	0	-	47	100%	42	97,7%	40	87%	17	85%	41	87,2%	0	-	187	92,1%
	Reprovados (R)	0	-	0	-	0	0%	0	0%	3	6,5%	2	10%	2	4,3%	0	-	7	3,4%
	Total	0	-	0	-	0	-	1	2,3%	3	6,5%	1	5%	3	6,4%	0	-	1	0,5%
TG1031-GESTAO DE UNIDADES DE INFORMACAO	Aprovados	0	-	33	91,7%	28	90,3%	25	96,2%	19	82,6%	32	86,5%	19	82,6%	0	-	156	88,6%
	Reprovados (I)	0	-	1	2,8%	1	3,2%	0	0%	3	13%	2	5,4%	1	4,3%	0	-	8	4,5%
	Reprovados (R)	0	-	0	0%	0	0%	0	0%	0	0%	1	2,7%	0	0%	0	-	1	0,6%
	Total	0	-	2	5,6%	2	6,5%	1	3,8%	1	4,3%	3	5,4%	3	10%	0	-	11	6,2%
ECI011-HISTORIA ADMINISTRATIVA DO BRASIL E REGIONAL	Aprovados	0	-	0	-	36	100%	26	100%	23	100%	37	100%	23	100%	0	-	176	100%
	Reprovados (I)	0	-	0	-	36	100%	38	95%	19	90,5%	43	95,6%	31	91,2%	0	-	167	94,9%
	Reprovados (R)	0	-	0	-	0	0%	0	0%	1	4,8%	1	2,2%	1	2,9%	0	-	3	1,7%
	Total	0	-	0	-	0	0%	2	5%	1	4,8%	1	2,2%	2	5,9%	0	-	6	3,4%
UNI001-INGLES INSTRUMENTAL I	Aprovados	0	-	3	42,9%	7	53,8%	18	85,7%	39	73,6%	21	70%	25	80,6%	29	96,7%	142	76,8%
	Reprovados (I)	0	-	0	0%	0	0%	0	0%	0	0%	0	0%	0	0%	0	0%	0	0%
	Reprovados (R)	0	-	1	14,3%	3	23,1%	2	9,5%	11	20,8%	7	23,3%	2	6,5%	1	3,3%	27	14,6%
	Total	0	-	3	42,9%	3	23,1%	1	4,8%	3	5,7%	2	6,7%	4	12,9%	0	-	16	8,6%

continua na próxima página



Tabela 2 : Continuação

DISCIPLINAS	SITUAÇÃO	2008		2009		2010		2011		2012		2013		2014		2015		TOTAL	
		Freq.	%	Freq.	%	Freq.	%	Freq.	%	Freq.	%	Freq.	%	Freq.	%	Freq.	%	Freq.	%
UNI002-INGLES INSTRUMENTAL II	Total	0	-	7	100%	13	100%	21	100%	53	100%	30	100%	31	100%	30	100%	185	100%
	Aprovados	0	-	1	50%	0	0%	10	66,7%	18	54,5%	26	86,7%	18	75%	25	75,8%	98	71%
	Reprovados (I)	0	-	0	0%	0	0%	0	0%	0	0%	0	0%	0	0%	0	0%	0	0%
	Reprovados (R)	0	-	0	0%	1	100%	2	13,3%	12	36,4%	3	10%	4	16,7%	8	24,2%	30	21,7%
ECI240-INTRODUCAO A ARQUIVOLOGIA	Trancamentos	0	-	1	50%	0	0%	3	20%	3	9,1%	1	3,3%	2	8,3%	0	0%	10	7,2%
	Total	0	-	2	100%	1	100%	15	100%	33	100%	30	100%	24	100%	33	100%	138	100%
	Aprovados	0	-	0	-	0	-	0	-	0	-	0	-	0	-	34	65,4%	34	65,4%
	Reprovados (I)	0	-	0	0%	0	0%	0	0%	0	0%	0	0%	0	0%	11	21,2%	11	21,2%
TG1032-INTRODUCAO A BANCOS DE DADOS	Reprovados (R)	0	-	0	0%	0	0%	0	0%	0	0%	0	0%	0	0%	0	0%	0	0%
	Trancamentos	0	-	3	7,7%	1	2,9%	2	4,9%	6	18,2%	4	10,8%	4	14,3%	1	3%	21	8,5%
	Total	0	-	39	100%	35	100%	41	100%	41	100%	37	100%	28	100%	33	100%	246	100%
	Aprovados	0	-	40	100%	30	96,8%	25	89,3%	25	89,3%	20	76,9%	40	81,6%	29	61,7%	0	-
ECI001-INTRODUCAO A BIBLIOTECONOMIA, ARQUIVOLOGIA E MUSEOLOGIA	Reprovados (I)	0	-	0	0%	0	0%	0	0%	0	0%	0	0%	0	0%	0	0%	15	6,8%
	Reprovados (R)	0	-	0	0%	0	0%	0	0%	0	0%	0	0%	0	0%	0	0%	2	0,9%
	Trancamentos	0	-	0	0%	1	3,2%	2	7,1%	1	3,8%	6	12,2%	10	21,3%	0	0%	20	9%
	Total	0	-	40	100%	31	100%	28	100%	26	100%	49	100%	47	100%	0	-	221	100%
TG1028-INTRODUCAO A INFORMATICA	Aprovados	0	-	37	97,4%	26	89,7%	27	93,1%	21	84%	21	84%	25	61%	31	70,5%	200	82%
	Reprovados (I)	0	-	0	0%	0	0%	0	0%	0	0%	0	0%	0	0%	0	0%	0	0%
	Reprovados (R)	0	-	0	0%	2	6,9%	0	0%	3	12%	1	2,6%	8	19,5%	9	20,5%	23	9,4%
	Trancamentos	0	-	1	2,6%	1	3,4%	2	6,9%	2	6,9%	1	4%	4	10,5%	8	19,5%	4	9,1%
OT1074-LINGUAGENS DE INDEXACAO	Total	0	-	38	100%	29	100%	29	100%	25	100%	38	100%	41	100%	44	100%	244	100%
	Aprovados	0	-	1	100%	35	97,2%	27	96,4%	22	88%	17	94,4%	28	90,3%	1	100%	131	93,6%
	Reprovados (I)	0	-	0	0%	0	0%	0	0%	2	8%	1	5,6%	2	6,5%	0	0%	5	3,6%
	Reprovados (R)	0	-	0	0%	0	0%	0	0%	0	0%	0	0%	0	0%	0	0%	0	0%
TG1034-MEMORIA E PATRIMONIO CULTURAL	Trancamentos	0	-	0	0%	1	2,8%	1	3,6%	1	4%	1	4%	1	3,2%	0	0%	4	2,9%
	Total	0	-	1	100%	36	100%	28	100%	25	100%	18	100%	31	100%	20	87%	175	94,1%
	Aprovados	0	-	0	-	36	97,3%	43	95,6%	43	95,6%	27	100%	18	90%	31	91,2%	20	87%
	Reprovados (I)	0	-	0	0%	0	0%	0	0%	0	0%	0	0%	0	0%	0	0%	0	0%
TG1033-METODOS E TECNICAS DE PESQUISA	Reprovados (R)	0	-	0	0%	0	0%	0	0%	0	0%	0	0%	1	2,9%	0	0%	3	1,6%
	Trancamentos	0	-	0	0%	1	2,7%	2	4,4%	2	4,4%	0	0%	2	5,9%	3	13%	8	4,3%
	Total	0	-	0	-	37	100%	45	100%	45	100%	20	100%	34	100%	23	100%	186	100%
	Aprovados	0	-	0	-	21	77,8%	21	84%	21	84%	19	82,6%	13	72,2%	30	93,8%	123	83,7%
UNI003-OFICINA DE LINGUA PORTUGUESA: LEITURA E PRODUCAO DE TEXTO	Reprovados (I)	0	-	0	0%	1	100%	7	63,6%	19	65,5%	20	90,9%	19	79,2%	13	76,5%	80	76,2%
	Reprovados (R)	0	-	0	0%	0	0%	0	0%	1	3,4%	0	0%	0	0%	1	5,9%	2	1,9%
	Trancamentos	0	-	0	0%	0	0%	2	18,2%	0	0%	1	4,5%	5	20,8%	2	11,8%	10	9,5%
	Total	0	-	0	0%	0	0%	2	18,2%	9	31%	1	4,5%	0	0%	1	5,9%	13	12,4%
ECI005-ORGANIZACAO E METODOS APLICADOS A ARQUIVOLOGIA	Trancamentos	0	-	1	100%	1	100%	11	100%	29	100%	22	100%	24	100%	17	100%	105	100%
	Total	0	-	44	100%	44	100%	32	91,4%	35	89,7%	36	90%	37	90,2%	27	90%	211	92,1%
	Aprovados	0	-	0	-	0	0%	0	0%	3	7,7%	4	10%	1	2,4%	2	6,7%	10	4,4%
	Reprovados (I)	0	-	0	0%	0	0%	0	0%	0	0%	0	0%	0	0%	0	0%	0	0%
ECI020-PALEOGRAFIA	Reprovados (R)	0	-	0	0%	0	0%	3	8,6%	1	2,6%	0	0%	3	7,3%	1	3,3%	8	3,5%
	Trancamentos	0	-	0	0%	0	0%	35	100%	39	100%	40	100%	41	100%	30	100%	229	100%
	Total	0	-	0	-	44	100%	35	96%	40	95,2%	23	85,2%	16	88,9%	0	-	103	92%
	Aprovados	0	-	0	-	0	-	24	96%	40	95,2%	40	95,2%	23	88,9%	0	-	0	0%

continua na próxima página

Tabela 2 : Continuação

DISCIPLINAS	SITUAÇÃO	2008		2009		2010		2011		2012		2013		2014		2015		TOTAL	
		Freq.	%	Freq.	%	Freq.	%	Freq.	%	Freq.	%	Freq.	%	Freq.	%	Freq.	%	Freq.	%
	Reprovados (I)	0	-	0	-	0	0%	0	0%	0	0%	0	0%	1	5,6%	0	-	1	0,9%
	Reprovados (R)	0	-	0	-	0	0%	0	0%	2	4,8%	1	3,7%	0	0%	0	-	3	2,7%
	Trancamentos	0	-	0	-	0	0%	1	4%	0	0%	3	11,1%	1	5,6%	0	-	5	4,5%
	Total	0	-	0	-	0	0%	25	100%	42	100%	27	100%	18	100%	0	-	112	100%
ECH013- PLANEJAMENTO E GESTAO DE REDES E SISTEMAS DE	Aprovados	0	-	0	-	0	0%	42	100%	38	92,7%	32	94,1%	22	81,5%	36	94,7%	170	93,4%
	Reprovados (I)	0	-	0	-	0	0%	0	0%	0	0%	1	2,9%	1	3,7%	1	2,6%	3	1,6%
	Reprovados (R)	0	-	0	-	0	0%	0	0%	0	0%	0	0%	0	0%	0	0%	0	0%
	Total	0	-	0	-	0	0%	42	100%	41	100%	34	100%	27	100%	38	100%	182	100%
ARQ015- PLANEJAMENTO EM UNIDADES E SISTEMAS DE INFORMACAO	Aprovados	0	-	0	-	37	100%	24	92,3%	26	96,3%	14	87,5%	33	94,3%	0	-	134	95%
	Reprovados (I)	0	-	0	-	0	0%	0	0%	0	0%	0	0%	1	2,9%	0	-	1	0,7%
	Reprovados (R)	0	-	0	-	0	0%	0	0%	0	0%	1	6,2%	0	0%	0	-	1	0,7%
	Total	0	-	0	-	37	100%	26	100%	27	100%	16	100%	35	100%	0	-	141	100%
TGI036- PRESERVACAO DO ACERVO	Aprovados	0	-	0	-	4	80%	38	92,7%	39	95,1%	27	96,4%	14	82,4%	28	93,3%	150	92,6%
	Reprovados (I)	0	-	0	-	0	0%	1	2,4%	2	4,9%	1	3,6%	1	5,9%	1	3,3%	6	3,7%
	Reprovados (R)	0	-	0	-	0	0%	1	2,4%	0	0%	0	0%	0	0%	0	0%	1	0,6%
	Total	0	-	0	-	5	100%	41	100%	41	100%	28	100%	17	100%	30	100%	162	100%
O1118- PRODUCAO DOS REGISTROS DO CONHECIMENTO	Aprovados	0	-	0	-	0	-	0	-	0	-	0	-	0	-	0	-	52	72,2%
	Reprovados (I)	0	-	0	-	0	-	0	-	0	-	0	-	0	-	0	-	0	0%
	Reprovados (R)	0	-	0	-	0	-	0	-	0	-	0	-	0	-	0	-	13	18,1%
	Total	0	-	0	-	0	-	0	-	0	-	0	-	0	-	0	-	7	9,7%
TG1029-TEORIAS DA ORGANIZACAO	Aprovados	0	-	36	100%	28	93,3%	24	85,7%	20	80%	30	85,7%	22	57,9%	24	88,9%	184	84%
	Reprovados (I)	0	-	0	0%	1	3,3%	1	3,6%	4	16%	2	5,7%	8	21,1%	2	7,4%	18	8,2%
	Reprovados (R)	0	-	0	0%	0	0%	1	3,6%	0	0%	0	0%	0	0%	0	0%	1	0,5%
	Total	0	-	36	100%	30	100%	28	100%	25	100%	35	100%	38	100%	27	100%	219	100%
ECH089-TOPICOS EM ARQUIVOS ESPECIALIZADOS	Aprovados	0	-	0	-	34	100%	15	88,2%	54	90%	0	-	0	-	33	84,6%	136	90,7%
	Reprovados (I)	0	-	0	-	0	0%	1	5,9%	2	3,3%	0	-	0	-	4	10,3%	7	4,7%
	Reprovados (R)	0	-	0	-	0	0%	1	5,9%	0	0%	0	-	0	-	0	0%	1	0,7%
	Total	0	-	0	-	34	100%	17	100%	60	100%	0	-	0	-	2	5,1%	6	4%
ECH092-TOPICOS EM FUNCOES ARQUIVISTICAS	Aprovados	0	-	0	-	4	100%	51	98,1%	65	92,9%	98	92,5%	49	90,7%	29	85,3%	296	92,5%
	Reprovados (I)	0	-	0	-	0	0%	1	1,9%	0	0%	6	5,7%	0	0%	2	5,9%	9	2,8%
	Reprovados (R)	0	-	0	-	0	0%	0	0%	0	0%	2	1,9%	1	1,9%	1	2,9%	4	1,2%
	Total	0	-	0	-	4	100%	52	100%	70	100%	106	100%	54	100%	34	100%	320	100%
TG1053-TOPICOS EM GESTAO DA INFORMACAO E DO CONHECIMENTO	Aprovados	0	-	0	-	0	-	15	100%	17	94,4%	30	85,7%	64	85,3%	1	16,7%	127	85,2%
	Reprovados (I)	0	-	0	-	0	0%	0	0%	0	0%	1	3%	0	0%	0	0%	2	1,3%
	Reprovados (R)	0	-	0	-	0	0%	0	0%	1	5,6%	1	2,9%	2	2,7%	0	0%	4	2,7%
	Total	0	-	0	-	0	0%	15	100%	18	100%	35	100%	75	100%	6	100%	149	100%
TG1061-TOPICOS EM INFORMACAO E CULTURA D	Aprovados	0	-	0	-	0	-	8	80%	55	78,6%	59	90,8%	55	90,2%	87	94,6%	264	88,6%
	Reprovados (I)	0	-	0	-	0	0%	1	10%	2	2,9%	4	6,2%	3	4,9%	2	2,2%	12	4%
	Reprovados (R)	0	-	0	-	0	0%	0	0%	2	2,9%	0	0%	0	0%	0	0%	2	0,7%
	Total	0	-	0	-	0	0%	1	10%	11	15,7%	2	3,1%	3	4,9%	3	3,3%	20	6,7%
ECH095-TOPICOS EM NORMAS ARQUIVISTICAS	Aprovados	0	-	0	-	0	-	10	100%	70	100%	65	100%	61	100%	92	100%	298	100%
	Reprovados (I)	0	-	0	-	0	0%	32	100%	26	86,7%	0	-	7	87,5%	0	-	65	92,9%
	Reprovados (R)	0	-	0	-	0	0%	0	0%	1	3,3%	0	-	0	0%	0	-	1	1,4%
	Total	0	-	0	-	0	0%	0	0%	3	10%	0	-	1	12,5%	0	-	4	5,7%

continua na próxima página

Tabela 2 : Continuação

DISCIPLINAS	SITUAÇÃO	2008		2009		2010		2011		2012		2013		2014		2015		TOTAL	
		Freq.	%	Freq.	%	Freq.	%	Freq.	%	Freq.	%	Freq.	%	Freq.	%	Freq.	%	Freq.	%
TGI067-TOPICOS EM PRESERVACAO E CONSERVACAO B	Total	0	-	0	-	0	-	32	100%	30	100%	0	-	8	100%	0	-	70	100%
	Aprovados	0	-	0	-	0	-	23	95,8%	34	91,9%	0	-	0	-	14	100%	71	94,7%
	Reprovados (I)	0	-	0	-	0	-	0	0%	0	0%	0	-	0	-	0	-	0	0%
	Reprovados (R) Trancamentos Total	0	-	0	-	0	-	1	4,2%	0	0%	0	-	0	-	0	-	1	1,3%
TGI004-USUARIOS DA INFORMACAO	Total	0	-	1	100%	33	94,3%	28	93,3%	23	92%	17	89,5%	30	88,2%	0	-	132	91,7%
	Aprovados	0	-	0	0%	0	0%	0	0%	1	4%	2	10,5%	2	5,9%	0	-	5	3,5%
	Reprovados (I)	0	-	0	0%	1	2,9%	0	0%	0	0%	0	0%	0	0%	0	-	1	0,7%
	Reprovados (R) Trancamentos Total	0	-	0	0%	1	2,9%	2	6,7%	1	4%	0	0%	2	5,9%	2	5,9%	6	4,2%
TOTAL	Total	0	-	369	94,9%	694	94,6%	1154	93,4%	1226	86,1%	1137	87,9%	991	80,7%	927	84,3%	6498	87,8%
	Aprovados	0	-	1	0,3%	5	0,7%	19	1,5%	57	4%	61	4,7%	62	5%	51	4,6%	256	3,5%
	Reprovados (I)	0	-	2	0,5%	14	1,9%	16	1,3%	53	3,7%	28	2,2%	39	3,2%	50	4,5%	202	2,7%
	Reprovados (R) Trancamentos Total	0	-	17	4,4%	21	2,9%	47	3,8%	88	6,2%	68	5,3%	136	11,1%	72	6,5%	449	6,1%
		0	-	389	100%	734	100%	1236	100%	1424	100%	1294	100%	1228	100%	1100	100%	7405	100%

## 4 ANÁLISE DA EVASÃO DOS DISCENTES

Esta seção avalia a situação dos estudantes no curso de Arquivologia e busca entender como ocorre a evasão<sup>7</sup> nesse curso e quais fatores podem ser utilizados para sinalizar a evasão. Esta seção procura responder perguntas como:

1. Qual a situação do estudante no curso de acordo com a forma de ingresso?
2. Qual o número de semestres cursados pela maior parte dos estudantes até a evasão ou a conclusão do curso?
3. A evasão está mudando ao longo do tempo? Qual a taxa de evasão da turma que ingressou em 2009 e qual a taxa de evasão das turmas que ingressaram recentemente?
4. Qual o rendimento semestral global médio dos estudantes que concluíram o curso (quando há concluintes no curso) e dos estudantes que evadiram?
5. Quais as principais disciplinas que chegam a ser cursadas pelos estudantes que evadiram?
6. Dado que um estudante foi reprovado em determinada disciplina, qual a chance de evasão?
7. Entre os estudantes que evadiram do curso de Arquivologia e ingressaram novamente na UFMG, quais os cursos escolhidos por esses estudantes?

---

<sup>7</sup>Considera-se como evasão qualquer desvinculação do curso de Arquivologia que não seja por motivo de conclusão do curso, ainda que o estudante se mantenha vinculado à UFMG em outro curso ou em outra subdivisão.

Considerando o curso de Arquivologia no período de 2009/1 a 2015/1 foram encontrados 317 registros de ingresso, sendo 317 alunos distintos<sup>8</sup>, ou seja, não há nenhum aluno que reingressou no curso de Arquivologia neste período.

**Tabela 3: Forma de Ingresso versus Situação do Discente**

Forma de Ingresso	Conclusão		Evasão		Cursando		Total	
	Freq.	%	Freq.	%	Freq.	%	Freq.	%
Obtenção de novo título	6	14,63%	10	24,39%	25	60,98%	41	12,93%
Processo seletivo	120	43,48%	74	26,81%	82	29,71%	276	87,07%
Total	126	39,75%	84	26,5%	107	33,75%	317	100%

A Tabela 3 mostra a situação<sup>9</sup> do discente no curso de acordo com a forma de ingresso. Do total de 317 registros de ingresso, pode-se observar que 26,5% evadiram do curso, 33,75% ainda estão matriculados e 39,75% se graduaram. Nota-se também que do total de 317 registros de ingresso, 87,07% foram por Processo Seletivo.

A Tabela 4 mostra a situação do estudante no curso de Arquivologia por ano<sup>10</sup> de entrada e de acordo com a forma de ingresso no curso. Nota-se que no ano de 2014 ingressaram 38 estudantes através de Processo Seletivo, sendo que 18 deles evadiram até o final do ano de 2015/2.

<sup>8</sup>Em alguns cursos há casos de alunos que ingressam mais de uma vez em decorrência, por exemplo, de jubileamento e retorno posterior ao curso através de novo vestibular.

<sup>9</sup>Em alguns cursos, devido à mudança de subdivisão, pode ocorrer casos de estudantes que concluíram o curso tendo cursado zero semestres.

<sup>10</sup>Se o ingresso no curso de Arquivologia tiver ocorrido por reopção ou mudança de subdivisão, considera-se que o ano de ingresso do discente neste curso é igual ao ano em que ele realizou a reopção ou a mudança de subdivisão.

Tabela 4: Situação dos estudantes por forma de ingresso e de acordo com o ano de entrada no curso de Arquivologia

Forma de ingresso	Situação	Ano de ingresso no curso								Total
		2009	2010	2011	2012	2013	2014	2015	Total	
Obtenção de novo título	Conclusão	0	0	2	4	0	0	0	0	6
	Evasão	0	0	0	0	4	4	4	2	10
	Cursando	0	0	0	1	9	8	7	7	25
	Total	0	0	2	5	13	12	9	9	41
Processo seletivo	Conclusão	36	32	30	19	3	0	0	0	120
	Evasão	4	7	9	16	6	18	14	14	74
	Cursando	0	1	1	5	29	20	26	26	82
	Total	40	40	40	40	38	38	40	40	276
<b>Total</b>		40	40	42	45	51	50	49	49	317

A Tabela 5 e a Figura 11 mostram o número de semestres cursados até a desvinculação por estudantes que já concluíram ou evadiram do curso de Arquivologia. É possível observar que 71,43% dos estudantes que evadiram o fizeram até o 4º período.

A Tabela 6 e a Figura 12 mostram a situação dos estudantes (conclusão, cursando ou evasão) de acordo com o ano de ingresso no curso de Arquivologia. É possível observar que no ano de 2014, 50 estudantes ingressaram no curso de Arquivologia sendo que, até 2015/2, 22 (44%) deles evadiram do curso.

**Tabela 5: Número de semestres cursados pelos discentes que evadiram ou concluíram o curso no período de 2009/1 a 2015/2**

Semestres Cursados	Evasão			Conclusão		
	Freq.	%	% acumulado	Freq.	%	% acumulado
1	15	17,86%	17,86%	0	0%	0%
2	27	32,14%	50%	0	0%	0%
3	12	14,29%	64,29%	0	0%	0%
4	6	7,14%	71,43%	0	0%	0%
5	10	11,9%	83,33%	0	0%	0%
6	6	7,14%	90,47%	18	14,29%	14,29%
7	3	3,57%	94,04%	19	15,08%	29,37%
8	2	2,38%	96,42%	71	56,35%	85,72%
9	1	1,19%	97,61%	8	6,35%	92,07%
10	0	0%	97,61%	9	7,14%	99,21%
11	1	1,19%	98,8%	0	0%	99,21%
12	0	0%	98,8%	0	0%	99,21%
13	0	0%	98,8%	0	0%	99,21%
14	1	1,19%	99,99%	1	0,79%	100%
<b>Total</b>	84	-	99,99%	126	-	100%

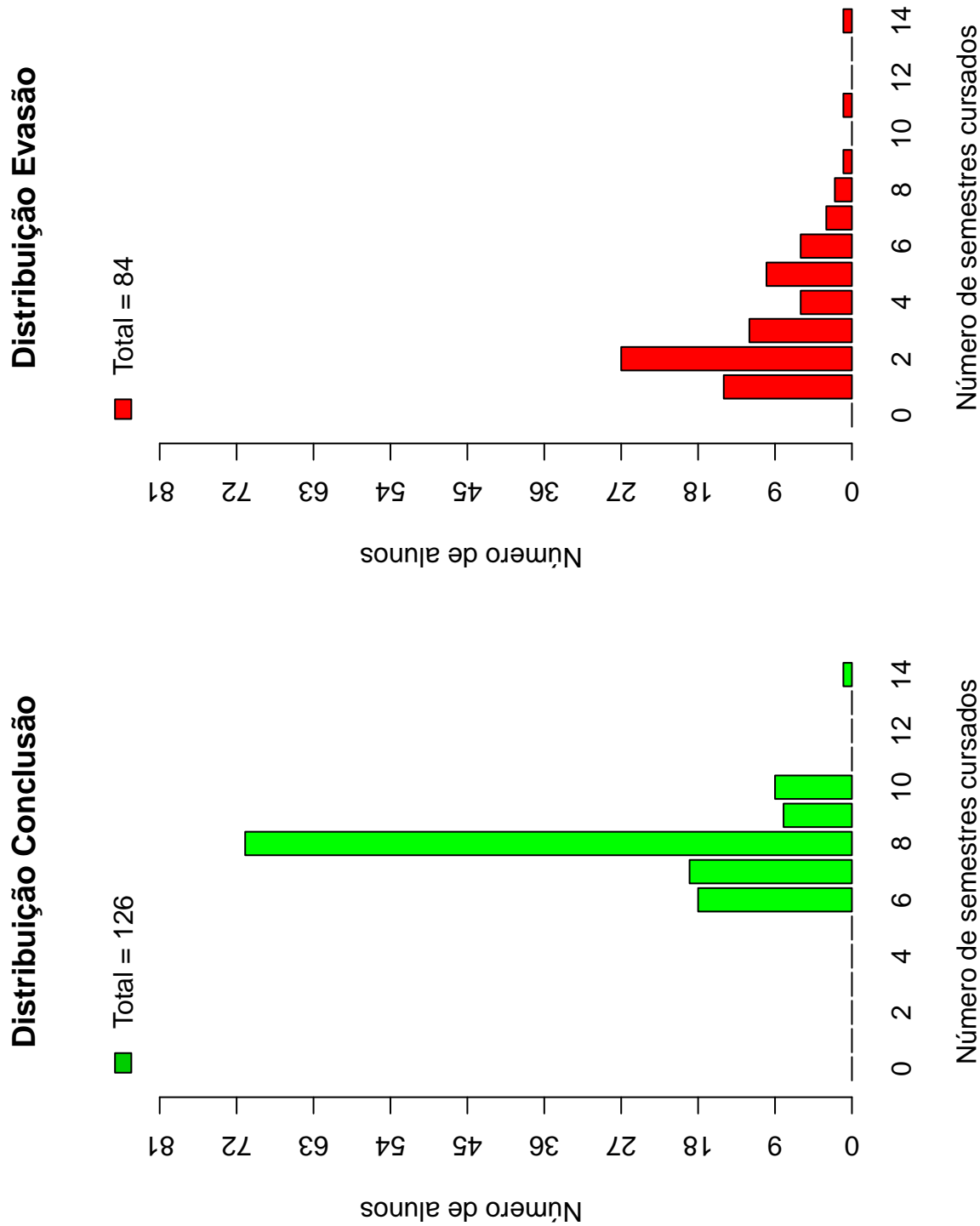


Figura 11: Número de semestres cursados de acordo com a Situação do estudante no curso de Arquivologia.



Tabela 6: Situação do estudante na UFMG de acordo com ano de ingresso no curso de Arquivologia

Ano de ingresso	Conclusão		Evasão		Cursando		Total	
	Freq.	%	Freq.	%	Freq.	%	Freq.	%
2009	36	90%	4	10%	0	0%	40	12,62%
2010	32	80%	7	17,5%	1	2,5%	40	12,62%
2011	32	76,19%	9	21,43%	1	2,38%	42	13,25%
2012	23	51,11%	16	35,56%	6	13,33%	45	14,2%
2013	3	5,88%	10	19,61%	38	74,51%	51	16,09%
2014	0	0%	22	44%	28	56%	50	15,77%
2015	0	0%	16	32,65%	33	67,35%	49	15,46%
Total	126	39,75%	84	26,5%	107	33,75%	317	100%

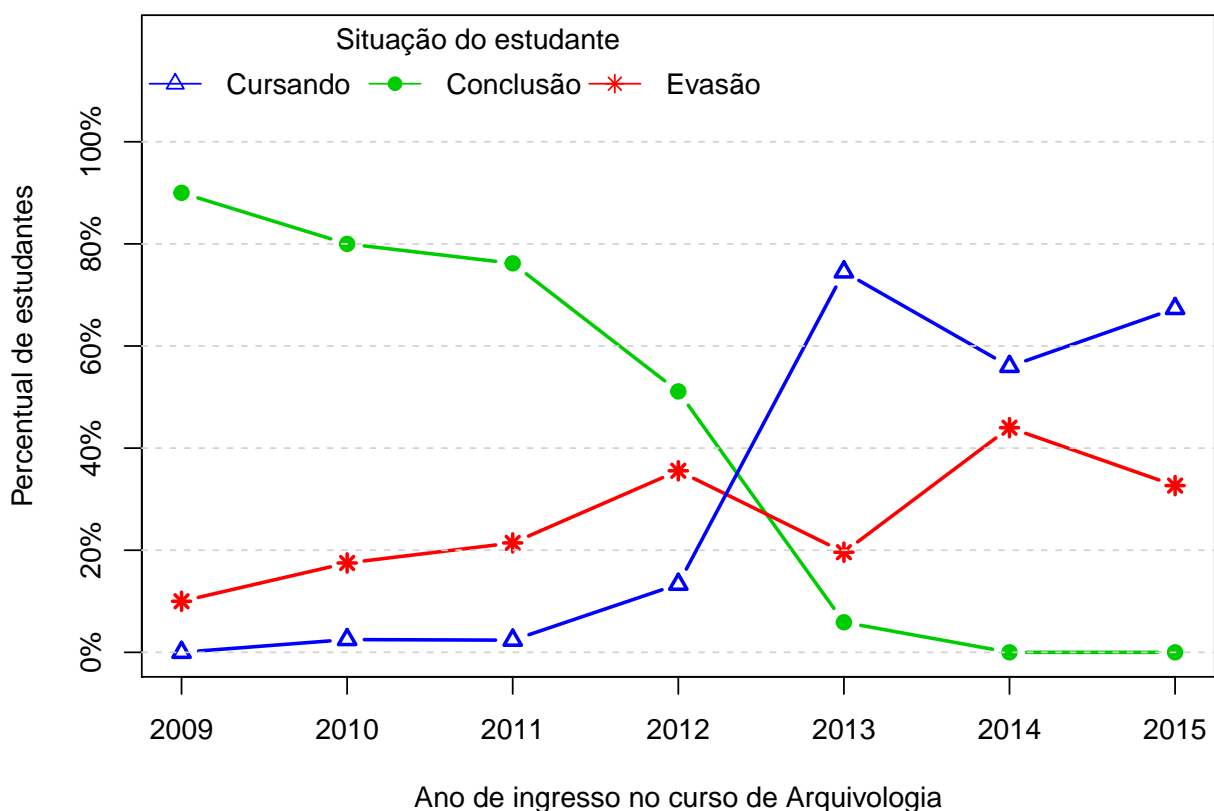


Figura 12: Situação do estudante de acordo com o ano de ingresso.

A Tabela 7<sup>11</sup> e a Figura 13 mostram o número de estudantes matriculados por semestre de acordo com o ano de ingresso no curso de Arquivologia. No ano de 2013, por exemplo, 51 estudantes iniciaram o curso, 51 se matricularam no 2º semestre<sup>12</sup>, 50 se matricularam no 3º semestre e 47 se matricularam no 4º semestre.

É importante ressaltar que parte da redução do número de estudantes de um semestre para outro pode ser devido à desvinculação por conclusão (especialmente nos últimos semestres). Para verificar o total de desvinculações por evasão é necessário consultar a Tabela 6.

---

<sup>11</sup>Por uma questão de *layout* do texto, foi possível incluir na Tabela 7 o limite máximo de 16 semestres.

<sup>12</sup>É importante ressaltar que o conceito de semestre apresentado neste relatório indica o tempo em que o estudante se manteve vinculado à UFMG e não se o estudante está efetivamente cursando as disciplinas esperadas para o respectivo período.

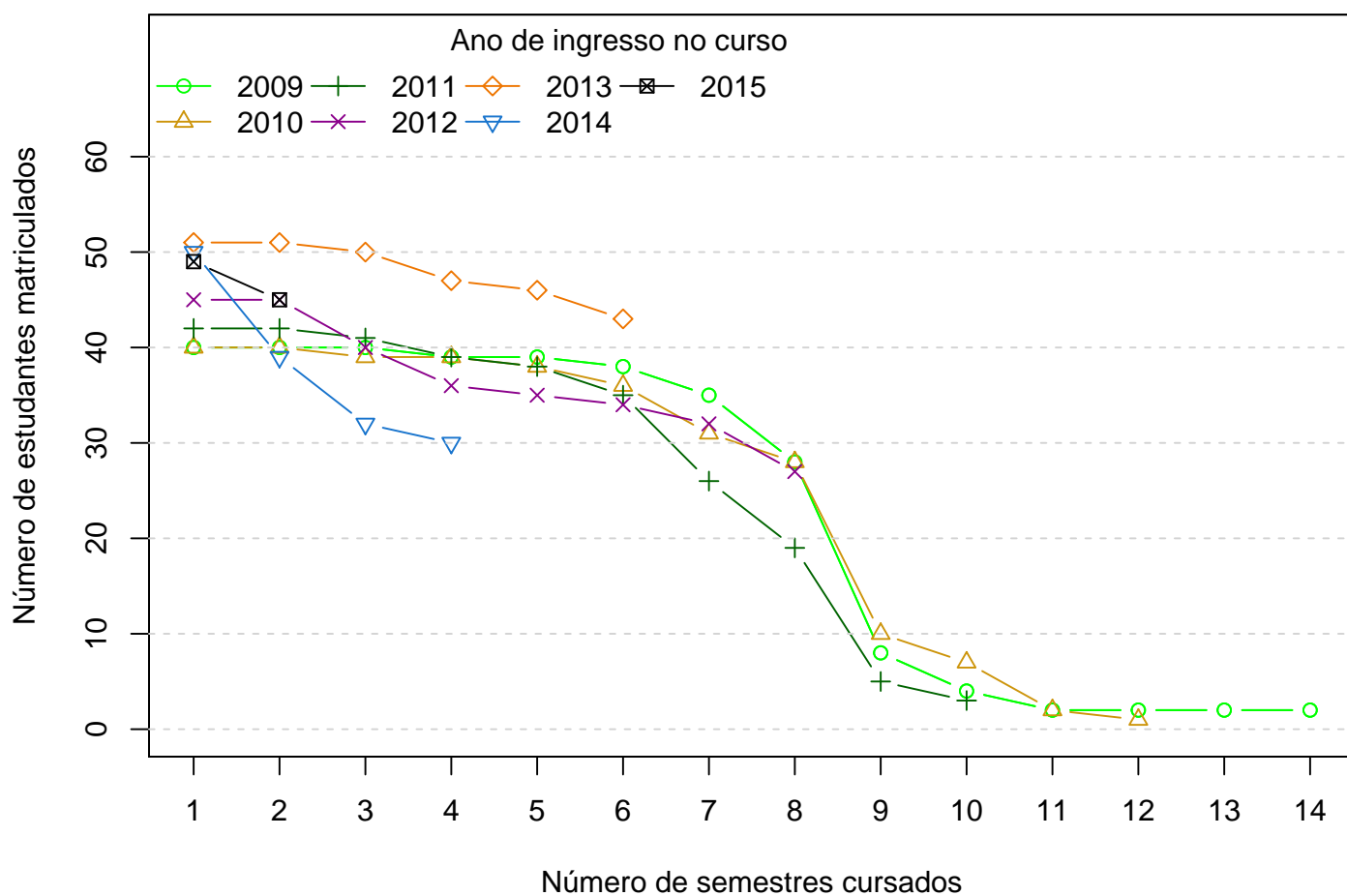
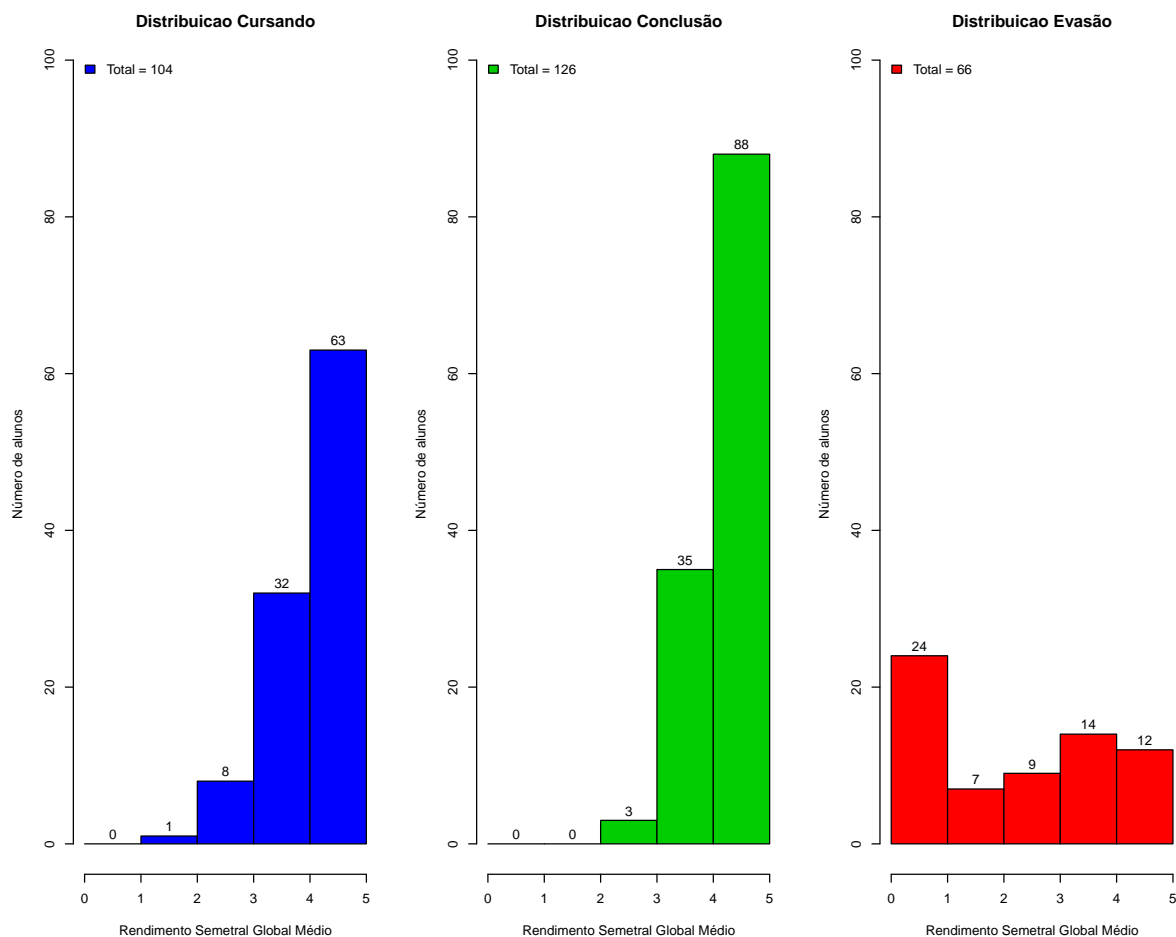


Figura 13: Número de estudantes matriculados por semestres de acordo com o ano de ingresso.

Tabela 7: Número de estudantes matriculados no início do período de acordo com o ano de ingresso no curso de Arquivologia

Estudantes por período	Ano de Ingresso						
	2009	2010	2011	2012	2013	2014	2015
1 <sup>o</sup>	40	40	42	45	51	50	49
2 <sup>o</sup>	40	40	42	45	51	39	45
3 <sup>o</sup>	40	39	41	40	50	32	
4 <sup>o</sup>	39	39	39	36	47	30	
5 <sup>o</sup>	39	38	38	35	46		
6 <sup>o</sup>	38	36	35	34	43		
7 <sup>o</sup>	35	31	26	32			
8 <sup>o</sup>	28	28	19	27			
9 <sup>o</sup>	8	10	5				
10 <sup>o</sup>	4	7	3				
11 <sup>o</sup>	2	2					
12 <sup>o</sup>	2	1					
13 <sup>o</sup>	2						
14 <sup>o</sup>	2						

A Figura 14 mostra a distribuição do Rendimento Semestral Global Médio (RSGM)<sup>13</sup> dos alunos que estão cursando, dos alunos que concluíram e dos alunos que evadiram do curso de Arquivologia no período de 2009/1 a 2015/2.



**Figura 14: Rendimento Semestral Global Médio de acordo com a Situação do aluno na UFMG.**

A Figura 15 mostra, dentre o grupo de estudantes que evadiram (84 estudantes), o percentual deles que chegaram a cursar as principais disciplinas do curso de Arquivologia antes do desligamento. Ressalta-se que esse curso não apresentou nenhuma disciplina que foi cursada por pelo menos 60% dos estudantes que evadiram.

<sup>13</sup>Ressalta-se que neste gráfico é possível incluir somente os estudantes que possuem RSGM, por isso, em alguns casos, o número total de estudantes pode diferir do total apresentado na Tabela 6.



Figura 15: Principais disciplinas cursadas pelos estudantes que evadiram do curso de Arquivologia.

A Tabela 8 e a Figura 16 mostram os cursos de destino na UFMG dos estudantes que evadiram do curso de Arquivologia e retornaram para a Instituição. Verifica-se que entre os 84 estudantes que evadiram do curso de Arquivologia no período de 2009/1 a 2015/2, 23 alunos ingressaram novamente na UFMG em outro curso através de novo processo seletivo, mudança de subdivisão, reopção, entre outras formas<sup>14</sup>.

Na Figura 16 cada aresta representa um estudante, os cursos dispostos mais próximos ao centro do círculo são os que receberam os maiores números de estudantes oriundos do curso de Arquivologia (maior número de arestas).

**Tabela 8: Curso de Destino de parte dos alunos que evadiram no período de 2009/1 a 2015/2**

<b>Curso</b>	<b>Frequência</b>	<b>Percentual</b>
ARQUITETURA E URBANISMO DIURNO	1	4,35%
ARTES VISUAIS DIURNO	1	4,35%
BIBLIOTECONOMIA NOTURNO	1	4,35%
CONSERVACAO E RESTAURACAO DE BENS CULTURAI MOVEIS DIURNO	1	4,35%
CURSO SUPERIOR DE TECNOLOGIA EM RADIOLOGIA NOTURNO	1	4,35%
ENGENHARIA DE SISTEMAS NOTURNO	1	4,35%
FARMACIA DIURNO	1	4,35%
FILOSOFIA DIURNO	1	4,35%
FONOAUDIOLOGIA DIURNO	1	4,35%
GEOGRAFIA NOTURNO	1	4,35%
GESTAO PUBLICA NOTURNO	1	4,35%
HISTORIA NOTURNO	1	4,35%
LETRAS DIURNO	2	8,7%
LETRAS NOTURNO	5	21,74%
MUSEOLOGIA DIURNO	2	8,7%
PEDAGOGIA DIURNO	1	4,35%
RELACOES ECONOMICAS INTERNACIONAIS NOTURNO	1	4,35%
<b>TOTAL</b>	<b>23</b>	<b>100%</b>

<sup>14</sup>Nos casos em que o estudante ingressou em mais de um curso após a evasão de Arquivologia, considerou-se o destino final do estudante, ou seja, o último curso em que ele teve registro na UFMG

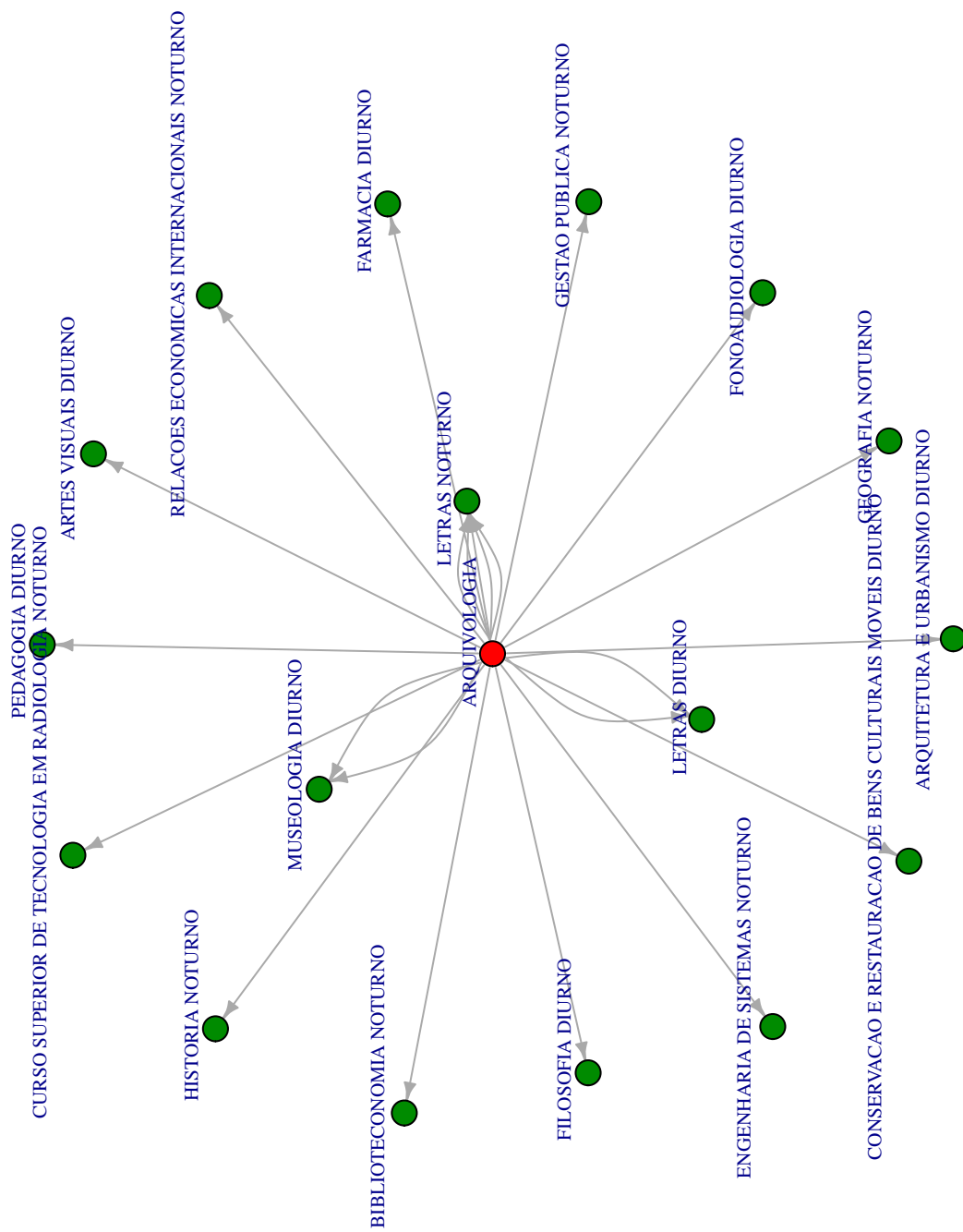


Figura 16: Cursos de destino de estudantes que evadiram do curso de Arquivologia no período de 2009/1 a 2015/1 .

## 5 REFERÊNCIAS

- [1] MAGALHÃES, M. N, LIMA, LIMA, A. C. P., 2004. *Noções de Probabilidade e Estatística*,6 ed . Editora da Universidade de São Paulo, São Paulo.
- [2] TRIOLA, M.F., 1999. *Introdução à Estatística*,7 ed . LTC, Rio de Janeiro.
- [3] KOHONEN, T., 2001. *Self-Organizing Maps*,Number 30 in Springer Series in Information Sciences, 3 ed. Springer-Verlag, Berlin.
- [4] MINGOTI, S. A.,2005 *Análise de dados através de métodos de estatística multivariada: uma abordagem aplicada*. Editora UFMG, Belo Horizonte.
- [5] WEHRENS, R, BUYDENS, L. M. C.,2007 *Self- and Super-organizing Maps in R: The kohonen Package*. Journal of Statistical Software, Volume 21, Issue 5.