

UNIVERSIDADE FEDERAL DE MINAS GERAIS
PRÓ-REITORIA DE GRADUAÇÃO
SETOR DE ESTATÍSTICA

Avaliação do desempenho acadêmico dos estudantes
de graduação:
Artes Visuais

BELO HORIZONTE
MARÇO DE 2016

**PRÓ-REITORIA DE GRADUAÇÃO /SETOR DE
ESTATÍSTICA**

PRÓ-REITOR DE GRADUAÇÃO

RICARDO HIROSHI CALDEIRA TAKAHASHI

PRÓ-REITOR ADJUNTO DE GRADUAÇÃO

WALMIR MATOS CAMINHAS

COORDENADORA DO SETOR DE ESTATÍSTICA

CAROLINA SILVA PENA

EQUIPE SETOR DE ESTATÍSTICA

RAQUEL YURI DA SILVEIRA AOKI

ALINE MOREIRA MARTINS

BRUNA FÁTIMA FARIA

Contato: estatistica@prograd.ufmg.br

Sumário

1	INTRODUÇÃO	4
2	METODOLOGIA	5
2.1	ANÁLISE DESCRITIVA	5
2.2	ESTATÍSTICA MULTIVARIADA	8
3	ANÁLISE DAS PRINCIPAIS DISCIPLINAS	10
4	ANÁLISE DA EVASÃO DOS DISCENTES	27
5	REFERÊNCIAS	43

Lista de Tabelas

1	Disciplinas consideradas difíceis	14
2	Situação dos estudantes nas principais disciplinas do curso de Artes Visuais no período de 2005/1 a 2015/2	18
3	Forma de Ingresso versus Situação do Discente	28
4	Situação dos estudantes por forma de ingresso e de acordo com o ano de entrada no curso de Artes Visuais	29
5	Número de semestres cursados pelos discentes que evadiram ou concluíram o curso no período de 2005/1 a 2015/2	30
6	Situação do estudante na UFMG de acordo com ano de ingresso no curso de Artes Visuais	32
7	Número de estudantes matriculados no início do período de acordo com o ano de ingresso no curso de Artes Visuais	34
8	Dados sobre reprovação e evasão nas principais disciplinas cursadas pelos estudantes que evadiram da UFMG entre 2005/1 e 2015/2	39
9	Curso de Destino de parte dos alunos que evadiram no período de 2005/1 a 2015/2	41

Lista de Figuras

1	Ilustração do Boxplot.	6
2	Exemplo Histograma.	7
3	Exemplo de gráfico de barras.	8
4	Rendimento dos estudantes matriculados no curso de Artes Visuais no período de 2005/1 a 2015/2 - disciplinas agrupadas por dificuldade.	12
5	Conceitos obtidos pelos estudantes matriculados no curso de Artes Visuais no período de 2005/1 a 2015/2 na disciplina FTC077-ATELIE DE CINEMA DE ANIMACAO IV	15
6	Conceitos obtidos pelos estudantes matriculados no curso de Artes Visuais no período de 2005/1 a 2015/2 na disciplina EBA026-TRABALHO DE CONCLUSAO DE CURSO ARTES GRAFICAS	16
7	Conceitos obtidos pelos estudantes matriculados no curso de Artes Visuais no período de 2005/1 a 2015/2 na disciplina EBA027-TRABALHO DE CONCLUSAO DE CURSO EM CINEMA DE ANIMACAO	17
8	Número de semestres cursados de acordo com a Situação do estudante no curso de Artes Visuais.	31
9	Situação do estudante de acordo com o ano de ingresso.	32
10	Número de estudantes matriculados por semestres de acordo com o ano de ingresso.	34
11	Rendimento Semestral Global Médio de acordo com a Situação do aluno na UFMG.	35
12	Principais disciplinas cursadas pelos estudantes que evadiram do curso de Artes Visuais.	37
13	Rendimento por disciplina de acordo com a situação do estudante no curso de: Evasão ou Conclusão.	40
14	Cursos de destino de estudantes que evadiram do curso de Artes Visuais no período de 2005/1 a 2015/2	42

1 INTRODUÇÃO

O objetivo deste relatório é utilizar os dados de rendimento acadêmico disponíveis na UFMG para produzir informação sobre o desempenho dos discentes de graduação, avaliar a dificuldade das principais disciplinas de cada curso e também analisar a taxa de evasão. Espera-se produzir um relatório modelo que possa estimular o acompanhamento contínuo do curso pela coordenação.

Neste relatório serão analisados os dados do curso presencial de Artes Visuais no período¹ de 2005/1 a 2015/2 . Foram analisados os dados de todos os estudantes matriculados no curso neste período, com exceção somente dos estudantes matriculados em decorrência de continuidade de estudos.

Os dados analisados neste relatório foram fornecidos pelo Centro de Computação da UFMG (CECOM) e o tratamento, a análise dos dados e a produção do relatório foi realizada pelo Setor de Estatística da Pró-Reitoria de Graduação da UFMG.

O *software* utilizado para o desenvolvimento das análises foi o *software* R, disponível para download em <http://www.r-project.org/>.

¹Destaca-se que neste relatório foram incluídos todos os estudantes que ingressaram na UFMG a partir de 2004/1 e no curso de Artes Visuais a partir de 2005/1. No relatório anterior foram incluídos os estudante que ingressaram na UFMG a partir de 2000/1 e no curso de Artes Visuais a partir de 2004/1. Essa diferença se deve à limitação do espaço disponível do arquivo de dados fornecido ao Setor de Estatística.

2 METODOLOGIA

Nesta seção serão brevemente apresentadas as técnicas estatísticas aplicadas para o desenvolvimento do relatório. A análise exploratória que será apresentada ao longo deste relatório inclui medidas de variação e posição relativa, bem como o Gráfico de Caixa (Boxplot), o Histograma e o Gráfico de Barras. Além disso, serão mostrados alguns conceitos de Estatística Multivariada que englobam técnicas mais avançadas de análise de dados.

2.1 ANÁLISE DESCRITIVA

As interpretações das principais medidas de estatística descritiva são baseadas nos seguintes conceitos:

Média: média aritmética;

Desvio-padrão: medida de variabilidade dos dados com relação à média;

Mínimo: menor valor encontrado na série de dados;

1º Quartil: valor que deixa 25% dos dados abaixo dele;

Mediana: valor que deixa 50% dos dados abaixo dele;

3º Quartil: valor que deixa 75% dos dados abaixo dele;

Máximo: maior valor encontrado na série de dados;

Percentual Acumulado: O percentual acumulado é a soma de todos os percentuais até aquela classe. O valor máximo do percentual acumulado é 100%.

Boxplot:

A representação através do Boxplot permite a análise visual da posição, dispersão, assimetria, caudas e valores discrepantes do conjunto de dados. Os asteriscos que as vezes aparecem no Boxplot indicam que aquelas observações são outliers (valores extremos). O local onde a linha vertical começa (de baixo para cima) indica o mínimo (excetuando algum possível valor extremo) e, onde a linha termina indica o máximo, também excetuando algum possível outlier.

O retângulo no meio dessa linha possui três linhas horizontais. A linha de baixo (que é o próprio contorno externo inferior do retângulo) indica o primeiro quartil, a de cima (que também é o próprio contorno externo superior do retângulo) indica o terceiro quartil e a do meio indica a mediana. A mediana é a medida de tendência central mais indicada

quando os dados possuem distribuição assimétrica, mais indicada até do que a média aritmética, que nesse caso seria influenciada pelos valores extremos.

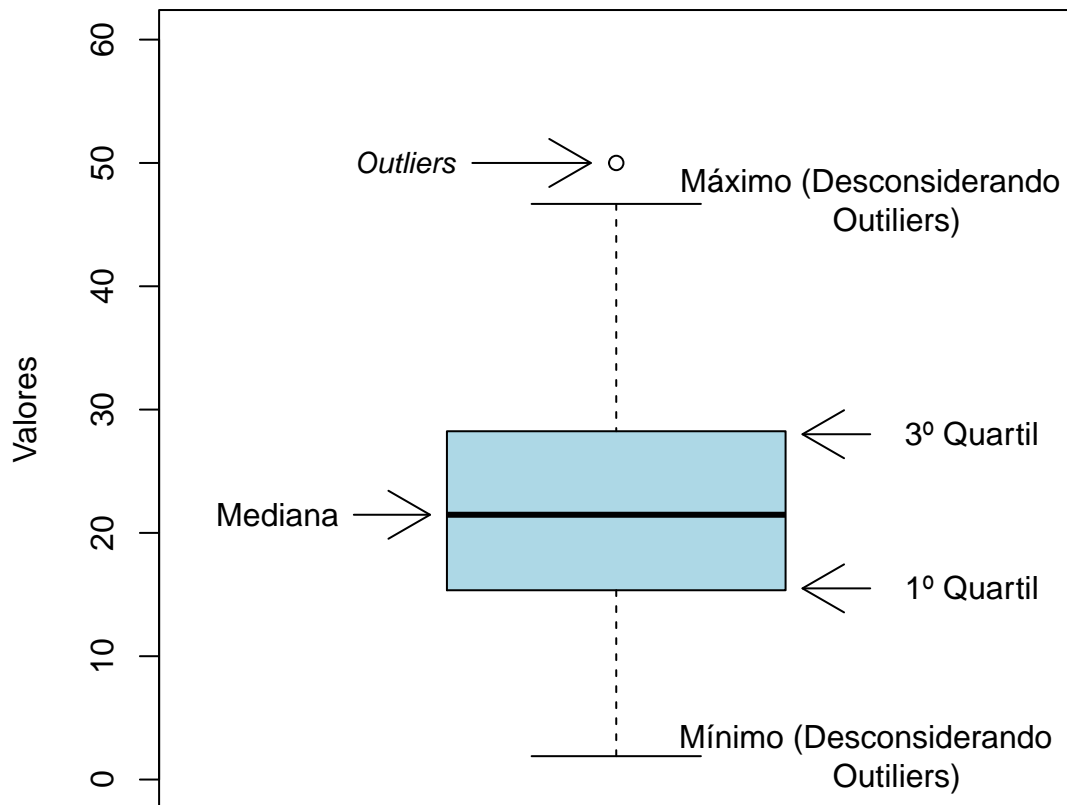


Figura 1: Ilustração do Boxplot.

Histograma:

A partir do Histograma é possível observar a distribuição de frequência de um conjunto de dados agrupados em classes. A altura de cada barra que compõe o histograma é proporcional à frequência da classe que ela representa. Na Figura 2 tem-se um exemplo desse tipo de gráfico. O eixo horizontal possui 10 classes de mesmo tamanho que variam entre 0 e 5 e o eixo vertical representa a frequência observada de cada classe. No exemplo, a classe mais frequente é a entre 2 e 2,5, pois é a mais alta e a classe menos frequente é a que varia entre 4,5 e 5.

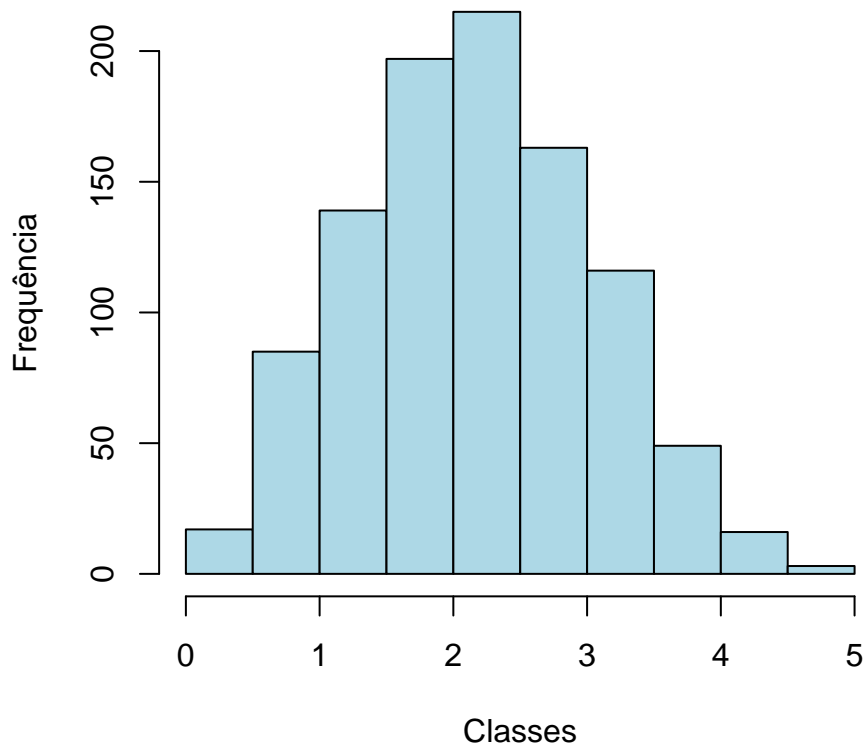


Figura 2: Exemplo Histograma.

Gráfico de barras:

O Gráfico de Barras apresenta barras retangulares com tamanho igual à frequência da variável observada, ou seja, quanto maior a barra, maior a frequência que representa. No exemplo mostrado na Figura 3, o gráfico de barras é utilizado para apresentar os conceitos ("A", "B", "C", "D", "E" ou "F") obtidos por um grupo de estudantes em três disciplinas ofertadas nos seguintes períodos: 2011/1; 2011/2 e 2012/1. A barra de cor vermelho escuro, por exemplo, representa o conceito "F", que foi o conceito mais frequente em 2011/1. O conceito "A" é representado pela cor verde escuro, tendo sido o conceito menos frequente em 2011/2; a cor amarela representa o conceito "C" que foi o mais frequente em 2012/1.

Maiores informações sobre as medidas de análise descritiva podem ser encontradas em [1] e [2].

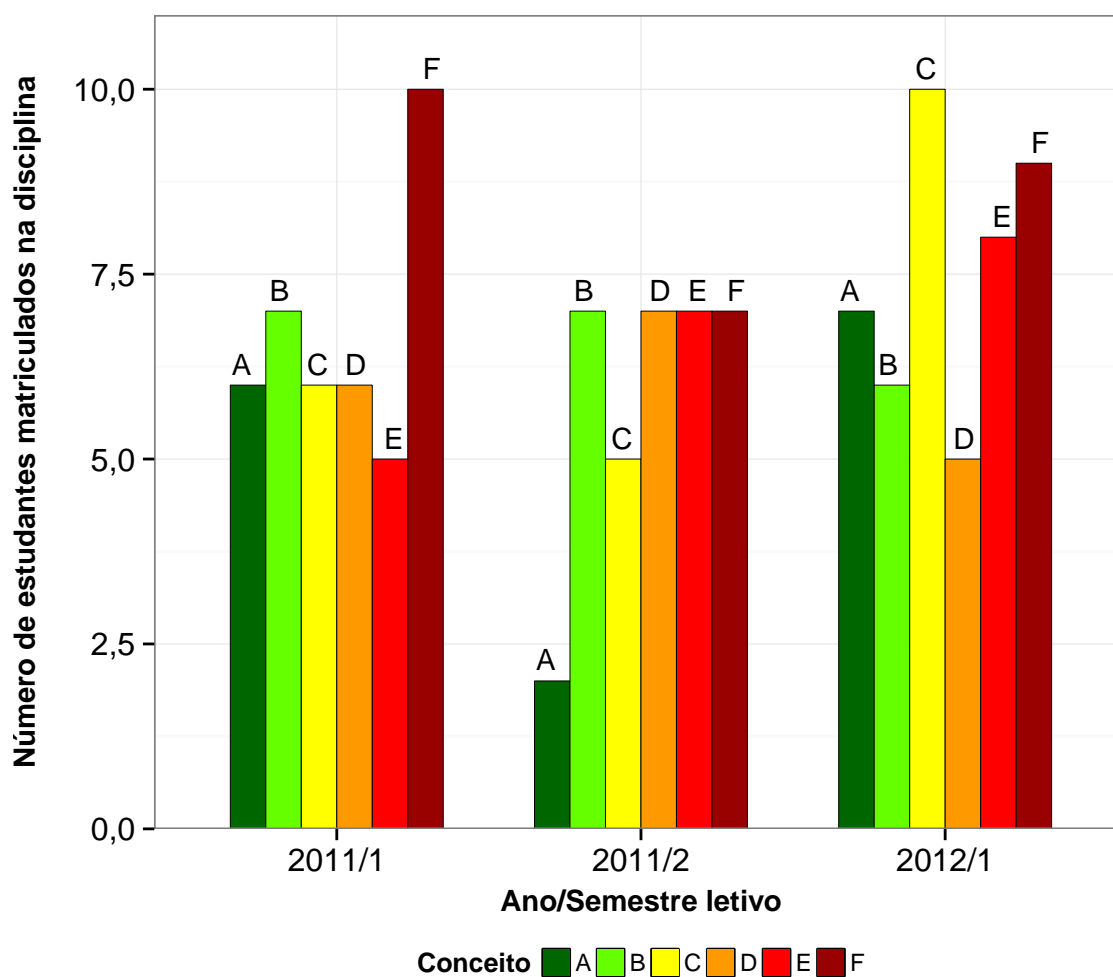


Figura 3: Exemplo de gráfico de barras.

2.2 ESTATÍSTICA MULTIVARIADA

Um dos objetivos deste trabalho é agrupar as disciplinas de acordo com o seu nível de dificuldade. Para particionar o conjunto de disciplinas em três grupos: fácil, médio e difícil, foram utilizados os quartis das notas dos estudantes na disciplina e o percentual de estudantes reprovados.

A técnica utilizada para realizar o agrupamento foi a rede de Kohonen (ver [3]). Esse método pode ser visto como uma versão espacialmente orientada do método k-médias (ver maiores informações sobre o k-médias em [4]). Nesta analogia cada unidade corresponde a um grupo e o número de grupos é definido pelo número de grades cujo formato pode ser retangular ou hexagonal.

A rede de Kohonen realiza o agrupamento entre os objetos de estudo de acordo com

a sua similaridade, levando em consideração a homogeneidade interna dos grupos e a heterogeneidade entre os grupos. No caso deste relatório, o objeto de estudo no qual se aplicou a rede de Kohonen foram as disciplinas do curso. Maiores informações sobre a aplicação da rede de Kohonen utilizando o *software* R podem ser encontradas em [5].

3 ANÁLISE DAS PRINCIPAIS DISCIPLINAS

Esta seção apresenta o desempenho dos discentes de graduação em Artes Visuais nas principais disciplinas cursadas por eles. A análise abrange todas as disciplinas que, na soma de um período de 10 anos (2005/1 a 2015/2), tiveram pelo menos 50 estudantes do curso de Artes Visuais matriculados². Esta seção procura responder perguntas como:

1. Quais disciplinas podem ser consideradas fáceis, médias e difíceis para os estudantes do curso de Artes Visuais?
2. No período de 2005/1 a 2015/2 qual o conceito ("A", "B", "C", "D", "E" ou "F") obtido pelos estudantes do curso de Artes Visuais nas disciplinas consideradas difíceis em cada semestre?
3. Qual o número de aprovações, reprovações e trancamentos nas principais disciplinas do curso de Artes Visuais no período de 2005/1 a 2015/2 por semestre?

²Na contagem do número de matrículas de cada disciplina, incluiu-se o total de discentes cuja situação final na disciplina foi igual a: aprovação, reprovação ou trancamento.

Na próxima página (Figura 4) é mostrado o Boxplot (ver Seção 2.1) das principais disciplinas cursadas pelos estudantes do curso de Artes Visuais agrupadas pelo grau de dificuldade³; o agrupamento foi realizado utilizando a rede de Kohonen (ver Seção 2.2). Para criar o agrupamento, considerou-se a nota⁴ obtida na primeira vez em que o discente cursou a disciplina. Na Tabela 1 encontram-se listadas todas as disciplinas consideradas difíceis para o curso.

É importante ressaltar que o conceito de "difícil" foi atribuído ao grupo de disciplinas que apresentaram os menores rendimentos dentro do curso. Isso não significa, necessariamente, que o rendimento de tais disciplinas seja baixo, considerando os critérios de aprovação da Universidade.

³O grau de dificuldade das disciplinas foi baseado na pontuação (escore) obtida pelos estudantes e no número de reprovações. Sabe-se que essa forma de comparação possui limitações, pois não foram aplicadas técnicas que garantam a propriedade de invariância como, por exemplo, a teoria de resposta ao item. Dessa forma, a dificuldade aqui atribuída depende do grupo de estudantes que realizou a disciplina. Apesar dessa limitação, a dificuldade relativa das disciplinas para o grupo que a realizou é importante para a Universidade uma vez que a reprovação/aprovação impacta em seu planejamento de oferta das disciplinas e no tempo de conclusão das turmas.

⁴Na análise do rendimento acadêmico dos discentes nas disciplinas foram excluídas as seguintes situações: cancelamento a pedido, cancelamento automático, dispensa, indefinido, regime especial, sem resultado lançado, trancamento com justificativa, trancamento sem justificativa, trancamento total e tratamento especial; ou seja, considerou-se somente as notas cuja situação final do discente na disciplina era igual a aprovado ou reprovado.

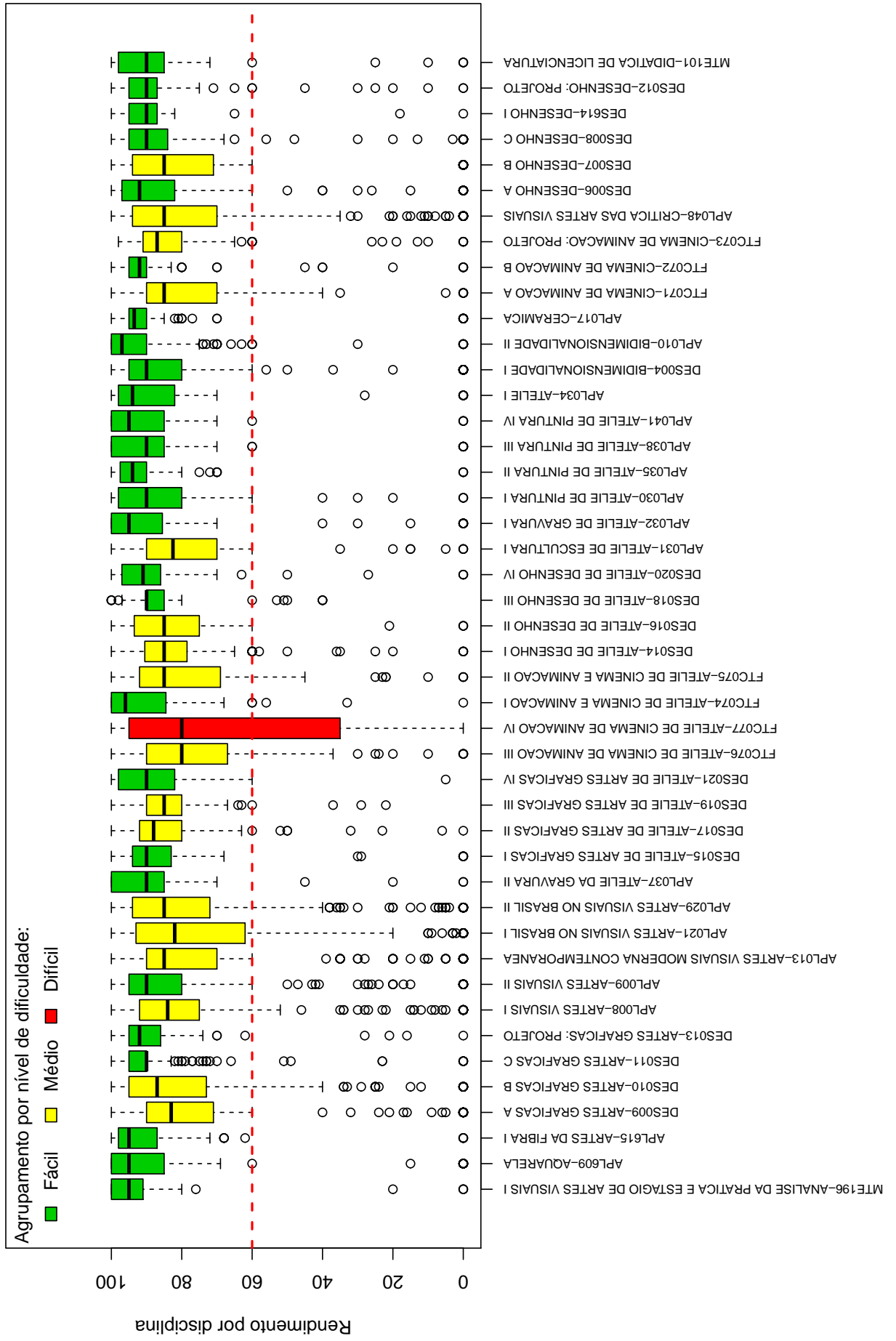


Figura 4: Rendimento dos estudantes matriculados no curso de Artes Visuais no período de 2005/1 a 2015/2 - disciplinas agrupadas por dificuldade.

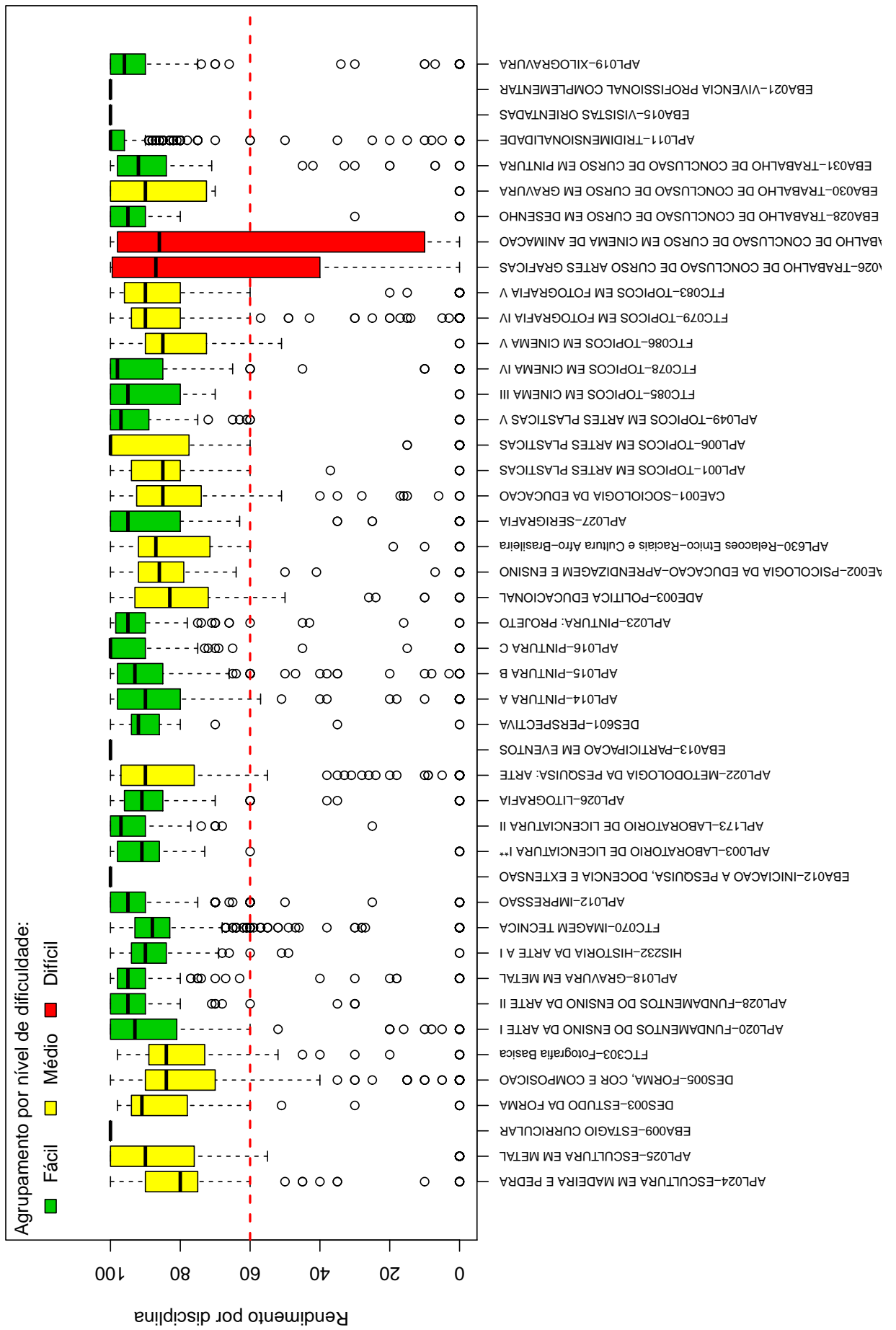


Tabela 1: Disciplinas consideradas difíceis

Disciplinas Difíceis
FTC077-ATELIE DE CINEMA DE ANIMACAO IV
EBA026-TRABALHO DE CONCLUSAO DE CURSO ARTES GRAFICAS
EBA027-TRABALHO DE CONCLUSAO DE CURSO EM CINEMA DE ANIMACAO

Conforme mencionado anteriormente, a Tabela 1 lista todas as disciplinas que tiveram pelo menos 50 estudantes matriculados no período de 2005/1 a 2015/2 e foram agrupadas como difíceis pela rede de Kohonen. É possível verificar que, do total de 90 disciplinas avaliadas, 3 foram agrupadas como difíceis.

Os gráficos de barras apresentados a seguir mostram os conceitos⁵ obtidos em cada semestre nas disciplinas listadas na Tabela 1 no período de 2005/1 a 2015/2. É possível que em alguns gráficos não haja informação em todos os semestres analisados, especialmente nos primeiros semestres. Isso pode ocorrer em disciplinas que não são ofertadas em todos os semestres e também com aquelas cursadas pelos estudantes em semestres mais avançados do curso; lembrando que essa análise abrange somente os estudantes que ingressaram no curso de Artes Visuais a partir de 2005/1. Outra possibilidade ocorre quando há mudança curricular, algumas disciplinas podem ter se tornado obrigatórias ou optativas e algumas podem deixar de ser ofertadas.

Após os gráficos de barras, tem-se a Tabela 2 que mostra o número de aprovações, reprovações por infrequência (Reprovados (I)), reprovações por rendimento (Reprovados (R)) e trancamentos⁶ em todas as disciplinas analisadas (incluindo aquelas agrupadas como médias ou fáceis.). Nessa tabela estão destacadas na cor cinza as células nas quais há pelo menos 30 estudantes matriculados e o percentual de aprovados foi menor do que 50%.

⁵Foram apresentados os conceitos obtidos por estudantes cuja situação final na disciplina é igual a aprovado ou reprovado.

⁶Além das situações nas quais o discente foi aprovado ou reprovado, incluiu-se na Tabela 2 o número total de trancamentos (trancamento sem justificativa, trancamento com justificativa e trancamento total).

FTC077--ATELIE DE CINEMA DE ANIMACAO IV

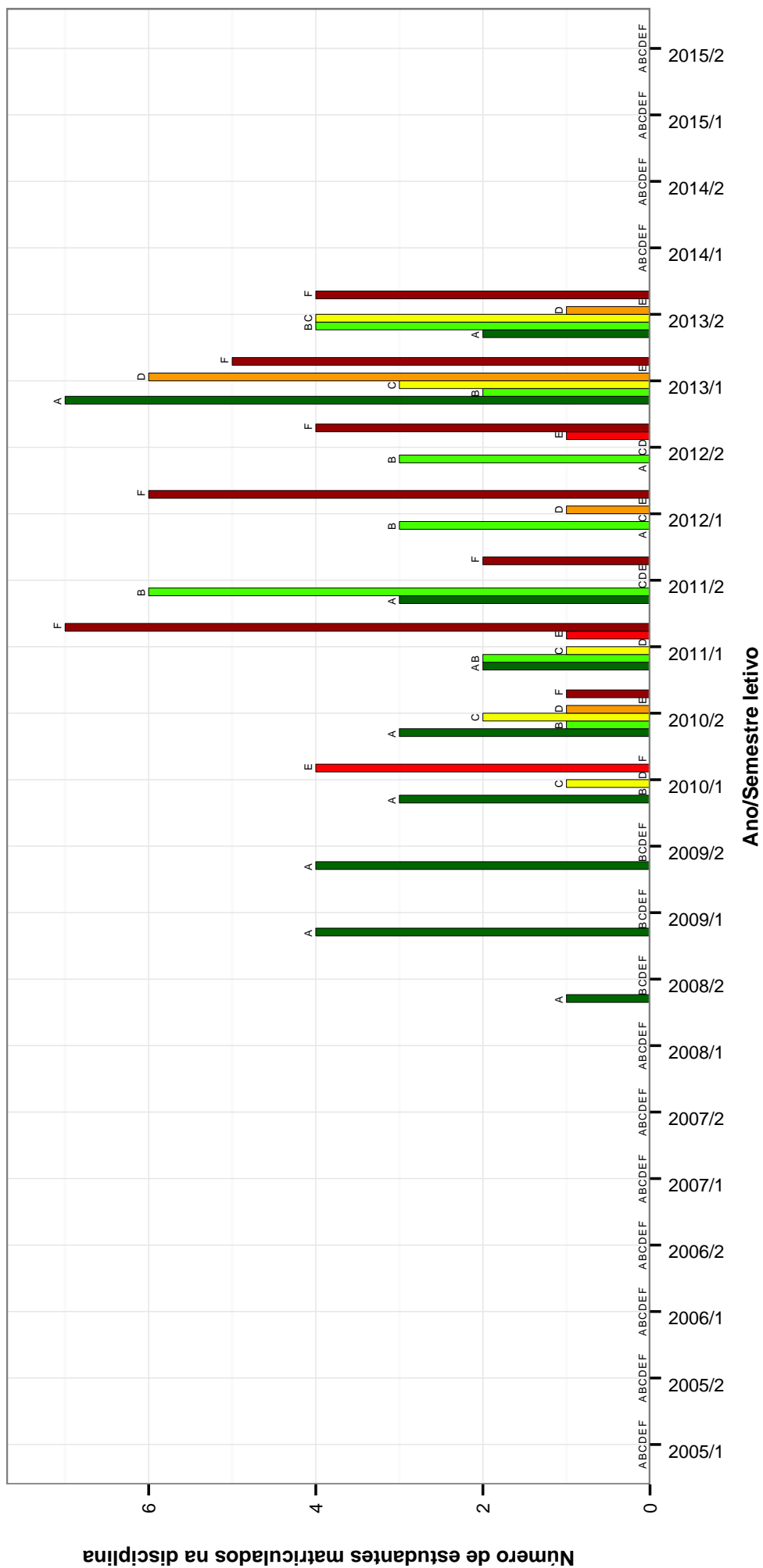


Figura 5: Conceitos obtidos pelos estudantes matriculados no curso de Artes Visuais no período de 2005/1 a 2015/2 na disciplina FTC077-ATELIE DE CINEMA DE ANIMACAO IV .

EBA026-TRABALHO DE CONCLUSAO DE CURSO ARTES GRAFICAS

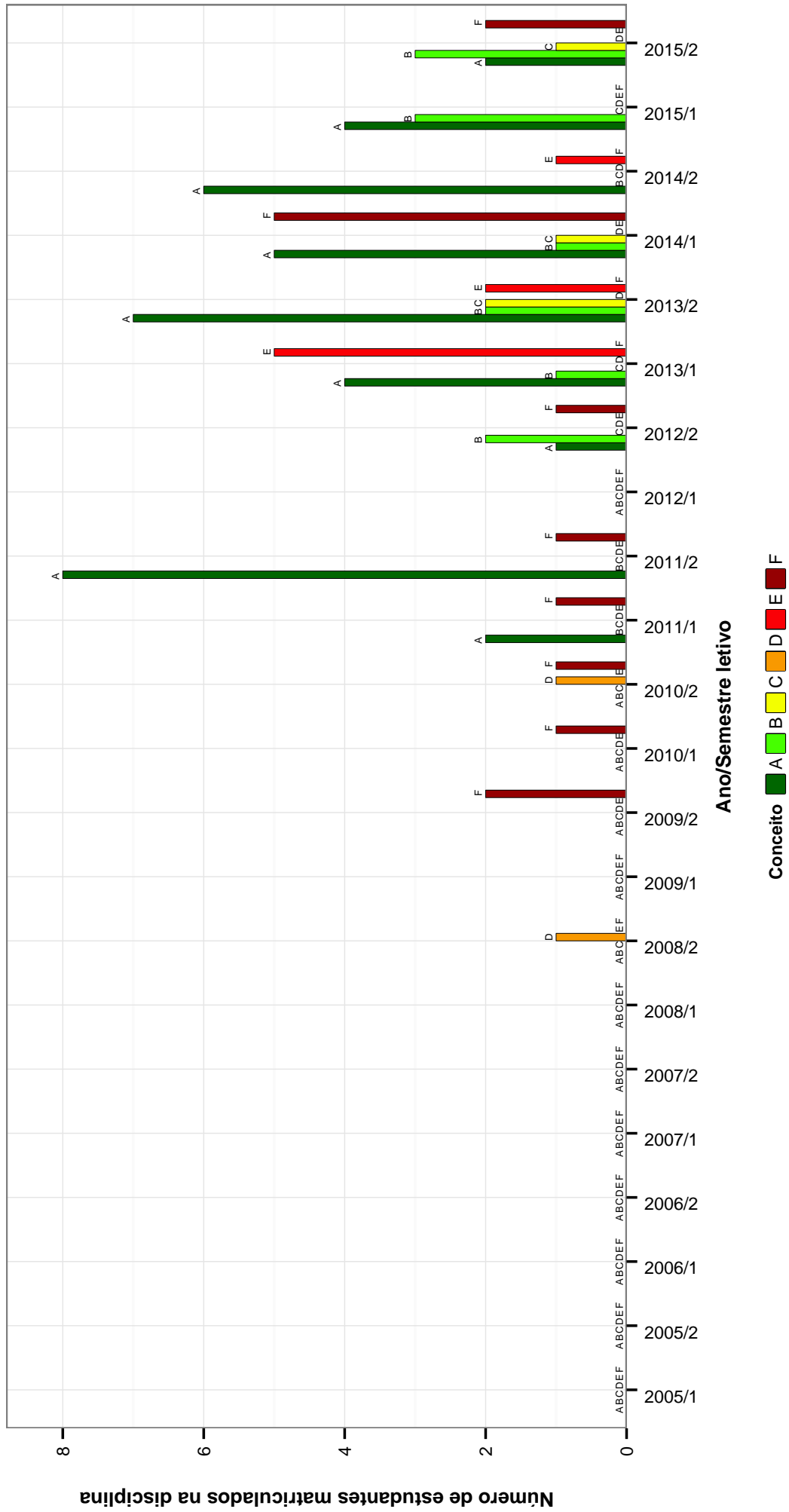


Figura 6: Conceitos obtidos pelos estudantes matriculados no curso de Artes Visuais no período de 2005/1 a 2015/2 na disciplina EBA026-TRABALHO DE CONCLUSAO DE CURSO ARTES GRAFICAS .

EBA027-TRABALHO DE CONCLUSAO DE CURSO EM CINEMA DE ANIMACAO

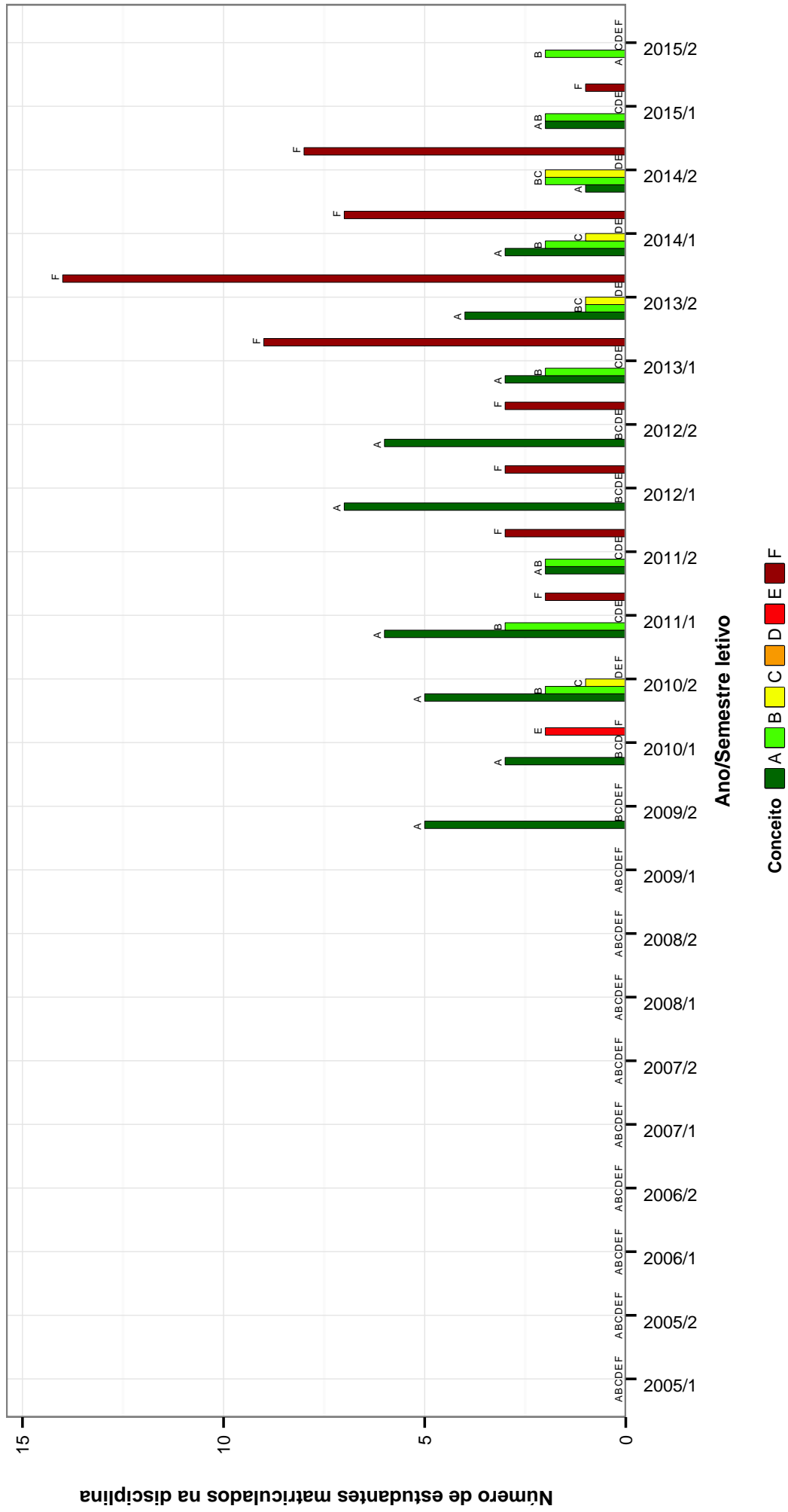


Figura 7: Conceitos obtidos pelos estudantes matriculados no curso de Artes Visuais no período de 2005/1 a 2015/2 na disciplina EBA027-TRABALHO DE CONCLUSAO DE CURSO EM CINEMA DE ANIMACAO .

Tabela 2: Situação dos estudantes nas principais disciplinas do curso de Artes Visuais no período de 2005/1 a 2015/2

DISCIPLINAS	SITUAÇÃO	2008		2009		2010		2011		2012		2013		2014		2015		TOTAL			
		Freq.	%	Freq.	%	Freq.	%	Freq.	%	Freq.	%	Freq.	%	Freq.	%	Freq.	%	Freq.	%		
MTE196-ANALISE DA PRÁTICA E ESTAGIO DE ARTES VISUAIS I	Aprovados	21	77,8%	18	72%	31	77,5%	28	75,7%	0	-	0	-	0	-	0	-	98	76%		
	Reprovados (I)	0	0%	4	16%	8	20%	4	10,8%	0	-	0	-	0	-	0	-	16	12,4%		
	Reprovados (R)	2	7,4%	0	0%	0	0%	1	2,7%	0	-	0	-	0	-	0	-	3	2,3%		
	Trancamentos	4	14,8%	3	12%	1	2,5%	4	10,8%	0	-	0	-	0	-	0	-	12	9,3%		
	Total	27	100%	25	100%	40	100%	37	100%	0	-	0	-	0	-	0	-	129	100%		
APL609-AQUARELA	Aprovados	11	73,3%	11	73,3%	7	87,5%	14	87,5%	14	87,5%	9	75%	17	89,5%	13	76,5%	15	88,2%	97	81,5%
	Reprovados (I)	1	6,7%	1	6,7%	0	0%	0	0%	1	6,2%	3	25%	1	5,3%	0	0%	0	0%	7	5,9%
	Reprovados (R)	0	0%	0	0%	0	0%	0	0%	0	0%	0	0%	0	0%	0	0%	0	0%	0	0%
	Trancamentos	3	20%	3	20%	1	12,5%	1	6,2%	1	6,2%	0	0%	1	5,3%	4	23,5%	2	11,8%	15	12,6%
	Total	15	100%	15	100%	8	100%	16	100%	12	100%	12	100%	19	100%	17	100%	17	100%	119	100%
DES009-ARTES GRAFICAS A	Aprovados	11	68,8%	19	65,5%	17	70,8%	31	79,5%	31	79,5%	19	54,3%	25	78,1%	25	75,8%	31	79,5%	178	72,1%
	Reprovados (I)	3	18,8%	3	10,3%	4	16,7%	6	15,4%	6	15,4%	8	22,9%	6	18,8%	3	9,1%	3	7,7%	36	14,6%
	Reprovados (R)	0	0%	1	3,4%	0	0%	0	0%	2	5,7%	2	5,7%	0	0%	0	0%	0	0%	3	1,2%
	Trancamentos	2	12,5%	6	20,7%	3	12,5%	2	5,1%	4	9,3%	5	15,2%	3	8,6%	2	4,8%	4	10,5%	27	10,5%
	Total	16	100%	29	100%	24	100%	39	100%	33	100%	35	100%	32	100%	33	100%	42	100%	338	100%
DES010-ARTES GRAFICAS B	Aprovados	10	90,9%	20	76,9%	20	66,7%	30	63,8%	30	63,8%	26	78,8%	28	80%	36	85,7%	32	84,2%	202	78,3%
	Reprovados (I)	0	0%	1	3,8%	4	13,3%	7	16,3%	7	16,3%	1	3%	2	5,7%	2	4,8%	0	0%	17	6,6%
	Reprovados (R)	1	9,1%	1	3,8%	1	3,3%	2	4,7%	1	3%	2	5,7%	2	5,7%	2	4,8%	0	0%	12	4,7%
	Trancamentos	0	0%	4	15,4%	5	16,7%	4	9,3%	5	15,2%	5	15,2%	3	8,6%	2	4,8%	4	10,5%	27	10,5%
	Total	11	100%	26	100%	30	100%	43	100%	33	100%	33	100%	35	100%	42	100%	38	100%	258	100%
DES011-ARTES GRAFICAS C	Aprovados	18	69,2%	29	85,3%	35	87,5%	38	97,4%	38	97,4%	30	83,3%	27	75%	31	86,1%	34	89,5%	242	84,9%
	Reprovados (I)	3	11,5%	2	5,9%	0	0%	0	0%	0	0%	0	0%	3	8,3%	0	0%	0	0%	8	2,8%
	Reprovados (R)	0	0%	0	0%	0	0%	0	0%	0	0%	0	0%	0	0%	0	0%	0	0%	0	0%
	Trancamentos	5	19,2%	3	8,8%	5	12,5%	1	2,6%	1	2,6%	6	16,7%	6	16,7%	5	13,9%	4	10,5%	35	12,3%
	Total	26	100%	34	100%	40	100%	39	100%	39	100%	36	100%	36	100%	36	100%	38	100%	285	100%
DES013-ARTES GRAFICAS: PROJETO	Aprovados	4	80%	13	100%	13	76,5%	21	91,3%	21	91,3%	17	85%	25	100%	16	94,1%	26	83,9%	135	89,4%
	Reprovados (I)	0	0%	0	0%	2	11,8%	2	8,7%	2	8,7%	1	5%	0	0%	0	0%	2	6,5%	7	4,6%
	Reprovados (R)	0	0%	0	0%	0	0%	0	0%	0	0%	0	0%	0	0%	0	0%	0	0%	0	0%
	Trancamentos	1	20%	0	0%	2	11,8%	0	0%	0	0%	2	10%	0	0%	1	5,9%	3	9,7%	9	6%
	Total	5	100%	13	100%	17	100%	23	100%	23	100%	20	100%	25	100%	17	100%	31	100%	151	100%
APL008-ARTES VISUAIS I	Aprovados	61	92,4%	77	93,9%	73	83,9%	68	86,1%	68	86,1%	77	81,9%	79	87,8%	66	90,4%	71	77,2%	572	86,3%
	Reprovados (I)	1	1,5%	2	2,4%	12	13,8%	0	0%	0	0%	4	4,3%	5	5,6%	2	2,7%	6	6,5%	32	4,8%
	Reprovados (R)	0	0%	1	1,2%	0	0%	5	6,3%	5	6,3%	4	4,3%	2	2,3%	2	2,7%	7	7,6%	19	2,9%
	Trancamentos	4	6,1%	2	2,4%	2	2,3%	6	7,6%	6	7,6%	9	9,6%	6	6,7%	3	4,1%	8	8,7%	40	6%
	Total	66	100%	82	100%	87	100%	79	100%	79	100%	94	100%	90	100%	73	100%	92	100%	663	100%
APL009-ARTES VISUAIS II	Aprovados	62	92,5%	68	93,2%	71	92,2%	69	86,2%	69	86,2%	70	92,1%	72	90%	75	86,2%	56	75,7%	543	88,4%
	Reprovados (I)	3	4,5%	3	4,1%	1	1,3%	5	6,2%	5	6,2%	1	1,3%	3	3,8%	4	4,6%	5	6,8%	25	4,1%
	Reprovados (R)	0	0%	2	2,7%	0	0%	3	3,7%	3	3,7%	1	1,3%	2	2,5%	5	5,7%	8	10,8%	21	3,4%
	Trancamentos	2	3%	0	0%	5	6,5%	3	3,8%	3	3,8%	4	5,3%	3	3,8%	3	3,4%	5	6,8%	25	4,1%
	Total	67	100%	73	100%	77	100%	80	100%	80	100%	76	100%	80	100%	87	100%	74	100%	614	100%
APL013-ARTES VISUAIS MODERNA CONTEMPORANEA	Aprovados	56	83,6%	59	75,6%	73	84,9%	60	68,2%	60	68,2%	76	87,4%	76	91,6%	74	92,3%	49	67,1%	523	81,5%
	Reprovados (I)	8	11,9%	9	11,5%	9	10,5%	13	14,8%	13	14,8%	0	0%	0	0%	0	0%	10	13,7%	49	7,6%
	Reprovados (R)	0	0%	3	3,8%	2	2,3%	0	0%	0	0%	2	2,4%	0	0%	0	0%	4	5,5%	21	3,3%
	Trancamentos	3	4,5%	7	9%	2	2,3%	5	5,7%	5	5,7%	11	12,6%	5	6%	6	7,5%	10	13,7%	49	7,6%
	Total	67	100%	78	100%	86	100%	88	100%	88	100%	87	100%	83	100%	80	100%	73	100%	642	100%
APL021-ARTES VISUAIS NO BRASIL I	Aprovados	57	85,1%	61	75,3%	60	80%	65	82,3%	65	82,3%	63	81,8%	79	95,2%	67	97,1%	36	46,8%	488	80,3%

continua na próxima página

Tabela 2 : Continuação

DISCIPLINAS	SITUAÇÃO	2008		2009		2010		2011		2012		2013		2014		2015		TOTAL		
		Freq.	%	Freq.	%	Freq.	%	Freq.	%	Freq.	%	Freq.	%	Freq.	%	Freq.	%	Freq.	%	
Reprovações (R) Trancamentos	Reprovações (R)	2	3%	6	7,4%	9	12%	1	1,3%	0	0%	0	0%	0	0%	0	0%	18	3%	
	Reprovações (R)	2	3%	3	3,7%	2	2,7%	7	8,9%	0	0%	0	0%	0	0%	26	33,8%	40	6,6%	
	Trancamentos	6	9%	11	13,6%	4	5,3%	6	7,6%	14	18,2%	4	4,8%	2	2,9%	15	19,5%	62	10,2%	
Total	67	100%	81	100%	75	100%	79	100%	79	100%	77	100%	83	100%	69	100%	77	100%	608	100%
Aprovados Reprovações (R) Trancamentos	Reprovações (R)	40	65,6%	55	79,7%	63	79,7%	63	74,1%	52	62,7%	61	64,9%	68	71,6%	38	43,2%	440	67,3%	
	Reprovações (R)	3	4,9%	4	5,8%	9	11,4%	10	11,8%	19	22,9%	10	10,6%	11	11,6%	8	9,1%	74	11,3%	
	Trancamentos	4	6,6%	4	5,8%	2	2,5%	5	5,9%	0	0%	9	9,6%	4	4,2%	31	35,2%	59	9%	
Total	14	23%	6	8,7%	5	6,3%	7	8,2%	12	14,5%	14	14,9%	14	14,9%	12	12,6%	11	12,5%	81	12,4%
Total	61	100%	69	100%	79	100%	85	100%	83	100%	83	100%	94	100%	95	100%	88	100%	654	100%
Aprovados Reprovações (R) Trancamentos	Reprovações (R)	7	100%	3	100%	6	100%	4	80%	6	100%	7	87,5%	8	72,7%	8	72,7%	49	86%	
	Reprovações (R)	0	0%	0	0%	0	0%	0	0%	0	0%	1	12,5%	0	0%	2	18,2%	3	5,3%	
	Trancamentos	0	0%	0	0%	0	0%	0	0%	0	0%	0	0%	0	0%	0	0%	1	1,8%	
Total	7	100%	3	100%	6	100%	5	100%	6	100%	6	100%	8	100%	11	100%	11	100%	57	100%
DES015-ATELIE DE ARTES GRAFICAS I	Reprovações (R)	3	75%	7	70%	11	78,6%	16	88,9%	18	75%	12	63,2%	23	88,5%	23	85,2%	113	79,6%	
	Reprovações (R)	0	0%	0	0%	0	0%	0	0%	2	8,3%	2	10,5%	0	0%	2	7,4%	6	4,2%	
	Trancamentos	1	25%	2	20%	3	21,4%	2	11,1%	3	12,5%	5	26,3%	3	11,5%	2	7,4%	2	1,4%	
Total	4	100%	10	100%	14	100%	18	100%	24	100%	24	100%	19	100%	26	100%	27	100%	142	100%
DES017-ATELIE DE ARTES GRAFICAS II	Reprovações (R)	2	100%	3	100%	9	90%	12	85,7%	12	92,3%	13	76,5%	17	70,8%	18	85,7%	86	82,7%	
	Reprovações (R)	0	0%	0	0%	0	0%	0	0%	0	0%	0	0%	0	0%	0	0%	1	1%	
	Trancamentos	0	0%	0	0%	0	0%	0	0%	1	7,7%	2	11,8%	3	12,5%	2	9,5%	2	1,9%	
Total	2	100%	3	100%	10	100%	14	100%	13	100%	13	100%	17	100%	24	100%	21	100%	104	100%
DES019-ATELIE DE ARTES GRAFICAS III	Reprovações (R)	2	100%	1	50%	7	87,5%	8	100%	14	93,3%	13	100%	12	92,3%	21	95,5%	78	94%	
	Reprovações (R)	0	0%	0	0%	0	0%	0	0%	1	6,7%	0	0%	0	0%	1	4,5%	2	2,4%	
	Trancamentos	0	0%	1	50%	0	0%	0	0%	0	0%	0	0%	0	0%	0	0%	0	0%	
Total	2	100%	2	100%	7	100%	8	100%	15	100%	15	100%	13	100%	13	100%	22	100%	83	100%
DES021-ATELIE DE ARTES GRAFICAS IV	Reprovações (R)	1	100%	2	100%	2	100%	9	90%	5	100%	16	94,1%	14	100%	11	84,6%	60	93,8%	
	Reprovações (R)	0	0%	0	0%	0	0%	1	10%	0	0%	0	0%	0	0%	0	0%	1	1,6%	
	Trancamentos	0	0%	0	0%	0	0%	0	0%	0	0%	0	0%	0	0%	0	0%	0	0%	
Total	1	100%	2	100%	2	100%	10	100%	8	100%	15	100%	17	100%	14	100%	13	100%	64	100%
FTC076-ATELIE DE CINEMA DE ANIMACAO III	Reprovações (R)	5	71,4%	15	78,9%	15	71,4%	15	68,2%	22	66,7%	6	85,7%	0	-	0	-	78	71,6%	
	Reprovações (R)	1	14,3%	1	5,3%	2	9,5%	0	0%	4	12,1%	1	14,3%	0	-	0	-	9	8,3%	
	Trancamentos	1	14,3%	1	5,3%	2	9,5%	4	18,2%	3	9,1%	0	0%	0	-	0	-	11	10,1%	
Total	7	100%	19	100%	21	100%	22	100%	33	100%	7	100%	7	100%	0	-	0	-	109	100%
FTC077-ATELIE DE CINEMA DE ANIMACAO IV	Reprovações (R)	1	100%	8	66,7%	11	42,3%	14	43,8%	7	23,3%	29	64,4%	0	-	0	-	70	47,9%	
	Reprovações (R)	0	0%	0	0%	0	0%	4	12,5%	0	0%	1	2,2%	0	-	0	-	5	3,4%	
	Trancamentos	0	0%	0	0%	5	19,2%	6	18,8%	11	36,7%	8	17,8%	0	-	0	-	30	20,5%	
Total	1	100%	12	100%	26	100%	32	100%	30	100%	45	100%	0	-	0	-	146	100%		
FTC074-ATELIE DE CINEMA E ANIMACAO I	Reprovações (R)	18	100%	16	100%	15	100%	27	84,4%	0	-	0	-	0	-	0	-	76	93,8%	
	Reprovações (R)	0	0%	0	0%	0	0%	0	0%	0	0%	0	0%	0	-	0	-	0	0%	
	Trancamentos	0	0%	0	0%	0	0%	3	9,4%	0	0%	0	0%	0	-	0	-	3	3,7%	
Total	18	100%	16	100%	15	100%	32	100%	32	100%	0	-	0	-	0	-	0	-	2	2,5%
FTC075-ATELIE DE CINEMA E ANIMACAO II	Reprovações (R)	15	88,2%	17	85%	20	90,9%	14	93,3%	16	80%	0	-	0	-	0	-	82	87,2%	
	Reprovações (R)	2	11,8%	2	10%	0	0%	0	0%	3	15%	0	-	0	-	0	-	7	7,4%	
	Trancamentos	0	0%	1	5%	1	4,5%	1	6,7%	0	0%	0	-	0	-	0	-	3	3,2%	
Total	0	0%	0	0%	1	4,5%	1	4,5%	0	0%	1	5%	0	-	0	-	0	-	2	2,1%

continua na próxima página

Tabela 2 : Continuação

DISCIPLINAS	SITUAÇÃO	2008		2009		2010		2011		2012		2013		2014		2015		TOTAL	
		Freq.	%	Freq.	%	Freq.	%	Freq.	%	Freq.	%	Freq.	%	Freq.	%	Freq.	%	Freq.	%
DES014-ATELIE DE DESENHO I	Total	17	100%	20	100%	22	100%	15	100%	20	100%	0	-	0	-	0	-	94	100%
	Aprovados	10	76,9%	9	90%	10	83,3%	3	50%	15	75%	25	92,6%	18	81,8%	19	95%	109	83,8%
	Reprovados (I)	0	0%	0	0%	0	0%	0	33,3%	1	5%	1	3,7%	2	9,1%	0	0%	6	4,6%
	Reprovados (R)	0	0%	1	10%	0	0%	0	0%	2	10%	0	0%	1	4,5%	0	0%	4	3,1%
	Trancamentos	3	23,1%	0	0%	2	16,7%	1	16,7%	2	10%	1	3,7%	1	4,5%	1	5%	11	8,5%
Total	13	100%	10	100%	12	100%	6	100%	20	100%	27	100%	22	100%	20	100%	130	100%	
DES016-ATELIE DE DESENHO II	Aprovados	3	75%	9	81,8%	7	87,5%	9	90%	9	100%	11	84,6%	22	88%	20	90,9%	90	88,2%
	Reprovados (I)	0	0%	0	0%	0	0%	0	0%	0	0%	0	0%	0	0%	2	9,1%	2	2%
	Reprovados (R)	0	0%	1	9,1%	0	0%	0	0%	0	0%	0	0%	1	4%	0	0%	2	2%
	Trancamentos	1	25%	1	9,1%	1	12,5%	1	10%	0	0%	2	15,4%	2	8%	0	0%	8	7,8%
	Total	4	100%	11	100%	8	100%	10	100%	9	100%	13	100%	25	100%	22	100%	102	100%
DES018-ATELIE DE DESENHO III	Aprovados	2	66,7%	9	100%	6	66,7%	10	71,4%	2	66,7%	12	85,7%	15	93,8%	15	78,9%	71	81,6%
	Reprovados (I)	0	0%	0	0%	0	0%	1	7,1%	0	0%	0	0%	0	0%	1	5,3%	2	2,3%
	Reprovados (R)	0	0%	0	0%	1	11,1%	1	7,1%	1	33,3%	1	7,1%	0	0%	1	5,3%	5	5,7%
	Trancamentos	1	33,3%	0	0%	2	22,2%	2	14,3%	0	0%	0	0%	1	6,2%	2	10,5%	9	10,3%
	Total	3	100%	9	100%	8	100%	14	100%	3	100%	14	100%	16	100%	19	100%	87	100%
DES020-ATELIE DE DESENHO IV	Aprovados	1	100%	5	100%	8	100%	4	80%	11	84,6%	1	20%	13	86,7%	15	78,9%	58	81,7%
	Reprovados (I)	0	0%	0	0%	0	0%	0	20%	2	15,4%	0	0%	1	6,7%	0	0%	4	5,6%
	Reprovados (R)	0	0%	0	0%	0	0%	0	0%	0	0%	2	40%	0	0%	2	10,5%	4	5,6%
	Trancamentos	0	0%	0	0%	0	0%	0	0%	0	0%	2	40%	1	6,7%	2	10,5%	5	7%
	Total	1	100%	5	100%	8	100%	5	100%	13	100%	5	100%	15	100%	19	100%	71	100%
APL031-ATELIE DE ESCULTURA I	Aprovados	2	100%	7	87,5%	5	71,4%	8	88,9%	4	66,7%	7	87,5%	4	50%	11	78,6%	48	77,4%
	Reprovados (I)	0	0%	0	0%	1	14,3%	0	0%	1	16,7%	0	0%	1	12,5%	0	0%	3	4,8%
	Reprovados (R)	0	0%	0	0%	0	0%	0	0%	1	16,7%	1	12,5%	1	12,5%	2	14,3%	5	8,1%
	Trancamentos	0	0%	1	12,5%	1	14,3%	1	11,1%	0	0%	0	0%	2	25%	1	7,1%	6	9,7%
	Total	2	100%	8	100%	7	100%	9	100%	6	100%	8	100%	8	100%	14	100%	62	100%
APL032-ATELIE DE GRAVURA I	Aprovados	7	77,8%	6	66,7%	15	83,3%	8	80%	5	83,3%	15	83,3%	19	79,2%	8	57,1%	83	76,9%
	Reprovados (I)	2	22,2%	1	11,1%	0	0%	0	0%	1	16,7%	1	5,6%	4	16,7%	4	28,6%	13	12%
	Reprovados (R)	0	0%	0	0%	1	5,6%	0	0%	0	0%	0	0%	0	0%	0	0%	1	0,9%
	Trancamentos	0	0%	2	22,2%	2	11,1%	2	20%	0	0%	2	11,1%	1	4,2%	2	14,3%	11	10,2%
	Total	9	100%	9	100%	18	100%	10	100%	6	100%	18	100%	24	100%	14	100%	108	100%
APL030-ATELIE DE PINTURA I	Aprovados	11	61,1%	22	81,5%	10	100%	20	95,2%	21	95,5%	13	92,9%	9	81,8%	14	93,3%	120	87%
	Reprovados (I)	0	0%	1	3,7%	0	0%	0	0%	1	4,5%	1	7,1%	1	9,1%	0	0%	5	3,6%
	Reprovados (R)	2	11,1%	0	0%	0	0%	0	0%	0	0%	0	0%	0	0%	0	0%	2	1,4%
	Trancamentos	5	27,8%	4	14,8%	0	0%	1	4,8%	0	0%	0	0%	1	9,1%	0	0%	11	8%
	Total	18	100%	27	100%	10	100%	21	100%	22	100%	14	100%	11	100%	15	100%	138	100%
APL035-ATELIE DE PINTURA II	Aprovados	9	90%	14	100%	16	100%	13	81,2%	16	88,9%	12	85,7%	14	100%	11	100%	105	92,9%
	Reprovados (I)	0	0%	0	0%	0	0%	0	0%	1	5,6%	2	14,3%	0	0%	0	0%	3	2,7%
	Reprovados (R)	0	0%	0	0%	0	0%	0	0%	0	0%	0	0%	0	0%	0	0%	0	0%
	Trancamentos	1	10%	0	0%	0	0%	3	18,8%	1	5,6%	0	0%	0	0%	0	0%	5	4,4%
	Total	10	100%	14	100%	16	100%	16	100%	18	100%	14	100%	14	100%	11	100%	113	100%
APL038-ATELIE DE PINTURA III	Aprovados	6	100%	6	100%	22	81,5%	7	63,6%	18	100%	15	78,9%	11	84,6%	8	66,7%	93	83%
	Reprovados (I)	0	0%	0	0%	2	7,4%	1	9,1%	0	0%	1	5,3%	0	0%	3	25%	7	6,2%
	Reprovados (R)	0	0%	0	0%	0	0%	0	0%	0	0%	0	0%	0	0%	0	0%	0	0%
	Trancamentos	0	0%	0	0%	3	11,1%	3	27,3%	0	0%	3	15,8%	2	15,4%	1	8,3%	12	10,7%
	Total	6	100%	6	100%	27	100%	11	100%	18	100%	19	100%	13	100%	12	100%	112	100%
APL041-ATELIE DE PINTURA IV	Aprovados	2	100%	9	100%	8	100%	17	85%	13	86,7%	14	70%	15	83,3%	11	100%	89	86,4%
	Reprovados (I)	0	0%	0	0%	0	0%	1	5%	0	0%	1	5%	1	5,6%	0	0%	3	2,9%
	Reprovados (R)	0	0%	0	0%	0	0%	0	0%	0	0%	0	0%	0	0%	0	0%	0	0%
	Trancamentos	0	0%	0	0%	0	0%	2	10%	2	13,3%	5	25%	2	11,1%	0	0%	11	10,7%
	Total	2	100%	9	100%	8	100%	20	100%	15	100%	20	100%	18	100%	11	100%	103	100%
Aprovados	2	33,3%	8	66,7%	7	77,8%	5	71,4%	8	72,7%	9	90%	11	100%	11	100%	61	76,2%	

continua na próxima página

Tabela 2 : Continuação

DISCIPLINAS	SITUAÇÃO	2008		2009		2010		2011		2012		2013		2014		2015		TOTAL			
		Freq.	%	Freq.	%	Freq.	%	Freq.	%	Freq.	%	Freq.	%	Freq.	%	Freq.	%	Freq.	%		
BIDIMENSIONALIDADE I	Reprovados (I)	0	0%	2	16,7%	1	11,1%	0	0%	2	18,2%	0	0%	0	0%	1	7,1%	6	7,5%		
	Reprovados (R)	0	0%	0	0%	0	0%	0	0%	0	0%	1	10%	0	0%	0	0%	0	0%		
	Trancamentos	4	66,7%	2	16,7%	1	11,1%	2	28,6%	1	9,1%	0	0%	0	0%	2	14,3%	12	15%		
	Total	6	100%	12	100%	9	100%	7	100%	11	100%	11	100%	10	100%	11	100%	14	100%	80	100%
	Total	59	89,4%	82	97,6%	72	87,8%	69	81,2%	76	83,5%	76	83,5%	82	92,1%	71	93,4%	73	88%	584	89%
BIDIMENSIONALIDADE II	Reprovados (I)	2	3%	0	0%	8	9,8%	9	10,6%	3	3,3%	3	3,3%	1	1,1%	2	2,6%	3	3,6%	28	4,3%
	Reprovados (R)	0	0%	0	0%	0	0%	0	0%	4	4,4%	0	0%	0	0%	0	0%	0	0%	4	0,6%
	Trancamentos	5	7,6%	2	2,4%	2	2,4%	7	8,2%	8	8,8%	8	8,8%	6	6,7%	3	3,9%	7	8,4%	40	6,1%
	Total	66	100%	84	100%	82	100%	85	100%	91	100%	89	100%	89	100%	76	100%	83	100%	656	100%
	Total	65	94,2%	71	98,6%	70	93,3%	69	94,5%	72	92,3%	81	98,8%	79	97,5%	66	93%	66	93%	573	95,3%
APL010- CERAMICA	Reprovados (I)	1	1,4%	0	0%	1	1,3%	2	2,7%	1	1,3%	0	0%	0	0%	1	1,2%	2	2,8%	7	1,2%
	Reprovados (R)	1	1,4%	0	0%	0	0%	0	0%	0	0%	0	0%	0	0%	0	0%	0	0%	1	0,2%
	Trancamentos	3	4,3%	1	1,4%	4	5,3%	2	2,7%	5	6,4%	1	1,2%	1	1,2%	3	4,2%	3	4,2%	20	3,3%
	Total	69	100%	72	100%	75	100%	73	100%	78	100%	78	100%	82	100%	81	100%	71	100%	601	100%
	Total	13	76,5%	17	81%	11	64,7%	17	85%	17	73,9%	17	73,9%	24	80%	24	72,7%	30	81,1%	153	77,3%
FTC071-CINEMA DE ANIMACAO A	Reprovados (I)	0	0%	0	0%	1	5,9%	2	10%	1	4,3%	2	6,7%	2	6,1%	1	2,7%	1	2,7%	9	4,5%
	Reprovados (R)	0	0%	0	0%	0	0%	0	0%	0	0%	0	0%	0	0%	0	0%	0	0%	0	0%
	Trancamentos	4	23,5%	4	19%	5	29,4%	1	5%	5	21,7%	4	13,3%	7	21,2%	6	16,2%	6	16,2%	36	18,2%
	Total	17	100%	21	100%	17	100%	20	100%	23	100%	30	100%	33	100%	37	100%	37	100%	198	100%
	Total	19	65,5%	25	80,6%	35	87,5%	0	-	0	-	0	-	0	-	0	-	0	-	79	79%
FTC072-CINEMA DE ANIMACAO B	Reprovados (I)	7	24,1%	3	9,7%	3	7,5%	0	0%	0	0%	0	0%	0	0%	0	0%	0	0%	13	13%
	Reprovados (R)	1	3,4%	0	0%	2	5%	0	0%	0	0%	0	0%	0	0%	0	0%	0	0%	3	3%
	Trancamentos	2	6,9%	3	9,7%	0	0%	0	0%	0	0%	0	0%	0	0%	0	0%	0	0%	5	5%
	Total	29	100%	31	100%	40	100%	0	0%	0	0%	0	0%	0	0%	0	0%	0	0%	100	100%
	Total	23	88,5%	21	87,5%	38	97,4%	0	-	0	-	0	-	0	-	0	-	0	-	82	92,1%
FTC073-CINEMA DE ANIMACAO: PROJETO	Reprovados (I)	2	7,7%	3	12,5%	1	2,6%	0	0%	0	0%	0	0%	0	0%	0	0%	0	0%	6	6,7%
	Reprovados (R)	0	0%	0	0%	0	0%	0	0%	0	0%	0	0%	0	0%	0	0%	0	0%	0	0%
	Trancamentos	1	3,8%	0	0%	0	0%	0	0%	0	0%	0	0%	0	0%	0	0%	0	0%	1	1,1%
	Total	26	100%	24	100%	39	100%	0	0%	0	0%	0	0%	0	0%	0	0%	0	0%	89	100%
	Total	16	88,9%	16	80%	19	67,9%	19	86,4%	0	-	0	-	0	-	0	-	0	-	70	79,5%
APL048-CRITICA DAS ARTES VISUAIS	Reprovados (I)	0	0%	1	5%	6	21,4%	1	4,5%	0	0%	0	0%	0	0%	0	0%	0	0%	8	9,1%
	Reprovados (R)	0	0%	0	0%	0	0%	0	0%	0	0%	0	0%	0	0%	0	0%	0	0%	0	0%
	Trancamentos	2	11,1%	3	15%	3	10,7%	2	9,1%	0	0%	0	0%	0	0%	0	0%	0	0%	0	0%
	Total	18	100%	20	100%	28	100%	22	100%	0	0%	0	0%	0	0%	0	0%	0	0%	88	100%
	Total	43	79,6%	56	80%	44	75,9%	54	74%	56	64,4%	56	64,4%	56	70,9%	55	61,1%	40	42,6%	404	66,8%
DES006-DESENHO A	Reprovados (I)	1	1,9%	8	11,4%	9	15,5%	7	9,6%	12	13,8%	7	8,9%	19	21,1%	19	21,1%	0	0%	63	10,4%
	Reprovados (R)	2	3,7%	1	1,4%	1	1,7%	3	4,1%	3	3,4%	4	5,1%	6	6,7%	47	50%	67	11,1%		
	Trancamentos	8	14,8%	5	7,1%	4	6,9%	9	12,3%	16	18,4%	12	15,2%	10	11,1%	7	7,4%	71	11,7%		
	Total	54	100%	70	100%	58	100%	73	100%	87	100%	79	100%	90	100%	94	100%	94	100%	605	100%
	Total	18	72%	19	90,5%	19	79,2%	35	92,1%	35	87,5%	35	87,5%	35	81,4%	33	75%	30	73,2%	224	81,2%
DES007-DESENHO B	Reprovados (I)	2	8%	2	9,5%	4	16,7%	0	0%	1	2,3%	2	4,7%	6	13,6%	4	9,8%	21	7,6%		
	Reprovados (R)	0	0%	0	0%	0	0%	0	0%	0	0%	0	0%	0	0%	1	2,4%	1	0,4%		
	Trancamentos	5	20%	0	0%	1	4,2%	3	7,9%	4	10%	6	14%	5	11,4%	6	14,6%	30	10,9%		
	Total	25	100%	21	100%	24	100%	38	100%	40	100%	43	100%	44	100%	44	100%	41	100%	276	100%
	Total	21	87,5%	12	66,7%	11	64,7%	29	93,5%	26	76,5%	29	82,9%	28	80%	22	62,9%	22	62,9%	178	77,7%
DES008-DESENHO C	Reprovados (I)	2	8,3%	1	5,6%	3	17,6%	0	0%	2	5,9%	2	5,7%	5	14,3%	7	20%	22	9,6%		
	Reprovados (R)	0	0%	0	0%	1	5,9%	2	9,9%	2	5,9%	1	2,9%	0	0%	0	0%	4	1,7%		
	Trancamentos	1	4,2%	5	27,8%	2	11,8%	2	6,5%	4	11,8%	3	8,6%	2	5,7%	6	17,1%	25	10,9%		
	Total	24	100%	18	100%	17	100%	31	100%	34	100%	35	100%	35	100%	35	100%	35	100%	229	100%
	Total	32	86,5%	25	73,5%	26	78,8%	32	97%	31	70,5%	47	88,7%	46	83,6%	50	82%	289	82,6%		
	Reprovados (I)	2	5,4%	2	5,9%	4	12,1%	0	0%	2	4,3%	6	11,3%	5	9,1%	5	8,2%	26	7,4%		
	Reprovados (R)	1	2,7%	1	2,9%	0	0%	0	0%	1	2,3%	0	0%	0	0%	0	0%	3	0,9%		
	Trancamentos	2	5,4%	6	17,6%	3	9,1%	1	3%	10	22,7%	0	0%	4	7,3%	6	9,8%	32	9,1%		
	Total	5	20%	9	37,5%	7	28%	11	44%	13	52%	6	24%	6	24%	6	24%	6	24%	32	128%
	Total	19	76%	25	100%	20	80%	22	88%	22	88%	22	88%	22	88%	22	88%	22	88%	22	88%

continua na próxima página

Tabela 2 : Continuação

DISCIPLINAS	SITUAÇÃO	2008		2009		2010		2011		2012		2013		2014		2015		TOTAL			
		Freq.	%	Freq.	%	Freq.	%	Freq.	%	Freq.	%	Freq.	%	Freq.	%	Freq.	%	Freq.	%		
DES012- DESENHO: PROJETO	Total	37	100%	34	100%	33	100%	33	100%	44	100%	53	100%	55	100%	61	100%	350	100%		
	Aprovados	10	83,3%	6	85,7%	9	81,8%	21	95,5%	24	88,9%	29	90,6%	30	93,8%	24	85,7%	153	89,5%		
	Reprovados (I)	0	0%	0	0%	1	9,1%	0	0%	0	0%	1	3,1%	1	3,1%	1	3,6%	4	2,3%		
	Reprovados (R)	0	0%	0	0%	0	0%	0	0%	0	0%	0	0%	0	0%	0	0%	0	0%	1	0,6%
	Trancamentos	2	16,7%	1	14,3%	1	9,1%	0	0%	3	11,1%	2	6,2%	1	3,1%	3	10,7%	13	7,6%		
Total	12	100%	7	100%	11	100%	22	100%	27	100%	32	100%	32	100%	28	100%	171	100%			
MTE101- DIDÁTICA DE LICENCIATURA	Aprovados	6	66,7%	7	87,5%	8	80%	3	100%	6	75%	14	82,4%	12	80%	4	66,7%	60	78,9%		
	Reprovados (I)	0	0%	1	12,5%	0	0%	0	0%	1	12,5%	1	5,9%	1	6,7%	0	0%	4	5,3%		
	Reprovados (R)	0	0%	0	0%	0	0%	0	0%	0	0%	0	0%	1	6,7%	0	0%	1	1,3%		
	Trancamentos	3	33,3%	0	0%	2	20%	0	0%	1	12,5%	2	11,8%	1	6,7%	2	33,3%	11	14,5%		
	Total	9	100%	8	100%	10	100%	3	100%	8	100%	17	100%	15	100%	6	100%	76	100%		
APL024- ESCOLTURA EM MADEIRA E PEDRA	Aprovados	11	91,7%	11	73,3%	18	85,7%	10	66,7%	12	92,3%	11	73,3%	17	73,9%	15	60%	105	75,5%		
	Reprovados (I)	0	0%	0	0%	2	9,5%	2	13,3%	0	0%	2	13,3%	0	0%	4	16%	10	7,2%		
	Reprovados (R)	0	0%	0	0%	0	0%	0	0%	0	0%	0	0%	3	13%	1	4%	4	2,9%		
	Trancamentos	1	8,3%	4	26,7%	1	4,8%	3	20%	1	7,7%	2	13,3%	3	13%	5	20%	20	14,4%		
	Total	12	100%	15	100%	21	100%	15	100%	13	100%	15	100%	21	100%	25	100%	139	100%		
APL025- ESCOLTURA EM METAL	Aprovados	8	100%	8	80%	14	70%	7	53,8%	8	66,7%	16	76,2%	21	87,5%	13	61,9%	95	73,6%		
	Reprovados (I)	0	0%	0	0%	5	25%	2	15,4%	2	16,7%	1	4,8%	2	8,3%	3	14,3%	15	11,6%		
	Reprovados (R)	0	0%	0	0%	0	0%	0	0%	0	0%	0	0%	0	0%	1	4,8%	1	0,8%		
	Trancamentos	0	0%	2	20%	1	5%	4	30,8%	2	16,7%	4	19%	1	4,2%	4	19%	18	14%		
	Total	8	100%	10	100%	20	100%	13	100%	12	100%	21	100%	24	100%	21	100%	129	100%		
EBA009-ESTAGIO CURRICULAR	Aprovados	7	100%	9	100%	22	91,7%	19	100%	18	100%	8	100%	9	100%	5	100%	97	98%		
	Reprovados (I)	0	0%	0	0%	0	0%	0	0%	0	0%	0	0%	0	0%	0	0%	0	0%		
	Reprovados (R)	0	0%	0	0%	0	0%	0	0%	0	0%	0	0%	0	0%	0	0%	0	0%		
	Trancamentos	0	0%	0	0%	2	8,3%	0	0%	0	0%	0	0%	0	0%	0	0%	2	2%		
	Total	7	100%	9	100%	24	100%	19	100%	18	100%	8	100%	9	100%	5	100%	99	100%		
DES005-FORMA, COR E COMPOSICAO	Aprovados	60	87%	79	91,9%	75	86,2%	69	84,1%	76	80%	81	88%	74	91,4%	73	86,9%	587	86,8%		
	Reprovados (I)	4	5,8%	4	4,7%	3	3,4%	4	4,9%	8	8,4%	2	2,2%	3	3,7%	3	3,6%	31	4,6%		
	Reprovados (R)	0	0%	1	1,2%	7	8%	2	2,4%	1	1,1%	3	3,3%	0	0%	0	0%	14	2,1%		
	Trancamentos	5	7,2%	2	2,3%	2	2,3%	7	8,5%	10	10,5%	6	6,5%	4	4,9%	8	9,5%	44	6,5%		
	Total	69	100%	86	100%	87	100%	82	100%	95	100%	92	100%	81	100%	84	100%	676	100%		
FTC303-Fotografia Basica	Aprovados	0	-	0	-	0	-	0	-	0	-	0	-	0	80%	42	75%	74	77,1%		
	Reprovados (I)	0	-	0	-	0	-	0	-	0	-	0	-	5	12,5%	4	7,1%	9	9,4%		
	Reprovados (R)	0	-	0	-	0	-	0	-	0	-	0	-	0	0%	2	3,6%	2	2,1%		
	Trancamentos	0	-	0	-	0	-	0	-	0	-	0	-	3	7,5%	8	14,3%	11	11,5%		
	Total	0	-	0	-	0	-	0	-	0	-	0	-	40	100%	56	100%	96	100%		
APL020- FUNDAMENTOS DO ENSINO DA ARTE I	Aprovados	7	41,2%	14	77,8%	9	75%	10	76,9%	12	85,7%	17	68%	21	77,8%	20	83,3%	110	73,3%		
	Reprovados (I)	4	23,5%	1	5,6%	2	16,7%	1	7,7%	2	14,3%	1	4%	1	3,7%	2	8,3%	14	9,3%		
	Reprovados (R)	2	11,8%	0	0%	0	0%	0	0%	0	0%	2	8%	1	3,7%	0	0%	5	3,3%		
	Trancamentos	4	23,5%	3	16,7%	1	8,3%	2	15,4%	0	0%	5	20%	4	14,8%	2	8,3%	21	14%		
	Total	17	100%	18	100%	12	100%	13	100%	14	100%	25	100%	27	100%	24	100%	150	100%		
APL028- FUNDAMENTOS DO ENSINO DA ARTE II	Aprovados	8	100%	7	100%	10	83,3%	5	100%	6	100%	16	100%	12	70,6%	10	83,3%	74	89,2%		
	Reprovados (I)	0	0%	0	0%	1	8,3%	0	0%	0	0%	0	0%	0	0%	2	16,7%	3	3,6%		
	Reprovados (R)	0	0%	0	0%	0	0%	0	0%	0	0%	0	0%	2	11,8%	0	0%	2	2,4%		
	Trancamentos	0	0%	0	0%	1	8,3%	0	0%	0	0%	0	0%	3	17,6%	0	0%	4	4,8%		
	Total	8	100%	7	100%	12	100%	5	100%	6	100%	16	100%	12	100%	12	100%	83	100%		
APL018-GRAVURA EM METAL	Aprovados	15	88,2%	20	83,3%	19	86,4%	25	92,6%	24	85,7%	25	78,1%	22	88%	22	84,6%	172	85,6%		
	Reprovados (I)	0	0%	0	0%	3	13,6%	0	0%	2	7,1%	5	15,6%	3	12%	2	7,7%	15	7,5%		
	Reprovados (R)	0	0%	0	0%	0	0%	0	0%	0	0%	0	0%	0	0%	0	0%	0	0%		
	Trancamentos	2	11,8%	4	16,7%	0	0%	2	7,4%	2	7,1%	2	6,2%	0	0%	2	7,7%	14	7%		
	Total	17	100%	24	100%	22	100%	27	100%	28	100%	32	100%	25	100%	26	100%	201	100%		
Aprovados	63	94%	78	95,1%	73	84,9%	71	84,5%	79	80,6%	84	90,3%	70	92,1%	71	79,8%	589	87,3%			

continua na próxima página

Tabela 2 : Continuação

DISCIPLINAS	SITUAÇÃO	2008		2009		2010		2011		2012		2013		2014		2015		TOTAL	
		Freq.	%	Freq.	%	Freq.	%	Freq.	%	Freq.	%	Freq.	%	Freq.	%	Freq.	%	Freq.	%
APL012-IMPRESSAO	Reprovados (I)	0	0%	2	2,4%	8	9,3%	7	8,3%	0	0%	2	2,2%	1	1,3%	7	7,9%	27	4%
	Reprovados (R)	0	0%	0	0%	3	3,5%	0	0%	8	8,2%	1	1,1%	2	2,6%	3	3,4%	17	2,5%
	Trancamentos Total	4	6%	2	2,4%	2	2,3%	6	7,1%	11	11,2%	6	6,5%	3	3,9%	8	9%	42	6,2%
EBA012- INICIACAO A PESQUISA, DOCENCIA E EXTENSAAO	Reprovados (I)	65	94,2%	69	94,5%	72	91,1%	72	92,3%	71	93,4%	79	94%	77	92,8%	68	93,2%	573	93,2%
	Reprovados (R)	1	1,4%	3	4,1%	2	2,5%	2	2,6%	2	2,6%	1	1,2%	2	2,4%	0	0%	13	2,1%
	Trancamentos Total	3	4,3%	1	1,4%	5	6,3%	4	5,1%	3	3,9%	3	3,6%	4	4,8%	5	6,8%	28	4,6%
EBA013- LABORATORIO DE LICENCIATURA I**	Reprovados (I)	69	100%	73	100%	79	100%	78	100%	76	100%	84	100%	83	100%	73	100%	615	100%
	Reprovados (R)	26	100%	35	100%	43	100%	30	100%	39	100%	29	100%	15	100%	2	100%	219	100%
	Trancamentos Total	0	0%	0	0%	0	0%	0	0%	0	0%	0	0%	0	0%	0	0%	0	0%
APL003- LABORATORIO DE LICENCIATURA II	Reprovados (I)	2	50%	8	72,7%	9	75%	5	83,3%	3	75%	8	100%	18	90%	14	93,3%	67	83,8%
	Reprovados (R)	0	0%	2	18,2%	3	25%	0	0%	0	0%	0	0%	2	10%	0	0%	7	8,8%
	Trancamentos Total	2	50%	1	9,1%	0	0%	1	16,7%	1	25%	0	0%	0	0%	1	6,7%	6	7,5%
APL173- LABORATORIO DE LICENCIATURA II	Reprovados (I)	4	100%	11	100%	12	100%	6	100%	4	100%	8	100%	20	100%	15	100%	80	100%
	Reprovados (R)	0	-	2	100%	9	100%	3	100%	6	85,7%	4	80%	9	81,8%	13	92,9%	46	90,2%
	Trancamentos Total	0	-	0	0%	0	0%	0	0%	1	14,3%	0	0%	1	9,1%	0	0%	2	3,9%
APL026- LITOGRAFIA	Reprovados (I)	0	0%	1	7,1%	1	5,9%	0	0%	0	0%	2	10,5%	1	4,2%	3	20%	8	5,7%
	Reprovados (R)	0	0%	0	0%	0	0%	1	5,6%	1	14,3%	0	0%	0	0%	0	0%	3	2,1%
	Trancamentos Total	1	7,1%	2	14,3%	2	11,8%	2	11,1%	2	10%	2	10,5%	2	8,3%	3	20%	16	11,3%
APL022- METODOLOGIA DA PESQUISA: ARTE	Reprovados (I)	14	100%	14	100%	17	100%	18	100%	20	100%	19	100%	24	100%	15	100%	141	100%
	Reprovados (R)	59	89,4%	51	79,7%	53	72,6%	73	79,3%	62	80,5%	65	77,4%	65	78,3%	68	85%	496	80,1%
	Trancamentos Total	2	3%	2	3,1%	4	5,5%	9	9,8%	3	3,9%	13	15,5%	6	7,2%	4	5%	43	6,9%
EBA013- PARTICIPACAO EM EVENTOS	Reprovados (I)	3	4,5%	2	3,1%	0	0%	2	2,6%	2	2,6%	0	0%	2	2,4%	1	1,2%	10	1,6%
	Reprovados (R)	2	3%	9	14,1%	16	21,9%	10	10,9%	10	13%	6	7,1%	10	12%	7	8,8%	70	11,3%
	Trancamentos Total	66	100%	64	100%	73	100%	92	100%	77	100%	84	100%	83	100%	80	100%	619	100%
APL014-PINTURA A	Reprovados (I)	76	100%	116	100%	66	98,5%	62	100%	61	100%	32	100%	34	100%	15	100%	462	99,8%
	Reprovados (R)	0	0%	0	0%	0	0%	0	0%	0	0%	0	0%	0	0%	0	0%	0	0%
	Trancamentos Total	76	100%	116	100%	67	100%	62	100%	61	100%	32	100%	34	100%	15	100%	463	100%
APL015-PINTURA B	Reprovados (I)	30	93,8%	18	58,1%	20	69%	31	93,9%	26	89,7%	17	58,6%	25	80,6%	31	88,6%	198	79,5%
	Reprovados (R)	0	0%	3	9,7%	3	10,3%	0	0%	1	3,4%	7	24,1%	3	9,7%	0	0%	17	6,8%
	Trancamentos Total	2	6,2%	7	22,6%	5	17,2%	1	3%	2	6,9%	4	13,8%	2	6,5%	1	2,9%	24	9,6%
APL016-PINTURA C	Reprovados (I)	32	100%	31	100%	29	100%	33	100%	29	100%	29	100%	31	100%	35	100%	249	100%
	Reprovados (R)	30	90,9%	19	66,4%	23	82,1%	29	93,5%	19	76%	20	83,3%	20	64,5%	28	80%	188	82,1%
	Trancamentos Total	0	0%	2	9,1%	3	10,7%	1	3,2%	2	8%	2	8,3%	4	12,9%	0	0%	14	6,1%
APL016-PINTURA C	Reprovados (I)	0	0%	0	0%	1	3,6%	0	0%	1	4%	0	0%	1	3,2%	4	11,4%	8	3,5%
	Reprovados (R)	3	9,1%	1	4,5%	1	3,6%	1	3,6%	3	12%	2	8,3%	6	19,4%	3	8,6%	19	8,3%
	Trancamentos Total	33	100%	22	100%	28	100%	31	100%	25	100%	24	100%	31	100%	35	100%	229	100%
APL016-PINTURA C	Reprovados (I)	28	90,3%	17	81%	24	75%	18	72%	19	86,4%	24	80%	21	80,8%	30	85,7%	181	81,5%
	Reprovados (R)	0	0%	0	0%	4	12,5%	4	16%	3	13,6%	4	13,3%	0	0%	2	5,7%	17	7,7%
	Trancamentos Total	0	0%	0	0%	0	0%	0	0%	0	0%	0	0%	1	3,8%	0	0%	1	0,5%
APL016-PINTURA C	Reprovados (I)	3	9,7%	4	19%	4	12,5%	3	12%	0	0%	2	6,7%	4	15,4%	3	8,6%	23	10,4%
	Reprovados (R)	0	0%	0	0%	0	0%	0	0%	0	0%	0	0%	1	3,8%	0	0%	2	0,9%
	Trancamentos Total	3	9,7%	4	19%	4	12,5%	3	12%	0	0%	2	6,7%	4	15,4%	3	8,6%	23	10,4%

continua na próxima página

Tabela 2 : Continuação

DISCIPLINAS	SITUAÇÃO	2008		2009		2010		2011		2012		2013		2014		2015		TOTAL		
		Freq.	%	Freq.	%	Freq.	%	Freq.	%	Freq.	%	Freq.	%	Freq.	%	Freq.	%	Freq.	%	
APL023-PINTURA: PROJETO	Total	31	100%	21	100%	32	100%	25	100%	22	100%	30	100%	26	100%	35	100%	222	100%	
	Aprovados	19	100%	16	94,1%	16	88,9%	24	92,3%	14	87,5%	11	78,6%	14	73,7%	27	96,4%	141	89,8%	
	Reprovados (I)	0	0%	0	0%	0	0%	1	3,8%	1	6,2%	1	7,1%	3	15,8%	1	3,6%	7	4,5%	
	Reprovados (R)	0	0%	0	0%	0	0%	0	0%	0	0%	0	0%	0	0%	0	0%	0	0%	
	Trancamentos	0	0%	1	5,9%	2	11,1%	1	3,8%	1	6,2%	2	14,3%	2	10,5%	0	0%	9	5,7%	
Total	19	100%	17	100%	18	100%	26	100%	16	100%	14	100%	14	100%	28	100%	157	100%		
ADE003-POLITICA EDUCACIONAL	Aprovados	5	62,5%	4	100%	4	57,1%	6	75%	9	81,8%	10	55,6%	13	81,2%	8	53,3%	59	67,8%	
	Reprovados (I)	0	0%	0	0%	1	14,3%	0	0%	1	9,1%	2	11,1%	2	12,5%	3	20%	9	10,3%	
	Reprovados (R)	0	0%	0	0%	0	0%	0	0%	0	0%	1	5,6%	0	0%	1	6,7%	2	2,3%	
	Trancamentos	3	37,5%	0	0%	2	28,6%	2	25%	1	9,1%	5	27,8%	1	6,2%	3	20%	17	19,5%	
	Total	8	100%	4	100%	7	100%	8	100%	11	100%	18	100%	16	100%	15	100%	87	100%	
CAE002- PSICOLOGIA DA EDUCACAO- APRENDIZAGEM E ENSINO	Aprovados	9	90%	6	75%	4	100%	5	83,3%	14	82,4%	16	84,2%	13	76,5%	8	57,1%	75	78,9%	
	Reprovados (I)	1	10%	0	0%	0	0%	0	0%	1	5,9%	2	10,5%	1	5,9%	5	35,7%	10	10,5%	
	Reprovados (R)	0	0%	1	12,5%	0	0%	0	0%	1	5,9%	0	0%	0	0%	1	7,1%	3	3,2%	
	Trancamentos	0	0%	1	12,5%	0	0%	1	16,7%	1	5,9%	1	5,3%	3	17,6%	0	0%	7	7,4%	
	Total	10	100%	8	100%	4	100%	6	100%	17	100%	19	100%	17	100%	14	100%	95	100%	
APL630-Relacoes Etnico-Raciais e Cultura Afro-Brasileira	Aprovados	0	-	0	-	0	-	0	-	0	-	0	-	26	78,8%	17	63%	43	71,7%	
	Reprovados (I)	0	-	0	-	0	-	0	-	0	-	0	-	6	18,2%	5	18,5%	11	18,3%	
	Reprovados (R)	0	-	0	-	0	-	0	-	0	-	0	-	0	0%	0	0%	0	0%	
	Trancamentos	0	-	0	-	0	-	0	-	0	-	0	-	1	3%	5	18,5%	6	10%	
	Total	0	-	0	-	0	-	0	-	0	-	0	-	33	100%	27	100%	60	100%	
APL027- SERIGRAFIA	Aprovados	15	78,9%	20	95,2%	17	100%	17	77,3%	19	79,2%	18	78,3%	22	81,5%	15	65,2%	143	81,2%	
	Reprovados (I)	3	15,8%	0	0%	0	0%	4	18,2%	1	4,2%	3	13%	2	3,7%	5	21,7%	17	9,7%	
	Reprovados (R)	0	0%	1	4,8%	0	0%	0	0%	1	4,2%	1	4,3%	1	3,7%	0	0%	4	2,3%	
	Trancamentos	1	5,3%	0	0%	0	0%	1	4,5%	3	12,5%	1	4,3%	3	11,1%	3	13%	12	6,8%	
	Total	19	100%	21	100%	17	100%	22	100%	24	100%	23	100%	27	100%	23	100%	176	100%	
CAE001- SOCIOLOGIA DA EDUCACAO	Aprovados	8	80%	9	90%	7	87,5%	6	100%	9	60%	15	71,4%	13	86,7%	14	77,8%	81	78,6%	
	Reprovados (I)	1	10%	1	10%	0	0%	0	0%	1	6,7%	0	0%	1	1,8%	0	0%	5	4,9%	
	Reprovados (R)	0	0%	0	0%	1	12,5%	0	0%	1	6,7%	2	9,5%	2	13,3%	0	0%	6	5,8%	
	Trancamentos	1	10%	0	0%	0	0%	0	0%	4	26,7%	4	19%	0	0%	2	11,1%	11	10,7%	
	Total	10	100%	10	100%	8	100%	6	100%	15	100%	21	100%	15	100%	18	100%	103	100%	
APL001-TOPICOS EM ARTES PLASTICAS	Aprovados	0	-	5	45,5%	0	-	34	79,1%	5	55,6%	5	62,5%	46	83,6%	0	-	95	75,4%	
	Reprovados (I)	0	-	2	18,2%	0	-	2	4,7%	1	11,1%	1	12,5%	1	1,8%	0	-	7	5,6%	
	Reprovados (R)	0	-	0	0%	0	-	0	0%	1	11,1%	0	0%	0	0%	0	-	1	0,8%	
	Trancamentos	0	-	4	36,4%	0	-	7	16,3%	2	22,2%	2	25%	8	14,5%	0	-	23	18,3%	
	Total	0	-	11	100%	0	-	43	100%	9	100%	8	100%	55	100%	0	-	126	100%	
APL006-TOPICOS EM ARTES PLASTICAS	Aprovados	3	75%	1	12,5%	4	50%	2	50%	14	51,9%	0	-	10	58,8%	43	67,2%	77	58,3%	
	Reprovados (I)	0	0%	0	0%	2	25%	1	25%	8	29,6%	0	-	3	17,6%	7	10,9%	21	15,9%	
	Reprovados (R)	0	0%	2	25%	0	0%	0	0%	0	0%	0	-	0	0%	4	6,2%	6	4,5%	
	Trancamentos	1	25%	5	62,5%	2	25%	1	25%	5	18,5%	0	-	4	23,5%	10	15,6%	28	21,2%	
	Total	4	100%	8	100%	8	100%	4	100%	27	100%	0	-	17	100%	64	100%	132	100%	
APL049-TOPICOS EM ARTES PLASTICAS V	Aprovados	1	100%	0	-	0	-	0	-	6	100%	49	81,7%	33	75%	20	71,4%	109	78,4%	
	Reprovados (I)	0	0%	0	-	0	-	0	-	0	0%	3	5%	2	4,5%	4	14,3%	9	6,5%	
	Reprovados (R)	0	0%	0	-	0	-	0	-	0	0%	0	0%	1	2,3%	0	0%	1	0,7%	
	Trancamentos	0	0%	0	-	0	-	0	-	0	0%	8	13,3%	8	18,2%	4	14,3%	20	14,4%	
	Total	1	100%	2	33,3%	0	-	0	-	6	100%	60	100%	44	100%	28	100%	139	100%	
FTC085-TOPICOS EM CINEMA III	Aprovados	10	66,7%	2	33,3%	7	63,6%	0	-	0	-	0	-	0	-	0	-	19	59,4%	
	Reprovados (I)	2	13,3%	0	0%	0	0%	0	-	0	-	0	-	0	-	0	-	2	6,2%	
	Reprovados (R)	0	0%	0	0%	3	27,3%	0	-	0	-	0	-	0	-	0	-	3	9,4%	
	Trancamentos	3	20%	4	66,7%	1	9,1%	0	-	0	-	0	-	0	-	0	-	8	25%	
	Total	15	100%	6	100%	11	100%	0	-	0	-	0	-	0	-	0	-	32	100%	
Aprovados	54	91,5%	42	91,3%	27	90%	34	72,3%	27	67,5%	6	37,5%	0	-	0	-	0	-	190	79,8%

continua na próxima página

Tabela 2 : Continuação

DISCIPLINAS	SITUAÇÃO	2008		2009		2010		2011		2012		2013		2014		2015		TOTAL		
		Freq.	%	Freq.	%	Freq.	%	Freq.	%	Freq.	%	Freq.	%	Freq.	%	Freq.	%	Freq.	%	
FTC086-TOPICOS EM CINEMA V	Reprovados (I)	2	3,4%	1	2,2%	2	6,7%	6	12,8%	4	10%	7	43,8%	0	-	0	-	22	9,2%	
	Reprovados (R)	1	1,7%	0	0%	0	0%	0	0%	4	10%	1	6,2%	0	-	0	-	6	2,5%	
	Trancamentos	2	3,4%	3	6,5%	1	3,3%	7	14,9%	5	12,5%	2	12,5%	0	-	0	-	20	8,4%	
	Total	59	100%	46	100%	30	100%	47	100%	40	100%	16	100%	0	-	0	-	238	100%	
FTC086-TOPICOS EM CINEMA V	Aprovados	32	94,1%	0	-	18	69,2%	0	-	18	50%	0	-	0	-	0	-	68	70,8%	
	Reprovados (I)	0	0%	0	-	1	3,8%	0	-	8	22,2%	0	-	0	-	0	-	9	9,4%	
	Reprovados (R)	0	0%	0	-	3	11,5%	0	-	0	0%	0	-	0	-	0	-	3	3,1%	
	Trancamentos	2	5,9%	0	-	4	15,4%	0	-	10	27,8%	0	-	0	-	0	-	16	16,7%	
Total	34	100%	0	-	26	100%	0	-	36	100%	0	-	0	-	0	-	96	100%		
FTC079-TOPICOS EM FOTOGRAFIA IV	Aprovados	80	73,4%	81	82,7%	110	76,4%	109	77,9%	95	73,6%	69	72,6%	42	79,2%	18	78,3%	604	76,4%	
	Reprovados (I)	11	10,1%	3	3,1%	19	13,2%	14	10%	12	9,3%	11	11,6%	6	11,3%	2	8,7%	78	9,9%	
	Reprovados (R)	1	0,9%	1	1%	3	2,1%	3	2,1%	7	5,4%	1	1,1%	0	0%	0	0%	16	2%	
	Trancamentos	17	15,6%	13	13,3%	12	8,3%	14	10%	15	11,6%	14	14,7%	5	9,4%	3	13%	93	11,8%	
Total	109	100%	98	100%	144	100%	140	100%	129	100%	129	100%	95	100%	53	100%	23	100%	791	100%
FTC083-TOPICOS EM FOTOGRAFIA V	Aprovados	0	-	0	-	24	82,8%	35	83,4%	31	70,5%	19	63,3%	29	69%	25	67,6%	163	73,1%	
	Reprovados (I)	0	-	0	-	2	6,9%	2	4,9%	4	9,1%	6	20%	7	16,7%	3	8,1%	24	10,8%	
	Reprovados (R)	0	-	0	-	0	0%	0	0%	0	0%	0	0%	0	0%	0	0%	0	0%	
	Trancamentos	0	-	0	-	3	10,3%	4	9,8%	9	20,5%	5	16,7%	6	14,3%	9	24,3%	36	16,1%	
Total	0	-	0	-	29	100%	41	100%	44	100%	44	100%	30	100%	42	100%	37	100%	223	100%
EBA026- TRABALHO DE CONCLUSAO DE CURSO ARTES GRAFICAS	Aprovados	1	100%	0	0%	1	20%	10	62,5%	3	42,9%	16	53,3%	13	61,9%	13	81,2%	57	58,2%	
	Reprovados (I)	0	0%	0	0%	2	40%	1	6,2%	0	0%	0	0%	0	0%	0	0%	3	3,1%	
	Reprovados (R)	0	0%	2	100%	0	0%	1	6,2%	1	14,3%	7	23,3%	6	28,6%	2	12,5%	19	19,4%	
	Trancamentos	0	0%	0	0%	2	40%	4	25%	3	42,9%	7	23,3%	2	9,5%	1	6,2%	19	19,4%	
Total	1	100%	2	100%	5	100%	16	100%	16	100%	30	100%	30	100%	21	100%	16	100%	98	100%
EBA027- TRABALHO DE CONCLUSAO DE CURSO EM CINEMA DE	Aprovados	0	-	5	50%	11	55%	13	44,8%	13	41,9%	11	24,4%	11	35,5%	6	75%	70	40,2%	
	Reprovados (I)	0	-	0	0%	0	0%	0	0%	3	9,7%	0	0%	0	0%	0	0%	3	1,7%	
	Reprovados (R)	0	-	0	0%	2	10%	5	17,2%	3	9,7%	23	51,1%	15	48,4%	1	12,5%	49	28,2%	
	Trancamentos	0	-	5	50%	7	35%	11	37,9%	12	38,7%	11	24,4%	5	16,1%	1	12,5%	52	29,9%	
Total	0	-	10	100%	20	100%	29	100%	31	100%	45	100%	31	100%	8	100%	174	100%		
EBA028- TRABALHO DE CONCLUSAO DE CURSO EM CINEMA DE	Aprovados	1	100%	4	100%	8	100%	5	100%	8	57,1%	3	42,9%	11	84,6%	6	60%	46	74,2%	
	Reprovados (I)	0	0%	0	0%	0	0%	0	0%	4	28,6%	0	0%	1	7,7%	0	0%	5	8,1%	
	Reprovados (R)	0	0%	0	0%	0	0%	0	0%	1	7,1%	1	14,3%	0	0%	0	0%	2	3,2%	
	Trancamentos	0	0%	0	0%	0	0%	0	0%	1	7,1%	3	42,9%	1	7,7%	4	40%	9	14,5%	
Total	1	100%	4	100%	8	100%	5	100%	14	100%	7	100%	13	100%	10	100%	62	100%		
EBA030- TRABALHO DE CONCLUSAO DE CURSO EM DESENHO	Aprovados	1	100%	2	40%	3	60%	3	50%	5	71,4%	3	42,9%	3	37,5%	8	66,7%	28	54,9%	
	Reprovados (I)	0	0%	0	0%	0	0%	0	0%	1	14,3%	3	42,9%	1	12,5%	1	8,3%	6	11,8%	
	Reprovados (R)	0	0%	0	0%	2	40%	0	0%	0	0%	0	0%	1	12,5%	0	0%	4	7,8%	
	Trancamentos	0	0%	3	60%	0	0%	2	33,3%	1	14,3%	1	14,3%	3	37,5%	3	25%	13	25,5%	
Total	1	100%	5	100%	5	100%	6	100%	7	100%	7	100%	7	100%	8	100%	12	100%	51	100%
EBA031- TRABALHO DE CONCLUSAO DE CURSO EM PINTURA	Aprovados	2	100%	9	100%	2	50%	16	76,2%	16	80%	8	61,5%	18	78,3%	8	50%	79	73,1%	
	Reprovados (I)	0	0%	0	0%	1	25%	3	14,3%	0	0%	2	15,4%	1	4,3%	3	18,8%	10	9,3%	
	Reprovados (R)	0	0%	0	0%	0	0%	0	0%	0	0%	0	0%	1	4,3%	1	6,2%	7	6,4%	
	Trancamentos	0	0%	0	0%	1	25%	2	9,5%	4	20%	3	23,1%	3	13%	4	25%	17	15,7%	
Total	2	100%	9	100%	4	100%	21	100%	20	100%	13	100%	23	100%	16	100%	108	100%		
APL011- TRIDIMENSIONALIDADE	Aprovados	63	95,5%	67	97,1%	69	92%	68	90,7%	74	93,7%	75	92,6%	82	96,5%	68	98,6%	566	94,5%	
	Reprovados (I)	1	1,5%	1	1,4%	2	2,7%	2	2,7%	1	1,3%	5	6,2%	1	1,2%	0	0%	13	2,2%	
	Reprovados (R)	0	0%	0	0%	0	0%	0	0%	0	0%	0	0%	0	0%	0	0%	0	0%	
	Trancamentos	2	3%	1	1,4%	4	5,3%	5	6,7%	4	5,1%	1	1,2%	2	2,4%	1	1,4%	20	3,3%	
Total	66	100%	69	100%	75	100%	75	100%	79	100%	81	100%	85	100%	69	100%	599	100%		
EBA015-VISISTAS ORIENTADAS	Aprovados	4	100%	4	100%	2	100%	3	100%	11	100%	17	100%	16	100%	10	100%	67	100%	
	Reprovados (I)	0	0%	0	0%	0	0%	0	0%	0	0%	0	0%	0	0%	0	0%	0	0%	
	Reprovados (R)	0	0%	0	0%	0	0%	0	0%	0	0%	0	0%	0	0%	0	0%	0	0%	
	Trancamentos	0	0%	0	0%	0	0%	0	0%	0	0%	0	0%	0	0%	0	0%	0	0%	

continua na próxima página

Tabela 2 : Continuação

DISCIPLINAS	SITUAÇÃO	2008		2009		2010		2011		2012		2013		2014		2015		TOTAL	
		Freq.	%	Freq.	%	Freq.	%	Freq.	%	Freq.	%	Freq.	%	Freq.	%	Freq.	%	Freq.	%
EBA021- VIVENCIA PROFISSIONAL COMPLEMENTAR	Total	4	100%	4	100%	2	100%	3	100%	11	100%	17	100%	16	100%	10	100%	67	100%
	Aprovados	15	100%	34	100%	41	100%	28	100%	36	100%	44	100%	30	100%	10	100%	238	100%
	Reprovados (I)	0	0%	0	0%	0	0%	0	0%	0	0%	0	0%	0	0%	0	0%	0	0%
	Reprovados (R) Trancamentos	0	0%	0	0%	0	0%	0	0%	0	0%	0	0%	0	0%	0	0%	0	0%
APL019- XILOGRAVURA	Total	15	100%	34	100%	41	100%	28	100%	36	100%	44	100%	30	100%	10	100%	238	100%
	Aprovados	16	94,1%	18	90%	13	76,5%	16	69,6%	23	76,7%	23	76,7%	22	84,6%	20	80%	151	80,3%
	Reprovados (I)	0	0%	0	0%	2	11,8%	2	8,7%	1	3,3%	6	20%	3	11,5%	3	12%	17	9%
	Reprovados (R) Trancamentos	0	0%	0	0%	0	0%	1	4,3%	0	0%	0	0%	0	0%	0	0%	1	0,5%
TOTAL	Total	17	100%	20	100%	17	100%	23	100%	30	100%	30	100%	26	100%	25	100%	188	100%
	Aprovados	1634	86%	1870	85,9%	1998	82,9%	2050	82,5%	2018	79,7%	2092	81,8%	2134	83,5%	1854	76,9%	15650	82,3%
	Reprovados (I)	79	4,2%	92	4,2%	184	7,6%	151	6,1%	156	6,2%	159	6,2%	147	5,8%	155	6,4%	1123	5,9%
	Reprovados (R) Trancamentos	24	1,3%	36	1,7%	47	2%	70	2,8%	74	2,9%	81	3,2%	67	2,6%	158	6,6%	557	2,9%
	Total	163	8,6%	178	8,2%	180	7,5%	213	8,6%	285	11,3%	225	8,8%	208	8,1%	245	10,2%	1697	8,9%
	Total	1900	100%	2176	100%	2409	100%	2484	100%	2533	100%	2557	100%	2556	100%	2412	100%	19027	100%

4 ANÁLISE DA EVASÃO DOS DISCENTES

Esta seção avalia a situação dos estudantes no curso de Artes Visuais e busca entender como ocorre a evasão⁷ nesse curso e quais fatores podem ser utilizados para sinalizar a evasão. Esta seção procura responder perguntas como:

1. Qual a situação do estudante no curso de acordo com a forma de ingresso?
2. Qual o número de semestres cursados pela maior parte dos estudantes até a evasão ou a conclusão do curso?
3. A evasão está mudando ao longo do tempo? Qual a taxa de evasão da turma que ingressou em 2005 e qual a taxa de evasão das turmas que ingressaram recentemente?
4. Qual o rendimento semestral global médio dos estudantes que concluíram o curso (quando há concluintes no curso) e dos estudantes que evadiram?
5. Quais as principais disciplinas que chegam a ser cursadas pelos estudantes que evadiram?
6. Dado que um estudante foi reprovado em determinada disciplina, qual a chance de evasão?
7. Entre os estudantes que evadiram do curso de Artes Visuais e ingressaram novamente na UFMG, quais os cursos escolhidos por esses estudantes?

⁷Considera-se como evasão qualquer desvinculação do curso de Artes Visuais que não seja por motivo de conclusão do curso, ainda que o estudante se mantenha vinculado à UFMG em outro curso ou em outra subdivisão.

Considerando o curso de Artes Visuais no período de 2005/1 a 2015/2 foram encontrados 843 registros de ingresso, sendo 841 alunos distintos⁸, ou seja, há 2 alunos que reingressaram no curso de Artes Visuais neste período.

Tabela 3: Forma de Ingresso versus Situação do Discente

Forma de Ingresso	Conclusão		Evasão		Cursando		Total	
	Freq.	%	Freq.	%	Freq.	%	Freq.	%
Convênio	2	50%	1	25%	1	25%	4	0,47%
Obtenção de novo título	3	30%	4	40%	3	30%	10	1,19%
Processo seletivo	307	37,53%	171	20,9%	340	41,56%	818	97,03%
Reopção	1	50%	0	0%	1	50%	2	0,24%
Transferência comum	1	11,11%	1	11,11%	7	77,78%	9	1,07%
Total	314	37,25%	177	21%	352	41,76%	843	100%

A Tabela 3 mostra a situação⁹ do discente no curso de acordo com a forma de ingresso. Do total de 843 registros de ingresso, pode-se observar que 21% evadiram do curso, 41,76% ainda estão matriculados e 37,25% se graduaram. Nota-se também que do total de 843 registros de ingresso, 97,03% foram por Processo Seletivo.

A Tabela 4 mostra a situação do estudante no curso de Artes Visuais por ano¹⁰ de entrada e de acordo com a forma de ingresso no curso. Nota-se que no ano de 2014 ingressaram 74 estudantes através de Processo Seletivo, sendo que 7 deles evadiram até o final do ano de 2015/2.

⁸Em alguns cursos há casos de alunos que ingressam mais de uma vez em decorrência, por exemplo, de jubileamento e retorno posterior ao curso através de novo vestibular.

⁹Em alguns cursos, devido à mudança de subdivisão, pode ocorrer casos de estudantes que concluíram o curso tendo cursado zero semestres.

¹⁰Se o ingresso no curso de Artes Visuais tiver ocorrido por reopção ou mudança de subdivisão, considera-se que o ano de ingresso do discente neste curso é igual ao ano em que ele realizou a reopção ou a mudança de subdivisão.

Tabela 4: Situação dos estudantes por forma de ingresso e de acordo com o ano de entrada no curso de Artes Visuais

Forma de ingresso	Situação	Ano de ingresso no curso										Total				
		2005	2006	2007	2008	2009	2010	2011	2012	2013	2014		2015			
Convênio	Conclusão	0	1	0	1	0	0	0	0	0	0	0	0	0	0	2
	Evasão	0	0	0	0	0	1	0	0	0	0	0	0	0	0	1
	Cursando	0	0	0	0	0	0	0	1	0	0	0	0	0	0	1
	Total	0	1	0	1	0	1	0	1	1	0	0	0	0	0	4
Obtenção de novo título	Conclusão	0	3	0	0	0	0	0	0	0	0	0	0	0	0	3
	Evasão	0	0	0	0	0	0	0	2	2	0	0	0	0	0	4
	Cursando	0	0	0	0	0	0	0	1	2	0	0	0	0	0	3
	Total	0	3	0	0	0	0	0	3	4	0	0	0	0	0	10
Processo seletivo	Conclusão	47	46	48	47	54	42	42	19	2	2	2	2	0	0	307
	Evasão	19	20	16	18	17	17	17	28	17	11	11	7	1	1	171
	Cursando	0	0	2	1	9	21	21	33	60	68	68	67	79	79	340
	Total	66	66	66	66	80	80	80	80	80	79	81	74	80	80	818
Reopção	Conclusão	0	0	0	0	0	1	0	0	0	0	0	0	0	0	1
	Evasão	0	0	0	0	0	0	0	0	0	0	0	0	0	0	0
	Cursando	0	0	0	0	0	0	0	0	0	1	0	0	0	0	1
	Total	0	0	0	0	0	1	0	0	0	1	0	0	0	0	2
Transferência comum	Conclusão	0	1	0	0	0	0	0	0	0	0	0	0	0	0	1
	Evasão	0	0	0	0	0	0	0	0	0	1	0	0	0	0	1
	Cursando	0	0	0	0	0	0	0	0	3	4	4	0	0	0	7
	Total	0	1	0	0	0	0	0	0	3	5	5	0	0	0	9
Total		66	71	66	67	80	82	80	80	86	91	74	80	80	843	

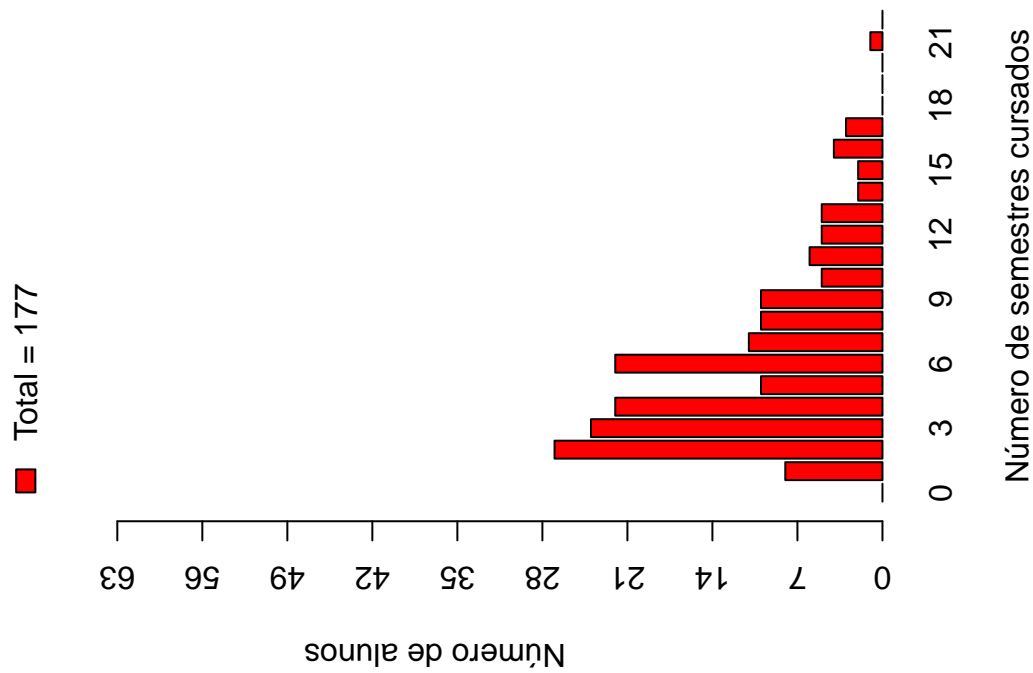
A Tabela 5 e a Figura 8 mostram o número de semestres cursados até a desvinculação por estudantes que já concluíram ou evadiram do curso de Artes Visuais. É possível observar que 45,76% dos estudantes que evadiram o fizeram até o 4º período.

A Tabela 6 e a Figura 9 mostram a situação dos estudantes (conclusão, cursando ou evasão) de acordo com o ano de ingresso no curso de Artes Visuais. É possível observar que no ano de 2014, 74 estudantes ingressaram no curso de Artes Visuais sendo que, até 2015/2, 7 (9,46%) deles evadiram do curso.

Tabela 5: Número de semestres cursados pelos discentes que evadiram ou concluíram o curso no período de 2005/1 a 2015/2

Semestres Cursados	Evasão			Conclusão		
	Freq.	%	% acumulado	Freq.	%	% acumulado
1	8	4,52%	4,52%	1	0,32%	0,32%
2	27	15,25%	19,77%	1	0,32%	0,64%
3	24	13,56%	33,33%	1	0,32%	0,96%
4	22	12,43%	45,76%	0	0%	0,96%
5	10	5,65%	51,41%	0	0%	0,96%
6	22	12,43%	63,84%	2	0,64%	1,6%
7	11	6,21%	70,05%	1	0,32%	1,92%
8	10	5,65%	75,7%	16	5,1%	7,02%
9	10	5,65%	81,35%	47	14,97%	21,99%
10	5	2,82%	84,17%	51	16,24%	38,23%
11	6	3,39%	87,56%	57	18,15%	56,38%
12	5	2,82%	90,38%	50	15,92%	72,3%
13	5	2,82%	93,2%	34	10,83%	83,13%
14	2	1,13%	94,33%	24	7,64%	90,77%
15	2	1,13%	95,46%	13	4,14%	94,91%
16	4	2,26%	97,72%	5	1,59%	96,5%
17	3	1,69%	99,41%	8	2,55%	99,05%
18	0	0%	99,41%	2	0,64%	99,69%
19	0	0%	99,41%	0	0%	99,69%
20	0	0%	99,41%	0	0%	99,69%
21	1	0,56%	99,97%	0	0%	99,69%
22	0	0%	99,97%	1	0,32%	100,01%
Total	177	-	99,97%	314	-	100,01%

Distribuição Evasão



Distribuição Conclusão

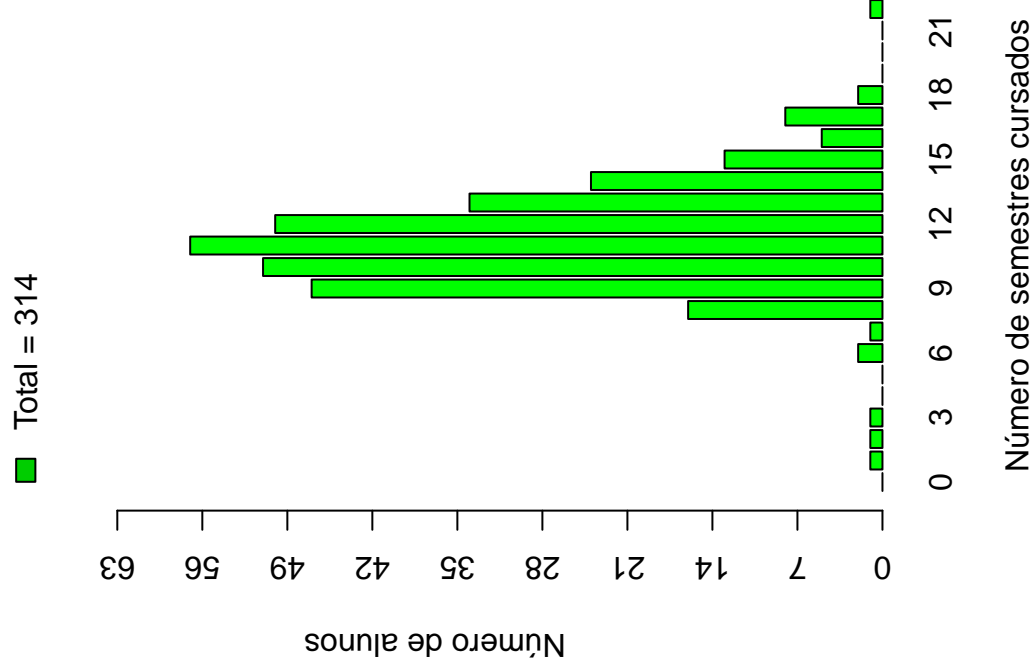


Figura 8: Número de semestres cursados de acordo com a Situação do estudante no curso de Artes Visuais.

Tabela 6: Situação do estudante na UFMG de acordo com ano de ingresso no curso de Artes Visuais

Ano de ingresso	Conclusão		Evasão		Cursando		Total	
	Freq.	%	Freq.	%	Freq.	%	Freq.	%
2005	47	71,21%	19	28,79%	0	0%	66	7,83%
2006	51	71,83%	20	28,17%	0	0%	71	8,42%
2007	48	72,73%	16	24,24%	2	3,03%	66	7,83%
2008	48	71,64%	18	26,87%	1	1,49%	67	7,95%
2009	54	67,5%	17	21,25%	9	11,25%	80	9,49%
2010	43	52,44%	18	21,95%	21	25,61%	82	9,73%
2011	19	23,75%	28	35%	33	41,25%	80	9,49%
2012	2	2,33%	19	22,09%	65	75,58%	86	10,2%
2013	2	2,2%	14	15,38%	75	82,42%	91	10,79%
2014	0	0%	7	9,46%	67	90,54%	74	8,78%
2015	0	0%	1	1,25%	79	98,75%	80	9,49%
Total	314	37,25%	177	21%	352	41,76%	843	100%

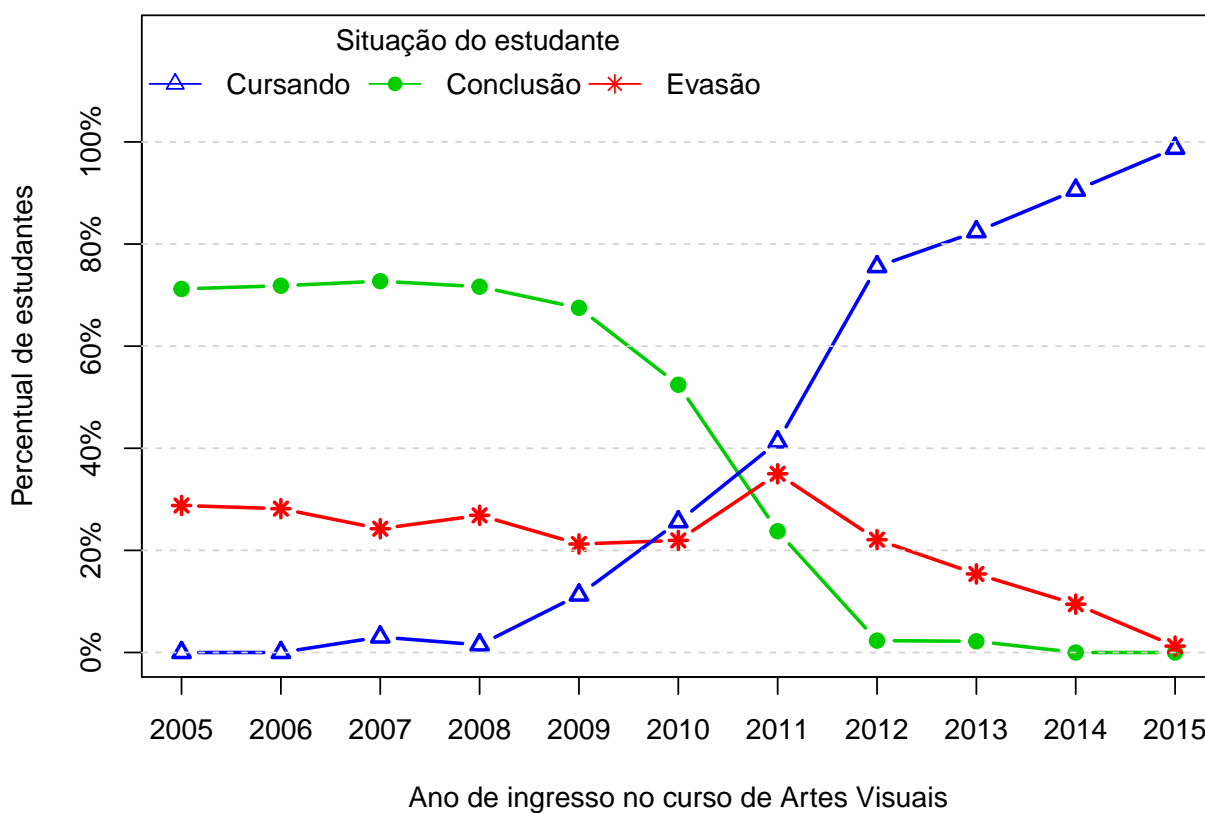


Figura 9: Situação do estudante de acordo com o ano de ingresso.

A Tabela 7¹¹ e a Figura 10 mostram o número de estudantes matriculados por semestre de acordo com o ano de ingresso no curso de Artes Visuais. No ano de 2013, por exemplo, 91 estudantes iniciaram o curso, 87 se matricularam no 2º semestre¹², 87 se matricularam no 3º semestre e 84 se matricularam no 4º semestre.

É importante ressaltar que parte da redução do número de estudantes de um semestre para outro pode ser devido à desvinculação por conclusão (especialmente nos últimos semestres). Para verificar o total de desvinculações por evasão é necessário consultar a Tabela 6.

¹¹Por uma questão de *layout* do texto, foi possível incluir na Tabela 7 o limite máximo de 16 semestres.

¹²É importante ressaltar que o conceito de semestre apresentado neste relatório indica o tempo em que o estudante se manteve vinculado à UFMG e não se o estudante está efetivamente cursando as disciplinas esperadas para o respectivo período.

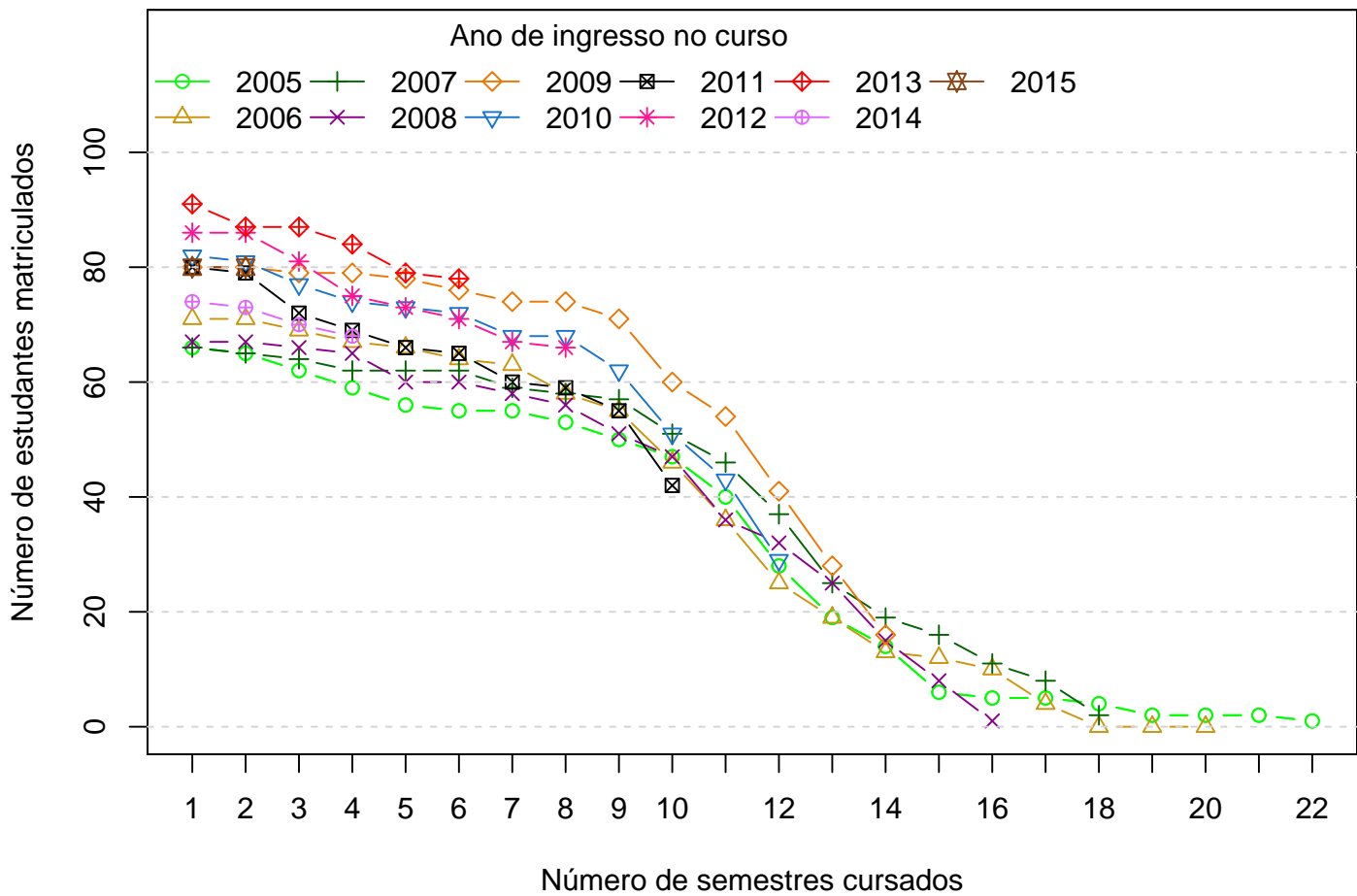


Figura 10: Número de estudantes matriculados por semestres de acordo com o ano de ingresso.

Tabela 7: Número de estudantes matriculados no início do período de acordo com o ano de ingresso no curso de Artes Visuais

Estudantes por período	Ano de Ingresso										
	2005	2006	2007	2008	2009	2010	2011	2012	2013	2014	2015
1 ^o	66	71	66	67	80	82	80	86	91	74	80
2 ^o	65	71	65	67	80	81	79	86	87	73	80
3 ^o	62	69	64	66	79	77	72	81	87	70	
4 ^o	59	67	62	65	79	74	69	75	84	68	
5 ^o	56	66	62	60	78	73	66	73	79		
6 ^o	55	64	62	60	76	72	65	71	78		
7 ^o	55	63	59	58	74	68	60	67			
8 ^o	53	58	58	56	74	68	59	66			
9 ^o	50	55	57	51	71	62	55				
10 ^o	47	46	51	47	60	51	42				
11 ^o	40	36	46	36	54	43					
12 ^o	28	25	37	32	41	29					
13 ^o	19	19	25	25	28						
14 ^o	14	13	19	15	16						
15 ^o	6	12	16	8							
16 ^o	5	10	11	1							

A Figura 11 mostra a distribuição do Rendimento Semestral Global Médio (RSGM)¹³ dos alunos que estão cursando, dos alunos que concluíram e dos alunos que evadiram do curso de Artes Visuais no período de 2005/1 a 2015/2.

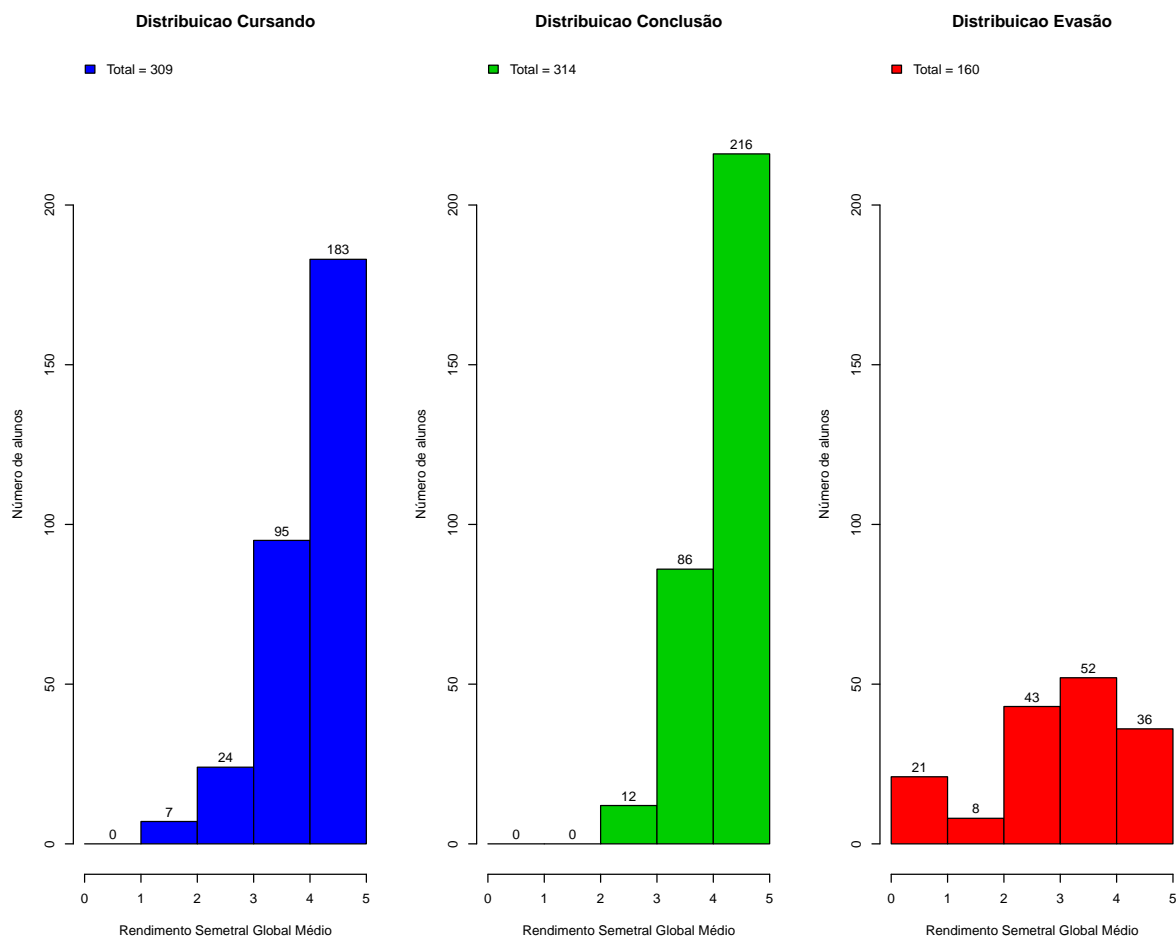


Figura 11: Rendimento Semestral Global Médio de acordo com a Situação do aluno na UFMG.

A Figura 12 mostra, dentre o grupo de estudantes que evadiram (177 estudantes), o percentual deles que chegaram a cursar as principais disciplinas do curso de Artes Visuais antes do desligamento. Observa-se, por exemplo, que mais de 80% dos estudantes que evadiram cursaram disciplinas como: FTC070-IMAGEM TECNICA.

A Tabela 8 mostra a proporção de estudantes que evadiram do curso de Artes Visuais dado que foram reprovados nas disciplinas cursadas por pelo menos 60%¹⁴ do grupo

¹³Ressalta-se que neste gráfico é possível incluir somente os estudantes que possuem RSGM, por isso, em alguns casos, o número total de estudantes pode diferir do total apresentado na Tabela 6.

¹⁴Essa restrição foi colocada uma vez que, conforme mostrado na Figura 12, em algumas disciplinas há um número muito pequeno de estudantes evadidos que chegaram a cursá-las, neste caso, ter chegado

de estudantes que evadiu. O cálculo é feito dividindo-se o número total de estudantes reprovados na disciplina que evadiram do curso pelo total de estudantes reprovados na disciplina que concluíram ou evadiram do curso.

No caso da disciplina "APL008-ARTES VISUAIS I", por exemplo, em um total de 177 estudantes que evadiram no período avaliado, 139 deles a cursaram. Para essa disciplina, dado que o estudante foi reprovado, a probabilidade de evasão foi igual a 88,46%. No caso da disciplina "APL009-ARTES VISUAIS II", a probabilidade de evasão dado que o estudante foi reprovado foi igual a 76,19%, sendo que do total de 177 estudantes que evadiram, 111 deles chegaram a cursar essa disciplina.

A Figura 13 mostra o boxplot do rendimento nas disciplinas selecionadas na Tabela 8 de acordo com a situação no curso (evasão ou conclusão).

a cursar a disciplina já é um fator que torna menos provável a evasão.

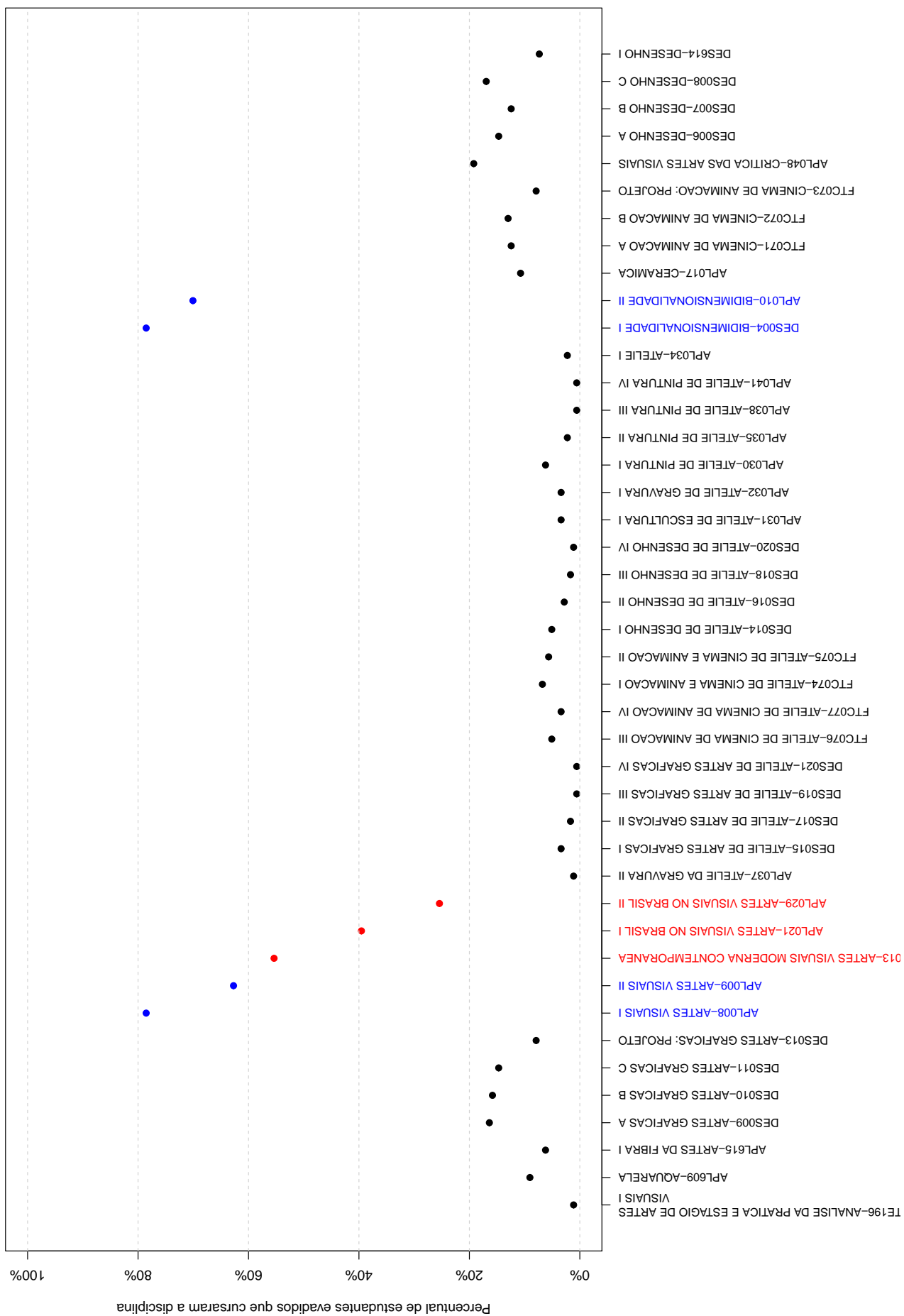


Figura 12: Principais disciplinas cursadas pelos estudantes que evadiram do curso de Artes Visuais.



Tabela 8: Dados sobre reprovação e evasão nas principais disciplinas cursadas pelos estudantes que evadiram da UFMG entre 2005/1 e 2015/2

Disciplina cursadas por pelo menos 60% dos estudantes que evadiram do curso	Estudantes que evadiram		Total de estudantes (evadidos ou concluintes)		Probabilidade de evadir/reprovação na disciplina
	Número de estudantes que evadiram e foram reprovados na disciplina	Número de estudantes que evadiram e cursaram a disciplina	Total de estudantes reprovados na disciplina	Total de estudantes que cursaram a disciplina	
APL008-ARTES VISUAIS I	23	139	26	394	88,46%
APL009-ARTES VISUAIS II	16	111	21	391	76,19%
APL010-BIDIMENSIONALIDADE II	6	124	7	426	85,71%
APL011-TRIDIMENSIONALIDADE	10	123	14	421	71,43%
APL012-IMPRESSAO	13	126	15	432	86,67%
DES004-BIDIMENSIONALIDADE I	22	139	23	393	95,65%
DES005-FORMA, COR E COMPOSICAO	27	141	32	395	84,38%
FTC070-IMAGEM TECNICA	19	153	20	457	95%

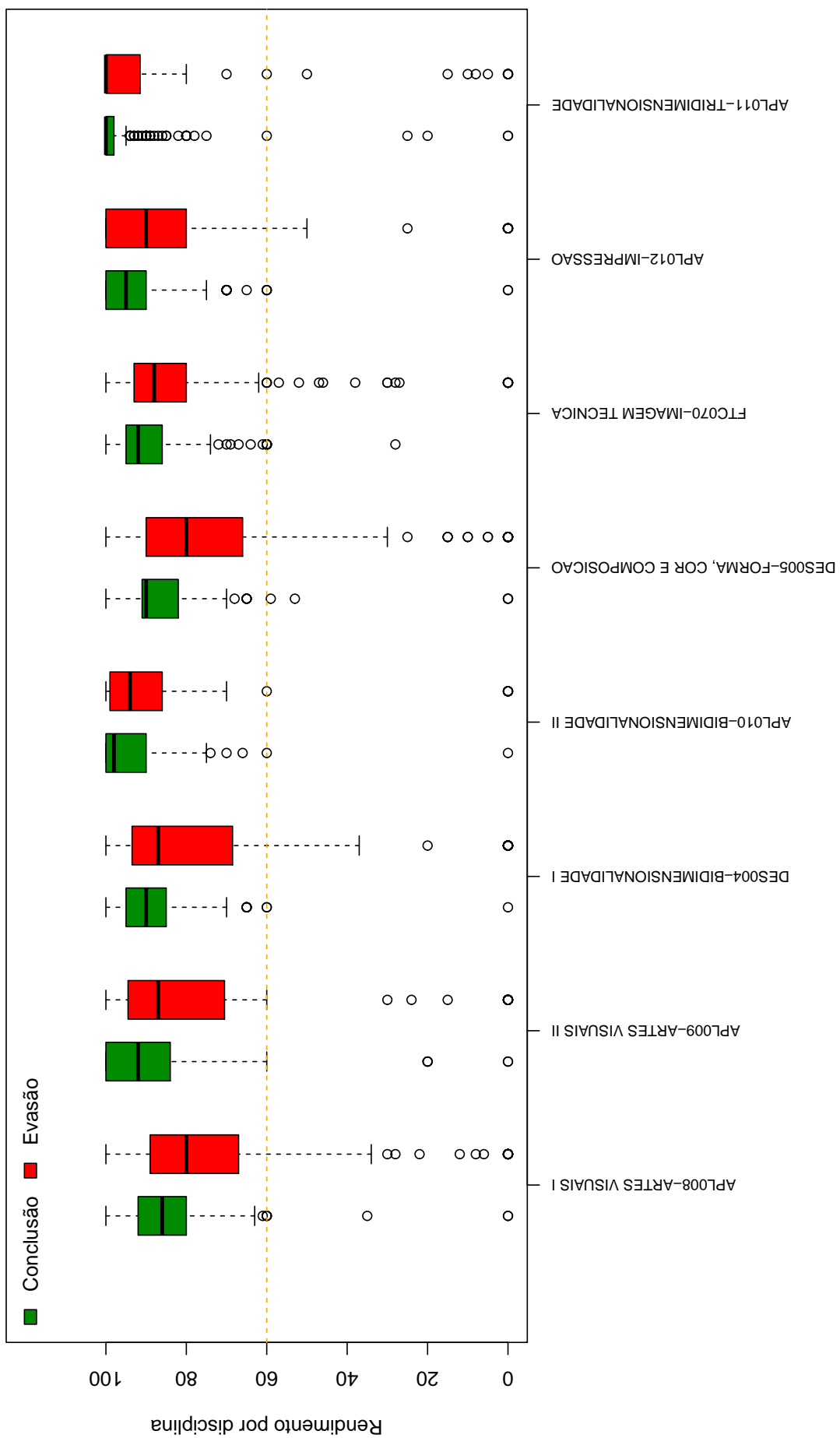


Figura 13: Rendimento por disciplina de acordo com a situação do estudante no curso de: Evasão ou Conclusão.

A Tabela 9 e a Figura 14 mostram os cursos de destino na UFMG dos estudantes que evadiram do curso de Artes Visuais e retornaram para a Instituição. Verifica-se que entre os 177 estudantes que evadiram do curso de Artes Visuais no período de 2005/1 a 2015/2, 30 alunos ingressaram novamente na UFMG em outro curso através de novo processo seletivo, mudança de subdivisão, reopção, entre outras formas¹⁵.

Na Figura 14 cada aresta representa um estudante, os cursos dispostos mais próximos ao centro do círculo são os que receberam os maiores números de estudantes oriundos do curso de Artes Visuais (maior número de arestas).

Tabela 9: Curso de Destino de parte dos alunos que evadiram no período de 2005/1 a 2015/2

Curso	Frequência	Percentual
ARQUITETURA E URBANISMO DIURNO	3	10%
ARQUITETURA E URBANISMO NOTURNO	2	6,67%
BIBLIOTECONOMIA DIURNO	2	6,67%
CIENCIA DA COMPUTACAO DIURNO	1	3,33%
CIENCIAS BIOLOGICAS DIURNO	1	3,33%
CINEMA DE ANIMACAO E ARTES DIGITAIS NOTURNO	2	6,67%
COMUNICACAO SOCIAL DIURNO	1	3,33%
CONSERVACAO E RESTAURACAO DE BENS CULTURAI MOVEIS DIURNO	2	6,67%
DESIGN NOTURNO	1	3,33%
ENFERMAGEM DIURNO	1	3,33%
ENGENHARIA DE SISTEMAS NOTURNO	2	6,67%
FILOSOFIA NOTURNO	1	3,33%
GEOGRAFIA DIURNO	1	3,33%
GEOGRAFIA NOTURNO	1	3,33%
LETRAS NOTURNO	1	3,33%
MATEMATICA DIURNO	1	3,33%
MEDICINA VETERINARIA DIURNO	1	3,33%
NA M	1	3,33%
PEDAGOGIA NOTURNO	1	3,33%
PSICOLOGIA DIURNO	2	6,67%
SISTEMAS DE INFORMACAO DIURNO	1	3,33%
TERAPIA OCUPACIONAL DIURNO	1	3,33%
TOTAL	30	100%

¹⁵Nos casos em que o estudante ingressou em mais de um curso após a evasão de Artes Visuais, considerou-se o destino final do estudante, ou seja, o último curso em que ele teve registro na UFMG

5 REFERÊNCIAS

- [1] MAGALHÃES, M. N, LIMA, LIMA, A. C. P., 2004. *Noções de Probabilidade e Estatística*,6 ed . Editora da Universidade de São Paulo, São Paulo.
- [2] TRIOLA, M.F., 1999. *Introdução à Estatística*,7 ed . LTC, Rio de Janeiro.
- [3] KOHONEN, T., 2001. *Self-Organizing Maps*,Number 30 in Springer Series in Information Sciences, 3 ed. Springer-Verlag, Berlin.
- [4] MINGOTI, S. A.,2005 *Análise de dados através de métodos de estatística multivariada: uma abordagem aplicada*. Editora UFMG, Belo Horizonte.
- [5] WEHRENS, R, BUYDENS, L. M. C.,2007 *Self- and Super-organizing Maps in R: The kohonen Package*. Journal of Statistical Software, Volume 21, Issue 5.