

UNIVERSIDADE FEDERAL DE MINAS GERAIS  
PRÓ-REITORIA DE GRADUAÇÃO  
SETOR DE ESTATÍSTICA

Avaliação do desempenho acadêmico dos estudantes  
de graduação:

**Biblioteconomia Diurno**

BELO HORIZONTE  
MARÇO DE 2016

**PRÓ-REITORIA DE GRADUAÇÃO /SETOR DE  
ESTATÍSTICA**

**PRÓ-REITOR DE GRADUAÇÃO**

RICARDO HIROSHI CALDEIRA TAKAHASHI

**PRÓ-REITOR ADJUNTO DE GRADUAÇÃO**

WALMIR MATOS CAMINHAS

**COORDENADORA DO SETOR DE ESTATÍSTICA**

CAROLINA SILVA PENA

**EQUIPE SETOR DE ESTATÍSTICA**

RAQUEL YURI DA SILVEIRA AOKI

ALINE MOREIRA MARTINS

BRUNA FÁTIMA FARIA

Contato: [estatistica@prograd.ufmg.br](mailto:estatistica@prograd.ufmg.br)

# Sumário

<b>1</b>	<b>INTRODUÇÃO</b>	<b>4</b>
<b>2</b>	<b>METODOLOGIA</b>	<b>5</b>
2.1	ANÁLISE DESCRITIVA . . . . .	5
2.2	ESTATÍSTICA MULTIVARIADA . . . . .	8
<b>3</b>	<b>ANÁLISE DAS PRINCIPAIS DISCIPLINAS</b>	<b>10</b>
<b>4</b>	<b>ANÁLISE DA EVASÃO DOS DISCENTES</b>	<b>26</b>
<b>5</b>	<b>REFERÊNCIAS</b>	<b>43</b>

## Lista de Tabelas

1	Disciplinas consideradas difíceis . . . . .	14
2	Situação dos estudantes nas principais disciplinas do curso de Biblioteconomia Diurno no período de 2005/1 a 2015/2 . . . . .	17
3	Forma de Ingresso versus Situação do Discente . . . . .	27
4	Situação dos estudantes por forma de ingresso e de acordo com o ano de entrada no curso de Biblioteconomia Diurno . . . . .	28
5	Número de semestres cursados pelos discentes que evadiram ou concluíram o curso no período de 2005/1 a 2015/2 . . . . .	29
6	Situação do estudante na UFMG de acordo com ano de ingresso no curso de Biblioteconomia Diurno . . . . .	31
7	Número de estudantes matriculados no início do período de acordo com o ano de ingresso no curso de Biblioteconomia Diurno . . . . .	33
8	Dados sobre reprovação e evasão nas principais disciplinas cursadas pelos estudantes que evadiram da UFMG entre 2005/1 e 2015/2 . . . . .	38
9	Curso de Destino de parte dos alunos que evadiram no período de 2005/1 a 2015/2 . . . . .	40

## Lista de Figuras

1	Ilustração do Boxplot. . . . .	6
2	Exemplo Histograma. . . . .	7
3	Exemplo de gráfico de barras. . . . .	8
4	Rendimento dos estudantes matriculados no curso de Biblioteconomia Diurno no período de 2005/1 a 2015/2 - disciplinas agrupadas por dificuldade. . .	12
5	Conceitos obtidos pelos estudantes matriculados no curso de Biblioteconomia Diurno no período de 2005/1 a 2015/2 na disciplina LET223-FUNDAMENTOS DE LIBRAS . . . . .	15
6	Conceitos obtidos pelos estudantes matriculados no curso de Biblioteconomia Diurno no período de 2005/1 a 2015/2 na disciplina UNI002-INGLES INSTRUMENTAL II . . . . .	16
7	Número de semestres cursados de acordo com a Situação do estudante no curso de Biblioteconomia Diurno. . . . .	30
8	Situação do estudante de acordo com o ano de ingresso. . . . .	31
9	Número de estudantes matriculados por semestres de acordo com o ano de ingresso. . . . .	33
10	Rendimento Semestral Global Médio de acordo com a Situação do aluno na UFMG. . . . .	34
11	Principais disciplinas cursadas pelos estudantes que evadiram do curso de Biblioteconomia Diurno. . . . .	36
12	Rendimento por disciplina de acordo com a situação do estudante no curso de: Evasão ou Conclusão. . . . .	39
13	Cursos de destino de estudantes que evadiram do curso de Biblioteconomia Diurno no período de 2005/1 a 2015/2 . . . . .	42

# 1 INTRODUÇÃO

O objetivo deste relatório é utilizar os dados de rendimento acadêmico disponíveis na UFMG para produzir informação sobre o desempenho dos discentes de graduação, avaliar a dificuldade das principais disciplinas de cada curso e também analisar a taxa de evasão. Espera-se produzir um relatório modelo que possa estimular o acompanhamento contínuo do curso pela coordenação.

Neste relatório serão analisados os dados do curso presencial de Biblioteconomia Diurno no período<sup>1</sup> de 2005/1 a 2015/2 . Foram analisados os dados de todos os estudantes matriculados no curso neste período, com exceção somente dos estudantes matriculados em decorrência de continuidade de estudos.

Os dados analisados neste relatório foram fornecidos pelo Centro de Computação da UFMG (CECOM) e o tratamento, a análise dos dados e a produção do relatório foi realizada pelo Setor de Estatística da Pró-Reitoria de Graduação da UFMG.

O *software* utilizado para o desenvolvimento das análises foi o *software* R, disponível para download em <http://www.r-project.org/>.

---

<sup>1</sup>Destaca-se que neste relatório foram incluídos todos os estudantes que ingressaram na UFMG a partir de 2004/1 e no curso de Biblioteconomia Diurno a partir de 2005/1. No relatório anterior foram incluídos os estudante que ingressaram na UFMG a partir de 2000/1 e no curso de Biblioteconomia Diurno a partir de 2004/1. Essa diferença se deve à limitação do espaço disponível do arquivo de dados fornecido ao Setor de Estatística.

## 2 METODOLOGIA

Nesta seção serão brevemente apresentadas as técnicas estatísticas aplicadas para o desenvolvimento do relatório. A análise exploratória que será apresentada ao longo deste relatório inclui medidas de variação e posição relativa, bem como o Gráfico de Caixa (Boxplot), o Histograma e o Gráfico de Barras. Além disso, serão mostrados alguns conceitos de Estatística Multivariada que englobam técnicas mais avançadas de análise de dados.

### 2.1 ANÁLISE DESCRITIVA

As interpretações das principais medidas de estatística descritiva são baseadas nos seguintes conceitos:

**Média:** média aritmética;

**Desvio-padrão:** medida de variabilidade dos dados com relação à média;

**Mínimo:** menor valor encontrado na série de dados;

**1º Quartil:** valor que deixa 25% dos dados abaixo dele;

**Mediana:** valor que deixa 50% dos dados abaixo dele;

**3º Quartil:** valor que deixa 75% dos dados abaixo dele;

**Máximo:** maior valor encontrado na série de dados;

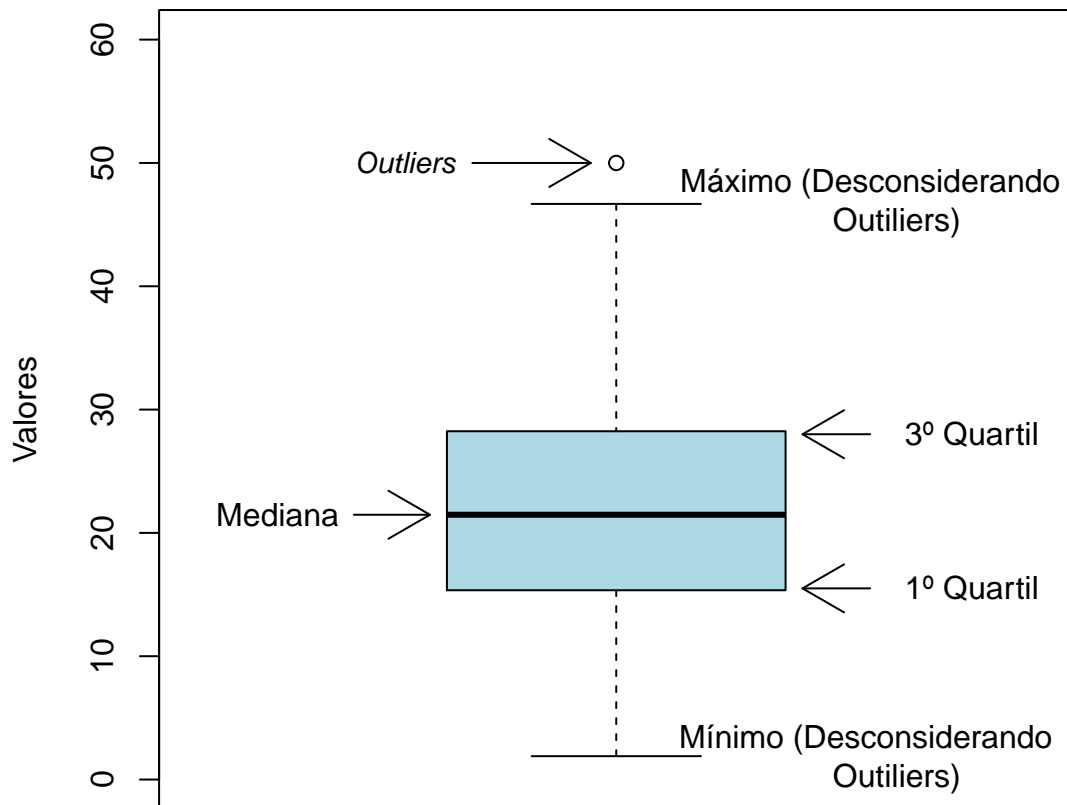
**Percentual Acumulado:** O percentual acumulado é a soma de todos os percentuais até aquela classe. O valor máximo do percentual acumulado é 100%.

#### **Boxplot:**

A representação através do Boxplot permite a análise visual da posição, dispersão, assimetria, caudas e valores discrepantes do conjunto de dados. Os asteriscos que as vezes aparecem no Boxplot indicam que aquelas observações são outliers (valores extremos). O local onde a linha vertical começa (de baixo para cima) indica o mínimo (excetuando algum possível valor extremo) e, onde a linha termina indica o máximo, também excetuando algum possível outlier.

O retângulo no meio dessa linha possui três linhas horizontais. A linha de baixo (que é o próprio contorno externo inferior do retângulo) indica o primeiro quartil, a de cima (que também é o próprio contorno externo superior do retângulo) indica o terceiro quartil e a do meio indica a mediana. A mediana é a medida de tendência central mais indicada

quando os dados possuem distribuição assimétrica, mais indicada até do que a média aritmética, que nesse caso seria influenciada pelos valores extremos.

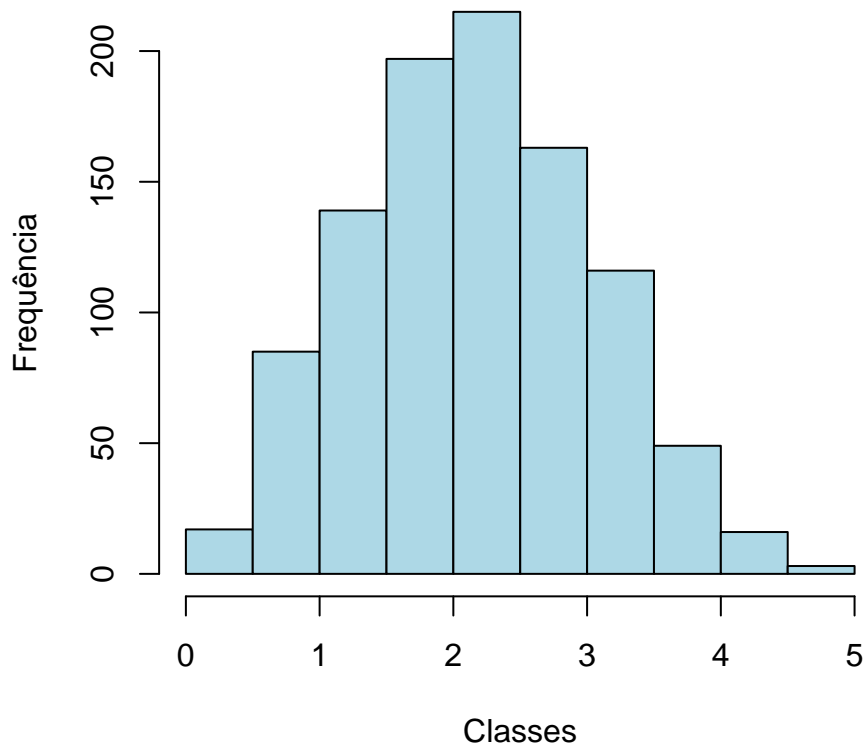


**Figura 1: Ilustração do Boxplot.**

### **Histograma:**

A partir do Histograma é possível observar a distribuição de frequência de um conjunto de dados agrupados em classes. A altura de cada barra que compõe o histograma é proporcional à frequência da classe que ela representa. Na Figura 2 tem-se um exemplo desse tipo de gráfico. O eixo horizontal possui 10 classes de mesmo tamanho que variam entre 0 e 5 e o eixo vertical representa a frequência observada de cada classe. No exemplo, a classe mais frequente é a entre 2 e 2,5, pois é a mais alta e a classe menos frequente é a que varia entre 4,5 e 5.





**Figura 2: Exemplo Histograma.**

**Gráfico de barras:**

O Gráfico de Barras apresenta barras retangulares com tamanho igual à frequência da variável observada, ou seja, quanto maior a barra, maior a frequência que representa. No exemplo mostrado na Figura 3, o gráfico de barras é utilizado para apresentar os conceitos ("A", "B", "C", "D", "E" ou "F") obtidos por um grupo de estudantes em três disciplinas ofertadas nos seguintes períodos: 2011/1; 2011/2 e 2012/1. A barra de cor vermelho escuro, por exemplo, representa o conceito "F", que foi o conceito mais frequente em 2011/1. O conceito "A" é representado pela cor verde escuro, tendo sido o conceito menos frequente em 2011/2; a cor amarela representa o conceito "C" que foi o mais frequente em 2012/1.

Maiores informações sobre as medidas de análise descritiva podem ser encontradas em [1] e [2].

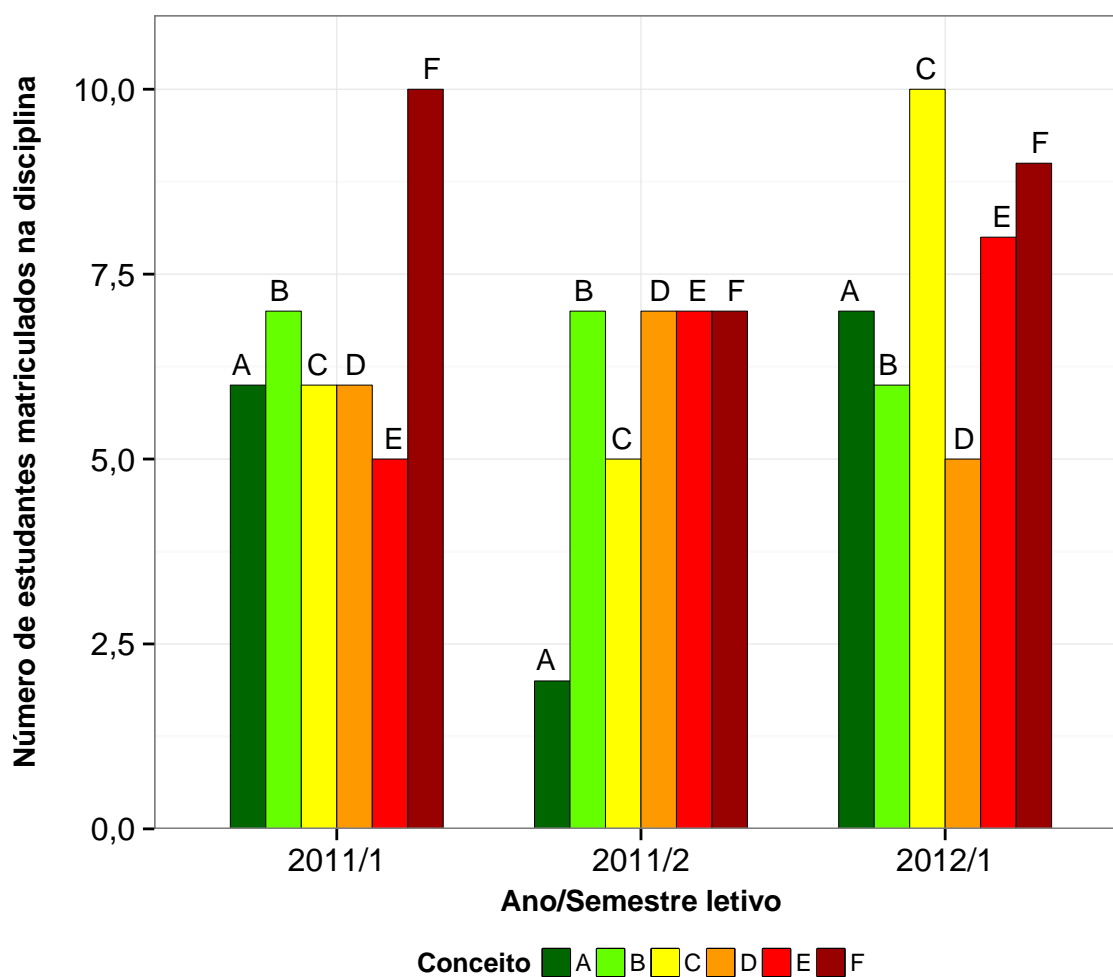


Figura 3: Exemplo de gráfico de barras.

## 2.2 ESTATÍSTICA MULTIVARIADA

Um dos objetivos deste trabalho é agrupar as disciplinas de acordo com o seu nível de dificuldade. Para particionar o conjunto de disciplinas em três grupos: fácil, médio e difícil, foram utilizados os quartis das notas dos estudantes na disciplina e o percentual de estudantes reprovados.

A técnica utilizada para realizar o agrupamento foi a rede de Kohonen (ver [3]). Esse método pode ser visto como uma versão espacialmente orientada do método k-médias (ver maiores informações sobre o k-médias em [4]). Nesta analogia cada unidade corresponde a um grupo e o número de grupos é definido pelo número de grades cujo formato pode ser retangular ou hexagonal.

A rede de Kohonen realiza o agrupamento entre os objetos de estudo de acordo com

a sua similaridade, levando em consideração a homogeneidade interna dos grupos e a heterogeneidade entre os grupos. No caso deste relatório, o objeto de estudo no qual se aplicou a rede de Kohonen foram as disciplinas do curso. Maiores informações sobre a aplicação da rede de Kohonen utilizando o *software* R podem ser encontradas em [5].

### 3 ANÁLISE DAS PRINCIPAIS DISCIPLINAS

Esta seção apresenta o desempenho dos discentes de graduação em Biblioteconomia Diurno nas principais disciplinas cursadas por eles. A análise abrange todas as disciplinas que, na soma de um período de 10 anos (2005/1 a 2015/2), tiveram pelo menos 50 estudantes do curso de Biblioteconomia Diurno matriculados<sup>2</sup>. Esta seção procura responder perguntas como:

1. Quais disciplinas podem ser consideradas fáceis, médias e difíceis para os estudantes do curso de Biblioteconomia Diurno?
2. No período de 2005/1 a 2015/2 qual o conceito ("A", "B", "C", "D", "E" ou "F") obtido pelos estudantes do curso de Biblioteconomia Diurno nas disciplinas consideradas difíceis em cada semestre?
3. Qual o número de aprovações, reprovações e trancamentos nas principais disciplinas do curso de Biblioteconomia Diurno no período de 2005/1 a 2015/2 por semestre?

---

<sup>2</sup>Na contagem do número de matrículas de cada disciplina, incluiu-se o total de discentes cuja situação final na disciplina foi igual a: aprovação, reprovação ou trancamento.

Na próxima página (Figura 4) é mostrado o Boxplot (ver Seção 2.1) das principais disciplinas cursadas pelos estudantes do curso de Biblioteconomia Diurno agrupadas pelo grau de dificuldade<sup>3</sup>; o agrupamento foi realizado utilizando a rede de Kohonen (ver Seção 2.2). Para criar o agrupamento, considerou-se a nota<sup>4</sup> obtida na primeira vez em que o discente cursou a disciplina. Na Tabela 1 encontram-se listadas todas as disciplinas consideradas difíceis para o curso.

É importante ressaltar que o conceito de "difícil" foi atribuído ao grupo de disciplinas que apresentaram os menores rendimentos dentro do curso. Isso não significa, necessariamente, que o rendimento de tais disciplinas seja baixo, considerando os critérios de aprovação da Universidade.

---

<sup>3</sup>O grau de dificuldade das disciplinas foi baseado na pontuação (escore) obtida pelos estudantes e no número de reprovações. Sabe-se que essa forma de comparação possui limitações, pois não foram aplicadas técnicas que garantam a propriedade de invariância como, por exemplo, a teoria de resposta ao item. Dessa forma, a dificuldade aqui atribuída depende do grupo de estudantes que realizou a disciplina. Apesar dessa limitação, a dificuldade relativa das disciplinas para o grupo que a realizou é importante para a Universidade uma vez que a reprovação/aprovação impacta em seu planejamento de oferta das disciplinas e no tempo de conclusão das turmas.

<sup>4</sup>Na análise do rendimento acadêmico dos discentes nas disciplinas foram excluídas as seguintes situações: cancelamento a pedido, cancelamento automático, dispensa, indefinido, regime especial, sem resultado lançado, trancamento com justificativa, trancamento sem justificativa, trancamento total e tratamento especial; ou seja, considerou-se somente as notas cuja situação final do discente na disciplina era igual a aprovado ou reprovado.

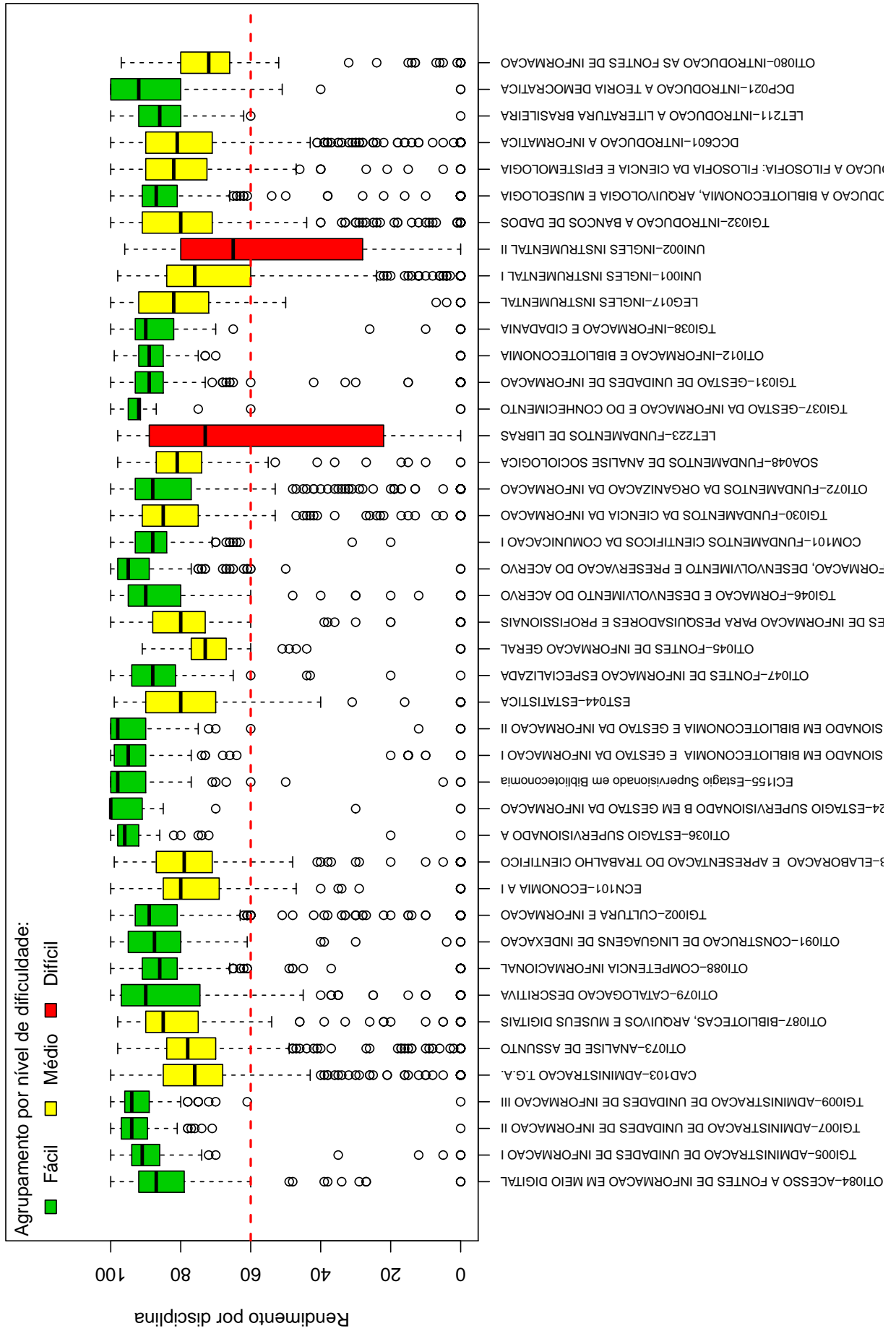
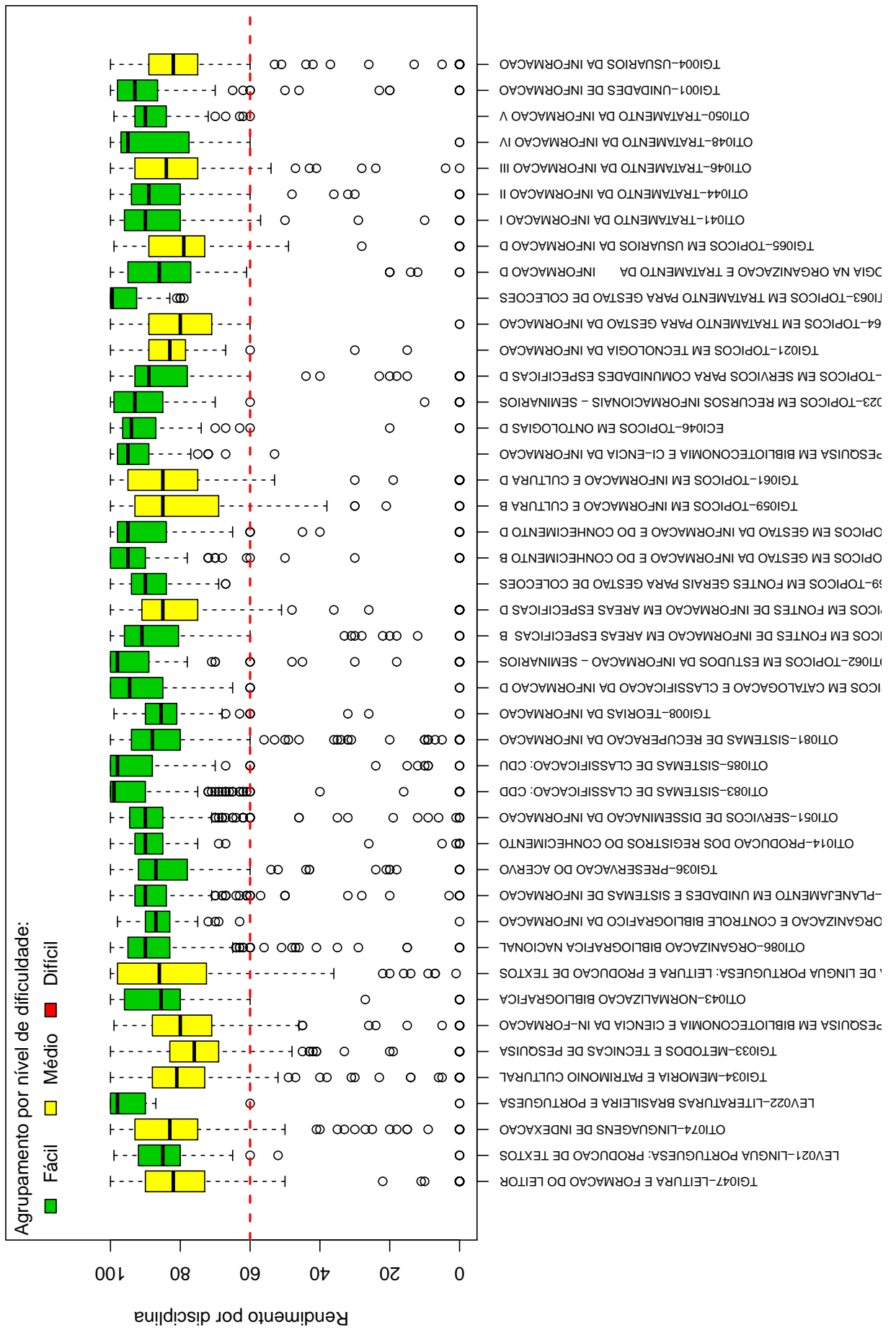


Figura 4: Rendimento dos estudantes matriculados no curso de Biblioteconomia Diurno no período de 2005/1 a 2015/2 - disciplinas agrupadas por dificuldade.



**Tabela 1: Disciplinas consideradas difíceis**

<b>Disciplinas Difíceis</b>
LET223-FUNDAMENTOS DE LIBRAS
UNI002-INGLES INSTRUMENTAL II

Conforme mencionado anteriormente, a Tabela 1 lista todas as disciplinas que tiveram pelo menos 50 estudantes matriculados no período de 2005/1 a 2015/2 e foram agrupadas como difíceis pela rede de Kohonen. É possível verificar que, do total de 87 disciplinas avaliadas, 2 foram agrupadas como difíceis.

Os gráficos de barras apresentados a seguir mostram os conceitos<sup>5</sup> obtidos em cada semestre nas disciplinas listadas na Tabela 1 no período de 2005/1 a 2015/2. É possível que em alguns gráficos não haja informação em todos os semestres analisados, especialmente nos primeiros semestres. Isso pode ocorrer em disciplinas que não são ofertadas em todos os semestres e também com aquelas cursadas pelos estudantes em semestres mais avançados do curso; lembrando que essa análise abrange somente os estudantes que ingressaram no curso de Biblioteconomia Diurno a partir de 2005/1. Outra possibilidade ocorre quando há mudança curricular, algumas disciplinas podem ter se tornado obrigatórias ou optativas e algumas podem deixar de ser ofertadas.

Após os gráficos de barras, tem-se a Tabela 2 que mostra o número de aprovações, reprovações por infrequência (Reprovados (I)), reprovações por rendimento (Reprovados (R)) e trancamentos<sup>6</sup> em todas as disciplinas analisadas (incluindo aquelas agrupadas como médias ou fáceis.). Nessa tabela estão destacadas na cor cinza as células nas quais há pelo menos 30 estudantes matriculados e o percentual de aprovados foi menor do que 50%.

---

<sup>5</sup>Foram apresentados os conceitos obtidos por estudantes cuja situação final na disciplina é igual a aprovado ou reprovado.

<sup>6</sup>Além das situações nas quais o discente foi aprovado ou reprovado, incluiu-se na Tabela 2 o número total de trancamentos (trancamento sem justificativa, trancamento com justificativa e trancamento total).



## LET223-FUNDAMENTOS DE LIBRAS

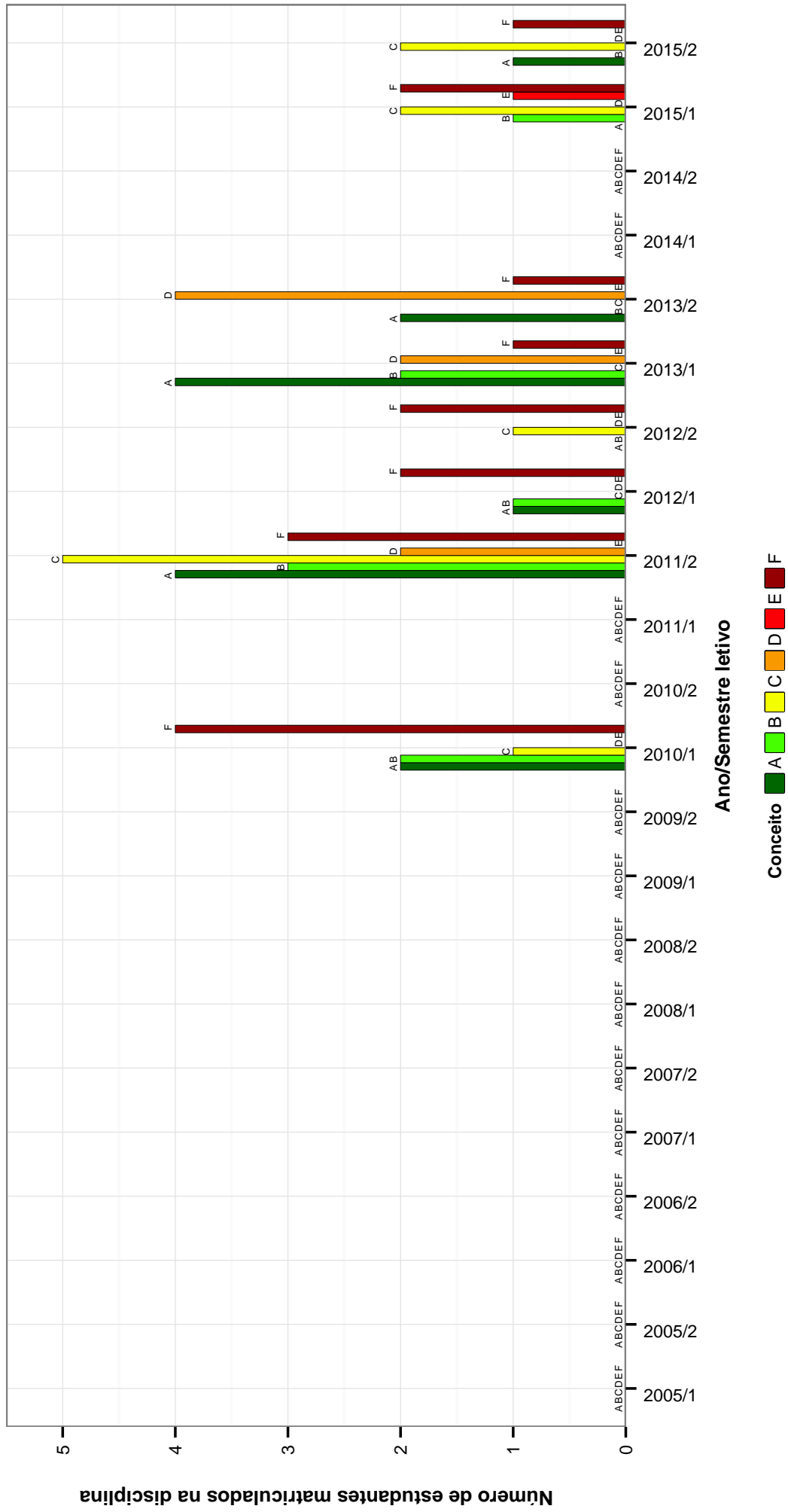


Figura 5: Conceitos obtidos pelos estudantes matriculados no curso de Biblioteconomia Diurno no período de 2005/1 a 2015/2 na disciplina LET223-FUNDAMENTOS DE LIBRAS .

## UNI002-INGLES INSTRUMENTAL II

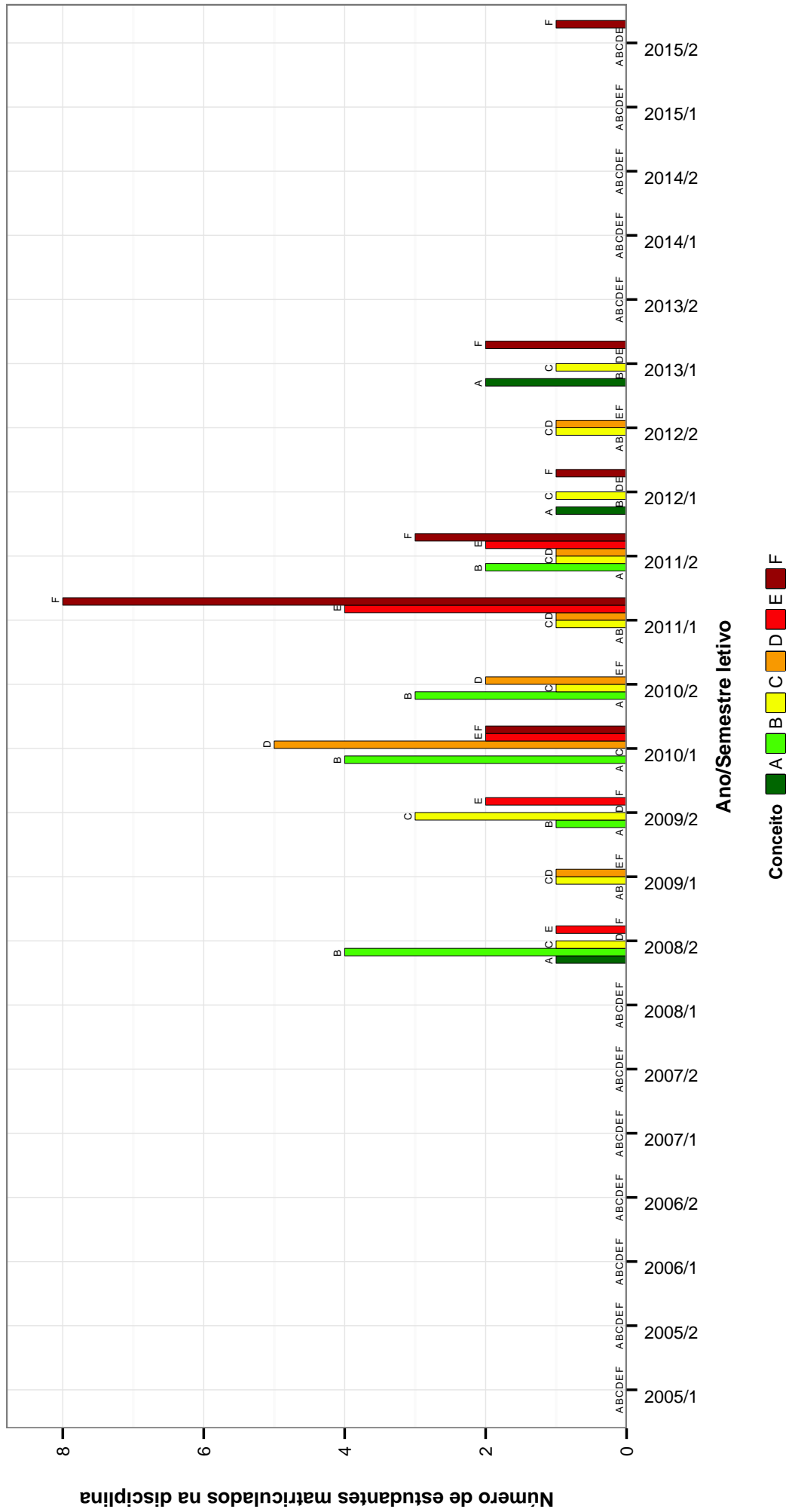


Figura 6: Conceitos obtidos pelos estudantes matriculados no curso de Biblioteconomia Diurno no período de 2005/1 a 2015/2 na disciplina UNI002-INGLES INSTRUMENTAL II .

**Tabela 2: Situação dos estudantes nas principais disciplinas do curso de Biblioteconomia Diurno no período de 2005/1 a 2015/2**

DISCIPLINAS	SITUAÇÃO	2008		2009		2010		2011		2012		2013		2014		2015		TOTAL	
		Freq.	%	Freq.	%	Freq.	%	Freq.	%	Freq.	%	Freq.	%	Freq.	%	Freq.	%	Freq.	%
OTI084-ACESSO A FONTES DE INFORMACAO EM MEIO DIGITAL	Aprovados	0	-	92	92,9%	71	97,3%	70	94,6%	76	88,4%	61	89,7%	54	96,4%	52	91,2%	476	92,8%
	Reprovados (I)	0	-	3	3%	0	0%	2	2,7%	1	1,2%	0	0%	0	0%	2	3,5%	8	1,6%
	Reprovados (R)	0	-	1	1%	1	1,4%	1	1,4%	3	3,5%	5	7,4%	0	0%	0	0%	11	2,1%
	Trancamentos	0	-	3	3%	1	1,4%	1	1,4%	1	1,4%	6	7%	2	2,9%	2	3,6%	3	5,3%
	Total	0	-	99	100%	73	100%	74	100%	86	100%	68	100%	56	100%	57	100%	513	100%
TGH005-ADMINISTRACAO DE UNIDADES DE INFORMACAO I	Aprovados	71	89,9%	31	91,2%	0	-	0	-	0	-	0	-	0	-	0	-	102	90,3%
	Reprovados (I)	1	1,3%	0	0%	0	-	0	-	0	-	0	-	0	-	0	-	1	0,9%
	Reprovados (R)	1	1,3%	3	8,8%	0	0%	0	0%	0	0%	0	0%	0	0%	0	0%	4	3,5%
	Trancamentos	6	7,6%	0	0%	0	-	0	-	0	-	0	-	0	-	0	-	6	5,3%
	Total	79	100%	34	100%	0	-	0	-	0	-	0	-	0	-	0	-	113	100%
TGH007-ADMINISTRACAO DE UNIDADES DE INFORMACAO II	Aprovados	66	93%	0	-	0	-	0	-	0	-	0	-	0	-	0	-	66	93%
	Reprovados (I)	1	1,4%	0	0%	0	-	0	-	0	-	0	-	0	-	0	-	1	1,4%
	Reprovados (R)	0	0%	0	0%	0	-	0	-	0	-	0	-	0	-	0	-	0	0%
	Trancamentos	4	5,6%	0	0%	0	-	0	-	0	-	0	-	0	-	0	-	4	5,6%
	Total	71	100%	0	-	0	-	0	-	0	-	0	-	0	-	0	-	71	100%
TGH009-ADMINISTRACAO DE UNIDADES DE INFORMACAO III	Aprovados	68	91,9%	37	94,9%	0	-	0	-	0	-	0	-	0	-	0	-	105	92,9%
	Reprovados (I)	0	0%	1	2,6%	0	-	0	-	0	-	0	-	0	-	0	-	1	0,9%
	Reprovados (R)	0	0%	0	0%	0	-	0	-	0	-	0	-	0	-	0	-	0	0%
	Trancamentos	6	8,1%	1	2,6%	0	-	0	-	0	-	0	-	0	-	0	-	7	6,2%
	Total	74	100%	39	100%	0	-	0	-	0	-	0	-	0	-	0	-	113	100%
CAD103-ADMINISTRACAO T.G.A.	Aprovados	81	90%	120	86,3%	122	92,4%	79	83,2%	63	85,1%	66	85,7%	49	57,6%	67	70,5%	647	82,2%
	Reprovados (I)	2	2,2%	5	3,6%	5	3,8%	3	3,3%	3	4,1%	5	6,5%	9	10,6%	10	10,5%	45	5,7%
	Reprovados (R)	5	5,6%	2	1,4%	0	0%	1	1,1%	1	1,4%	0	0%	5	5,9%	3	3,2%	17	2,2%
	Trancamentos	2	2,2%	12	8,6%	5	3,8%	9	9,5%	7	9,5%	6	7,8%	22	25,9%	15	15,8%	78	9,9%
	Total	90	100%	139	100%	132	100%	95	100%	74	100%	77	100%	85	100%	95	100%	787	100%
OTI073-ANALISE DE ASSUNTO	Aprovados	0	-	36	73,5%	78	84,8%	77	85,6%	75	72,1%	63	79,7%	48	81,4%	50	64,9%	427	77,6%
	Reprovados (I)	0	-	1	2%	5	5,4%	3	3,3%	3	2,9%	5	6,3%	5	8,5%	0	0%	22	4%
	Reprovados (R)	0	-	8	16,3%	3	3,3%	2	2,2%	13	12,5%	5	6,3%	2	3,3%	12	15,6%	43	7,8%
	Trancamentos	0	-	4	8,2%	6	6,5%	8	8,9%	13	12,5%	6	7,6%	6	10,2%	15	19,5%	58	10,5%
	Total	0	-	49	100%	92	100%	90	100%	104	100%	79	100%	59	100%	77	100%	550	100%
OTI087-BIBLIOTECAS, ARQUIVOS E MUSEUS DIGITAIS	Aprovados	0	-	97	96%	73	88%	69	93,2%	73	85,9%	61	85,9%	49	87,5%	60	89,6%	482	89,8%
	Reprovados (I)	0	-	2	2%	0	0%	0	0%	3	3,5%	3	4,2%	3	5,4%	2	3%	13	2,4%
	Reprovados (R)	0	-	0	0%	7	8,4%	3	4,1%	3	3,7%	4	5,6%	1	1,8%	1	1,5%	18	3,4%
	Trancamentos	0	-	2	2%	3	3,6%	2	2,7%	7	8,2%	3	4,2%	3	5,4%	4	6%	24	4,5%
	Total	0	-	101	100%	83	100%	74	100%	85	100%	71	100%	56	100%	67	100%	537	100%
OTI079-CATALOGACAO DESCRITIVA	Aprovados	0	-	28	96,6%	69	80,2%	85	91,4%	68	84%	47	73,4%	64	78%	37	78,7%	398	82,6%
	Reprovados (I)	0	-	0	0%	0	0%	3	3,2%	2	2,5%	2	2,9%	4	4,9%	0	0%	9	1,9%
	Reprovados (R)	0	-	1	3,4%	10	11,6%	1	1,1%	3	3,7%	10	15,6%	6	7,3%	3	6,4%	34	7,1%
	Trancamentos	0	-	0	0%	7	8,1%	4	4,3%	8	9,9%	7	10,9%	8	9,8%	7	14,9%	41	8,5%
	Total	0	-	29	100%	86	100%	93	100%	81	100%	64	100%	82	100%	47	100%	482	100%
OTI088-COMPETENCIA INFORMACIONAL	Aprovados	0	-	91	89,2%	74	94,9%	70	92,1%	76	90,5%	58	82,9%	51	86,4%	54	87,1%	474	89,3%
	Reprovados (I)	0	-	7	6,9%	2	2,6%	5	6,6%	1	1,2%	9	12,9%	5	8,5%	4	6,5%	33	6,2%
	Reprovados (R)	0	-	1	1%	0	0%	0	0%	1	1,2%	0	0%	0	0%	0	0%	2	0,4%
	Trancamentos	0	-	3	2,9%	2	2,6%	1	1,3%	6	7,1%	3	4,3%	3	5,1%	4	6,5%	22	4,1%
	Total	0	-	102	100%	78	100%	76	100%	84	100%	70	100%	59	100%	62	100%	531	100%
OTI091-CONSTRUCAO DE LINGUAGENS DE INDEXACAO	Aprovados	0	-	0	-	0	-	21	95,5%	30	90,9%	38	88,4%	0	-	10	76,9%	99	89,2%
	Reprovados (I)	0	-	0	0%	0	0%	1	4,5%	0	0%	2	4,7%	0	-	2	15,4%	5	4,5%
	Reprovados (R)	0	-	0	0%	0	0%	0	0%	2	6,1%	0	0%	0	-	0	0%	2	1,8%
	Trancamentos	0	-	0	0%	0	0%	0	0%	1	3%	3	7%	0	-	1	7,7%	5	4,5%
	Total	0	-	0	-	0	-	22	100%	33	100%	43	100%	0	-	13	100%	111	100%
TGH002-CULTURA E INFORMACAO	Aprovados	92	84,4%	83	84,7%	95	93,1%	100	84,7%	67	84,8%	67	84,8%	53	60,9%	65	69,9%	622	81,3%

continua na próxima página

Tabela 2 : Continuação

DISCIPLINAS	SITUAÇÃO	2008		2009		2010		2011		2012		2013		2014		2015		TOTAL		
		Freq.	%	Freq.	%	Freq.	%	Freq.	%	Freq.	%	Freq.	%	Freq.	%	Freq.	%	Freq.	%	
ECN101- ECONOMIA A I	Reprovados (I)	4	3,7%	4	4,1%	1	1%	4	3,4%	3	3,8%	1	1,3%	16	18,4%	10	10,8%	43	5,6%	
	Reprovados (R)	2	1,8%	1	1%	2	2%	4	3,4%	1	1,3%	2	2,5%	0	0%	4	4,3%	16	2,1%	
	Trancamentos	11	10,1%	10	10,2%	4	3,9%	10	8,5%	8	10,1%	9	11,4%	18	20,7%	14	15,1%	84	11%	
	Total	109	100%	98	100%	102	100%	118	100%	79	100%	79	100%	87	100%	93	100%	765	100%	
OTI078- ELABORACAO E APRESENTACAO DO TRABALHO CIENITIFICO	Aprovados	91	91%	0	0%	0	0%	0	-	0	-	0	-	0	0%	0	-	91	88,3%	
	Reprovados (I)	2	2%	0	0%	0	0%	0	-	0	-	0	-	1	100%	0	-	3	2,9%	
	Reprovados (R)	3	3%	0	0%	0	0%	0	-	0	-	0	-	0	0%	0	-	3	2,9%	
	Trancamentos	4	4%	1	100%	1	100%	0	-	0	-	0	-	0	0%	0	-	6	5,8%	
Total	100	100%	1	100%	1	100%	1	100%	0	-	0	-	0	-	1	100%	0	103	100%	
OTI078- ELABORACAO E APRESENTACAO DO TRABALHO CIENITIFICO	Aprovados	0	-	112	88,2%	69	83,1%	79	87,8%	73	82%	58	80,6%	43	78,2%	54	68,4%	488	82%	
	Reprovados (I)	0	-	4	3,1%	1	1,2%	3	3,3%	6	6,7%	5	6,9%	3	5,5%	5	6,3%	27	4,5%	
	Reprovados (R)	0	-	3	2,4%	7	8,4%	0	0%	1	1,1%	0	0%	1	1,8%	6	7,6%	18	3%	
	Trancamentos	0	-	8	6,3%	6	7,2%	8	8,9%	9	10,1%	9	12,5%	8	14,5%	14	17,7%	62	10,4%	
Total	0	-	127	100%	83	100%	90	100%	89	100%	89	100%	72	100%	55	100%	79	100%	595	100%
OTI036-ESTAGIO SUPERVISIO- NADO A	Aprovados	46	92%	45	86,5%	3	75%	0	-	0	-	0	-	0	-	0	-	94	88,7%	
	Reprovados (I)	0	0%	0	0%	1	25%	0	-	0	-	0	-	0	-	0	-	1	0,9%	
	Reprovados (R)	0	0%	1	1,9%	0	0%	0	-	0	-	0	-	0	-	0	-	1	0,9%	
	Trancamentos	4	8%	6	11,5%	0	0%	0	-	0	-	0	-	0	-	0	-	10	9,4%	
Total	50	100%	52	100%	4	100%	0	-	0	-	0	-	0	-	0	-	106	100%		
TGI024-ESTAGIO SUPERVISIO- NADO B EM GESTAO DA INFORMACAO	Aprovados	22	100%	24	85,7%	4	80%	0	-	0	-	0	-	0	-	0	-	50	90,9%	
	Reprovados (I)	0	0%	1	3,6%	1	20%	0	-	0	-	0	-	0	-	0	-	2	3,6%	
	Reprovados (R)	0	0%	2	7,1%	0	0%	0	-	0	-	0	-	0	-	0	-	2	3,6%	
	Trancamentos	0	0%	1	3,6%	0	0%	0	-	0	-	0	-	0	-	0	-	1	1,8%	
Total	22	100%	28	100%	5	100%	0	-	0	-	0	-	0	-	0	-	55	100%		
ECII55-Estagio Supervisionado em Biblioteconomia	Aprovados	0	-	0	-	0	-	0	-	0	-	0	-	68	86,1%	54	91,5%	122	88,4%	
	Reprovados (I)	0	-	0	-	0	-	0	-	0	-	0	-	1	1,3%	4	6,8%	5	3,6%	
	Reprovados (R)	0	-	0	-	0	-	0	-	0	-	0	-	0	0%	0	0%	1	0,7%	
	Trancamentos	0	-	0	-	0	-	0	-	0	-	0	-	9	11,4%	1	1,7%	10	7,2%	
Total	0	-	0	-	0	-	0	-	0	-	0	-	0	-	79	100%	59	100%	138	100%
ECI033-ESTAGIO SUPERVISIO- NADO EM BIBLIOTECONO- MIA E GESTAO	Aprovados	0	-	24	96%	63	88,7%	68	85%	39	92,9%	52	98,1%	0	-	0	-	246	90,8%	
	Reprovados (I)	0	-	0	0%	1	1,4%	6	7,5%	0	0%	0	0%	0	-	0	-	7	2,6%	
	Reprovados (R)	0	-	0	0%	4	5,6%	2	5%	0	0%	1	1,9%	0	-	0	-	9	3,3%	
	Trancamentos	0	-	1	4%	3	4,2%	4	5%	3	7,1%	0	0%	0	-	0	-	9	3,3%	
Total	0	-	25	100%	71	100%	80	100%	42	100%	53	100%	0	-	0	-	271	100%		
DECIN033-ESTAGIO SUPERVISIO- NADO EM BIBLIOTECONO- MIA E GESTAO	Aprovados	0	-	0	-	50	89,3%	69	89,6%	64	94,1%	52	96,3%	0	-	0	-	235	92,2%	
	Reprovados (I)	0	-	0	-	4	7,1%	4	5,2%	1	1,5%	0	0%	0	-	0	-	9	3,5%	
	Reprovados (R)	0	-	0	-	0	0%	0	0%	0	0%	2	3,7%	0	-	0	-	2	0,8%	
	Trancamentos	0	-	0	-	2	3,6%	4	5,2%	3	4,4%	0	0%	0	-	0	-	9	3,5%	
Total	0	-	0	-	56	100%	77	100%	68	100%	54	100%	0	-	0	-	255	100%		
DA INFORMACAO II EST044- ESTATISTICA	Aprovados	72	75,8%	0	-	0	-	0	-	0	-	0	-	0	-	0	-	72	75,8%	
	Reprovados (I)	6	6,3%	0	-	0	-	0	-	0	-	0	-	0	-	0	-	6	6,3%	
	Reprovados (R)	4	4,2%	0	-	0	-	0	-	0	-	0	-	0	-	0	-	4	4,2%	
	Trancamentos	13	13,7%	0	-	0	-	0	-	0	-	0	-	0	-	0	-	13	13,7%	
Total	95	100%	0	-	0	-	0	-	0	-	0	-	0	-	0	-	95	100%		
OTI047-FONTES DE INFORMACAO ESPECIALIZADA	Aprovados	72	93,5%	38	95%	0	-	0	-	0	-	0	-	0	-	0	-	110	94%	
	Reprovados (I)	1	1,3%	2	5%	0	-	0	-	0	-	0	-	0	-	0	-	3	2,6%	
	Reprovados (R)	1	1,3%	0	0%	0	-	0	-	0	-	0	-	0	-	0	-	1	0,9%	
	Trancamentos	3	3,9%	0	0%	0	-	0	-	0	-	0	-	0	-	0	-	3	2,6%	
Total	77	100%	40	100%	0	-	0	-	0	-	0	-	0	-	0	-	117	100%		
OTI045-FONTES DE INFORMACAO GERAL	Aprovados	70	85,4%	43	82,7%	0	-	0	-	0	-	0	-	0	-	0	-	113	84,3%	
	Reprovados (I)	2	2,4%	2	3,8%	0	-	0	-	0	-	0	-	0	-	0	-	4	3%	
	Reprovados (R)	3	3,7%	0	0%	0	-	0	-	0	-	0	-	0	-	0	-	3	2,2%	
	Trancamentos	7	8,5%	7	13,5%	0	-	0	-	0	-	0	-	0	-	0	-	14	10,4%	

continua na próxima página

Tabela 2 : Continuação

DISCIPLINAS	SITUAÇÃO	2008		2009		2010		2011		2012		2013		2014		2015		TOTAL	
		Freq.	%	Freq.	%	Freq.	%	Freq.	%	Freq.	%	Freq.	%	Freq.	%	Freq.	%	Freq.	%
	Total	82	100%	52	100%	0	-	0	-	0	-	0	-	0	-	0	-	134	100%
OTI082-FONTES DE INFORMACAO PARA PESQUISADORES E PROFISSIONAIS	Aprovados	0	-	47	92,2%	92	93,9%	62	93,9%	73	94,8%	63	86,3%	58	85,3%	44	91,7%	439	91,3%
	Reprovados (I)	0	-	2	3,9%	0	0%	0	0%	2	2,6%	7	9,6%	4	5,9%	1	2,1%	16	3,3%
	Reprovados (R)	0	-	0	0%	2	3,9%	1	1,5%	0	0%	0	0%	0	0%	0	0%	3	0,6%
	Trancamentos	0	-	2	3,9%	4	7,7%	3	4,5%	2	2,6%	3	4,1%	6	8,8%	3	6,2%	23	4,8%
	Total	0	-	51	100%	98	100%	66	100%	77	100%	73	100%	68	100%	48	100%	481	100%
TGH046-FORMACAO E DESENVOLVIMENTO DO ACERVO	Aprovados	0	-	45	91,8%	92	92%	72	96%	73	93,6%	65	91,5%	50	87,7%	41	91,1%	438	92,2%
	Reprovados (I)	0	-	2	4,1%	3	3%	1	1,3%	2	2,6%	3	4,2%	2	3,5%	0	0%	13	2,7%
	Reprovados (R)	0	-	0	0%	0	0%	0	0%	0	0%	0	0%	0	0%	0	0%	0	0%
	Trancamentos	0	-	2	4,1%	5	5%	2	2,7%	3	3,8%	3	4,2%	5	8,8%	4	8,9%	24	5,1%
	Total	0	-	49	100%	100	100%	75	100%	78	100%	71	100%	57	100%	45	100%	475	100%
TGH006-FORMACAO, DESENVOLVIMENTO E PRESERVACAO DO ACERVO COM101-FUNDAMENTOS CIENTIFICOS DA COMUNICACAO I	Aprovados	70	92,1%	39	92,9%	0	-	0	-	0	-	0	-	0	-	0	-	109	92,4%
	Reprovados (I)	2	2,6%	1	2,4%	0	0%	0	0%	0	0%	0	0%	0	0%	0	0%	3	2,5%
	Reprovados (R)	1	1,3%	0	0%	0	0%	0	0%	0	0%	0	0%	0	0%	0	0%	1	0,8%
	Trancamentos	3	3,9%	2	4,8%	0	0%	0	0%	0	0%	0	0%	0	0%	0	0%	5	4,2%
	Total	76	100%	42	100%	0	-	0	-	0	-	0	-	0	-	0	-	118	100%
DO ACERVO COM101-FUNDAMENTOS CIENTIFICOS DA COMUNICACAO I	Aprovados	62	82,7%	4	100%	0	-	0	-	0	-	0	-	0	-	0	-	66	83,5%
	Reprovados (I)	2	2,7%	0	0%	0	0%	0	0%	0	0%	0	0%	0	0%	0	0%	2	2,5%
	Reprovados (R)	0	0%	0	0%	0	0%	0	0%	0	0%	0	0%	0	0%	0	0%	0	0%
	Trancamentos	11	14,7%	0	0%	0	0%	0	0%	0	0%	0	0%	0	0%	0	0%	11	13,9%
	Total	75	100%	4	100%	0	-	0	-	0	-	0	-	0	-	0	-	79	100%
TGH030-FUNDAMENTOS DA CIENCIA DA INFORMACAO	Aprovados	0	-	45	83,3%	141	89,2%	119	88,8%	79	80,6%	63	78,8%	47	81%	49	65,3%	543	82,6%
	Reprovados (I)	0	-	4	7,4%	5	3,2%	7	5,2%	8	8,2%	8	10%	3	5,2%	9	12%	44	6,7%
	Reprovados (R)	0	-	0	0%	6	3,8%	1	0,7%	0	0%	0	0%	2	3,4%	2	2,7%	11	1,7%
	Trancamentos	0	-	5	9,3%	6	3,8%	7	5,2%	11	11,2%	9	11,2%	6	10,3%	15	20%	59	9%
	Total	0	-	54	100%	158	100%	134	100%	98	100%	80	100%	58	100%	75	100%	657	100%
OTI072-FUNDAMENTOS DA ORGANIZACAO DA INFORMACAO	Aprovados	0	-	138	83,6%	143	93,5%	133	85,3%	68	74,7%	74	83,1%	50	58,1%	74	71,2%	680	80,6%
	Reprovados (I)	0	-	8	4,8%	4	2,6%	9	5,8%	1	1,1%	5	5,6%	3	3,5%	7	6,7%	37	4,4%
	Reprovados (R)	0	-	6	3,6%	1	0,7%	0	0%	9	9,9%	2	2,2%	13	15,1%	6	5,8%	37	4,4%
	Trancamentos	0	-	13	7,9%	5	3,3%	14	9%	13	14,3%	8	9%	20	23,3%	17	16,3%	90	10,7%
	Total	0	-	165	100%	153	100%	156	100%	91	100%	89	100%	86	100%	104	100%	844	100%
SOA048-FUNDAMENTOS DE ANALISE SOCIOLOGICA	Aprovados	92	94,8%	0	0%	0	-	0	-	0	-	0	-	0	-	0	-	92	93,9%
	Reprovados (I)	0	0%	0	0%	0	0%	0	0%	0	0%	0	0%	0	0%	0	0%	0	0%
	Reprovados (R)	2	2,1%	0	0%	0	0%	0	0%	0	0%	0	0%	0	0%	0	0%	2	2%
	Trancamentos	3	3,1%	1	100%	0	0%	0	0%	0	0%	0	0%	0	0%	0	0%	4	4,1%
	Total	97	100%	1	100%	0	-	0	-	0	-	0	-	0	-	0	-	98	100%
LET223-FUNDAMENTOS DE LIBRAS	Aprovados	0	-	0	-	5	50%	14	77,8%	3	27,3%	14	73,7%	0	-	6	42,9%	42	58,3%
	Reprovados (I)	0	-	0	0%	3	30%	3	16,7%	4	36,4%	0	0%	0	0%	2	14,3%	12	16,7%
	Reprovados (R)	0	-	0	0%	1	10%	0	0%	0	0%	2	10,5%	0	0%	2	14,3%	5	6,9%
	Trancamentos	0	-	0	0%	1	10%	1	5,6%	4	36,4%	3	15,8%	0	0%	4	28,6%	13	18,1%
	Total	0	-	0	0%	10	100%	18	100%	11	100%	19	100%	0	0%	14	100%	72	100%
TGH037-GESTAO DA INFORMACAO E DO CONHECIMENTO	Aprovados	0	-	0	-	0	-	14	82,4%	20	95,2%	38	100%	16	84,2%	9	90%	97	92,4%
	Reprovados (I)	0	-	0	0%	0	0%	0	0%	0	0%	0	0%	0	0%	0	0%	0	0%
	Reprovados (R)	0	-	0	0%	0	0%	2	11,8%	0	0%	0	0%	1	5,3%	0	0%	3	2,9%
	Trancamentos	0	-	0	0%	0	0%	1	5,9%	1	4,8%	0	0%	2	10,5%	1	10%	5	4,8%
	Total	0	-	0	0%	0	0%	17	100%	21	100%	38	100%	19	100%	10	100%	105	100%
TGH031-GESTAO DE UNIDADES DE INFORMACAO	Aprovados	0	-	73	88%	127	92,7%	81	92%	75	84,3%	59	85,5%	43	79,6%	52	76,5%	510	86,7%
	Reprovados (I)	0	-	1	1,2%	5	3,6%	1	1,1%	4	4,5%	5	7,2%	4	7,4%	4	5,9%	24	4,1%
	Reprovados (R)	0	-	5	6%	2	1,5%	0	0%	1	1,1%	0	0%	1	1,9%	1	1,5%	10	1,7%
	Trancamentos	0	-	4	4,8%	3	2,2%	6	6,8%	9	10,1%	5	7,2%	6	11,1%	11	16,2%	44	7,5%
	Total	0	-	83	100%	137	100%	88	100%	89	100%	69	100%	54	100%	68	100%	588	100%
OTI012-INFORMACAO E BIBLIOTECONOMIA	Aprovados	91	96,8%	0	-	0	-	0	-	0	-	0	-	0	-	0	-	91	96,8%

continua na próxima página

Tabela 2 : Continuação

DISCIPLINAS	SITUAÇÃO	2008		2009		2010		2011		2012		2013		2014		2015		TOTAL		
		Freq.	%	Freq.	%	Freq.	%	Freq.	%	Freq.	%	Freq.	%	Freq.	%	Freq.	%	Freq.	%	
TGH038- INFORMACAO E CIDADANIA	Reprovados (I)	0	0%	0	-	0	-	0	-	0	-	0	-	0	-	0	-	0	0%	
	Reprovados (R)	0	0%	0	-	0	-	0	-	0	-	0	-	0	-	0	-	0	0%	
	Trancamentos	3	3,2%	0	-	0	-	0	-	0	-	0	-	0	-	0	-	0	3,2%	
	Total	94	100%	0	-	0	-	0	-	0	-	0	-	0	-	0	-	0	94	100%
TGH038- INFORMACAO E CIDADANIA	Aprovados	0	-	0	-	0	-	0	-	24	77,4%	27	93,1%	4	44,4%	14	93,3%	71	77,2%	
	Reprovados (I)	0	-	0	-	0	-	0	-	2	6,5%	0	0%	2	22,2%	0	0%	5	5,4%	
	Reprovados (R)	0	-	0	-	0	-	0	-	1	3,2%	0	0%	1	11,1%	1	6,7%	4	4,3%	
	Trancamentos	0	-	0	-	0	-	0	-	4	12,9%	2	6,9%	2	22,2%	0	0%	12	13%	
	Total	0	-	0	-	0	-	8	100%	31	100%	29	100%	9	100%	15	100%	92	100%	
LEG017-INGLES INSTRUMENTAL	Aprovados	36	80%	0	-	0	-	0	-	0	-	0	-	0	-	0	-	36	80%	
	Reprovados (I)	5	11,1%	0	-	0	-	0	-	0	-	0	-	0	-	0	-	5	11,1%	
	Reprovados (R)	0	0%	0	-	0	-	0	-	0	-	0	-	0	-	0	-	0	0%	
	Trancamentos	4	8,9%	0	-	0	-	0	-	0	-	0	-	0	-	0	-	4	8,9%	
	Total	45	100%	0	-	0	-	0	-	0	-	0	-	0	-	0	-	45	100%	
UNI001-INGLES INSTRUMENTAL I	Aprovados	42	71,2%	11	45,8%	33	76,7%	35	61,4%	30	66,7%	29	72,5%	37	71,2%	33	71,7%	250	68,3%	
	Reprovados (I)	0	0%	0	0%	0	0%	0	0%	0	0%	0	0%	0	0%	0	0%	0	0%	
	Reprovados (R)	6	10,2%	10	41,7%	7	16,3%	16	28,1%	9	20%	8	20%	10	19,2%	7	15,2%	73	19,9%	
	Trancamentos	11	18,6%	3	12,5%	3	7%	6	10,3%	6	13,3%	3	7,5%	5	9,6%	6	13%	43	11,7%	
	Total	59	100%	24	100%	43	100%	57	100%	45	100%	40	100%	52	100%	46	100%	366	100%	
UNI002-INGLES INSTRUMENTAL II	Aprovados	6	60%	6	37,5%	15	71,4%	6	21,4%	4	50%	3	60%	0	-	0	0%	40	44,9%	
	Reprovados (I)	0	0%	0	0%	0	0%	0	0%	0	0%	0	0%	0	-	0	0%	0	0%	
	Reprovados (R)	1	10%	2	12,5%	4	19%	17	60,7%	1	12,5%	2	40%	0	-	1	100%	28	31,5%	
	Trancamentos	3	30%	8	50%	2	9,5%	5	17,9%	3	37,5%	0	0%	0	-	0	0%	21	23,6%	
	Total	10	100%	16	100%	21	100%	28	100%	8	100%	5	100%	0	-	1	100%	89	100%	
TGH032- INTRODUCAO A BANCOS DE DADOS	Aprovados	0	-	79	89,8%	128	92,1%	139	81,8%	86	81,9%	59	73,8%	47	78,3%	50	65,8%	588	81,9%	
	Reprovados (I)	0	-	3	3,4%	2	1,4%	4	2,4%	7	6,7%	2	2,5%	0	0%	0	0%	18	2,5%	
	Reprovados (R)	0	-	2	2,3%	5	3,6%	14	8,2%	1	1%	11	13,8%	3	5%	12	15,8%	48	6,7%	
	Trancamentos	0	-	4	4,5%	4	2,9%	13	7,6%	11	10,5%	8	10%	10	16,7%	14	18,4%	64	8,9%	
	Total	0	-	88	100%	139	100%	170	100%	105	100%	80	100%	60	100%	76	100%	718	100%	
OTI077- INTRODUCAO A BIBLIOTECONO- MIA, ARQUIVOLOGIA	Aprovados	0	-	72	88,9%	104	96,3%	78	85,7%	62	84,9%	68	85%	53	63,9%	69	73,4%	506	83%	
	Reprovados (I)	0	-	0	0%	0	0%	1	1,1%	3	4,1%	1	1,2%	8	9,6%	9	9,6%	22	3,6%	
	Reprovados (R)	0	-	1	1,2%	2	1,9%	3	3,3%	3	4,1%	2	2,5%	4	4,8%	3	3,2%	18	3%	
	Trancamentos	0	-	8	9,9%	2	1,9%	9	9,9%	5	6,8%	9	11,2%	18	21,7%	13	13,8%	64	10,5%	
	Total	0	-	81	100%	108	100%	91	100%	73	100%	80	100%	83	100%	94	100%	610	100%	
E MUE030- INTRODUCAO A FILOSOFIA: FILOSOFIA DA CIENCIA E	Aprovados	82	85,4%	0	-	0	-	0	-	0	-	0	-	1	50%	0	-	83	84,7%	
	Reprovados (I)	1	1%	0	-	0	-	0	-	0	-	0	-	1	50%	0	-	2	2%	
	Reprovados (R)	8	8,3%	0	-	0	-	0	-	0	-	0	-	0	0%	0	-	8	8,2%	
	Trancamentos	5	5,2%	0	-	0	-	0	-	0	-	0	-	0	0%	0	-	5	5,1%	
	Total	96	100%	0	-	0	-	0	-	0	-	0	-	2	100%	0	-	98	100%	
EPIS1EMOLOGIA DCC601- INTRODUCAO A INFORMATICA	Aprovados	80	78,4%	80	82,5%	89	93,7%	83	74,8%	60	72,3%	71	75,5%	46	48,9%	73	67%	582	74,1%	
	Reprovados (I)	6	5,9%	7	7,2%	0	0%	1	0,9%	0	0%	2	2,1%	8	8,5%	7	6,4%	31	3,9%	
	Reprovados (R)	6	5,9%	1	1%	2	2,1%	15	13,5%	16	19,3%	12	12,8%	19	20,2%	10	9,2%	81	10,3%	
	Trancamentos	10	9,8%	9	9,3%	4	4,2%	7	6,2%	7	8,4%	9	9,6%	21	22,3%	19	17,4%	91	11,6%	
	Total	102	100%	97	100%	95	100%	111	100%	83	100%	94	100%	94	100%	109	100%	785	100%	
LET211- INTRODUCAO A LITERATURA BRASILEIRA	Aprovados	57	85,1%	0	0%	0	-	0	-	0	0%	0	-	0	-	0	-	57	82,6%	
	Reprovados (I)	2	3%	0	0%	0	-	0	-	0	0%	0	-	0	-	0	-	2	2,9%	
	Reprovados (R)	0	0%	0	0%	0	-	0	-	0	0%	0	-	0	-	0	-	0	0%	
	Trancamentos	8	11,9%	1	100%	0	-	0	-	1	100%	0	-	0	-	0	-	10	14,5%	
	Total	67	100%	1	100%	0	-	0	-	1	100%	0	-	0	-	0	-	69	100%	
DCP021- INTRODUCAO A TEORIA DEMOCRATICA	Aprovados	87	95,6%	0	-	0	-	0	-	0	-	0	-	0	-	0	-	87	94,6%	
	Reprovados (I)	1	1,1%	0	-	0	-	0	-	0	-	0	-	0	-	0	-	1	1,1%	
	Reprovados (R)	0	0%	0	-	0	-	0	-	0	-	0	-	0	-	0	-	0	0%	
	Trancamentos	3	3,3%	0	-	0	-	0	-	0	-	0	-	0	-	1	100%	4	4,3%	

continua na próxima página

Tabela 2 : Continuação

DISCIPLINAS	SITUAÇÃO	2008		2009		2010		2011		2012		2013		2014		2015		TOTAL	
		Freq.	%	Freq.	%	Freq.	%	Freq.	%	Freq.	%	Freq.	%	Freq.	%	Freq.	%	Freq.	%
O1080- INTRODUÇÃO AS FONTES DE INFORMAÇÃO	Total	91	100%	0	-	0	-	0	-	0	-	0	-	0	-	1	100%	92	100%
	Aprovados	0	-	24	80%	105	84%	82	91,1%	80	89,9%	46	71,9%	58	70,7%	39	78%	434	81,9%
	Reprovados (I)	0	-	1	3,3%	4	3,2%	1	1,1%	0	0%	6	9,4%	9	11%	0	0%	21	4%
	Reprovados (R)	0	-	1	3,3%	2	1,6%	0	0%	2	2,2%	5	7,8%	3	3,7%	0	0%	13	2,5%
	Trancamentos	0	-	4	13,3%	14	11,2%	7	7,8%	7	7,9%	7	10,9%	12	14,6%	11	22%	62	11,7%
Total	0	-	30	100%	125	100%	90	100%	89	100%	64	100%	82	100%	50	100%	530	100%	
TG1047-LEITURA E FORMAÇÃO DO LEITOR	Aprovados	0	-	40	88,9%	87	90,6%	108	93,1%	73	84,9%	56	82,4%	54	98,2%	57	91,9%	475	90%
	Reprovados (I)	0	-	0	0%	2	2,1%	1	0,9%	1	1,2%	1	1,5%	0	0%	0	0%	5	0,9%
	Reprovados (R)	0	-	4	8,9%	2	2,1%	3	2,6%	6	7%	6	8,8%	1	1,8%	1	1,6%	23	4,4%
	Trancamentos	0	-	1	2,2%	5	5,2%	4	3,4%	6	7%	5	7,4%	0	0%	4	6,5%	25	4,7%
	Total	0	-	45	100%	96	100%	116	100%	86	100%	68	100%	55	100%	62	100%	528	100%
O1074- LINGUAGENS DE INDEXAÇÃO	Aprovados	0	-	27	90%	131	89,7%	87	93,5%	74	89,2%	48	78,7%	68	88,3%	38	84,4%	473	88,4%
	Reprovados (I)	0	-	0	0%	4	2,7%	1	1,1%	1	1,2%	1	3,3%	2	2,6%	3	2,2%	11	2,1%
	Reprovados (R)	0	-	2	6,7%	7	4,8%	2	2,2%	1	1,2%	2	3,3%	3	3,9%	3	6,7%	20	3,7%
	Trancamentos	0	-	1	3,3%	4	2,7%	3	3,2%	7	8,4%	9	14,8%	4	5,2%	3	6,7%	31	5,8%
	Total	0	-	30	100%	146	100%	93	100%	83	100%	61	100%	77	100%	45	100%	535	100%
TG1034-MEMORIA E PATRIMONIO CULTURAL	Aprovados	0	-	107	92,2%	93	84,5%	68	89,5%	77	86,5%	70	88,6%	49	86%	38	86,4%	502	87,9%
	Reprovados (I)	0	-	3	2,6%	1	0,9%	0	0%	3	3,4%	3	3,8%	2	3,5%	1	2,3%	13	2,3%
	Reprovados (R)	0	-	2	1,7%	7	6,4%	3	3,9%	5	5,6%	2	2,5%	1	1,8%	1	2,3%	21	3,7%
	Trancamentos	0	-	4	3,4%	9	8,2%	5	6,6%	4	4,5%	4	5,1%	5	8,8%	4	9,1%	35	6,1%
	Total	0	-	116	100%	110	100%	76	100%	89	100%	79	100%	57	100%	44	100%	571	100%
TG1033-METODOS E TECNICAS DE PESQUISA	Aprovados	0	-	27	100%	66	80,5%	77	91,7%	71	87,7%	48	81,4%	58	86,6%	33	82,5%	380	86,4%
	Reprovados (I)	0	-	0	0%	5	6,1%	0	0%	1	1,2%	1	8,5%	2	3%	0	0%	13	3%
	Reprovados (R)	0	-	0	0%	6	7,3%	4	4,8%	0	0%	5	1,7%	0	0%	0	0%	11	2,5%
	Trancamentos	0	-	0	0%	5	6,1%	3	3,6%	9	11,1%	5	8,5%	7	10,4%	7	17,5%	36	8,2%
	Total	0	-	27	100%	82	100%	84	100%	81	100%	59	100%	67	100%	40	100%	440	100%
TG1003-METODOS E TECNICAS DE PESQUISA EM BI- BIOTECNOMIA E CIENCIA DA INFORMAÇÃO	Aprovados	80	85,1%	49	86%	0	-	0	-	0	-	0	-	0	-	0	-	129	85,4%
	Reprovados (I)	5	5,3%	4	7%	0	0%	0	0%	0	0%	0	0%	0	0%	0	0%	9	6%
	Reprovados (R)	3	3,2%	1	1,8%	0	0%	0	0%	0	0%	0	0%	0	0%	0	0%	4	2,6%
	Trancamentos	6	6,4%	3	5,3%	0	0%	0	0%	0	0%	0	0%	0	0%	0	0%	9	6%
	Total	94	100%	57	100%	0	0%	0	0%	0	0%	0	0%	0	0%	0	0%	151	100%
O1043- NORMALIZAÇÃO BIBLIOGRÁFICA	Aprovados	83	87,4%	0	-	0	-	0	-	0	-	0	-	0	-	0	-	83	87,4%
	Reprovados (I)	5	5,3%	0	0%	0	0%	0	0%	0	0%	0	0%	0	0%	0	0%	5	5,3%
	Reprovados (R)	7	7,4%	0	0%	0	0%	0	0%	0	0%	0	0%	0	0%	0	0%	0	0%
	Trancamentos	95	100%	0	0%	0	0%	0	0%	0	0%	0	0%	0	0%	0	0%	7	7,4%
	Total	95	100%	0	0%	0	0%	0	0%	0	0%	0	0%	0	0%	0	0%	95	100%
UNI003-OFICINA DE LINGUA PORTUGUESA: LEITURA E PRODUÇÃO DE	Aprovados	6	60%	6	85,7%	9	100%	12	57,1%	6	85,7%	2	100%	0	-	12	66,7%	53	71,6%
	Reprovados (I)	3	30%	0	0%	0	0%	0	0%	1	14,3%	0	0%	0	-	1	5,6%	5	6,8%
	Reprovados (R)	0	0%	0	0%	0	0%	4	19%	0	0%	0	0%	0	-	1	5,6%	5	6,8%
	Trancamentos	1	10%	1	14,3%	0	0%	5	23,8%	0	0%	0	0%	0	-	4	22,2%	11	14,9%
	Total	10	100%	7	100%	9	100%	21	100%	7	100%	2	100%	0	-	18	100%	74	100%
TEXTOS O1080- ORGANIZAÇÃO BIBLIOGRÁFICA NACIONAL	Aprovados	0	-	29	85,3%	77	95,1%	63	92,6%	56	93,3%	70	90,9%	59	90,8%	52	92,9%	406	92,1%
	Reprovados (I)	0	0%	2	5,9%	1	2,9%	2	2,9%	2	3,3%	4	5,2%	2	3,1%	0	0%	12	2,7%
	Reprovados (R)	0	0%	3	8,8%	1	1,2%	1	1,5%	0	0%	0	0%	0	0%	0	0%	5	1,1%
	Trancamentos	0	0%	0	0%	3	3,7%	2	2,9%	2	3,3%	3	3,9%	4	6,2%	4	7,1%	18	4,1%
	Total	0	-	34	100%	81	100%	68	100%	60	100%	77	100%	65	100%	56	100%	441	100%
O1049- ORGANIZAÇÃO E CONTROLE BIBLIOGRÁFICO DA INFORMAÇÃO	Aprovados	70	95,9%	26	89,7%	0	-	0	-	0	-	0	-	0	-	0	-	96	94,1%
	Reprovados (I)	0	0%	1	3,4%	0	0%	0	0%	0	0%	0	0%	0	0%	0	0%	1	1%
	Reprovados (R)	0	0%	0	0%	0	0%	0	0%	0	0%	0	0%	0	0%	0	0%	0	0%
	Trancamentos	3	4,1%	2	6,9%	0	0%	0	0%	0	0%	0	0%	0	0%	0	0%	5	4,9%
	Total	73	100%	29	100%	0	0%	0	0%	0	0%	0	0%	0	0%	0	0%	102	100%
TGH035- PLANEJAMENTO EM UNIDADES E SISTEMAS DE INFORMAÇÃO	Aprovados	0	-	57	91,9%	80	92%	87	93,5%	81	94,2%	61	80,3%	54	85,7%	45	93,8%	465	90,3%

continua na próxima página

Tabela 2 : Continuação

DISCIPLINAS	SITUAÇÃO	2008		2009		2010		2011		2012		2013		2014		2015		TOTAL			
		Freq.	%	Freq.	%	Freq.	%	Freq.	%	Freq.	%	Freq.	%	Freq.	%	Freq.	%	Freq.	%		
TGH036- PRESERVACAO DO ACERVO	Reprovados (I)	0	-	3	4,8%	2	2,3%	0	0%	1	1,2%	4	5,3%	1	1,6%	1	2,1%	12	2,3%		
	Reprovados (R)	0	-	0	0%	0	0%	0	3,2%	3	0%	0	3,9%	1	1,6%	1	2,1%	8	1,6%		
	Trancamentos	0	-	2	3,2%	5	5,7%	3	3,2%	4	4,7%	8	10,5%	7	11,1%	1	2,1%	30	5,8%		
	Total	0	-	62	100%	87	100%	93	100%	93	100%	86	100%	76	100%	63	100%	48	100%	515	100%
TGH036- PRESERVACAO DO ACERVO	Aprovados	0	-	75	93,8%	91	91%	91	91%	76	89,3%	61	91%	50	98%	51	96,2%	479	92,8%		
	Reprovados (I)	0	-	1	1,2%	3	3%	3	3%	2	2,5%	1	1,2%	0	0%	1	1,9%	8	1,6%		
	Reprovados (R)	0	-	1	1,2%	3	3%	3	3%	2	4,8%	2	3%	1	2%	0	0%	12	2,3%		
	Trancamentos	0	-	3	3,8%	3	3%	3	3%	2	2,5%	4	6%	4	6%	1	1,9%	17	3,3%		
Total	0	-	80	100%	100	100%	81	100%	81	100%	84	100%	67	100%	51	100%	53	100%	516	100%	
OTI014- PRODUCAO DOS REGISTROS DO CONHECIMENTO	Aprovados	81	85,3%	0	-	0	-	0	-	0	-	0	-	0	-	0	-	0	-	81	85,3%
	Reprovados (I)	5	5,3%	0	-	0	-	0	-	0	-	0	-	0	-	0	-	0	-	5	5,3%
	Reprovados (R)	4	4,2%	0	-	0	-	0	-	0	-	0	-	0	-	0	-	0	-	4	4,2%
	Trancamentos	5	5,3%	0	-	0	-	0	-	0	-	0	-	0	-	0	-	0	-	5	5,3%
Total	95	100%	0	-	0	-	0	-	0	-	0	-	0	-	0	-	0	-	95	100%	
OTI051-SERVICOS DE DISSEMINACAO DA INFORMACAO	Aprovados	71	91%	65	98,5%	72	91,1%	57	96,6%	58	90,6%	79	92,9%	52	92,9%	51	94,4%	505	93,3%		
	Reprovados (I)	2	2,6%	1	1,5%	2	2,5%	1	1,7%	3	4,7%	4	4,7%	0	0%	0	0%	13	2,4%		
	Reprovados (R)	0	0%	0	0%	1	1,3%	0	0%	0	0%	0	0%	2	3,6%	0	0%	3	0,6%		
	Trancamentos	5	6,4%	0	0%	4	5,1%	1	1,7%	3	4,7%	2	2,4%	2	3,6%	3	5,6%	20	3,7%		
Total	78	100%	66	100%	79	100%	59	100%	64	100%	85	100%	85	100%	56	100%	54	100%	541	100%	
OTI083-SISTEMAS DE CLASSIFICACAO: CDD	Aprovados	0	-	76	92,7%	64	88,9%	62	94,5%	69	94,3%	57	93,4%	54	94,7%	57	93,4%	460	93,1%		
	Reprovados (I)	0	-	3	3,7%	6	8,3%	2	2,7%	2	2,3%	1	1,6%	2	3,5%	1	1,6%	17	3,4%		
	Reprovados (R)	0	-	1	1,2%	1	1,4%	0	0%	0	0%	1	1,6%	0	0%	0	0%	3	0,6%		
	Trancamentos	0	-	2	2,4%	1	1,4%	2	2,7%	3	3,4%	2	2,4%	1	1,8%	3	4,9%	14	2,8%		
Total	0	-	82	100%	72	100%	73	100%	73	100%	88	100%	61	100%	57	100%	61	100%	494	100%	
OTI085-SISTEMAS DE CLASSIFICACAO: CDU	Aprovados	0	-	36	94,7%	73	94,8%	62	93,4%	56	100%	69	94,5%	57	87,7%	53	94,6%	406	94,4%		
	Reprovados (I)	0	-	0	0%	1	1,3%	1	1,5%	0	0%	2	2,7%	5	7,7%	0	0%	9	2,1%		
	Reprovados (R)	0	-	0	0%	0	0%	0	0%	0	0%	0	0%	0	0%	0	0%	0	0%		
	Trancamentos	0	-	2	5,3%	3	3,9%	2	3,1%	0	0%	2	2,7%	3	4,6%	3	5,4%	15	3,5%		
Total	0	-	38	100%	77	100%	65	100%	56	100%	73	100%	73	100%	65	100%	56	100%	430	100%	
OTI081-SISTEMAS DE RECUPERACAO DA INFORMACAO	Aprovados	0	-	96	85%	96	86,5%	70	94,6%	73	90,1%	66	84,6%	52	81,2%	42	87,5%	495	87%		
	Reprovados (I)	0	-	3	2,7%	7	6,3%	1	1,4%	6	7,4%	6	7,7%	4	6,2%	2	4,2%	29	5,1%		
	Reprovados (R)	0	-	9	8%	2	1,8%	0	0%	0	0%	0	0%	1	2,1%	1	2,1%	22	2,1%		
	Trancamentos	0	-	5	4,4%	6	5,4%	3	4,1%	2	2,5%	6	7,7%	8	12,5%	3	6,2%	33	5,8%		
Total	0	-	113	100%	111	100%	74	100%	81	100%	81	100%	78	100%	64	100%	48	100%	569	100%	
TGH008-TEORIAS DA INFORMACAO	Aprovados	69	94,5%	31	93,9%	0	-	0	-	0	-	0	-	0	-	0	-	100	94,3%		
	Reprovados (I)	1	1,4%	2	6,1%	0	-	0	-	0	-	0	-	0	-	0	-	3	2,8%		
	Reprovados (R)	1	1,4%	0	0%	0	-	0	-	0	-	0	-	0	-	0	-	1	0,9%		
	Trancamentos	2	2,7%	0	0%	0	-	0	-	0	-	0	-	0	-	0	-	2	1,9%		
Total	73	100%	33	100%	0	-	0	-	0	-	0	-	0	-	0	-	106	100%			
OTI099-TOPICOS EM CATALOGACAO E CLASSIFICACAO DA INFORMACAO	Aprovados	0	-	0	-	0	-	0	-	0	-	51	96,2%	41	77,4%	3	100%	95	87,2%		
	Reprovados (I)	0	-	0	-	0	-	0	-	0	-	0	0%	4	7,5%	0	0%	4	3,7%		
	Reprovados (R)	0	-	0	-	0	-	0	-	0	-	0	0%	1	1,9%	0	0%	1	0,9%		
	Trancamentos	0	-	0	-	0	-	0	-	0	-	2	3,8%	7	13,2%	0	0%	9	8,3%		
Total	0	-	0	-	0	-	0	-	0	-	53	100%	53	100%	3	100%	109	100%			
OTI062-TOPICOS EM ESTUDOS DA INFORMACAO - SEMINARIOS	Aprovados	256	87,1%	66	93%	13	76,5%	0	-	0	-	0	-	0	-	0	-	335	87,7%		
	Reprovados (I)	6	2%	2	2,8%	3	17,6%	0	-	0	-	0	-	0	-	0	-	11	2,9%		
	Reprovados (R)	17	5,8%	1	1,4%	1	5,9%	0	-	0	-	0	-	0	-	0	-	19	5%		
	Trancamentos	15	5,1%	2	2,8%	0	0%	0	-	0	-	0	-	0	-	0	-	17	4,5%		
Total	294	100%	71	100%	17	100%	0	-	0	-	0	-	0	-	0	-	382	100%			
OTI115-TOPICOS EM FONTES DE INFORMACAO EM AREAS ESPECIFICAS B	Aprovados	0	-	14	93,3%	20	74,1%	23	82,1%	38	84,4%	7	87,5%	12	85,7%	24	96%	138	85,2%		
	Reprovados (I)	0	-	0	0%	6	22,2%	2	7,1%	2	4,4%	0	0%	0	0%	1	4%	11	6,8%		
	Reprovados (R)	0	-	0	0%	0	0%	0	0%	2	4,4%	0	0%	1	7,1%	0	0%	3	1,9%		
	Trancamentos	0	-	1	6,7%	1	3,7%	3	10,7%	3	6,7%	1	12,5%	1	7,1%	0	0%	10	6,2%		

continua na próxima página



Tabela 2 : Continuação

DISCIPLINAS	SITUAÇÃO	2008		2009		2010		2011		2012		2013		2014		2015		TOTAL	
		Freq.	%	Freq.	%	Freq.	%	Freq.	%	Freq.	%	Freq.	%	Freq.	%	Freq.	%	Freq.	%
	Total	0	-	15	100%	27	100%	28	100%	45	100%	8	100%	14	100%	25	100%	162	100%
OT117-TOPICOS EM FONTES DE INFORMACAO EM AREAS ESPECIFICAS D	Aprovados	0	-	7	87,5%	3	42,9%	37	84,1%	69	76,7%	18	90%	41	62,1%	40	88,9%	215	76,8%
	Reprovados (I)	0	-	0	0%	1	14,3%	2	4,5%	11	12,2%	0	0%	8	12,1%	2	4,4%	24	8,6%
	Reprovados (R)	0	-	1	12,5%	0	0%	0	0%	1	1,1%	1	5%	5	7,6%	0	0%	8	2,9%
	Trancamentos	0	-	0	0%	3	42,9%	5	11,4%	9	10%	1	5%	12	18,2%	3	6,7%	33	11,8%
	Total	0	-	8	100%	7	100%	44	100%	90	100%	20	100%	66	100%	45	100%	280	100%
OT1069-TOPICOS EM FONTES GERAIS PARA GESTAO DE COLECOES	Aprovados	35	100%	14	93,3%	0	-	0	-	0	-	0	-	0	-	0	-	49	98%
	Reprovados (I)	0	0%	0	0%	0	-	0	-	0	-	0	-	0	-	0	-	0	0%
	Reprovados (R)	0	0%	0	0%	0	-	0	-	0	-	0	-	0	-	0	-	0	0%
	Trancamentos	0	0%	1	6,7%	0	-	0	-	0	-	0	-	0	-	0	-	1	2%
	Total	35	100%	15	100%	0	-	0	-	0	-	0	-	0	-	0	-	50	100%
TG1051-TOPICOS EM GESTAO DA INFORMACAO E CONHECIMENTO	Aprovados	0	-	0	-	53	84,1%	0	-	45	93,8%	0	-	24	88,9%	31	96,9%	153	90%
	Reprovados (I)	0	-	0	-	5	7,9%	0	-	1	2,1%	0	-	0	0%	0	0%	6	3,5%
	Reprovados (R)	0	-	0	-	3	4,8%	0	-	0	0%	0	-	1	3,7%	0	0%	4	2,4%
	Trancamentos	0	-	0	-	2	3,2%	0	-	2	4,2%	0	-	2	7,4%	1	3,1%	7	4,1%
	Total	0	-	0	-	63	100%	0	-	48	100%	0	-	27	100%	32	100%	170	100%
TG1053-BOPICOS EM GESTAO DA INFORMACAO E CONHECIMENTO	Aprovados	0	-	0	-	17	94,4%	2	100%	0	-	0	-	0	-	73	92,4%	47	81%
	Reprovados (I)	0	-	0	-	0	0%	0	0%	0	-	0	-	3	3,8%	3	5,2%	6	3,8%
	Reprovados (R)	0	-	0	-	1	5,6%	0	0%	0	-	0	-	2	2,5%	3	5,2%	6	3,8%
	Trancamentos	0	-	0	-	0	0%	0	0%	0	-	0	-	1	1,3%	5	8,6%	6	3,8%
	Total	0	-	16	100%	12	100%	2	100%	0	-	0	-	79	100%	58	100%	157	100%
TG1059-TOPICOS EM INFORMACAO E CULTURA B	Aprovados	0	-	15	93,8%	6	50%	0	-	1	33,3%	19	95%	12	92,3%	0	-	53	82,8%
	Reprovados (I)	0	-	1	6,2%	2	16,7%	0	-	2	66,7%	0	0%	1	7,7%	0	-	6	9,4%
	Reprovados (R)	0	-	0	0%	3	25%	0	-	0	0%	1	5%	0	0%	0	-	4	6,2%
	Trancamentos	0	-	0	0%	1	8,3%	0	-	0	0%	0	0%	0	0%	0	-	1	1,6%
	Total	0	-	16	100%	12	100%	0	-	3	100%	20	100%	13	100%	0	-	64	100%
TG1061-TOPICOS EM METODOS E TECNICAS DE PESQUISA EM BIOTECNOMIA	Aprovados	0	-	0	-	0	-	63	84%	93	83,8%	120	90,2%	35	83,3%	60	73,2%	371	83,7%
	Reprovados (I)	0	-	1	0,5%	0	0%	7	9,3%	2	1,8%	2	1,5%	2	4,8%	12	14,6%	25	5,6%
	Reprovados (R)	0	-	0	0%	0	0%	0	0%	1	0,9%	5	3,8%	1	2,4%	1	1,2%	8	1,8%
	Trancamentos	0	-	10	4,8%	0	-	5	6,7%	15	13,5%	6	4,5%	4	9,5%	9	11%	39	8,8%
	Total	0	-	207	100%	0	-	75	100%	111	100%	133	100%	42	100%	82	100%	443	100%
TG1019-TOPICOS EM METODOS E TECNICAS DE PESQUISA EM BIOTECNOMIA	Aprovados	0	-	195	94,2%	0	-	0	-	0	-	0	-	0	-	0	-	195	94,2%
	Reprovados (I)	0	-	1	0,5%	0	0%	0	0%	0	-	0	-	0	-	0	-	1	0,5%
	Reprovados (R)	0	-	1	0,5%	0	0%	0	0%	0	-	0	-	0	-	0	-	1	0,5%
	Trancamentos	0	-	10	4,8%	0	-	0	-	0	-	0	-	0	-	0	-	10	4,8%
	Total	0	-	207	100%	0	-	0	-	0	-	0	-	0	-	0	-	207	100%
TG1023-TOPICOS EM RECURSOS DE INFORMACAO - SEMINARIOS	Aprovados	0	-	0	-	0	-	15	83,3%	45	93,8%	30	96,8%	24	96%	23	92%	137	93,2%
	Reprovados (I)	0	-	0	0%	0	0%	0	0%	0	0%	0	0%	0	0%	0	0%	0	0%
	Reprovados (R)	0	-	0	0%	0	0%	2	11,1%	0	0%	1	3,2%	0	0%	1	4%	4	2,7%
	Trancamentos	0	-	0	0%	0	0%	1	5,6%	3	6,2%	0	0%	1	4%	1	4%	6	4,1%
	Total	0	-	84	100%	0	-	18	100%	48	100%	31	100%	25	100%	25	100%	147	100%
TG1023-TOPICOS EM RECURSOS DE INFORMACAO - SEMINARIOS	Aprovados	207	92%	84	88,4%	9	90%	0	-	0	-	0	-	0	-	0	-	300	90,9%
	Reprovados (I)	4	1,8%	5	5,3%	0	0%	0	0%	0	0%	0	0%	0	0%	0	0%	9	2,7%
	Reprovados (R)	3	1,3%	4	4,2%	1	10%	0	0%	0	0%	0	0%	0	0%	0	0%	8	2,4%
	Trancamentos	11	4,9%	2	2,1%	0	0%	0	0%	0	0%	0	0%	0	0%	0	0%	13	3,9%
	Total	225	100%	95	100%	10	100%	0	-	0	-	0	-	0	-	0	-	330	100%
OT1107-TOPICOS EM SERVICOS PARA COMUNIDADES ESPECIFICAS D	Aprovados	0	-	0	-	0	-	7	87,5%	73	86,9%	37	90,2%	47	72,3%	38	80,9%	202	82,4%
	Reprovados (I)	0	-	0	0%	0	0%	1	12,5%	4	4,8%	3	7,3%	5	7,7%	6	12,8%	19	7,8%
	Reprovados (R)	0	-	0	0%	0	0%	0	0%	0	0%	0	0%	2	3,1%	0	0%	2	0,8%
	Trancamentos	0	-	0	0%	0	0%	0	0%	7	8,3%	1	2,4%	11	16,9%	3	6,4%	22	9%
	Total	0	-	0	0%	0	0%	8	100%	84	100%	41	100%	65	100%	47	100%	245	100%
TG1021-TOPICOS EM TECNOLOGIA DA INFORMACAO	Aprovados	107	97,3%	47	90,4%	0	-	0	-	0	-	0	-	0	-	0	-	154	95,1%

continua na próxima página

Tabela 2 : Continuação

DISCIPLINAS	SITUAÇÃO	2008		2009		2010		2011		2012		2013		2014		2015		TOTAL	
		Freq.	%	Freq.	%	Freq.	%	Freq.	%	Freq.	%	Freq.	%	Freq.	%	Freq.	%	Freq.	%
OTI064-TÓPICOS EM TRATAMENTO PARA GESTÃO DA INFORMACAO	Reprovados (I)	0	0%	0	0%	0	-	0	-	0	-	0	-	0	-	0	-	0	0%
	Reprovados (R)	0	0%	2	3,8%	0	-	0	-	0	-	0	-	0	-	0	-	0	1,2%
	Trancamentos	3	2,7%	3	5,8%	0	-	0	-	0	-	0	-	0	-	0	-	0	3,7%
	Total	110	100%	52	100%	0	-	0	-	0	-	0	-	0	-	0	-	0	100%
OTI063-TÓPICOS EM TRATAMENTO PARA GESTÃO DE COLECOES	Reprovados (I)	70	94,6%	43	78,2%	0	-	0	-	0	-	0	-	0	-	0	-	0	87,6%
	Reprovados (R)	1	1,4%	1	1,8%	0	-	0	-	0	-	0	-	0	-	0	-	0	1,6%
	Trancamentos	3	4,1%	3	5,5%	0	-	0	-	0	-	0	-	0	-	0	-	0	2,3%
	Total	74	100%	55	100%	0	-	0	-	0	-	0	-	0	-	0	-	0	100%
OTI065-TÓPICOS EM TRATAMENTO PARA GESTÃO DE COLECOES	Reprovados (I)	2	100%	63	98,4%	0	-	0	-	0	-	0	-	0	-	0	-	0	98,5%
	Reprovados (R)	0	0%	0	0%	0	-	0	-	0	-	0	-	0	-	0	-	0	0%
	Trancamentos	0	0%	0	0%	0	-	0	-	0	-	0	-	0	-	0	-	0	0%
	Total	2	100%	64	100%	0	-	0	-	0	-	0	-	0	-	0	-	0	100%
OTI066-TÓPICOS EM USO DA TECNOLOGIA NA ORGANIZACAO E TRATAMENTO	Reprovados (I)	0	-	0	-	14	87,5%	50	89,3%	22	95,7%	71	94,7%	25	89,3%	29	82,9%	211	90,6%
	Reprovados (R)	0	-	0	-	1	6,2%	0	0%	1	4,3%	2	2,7%	2	7,1%	1	2,9%	7	3%
	Trancamentos	0	-	0	-	0	0%	1	1,8%	0	0%	0	0%	0	0%	0	0%	1	2,9%
	Total	0	-	0	-	1	6,2%	5	8,9%	0	0%	2	2,7%	1	3,6%	4	11,4%	13	5,6%
DA INFORMACAO	Reprovados (I)	0	-	0	-	0	-	0	-	23	100%	75	100%	28	100%	35	100%	233	100%
	Reprovados (R)	0	-	0	-	0	-	0	-	37	88,1%	21	87,5%	36	76,6%	17	85%	111	83,5%
	Trancamentos	0	-	0	-	0	-	0	-	2	4,8%	1	4,2%	0	0%	0	0%	3	2,3%
	Total	0	-	0	-	0	-	0	-	2	4,8%	0	0%	5	10,6%	2	10%	9	6,8%
O TI041- TRATAMENTO DA INFORMACAO I	Reprovados (I)	0	-	0	-	0	-	0	-	1	2,4%	2	8,3%	6	12,8%	1	5%	10	7,5%
	Reprovados (R)	0	-	0	-	0	-	0	-	1	2,4%	2	8,3%	6	12,8%	1	5%	9	7,5%
	Trancamentos	0	-	0	-	0	-	0	-	42	100%	24	100%	47	100%	20	100%	133	100%
	Total	0	-	0	-	0	-	0	-	0	-	0	-	0	-	0	-	0	89%
O TI044- TRATAMENTO DA INFORMACAO II	Reprovados (I)	89	89%	0	-	0	-	0	-	0	-	0	-	0	-	0	-	0	2%
	Reprovados (R)	2	2%	0	-	0	-	0	-	0	-	0	-	0	-	0	-	0	2%
	Trancamentos	1	1%	0	-	0	-	0	-	0	-	0	-	0	-	0	-	0	1%
	Total	88	88%	0	-	0	-	0	-	0	-	0	-	0	-	0	-	0	8%
O TI046- TRATAMENTO DA INFORMACAO III	Reprovados (I)	100	100%	0	-	0	-	0	-	0	-	0	-	0	-	0	-	0	100%
	Reprovados (R)	79	87,8%	81	91%	0	-	0	-	0	-	0	-	0	-	0	-	0	89,4%
	Trancamentos	4	4,4%	5	5,6%	0	-	0	-	0	-	0	-	0	-	0	-	0	5%
	Total	3	3,3%	0	0%	0	-	0	-	0	-	0	-	0	-	0	-	0	1,7%
O TI048- TRATAMENTO DA INFORMACAO IV	Reprovados (I)	4	4,4%	3	3,4%	0	-	0	-	0	-	0	-	0	-	0	-	0	3,9%
	Reprovados (R)	4	4,4%	3	3,4%	0	-	0	-	0	-	0	-	0	-	0	-	0	3,9%
	Trancamentos	90	100%	89	100%	0	-	0	-	0	-	0	-	0	-	0	-	0	100%
	Total	72	85,7%	0	-	0	-	0	-	0	-	0	-	0	-	0	-	0	85,7%
O TI048- TRATAMENTO DA INFORMACAO IV	Reprovados (I)	5	6%	0	-	0	-	0	-	0	-	0	-	0	-	0	-	0	6%
	Reprovados (R)	1	1,2%	0	-	0	-	0	-	0	-	0	-	0	-	0	-	0	1,2%
	Trancamentos	6	7,1%	0	-	0	-	0	-	0	-	0	-	0	-	0	-	0	7,1%
	Total	84	100%	0	-	0	-	0	-	0	-	0	-	0	-	0	-	0	100%
O TI050- TRATAMENTO DA INFORMACAO V	Reprovados (I)	68	93,2%	0	-	0	-	0	-	0	-	0	-	0	-	0	-	0	93,2%
	Reprovados (R)	2	2,7%	0	-	0	-	0	-	0	-	0	-	0	-	0	-	0	2,7%
	Trancamentos	0	0%	0	-	0	-	0	-	0	-	0	-	0	-	0	-	0	0%
	Total	3	4,1%	0	-	0	-	0	-	0	-	0	-	0	-	0	-	0	4,1%
TGH001- UNIDADES DE INFORMACAO	Reprovados (I)	73	100%	0	-	0	-	0	-	0	-	0	-	0	-	0	-	0	100%
	Reprovados (R)	63	96,9%	0	-	0	-	0	-	0	-	0	-	0	-	0	-	0	96,9%
	Trancamentos	0	0%	0	-	0	-	0	-	0	-	0	-	0	-	0	-	0	0%
	Total	2	3,1%	0	-	0	-	0	-	0	-	0	-	0	-	0	-	0	3,1%
TGH001- UNIDADES DE INFORMACAO	Reprovados (I)	65	100%	0	-	0	-	0	-	0	-	0	-	0	-	0	-	0	100%
	Reprovados (R)	93	86,1%	0	-	0	-	0	-	0	-	0	-	0	-	0	-	0	86,1%
	Trancamentos	5	4,6%	0	-	0	-	0	-	0	-	0	-	0	-	0	-	0	4,6%
	Total	0	0%	0	-	0	-	0	-	0	-	0	-	0	-	0	-	0	0%
	Total	10	9,3%	0	-	0	-	0	-	0	-	0	-	0	-	0	-	0	9,3%

continua na próxima página

Tabela 2 : Continuação

DISCIPLINAS	SITUAÇÃO	2008		2009		2010		2011		2012		2013		2014		2015		TOTAL	
		Freq.	%	Freq.	%	Freq.	%	Freq.	%	Freq.	%	Freq.	%	Freq.	%	Freq.	%	Freq.	%
	Total	108	100%	0	-	0	-	0	-	0	-	0	-	0	-	0	-	108	100%
TGI004-USUARIOS DA INFORMACAO	Aprovados	62	88,6%	73	90,1%	80	86%	114	89,1%	82	90,1%	53	86,9%	60	87%	27	67,5%	551	87%
	Reprovados (I)	1	1,4%	2	2,5%	5	5,4%	2	1,6%	2	2,2%	3	4,9%	3	4,3%	0	0%	18	2,8%
	Reprovados (R)	2	2,9%	0	0%	0	0%	1	0,8%	0	0%	0	0%	0	0%	1	2,5%	4	0,6%
	Trancamentos	5	7,1%	6	7,4%	8	8,6%	11	8,6%	7	7,7%	5	8,2%	6	8,7%	12	30%	60	9,5%
	Total	70	100%	81	100%	93	100%	128	100%	91	100%	61	100%	69	100%	40	100%	633	100%
TOTAL	Aprovados	3119	88,9%	3013	88,9%	2999	89,1%	2854	87,5%	2729	86%	2416	85,9%	2026	79,5%	1924	80,1%	21080	86,2%
	Reprovados (I)	89	2,5%	101	3%	103	3,1%	91	2,8%	105	3,3%	112	4%	139	5,5%	111	4,6%	851	3,5%
	Reprovados (R)	78	2,2%	86	2,5%	107	3,2%	111	3,4%	92	2,9%	98	3,5%	98	3,8%	91	3,8%	761	3,1%
	Trancamentos	223	6,4%	188	5,5%	157	4,7%	204	6,3%	249	7,8%	187	6,6%	285	11,2%	276	11,5%	1769	7,2%
	Total	3509	100%	3388	100%	3366	100%	3260	100%	3175	100%	2813	100%	2548	100%	2402	100%	24461	100%

## 4 ANÁLISE DA EVASÃO DOS DISCENTES

Esta seção avalia a situação dos estudantes no curso de Biblioteconomia Diurno e busca entender como ocorre a evasão<sup>7</sup> nesse curso e quais fatores podem ser utilizados para sinalizar a evasão. Esta seção procura responder perguntas como:

1. Qual a situação do estudante no curso de acordo com a forma de ingresso?
2. Qual o número de semestres cursados pela maior parte dos estudantes até a evasão ou a conclusão do curso?
3. A evasão está mudando ao longo do tempo? Qual a taxa de evasão da turma que ingressou em 2005 e qual a taxa de evasão das turmas que ingressaram recentemente?
4. Qual o rendimento semestral global médio dos estudantes que concluíram o curso (quando há concluintes no curso) e dos estudantes que evadiram?
5. Quais as principais disciplinas que chegam a ser cursadas pelos estudantes que evadiram?
6. Dado que um estudante foi reprovado em determinada disciplina, qual a chance de evasão?
7. Entre os estudantes que evadiram do curso de Biblioteconomia Diurno e ingressaram novamente na UFMG, quais os cursos escolhidos por esses estudantes?

---

<sup>7</sup>Considera-se como evasão qualquer desvinculação do curso de Biblioteconomia Diurno que não seja por motivo de conclusão do curso, ainda que o estudante se mantenha vinculado à UFMG em outro curso ou em outra subdivisão.

Considerando o curso de Biblioteconomia Diurno no período de 2005/1 a 2015/2 foram encontrados 978 registros de ingresso, sendo 975 alunos distintos<sup>8</sup>, ou seja, há 3 alunos que reingressaram no curso de Biblioteconomia Diurno neste período.

**Tabela 3: Forma de Ingresso versus Situação do Discente**

Forma de Ingresso	Conclusão		Evasão		Cursando		Total	
	Freq.	%	Freq.	%	Freq.	%	Freq.	%
Convênio	5	83,33%	1	16,67%	0	0%	6	0,61%
Obtenção de novo título	19	28,36%	39	58,21%	9	13,43%	67	6,85%
Processo seletivo	393	45,96%	258	30,18%	204	23,86%	855	87,42%
Reopção	16	45,71%	11	31,43%	8	22,86%	35	3,58%
Transferência comum	4	30,77%	8	61,54%	1	7,69%	13	1,33%
Transferência especial	1	50%	1	50%	0	0%	2	0,2%
Total	438	44,79%	318	32,52%	222	22,7%	978	100%

A Tabela 3 mostra a situação<sup>9</sup> do discente no curso de acordo com a forma de ingresso. Do total de 978 registros de ingresso, pode-se observar que 32,52% evadiram do curso, 22,7% ainda estão matriculados e 44,79% se graduaram. Nota-se também que do total de 978 registros de ingresso, 87,42% foram por Processo Seletivo.

A Tabela 4 mostra a situação do estudante no curso de Biblioteconomia Diurno por ano<sup>10</sup> de entrada e de acordo com a forma de ingresso no curso. Nota-se que no ano de 2014 ingressaram 82 estudantes através de Processo Seletivo, sendo que 39 deles evadiram até o final do ano de 2015/2.

<sup>8</sup>Em alguns cursos há casos de alunos que ingressam mais de uma vez em decorrência, por exemplo, de jubileamento e retorno posterior ao curso através de novo vestibular.

<sup>9</sup>Em alguns cursos, devido à mudança de subdivisão, pode ocorrer casos de estudantes que concluíram o curso tendo cursado zero semestres.

<sup>10</sup>Se o ingresso no curso de Biblioteconomia Diurno tiver ocorrido por reopção ou mudança de subdivisão, considera-se que o ano de ingresso do discente neste curso é igual ao ano em que ele realizou a reopção ou a mudança de subdivisão.

Tabela 4: Situação dos estudantes por forma de ingresso e de acordo com o ano de entrada no curso de Biblioteconomia Diurno

Forma de ingresso	Situação	Ano de ingresso no curso											Total		
		2005	2006	2007	2008	2009	2010	2011	2012	2013	2014	2015			
Convênio	Conclusão	2	1	0	1	0	1	0	0	0	0	0	0	0	5
	Evasão	0	0	0	1	0	0	0	0	0	0	0	0	0	1
	Cursando	0	0	0	0	0	0	0	0	0	0	0	0	0	0
	Total	2	1	0	2	0	1	0	0	0	0	0	0	0	6
Obtenção de novo título	Conclusão	0	0	0	6	0	7	3	3	0	0	0	0	0	19
	Evasão	0	0	4	6	0	15	2	6	4	0	0	0	2	39
	Cursando	0	0	0	0	0	3	0	1	2	0	0	0	3	9
	Total	0	0	4	12	0	25	5	10	6	0	0	0	5	67
Processo seletivo	Conclusão	64	52	59	52	50	59	45	11	0	1	0	0	0	393
	Evasão	18	31	23	27	29	17	26	21	17	39	10	10	10	258
	Cursando	0	0	0	1	1	5	10	27	47	42	71	71	71	204
	Total	82	83	82	80	80	81	81	81	59	64	82	81	81	855
Reopção	Conclusão	0	0	1	3	2	3	0	4	3	0	0	0	0	16
	Evasão	0	0	1	2	3	0	0	2	1	1	1	1	1	11
	Cursando	0	0	0	0	0	0	0	0	3	3	2	2	2	8
	Total	0	0	2	5	5	3	0	6	7	4	3	3	3	35
Transferência comum	Conclusão	0	0	3	1	0	0	0	0	0	0	0	0	0	4
	Evasão	0	0	4	0	0	1	2	1	0	0	0	0	0	8
	Cursando	0	0	0	0	0	0	0	0	1	0	0	0	0	1
	Total	0	0	7	1	0	1	2	1	1	0	0	0	0	13
Transferência especial	Conclusão	0	0	0	1	0	0	0	0	0	0	0	0	0	1
	Evasão	0	0	0	1	0	0	0	0	0	0	0	0	0	1
	Cursando	0	0	0	0	0	0	0	0	0	0	0	0	0	0
	Total	0	0	0	2	0	0	0	0	0	0	0	0	0	2
<b>Total</b>		84	84	95	102	85	111	88	76	78	86	89	89	978	

A Tabela 5 e a Figura 7 mostram o número de semestres cursados até a desvinculação por estudantes que já concluíram ou evadiram do curso de Biblioteconomia Diurno. É possível observar que 39,31% dos estudantes que evadiram o fizeram até o 4º período.

A Tabela 6 e a Figura 8 mostram a situação dos estudantes (conclusão, cursando ou evasão) de acordo com o ano de ingresso no curso de Biblioteconomia Diurno. É possível observar que no ano de 2014, 86 estudantes ingressaram no curso de Biblioteconomia Diurno sendo que, até 2015/2, 40 (46,51%) deles evadiram do curso.

**Tabela 5: Número de semestres cursados pelos discentes que evadiram ou concluíram o curso no período de 2005/1 a 2015/2**

Semestres Cursados	Evasão			Conclusão		
	Freq.	%	% acumulado	Freq.	%	% acumulado
1	19	5,97%	5,97%	2	0,46%	0,46%
2	45	14,15%	20,12%	2	0,46%	0,92%
3	33	10,38%	30,5%	3	0,68%	1,6%
4	28	8,81%	39,31%	2	0,46%	2,06%
5	16	5,03%	44,34%	5	1,14%	3,2%
6	26	8,18%	52,52%	7	1,6%	4,8%
7	20	6,29%	58,81%	34	7,76%	12,56%
8	44	13,84%	72,65%	251	57,31%	69,87%
9	30	9,43%	82,08%	86	19,63%	89,5%
10	10	3,14%	85,22%	25	5,71%	95,21%
11	8	2,52%	87,74%	9	2,05%	97,26%
12	14	4,4%	92,14%	5	1,14%	98,4%
13	5	1,57%	93,71%	4	0,91%	99,31%
14	6	1,89%	95,6%	1	0,23%	99,54%
15	7	2,2%	97,8%	0	0%	99,54%
16	3	0,94%	98,74%	0	0%	99,54%
17	4	1,26%	100%	0	0%	99,54%
18	0	0%	100%	1	0,23%	99,77%
19	0	0%	100%	0	0%	99,77%
20	0	0%	100%	1	0,23%	100%
<b>Total</b>	318	-	100%	438	-	100%

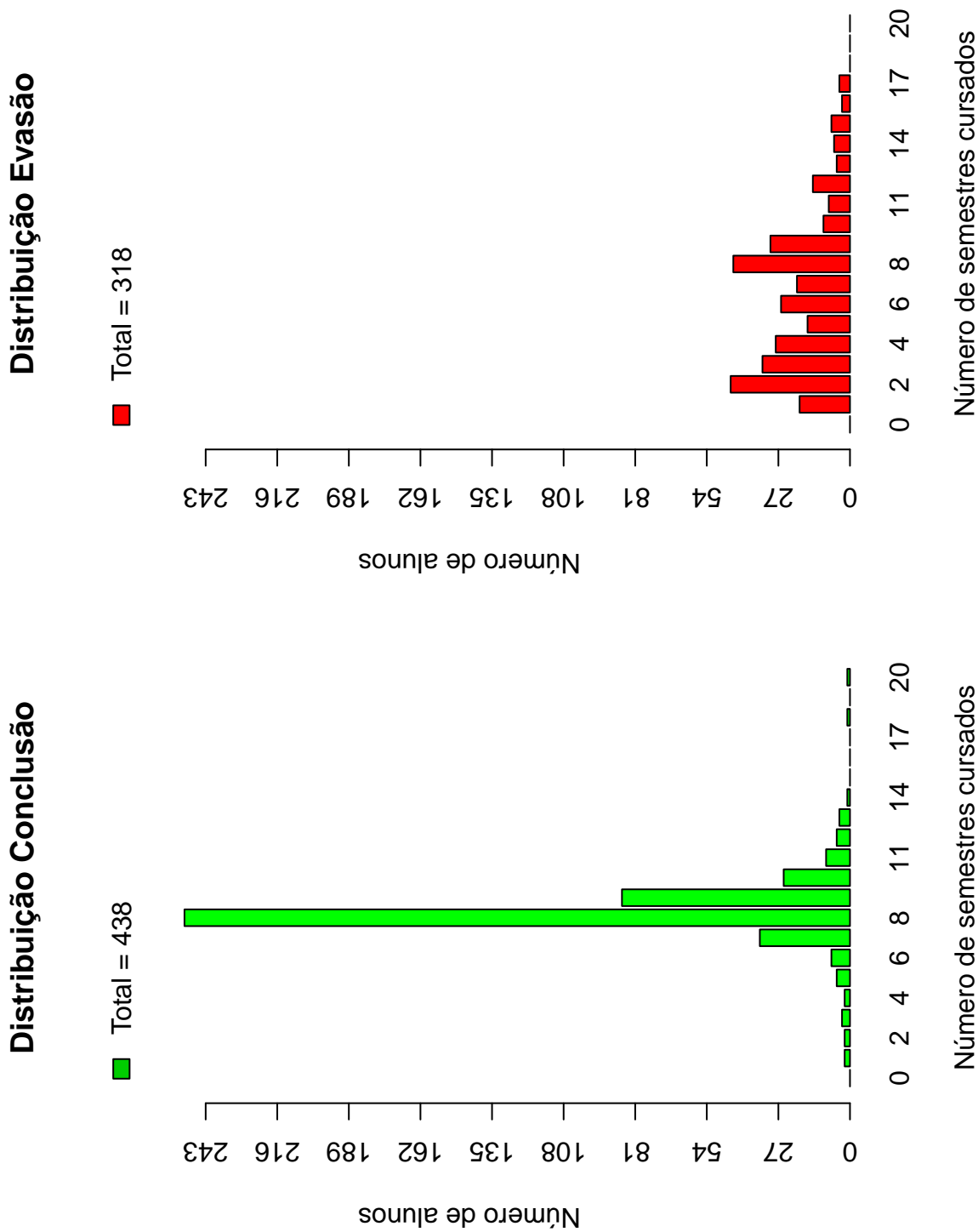
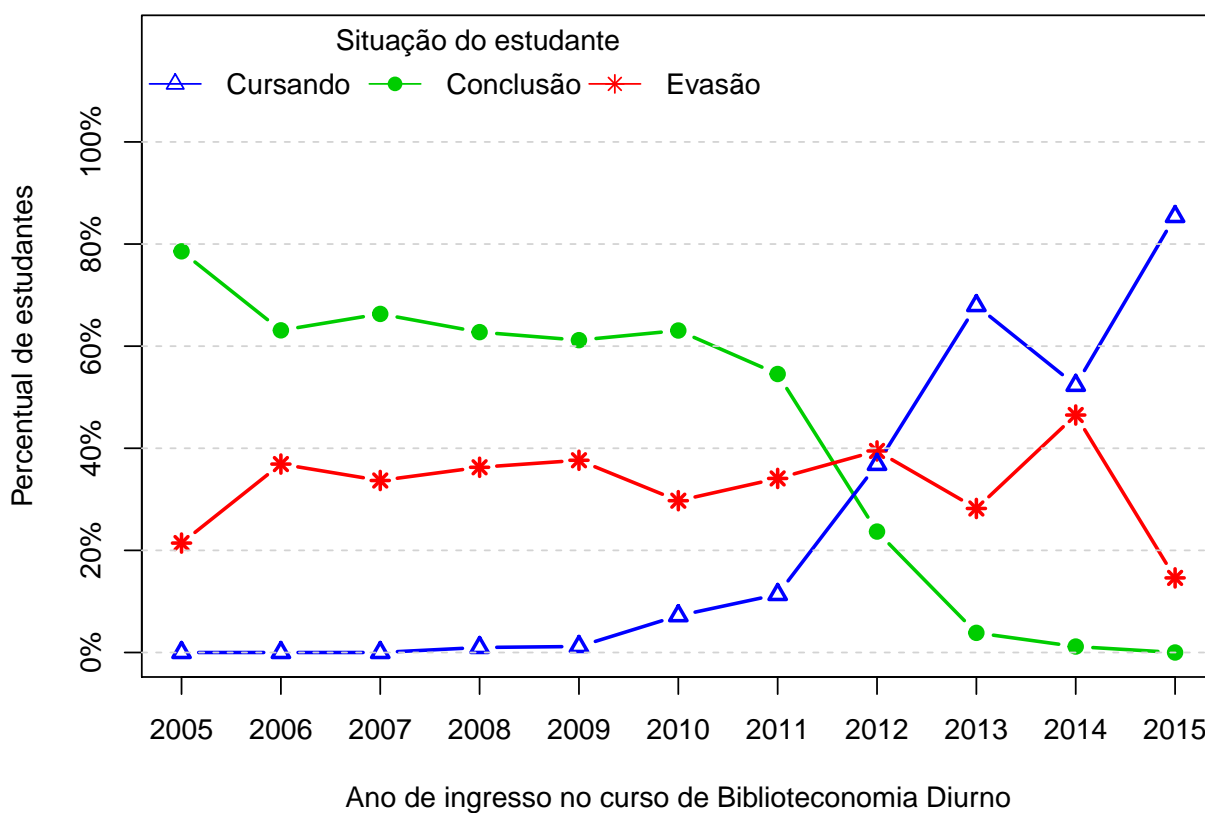


Figura 7: Número de semestres cursados de acordo com a Situação do estudante no curso de Biblioteconomia Diurno.



**Tabela 6: Situação do estudante na UFMG de acordo com ano de ingresso no curso de Biblioteconomia Diurno**

Ano de ingresso	Conclusão		Evasão		Cursando		Total	
	Freq.	%	Freq.	%	Freq.	%	Freq.	%
2005	66	78,57%	18	21,43%	0	0%	84	8,59%
2006	53	63,1%	31	36,9%	0	0%	84	8,59%
2007	63	66,32%	32	33,68%	0	0%	95	9,71%
2008	64	62,75%	37	36,27%	1	0,98%	102	10,43%
2009	52	61,18%	32	37,65%	1	1,18%	85	8,69%
2010	70	63,06%	33	29,73%	8	7,21%	111	11,35%
2011	48	54,55%	30	34,09%	10	11,36%	88	9%
2012	18	23,68%	30	39,47%	28	36,84%	76	7,77%
2013	3	3,85%	22	28,21%	53	67,95%	78	7,98%
2014	1	1,16%	40	46,51%	45	52,33%	86	8,79%
2015	0	0%	13	14,61%	76	85,39%	89	9,1%
Total	438	44,79%	318	32,52%	222	22,7%	978	100%



**Figura 8: Situação do estudante de acordo com o ano de ingresso.**

A Tabela 7<sup>11</sup> e a Figura 9 mostram o número de estudantes matriculados por semestre de acordo com o ano de ingresso no curso de Biblioteconomia Diurno. No ano de 2013, por exemplo, 78 estudantes iniciaram o curso, 76 se matricularam no 2<sup>o</sup> semestre<sup>12</sup>, 75 se matricularam no 3<sup>o</sup> semestre e 72 se matricularam no 4<sup>o</sup> semestre.

É importante ressaltar que parte da redução do número de estudantes de um semestre para outro pode ser devido à desvinculação por conclusão (especialmente nos últimos semestres). Para verificar o total de desvinculações por evasão é necessário consultar a Tabela 6.

---

<sup>11</sup>Por uma questão de *layout* do texto, foi possível incluir na Tabela 7 o limite máximo de 16 semestres.

<sup>12</sup>É importante ressaltar que o conceito de semestre apresentado neste relatório indica o tempo em que o estudante se manteve vinculado à UFMG e não se o estudante está efetivamente cursando as disciplinas esperadas para o respectivo período.

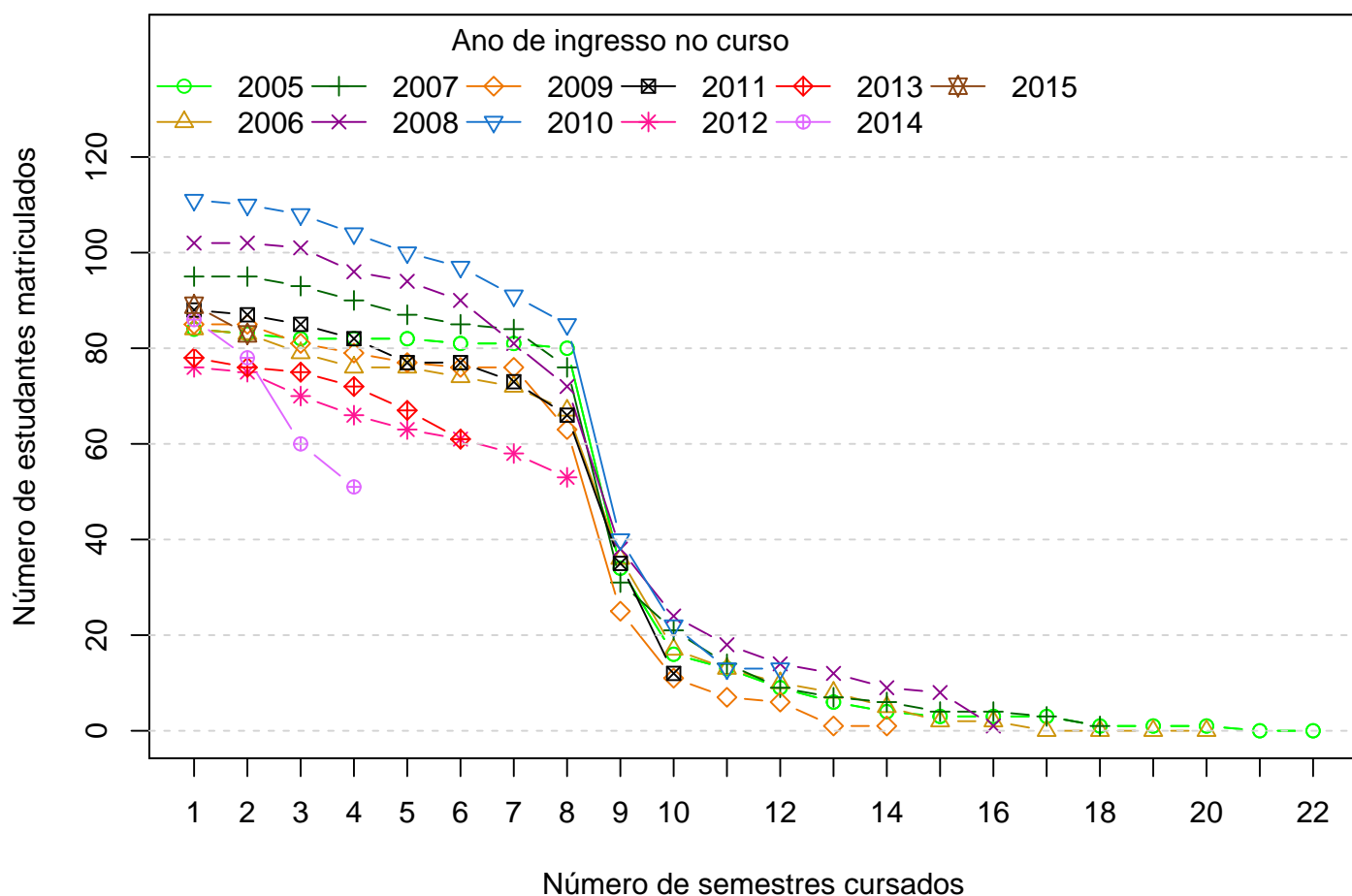
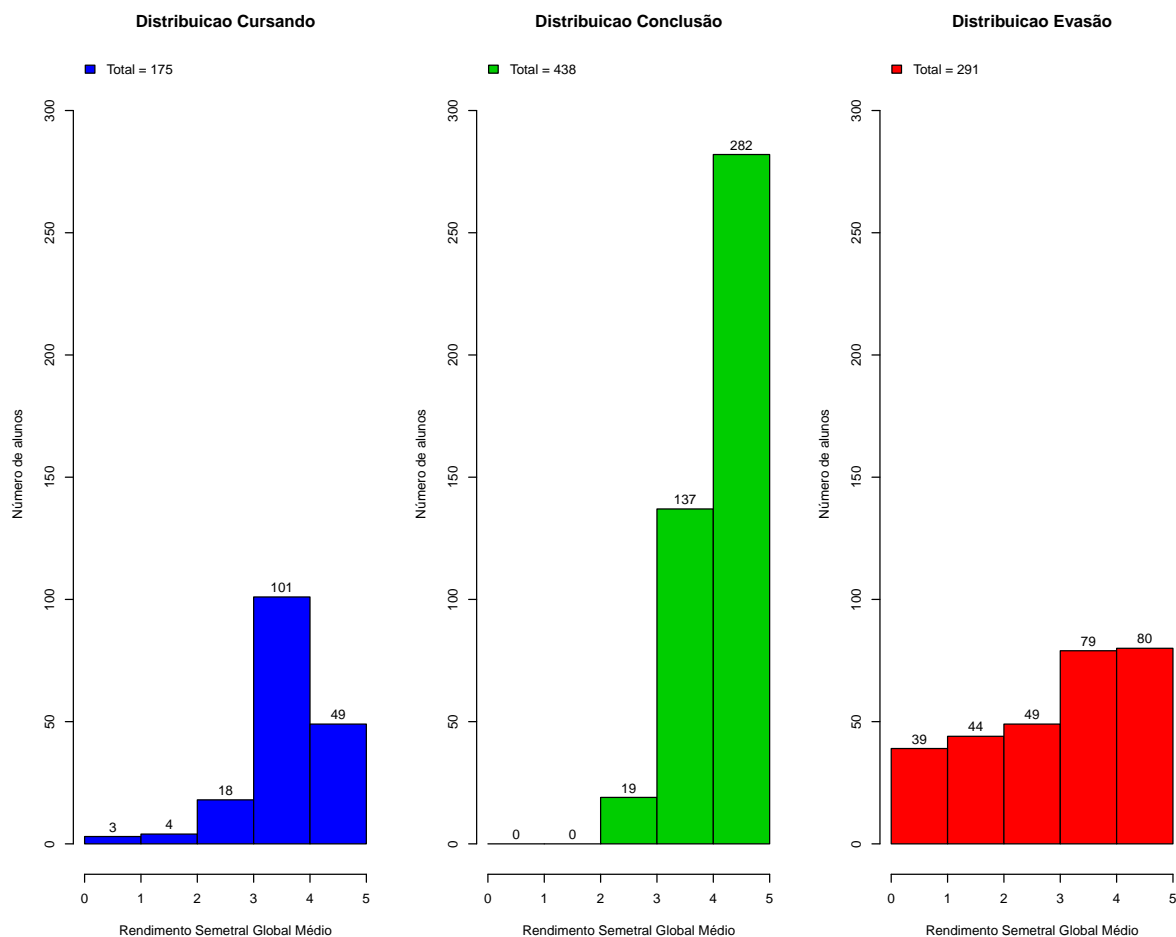


Figura 9: Número de estudantes matriculados por semestres de acordo com o ano de ingresso.

Tabela 7: Número de estudantes matriculados no início do período de acordo com o ano de ingresso no curso de Biblioteconomia Diurno

Estudantes por período	Ano de Ingresso										
	2005	2006	2007	2008	2009	2010	2011	2012	2013	2014	2015
1 <sup>o</sup>	84	84	95	102	85	111	88	76	78	86	89
2 <sup>o</sup>	83	83	95	102	85	110	87	75	76	78	83
3 <sup>o</sup>	82	79	93	101	81	108	85	70	75	60	
4 <sup>o</sup>	82	76	90	96	79	104	82	66	72	51	
5 <sup>o</sup>	82	76	87	94	77	100	77	63	67		
6 <sup>o</sup>	81	74	85	90	76	97	77	61	61		
7 <sup>o</sup>	81	72	84	81	76	91	73	58			
8 <sup>o</sup>	80	67	76	72	63	85	66	53			
9 <sup>o</sup>	34	36	31	38	25	40	35				
10 <sup>o</sup>	16	17	21	24	11	22	12				
11 <sup>o</sup>	13	13	14	18	7	13					
12 <sup>o</sup>	9	10	9	14	6	13					
13 <sup>o</sup>	6	8	7	12	1						
14 <sup>o</sup>	4	5	6	9	1						
15 <sup>o</sup>	3	2	4	8							
16 <sup>o</sup>	3	2	4	1							

A Figura 10 mostra a distribuição do Rendimento Semestral Global Médio (RSGM)<sup>13</sup> dos alunos que estão cursando, dos alunos que concluíram e dos alunos que evadiram do curso de Biblioteconomia Diurno no período de 2005/1 a 2015/2.



**Figura 10: Rendimento Semestral Global Médio de acordo com a Situação do aluno na UFMG.**

A Figura 11 mostra, dentre o grupo de estudantes que evadiram (318 estudantes), o percentual deles que chegaram a cursar as principais disciplinas do curso de Biblioteconomia Diurno antes do desligamento. Observa-se, por exemplo, que mais de 60% dos estudantes que evadiram cursaram disciplinas como: CAD103-ADMINISTRACAO T.G.A., DCC601-INTRODUCAO A INFORMATICA e TGI002-CULTURA E INFORMACAO.

A Tabela 8 mostra a proporção de estudantes que evadiram do curso de Bibliotecono-

<sup>13</sup>Ressalta-se que neste gráfico é possível incluir somente os estudantes que possuem RSGM, por isso, em alguns casos, o número total de estudantes pode diferir do total apresentado na Tabela 6.

mia Diurno dado que foram reprovados nas disciplinas cursadas por pelo menos 60%<sup>14</sup> do grupo de estudantes que evadiu. O cálculo é feito dividindo-se o número total de estudantes reprovados na disciplina que evadiram do curso pelo total de estudantes reprovados na disciplina que concluíram ou evadiram do curso.

No caso da disciplina "CAD103-ADMINISTRACAO T.G.A.", por exemplo, em um total de 318 estudantes que evadiram no período avaliado, 221 deles a cursaram. Para essa disciplina, dado que o estudante foi reprovado, a probabilidade de evasão foi igual a 87,23%. No caso da disciplina "DCC601-INTRODUCAO A INFORMATICA", a probabilidade de evasão dado que o estudante foi reprovado foi igual a 79,41%, sendo que do total de 318 estudantes que evadiram, 218 deles chegaram a cursar essa disciplina.

A Figura 12 mostra o boxplot do rendimento nas disciplinas selecionadas na Tabela 8 de acordo com a situação no curso (evasão ou conclusão).

---

<sup>14</sup>Essa restrição foi colocada uma vez que, conforme mostrado na Figura 11, em algumas disciplinas há um número muito pequeno de estudantes evadidos que chegaram a cursá-las, neste caso, ter chegado a cursar a disciplina já é um fator que torna menos provável a evasão.



Figura 11: Principais disciplinas cursadas pelos estudantes que evadiram do curso de Biblioteconomia Diurno.



**Tabela 8: Dados sobre reprovação e evasão nas principais disciplinas cursadas pelos estudantes que evadiram da UFMG entre 2005/1 e 2015/2**

Disciplina cursadas por pelo menos 60% dos estudantes que evadiram do curso	Estudantes que evadiram		Total de estudantes (evadidos ou concluintes)			Probabilidade de evadir/reprovação na disciplina
	Número de estudantes que evadiram e foram reprovados na disciplina	Número de estudantes que evadiram e cursaram a disciplina	Total de estudantes reprovados na disciplina	Total de estudantes que cursaram a disciplina	Total de estudantes reprovados na disciplina	
CAD103-ADMINISTRACAO T.G.A.	41	221	47	629	87,23%	
DCC601-INTRODUCAO A INFORMÁTICA	54	218	68	614	79,41%	
TGI002-CULTURA E INFORMACAO	39	236	44	643	88,64%	



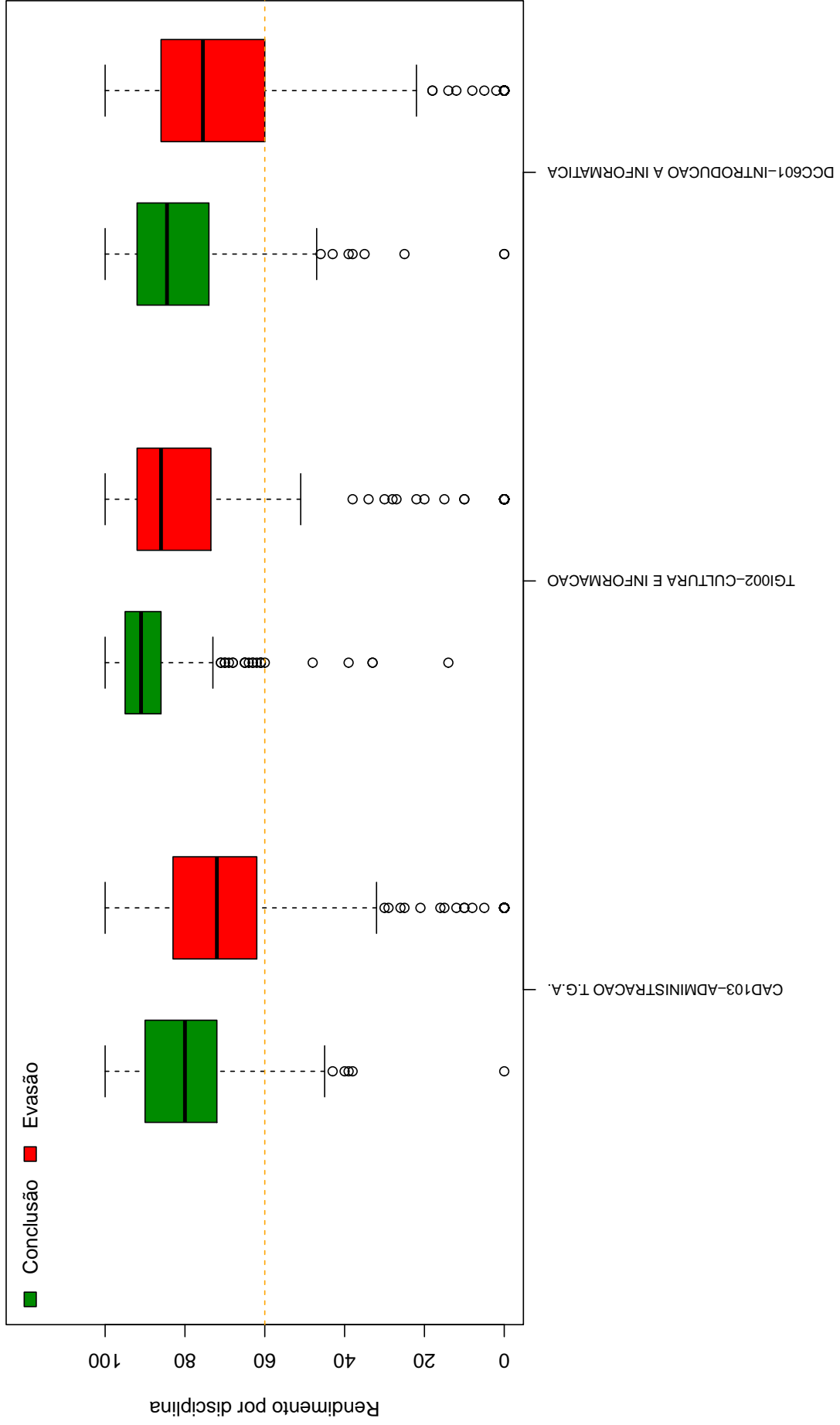


Figura 12: Rendimento por disciplina de acordo com a situação do estudante no curso de: Evasão ou Conclusão.

A Tabela 9 e a Figura 13 mostram os cursos de destino na UFMG dos estudantes que evadiram do curso de Biblioteconomia Diurno e retornaram para a Instituição. Verifica-se que entre os 318 estudantes que evadiram do curso de Biblioteconomia Diurno no período de 2005/1 a 2015/2, 186 alunos ingressaram novamente na UFMG em outro curso através de novo processo seletivo, mudança de subdivisão, reopção, entre outras formas<sup>15</sup>.

Na Figura 13 cada aresta representa um estudante, os cursos dispostos mais próximos ao centro do círculo são os que receberam os maiores números de estudantes oriundos do curso de Biblioteconomia Diurno (maior número de arestas).

**Tabela 9: Curso de Destino de parte dos alunos que evadiram no período de 2005/1 a 2015/2**

<b>Curso</b>	<b>Frequência</b>	<b>Percentual</b>
ADMINISTRACAO DIURNO	1	0,54%
ADMINISTRACAO NOTURNO	2	1,08%
ARQUIVOLOGIA NOTURNO	5	2,69%
ARTES VISUAIS DIURNO	1	0,54%
BIBLIOTECONOMIA NOTURNO	130	69,89%
CIENCIAS BIOLOGICAS DIURNO	2	1,08%
CIENCIAS BIOLOGICAS NOTURNO	2	1,08%
CIENCIAS CONTABEIS NOTURNO	3	1,61%
CONSERVACAO E RESTAURACAO DE BENS CULTURAI MOVEIS DIURNO	1	0,54%
CURSO SUPERIOR DE TECNOLOGIA EM RADIOLOGIA NOTURNO	1	0,54%
DIREITO DIURNO	1	0,54%
DIREITO NOTURNO	2	1,08%
ENFERMAGEM DIURNO	1	0,54%
ENGENHARIA CIVIL DIURNO	1	0,54%
FARMACIA DIURNO	1	0,54%
FILOSOFIA DIURNO	1	0,54%
FISICA DIURNO	2	1,08%
FONOAUDIOLOGIA DIURNO	2	1,08%
GEOGRAFIA DIURNO	3	1,61%
GESTAO PUBLICA NOTURNO	1	0,54%
HISTORIA DIURNO	3	1,61%
HISTORIA NOTURNO	1	0,54%
LETRAS DIURNO	1	0,54%
LETRAS NOTURNO	2	1,08%
MATEMATICA COMPUTACIONAL DIURNO	1	0,54%

continua na próxima página

<sup>15</sup>Nos casos em que o estudante ingressou em mais de um curso após a evasão de Biblioteconomia Diurno, considerou-se o destino final do estudante, ou seja, o último curso em que ele teve registro na UFMG

**Tabela 9 : Continuação**

<b>Curso</b>	<b>Frequência</b>	<b>Percentual</b>
MATEMATICA NOTURNO	1	0,54%
MEDICINA VETERINARIA DIURNO	1	0,54%
MUSEOLOGIA DIURNO	2	1,08%
MUSICA LICENCIATURA	1	0,54%
NUTRICAÇÃO DIURNO	2	1,08%
PEDAGOGIA DIURNO	1	0,54%
QUIMICA DIURNO	1	0,54%
RELACOES ECONOMICAS INTERNACIONAIS NO-TURNO	1	0,54%
SISTEMAS DE INFORMACAO DIURNO	3	1,61%
TERAPIA OCUPACIONAL DIURNO	1	0,54%
ZOOTECNIA DIURNO	1	0,54%
TOTAL	186	100%

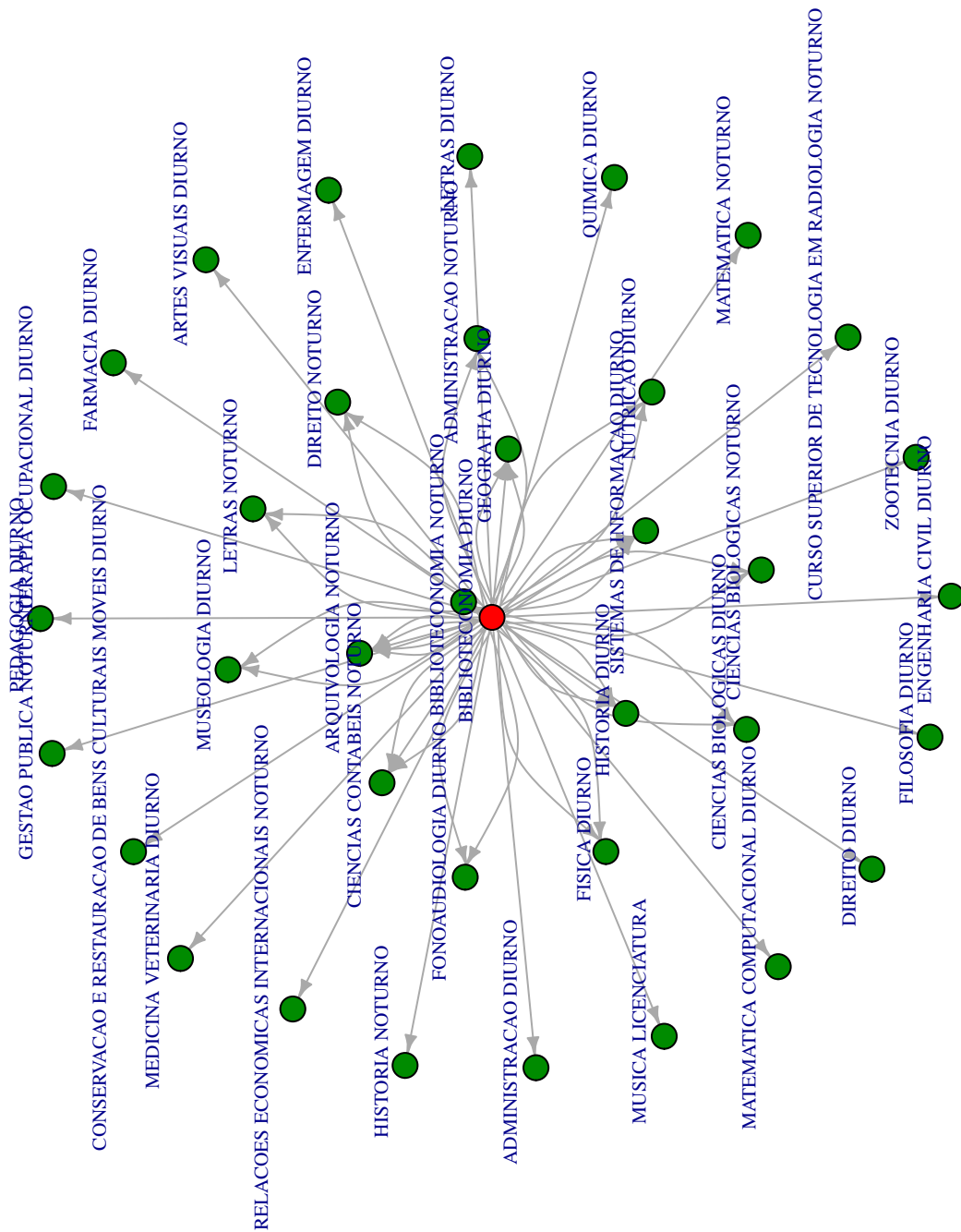


Figura 13: Cursos de destino de estudantes que evadiram do curso de Biblioteconomia Diurno no período de 2005/1 a 2015/2 .

## 5 REFERÊNCIAS

- [1] MAGALHÃES, M. N, LIMA, LIMA, A. C. P., 2004. *Noções de Probabilidade e Estatística*,6 ed . Editora da Universidade de São Paulo, São Paulo.
- [2] TRIOLA, M.F., 1999. *Introdução à Estatística*,7 ed . LTC, Rio de Janeiro.
- [3] KOHONEN, T., 2001. *Self-Organizing Maps*,Number 30 in Springer Series in Information Sciences, 3 ed. Springer-Verlag, Berlin.
- [4] MINGOTI, S. A.,2005 *Análise de dados através de métodos de estatística multivariada: uma abordagem aplicada*. Editora UFMG, Belo Horizonte.
- [5] WEHRENS, R, BUYDENS, L. M. C.,2007 *Self- and Super-organizing Maps in R: The kohonen Package*. Journal of Statistical Software, Volume 21, Issue 5.