

UNIVERSIDADE FEDERAL DE MINAS GERAIS
PRÓ-REITORIA DE GRADUAÇÃO
SETOR DE ESTATÍSTICA

Avaliação do desempenho acadêmico dos estudantes
de graduação:

Biblioteconomia Noturno

BELO HORIZONTE
MARÇO DE 2016

**PRÓ-REITORIA DE GRADUAÇÃO /SETOR DE
ESTATÍSTICA**

PRÓ-REITOR DE GRADUAÇÃO

RICARDO HIROSHI CALDEIRA TAKAHASHI

PRÓ-REITOR ADJUNTO DE GRADUAÇÃO

WALMIR MATOS CAMINHAS

COORDENADORA DO SETOR DE ESTATÍSTICA

CAROLINA SILVA PENA

EQUIPE SETOR DE ESTATÍSTICA

RAQUEL YURI DA SILVEIRA AOKI

ALINE MOREIRA MARTINS

BRUNA FÁTIMA FARIA

Contato: estatistica@prograd.ufmg.br

Sumário

1	INTRODUÇÃO	4
2	METODOLOGIA	5
2.1	ANÁLISE DESCRITIVA	5
2.2	ESTATÍSTICA MULTIVARIADA	8
3	ANÁLISE DAS PRINCIPAIS DISCIPLINAS	10
4	ANÁLISE DA EVASÃO DOS DISCENTES	26
5	REFERÊNCIAS	43

Lista de Tabelas

1	Disciplinas consideradas difíceis	14
2	Situação dos estudantes nas principais disciplinas do curso de Biblioteconomia Noturno no período de 2005/1 a 2015/2	18
3	Forma de Ingresso versus Situação do Discente	27
4	Situação dos estudantes por forma de ingresso e de acordo com o ano de entrada no curso de Biblioteconomia Noturno	28
5	Número de semestres cursados pelos discentes que evadiram ou concluíram o curso no período de 2005/1 a 2015/2	29
6	Situação do estudante na UFMG de acordo com ano de ingresso no curso de Biblioteconomia Noturno	31
7	Número de estudantes matriculados no início do período de acordo com o ano de ingresso no curso de Biblioteconomia Noturno	33
8	Dados sobre reprovação e evasão nas principais disciplinas cursadas pelos estudantes que evadiram da UFMG entre 2005/1 e 2015/2	38
9	Curso de Destino de parte dos alunos que evadiram no período de 2005/1 a 2015/2	40

Lista de Figuras

1	Ilustração do Boxplot.	6
2	Exemplo Histograma.	7
3	Exemplo de gráfico de barras.	8
4	Rendimento dos estudantes matriculados no curso de Biblioteconomia Noturno no período de 2005/1 a 2015/2 - disciplinas agrupadas por dificuldade.	12
5	Conceitos obtidos pelos estudantes matriculados no curso de Biblioteconomia Noturno no período de 2005/1 a 2015/2 na disciplina LET223-FUNDAMENTOS DE LIBRAS	15
6	Conceitos obtidos pelos estudantes matriculados no curso de Biblioteconomia Noturno no período de 2005/1 a 2015/2 na disciplina UNI001-INGLES INSTRUMENTAL I	16
7	Conceitos obtidos pelos estudantes matriculados no curso de Biblioteconomia Noturno no período de 2005/1 a 2015/2 na disciplina UNI002-INGLES INSTRUMENTAL II	17
8	Número de semestres cursados de acordo com a Situação do estudante no curso de Biblioteconomia Noturno.	30
9	Situação do estudante de acordo com o ano de ingresso.	31
10	Número de estudantes matriculados por semestres de acordo com o ano de ingresso.	33
11	Rendimento Semestral Global Médio de acordo com a Situação do aluno na UFMG.	34
12	Principais disciplinas cursadas pelos estudantes que evadiram do curso de Biblioteconomia Noturno.	36
13	Rendimento por disciplina de acordo com a situação do estudante no curso de: Evasão ou Conclusão.	39
14	Cursos de destino de estudantes que evadiram do curso de Biblioteconomia Noturno no período de 2005/1 a 2015/2	42

1 INTRODUÇÃO

O objetivo deste relatório é utilizar os dados de rendimento acadêmico disponíveis na UFMG para produzir informação sobre o desempenho dos discentes de graduação, avaliar a dificuldade das principais disciplinas de cada curso e também analisar a taxa de evasão. Espera-se produzir um relatório modelo que possa estimular o acompanhamento contínuo do curso pela coordenação.

Neste relatório serão analisados os dados do curso presencial de Biblioteconomia Noturno no período¹ de 2005/1 a 2015/2 . Foram analisados os dados de todos os estudantes matriculados no curso neste período, com exceção somente dos estudantes matriculados em decorrência de continuidade de estudos.

Os dados analisados neste relatório foram fornecidos pelo Centro de Computação da UFMG (CECOM) e o tratamento, a análise dos dados e a produção do relatório foi realizada pelo Setor de Estatística da Pró-Reitoria de Graduação da UFMG.

O *software* utilizado para o desenvolvimento das análises foi o *software* R, disponível para download em <http://www.r-project.org/>.

¹Destaca-se que neste relatório foram incluídos todos os estudantes que ingressaram na UFMG a partir de 2004/1 e no curso de Biblioteconomia Noturno a partir de 2005/1. No relatório anterior foram incluídos os estudante que ingressaram na UFMG a partir de 2000/1 e no curso de Biblioteconomia Noturno a partir de 2004/1. Essa diferença se deve à limitação do espaço disponível do arquivo de dados fornecido ao Setor de Estatística.

2 METODOLOGIA

Nesta seção serão brevemente apresentadas as técnicas estatísticas aplicadas para o desenvolvimento do relatório. A análise exploratória que será apresentada ao longo deste relatório inclui medidas de variação e posição relativa, bem como o Gráfico de Caixa (Boxplot), o Histograma e o Gráfico de Barras. Além disso, serão mostrados alguns conceitos de Estatística Multivariada que englobam técnicas mais avançadas de análise de dados.

2.1 ANÁLISE DESCRITIVA

As interpretações das principais medidas de estatística descritiva são baseadas nos seguintes conceitos:

Média: média aritmética;

Desvio-padrão: medida de variabilidade dos dados com relação à média;

Mínimo: menor valor encontrado na série de dados;

1º Quartil: valor que deixa 25% dos dados abaixo dele;

Mediana: valor que deixa 50% dos dados abaixo dele;

3º Quartil: valor que deixa 75% dos dados abaixo dele;

Máximo: maior valor encontrado na série de dados;

Percentual Acumulado: O percentual acumulado é a soma de todos os percentuais até aquela classe. O valor máximo do percentual acumulado é 100%.

Boxplot:

A representação através do Boxplot permite a análise visual da posição, dispersão, assimetria, caudas e valores discrepantes do conjunto de dados. Os asteriscos que as vezes aparecem no Boxplot indicam que aquelas observações são outliers (valores extremos). O local onde a linha vertical começa (de baixo para cima) indica o mínimo (excetuando algum possível valor extremo) e, onde a linha termina indica o máximo, também excetuando algum possível outlier.

O retângulo no meio dessa linha possui três linhas horizontais. A linha de baixo (que é o próprio contorno externo inferior do retângulo) indica o primeiro quartil, a de cima (que também é o próprio contorno externo superior do retângulo) indica o terceiro quartil e a do meio indica a mediana. A mediana é a medida de tendência central mais indicada

quando os dados possuem distribuição assimétrica, mais indicada até do que a média aritmética, que nesse caso seria influenciada pelos valores extremos.

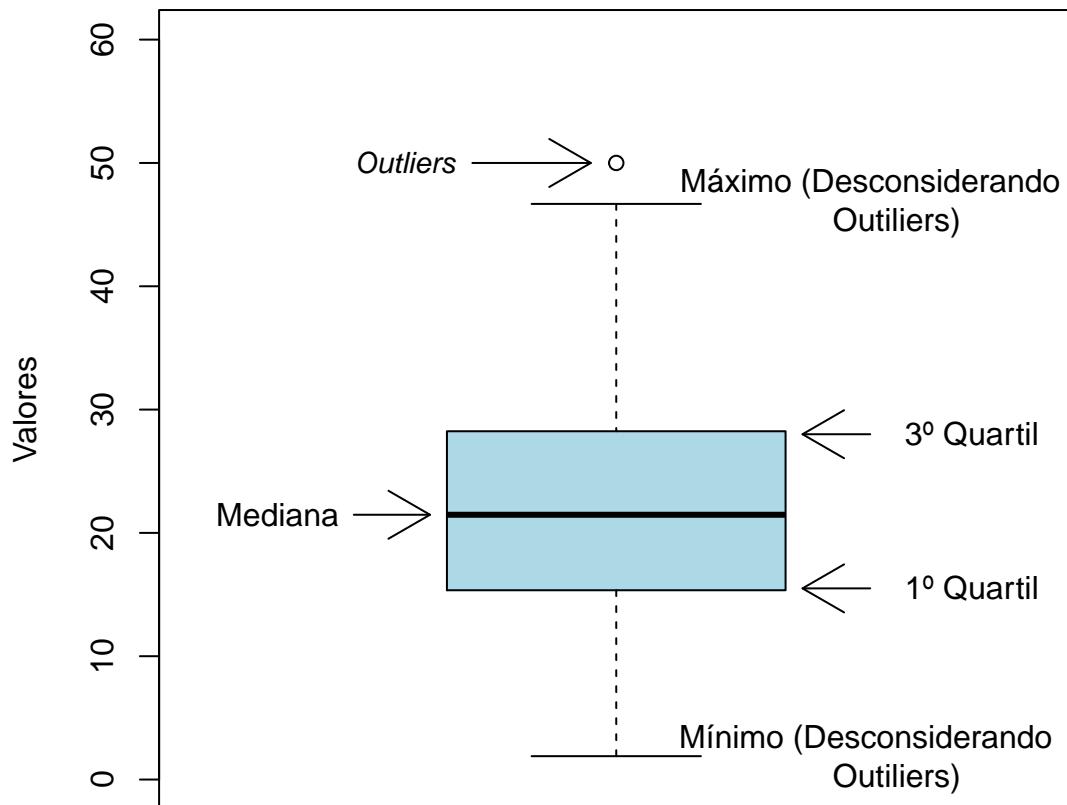


Figura 1: Ilustração do Boxplot.

Histograma:

A partir do Histograma é possível observar a distribuição de frequência de um conjunto de dados agrupados em classes. A altura de cada barra que compõe o histograma é proporcional à frequência da classe que ela representa. Na Figura 2 tem-se um exemplo desse tipo de gráfico. O eixo horizontal possui 10 classes de mesmo tamanho que variam entre 0 e 5 e o eixo vertical representa a frequência observada de cada classe. No exemplo, a classe mais frequente é a entre 2 e 2,5, pois é a mais alta e a classe menos frequente é a que varia entre 4,5 e 5.



Figura 2: Exemplo Histograma.

Gráfico de barras:

O Gráfico de Barras apresenta barras retangulares com tamanho igual à frequência da variável observada, ou seja, quanto maior a barra, maior a frequência que representa. No exemplo mostrado na Figura 3, o gráfico de barras é utilizado para apresentar os conceitos ("A", "B", "C", "D", "E" ou "F") obtidos por um grupo de estudantes em três disciplinas ofertadas nos seguintes períodos: 2011/1; 2011/2 e 2012/1. A barra de cor vermelho escuro, por exemplo, representa o conceito "F", que foi o conceito mais frequente em 2011/1. O conceito "A" é representado pela cor verde escuro, tendo sido o conceito menos frequente em 2011/2; a cor amarela representa o conceito "C" que foi o mais frequente em 2012/1.

Maiores informações sobre as medidas de análise descritiva podem ser encontradas em [1] e [2].

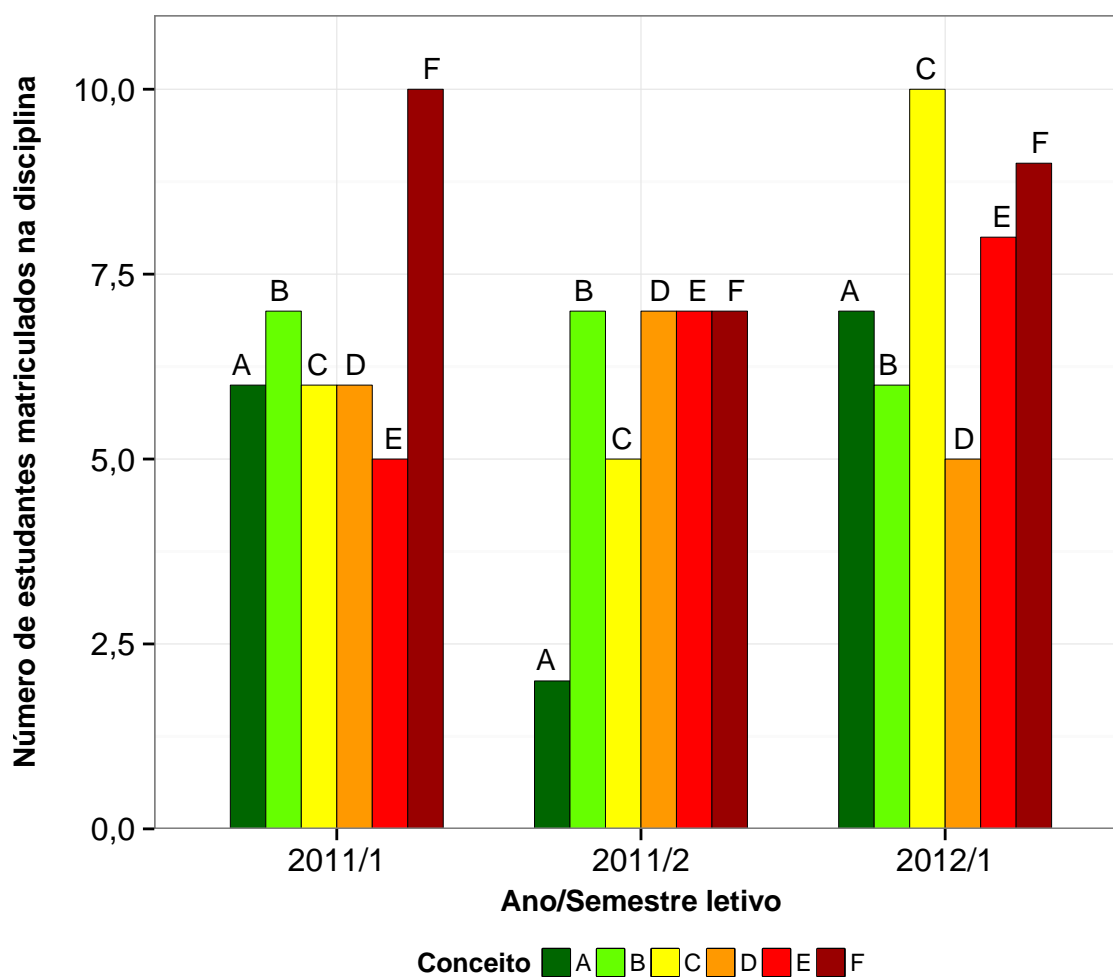


Figura 3: Exemplo de gráfico de barras.

2.2 ESTATÍSTICA MULTIVARIADA

Um dos objetivos deste trabalho é agrupar as disciplinas de acordo com o seu nível de dificuldade. Para particionar o conjunto de disciplinas em três grupos: fácil, médio e difícil, foram utilizados os quartis das notas dos estudantes na disciplina e o percentual de estudantes reprovados.

A técnica utilizada para realizar o agrupamento foi a rede de Kohonen (ver [3]). Esse método pode ser visto como uma versão espacialmente orientada do método k-médias (ver maiores informações sobre o k-médias em [4]). Nesta analogia cada unidade corresponde a um grupo e o número de grupos é definido pelo número de grades cujo formato pode ser retangular ou hexagonal.

A rede de Kohonen realiza o agrupamento entre os objetos de estudo de acordo com

a sua similaridade, levando em consideração a homogeneidade interna dos grupos e a heterogeneidade entre os grupos. No caso deste relatório, o objeto de estudo no qual se aplicou a rede de Kohonen foram as disciplinas do curso. Maiores informações sobre a aplicação da rede de Kohonen utilizando o *software* R podem ser encontradas em [5].

3 ANÁLISE DAS PRINCIPAIS DISCIPLINAS

Esta seção apresenta o desempenho dos discentes de graduação em Biblioteconomia Noturno nas principais disciplinas cursadas por eles. A análise abrange todas as disciplinas que, na soma de um período de 10 anos (2005/1 a 2015/2), tiveram pelo menos 50 estudantes do curso de Biblioteconomia Noturno matriculados². Esta seção procura responder perguntas como:

1. Quais disciplinas podem ser consideradas fáceis, médias e difíceis para os estudantes do curso de Biblioteconomia Noturno?
2. No período de 2005/1 a 2015/2 qual o conceito ("A", "B", "C", "D", "E" ou "F") obtido pelos estudantes do curso de Biblioteconomia Noturno nas disciplinas consideradas difíceis em cada semestre?
3. Qual o número de aprovações, reprovações e trancamentos nas principais disciplinas do curso de Biblioteconomia Noturno no período de 2005/1 a 2015/2 por semestre?

²Na contagem do número de matrículas de cada disciplina, incluiu-se o total de discentes cuja situação final na disciplina foi igual a: aprovação, reprovação ou trancamento.

Na próxima página (Figura 4) é mostrado o Boxplot (ver Seção 2.1) das principais disciplinas cursadas pelos estudantes do curso de Biblioteconomia Noturno agrupadas pelo grau de dificuldade³; o agrupamento foi realizado utilizando a rede de Kohonen (ver Seção 2.2). Para criar o agrupamento, considerou-se a nota⁴ obtida na primeira vez em que o discente cursou a disciplina. Na Tabela 1 encontram-se listadas todas as disciplinas consideradas difíceis para o curso.

É importante ressaltar que o conceito de "difícil" foi atribuído ao grupo de disciplinas que apresentaram os menores rendimentos dentro do curso. Isso não significa, necessariamente, que o rendimento de tais disciplinas seja baixo, considerando os critérios de aprovação da Universidade.

³O grau de dificuldade das disciplinas foi baseado na pontuação (score) obtida pelos estudantes e no número de reprovações. Sabe-se que essa forma de comparação possui limitações, pois não foram aplicadas técnicas que garantam a propriedade de invariância como, por exemplo, a teoria de resposta ao item. Dessa forma, a dificuldade aqui atribuída depende do grupo de estudantes que realizou a disciplina. Apesar dessa limitação, a dificuldade relativa das disciplinas para o grupo que a realizou é importante para a Universidade uma vez que a reprovação/aprovação impacta em seu planejamento de oferta das disciplinas e no tempo de conclusão das turmas.

⁴Na análise do rendimento acadêmico dos discentes nas disciplinas foram excluídas as seguintes situações: cancelamento a pedido, cancelamento automático, dispensa, indefinido, regime especial, sem resultado lançado, trancamento com justificativa, trancamento sem justificativa, trancamento total e tratamento especial; ou seja, considerou-se somente as notas cuja situação final do discente na disciplina era igual a aprovado ou reprovado.

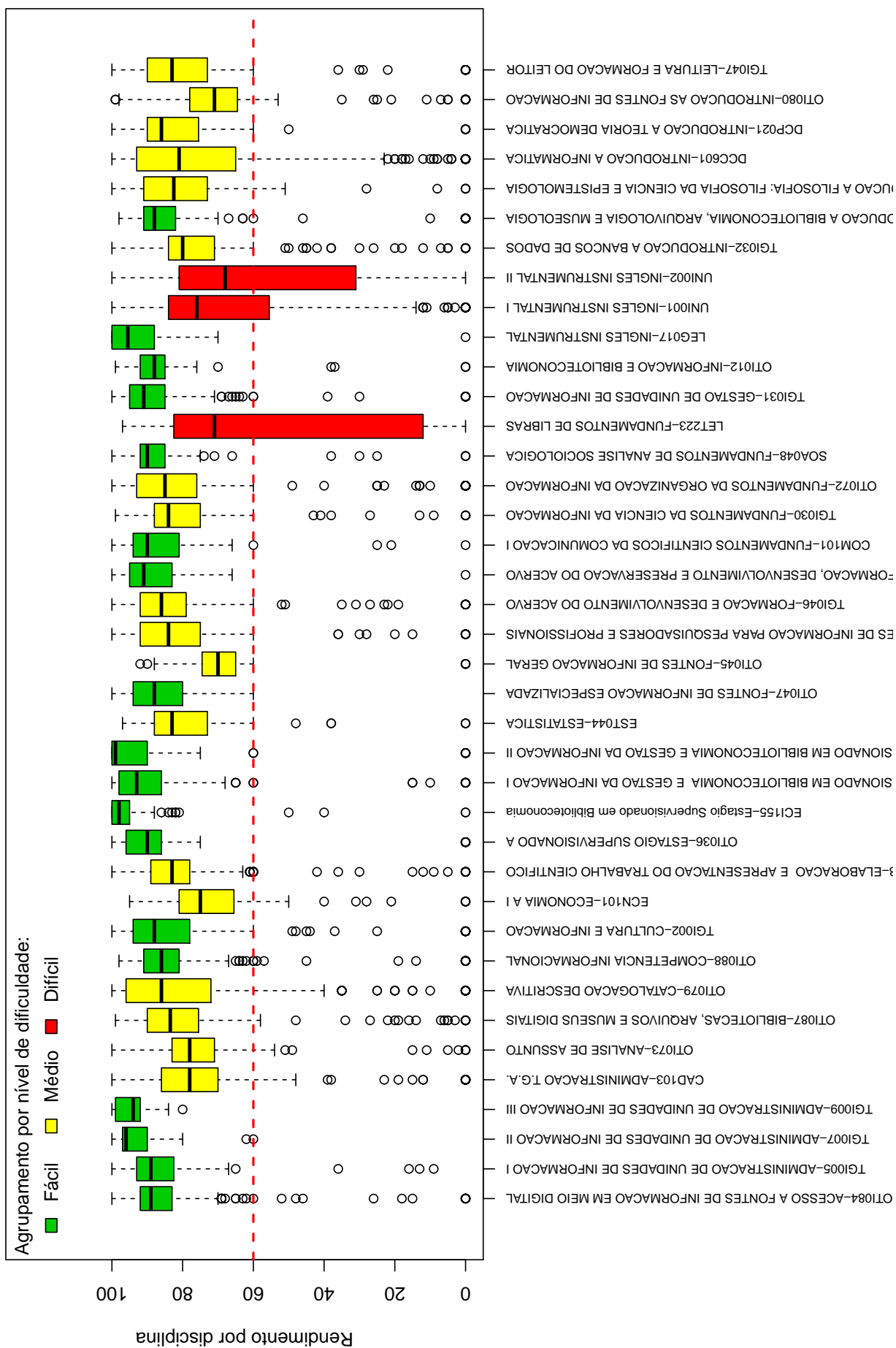


Figura 4: Rendimento dos estudantes matriculados no curso de Biblioteconomia Noturno no período de 2005/1 a 2015/2 - disciplinas agrupadas por dificuldade.

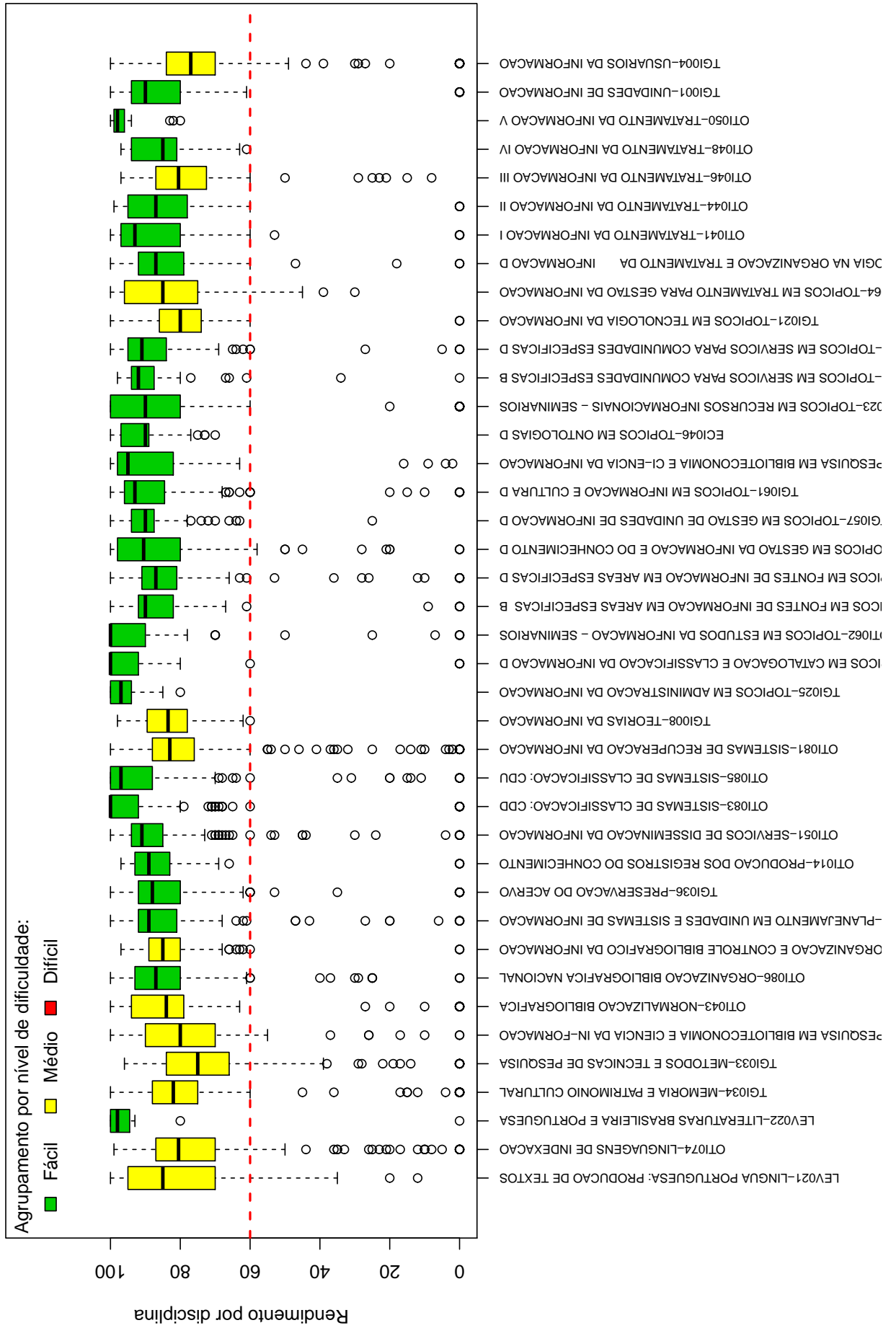


Tabela 1: Disciplinas consideradas difíceis

Disciplinas Difíceis
LET223-FUNDAMENTOS DE LIBRAS
UNI001-INGLES INSTRUMENTAL I
UNI002-INGLES INSTRUMENTAL II

Conforme mencionado anteriormente, a Tabela 1 lista todas as disciplinas que tiveram pelo menos 50 estudantes matriculados no período de 2005/1 a 2015/2 e foram agrupadas como difíceis pela rede de Kohonen. É possível verificar que, do total de 79 disciplinas avaliadas, 3 foram agrupadas como difíceis.

Os gráficos de barras apresentados a seguir mostram os conceitos⁵ obtidos em cada semestre nas disciplinas listadas na Tabela 1 no período de 2005/1 a 2015/2. É possível que em alguns gráficos não haja informação em todos os semestres analisados, especialmente nos primeiros semestres. Isso pode ocorrer em disciplinas que não são ofertadas em todos os semestres e também com aquelas cursadas pelos estudantes em semestres mais avançados do curso; lembrando que essa análise abrange somente os estudantes que ingressaram no curso de Biblioteconomia Noturno a partir de 2005/1. Outra possibilidade ocorre quando há mudança curricular, algumas disciplinas podem ter se tornado obrigatórias ou optativas e algumas podem deixar de ser ofertadas.

Após os gráficos de barras, tem-se a Tabela 2 que mostra o número de aprovações, reprovações por infrequência (Reprovados (I)), reprovações por rendimento (Reprovados (R)) e trancamentos⁶ em todas as disciplinas analisadas (incluindo aquelas agrupadas como médias ou fáceis.). Nessa tabela estão destacadas na cor cinza as células nas quais há pelo menos 30 estudantes matriculados e o percentual de aprovados foi menor do que 50%.

⁵Foram apresentados os conceitos obtidos por estudantes cuja situação final na disciplina é igual a aprovado ou reprovado.

⁶Além das situações nas quais o discente foi aprovado ou reprovado, incluiu-se na Tabela 2 o número total de trancamentos (trancamento sem justificativa, trancamento com justificativa e trancamento total).

LET223-FUNDAMENTOS DE LIBRAS

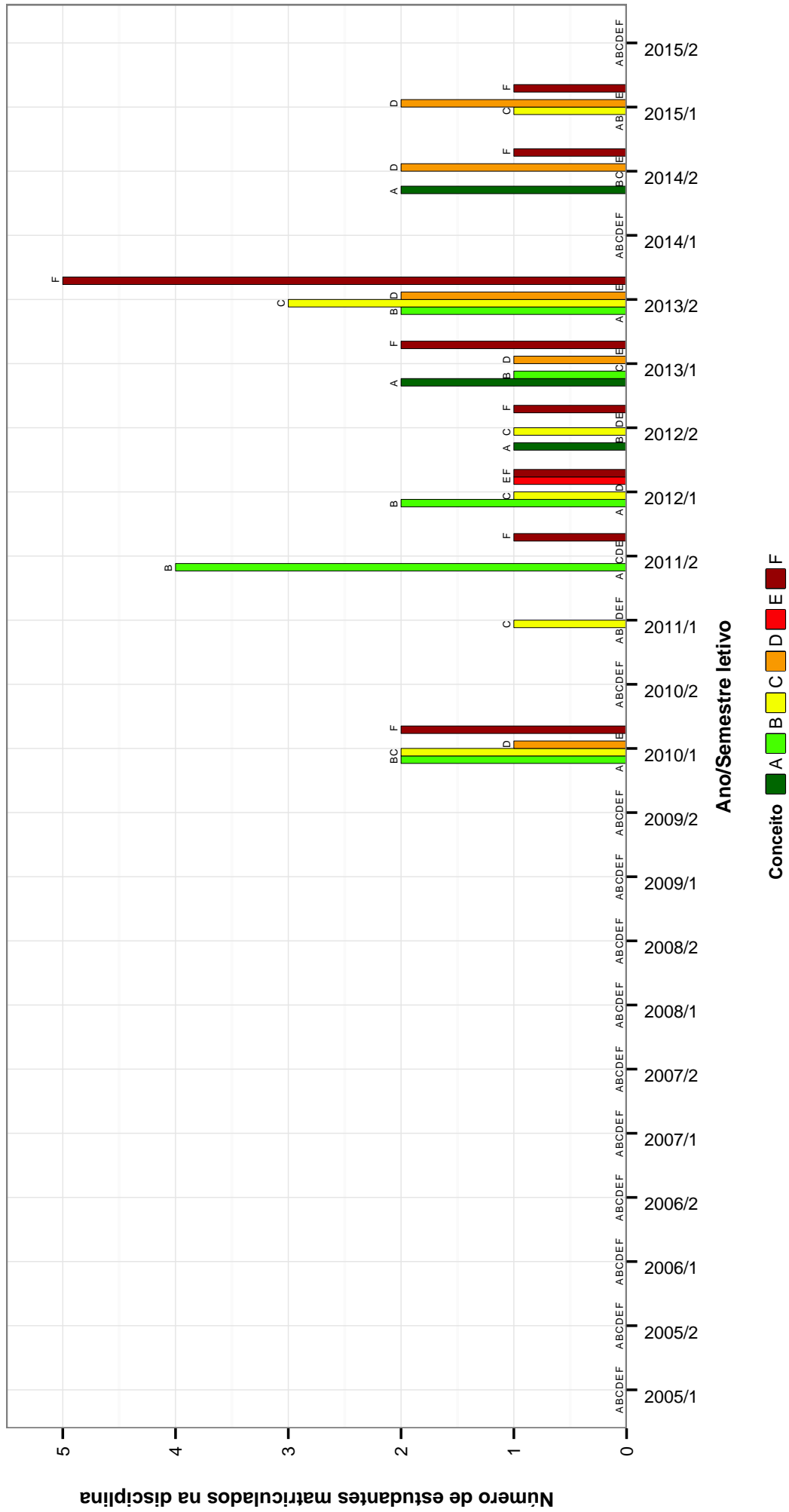


Figura 5: Conceitos obtidos pelos estudantes matriculados no curso de Biblioteconomia Noturno no período de 2005/1 a 2015/2 na disciplina LET223-FUNDAMENTOS DE LIBRAS .

UNI001-INGLES INSTRUMENTAL I

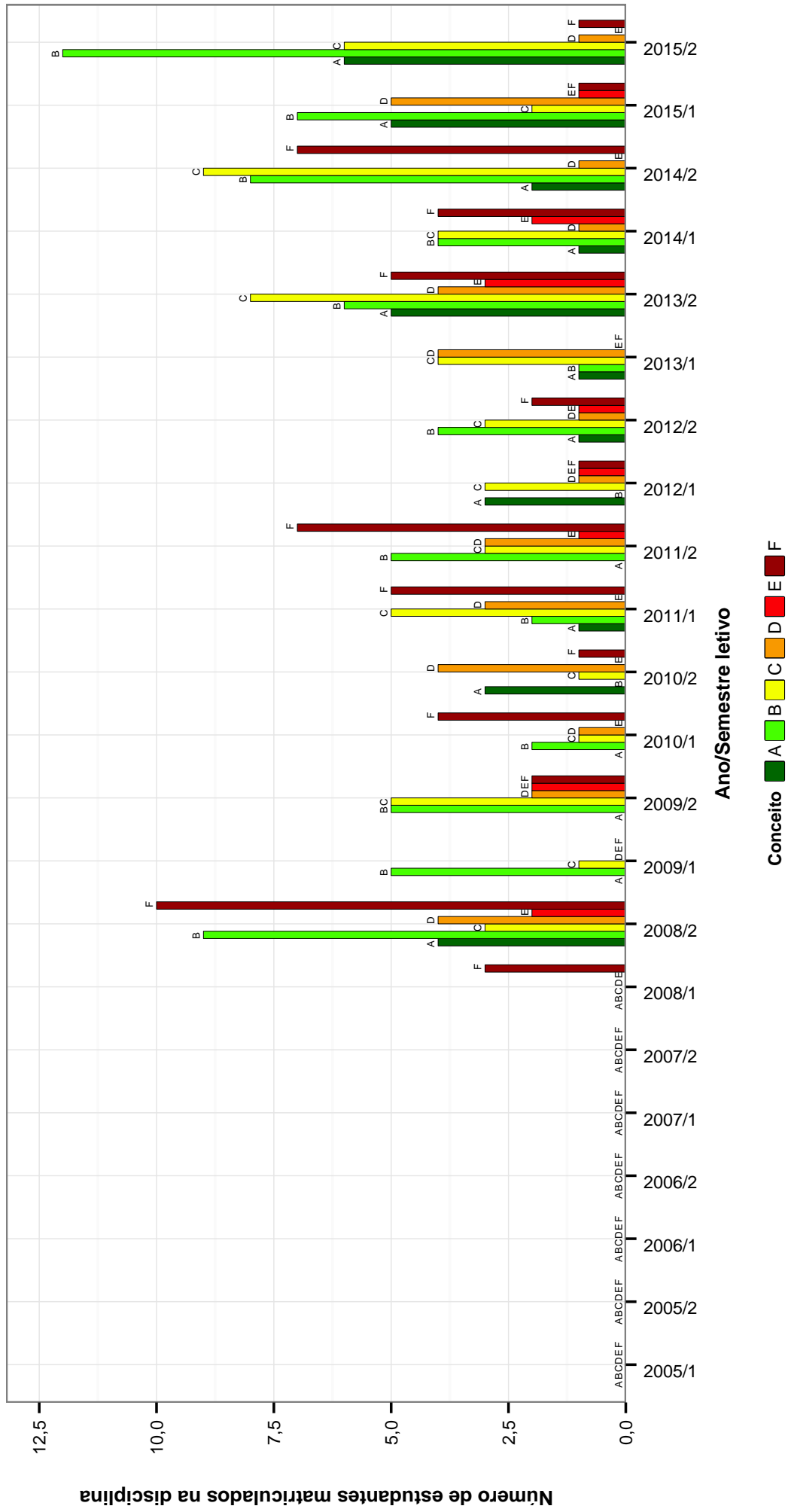


Figura 6: Conceitos obtidos pelos estudantes matriculados no curso de Biblioteconomia Noturno no período de 2005/1 a 2015/2 na disciplina UNI001-INGLES INSTRUMENTAL I.

UNI002-INGLES INSTRUMENTAL II

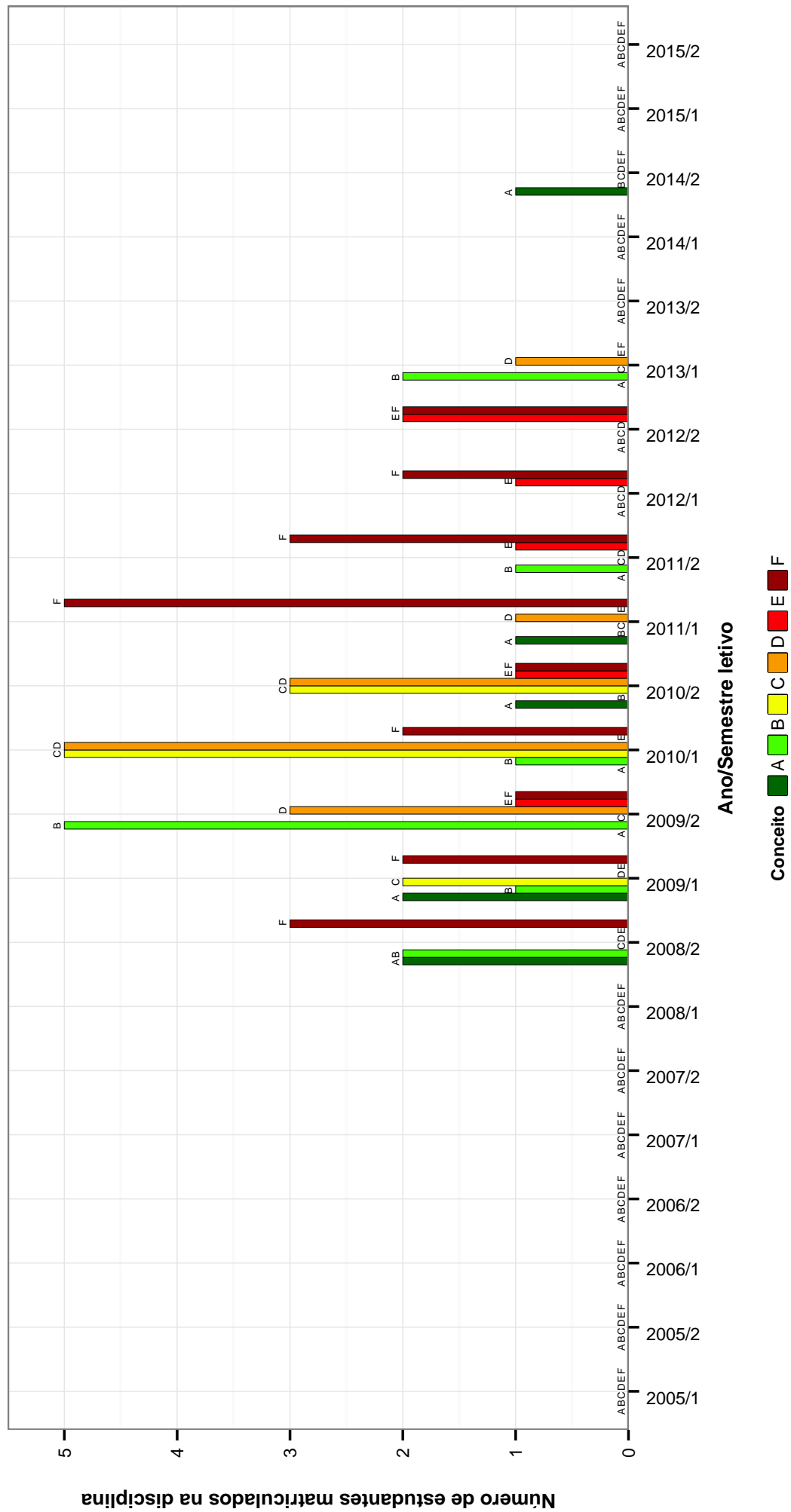


Figura 7: Conceitos obtidos pelos estudantes matriculados no curso de Biblioteconomia Noturno no período de 2005/1 a 2015/2 na disciplina UNI002-INGLES INSTRUMENTAL II .

Tabela 2: Situação dos estudantes nas principais disciplinas do curso de Biblioteconomia Noturno no período de 2005/1 a 2015/2

DISCIPLINAS	SITUAÇÃO	2008		2009		2010		2011		2012		2013		2014		2015		TOTAL			
		Freq.	%	Freq.	%	Freq.	%	Freq.	%	Freq.	%	Freq.	%	Freq.	%	Freq.	%	Freq.	%		
OT1084-ACESSO A FONTES DE INFORMAÇÃO EM MEIO DIGITAL	Aprovados	0	-	42	91,3%	34	89,5%	40	97,6%	45	84,9%	48	94,1%	37	90,2%	37	86%	283	90,4%		
	Reprovados (I)	0	-	1	2,2%	2	5,3%	0	0%	0	0%	1	2%	0	0%	5	11,6%	14	4,5%		
	Reprovados (R)	0	-	1	2,2%	2	5,3%	0	0%	0	0%	2	3,9%	3	7,3%	3	7,3%	9	2,9%		
	Trancamentos	0	-	2	4,3%	0	0%	1	2,4%	1	2,4%	2	3,8%	0	0%	1	2,4%	1	2,3%	7	2,2%
	Total	0	-	46	100%	38	100%	41	100%	41	100%	53	100%	51	100%	41	100%	43	100%	313	100%
TGH005-ADMINISTRAÇÃO DE UNIDADES DE INFORMAÇÃO I	Aprovados	34	79,1%	4	100%	0	-	0	-	0	-	0	-	0	-	0	-	0	-	38	80,9%
	Reprovados (I)	3	7%	0	0%	0	-	0	-	0	-	0	-	0	-	0	-	0	-	3	6,4%
	Reprovados (R)	0	0%	0	0%	0	-	0	-	0	-	0	-	0	-	0	-	0	-	0	0%
	Trancamentos	6	14%	0	0%	0	-	0	-	0	-	0	-	0	-	0	-	0	-	6	12,8%
	Total	43	100%	4	100%	0	-	0	-	0	-	0	-	0	-	0	-	0	-	47	100%
TGH007-ADMINISTRAÇÃO DE UNIDADES DE INFORMAÇÃO II	Aprovados	35	92,1%	0	-	0	-	0	-	0	-	0	-	0	-	0	-	0	-	35	92,1%
	Reprovados (I)	0	0%	0	0%	0	-	0	-	0	-	0	-	0	-	0	-	0	-	0	0%
	Reprovados (R)	0	0%	0	0%	0	-	0	-	0	-	0	-	0	-	0	-	0	-	0	0%
	Trancamentos	3	7,9%	0	0%	0	-	0	-	0	-	0	-	0	-	0	-	0	-	3	7,9%
	Total	38	100%	0	-	0	-	0	-	0	-	0	-	0	-	0	-	0	-	38	100%
TGH009-ADMINISTRAÇÃO DE UNIDADES DE INFORMAÇÃO III	Aprovados	39	97,5%	3	100%	0	-	0	-	0	-	0	-	0	-	0	-	0	-	42	97,7%
	Reprovados (I)	0	0%	0	0%	0	-	0	-	0	-	0	-	0	-	0	-	0	-	0	0%
	Reprovados (R)	0	0%	0	0%	0	-	0	-	0	-	0	-	0	-	0	-	0	-	0	0%
	Trancamentos	1	2,5%	0	0%	0	-	0	-	0	-	0	-	0	-	0	-	0	-	1	2,3%
	Total	40	100%	3	100%	0	-	0	-	0	-	0	-	0	-	0	-	0	-	43	100%
CAD103-ADMINISTRAÇÃO T.G.A.	Aprovados	35	89,7%	64	82,1%	41	91,1%	41	97,6%	41	91,1%	39	90,7%	26	60,5%	28	77,8%	315	84,9%		
	Reprovados (I)	1	2,6%	9	11,5%	1	2,2%	1	2,4%	2	4,4%	2	4,7%	9	20,9%	3	8,3%	28	7,5%		
	Reprovados (R)	0	0%	1	1,3%	0	0%	0	0%	0	0%	0	0%	1	2,3%	0	0%	3	0,8%		
	Trancamentos	3	7,7%	4	5,1%	3	6,7%	0	0%	2	4,4%	1	2,3%	7	16,3%	5	13,9%	25	6,7%		
	Total	39	100%	78	100%	45	100%	42	100%	44	100%	45	100%	43	100%	36	100%	371	100%		
OT1073-ANÁLISE DE ASSUNTO	Aprovados	0	-	42	89,4%	46	95,8%	44	91,7%	44	82,1%	34	79,1%	30	85,7%	30	81,1%	258	86,9%		
	Reprovados (I)	0	0%	1	2,1%	0	0%	1	2,1%	1	2,6%	3	7%	4	11,4%	0	0%	10	3,4%		
	Reprovados (R)	0	0%	0	0%	0	0%	0	0%	4	10,3%	2	4,7%	0	0%	2	5,4%	8	2,7%		
	Trancamentos	0	-	4	8,5%	2	4,2%	3	6,2%	2	5,1%	4	9,3%	1	2,9%	5	13,5%	21	7,1%		
	Total	0	-	47	100%	48	100%	48	100%	48	100%	39	100%	43	100%	35	100%	37	100%		
OT1087-BIBLIOTECAS, ARQUIVOS E MUSEUS DIGITAIS	Aprovados	0	-	45	91,8%	33	89,2%	44	97,8%	51	94,4%	40	85,1%	35	87,5%	35	81,4%	283	89,8%		
	Reprovados (I)	0	0%	1	2%	0	0%	0	0%	3	5,6%	4	8,5%	3	7,5%	4	9,3%	15	4,8%		
	Reprovados (R)	0	0%	1	2%	4	10,8%	0	0%	0	0%	1	2,1%	1	2,5%	1	2,3%	8	2,5%		
	Trancamentos	0	-	2	4,1%	0	0%	1	2,2%	0	0%	2	4,3%	1	2,5%	3	7%	9	2,9%		
	Total	0	-	49	100%	37	100%	45	100%	45	100%	54	100%	47	100%	40	100%	43	100%		
OT1079-CATALOGAÇÃO DESCRITIVA	Aprovados	0	-	0	-	41	89,1%	43	87,8%	31	67,4%	39	76,5%	38	65,5%	37	82,2%	229	77,6%		
	Reprovados (I)	0	0%	0	0%	0	0%	4	8,2%	4	8,7%	0	0%	7	12,1%	2	4,4%	17	5,8%		
	Reprovados (R)	0	0%	0	0%	0	0%	1	2%	1	2,2%	10	19,6%	4	6,9%	2	4,4%	18	6,1%		
	Trancamentos	0	-	0	0%	5	10,9%	1	2%	10	21,7%	2	3,9%	9	15,5%	4	8,9%	31	10,5%		
	Total	0	-	46	100%	46	100%	49	100%	49	100%	46	100%	51	100%	58	100%	45	100%		
OT1088-COMPETÊNCIA INFORMACIONAL	Aprovados	0	-	45	95,7%	29	80,6%	39	95,1%	39	91,2%	46	86,8%	39	86,7%	38	95%	288	90,3%		
	Reprovados (I)	0	0%	1	2,1%	2	5,6%	1	2,4%	2	3,5%	5	9,4%	3	6,7%	2	5%	16	5%		
	Reprovados (R)	0	0%	0	0%	3	8,3%	0	0%	1	1,8%	1	1,9%	0	0%	0	0%	5	1,6%		
	Trancamentos	0	-	1	2,1%	2	5,6%	1	2,4%	2	3,5%	1	1,9%	3	6,7%	3	7%	10	3,1%		
	Total	0	-	47	100%	36	100%	41	100%	41	100%	57	100%	53	100%	45	100%	40	100%		
TGI002-CULTURA E INFORMACAO	Aprovados	38	95%	42	95,5%	41	93,2%	43	95,6%	43	90,5%	40	97,6%	24	54,5%	28	75,7%	294	87,2%		
	Reprovados (I)	2	5%	1	2,3%	1	2,3%	0	0%	0	0%	0	0%	10	22,7%	4	10,8%	18	5,3%		
	Reprovados (R)	0	0%	0	0%	0	0%	1	2,2%	3	7,1%	0	0%	1	2,3%	0	0%	5	1,5%		
	Trancamentos	0	0%	1	2,3%	2	4,5%	1	2,2%	1	2,4%	1	2,4%	9	20,5%	5	13,5%	20	5,9%		
	Total	40	100%	44	100%	44	100%	45	100%	45	100%	42	100%	44	100%	44	100%	37	100%		
ECN101-ECONOMIA A	Aprovados	38	82,6%	0	-	0	0%	1	50%	0	-	0	-	0	-	0	-	39	79,6%		

continua na próxima página

Tabela 2 : Continuação

DISCIPLINAS	SITUAÇÃO	2008		2009		2010		2011		2012		2013		2014		2015		TOTAL		
		Freq.	%	Freq.	%	Freq.	%	Freq.	%	Freq.	%	Freq.	%	Freq.	%	Freq.	%	Freq.	%	
O TI078- ELABORACAO E APRESENTACAO DO TRABALHO CIEN TIFICO	Reprovados (I)	1	2,2%	0	-	0	0%	0	0%	0	-	0	0	0	-	0	-	1	2%	
	Reprovados (R)	3	6,5%	0	-	1	100%	0	0%	0	-	0	0	0	-	0	-	5	10,2%	
	Trancamentos	4	8,7%	0	-	0	0%	0	0%	0	-	0	0	0	-	0	-	4	8,2%	
	Total	46	100%	0	-	1	100%	0	0%	2	100%	0	0	0	-	0	-	49	100%	
O TI078- ELABORACAO E APRESENTACAO DO TRABALHO CIEN TIFICO	Aprovados	0	-	68	82,9%	43	87,8%	42	85,7%	38	88,4%	37	88,1%	25	78,1%	28	80%	281	84,6%	
	Reprovados (I)	0	-	3	3,7%	3	6,1%	3	6,1%	1	2,3%	1	2,4%	3	9,4%	1	2,9%	15	4,5%	
	Reprovados (R)	0	-	1	1,2%	2	4,1%	2	4,1%	1	2,3%	0	0%	0	0%	2	5,7%	6	1,8%	
	Trancamentos	0	-	10	12,2%	1	2%	4	8,2%	3	7%	4	9,5%	4	12,5%	4	11,4%	30	9%	
Total	0	-	82	100%	49	100%	49	100%	49	100%	43	100%	42	100%	32	100%	35	100%	332	100%
O TI036-ESTAGIO SUPERVISIO- NADO A	Aprovados	12	85,7%	38	88,4%	21	80,8%	0	-	0	-	0	-	0	-	0	-	71	85,5%	
	Reprovados (I)	0	0%	3	7%	5	19,2%	0	0%	0	-	0	-	0	-	0	-	8	9,6%	
	Reprovados (R)	1	7,1%	0	0%	0	0%	0	0%	0	-	0	-	0	-	0	-	1	1,2%	
	Trancamentos	1	7,1%	2	4,7%	0	0%	0	0%	0	-	0	-	0	-	0	-	3	3,6%	
Total	14	100%	43	100%	26	100%	0	-	0	-	0	-	0	-	0	-	83	100%		
ECI155-Estagio Supervisionado em Biblioteconomia	Aprovados	0	-	0	-	0	-	0	-	0	-	0	-	0	-	0	-	81	92%	
	Reprovados (I)	0	-	0	-	0	-	0	-	0	-	0	-	0	-	0	-	3	3,4%	
	Reprovados (R)	0	-	0	-	0	-	0	0%	0	-	0	-	0	-	0	-	1	1,1%	
	Trancamentos	0	-	0	-	0	-	0	0%	0	-	0	-	0	-	0	-	3	3,4%	
Total	0	-	0	-	0	-	0	-	0	-	0	-	0	-	0	-	88	100%		
ECI033-ESTAGIO SUPERVISIO- NADO EM BIBLIOTECONO- MIA E GESTAO	Aprovados	0	-	1	100%	52	92,9%	27	79,4%	45	95,7%	52	94,5%	0	-	0	-	177	91,7%	
	Reprovados (I)	0	-	0	0%	3	5,4%	6	17,6%	2	4,3%	0	0%	0	-	0	-	11	5,7%	
	Reprovados (R)	0	-	0	0%	0	0%	0	0%	0	0%	2	3,6%	0	-	0	-	2	1%	
	Trancamentos	0	-	0	0%	1	1,8%	1	2,9%	0	0%	0	0%	1	1,8%	0	-	3	1,6%	
Total	0	-	1	100%	56	100%	34	100%	34	100%	47	100%	55	100%	0	-	193	100%		
DEC103-ESTAGIO SUPERVISIO- NADO EM BIBLIOTECONO- MIA E GESTAO	Aprovados	0	-	0	-	48	92,3%	32	94,1%	50	94,3%	52	94,5%	0	-	0	-	182	93,8%	
	Reprovados (I)	0	-	0	-	2	3,8%	1	2,9%	3	5,7%	0	0%	0	-	0	-	6	3,1%	
	Reprovados (R)	0	-	0	-	0	0%	0	0%	0	0%	2	3,6%	0	-	0	-	2	1%	
	Trancamentos	0	-	0	-	2	3,8%	1	2,9%	0	0%	1	1,8%	0	-	0	-	4	2,1%	
Total	0	-	0	-	52	100%	34	100%	34	100%	53	100%	55	100%	0	-	194	100%		
DA INFORMACAO II EST044- ESTATISTICA	Aprovados	30	76,9%	0	-	0	-	0	-	0	-	0	-	0	-	0	-	30	76,9%	
	Reprovados (I)	5	12,8%	0	-	0	-	0	0%	0	-	0	-	0	-	0	-	5	12,8%	
	Reprovados (R)	1	2,6%	0	-	0	-	0	0%	0	-	0	-	0	-	0	-	1	2,6%	
	Trancamentos	3	7,7%	0	-	0	-	0	0%	0	-	0	-	0	-	0	-	3	7,7%	
Total	39	100%	0	-	0	-	0	-	0	-	0	-	0	-	0	-	39	100%		
O TI047-FONTES DE INFORMACAO ESPECIALIZADA	Aprovados	33	91,7%	2	100%	0	-	0	-	0	-	0	-	0	-	0	-	35	92,1%	
	Reprovados (I)	0	0%	0	0%	0	-	0	0%	0	-	0	-	0	-	0	-	0	0%	
	Reprovados (R)	0	0%	0	0%	0	-	0	0%	0	-	0	-	0	-	0	-	0	0%	
	Trancamentos	3	8,3%	0	0%	0	-	0	0%	0	-	0	-	0	-	0	-	3	7,9%	
Total	36	100%	2	100%	0	-	0	-	0	-	0	-	0	-	0	-	38	100%		
O TI045-FONTES DE INFORMACAO GERAL	Aprovados	35	87,5%	32	80%	0	-	0	-	0	-	0	-	0	-	0	-	67	83,8%	
	Reprovados (I)	0	0%	1	2,5%	0	-	0	0%	0	-	0	-	0	-	0	-	1	1,2%	
	Reprovados (R)	2	5%	0	0%	0	-	0	0%	0	-	0	-	0	-	0	-	2	2,5%	
	Trancamentos	3	7,5%	7	17,5%	0	-	0	0%	0	-	0	-	0	-	0	-	10	12,5%	
Total	40	100%	40	100%	0	-	0	-	0	-	0	-	0	-	0	-	80	100%		
O TI082-FONTES DE INFORMACAO PARA PESQUISADORES E PROFESSORIS	Aprovados	0	-	35	89,7%	85	92,4%	51	96,2%	41	82%	39	84,8%	43	86%	21	72,4%	315	87,7%	
	Reprovados (I)	0	-	2	5,1%	2	2,2%	0	0%	2	4%	1	2,2%	3	6%	1	3,4%	11	3,1%	
	Reprovados (R)	0	-	0	0%	2	2,2%	0	0%	0	0%	1	2,2%	0	0%	0	0%	3	0,8%	
	Trancamentos	0	-	2	5,1%	3	3,3%	2	3,8%	7	14%	5	10,9%	4	8%	7	24,1%	30	8,4%	
Total	0	-	39	100%	92	100%	53	100%	50	100%	46	100%	50	100%	29	100%	359	100%		
TI046- FORMACAO E DESENVOLVI- MENTO DO ACERVO	Aprovados	0	-	32	84,2%	77	89,5%	52	92,9%	46	82,1%	38	82,6%	44	83%	22	73,3%	311	85,2%	
	Reprovados (I)	0	-	2	5,3%	4	4,7%	0	0%	3	5,4%	4	8,7%	4	7,5%	4	13,3%	21	5,8%	
	Reprovados (R)	0	-	0	0%	1	1,2%	0	0%	0	0%	0	0%	0	0%	0	0%	1	0,3%	
	Trancamentos	0	-	4	10,5%	4	4,7%	4	7,1%	7	12,5%	4	8,7%	5	9,4%	4	13,3%	32	8,8%	

continua na próxima página

Tabela 2 : Continuação

DISCIPLINAS	SITUAÇÃO	2008		2009		2010		2011		2012		2013		2014		2015		TOTAL	
		Freq.	%	Freq.	%	Freq.	%	Freq.	%	Freq.	%	Freq.	%	Freq.	%	Freq.	%	Freq.	%
TGH006- FORMACAO, DESENVOLVI- MENTO E PRESERVACAO	Total	0	-	38	100%	86	100%	56	100%	56	100%	46	100%	53	100%	30	100%	365	100%
	Aprovados	36	92,3%	3	100%	0	-	0	-	0	-	0	-	0	-	0	-	39	92,9%
	Reprovados (I)	1	2,6%	0	0%	0	-	0	-	0	-	0	-	0	-	0	-	1	2,4%
	Reprovados (R)	0	0%	0	0%	0	-	0	-	0	-	0	-	0	-	0	-	0	0%
	Trancamentos	2	5,1%	0	0%	0	-	0	-	0	-	0	-	0	-	0	-	2	4,8%
DO ACERVO COMI01- FUNDAMENTOS CIENTIFICOS DA COMUNICACAO I	Total	39	100%	3	100%	0	-	0	-	0	-	0	-	0	-	0	-	42	100%
	Aprovados	30	88,2%	3	75%	0	-	0	-	0	-	0	-	0	-	0	-	33	86,8%
	Reprovados (I)	1	2,9%	0	0%	0	-	0	-	0	-	0	-	0	-	0	-	1	2,6%
	Reprovados (R)	1	2,9%	0	0%	0	-	0	-	0	-	0	-	0	-	0	-	1	2,6%
	Trancamentos	2	5,9%	1	25%	0	-	0	-	0	-	0	-	0	-	0	-	3	7,9%
TGH030- FUNDAMENTOS DA CIENCIA DA INFORMACAO	Total	34	100%	4	100%	0	-	0	-	0	-	0	-	0	-	0	-	38	100%
	Aprovados	0	-	43	91,5%	87	97,8%	75	92,6%	34	89,5%	39	88,6%	24	85,7%	31	86,1%	333	91,7%
	Reprovados (I)	0	-	0	0%	1	1,1%	2	2,5%	3	7,9%	1	2,3%	0	0%	2	5,6%	9	2,5%
	Reprovados (R)	0	-	0	0%	0	0%	1	1,2%	0	0%	1	2,3%	3	10,7%	0	0%	5	1,4%
	Trancamentos	0	-	4	8,5%	1	1,1%	3	3,7%	1	2,6%	3	6,8%	1	3,6%	3	8,3%	16	4,4%
OTI072- FUNDAMENTOS DA ORGANIZACAO DA INFORMACAO	Total	0	-	47	100%	89	100%	81	100%	38	100%	44	100%	28	100%	36	100%	363	100%
	Aprovados	0	-	87	93,5%	46	92%	79	94%	38	80,9%	36	83,7%	27	50,9%	32	74,4%	345	83,5%
	Reprovados (I)	0	-	3	3,2%	1	2%	3	3,6%	2	4,3%	0	0%	15	28,3%	5	11,6%	29	7%
	Reprovados (R)	0	-	0	0%	0	0%	0	0%	6	12,8%	6	14%	1	1,9%	0	0%	13	3,1%
	Trancamentos	0	-	3	3,2%	3	6%	2	2,4%	1	2,1%	1	2,3%	10	18,9%	6	14%	26	6,3%
SOA048- FUNDAMENTOS DE ANALISE SOCIOLOGICA	Total	0	-	93	100%	50	100%	84	100%	47	100%	43	100%	53	100%	43	100%	413	100%
	Aprovados	36	90%	0	-	0	-	0	-	0	-	0	-	1	100%	0	-	37	90,2%
	Reprovados (I)	2	5%	0	0%	0	-	0	-	0	-	0	-	0	0%	0	-	2	4,9%
	Reprovados (R)	0	0%	0	0%	0	-	0	-	0	-	0	-	0	0%	0	-	0	0%
	Trancamentos	2	5%	0	0%	0	-	0	-	0	-	0	-	0	0%	0	-	2	4,9%
LET223- FUNDAMENTOS DE LIBRAS	Total	40	100%	0	-	0	-	0	-	0	-	0	-	1	100%	0	-	41	100%
	Aprovados	0	-	0	0%	5	71,4%	5	62,5%	4	44,4%	11	57,9%	4	66,7%	2	40%	31	57,4%
	Reprovados (I)	0	-	0	0%	2	28,6%	1	12,5%	4	44,4%	4	21,1%	0	0%	2	40%	13	24,1%
	Reprovados (R)	0	-	0	0%	0	0%	0	0%	0	0%	3	15,8%	1	16,7%	0	0%	4	7,4%
	Trancamentos	0	-	0	0%	0	0%	2	25%	1	11,1%	1	5,3%	1	16,7%	1	20%	6	11,1%
TGH031-GESTAO DE UNIDADES DE INFORMACAO	Total	0	-	48	100%	81	100%	50	100%	37	100%	49	100%	28	100%	33	100%	326	100%
	Aprovados	0	-	43	89,6%	73	90,1%	45	90%	33	89,2%	45	91,8%	26	92,9%	31	93,9%	296	90,8%
	Reprovados (I)	0	-	3	6,2%	5	6,2%	2	4%	1	2,7%	1	2%	1	3,6%	0	0%	13	4%
	Reprovados (R)	0	-	0	0%	1	1,2%	0	0%	1	2,7%	0	0%	0	0%	0	0%	2	0,6%
	Trancamentos	0	-	2	4,2%	2	2,5%	3	6%	2	5,4%	3	6,1%	1	3,6%	2	6,1%	15	4,6%
OTI012- INFORMACAO E BIBLIOTECONO- MIA	Total	40	88,9%	0	-	0	-	0	-	0	-	0	-	0	-	0	-	40	88,9%
	Aprovados	40	88,9%	0	0%	0	0%	0	0%	0	0%	0	0%	0	0%	0	0%	40	88,9%
	Reprovados (I)	0	0%	0	0%	0	-	0	-	0	-	0	-	0	-	0	-	0	0%
	Reprovados (R)	2	4,4%	0	0%	0	-	0	-	0	-	0	-	0	-	0	-	2	4,4%
	Trancamentos	3	6,7%	0	0%	0	-	0	-	0	-	0	-	0	-	0	-	3	6,7%
UNI001-INGLES INSTRUMENTAL I	Total	45	100%	0	-	0	-	0	-	0	-	0	-	0	-	0	-	45	100%
	Aprovados	20	51,3%	18	72%	12	60%	22	51,2%	16	61,5%	33	76,7%	30	62,5%	44	84,6%	195	65,9%
	Reprovados (I)	0	0%	0	0%	0	0%	0	0%	0	0%	0	0%	0	0%	0	0%	0	0%
	Reprovados (R)	15	38,5%	4	16%	5	25%	13	30,2%	5	19,2%	8	18,6%	13	27,1%	3	5,8%	66	22,3%
	Trancamentos	4	10,3%	3	12%	3	15%	8	18,6%	5	19,2%	2	4,7%	5	10,4%	5	9,6%	35	11,8%
UNI002-INGLES INSTRUMENTAL II	Total	39	100%	25	100%	20	100%	43	100%	26	100%	43	100%	48	100%	52	100%	296	100%
	Aprovados	4	44,4%	13	56,5%	18	72%	3	21,4%	0	0%	3	100%	1	50%	0	-	42	49,4%
	Reprovados (I)	0	0%	0	0%	0	0%	0	0%	0	0%	0	0%	0	0%	0	0%	0	0%
	Reprovados (R)	3	33,3%	4	17,4%	4	16%	9	64,3%	7	77,8%	0	0%	0	0%	0	-	27	31,8%
	Trancamentos	2	22,2%	6	26,1%	3	12%	2	14,3%	2	22,2%	0	0%	1	50%	0	-	16	18,8%
TGH032- INTRODUCAO A BANCOS DE DADOS	Total	9	100%	23	100%	25	100%	14	100%	9	100%	3	100%	2	100%	0	-	85	100%
	Aprovados	0	-	41	80,4%	92	91,1%	70	85,4%	40	88,9%	42	84%	31	88,6%	27	71,1%	343	85,3%

continua na próxima página

Tabela 2 : Continuação

DISCIPLINAS	SITUAÇÃO	2008		2009		2010		2011		2012		2013		2014		2015		TOTAL	
		Freq.	%	Freq.	%	Freq.	%	Freq.	%	Freq.	%	Freq.	%	Freq.	%	Freq.	%	Freq.	%
	Reprovados (I)	0	-	1	2%	0	0%	0	0%	0	0%	2	4%	1	2,9%	0	0%	4	1%
	Reprovados (R)	0	-	4	7,8%	7	6,9%	6	7,3%	6	0%	1	2%	0	0%	5	13,2%	23	5,7%
	Trancamentos	0	-	5	9,8%	2	2%	6	7,3%	5	11,1%	5	10%	3	8,6%	6	15,8%	32	8%
	Total	0	-	51	100%	101	100%	82	100%	45	100%	50	100%	35	100%	38	100%	402	100%
O1077-INTRODUCAO A BIBLIOTECOLOGIA, ARQUIVOLOGIA E MUSEOLOGIA	Aprovados	0	-	39	95,1%	39	95,1%	42	95,5%	39	92,9%	40	95,2%	26	60,5%	28	73,7%	253	86,9%
	Reprovados (I)	0	-	0	0%	0	0%	0	0%	0	0%	0	0%	10	23,3%	3	7,9%	13	4,5%
	Reprovados (R)	0	-	1	2,4%	2	2,4%	2	4,5%	2	4,8%	0	0%	0	0%	0	0%	6	2,1%
	Total	0	-	41	100%	41	100%	44	100%	44	100%	42	100%	43	100%	38	100%	291	100%
INTRODUCAO A FILOSOFIA: FILOSOFIA DA CIENCIA E	Aprovados	33	80,5%	0	-	0	-	0	-	0	-	0	-	0	-	0	-	33	80,5%
	Reprovados (I)	4	9,8%	0	-	0	-	0	-	0	-	0	-	0	-	0	-	4	9,8%
	Reprovados (R)	1	2,4%	0	-	0	-	0	-	0	-	0	-	0	-	0	-	1	2,4%
	Total	41	100%	0	-	0	-	0	-	0	-	0	-	0	-	0	-	41	100%
EPISTEMOLOGIA	Aprovados	28	70%	33	73,3%	44	89,8%	37	75,5%	34	68%	46	88,5%	30	56,6%	27	65,9%	279	73,6%
	Reprovados (I)	1	2,5%	4	8,9%	1	2%	3	6,1%	0	0%	2	3,8%	12	22,6%	0	0%	23	6,1%
	Reprovados (R)	10	25%	6	13,3%	1	2%	9	18,4%	11	22%	1	1,9%	4	7,5%	7	17,1%	49	12,9%
	Total	40	100%	45	100%	49	100%	49	100%	50	100%	52	100%	53	100%	41	100%	379	100%
DCP021-INTRODUCAO A TEORIA DEMOCRATICA	Aprovados	36	87,8%	0	-	0	-	0	-	0	-	0	-	0	-	0	-	36	87,8%
	Reprovados (I)	0	0%	0	-	0	-	0	-	0	-	0	-	0	-	0	-	0	0%
	Reprovados (R)	2	4,9%	0	-	0	-	0	-	0	-	0	-	0	-	0	-	2	4,9%
	Total	41	100%	0	-	0	-	0	-	0	-	0	-	0	-	0	-	41	100%
O1080-INTRODUCAO AS FONTES DE INFORMACAO	Aprovados	0	-	0	-	41	78,8%	39	81,2%	45	81,8%	40	81,6%	42	75%	32	76,2%	239	79,1%
	Reprovados (I)	0	-	2	3,8%	2	3,8%	0	0%	3	5,5%	4	8,2%	4	7,1%	2	4,8%	15	5%
	Reprovados (R)	0	-	1	1,9%	2	4,2%	2	4,2%	1	1,8%	4	8,2%	1	1,8%	6	14,3%	15	5%
	Total	0	-	8	15,4%	8	15,4%	7	14,6%	6	10,9%	1	2%	9	16,1%	2	4,8%	33	10,9%
TG1047-LEITURA E FORMACAO DO LEITOR	Aprovados	0	-	43	95,6%	4	44,4%	72	90%	49	89,1%	45	93,8%	38	86,4%	37	97,4%	288	90,3%
	Reprovados (I)	0	-	0	0%	3	33,3%	4	5%	0	0%	0	0%	3	6,8%	0	0%	10	3,1%
	Reprovados (R)	0	-	1	2,2%	2	22,2%	0	0%	5	9,1%	2	4,2%	2	2,3%	0	0%	11	3,4%
	Total	0	-	45	100%	9	100%	80	100%	55	100%	48	100%	44	100%	38	100%	302	100%
O1074-LINGUAGENS DE INDEXACAO	Aprovados	0	-	3	60%	67	77,9%	45	88,2%	48	81,4%	38	71,7%	40	70,2%	34	85%	275	78,3%
	Reprovados (I)	0	-	0	0%	5	5,8%	1	2%	5	8,5%	7	13,2%	8	14%	2	5%	28	8%
	Reprovados (R)	0	-	0	0%	7	8,1%	4	7,8%	0	0%	5	9,4%	0	0%	2	5%	18	5,1%
	Total	0	-	5	100%	86	100%	51	100%	59	100%	53	100%	57	100%	40	100%	351	100%
TG1034-MEMORIA E PATRIMONIO CULTURAL	Aprovados	0	-	36	80%	82	90,1%	56	94,9%	42	82,4%	40	87%	40	81,6%	27	75%	323	85,7%
	Reprovados (I)	0	-	4	8,9%	3	3,3%	0	0%	1	2%	0	0%	4	8,2%	4	11,1%	16	4,2%
	Reprovados (R)	0	-	0	0%	1	1,1%	0	0%	4	7,8%	2	4,3%	1	2%	0	0%	8	2,1%
	Total	0	-	5	11,1%	5	5,5%	3	5,1%	4	7,8%	4	8,7%	4	8,2%	5	13,9%	30	8%
TG1033-METODOS E TECNICAS DE PESQUISA	Aprovados	0	-	1	100%	36	76,6%	42	89,4%	42	82,4%	37	78,7%	38	73,1%	31	81,6%	225	78,9%
	Reprovados (I)	0	-	0	0%	0	0%	0	0%	4	7,5%	8	17%	0	0%	1	2,6%	13	4,6%
	Reprovados (R)	0	-	0	0%	5	10,6%	2	4,3%	0	0%	0	0%	5	9,6%	3	7,9%	15	5,3%
	Total	0	-	1	100%	47	100%	47	100%	53	100%	47	100%	52	100%	38	100%	285	100%
TG1003-METODOS E TECNICAS DE PESQUISA EM BIOTECNOMIA E CIENCIA DA IN-FORMACAO	Aprovados	37	88,1%	27	81,8%	0	-	0	-	0	-	0	-	0	-	0	-	64	85,3%
	Reprovados (I)	2	4,8%	3	9,1%	0	-	0	-	0	-	0	-	0	-	0	-	5	6,7%
	Reprovados (R)	1	2,4%	0	0%	0	-	0	-	0	-	0	-	0	-	0	-	1	1,3%
	Total	2	4,8%	3	9,1%	0	-	0	-	0	-	0	-	0	-	0	-	5	6,7%

continua na próxima página

Tabela 2 : Continuação

DISCIPLINAS	SITUAÇÃO	2008		2009		2010		2011		2012		2013		2014		2015		TOTAL		
		Freq.	%	Freq.	%	Freq.	%	Freq.	%	Freq.	%	Freq.	%	Freq.	%	Freq.	%	Freq.	%	
OT1043-NORMALIZACAO BIBLIOGRAFICA	Total	42	100%	33	100%	0	-	0	-	0	-	0	-	0	-	0	-	75	100%	
	Aprovados	41	82%	0	-	0	-	0	-	0	-	0	-	0	-	0	-	41	82%	
	Reprovados (I)	4	8%	0	-	0	-	0	-	0	-	0	-	0	-	0	-	4	8%	
	Reprovados (R)	1	2%	0	-	0	-	0	-	0	-	0	-	0	-	0	-	1	2%	
	Trancamentos	4	8%	0	-	0	-	0	-	0	-	0	-	0	-	0	-	4	8%	
	Total	50	100%	0	-	0	-	0	-	0	-	0	-	0	-	0	-	50	100%	
OT1086-ORGANIZACAO BIBLIOGRAFICA NACIONAL	Aprovados	0	-	45	100%	28	90,3%	44	89,8%	49	89,1%	45	91,8%	41	93,2%	39	92,9%	291	92,4%	
	Reprovados (I)	0	-	0	0%	0	0%	1	2%	0	0%	3	6,1%	1	2,3%	1	2,4%	6	1,9%	
	Reprovados (R)	0	-	0	0%	1	3,2%	1	2%	0	0%	0	0%	0	0%	2	4,8%	4	1,3%	
	Trancamentos	0	-	0	0%	2	6,5%	3	6,1%	6	10,9%	1	2%	2	4,5%	0	0%	14	4,4%	
	Total	0	-	45	100%	31	100%	49	100%	55	100%	49	100%	44	100%	42	100%	315	100%	
OT1049-ORGANIZACAO E CONTROLE BIBLIOGRAFICO DA INFORMACAO	Aprovados	43	100%	1	50%	0	-	0	-	0	-	0	-	0	-	0	-	44	97,8%	
	Reprovados (I)	0	0%	1	50%	0	-	0	-	0	-	0	-	0	-	0	-	1	2,2%	
	Reprovados (R)	0	0%	0	0%	0	-	0	-	0	-	0	-	0	-	0	-	0	0%	
	Trancamentos	0	0%	0	0%	0	-	0	-	0	-	0	-	0	-	0	-	0	0%	
	Total	43	100%	2	100%	0	-	0	-	0	-	0	-	0	-	0	-	45	100%	
TG1035-PLANEJAMENTO EM UNIDADES E SISTEMAS DE INFORMACAO	Aprovados	0	-	47	95,9%	69	88,5%	53	94,6%	43	89,6%	35	79,5%	47	90,4%	25	83,3%	319	89,4%	
	Reprovados (I)	0	-	0	0%	5	6,4%	1	1,8%	0	0%	3	6,8%	0	0%	0	0%	9	2,5%	
	Reprovados (R)	0	-	0	0%	0	0%	1	1,8%	0	0%	2	4,5%	0	0%	3	10%	6	1,7%	
	Trancamentos	0	-	2	4,1%	4	5,1%	1	1,8%	5	10,4%	4	9,1%	5	9,6%	2	6,7%	23	6,4%	
	Total	0	-	49	100%	78	100%	56	100%	48	100%	44	100%	52	100%	30	100%	357	100%	
TG1036-PRESERVACAO DO ACERVO	Aprovados	0	-	44	93,6%	34	87,2%	45	90%	46	93,9%	44	93,6%	39	95,1%	36	100%	288	93,2%	
	Reprovados (I)	0	-	1	2,1%	1	2,6%	2	4%	0	0%	0	0%	1	2,4%	0	0%	5	1,6%	
	Reprovados (R)	0	-	1	2,1%	2	5,1%	0	0%	1	2%	2	4,3%	0	0%	0	0%	6	1,9%	
	Trancamentos	0	-	1	2,1%	2	5,1%	3	6%	2	4,1%	1	2,1%	1	2,4%	0	0%	10	3,2%	
	Total	0	-	47	100%	39	100%	50	100%	49	100%	47	100%	41	100%	36	100%	309	100%	
OT1014-PRODUCAO DOS REGISTROS DO CONHECIMENTO	Aprovados	38	82,6%	0	-	0	-	0	-	0	-	0	-	0	-	0	-	38	82,6%	
	Reprovados (I)	2	4,3%	0	-	0	-	0	-	0	-	0	-	0	-	0	-	2	4,3%	
	Reprovados (R)	0	0%	0	-	0	-	0	-	0	-	0	-	0	-	0	-	0	0%	
	Trancamentos	6	13%	0	-	0	-	0	-	0	-	0	-	0	-	0	-	6	13%	
	Total	46	100%	0	-	0	-	0	-	0	-	0	-	0	-	0	-	46	100%	
OT1051-SERVICOS DE DISSEMINACAO DA INFORMACAO	Aprovados	42	95,5%	40	97,6%	30	96,8%	45	91,8%	47	78,3%	49	94,2%	44	91,7%	36	92,3%	333	91,5%	
	Reprovados (I)	2	4,5%	1	2,4%	1	3,2%	2	4,1%	1	1,7%	0	0%	0	0%	1	2,6%	8	2,2%	
	Reprovados (R)	0	0%	0	0%	0	0%	0	0%	5	8,3%	2	3,8%	1	2,1%	0	0%	8	2,2%	
	Trancamentos	0	0%	0	0%	0	0%	2	4,1%	7	11,7%	1	1,9%	3	6,2%	2	5,1%	15	4,1%	
	Total	44	100%	41	100%	31	100%	49	100%	60	100%	52	100%	48	100%	39	100%	364	100%	
OT1083-SISTEMAS DE CLASSIFICACAO: CDD	Aprovados	0	-	45	93,8%	29	90,6%	47	94%	52	96,3%	40	97,6%	36	90%	43	97,7%	292	94,5%	
	Reprovados (I)	0	-	1	2,1%	2	6,2%	1	2%	1	1,9%	1	2,4%	0	0%	0	0%	7	2,3%	
	Reprovados (R)	0	-	0	0%	0	0%	0	0%	0	0%	0	0%	1	2,5%	0	0%	1	0,3%	
	Trancamentos	0	-	2	4,2%	1	3,1%	2	4%	1	1,9%	0	0%	3	7,5%	0	0%	9	2,9%	
	Total	0	-	48	100%	32	100%	50	100%	54	100%	41	100%	40	100%	44	100%	309	100%	
OT1085-SISTEMAS DE CLASSIFICACAO: CDU	Aprovados	0	-	49	100%	30	93,8%	44	91,7%	51	94,4%	41	93,2%	43	89,6%	40	87%	298	92,8%	
	Reprovados (I)	0	-	0	0%	1	3,1%	2	4,2%	0	0%	3	6,8%	1	2,1%	5	10,9%	12	3,7%	
	Reprovados (R)	0	-	0	0%	0	0%	0	0%	0	0%	0	0%	0	0%	0	0%	0	0%	
	Trancamentos	0	-	0	0%	1	3,1%	2	4,2%	3	5,6%	0	0%	4	8,3%	1	2,2%	11	3,4%	
	Total	0	-	49	100%	32	100%	48	100%	54	100%	44	100%	48	100%	46	100%	321	100%	
OT1081-SISTEMAS DE RECUPERACAO DA INFORMACAO	Aprovados	0	-	32	82,1%	88	84,6%	56	96,6%	39	81,2%	37	78,7%	45	76,3%	22	71%	319	82,6%	
	Reprovados (I)	0	-	2	5,1%	0	0%	0	0%	5	10,4%	4	8,5%	4	6,8%	6	19,4%	21	5,4%	
	Reprovados (R)	0	-	4	10,3%	6	5,8%	1	1,7%	0	0%	2	4,3%	0	0%	0	0%	13	3,4%	
	Trancamentos	0	-	1	2,6%	10	9,6%	1	1,7%	4	8,3%	4	8,5%	10	16,9%	3	9,7%	33	8,5%	
	Total	0	-	39	100%	104	100%	58	100%	48	100%	47	100%	59	100%	31	100%	386	100%	
Aprovados	38	100%	2	100%	0	-	0	-	0	-	0	-	0	-	0	-	0	-	40	100%

continua na próxima página

Tabela 2 : Continuação

DISCIPLINAS	SITUAÇÃO	2008		2009		2010		2011		2012		2013		2014		2015		TOTAL	
		Freq.	%	Freq.	%	Freq.	%	Freq.	%	Freq.	%	Freq.	%	Freq.	%	Freq.	%	Freq.	%
	Reprovados (I)	0	0%	0	0%	0	-	0	-	0	-	0	-	0	-	0	-	0	0%
	Reprovados (R)	0	0%	0	0%	0	-	0	-	0	-	0	-	0	-	0	-	0	0%
	Trancamentos	0	0%	0	0%	0	-	0	-	0	-	0	-	0	-	0	-	0	0%
	Total	38	100%	2	100%	0	-	0	-	0	-	0	-	0	-	0	-	40	100%
TGI025-TOPICOS EM ADMINISTRACAO DA INFORMACAO	Aprovados	29	100%	20	90,9%	0	-	0	-	0	-	0	-	0	-	0	-	49	96,1%
	Reprovados (I)	0	0%	0	0%	0	-	0	-	0	-	0	-	0	-	0	-	0	0%
	Reprovados (R)	0	0%	1	4,5%	0	-	0	-	0	-	0	-	0	-	0	-	1	2%
	Trancamentos	0	0%	1	4,5%	0	-	0	-	0	-	0	-	0	-	0	-	1	2%
	Total	29	100%	22	100%	0	-	0	-	0	-	0	-	0	-	0	-	51	100%
OTI099-TOPICOS EM CATALOGACAO E CLASSIFICACAO DA INFORMACAO	Aprovados	0	-	0	-	0	-	0	-	0	-	0	-	30	100%	33	94,3%	25	89,3%
	Reprovados (I)	0	-	0	-	0	-	0	-	0	-	0	-	0	-	1	2,9%	0	0%
	Reprovados (R)	0	-	0	-	0	-	0	-	0	-	0	-	0	-	0	-	3	10,7%
	Trancamentos	0	-	0	-	0	-	0	-	0	-	0	-	0	-	1	2,9%	0	0%
	Total	0	-	0	-	0	-	0	-	0	-	0	-	30	100%	35	100%	28	100%
OTI062-TOPICOS EM ESTUDOS DA INFORMACAO - SEMINARIOS	Aprovados	162	93,1%	47	94%	16	84,2%	16	88,9%	15	93,8%	0	-	0	-	0	-	225	92,6%
	Reprovados (I)	4	2,3%	0	0%	2	10,5%	2	11,1%	0	0%	0	-	0	-	0	-	6	2,5%
	Reprovados (R)	3	1,7%	0	0%	1	5,3%	0	0%	0	0%	0	-	0	-	0	-	4	1,6%
	Trancamentos	5	2,9%	3	6%	0	0%	0	0%	0	0%	0	-	0	-	0	-	8	3,3%
	Total	174	100%	50	100%	19	100%	19	100%	15	93,8%	0	-	0	-	0	-	243	100%
OTI115-TOPICOS EM FONTES DE INFORMACAO EM AREAS ESPECIFICAS B	Aprovados	0	-	2	100%	16	88,9%	16	88,9%	4	80%	0	-	2	100%	2	100%	34	91,9%
	Reprovados (I)	0	-	0	0%	2	11,1%	2	11,1%	1	20%	0	-	0	0%	0	0%	3	3,8%
	Reprovados (R)	0	-	0	0%	0	0%	0	0%	0	0%	0	-	0	0%	0	0%	2	5,4%
	Trancamentos	0	-	0	0%	0	0%	0	0%	0	0%	0	-	0	0%	0	0%	2	2,5%
	Total	0	-	2	100%	18	100%	18	100%	5	100%	0	-	2	100%	2	100%	37	100%
OTI117-TOPICOS EM FONTES DE INFORMACAO EM AREAS ESPECIFICAS D	Aprovados	0	-	33	91,7%	19	67,9%	19	67,9%	32	91,4%	65	94,2%	0	0%	2	33,3%	2	33,3%
	Reprovados (I)	0	-	0	0%	4	14,3%	4	14,3%	1	2,9%	5	10,4%	0	0%	1	16,7%	11	4,9%
	Reprovados (R)	0	-	0	0%	1	3,6%	1	3,6%	0	0%	2	2,9%	2	2,9%	1	16,7%	17	7,6%
	Trancamentos	0	-	3	8,3%	4	14,3%	4	14,3%	2	5,7%	2	4,2%	2	2,9%	2	33,3%	2	2,5%
	Total	0	-	36	100%	28	100%	28	100%	35	100%	69	100%	3	100%	6	100%	80	100%
TGI053-TOPICOS EM GESTAO DA INFORMACAO E DO CONHECIMENTO	Aprovados	0	-	0	-	1	100%	1	100%	17	89,5%	51	92,7%	59	81,9%	38	73,1%	167	83,1%
	Reprovados (I)	0	-	0	-	0	0%	0	0%	0	0%	0	0%	1	1,4%	3	5,8%	5	2,5%
	Reprovados (R)	0	-	0	-	0	0%	0	0%	2	10,5%	1	1,8%	5	6,9%	1	1,9%	9	4,5%
	Trancamentos	0	-	0	-	0	0%	0	0%	0	0%	3	5,5%	7	9,7%	10	19,2%	20	10%
	Total	0	-	0	-	1	100%	1	100%	19	100%	55	100%	72	100%	52	100%	201	100%
TGI057-TOPICOS EM GESTAO DE UNIDADES DE INFORMACAO D	Aprovados	0	-	0	-	0	-	0	-	27	90%	0	-	39	79,6%	0	-	66	83,5%
	Reprovados (I)	0	-	0	-	0	-	0	-	1	3,3%	0	-	0	0%	0	-	1	1,3%
	Reprovados (R)	0	-	0	-	0	-	0	-	0	0%	0	-	0	0%	0	-	0	0%
	Trancamentos	0	-	0	-	0	-	0	-	2	6,7%	0	-	10	20,4%	0	-	12	15,2%
	Total	0	-	0	-	0	-	0	-	30	100%	0	-	49	100%	0	-	79	100%
TGI061-TOPICOS EM INFORMACAO E CULTURA D	Aprovados	0	-	0	-	0	-	0	-	71	88,8%	110	88,7%	53	91,4%	107	82,3%	395	87,2%
	Reprovados (I)	0	-	0	-	0	-	0	-	3	3,8%	7	5,6%	0	0%	16	12,3%	29	6,4%
	Reprovados (R)	0	-	0	-	0	-	0	-	1	1,2%	3	2,4%	0	0%	1	0,8%	5	1,1%
	Trancamentos	0	-	0	-	0	-	0	-	4	6,6%	4	3,2%	5	8,6%	6	4,6%	24	5,3%
	Total	0	-	0	-	0	-	0	-	80	100%	124	100%	58	100%	130	100%	453	100%
TGI019-TOPICOS EM METODOS E TECNICAS DE PESQUISA EM BIBLIOTECONOMIA	Aprovados	1	100%	71	81,6%	0	-	0	-	0	-	0	-	0	-	0	-	72	81,8%
	Reprovados (I)	0	0%	7	8%	0	-	0	-	0	-	0	-	0	-	0	-	7	8%
	Reprovados (R)	0	0%	2	2,3%	0	-	0	-	0	-	0	-	0	-	0	-	2	2,3%
	Trancamentos	0	0%	7	8%	0	-	0	-	0	-	0	-	0	-	0	-	7	8%
	Total	1	100%	87	100%	0	-	0	-	0	-	0	-	0	-	0	-	88	100%
E-GRANCIAS EM ONTOLOGIAS D	Aprovados	0	-	0	-	0	-	0	-	4	100%	18	100%	37	97,4%	0	-	82	96,5%
	Reprovados (I)	0	-	0	-	0	-	0	-	0	0%	0	0%	0	0%	0	-	0	0%
	Reprovados (R)	0	-	0	-	0	-	0	-	0	0%	0	0%	0	0%	0	-	0	0%
	Trancamentos	0	-	0	-	0	-	0	-	2	8%	0	0%	1	2,6%	0	-	3	3,5%

continua na próxima página

Tabela 2 : Continuação

DISCIPLINAS	SITUAÇÃO	2008		2009		2010		2011		2012		2013		2014		2015		TOTAL	
		Freq.	%	Freq.	%	Freq.	%	Freq.	%	Freq.	%	Freq.	%	Freq.	%	Freq.	%	Freq.	%
TG1023-TOPICOS EM RECURSOS INFORMACIO-NAIS - SEMINARIOS	Total	0	-	0	-	0	-	25	100%	4	100%	18	100%	38	100%	0	-	85	100%
	Aprovados	96	87,3%	57	86,4%	10	90,9%	0	-	0	-	0	-	0	-	0	-	163	87,2%
	Reprovados (I)	9	8,2%	2	3%	0	0%	0	-	0	-	0	-	0	-	0	-	11	5,9%
	Reprovados (R)	1	0,9%	5	7,6%	1	9,1%	0	-	0	-	0	-	0	-	0	-	7	3,7%
	Trancamentos	4	3,6%	2	3%	0	0%	0	-	0	-	0	-	0	-	0	-	6	3,2%
OT105-TOPICOS EM SERVICOS PARA COMUNIDADES ESPECIFICAS B	Total	110	100%	66	100%	11	100%	0	-	0	-	26	100%	10	100%	0	-	187	100%
	Aprovados	0	-	0	-	0	-	0	-	19	95%	26	100%	9	90%	0	-	54	96,4%
	Reprovados (I)	0	-	0	-	0	-	0	-	0	0%	0	0%	1	10%	0	-	1	1,8%
	Reprovados (R)	0	-	0	-	0	-	0	-	1	5%	0	0%	0	0%	0	-	1	1,8%
	Trancamentos	0	-	0	-	0	-	0	-	0	0%	0	0%	0	0%	0	-	0	0%
OT107-TOPICOS EM SERVICOS PARA COMUNIDADES ESPECIFICAS D	Total	0	-	0	-	0	-	26	74,3%	44	88%	7	100%	26	76,5%	34	77,3%	137	80,6%
	Aprovados	0	-	0	-	0	-	5	14,3%	1	2%	0	0%	0	0%	2	4,5%	8	4,7%
	Reprovados (I)	0	-	0	-	0	-	0	0%	1	2%	0	0%	0	0%	0	-	1	0,6%
	Reprovados (R)	0	-	0	-	0	-	4	11,4%	4	8%	0	0%	8	23,5%	8	18,2%	24	14,1%
	Trancamentos	0	-	0	-	0	-	35	100%	50	100%	7	100%	34	100%	44	100%	170	100%
TG1021-TOPICOS EM TECNOLOGIA DA INFORMACAO	Total	119	97,5%	103	89,6%	0	-	0	-	0	-	0	-	0	-	0	-	222	93,7%
	Aprovados	0	0%	1	0,9%	0	-	0	-	0	-	0	-	0	-	0	-	1	0,4%
	Reprovados (I)	0	0%	2	1,7%	0	-	0	-	0	-	0	-	0	-	0	-	2	0,8%
	Reprovados (R)	3	2,5%	9	7,8%	0	-	0	-	0	-	0	-	0	-	0	-	12	5,1%
	Trancamentos	122	100%	115	100%	0	-	0	-	0	-	0	-	0	-	0	-	237	100%
OT1064-TOPICOS EM TRATAMENTO PARA GESTAO DA INFORMACAO	Total	30	81,1%	57	83,8%	0	-	0	-	0	-	0	-	0	-	0	-	87	82,9%
	Aprovados	0	0%	1	1,5%	0	-	0	-	0	-	0	-	0	-	0	-	1	1%
	Reprovados (I)	0	0%	3	4,4%	0	-	0	-	0	-	0	-	0	-	0	-	3	2,9%
	Reprovados (R)	7	18,9%	7	10,3%	0	-	0	-	0	-	0	-	0	-	0	-	14	13,3%
	Trancamentos	37	100%	68	100%	0	-	0	-	0	-	0	-	0	-	0	-	105	100%
OT111-TOPICOS EM USO DA TECNOLOGIA NA ORGANIZACAO E TRATAMENTO DA INFORMACAO	Total	0	-	0	-	1	100%	0	-	41	87,2%	27	90%	4	100%	16	88,9%	89	89%
	Aprovados	0	-	0	-	0	0%	0	-	3	6,4%	1	3,3%	0	0%	0	0%	4	4%
	Reprovados (I)	0	-	0	-	0	0%	0	-	0	0%	1	3,3%	0	0%	0	0%	1	1%
	Reprovados (R)	0	-	0	-	0	0%	0	-	3	6,4%	1	3,3%	0	0%	2	11,1%	6	6%
	Trancamentos	0	-	0	-	1	100%	0	-	47	100%	30	100%	4	100%	18	100%	100	100%
DA INFORMACAO OT1041-TRATAMENTO DA INFORMACAO I	Total	38	90,5%	0	-	0	-	0	-	0	-	0	-	0	-	0	-	38	90,5%
	Aprovados	3	7,1%	0	-	0	-	0	-	0	-	0	-	0	-	0	-	3	7,1%
	Reprovados (I)	0	0%	0	-	0	-	0	-	0	-	0	-	0	-	0	-	0	0%
	Reprovados (R)	1	2,4%	0	-	0	-	0	-	0	-	0	-	0	-	0	-	1	2,4%
	Trancamentos	42	100%	0	-	0	-	0	-	0	-	0	-	0	-	0	-	42	100%
OT1044-TRATAMENTO DA INFORMACAO II	Total	38	92,7%	35	85,4%	0	-	0	-	0	-	0	-	0	-	0	-	73	89%
	Aprovados	0	0%	2	4,9%	0	-	0	-	0	-	0	-	0	-	0	-	2	2,4%
	Reprovados (I)	1	2,4%	0	0%	0	-	0	-	0	-	0	-	0	-	0	-	1	1,2%
	Reprovados (R)	2	4,9%	4	9,8%	0	-	0	-	0	-	0	-	0	-	0	-	6	7,3%
	Trancamentos	41	100%	41	100%	0	-	0	-	0	-	0	-	0	-	0	-	82	100%
OT1046-TRATAMENTO DA INFORMACAO III	Total	32	84,2%	0	-	0	-	0	-	0	-	0	-	0	-	0	-	32	84,2%
	Aprovados	2	5,3%	0	-	0	-	0	-	0	-	0	-	0	-	0	-	2	5,3%
	Reprovados (I)	4	10,5%	0	-	0	-	0	-	0	-	0	-	0	-	0	-	4	10,5%
	Reprovados (R)	0	0%	0	-	0	-	0	-	0	-	0	-	0	-	0	-	0	0%
	Trancamentos	38	100%	0	-	0	-	0	-	0	-	0	-	0	-	0	-	38	100%
OT1048-TRATAMENTO DA INFORMACAO IV	Total	34	97,1%	0	-	0	-	0	-	0	-	0	-	0	-	0	-	34	97,1%
	Aprovados	0	0%	0	-	0	-	0	-	0	-	0	-	0	-	0	-	0	0%
	Reprovados (I)	0	0%	0	-	0	-	0	-	0	-	0	-	0	-	0	-	0	0%
	Reprovados (R)	1	2,9%	0	-	0	-	0	-	0	-	0	-	0	-	0	-	1	2,9%
	Trancamentos	35	100%	0	-	0	-	0	-	0	-	0	-	0	-	0	-	35	100%
OT1050-TRATAMENTO DA INFORMACAO V	Total	38	100%	0	-	0	-	0	-	0	-	0	-	0	-	0	-	38	100%
	Aprovados	0	-	0	-	0	-	0	-	0	-	0	-	0	-	0	-	0	-

continua na próxima página

Tabela 2 : Continuação

DISCIPLINAS	SITUAÇÃO	2008		2009		2010		2011		2012		2013		2014		2015		TOTAL	
		Freq.	%	Freq.	%	Freq.	%	Freq.	%	Freq.	%	Freq.	%	Freq.	%	Freq.	%	Freq.	%
	Reprovados (I)	0	0%	0	-	0	-	0	-	0	-	0	-	0	-	0	-	0	0%
	Reprovados (R)	0	0%	0	-	0	-	0	-	0	-	0	-	0	-	0	-	0	0%
	Trancamentos	0	0%	0	-	0	-	0	-	0	-	0	-	0	-	0	-	0	0%
	Total	38	100%	0	-	0	-	0	-	0	-	0	-	0	-	0	-	38	100%
TGH001- UNIDADES DE INFORMACAO	Aprovados	37	84,1%	0	-	0	-	0	-	0	-	0	-	0	-	0	-	37	84,1%
	Reprovados (I)	5	11,4%	0	-	0	-	0	-	0	-	0	-	0	-	0	-	5	11,4%
	Reprovados (R)	0	0%	0	-	0	-	0	-	0	-	0	-	0	-	0	-	0	0%
	Trancamentos	2	4,5%	0	-	0	-	0	-	0	-	0	-	0	-	0	-	2	4,5%
	Total	44	100%	0	-	0	-	0	-	0	-	0	-	0	-	0	-	44	100%
TGH004-USUARIOS DA INFORMACAO	Aprovados	37	92,5%	36	85,7%	45	86,5%	46	93,9%	42	79,2%	43	87,8%	36	72%	26	81,2%	311	84,7%
	Reprovados (I)	1	2,5%	1	2,4%	1	1,9%	1	2%	2	3,8%	4	8,2%	5	10%	1	3,1%	16	4,4%
	Reprovados (R)	2	5%	4	9,5%	0	0%	1	2%	3	5,7%	0	0%	0	0%	0	0%	10	2,7%
	Trancamentos	0	0%	1	2,4%	6	11,5%	1	2%	6	11,3%	2	4,1%	9	18%	5	15,6%	30	8,2%
	Total	40	100%	42	100%	52	100%	49	100%	53	100%	49	100%	50	100%	32	100%	367	100%
TOTAL	Aprovados	1522	88,6%	1694	88,1%	1653	87,9%	1678	89,3%	1592	85,2%	1667	88,1%	1371	79,5%	1252	82,6%	12429	86,3%
	Reprovados (I)	55	3,2%	63	3,3%	67	3,6%	52	2,8%	75	4%	76	4%	120	7%	86	5,7%	594	4,1%
	Reprovados (R)	54	3,1%	46	2,4%	62	3,3%	57	3%	66	3,5%	70	3,7%	49	2,8%	46	3%	450	3,1%
	Trancamentos	86	5%	120	6,2%	99	5,3%	92	4,9%	135	7,2%	80	4,2%	185	10,7%	132	8,7%	929	6,5%
	Total	1717	100%	1923	100%	1881	100%	1879	100%	1868	100%	1893	100%	1725	100%	1516	100%	14402	100%

4 ANÁLISE DA EVASÃO DOS DISCENTES

Esta seção avalia a situação dos estudantes no curso de Biblioteconomia Noturno e busca entender como ocorre a evasão⁷ nesse curso e quais fatores podem ser utilizados para sinalizar a evasão. Esta seção procura responder perguntas como:

1. Qual a situação do estudante no curso de acordo com a forma de ingresso?
2. Qual o número de semestres cursados pela maior parte dos estudantes até a evasão ou a conclusão do curso?
3. A evasão está mudando ao longo do tempo? Qual a taxa de evasão da turma que ingressou em 2005 e qual a taxa de evasão das turmas que ingressaram recentemente?
4. Qual o rendimento semestral global médio dos estudantes que concluíram o curso (quando há concluintes no curso) e dos estudantes que evadiram?
5. Quais as principais disciplinas que chegam a ser cursadas pelos estudantes que evadiram?
6. Dado que um estudante foi reprovado em determinada disciplina, qual a chance de evasão?
7. Entre os estudantes que evadiram do curso de Biblioteconomia Noturno e ingressaram novamente na UFMG, quais os cursos escolhidos por esses estudantes?

⁷Considera-se como evasão qualquer desvinculação do curso de Biblioteconomia Noturno que não seja por motivo de conclusão do curso, ainda que o estudante se mantenha vinculado à UFMG em outro curso ou em outra subdivisão.

Considerando o curso de Biblioteconomia Noturno no período de 2005/1 a 2015/2 foram encontrados 591 registros de ingresso, sendo 591 alunos distintos⁸, ou seja, não há nenhum aluno que reingressou no curso de Biblioteconomia Noturno neste período.

Tabela 3: Forma de Ingresso versus Situação do Discente

Forma de Ingresso	Conclusão		Evasão		Cursando		Total	
	Freq.	%	Freq.	%	Freq.	%	Freq.	%
Obtenção de novo título	1	100%	0	0%	0	0%	1	0,17%
Processo seletivo	232	52,73%	111	25,23%	97	22,05%	440	74,45%
Reopção	90	61,64%	25	17,12%	31	21,23%	146	24,7%
Transferência comum	3	100%	0	0%	0	0%	3	0,51%
Transferência especial	1	100%	0	0%	0	0%	1	0,17%
Total	327	55,33%	136	23,01%	128	21,66%	591	100%

A Tabela 3 mostra a situação⁹ do discente no curso de acordo com a forma de ingresso. Do total de 591 registros de ingresso, pode-se observar que 23,01% evadiram do curso, 21,66% ainda estão matriculados e 55,33% se graduaram. Nota-se também que do total de 591 registros de ingresso, 74,45% foram por Processo Seletivo.

A Tabela 4 mostra a situação do estudante no curso de Biblioteconomia Noturno por ano¹⁰ de entrada e de acordo com a forma de ingresso no curso. Nota-se que no ano de 2014 ingressaram 39 estudantes através de Processo Seletivo, sendo que 20 deles evadiram até o final do ano de 2015/2.

⁸Em alguns cursos há casos de alunos que ingressam mais de uma vez em decorrência, por exemplo, de jubileamento e retorno posterior ao curso através de novo vestibular.

⁹Em alguns cursos, devido à mudança de subdivisão, pode ocorrer casos de estudantes que concluíram o curso tendo cursado zero semestres.

¹⁰Se o ingresso no curso de Biblioteconomia Noturno tiver ocorrido por reopção ou mudança de subdivisão, considera-se que o ano de ingresso do discente neste curso é igual ao ano em que ele realizou a reopção ou a mudança de subdivisão.

Tabela 4: Situação dos estudantes por forma de ingresso e de acordo com o ano de entrada no curso de Biblioteconomia Noturno

Forma de ingresso	Situação	Ano de ingresso no curso											Total			
		2005	2006	2007	2008	2009	2010	2011	2012	2013	2014	2015				
Obtenção de novo título	Conclusão	0	1	0	0	0	0	0	0	0	0	0	0	0	0	1
	Evasão	0	0	0	0	0	0	0	0	0	0	0	0	0	0	0
	Cursando	0	0	0	0	0	0	0	0	0	0	0	0	0	0	0
	Total	0	1	0	0	0	0	0	0	0	0	0	0	0	0	1
Processo seletivo	Conclusão	33	32	30	30	26	33	26	33	26	22	22	0	0	0	232
	Evasão	7	8	10	11	13	6	10	6	10	10	6	6	20	10	111
	Cursando	0	0	0	0	0	1	4	8	8	8	34	34	19	31	97
	Total	40	40	40	41	39	40	40	40	40	40	40	40	39	41	440
Reopção	Conclusão	0	3	8	8	17	18	17	18	17	4	4	12	3	0	90
	Evasão	1	1	1	3	5	3	5	3	5	0	4	4	2	0	25
	Cursando	0	0	0	0	0	0	0	0	0	0	0	7	15	9	31
	Total	1	4	9	11	22	21	22	22	21	4	4	23	20	9	146
Transferência comum	Conclusão	0	2	1	0	0	0	0	0	0	0	0	0	0	0	3
	Evasão	0	0	0	0	0	0	0	0	0	0	0	0	0	0	0
	Cursando	0	0	0	0	0	0	0	0	0	0	0	0	0	0	0
	Total	0	2	1	0	0	0	0	0	0	0	0	0	0	0	3
Transferência especial	Conclusão	0	0	0	0	0	0	0	0	0	0	0	1	0	0	1
	Evasão	0	0	0	0	0	0	0	0	0	0	0	0	0	0	0
	Cursando	0	0	0	0	0	0	0	0	0	0	0	0	0	0	0
	Total	0	0	0	0	0	0	0	0	0	0	0	1	0	0	1
Total		41	47	50	52	61	61	61	61	62	44	64	59	50	591	

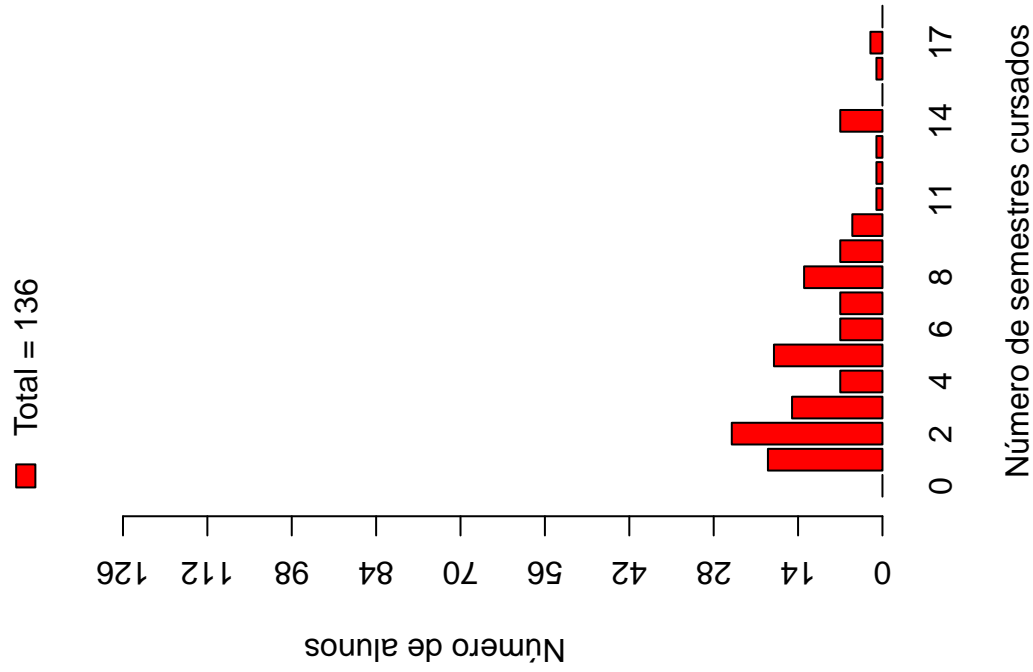
A Tabela 5 e a Figura 8 mostram o número de semestres cursados até a desvinculação por estudantes que já concluíram ou evadiram do curso de Biblioteconomia Noturno. É possível observar que 48,53% dos estudantes que evadiram o fizeram até o 4º período.

A Tabela 6 e a Figura 9 mostram a situação dos estudantes (conclusão, cursando ou evasão) de acordo com o ano de ingresso no curso de Biblioteconomia Noturno. É possível observar que no ano de 2014, 59 estudantes ingressaram no curso de Biblioteconomia Noturno sendo que, até 2015/2, 22 (37,29%) deles evadiram do curso.

Tabela 5: Número de semestres cursados pelos discentes que evadiram ou concluíram o curso no período de 2005/1 a 2015/2

Semestres Cursados	Evasão			Conclusão		
	Freq.	%	% acumulado	Freq.	%	% acumulado
1	19	13,97%	13,97%	11	3,36%	3,36%
2	25	18,38%	32,35%	6	1,83%	5,19%
3	15	11,03%	43,38%	16	4,89%	10,08%
4	7	5,15%	48,53%	17	5,2%	15,28%
5	18	13,24%	61,77%	12	3,67%	18,95%
6	7	5,15%	66,92%	10	3,06%	22,01%
7	7	5,15%	72,07%	13	3,98%	25,99%
8	13	9,56%	81,63%	125	38,23%	64,22%
9	7	5,15%	86,78%	56	17,13%	81,35%
10	5	3,68%	90,46%	34	10,4%	91,75%
11	1	0,74%	91,2%	13	3,98%	95,73%
12	1	0,74%	91,94%	5	1,53%	97,26%
13	1	0,74%	92,68%	5	1,53%	98,79%
14	7	5,15%	97,83%	3	0,92%	99,71%
15	0	0%	97,83%	0	0%	99,71%
16	1	0,74%	98,57%	0	0%	99,71%
17	2	1,47%	100,04%	0	0%	99,71%
18	0	0%	100,04%	1	0,31%	100,02%
Total	136	-	100,04%	327	-	100,02%

Distribuição Evasão



Distribuição Conclusão

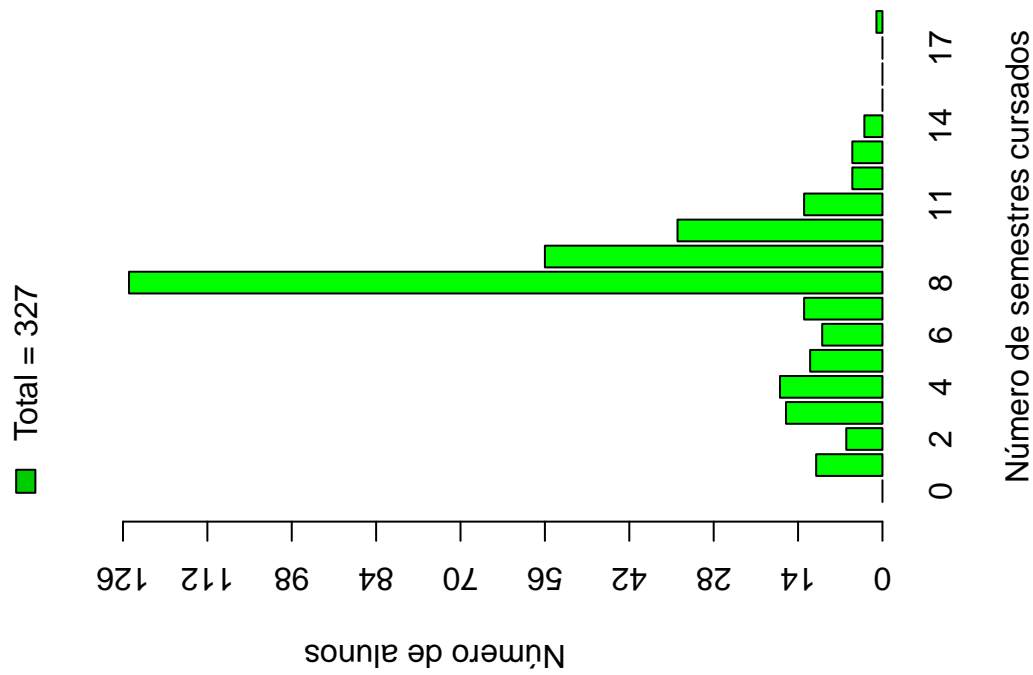


Figura 8: Número de semestres cursados de acordo com a Situação do estudante no curso de Biblioteconomia Noturno.

Tabela 6: Situação do estudante na UFMG de acordo com ano de ingresso no curso de Biblioteconomia Noturno

Ano de ingresso	Conclusão		Evasão		Cursando		Total	
	Freq.	%	Freq.	%	Freq.	%	Freq.	%
2005	33	80,49%	8	19,51%	0	0%	41	6,94%
2006	38	80,85%	9	19,15%	0	0%	47	7,95%
2007	39	78%	11	22%	0	0%	50	8,46%
2008	38	73,08%	14	26,92%	0	0%	52	8,8%
2009	43	70,49%	18	29,51%	0	0%	61	10,32%
2010	51	83,61%	9	14,75%	1	1,64%	61	10,32%
2011	43	69,35%	15	24,19%	4	6,45%	62	10,49%
2012	26	59,09%	10	22,73%	8	18,18%	44	7,45%
2013	13	20,31%	10	15,62%	41	64,06%	64	10,83%
2014	3	5,08%	22	37,29%	34	57,63%	59	9,98%
2015	0	0%	10	20%	40	80%	50	8,46%
Total	327	55,33%	136	23,01%	128	21,66%	591	100%

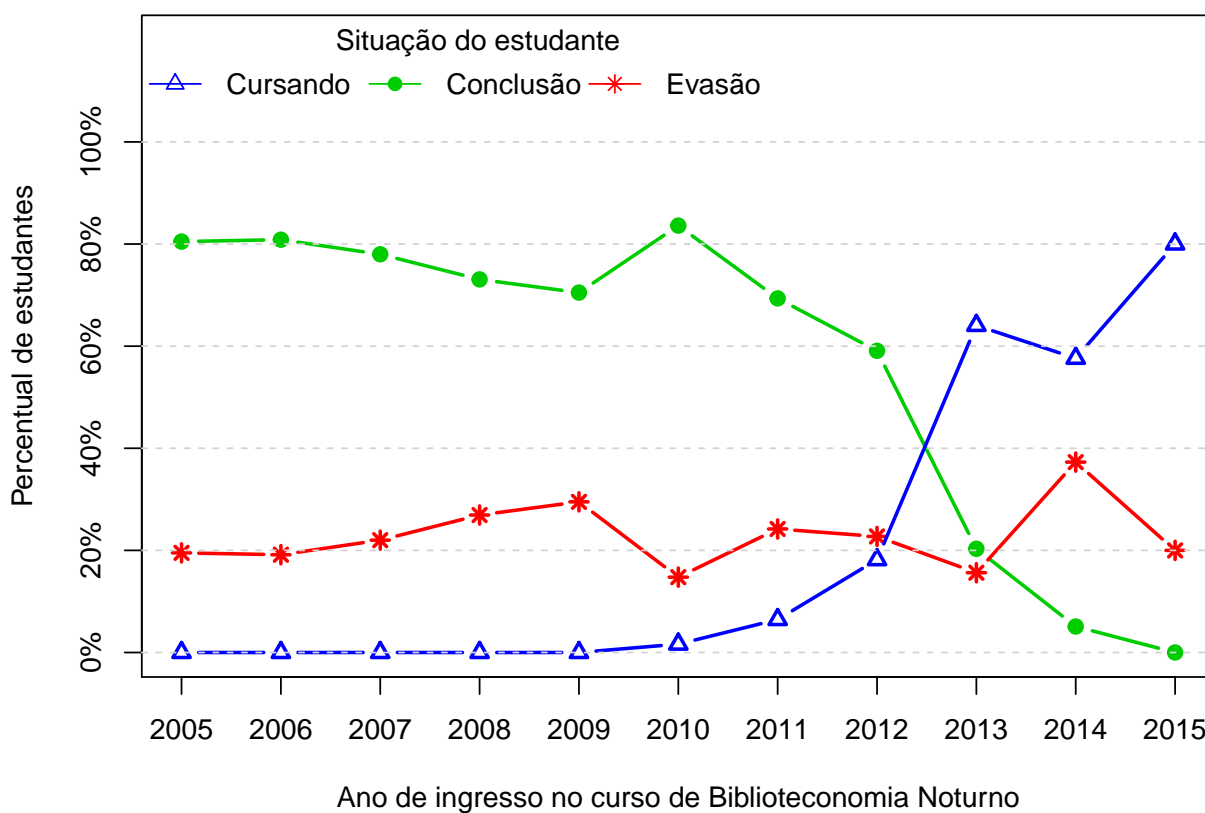


Figura 9: Situação do estudante de acordo com o ano de ingresso.

A Tabela 7¹¹ e a Figura 10 mostram o número de estudantes matriculados por semestre de acordo com o ano de ingresso no curso de Biblioteconomia Noturno. No ano de 2013, por exemplo, 64 estudantes iniciaram o curso, 61 se matricularam no 2^o semestre¹², 60 se matricularam no 3^o semestre e 56 se matricularam no 4^o semestre.

É importante ressaltar que parte da redução do número de estudantes de um semestre para outro pode ser devido à desvinculação por conclusão (especialmente nos últimos semestres). Para verificar o total de desvinculações por evasão é necessário consultar a Tabela 6.

¹¹Por uma questão de *layout* do texto, foi possível incluir na Tabela 7 o limite máximo de 16 semestres.

¹²É importante ressaltar que o conceito de semestre apresentado neste relatório indica o tempo em que o estudante se manteve vinculado à UFMG e não se o estudante está efetivamente cursando as disciplinas esperadas para o respectivo período.

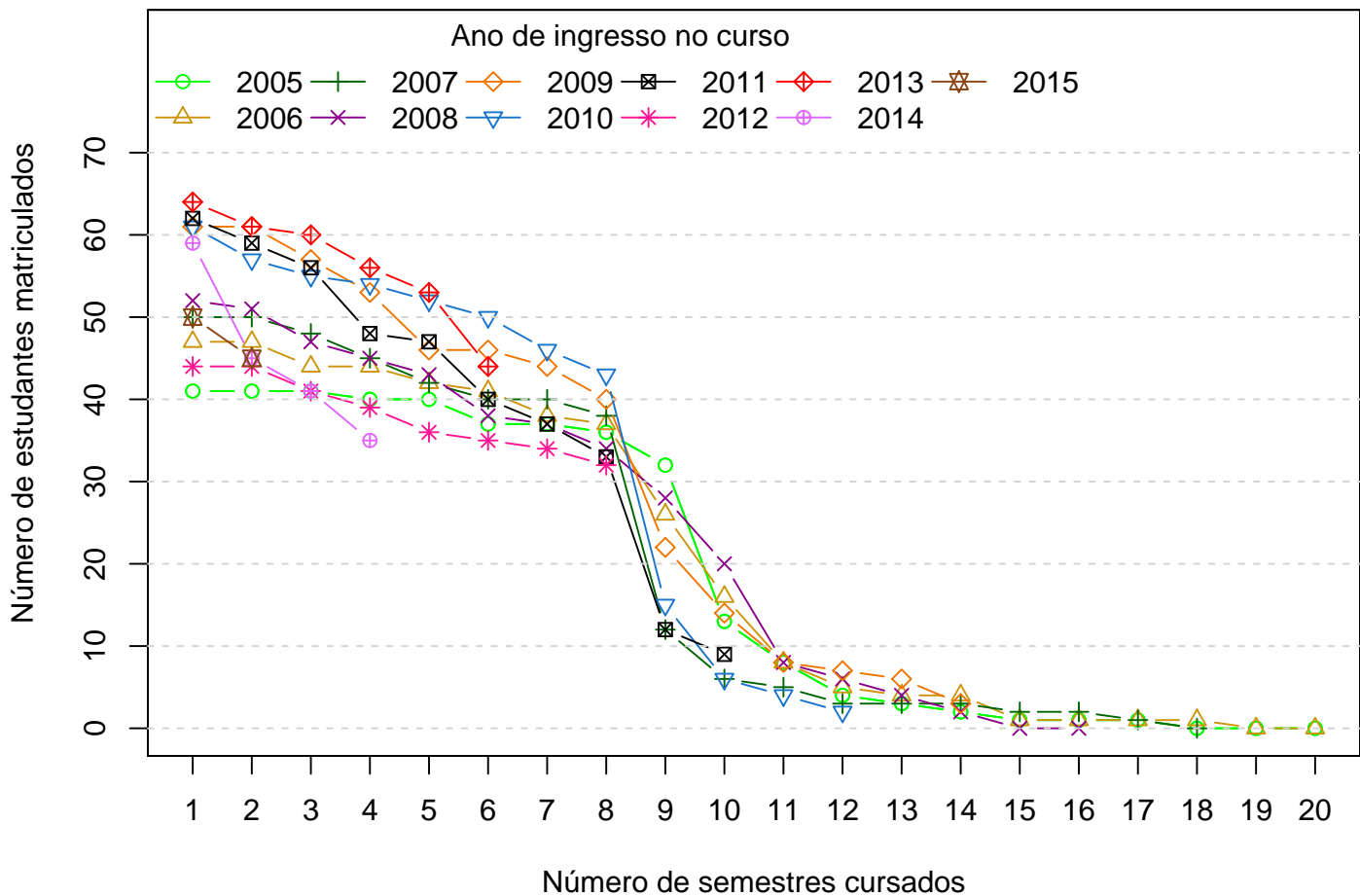


Figura 10: Número de estudantes matriculados por semestres de acordo com o ano de ingresso.

Tabela 7: Número de estudantes matriculados no início do período de acordo com o ano de ingresso no curso de Biblioteconomia Noturno

Estudantes por período	Ano de Ingresso										
	2005	2006	2007	2008	2009	2010	2011	2012	2013	2014	2015
1 ^o	41	47	50	52	61	61	62	44	64	59	50
2 ^o	41	47	50	51	61	57	59	44	61	45	45
3 ^o	41	44	48	47	57	55	56	41	60	41	
4 ^o	40	44	45	45	53	54	48	39	56	35	
5 ^o	40	42	42	43	46	52	47	36	53		
6 ^o	37	41	40	38	46	50	40	35	44		
7 ^o	37	38	40	37	44	46	37	34			
8 ^o	36	37	38	34	40	43	33	32			
9 ^o	32	26	12	28	22	15	12				
10 ^o	13	16	6	20	14	6	9				
11 ^o	8	8	5	8	8	4					
12 ^o	4	5	3	6	7	2					
13 ^o	3	4	3	4	6						
14 ^o	2	4	3	2	3						
15 ^o	1	1	2	0							
16 ^o	1	1	2	0							

A Figura 11 mostra a distribuição do Rendimento Semestral Global Médio (RSGM)¹³ dos alunos que estão cursando, dos alunos que concluíram e dos alunos que evadiram do curso de Biblioteconomia Noturno no período de 2005/1 a 2015/2.

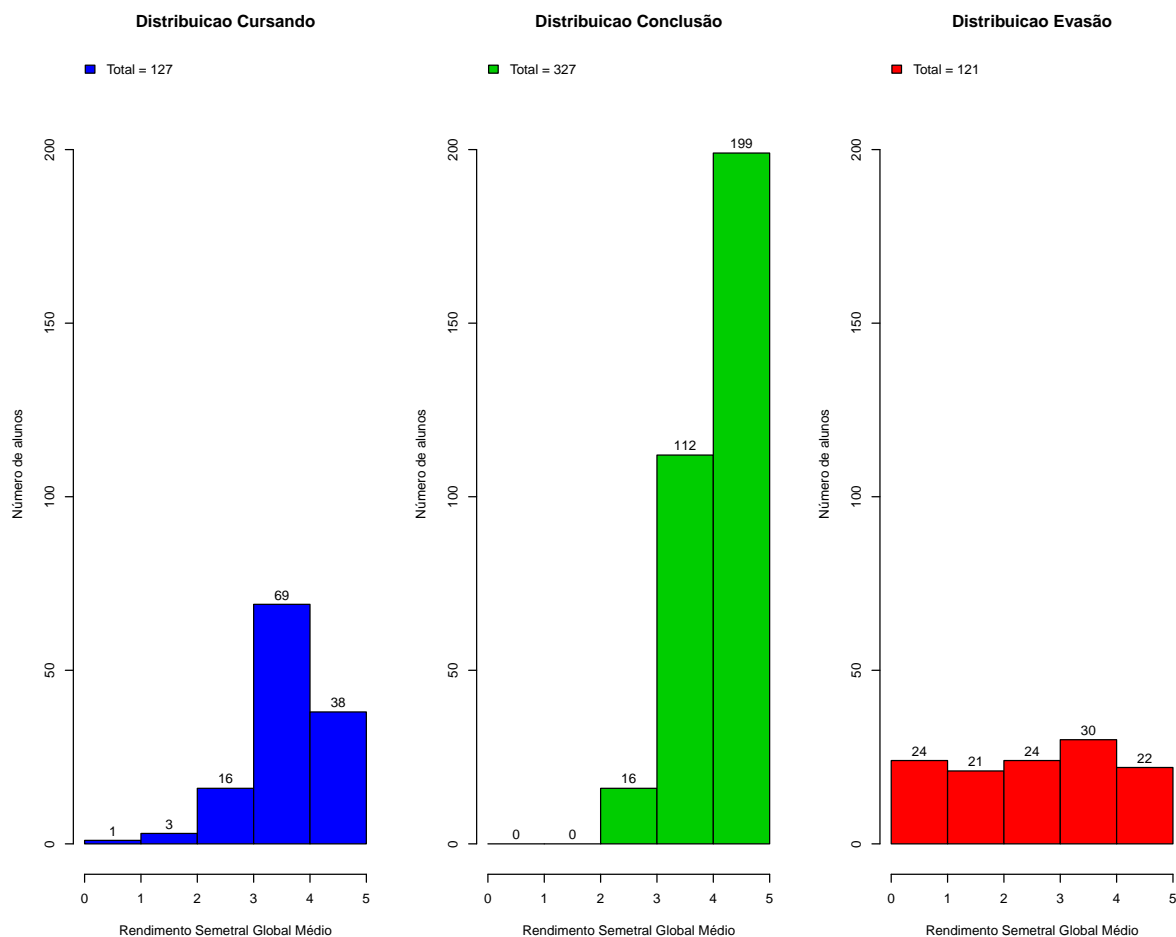


Figura 11: Rendimento Semestral Global Médio de acordo com a Situação do aluno na UFMG.

A Figura 12 mostra, dentre o grupo de estudantes que evadiram (136 estudantes), o percentual deles que chegaram a cursar as principais disciplinas do curso de Biblioteconomia Noturno antes do desligamento. Observa-se, por exemplo, que mais de 60% dos estudantes que evadiram cursaram disciplinas como: CAD103-ADMINISTRACAO T.G.A., DCC601-INTRODUCAO A INFORMATICA e TGI002-CULTURA E INFORMACAO.

A Tabela 8 mostra a proporção de estudantes que evadiram do curso de Bibliotecono-

¹³Ressalta-se que neste gráfico é possível incluir somente os estudantes que possuem RSGM, por isso, em alguns casos, o número total de estudantes pode diferir do total apresentado na Tabela 6.

nia Noturno dado que foram reprovados nas disciplinas cursadas por pelo menos 60%¹⁴ do grupo de estudantes que evadiu. O cálculo é feito dividindo-se o número total de estudantes reprovados na disciplina que evadiram do curso pelo total de estudantes reprovados na disciplina que concluíram ou evadiram do curso.

No caso da disciplina "CAD103-ADMINISTRACAO T.G.A.", por exemplo, em um total de 136 estudantes que evadiram no período avaliado, 83 deles a cursaram. Para essa disciplina, dado que o estudante foi reprovado, a probabilidade de evasão foi igual a 80%. No caso da disciplina "DCC601-INTRODUCAO A INFORMATICA", a probabilidade de evasão dado que o estudante foi reprovado foi igual a 65,45%, sendo que do total de 136 estudantes que evadiram, 91 deles chegaram a cursar essa disciplina.

A Figura 13 mostra o boxplot do rendimento nas disciplinas selecionadas na Tabela 8 de acordo com a situação no curso (evasão ou conclusão).

¹⁴Essa restrição foi colocada uma vez que, conforme mostrado na Figura 12, em algumas disciplinas há um número muito pequeno de estudantes evadidos que chegaram a cursá-las, neste caso, ter chegado a cursar a disciplina já é um fator que torna menos provável a evasão.



Figura 12: Principais disciplinas cursadas pelos estudantes que evadiram do curso de Biblioteconomia Noturno.



Tabela 8: Dados sobre reprovação e evasão nas principais disciplinas cursadas pelos estudantes que evadiram da UFMG entre 2005/1 e 2015/2

Disciplina cursadas por pelo menos 60% dos estudantes que evadiram do curso	Estudantes que evadiram		Total de estudantes (evadidos ou concluintes)		Probabilidade de evadir/reprovação na disciplina
	Número de estudantes que evadiram e foram reprovados na disciplina	Número de estudantes que evadiram e cursaram a disciplina	Total de estudantes reprovados na disciplina	Total de estudantes que cursaram a disciplina	
CAD103-ADMINISTRACAO T.G.A.	20	83	25	319	80%
DCC601-INTRODUCAO A INFORMATICA	36	91	55	326	65,45%
TGI002-CULTURA E INFORMACAO	20	92	22	337	90,91%

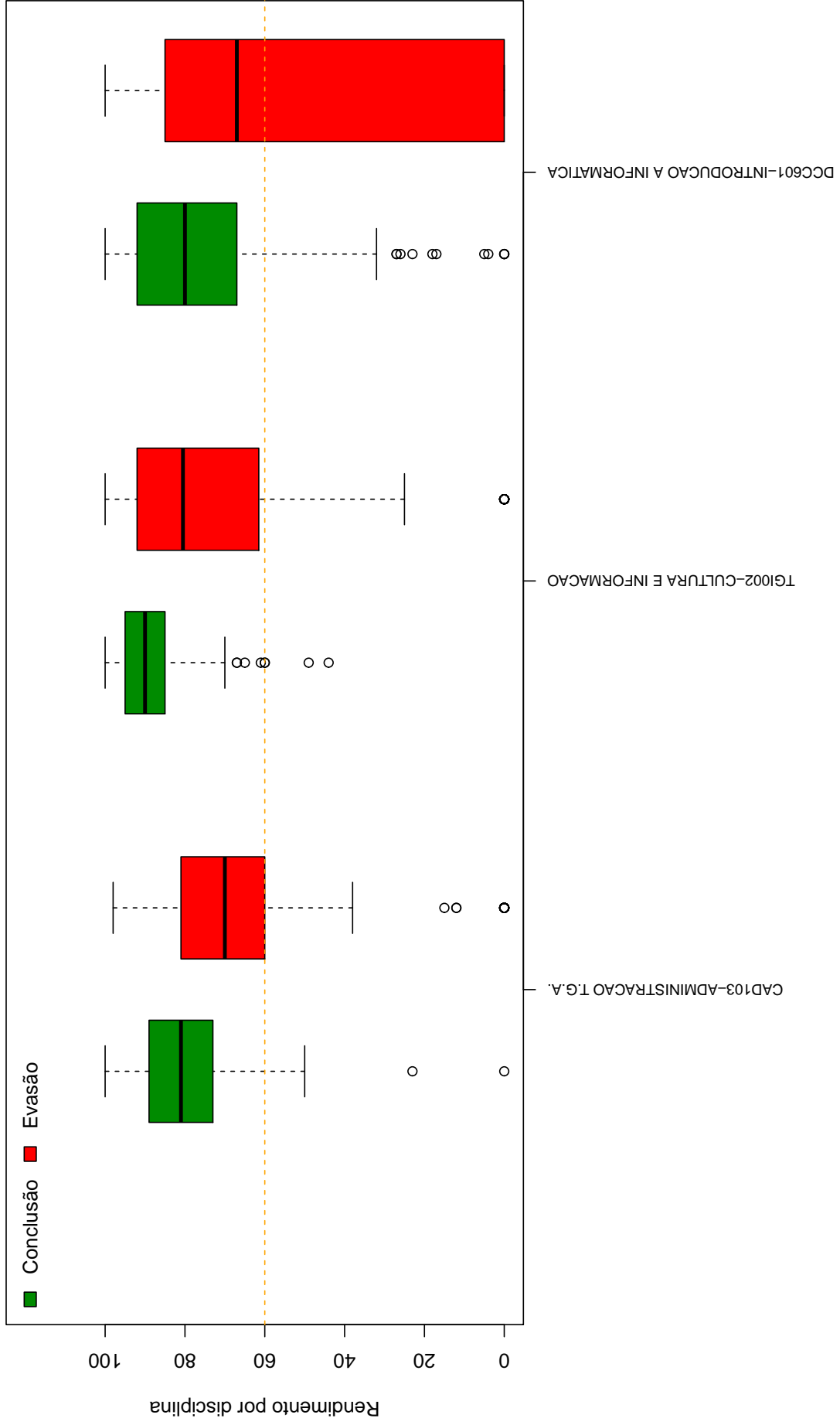


Figura 13: Rendimento por disciplina de acordo com a situação do estudante no curso de: Evasão ou Conclusão.

A Tabela 9 e a Figura 14 mostram os cursos de destino na UFMG dos estudantes que evadiram do curso de Biblioteconomia Noturno e retornaram para a Instituição. Verifica-se que entre os 136 estudantes que evadiram do curso de Biblioteconomia Noturno no período de 2005/1 a 2015/2, 59 alunos ingressaram novamente na UFMG em outro curso através de novo processo seletivo, mudança de subdivisão, reopção, entre outras formas¹⁵.

Na Figura 14 cada aresta representa um estudante, os cursos dispostos mais próximos ao centro do círculo são os que receberam os maiores números de estudantes oriundos do curso de Biblioteconomia Noturno (maior número de arestas).

Tabela 9: Curso de Destino de parte dos alunos que evadiram no período de 2005/1 a 2015/2

Curso	Frequência	Percentual
ADMINISTRACAO DIURNO	2	3,39%
ANTROPOLOGIA NOTURNO	1	1,69%
ARQUITETURA E URBANISMO NOTURNO	1	1,69%
ARQUIVOLOGIA NOTURNO	4	6,78%
BIBLIOTECONOMIA DIURNO	25	42,37%
CIENCIAS BIOLOGICAS NOTURNO	2	3,39%
CIENCIAS CONTABEIS NOTURNO	1	1,69%
CONSERVACAO E RESTAURACAO DE BENS CULTURAI MOVEIS DIURNO	1	1,69%
CURSO SUPERIOR DE TECNOLOGIA EM RADIOLOGIA NOTURNO	2	3,39%
ENGENHARIA AMBIENTAL DIURNO	1	1,69%
ENGENHARIA DE CONTROLE E AUTOMACAO NOTURNO	1	1,69%
ENGENHARIA MECANICA NOTURNO	2	3,39%
FILOSOFIA DIURNO	1	1,69%
FONOAUDIOLOGIA DIURNO	1	1,69%
GEOGRAFIA NOTURNO	2	3,39%
GESTAO DE SERVICOS DE SAUDE NOTURNO	2	3,39%
GESTAO PUBLICA NOTURNO	1	1,69%
HISTORIA DIURNO	1	1,69%
HISTORIA NOTURNO	2	3,39%
LETRAS NOTURNO	3	5,08%
PEDAGOGIA DIURNO	1	1,69%
PEDAGOGIA NOTURNO	1	1,69%
SISTEMAS DE INFORMACAO DIURNO	1	1,69%

continua na próxima página

¹⁵Nos casos em que o estudante ingressou em mais de um curso após a evasão de Biblioteconomia Noturno, considerou-se o destino final do estudante, ou seja, o último curso em que ele teve registro na UFMG

Tabela 9 : Continuação

Curso	Frequência	Percentual
TOTAL	59	100%

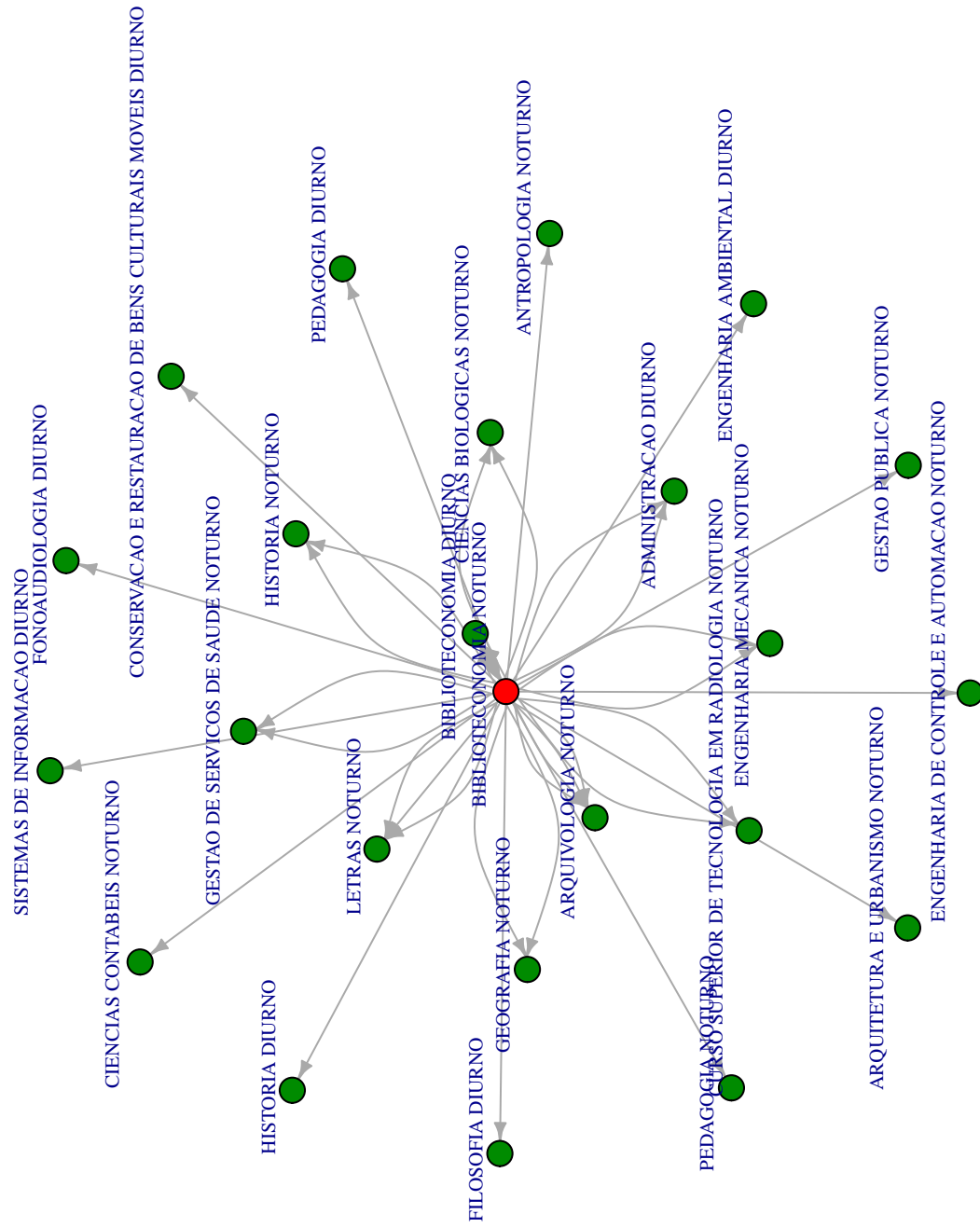


Figura 14: Cursos de destino de estudantes que evadiram do curso de Bibliotecologia Noturno no período de 2005/1 a 2015/2 .

5 REFERÊNCIAS

- [1] MAGALHÃES, M. N, LIMA, LIMA, A. C. P., 2004. *Noções de Probabilidade e Estatística*,6 ed . Editora da Universidade de São Paulo, São Paulo.
- [2] TRIOLA, M.F., 1999. *Introdução à Estatística*,7 ed . LTC, Rio de Janeiro.
- [3] KOHONEN, T., 2001. *Self-Organizing Maps*,Number 30 in Springer Series in Information Sciences, 3 ed. Springer-Verlag, Berlin.
- [4] MINGOTI, S. A.,2005 *Análise de dados através de métodos de estatística multivariada: uma abordagem aplicada*. Editora UFMG, Belo Horizonte.
- [5] WEHRENS, R, BUYDENS, L. M. C.,2007 *Self- and Super-organizing Maps in R: The kohonen Package*. Journal of Statistical Software, Volume 21, Issue 5.