

UNIVERSIDADE FEDERAL DE MINAS GERAIS
PRÓ-REITORIA DE GRADUAÇÃO
SETOR DE ESTATÍSTICA

Avaliação do desempenho acadêmico dos estudantes
de graduação:
Ciências Contábeis

BELO HORIZONTE
MARÇO DE 2016

**PRÓ-REITORIA DE GRADUAÇÃO /SETOR DE
ESTATÍSTICA**

PRÓ-REITOR DE GRADUAÇÃO

RICARDO HIROSHI CALDEIRA TAKAHASHI

PRÓ-REITOR ADJUNTO DE GRADUAÇÃO

WALMIR MATOS CAMINHAS

COORDENADORA DO SETOR DE ESTATÍSTICA

CAROLINA SILVA PENA

EQUIPE SETOR DE ESTATÍSTICA

RAQUEL YURI DA SILVEIRA AOKI

ALINE MOREIRA MARTINS

BRUNA FÁTIMA FARIA

Contato: estatistica@prograd.ufmg.br

Sumário

1	INTRODUÇÃO	5
2	METODOLOGIA	6
2.1	ANÁLISE DESCRITIVA	6
2.2	ESTATÍSTICA MULTIVARIADA	9
3	ANÁLISE DAS PRINCIPAIS DISCIPLINAS	11
4	ANÁLISE DA EVASÃO DOS DISCENTES	32
5	REFERÊNCIAS	48

Lista de Tabelas

1	Disciplinas consideradas difíceis	15
2	Situação dos estudantes nas principais disciplinas do curso de Ciências Contábeis no período de 2005/1 a 2015/2	22
3	Forma de Ingresso versus Situação do Discente	33
4	Situação dos estudantes por forma de ingresso e de acordo com o ano de entrada no curso de Ciências Contábeis	34
5	Número de semestres cursados pelos discentes que evadiram ou concluíram o curso no período de 2005/1 a 2015/2	35
6	Situação do estudante na UFMG de acordo com ano de ingresso no curso de Ciências Contábeis	37
7	Número de estudantes matriculados no início do período de acordo com o ano de ingresso no curso de Ciências Contábeis	39
8	Dados sobre reprovação e evasão nas principais disciplinas cursadas pelos estudantes que evadiram da UFMG entre 2005/1 e 2015/2	44
9	Curso de Destino de parte dos alunos que evadiram no período de 2005/1 a 2015/2	46

Lista de Figuras

1	Ilustração do Boxplot.	7
2	Exemplo Histograma.	8
3	Exemplo de gráfico de barras.	9
4	Rendimento dos estudantes matriculados no curso de Ciências Contábeis no período de 2005/1 a 2015/2 - disciplinas agrupadas por dificuldade. . .	13
5	Conceitos obtidos pelos estudantes matriculados no curso de Ciências Contábeis no período de 2005/1 a 2015/2 na disciplina MAT042-CALCULO DE VARIAS VARIÁVEIS	16
6	Conceitos obtidos pelos estudantes matriculados no curso de Ciências Contábeis no período de 2005/1 a 2015/2 na disciplina CIC041-ESTAGIO SUPERVISIONADO EM CIENCIAS CONTABEIS/MONOGRAFIA	17
7	Conceitos obtidos pelos estudantes matriculados no curso de Ciências Contábeis no período de 2005/1 a 2015/2 na disciplina MAT038-GEOMETRIA ANALITICA E ALGEBRA LINEAR	18
8	Conceitos obtidos pelos estudantes matriculados no curso de Ciências Contábeis no período de 2005/1 a 2015/2 na disciplina UNI003-OFICINA DE LINGUA PORTUGUESA: LEITURA E PRODUCAO DE TEXTOS . . .	19
9	Conceitos obtidos pelos estudantes matriculados no curso de Ciências Contábeis no período de 2005/1 a 2015/2 na disciplina CIC071-PROJETO DE PESQUISA EM CONTABILIDADE	20
10	Conceitos obtidos pelos estudantes matriculados no curso de Ciências Contábeis no período de 2005/1 a 2015/2 na disciplina CIC073-RELATORIO DE PESQUISA: MONOGRAFIA	21
11	Número de semestres cursados de acordo com a Situação do estudante no curso de Ciências Contábeis.	36
12	Situação do estudante de acordo com o ano de ingresso.	37
13	Número de estudantes matriculados por semestres de acordo com o ano de ingresso.	39
14	Rendimento Semestral Global Médio de acordo com a Situação do aluno na UFMG.	40

15	Principais disciplinas cursadas pelos estudantes que evadiram do curso de Ciências Contábeis.	42
16	Rendimento por disciplina de acordo com a situação do estudante no curso de: Evasão ou Conclusão.	45
17	Cursos de destino de estudantes que evadiram do curso de Ciências Contábeis no período de 2005/1 a 2015/2	47

1 INTRODUÇÃO

O objetivo deste relatório é utilizar os dados de rendimento acadêmico disponíveis na UFMG para produzir informação sobre o desempenho dos discentes de graduação, avaliar a dificuldade das principais disciplinas de cada curso e também analisar a taxa de evasão. Espera-se produzir um relatório modelo que possa estimular o acompanhamento contínuo do curso pela coordenação.

Neste relatório serão analisados os dados do curso presencial de Ciências Contábeis no período¹ de 2005/1 a 2015/2 . Foram analisados os dados de todos os estudantes matriculados no curso neste período, com exceção somente dos estudantes matriculados em decorrência de continuidade de estudos.

Os dados analisados neste relatório foram fornecidos pelo Centro de Computação da UFMG (CECOM) e o tratamento, a análise dos dados e a produção do relatório foi realizada pelo Setor de Estatística da Pró-Reitoria de Graduação da UFMG.

O *software* utilizado para o desenvolvimento das análises foi o *software* R, disponível para download em <http://www.r-project.org/>.

¹Destaca-se que neste relatório foram incluídos todos os estudantes que ingressaram na UFMG a partir de 2004/1 e no curso de Ciências Contábeis a partir de 2005/1. No relatório anterior foram incluídos os estudante que ingressaram na UFMG a partir de 2000/1 e no curso de Ciências Contábeis a partir de 2004/1. Essa diferença se deve à limitação do espaço disponível do arquivo de dados fornecido ao Setor de Estatística.

2 METODOLOGIA

Nesta seção serão brevemente apresentadas as técnicas estatísticas aplicadas para o desenvolvimento do relatório. A análise exploratória que será apresentada ao longo deste relatório inclui medidas de variação e posição relativa, bem como o Gráfico de Caixa (Boxplot), o Histograma e o Gráfico de Barras. Além disso, serão mostrados alguns conceitos de Estatística Multivariada que englobam técnicas mais avançadas de análise de dados.

2.1 ANÁLISE DESCRITIVA

As interpretações das principais medidas de estatística descritiva são baseadas nos seguintes conceitos:

Média: média aritmética;

Desvio-padrão: medida de variabilidade dos dados com relação à média;

Mínimo: menor valor encontrado na série de dados;

1º Quartil: valor que deixa 25% dos dados abaixo dele;

Mediana: valor que deixa 50% dos dados abaixo dele;

3º Quartil: valor que deixa 75% dos dados abaixo dele;

Máximo: maior valor encontrado na série de dados;

Percentual Acumulado: O percentual acumulado é a soma de todos os percentuais até aquela classe. O valor máximo do percentual acumulado é 100%.

Boxplot:

A representação através do Boxplot permite a análise visual da posição, dispersão, assimetria, caudas e valores discrepantes do conjunto de dados. Os asteriscos que as vezes aparecem no Boxplot indicam que aquelas observações são outliers (valores extremos). O local onde a linha vertical começa (de baixo para cima) indica o mínimo (excetuando algum possível valor extremo) e, onde a linha termina indica o máximo, também excetuando algum possível outlier.

O retângulo no meio dessa linha possui três linhas horizontais. A linha de baixo (que é o próprio contorno externo inferior do retângulo) indica o primeiro quartil, a de cima (que também é o próprio contorno externo superior do retângulo) indica o terceiro quartil e a do meio indica a mediana. A mediana é a medida de tendência central mais indicada

quando os dados possuem distribuição assimétrica, mais indicada até do que a média aritmética, que nesse caso seria influenciada pelos valores extremos.

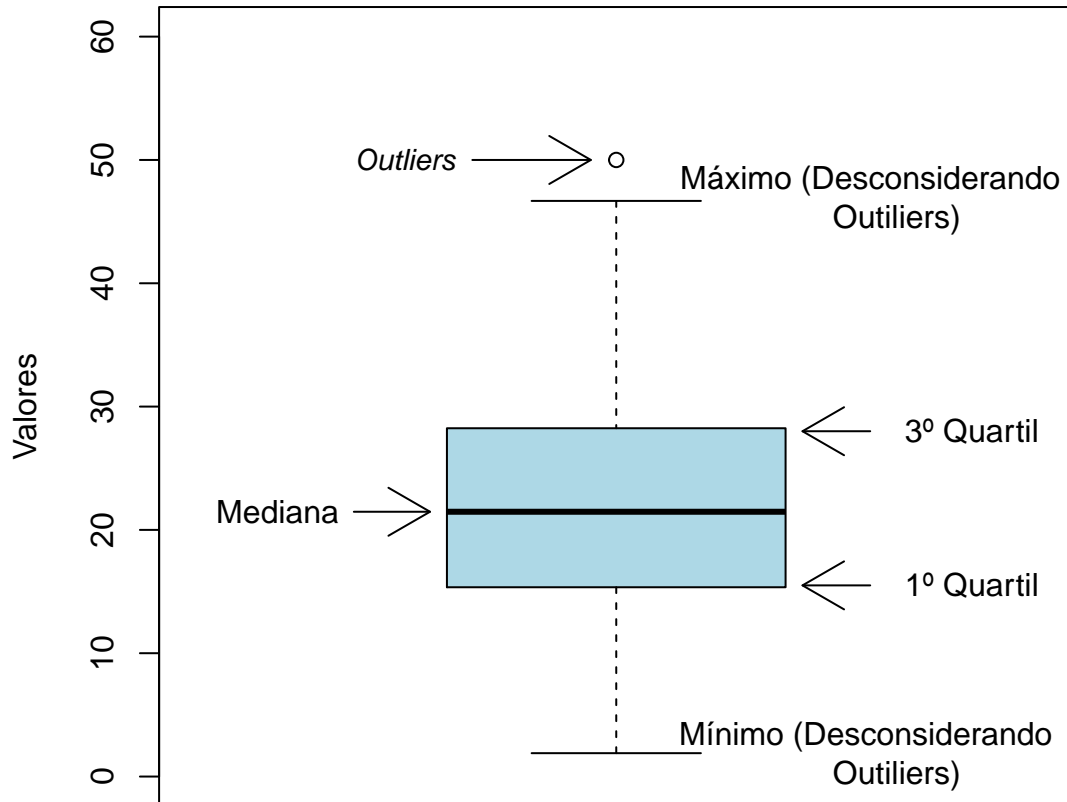


Figura 1: Ilustração do Boxplot.

Histograma:

A partir do Histograma é possível observar a distribuição de frequência de um conjunto de dados agrupados em classes. A altura de cada barra que compõe o histograma é proporcional à frequência da classe que ela representa. Na Figura 2 tem-se um exemplo desse tipo de gráfico. O eixo horizontal possui 10 classes de mesmo tamanho que variam entre 0 e 5 e o eixo vertical representa a frequência observada de cada classe. No exemplo, a classe mais frequente é a entre 2 e 2,5, pois é a mais alta e a classe menos frequente é a que varia entre 4,5 e 5.



Figura 2: Exemplo Histograma.

Gráfico de barras:

O Gráfico de Barras apresenta barras retangulares com tamanho igual à frequência da variável observada, ou seja, quanto maior a barra, maior a frequência que representa. No exemplo mostrado na Figura 3, o gráfico de barras é utilizado para apresentar os conceitos ("A", "B", "C", "D", "E" ou "F") obtidos por um grupo de estudantes em três disciplinas ofertadas nos seguintes períodos: 2011/1; 2011/2 e 2012/1. A barra de cor vermelho escuro, por exemplo, representa o conceito "F", que foi o conceito mais frequente em 2011/1. O conceito "A" é representado pela cor verde escuro, tendo sido o conceito menos frequente em 2011/2; a cor amarela representa o conceito "C" que foi o mais frequente em 2012/1.

Maiores informações sobre as medidas de análise descritiva podem ser encontradas em [1] e [2].

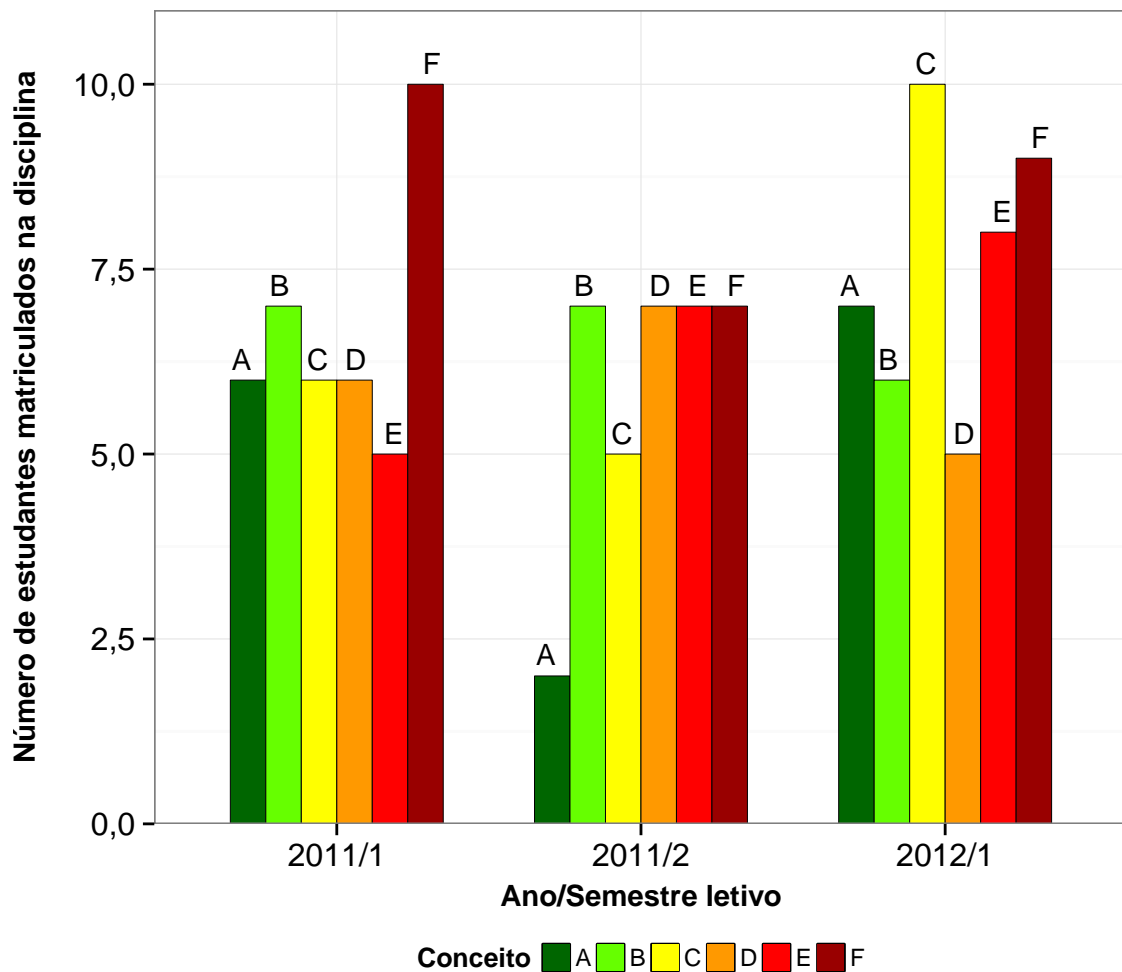


Figura 3: Exemplo de gráfico de barras.

2.2 ESTATÍSTICA MULTIVARIADA

Um dos objetivos deste trabalho é agrupar as disciplinas de acordo com o seu nível de dificuldade. Para particionar o conjunto de disciplinas em três grupos: fácil, médio e difícil, foram utilizados os quartis das notas dos estudantes na disciplina e o percentual de estudantes reprovados.

A técnica utilizada para realizar o agrupamento foi a rede de Kohonen (ver [3]). Esse método pode ser visto como uma versão espacialmente orientada do método k-médias (ver maiores informações sobre o k-médias em [4]). Nesta analogia cada unidade corresponde a um grupo e o número de grupos é definido pelo número de grades cujo formato pode ser retangular ou hexagonal.

A rede de Kohonen realiza o agrupamento entre os objetos de estudo de acordo com

a sua similaridade, levando em consideração a homogeneidade interna dos grupos e a heterogeneidade entre os grupos. No caso deste relatório, o objeto de estudo no qual se aplicou a rede de Kohonen foram as disciplinas do curso. Maiores informações sobre a aplicação da rede de Kohonen utilizando o *software* R podem ser encontradas em [5].

3 ANÁLISE DAS PRINCIPAIS DISCIPLINAS

Esta seção apresenta o desempenho dos discentes de graduação em Ciências Contábeis nas principais disciplinas cursadas por eles. A análise abrange todas as disciplinas que, na soma de um período de 10 anos (2005/1 a 2015/2), tiveram pelo menos 50 estudantes do curso de Ciências Contábeis matriculados². Esta seção procura responder perguntas como:

1. Quais disciplinas podem ser consideradas fáceis, médias e difíceis para os estudantes do curso de Ciências Contábeis?
2. No período de 2005/1 a 2015/2 qual o conceito ("A", "B", "C", "D", "E" ou "F") obtido pelos estudantes do curso de Ciências Contábeis nas disciplinas consideradas difíceis em cada semestre?
3. Qual o número de aprovações, reprovações e trancamentos nas principais disciplinas do curso de Ciências Contábeis no período de 2005/1 a 2015/2 por semestre?

²Na contagem do número de matrículas de cada disciplina, incluiu-se o total de discentes cuja situação final na disciplina foi igual a: aprovação, reprovação ou trancamento.

Na próxima página (Figura 4) é mostrado o Boxplot (ver Seção 2.1) das principais disciplinas cursadas pelos estudantes do curso de Ciências Contábeis agrupadas pelo grau de dificuldade³; o agrupamento foi realizado utilizando a rede de Kohonen (ver Seção 2.2). Para criar o agrupamento, considerou-se a nota⁴ obtida na primeira vez em que o discente cursou a disciplina. Na Tabela 1 encontram-se listadas todas as disciplinas consideradas difíceis para o curso.

É importante ressaltar que o conceito de "difícil" foi atribuído ao grupo de disciplinas que apresentaram os menores rendimentos dentro do curso. Isso não significa, necessariamente, que o rendimento de tais disciplinas seja baixo, considerando os critérios de aprovação da Universidade.

³O grau de dificuldade das disciplinas foi baseado na pontuação (escore) obtida pelos estudantes e no número de reprovações. Sabe-se que essa forma de comparação possui limitações, pois não foram aplicadas técnicas que garantam a propriedade de invariância como, por exemplo, a teoria de resposta ao item. Dessa forma, a dificuldade aqui atribuída depende do grupo de estudantes que realizou a disciplina. Apesar dessa limitação, a dificuldade relativa das disciplinas para o grupo que a realizou é importante para a Universidade uma vez que a reprovação/aprovação impacta em seu planejamento de oferta das disciplinas e no tempo de conclusão das turmas.

⁴Na análise do rendimento acadêmico dos discentes nas disciplinas foram excluídas as seguintes situações: cancelamento a pedido, cancelamento automático, dispensa, indefinido, regime especial, sem resultado lançado, trancamento com justificativa, trancamento sem justificativa, trancamento total e tratamento especial; ou seja, considerou-se somente as notas cuja situação final do discente na disciplina era igual a aprovado ou reprovado.

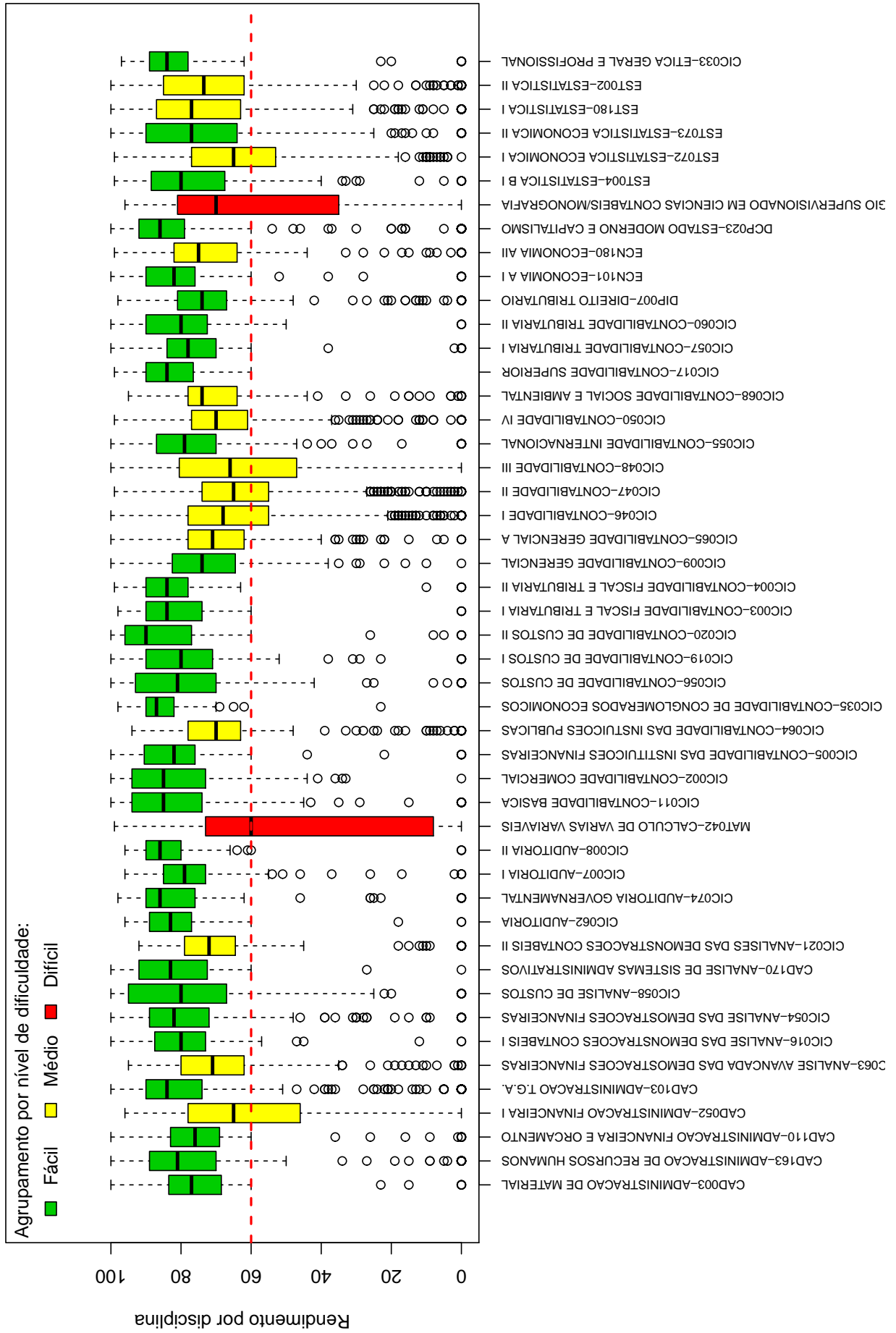


Figura 4: Rendimento dos estudantes matriculados no curso de Ciências Contábeis no período de 2005/1 a 2015/2 - disciplinas agrupadas por dificuldade.

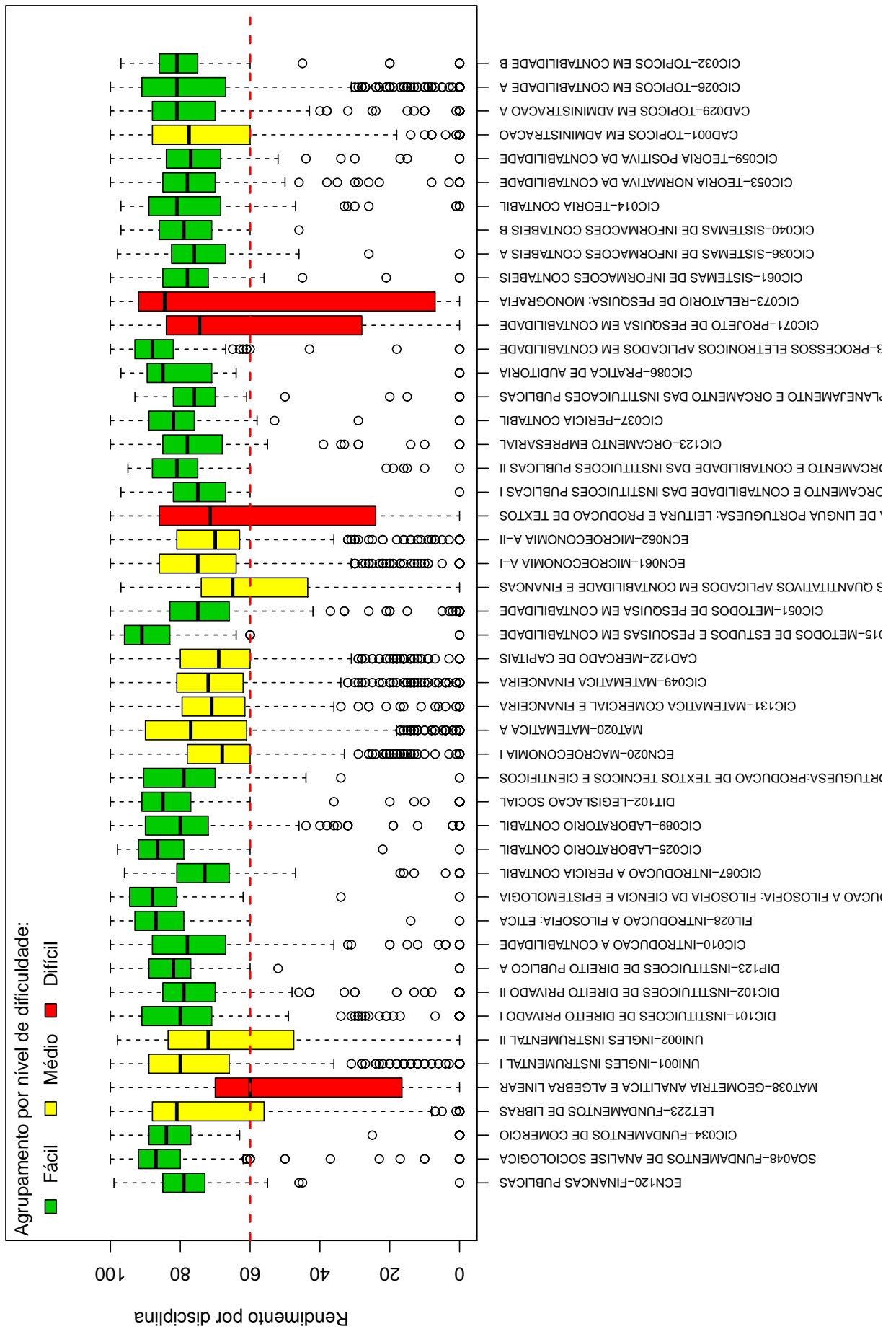


Tabela 1: Disciplinas consideradas difíceis

Disciplinas Difíceis
MAT042-CALCULO DE VARIAS VARIÁVEIS
CIC041-ESTAGIO SUPERVISIONADO EM CIENCIAS CONTÁBEIS/MONOGRAFIA
MAT038-GEOMETRIA ANALITICA E ALGEBRA LINEAR
UNI003-OFICINA DE LINGUA PORTUGUESA: LEITURA E PRODUCAO DE TEXTOS
CIC071-PROJETO DE PESQUISA EM CONTABILIDADE
CIC073-RELATORIO DE PESQUISA: MONOGRAFIA

Conforme mencionado anteriormente, a Tabela 1 lista todas as disciplinas que tiveram pelo menos 50 estudantes matriculados no período de 2005/1 a 2015/2 e foram agrupadas como difíceis pela rede de Kohonen. É possível verificar que, do total de 96 disciplinas avaliadas, 6 foram agrupadas como difíceis.

Os gráficos de barras apresentados a seguir mostram os conceitos⁵ obtidos em cada semestre nas disciplinas listadas na Tabela 1 no período de 2005/1 a 2015/2. É possível que em alguns gráficos não haja informação em todos os semestres analisados, especialmente nos primeiros semestres. Isso pode ocorrer em disciplinas que não são ofertadas em todos os semestres e também com aquelas cursadas pelos estudantes em semestres mais avançados do curso; lembrando que essa análise abrange somente os estudantes que ingressaram no curso de Ciências Contábeis a partir de 2005/1. Outra possibilidade ocorre quando há mudança curricular, algumas disciplinas podem ter se tornado obrigatórias ou optativas e algumas podem deixar de ser ofertadas.

Após os gráficos de barras, tem-se a Tabela 2 que mostra o número de aprovações, reprovações por infrequência (Reprovados (I)), reprovações por rendimento (Reprovados (R)) e trancamentos⁶ em todas as disciplinas analisadas (incluindo aquelas agrupadas como médias ou fáceis.). Nessa tabela estão destacadas na cor cinza as células nas quais há pelo menos 30 estudantes matriculados e o percentual de aprovados foi menor do que 50%.

⁵Foram apresentados os conceitos obtidos por estudantes cuja situação final na disciplina é igual a aprovado ou reprovado.

⁶Além das situações nas quais o discente foi aprovado ou reprovado, incluiu-se na Tabela 2 o número total de trancamentos (trancamento sem justificativa, trancamento com justificativa e trancamento total).

MAT042-CALCULO DE VARIAS VARIAVEIS

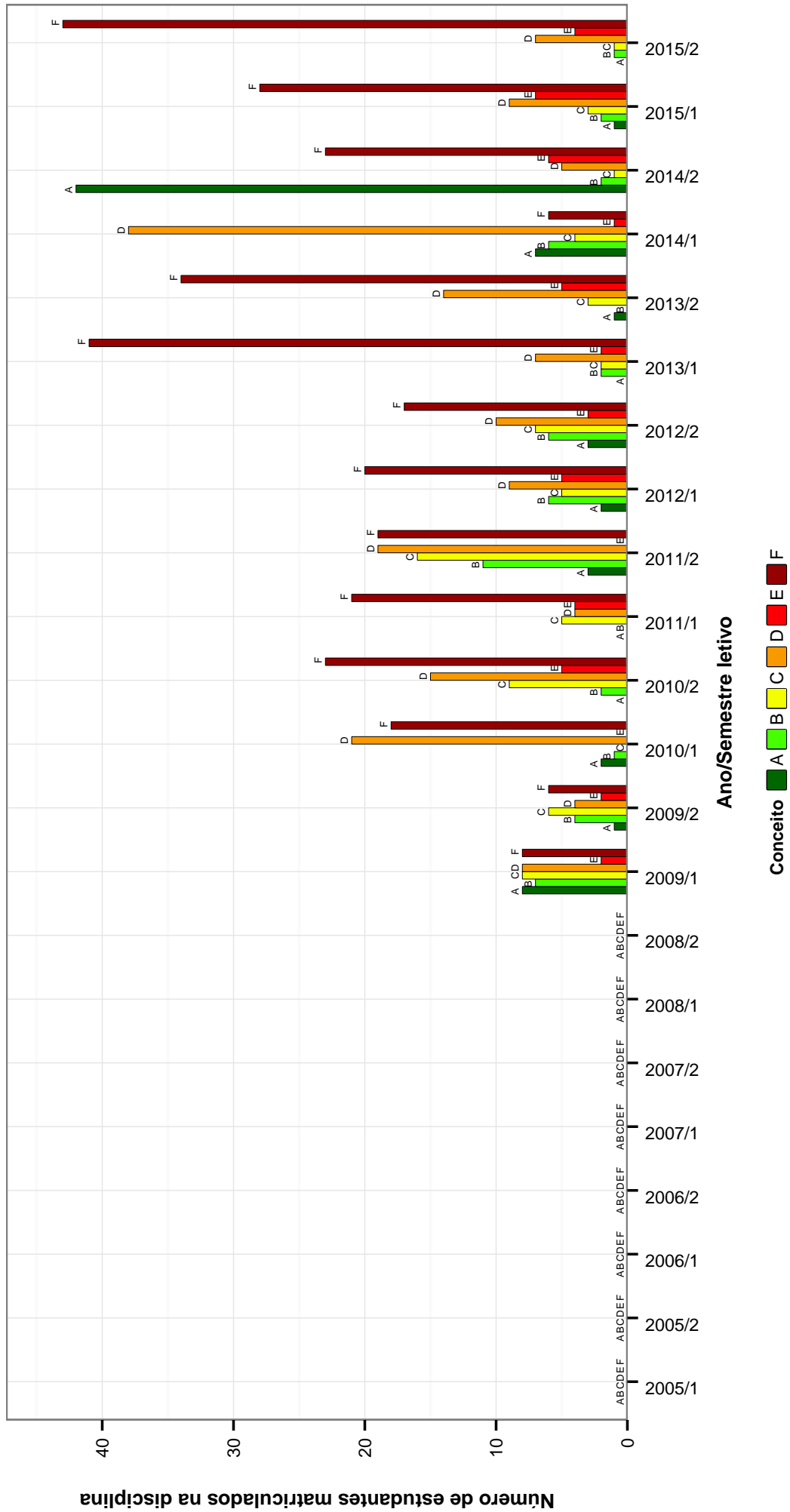


Figura 5: Conceitos obtidos pelos estudantes matriculados no curso de Ciências Contábeis no período de 2005/1 a 2015/2 na disciplina MAT042-CALCULO DE VARIAS VARIAVEIS .

CIC041 – ESTAGIO SUPERVISIONADO EM CIENCIAS CONTÁBEIS/MONOGRRAFIA

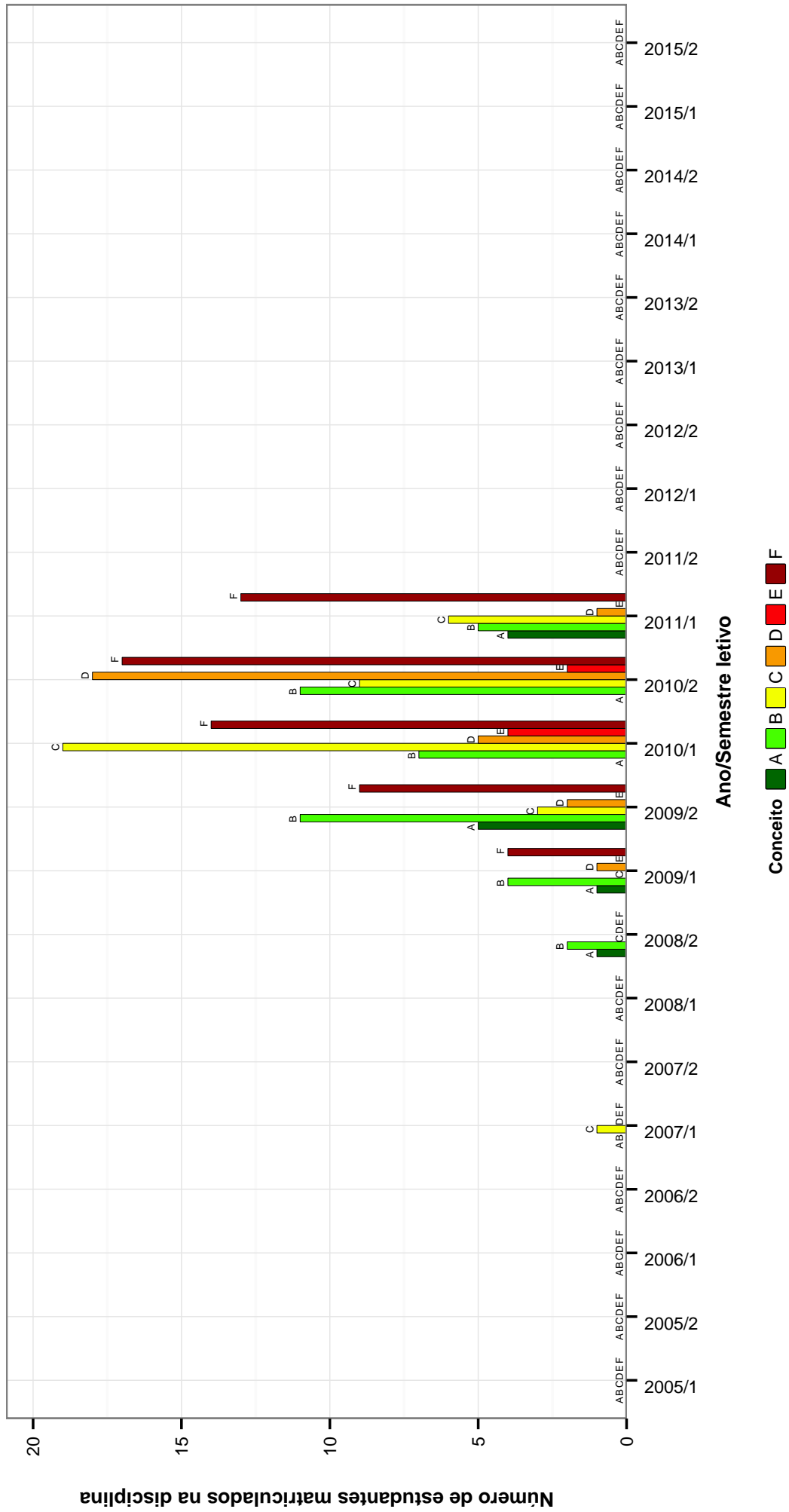


Figura 6: Conceitos obtidos pelos estudantes matriculados no curso de Ciências Contábeis no período de 2005/1 a 2015/2 na disciplina CIC041-ESTAGIO SUPERVISIONADO EM CIENCIAS CONTÁBEIS/MONOGRRAFIA .

MAT038–GEOMETRIA ANALITICA E ALGEBRA LINEAR

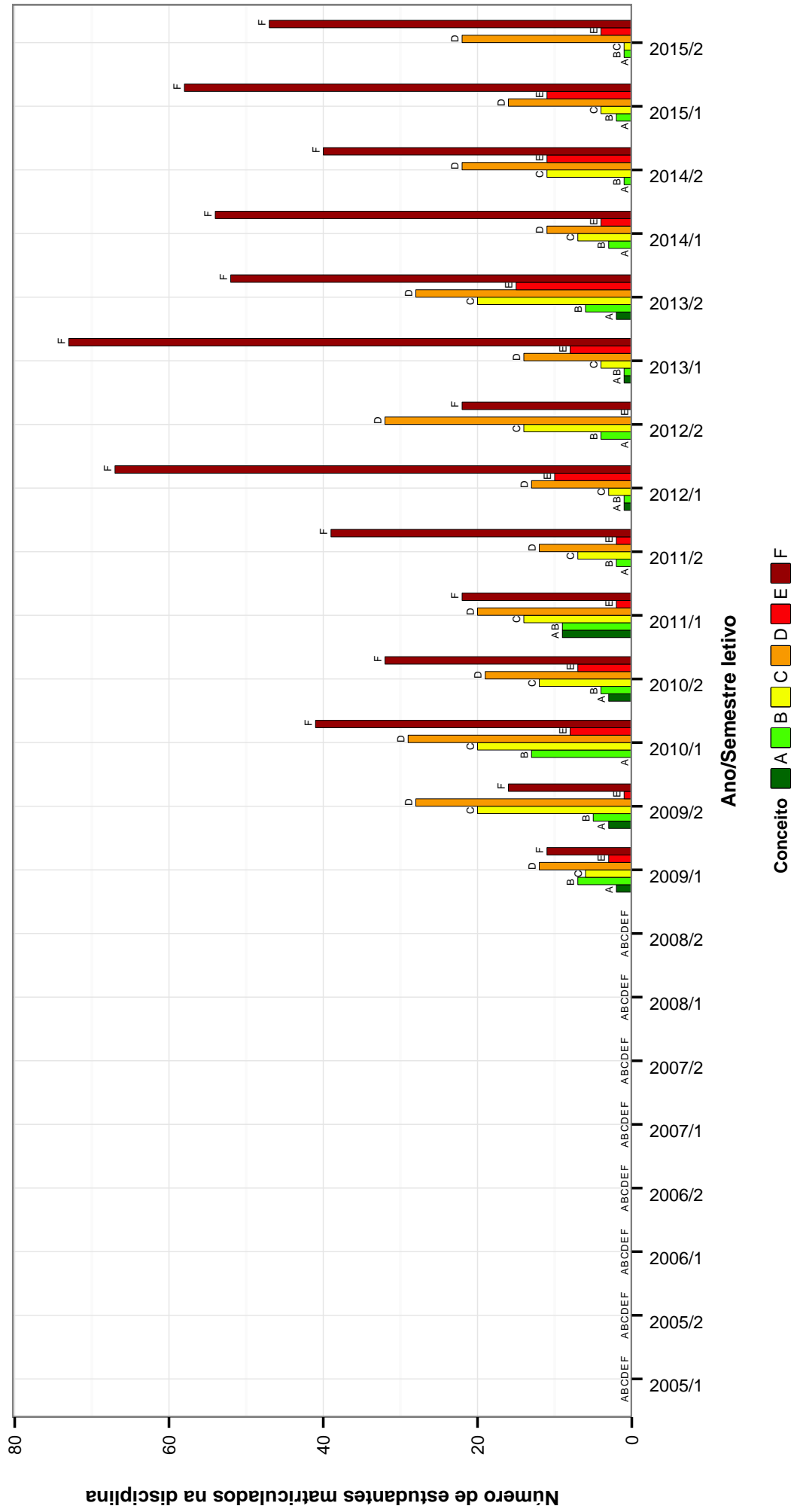


Figura 7: Conceitos obtidos pelos estudantes matriculados no curso de Ciências Contábeis no período de 2005/1 a 2015/2 na disciplina MAT038-GEOMETRIA ANALITICA E ALGEBRA LINEAR .

UNI003–OFICINA DE LINGUA PORTUGUESA: LEITURA E PRODUCAO DE TEXTOS

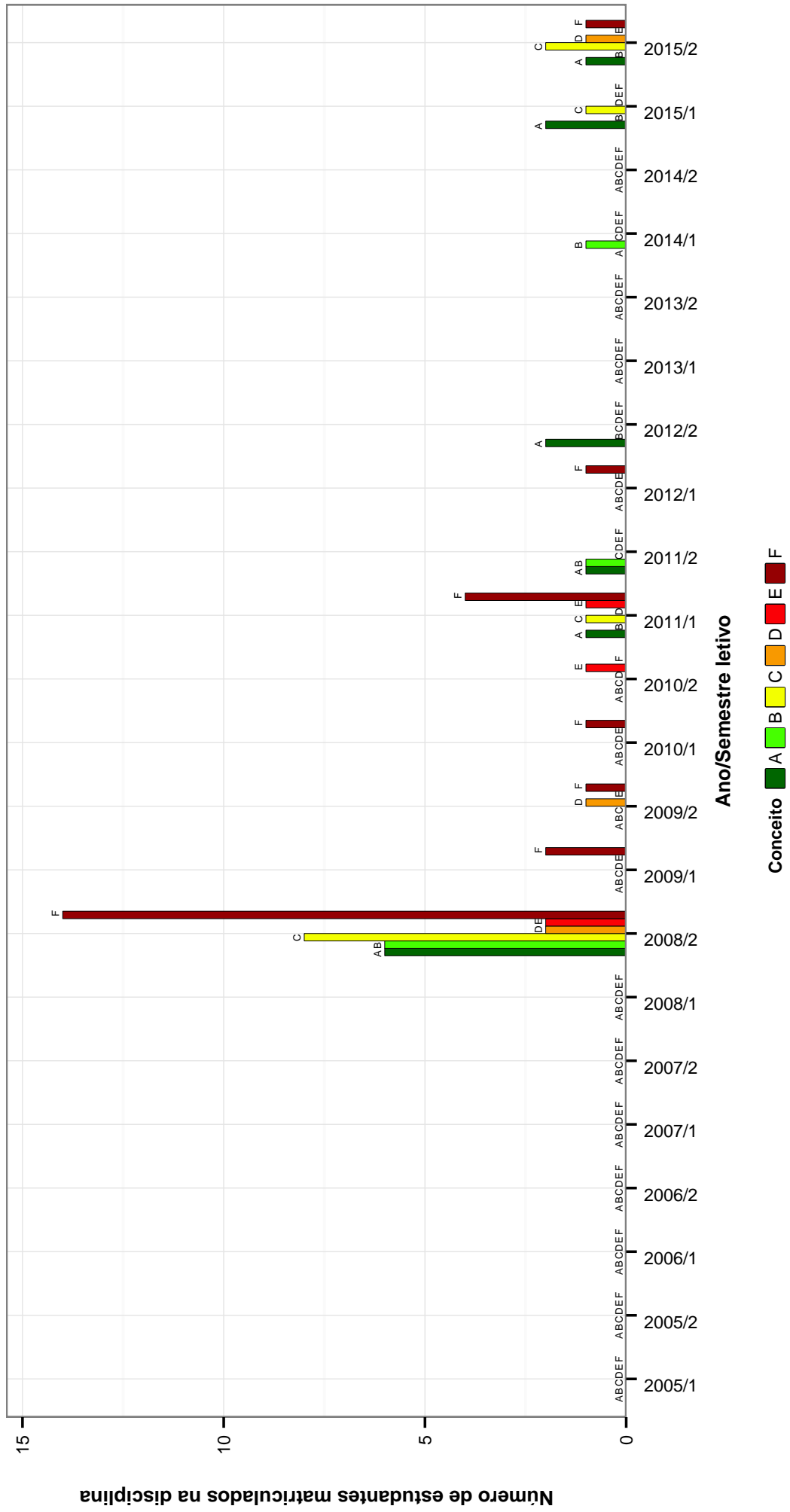


Figura 8: Conceitos obtidos pelos estudantes matriculados no curso de Ciências Contábeis no período de 2005/1 a 2015/2 na disciplina UNI003-OFICINA DE LINGUA PORTUGUESA: LEITURA E PRODUCAO DE TEXTOS .

CIC071 – PROJETO DE PESQUISA EM CONTABILIDADE

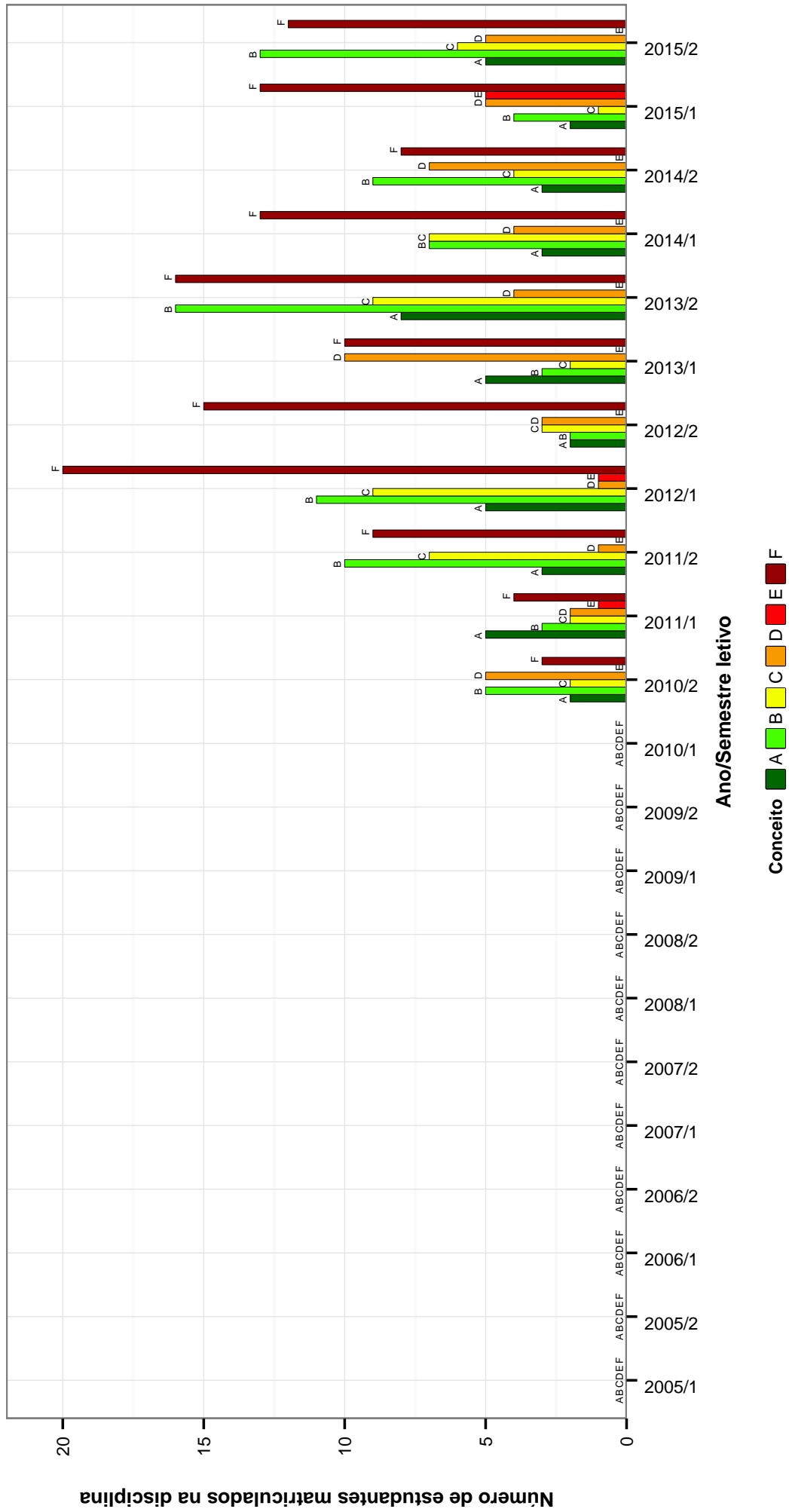


Figura 9: Conceitos obtidos pelos estudantes matriculados no curso de Ciências Contábeis no período de 2005/1 a 2015/2 na disciplina CIC071-PROJETO DE PESQUISA EM CONTABILIDADE .

CIC073–RELATORIO DE PESQUISA: MONOGRAFIA

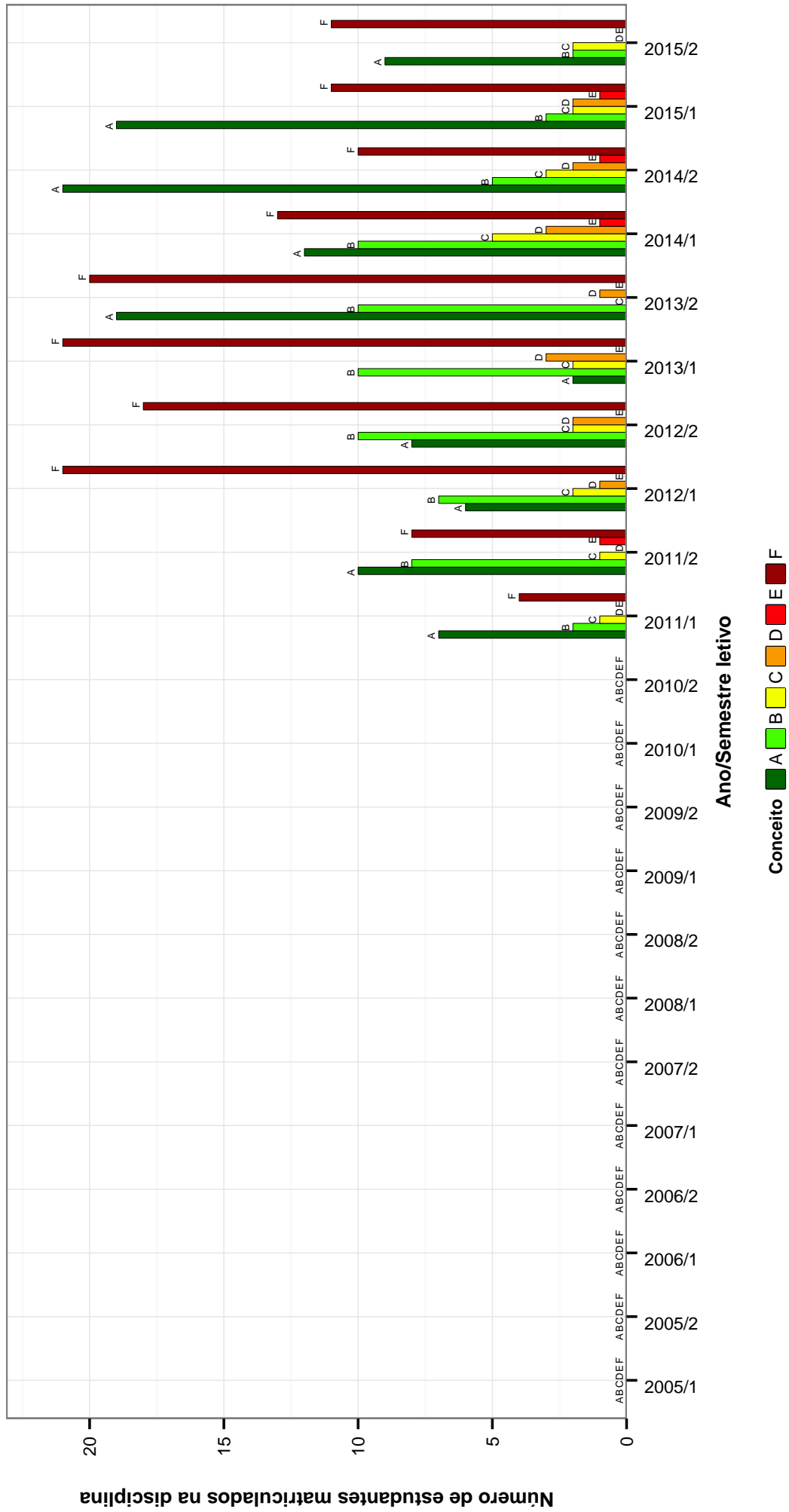


Figura 10: Conceitos obtidos pelos estudantes matriculados no curso de Ciências Contábeis no período de 2005/1 a 2015/2 na disciplina CIC073-RELATORIO DE PESQUISA: MONOGRAFIA .

Tabela 2: Situação dos estudantes nas principais disciplinas do curso de Ciências Contábeis no período de 2005/1 a 2015/2

DISCIPLINAS	SITUAÇÃO	2008		2009		2010		2011		2012		2013		2014		2015		TOTAL	
		Freq.	%	Freq.	%	Freq.	%	Freq.	%	Freq.	%	Freq.	%	Freq.	%	Freq.	%	Freq.	%
CAD003-ADMINISTRACAO DE MATERIAL	Aprovados	4	80%	15	75%	32	86,5%	8	88,9%	0	-	0	-	0	-	0	-	59	83,1%
	Reprovados (I)	1	20%	0	0%	0	0%	0	0%	0	-	0	-	0	-	0	-	1	1,4%
	Reprovados (R)	0	0%	1	5%	2	5,4%	1	11,1%	0	-	0	-	0	-	0	-	4	5,6%
	Trancamentos	0	0%	4	20%	3	8,1%	0	0%	0	-	0	-	0	-	0	-	7	9,9%
	Total	5	100%	20	100%	37	100%	9	100%	0	-	0	-	0	-	0	-	71	100%
CAD163-ADMINISTRACAO DE RECURSOS HUMANOS	Aprovados	3	100%	22	88%	30	83,3%	49	86%	28	71,8%	27	73%	43	79,6%	25	89,3%	227	81,4%
	Reprovados (I)	0	0%	0	0%	5	13,9%	6	10,5%	1	2,6%	4	10,8%	4	7,4%	0	0%	20	7,2%
	Reprovados (R)	0	0%	1	4%	0	0%	4	10,3%	4	10,3%	2	5,4%	1	1,9%	0	0%	8	2,9%
	Trancamentos	0	0%	2	8%	1	2,8%	2	3,5%	6	15,4%	4	10,8%	6	11,1%	3	10,7%	24	8,6%
	Total	3	100%	25	100%	36	100%	57	100%	39	100%	37	100%	54	100%	28	100%	279	100%
CAD110-ADMINISTRACAO FINANCEIRA E ORCAMENTO	Aprovados	44	89,8%	124	87,9%	41	85,4%	0	-	0	-	0	-	0	-	0	-	209	87,8%
	Reprovados (I)	2	4,1%	4	2,8%	5	10,4%	0	-	0	-	0	-	0	-	0	-	11	4,6%
	Reprovados (R)	1	2%	2	1,4%	0	0%	0	-	0	-	0	-	0	-	0	-	3	1,3%
	Trancamentos	2	4,1%	11	7,8%	2	4,2%	0	-	0	-	0	-	0	-	0	-	15	6,3%
	Total	49	100%	141	100%	48	100%	0	-	0	-	0	-	0	-	0	-	238	100%
CAD052-ADMINISTRACAO FINANCEIRA I	Aprovados	0	-	0	-	22	68,8%	53	54,1%	71	66,4%	60	75,9%	62	76,5%	47	48%	315	63,6%
	Reprovados (I)	0	-	0	-	1	3,1%	13	13,3%	12	11,2%	4	5,1%	5	6,2%	22	22,4%	57	11,5%
	Reprovados (R)	0	-	0	-	7	21,9%	26	26,5%	18	16,8%	12	15,2%	12	14,8%	25	25,5%	100	20,2%
	Trancamentos	0	-	0	-	2	6,2%	6	6,1%	6	5,6%	6	7,6%	2	2,5%	4	4,1%	23	4,6%
	Total	0	-	0	-	32	100%	98	100%	107	100%	79	100%	81	100%	98	100%	495	100%
CAD103-ADMINISTRACAO T.G.A.	Aprovados	37	86%	87	89,7%	87	82,9%	101	95,3%	81	73%	91	84,3%	51	62,2%	57	73,1%	592	81,1%
	Reprovados (I)	5	11,6%	4	4,1%	5	4,8%	1	0,9%	13	11,7%	7	6,5%	9	11%	15	19,2%	59	8,1%
	Reprovados (R)	0	0%	0	0%	9	8,6%	2	1,9%	9	8,1%	3	2,8%	9	11%	0	0%	32	4,4%
	Trancamentos	1	2,3%	6	6,2%	4	3,8%	2	1,9%	8	7,2%	7	6,5%	13	15,9%	6	7,7%	47	6,4%
	Total	43	100%	97	100%	105	100%	106	100%	111	100%	108	100%	82	100%	78	100%	730	100%
CIC063-ANALISE AVANÇADA DAS DEMONSTRACOES FINANCEIRAS	Aprovados	0	-	0	-	0	-	32	82,1%	47	87%	49	87,5%	56	84,8%	41	78,8%	225	84,3%
	Reprovados (I)	0	-	0	-	0	-	1	2,6%	2	3,7%	4	7,1%	7	10,6%	2	3,8%	16	6%
	Reprovados (R)	0	-	0	-	0	-	3	7,7%	2	3,7%	2	3,6%	3	4,5%	8	15,4%	18	6,7%
	Trancamentos	0	-	0	-	0	-	3	7,7%	3	5,6%	1	1,8%	0	0%	1	1,9%	8	3%
	Total	0	-	0	-	0	-	39	100%	54	100%	56	100%	66	100%	52	100%	267	100%
CIC016-ANALISE DAS DEMONSTRACOES CONTÁBEIS I	Aprovados	67	91,8%	37	92,5%	0	-	0	-	0	-	0	-	0	-	0	-	104	92%
	Reprovados (I)	1	1,4%	3	7,5%	0	-	0	-	0	-	0	-	0	-	0	-	4	3,5%
	Reprovados (R)	2	2,7%	0	0%	0	-	0	-	0	-	0	-	0	-	0	-	2	1,8%
	Trancamentos	3	4,1%	0	0%	0	-	0	-	0	-	0	-	0	-	0	-	3	2,7%
	Total	73	100%	40	100%	0	-	0	-	0	-	0	-	0	-	0	-	113	100%
CIC054-ANALISE DAS DEMONSTRACOES FINANCEIRAS	Aprovados	0	-	43	91,5%	57	91,9%	50	94,3%	63	90%	66	94,3%	67	85,9%	76	93,8%	422	91,5%
	Reprovados (I)	0	-	1	2,1%	2	3,2%	2	3,8%	1	1,4%	2	2,9%	5	6,4%	1	1,2%	14	3%
	Reprovados (R)	0	0%	0	0%	3	4,8%	0	0%	5	7,1%	1	1,4%	5	6,4%	2	2,5%	16	3,5%
	Trancamentos	0	0%	3	6,4%	0	0%	1	1,9%	1	1,4%	1	1,4%	1	1,3%	2	2,5%	9	2%
	Total	0	-	47	100%	62	100%	53	100%	70	100%	70	100%	78	100%	81	100%	461	100%
CIC058-ANALISE DE CUSTOS	Aprovados	0	-	0	-	6	100%	85	90,4%	35	81,4%	52	82,5%	56	98,2%	59	89,4%	293	89,1%
	Reprovados (I)	0	-	0	-	0	0%	1	1,1%	1	2,3%	1	0%	0	0%	0	0%	2	0,6%
	Reprovados (R)	0	0%	0	0%	0	0%	7	7,4%	4	9,3%	10	15,9%	1	1,8%	7	10,6%	29	8,8%
	Trancamentos	0	0%	0	0%	0	0%	1	1,1%	3	7%	1	1,6%	0	0%	0	0%	5	1,5%
	Total	0	-	0	-	6	100%	94	100%	43	100%	63	100%	57	100%	66	100%	329	100%
CAD170-ANALISE DE SISTEMAS ADMINISTRATIVOS	Aprovados	67	97,1%	1	100%	1	100%	8	88,9%	4	100%	9	75%	2	100%	1	100%	93	93,9%
	Reprovados (I)	0	0%	0	0%	0	0%	1	11,1%	0	0%	0	0%	0	0%	0	0%	1	1%
	Reprovados (R)	0	0%	0	0%	0	0%	0	0%	0	0%	1	8,3%	0	0%	0	0%	1	1%
	Trancamentos	2	2,9%	0	0%	0	0%	0	0%	0	0%	2	16,7%	0	0%	0	0%	4	4%
	Total	69	100%	1	100%	1	100%	9	100%	4	100%	12	100%	2	100%	1	100%	99	100%
CIC021-ANALISE DAS DEMONSTRACOES CONTÁBEIS II	Aprovados	21	72,4%	75	89,3%	56	80%	0	-	0	-	0	-	0	-	0	-	152	83,1%
																		0	-

continua na próxima página

Tabela 2 : Continuação

DISCIPLINAS	SITUAÇÃO	2008		2009		2010		2011		2012		2013		2014		2015		TOTAL	
		Freq.	%	Freq.	%	Freq.	%	Freq.	%	Freq.	%	Freq.	%	Freq.	%	Freq.	%	Freq.	%
CIC062-AUDITORIA	Reprovados (I)	5	17,2%	4	4,8%	7	10%	0	-	0	-	0	-	0	-	0	-	16	8,7%
	Reprovados (R)	3	10,3%	3	3,6%	2	2,9%	0	0%	0	0%	0	0%	0	0%	0	0%	8	4,4%
	Trancamentos	0	0%	2	2,4%	5	7,1%	0	-	0	-	0	-	0	-	0	-	7	3,8%
	Total	29	100%	84	100%	70	100%	0	-	0	-	0	-	0	-	0	-	183	100%
CIC074-AUDITORIA GOVERNAMENTAL	Aprovados	0	-	0	-	38	97,4%	14	100%	48	98%	25	96,2%	27	96,4%	40	95,2%	192	97%
	Reprovados (I)	0	-	0	-	0	0%	0	0%	0	0%	1	3,8%	1	3,6%	1	2,4%	3	1,5%
	Reprovados (R)	0	-	0	-	0	0%	0	0%	0	0%	0	0%	0	0%	0	0%	0	0%
	Trancamentos	0	-	0	-	1	2,6%	0	0%	1	2%	0	0%	0	0%	1	2,4%	3	1,5%
Total	0	-	0	-	39	100%	14	100%	49	100%	26	100%	28	100%	42	100%	198	100%	
CIC077-AUDITORIA I	Aprovados	0	-	0	-	0	-	59	96,7%	31	88,6%	23	74,2%	0	-	0	-	113	89%
	Reprovados (I)	0	-	0	-	0	-	2	3,3%	2	5,7%	6	19,4%	0	-	0	-	10	7,9%
	Reprovados (R)	0	-	0	-	0	0%	0	0%	0	0%	1	3,2%	0	-	0	-	1	0,8%
	Trancamentos	0	-	0	-	0	0%	0	0%	2	5,7%	1	3,2%	0	-	0	-	3	2,4%
Total	0	-	0	-	0	-	61	100%	35	100%	31	100%	0	-	0	-	127	100%	
CIC008-AUDITORIA II	Aprovados	50	92,6%	71	83,5%	19	90,5%	0	-	0	-	0	-	0	-	0	-	140	87,5%
	Reprovados (I)	1	1,9%	9	10,6%	2	9,5%	0	0%	0	0%	0	0%	0	0%	0	0%	12	7,5%
	Reprovados (R)	1	1,9%	0	0%	0	0%	0	0%	0	0%	0	0%	0	0%	0	0%	1	0,6%
	Trancamentos	2	3,7%	5	5,9%	0	0%	0	0%	0	0%	2	5,7%	0	0%	0	0%	7	4,4%
Total	54	100%	85	100%	21	100%	0	-	0	-	0	-	0	-	0	-	160	100%	
MAT042-CALCULO DE VARIAS VARIAVEIS	Aprovados	26	100%	63	98,4%	47	90,4%	0	-	0	-	0	-	0	-	0	-	136	95,8%
	Reprovados (I)	0	0%	1	1,6%	2	3,8%	0	0%	0	0%	0	0%	0	0%	0	0%	3	2,1%
	Reprovados (R)	0	0%	0	0%	0	0%	0	0%	0	0%	0	0%	0	0%	0	0%	0	0%
	Trancamentos	0	0%	0	0%	3	5,8%	0	-	0	-	0	-	0	-	0	-	3	2,1%
Total	26	100%	64	100%	52	100%	0	-	0	-	0	-	0	-	0	-	142	100%	
CIC011-CONTABILIDADE BASICA	Aprovados	0	-	46	54,1%	50	42,7%	58	47,5%	48	41,7%	29	20,4%	105	70,9%	24	19%	360	42,1%
	Reprovados (I)	0	-	9	10,6%	9	7,7%	21	17,2%	21	18,3%	19	13,4%	14	9,5%	6	4,8%	99	11,6%
	Reprovados (R)	0	-	9	10,6%	37	31,6%	23	18,9%	24	20,9%	63	44,4%	22	14,9%	76	60,3%	254	29,7%
	Trancamentos	0	-	21	24,7%	21	17,9%	21	16,4%	22	19,1%	31	21,8%	7	4,7%	20	15,9%	142	16,6%
Total	0	-	85	100%	117	100%	122	100%	115	100%	142	100%	148	100%	126	100%	855	100%	
CIC002-CONTABILIDADE COMERCIAL	Aprovados	103	93,6%	0	-	0	-	0	-	0	-	0	-	0	-	0	-	103	93,6%
	Reprovados (I)	3	2,7%	0	-	0	0%	0	0%	0	0%	0	0%	0	0%	0	0%	3	2,7%
	Reprovados (R)	0	0%	0	-	0	-	0	-	0	-	0	-	0	-	0	-	0	0%
	Trancamentos	4	3,6%	0	-	0	0%	0	0%	0	0%	0	0%	0	0%	0	0%	4	3,6%
Total	110	100%	0	-	0	-	0	-	0	-	0	-	0	-	0	-	110	100%	
CIC005-CONTABILIDADE DAS INSTTUCOES FINANCEIRAS	Aprovados	70	87,5%	0	-	0	-	0	-	0	-	0	-	0	-	0	-	70	87,5%
	Reprovados (I)	0	0%	0	-	0	0%	0	0%	0	0%	0	0%	0	0%	0	0%	0	0%
	Reprovados (R)	8	10%	0	-	0	-	0	0%	0	0%	0	0%	0	0%	0	0%	8	10%
	Trancamentos	2	2,5%	0	-	0	0%	0	0%	0	0%	0	0%	0	0%	0	0%	2	2,5%
Total	80	100%	0	-	0	-	0	-	0	-	0	-	0	-	0	-	80	100%	
CIC064-CONTABILIDADE DAS INSTTUCOES PUBLICAS	Aprovados	69	97,2%	52	81,2%	0	-	4	100%	0	-	0	-	0	-	0	-	125	89,9%
	Reprovados (I)	0	0%	3	4,7%	0	0%	0	0%	0	0%	0	0%	0	0%	0	0%	3	2,2%
	Reprovados (R)	0	0%	3	4,7%	0	0%	0	0%	0	0%	0	0%	0	0%	0	0%	3	2,2%
	Trancamentos	2	2,8%	6	9,4%	0	0%	0	0%	0	0%	0	0%	0	0%	0	0%	8	5,8%
Total	71	100%	64	100%	0	-	4	100%	0	-	0	-	0	-	0	-	139	100%	
CIC035-CONTABILIDADE DE CONGLOMERADOS ECONOMICOS	Aprovados	0	-	0	-	0	-	54	91,5%	57	79,2%	33	75%	54	81,8%	59	85,5%	257	82,9%
	Reprovados (I)	0	0%	0	-	0	0%	0	0%	10	13,9%	9	20,5%	5	7,6%	3	4,3%	27	8,7%
	Reprovados (R)	0	0%	0	-	0	0%	2	3,4%	0	0%	2	4,5%	3	4,5%	6	8,7%	13	4,2%
	Trancamentos	0	-	0	-	0	0%	3	5,1%	5	6,9%	0	0%	4	6,1%	1	1,4%	13	4,2%
Total	0	-	0	-	0	-	59	100%	72	100%	44	100%	66	100%	69	100%	310	100%	
CIC035-CONTABILIDADE DE CONGLOMERADOS ECONOMICOS	Aprovados	69	97,2%	0	-	0	-	0	-	0	-	0	-	0	-	0	-	69	97,2%
	Reprovados (I)	0	0%	0	-	0	0%	0	0%	0	0%	0	0%	0	0%	0	0%	0	0%
	Reprovados (R)	0	0%	0	-	0	0%	0	0%	0	0%	0	0%	0	0%	0	0%	0	0%
	Trancamentos	2	2,8%	0	-	0	0%	0	0%	0	0%	0	0%	0	0%	0	0%	2	2,8%

continua na próxima página

Tabela 2 : Continuação

DISCIPLINAS	SITUAÇÃO	2008		2009		2010		2011		2012		2013		2014		2015		TOTAL			
		Freq.	%	Freq.	%	Freq.	%	Freq.	%	Freq.	%	Freq.	%	Freq.	%	Freq.	%	Freq.	%		
CIC005- CONTABILIDADE DE CUSTOS	Total	71	100%	0	-	0	-	0	-	0	-	0	-	0	-	0	-	71	100%		
	Aprovados	0	-	0	-	59	90,8%	47	92,2%	48	92,3%	76	95%	51	92,7%	67	88,2%	348	91,8%		
	Reprovados (I)	0	-	0	-	2	3,1%	0	0%	0	0%	3	3,8%	2	3,6%	0	0%	7	1,8%		
	Reprovados (R)	0	-	0	-	1	1,5%	2	3,9%	1	1,9%	0	0%	1	1,8%	8	10,5%	13	3,4%		
	Trancamentos	0	-	0	-	3	4,6%	2	3,9%	3	5,8%	1	1,2%	1	1,8%	1	1,3%	11	2,9%		
Total	63	91,3%	64	84,2%	0	-	0	-	0	-	0	-	0	-	0	-	0	-	127	87,6%	
CIC019- CONTABILIDADE DE CUSTOS I	Aprovados	0	0%	4	5,3%	0	-	0	-	0	-	0	-	0	-	0	-	4	2,8%		
	Reprovados (I)	3	4,3%	2	2,6%	0	-	0	-	0	-	0	-	0	-	0	-	5	3,4%		
	Reprovados (R)	3	4,3%	6	7,9%	0	-	0	-	0	-	0	-	0	-	0	-	9	6,2%		
	Trancamentos	69	100%	76	100%	0	-	0	-	0	-	0	-	0	-	0	-	145	100%		
	Total	52	92,9%	72	92,3%	22	84,6%	0	-	0	-	0	-	0	-	0	-	0	-	146	91,2%
CIC020- CONTABILIDADE DE CUSTOS II	Aprovados	1	1,8%	4	5,1%	0	-	0	-	0	-	0	-	0	-	0	-	0	-		
	Reprovados (I)	1	1,8%	0	0%	0	0%	0	0%	0	0%	0	0%	0	0%	0	0%	1	0,6%		
	Reprovados (R)	2	3,6%	2	2,6%	0	0%	0	0%	0	0%	0	0%	0	0%	0	0%	4	2,5%		
	Trancamentos	56	100%	78	100%	26	100%	0	-	0	-	0	-	0	-	0	-	0	-	160	100%
	Total	71	98,6%	73	91,2%	0	-	0	-	0	-	0	-	0	-	0	-	0	-	144	94,7%
CIC003- CONTABILIDADE FISCAL E TRIBUTARIA I	Aprovados	0	0%	4	5%	0	-	0	-	0	-	0	-	0	-	0	-	4	2,6%		
	Reprovados (I)	0	0%	0	0%	0	-	0	-	0	-	0	-	0	-	0	-	0	0%		
	Reprovados (R)	1	1,4%	3	3,8%	0	-	0	-	0	-	0	-	0	-	0	-	4	2,6%		
	Trancamentos	72	100%	80	100%	0	-	0	-	0	-	0	-	0	-	0	-	0	-	152	100%
	Total	51	94,4%	83	91,2%	33	94,3%	0	-	0	-	0	-	0	-	0	-	0	-	167	92,8%
CIC004- CONTABILIDADE FISCAL E TRIBUTARIA II	Aprovados	1	1,9%	5	5,5%	0	0%	0	0%	0	0%	0	0%	0	0%	0	0%	0	0%		
	Reprovados (I)	0	0%	0	0%	2	5,7%	0	0%	0	0%	0	0%	0	0%	0	0%	2	1,1%		
	Reprovados (R)	2	3,7%	3	3,3%	0	0%	0	0%	0	0%	0	0%	0	0%	0	0%	5	2,8%		
	Trancamentos	54	100%	91	100%	35	100%	0	-	0	-	0	-	0	-	0	-	0	-	180	100%
	Total	2	100%	48	94,1%	80	89,9%	14	77,8%	0	-	0	-	0	-	0	-	0	-	144	90%
CIC009- CONTABILIDADE GERENCIAL	Aprovados	0	0%	1	2%	3	3,4%	0	0%	0	0%	0	0%	0	0%	0	0%	4	2,5%		
	Reprovados (I)	0	0%	0	0%	5	5,6%	2	11,1%	0	0%	0	0%	0	0%	0	0%	7	4,4%		
	Reprovados (R)	0	0%	2	3,9%	1	1,1%	2	11,1%	0	0%	0	0%	0	0%	0	0%	5	3,1%		
	Trancamentos	2	100%	51	100%	89	100%	18	100%	0	0%	0	0%	0	0%	0	0%	160	100%		
	Total	0	-	0	-	0	-	39	86,7%	47	87%	43	78,2%	52	81,2%	47	77%	228	81,7%		
CIC065- CONTABILIDADE GERENCIAL A	Aprovados	0	-	0	-	0	-	0	-	0	0%	3	5,5%	5	7,8%	4	6,6%	15	5,4%		
	Reprovados (I)	0	-	0	-	0	-	3	6,7%	2	3,7%	6	10,9%	6	9,4%	8	13,1%	25	9%		
	Reprovados (R)	0	-	0	-	0	-	0	0%	5	9,3%	3	5,5%	1	1,6%	2	3,3%	11	3,9%		
	Trancamentos	0	-	0	-	0	-	45	100%	54	100%	55	100%	64	100%	61	100%	279	100%		
	Total	0	-	70	83,3%	68	68,7%	91	78,4%	67	57,3%	94	81,7%	47	62,7%	33	32,4%	470	66,4%		
CIC046- CONTABILIDADE I	Aprovados	0	-	1	1,2%	5	5,1%	2	1,7%	6	5,1%	7	6,1%	6	8%	0	0%	27	3,8%		
	Reprovados (I)	0	-	9	10,7%	22	22,2%	20	17,2%	34	29,1%	9	7,8%	11	14,7%	59	57,8%	164	23,2%		
	Reprovados (R)	0	-	4	4,8%	4	4%	3	2,6%	10	8,5%	5	4,3%	11	14,7%	10	9,8%	47	6,6%		
	Trancamentos	0	-	84	100%	99	100%	116	100%	117	100%	115	100%	75	100%	102	100%	708	100%		
	Total	0	-	47	54%	96	76,8%	85	92,4%	66	56,4%	70	71,4%	71	54,2%	46	61,3%	481	66,3%		
CIC047- CONTABILIDADE II	Aprovados	0	-	5	5,7%	3	2,4%	0	0%	11	9,4%	10	10,2%	12	9,2%	7	9,3%	48	6,6%		
	Reprovados (I)	0	-	31	35,6%	23	18,4%	2	2,2%	30	25,6%	14	14,3%	34	26%	16	21,3%	150	20,7%		
	Reprovados (R)	0	-	4	4,6%	3	2,4%	5	5,4%	10	8,5%	4	4,1%	14	10,7%	6	8%	46	6,3%		
	Trancamentos	0	-	87	100%	125	100%	92	100%	117	100%	98	100%	131	100%	75	100%	725	100%		
	Total	0	-	71	59,7%	54	57,4%	68	44,4%	68	44,4%	58	50%	76	80%	49	75,4%	482	60,3%		
CIC048- CONTABILIDADE III	Aprovados	0	-	8	6,7%	4	4,3%	18	11,8%	11	9,5%	17	10,8%	0	0%	2	3,1%	60	7,5%		
	Reprovados (I)	0	-	36	30,3%	30	31,9%	58	37,9%	33	28,4%	25	15,9%	10	10,5%	10	15,4%	202	25,3%		
	Reprovados (R)	0	-	4	3,4%	6	6,4%	9	5,9%	14	12,1%	9	5,7%	9	9,5%	4	6,2%	55	6,9%		
	Trancamentos	0	-	119	100%	94	100%	153	100%	116	100%	157	100%	95	100%	65	100%	799	100%		
	Total	0	-	66	91,7%	49	89,1%	42	93,3%	63	91,3%	66	97,1%	84	97,7%	52	89,7%	422	93,2%		

continua na próxima página

Tabela 2 : Continuação

DISCIPLINAS	SITUAÇÃO	2008		2009		2010		2011		2012		2013		2014		2015		TOTAL		
		Freq.	%	Freq.	%	Freq.	%	Freq.	%	Freq.	%	Freq.	%	Freq.	%	Freq.	%	Freq.	%	
CIC005- CONTABILIDADE IV	Reprovados (I)	0	-	2	2,8%	2	3,6%	0	0%	4	5,8%	2	2,9%	0	0%	1	1,7%	11	2,4%	
	Reprovados (R)	0	-	1	1,4%	2	3,6%	0	0%	1	1,4%	0	0%	2	2,3%	4	6,7%	10	2,2%	
	Trancamentos	0	-	3	4,2%	2	3,6%	3	6,7%	1	1,4%	0	0%	0	0%	1	1,7%	10	2,2%	
	Total	0	-	72	100%	55	100%	45	100%	69	100%	72	100%	68	100%	86	100%	58	100%	453
CIC068- CONTABILIDADE SOCIAL E AMBIENTAL	Aprovados	0	-	80	85,1%	53	74,6%	57	77%	72	72%	57	79,2%	78	83%	60	63,2%	457	76,2%	
	Reprovados (I)	0	-	2	2,1%	5	7%	4	5,4%	9	9%	9	12,5%	7	7,4%	7	7,4%	43	7,2%	
	Reprovados (R)	0	-	6	6,4%	7	9,9%	11	14,9%	13	13%	1	1,4%	8	8,5%	23	24,2%	69	11,5%	
	Trancamentos	0	-	6	6,4%	6	8,5%	6	2,7%	6	6%	5	6,9%	5	5,3%	5	5,3%	31	5,2%	
Total	0	-	94	100%	71	100%	74	100%	100	100%	100	100%	72	100%	94	100%	95	100%	600	100%
CIC017- CONTABILIDADE SUPERIOR	Aprovados	0	-	0	-	0	-	32	94,1%	53	73,6%	49	86%	36	94,7%	22	91,7%	192	85,3%	
	Reprovados (I)	0	-	0	-	0	-	1	2,9%	9	12,5%	4	7%	2	5,3%	1	4,2%	17	7,6%	
	Reprovados (R)	0	-	0	-	0	-	0	0%	6	8,3%	4	7%	0	0%	1	4,2%	11	4,9%	
	Trancamentos	0	-	0	-	0	-	1	2,9%	4	5,6%	0	0%	0	0%	0	0%	5	2,2%	
Total	0	-	67	100%	0	-	34	100%	72	100%	57	100%	38	100%	24	100%	225	100%		
CIC057- CONTABILIDADE TRIBUTARIA I	Aprovados	64	95,5%	0	-	0	-	0	-	0	-	0	-	0	-	0	-	64	95,5%	
	Reprovados (I)	0	0%	0	-	0	-	0	-	0	-	0	-	0	-	0	-	0	0%	
	Reprovados (R)	0	0%	0	-	0	-	0	-	0	-	0	-	0	-	0	-	0	0%	
	Trancamentos	3	4,5%	0	-	0	-	0	-	0	-	0	-	0	-	0	-	3	4,5%	
Total	67	100%	0	-	0	-	0	-	0	-	0	-	0	-	0	-	67	100%		
CIC060- CONTABILIDADE TRIBUTARIA II	Aprovados	0	-	0	-	45	93,8%	45	90%	48	98%	76	96,2%	56	96,6%	65	95,6%	335	95,2%	
	Reprovados (I)	0	-	0	-	0	0%	2	4%	1	2%	2	2,5%	0	0%	2	2,9%	7	2%	
	Reprovados (R)	0	-	0	-	1	2,1%	0	0%	0	0%	0	0%	0	0%	0	0%	2	0,6%	
	Trancamentos	0	-	0	-	2	4,2%	3	6%	0	0%	1	1,3%	1	1,7%	1	1,5%	8	2,3%	
Total	0	-	48	100%	50	100%	50	100%	49	100%	79	100%	58	100%	68	100%	352	100%		
DIP007-DIREITO TRIBUTARIO	Aprovados	0	-	0	-	12	100%	57	93,4%	46	92%	56	96,6%	53	98,1%	67	98,5%	291	96%	
	Reprovados (I)	0	-	0	-	0	0%	1	1,6%	0	0%	1	1,7%	0	0%	0	0%	2	0,7%	
	Reprovados (R)	0	-	0	-	0	0%	0	0%	0	0%	1	1,7%	0	0%	0	0%	2	0,7%	
	Trancamentos	0	-	0	-	0	0%	2	3,3%	4	8%	0	0%	1	1,9%	1	1,5%	8	2,6%	
Total	0	-	12	100%	61	100%	61	100%	50	100%	58	100%	54	100%	68	100%	303	100%		
ECN101- ECONOMIA A I	Aprovados	64	97%	47	92,2%	70	93,3%	59	88,1%	69	79,3%	60	87%	65	89%	70	93,3%	504	89,5%	
	Reprovados (I)	0	0%	1	2%	2	2,7%	0	0%	0	0%	0	0%	0	0%	0	0%	3	0,5%	
	Reprovados (R)	1	1,5%	0	0%	1	1,3%	5	7,5%	16	18,4%	4	5,8%	3	4,1%	4	5,3%	34	6%	
	Trancamentos	1	1,5%	3	5,9%	2	2,7%	3	4,5%	2	2,3%	5	7,2%	5	6,8%	1	1,3%	22	3,9%	
Total	66	100%	51	100%	75	100%	67	100%	87	100%	69	100%	73	100%	75	100%	563	100%		
ECN180- ECONOMIA AII	Aprovados	24	80%	1	50%	1	100%	0	-	0	-	0	-	1	100%	1	100%	28	80%	
	Reprovados (I)	1	3,3%	1	50%	0	0%	0	-	0	-	0	-	0	0%	0	0%	2	5,7%	
	Reprovados (R)	2	6,7%	0	0%	0	0%	0	-	0	-	0	-	0	0%	0	0%	2	5,7%	
	Trancamentos	3	10%	0	0%	0	0%	0	-	0	-	0	-	0	0%	0	0%	3	8,6%	
Total	30	100%	2	100%	1	100%	0	-	0	-	0	-	1	100%	1	100%	35	100%		
DCP023-ESTADO MODERNO E CAPITALISMO	Aprovados	55	91,7%	61	77,2%	8	50%	1	50%	1	50%	1	100%	0	-	0	-	127	79,4%	
	Reprovados (I)	0	0%	0	0%	0	0%	0	0%	0	0%	0	0%	0	-	0	-	0	0%	
	Reprovados (R)	2	3,3%	14	17,7%	7	43,8%	1	50%	1	50%	0	0%	0	-	0	-	25	15,6%	
	Trancamentos	3	5%	4	5,1%	1	6,2%	0	0%	0	0%	0	0%	0	-	0	-	8	5%	
Total	60	100%	79	100%	16	100%	2	100%	2	100%	1	100%	1	100%	0	-	160	100%		
CIC041-ESTAGIO SUPERVISIO- NADO EM CIENCIAS- CONTA-	Aprovados	76	83,5%	31	86,1%	75	87,2%	78	90,7%	77	85,6%	74	84,1%	70	87,5%	46	76,7%	527	85,4%	
	Reprovados (I)	4	4,4%	0	0%	7	8,1%	2	2,3%	6	6,7%	7	8%	4	5%	6	10%	36	5,8%	
	Reprovados (R)	5	5,5%	2	5,6%	1	1,2%	0	0%	2	2,2%	4	4,5%	1	1,2%	2	3,3%	17	2,8%	
	Trancamentos	6	6,6%	3	8,3%	3	3,5%	6	7%	5	5,6%	3	3,4%	5	6,2%	6	10%	37	6%	
Total	91	100%	36	100%	86	100%	86	100%	90	100%	88	100%	80	100%	60	100%	617	100%		
BEIS/MONOGRRAFIA	Aprovados	3	50%	27	40,3%	69	58%	16	43,2%	0	-	0	-	0	-	0	-	115	50,2%	
	Reprovados (I)	0	0%	0	0%	7	5,9%	0	0%	0	-	0	-	0	-	0	-	7	3,1%	
	Reprovados (R)	0	0%	13	19,4%	30	25,2%	13	35,1%	0	-	0	-	0	-	0	-	56	24,5%	
	Trancamentos	3	50%	27	40,3%	13	10,9%	8	21,6%	0	-	0	-	0	-	0	-	51	22,3%	

continua na próxima página

Tabela 2 : Continuação

DISCIPLINAS	SITUAÇÃO	2008		2009		2010		2011		2012		2013		2014		2015		TOTAL			
		Freq.	%	Freq.	%	Freq.	%	Freq.	%	Freq.	%	Freq.	%	Freq.	%	Freq.	%	Freq.	%		
EST004- ESTATÍSTICA B I	Total	6	100%	67	100%	119	100%	37	100%	0	-	0	-	0	-	0	-	0	-		
	Aprovados	57	85,1%	0	-	1	50%	0	0%	0	-	0	-	0	-	0	-	0	-	58	81,7%
	Reprovados (I)	1	1,5%	0	-	0	0%	0	0%	0	-	0	-	0	-	0	-	0	-	1	1,4%
	Reprovados (R)	6	9%	0	-	1	50%	2	100%	0	-	0	-	0	-	0	-	0	-	9	12,7%
	Trancamentos	3	4,5%	0	-	0	0%	0	0%	0	-	0	-	0	-	0	-	0	-	3	4,2%
Total	67	100%	0	-	2	100%	2	100%	0	-	0	-	0	-	0	-	0	-	71	100%	
EST072- ESTATÍSTICA ECONOMICA I	Aprovados	0	-	22	81,5%	51	58,6%	59	70,2%	2	66,7%	0	-	0	-	0	-	0	-	134	66,7%
	Reprovados (I)	0	-	0	0%	2	2,3%	4	4,8%	1	33,3%	0	-	0	-	0	-	0	-	7	3,5%
	Reprovados (R)	0	-	3	11,1%	29	33,3%	17	20,2%	0	0%	0	-	0	-	0	-	0	-	49	24,4%
	Trancamentos	0	-	2	7,4%	5	5,7%	4	4,8%	0	0%	0	-	0	-	0	-	0	-	11	5,5%
	Total	0	-	27	100%	87	100%	84	100%	3	100%	0	-	0	-	0	-	0	-	201	100%
EST073- ESTATÍSTICA ECONOMICA II	Aprovados	0	-	48	78,7%	42	68,9%	77	82,8%	1	33,3%	0	-	0	-	0	-	1	100%	169	76,8%
	Reprovados (I)	0	-	0	0%	0	0%	0	2,2%	0	0%	0	-	0	-	0	-	0	-	2	0,9%
	Reprovados (R)	0	-	8	13,1%	14	23%	7	7,5%	1	33,3%	0	-	0	-	0	-	0	-	30	13,6%
	Trancamentos	0	-	5	8,2%	5	8,2%	7	7,5%	1	33,3%	0	-	0	-	1	100%	0	-	19	8,6%
	Total	1	100%	61	100%	61	100%	93	100%	3	100%	0	-	0	-	1	100%	1	100%	220	100%
EST180- ESTATÍSTICA I	Aprovados	1	100%	1	100%	0	-	0	-	80	84,2%	81	83,5%	56	65,1%	73	73,7%	55	76,4%	274	77,8%
	Reprovados (I)	0	0%	0	0%	0	0%	0	-	0	0%	4	4,1%	9	10,5%	5	6,9%	18	5,1%	18	5,1%
	Reprovados (R)	0	0%	0	0%	0	0%	0	-	10	10,5%	7	7,2%	16	18,6%	3	4,2%	36	10,2%	36	10,2%
	Trancamentos	0	0%	0	0%	0	0%	0	-	5	5,3%	5	5,2%	5	5,8%	9	12,5%	24	6,8%	24	6,8%
	Total	1	100%	1	100%	0	-	0	-	95	100%	97	100%	86	100%	72	100%	99	100%	352	100%
EST002- ESTATÍSTICA II	Aprovados	0	-	0	-	0	-	0	-	54	65,9%	66	75%	76	80,9%	73	73,7%	269	74,1%	269	74,1%
	Reprovados (I)	0	-	0	-	0	0%	0	-	0	0%	0	0%	7	7,4%	6	6,1%	13	3,6%	13	3,6%
	Reprovados (R)	0	-	0	-	0	0%	0	-	19	23,2%	17	19,3%	8	8,5%	16	16,2%	60	16,5%	60	16,5%
	Trancamentos	0	-	0	-	0	0%	0	-	9	11%	5	5,7%	3	3,2%	4	4%	21	5,8%	21	5,8%
	Total	0	-	0	-	0	-	0	-	82	100%	88	100%	94	100%	99	100%	363	100%	363	100%
CIC033-ÉTICA GERAL E PROFISSIONAL	Aprovados	87	95,6%	0	-	3	75%	0	-	0	-	0	-	0	-	18	85,7%	108	93,1%	108	93,1%
	Reprovados (I)	1	1,1%	0	-	0	0%	0	-	0	-	0	-	0	-	2	9,5%	3	2,6%	3	2,6%
	Reprovados (R)	0	0%	0	-	1	25%	0	-	0	-	0	-	0	-	0	0%	1	0,9%	1	0,9%
	Trancamentos	3	3,3%	0	-	0	0%	0	-	0	-	0	-	0	-	1	4,8%	4	3,4%	4	3,4%
	Total	91	100%	0	-	4	100%	0	-	0	-	0	-	0	-	21	100%	116	100%	116	100%
ECN120- FINANCAS PUBLICAS	Aprovados	21	95,5%	62	98,4%	44	95,7%	10	90,9%	0	-	0	-	0	-	0	-	0	-	137	96,5%
	Reprovados (I)	0	0%	0	0%	0	0%	0	0%	0	-	0	-	0	-	0	-	0	-	0	0%
	Reprovados (R)	1	4,5%	1	1,6%	1	2,2%	1	9,1%	0	-	0	-	0	-	0	-	0	-	4	2,8%
	Trancamentos	0	0%	0	0%	1	2,2%	0	0%	0	-	0	-	0	-	0	-	0	-	1	0,7%
	Total	22	100%	63	100%	46	100%	11	100%	0	-	0	-	0	-	0	-	0	-	142	100%
SOA048- FUNDAMENTOS DE ANÁLISE SOCIOLOGICA	Aprovados	61	85,9%	0	-	0	-	0	-	0	-	0	-	0	-	0	-	0	-	61	85,9%
	Reprovados (I)	1	1,4%	0	-	0	0%	0	-	0	-	0	-	0	-	0	-	0	-	1	1,4%
	Reprovados (R)	7	9,9%	0	-	0	0%	0	-	0	-	0	-	0	-	0	-	0	-	7	9,9%
	Trancamentos	2	2,8%	0	-	0	0%	0	-	0	-	0	-	0	-	0	-	0	-	2	2,8%
	Total	71	100%	0	-	6	100%	0	-	0	-	0	-	0	-	0	-	0	-	71	100%
CIC034- FUNDAMENTOS DE COMERCIO	Aprovados	36	81,8%	0	-	6	100%	0	-	0	-	0	-	0	-	0	-	0	-	42	84%
	Reprovados (I)	7	15,9%	0	-	0	0%	0	-	0	-	0	-	0	-	0	-	0	-	7	14%
	Reprovados (R)	0	0%	0	-	0	0%	0	-	0	-	0	-	0	-	0	-	0	-	0	0%
	Trancamentos	1	2,3%	0	-	0	0%	0	-	0	-	0	-	0	-	0	-	0	-	1	2%
	Total	44	100%	0	-	6	100%	0	-	0	-	0	-	0	-	0	-	0	-	50	100%
LET223- FUNDAMENTOS DE LIBRAS	Aprovados	0	-	0	-	2	66,7%	3	60%	22	61,1%	45	60,8%	24	82,8%	25	73,5%	121	66,9%	121	66,9%
	Reprovados (I)	0	-	0	-	0	0%	1	20%	7	19,4%	10	13,5%	1	3,4%	5	14,7%	24	13,3%	24	13,3%
	Reprovados (R)	0	-	0	-	0	0%	0	0%	0	0%	15	20,3%	3	10,3%	3	8,8%	21	11,6%	21	11,6%
	Trancamentos	0	-	0	-	1	33,3%	1	20%	7	19,4%	4	5,4%	1	3,4%	1	2,9%	15	8,3%	15	8,3%
	Total	0	-	0	-	3	100%	5	100%	36	100%	74	100%	29	100%	34	100%	181	100%	181	100%
MAT038- GEOMETRIA ANALITICA E ALGEBRA LINEAR	Aprovados	0	-	83	69,7%	100	50,3%	73	48,3%	68	36,6%	76	31,3%	55	27,4%	46	23,7%	501	38,7%	501	38,7%

continua na próxima página

Tabela 2 : Continuação

DISCIPLINAS	SITUAÇÃO	2008		2009		2010		2011		2012		2013		2014		2015		TOTAL	
		Freq.	%	Freq.	%	Freq.	%	Freq.	%	Freq.	%	Freq.	%	Freq.	%	Freq.	%	Freq.	%
	Reprovados (I)	0	-	16	13,4%	33	16,6%	18	11,9%	14	7,5%	4	1,6%	38	18,9%	45	23,2%	168	13%
	Reprovados (R)	0	-	15	12,6%	55	27,6%	47	31,1%	85	45,7%	144	59,3%	71	35,3%	75	38,7%	492	38,1%
	Trancamentos	0	-	5	4,2%	11	5,5%	13	8,6%	19	10,2%	19	7,8%	37	18,4%	28	14,4%	132	10,2%
	Total	0	-	119	100%	199	100%	151	100%	186	100%	243	100%	201	100%	194	100%	1293	100%
	Aprovados	23	71,9%	34	77,3%	49	75,4%	49	59%	58	80,6%	59	75,6%	30	73,2%	54	84,4%	356	74,3%
UNI001-INGLES INSTRUMENTAL I	Reprovados (I)	0	0%	0	0%	0	0%	0	0%	0	0%	0	0%	0	0%	0	0%	0	0%
	Reprovados (R)	5	15,6%	7	15,9%	15	23,1%	22	26,5%	12	16,7%	17	21,8%	10	24,4%	7	10,9%	95	19,8%
	Trancamentos	4	12,5%	3	6,8%	1	1,5%	12	14,5%	2	2,8%	2	2,6%	1	2,4%	3	4,7%	28	5,8%
	Total	32	100%	44	100%	65	100%	83	100%	72	100%	78	100%	41	100%	64	100%	479	100%
	Aprovados	6	46,2%	21	61,8%	35	64,8%	18	40%	6	28,6%	4	50%	2	50%	11	73,3%	103	53,1%
UNI002-INGLES INSTRUMENTAL II	Reprovados (I)	0	0%	0	0%	0	0%	0	0%	0	0%	0	0%	0	0%	0	0%	0	0%
	Reprovados (R)	4	30,8%	7	20,6%	14	25,9%	14	31,1%	10	47,6%	3	37,5%	1	25%	4	26,7%	57	29,4%
	Trancamentos	3	23,1%	6	17,6%	5	9,3%	13	28,9%	5	23,8%	5	12,5%	1	25%	0	0%	34	17,5%
	Total	13	100%	34	100%	54	100%	45	100%	21	100%	8	100%	4	100%	15	100%	194	100%
DIC101-	Aprovados	67	87%	83	86,5%	79	85,9%	84	94,4%	70	77,8%	95	86,4%	58	73,4%	48	69,6%	584	83,2%
INSTITUCOES DE DIREITO PRIVADO I	Reprovados (I)	4	5,2%	3	3,1%	3	3,3%	1	1,1%	4	4,4%	0	0%	2	2,5%	3	4,3%	20	2,8%
	Reprovados (R)	0	0%	3	3,1%	5	5,4%	0	0%	11	12,2%	10	9,1%	6	7,6%	13	18,8%	48	6,8%
	Trancamentos	6	7,8%	7	7,3%	5	5,4%	4	4,5%	5	5,6%	5	4,5%	13	16,5%	5	7,2%	50	7,1%
	Total	77	100%	96	100%	92	100%	89	100%	90	100%	110	100%	79	100%	69	100%	702	100%
DIC102-	Aprovados	71	93,9%	75	89,3%	81	94,2%	82	93,2%	65	74,7%	89	88,1%	74	89,2%	42	84%	579	88,7%
INSTITUCOES DE DIREITO PRIVADO II	Reprovados (I)	0	0%	4	4,8%	1	1,2%	2	2,3%	0	0%	1	1%	2	2,4%	1	1%	11	1,7%
	Reprovados (R)	0	0%	0	0%	1	1,2%	0	0%	15	17,2%	9	8,9%	2	2,4%	6	12%	33	5,1%
	Trancamentos	3	4,1%	5	6%	3	3,5%	4	4,5%	7	8%	2	2%	5	6%	1	2%	30	4,6%
	Total	74	100%	84	100%	86	100%	88	100%	87	100%	101	100%	83	100%	50	100%	653	100%
DIP123-	Aprovados	75	98,7%	1	100%	0	-	0	-	0	-	2	100%	0	-	0	-	78	98,7%
INSTITUCOES DE DIREITO PUBLICO A	Reprovados (I)	0	0%	0	0%	0	-	0	-	0	-	0	0%	0	-	0	-	0	0%
	Reprovados (R)	0	0%	0	0%	0	-	0	-	0	-	0	0%	0	-	0	-	0	0%
	Trancamentos	1	1,3%	0	0%	0	-	0	-	0	-	0	0%	0	-	0	-	1	1,3%
	Total	76	100%	1	100%	0	-	0	-	0	-	2	100%	0	-	0	-	79	100%
CJC010-	Aprovados	109	85,2%	0	-	0	-	0	-	0	-	0	-	0	-	0	-	109	85,2%
INTRODUCAO A CONTABILIDADE	Reprovados (I)	5	3,9%	0	-	0	-	0	-	0	-	0	-	0	-	0	-	5	3,9%
	Reprovados (R)	9	7%	0	-	0	-	0	-	0	-	0	-	0	-	0	-	9	7%
	Trancamentos	5	3,9%	0	-	0	-	0	-	0	-	0	-	0	-	0	-	5	3,9%
	Total	128	100%	0	-	0	-	0	-	0	-	0	-	0	-	0	-	128	100%
FIL028-	Aprovados	39	92,9%	0	-	1	100%	1	100%	0	-	0	-	0	-	2	100%	43	93,5%
INTRODUCAO A FILOSOFIA: ETICA	Reprovados (I)	0	0%	0	-	0	0%	0	0%	0	-	0	-	0	-	0	0%	0	0%
	Reprovados (R)	2	4,8%	0	-	0	0%	0	0%	0	-	0	-	0	-	0	0%	2	4,3%
	Trancamentos	1	2,4%	0	-	0	0%	0	0%	0	-	0	-	0	-	0	0%	1	2,2%
	Total	42	100%	0	-	1	100%	1	100%	0	-	0	-	0	-	2	100%	46	100%
FIL029-	Aprovados	29	90,6%	0	-	1	100%	0	-	0	-	0	-	0	-	0	-	30	90,9%
INTRODUCAO A FILOSOFIA: FILOSOFIA DA CIENCIA E	Reprovados (I)	1	3,1%	0	-	0	0%	0	0%	0	-	0	-	0	-	0	-	1	3%
	Reprovados (R)	0	0%	0	-	0	0%	0	0%	0	-	0	-	0	-	0	-	0	0%
	Trancamentos	2	6,2%	0	-	0	0%	0	0%	0	-	0	-	0	-	0	-	2	6,1%
	Total	32	100%	0	-	1	100%	0	-	0	-	0	-	0	-	0	-	33	100%
EPIS1EMOLOGIA CJC067-	Aprovados	0	-	0	-	0	-	44	84,6%	49	84,5%	49	81,7%	29	93,5%	49	96,1%	220	87,3%
INTRODUCAO A PERICIA CONTABIL	Reprovados (I)	0	-	0	-	0	-	1	1,9%	3	5,2%	4	6,7%	2	6,5%	1	2%	11	4,4%
	Reprovados (R)	0	-	0	-	0	-	4	7,7%	3	5,2%	4	6,7%	0	0%	0	0%	11	4,4%
	Trancamentos	0	-	0	-	0	-	3	5,8%	3	5,2%	3	5%	0	0%	1	2%	10	4%
	Total	0	-	0	-	0	-	52	100%	58	100%	60	100%	31	100%	51	100%	252	100%
CJC025-	Aprovados	69	94,5%	0	-	0	-	0	-	0	-	0	-	0	-	0	-	69	94,5%
LABORATORIO CONTABIL	Reprovados (I)	1	1,4%	0	-	0	-	0	-	0	-	0	-	0	-	0	-	1	1,4%
	Reprovados (R)	1	1,4%	0	-	0	-	0	-	0	-	0	-	0	-	0	-	1	1,4%
	Trancamentos	2	2,7%	0	-	0	-	0	-	0	-	0	-	0	-	0	-	2	2,7%

continua na próxima página

Tabela 2 : Continuação

DISCIPLINAS	SITUAÇÃO	2008		2009		2010		2011		2012		2013		2014		2015		TOTAL	
		Freq.	%	Freq.	%	Freq.	%	Freq.	%	Freq.	%	Freq.	%	Freq.	%	Freq.	%	Freq.	%
CIC089- LABORATORIO CONTABIL	Total	73	100%	0	-	0	-	0	-	0	-	0	-	0	-	0	-	73	100%
	Aprovados	0	-	86	72,3%	48	92,3%	77	95,1%	79	92,9%	63	88,7%	73	98,6%	68	93,2%	494	89%
	Reprovados (I)	0	-	12	10,1%	2	3,8%	2	2,5%	3	3,5%	4	5,6%	1	1,4%	3	4,1%	27	4,9%
	Reprovados (R)	0	-	12	10,1%	0	0%	0	0%	0	0%	2	2,8%	0	0%	0	0%	14	2,5%
	Trancamentos	0	-	9	7,6%	2	3,8%	2	3,8%	3	3,5%	2	2,8%	0	0%	2	2,7%	20	3,6%
Total	76	100%	119	100%	52	100%	81	100%	85	100%	71	100%	77	100%	74	100%	555	100%	
DIT102- LEGISLAÇÃO SOCIAL	Aprovados	72	94,7%	18	94,7%	50	87,7%	50	87,7%	71	89,9%	77	86,5%	42	93,3%	76	95%	406	91,2%
	Reprovados (I)	0	0%	0	0%	1	1,8%	1	1,8%	0	0%	8	9%	0	0%	0	0%	9	2%
	Reprovados (R)	2	2,6%	0	0%	3	5,3%	3	5,3%	4	5,1%	3	3,4%	0	0%	3	3,8%	15	3,4%
	Trancamentos	2	2,6%	0	0%	1	5,3%	3	5,3%	4	5,1%	1	1,1%	3	6,7%	1	1,2%	15	3,4%
	Total	76	100%	19	100%	57	100%	79	100%	79	100%	89	100%	45	100%	80	100%	445	100%
ECN020- MACROECONOMIA I	Aprovados	0	-	0	0%	54	68,4%	90	84,9%	53	74,6%	69	78,4%	74	67,9%	48	71,6%	388	74,5%
	Reprovados (I)	0	0%	0	0%	2	2,5%	0	0%	0	0%	3	3,4%	0	0%	0	0%	5	1%
	Reprovados (R)	0	0%	0	0%	20	25,3%	12	11,3%	10	14,1%	12	13,6%	26	23,9%	14	20,9%	94	18%
	Trancamentos	0	-	1	100%	3	3,8%	4	3,8%	8	11,3%	4	4,5%	9	8,3%	5	7,5%	34	6,5%
	Total	66	78,6%	65	76,5%	84	84%	106	100%	71	100%	88	100%	109	100%	67	100%	521	100%
MAT020- MATEMÁTICA A	Aprovados	73	81,1%	0	-	0	-	0	-	0	-	0	-	0	-	0	-	73	81,1%
	Reprovados (I)	5	5,6%	0	0%	0	0%	0	0%	0	0%	0	0%	4	4,9%	0	0%	38	5,1%
	Reprovados (R)	7	8,3%	6	7,1%	1	1%	32	31,7%	8	6,9%	3	3,2%	28	34,6%	41	47,7%	126	16,8%
	Trancamentos	3	3,6%	7	8,2%	4	4%	3	3%	8	6,9%	4	4,2%	10	12,3%	11	12,8%	50	6,7%
	Total	84	100%	85	100%	100	100%	101	100%	116	100%	95	100%	81	100%	86	100%	748	100%
CIC131- MATEMÁTICA COMERCIAL E FINANCEIRA	Aprovados	0	-	0	-	0	-	0	-	0	-	0	-	0	-	0	-	0	-
	Reprovados (I)	5	5,6%	0	0%	0	0%	0	0%	0	0%	0	0%	4	4,9%	0	0%	5	5,6%
	Reprovados (R)	11	12,2%	0	0%	0	0%	0	0%	0	0%	0	0%	0	0%	0	0%	11	12,2%
	Trancamentos	1	1,1%	0	0%	0	0%	0	0%	0	0%	0	0%	0	0%	0	0%	1	1,1%
	Total	90	100%	0	0%	0	0%	0	0%	0	0%	0	0%	0	0%	0	0%	90	100%
CIC049- MATEMÁTICA FINANCEIRA	Aprovados	0	-	65	79,3%	77	86,5%	75	89,3%	55	78,6%	66	74,2%	78	73,6%	47	65,3%	463	78,2%
	Reprovados (I)	0	-	3	3,7%	2	2,2%	3	3,6%	6	8,6%	1	1,1%	9	8,5%	14	19,4%	38	6,4%
	Reprovados (R)	0	-	11	13,4%	7	7,9%	4	4,8%	3	4,3%	20	22,5%	13	12,3%	3	4,2%	61	10,3%
	Trancamentos	0	-	3	3,7%	3	3,4%	2	2,4%	6	8,6%	2	2,2%	6	5,7%	8	11,1%	30	5,1%
	Total	84	100%	82	100%	89	100%	84	100%	70	100%	89	100%	106	100%	72	100%	592	100%
CAD122- MERCADO DE CAPITAIS	Aprovados	2	28,6%	66	89,2%	33	67,3%	47	81%	40	66,7%	46	54,1%	53	61,6%	58	55,2%	345	65,8%
	Reprovados (I)	1	14,3%	1	1,4%	2	4,1%	9	15,5%	6	10%	7	8,2%	7	8,1%	0	0%	33	6,3%
	Reprovados (R)	1	14,3%	1	1,4%	4	8,2%	1	1,7%	11	18,3%	25	29,4%	20	23,3%	36	34,3%	99	18,9%
	Trancamentos	3	42,9%	6	8,1%	10	20,4%	1	1,7%	3	5%	7	8,2%	6	7%	11	10,5%	47	9%
	Total	7	100%	74	100%	49	100%	58	100%	60	100%	85	100%	86	100%	105	100%	524	100%
CIC015-METODOS DE ESTUDOS E PESQUISAS EM CONTABILIDADE	Aprovados	74	93,7%	0	-	0	-	0	-	0	-	0	-	0	-	0	-	74	93,7%
	Reprovados (I)	1	1,3%	0	0%	0	0%	0	0%	0	0%	0	0%	0	0%	0	0%	1	1,3%
	Reprovados (R)	0	0%	0	0%	0	0%	0	0%	0	0%	0	0%	0	0%	0	0%	0	0%
	Trancamentos	4	5,1%	0	0%	0	0%	0	0%	0	0%	0	0%	0	0%	0	0%	4	5,1%
	Total	79	100%	0	0%	0	0%	0	0%	0	0%	0	0%	0	0%	0	0%	79	100%
CIC051-METODOS DE PESQUISA EM CONTABILIDADE	Aprovados	0	-	0	-	33	76,7%	100	92,6%	80	81,6%	61	73,5%	77	89,5%	65	86,7%	416	84,4%
	Reprovados (I)	0	-	0	0%	5	11,6%	1	0,9%	11	11,2%	16	19,3%	5	5,8%	3	4%	41	8,3%
	Reprovados (R)	0	-	0	0%	0	0%	5	4,6%	2	2%	0	0%	1	1,2%	0	0%	8	1,6%
	Trancamentos	0	-	0	0%	5	11,6%	2	1,9%	5	5,1%	6	7,2%	3	3,5%	7	9,3%	28	5,7%
	Total	0	-	0	0%	43	100%	108	100%	98	100%	83	100%	86	100%	75	100%	493	100%
CIC052-METODOS QUANTITATIVOS APLICADOS EM CONTABILIDADE E FINANÇAS	Aprovados	0	-	10	76,9%	36	64,3%	45	70,3%	41	51,9%	66	78,6%	57	56,4%	84	71,2%	339	65,8%
	Reprovados (I)	0	-	1	7,7%	12	21,4%	7	10,9%	15	19%	6	7,1%	16	15,8%	9	7,6%	66	12,8%
	Reprovados (R)	0	-	0	0%	6	10,7%	10	15,6%	15	19%	6	7,1%	21	20,8%	18	15,3%	76	14,8%
	Trancamentos	0	-	2	15,4%	2	3,6%	2	3,1%	8	10,1%	6	7,1%	7	6,9%	7	5,9%	34	6,6%
	Total	0	-	13	100%	56	100%	64	100%	79	100%	84	100%	101	100%	118	100%	515	100%
ECN061- MICROECONOMIA A-I	Aprovados	0	-	79	80,6%	98	76%	86	73,5%	82	70,7%	77	67%	75	70,1%	43	75,4%	540	73,1%
	Total	0	-	79	80,6%	98	76%	86	73,5%	82	70,7%	77	67%	75	70,1%	43	75,4%	540	73,1%

continua na próxima página

Tabela 2 : Continuação

DISCIPLINAS	SITUAÇÃO	2008		2009		2010		2011		2012		2013		2014		2015		TOTAL	
		Freq.	%	Freq.	%	Freq.	%	Freq.	%	Freq.	%	Freq.	%	Freq.	%	Freq.	%	Freq.	%
MICROECONOMIA A-II	Reprovados (I)	0	-	0	0%	3	2,3%	5	4,3%	8	6,9%	4	3,5%	2	1,9%	0	0%	22	3%
	Reprovados (R)	0	-	10	10,2%	25	19,4%	18	15,4%	18	15,5%	28	24,3%	20	18,7%	10	17,5%	129	17,5%
	Trancamentos	0	-	9	9,2%	3	2,3%	8	6,8%	8	6,9%	6	5,2%	10	9,3%	4	7%	48	6,5%
	Total	0	-	98	100%	129	100%	117	100%	116	100%	115	100%	107	100%	57	100%	739	100%
UNI003-OFICINA DE LINGUA PORTUGUESA: LEITURA E PRODUCAO DE	Reprovados (I)	0	-	49	86%	68	67,3%	101	81,5%	64	81%	71	77,2%	90	81,8%	52	80%	495	78,8%
	Reprovados (R)	0	-	1	1,8%	0	0%	1	0,8%	0	0%	4	4,3%	5	4,5%	0	0%	11	1,8%
	Trancamentos	0	-	6	10,5%	24	23,8%	16	12,9%	7	8,9%	13	14,1%	7	6,4%	5	7,7%	78	12,4%
	Total	0	-	57	100%	101	100%	124	100%	79	100%	92	100%	110	100%	65	100%	628	100%
UNI003-ORCAMENTO E CONTABILIDADE DAS INSTITUICOES	Reprovados (I)	22	56,4%	1	20%	0	0%	4	30,8%	2	66,7%	0	-	1	100%	7	87,5%	37	51,4%
	Reprovados (R)	14	35,9%	3	60%	2	66,7%	0	0%	1	33,3%	0	-	0	0%	0	0%	21	29,2%
	Trancamentos	2	5,1%	0	0%	0	0%	5	38,5%	0	0%	0	-	0	0%	0	0%	7	9,7%
	Total	39	100%	5	100%	3	100%	13	100%	3	100%	0	-	1	100%	8	100%	72	100%
UNI003-ORCAMENTO E CONTABILIDADE DAS INSTITUICOES PUBLICAS I	Reprovados (I)	1	100%	46	95,8%	68	98,6%	8	72,7%	0	-	0	-	0	-	0	-	123	95,3%
	Reprovados (R)	0	0%	1	2,1%	0	0%	0	0%	0	-	0	-	0	-	0	-	1	0,8%
	Trancamentos	0	0%	0	0%	0	0%	0	0%	0	-	0	-	0	-	0	-	0	0%
	Total	1	100%	48	100%	69	100%	11	100%	0	-	0	-	0	-	0	-	129	100%
UNI003-ORCAMENTO E CONTABILIDADE DAS INSTITUICOES PUBLICAS II	Reprovados (I)	1	100%	26	100%	65	97%	32	88,9%	0	-	0	-	0	-	0	-	124	95,4%
	Reprovados (R)	0	0%	0	0%	2	3%	4	11,1%	0	-	0	-	0	-	0	-	6	4,6%
	Trancamentos	0	0%	0	0%	0	0%	0	0%	0	-	0	-	0	-	0	-	0	0%
	Total	1	100%	26	100%	67	100%	36	100%	0	-	0	-	0	-	0	-	130	100%
CIC123-ORCAMENTO EMPRESARIAL	Reprovados (I)	27	100%	57	100%	50	87,7%	62	93,4%	51	86,4%	36	90%	62	100%	46	92%	391	93,8%
	Reprovados (R)	0	0%	0	0%	3	5,3%	0	0%	4	6,8%	1	2,5%	0	0%	0	0%	8	1,9%
	Trancamentos	0	0%	0	0%	2	3,5%	0	0%	0	0%	2	5%	0	0%	3	6%	7	1,7%
	Total	27	100%	57	100%	57	100%	65	100%	59	100%	40	100%	62	100%	50	100%	417	100%
CIC037-PERICIA CONTABIL	Reprovados (I)	25	92,6%	84	95,5%	78	94%	0	-	0	-	0	-	0	-	0	-	187	94,4%
	Reprovados (R)	1	3,7%	0	0%	2	2,4%	0	-	0	-	0	-	0	-	0	-	3	1,5%
	Trancamentos	1	3,7%	1	1,1%	1	1,2%	0	-	0	-	0	-	0	-	0	-	3	1,5%
	Total	27	100%	88	100%	83	100%	0	-	0	-	0	-	0	-	0	-	198	100%
CIC085-PLANEJAMENTO E ORCAMENTO DAS INSTITUICAOES PUBLICAS	Reprovados (I)	0	-	0	-	0	-	6	85,7%	32	82,1%	22	81,5%	0	-	0	-	60	82,2%
	Reprovados (R)	0	-	0	-	0	-	0	0%	5	12,8%	3	11,1%	0	0%	0	-	8	11%
	Trancamentos	0	-	0	-	0	-	0	0%	0	0%	0	0%	0	0%	0	-	0	0%
	Total	0	-	0	-	0	-	7	100%	39	100%	27	100%	0	-	0	-	73	100%
CIC086-PRACTICA DE AUDITORIA	Reprovados (I)	0	-	0	-	0	-	7	87,5%	8	57,1%	0	-	10	100%	22	84,6%	47	81%
	Reprovados (R)	0	-	0	-	0	-	1	12,5%	2	14,3%	0	-	0	0%	1	3,8%	4	6,9%
	Trancamentos	0	-	0	-	0	-	0	0%	0	0%	0	-	0	0%	0	0%	0	0%
	Total	0	-	0	-	0	-	8	100%	14	100%	0	-	10	100%	26	100%	58	100%
CIC013-PROCESSOS ELETRONICOS APLICADOS EM CONTABILIDADE	Reprovados (I)	72	92,3%	0	-	0	-	0	-	0	-	0	-	0	-	0	-	72	92,3%
	Reprovados (R)	1	1,3%	0	-	0	-	0	-	0	-	0	-	0	-	0	-	1	1,3%
	Trancamentos	3	3,8%	0	-	0	-	0	-	0	-	0	-	0	-	0	-	2	2,6%
	Total	78	100%	0	-	0	-	0	-	0	-	0	-	0	-	0	-	78	100%
CIC071-PROJETO DE PESQUISA EM CONTABILIDADE	Reprovados (I)	0	-	0	-	14	82,4%	36	67,3%	36	47,4%	57	64,8%	44	63,8%	41	52,6%	225	59,7%
	Reprovados (R)	0	-	0	-	1	5,9%	1	2%	0	0%	0	0%	0	0%	0	0%	2	0,5%
	Trancamentos	0	-	0	-	2	11,8%	13	26,5%	36	47,4%	26	29,5%	21	30,4%	30	38,5%	128	34%
	Total	0	-	0	-	2	0%	4	4,1%	4	5,3%	5	5,7%	4	5,8%	7	9%	22	5,8%

continua na próxima página

Tabela 2 : Continuação

DISCIPLINAS	SITUAÇÃO	2008		2009		2010		2011		2012		2013		2014		2015		TOTAL	
		Freq.	%	Freq.	%	Freq.	%	Freq.	%	Freq.	%	Freq.	%	Freq.	%	Freq.	%	Freq.	%
CIC073- RELATORIO DE PESQUISA: MONOGRAFIA	Total	0	-	0	-	17	100%	49	100%	76	100%	88	100%	69	100%	78	100%	377	100%
	Aprovados	0	-	0	-	0	-	29	53,7%	38	39,2%	47	51,1%	61	56,5%	39	57,4%	214	51,1%
	Reprovados (I)	0	-	0	-	0	-	0	0%	0	0%	0	0%	0	0%	0	0%	0	0%
	Reprovados (R)	0	-	0	-	0	-	13	24,1%	39	40,2%	41	44,6%	25	23,1%	23	33,8%	141	33,7%
	Trancamentos	0	-	0	-	0	-	12	22,2%	20	20,6%	4	4,3%	22	20,4%	6	8,8%	64	15,3%
Total	0	-	0	-	0	-	54	100%	97	100%	92	100%	108	100%	68	100%	419	100%	
CIC061-SISTEMAS DE INFORMACOES CONTABEIS	Aprovados	0	-	0	-	62	91,2%	66	90,4%	52	91,2%	48	96%	38	100%	60	98,4%	326	93,9%
	Reprovados (I)	0	-	0	-	3	4,4%	3	4,1%	0	0%	2	4%	0	0%	1	1,6%	9	2,6%
	Reprovados (R)	0	-	0	-	0	0%	2	2,7%	0	0%	0	0%	0	0%	0	0%	2	0,6%
	Trancamentos	0	-	0	-	3	4,4%	2	2,7%	5	8,8%	0	0%	0	0%	0	0%	10	2,9%
	Total	0	-	0	-	68	100%	73	100%	57	100%	50	100%	38	100%	61	100%	347	100%
CIC036-SISTEMAS DE INFORMACOES CONTABEIS A	Aprovados	64	88,9%	47	87%	0	-	0	-	3	100%	0	-	0	-	0	-	114	88,4%
	Reprovados (I)	1	1,4%	3	5,6%	0	-	0	-	0	0%	0	-	0	-	0	-	4	3,1%
	Reprovados (R)	5	6,9%	1	1,9%	0	-	0	-	0	0%	0	-	0	-	0	-	6	4,7%
	Trancamentos	2	2,8%	3	5,6%	0	-	0	-	0	0%	0	-	0	-	0	-	5	3,9%
	Total	72	100%	54	100%	0	-	0	-	3	100%	0	-	0	-	0	-	129	100%
CIC040-SISTEMAS DE INFORMACOES CONTABEIS B	Aprovados	2	100%	21	100%	66	98,5%	33	100%	0	-	0	-	0	-	0	-	122	99,2%
	Reprovados (I)	0	0%	0	0%	1	1,5%	0	0%	0	-	0	-	0	-	0	-	1	0,8%
	Reprovados (R)	0	0%	0	0%	0	0%	0	0%	0	-	0	-	0	-	0	-	0	0%
	Trancamentos	0	0%	0	0%	0	0%	0	0%	0	-	0	-	0	-	0	-	0	0%
	Total	2	100%	21	100%	67	100%	33	100%	0	-	0	-	0	-	0	-	123	100%
CIC014-TEORIA CONTABIL	Aprovados	67	82,7%	0	-	0	-	0	-	0	-	0	-	0	-	0	-	67	82,7%
	Reprovados (I)	3	3,7%	0	-	0	-	0	-	0	-	0	-	0	-	0	-	3	3,7%
	Reprovados (R)	8	9,9%	0	-	0	-	0	-	0	-	0	-	0	-	0	-	8	9,9%
	Trancamentos	3	3,7%	0	-	0	-	0	-	0	-	0	-	0	-	0	-	3	3,7%
	Total	81	100%	0	-	0	-	0	-	0	-	0	-	0	-	0	-	81	100%
CIC053-TEORIA NORMATIVA DA CONTABILIDADE	Aprovados	0	-	23	79,3%	65	97%	32	88,9%	63	96,9%	55	94,8%	80	95,2%	63	96,9%	381	94,3%
	Reprovados (I)	0	0%	2	6,9%	2	3%	1	2,8%	1	1,5%	2	3,4%	1	1,2%	0	0%	9	2,2%
	Reprovados (R)	0	-	3	10,3%	0	0%	2	5,6%	0	0%	1	1,7%	3	3,6%	1	1,5%	10	2,5%
	Trancamentos	0	-	1	3,4%	0	0%	1	2,8%	1	1,5%	0	0%	0	0%	1	1,5%	4	1%
	Total	0	-	29	100%	67	100%	36	100%	65	100%	58	100%	84	100%	65	100%	404	100%
CIC059-TEORIA POSITIVA DA CONTABILIDADE	Aprovados	0	-	0	-	37	100%	56	88,9%	46	93,9%	55	84,6%	52	94,5%	59	92,2%	305	91,6%
	Reprovados (I)	0	-	0	-	0	0%	4	6,3%	0	0%	5	7,7%	1	1,8%	1	1,6%	11	3,3%
	Reprovados (R)	0	-	0	-	0	0%	2	3,2%	0	0%	3	4,6%	1	1,8%	2	3,1%	8	2,4%
	Trancamentos	0	-	0	-	0	0%	1	1,6%	3	6,1%	2	3,1%	1	1,8%	2	3,1%	9	2,7%
	Total	0	-	0	-	37	100%	63	100%	49	100%	65	100%	55	100%	64	100%	333	100%
CAD001-TOPICOS EM ADMINISTRACAO	Aprovados	1	100%	4	57,1%	4	33,3%	34	72,3%	51	59,3%	67	81,7%	45	57%	84	73,7%	290	67,8%
	Reprovados (I)	0	0%	0	0%	5	41,7%	4	8,5%	6	7%	7	8,5%	7	8,9%	9	7,9%	38	8,9%
	Reprovados (R)	0	0%	0	0%	2	16,7%	4	8,5%	4	4,7%	5	6,1%	11	13,9%	5	4,4%	31	7,2%
	Trancamentos	0	0%	3	42,9%	1	8,3%	5	10,6%	25	29,1%	3	3,7%	16	20,3%	16	14%	69	16,1%
	Total	1	100%	7	100%	12	100%	47	100%	86	100%	82	100%	79	100%	114	100%	428	100%
CAD029-TOPICOS EM ADMINISTRACAO A	Aprovados	1	50%	2	50%	0	-	14	93,3%	62	81,6%	48	84,2%	64	84,2%	61	74,4%	252	80,8%
	Reprovados (I)	0	0%	0	0%	0	-	0	0%	3	3,9%	5	8,8%	6	7,9%	9	11%	23	7,4%
	Reprovados (R)	0	0%	0	0%	0	-	0	0%	7	9,2%	2	3,5%	2	2,6%	2	2,4%	13	4,2%
	Trancamentos	1	50%	2	50%	0	-	1	6,7%	4	5,3%	2	3,5%	4	5,3%	10	12,2%	24	7,7%
	Total	2	100%	4	100%	0	-	15	100%	76	100%	57	100%	76	100%	82	100%	312	100%
CIC026-TOPICOS EM CONTABILIDADE A	Aprovados	25	83,3%	169	70,7%	77	70%	82	70,1%	157	73%	227	73,7%	276	75,8%	198	67,8%	1211	72,3%
	Reprovados (I)	1	3,3%	20	8,4%	13	11,8%	15	12,8%	24	11,2%	33	10,7%	27	7,4%	18	6,2%	151	9%
	Reprovados (R)	4	13,3%	9	3,8%	8	7,3%	2	1,7%	14	6,5%	28	9,1%	22	6%	40	13,7%	127	7,6%
	Trancamentos	0	0%	41	17,2%	12	10,9%	18	15,4%	20	9,3%	20	6,5%	39	10,7%	36	12,3%	186	11,1%
	Total	30	100%	239	100%	110	100%	117	100%	215	100%	308	100%	364	100%	292	100%	1675	100%
CIC032-TOPICOS EM CONTABILIDADE B	Aprovados	0	-	0	-	0	-	0	-	62	98,4%	91	89,2%	79	94%	43	91,5%	275	92,9%
	Total	0	-	0	-	0	-	0	-	62	98,4%	91	89,2%	79	94%	43	91,5%	275	92,9%

continua na próxima página

Tabela 2 : Continuação

DISCIPLINAS	SITUAÇÃO	2008		2009		2010		2011		2012		2013		2014		2015		TOTAL	
		Freq.	%	Freq.	%	Freq.	%	Freq.	%	Freq.	%	Freq.	%	Freq.	%	Freq.	%	Freq.	%
	Reprovados (I)	0	-	0	-	0	-	0	-	0	0%	6	5,9%	0	0%	3	6,4%	9	3%
	Reprovados (R)	0	-	0	-	0	-	0	-	0	0%	1	1%	0	0%	0	0%	1	0,3%
	Trancamentos	0	-	0	-	0	-	0	-	1	1,6%	4	3,9%	5	6%	1	2,1%	11	3,7%
	Total	0	-	0	-	0	-	0	-	63	100%	102	100%	84	100%	47	100%	296	100%
	Aprovados	2501	89,4%	2807	81,2%	2910	78,2%	3033	78%	3031	72,8%	3295	75,1%	3137	75,6%	2776	71,3%	23490	77,1%
	Reprovados (I)	82	2,9%	153	4,4%	194	5,2%	180	4,6%	244	5,9%	261	6%	240	5,8%	220	5,6%	1574	5,2%
	Reprovados (R)	107	3,8%	237	6,9%	430	11,5%	440	11,3%	549	13,2%	612	14%	471	11,3%	622	16%	3468	11,4%
	Trancamentos	106	3,8%	260	7,5%	189	5,1%	234	6%	338	8,1%	218	5%	302	7,3%	276	7,1%	1923	6,3%
	Total	2796	100%	3457	100%	3723	100%	3887	100%	4162	100%	4386	100%	4150	100%	3894	100%	30455	100%

4 ANÁLISE DA EVASÃO DOS DISCENTES

Esta seção avalia a situação dos estudantes no curso de Ciências Contábeis e busca entender como ocorre a evasão⁷ nesse curso e quais fatores podem ser utilizados para sinalizar a evasão. Esta seção procura responder perguntas como:

1. Qual a situação do estudante no curso de acordo com a forma de ingresso?
2. Qual o número de semestres cursados pela maior parte dos estudantes até a evasão ou a conclusão do curso?
3. A evasão está mudando ao longo do tempo? Qual a taxa de evasão da turma que ingressou em 2005 e qual a taxa de evasão das turmas que ingressaram recentemente?
4. Qual o rendimento semestral global médio dos estudantes que concluíram o curso (quando há concluintes no curso) e dos estudantes que evadiram?
5. Quais as principais disciplinas que chegam a ser cursadas pelos estudantes que evadiram?
6. Dado que um estudante foi reprovado em determinada disciplina, qual a chance de evasão?
7. Entre os estudantes que evadiram do curso de Ciências Contábeis e ingressaram novamente na UFMG, quais os cursos escolhidos por esses estudantes?

⁷Considera-se como evasão qualquer desvinculação do curso de Ciências Contábeis que não seja por motivo de conclusão do curso, ainda que o estudante se mantenha vinculado à UFMG em outro curso ou em outra subdivisão.

Considerando o curso de Ciências Contábeis no período de 2005/1 a 2015/2 foram encontrados 979 registros de ingresso, sendo 976 alunos distintos⁸, ou seja, há 3 alunos que reingressaram no curso de Ciências Contábeis neste período.

Tabela 3: Forma de Ingresso versus Situação do Discente

Forma de Ingresso	Conclusão		Evasão		Cursando		Total	
	Freq.	%	Freq.	%	Freq.	%	Freq.	%
Obtenção de novo título	4	10%	26	65%	10	25%	40	4,09%
Processo seletivo	301	34,36%	237	27,05%	338	38,58%	876	89,48%
Reopção	9	24,32%	8	21,62%	20	54,05%	37	3,78%
Transferência comum	10	58,82%	3	17,65%	4	23,53%	17	1,74%
Transferência especial	1	11,11%	7	77,78%	1	11,11%	9	0,92%
Total	325	33,2%	281	28,7%	373	38,1%	979	100%

A Tabela 3 mostra a situação⁹ do discente no curso de acordo com a forma de ingresso. Do total de 979 registros de ingresso, pode-se observar que 28,7% evadiram do curso, 38,1% ainda estão matriculados e 33,2% se graduaram. Nota-se também que do total de 979 registros de ingresso, 89,48% foram por Processo Seletivo.

A Tabela 4 mostra a situação do estudante no curso de Ciências Contábeis por ano¹⁰ de entrada e de acordo com a forma de ingresso no curso. Nota-se que no ano de 2014 ingressaram 77 estudantes através de Processo Seletivo, sendo que 21 deles evadiram até o final do ano de 2015/2.

⁸Em alguns cursos há casos de alunos que ingressam mais de uma vez em decorrência, por exemplo, de jubramento e retorno posterior ao curso através de novo vestibular.

⁹Em alguns cursos, devido à mudança de subdivisão, pode ocorrer casos de estudantes que concluíram o curso tendo cursado zero semestres.

¹⁰Se o ingresso no curso de Ciências Contábeis tiver ocorrido por reopção ou mudança de subdivisão, considera-se que o ano de ingresso do discente neste curso é igual ao ano em que ele realizou a reopção ou a mudança de subdivisão.

Tabela 4: Situação dos estudantes por forma de ingresso e de acordo com o ano de entrada no curso de Ciências Contábeis

Forma de ingresso	Situação	Ano de ingresso no curso												Total	
		2005	2006	2007	2008	2009	2010	2011	2012	2013	2014	2015			
Obtenção de novo título	Conclusão	0	0	2	0	0	2	0	0	0	0	0	0	0	4
	Evasão	0	1	2	0	1	6	10	4	2	0	0	0	0	26
	Cursando	0	0	0	0	0	4	1	3	2	0	0	0	0	10
	Total	0	1	4	0	1	12	11	7	4	0	0	0	0	40
Processo seletivo	Conclusão	66	56	49	46	38	37	9	0	0	0	0	0	0	301
	Evasão	14	24	30	28	28	22	22	23	15	21	10	10	237	
	Cursando	0	0	1	6	14	21	49	57	65	56	69	69	338	
	Total	80	80	80	80	80	80	80	80	80	80	77	79	876	
Reopção	Conclusão	0	4	2	0	1	2	0	0	0	0	0	0	0	9
	Evasão	0	0	1	1	1	0	1	0	4	0	0	0	8	
	Cursando	0	0	0	1	0	1	5	0	13	0	0	0	20	
	Total	0	4	3	2	2	3	6	0	17	0	0	0	37	
Transferência comum	Conclusão	1	3	6	0	0	0	0	0	0	0	0	0	10	
	Evasão	0	1	1	0	0	0	1	0	0	0	0	0	3	
	Cursando	0	0	0	0	0	1	0	2	1	0	0	0	4	
	Total	1	4	7	0	0	1	1	2	1	0	0	0	17	
Transferência especial	Conclusão	0	0	0	1	0	0	0	0	0	0	0	0	1	
	Evasão	1	0	0	1	0	2	1	2	0	0	0	0	7	
	Cursando	0	0	0	0	0	0	0	0	0	1	0	0	1	
	Total	1	0	0	2	0	2	1	2	0	1	0	0	9	
Total		82	89	94	84	83	98	99	91	102	78	79	979		

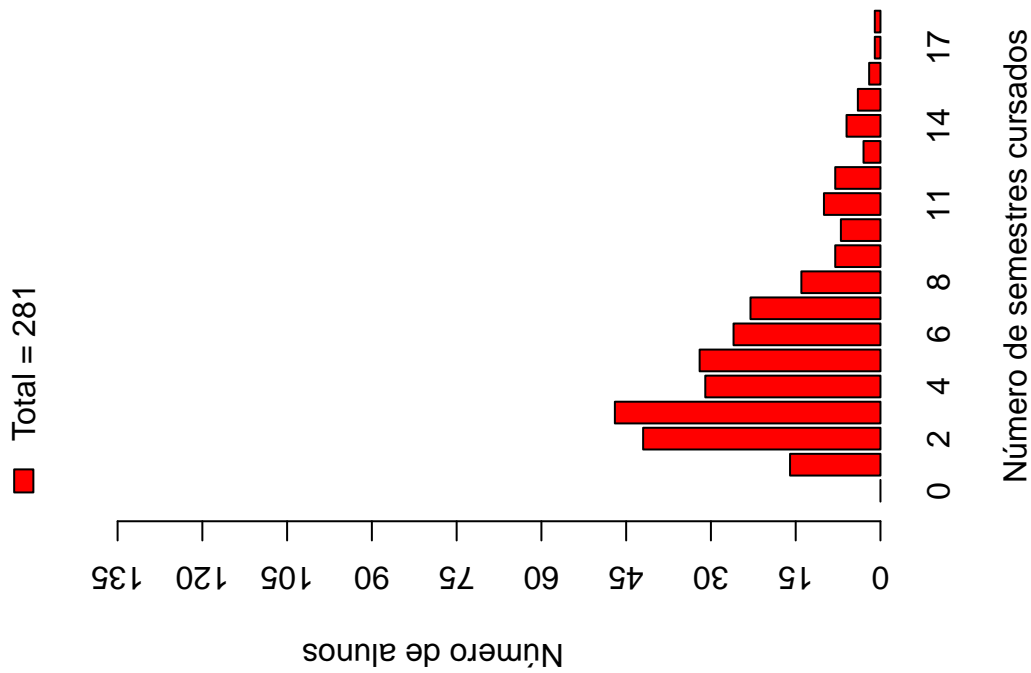
A Tabela 5 e a Figura 11 mostram o número de semestres cursados até a desvinculação por estudantes que já concluíram ou evadiram do curso de Ciências Contábeis. É possível observar que 48,4% dos estudantes que evadiram o fizeram até o 4º período.

A Tabela 6 e a Figura 12 mostram a situação dos estudantes (conclusão, cursando ou evasão) de acordo com o ano de ingresso no curso de Ciências Contábeis. É possível observar que no ano de 2014, 78 estudantes ingressaram no curso de Ciências Contábeis sendo que, até 2015/2, 21 (26,92%) deles evadiram do curso.

Tabela 5: Número de semestres cursados pelos discentes que evadiram ou concluíram o curso no período de 2005/1 a 2015/2

Semestres Cursados	Evasão			Conclusão		
	Freq.	%	% acumulado	Freq.	%	% acumulado
1	16	5,69%	5,69%	0	0%	0%
2	42	14,95%	20,64%	0	0%	0%
3	47	16,73%	37,37%	0	0%	0%
4	31	11,03%	48,4%	0	0%	0%
5	32	11,39%	59,79%	0	0%	0%
6	26	9,25%	69,04%	2	0,62%	0,62%
7	23	8,19%	77,23%	5	1,54%	2,16%
8	14	4,98%	82,21%	6	1,85%	4,01%
9	8	2,85%	85,06%	27	8,31%	12,32%
10	7	2,49%	87,55%	134	41,23%	53,55%
11	10	3,56%	91,11%	61	18,77%	72,32%
12	8	2,85%	93,96%	32	9,85%	82,17%
13	3	1,07%	95,03%	22	6,77%	88,94%
14	6	2,14%	97,17%	17	5,23%	94,17%
15	4	1,42%	98,59%	8	2,46%	96,63%
16	2	0,71%	99,3%	6	1,85%	98,48%
17	1	0,36%	99,66%	4	1,23%	99,71%
18	1	0,36%	100,02%	1	0,31%	100,02%
Total	281	-	100,02%	325	-	100,02%

Distribuição Evasão



Distribuição Conclusão

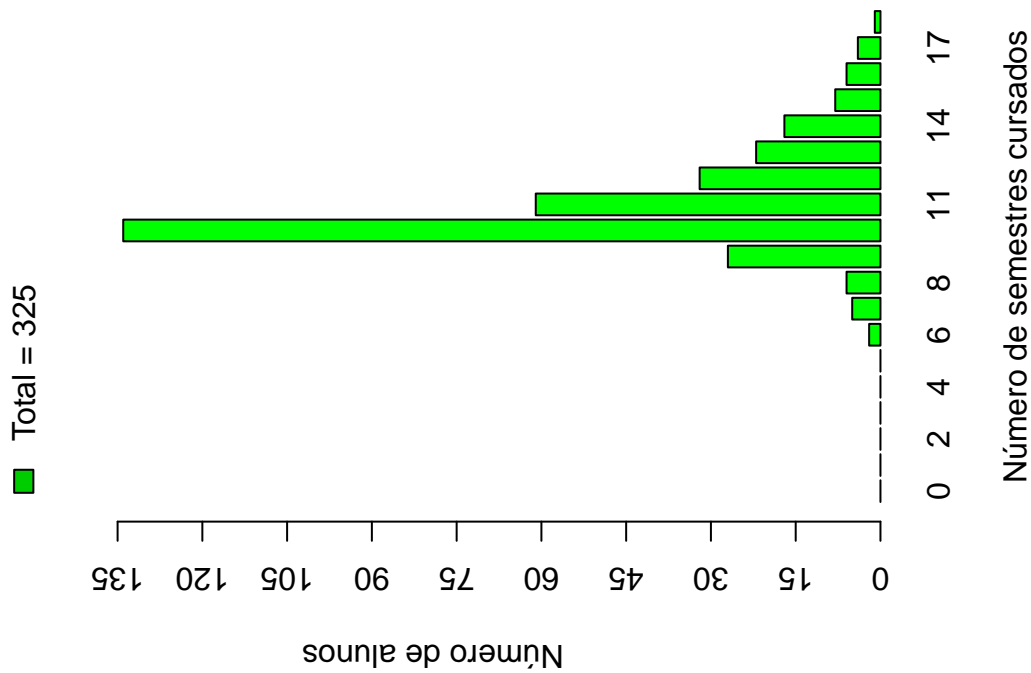


Figura 11: Número de semestres cursados de acordo com a Situação do estudante no curso de Ciências Contábeis.

Tabela 6: Situação do estudante na UFMG de acordo com ano de ingresso no curso de Ciências Contábeis

Ano de ingresso	Conclusão		Evasão		Cursando		Total	
	Freq.	%	Freq.	%	Freq.	%	Freq.	%
2005	67	81,71%	15	18,29%	0	0%	82	8,38%
2006	63	70,79%	26	29,21%	0	0%	89	9,09%
2007	59	62,77%	34	36,17%	1	1,06%	94	9,6%
2008	47	55,95%	30	35,71%	7	8,33%	84	8,58%
2009	39	46,99%	30	36,14%	14	16,87%	83	8,48%
2010	41	41,84%	30	30,61%	27	27,55%	98	10,01%
2011	9	9,09%	35	35,35%	55	55,56%	99	10,11%
2012	0	0%	29	31,87%	62	68,13%	91	9,3%
2013	0	0%	21	20,59%	81	79,41%	102	10,42%
2014	0	0%	21	26,92%	57	73,08%	78	7,97%
2015	0	0%	10	12,66%	69	87,34%	79	8,07%
Total	325	33,2%	281	28,7%	373	38,1%	979	100%

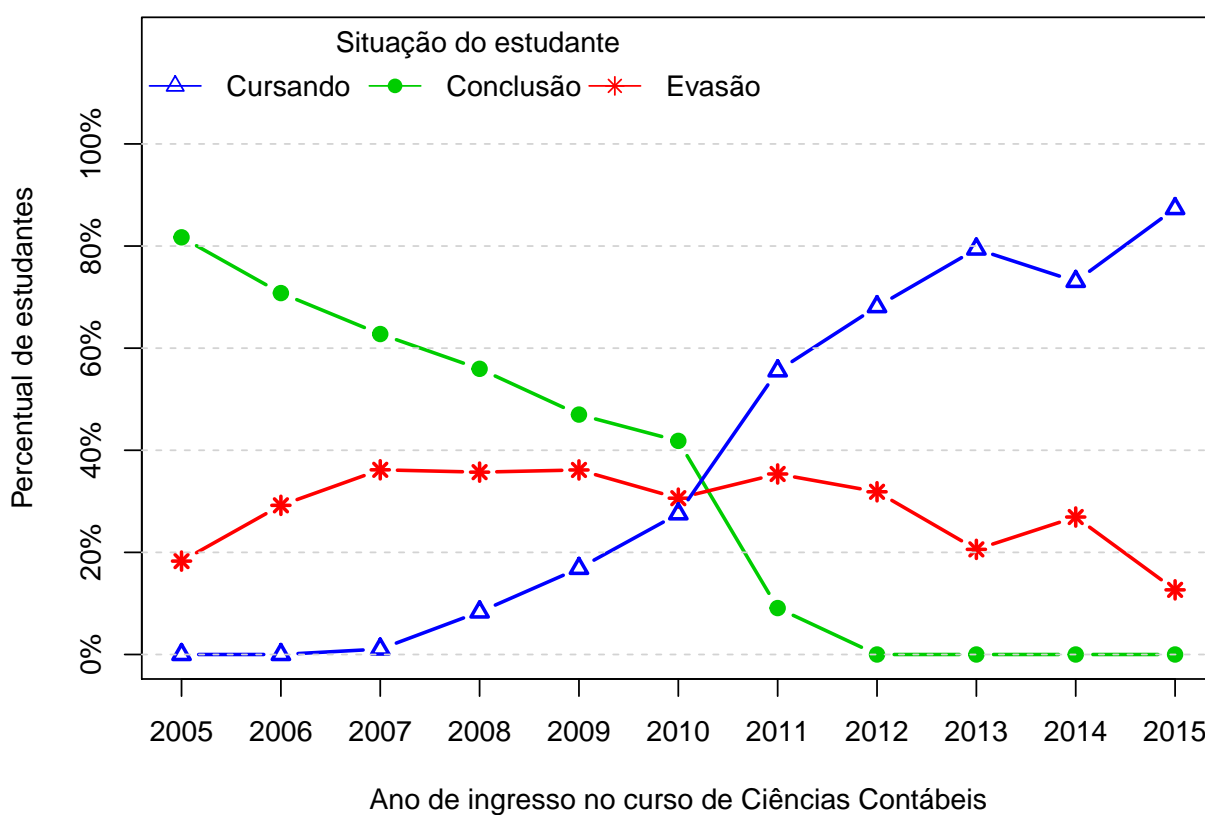


Figura 12: Situação do estudante de acordo com o ano de ingresso.

A Tabela 7¹¹ e a Figura 13 mostram o número de estudantes matriculados por semestre de acordo com o ano de ingresso no curso de Ciências Contábeis. No ano de 2013, por exemplo, 102 estudantes iniciaram o curso, 101 se matricularam no 2^o semestre¹², 98 se matricularam no 3^o semestre e 94 se matricularam no 4^o semestre.

É importante ressaltar que parte da redução do número de estudantes de um semestre para outro pode ser devido à desvinculação por conclusão (especialmente nos últimos semestres). Para verificar o total de desvinculações por evasão é necessário consultar a Tabela 6.

¹¹Por uma questão de *layout* do texto, foi possível incluir na Tabela 7 o limite máximo de 16 semestres.

¹²É importante ressaltar que o conceito de semestre apresentado neste relatório indica o tempo em que o estudante se manteve vinculado à UFMG e não se o estudante está efetivamente cursando as disciplinas esperadas para o respectivo período.

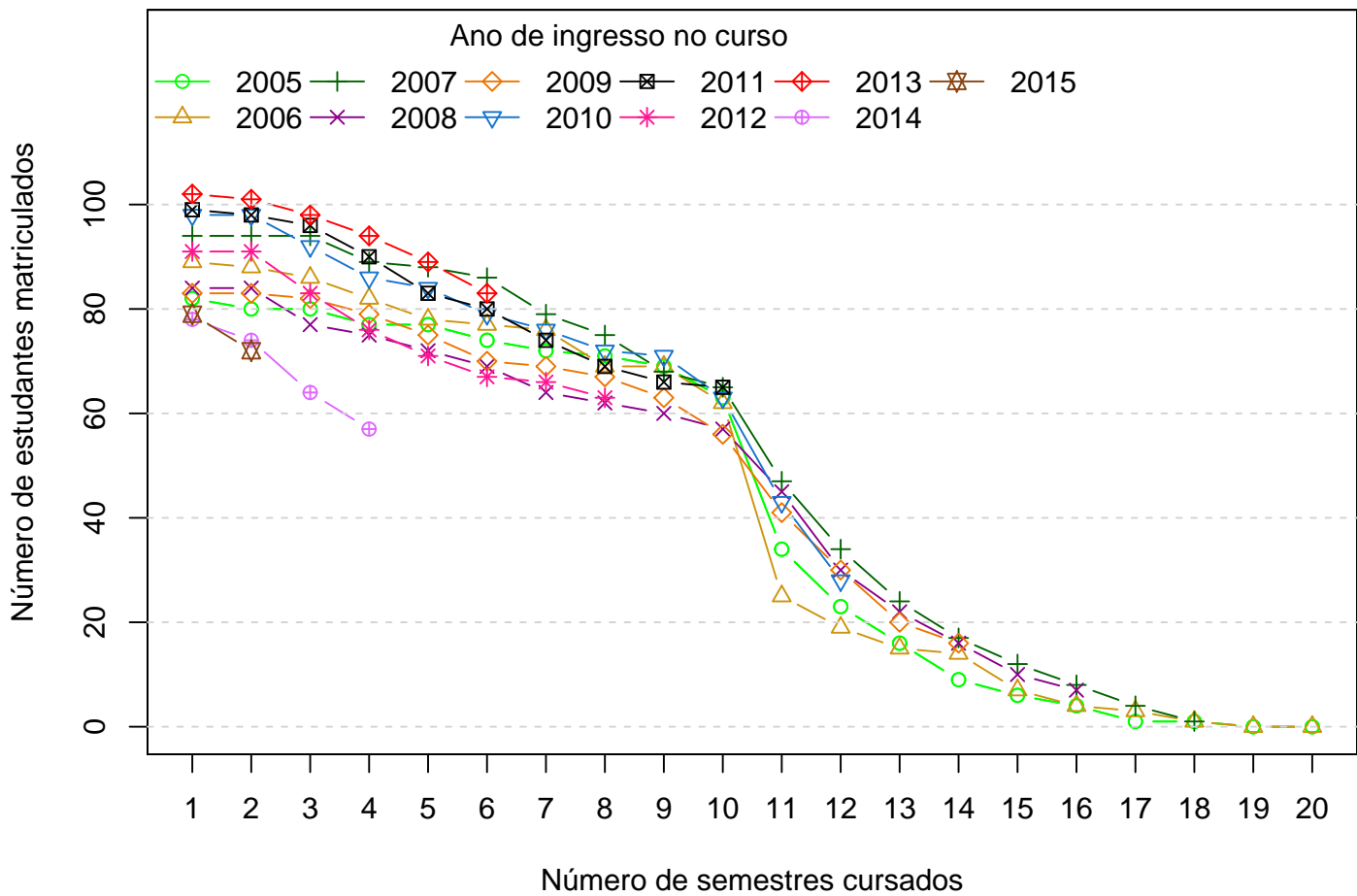


Figura 13: Número de estudantes matriculados por semestres de acordo com o ano de ingresso.

Tabela 7: Número de estudantes matriculados no início do período de acordo com o ano de ingresso no curso de Ciências Contábeis

Estudantes por período	Ano de Ingresso										
	2005	2006	2007	2008	2009	2010	2011	2012	2013	2014	2015
1 ^o	82	89	94	84	83	98	99	91	102	78	79
2 ^o	80	88	94	84	83	98	98	91	101	74	72
3 ^o	80	86	94	77	82	92	96	83	98	64	
4 ^o	77	82	89	75	79	86	90	76	94	57	
5 ^o	77	78	88	72	75	84	83	71	89		
6 ^o	74	77	86	69	70	79	80	67	83		
7 ^o	72	76	79	64	69	76	74	66			
8 ^o	71	69	75	62	67	72	69	63			
9 ^o	69	69	68	60	63	71	66				
10 ^o	63	62	65	57	56	63	65				
11 ^o	34	25	47	45	41	43					
12 ^o	23	19	34	30	30	28					
13 ^o	16	15	24	22	20						
14 ^o	9	14	17	16	16						
15 ^o	6	7	12	10							
16 ^o	4	4	8	7							

A Figura 14 mostra a distribuição do Rendimento Semestral Global Médio (RSGM)¹³ dos alunos que estão cursando, dos alunos que concluíram e dos alunos que evadiram do curso de Ciências Contábeis no período de 2005/1 a 2015/2.

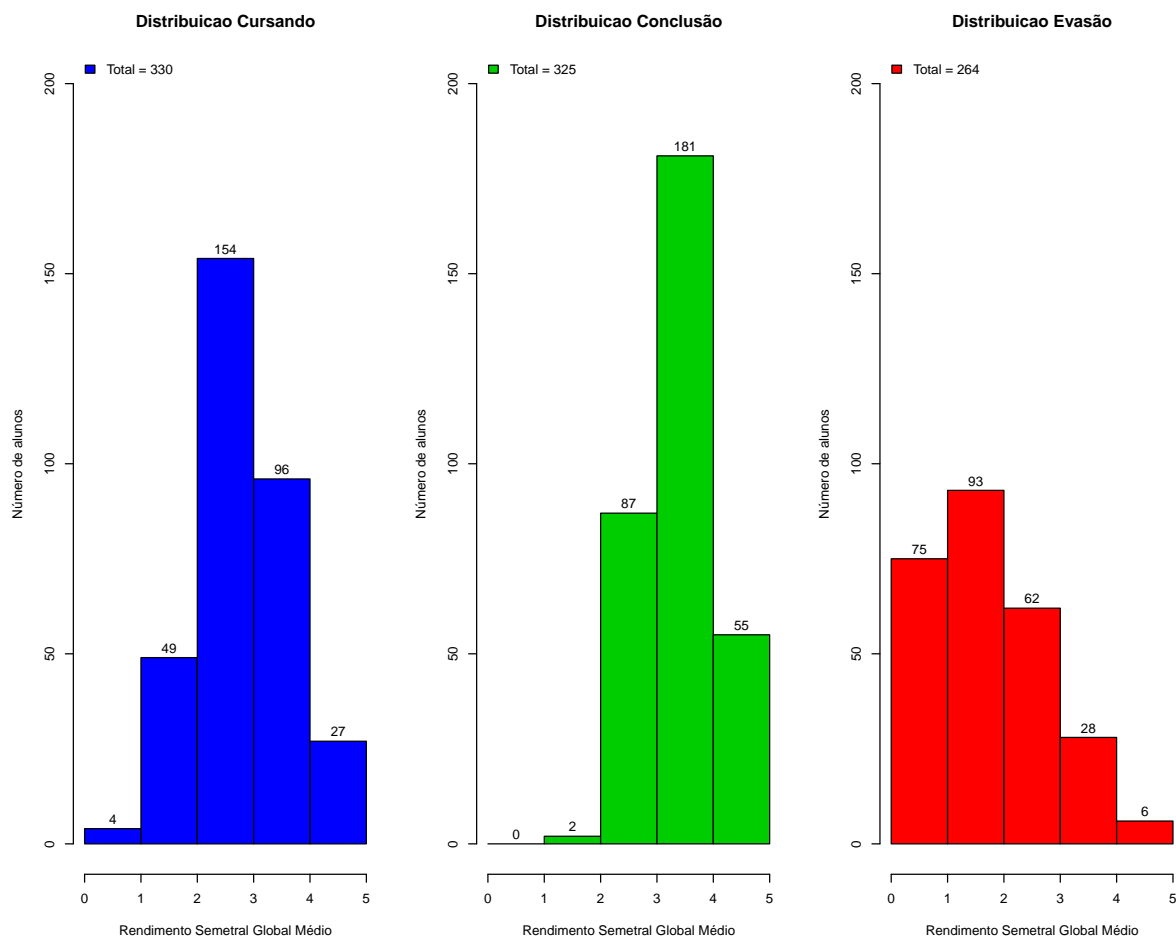


Figura 14: Rendimento Semestral Global Médio de acordo com a Situação do aluno na UFMG.

A Figura 15 mostra, dentre o grupo de estudantes que evadiram (281 estudantes), o percentual deles que chegaram a cursar as principais disciplinas do curso de Ciências Contábeis antes do desligamento. Observa-se, por exemplo, que mais de 60% dos estudantes que evadiram cursaram disciplinas como: CAD103-ADMINISTRACAO T.G.A., DIC101- INSTITUICOES DE DIREITO PRIVADO I, MAT020-MATEMATICA A e MAT038-GEOMETRIA ANALITICA E ALGEBRA LINEAR.

A Tabela 8 mostra a proporção de estudantes que evadiram do curso de Ciências

¹³ Ressalta-se que neste gráfico é possível incluir somente os estudantes que possuem RSGM, por isso, em alguns casos, o número total de estudantes pode diferir do total apresentado na Tabela 6.

Contábeis dado que foram reprovados nas disciplinas cursadas por pelo menos 60%¹⁴ do grupo de estudantes que evadiu. O cálculo é feito dividindo-se o número total de estudantes reprovados na disciplina que evadiram do curso pelo total de estudantes reprovados na disciplina que concluíram ou evadiram do curso.

No caso da disciplina "CAD103-ADMINISTRACAO T.G.A.", por exemplo, em um total de 281 estudantes que evadiram no período avaliado, 203 deles a cursaram. Para essa disciplina, dado que o estudante foi reprovado, a probabilidade de evasão foi igual a 98,21%. No caso da disciplina "DIC101-INSTITUICOES DE DIREITO PRIVADO I", a probabilidade de evasão dado que o estudante foi reprovado foi igual a 94,12%, sendo que do total de 281 estudantes que evadiram, 192 deles chegaram a cursar essa disciplina.

A Figura 16 mostra o boxplot do rendimento nas disciplinas selecionadas na Tabela 8 de acordo com a situação no curso (evasão ou conclusão).

¹⁴Essa restrição foi colocada uma vez que, conforme mostrado na Figura 15, em algumas disciplinas há um número muito pequeno de estudantes evadidos que chegaram a cursá-las, neste caso, ter chegado a cursar a disciplina já é um fator que torna menos provável a evasão.

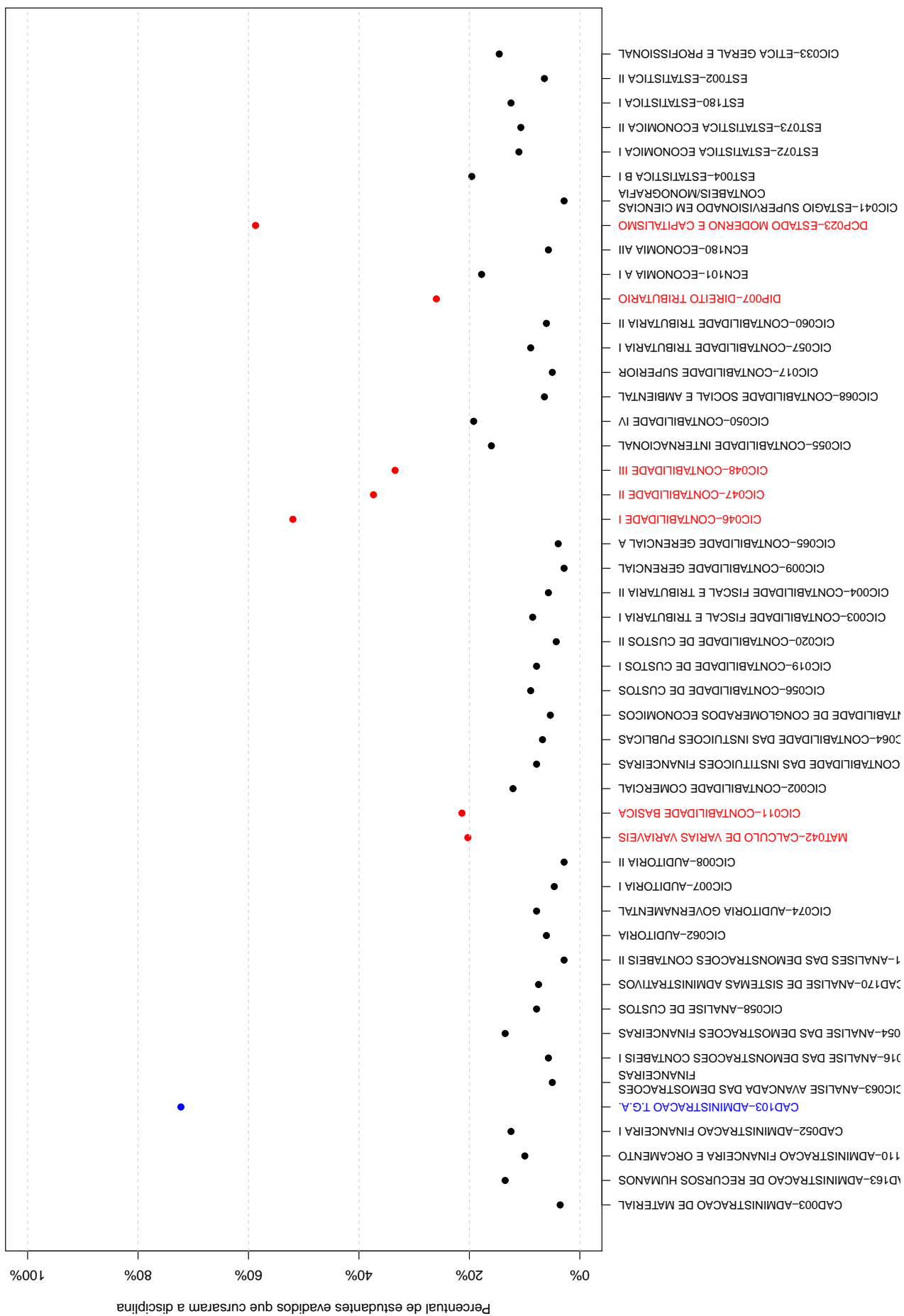


Figura 15: Principais disciplinas cursadas pelos estudantes que evadiram do curso de Ciências Contábeis.

Tabela 8: Dados sobre reprovação e evasão nas principais disciplinas cursadas pelos estudantes que evadiram da UFMG entre 2005/1 e 2015/2

Disciplina cursadas por pelo menos 60% dos estudantes que evadiram do curso	Estudantes que evadiram		Total de estudantes (evadidos ou concluintes)		Probabilidade de evadir/reprovação na disciplina
	Número de estudantes que evadiram e foram reprovados na disciplina	Número de estudantes que evadiram e cursaram a disciplina	Total de estudantes reprovados na disciplina	Total de estudantes que cursaram a disciplina	
CADI03-ADMINISTRACAO T.G.A.	55	203	56	488	98,21%
DIC101-INSTITUICOES DE DIREITO PRIVADO I	48	192	51	485	94,12%
MAT020-MATEMATICA A	65	195	79	469	82,28%
MAT038-GEOMETRIA ANALITICA E ALGEBRA LINEAR	118	169	157	337	75,16%

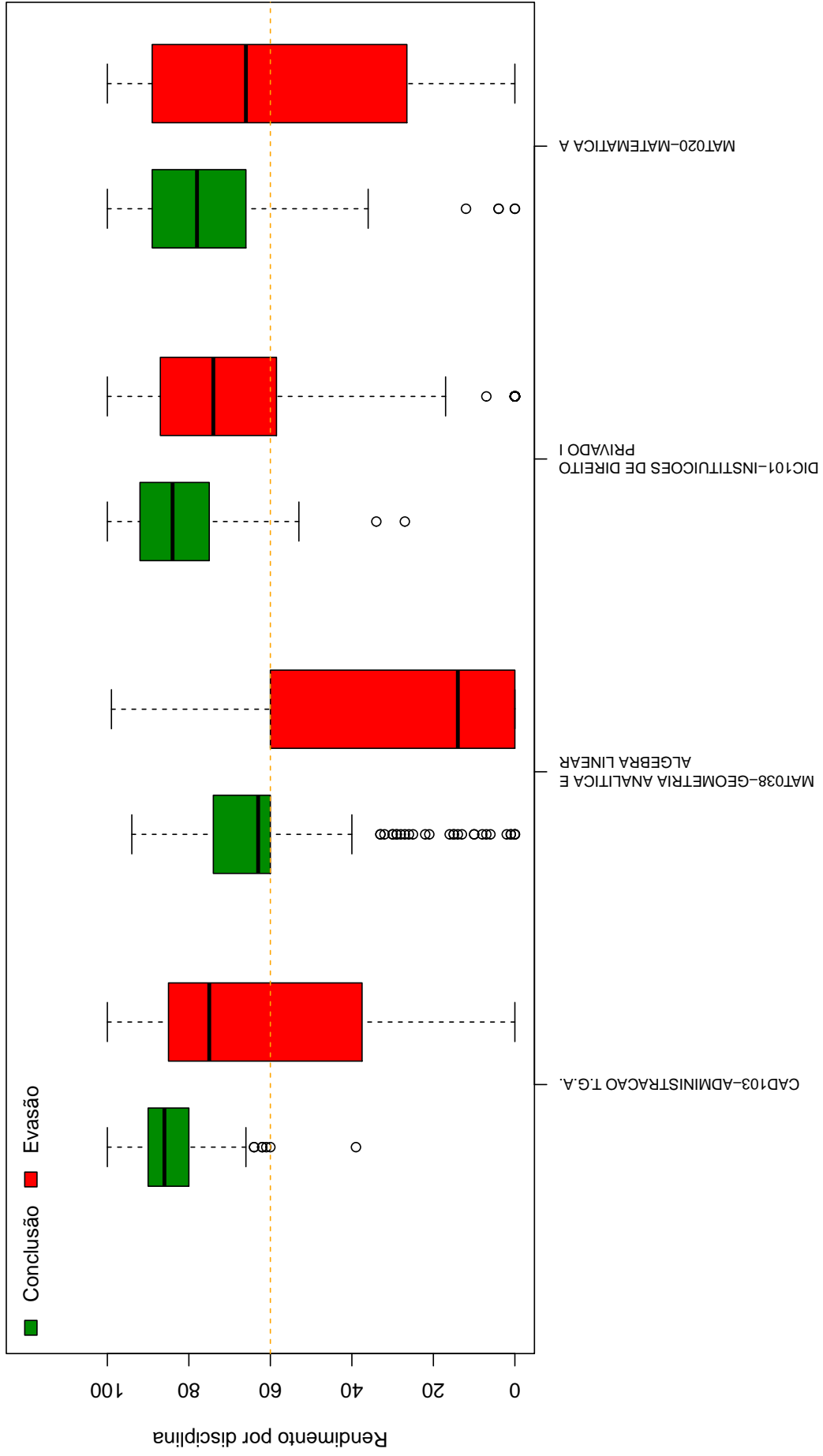


Figura 16: Rendimento por disciplina de acordo com a situação do estudante no curso de: Evasão ou Conclusão.

A Tabela 9 e a Figura 17 mostram os cursos de destino na UFMG dos estudantes que evadiram do curso de Ciências Contábeis e retornaram para a Instituição. Verifica-se que entre os 281 estudantes que evadiram do curso de Ciências Contábeis no período de 2005/1 a 2015/2, 38 alunos ingressaram novamente na UFMG em outro curso através de novo processo seletivo, mudança de subdivisão, reopção, entre outras formas¹⁵.

Na Figura 17 cada aresta representa um estudante, os cursos dispostos mais próximos ao centro do círculo são os que receberam os maiores números de estudantes oriundos do curso de Ciências Contábeis (maior número de arestas).

Tabela 9: Curso de Destino de parte dos alunos que evadiram no período de 2005/1 a 2015/2

Curso	Frequência	Percentual
ADMINISTRACAO NOTURNO	2	5,26%
ARQUIVOLOGIA NOTURNO	1	2,63%
CIENCIA DA COMPUTACAO DIURNO	1	2,63%
CIENCIAS SOCIAIS DIURNO	1	2,63%
CONTROLADORIA E FINANÇAS DIURNO	1	2,63%
CURSO SUPERIOR DE TECNOLOGIA EM RADIOLOGIA NOTURNO	2	5,26%
DIREITO NOTURNO	7	18,42%
EDUCACAO FISICA DIURNO	4	10,53%
ENGENHARIA DE MINAS DIURNO	1	2,63%
ENGENHARIA DE PRODUCAO DIURNO	1	2,63%
ENGENHARIA DE SISTEMAS NOTURNO	2	5,26%
ENGENHARIA MECANICA NOTURNO	1	2,63%
GEOGRAFIA NOTURNO	1	2,63%
GESTAO DE SERVICOS DE SAUDE NOTURNO	2	5,26%
GESTAO PUBLICA NOTURNO	2	5,26%
HISTORIA NOTURNO	3	7,89%
LETRAS NOTURNO	1	2,63%
MEDICINA VETERINARIA DIURNO	1	2,63%
ODONTOLOGIA DIURNO	1	2,63%
QUIMICA NOTURNO	1	2,63%
RELACOES ECONOMICAS INTERNACIONAIS NOTURNO	1	2,63%
SISTEMAS DE INFORMACAO DIURNO	1	2,63%
TOTAL	38	100%

¹⁵Nos casos em que o estudante ingressou em mais de um curso após a evasão de Ciências Contábeis, considerou-se o destino final do estudante, ou seja, o último curso em que ele teve registro na UFMG

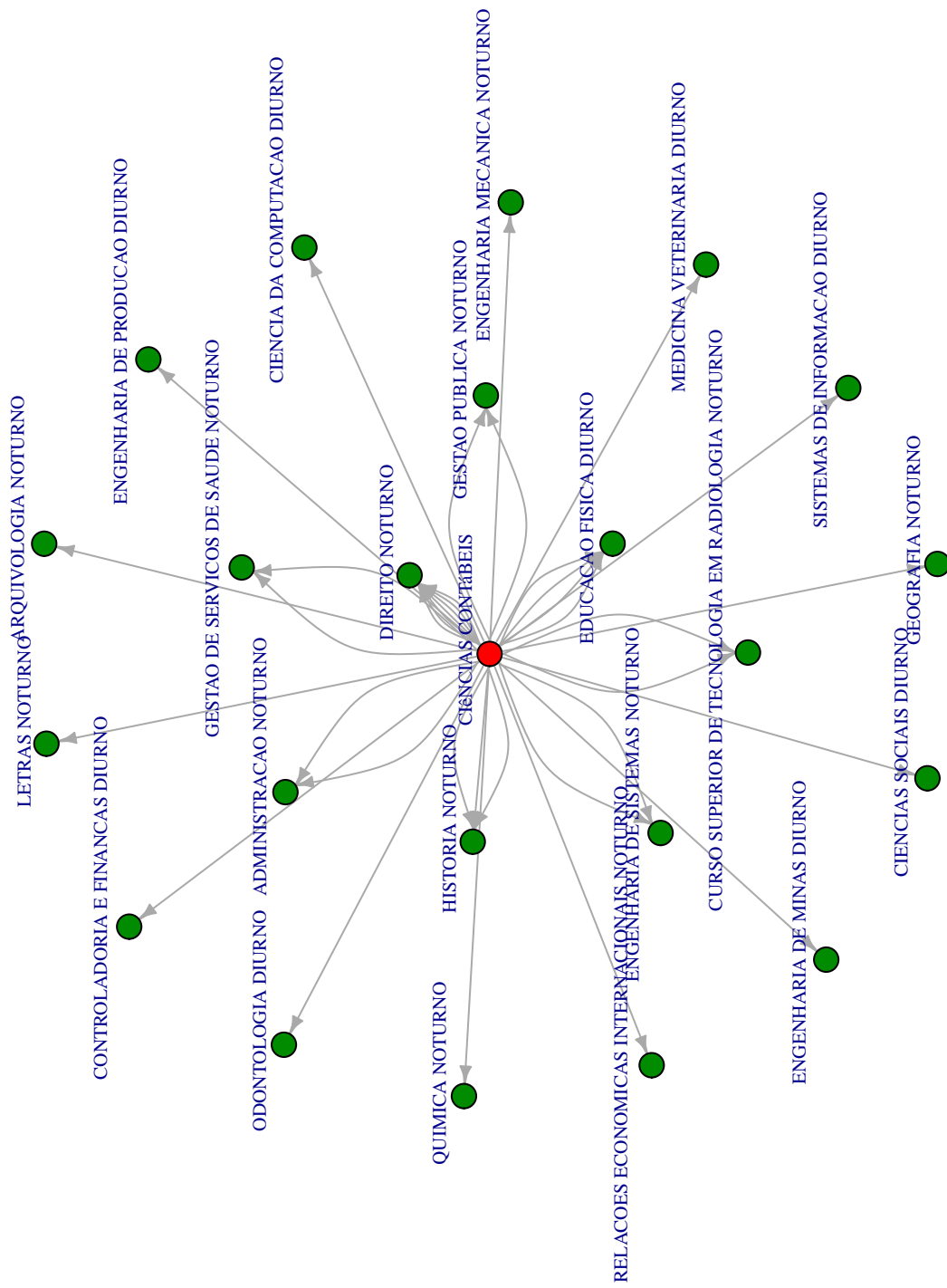


Figura 17: Cursos de destino de estudantes que evadiram do curso de Ciências Contábeis no período de 2005/1 a 2015/2 .

5 REFERÊNCIAS

- [1] MAGALHÃES, M. N, LIMA, LIMA, A. C. P., 2004. *Noções de Probabilidade e Estatística*,6 ed . Editora da Universidade de São Paulo, São Paulo.
- [2] TRIOLA, M.F., 1999. *Introdução à Estatística*,7 ed . LTC, Rio de Janeiro.
- [3] KOHONEN, T., 2001. *Self-Organizing Maps*,Number 30 in Springer Series in Information Sciences, 3 ed. Springer-Verlag, Berlin.
- [4] MINGOTI, S. A.,2005 *Análise de dados através de métodos de estatística multivariada: uma abordagem aplicada*. Editora UFMG, Belo Horizonte.
- [5] WEHRENS, R, BUYDENS, L. M. C.,2007 *Self- and Super-organizing Maps in R: The kohonen Package*. Journal of Statistical Software, Volume 21, Issue 5.