

UNIVERSIDADE FEDERAL DE MINAS GERAIS  
PRÓ-REITORIA DE GRADUAÇÃO  
SETOR DE ESTATÍSTICA

Avaliação do desempenho acadêmico dos estudantes  
de graduação:  
**Ciências Econômicas**

BELO HORIZONTE  
MARÇO DE 2016

**PRÓ-REITORIA DE GRADUAÇÃO /SETOR DE  
ESTATÍSTICA**

**PRÓ-REITOR DE GRADUAÇÃO**

RICARDO HIROSHI CALDEIRA TAKAHASHI

**PRÓ-REITOR ADJUNTO DE GRADUAÇÃO**

WALMIR MATOS CAMINHAS

**COORDENADORA DO SETOR DE ESTATÍSTICA**

CAROLINA SILVA PENA

**EQUIPE SETOR DE ESTATÍSTICA**

RAQUEL YURI DA SILVEIRA AOKI

ALINE MOREIRA MARTINS

BRUNA FÁTIMA FARIA

Contato: [estatistica@prograd.ufmg.br](mailto:estatistica@prograd.ufmg.br)

# Sumário

<b>1</b>	<b>INTRODUÇÃO</b>	<b>5</b>
<b>2</b>	<b>METODOLOGIA</b>	<b>6</b>
2.1	ANÁLISE DESCRITIVA . . . . .	6
2.2	ESTATÍSTICA MULTIVARIADA . . . . .	9
<b>3</b>	<b>ANÁLISE DAS PRINCIPAIS DISCIPLINAS</b>	<b>11</b>
<b>4</b>	<b>ANÁLISE DA EVASÃO DOS DISCENTES</b>	<b>31</b>
<b>5</b>	<b>REFERÊNCIAS</b>	<b>48</b>

## Lista de Tabelas

1	Disciplinas consideradas difíceis . . . . .	15
2	Situação dos estudantes nas principais disciplinas do curso de Ciências Econômicas no período de 2005/1 a 2015/2 . . . . .	24
3	Forma de Ingresso versus Situação do Discente . . . . .	32
4	Situação dos estudantes por forma de ingresso e de acordo com o ano de entrada no curso de Ciências Econômicas . . . . .	33
5	Número de semestres cursados pelos discentes que evadiram ou concluíram o curso no período de 2005/1 a 2015/2 . . . . .	34
6	Situação do estudante na UFMG de acordo com ano de ingresso no curso de Ciências Econômicas . . . . .	36
7	Número de estudantes matriculados no início do período de acordo com o ano de ingresso no curso de Ciências Econômicas . . . . .	38
8	Dados sobre reprovação e evasão nas principais disciplinas cursadas pelos estudantes que evadiram da UFMG entre 2005/1 e 2015/2 . . . . .	43
9	Curso de Destino de parte dos alunos que evadiram no período de 2005/1 a 2015/2 . . . . .	45

## Lista de Figuras

1	Ilustração do Boxplot. . . . .	7
2	Exemplo Histograma. . . . .	8
3	Exemplo de gráfico de barras. . . . .	9
4	Rendimento dos estudantes matriculados no curso de Ciências Econômicas no período de 2005/1 a 2015/2 - disciplinas agrupadas por dificuldade. . .	13
5	Conceitos obtidos pelos estudantes matriculados no curso de Ciências Econômicas no período de 2005/1 a 2015/2 na disciplina MAT042-CALCULO DE VARIAS VARIÁVEIS . . . . .	16
6	Conceitos obtidos pelos estudantes matriculados no curso de Ciências Econômicas no período de 2005/1 a 2015/2 na disciplina MAT001-CALCULO DIFERENCIAL E INTEGRAL I . . . . .	17
7	Conceitos obtidos pelos estudantes matriculados no curso de Ciências Econômicas no período de 2005/1 a 2015/2 na disciplina ECN228-ECONOMIA DO TRABALHO . . . . .	18
8	Conceitos obtidos pelos estudantes matriculados no curso de Ciências Econômicas no período de 2005/1 a 2015/2 na disciplina ECN021-ECONOMIA INTERNACIONAL . . . . .	19
9	Conceitos obtidos pelos estudantes matriculados no curso de Ciências Econômicas no período de 2005/1 a 2015/2 na disciplina LET223-FUNDAMENTOS DE LIBRAS . . . . .	20
10	Conceitos obtidos pelos estudantes matriculados no curso de Ciências Econômicas no período de 2005/1 a 2015/2 na disciplina MAT038-GEOMETRIA ANALITICA E ALGEBRA LINEAR . . . . .	21
11	Conceitos obtidos pelos estudantes matriculados no curso de Ciências Econômicas no período de 2005/1 a 2015/2 na disciplina CAD122-MERCADO DE CAPITAIS . . . . .	22
12	Conceitos obtidos pelos estudantes matriculados no curso de Ciências Econômicas no período de 2005/1 a 2015/2 na disciplina ECN605-TOPICOS EM ECONOMIA C . . . . .	23
13	Número de semestres cursados de acordo com a Situação do estudante no curso de Ciências Econômicas. . . . .	35

14	Situação do estudante de acordo com o ano de ingresso. . . . .	36
15	Número de estudantes matriculados por semestres de acordo com o ano de ingresso. . . . .	38
16	Rendimento Semestral Global Médio de acordo com a Situação do aluno na UFMG. . . . .	39
17	Principais disciplinas cursadas pelos estudantes que evadiram do curso de Ciências Econômicas. . . . .	41
18	Rendimento por disciplina de acordo com a situação do estudante no curso de: Evasão ou Conclusão. . . . .	44
19	Cursos de destino de estudantes que evadiram do curso de Ciências Econômicas no período de 2005/1 a 2015/2 . . . . .	47

# 1 INTRODUÇÃO

O objetivo deste relatório é utilizar os dados de rendimento acadêmico disponíveis na UFMG para produzir informação sobre o desempenho dos discentes de graduação, avaliar a dificuldade das principais disciplinas de cada curso e também analisar a taxa de evasão. Espera-se produzir um relatório modelo que possa estimular o acompanhamento contínuo do curso pela coordenação.

Neste relatório serão analisados os dados do curso presencial de Ciências Econômicas no período<sup>1</sup> de 2005/1 a 2015/2 . Foram analisados os dados de todos os estudantes matriculados no curso neste período, com exceção somente dos estudantes matriculados em decorrência de continuidade de estudos.

Os dados analisados neste relatório foram fornecidos pelo Centro de Computação da UFMG (CECOM) e o tratamento, a análise dos dados e a produção do relatório foi realizada pelo Setor de Estatística da Pró-Reitoria de Graduação da UFMG.

O *software* utilizado para o desenvolvimento das análises foi o *software* R, disponível para download em <http://www.r-project.org/>.

---

<sup>1</sup>Destaca-se que neste relatório foram incluídos todos os estudantes que ingressaram na UFMG a partir de 2004/1 e no curso de Ciências Econômicas a partir de 2005/1. No relatório anterior foram incluídos os estudante que ingressaram na UFMG a partir de 2000/1 e no curso de Ciências Econômicas a partir de 2004/1. Essa diferença se deve à limitação do espaço disponível do arquivo de dados fornecido ao Setor de Estatística.

## 2 METODOLOGIA

Nesta seção serão brevemente apresentadas as técnicas estatísticas aplicadas para o desenvolvimento do relatório. A análise exploratória que será apresentada ao longo deste relatório inclui medidas de variação e posição relativa, bem como o Gráfico de Caixa (Boxplot), o Histograma e o Gráfico de Barras. Além disso, serão mostrados alguns conceitos de Estatística Multivariada que englobam técnicas mais avançadas de análise de dados.

### 2.1 ANÁLISE DESCRITIVA

As interpretações das principais medidas de estatística descritiva são baseadas nos seguintes conceitos:

**Média:** média aritmética;

**Desvio-padrão:** medida de variabilidade dos dados com relação à média;

**Mínimo:** menor valor encontrado na série de dados;

**1º Quartil:** valor que deixa 25% dos dados abaixo dele;

**Mediana:** valor que deixa 50% dos dados abaixo dele;

**3º Quartil:** valor que deixa 75% dos dados abaixo dele;

**Máximo:** maior valor encontrado na série de dados;

**Percentual Acumulado:** O percentual acumulado é a soma de todos os percentuais até aquela classe. O valor máximo do percentual acumulado é 100%.

#### **Boxplot:**

A representação através do Boxplot permite a análise visual da posição, dispersão, assimetria, caudas e valores discrepantes do conjunto de dados. Os asteriscos que as vezes aparecem no Boxplot indicam que aquelas observações são outliers (valores extremos). O local onde a linha vertical começa (de baixo para cima) indica o mínimo (excetuando algum possível valor extremo) e, onde a linha termina indica o máximo, também excetuando algum possível outlier.

O retângulo no meio dessa linha possui três linhas horizontais. A linha de baixo (que é o próprio contorno externo inferior do retângulo) indica o primeiro quartil, a de cima (que também é o próprio contorno externo superior do retângulo) indica o terceiro quartil e a do meio indica a mediana. A mediana é a medida de tendência central mais indicada



quando os dados possuem distribuição assimétrica, mais indicada até do que a média aritmética, que nesse caso seria influenciada pelos valores extremos.

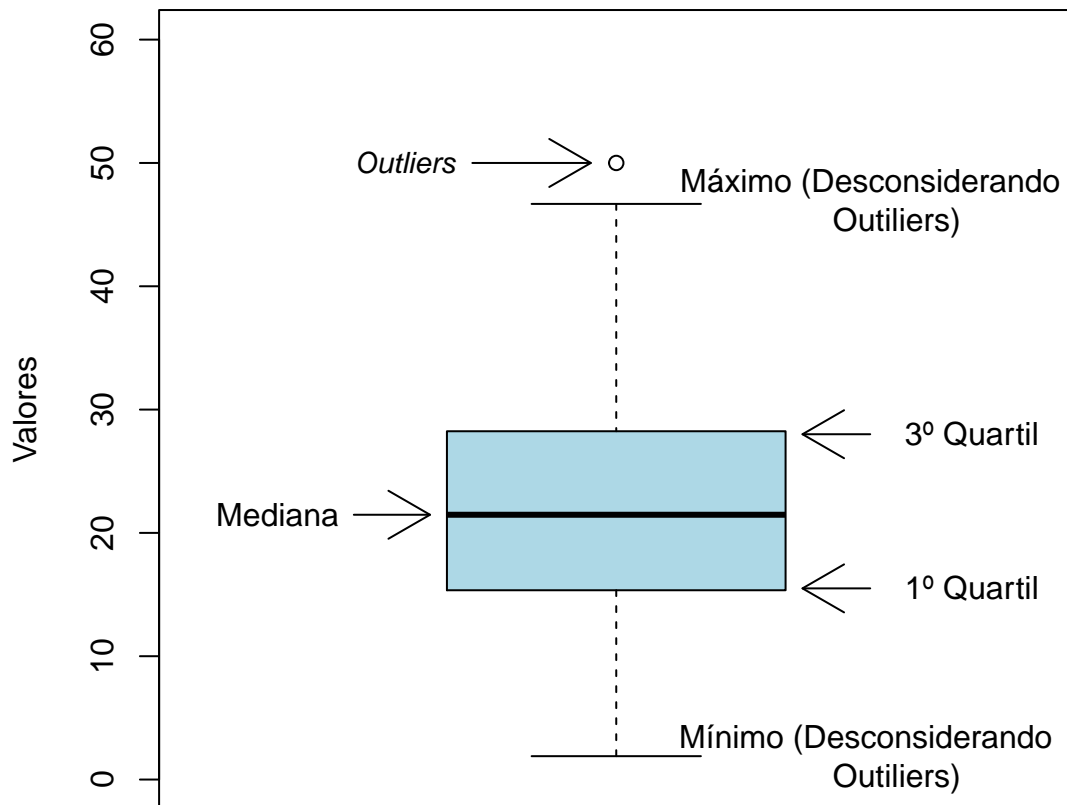
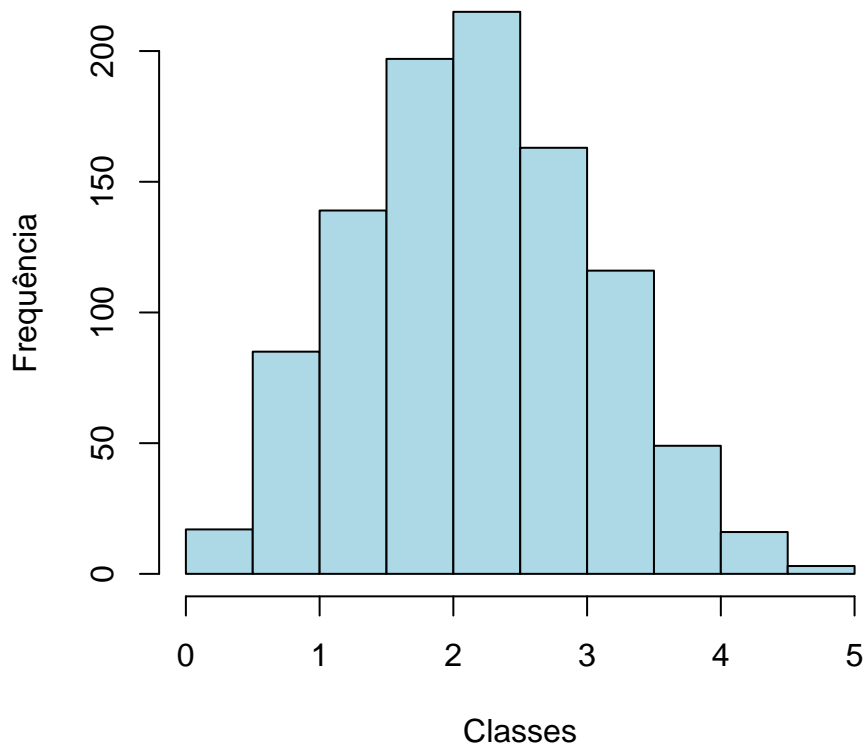


Figura 1: Ilustração do Boxplot.

### Histograma:

A partir do Histograma é possível observar a distribuição de frequência de um conjunto de dados agrupados em classes. A altura de cada barra que compõe o histograma é proporcional à frequência da classe que ela representa. Na Figura 2 tem-se um exemplo desse tipo de gráfico. O eixo horizontal possui 10 classes de mesmo tamanho que variam entre 0 e 5 e o eixo vertical representa a frequência observada de cada classe. No exemplo, a classe mais frequente é a entre 2 e 2,5, pois é a mais alta e a classe menos frequente é a que varia entre 4,5 e 5.



**Figura 2: Exemplo Histograma.**

**Gráfico de barras:**

O Gráfico de Barras apresenta barras retangulares com tamanho igual à frequência da variável observada, ou seja, quanto maior a barra, maior a frequência que representa. No exemplo mostrado na Figura 3, o gráfico de barras é utilizado para apresentar os conceitos ("A", "B", "C", "D", "E" ou "F") obtidos por um grupo de estudantes em três disciplinas ofertadas nos seguintes períodos: 2011/1; 2011/2 e 2012/1. A barra de cor vermelho escuro, por exemplo, representa o conceito "F", que foi o conceito mais frequente em 2011/1. O conceito "A" é representado pela cor verde escuro, tendo sido o conceito menos frequente em 2011/2; a cor amarela representa o conceito "C" que foi o mais frequente em 2012/1.

Maiores informações sobre as medidas de análise descritiva podem ser encontradas em [1] e [2].

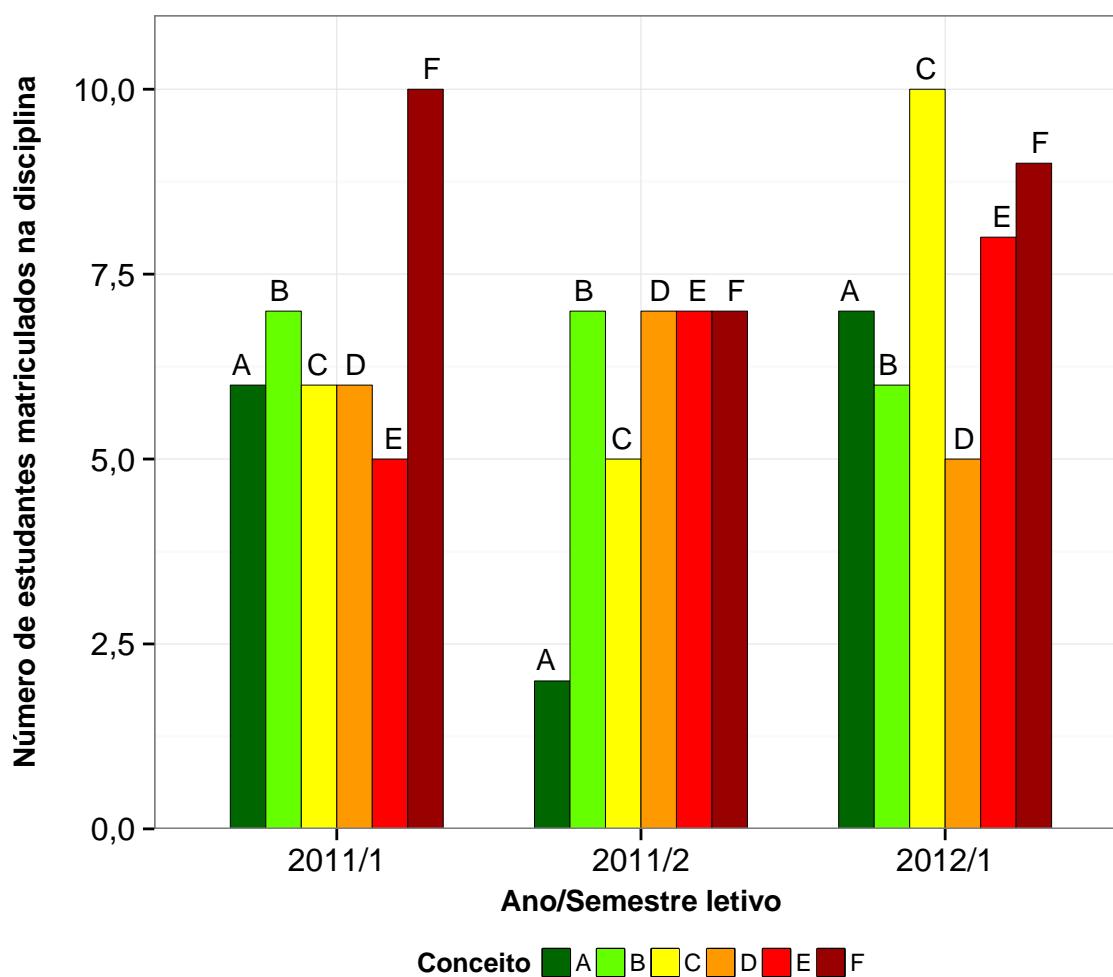


Figura 3: Exemplo de gráfico de barras.

## 2.2 ESTATÍSTICA MULTIVARIADA

Um dos objetivos deste trabalho é agrupar as disciplinas de acordo com o seu nível de dificuldade. Para particionar o conjunto de disciplinas em três grupos: fácil, médio e difícil, foram utilizados os quartis das notas dos estudantes na disciplina e o percentual de estudantes reprovados.

A técnica utilizada para realizar o agrupamento foi a rede de Kohonen (ver [3]). Esse método pode ser visto como uma versão espacialmente orientada do método k-médias (ver maiores informações sobre o k-médias em [4]). Nesta analogia cada unidade corresponde a um grupo e o número de grupos é definido pelo número de grades cujo formato pode ser retangular ou hexagonal.

A rede de Kohonen realiza o agrupamento entre os objetos de estudo de acordo com

a sua similaridade, levando em consideração a homogeneidade interna dos grupos e a heterogeneidade entre os grupos. No caso deste relatório, o objeto de estudo no qual se aplicou a rede de Kohonen foram as disciplinas do curso. Maiores informações sobre a aplicação da rede de Kohonen utilizando o *software* R podem ser encontradas em [5].

### 3 ANÁLISE DAS PRINCIPAIS DISCIPLINAS

Esta seção apresenta o desempenho dos discentes de graduação em Ciências Econômicas nas principais disciplinas cursadas por eles. A análise abrange todas as disciplinas que, na soma de um período de 10 anos (2005/1 a 2015/2), tiveram pelo menos 50 estudantes do curso de Ciências Econômicas matriculados<sup>2</sup>. Esta seção procura responder perguntas como:

1. Quais disciplinas podem ser consideradas fáceis, médias e difíceis para os estudantes do curso de Ciências Econômicas?
2. No período de 2005/1 a 2015/2 qual o conceito ("A", "B", "C", "D", "E" ou "F") obtido pelos estudantes do curso de Ciências Econômicas nas disciplinas consideradas difíceis em cada semestre?
3. Qual o número de aprovações, reprovações e trancamentos nas principais disciplinas do curso de Ciências Econômicas no período de 2005/1 a 2015/2 por semestre?

---

<sup>2</sup>Na contagem do número de matrículas de cada disciplina, incluiu-se o total de discentes cuja situação final na disciplina foi igual a: aprovação, reprovação ou trancamento.

Na próxima página (Figura 4) é mostrado o Boxplot (ver Seção 2.1) das principais disciplinas cursadas pelos estudantes do curso de Ciências Econômicas agrupadas pelo grau de dificuldade<sup>3</sup>; o agrupamento foi realizado utilizando a rede de Kohonen (ver Seção 2.2). Para criar o agrupamento, considerou-se a nota<sup>4</sup> obtida na primeira vez em que o discente cursou a disciplina. Na Tabela 1 encontram-se listadas todas as disciplinas consideradas difíceis para o curso.

É importante ressaltar que o conceito de "difícil" foi atribuído ao grupo de disciplinas que apresentaram os menores rendimentos dentro do curso. Isso não significa, necessariamente, que o rendimento de tais disciplinas seja baixo, considerando os critérios de aprovação da Universidade.

---

<sup>3</sup>O grau de dificuldade das disciplinas foi baseado na pontuação (score) obtida pelos estudantes e no número de reprovações. Sabe-se que essa forma de comparação possui limitações, pois não foram aplicadas técnicas que garantam a propriedade de invariância como, por exemplo, a teoria de resposta ao item. Dessa forma, a dificuldade aqui atribuída depende do grupo de estudantes que realizou a disciplina. Apesar dessa limitação, a dificuldade relativa das disciplinas para o grupo que a realizou é importante para a Universidade uma vez que a reprovação/aprovação impacta em seu planejamento de oferta das disciplinas e no tempo de conclusão das turmas.

<sup>4</sup>Na análise do rendimento acadêmico dos discentes nas disciplinas foram excluídas as seguintes situações: cancelamento a pedido, cancelamento automático, dispensa, indefinido, regime especial, sem resultado lançado, trancamento com justificativa, trancamento sem justificativa, trancamento total e tratamento especial; ou seja, considerou-se somente as notas cuja situação final do discente na disciplina era igual a aprovado ou reprovado.

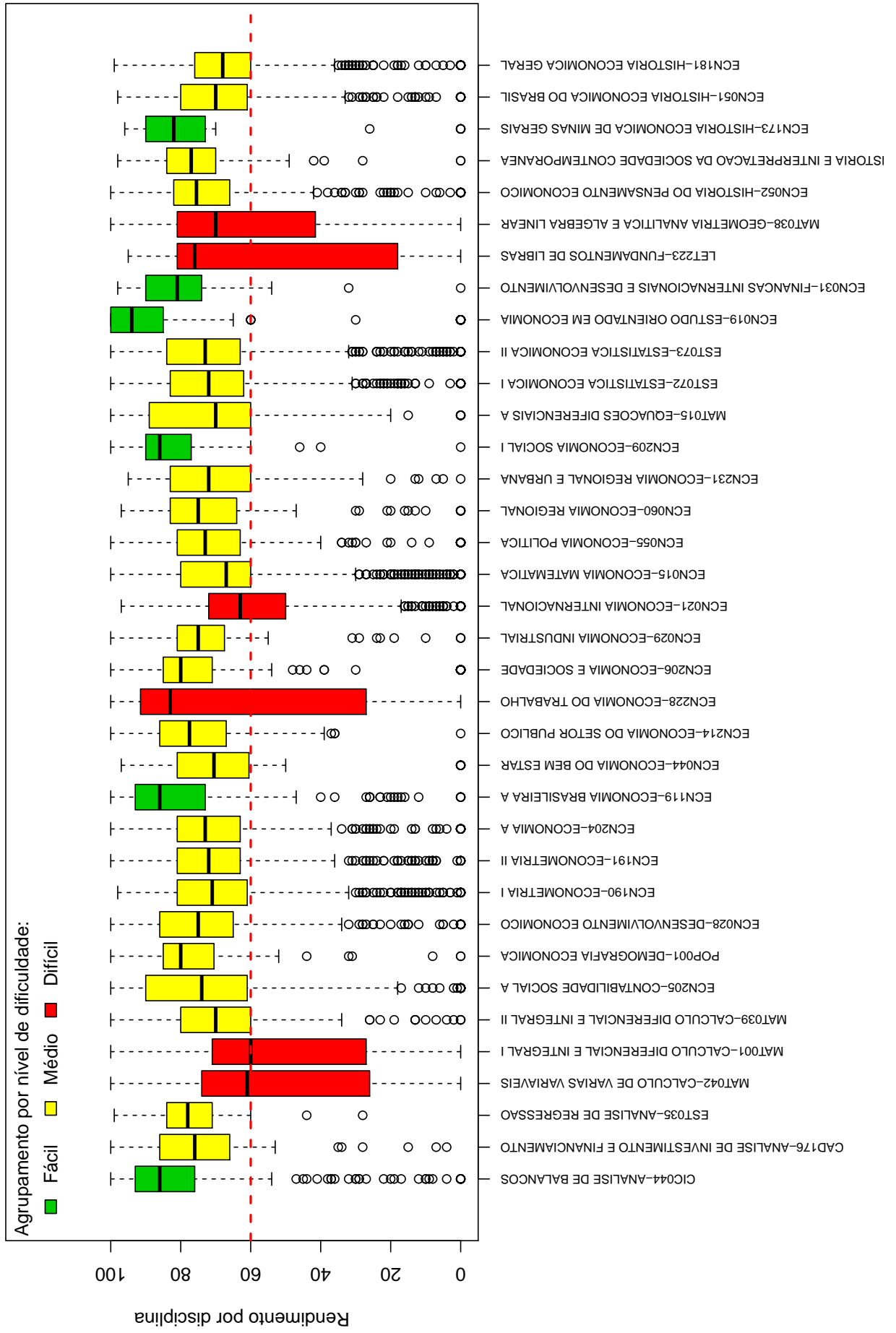
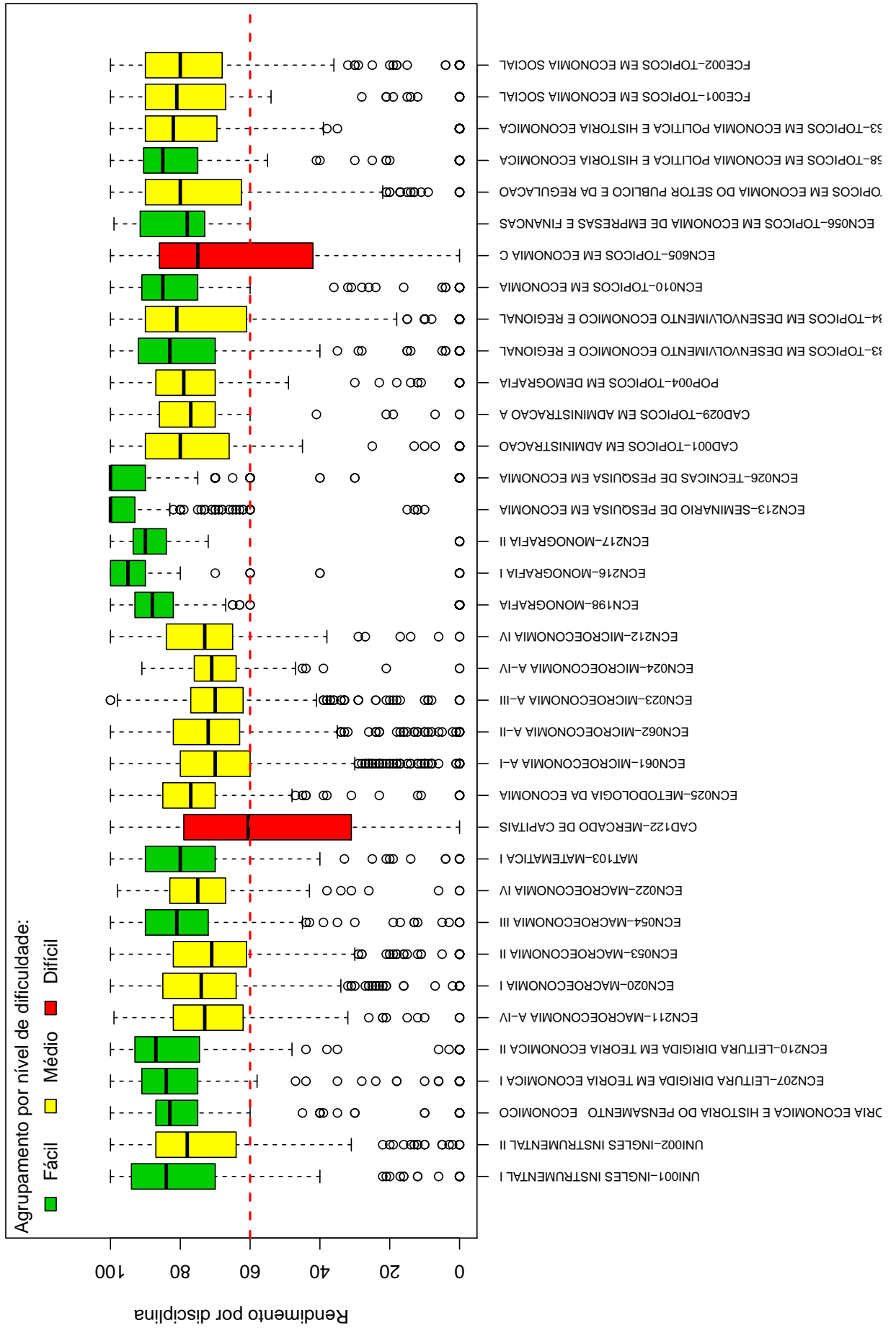


Figura 4: Rendimento dos estudantes matriculados no curso de Ciências Econômicas no período de 2005/1 a 2015/2 - disciplinas agrupadas por dificuldade.





**Tabela 1: Disciplinas consideradas difíceis**

---

<b>Disciplinas Difíceis</b>
MAT042-CALCULO DE VARIAS VARIÁVEIS
MAT001-CALCULO DIFERENCIAL E INTEGRAL I
ECN228-ECONOMIA DO TRABALHO
ECN021-ECONOMIA INTERNACIONAL
LET223-FUNDAMENTOS DE LIBRAS
MAT038-GEOMETRIA ANALITICA E ALGEBRA LINEAR
CAD122-MERCADO DE CAPITAIS
ECN605-TOPICOS EM ECONOMIA C

---

Conforme mencionado anteriormente, a Tabela 1 lista todas as disciplinas que tiveram pelo menos 50 estudantes matriculados no período de 2005/1 a 2015/2 e foram agrupadas como difíceis pela rede de Kohonen. É possível verificar que, do total de 72 disciplinas avaliadas, 8 foram agrupadas como difíceis.

Os gráficos de barras apresentados a seguir mostram os conceitos<sup>5</sup> obtidos em cada semestre nas disciplinas listadas na Tabela 1 no período de 2005/1 a 2015/2. É possível que em alguns gráficos não haja informação em todos os semestres analisados, especialmente nos primeiros semestres. Isso pode ocorrer em disciplinas que não são ofertadas em todos os semestres e também com aquelas cursadas pelos estudantes em semestres mais avançados do curso; lembrando que essa análise abrange somente os estudantes que ingressaram no curso de Ciências Econômicas a partir de 2005/1. Outra possibilidade ocorre quando há mudança curricular, algumas disciplinas podem ter se tornado obrigatórias ou optativas e algumas podem deixar de ser ofertadas.

Após os gráficos de barras, tem-se a Tabela 2 que mostra o número de aprovações, reprovações por infrequência (Reprovados (I)), reprovações por rendimento (Reprovados (R)) e trancamentos<sup>6</sup> em todas as disciplinas analisadas (incluindo aquelas agrupadas como médias ou fáceis.). Nessa tabela estão destacadas na cor cinza as células nas quais há pelo menos 30 estudantes matriculados e o percentual de aprovados foi menor do que 50%.

---

<sup>5</sup>Foram apresentados os conceitos obtidos por estudantes cuja situação final na disciplina é igual a aprovado ou reprovado.

<sup>6</sup>Além das situações nas quais o discente foi aprovado ou reprovado, incluiu-se na Tabela 2 o número total de trancamentos (trancamento sem justificativa, trancamento com justificativa e trancamento total).

### MAT042-CALCULO DE VARIAS VARIAVEIS

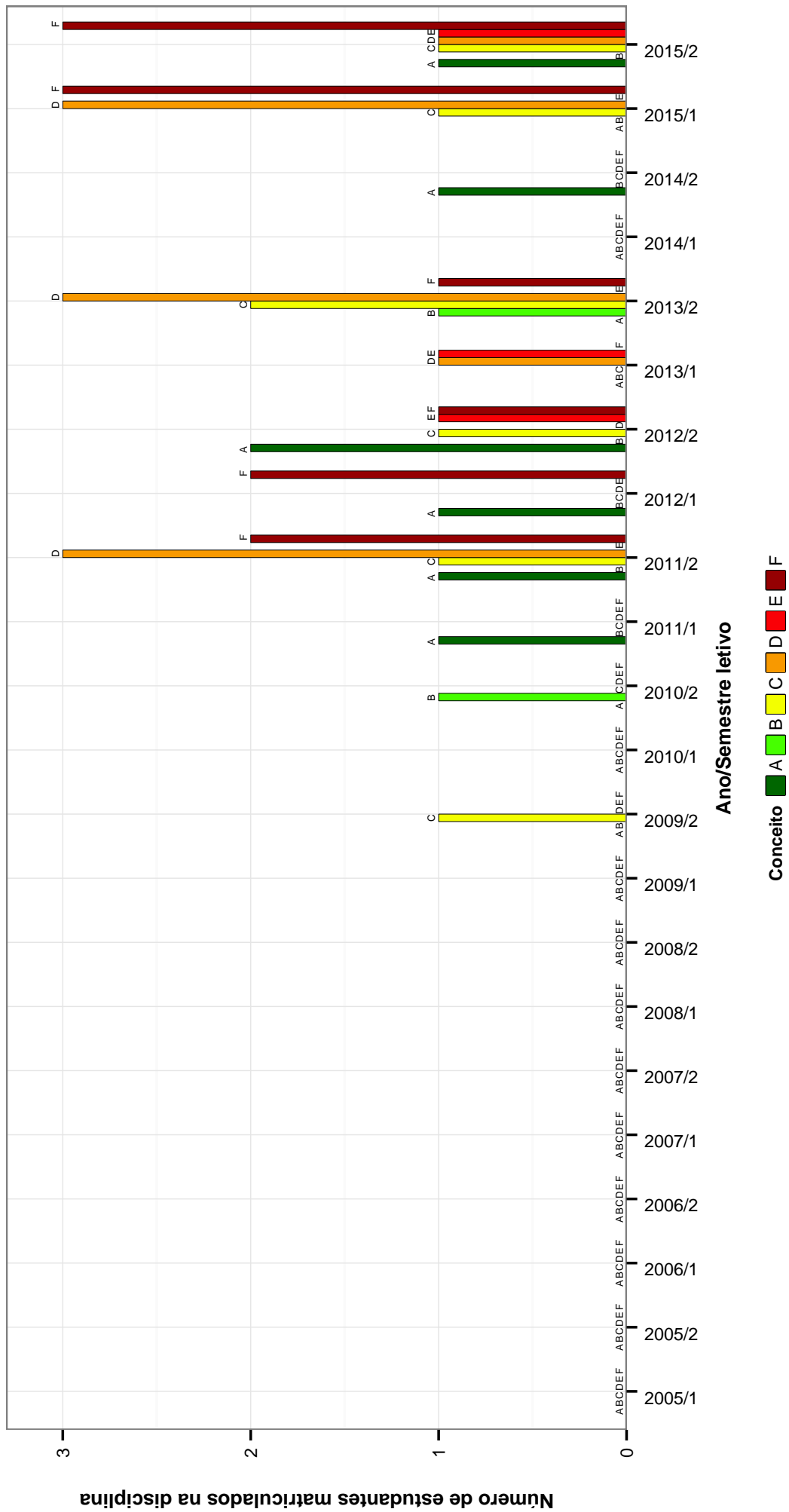


Figura 5: Conceitos obtidos pelos estudantes matriculados no curso de Ciências Econômicas no período de 2005/1 a 2015/2 na disciplina MAT042-CALCULO DE VARIAS VARIAVEIS .

## MAT001-CÁLCULO DIFERENCIAL E INTEGRAL I

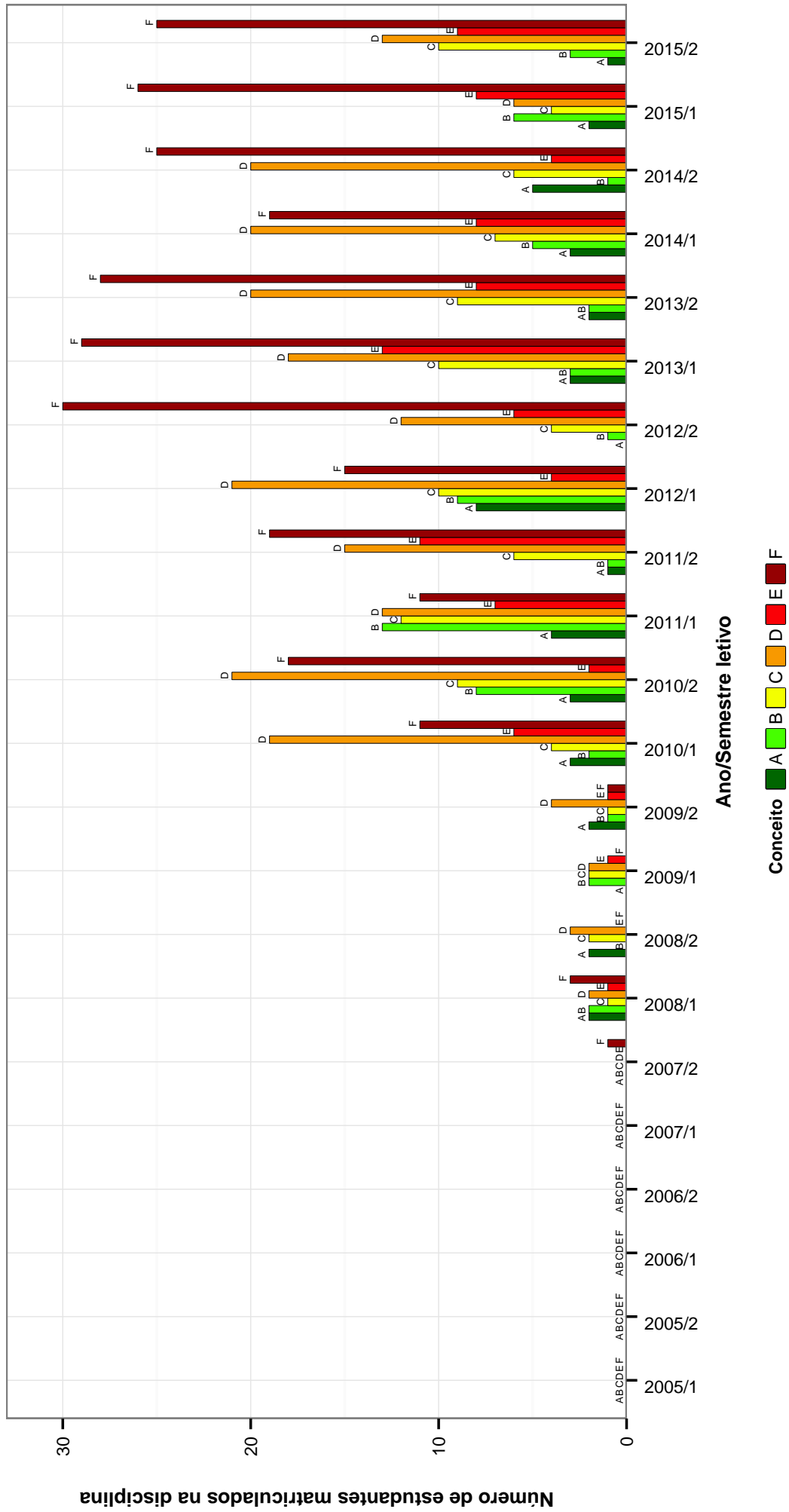


Figura 6: Conceitos obtidos pelos estudantes matriculados no curso de Ciências Económicas no período de 2005/1 a 2015/2 na disciplina MAT001-CÁLCULO DIFERENCIAL E INTEGRAL I.

## ECN228–ECONOMIA DO TRABALHO

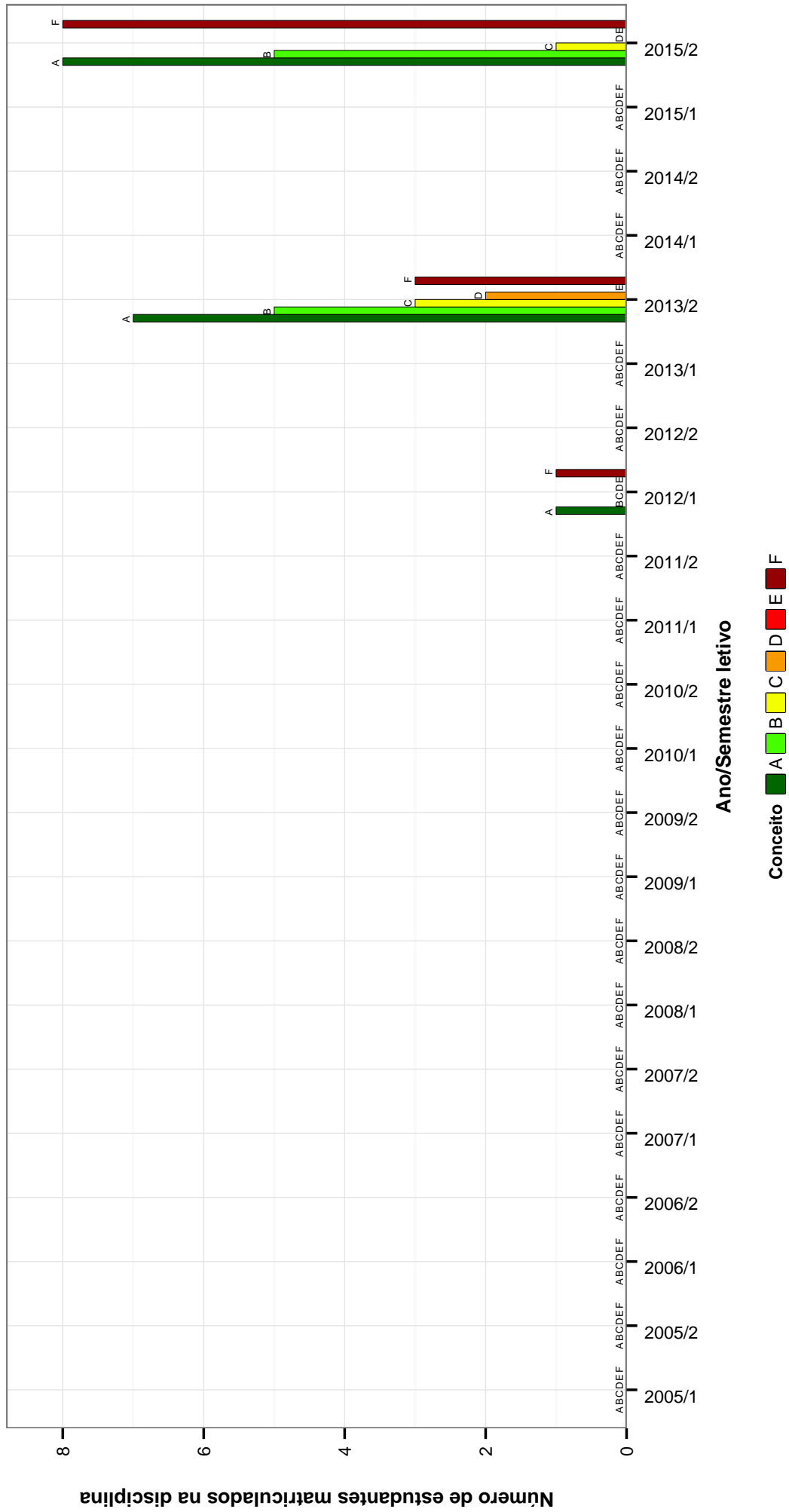


Figura 7: Conceitos obtidos pelos estudantes matriculados no curso de Ciências Económicas no período de 2005/1 a 2015/2 na disciplina ECN228-ECONOMIA DO TRABALHO .

## ECN021 – ECONOMIA INTERNACIONAL

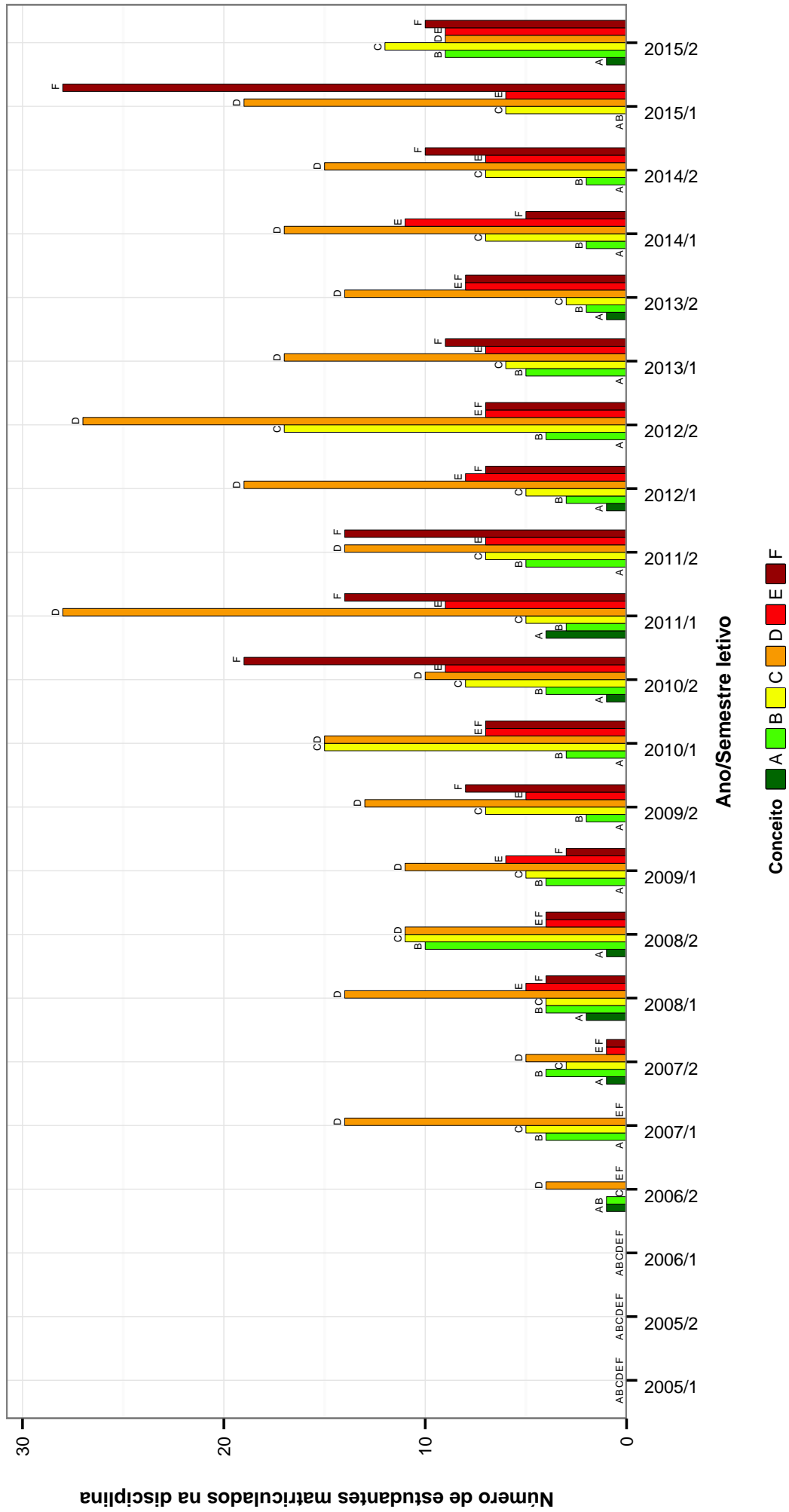


Figura 8: Conceitos obtidos pelos estudantes matriculados no curso de Ciências Económicas no período de 2005/1 a 2015/2 na disciplina ECN021-ECONOMIA INTERNACIONAL .

## LET223-FUNDAMENTOS DE LIBRAS

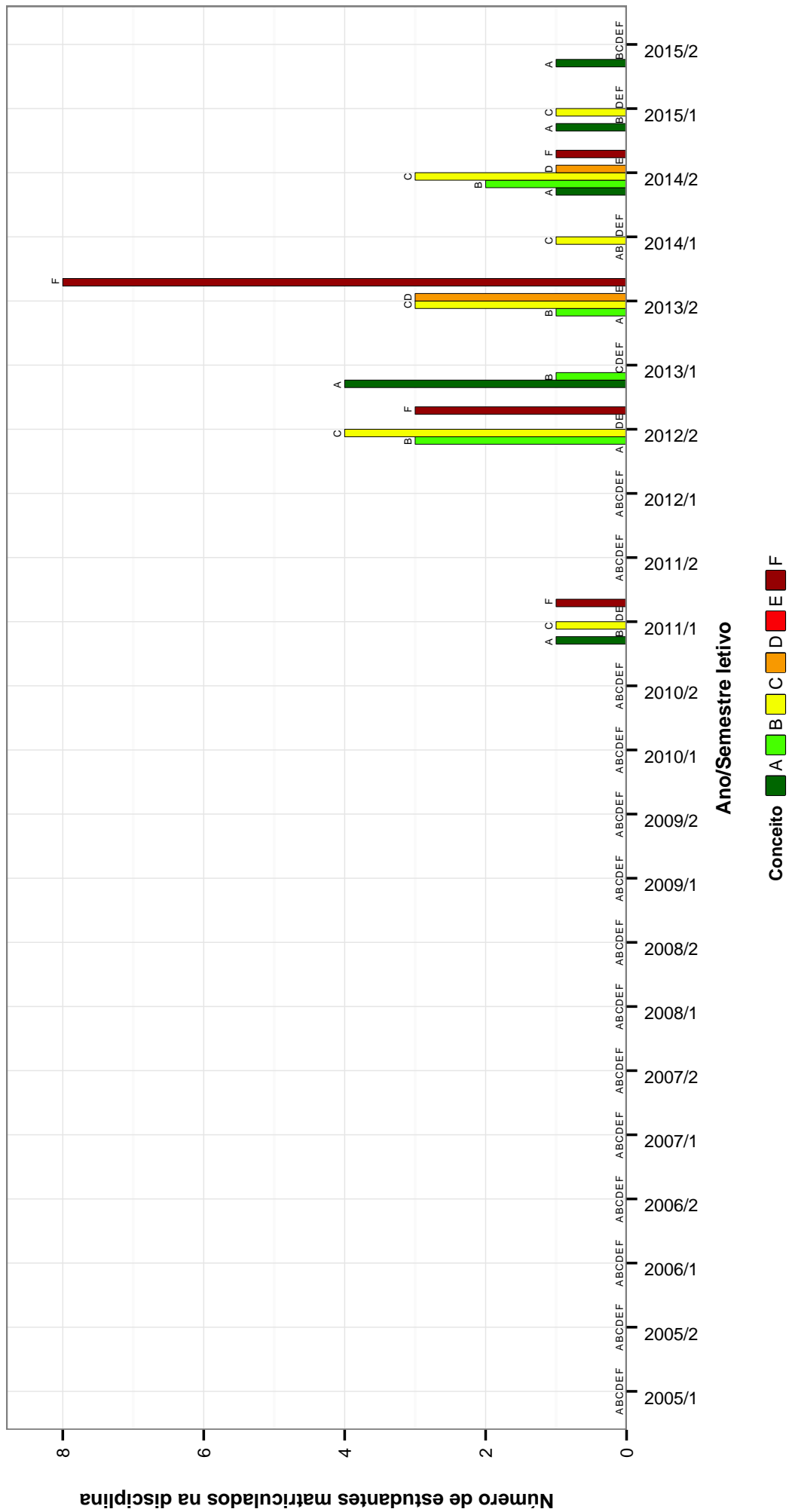


Figura 9: Conceitos obtidos pelos estudantes matriculados no curso de Ciências Econômicas no período de 2005/1 a 2015/2 na disciplina LET223-FUNDAMENTOS DE LIBRAS .

## MAT038--GEOMETRIA ANALITICA E ALGEBRA LINEAR

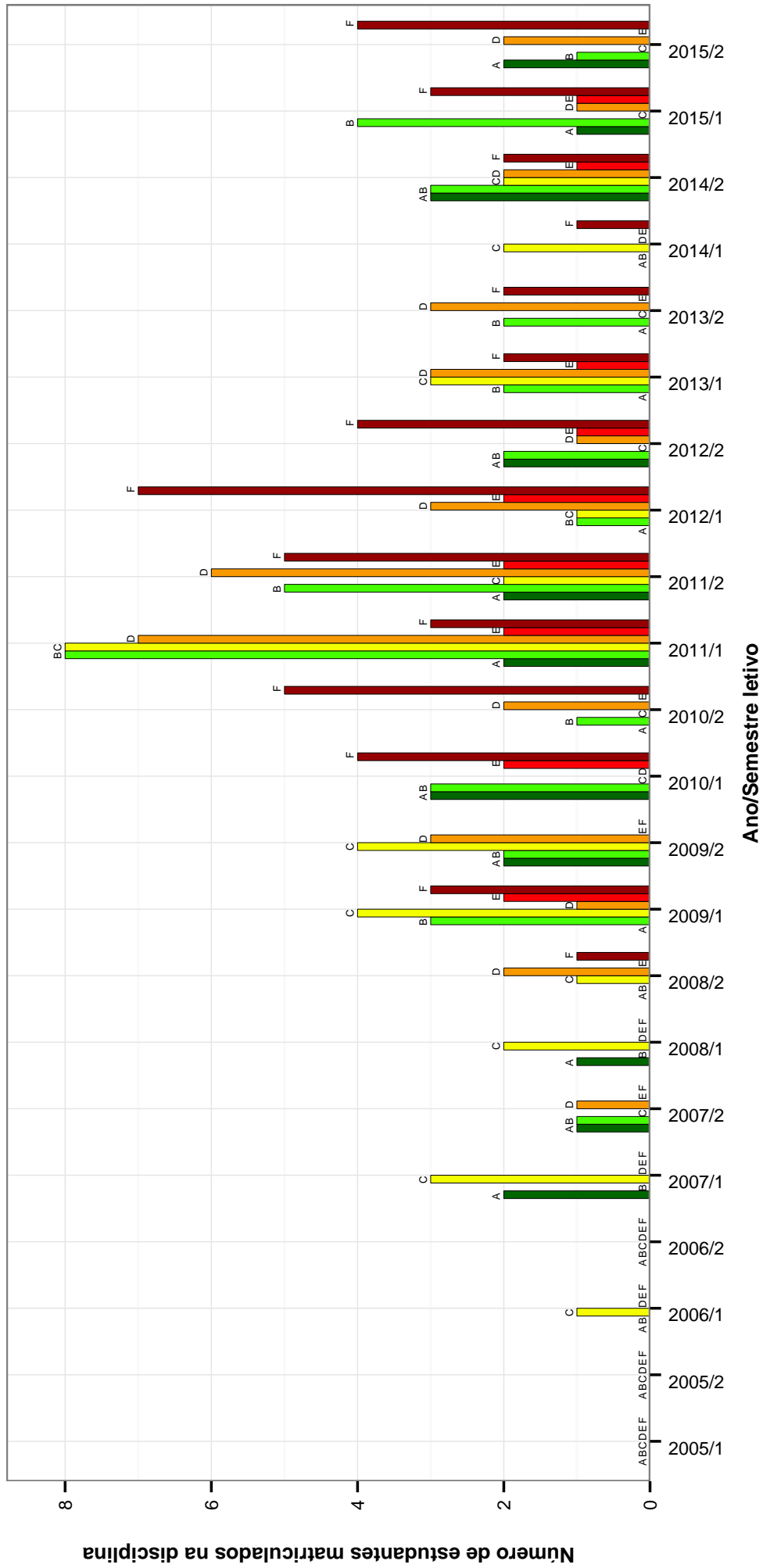


Figura 10: Conceitos obtidos pelos estudantes matriculados no curso de Ciências Econômicas no período de 2005/1 a 2015/2 na disciplina MAT038-GEOMETRIA ANALITICA E ALGEBRA LINEAR .

## CAD122-MERCADO DE CAPITAIS

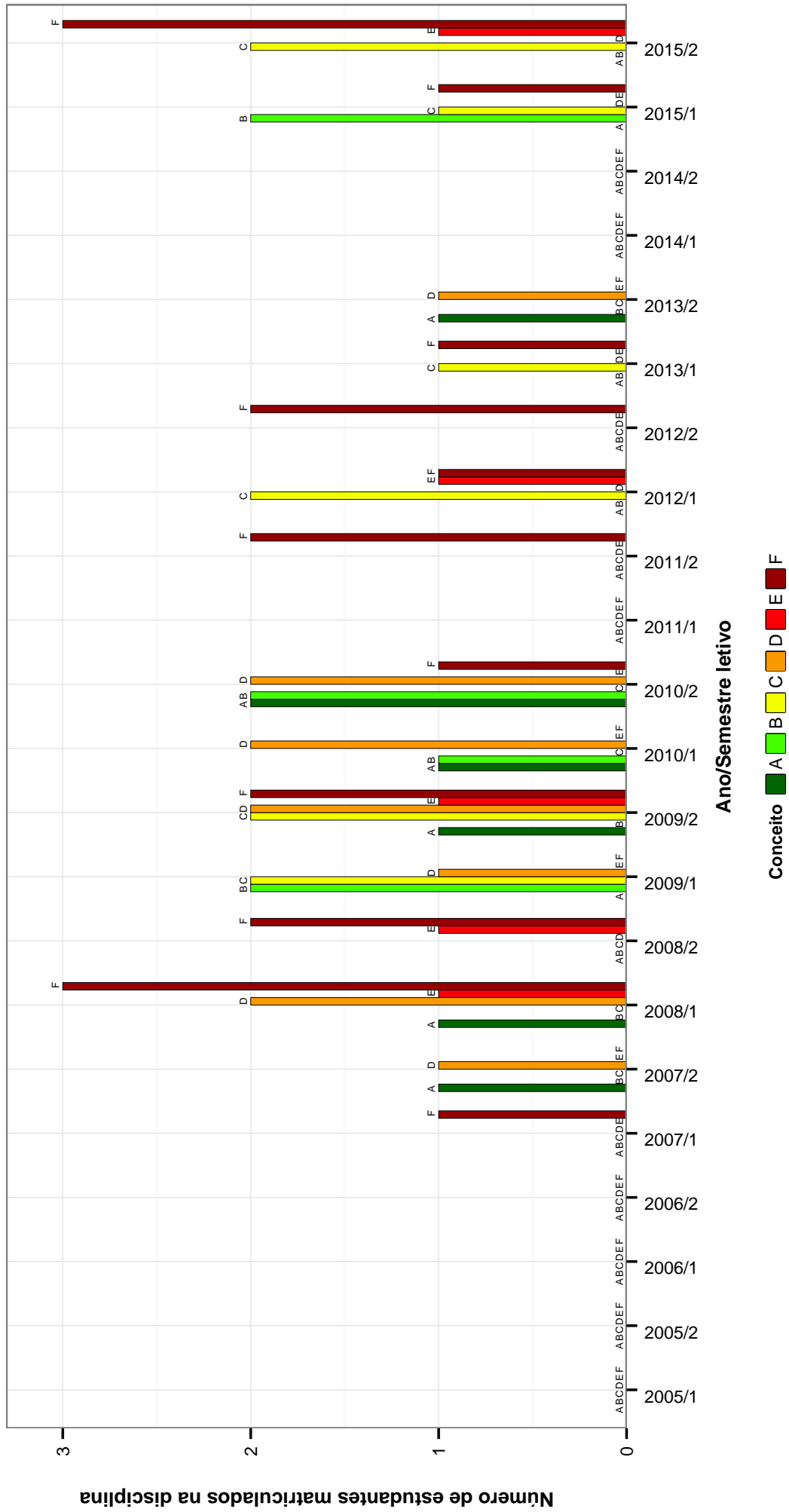


Figura 11: Conceitos obtidos pelos estudantes matriculados no curso de Ciências Econômicas no período de 2005/1 a 2015/2 na disciplina CAD122-MERCADO DE CAPITAIS .



## ECN605–TOPICOS EM ECONOMIA C

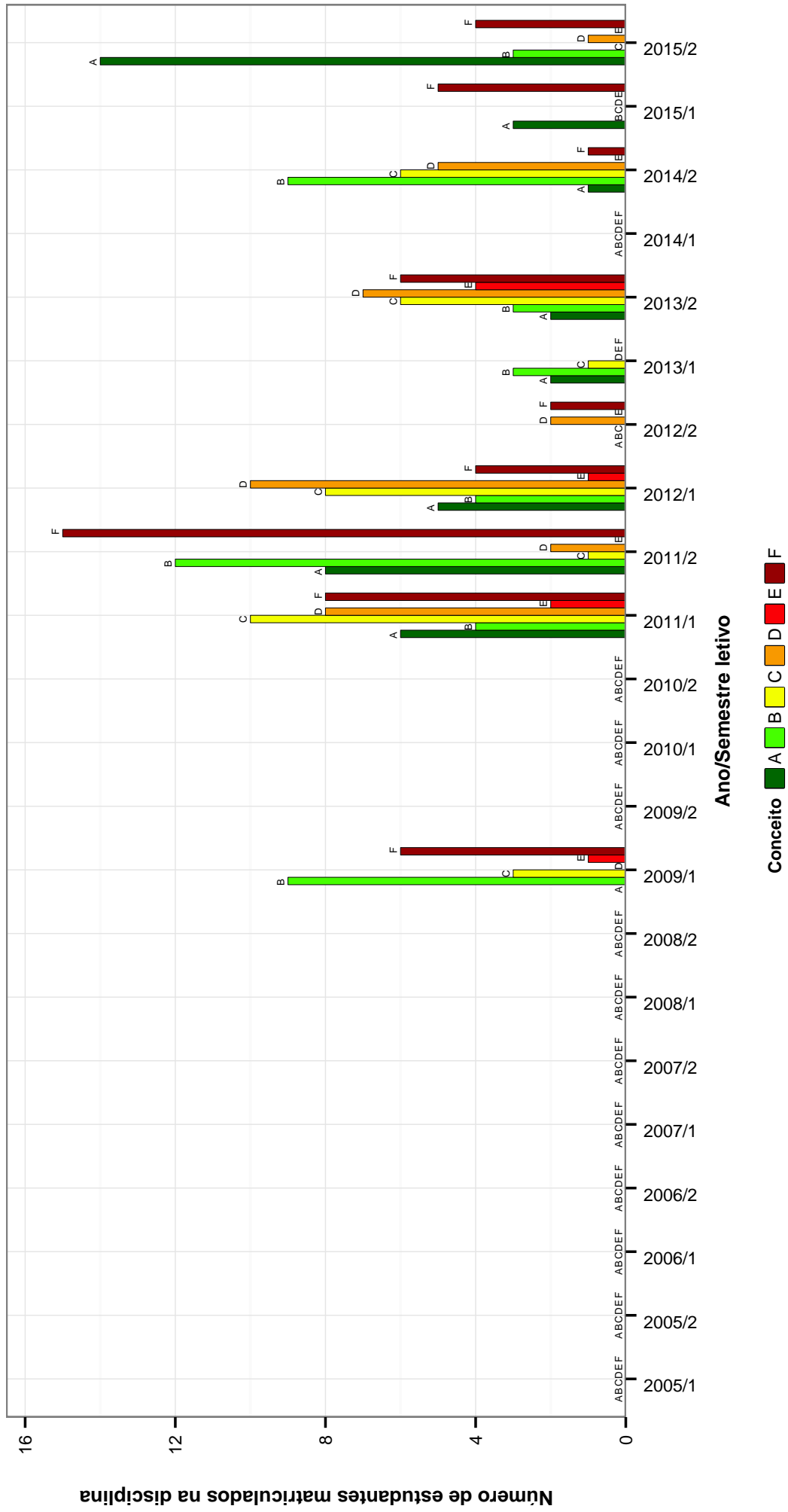


Figura 12: Conceitos obtidos pelos estudantes matriculados no curso de Ciências Econômicas no período de 2005/1 a 2015/2 na disciplina ECN605-TOPICOS EM ECONOMIA C .

**Tabela 2: Situação dos estudantes nas principais disciplinas do curso de Ciências Econômicas no período de 2005/1 a 2015/2**

DISCIPLINAS	SITUAÇÃO	2008		2009		2010		2011		2012		2013		2014		2015		TOTAL	
		Freq.	%	Freq.	%	Freq.	%	Freq.	%	Freq.	%	Freq.	%	Freq.	%	Freq.	%	Freq.	%
CIC044-ANALISE DE BALANCOS	Aprovados	71	91%	75	90,4%	0	-	0	0	44	95,7%	44	72,1%	55	82,1%	63	88,7%	352	86,7%
	Reprovados (I)	4	5,1%	2	2,4%	0	-	1	2,2%	1	2,2%	10	16,4%	6	9%	4	5,6%	27	6,7%
	Reprovados (R)	0	0%	1	1,2%	0	-	0	0	0	0%	0	0%	1	1,6%	1	1,4%	8	2%
	Trancamentos	3	3,8%	5	6%	0	-	0	0	1	2,2%	6	9,8%	1	1,5%	3	4,2%	19	4,7%
	Total	78	100%	83	100%	0	-	0	0	46	100%	61	100%	67	100%	71	100%	406	100%
CAD176-ANALISE DE INVESTIMENTO E FINANCIAMENTO	Aprovados	13	72,2%	9	75%	6	100%	0	0	2	50%	0	-	2	50%	0	-	32	72,7%
	Reprovados (I)	0	0%	0	0%	0	0%	0	0	1	25%	0	0%	0	0%	0	0%	3	6,8%
	Reprovados (R)	2	11,1%	1	8,3%	0	0%	0	0	1	25%	0	0%	0	0%	0	0%	4	9,1%
	Trancamentos	3	16,7%	2	16,7%	0	0%	0	0	0	0%	0	0%	0	0%	0	0%	5	11,4%
	Total	18	100%	12	100%	6	100%	0	0	4	100%	0	0%	4	100%	0	0%	44	100%
EST035-ANALISE DE REGRESSAO	Aprovados	3	75%	8	88,9%	9	100%	10	71,4%	10	90,9%	2	100%	0	-	0	-	42	85,7%
	Reprovados (I)	0	0%	0	0%	0	0%	1	7,1%	0	0%	0	0%	0	0%	0	0%	1	2%
	Reprovados (R)	0	0%	0	0%	0	0%	1	7,1%	0	0%	0	0%	0	0%	0	0%	1	2%
	Trancamentos	1	25%	1	11,1%	0	0%	2	14,3%	1	9,1%	0	0%	0	0%	0	0%	5	10,2%
	Total	4	100%	9	100%	9	100%	14	100%	11	100%	2	100%	0	0%	0	0%	49	100%
MAT042-CALCULO DE VARIAS VARIAVEIS	Aprovados	0	-	1	100%	1	100%	6	60%	4	40%	7	63,6%	1	100%	7	38,9%	27	51,9%
	Reprovados (I)	0	0%	0	0%	0	0%	1	10%	2	20%	1	9,1%	0	0%	0	0%	4	7,7%
	Reprovados (R)	0	0%	0	0%	0	0%	1	10%	2	20%	1	9,1%	0	0%	7	38,9%	11	21,2%
	Trancamentos	0	0%	0	0%	0	0%	2	20%	2	20%	2	18,2%	0	0%	4	22,2%	10	19,2%
	Total	0	0%	1	100%	1	100%	9	90,9%	10	100%	11	100%	11	100%	18	100%	52	100%
MAT001-CALCULO DIFERENCIAL E INTEGRAL I	Aprovados	14	73,7%	14	73,7%	69	58%	65	48,9%	65	46,8%	67	42,1%	67	49,6%	45	36,6%	406	48%
	Reprovados (I)	3	15,8%	2	10,5%	4	3,4%	8	6%	16	11,5%	13	8,2%	9	6,7%	14	11,4%	68	8%
	Reprovados (R)	1	5,3%	2	10,5%	33	27,7%	40	30,1%	39	28,1%	65	40,9%	47	34,8%	54	43,9%	281	33,2%
	Trancamentos	1	5,3%	2	10,5%	13	10,9%	20	15%	19	13,7%	14	8,8%	12	8,9%	10	8,1%	91	10,8%
	Total	19	100%	19	100%	119	100%	133	100%	139	100%	159	100%	135	100%	123	100%	846	100%
MAT039-CALCULO DIFERENCIAL E INTEGRAL II	Aprovados	8	88,9%	12	60%	12	52,2%	18	69,2%	12	70,6%	7	58,3%	1	33,3%	2	40%	72	62,6%
	Reprovados (I)	0	0%	0	0%	4	17,4%	2	7,7%	0	0%	0	0%	0	0%	0	0%	6	5,2%
	Reprovados (R)	0	0%	4	20%	4	17,4%	1	3,8%	2	11,8%	4	33,3%	0	0%	2	40%	17	14,8%
	Trancamentos	1	11,1%	4	20%	3	13%	5	19,2%	3	17,6%	1	8,3%	2	66,7%	1	20%	20	17,4%
	Total	9	100%	20	100%	23	100%	26	100%	26	100%	17	100%	12	100%	3	100%	5	100%
ECN205-CONTABILIDADE SOCIAL A	Aprovados	0	-	0	-	69	80,2%	70	63,1%	68	66,7%	96	87,3%	66	76,7%	67	80,7%	436	75,4%
	Reprovados (I)	0	0%	0	0%	0	0%	0	0%	1	1%	0	0%	0	0%	0	0%	1	0,2%
	Reprovados (R)	0	0%	0	0%	9	10,5%	27	24,3%	23	22,5%	10	9,1%	14	16,3%	11	13,3%	94	16,3%
	Trancamentos	0	0%	0	0%	8	9,3%	14	12,6%	10	9,8%	4	3,6%	6	7%	5	6%	47	8,1%
	Total	0	0%	0	0%	86	100%	111	100%	102	100%	110	100%	86	100%	83	100%	578	100%
POP001-DEMOGRAFIA ECONOMICA	Aprovados	12	100%	10	83,3%	8	57,1%	7	87,5%	10	66,7%	11	73,3%	23	92%	24	100%	105	84%
	Reprovados (I)	0	0%	1	8,3%	1	7,1%	0	0%	0	0%	0	0%	0	0%	0	0%	2	1,6%
	Reprovados (R)	0	0%	0	0%	1	7,1%	0	0%	2	13,3%	2	13,3%	0	0%	0	0%	5	4%
	Trancamentos	0	0%	1	8,3%	4	28,6%	1	12,5%	3	20%	2	13,3%	2	8%	0	0%	13	10,4%
	Total	12	100%	12	100%	14	100%	8	100%	15	100%	15	100%	25	100%	24	100%	125	100%
ECN028-DESENVOLVIMENTO ECONOMICO	Aprovados	33	80,5%	42	70%	23	63,9%	23	79,3%	53	80,3%	50	63,3%	59	86,8%	68	76,4%	351	75%
	Reprovados (I)	2	4,9%	0	0%	0	0%	0	0%	0	0%	0	0%	0	0%	0	0%	2	0,4%
	Reprovados (R)	0	0%	4	6,7%	5	13,9%	6	20,7%	10	15,2%	12	15,2%	4	5,9%	10	11,2%	51	10,9%
	Trancamentos	6	14,6%	14	23,3%	8	22,2%	0	0%	3	4,5%	17	21,5%	5	7,4%	11	12,4%	64	13,7%
	Total	41	100%	60	100%	36	100%	29	100%	66	100%	79	100%	68	100%	89	100%	468	100%
ECN190-ECONOMETRIA I	Aprovados	59	92,2%	60	65,9%	73	67,6%	24	64,9%	61	72,6%	51	65,4%	61	71,8%	68	76,4%	457	71,9%
	Reprovados (I)	2	3,1%	0	0%	5	4,6%	0	0%	0	0%	4	5,1%	5	5,9%	0	0%	16	2,5%
	Reprovados (R)	1	1,6%	22	24,2%	16	14,8%	10	27%	13	15,5%	19	24,4%	17	20%	17	19,1%	115	18,1%
	Trancamentos	2	3,1%	9	9,9%	14	13%	3	8,1%	10	11,9%	4	5,1%	2	2,4%	4	4,5%	48	7,5%
	Total	64	100%	91	100%	108	100%	37	100%	84	100%	78	100%	85	100%	89	100%	636	100%
ECN191-ECONOMETRIA II	Aprovados	59	86,8%	49	62%	62	60,2%	44	86,3%	42	71,2%	47	78,3%	64	79%	70	93,3%	437	75,9%

continua na próxima página

Tabela 2 : Continuação

DISCIPLINAS	SITUAÇÃO	2008		2009		2010		2011		2012		2013		2014		2015		TOTAL	
		Freq.	%	Freq.	%	Freq.	%	Freq.	%	Freq.	%	Freq.	%	Freq.	%	Freq.	%	Freq.	%
ECN204- ECONOMIA A	Reprovados (I)	2	2,9%	0	0%	9	8,7%	0	0%	0	0%	0	0%	0	0%	0	0%	11	1,9%
	Reprovados (R)	6	8,8%	22	27,8%	29	28,2%	5	9,8%	11	18,6%	9	15%	13	16%	3	4%	98	17%
	Trancamentos	1	1,5%	8	10,1%	3	2,9%	3	3,9%	6	10,2%	4	6,7%	4	4,9%	2	2,7%	30	5,2%
	Total	68	100%	79	100%	103	100%	51	100%	59	100%	60	100%	81	100%	75	100%	576	100%
ECN204- ECONOMIA A	Aprovados	0	-	0	-	72	85,7%	74	78,7%	73	77,7%	82	83,7%	62	77,5%	52	59,1%	415	77,1%
	Reprovados (I)	0	-	0	-	0	0%	0	0%	0	0%	0	0%	4	5%	5	5,7%	9	1,7%
	Reprovados (R)	0	-	0	-	2	2,4%	7	7,4%	13	13,8%	11	11,2%	8	10%	26	29,5%	67	12,5%
	Trancamentos	0	-	0	-	10	11,9%	13	13,8%	8	8,5%	5	5,1%	6	7,5%	5	5,7%	47	8,7%
	Total	0	-	0	-	84	100%	94	100%	94	100%	98	100%	80	100%	88	100%	538	100%
ECN119- ECONOMIA BRASILEIRA A	Aprovados	63	98,4%	67	95,7%	60	95,2%	49	84,5%	53	66,2%	58	82,9%	70	87,5%	63	92,6%	483	87,3%
	Reprovados (I)	0	0%	0	0%	0	0%	2	3,4%	3	3,8%	0	0%	0	0%	0	0%	5	0,9%
	Reprovados (R)	0	0%	0	0%	3	4,8%	3	5,2%	2	2,5%	8	11,4%	6	7,5%	2	2,9%	24	4,3%
	Trancamentos	1	1,6%	3	4,3%	0	0%	4	6,9%	22	27,5%	4	5,7%	4	5%	3	4,4%	41	7,4%
	Total	64	100%	70	100%	63	100%	58	100%	80	100%	70	100%	80	100%	68	100%	553	100%
ECN044- ECONOMIA DO BEM ESTAR	Aprovados	0	-	0	-	5	31,2%	10	58,8%	17	77,3%	3	60%	0	-	0	-	35	58,3%
	Reprovados (I)	0	-	0	-	0	0%	0	0%	0	0%	0	0%	0	-	0	-	0	0%
	Reprovados (R)	0	-	0	-	5	31,2%	2	11,8%	3	13,6%	0	0%	0	-	0	-	10	16,7%
	Trancamentos	0	-	0	-	6	37,5%	5	29,4%	2	9,1%	2	40%	0	-	0	-	15	25%
	Total	0	-	0	-	16	100%	17	100%	22	100%	5	100%	0	-	0	-	60	100%
ECN214- ECONOMIA DO SETOR PUBLICO	Aprovados	0	-	0	-	0	0%	0	-	17	81%	45	80,4%	51	89,5%	59	98,3%	172	88,2%
	Reprovados (I)	0	-	0	-	0	0%	0	0%	0	0%	0	0%	0	0%	0	0%	0	0%
	Reprovados (R)	0	-	0	-	0	0%	0	0%	0	0%	8	14,3%	6	10,5%	0	0%	14	7,2%
	Trancamentos	0	-	0	-	1	100%	0	-	4	19%	3	5,4%	0	0%	1	1,7%	9	4,6%
	Total	0	-	0	-	1	100%	0	-	21	100%	56	100%	57	100%	60	100%	195	100%
ECN228- ECONOMIA DO TRABALHO	Aprovados	0	-	0	-	0	-	0	-	1	33,3%	17	56,7%	0	-	14	60,9%	32	57,1%
	Reprovados (I)	0	-	0	-	0	-	0	-	0	0%	0	0%	0	-	0	0%	0	0%
	Reprovados (R)	0	-	0	-	0	-	0	-	1	33,3%	3	10%	0	-	8	34,8%	12	21,4%
	Trancamentos	0	-	0	-	0	-	0	-	1	33,3%	10	33,3%	0	-	1	4,3%	12	21,4%
	Total	0	-	0	-	0	-	0	-	3	100%	30	100%	0	-	23	100%	56	100%
ECN206- ECONOMIA E SOCIEDADE	Aprovados	0	-	0	-	75	88,2%	84	78,5%	77	80,2%	85	89,5%	70	84,3%	71	86,6%	462	84,3%
	Reprovados (I)	0	-	0	-	0	0%	0	0%	0	0%	0	0%	0	0%	0	0%	0	0%
	Reprovados (R)	0	-	0	-	1	1,2%	10	9,3%	10	10,4%	6	6,3%	9	10,8%	6	7,3%	42	7,7%
	Trancamentos	0	-	0	-	9	10,6%	13	12,1%	9	9,4%	4	4,2%	4	4,8%	5	6,1%	44	8%
	Total	0	-	0	-	85	100%	107	100%	96	100%	95	100%	83	100%	82	100%	548	100%
ECN029- ECONOMIA INDUSTRIAL	Aprovados	33	80,5%	37	67,3%	7	50%	0	-	0	-	0	-	0	-	0	-	77	70%
	Reprovados (I)	2	4,9%	0	0%	0	0%	0	-	0	-	0	-	0	-	0	-	2	1,8%
	Reprovados (R)	1	2,4%	6	10,9%	1	7,1%	0	-	0	-	0	-	0	-	0	-	8	7,3%
	Trancamentos	5	12,2%	12	21,8%	6	42,9%	0	-	0	-	0	-	0	-	0	-	23	20,9%
	Total	41	100%	55	100%	14	100%	0	-	0	-	0	-	0	-	0	-	110	100%
ECN021- ECONOMIA INTERNACIONAL	Aprovados	57	64,8%	42	48,8%	56	52,3%	66	55%	76	67,3%	48	56,5%	50	58,1%	56	49,1%	451	56,4%
	Reprovados (I)	2	2,3%	5	5,8%	4	3,7%	11	9,2%	2	1,8%	8	9,4%	2	2,3%	2	1,8%	36	4,5%
	Reprovados (R)	15	17%	17	19,8%	38	35,5%	33	27,5%	27	23,9%	24	28,2%	31	36%	51	44,7%	236	29,5%
	Trancamentos	14	15,9%	22	25,6%	9	8,4%	10	8,3%	8	7,1%	5	5,9%	3	3,5%	5	4,4%	76	9,5%
	Total	88	100%	86	100%	107	100%	120	100%	113	100%	85	100%	86	100%	114	100%	799	100%
ECN015- ECONOMIA MATEMATICA	Aprovados	62	63,9%	66	65,3%	48	57,1%	75	72,1%	43	53,8%	36	56,2%	44	57,9%	48	70,6%	422	62,6%
	Reprovados (I)	2	2,1%	0	0%	0	0%	0	0%	0	0%	0	0%	0	0%	1	1,5%	3	0,4%
	Reprovados (R)	27	27,8%	23	22,8%	28	33,3%	24	23,1%	13	16,2%	19	29,7%	29	38,2%	13	19,1%	176	26,1%
	Trancamentos	6	6,2%	12	11,9%	8	9,5%	5	4,8%	24	30%	9	14,1%	3	3,9%	6	8,8%	73	10,8%
	Total	97	100%	101	100%	84	100%	104	100%	80	100%	64	100%	76	100%	68	100%	674	100%
ECN055- ECONOMIA POLITICA	Aprovados	62	88,6%	73	76,8%	61	71,8%	53	77,9%	65	84,4%	61	76,2%	83	86,5%	58	79,5%	516	80,1%
	Reprovados (I)	1	1,4%	5	5,3%	5	5,9%	3	4,4%	0	0%	0	0%	0	0%	2	2,7%	16	2,5%
	Reprovados (R)	4	5,7%	9	9,5%	6	7,1%	3	4,4%	10	13%	9	11,2%	7	7,3%	7	9,6%	55	8,5%
	Trancamentos	3	4,3%	8	8,4%	13	15,3%	9	13,2%	2	2,6%	10	12,5%	6	6,2%	6	8,2%	57	8,9%

continua na próxima página

Tabela 2 : Continuação

DISCIPLINAS	SITUAÇÃO	2008		2009		2010		2011		2012		2013		2014		2015		TOTAL	
		Freq.	%	Freq.	%	Freq.	%	Freq.	%	Freq.	%	Freq.	%	Freq.	%	Freq.	%	Freq.	%
ECN060- ECONOMIA REGIONAL	Total	70	100%	95	100%	85	100%	68	100%	77	100%	80	100%	96	100%	73	100%	644	100%
	Aprovados	28	70%	46	85,2%	33	78,6%	52	81,2%	16	80%	0	-	0	-	0	-	175	79,5%
	Reprovados (I)	2	5%	0	0%	3	7,1%	3	4,7%	0	0%	0	0%	0	-	0	-	8	3,6%
	Reprovados (R)	4	10%	3	5,6%	0	0%	3	4,7%	0	0%	0	-	0	-	0	-	10	4,5%
	Trancamentos	6	15%	5	9,3%	6	14,3%	6	9,4%	4	20%	0	-	0	-	0	-	27	12,3%
Total	40	100%	54	100%	42	100%	64	100%	20	100%	0	-	0	-	0	-	220	100%	
ECN231- ECONOMIA REGIONAL E URBANA	Aprovados	0	-	0	-	0	-	0	-	0	-	16	94,1%	18	56,2%	12	80%	46	71,9%
	Reprovados (I)	0	-	0	-	0	-	0	-	0	-	0	0%	0	0%	0	0%	0	0%
	Reprovados (R)	0	-	0	-	0	-	0	-	0	-	1	5,9%	7	21,9%	0	0%	8	12,5%
	Trancamentos	0	-	0	-	0	-	0	-	0	-	0	0%	7	21,9%	3	20%	10	15,6%
	Total	0	-	0	-	0	-	0	-	0	-	17	100%	32	100%	15	100%	64	100%
ECN209- ECONOMIA SOCIAL I	Aprovados	0	-	0	-	0	-	0	-	41	89,1%	46	100%	61	95,3%	56	88,9%	204	93,2%
	Reprovados (I)	0	-	0	-	0	-	0	-	0	0%	0	0%	0	0%	0	0%	0	0%
	Reprovados (R)	0	-	0	-	0	-	0	-	0	0%	0	0%	1	1,6%	2	3,2%	3	1,4%
	Trancamentos	0	-	0	-	0	-	0	-	5	10,9%	0	0%	2	3,1%	5	7,9%	12	5,5%
	Total	0	-	0	-	0	-	0	-	46	100%	46	100%	64	100%	63	100%	219	100%
MAT015- EQUACOES DIFERENCIAIS A	Aprovados	10	100%	7	70%	6	46,2%	11	61,1%	8	38,1%	9	75%	0	-	1	25%	52	59,1%
	Reprovados (I)	0	0%	0	0%	2	15,4%	0	0%	2	9,5%	0	0%	0	-	0	0%	4	4,5%
	Reprovados (R)	0	0%	3	30%	3	23,1%	2	11,1%	1	4,8%	1	8,3%	0	-	2	50%	12	13,6%
	Trancamentos	0	0%	0	0%	2	15,4%	5	27,8%	10	47,6%	2	16,7%	0	-	1	25%	20	22,7%
	Total	10	100%	10	100%	13	100%	18	100%	21	100%	12	100%	0	-	4	100%	88	100%
EST072- ESTATISTICA ECONOMICA I	Aprovados	70	79,5%	76	80%	33	78,6%	67	65%	69	71,1%	68	70,8%	58	62,4%	58	69,9%	499	71,6%
	Reprovados (I)	7	8%	7	7,4%	2	4,8%	11	10,7%	11	11,3%	10	10,4%	10	10,8%	9	10,8%	67	9,6%
	Reprovados (R)	7	8%	7	7,4%	5	11,9%	13	12,6%	12	12,4%	11	11,5%	16	17,2%	9	10,8%	80	11,5%
	Trancamentos	4	4,5%	5	5,3%	2	4,8%	12	11,7%	5	5,2%	7	7,3%	9	9,7%	7	8,4%	51	7,3%
	Total	88	100%	95	100%	42	100%	103	100%	97	100%	96	100%	93	100%	83	100%	697	100%
EST073- ESTATISTICA ECONOMICA II	Aprovados	75	70,8%	81	83,5%	30	68,2%	50	84,7%	55	69,6%	51	53,7%	77	73,3%	58	79,5%	477	72,5%
	Reprovados (I)	10	9,4%	0	0%	0	0%	0	0%	0	0%	0	0%	4	3,8%	5	6,8%	19	2,9%
	Reprovados (R)	16	15,1%	7	7,2%	9	20,5%	4	6,8%	16	20,3%	32	33,7%	16	15,2%	6	8,2%	106	16,1%
	Trancamentos	5	4,7%	9	9,3%	5	11,4%	5	8,5%	8	10,1%	12	12,6%	8	7,6%	4	5,5%	56	8,5%
	Total	106	100%	97	100%	44	100%	59	100%	79	100%	95	100%	105	100%	73	100%	658	100%
ECN019-ESTUDO ORIENTADO EM ECONOMIA	Aprovados	13	86,7%	62	82,7%	50	69,4%	55	76,4%	71	78,9%	52	78,8%	4	80%	1	100%	308	77,8%
	Reprovados (I)	0	0%	0	0%	2	2,8%	0	0%	2	2,2%	1	1,5%	1	20%	0	0%	6	1,5%
	Reprovados (R)	0	0%	6	8%	7	9,7%	14	19,4%	14	15,6%	6	9,1%	0	0%	0	0%	47	11,9%
	Trancamentos	2	13,3%	7	9,3%	13	18,1%	3	4,2%	3	3,3%	7	10,6%	0	0%	0	0%	35	8,8%
	Total	15	100%	75	100%	72	100%	72	100%	90	100%	66	100%	5	100%	1	100%	396	100%
ECN031- FINANCAS INTERNACIONAIS E DESENVOLVI- MENTO	Aprovados	20	95,2%	0	-	20	71,4%	14	77,8%	5	50%	2	100%	0	-	0	-	61	77,2%
	Reprovados (I)	0	0%	0	-	0	0%	0	0%	0	0%	0	0%	0	-	0	-	0	0%
	Reprovados (R)	0	0%	0	-	2	7,1%	0	0%	1	10%	0	0%	0	-	0	-	3	3,8%
	Trancamentos	1	4,8%	0	-	6	21,4%	4	22,2%	4	40%	0	0%	0	-	0	-	15	19%
	Total	21	100%	0	-	28	100%	18	100%	10	100%	2	100%	0	-	0	-	79	100%
LET223- FUNDAMENTOS DE LIBRAS	Aprovados	0	-	0	-	0	0%	2	50%	7	58,3%	12	54,5%	8	80%	3	100%	32	60,4%
	Reprovados (I)	0	-	0	-	0	0%	1	25%	3	25%	6	27,3%	1	10%	0	0%	11	20,8%
	Reprovados (R)	0	-	0	-	0	0%	0	0%	0	0%	2	9,1%	0	0%	0	0%	2	3,8%
	Trancamentos	0	-	0	-	2	100%	1	25%	2	16,7%	2	9,1%	1	10%	0	0%	8	15,1%
	Total	0	-	0	-	2	100%	4	100%	12	100%	22	100%	12	100%	3	100%	53	100%
MAT038- GEOMETRIA ANALITICA E ALGEBRA LINEAR	Aprovados	6	60%	19	70,4%	9	42,9%	40	65,6%	10	35,7%	13	56,5%	12	63,2%	11	42,3%	120	55,8%
	Reprovados (I)	0	0%	0	0%	3	14,3%	1	1,6%	4	14,3%	0	0%	4	21,1%	2	7,7%	14	6,5%
	Reprovados (R)	1	10%	5	18,5%	8	38,1%	11	18%	10	35,7%	5	21,7%	0	0%	6	23,1%	46	21,4%
	Trancamentos	3	30%	3	11,1%	1	4,8%	9	14,8%	4	14,3%	5	21,7%	3	15,8%	7	26,9%	35	16,3%
	Total	10	100%	27	100%	21	100%	61	100%	28	100%	23	100%	19	100%	26	100%	215	100%
ECN052-HISTORIA DO PENSAMENTO ECONOMICO	Aprovados	70	90,9%	75	90,4%	55	78,6%	79	84%	69	80,2%	59	67%	71	69,6%	52	71,2%	530	78,8%

continua na próxima página

Tabela 2 : Continuação

DISCIPLINAS	SITUAÇÃO	2008		2009		2010		2011		2012		2013		2014		2015		TOTAL	
		Freq.	%	Freq.	%	Freq.	%	Freq.	%	Freq.	%	Freq.	%	Freq.	%	Freq.	%	Freq.	%
ECN215-HISTORIA E INTERPRETACAO DA SOCIEDADE CONTEMPORANEA	Reprovados (I)	3	3,9%	3	3,6%	0	0%	0	0%	0	0%	0	0%	0	0%	0	0%	6	0,9%
	Reprovados (R)	0	0%	0	0%	8	11,4%	9	9,6%	10	11,6%	25	28,4%	22	21,6%	17	23,3%	91	13,5%
	Trancamentos	4	5,2%	5	6%	7	10%	6	6,4%	7	8,1%	4	4,5%	9	8,8%	4	5,3%	46	6,8%
	Total	77	100%	83	100%	70	100%	94	100%	86	100%	88	100%	102	100%	73	100%	673	100%
ECN173-HISTORIA ECONOMICA DE MINAS GERAIS	Aprovados	0	-	0	-	0	-	0	-	15	83,3%	39	86,7%	51	92,7%	55	98,2%	160	92%
	Reprovados (I)	0	-	0	-	0	-	0	-	0	0%	1	2,2%	0	0%	0	0%	1	0,6%
	Reprovados (R)	0	-	0	-	0	-	0	-	1	5,6%	4	8,9%	4	0%	0	0%	5	2,9%
	Total	0	-	0	-	0	-	0	-	2	11,1%	1	2,2%	4	7,3%	1	1,8%	8	4,6%
ECN181-HISTORIA ECONOMICA GERAL	Aprovados	3	60%	11	78,6%	11	61,1%	8	72,7%	0	-	0	-	0	-	0	-	33	68,8%
	Reprovados (I)	1	20%	0	0%	3	16,7%	2	18,2%	0	-	0	-	0	-	0	-	6	12,5%
	Reprovados (R)	0	0%	0	0%	0	0%	0	0%	0	-	0	-	0	-	0	-	0	0%
	Total	5	100%	14	100%	18	100%	11	100%	0	-	0	-	0	-	0	-	48	100%
ECN051-HISTORIA ECONOMICA DO BRASIL	Aprovados	61	85,9%	65	69,1%	64	66,7%	63	78,8%	59	88,1%	60	68,2%	70	74,5%	59	76,6%	501	75,1%
	Reprovados (I)	3	4,2%	7	7,4%	8	8,3%	4	5%	2	3%	10	11,4%	9	9,6%	3	3,9%	46	6,9%
	Reprovados (R)	4	5,6%	9	9,6%	13	13,5%	7	8,8%	1	1,5%	12	13,6%	9	9,6%	10	13%	65	9,7%
	Total	71	100%	94	100%	96	100%	80	100%	67	100%	88	100%	94	100%	77	100%	667	100%
ECN181-HISTORIA ECONOMICA GERAL	Aprovados	71	82,6%	78	88,6%	59	62,1%	75	63,2%	67	62,6%	79	69,9%	67	66,3%	61	70,9%	557	70,4%
	Reprovados (I)	0	0%	0	0%	0	0%	0	0%	0	0%	5	4,4%	8	7,9%	3	3,5%	16	2%
	Reprovados (R)	12	14%	6	6,8%	28	29,5%	23	20%	29	27,1%	22	19,5%	17	16,8%	17	19,8%	154	19,5%
	Total	86	100%	88	100%	95	100%	115	100%	107	100%	113	100%	101	100%	86	100%	791	100%
UNI001-INGLES INSTRUMENTAL I	Aprovados	5	55,6%	38	77,6%	33	67,3%	27	69,2%	24	68,6%	19	86,4%	32	91,4%	27	87,1%	205	76,2%
	Reprovados (I)	0	0%	0	0%	0	0%	0	0%	0	0%	0	0%	0	0%	0	0%	0	0%
	Reprovados (R)	2	22,2%	4	8,2%	8	16,3%	7	17,9%	7	20%	0	0%	3	8,6%	0	0%	31	11,5%
	Total	7	100%	42	100%	41	100%	34	100%	31	100%	22	100%	35	100%	31	100%	269	100%
UNI002-INGLES INSTRUMENTAL II	Aprovados	1	14,3%	25	80,6%	28	68,3%	25	67,6%	25	80,6%	7	77,8%	3	60%	0	-	114	70,8%
	Reprovados (I)	0	0%	0	0%	0	0%	0	0%	0	0%	0	0%	0	0%	0	0%	0	0%
	Reprovados (R)	4	57,1%	3	9,7%	7	17,1%	8	21,6%	5	16,1%	2	22,2%	1	20%	0	-	30	18,6%
	Total	7	100%	31	100%	41	100%	37	100%	31	100%	9	100%	5	100%	0	-	161	100%
ECN208-LEITURA DIRIGIDA EM HISTORIA ECONOMICA E HISTORIA DO PENSAMENTO ECONOMICO DIRIGIDA EM TEORIA ECONOMICA I	Aprovados	0	-	0	-	0	-	26	81,2%	85	89,5%	48	66,7%	58	81,7%	68	87,2%	285	81,9%
	Reprovados (I)	0	-	0	-	0	-	0	0%	0	0%	4	5,6%	6	8,5%	6	7,7%	16	4,6%
	Reprovados (R)	0	-	0	-	0	-	4	12,5%	3	3,2%	9	12,5%	2	2,8%	2	2,6%	20	5,7%
	Total	0	-	0	-	0	-	32	100%	95	100%	72	100%	71	100%	78	100%	348	100%
ECN208-LEITURA DIRIGIDA EM HISTORIA ECONOMICA I	Aprovados	0	-	0	-	0	-	84	89,4%	71	79,8%	61	67%	66	75%	66	84,6%	348	79,1%
	Reprovados (I)	0	-	0	-	0	-	0	0%	0	0%	14	15,4%	11	12,3%	3	3,8%	28	6,4%
	Reprovados (R)	0	-	0	-	0	-	2	2,1%	5	5,6%	7	7,7%	6	6,8%	4	5,1%	24	5,5%
	Total	0	-	0	-	0	-	94	100%	89	100%	91	100%	88	100%	78	100%	440	100%
ECN210-LEITURA DIRIGIDA EM TEORIA ECONOMICA II	Aprovados	0	-	0	-	0	-	0	-	54	78,3%	87	86,1%	43	76,8%	65	83,3%	249	81,9%
	Reprovados (I)	0	-	0	-	0	-	0	0%	0	0%	0	0%	2	3,6%	0	0%	2	0,7%
	Reprovados (R)	0	-	0	-	0	-	0	0%	6	8,7%	11	10,9%	5	8,9%	4	5,1%	26	8,6%
	Total	0	-	0	-	0	-	0	-	9	13%	3	3%	6	10,7%	9	11,5%	27	8,9%
ECN211-MACROECONOMIA A-IV	Aprovados	0	-	0	-	0	-	0	-	69	100%	101	100%	56	100%	78	100%	304	100%
	Reprovados (I)	0	-	0	-	0	-	0	-	52	94,5%	64	81%	48	88,9%	64	77,1%	228	84,1%
	Reprovados (R)	0	-	0	-	0	-	0	-	2	3,6%	7	8,9%	1	1,9%	18	21,7%	28	10,3%
	Total	0	-	0	-	0	-	0	-	1	1,8%	4	5,1%	2	3,7%	1	1,2%	8	3%

continua na próxima página

Tabela 2 : Continuação

DISCIPLINAS	SITUAÇÃO	2008		2009		2010		2011		2012		2013		2014		2015		TOTAL	
		Freq.	%	Freq.	%	Freq.	%	Freq.	%	Freq.	%	Freq.	%	Freq.	%	Freq.	%	Freq.	%
ECN020- MACROECONOMIA I	Total	0	-	0	-	0	-	0	-	55	100%	79	100%	54	100%	83	100%	271	100%
	Aprovados	76	85,4%	76	83,5%	22	71%	77	88,3%	61	88,4%	47	69,1%	70	76,1%	47	73,4%	476	80,5%
	Reprovados (I)	1	1,1%	0	0%	0	0%	0	0%	0	0%	0	0%	0	0%	0	0%	1	0,2%
	Reprovados (R)	9	10,1%	11	12,1%	5	16,1%	3	3,4%	3	4,3%	16	23,5%	16	17,4%	12	18,8%	75	12,7%
	Trancamentos	3	3,4%	4	4,4%	4	12,9%	7	8%	5	7,2%	5	7,4%	6	6,5%	5	7,8%	39	6,6%
ECN053- MACROECONOMIA II	Total	89	100%	91	100%	31	100%	87	100%	69	100%	68	100%	92	100%	64	100%	591	100%
	Aprovados	69	84,1%	67	72,8%	23	57,5%	59	75,6%	68	88,3%	55	68,8%	74	82,2%	50	79,4%	465	77,2%
	Reprovados (I)	2	2,4%	1	1,1%	0	0%	0	0%	0	0%	0	0%	0	0%	0	0%	3	0,5%
	Reprovados (R)	9	11%	17	18,5%	15	37,5%	13	16,7%	9	11,7%	18	22,5%	13	14,4%	6	9,5%	100	16,6%
	Trancamentos	2	2,4%	7	7,6%	2	5%	6	7,7%	0	0%	7	8,8%	3	3,3%	7	11,1%	34	5,6%
ECN054- MACROECONOMIA III	Total	82	100%	92	100%	40	100%	78	100%	77	100%	80	100%	90	100%	63	100%	602	100%
	Aprovados	70	94,6%	69	89,6%	62	92,5%	23	92%	72	94,7%	48	87,3%	59	95,2%	66	95,7%	469	92,9%
	Reprovados (I)	0	0%	0	0%	0	0%	0	0%	0	0%	2	3,6%	0	0%	0	0%	2	0,4%
	Reprovados (R)	2	2,7%	4	5,2%	4	6%	2	8%	3	3,9%	3	5,5%	3	4,8%	3	4,3%	24	4,8%
	Trancamentos	2	2,7%	4	5,2%	1	1,5%	0	0%	1	1,3%	2	3,6%	0	0%	0	0%	10	2%
ECN022- MACROECONOMIA IV	Total	74	100%	77	100%	67	100%	25	100%	76	100%	55	100%	62	100%	69	100%	505	100%
	Aprovados	57	90,5%	75	94,9%	67	80,7%	26	86,7%	0	-	0	-	0	-	0	-	225	88,2%
	Reprovados (I)	1	1,6%	0	0%	0	0%	0	0%	0	0%	0	0%	0	0%	0	0%	1	0,4%
	Reprovados (R)	4	6,3%	1	1,3%	8	9,6%	3	10%	0	-	0	-	0	-	0	-	16	6,3%
	Trancamentos	1	1,6%	3	3,8%	8	9,6%	1	3,3%	0	-	0	-	0	-	0	-	13	5,1%
MAT103- MATEMÁTICA I	Total	63	100%	79	100%	83	100%	30	100%	0	-	0	-	0	-	0	-	255	100%
	Aprovados	73	89%	68	81,9%	0	-	0	-	0	-	0	-	0	-	0	-	141	85,5%
	Reprovados (I)	3	3,7%	4	4,8%	0	0%	0	0%	0	0%	0	0%	0	0%	0	0%	7	4,2%
	Reprovados (R)	2	2,4%	7	8,4%	0	0%	0	0%	0	0%	0	0%	0	0%	0	0%	9	5,5%
	Trancamentos	4	4,9%	4	4,8%	0	0%	0	0%	0	0%	0	0%	0	0%	0	0%	8	4,8%
CAD122- MERCADO DE CAPITAIS	Total	82	100%	83	100%	0	-	0	-	0	-	0	-	0	-	0	-	165	100%
	Aprovados	3	27,3%	10	62,5%	10	55,6%	0	0%	2	25%	3	50%	0	-	5	50%	33	45,8%
	Reprovados (I)	1	9,1%	1	6,2%	1	5,6%	2	6,67%	1	12,5%	0	0%	0	-	0	0%	6	8,3%
	Reprovados (R)	6	54,5%	2	12,5%	0	0%	0	0%	3	37,5%	1	16,7%	0	-	5	50%	17	23,6%
	Trancamentos	1	9,1%	3	18,8%	7	38,9%	1	33,3%	2	25%	2	33,3%	0	-	0	0%	16	22,2%
ECN025- METODOLOGIA DA ECONOMIA	Total	11	100%	16	100%	18	100%	3	100%	8	100%	6	100%	6	100%	10	100%	72	100%
	Aprovados	46	100%	49	92,5%	52	85,2%	94	92,2%	47	97,9%	56	82,4%	59	90,8%	54	91,5%	457	91%
	Reprovados (I)	0	0%	2	3,8%	1	1,6%	0	0%	0	0%	0	0%	0	0%	0	0%	3	0,6%
	Reprovados (R)	0	0%	2	3,8%	2	3,3%	4	3,9%	0	0%	8	11,8%	2	3,1%	2	3,4%	20	4%
	Trancamentos	0	0%	0	0%	6	9,8%	4	3,9%	1	2,1%	4	5,9%	4	6,2%	3	5,1%	22	4,4%
ECN061- MICROECONOMIA A-I	Total	46	100%	53	100%	61	100%	102	100%	48	100%	68	100%	65	100%	59	100%	502	100%
	Aprovados	76	77,6%	74	77,1%	53	65,4%	66	71%	68	80%	49	67,1%	70	71,4%	51	71,8%	507	72,9%
	Reprovados (I)	5	5,1%	2	2,1%	7	8,6%	0	0%	1	1,2%	0	0%	6	6,1%	0	0%	21	3%
	Reprovados (R)	14	14,3%	8	8,3%	11	13,6%	20	21,5%	11	12,9%	14	19,2%	18	18,4%	13	18,3%	109	15,7%
	Trancamentos	3	3,1%	12	12,5%	10	12,3%	7	7,5%	5	5,9%	10	13,7%	4	4,1%	7	9,9%	58	8,3%
ECN062- MICROECONOMIA A-II	Total	98	100%	96	100%	81	100%	93	100%	85	100%	73	100%	98	100%	71	100%	695	100%
	Aprovados	61	84,7%	59	70,2%	56	55,4%	73	79,3%	54	85,7%	59	66,3%	68	75,6%	56	78,9%	486	73,4%
	Reprovados (I)	4	5,6%	8	9,5%	3	3%	2	2,2%	0	0%	0	0%	0	0%	0	0%	17	2,6%
	Reprovados (R)	5	6,9%	10	11,9%	32	31,7%	9	9,8%	5	7,9%	22	24,7%	14	15,6%	10	14,1%	107	16,2%
	Trancamentos	2	2,8%	7	8,3%	10	9,9%	8	8,7%	4	6,3%	8	9%	8	8,9%	5	7%	52	7,9%
ECN023- MICROECONOMIA A-III	Total	72	100%	84	100%	101	100%	92	100%	63	100%	89	100%	90	100%	71	100%	662	100%
	Aprovados	59	89,4%	72	86,7%	50	89,3%	57	72,2%	81	89%	56	84,8%	52	88,1%	50	69,4%	477	83,4%
	Reprovados (I)	1	1,5%	0	0%	0	0%	2	2,5%	0	0%	2	3%	4	6,8%	2	2,8%	11	1,9%
	Reprovados (R)	5	7,6%	10	12%	4	7,1%	15	19%	8	8,8%	6	9,1%	2	3,4%	15	20,8%	65	11,4%
	Trancamentos	1	1,5%	1	1,2%	2	3,6%	5	6,3%	2	2,2%	2	3%	1	1,7%	5	6,9%	19	3,3%
ECN024- MICROECONOMIA A-IV	Total	66	100%	83	100%	56	100%	79	100%	91	100%	66	100%	59	100%	72	100%	572	100%
	Aprovados	62	96,9%	69	93,2%	47	81%	27	93,1%	0	-	0	-	0	-	0	-	205	91,1%

continua na próxima página

Tabela 2 : Continuação

DISCIPLINAS	SITUAÇÃO	2008		2009		2010		2011		2012		2013		2014		2015		TOTAL	
		Freq.	%	Freq.	%	Freq.	%	Freq.	%	Freq.	%	Freq.	%	Freq.	%	Freq.	%	Freq.	%
ECN212- MICROECONOMIA IV	Reprovados (I)	0	0%	0	0%	1	1,7%	0	0%	0	-	0	-	0	-	0	-	1	0,4%
	Reprovados (R)	0	0%	4	5,4%	8	13,8%	2	6,9%	0	-	0	-	0	-	0	-	14	6,2%
	Trancamentos	2	3,1%	1	1,4%	2	3,4%	0	0%	0	-	0	-	0	-	0	-	5	2,2%
	Total	64	100%	74	100%	58	100%	29	100%	0	-	0	-	0	-	0	-	225	100%
ECN198- MONOGRAFIA	Aprovados	0	-	0	-	0	-	0	-	51	98,1%	55	88,7%	55	88,7%	77	90,6%	238	91,2%
	Reprovados (I)	0	-	0	-	0	-	0	-	0	0%	4	6,5%	0	0%	3	3,5%	7	2,7%
	Reprovados (R)	0	-	0	-	0	-	0	-	0	0%	1	1,6%	4	6,5%	3	3,5%	8	3,1%
	Trancamentos	0	-	0	-	0	-	0	-	1	1,9%	2	3,2%	3	4,8%	2	2,4%	8	3,1%
Total	0	-	0	-	0	-	0	-	52	100%	62	100%	62	100%	85	100%	261	100%	
ECN216- MONOGRAFIA I	Aprovados	13	86,7%	62	82,7%	50	69,4%	55	76,4%	70	77,8%	50	75,8%	4	80%	1	100%	305	77%
	Reprovados (I)	0	0%	0	0%	0	0%	0	0%	0	0%	0	0%	0	0%	0	0%	0	0%
	Reprovados (R)	0	0%	6	8%	9	12,5%	14	19,4%	17	18,9%	9	13,6%	1	20%	0	0%	56	14,1%
	Trancamentos	2	13,3%	7	9,3%	13	18,1%	3	4,2%	3	3,3%	7	10,6%	0	0%	0	0%	35	8,8%
Total	15	100%	75	100%	72	100%	72	100%	90	100%	66	100%	66	100%	5	100%	396	100%	
ECN217- MONOGRAFIA II	Aprovados	0	-	0	-	0	-	0	-	0	-	8	100%	60	92,3%	57	89,1%	147	91,9%
	Reprovados (I)	0	-	0	-	0	-	0	-	0	-	0	0%	0	0%	0	0%	0	0%
	Reprovados (R)	0	-	0	-	0	-	0	-	0	-	1	3,2%	2	3,1%	7	10,9%	10	6,2%
	Trancamentos	0	-	0	-	0	-	0	-	0	-	0	0%	3	4,6%	0	0%	3	1,9%
Total	0	-	0	-	0	-	0	-	0	-	0	0%	31	100%	65	100%	160	100%	
ECN213- SEMINARIO DE PESQUISA EM ECONOMIA	Aprovados	0	-	0	-	0	-	0	-	27	90%	66	100%	50	96,2%	63	91,3%	206	94,9%
	Reprovados (I)	0	-	0	-	0	-	0	-	0	0%	0	0%	0	0%	1	1,4%	1	0,5%
	Reprovados (R)	0	-	0	-	0	-	0	-	0	0%	0	0%	0	0%	4	5,8%	4	1,8%
	Trancamentos	0	-	0	-	0	-	0	-	3	10%	0	0%	2	3,8%	1	1,4%	6	2,8%
Total	0	-	0	-	0	-	0	-	30	100%	66	100%	52	100%	69	100%	217	100%	
ECN026- TECNICAS DE PESQUISA EM ECONOMIA	Aprovados	42	84%	69	86,2%	54	84,4%	66	81,5%	68	82,9%	44	83%	63	87,5%	59	92,2%	465	85,2%
	Reprovados (I)	2	4%	4	5%	6	9,4%	3	3,7%	0	0%	0	0%	0	0%	0	0%	15	2,7%
	Reprovados (R)	0	0%	0	0%	1	1,6%	4	4,9%	5	6,1%	4	7,5%	6	8,3%	5	7,8%	25	4,6%
	Trancamentos	6	12%	7	8,8%	3	4,7%	8	9,9%	9	11%	5	9,4%	3	4,2%	0	0%	41	7,5%
Total	50	100%	80	100%	64	100%	81	100%	82	100%	53	100%	72	100%	64	100%	546	100%	
CAD001-TOPICOS EM ADMINISTRACAO	Aprovados	28	63,6%	37	71,2%	48	55,8%	28	73,7%	16	64%	14	63,6%	1	33,3%	20	80%	192	65,1%
	Reprovados (I)	1	2,3%	5	9,6%	13	15,1%	2	5,3%	1	4%	1	4,5%	1	33,3%	1	4%	25	8,5%
	Reprovados (R)	1	2,3%	1	1,9%	9	10,5%	4	10,5%	2	8%	0	0%	1	33,3%	0	0%	18	6,1%
	Trancamentos	14	31,8%	9	17,3%	16	18,6%	4	10,5%	6	24%	7	31,8%	0	0%	4	16%	60	20,3%
Total	44	100%	52	100%	86	100%	38	100%	25	100%	22	100%	3	100%	25	100%	295	100%	
CAD029-TOPICOS EM ADMINISTRACAO A	Aprovados	22	78,6%	8	66,7%	7	70%	17	94,4%	15	62,5%	4	100%	1	100%	8	100%	82	78,1%
	Reprovados (I)	0	0%	0	0%	2	20%	1	5,6%	2	8,3%	0	0%	0	0%	0	0%	5	4,8%
	Reprovados (R)	1	3,6%	2	16,7%	0	0%	0	0%	2	8,3%	0	0%	0	0%	0	0%	5	4,8%
	Trancamentos	5	17,9%	2	16,7%	1	10%	0	0%	5	20,8%	0	0%	0	0%	0	0%	13	12,4%
Total	28	100%	12	100%	10	100%	18	100%	24	100%	4	100%	4	100%	8	100%	105	100%	
POP004-TOPICOS EM DEMOGRAFIA	Aprovados	16	55,2%	27	65,9%	55	71,4%	34	65,4%	47	57,3%	30	69,8%	68	79,1%	20	74,1%	297	68%
	Reprovados (I)	2	6,9%	2	4,9%	2	2,6%	7	13,5%	3	3,7%	1	2,3%	3	3,5%	1	3,7%	21	4,8%
	Reprovados (R)	0	0%	2	4,9%	5	6,5%	3	5,8%	8	9,8%	3	7%	3	3,5%	0	0%	24	5,5%
	Trancamentos	11	37,9%	10	24,4%	15	19,5%	8	15,4%	24	29,3%	9	20,9%	12	14%	6	22,2%	95	21,7%
Total	29	100%	41	100%	77	100%	52	100%	82	100%	43	100%	86	100%	27	100%	437	100%	
ECN033-TOPICOS EM DESENVOLVI- MENTO ECONOMICO E REGIONAL	Aprovados	44	63,8%	39	75%	36	64,3%	0	-	7	58,3%	65	69,1%	39	79,6%	19	67,9%	249	69,2%
	Reprovados (I)	0	0%	3	5,8%	1	1,8%	0	-	0	0%	5	5,3%	0	0%	4	14,3%	13	3,6%
	Reprovados (R)	4	5,8%	3	5,8%	3	5,4%	0	-	3	25%	7	7,4%	2	4,1%	0	0%	22	6,1%
	Trancamentos	21	30,4%	7	13,5%	16	28,6%	0	-	2	16,7%	17	18,1%	8	16,3%	5	17,9%	76	21,1%

continua na próxima página

Tabela 2 : Continuação

DISCIPLINAS	SITUAÇÃO	2008		2009		2010		2011		2012		2013		2014		2015		TOTAL	
		Freq.	%	Freq.	%	Freq.	%	Freq.	%	Freq.	%	Freq.	%	Freq.	%	Freq.	%	Freq.	%
ECN034-TOPICOS EM DESENVOLVIMENTO ECONOMICO E REGIONAL	Total	69	100%	52	100%	56	100%	0	-	12	100%	94	100%	49	100%	28	100%	360	100%
	Aprovados	10	71,4%	11	68,8%	54	64,3%	103	64,4%	25	62,5%	53	56,4%	31	47,7%	45	65,2%	332	61,3%
	Reprovados (I)	0	0%	2	12,5%	0	0%	0	0%	0	0%	0	0%	5	7,7%	2	2,9%	9	1,7%
	Reprovados (R)	2	14,3%	0	0%	16	19%	22	13,8%	1	2,5%	20	21,3%	11	16,9%	4	5,8%	76	14%
	Trancamentos	2	14,3%	3	18,8%	14	16,7%	35	21,9%	14	35%	21	22,3%	18	27,7%	18	26,1%	125	23,1%
	Total	14	100%	16	100%	84	100%	160	100%	40	100%	94	100%	65	100%	69	100%	542	100%
ECN010-TOPICOS EM ECONOMIA	Aprovados	47	69,1%	45	81,8%	0	-	14	77,8%	12	60%	14	70%	9	56,2%	21	52,5%	162	68,4%
	Reprovados (I)	3	4,4%	0	0%	0	-	0	0%	3	15%	1	5%	3	18,8%	7	17,5%	17	7,2%
	Reprovados (R)	4	5,9%	3	5,5%	0	-	1	5,6%	0	0%	2	10%	0	0%	3	7,5%	13	5,5%
	Trancamentos	14	20,6%	7	12,7%	0	-	3	16,7%	5	25%	3	15%	4	25%	9	22,5%	45	19%
	Total	68	100%	55	100%	0	-	18	100%	20	100%	20	100%	16	100%	40	100%	237	100%
ECN605-TOPICOS EM ECONOMIA C	Aprovados	0	-	12	60%	0	-	51	58%	29	59,2%	23	51,1%	21	65,6%	21	55,3%	157	57,7%
	Reprovados (I)	0	-	7	35%	0	-	0	0%	1	2%	1	2,2%	0	0%	5	13,2%	14	5,1%
	Reprovados (R)	0	-	0	0%	0	-	25	28,4%	6	12,2%	10	22,2%	1	3,1%	4	10,5%	46	16,9%
	Trancamentos	0	-	1	5%	0	-	12	13,6%	13	26,5%	11	24,4%	10	31,2%	8	21,1%	55	20,2%
	Total	0	-	20	100%	0	-	88	100%	49	100%	45	100%	32	100%	38	100%	272	100%
ECN056-TOPICOS EM ECONOMIA DE EMPRESAS E FINANÇAS	Aprovados	24	58,5%	0	-	0	-	0	-	0	-	0	-	0	-	0	-	24	58,5%
	Reprovados (I)	0	0%	0	-	0	-	0	-	0	-	0	-	0	-	0	-	0	0%
	Reprovados (R)	0	0%	0	-	0	-	0	-	0	-	0	-	0	-	0	-	0	0%
	Trancamentos	17	41,5%	0	-	0	-	0	-	0	-	0	-	0	-	0	-	17	41,5%
	Total	41	100%	0	-	0	-	0	-	0	-	0	-	0	-	0	-	41	100%
ECN048-TOPICOS EM ECONOMIA DO SETOR PUBLICO E DA REGULACAO	Aprovados	42	79,2%	70	77,8%	41	62,1%	70	77,8%	63	74,1%	16	53,3%	36	70,6%	5	62,5%	343	72,5%
	Reprovados (I)	0	0%	0	0%	0	0%	0	0%	4	4,7%	0	0%	0	0%	0	0%	4	0,8%
	Reprovados (R)	4	7,5%	10	11,1%	13	19,7%	11	12,2%	9	10,6%	9	30%	12	23,5%	3	37,5%	71	15%
	Trancamentos	7	13,2%	10	11,1%	12	18,2%	9	10%	9	10,6%	5	16,7%	3	5,9%	0	0%	55	11,6%
	Total	53	100%	90	100%	66	100%	90	100%	85	100%	30	100%	51	100%	8	100%	473	100%
ECN058-TOPICOS EM ECONOMIA POLITICA E HISTORIA ECONOMICA	Aprovados	39	70,9%	62	77,5%	123	80,4%	86	71,7%	67	67%	38	64,4%	43	61,4%	64	82,1%	522	73%
	Reprovados (I)	2	3,6%	5	6,2%	4	2,6%	5	4,2%	4	4%	4	6,8%	5	7,1%	4	5,1%	33	4,6%
	Reprovados (R)	1	1,8%	2	2,5%	9	5,9%	12	10%	10	10%	4	6,8%	2	2,9%	1	1,3%	41	5,7%
	Trancamentos	13	23,6%	11	13,8%	17	11,1%	17	14,2%	19	19%	13	22%	20	28,6%	9	11,5%	119	16,6%
	Total	55	100%	80	100%	153	100%	120	100%	100	100%	59	100%	70	100%	78	100%	715	100%
ECN063-TOPICOS EM ECONOMIA POLITICA E HISTORIA ECONOMICA	Aprovados	41	49,4%	56	70,9%	53	57%	60	58,3%	118	70,2%	41	67,2%	10	62,5%	23	62,2%	402	62,8%
	Reprovados (I)	13	15,7%	9	11,4%	14	15,1%	7	6,8%	12	7,1%	1	1,6%	0	0%	0	0%	56	8,8%
	Reprovados (R)	1	1,2%	0	0%	2	2,2%	14	13,6%	7	4,2%	12	19,7%	4	25%	6	16,2%	46	7,2%
	Trancamentos	28	33,7%	14	17,7%	24	25,8%	22	21,4%	31	18,5%	7	11,5%	2	12,5%	8	21,6%	136	21,2%
	Total	83	100%	79	100%	93	100%	103	100%	168	100%	61	100%	16	100%	37	100%	640	100%
FCE001-TOPICOS EM ECONOMIA SOCIAL	Aprovados	11	84,6%	28	70%	13	48,1%	37	68,5%	0	-	0	-	9	90%	0	-	98	68,1%
	Reprovados (I)	1	7,7%	0	0%	4	14,8%	0	0%	0	-	0	-	1	10%	0	-	6	4,2%
	Reprovados (R)	0	0%	4	10%	5	18,5%	7	13%	0	-	0	-	0	0%	0	-	16	11,1%
	Trancamentos	1	7,7%	8	20%	5	18,5%	10	18,5%	0	-	0	-	0	0%	0	-	24	16,7%
	Total	13	100%	40	100%	27	100%	54	100%	0	-	0	-	10	100%	0	-	144	100%
FCE002-TOPICOS EM ECONOMIA SOCIAL	Aprovados	102	75,6%	98	66,7%	79	59,4%	31	59,6%	21	52,5%	45	66,2%	24	75%	3	75%	403	66%
	Reprovados (I)	6	4,4%	2	1,4%	5	3,8%	1	1,9%	4	10%	0	0%	0	0%	0	0%	18	2,9%
	Reprovados (R)	1	0,7%	7	4,8%	28	21,1%	3	5,8%	5	12,5%	13	19,1%	4	12,5%	0	0%	61	10%
	Trancamentos	26	19,3%	40	27,2%	21	15,8%	17	32,7%	10	25%	10	14,7%	4	12,5%	1	25%	129	21,1%
	Total	135	100%	147	100%	133	100%	52	100%	40	100%	68	100%	32	100%	4	100%	611	100%
TOTAL	Aprovados	2115	79,5%	2460	77,4%	2202	68,9%	2510	72,7%	2685	74,4%	2578	71,9%	2603	76,5%	2483	76,6%	19636	74,6%
	Reprovados (I)	94	3,5%	88	2,8%	119	3,7%	82	2,4%	86	2,4%	113	3,1%	115	3,4%	89	2,7%	786	3%
	Reprovados (R)	182	6,8%	280	8,8%	468	14,7%	471	13,6%	422	11,7%	551	15,4%	426	12,5%	424	13,1%	3224	12,2%
	Trancamentos	271	10,2%	349	11%	405	12,7%	389	11,3%	417	11,6%	346	9,6%	259	7,6%	247	7,6%	2683	10,2%
	Total	2662	100%	3177	100%	3194	100%	3452	100%	3610	100%	3588	100%	3403	100%	3243	100%	26329	100%



## 4 ANÁLISE DA EVASÃO DOS DISCENTES

Esta seção avalia a situação dos estudantes no curso de Ciências Econômicas e busca entender como ocorre a evasão<sup>7</sup> nesse curso e quais fatores podem ser utilizados para sinalizar a evasão. Esta seção procura responder perguntas como:

1. Qual a situação do estudante no curso de acordo com a forma de ingresso?
2. Qual o número de semestres cursados pela maior parte dos estudantes até a evasão ou a conclusão do curso?
3. A evasão está mudando ao longo do tempo? Qual a taxa de evasão da turma que ingressou em 2005 e qual a taxa de evasão das turmas que ingressaram recentemente?
4. Qual o rendimento semestral global médio dos estudantes que concluíram o curso (quando há concluintes no curso) e dos estudantes que evadiram?
5. Quais as principais disciplinas que chegam a ser cursadas pelos estudantes que evadiram?
6. Dado que um estudante foi reprovado em determinada disciplina, qual a chance de evasão?
7. Entre os estudantes que evadiram do curso de Ciências Econômicas e ingressaram novamente na UFMG, quais os cursos escolhidos por esses estudantes?

---

<sup>7</sup>Considera-se como evasão qualquer desvinculação do curso de Ciências Econômicas que não seja por motivo de conclusão do curso, ainda que o estudante se mantenha vinculado à UFMG em outro curso ou em outra subdivisão.

Considerando o curso de Ciências Econômicas no período de 2005/1 a 2015/2 foram encontrados 934 registros de ingresso, sendo 932 alunos distintos<sup>8</sup>, ou seja, há 2 alunos que reingressaram no curso de Ciências Econômicas neste período.

**Tabela 3: Forma de Ingresso versus Situação do Discente**

Forma de Ingresso	Conclusão		Evasão		Cursando		Total	
	Freq.	%	Freq.	%	Freq.	%	Freq.	%
Convênio	0	0%	2	66,67%	1	33,33%	3	0,32%
Obtenção de novo título	1	6,67%	11	73,33%	3	20%	15	1,61%
Processo seletivo	385	43,75%	216	24,55%	279	31,7%	880	94,22%
Reopção	4	36,36%	4	36,36%	3	27,27%	11	1,18%
Transferência comum	13	59,09%	5	22,73%	4	18,18%	22	2,36%
Transferência especial	1	33,33%	2	66,67%	0	0%	3	0,32%
Total	404	43,25%	240	25,7%	290	31,05%	934	100%

A Tabela 3 mostra a situação<sup>9</sup> do discente no curso de acordo com a forma de ingresso. Do total de 934 registros de ingresso, pode-se observar que 25,7% evadiram do curso, 31,05% ainda estão matriculados e 43,25% se graduaram. Nota-se também que do total de 934 registros de ingresso, 94,22% foram por Processo Seletivo.

A Tabela 4 mostra a situação do estudante no curso de Ciências Econômicas por ano<sup>10</sup> de entrada e de acordo com a forma de ingresso no curso. Nota-se que no ano de 2014 ingressaram 79 estudantes através de Processo Seletivo, sendo que 18 deles evadiram até o final do ano de 2015/2.

<sup>8</sup>Em alguns cursos há casos de alunos que ingressam mais de uma vez em decorrência, por exemplo, de jubramento e retorno posterior ao curso através de novo vestibular.

<sup>9</sup>Em alguns cursos, devido à mudança de subdivisão, pode ocorrer casos de estudantes que concluíram o curso tendo cursado zero semestres.

<sup>10</sup>Se o ingresso no curso de Ciências Econômicas tiver ocorrido por reopção ou mudança de subdivisão, considera-se que o ano de ingresso do discente neste curso é igual ao ano em que ele realizou a reopção ou a mudança de subdivisão.

Tabela 4: Situação dos estudantes por forma de ingresso e de acordo com o ano de entrada no curso de Ciências Econômicas

Forma de ingresso	Situação	Ano de ingresso no curso											Total		
		2005	2006	2007	2008	2009	2010	2011	2012	2013	2014	2015			
Convênio	Conclusão	0	0	0	0	0	0	0	0	0	0	0	0	0	0
	Evasão	1	0	0	0	1	0	0	0	0	0	0	0	0	2
	Cursando	0	0	0	0	0	0	0	0	0	0	0	0	1	1
	Total	1	0	0	0	1	0	0	0	0	0	0	0	1	3
Obtenção de novo título	Conclusão	0	0	0	0	0	0	0	0	1	0	0	0	0	1
	Evasão	0	1	0	0	0	0	6	0	6	0	4	0	0	11
	Cursando	0	0	0	0	0	0	0	0	0	0	3	0	0	3
	Total	0	1	0	0	0	0	7	0	7	0	7	0	0	15
Processo seletivo	Conclusão	59	63	59	63	50	60	27	4	0	0	0	0	0	385
	Evasão	21	17	21	16	28	12	24	29	18	18	18	12	12	216
	Cursando	0	0	0	1	2	8	28	48	64	61	61	67	67	279
	Total	80	80	80	80	80	80	79	81	81	82	79	79	79	880
Reopção	Conclusão	0	1	0	0	2	1	0	0	0	0	0	0	0	4
	Evasão	0	2	0	0	1	0	0	0	1	1	0	0	0	4
	Cursando	0	0	0	0	0	0	0	0	1	1	1	1	1	3
	Total	0	3	0	0	3	1	0	0	2	2	2	2	2	11
Transferência comum	Conclusão	0	4	0	0	2	0	7	0	0	0	0	0	0	13
	Evasão	0	0	0	0	0	0	3	0	2	2	0	0	0	5
	Cursando	0	0	0	0	0	0	2	0	2	0	0	0	0	4
	Total	0	4	0	0	2	0	12	0	4	4	0	0	0	22
Transferência especial	Conclusão	0	1	0	0	0	0	0	0	0	0	0	0	0	1
	Evasão	0	0	0	0	0	1	0	0	0	0	1	0	0	2
	Cursando	0	0	0	0	0	0	0	0	0	0	0	0	0	0
	Total	0	1	0	0	0	1	0	0	0	0	1	0	0	3
<b>Total</b>		81	89	80	80	86	82	98	81	95	81	81	81	934	

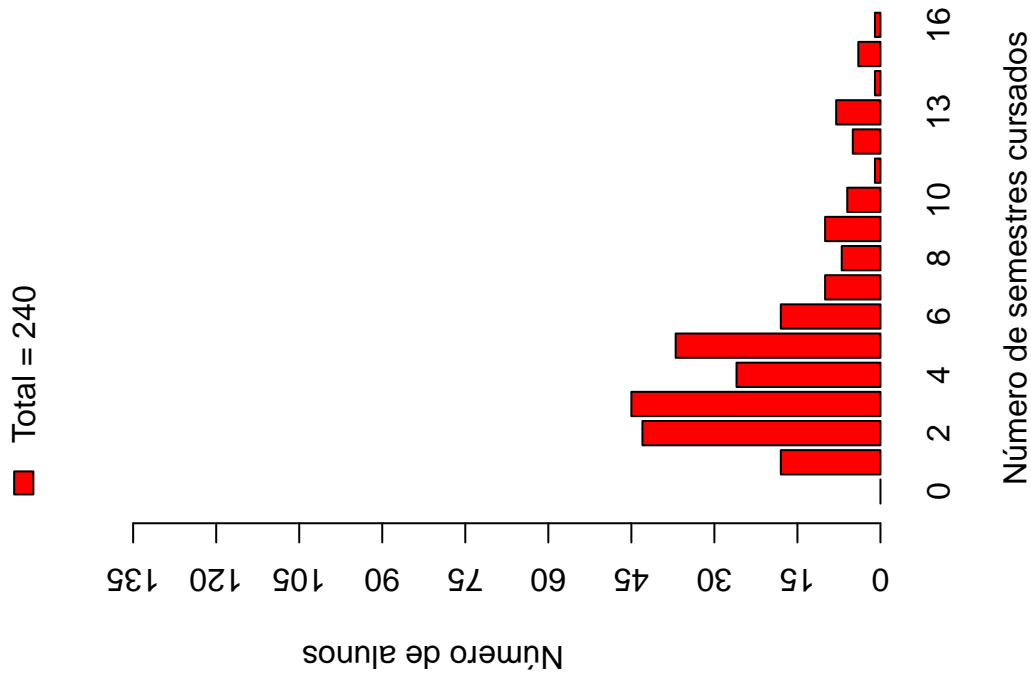
A Tabela 5 e a Figura 13 mostram o número de semestres cursados até a desvinculação por estudantes que já concluíram ou evadiram do curso de Ciências Econômicas. É possível observar que 55% dos estudantes que evadiram o fizeram até o 4º período.

A Tabela 6 e a Figura 14 mostram a situação dos estudantes (conclusão, cursando ou evasão) de acordo com o ano de ingresso no curso de Ciências Econômicas. É possível observar que no ano de 2014, 81 estudantes ingressaram no curso de Ciências Econômicas sendo que, até 2015/2, 19 (23,46%) deles evadiram do curso.

**Tabela 5: Número de semestres cursados pelos discentes que evadiram ou concluíram o curso no período de 2005/1 a 2015/2**

Semestres Cursados	Evasão			Conclusão		
	Freq.	%	% acumulado	Freq.	%	% acumulado
1	18	7,5%	7,5%	0	0%	0%
2	43	17,92%	25,42%	0	0%	0%
3	45	18,75%	44,17%	0	0%	0%
4	26	10,83%	55%	1	0,25%	0,25%
5	37	15,42%	70,42%	1	0,25%	0,5%
6	18	7,5%	77,92%	9	2,23%	2,73%
7	10	4,17%	82,09%	4	0,99%	3,72%
8	7	2,92%	85,01%	137	33,91%	37,63%
9	10	4,17%	89,18%	119	29,46%	67,09%
10	6	2,5%	91,68%	88	21,78%	88,87%
11	1	0,42%	92,1%	24	5,94%	94,81%
12	5	2,08%	94,18%	12	2,97%	97,78%
13	8	3,33%	97,51%	4	0,99%	98,77%
14	1	0,42%	97,93%	3	0,74%	99,51%
15	4	1,67%	99,6%	2	0,5%	100,01%
16	1	0,42%	100,02%	0	0%	100,01%
<b>Total</b>	240	-	100,02%	404	-	100,01%

### Distribuição Evasão



### Distribuição Conclusão

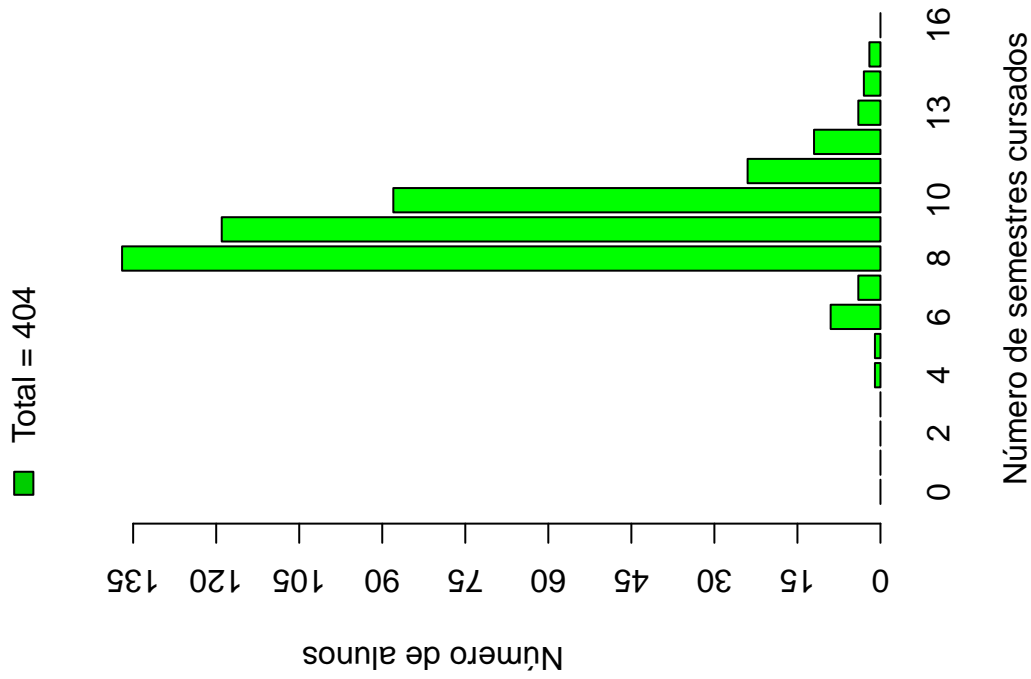
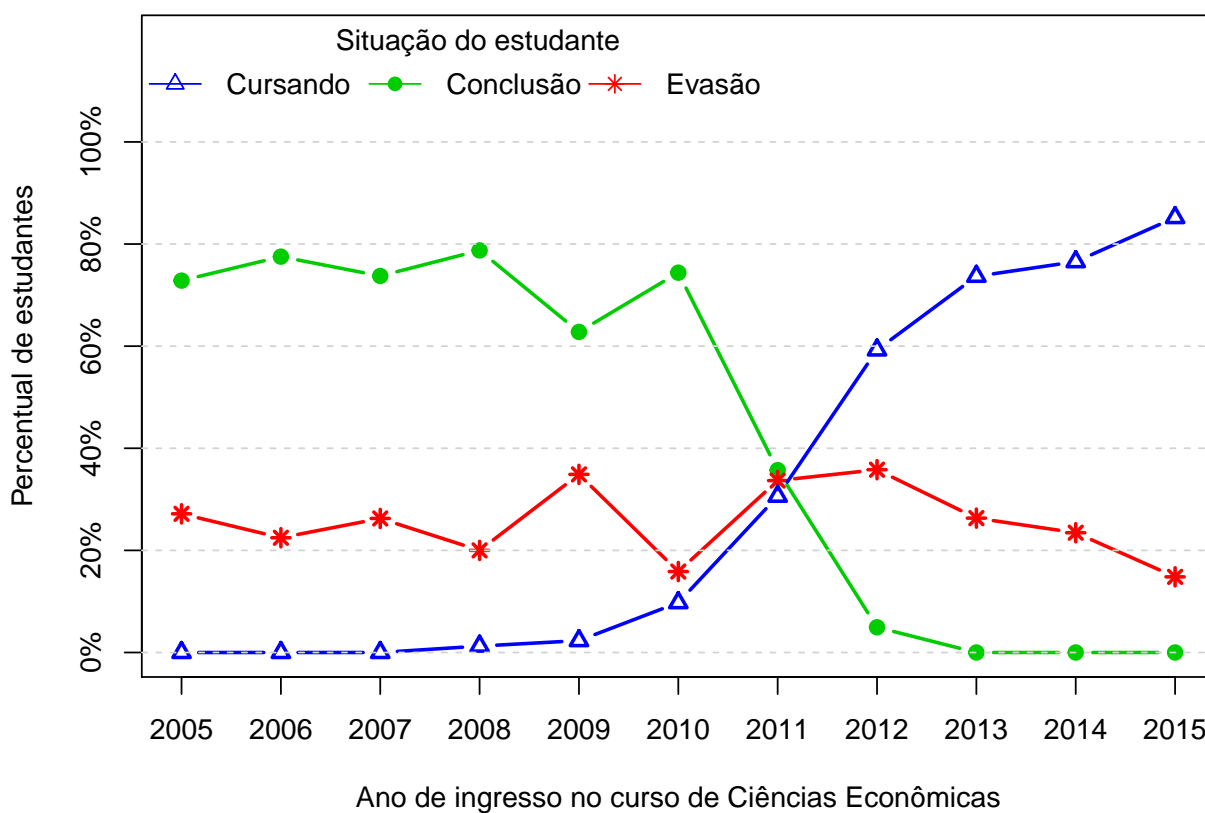


Figura 13: Número de semestres cursados de acordo com a Situação do estudante no curso de Ciências Econômicas.

**Tabela 6: Situação do estudante na UFMG de acordo com ano de ingresso no curso de Ciências Econômicas**

Ano de ingresso	Conclusão		Evasão		Cursando		Total	
	Freq.	%	Freq.	%	Freq.	%	Freq.	%
2005	59	72,84%	22	27,16%	0	0%	81	8,67%
2006	69	77,53%	20	22,47%	0	0%	89	9,53%
2007	59	73,75%	21	26,25%	0	0%	80	8,57%
2008	63	78,75%	16	20%	1	1,25%	80	8,57%
2009	54	62,79%	30	34,88%	2	2,33%	86	9,21%
2010	61	74,39%	13	15,85%	8	9,76%	82	8,78%
2011	35	35,71%	33	33,67%	30	30,61%	98	10,49%
2012	4	4,94%	29	35,8%	48	59,26%	81	8,67%
2013	0	0%	25	26,32%	70	73,68%	95	10,17%
2014	0	0%	19	23,46%	62	76,54%	81	8,67%
2015	0	0%	12	14,81%	69	85,19%	81	8,67%
Total	404	43,25%	240	25,7%	290	31,05%	934	100%



**Figura 14: Situação do estudante de acordo com o ano de ingresso.**

A Tabela 7<sup>11</sup> e a Figura 15 mostram o número de estudantes matriculados por semestre de acordo com o ano de ingresso no curso de Ciências Econômicas. No ano de 2013, por exemplo, 95 estudantes iniciaram o curso, 92 se matricularam no 2<sup>o</sup> semestre<sup>12</sup>, 86 se matricularam no 3<sup>o</sup> semestre e 77 se matricularam no 4<sup>o</sup> semestre.

É importante ressaltar que parte da redução do número de estudantes de um semestre para outro pode ser devido à desvinculação por conclusão (especialmente nos últimos semestres). Para verificar o total de desvinculações por evasão é necessário consultar a Tabela 6.

---

<sup>11</sup>Por uma questão de *layout* do texto, foi possível incluir na Tabela 7 o limite máximo de 16 semestres.

<sup>12</sup>É importante ressaltar que o conceito de semestre apresentado neste relatório indica o tempo em que o estudante se manteve vinculado à UFMG e não se o estudante está efetivamente cursando as disciplinas esperadas para o respectivo período.

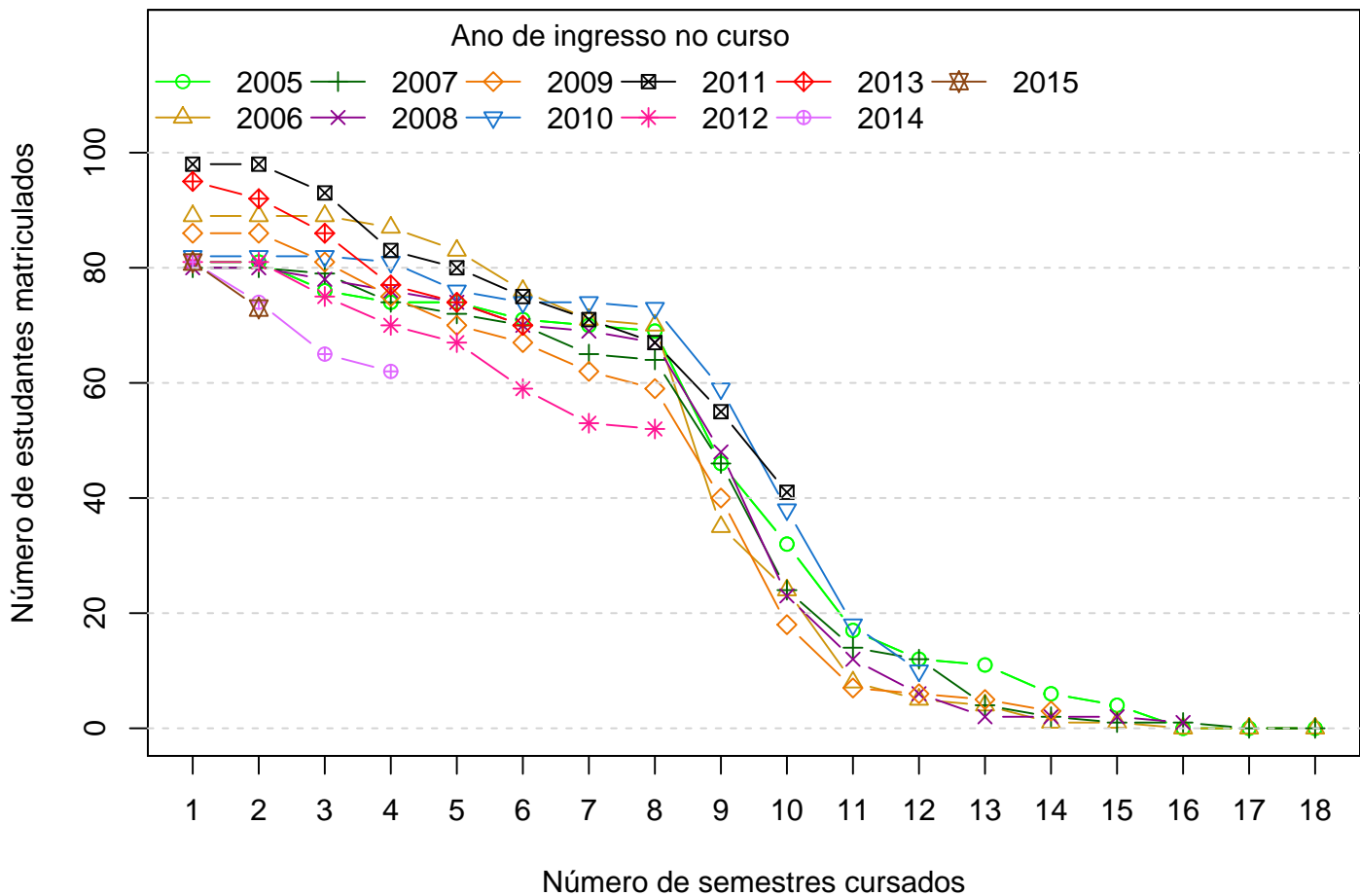


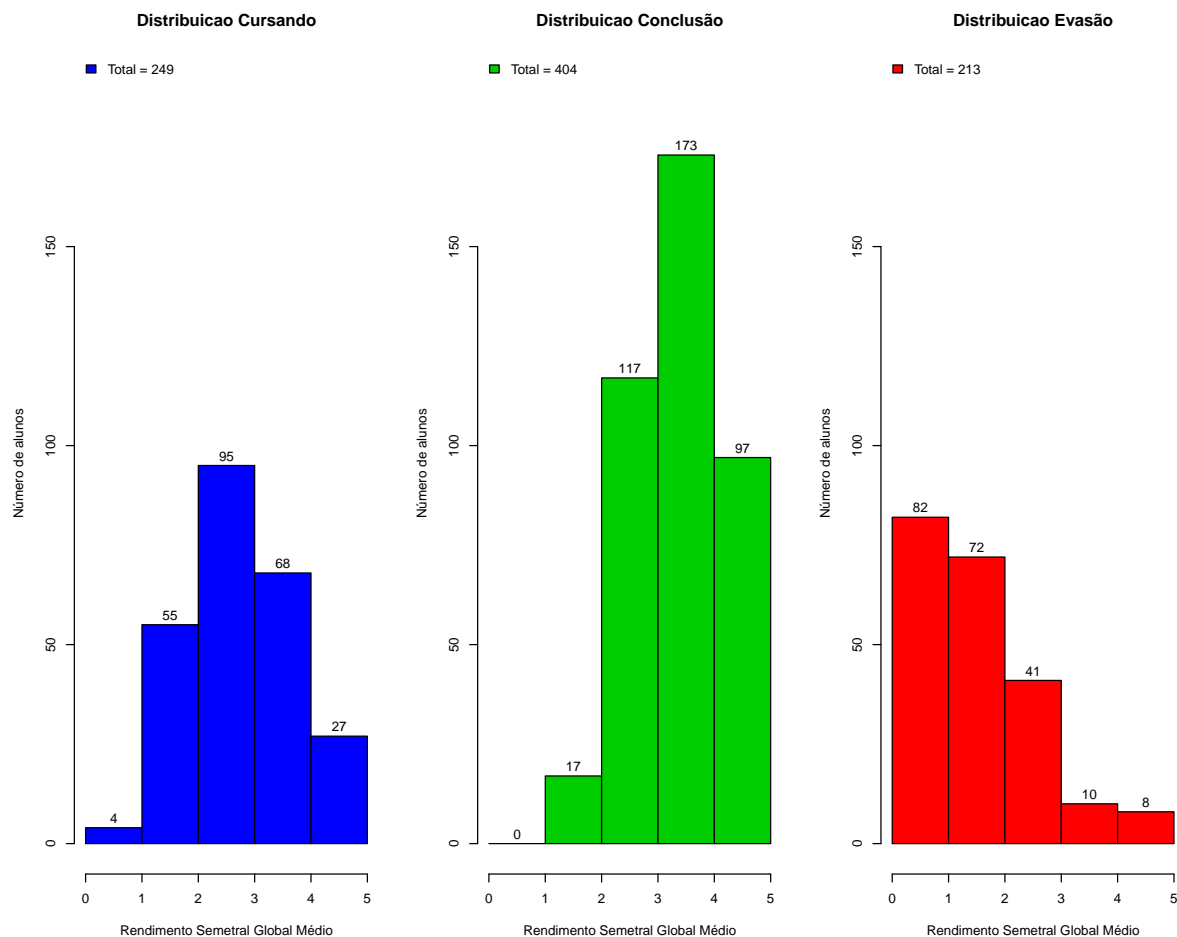
Figura 15: Número de estudantes matriculados por semestres de acordo com o ano de ingresso.

Tabela 7: Número de estudantes matriculados no início do período de acordo com o ano de ingresso no curso de Ciências Econômicas

Estudantes por período	Ano de Ingresso										
	2005	2006	2007	2008	2009	2010	2011	2012	2013	2014	2015
1 <sup>o</sup>	81	89	80	80	86	82	98	81	95	81	81
2 <sup>o</sup>	81	89	80	80	86	82	98	81	92	74	73
3 <sup>o</sup>	76	89	79	78	81	82	93	75	86	65	
4 <sup>o</sup>	74	87	74	76	75	81	83	70	77	62	
5 <sup>o</sup>	74	83	72	74	70	76	80	67	74		
6 <sup>o</sup>	71	76	70	70	67	74	75	59	70		
7 <sup>o</sup>	70	71	65	69	62	74	71	53			
8 <sup>o</sup>	69	70	64	67	59	73	67	52			
9 <sup>o</sup>	46	35	46	48	40	59	55				
10 <sup>o</sup>	32	24	24	23	18	38	41				
11 <sup>o</sup>	17	8	14	12	7	18					
12 <sup>o</sup>	12	5	12	6	6	10					
13 <sup>o</sup>	11	4	4	2	5						
14 <sup>o</sup>	6	1	2	2	3						
15 <sup>o</sup>	4	1	1	2							
16 <sup>o</sup>	0	0	1	1							



A Figura 16 mostra a distribuição do Rendimento Semestral Global Médio (RSGM)<sup>13</sup> dos alunos que estão cursando, dos alunos que concluíram e dos alunos que evadiram do curso de Ciências Econômicas no período de 2005/1 a 2015/2.



**Figura 16: Rendimento Semestral Global Médio de acordo com a Situação do aluno na UFMG.**

A Figura 17 mostra, dentre o grupo de estudantes que evadiram (240 estudantes), o percentual deles que chegaram a cursar as principais disciplinas do curso de Ciências Econômicas antes do desligamento. Observa-se, por exemplo, que mais de 80% dos estudantes que evadiram cursaram disciplinas como: ECN181-HISTORIA ECONOMICA GERAL.

A Tabela 8 mostra a proporção de estudantes que evadiram do curso de Ciências Econômicas dado que foram reprovados nas disciplinas cursadas por pelo menos 60%<sup>14</sup> do

<sup>13</sup>Ressalta-se que neste gráfico é possível incluir somente os estudantes que possuem RSGM, por isso, em alguns casos, o número total de estudantes pode diferir do total apresentado na Tabela 6.

<sup>14</sup>Essa restrição foi colocada uma vez que, conforme mostrado na Figura 17, em algumas disciplinas

grupo de estudantes que evadiu. O cálculo é feito dividindo-se o número total de estudantes reprovados na disciplina que evadiram do curso pelo total de estudantes reprovados na disciplina que concluíram ou evadiram do curso.

No caso da disciplina "ECN181-HISTORIA ECONOMICA GERAL", por exemplo, em um total de 240 estudantes que evadiram no período avaliado, 196 deles a cursaram. Para essa disciplina, dado que o estudante foi reprovado, a probabilidade de evasão foi igual a 77,36%. No caso da disciplina "EST072-ESTATISTICA ECONOMICA I", a probabilidade de evasão dado que o estudante foi reprovado foi igual a 83,95%, sendo que do total de 240 estudantes que evadiram, 156 deles chegaram a cursar essa disciplina.

A Figura 18 mostra o boxplot do rendimento nas disciplinas selecionadas na Tabela 8 de acordo com a situação no curso (evasão ou conclusão).

---

há um número muito pequeno de estudantes evadidos que chegaram a cursá-las, neste caso, ter chegado a cursar a disciplina já é um fator que torna menos provável a evasão.

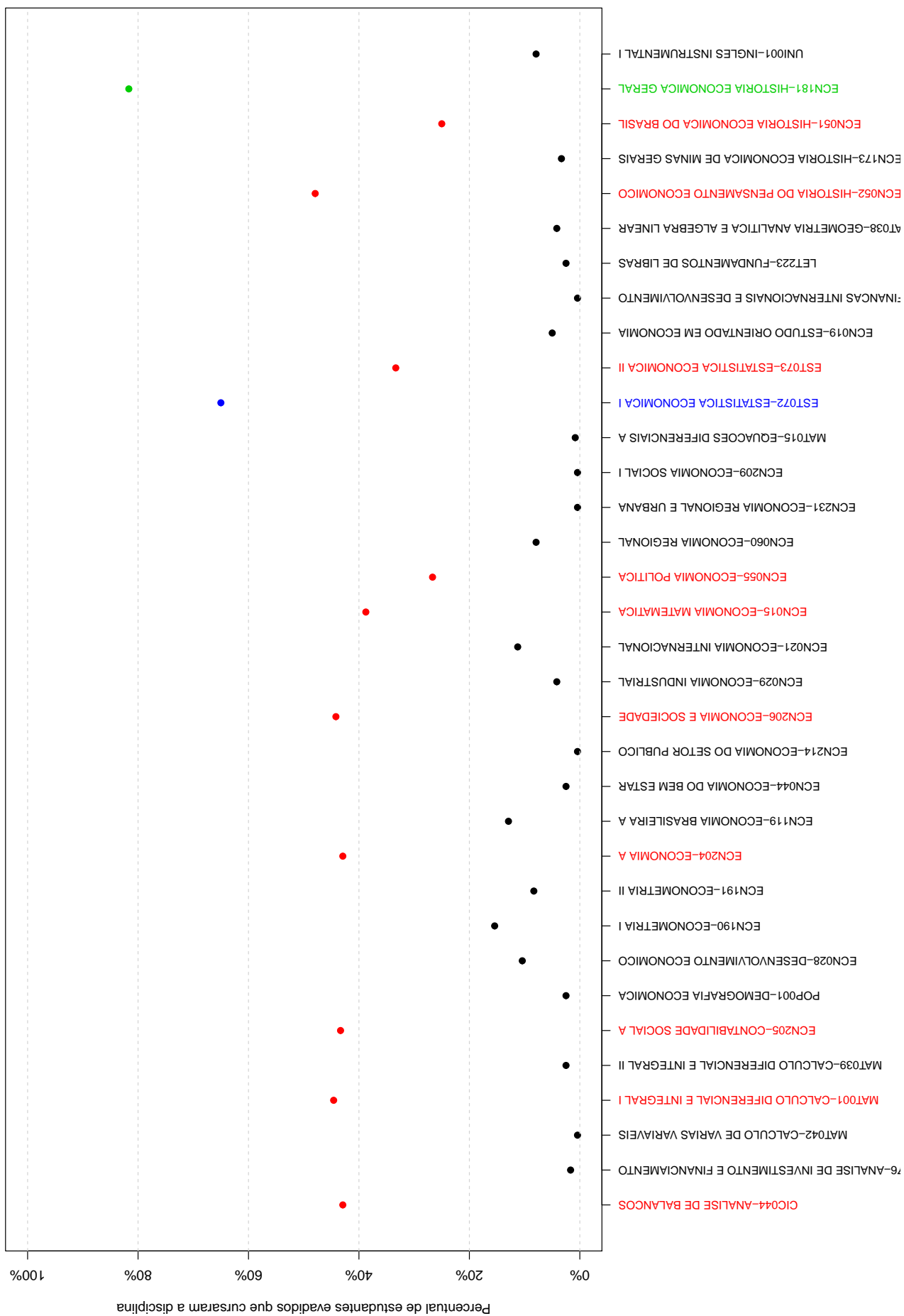
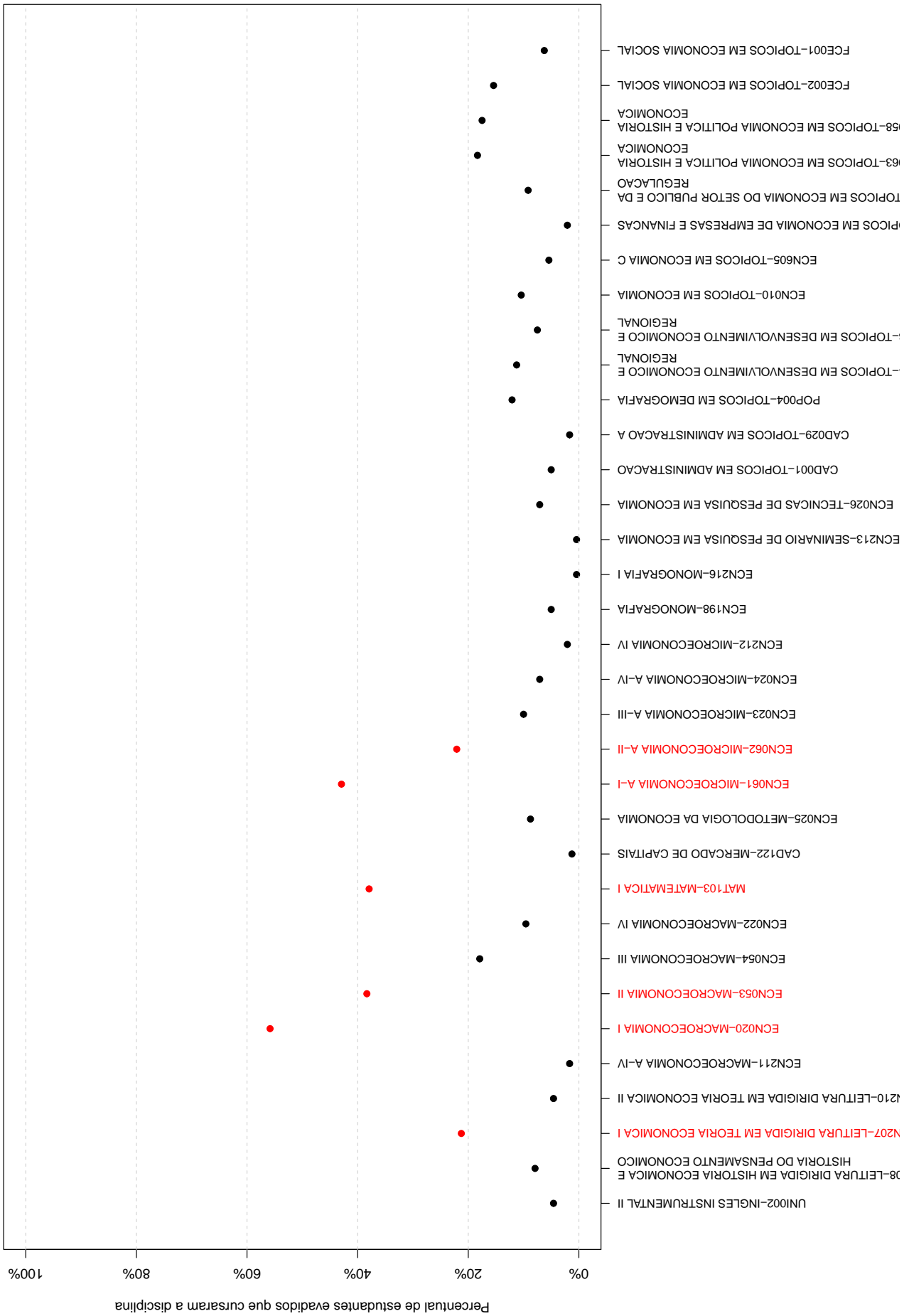


Figura 17: Principais disciplinas cursadas pelos estudantes que evadiram do curso de Ciências Econômicas.



**Tabela 8: Dados sobre reprovação e evasão nas principais disciplinas cursadas pelos estudantes que evadiram da UFMG entre 2005/1 e 2015/2**

Disciplina cursadas por pelo menos 60% dos estudantes que evadiram do curso	Estudantes que evadiram		Total de estudantes (evadidos ou concluintes)		Probabilidade de evadir/reprovação na disciplina
	Número de estudantes que evadiram e foram reprovados na disciplina	Número de estudantes que evadiram e cursaram a disciplina	Total de estudantes reprovados na disciplina	Total de estudantes que cursaram a disciplina	
ECN181-HISTORIA ECONOMICA GE-RAL	82	196	106	575	77,36%
EST072-ESTATISTICA ECONOMICA I	68	156	81	541	83,95%

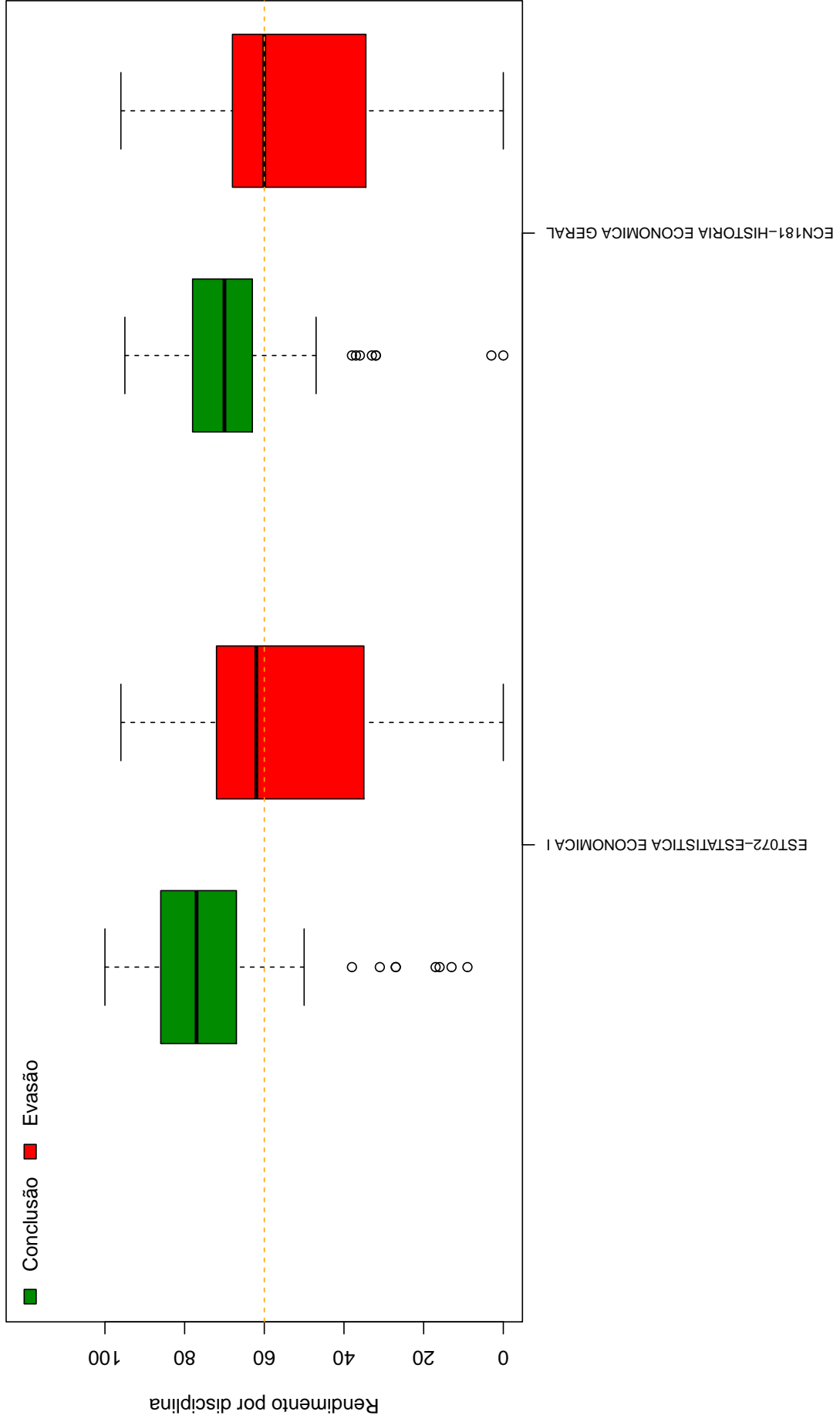


Figura 18: Rendimento por disciplina de acordo com a situação do estudante no curso de: Evasão ou Conclusão.

A Tabela 9 e a Figura 19 mostram os cursos de destino na UFMG dos estudantes que evadiram do curso de Ciências Econômicas e retornaram para a Instituição. Verifica-se que entre os 240 estudantes que evadiram do curso de Ciências Econômicas no período de 2005/1 a 2015/2, 67 alunos ingressaram novamente na UFMG em outro curso através de novo processo seletivo, mudança de subdivisão, reopção, entre outras formas<sup>15</sup>.

Na Figura 19 cada aresta representa um estudante, os cursos dispostos mais próximos ao centro do círculo são os que receberam os maiores números de estudantes oriundos do curso de Ciências Econômicas (maior número de arestas).

**Tabela 9: Curso de Destino de parte dos alunos que evadiram no período de 2005/1 a 2015/2**

<b>Curso</b>	<b>Frequência</b>	<b>Percentual</b>
ADMINISTRACAO NOTURNO	4	5,97%
ARQUITETURA E URBANISMO DIURNO	2	2,99%
CIENCIA DA COMPUTACAO DIURNO	1	1,49%
CIENCIAS ATUARIAIS DIURNO	1	1,49%
CIENCIAS BIOLOGICAS NOTURNO	1	1,49%
CIENCIAS CONTABEIS NOTURNO	4	5,97%
CIENCIAS SOCIAIS DIURNO	2	2,99%
CIENCIAS SOCIOAMBIENTAIS NOTURNO	1	1,49%
COMUNICACAO SOCIAL DIURNO	1	1,49%
CONTROLADORIA E FINANÇAS DIURNO	2	2,99%
DIREITO DIURNO	8	11,94%
DIREITO NOTURNO	7	10,45%
ENGENHARIA CIVIL DIURNO	2	2,99%
ENGENHARIA DE CONTROLE E AUTOMACAO DIURNO	1	1,49%
ENGENHARIA DE PRODUCAO DIURNO	4	5,97%
ENGENHARIA ELETRICA DIURNO	2	2,99%
ENGENHARIA MECANICA NOTURNO	1	1,49%
FILOSOFIA NOTURNO	2	2,99%
FISICA DIURNO	1	1,49%
GEOGRAFIA DIURNO	1	1,49%
GEOLOGIA DIURNO	1	1,49%
GESTAO PUBLICA NOTURNO	3	4,48%
HISTORIA DIURNO	1	1,49%
HISTORIA NOTURNO	3	4,48%
LETRAS DIURNO	3	4,48%
LETRAS NOTURNO	1	1,49%
MEDICINA DIURNO	1	1,49%

continua na próxima página

<sup>15</sup>Nos casos em que o estudante ingressou em mais de um curso após a evasão de Ciências Econômicas, considerou-se o destino final do estudante, ou seja, o último curso em que ele teve registro na UFMG

**Tabela 9 : Continuação**

<b>Curso</b>	<b>Frequência</b>	<b>Percentual</b>
MEDICINA VETERINARIA DIURNO	1	1,49%
PEDAGOGIA DIURNO	1	1,49%
PSICOLOGIA DIURNO	1	1,49%
RELACOES ECONOMICAS INTERNACIONAIS NO-TURNO	1	1,49%
SISTEMAS DE INFORMACAO DIURNO	1	1,49%
TURISMO DIURNO	1	1,49%
TOTAL	67	100%





## 5 REFERÊNCIAS

- [1] MAGALHÃES, M. N, LIMA, LIMA, A. C. P., 2004. *Noções de Probabilidade e Estatística*,6 ed . Editora da Universidade de São Paulo, São Paulo.
- [2] TRIOLA, M.F., 1999. *Introdução à Estatística*,7 ed . LTC, Rio de Janeiro.
- [3] KOHONEN, T., 2001. *Self-Organizing Maps*,Number 30 in Springer Series in Information Sciences, 3 ed. Springer-Verlag, Berlin.
- [4] MINGOTI, S. A.,2005 *Análise de dados através de métodos de estatística multivariada: uma abordagem aplicada*. Editora UFMG, Belo Horizonte.
- [5] WEHRENS, R, BUYDENS, L. M. C.,2007 *Self- and Super-organizing Maps in R: The kohonen Package*. Journal of Statistical Software, Volume 21, Issue 5.