

UNIVERSIDADE FEDERAL DE MINAS GERAIS
PRÓ-REITORIA DE GRADUAÇÃO
SETOR DE ESTATÍSTICA

Avaliação do desempenho acadêmico dos estudantes
de graduação:
Ciências do Estado

BELO HORIZONTE
MARÇO DE 2016

**PRÓ-REITORIA DE GRADUAÇÃO /SETOR DE
ESTATÍSTICA**

PRÓ-REITOR DE GRADUAÇÃO

RICARDO HIROSHI CALDEIRA TAKAHASHI

PRÓ-REITOR ADJUNTO DE GRADUAÇÃO

WALMIR MATOS CAMINHAS

COORDENADORA DO SETOR DE ESTATÍSTICA

CAROLINA SILVA PENA

EQUIPE SETOR DE ESTATÍSTICA

RAQUEL YURI DA SILVEIRA AOKI

ALINE MOREIRA MARTINS

BRUNA FÁTIMA FARIA

Contato: estatistica@prograd.ufmg.br

Sumário

1	INTRODUÇÃO	5
2	METODOLOGIA	6
2.1	ANÁLISE DESCRITIVA	6
2.2	ESTATÍSTICA MULTIVARIADA	9
3	ANÁLISE DAS PRINCIPAIS DISCIPLINAS	11
4	ANÁLISE DA EVASÃO DOS DISCENTES	29
5	REFERÊNCIAS	45

Lista de Tabelas

1	Disciplinas consideradas difíceis	15
2	Situação dos estudantes nas principais disciplinas do curso de Ciências do Estado no período de 2009/1 a 2015/2	22
3	Forma de Ingresso versus Situação do Discente	30
4	Situação dos estudantes por forma de ingresso e de acordo com o ano de entrada no curso de Ciências do Estado	31
5	Número de semestres cursados pelos discentes que evadiram ou concluíram o curso no período de 2009/1 a 2015/2	32
6	Situação do estudante na UFMG de acordo com ano de ingresso no curso de Ciências do Estado	34
7	Número de estudantes matriculados no início do período de acordo com o ano de ingresso no curso de Ciências do Estado	36
8	Dados sobre reprovação e evasão nas principais disciplinas cursadas pelos estudantes que evadiram da UFMG entre 2009/1 e 2015/2	41
9	Curso de Destino de parte dos alunos que evadiram no período de 2009/1 a 2015/2	43

Lista de Figuras

1	Ilustração do Boxplot.	7
2	Exemplo Histograma.	8
3	Exemplo de gráfico de barras.	9
4	Rendimento dos estudantes matriculados no curso de Ciências do Estado no período de 2009/1 a 2015/2 - disciplinas agrupadas por dificuldade. . .	13
5	Conceitos obtidos pelos estudantes matriculados no curso de Ciências do Estado no período de 2009/1 a 2015/2 na disciplina DIR097-DEFESA DE TCC	16
6	Conceitos obtidos pelos estudantes matriculados no curso de Ciências do Estado no período de 2009/1 a 2015/2 na disciplina LET223-FUNDAMENTOS DE LIBRAS	17
7	Conceitos obtidos pelos estudantes matriculados no curso de Ciências do Estado no período de 2009/1 a 2015/2 na disciplina UNI001-INGLES INSTRUMENTAL I	18
8	Conceitos obtidos pelos estudantes matriculados no curso de Ciências do Estado no período de 2009/1 a 2015/2 na disciplina UNI002-INGLES INSTRUMENTAL II	19
9	Conceitos obtidos pelos estudantes matriculados no curso de Ciências do Estado no período de 2009/1 a 2015/2 na disciplina UNI003-OFICINA DE LINGUA PORTUGUESA: LEITURA E PRODUCAO DE TEXTOS . . .	20
10	Conceitos obtidos pelos estudantes matriculados no curso de Ciências do Estado no período de 2009/1 a 2015/2 na disciplina DIT086-TOPICOS EM FILOSOFIA DO DIREITO E DO ESTADO	21
11	Número de semestres cursados de acordo com a Situação do estudante no curso de Ciências do Estado.	33
12	Situação do estudante de acordo com o ano de ingresso.	34
13	Número de estudantes matriculados por semestres de acordo com o ano de ingresso.	36
14	Rendimento Semestral Global Médio de acordo com a Situação do aluno na UFMG.	37

15	Principais disciplinas cursadas pelos estudantes que evadiram do curso de Ciências do Estado.	39
16	Rendimento por disciplina de acordo com a situação do estudante no curso de: Evasão ou Conclusão.	42
17	Cursos de destino de estudantes que evadiram do curso de Ciências do Estado no período de 2009/1 a 2015/1	44

1 INTRODUÇÃO

O objetivo deste relatório é utilizar os dados de rendimento acadêmico disponíveis na UFMG para produzir informação sobre o desempenho dos discentes de graduação, avaliar a dificuldade das principais disciplinas de cada curso e também analisar a taxa de evasão. Espera-se produzir um relatório modelo que possa estimular o acompanhamento contínuo do curso pela coordenação.

Neste relatório serão analisados os dados do curso presencial de Ciências do Estado no período¹ de 2009/1 a 2015/2 . Foram analisados os dados de todos os estudantes matriculados no curso neste período, com exceção somente dos estudantes matriculados em decorrência de continuidade de estudos.

Os dados analisados neste relatório foram fornecidos pelo Centro de Computação da UFMG (CECOM) e o tratamento, a análise dos dados e a produção do relatório foi realizada pelo Setor de Estatística da Pró-Reitoria de Graduação da UFMG.

O *software* utilizado para o desenvolvimento das análises foi o *software* R, disponível para download em <http://www.r-project.org/>.

¹Destaca-se que neste relatório foram incluídos todos os estudantes que ingressaram na UFMG a partir de 2004/1 e no curso de Ciências do Estado a partir de 2009/1. No relatório anterior foram incluídos os estudante que ingressaram na UFMG a partir de 2000/1 e no curso de Ciências do Estado a partir de 2004/1. Essa diferença se deve à limitação do espaço disponível do arquivo de dados fornecido ao Setor de Estatística.

2 METODOLOGIA

Nesta seção serão brevemente apresentadas as técnicas estatísticas aplicadas para o desenvolvimento do relatório. A análise exploratória que será apresentada ao longo deste relatório inclui medidas de variação e posição relativa, bem como o Gráfico de Caixa (Boxplot), o Histograma e o Gráfico de Barras. Além disso, serão mostrados alguns conceitos de Estatística Multivariada que englobam técnicas mais avançadas de análise de dados.

2.1 ANÁLISE DESCRITIVA

As interpretações das principais medidas de estatística descritiva são baseadas nos seguintes conceitos:

Média: média aritmética;

Desvio-padrão: medida de variabilidade dos dados com relação à média;

Mínimo: menor valor encontrado na série de dados;

1º Quartil: valor que deixa 25% dos dados abaixo dele;

Mediana: valor que deixa 50% dos dados abaixo dele;

3º Quartil: valor que deixa 75% dos dados abaixo dele;

Máximo: maior valor encontrado na série de dados;

Percentual Acumulado: O percentual acumulado é a soma de todos os percentuais até aquela classe. O valor máximo do percentual acumulado é 100%.

Boxplot:

A representação através do Boxplot permite a análise visual da posição, dispersão, assimetria, caudas e valores discrepantes do conjunto de dados. Os asteriscos que as vezes aparecem no Boxplot indicam que aquelas observações são outliers (valores extremos). O local onde a linha vertical começa (de baixo para cima) indica o mínimo (excetuando algum possível valor extremo) e, onde a linha termina indica o máximo, também excetuando algum possível outlier.

O retângulo no meio dessa linha possui três linhas horizontais. A linha de baixo (que é o próprio contorno externo inferior do retângulo) indica o primeiro quartil, a de cima (que também é o próprio contorno externo superior do retângulo) indica o terceiro quartil e a do meio indica a mediana. A mediana é a medida de tendência central mais indicada

quando os dados possuem distribuição assimétrica, mais indicada até do que a média aritmética, que nesse caso seria influenciada pelos valores extremos.

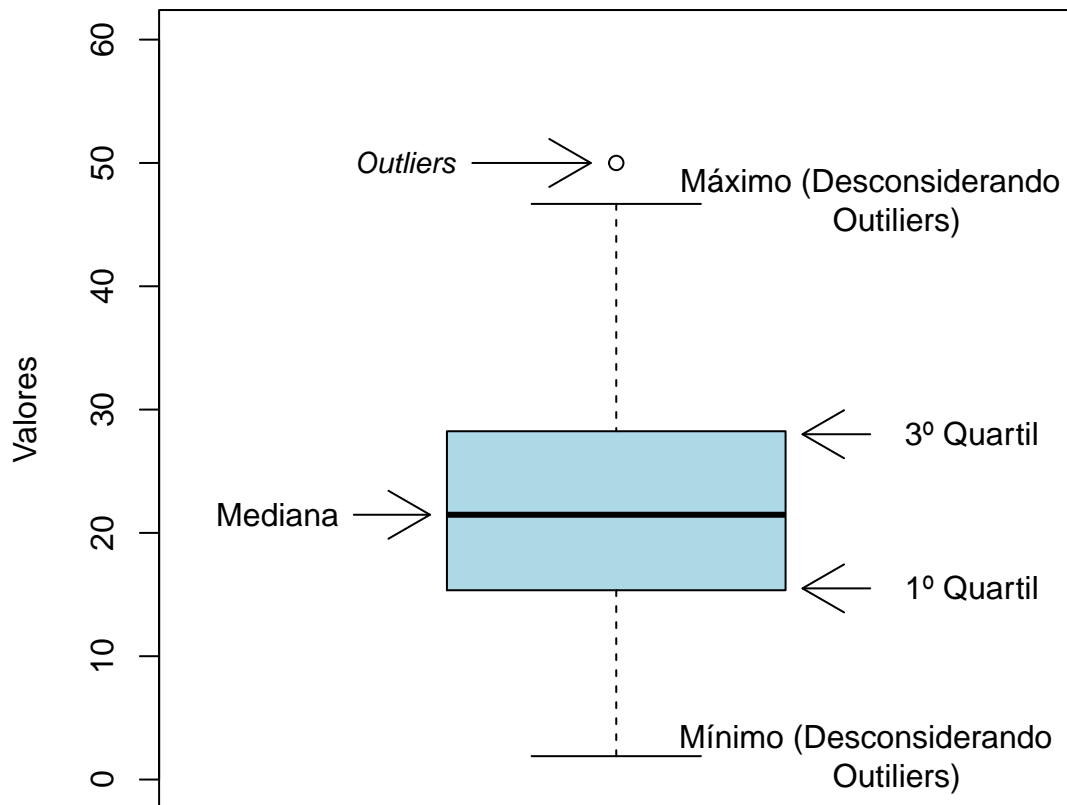


Figura 1: Ilustração do Boxplot.

Histograma:

A partir do Histograma é possível observar a distribuição de frequência de um conjunto de dados agrupados em classes. A altura de cada barra que compõe o histograma é proporcional à frequência da classe que ela representa. Na Figura 2 tem-se um exemplo desse tipo de gráfico. O eixo horizontal possui 10 classes de mesmo tamanho que variam entre 0 e 5 e o eixo vertical representa a frequência observada de cada classe. No exemplo, a classe mais frequente é a entre 2 e 2,5, pois é a mais alta e a classe menos frequente é a que varia entre 4,5 e 5.



Figura 2: Exemplo Histograma.

Gráfico de barras:

O Gráfico de Barras apresenta barras retangulares com tamanho igual à frequência da variável observada, ou seja, quanto maior a barra, maior a frequência que representa. No exemplo mostrado na Figura 3, o gráfico de barras é utilizado para apresentar os conceitos ("A", "B", "C", "D", "E" ou "F") obtidos por um grupo de estudantes em três disciplinas ofertadas nos seguintes períodos: 2011/1; 2011/2 e 2012/1. A barra de cor vermelho escuro, por exemplo, representa o conceito "F", que foi o conceito mais frequente em 2011/1. O conceito "A" é representado pela cor verde escuro, tendo sido o conceito menos frequente em 2011/2; a cor amarela representa o conceito "C" que foi o mais frequente em 2012/1.

Maiores informações sobre as medidas de análise descritiva podem ser encontradas em [1] e [2].

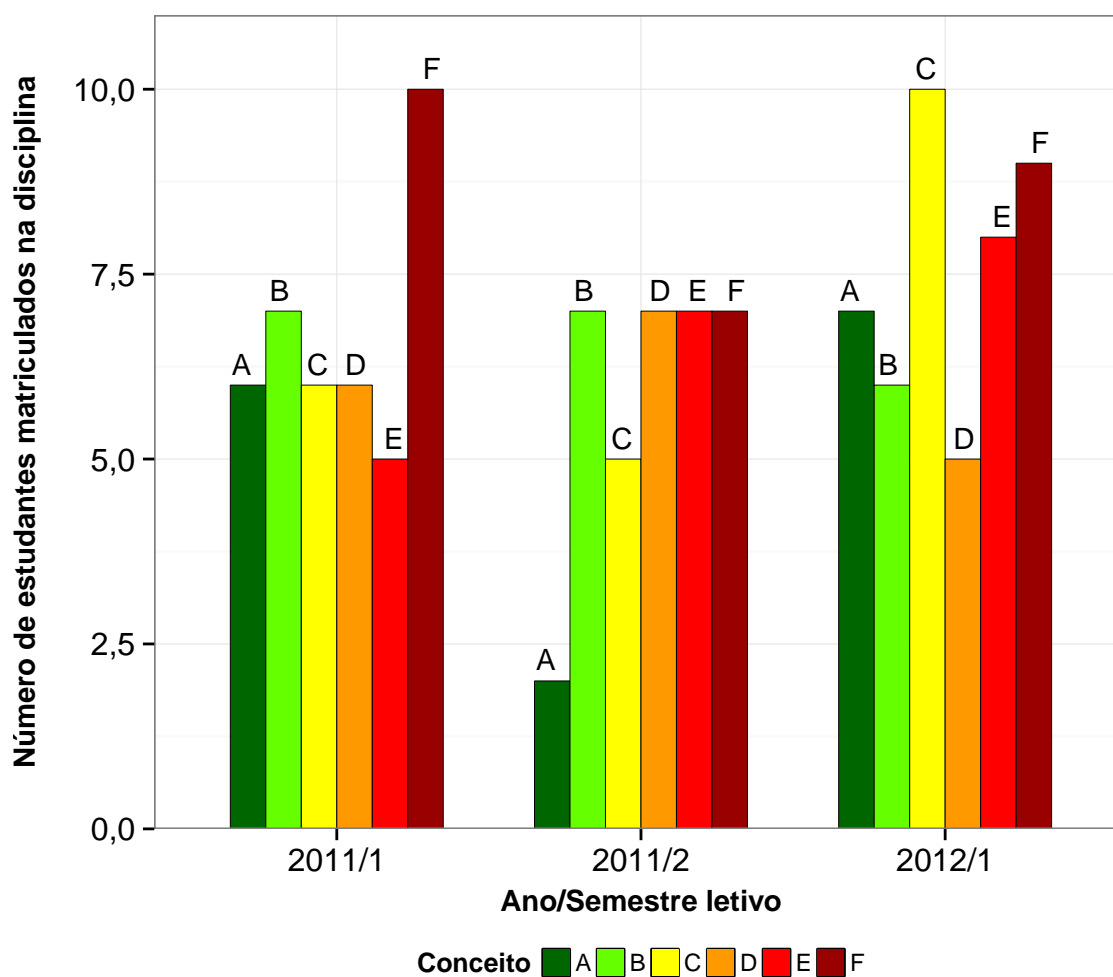


Figura 3: Exemplo de gráfico de barras.

2.2 ESTATÍSTICA MULTIVARIADA

Um dos objetivos deste trabalho é agrupar as disciplinas de acordo com o seu nível de dificuldade. Para particionar o conjunto de disciplinas em três grupos: fácil, médio e difícil, foram utilizados os quartis das notas dos estudantes na disciplina e o percentual de estudantes reprovados.

A técnica utilizada para realizar o agrupamento foi a rede de Kohonen (ver [3]). Esse método pode ser visto como uma versão espacialmente orientada do método k-médias (ver maiores informações sobre o k-médias em [4]). Nesta analogia cada unidade corresponde a um grupo e o número de grupos é definido pelo número de grades cujo formato pode ser retangular ou hexagonal.

A rede de Kohonen realiza o agrupamento entre os objetos de estudo de acordo com

a sua similaridade, levando em consideração a homogeneidade interna dos grupos e a heterogeneidade entre os grupos. No caso deste relatório, o objeto de estudo no qual se aplicou a rede de Kohonen foram as disciplinas do curso. Maiores informações sobre a aplicação da rede de Kohonen utilizando o *software* R podem ser encontradas em [5].

3 ANÁLISE DAS PRINCIPAIS DISCIPLINAS

Esta seção apresenta o desempenho dos discentes de graduação em Ciências do Estado nas principais disciplinas cursadas por eles. A análise abrange todas as disciplinas que, na soma de um período de 6 anos (2009/1 a 2015/2), tiveram pelo menos 50 estudantes do curso de Ciências do Estado matriculados². Esta seção procura responder perguntas como:

1. Quais disciplinas podem ser consideradas fáceis, médias e difíceis para os estudantes do curso de Ciências do Estado?
2. No período de 2009/1 a 2015/2 qual o conceito ("A", "B", "C", "D", "E" ou "F") obtido pelos estudantes do curso de Ciências do Estado nas disciplinas consideradas difíceis em cada semestre?
3. Qual o número de aprovações, reprovações e trancamentos nas principais disciplinas do curso de Ciências do Estado no período de 2009/1 a 2015/2 por semestre?

²Na contagem do número de matrículas de cada disciplina, incluiu-se o total de discentes cuja situação final na disciplina foi igual a: aprovação, reprovação ou trancamento.

Na próxima página (Figura 4) é mostrado o Boxplot (ver Seção 2.1) das principais disciplinas cursadas pelos estudantes do curso de Ciências do Estado agrupadas pelo grau de dificuldade³; o agrupamento foi realizado utilizando a rede de Kohonen (ver Seção 2.2). Para criar o agrupamento, considerou-se a nota⁴ obtida na primeira vez em que o discente cursou a disciplina. Na Tabela 1 encontram-se listadas todas as disciplinas consideradas difíceis para o curso.

É importante ressaltar que o conceito de "difícil" foi atribuído ao grupo de disciplinas que apresentaram os menores rendimentos dentro do curso. Isso não significa, necessariamente, que o rendimento de tais disciplinas seja baixo, considerando os critérios de aprovação da Universidade.

³O grau de dificuldade das disciplinas foi baseado na pontuação (escore) obtida pelos estudantes e no número de reprovações. Sabe-se que essa forma de comparação possui limitações, pois não foram aplicadas técnicas que garantam a propriedade de invariância como, por exemplo, a teoria de resposta ao item. Dessa forma, a dificuldade aqui atribuída depende do grupo de estudantes que realizou a disciplina. Apesar dessa limitação, a dificuldade relativa das disciplinas para o grupo que a realizou é importante para a Universidade uma vez que a reprovação/aprovação impacta em seu planejamento de oferta das disciplinas e no tempo de conclusão das turmas.

⁴Na análise do rendimento acadêmico dos discentes nas disciplinas foram excluídas as seguintes situações: cancelamento a pedido, cancelamento automático, dispensa, indefinido, regime especial, sem resultado lançado, trancamento com justificativa, trancamento sem justificativa, trancamento total e tratamento especial; ou seja, considerou-se somente as notas cuja situação final do discente na disciplina era igual a aprovado ou reprovado.

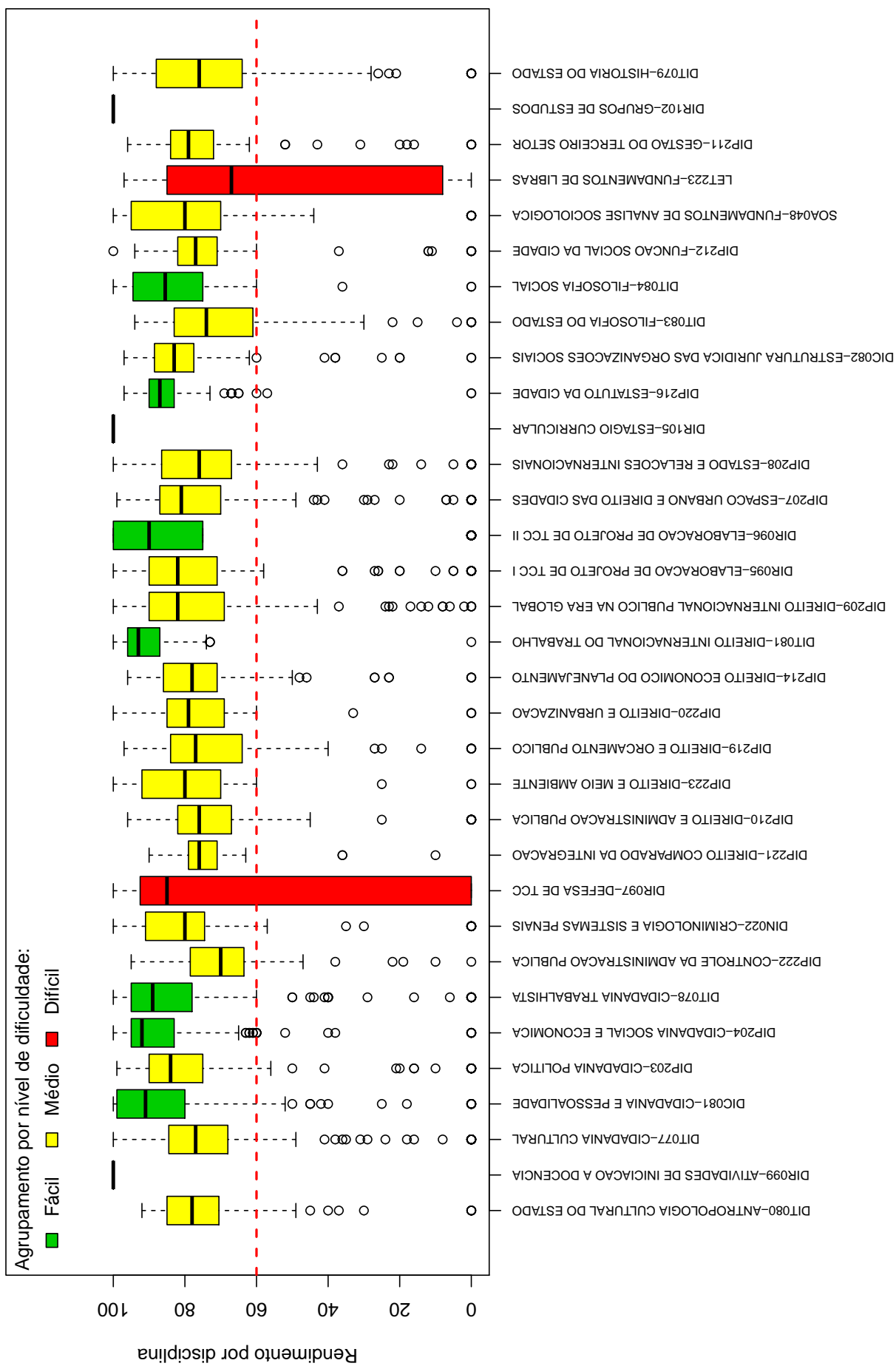


Figura 4: Rendimento dos estudantes matriculados no curso de Ciências do Estado no período de 2009/1 a 2015/2 - disciplinas agrupadas por dificuldade.

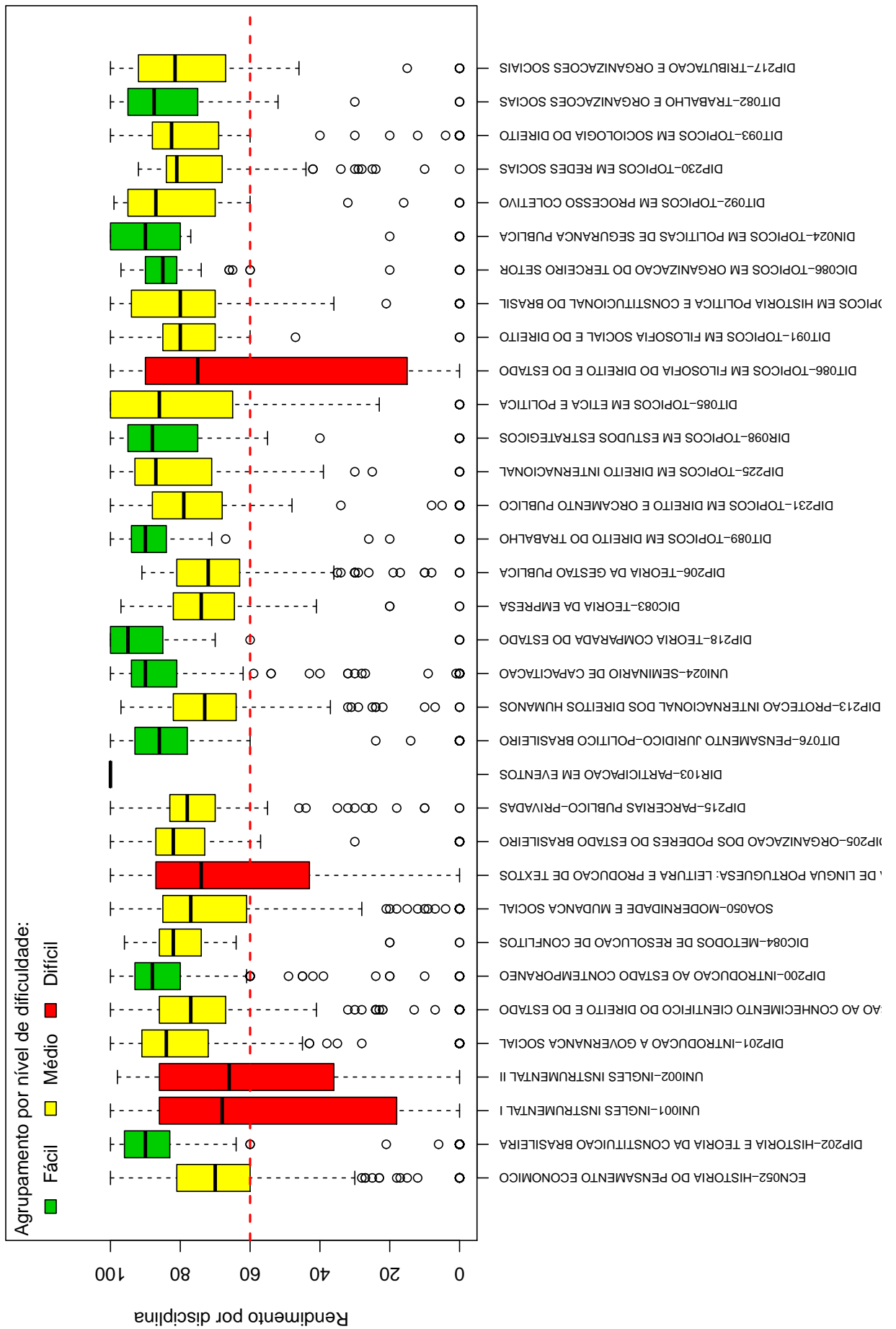


Tabela 1: Disciplinas consideradas difíceis

Disciplinas Difíceis
DIR097-DEFESA DE TCC
LET223-FUNDAMENTOS DE LIBRAS
UNI001-INGLES INSTRUMENTAL I
UNI002-INGLES INSTRUMENTAL II
UNI003-OFICINA DE LINGUA PORTUGUESA: LEITURA E PRODUCAO DE TEXTOS
DIT086-TOPICOS EM FILOSOFIA DO DIREITO E DO ESTADO

Conforme mencionado anteriormente, a Tabela 1 lista todas as disciplinas que tiveram pelo menos 50 estudantes matriculados no período de 2009/1 a 2015/2 e foram agrupadas como difíceis pela rede de Kohonen. É possível verificar que, do total de 67 disciplinas avaliadas, 6 foram agrupadas como difíceis.

Os gráficos de barras apresentados a seguir mostram os conceitos⁵ obtidos em cada semestre nas disciplinas listadas na Tabela 1 no período de 2009/1 a 2015/2. É possível que em alguns gráficos não haja informação em todos os semestres analisados, especialmente nos primeiros semestres. Isso pode ocorrer em disciplinas que não são ofertadas em todos os semestres e também com aquelas cursadas pelos estudantes em semestres mais avançados do curso; lembrando que essa análise abrange somente os estudantes que ingressaram no curso de Ciências do Estado a partir de 2009/1. Outra possibilidade ocorre quando há mudança curricular, algumas disciplinas podem ter se tornado obrigatórias ou optativas e algumas podem deixar de ser ofertadas.

Após os gráficos de barras, tem-se a Tabela 2 que mostra o número de aprovações, reprovações por infrequência (Reprovados (I)), reprovações por rendimento (Reprovados (R)) e trancamentos⁶ em todas as disciplinas analisadas (incluindo aquelas agrupadas como médias ou fáceis.). Nessa tabela estão destacadas na cor cinza as células nas quais há pelo menos 30 estudantes matriculados e o percentual de aprovados foi menor do que 50%.

⁵Foram apresentados os conceitos obtidos por estudantes cuja situação final na disciplina é igual a aprovado ou reprovado.

⁶Além das situações nas quais o discente foi aprovado ou reprovado, incluiu-se na Tabela 2 o número total de trancamentos (trancamento sem justificativa, trancamento com justificativa e trancamento total).

DIR097-DEFESA DE TCC

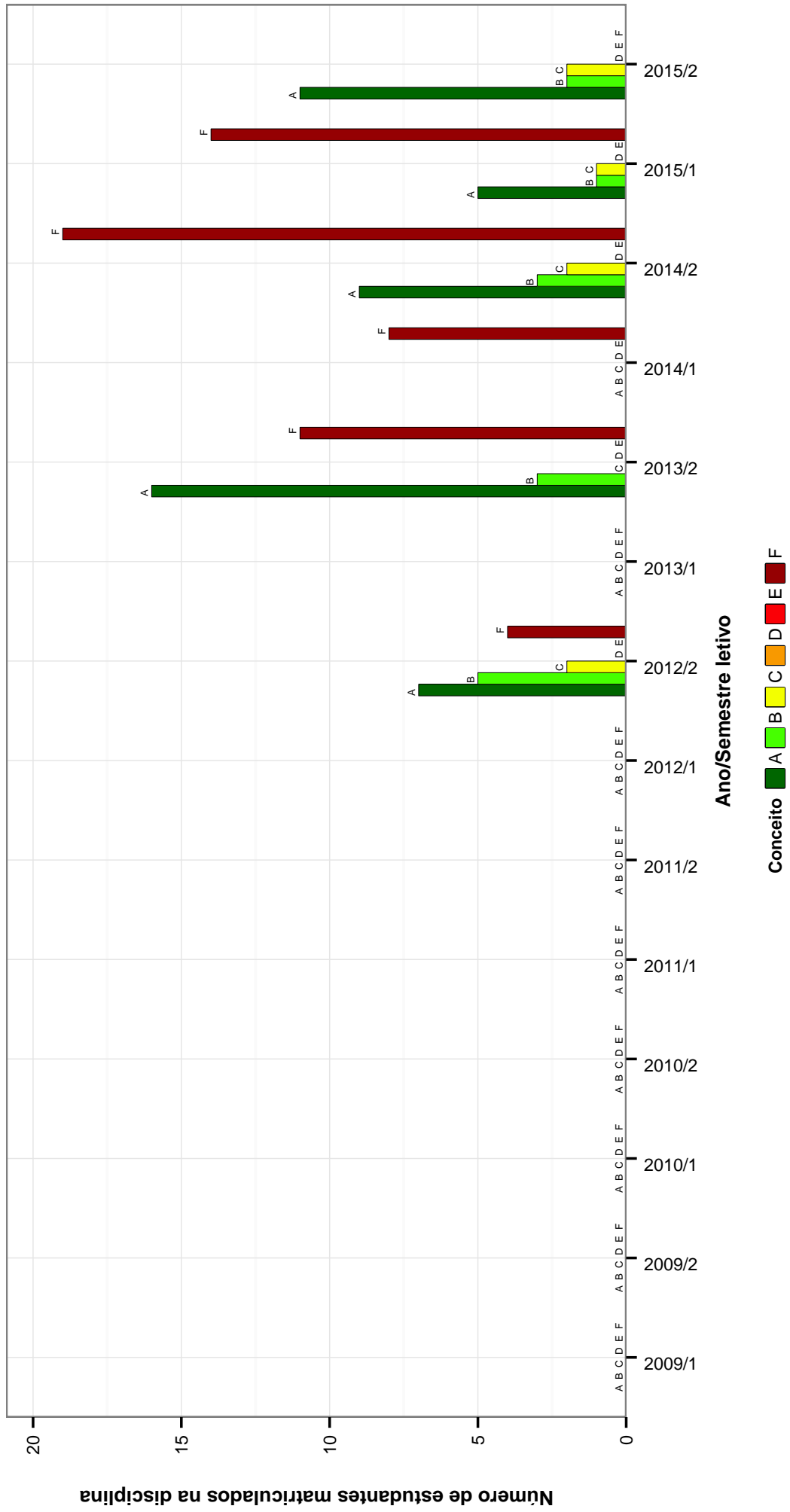


Figura 5: Conceitos obtidos pelos estudantes matriculados no curso de Ciências do Estado no período de 2009/1 a 2015/2 na disciplina DIR097-DEFESA DE TCC .

LET223-FUNDAMENTOS DE LIBRAS

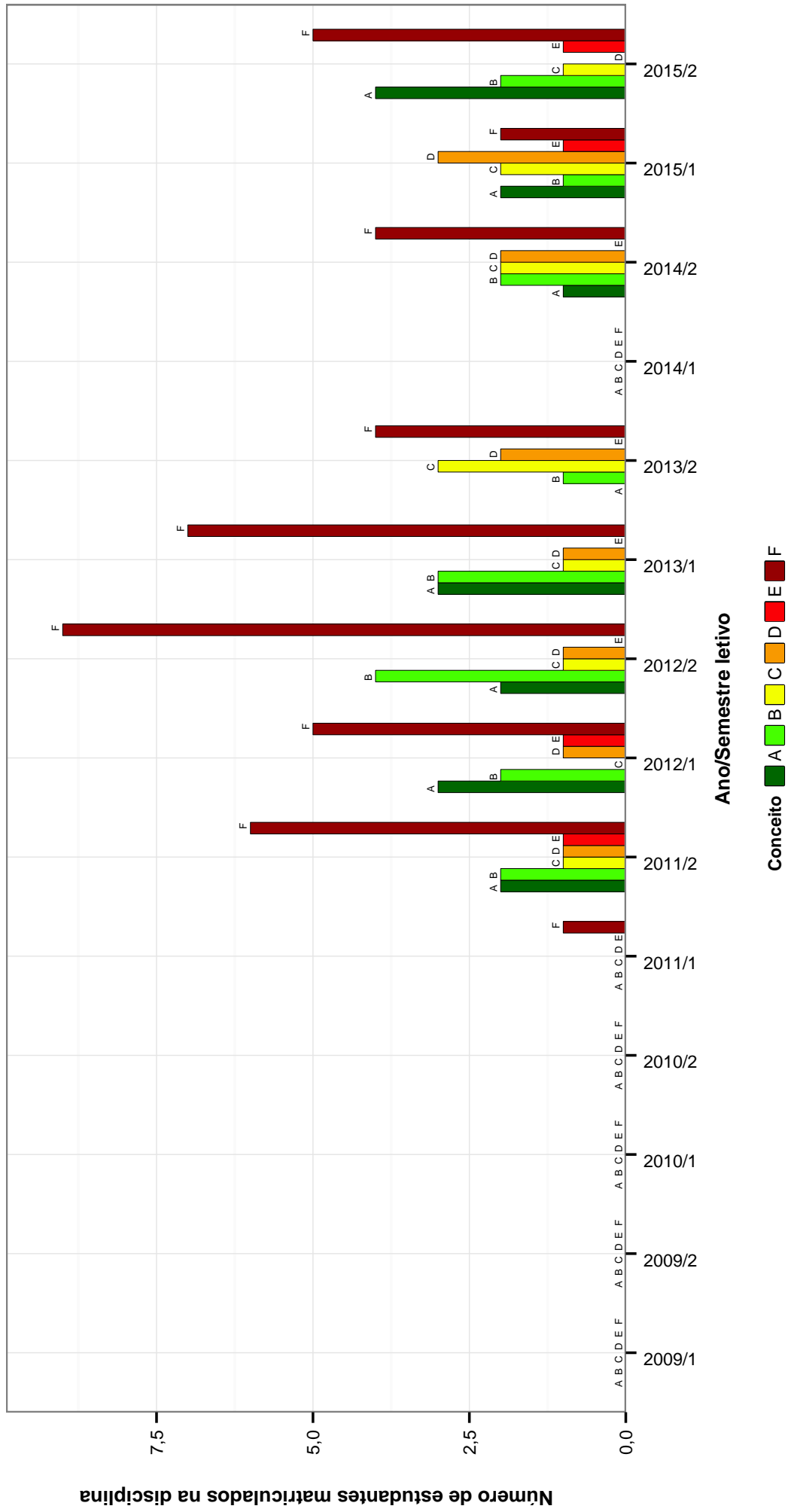


Figura 6: Conceitos obtidos pelos estudantes matriculados no curso de Ciências do Estado no período de 2009/1 a 2015/2 na disciplina LET223-FUNDAMENTOS DE LIBRAS .

UNI001-INGLES INSTRUMENTAL I

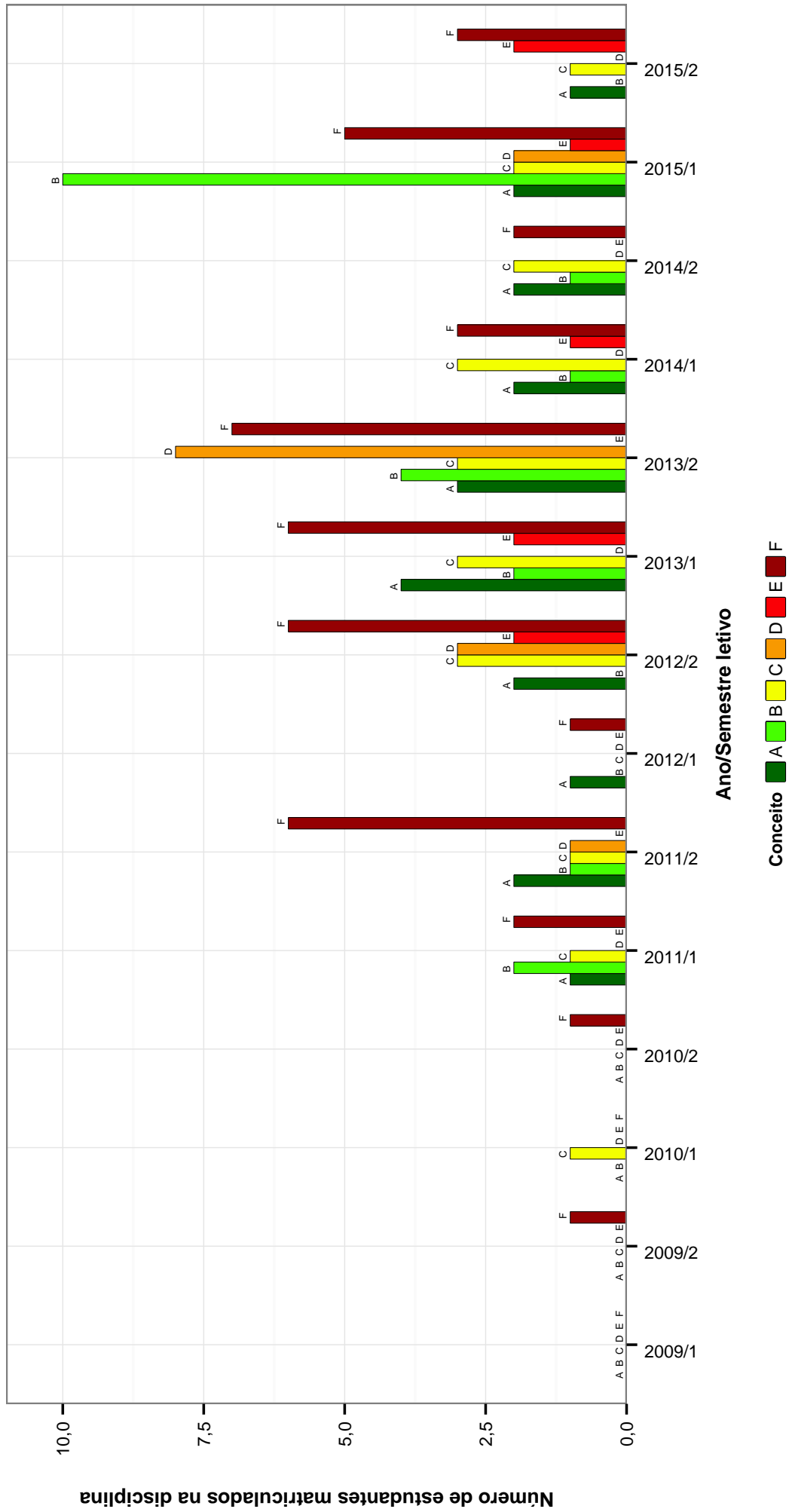


Figura 7: Conceitos obtidos pelos estudantes matriculados no curso de Ciências do Estado no período de 2009/1 a 2015/2 na disciplina UNI001-INGLES INSTRUMENTAL I.

UNI002-INGLES INSTRUMENTAL II

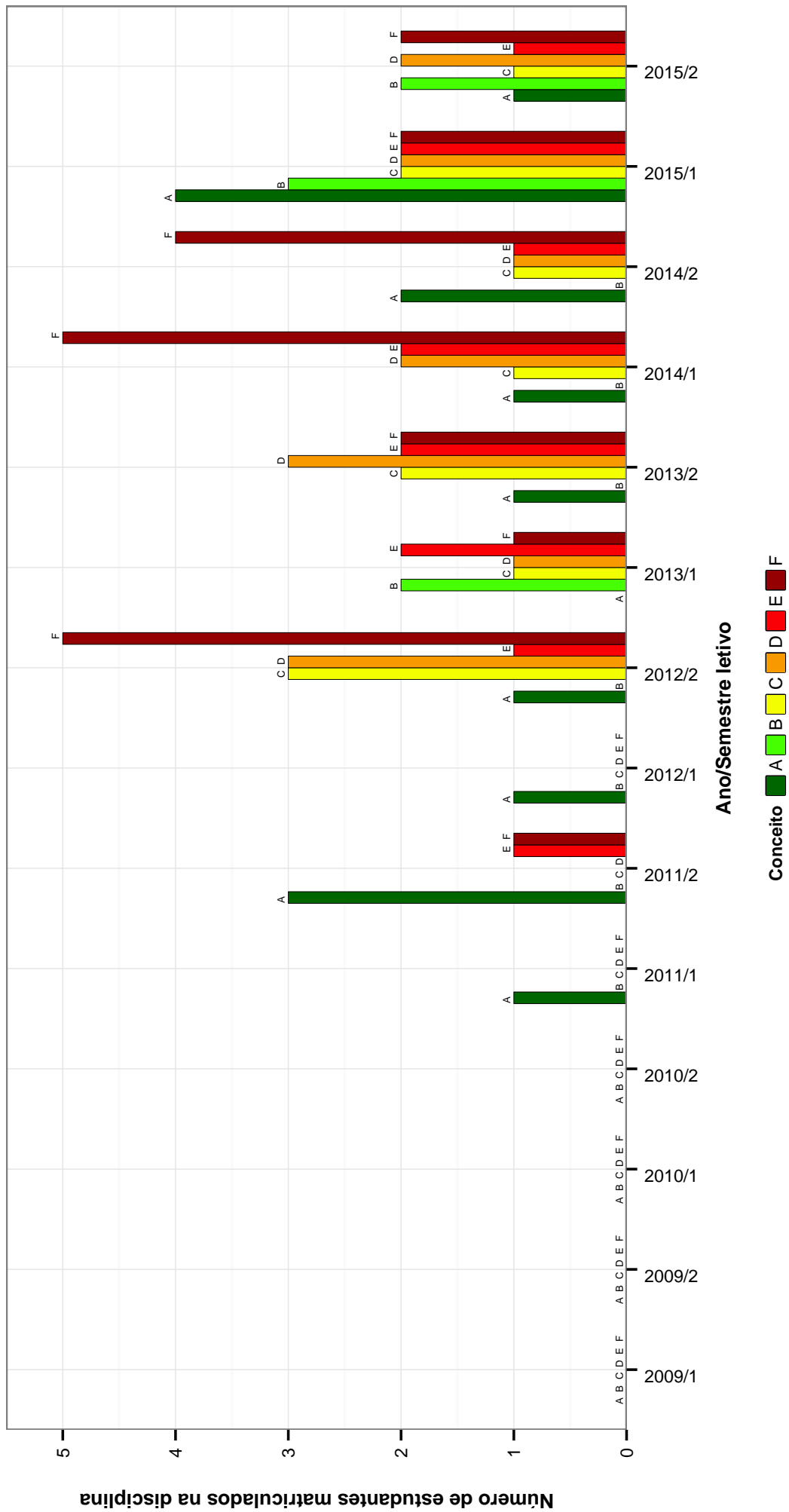


Figura 8: Conceitos obtidos pelos estudantes matriculados no curso de Ciências do Estado no período de 2009/1 a 2015/2 na disciplina UNI002-INGLES INSTRUMENTAL II.

UNI003–OFICINA DE LINGUA PORTUGUESA: LEITURA E PRODUCAO DE TEXTOS

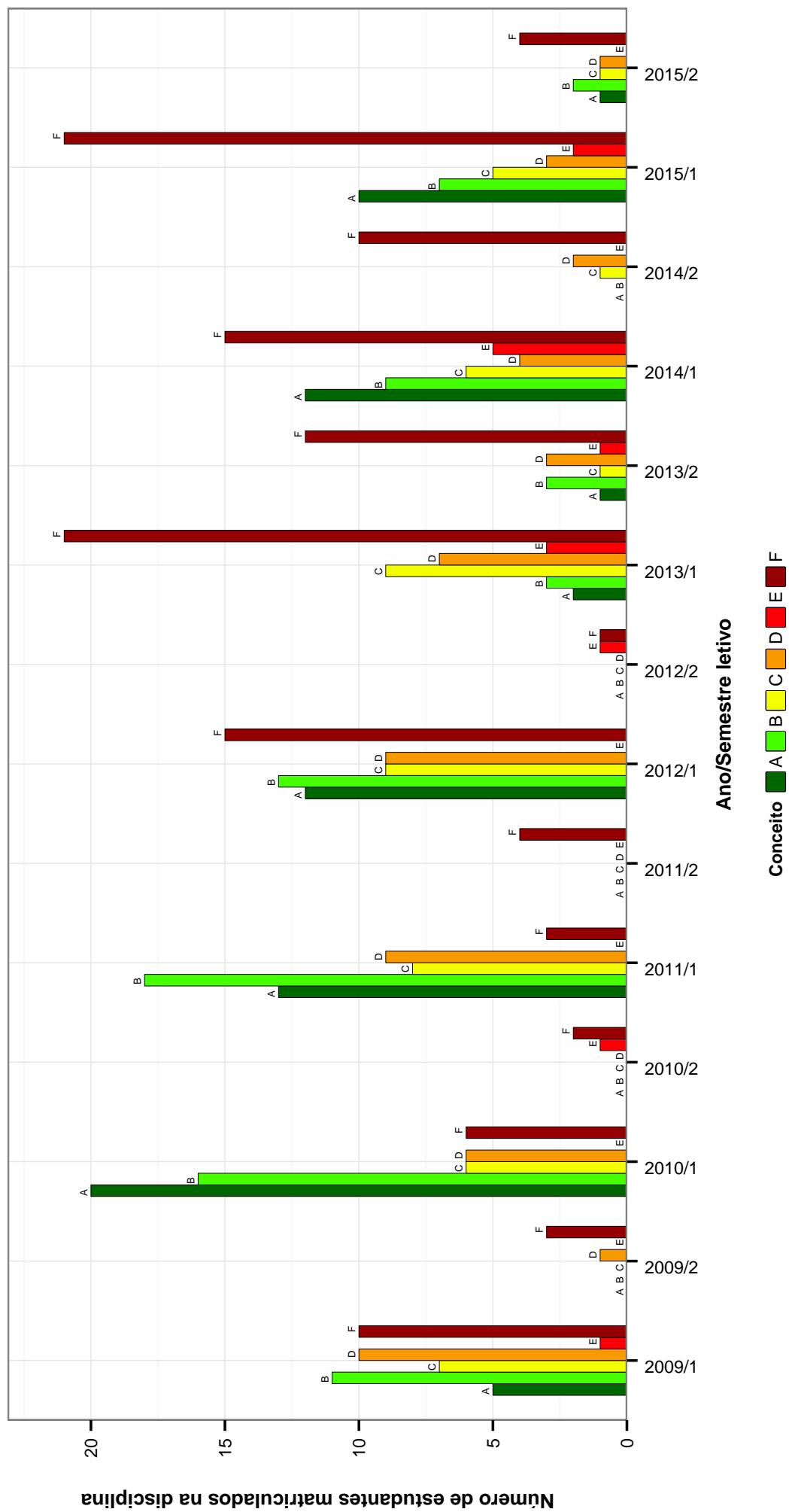


Figura 9: Conceitos obtidos pelos estudantes matriculados no curso de Ciências do Estado no período de 2009/1 a 2015/2 na disciplina UNI003-OFICINA DE LINGUA PORTUGUESA: LEITURA E PRODUCAO DE TEXTOS .

DIT086–TOPICOS EM FILOSOFIA DO DIREITO E DO ESTADO

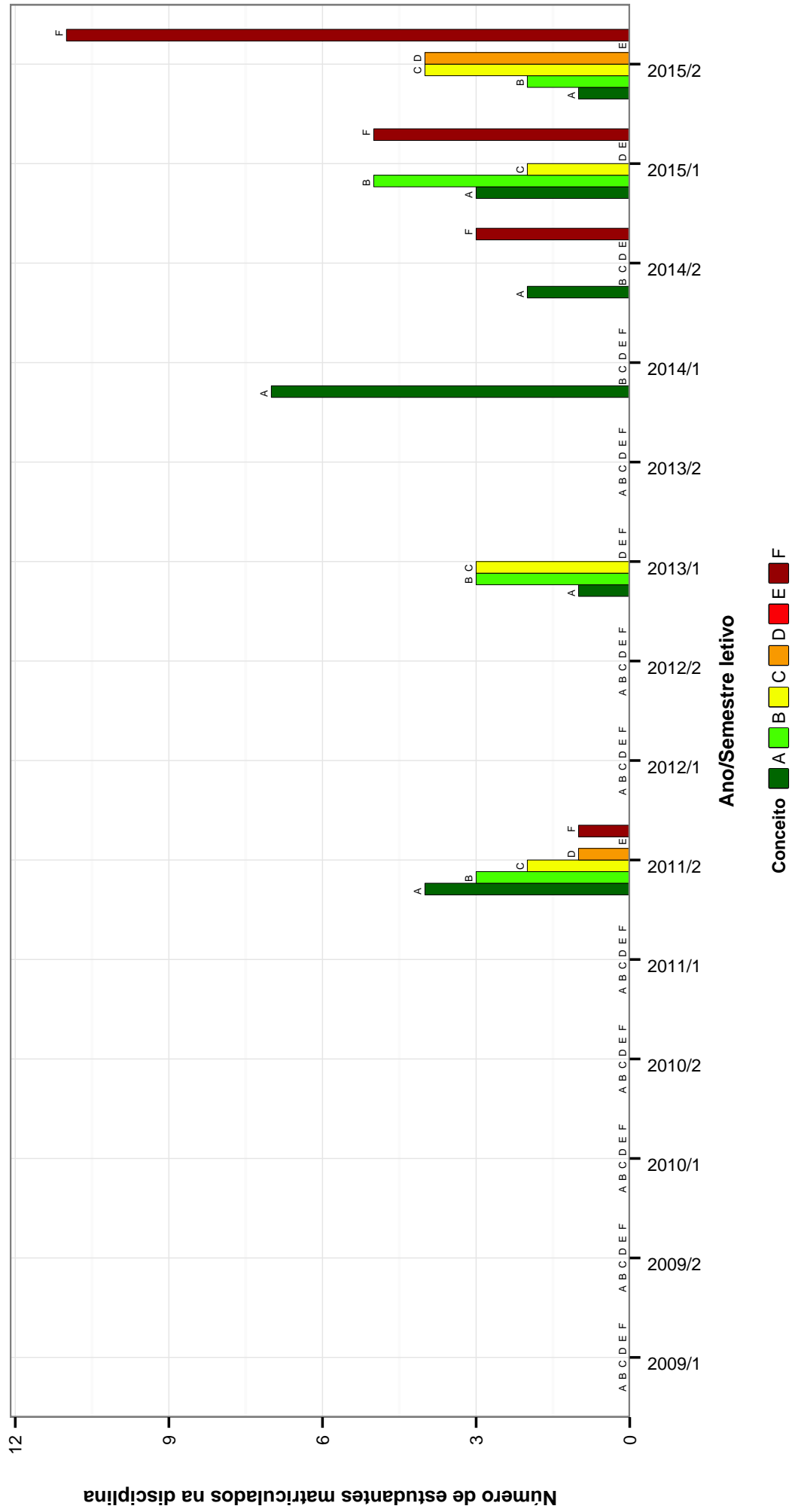


Figura 10: Conceitos obtidos pelos estudantes matriculados no curso de Ciências do Estado no período de 2009/1 a 2015/2 na disciplina DIT086-TOPICOS EM FILOSOFIA DO DIREITO E DO ESTADO .

Tabela 2: Situação dos estudantes nas principais disciplinas do curso de Ciências do Estado no período de 2009/1 a 2015/2

DISCIPLINAS	SITUAÇÃO	2008		2009		2010		2011		2012		2013		2014		2015		TOTAL	
		Freq.	%	Freq.	%	Freq.	%	Freq.	%	Freq.	%	Freq.	%	Freq.	%	Freq.	%	Freq.	%
DIT080- ANTROPOLOGIA CULTURAL DO ESTADO	Aprovados	0	-	0	-	0	-	11	91,7%	15	93,8%	17	85%	20	87%	24	82,8%	87	87%
	Reprovados (I)	0	-	0	-	0	0%	0	0%	0	0%	0	0%	0	0%	2	6,9%	2	2%
	Reprovados (R)	0	-	0	-	0	8,3%	1	8,3%	1	6,2%	2	10%	2	8,7%	3	10,3%	9	9%
	Trancamentos	0	-	0	-	0	0%	0	0%	0	0%	1	5%	1	4,3%	0	0%	2	2%
	Total	0	-	0	-	0	100%	12	100%	17	100%	20	100%	23	100%	29	100%	100	100%
DIR099- ATIVIDADES DE INICIAÇÃO A DOCENCIA	Aprovados	0	-	0	-	0	-	0	-	17	100%	2	100%	26	100%	14	100%	59	100%
	Reprovados (I)	0	-	0	-	0	-	0	-	0	0%	0	0%	0	0%	0	0%	0	0%
	Reprovados (R)	0	-	0	-	0	0%	0	0%	0	0%	0	0%	0	0%	0	0%	0	0%
	Trancamentos	0	-	0	-	0	-	0	-	0	0%	0	0%	0	0%	0	0%	0	0%
	Total	0	-	0	-	0	-	0	-	17	100%	2	100%	26	100%	14	100%	59	100%
DIT077- CIDADANIA E CULTURAL	Aprovados	0	-	36	87,8%	43	82,7%	44	84,6%	44	86,3%	37	84,1%	42	82,4%	24	80%	226	84%
	Reprovados (I)	0	-	0	0%	4	7,7%	4	7,7%	0	0%	2	4,5%	0	0%	0	0%	6	2,2%
	Reprovados (R)	0	-	1	2,4%	1	1,9%	6	11,8%	3	5,9%	3	6,8%	8	15,7%	5	16,7%	24	8,9%
	Trancamentos	0	-	4	9,8%	4	7,7%	1	2%	2	4,5%	2	4,5%	1	2%	1	3,3%	13	4,8%
	Total	0	-	41	100%	52	100%	52	100%	52	100%	44	100%	51	100%	30	100%	269	100%
DIC081- CIDADANIA E PESSOALIDADE	Aprovados	0	-	38	92,7%	44	84,6%	44	84,6%	49	98%	39	90,7%	46	92%	20	69%	236	89,1%
	Reprovados (I)	0	-	0	0%	0	0%	0	0%	0	0%	0	0%	0	0%	0	0%	0	0%
	Reprovados (R)	0	-	0	0%	4	7,7%	4	7,7%	0	0%	2	4,7%	3	6%	8	27,6%	17	6,4%
	Trancamentos	0	-	3	7,3%	4	7,7%	4	7,7%	4	7,7%	2	4,7%	1	2%	1	3,4%	12	4,5%
	Total	0	-	41	100%	52	100%	52	100%	50	100%	43	100%	50	100%	29	100%	265	100%
DIP203- CIDADANIA POLITICA	Aprovados	0	-	38	92,7%	44	84,6%	44	84,6%	45	90%	37	88,1%	44	91,7%	25	83,3%	233	88,6%
	Reprovados (I)	0	-	0	0%	0	0%	0	0%	0	0%	0	0%	0	0%	0	0%	0	0%
	Reprovados (R)	0	-	0	0%	4	7,7%	4	7,7%	4	8%	4	9,5%	3	6,2%	4	13,3%	19	7,2%
	Trancamentos	0	-	3	7,3%	4	7,7%	4	7,7%	1	2%	1	2,4%	1	2,1%	1	3,3%	11	4,2%
	Total	0	-	41	100%	52	100%	52	100%	50	100%	42	100%	48	100%	30	100%	263	100%
DIP204- CIDADANIA SOCIAL E ECONOMICA	Aprovados	0	-	38	92,7%	48	92,3%	50	94,3%	50	94,3%	37	86%	45	90%	29	96,7%	247	91,8%
	Reprovados (I)	0	-	0	0%	0	0%	0	0%	0	0%	0	0%	0	0%	0	0%	0	0%
	Reprovados (R)	0	-	0	0%	0	0%	0	0%	2	3,8%	4	9,3%	4	8%	0	0%	10	3,7%
	Trancamentos	0	-	3	7,3%	4	7,7%	4	7,7%	4	7,7%	2	4,7%	1	2%	1	3,3%	12	4,5%
	Total	0	-	41	100%	52	100%	52	100%	52	100%	43	100%	50	100%	30	100%	269	100%
DIT078- CIDADANIA TRABALHISTA	Aprovados	0	-	37	90,2%	44	84,6%	44	84,6%	49	92,3%	37	86%	40	81,6%	26	83,9%	233	86,6%
	Reprovados (I)	0	-	0	0%	0	0%	0	0%	0	0%	2	4,7%	5	10,2%	4	12,9%	11	4,1%
	Reprovados (R)	0	-	1	2,4%	4	7,7%	3	5,7%	4	7,7%	2	4,7%	1	2%	0	0%	11	4,1%
	Trancamentos	0	-	3	7,3%	4	7,7%	1	1,9%	1	1,9%	2	4,7%	3	6,1%	1	3,2%	14	5,2%
	Total	0	-	41	100%	52	100%	52	100%	52	100%	43	100%	49	100%	31	100%	269	100%
DIP222- CONTROLE DA ADMINISTRACAO PUBLICA	Aprovados	0	-	0	-	0	-	0	-	10	83,3%	16	84,2%	17	77,3%	18	85,7%	61	82,4%
	Reprovados (I)	0	-	0	-	0	-	0	-	0	0%	1	5,3%	0	0%	0	0%	1	1,4%
	Reprovados (R)	0	-	0	-	0	-	0	-	2	16,7%	1	5,3%	2	9,1%	2	9,5%	7	9,5%
	Trancamentos	0	-	0	-	0	-	0	-	0	0%	1	5,3%	3	13,6%	1	4,8%	5	6,8%
	Total	0	-	0	-	0	-	0	-	12	100%	19	100%	22	100%	21	100%	74	100%
DIN022- CRIMINOLOGIA E SISTEMAS PENAIIS	Aprovados	0	-	34	91,9%	39	88,6%	38	86,4%	38	86,4%	40	88,9%	37	78,7%	28	80%	216	85,7%
	Reprovados (I)	0	-	0	0%	0	0%	0	0%	0	0%	0	0%	0	0%	0	0%	0	0%
	Reprovados (R)	0	-	0	0%	0	0%	4	9,1%	0	0%	0	0%	4	8,5%	7	20%	15	6%
	Trancamentos	0	-	3	8,1%	5	11,4%	2	4,5%	5	11,4%	5	11,1%	6	12,8%	0	0%	21	8,3%
	Total	0	-	37	100%	44	100%	44	100%	44	100%	45	100%	47	100%	35	100%	252	100%
DIR097-DEFESA DE TCC	Aprovados	0	-	0	-	0	-	14	73,7%	14	73,7%	19	54,3%	14	28,6%	22	45,8%	69	45,7%
	Reprovados (I)	0	-	0	-	0	-	4	21,1%	0	0%	0	0%	19	38,8%	14	29,2%	37	24,5%
	Reprovados (R)	0	-	0	-	0	-	0	0%	11	31,4%	11	31,4%	8	16,3%	0	0%	19	12,6%
	Trancamentos	0	-	0	-	0	-	1	5,3%	5	14,3%	5	14,3%	8	16,3%	12	25%	26	17,2%
	Total	0	-	0	-	0	-	19	100%	35	100%	35	100%	49	100%	48	100%	151	100%
DIP221-DIREITO COMPARADO DA INTEGRACAO	Aprovados	0	-	0	-	0	-	9	81,8%	9	81,8%	17	94,4%	18	90%	16	88,9%	60	89,6%

continua na próxima página

Tabela 2 : Continuação

DISCIPLINAS	SITUAÇÃO	2008		2009		2010		2011		2012		2013		2014		2015		TOTAL	
		Freq.	%	Freq.	%	Freq.	%	Freq.	%	Freq.	%	Freq.	%	Freq.	%	Freq.	%	Freq.	%
	Reprovados (I)	0	-	0	-	0	-	0	-	0	0%	0	0%	0	0%	0	0%	0	0%
	Reprovados (R)	0	-	0	-	0	-	0	-	2	18,2%	0	0%	0	0%	1	5,6%	3	4,5%
	Trancamentos	0	-	0	-	0	-	0	-	0	0%	1	5,6%	2	10%	1	5,6%	4	6%
	Total	0	-	0	-	0	-	0	-	11	100%	18	100%	20	100%	18	100%	67	100%
	Aprovados	0	-	0	-	0	-	14	93,3%	18	90%	22	81,5%	26	81,2%	30	85,7%	110	85,3%
DIP210-DIREITO E ADMINISTRACAO PUBLICA	Reprovados (I)	0	-	0	-	0	-	0	-	2	10%	0	0%	3	9,4%	5	14,3%	10	7,8%
	Reprovados (R)	0	-	0	-	0	-	0	0%	0	0%	2	7,4%	1	3,1%	0	0%	3	2,3%
	Trancamentos	0	-	0	-	0	-	1	6,7%	0	0%	3	11,1%	2	6,2%	0	0%	6	4,7%
	Total	0	-	0	-	15	100%	20	100%	20	100%	27	100%	32	100%	35	100%	129	100%
	Aprovados	0	-	0	-	0	-	19	100%	19	100%	14	100%	14	93,3%	15	88,2%	62	95,4%
DIP223-DIREITO E MEIO AMBIENTE	Reprovados (I)	0	-	0	-	0	-	0	-	0	0%	0	0%	1	6,7%	2	11,8%	3	4,6%
	Reprovados (R)	0	-	0	-	0	-	0	-	0	0%	0	0%	0	0%	0	0%	0	0%
	Trancamentos	0	-	0	-	0	-	0	-	0	0%	0	0%	0	0%	0	0%	0	0%
	Total	0	-	0	-	0	-	19	100%	19	100%	14	100%	15	100%	17	100%	65	100%
	Aprovados	0	-	0	-	0	-	17	81%	17	81%	23	79,3%	17	77,3%	34	97,1%	91	85%
DIP219-DIREITO E ORCAMENTO PUBLICO	Reprovados (I)	0	-	0	-	0	-	0	-	0	0%	0	0%	0	0%	0	0%	0	0%
	Reprovados (R)	0	-	0	-	0	-	0	-	4	19%	1	3,4%	3	13,6%	1	2,9%	9	8,4%
	Trancamentos	0	-	0	-	0	-	0	-	0	0%	5	17,2%	2	9,1%	0	0%	7	6,5%
	Total	0	-	0	-	0	-	21	100%	21	100%	29	100%	22	100%	35	100%	107	100%
	Aprovados	0	-	0	-	0	-	19	95%	19	95%	19	95%	16	100%	15	88,2%	69	94,5%
DIP220-DIREITO E URBANIZACAO	Reprovados (I)	0	-	0	-	0	-	0	-	0	0%	1	5%	0	0%	2	11,8%	3	4,1%
	Reprovados (R)	0	-	0	-	0	-	0	-	1	5%	0	0%	0	0%	0	0%	1	1,4%
	Trancamentos	0	-	0	-	0	-	0	-	0	0%	0	0%	0	0%	0	0%	0	0%
	Total	0	-	0	-	0	-	20	100%	20	100%	20	100%	16	100%	17	100%	73	100%
	Aprovados	0	-	0	-	13	100%	14	93,3%	14	93,3%	19	95%	24	88,9%	22	75,9%	92	88,5%
DIP214-DIREITO ECONOMICO DO PLANEJAMENTO	Reprovados (I)	0	-	0	-	0	-	0	-	1	6,7%	0	0%	1	3,7%	3	10,3%	5	4,8%
	Reprovados (R)	0	-	0	-	0	-	0	0%	0	0%	0	0%	1	3,7%	4	13,8%	5	4,8%
	Trancamentos	0	-	0	-	0	-	0	0%	0	0%	1	5%	1	3,7%	0	0%	2	1,9%
	Total	0	-	0	-	13	100%	15	100%	15	100%	20	100%	27	100%	29	100%	104	100%
	Aprovados	0	-	0	-	0	-	12	92,3%	12	92,3%	14	87,5%	20	100%	26	100%	72	96%
DIT081-DIREITO INTERNACIONAL DO TRABALHO	Reprovados (I)	0	-	0	-	0	-	0	-	0	0%	0	0%	0	0%	0	0%	0	0%
	Reprovados (R)	0	-	0	-	0	-	0	-	1	7,7%	0	0%	0	0%	0	0%	1	1,3%
	Trancamentos	0	-	0	-	0	-	0	-	0	0%	2	12,5%	0	0%	0	0%	2	2,7%
	Total	0	-	0	-	0	-	13	100%	16	100%	16	100%	20	100%	26	100%	75	100%
	Aprovados	0	-	0	-	0	-	13	86,7%	15	93,8%	21	75%	18	69,2%	30	71,4%	97	76,4%
DIP209-DIREITO INTERNACIONAL PUBLICO NA ERA GLOBAL	Reprovados (I)	0	-	0	-	0	-	0	-	0	0%	2	7,1%	0	0%	10	23,8%	12	9,4%
	Reprovados (R)	0	-	0	-	0	-	1	6,7%	1	6,2%	0	0%	5	19,2%	0	0%	7	5,5%
	Trancamentos	0	-	0	-	0	-	1	6,7%	0	0%	5	17,9%	3	11,5%	2	4,8%	11	8,7%
	Total	0	-	0	-	15	100%	16	100%	16	100%	28	100%	26	100%	42	100%	127	100%
	Aprovados	0	-	0	-	30	85,7%	32	97%	32	97%	32	84,2%	30	76,9%	35	77,8%	159	83,7%
DIR095-ELABORACAO DE PROJETO DE TCC I	Reprovados (I)	0	-	0	-	1	2,9%	0	-	0	0%	0	0%	0	0%	7	15,6%	8	4,2%
	Reprovados (R)	0	-	0	-	3	8,6%	1	2,9%	1	3%	4	10,5%	5	12,8%	3	6,7%	16	8,4%
	Trancamentos	0	-	0	-	1	2,9%	0	-	0	0%	2	5,3%	4	10,3%	0	0%	7	3,7%
	Total	0	-	0	-	35	100%	33	100%	33	100%	38	100%	39	100%	45	100%	190	100%
	Aprovados	0	-	0	-	0	-	24	92,3%	25	69,4%	25	69,4%	31	70,5%	34	69,4%	114	73,5%
DIR096-ELABORACAO DE PROJETO DE TCC II	Reprovados (I)	0	-	0	-	0	-	0	-	0	0%	0	0%	0	0%	15	30,6%	15	9,7%
	Reprovados (R)	0	-	0	-	0	-	2	7,7%	8	22,2%	8	22,2%	12	27,3%	0	0%	22	14,2%
	Trancamentos	0	-	0	-	0	-	0	-	0	0%	3	8,3%	1	2,3%	0	0%	4	2,6%
	Total	0	-	0	-	0	-	26	100%	36	100%	36	100%	44	100%	49	100%	155	100%
	Aprovados	0	-	0	-	34	91,9%	45	91,8%	35	79,5%	34	70,8%	40	72,7%	21	75%	209	80,1%
DIP207-ESPACO URBANO E DIREITO DAS CIDADES	Reprovados (I)	0	-	0	-	0	0%	0	0%	0	0%	4	8,3%	7	12,7%	6	21,4%	17	6,5%
	Reprovados (R)	0	-	0	-	0	0%	0	0%	6	13,6%	2	4,2%	1	1,8%	1	3,6%	10	3,8%
	Trancamentos	0	-	0	-	3	8,1%	4	8,2%	3	6,8%	8	16,7%	7	12,7%	0	0%	25	9,6%

continua na próxima página

Tabela 2 : Continuação

DISCIPLINAS	SITUAÇÃO	2008		2009		2010		2011		2012		2013		2014		2015		TOTAL	
		Freq.	%	Freq.	%	Freq.	%	Freq.	%	Freq.	%	Freq.	%	Freq.	%	Freq.	%	Freq.	%
DIP208-ESTADO E RELACOES INTERNACIONAIS	Total	0	-	0	-	37	100%	49	100%	44	100%	48	100%	55	100%	28	100%	261	100%
	Aprovados	0	-	0	-	29	78,4%	44	89,8%	38	82,6%	32	71,1%	36	76,6%	26	78,8%	205	79,8%
	Reprovados (I)	0	-	0	-	0	0%	0	0%	0	0%	4	8,9%	0	0%	0	0%	4	1,6%
	Reprovados (R)	0	-	0	-	6	16,2%	0	0%	3	6,5%	3	6,7%	6	12,8%	7	21,2%	25	9,7%
DIR105-ESTAGIO CURRICULAR	Trancamentos	0	-	0	-	2	5,4%	5	10,2%	5	10,9%	6	13,3%	5	10,6%	0	0%	23	8,9%
	Total	0	-	0	-	37	100%	49	100%	46	100%	45	100%	47	100%	33	100%	257	100%
	Aprovados	0	-	0	-	0	0%	96	100%	212	100%	181	100%	103	100%	10	100%	602	100%
	Reprovados (I)	0	-	0	-	0	0%	0	0%	0	0%	0	0%	0	0%	0	0%	0	0%
DIP216- ESTATUTO DA CIDADE	Reprovados (R)	0	-	0	-	0	0%	0	0%	0	0%	0	0%	0	0%	0	0%	0	0%
	Trancamentos	0	-	0	-	0	0%	0	0%	0	0%	0	0%	0	0%	0	0%	0	0%
	Total	0	-	0	-	37	100%	96	100%	212	100%	181	100%	103	100%	10	100%	602	100%
	Aprovados	0	-	0	-	0	0%	22	100%	15	78,9%	16	94,1%	9	81,8%	15	93,8%	77	90,6%
DIC082- ESTRUTURA JURIDICA DAS ORGANIZACOES SOCIAIS	Reprovados (I)	0	-	0	-	0	0%	0	0%	0	0%	0	0%	0	0%	1	6,2%	2	2,4%
	Reprovados (R)	0	-	0	-	0	0%	0	0%	1	5,3%	0	0%	0	0%	0	0%	1	1,2%
	Trancamentos	0	-	0	-	0	0%	0	0%	3	15,8%	0	0%	2	18,2%	0	0%	5	5,9%
	Total	0	-	0	-	0	0%	22	100%	19	100%	17	100%	11	100%	16	100%	85	100%
DIT083- FILOSOFIA DO ESTADO	Aprovados	0	-	0	-	0	0%	22	95,7%	20	95,2%	18	78,3%	16	88,9%	12	80%	88	88%
	Reprovados (I)	0	-	0	-	0	0%	0	0%	0	0%	0	0%	0	0%	0	0%	0	0%
	Reprovados (R)	0	-	0	-	0	0%	0	0%	1	4,8%	4	17,4%	2	11,1%	3	20%	10	10%
	Trancamentos	0	-	0	-	0	0%	1	4,3%	0	0%	1	4,3%	0	0%	0	0%	2	2%
DIT084- FILOSOFIA SOCIAL	Total	0	-	0	-	0	0%	23	100%	21	100%	23	100%	18	100%	25	100%	100	100%
	Aprovados	0	-	0	-	0	0%	0	0%	14	73,7%	11	91,7%	15	78,9%	15	71,4%	65	76,5%
	Reprovados (I)	0	-	0	-	0	0%	0	0%	0	0%	0	0%	0	0%	0	0%	0	0%
	Reprovados (R)	0	-	0	-	0	0%	0	0%	4	21,1%	0	0%	2	10,5%	9	25,7%	15	17,6%
DIP212-FUNCAO SOCIAL DA CIDADE	Trancamentos	0	-	0	-	0	0%	0	0%	1	5,3%	1	8,3%	2	10,5%	1	2,9%	5	5,9%
	Total	0	-	0	-	0	0%	0	0%	19	100%	12	100%	19	100%	35	100%	85	100%
	Aprovados	0	-	0	-	0	0%	23	100%	21	100%	9	100%	17	89,5%	17	89,5%	65	94,2%
	Reprovados (I)	0	-	0	-	0	0%	0	0%	0	0%	0	0%	1	5,3%	1	5,3%	2	2,9%
SOA048- FUNDAMENTOS DE ANALISE SOCIOLOGICA	Reprovados (R)	0	-	0	-	0	0%	0	0%	0	0%	0	0%	0	0%	1	5,3%	1	1,4%
	Trancamentos	0	-	0	-	0	0%	0	0%	1	4,5%	0	0%	0	0%	0	0%	1	1,4%
	Total	0	-	0	-	0	0%	23	100%	21	100%	9	100%	19	100%	19	100%	69	100%
	Aprovados	0	-	0	-	0	0%	23	100%	22	100%	15	75%	14	82,4%	10	71,4%	83	87,4%
LET223- FUNDAMENTOS DE LIBRAS	Reprovados (I)	0	-	0	-	0	0%	0	0%	0	0%	4	20%	2	11,8%	4	28,6%	10	10,5%
	Reprovados (R)	0	-	0	-	0	0%	0	0%	0	0%	0	0%	1	5,9%	0	0%	1	1,1%
	Trancamentos	0	-	0	-	0	0%	0	0%	0	0%	1	5%	0	0%	0	0%	1	1,1%
	Total	0	-	0	-	0	0%	23	100%	21	100%	20	100%	17	100%	14	100%	95	100%
DIP211-GESTAO DO TERCEIRO SETOR	Aprovados	0	-	0	-	0	0%	6	40%	13	39,4%	12	34,3%	7	58,3%	15	62,5%	53	44,5%
	Reprovados (I)	0	-	0	-	0	0%	7	46,7%	16	48,5%	9	25,7%	3	25%	3	12,5%	38	31,9%
	Reprovados (R)	0	-	0	-	0	0%	1	6,7%	0	0%	4	11,4%	1	8,3%	6	25%	12	10,1%
	Trancamentos	0	-	0	-	0	0%	1	6,7%	4	12,1%	10	28,6%	1	8,3%	0	0%	16	13,4%
DIR102-GRUPOS DE ESTUDOS	Total	0	-	0	-	0	0%	15	100%	33	100%	35	100%	12	100%	24	100%	119	100%
	Aprovados	0	-	0	-	0	0%	21	91,3%	21	91,3%	16	84,2%	13	76,5%	10	66,7%	81	83,5%
	Reprovados (I)	0	-	0	-	0	0%	0	0%	0	0%	2	10,5%	1	5,9%	4	26,7%	7	7,2%
	Reprovados (R)	0	-	0	-	0	0%	2	8,7%	2	8,7%	0	0%	2	11,8%	1	6,7%	7	7,2%
DIR102-GRUPOS DE ESTUDOS	Trancamentos	0	-	0	-	0	0%	0	0%	0	0%	1	5,3%	1	5,9%	0	0%	2	2,1%
	Total	0	-	0	-	0	0%	23	100%	23	100%	19	100%	17	100%	15	100%	97	100%
	Aprovados	0	-	0	-	0	0%	0	0%	1	100%	43	100%	34	100%	19	100%	97	100%
	Reprovados (I)	0	-	0	-	0	0%	0	0%	0	0%	0	0%	0	0%	0	0%	0	0%

continua na próxima página

Tabela 2 : Continuação

DISCIPLINAS	SITUAÇÃO	2008		2009		2010		2011		2012		2013		2014		2015		TOTAL	
		Freq.	%	Freq.	%	Freq.	%	Freq.	%	Freq.	%	Freq.	%	Freq.	%	Freq.	%	Freq.	%
	Reprovados (I)	0	-	0	-	0	-	0	-	0	0%	0	0%	0	0%	0	0%	0	0%
	Reprovados (R)	0	-	0	-	0	-	0	-	0	0%	0	0%	0	0%	0	0%	0	0%
	Trancamentos	0	-	0	-	0	-	0	-	0	0%	0	0%	0	0%	0	0%	0	0%
	Total	0	-	0	-	0	-	0	-	1	100%	43	100%	34	100%	19	100%	97	100%
	Aprovados	0	-	0	-	0	-	11	73,3%	13	81,2%	18	64,3%	29	90,6%	26	76,5%	97	77,6%
DIT079-HISTORIA DO ESTADO	Reprovados (I)	0	-	0	-	0	-	0	0%	0	0%	0	0%	0	0%	0	0%	0	0%
	Reprovados (R)	0	-	0	-	0	-	2	13,3%	2	12,5%	5	17,9%	0	0%	7	20,6%	16	12,8%
	Trancamentos	0	-	0	-	0	-	2	13,3%	1	6,2%	5	17,9%	3	9,4%	1	2,9%	12	9,6%
	Total	0	-	0	-	0	-	15	100%	16	100%	28	100%	32	100%	34	100%	125	100%
ECN052-HISTORIA DO PENSAMENTO ECONOMICO	Reprovados (I)	0	-	34	81%	35	70%	45	97,8%	24	64,9%	18	32,1%	16	37,2%	32	82,1%	204	65,2%
	Reprovados (R)	0	-	4	9,5%	0	0%	0	0%	0	0%	0	0%	0	0%	0	0%	4	1,3%
	Trancamentos	0	-	0	0%	11	22%	1	2,2%	11	29,7%	32	57,1%	11	25,6%	5	12,8%	71	22,7%
	Total	0	-	4	9,5%	4	8%	4	9,5%	2	5,4%	6	10,7%	16	37,2%	2	5,1%	34	10,9%
DIP202-HISTORIA E TEORIA DA CONSTITUICAO BRASILEIRA	Reprovados (I)	0	-	40	90,9%	48	88,9%	48	100%	46	100%	56	100%	43	100%	39	100%	313	100%
	Reprovados (R)	0	-	1	2,3%	0	0%	0	0%	35	85,4%	44	84,6%	18	56,2%	29	78,4%	262	85,1%
	Trancamentos	0	-	0	0%	2	3,7%	0	0%	5	12,2%	4	7,7%	8	25%	4	10,8%	23	7,5%
	Total	0	-	3	6,8%	4	7,4%	4	100%	1	2,4%	4	7,7%	6	18,8%	4	10,8%	22	7,1%
UNI001-INGLES INSTRUMENTAL I	Reprovados (I)	0	-	0	0%	1	50%	9	40,9%	9	40,9%	27	58,7%	11	57,9%	18	62,1%	75	53,2%
	Reprovados (R)	0	-	0	0%	0	0%	0	0%	0	0%	0	0%	0	0%	0	0%	0	0%
	Trancamentos	0	-	1	100%	1	50%	8	36,4%	9	40,9%	15	32,6%	6	31,6%	11	37,9%	51	36,2%
	Total	0	-	1	100%	2	100%	22	100%	22	100%	46	100%	19	100%	29	100%	141	100%
UNI002-INGLES INSTRUMENTAL II	Reprovados (I)	0	-	0	-	0	-	4	44,4%	8	47,1%	10	50%	8	32%	17	63%	47	48%
	Reprovados (R)	0	-	0	-	0	-	0	0%	0	0%	0	0%	0	0%	0	0%	0	0%
	Trancamentos	0	-	0	-	0	-	2	22,2%	6	35,3%	7	35%	12	48%	7	25,9%	34	34,7%
	Total	0	-	0	-	0	-	3	33,3%	3	17,6%	3	15%	5	20%	3	11,1%	17	17,3%
DIP201-INTRODUCAO A GOVERNANCA SOCIAL	Reprovados (I)	0	-	41	93,2%	46	85,2%	52	98,1%	52	98,1%	43	79,6%	29	76,3%	30	81,1%	269	83%
	Reprovados (R)	0	-	0	0%	0	0%	0	0%	0	0%	5	9,3%	0	0%	3	8,1%	8	2,5%
	Trancamentos	0	-	0	0%	2	3,7%	0	0%	15	34,1%	0	0%	3	7,9%	0	0%	20	6,2%
	Total	0	-	3	6,8%	6	11,1%	1	1,9%	1	2,3%	6	11,1%	6	15,8%	4	10,8%	27	8,3%
DIT074-INTRODUCAO AO CONHECIMENTO CIENTIFICO DO DIREITO E DO ESTADO	Reprovados (I)	0	-	35	85,4%	49	89,1%	45	88,2%	44	100%	36	76,6%	30	66,7%	31	81,6%	271	80,7%
	Reprovados (R)	0	-	0	0%	0	0%	0	0%	0	0%	0	0%	7	15,6%	7	18,4%	14	4,2%
	Trancamentos	0	-	5	12,2%	2	3,6%	4	7,8%	10	21,3%	9	15,3%	4	8,9%	0	0%	34	10,1%
	Total	0	-	1	2,4%	4	7,3%	2	3,9%	1	2,1%	5	8,5%	4	8,9%	0	0%	17	5,1%
ESTADO DIP200-INTRODUCAO AO ESTADO CONTEMPORANEO	Reprovados (I)	0	-	37	84,1%	46	86,8%	44	100%	44	100%	38	97,4%	25	71,4%	28	80%	263	86,5%
	Reprovados (R)	0	-	1	2,3%	0	0%	0	0%	0	0%	0	0%	0	0%	0	0%	1	0,3%
	Trancamentos	0	-	3	6,8%	2	3,8%	0	0%	0	0%	6	11,1%	4	11,4%	3	8,6%	18	5,9%
	Total	0	-	3	6,8%	5	9,4%	0	0%	1	2,6%	3	5,6%	6	17,1%	4	11,4%	22	7,2%
DIC084-METODOS DE RESOLUCAO DE CONFLITOS	Reprovados (I)	0	-	0	-	0	-	0	-	18	100%	22	91,7%	17	85%	5	100%	62	92,5%
	Reprovados (R)	0	-	0	-	0	-	0	-	0	0%	0	0%	0	0%	0	0%	0	0%
	Trancamentos	0	-	0	-	0	-	0	-	0	0%	2	8,3%	2	10%	0	0%	4	6%
	Total	0	-	0	-	0	-	0	-	18	100%	24	100%	20	100%	5	100%	67	100%
SOA050-MODERNIDADE E MUDANCA SOCIAL	Reprovados (I)	0	-	35	79,5%	43	86%	45	91,8%	31	60,8%	38	55,1%	27	52,9%	32	57,1%	251	67,8%
	Reprovados (R)	0	-	6	13,6%	0	0%	1	2%	2	3,9%	4	5,8%	8	15,7%	15	26,8%	36	9,7%
	Trancamentos	0	-	1	2,3%	3	6%	0	0%	15	29,4%	18	26,1%	2	3,9%	7	12,5%	46	12,4%
	Total	0	-	2	4,5%	4	8%	3	6,1%	3	5,9%	9	13%	14	27,5%	2	3,6%	37	10%

continua na próxima página

Tabela 2 : Continuação

DISCIPLINAS	SITUAÇÃO	2008		2009		2010		2011		2012		2013		2014		2015		TOTAL		
		Freq.	%	Freq.	%	Freq.	%	Freq.	%	Freq.	%	Freq.	%	Freq.	%	Freq.	%	Freq.	%	
UNI003-OFICINA DE LINGUA PORTUGUESA: LEITURA E PRODUCAO DE TEXTO	Total	0	-	44	100%	50	100%	49	100%	51	100%	69	100%	51	100%	56	100%	370	100%	
	Aprovados	0	-	33	61,1%	48	78,7%	48	77,4%	43	68,3%	29	35,8%	34	48,6%	30	45,5%	265	58%	
	Reprovados (I)	0	-	11	20,4%	9	14,8%	0	0%	16	25,4%	23	28,4%	10	14,3%	26	39,4%	95	20,8%	
	Reprovados (R)	0	-	4	7,4%	0	0%	7	11,3%	1	1,6%	14	17,3%	20	28,6%	1	1,5%	47	10,3%	
	Trancamentos	0	-	6	11,1%	4	6,6%	7	11,3%	3	4,8%	3	4,8%	15	18,5%	6	8,6%	9	13,6%	50
Total	0	-	54	100%	61	100%	62	100%	63	100%	63	100%	81	100%	70	100%	66	100%	457	100%
UNI203-ORGANIZACAO DOS PODERES DO ESTADO BRASILEIRO	Aprovados	0	-	0	-	35	94,6%	41	89,1%	37	84,1%	36	83,7%	37	80,4%	26	58,9%	212	85,8%	
	Reprovados (I)	0	-	0	-	0	0%	0	0%	0	0%	0	0%	0	0%	0	0%	0	0%	
	Reprovados (R)	0	-	0	-	0	0%	0	0%	3	6,8%	2	4,7%	5	10,9%	5	16,1%	15	6,1%	
	Trancamentos	0	-	0	-	2	5,4%	5	10,9%	4	9,1%	5	11,6%	4	8,7%	0	0%	20	8,1%	
	Total	0	-	0	-	37	100%	46	100%	44	100%	43	100%	46	100%	31	100%	247	100%	
DIP215-PARCELIAS PUBLICO-PRIVADAS	Aprovados	0	-	0	-	0	-	20	90,9%	11	64,7%	21	77,8%	12	80%	22	84,6%	86	80,4%	
	Reprovados (I)	0	-	0	-	0	0%	0	0%	0	0%	5	18,5%	1	6,7%	0	0%	6	5,6%	
	Reprovados (R)	0	-	0	-	0	0%	2	9,1%	3	17,6%	1	3,7%	0	0%	4	15,4%	10	9,3%	
	Trancamentos	0	-	0	-	0	0%	0	0%	3	17,6%	0	0%	2	13,3%	0	0%	5	4,7%	
	Total	0	-	0	-	0	0%	22	100%	17	100%	27	100%	15	100%	26	100%	107	100%	
DIR103-PARTICIPACAO EM EVENTOS	Aprovados	0	-	0	-	0	-	0	-	83	100%	115	100%	180	100%	56	100%	434	100%	
	Reprovados (I)	0	-	0	-	0	0%	0	0%	0	0%	0	0%	0	0%	0	0%	0	0%	
	Reprovados (R)	0	-	0	-	0	0%	0	0%	0	0%	0	0%	0	0%	0	0%	0	0%	
	Trancamentos	0	-	0	-	0	0%	0	0%	0	0%	0	0%	0	0%	0	0%	0	0%	
	Total	0	-	0	-	0	0%	0	0%	83	100%	115	100%	180	100%	56	100%	434	100%	
DIT076-PENSAMENTO JURIDICO-POLITICO BRASILEIRO	Aprovados	0	-	40	90,9%	49	89,1%	48	96%	35	85,4%	45	83,3%	26	78,8%	28	80%	271	86,9%	
	Reprovados (I)	0	-	1	2,3%	2	3,6%	0	0%	0	0%	0	0%	0	0%	0	0%	3	1%	
	Reprovados (R)	0	-	0	0%	0	0%	1	2%	4	9,8%	5	9,3%	1	3%	3	8,6%	14	4,5%	
	Trancamentos	0	-	3	6,8%	4	7,3%	1	2%	2	4,9%	4	7,4%	6	18,2%	4	11,4%	24	7,7%	
	Total	0	-	44	100%	55	100%	50	100%	41	100%	54	100%	33	100%	35	100%	312	100%	
DIP213-PROTECAO INTERNACIONAL DOS DIREITOS HUMANOS	Aprovados	0	-	0	-	0	-	13	100%	11	68,8%	19	90,5%	24	80%	22	66,7%	89	78,8%	
	Reprovados (I)	0	-	0	-	0	0%	0	0%	0	0%	0	0%	0	0%	0	0%	0	0%	
	Reprovados (R)	0	-	0	-	0	0%	0	0%	4	25%	1	4,8%	5	16,7%	11	33,3%	21	18,6%	
	Trancamentos	0	-	0	-	0	0%	0	0%	1	6,2%	1	4,8%	1	3,3%	0	0%	3	2,7%	
	Total	0	-	0	-	0	0%	13	100%	16	100%	21	100%	30	100%	33	100%	113	100%	
UNI024-SEMINARIO DE CAPACITACAO	Aprovados	0	-	0	-	52	94,5%	53	96,4%	43	79,6%	51	81%	33	73,3%	36	80%	268	84,5%	
	Reprovados (I)	0	-	1	1,8%	0	0%	0	0%	0	0%	0	0%	0	0%	0	0%	1	0,3%	
	Reprovados (R)	0	-	0	0%	0	0%	0	0%	9	16,7%	6	9,5%	8	17,8%	8	17,8%	31	9,8%	
	Trancamentos	0	-	0	-	2	3,6%	2	3,6%	2	3,7%	6	9,5%	4	8,9%	1	2,2%	17	5,4%	
	Total	0	-	0	-	55	100%	55	100%	45	100%	63	100%	45	100%	45	100%	317	100%	
DIP218-TEORIA COMPARADA DO ESTADO	Aprovados	0	-	0	-	0	-	0	-	12	85,7%	18	94,7%	23	92%	26	96,3%	79	92,9%	
	Reprovados (I)	0	-	0	-	0	-	0	-	2	14,3%	0	0%	1	4%	0	0%	3	3,5%	
	Reprovados (R)	0	-	0	-	0	0%	0	0%	0	0%	0	0%	0	0%	1	3,7%	1	1,2%	
	Trancamentos	0	-	0	-	0	0%	0	0%	0	0%	1	5,3%	1	4%	0	0%	2	2,4%	
	Total	0	-	0	-	0	0%	0	0%	14	100%	19	100%	25	100%	27	100%	85	100%	
DIC083-TEORIA DA EMPRESA	Aprovados	0	-	0	-	0	-	0	-	22	91,7%	15	83,3%	19	90,5%	10	83,3%	66	88%	
	Reprovados (I)	0	-	0	-	0	0%	0	0%	0	0%	0	0%	0	0%	0	0%	0	0%	
	Reprovados (R)	0	-	0	-	0	0%	0	0%	2	8,3%	3	16,7%	2	9,5%	2	16,7%	9	12%	
	Trancamentos	0	-	0	-	0	0%	0	0%	0	0%	0	0%	0	0%	0	0%	0	0%	
	Total	0	-	0	-	0	0%	0	0%	24	100%	18	100%	21	100%	12	100%	75	100%	
DIP206-TEORIA DA GESTAO PUBLICA	Aprovados	0	-	0	-	31	83,8%	42	87,5%	35	72,9%	35	74,5%	31	59,6%	27	81,8%	201	75,8%	
	Reprovados (I)	0	-	0	-	0	0%	0	0%	0	0%	3	6,4%	0	0%	0	0%	3	1,1%	
	Reprovados (R)	0	-	0	-	3	8,1%	1	2,1%	10	20,8%	2	4,3%	12	23,1%	6	18,2%	34	12,8%	
	Trancamentos	0	-	0	-	3	8,1%	5	10,4%	3	6,2%	7	14,9%	9	17,3%	0	0%	27	10,2%	
	Total	0	-	0	-	37	100%	48	100%	48	100%	47	100%	52	100%	33	100%	265	100%	
DIT089-TOPICOS EM DIREITO DO TRABALHO	Aprovados	0	-	0	-	0	-	0	-	0	-	23	82,1%	54	93,1%	42	75%	119	83,8%	

continua na próxima página

Tabela 2 : Continuação

DISCIPLINAS	SITUAÇÃO	2008		2009		2010		2011		2012		2013		2014		2015		TOTAL	
		Freq.	%	Freq.	%	Freq.	%	Freq.	%	Freq.	%	Freq.	%	Freq.	%	Freq.	%	Freq.	%
	Reprovados (I)	0	-	0	-	0	-	0	-	0	-	0	0%	0	0%	8	14,3%	8	5,6%
	Reprovações (R)	0	-	0	-	0	-	0	-	0	-	0	0%	1	1,7%	0	0%	1	0,7%
	Trancamentos	0	-	0	-	0	-	0	-	0	-	5	17,9%	3	5,2%	6	10,7%	14	9,9%
	Total	0	-	0	-	0	-	0	-	0	-	28	100%	58	100%	56	100%	142	100%
DIP231-TOPICOS EM DIREITO E ORCAMENTO PUBLICO	Aprovados	0	-	0	-	38	71,7%	44	82,6%	31	72,1%	23	82,1%	23	69,7%	26	78,8%	185	75,2%
	Reprovados (I)	0	-	0	-	0	0%	0	0%	3	7%	0	0%	0	0%	0	0%	3	1,2%
	Reprovações (R)	0	-	0	-	3	5,7%	5	8,9%	3	7%	3	10,7%	3	9,1%	5	15,2%	22	8,9%
	Trancamentos	0	-	0	-	12	22,6%	7	12,5%	6	14%	2	7,1%	7	21,2%	2	6,1%	36	14,6%
	Total	0	-	0	-	53	100%	56	100%	43	100%	28	100%	33	100%	33	100%	246	100%
DIP225-TOPICOS EM DIREITO INTERNACIONAL	Aprovados	0	-	0	-	0	-	19	82,6%	27	71,1%	24	68,6%	55	90,2%	132	89,2%	257	84,3%
	Reprovados (I)	0	-	0	-	0	-	1	4,3%	0	0%	1	2,9%	0	0%	0	0%	2	0,7%
	Reprovações (R)	0	-	0	-	0	-	6	15,8%	6	15,8%	4	11,4%	4	6,6%	14	9,5%	28	9,2%
	Trancamentos	0	-	0	-	0	-	3	13%	5	13,2%	6	17,1%	2	3,3%	2	1,4%	18	5,9%
	Total	0	-	0	-	0	-	23	100%	38	100%	35	100%	61	100%	148	100%	305	100%
DIR098-TOPICOS EM ESTUDOS ESTRATEGICOS	Aprovados	0	-	0	-	0	-	0	-	31	73,8%	0	-	71	78,9%	0	-	102	77,3%
	Reprovados (I)	0	-	0	-	0	-	0	-	0	0%	0	-	3	3,3%	0	-	3	2,3%
	Reprovações (R)	0	-	0	-	0	-	0	-	6	14,3%	0	-	10	11,1%	0	-	16	12,1%
	Trancamentos	0	-	0	-	0	-	0	-	5	11,9%	0	-	6	6,7%	0	-	11	8,3%
	Total	0	-	0	-	0	-	0	-	42	100%	0	-	90	100%	0	-	132	100%
DIT085-TOPICOS EM ETICA E POLITICA	Aprovados	0	-	18	58,1%	7	53,8%	35	72,9%	35	72,9%	14	63,6%	12	42,9%	0	0%	86	58,1%
	Reprovados (I)	0	-	0	0%	1	7,7%	1	2,1%	0	0%	0	0%	10	35,7%	0	0%	12	8,1%
	Reprovações (R)	0	-	3	9,7%	2	15,4%	5	10,4%	2	9,1%	2	9,1%	0	0%	0	0%	12	8,1%
	Trancamentos	0	-	10	32,3%	3	23,1%	7	14,6%	7	14,6%	6	27,3%	6	21,4%	6	100%	38	25,7%
	Total	0	-	31	100%	13	100%	48	100%	48	100%	22	100%	28	100%	6	100%	148	100%
DIT086-TOPICOS EM FILOSOFIA DO DIREITO E DO ESTADO	Aprovados	0	-	0	-	0	-	10	71,4%	0	-	7	46,7%	9	60%	21	55,3%	47	57,3%
	Reprovados (I)	0	-	0	-	0	0%	0	0%	0	-	0	0%	0	0%	3	7,9%	3	3,7%
	Reprovações (R)	0	-	0	-	1	7,1%	1	7,1%	0	0%	0	0%	3	20%	13	34,2%	17	20,7%
	Trancamentos	0	-	0	-	3	21,4%	3	21,4%	0	-	8	53,3%	3	20%	1	2,6%	15	18,3%
	Total	0	-	0	-	0	-	14	100%	0	-	15	100%	15	100%	38	100%	82	100%
DIT091-TOPICOS EM FILOSOFIA SOCIAL E DO DIREITO	Aprovados	0	-	0	-	0	-	40	90,9%	22	84,6%	22	84,6%	0	-	0	-	62	88,6%
	Reprovados (I)	0	-	0	-	0	-	0	0%	0	0%	0	0%	0	-	0	-	0	0%
	Reprovações (R)	0	-	0	-	0	-	2	4,5%	2	7,7%	2	7,7%	0	-	0	-	4	5,7%
	Trancamentos	0	-	0	-	0	-	2	4,5%	2	7,7%	2	7,7%	0	-	0	-	4	5,7%
	Total	0	-	0	-	0	-	44	100%	26	100%	26	100%	0	-	0	-	70	100%
DIP226-TOPICOS EM HISTORIA POLITICA E CONSTITUCIONAL DO	Aprovados	0	-	13	76,5%	31	73,8%	29	80,6%	29	80,6%	30	62,5%	49	79%	47	95,9%	199	78,3%
	Reprovados (I)	0	-	0	0%	1	2,4%	6	16,7%	6	16,7%	1	2,1%	3	4,8%	0	0%	11	4,3%
	Reprovações (R)	0	-	1	5,9%	2	4,8%	0	0%	2	4,8%	7	14,6%	1	1,6%	1	2%	12	4,7%
	Trancamentos	0	-	3	17,6%	8	19%	1	2,8%	1	2,8%	10	20,8%	9	14,5%	1	2%	32	12,6%
	Total	0	-	17	100%	42	100%	36	100%	42	100%	48	100%	62	100%	49	100%	254	100%
DIC086-TOPICOS EM ORGANIZACAO DO TERCEIRO SETOR	Aprovados	0	-	0	-	23	88,5%	16	88,9%	11	78,6%	11	78,6%	31	83,8%	33	86,8%	114	85,7%
	Reprovados (I)	0	-	0	-	0	0%	0	0%	0	0%	0	0%	0	0%	0	0%	0	0%
	Reprovações (R)	0	-	0	-	1	3,8%	1	5,6%	2	14,3%	2	14,3%	4	10,8%	4	10,5%	12	9%
	Trancamentos	0	-	0	-	2	7,7%	1	5,6%	1	7,1%	1	7,1%	2	5,4%	1	2,6%	7	5,3%
	Total	0	-	0	-	26	100%	18	100%	14	100%	14	100%	37	100%	38	100%	133	100%
DIN024-TOPICOS EM POLITICAS DE SEGURANCA PUBLICA	Aprovados	0	-	0	-	0	-	14	93,3%	7	87,5%	7	87,5%	29	96,7%	33	76,7%	83	86,5%
	Reprovados (I)	0	-	0	-	0	-	0	0%	0	0%	0	0%	0	0%	0	0%	0	0%
	Reprovações (R)	0	-	0	-	0	-	0	0%	0	0%	0	0%	0	0%	10	23,3%	10	10,4%
	Trancamentos	0	-	0	-	0	-	1	6,7%	1	12,5%	1	12,5%	1	3,3%	0	0%	3	3,1%
	Total	0	-	0	-	0	-	15	100%	8	100%	8	100%	30	100%	43	100%	96	100%
DIT092-TOPICOS EM PROCESSO COLETIVO	Aprovados	0	-	0	-	0	-	2	33,3%	34	75,6%	34	75,6%	16	84,2%	0	-	52	74,3%
	Reprovados (I)	0	-	0	-	0	-	2	33,3%	2	4,4%	2	4,4%	0	0%	0	-	4	5,7%
	Reprovações (R)	0	-	0	-	0	-	0	0%	1	2,2%	1	2,2%	1	5,3%	0	-	2	2,9%
	Trancamentos	0	-	0	-	0	-	2	33,3%	2	17,8%	8	17,8%	2	10,5%	0	-	12	17,1%

continua na próxima página

Tabela 2 : Continuação

DISCIPLINAS	SITUAÇÃO	2008		2009		2010		2011		2012		2013		2014		2015		TOTAL	
		Freq.	%	Freq.	%	Freq.	%	Freq.	%	Freq.	%	Freq.	%	Freq.	%	Freq.	%	Freq.	%
	Total	0	-	0	-	0	-	0	-	6	100%	45	100%	19	100%	0	-	70	100%
DIP230-TOPICOS EM REDES SOCIAIS	Aprovados	0	-	0	-	0	-	0	-	0	-	34	58,6%	3	42,9%	49	80,3%	86	68,3%
	Reprovados (I)	0	-	0	-	0	-	0	-	0	-	6	10,3%	1	14,3%	6	9,8%	13	10,3%
	Reprovados (R)	0	-	0	-	0	-	0	-	0	-	3	5,2%	0	0%	3	4,9%	6	4,8%
	Trancamentos	0	-	0	-	0	-	0	-	0	-	15	25,9%	3	42,9%	3	4,9%	21	16,7%
	Total	0	-	0	-	0	-	0	-	0	-	58	100%	7	100%	61	100%	126	100%
DIT093-TOPICOS EM SOCIOLOGIA DO DIREITO	Aprovados	0	-	0	-	28	90,3%	0	-	0	-	22	66,7%	8	61,5%	40	75,5%	98	75,4%
	Reprovados (I)	0	-	0	-	2	6,5%	0	-	0	-	0	0%	0	0%	0	0%	2	1,5%
	Reprovados (R)	0	-	0	-	0	0%	0	-	0	-	6	18,2%	2	15,4%	8	15,1%	16	12,3%
	Trancamentos	0	-	0	-	1	3,2%	0	-	0	-	5	15,2%	3	23,1%	5	9,4%	14	10,8%
	Total	0	-	0	-	31	100%	0	-	0	-	33	100%	13	100%	53	100%	130	100%
DIT082- TRABALHO E ORGANIZACOES SOCIAIS	Aprovados	0	-	0	-	0	-	14	77,8%	18	100%	18	85,7%	18	100%	12	100%	62	89,9%
	Reprovados (I)	0	-	0	-	0	-	0	-	0	-	0	0%	0	0%	0	0%	0	0%
	Reprovados (R)	0	-	0	-	0	-	4	22,2%	3	14,3%	3	14,3%	0	0%	0	0%	7	10,1%
	Trancamentos	0	-	0	-	0	-	0	-	0	-	0	0%	0	0%	0	0%	0	0%
	Total	0	-	0	-	0	-	18	100%	18	100%	21	100%	18	100%	12	100%	69	100%
DIP217- TRIBUTACAO E ORGANIZACOES SOCIAIS	Aprovados	0	-	0	-	0	-	20	90,9%	15	78,9%	14	82,4%	13	76,5%	17	89,5%	79	84%
	Reprovados (I)	0	-	0	-	0	-	0	0%	0	0%	3	17,6%	0	0%	2	10,5%	5	5,3%
	Reprovados (R)	0	-	0	-	0	-	1	4,5%	1	5,3%	0	0%	1	5,9%	0	0%	3	3,2%
	Trancamentos	0	-	0	-	0	-	1	4,5%	3	15,8%	0	0%	3	17,6%	0	0%	7	7,4%
	Total	0	-	0	-	0	-	22	100%	19	100%	17	100%	17	100%	19	100%	94	100%
TOTAL	Aprovados	0	-	295	82,4%	864	85,4%	1344	88,2%	1747	83,8%	1859	77,7%	1887	78,6%	1658	78,5%	9654	81,2%
	Reprovados (I)	0	-	24	6,7%	14	1,4%	17	1,1%	56	2,7%	85	3,6%	87	3,6%	156	7,4%	439	3,7%
	Reprovados (R)	0	-	14	3,9%	41	4,1%	61	4%	188	9%	223	9,3%	212	8,8%	212	10%	951	8%
	Trancamentos	0	-	25	7%	93	9,2%	102	6,7%	93	4,5%	227	9,5%	214	8,9%	85	4%	839	7,1%
	Total	0	-	358	100%	1012	100%	1524	100%	2084	100%	2394	100%	2400	100%	2111	100%	11883	100%

4 ANÁLISE DA EVASÃO DOS DISCENTES

Esta seção avalia a situação dos estudantes no curso de Ciências do Estado e busca entender como ocorre a evasão⁷ nesse curso e quais fatores podem ser utilizados para sinalizar a evasão. Esta seção procura responder perguntas como:

1. Qual a situação do estudante no curso de acordo com a forma de ingresso?
2. Qual o número de semestres cursados pela maior parte dos estudantes até a evasão ou a conclusão do curso?
3. A evasão está mudando ao longo do tempo? Qual a taxa de evasão da turma que ingressou em 2009 e qual a taxa de evasão das turmas que ingressaram recentemente?
4. Qual o rendimento semestral global médio dos estudantes que concluíram o curso (quando há concluintes no curso) e dos estudantes que evadiram?
5. Quais as principais disciplinas que chegam a ser cursadas pelos estudantes que evadiram?
6. Dado que um estudante foi reprovado em determinada disciplina, qual a chance de evasão?
7. Entre os estudantes que evadiram do curso de Ciências do Estado e ingressaram novamente na UFMG, quais os cursos escolhidos por esses estudantes?

⁷Considera-se como evasão qualquer desvinculação do curso de Ciências do Estado que não seja por motivo de conclusão do curso, ainda que o estudante se mantenha vinculado à UFMG em outro curso ou em outra subdivisão.

Considerando o curso de Ciências do Estado no período de 2009/1 a 2015/1 foram encontrados 376 registros de ingresso, sendo 375 alunos distintos⁸, ou seja, há 1 aluno que reingressou no curso de Ciências do Estado neste período.

Tabela 3: Forma de Ingresso versus Situação do Discente

Forma de Ingresso	Conclusão		Evasão		Cursando		Total	
	Freq.	%	Freq.	%	Freq.	%	Freq.	%
Convênio	0	0%	0	0%	1	100%	1	0,27%
Obtenção de novo título	1	3,57%	12	42,86%	15	53,57%	28	7,45%
Processo seletivo	52	15,25%	127	37,24%	162	47,51%	341	90,69%
Transferência comum	0	0%	3	50%	3	50%	6	1,6%
Total	53	14,1%	142	37,77%	181	48,14%	376	100%

A Tabela 3 mostra a situação⁹ do discente no curso de acordo com a forma de ingresso. Do total de 376 registros de ingresso, pode-se observar que 37,77% evadiram do curso, 48,14% ainda estão matriculados e 14,1% se graduaram. Nota-se também que do total de 376 registros de ingresso, 90,69% foram por Processo Seletivo.

A Tabela 4 mostra a situação do estudante no curso de Ciências do Estado por ano¹⁰ de entrada e de acordo com a forma de ingresso no curso. Nota-se que no ano de 2014 ingressaram 47 estudantes através de Processo Seletivo, sendo que 22 deles evadiram até o final do ano de 2015/2.

⁸Em alguns cursos há casos de alunos que ingressam mais de uma vez em decorrência, por exemplo, de jubramento e retorno posterior ao curso através de novo vestibular.

⁹Em alguns cursos, devido à mudança de subdivisão, pode ocorrer casos de estudantes que concluíram o curso tendo cursado zero semestres.

¹⁰Se o ingresso no curso de Ciências do Estado tiver ocorrido por reopção ou mudança de subdivisão, considera-se que o ano de ingresso do discente neste curso é igual ao ano em que ele realizou a reopção ou a mudança de subdivisão.

Tabela 4: Situação dos estudantes por forma de ingresso e de acordo com o ano de entrada no curso de Ciências do Estado

Forma de ingresso	Situação	Ano de ingresso no curso							Total
		2009	2010	2011	2012	2013	2014	2015	
Convênio	Conclusão	0	0	0	0	0	0	0	0
	Evasão	0	0	0	0	0	0	0	0
	Cursando	0	0	0	1	0	0	0	1
	Total	0	0	0	1	0	0	0	1
Obtenção de novo título	Conclusão	0	1	0	0	0	0	0	1
	Evasão	0	4	2	2	4	0	0	12
	Cursando	0	0	2	4	7	0	2	15
	Total	0	5	4	6	11	0	2	28
Processo seletivo	Conclusão	22	22	8	0	0	0	0	52
	Evasão	19	18	16	21	16	22	15	127
	Cursando	7	10	26	28	34	25	32	162
	Total	48	50	50	49	50	47	47	341
Transferência comum	Conclusão	0	0	0	0	0	0	0	0
	Evasão	0	1	0	2	0	0	0	3
	Cursando	0	0	0	1	2	0	0	3
	Total	0	1	0	3	2	0	0	6
Total		48	56	54	59	63	47	49	376

A Tabela 5 e a Figura 11 mostram o número de semestres cursados até a desvinculação por estudantes que já concluíram ou evadiram do curso de Ciências do Estado. É possível observar que 62,68% dos estudantes que evadiram o fizeram até o 4º período.

A Tabela 6 e a Figura 12 mostram a situação dos estudantes (conclusão, cursando ou evasão) de acordo com o ano de ingresso no curso de Ciências do Estado. É possível observar que no ano de 2014, 47 estudantes ingressaram no curso de Ciências do Estado sendo que, até 2015/2, 22 (46,81%) deles evadiram do curso.

Tabela 5: Número de semestres cursados pelos discentes que evadiram ou concluíram o curso no período de 2009/1 a 2015/2

Semestres Cursados	Evasão			Conclusão		
	Freq.	%	% acumulado	Freq.	%	% acumulado
1	22	15,49%	15,49%	0	0%	0%
2	31	21,83%	37,32%	0	0%	0%
3	25	17,61%	54,93%	0	0%	0%
4	11	7,75%	62,68%	0	0%	0%
5	13	9,15%	71,83%	0	0%	0%
6	8	5,63%	77,46%	0	0%	0%
7	8	5,63%	83,09%	0	0%	0%
8	5	3,52%	86,61%	24	45,28%	45,28%
9	4	2,82%	89,43%	3	5,66%	50,94%
10	4	2,82%	92,25%	17	32,08%	83,02%
11	4	2,82%	95,07%	1	1,89%	84,91%
12	7	4,93%	100%	5	9,43%	94,34%
13	0	0%	100%	1	1,89%	96,23%
14	0	0%	100%	2	3,77%	100%
Total	142	-	100%	53	-	100%

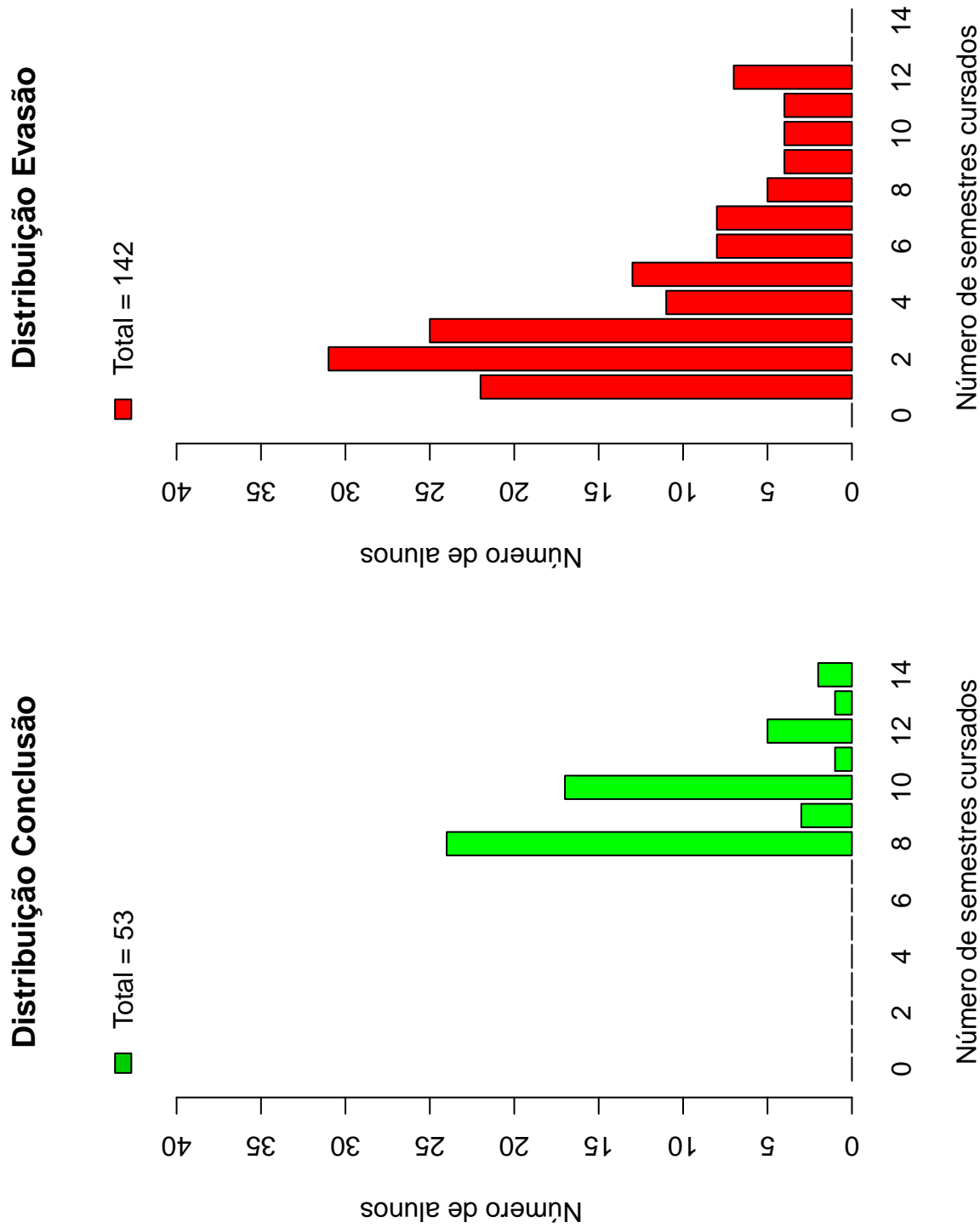


Figura 11: Número de semestres cursados de acordo com a Situação do estudante no curso de Ciências do Estado.

Tabela 6: Situação do estudante na UFMG de acordo com ano de ingresso no curso de Ciências do Estado

Ano de ingresso	Conclusão		Evasão		Cursando		Total	
	Freq.	%	Freq.	%	Freq.	%	Freq.	%
2009	22	45,83%	19	39,58%	7	14,58%	48	12,77%
2010	23	41,07%	23	41,07%	10	17,86%	56	14,89%
2011	8	14,81%	18	33,33%	28	51,85%	54	14,36%
2012	0	0%	25	42,37%	34	57,63%	59	15,69%
2013	0	0%	20	31,75%	43	68,25%	63	16,76%
2014	0	0%	22	46,81%	25	53,19%	47	12,5%
2015	0	0%	15	30,61%	34	69,39%	49	13,03%
Total	53	14,1%	142	37,77%	181	48,14%	376	100%

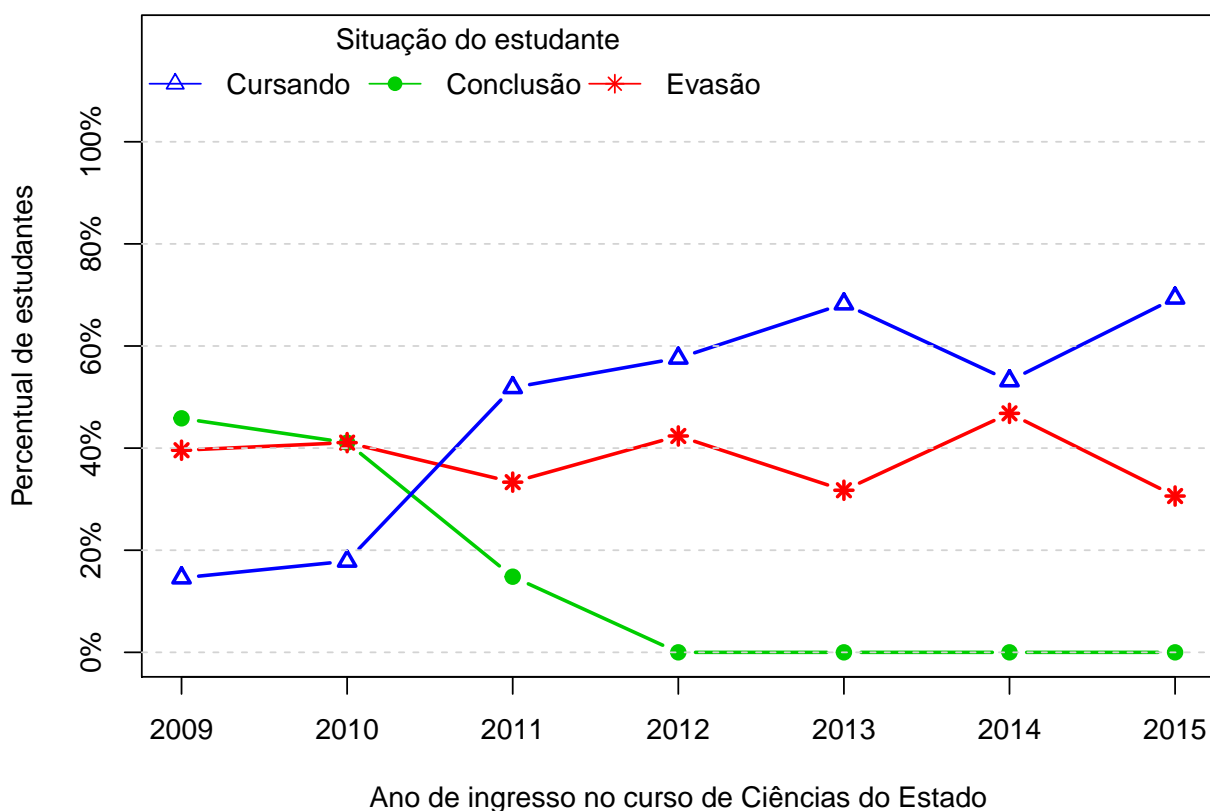


Figura 12: Situação do estudante de acordo com o ano de ingresso.

A Tabela 7¹¹ e a Figura 13 mostram o número de estudantes matriculados por semestre de acordo com o ano de ingresso no curso de Ciências do Estado. No ano de 2013, por exemplo, 63 estudantes iniciaram o curso, 63 se matricularam no 2^o semestre¹², 59 se matricularam no 3^o semestre e 52 se matricularam no 4^o semestre.

É importante ressaltar que parte da redução do número de estudantes de um semestre para outro pode ser devido à desvinculação por conclusão (especialmente nos últimos semestres). Para verificar o total de desvinculações por evasão é necessário consultar a Tabela 6.

¹¹Por uma questão de *layout* do texto, foi possível incluir na Tabela 7 o limite máximo de 16 semestres.

¹²É importante ressaltar que o conceito de semestre apresentado neste relatório indica o tempo em que o estudante se manteve vinculado à UFMG e não se o estudante está efetivamente cursando as disciplinas esperadas para o respectivo período.

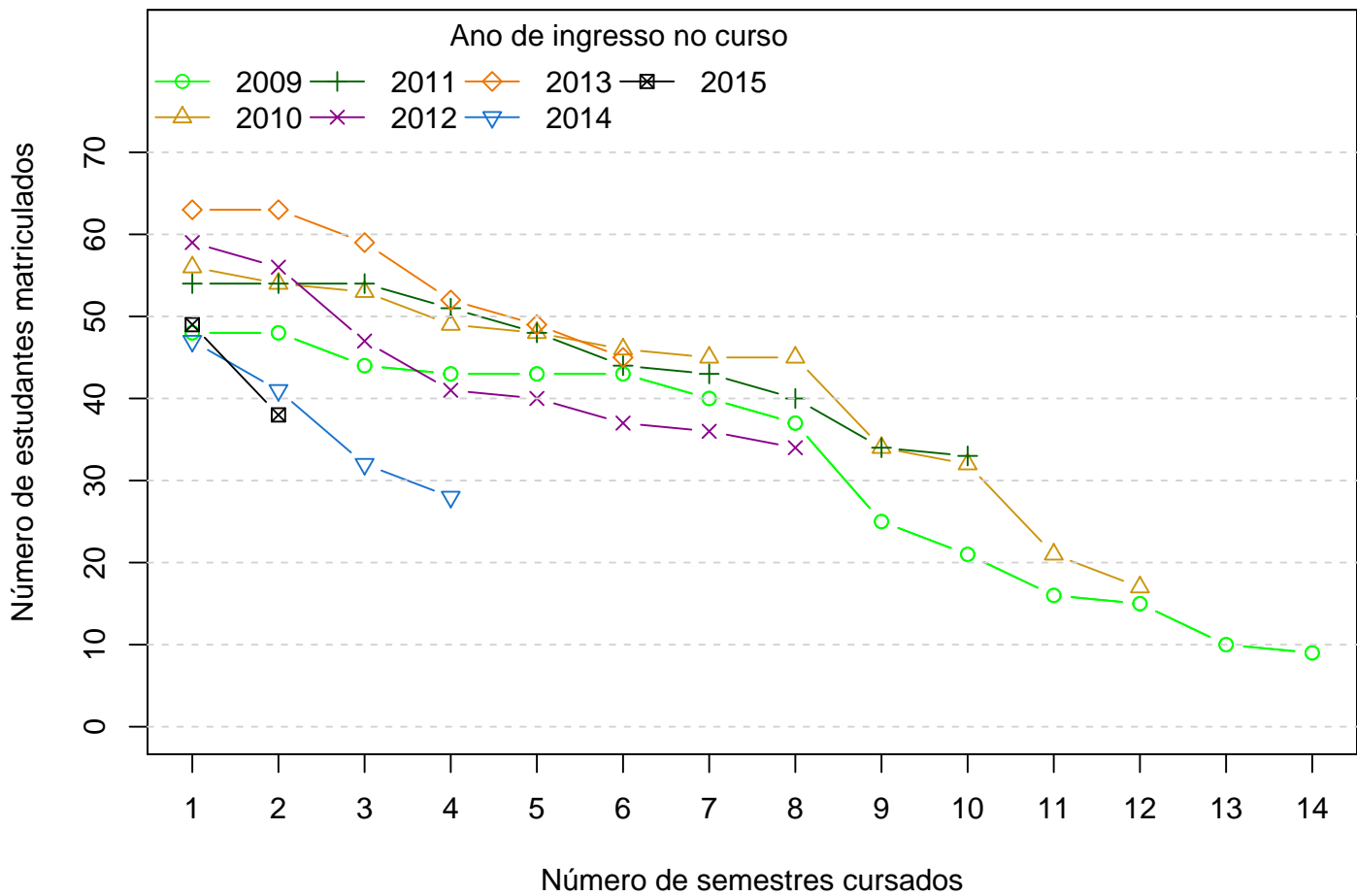


Figura 13: Número de estudantes matriculados por semestres de acordo com o ano de ingresso.

Tabela 7: Número de estudantes matriculados no início do período de acordo com o ano de ingresso no curso de Ciências do Estado

Estudantes por período	Ano de Ingresso						
	2009	2010	2011	2012	2013	2014	2015
1 ^o	48	56	54	59	63	47	49
2 ^o	48	54	54	56	63	41	38
3 ^o	44	53	54	47	59	32	
4 ^o	43	49	51	41	52	28	
5 ^o	43	48	48	40	49		
6 ^o	43	46	44	37	45		
7 ^o	40	45	43	36			
8 ^o	37	45	40	34			
9 ^o	25	34	34				
10 ^o	21	32	33				
11 ^o	16	21					
12 ^o	15	17					
13 ^o	10						
14 ^o	9						

A Figura 14 mostra a distribuição do Rendimento Semestral Global Médio (RSGM)¹³ dos alunos que estão cursando, dos alunos que concluíram e dos alunos que evadiram do curso de Ciências do Estado no período de 2009/1 a 2015/2.

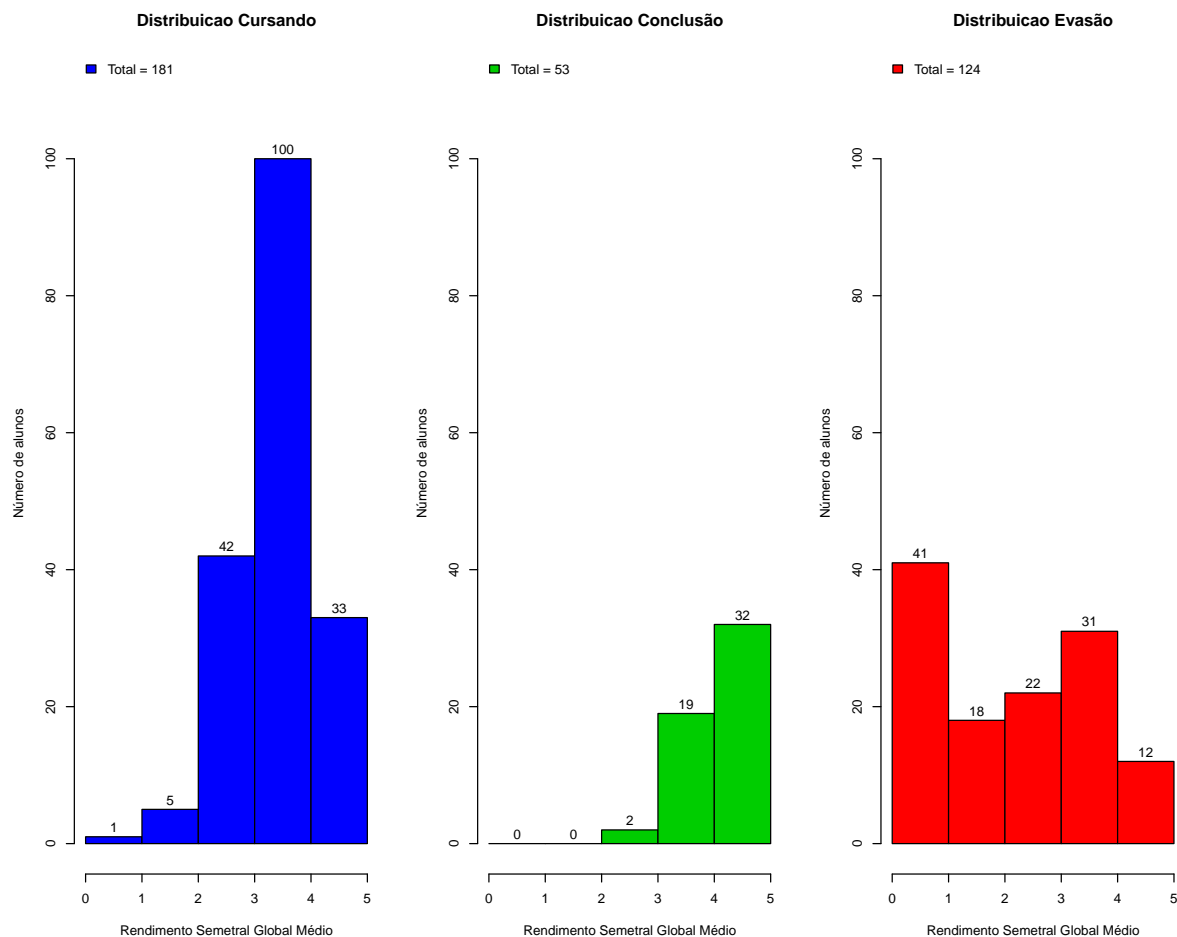


Figura 14: Rendimento Semestral Global Médio de acordo com a Situação do aluno na UFMG.

A Figura 15 mostra, dentre o grupo de estudantes que evadiram (142 estudantes), o percentual deles que chegaram a cursar as principais disciplinas do curso de Ciências do Estado antes do desligamento. Observa-se, por exemplo, que mais de 80% dos estudantes que evadiram cursaram disciplinas como: UNI003-OFICINA DE LINGUA PORTUGUESA: LEITURA E PRODUCAO DE TEXTOS.

A Tabela 8 mostra a proporção de estudantes que evadiram do curso de Ciências do Estado dado que foram reprovados nas disciplinas cursadas por pelo menos 60%¹⁴ do

¹³Ressalta-se que neste gráfico é possível incluir somente os estudantes que possuem RSGM, por isso, em alguns casos, o número total de estudantes pode diferir do total apresentado na Tabela 6.

¹⁴Essa restrição foi colocada uma vez que, conforme mostrado na Figura 15, em algumas disciplinas

grupo de estudantes que evadiu. O cálculo é feito dividindo-se o número total de estudantes reprovados na disciplina que evadiram do curso pelo total de estudantes reprovados na disciplina que concluíram ou evadiram do curso.

No caso da disciplina "DIT074-INTRODUCAO AO CONHECIMENTO CIENTIFICO DO DIREITO E DO ESTADO", por exemplo, em um total de 142 estudantes que evadiram no período avaliado, 100 deles a cursaram. Para essa disciplina, dado que o estudante foi reprovado, a probabilidade de evasão foi igual a 100%. No caso da disciplina "SOA050-MODERNIDADE E MUDANCA SOCIAL", a probabilidade de evasão dado que o estudante foi reprovado foi igual a 95,24%, sendo que do total de 142 estudantes que evadiram, 100 deles chegaram a cursar essa disciplina.

A Figura 16 mostra o boxplot do rendimento nas disciplinas selecionadas na Tabela 8 de acordo com a situação no curso (evasão ou conclusão).

há um número muito pequeno de estudantes evadidos que chegaram a cursá-las, neste caso, ter chegado a cursar a disciplina já é um fator que torna menos provável a evasão.



Figura 15: Principais disciplinas cursadas pelos estudantes que evadiram do curso de Ciências do Estado.

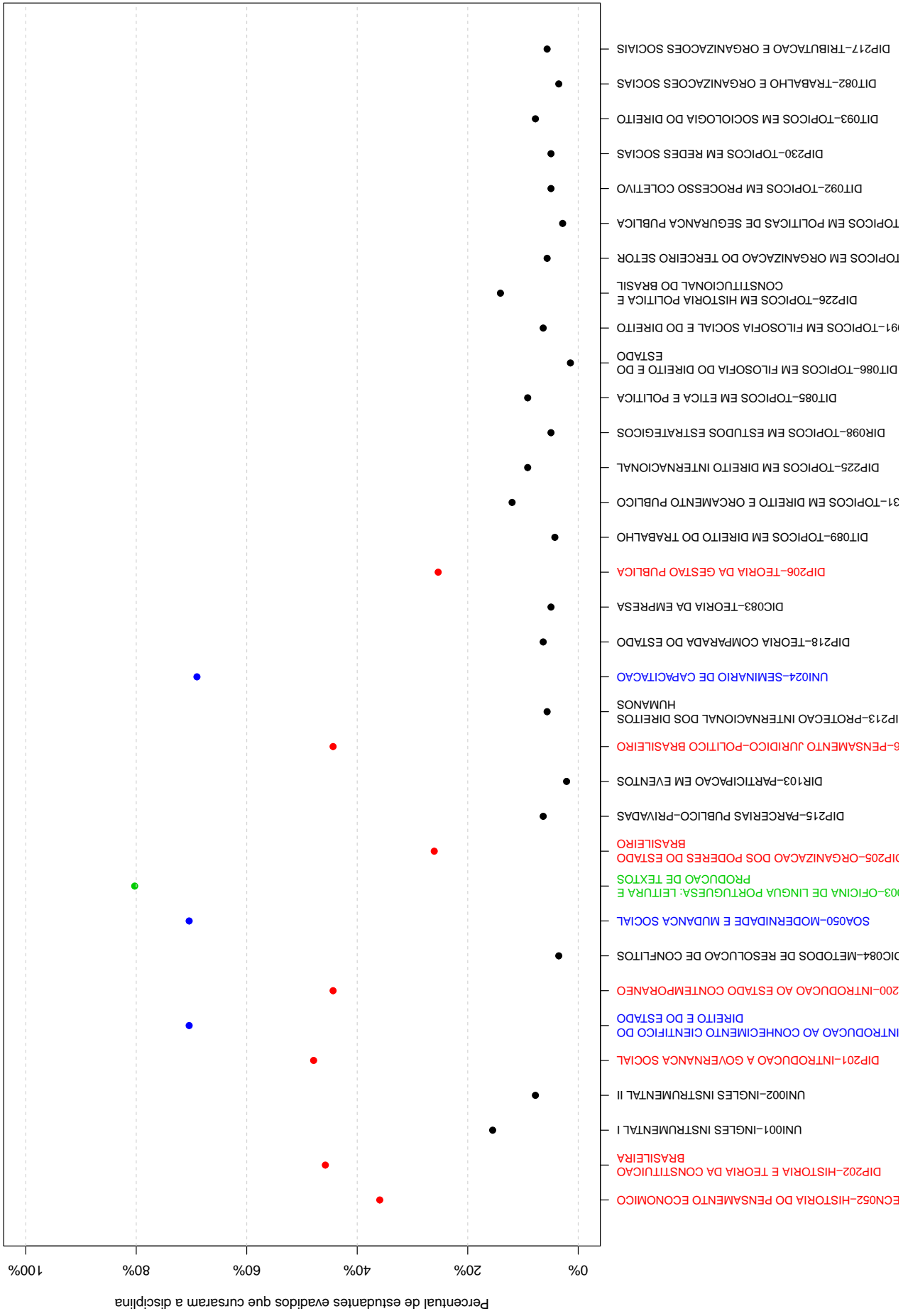


Tabela 8: Dados sobre reprovação e evasão nas principais disciplinas cursadas pelos estudantes que evadiram da UFMG entre 2009/1 e 2015/2

Disciplina cursadas por pelo menos 60% dos estudantes que evadiram do curso	Estudantes que evadiram		Total de estudantes (evadidos ou concluintes)		Probabilidade de evadir/reprovação na disciplina
	Número de estudantes que evadiram e foram reprovados na disciplina	Número de estudantes que evadiram e cursaram a disciplina	Total de estudantes reprovados na disciplina	Total de estudantes que cursaram a disciplina	
DIT074-INTRODUCAO AO CONHECIMENTO CIENTIFICO DO DIREITO E DO ESTADO	37	100	37	149	100%
SOA050-MODERNIDADE E MUDANCA SOCIAL	40	100	42	146	95,24%
UNI003-OFICINA DE LINGUA PORTUGUESA: LEITURA E PRODUCAO DE TEXTOS	48	114	52	166	92,31%
UNI024-SEMINARIO DE CAPACITACAO	31	98	31	129	100%

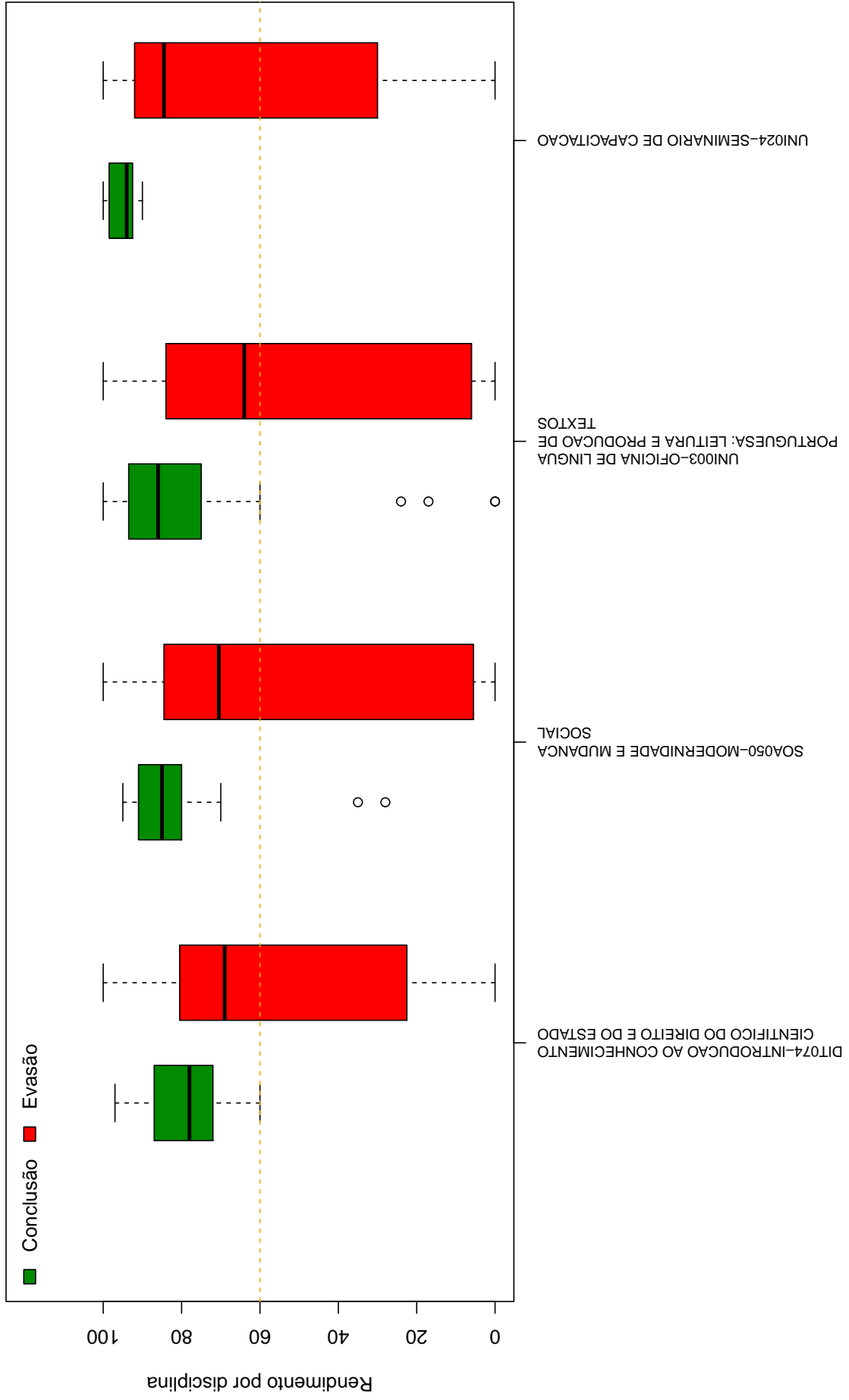


Figura 16: Rendimento por disciplina de acordo com a situação do estudante no curso de: Evasão ou Conclusão.

A Tabela 9 e a Figura 17 mostram os cursos de destino na UFMG dos estudantes que evadiram do curso de Ciências do Estado e retornaram para a Instituição. Verifica-se que entre os 142 estudantes que evadiram do curso de Ciências do Estado no período de 2009/1 a 2015/2, 34 alunos ingressaram novamente na UFMG em outro curso através de novo processo seletivo, mudança de subdivisão, reopção, entre outras formas¹⁵.

Na Figura 17 cada aresta representa um estudante, os cursos dispostos mais próximos ao centro do círculo são os que receberam os maiores números de estudantes oriundos do curso de Ciências do Estado (maior número de arestas).

Tabela 9: Curso de Destino de parte dos alunos que evadiram no período de 2009/1 a 2015/2

Curso	Frequência	Percentual
ADMINISTRACAO DIURNO	2	5,88%
ANTROPOLOGIA NOTURNO	1	2,94%
ARQUITETURA E URBANISMO NOTURNO	1	2,94%
BIBLIOTECONOMIA DIURNO	2	5,88%
BIOMEDICINA NOTURNO	1	2,94%
CIENCIAS BIOLOGICAS NOTURNO	1	2,94%
CIENCIAS CONTABEIS NOTURNO	4	11,76%
CIENCIAS ECONOMICAS DIURNO	4	11,76%
CIENCIAS SOCIAIS DIURNO	1	2,94%
COMUNICACAO SOCIAL DIURNO	1	2,94%
CURSO SUPERIOR DE TECNOLOGIA EM RADIOLOGIA NOTURNO	1	2,94%
DIREITO DIURNO	4	11,76%
DIREITO NOTURNO	7	20,59%
GESTAO PUBLICA NOTURNO	1	2,94%
PEDAGOGIA NOTURNO	1	2,94%
RELACOES ECONOMICAS INTERNACIONAIS NOTURNO	1	2,94%
TURISMO DIURNO	1	2,94%
TOTAL	34	100%

¹⁵Nos casos em que o estudante ingressou em mais de um curso após a evasão de Ciências do Estado, considerou-se o destino final do estudante, ou seja, o último curso em que ele teve registro na UFMG

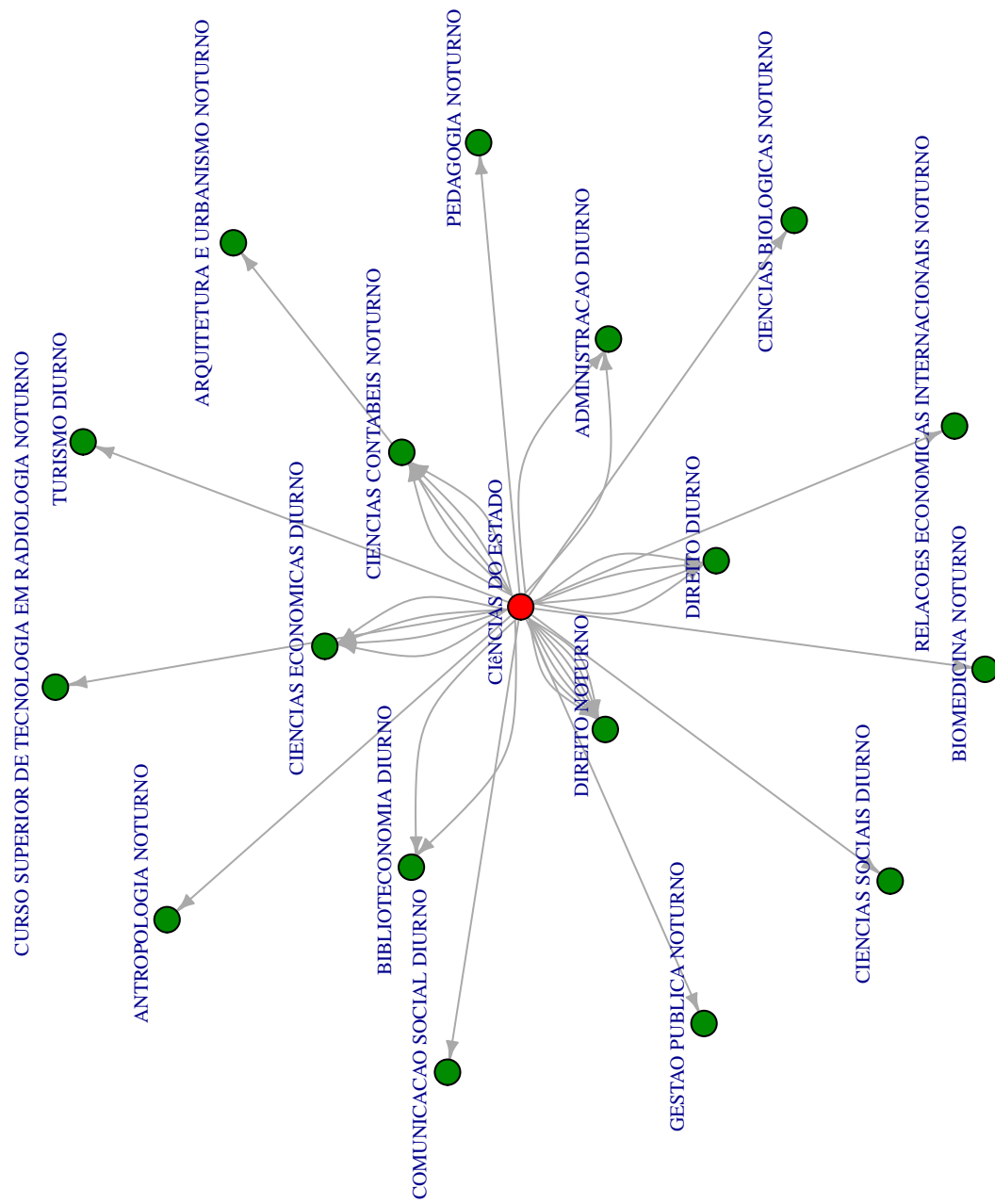


Figura 17: Cursos de destino de estudantes que evadiram do curso de Ciências do Estado no período de 2009/1 a 2015/1 .

5 REFERÊNCIAS

- [1] MAGALHÃES, M. N, LIMA, LIMA, A. C. P., 2004. *Noções de Probabilidade e Estatística*,6 ed . Editora da Universidade de São Paulo, São Paulo.
- [2] TRIOLA, M.F., 1999. *Introdução à Estatística*,7 ed . LTC, Rio de Janeiro.
- [3] KOHONEN, T., 2001. *Self-Organizing Maps*,Number 30 in Springer Series in Information Sciences, 3 ed. Springer-Verlag, Berlin.
- [4] MINGOTI, S. A.,2005 *Análise de dados através de métodos de estatística multivariada: uma abordagem aplicada*. Editora UFMG, Belo Horizonte.
- [5] WEHRENS, R, BUYDENS, L. M. C.,2007 *Self- and Super-organizing Maps in R: The kohonen Package*. Journal of Statistical Software, Volume 21, Issue 5.