

UNIVERSIDADE FEDERAL DE MINAS GERAIS
PRÓ-REITORIA DE GRADUAÇÃO
SETOR DE ESTATÍSTICA

Avaliação do desempenho acadêmico dos estudantes
de graduação:

**Conservação e Restauração de Bens Culturais
Móveis**

BELO HORIZONTE
MARÇO DE 2016

**PRÓ-REITORIA DE GRADUAÇÃO /SETOR DE
ESTATÍSTICA**

PRÓ-REITOR DE GRADUAÇÃO

RICARDO HIROSHI CALDEIRA TAKAHASHI

PRÓ-REITOR ADJUNTO DE GRADUAÇÃO

WALMIR MATOS CAMINHAS

COORDENADORA DO SETOR DE ESTATÍSTICA

CAROLINA SILVA PENA

EQUIPE SETOR DE ESTATÍSTICA

RAQUEL YURI DA SILVEIRA AOKI

ALINE MOREIRA MARTINS

BRUNA FÁTIMA FARIA

Contato: estatistica@prograd.ufmg.br

Sumário

1	INTRODUÇÃO	4
2	METODOLOGIA	5
2.1	ANÁLISE DESCRITIVA	5
2.2	ESTATÍSTICA MULTIVARIADA	8
3	ANÁLISE DAS PRINCIPAIS DISCIPLINAS	10
4	ANÁLISE DA EVASÃO DOS DISCENTES	22
5	REFERÊNCIAS	38

Lista de Tabelas

1	Disciplinas consideradas difíceis	14
2	Situação dos estudantes nas principais disciplinas do curso de Conservação e Restauração de Bens Culturais Móveis no período de 2008/1 a 2015/2 . . .	16
3	Forma de Ingresso versus Situação do Discente	23
4	Situação dos estudantes por forma de ingresso e de acordo com o ano de entrada no curso de Conservação e Restauração de Bens Culturais Móveis	24
5	Número de semestres cursados pelos discentes que evadiram ou concluíram o curso no período de 2008/1 a 2015/2	25
6	Situação do estudante na UFMG de acordo com ano de ingresso no curso de Conservação e Restauração de Bens Culturais Móveis	27
7	Número de estudantes matriculados no início do período de acordo com o ano de ingresso no curso de Conservação e Restauração de Bens Culturais Móveis	29
8	Dados sobre reprovação e evasão nas principais disciplinas cursadas pelos estudantes que evadiram da UFMG entre 2008/1 e 2015/2	34
9	Curso de Destino de parte dos alunos que evadiram no período de 2008/1 a 2015/2	36

Lista de Figuras

1	Ilustração do Boxplot.	6
2	Exemplo Histograma.	7
3	Exemplo de gráfico de barras.	8
4	Rendimento dos estudantes matriculados no curso de Conservação e Resta- turação de Bens Culturais Móveis no período de 2008/1 a 2015/2 - disci- plinas agrupadas por dificuldade.	12
5	Conceitos obtidos pelos estudantes matriculados no curso de Conservação e Restauração de Bens Culturais Móveis no período de 2008/1 a 2015/2 na disciplina GEO608-CLIMATOLOGIA	15
6	Número de semestres cursados de acordo com a Situação do estudante no curso de Conservação e Restauração de Bens Culturais Móveis.	26
7	Situação do estudante de acordo com o ano de ingresso.	27
8	Número de estudantes matriculados por semestres de acordo com o ano de ingresso.	29
9	Rendimento Semestral Global Médio de acordo com a Situação do aluno na UFMG.	30
10	Principais disciplinas cursadas pelos estudantes que evadiram do curso de Conservação e Restauração de Bens Culturais Móveis.	32
11	Rendimento por disciplina de acordo com a situação do estudante no curso de: Evasão ou Conclusão.	35
12	Cursos de destino de estudantes que evadiram do curso de Conservação e Restauração de Bens Culturais Móveis no período de 2008/1 a 2015/1 . . .	37

1 INTRODUÇÃO

O objetivo deste relatório é utilizar os dados de rendimento acadêmico disponíveis na UFMG para produzir informação sobre o desempenho dos discentes de graduação, avaliar a dificuldade das principais disciplinas de cada curso e também analisar a taxa de evasão. Espera-se produzir um relatório modelo que possa estimular o acompanhamento contínuo do curso pela coordenação.

Neste relatório serão analisados os dados do curso presencial de Conservação e Restauração de Bens Culturais Móveis no período¹ de 2008/1 a 2015/2 . Foram analisados os dados de todos os estudantes matriculados no curso neste período, com exceção somente dos estudantes matriculados em decorrência de continuidade de estudos.

Os dados analisados neste relatório foram fornecidos pelo Centro de Computação da UFMG (CECOM) e o tratamento, a análise dos dados e a produção do relatório foi realizada pelo Setor de Estatística da Pró-Reitoria de Graduação da UFMG.

O *software* utilizado para o desenvolvimento das análises foi o *software* R, disponível para download em <http://www.r-project.org/>.

¹Destaca-se que neste relatório foram incluídos todos os estudantes que ingressaram na UFMG a partir de 2004/1 e no curso de Conservação e Restauração de Bens Culturais Móveis a partir de 2008/1. No relatório anterior foram incluídos os estudante que ingressaram na UFMG a partir de 2000/1 e no curso de Conservação e Restauração de Bens Culturais Móveis a partir de 2004/1. Essa diferença se deve à limitação do espaço disponível do arquivo de dados fornecido ao Setor de Estatística.

2 METODOLOGIA

Nesta seção serão brevemente apresentadas as técnicas estatísticas aplicadas para o desenvolvimento do relatório. A análise exploratória que será apresentada ao longo deste relatório inclui medidas de variação e posição relativa, bem como o Gráfico de Caixa (Boxplot), o Histograma e o Gráfico de Barras. Além disso, serão mostrados alguns conceitos de Estatística Multivariada que englobam técnicas mais avançadas de análise de dados.

2.1 ANÁLISE DESCRITIVA

As interpretações das principais medidas de estatística descritiva são baseadas nos seguintes conceitos:

Média: média aritmética;

Desvio-padrão: medida de variabilidade dos dados com relação à média;

Mínimo: menor valor encontrado na série de dados;

1º Quartil: valor que deixa 25% dos dados abaixo dele;

Mediana: valor que deixa 50% dos dados abaixo dele;

3º Quartil: valor que deixa 75% dos dados abaixo dele;

Máximo: maior valor encontrado na série de dados;

Percentual Acumulado: O percentual acumulado é a soma de todos os percentuais até aquela classe. O valor máximo do percentual acumulado é 100%.

Boxplot:

A representação através do Boxplot permite a análise visual da posição, dispersão, assimetria, caudas e valores discrepantes do conjunto de dados. Os asteriscos que as vezes aparecem no Boxplot indicam que aquelas observações são outliers (valores extremos). O local onde a linha vertical começa (de baixo para cima) indica o mínimo (excetuando algum possível valor extremo) e, onde a linha termina indica o máximo, também excetuando algum possível outlier.

O retângulo no meio dessa linha possui três linhas horizontais. A linha de baixo (que é o próprio contorno externo inferior do retângulo) indica o primeiro quartil, a de cima (que também é o próprio contorno externo superior do retângulo) indica o terceiro quartil e a do meio indica a mediana. A mediana é a medida de tendência central mais indicada

quando os dados possuem distribuição assimétrica, mais indicada até do que a média aritmética, que nesse caso seria influenciada pelos valores extremos.

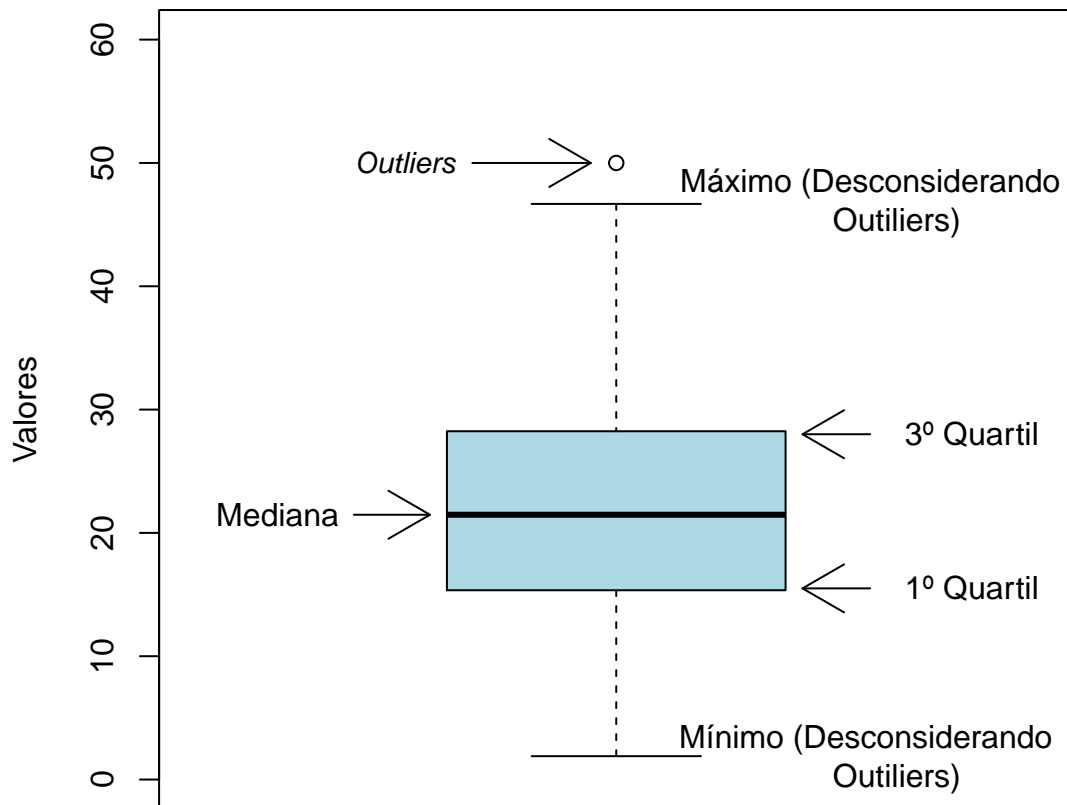


Figura 1: Ilustração do Boxplot.

Histograma:

A partir do Histograma é possível observar a distribuição de frequência de um conjunto de dados agrupados em classes. A altura de cada barra que compõe o histograma é proporcional à frequência da classe que ela representa. Na Figura 2 tem-se um exemplo desse tipo de gráfico. O eixo horizontal possui 10 classes de mesmo tamanho que variam entre 0 e 5 e o eixo vertical representa a frequência observada de cada classe. No exemplo, a classe mais frequente é a entre 2 e 2,5, pois é a mais alta e a classe menos frequente é a que varia entre 4,5 e 5.

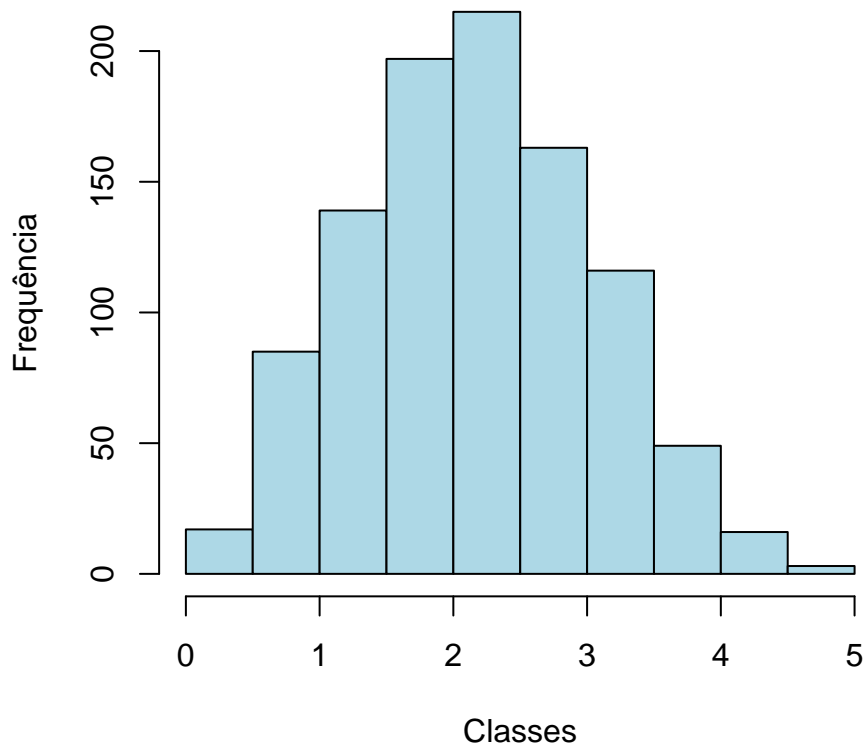


Figura 2: Exemplo Histograma.

Gráfico de barras:

O Gráfico de Barras apresenta barras retangulares com tamanho igual à frequência da variável observada, ou seja, quanto maior a barra, maior a frequência que representa. No exemplo mostrado na Figura 3, o gráfico de barras é utilizado para apresentar os conceitos ("A", "B", "C", "D", "E" ou "F") obtidos por um grupo de estudantes em três disciplinas ofertadas nos seguintes períodos: 2011/1; 2011/2 e 2012/1. A barra de cor vermelho escuro, por exemplo, representa o conceito "F", que foi o conceito mais frequente em 2011/1. O conceito "A" é representado pela cor verde escuro, tendo sido o conceito menos frequente em 2011/2; a cor amarela representa o conceito "C" que foi o mais frequente em 2012/1.

Maiores informações sobre as medidas de análise descritiva podem ser encontradas em [1] e [2].

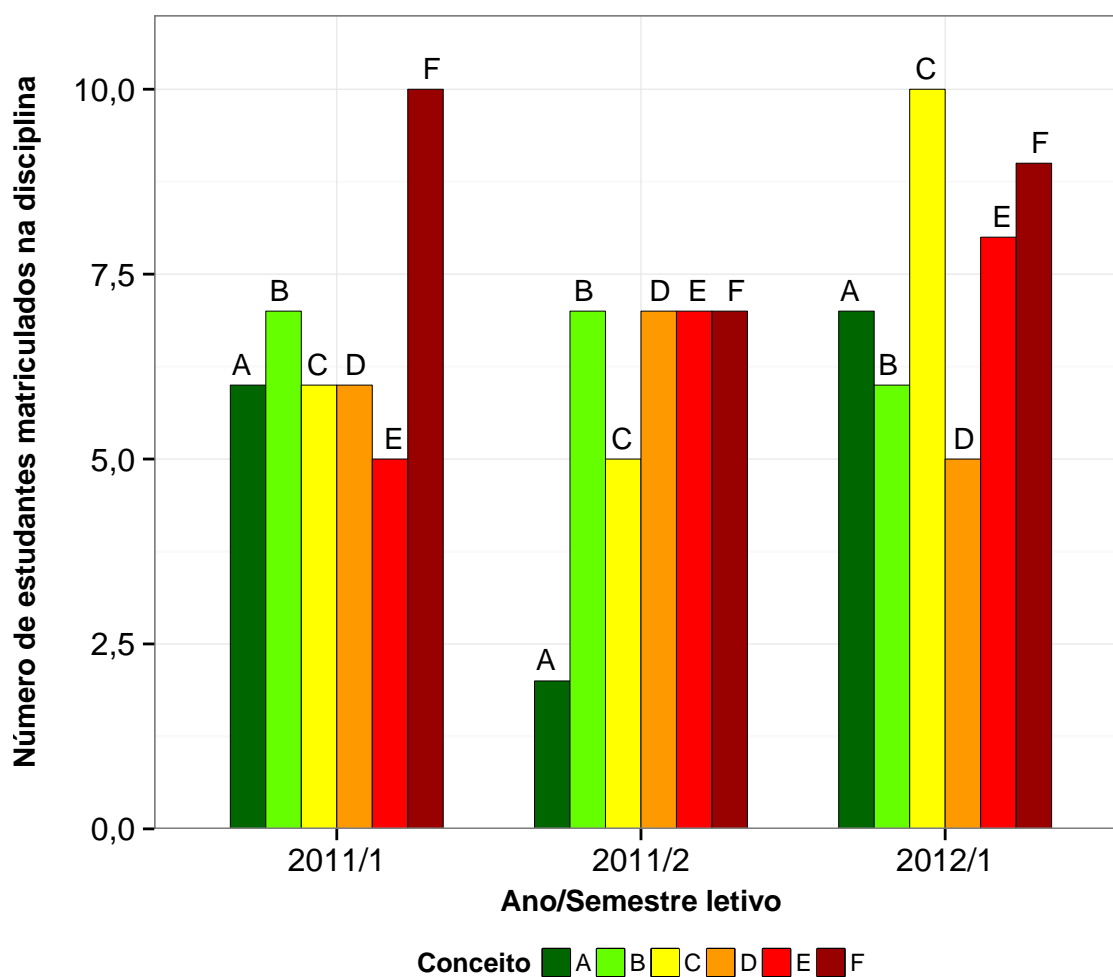


Figura 3: Exemplo de gráfico de barras.

2.2 ESTATÍSTICA MULTIVARIADA

Um dos objetivos deste trabalho é agrupar as disciplinas de acordo com o seu nível de dificuldade. Para particionar o conjunto de disciplinas em três grupos: fácil, médio e difícil, foram utilizados os quartis das notas dos estudantes na disciplina e o percentual de estudantes reprovados.

A técnica utilizada para realizar o agrupamento foi a rede de Kohonen (ver [3]). Esse método pode ser visto como uma versão espacialmente orientada do método k-médias (ver maiores informações sobre o k-médias em [4]). Nesta analogia cada unidade corresponde a um grupo e o número de grupos é definido pelo número de grades cujo formato pode ser retangular ou hexagonal.

A rede de Kohonen realiza o agrupamento entre os objetos de estudo de acordo com

a sua similaridade, levando em consideração a homogeneidade interna dos grupos e a heterogeneidade entre os grupos. No caso deste relatório, o objeto de estudo no qual se aplicou a rede de Kohonen foram as disciplinas do curso. Maiores informações sobre a aplicação da rede de Kohonen utilizando o *software* R podem ser encontradas em [5].

3 ANÁLISE DAS PRINCIPAIS DISCIPLINAS

Esta seção apresenta o desempenho dos discentes de graduação em Conservação e Restauração de Bens Culturais Móveis nas principais disciplinas cursadas por eles. A análise abrange todas as disciplinas que, na soma de um período de 7 anos (2008/1 a 2015/2), tiveram pelo menos 50 estudantes do curso de Conservação e Restauração de Bens Culturais Móveis matriculados². Esta seção procura responder perguntas como:

1. Quais disciplinas podem ser consideradas fáceis, médias e difíceis para os estudantes do curso de Conservação e Restauração de Bens Culturais Móveis?
2. No período de 2008/1 a 2015/2 qual o conceito ("A", "B", "C", "D", "E" ou "F") obtido pelos estudantes do curso de Conservação e Restauração de Bens Culturais Móveis nas disciplinas consideradas difíceis em cada semestre?
3. Qual o número de aprovações, reprovações e trancamentos nas principais disciplinas do curso de Conservação e Restauração de Bens Culturais Móveis no período de 2008/1 a 2015/2 por semestre?

²Na contagem do número de matrículas de cada disciplina, incluiu-se o total de discentes cuja situação final na disciplina foi igual a: aprovação, reprovação ou trancamento.

Na próxima página (Figura 4) é mostrado o Boxplot (ver Seção 2.1) das principais disciplinas cursadas pelos estudantes do curso de Conservação e Restauração de Bens Culturais Móveis agrupadas pelo grau de dificuldade³; o agrupamento foi realizado utilizando a rede de Kohonen (ver Seção 2.2). Para criar o agrupamento, considerou-se a nota⁴ obtida na primeira vez em que o discente cursou a disciplina. Na Tabela 1 encontram-se listadas todas as disciplinas consideradas difíceis para o curso.

É importante ressaltar que o conceito de "difícil" foi atribuído ao grupo de disciplinas que apresentaram os menores rendimentos dentro do curso. Isso não significa, necessariamente, que o rendimento de tais disciplinas seja baixo, considerando os critérios de aprovação da Universidade.

³O grau de dificuldade das disciplinas foi baseado na pontuação (score) obtida pelos estudantes e no número de reprovações. Sabe-se que essa forma de comparação possui limitações, pois não foram aplicadas técnicas que garantam a propriedade de invariância como, por exemplo, a teoria de resposta ao item. Dessa forma, a dificuldade aqui atribuída depende do grupo de estudantes que realizou a disciplina. Apesar dessa limitação, a dificuldade relativa das disciplinas para o grupo que a realizou é importante para a Universidade uma vez que a reprovação/aprovação impacta em seu planejamento de oferta das disciplinas e no tempo de conclusão das turmas.

⁴Na análise do rendimento acadêmico dos discentes nas disciplinas foram excluídas as seguintes situações: cancelamento a pedido, cancelamento automático, dispensa, indefinido, regime especial, sem resultado lançado, trancamento com justificativa, trancamento sem justificativa, trancamento total e tratamento especial; ou seja, considerou-se somente as notas cuja situação final do discente na disciplina era igual a aprovado ou reprovado.

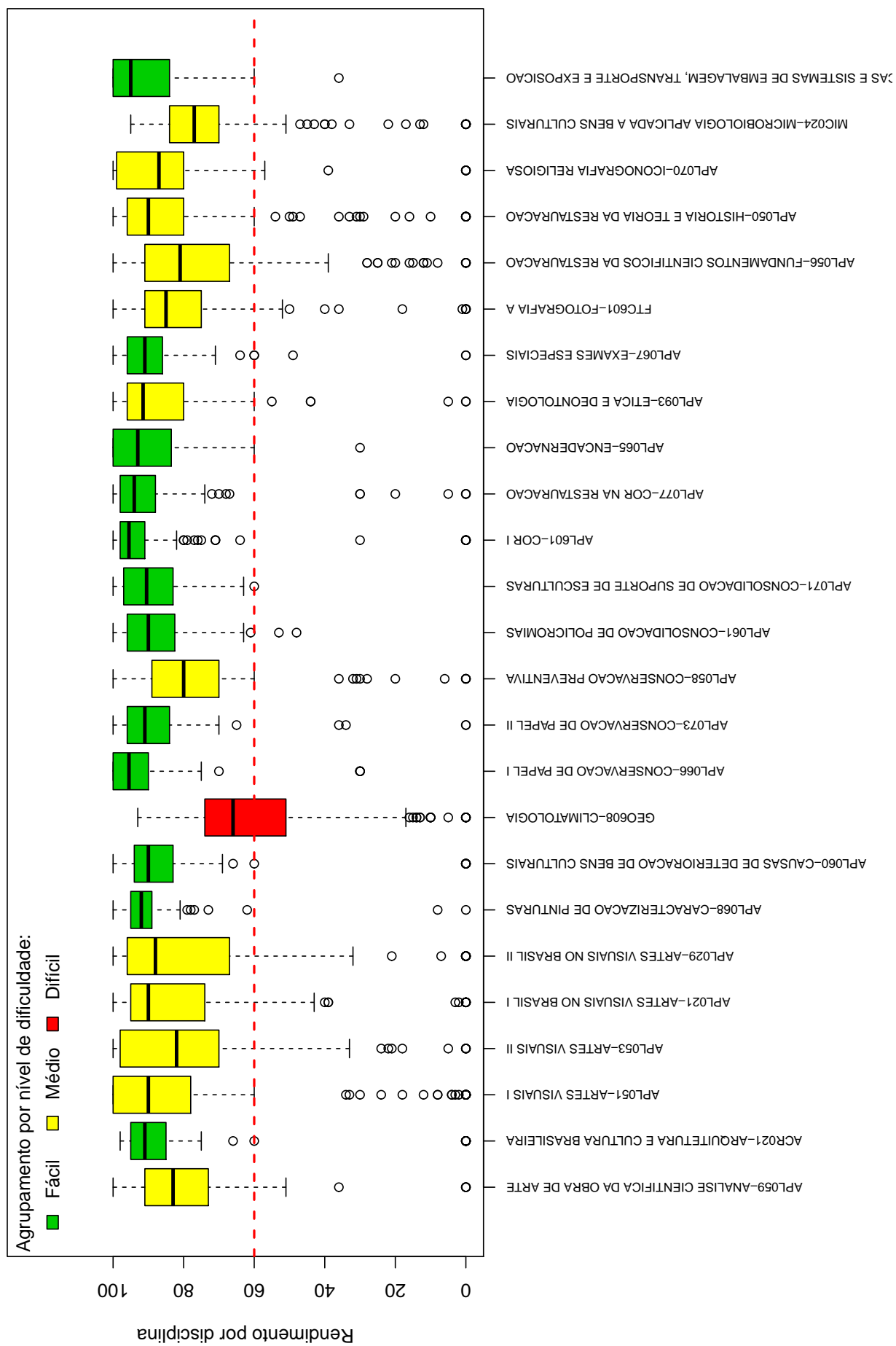


Figura 4: Rendimento dos estudantes matriculados no curso de Conservação e Restauração de Bens Culturais Móveis no período de 2008/1 a 2015/2 - disciplinas agrupadas por dificuldade.

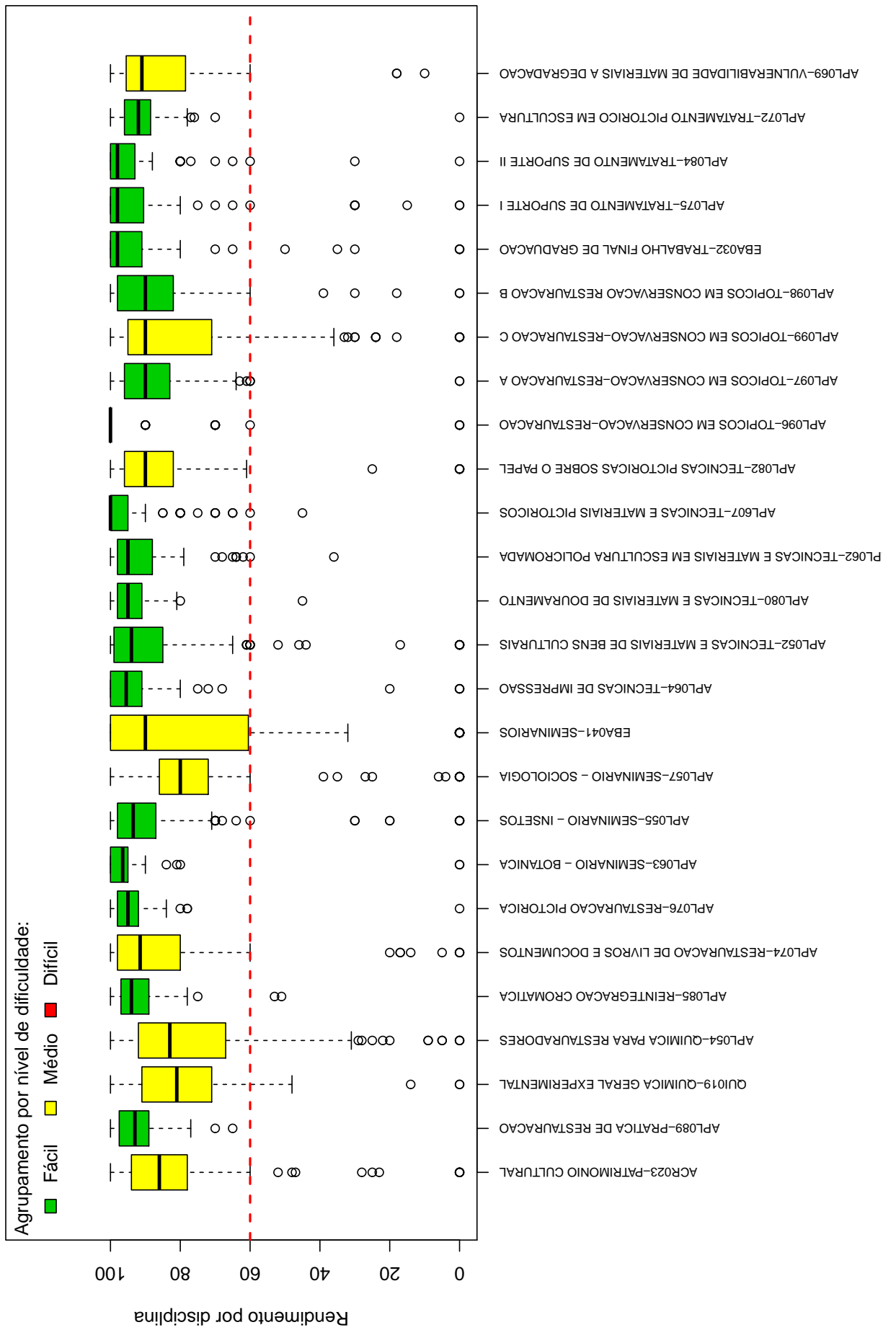


Tabela 1: Disciplinas consideradas difíceis

Disciplinas Difíceis
GEO608-CLIMATOLOGIA

Conforme mencionado anteriormente, a Tabela 1 lista todas as disciplinas que tiveram pelo menos 50 estudantes matriculados no período de 2008/1 a 2015/2 e foram agrupadas como difíceis pela rede de Kohonen. É possível verificar que, do total de 51 disciplinas avaliadas, 1 foi agrupada como difícil.

O gráfico de barras apresentado a seguir mostra os conceitos⁵ obtidos em cada semestre na disciplina listada na Tabela 1 no período de 2008/1 a 2015/2. É possível que no gráfico não haja informação em todos os semestres analisados, especialmente nos primeiros semestres. Isso pode ocorrer em disciplinas que não são ofertadas em todos os semestres e também com aquelas cursadas pelos estudantes em semestres mais avançados do curso; lembrando que essa análise abrange somente os estudantes que ingressaram no curso de Conservação e Restauração de Bens Culturais Móveis a partir de 2008/1. Outra possibilidade ocorre quando há mudança curricular, algumas disciplinas podem ter se tornado obrigatórias ou optativas e algumas podem deixar de ser ofertadas.

Após o gráfico de barras, tem-se a Tabela 2 que mostra o número de aprovações, reprovações por infrequência (Reprovados (I)), reprovações por rendimento (Reprovados (R)) e trancamentos⁶ em todas as disciplinas analisadas (incluindo aquelas agrupadas como médias ou fáceis.). Nessa tabela estão destacadas na cor cinza as células nas quais há pelo menos 30 estudantes matriculados e o percentual de aprovados foi menor do que 50%.

⁵Foram apresentados os conceitos obtidos por estudantes cuja situação final na disciplina é igual a aprovado ou reprovado.

⁶Além das situações nas quais o discente foi aprovado ou reprovado, incluiu-se na Tabela 2 o número total de trancamentos (trancamento sem justificativa, trancamento com justificativa e trancamento total).

GEO608-CLIMATOLOGIA

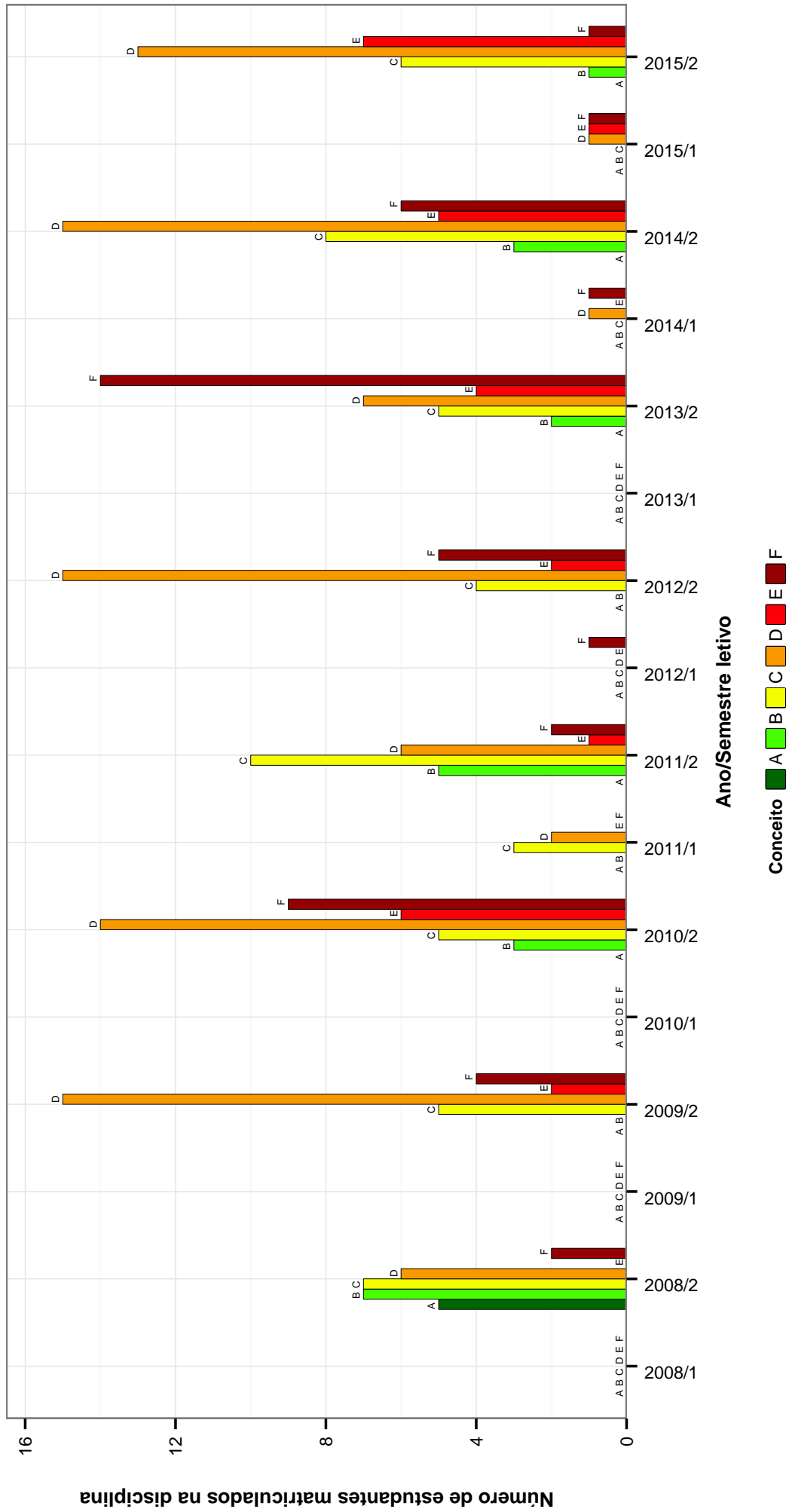


Figura 5: Conceitos obtidos pelos estudantes matriculados no curso de Conservação e Restauração de Bens Culturais Móveis no período de 2008/1 a 2015/2 na disciplina GEO608-CLIMATOLOGIA .

Tabela 2: Situação dos estudantes nas principais disciplinas do curso de Conservação e Restauração de Bens Culturais Móveis no período de 2008/1 a 2015/2

DISCIPLINAS	SITUAÇÃO	2008		2009		2010		2011		2012		2013		2014		2015		TOTAL	
		Freq.	%	Freq.	%	Freq.	%	Freq.	%	Freq.	%	Freq.	%	Freq.	%	Freq.	%	Freq.	%
APL059-ANALISE CIENTIFICA DA OBRA DE ARTE	Aprovados	0	-	22	95,7%	26	92,9%	26	83,9%	30	90,9%	23	85,2%	17	70,8%	30	93,8%	174	87,9%
	Reprovados (R)	0	-	0	0%	0	0%	0	0%	0	0%	1	3,7%	4	16,7%	0	0%	5	2,5%
	Trancamentos	0	-	0	0%	0	0%	0	0%	0	0%	2	6,1%	1	4,2%	0	0%	3	1,5%
	Total	0	-	1	4,3%	2	7,1%	2	7,1%	5	16,1%	3	9,5%	3	11,1%	2	6,2%	16	8,1%
ACR021-ARQUITETURA E CULTURA BRASILEIRA	Aprovados	0	-	20	90,9%	21	80,8%	23	85,2%	31	100%	33	100%	24	100%	32	100%	198	100%
	Reprovados (R)	0	-	0	0%	0	0%	0	0%	0	0%	0	0%	0	0%	0	0%	1	0,5%
	Trancamentos	0	-	0	0%	1	3,8%	2	7,4%	2	2,9%	1	3,7%	2	9,5%	3	9,4%	10	5,3%
	Total	0	-	2	9,1%	4	15,4%	2	7,4%	5	16,1%	4	14,8%	4	14,8%	3	9,4%	19	10%
APL051-ARTES VISUAIS I	Aprovados	20	87%	19	79,2%	31	93,9%	31	100%	27	100%	35	100%	21	100%	32	100%	190	100%
	Reprovados (R)	1	4,3%	4	16,7%	0	0%	0	0%	0	0%	25	73,5%	18	56,2%	27	81,8%	191	79,6%
	Trancamentos	0	0%	1	4,2%	0	0%	0	0%	0	0%	3	8,8%	1	3,1%	3	9,1%	12	5%
	Total	23	100%	24	100%	31	100%	31	100%	27	100%	34	100%	30	100%	32	100%	240	100%
APL053-ARTES VISUAIS II	Aprovados	17	70,8%	24	88,9%	30	93,8%	23	76,7%	20	80%	20	80%	16	47,1%	19	67,9%	174	75,3%
	Reprovados (R)	0	0%	0	0%	0	0%	0	0%	0	0%	3	11,8%	3	10,7%	0	0%	7	3%
	Trancamentos	2	8,3%	0	0%	0	0%	4	13,3%	2	8%	0	0%	5	16,7%	1	3%	17	7,1%
	Total	24	100%	27	100%	32	100%	30	100%	25	100%	25	100%	28	100%	28	100%	231	100%
APL021-ARTES VISUAIS NO BRASIL I	Aprovados	0	-	18	85,7%	24	88,9%	28	93,3%	22	84,6%	22	84,6%	21	70%	23	82,1%	22	84,6%
	Reprovados (R)	0	0%	2	9,5%	0	0%	0	0%	0	0%	3	11,5%	4	13,3%	2	7,1%	0	0%
	Trancamentos	0	-	0	0%	2	7,4%	2	6,7%	0	0%	0	0%	3	10%	2	7,1%	3	11,5%
	Total	0	-	1	4,8%	1	3,7%	2	6,7%	2	6,7%	1	3,8%	2	7,1%	1	3,8%	10	5,3%
APL029-ARTES VISUAIS NO BRASIL II	Aprovados	0	-	17	94,4%	18	94,7%	21	67,7%	26	92,9%	26	92,9%	19	76%	16	100%	28	77,8%
	Reprovados (R)	0	-	0	0%	0	0%	2	6,5%	0	0%	0	0%	1	4%	0	0%	3	1,7%
	Trancamentos	0	-	0	0%	0	0%	0	0%	2	6,5%	0	0%	0	0%	0	0%	7	19,4%
	Total	0	-	1	5,6%	1	5,3%	6	19,4%	2	7,1%	2	7,1%	5	20%	1	2,8%	16	9,2%
APL068-CARACTERIZACAO DE PINTURAS	Aprovados	0	-	0	-	14	100%	17	94,4%	13	86,7%	13	86,7%	18	90%	17	94,4%	14	93,3%
	Reprovados (R)	0	-	0	0%	0	0%	0	0%	0	0%	0	0%	0	0%	0	0%	1	6,7%
	Trancamentos	0	-	0	0%	0	0%	0	0%	0	0%	0	0%	1	5%	0	0%	0	0%
	Total	0	-	0	0%	14	100%	18	100%	18	100%	15	100%	20	100%	18	100%	15	100%
APL060-CAUSAS DE DETERIORACAO DE BENS CULTURAIS	Aprovados	0	-	22	88%	23	79,3%	31	86,1%	29	100%	29	100%	23	85,2%	22	88%	22	88%
	Reprovados (R)	0	-	1	4%	2	6,9%	2	5,6%	2	6,9%	0	0%	2	7,4%	1	4%	0	0%
	Trancamentos	0	-	0	0%	0	0%	1	2,8%	0	0%	0	0%	0	0%	0	0%	0	0%
	Total	0	-	2	8%	4	13,8%	4	13,8%	2	5,6%	2	5,6%	2	7,4%	2	8%	3	12%
GEO608-CLIMATOLOGIA	Aprovados	25	86,2%	20	74,1%	22	53,7%	26	68,4%	19	57,6%	19	57,6%	14	35%	26	56,5%	21	60%
	Reprovados (R)	2	6,9%	3	11,1%	3	7,3%	3	7,9%	3	9,1%	3	9,1%	3	6,5%	3	5,7%	2	5,7%
	Trancamentos	0	0%	3	11,1%	12	29,3%	0	0%	5	15,2%	6	15%	10	21,7%	8	22,9%	44	15,2%
	Total	29	100%	27	100%	41	100%	38	100%	33	100%	33	100%	40	100%	46	100%	35	100%
APL066-CONSERVACAO DE PAPEL I	Aprovados	0	-	0	-	13	100%	9	100%	10	83,3%	10	83,3%	19	100%	12	92,3%	5	50%
	Reprovados (R)	0	-	0	0%	0	0%	0	0%	0	0%	0	0%	0	0%	0	0%	4	40%
	Trancamentos	0	-	0	0%	0	0%	0	0%	0	0%	0	0%	0	0%	0	0%	0	0%
	Total	0	-	0	0%	0	0%	0	0%	2	16,7%	2	16,7%	0	0%	1	7,7%	1	10%

continua na próxima página

Tabela 2 : Continuação

DISCIPLINAS	SITUAÇÃO	2008		2009		2010		2011		2012		2013		2014		2015		TOTAL		
		Freq.	%	Freq.	%	Freq.	%	Freq.	%	Freq.	%	Freq.	%	Freq.	%	Freq.	%	Freq.	%	
APL073- CONSERVACAO DE PAPEL II	Total	0	-	0	-	13	100%	9	100%	12	100%	19	100%	13	100%	10	100%	76	100%	
	Aprovados	0	-	0	-	10	100%	7	77,8%	12	100%	7	77,8%	12	92,3%	2	66,7%	50	89,3%	
	Reprovados (I)	0	-	0	-	0	0%	1	11,1%	0	0%	0	0%	1	7,7%	0	0%	2	3,6%	
	Reprovados (R)	0	-	0	-	0	0%	1	11,1%	0	0%	0	0%	0	0%	0	0%	0	0%	
	Trancamentos	0	-	0	-	0	0%	0	0%	0	0%	0	0%	0	0%	0	0%	1	33,3%	2
	Total	0	-	0	-	10	100%	9	100%	12	100%	9	100%	13	100%	3	100%	56	100%	
APL058- CONSERVACAO PREVENTIVA	Aprovados	0	-	22	88%	28	87,5%	25	89,3%	23	88,5%	23	76,7%	19	86,4%	21	84%	161	85,6%	
	Reprovados (I)	0	-	0	0%	1	3,1%	1	3,6%	0	0%	3	10%	2	9,1%	0	0%	7	3,7%	
	Reprovados (R)	0	-	1	4%	0	0%	0	0%	0	0%	0	0%	0	0%	3	12%	4	2,1%	
	Trancamentos	0	-	2	8%	3	9,4%	2	7,1%	3	11,5%	4	13,3%	1	4,5%	1	4%	16	8,5%	
	Total	0	-	25	100%	32	100%	28	100%	26	100%	30	100%	22	100%	25	100%	188	100%	
APL061- CONSOLIDACAO DE POLICROMIAS	Aprovados	0	-	0	-	14	100%	17	81%	21	91,3%	18	100%	10	100%	12	85,7%	92	92%	
	Reprovados (I)	0	-	0	-	0	0%	1	4,8%	0	0%	0	0%	0	0%	0	0%	0	0%	
	Reprovados (R)	0	-	0	-	0	0%	1	4,8%	0	0%	0	0%	0	0%	0	0%	1	7,1%	
	Trancamentos	0	-	0	-	0	0%	2	9,5%	2	8,7%	0	0%	0	0%	0	0%	1	7,1%	
	Total	0	-	0	-	14	100%	21	100%	16	100%	18	100%	10	100%	14	100%	100	100%	
APL071- CONSOLIDACAO DE SUPORTE DE ESCULTURAS	Aprovados	0	-	0	-	14	100%	20	100%	15	93,8%	20	100%	11	100%	12	100%	92	98,9%	
	Reprovados (I)	0	-	0	-	0	0%	0	0%	0	0%	0	0%	0	0%	0	0%	0	0%	
	Reprovados (R)	0	-	0	-	0	0%	0	0%	0	0%	0	0%	0	0%	0	0%	0	0%	
	Trancamentos	0	-	0	-	0	0%	0	0%	1	6,2%	0	0%	0	0%	0	0%	0	0%	
	Total	0	-	0	-	14	100%	20	100%	16	100%	20	100%	11	100%	12	100%	93	100%	
APL601-COR I	Aprovados	0	-	24	92,3%	27	93,1%	28	90,3%	28	90,3%	21	80,8%	20	83,3%	23	85,2%	171	88,1%	
	Reprovados (I)	0	-	0	0%	1	3,4%	0	0%	1	3,2%	1	3,8%	2	8,3%	2	7,4%	7	3,6%	
	Reprovados (R)	0	-	0	0%	0	0%	0	0%	0	0%	0	0%	0	0%	0	0%	0	0%	
	Trancamentos	0	-	2	7,7%	1	3,4%	3	9,7%	2	6,5%	4	15,4%	2	8,3%	2	7,4%	16	8,2%	
	Total	0	-	26	100%	29	100%	31	100%	31	100%	26	100%	24	100%	27	100%	194	100%	
APL077-COR NA RESTAURACAO	Aprovados	0	-	0	-	14	93,3%	26	96,3%	16	88,9%	22	88%	26	92,9%	15	78,9%	119	90,2%	
	Reprovados (I)	0	-	0	-	0	0%	1	3,7%	0	0%	1	4%	1	3,6%	3	15,8%	7	5,3%	
	Reprovados (R)	0	-	0	-	0	0%	0	0%	0	0%	0	0%	0	0%	0	0%	0	0%	
	Trancamentos	0	-	0	-	1	6,7%	0	0%	1	5,6%	2	8%	1	3,6%	1	5,3%	6	4,5%	
	Total	0	-	0	-	15	100%	27	100%	18	100%	25	100%	28	100%	19	100%	132	100%	
APL065- ENCADERNACAO	Aprovados	0	-	0	-	10	90,9%	11	91,7%	13	100%	5	71,4%	15	93,8%	8	100%	62	92,5%	
	Reprovados (I)	0	-	0	-	0	0%	0	0%	0	0%	1	14,3%	0	0%	0	0%	1	1,5%	
	Reprovados (R)	0	-	0	-	0	0%	0	0%	0	0%	0	0%	0	0%	0	0%	0	0%	
	Trancamentos	0	-	0	-	1	9,1%	1	8,3%	0	0%	1	14,3%	1	6,2%	0	0%	4	6%	
	Total	0	-	0	-	11	100%	12	100%	13	100%	7	100%	16	100%	8	100%	67	100%	
APL093-ETICA E DEONTOLOGIA	Aprovados	18	81,8%	10	90,9%	14	77,8%	3	75%	21	80,8%	13	92,9%	9	100%	8	88,9%	69	89,6%	
	Reprovados (I)	1	4,5%	1	9,1%	0	0%	1	25%	0	0%	1	7,1%	0	0%	0	0%	1	1,3%	
	Reprovados (R)	1	4,5%	0	0%	3	16,7%	0	0%	1	6,7%	0	0%	0	0%	1	11,1%	2	2,6%	
	Trancamentos	2	9,1%	0	0%	1	5,6%	0	0%	5	19,2%	0	0%	0	0%	0	0%	5	6,5%	
	Total	22	100%	11	100%	18	100%	4	100%	26	100%	14	100%	9	100%	9	100%	77	100%	
APL067-EXAMES ESPECIAIS	Aprovados	11	84,6%	0	-	0	-	15	88,2%	13	86,7%	28	93,3%	25	78,1%	26	83,9%	226	88,6%	
	Reprovados (I)	0	0%	0	-	0	0%	0	0%	0	0%	0	0%	0	0%	0	0%	0	0%	
	Reprovados (R)	0	0%	0	-	0	0%	0	0%	1	6,7%	0	0%	0	0%	1	11,1%	2	2,6%	
	Trancamentos	2	15,4%	0	-	0	-	2	11,8%	1	6,7%	0	0%	0	0%	0	0%	5	6,5%	
	Total	13	100%	0	-	0	-	17	100%	15	100%	14	100%	9	100%	9	100%	77	100%	
FTC601- FOTOGRAFIA A	Aprovados	26	89,7%	29	87,9%	32	94,1%	31	90,9%	29	85,3%	28	93,3%	25	78,1%	26	83,9%	226	88,6%	
	Reprovados (I)	1	3,4%	3	9,1%	0	0%	0	0%	0	0%	0	0%	1	3,1%	0	0%	5	2%	
	Reprovados (R)	0	0%	1	3%	0	0%	1	3,1%	2	5,9%	0	0%	3	9,4%	4	12,9%	11	4,3%	
	Trancamentos	2	6,9%	0	0%	2	5,9%	0	0%	3	8,8%	2	6,7%	3	9,4%	1	3,2%	13	5,1%	
	Total	29	100%	33	100%	34	100%	32	100%	34	100%	30	100%	32	100%	31	100%	255	100%	
APL056- FUNDAMENTOS CIENTIFICOS DA RESTAURACAO	Aprovados	0	-	26	96,3%	25	92,6%	28	82,4%	27	87,1%	23	79,3%	14	58,3%	16	51,6%	159	78,3%	

continua na próxima página

Tabela 2 : Continuação

DISCIPLINAS	SITUAÇÃO	2008		2009		2010		2011		2012		2013		2014		2015		TOTAL	
		Freq.	%	Freq.	%	Freq.	%	Freq.	%	Freq.	%	Freq.	%	Freq.	%	Freq.	%	Freq.	%
	Reprovados (I)	0	-	0	0%	1	3,7%	1	2,9%	0	0%	2	6,9%	4	16,7%	3	9,7%	11	5,4%
	Reprovados (R)	0	-	0	0%	0	0%	0	0%	2	6,5%	1	3,4%	4	16,7%	7	22,6%	14	6,9%
	Trancamentos	0	-	1	3,7%	1	3,7%	5	14,7%	2	6,5%	3	10,3%	2	8,3%	5	16,1%	19	9,4%
	Total	0	-	27	100%	27	100%	34	100%	31	100%	29	100%	24	100%	31	100%	203	100%
	Aprovados	27	93,1%	30	93,8%	33	97,1%	28	87,5%	31	83,8%	28	84,8%	22	66,7%	27	87,1%	226	86,6%
APL050-HISTORIA E TEORIA DA RESTAURACAO	Reprovados (I)	0	0%	2	6,2%	0	0%	0	0%	2	5,4%	1	3%	2	6,1%	2	6,5%	9	3,4%
	Reprovados (R)	0	0%	0	0%	0	0%	4	12,5%	1	2,7%	1	3%	6	18,2%	0	0%	12	4,6%
	Trancamentos	2	6,9%	0	0%	1	2,9%	0	0%	3	8,1%	3	9,1%	3	9,1%	2	6,5%	14	5,4%
	Total	29	100%	32	100%	34	100%	32	100%	37	100%	33	100%	33	100%	31	100%	261	100%
	Aprovados	0	-	0	-	0	-	13	92,9%	5	71,4%	9	100%	7	58,3%	4	40%	38	73,1%
APL070-ICONOGRAFIA RELIGIOSA	Reprovados (I)	0	-	0	-	0	-	0	0%	0	0%	0	0%	0	0%	2	20%	2	3,8%
	Reprovados (R)	0	-	0	-	0	-	0	0%	1	14,3%	0	0%	4	33,3%	0	0%	5	9,6%
	Trancamentos	0	-	0	-	0	-	1	7,1%	1	14,3%	0	0%	1	8,3%	4	40%	7	13,5%
	Total	0	-	0	-	0	-	14	100%	7	100%	9	100%	12	100%	10	100%	52	100%
MIC024-MICROBIOLOGIA APLICADA A BENS CULTURAIS	Aprovados	25	86,2%	29	87,9%	34	94,4%	28	80%	30	78,9%	28	84,8%	18	60%	26	83,9%	218	82,3%
	Reprovados (I)	0	0%	3	9,1%	1	2,8%	2	5,7%	3	7,9%	1	3%	2	6,7%	3	9,7%	15	5,7%
	Reprovados (R)	0	0%	1	3%	0	0%	4	11,4%	2	5,3%	0	0%	7	23,3%	0	0%	14	5,3%
	Trancamentos	4	13,8%	0	0%	1	2,8%	1	2,9%	3	7,9%	4	12,1%	3	10%	2	6,5%	18	6,8%
	Total	29	100%	33	100%	36	100%	35	100%	38	100%	33	100%	30	100%	31	100%	265	100%
APL078-MOBILIARIO DE RESERVAS TECNICAS E SISTEMAS DE	Aprovados	0	-	0	-	10	90,9%	5	100%	15	88,2%	14	77,8%	14	87,5%	9	90%	67	87%
	Reprovados (I)	0	-	0	-	0	0%	0	0%	0	0%	0	0%	0	0%	0	0%	0	0%
	Reprovados (R)	0	-	0	-	0	0%	0	0%	0	0%	0	0%	0	0%	0	0%	1	1,3%
	Trancamentos	0	-	0	-	1	9,1%	0	0%	2	11,8%	4	22,2%	1	6,2%	1	10%	9	11,7%
	Total	0	-	0	-	11	100%	5	100%	17	100%	18	100%	16	100%	10	100%	77	100%
EMBALAGEM, TRANSPORTE E EXPOSICAO CULTURAL	Aprovados	0	-	23	88,5%	26	100%	29	90,6%	26	89,7%	21	72,4%	19	73,1%	25	80,6%	169	84,9%
	Reprovados (I)	0	-	1	3,8%	0	0%	0	0%	0	0%	2	6,9%	4	15,4%	3	9,7%	10	5%
	Reprovados (R)	0	-	0	0%	0	0%	0	0%	1	3,4%	3	10,3%	0	0%	0	0%	4	2%
	Trancamentos	0	-	2	7,7%	0	0%	3	9,4%	2	6,9%	3	10,3%	3	11,5%	3	9,7%	16	8%
	Total	0	-	26	100%	26	100%	32	100%	29	100%	29	100%	26	100%	31	100%	199	100%
APL089-PRATICA DE RESTAURACAO	Aprovados	0	-	0	-	0	-	0	-	0	-	0	-	31	96,9%	27	96,4%	58	96,7%
	Reprovados (I)	0	-	0	-	0	-	0	-	0	-	0	-	0	0%	0	0%	0	0%
	Reprovados (R)	0	-	0	-	0	-	0	-	0	-	0	-	0	0%	0	0%	0	0%
	Trancamentos	0	-	0	-	0	-	0	-	0	-	0	-	1	3,1%	1	3,6%	2	3,3%
	Total	0	-	0	-	0	-	0	-	0	-	0	-	32	100%	28	100%	60	100%
QUI019-QUIMICA GERAL EXPERIMENTAL	Aprovados	0	-	0	-	0	-	0	-	28	100%	19	82,6%	15	75%	19	86,4%	81	87,1%
	Reprovados (I)	0	-	0	-	0	-	0	-	0	0%	2	8,7%	1	5%	1	4,5%	4	4,3%
	Reprovados (R)	0	-	0	-	0	-	0	-	0	0%	0	0%	0	0%	1	4,5%	1	1,1%
	Trancamentos	0	-	0	-	0	-	0	-	0	0%	2	8,7%	4	20%	1	4,5%	7	7,5%
	Total	0	-	0	-	0	-	0	-	28	100%	23	100%	20	100%	22	100%	93	100%
APL054-QUIMICA PARA RESTAURADORES	Aprovados	28	93,3%	28	93,3%	31	88,6%	28	84,8%	27	77,1%	17	51,5%	20	57,1%	21	67,7%	200	76,3%
	Reprovados (I)	0	0%	2	6,7%	1	2,9%	0	0%	0	0%	4	12,1%	2	5,7%	1	3,2%	10	3,8%
	Reprovados (R)	0	0%	0	0%	1	2,9%	1	3%	3	8,6%	8	24,2%	7	20%	5	16,1%	25	9,5%
	Trancamentos	2	6,7%	0	0%	2	5,7%	4	12,1%	5	14,3%	6	17,1%	6	17,1%	4	12,9%	27	10,3%
	Total	30	100%	30	100%	35	100%	33	100%	35	100%	33	100%	35	100%	31	100%	262	100%
APL085-REINTEGRACAO CROMATICA	Aprovados	0	-	0	-	0	-	9	90%	16	88,9%	18	100%	8	88,9%	8	100%	59	93,7%
	Reprovados (I)	0	-	0	-	0	-	0	0%	1	5,6%	0	0%	0	0%	0	0%	1	1,6%
	Reprovados (R)	0	-	0	-	0	-	0	0%	0	0%	0	0%	1	11,1%	0	0%	1	1,6%
	Trancamentos	0	-	0	-	0	-	1	10%	1	5,6%	0	0%	0	0%	0	0%	2	3,2%
	Total	0	-	0	-	0	-	10	100%	18	100%	18	100%	9	100%	8	100%	63	100%
APL074-RESTAURACAO DE LIVROS E DOCUMENTOS	Aprovados	0	-	0	-	11	100%	11	68,8%	8	80%	10	90,9%	7	87,5%	3	75%	50	83,3%
	Reprovados (I)	0	-	0	-	0	0%	3	18,8%	1	10%	0	0%	1	12,5%	0	0%	5	8,3%
	Reprovados (R)	0	-	0	-	0	0%	2	12,5%	0	0%	1	9,1%	0	0%	0	0%	3	5%
	Trancamentos	0	-	0	-	0	0%	0	0%	1	10%	0	0%	0	0%	1	25%	2	3,3%

continua na próxima página

Tabela 2 : Continuação

DISCIPLINAS	SITUAÇÃO	2008		2009		2010		2011		2012		2013		2014		2015		TOTAL	
		Freq.	%	Freq.	%	Freq.	%	Freq.	%	Freq.	%	Freq.	%	Freq.	%	Freq.	%	Freq.	%
APL076- RESTAURAÇÃO PICTORICA	Total	0	-	0	-	11	100%	16	100%	10	100%	11	100%	8	100%	4	100%	60	100%
	Aprovados	0	-	0	-	0	-	3	100%	8	80%	16	88,9%	14	93,3%	11	91,7%	52	89,7%
	Reprovados (I)	0	-	0	-	0	-	0	0%	0	0%	0	0%	0	0%	0	0%	0	0%
	Reprovados (R)	0	-	0	-	0	-	0	0%	0	0%	0	0%	0	0%	0	0%	0	0%
	Trancamentos	0	-	0	-	0	-	0	0%	2	20%	1	5,6%	1	6,7%	1	8,3%	5	8,6%
	Total	0	-	0	-	0	-	3	100%	10	100%	18	100%	15	100%	12	100%	58	100%
APL063- SEMINARIO - BOTANICA	Aprovados	0	-	16	94,1%	0	-	7	87,5%	11	100%	14	93,3%	5	83,3%	9	81,8%	62	91,2%
	Reprovados (I)	0	-	0	0%	0	-	0	0%	0	0%	0	0%	1	16,7%	1	9,1%	2	2,9%
	Reprovados (R)	0	-	0	0%	0	-	0	0%	0	0%	0	0%	0	0%	0	0%	0	0%
	Trancamentos	0	-	1	5,9%	0	-	1	12,5%	0	0%	1	6,7%	0	0%	1	9,1%	4	5,9%
	Total	0	-	17	100%	0	-	8	100%	11	100%	15	100%	6	100%	11	100%	68	100%
APL055- SEMINARIO - INSETOS	Aprovados	26	86,7%	29	93,5%	31	88,6%	28	84,8%	28	96,6%	28	84,8%	20	83,3%	25	83,3%	215	87,8%
	Reprovados (I)	0	0%	2	6,5%	1	2,9%	0	0%	0	0%	3	9,1%	0	0%	1	3,3%	7	2,9%
	Reprovados (R)	2	6,7%	0	0%	0	0%	2	6,1%	0	0%	0	0%	0	0%	0	0%	4	1,6%
	Trancamentos	2	6,7%	0	0%	3	8,6%	3	9,1%	1	3,4%	2	6,1%	4	16,7%	4	13,3%	19	7,8%
	Total	30	100%	31	100%	35	100%	33	100%	29	100%	33	100%	24	100%	30	100%	245	100%
APL057- SEMINARIO - SOCIOLOGIA	Aprovados	0	-	7	87,5%	7	63,6%	14	82,4%	12	50%	9	64,3%	12	75%	35	94,6%	96	75,6%
	Reprovados (I)	0	-	0	0%	0	0%	1	5,9%	1	4,2%	3	21,4%	1	6,2%	0	0%	6	4,7%
	Reprovados (R)	0	-	0	0%	0	0%	0	0%	6	25%	0	0%	2	12,5%	1	2,7%	9	7,1%
	Trancamentos	0	-	1	12,5%	4	36,4%	2	11,8%	5	20,8%	2	14,3%	1	6,2%	1	2,7%	16	12,6%
	Total	0	-	8	100%	11	100%	17	100%	24	100%	14	100%	16	100%	37	100%	127	100%
EBA041- SEMINARIOS	Aprovados	8	61,5%	16	69,6%	25	78,1%	21	80,8%	11	57,9%	33	86,8%	0	0%	0	-	114	74,5%
	Reprovados (I)	0	0%	2	8,7%	3	9,4%	0	0%	1	5,3%	2	5,3%	2	100%	0	-	10	6,5%
	Reprovados (R)	1	7,7%	2	8,7%	3	9,4%	4	15,4%	1	5,3%	0	0%	0	0%	0	-	11	7,2%
	Trancamentos	4	30,8%	3	13%	1	3,1%	1	3,8%	6	31,6%	3	7,9%	0	0%	0	-	18	11,8%
	Total	13	100%	23	100%	32	100%	26	100%	19	100%	38	100%	15	100%	2	100%	153	100%
APL064- TECNICAS DE IMPRESSAO	Aprovados	0	-	0	-	12	100%	9	90%	9	100%	9	75%	15	83,3%	6	75%	60	87%
	Reprovados (I)	0	-	0	-	0	0%	1	10%	0	0%	1	8,3%	1	5,6%	1	12,5%	4	5,8%
	Reprovados (R)	0	-	0	-	0	0%	0	0%	0	0%	0	0%	0	0%	0	0%	0	0%
	Trancamentos	0	-	0	-	0	0%	0	0%	0	0%	2	16,7%	2	11,1%	1	12,5%	5	7,2%
	Total	0	-	0	-	12	100%	10	100%	9	100%	12	100%	18	100%	8	100%	69	100%
APL052- TECNICAS E MATERIAIS DE BENS CULTURALS	Aprovados	25	83,3%	27	84,4%	34	89,5%	27	87,1%	27	90%	27	96,4%	24	82,8%	24	92,3%	215	88,1%
	Reprovados (I)	3	10%	3	9,4%	2	5,3%	1	3,2%	0	0%	0	0%	1	3,4%	0	0%	10	4,1%
	Reprovados (R)	2	6,7%	2	6,2%	0	0%	1	3,2%	0	0%	0	0%	0	0%	0	0%	3	1,2%
	Trancamentos	2	6,7%	0	0%	2	5,3%	2	6,5%	3	10%	1	3,6%	4	13,8%	2	7,7%	16	6,6%
	Total	30	100%	32	100%	38	100%	31	100%	30	100%	28	100%	29	100%	26	100%	244	100%
APL080- TECNICAS E MATERIAIS DE DOURAMENTO	Aprovados	0	-	0	-	14	100%	19	90,5%	22	95,7%	15	93,8%	13	100%	14	100%	97	96%
	Reprovados (I)	0	-	0	-	0	0%	0	0%	0	0%	1	6,2%	0	0%	0	0%	1	1%
	Reprovados (R)	0	-	0	-	0	0%	0	0%	0	0%	0	0%	0	0%	0	0%	0	0%
	Trancamentos	0	-	0	-	0	0%	2	9,5%	1	4,3%	0	0%	0	0%	0	0%	3	3%
	Total	0	-	0	-	14	100%	21	100%	23	100%	16	100%	13	100%	14	100%	101	100%
APL062- TECNICAS E MATERIAIS EM ESCULTURA POLIGROMADA	Aprovados	0	-	0	-	18	100%	19	90,5%	19	90,5%	16	94,1%	12	100%	12	92,3%	96	94,1%
	Reprovados (I)	0	-	0	-	0	0%	0	0%	0	0%	0	0%	0	0%	0	0%	0	0%
	Reprovados (R)	0	-	0	-	0	0%	0	0%	0	0%	1	5,9%	0	0%	0	0%	1	1%
	Trancamentos	0	-	0	-	0	0%	2	9,5%	2	9,5%	0	0%	0	0%	1	7,7%	5	4,9%
	Total	0	-	0	-	18	100%	21	100%	21	100%	17	100%	12	100%	13	100%	102	100%
APL607- TECNICAS E MATERIAIS PICTORICOS	Aprovados	0	-	0	-	12	100%	14	93,3%	13	92,9%	16	94,1%	10	100%	14	100%	79	96,3%
	Reprovados (I)	0	-	0	-	0	0%	0	0%	0	0%	0	0%	0	0%	0	0%	0	0%
	Reprovados (R)	0	-	0	-	0	0%	0	0%	0	0%	1	5,9%	0	0%	0	0%	1	1,2%
	Trancamentos	0	-	0	-	0	0%	1	6,7%	1	7,1%	0	0%	0	0%	0	0%	2	2,4%
	Total	0	-	0	-	12	100%	15	100%	14	100%	17	100%	10	100%	14	100%	82	100%
APL082- TECNICAS PICTORICAS SOBRE O PAPEL	Aprovados	0	-	0	-	6	85,7%	9	90%	8	88,9%	9	69,2%	15	78,9%	8	80%	55	80,9%

continua na próxima página

Tabela 2 : Continuação

DISCIPLINAS	SITUAÇÃO	2008		2009		2010		2011		2012		2013		2014		2015		TOTAL	
		Freq.	%	Freq.	%	Freq.	%	Freq.	%	Freq.	%	Freq.	%	Freq.	%	Freq.	%	Freq.	%
	Reprovados (I)	0	-	0	-	0	0%	1	10%	0	0%	2	15,4%	1	5,3%	1	10%	5	7,4%
	Reprovados (R)	0	-	0	-	0	0%	0	0%	1	11,1%	0	0%	0	0%	0	0%	1	1,5%
	Trancamentos	0	-	0	-	1	14,3%	0	0%	0	0%	2	15,4%	3	15,8%	1	10%	7	10,3%
	Total	0	-	0	-	7	100%	10	100%	9	100%	13	100%	19	100%	10	100%	68	100%
APL096-TOPICOS EM CONSERVACAO-RESTAURACAO	Aprovados	16	80%	39	81,2%	109	91,6%	87	88,8%	53	82,8%	35	92,1%	55	91,7%	58	82,9%	452	87,4%
	Reprovados (I)	0	0%	1	2,1%	3	2,5%	0	0%	0	0%	0	0%	0	0%	5	7,1%	9	1,7%
	Reprovados (R)	0	0%	0	0%	0	0%	1	1%	4	6,2%	0	0%	1	1,7%	1	1,4%	7	1,4%
	Trancamentos	4	20%	8	16,7%	7	5,9%	10	10,2%	7	10,9%	3	7,9%	4	6,7%	6	8,6%	49	9,5%
	Total	20	100%	48	100%	119	100%	98	100%	64	100%	38	100%	60	100%	70	100%	517	100%
APL097-TOPICOS EM CONSERVACAO-RESTAURACAO A	Aprovados	0	-	0	0%	30	90,9%	46	93,9%	83	89,2%	45	88,2%	52	91,2%	40	85,1%	296	89,4%
	Reprovados (I)	0	-	0	0%	0	0%	0	0%	0	0%	1	2%	0	0%	2	4,3%	3	0,9%
	Reprovados (R)	0	-	0	0%	0	0%	0	0%	0	0%	2	3,9%	0	0%	2	4,3%	4	1,2%
	Trancamentos	0	-	1	100%	3	9,1%	3	6,1%	10	10,8%	3	5,9%	5	8,8%	3	6,4%	28	8,5%
	Total	0	-	1	100%	33	100%	49	100%	93	100%	51	100%	57	100%	47	100%	331	100%
APL099-TOPICOS EM CONSERVACAO-RESTAURACAO C	Aprovados	0	-	0	0%	62	84,9%	63	74,1%	122	87,8%	110	83,3%	78	76,5%	64	86,5%	499	82,3%
	Reprovados (I)	0	-	0	0%	2	2,7%	3	3,5%	2	1,4%	1	0,8%	8	7,8%	2	2,7%	18	3%
	Reprovados (R)	0	-	0	0%	1	1,4%	2	2,4%	3	2,2%	6	4,5%	8	7,8%	0	0%	20	3,3%
	Trancamentos	0	-	1	100%	8	11,4%	17	20%	12	8,6%	15	11,4%	8	7,8%	8	10,8%	69	11,4%
	Total	0	-	1	100%	73	100%	85	100%	139	100%	132	100%	102	100%	74	100%	606	100%
APL098-TOPICOS EM CONSERVACAO RESTAURACAO B	Aprovados	0	-	4	80%	19	73,1%	33	78,6%	11	84,6%	27	79,4%	6	85,7%	1	100%	101	78,9%
	Reprovados (I)	0	-	0	0%	0	0%	2	4,8%	1	7,7%	2	5,9%	1	14,3%	0	0%	6	4,7%
	Reprovados (R)	0	-	0	0%	1	3,8%	1	2,4%	0	0%	1	2,9%	0	0%	0	0%	3	2,3%
	Trancamentos	0	-	1	20%	6	23,1%	6	14,3%	6	14,3%	4	11,8%	4	11,8%	0	0%	18	14,1%
	Total	0	-	5	100%	26	100%	42	100%	13	100%	34	100%	7	100%	1	100%	128	100%
EBA032-TRABALHO FINAL DE GRADUACAO	Aprovados	0	-	0	-	0	-	8	80%	19	82,6%	20	87%	19	79,2%	18	69,2%	84	79,2%
	Reprovados (I)	0	-	0	-	0	0%	0	0%	0	0%	0	0%	0	0%	0	0%	0	0%
	Reprovados (R)	0	-	0	-	0	0%	0	0%	1	4,3%	1	4,3%	2	8,3%	2	7,7%	6	5,7%
	Trancamentos	0	-	0	-	0	0%	2	20%	3	13%	2	8,7%	3	12,5%	6	23,1%	16	15,1%
	Total	0	-	0	-	0	0%	10	100%	23	100%	23	100%	24	100%	26	100%	106	100%
APL075-TRATAMENTO DE SUPORTE I	Aprovados	0	-	0	-	11	100%	19	79,2%	15	83,3%	20	90,9%	18	94,7%	14	87,5%	97	88,2%
	Reprovados (I)	0	-	0	-	0	0%	2	8,3%	0	0%	0	0%	0	0%	0	0%	2	1,8%
	Reprovados (R)	0	-	0	-	0	0%	3	12,5%	0	0%	0	0%	1	5,3%	0	0%	4	3,6%
	Trancamentos	0	-	0	-	0	0%	0	0%	3	16,7%	2	9,1%	0	0%	2	12,5%	7	6,4%
	Total	0	-	0	-	11	100%	24	100%	18	100%	22	100%	19	100%	16	100%	110	100%
APL084-TRATAMENTO DE SUPORTE II	Aprovados	0	-	0	-	10	100%	20	95,2%	14	93,3%	19	95%	17	94,4%	15	88,2%	95	94,1%
	Reprovados (I)	0	-	0	-	0	0%	1	4,8%	0	0%	0	0%	0	0%	0	0%	1	1%
	Reprovados (R)	0	-	0	-	0	0%	0	0%	0	0%	0	0%	1	5,6%	0	0%	1	1%
	Trancamentos	0	-	0	-	0	0%	0	0%	1	6,7%	1	5%	0	0%	2	11,8%	4	4%
	Total	0	-	0	-	10	100%	21	100%	15	100%	20	100%	18	100%	17	100%	101	100%
APL072-TRATAMENTO PICTORICO EM ESCULTURA	Aprovados	0	-	0	-	0	-	10	100%	17	89,5%	12	100%	12	92,3%	11	91,7%	62	93,9%
	Reprovados (I)	0	-	0	-	0	0%	0	0%	0	0%	0	0%	0	0%	1	8,3%	1	1,5%
	Reprovados (R)	0	-	0	-	0	0%	0	0%	0	0%	0	0%	0	0%	0	0%	0	0%
	Trancamentos	0	-	0	-	0	0%	0	0%	2	10,5%	0	0%	1	7,7%	0	0%	3	4,5%
	Total	0	-	0	-	0	0%	10	100%	19	100%	12	100%	13	100%	12	100%	66	100%
APL069-VULNERABILIDADE DE MATERIAIS A DEGRADACAO	Aprovados	0	-	0	-	6	100%	4	80%	9	90%	17	89,5%	5	83,3%	4	66,7%	45	86,5%
	Reprovados (I)	0	-	0	-	0	0%	0	0%	0	0%	0	0%	0	0%	1	16,7%	1	1,9%
	Reprovados (R)	0	-	0	-	0	0%	1	20%	0	0%	1	5,3%	0	0%	0	0%	2	3,8%
	Trancamentos	0	-	0	-	0	0%	0	0%	0	0%	1	5,3%	1	16,7%	1	16,7%	4	7,7%
	Total	0	-	0	-	6	100%	5	100%	10	100%	19	100%	6	100%	6	100%	52	100%
TOTAL	Aprovados	272	84,7%	521	87,4%	961	89,3%	1057	85,8%	1140	85,9%	1036	81,8%	911	80,5%	915	82,9%	6813	84,6%
	Reprovados (I)	8	2,5%	30	5%	21	2%	30	2,4%	24	1,8%	60	4,7%	53	4,7%	45	4,1%	271	3,4%
	Reprovados (R)	6	1,9%	11	1,8%	24	2,2%	38	3,1%	39	2,9%	47	3,7%	74	6,5%	51	4,6%	290	3,6%
	Trancamentos	35	10,9%	34	5,7%	70	6,5%	107	8,7%	124	9,3%	123	9,7%	93	8,2%	93	8,4%	679	8,4%

continua na próxima página

Tabela 2 : Continuação

DISCIPLINAS	SITUAÇÃO	2008		2009		2010		2011		2012		2013		2014		2015		TOTAL			
		Freq.	%	Freq.	%	Freq.	%	Freq.	%	Freq.	%	Freq.	%	Freq.	%	Freq.	%	Freq.	%	Freq.	%
	Total	321	100%	596	100%	1076	100%	1232	100%	1327	100%	1266	100%	1131	100%	1104	100%	8053	100%	8053	100%

4 ANÁLISE DA EVASÃO DOS DISCENTES

Esta seção avalia a situação dos estudantes no curso de Conservação e Restauração de Bens Culturais Móveis e busca entender como ocorre a evasão⁷ nesse curso e quais fatores podem ser utilizados para sinalizar a evasão. Esta seção procura responder perguntas como:

1. Qual a situação do estudante no curso de acordo com a forma de ingresso?
2. Qual o número de semestres cursados pela maior parte dos estudantes até a evasão ou a conclusão do curso?
3. A evasão está mudando ao longo do tempo? Qual a taxa de evasão da turma que ingressou em 2008 e qual a taxa de evasão das turmas que ingressaram recentemente?
4. Qual o rendimento semestral global médio dos estudantes que concluíram o curso (quando há concluintes no curso) e dos estudantes que evadiram?
5. Quais as principais disciplinas que chegam a ser cursadas pelos estudantes que evadiram?
6. Dado que um estudante foi reprovado em determinada disciplina, qual a chance de evasão?
7. Entre os estudantes que evadiram do curso de Conservação e Restauração de Bens Culturais Móveis e ingressaram novamente na UFMG, quais os cursos escolhidos por esses estudantes?

⁷Considera-se como evasão qualquer desvinculação do curso de Conservação e Restauração de Bens Culturais Móveis que não seja por motivo de conclusão do curso, ainda que o estudante se mantenha vinculado à UFMG em outro curso ou em outra subdivisão.

Considerando o curso de Conservação e Restauração de Bens Culturais Móveis no período de 2008/1 a 2015/1 foram encontrados 252 registros de ingresso, sendo 252 alunos distintos⁸, ou seja, não há nenhum aluno que reingressou no curso de Conservação e Restauração de Bens Culturais Móveis neste período.

Tabela 3: Forma de Ingresso versus Situação do Discente

Forma de Ingresso	Conclusão		Evasão		Cursando		Total	
	Freq.	%	Freq.	%	Freq.	%	Freq.	%
Obtenção de novo título	2	18,18%	3	27,27%	6	54,55%	11	4,37%
Processo seletivo	80	33,33%	53	22,08%	107	44,58%	240	95,24%
Reopção	0	0%	0	0%	1	100%	1	0,4%
Total	82	32,54%	56	22,22%	114	45,24%	252	100%

A Tabela 3 mostra a situação⁹ do discente no curso de acordo com a forma de ingresso. Do total de 252 registros de ingresso, pode-se observar que 22,22% evadiram do curso, 45,24% ainda estão matriculados e 32,54% se graduaram. Nota-se também que do total de 252 registros de ingresso, 95,24% foram por Processo Seletivo.

A Tabela 4 mostra a situação do estudante no curso de Conservação e Restauração de Bens Culturais Móveis por ano¹⁰ de entrada e de acordo com a forma de ingresso no curso. Nota-se que no ano de 2014 ingressaram 30 estudantes através de Processo Seletivo, sendo que 3 deles evadiram até o final do ano de 2015/2.

⁸Em alguns cursos há casos de alunos que ingressam mais de uma vez em decorrência, por exemplo, de jubramento e retorno posterior ao curso através de novo vestibular.

⁹Em alguns cursos, devido à mudança de subdivisão, pode ocorrer casos de estudantes que concluíram o curso tendo cursado zero semestres.

¹⁰Se o ingresso no curso de Conservação e Restauração de Bens Culturais Móveis tiver ocorrido por reopção ou mudança de subdivisão, considera-se que o ano de ingresso do discente neste curso é igual ao ano em que ele realizou a reopção ou a mudança de subdivisão.

Tabela 4: Situação dos estudantes por forma de ingresso e de acordo com o ano de entrada no curso de Conservação e Restauração de Bens Culturais Móveis

Forma de ingresso	Situação	Ano de ingresso no curso										Total
		2008	2009	2010	2011	2012	2013	2014	2015	Total		
Obtenção de novo título	Conclusão	0	0	1	0	1	0	0	0	0	0	2
	Evasão	0	0	2	0	1	0	0	0	0	0	3
	Cursando	0	0	1	0	2	3	0	0	0	0	6
	Total	0	0	4	0	4	3	0	0	0	0	11
Processo seletivo	Conclusão	22	21	22	13	2	0	0	0	0	0	80
	Evasão	8	9	4	8	12	6	3	3	3	3	53
	Cursando	0	0	4	9	16	24	27	27	27	27	107
	Total	30	30	30	30	30	30	30	30	30	30	240
Reopção	Conclusão	0	0	0	0	0	0	0	0	0	0	0
	Evasão	0	0	0	0	0	0	0	0	0	0	0
	Cursando	0	0	0	1	0	0	0	0	0	0	1
	Total	0	0	0	1	0	0	0	0	0	0	1
Total		30	30	34	31	34	33	30	30	30	30	252

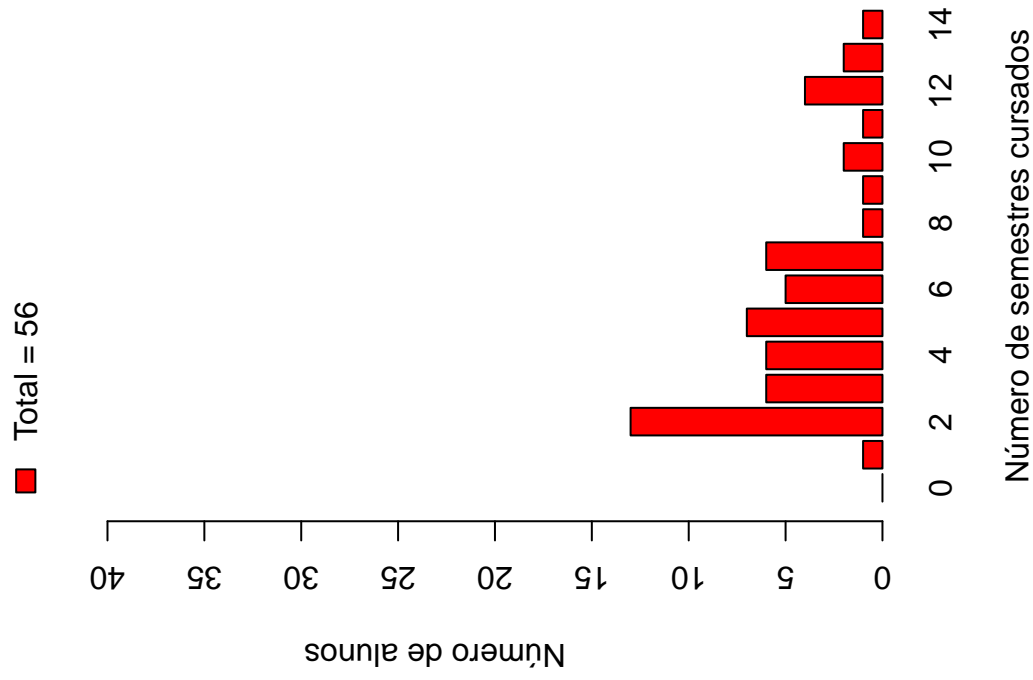
A Tabela 5 e a Figura 6 mostram o número de semestres cursados até a desvinculação por estudantes que já concluíram ou evadiram do curso de Conservação e Restauração de Bens Culturais Móveis. É possível observar que 46,42% dos estudantes que evadiram o fizeram até o 4º período.

A Tabela 6 e a Figura 7 mostram a situação dos estudantes (conclusão, cursando ou evasão) de acordo com o ano de ingresso no curso de Conservação e Restauração de Bens Culturais Móveis. É possível observar que no ano de 2014, 30 estudantes ingressaram no curso de Conservação e Restauração de Bens Culturais Móveis sendo que, até 2015/2, 3 (10%) deles evadiram do curso.

Tabela 5: Número de semestres cursados pelos discentes que evadiram ou concluíram o curso no período de 2008/1 a 2015/2

Semestres Cursados	Evasão			Conclusão		
	Freq.	%	% acumulado	Freq.	%	% acumulado
1	1	1,79%	1,79%	0	0%	0%
2	13	23,21%	25%	0	0%	0%
3	6	10,71%	35,71%	0	0%	0%
4	6	10,71%	46,42%	0	0%	0%
5	7	12,5%	58,92%	0	0%	0%
6	5	8,93%	67,85%	0	0%	0%
7	6	10,71%	78,56%	1	1,22%	1,22%
8	1	1,79%	80,35%	26	31,71%	32,93%
9	1	1,79%	82,14%	13	15,85%	48,78%
10	2	3,57%	85,71%	32	39,02%	87,8%
11	1	1,79%	87,5%	8	9,76%	97,56%
12	4	7,14%	94,64%	1	1,22%	98,78%
13	2	3,57%	98,21%	1	1,22%	100%
14	1	1,79%	100%	0	0%	100%
Total	56	-	100%	82	-	100%

Distribuição Evasão



Distribuição Conclusão

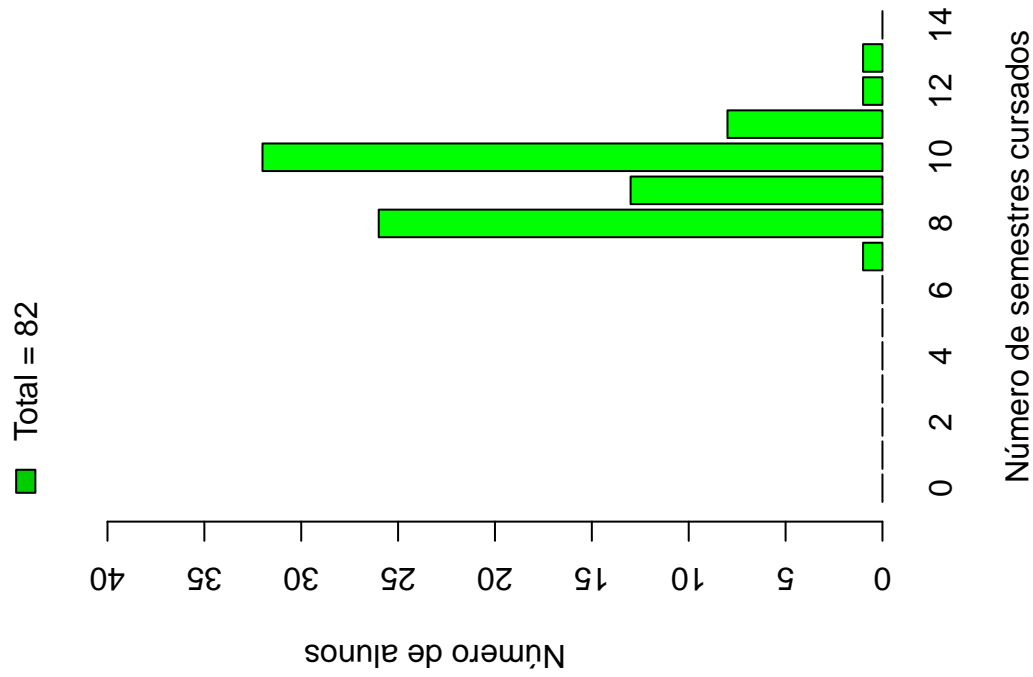


Figura 6: Número de semestres cursados de acordo com a Situação do estudante no curso de Conservação e Restauração de Bens Culturais Móveis.

Tabela 6: Situação do estudante na UFMG de acordo com ano de ingresso no curso de Conservação e Restauração de Bens Culturais Móveis

Ano de ingresso	Conclusão		Evasão		Cursando		Total	
	Freq.	%	Freq.	%	Freq.	%	Freq.	%
2008	22	73,33%	8	26,67%	0	0%	30	11,9%
2009	21	70%	9	30%	0	0%	30	11,9%
2010	23	67,65%	6	17,65%	5	14,71%	34	13,49%
2011	13	41,94%	8	25,81%	10	32,26%	31	12,3%
2012	3	8,82%	13	38,24%	18	52,94%	34	13,49%
2013	0	0%	6	18,18%	27	81,82%	33	13,1%
2014	0	0%	3	10%	27	90%	30	11,9%
2015	0	0%	3	10%	27	90%	30	11,9%
Total	82	32,54%	56	22,22%	114	45,24%	252	100%

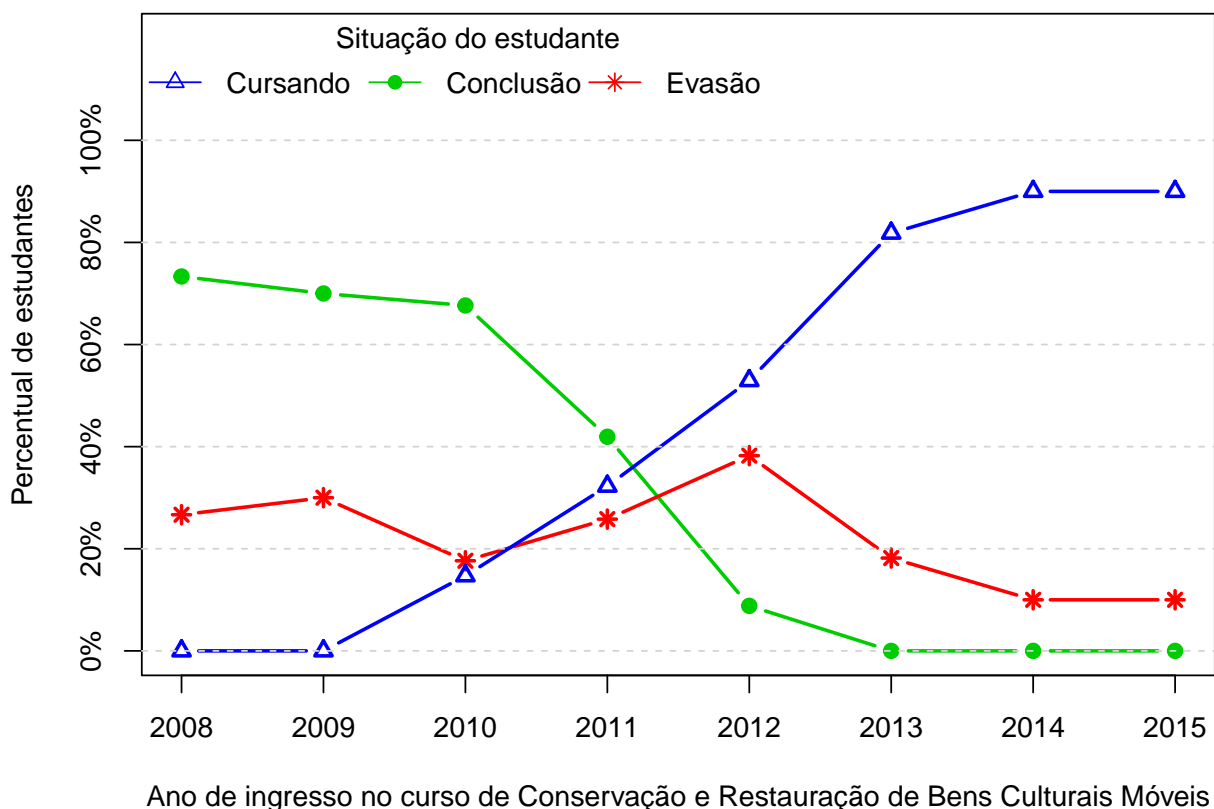


Figura 7: Situação do estudante de acordo com o ano de ingresso.

A Tabela 7¹¹ e a Figura 8 mostram o número de estudantes matriculados por semestre de acordo com o ano de ingresso no curso de Conservação e Restauração de Bens Culturais Móveis. No ano de 2013, por exemplo, 33 estudantes iniciaram o curso, 33 se matricularam no 2^o semestre¹², 31 se matricularam no 3^o semestre e 30 se matricularam no 4^o semestre.

É importante ressaltar que parte da redução do número de estudantes de um semestre para outro pode ser devido à desvinculação por conclusão (especialmente nos últimos semestres). Para verificar o total de desvinculações por evasão é necessário consultar a Tabela 6.

¹¹Por uma questão de *layout* do texto, foi possível incluir na Tabela 7 o limite máximo de 16 semestres.

¹²É importante ressaltar que o conceito de semestre apresentado neste relatório indica o tempo em que o estudante se manteve vinculado à UFMG e não se o estudante está efetivamente cursando as disciplinas esperadas para o respectivo período.

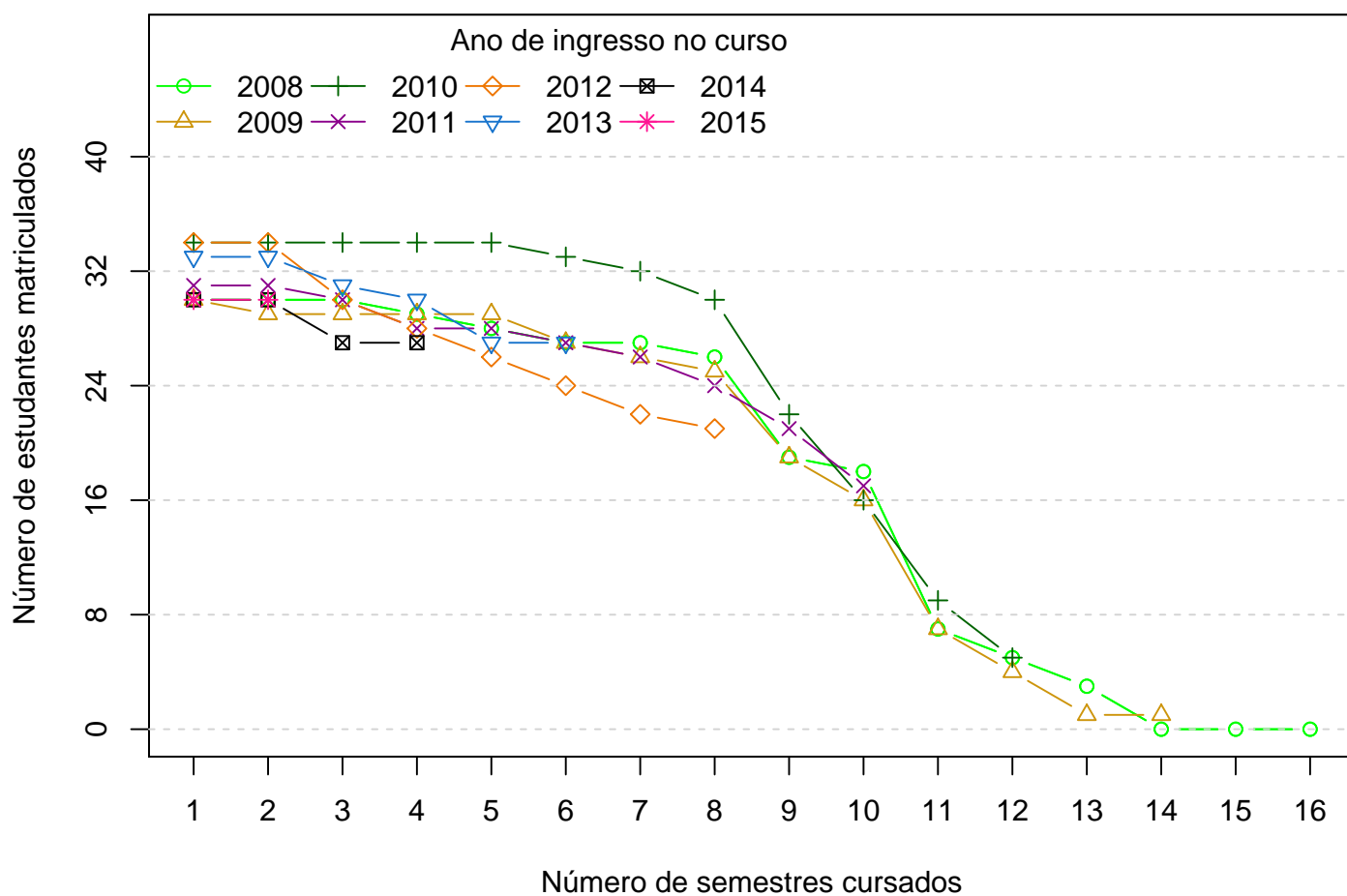


Figura 8: Número de estudantes matriculados por semestres de acordo com o ano de ingresso.

Tabela 7: Número de estudantes matriculados no início do período de acordo com o ano de ingresso no curso de Conservação e Restauração de Bens Culturais Móveis

Estudantes por período	Ano de Ingresso							
	2008	2009	2010	2011	2012	2013	2014	2015
1 ^o	30	30	34	31	34	33	30	30
2 ^o	30	29	34	31	34	33	30	30
3 ^o	30	29	34	30	30	31	27	
4 ^o	29	29	34	28	28	30	27	
5 ^o	28	29	34	28	26	27		
6 ^o	27	27	33	27	24	27		
7 ^o	27	26	32	26	22			
8 ^o	26	25	30	24	21			
9 ^o	19	19	22	21				
10 ^o	18	16	16	17				
11 ^o	7	7	9					
12 ^o	5	4	5					
13 ^o	3	1						
14 ^o	0	1						
15 ^o	0							
16 ^o	0							

A Figura 9 mostra a distribuição do Rendimento Semestral Global Médio (RSGM)¹³ dos alunos que estão cursando, dos alunos que concluíram e dos alunos que evadiram do curso de Conservação e Restauração de Bens Culturais Móveis no período de 2008/1 a 2015/2.

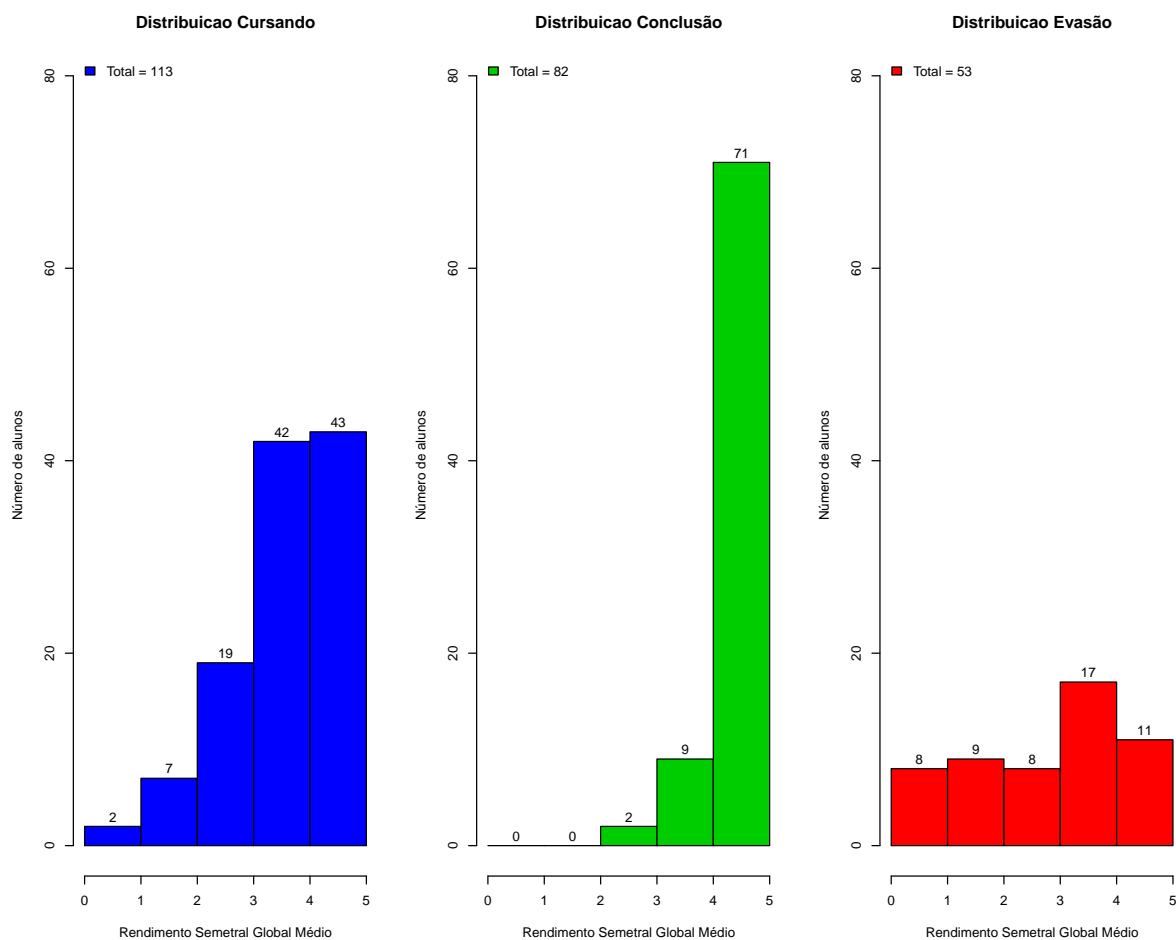


Figura 9: Rendimento Semestral Global Médio de acordo com a Situação do aluno na UFMG.

A Figura 10 mostra, dentre o grupo de estudantes que evadiram (56 estudantes), o percentual deles que chegaram a cursar as principais disciplinas do curso de Conservação e Restauração de Bens Culturais Móveis antes do desligamento. Observa-se, por exemplo, que mais de 80% dos estudantes que evadiram cursaram disciplinas como: APL050-HISTORIA E TEORIA DA RESTAURACAO, FTC601-FOTOGRAFIA A e MIC024-MICROBIOLOGIA APLICADA A BENS CULTURAIS.

¹³Ressalta-se que neste gráfico é possível incluir somente os estudantes que possuem RSGM, por isso, em alguns casos, o número total de estudantes pode diferir do total apresentado na Tabela 6.

A Tabela 8 mostra a proporção de estudantes que evadiram do curso de Conservação e Restauração de Bens Culturais Móveis dado que foram reprovados nas disciplinas cursadas por pelo menos 60%¹⁴ do grupo de estudantes que evadiu. O cálculo é feito dividindo-se o número total de estudantes reprovados na disciplina que evadiram do curso pelo total de estudantes reprovados na disciplina que concluíram ou evadiram do curso.

No caso da disciplina "APL050-HISTORIA E TEORIA DA RESTAURACAO", por exemplo, em um total de 56 estudantes que evadiram no período avaliado, 52 deles a cursaram. Para essa disciplina, dado que o estudante foi reprovado, a probabilidade de evasão foi igual a 90,91%. No caso da disciplina "APL051-ARTES VISUAIS I", a probabilidade de evasão dado que o estudante foi reprovado foi igual a 90%, sendo que do total de 56 estudantes que evadiram, 43 deles chegaram a cursar essa disciplina.

A Figura 11 mostra o boxplot do rendimento nas disciplinas selecionadas na Tabela 8 de acordo com a situação no curso (evasão ou conclusão).

¹⁴Essa restrição foi colocada uma vez que, conforme mostrado na Figura 10, em algumas disciplinas há um número muito pequeno de estudantes evadidos que chegaram a cursá-las, neste caso, ter chegado a cursar a disciplina já é um fator que torna menos provável a evasão.

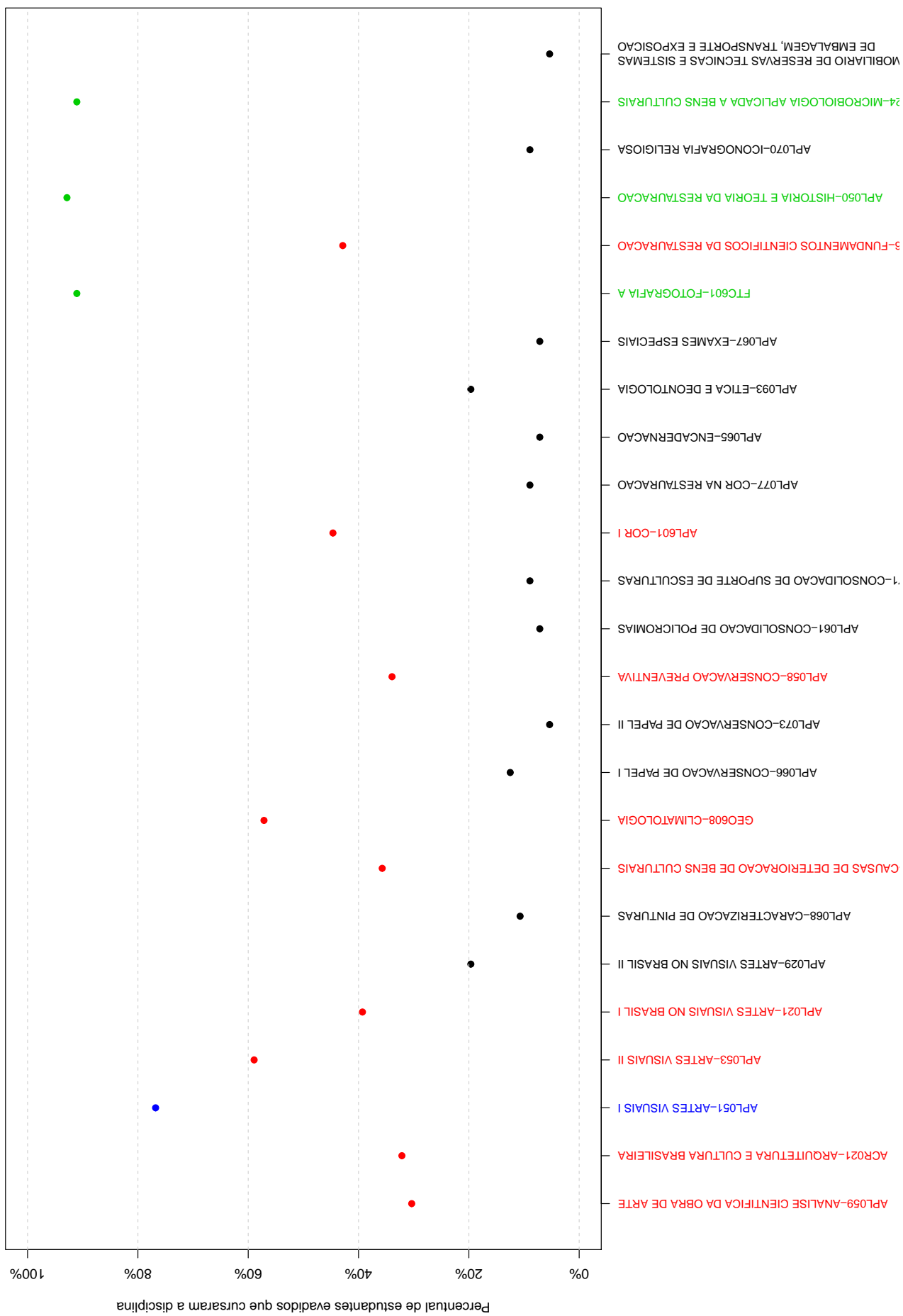


Figura 10: Principais disciplinas cursadas pelos estudantes que evadiram do curso de Conservação e Restauração de Bens Culturais Móveis.

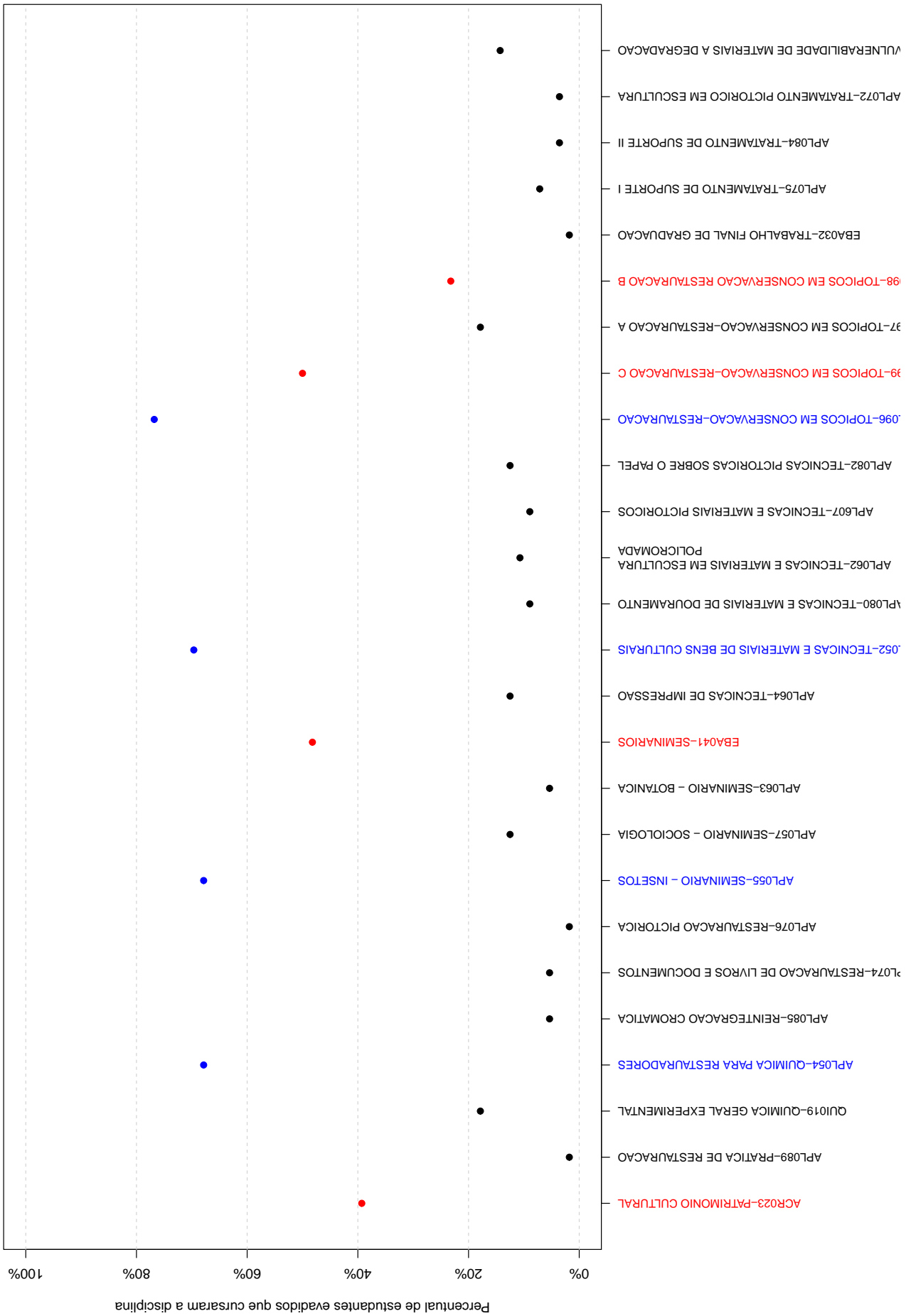


Tabela 8: Dados sobre reprovação e evasão nas principais disciplinas cursadas pelos estudantes que evadiram da UFMG entre 2008/1 e 2015/2

Disciplina cursadas por pelo menos 60% dos estudantes que evadiram do curso	Estudantes que evadiram		Total de estudantes (evadidos ou concluintes)		Probabilidade de evadir/reprovação na disciplina
	Número de estudantes que evadiram e foram reprovados na disciplina	Número de estudantes que evadiram e cursaram a disciplina	Total de estudantes reprovados na disciplina	Total de estudantes que cursaram a disciplina	
APL050-HISTORIA E TEORIA DA RESTAURACAO	10	52	11	133	90,91%
APL051-ARTES VISUAIS I	9	43	10	112	90%
APL052-TECNICAS E MATERIAIS DE BENS CULTURAI	6	39	10	120	60%
APL054-QUIMICA PARA RESTAURADORES	5	38	6	119	83,33%
APL055-SEMINARIO - INSETOS	6	38	7	119	85,71%
APL096-TOPICOS EM CONSERVACAO-RESTAURACAO	2	43	2	124	100%
FTC601-FOTOGRAFIA A	8	51	8	131	100%
MIC024-MICROBIOLOGIA APLICADA A BENS CULTURAI	13	51	14	133	92,86%

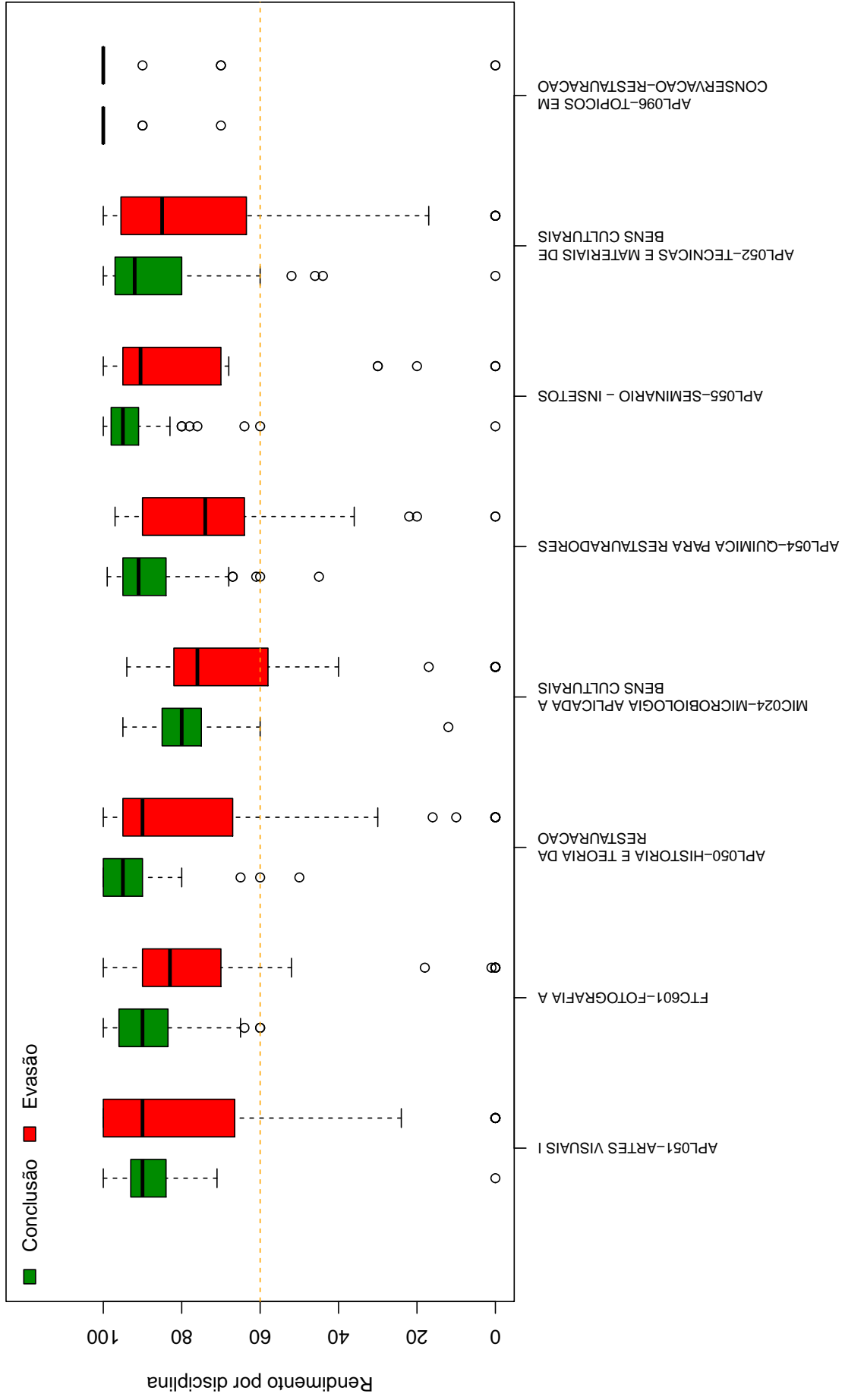


Figura 11: Rendimento por disciplina de acordo com a situação do estudante no curso de: Evasão ou Conclusão.

A Tabela 9 e a Figura 12 mostram os cursos de destino na UFMG dos estudantes que evadiram do curso de Conservação e Restauração de Bens Culturais Móveis e retornaram para a Instituição. Verifica-se que entre os 56 estudantes que evadiram do curso de Conservação e Restauração de Bens Culturais Móveis no período de 2008/1 a 2015/2, 8 alunos ingressaram novamente na UFMG em outro curso através de novo processo seletivo, mudança de subdivisão, reopção, entre outras formas¹⁵.

Na Figura 12 cada aresta representa um estudante, os cursos dispostos mais próximos ao centro do círculo são os que receberam os maiores números de estudantes oriundos do curso de Conservação e Restauração de Bens Culturais Móveis (maior número de arestas).

Tabela 9: Curso de Destino de parte dos alunos que evadiram no período de 2008/1 a 2015/2

Curso	Frequência	Percentual
ADMINISTRACAO NOTURNO	1	12,5%
ARQUITETURA E URBANISMO NOTURNO	1	12,5%
ARQUIVOLOGIA NOTURNO	1	12,5%
COMUNICACAO SOCIAL DIURNO	1	12,5%
GESTAO DE SERVICOS DE SAUDE NOTURNO	1	12,5%
HISTORIA DIURNO	1	12,5%
LETRAS NOTURNO	1	12,5%
PSICOLOGIA DIURNO	1	12,5%
TOTAL	8	100%

¹⁵Nos casos em que o estudante ingressou em mais de um curso após a evasão de Conservação e Restauração de Bens Culturais Móveis, considerou-se o destino final do estudante, ou seja, o último curso em que ele teve registro na UFMG

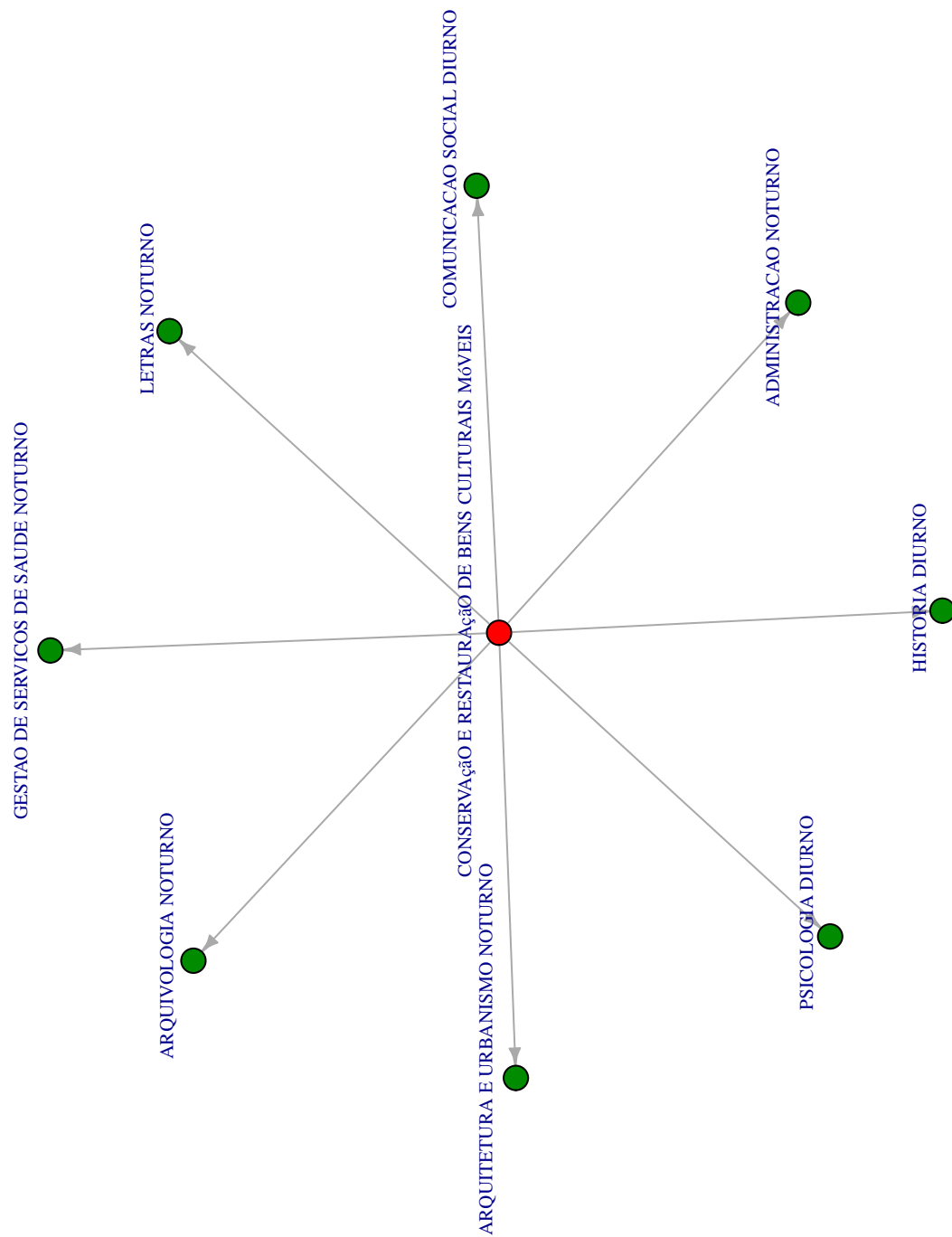


Figura 12: Cursos de destino de estudantes que evadiram do curso de Conservação e Restauração de Bens Culturais Móveis no período de 2008/1 a 2015/1 .

5 REFERÊNCIAS

- [1] MAGALHÃES, M. N, LIMA, LIMA, A. C. P., 2004. *Noções de Probabilidade e Estatística*,6 ed . Editora da Universidade de São Paulo, São Paulo.
- [2] TRIOLA, M.F., 1999. *Introdução à Estatística*,7 ed . LTC, Rio de Janeiro.
- [3] KOHONEN, T., 2001. *Self-Organizing Maps*,Number 30 in Springer Series in Information Sciences, 3 ed. Springer-Verlag, Berlin.
- [4] MINGOTI, S. A.,2005 *Análise de dados através de métodos de estatística multivariada: uma abordagem aplicada*. Editora UFMG, Belo Horizonte.
- [5] WEHRENS, R, BUYDENS, L. M. C.,2007 *Self- and Super-organizing Maps in R: The kohonen Package*. Journal of Statistical Software, Volume 21, Issue 5.