

UNIVERSIDADE FEDERAL DE MINAS GERAIS
PRÓ-REITORIA DE GRADUAÇÃO
SETOR DE ESTATÍSTICA

Avaliação do desempenho acadêmico dos estudantes
de graduação:
Engenharia Civil

BELO HORIZONTE
MARÇO DE 2016

**PRÓ-REITORIA DE GRADUAÇÃO /SETOR DE
ESTATÍSTICA**

PRÓ-REITOR DE GRADUAÇÃO

RICARDO HIROSHI CALDEIRA TAKAHASHI

PRÓ-REITOR ADJUNTO DE GRADUAÇÃO

WALMIR MATOS CAMINHAS

COORDENADORA DO SETOR DE ESTATÍSTICA

CAROLINA SILVA PENA

EQUIPE SETOR DE ESTATÍSTICA

RAQUEL YURI DA SILVEIRA AOKI

ALINE MOREIRA MARTINS

BRUNA FÁTIMA FARIA

Contato: estatistica@prograd.ufmg.br

Sumário

1	INTRODUÇÃO	5
2	METODOLOGIA	6
2.1	ANÁLISE DESCRITIVA	6
2.2	ESTATÍSTICA MULTIVARIADA	9
3	ANÁLISE DAS PRINCIPAIS DISCIPLINAS	11
4	ANÁLISE DA EVASÃO DOS DISCENTES	34
5	REFERÊNCIAS	53

Lista de Tabelas

1	Disciplinas consideradas difíceis	16
2	Situação dos estudantes nas principais disciplinas do curso de Engenharia Civil no período de 2005/1 a 2015/2	23
3	Forma de Ingresso versus Situação do Discente	35
4	Situação dos estudantes por forma de ingresso e de acordo com o ano de entrada no curso de Engenharia Civil	36
5	Número de semestres cursados pelos discentes que evadiram ou concluíram o curso no período de 2005/1 a 2015/2	37
6	Situação do estudante na UFMG de acordo com ano de ingresso no curso de Engenharia Civil	39
7	Número de estudantes matriculados no início do período de acordo com o ano de ingresso no curso de Engenharia Civil	41
8	Dados sobre reprovação e evasão nas principais disciplinas cursadas pelos estudantes que evadiram da UFMG entre 2005/1 e 2015/2	47
9	Curso de Destino de parte dos alunos que evadiram no período de 2005/1 a 2015/2	50

Lista de Figuras

1	Ilustração do Boxplot.	7
2	Exemplo Histograma.	8
3	Exemplo de gráfico de barras.	9
4	Rendimento dos estudantes matriculados no curso de Engenharia Civil no período de 2005/1 a 2015/2 - disciplinas agrupadas por dificuldade.	13
5	Conceitos obtidos pelos estudantes matriculados no curso de Engenharia Civil no período de 2005/1 a 2015/2 na disciplina EST031-ESTATISTICA E PROBABILIDADES	17
6	Conceitos obtidos pelos estudantes matriculados no curso de Engenharia Civil no período de 2005/1 a 2015/2 na disciplina FIS069-FUNDAMENTOS DE ELETROMAGNETISMO	18
7	Conceitos obtidos pelos estudantes matriculados no curso de Engenharia Civil no período de 2005/1 a 2015/2 na disciplina UNI001-INGLES INSTRUMENTAL I	19
8	Conceitos obtidos pelos estudantes matriculados no curso de Engenharia Civil no período de 2005/1 a 2015/2 na disciplina UNI002-INGLES INSTRUMENTAL II	20
9	Conceitos obtidos pelos estudantes matriculados no curso de Engenharia Civil no período de 2005/1 a 2015/2 na disciplina ESA013-QUALIDADE DA AGUA	21
10	Conceitos obtidos pelos estudantes matriculados no curso de Engenharia Civil no período de 2005/1 a 2015/2 na disciplina ESA014-TRATAMENTO DE AGUAS DE ABASTECIMENTO	22
11	Número de semestres cursados de acordo com a Situação do estudante no curso de Engenharia Civil.	38
12	Situação do estudante de acordo com o ano de ingresso.	39
13	Número de estudantes matriculados por semestres de acordo com o ano de ingresso.	41
14	Rendimento Semestral Global Médio de acordo com a Situação do aluno na UFMG.	42

15	Principais disciplinas cursadas pelos estudantes que evadiram do curso de Engenharia Civil.	44
16	Rendimento por disciplina de acordo com a situação do estudante no curso de: Evasão ou Conclusão.	49
17	Cursos de destino de estudantes que evadiram do curso de Engenharia Civil no período de 2005/1 a 2015/2	52

1 INTRODUÇÃO

O objetivo deste relatório é utilizar os dados de rendimento acadêmico disponíveis na UFMG para produzir informação sobre o desempenho dos discentes de graduação, avaliar a dificuldade das principais disciplinas de cada curso e também analisar a taxa de evasão. Espera-se produzir um relatório modelo que possa estimular o acompanhamento contínuo do curso pela coordenação.

Neste relatório serão analisados os dados do curso presencial de Engenharia Civil no período¹ de 2005/1 a 2015/2 . Foram analisados os dados de todos os estudantes matriculados no curso neste período, com exceção somente dos estudantes matriculados em decorrência de continuidade de estudos.

Os dados analisados neste relatório foram fornecidos pelo Centro de Computação da UFMG (CECOM) e o tratamento, a análise dos dados e a produção do relatório foi realizada pelo Setor de Estatística da Pró-Reitoria de Graduação da UFMG.

O *software* utilizado para o desenvolvimento das análises foi o *software* R, disponível para download em <http://www.r-project.org/>.

¹Destaca-se que neste relatório foram incluídos todos os estudantes que ingressaram na UFMG a partir de 2004/1 e no curso de Engenharia Civil a partir de 2005/1. No relatório anterior foram incluídos os estudante que ingressaram na UFMG a partir de 2000/1 e no curso de Engenharia Civil a partir de 2004/1. Essa diferença se deve à limitação do espaço disponível do arquivo de dados fornecido ao Setor de Estatística.

2 METODOLOGIA

Nesta seção serão brevemente apresentadas as técnicas estatísticas aplicadas para o desenvolvimento do relatório. A análise exploratória que será apresentada ao longo deste relatório inclui medidas de variação e posição relativa, bem como o Gráfico de Caixa (Boxplot), o Histograma e o Gráfico de Barras. Além disso, serão mostrados alguns conceitos de Estatística Multivariada que englobam técnicas mais avançadas de análise de dados.

2.1 ANÁLISE DESCRITIVA

As interpretações das principais medidas de estatística descritiva são baseadas nos seguintes conceitos:

Média: média aritmética;

Desvio-padrão: medida de variabilidade dos dados com relação à média;

Mínimo: menor valor encontrado na série de dados;

1º Quartil: valor que deixa 25% dos dados abaixo dele;

Mediana: valor que deixa 50% dos dados abaixo dele;

3º Quartil: valor que deixa 75% dos dados abaixo dele;

Máximo: maior valor encontrado na série de dados;

Percentual Acumulado: O percentual acumulado é a soma de todos os percentuais até aquela classe. O valor máximo do percentual acumulado é 100%.

Boxplot:

A representação através do Boxplot permite a análise visual da posição, dispersão, assimetria, caudas e valores discrepantes do conjunto de dados. Os asteriscos que as vezes aparecem no Boxplot indicam que aquelas observações são outliers (valores extremos). O local onde a linha vertical começa (de baixo para cima) indica o mínimo (excetuando algum possível valor extremo) e, onde a linha termina indica o máximo, também excetuando algum possível outlier.

O retângulo no meio dessa linha possui três linhas horizontais. A linha de baixo (que é o próprio contorno externo inferior do retângulo) indica o primeiro quartil, a de cima (que também é o próprio contorno externo superior do retângulo) indica o terceiro quartil e a do meio indica a mediana. A mediana é a medida de tendência central mais indicada

quando os dados possuem distribuição assimétrica, mais indicada até do que a média aritmética, que nesse caso seria influenciada pelos valores extremos.

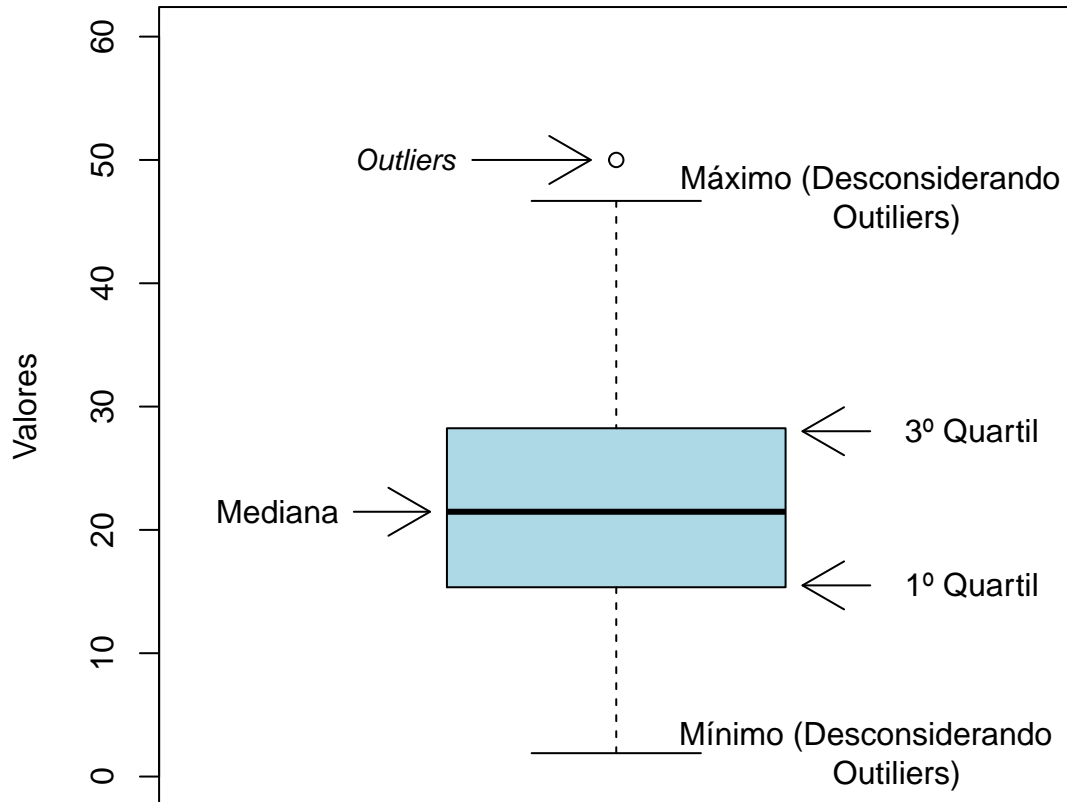


Figura 1: Ilustração do Boxplot.

Histograma:

A partir do Histograma é possível observar a distribuição de frequência de um conjunto de dados agrupados em classes. A altura de cada barra que compõe o histograma é proporcional à frequência da classe que ela representa. Na Figura 2 tem-se um exemplo desse tipo de gráfico. O eixo horizontal possui 10 classes de mesmo tamanho que variam entre 0 e 5 e o eixo vertical representa a frequência observada de cada classe. No exemplo, a classe mais frequente é a entre 2 e 2,5, pois é a mais alta e a classe menos frequente é a que varia entre 4,5 e 5.



Figura 2: Exemplo Histograma.

Gráfico de barras:

O Gráfico de Barras apresenta barras retangulares com tamanho igual à frequência da variável observada, ou seja, quanto maior a barra, maior a frequência que representa. No exemplo mostrado na Figura 3, o gráfico de barras é utilizado para apresentar os conceitos ("A", "B", "C", "D", "E" ou "F") obtidos por um grupo de estudantes em três disciplinas ofertadas nos seguintes períodos: 2011/1; 2011/2 e 2012/1. A barra de cor vermelho escuro, por exemplo, representa o conceito "F", que foi o conceito mais frequente em 2011/1. O conceito "A" é representado pela cor verde escuro, tendo sido o conceito menos frequente em 2011/2; a cor amarela representa o conceito "C" que foi o mais frequente em 2012/1.

Maiores informações sobre as medidas de análise descritiva podem ser encontradas em [1] e [2].

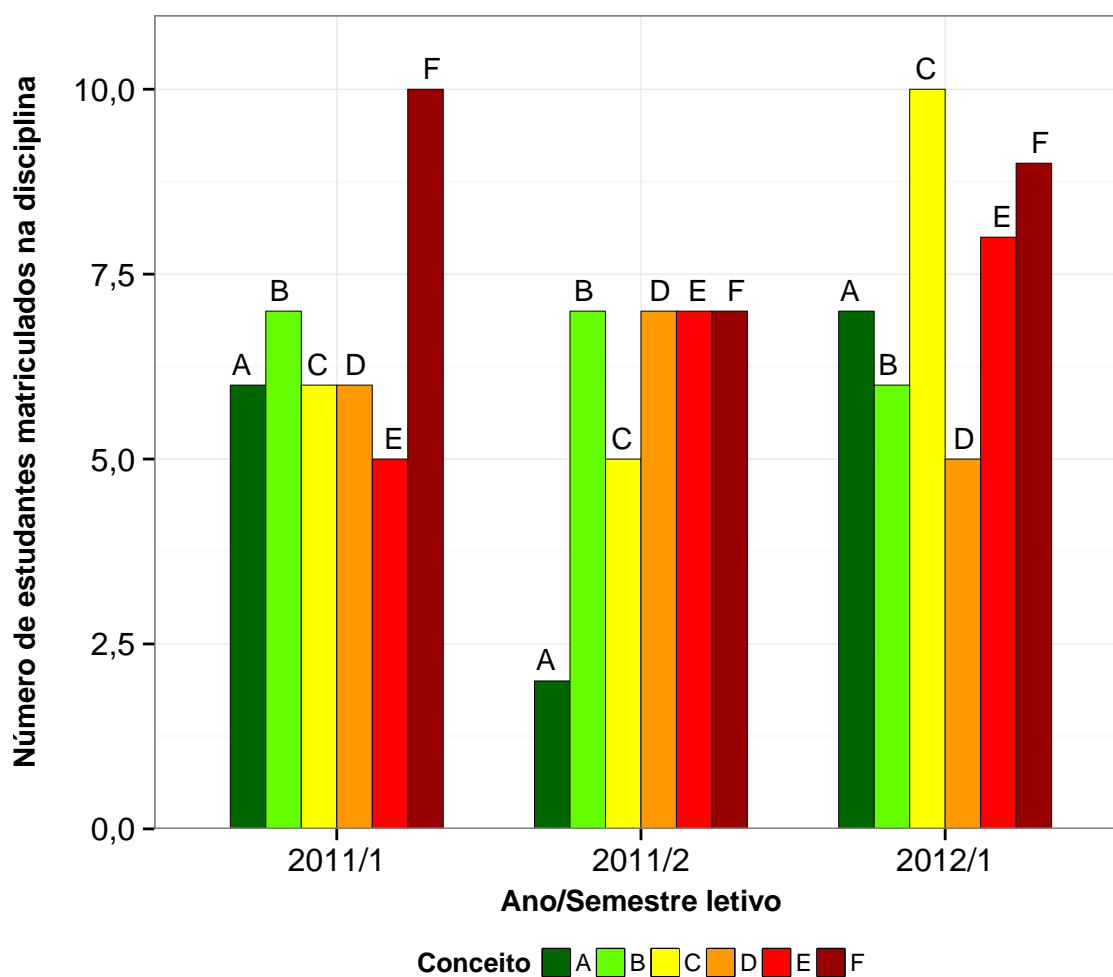


Figura 3: Exemplo de gráfico de barras.

2.2 ESTATÍSTICA MULTIVARIADA

Um dos objetivos deste trabalho é agrupar as disciplinas de acordo com o seu nível de dificuldade. Para particionar o conjunto de disciplinas em três grupos: fácil, médio e difícil, foram utilizados os quartis das notas dos estudantes na disciplina e o percentual de estudantes reprovados.

A técnica utilizada para realizar o agrupamento foi a rede de Kohonen (ver [3]). Esse método pode ser visto como uma versão espacialmente orientada do método k-médias (ver maiores informações sobre o k-médias em [4]). Nesta analogia cada unidade corresponde a um grupo e o número de grupos é definido pelo número de grades cujo formato pode ser retangular ou hexagonal.

A rede de Kohonen realiza o agrupamento entre os objetos de estudo de acordo com

a sua similaridade, levando em consideração a homogeneidade interna dos grupos e a heterogeneidade entre os grupos. No caso deste relatório, o objeto de estudo no qual se aplicou a rede de Kohonen foram as disciplinas do curso. Maiores informações sobre a aplicação da rede de Kohonen utilizando o *software* R podem ser encontradas em [5].

3 ANÁLISE DAS PRINCIPAIS DISCIPLINAS

Esta seção apresenta o desempenho dos discentes de graduação em Engenharia Civil nas principais disciplinas cursadas por eles. A análise abrange todas as disciplinas que, na soma de um período de 10 anos (2005/1 a 2015/2), tiveram pelo menos 50 estudantes do curso de Engenharia Civil matriculados². Esta seção procura responder perguntas como:

1. Quais disciplinas podem ser consideradas fáceis, médias e difíceis para os estudantes do curso de Engenharia Civil?
2. No período de 2005/1 a 2015/2 qual o conceito ("A", "B", "C", "D", "E" ou "F") obtido pelos estudantes do curso de Engenharia Civil nas disciplinas consideradas difíceis em cada semestre?
3. Qual o número de aprovações, reprovações e trancamentos nas principais disciplinas do curso de Engenharia Civil no período de 2005/1 a 2015/2 por semestre?

²Na contagem do número de matrículas de cada disciplina, incluiu-se o total de discentes cuja situação final na disciplina foi igual a: aprovação, reprovação ou trancamento.

Na próxima página (Figura 4) é mostrado o Boxplot (ver Seção 2.1) das principais disciplinas cursadas pelos estudantes do curso de Engenharia Civil agrupadas pelo grau de dificuldade³; o agrupamento foi realizado utilizando a rede de Kohonen (ver Seção 2.2). Para criar o agrupamento, considerou-se a nota⁴ obtida na primeira vez em que o discente cursou a disciplina. Na Tabela 1 encontram-se listadas todas as disciplinas consideradas difíceis para o curso.

É importante ressaltar que o conceito de "difícil" foi atribuído ao grupo de disciplinas que apresentaram os menores rendimentos dentro do curso. Isso não significa, necessariamente, que o rendimento de tais disciplinas seja baixo, considerando os critérios de aprovação da Universidade.

³O grau de dificuldade das disciplinas foi baseado na pontuação (escore) obtida pelos estudantes e no número de reprovações. Sabe-se que essa forma de comparação possui limitações, pois não foram aplicadas técnicas que garantam a propriedade de invariância como, por exemplo, a teoria de resposta ao item. Dessa forma, a dificuldade aqui atribuída depende do grupo de estudantes que realizou a disciplina. Apesar dessa limitação, a dificuldade relativa das disciplinas para o grupo que a realizou é importante para a Universidade uma vez que a reprovação/aprovação impacta em seu planejamento de oferta das disciplinas e no tempo de conclusão das turmas.

⁴Na análise do rendimento acadêmico dos discentes nas disciplinas foram excluídas as seguintes situações: cancelamento a pedido, cancelamento automático, dispensa, indefinido, regime especial, sem resultado lançado, trancamento com justificativa, trancamento sem justificativa, trancamento total e tratamento especial; ou seja, considerou-se somente as notas cuja situação final do discente na disciplina era igual a aprovado ou reprovado.

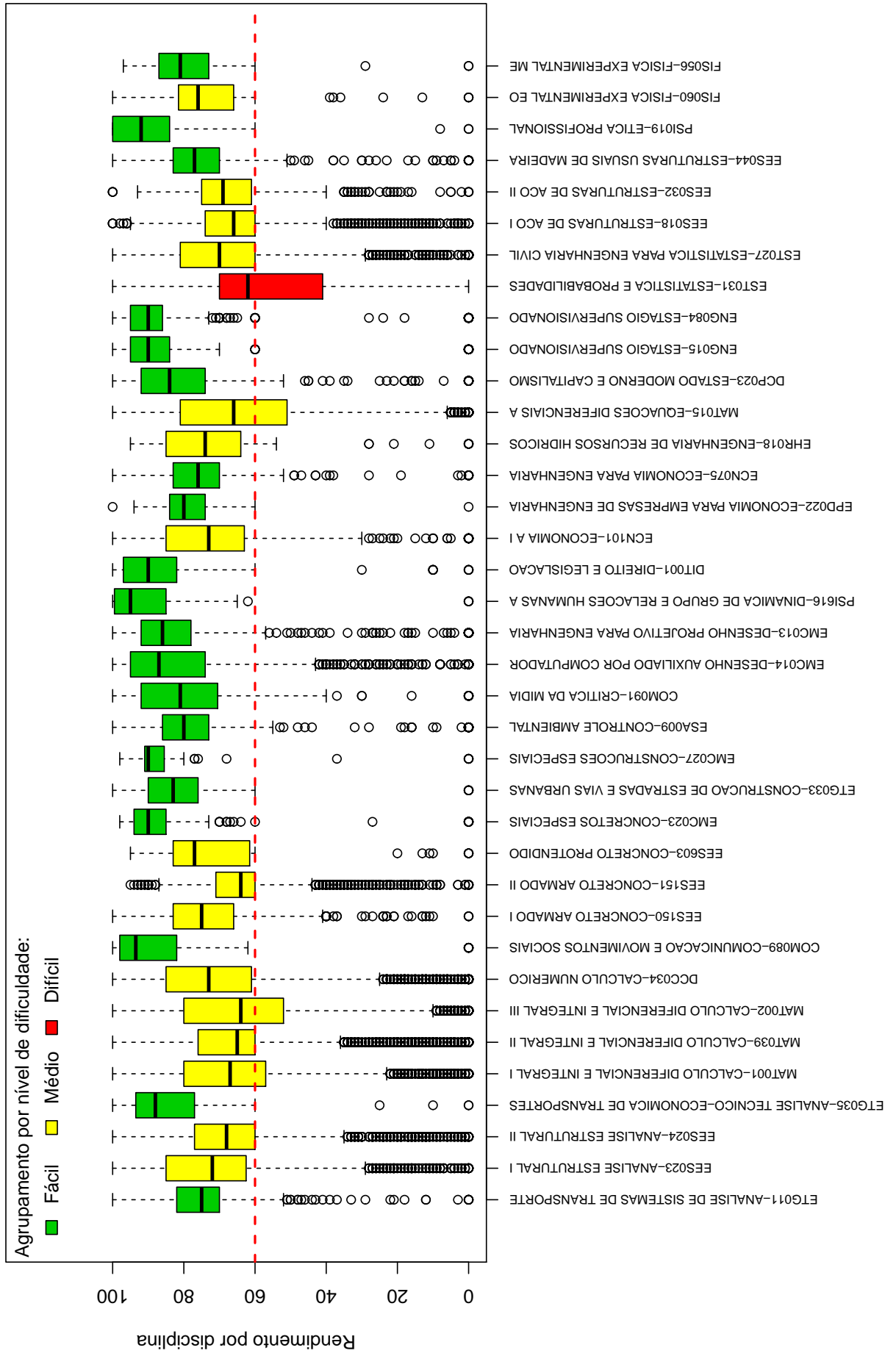
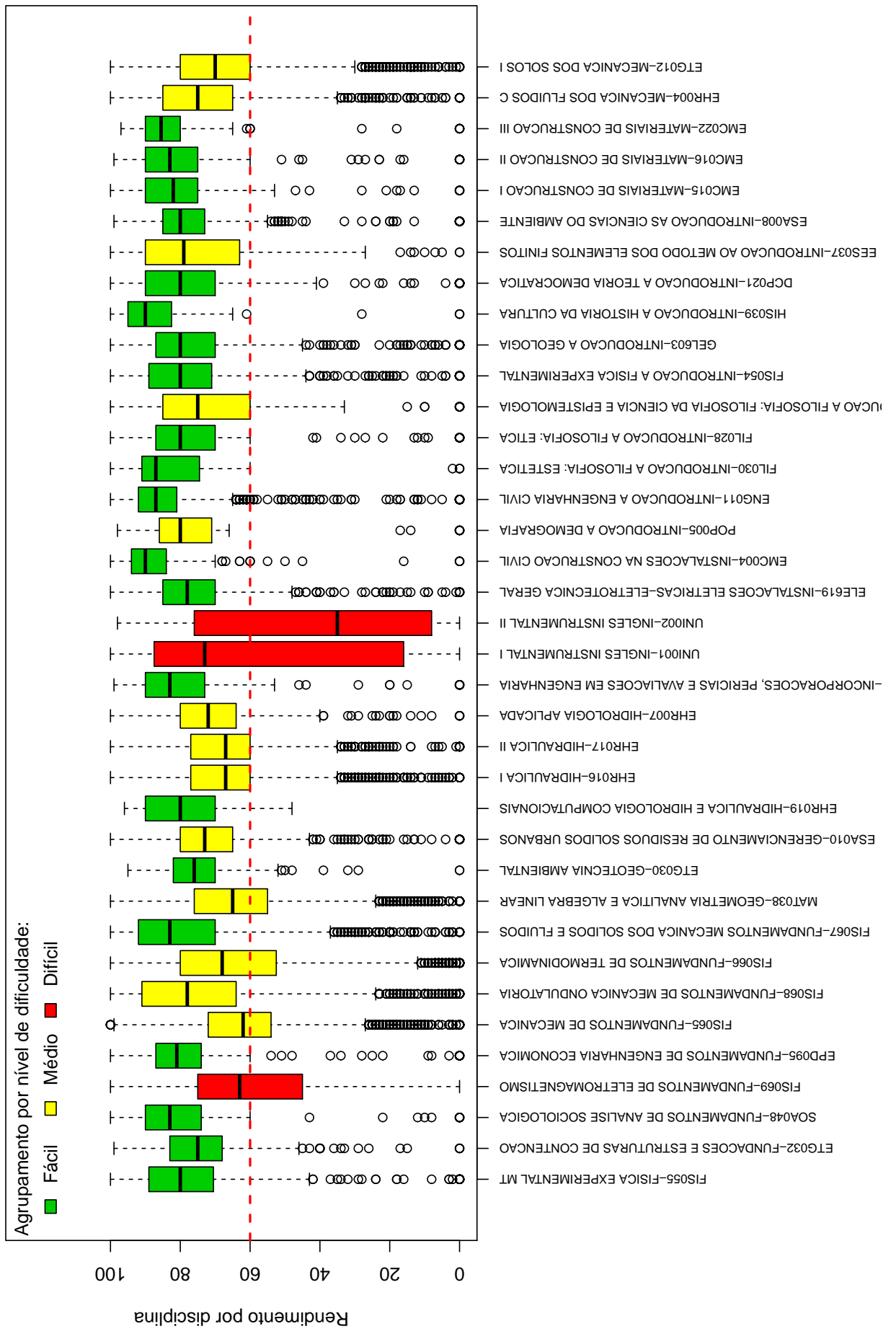


Figura 4: Rendimento dos estudantes matriculados no curso de Engenharia Civil no período de 2005/1 a 2015/2 - disciplinas agrupadas por dificuldade.



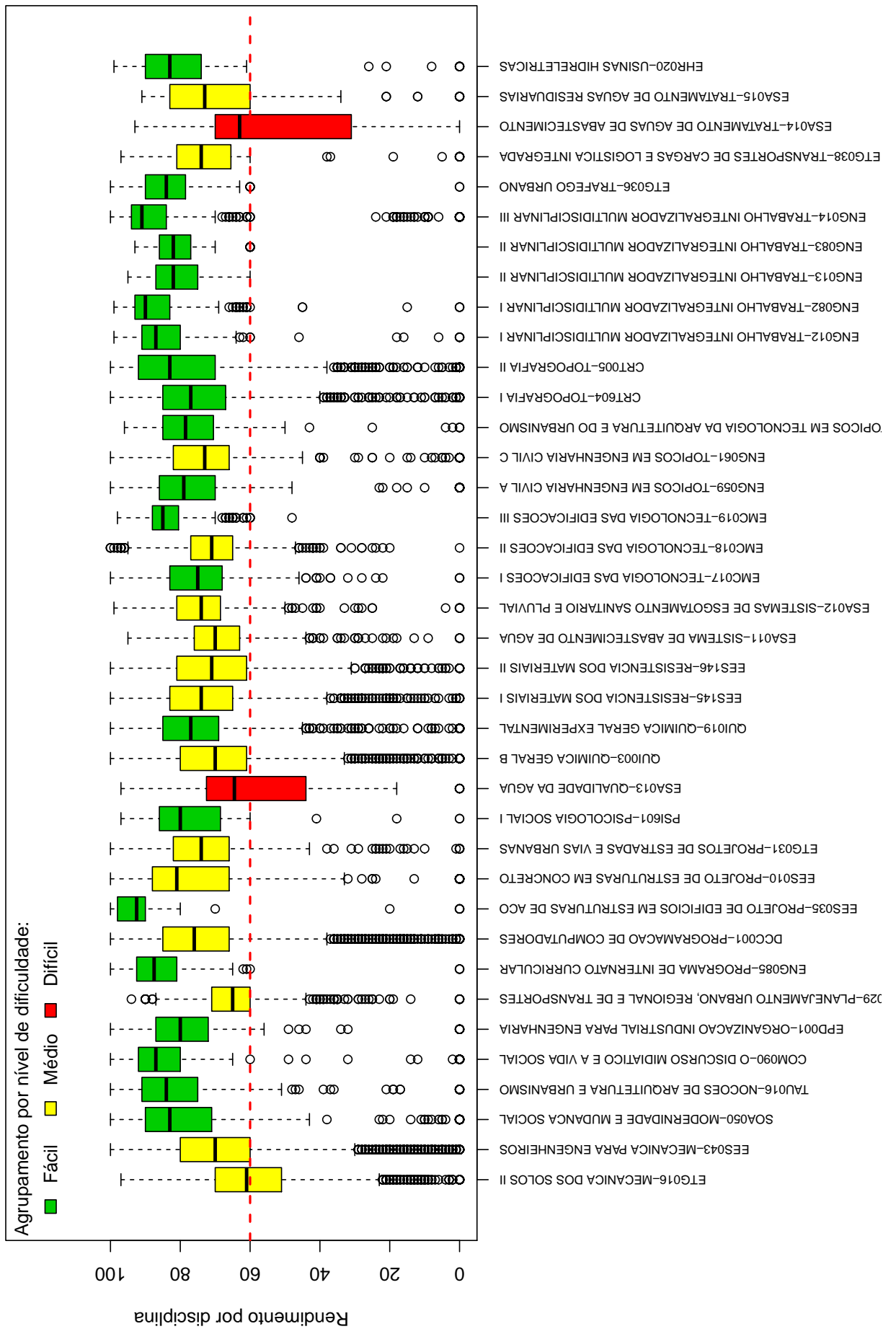


Tabela 1: Disciplinas consideradas difíceis

Disciplinas Difíceis
EST031-ESTATISTICA E PROBABILIDADES
FIS069-FUNDAMENTOS DE ELETROMAGNETISMO
UNI001-INGLES INSTRUMENTAL I
UNI002-INGLES INSTRUMENTAL II
ESA013-QUALIDADE DA AGUA
ESA014-TRATAMENTO DE AGUAS DE ABASTECIMENTO

Conforme mencionado anteriormente, a Tabela 1 lista todas as disciplinas que tiveram pelo menos 50 estudantes matriculados no período de 2005/1 a 2015/2 e foram agrupadas como difíceis pela rede de Kohonen. É possível verificar que, do total de 112 disciplinas avaliadas, 6 foram agrupadas como difíceis.

Os gráficos de barras apresentados a seguir mostram os conceitos⁵ obtidos em cada semestre nas disciplinas listadas na Tabela 1 no período de 2005/1 a 2015/2. É possível que em alguns gráficos não haja informação em todos os semestres analisados, especialmente nos primeiros semestres. Isso pode ocorrer em disciplinas que não são ofertadas em todos os semestres e também com aquelas cursadas pelos estudantes em semestres mais avançados do curso; lembrando que essa análise abrange somente os estudantes que ingressaram no curso de Engenharia Civil a partir de 2005/1. Outra possibilidade ocorre quando há mudança curricular, algumas disciplinas podem ter se tornado obrigatórias ou optativas e algumas podem deixar de ser ofertadas.

Após os gráficos de barras, tem-se a Tabela 2 que mostra o número de aprovações, reprovações por infreqüência (Reprovados (I)), reprovações por rendimento (Reprovados (R)) e trancamentos⁶ em todas as disciplinas analisadas (incluindo aquelas agrupadas como médias ou fáceis.). Nessa tabela estão destacadas na cor cinza as células nas quais há pelo menos 30 estudantes matriculados e o percentual de aprovados foi menor do que 50%.

⁵Foram apresentados os conceitos obtidos por estudantes cuja situação final na disciplina é igual a aprovado ou reprovado.

⁶Além das situações nas quais o discente foi aprovado ou reprovado, incluiu-se na Tabela 2 o número total de trancamentos (trancamento sem justificativa, trancamento com justificativa e trancamento total).

EST031 – ESTATÍSTICA E PROBABILIDADES

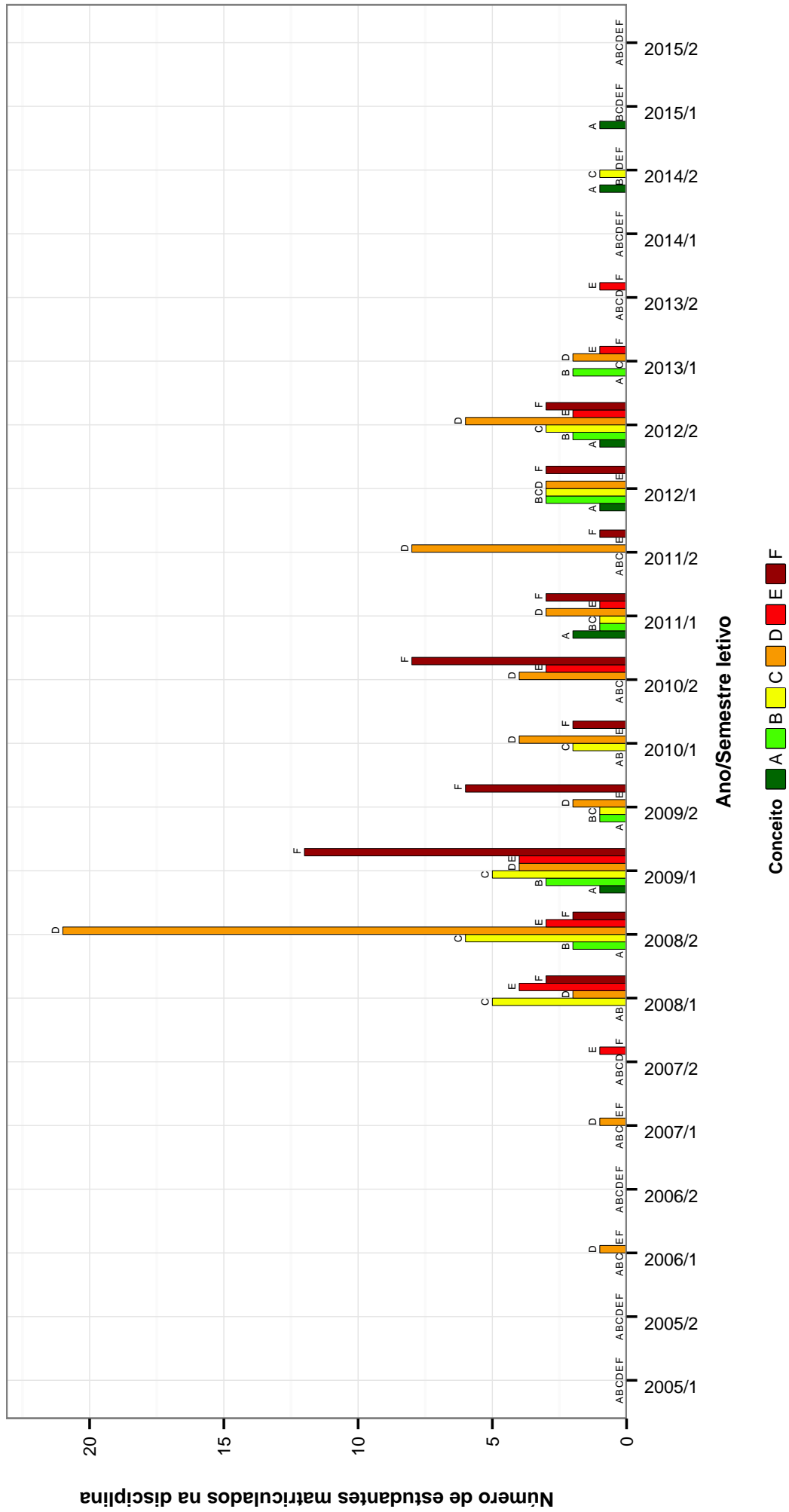


Figura 5: Conceitos obtidos pelos estudantes matriculados no curso de Engenharia Civil no período de 2005/1 a 2015/2 na disciplina EST031-ESTATÍSTICA E PROBABILIDADES .

FIS069--FUNDAMENTOS DE ELETROMAGNETISMO

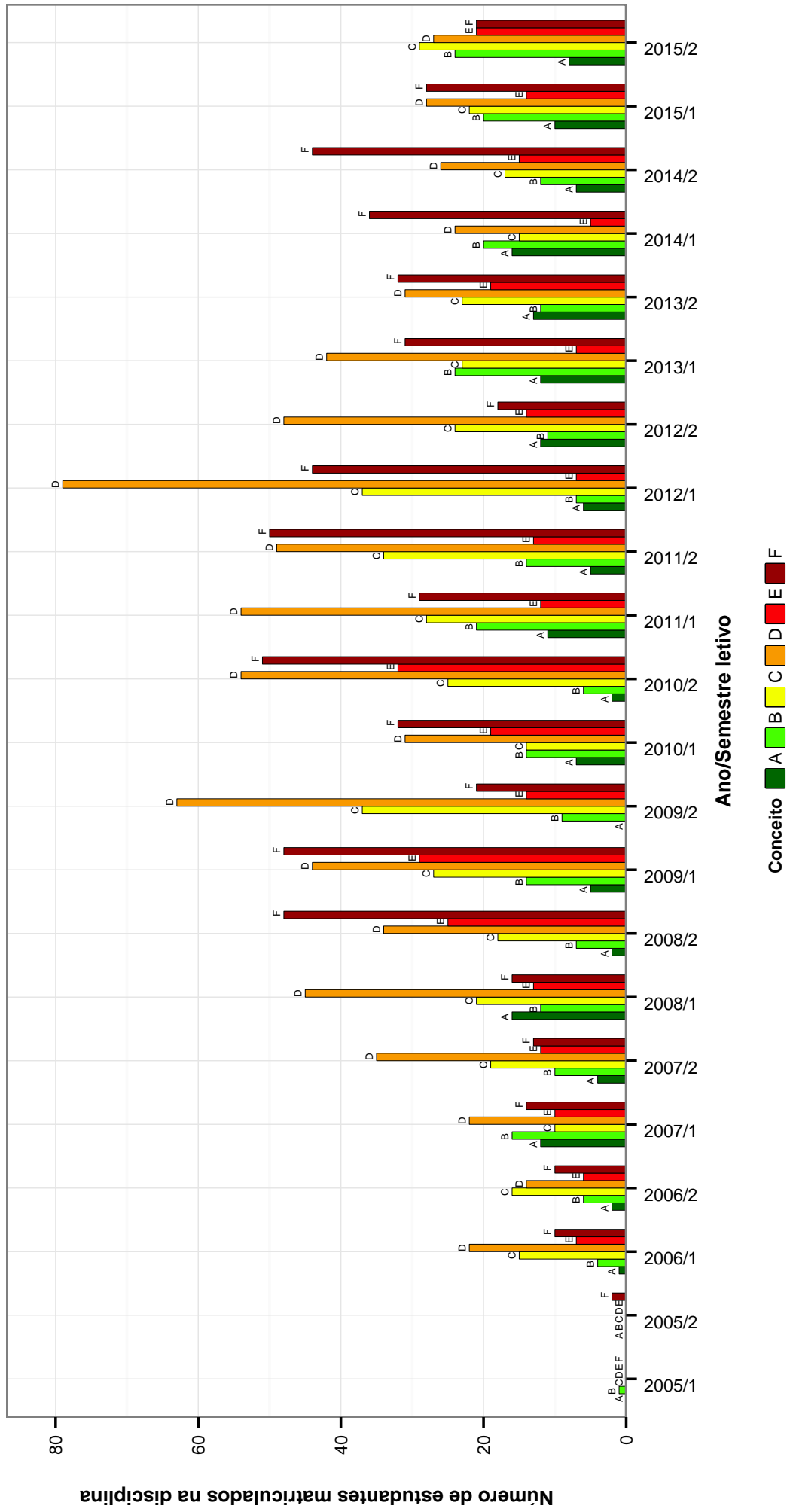


Figura 6: Conceitos obtidos pelos estudantes matriculados no curso de Engenharia Civil no período de 2005/1 a 2015/2 na disciplina FIS069-FUNDAMENTOS DE ELETROMAGNETISMO .

UNI001 – INGLÊS INSTRUMENTAL I

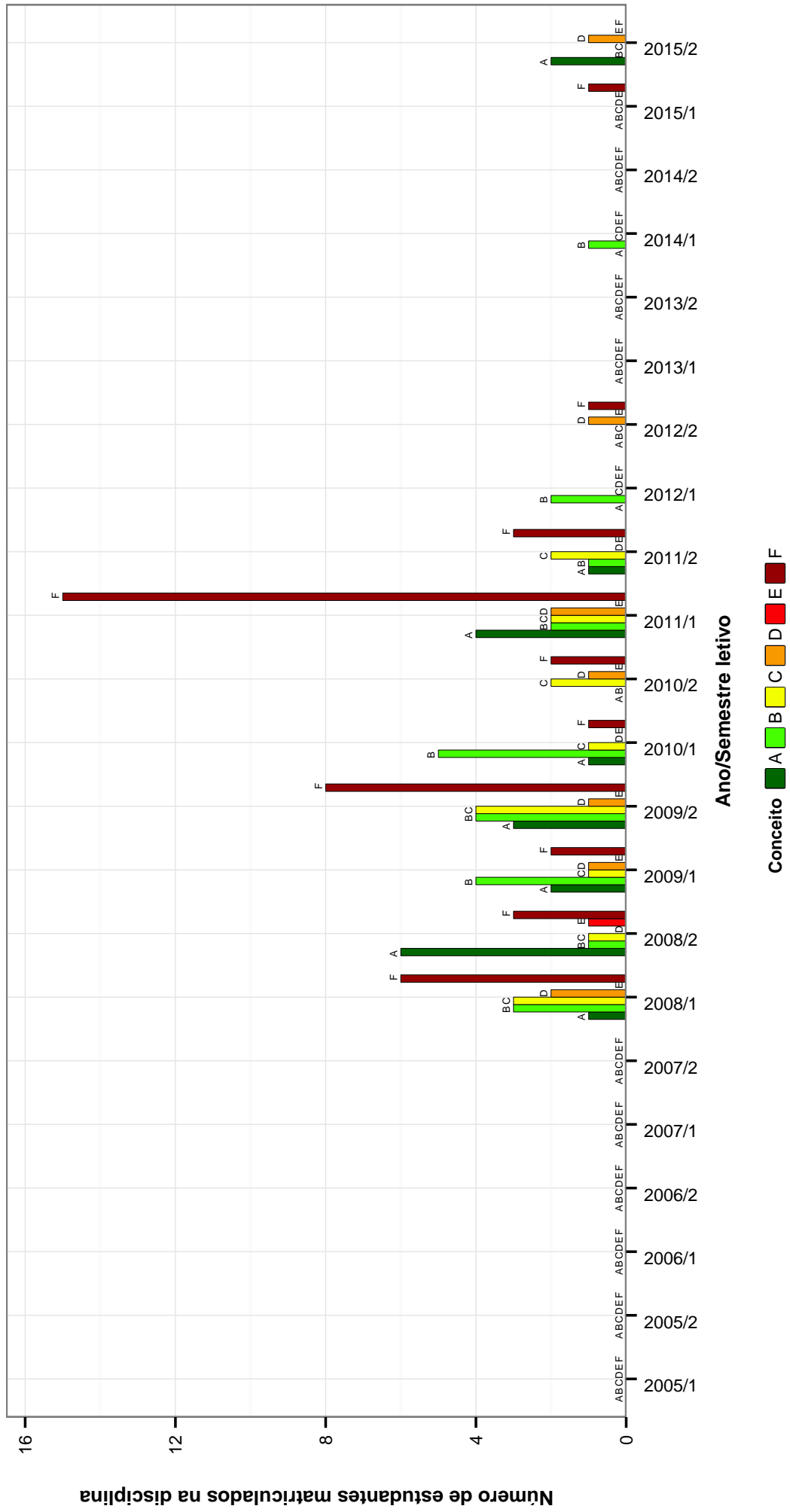


Figura 7: Conceitos obtidos pelos estudantes matriculados no curso de Engenharia Civil no período de 2005/1 a 2015/2 na disciplina UNI001-INGLÊS INSTRUMENTAL I.

UNI002-INGLES INSTRUMENTAL II

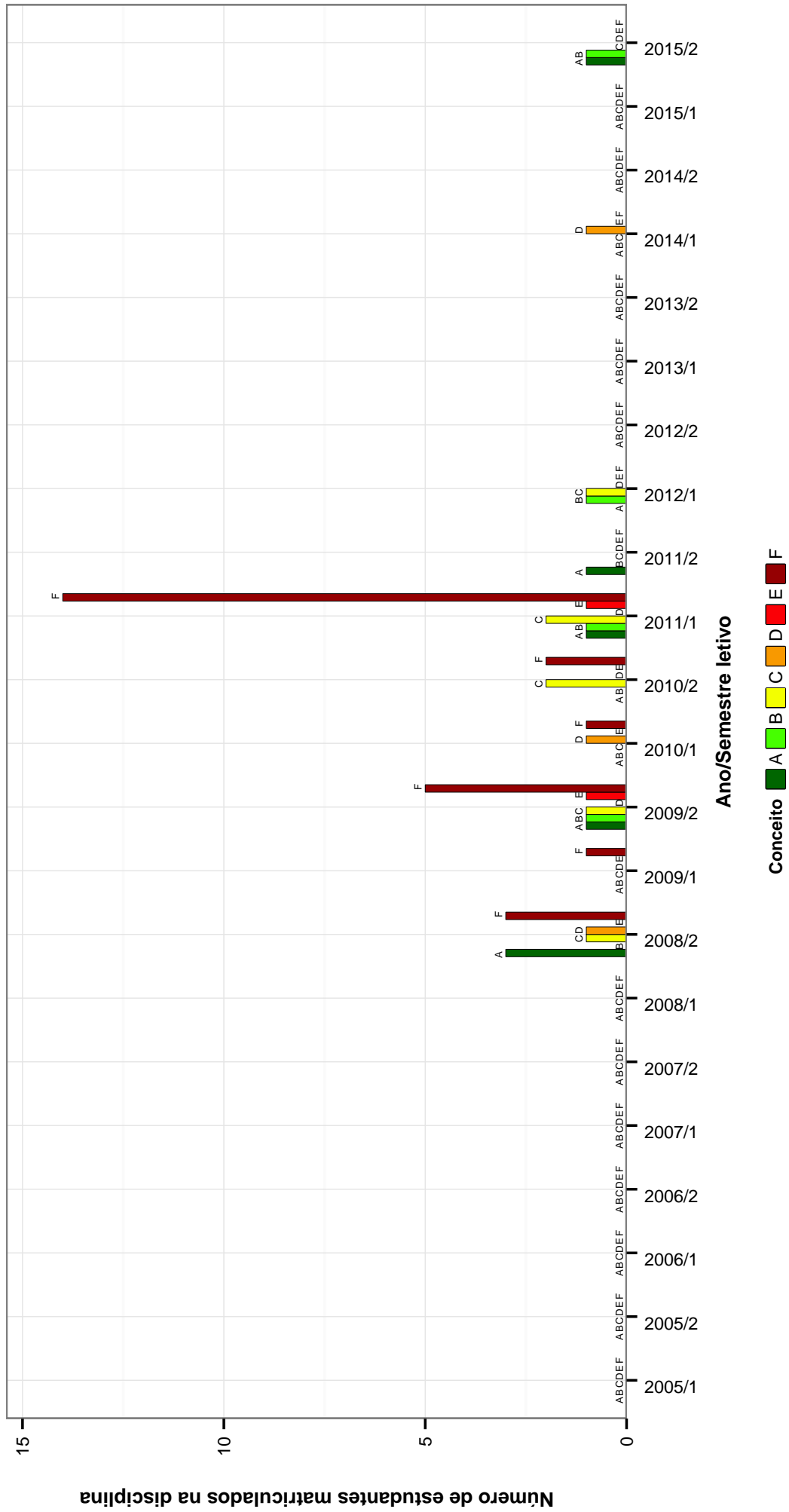


Figura 8: Conceitos obtidos pelos estudantes matriculados no curso de Engenharia Civil no período de 2005/1 a 2015/2 na disciplina UNI002-INGLES INSTRUMENTAL II .

ESA013–QUALIDADE DA AGUA

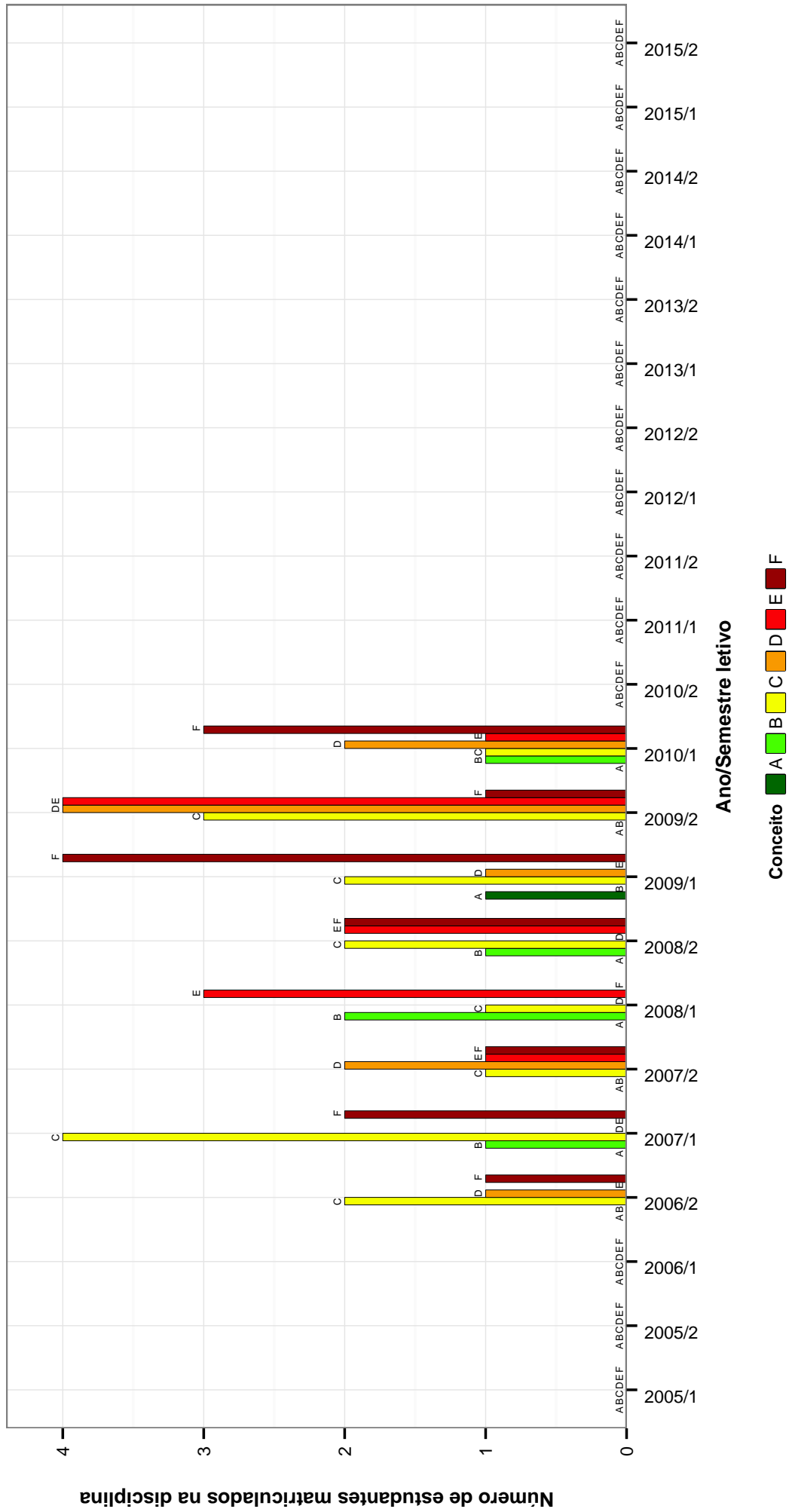


Figura 9: Conceitos obtidos pelos estudantes matriculados no curso de Engenharia Civil no período de 2005/1 a 2015/2 na disciplina ESA013-QUALIDADE DA AGUA .

ESA014–TRATAMENTO DE AGUAS DE ABASTECIMENTO

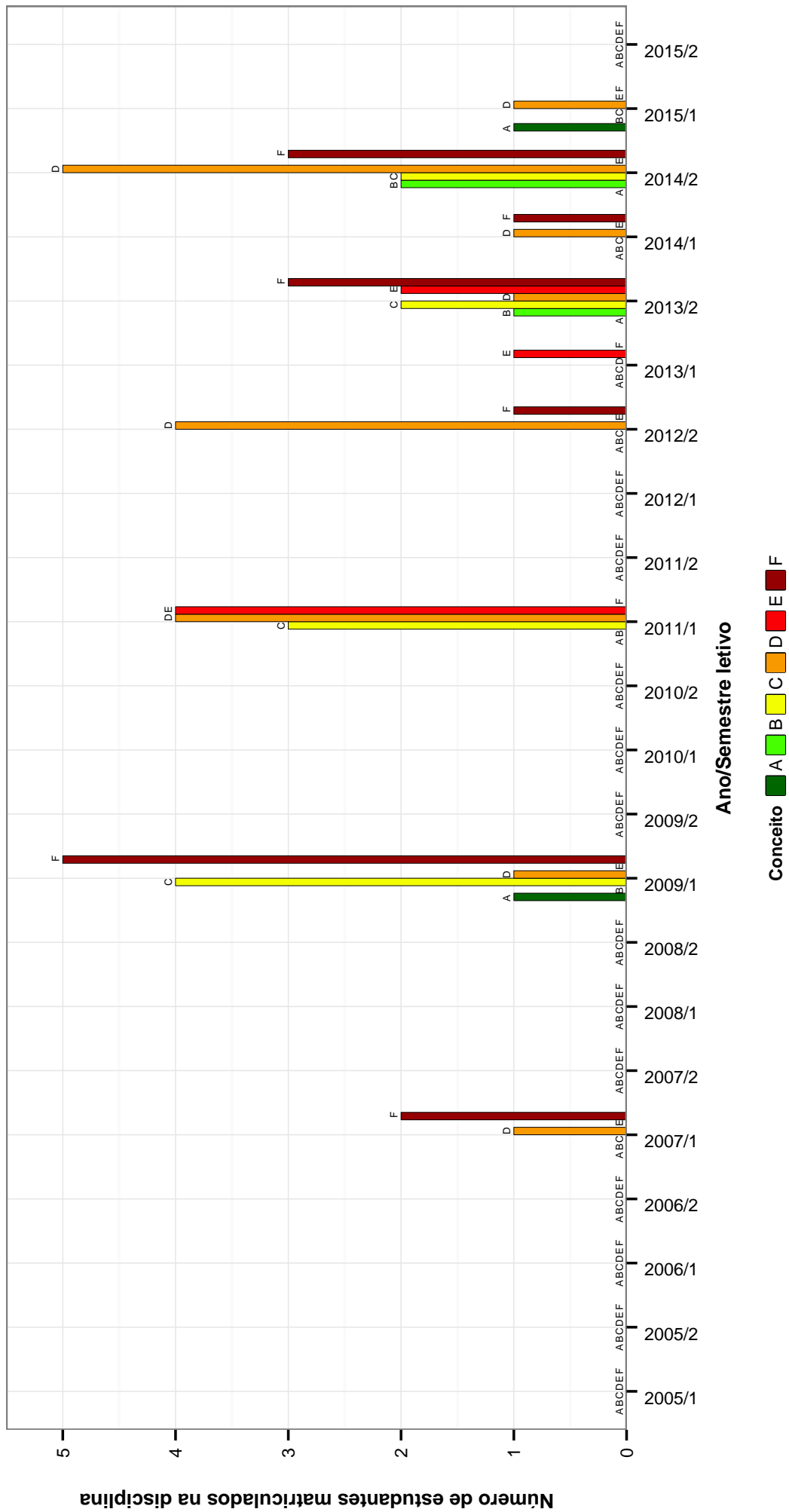


Figura 10: Conceitos obtidos pelos estudantes matriculados no curso de Engenharia Civil no período de 2005/1 a 2015/2 na disciplina ESA014-TRATAMENTO DE AGUAS DE ABASTECIMENTO .

Tabela 2: Situação dos estudantes nas principais disciplinas do curso de Engenharia Civil no período de 2005/1 a 2015/2

DISCIPLINAS	SITUAÇÃO	2008		2009		2010		2011		2012		2013		2014		2015		TOTAL	
		Freq.	%	Freq.	%	Freq.	%	Freq.	%	Freq.	%	Freq.	%	Freq.	%	Freq.	%	Freq.	%
ETG011-ANALISE DE SISTEMAS DE TRANSPORTE	Aprovados	119	95,2%	157	96,3%	214	96,4%	175	95,6%	184	92,9%	204	96,7%	123	96,9%	180	97,8%	1356	96%
	Reprovados (I)	2	1,6%	3	0,6%	4	1,8%	2	1,1%	5	2,5%	1	0,5%	1	0,8%	0	0%	16	1,1%
	Reprovados (R)	2	1,6%	3	1,8%	1	0,5%	2	1,1%	5	3%	2	0,9%	2	1,6%	3	1,6%	21	1,5%
	Trancamentos	2	1,6%	2	1,2%	3	1,4%	4	2,2%	3	1,5%	4	1,9%	1	0,8%	1	0,5%	20	1,4%
	Total	125	100%	163	100%	222	100%	183	100%	198	100%	211	100%	127	100%	184	100%	1413	100%
EES023-ANALISE ESTRUTURAL I	Aprovados	127	88,8%	184	81,1%	193	82,8%	189	88,7%	199	85,8%	192	83,1%	135	67,2%	185	79,4%	1404	82%
	Reprovados (I)	2	1,4%	9	4%	5	2,1%	6	2,8%	3	1,3%	4	1,7%	19	9,5%	8	3,4%	56	3,3%
	Reprovados (R)	14	9,8%	29	12,8%	29	12,4%	13	6,1%	29	12,5%	28	12,1%	45	22,4%	36	15,5%	223	13%
	Trancamentos	0	0%	5	2,2%	6	2,6%	5	2,3%	1	0,4%	7	3%	2	1%	4	1,7%	30	1,8%
	Total	143	100%	227	100%	233	100%	213	100%	232	100%	231	100%	201	100%	233	100%	1713	100%
EES024-ANALISE ESTRUTURAL II	Aprovados	115	83,3%	130	75,1%	175	71,7%	174	69,9%	197	72,2%	210	74,5%	111	70,7%	182	86,3%	1294	74,9%
	Reprovados (I)	5	3,6%	11	6,4%	15	6,1%	10	4%	13	4,8%	3	1,1%	12	7,6%	8	3,8%	77	4,5%
	Reprovados (R)	13	9,4%	31	17,9%	51	20,9%	53	21,3%	58	21,2%	62	22%	30	19,1%	13	6,2%	311	18%
	Trancamentos	5	3,6%	1	0,6%	3	1,2%	12	4,8%	5	1,8%	7	2,5%	4	2,5%	8	3,8%	45	2,6%
	Total	138	100%	173	100%	244	100%	249	100%	273	100%	282	100%	157	100%	211	100%	1727	100%
ETG035-ANALISE TECNICO-ECONOMICA DE TRANSPORTES	Aprovados	0	-	7	70%	1	100%	0	-	11	91,7%	15	100%	25	86,2%	9	90%	68	88,3%
	Reprovados (I)	0	-	0	0%	0	0%	0	-	0	0%	0	0%	2	6,9%	0	0%	2	2,6%
	Reprovados (R)	0	-	0	0%	0	0%	0	-	0	0%	0	0%	1	3,4%	1	10%	2	2,6%
	Trancamentos	0	-	3	30%	0	0%	0	-	1	8,3%	0	0%	0	3,4%	0	0%	5	6,5%
	Total	0	-	10	100%	1	100%	0	-	12	100%	15	100%	29	100%	10	100%	77	100%
MAT001-CALCULO DIFERENCIAL E INTEGRAL I	Aprovados	189	74,7%	181	70,2%	189	69,7%	160	73,7%	193	80,4%	189	77,8%	133	55,6%	139	64,4%	1373	70,9%
	Reprovados (I)	22	8,7%	9	3,5%	26	9,6%	10	4,6%	6	2,5%	10	4,1%	17	7,1%	6	2,8%	106	5,5%
	Reprovados (R)	34	13,4%	62	24%	51	18,8%	41	18,9%	35	14,6%	38	15,6%	78	32,6%	64	29,6%	403	20,8%
	Trancamentos	8	3,2%	6	2,3%	5	1,8%	6	2,8%	6	2,5%	6	2,5%	11	4,6%	7	3,2%	55	2,8%
	Total	253	100%	258	100%	271	100%	217	100%	240	100%	243	100%	239	100%	216	100%	1937	100%
MAT039-CALCULO DIFERENCIAL E INTEGRAL II	Aprovados	158	56,2%	183	55,1%	181	56%	238	70,8%	185	72,8%	188	82,5%	140	74,9%	183	76,2%	1456	66,8%
	Reprovados (I)	38	13,5%	38	11,4%	35	10,8%	20	6%	12	4,7%	7	3,1%	11	5,9%	6	2,5%	167	7,7%
	Reprovados (R)	75	26,7%	96	28,9%	90	27,9%	69	20,5%	48	18,9%	28	12,3%	32	17,1%	49	20,4%	487	22,3%
	Trancamentos	10	3,6%	15	4,5%	17	5,3%	9	2,7%	9	3,5%	5	2,2%	4	2,1%	2	0,8%	71	3,3%
	Total	281	100%	332	100%	323	100%	336	100%	254	100%	228	100%	187	100%	240	100%	2181	100%
MAT002-CALCULO DIFERENCIAL E INTEGRAL III	Aprovados	180	61,6%	173	67,6%	175	65,3%	184	65,5%	200	63,1%	213	75%	138	57,5%	179	70,8%	1442	65,8%
	Reprovados (I)	45	15,4%	20	7,8%	20	7,5%	8	2,8%	21	6,6%	4	1,4%	33	13,8%	8	3,2%	159	7,3%
	Reprovados (R)	58	19,9%	53	20,7%	59	22%	74	26,3%	83	26,2%	58	20,4%	63	26,2%	60	23,7%	508	23,2%
	Trancamentos	9	3,1%	10	3,9%	14	5,2%	15	5,3%	13	4,1%	9	3,2%	6	2,5%	6	2,4%	82	3,7%
	Total	292	100%	256	100%	268	100%	281	100%	317	100%	284	100%	240	100%	253	100%	2191	100%
DCC034-CALCULO NUMERICO	Aprovados	198	67,6%	193	68%	164	59,4%	198	66,2%	217	80,1%	162	71,4%	208	78,2%	150	77,3%	1490	70,6%
	Reprovados (I)	32	10,9%	27	9,5%	57	20,7%	41	13,7%	6	2,2%	15	6,6%	6	2,3%	8	4,1%	192	9,1%
	Reprovados (R)	48	16,4%	45	15,8%	38	13,8%	38	12,7%	34	12,5%	40	17,6%	31	11,7%	31	16%	305	14,5%
	Trancamentos	15	5,1%	19	6,7%	17	6,2%	22	7,4%	14	5,2%	10	4,4%	21	7,9%	5	2,6%	123	5,8%
	Total	293	100%	284	100%	276	100%	299	100%	271	100%	227	100%	266	100%	194	100%	2110	100%
COM089-COMUNICACAO E MOVIMENTOS SOCIAIS	Aprovados	0	-	3	75%	8	72,7%	10	71,4%	17	100%	9	75%	27	93,1%	41	95,3%	115	88,5%
	Reprovados (I)	0	-	0	0%	0	0%	1	7,1%	0	0%	0	0%	1	3,4%	0	0%	2	1,5%
	Reprovados (R)	0	-	0	0%	3	27,3%	1	7,1%	0	0%	0	0%	0	0%	2	4,7%	6	4,6%
	Trancamentos	0	-	1	25%	0	0%	2	14,3%	0	0%	3	25%	1	3,4%	0	0%	7	5,4%
	Total	0	-	4	100%	11	100%	14	100%	17	100%	12	100%	29	100%	43	100%	130	100%
EES150-CONCRETO ARMADO I	Aprovados	76	90,5%	115	89,8%	151	92,1%	183	91%	192	92,3%	187	92,6%	159	91,4%	125	96,9%	1188	92,1%
	Reprovados (I)	0	0%	2	1,6%	2	1,2%	1	0,5%	1	0,5%	2	1%	4	2,3%	0	0%	12	0,9%
	Reprovados (R)	7	8,3%	6	4,7%	8	4,9%	17	8,5%	12	5,8%	10	5%	7	4%	2	1,6%	69	5,3%
	Trancamentos	1	1,2%	5	3,9%	3	1,8%	0	0%	3	1,4%	3	1,5%	4	2,3%	2	1,6%	21	1,6%
	Total	84	100%	128	100%	164	100%	201	100%	208	100%	202	100%	174	100%	129	100%	1290	100%
EES151-CONCRETO ARMADO II	Aprovados	25	83,3%	98	84,5%	110	79,1%	147	69,7%	189	77,5%	169	66%	183	75,6%	141	81%	1062	75,2%

continua na próxima página

Tabela 2 : Continuação

DISCIPLINAS	SITUAÇÃO	2008		2009		2010		2011		2012		2013		2014		2015		TOTAL	
		Freq.	%	Freq.	%	Freq.	%	Freq.	%	Freq.	%	Freq.	%	Freq.	%	Freq.	%	Freq.	%
EES603- CONCRETO PROTENDIDO	Reprovados (I)	0	0%	2	1,7%	10	7,2%	14	6,6%	8	3,3%	35	13,7%	11	4,5%	8	4,6%	88	6,2%
	Reprovados (R)	4	13,3%	11	9,5%	14	10,1%	44	20,9%	39	16%	51	19,9%	43	17,8%	24	13,8%	230	16,3%
	Trancamentos	1	3,3%	5	4,3%	5	3,6%	6	2,8%	8	3,3%	8	3,0%	1	0,4%	1	0,6%	32	2,3%
	Total	30	100%	116	100%	139	100%	211	100%	244	100%	256	100%	242	100%	174	100%	1412	100%
EMC023- CONCRETOS ESPECIAIS	Aprovados	0	-	2	100%	7	100%	0	-	19	63,3%	9	69,2%	0	-	3	37,5%	40	66,7%
	Reprovados (I)	0	-	0	0%	0	0%	0	0%	4	13,3%	0	0%	0	-	1	12,5%	5	8,3%
	Reprovados (R)	0	-	0	0%	0	0%	0	0%	3	10%	0	0%	0	-	0	0%	3	5%
	Total	0	-	2	100%	7	100%	0	-	30	100%	13	100%	0	-	8	100%	60	100%
ETG033- CONSTRUCAO DE ESTRADAS E VIAS URBANAS	Aprovados	0	-	6	100%	6	100%	11	73,3%	20	90,9%	22	95,7%	47	87%	45	90%	157	89,2%
	Reprovados (I)	0	-	0	0%	0	0%	3	20%	1	4,5%	0	0%	3	5,6%	0	0%	7	4%
	Reprovados (R)	0	-	0	0%	0	0%	0	0%	0	0%	1	4,3%	0	0%	1	2%	2	1,1%
	Total	0	-	6	100%	6	100%	15	100%	22	100%	23	100%	54	100%	50	100%	176	100%
EMC027- CONSTRUCOES ESPECIAIS	Aprovados	3	100%	65	98,5%	116	99,1%	130	100%	174	98,9%	189	99%	171	98,8%	134	99,3%	982	99,1%
	Reprovados (I)	0	0%	0	0%	0	0%	0	0%	1	0,6%	1	0,5%	1	0,6%	1	0,7%	4	0,4%
	Reprovados (R)	0	0%	0	0%	0	0%	0	0%	0	0%	0	0%	0	0%	0	0%	0	0%
	Total	3	100%	66	100%	117	100%	130	100%	176	100%	191	100%	173	100%	135	100%	991	100%
ESA009- CONTROLE AMBIENTAL	Aprovados	0	-	0	-	15	93,8%	14	100%	23	92%	29	96,7%	37	86%	0	-	118	92,2%
	Reprovados (I)	0	-	0	0%	0	0%	0	0%	0	0%	1	3,3%	4	9,3%	0	-	5	3,9%
	Reprovados (R)	0	-	0	0%	0	0%	0	0%	0	0%	0	0%	0	0%	0	0%	0	0%
	Total	0	-	0	-	1	6,2%	14	100%	25	100%	30	100%	43	100%	0	-	128	100%
COM091-CRITICA DA MIDIA	Aprovados	185	94,9%	209	93,3%	189	90,9%	204	93,2%	223	92,9%	204	95,8%	196	98,5%	192	96,5%	1602	94,4%
	Reprovados (I)	3	1,5%	3	1,3%	6	2,9%	3	1,4%	2	0,8%	3	1,4%	1	0,5%	5	2,5%	26	1,5%
	Reprovados (R)	0	0%	4	1,8%	3	1,4%	3	1,4%	6	2,5%	1	0,5%	0	0%	0	0%	17	1%
	Total	195	100%	224	100%	208	100%	219	100%	240	100%	213	100%	199	100%	199	100%	1697	100%
EMC014- DESENHO AUXILIADO POR COMPUTADOR	Aprovados	68	87,2%	41	93,2%	0	-	0	-	0	-	0	-	0	-	0	-	109	89,3%
	Reprovados (I)	4	5,1%	0	0%	0	0%	0	0%	0	0%	0	0%	0	0%	0	0%	4	3,3%
	Reprovados (R)	2	2,6%	0	0%	0	0%	0	0%	0	0%	0	0%	0	0%	0	0%	2	1,6%
	Total	78	100%	44	100%	0	-	0	-	0	-	0	-	0	-	0	-	122	100%
EMC013- DESENHO PROJETIVO PARA ENGENHARIA	Aprovados	217	82,2%	209	83,9%	184	78%	195	80,2%	201	81,4%	185	84,1%	199	89,2%	164	91,6%	1554	83,5%
	Reprovados (I)	10	3,8%	3	1,2%	17	7,2%	6	2,5%	0	0%	7	3,2%	3	1,3%	3	1,7%	49	2,6%
	Reprovados (R)	23	8,7%	25	10%	28	11,9%	32	13,2%	39	15,8%	22	10%	18	8,1%	8	4,5%	195	10,5%
	Total	264	100%	249	100%	236	100%	243	100%	243	100%	247	100%	223	100%	179	100%	1861	100%
PSI616-DINAMICA DE GRUPO E RELACOES HUMANAS A	Aprovados	202	94%	193	95,5%	190	92,7%	198	96,6%	191	98,5%	197	97,5%	164	91,1%	151	87,8%	1486	94,3%
	Reprovados (I)	4	1,9%	3	1,5%	8	3,9%	3	1,5%	2	1%	2	1%	9	5%	10	5,8%	41	2,6%
	Reprovados (R)	3	1,4%	3	1,5%	2	1%	0	0%	0	0%	1	0,5%	0	0%	7	4,1%	16	1%
	Total	215	100%	202	100%	205	100%	205	100%	194	100%	202	100%	180	100%	172	100%	1575	100%
DIT001-DIREITO E LEGISLACAO	Aprovados	1	100%	0	-	0	-	0	-	0	-	0	-	0	-	0	-	1	100%
	Reprovados (I)	0	0%	0	0%	0	0%	0	0%	0	0%	0	0%	0	0%	0	0%	0	0%
	Reprovados (R)	0	0%	0	0%	0	0%	0	0%	0	0%	0	0%	0	0%	0	0%	0	0%
	Total	1	100%	0	-	0	-	0	-	0	-	0	-	0	-	0	-	1	100%
DIT001-DIREITO E LEGISLACAO	Aprovados	4	100%	64	100%	147	96,1%	98	99%	140	99,3%	196	96,1%	166	95,4%	149	98,7%	964	97,4%
	Reprovados (I)	0	0%	0	0%	0	0%	0	0%	0	0%	0	0%	0	0%	2	1,3%	2	0,2%
	Reprovados (R)	0	0%	0	0%	3	2%	0	0%	0	0%	3	1,5%	2	1,1%	0	0%	8	0,8%
	Total	0	0%	0	0%	3	2%	1	1%	1	0,7%	5	2,5%	6	3,4%	0	0%	16	1,6%

continua na próxima página

Tabela 2 : Continuação

DISCIPLINAS	SITUAÇÃO	2008		2009		2010		2011		2012		2013		2014		2015		TOTAL	
		Freq.	%	Freq.	%	Freq.	%	Freq.	%	Freq.	%	Freq.	%	Freq.	%	Freq.	%	Freq.	%
ECN101- ECONOMIA A I	Total	42	63,6%	99	78%	9	81,8%	2	100%	12	80%	72	91,1%	47	94%	22	91,7%	305	81,6%
	Reprovados (I)	0	0%	4	3,1%	1	9,1%	0	0%	1	6,7%	0	0%	0	0%	0	0%	6	1,6%
	Reprovados (R)	10	15,2%	14	11%	1	9,1%	2	13,3%	6	7,6%	6	7,6%	1	2%	0	0%	34	9,1%
	Trancamentos	14	21,2%	10	7,9%	0	0%	0	0%	0	0%	1	1,3%	2	4%	2	8,3%	29	7,8%
	Total	66	100%	127	100%	11	100%	2	100%	15	100%	79	100%	50	100%	24	100%	374	100%
EPD022- ECONOMIA PARA EMPRESAS DE ENGENHARIA	Aprovados	2	100%	46	100%	0	-	0	-	0	-	0	-	0	-	0	-	48	100%
	Reprovados (I)	0	0%	0	0%	0	-	0	-	0	-	0	-	0	-	0	-	0	0%
	Reprovados (R)	0	0%	0	0%	0	-	0	-	0	-	0	-	0	-	0	-	0	0%
	Trancamentos	0	0%	0	0%	0	-	0	-	0	-	0	-	0	-	0	-	0	0%
	Total	2	100%	46	100%	0	-	0	-	0	-	0	-	0	-	0	-	48	100%
ECN075- ECONOMIA PARA ENGENHARIA	Aprovados	0	-	0	-	100	93,5%	111	96,3%	111	96,5%	99	93,4%	90	88,2%	81	95,3%	586	93,9%
	Reprovados (I)	0	0%	0	0%	0	0%	1	0%	1	0,9%	0	0%	0	0%	0	0%	1	0,2%
	Reprovados (R)	0	0%	0	0%	6	5,6%	2	2,8%	4	3,8%	4	3,8%	6	5,9%	3	3,5%	24	3,8%
	Trancamentos	0	0%	0	0%	1	0,9%	1	0,9%	1	0,9%	3	2,8%	6	5,9%	1	1,2%	13	2,1%
	Total	0	0%	0	0%	107	100%	109	100%	115	100%	106	100%	102	100%	85	100%	624	100%
EHR018- ENGENHARIA DE RECURSOS HIDRICOS	Aprovados	0	-	6	100%	2	100%	7	100%	7	100%	6	66,7%	11	64,7%	14	66,7%	56	77,8%
	Reprovados (I)	0	0%	0	0%	0	0%	0	0%	0	0%	2	22,2%	3	17,6%	1	4,8%	6	8,3%
	Reprovados (R)	0	0%	0	0%	0	0%	0	0%	0	0%	1	11,1%	1	5,9%	2	9,5%	4	5,6%
	Trancamentos	0	0%	0	0%	0	0%	0	0%	0	0%	0	0%	2	11,8%	4	19%	6	8,3%
	Total	0	0%	6	100%	2	100%	7	100%	7	100%	9	100%	17	100%	21	100%	72	100%
MAT015- EQUACOES DIFERENCIAIS A	Aprovados	175	60,3%	153	60,7%	157	54,1%	211	63%	222	68,5%	188	66,7%	172	67,7%	148	64,1%	1426	63,2%
	Reprovados (I)	33	11,4%	28	11,1%	36	12,4%	43	12,8%	43	13,3%	11	3,9%	5	2%	16	6,9%	215	9,5%
	Reprovados (R)	66	22,8%	55	21,8%	73	25,2%	60	17,9%	46	14,2%	72	25,5%	73	28,7%	58	25,1%	503	22,3%
	Trancamentos	16	5,5%	16	6,3%	24	8,3%	21	6,3%	13	4%	11	3,9%	4	1,6%	9	3,9%	114	5%
	Total	290	100%	252	100%	290	100%	335	100%	324	100%	282	100%	254	100%	231	100%	2258	100%
DCP023-ESTADO MODERNO E CAPITALISMO	Aprovados	19	76%	49	84,5%	98	90,7%	121	96%	128	93,4%	102	94,4%	94	94,9%	145	90,1%	756	92%
	Reprovados (I)	0	0%	2	3,4%	4	3,7%	3	2,4%	2	1,5%	0	0%	0	0%	6	3,7%	17	2,1%
	Reprovados (R)	2	8%	3	5,2%	3	2,8%	0	0%	2	1,5%	3	2,8%	0	0%	4	2,5%	17	2,1%
	Trancamentos	4	16%	4	6,9%	3	2,8%	2	1,6%	5	3,6%	3	2,8%	5	5,1%	6	3,7%	32	3,9%
	Total	25	100%	58	100%	108	100%	126	100%	137	100%	108	100%	99	100%	161	100%	822	100%
ENG015-ESTAGIO SUPERVISIO- NADO	Aprovados	17	89,5%	80	86%	98	87,5%	56	86,2%	0	-	0	-	0	-	0	-	251	86,9%
	Reprovados (I)	1	5,3%	1	1,1%	0	0%	0	0%	0	0%	0	0%	0	0%	0	0%	2	0,7%
	Reprovados (R)	0	0%	5	5,4%	11	9,8%	7	10,8%	0	0%	0	0%	0	0%	0	0%	23	8%
	Trancamentos	1	5,3%	7	7,5%	3	2,7%	2	3,1%	0	0%	0	0%	0	0%	0	0%	13	4,5%
	Total	19	100%	93	100%	112	100%	65	100%	65	100%	0	0%	0	0%	0	0%	289	100%
ENG084-ESTAGIO SUPERVISIO- NADO	Aprovados	0	-	0	-	0	-	63	92,6%	170	86,7%	141	89,8%	178	89,4%	122	87,1%	674	88,7%
	Reprovados (I)	0	0%	0	0%	0	0%	0	0%	0	0%	0	0%	0	0%	0	0%	0	0%
	Reprovados (R)	0	0%	0	0%	0	0%	3	4,4%	12	6,1%	7	4,5%	7	3,5%	6	4,3%	35	4,6%
	Trancamentos	0	0%	0	0%	0	0%	2	2,9%	14	7,1%	9	5,7%	14	7%	12	8,6%	51	6,7%
	Total	0	0%	0	0%	0	0%	68	100%	196	100%	157	100%	199	100%	140	100%	760	100%
EST031- ESTADISTICA E PROBABILIDA- DES	Aprovados	36	73,5%	17	38,6%	10	34,5%	15	71,4%	22	62,9%	4	57,1%	2	100%	1	100%	107	56,9%
	Reprovados (I)	0	0%	14	31,8%	3	10,3%	2	9,5%	3	2,9%	0	0%	0	0%	0	0%	20	10,6%
	Reprovados (R)	12	24,5%	8	18,2%	10	34,5%	3	14,3%	7	20%	2	28,6%	0	0%	0	0%	42	22,3%
	Trancamentos	1	2%	5	11,4%	6	20,7%	1	4,8%	5	14,3%	1	14,3%	0	0%	0	0%	19	10,1%
	Total	49	100%	44	100%	29	100%	21	100%	35	100%	7	100%	2	100%	1	100%	188	100%
EST027- ESTADISTICA PARA ENGENHARIA CIVIL	Aprovados	165	78,2%	172	80,4%	166	70,3%	171	84,7%	191	81,3%	176	88,4%	162	76,8%	209	87,8%	1412	80,9%
	Reprovados (I)	26	12,3%	7	3,3%	17	7,2%	5	2,5%	24	10,2%	2	1%	5	2,4%	9	3,8%	95	5,4%
	Reprovados (R)	13	6,2%	26	12,1%	42	17,8%	18	8,9%	14	6%	19	9,5%	38	18%	17	7,1%	187	10,7%
	Trancamentos	7	3,3%	9	4,2%	11	4,7%	8	4%	6	2,6%	2	1%	6	2,8%	3	1,3%	52	3%
	Total	211	100%	214	100%	236	100%	202	100%	235	100%	199	100%	211	100%	238	100%	1746	100%
EES018- ESTRUTURAS DE ACO I	Aprovados	76	90,5%	110	84,6%	138	80,2%	164	67,5%	211	77,9%	176	74,9%	162	70,4%	127	81,4%	1164	76,5%

continua na próxima página

Tabela 2 : Continuação

DISCIPLINAS	SITUAÇÃO	2008		2009		2010		2011		2012		2013		2014		2015		TOTAL	
		Freq.	%	Freq.	%	Freq.	%	Freq.	%	Freq.	%	Freq.	%	Freq.	%	Freq.	%	Freq.	%
EES032- ESTRUTURAS DE ACO II	Reprovados (R)	1	1,2%	3	2,3%	6	3,5%	9	3,7%	3	1,1%	3	1,3%	8	3,5%	5	3,2%	38	2,5%
	Reprovados (R)	6	7,1%	12	9,2%	25	14,5%	70	28,8%	49	18,1%	50	21,3%	55	23,9%	21	13,5%	288	18,9%
	Trancamentos	1	1,2%	5	3,8%	3	1,7%	0	0%	8	3%	6	2,6%	5	2,2%	3	1,9%	31	2%
	Total	84	100%	130	100%	172	100%	243	100%	271	100%	235	100%	230	100%	156	100%	1521	100%
EES044- ESTRUTURAS USUAIS DE MADEIRA	Aprovados	26	86,7%	96	88,9%	119	94,4%	138	86,2%	189	91,7%	190	90,5%	159	90,9%	155	94,5%	1072	90,9%
	Reprovados (R)	1	3,3%	0	0%	0	0%	6	3,8%	0	0%	3	1,4%	3	1,7%	1	0,6%	14	1,2%
	Reprovados (R)	3	10%	8	7,4%	6	4,8%	16	10%	15	7,3%	17	8,1%	11	6,3%	7	4,3%	83	7%
	Trancamentos	0	0%	4	3,7%	1	0,8%	0	0%	2	1%	0	0%	2	1,1%	1	0,6%	0	0,8%
	Total	30	100%	108	100%	126	100%	160	100%	206	100%	210	100%	175	100%	164	100%	1179	100%
EES044- ESTRUTURAS USUAIS DE MADEIRA	Aprovados	3	50%	76	95%	121	98,4%	132	97,1%	168	90,3%	177	92,2%	184	98,4%	147	96,1%	1008	94,8%
	Reprovados (R)	2	33,3%	0	0%	0	0%	1	0,7%	1	0,5%	8	4,2%	0	0%	4	2,6%	16	1,5%
	Reprovados (R)	0	0%	3	3,8%	1	0,8%	3	2,2%	13	7%	6	3,1%	1	0,5%	1	0,7%	28	2,6%
	Trancamentos	1	16,7%	1	1,2%	1	0,8%	1	0,8%	4	2,2%	1	0,5%	2	1,1%	1	0,7%	11	1%
	Total	6	100%	80	100%	123	100%	136	100%	186	100%	192	100%	187	100%	153	100%	1063	100%
PSI019-ETICA PROFISSIONAL	Aprovados	22	95,7%	5	71,4%	10	90,9%	1	100%	0	-	24	96%	5	83,3%	4	80%	71	91%
	Reprovados (R)	0	0%	1	14,3%	0	0%	0	0%	0	0%	0	0%	0	0%	0	0%	1	1,3%
	Reprovados (R)	1	4,3%	0	0%	0	0%	0	0%	0	0%	0	0%	0	0%	1	20%	2	2,6%
	Trancamentos	0	0%	1	14,3%	1	9,1%	0	0%	0	-	1	4%	1	16,7%	0	0%	4	5,1%
	Total	23	100%	7	100%	11	100%	1	100%	0	-	25	100%	6	100%	5	100%	78	100%
FIS060-FISICA EXPERIMENTAL EO	Aprovados	8	80%	19	86,4%	28	90,3%	19	86,4%	8	100%	7	87,5%	5	83,3%	3	75%	97	87,4%
	Reprovados (R)	0	0%	0	0%	1	3,2%	1	4,5%	0	0%	1	12,5%	0	0%	0	0%	3	2,7%
	Reprovados (R)	0	0%	1	4,5%	1	3,2%	0	0%	0	0%	0	0%	0	0%	0	0%	2	1,8%
	Trancamentos	2	20%	2	9,1%	1	3,2%	2	9,1%	0	0%	0	0%	1	16,7%	1	25%	9	8,1%
	Total	10	100%	22	100%	31	100%	22	100%	8	100%	8	100%	6	100%	4	100%	111	100%
FIS056-FISICA EXPERIMENTAL ME	Aprovados	6	85,7%	3	100%	3	100%	11	78,6%	8	88,9%	9	100%	8	100%	6	85,7%	54	90%
	Reprovados (R)	0	0%	0	0%	0	0%	1	7,1%	0	0%	0	0%	0	0%	0	0%	1	1,7%
	Reprovados (R)	0	0%	0	0%	0	0%	1	7,1%	0	0%	0	0%	0	0%	0	0%	1	1,7%
	Trancamentos	1	14,3%	0	0%	0	0%	1	7,1%	1	11,1%	0	0%	0	0%	1	14,3%	4	6,7%
	Total	7	100%	3	100%	3	100%	14	100%	9	100%	9	100%	8	100%	7	100%	60	100%
FIS055-FISICA EXPERIMENTAL MT	Aprovados	138	86,2%	182	92,9%	161	91,5%	155	90,1%	160	90,9%	165	93,8%	141	93,4%	156	91,8%	1258	91,4%
	Reprovados (R)	1	0,6%	4	2%	5	2,8%	4	2,3%	1	0,6%	3	1,7%	2	1,3%	1	0,6%	21	1,5%
	Reprovados (R)	3	1,9%	4	2%	5	2,8%	4	2,3%	7	4%	3	1,7%	2	1,3%	5	2,9%	33	2,4%
	Trancamentos	18	11,2%	6	3,1%	5	2,8%	9	5,2%	8	4,5%	5	2,8%	6	4%	8	4,7%	65	4,7%
	Total	160	100%	196	100%	176	100%	172	100%	176	100%	176	100%	151	100%	170	100%	1377	100%
ETG032- FUNDACOES E ESTRUTURAS DE CONTENCAO	Aprovados	6	100%	70	97,2%	118	97,5%	124	99,2%	169	97,7%	183	98,9%	155	86,1%	154	96,9%	979	95,9%
	Reprovados (R)	0	0%	0	0%	1	0,8%	0	0%	0	0%	0	0%	2	1,1%	1	0,6%	4	0,4%
	Reprovados (R)	0	0%	0	0%	1	0,8%	0	0%	1	0,6%	1	0,5%	23	12,8%	3	1,9%	29	2,8%
	Trancamentos	0	0%	2	2,8%	1	0,8%	1	0,8%	3	1,7%	1	0,5%	0	0%	1	0,6%	9	0,9%
	Total	6	100%	72	100%	121	100%	125	100%	173	100%	185	100%	180	100%	159	100%	1021	100%
SOA048- FUNDAMENTOS DE ANALISE SOCIOLOGICA	Aprovados	9	90%	11	73,3%	2	40%	9	75%	21	91,3%	18	90%	31	83,8%	9	90%	110	83,3%
	Reprovados (R)	1	10%	1	6,7%	0	0%	1	8,3%	1	4,3%	0	0%	4	10,8%	1	10%	9	6,8%
	Reprovados (R)	0	0%	1	6,7%	0	0%	1	8,3%	0	0%	1	5%	1	2,7%	0	0%	4	3%
	Trancamentos	0	0%	2	13,3%	3	60%	1	8,3%	1	4,3%	1	5%	1	2,7%	0	0%	9	6,8%
	Total	10	100%	15	100%	5	100%	12	100%	23	100%	20	100%	37	100%	10	100%	132	100%
FIS069- FUNDAMENTOS DE ELETROMAG- NETISMO	Aprovados	155	56,6%	199	61,6%	153	49,7%	216	62,1%	224	69,6%	180	65,9%	136	56%	168	64,1%	1431	60,8%
	Reprovados (R)	29	10,6%	19	5,9%	26	8,4%	39	11,2%	17	5,3%	11	4%	28	11,5%	11	4,2%	180	7,6%
	Reprovados (R)	73	26,6%	93	28,8%	108	35,1%	65	18,7%	66	20,5%	78	28,6%	73	30%	73	27,9%	629	26,7%
	Trancamentos	17	6,2%	12	3,7%	21	6,8%	28	8%	15	4,7%	4	1,5%	6	2,5%	10	3,8%	113	4,8%
	Total	274	100%	323	100%	308	100%	348	100%	322	100%	273	100%	243	100%	262	100%	2353	100%
EPD095- FUNDAMENTOS DE ENGENHARIA ECONOMICA	Aprovados	0	-	0	-	13	61,9%	54	98,2%	117	99,2%	104	99%	110	85,3%	162	91%	560	92,4%
	Reprovados (R)	0	0%	0	0%	1	4,8%	0	0%	0	0%	0	0%	0	0%	0	0%	1	0,2%
	Reprovados (R)	0	0%	0	0%	1	4,8%	0	0%	1	0,8%	0	0%	10	7,8%	10	5,6%	22	3,6%
	Trancamentos	0	-	0	-	6	28,6%	1	1,8%	0	0%	1	1%	9	7%	6	3,4%	23	3,8%

continua na próxima página

Tabela 2 : Continuação

DISCIPLINAS	SITUAÇÃO	2008		2009		2010		2011		2012		2013		2014		2015		TOTAL	
		Freq.	%	Freq.	%	Freq.	%	Freq.	%	Freq.	%	Freq.	%	Freq.	%	Freq.	%	Freq.	%
FIS065- FUNDAMENTOS DE MECANICA	Total	0	-	0	-	21	100%	55	100%	118	100%	105	100%	129	100%	178	100%	606	100%
	Aprovados	214	62,4%	133	48,1%	200	66,2%	236	80,5%	183	88%	158	83,2%	170	82,9%	130	65%	1444	70,1%
	Reprovados (I)	29	8,5%	23	7,2%	14	4,6%	13	4,4%	4	1,9%	5	2,6%	5	2,4%	13	6,5%	106	5,1%
	Reprovados (R)	91	26,5%	126	39,6%	79	26,2%	39	13,3%	19	9,1%	24	12,6%	24	11,7%	56	28%	458	22,2%
	Trancamentos	9	2,6%	16	5%	9	3%	5	1,7%	2	1%	3	1,6%	6	2,9%	1	0,5%	51	2,5%
	Total	343	100%	318	100%	302	100%	293	100%	208	100%	190	100%	205	100%	200	100%	2059	100%
FIS068- FUNDAMENTOS DE MECANICA ONDULATORIA	Aprovados	165	77,8%	132	76,7%	166	69,7%	184	69,4%	234	77,2%	206	71,3%	149	76,4%	155	84,7%	1391	74,9%
	Reprovados (I)	8	3,8%	10	5,8%	8	3,4%	21	7,9%	30	9,9%	24	8,3%	11	5,6%	12	6,6%	124	6,7%
	Reprovados (R)	23	10,8%	18	10,5%	53	22,3%	49	18,5%	31	10,2%	43	14,9%	29	14,9%	12	6,6%	258	13,9%
	Trancamentos	16	7,5%	12	7%	11	4,6%	11	4,2%	8	2,6%	16	5,5%	6	3,1%	4	2,2%	84	4,5%
	Total	212	100%	172	100%	238	100%	265	100%	303	100%	289	100%	195	100%	183	100%	1857	100%
FIS066- FUNDAMENTOS DE TERMODINA- MICA	Aprovados	133	61,9%	117	51,1%	184	54,8%	163	50,9%	263	64,5%	218	71,9%	139	67,8%	146	71,9%	1363	61,4%
	Reprovados (I)	28	13%	43	18,8%	72	21,4%	64	20%	78	19,1%	2	0,7%	16	7,8%	25	12,3%	328	14,8%
	Reprovados (R)	48	22,3%	60	26,2%	70	20,8%	87	27,2%	57	14%	76	25,1%	46	22,4%	26	12,8%	470	21,2%
	Trancamentos	6	2,8%	9	3,9%	10	3%	6	1,9%	10	2,5%	7	2,3%	4	2%	6	3%	58	2,6%
	Total	215	100%	229	100%	336	100%	320	100%	408	100%	303	100%	205	100%	203	100%	2219	100%
FIS067- FUNDAMENTOS MECANICA DOS SOLIDOS E FLUIDOS	Aprovados	162	83,1%	142	84%	179	85,2%	188	79,7%	233	79,5%	197	72,7%	157	91,8%	147	89,6%	1405	82,2%
	Reprovados (I)	2	1%	2	1,2%	4	1,9%	21	8,9%	17	5,8%	1	0,4%	2	1,2%	0	0%	49	2,9%
	Reprovados (R)	25	12,8%	9	5,3%	17	8,1%	19	8,1%	34	11,6%	64	23,6%	9	5,3%	14	8,5%	191	11,2%
	Trancamentos	6	3,1%	16	9,5%	10	4,8%	8	3,4%	9	3,1%	9	3,3%	3	1,8%	3	1,8%	64	3,7%
	Total	195	100%	169	100%	210	100%	236	100%	293	100%	271	100%	171	100%	164	100%	1709	100%
MAT038- GEOMETRIA ANALITICA E ALGEBRA LINEAR	Aprovados	182	58,3%	200	69,4%	188	72%	197	82,1%	167	74,2%	175	72,3%	177	70,2%	133	61,6%	1419	69,7%
	Reprovados (I)	17	5,4%	12	4,2%	15	5,7%	3	1,2%	5	2,2%	1	0,4%	18	7,1%	11	5,1%	82	4%
	Reprovados (R)	103	33%	67	23,3%	53	20,3%	35	14,6%	48	21,3%	61	25,2%	45	17,9%	64	29,6%	476	23,4%
	Trancamentos	10	3,2%	9	3,1%	5	1,9%	5	2,1%	5	2,2%	5	2,1%	12	4,8%	8	3,7%	59	2,9%
	Total	312	100%	288	100%	261	100%	240	100%	225	100%	242	100%	252	100%	216	100%	2036	100%
ETG030- GEOTECNIA AMBIENTAL	Aprovados	33	100%	108	94,7%	127	98,4%	154	98,7%	175	96,7%	200	98%	160	97%	123	99,2%	1080	97,6%
	Reprovados (I)	0	0%	0	0%	0	0%	0	0%	0	0%	0	0%	0	0%	0	0%	0	0%
	Reprovados (R)	0	0%	1	0,9%	2	1,6%	2	1,3%	1	0,6%	3	1,5%	3	1,8%	0	0%	12	1,1%
	Trancamentos	0	0%	5	4,4%	0	0%	0	0%	5	2,8%	1	0,5%	2	1,2%	1	0,8%	14	1,3%
	Total	33	100%	114	100%	129	100%	156	100%	181	100%	204	100%	165	100%	124	100%	1106	100%
ESA010- GERENCIAMENTO DE RESIDUOS SOLIDOS URBANOS	Aprovados	151	92,6%	195	85,9%	204	90,3%	177	90,8%	217	90,4%	198	89,6%	161	91,5%	189	92,2%	1492	90,3%
	Reprovados (I)	4	2,5%	1	0,4%	2	0,9%	2	1%	2	0,8%	1	0,5%	0	0%	1	0,5%	13	0,8%
	Reprovados (R)	5	3,1%	25	11%	10	4,4%	9	4,6%	17	7,1%	16	7,2%	13	7,4%	11	5,4%	106	6,4%
	Trancamentos	3	1,8%	6	2,6%	10	4,4%	7	3,6%	4	1,7%	6	2,7%	2	1,1%	4	2%	42	2,5%
	Total	163	100%	227	100%	226	100%	195	100%	240	100%	221	100%	176	100%	205	100%	1653	100%
EHR019- HIDRAULICA E HIDROLOGIA COMPUTACIO- NAIS	Aprovados	0	-	0	-	0	-	0	-	41	95,3%	17	68%	2	40%	0	-	73	83%
	Reprovados (I)	0	-	0	-	0	-	0	0%	0	0%	1	4%	0	0%	0	-	1	1,1%
	Reprovados (R)	0	-	0	-	0	-	0	0%	0	0%	0	0%	0	0%	0	-	0	0%
	Trancamentos	0	-	0	-	0	-	2	13,3%	2	4,7%	7	28%	3	60%	0	-	14	15,9%
	Total	0	-	0	-	0	-	15	100%	43	100%	25	100%	5	100%	0	-	88	100%
EHR016- HIDRAULICA I	Aprovados	109	83,8%	125	73,5%	161	67,4%	212	76,8%	205	79,5%	212	84,1%	103	66,9%	194	83,3%	1321	77,2%
	Reprovados (I)	2	1,5%	3	1,8%	2	0,8%	2	0,7%	3	1,2%	0	0%	2	1,3%	1	0,4%	15	0,9%
	Reprovados (R)	16	12,3%	39	22,9%	74	31%	54	19,6%	48	18,6%	34	13,5%	45	29,2%	32	13,7%	342	20%
	Trancamentos	3	2,3%	3	1,8%	2	0,8%	8	2,9%	2	0,8%	6	2,4%	4	2,6%	6	2,6%	34	2%
	Total	130	100%	170	100%	239	100%	276	100%	258	100%	252	100%	154	100%	233	100%	1712	100%
EHR017- HIDRAULICA II	Aprovados	79	97,5%	104	88,9%	132	88%	181	80,8%	189	73,8%	219	78,2%	130	67,4%	121	68,4%	1155	78,1%
	Reprovados (I)	0	0%	0	0%	3	2%	1	0,4%	1	0,4%	0	0%	0	0%	0	0%	5	0,3%
	Reprovados (R)	1	1,2%	9	7,7%	12	8%	42	18,8%	62	24,2%	58	20,7%	58	30,1%	50	28,2%	292	19,8%
	Trancamentos	1	1,2%	4	3,4%	3	2%	0	0%	4	1,6%	3	1,1%	5	2,6%	6	3,4%	26	1,8%
	Total	81	100%	117	100%	150	100%	224	100%	256	100%	280	100%	193	100%	177	100%	1478	100%
EHR007- HIDROLOGIA APLICADA	Aprovados	25	100%	99	91,7%	114	95,8%	142	97,9%	175	90,2%	188	94,5%	168	93,3%	113	92,6%	1024	93,8%

continua na próxima página

Tabela 2 : Continuação

DISCIPLINAS	SITUAÇÃO	2008		2009		2010		2011		2012		2013		2014		2015		TOTAL	
		Freq.	%	Freq.	%	Freq.	%	Freq.	%	Freq.	%	Freq.	%	Freq.	%	Freq.	%	Freq.	%
	Reprovados (R)	0	0%	0	0%	0	0%	0	0%	2	1%	2	1%	4	2,2%	2	1,6%	10	0,9%
	Reprovados (R)	0	0%	4	3,7%	4	3,4%	2	1,4%	12	6,2%	6	3%	7	3,9%	7	5,7%	42	3,8%
	Trancamentos	0	0%	5	4,6%	1	0,8%	1	0,7%	5	2,6%	3	1,5%	1	0,6%	0	0%	16	1,5%
	Total	25	100%	108	100%	119	100%	145	100%	194	100%	199	100%	180	100%	122	100%	1092	100%
EMC021- INCORPORACOES, PERICIAS E AVALIACOES EM ENGENHARIA	Aprovados	0	-	1	100%	13	92,9%	11	73,3%	36	97,3%	65	91,5%	69	85,2%	55	88,7%	250	89%
	Reprovados (R)	0	-	0	0%	0	0%	2	13,3%	0	0%	1	1,4%	4	4,9%	0	0%	7	2,5%
	Reprovados (R)	0	-	0	0%	0	0%	1	0%	1	2,7%	1	1,4%	2	2,5%	3	4,8%	7	2,5%
	Total	0	-	1	100%	14	100%	15	100%	37	100%	71	100%	81	100%	62	100%	281	100%
UNI001-INGLES INSTRUMENTAL I	Aprovados	17	47,2%	20	52,6%	10	62,5%	14	36,8%	3	75%	0	-	1	100%	3	60%	68	49,3%
	Reprovados (R)	0	0%	0	0%	0	0%	0	0%	0	0%	0	-	0	0%	0	0%	0	0%
	Reprovados (R)	10	27,8%	10	26,3%	3	18,8%	18	47,4%	1	25%	0	-	0	0%	1	20%	43	31,2%
	Total	9	25%	8	21,1%	3	18,8%	6	15,8%	6	15,8%	0	0%	0	0%	1	20%	27	19,6%
UNI002-INGLES INSTRUMENTAL II	Aprovados	36	100%	38	100%	16	100%	38	100%	4	100%	4	100%	1	100%	5	100%	138	100%
	Reprovados (R)	5	41,7%	3	17,6%	3	42,9%	5	22,7%	2	100%	0	-	1	100%	2	100%	21	33,3%
	Reprovados (R)	0	0%	0	0%	0	0%	0	0%	0	0%	0	-	0	0%	0	0%	0	0%
	Total	3	25%	7	41,2%	3	42,9%	15	68,2%	0	0%	0	-	0	0%	0	0%	28	44,4%
ELE619- INSTALACOES ELETRICAS- ELETROTECNICA GERAL	Aprovados	12	100%	17	100%	7	100%	22	100%	2	100%	2	100%	0	-	1	100%	63	100%
	Reprovados (R)	78	91,8%	133	95,7%	189	89,6%	185	93,4%	187	93,5%	199	93,9%	125	85%	146	91,2%	1242	91,9%
	Reprovados (R)	0	0%	0	0%	6	2,8%	5	2,5%	3	1,5%	1	0,5%	8	5,4%	3	1,9%	26	1,9%
	Total	7	8,2%	6	4,3%	10	4,7%	4	2%	4	2%	6	2,8%	7	4,8%	4	2,5%	33	2,4%
EMC004- INSTALACOES NA CONSTRUCAO CIVIL	Aprovados	85	100%	139	100%	211	100%	198	100%	200	100%	212	100%	147	100%	160	100%	1352	100%
	Reprovados (R)	0	-	0	-	9	75%	14	82,4%	14	93,3%	35	94,6%	41	70,7%	54	96,4%	167	85,6%
	Reprovados (R)	0	-	0	-	0	0%	0	0%	0	0%	0	0%	3	5,2%	0	0%	3	1,5%
	Total	0	-	0	-	2	16,7%	0	0%	1	6,7%	0	0%	0	0%	0	0%	5	2,6%
POP005- INTRODUCAO A DEMOGRAFIA	Aprovados	16	69,6%	8	57,1%	8	66,7%	1	20%	0	-	2	100%	0	0%	2	100%	37	62,7%
	Reprovados (R)	1	4,3%	4	28,6%	1	8,3%	1	20%	0	-	0	0%	1	100%	0	0%	8	13,6%
	Reprovados (R)	5	21,7%	1	7,1%	0	0%	0	0%	0	0%	0	0%	0	0%	0	0%	6	10,2%
	Total	1	4,3%	1	7,1%	3	25%	3	60%	0	-	0	0%	0	0%	0	0%	8	13,6%
ENG011- INTRODUCAO A ENGENHARIA CIVIL	Aprovados	23	100%	14	100%	12	100%	5	100%	5	100%	2	100%	1	100%	2	100%	59	100%
	Reprovados (R)	196	91,2%	204	90,3%	210	94,2%	207	96,3%	203	96,7%	206	97,6%	174	89,7%	174	87%	1574	92,9%
	Reprovados (R)	12	5,6%	13	5,8%	0	0%	3	1,4%	5	2,4%	3	1,4%	7	3,6%	17	8,5%	60	3,5%
	Total	3	1,4%	4	1,8%	9	4%	0	0%	0	0%	0	0%	5	2,6%	3	1,5%	24	1,4%
FIL030- INTRODUCAO A FILOSOFIA: ESTETICA	Aprovados	4	100%	12	100%	0	-	0	-	7	100%	7	100%	7	100%	2	100%	48	100%
	Reprovados (R)	3	75%	6	50%	0	-	7	77,8%	4	57,1%	7	100%	7	100%	1	50%	35	72,9%
	Reprovados (R)	0	0%	0	0%	0	-	0	0%	2	28,6%	0	0%	0	0%	0	0%	2	4,2%
	Total	1	25%	6	50%	0	-	2	22,2%	1	14,3%	0	0%	0	0%	1	50%	0	0%
FIL028- INTRODUCAO A FILOSOFIA: ETICA	Aprovados	11	78,6%	9	52,9%	23	82,1%	57	76%	38	84,4%	66	94,3%	20	87%	25	92,6%	249	83,3%
	Reprovados (R)	0	0%	4	23,5%	2	7,1%	7	9,3%	3	6,7%	1	1,4%	1	4%	1	3,7%	18	6%
	Reprovados (R)	1	7,1%	2	11,8%	0	0%	2	2,7%	0	0%	0	0%	1	4,3%	0	0%	6	2%
	Total	2	14,3%	2	11,8%	3	10,7%	9	12%	4	8,9%	3	4,3%	2	8,7%	1	3,7%	26	8,7%
FIL029- INTRODUCAO A FILOSOFIA: CIENCIA E EPISTEMOLOGIA	Aprovados	14	100%	17	100%	28	100%	75	100%	45	100%	70	100%	23	100%	27	100%	299	100%
	Reprovados (R)	2	66,7%	0	-	12	52,2%	10	71,4%	5	71,4%	6	60%	2	66,7%	6	100%	43	65,2%
	Reprovados (R)	0	0%	0	0%	0	0%	0	0%	0	0%	3	30%	0	0%	0	0%	3	4,5%
	Total	1	33,3%	0	-	7	30,4%	3	21,4%	0	0%	1	10%	0	0%	0	0%	12	18,2%
	Total	0	0%	0	-	4	17,4%	1	7,1%	2	28,6%	0	0%	1	33,3%	0	0%	8	12,1%

continua na próxima página

Tabela 2 : Continuação

DISCIPLINAS	SITUAÇÃO	2008		2009		2010		2011		2012		2013		2014		2015		TOTAL	
		Freq.	%	Freq.	%	Freq.	%	Freq.	%	Freq.	%	Freq.	%	Freq.	%	Freq.	%	Freq.	%
FIS054- INTRODUCAO A FISICA EXPERIMENTAL	Total	3	100%	0	-	23	100%	14	100%	7	100%	10	100%	3	100%	6	100%	66	100%
	Aprovados	200	88,9%	199	90%	188	94%	195	95,1%	189	93,1%	179	92,3%	175	88,4%	160	94,7%	1485	92%
	Reprovados (I)	3	1,3%	4	1,8%	3	1,5%	0	0%	3	1,5%	5	2,6%	6	3%	3	1,8%	27	1,7%
	Reprovados (R)	13	5,8%	10	4,5%	6	3%	5	2,4%	5	2,5%	5	2,6%	12	6,1%	5	3%	61	3,8%
	Trancamentos	9	4%	8	3,6%	3	1,5%	5	2,4%	6	3%	5	2,6%	5	2,5%	1	0,6%	42	2,6%
Total	225	100%	221	100%	200	100%	205	100%	203	100%	194	100%	198	100%	169	100%	1615	100%	
GEL603- INTRODUCAO A GEOLOGIA	Aprovados	208	93,7%	199	91,3%	222	91%	189	95,9%	214	92,2%	182	94,8%	168	94,4%	175	96,2%	1557	93,5%
	Reprovados (I)	6	2,7%	2	0,9%	11	4,5%	4	2%	7	3%	2	1%	3	1,7%	2	1,1%	37	2,2%
	Reprovados (R)	3	1,4%	11	5%	2	0,8%	2	1%	5	2,2%	3	1,6%	1	0,6%	4	2,2%	31	1,9%
	Trancamentos	5	2,3%	6	2,8%	9	3,7%	2	1%	6	2,6%	5	2,6%	6	3,4%	1	0,5%	40	2,4%
	Total	222	100%	218	100%	244	100%	197	100%	232	100%	192	100%	178	100%	182	100%	1665	100%
HIS039- INTRODUCAO A HISTORIA DA CULTURA	Aprovados	7	77,8%	7	77,8%	9	100%	10	90,9%	8	80%	20	95,2%	9	100%	2	50%	72	87,8%
	Reprovados (I)	0	0%	0	0%	0	0%	0	0%	2	20%	0	0%	0	0%	1	25%	3	3,7%
	Reprovados (R)	1	11,1%	0	0%	0	0%	0	0%	0	0%	0	0%	0	0%	0	0%	1	1,2%
	Trancamentos	1	11,1%	2	22,2%	0	0%	1	9,1%	0	0%	1	4,8%	0	0%	1	25%	6	7,3%
	Total	9	100%	9	100%	9	100%	11	100%	10	100%	21	100%	9	100%	4	100%	82	100%
DCP021- INTRODUCAO A TEORIA DEMOCRATICA	Aprovados	33	89,2%	36	70,6%	43	87,8%	46	80,7%	103	83,1%	51	81%	65	89%	15	68,2%	392	82,4%
	Reprovados (I)	0	0%	7	13,7%	3	6,1%	7	12,3%	5	4%	4	6,3%	6	8,2%	1	4,5%	33	6,9%
	Reprovados (R)	1	2,7%	2	3,9%	0	0%	0	0%	5	4%	1	1,6%	0	0%	2	9,1%	11	2,3%
	Trancamentos	3	8,1%	6	11,8%	3	6,1%	4	7%	11	8,9%	7	11,1%	2	2,7%	4	18,2%	40	8,4%
	Total	37	100%	51	100%	49	100%	57	100%	124	100%	63	100%	73	100%	22	100%	476	100%
EES037- INTRODUCAO AO METODO DOS ELEMENTOS FINITOS	Aprovados	7	100%	3	100%	12	100%	7	77,8%	20	90,9%	3	33,3%	26	74,3%	5	83,3%	83	80,6%
	Reprovados (I)	0	0%	0	0%	0	0%	0	0%	0	0%	0	0%	0	0%	0	0%	0	0%
	Reprovados (R)	0	0%	0	0%	0	0%	0	0%	0	0%	6	66,7%	7	20%	0	0%	13	12,6%
	Trancamentos	0	0%	0	0%	0	0%	2	22,2%	2	9,1%	0	0%	2	5,7%	1	16,7%	7	6,8%
	Total	7	100%	3	100%	12	100%	9	100%	22	100%	9	100%	35	100%	6	100%	103	100%
ESA008- INTRODUCAO AS CIENCIAS DO AMBIENTE	Aprovados	195	93,8%	197	93,4%	226	93,4%	218	97,8%	218	96,9%	187	96,4%	195	98%	134	98,5%	1570	95,8%
	Reprovados (I)	3	1,4%	5	2,4%	10	4,1%	1	0,4%	3	1,3%	0	0%	1	0,5%	2	1,5%	25	1,5%
	Reprovados (R)	8	3,8%	5	2,4%	0	0%	0	0%	2	0,9%	3	1,5%	0	0%	0	0%	18	1,1%
	Trancamentos	2	1%	4	1,9%	6	2,5%	4	1,8%	2	0,9%	4	2,1%	3	1,5%	0	0%	25	1,5%
	Total	208	100%	211	100%	242	100%	223	100%	223	100%	194	100%	199	100%	136	100%	1638	100%
EMC015- MATERIAIS DE CONSTRUCAO I	Aprovados	142	97,9%	216	99,1%	190	98,4%	176	95,1%	207	96,7%	209	97,2%	156	98,7%	169	100%	1465	97,9%
	Reprovados (I)	0	0%	2	0,9%	0	0%	1	0,5%	7	3,3%	2	0,9%	1	0,6%	0	0%	13	0,9%
	Reprovados (R)	0	0%	0	0%	0	0%	1	0,5%	0	0%	0	0%	0	0%	0	0%	1	0,1%
	Trancamentos	3	2,1%	0	0%	3	1,6%	7	3,8%	0	0%	4	1,9%	1	0,6%	0	0%	18	1,2%
	Total	145	100%	218	100%	193	100%	185	100%	214	100%	215	100%	158	100%	169	100%	1497	100%
EMC016- MATERIAIS DE CONSTRUCAO II	Aprovados	118	96,7%	173	96,6%	204	96,2%	162	98,2%	199	97,1%	204	96,2%	130	96,3%	171	98,3%	1361	96,9%
	Reprovados (I)	1	0,8%	1	0,6%	1	0,5%	0	0%	2	1%	1	0,5%	3	2,2%	0	0%	9	0,6%
	Reprovados (R)	0	0%	1	0,6%	4	1,9%	1	0,6%	2	1%	2	0,9%	1	0,7%	0	0%	11	0,8%
	Trancamentos	3	2,5%	4	2,2%	3	1,4%	2	1,2%	2	1%	5	2,4%	1	0,7%	3	1,7%	23	1,6%
	Total	122	100%	179	100%	212	100%	165	100%	205	100%	212	100%	135	100%	174	100%	1404	100%
EMC022- MATERIAIS DE CONSTRUCAO III	Aprovados	1	50%	10	71,4%	24	85,7%	40	93%	30	96,8%	42	95,5%	33	82,5%	27	90%	207	89,2%
	Reprovados (I)	0	0%	0	0%	0	0%	3	7%	0	0%	1	2,3%	3	7,5%	2	6,7%	9	3,9%
	Reprovados (R)	0	0%	0	0%	0	0%	0	0%	0	0%	0	0%	1	2,5%	0	0%	1	0,4%
	Trancamentos	1	50%	4	28,6%	4	14,3%	0	0%	1	3,2%	1	2,3%	3	7,5%	1	3,3%	15	6,5%
	Total	2	100%	14	100%	28	100%	43	100%	31	100%	44	100%	40	100%	30	100%	232	100%
EHR004- MECANICA DOS FLUIDOS C	Aprovados	128	80%	167	73,6%	207	84,1%	201	93,5%	223	94,9%	181	91,9%	166	90,7%	139	83,7%	1412	86,7%
	Reprovados (I)	8	5%	3	1,3%	5	2%	5	2,3%	1	0,4%	4	2%	4	2,2%	1	0,6%	31	1,9%
	Reprovados (R)	23	14,4%	52	22,9%	31	12,6%	8	3,7%	7	3%	5	2,5%	5	2,7%	21	12,7%	152	9,3%
	Trancamentos	1	0,6%	5	2,2%	3	1,2%	1	0,5%	4	1,7%	7	3,6%	8	4,4%	5	3%	34	2,1%
	Total	160	100%	227	100%	246	100%	215	100%	235	100%	197	100%	183	100%	166	100%	1629	100%
ETG012- MECANICA DOS SOLOS I	Aprovados	134	81,7%	186	81,9%	217	84,8%	188	80,7%	201	79,1%	177	66,5%	176	80%	188	90%	1467	80,2%

continua na próxima página

Tabela 2 : Continuação

DISCIPLINAS	SITUAÇÃO	2008		2009		2010		2011		2012		2013		2014		2015		TOTAL	
		Freq.	%	Freq.	%	Freq.	%	Freq.	%	Freq.	%	Freq.	%	Freq.	%	Freq.	%	Freq.	%
MECANICA DOS SOLOS II	Reprovados (I)	1	0,6%	2	0,9%	3	1,2%	4	1,7%	18	7,1%	14	5,3%	1	0,5%	2	1%	45	2,5%
	Reprovados (R)	25	15,2%	34	15%	26	10,2%	32	13,7%	28	11%	66	24,8%	40	18,2%	17	8,1%	268	14,7%
	Trancamentos	4	2,4%	5	2,2%	10	3,9%	7	3,9%	7	2,8%	9	3,4%	3	1,4%	2	1%	49	2,7%
	Total	164	100%	227	100%	256	100%	233	100%	254	100%	266	100%	220	100%	209	100%	1829	100%
ETG016-MECANICA DOS SOLOS II	Aprovados	98	81,7%	114	66,7%	148	61,7%	201	68,1%	223	82,6%	206	75,7%	87	48,3%	164	63,8%	1241	68,8%
	Reprovados (I)	4	3,3%	1	0,6%	3	1,2%	4	1,4%	1	0,4%	5	1,8%	8	4,4%	4	1,6%	30	1,7%
	Reprovados (R)	14	11,7%	52	30,4%	84	35%	85	28,8%	46	17%	55	20,2%	78	43,3%	81	31,5%	495	27,4%
	Total	120	100%	171	100%	240	100%	295	100%	270	100%	272	100%	180	100%	257	100%	1805	100%
EES043-MECANICA PARA ENGENHEIROS	Aprovados	161	70,3%	183	65,6%	195	75,6%	201	79,8%	209	73,6%	191	76,4%	172	83,1%	174	76,3%	1486	74,8%
	Reprovados (I)	17	7,4%	39	14%	22	8,5%	15	6%	25	8,8%	15	6%	19	9,2%	14	6,1%	166	8,4%
	Reprovados (R)	37	16,2%	49	17,6%	29	11,2%	27	10,7%	40	14,1%	40	16%	11	5,3%	38	16,7%	271	13,6%
	Total	14	6,1%	8	2,9%	12	4,7%	9	3,6%	10	3,5%	4	1,6%	5	2,4%	2	0,9%	64	3,2%
	Total	229	100%	279	100%	258	100%	252	100%	284	100%	250	100%	207	100%	228	100%	1987	100%
SOA050-MODERNIDADE E MUDANCA SOCIAL	Aprovados	23	74,2%	58	84,1%	66	73,3%	115	77,7%	111	86%	65	92,9%	37	72,5%	36	90%	511	81,4%
	Reprovados (I)	1	3,2%	2	2,9%	8	8,9%	8	5,4%	7	5,4%	2	2,9%	2	3,9%	1	2,5%	31	4,9%
	Reprovados (R)	2	6,5%	3	4,3%	5	5,6%	6	4,1%	2	1,6%	0	0%	4	7,8%	0	0%	22	3,5%
	Total	5	16,1%	6	8,7%	11	12,2%	19	12,8%	9	7%	3	4,3%	8	15,7%	3	7,5%	64	10,2%
	Total	31	100%	69	100%	90	100%	148	100%	129	100%	70	100%	51	100%	40	100%	628	100%
TAU016-NOCOES DE ARQUITETURA E URBANISMO	Aprovados	149	95,5%	212	96,4%	223	92,9%	175	94,1%	207	94,5%	181	95,3%	175	96,7%	181	96,3%	1503	95,1%
	Reprovados (I)	3	1,9%	2	0,9%	7	2,9%	4	2,2%	1	0,5%	0	0%	4	2,2%	3	1,6%	24	1,5%
	Reprovados (R)	1	0,6%	0	0%	4	1,7%	1	0,5%	8	3,7%	2	1,1%	0	0%	1	0,5%	17	1,1%
	Total	3	1,9%	6	2,7%	6	2,5%	6	3,2%	3	1,4%	7	3,7%	2	1,1%	3	1,6%	36	2,3%
	Total	156	100%	220	100%	240	100%	186	100%	219	100%	190	100%	181	100%	188	100%	1580	100%
COM090-O DISCURSO MIDIA TICO E A VIDA SOCIAL	Aprovados	0	-	24	96%	36	70,6%	41	85,4%	24	88,9%	21	80,8%	17	70,8%	27	87,1%	190	81,9%
	Reprovados (I)	0	-	0	0%	9	17,6%	4	8,3%	3	11,1%	4	15,4%	3	12,5%	3	9,7%	26	11,2%
	Reprovados (R)	0	-	0	0%	0	0%	2	4,2%	0	0%	0	0%	0	0%	0	0%	2	0,9%
	Total	0	-	1	4%	6	11,8%	1	2,1%	0	0%	1	3,8%	4	16,7%	1	3,2%	14	6%
	Total	0	-	25	100%	51	100%	48	100%	27	100%	26	100%	24	100%	31	100%	232	100%
EPD001-ORGANIZACAO INDUSTRIAL PARA ENGENHARIA	Aprovados	3	100%	36	100%	123	98,4%	105	99,1%	146	98%	181	96,3%	150	94,3%	163	96,4%	907	97%
	Reprovados (I)	0	0%	0	0%	1	0,8%	0	0%	1	0,7%	2	1,1%	2	1,3%	0	0%	6	0,6%
	Reprovados (R)	0	0%	0	0%	0	0%	0	0%	2	1,3%	3	1,6%	4	2,5%	4	2,4%	13	1,4%
	Total	3	100%	36	100%	125	100%	106	100%	149	100%	188	100%	159	100%	169	100%	935	100%
ETG029-PLANEJAMENTO URBANO, REGIONAL E DE TRANSPORTES	Aprovados	86	96,6%	118	90,8%	172	81,5%	192	86,5%	172	83,1%	211	88,7%	130	85,5%	126	86,3%	1207	86,5%
	Reprovados (I)	0	0%	0	0%	4	1,9%	2	0,9%	4	1,9%	6	2,5%	3	2%	3	2,1%	22	1,6%
	Reprovados (R)	2	2,2%	8	6,2%	28	13,3%	22	9,9%	29	14%	14	5,9%	12	7,9%	14	9,6%	129	9,2%
	Total	1	1,1%	4	3,1%	7	3,3%	6	2,7%	2	1%	7	2,9%	7	4,6%	3	2,1%	37	2,7%
	Total	89	100%	130	100%	211	100%	222	100%	207	100%	238	100%	152	100%	146	100%	1395	100%
ENG085-PROGRAMA DE INTERNATO CURRICULAR	Aprovados	0	-	0	-	0	-	0	0%	6	100%	10	100%	12	75%	17	94,4%	45	88,2%
	Reprovados (I)	0	-	0	-	0	-	1	100%	0	0%	0	0%	1	6,2%	1	5,6%	3	5,9%
	Reprovados (R)	0	-	0	-	0	-	0	0%	0	0%	0	0%	0	0%	0	0%	0	0%
	Total	0	-	0	-	0	-	1	100%	6	100%	10	100%	16	100%	18	100%	51	100%
DCC001-PROGRAMACAO DE COMPUTADORES	Aprovados	201	86,6%	168	73,7%	205	87,2%	182	85%	161	77,8%	186	82,7%	147	75%	150	81,1%	1400	81,3%
	Reprovados (I)	2	0,9%	15	6,6%	0	0%	3	1,4%	8	3,9%	4	1,8%	2	1%	6	3,2%	40	2,3%
	Reprovados (R)	23	9,9%	40	17,5%	24	10,2%	19	8,9%	34	16,4%	29	12,9%	37	18,9%	24	13%	230	13,4%
	Total	6	2,6%	5	2,2%	6	2,6%	10	4,7%	4	1,9%	6	2,7%	10	5,1%	5	2,7%	52	3%
	Total	232	100%	228	100%	235	100%	214	100%	207	100%	225	100%	196	100%	185	100%	1722	100%
EES035-PROJETO DE EDIFICIOS EM ESTRUTURAS DE ACO	Aprovados	0	-	0	-	6	75%	8	80%	11	100%	15	83,3%	13	92,9%	16	88,9%	69	87,3%
	Reprovados (I)	0	-	0	-	1	12,5%	0	0%	0	0%	2	11,1%	0	0%	1	5,6%	4	5,1%
	Reprovados (R)	0	-	0	-	0	0%	1	10%	0	0%	0	0%	0	0%	0	0%	1	1,3%
	Total	0	-	0	-	1	12,5%	1	10%	1	10%	1	5,6%	1	7,1%	1	5,6%	5	6,3%

continua na próxima página

Tabela 2 : Continuação

DISCIPLINAS	SITUAÇÃO	2008		2009		2010		2011		2012		2013		2014		2015		TOTAL	
		Freq.	%	Freq.	%	Freq.	%	Freq.	%	Freq.	%	Freq.	%	Freq.	%	Freq.	%	Freq.	%
EES010-PROJETO DE ESTRUTURAS EM CONCRETO	Total	0	-	0	-	8	100%	11	100%	11	100%	18	100%	14	100%	18	100%	79	100%
	Aprovados	1	100%	13	100%	20	83,3%	33	68,8%	22	76,7%	24	72,7%	8	61,5%	32	78%	153	76,5%
	Reprovados (I)	0	0%	0	0%	1	4,2%	3	12,5%	4	7,1%	3	9,1%	2	15,4%	1	2,4%	14	7%
	Reprovados (R)	0	0%	0	0%	1	4,2%	2	6,2%	5	11,6%	4	12,1%	0	0%	3	7,3%	15	7,5%
	Trancamentos	0	0%	0	0%	2	8,3%	2	4,7%	4	12,5%	2	6,1%	3	23,1%	5	12,2%	18	9%
Total	1	100%	13	100%	24	100%	43	100%	32	100%	33	100%	13	100%	41	100%	200	100%	
ETG031-PROJETOS DE ESTRADAS E VIAS URBANAS	Aprovados	36	100%	106	95,5%	124	96,9%	181	93,8%	165	95,8%	190	97,4%	142	94,7%	115	90,6%	1059	95,2%
	Reprovados (I)	0	0%	0	0%	1	0,8%	2	1,1%	2	1,1%	2	1%	2	1,3%	5	3,9%	12	1,1%
	Reprovados (R)	0	0%	1	0,9%	3	2,3%	4	2,1%	10	5,7%	4	2,1%	4	2,7%	7	5,5%	31	2,8%
	Trancamentos	0	0%	4	3,6%	0	0%	2	0,6%	1	0,6%	1	0,5%	2	1,3%	0	0%	10	0,9%
	Total	36	100%	111	100%	128	100%	189	100%	176	100%	195	100%	150	100%	127	100%	1112	100%
PSI601-PSICOLOGIA SOCIAL I	Aprovados	0	0%	4	80%	10	90,9%	0	0%	8	100%	0	0%	3	100%	1	50%	30	71,4%
	Reprovados (I)	0	0%	0	0%	1	9,1%	0	0%	0	0%	0	0%	0	0%	0	0%	1	2,4%
	Reprovados (R)	1	14,3%	0	0%	0	0%	0	0%	0	0%	1	16,7%	0	0%	1	50%	3	7,1%
	Trancamentos	6	85,7%	1	20%	0	0%	0	0%	0	0%	1	16,7%	0	0%	0	0%	8	19%
	Total	7	100%	5	100%	11	100%	8	100%	8	100%	6	100%	3	100%	2	100%	42	100%
ESA013-QUALIDADE DA AGUA	Aprovados	6	35,3%	11	47,8%	4	36,4%	0	-	0	-	0	0%	0	-	0	-	21	41,2%
	Reprovados (I)	1	5,9%	3	13%	0	0%	0	0%	0	0%	0	0%	0	0%	0	0%	4	7,8%
	Reprovados (R)	6	35,3%	6	26,1%	4	36,4%	0	-	0	-	0	-	0	-	0	-	16	31,4%
	Trancamentos	4	23,5%	3	13%	3	27,3%	0	-	0	-	0	-	0	-	0	-	10	19,6%
	Total	17	100%	23	100%	11	100%	0	-	0	-	0	-	0	-	0	-	51	100%
QUI003-QUIMICA GERAL B	Aprovados	185	79,4%	198	78%	205	85,8%	174	82,9%	199	86,1%	197	84,9%	159	79,9%	117	59,4%	1434	79,9%
	Reprovados (I)	6	2,6%	15	5,9%	11	4,6%	3	1,3%	3	1,4%	5	2,2%	9	4,5%	30	15,2%	82	4,6%
	Reprovados (R)	37	15,9%	31	12,2%	16	6,7%	28	11,3%	26	11,3%	25	10,8%	23	11,6%	40	20,3%	226	12,6%
	Trancamentos	5	2,1%	10	3,9%	7	2,9%	3	1,3%	3	1,3%	5	2,2%	8	4%	10	5,1%	53	3%
	Total	233	100%	254	100%	239	100%	210	100%	231	100%	232	100%	199	100%	197	100%	1795	100%
QUI019-QUIMICA GERAL EXPERIMENTAL	Aprovados	209	90,1%	193	93,7%	205	94,5%	188	97,5%	198	96,4%	196	94,7%	153	84,5%	160	81,6%	1502	91,8%
	Reprovados (I)	9	3,9%	7	3,4%	5	2,3%	2	0,5%	2	1%	4	1,9%	5	2,8%	17	8,7%	50	3,1%
	Reprovados (R)	6	2,6%	3	1,5%	4	1,8%	2	1%	1	0,5%	5	2,4%	17	9,4%	11	5,6%	49	3%
	Trancamentos	8	3,4%	3	1,5%	3	1,4%	2	1%	2	1%	2	1%	6	3,3%	8	4,1%	36	2,2%
	Total	232	100%	206	100%	217	100%	203	100%	203	100%	207	100%	181	100%	196	100%	1637	100%
EES145-RESISTENCIA DOS MATERIAIS I	Aprovados	123	83,7%	182	85,4%	190	80,9%	204	86,2%	194	82,3%	191	87,2%	159	86,9%	163	87,2%	1406	86,3%
	Reprovados (I)	2	1,4%	3	1,4%	5	2,1%	7	3,2%	5	2,2%	8	3,7%	4	2,2%	5	2,7%	39	2,4%
	Reprovados (R)	20	13,6%	23	10,8%	35	14,9%	22	9,8%	10	4,5%	14	6,4%	18	9,8%	16	8,6%	158	9,7%
	Trancamentos	2	1,4%	5	2,3%	5	2,1%	4	1,8%	0	0%	6	2,7%	2	1,1%	3	1,6%	27	1,7%
	Total	147	100%	213	100%	235	100%	225	100%	203	100%	219	100%	183	100%	187	100%	1630	100%
EES146-RESISTENCIA DOS MATERIAIS II	Aprovados	109	79%	129	71,3%	191	77%	196	82,4%	196	84,8%	208	87%	110	82,7%	180	95,2%	1319	82,6%
	Reprovados (I)	3	2,2%	13	7,2%	4	1,6%	8	3,4%	5	2,2%	2	0,8%	5	3,8%	4	2,1%	44	2,8%
	Reprovados (R)	23	16,7%	38	21%	48	19,4%	24	10,1%	28	12,1%	24	10%	14	10,5%	2	1,1%	201	12,6%
	Trancamentos	3	2,2%	1	0,6%	5	2%	10	4,2%	2	0,9%	5	2,1%	4	3%	3	1,6%	33	2,1%
	Total	138	100%	181	100%	248	100%	238	100%	231	100%	239	100%	133	100%	189	100%	1597	100%
ESA011-SISTEMA DE ABASTECIMENTO DE AGUA	Aprovados	79	98,8%	104	91,2%	142	92,2%	192	89,7%	201	92,2%	219	92,8%	133	86,9%	125	88%	1195	91,2%
	Reprovados (I)	0	0%	2	1,8%	2	1,3%	5	2,3%	1	0,5%	1	0,4%	4	2,6%	1	0,7%	16	1,2%
	Reprovados (R)	0	0%	4	3,5%	6	3,9%	16	7,5%	14	6,4%	14	5,9%	13	8,5%	11	7,7%	78	5,9%
	Trancamentos	1	1,2%	4	3,5%	4	2,6%	1	0,5%	2	0,9%	2	0,8%	3	2%	5	3,5%	22	1,7%
	Total	80	100%	114	100%	154	100%	214	100%	214	100%	236	100%	153	100%	142	100%	1311	100%
ESA012-SISTEMAS DE ESGOTAMENTO SANITARIO E PLUVIAL	Aprovados	26	100%	97	92,4%	116	98,3%	134	98,5%	212	95,1%	173	94%	179	94,7%	123	94,6%	1060	95,4%
	Reprovados (I)	0	0%	2	1,9%	1	0,8%	0	0%	0	0%	3	1,6%	3	1,6%	3	2,3%	12	1,1%
	Reprovados (R)	0	0%	1	1%	1	0,8%	2	1,5%	9	4%	6	3,3%	6	3,2%	4	3,1%	29	2,6%
	Trancamentos	0	0%	5	4,8%	0	0%	0	0%	2	0,9%	2	1,1%	1	0,5%	0	0%	10	0,9%
	Total	26	100%	105	100%	118	100%	136	100%	223	100%	184	100%	189	100%	130	100%	1111	100%
EMC017-TECNOLOGIA DAS EDIFICACOES I	Aprovados	81	98,8%	125	91,2%	196	90,7%	180	96,3%	179	97,8%	201	96,2%	141	95,3%	134	95%	1237	94,9%

continua na próxima página

Tabela 2 : Continuação

DISCIPLINAS	SITUAÇÃO	2008		2009		2010		2011		2012		2013		2014		2015		TOTAL		
		Freq.	%	Freq.	%	Freq.	%	Freq.	%	Freq.	%	Freq.	%	Freq.	%	Freq.	%	Freq.	%	
	Reprovados (R)	0	0%	2	1,5%	1	0,5%	0	0%	0	0%	0	0%	3	2%	0	0%	6	0,5%	
	Reprovados (R)	0	0%	3	2,2%	10	4,6%	2	1,6%	3	2,1%	2	1%	2	1,4%	2	1,4%	24	1,8%	
	Trancamentos	1	1,2%	7	5,1%	9	4,2%	4	2,1%	4	2,1%	2	1,1%	6	2,9%	2	1,4%	5	3,5%	
EMC018- TECNOLOGIA DAS EDIFICACOES II	Total	82	100%	137	100%	216	100%	187	100%	183	100%	209	100%	148	100%	141	100%	1303	100%	
	Aprovados	40	100%	99	92,5%	137	93,2%	167	89,8%	171	91,9%	190	89,2%	169	96%	127	94,8%	1100	92,5%	
	Reprovados (R)	0	0%	1	0,9%	0	0%	7	3,8%	3	1,6%	4	1,9%	0	0%	2	1,5%	17	1,4%	
Reprovados (R)	0	0%	3	2,8%	10	6,8%	12	6,5%	10	5,4%	18	8,5%	6	3,4%	5	3,7%	64	5,4%		
Trancamentos	0	0%	4	3,7%	0	0%	2	1,1%	0	0%	2	1,1%	1	0,5%	0	0%	8	0,7%		
Total	40	100%	107	100%	147	100%	186	100%	186	100%	213	100%	176	100%	134	100%	1189	100%		
EMC019- TECNOLOGIA DAS EDIFICACOES III	Aprovados	3	100%	66	97,1%	123	100%	127	98,4%	181	99,5%	184	98,9%	169	99,4%	143	99,3%	996	99,1%	
	Reprovados (R)	0	0%	0	0%	0	0%	0	0%	0	0%	0	0%	0	0%	0	0%	0	0%	
	Reprovados (R)	0	0%	0	0%	0	0%	1	0,8%	0	0%	0	0%	0	0%	0	0%	1	0,1%	
Trancamentos	0	0%	2	2,9%	0	0%	1	0,8%	1	0,5%	2	1,1%	0	0%	1	0,6%	1	0,7%		
Total	3	100%	68	100%	123	100%	129	100%	182	100%	186	100%	170	100%	144	100%	1005	100%		
ENG059-TOPICOS EM ENGENHARIA CIVIL A	Aprovados	0	-	15	75%	116	90,6%	113	89,7%	105	92,1%	151	93,2%	132	85,2%	124	89,2%	756	89,6%	
	Reprovados (R)	0	-	1	5%	7	5,5%	4	3,2%	1	0,9%	3	1,9%	5	3,2%	3	2,2%	24	2,8%	
	Reprovados (R)	0	-	0	0%	0	0%	2	1,6%	3	2,6%	4	2,5%	6	3,9%	1	0,7%	16	1,9%	
Trancamentos	0	-	4	20%	5	3,9%	7	5,6%	5	4,4%	4	2,5%	12	7,7%	11	7,9%	48	5,7%		
Total	0	-	20	100%	128	100%	126	100%	177	100%	173	100%	162	100%	155	100%	139	100%	844	100%
ENG061-L-TOPICOS EM ENGENHARIA CIVIL C	Aprovados	19	73,1%	89	85,6%	150	86,2%	161	91%	143	82,7%	135	91,2%	141	82,9%	103	76,9%	941	85,1%	
	Reprovados (R)	1	3,8%	2	1,9%	5	2,9%	4	2,3%	6	3,5%	1	0,7%	5	2,9%	5	3,7%	25	2,3%	
	Reprovados (R)	1	3,8%	4	3,8%	9	5,2%	4	2,3%	10	5,8%	7	4,7%	9	5,3%	13	9,7%	57	5,2%	
Trancamentos	5	19,2%	9	8,7%	10	5,7%	12	6,8%	14	8,1%	5	3,4%	5	3,4%	13	9,7%	83	7,5%		
Total	26	100%	104	100%	174	100%	177	100%	218	100%	173	100%	148	100%	170	100%	134	100%	1106	100%
TAU026-TOPICOS EM TECNOLOGIA DA ARQUITETURA E DO URBANISMO	Aprovados	0	-	0	-	0	-	0	-	0	-	0	-	42	85,7%	40	80%	82	82,8%	
	Reprovados (R)	0	-	0	-	0	-	0	-	0	-	0	-	5	10,2%	4	8%	9	9,1%	
	Reprovados (R)	0	-	0	-	0	-	0	-	0	-	0	-	0	0%	1	2%	1	1%	
Trancamentos	0	-	0	-	0	-	0	-	0	-	0	-	2	4,1%	5	10%	7	7,1%		
Total	0	-	0	-	0	-	0	-	0	-	0	-	0	100%	49	100%	99	100%		
GRT604- TOPOGRAFIA I	Aprovados	201	87,4%	194	87,8%	192	93,7%	205	94%	194	88,6%	185	90,7%	197	90,8%	155	90,1%	1523	90,3%	
	Reprovados (R)	10	4,3%	7	3,2%	6	2,9%	3	1,4%	6	2,7%	1	0,5%	1	0,5%	0	0%	34	2%	
	Reprovados (R)	13	5,7%	14	6,3%	4	2%	5	2,3%	16	7,3%	11	5,4%	17	7,8%	13	7,6%	93	5,5%	
Trancamentos	6	2,6%	6	2,7%	3	1,5%	5	2,3%	3	1,4%	7	3,4%	2	0,9%	4	2,3%	36	2,1%		
Total	230	100%	221	100%	205	100%	218	100%	219	100%	204	100%	204	100%	217	100%	172	100%	1686	100%
GRT005- TOPOGRAFIA II	Aprovados	193	78,1%	208	74,8%	186	77,2%	222	86%	217	91,2%	193	94,6%	188	93,1%	177	95,7%	1584	85,5%	
	Reprovados (R)	17	6,9%	24	8,6%	10	4,1%	11	4,3%	11	4,6%	6	2,9%	6	3%	4	2,2%	89	4,8%	
	Reprovados (R)	29	11,7%	31	11,2%	32	13,3%	19	7,4%	2	0,8%	3	1,5%	2	1%	1	0,5%	119	6,4%	
Trancamentos	8	3,2%	15	5,4%	13	5,4%	6	2,3%	8	3,4%	2	1%	6	3%	3	1,6%	61	3,3%		
Total	247	100%	278	100%	241	100%	258	100%	238	100%	204	100%	204	100%	202	100%	185	100%	1853	100%
ENG012- TRABALHO INTEGRALIZA- DOR MULTIDISCIPLI-	Aprovados	122	97,6%	141	96,6%	199	99%	93	97,9%	0	-	0	-	0	-	0	-	555	97,9%	
	Reprovados (R)	1	0,8%	2	1,4%	0	0%	0	0%	0	0%	0	0%	0	0%	0	0%	3	0,5%	
	Reprovados (R)	1	0,8%	2	1,4%	1	0,5%	0	0%	0	0%	0	0%	0	0%	0	0%	4	0,7%	
Trancamentos	1	0,8%	1	0,7%	2	1,1%	2	2,1%	0	0%	0	0%	0	0%	0	0%	0	0%		
Total	125	100%	146	100%	201	100%	95	100%	0	-	0	-	0	-	0	-	567	100%		
ENG082- TRABALHO INTEGRALIZA- DOR MULTIDISCIPLI-	Aprovados	0	-	0	-	1	100%	76	97,4%	207	99,5%	192	98%	125	96,9%	197	97,5%	798	98%	
	Reprovados (R)	0	-	0	0%	0	0%	0	0%	1	0,5%	0	0%	1	0,8%	0	0%	2	0,2%	
	Reprovados (R)	0	-	0	0%	0	0%	0	0%	0	0%	2	1%	2	1,6%	0	0%	4	0,5%	
Trancamentos	0	-	0	-	0	0%	2	2,6%	0	0%	2	1%	1	0,8%	5	2,5%	10	1,2%		
Total	0	-	0	-	1	100%	78	100%	208	100%	196	100%	129	100%	202	100%	814	100%		
ENG013- TRABALHO INTEGRALIZA- DOR MULTIDISCIPLI-	Aprovados	22	100%	100	100%	115	100%	63	100%	0	-	0	-	0	-	0	-	300	100%	
	Reprovados (R)	0	0%	0	0%	0	0%	0	0%	0	0%	0	0%	0	0%	0	0%	0	0%	
	Reprovados (R)	0	0%	0	0%	0	0%	0	0%	0	0%	0	0%	0	0%	0	0%	0	0%	
Trancamentos	0	0%	0	0%	0	0%	0	0%	0	0%	0	0%	0	0%	0	0%	0	0%		

continua na próxima página

Tabela 2 : Continuação

DISCIPLINAS	SITUAÇÃO	2008		2009		2010		2011		2012		2013		2014		2015		TOTAL	
		Freq.	%	Freq.	%	Freq.	%	Freq.	%	Freq.	%	Freq.	%	Freq.	%	Freq.	%	Freq.	%
ENG083- TRABALHO INTEGRALIZA- DOR MULTIDISCIPLI-	Total	22	100%	100	100%	115	100%	63	100%	0	-	0	-	0	-	0	-	300	100%
	Aprovados	0	-	0	-	0	-	77	100%	198	99,5%	177	99,4%	172	100%	128	100%	752	99,7%
	Reprovados (I)	0	-	0	-	0	-	0	0%	0	0%	0	0%	0	0%	0	0%	0	0%
	Reprovados (R)	0	-	0	-	0	-	0	0%	0	0%	0	0%	0	0%	0	0%	0	0%
	Trancamentos	0	-	0	-	0	-	0	0%	1	0,5%	1	0,6%	0	0%	0	0%	2	0,3%
Total	0	-	0	-	0	-	77	100%	199	100%	178	100%	172	100%	128	100%	754	100%	
ENG084- TRABALHO INTEGRALIZA- DOR MULTIDISCIPLI-	Total	2	66,7%	36	97,3%	103	95,4%	121	98,4%	141	93,4%	175	94,6%	151	92,1%	171	89,5%	900	93,6%
	Aprovados	1	33,3%	0	0%	0	0%	0	0%	0	0%	0	0%	0	0%	0	0%	1	0,1%
	Reprovados (I)	0	0%	0	0%	3	2,8%	1	0,8%	7	4,6%	10	5,4%	12	7,3%	19	9,9%	52	5,4%
	Reprovados (R)	0	0%	1	2,7%	2	1,9%	1	0,8%	3	2%	0	0%	1	0,6%	1	0,5%	9	0,9%
	Trancamentos	3	100%	37	100%	108	100%	123	100%	151	100%	185	100%	164	100%	191	100%	962	100%
Total	0	-	14	100%	19	100%	10	100%	15	100%	20	87%	5	83,3%	7	87,5%	90	94,7%	
ETG036- TRAFEGO URBANO	Total	0	-	0	0%	0	0%	0	0%	0	0%	1	4,3%	0	0%	1	12,5%	2	2,1%
	Aprovados	0	-	0	0%	0	0%	0	0%	0	0%	0	0%	0	0%	0	0%	0	0%
	Reprovados (I)	0	-	0	0%	0	0%	0	0%	0	0%	0	0%	0	0%	0	0%	0	0%
	Reprovados (R)	0	-	0	0%	0	0%	0	0%	0	0%	2	8,7%	1	16,7%	0	0%	3	3,2%
	Trancamentos	0	-	0	0%	0	0%	0	0%	0	0%	0	0%	0	0%	0	0%	3	3,2%
Total	0	-	14	100%	19	100%	10	100%	15	100%	23	100%	6	100%	8	100%	95	100%	
ETG038- TRANSPORTES DE CARGAS E LOGISTICA INTEGRADA	Total	10	90,9%	8	80%	26	92,9%	20	71,4%	20	71,4%	0	-	0	-	6	100%	98	80,3%
	Aprovados	0	0%	2	20%	2	7,1%	1	3,6%	0	-	4	10,3%	0	-	0	0%	9	7,4%
	Reprovados (I)	0	0%	0	0%	0	0%	0	0%	0	0%	0	0%	0	0%	0	0%	0	0%
	Reprovados (R)	0	0%	0	0%	0	0%	1	3,6%	0	-	2	5,1%	0	-	0	0%	3	2,5%
	Trancamentos	1	9,1%	0	0%	0	0%	6	21,4%	0	-	5	12,8%	0	-	0	0%	12	9,8%
Total	11	100%	10	100%	28	100%	28	100%	0	-	39	100%	0	-	6	100%	122	100%	
ESA014- TRATAMENTO DE AGUAS DE ABASTECI- MENTO	Total	0	-	6	33,3%	0	-	7	58,3%	4	66,7%	4	40%	10	52,6%	2	100%	33	49,3%
	Aprovados	0	-	5	27,8%	0	0%	0	0%	0	0%	3	30%	3	15,8%	0	0%	11	16,4%
	Reprovados (I)	0	-	0	0%	0	0%	4	33,3%	1	16,7%	3	30%	1	5,3%	0	0%	9	13,4%
	Reprovados (R)	0	-	0	0%	0	0%	1	8,3%	1	16,7%	0	0%	5	26,3%	0	0%	14	20,9%
	Trancamentos	0	-	7	38,9%	0	-	1	8,3%	0	-	10	100%	0	-	2	100%	67	100%
Total	0	-	18	100%	0	-	12	100%	6	100%	6	100%	10	100%	19	100%	28	100%	
ESA015- TRATAMENTO DE AGUAS DE RESIDUARIAS	Total	4	100%	6	54,5%	8	88,9%	5	55,6%	0	-	0	-	1	100%	3	100%	28	71,8%
	Aprovados	0	0%	0	0%	0	0%	2	22,2%	0	-	1	50%	0	0%	0	0%	3	7,7%
	Reprovados (I)	0	0%	4	36,4%	0	0%	1	11,1%	0	-	0	0%	0	0%	0	0%	5	12,8%
	Reprovados (R)	0	0%	1	9,1%	1	11,1%	1	11,1%	0	-	0	0%	0	0%	0	0%	3	7,7%
	Trancamentos	4	100%	11	100%	9	100%	9	100%	0	-	2	100%	1	100%	3	100%	39	100%
Total	1	100%	0	-	7	63,6%	18	85,7%	35	92,1%	0	-	18	90%	10	100%	89	88,1%	
EHR020- USINAS HIDRELETRICAS	Total	1	100%	0	-	4	36,4%	0	0%	0	-	0	-	0	0%	0	0%	7	6,9%
	Aprovados	0	0%	0	0%	0	0%	0	0%	0	-	0	-	1	5%	0	0%	1	1%
	Reprovados (I)	0	0%	0	0%	0	0%	3	14,3%	0	0%	0	0%	1	5%	0	0%	4	4%
	Reprovados (R)	0	0%	0	0%	0	0%	0	0%	0	-	0	-	0	0%	0	0%	0	0%
	Trancamentos	1	100%	0	-	11	100%	21	100%	38	100%	0	-	20	100%	10	100%	101	100%
Total	7719	80%	9815	80,4%	11554	81,9%	12268	84%	13548	86,1%	13304	86,5%	11116	83,9%	10886	85,7%	90210	83,8%	
TOTAL	Aprovados	465	4,8%	503	4,1%	592	4,2%	508	3,5%	487	3,1%	310	2%	414	3,1%	351	2,8%	3630	3,4%
	Reprovados (I)	1097	11,4%	1418	11,6%	1507	10,7%	1393	9,5%	1332	8,5%	1399	9,1%	1314	9,9%	1156	9,1%	10616	9,9%
	Reprovados (R)	363	3,8%	476	3,9%	455	3,2%	444	3%	372	2,4%	359	2,3%	406	3,1%	313	2,5%	3188	3%
	Trancamentos	9644	100%	12212	100%	14108	100%	14613	100%	15739	100%	15372	100%	13250	100%	12706	100%	107644	100%

4 ANÁLISE DA EVASÃO DOS DISCENTES

Esta seção avalia a situação dos estudantes no curso de Engenharia Civil e busca entender como ocorre a evasão⁷ nesse curso e quais fatores podem ser utilizados para sinalizar a evasão. Esta seção procura responder perguntas como:

1. Qual a situação do estudante no curso de acordo com a forma de ingresso?
2. Qual o número de semestres cursados pela maior parte dos estudantes até a evasão ou a conclusão do curso?
3. A evasão está mudando ao longo do tempo? Qual a taxa de evasão da turma que ingressou em 2005 e qual a taxa de evasão das turmas que ingressaram recentemente?
4. Qual o rendimento semestral global médio dos estudantes que concluíram o curso (quando há concluintes no curso) e dos estudantes que evadiram?
5. Quais as principais disciplinas que chegam a ser cursadas pelos estudantes que evadiram?
6. Dado que um estudante foi reprovado em determinada disciplina, qual a chance de evasão?
7. Entre os estudantes que evadiram do curso de Engenharia Civil e ingressaram novamente na UFMG, quais os cursos escolhidos por esses estudantes?

⁷Considera-se como evasão qualquer desvinculação do curso de Engenharia Civil que não seja por motivo de conclusão do curso, ainda que o estudante se mantenha vinculado à UFMG em outro curso ou em outra subdivisão.

Considerando o curso de Engenharia Civil no período de 2005/1 a 2015/2 foram encontrados 2311 registros de ingresso, sendo 2301 alunos distintos⁸, ou seja, há 10 alunos que reingressaram no curso de Engenharia Civil neste período.

Tabela 3: Forma de Ingresso versus Situação do Discente

Forma de Ingresso	Conclusão		Evasão		Cursando		Total	
	Freq.	%	Freq.	%	Freq.	%	Freq.	%
Convênio	5	50%	2	20%	3	30%	10	0,43%
Obtenção de novo título	13	52%	11	44%	1	4%	25	1,08%
Processo seletivo	869	39,59%	332	15,13%	994	45,28%	2195	94,98%
Reopção	13	48,15%	1	3,7%	13	48,15%	27	1,17%
Transferência comum	31	60,78%	15	29,41%	5	9,8%	51	2,21%
Transferência especial	0	0%	1	33,33%	2	66,67%	3	0,13%
Total	931	40,29%	362	15,66%	1018	44,05%	2311	100%

A Tabela 3 mostra a situação⁹ do discente no curso de acordo com a forma de ingresso. Do total de 2311 registros de ingresso, pode-se observar que 15,66% evadiram do curso, 44,05% ainda estão matriculados e 40,29% se graduaram. Nota-se também que do total de 2311 registros de ingresso, 94,98% foram por Processo Seletivo.

A Tabela 4 mostra a situação do estudante no curso de Engenharia Civil por ano¹⁰ de entrada e de acordo com a forma de ingresso no curso. Nota-se que no ano de 2014 ingressaram 195 estudantes através de Processo Seletivo, sendo que 27 deles evadiram até o final do ano de 2015/2.

⁸Em alguns cursos há casos de alunos que ingressam mais de uma vez em decorrência, por exemplo, de jubramento e retorno posterior ao curso através de novo vestibular.

⁹Em alguns cursos, devido à mudança de subdivisão, pode ocorrer casos de estudantes que concluíram o curso tendo cursado zero semestres.

¹⁰Se o ingresso no curso de Engenharia Civil tiver ocorrido por reopção ou mudança de subdivisão, considera-se que o ano de ingresso do discente neste curso é igual ao ano em que ele realizou a reopção ou a mudança de subdivisão.

Tabela 4: Situação dos estudantes por forma de ingresso e de acordo com o ano de entrada no curso de Engenharia Civil

Forma de ingresso	Situação	Ano de ingresso no curso												Total	
		2005	2006	2007	2008	2009	2010	2011	2012	2013	2014	2015			
Convênio	Conclusão	0	1	0	0	2	1	1	0	0	0	0	0	0	5
	Evasão	0	1	0	0	0	0	0	0	0	0	1	0	0	2
	Cursando	0	0	0	0	0	1	0	0	1	0	0	1	0	3
	Total	0	2	0	0	2	2	1	0	1	1	1	1	1	10
Obtenção de novo título	Conclusão	2	6	2	0	1	0	1	1	1	0	0	0	0	13
	Evasão	3	3	0	0	2	0	2	1	1	0	0	0	0	11
	Cursando	0	0	0	0	0	0	1	0	0	0	0	0	0	1
	Total	5	9	2	0	3	0	4	2	2	0	0	0	0	25
Processo seletivo	Conclusão	150	148	145	142	143	122	16	3	0	0	0	0	0	869
	Evasão	49	50	51	43	30	15	18	10	20	20	27	19	19	332
	Cursando	1	2	5	15	26	63	167	186	182	168	179	179	179	994
	Total	200	200	201	200	199	200	201	199	199	202	195	198	198	2195
Reopção	Conclusão	0	0	1	6	0	5	0	0	1	0	0	0	0	13
	Evasão	0	0	0	0	0	1	0	0	0	0	0	0	0	1
	Cursando	0	0	0	0	0	1	0	1	11	0	0	0	0	13
	Total	0	0	1	6	0	7	0	1	12	0	0	0	0	27
Transferência comum	Conclusão	7	6	10	1	1	0	3	3	0	0	0	0	0	31
	Evasão	9	3	0	0	1	0	1	1	0	0	0	0	0	15
	Cursando	0	0	0	0	0	0	1	4	0	0	0	0	0	5
	Total	16	9	10	1	2	0	5	8	0	0	0	0	0	51
Transferência especial	Conclusão	0	0	0	0	0	0	0	0	0	0	0	0	0	0
	Evasão	0	0	0	0	1	0	0	0	0	0	0	0	0	1
	Cursando	0	0	0	0	0	0	1	1	0	0	0	0	0	2
	Total	0	0	0	0	1	0	1	1	0	0	0	0	0	3
Total		221	220	214	207	207	209	212	211	215	196	199	199	2311	

A Tabela 5 e a Figura 11 mostram o número de semestres cursados até a desvinculação por estudantes que já concluíram ou evadiram do curso de Engenharia Civil. É possível observar que 43,65% dos estudantes que evadiram o fizeram até o 4º período.

A Tabela 6 e a Figura 12 mostram a situação dos estudantes (conclusão, cursando ou evasão) de acordo com o ano de ingresso no curso de Engenharia Civil. É possível observar que no ano de 2014, 196 estudantes ingressaram no curso de Engenharia Civil sendo que, até 2015/2, 28 (14,29%) deles evadiram do curso.

Tabela 5: Número de semestres cursados pelos discentes que evadiram ou concluíram o curso no período de 2005/1 a 2015/2

Semestres Cursados	Evasão			Conclusão		
	Freq.	%	% acumulado	Freq.	%	% acumulado
1	41	11,33%	11,33%	0	0%	0%
2	49	13,54%	24,87%	1	0,11%	0,11%
3	32	8,84%	33,71%	0	0%	0,11%
4	36	9,94%	43,65%	0	0%	0,11%
5	33	9,12%	52,77%	3	0,32%	0,43%
6	33	9,12%	61,89%	6	0,64%	1,07%
7	35	9,67%	71,56%	9	0,97%	2,04%
8	23	6,35%	77,91%	15	1,61%	3,65%
9	22	6,08%	83,99%	19	2,04%	5,69%
10	17	4,7%	88,69%	349	37,49%	43,18%
11	8	2,21%	90,9%	195	20,95%	64,13%
12	7	1,93%	92,83%	130	13,96%	78,09%
13	10	2,76%	95,59%	63	6,77%	84,86%
14	3	0,83%	96,42%	66	7,09%	91,95%
15	5	1,38%	97,8%	28	3,01%	94,96%
16	3	0,83%	98,63%	18	1,93%	96,89%
17	3	0,83%	99,46%	14	1,5%	98,39%
18	2	0,55%	100,01%	9	0,97%	99,36%
19	0	0%	100,01%	5	0,54%	99,9%
20	0	0%	100,01%	1	0,11%	100,01%
Total	362	-	100,01%	931	-	100,01%

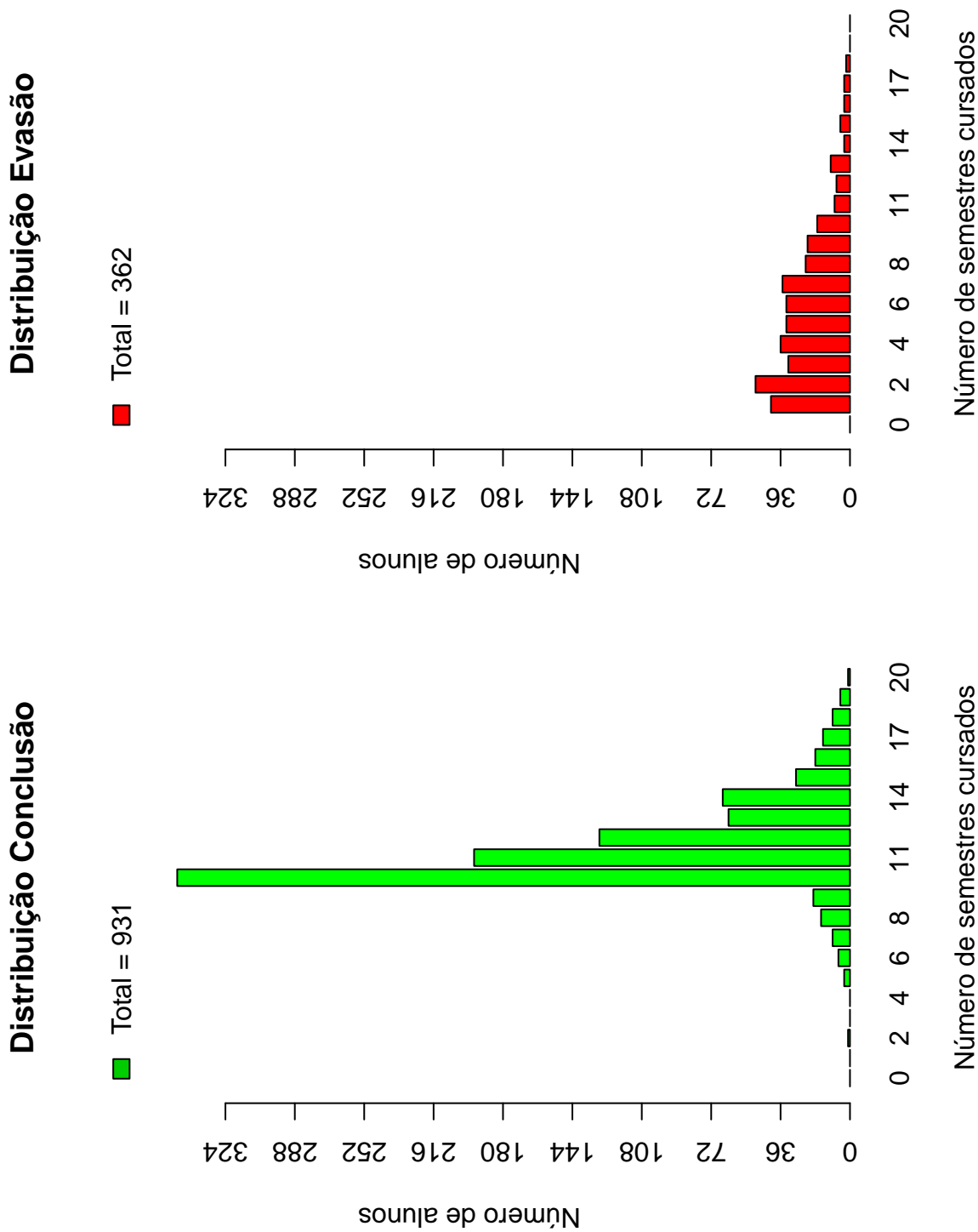


Figura 11: Número de semestres cursados de acordo com a Situação do estudante no curso de Engenharia Civil.

Tabela 6: Situação do estudante na UFMG de acordo com ano de ingresso no curso de Engenharia Civil

Ano de ingresso	Conclusão		Evasão		Cursando		Total	
	Freq.	%	Freq.	%	Freq.	%	Freq.	%
2005	159	71,95%	61	27,6%	1	0,45%	221	9,56%
2006	161	73,18%	57	25,91%	2	0,91%	220	9,52%
2007	158	73,83%	51	23,83%	5	2,34%	214	9,26%
2008	149	71,98%	43	20,77%	15	7,25%	207	8,96%
2009	147	71,01%	34	16,43%	26	12,56%	207	8,96%
2010	128	61,24%	16	7,66%	65	31,1%	209	9,04%
2011	21	9,91%	21	9,91%	170	80,19%	212	9,17%
2012	7	3,32%	12	5,69%	192	91%	211	9,13%
2013	1	0,47%	20	9,3%	194	90,23%	215	9,3%
2014	0	0%	28	14,29%	168	85,71%	196	8,48%
2015	0	0%	19	9,55%	180	90,45%	199	8,61%
Total	931	40,29%	362	15,66%	1018	44,05%	2311	100%

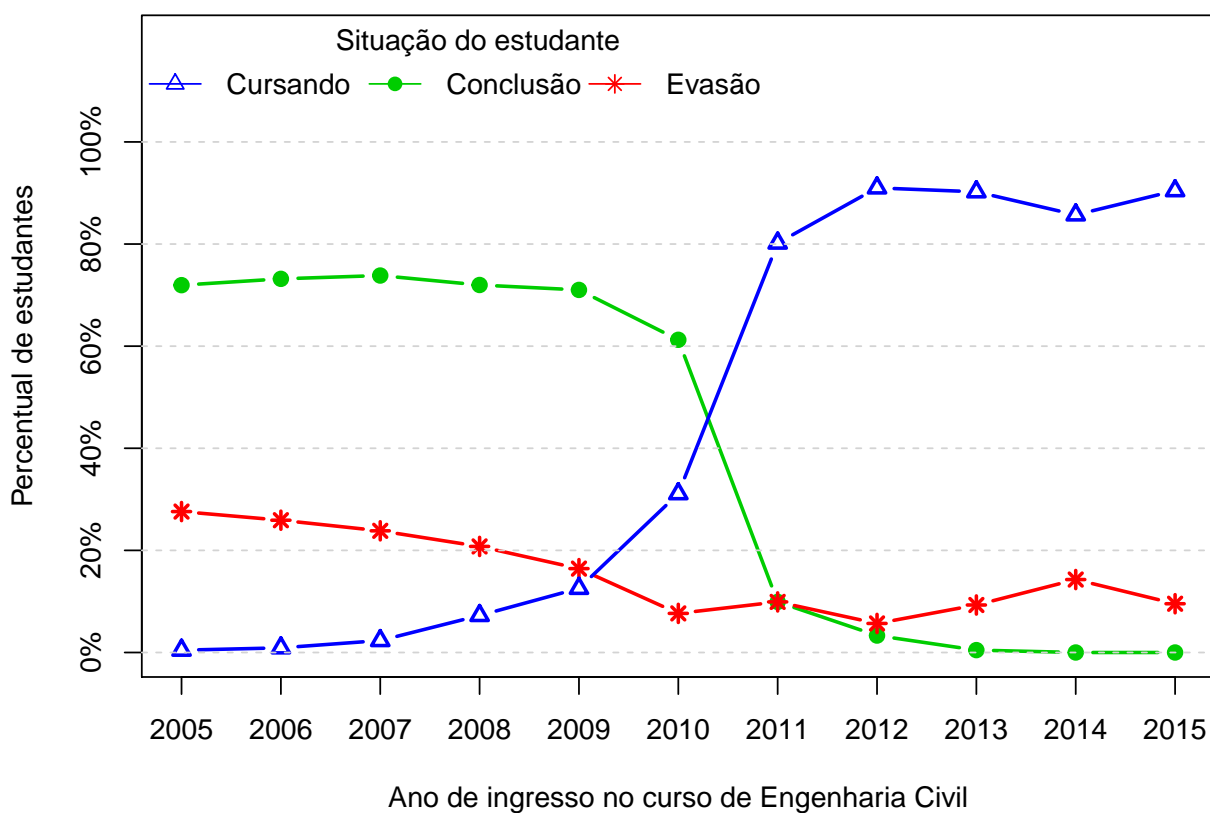


Figura 12: Situação do estudante de acordo com o ano de ingresso.

A Tabela 7¹¹ e a Figura 13 mostram o número de estudantes matriculados por semestre de acordo com o ano de ingresso no curso de Engenharia Civil. No ano de 2013, por exemplo, 215 estudantes iniciaram o curso, 213 se matricularam no 2^o semestre¹², 210 se matricularam no 3^o semestre e 207 se matricularam no 4^o semestre.

É importante ressaltar que parte da redução do número de estudantes de um semestre para outro pode ser devido à desvinculação por conclusão (especialmente nos últimos semestres). Para verificar o total de desvinculações por evasão é necessário consultar a Tabela 6.

¹¹Por uma questão de *layout* do texto, foi possível incluir na Tabela 7 o limite máximo de 16 semestres.

¹²É importante ressaltar que o conceito de semestre apresentado neste relatório indica o tempo em que o estudante se manteve vinculado à UFMG e não se o estudante está efetivamente cursando as disciplinas esperadas para o respectivo período.

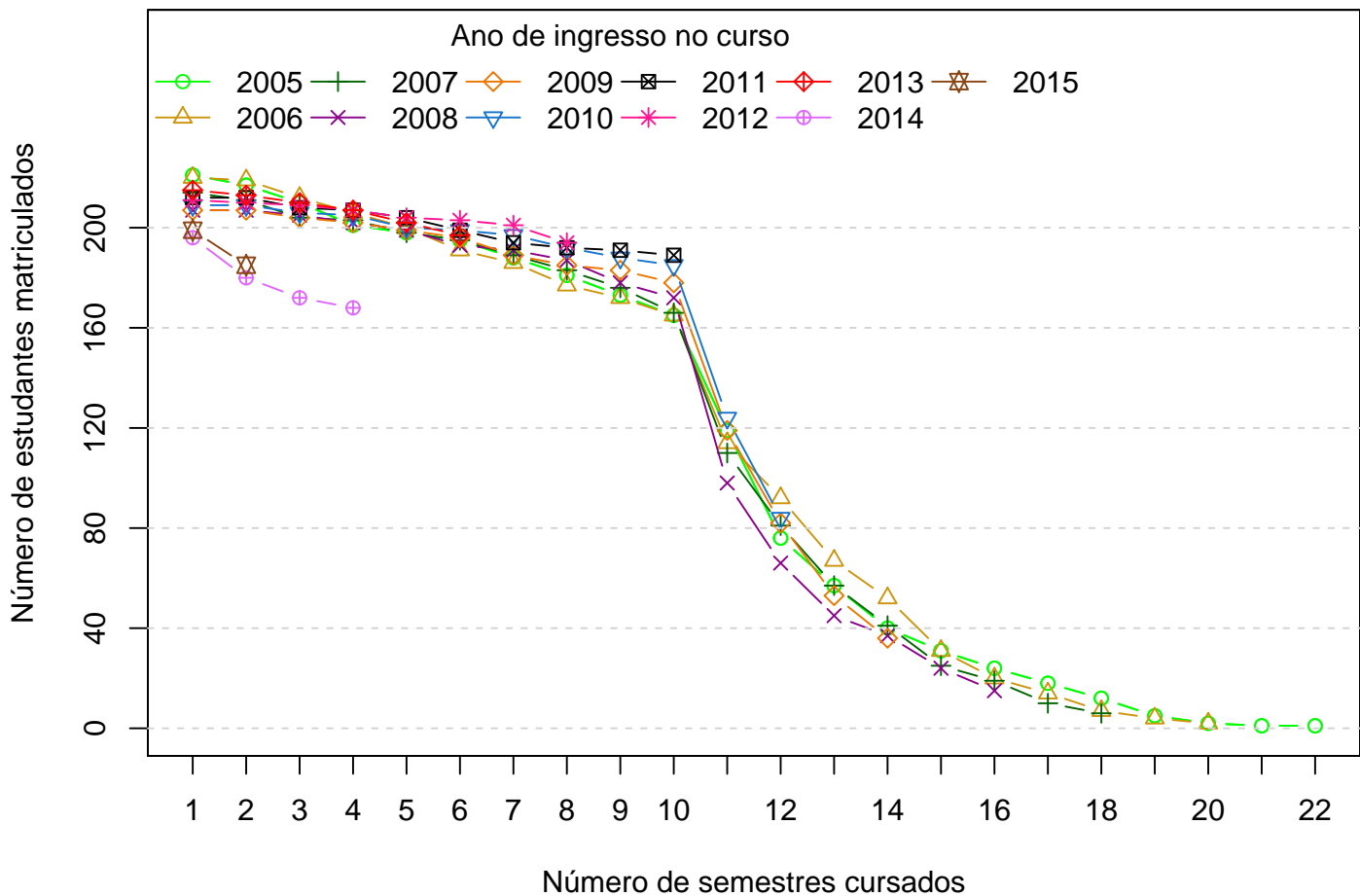


Figura 13: Número de estudantes matriculados por semestres de acordo com o ano de ingresso.

Tabela 7: Número de estudantes matriculados no início do período de acordo com o ano de ingresso no curso de Engenharia Civil

Estudantes por período	Ano de Ingresso										
	2005	2006	2007	2008	2009	2010	2011	2012	2013	2014	2015
1 ^o	221	220	214	207	207	209	212	211	215	196	199
2 ^o	217	219	211	207	207	209	212	210	213	180	185
3 ^o	210	212	204	205	204	206	208	209	210	172	
4 ^o	201	206	203	202	202	205	207	207	207	168	
5 ^o	198	200	198	199	199	200	204	204	202		
6 ^o	195	191	195	193	196	199	199	203	197		
7 ^o	188	186	189	191	189	197	194	201			
8 ^o	181	177	183	187	185	192	192	194			
9 ^o	173	172	176	178	183	188	191				
10 ^o	165	165	166	172	178	185	189				
11 ^o	119	114	110	98	119	124					
12 ^o	76	92	81	66	82	84					
13 ^o	57	67	57	45	53						
14 ^o	40	52	41	37	36						
15 ^o	31	31	25	24							
16 ^o	24	20	19	15							

A Figura 14 mostra a distribuição do Rendimento Semestral Global Médio (RSGM)¹³ dos alunos que estão cursando, dos alunos que concluíram e dos alunos que evadiram do curso de Engenharia Civil no período de 2005/1 a 2015/2.

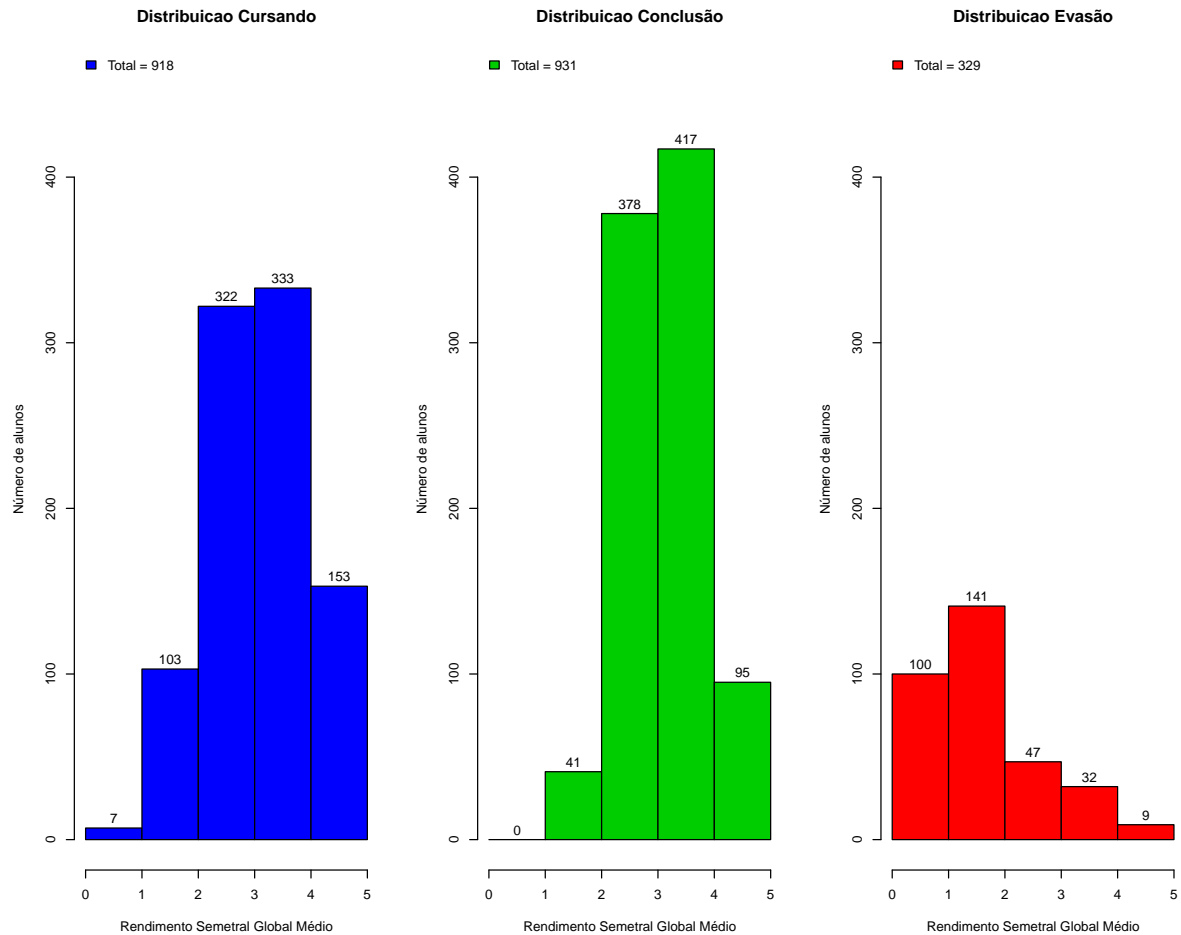


Figura 14: Rendimento Semestral Global Médio de acordo com a Situação do aluno na UFMG.

A Figura 15 mostra, dentre o grupo de estudantes que evadiram (362 estudantes), o percentual deles que chegaram a cursar as principais disciplinas do curso de Engenharia Civil antes do desligamento. Observa-se, por exemplo, que mais de 80% dos estudantes que evadiram cursaram disciplinas como: ENG011-INTRODUCAO A ENGENHARIA CIVIL.

A Tabela 8 mostra a proporção de estudantes que evadiram do curso de Engenharia Civil dado que foram reprovados nas disciplinas cursadas por pelo menos 60%¹⁴ do grupo

¹³Ressalta-se que neste gráfico é possível incluir somente os estudantes que possuem RSGM, por isso, em alguns casos, o número total de estudantes pode diferir do total apresentado na Tabela 6.

¹⁴Essa restrição foi colocada uma vez que, conforme mostrado na Figura 15, em algumas disciplinas

de estudantes que evadiu. O cálculo é feito dividindo-se o número total de estudantes reprovados na disciplina que evadiram do curso pelo total de estudantes reprovados na disciplina que concluíram ou evadiram do curso.

No caso da disciplina "CRT604-TOPOGRAFIA I", por exemplo, em um total de 362 estudantes que evadiram no período avaliado, 223 deles a cursaram. Para essa disciplina, dado que o estudante foi reprovado, a probabilidade de evasão foi igual a 62,77%. No caso da disciplina "DCC001-PROGRAMACAO DE COMPUTADORES", a probabilidade de evasão dado que o estudante foi reprovado foi igual a 48,36%, sendo que do total de 362 estudantes que evadiram, 266 deles chegaram a cursar essa disciplina.

A Figura 16 mostra o boxplot do rendimento nas disciplinas selecionadas na Tabela 8 de acordo com a situação no curso (evasão ou conclusão).

há um número muito pequeno de estudantes evadidos que chegaram a cursá-las, neste caso, ter chegado a cursar a disciplina já é um fator que torna menos provável a evasão.



Figura 15: Principais disciplinas cursadas pelos estudantes que evadiram do curso de Engenharia Civil.



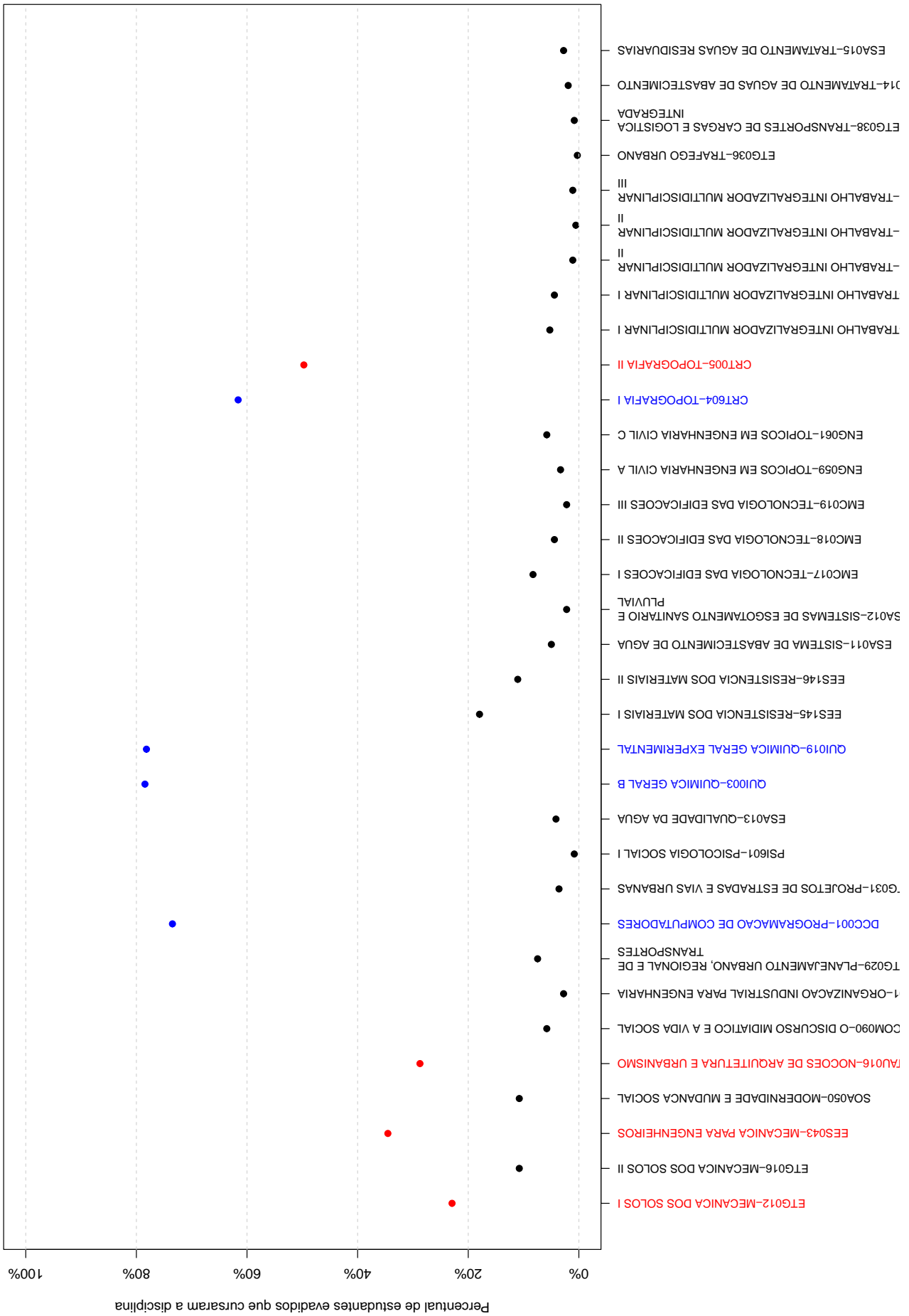


Tabela 8: Dados sobre reprovação e evasão nas principais disciplinas cursadas pelos estudantes que evadiram da UFMG entre 2005/1 e 2015/2

Disciplina cursadas por pelo menos 60% dos estudantes que evadiram do curso	Estudantes que evadiram		Total de estudantes (evadidos ou concluintes)		Probabilidade de evadir/reprovação na disciplina
	Número de estudantes que evadiram e foram reprovados na disciplina	Número de estudantes que evadiram e cursaram a disciplina	Total de estudantes reprovados na disciplina	Total de estudantes que cursaram a disciplina	
CRT604-TOPOGRAFIA I	59	223	94	1114	62,77%
DCC001-PROGRAMACAO DE COMPUTADORES	103	266	213	1097	48,36%
DCC034-CALCULO NUMERICO	109	226	241	1098	45,23%
EMC013-DESENHO PROJETIVO PARA ENGENHARIA	47	285	51	1146	92,16%
EMC014-DESENHO AUXILIADO POR COMPUTADOR	94	239	142	1147	66,2%
ENG011-INTRODUCAO A ENGENHARIA CIVIL	55	312	62	1227	88,71%
FIS054-INTRODUCAO A FISICA EXPERIMENTAL	54	224	72	1076	75%
MAT001-CALCULO DIFERENCIAL E INTEGRAL I	144	270	296	1095	48,65%
MAT038-GEOMETRIA ANALITICA E ALGEBRA LINEAR	161	269	313	1093	51,44%
QUI003-QUIMICA GERAL B	110	284	196	1139	56,12%

continua na próxima página

Tabela 8 : Continuação

	Estudantes que evadiram		Total de estudantes (evadidos ou concluintes)		Probabilidade de evadir/reprovação na disciplina
	Número de estudantes que evadiram e foram reprovados na disciplina	Número de estudantes que evadiram e cursaram a disciplina	Total de estudantes reprovados na disciplina	Total de estudantes que cursaram a disciplina	
Disciplina cursadas por pelo menos 60% dos estudantes que evadiram do curso	58	283	86	1149	67,44%
QUI019-QUIMICA GERAL EXPERIMENTAL					

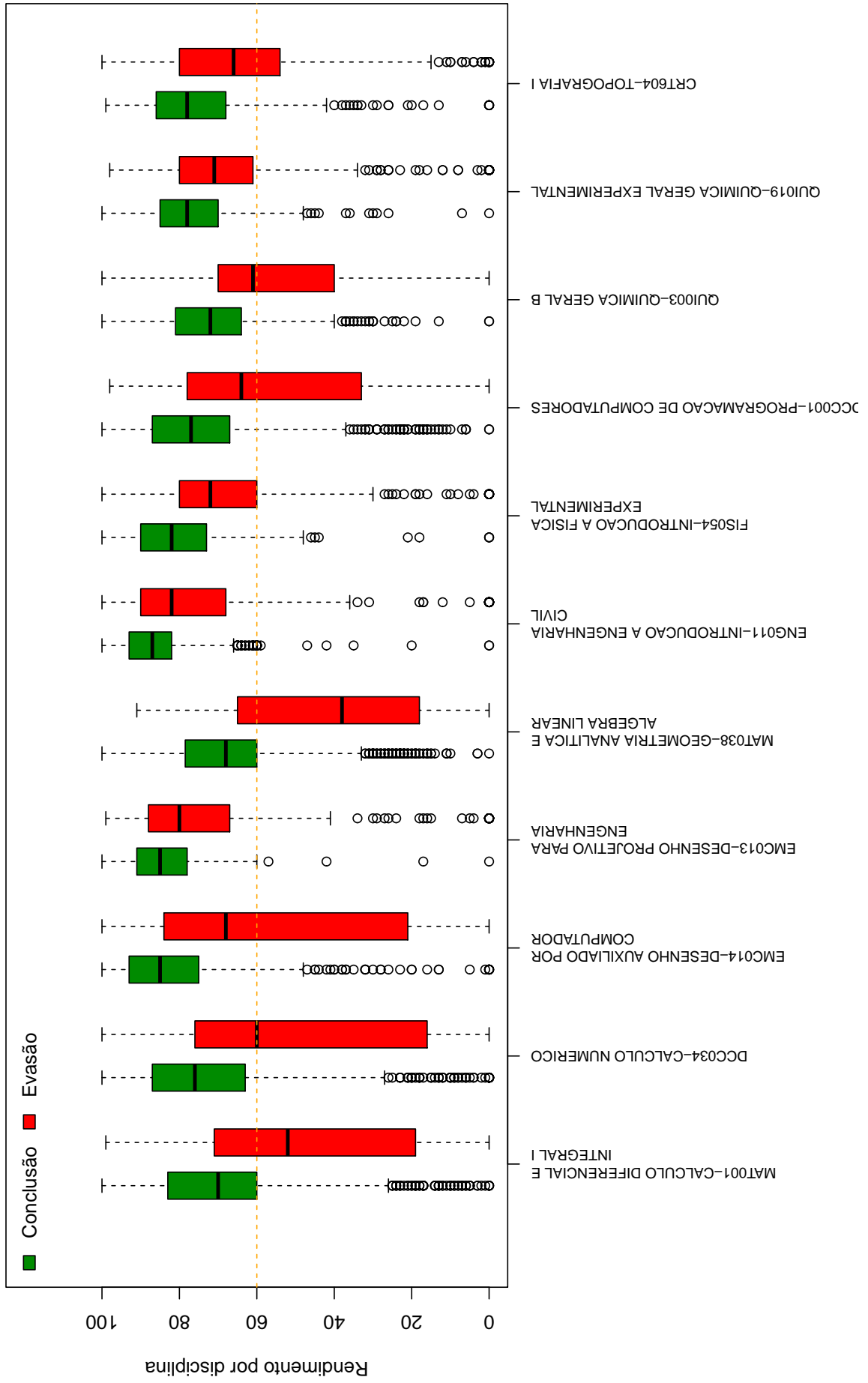


Figura 16: Rendimento por disciplina de acordo com a situação do estudante no curso de: Evasão ou Conclusão.

A Tabela 9 e a Figura 17 mostram os cursos de destino na UFMG dos estudantes que evadiram do curso de Engenharia Civil e retornaram para a Instituição. Verifica-se que entre os 362 estudantes que evadiram do curso de Engenharia Civil no período de 2005/1 a 2015/2, 94 alunos ingressaram novamente na UFMG em outro curso através de novo processo seletivo, mudança de subdivisão, reopção, entre outras formas¹⁵.

Na Figura 17 cada aresta representa um estudante, os cursos dispostos mais próximos ao centro do círculo são os que receberam os maiores números de estudantes oriundos do curso de Engenharia Civil (maior número de arestas).

Tabela 9: Curso de Destino de parte dos alunos que evadiram no período de 2005/1 a 2015/2

Curso	Frequência	Percentual
ADMINISTRACAO DIURNO	2	2,13%
ADMINISTRACAO NOTURNO	2	2,13%
ARQUITETURA E URBANISMO DIURNO	6	6,38%
ARQUITETURA E URBANISMO NOTURNO	5	5,32%
CIENCIAS BIOLOGICAS NOTURNO	1	1,06%
CIENCIAS CONTABEIS NOTURNO	1	1,06%
CIENCIAS ECONOMICAS DIURNO	3	3,19%
CIENCIAS SOCIAIS DIURNO	1	1,06%
COMUNICACAO SOCIAL DIURNO	1	1,06%
DESIGN DE MODA NOTURNO	1	1,06%
DIREITO DIURNO	4	4,26%
DIREITO NOTURNO	4	4,26%
ENGENHARIA AEROESPACIAL DIURNO	1	1,06%
ENGENHARIA AMBIENTAL DIURNO	1	1,06%
ENGENHARIA DE CONTROLE E AUTOMACAO DIURNO	3	3,19%
ENGENHARIA DE CONTROLE E AUTOMACAO NOTURNO	3	3,19%
ENGENHARIA DE MINAS DIURNO	1	1,06%
ENGENHARIA DE PRODUCAO DIURNO	2	2,13%
ENGENHARIA ELETRICA DIURNO	6	6,38%
ENGENHARIA MECANICA DIURNO	5	5,32%
ENGENHARIA MECANICA NOTURNO	4	4,26%
ENGENHARIA METALURGICA DIURNO	1	1,06%
ENGENHARIA QUIMICA DIURNO	4	4,26%
FISICA DIURNO	2	2,13%
GEOLOGIA DIURNO	1	1,06%
LETRAS NOTURNO	4	4,26%

continua na próxima página

¹⁵Nos casos em que o estudante ingressou em mais de um curso após a evasão de Engenharia Civil, considerou-se o destino final do estudante, ou seja, o último curso em que ele teve registro na UFMG

Tabela 9 : Continuação

Curso	Frequência	Percentual
MATEMATICA COMPUTACIONAL DIURNO	1	1,06%
MATEMATICA DIURNO	4	4,26%
MATEMATICA NOTURNO	2	2,13%
MEDICINA DIURNO	10	10,64%
MEDICINA VETERINARIA DIURNO	1	1,06%
ODONTOLOGIA DIURNO	1	1,06%
PSICOLOGIA DIURNO	3	3,19%
RELACOES ECONOMICAS INTERNACIONAIS NO- TURNO	1	1,06%
SISTEMAS DE INFORMACAO DIURNO	1	1,06%
TEATRO DIURNO	1	1,06%
TOTAL	94	100%

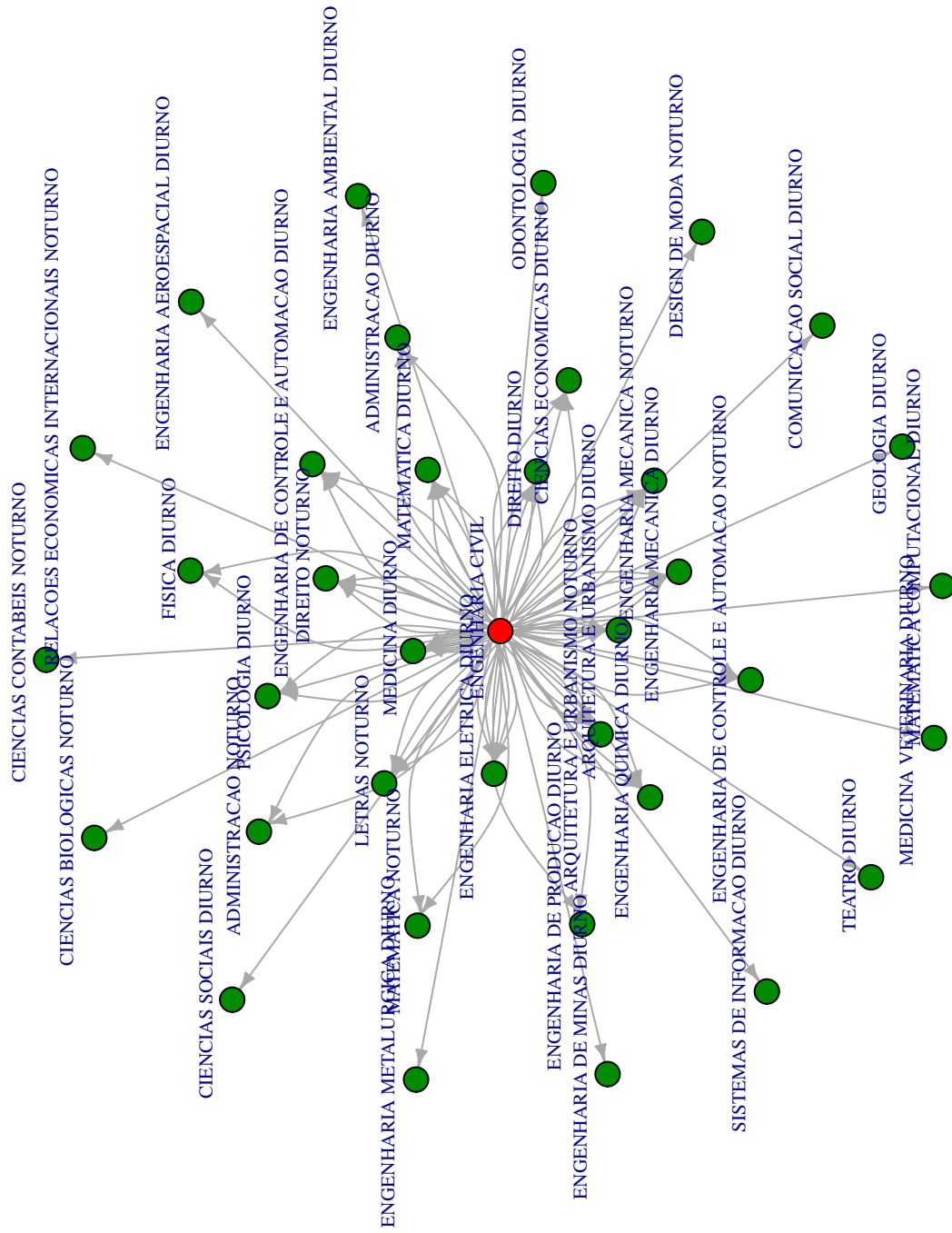


Figura 17: Cursos de destino de estudantes que evadiram do curso de Engenharia Civil no período de 2005/1 a 2015/2

5 REFERÊNCIAS

- [1] MAGALHÃES, M. N, LIMA, LIMA, A. C. P., 2004. *Noções de Probabilidade e Estatística*,6 ed . Editora da Universidade de São Paulo, São Paulo.
- [2] TRIOLA, M.F., 1999. *Introdução à Estatística*,7 ed . LTC, Rio de Janeiro.
- [3] KOHONEN, T., 2001. *Self-Organizing Maps*,Number 30 in Springer Series in Information Sciences, 3 ed. Springer-Verlag, Berlin.
- [4] MINGOTI, S. A.,2005 *Análise de dados através de métodos de estatística multivariada: uma abordagem aplicada*. Editora UFMG, Belo Horizonte.
- [5] WEHRENS, R, BUYDENS, L. M. C.,2007 *Self- and Super-organizing Maps in R: The kohonen Package*. Journal of Statistical Software, Volume 21, Issue 5.