

UNIVERSIDADE FEDERAL DE MINAS GERAIS
PRÓ-REITORIA DE GRADUAÇÃO
SETOR DE ESTATÍSTICA

Avaliação do desempenho acadêmico dos estudantes
de graduação:
Filosofia Diurno

BELO HORIZONTE
MARÇO DE 2016

**PRÓ-REITORIA DE GRADUAÇÃO /SETOR DE
ESTATÍSTICA**

PRÓ-REITOR DE GRADUAÇÃO

RICARDO HIROSHI CALDEIRA TAKAHASHI

PRÓ-REITOR ADJUNTO DE GRADUAÇÃO

WALMIR MATOS CAMINHAS

COORDENADORA DO SETOR DE ESTATÍSTICA

CAROLINA SILVA PENA

EQUIPE SETOR DE ESTATÍSTICA

RAQUEL YURI DA SILVEIRA AOKI

ALINE MOREIRA MARTINS

BRUNA FÁTIMA FARIA

Contato: estatistica@prograd.ufmg.br

Sumário

1	INTRODUÇÃO	5
2	METODOLOGIA	6
2.1	ANÁLISE DESCRITIVA	6
2.2	ESTATÍSTICA MULTIVARIADA	9
3	ANÁLISE DAS PRINCIPAIS DISCIPLINAS	11
4	ANÁLISE DA EVASÃO DOS DISCENTES	25
5	REFERÊNCIAS	41

Lista de Tabelas

1	Disciplinas consideradas difíceis	14
2	Situação dos estudantes nas principais disciplinas do curso de Filosofia Diurno no período de 2005/1 a 2015/2	20
3	Forma de Ingresso versus Situação do Discente	26
4	Situação dos estudantes por forma de ingresso e de acordo com o ano de entrada no curso de Filosofia Diurno	27
5	Número de semestres cursados pelos discentes que evadiram ou concluíram o curso no período de 2005/1 a 2015/2	28
6	Situação do estudante na UFMG de acordo com ano de ingresso no curso de Filosofia Diurno	30
7	Número de estudantes matriculados no início do período de acordo com o ano de ingresso no curso de Filosofia Diurno	32
8	Dados sobre reprovação e evasão nas principais disciplinas cursadas pelos estudantes que evadiram da UFMG entre 2005/1 e 2015/2	36
9	Curso de Destino de parte dos alunos que evadiram no período de 2005/1 a 2015/2	38

Lista de Figuras

1	Ilustração do Boxplot.	7
2	Exemplo Histograma.	8
3	Exemplo de gráfico de barras.	9
4	Rendimento dos estudantes matriculados no curso de Filosofia Diurno no período de 2005/1 a 2015/2 - disciplinas agrupadas por dificuldade.	13
5	Conceitos obtidos pelos estudantes matriculados no curso de Filosofia Diurno no período de 2005/1 a 2015/2 na disciplina LET223-FUNDAMENTOS DE LIBRAS	15
6	Conceitos obtidos pelos estudantes matriculados no curso de Filosofia Diurno no período de 2005/1 a 2015/2 na disciplina FIL002-HISTORIA DA FILOSOFIA MEDIEVAL	16
7	Conceitos obtidos pelos estudantes matriculados no curso de Filosofia Diurno no período de 2005/1 a 2015/2 na disciplina UNI001-INGLES INSTRUMENTAL I	17
8	Conceitos obtidos pelos estudantes matriculados no curso de Filosofia Diurno no período de 2005/1 a 2015/2 na disciplina FIL060-PRATICA DE PESQUISA E ENSINO EM FILOSOFIA	18
9	Conceitos obtidos pelos estudantes matriculados no curso de Filosofia Diurno no período de 2005/1 a 2015/2 na disciplina FIL046-TOPICOS EM ESTETICA	19
10	Número de semestres cursados de acordo com a Situação do estudante no curso de Filosofia Diurno.	29
11	Situação do estudante de acordo com o ano de ingresso.	30
12	Número de estudantes matriculados por semestres de acordo com o ano de ingresso.	32
13	Rendimento Semestral Global Médio de acordo com a Situação do aluno na UFMG.	33
14	Principais disciplinas cursadas pelos estudantes que evadiram do curso de Filosofia Diurno.	35
15	Rendimento por disciplina de acordo com a situação do estudante no curso de: Evasão ou Conclusão.	37

16	Cursos de destino de estudantes que evadiram do curso de Filosofia Diurno no período de 2005/1 a 2015/2	40
----	--	----

1 INTRODUÇÃO

O objetivo deste relatório é utilizar os dados de rendimento acadêmico disponíveis na UFMG para produzir informação sobre o desempenho dos discentes de graduação, avaliar a dificuldade das principais disciplinas de cada curso e também analisar a taxa de evasão. Espera-se produzir um relatório modelo que possa estimular o acompanhamento contínuo do curso pela coordenação.

Neste relatório serão analisados os dados do curso presencial de Filosofia Diurno no período¹ de 2005/1 a 2015/2 . Foram analisados os dados de todos os estudantes matriculados no curso neste período, com exceção somente dos estudantes matriculados em decorrência de continuidade de estudos.

Os dados analisados neste relatório foram fornecidos pelo Centro de Computação da UFMG (CECOM) e o tratamento, a análise dos dados e a produção do relatório foi realizada pelo Setor de Estatística da Pró-Reitoria de Graduação da UFMG.

O *software* utilizado para o desenvolvimento das análises foi o *software* R, disponível para download em <http://www.r-project.org/>.

¹Destaca-se que neste relatório foram incluídos todos os estudantes que ingressaram na UFMG a partir de 2004/1 e no curso de Filosofia Diurno a partir de 2005/1. No relatório anterior foram incluídos os estudante que ingressaram na UFMG a partir de 2000/1 e no curso de Filosofia Diurno a partir de 2004/1. Essa diferença se deve à limitação do espaço disponível do arquivo de dados fornecido ao Setor de Estatística.

2 METODOLOGIA

Nesta seção serão brevemente apresentadas as técnicas estatísticas aplicadas para o desenvolvimento do relatório. A análise exploratória que será apresentada ao longo deste relatório inclui medidas de variação e posição relativa, bem como o Gráfico de Caixa (Boxplot), o Histograma e o Gráfico de Barras. Além disso, serão mostrados alguns conceitos de Estatística Multivariada que englobam técnicas mais avançadas de análise de dados.

2.1 ANÁLISE DESCRITIVA

As interpretações das principais medidas de estatística descritiva são baseadas nos seguintes conceitos:

Média: média aritmética;

Desvio-padrão: medida de variabilidade dos dados com relação à média;

Mínimo: menor valor encontrado na série de dados;

1º Quartil: valor que deixa 25% dos dados abaixo dele;

Mediana: valor que deixa 50% dos dados abaixo dele;

3º Quartil: valor que deixa 75% dos dados abaixo dele;

Máximo: maior valor encontrado na série de dados;

Percentual Acumulado: O percentual acumulado é a soma de todos os percentuais até aquela classe. O valor máximo do percentual acumulado é 100%.

Boxplot:

A representação através do Boxplot permite a análise visual da posição, dispersão, assimetria, caudas e valores discrepantes do conjunto de dados. Os asteriscos que as vezes aparecem no Boxplot indicam que aquelas observações são outliers (valores extremos). O local onde a linha vertical começa (de baixo para cima) indica o mínimo (excetuando algum possível valor extremo) e, onde a linha termina indica o máximo, também excetuando algum possível outlier.

O retângulo no meio dessa linha possui três linhas horizontais. A linha de baixo (que é o próprio contorno externo inferior do retângulo) indica o primeiro quartil, a de cima (que também é o próprio contorno externo superior do retângulo) indica o terceiro quartil e a do meio indica a mediana. A mediana é a medida de tendência central mais indicada

quando os dados possuem distribuição assimétrica, mais indicada até do que a média aritmética, que nesse caso seria influenciada pelos valores extremos.

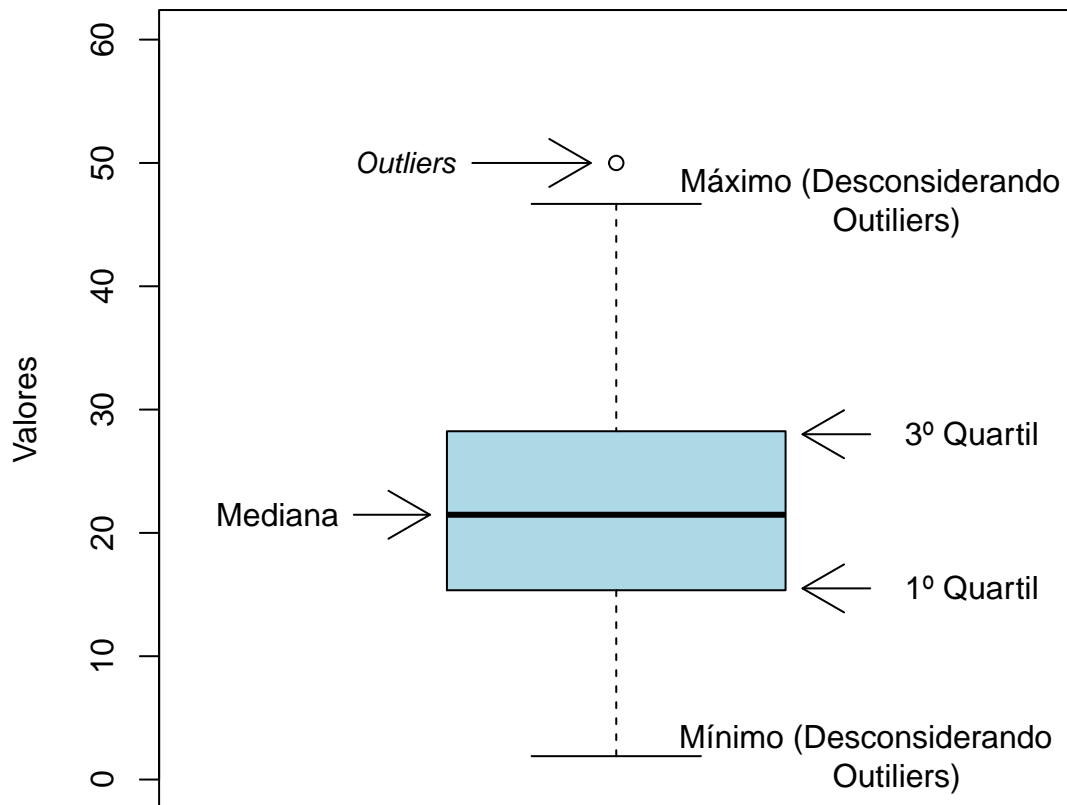


Figura 1: Ilustração do Boxplot.

Histograma:

A partir do Histograma é possível observar a distribuição de frequência de um conjunto de dados agrupados em classes. A altura de cada barra que compõe o histograma é proporcional à frequência da classe que ela representa. Na Figura 2 tem-se um exemplo desse tipo de gráfico. O eixo horizontal possui 10 classes de mesmo tamanho que variam entre 0 e 5 e o eixo vertical representa a frequência observada de cada classe. No exemplo, a classe mais frequente é a entre 2 e 2,5, pois é a mais alta e a classe menos frequente é a que varia entre 4,5 e 5.



Figura 2: Exemplo Histograma.

Gráfico de barras:

O Gráfico de Barras apresenta barras retangulares com tamanho igual à frequência da variável observada, ou seja, quanto maior a barra, maior a frequência que representa. No exemplo mostrado na Figura 3, o gráfico de barras é utilizado para apresentar os conceitos ("A", "B", "C", "D", "E" ou "F") obtidos por um grupo de estudantes em três disciplinas ofertadas nos seguintes períodos: 2011/1; 2011/2 e 2012/1. A barra de cor vermelho escuro, por exemplo, representa o conceito "F", que foi o conceito mais frequente em 2011/1. O conceito "A" é representado pela cor verde escuro, tendo sido o conceito menos frequente em 2011/2; a cor amarela representa o conceito "C" que foi o mais frequente em 2012/1.

Maiores informações sobre as medidas de análise descritiva podem ser encontradas em [1] e [2].

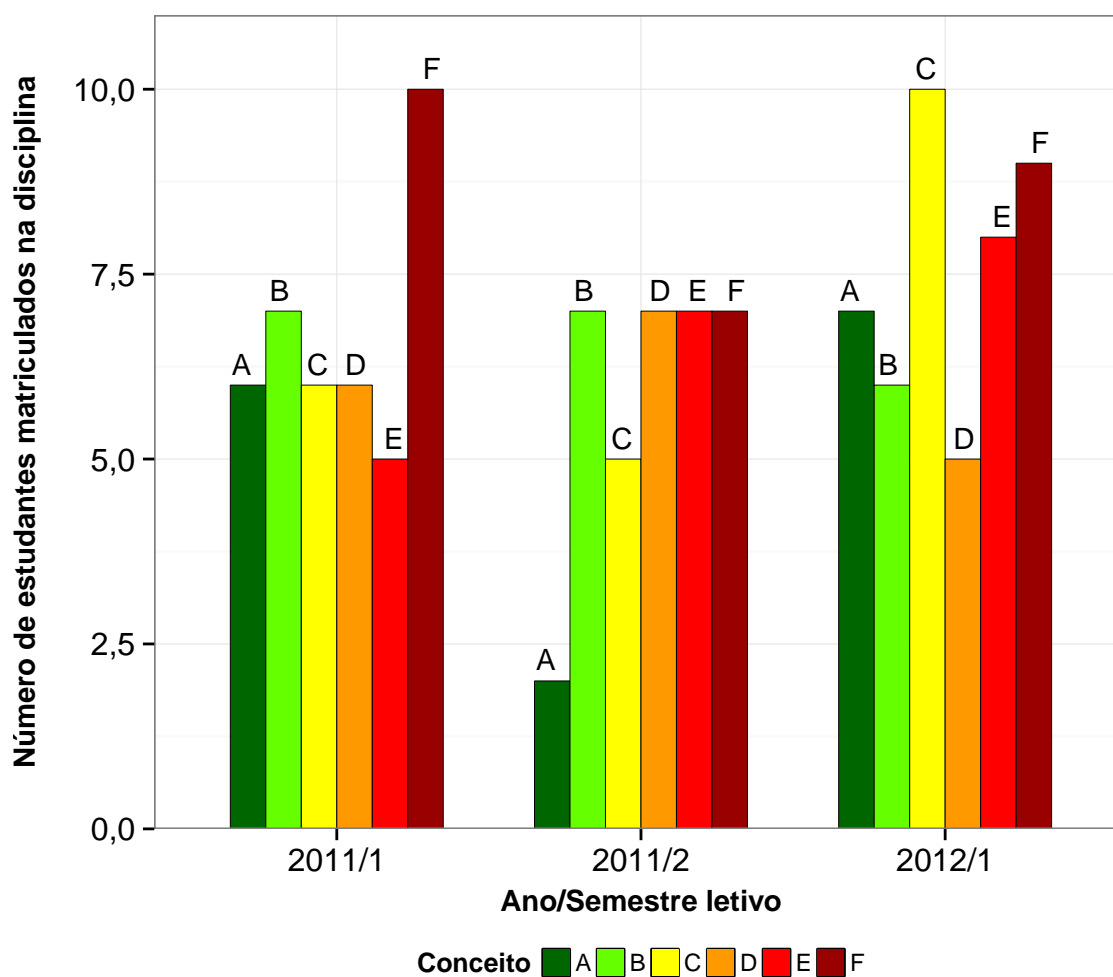


Figura 3: Exemplo de gráfico de barras.

2.2 ESTATÍSTICA MULTIVARIADA

Um dos objetivos deste trabalho é agrupar as disciplinas de acordo com o seu nível de dificuldade. Para particionar o conjunto de disciplinas em três grupos: fácil, médio e difícil, foram utilizados os quartis das notas dos estudantes na disciplina e o percentual de estudantes reprovados.

A técnica utilizada para realizar o agrupamento foi a rede de Kohonen (ver [3]). Esse método pode ser visto como uma versão espacialmente orientada do método k-médias (ver maiores informações sobre o k-médias em [4]). Nesta analogia cada unidade corresponde a um grupo e o número de grupos é definido pelo número de grades cujo formato pode ser retangular ou hexagonal.

A rede de Kohonen realiza o agrupamento entre os objetos de estudo de acordo com

a sua similaridade, levando em consideração a homogeneidade interna dos grupos e a heterogeneidade entre os grupos. No caso deste relatório, o objeto de estudo no qual se aplicou a rede de Kohonen foram as disciplinas do curso. Maiores informações sobre a aplicação da rede de Kohonen utilizando o *software* R podem ser encontradas em [5].

3 ANÁLISE DAS PRINCIPAIS DISCIPLINAS

Esta seção apresenta o desempenho dos discentes de graduação em Filosofia Diurno nas principais disciplinas cursadas por eles. A análise abrange todas as disciplinas que, na soma de um período de 10 anos (2005/1 a 2015/2), tiveram pelo menos 50 estudantes do curso de Filosofia Diurno matriculados². Esta seção procura responder perguntas como:

1. Quais disciplinas podem ser consideradas fáceis, médias e difíceis para os estudantes do curso de Filosofia Diurno?
2. No período de 2005/1 a 2015/2 qual o conceito ("A", "B", "C", "D", "E" ou "F") obtido pelos estudantes do curso de Filosofia Diurno nas disciplinas consideradas difíceis em cada semestre?
3. Qual o número de aprovações, reprovações e trancamentos nas principais disciplinas do curso de Filosofia Diurno no período de 2005/1 a 2015/2 por semestre?

²Na contagem do número de matrículas de cada disciplina, incluiu-se o total de discentes cuja situação final na disciplina foi igual a: aprovação, reprovação ou trancamento.

Na próxima página (Figura 4) é mostrado o Boxplot (ver Seção 2.1) das principais disciplinas cursadas pelos estudantes do curso de Filosofia Diurno agrupadas pelo grau de dificuldade³; o agrupamento foi realizado utilizando a rede de Kohonen (ver Seção 2.2). Para criar o agrupamento, considerou-se a nota⁴ obtida na primeira vez em que o discente cursou a disciplina. Na Tabela 1 encontram-se listadas todas as disciplinas consideradas difíceis para o curso.

É importante ressaltar que o conceito de "difícil" foi atribuído ao grupo de disciplinas que apresentaram os menores rendimentos dentro do curso. Isso não significa, necessariamente, que o rendimento de tais disciplinas seja baixo, considerando os critérios de aprovação da Universidade.

³O grau de dificuldade das disciplinas foi baseado na pontuação (score) obtida pelos estudantes e no número de reprovações. Sabe-se que essa forma de comparação possui limitações, pois não foram aplicadas técnicas que garantam a propriedade de invariância como, por exemplo, a teoria de resposta ao item. Dessa forma, a dificuldade aqui atribuída depende do grupo de estudantes que realizou a disciplina. Apesar dessa limitação, a dificuldade relativa das disciplinas para o grupo que a realizou é importante para a Universidade uma vez que a reprovação/aprovação impacta em seu planejamento de oferta das disciplinas e no tempo de conclusão das turmas.

⁴Na análise do rendimento acadêmico dos discentes nas disciplinas foram excluídas as seguintes situações: cancelamento a pedido, cancelamento automático, dispensa, indefinido, regime especial, sem resultado lançado, trancamento com justificativa, trancamento sem justificativa, trancamento total e tratamento especial; ou seja, considerou-se somente as notas cuja situação final do discente na disciplina era igual a aprovado ou reprovado.

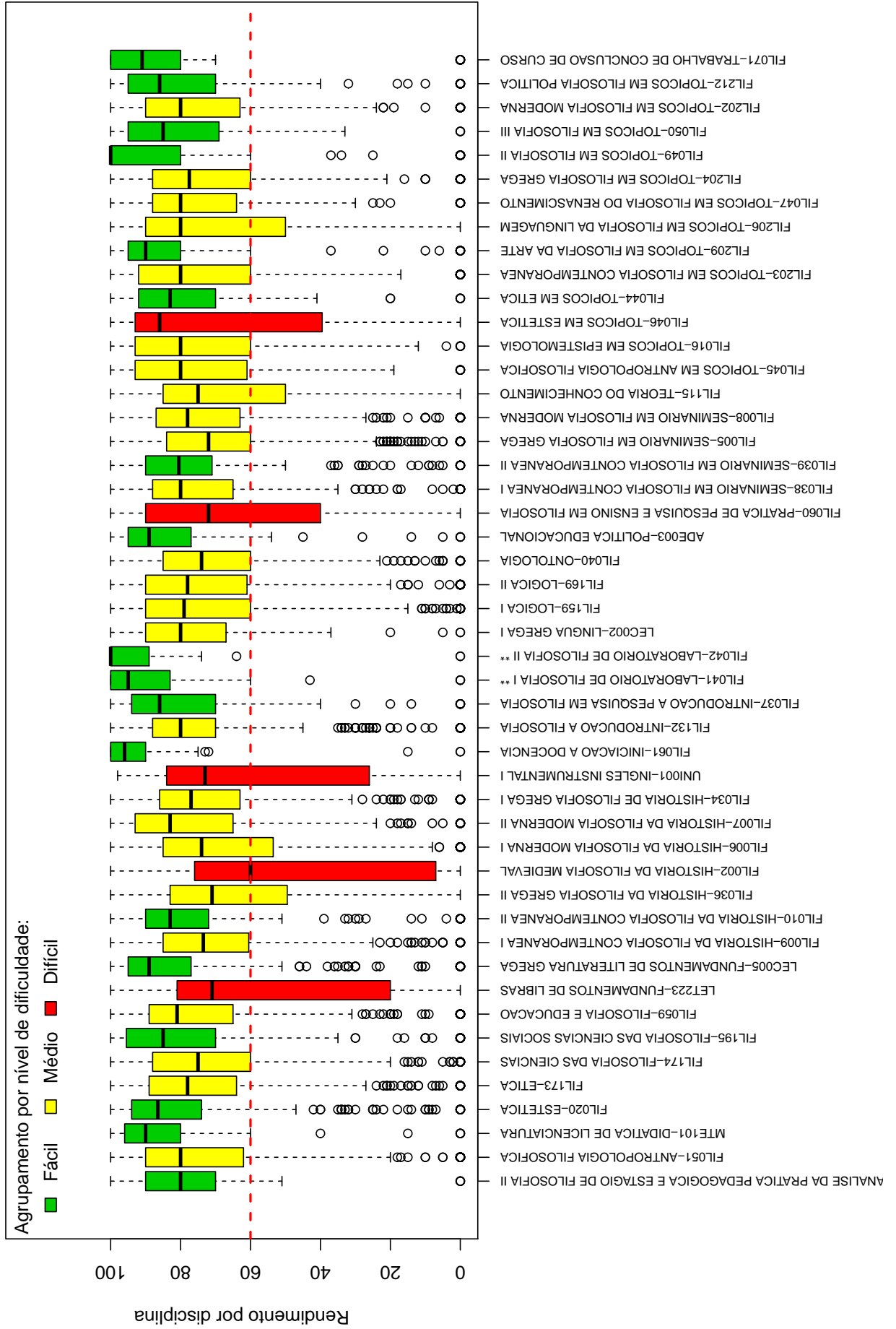


Figura 4: Rendimento dos estudantes matriculados no curso de Filosofia Diurno no período de 2005/1 a 2015/2 - disciplinas agrupadas por dificuldade.

Tabela 1: Disciplinas consideradas difíceis

Disciplinas Difíceis
LET223-FUNDAMENTOS DE LIBRAS
FIL002-HISTORIA DA FILOSOFIA MEDIEVAL
UNI001-INGLES INSTRUMENTAL I
FIL060-PRATICA DE PESQUISA E ENSINO EM FILOSOFIA
FIL046-TOPICOS EM ESTETICA

Conforme mencionado anteriormente, a Tabela 1 lista todas as disciplinas que tiveram pelo menos 50 estudantes matriculados no período de 2005/1 a 2015/2 e foram agrupadas como difíceis pela rede de Kohonen. É possível verificar que, do total de 48 disciplinas avaliadas, 5 foram agrupadas como difíceis.

Os gráficos de barras apresentados a seguir mostram os conceitos⁵ obtidos em cada semestre nas disciplinas listadas na Tabela 1 no período de 2005/1 a 2015/2. É possível que em alguns gráficos não haja informação em todos os semestres analisados, especialmente nos primeiros semestres. Isso pode ocorrer em disciplinas que não são ofertadas em todos os semestres e também com aquelas cursadas pelos estudantes em semestres mais avançados do curso; lembrando que essa análise abrange somente os estudantes que ingressaram no curso de Filosofia Diurno a partir de 2005/1. Outra possibilidade ocorre quando há mudança curricular, algumas disciplinas podem ter se tornado obrigatórias ou optativas e algumas podem deixar de ser ofertadas.

Após os gráficos de barras, tem-se a Tabela 2 que mostra o número de aprovações, reprovações por infrequência (Reprovados (I)), reprovações por rendimento (Reprovados (R)) e trancamentos⁶ em todas as disciplinas analisadas (incluindo aquelas agrupadas como médias ou fáceis.). Nessa tabela estão destacadas na cor cinza as células nas quais há pelo menos 30 estudantes matriculados e o percentual de aprovados foi menor do que 50%.

⁵Foram apresentados os conceitos obtidos por estudantes cuja situação final na disciplina é igual a aprovado ou reprovado.

⁶Além das situações nas quais o discente foi aprovado ou reprovado, incluiu-se na Tabela 2 o número total de trancamentos (trancamento sem justificativa, trancamento com justificativa e trancamento total).

LET223-FUNDAMENTOS DE LIBRAS

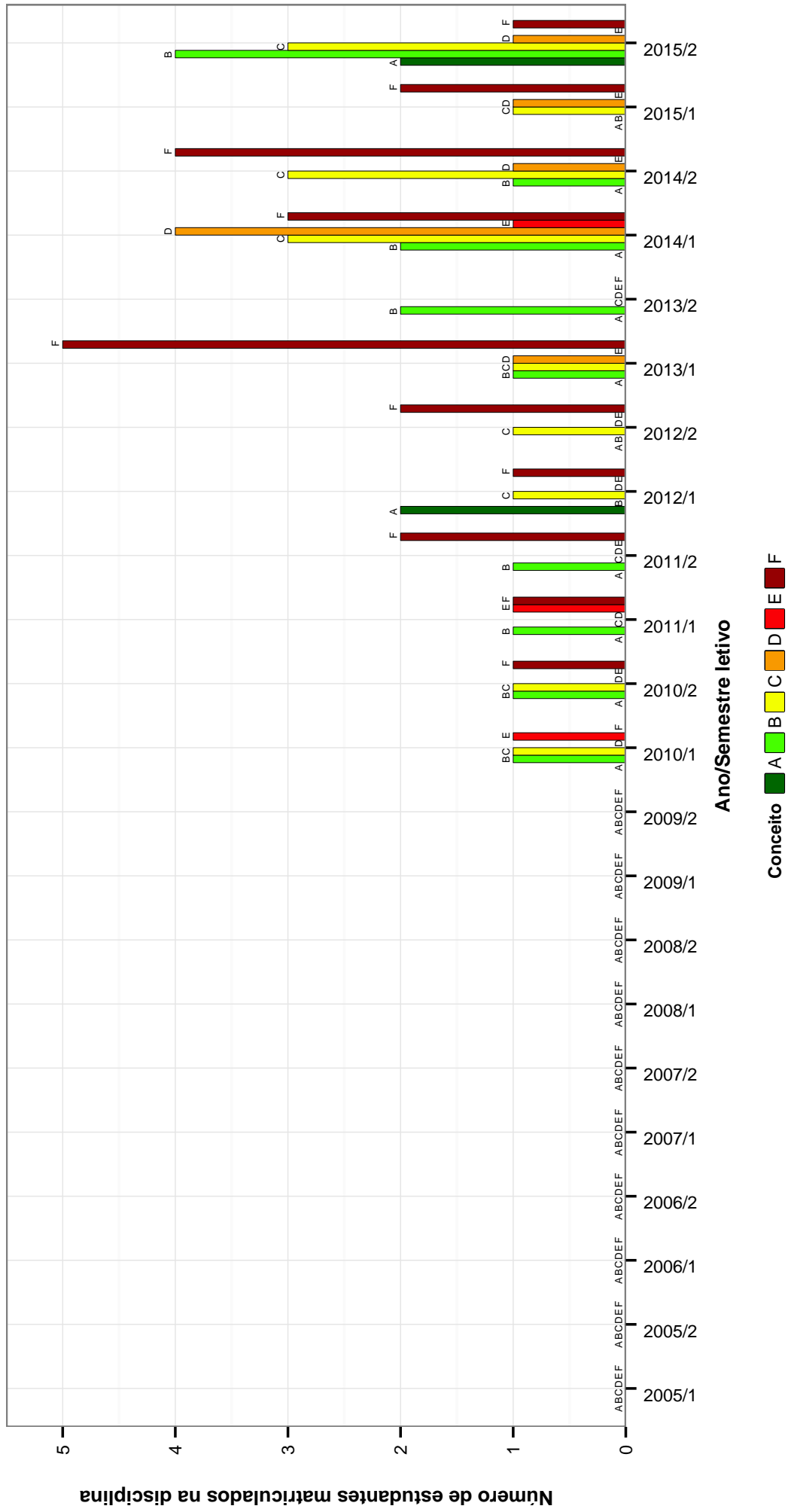


Figura 5: Conceitos obtidos pelos estudantes matriculados no curso de Filosofia Diurno no período de 2005/1 a 2015/2 na disciplina LET223-FUNDAMENTOS DE LIBRAS .

FIL002-HISTORIA DA FILOSOFIA MEDIEVAL

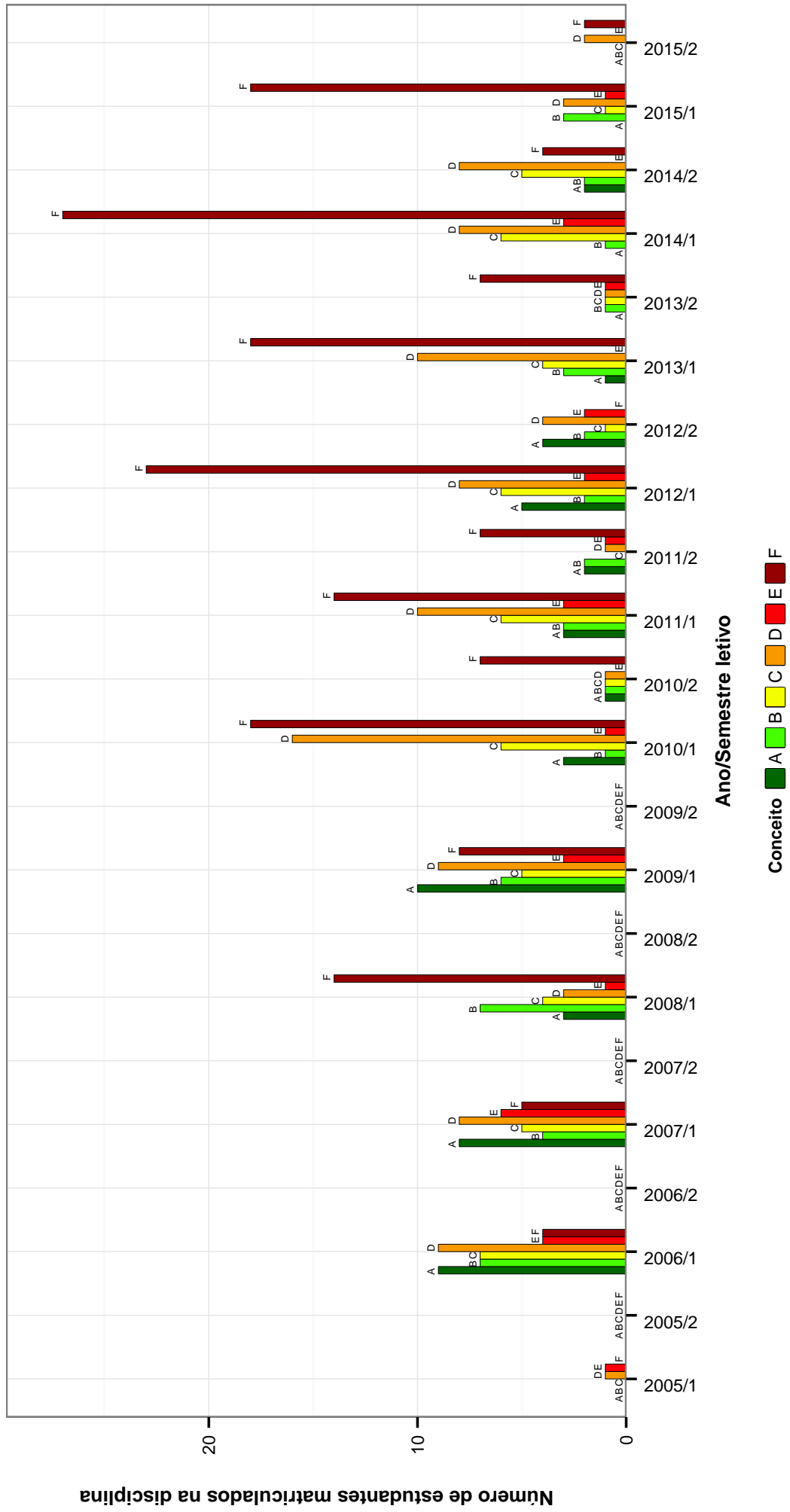


Figura 6: Conceitos obtidos pelos estudantes matriculados no curso de Filosofia Diurno no período de 2005/1 a 2015/2 na disciplina FIL002-HISTORIA DA FILOSOFIA MEDIEVAL .

UNI001-INGLES INSTRUMENTAL I

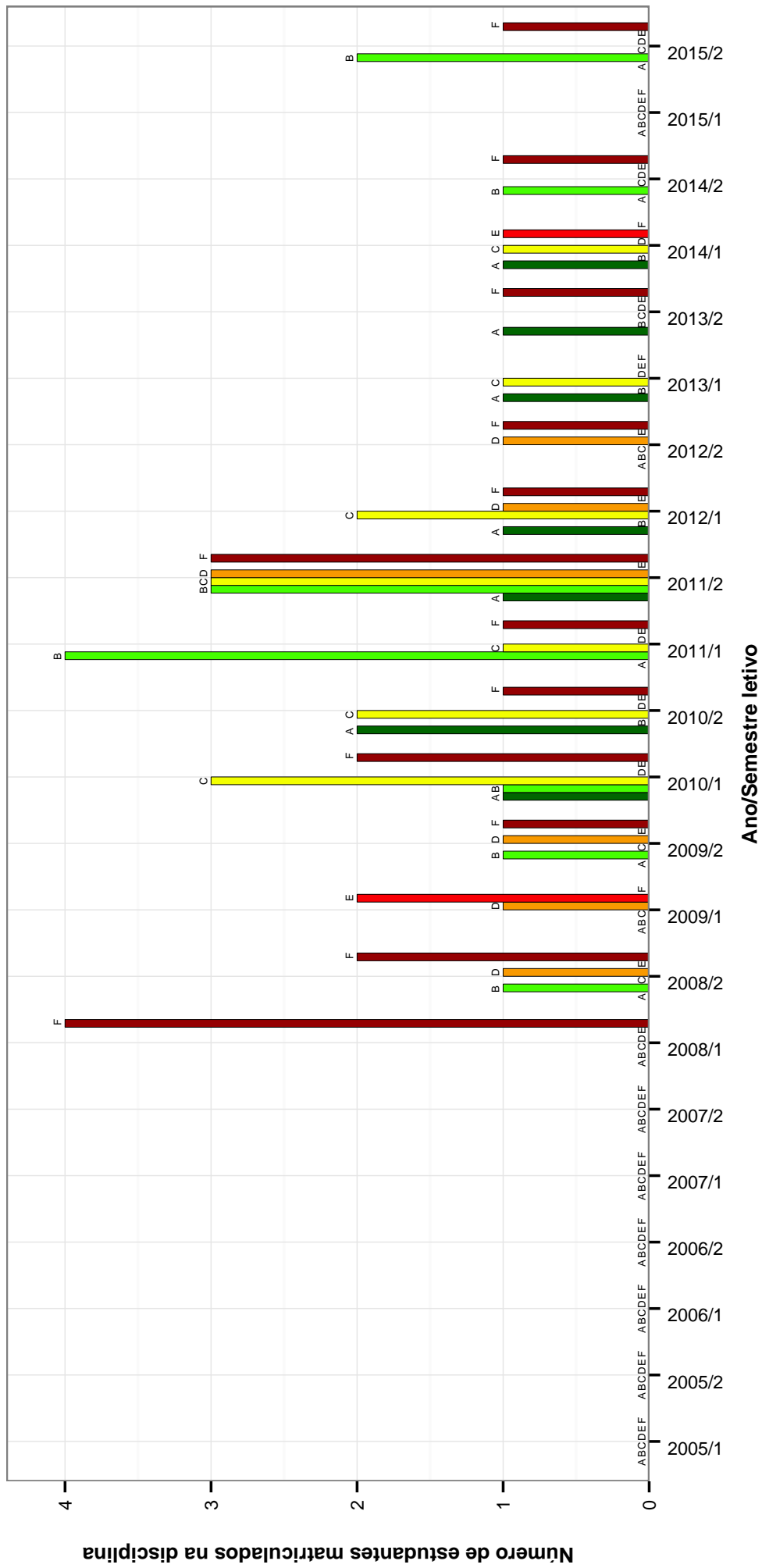


Figura 7: Conceitos obtidos pelos estudantes matriculados no curso de Filosofia Diurno no período de 2005/1 a 2015/2 na disciplina UNI001-INGLES INSTRUMENTAL I.

FIL060–PRÁTICA DE PESQUISA E ENSINO EM FILOSOFIA

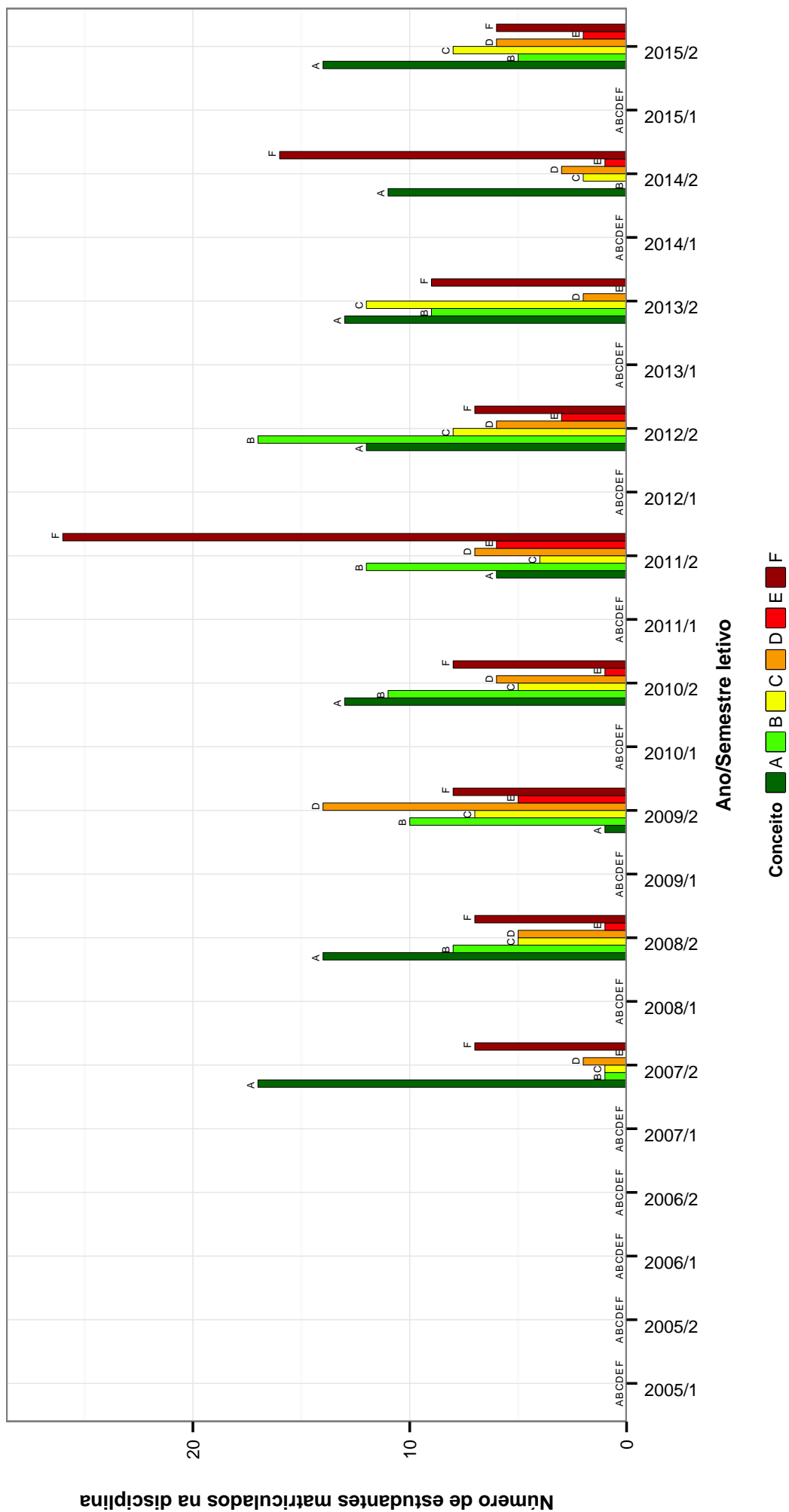


Figura 8: Conceitos obtidos pelos estudantes matriculados no curso de Filosofia Diurno no período de 2005/1 a 2015/2 na disciplina FIL060-PRÁTICA DE PESQUISA E ENSINO EM FILOSOFIA .

FIL046–TOPICOS EM ESTETICA

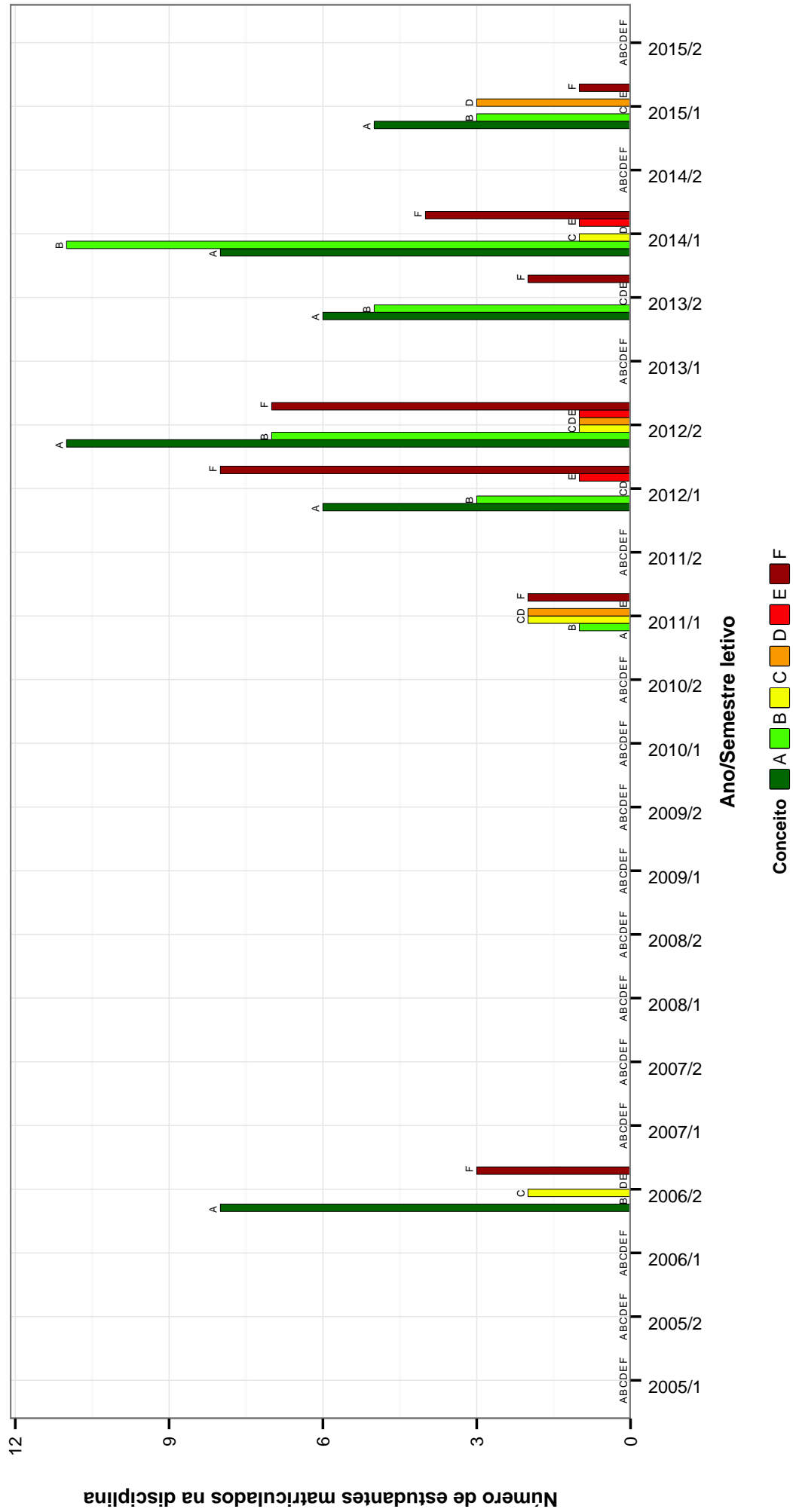


Figura 9: Conceitos obtidos pelos estudantes matriculados no curso de Filosofia Diurno no período de 2005/1 a 2015/2 na disciplina FIL046-TOPICOS EM ESTETICA .

Tabela 2: Situação dos estudantes nas principais disciplinas do curso de Filosofia Diurno no período de 2005/1 a 2015/2

DISCIPLINAS	SITUAÇÃO	2008		2009		2010		2011		2012		2013		2014		2015		TOTAL	
		Freq.	%	Freq.	%	Freq.	%	Freq.	%	Freq.	%	Freq.	%	Freq.	%	Freq.	%	Freq.	%
MTE091-ANALISE DA PRÁTICA PEDAGÓGICA E ESTAGIO DE FILOSOFIA II	Aprovados	1	100%	0	-	2	100%	9	100%	7	70%	5	83,3%	10	76,9%	8	88,9%	42	84%
	Reprovados (I)	0	0%	0	-	0	0%	0	0%	0	0%	0	0%	0	0%	1	11,1%	2	4%
	Reprovados (R)	0	0%	0	-	0	0%	0	0%	3	30%	0	0%	0	0%	0	0%	3	6%
	Trancamentos	0	0%	0	-	0	0%	0	0%	0	0%	1	16,7%	2	15,4%	0	0%	3	6%
Total	1	100%	0	-	2	100%	9	100%	7	70%	6	100%	13	100%	9	100%	50	100%	
FIL051-ANTROPOLOGIA FILOSOFICA	Aprovados	37	74%	41	75,9%	46	86,8%	27	54%	27	50,9%	32	57,1%	26	61,9%	39	75%	275	67,1%
	Reprovados (I)	6	12%	5	9,3%	1	1,9%	0	0%	0	0%	0	0%	6	14,3%	2	3,8%	20	4,9%
	Reprovados (R)	0	0%	2	3,7%	1	1,9%	17	34%	16	30,2%	15	26,8%	5	11,9%	5	9,6%	61	14,9%
	Trancamentos	7	14%	6	11,1%	5	9,4%	6	12%	10	18,9%	9	16,1%	5	11,9%	6	11,5%	54	13,2%
Total	50	100%	54	100%	53	100%	50	100%	53	100%	56	100%	42	100%	52	100%	410	100%	
MTE101-DIDÁTICA DE LICENCIATURA	Aprovados	9	75%	17	89,5%	10	76,9%	8	66,7%	8	66,7%	12	80%	7	77,8%	8	72,7%	76	75,2%
	Reprovados (I)	0	0%	0	0%	0	0%	0	0%	4	40%	0	0%	1	11,1%	0	0%	5	5%
	Reprovados (R)	0	0%	0	0%	1	7,7%	1	8,3%	1	10%	1	6,7%	0	0%	1	9,1%	4	4%
	Trancamentos	3	25%	2	10,5%	2	15,4%	3	25%	1	10%	2	13,3%	1	11,1%	2	18,2%	16	15,8%
Total	12	100%	19	100%	13	100%	12	100%	10	100%	15	100%	9	100%	11	100%	101	100%	
FIL020-ESTÉTICA	Aprovados	31	81,6%	36	87,8%	20	43,5%	44	81,5%	34	82,9%	31	77,5%	35	79,5%	12	66,7%	243	75,5%
	Reprovados (I)	1	2,6%	0	0%	0	0%	2	3,7%	0	0%	0	0%	4	9,1%	1	5,6%	8	2,5%
	Reprovados (R)	2	5,3%	2	4,9%	11	23,9%	2	3,7%	3	7,3%	5	12,5%	2	4,5%	0	0%	27	8,4%
	Trancamentos	4	10,5%	3	7,3%	15	32,6%	6	11,1%	4	9,8%	4	10%	3	6,8%	5	27,8%	44	13,7%
Total	38	100%	41	100%	46	100%	54	100%	41	100%	40	100%	44	100%	18	100%	322	100%	
FIL173-ÉTICA	Aprovados	26	72,2%	36	75%	26	63,4%	35	67,3%	32	80%	21	61,8%	34	66,7%	6	33,3%	216	67,5%
	Reprovados (I)	6	16,7%	5	10,4%	3	7,3%	13	25%	3	7,5%	6	17,6%	6	11,8%	0	0%	42	13,1%
	Reprovados (R)	1	2,8%	2	4,2%	0	0%	0	0%	1	2,5%	3	8,8%	7	13,7%	8	44,4%	22	6,9%
	Trancamentos	3	8,3%	5	10,4%	12	29,3%	4	7,7%	4	10%	4	11,8%	4	7,8%	4	22,2%	40	12,5%
Total	36	100%	48	100%	41	100%	52	100%	40	100%	34	100%	40	100%	18	100%	320	100%	
FIL174-FILOSOFIA DAS CIÊNCIAS SOCIAIS	Aprovados	24	72,7%	23	79,3%	30	90,9%	39	79,6%	34	77,3%	19	50%	32	60,4%	23	59%	224	70,4%
	Reprovados (I)	4	12,1%	0	0%	0	0%	0	0%	2	4,5%	8	21,1%	13	24,5%	4	10,3%	31	9,7%
	Reprovados (R)	3	9,1%	5	17,2%	1	3%	6	12,2%	6	13,6%	3	7,9%	2	3,8%	5	12,8%	31	9,7%
	Trancamentos	2	6,1%	1	3,4%	2	6,1%	4	8,2%	2	4,5%	8	21,1%	6	11,3%	7	17,9%	32	10,1%
Total	33	100%	29	100%	33	100%	49	100%	44	100%	38	100%	53	100%	39	100%	318	100%	
FIL195-FILOSOFIA DAS CIÊNCIAS SOCIAIS	Aprovados	27	81,8%	20	71,4%	31	91,2%	34	81%	30	83,3%	15	44,1%	29	78,4%	27	73%	213	75,8%
	Reprovados (I)	1	3%	5	17,9%	0	0%	0	0%	0	0%	0	0%	0	0%	0	0%	6	2,1%
	Reprovados (R)	0	0%	2	7,1%	3	8,8%	7	16,7%	3	8,3%	7	20,6%	5	13,5%	3	8,1%	30	10,7%
	Trancamentos	5	15,2%	1	3,6%	0	0%	1	2,4%	3	8,3%	12	35,3%	3	8,1%	7	18,9%	32	11,4%
Total	33	100%	28	100%	34	100%	42	100%	36	100%	34	100%	37	100%	37	100%	281	100%	
FIL059-FILOSOFIA E EDUCACAO	Aprovados	45	88,2%	40	62,5%	52	85,2%	43	67,2%	44	77,2%	43	79,6%	30	61,2%	31	53,4%	328	71,6%
	Reprovados (I)	0	0%	3	4,7%	5	8,2%	0	0%	0	0%	0	0%	7	14,3%	9	15,5%	24	5,2%
	Reprovados (R)	0	0%	18	28,1%	0	0%	7	10,9%	7	12,3%	6	11,1%	5	10,2%	9	15,5%	52	11,4%
	Trancamentos	6	11,8%	3	4,7%	4	6,6%	14	21,9%	6	10,5%	5	9,3%	7	14,3%	9	15,5%	54	11,8%
Total	51	100%	64	100%	61	100%	64	100%	57	100%	54	100%	49	100%	58	100%	458	100%	
LET223-FUNDAMENTOS DE LÍBRAS	Aprovados	0	0%	0	-	4	57,1%	2	33,3%	4	40%	5	38,5%	14	53,8%	12	63,2%	41	50%
	Reprovados (I)	0	0%	0	-	1	14,3%	3	50%	3	30%	3	23,1%	5	19,2%	2	10,5%	17	20,7%
	Reprovados (R)	0	0%	0	-	1	14,3%	1	16,7%	0	0%	2	15,4%	3	11,5%	1	5,3%	8	9,8%
	Trancamentos	1	100%	0	-	1	14,3%	0	0%	3	30%	3	23,1%	4	15,4%	4	21,1%	16	19,5%
Total	1	100%	0	-	7	100%	6	100%	10	100%	13	100%	26	100%	19	100%	82	100%	
LEC005-FUNDAMENTOS DE LITERATURA GREGA	Aprovados	41	87,2%	51	83,6%	47	88,7%	44	73,3%	36	72%	37	68,5%	30	65,2%	41	74,5%	327	76,8%
	Reprovados (I)	0	0%	0	0%	0	0%	0	0%	0	0%	0	0%	0	0%	0	0%	0	0%
	Reprovados (R)	2	4,3%	7	11,5%	5	9,4%	3	5%	5	10%	11	20,4%	9	19,6%	6	10,9%	48	11,3%
	Trancamentos	4	8,5%	3	4,9%	1	1,9%	13	21,7%	9	18%	6	11,1%	7	15,2%	8	14,5%	51	12%
Total	47	100%	61	100%	53	100%	60	100%	50	100%	54	100%	46	100%	55	100%	426	100%	
FIL009-HISTORIA DA FILOSOFIA CONTEMPORÁNEA	Aprovados	34	72,3%	13	38,2%	38	88,4%	23	53,5%	26	68,4%	30	73,2%	29	64,4%	18	52,9%	211	64,9%

continua na próxima página

Tabela 2 : Continuação

DISCIPLINAS	SITUAÇÃO	2008		2009		2010		2011		2012		2013		2014		2015		TOTAL		
		Freq.	%	Freq.	%	Freq.	%	Freq.	%	Freq.	%	Freq.	%	Freq.	%	Freq.	%	Freq.	%	
	Reprovados (I)	0	0%	6	17,6%	3	7%	1	2,3%	3	7,9%	0	0%	0	0%	7	20,6%	20	6,2%	
	Reprovados (R)	9	19,1%	1	2,9%	0	0%	3	7%	5	13,2%	7	17,1%	11	24,4%	2	5,9%	38	11,7%	
	Trancamentos	4	8,5%	14	41,2%	2	4,7%	16	37,2%	4	10,5%	4	9,8%	5	11,1%	7	20,6%	56	17,2%	
	Total	47	100%	34	100%	43	100%	43	100%	38	100%	41	100%	45	100%	34	100%	325	100%	
FIL010-HISTORIA DA FLOSOFA CONTEMPORANEA II	Aprovados	37	94,9%	28	90,3%	35	83,3%	23	69,7%	15	42,9%	27	75%	20	62,5%	39	88,6%	224	76,7%	
	Reprovados (I)	0	0%	1	3,2%	1	2,4%	6	18,2%	0	0%	0	0%	4	12,5%	0	0%	12	4,1%	
	Reprovados (R)	0	0%	1	3,2%	1	2,4%	1	3%	5	14,3%	8	22,2%	7	21,9%	2	6,5%	19	6,5%	
	Trancamentos	2	5,1%	1	3,2%	5	11,9%	3	9,1%	15	42,9%	1	2,8%	7	21,9%	3	8,8%	37	12,7%	
Total	39	100%	31	100%	42	100%	33	100%	35	100%	36	100%	36	100%	44	100%	292	100%		
FIL036-HISTORIA DA FLOSOFA GREGA II	Aprovados	38	79,2%	39	75%	28	52,8%	36	52,2%	31	54,4%	40	65,6%	17	50%	29	61,7%	258	61,3%	
	Reprovados (I)	1	2,1%	7	13,5%	8	15,1%	11	15,9%	8	14%	9	14,8%	9	26,5%	3	6,4%	56	13,3%	
	Reprovados (R)	2	4,2%	1	1,9%	8	15,1%	13	18,8%	9	15,8%	9	14,3%	3	8,8%	9	19,1%	47	11,2%	
	Trancamentos	7	14,6%	5	9,6%	9	17%	9	13%	15	27%	10	16,4%	5	14,7%	6	12,8%	60	14,3%	
Total	48	100%	52	100%	53	100%	69	100%	57	100%	61	100%	61	100%	34	100%	47	100%	421	100%
FIL002-HISTORIA DA FLOSOFA MEDIEVAL	Aprovados	17	47,2%	30	68,2%	30	44,8%	27	42,9%	32	40,5%	20	32,3%	31	40,8%	9	25%	196	42,3%	
	Reprovados (I)	0	0%	0	0%	21	31,3%	8	12,7%	15	19%	22	35,5%	24	31,6%	16	44,4%	106	22,9%	
	Reprovados (R)	15	41,7%	11	25%	5	7,5%	17	27%	12	15,2%	5	8,1%	11	14,5%	5	13,9%	81	17,5%	
	Trancamentos	4	11,1%	3	6,8%	11	16,4%	11	17,5%	20	25,3%	15	24,2%	10	13,2%	6	16,7%	80	17,3%	
Total	36	100%	44	100%	67	100%	63	100%	79	100%	62	100%	76	100%	36	100%	463	100%		
FIL006-HISTORIA DA FLOSOFA MODERNA I	Aprovados	21	63,6%	38	77,6%	38	79,2%	33	73,3%	36	67,9%	26	52%	21	39,6%	18	64,3%	231	64,3%	
	Reprovados (I)	7	21,2%	7	14,3%	8	16,7%	0	0%	5	9,4%	13	26%	18	34%	4	14,3%	62	17,3%	
	Reprovados (R)	1	3%	2	4,1%	0	0%	8	17,8%	3	5,7%	3	6%	3	5,7%	3	10,7%	29	8,1%	
	Trancamentos	4	12,1%	2	4,1%	2	4,2%	4	8,9%	9	17%	8	16%	5	9,4%	3	10,7%	37	10,3%	
Total	33	100%	49	100%	48	100%	45	100%	53	100%	50	100%	53	100%	28	100%	359	100%		
FIL007-HISTORIA DA FLOSOFA MODERNA II	Aprovados	29	85,3%	32	80%	24	70,6%	33	68,8%	37	77,1%	25	73,5%	35	83,4%	13	52%	228	75%	
	Reprovados (I)	0	0%	0	0%	0	0%	4	8,3%	0	0%	5	14,7%	0	0%	7	28%	16	5,3%	
	Reprovados (R)	4	11,8%	5	12,5%	2	5,9%	4	8,3%	8	16,7%	0	0%	3	7,3%	1	4%	27	8,9%	
	Trancamentos	1	2,9%	3	7,5%	8	23,5%	7	14,6%	3	6,2%	4	11,8%	4	11,8%	4	16%	33	10,9%	
Total	34	100%	40	100%	34	100%	48	100%	48	100%	48	100%	34	100%	41	100%	25	100%	304	100%
FIL034-HISTORIA DE FLOSOFA GREGA I	Aprovados	42	91,3%	50	80,6%	41	80,4%	37	57,8%	38	66,7%	33	62,3%	24	52,2%	38	62,3%	303	68,9%	
	Reprovados (I)	0	0%	7	11,3%	5	9,8%	4	6,2%	9	15,8%	7	13,2%	9	19,6%	8	13,1%	49	11,1%	
	Reprovados (R)	0	0%	2	3,2%	4	7,8%	10	15,6%	2	3,5%	8	15,1%	4	8,7%	7	11,5%	37	8,4%	
	Trancamentos	4	8,7%	3	4,8%	1	2%	13	20,3%	8	14%	5	9,4%	9	19,6%	8	13,1%	51	11,6%	
Total	46	100%	62	100%	51	100%	64	100%	57	100%	53	100%	46	100%	61	100%	440	100%		
UNI001-INGLES INSTRUMENTAL I	Aprovados	2	20%	3	42,9%	9	64,3%	15	63,2%	5	71,4%	3	60%	3	37,5%	2	66,7%	42	54,5%	
	Reprovados (I)	0	0%	0	0%	0	0%	0	0%	0	0%	0	0%	0	0%	0	0%	0	0%	
	Reprovados (R)	6	60%	3	42,9%	3	21,4%	4	17,4%	2	28,6%	1	20%	2	25%	1	33,3%	22	28,6%	
	Trancamentos	2	20%	1	14,3%	2	14,3%	4	17,4%	0	0%	1	20%	3	37,5%	0	0%	13	16,9%	
Total	10	100%	7	100%	14	100%	23	100%	7	100%	7	100%	5	100%	8	100%	3	100%	77	100%
FIL061-INICIAAO A DOCENCIA	Aprovados	0	-	0	-	4	80%	12	92,3%	7	77,8%	7	77,8%	9	81,8%	9	75%	48	81,4%	
	Reprovados (I)	0	-	0	-	0	0%	1	7,7%	1	11,1%	0	0%	0	0%	0	0%	2	3,4%	
	Reprovados (R)	0	-	0	-	1	20%	0	0%	0	0%	0	0%	1	9,1%	1	8,3%	3	5,1%	
	Trancamentos	0	-	0	-	0	0%	0	0%	1	11,1%	2	22,2%	1	9,1%	2	16,7%	6	10,2%	
Total	0	-	0	-	5	100%	13	100%	9	100%	9	100%	9	100%	11	100%	12	100%	59	100%
FIL132-INTRODUCAO A FLOSOFA	Aprovados	40	85,1%	49	79%	38	82,6%	37	60,7%	41	74,5%	39	76,5%	25	56,8%	41	73,2%	310	73,5%	
	Reprovados (I)	1	2,1%	10	16,1%	1	2,2%	4	6,6%	8	14,5%	0	0%	4	9,1%	1	1,8%	29	6,9%	
	Reprovados (R)	2	4,3%	1	1,6%	6	13%	6	9,8%	0	0%	8	15,7%	7	15,9%	8	14,3%	38	9%	
	Trancamentos	4	8,5%	2	3,2%	4	8,5%	14	23%	6	10,9%	4	7,8%	8	18,2%	6	10,7%	45	10,7%	
Total	47	100%	62	100%	46	100%	61	100%	55	100%	51	100%	44	100%	44	100%	422	100%		
FIL041-LABORATORIO DE FLOSOFA I**	Aprovados	0	-	14	100%	13	92,9%	7	87,5%	10	76,9%	11	73,3%	7	77,8%	9	90%	71	85,5%	
	Reprovados (I)	0	-	0	0%	1	7,1%	0	0%	1	7,7%	3	20%	0	0%	0	0%	5	6%	
	Reprovados (R)	0	-	0	0%	0	0%	0	0%	0	0%	0	0%	0	0%	0	0%	0	0%	
	Trancamentos	0	-	0	0%	0	0%	1	12,5%	2	15,4%	1	6,7%	2	22,2%	1	10%	7	8,4%	

Tabela 2 : Continuação

DISCIPLINAS	SITUAÇÃO	2008		2009		2010		2011		2012		2013		2014		2015		TOTAL	
		Freq.	%	Freq.	%	Freq.	%	Freq.	%	Freq.	%	Freq.	%	Freq.	%	Freq.	%	Freq.	%
FIL042-LABORATORIO DE FILOSOFIA II**	Total	0	-	14	100%	14	100%	8	100%	13	100%	15	100%	9	100%	10	100%	83	100%
	Aprovados	13	92,9%	8	80%	8	100%	7	87,5%	7	70%	10	100%	10	83,3%	13	92,9%	76	88,4%
	Reprovados (I)	0	0%	0	0%	0	0%	1	12,5%	0	0%	0	0%	1	8,3%	0	0%	2	2,3%
	Reprovados (R) Trancamentos	0	0%	0	0%	0	0%	0	0%	0	0%	0	0%	0	0%	0	0%	0	0%
LEC002-LINGUA GREGA I	Total	1	7,1%	2	20%	8	100%	8	100%	3	30%	0	0%	1	8,3%	1	7,1%	8	9,3%
	Aprovados	14	100%	10	100%	8	100%	8	100%	10	100%	10	100%	12	100%	14	100%	86	100%
	Reprovados (I)	2	100%	12	85,7%	6	85,7%	2	50%	0	0%	5	50%	2	50%	1	100%	30	69,8%
	Reprovados (R) Trancamentos	0	0%	0	0%	0	0%	0	0%	0	0%	0	0%	0	0%	0	0%	0	0%
FIL159-LOGICA I	Total	41	85,4%	37	58,7%	27	52,9%	29	43,3%	24	36,4%	53	81,5%	36	61%	47	74,6%	294	61%
	Aprovados	0	0%	9	14,3%	12	23,5%	0	0%	0	0%	5	7,7%	8	13,6%	8	12,7%	42	8,7%
	Reprovados (I)	2	4,2%	12	19%	11	21,6%	19	28,4%	21	31,8%	2	3,1%	6	10,2%	0	0%	73	15,1%
	Reprovados (R) Trancamentos	5	10,4%	5	7,9%	1	2%	19	28,4%	21	31,8%	5	7,7%	9	15,3%	8	12,7%	73	15,1%
FIL169-LOGICA II	Total	48	100%	63	100%	51	100%	67	100%	66	100%	65	100%	59	100%	63	100%	482	100%
	Aprovados	32	80%	25	62,5%	32	71,1%	19	31,7%	23	41,8%	54	76,1%	28	56%	38	71,7%	251	60,6%
	Reprovados (I)	0	0%	4	10%	4	8,9%	0	0%	0	0%	5	7%	6	12%	4	7,5%	23	5,6%
	Reprovados (R) Trancamentos	3	7,5%	0	0%	3	6,7%	22	36,7%	10	18,2%	2	2,8%	10	20%	4	7,5%	54	13%
FIL040-ONTOLOGIA	Total	5	12,5%	11	27,5%	6	13,3%	19	31,7%	22	40%	10	14,1%	6	12%	7	13,2%	86	20,8%
	Aprovados	22	59,5%	38	80,9%	14	48,3%	28	50,9%	36	81,8%	24	64,9%	21	60%	36	90%	219	67,6%
	Reprovados (I)	0	0%	3	6,4%	6	20,7%	11	20%	1	2,3%	4	10,8%	4	11,4%	1	2,5%	30	9,3%
	Reprovados (R) Trancamentos	12	32,4%	3	6,4%	0	0%	8	14,5%	3	6,8%	4	10,8%	4	11,4%	0	0%	34	10,5%
ADE003-POLITICA EDUCACIONAL	Total	3	8,1%	3	6,4%	9	31%	8	14,5%	4	9,1%	5	13,5%	6	17,1%	3	7,5%	41	12,7%
	Aprovados	37	100%	47	100%	29	100%	55	100%	44	100%	37	100%	35	100%	40	100%	324	100%
	Reprovados (I)	10	83,3%	16	88,9%	10	62,5%	8	57,1%	8	80%	9	69,2%	11	78,6%	9	69,2%	81	73,6%
	Reprovados (R) Trancamentos	0	0%	0	0%	2	12,5%	2	14,3%	0	0%	0	0%	0	0%	0	0%	2	1,8%
FIL060-PRATICA DE PESQUISA E ENSINO EM FILOSOFIA	Total	12	72,7%	18	100%	16	100%	14	100%	10	100%	13	100%	14	100%	13	100%	110	100%
	Aprovados	32	92,9%	32	59,3%	35	71,4%	29	41,4%	43	67,2%	36	66,7%	16	42,1%	33	68,8%	256	60,8%
	Reprovados (I)	5	11,4%	7	13%	6	12,2%	22	31,4%	4	6,2%	2	3,7%	0	0%	4	8,3%	50	11,9%
	Reprovados (R) Trancamentos	3	6,8%	6	11,1%	3	6,1%	10	14,3%	6	9,4%	7	13%	17	44,7%	4	8,3%	56	13,3%
FIL038-SEMINARIO EM FILOSOFIA CON-TEMPORANEA I	Total	4	9,1%	9	16,7%	5	10,2%	9	12,9%	11	17,2%	9	16,7%	5	13,2%	7	14,6%	59	14%
	Aprovados	44	100%	54	100%	49	100%	70	100%	64	100%	54	100%	38	100%	48	100%	421	100%
	Reprovados (I)	29	78,4%	20	66,7%	23	67,6%	33	64,7%	41	74,5%	23	63,9%	16	53,3%	23	74,2%	208	68,4%
	Reprovados (R) Trancamentos	5	13,5%	6	20%	0	0%	0	0%	3	5,5%	0	0%	8	26,7%	1	3,2%	28	7,6%
FIL039-SEMINARIO EM FILOSOFIA CON-TEMPORANEA II	Total	0	0%	1	3,3%	10	29,4%	10	19,6%	6	10,9%	9	25%	0	0%	3	9,7%	39	12,8%
	Aprovados	25	86,2%	32	78%	18	69,2%	16	88,9%	37	78,7%	25	73,5%	10	50%	27	58,7%	190	72,8%
	Reprovados (I)	0	0%	0	0%	0	0%	1	5,6%	2	4,3%	0	0%	0	0%	2	4,3%	5	1,9%
	Reprovados (R) Trancamentos	2	6,9%	4	9,8%	2	7,7%	0	0%	1	2,1%	6	17,6%	1	5%	11	23,9%	27	10,3%
FIL005-SEMINARIO EM FILOSOFIA GREGA	Total	2	6,9%	5	12,2%	6	23,1%	1	5,6%	7	14,9%	3	8,8%	9	45%	6	13%	39	14,9%
	Aprovados	29	100%	41	100%	26	100%	18	100%	47	100%	34	100%	20	100%	46	100%	261	100%
	Reprovados (I)	35	71,4%	26	56,5%	38	64,4%	47	65,3%	18	40,9%	26	53,1%	25	49%	27	49,1%	242	56,9%
	Reprovados (R) Trancamentos	2	4,1%	1	2,2%	11	18,6%	13	18,1%	4	9,1%	11	22,4%	14	27,5%	12	21,8%	68	16%
FIL008-SEMINARIO EM FILOSOFIA MODERNA	Total	5	10,2%	10	21,7%	9	15,3%	8	11,1%	13	29,5%	11	22,4%	10	19,6%	11	20%	78	18,4%
	Aprovados	7	14,3%	9	19,6%	9	15,3%	8	11,1%	13	29,5%	11	22,4%	10	19,6%	11	20%	78	18,4%
	Reprovados (I)	49	100%	46	100%	59	100%	72	100%	44	100%	49	100%	51	100%	55	100%	425	100%
	Reprovados (R) Trancamentos	20	62,5%	35	79,5%	37	77,1%	40	90,9%	32	74,4%	21	48,8%	24	49%	11	37,9%	220	66,3%

continua na próxima página

Tabela 2 : Continuação

DISCIPLINAS	SITUAÇÃO	2008		2009		2010		2011		2012		2013		2014		2015		TOTAL	
		Freq.	%	Freq.	%	Freq.	%	Freq.	%	Freq.	%	Freq.	%	Freq.	%	Freq.	%	Freq.	%
FIL115-TEORIA DO CONHECIMENTO	Reprovados (I)	5	15,6%	2	4,5%	1	2,1%	0	0%	5	11,6%	0	0%	0	0%	12	41,4%	25	7,5%
	Reprovados (R)	5	15,6%	4	9,1%	7	14,6%	1	2,3%	1	2,3%	12	27,9%	19	38,8%	2	6,9%	51	15,4%
	Trancamentos Total	32	100%	44	100%	48	100%	44	100%	43	100%	43	100%	49	100%	29	100%	332	100%
FIL045-TOPICOS EM ANTROPOLOGIA FILOSOFICA	Aprovados	20	54,1%	41	85,4%	33	78,6%	32	58,2%	23	43,4%	24	48%	23	45,1%	19	42,2%	215	56,4%
	Reprovados (I)	9	24,3%	0	0%	0	0%	10	18,2%	9	17%	11	22%	15	29,4%	12	26,7%	66	17,3%
	Reprovados (R)	4	10,8%	5	10,4%	4	9,5%	3	5,5%	7	13,2%	7	14%	8	15,7%	5	11,1%	43	11,3%
FIL044-TOPICOS EM ETICA	Reprovados (I)	37	100%	48	100%	42	100%	55	100%	53	100%	50	100%	51	100%	45	100%	381	100%
	Reprovados (R)	8	72,7%	6	37,5%	0	-	0	-	11	78,6%	1	100%	0	-	15	62,5%	41	62,1%
	Trancamentos Total	0	0%	3	18,8%	0	0%	0	0%	2	14,3%	0	0%	0	0%	0	0%	5	7,6%
FIL016-TOPICOS EM EPISTEMOLOGIA	Reprovados (I)	0	-	14	73,7%	6	54,5%	0	-	0	-	0	-	15	83,3%	1	25%	36	69,2%
	Reprovados (R)	0	0%	0	0%	0	0%	0	0%	0	0%	0	0%	2	11,1%	0	0%	2	3,8%
	Trancamentos Total	0	0%	3	15,8%	1	9,1%	0	0%	0	0%	0	0%	0	0%	5	20,8%	5	9,6%
FIL046-TOPICOS EM ESTETICA	Reprovados (I)	0	-	2	10,5%	4	36,4%	0	-	0	0%	0	-	1	5,6%	2	50%	9	17,3%
	Reprovados (R)	0	0%	19	100%	11	100%	0	-	0	-	0	-	18	100%	4	100%	52	100%
	Trancamentos Total	0	0%	0	0%	0	0%	0	0%	29	49,2%	11	68,8%	20	58,8%	11	84,6%	76	57,1%
FIL044-TOPICOS EM ETICA	Reprovados (I)	0	-	0	0%	0	0%	0	0%	9	15,3%	2	12,5%	1	2,9%	0	0%	14	10,5%
	Reprovados (R)	0	0%	0	0%	0	0%	0	0%	8	13,6%	0	0%	4	11,8%	1	7,7%	13	9,8%
	Trancamentos Total	0	0%	0	0%	0	0%	0	0%	13	22%	3	18,8%	9	26,5%	1	7,7%	30	22,6%
FIL203-TOPICOS EM FILOSOFIA CONTEMPORANEA	Reprovados (I)	13	81,2%	0	-	10	66,7%	2	50%	0	-	6	66,7%	0	-	9	60%	40	67,8%
	Reprovados (R)	0	0%	0	0%	0	0%	1	25%	0	0%	0	0%	0	0%	1	6,7%	2	3,4%
	Trancamentos Total	1	6,2%	0	0%	0	0%	0	0%	0	0%	2	22,2%	0	0%	3	20%	6	10,2%
FIL206-TOPICOS EM FILOSOFIA DA ARTE	Reprovados (I)	16	100%	0	-	15	100%	4	100%	0	-	0	-	0	-	15	100%	59	100%
	Reprovados (R)	23	63,9%	56	71,8%	58	73,4%	18	64,3%	36	66,7%	53	51,5%	28	50%	12	80%	284	63,3%
	Trancamentos Total	3	8,3%	2	2,6%	1	1,3%	3	10,7%	2	3,7%	4	3,9%	7	12,5%	2	13,3%	24	5,3%
FIL209-TOPICOS EM FILOSOFIA DA LINGUAGEM	Reprovados (I)	6	16,7%	8	10,3%	9	11,4%	0	0%	5	9,3%	24	23,3%	6	10,7%	0	0%	58	12,9%
	Reprovados (R)	4	11,1%	12	15,4%	11	13,9%	7	25%	11	20,4%	22	21,4%	15	26,8%	1	6,7%	83	18,5%
	Trancamentos Total	36	100%	78	100%	79	100%	28	100%	54	100%	103	100%	56	100%	15	100%	449	100%
FIL206-TOPICOS EM FILOSOFIA DA LINGUAGEM	Reprovados (I)	25	75,8%	11	84,6%	0	-	0	-	30	76,9%	0	-	0	-	17	54,8%	83	71,6%
	Reprovados (R)	5	15,2%	0	0%	0	0%	1	2,6%	0	0%	0	0%	0	0%	5	16,1%	11	9,5%
	Trancamentos Total	3	9,1%	2	15,4%	0	0%	0	0%	0	0%	0	0%	0	0%	4	12,9%	5	4,3%
FIL047-TOPICOS EM FILOSOFIA DO RENASCIMENTO	Reprovados (I)	33	100%	13	100%	0	-	0	-	39	100%	0	-	0	-	31	100%	116	100%
	Reprovados (R)	0	-	14	60,9%	0	-	13	46,4%	0	-	4	57,1%	2	50%	2	100%	35	54,7%
	Trancamentos Total	0	0%	0	0%	0	0%	0	0%	0	0%	1	14,3%	1	25%	0	0%	4	6,2%
FIL047-TOPICOS EM FILOSOFIA DO RENASCIMENTO	Reprovados (I)	15	75%	0	-	33	71,7%	3	75%	15	78,9%	16	66,7%	14	60,9%	8	80%	104	71,2%
	Reprovados (R)	0	0%	0	0%	2	4,3%	1	25%	3	15,8%	2	8,3%	4	17,4%	0	0%	12	8,2%
	Trancamentos Total	5	25%	0	0%	4	8,7%	0	0%	1	5,3%	3	12,5%	2	8,7%	2	20%	17	11,6%
FIL204-TOPICOS EM FILOSOFIA GREGA	Reprovados (I)	20	100%	0	-	46	100%	4	100%	19	100%	24	100%	23	100%	10	100%	146	100%
	Reprovados (R)	18	66,7%	21	61,8%	32	68,1%	22	78,6%	14	66,7%	10	62,5%	9	60%	17	56,7%	143	65,6%
	Trancamentos Total	2	7,4%	4	11,8%	8	17%	2	7,1%	3	14,3%	3	18,8%	2	13,3%	4	13,3%	28	12,8%
FIL204-TOPICOS EM FILOSOFIA GREGA	Reprovados (I)	2	7,4%	5	14,7%	1	2,1%	0	0%	0	0%	1	6,2%	2	13,3%	1	3,3%	12	5,5%
	Reprovados (R)	5	18,5%	4	11,8%	6	12,8%	4	14,3%	4	19%	2	12,5%	2	13,3%	8	26,7%	35	16,1%
	Trancamentos Total	0	0%	0	0%	0	0%	0	0%	0	0%	0	0%	0	0%	0	0%	0	0%

continua na próxima página

Tabela 2 : Continuação

DISCIPLINAS	SITUAÇÃO	2008		2009		2010		2011		2012		2013		2014		2015		TOTAL	
		Freq.	%	Freq.	%	Freq.	%	Freq.	%	Freq.	%	Freq.	%	Freq.	%	Freq.	%	Freq.	%
FIL049-TOPICOS EM FILOSOFIA II	Total	27	100%	34	100%	47	100%	28	100%	21	100%	16	100%	15	100%	30	100%	218	100%
	Aprovados	0	-	11	73,3%	70	79,5%	59	83,1%	98	73,7%	122	78,2%	77	70,6%	51	65,4%	488	75,1%
	Reprovados (I)	0	-	1	6,7%	2	2,3%	4	5,6%	9	6,8%	12	7,7%	11	10,1%	9	11,5%	48	7,4%
	Reprovados (R)	0	-	0	0%	4	4,5%	4	5,6%	5	3,8%	4	2,6%	8	7,3%	1	1,3%	26	4%
	Trancamentos	0	-	3	20%	12	13,6%	4	5,6%	21	15,8%	18	11,5%	13	11,9%	17	21,8%	88	13,5%
Total	0	-	15	100%	88	100%	71	100%	133	100%	156	100%	109	100%	78	100%	650	100%	
FIL050-TOPICOS EM FILOSOFIA III	Aprovados	0	-	0	-	27	79,4%	19	73,1%	0	0%	0	-	0	-	0	-	46	73%
	Reprovados (I)	0	-	0	-	0	0%	3	11,5%	0	0%	0	-	0	-	0	-	3	4,8%
	Reprovados (R)	0	-	0	-	1	2,9%	1	3,8%	0	0%	0	-	0	-	0	-	2	3,2%
	Trancamentos	0	-	0	-	6	17,6%	3	11,5%	3	100%	0	-	0	-	0	-	12	19%
	Total	0	-	0	-	34	100%	26	100%	3	100%	0	-	0	-	0	-	63	100%
FIL202-TOPICOS EM FILOSOFIA MODERNA	Aprovados	4	36,4%	28	68,3%	51	82,3%	18	54,5%	31	73,8%	31	64,6%	8	47,1%	11	52,4%	182	66,2%
	Reprovados (I)	0	0%	3	7,3%	0	0%	5	15,2%	3	7,1%	2	4,2%	2	11,8%	0	0%	15	5,5%
	Reprovados (R)	4	36,4%	3	7,3%	7	11,3%	0	0%	4	9,5%	8	16,7%	4	23,5%	2	9,5%	32	11,6%
	Trancamentos	3	27,3%	7	17,1%	4	6,5%	10	30,3%	4	9,5%	7	14,6%	3	17,6%	8	38,1%	46	16,7%
	Total	11	100%	41	100%	62	100%	33	100%	42	100%	48	100%	17	100%	21	100%	275	100%
FIL212-TOPICOS EM FILOSOFIA POLITICA	Aprovados	39	78%	21	77,8%	14	66,7%	17	54,8%	10	71,4%	15	83,3%	0	-	23	71,9%	139	72%
	Reprovados (I)	1	2%	5	18,5%	3	14,3%	4	12,9%	2	14,3%	0	0%	0	-	4	12,5%	19	9,8%
	Reprovados (R)	3	6%	0	0%	2	9,5%	2	6,5%	0	0%	0	0%	0	-	1	3,1%	8	4,1%
	Trancamentos	7	14%	1	3,7%	2	9,5%	8	25,8%	2	14,3%	3	16,7%	0	-	4	12,5%	27	14%
	Total	50	100%	27	100%	21	100%	31	100%	14	100%	18	100%	0	-	32	100%	193	100%
FIL071- TRABALHO DE CONCLUSAO DE CURSO	Aprovados	0	-	0	-	0	-	1	50%	7	100%	13	65%	16	57,1%	16	61,5%	53	63,9%
	Reprovados (I)	0	-	0	-	0	-	0	0%	0	0%	2	10%	0	0%	0	0%	2	2,4%
	Reprovados (R)	0	-	0	-	0	-	0	0%	0	0%	1	5%	8	28,6%	4	15,4%	13	15,7%
	Trancamentos	0	-	0	-	0	-	1	50%	0	0%	4	20%	4	14,3%	6	23,1%	15	18,1%
	Total	0	-	0	-	0	-	2	100%	7	100%	20	100%	28	100%	26	100%	83	100%
TOTAL	Aprovados	927	75,6%	1064	72,9%	1148	72,8%	1065	63%	1074	64,7%	1073	65%	879	59,2%	909	64,4%	8139	66,9%
	Reprovados (I)	64	5,2%	106	7,3%	116	7,4%	145	8,6%	125	7,5%	143	8,7%	198	13,3%	148	10,5%	1045	8,6%
	Reprovados (R)	104	8,5%	137	9,4%	123	7,8%	199	11,8%	179	10,8%	188	11,4%	193	13%	137	9,7%	1260	10,4%
	Trancamentos	132	10,8%	153	10,5%	190	12%	282	16,7%	282	17%	247	15%	216	14,5%	217	15,4%	1719	14,1%
Total	1227	100%	1460	100%	1577	100%	1691	100%	1660	100%	1651	100%	1486	100%	1411	100%	12163	100%	

4 ANÁLISE DA EVASÃO DOS DISCENTES

Esta seção avalia a situação dos estudantes no curso de Filosofia Diurno e busca entender como ocorre a evasão⁷ nesse curso e quais fatores podem ser utilizados para sinalizar a evasão. Esta seção procura responder perguntas como:

1. Qual a situação do estudante no curso de acordo com a forma de ingresso?
2. Qual o número de semestres cursados pela maior parte dos estudantes até a evasão ou a conclusão do curso?
3. A evasão está mudando ao longo do tempo? Qual a taxa de evasão da turma que ingressou em 2005 e qual a taxa de evasão das turmas que ingressaram recentemente?
4. Qual o rendimento semestral global médio dos estudantes que concluíram o curso (quando há concluintes no curso) e dos estudantes que evadiram?
5. Quais as principais disciplinas que chegam a ser cursadas pelos estudantes que evadiram?
6. Dado que um estudante foi reprovado em determinada disciplina, qual a chance de evasão?
7. Entre os estudantes que evadiram do curso de Filosofia Diurno e ingressaram novamente na UFMG, quais os cursos escolhidos por esses estudantes?

⁷Considera-se como evasão qualquer desvinculação do curso de Filosofia Diurno que não seja por motivo de conclusão do curso, ainda que o estudante se mantenha vinculado à UFMG em outro curso ou em outra subdivisão.

Considerando o curso de Filosofia Diurno no período de 2005/1 a 2015/2 foram encontrados 579 registros de ingresso, sendo 572 alunos distintos⁸, ou seja, há 7 alunos que reingressaram no curso de Filosofia Diurno neste período.

Tabela 3: Forma de Ingresso versus Situação do Discente

Forma de Ingresso	Conclusão		Evasão		Cursando		Total	
	Freq.	%	Freq.	%	Freq.	%	Freq.	%
Obtenção de novo título	13	25,49%	28	54,9%	10	19,61%	51	8,81%
Processo seletivo	149	30,35%	218	44,4%	124	25,25%	491	84,8%
Reopção	1	6,67%	7	46,67%	7	46,67%	15	2,59%
Transferência comum	11	50%	6	27,27%	5	22,73%	22	3,8%
Total	174	30,05%	259	44,73%	146	25,22%	579	100%

A Tabela 3 mostra a situação⁹ do discente no curso de acordo com a forma de ingresso. Do total de 579 registros de ingresso, pode-se observar que 44,73% evadiram do curso, 25,22% ainda estão matriculados e 30,05% se graduaram. Nota-se também que do total de 579 registros de ingresso, 84,8% foram por Processo Seletivo.

A Tabela 4 mostra a situação do estudante no curso de Filosofia Diurno por ano¹⁰ de entrada e de acordo com a forma de ingresso no curso. Nota-se que no ano de 2014 ingressaram 44 estudantes através de Processo Seletivo, sendo que 23 deles evadiram até o final do ano de 2015/2.

⁸Em alguns cursos há casos de alunos que ingressam mais de uma vez em decorrência, por exemplo, de jubramento e retorno posterior ao curso através de novo vestibular.

⁹Em alguns cursos, devido à mudança de subdivisão, pode ocorrer casos de estudantes que concluíram o curso tendo cursado zero semestres.

¹⁰Se o ingresso no curso de Filosofia Diurno tiver ocorrido por reopção ou mudança de subdivisão, considera-se que o ano de ingresso do discente neste curso é igual ao ano em que ele realizou a reopção ou a mudança de subdivisão.

Tabela 4: Situação dos estudantes por forma de ingresso e de acordo com o ano de entrada no curso de Filosofia Diurno

Forma de ingresso	Situação	Ano de ingresso no curso											Total		
		2005	2006	2007	2008	2009	2010	2011	2012	2013	2014	2015			
Obtenção de novo título	Conclusão	1	1	1	3	7	0	0	0	0	0	0	0	0	13
	Evasão	3	1	0	0	9	2	7	0	0	3	0	0	3	28
	Cursando	0	0	0	0	0	0	3	0	4	0	0	0	3	10
	Total	4	2	1	3	16	2	10	0	7	0	0	0	6	51
Processo seletivo	Conclusão	26	26	20	26	18	21	9	1	0	2	2	0	0	149
	Evasão	19	19	25	19	21	15	26	21	22	23	23	8	218	
	Cursando	0	0	0	0	5	8	10	23	22	19	19	37	124	
	Total	45	45	45	45	44	44	45	45	45	44	44	45	45	491
Reopção	Conclusão	0	0	0	0	0	0	1	0	0	0	0	0	0	1
	Evasão	0	0	0	0	0	3	4	0	0	0	0	0	0	7
	Cursando	0	0	0	0	0	1	1	0	0	0	0	5	7	
	Total	0	0	0	0	0	4	6	0	0	0	0	5	15	
Transferência comum	Conclusão	1	2	3	0	3	1	0	0	1	0	0	0	0	11
	Evasão	1	2	0	1	1	0	0	0	1	0	0	0	0	6
	Cursando	0	0	0	0	1	0	0	0	1	0	0	3	5	
	Total	2	4	3	1	5	1	0	0	3	0	0	3	3	22
Total		51	51	49	49	65	51	61	45	54	44	59	59	579	

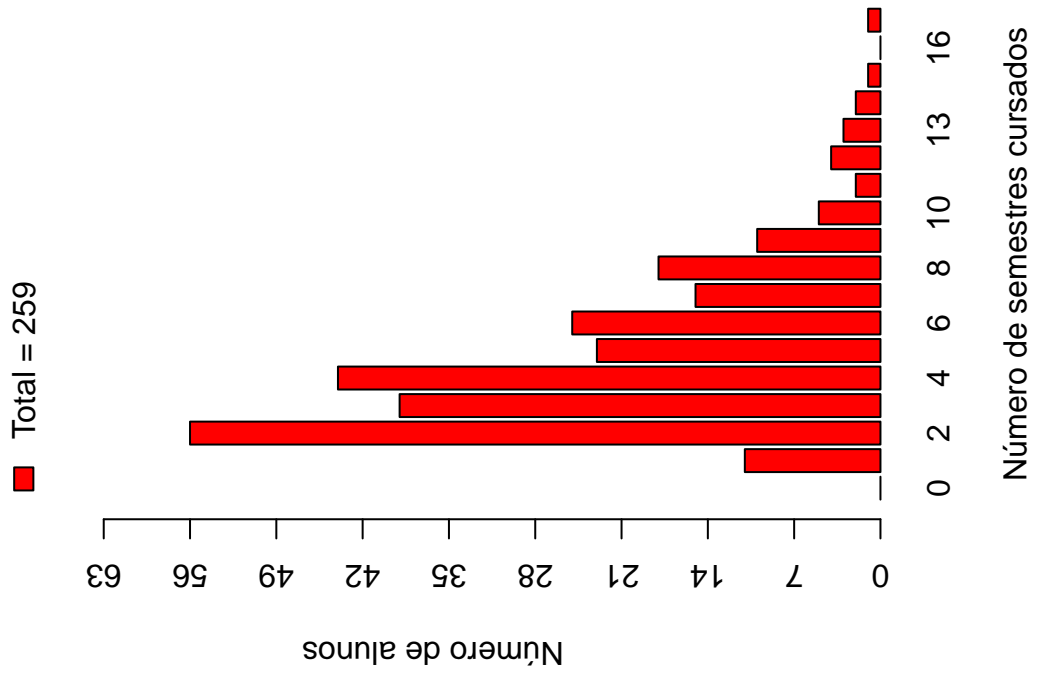
A Tabela 5 e a Figura 10 mostram o número de semestres cursados até a desvinculação por estudantes que já concluíram ou evadiram do curso de Filosofia Diurno. É possível observar que 57,92% dos estudantes que evadiram o fizeram até o 4º período.

A Tabela 6 e a Figura 11 mostram a situação dos estudantes (conclusão, cursando ou evasão) de acordo com o ano de ingresso no curso de Filosofia Diurno. É possível observar que no ano de 2014, 44 estudantes ingressaram no curso de Filosofia Diurno sendo que, até 2015/2, 23 (52,27%) deles evadiram do curso.

Tabela 5: Número de semestres cursados pelos discentes que evadiram ou concluíram o curso no período de 2005/1 a 2015/2

Semestres Cursados	Evasão			Conclusão		
	Freq.	%	% acumulado	Freq.	%	% acumulado
1	11	4,25%	4,25%	0	0%	0%
2	56	21,62%	25,87%	1	0,57%	0,57%
3	39	15,06%	40,93%	0	0%	0,57%
4	44	16,99%	57,92%	2	1,15%	1,72%
5	23	8,88%	66,8%	0	0%	1,72%
6	25	9,65%	76,45%	7	4,02%	5,74%
7	15	5,79%	82,24%	2	1,15%	6,89%
8	18	6,95%	89,19%	32	18,39%	25,28%
9	10	3,86%	93,05%	16	9,2%	34,48%
10	5	1,93%	94,98%	42	24,14%	58,62%
11	2	0,77%	95,75%	17	9,77%	68,39%
12	4	1,54%	97,29%	26	14,94%	83,33%
13	3	1,16%	98,45%	8	4,6%	87,93%
14	2	0,77%	99,22%	18	10,34%	98,27%
15	1	0,39%	99,61%	3	1,72%	99,99%
16	0	0%	99,61%	0	0%	99,99%
17	1	0,39%	100%	0	0%	99,99%
Total	259	-	100%	174	-	99,99%

Distribuição Evasão



Distribuição Conclusão

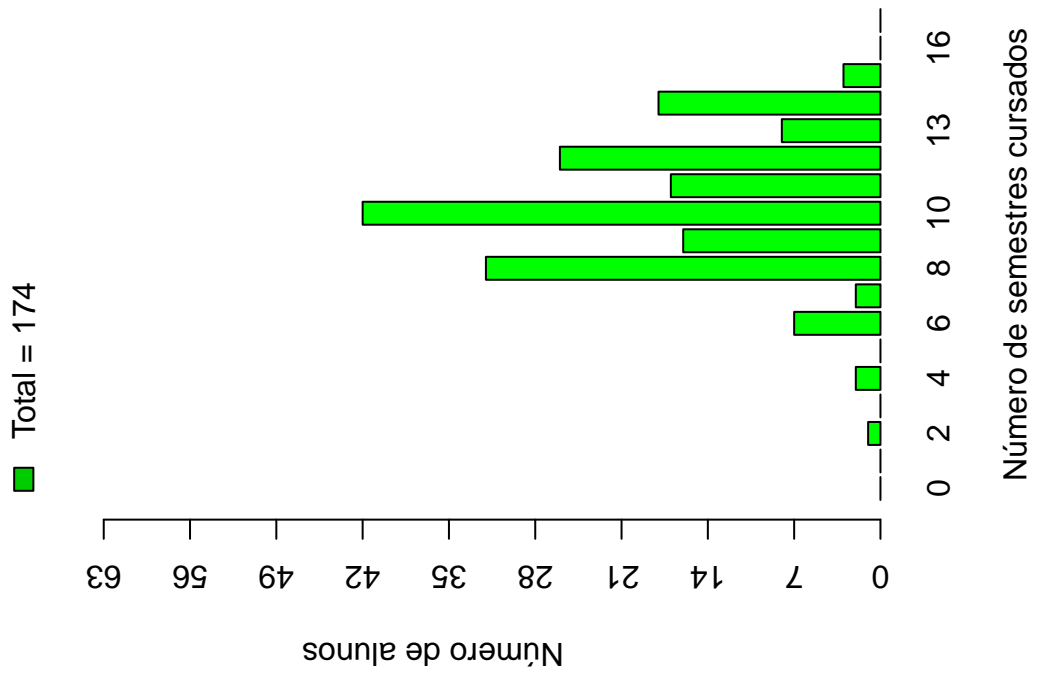


Figura 10: Número de semestres cursados de acordo com a Situação do estudante no curso de Filosofia Diurno.

Tabela 6: Situação do estudante na UFMG de acordo com ano de ingresso no curso de Filosofia Diurno

Ano de ingresso	Conclusão		Evasão		Cursando		Total	
	Freq.	%	Freq.	%	Freq.	%	Freq.	%
2005	28	54,9%	23	45,1%	0	0%	51	8,81%
2006	29	56,86%	22	43,14%	0	0%	51	8,81%
2007	24	48,98%	25	51,02%	0	0%	49	8,46%
2008	29	59,18%	20	40,82%	0	0%	49	8,46%
2009	28	43,08%	31	47,69%	6	9,23%	65	11,23%
2010	22	43,14%	20	39,22%	9	17,65%	51	8,81%
2011	10	16,39%	37	60,66%	14	22,95%	61	10,54%
2012	1	2,22%	21	46,67%	23	51,11%	45	7,77%
2013	1	1,85%	26	48,15%	27	50%	54	9,33%
2014	2	4,55%	23	52,27%	19	43,18%	44	7,6%
2015	0	0%	11	18,64%	48	81,36%	59	10,19%
Total	174	30,05%	259	44,73%	146	25,22%	579	100%

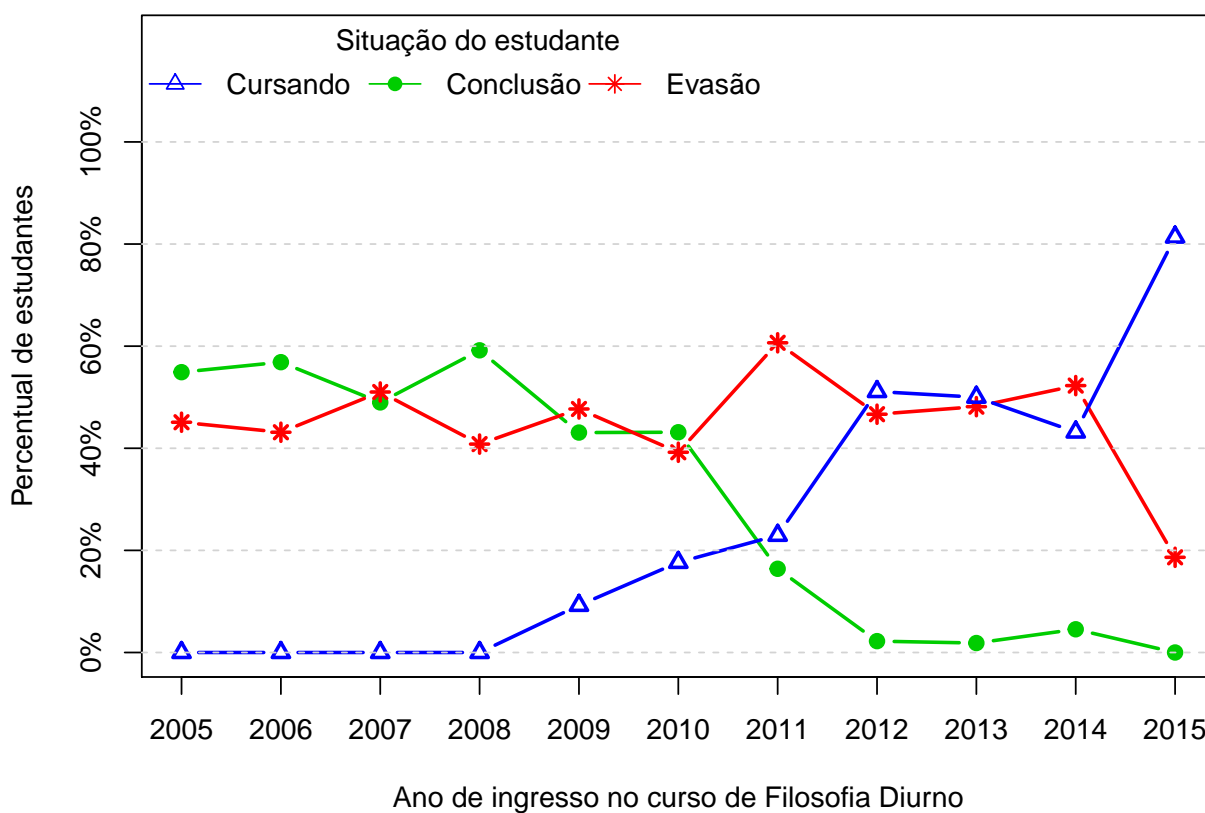


Figura 11: Situação do estudante de acordo com o ano de ingresso.

A Tabela 7¹¹ e a Figura 12 mostram o número de estudantes matriculados por semestre de acordo com o ano de ingresso no curso de Filosofia Diurno. No ano de 2013, por exemplo, 54 estudantes iniciaram o curso, 54 se matricularam no 2^o semestre¹², 46 se matricularam no 3^o semestre e 43 se matricularam no 4^o semestre.

É importante ressaltar que parte da redução do número de estudantes de um semestre para outro pode ser devido à desvinculação por conclusão (especialmente nos últimos semestres). Para verificar o total de desvinculações por evasão é necessário consultar a Tabela 6.

¹¹Por uma questão de *layout* do texto, foi possível incluir na Tabela 7 o limite máximo de 16 semestres.

¹²É importante ressaltar que o conceito de semestre apresentado neste relatório indica o tempo em que o estudante se manteve vinculado à UFMG e não se o estudante está efetivamente cursando as disciplinas esperadas para o respectivo período.

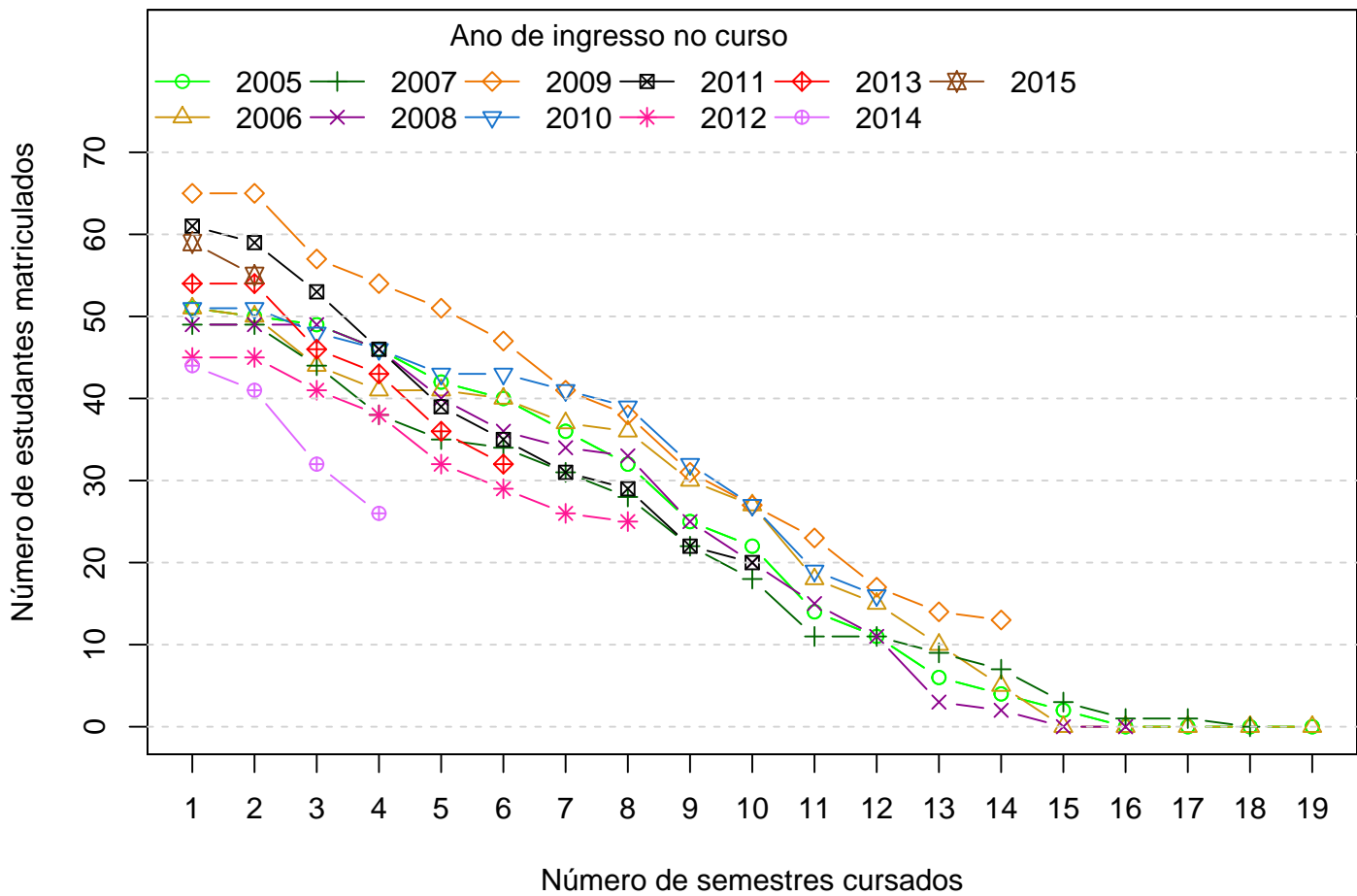


Figura 12: Número de estudantes matriculados por semestres de acordo com o ano de ingresso.

Tabela 7: Número de estudantes matriculados no início do período de acordo com o ano de ingresso no curso de Filosofia Diurno

Estudantes por período	Ano de Ingresso										
	2005	2006	2007	2008	2009	2010	2011	2012	2013	2014	2015
1 ^o	51	51	49	49	65	51	61	45	54	44	59
2 ^o	50	50	49	49	65	51	59	45	54	41	55
3 ^o	49	44	44	49	57	48	53	41	46	32	
4 ^o	46	41	38	46	54	46	46	38	43	26	
5 ^o	42	41	35	40	51	43	39	32	36		
6 ^o	40	40	34	36	47	43	35	29	32		
7 ^o	36	37	31	34	41	41	31	26			
8 ^o	32	36	28	33	38	39	29	25			
9 ^o	25	30	22	25	31	32	22				
10 ^o	22	27	18	20	27	27	20				
11 ^o	14	18	11	15	23	19					
12 ^o	11	15	11	11	17	16					
13 ^o	6	10	9	3	14						
14 ^o	4	5	7	2	13						
15 ^o	2	0	3	0							
16 ^o	0	0	1	0							

A Figura 13 mostra a distribuição do Rendimento Semestral Global Médio (RSGM)¹³ dos alunos que estão cursando, dos alunos que concluíram e dos alunos que evadiram do curso de Filosofia Diurno no período de 2005/1 a 2015/2.

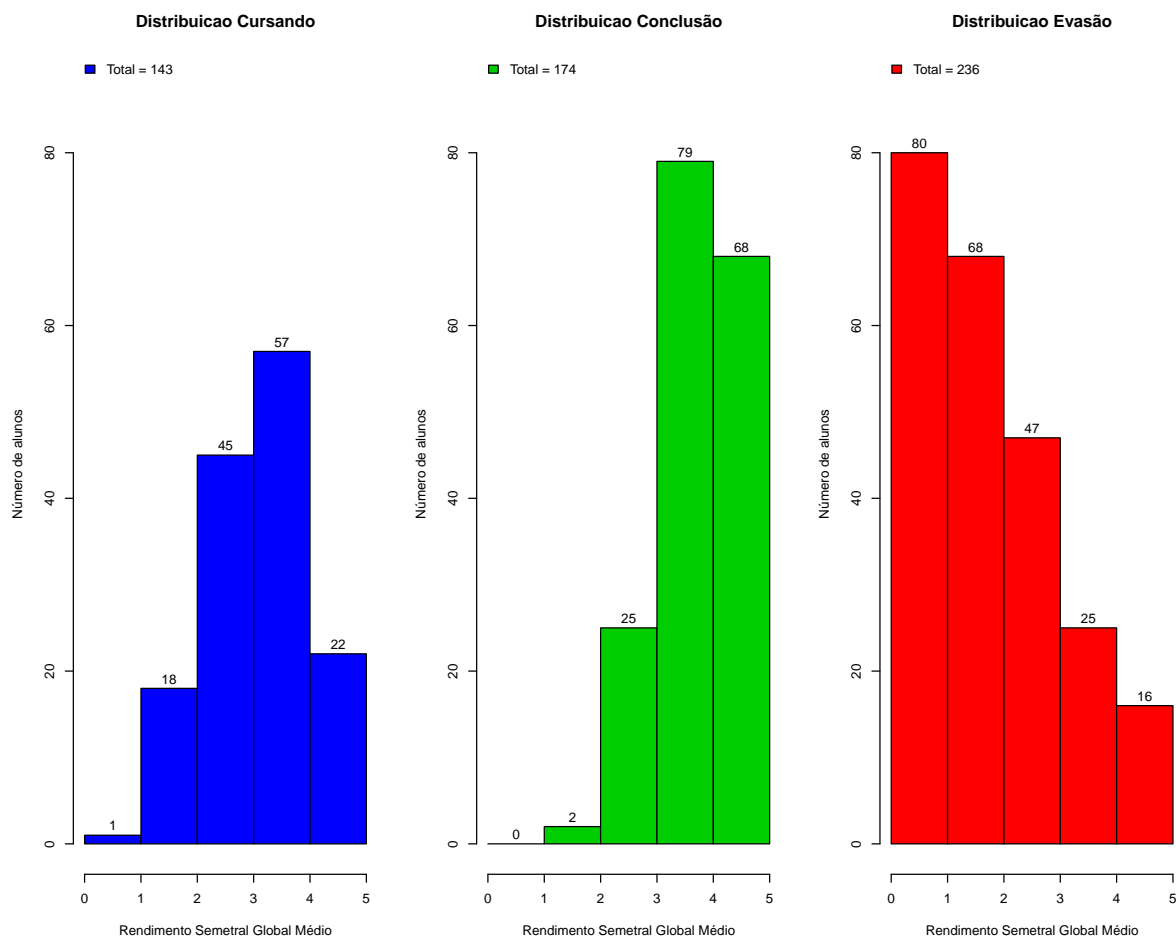


Figura 13: Rendimento Semestral Global Médio de acordo com a Situação do aluno na UFMG.

A Figura 14 mostra, dentre o grupo de estudantes que evadiram (259 estudantes), o percentual deles que chegaram a cursar as principais disciplinas do curso de Filosofia Diurno antes do desligamento. Observa-se, por exemplo, que mais de 60% dos estudantes que evadiram cursaram disciplinas como: FIL034-HISTORIA DE FILOSOFIA GREGA I, FIL059-FILOSOFIA E EDUCACAO, FIL132-INTRODUCAO A FILOSOFIA, FIL159-LOGICA I e LEC005-FUNDAMENTOS DE LITERATURA GREGA.

A Tabela 8 mostra a proporção de estudantes que evadiram do curso de Filosofia

¹³Ressalta-se que neste gráfico é possível incluir somente os estudantes que possuem RSGM, por isso, em alguns casos, o número total de estudantes pode diferir do total apresentado na Tabela 6.

Diurno dado que foram reprovados nas disciplinas cursadas por pelo menos 60%¹⁴ do grupo de estudantes que evadiu. O cálculo é feito dividindo-se o número total de estudantes reprovados na disciplina que evadiram do curso pelo total de estudantes reprovados na disciplina que concluíram ou evadiram do curso.

No caso da disciplina "FIL034-HISTORIA DE FILOSOFIA GREGA I", por exemplo, em um total de 259 estudantes que evadiram no período avaliado, 200 deles a cursaram. Para essa disciplina, dado que o estudante foi reprovado, a probabilidade de evasão foi igual a 97,06%. No caso da disciplina "FIL059-FILOSOFIA E EDUCACAO", a probabilidade de evasão dado que o estudante foi reprovado foi igual a 88,52%, sendo que do total de 259 estudantes que evadiram, 164 deles chegaram a cursar essa disciplina.

A Figura 15 mostra o boxplot do rendimento nas disciplinas selecionadas na Tabela 8 de acordo com a situação no curso (evasão ou conclusão).

¹⁴Essa restrição foi colocada uma vez que, conforme mostrado na Figura 14, em algumas disciplinas há um número muito pequeno de estudantes evadidos que chegaram a cursá-las, neste caso, ter chegado a cursar a disciplina já é um fator que torna menos provável a evasão.

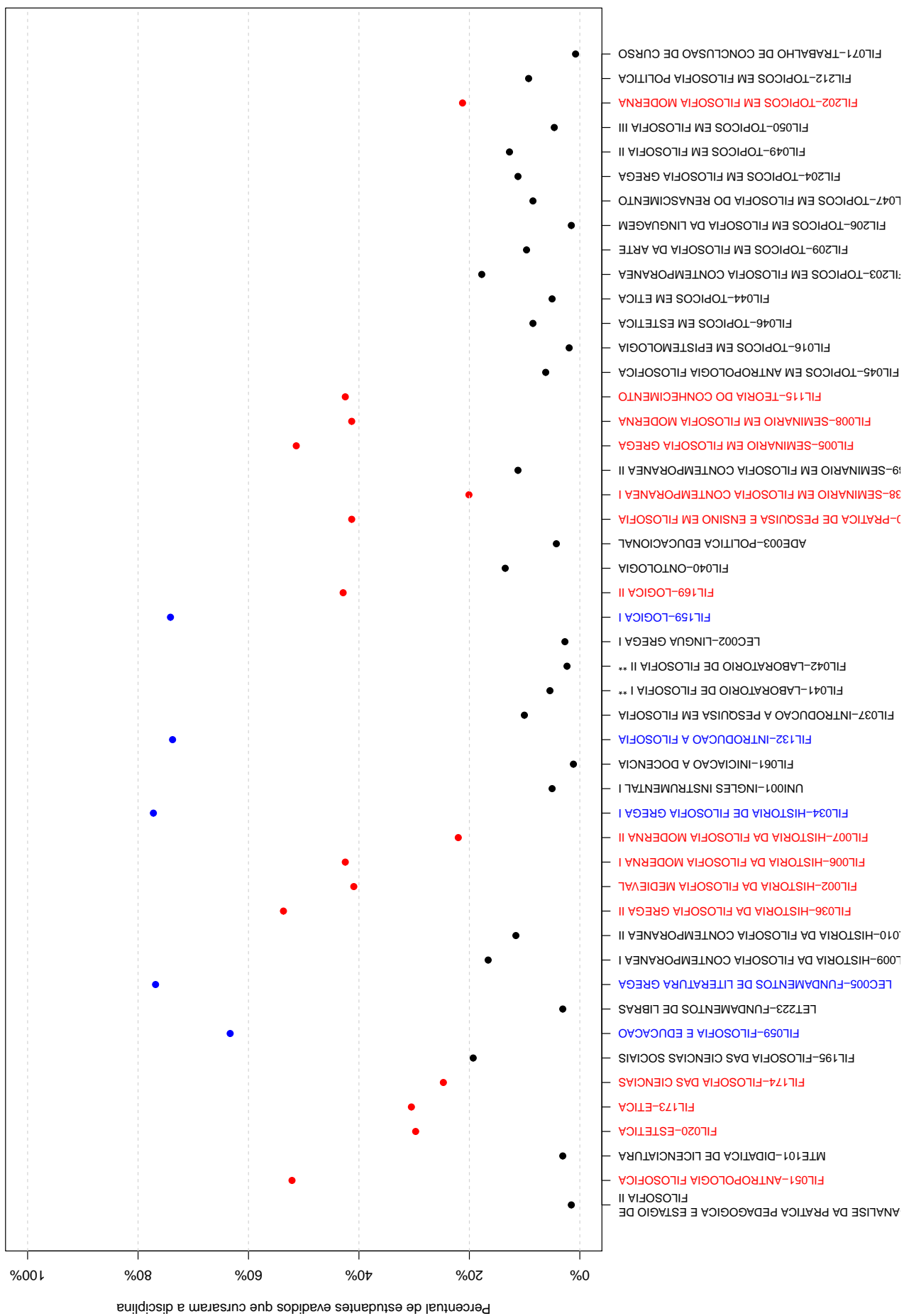


Figura 14: Principais disciplinas cursadas pelos estudantes que evadiram do curso de Filosofia Diurno.

Tabela 8: Dados sobre reprovação e evasão nas principais disciplinas cursadas pelos estudantes que evadiram da UFMG entre 2005/1 e 2015/2

Disciplina cursadas por pelo menos 60% dos estudantes que evadiram do curso	Estudantes que evadiram		Total de estudantes (evadidos ou concluintes)		Probabilidade de evadir/reprovação na disciplina
	Número de estudantes que evadiram e foram reprovados na disciplina	Número de estudantes que evadiram e cursaram a disciplina	Total de estudantes reprovados na disciplina	Total de estudantes que cursaram a disciplina	
FIL034-HISTORIA DE FILOSOFIA GREGA I	66	200	68	356	97,06%
FIL059-FILOSOFIA E EDUCACAO	54	164	61	284	88,52%
FIL132-INTRODUCAO A FILOSOFIA	55	191	58	344	94,83%
FIL159-LOGICA I	73	192	85	349	85,88%
LEC005-FUNDAMENTOS DE LITERATURA GREGA	46	199	47	364	97,87%

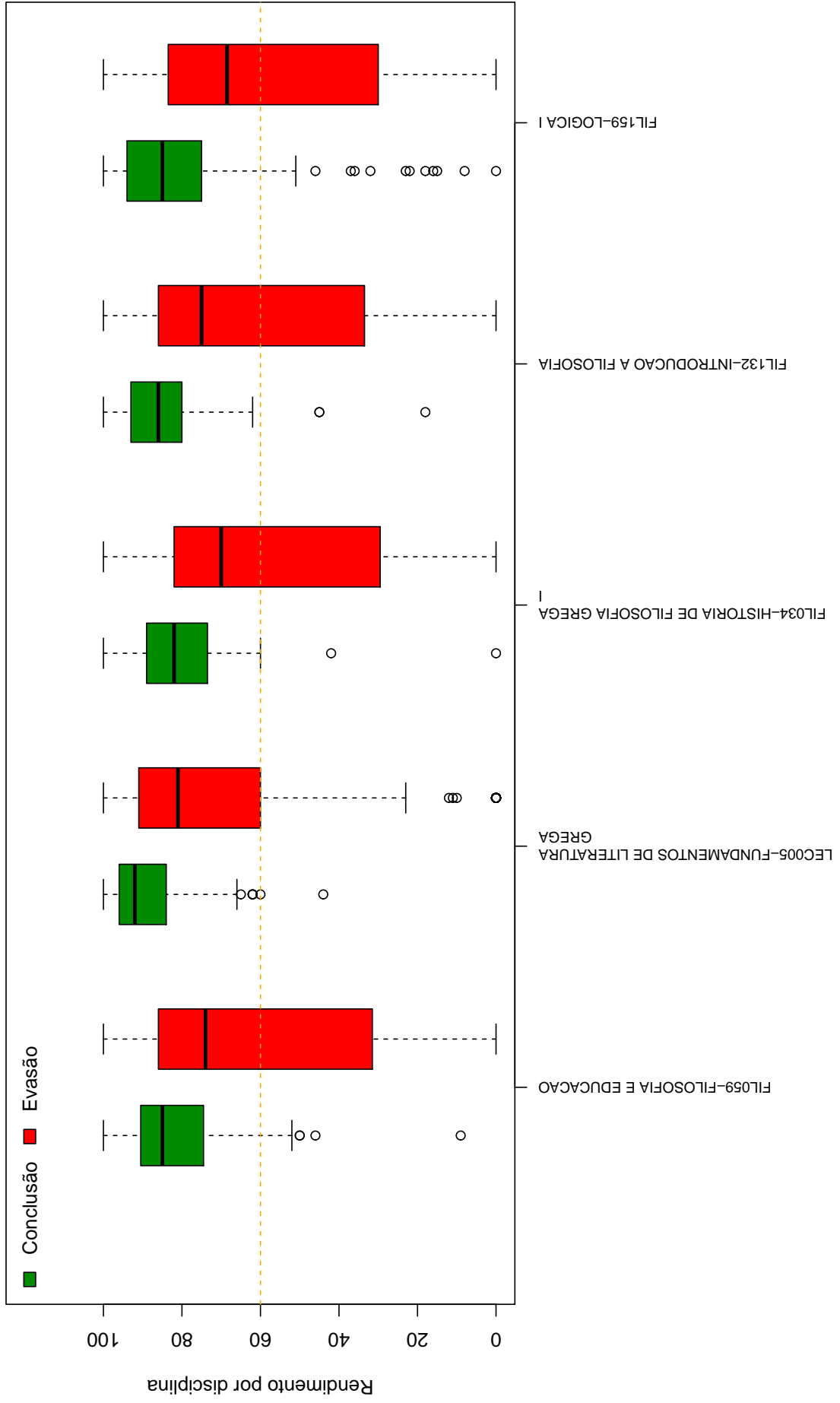


Figura 15: Rendimento por disciplina de acordo com a situação do estudante no curso de: Evasão ou Conclusão.

A Tabela 9 e a Figura 16 mostram os cursos de destino na UFMG dos estudantes que evadiram do curso de Filosofia Diurno e retornaram para a Instituição. Verifica-se que entre os 259 estudantes que evadiram do curso de Filosofia Diurno no período de 2005/1 a 2015/2, 58 alunos ingressaram novamente na UFMG em outro curso através de novo processo seletivo, mudança de subdivisão, reopção, entre outras formas¹⁵.

Na Figura 16 cada aresta representa um estudante, os cursos dispostos mais próximos ao centro do círculo são os que receberam os maiores números de estudantes oriundos do curso de Filosofia Diurno (maior número de arestas).

Tabela 9: Curso de Destino de parte dos alunos que evadiram no período de 2005/1 a 2015/2

Curso	Frequência	Percentual
ADMINISTRACAO DIURNO	1	1,72%
ANTROPOLOGIA NOTURNO	2	3,45%
ARTES VISUAIS DIURNO	2	3,45%
BIBLIOTECONOMIA DIURNO	2	3,45%
BIBLIOTECONOMIA NOTURNO	1	1,72%
CIENCIA DA COMPUTACAO DIURNO	1	1,72%
CIENCIAS BIOLOGICAS DIURNO	1	1,72%
CIENCIAS BIOLOGICAS NOTURNO	1	1,72%
CIENCIAS DO ESTADO DIURNO	3	5,17%
CIENCIAS SOCIAIS DIURNO	2	3,45%
COMUNICACAO SOCIAL DIURNO	1	1,72%
DIREITO DIURNO	1	1,72%
DIREITO NOTURNO	1	1,72%
EDUCACAO FISICA DIURNO	1	1,72%
ENGENHARIA DE CONTROLE E AUTOMACAO NOTURNO	1	1,72%
ESTATISTICA DIURNO	2	3,45%
FILOSOFIA NOTURNO	13	22,41%
FISIOTERAPIA DIURNO	1	1,72%
GESTAO PUBLICA NOTURNO	3	5,17%
HISTORIA DIURNO	1	1,72%
LETRAS DIURNO	5	8,62%
LETRAS NOTURNO	4	6,9%
MUSEOLOGIA DIURNO	1	1,72%
MUSICA BACHARELADO	1	1,72%
MUSICA LICENCIATURA	1	1,72%
PSICOLOGIA DIURNO	2	3,45%

continua na próxima página

¹⁵Nos casos em que o estudante ingressou em mais de um curso após a evasão de Filosofia Diurno, considerou-se o destino final do estudante, ou seja, o último curso em que ele teve registro na UFMG

Tabela 9 : Continuação

Curso	Frequência	Percentual
RELACOES ECONOMICAS INTERNACIONAIS NO-TURNO	1	1,72%
SISTEMAS DE INFORMACAO DIURNO	1	1,72%
TURISMO DIURNO	1	1,72%
TOTAL	58	100%

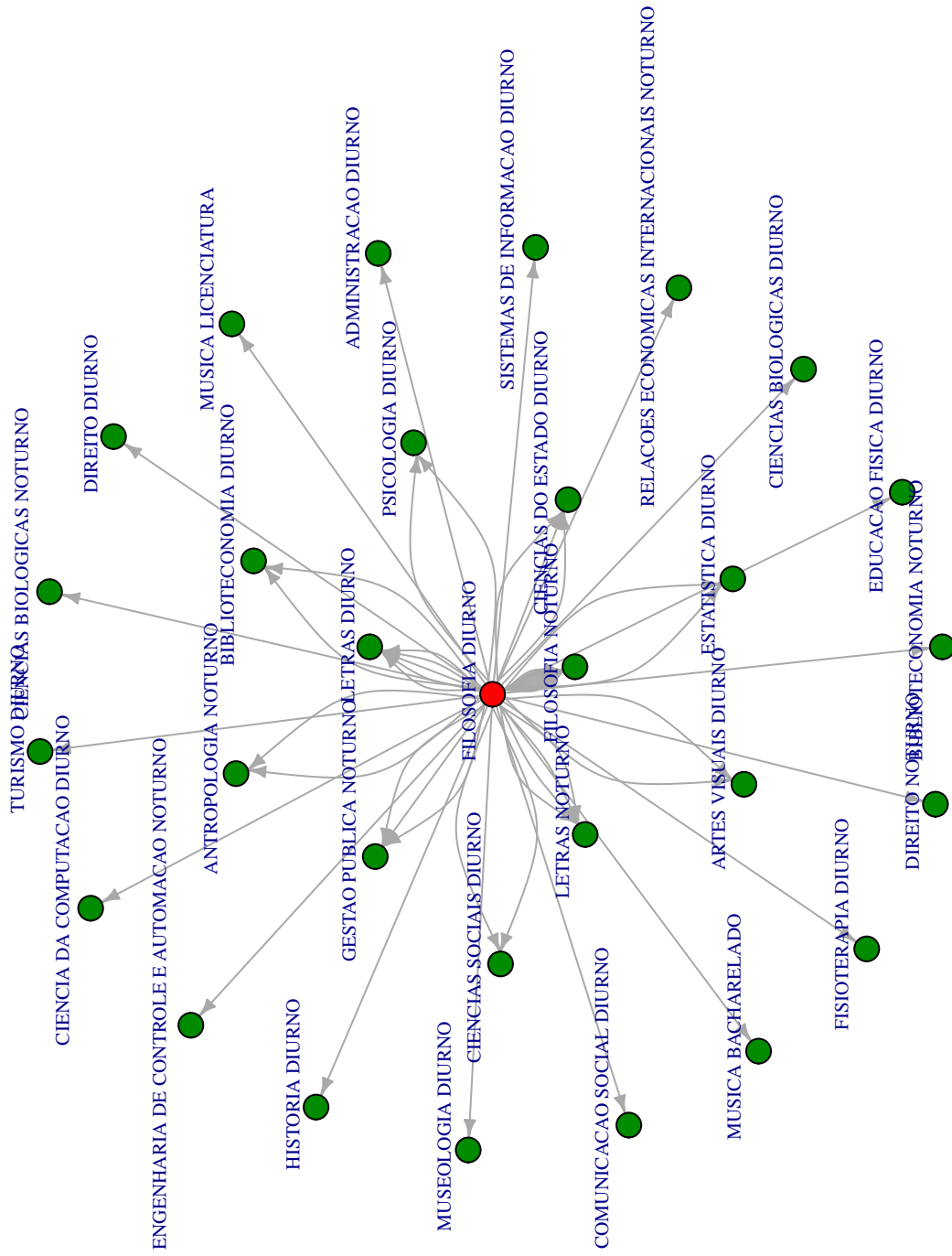


Figura 16: Cursos de destino de estudantes que evadiram do curso de Filosofia Diurno no período de 2005/1 a 2015/2 .

5 REFERÊNCIAS

- [1] MAGALHÃES, M. N, LIMA, LIMA, A. C. P., 2004. *Noções de Probabilidade e Estatística*,6 ed . Editora da Universidade de São Paulo, São Paulo.
- [2] TRIOLA, M.F., 1999. *Introdução à Estatística*,7 ed . LTC, Rio de Janeiro.
- [3] KOHONEN, T., 2001. *Self-Organizing Maps*,Number 30 in Springer Series in Information Sciences, 3 ed. Springer-Verlag, Berlin.
- [4] MINGOTI, S. A.,2005 *Análise de dados através de métodos de estatística multivariada: uma abordagem aplicada*. Editora UFMG, Belo Horizonte.
- [5] WEHRENS, R, BUYDENS, L. M. C.,2007 *Self- and Super-organizing Maps in R: The kohonen Package*. Journal of Statistical Software, Volume 21, Issue 5.