

UNIVERSIDADE FEDERAL DE MINAS GERAIS
PRÓ-REITORIA DE GRADUAÇÃO
SETOR DE ESTATÍSTICA

Avaliação do desempenho acadêmico dos estudantes
de graduação:
Geografia Diurno

BELO HORIZONTE
MARÇO DE 2016

**PRÓ-REITORIA DE GRADUAÇÃO /SETOR DE
ESTATÍSTICA**

PRÓ-REITOR DE GRADUAÇÃO

RICARDO HIROSHI CALDEIRA TAKAHASHI

PRÓ-REITOR ADJUNTO DE GRADUAÇÃO

WALMIR MATOS CAMINHAS

COORDENADORA DO SETOR DE ESTATÍSTICA

CAROLINA SILVA PENA

EQUIPE SETOR DE ESTATÍSTICA

RAQUEL YURI DA SILVEIRA AOKI

ALINE MOREIRA MARTINS

BRUNA FÁTIMA FARIA

Contato: estatistica@prograd.ufmg.br

Sumário

1	INTRODUÇÃO	4
2	METODOLOGIA	5
2.1	ANÁLISE DESCRITIVA	5
2.2	ESTATÍSTICA MULTIVARIADA	8
3	ANÁLISE DAS PRINCIPAIS DISCIPLINAS	10
4	ANÁLISE DA EVASÃO DOS DISCENTES	27
5	REFERÊNCIAS	43

Lista de Tabelas

1	Disciplinas consideradas difíceis	14
2	Situação dos estudantes nas principais disciplinas do curso de Geografia Diurno no período de 2005/1 a 2015/2	19
3	Forma de Ingresso versus Situação do Discente	28
4	Situação dos estudantes por forma de ingresso e de acordo com o ano de entrada no curso de Geografia Diurno	29
5	Número de semestres cursados pelos discentes que evadiram ou concluíram o curso no período de 2005/1 a 2015/2	30
6	Situação do estudante na UFMG de acordo com ano de ingresso no curso de Geografia Diurno	32
7	Número de estudantes matriculados no início do período de acordo com o ano de ingresso no curso de Geografia Diurno	34
8	Dados sobre reprovação e evasão nas principais disciplinas cursadas pelos estudantes que evadiram da UFMG entre 2005/1 e 2015/2	39
9	Curso de Destino de parte dos alunos que evadiram no período de 2005/1 a 2015/2	41

Lista de Figuras

1	Ilustração do Boxplot.	6
2	Exemplo Histograma.	7
3	Exemplo de gráfico de barras.	8
4	Rendimento dos estudantes matriculados no curso de Geografia Diurno no período de 2005/1 a 2015/2 - disciplinas agrupadas por dificuldade.	12
5	Conceitos obtidos pelos estudantes matriculados no curso de Geografia Diurno no período de 2005/1 a 2015/2 na disciplina GEO277-AMERICA LATINA	15
6	Conceitos obtidos pelos estudantes matriculados no curso de Geografia Diurno no período de 2005/1 a 2015/2 na disciplina LET223-FUNDAMENTOS DE LIBRAS	16
7	Conceitos obtidos pelos estudantes matriculados no curso de Geografia Diurno no período de 2005/1 a 2015/2 na disciplina GEO367-GEOMORFOLOGIA TECTONICA E ESTRUTURAL	17
8	Conceitos obtidos pelos estudantes matriculados no curso de Geografia Diurno no período de 2005/1 a 2015/2 na disciplina EST057-INTRODUCAO A ESTATISTICA	18
9	Número de semestres cursados de acordo com a Situação do estudante no curso de Geografia Diurno.	31
10	Situação do estudante de acordo com o ano de ingresso.	32
11	Número de estudantes matriculados por semestres de acordo com o ano de ingresso.	34
12	Rendimento Semestral Global Médio de acordo com a Situação do aluno na UFMG.	35
13	Principais disciplinas cursadas pelos estudantes que evadiram do curso de Geografia Diurno.	37
14	Rendimento por disciplina de acordo com a situação do estudante no curso de: Evasão ou Conclusão.	40
15	Cursos de destino de estudantes que evadiram do curso de Geografia Diurno no período de 2005/1 a 2015/2	42

1 INTRODUÇÃO

O objetivo deste relatório é utilizar os dados de rendimento acadêmico disponíveis na UFMG para produzir informação sobre o desempenho dos discentes de graduação, avaliar a dificuldade das principais disciplinas de cada curso e também analisar a taxa de evasão. Espera-se produzir um relatório modelo que possa estimular o acompanhamento contínuo do curso pela coordenação.

Neste relatório serão analisados os dados do curso presencial de Geografia Diurno no período¹ de 2005/1 a 2015/2 . Foram analisados os dados de todos os estudantes matriculados no curso neste período, com exceção somente dos estudantes matriculados em decorrência de continuidade de estudos.

Os dados analisados neste relatório foram fornecidos pelo Centro de Computação da UFMG (CECOM) e o tratamento, a análise dos dados e a produção do relatório foi realizada pelo Setor de Estatística da Pró-Reitoria de Graduação da UFMG.

O *software* utilizado para o desenvolvimento das análises foi o *software* R, disponível para download em <http://www.r-project.org/>.

¹Destaca-se que neste relatório foram incluídos todos os estudantes que ingressaram na UFMG a partir de 2004/1 e no curso de Geografia Diurno a partir de 2005/1. No relatório anterior foram incluídos os estudante que ingressaram na UFMG a partir de 2000/1 e no curso de Geografia Diurno a partir de 2004/1. Essa diferença se deve à limitação do espaço disponível do arquivo de dados fornecido ao Setor de Estatística.

2 METODOLOGIA

Nesta seção serão brevemente apresentadas as técnicas estatísticas aplicadas para o desenvolvimento do relatório. A análise exploratória que será apresentada ao longo deste relatório inclui medidas de variação e posição relativa, bem como o Gráfico de Caixa (Boxplot), o Histograma e o Gráfico de Barras. Além disso, serão mostrados alguns conceitos de Estatística Multivariada que englobam técnicas mais avançadas de análise de dados.

2.1 ANÁLISE DESCRITIVA

As interpretações das principais medidas de estatística descritiva são baseadas nos seguintes conceitos:

Média: média aritmética;

Desvio-padrão: medida de variabilidade dos dados com relação à média;

Mínimo: menor valor encontrado na série de dados;

1º Quartil: valor que deixa 25% dos dados abaixo dele;

Mediana: valor que deixa 50% dos dados abaixo dele;

3º Quartil: valor que deixa 75% dos dados abaixo dele;

Máximo: maior valor encontrado na série de dados;

Percentual Acumulado: O percentual acumulado é a soma de todos os percentuais até aquela classe. O valor máximo do percentual acumulado é 100%.

Boxplot:

A representação através do Boxplot permite a análise visual da posição, dispersão, assimetria, caudas e valores discrepantes do conjunto de dados. Os asteriscos que as vezes aparecem no Boxplot indicam que aquelas observações são outliers (valores extremos). O local onde a linha vertical começa (de baixo para cima) indica o mínimo (excetuando algum possível valor extremo) e, onde a linha termina indica o máximo, também excetuando algum possível outlier.

O retângulo no meio dessa linha possui três linhas horizontais. A linha de baixo (que é o próprio contorno externo inferior do retângulo) indica o primeiro quartil, a de cima (que também é o próprio contorno externo superior do retângulo) indica o terceiro quartil e a do meio indica a mediana. A mediana é a medida de tendência central mais indicada

quando os dados possuem distribuição assimétrica, mais indicada até do que a média aritmética, que nesse caso seria influenciada pelos valores extremos.

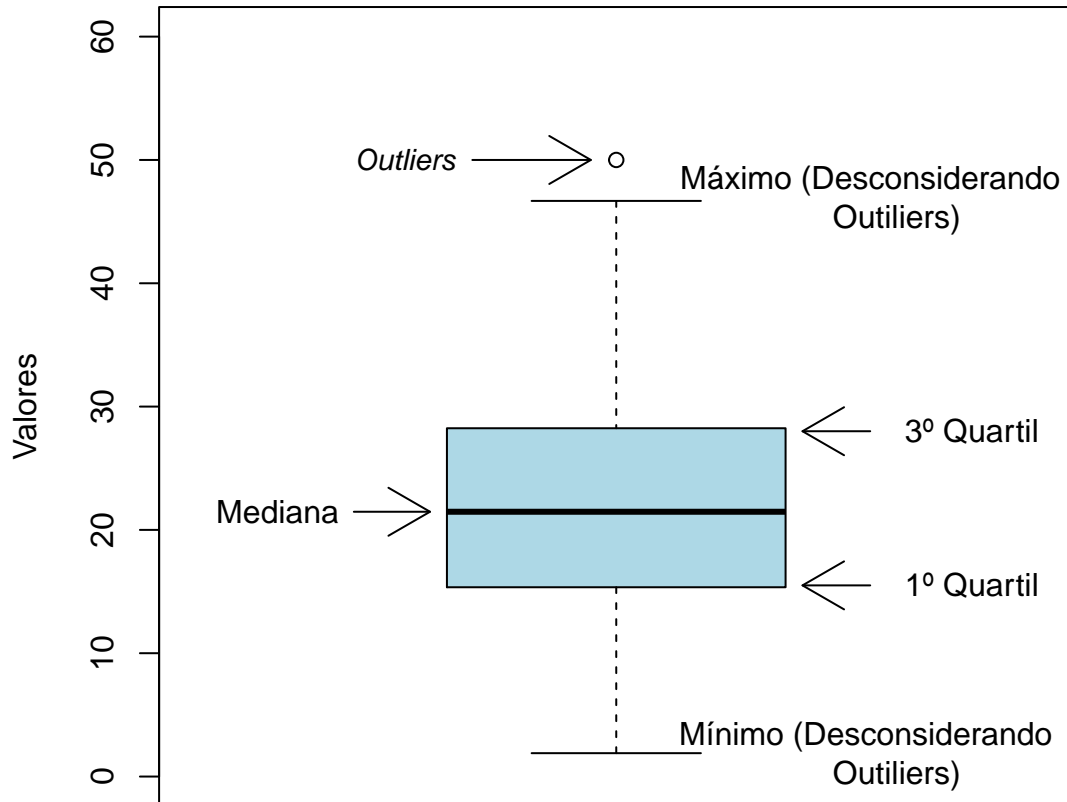


Figura 1: Ilustração do Boxplot.

Histograma:

A partir do Histograma é possível observar a distribuição de frequência de um conjunto de dados agrupados em classes. A altura de cada barra que compõe o histograma é proporcional à frequência da classe que ela representa. Na Figura 2 tem-se um exemplo desse tipo de gráfico. O eixo horizontal possui 10 classes de mesmo tamanho que variam entre 0 e 5 e o eixo vertical representa a frequência observada de cada classe. No exemplo, a classe mais frequente é a entre 2 e 2,5, pois é a mais alta e a classe menos frequente é a que varia entre 4,5 e 5.

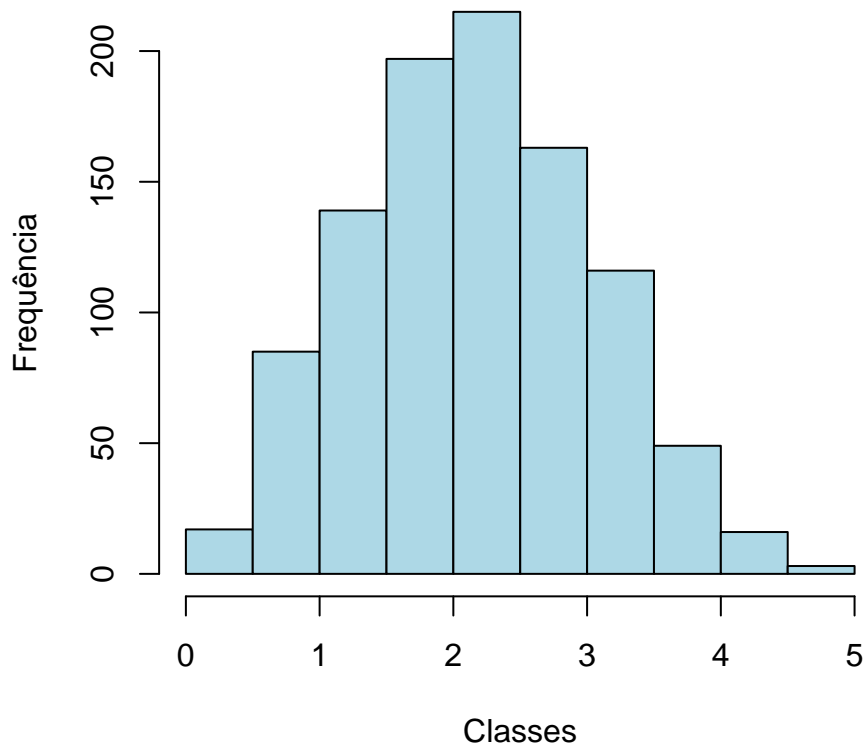


Figura 2: Exemplo Histograma.

Gráfico de barras:

O Gráfico de Barras apresenta barras retangulares com tamanho igual à frequência da variável observada, ou seja, quanto maior a barra, maior a frequência que representa. No exemplo mostrado na Figura 3, o gráfico de barras é utilizado para apresentar os conceitos ("A", "B", "C", "D", "E" ou "F") obtidos por um grupo de estudantes em três disciplinas ofertadas nos seguintes períodos: 2011/1; 2011/2 e 2012/1. A barra de cor vermelho escuro, por exemplo, representa o conceito "F", que foi o conceito mais frequente em 2011/1. O conceito "A" é representado pela cor verde escuro, tendo sido o conceito menos frequente em 2011/2; a cor amarela representa o conceito "C" que foi o mais frequente em 2012/1.

Maiores informações sobre as medidas de análise descritiva podem ser encontradas em [1] e [2].

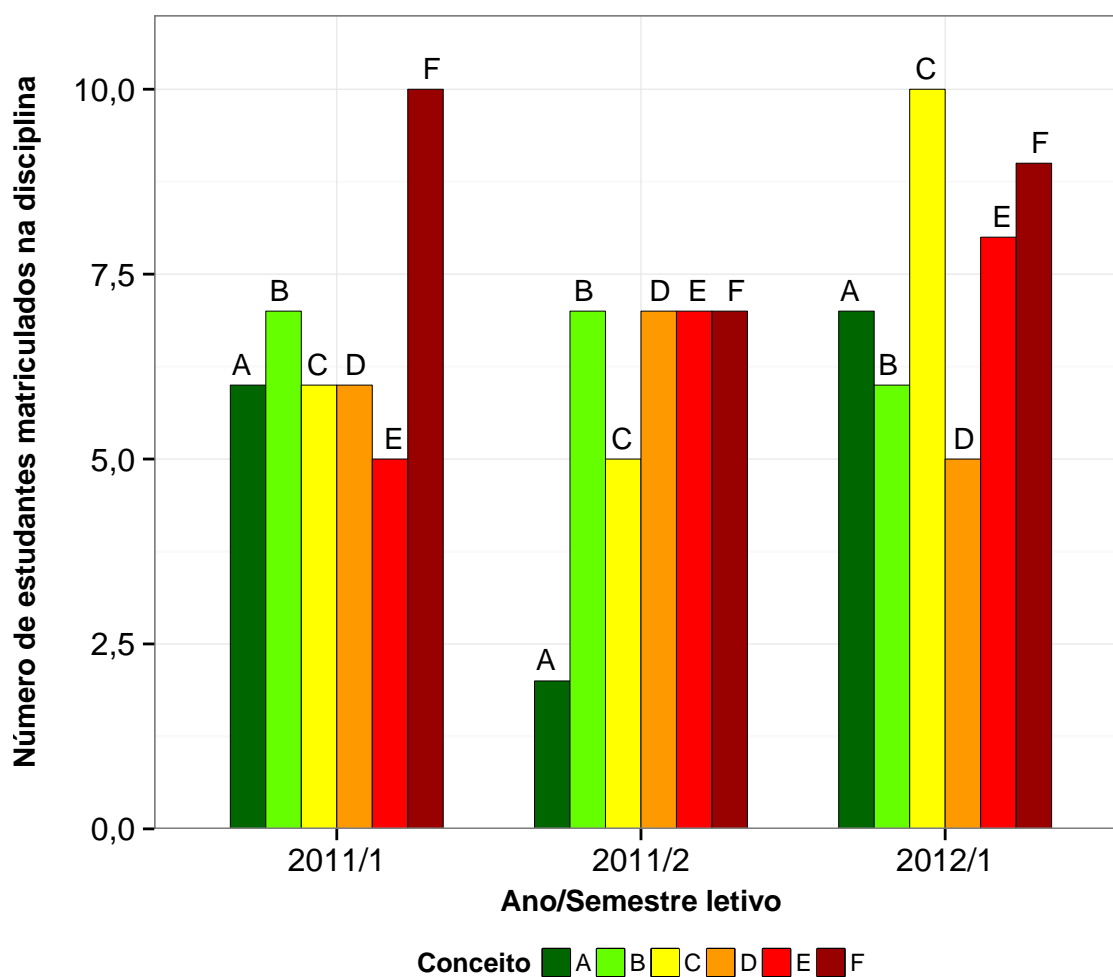


Figura 3: Exemplo de gráfico de barras.

2.2 ESTATÍSTICA MULTIVARIADA

Um dos objetivos deste trabalho é agrupar as disciplinas de acordo com o seu nível de dificuldade. Para particionar o conjunto de disciplinas em três grupos: fácil, médio e difícil, foram utilizados os quartis das notas dos estudantes na disciplina e o percentual de estudantes reprovados.

A técnica utilizada para realizar o agrupamento foi a rede de Kohonen (ver [3]). Esse método pode ser visto como uma versão espacialmente orientada do método k-médias (ver maiores informações sobre o k-médias em [4]). Nesta analogia cada unidade corresponde a um grupo e o número de grupos é definido pelo número de grades cujo formato pode ser retangular ou hexagonal.

A rede de Kohonen realiza o agrupamento entre os objetos de estudo de acordo com

a sua similaridade, levando em consideração a homogeneidade interna dos grupos e a heterogeneidade entre os grupos. No caso deste relatório, o objeto de estudo no qual se aplicou a rede de Kohonen foram as disciplinas do curso. Maiores informações sobre a aplicação da rede de Kohonen utilizando o *software* R podem ser encontradas em [5].

3 ANÁLISE DAS PRINCIPAIS DISCIPLINAS

Esta seção apresenta o desempenho dos discentes de graduação em Geografia Diurno nas principais disciplinas cursadas por eles. A análise abrange todas as disciplinas que, na soma de um período de 10 anos (2005/1 a 2015/2), tiveram pelo menos 50 estudantes do curso de Geografia Diurno matriculados². Esta seção procura responder perguntas como:

1. Quais disciplinas podem ser consideradas fáceis, médias e difíceis para os estudantes do curso de Geografia Diurno?
2. No período de 2005/1 a 2015/2 qual o conceito ("A", "B", "C", "D", "E" ou "F") obtido pelos estudantes do curso de Geografia Diurno nas disciplinas consideradas difíceis em cada semestre?
3. Qual o número de aprovações, reprovações e trancamentos nas principais disciplinas do curso de Geografia Diurno no período de 2005/1 a 2015/2 por semestre?

²Na contagem do número de matrículas de cada disciplina, incluiu-se o total de discentes cuja situação final na disciplina foi igual a: aprovação, reprovação ou trancamento.

Na próxima página (Figura 4) é mostrado o Boxplot (ver Seção 2.1) das principais disciplinas cursadas pelos estudantes do curso de Geografia Diurno agrupadas pelo grau de dificuldade³; o agrupamento foi realizado utilizando a rede de Kohonen (ver Seção 2.2). Para criar o agrupamento, considerou-se a nota⁴ obtida na primeira vez em que o discente cursou a disciplina. Na Tabela 1 encontram-se listadas todas as disciplinas consideradas difíceis para o curso.

É importante ressaltar que o conceito de "difícil" foi atribuído ao grupo de disciplinas que apresentaram os menores rendimentos dentro do curso. Isso não significa, necessariamente, que o rendimento de tais disciplinas seja baixo, considerando os critérios de aprovação da Universidade.

³O grau de dificuldade das disciplinas foi baseado na pontuação (score) obtida pelos estudantes e no número de reprovações. Sabe-se que essa forma de comparação possui limitações, pois não foram aplicadas técnicas que garantam a propriedade de invariância como, por exemplo, a teoria de resposta ao item. Dessa forma, a dificuldade aqui atribuída depende do grupo de estudantes que realizou a disciplina. Apesar dessa limitação, a dificuldade relativa das disciplinas para o grupo que a realizou é importante para a Universidade uma vez que a reprovação/aprovação impacta em seu planejamento de oferta das disciplinas e no tempo de conclusão das turmas.

⁴Na análise do rendimento acadêmico dos discentes nas disciplinas foram excluídas as seguintes situações: cancelamento a pedido, cancelamento automático, dispensa, indefinido, regime especial, sem resultado lançado, trancamento com justificativa, trancamento sem justificativa, trancamento total e tratamento especial; ou seja, considerou-se somente as notas cuja situação final do discente na disciplina era igual a aprovado ou reprovado.

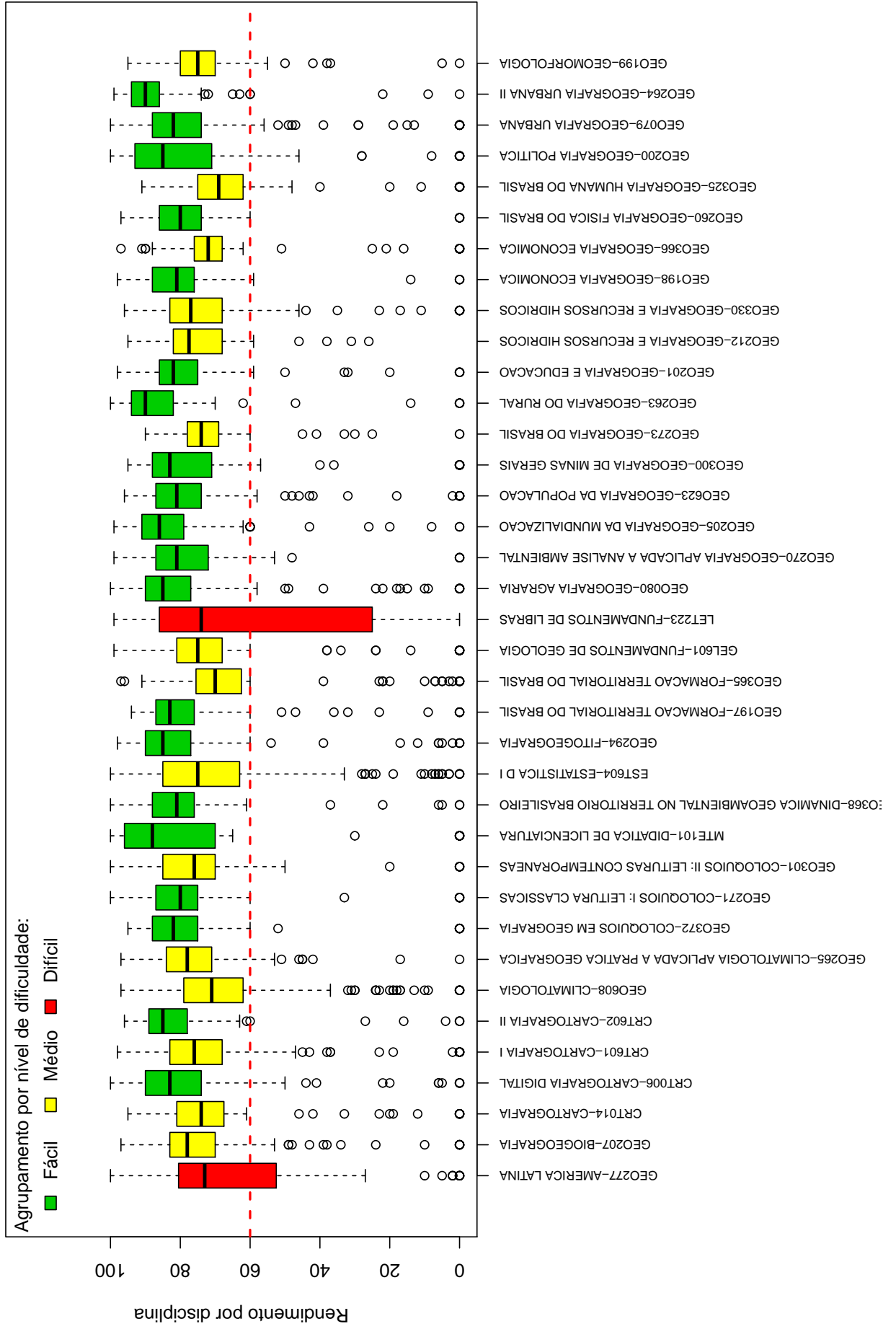


Figura 4: Rendimento dos estudantes matriculados no curso de Geografia Diurno no período de 2005/1 a 2015/2 - disciplinas agrupadas por dificuldade.

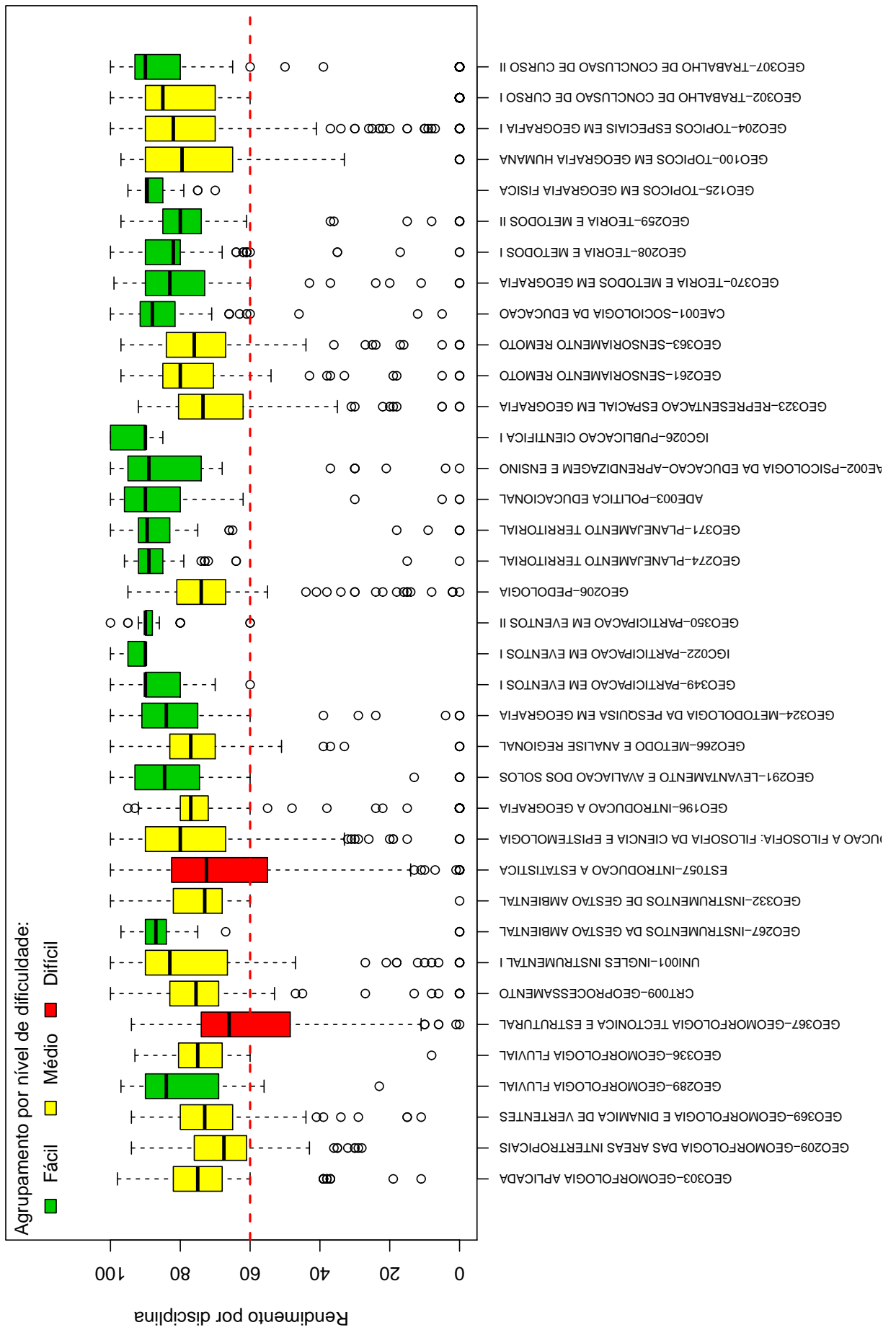


Tabela 1: Disciplinas consideradas difíceis

Disciplinas Difíceis
GEO277-AMERICA LATINA
LET223-FUNDAMENTOS DE LIBRAS
GEO367-GEOMORFOLOGIA TECTONICA E ESTRUTURAL
EST057-INTRODUCAO A ESTATISTICA

Conforme mencionado anteriormente, a Tabela 1 lista todas as disciplinas que tiveram pelo menos 50 estudantes matriculados no período de 2005/1 a 2015/2 e foram agrupadas como difíceis pela rede de Kohonen. É possível verificar que, do total de 74 disciplinas avaliadas, 4 foram agrupadas como difíceis.

Os gráficos de barras apresentados a seguir mostram os conceitos⁵ obtidos em cada semestre nas disciplinas listadas na Tabela 1 no período de 2005/1 a 2015/2. É possível que em alguns gráficos não haja informação em todos os semestres analisados, especialmente nos primeiros semestres. Isso pode ocorrer em disciplinas que não são ofertadas em todos os semestres e também com aquelas cursadas pelos estudantes em semestres mais avançados do curso; lembrando que essa análise abrange somente os estudantes que ingressaram no curso de Geografia Diurno a partir de 2005/1. Outra possibilidade ocorre quando há mudança curricular, algumas disciplinas podem ter se tornado obrigatórias ou optativas e algumas podem deixar de ser ofertadas.

Após os gráficos de barras, tem-se a Tabela 2 que mostra o número de aprovações, reprovações por infrequência (Reprovados (I)), reprovações por rendimento (Reprovados (R)) e trancamentos⁶ em todas as disciplinas analisadas (incluindo aquelas agrupadas como médias ou fáceis.). Nessa tabela estão destacadas na cor cinza as células nas quais há pelo menos 30 estudantes matriculados e o percentual de aprovados foi menor do que 50%.

⁵Foram apresentados os conceitos obtidos por estudantes cuja situação final na disciplina é igual a aprovado ou reprovado.

⁶Além das situações nas quais o discente foi aprovado ou reprovado, incluiu-se na Tabela 2 o número total de trancamentos (trancamento sem justificativa, trancamento com justificativa e trancamento total).

GEO277-AMERICA LATINA

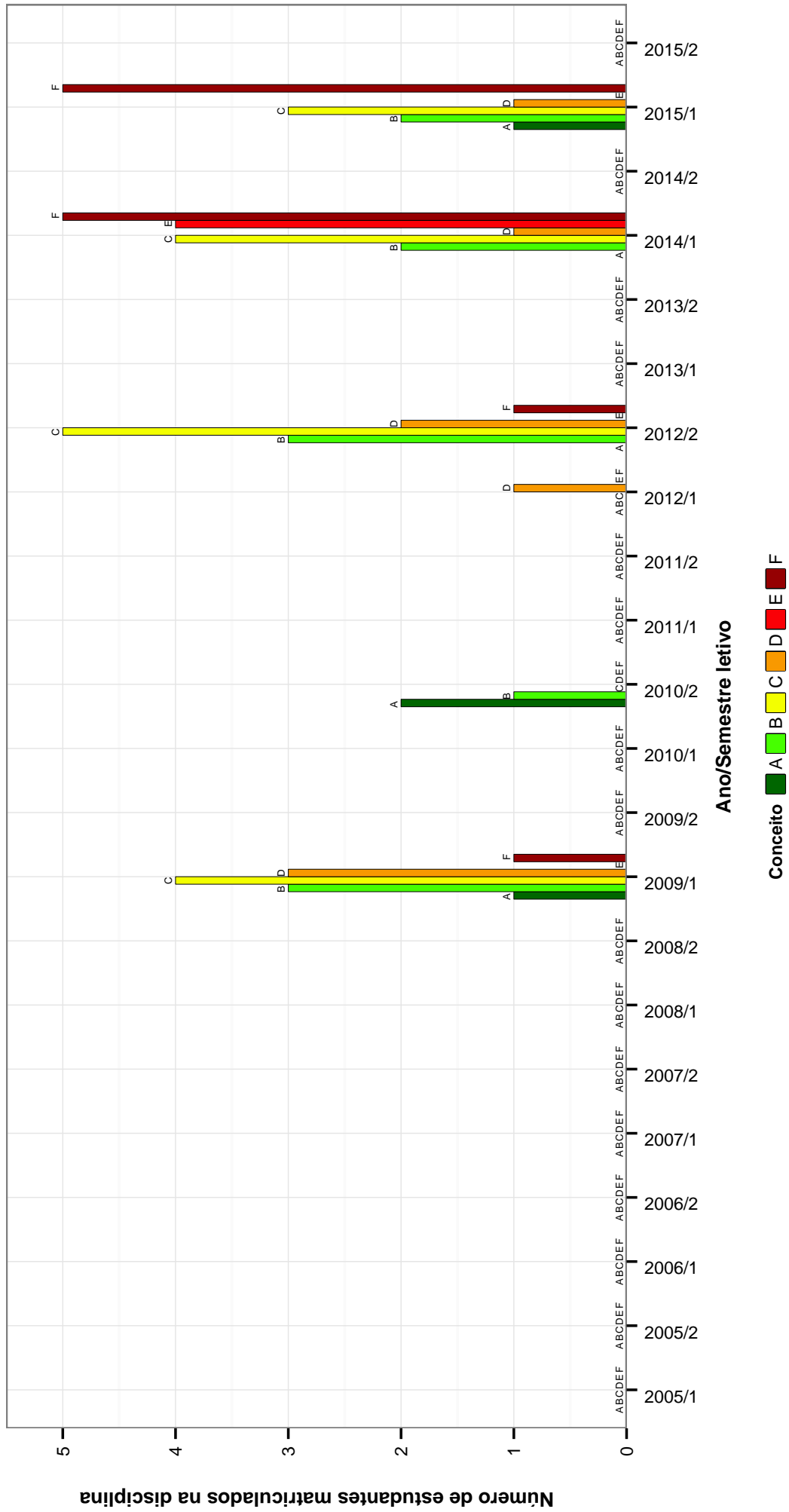


Figura 5: Conceitos obtidos pelos estudantes matriculados no curso de Geografia Diurno no período de 2005/1 a 2015/2 na disciplina GEO277-AMERICA LATINA .

LET223-FUNDAMENTOS DE LIBRAS

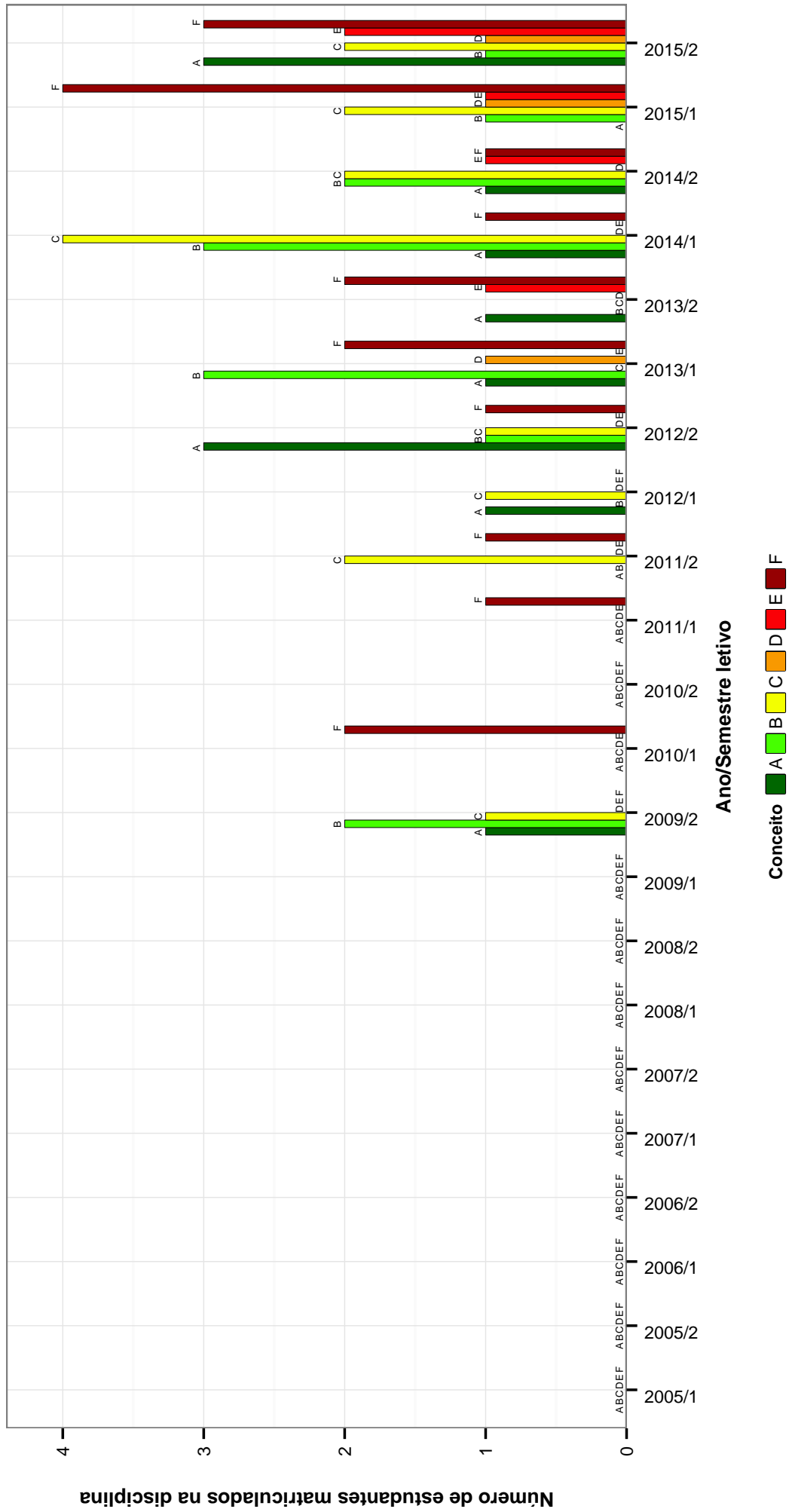


Figura 6: Conceitos obtidos pelos estudantes matriculados no curso de Geografia Diurno no período de 2005/1 a 2015/2 na disciplina LET223-FUNDAMENTOS DE LIBRAS .

GEO367 –GEOMORFOLOGIA TECTONICA E ESTRUTURAL

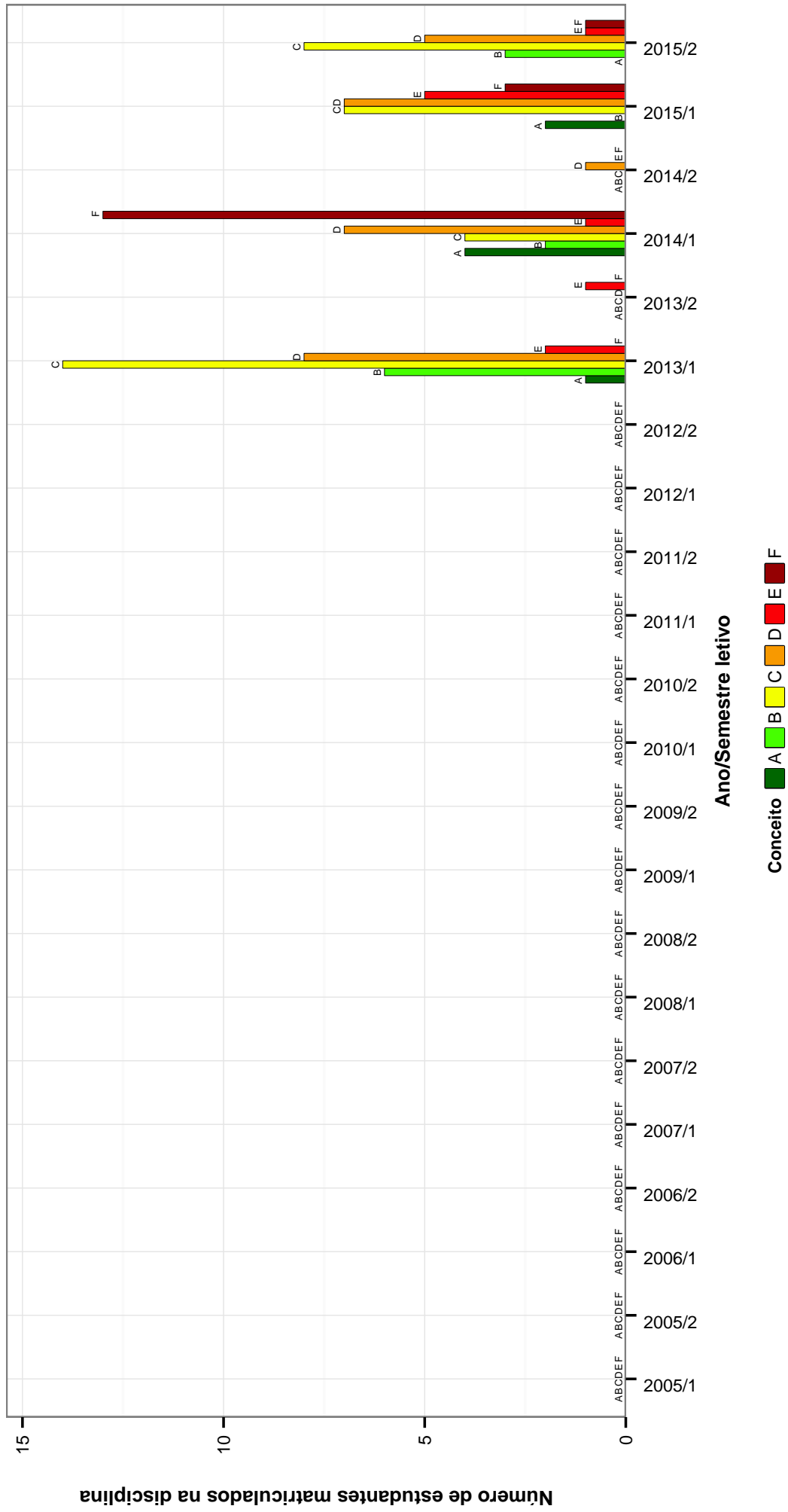


Figura 7: Conceitos obtidos pelos estudantes matriculados no curso de Geografia Diurno no período de 2005/1 a 2015/2 na disciplina GEO367-GEOMORFOLOGIA TECTONICA E ESTRUTURAL .

EST057 –INTRODUCAO A ESTATISTICA

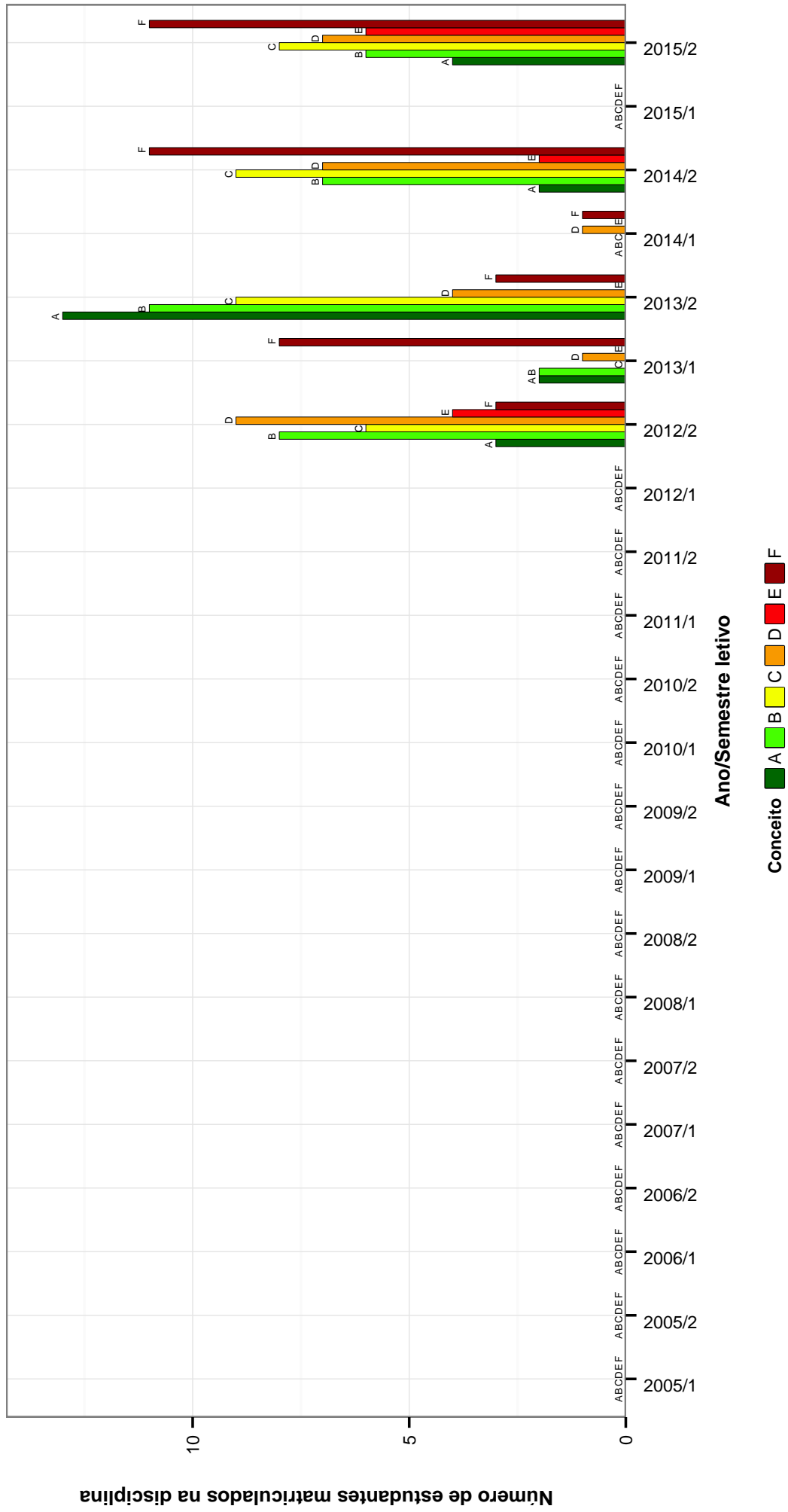


Figura 8: Conceitos obtidos pelos estudantes matriculados no curso de Geografia Diurno no período de 2005/1 a 2015/2 na disciplina EST057-INTRODUCAO A ESTATISTICA .

Tabela 2: Situação dos estudantes nas principais disciplinas do curso de Geografia Diurno no período de 2005/1 a 2015/2

DISCIPLINAS	SITUAÇÃO	2008		2009		2010		2011		2012		2013		2014		2015		TOTAL		
		Freq.	%	Freq.	%	Freq.	%	Freq.	%	Freq.	%	Freq.	%	Freq.	%	Freq.	%	Freq.	%	
GEO277-AMERICA LATINA	Aprovados	0	-	11	84,6%	3	100%	0	-	11	64,7%	0	-	7	35%	7	41,2%	39	55,7%	
	Reprovados (I)	0	-	1	7,7%	0	0%	0	-	0	0%	0	-	4	20%	5	29,4%	10	14,3%	
	Reprovados (R)	0	-	0	0%	0	0%	0	-	1	5,9%	0	-	5	25%	0	0%	6	8,6%	
	Trancamentos	0	-	1	7,7%	0	0%	0	-	0	0%	5	29,4%	0	-	4	20%	5	29,4%	15
	Total	0	-	13	100%	3	100%	0	-	17	100%	0	-	20	100%	17	100%	70	100%	
GEO207-BIOGEOGRAFIA	Aprovados	35	94,6%	40	97,6%	33	91,7%	31	81,6%	16	48,5%	18	66,7%	60	85,7%	22	75,9%	255	82%	
	Reprovados (I)	0	0%	0	0%	1	2,8%	0	0%	0	0%	0	0%	2	2,9%	0	0%	3	1%	
	Reprovados (R)	2	5,4%	0	0%	0	0%	4	10,3%	5	15,2%	3	11,1%	2	2,9%	3	10,3%	19	6,1%	
	Trancamentos	0	0%	1	2,4%	2	5,6%	3	7,9%	12	36,4%	6	22,2%	6	8,6%	4	13,8%	34	10,9%	
	Total	37	100%	41	100%	36	100%	38	100%	33	100%	27	100%	70	100%	29	100%	311	100%	
CRT014-CARTOGRAFIA	Aprovados	0	-	0	-	0	-	0	-	1	33,3%	31	83,8%	26	72,2%	35	94,6%	93	82,3%	
	Reprovados (I)	0	-	0	0%	0	0%	0	0%	0	0%	2	5,4%	7	19,4%	0	0%	9	8%	
	Reprovados (R)	0	-	0	0%	0	0%	0	0%	2	66,7%	2	5,4%	1	2,8%	2	5,4%	7	6,2%	
	Trancamentos	0	-	0	0%	0	0%	0	0%	0	0%	2	5,4%	2	5,6%	0	0%	4	3,5%	
	Total	0	-	0	0%	0	0%	0	0%	3	100%	37	100%	36	100%	37	100%	113	100%	
CRT006-CARTOGRAFIA DIGITAL	Aprovados	29	90,6%	36	90%	32	91,4%	42	89,4%	36	81,8%	34	94,4%	31	96,9%	29	93,5%	269	90,6%	
	Reprovados (I)	0	0%	0	0%	0	0%	2	4,3%	2	4,5%	0	0%	0	0%	0	0%	4	1,3%	
	Reprovados (R)	0	0%	1	2,5%	1	2,9%	1	2,1%	3	6,8%	0	0%	0	0%	0	0%	6	2%	
	Trancamentos	3	9,4%	3	7,5%	2	5,7%	2	4,3%	3	6,8%	2	5,6%	1	3,1%	2	6,5%	18	6,1%	
	Total	32	100%	40	100%	35	100%	47	100%	44	100%	36	100%	32	100%	31	100%	297	100%	
CRT601-CARTOGRAFIA I	Aprovados	37	88,1%	36	87,8%	38	84,4%	35	92,1%	34	89,5%	0	-	0	-	0	-	180	88,2%	
	Reprovados (I)	0	0%	1	2,5%	0	0%	1	2,6%	0	0%	0	0%	0	0%	0	0%	4	2%	
	Reprovados (R)	5	11,9%	2	4,9%	3	6,7%	0	0%	3	7,9%	0	0%	0	0%	0	0%	13	6,4%	
	Trancamentos	0	0%	1	2,4%	3	6,7%	2	5,3%	1	2,6%	0	0%	0	0%	0	0%	7	3,4%	
	Total	42	100%	41	100%	45	100%	38	100%	38	100%	0	-	0	-	0	-	204	100%	
CRT602-CARTOGRAFIA II	Aprovados	41	97,6%	37	92,5%	34	89,5%	39	100%	3	100%	0	-	0	-	0	-	154	95,1%	
	Reprovados (I)	0	0%	1	2,5%	0	0%	0	0%	0	0%	0	0%	0	0%	0	0%	1	0,6%	
	Reprovados (R)	0	0%	0	0%	2	5,3%	0	0%	0	0%	0	0%	0	0%	0	0%	2	1,2%	
	Trancamentos	1	2,4%	2	5%	2	5,3%	0	0%	0	0%	0	0%	0	0%	0	0%	5	3,1%	
	Total	42	100%	40	100%	38	100%	39	100%	3	100%	0	-	0	-	0	-	162	100%	
GEO608-CLIMATOLOGIA	Aprovados	28	84,8%	29	58%	30	83,3%	41	85,4%	58	76,3%	32	74,4%	19	55,9%	25	62,5%	262	72,8%	
	Reprovados (I)	1	3%	0	0%	1	2,8%	2	4,2%	2	2,6%	4	9,3%	4	11,8%	2	5%	16	4,4%	
	Reprovados (R)	0	0%	14	28%	4	11,1%	4	8,3%	9	11,8%	5	11,6%	3	8,8%	11	27,5%	50	13,9%	
	Trancamentos	4	12,1%	7	14%	1	2,8%	1	2,1%	7	9,2%	2	4,7%	8	23,5%	2	5%	32	8,9%	
	Total	33	100%	50	100%	36	100%	48	100%	76	100%	43	100%	34	100%	40	100%	360	100%	
GEO265-CLIMATOLOGIA APLICADA A PRÁTICA GEOGRAFICA	Aprovados	28	93,3%	20	90,9%	25	75,8%	38	86,4%	32	72,7%	0	-	0	-	0	-	143	82,7%	
	Reprovados (I)	0	0%	0	0%	0	0%	1	2,3%	5	11,4%	0	0%	0	0%	0	0%	6	3,5%	
	Reprovados (R)	0	0%	0	0%	4	12,1%	0	0%	2	4,5%	0	0%	0	0%	0	0%	6	3,5%	
	Trancamentos	2	6,7%	2	9,1%	4	12,1%	5	11,4%	5	11,4%	0	0%	0	0%	0	0%	18	10,4%	
	Total	30	100%	22	100%	33	100%	44	100%	44	100%	0	-	0	-	0	-	173	100%	
GEO372-COLOQUIOS EM GEOGRAFIA	Aprovados	0	-	0	-	0	-	0	-	0	-	54	78,3%	33	84,6%	34	89,5%	121	82,9%	
	Reprovados (I)	0	0%	0	0%	0	0%	0	0%	0	0%	5	7,2%	3	7,7%	0	0%	8	5,5%	
	Reprovados (R)	0	0%	0	0%	0	0%	0	0%	0	0%	0	0%	0	0%	1	2,6%	1	0,7%	
	Trancamentos	0	0%	0	0%	0	0%	0	0%	0	0%	10	14,5%	3	7,7%	3	7,9%	16	11%	
	Total	0	-	0	-	0	-	0	-	0	-	69	100%	39	100%	38	100%	146	100%	
GEO271-COLOQUIOS I: LEITURA CLASSICAS	Aprovados	31	96,9%	44	89,8%	36	87,8%	25	67,6%	6	85,7%	0	-	0	-	0	-	142	85,5%	
	Reprovados (I)	0	0%	1	2%	2	4,9%	2	5,4%	0	0%	0	0%	0	0%	0	0%	5	3%	
	Reprovados (R)	0	0%	1	2%	0	0%	0	0%	0	0%	0	0%	0	0%	0	0%	1	0,6%	
	Trancamentos	1	3,1%	3	6,1%	3	7,3%	10	27%	1	14,3%	0	0%	0	0%	0	0%	18	10,8%	
	Total	32	100%	49	100%	41	100%	37	100%	7	100%	0	-	0	-	0	-	166	100%	
GEO301-COLOQUIOS II: LEITURAS CONTEMPORANEAS	Aprovados	0	-	32	88,9%	34	81%	49	94,2%	12	60%	0	-	0	-	0	-	127	84,7%	
																		0	-	

continua na próxima página

Tabela 2 : Continuação

DISCIPLINAS	SITUAÇÃO	2008		2009		2010		2011		2012		2013		2014		2015		TOTAL		
		Freq.	%	Freq.	%	Freq.	%	Freq.	%	Freq.	%	Freq.	%	Freq.	%	Freq.	%	Freq.	%	
	Reprovados (I)	0	-	1	2,8%	1	2,4%	1	1,9%	1	5%	0	-	0	-	0	-	4	2,7%	
	Reprovados (R)	0	-	2	5,6%	0	0%	0	0%	0	0%	0	-	0	-	0	-	4	2,7%	
	Trancamentos	0	-	1	2,8%	5	11,9%	2	3,8%	7	35%	7	35%	0	-	0	-	15	10%	
	Total	0	-	36	100%	42	100%	52	100%	20	100%	20	100%	0	-	0	-	150	100%	
MTE101- DIDÁTICA DE LICENCIATURA	Aprovados	5	83,3%	5	100%	7	70%	2	33,3%	6	54,5%	5	71,4%	4	100%	2	33,3%	36	65,5%	
	Reprovados (I)	0	0%	0	0%	2	20%	1	16,7%	0	0%	0	0%	0	0%	1	16,7%	4	7,3%	
	Reprovados (R)	0	0%	0	0%	0	0%	3	50%	0	0%	0	0%	0	0%	0	0%	5	9,1%	
	Trancamentos	1	16,7%	0	0%	1	10%	0	0%	5	45,5%	0	0%	0	0%	3	50%	10	18,2%	
Total	6	100%	5	100%	10	100%	6	100%	11	100%	11	100%	7	100%	4	100%	6	100%	55	100%
GEO368- DINÂMICA GEOAMBIENTAL NO TERRITÓRIO BRASILEIRO	Aprovados	0	-	0	-	0	-	0	-	5	83,3%	20	83,3%	42	91,3%	28	87,5%	95	88%	
	Reprovados (I)	0	-	0	-	0	-	0	-	0	0%	0	0%	2	4,3%	1	3,1%	3	2,8%	
	Reprovados (R)	0	-	0	-	0	-	1	16,7%	1	16,7%	0	0%	0	0%	2	6,2%	3	2,8%	
	Trancamentos	0	-	0	-	0	-	0	-	0	0%	4	16,7%	2	4,3%	1	3,1%	7	6,5%	
Total	0	-	0	-	0	-	0	-	6	100%	6	100%	24	100%	46	100%	32	100%	108	100%
EST604- ESTATÍSTICA D I	Aprovados	34	81%	41	87,2%	26	81,2%	31	72,1%	15	37,5%	15	37,5%	0	-	0	-	147	72,1%	
	Reprovados (I)	0	0%	0	0%	0	0%	0	0%	8	20%	0	0%	0	-	0	-	8	3,9%	
	Reprovados (R)	3	7,1%	1	2,1%	4	12,5%	6	14%	6	15%	0	0%	0	-	0	-	20	9,8%	
	Trancamentos	5	11,9%	5	10,6%	2	6,2%	6	14%	11	27,5%	0	0%	0	-	0	-	29	14,2%	
Total	42	100%	47	100%	32	100%	43	100%	40	100%	40	100%	0	-	0	-	204	100%		
GEO294- FITOGEOGRAFIA	Aprovados	0	-	0	-	35	87,5%	26	76,5%	10	62,5%	20	95,2%	15	93,8%	23	82,1%	129	83,2%	
	Reprovados (I)	0	-	0	-	0	0%	0	0%	4	25%	1	4,8%	1	6,2%	2	7,1%	8	5,2%	
	Reprovados (R)	0	-	0	-	1	2,5%	1	2,9%	1	6,2%	0	0%	0	0%	0	0%	3	1,9%	
	Trancamentos	0	-	0	-	4	10%	7	20,6%	1	6,2%	0	0%	0	0%	3	10,7%	15	9,7%	
Total	0	-	0	-	40	100%	34	100%	16	100%	21	100%	16	100%	16	100%	28	100%	155	100%
GEO197- FORMAÇÃO TERRITORIAL DO BRASIL	Aprovados	42	97,7%	41	91,1%	42	89,4%	36	90%	36	90%	36	90%	0	-	0	-	197	91,6%	
	Reprovados (I)	0	0%	2	4,4%	1	2,1%	1	2,5%	2	5%	0	0%	0	-	0	-	6	2,8%	
	Reprovados (R)	1	2,3%	1	2,2%	1	2,1%	1	2,5%	1	2,5%	0	0%	0	-	0	-	4	1,9%	
	Trancamentos	0	0%	1	2,2%	3	6,4%	3	7,5%	1	2,5%	0	0%	0	-	0	-	8	3,7%	
Total	43	100%	45	100%	47	100%	40	100%	40	100%	40	100%	0	-	0	-	215	100%		
GEO365- FORMAÇÃO TERRITORIAL DO BRASIL	Aprovados	0	-	0	-	0	-	0	-	2	100%	33	80,5%	26	66,7%	33	89,2%	94	79%	
	Reprovados (I)	0	-	0	-	0	-	0	-	0	0%	0	0%	7	17,9%	4	10,8%	11	9,2%	
	Reprovados (R)	0	-	0	-	0	-	0	-	0	0%	5	12,2%	2	5,1%	0	0%	7	5,9%	
	Trancamentos	0	-	0	-	0	-	0	-	0	0%	3	7,3%	4	10,3%	0	0%	7	5,9%	
Total	0	-	0	-	0	-	0	-	2	100%	41	100%	39	100%	37	100%	119	100%		
GEL601- FUNDAMENTOS DE GEOLOGIA	Aprovados	38	97,4%	40	95,2%	40	90,9%	35	89,7%	35	97,2%	32	91,4%	27	81,8%	34	91,9%	281	92,1%	
	Reprovados (I)	0	0%	0	0%	0	0%	0	0%	0	0%	0	0%	4	12,1%	1	2,7%	5	1,6%	
	Reprovados (R)	0	0%	0	0%	1	2,3%	1	2,6%	1	2,8%	2	5,7%	0	0%	1	2,7%	6	2%	
	Trancamentos	1	2,6%	2	4,8%	3	6,8%	3	7,7%	0	0%	1	2,9%	2	6,1%	1	2,7%	13	4,3%	
Total	39	100%	42	100%	44	100%	39	100%	36	100%	35	100%	33	100%	37	100%	305	100%		
LET223- FUNDAMENTOS DE LIBRAS	Aprovados	0	-	4	66,7%	0	0%	1	10%	7	70%	6	54,5%	13	76,5%	11	45,8%	42	52,5%	
	Reprovados (I)	0	-	0	0%	2	100%	3	30%	0	0%	2	18,2%	3	17,6%	3	12,5%	13	16,2%	
	Reprovados (R)	0	-	0	0%	0	0%	1	10%	1	10%	3	27,3%	0	0%	7	29,2%	11	13,8%	
	Trancamentos	0	-	2	33,3%	0	0%	6	60%	2	20%	2	20%	1	5,9%	3	12,5%	14	17,5%	
Total	0	-	6	100%	2	100%	10	100%	10	100%	11	100%	17	100%	24	100%	80	100%		
GEO080- GEOGRAFIA AGRARIA	Aprovados	43	95,6%	32	86,5%	41	91,1%	41	95,3%	41	100%	30	83,3%	28	82,4%	22	91,7%	239	89,8%	
	Reprovados (I)	1	2,2%	1	2,7%	0	0%	1	2,3%	0	0%	1	2,8%	0	0%	2	8,3%	6	2,3%	
	Reprovados (R)	1	2,2%	1	2,7%	1	2,2%	0	0%	0	0%	3	8,3%	3	8,8%	0	0%	9	3,4%	
	Trancamentos	0	0%	3	8,1%	3	6,7%	1	2,3%	0	0%	2	5,6%	3	8,8%	0	0%	12	4,5%	
Total	45	100%	37	100%	45	100%	43	100%	43	100%	2	100%	36	100%	24	100%	266	100%		
GEO270- GEOGRAFIA APLICADA A ANÁLISE AMBIENTAL	Aprovados	32	94,1%	32	91,4%	42	85,7%	40	81,6%	40	78,6%	11	78,6%	0	-	0	-	157	86,7%	
	Reprovados (I)	0	0%	2	5,7%	0	0%	0	0%	0	0%	0	0%	0	-	0	-	2	1,1%	
	Reprovados (R)	0	0%	0	0%	5	10,2%	1	2%	0	0%	0	0%	0	-	0	-	6	3,3%	
	Trancamentos	2	5,9%	1	2,9%	2	4,1%	8	16,3%	3	21,4%	0	0%	0	-	0	-	16	8,8%	

continua na próxima página

Tabela 2 : Continuação

DISCIPLINAS	SITUAÇÃO	2008		2009		2010		2011		2012		2013		2014		2015		TOTAL	
		Freq.	%	Freq.	%	Freq.	%	Freq.	%	Freq.	%	Freq.	%	Freq.	%	Freq.	%	Freq.	%
GEO205- GEOGRAFIA DA MUNDIALIZACAO	Total	34	100%	35	100%	49	100%	49	100%	14	100%	0	-	0	-	0	-	181	100%
	Aprovados	14	82,4%	52	92,9%	40	97,6%	25	92,6%	29	85,3%	40	88,9%	39	95,1%	20	90,9%	259	91,5%
	Reprovados (I)	0	0%	2	3,6%	0	0%	0	0%	2	5,9%	0	0%	0	0%	1	4,5%	5	1,8%
	Reprovados (R)	0	0%	0	0%	0	0%	0	0%	1	2,9%	0	0%	0	0%	0	0%	1	0,4%
	Trancamentos	3	17,6%	2	3,6%	1	2,4%	2	7,4%	2	5,9%	5	11,1%	2	4,9%	1	4,5%	18	6,4%
Total	17	100%	56	100%	41	100%	27	100%	34	100%	45	100%	41	100%	22	100%	283	100%	
GEO623- GEOGRAFIA DA POPULACAO	Aprovados	45	93,8%	32	86,5%	37	86%	35	92,1%	32	86,5%	35	92,1%	23	92%	35	89,7%	274	89,8%
	Reprovados (I)	1	2,1%	2	5,3%	3	7%	2	5,3%	1	2,7%	1	2,6%	0	0%	2	5,1%	12	3,9%
	Reprovados (R)	0	0%	0	0%	1	2,3%	1	2,6%	1	2,7%	0	0%	0	0%	1	2,6%	4	1,3%
	Trancamentos	2	4,2%	3	8,1%	2	4,7%	0	0%	3	8,1%	2	5,3%	2	8%	1	2,6%	15	4,9%
	Total	48	100%	37	100%	43	100%	38	100%	37	100%	38	100%	25	100%	39	100%	305	100%
GEO300- GEOGRAFIA DE MINAS GERAIS	Aprovados	0	-	31	91,2%	38	95%	46	93,9%	26	76,5%	11	91,7%	6	75%	9	37,5%	167	83,1%
	Reprovados (I)	0	-	0	0%	1	2,5%	1	2%	2	5,9%	1	8,3%	2	25%	2	8,3%	9	4,5%
	Reprovados (R)	0	-	1	2,9%	0	0%	1	2%	2	5,9%	0	0%	0	0%	0	0%	4	2%
	Trancamentos	0	-	2	5,9%	1	2,5%	1	2%	4	11,8%	0	0%	0	0%	13	54,2%	21	10,4%
	Total	0	-	34	100%	40	100%	49	100%	34	100%	12	100%	8	100%	24	100%	201	100%
GEO273- GEOGRAFIA DO BRASIL	Aprovados	33	94,3%	36	92,3%	39	92,9%	26	81,2%	0	-	0	-	0	-	0	-	134	90,5%
	Reprovados (I)	1	2,9%	0	0%	0	0%	1	3,1%	0	0%	0	0%	0	0%	0	0%	2	1,4%
	Reprovados (R)	0	0%	2	5,1%	3	7,1%	1	3,1%	0	0%	0	0%	0	0%	0	0%	6	4,1%
	Trancamentos	1	2,9%	1	2,6%	0	0%	4	12,5%	0	0%	0	0%	0	0%	0	0%	6	4,1%
	Total	35	100%	39	100%	42	100%	32	100%	0	0%	0	0%	0	0%	0	0%	148	100%
GEO263- GEOGRAFIA DO RURAL	Aprovados	31	93,9%	22	100%	30	88,2%	33	82,5%	34	82,9%	0	-	0	-	0	-	150	88,2%
	Reprovados (I)	1	3%	0	0%	2	5,9%	0	0%	2	4,9%	0	0%	0	0%	0	0%	5	2,9%
	Reprovados (R)	0	0%	0	0%	0	0%	0	0%	1	2,4%	0	0%	0	0%	0	0%	1	0,6%
	Trancamentos	1	3%	0	0%	2	5,9%	7	17,5%	4	9,8%	0	0%	0	0%	0	0%	14	8,2%
	Total	33	100%	22	100%	34	100%	40	100%	41	100%	0	0%	0	0%	0	0%	170	100%
GEO201- GEOGRAFIA E EDUCACAO	Aprovados	36	81,8%	34	87,2%	33	89,2%	44	91,7%	35	92,1%	0	0%	4	57,1%	0	-	186	86,9%
	Reprovados (I)	2	4,5%	1	2,6%	0	0%	0	2,1%	0	0%	0	0%	0	0%	0	0%	4	1,9%
	Reprovados (R)	0	0%	0	0%	2	5,4%	1	2,1%	0	0%	0	0%	1	14,3%	0	0%	4	1,9%
	Trancamentos	6	13,6%	4	10,3%	2	5,4%	2	4,2%	3	7,9%	1	100%	2	28,6%	0	0%	20	9,3%
	Total	44	100%	39	100%	37	100%	48	100%	38	100%	1	100%	7	100%	0	0%	214	100%
GEO212- GEOGRAFIA E RECURSOS HIDRICOS	Aprovados	18	69,2%	11	73,3%	30	71,4%	0	-	0	-	0	-	0	-	0	-	59	71,1%
	Reprovados (I)	0	0%	0	0%	0	0%	0	0%	0	0%	0	0%	0	0%	0	0%	0	0%
	Reprovados (R)	2	7,7%	0	0%	3	7,1%	0	0%	0	0%	0	0%	0	0%	0	0%	5	6%
	Trancamentos	6	23,1%	4	26,7%	9	21,4%	0	0%	0	0%	0	0%	0	0%	0	0%	19	22,9%
	Total	26	100%	15	100%	42	100%	0	0%	0	0%	0	0%	0	0%	0	0%	83	100%
GEO330- GEOGRAFIA E RECURSOS HIDRICOS	Aprovados	0	-	0	-	0	-	0	-	89	86,4%	31	75,6%	38	90,5%	23	82,1%	181	84,6%
	Reprovados (I)	0	0%	0	0%	0	0%	0	0%	7	6,8%	1	2,4%	0	0%	2	7,1%	10	4,7%
	Reprovados (R)	0	0%	0	0%	0	0%	0	0%	1	1%	6	14,6%	0	0%	2	7,1%	9	4,2%
	Trancamentos	0	0%	0	0%	0	0%	0	0%	6	5,8%	3	7,3%	4	9,5%	1	3,6%	14	6,5%
	Total	0	0%	0	0%	0	0%	0	0%	103	100%	41	100%	42	100%	28	100%	214	100%
GEO198- GEOGRAFIA ECONOMICA	Aprovados	39	97,5%	41	93,2%	39	90,7%	35	85,4%	37	90,2%	0	-	0	-	0	-	191	91,4%
	Reprovados (I)	0	0%	0	0%	0	0%	0	0%	2	4,9%	0	0%	0	0%	0	0%	2	1%
	Reprovados (R)	0	0%	0	0%	1	2,3%	2	4,9%	0	0%	0	0%	0	0%	0	0%	3	1,4%
	Trancamentos	1	2,5%	3	6,8%	3	7%	4	9,8%	2	4,9%	0	0%	0	0%	0	0%	13	6,2%
	Total	40	100%	44	100%	43	100%	41	100%	41	100%	0	0%	0	0%	0	0%	209	100%
GEO366- GEOGRAFIA ECONOMICA	Aprovados	0	-	0	-	0	-	0	-	0	-	34	85%	28	73,7%	37	92,5%	99	83,9%
	Reprovados (I)	0	-	0	-	0	-	0	-	0	-	2	5%	0	0%	0	0%	2	1,7%
	Reprovados (R)	0	-	0	-	0	-	0	-	0	-	1	2,5%	6	15,8%	3	7,5%	10	8,5%
	Trancamentos	0	-	0	-	0	-	0	-	0	-	3	7,5%	4	10,5%	0	0%	7	5,9%
	Total	0	-	0	-	0	-	0	-	0	-	40	100%	38	100%	40	100%	118	100%
GEO260- GEOGRAFIA FISICA DO BRASIL	Aprovados	44	91,7%	35	97,2%	40	93%	28	87,5%	29	82,9%	0	-	0	-	0	-	176	90,7%
	Total	44	91,7%	35	97,2%	40	93%	28	87,5%	29	82,9%	0	-	0	-	0	-	176	90,7%

continua na próxima página

Tabela 2 : Continuação

DISCIPLINAS	SITUAÇÃO	2008		2009		2010		2011		2012		2013		2014		2015		TOTAL		
		Freq.	%	Freq.	%	Freq.	%	Freq.	%	Freq.	%	Freq.	%	Freq.	%	Freq.	%	Freq.	%	
GEO325- GEOGRAFIA HUMANA DO BRASIL	Reprovados (I)	0	0%	0	0%	0	0%	1	3,1%	0	0%	0	-	0	-	0	-	1	0,5%	
	Reprovados (R)	0	0%	0	0%	2	4,7%	0	0%	3	8,6%	0	-	0	-	0	-	5	2,6%	
	Trancamentos	4	8,3%	1	2,8%	1	2,3%	3	9,4%	3	8,6%	0	-	0	-	0	-	12	6,2%	
	Total	48	100%	36	100%	43	100%	32	100%	35	100%	0	-	0	-	0	-	194	100%	
GEO200- GEOGRAFIA POLITICA	Aprovados	0	-	0	-	0	-	0	-	0	0%	68	75,6%	13	81,2%	31	75,6%	112	75,7%	
	Reprovados (I)	0	-	0	-	0	-	0	-	0	0%	3	3,3%	0	0%	0	0%	3	2%	
	Reprovados (R)	0	-	0	-	0	-	0	-	1	100%	7	7,8%	1	6,2%	5	12,2%	14	9,5%	
	Trancamentos	0	-	0	-	0	-	0	-	0	0%	12	13,3%	2	12,2%	5	12,2%	19	12,8%	
Total	0	-	0	-	0	-	0	-	1	100%	90	100%	16	100%	41	100%	148	100%		
GEO079- GEOGRAFIA URBANA	Aprovados	40	100%	36	90%	39	86,7%	35	79,5%	29	70,7%	34	85%	30	88,2%	36	94,7%	279	86,6%	
	Reprovados (I)	0	0%	2	5%	1	2,2%	2	4,5%	0	0%	1	2,5%	2	5,9%	0	0%	8	2,5%	
	Reprovados (R)	0	0%	0	0%	2	4,4%	3	6,8%	7	17,1%	1	2,5%	0	0%	0	0%	13	4%	
	Trancamentos	0	0%	2	5%	3	6,7%	4	9,1%	5	12,2%	4	10%	2	5,9%	2	5,3%	22	6,8%	
Total	40	100%	40	100%	45	100%	44	100%	41	100%	43	100%	40	100%	34	100%	38	100%	322	100%
GEO264- GEOGRAFIA URBANA II	Aprovados	33	84,6%	44	84,6%	35	89,7%	39	95,1%	30	69,8%	27	77,1%	37	80,4%	25	92,6%	270	83,9%	
	Reprovados (I)	1	2,6%	1	1,9%	0	0%	1	2,4%	4	9,3%	6	17,1%	3	6,5%	2	7,4%	18	5,6%	
	Reprovados (R)	0	0%	0	0%	1	2,6%	0	0%	3	7%	1	2,9%	0	0%	0	0%	6	1,9%	
	Trancamentos	5	12,8%	6	11,5%	3	7,7%	4	9,1%	6	14%	1	2,9%	6	13%	0	0%	28	8,7%	
Total	39	100%	52	100%	39	100%	41	100%	43	100%	35	100%	46	100%	27	100%	322	100%		
GEO199- GEOMORFOLOGIA	Aprovados	31	96,9%	23	100%	34	97,1%	31	79,5%	35	81,4%	0	-	0	-	0	-	154	89,5%	
	Reprovados (I)	0	0%	0	0%	1	2,9%	0	0%	2	4,7%	0	-	0	-	0	-	3	1,7%	
	Reprovados (R)	0	0%	0	0%	0	0%	0	0%	0	0%	0	-	0	-	0	-	0	0%	
	Trancamentos	1	3,1%	0	0%	0	0%	8	20,5%	0	0%	6	14%	0	0%	0	0%	15	8,7%	
Total	32	100%	23	100%	35	100%	39	100%	43	100%	43	100%	0	-	0	-	172	100%		
GEO303- GEOMORFOLOGIA APLICADA	Aprovados	44	95,7%	34	89,5%	36	87,8%	41	100%	0	-	0	-	0	-	0	-	155	93,4%	
	Reprovados (I)	0	0%	0	0%	0	0%	0	0%	0	0%	0	-	0	-	0	-	0	0%	
	Reprovados (R)	1	2,2%	3	7,9%	1	2,4%	0	0%	0	0%	0	-	0	-	0	-	5	3%	
	Trancamentos	1	2,2%	1	2,6%	4	9,8%	0	0%	0	0%	0	-	0	-	0	-	6	3,6%	
Total	46	100%	38	100%	41	100%	41	100%	41	100%	0	-	0	-	0	-	166	100%		
GEO209- GEOMORFOLOGIA DAS AREAS INTERTROPICAIS	Aprovados	0	-	29	93,5%	20	90,9%	32	76,2%	35	87,5%	0	-	0	-	0	-	116	85,9%	
	Reprovados (I)	0	-	0	0%	0	0%	2	4,8%	0	0%	0	-	0	-	0	-	2	1,5%	
	Reprovados (R)	0	-	0	0%	1	4,5%	7	16,7%	1	2,5%	0	-	0	-	0	-	9	6,7%	
	Trancamentos	0	-	2	6,5%	1	4,5%	1	2,4%	4	10%	0	-	0	-	0	-	8	5,9%	
Total	0	-	31	100%	22	100%	42	100%	40	100%	40	100%	0	-	0	-	135	100%		
GEO369- GEOMORFOLOGIA E DINAMICA DE VERTENTES	Aprovados	28	84,8%	37	84,1%	38	92,7%	32	78%	0	-	0	-	0	-	0	-	135	84,9%	
	Reprovados (I)	0	0%	1	2,3%	0	0%	0	0%	0	0%	0	-	0	-	0	-	1	0,6%	
	Reprovados (R)	5	15,2%	4	9,1%	3	7,3%	6	14,6%	0	0%	0	-	0	-	0	-	18	11,3%	
	Trancamentos	0	0%	2	4,5%	0	0%	3	7,3%	0	0%	0	-	0	-	0	-	5	3,1%	
Total	33	100%	44	100%	41	100%	41	100%	41	100%	0	-	0	-	0	-	159	100%		
GEO289- GEOMORFOLOGIA FLUVIAL	Aprovados	0	-	0	-	0	-	0	-	41	83,7%	26	51%	30	63,8%	33	94,3%	130	71,4%	
	Reprovados (I)	0	-	0	-	0	-	0	-	0	0%	0	0%	0	0%	1	2,9%	1	0,5%	
	Reprovados (R)	0	-	0	-	0	-	0	-	3	6,1%	3	5,9%	14	29,8%	0	0%	20	11%	
	Trancamentos	0	-	0	-	0	-	0	-	5	10,2%	22	43,1%	3	6,4%	1	2,9%	31	17%	
Total	0	-	0	-	0	-	0	-	49	100%	51	100%	47	100%	35	100%	182	100%		
GEO336- GEOMORFOLOGIA FLUVIAL	Aprovados	0	-	8	88,9%	28	93,3%	15	75%	0	-	0	-	0	-	0	-	51	86,4%	
	Reprovados (I)	0	-	0	0%	0	0%	0	0%	0	0%	0	-	0	-	0	-	0	0%	
	Reprovados (R)	0	-	1	11,1%	0	0%	1	5%	0	0%	0	-	0	-	0	-	2	3,4%	
	Trancamentos	0	-	0	0%	2	6,7%	4	20%	0	0%	0	-	0	-	0	-	6	10,2%	
Total	0	-	9	100%	30	100%	20	100%	20	100%	0	-	0	-	0	-	59	100%		
GEO336- GEOMORFOLOGIA FLUVIAL	Aprovados	0	-	0	-	0	-	0	-	0	-	12	80%	16	76,2%	23	82,1%	51	79,7%	
	Reprovados (I)	0	-	0	-	0	-	0	-	0	-	0	0%	0	0%	0	0%	0	0%	
	Reprovados (R)	0	-	0	-	0	-	0	-	0	-	1	6,7%	0	0%	0	0%	1	1,6%	
	Trancamentos	0	-	0	-	0	-	0	-	0	-	2	13,3%	5	23,8%	5	17,9%	12	18,8%	

continua na próxima página

Tabela 2 : Continuação

DISCIPLINAS	SITUAÇÃO	2008		2009		2010		2011		2012		2013		2014		2015		TOTAL	
		Freq.	%	Freq.	%	Freq.	%	Freq.	%	Freq.	%	Freq.	%	Freq.	%	Freq.	%	Freq.	%
GEO367- GEOMORFOLOGIA TECTONICA E ESTRUTURAL	Total	0	-	0	-	0	-	0	-	0	-	15	100%	21	100%	28	100%	64	100%
	Aprovados	0	-	0	-	0	-	0	-	0	-	29	87,9%	18	47,4%	32	69,6%	79	67,5%
	Reprovados (I)	0	-	0	-	0	-	0	-	0	-	0	0%	0	0%	0	0%	0	0%
	Reprovados (R)	0	-	0	-	0	-	0	-	0	-	3	9,1%	14	36,8%	10	21,7%	27	23,1%
	Trancamentos	0	-	0	-	0	-	0	-	0	-	1	3%	6	15,8%	4	8,7%	11	9,4%
	Total	0	-	0	-	0	-	0	-	0	-	33	100%	38	100%	46	100%	117	100%
CRI009- GEOPROCESSAMENTO	Total	29	82,9%	24	88,9%	31	93,9%	32	91,4%	36	92,3%	44	89,8%	23	92%	28	82,4%	247	89,2%
	Aprovados	1	2,9%	3	11,1%	1	3%	1	2,9%	0	0%	2	4,1%	1	4%	2	5,9%	11	4%
	Reprovados (I)	1	2,9%	0	0%	1	3%	0	0%	1	2,6%	0	0%	0	0%	1	2,9%	4	1,4%
	Reprovados (R)	4	11,4%	0	0%	0	0%	2	5,7%	2	5,1%	3	6,1%	1	4%	3	8,8%	15	5,4%
	Trancamentos	35	100%	27	100%	33	100%	35	100%	39	100%	49	100%	25	100%	34	100%	277	100%
UNI001-INGLES INSTRUMENTAL I	Total	2	33,3%	20	87%	14	82,4%	19	63,3%	6	54,5%	2	40%	5	83,3%	8	100%	76	71,7%
	Aprovados	0	0%	0	0%	0	0%	0	0%	0	0%	0	0%	0	0%	0	0%	0	0%
	Reprovados (I)	3	50%	1	4,3%	3	17,6%	8	26,7%	3	27,3%	1	20%	1	16,7%	0	0%	20	18,9%
	Reprovados (R)	1	16,7%	2	8,7%	0	0%	3	10%	2	18,2%	2	40%	0	0%	0	0%	10	9,4%
	Trancamentos	6	100%	23	100%	17	100%	30	100%	11	100%	5	100%	6	100%	8	100%	106	100%
GEO267- INSTRUMENTOS DA GESTAO AMBIENTAL	Total	14	77,8%	0	-	0	-	0	-	35	77,8%	0	-	0	-	0	-	49	77,8%
	Aprovados	0	0%	0	-	0	-	0	-	4	8,9%	0	-	0	-	0	-	4	6,3%
	Reprovados (I)	0	0%	0	-	0	-	0	-	0	0%	0	-	0	-	0	-	0	0%
	Reprovados (R)	4	22,2%	0	-	0	-	0	-	6	13,3%	0	-	0	-	0	-	10	15,9%
	Trancamentos	18	100%	0	-	0	-	0	-	45	100%	0	-	0	-	0	-	63	100%
GEO332- INSTRUMENTOS DE GESTAO AMBIENTAL	Total	0	-	0	-	0	-	0	-	0	-	32	82,1%	17	89,5%	29	100%	78	89,7%
	Aprovados	0	-	0	-	0	-	0	-	0	-	0	0%	0	0%	0	0%	0	0%
	Reprovados (I)	0	-	0	-	0	-	0	-	0	-	2	5,1%	0	0%	0	0%	2	2,3%
	Reprovados (R)	0	-	0	-	0	-	0	-	0	-	5	12,8%	2	10,5%	0	0%	7	8%
	Trancamentos	0	-	0	-	0	-	0	-	0	-	39	100%	19	100%	29	100%	87	100%
EST057- INTRODUCAO A ESTATISTICA	Total	0	-	0	-	0	-	0	-	26	60,5%	42	70%	26	59,1%	25	55,6%	119	62%
	Aprovados	0	-	0	-	0	-	0	-	0	0%	7	11,7%	1	2,3%	11	24,4%	19	9,9%
	Reprovados (I)	0	-	0	-	0	-	0	-	7	16,3%	4	6,7%	13	29,5%	6	13,3%	30	15,6%
	Reprovados (R)	0	-	0	-	0	-	0	-	10	23,3%	7	11,7%	4	9,1%	3	6,7%	24	12,5%
	Trancamentos	0	-	0	-	0	-	0	-	43	100%	60	100%	44	100%	45	100%	192	100%
FIL029- INTRODUCAO A FILOSOFIA: FILOSOFIA DA CIENCIA E	Total	30	85,7%	34	85%	32	100%	35	89,7%	20	54,1%	0	-	1	100%	0	-	152	82,6%
	Aprovados	0	0%	0	0%	0	0%	0	0%	4	10,8%	0	-	0	0%	0	-	4	2,2%
	Reprovados (I)	1	2,9%	2	5%	0	0%	4	10,3%	9	24,3%	0	-	0	0%	0	-	16	8,7%
	Reprovados (R)	4	11,4%	4	10%	0	0%	0	0%	4	10,8%	0	-	0	0%	0	-	12	6,5%
	Trancamentos	35	100%	40	100%	32	100%	39	100%	37	100%	0	-	1	100%	0	-	184	100%
EPISTEMOLOGIA GEO196- INTRODUCAO A GEOGRAFIA	Total	41	100%	35	94,6%	39	86,7%	35	89,7%	33	89,2%	33	89,2%	26	74,3%	33	86,8%	275	89%
	Aprovados	0	0%	1	2,7%	3	6,7%	0	0%	3	8,1%	3	8,1%	5	14,3%	3	7,9%	18	5,8%
	Reprovados (I)	0	0%	0	0%	0	0%	1	2,6%	1	2,7%	0	0%	1	2,9%	2	5,3%	5	1,6%
	Reprovados (R)	0	0%	1	2,7%	3	6,7%	3	7,7%	0	0%	1	2,7%	3	8,6%	0	0%	11	3,6%
	Trancamentos	41	100%	37	100%	45	100%	39	100%	37	100%	37	100%	35	100%	38	100%	309	100%
GEO291- LEVANTAMENTO E AVALIACAO DOS SOLOS	Total	0	-	0	-	0	-	22	84,6%	0	-	17	89,5%	4	50%	15	78,9%	58	80,6%
	Aprovados	0	-	0	-	0	-	0	0%	0	0%	1	5,3%	3	37,5%	1	5,3%	5	6,9%
	Reprovados (I)	0	-	0	-	0	-	1	3,8%	0	-	0	0%	0	0%	0	0%	1	1,4%
	Reprovados (R)	0	-	0	-	0	-	3	11,5%	0	-	1	5,3%	1	12,5%	3	15,8%	8	11,1%
	Trancamentos	0	-	0	-	0	-	26	100%	0	-	19	100%	8	100%	19	100%	72	100%
GEO266-METODO E ANALISE REGIONAL	Total	20	71,4%	21	84%	36	94,7%	31	75,6%	35	74,5%	0	-	0	-	0	-	143	79,9%
	Aprovados	1	3,6%	0	0%	0	0%	0	0%	0	0%	0	-	0	-	0	-	1	0,6%
	Reprovados (I)	0	0%	1	4%	1	2,6%	1	2,4%	4	8,5%	0	-	0	-	0	-	7	3,9%
	Reprovados (R)	7	25%	3	12%	1	2,6%	9	22%	8	17%	0	-	0	-	0	-	28	15,6%
	Trancamentos	28	100%	25	100%	38	100%	41	100%	47	100%	0	-	0	-	0	-	179	100%
GEO324- METODOLOGIA DA PESQUISA EM GEOGRAFIA	Total	0	-	0	-	0	-	0	-	4	100%	22	78,6%	33	89,2%	29	85,3%	88	85,4%
	Aprovados	0	-	0	-	0	-	0	-	4	100%	22	78,6%	33	89,2%	29	85,3%	88	85,4%

continua na próxima página

Tabela 2 : Continuação

DISCIPLINAS	SITUAÇÃO	2008		2009		2010		2011		2012		2013		2014		2015		TOTAL	
		Freq.	%	Freq.	%	Freq.	%	Freq.	%	Freq.	%	Freq.	%	Freq.	%	Freq.	%	Freq.	%
GEO349- PARTICIPACAO EM EVENTOS I	Reprovados (I)	0	-	0	-	0	-	0	-	0	0%	1	3,6%	2	5,4%	0	0%	3	2,9%
	Reprovados (R)	0	-	0	-	0	-	0	-	0	0%	0	0%	1	2,7%	3	8,8%	4	3,9%
	Trancamentos	0	-	0	-	0	-	0	-	0	0%	5	17,9%	5	17,9%	2	5,9%	8	7,8%
	Total	0	-	0	-	0	-	0	-	0	100%	28	100%	37	100%	34	100%	103	100%
GEO349- PARTICIPACAO EM EVENTOS I	Aprovados	0	-	0	-	0	-	0	-	8	100%	27	100%	25	100%	30	100%	90	100%
	Reprovados (I)	0	-	0	-	0	-	0	-	0	0%	0	0%	0	0%	0	0%	0	0%
	Reprovados (R)	0	-	0	-	0	-	0	-	0	0%	0	0%	0	0%	0	0%	0	0%
	Trancamentos	0	-	0	-	0	-	0	-	0	0%	0	0%	0	0%	0	0%	0	0%
IGC022- PARTICIPACAO EM EVENTOS I	Reprovados (I)	8	100%	73	100%	38	100%	112	100%	23	100%	0	-	0	-	0	-	254	100%
	Reprovados (R)	0	0%	0	0%	0	0%	0	0%	0	0%	0	-	0	-	0	-	0	0%
	Reprovados (R)	0	0%	0	0%	0	0%	0	0%	0	0%	0	-	0	-	0	-	0	0%
	Trancamentos	0	0%	0	0%	0	0%	0	0%	0	0%	0	-	0	-	0	-	0	0%
GEO350- PARTICIPACAO EM EVENTOS II	Reprovados (I)	8	100%	73	100%	38	100%	112	100%	23	100%	0	-	0	-	0	-	254	100%
	Reprovados (R)	0	-	0	-	0	-	0	-	22	100%	16	100%	29	100%	17	100%	84	100%
	Reprovados (R)	0	-	0	-	0	-	0	-	0	0%	0	0%	0	0%	0	0%	0	0%
	Trancamentos	0	-	0	-	0	-	0	-	0	0%	0	0%	0	0%	0	0%	0	0%
GEO206- PEDOLOGIA	Reprovados (I)	32	88,9%	39	88,6%	44	89,8%	39	83%	42	89,4%	30	76,9%	30	68,2%	27	84,4%	283	83,7%
	Reprovados (R)	0	0%	1	2,3%	1	2%	1	2,1%	0	0%	0	0%	4	9,1%	3	9,4%	10	3%
	Reprovados (R)	3	8,3%	1	2,3%	1	2%	1	2,1%	1	2,1%	7	17,9%	5	11,4%	0	0%	19	5,6%
	Trancamentos	1	2,8%	3	6,8%	3	6,1%	6	12,8%	4	8,5%	2	5,1%	2	4,5%	2	6,2%	26	7,7%
GEO274- PLANEJAMENTO TERRITORIAL	Total	36	100%	44	100%	49	100%	47	100%	47	100%	39	100%	44	100%	32	100%	338	100%
	Aprovados	30	96,8%	23	92%	33	89,2%	39	86,7%	0	-	0	-	0	-	0	-	125	90,6%
	Reprovados (I)	0	0%	1	4%	0	0%	1	2,2%	0	0%	0	0%	0	0%	0	0%	2	1,4%
	Reprovados (R)	0	0%	0	0%	0	0%	0	0%	0	0%	0	0%	0	0%	0	0%	0	0%
GEO371- PLANEJAMENTO TERRITORIAL	Trancamentos	1	3,2%	1	4%	4	10,8%	5	11,1%	0	-	0	-	0	-	0	-	11	8%
	Total	31	100%	25	100%	37	100%	45	100%	0	-	0	-	0	-	0	-	138	100%
	Aprovados	0	-	0	-	0	-	0	-	37	92,5%	50	79,4%	32	86,5%	29	93,5%	148	86,5%
	Reprovados (I)	0	-	0	-	0	-	0	-	1	2,5%	3	4,8%	2	5,4%	1	3,2%	7	4,1%
ADE003-POLITICA EDUCACIONAL	Reprovados (R)	0	-	0	-	0	-	0	-	0	0%	0	0%	0	0%	0	0%	0	0%
	Trancamentos	0	-	0	-	0	-	0	-	2	5%	10	15,9%	3	8,1%	1	3,2%	16	9,4%
	Total	0	-	0	-	0	-	0	-	40	100%	63	100%	37	100%	31	100%	171	100%
	Aprovados	3	50%	9	100%	9	90%	3	75%	6	66,7%	3	100%	4	100%	4	66,7%	41	80,4%
CAE002- PSICOLOGIA DA EDUCACAO- APRENDIZAGEM E ENSINO	Reprovados (I)	2	33,3%	0	0%	1	10%	1	25%	0	0%	0	0%	0	0%	0	0%	4	7,8%
	Reprovados (R)	0	0%	0	0%	0	0%	0	0%	0	0%	0	0%	0	0%	0	0%	0	0%
	Trancamentos	1	16,7%	0	0%	0	0%	0	0%	3	33,3%	0	0%	0	0%	0	0%	2	3,3%
	Total	6	100%	9	100%	10	100%	4	100%	9	100%	3	100%	4	100%	6	100%	51	100%
IGC026- PUBLICACAO CIENTIFICA I	Aprovados	8	88,9%	9	69,2%	7	77,8%	8	88,9%	4	57,1%	1	50%	2	100%	3	60%	42	75%
	Reprovados (I)	0	0%	2	15,4%	1	11,1%	0	0%	2	28,6%	1	50%	0	0%	0	0%	6	10,7%
	Reprovados (R)	0	0%	0	0%	0	0%	0	0%	0	0%	0	0%	0	0%	0	0%	0	0%
	Trancamentos	1	11,1%	2	15,4%	1	11,1%	1	11,1%	1	14,3%	0	0%	0	0%	2	40%	8	14,3%
GEO323- REPRESENTACAO ESPACIAL EM GEOGRAFIA	Total	9	100%	13	100%	9	100%	9	100%	7	100%	2	100%	2	100%	5	100%	56	100%
	Aprovados	1	100%	20	100%	11	100%	24	100%	5	100%	0	-	0	-	0	-	61	100%
	Reprovados (I)	0	0%	0	0%	0	0%	0	0%	0	0%	0	0%	0	0%	0	0%	0	0%
	Reprovados (R)	0	0%	0	0%	0	0%	0	0%	0	0%	0	0%	0	0%	0	0%	0	0%
GEO323- REPRESENTACAO ESPACIAL EM GEOGRAFIA	Trancamentos	0	0%	0	0%	0	0%	0	0%	0	0%	0	0%	0	0%	0	0%	0	0%
	Total	1	100%	20	100%	11	100%	24	100%	5	100%	0	-	0	-	0	-	61	100%
	Aprovados	0	-	0	-	0	-	0	-	28	80%	32	80%	25	86,2%	27	69,2%	112	78,3%
	Reprovados (I)	0	-	0	-	0	-	0	-	0	0%	2	5%	2	6,9%	0	0%	4	2,8%
GEO323- REPRESENTACAO ESPACIAL EM GEOGRAFIA	Reprovados (R)	0	-	0	-	0	-	0	-	3	8,6%	2	5%	1	3,4%	9	23,1%	15	10,5%
	Trancamentos	0	-	0	-	0	-	0	-	4	11,4%	4	10%	1	3,4%	3	7,7%	12	8,4%

continua na próxima página

Tabela 2 : Continuação

DISCIPLINAS	SITUAÇÃO	2008		2009		2010		2011		2012		2013		2014		2015		TOTAL	
		Freq.	%	Freq.	%	Freq.	%	Freq.	%	Freq.	%	Freq.	%	Freq.	%	Freq.	%	Freq.	%
	Total	0	-	0	-	0	-	0	-	35	100%	40	100%	29	100%	39	100%	143	100%
GEO261- SENSORIAMENTO REMOTO	Aprovados	32	84,2%	37	82,2%	47	88,7%	40	78,4%	21	72,4%	0	-	0	-	0	-	177	81,9%
	Reprovados (I)	1	2,6%	2	4,4%	1	1,9%	2	3,9%	0	0%	0	-	0	-	0	-	6	2,8%
	Reprovados (R)	0	0%	2	4,4%	3	5,7%	3	5,9%	3	10,3%	0	-	0	-	0	-	11	5,1%
	Trancamentos	5	13,2%	4	8,9%	2	3,8%	6	11,8%	5	17,2%	0	-	0	-	0	-	22	10,2%
	Total	38	100%	45	100%	53	100%	51	100%	29	100%	0	-	0	-	0	-	216	100%
GEO363- SENSORIAMENTO REMOTO	Aprovados	0	-	0	-	0	-	0	-	4	80%	32	82,1%	23	67,6%	32	82,1%	91	77,8%
	Reprovados (I)	0	-	0	-	0	-	0	-	0	0%	2	5,1%	4	11,8%	3	7,7%	9	7,7%
	Reprovados (R)	0	-	0	-	0	-	0	-	1	20%	1	2,6%	3	8,8%	0	0%	5	4,3%
	Trancamentos	0	-	0	-	0	-	0	-	0	0%	4	10,3%	4	11,8%	4	10,3%	12	10,3%
	Total	0	-	0	-	0	-	0	-	5	100%	39	100%	34	100%	39	100%	117	100%
CAE001- SOCIOLOGIA DA EDUCACAO	Aprovados	11	84,6%	9	69,2%	9	75%	6	54,5%	5	83,3%	3	100%	4	66,7%	3	60%	50	72,5%
	Reprovados (I)	1	7,7%	2	15,4%	2	16,7%	0	0%	0	0%	0	0%	0	0%	0	0%	5	7,2%
	Reprovados (R)	0	0%	0	0%	0	0%	0	0%	0	0%	0	0%	0	0%	0	0%	0	0%
	Trancamentos	1	7,7%	2	15,4%	1	8,3%	5	45,5%	1	16,7%	1	16,7%	2	33,3%	2	40%	14	20,3%
	Total	13	100%	13	100%	12	100%	11	100%	6	100%	3	100%	6	100%	5	100%	69	100%
GEO370-TEORIA E METODOS EM GEOGRAFIA	Aprovados	0	-	0	-	0	-	0	-	4	66,7%	33	82,5%	22	81,5%	35	89,7%	94	83,9%
	Reprovados (I)	0	-	0	-	0	-	0	-	0	0%	3	7,5%	1	3,7%	0	0%	4	3,6%
	Reprovados (R)	0	-	0	-	0	-	0	-	1	16,7%	1	2,5%	2	7,4%	2	5,1%	6	5,4%
	Trancamentos	0	-	0	-	0	-	0	-	1	16,7%	3	7,5%	2	7,4%	2	5,1%	8	7,1%
	Total	0	-	0	-	0	-	0	-	6	100%	40	100%	27	100%	39	100%	112	100%
GEO208-TEORIA E METODOS I	Aprovados	36	94,7%	24	80%	45	95,7%	37	88,1%	0	-	0	-	0	-	0	-	142	90,4%
	Reprovados (I)	0	0%	0	0%	0	0%	0	0%	0	0%	0	0%	0	0%	0	0%	0	0%
	Reprovados (R)	2	5,3%	0	0%	1	2,1%	1	2,4%	0	0%	0	-	0	-	0	-	4	2,5%
	Trancamentos	0	0%	6	20%	1	2,1%	4	9,5%	0	0%	0	-	0	-	0	-	11	7%
	Total	38	100%	30	100%	47	100%	42	100%	0	0%	0	-	0	-	0	-	157	100%
GEO259-TEORIA E METODOS II	Aprovados	28	93,3%	38	92,7%	21	84%	51	92,7%	34	82,9%	0	-	0	-	0	-	172	89,6%
	Reprovados (I)	1	3,3%	0	0%	0	0%	1	1,8%	0	0%	0	-	0	-	0	-	2	1%
	Reprovados (R)	1	3,3%	0	0%	2	8%	0	0%	4	9,8%	0	-	0	-	0	-	7	3,6%
	Trancamentos	0	0%	3	7,3%	2	8%	3	5,5%	3	7,3%	0	-	0	-	0	-	11	5,7%
	Total	30	100%	41	100%	25	100%	55	100%	41	100%	0	-	0	-	0	-	192	100%
GEO125-TOPICOS EM GEOGRAFIA FISICA	Aprovados	31	91,2%	2	50%	0	-	0	-	0	-	0	-	0	-	0	-	33	86,8%
	Reprovados (I)	0	0%	0	0%	0	-	0	-	0	-	0	-	0	-	0	-	0	0%
	Reprovados (R)	0	0%	0	0%	0	-	0	-	0	-	0	-	0	-	0	-	0	0%
	Trancamentos	3	8,8%	2	50%	0	-	0	-	0	-	0	-	0	-	0	-	5	13,2%
	Total	34	100%	4	100%	0	-	0	-	0	-	0	-	0	-	0	-	38	100%
GEO100-TOPICOS EM GEOGRAFIA HUMANA	Aprovados	8	66,7%	11	68,8%	0	-	0	-	0	-	0	-	0	-	0	-	19	67,9%
	Reprovados (I)	1	8,3%	0	0%	0	-	0	-	0	-	0	-	0	-	0	-	1	3,6%
	Reprovados (R)	0	0%	1	6,2%	0	-	0	-	0	-	0	-	0	-	0	-	1	3,6%
	Trancamentos	3	25%	4	25%	0	-	0	-	0	-	0	-	0	-	0	-	7	25%
	Total	12	100%	16	100%	0	-	0	-	0	-	0	-	0	-	0	-	28	100%
GEO204-TOPICOS ESPECIAIS EM GEOGRAFIA I	Aprovados	28	73,7%	63	68,5%	149	72,3%	149	66,8%	55	53,9%	23	88,5%	19	76%	34	85%	520	69,1%
	Reprovados (I)	3	7,9%	4	4,3%	22	10,7%	12	5,4%	12	11,8%	0	0%	2	8%	2	5%	57	7,6%
	Reprovados (R)	2	5,3%	3	3,3%	9	4,4%	10	4,5%	6	5,9%	1	3,8%	0	0%	0	0%	31	4,1%
	Trancamentos	5	13,2%	22	23,9%	26	12,6%	52	23,3%	29	28,4%	2	7,7%	4	16%	4	10%	144	19,1%
	Total	38	100%	92	100%	206	100%	223	100%	102	100%	26	100%	25	100%	40	100%	752	100%
GEO302- TRABALHO DE CONCLUSAO DE CURSO I	Aprovados	0	-	19	63,3%	29	55,8%	45	63,4%	29	48,3%	35	53,8%	27	60%	31	48,4%	215	55,6%
	Reprovados (I)	0	-	0	0%	14	26,9%	6	8,5%	0	0%	3	4,6%	4	8,9%	0	0%	27	7%
	Reprovados (R)	0	-	4	13,3%	0	0%	6	8,5%	8	13,3%	6	9,2%	8	17,8%	21	32,8%	53	13,7%
	Trancamentos	0	-	7	23,3%	9	17,3%	14	19,7%	23	38,3%	21	32,3%	6	13,3%	12	18,8%	92	23,8%
	Total	0	-	30	100%	52	100%	71	100%	71	100%	60	100%	45	100%	64	100%	387	100%
GEO307- TRABALHO DE CONCLUSAO DE CURSO II	Aprovados	0	-	14	93,3%	17	94,4%	33	67,3%	25	55,6%	34	55,7%	33	62,3%	23	50%	179	62,4%

continua na próxima página

Tabela 2 : Continuação

DISCIPLINAS	SITUAÇÃO	2008		2009		2010		2011		2012		2013		2014		2015		TOTAL	
		Freq.	%	Freq.	%	Freq.	%	Freq.	%	Freq.	%	Freq.	%	Freq.	%	Freq.	%	Freq.	%
	Reprovados (I)	0	-	0	0%	1	5,6%	0	0%	0	0%	2	3,3%	5	9,4%	0	0%	8	2,8%
	Reprovados (R)	0	-	1	6,7%	0	0%	6	12,2%	6	13,3%	3	4,9%	6	11,3%	12	26,1%	34	11,8%
	Trancamentos	0	-	0	0%	0	0%	10	20,4%	14	31,1%	22	36,1%	9	17%	11	23,9%	66	23%
	Total	0	-	15	100%	18	100%	49	100%	45	100%	61	100%	53	100%	46	100%	287	100%
	Aprovados	1251	89,7%	1509	87,2%	1665	86,4%	1769	82,9%	1366	76,1%	1173	78,8%	1023	77,6%	1071	79,5%	10827	82,4%
	Reprovados (I)	19	1,4%	36	2,1%	66	3,4%	51	2,4%	72	4%	60	4%	80	6,1%	57	4,2%	441	3,4%
	Reprovados (R)	33	2,4%	51	2,9%	70	3,6%	86	4%	118	6,6%	76	5,1%	93	7,1%	104	7,7%	631	4,8%
	Trancamentos	92	6,6%	134	7,7%	127	6,6%	229	10,7%	239	13,3%	180	12,1%	122	9,3%	116	8,6%	1239	9,4%
	Total	1395	100%	1730	100%	1928	100%	2135	100%	1795	100%	1489	100%	1318	100%	1348	100%	13138	100%

4 ANÁLISE DA EVASÃO DOS DISCENTES

Esta seção avalia a situação dos estudantes no curso de Geografia Diurno e busca entender como ocorre a evasão⁷ nesse curso e quais fatores podem ser utilizados para sinalizar a evasão. Esta seção procura responder perguntas como:

1. Qual a situação do estudante no curso de acordo com a forma de ingresso?
2. Qual o número de semestres cursados pela maior parte dos estudantes até a evasão ou a conclusão do curso?
3. A evasão está mudando ao longo do tempo? Qual a taxa de evasão da turma que ingressou em 2005 e qual a taxa de evasão das turmas que ingressaram recentemente?
4. Qual o rendimento semestral global médio dos estudantes que concluíram o curso (quando há concluintes no curso) e dos estudantes que evadiram?
5. Quais as principais disciplinas que chegam a ser cursadas pelos estudantes que evadiram?
6. Dado que um estudante foi reprovado em determinada disciplina, qual a chance de evasão?
7. Entre os estudantes que evadiram do curso de Geografia Diurno e ingressaram novamente na UFMG, quais os cursos escolhidos por esses estudantes?

⁷Considera-se como evasão qualquer desvinculação do curso de Geografia Diurno que não seja por motivo de conclusão do curso, ainda que o estudante se mantenha vinculado à UFMG em outro curso ou em outra subdivisão.

Considerando o curso de Geografia Diurno no período de 2005/1 a 2015/2 foram encontrados 545 registros de ingresso, sendo 541 alunos distintos⁸, ou seja, há 4 alunos que reingressaram no curso de Geografia Diurno neste período.

Tabela 3: Forma de Ingresso versus Situação do Discente

Forma de Ingresso	Conclusão		Evasão		Cursando		Total	
	Freq.	%	Freq.	%	Freq.	%	Freq.	%
Convênio	1	100%	0	0%	0	0%	1	0,18%
Obtenção de novo título	1	20%	3	60%	1	20%	5	0,92%
Processo seletivo	187	42,21%	113	25,51%	143	32,28%	443	81,28%
Reopção	61	72,62%	15	17,86%	8	9,52%	84	15,41%
Transferência comum	7	77,78%	2	22,22%	0	0%	9	1,65%
Transferência especial	1	33,33%	1	33,33%	1	33,33%	3	0,55%
Total	258	47,34%	134	24,59%	153	28,07%	545	100%

A Tabela 3 mostra a situação⁹ do discente no curso de acordo com a forma de ingresso. Do total de 545 registros de ingresso, pode-se observar que 24,59% evadiram do curso, 28,07% ainda estão matriculados e 47,34% se graduaram. Nota-se também que do total de 545 registros de ingresso, 81,28% foram por Processo Seletivo.

A Tabela 4 mostra a situação do estudante no curso de Geografia Diurno por ano¹⁰ de entrada e de acordo com a forma de ingresso no curso. Nota-se que no ano de 2014 ingressaram 38 estudantes através de Processo Seletivo, sendo que 11 deles evadiram até o final do ano de 2015/2.

⁸Em alguns cursos há casos de alunos que ingressam mais de uma vez em decorrência, por exemplo, de jubileamento e retorno posterior ao curso através de novo vestibular.

⁹Em alguns cursos, devido à mudança de subdivisão, pode ocorrer casos de estudantes que concluíram o curso tendo cursado zero semestres.

¹⁰Se o ingresso no curso de Geografia Diurno tiver ocorrido por reopção ou mudança de subdivisão, considera-se que o ano de ingresso do discente neste curso é igual ao ano em que ele realizou a reopção ou a mudança de subdivisão.

Tabela 4: Situação dos estudantes por forma de ingresso e de acordo com o ano de entrada no curso de Geografia Diurno

Forma de ingresso	Situação	Ano de ingresso no curso												Total	
		2005	2006	2007	2008	2009	2010	2011	2012	2013	2014	2015			
Convênio	Conclusão	1	0	0	0	0	0	0	0	0	0	0	0	0	1
	Evasão	0	0	0	0	0	0	0	0	0	0	0	0	0	0
	Cursando	0	0	0	0	0	0	0	0	0	0	0	0	0	0
	Total	1	0	0	0	0	0	0	0	0	0	0	0	0	1
Obtenção de novo título	Conclusão	0	0	0	0	1	0	0	0	0	0	0	0	0	1
	Evasão	0	0	0	2	1	0	0	0	0	0	0	0	0	3
	Cursando	0	0	0	0	1	0	0	0	0	0	0	0	0	1
	Total	0	0	0	2	3	0	0	0	0	0	0	0	0	5
Processo seletivo	Conclusão	31	31	25	26	24	25	17	7	0	1	0	0	0	187
	Evasão	9	9	14	14	13	12	12	9	8	11	2	0	0	113
	Cursando	0	0	1	1	4	7	10	24	32	26	38	0	0	143
	Total	40	40	40	41	41	44	39	40	40	38	40	0	0	443
Reopção	Conclusão	0	0	0	3	6	15	14	23	0	0	0	0	0	61
	Evasão	0	1	0	3	1	5	2	2	0	1	0	0	0	15
	Cursando	0	0	0	0	0	0	1	0	0	2	5	0	0	8
	Total	0	1	0	6	7	20	17	25	0	3	5	0	0	84
Transferência comum	Conclusão	0	0	0	1	2	1	0	2	1	0	0	0	0	7
	Evasão	0	0	0	1	1	0	0	0	0	0	0	0	0	2
	Cursando	0	0	0	0	0	0	0	0	0	0	0	0	0	0
	Total	0	0	0	2	3	1	0	2	1	0	0	0	0	9
Transferência especial	Conclusão	0	0	1	0	0	0	0	0	0	0	0	0	0	1
	Evasão	0	1	0	0	0	0	0	0	0	0	0	0	0	1
	Cursando	0	0	0	0	0	1	0	0	0	0	0	0	0	1
	Total	0	1	1	0	0	1	0	0	0	0	0	0	0	3
Total		41	42	41	51	54	66	56	67	41	41	45	45	545	

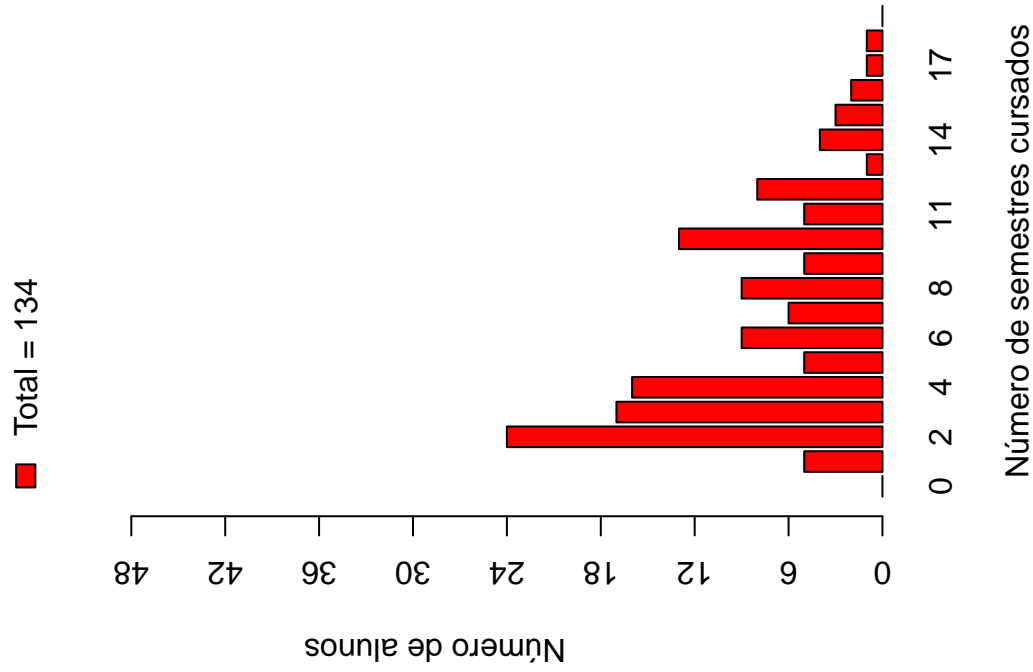
A Tabela 5 e a Figura 9 mostram o número de semestres cursados até a desvinculação por estudantes que já concluíram ou evadiram do curso de Geografia Diurno. É possível observar que 46,27% dos estudantes que evadiram o fizeram até o 4º período.

A Tabela 6 e a Figura 10 mostram a situação dos estudantes (conclusão, cursando ou evasão) de acordo com o ano de ingresso no curso de Geografia Diurno. É possível observar que no ano de 2014, 41 estudantes ingressaram no curso de Geografia Diurno sendo que, até 2015/2, 12 (29,27%) deles evadiram do curso.

Tabela 5: Número de semestres cursados pelos discentes que evadiram ou concluíram o curso no período de 2005/1 a 2015/2

Semestres Cursados	Evasão			Conclusão		
	Freq.	%	% acumulado	Freq.	%	% acumulado
1	5	3,73%	3,73%	2	0,78%	0,78%
2	24	17,91%	21,64%	19	7,39%	8,17%
3	17	12,69%	34,33%	9	3,5%	11,67%
4	16	11,94%	46,27%	12	4,67%	16,34%
5	5	3,73%	50%	10	3,89%	20,23%
6	9	6,72%	56,72%	7	2,72%	22,95%
7	6	4,48%	61,2%	10	3,89%	26,84%
8	9	6,72%	67,92%	42	16,34%	43,18%
9	5	3,73%	71,65%	27	10,51%	53,69%
10	13	9,7%	81,35%	32	12,45%	66,14%
11	5	3,73%	85,08%	24	9,34%	75,48%
12	8	5,97%	91,05%	25	9,73%	85,21%
13	1	0,75%	91,8%	12	4,67%	89,88%
14	4	2,99%	94,79%	10	3,89%	93,77%
15	3	2,24%	97,03%	7	2,72%	96,49%
16	2	1,49%	98,52%	5	1,95%	98,44%
17	1	0,75%	99,27%	1	0,39%	98,83%
18	1	0,75%	100,02%	2	0,78%	99,61%
19	0	0%	100,02%	1	0,39%	100%
Total	134	-	100,02%	257	-	100%

Distribuição Evasão



Distribuição Conclusão

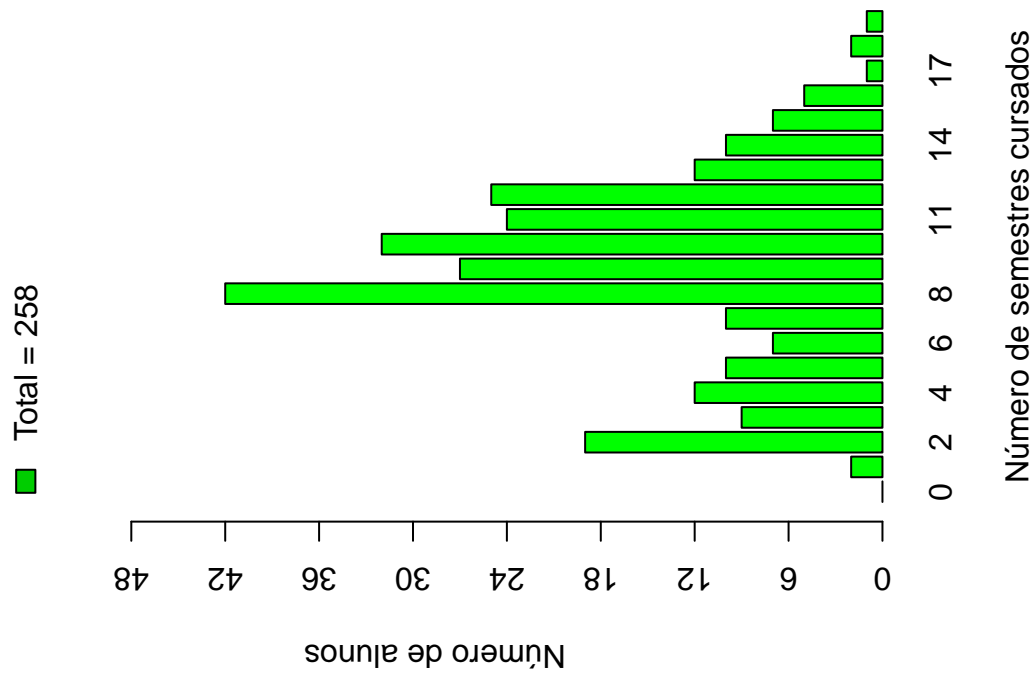


Figura 9: Número de semestres cursados de acordo com a Situação do estudante no curso de Geografia Diurno.

Tabela 6: Situação do estudante na UFMG de acordo com ano de ingresso no curso de Geografia Diurno

Ano de ingresso	Conclusão		Evasão		Cursando		Total	
	Freq.	%	Freq.	%	Freq.	%	Freq.	%
2005	32	78,05%	9	21,95%	0	0%	41	7,52%
2006	31	73,81%	11	26,19%	0	0%	42	7,71%
2007	26	63,41%	14	34,15%	1	2,44%	41	7,52%
2008	30	58,82%	20	39,22%	1	1,96%	51	9,36%
2009	33	61,11%	16	29,63%	5	9,26%	54	9,91%
2010	41	62,12%	17	25,76%	8	12,12%	66	12,11%
2011	31	55,36%	14	25%	11	19,64%	56	10,28%
2012	32	47,76%	11	16,42%	24	35,82%	67	12,29%
2013	1	2,44%	8	19,51%	32	78,05%	41	7,52%
2014	1	2,44%	12	29,27%	28	68,29%	41	7,52%
2015	0	0%	2	4,44%	43	95,56%	45	8,26%
Total	258	47,34%	134	24,59%	153	28,07%	545	100%

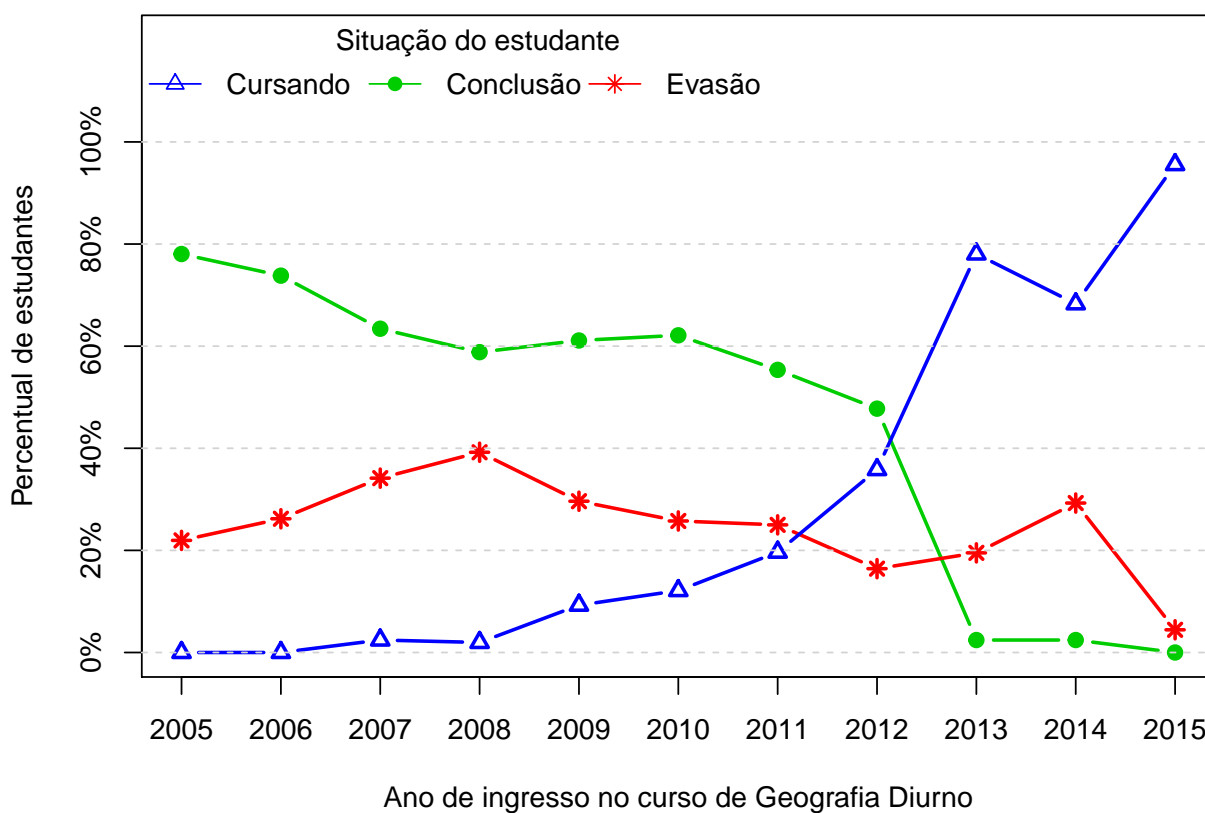


Figura 10: Situação do estudante de acordo com o ano de ingresso.

A Tabela 7¹¹ e a Figura 11 mostram o número de estudantes matriculados por semestre de acordo com o ano de ingresso no curso de Geografia Diurno. No ano de 2013, por exemplo, 41 estudantes iniciaram o curso, 40 se matricularam no 2^o semestre¹², 37 se matricularam no 3^o semestre e 37 se matricularam no 4^o semestre.

É importante ressaltar que parte da redução do número de estudantes de um semestre para outro pode ser devido à desvinculação por conclusão (especialmente nos últimos semestres). Para verificar o total de desvinculações por evasão é necessário consultar a Tabela 6.

¹¹Por uma questão de *layout* do texto, foi possível incluir na Tabela 7 o limite máximo de 16 semestres.

¹²É importante ressaltar que o conceito de semestre apresentado neste relatório indica o tempo em que o estudante se manteve vinculado à UFMG e não se o estudante está efetivamente cursando as disciplinas esperadas para o respectivo período.

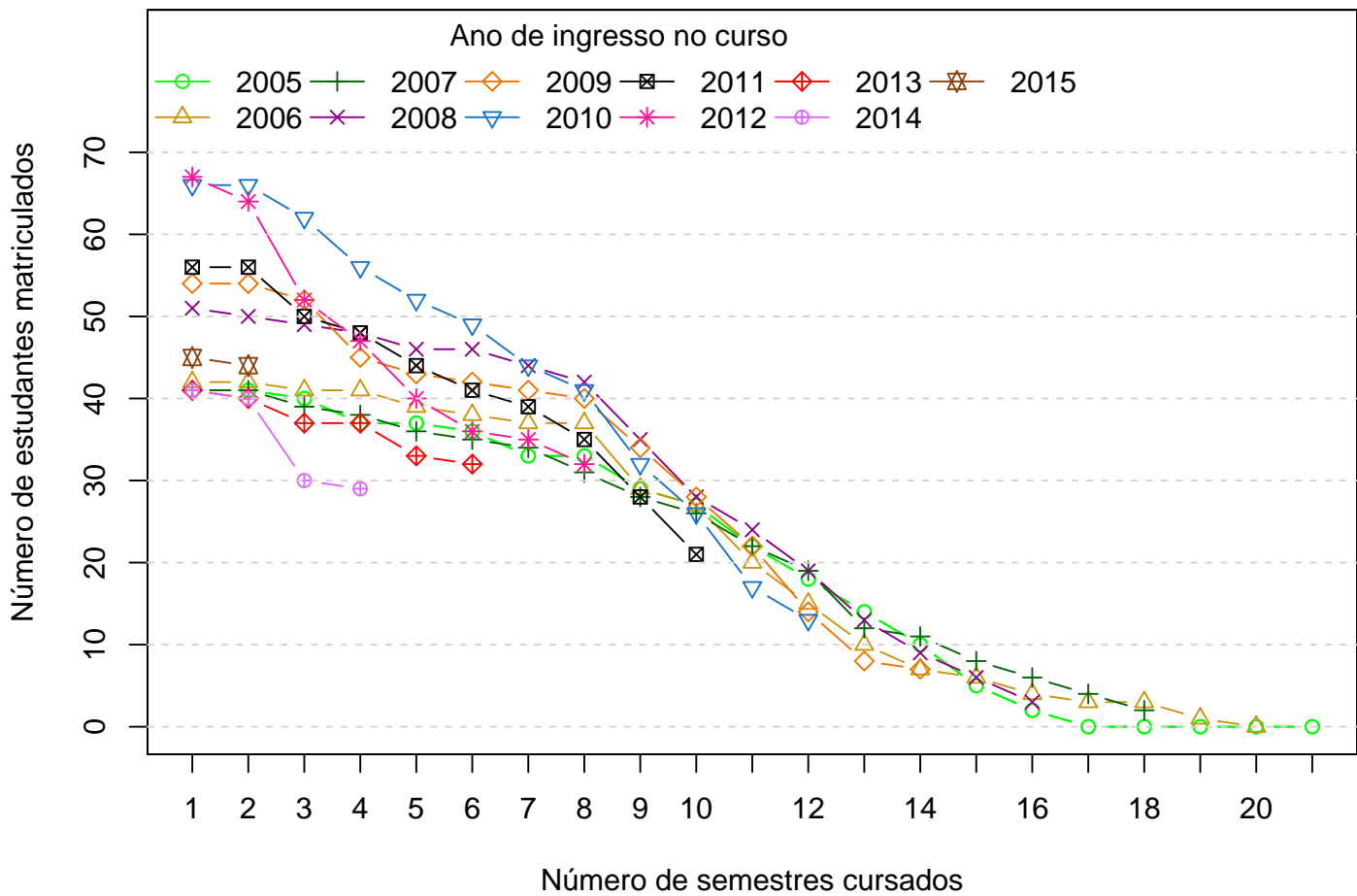


Figura 11: Número de estudantes matriculados por semestres de acordo com o ano de ingresso.

Tabela 7: Número de estudantes matriculados no início do período de acordo com o ano de ingresso no curso de Geografia Diurno

Estudantes por período	Ano de Ingresso										
	2005	2006	2007	2008	2009	2010	2011	2012	2013	2014	2015
1 ^o	41	42	41	51	54	66	56	67	41	41	45
2 ^o	41	42	41	50	54	66	56	64	40	40	44
3 ^o	40	41	39	49	52	62	50	52	37	30	
4 ^o	37	41	38	48	45	56	48	47	37	29	
5 ^o	37	39	36	46	43	52	44	40	33		
6 ^o	36	38	35	46	42	49	41	36	32		
7 ^o	33	37	34	44	41	44	39	35			
8 ^o	33	37	31	42	40	41	35	32			
9 ^o	29	29	28	35	34	32	28				
10 ^o	27	27	26	28	28	26	21				
11 ^o	22	20	22	24	22	17					
12 ^o	18	15	19	19	14	13					
13 ^o	14	10	12	13	8						
14 ^o	10	7	11	9	7						
15 ^o	5	6	8	6							
16 ^o	2	4	6	3							

A Figura 12 mostra a distribuição do Rendimento Semestral Global Médio (RSGM)¹³ dos alunos que estão cursando, dos alunos que concluíram e dos alunos que evadiram do curso de Geografia Diurno no período de 2005/1 a 2015/2.

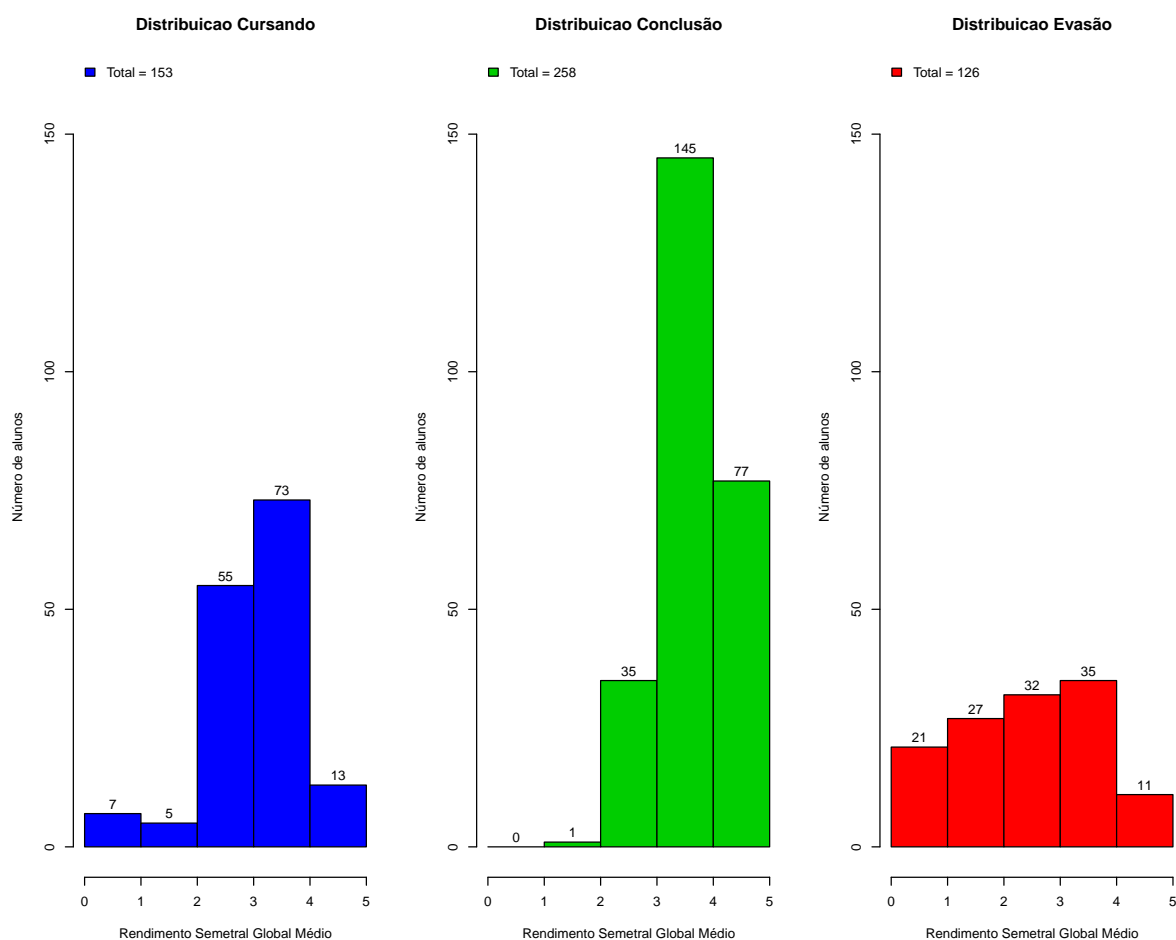


Figura 12: Rendimento Semestral Global Médio de acordo com a Situação do aluno na UFMG.

A Figura 13 mostra, dentre o grupo de estudantes que evadiram (134 estudantes), o percentual deles que chegaram a cursar as principais disciplinas do curso de Geografia Diurno antes do desligamento. Observa-se, por exemplo, que mais de 60% dos estudantes que evadiram cursaram disciplinas como: CRT601-CARTOGRAFIA I, GEL601-FUNDAMENTOS DE GEOLOGIA, GEO196-INTRODUCAO A GEOGRAFIA e GEO197-FORMACAO TERRITORIAL DO BRASIL.

A Tabela 8 mostra a proporção de estudantes que evadiram do curso de Geografia

¹³ Ressalta-se que neste gráfico é possível incluir somente os estudantes que possuem RSGM, por isso, em alguns casos, o número total de estudantes pode diferir do total apresentado na Tabela 6.

Diurno dado que foram reprovados nas disciplinas cursadas por pelo menos 60%¹⁴ do grupo de estudantes que evadiu. O cálculo é feito dividindo-se o número total de estudantes reprovados na disciplina que evadiram do curso pelo total de estudantes reprovados na disciplina que concluíram ou evadiram do curso.

No caso da disciplina "CRT601-CARTOGRAFIA I", por exemplo, em um total de 134 estudantes que evadiram no período avaliado, 87 deles a cursaram. Para essa disciplina, dado que o estudante foi reprovado, a probabilidade de evasão foi igual a 77,27%. No caso da disciplina "GEL601-FUNDAMENTOS DE GEOLOGIA", a probabilidade de evasão dado que o estudante foi reprovado foi igual a 92,31%, sendo que do total de 134 estudantes que evadiram, 100 deles chegaram a cursar essa disciplina.

A Figura 14 mostra o boxplot do rendimento nas disciplinas selecionadas na Tabela 8 de acordo com a situação no curso (evasão ou conclusão).

¹⁴Essa restrição foi colocada uma vez que, conforme mostrado na Figura 13, em algumas disciplinas há um número muito pequeno de estudantes evadidos que chegaram a cursá-las, neste caso, ter chegado a cursar a disciplina já é um fator que torna menos provável a evasão.

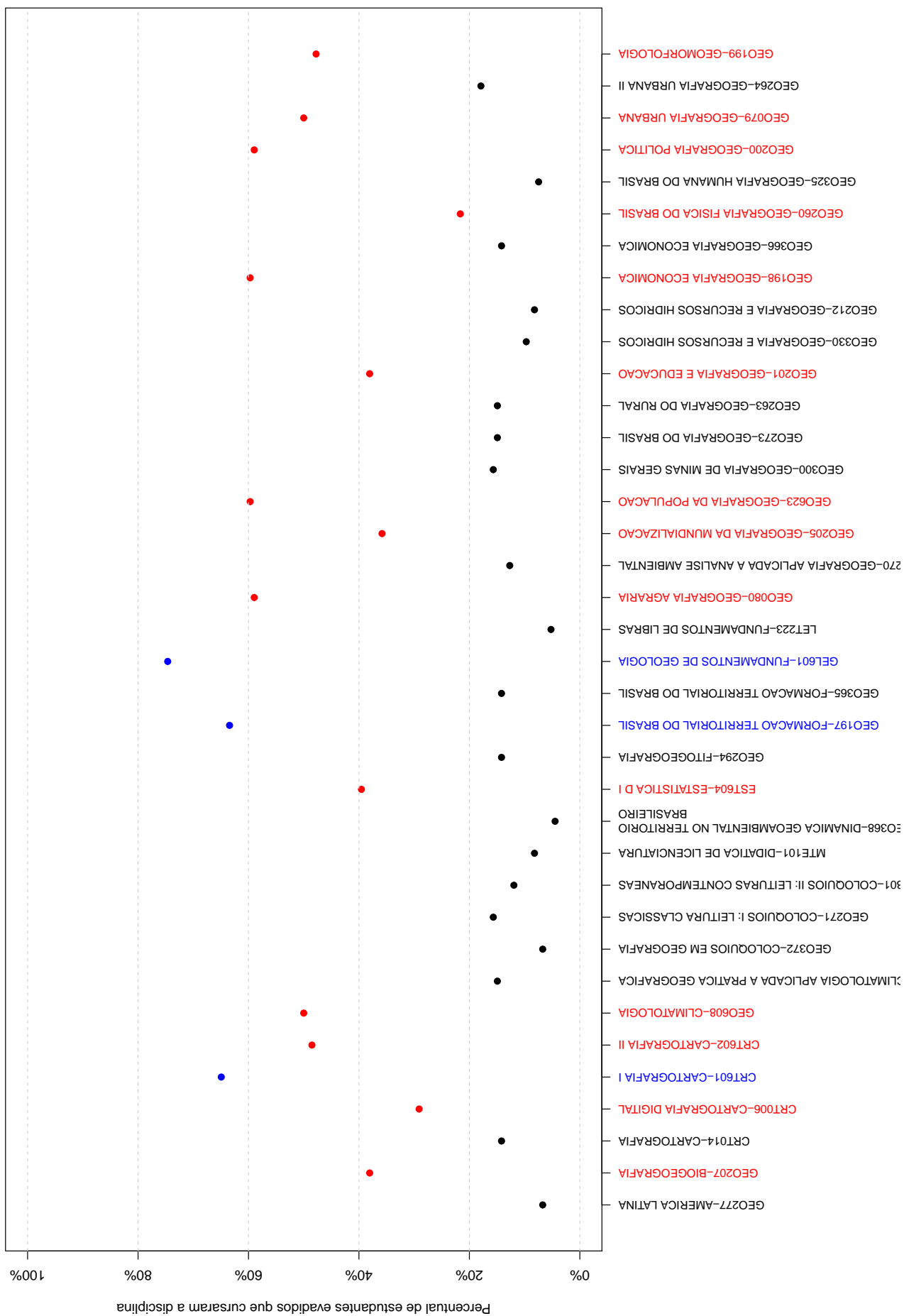


Figura 13: Principais disciplinas cursadas pelos estudantes que evadiram do curso de Geografia Diurno.



Tabela 8: Dados sobre reprovação e evasão nas principais disciplinas cursadas pelos estudantes que evadiram da UFMG entre 2005/1 e 2015/2

Disciplina cursadas por pelo menos 60% dos estudantes que evadiram do curso	Estudantes que evadiram		Total de estudantes (evadidos ou concluintes)		Probabilidade de evadir/reprovação na disciplina
	Número de estudantes que evadiram e foram reprovados na disciplina	Número de estudantes que evadiram e cursaram a disciplina	Total de estudantes reprovados na disciplina	Total de estudantes que cursaram a disciplina	
CRT601-CARTOGRAFIA I	17	87	22	260	77,27%
GEL601-FUNDAMENTOS DE GEOLOGIA	12	100	13	273	92,31%
GEO196-INTRODUCAO A GEOGRAFIA	16	93	16	236	100%
GEO197-FORMACAO TERRITORIAL DO BRASIL	9	85	11	236	81,82%

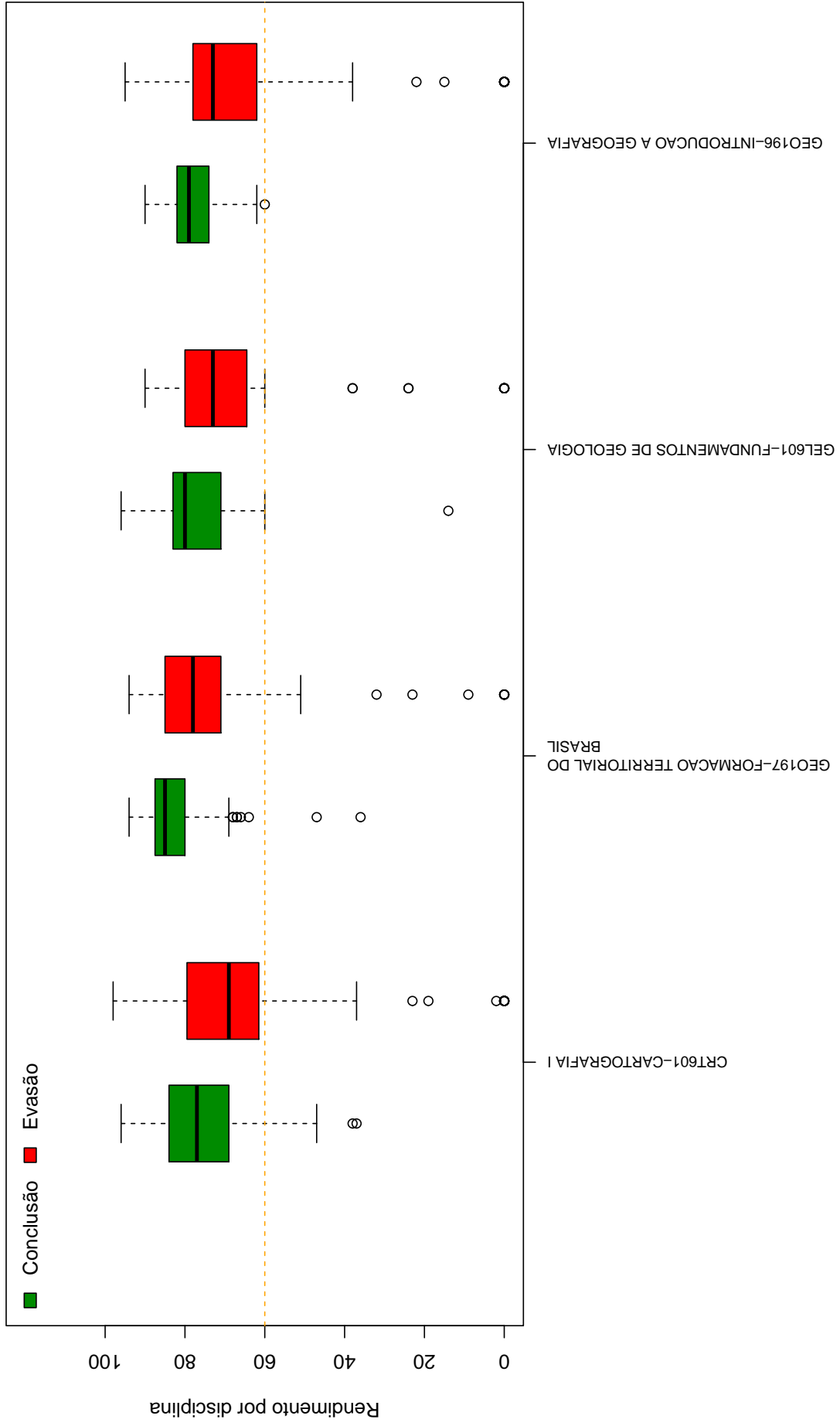


Figura 14: Rendimento por disciplina de acordo com a situação do estudante no curso de: Evasão ou Conclusão.

A Tabela 9 e a Figura 15 mostram os cursos de destino na UFMG dos estudantes que evadiram do curso de Geografia Diurno e retornaram para a Instituição. Verifica-se que entre os 134 estudantes que evadiram do curso de Geografia Diurno no período de 2005/1 a 2015/2, 52 alunos ingressaram novamente na UFMG em outro curso através de novo processo seletivo, mudança de subdivisão, reopção, entre outras formas¹⁵.

Na Figura 15 cada aresta representa um estudante, os cursos dispostos mais próximos ao centro do círculo são os que receberam os maiores números de estudantes oriundos do curso de Geografia Diurno (maior número de arestas).

Tabela 9: Curso de Destino de parte dos alunos que evadiram no período de 2005/1 a 2015/2

Curso	Frequência	Percentual
ADMINISTRACAO DIURNO	2	3,85%
ANTROPOLOGIA NOTURNO	1	1,92%
ARQUITETURA E URBANISMO NOTURNO	1	1,92%
ARQUIVOLOGIA NOTURNO	1	1,92%
BIBLIOTECONOMIA DIURNO	1	1,92%
CIENCIAS CONTABEIS NOTURNO	2	3,85%
CIENCIAS DO ESTADO DIURNO	1	1,92%
DIREITO DIURNO	3	5,77%
DIREITO NOTURNO	6	11,54%
ENGENHARIA AMBIENTAL DIURNO	1	1,92%
ENGENHARIA DE CONTROLE E AUTOMACAO DIURNO	1	1,92%
ENGENHARIA DE MINAS DIURNO	1	1,92%
FILOSOFIA NOTURNO	1	1,92%
FISICA DIURNO	1	1,92%
GEOGRAFIA DISTÂNCIA	1	1,92%
GEOGRAFIA NOTURNO	19	36,54%
GEOLOGIA DIURNO	1	1,92%
HISTORIA DIURNO	1	1,92%
LETRAS DIURNO	1	1,92%
LETRAS NOTURNO	1	1,92%
MUSICA LICENCIATURA	1	1,92%
RELACOES ECONOMICAS INTERNACIONAIS NOTURNO	1	1,92%
SISTEMAS DE INFORMACAO DIURNO	2	3,85%
TERAPIA OCUPACIONAL DIURNO	1	1,92%
TOTAL	52	100%

¹⁵Nos casos em que o estudante ingressou em mais de um curso após a evasão de Geografia Diurno, considerou-se o destino final do estudante, ou seja, o último curso em que ele teve registro na UFMG

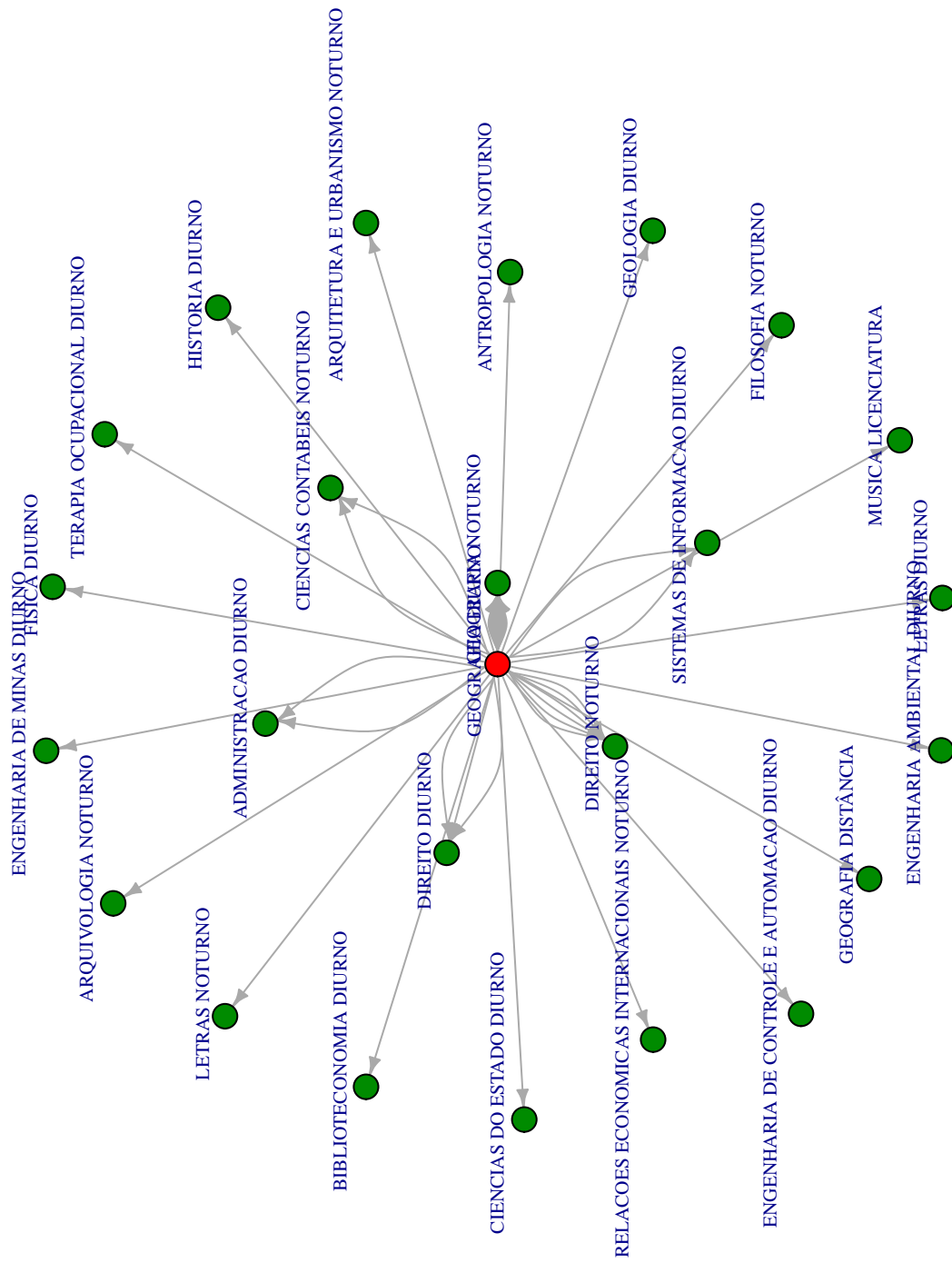


Figura 15: Cursos de destino de estudantes que evadiram do curso de Geografia Diurno no período de 2005/1 a 2015/2 .

5 REFERÊNCIAS

- [1] MAGALHÃES, M. N, LIMA, LIMA, A. C. P., 2004. *Noções de Probabilidade e Estatística*,6 ed . Editora da Universidade de São Paulo, São Paulo.
- [2] TRIOLA, M.F., 1999. *Introdução à Estatística*,7 ed . LTC, Rio de Janeiro.
- [3] KOHONEN, T., 2001. *Self-Organizing Maps*,Number 30 in Springer Series in Information Sciences, 3 ed. Springer-Verlag, Berlin.
- [4] MINGOTI, S. A.,2005 *Análise de dados através de métodos de estatística multivariada: uma abordagem aplicada*. Editora UFMG, Belo Horizonte.
- [5] WEHRENS, R, BUYDENS, L. M. C.,2007 *Self- and Super-organizing Maps in R: The kohonen Package*. Journal of Statistical Software, Volume 21, Issue 5.