

UNIVERSIDADE FEDERAL DE MINAS GERAIS  
PRÓ-REITORIA DE GRADUAÇÃO  
SETOR DE ESTATÍSTICA

Avaliação do desempenho acadêmico dos estudantes  
de graduação:

**História Noturno**

BELO HORIZONTE  
MARÇO DE 2016

**PRÓ-REITORIA DE GRADUAÇÃO /SETOR DE  
ESTATÍSTICA**

**PRÓ-REITOR DE GRADUAÇÃO**

RICARDO HIROSHI CALDEIRA TAKAHASHI

**PRÓ-REITOR ADJUNTO DE GRADUAÇÃO**

WALMIR MATOS CAMINHAS

**COORDENADORA DO SETOR DE ESTATÍSTICA**

CAROLINA SILVA PENA

**EQUIPE SETOR DE ESTATÍSTICA**

RAQUEL YURI DA SILVEIRA AOKI

ALINE MOREIRA MARTINS

BRUNA FÁTIMA FARIA

Contato: [estatistica@prograd.ufmg.br](mailto:estatistica@prograd.ufmg.br)

# Sumário

<b>1</b>	<b>INTRODUÇÃO</b>	<b>4</b>
<b>2</b>	<b>METODOLOGIA</b>	<b>5</b>
2.1	ANÁLISE DESCRITIVA . . . . .	5
2.2	ESTATÍSTICA MULTIVARIADA . . . . .	8
<b>3</b>	<b>ANÁLISE DAS PRINCIPAIS DISCIPLINAS</b>	<b>10</b>
<b>4</b>	<b>ANÁLISE DA EVASÃO DOS DISCENTES</b>	<b>23</b>
<b>5</b>	<b>REFERÊNCIAS</b>	<b>39</b>

## Lista de Tabelas

1	Disciplinas consideradas difíceis . . . . .	14
2	Situação dos estudantes nas principais disciplinas do curso de História Noturno no período de 2005/1 a 2015/2 . . . . .	17
3	Forma de Ingresso versus Situação do Discente . . . . .	24
4	Situação dos estudantes por forma de ingresso e de acordo com o ano de entrada no curso de História Noturno . . . . .	25
5	Número de semestres cursados pelos discentes que evadiram ou concluíram o curso no período de 2005/1 a 2015/2 . . . . .	26
6	Situação do estudante na UFMG de acordo com ano de ingresso no curso de História Noturno . . . . .	28
7	Número de estudantes matriculados no início do período de acordo com o ano de ingresso no curso de História Noturno . . . . .	30
8	Dados sobre reprovação e evasão nas principais disciplinas cursadas pelos estudantes que evadiram da UFMG entre 2005/1 e 2015/2 . . . . .	35
9	Curso de Destino de parte dos alunos que evadiram no período de 2005/1 a 2015/2 . . . . .	37

## Lista de Figuras

1	Ilustração do Boxplot. . . . .	6
2	Exemplo Histograma. . . . .	7
3	Exemplo de gráfico de barras. . . . .	8
4	Rendimento dos estudantes matriculados no curso de História Noturno no período de 2005/1 a 2015/2 - disciplinas agrupadas por dificuldade. . . . .	12
5	Conceitos obtidos pelos estudantes matriculados no curso de História Noturno no período de 2005/1 a 2015/2 na disciplina UNI001-INGLES INSTRUMENTAL I . . . . .	15
6	Conceitos obtidos pelos estudantes matriculados no curso de História Noturno no período de 2005/1 a 2015/2 na disciplina UNI002-INGLES INSTRUMENTAL II . . . . .	16
7	Número de semestres cursados de acordo com a Situação do estudante no curso de História Noturno. . . . .	27
8	Situação do estudante de acordo com o ano de ingresso. . . . .	28
9	Número de estudantes matriculados por semestres de acordo com o ano de ingresso. . . . .	30
10	Rendimento Semestral Global Médio de acordo com a Situação do aluno na UFMG. . . . .	31
11	Principais disciplinas cursadas pelos estudantes que evadiram do curso de História Noturno. . . . .	33
12	Rendimento por disciplina de acordo com a situação do estudante no curso de: Evasão ou Conclusão. . . . .	36
13	Cursos de destino de estudantes que evadiram do curso de História Noturno no período de 2005/1 a 2015/2 . . . . .	38

# 1 INTRODUÇÃO

O objetivo deste relatório é utilizar os dados de rendimento acadêmico disponíveis na UFMG para produzir informação sobre o desempenho dos discentes de graduação, avaliar a dificuldade das principais disciplinas de cada curso e também analisar a taxa de evasão. Espera-se produzir um relatório modelo que possa estimular o acompanhamento contínuo do curso pela coordenação.

Neste relatório serão analisados os dados do curso presencial de História Noturno no período<sup>1</sup> de 2005/1 a 2015/2 . Foram analisados os dados de todos os estudantes matriculados no curso neste período, com exceção somente dos estudantes matriculados em decorrência de continuidade de estudos.

Os dados analisados neste relatório foram fornecidos pelo Centro de Computação da UFMG (CECOM) e o tratamento, a análise dos dados e a produção do relatório foi realizada pelo Setor de Estatística da Pró-Reitoria de Graduação da UFMG.

O *software* utilizado para o desenvolvimento das análises foi o *software* R, disponível para download em <http://www.r-project.org/>.

---

<sup>1</sup>Destaca-se que neste relatório foram incluídos todos os estudantes que ingressaram na UFMG a partir de 2004/1 e no curso de História Noturno a partir de 2005/1. No relatório anterior foram incluídos os estudante que ingressaram na UFMG a partir de 2000/1 e no curso de História Noturno a partir de 2004/1. Essa diferença se deve à limitação do espaço disponível do arquivo de dados fornecido ao Setor de Estatística.

## 2 METODOLOGIA

Nesta seção serão brevemente apresentadas as técnicas estatísticas aplicadas para o desenvolvimento do relatório. A análise exploratória que será apresentada ao longo deste relatório inclui medidas de variação e posição relativa, bem como o Gráfico de Caixa (Boxplot), o Histograma e o Gráfico de Barras. Além disso, serão mostrados alguns conceitos de Estatística Multivariada que englobam técnicas mais avançadas de análise de dados.

### 2.1 ANÁLISE DESCRITIVA

As interpretações das principais medidas de estatística descritiva são baseadas nos seguintes conceitos:

**Média:** média aritmética;

**Desvio-padrão:** medida de variabilidade dos dados com relação à média;

**Mínimo:** menor valor encontrado na série de dados;

**1º Quartil:** valor que deixa 25% dos dados abaixo dele;

**Mediana:** valor que deixa 50% dos dados abaixo dele;

**3º Quartil:** valor que deixa 75% dos dados abaixo dele;

**Máximo:** maior valor encontrado na série de dados;

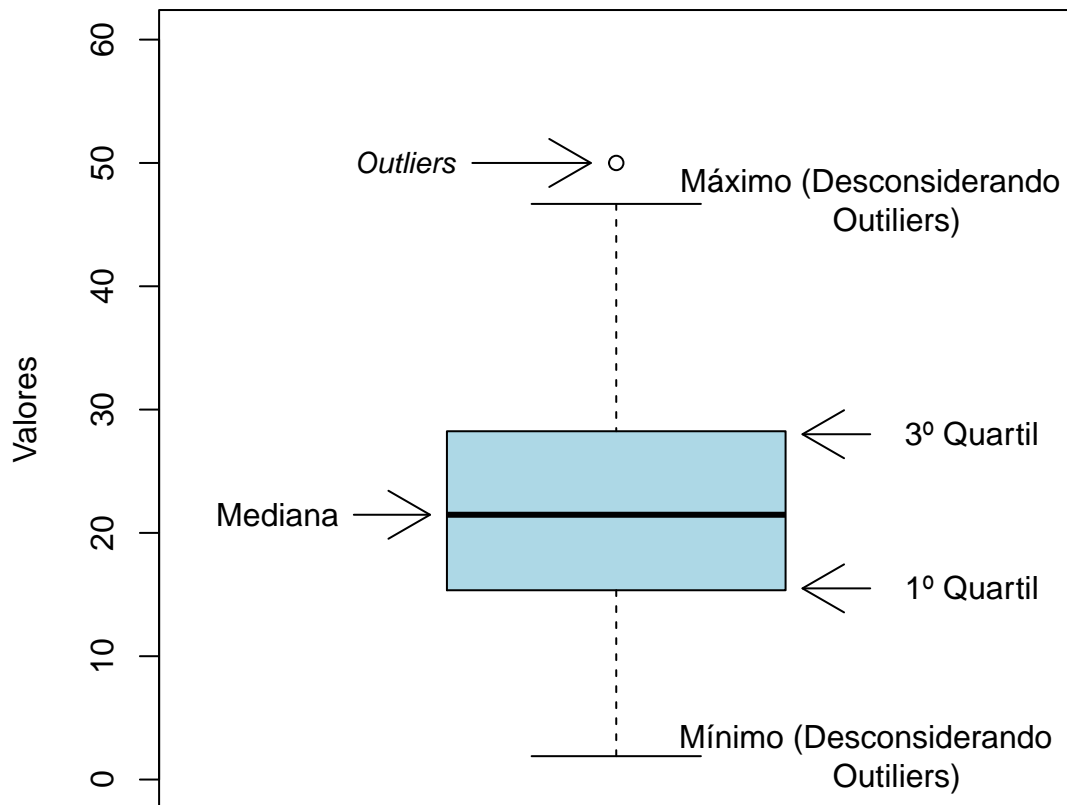
**Percentual Acumulado:** O percentual acumulado é a soma de todos os percentuais até aquela classe. O valor máximo do percentual acumulado é 100%.

#### **Boxplot:**

A representação através do Boxplot permite a análise visual da posição, dispersão, assimetria, caudas e valores discrepantes do conjunto de dados. Os asteriscos que as vezes aparecem no Boxplot indicam que aquelas observações são outliers (valores extremos). O local onde a linha vertical começa (de baixo para cima) indica o mínimo (excetuando algum possível valor extremo) e, onde a linha termina indica o máximo, também excetuando algum possível outlier.

O retângulo no meio dessa linha possui três linhas horizontais. A linha de baixo (que é o próprio contorno externo inferior do retângulo) indica o primeiro quartil, a de cima (que também é o próprio contorno externo superior do retângulo) indica o terceiro quartil e a do meio indica a mediana. A mediana é a medida de tendência central mais indicada

quando os dados possuem distribuição assimétrica, mais indicada até do que a média aritmética, que nesse caso seria influenciada pelos valores extremos.

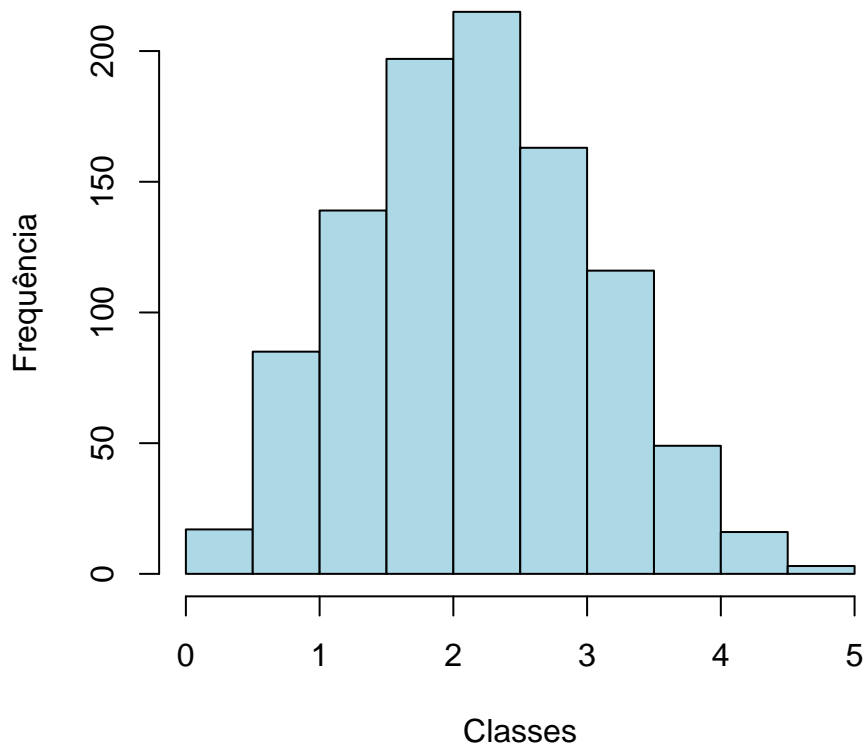


**Figura 1: Ilustração do Boxplot.**

### **Histograma:**

A partir do Histograma é possível observar a distribuição de frequência de um conjunto de dados agrupados em classes. A altura de cada barra que compõe o histograma é proporcional à frequência da classe que ela representa. Na Figura 2 tem-se um exemplo desse tipo de gráfico. O eixo horizontal possui 10 classes de mesmo tamanho que variam entre 0 e 5 e o eixo vertical representa a frequência observada de cada classe. No exemplo, a classe mais frequente é a entre 2 e 2,5, pois é a mais alta e a classe menos frequente é a que varia entre 4,5 e 5.





**Figura 2: Exemplo Histograma.**

**Gráfico de barras:**

O Gráfico de Barras apresenta barras retangulares com tamanho igual à frequência da variável observada, ou seja, quanto maior a barra, maior a frequência que representa. No exemplo mostrado na Figura 3, o gráfico de barras é utilizado para apresentar os conceitos ("A", "B", "C", "D", "E" ou "F") obtidos por um grupo de estudantes em três disciplinas ofertadas nos seguintes períodos: 2011/1; 2011/2 e 2012/1. A barra de cor vermelho escuro, por exemplo, representa o conceito "F", que foi o conceito mais frequente em 2011/1. O conceito "A" é representado pela cor verde escuro, tendo sido o conceito menos frequente em 2011/2; a cor amarela representa o conceito "C" que foi o mais frequente em 2012/1.

Maiores informações sobre as medidas de análise descritiva podem ser encontradas em [1] e [2].

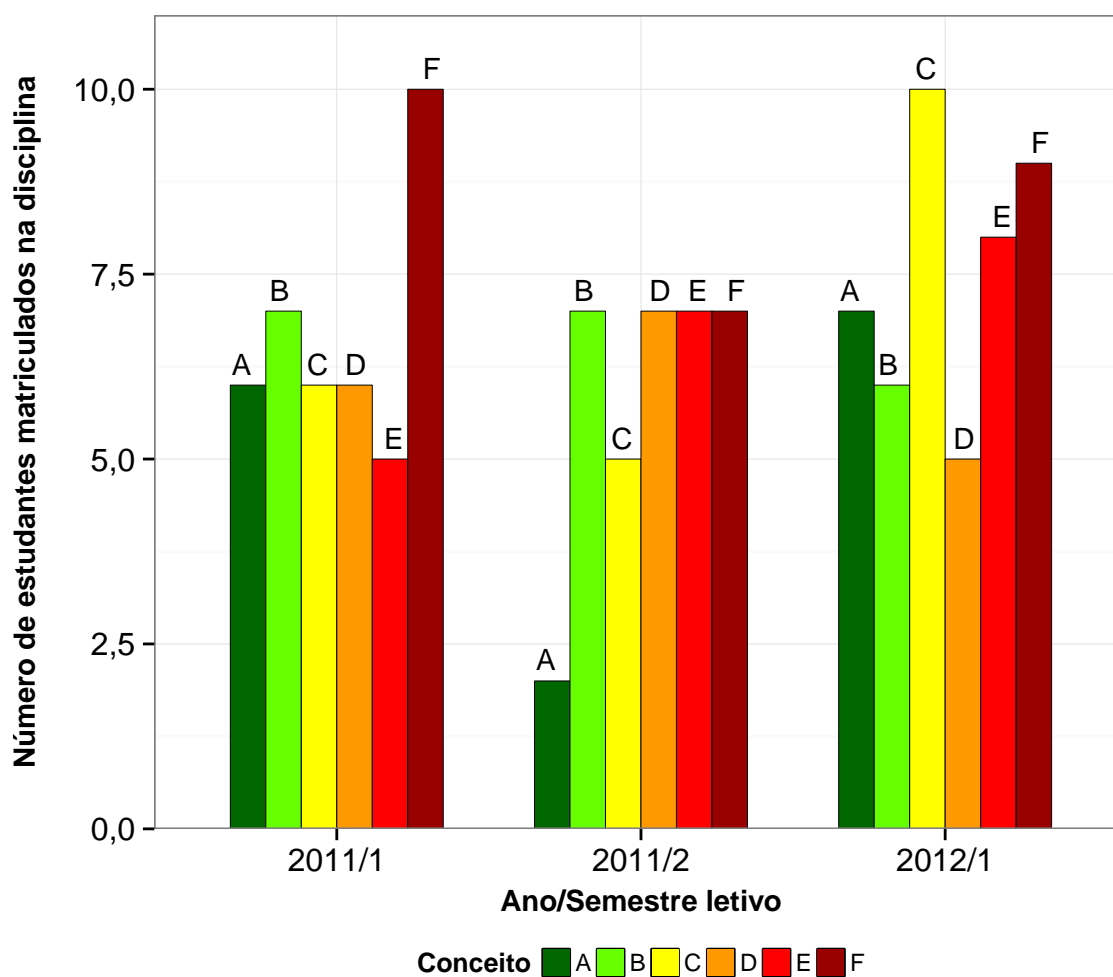


Figura 3: Exemplo de gráfico de barras.

## 2.2 ESTATÍSTICA MULTIVARIADA

Um dos objetivos deste trabalho é agrupar as disciplinas de acordo com o seu nível de dificuldade. Para particionar o conjunto de disciplinas em três grupos: fácil, médio e difícil, foram utilizados os quartis das notas dos estudantes na disciplina e o percentual de estudantes reprovados.

A técnica utilizada para realizar o agrupamento foi a rede de Kohonen (ver [3]). Esse método pode ser visto como uma versão espacialmente orientada do método k-médias (ver maiores informações sobre o k-médias em [4]). Nesta analogia cada unidade corresponde a um grupo e o número de grupos é definido pelo número de grades cujo formato pode ser retangular ou hexagonal.

A rede de Kohonen realiza o agrupamento entre os objetos de estudo de acordo com

a sua similaridade, levando em consideração a homogeneidade interna dos grupos e a heterogeneidade entre os grupos. No caso deste relatório, o objeto de estudo no qual se aplicou a rede de Kohonen foram as disciplinas do curso. Maiores informações sobre a aplicação da rede de Kohonen utilizando o *software* R podem ser encontradas em [5].

### 3 ANÁLISE DAS PRINCIPAIS DISCIPLINAS

Esta seção apresenta o desempenho dos discentes de graduação em História Noturno nas principais disciplinas cursadas por eles. A análise abrange todas as disciplinas que, na soma de um período de 10 anos (2005/1 a 2015/2), tiveram pelo menos 50 estudantes do curso de História Noturno matriculados<sup>2</sup>. Esta seção procura responder perguntas como:

1. Quais disciplinas podem ser consideradas fáceis, médias e difíceis para os estudantes do curso de História Noturno?
2. No período de 2005/1 a 2015/2 qual o conceito ("A", "B", "C", "D", "E" ou "F") obtido pelos estudantes do curso de História Noturno nas disciplinas consideradas difíceis em cada semestre?
3. Qual o número de aprovações, reprovações e trancamentos nas principais disciplinas do curso de História Noturno no período de 2005/1 a 2015/2 por semestre?

---

<sup>2</sup>Na contagem do número de matrículas de cada disciplina, incluiu-se o total de discentes cuja situação final na disciplina foi igual a: aprovação, reprovação ou trancamento.

Na próxima página (Figura 4) é mostrado o Boxplot (ver Seção 2.1) das principais disciplinas cursadas pelos estudantes do curso de História Noturno agrupadas pelo grau de dificuldade<sup>3</sup>; o agrupamento foi realizado utilizando a rede de Kohonen (ver Seção 2.2). Para criar o agrupamento, considerou-se a nota<sup>4</sup> obtida na primeira vez em que o discente cursou a disciplina. Na Tabela 1 encontram-se listadas todas as disciplinas consideradas difíceis para o curso.

É importante ressaltar que o conceito de "difícil" foi atribuído ao grupo de disciplinas que apresentaram os menores rendimentos dentro do curso. Isso não significa, necessariamente, que o rendimento de tais disciplinas seja baixo, considerando os critérios de aprovação da Universidade.

---

<sup>3</sup>O grau de dificuldade das disciplinas foi baseado na pontuação (score) obtida pelos estudantes e no número de reprovações. Sabe-se que essa forma de comparação possui limitações, pois não foram aplicadas técnicas que garantam a propriedade de invariância como, por exemplo, a teoria de resposta ao item. Dessa forma, a dificuldade aqui atribuída depende do grupo de estudantes que realizou a disciplina. Apesar dessa limitação, a dificuldade relativa das disciplinas para o grupo que a realizou é importante para a Universidade uma vez que a reprovação/aprovação impacta em seu planejamento de oferta das disciplinas e no tempo de conclusão das turmas.

<sup>4</sup>Na análise do rendimento acadêmico dos discentes nas disciplinas foram excluídas as seguintes situações: cancelamento a pedido, cancelamento automático, dispensa, indefinido, regime especial, sem resultado lançado, trancamento com justificativa, trancamento sem justificativa, trancamento total e tratamento especial; ou seja, considerou-se somente as notas cuja situação final do discente na disciplina era igual a aprovado ou reprovado.

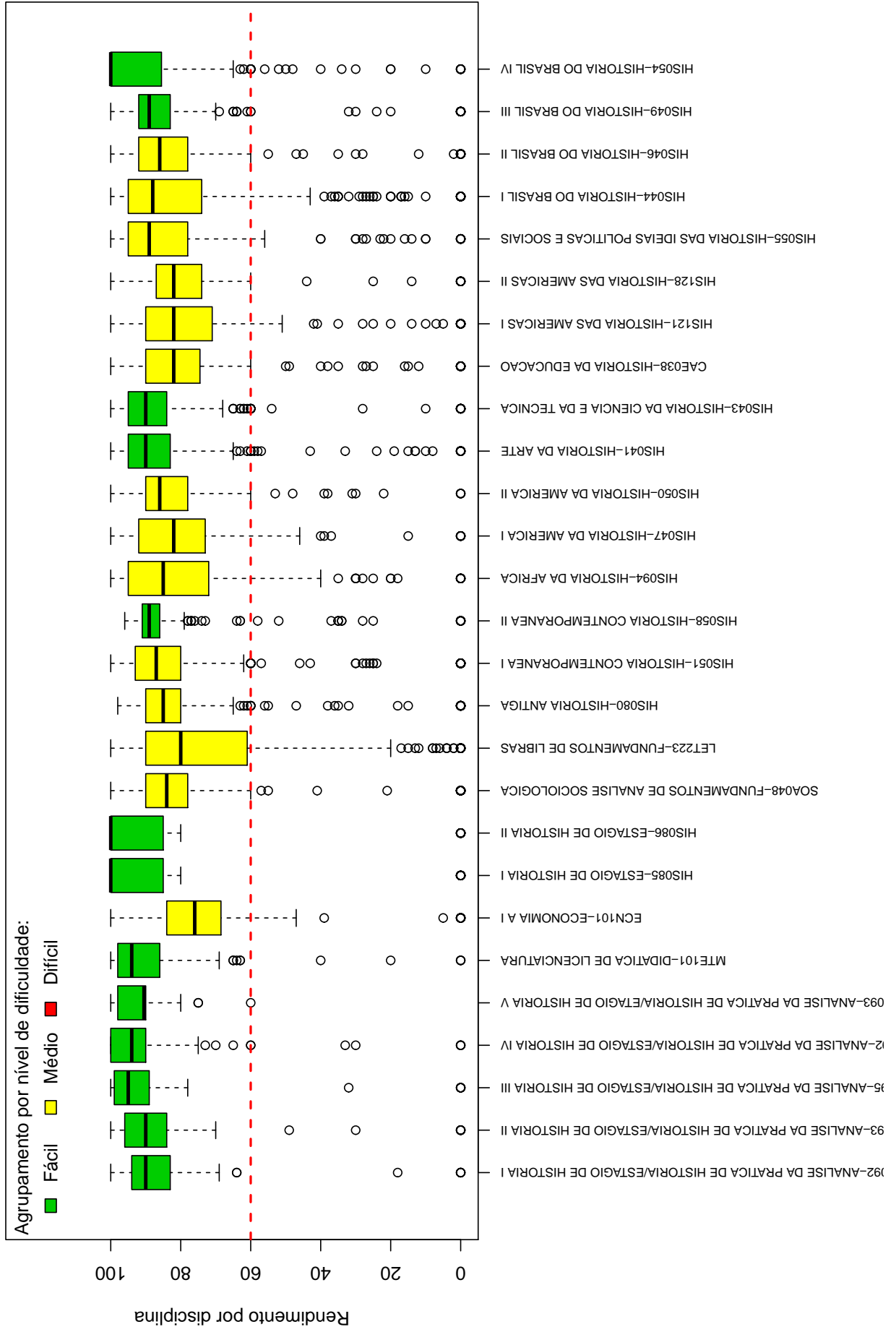
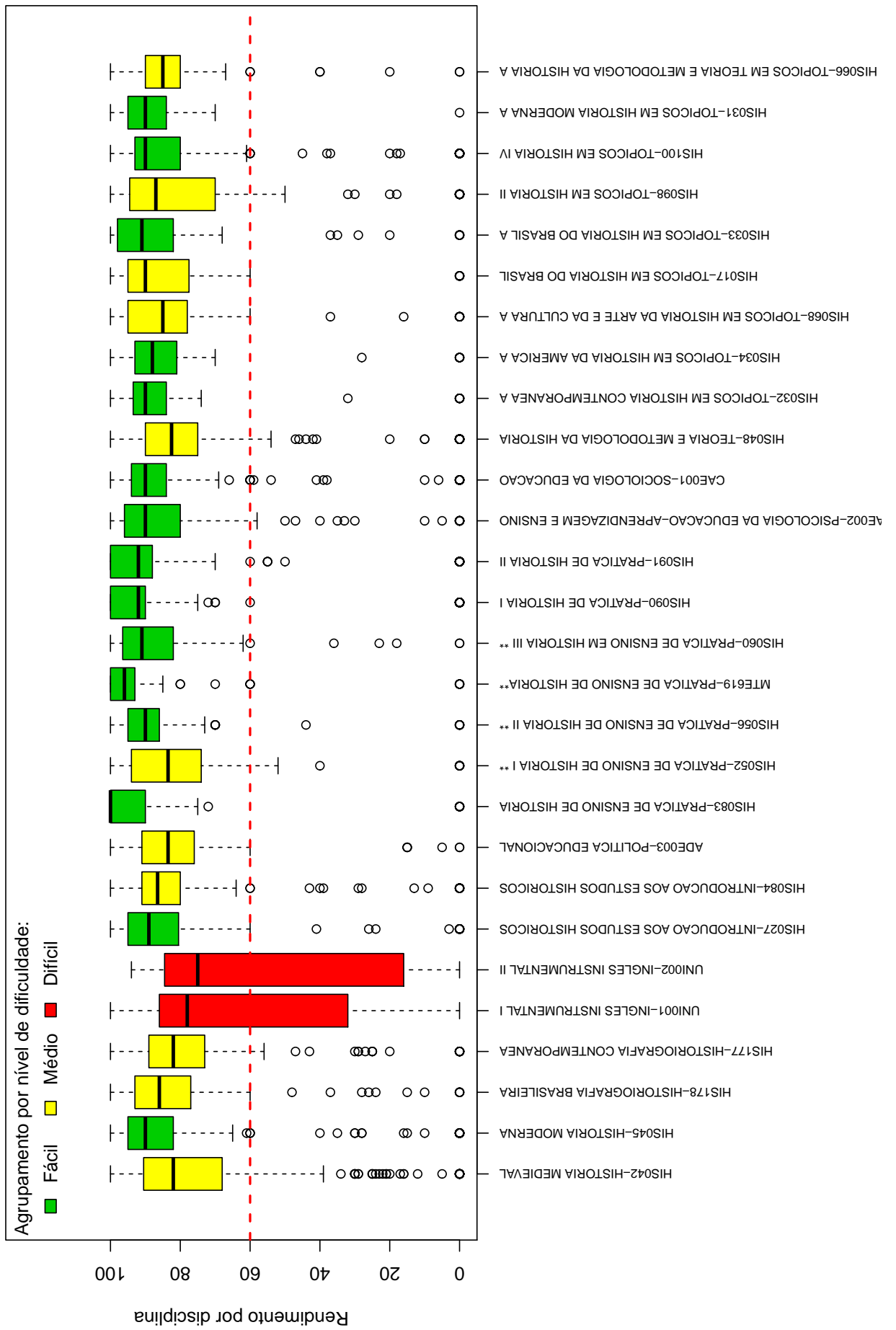


Figura 4: Rendimento dos estudantes matriculados no curso de História Noturno no período de 2005/1 a 2015/2 - disciplinas agrupadas por dificuldade.



**Tabela 1: Disciplinas consideradas difíceis**

<b>Disciplinas Difíceis</b>
UNI001-INGLES INSTRUMENTAL I
UNI002-INGLES INSTRUMENTAL II

Conforme mencionado anteriormente, a Tabela 1 lista todas as disciplinas que tiveram pelo menos 50 estudantes matriculados no período de 2005/1 a 2015/2 e foram agrupadas como difíceis pela rede de Kohonen. É possível verificar que, do total de 55 disciplinas avaliadas, 2 foram agrupadas como difíceis.

Os gráficos de barras apresentados a seguir mostram os conceitos<sup>5</sup> obtidos em cada semestre nas disciplinas listadas na Tabela 1 no período de 2005/1 a 2015/2. É possível que em alguns gráficos não haja informação em todos os semestres analisados, especialmente nos primeiros semestres. Isso pode ocorrer em disciplinas que não são ofertadas em todos os semestres e também com aquelas cursadas pelos estudantes em semestres mais avançados do curso; lembrando que essa análise abrange somente os estudantes que ingressaram no curso de História Noturno a partir de 2005/1. Outra possibilidade ocorre quando há mudança curricular, algumas disciplinas podem ter se tornado obrigatórias ou optativas e algumas podem deixar de ser ofertadas.

Após os gráficos de barras, tem-se a Tabela 2 que mostra o número de aprovações, reprovações por infrequência (Reprovados (I)), reprovações por rendimento (Reprovados (R)) e trancamentos<sup>6</sup> em todas as disciplinas analisadas (incluindo aquelas agrupadas como médias ou fáceis.). Nessa tabela estão destacadas na cor cinza as células nas quais há pelo menos 30 estudantes matriculados e o percentual de aprovados foi menor do que 50%.

---

<sup>5</sup>Foram apresentados os conceitos obtidos por estudantes cuja situação final na disciplina é igual a aprovado ou reprovado.

<sup>6</sup>Além das situações nas quais o discente foi aprovado ou reprovado, incluiu-se na Tabela 2 o número total de trancamentos (trancamento sem justificativa, trancamento com justificativa e trancamento total).



## UNI001-INGLES INSTRUMENTAL I

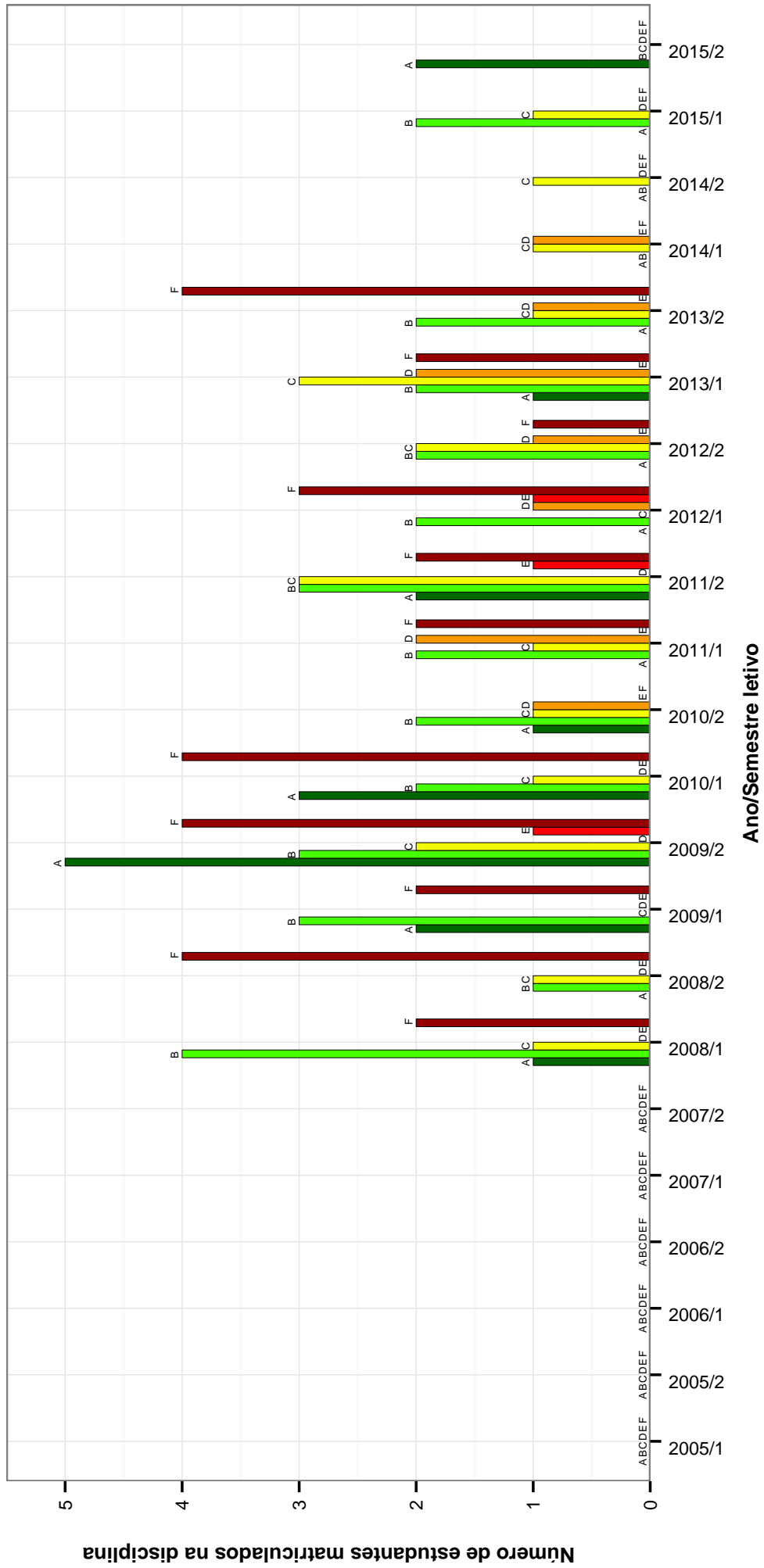


Figura 5: Conceitos obtidos pelos estudantes matriculados no curso de História Noturno no período de 2005/1 a 2015/2 na disciplina UNI001-INGLES INSTRUMENTAL I.

## UNI002-INGLES INSTRUMENTAL II

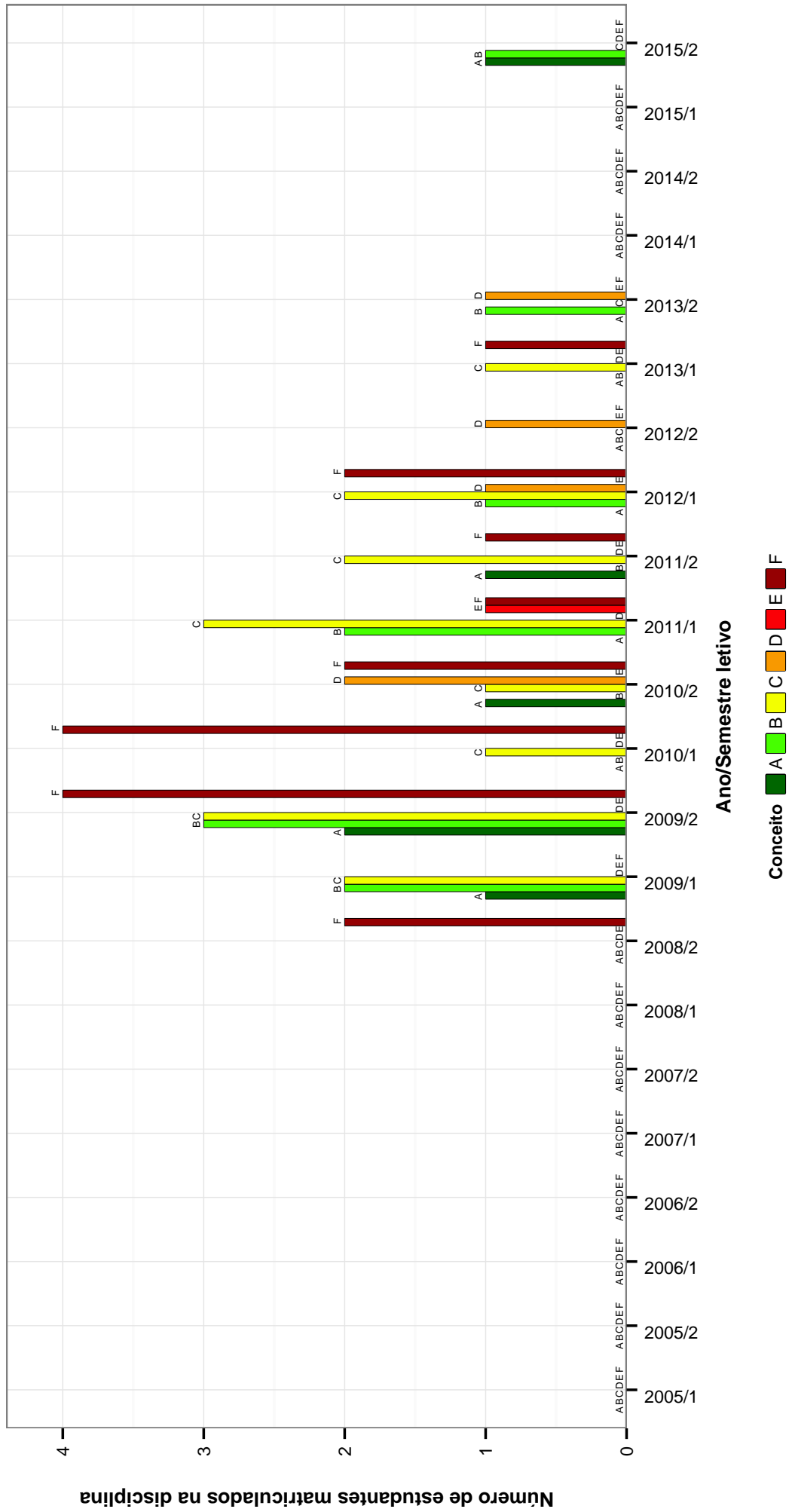


Figura 6: Conceitos obtidos pelos estudantes matriculados no curso de História Noturno no período de 2005/1 a 2015/2 na disciplina UNI002-INGLES INSTRUMENTAL II .

Tabela 2: Situação dos estudantes nas principais disciplinas do curso de História Noturno no período de 2005/1 a 2015/2

DISCIPLINAS	SITUAÇÃO	2008		2009		2010		2011		2012		2013		2014		2015		TOTAL	
		Freq.	%	Freq.	%	Freq.	%	Freq.	%	Freq.	%	Freq.	%	Freq.	%	Freq.	%	Freq.	%
HIS092-ANALISE DA PRÁTICA DE HISTÓRIA/ESTAGIO DE HISTORIA I	Aprovados	0	-	0	-	0	-	32	97%	43	97,7%	33	91,7%	37	92,5%	35	71,4%	180	89,1%
	Reprovados (I)	0	-	0	-	0	-	1	3%	1	2,3%	2	5,6%	0	0%	0	0%	4	2%
	Reprovados (R)	0	-	0	-	0	-	0	0%	0	0%	0	0%	0	0%	3	6,1%	3	1,5%
	Trancamentos	0	-	0	-	0	-	0	0%	0	0%	1	2,8%	3	7,5%	11	22,4%	15	7,4%
	Total	0	-	0	-	0	-	33	100%	44	100%	36	100%	40	100%	49	100%	202	100%
HIS093-ANALISE DA PRÁTICA DE HISTÓRIA/ESTAGIO DE HISTORIA II	Aprovados	0	-	0	-	0	-	23	92%	36	90%	27	87,1%	47	88,7%	31	88,6%	164	89,1%
	Reprovados (I)	0	-	0	-	0	-	0	0%	2	5%	1	3,2%	0	0%	3	8,6%	6	3,3%
	Reprovados (R)	0	-	0	-	0	-	0	0%	0	0%	1	3,2%	2	3,8%	0	0%	3	1,6%
	Trancamentos	0	-	0	-	0	-	2	8%	2	5%	2	6,5%	4	7,5%	1	2,9%	11	6%
	Total	0	-	0	-	0	-	25	100%	40	100%	31	100%	53	100%	35	100%	184	100%
HIS095-ANALISE DA PRÁTICA DE HISTÓRIA/ESTAGIO DE HISTORIA III	Aprovados	0	-	0	-	0	-	0	-	25	100%	32	88,9%	41	91,1%	42	91,3%	140	92,1%
	Reprovados (I)	0	-	0	-	0	-	0	-	0	0%	1	2,8%	0	0%	4	8,7%	5	3,3%
	Reprovados (R)	0	-	0	-	0	-	0	-	0	0%	0	0%	2	4,4%	0	0%	2	1,3%
	Trancamentos	0	-	0	-	0	-	0	-	0	0%	3	8,3%	2	4,4%	0	0%	5	3,3%
	Total	0	-	0	-	0	-	0	-	25	100%	36	100%	45	100%	46	100%	152	100%
MTE092-ANALISE DA PRÁTICA DE HISTÓRIA/ESTAGIO DE HISTORIA IV	Aprovados	0	-	0	-	0	-	0	-	15	88,2%	37	97,4%	36	94,7%	38	88,4%	126	92,6%
	Reprovados (I)	0	-	0	-	0	-	0	-	0	0%	0	0%	0	0%	3	7%	3	2,2%
	Reprovados (R)	0	-	0	-	0	-	0	-	0	0%	1	2,6%	1	2,6%	1	2,3%	3	2,2%
	Trancamentos	0	-	0	-	0	-	0	-	2	11,8%	0	0%	1	2,6%	1	2,3%	4	2,9%
	Total	0	-	0	-	0	-	0	-	17	100%	38	100%	38	100%	43	100%	136	100%
MTE093-ANALISE DA PRÁTICA DE HISTÓRIA/ESTAGIO DE HISTORIA V	Aprovados	0	-	0	-	0	-	0	-	0	-	27	96,4%	41	95,3%	40	97,6%	108	96,4%
	Reprovados (I)	0	-	0	-	0	-	0	-	0	0%	0	0%	0	0%	0	0%	0	0%
	Reprovados (R)	0	-	0	-	0	-	0	-	0	0%	0	0%	0	0%	0	0%	0	0%
	Trancamentos	0	-	0	-	0	-	0	-	0	-	1	3,6%	2	4,7%	1	2,4%	4	3,6%
	Total	0	-	0	-	0	-	0	-	0	-	28	100%	43	100%	41	100%	112	100%
MTE101-DIDÁTICA DE LICENCIATURA	Aprovados	26	96,3%	45	97,8%	42	89,4%	25	75,8%	6	85,7%	3	75%	0	0%	1	100%	148	88,6%
	Reprovados (I)	0	0%	1	2,2%	1	2,1%	0	0%	0	0%	0	0%	0	0%	0	0%	2	1,2%
	Reprovados (R)	0	0%	0	0%	1	2,1%	2	6,1%	0	0%	0	0%	0	0%	0	0%	3	1,8%
	Trancamentos	1	3,7%	0	0%	3	6,4%	6	18,2%	1	14,3%	1	25%	2	100%	0	0%	14	8,4%
	Total	27	100%	46	100%	47	100%	33	100%	7	100%	4	100%	2	100%	2	100%	167	100%
ECN101-ECONOMIA A I	Aprovados	35	81,4%	1	100%	2	100%	0	-	0	0%	1	100%	0	-	0	-	39	79,6%
	Reprovados (I)	4	9,3%	0	0%	0	0%	0	0%	0	0%	0	0%	0	0%	0	0%	4	8,2%
	Reprovados (R)	1	2,3%	0	0%	0	0%	0	0%	0	0%	0	0%	0	0%	0	0%	1	2%
	Trancamentos	3	7%	0	0%	0	0%	0	0%	2	100%	0	0%	0	0%	0	0%	5	10,2%
	Total	43	100%	1	100%	2	100%	0	-	2	100%	1	100%	0	-	0	-	49	100%
HIS085-ESTAGIO DE HISTORIA I	Aprovados	0	-	33	94,3%	36	83,7%	22	78,6%	9	69,2%	5	71,4%	2	50%	0	-	107	82,3%
	Reprovados (I)	0	-	2	5,7%	6	14%	6	21,4%	3	23,1%	1	14,3%	2	50%	0	-	20	15,4%
	Reprovados (R)	0	-	0	0%	0	0%	0	0%	0	0%	0	0%	0	0%	0	0%	0	0%
	Trancamentos	0	-	0	0%	1	2,3%	1	2,3%	1	7,7%	1	14,3%	0	0%	0	0%	3	2,3%
	Total	0	-	35	100%	43	100%	28	100%	13	100%	7	100%	4	100%	0	-	130	100%
HIS086-ESTAGIO DE HISTORIA II	Aprovados	0	-	19	90,5%	38	90,5%	24	80%	16	84,2%	5	55,6%	2	50%	0	-	104	83,2%
	Reprovados (I)	0	-	2	9,5%	4	9,5%	5	16,7%	3	15,8%	2	22,2%	2	50%	0	-	18	14,4%
	Reprovados (R)	0	-	0	0%	0	0%	0	0%	0	0%	0	0%	0	0%	0	0%	0	0%
	Trancamentos	0	-	0	0%	0	0%	1	3,3%	0	0%	2	22,2%	0	0%	0	0%	3	2,4%
	Total	0	-	21	100%	42	100%	30	100%	19	100%	9	100%	4	100%	0	-	125	100%
SOA048-FUNDAMENTOS DE ANALISE SOCIOLOGICA	Aprovados	34	81%	35	85,4%	39	95,1%	42	89,4%	35	85,4%	41	83,7%	33	76,7%	38	84,4%	297	85,1%
	Reprovados (I)	0	0%	3	7,3%	0	0%	1	2,1%	0	0%	4	8,2%	8	18,6%	1	2,2%	17	4,9%
	Reprovados (R)	6	14,3%	0	0%	0	0%	1	2,4%	1	2%	1	2%	0	0%	3	6,7%	11	3,2%
	Trancamentos	2	4,8%	3	7,3%	2	4,9%	4	8,5%	5	12,2%	3	6,1%	2	4,7%	3	6,7%	24	6,9%
	Total	42	100%	41	100%	41	100%	47	100%	41	100%	49	100%	43	100%	45	100%	349	100%
LET223-FUNDAMENTOS DE LIBRAS	Aprovados	0	-	0	-	1	50%	26	63,4%	33	64,7%	15	42,9%	46	61,3%	49	72,1%	170	62,5%

continua na próxima página

Tabela 2 : Continuação

DISCIPLINAS	SITUAÇÃO	2008		2009		2010		2011		2012		2013		2014		2015		TOTAL	
		Freq.	%	Freq.	%	Freq.	%	Freq.	%	Freq.	%	Freq.	%	Freq.	%	Freq.	%	Freq.	%
	Reprovados (I)	0	-	0	-	1	50%	3	7,3%	12	23,5%	7	20%	12	16%	4	5,9%	39	14,3%
	Reprovados (R)	0	-	0	-	0	0%	2	4,9%	0	0%	2	5,7%	12	16%	11	16,2%	27	9,9%
	Trancamentos	0	-	0	-	0	0%	10	24,4%	6	11,8%	11	31,4%	5	6,7%	4	5,9%	36	13,2%
	Total	0	-	0	-	2	100%	41	100%	51	100%	35	100%	75	100%	68	100%	272	100%
	Aprovados	41	85,4%	38	82,6%	43	93,5%	39	79,6%	40	88,9%	45	91,8%	36	85,7%	35	85,4%	317	86,6%
HIS080-HISTORIA ANTIGA	Reprovados (I)	3	6,2%	3	6,5%	2	4,3%	1	2%	2	4,4%	3	6,1%	3	7,1%	3	7,3%	20	5,5%
	Reprovados (R)	0	0%	1	2,2%	0	0%	4	8,2%	0	0%	0	0%	1	2,4%	0	0%	6	1,6%
	Trancamentos	4	8,3%	4	8,7%	1	2,2%	5	10,2%	3	6,7%	1	2%	2	4,8%	3	7,3%	23	6,3%
	Total	48	100%	46	100%	46	100%	49	100%	45	100%	49	100%	42	100%	41	100%	366	100%
	Aprovados	36	85,7%	47	81%	56	80%	37	75,5%	18	69,2%	52	83,9%	43	87,8%	33	84,6%	322	81,5%
HIS051-HISTORIA CONTEMPORANEA I	Reprovados (I)	0	0%	0	0%	2	2,9%	0	0%	5	19,2%	1	1,6%	0	0%	4	10,3%	12	3%
	Reprovados (R)	1	2,4%	4	6,9%	6	8,6%	3	6,1%	0	0%	1	1,6%	4	8,2%	1	2,6%	20	5,1%
	Trancamentos	5	11,9%	7	12,1%	6	8,6%	9	18,4%	3	11,5%	8	12,9%	2	4,1%	1	2,6%	41	10,4%
	Total	42	100%	58	100%	70	100%	49	100%	26	100%	62	100%	49	100%	39	100%	395	100%
	Aprovados	36	83,7%	34	87,2%	35	85,4%	64	85,3%	43	81,1%	34	94,4%	42	89,4%	42	87,5%	330	86,4%
HIS058-HISTORIA CONTEMPORANEA II	Reprovados (I)	2	4,7%	2	5,1%	2	4,9%	2	2,7%	4	7,5%	0	0%	0	0%	1	2,1%	13	3,4%
	Reprovados (R)	1	2,3%	0	0%	0	0%	0	0%	4	7,5%	0	0%	1	2,1%	3	6,2%	9	2,4%
	Trancamentos	4	9,3%	3	7,7%	4	9,8%	9	12%	2	3,8%	2	5,6%	4	8,5%	2	4,2%	30	7,9%
	Total	43	100%	39	100%	41	100%	75	100%	53	100%	36	100%	47	100%	48	100%	382	100%
	Aprovados	0	-	0	-	0	-	0	-	29	90,6%	39	65%	28	66,7%	42	97,7%	138	78%
HIS094-HISTORIA DA AFRICA	Reprovados (I)	0	-	0	-	0	0%	0	0%	1	3,1%	9	15%	8	19%	1	2,3%	19	10,7%
	Reprovados (R)	0	-	0	-	0	0%	0	0%	0	0%	1	1,7%	3	7,1%	0	0%	4	2,3%
	Trancamentos	0	-	0	-	0	0%	0	0%	2	6,2%	11	18,3%	3	7,1%	0	0%	16	9%
	Total	0	-	0	-	0	0%	0	0%	32	100%	60	100%	42	100%	43	100%	177	100%
	Aprovados	36	80%	39	83%	1	25%	0	-	0	-	0	-	0	-	0	-	76	79,2%
HIS047-HISTORIA DA AMERICA I	Reprovados (I)	1	2,2%	1	2,1%	0	0%	0	0%	0	0%	0	0%	0	0%	0	0%	2	2,1%
	Reprovados (R)	2	4,4%	5	10,6%	2	50%	0	0%	0	0%	0	0%	0	0%	0	0%	9	9,4%
	Trancamentos	6	13,3%	2	4,3%	1	25%	0	0%	0	0%	0	0%	0	0%	0	0%	9	9,4%
	Total	45	100%	47	100%	4	100%	0	0%	0	0%	0	0%	0	0%	0	0%	96	100%
	Aprovados	38	82,6%	11	47,8%	33	75%	0	-	0	-	0	-	0	-	0	-	82	72,6%
HIS050-HISTORIA DA AMERICA II	Reprovados (I)	0	0%	2	8,7%	0	0%	0	0%	0	0%	0	0%	0	0%	0	0%	2	1,8%
	Reprovados (R)	1	2,2%	2	8,7%	7	15,9%	0	0%	0	0%	0	0%	0	0%	0	0%	10	8,8%
	Trancamentos	7	15,2%	8	34,8%	4	9,1%	0	0%	0	0%	0	0%	0	0%	0	0%	19	16,8%
	Total	46	100%	23	100%	44	100%	0	0%	0	0%	0	0%	0	0%	0	0%	113	100%
	Aprovados	40	81,6%	1	50%	0	-	19	90,5%	45	80,4%	26	78,8%	40	87%	35	97,2%	206	84,8%
HIS041-HISTORIA DA ARTE	Reprovados (I)	4	8,2%	0	0%	0	0%	1	4,8%	5	8,9%	4	12,1%	2	4,3%	0	0%	16	6,6%
	Reprovados (R)	1	2%	0	0%	0	0%	0	0%	0	0%	0	0%	1	2,2%	0	0%	2	0,8%
	Trancamentos	4	8,2%	1	50%	0	0%	1	4,8%	6	10,7%	3	9,1%	3	6,5%	1	2,8%	19	7,8%
	Total	49	100%	2	100%	0	0%	21	100%	56	100%	33	100%	46	100%	36	100%	243	100%
	Aprovados	42	93,3%	39	90,7%	28	71,8%	37	77,1%	31	86,1%	39	81,2%	36	80%	41	91,1%	293	84%
HIS043-HISTORIA DA CIENCIA E DA TECNICA	Reprovados (I)	0	0%	0	0%	0	0%	2	4,2%	2	5,6%	2	4,2%	0	0%	3	6,7%	9	2,6%
	Reprovados (R)	0	0%	1	2,3%	2	5,1%	0	0%	0	0%	0	0%	3	6,7%	0	0%	6	1,7%
	Trancamentos	3	6,7%	3	7%	9	23,1%	9	18,8%	3	8,3%	7	14,6%	6	13,3%	1	2,2%	41	11,7%
	Total	45	100%	43	100%	39	100%	48	100%	36	100%	48	100%	45	100%	45	100%	349	100%
	Aprovados	0	-	31	72,1%	41	95,3%	40	81,6%	37	82,2%	43	84,3%	35	76,1%	37	77,1%	264	81,2%
CAE038-HISTORIA DA EDUCACAO	Reprovados (I)	0	-	4	9,3%	1	2,3%	2	4,1%	0	0%	4	7,8%	6	13%	6	12,5%	23	7,1%
	Reprovados (R)	0	-	2	4,7%	0	0%	0	0%	4	8,9%	2	3,9%	0	0%	1	2,1%	9	2,8%
	Trancamentos	0	-	6	14%	1	2,3%	7	14,3%	4	8,9%	2	3,9%	5	10,9%	4	8,3%	29	8,9%
	Total	0	-	43	100%	43	100%	49	100%	45	100%	51	100%	46	100%	48	100%	325	100%
	Aprovados	0	-	0	0%	35	79,5%	45	86,5%	39	75%	41	75,9%	42	87,5%	31	81,6%	233	80,9%
HIS121-HISTORIA DAS AMERICAS I	Reprovados (I)	0	-	0	0%	0	0%	0	0%	0	0%	4	7,4%	0	0%	1	2,6%	5	1,7%
	Reprovados (R)	0	-	0	0%	6	13,6%	3	5,8%	10	19,2%	0	0%	3	6,2%	3	7,9%	25	8,7%
	Trancamentos	0	-	0	0%	3	6,8%	4	7,7%	3	5,8%	9	16,7%	3	6,2%	3	7,9%	25	8,7%

continua na próxima página

Tabela 2 : Continuação

DISCIPLINAS	SITUAÇÃO	2008		2009		2010		2011		2012		2013		2014		2015		TOTAL	
		Freq.	%	Freq.	%	Freq.	%	Freq.	%	Freq.	%	Freq.	%	Freq.	%	Freq.	%	Freq.	%
	Total	0	-	0	-	44	100%	52	100%	52	100%	54	100%	48	100%	38	100%	288	100%
HIS128-HISTORIA DAS AMERICAS II	Aprovados	0	-	0	-	25	67,6%	50	87,7%	44	83%	38	80,9%	42	87,5%	38	88,4%	237	83,2%
	Reprovados (I)	0	-	0	-	0	0%	1	1,8%	5	9,4%	1	2,1%	2	4,2%	2	4,7%	11	3,9%
	Reprovados (R)	0	-	0	-	3	8,1%	1	1,8%	0	0%	1	2,1%	1	2,1%	1	2,3%	7	2,5%
	Trancamentos	0	-	0	-	9	24,3%	5	8,8%	4	7,5%	7	14,9%	3	6,2%	2	4,7%	30	10,5%
	Total	0	-	0	-	37	100%	57	100%	53	100%	47	100%	48	100%	43	100%	285	100%
HIS055-HISTORIA DAS IDEIAS POLITICAS E SOCIAIS	Aprovados	38	88,4%	32	91,4%	34	79,1%	23	74,2%	40	87%	29	80,6%	39	84,8%	36	90%	271	84,7%
	Reprovados (I)	0	0%	1	2,9%	3	7%	1	3,2%	1	2,2%	0	0%	2	4,3%	0	0%	8	2,5%
	Reprovados (R)	1	2,3%	0	0%	0	0%	4	12,9%	5	10,9%	2	5,6%	2	4,3%	4	10%	18	5,6%
	Trancamentos	4	9,3%	2	5,7%	6	14%	3	9,7%	0	0%	5	13,9%	3	6,5%	0	0%	23	7,2%
	Total	43	100%	35	100%	43	100%	31	100%	46	100%	36	100%	46	100%	40	100%	320	100%
HIS044-HISTORIA DO BRASIL I	Aprovados	38	84,4%	33	76,7%	34	68%	42	79,2%	33	70,2%	46	79,3%	43	84,3%	27	77,1%	296	77,5%
	Reprovados (I)	3	6,7%	3	7%	3	6%	1	1,9%	4	8,5%	2	3,4%	3	5,9%	3	8,6%	22	5,8%
	Reprovados (R)	0	0%	3	7%	6	12%	3	5,7%	5	10,6%	3	5,2%	2	3,9%	3	8,6%	25	6,5%
	Trancamentos	4	8,9%	4	9,3%	7	14%	7	13,2%	5	10,6%	7	12,1%	3	5,9%	2	5,7%	39	10,2%
	Total	45	100%	43	100%	50	100%	53	100%	47	100%	58	100%	51	100%	35	100%	382	100%
HIS046-HISTORIA DO BRASIL II	Aprovados	41	91,1%	41	95,3%	32	76,2%	31	67,4%	34	82,9%	45	84,9%	40	85,1%	32	86,5%	296	83,6%
	Reprovados (I)	0	0%	1	2,3%	4	9,5%	2	4,3%	2	4,9%	2	3,8%	1	2,1%	5	13,5%	17	4,8%
	Reprovados (R)	2	4,4%	1	2,3%	0	0%	1	2,2%	2	4,9%	0	0%	1	2,1%	0	0%	7	2%
	Trancamentos	2	4,4%	0	0%	6	14,3%	12	26,1%	3	7,3%	6	11,3%	5	10,6%	0	0%	34	9,6%
	Total	45	100%	43	100%	42	100%	46	100%	41	100%	53	100%	47	100%	37	100%	354	100%
HIS049-HISTORIA DO BRASIL III	Aprovados	37	82,2%	49	92,5%	31	77,5%	37	88,1%	38	84,4%	41	87,2%	35	89,7%	38	88,4%	306	86,4%
	Reprovados (I)	0	0%	2	3,8%	4	10%	4	10%	4	8,9%	0	0%	0	0%	2	4,7%	13	3,7%
	Reprovados (R)	1	2,2%	0	0%	0	0%	0	0%	2	4,4%	4	8,5%	0	0%	0	0%	7	2%
	Trancamentos	7	15,6%	2	3,8%	5	12,5%	4	9,5%	1	2,2%	2	4,3%	4	10,3%	3	7%	28	7,9%
	Total	45	100%	53	100%	40	100%	42	100%	45	100%	47	100%	39	100%	43	100%	354	100%
HIS054-HISTORIA DO BRASIL IV	Aprovados	34	89,5%	37	90,2%	29	69%	29	87,9%	45	88,2%	31	91,2%	41	97,6%	37	92,5%	283	88,2%
	Reprovados (I)	2	5,3%	0	0%	1	2,4%	0	0%	0	0%	0	0%	0	0%	0	0%	3	0,9%
	Reprovados (R)	0	0%	2	4,9%	3	7,1%	1	3%	4	7,8%	2	5,9%	1	2,4%	3	7,5%	16	5%
	Trancamentos	2	5,3%	2	4,9%	9	21,4%	3	9,1%	2	3,9%	1	2,9%	0	0%	0	0%	19	5,9%
	Total	38	100%	41	100%	42	100%	33	100%	51	100%	34	100%	42	100%	40	100%	321	100%
HIS042-HISTORIA MEDIEVAL	Aprovados	40	95,2%	71	84,5%	44	88%	36	72%	25	58,1%	42	76,4%	29	61,7%	33	68,8%	320	76,4%
	Reprovados (I)	0	0%	2	2,4%	2	4%	2	4%	2	4,7%	0	0%	0	0%	0	0%	8	1,9%
	Reprovados (R)	0	0%	3	3,6%	0	0%	7	14%	0	0%	12	21,8%	15	31,9%	12	25%	49	11,7%
	Trancamentos	2	4,8%	8	9,5%	4	8%	5	10%	16	37,2%	1	1,8%	3	6,4%	3	6,2%	42	10%
	Total	42	100%	84	100%	50	100%	50	100%	43	100%	55	100%	47	100%	48	100%	419	100%
HIS045-HISTORIA MODERNA	Aprovados	41	87,2%	37	82,2%	38	77,6%	45	88,2%	43	87,8%	41	85,4%	41	89,1%	33	89,2%	319	85,8%
	Reprovados (I)	3	6,4%	2	4,4%	5	10,2%	2	3,9%	4	8,2%	3	6,2%	1	2,2%	2	5,4%	22	5,9%
	Reprovados (R)	0	0%	5	11,1%	2	4,1%	0	0%	1	2%	0	0%	0	0%	0	0%	8	2,2%
	Trancamentos	3	6,4%	1	2,2%	4	8,2%	4	7,8%	1	2%	4	8,3%	4	8,7%	2	5,4%	23	6,2%
	Total	47	100%	45	100%	49	100%	51	100%	49	100%	48	100%	46	100%	37	100%	372	100%
HIS178- HISTORIOGRAFIA BRASILEIRA	Aprovados	40	85,1%	41	89,1%	34	87,2%	0	0%	25	86,2%	29	85,3%	39	92,9%	45	93,8%	253	88,5%
	Reprovados (I)	2	4,3%	1	2,2%	1	2,6%	1	100%	0	0%	1	2,9%	1	2,4%	1	2,1%	8	2,8%
	Reprovados (R)	0	0%	0	0%	0	0%	0	0%	0	0%	3	8,8%	0	0%	0	0%	3	1%
	Trancamentos	5	10,6%	4	8,7%	4	10,3%	0	0%	4	13,8%	1	2,9%	2	4,8%	2	4,2%	22	7,7%
	Total	47	100%	46	100%	39	100%	39	100%	29	100%	34	100%	42	100%	48	100%	286	100%
HIS177- HISTORIOGRAFIA CONTEMPORA- NEA	Aprovados	36	85,7%	39	78%	43	84,3%	29	87,9%	32	91,4%	34	73,9%	35	72,9%	39	83%	287	81,5%
	Reprovados (I)	3	7,1%	3	6%	3	5,9%	0	0%	2	5,7%	2	4,3%	3	6,2%	4	8,5%	20	5,7%
	Reprovados (R)	0	0%	0	0%	1	2%	1	3%	0	0%	3	6,5%	2	4,2%	2	4,3%	9	2,6%
	Trancamentos	3	7,1%	8	16%	4	7,8%	3	9,1%	1	2,9%	7	15,2%	8	16,7%	2	4,3%	36	10,2%
	Total	42	100%	50	100%	51	100%	33	100%	35	100%	46	100%	48	100%	47	100%	352	100%
Aprovados	8	44,4%	15	55,6%	11	68,8%	13	52%	8	47,1%	12	60%	3	100%	5	83,3%	75	56,8%	

continua na próxima página

Tabela 2 : Continuação

DISCIPLINAS	SITUAÇÃO	2008		2009		2010		2011		2012		2013		2014		2015		TOTAL	
		Freq.	%	Freq.	%	Freq.	%	Freq.	%	Freq.	%	Freq.	%	Freq.	%	Freq.	%	Freq.	%
UNI002-INGLES INSTRUMENTAL II	Reprovados (I)	0	0%	0	0%	0	0%	0	0%	0	0%	0	0%	0	0%	0	0%	0	0%
	Reprovados (R)	6	33,3%	7	25,9%	4	25%	5	20%	5	29,4%	6	30%	0	0%	0	0%	33	25%
	Trancamentos	4	22,2%	5	18,5%	1	6,2%	7	28%	4	23,5%	2	10%	0	0%	1	16,7%	24	18,2%
	Total	18	100%	27	100%	16	100%	25	100%	17	100%	20	100%	3	100%	6	100%	132	100%
HIS027-INTRODUCAO AOS ESTUDOS HISTORICOS	Reprovados (I)	0	0%	13	72,2%	5	45,5%	8	66,7%	5	71,4%	3	42,9%	0	-	2	100%	36	60%
	Reprovados (R)	0	0%	0	0%	0	0%	3	25%	2	28,6%	0	0%	0	-	0	0%	1	1,7%
	Trancamentos	1	33,3%	1	5,6%	0	0%	1	8,3%	0	0%	3	42,9%	0	-	0	0%	6	10%
	Total	3	100%	18	100%	11	100%	12	100%	7	100%	7	100%	0	-	2	100%	60	100%
HIS084-INTRODUCAO AOS ESTUDOS HISTORICOS	Reprovados (I)	40	87%	41	83,7%	0	-	0	-	0	-	0	-	0	-	0	-	81	85,3%
	Reprovados (R)	0	0%	2	4,1%	0	-	0	-	0	-	0	-	0	-	0	-	2	2,1%
	Trancamentos	3	6,5%	2	4,1%	0	-	0	-	0	-	0	-	0	-	0	-	5	5,3%
	Total	46	100%	49	100%	0	-	0	-	0	-	0	-	0	-	0	-	7	7,4%
HIS084-INTRODUCAO AOS ESTUDOS HISTORICOS	Reprovados (I)	0	-	0	-	44	97,8%	42	84%	39	90,7%	43	87,8%	32	80%	34	81%	234	87%
	Reprovados (R)	0	-	0	-	1	2,2%	0	0%	0	0%	0	0%	5	12,5%	0	0%	6	2,2%
	Trancamentos	0	-	0	-	0	0%	1	2%	1	2,3%	4	8,2%	2	5%	5	11,9%	12	4,5%
	Total	0	-	0	-	45	100%	50	100%	43	100%	49	100%	40	100%	42	100%	269	100%
ADE003-POLITICA EDUCACIONAL	Reprovados (I)	35	94,6%	29	90,6%	44	93,6%	26	78,8%	6	75%	4	50%	4	100%	0	-	148	87,6%
	Reprovados (R)	1	2,7%	0	0%	1	2,1%	3	9,1%	1	12,5%	2	25%	0	0%	0	-	8	4,7%
	Trancamentos	0	0%	1	3,1%	0	0%	0	0%	0	0%	0	0%	0	0%	0	-	1	0,6%
	Total	37	100%	32	100%	47	100%	33	100%	8	100%	8	100%	4	100%	0	-	169	100%
HIS083-PRATICA DE ENSINO DE HISTORIA	Reprovados (I)	0	-	32	94,1%	34	97,1%	22	88%	15	83,3%	6	75%	1	100%	0	-	110	90,9%
	Reprovados (R)	0	-	2	5,9%	0	0%	3	12%	3	16,7%	2	25%	0	0%	0	-	10	8,3%
	Trancamentos	0	-	0	0%	0	0%	0	0%	0	0%	0	0%	0	0%	0	-	0	0%
	Total	0	-	34	100%	35	100%	25	100%	18	100%	8	100%	1	100%	0	-	121	100%
HIS052-PRATICA DE ENSINO DE HISTORIA I **	Reprovados (I)	34	75,6%	44	95,7%	22	68,8%	0	-	0	-	0	-	0	-	0	-	100	81,3%
	Reprovados (R)	2	4,4%	0	0%	3	9,4%	0	-	0	-	0	-	0	-	0	-	5	4,1%
	Trancamentos	4	8,9%	0	0%	0	0%	0	-	0	-	0	-	0	-	0	-	4	3,3%
	Total	5	11,1%	2	4,3%	7	21,9%	0	-	0	-	0	-	0	-	0	-	14	11,4%
HIS056-PRATICA DE ENSINO DE HISTORIA II **	Reprovados (I)	33	91,7%	28	82,4%	28	90,3%	1	50%	0	-	0	-	0	-	0	-	90	87,4%
	Reprovados (R)	0	0%	2	5,9%	1	3,2%	1	50%	0	-	0	-	0	-	0	-	4	3,9%
	Trancamentos	2	5,6%	0	0%	0	0%	0	0%	0	-	0	-	0	-	0	-	2	1,9%
	Total	36	100%	34	100%	31	100%	2	100%	0	-	0	-	0	-	0	-	7	6,8%
MTE619-PRATICA DE ENSINO DE HISTORIA **	Reprovados (I)	8	88,9%	33	94,3%	35	89,7%	30	85,7%	32	94,1%	0	-	0	-	0	-	138	90,8%
	Reprovados (R)	0	0%	1	2,9%	1	2,6%	2	5,7%	0	0%	0	-	0	-	0	-	4	2,6%
	Trancamentos	0	0%	0	0%	0	0%	0	0%	1	2,9%	0	-	0	-	0	-	1	0,7%
	Total	9	11,1%	1	2,9%	3	7,7%	3	8,6%	1	2,9%	0	-	0	-	0	-	9	5,9%
HIS060-PRATICA DE ENSINO EM HISTORIA III **	Reprovados (I)	25	92,6%	48	88,9%	30	85,7%	38	92,7%	0	-	0	-	0	-	0	-	141	89,8%
	Reprovados (R)	1	3,7%	2	3,7%	2	5,7%	0	0%	0	-	0	-	0	-	0	-	5	3,2%
	Trancamentos	0	0%	0	0%	1	2,9%	1	2,4%	0	-	0	-	0	-	0	-	2	1,3%
	Total	27	100%	54	100%	35	100%	41	100%	0	-	0	-	0	-	0	-	9	5,7%
HIS090-PRATICA DE HISTORIA I	Reprovados (I)	0	-	0	-	37	82,2%	47	82,5%	47	85,5%	42	73,7%	50	87,7%	32	84,2%	255	82,5%
	Reprovados (R)	0	-	0	-	4	8,9%	6	10,5%	5	9,1%	10	17,5%	6	10,5%	3	7,9%	34	11%
	Trancamentos	0	-	0	-	0	0%	0	0%	0	0%	0	0%	0	0%	2	5,3%	2	0,6%
	Total	0	-	0	-	4	8,9%	4	7%	3	5,5%	5	8,8%	1	1,8%	1	2,6%	18	5,8%

continua na próxima página

Tabela 2 : Continuação

DISCIPLINAS	SITUAÇÃO	2008		2009		2010		2011		2012		2013		2014		2015		TOTAL	
		Freq.	%	Freq.	%	Freq.	%	Freq.	%	Freq.	%	Freq.	%	Freq.	%	Freq.	%	Freq.	%
	Total	0	-	0	-	45	100%	57	100%	55	100%	57	100%	57	100%	38	100%	309	100%
HIS091-PRATICA DE HISTORIA II	Aprovados	0	-	0	-	21	95,5%	51	81%	41	74,5%	41	70,7%	44	78,6%	34	75,6%	232	77,6%
	Reprovados (I)	0	-	0	-	0	0%	4	6,3%	12	21,8%	9	15,5%	11	19,6%	0	0%	36	12%
	Reprovados (R)	0	-	0	-	0	0%	0	0%	0	0%	4	6,9%	0	0%	11	24,4%	15	5%
	Trancamentos	0	-	0	-	1	4,5%	8	12,7%	2	3,6%	4	6,9%	1	1,8%	0	0%	16	5,4%
	Total	0	-	0	-	22	100%	63	100%	55	100%	58	100%	56	100%	45	100%	299	100%
CAE002-PSICOLOGIA DA EDUCACAO- APRENDIZAGEM E ENSINO	Aprovados	36	87,8%	36	94,7%	66	93%	66	85,7%	34	73,9%	28	68,3%	39	81,2%	22	71%	327	83,2%
	Reprovados (I)	0	0%	0	0%	1	1,4%	2	2,6%	5	10,9%	2	4,9%	3	6,2%	5	16,1%	18	4,6%
	Reprovados (R)	1	2,4%	1	2,6%	0	0%	1	1,3%	1	2,2%	3	7,3%	1	2,1%	2	6,5%	10	2,5%
	Trancamentos	4	9,8%	1	2,6%	4	5,6%	8	10,4%	6	13%	8	19,5%	5	10,4%	2	6,5%	38	9,7%
	Total	41	100%	38	100%	71	100%	77	100%	46	100%	41	100%	48	100%	31	100%	393	100%
CAE001-SOCIOLOGIA DA EDUCACAO	Aprovados	34	79,1%	40	90,9%	62	82,7%	69	84,1%	45	90%	41	83,7%	42	89,4%	30	85,7%	363	85,4%
	Reprovados (I)	5	11,6%	1	2,3%	3	4%	3	3,7%	2	4%	2	4,1%	1	2,1%	1	2,9%	18	4,2%
	Reprovados (R)	2	4,7%	1	2,3%	0	0%	1	1,2%	0	0%	1	2%	1	2,1%	1	2,9%	7	1,6%
	Trancamentos	2	4,7%	2	4,5%	10	13,3%	9	11%	3	6%	5	10,2%	3	6,4%	3	8,6%	37	8,7%
	Total	43	100%	44	100%	75	100%	82	100%	50	100%	49	100%	47	100%	35	100%	425	100%
HIS048-TEORIA E METODOLOGIA DA HISTORIA	Aprovados	46	85,2%	39	81,2%	25	78,1%	40	74,1%	27	73%	35	62,5%	43	81,1%	30	73,2%	285	76%
	Reprovados (I)	0	0%	0	0%	0	0%	0	0%	0	0%	0	0%	9	17%	0	0%	9	2,4%
	Reprovados (R)	2	3,7%	4	8,3%	3	9,4%	4	7,4%	5	13,5%	2	3,6%	0	0%	7	17,1%	27	7,2%
	Trancamentos	6	11,1%	5	10,4%	4	12,5%	10	18,5%	5	13,5%	19	33,9%	1	1,9%	4	9,8%	54	14,4%
	Total	54	100%	48	100%	32	100%	54	100%	37	100%	56	100%	53	100%	41	100%	375	100%
HIS032-TOPICOS EM HISTORIA CONTEMPORANEA A	Aprovados	17	85%	50	75,8%	18	62,1%	0	-	0	-	0	-	0	-	0	-	85	73,9%
	Reprovados (I)	0	0%	2	3%	6	20,7%	0	0%	0	0%	0	0%	0	0%	0	0%	8	7%
	Reprovados (R)	2	10%	3	4,5%	0	0%	0	0%	0	0%	0	0%	0	0%	0	0%	5	4,3%
	Trancamentos	1	5%	11	16,7%	5	17,2%	0	-	0	-	0	-	0	-	0	-	17	14,8%
	Total	20	100%	66	100%	29	100%	0	-	0	-	0	-	0	-	0	-	115	100%
HIS034-TOPICOS EM HISTORIA DA AMERICA A	Aprovados	58	81,7%	9	75%	1	33,3%	0	-	0	-	0	-	0	-	0	-	68	79,1%
	Reprovados (I)	2	2,8%	0	0%	1	33,3%	0	0%	0	0%	0	0%	0	0%	0	0%	3	3,5%
	Reprovados (R)	7	9,9%	1	8,3%	0	0%	0	0%	0	0%	0	0%	0	0%	0	0%	8	9,3%
	Trancamentos	4	5,6%	2	16,7%	1	33,3%	0	-	0	-	0	-	0	-	0	-	7	8,1%
	Total	71	100%	12	100%	3	100%	0	-	0	-	0	-	0	-	0	-	86	100%
HIS068-TOPICOS EM HISTORIA DA ARTE E DA CULTURA A	Aprovados	17	68%	49	74,2%	17	77,3%	0	-	0	-	0	-	0	-	0	-	83	73,5%
	Reprovados (I)	0	0%	4	6,1%	2	9,1%	0	0%	0	0%	0	0%	0	0%	0	0%	6	5,3%
	Reprovados (R)	2	8%	3	4,5%	0	0%	0	0%	0	0%	0	0%	0	0%	0	0%	5	4,4%
	Trancamentos	6	24%	10	15,2%	3	13,6%	0	-	0	-	0	-	0	-	0	-	19	16,8%
	Total	25	100%	66	100%	22	100%	0	-	0	-	0	-	0	-	0	-	113	100%
HIS017-TOPICOS EM HISTORIA DO BRASIL	Aprovados	0	0%	17	65,4%	7	58,3%	0	-	0	-	0	-	0	-	0	-	24	61,5%
	Reprovados (I)	0	0%	3	11,5%	1	8,3%	0	0%	0	0%	0	0%	0	0%	0	0%	4	10,3%
	Reprovados (R)	0	0%	1	3,8%	3	25%	0	0%	0	0%	0	0%	0	0%	0	0%	4	10,3%
	Trancamentos	1	100%	5	19,2%	1	8,3%	0	0%	0	0%	0	0%	0	0%	0	0%	7	17,9%
	Total	1	100%	26	100%	12	100%	0	-	0	-	0	-	0	-	0	-	39	100%
HIS033-TOPICOS EM HISTORIA DO BRASIL A	Aprovados	39	81,2%	31	73,8%	3	50%	0	-	0	-	0	-	0	-	0	-	73	76%
	Reprovados (I)	3	6,2%	4	9,5%	2	33,3%	0	0%	0	0%	0	0%	0	0%	0	0%	9	9,4%
	Reprovados (R)	1	2,1%	1	2,4%	0	0%	0	0%	0	0%	0	0%	0	0%	0	0%	2	2,1%
	Trancamentos	5	10,4%	6	14,3%	1	16,7%	0	-	0	-	0	-	0	-	0	-	12	12,5%
	Total	48	100%	42	100%	6	100%	0	-	0	-	0	-	0	-	0	-	96	100%
HIS098-TOPICOS EM HISTORIA II	Aprovados	0	-	0	-	0	-	13	65%	28	58,3%	29	70,7%	79	69,3%	51	73,9%	200	68,5%
	Reprovados (I)	0	-	0	-	0	-	2	10%	7	14,6%	4	9,8%	9	7,9%	1	1,4%	23	7,9%
	Reprovados (R)	0	-	0	-	0	-	0	0%	1	2,1%	2	4,9%	7	6,1%	7	10,1%	17	5,8%
	Trancamentos	0	-	0	-	0	-	5	25%	12	25%	6	14,6%	19	16,7%	10	14,5%	52	17,8%
	Total	0	-	0	-	0	-	20	100%	48	100%	41	100%	114	100%	69	100%	292	100%
	Aprovados	0	-	0	-	104	79,4%	204	72,1%	138	74,6%	198	74,7%	156	75,7%	184	79,7%	984	75,6%

continua na próxima página

Tabela 2 : Continuação

DISCIPLINAS	SITUAÇÃO	2008		2009		2010		2011		2012		2013		2014		2015		TOTAL	
		Freq.	%	Freq.	%	Freq.	%	Freq.	%	Freq.	%	Freq.	%	Freq.	%	Freq.	%	Freq.	%
	Reprovados (I)	0	-	0	-	8	6,1%	21	7,4%	19	10,3%	13	4,9%	9	4,4%	22	9,5%	92	7,1%
	Reprovados (R)	0	-	0	-	0	0%	6	2,1%	1	0,5%	6	2,3%	8	3,9%	8	3,5%	29	2,2%
	Trancamentos	0	-	0	-	19	14,5%	52	18,4%	27	14,6%	48	18,1%	33	16%	17	7,4%	196	15,1%
	Total	0	-	0	-	131	100%	283	100%	185	100%	265	100%	206	100%	231	100%	1301	100%
	Aprovados	5	62,5%	9	90%	2	50%	0	-	0	-	0	-	0	-	0	-	16	72,7%
HIS031-TOPICOS	Reprovados (I)	1	12,5%	0	0%	0	0%	0	-	0	-	0	-	0	-	0	-	1	4,5%
EM HISTORIA	Reprovados (R)	0	0%	0	0%	0	0%	0	-	0	-	0	-	0	-	0	-	0	0%
MODERNA A	Trancamentos	2	25%	1	10%	2	50%	0	-	0	-	0	-	0	-	0	-	5	22,7%
	Total	8	100%	10	100%	4	100%	0	-	0	-	0	-	0	-	0	-	22	100%
	Aprovados	0	-	19	82,6%	10	71,4%	0	-	0	-	0	-	0	-	0	-	29	78,4%
HIS066-TOPICOS	Reprovados (I)	0	-	0	0%	2	14,3%	0	-	0	-	0	-	0	-	0	-	2	5,4%
EM TEORIA E	Reprovados (R)	0	-	1	4,3%	1	7,1%	0	-	0	-	0	-	0	-	0	-	2	5,4%
METODOLOGIA	Trancamentos	0	-	3	13%	1	7,1%	0	-	0	-	0	-	0	-	0	-	4	10,8%
DA HISTORIA A	Total	0	-	23	100%	14	100%	0	-	0	-	0	-	0	-	0	-	37	100%
	Aprovados	1144	84,4%	1335	84%	1400	82%	1467	79,9%	1324	80,4%	1403	78,6%	1464	81,5%	1352	83,3%	10889	81,6%
TOTAL	Reprovados (I)	42	3,1%	58	3,7%	84	4,9%	82	4,5%	118	7,2%	101	5,7%	109	6,1%	85	5,2%	679	5,1%
	Reprovados (R)	51	3,8%	59	3,7%	57	3,3%	54	2,9%	55	3,3%	67	3,8%	75	4,2%	94	5,8%	512	3,8%
	Trancamentos	119	8,8%	137	8,6%	167	9,8%	233	12,7%	149	9,1%	213	11,9%	149	8,3%	93	5,7%	1260	9,4%
	Total	1356	100%	1589	100%	1708	100%	1836	100%	1646	100%	1784	100%	1797	100%	1624	100%	13340	100%



## 4 ANÁLISE DA EVASÃO DOS DISCENTES

Esta seção avalia a situação dos estudantes no curso de História Noturno e busca entender como ocorre a evasão<sup>7</sup> nesse curso e quais fatores podem ser utilizados para sinalizar a evasão. Esta seção procura responder perguntas como:

1. Qual a situação do estudante no curso de acordo com a forma de ingresso?
2. Qual o número de semestres cursados pela maior parte dos estudantes até a evasão ou a conclusão do curso?
3. A evasão está mudando ao longo do tempo? Qual a taxa de evasão da turma que ingressou em 2005 e qual a taxa de evasão das turmas que ingressaram recentemente?
4. Qual o rendimento semestral global médio dos estudantes que concluíram o curso (quando há concluintes no curso) e dos estudantes que evadiram?
5. Quais as principais disciplinas que chegam a ser cursadas pelos estudantes que evadiram?
6. Dado que um estudante foi reprovado em determinada disciplina, qual a chance de evasão?
7. Entre os estudantes que evadiram do curso de História Noturno e ingressaram novamente na UFMG, quais os cursos escolhidos por esses estudantes?

---

<sup>7</sup>Considera-se como evasão qualquer desvinculação do curso de História Noturno que não seja por motivo de conclusão do curso, ainda que o estudante se mantenha vinculado à UFMG em outro curso ou em outra subdivisão.

Considerando o curso de História Noturno no período de 2005/1 a 2015/2 foram encontrados 538 registros de ingresso, sendo 538 alunos distintos<sup>8</sup>, ou seja, não há nenhum aluno que reingressou no curso de História Noturno neste período.

**Tabela 3: Forma de Ingresso versus Situação do Discente**

Forma de Ingresso	Conclusão		Evasão		Cursando		Total	
	Freq.	%	Freq.	%	Freq.	%	Freq.	%
Obtenção de novo título	1	20%	4	80%	0	0%	5	0,93%
Processo seletivo	157	31,91%	164	33,33%	171	34,76%	492	91,45%
Reopção	9	42,86%	5	23,81%	7	33,33%	21	3,9%
Transferência comum	7	63,64%	4	36,36%	0	0%	11	2,04%
Transferência especial	3	33,33%	4	44,44%	2	22,22%	9	1,67%
Total	177	32,9%	181	33,64%	180	33,46%	538	100%

A Tabela 3 mostra a situação<sup>9</sup> do discente no curso de acordo com a forma de ingresso. Do total de 538 registros de ingresso, pode-se observar que 33,64% evadiram do curso, 33,46% ainda estão matriculados e 32,9% se graduaram. Nota-se também que do total de 538 registros de ingresso, 91,45% foram por Processo Seletivo.

A Tabela 4 mostra a situação do estudante no curso de História Noturno por ano<sup>10</sup> de entrada e de acordo com a forma de ingresso no curso. Nota-se que no ano de 2014 ingressaram 44 estudantes através de Processo Seletivo, sendo que 11 deles evadiram até o final do ano de 2015/2.

<sup>8</sup>Em alguns cursos há casos de alunos que ingressam mais de uma vez em decorrência, por exemplo, de jubileamento e retorno posterior ao curso através de novo vestibular.

<sup>9</sup>Em alguns cursos, devido à mudança de subdivisão, pode ocorrer casos de estudantes que concluíram o curso tendo cursado zero semestres.

<sup>10</sup>Se o ingresso no curso de História Noturno tiver ocorrido por reopção ou mudança de subdivisão, considera-se que o ano de ingresso do discente neste curso é igual ao ano em que ele realizou a reopção ou a mudança de subdivisão.

Tabela 4: Situação dos estudantes por forma de ingresso e de acordo com o ano de entrada no curso de História Noturno

Forma de ingresso	Situação	Ano de ingresso no curso												Total	
		2005	2006	2007	2008	2009	2010	2011	2012	2013	2014	2015			
Obtenção de novo título	Conclusão	0	0	0	0	0	0	1	0	0	0	0	0	0	1
	Evasão	0	2	1	0	0	0	1	0	0	0	0	0	0	4
	Cursando	0	0	0	0	0	0	0	0	0	0	0	0	0	0
	Total	0	2	1	0	0	0	2	0	0	0	0	0	0	5
Processo seletivo	Conclusão	25	14	23	19	26	32	16	2	2	0	0	0	0	157
	Evasão	19	31	23	25	17	13	10	11	11	4	11	0	0	164
	Cursando	1	0	0	0	1	3	19	31	31	40	33	43	43	171
	Total	45	45	46	44	44	48	45	45	44	44	44	44	43	492
Reopção	Conclusão	0	1	1	1	0	1	2	1	1	1	1	0	0	9
	Evasão	0	0	0	0	0	1	3	0	0	1	0	0	0	5
	Cursando	0	0	0	0	0	0	2	1	4	4	0	0	0	7
	Total	0	1	1	1	0	2	7	2	6	6	1	0	0	21
Transferência comum	Conclusão	3	3	0	0	0	0	1	0	0	0	0	0	0	7
	Evasão	0	2	2	0	0	0	0	0	0	0	0	0	0	4
	Cursando	0	0	0	0	0	0	0	0	0	0	0	0	0	0
	Total	3	5	2	0	0	0	1	0	0	0	0	0	0	11
Transferência especial	Conclusão	1	1	0	0	0	1	0	0	0	0	0	0	0	3
	Evasão	0	0	2	2	0	0	0	0	0	0	0	0	0	4
	Cursando	0	0	0	0	0	0	0	0	0	1	1	0	0	2
	Total	1	1	2	2	0	1	0	0	0	1	1	0	0	9
<b>Total</b>		49	54	52	47	44	51	55	46	51	46	43	43	538	

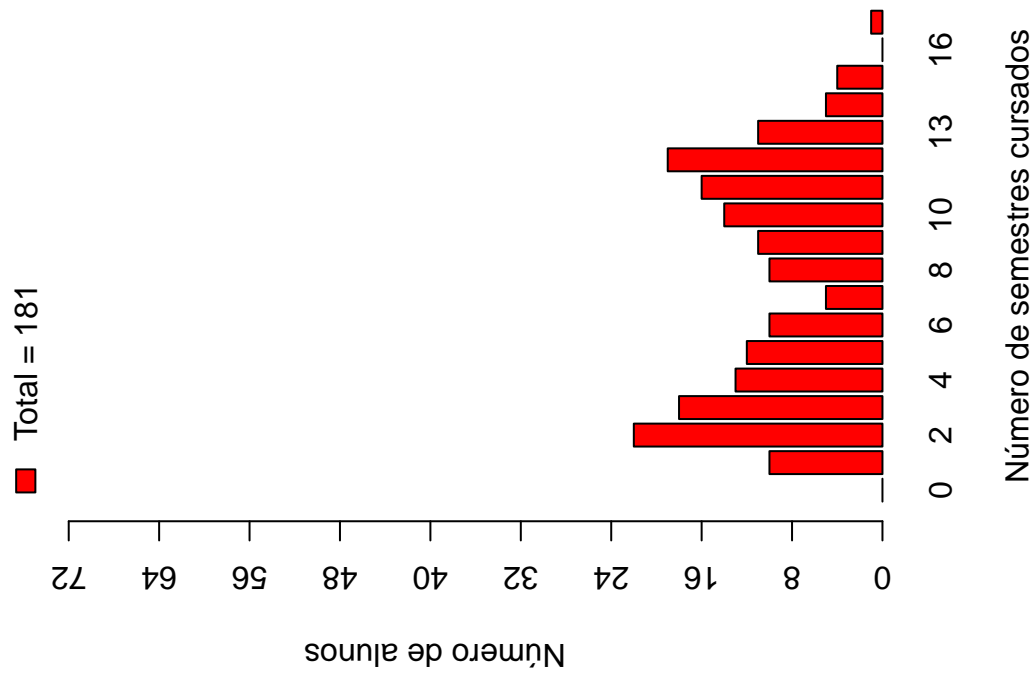
A Tabela 5 e a Figura 7 mostram o número de semestres cursados até a desvinculação por estudantes que já concluíram ou evadiram do curso de História Noturno. É possível observar que 34,79% dos estudantes que evadiram o fizeram até o 4º período.

A Tabela 6 e a Figura 8 mostram a situação dos estudantes (conclusão, cursando ou evasão) de acordo com o ano de ingresso no curso de História Noturno. É possível observar que no ano de 2014, 46 estudantes ingressaram no curso de História Noturno sendo que, até 2015/2, 11 (23,91%) deles evadiram do curso.

**Tabela 5: Número de semestres cursados pelos discentes que evadiram ou concluíram o curso no período de 2005/1 a 2015/2**

Semestres Cursados	Evasão			Conclusão		
	Freq.	%	% acumulado	Freq.	%	% acumulado
1	10	5,52%	5,52%	0	0%	0%
2	22	12,15%	17,67%	0	0%	0%
3	18	9,94%	27,61%	0	0%	0%
4	13	7,18%	34,79%	3	1,69%	1,69%
5	12	6,63%	41,42%	2	1,13%	2,82%
6	10	5,52%	46,94%	5	2,82%	5,64%
7	5	2,76%	49,7%	11	6,21%	11,85%
8	10	5,52%	55,22%	29	16,38%	28,23%
9	11	6,08%	61,3%	62	35,03%	63,26%
10	14	7,73%	69,03%	21	11,86%	75,12%
11	16	8,84%	77,87%	26	14,69%	89,81%
12	19	10,5%	88,37%	3	1,69%	91,5%
13	11	6,08%	94,45%	7	3,95%	95,45%
14	5	2,76%	97,21%	4	2,26%	97,71%
15	4	2,21%	99,42%	4	2,26%	99,97%
16	0	0%	99,42%	0	0%	99,97%
17	1	0,55%	99,97%	0	0%	99,97%
<b>Total</b>	181	-	99,97%	177	-	99,97%

### Distribuição Evasão



### Distribuição Conclusão

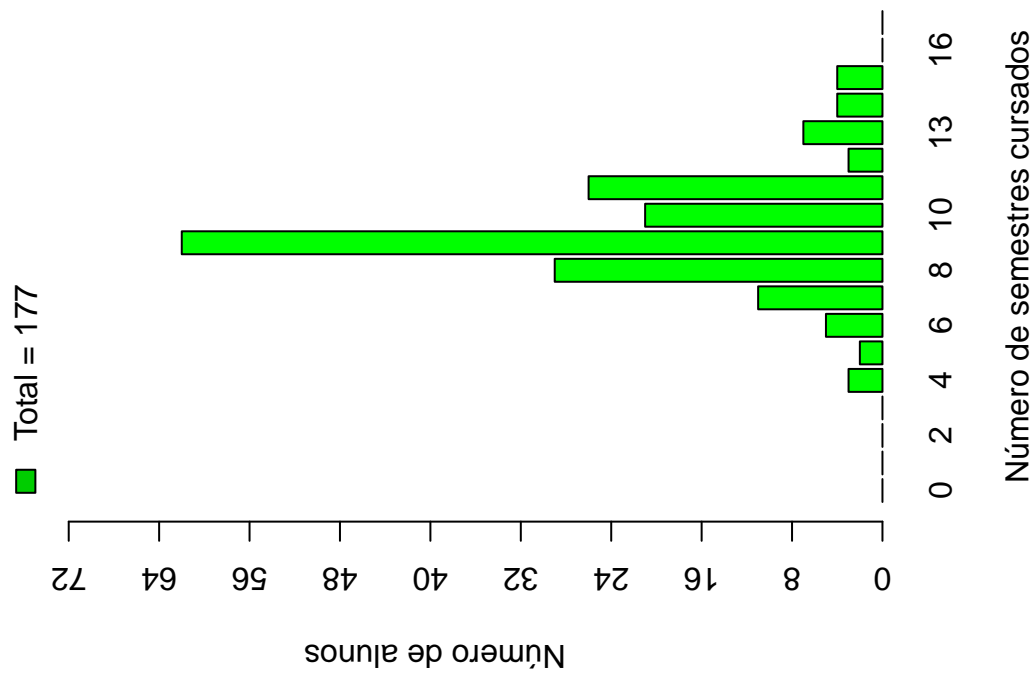


Figura 7: Número de semestres cursados de acordo com a Situação do estudante no curso de História Noturno.

Tabela 6: Situação do estudante na UFMG de acordo com ano de ingresso no curso de História Noturno

Ano de ingresso	Conclusão		Evasão		Cursando		Total	
	Freq.	%	Freq.	%	Freq.	%	Freq.	%
2005	29	59,18%	19	38,78%	1	2,04%	49	9,11%
2006	19	35,19%	35	64,81%	0	0%	54	10,04%
2007	24	46,15%	28	53,85%	0	0%	52	9,67%
2008	20	42,55%	27	57,45%	0	0%	47	8,74%
2009	26	59,09%	17	38,64%	1	2,27%	44	8,18%
2010	34	66,67%	14	27,45%	3	5,88%	51	9,48%
2011	20	36,36%	14	25,45%	21	38,18%	55	10,22%
2012	3	6,52%	11	23,91%	32	69,57%	46	8,55%
2013	1	1,96%	5	9,8%	45	88,24%	51	9,48%
2014	1	2,17%	11	23,91%	34	73,91%	46	8,55%
2015	0	0%	0	0%	43	100%	43	7,99%
Total	177	32,9%	181	33,64%	180	33,46%	538	100%

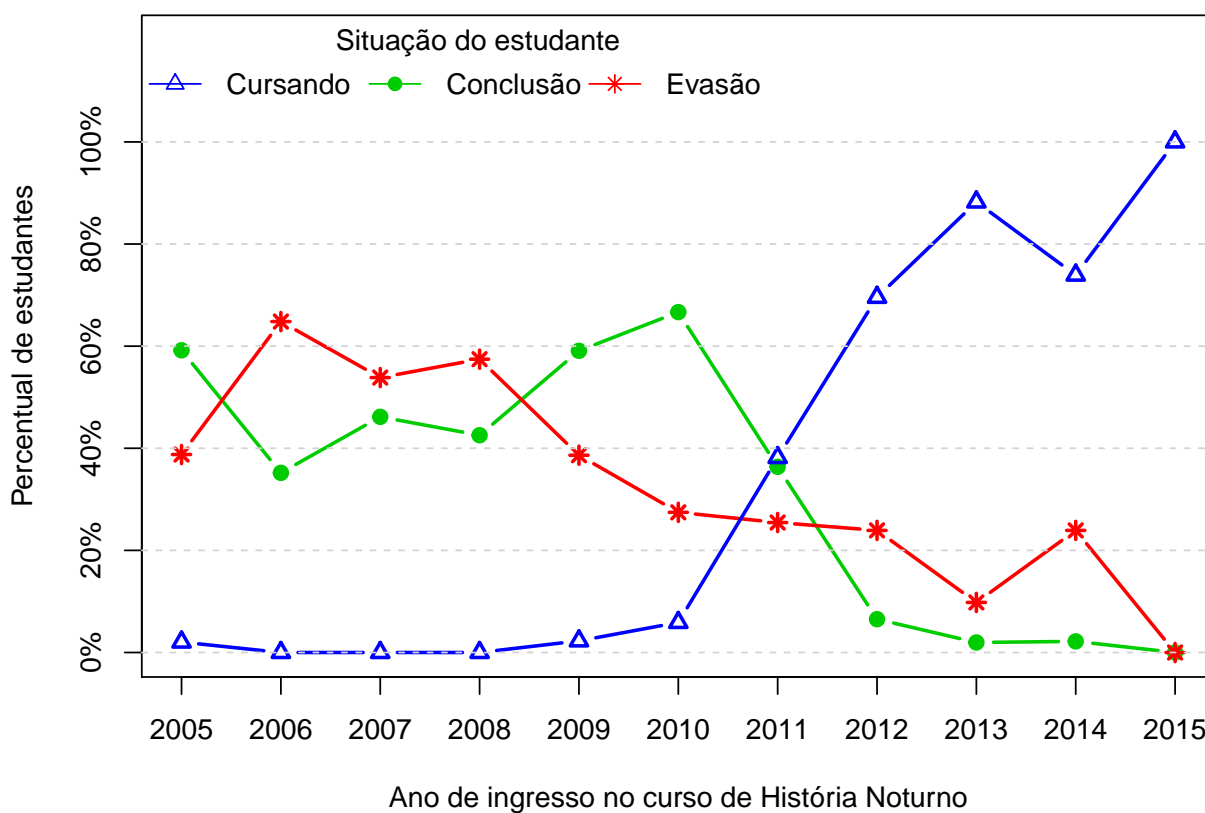


Figura 8: Situação do estudante de acordo com o ano de ingresso.

A Tabela 7<sup>11</sup> e a Figura 9 mostram o número de estudantes matriculados por semestre de acordo com o ano de ingresso no curso de História Noturno. No ano de 2013, por exemplo, 51 estudantes iniciaram o curso, 51 se matricularam no 2<sup>o</sup> semestre<sup>12</sup>, 48 se matricularam no 3<sup>o</sup> semestre e 47 se matricularam no 4<sup>o</sup> semestre.

É importante ressaltar que parte da redução do número de estudantes de um semestre para outro pode ser devido à desvinculação por conclusão (especialmente nos últimos semestres). Para verificar o total de desvinculações por evasão é necessário consultar a Tabela 6.

---

<sup>11</sup>Por uma questão de *layout* do texto, foi possível incluir na Tabela 7 o limite máximo de 16 semestres.

<sup>12</sup>É importante ressaltar que o conceito de semestre apresentado neste relatório indica o tempo em que o estudante se manteve vinculado à UFMG e não se o estudante está efetivamente cursando as disciplinas esperadas para o respectivo período.

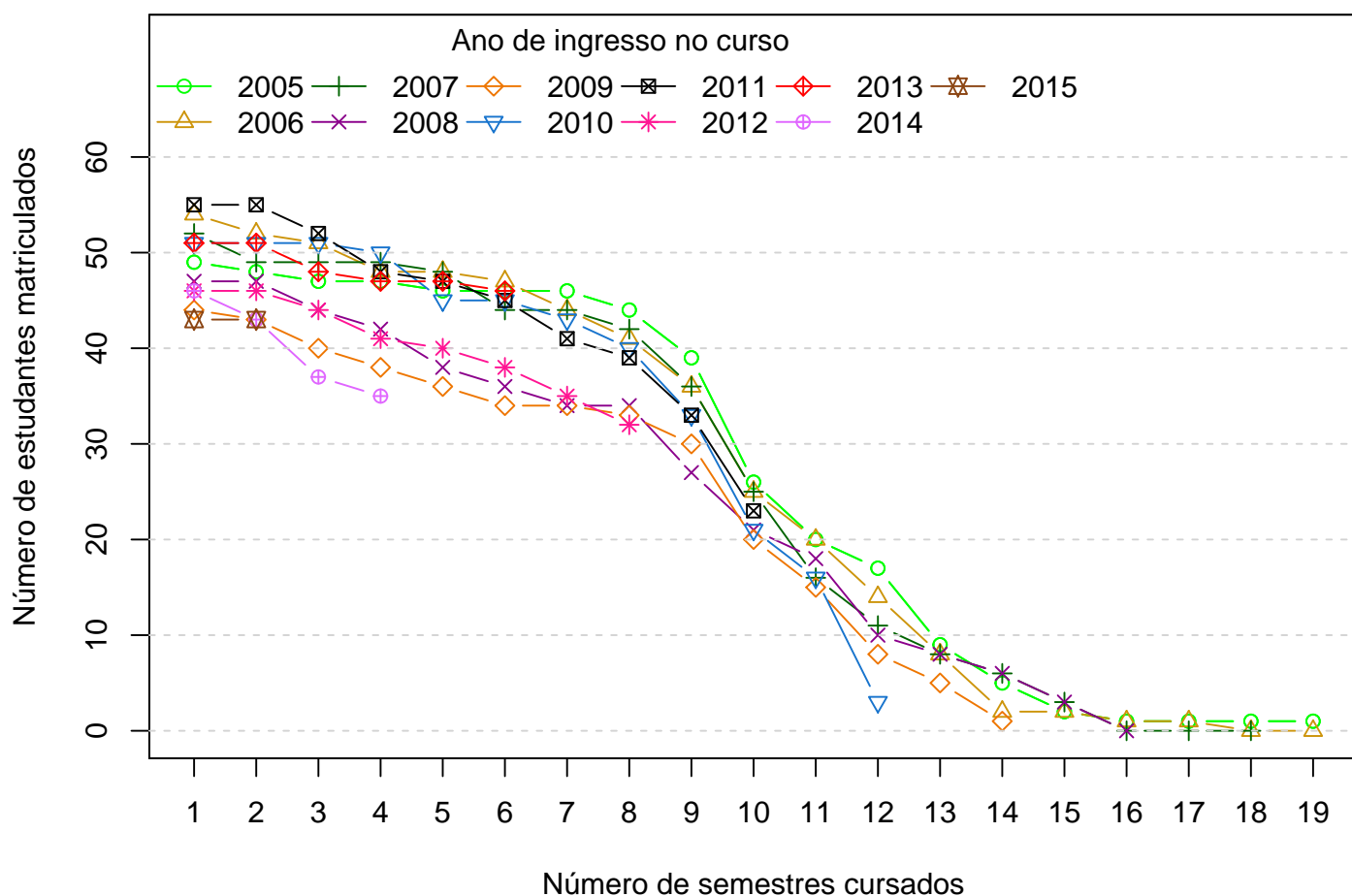


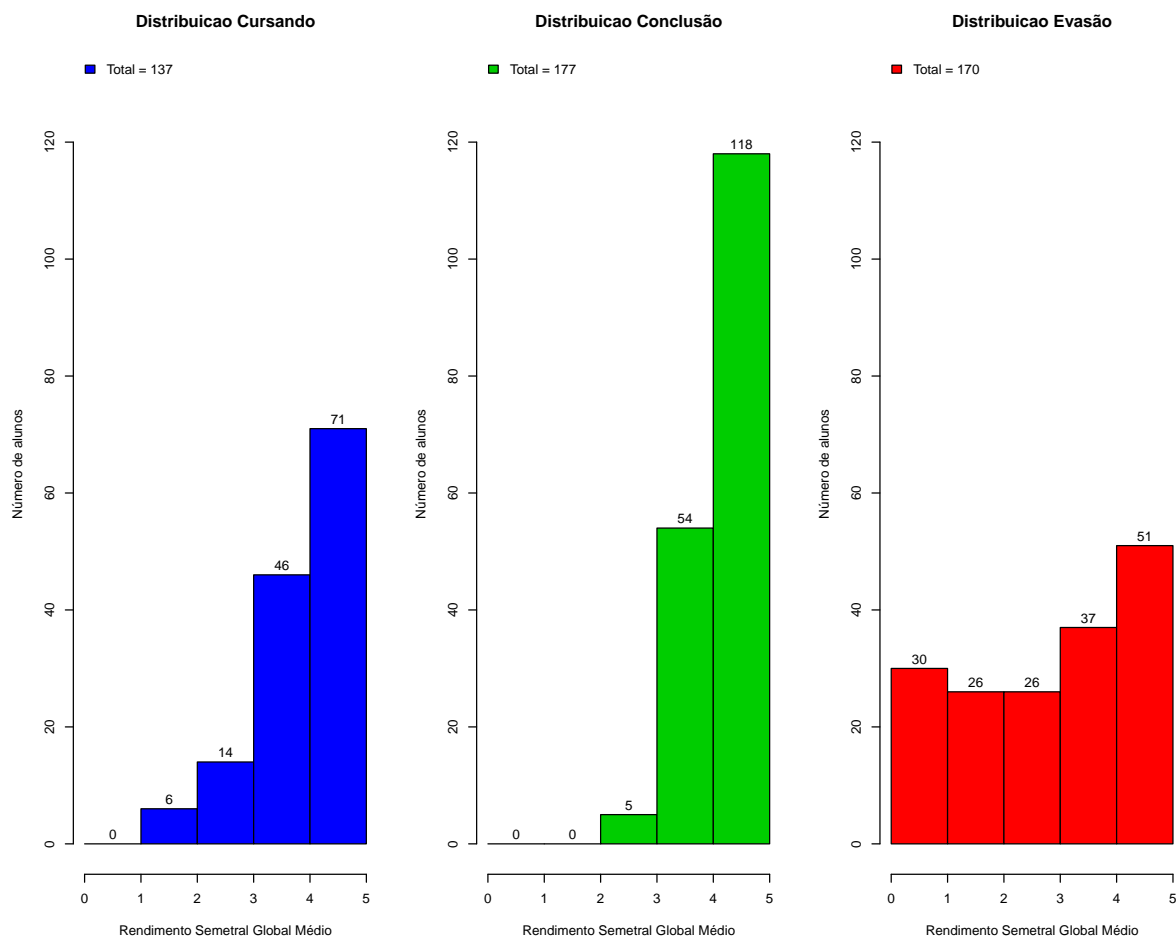
Figura 9: Número de estudantes matriculados por semestres de acordo com o ano de ingresso.

Tabela 7: Número de estudantes matriculados no início do período de acordo com o ano de ingresso no curso de História Noturno

Estudantes por período	Ano de Ingresso										
	2005	2006	2007	2008	2009	2010	2011	2012	2013	2014	2015
1 <sup>o</sup>	49	54	52	47	44	51	55	46	51	46	43
2 <sup>o</sup>	48	52	49	47	43	51	55	46	51	43	43
3 <sup>o</sup>	47	51	49	44	40	51	52	44	48	37	
4 <sup>o</sup>	47	48	49	42	38	50	48	41	47	35	
5 <sup>o</sup>	46	48	48	38	36	45	47	40	47		
6 <sup>o</sup>	46	47	44	36	34	45	45	38	46		
7 <sup>o</sup>	46	44	44	34	34	43	41	35			
8 <sup>o</sup>	44	41	42	34	33	40	39	32			
9 <sup>o</sup>	39	36	36	27	30	33	33				
10 <sup>o</sup>	26	25	25	21	20	21	23				
11 <sup>o</sup>	20	20	16	18	15	16					
12 <sup>o</sup>	17	14	11	10	8	3					
13 <sup>o</sup>	9	8	8	8	5						
14 <sup>o</sup>	5	2	6	6	1						
15 <sup>o</sup>	2	2	3	3							
16 <sup>o</sup>	1	1	0	0							



A Figura 10 mostra a distribuição do Rendimento Semestral Global Médio (RSGM)<sup>13</sup> dos alunos que estão cursando, dos alunos que concluíram e dos alunos que evadiram do curso de História Noturno no período de 2005/1 a 2015/2.



**Figura 10: Rendimento Semestral Global Médio de acordo com a Situação do aluno na UFMG.**

A Figura 11 mostra, dentre o grupo de estudantes que evadiram (181 estudantes), o percentual deles que chegaram a cursar as principais disciplinas do curso de História Noturno antes do desligamento. Observa-se, por exemplo, que mais de 80% dos estudantes que evadiram cursaram disciplinas como: HIS080-HISTORIA ANTIGA.

A Tabela 8 mostra a proporção de estudantes que evadiram do curso de História Noturno dado que foram reprovados nas disciplinas cursadas por pelo menos 60%<sup>14</sup> do grupo

<sup>13</sup>Ressalta-se que neste gráfico é possível incluir somente os estudantes que possuem RSGM, por isso, em alguns casos, o número total de estudantes pode diferir do total apresentado na Tabela 6.

<sup>14</sup>Essa restrição foi colocada uma vez que, conforme mostrado na Figura 11, em algumas disciplinas há um número muito pequeno de estudantes evadidos que chegaram a cursá-las, neste caso, ter chegado

de estudantes que evadiu. O cálculo é feito dividindo-se o número total de estudantes reprovados na disciplina que evadiram do curso pelo total de estudantes reprovados na disciplina que concluíram ou evadiram do curso.

No caso da disciplina "HIS042-HISTORIA MEDIEVAL", por exemplo, em um total de 181 estudantes que evadiram no período avaliado, 134 deles a cursaram. Para essa disciplina, dado que o estudante foi reprovado, a probabilidade de evasão foi igual a 81,82%. No caso da disciplina "HIS044-HISTORIA DO BRASIL I", a probabilidade de evasão dado que o estudante foi reprovado foi igual a 88,57%, sendo que do total de 181 estudantes que evadiram, 123 deles chegaram a cursar essa disciplina.

A Figura 12 mostra o boxplot do rendimento nas disciplinas selecionadas na Tabela 8 de acordo com a situação no curso (evasão ou conclusão).

---

a cursar a disciplina já é um fator que torna menos provável a evasão.

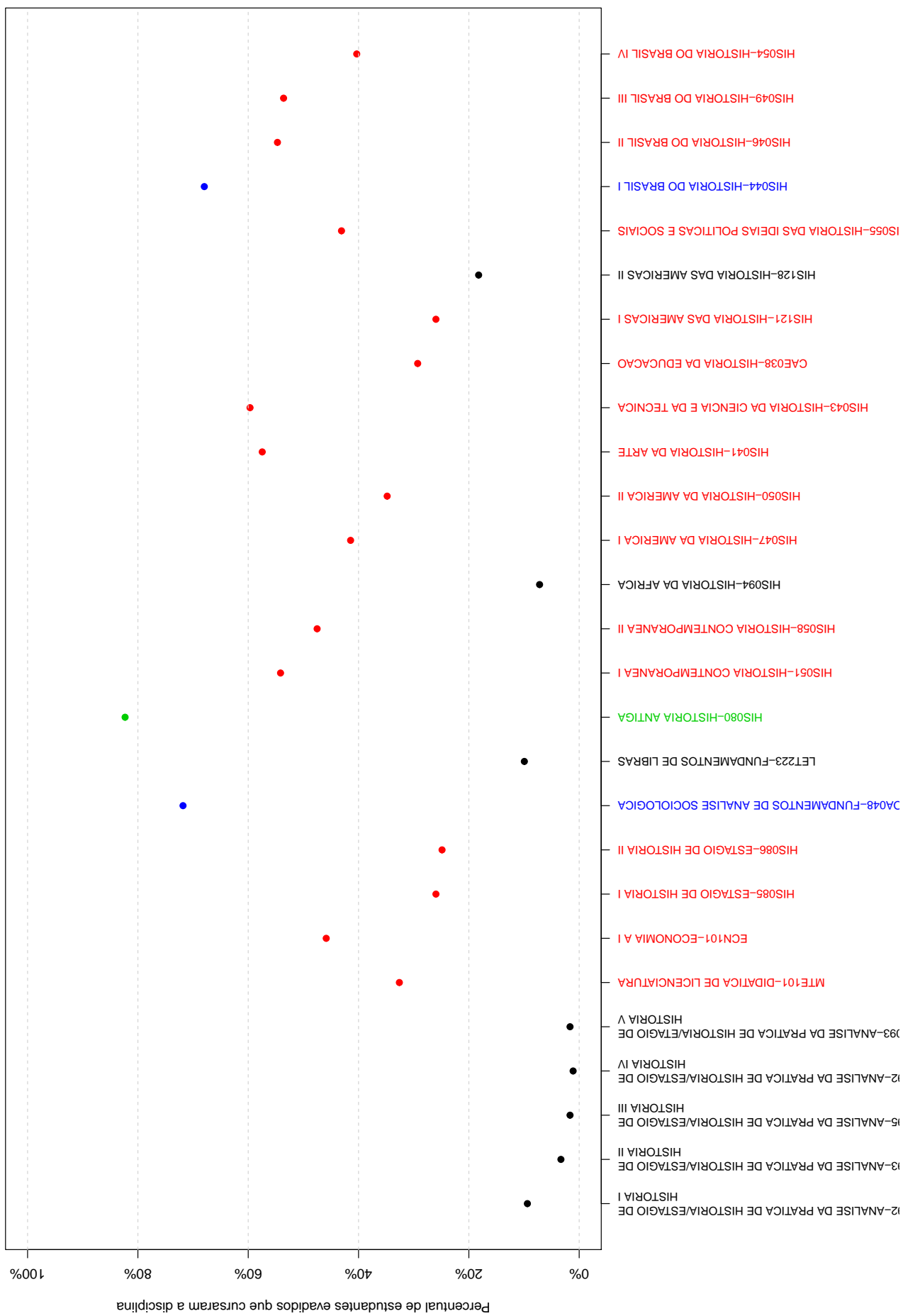


Figura 11: Principais disciplinas cursadas pelos estudantes que evadiram do curso de História Noturno.



**Tabela 8: Dados sobre reprovação e evasão nas principais disciplinas cursadas pelos estudantes que evadiram da UFMG entre 2005/1 e 2015/2**

Disciplina cursadas por pelo menos 60% dos estudantes que evadiram do curso	Estudantes que evadiram		Total de estudantes (evadidos ou concluintes)		Probabilidade de evadir/reprovação na disciplina
	Número de estudantes que evadiram e foram reprovados na disciplina	Número de estudantes que evadiram e cursaram a disciplina	Total de estudantes reprovados na disciplina	Total de estudantes que cursaram a disciplina	
HIS042-HISTORIA MEDIEVAL	27	134	33	293	81,82%
HIS044-HISTORIA DO BRASIL I	31	123	35	286	88,57%
HIS045-HISTORIA MODERNA	24	127	26	292	92,31%
HIS080-HISTORIA ANTIGA	24	149	26	303	92,31%
SOA048-FUNDAMENTOS DE ANALISE SOCIOLOGICA	21	130	22	277	95,45%

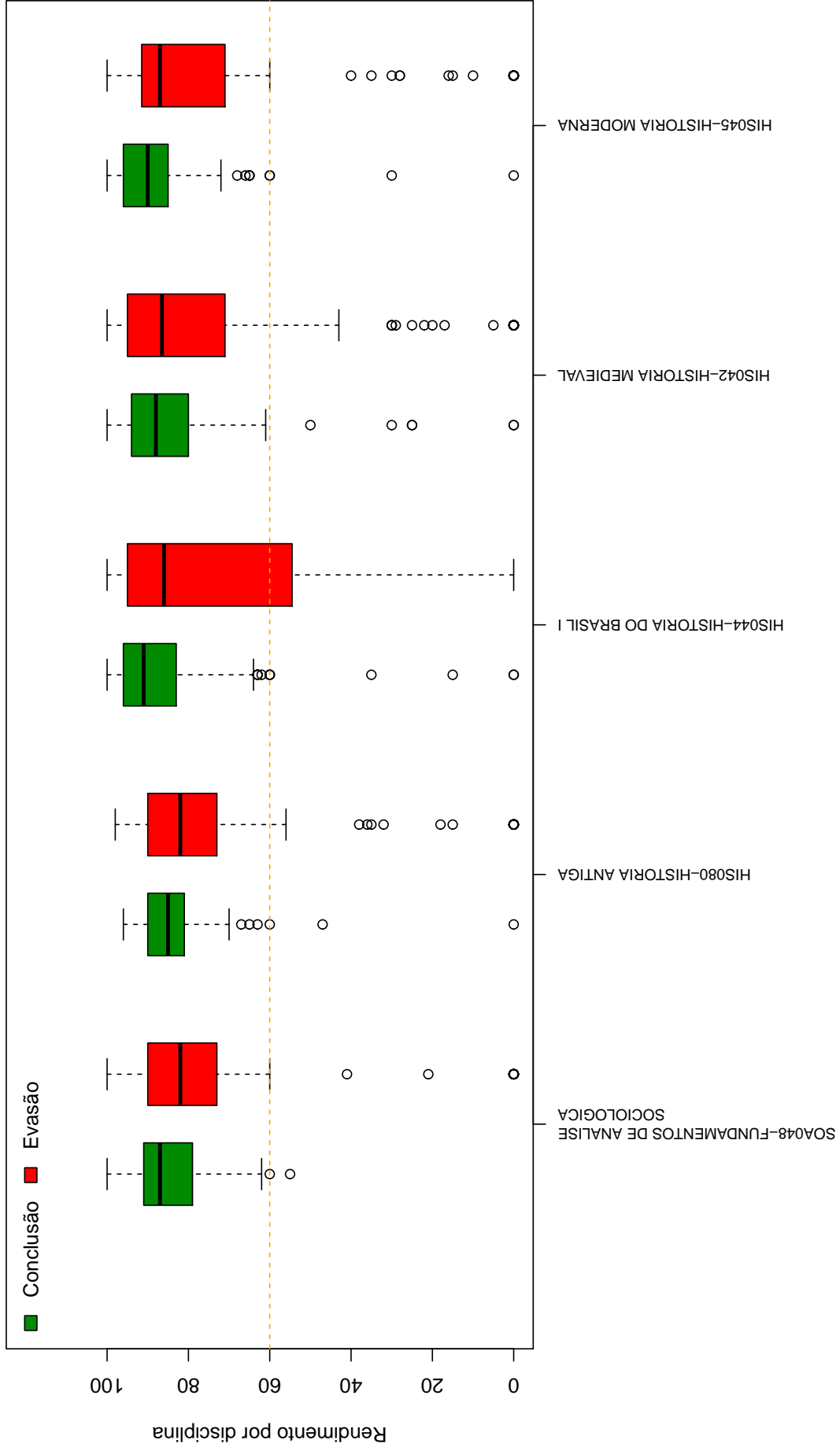


Figura 12: Rendimento por disciplina de acordo com a situação do estudante no curso de: Evasão ou Conclusão.

A Tabela 9 e a Figura 13 mostram os cursos de destino na UFMG dos estudantes que evadiram do curso de História Noturno e retornaram para a Instituição. Verifica-se que entre os 181 estudantes que evadiram do curso de História Noturno no período de 2005/1 a 2015/2, 84 alunos ingressaram novamente na UFMG em outro curso através de novo processo seletivo, mudança de subdivisão, reopção, entre outras formas<sup>15</sup>.

Na Figura 13 cada aresta representa um estudante, os cursos dispostos mais próximos ao centro do círculo são os que receberam os maiores números de estudantes oriundos do curso de História Noturno (maior número de arestas).

**Tabela 9: Curso de Destino de parte dos alunos que evadiram no período de 2005/1 a 2015/2**

<b>Curso</b>	<b>Frequência</b>	<b>Percentual</b>
ADMINISTRACAO NOTURNO	2	2,38%
ANTROPOLOGIA NOTURNO	1	1,19%
ARQUITETURA E URBANISMO DIURNO	1	1,19%
CIENCIA DA COMPUTACAO DIURNO	1	1,19%
CIENCIAS CONTABEIS NOTURNO	2	2,38%
CIENCIAS ECONOMICAS DIURNO	1	1,19%
CIENCIAS SOCIOAMBIENTAIS NOTURNO	1	1,19%
DIREITO DIURNO	2	2,38%
DIREITO NOTURNO	1	1,19%
FILOSOFIA NOTURNO	1	1,19%
GEOGRAFIA DISTÂNCIA	1	1,19%
HISTORIA DIURNO	62	73,81%
LETRAS DIURNO	1	1,19%
LETRAS NOTURNO	2	2,38%
MUSICA LICENCIATURA	2	2,38%
PSICOLOGIA DIURNO	1	1,19%
RELACOES ECONOMICAS INTERNACIONAIS NOTURNO	1	1,19%
SISTEMAS DE INFORMACAO DIURNO	1	1,19%
TOTAL	84	100%

<sup>15</sup>Nos casos em que o estudante ingressou em mais de um curso após a evasão de História Noturno, considerou-se o destino final do estudante, ou seja, o último curso em que ele teve registro na UFMG

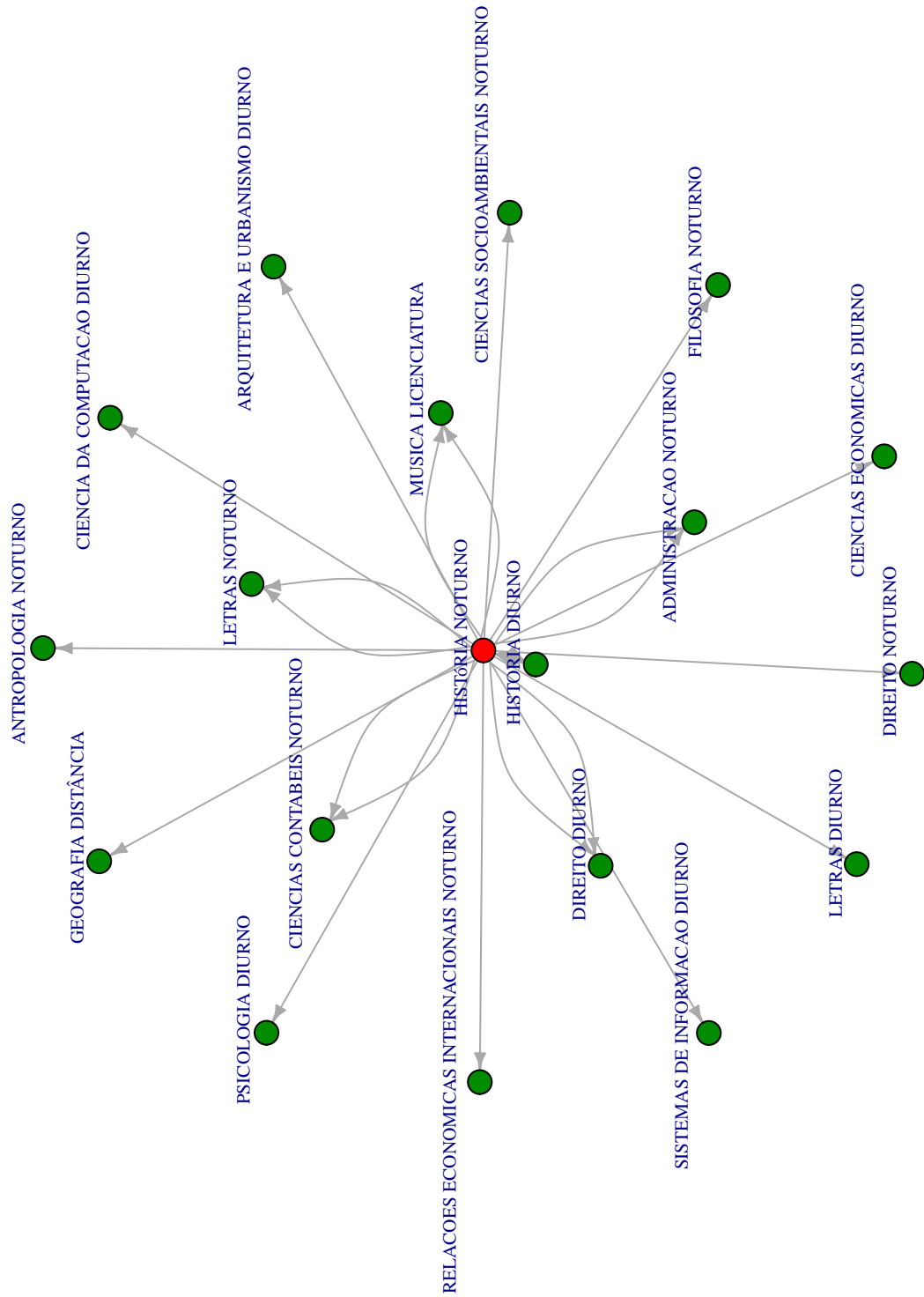


Figura 13: Cursos de destino de estudantes que evadiram do curso de História Noturno no período de 2005/1 a 2015/2 .



## 5 REFERÊNCIAS

- [1] MAGALHÃES, M. N, LIMA, LIMA, A. C. P., 2004. *Noções de Probabilidade e Estatística*,6 ed . Editora da Universidade de São Paulo, São Paulo.
- [2] TRIOLA, M.F., 1999. *Introdução à Estatística*,7 ed . LTC, Rio de Janeiro.
- [3] KOHONEN, T., 2001. *Self-Organizing Maps*,Number 30 in Springer Series in Information Sciences, 3 ed. Springer-Verlag, Berlin.
- [4] MINGOTI, S. A.,2005 *Análise de dados através de métodos de estatística multivariada: uma abordagem aplicada*. Editora UFMG, Belo Horizonte.
- [5] WEHRENS, R, BUYDENS, L. M. C.,2007 *Self- and Super-organizing Maps in R: The kohonen Package*. Journal of Statistical Software, Volume 21, Issue 5.