

UNIVERSIDADE FEDERAL DE MINAS GERAIS  
PRÓ-REITORIA DE GRADUAÇÃO  
SETOR DE ESTATÍSTICA

Avaliação do desempenho acadêmico dos estudantes  
de graduação:  
**Letras Noturno**

BELO HORIZONTE  
MARÇO DE 2016

**PRÓ-REITORIA DE GRADUAÇÃO /SETOR DE  
ESTATÍSTICA**

**PRÓ-REITOR DE GRADUAÇÃO**

RICARDO HIROSHI CALDEIRA TAKAHASHI

**PRÓ-REITOR ADJUNTO DE GRADUAÇÃO**

WALMIR MATOS CAMINHAS

**COORDENADORA DO SETOR DE ESTATÍSTICA**

CAROLINA SILVA PENA

**EQUIPE SETOR DE ESTATÍSTICA**

RAQUEL YURI DA SILVEIRA AOKI

ALINE MOREIRA MARTINS

BRUNA FÁTIMA FARIA

Contato: [estatistica@prograd.ufmg.br](mailto:estatistica@prograd.ufmg.br)

# Sumário

<b>1</b>	<b>INTRODUÇÃO</b>	<b>5</b>
<b>2</b>	<b>METODOLOGIA</b>	<b>6</b>
2.1	ANÁLISE DESCRITIVA . . . . .	6
2.2	ESTATÍSTICA MULTIVARIADA . . . . .	9
<b>3</b>	<b>ANÁLISE DAS PRINCIPAIS DISCIPLINAS</b>	<b>11</b>
<b>4</b>	<b>ANÁLISE DA EVASÃO DOS DISCENTES</b>	<b>35</b>
<b>5</b>	<b>REFERÊNCIAS</b>	<b>53</b>

## Lista de Tabelas

1	Disciplinas consideradas difíceis . . . . .	16
2	Situação dos estudantes nas principais disciplinas do curso de Letras Noturno no período de 2005/1 a 2015/2 . . . . .	23
3	Forma de Ingresso versus Situação do Discente . . . . .	36
4	Situação dos estudantes por forma de ingresso e de acordo com o ano de entrada no curso de Letras Noturno . . . . .	37
5	Número de semestres cursados pelos discentes que evadiram ou concluíram o curso no período de 2005/1 a 2015/2 . . . . .	38
6	Situação do estudante na UFMG de acordo com ano de ingresso no curso de Letras Noturno . . . . .	40
7	Número de estudantes matriculados no início do período de acordo com o ano de ingresso no curso de Letras Noturno . . . . .	42
8	Dados sobre reprovação e evasão nas principais disciplinas cursadas pelos estudantes que evadiram da UFMG entre 2005/1 e 2015/2 . . . . .	48
9	Curso de Destino de parte dos alunos que evadiram no período de 2005/1 a 2015/2 . . . . .	50

## Lista de Figuras

1	Ilustração do Boxplot. . . . .	7
2	Exemplo Histograma. . . . .	8
3	Exemplo de gráfico de barras. . . . .	9
4	Rendimento dos estudantes matriculados no curso de Letras Noturno no período de 2005/1 a 2015/2 - disciplinas agrupadas por dificuldade. . . . .	13
5	Conceitos obtidos pelos estudantes matriculados no curso de Letras Noturno no período de 2005/1 a 2015/2 na disciplina LET235-ESTUDOS DA TRADUCAO . . . . .	17
6	Conceitos obtidos pelos estudantes matriculados no curso de Letras Noturno no período de 2005/1 a 2015/2 na disciplina LET246-ESTUDOS TEMATICOS DE LINGUA E LINGUISTICA FRANCESA . . . . .	18
7	Conceitos obtidos pelos estudantes matriculados no curso de Letras Noturno no período de 2005/1 a 2015/2 na disciplina UNI001-INGLES INSTRUMENTAL I . . . . .	19
8	Conceitos obtidos pelos estudantes matriculados no curso de Letras Noturno no período de 2005/1 a 2015/2 na disciplina UNI002-INGLES INSTRUMENTAL II . . . . .	20
9	Conceitos obtidos pelos estudantes matriculados no curso de Letras Noturno no período de 2005/1 a 2015/2 na disciplina LER601-LINGUA FRANCESA I . . . . .	21
10	Conceitos obtidos pelos estudantes matriculados no curso de Letras Noturno no período de 2005/1 a 2015/2 na disciplina LEC002-LINGUA GREGA I . . . . .	22
11	Número de semestres cursados de acordo com a Situação do estudante no curso de Letras Noturno. . . . .	39
12	Situação do estudante de acordo com o ano de ingresso. . . . .	40
13	Número de estudantes matriculados por semestres de acordo com o ano de ingresso. . . . .	42
14	Rendimento Semestral Global Médio de acordo com a Situação do aluno na UFMG. . . . .	43

15	Principais disciplinas cursadas pelos estudantes que evadiram do curso de Letras Noturno. . . . .	45
16	Rendimento por disciplina de acordo com a situação do estudante no curso de: Evasão ou Conclusão. . . . .	49
17	Cursos de destino de estudantes que evadiram do curso de Letras Noturno no período de 2005/1 a 2015/2 . . . . .	52

# 1 INTRODUÇÃO

O objetivo deste relatório é utilizar os dados de rendimento acadêmico disponíveis na UFMG para produzir informação sobre o desempenho dos discentes de graduação, avaliar a dificuldade das principais disciplinas de cada curso e também analisar a taxa de evasão. Espera-se produzir um relatório modelo que possa estimular o acompanhamento contínuo do curso pela coordenação.

Neste relatório serão analisados os dados do curso presencial de Letras Noturno no período<sup>1</sup> de 2005/1 a 2015/2 . Foram analisados os dados de todos os estudantes matriculados no curso neste período, com exceção somente dos estudantes matriculados em decorrência de continuidade de estudos.

Os dados analisados neste relatório foram fornecidos pelo Centro de Computação da UFMG (CECOM) e o tratamento, a análise dos dados e a produção do relatório foi realizada pelo Setor de Estatística da Pró-Reitoria de Graduação da UFMG.

O *software* utilizado para o desenvolvimento das análises foi o *software* R, disponível para download em <http://www.r-project.org/>.

---

<sup>1</sup>Destaca-se que neste relatório foram incluídos todos os estudantes que ingressaram na UFMG a partir de 2004/1 e no curso de Letras Noturno a partir de 2005/1. No relatório anterior foram incluídos os estudante que ingressaram na UFMG a partir de 2000/1 e no curso de Letras Noturno a partir de 2004/1. Essa diferença se deve à limitação do espaço disponível do arquivo de dados fornecido ao Setor de Estatística.

## 2 METODOLOGIA

Nesta seção serão brevemente apresentadas as técnicas estatísticas aplicadas para o desenvolvimento do relatório. A análise exploratória que será apresentada ao longo deste relatório inclui medidas de variação e posição relativa, bem como o Gráfico de Caixa (Boxplot), o Histograma e o Gráfico de Barras. Além disso, serão mostrados alguns conceitos de Estatística Multivariada que englobam técnicas mais avançadas de análise de dados.

### 2.1 ANÁLISE DESCRITIVA

As interpretações das principais medidas de estatística descritiva são baseadas nos seguintes conceitos:

**Média:** média aritmética;

**Desvio-padrão:** medida de variabilidade dos dados com relação à média;

**Mínimo:** menor valor encontrado na série de dados;

**1º Quartil:** valor que deixa 25% dos dados abaixo dele;

**Mediana:** valor que deixa 50% dos dados abaixo dele;

**3º Quartil:** valor que deixa 75% dos dados abaixo dele;

**Máximo:** maior valor encontrado na série de dados;

**Percentual Acumulado:** O percentual acumulado é a soma de todos os percentuais até aquela classe. O valor máximo do percentual acumulado é 100%.

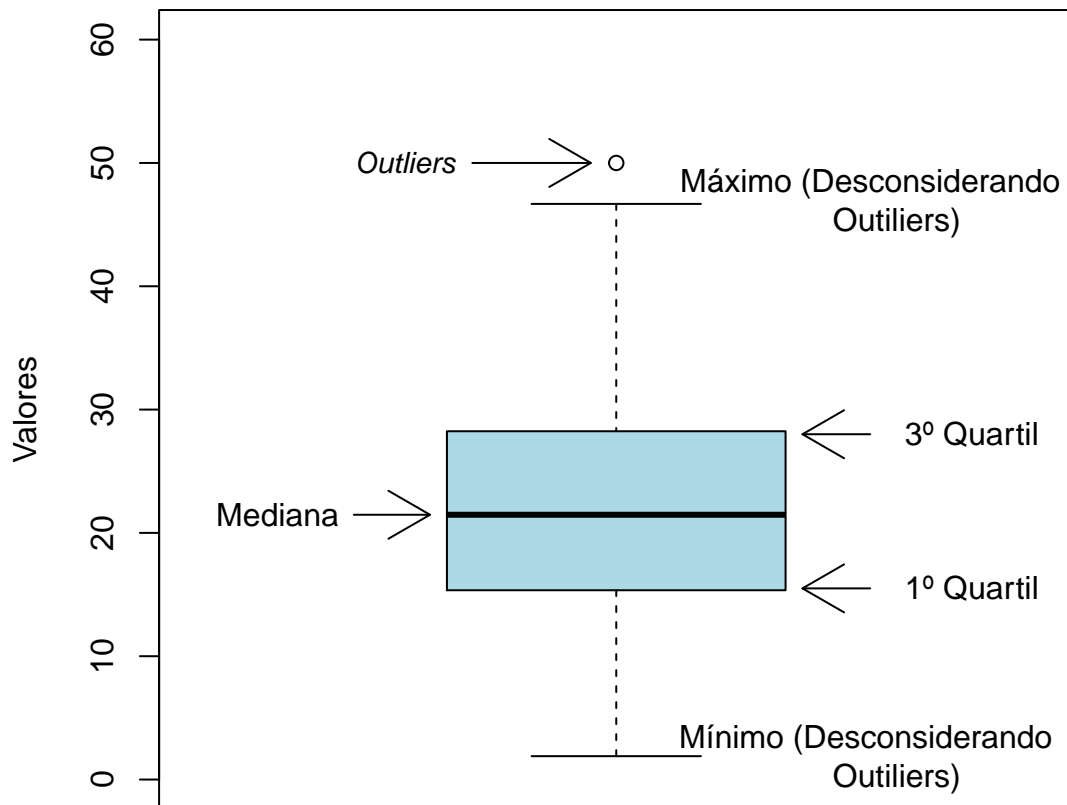
#### **Boxplot:**

A representação através do Boxplot permite a análise visual da posição, dispersão, assimetria, caudas e valores discrepantes do conjunto de dados. Os asteriscos que as vezes aparecem no Boxplot indicam que aquelas observações são outliers (valores extremos). O local onde a linha vertical começa (de baixo para cima) indica o mínimo (excetuando algum possível valor extremo) e, onde a linha termina indica o máximo, também excetuando algum possível outlier.

O retângulo no meio dessa linha possui três linhas horizontais. A linha de baixo (que é o próprio contorno externo inferior do retângulo) indica o primeiro quartil, a de cima (que também é o próprio contorno externo superior do retângulo) indica o terceiro quartil e a do meio indica a mediana. A mediana é a medida de tendência central mais indicada



quando os dados possuem distribuição assimétrica, mais indicada até do que a média aritmética, que nesse caso seria influenciada pelos valores extremos.



**Figura 1: Ilustração do Boxplot.**

### **Histograma:**

A partir do Histograma é possível observar a distribuição de frequência de um conjunto de dados agrupados em classes. A altura de cada barra que compõe o histograma é proporcional à frequência da classe que ela representa. Na Figura 2 tem-se um exemplo desse tipo de gráfico. O eixo horizontal possui 10 classes de mesmo tamanho que variam entre 0 e 5 e o eixo vertical representa a frequência observada de cada classe. No exemplo, a classe mais frequente é a entre 2 e 2,5, pois é a mais alta e a classe menos frequente é a que varia entre 4,5 e 5.



**Figura 2: Exemplo Histograma.**

**Gráfico de barras:**

O Gráfico de Barras apresenta barras retangulares com tamanho igual à frequência da variável observada, ou seja, quanto maior a barra, maior a frequência que representa. No exemplo mostrado na Figura 3, o gráfico de barras é utilizado para apresentar os conceitos ("A", "B", "C", "D", "E" ou "F") obtidos por um grupo de estudantes em três disciplinas ofertadas nos seguintes períodos: 2011/1; 2011/2 e 2012/1. A barra de cor vermelho escuro, por exemplo, representa o conceito "F", que foi o conceito mais frequente em 2011/1. O conceito "A" é representado pela cor verde escuro, tendo sido o conceito menos frequente em 2011/2; a cor amarela representa o conceito "C" que foi o mais frequente em 2012/1.

Maiores informações sobre as medidas de análise descritiva podem ser encontradas em [1] e [2].

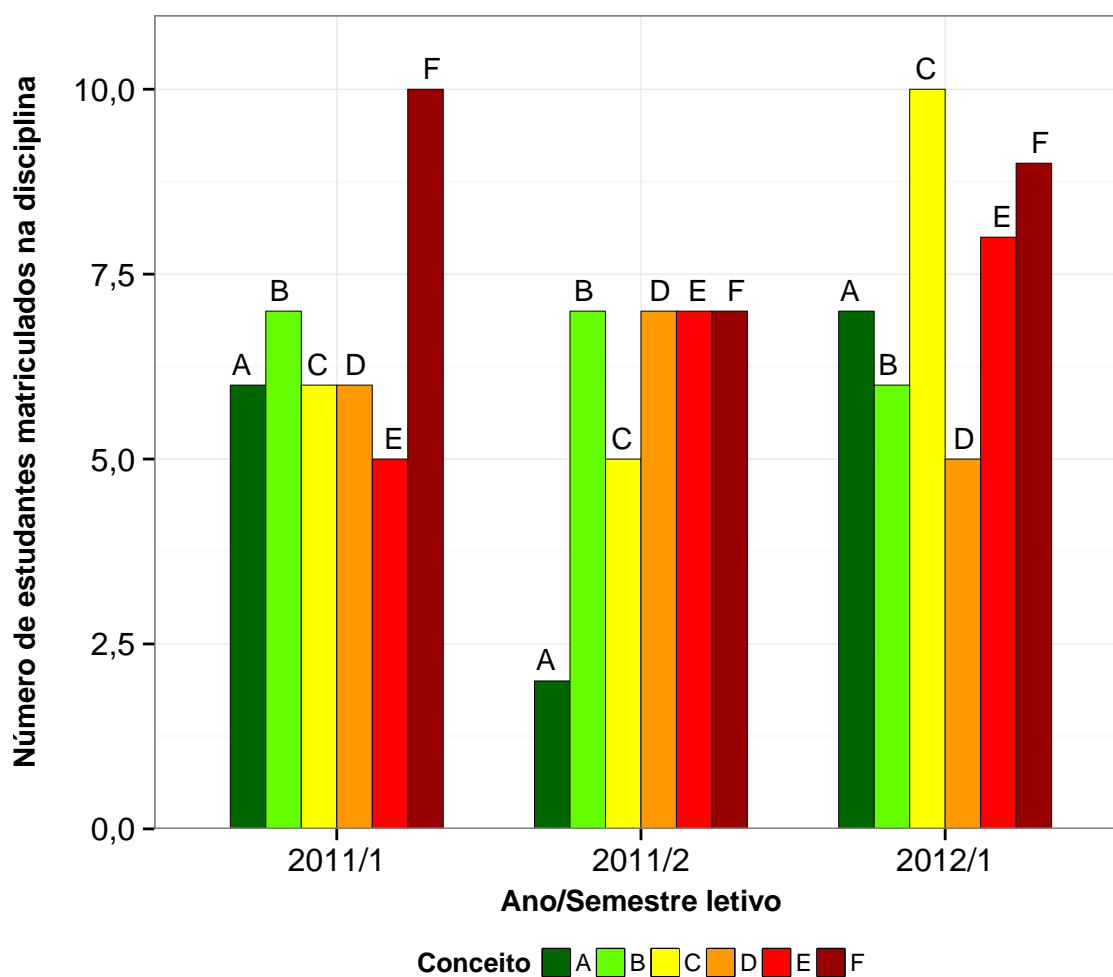


Figura 3: Exemplo de gráfico de barras.

## 2.2 ESTATÍSTICA MULTIVARIADA

Um dos objetivos deste trabalho é agrupar as disciplinas de acordo com o seu nível de dificuldade. Para particionar o conjunto de disciplinas em três grupos: fácil, médio e difícil, foram utilizados os quartis das notas dos estudantes na disciplina e o percentual de estudantes reprovados.

A técnica utilizada para realizar o agrupamento foi a rede de Kohonen (ver [3]). Esse método pode ser visto como uma versão espacialmente orientada do método k-médias (ver maiores informações sobre o k-médias em [4]). Nesta analogia cada unidade corresponde a um grupo e o número de grupos é definido pelo número de grades cujo formato pode ser retangular ou hexagonal.

A rede de Kohonen realiza o agrupamento entre os objetos de estudo de acordo com

a sua similaridade, levando em consideração a homogeneidade interna dos grupos e a heterogeneidade entre os grupos. No caso deste relatório, o objeto de estudo no qual se aplicou a rede de Kohonen foram as disciplinas do curso. Maiores informações sobre a aplicação da rede de Kohonen utilizando o *software* R podem ser encontradas em [5].

### 3 ANÁLISE DAS PRINCIPAIS DISCIPLINAS

Esta seção apresenta o desempenho dos discentes de graduação em Letras Noturno nas principais disciplinas cursadas por eles. A análise abrange todas as disciplinas que, na soma de um período de 10 anos (2005/1 a 2015/2), tiveram pelo menos 50 estudantes do curso de Letras Noturno matriculados<sup>2</sup>. Esta seção procura responder perguntas como:

1. Quais disciplinas podem ser consideradas fáceis, médias e difíceis para os estudantes do curso de Letras Noturno?
2. No período de 2005/1 a 2015/2 qual o conceito ("A", "B", "C", "D", "E" ou "F") obtido pelos estudantes do curso de Letras Noturno nas disciplinas consideradas difíceis em cada semestre?
3. Qual o número de aprovações, reprovações e trancamentos nas principais disciplinas do curso de Letras Noturno no período de 2005/1 a 2015/2 por semestre?

---

<sup>2</sup>Na contagem do número de matrículas de cada disciplina, incluiu-se o total de discentes cuja situação final na disciplina foi igual a: aprovação, reprovação ou trancamento.

Na próxima página (Figura 4) é mostrado o Boxplot (ver Seção 2.1) das principais disciplinas cursadas pelos estudantes do curso de Letras Noturno agrupadas pelo grau de dificuldade<sup>3</sup>; o agrupamento foi realizado utilizando a rede de Kohonen (ver Seção 2.2). Para criar o agrupamento, considerou-se a nota<sup>4</sup> obtida na primeira vez em que o discente cursou a disciplina. Na Tabela 1 encontram-se listadas todas as disciplinas consideradas difíceis para o curso.

É importante ressaltar que o conceito de "difícil" foi atribuído ao grupo de disciplinas que apresentaram os menores rendimentos dentro do curso. Isso não significa, necessariamente, que o rendimento de tais disciplinas seja baixo, considerando os critérios de aprovação da Universidade.

---

<sup>3</sup>O grau de dificuldade das disciplinas foi baseado na pontuação (escore) obtida pelos estudantes e no número de reprovações. Sabe-se que essa forma de comparação possui limitações, pois não foram aplicadas técnicas que garantam a propriedade de invariância como, por exemplo, a teoria de resposta ao item. Dessa forma, a dificuldade aqui atribuída depende do grupo de estudantes que realizou a disciplina. Apesar dessa limitação, a dificuldade relativa das disciplinas para o grupo que a realizou é importante para a Universidade uma vez que a reprovação/aprovação impacta em seu planejamento de oferta das disciplinas e no tempo de conclusão das turmas.

<sup>4</sup>Na análise do rendimento acadêmico dos discentes nas disciplinas foram excluídas as seguintes situações: cancelamento a pedido, cancelamento automático, dispensa, indefinido, regime especial, sem resultado lançado, trancamento com justificativa, trancamento sem justificativa, trancamento total e tratamento especial; ou seja, considerou-se somente as notas cuja situação final do discente na disciplina era igual a aprovado ou reprovado.

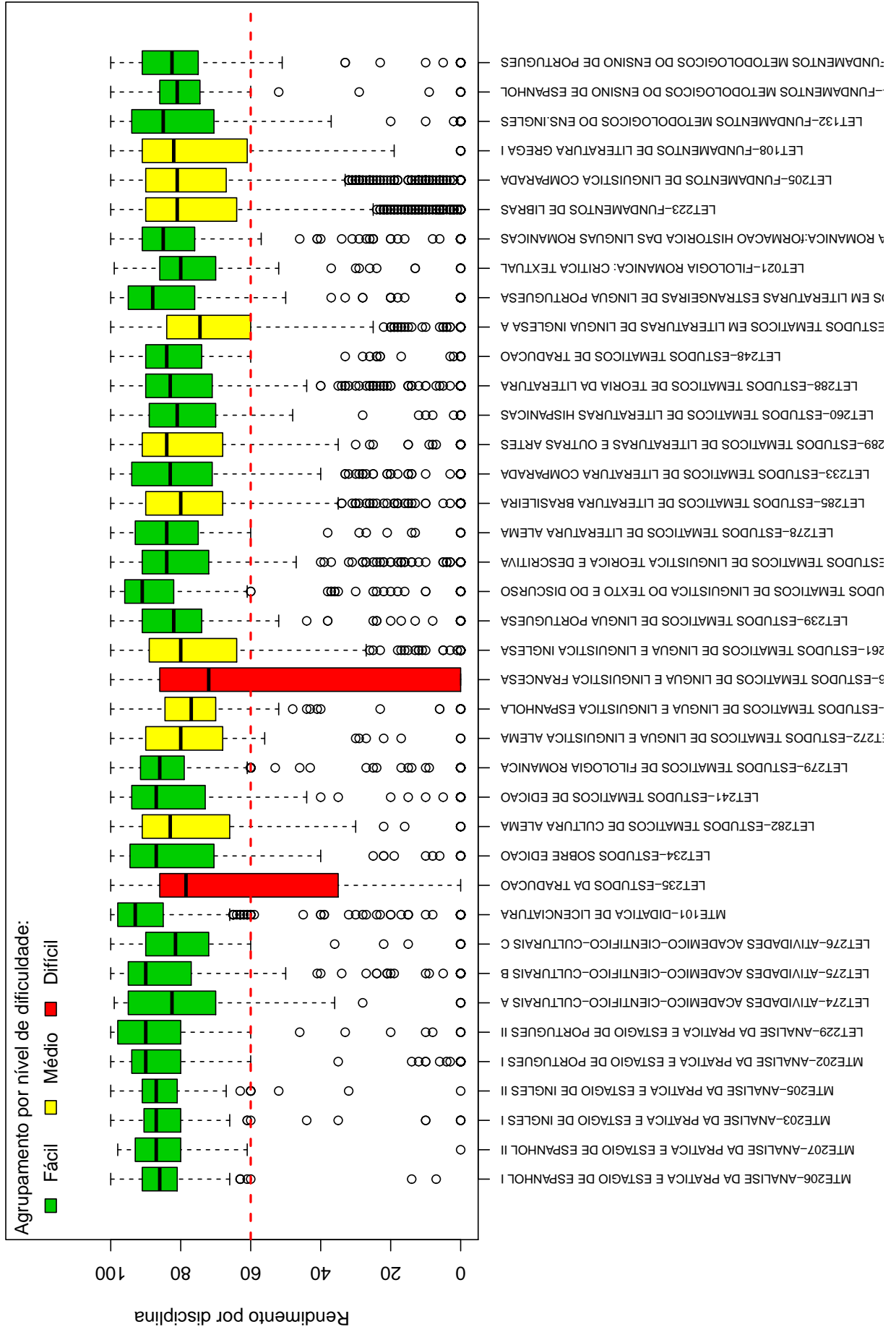
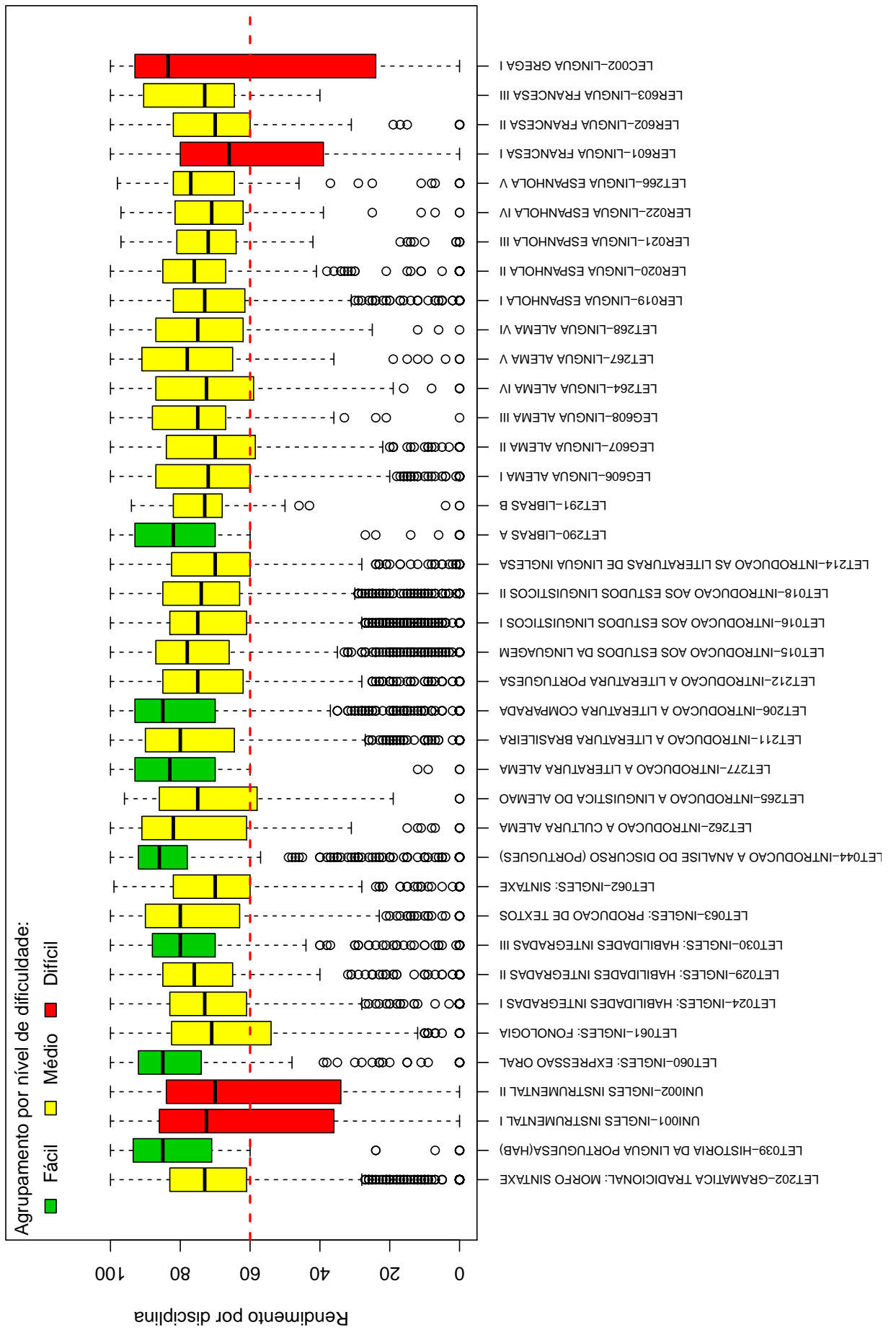
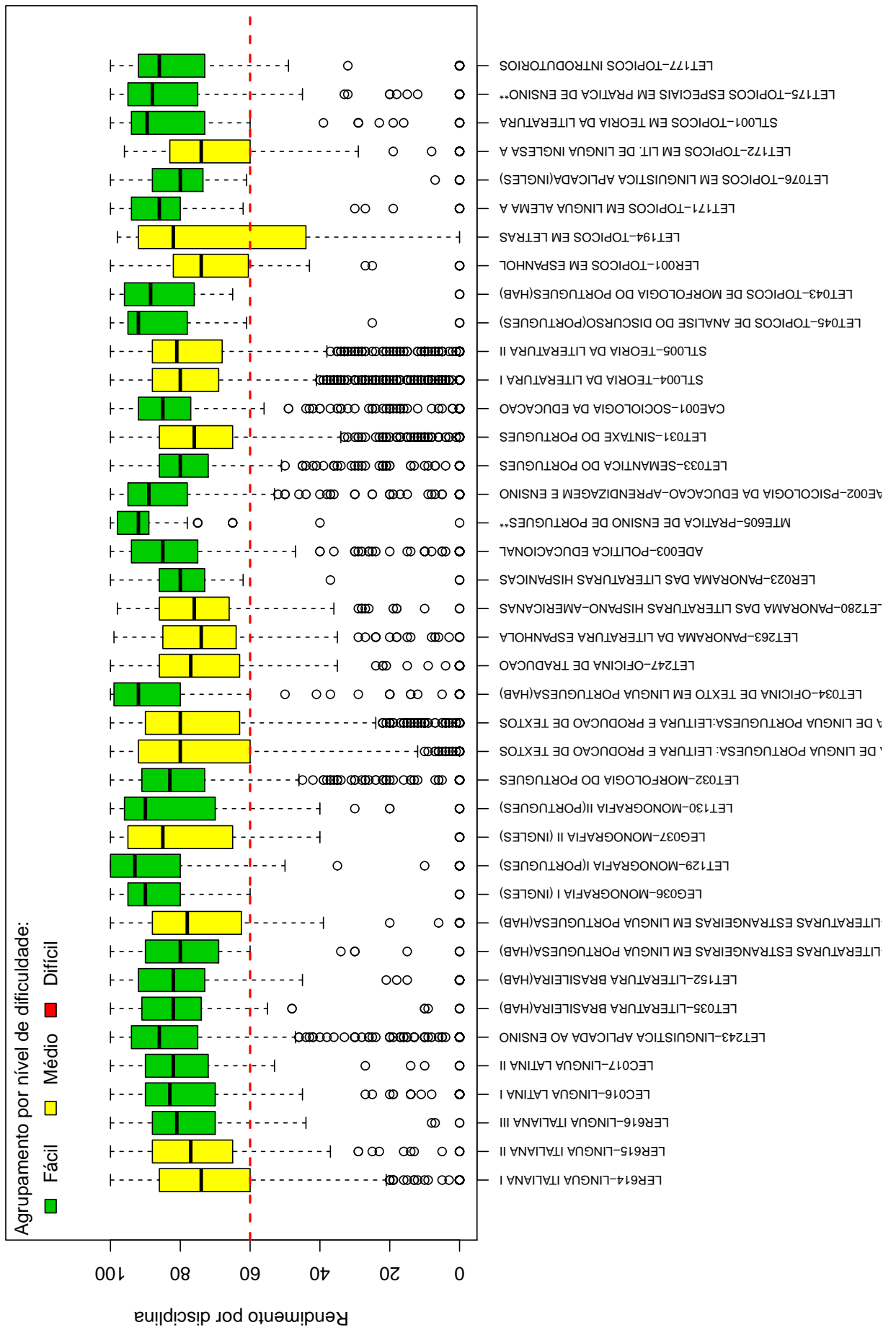


Figura 4: Rendimento dos estudantes matriculados no curso de Letras Noturno no período de 2005/1 a 2015/2 - disciplinas agrupadas por dificuldade.







**Tabela 1: Disciplinas consideradas difíceis**

<b>Disciplinas Difíceis</b>
LET235-ESTUDOS DA TRADUCAO
LET246-ESTUDOS TEMATICOS DE LINGUA E LINGUISTICA FRANCESA
UNI001-INGLES INSTRUMENTAL I
UNI002-INGLES INSTRUMENTAL II
LER601-LINGUA FRANCESA I
LEC002-LINGUA GREGA I

Conforme mencionado anteriormente, a Tabela 1 lista todas as disciplinas que tiveram pelo menos 50 estudantes matriculados no período de 2005/1 a 2015/2 e foram agrupadas como difíceis pela rede de Kohonen. É possível verificar que, do total de 118 disciplinas avaliadas, 6 foram agrupadas como difíceis.

Os gráficos de barras apresentados a seguir mostram os conceitos<sup>5</sup> obtidos em cada semestre nas disciplinas listadas na Tabela 1 no período de 2005/1 a 2015/2. É possível que em alguns gráficos não haja informação em todos os semestres analisados, especialmente nos primeiros semestres. Isso pode ocorrer em disciplinas que não são ofertadas em todos os semestres e também com aquelas cursadas pelos estudantes em semestres mais avançados do curso; lembrando que essa análise abrange somente os estudantes que ingressaram no curso de Letras Noturno a partir de 2005/1. Outra possibilidade ocorre quando há mudança curricular, algumas disciplinas podem ter se tornado obrigatórias ou optativas e algumas podem deixar de ser ofertadas.

Após os gráficos de barras, tem-se a Tabela 2 que mostra o número de aprovações, reprovações por infreqüência (Reprovados (I)), reprovações por rendimento (Reprovados (R)) e trancamentos<sup>6</sup> em todas as disciplinas analisadas (incluindo aquelas agrupadas como médias ou fáceis.). Nessa tabela estão destacadas na cor cinza as células nas quais há pelo menos 30 estudantes matriculados e o percentual de aprovados foi menor do que 50%.

<sup>5</sup>Foram apresentados os conceitos obtidos por estudantes cuja situação final na disciplina é igual a aprovado ou reprovado.

<sup>6</sup>Além das situações nas quais o discente foi aprovado ou reprovado, incluiu-se na Tabela 2 o número total de trancamentos (trancamento sem justificativa, trancamento com justificativa e trancamento total).

## LET235-ESTUDOS DA TRADUCAO

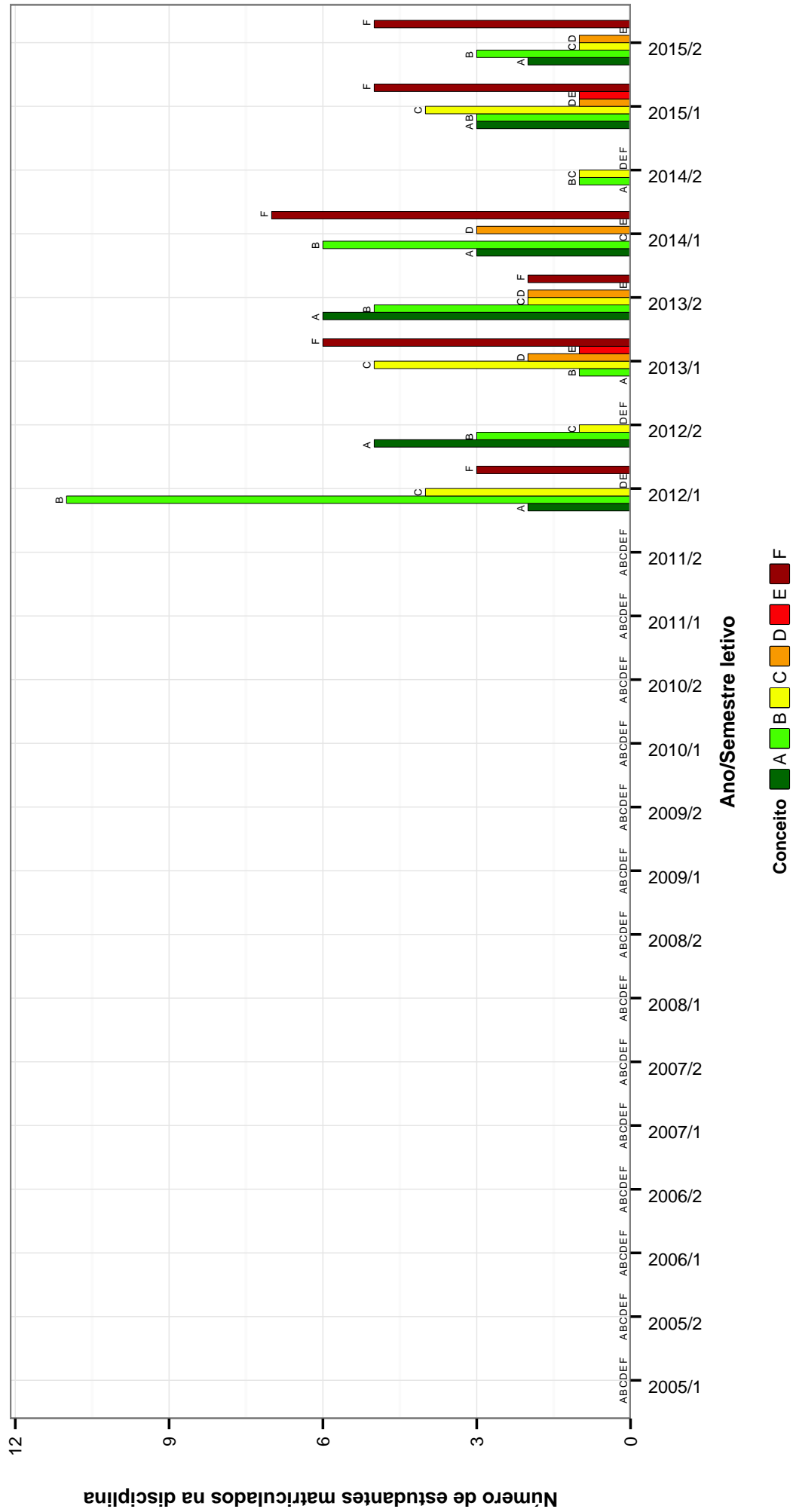


Figura 5: Conceitos obtidos pelos estudantes matriculados no curso de Letras Noturno no período de 2005/1 a 2015/2 na disciplina LET235-ESTUDOS DA TRADUCAO .

## LET246--ESTUDOS TEMATICOS DE LINGUA E LINGUISTICA FRANCESA

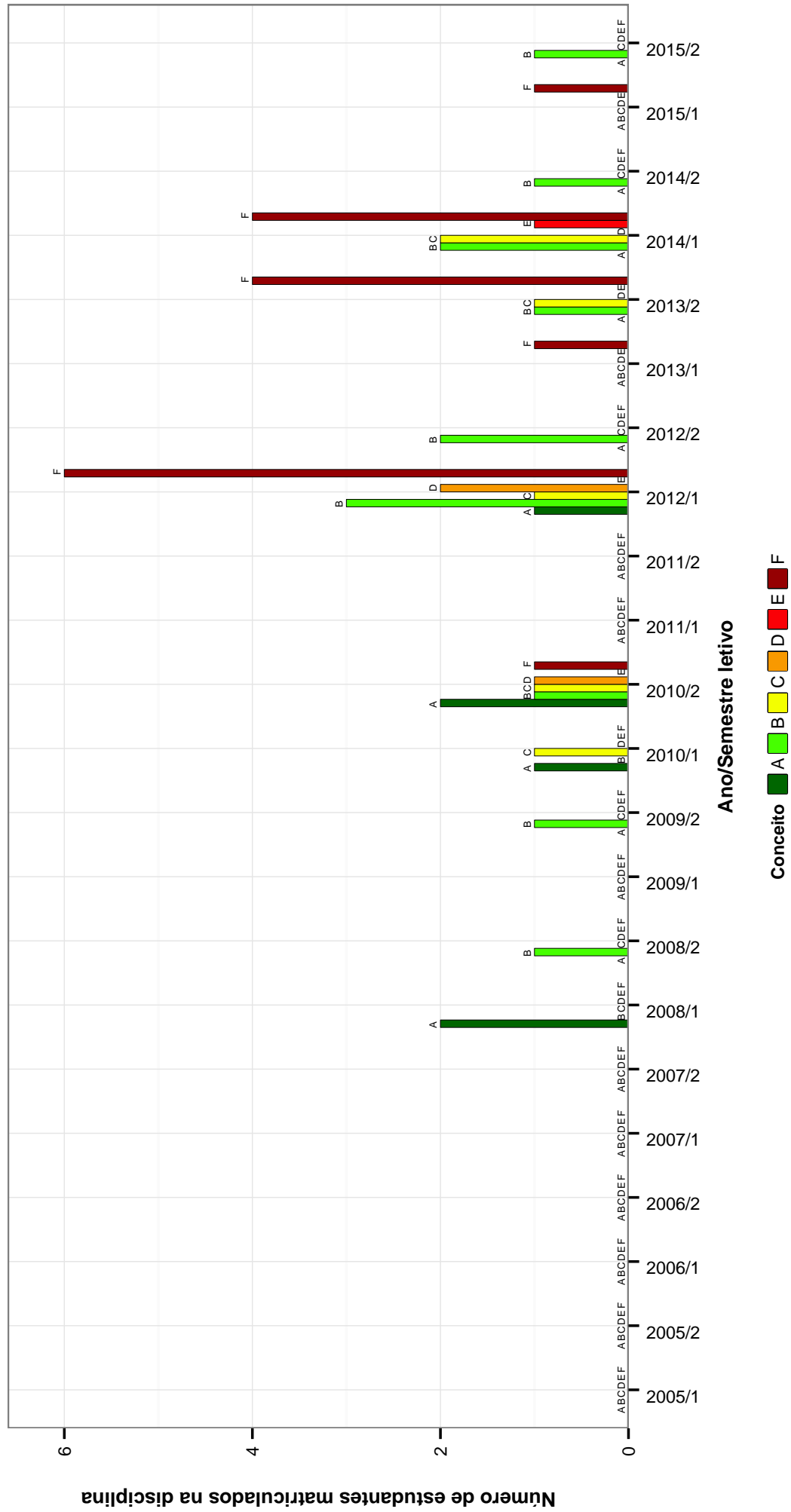


Figura 6: Conceitos obtidos pelos estudantes matriculados no curso de Letras Noturno no período de 2005/1 a 2015/2 na disciplina LET246-ESTUDOS TEMATICOS DE LINGUA E LINGUISTICA FRANCESA .

## UNI001 – INGLÊS INSTRUMENTAL I

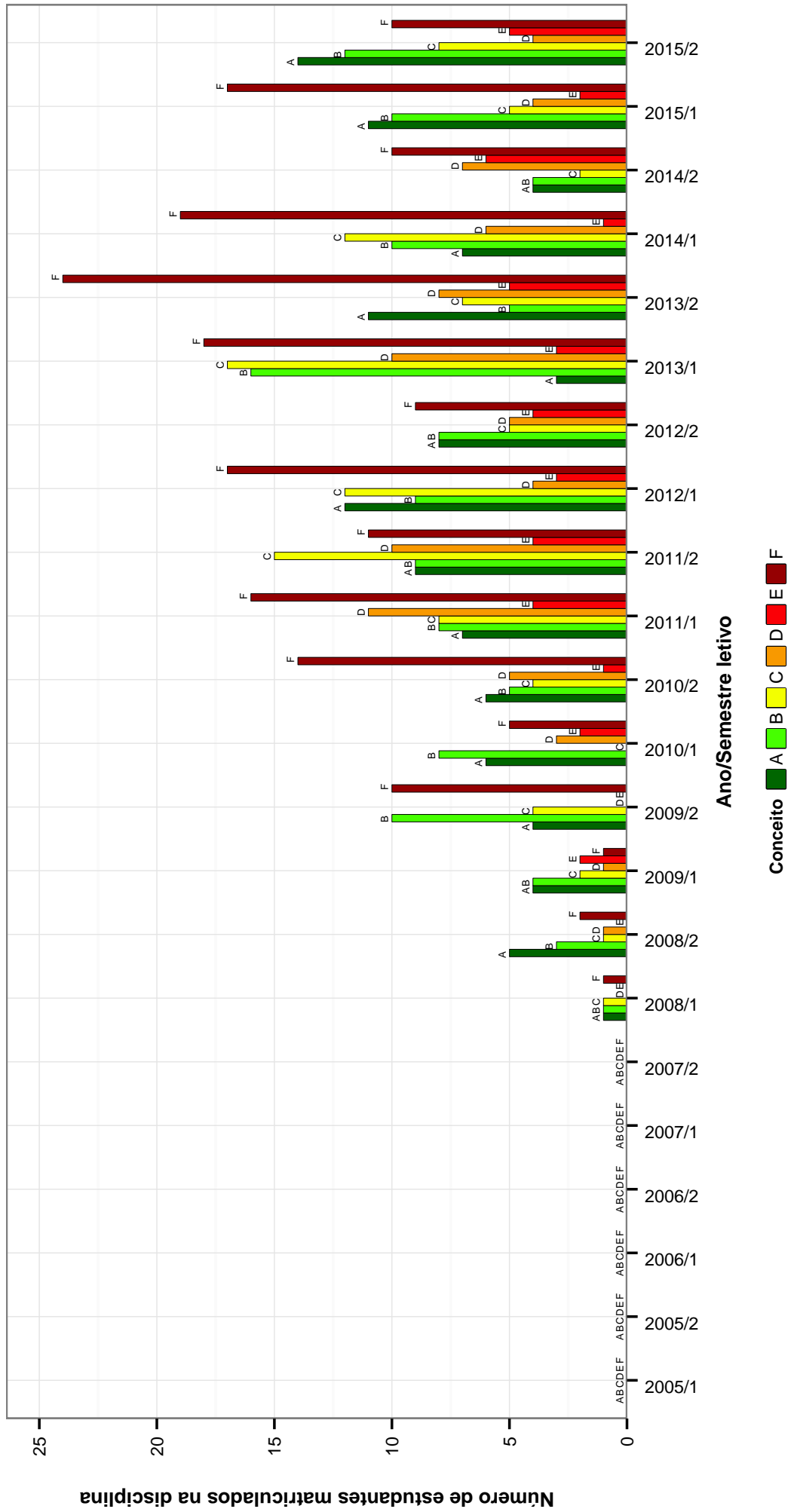


Figura 7: Conceitos obtidos pelos estudantes matriculados no curso de Letras Noturno no período de 2005/1 a 2015/2 na disciplina UNI001-INGLÊS INSTRUMENTAL I.

## UNI002-INGLES INSTRUMENTAL II

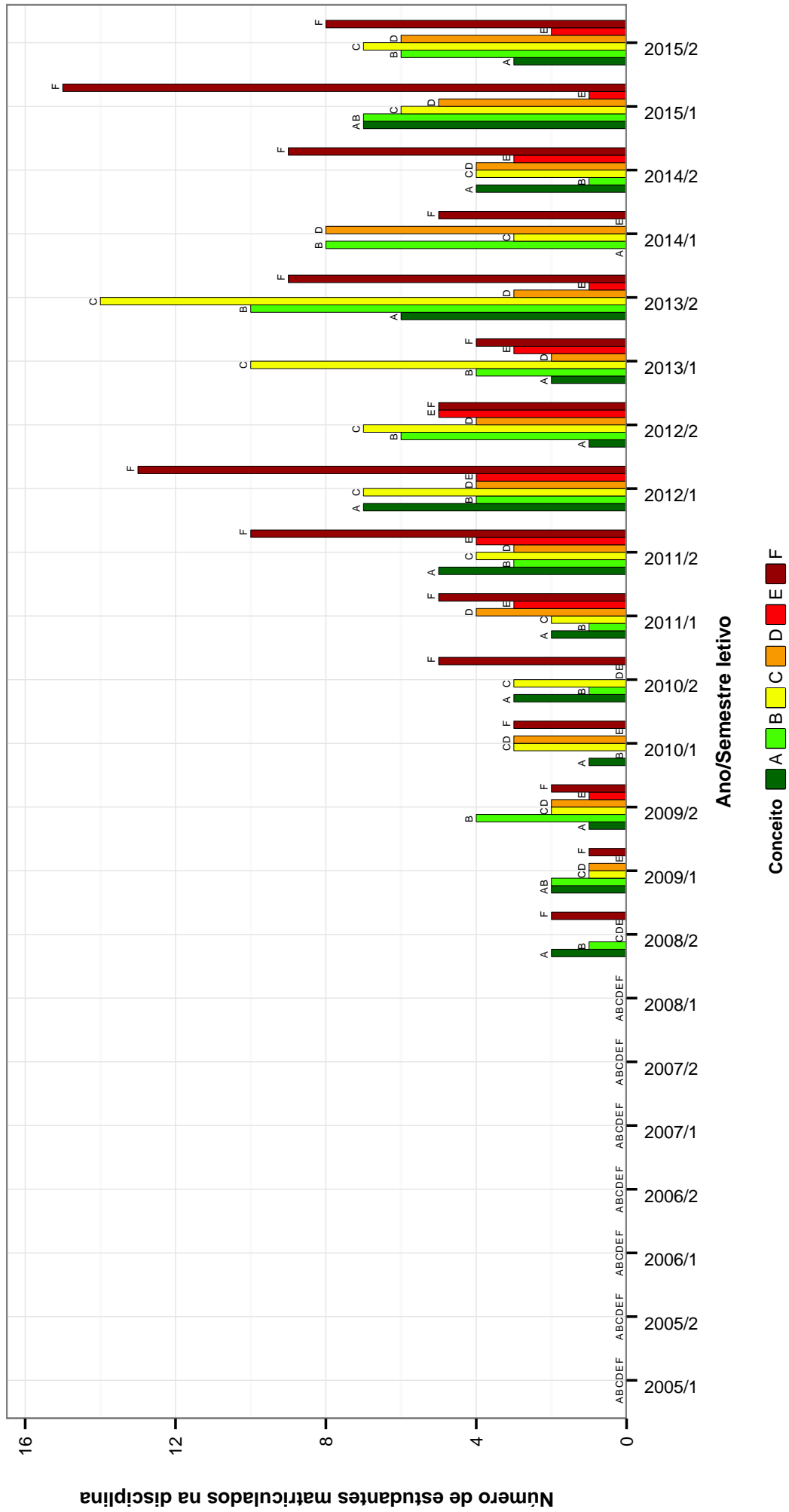


Figura 8: Conceitos obtidos pelos estudantes matriculados no curso de Letras Noturno no período de 2005/1 a 2015/2 na disciplina UNI002-INGLES INSTRUMENTAL II .

## LER601-LINGUA FRANCESA I

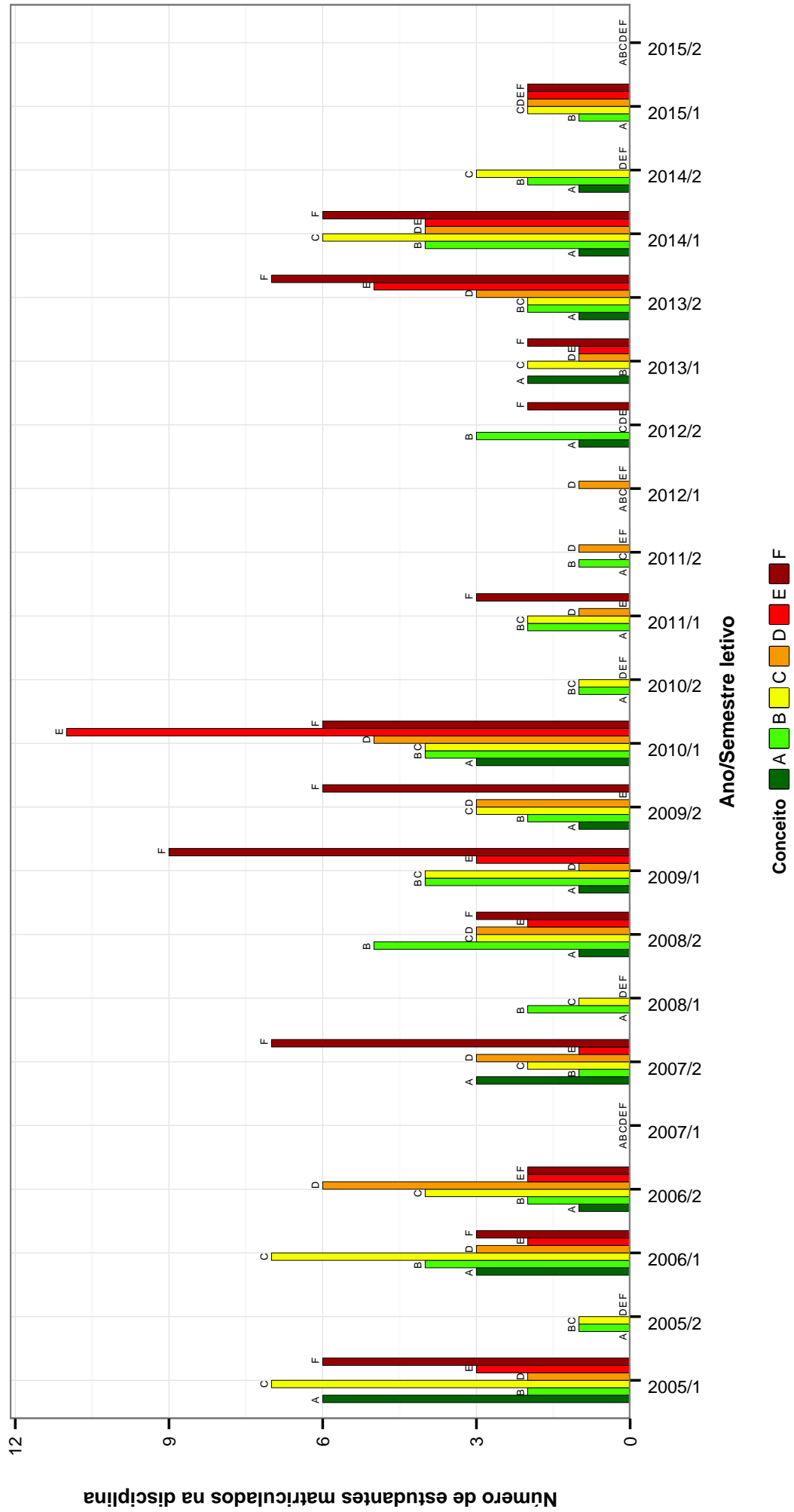


Figura 9: Conceitos obtidos pelos estudantes matriculados no curso de Letras Noturno no período de 2005/1 a 2015/2 na disciplina LER601-LINGUA FRANCESA I.

## LEC002-LINGUA GREGA I

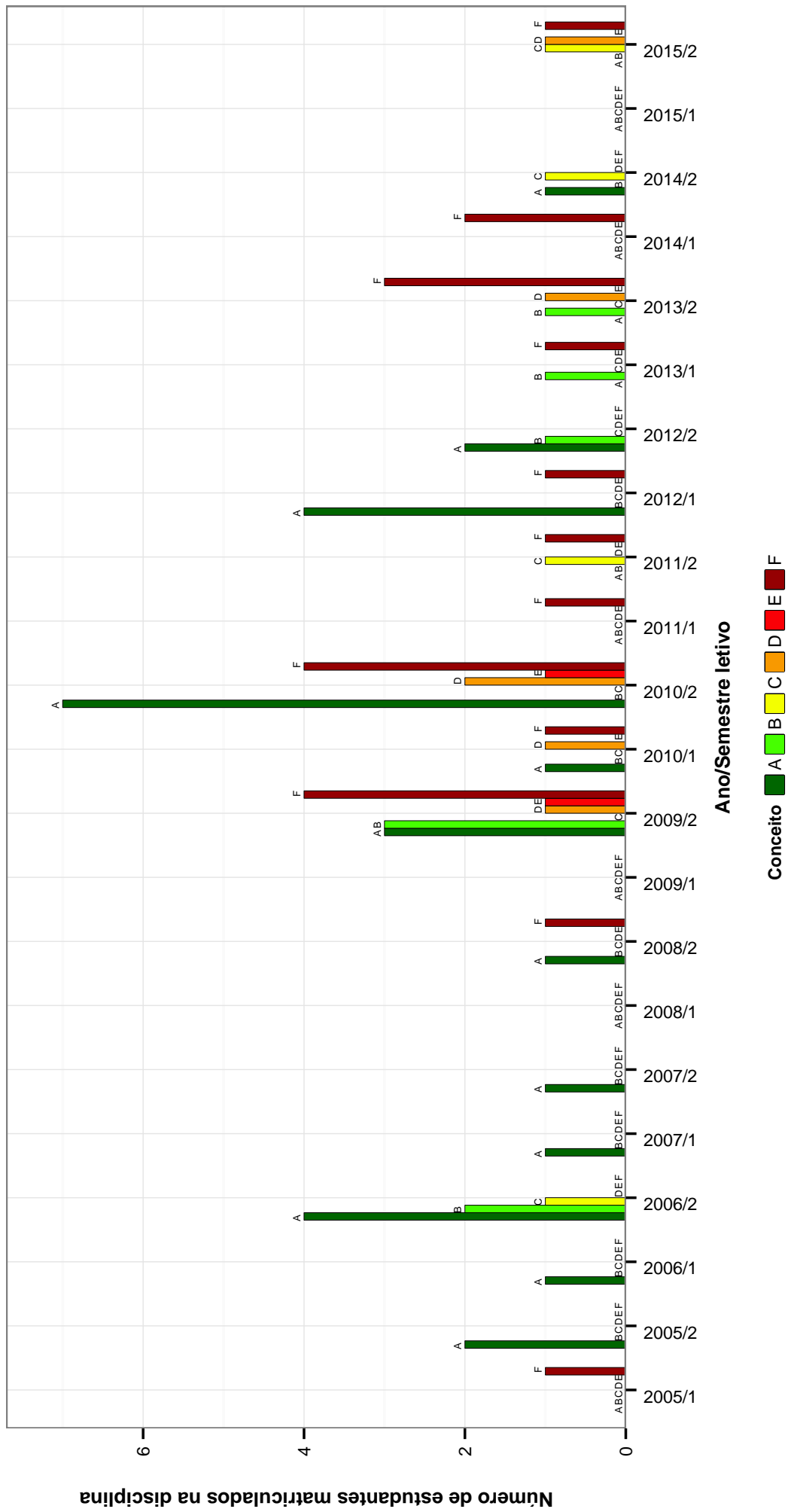


Figura 10: Conceitos obtidos pelos estudantes matriculados no curso de Letras Noturno no período de 2005/1 a 2015/2 na disciplina LEC002-LINGUA GREGA I.



Tabela 2: Situação dos estudantes nas principais disciplinas do curso de Letras Noturno no período de 2005/1 a 2015/2

DISCIPLINAS	SITUAÇÃO	2008		2009		2010		2011		2012		2013		2014		2015		TOTAL	
		Freq.	%	Freq.	%	Freq.	%	Freq.	%	Freq.	%	Freq.	%	Freq.	%	Freq.	%	Freq.	%
MTE206-ANALISE DA PRÁTICA E ESTAGIO DE ESPANHOL I	Aprovados	0	-	0	-	3	100%	18	85,7%	9	90%	22	100%	18	81,8%	19	82,6%	89	88,1%
	Reprovados (I)	0	-	0	-	0	0%	1	4,8%	0	0%	0	0%	0	0%	0	0%	1	1%
	Reprovados (R)	0	-	0	-	0	0%	1	4,8%	1	10%	0	0%	0	0%	0	0%	2	2%
	Trancamentos	0	-	0	-	0	0%	1	4,8%	0	0%	0	0%	4	18,2%	4	17,4%	9	8,9%
	Total	0	-	0	-	3	100%	21	100%	21	100%	10	100%	22	100%	23	100%	101	100%
MTE207-ANALISE DA PRÁTICA E ESTAGIO DE ESPANHOL II	Aprovados	0	-	0	-	0	-	11	91,7%	10	90,9%	17	94,4%	12	80%	14	87,5%	64	88,9%
	Reprovados (I)	0	-	0	-	0	0%	0	0%	0	0%	0	0%	0	0%	0	0%	0	0%
	Reprovados (R)	0	-	0	-	0	0%	0	0%	0	0%	0	0%	1	6,7%	0	0%	1	1,4%
	Trancamentos	0	-	0	-	0	0%	1	8,3%	1	9,1%	1	5,6%	2	13,3%	2	12,5%	7	9,7%
	Total	0	-	0	-	0	0%	12	100%	11	100%	18	100%	15	100%	16	100%	72	100%
MTE203-ANALISE DA PRÁTICA E ESTAGIO DE INGLES I	Aprovados	1	100%	4	100%	22	95,7%	16	84,2%	27	93,1%	14	87,5%	20	83,3%	26	92,9%	130	90,3%
	Reprovados (I)	0	0%	0	0%	0	0%	0	0%	0	0%	0	0%	0	0%	0	0%	0	0%
	Reprovados (R)	0	0%	0	0%	1	4,3%	2	10,5%	0	0%	1	6,2%	3	12,3%	0	0%	8	5,6%
	Trancamentos	0	0%	0	0%	0	0%	1	5,3%	2	6,9%	1	6,2%	1	4,2%	1	3,6%	6	4,2%
	Total	1	100%	4	100%	23	100%	19	100%	29	100%	16	100%	24	100%	28	100%	144	100%
MTE205-ANALISE DA PRÁTICA E ESTAGIO DE INGLES II	Aprovados	0	-	0	-	12	100%	17	94,4%	22	91,7%	19	90,5%	17	94,4%	18	94,7%	105	93,8%
	Reprovados (I)	0	-	0	-	0	0%	0	0%	0	0%	0	0%	0	0%	0	0%	0	0%
	Reprovados (R)	0	-	0	-	0	0%	1	5,6%	0	0%	1	4,8%	0	0%	1	5,3%	3	2,7%
	Trancamentos	0	-	0	-	0	0%	0	0%	2	8,3%	1	4,8%	1	5,6%	0	0%	4	3,6%
	Total	0	-	0	-	12	100%	18	100%	24	100%	21	100%	18	100%	19	100%	112	100%
MTE202-ANALISE DA PRÁTICA E ESTAGIO DE PORTUGUES I	Aprovados	0	-	16	88,9%	31	88,6%	37	84,1%	41	87,2%	72	86,7%	72	91,1%	62	88,6%	331	88%
	Reprovados (I)	0	-	0	0%	1	2,9%	3	6,8%	2	4,3%	7	8,4%	3	3,8%	5	7,1%	21	5,6%
	Reprovados (R)	0	-	1	5,6%	1	2,9%	3	6,8%	1	2,1%	0	0%	2	2,5%	1	1,4%	9	2,4%
	Trancamentos	0	-	1	5,6%	2	5,7%	1	2,3%	3	6,4%	4	4,8%	2	2,5%	2	2,9%	15	4%
	Total	0	-	18	100%	35	100%	44	100%	47	100%	83	100%	79	100%	70	100%	376	100%
LET229-ANALISE DA PRÁTICA E ESTAGIO DE PORTUGUES II	Aprovados	0	-	0	-	29	96,7%	40	95,2%	44	95,7%	57	86,4%	74	93,7%	67	91,8%	311	92,6%
	Reprovados (I)	0	-	0	-	0	0%	2	4,8%	0	0%	2	3%	1	1,3%	0	0%	5	1,5%
	Reprovados (R)	0	-	0	-	0	0%	0	0%	1	2,2%	1	1,5%	2	2,5%	3	4,1%	7	2,1%
	Trancamentos	0	-	0	-	1	3,3%	0	0%	1	2,2%	6	9,1%	2	2,5%	3	4,1%	13	3,9%
	Total	0	-	0	-	30	100%	42	100%	46	100%	66	100%	79	100%	73	100%	336	100%
LET274-ATIVIDADES ACADEMICO-CIENTIFICO-CULTURAIS	Aprovados	0	-	0	-	0	-	0	-	0	-	0	-	0	-	0	-	39	67,2%
	Reprovados (I)	0	-	0	-	0	-	0	-	0	-	0	-	0	-	0	-	4	6,9%
	Reprovados (R)	0	-	0	-	0	-	0	-	0	-	0	-	0	-	0	-	4	6,9%
	Trancamentos	0	-	0	-	0	-	0	-	0	-	0	-	0	-	0	-	11	19%
	Total	0	-	0	-	0	-	0	-	0	-	0	-	0	-	0	-	58	100%
LET275-ATIVIDADES ACADEMICO-CIENTIFICO-CULTURAIS	Aprovados	0	-	0	-	0	-	32	80%	30	75%	38	76%	48	81,4%	113	61,7%	261	70,2%
	Reprovados (I)	0	-	0	-	0	-	2	5%	4	10%	6	12%	3	5,1%	15	8,2%	30	8,1%
	Reprovados (R)	0	-	0	-	0	0%	0	0%	1	2,5%	0	0%	0	0%	11	6%	12	3,2%
	Trancamentos	0	-	0	-	0	-	6	15%	5	12,5%	6	12%	8	13,6%	44	24%	69	18,5%
	Total	0	-	0	-	0	-	40	100%	40	100%	50	100%	59	100%	183	100%	372	100%
LET276-ATIVIDADES ACADEMICO-CIENTIFICO-CULTURAIS	Aprovados	0	-	3	75%	0	-	0	-	0	-	0	-	59	65,6%	85	80,2%	147	73,5%
	Reprovados (I)	0	-	0	0%	0	-	0	-	0	-	0	-	5	5,6%	7	6,6%	12	6%
	Reprovados (R)	0	-	0	0%	0	-	0	-	0	-	0	-	1	1,1%	0	0%	1	0,5%
	Trancamentos	0	-	1	25%	0	-	0	-	0	-	0	-	25	27,8%	14	13,2%	40	20%
	Total	0	-	4	100%	0	-	0	-	0	-	0	-	90	100%	106	100%	200	100%
MTE101-DIDÁTICA DE LICENCIATURA	Aprovados	40	83,3%	86	91,5%	89	84,8%	121	86,4%	117	76%	86	78,9%	98	84,3%	118	86,8%	755	83,7%
	Reprovados (I)	2	4,2%	1	1,1%	4	3,8%	1	0,7%	6	3,9%	9	8,3%	7	6%	2	1,5%	32	3,5%
	Reprovados (R)	1	2,1%	2	2,1%	2	1,9%	2	1,4%	5	3,2%	3	2,8%	2	1,7%	3	2,2%	20	2,2%
	Trancamentos	5	10,4%	5	5,3%	10	9,5%	16	11,4%	26	16,9%	11	10,1%	9	7,8%	13	9,6%	95	10,5%
	Total	48	100%	94	100%	105	100%	140	100%	154	100%	109	100%	116	100%	136	100%	902	100%
Aprovados	0	-	0	-	0	-	0	-	26	65%	23	47,9%	14	46,7%	18	48,6%	81	52,3%	

continua na próxima página

Tabela 2 : Continuação

DISCIPLINAS	SITUAÇÃO	2008		2009		2010		2011		2012		2013		2014		2015		TOTAL	
		Freq.	%	Freq.	%	Freq.	%	Freq.	%	Freq.	%	Freq.	%	Freq.	%	Freq.	%	Freq.	%
LET24-ESTUDOS SOBRE EDUCACAO	Reprovados (I)	0	-	0	-	0	-	0	-	1	2,5%	2	4,2%	6	20%	5	13,5%	14	9%
	Reprovados (R)	0	-	0	-	0	-	0	-	2	5%	7	14,6%	1	3,3%	6	16,2%	16	10,3%
	Trancamentos	0	-	0	-	0	-	0	-	11	27,5%	16	33,3%	9	30%	8	21,6%	44	28,4%
	Total	0	-	0	-	0	-	0	-	40	100%	48	100%	30	100%	37	100%	155	100%
LET24-ESTUDOS SOBRE EDUCACAO	Aprovados	4	66,7%	0	-	0	-	0	-	25	71,4%	73	78,5%	42	73,7%	33	71,7%	177	74,7%
	Reprovados (I)	1	16,7%	0	-	0	-	0	-	7	20%	10	10,8%	3	5,3%	5	10,9%	26	11%
	Reprovados (R)	0	0%	0	-	0	-	0	-	1	2,9%	1	1,1%	2	3,5%	3	6,5%	7	3%
	Total	6	100%	0	-	0	-	0	-	35	100%	93	100%	57	100%	46	100%	237	100%
LET282-ESTUDOS TEMATICOS DE CULTURA ALEMA	Aprovados	4	44,4%	12	63,2%	6	60%	10	58,8%	8	44,4%	0	-	11	78,6%	18	58,1%	69	58,5%
	Reprovados (I)	2	22,2%	2	10,5%	0	0%	2	11,8%	4	22,2%	0	-	2	14,3%	3	9,7%	15	12,7%
	Reprovados (R)	0	0%	0	0%	0	0%	0	0%	0	0%	0	-	1	7,1%	0	0%	1	0,8%
	Total	6	33,3%	5	26,3%	4	40%	5	29,4%	6	33,3%	0	-	0	0%	10	32,3%	33	28%
LET241-ESTUDOS TEMATICOS DE EDUCACAO	Aprovados	18	81,8%	39	72,2%	43	76,8%	49	62%	0	-	0	-	0	-	0	-	201	73,1%
	Reprovados (I)	0	0%	1	1,9%	3	5,4%	8	10,1%	0	-	0	-	0	-	4	6,2%	16	5,8%
	Reprovados (R)	0	0%	5	9,3%	2	3,6%	4	5,1%	0	-	0	-	0	-	2	3,1%	13	4,7%
	Total	22	100%	54	100%	56	100%	79	100%	0	-	0	-	0	-	64	100%	275	100%
LET279-ESTUDOS TEMATICOS DE FILOGIA ROMANICA	Aprovados	7	77,8%	11	84,6%	29	87,9%	34	85%	64	86,5%	88	80%	85	75,2%	101	87,8%	419	82,6%
	Reprovados (I)	0	0%	0	0%	1	3%	3	7,5%	3	4,1%	7	6,4%	10	8,8%	5	4,3%	29	5,7%
	Reprovados (R)	0	0%	0	0%	0	0%	0	0%	1	1,4%	0	0%	2	1,8%	2	1,7%	5	1%
	Total	9	100%	13	100%	33	100%	40	100%	74	100%	110	100%	113	100%	115	100%	507	100%
LET272-ESTUDOS TEMATICOS DE LINGUA E LINGUISTICA ALEMA	Aprovados	14	73,7%	4	100%	8	66,7%	11	64,7%	16	72,7%	18	64,3%	33	75%	12	60%	116	69,9%
	Reprovados (I)	0	0%	0	0%	1	8,3%	2	11,8%	3	13,6%	2	7,1%	4	9,1%	5	25%	17	10,2%
	Reprovados (R)	2	10,5%	0	0%	1	8,3%	0	0%	1	4,5%	3	10,7%	3	6,8%	1	5%	11	6,6%
	Total	19	100%	4	100%	12	100%	17	100%	22	100%	28	100%	44	100%	20	100%	166	100%
LET273-ESTUDOS TEMATICOS DE LINGUA E LINGUISTICA ESPANHOLA	Aprovados	34	87,2%	11	78,6%	48	87,3%	41	82%	81	77,1%	54	81,8%	50	72,5%	34	66,7%	353	78,6%
	Reprovados (I)	0	0%	1	7,1%	1	1,8%	1	2%	9	8,6%	5	7,6%	4	5,8%	11	21,6%	32	7,1%
	Reprovados (R)	0	0%	0	0%	0	0%	0	0%	1	1%	0	0%	2	2,9%	1	2%	4	0,9%
	Total	39	100%	14	100%	55	100%	50	100%	105	100%	66	100%	69	100%	51	100%	449	100%
LET246-ESTUDOS TEMATICOS DE LINGUA E LINGUISTICA FRANCESA	Aprovados	3	75%	1	50%	7	63,6%	0	0%	9	37,5%	2	16,7%	5	38,5%	1	33,3%	28	40%
	Reprovados (I)	0	0%	0	0%	0	0%	0	0%	6	25%	0	0%	0	0%	0	0%	6	8,6%
	Reprovados (R)	0	0%	0	0%	1	9,1%	0	0%	0	0%	5	41,7%	5	38,5%	1	33,3%	12	17,1%
	Total	4	100%	2	100%	11	100%	1	100%	24	100%	12	100%	13	100%	3	100%	70	100%
LET261-ESTUDOS TEMATICOS DE LINGUA E LINGUISTICA INGLESA	Aprovados	25	64,1%	18	78,3%	34	87,2%	29	74,4%	116	63,4%	65	62,5%	84	63,2%	88	79,3%	459	68,4%
	Reprovados (I)	1	2,6%	1	4,3%	4	10,3%	4	10,3%	14	7,7%	6	5,8%	16	12%	6	5,4%	52	7,7%
	Reprovados (R)	5	12,8%	2	8,7%	0	0%	6	15,4%	17	9,3%	9	8,7%	8	6%	4	3,6%	45	6,7%
	Total	39	100%	23	100%	39	100%	39	100%	183	100%	104	100%	133	100%	111	100%	671	100%
LET239-ESTUDOS TEMATICOS DE LINGUA PORTUGUESA	Aprovados	10	76,9%	11	84,6%	14	73,7%	49	83,1%	121	79,1%	34	85%	72	84,7%	118	82,5%	429	81,7%
	Reprovados (I)	0	0%	0	0%	2	10,5%	1	1,7%	5	3,3%	1	2,5%	3	3,5%	8	5,6%	20	3,8%
	Reprovados (R)	2	15,4%	1	7,7%	0	0%	0	0%	3	2%	2	5%	1	1,2%	3	2,1%	12	2,3%
	Total	13	100%	13	100%	19	100%	59	100%	153	100%	40	100%	85	100%	143	100%	525	100%
LET240-ESTUDOS TEMATICOS DE LINGUISTICA DO TEXTO E DO DISCURSO	Aprovados	52	88,1%	60	77,9%	87	85,3%	70	87,5%	46	67,6%	105	83,3%	110	79,1%	49	79%	579	81,2%
	Reprovados (I)	3	5,1%	3	3,9%	2	2%	1	1,2%	7	10,3%	7	5,6%	9	6,5%	5	8,1%	37	5,2%
	Reprovados (R)	0	0%	1	1,3%	3	2,9%	1	1,2%	0	0%	7	5,6%	1	0,7%	0	0%	13	1,8%
	Total	4	6,8%	13	16,9%	10	9,8%	8	10%	15	22,1%	7	5,6%	19	13,7%	8	12,9%	84	11,8%

continua na próxima página

Tabela 2 : Continuação

DISCIPLINAS	SITUAÇÃO	2008		2009		2010		2011		2012		2013		2014		2015		TOTAL	
		Freq.	%	Freq.	%	Freq.	%	Freq.	%	Freq.	%	Freq.	%	Freq.	%	Freq.	%	Freq.	%
LET232-ESTUDOS TEMATICOS DE LINGUISTICA TEORICA E DESCRITIVA	Total	59	100%	77	100%	102	100%	80	100%	68	100%	126	100%	139	100%	62	100%	713	100%
	Aprovados	23	82,1%	46	82,1%	41	73,2%	66	73,3%	147	66,8%	46	63%	95	63,8%	219	80,2%	683	72,3%
	Reprovados (I)	2	7,1%	4	7,1%	6	10,7%	4	4,4%	10	4,5%	5	6,8%	9	6,8%	6	2,9%	46	4,9%
	Reprovados (R)	0	0%	1	1,8%	2	3,6%	5	5,6%	14	6,4%	10	13,7%	18	12,1%	15	5,5%	65	6,9%
	Trancamentos	3	10,7%	5	8,9%	7	12,5%	15	16,7%	49	22,3%	12	16,4%	27	18,1%	33	12,1%	151	16%
LET278-ESTUDOS TEMATICOS DE LITERATURA ALEMA	Total	28	100%	56	100%	56	100%	90	100%	220	100%	73	100%	149	100%	273	100%	945	100%
	Aprovados	16	88,9%	8	88,9%	22	71%	14	56%	25	71,4%	29	87,9%	13	86,7%	10	52,6%	137	74,1%
	Reprovados (I)	1	5,6%	0	0%	3	9,7%	2	8%	2	5,7%	1	3%	0	0%	7	36,8%	16	8,6%
	Reprovados (R)	0	0%	1	11,1%	0	0%	0	0%	4	11,4%	1	3%	1	6,7%	0	0%	7	3,8%
	Trancamentos	1	5,6%	0	0%	6	19,4%	9	36%	4	11,4%	2	6,1%	1	6,7%	2	10,5%	25	13,5%
LET285-ESTUDOS TEMATICOS DE LITERATURA BRASILEIRA	Total	82	78,8%	130	84,4%	243	82,4%	311	82,3%	287	72,3%	384	74,7%	230	72,3%	301	77,8%	1968	77,3%
	Aprovados	7	6,7%	6	3,9%	10	3,4%	12	3,2%	17	4,3%	31	6%	17	5,3%	22	5,7%	122	4,8%
	Reprovados (I)	3	2,9%	4	2,6%	18	6,1%	10	2,6%	25	6,3%	31	6%	34	10,7%	37	9,6%	162	6,4%
	Reprovados (R)	12	11,5%	14	9,1%	24	8,1%	45	11,9%	68	17,1%	68	13,2%	37	11,6%	27	7%	295	11,6%
	Trancamentos	104	100%	154	100%	295	100%	378	100%	397	100%	514	100%	318	100%	387	100%	2547	100%
LET233-ESTUDOS TEMATICOS DE LITERATURA COMPARADA	Total	34	75,6%	39	73,6%	23	65,7%	76	70,4%	47	61%	99	75,6%	48	81,4%	40	80%	406	72,8%
	Aprovados	1	2,2%	1	1,9%	2	5,7%	6	5,6%	16	20,8%	10	7,6%	2	3,4%	2	4%	40	7,2%
	Reprovados (I)	2	4,4%	1	1,9%	1	2,9%	10	9,3%	1	1,3%	11	8,4%	2	3,4%	2	4%	30	5,4%
	Reprovados (R)	8	17,8%	12	22,6%	9	25,7%	16	14,8%	13	16,9%	11	8,4%	7	11,9%	6	12%	82	14,7%
	Trancamentos	45	100%	53	100%	35	100%	108	100%	77	100%	131	100%	57	100%	53	100%	558	100%
LET289-ESTUDOS TEMATICOS DE LITERATURAS E OUTRAS ARTES	Total	9	81,8%	0	-	21	60%	16	84,2%	41	60,3%	28	82,4%	17	41,5%	34	64,2%	166	63,6%
	Aprovados	0	0%	0	-	3	8,6%	0	0%	2	2,9%	0	0%	5	12,2%	5	9,4%	15	5,7%
	Reprovados (I)	0	0%	0	-	1	2,9%	1	5,3%	4	5,9%	2	5,9%	5	12,2%	8	15,1%	21	8%
	Reprovados (R)	2	18,2%	0	-	10	28,6%	2	10,5%	21	30,9%	4	11,8%	14	34,1%	6	11,3%	59	22,6%
	Trancamentos	11	100%	0	-	35	100%	35	100%	68	100%	34	100%	41	100%	53	100%	261	100%
LET260-ESTUDOS TEMATICOS DE LITERATURAS HISPANICAS	Total	44	86,3%	21	67,7%	59	72%	79	78,2%	79	86,8%	80	87,9%	88	76,5%	77	82,8%	527	80,5%
	Aprovados	0	0%	1	3,2%	6	7,3%	3	3%	2	2,2%	1	1,1%	4	3,5%	8	8,6%	25	3,8%
	Reprovados (I)	1	2%	0	0%	1	1,2%	4	4%	1	1,1%	2	2,2%	4	3,5%	3	3,2%	16	2,4%
	Reprovados (R)	6	11,8%	9	29%	16	19,5%	15	14,9%	9	9,9%	8	8,8%	19	16,5%	5	5,4%	87	13,3%
	Trancamentos	51	100%	31	100%	82	100%	101	100%	91	100%	91	100%	115	100%	93	100%	655	100%
LET288-ESTUDOS TEMATICOS DE TEORIA DA LITERATURA	Total	50	90,9%	28	71,8%	36	85,7%	74	74%	138	68%	119	77,8%	160	82,1%	65	67%	670	75,8%
	Aprovados	2	3,6%	3	7,7%	1	2,4%	7	7%	18	8,9%	10	6,5%	14	7,2%	9	9,3%	64	7,2%
	Reprovados (I)	0	0%	0	0%	0	0%	4	4%	13	6,4%	3	2%	3	1,5%	6	6,2%	29	3,3%
	Reprovados (R)	3	5,5%	8	20,5%	5	11,9%	15	15%	34	16,7%	21	13,7%	18	9,2%	17	17,5%	121	13,7%
	Trancamentos	55	100%	39	100%	42	100%	100	100%	203	100%	153	100%	195	100%	97	100%	884	100%
LET248-ESTUDOS TEMATICOS DE TRADUCAO	Total	13	76,5%	51	79,7%	43	86%	50	57,5%	0	-	0	-	0	-	23	82,1%	180	73,2%
	Aprovados	0	0%	3	4,7%	2	4%	2	2,3%	0	0%	0	0%	0	0%	1	3,6%	8	3,3%
	Reprovados (I)	4	23,5%	1	1,6%	3	6%	9	10,3%	0	0%	0	0%	0	0%	0	0%	17	6,9%
	Reprovados (R)	0	0%	9	14,1%	2	4%	26	29,9%	0	0%	0	0%	0	0%	4	14,3%	41	16,7%
	Trancamentos	17	100%	64	100%	50	100%	87	100%	0	0%	0	0%	0	0%	28	100%	246	100%
LET287-ESTUDOS TEMATICOS EM LITERATURAS DE LINGUA INGLESA A	Total	59	75,6%	88	73,3%	133	73,1%	156	72,2%	143	65,3%	170	65,4%	198	73,1%	165	65,5%	1112	69,6%
	Aprovados	9	11,5%	9	7,5%	8	4,4%	13	6%	18	8,2%	18	6,9%	27	10%	23	9,1%	125	7,8%
	Reprovados (I)	1	1,3%	5	4,2%	24	13,2%	13	6%	10	4,6%	19	7,3%	12	4,4%	26	10,3%	110	6,9%
	Reprovados (R)	9	11,5%	18	15%	17	9,3%	34	15,7%	48	21,9%	53	20,4%	34	12,5%	38	15,1%	251	15,7%
	Trancamentos	78	100%	120	100%	182	100%	216	100%	219	100%	260	100%	271	100%	252	100%	1598	100%
LET286-ESTUDOS TEMATICOS EM LITERATURAS ESTRANGEIRAS DE LINGUA INGLESA	Total	13	92,9%	42	75%	2	100%	20	80%	4	26,7%	35	66%	48	75%	20	66,7%	184	71%
	Aprovados	1	7,1%	5	8,9%	0	0%	0	0%	0	0%	3	5,7%	4	6,2%	2	6,7%	15	5,8%
	Reprovados (I)	0	0%	0	0%	0	0%	2	8%	4	26,7%	6	11,3%	4	6,2%	2	6,7%	18	6,9%
	Reprovados (R)	0	0%	9	16,1%	0	0%	3	12%	7	46,7%	9	17%	8	12,5%	6	20%	42	16,2%
	Trancamentos	14	100%	56	100%	2	100%	25	100%	15	100%	53	100%	64	100%	30	100%	259	100%
POETICA	Aprovados	24	92,3%	18	100%	4	57,1%	31	81,6%	29	93,5%	32	74,4%	25	75,8%	30	78,9%	193	82,5%

continua na próxima página

Tabela 2 : Continuação

DISCIPLINAS	SITUAÇÃO	2008		2009		2010		2011		2012		2013		2014		2015		TOTAL	
		Freq.	%	Freq.	%	Freq.	%	Freq.	%	Freq.	%	Freq.	%	Freq.	%	Freq.	%	Freq.	%
LET022-FILOLOGIA ROMA-NICA:FORMACAO HISTORICA DAS LINGUAS ROMANICAS	Reprovados (I)	0	0%	0	0%	0	0%	0	0%	0	0%	3	7%	2	6,1%	3	7,9%	8	3,4%
	Reprovados (R)	0	0%	0	0%	0	0%	1	2,6%	0	0%	2	4,7%	2	6,1%	0	0%	5	2,1%
	Trancamentos	26	100%	18	100%	7	100%	38	100%	31	100%	43	100%	33	100%	38	100%	234	100%
LET205-FUNDAMENTOS DE LINGUAGRAMATICA	Reprovados (I)	75	92,6%	67	83,8%	88	94,6%	77	86,5%	79	84%	66	68%	83	81,4%	101	84,9%	636	84,2%
	Reprovados (R)	0	0%	3	3,8%	1	1,1%	2	2,2%	2	2,1%	7	7,2%	9	8,8%	10	8,4%	34	4,5%
	Trancamentos	6	7,4%	10	12,5%	2	2,2%	0	0%	12	12,8%	4	4,1%	3	2,9%	0	0%	75	9,9%
LET205-FUNDAMENTOS DE LINGUAGRAMATICA	Reprovados (I)	94	91,3%	72	81,8%	176	74,9%	158	63,5%	155	58,9%	155	51,8%	137	50,2%	137	60,6%	988	63,7%
	Reprovados (R)	3	2,9%	4	4,5%	38	16,2%	41	16,5%	45	17,1%	19	16,7%	50	18,3%	28	12,4%	228	14,7%
	Trancamentos	5	4,9%	12	13,6%	20	8,5%	39	15,7%	53	20,2%	21	18,4%	34	12,3%	29	12,8%	213	13,7%
LET205-FUNDAMENTOS DE LINGUAGRAMATICA	Reprovados (I)	126	84%	176	86,3%	208	77,6%	245	76,6%	204	72,3%	202	64,5%	223	70,8%	138	64,2%	1522	73,6%
	Reprovados (R)	7	4,7%	7	3,4%	10	3,7%	24	7,5%	20	7,1%	9	2,9%	11	3,5%	17	7,9%	105	5,1%
	Trancamentos	16	10,7%	18	8,8%	31	11,6%	31	9,7%	38	13,5%	55	17,6%	40	12,7%	35	11,6%	176	8,5%
LET108-FUNDAMENTOS DE LINGUAGRAMATICA	Reprovados (I)	1	50%	1	33,3%	30	76,9%	2	50%	0	-	12	60%	2	66,7%	0	0%	48	66,7%
	Reprovados (R)	0	0%	2	66,7%	0	0%	0	0%	0	-	0	0%	0	0%	0	0%	2	2,8%
	Trancamentos	1	50%	0	0%	4	10,3%	2	50%	0	-	5	25%	0	33,3%	0	0%	12	16,7%
LET132-FUNDAMENTOS METODOLOGICOS DO ENSINO DE INGLIS	Reprovados (I)	25	86,2%	32	82,1%	30	60%	30	73,2%	20	62,5%	28	77,8%	34	72,3%	25	83,3%	224	73,7%
	Reprovados (R)	2	6,9%	3	7,7%	7	14%	5	12,2%	3	9,4%	2	5,6%	8	17%	2	6,7%	32	10,5%
	Trancamentos	0	0%	1	2,6%	2	4%	0	0%	1	3,1%	1	2,8%	1	2,1%	0	0%	6	2%
LET134-FUNDAMENTOS METODOLOGICOS DO ENSINO DE ESPANHOL	Reprovados (I)	29	100%	39	100%	50	100%	41	100%	32	100%	36	100%	47	100%	30	100%	304	100%
	Reprovados (R)	7	87,5%	18	81,8%	20	100%	22	88%	20	90,9%	20	83,3%	8	57,1%	26	89,7%	141	86%
	Trancamentos	0	0%	1	4,5%	0	0%	1	4%	0	0%	0	0%	4	28,6%	1	3,4%	8	4,9%
MTE201-FUNDAMENTOS METODOLOGICOS DO ENSINO DE PORTUGUES	Reprovados (I)	0	-	0	0%	33	84,6%	50	86,2%	76	83,5%	78	90,7%	84	88,4%	78	92,9%	406	87,7%
	Reprovados (R)	0	-	0	0%	0	0%	3	5,2%	3	3,3%	2	2,3%	6	6,3%	3	3,6%	17	3,7%
	Trancamentos	0	-	0	0%	1	2,6%	3	5,2%	2	2,2%	2	2,3%	0	0%	1	1,2%	9	1,9%
LET202-GRAMATICA TRADICIONAL: MORFO SINTAXE	Reprovados (I)	208	74,6%	265	85,2%	229	73,4%	275	73,3%	192	66%	225	54,6%	195	56,4%	192	58,2%	1781	67,1%
	Reprovados (R)	27	9,7%	11	3,5%	6	1,9%	27	7,2%	17	5,8%	26	6,3%	66	19,1%	68	20,6%	248	9,3%
	Trancamentos	44	15,8%	23	7,4%	28	9%	54	14,4%	52	17,9%	78	18,9%	26	7,5%	15	4,5%	251	9,5%
LET039-HISTORIA DA LINGUA PORTUGUESA(HAB)	Reprovados (I)	1	100%	13	76,5%	2	40%	2	66,7%	0	-	0	-	0	-	0	-	18	69,2%
	Reprovados (R)	0	0%	0	0%	3	60%	0	0%	0	-	0	-	0	-	0	-	3	11,5%
	Trancamentos	0	0%	1	5,9%	0	0%	1	33,3%	0	-	0	-	0	-	0	-	1	3,8%
UNI001-INGLES INSTRUMENTAL I	Reprovados (I)	13	72,2%	29	52,7%	37	46,8%	77	52,7%	63	51,2%	77	44,8%	52	48,1%	68	58,1%	416	50,9%
	Reprovados (R)	0	0%	0	0%	0	0%	0	0%	0	0%	0	0%	0	0%	0	0%	0	0%
	Trancamentos	3	16,7%	13	23,6%	22	27,8%	35	24%	33	26,8%	50	29,1%	36	33,3%	34	29,1%	226	27,6%
Total	2	11,1%	13	23,6%	20	25,3%	34	23,3%	27	22%	45	26,2%	20	18,5%	15	12,8%	176	21,5%	

continua na próxima página



Tabela 2 : Continuação

DISCIPLINAS	SITUAÇÃO	2008		2009		2010		2011		2012		2013		2014		2015		TOTAL	
		Freq.	%	Freq.	%	Freq.	%	Freq.	%	Freq.	%	Freq.	%	Freq.	%	Freq.	%	Freq.	%
LET277- INTRODUÇÃO A LITERATURA ALEMA	Reprovados (I)	0	0%	0	0%	0	0%	1	16,7%	2	9,1%	1	12,5%	1	7,1%	0	0%	5	6%
	Reprovados (R)	0	0%	1	9,1%	3	21,4%	1	16,7%	2	9,1%	3	37,5%	2	14,3%	1	14,3%	13	15,7%
	Trancamentos	0	0%	1	9,1%	2	14,3%	0	0%	7	31,8%	1	12,5%	1	7,1%	1	14,3%	13	15,7%
	Total	1	100%	11	100%	14	100%	6	100%	22	100%	8	100%	14	100%	7	100%	83	100%
LET277- Reprovados (I) Reprovados (R) Trancamentos	Reprovados (I)	0	-	10	100%	0	-	7	46,7%	0	-	12	75%	16	61,5%	8	88,9%	53	69,7%
	Reprovados (R)	0	-	0	0%	0	-	2	13,3%	0	-	0	0%	2	7,7%	0	0%	4	5,3%
	Trancamentos	0	-	0	0%	0	-	0	0%	0	-	1	6,2%	0	0%	0	0%	1	1,3%
	Total	0	-	10	100%	0	-	15	100%	0	-	16	100%	26	100%	9	100%	76	100%
LET211- INTRODUÇÃO A LITERATURA BRASILEIRA	Reprovados (I)	43	82,7%	68	79,1%	134	85,4%	152	85,9%	124	59,9%	109	55,1%	162	74%	180	77,3%	972	73,1%
	Reprovados (R)	3	5,8%	6	7%	4	2,5%	5	2,8%	16	7,7%	31	15,7%	14	6,4%	13	5,6%	92	6,9%
	Trancamentos	0	0%	2	2,3%	7	4,5%	4	2,3%	25	12,1%	23	11,6%	19	8,7%	15	6,4%	95	7,1%
	Total	52	100%	86	100%	157	100%	177	100%	207	100%	198	100%	219	100%	233	100%	1329	100%
LET206- INTRODUÇÃO A LITERATURA COMPARADA	Reprovados (I)	147	87,5%	202	84,5%	239	84,8%	175	69,4%	214	66%	204	58%	211	64,1%	155	60,5%	1547	70,3%
	Reprovados (R)	0	0%	16	6,7%	8	2,8%	32	12,7%	20	6,2%	54	15,3%	6	1,8%	25	9,8%	161	7,3%
	Trancamentos	11	6,5%	0	0%	10	3,5%	10	4%	33	10,2%	29	8,2%	59	17,9%	27	10,5%	179	8,1%
	Total	168	100%	239	100%	282	100%	252	100%	324	100%	352	100%	329	100%	256	100%	2202	100%
LET212- INTRODUÇÃO A LITERATURA PORTUGUESA	Reprovados (I)	49	87,5%	66	75%	101	71,6%	130	77,8%	133	76,4%	103	60,6%	128	60,7%	150	66,4%	860	69,7%
	Reprovados (R)	0	0%	5	5,7%	13	9,2%	8	4,8%	6	3,4%	23	13,5%	16	7,6%	29	12,8%	100	8,1%
	Trancamentos	2	3,6%	6	6,8%	14	9,9%	18	10,8%	10	5,7%	8	4,7%	40	19%	17	7,5%	115	9,3%
	Total	56	100%	88	100%	141	100%	167	100%	174	100%	170	100%	211	100%	226	100%	1233	100%
LET015- INTRODUÇÃO AOS ESTUDOS DA LINGUAGEM	Reprovados (I)	47	77%	129	82,7%	134	76,6%	135	67,2%	145	78,4%	156	60,9%	101	64,7%	134	68,4%	981	70,8%
	Reprovados (R)	3	4,9%	11	7,1%	13	7,4%	17	8,5%	11	5,9%	27	10,5%	28	17,9%	20	10,2%	130	9,4%
	Trancamentos	5	8,2%	3	1,9%	13	7,4%	17	8,5%	4	2,2%	35	13,7%	27	17,3%	12	6,1%	89	6,4%
	Total	61	100%	156	100%	175	100%	201	100%	185	100%	256	100%	156	100%	196	100%	1386	100%
LET016- INTRODUÇÃO AOS ESTUDOS LINGUISTICOS I	Reprovados (I)	130	66%	251	84,8%	213	72,7%	255	68,5%	184	59%	256	60,4%	177	54,5%	162	53,5%	1628	64,6%
	Reprovados (R)	23	11,7%	18	6,1%	23	7,8%	31	8,3%	27	8,7%	38	9%	56	17,2%	71	23,4%	287	11,4%
	Trancamentos	8	4,1%	7	2,4%	35	11,9%	26	7%	52	16,7%	62	14,6%	28	8,6%	12	4%	230	9,1%
	Total	197	100%	296	100%	293	100%	372	100%	312	100%	424	100%	325	100%	303	100%	2522	100%
LET018- INTRODUÇÃO AOS ESTUDOS LINGUISTICOS II	Reprovados (I)	127	84,7%	178	86,8%	183	75,9%	212	74,6%	194	61,2%	180	59,4%	191	55%	166	66,1%	1431	68,2%
	Reprovados (R)	6	4%	9	4,4%	9	3,7%	15	5,3%	16	5%	34	11,2%	32	9,2%	24	9,6%	145	6,9%
	Trancamentos	3	2%	4	2%	15	6,2%	21	7,4%	56	17,7%	39	12,9%	68	19,6%	24	9,6%	230	11%
	Total	150	100%	205	100%	241	100%	284	100%	317	100%	303	100%	347	100%	251	100%	2098	100%
LET214- INTRODUÇÃO AS LITERATURAS DE LINGUA INGLESA	Reprovados (I)	56	78,9%	51	68%	42	61,8%	38	45,2%	45	48,9%	41	53,9%	46	57,5%	41	58,6%	360	58,4%
	Reprovados (R)	5	7%	8	10,7%	6	8,8%	2	2,4%	8	8,7%	3	3,9%	6	7,5%	5	7,1%	43	7%
	Trancamentos	4	5,6%	4	5,3%	7	10,3%	19	22,6%	15	16,3%	18	23,7%	12	15%	5	7,1%	84	13,6%
	Total	71	100%	75	100%	68	100%	84	100%	92	100%	76	100%	80	100%	70	100%	616	100%
LET290-LIBRAS A	Reprovados (I)	6	100%	3	75%	0	-	29	76,3%	31	79,5%	24	72,7%	29	80,6%	16	88,9%	138	79,3%
	Reprovados (R)	0	0%	0	0%	0	-	1	2,6%	4	10,3%	2	6,1%	2	5,6%	0	0%	9	5,2%
	Trancamentos	0	0%	0	0%	0	-	0	0%	0	0%	1	3%	1	2,8%	0	0%	2	1,1%
	Total	6	100%	4	100%	0	-	38	100%	39	100%	33	100%	36	100%	18	100%	174	100%
LET291-LIBRAS B	Reprovados (I)	0	-	1	50%	0	-	11	78,6%	13	68,4%	6	75%	8	66,7%	12	80%	51	72,9%
	Reprovados (R)	0	-	0	0%	0	-	0	0%	2	10,5%	0	0%	1	8,3%	1	6,7%	4	5,7%
	Trancamentos	0	-	0	0%	0	-	0	0%	1	5,3%	1	12,5%	2	16,7%	1	6,7%	5	7,1%
	Total	0	-	1	50%	0	-	3	21,4%	3	15,8%	1	12,5%	1	8,3%	1	6,7%	10	14,3%

Tabela 2 : Continuação

DISCIPLINAS	SITUAÇÃO	2008		2009		2010		2011		2012		2013		2014		2015		TOTAL	
		Freq.	%	Freq.	%	Freq.	%	Freq.	%	Freq.	%	Freq.	%	Freq.	%	Freq.	%	Freq.	%
LEG606-LINGUA ALEMA I	Total	0	-	2	100%	0	-	14	100%	19	100%	8	100%	12	100%	15	100%	70	100%
	Aprovados	31	70,5%	39	79,6%	40	72,7%	23	43,4%	23	44,2%	14	40%	36	57,1%	31	36%	237	54,2%
	Reprovados (I)	6	13,6%	6	12,2%	5	9,1%	8	15,1%	2	3,8%	9	25,7%	12	19%	19	22,1%	67	15,3%
	Reprovados (R)	0	0%	2	4,1%	6	10,9%	11	20,8%	8	15,4%	2	5,7%	5	7,9%	11	12,8%	45	10,3%
	Trancamentos	7	15,9%	2	4,1%	4	7,3%	11	20,8%	19	36,5%	10	28,6%	10	15,9%	25	29,1%	88	20,1%
Total	44	100%	49	100%	55	100%	53	100%	52	100%	35	100%	63	100%	86	100%	437	100%	
LEG607-LINGUA ALEMA II	Aprovados	13	68,4%	17	58,6%	21	55,3%	17	48,6%	32	69,6%	8	40%	10	52,6%	18	42,9%	136	54,8%
	Reprovados (I)	3	15,8%	6	20,7%	1	2,6%	10	28,6%	2	4,3%	3	15%	2	10,5%	7	16,7%	34	13,7%
	Reprovados (R)	1	5,3%	2	6,9%	11	28,9%	4	11,4%	4	8,7%	4	20%	2	10,5%	3	7,1%	31	12,5%
	Trancamentos	2	10,5%	4	13,8%	5	13,2%	4	11,4%	8	17,4%	5	25%	5	26,3%	14	33,3%	47	19%
	Total	19	100%	29	100%	38	100%	35	100%	46	100%	20	100%	19	100%	42	100%	248	100%
LEG608-LINGUA ALEMA III	Aprovados	11	78,6%	11	68,8%	14	73,7%	22	88%	16	88,9%	12	66,7%	5	45,5%	13	92,9%	104	77%
	Reprovados (I)	1	7,1%	3	18,8%	0	0%	0	0%	1	5,6%	0	0%	0	0%	0	0%	5	3,7%
	Reprovados (R)	1	7,1%	2	12,5%	1	5,3%	0	0%	0	0%	4	22,2%	3	27,3%	0	0%	11	8,1%
	Trancamentos	1	7,1%	0	0%	4	21,1%	3	12%	1	5,6%	2	11,1%	3	27,3%	1	7,1%	15	11,1%
	Total	14	100%	16	100%	19	100%	25	100%	18	100%	18	100%	11	100%	14	100%	135	100%
LET264-LINGUA ALEMA IV	Aprovados	9	90%	3	60%	12	70,6%	16	80%	16	76,2%	10	41,7%	7	43,8%	6	50%	79	63,2%
	Reprovados (I)	0	0%	0	0%	2	11,8%	0	0%	2	9,5%	3	12,5%	3	18,8%	2	16,7%	12	9,6%
	Reprovados (R)	0	0%	2	40%	1	5,9%	1	5%	0	0%	9	37,5%	2	12,5%	1	8,3%	16	12,8%
	Trancamentos	1	10%	0	0%	2	11,8%	3	15%	3	14,3%	2	8,3%	4	25%	3	25%	18	14,4%
	Total	10	100%	5	100%	17	100%	20	100%	21	100%	24	100%	16	100%	12	100%	125	100%
LET267-LINGUA ALEMA V	Aprovados	9	75%	2	50%	8	88,9%	11	78,6%	15	78,9%	12	85,7%	5	62,5%	3	37,5%	65	73,9%
	Reprovados (I)	0	0%	1	25%	0	0%	2	14,3%	0	0%	0	0%	1	12,5%	2	25%	6	6,8%
	Reprovados (R)	1	8,3%	1	25%	0	0%	1	7,1%	2	10,5%	1	7,1%	2	25%	1	12,5%	9	10,2%
	Trancamentos	2	16,7%	0	0%	1	11,1%	0	0%	2	10,5%	1	7,1%	0	0%	2	25%	8	9,1%
	Total	12	100%	4	100%	9	100%	14	100%	19	100%	14	100%	8	100%	8	100%	88	100%
LET268-LINGUA ALEMA VI	Aprovados	6	85,7%	0	-	4	66,7%	8	80%	5	45,5%	10	76,9%	12	75%	0	0%	45	70,3%
	Reprovados (I)	0	0%	0	-	1	16,7%	2	20%	1	9,1%	1	7,7%	0	0%	0	0%	5	7,8%
	Reprovados (R)	0	0%	0	-	0	0%	0	0%	1	9,1%	1	7,7%	4	25%	0	0%	6	9,4%
	Trancamentos	1	14,3%	0	-	1	16,7%	0	0%	4	36,4%	1	7,7%	0	0%	1	100%	8	12,5%
	Total	7	100%	0	-	6	100%	10	100%	11	100%	13	100%	16	100%	1	100%	64	100%
LER019-LINGUA ESPAÑHOLA I	Aprovados	30	69,8%	41	77,4%	41	77,4%	43	62,3%	45	67,2%	63	56,2%	36	60%	49	69%	348	65,9%
	Reprovados (I)	4	9,3%	5	9,4%	4	7,5%	4	5,8%	5	7,5%	19	17%	14	23,3%	10	14,1%	65	12,3%
	Reprovados (R)	2	4,7%	1	1,9%	5	9,4%	15	21,7%	8	11,9%	11	9,8%	2	3,3%	4	5,6%	48	9,1%
	Trancamentos	7	16,3%	6	11,3%	3	5,7%	7	10,1%	9	13,4%	19	17%	8	13,3%	8	11,3%	67	12,7%
	Total	43	100%	53	100%	53	100%	69	100%	67	100%	112	100%	60	100%	71	100%	528	100%
LER020-LINGUA ESPAÑHOLA II	Aprovados	28	77,8%	25	86,2%	33	86,8%	50	83,3%	28	77,8%	37	69,8%	31	53,4%	26	61,9%	258	73,3%
	Reprovados (I)	4	11,1%	0	0%	1	2,6%	3	5%	6	16,7%	1	1,9%	5	8,6%	12	28,6%	32	9,1%
	Reprovados (R)	0	0%	0	0%	1	2,6%	0	0%	1	2,8%	10	18,9%	14	24,1%	0	0%	26	7,4%
	Trancamentos	4	11,1%	4	13,8%	3	7,9%	7	11,7%	1	2,8%	5	9,4%	8	13,8%	4	9,5%	36	10,2%
	Total	36	100%	29	100%	38	100%	60	100%	36	100%	53	100%	58	100%	42	100%	352	100%
LER021-LINGUA ESPAÑHOLA III	Aprovados	27	93,1%	20	74,1%	30	85,7%	38	88,4%	33	76,7%	27	67,5%	24	66,7%	28	73,7%	227	78%
	Reprovados (I)	1	3,4%	1	3,7%	2	5,7%	1	2,3%	5	11,6%	1	2,5%	1	2,8%	3	7,9%	15	5,2%
	Reprovados (R)	0	0%	0	0%	0	0%	0	0%	0	0%	10	25%	8	22,2%	5	13,2%	23	7,9%
	Trancamentos	1	3,4%	6	22,2%	3	8,6%	4	9,3%	5	11,6%	2	5%	3	8,3%	2	5,3%	26	8,9%
	Total	29	100%	27	100%	35	100%	43	100%	43	100%	40	100%	36	100%	38	100%	291	100%
LER022-LINGUA ESPAÑHOLA IV	Aprovados	21	61,8%	22	84,6%	21	84%	24	70,6%	36	80%	17	48,6%	33	82,5%	13	86,7%	187	73,6%
	Reprovados (I)	0	0%	0	0%	0	0%	0	0%	1	2,2%	2	5,7%	1	2,5%	0	0%	4	1,6%
	Reprovados (R)	12	35,3%	1	3,8%	2	8%	6	17,6%	2	4,4%	9	25,7%	5	12,5%	0	0%	37	14,6%
	Trancamentos	1	2,9%	3	11,5%	2	8%	4	11,8%	6	13,3%	7	20%	1	2,5%	2	13,3%	26	10,2%
	Total	34	100%	26	100%	25	100%	34	100%	45	100%	35	100%	40	100%	15	100%	254	100%
Aprovados	25	83,3%	16	80%	19	90,5%	24	75%	27	90%	18	66,7%	26	89,7%	19	86,4%	174	82,5%	

continua na próxima página





Tabela 2 : Continuação

DISCIPLINAS	SITUAÇÃO	2008		2009		2010		2011		2012		2013		2014		2015		TOTAL			
		Freq.	%	Freq.	%	Freq.	%	Freq.	%	Freq.	%	Freq.	%	Freq.	%	Freq.	%	Freq.	%		
LET035- LITERATURA BRASIL- LEIRA(HAB)	Total	115	100%	131	100%	107	100%	176	100%	234	100%	278	100%	242	100%	303	100%	1586	100%		
	Aprovados	23	100%	2	66,7%	0	-	0	-	0	-	0	-	0	-	0	-	0	-	25	96,2%
	Reprovados (I)	0	0%	1	33,3%	0	-	0	-	0	-	0	-	0	-	0	-	0	-	1	3,8%
	Reprovados (R)	0	0%	0	0%	0	-	0	-	0	-	0	-	0	-	0	-	0	-	0	0%
	Trancamentos	0	0%	0	0%	0	-	0	-	0	-	0	-	0	-	0	-	0	-	0	0%
Total	23	100%	3	100%	0	-	0	-	0	-	0	-	0	-	0	-	0	-	26	100%	
LET152- LITERATURA BRASIL- LEIRA(HAB)	Total	50	87,7%	87	75,7%	86	71,7%	10	58,8%	0	-	0	-	0	-	0	-	0	-	233	75,4%
	Aprovados	1	1,8%	5	4,3%	15	12,5%	1	5,9%	0	-	0	-	0	-	0	-	0	-	22	7,1%
	Reprovados (I)	0	0%	1	0,9%	4	3,3%	2	11,8%	0	-	0	-	0	-	0	-	0	-	7	2,3%
	Reprovados (R)	6	10,5%	22	19,1%	15	12,5%	4	23,5%	0	-	0	-	0	-	0	-	0	-	47	15,2%
	Trancamentos	57	100%	115	100%	120	100%	17	100%	0	-	0	-	0	-	0	-	0	-	309	100%
LET036- LITERATURAS ESTRANGEIRAS EM LINGUA POR- TUGUESA(HAB)	Total	15	78,9%	1	100%	0	-	0	-	0	-	0	-	0	-	0	-	0	-	16	80%
	Aprovados	1	5,3%	0	0%	0	-	0	-	0	-	0	-	0	-	0	-	0	-	1	5%
	Reprovados (I)	1	5,3%	0	0%	0	-	0	-	0	-	0	-	0	-	0	-	0	-	1	5%
	Reprovados (R)	2	10,5%	0	0%	0	-	0	-	0	-	0	-	0	-	0	-	0	-	2	10%
	Trancamentos	19	100%	1	100%	0	-	0	-	0	-	0	-	0	-	0	-	0	-	20	100%
LET154- LITERATURAS ESTRANGEIRAS EM LINGUA POR- TUGUESA(HAB)	Total	1	50%	26	74,3%	1	100%	6	100%	0	-	0	-	0	-	0	-	0	-	34	77,3%
	Aprovados	0	0%	4	11,4%	0	0%	0	0%	0	-	0	-	0	-	0	-	0	-	4	9,1%
	Reprovados (I)	0	0%	3	8,6%	0	0%	0	0%	0	-	0	-	0	-	0	-	0	-	3	6,8%
	Reprovados (R)	1	50%	2	5,7%	0	0%	0	0%	0	-	0	-	0	-	0	-	0	-	3	6,8%
	Trancamentos	2	100%	35	100%	1	100%	6	100%	0	-	0	-	0	-	0	-	0	-	44	100%
LEG036- MONOGRAFIA I (INGLES)	Total	1	100%	7	100%	8	66,7%	15	100%	6	75%	4	66,7%	11	100%	17	94,4%	17	94,4%	69	88,5%
	Aprovados	0	0%	0	0%	2	16,7%	0	0%	1	12,5%	1	16,7%	0	0%	0	0%	0	0%	4	5,1%
	Reprovados (I)	0	0%	0	0%	0	0%	0	0%	0	0%	0	0%	1	16,7%	0	0%	0	0%	1	1,3%
	Reprovados (R)	0	0%	0	0%	2	16,7%	0	0%	1	12,5%	0	0%	0	0%	0	0%	1	5,6%	4	5,1%
	Trancamentos	1	100%	7	100%	12	100%	15	100%	8	100%	6	100%	11	100%	18	100%	18	100%	78	100%
LET129- MONOGRAFIA I(PORTUGUES)	Total	4	66,7%	6	66,7%	12	63,2%	13	68,4%	11	84,6%	17	85%	21	91,3%	21	81,2%	13	81,2%	97	77,6%
	Aprovados	1	16,7%	1	11,1%	1	5,3%	2	10,3%	0	0%	1	5%	0	0%	0	0%	2	12,5%	8	6,4%
	Reprovados (I)	1	16,7%	2	22,2%	3	15,8%	2	10,3%	0	0%	2	10%	2	8,7%	2	6,2%	1	6,2%	13	10,4%
	Reprovados (R)	0	0%	0	0%	3	15,8%	2	10,3%	2	15,4%	0	0%	0	0%	0	0%	0	0%	7	5,6%
	Trancamentos	6	100%	9	100%	19	100%	19	100%	13	100%	20	100%	23	100%	23	100%	16	100%	125	100%
LEG037- MONOGRAFIA II (INGLES)	Total	0	-	2	33,3%	6	85,7%	8	61,5%	7	58,3%	9	75%	5	83,3%	11	78,6%	48	68,6%		
	Aprovados	0	-	1	16,7%	1	14,3%	0	0%	0	0%	2	16,7%	0	0%	0	0%	0	0%	4	5,7%
	Reprovados (I)	0	-	1	16,7%	0	0%	2	15,4%	3	25%	0	0%	1	16,7%	2	14,3%	2	14,3%	9	12,9%
	Reprovados (R)	0	-	2	33,3%	0	0%	3	23,1%	2	16,7%	2	16,7%	1	8,3%	0	0%	1	7,1%	9	12,9%
	Trancamentos	0	-	6	100%	7	100%	13	100%	10	100%	12	100%	12	100%	14	100%	14	100%	70	100%
LET130- MONOGRAFIA II(PORTUGUES)	Total	1	33,3%	6	75%	8	72,7%	7	70%	10	83,3%	6	37,5%	18	66,7%	13	65%	69	64,5%		
	Aprovados	1	33,3%	0	0%	0	0%	1	10%	0	0%	2	12,5%	1	3,7%	1	5%	6	5,6%		
	Reprovados (I)	0	0%	2	25%	2	18,2%	0	0%	1	8,3%	4	25%	4	14,8%	3	15%	16	15%		
	Reprovados (R)	1	33,3%	0	0%	1	9,1%	2	20%	1	8,3%	4	25%	4	14,8%	3	15%	16	15%		
	Trancamentos	3	100%	8	100%	11	100%	10	100%	12	100%	16	100%	27	100%	20	100%	107	100%		
LET032- MORFOLOGIA DO PORTUGUES	Total	54	80,6%	57	80,3%	90	84,1%	88	75,2%	123	77,4%	159	85%	129	82,2%	126	90,6%	826	82,3%		
	Aprovados	2	3%	4	5,6%	4	3,7%	5	4,3%	5	3,1%	8	4,3%	4	2,5%	2	1,4%	34	3,4%		
	Reprovados (I)	4	6%	4	5,6%	0	0%	3	2,6%	4	2,5%	2	1,1%	9	5,7%	2	1,4%	28	2,8%		
	Reprovados (R)	7	10,4%	6	8,5%	13	12,1%	21	17,9%	27	17%	18	9,6%	15	9,6%	9	6,5%	116	11,6%		
	Trancamentos	67	100%	71	100%	107	100%	117	100%	159	100%	187	100%	157	100%	139	100%	1004	100%		
UNI003-OFICINA DE LINGUA PORTUGUESA: LEITURA E PRODUCAO DE TEXTOS	Total	53	57%	183	71,5%	86	60,6%	14	29,2%	68	64,2%	31	52,5%	8	57,1%	6	75%	449	61,8%		
	Aprovados	17	18,3%	31	12,1%	36	25,4%	8	16,7%	14	13,2%	7	11,9%	1	7,1%	1	12,5%	115	15,8%		
	Reprovados (I)	3	3,2%	13	5,1%	0	0%	14	29,2%	0	0%	8	13,6%	4	28,6%	0	0%	42	5,8%		
	Reprovados (R)	20	21,5%	29	11,3%	20	14,1%	12	25%	24	22,6%	13	22%	1	7,1%	1	12,5%	120	16,5%		
	Trancamentos	93	100%	256	100%	142	100%	48	100%	106	100%	59	100%	14	100%	8	100%	726	100%		
LET030-OFICINA DE LINGUA PORTU- GUESA-LEITURA E PRODUCAO DE TEXTOS	Aprovados	128	77,6%	42	87,5%	133	83,6%	201	68,1%	147	71,7%	221	62,4%	155	54,8%	151	55,9%	1178	66,2%		

continua na próxima página

Tabela 2 : Continuação

DISCIPLINAS	SITUAÇÃO	2008		2009		2010		2011		2012		2013		2014		2015		TOTAL	
		Freq.	%	Freq.	%	Freq.	%	Freq.	%	Freq.	%	Freq.	%	Freq.	%	Freq.	%	Freq.	%
LET034-OFFICINA DE TEXTO EM LINGUA PORTUGUESA(HAB)	Reprovados (I)	10	6,1%	2	4,2%	14	8,8%	25	8,5%	6	2,9%	45	12,7%	44	15,5%	46	17%	192	10,8%
	Reprovados (R)	2	1,2%	1	2,1%	2	1,3%	10	3,4%	30	14,6%	31	8,8%	22	7,8%	20	7,4%	118	6,6%
	Trancamentos	25	15,2%	3	6,2%	10	6,3%	59	20%	22	10,7%	57	16,1%	62	21,9%	53	19,6%	291	16,4%
	Total	165	100%	48	100%	159	100%	295	100%	205	100%	354	100%	283	100%	270	100%	1779	100%
LET034-OFFICINA DE TEXTO EM LINGUA PORTUGUESA(HAB)	Aprovados	37	80,4%	67	84,8%	24	80%	42	80,8%	0	-	0	-	0	-	0	-	170	82,1%
	Reprovados (I)	6	13%	4	5,1%	2	6,7%	5	9,6%	0	-	0	-	0	-	0	-	17	8,2%
	Reprovados (R)	0	0%	4	5,1%	1	3,3%	0	0%	0	-	0	-	0	-	0	-	5	2,4%
	Trancamentos	3	6,5%	4	5,1%	3	10%	5	9,6%	0	-	0	-	0	-	0	-	15	7,2%
Total	46	100%	79	100%	30	100%	52	100%	0	-	0	-	0	-	0	-	207	100%	
LET247-OFFICINA DE TRADUCAO	Aprovados	40	80%	28	57,1%	18	64,3%	53	63,4%	7	38,9%	30	57,7%	38	77,6%	41	75,9%	255	66,9%
	Reprovados (I)	2	4%	10	20,4%	1	3,6%	8	9,9%	4	22,2%	2	3,8%	0	0%	1	1,9%	28	7,3%
	Reprovados (R)	2	4%	1	2%	1	3,6%	7	8,6%	1	5,6%	4	7,7%	4	8,2%	5	9,3%	25	6,6%
	Trancamentos	6	12%	10	20,4%	8	28,6%	13	16%	6	33,3%	16	30,8%	7	14,3%	7	13%	73	19,2%
Total	50	100%	49	100%	28	100%	81	100%	18	100%	52	100%	49	100%	54	100%	381	100%	
LET263-PANORAMA DA LITERATURA ESPANHOLA	Aprovados	14	93,3%	23	85,2%	13	72,2%	17	60,7%	35	74,5%	16	48,5%	32	76,2%	14	51,9%	164	69,2%
	Reprovados (I)	0	0%	0	0%	1	5,6%	1	3,6%	2	4,3%	0	0%	4	9,5%	2	7,4%	10	4,2%
	Reprovados (R)	0	0%	2	7,4%	1	5,6%	8	28,6%	1	2,1%	4	12,1%	2	4,8%	5	18,5%	23	9,7%
	Trancamentos	1	6,7%	2	7,4%	3	16,7%	2	7,1%	9	19,1%	13	39,4%	4	9,5%	6	22,2%	40	16,9%
Total	15	100%	27	100%	18	100%	28	100%	47	100%	33	100%	42	100%	27	100%	237	100%	
LET280-PANORAMA DAS LITERATURAS HISPANO-AMERICANAS	Aprovados	3	100%	17	81%	14	82,4%	21	72,4%	23	85,2%	16	59,3%	24	68,6%	20	64,5%	138	72,6%
	Reprovados (I)	0	0%	0	0%	1	5,9%	1	3,4%	2	7,4%	1	3,7%	2	5,7%	4	12,9%	11	5,8%
	Reprovados (R)	0	0%	2	9,5%	0	0%	2	6,9%	2	7,4%	1	3,7%	3	8,6%	2	6,5%	12	6,3%
	Trancamentos	0	0%	2	9,5%	2	11,8%	5	17,2%	0	0%	9	33,3%	6	17,1%	5	16,1%	29	15,3%
Total	3	100%	21	100%	17	100%	29	100%	27	100%	27	100%	35	100%	31	100%	190	100%	
LER023-PANORAMA DAS LITERATURAS HISPANICAS	Aprovados	9	75%	6	66,7%	0	-	0	0%	0	-	0	-	0	-	0	-	15	68,2%
	Reprovados (I)	0	0%	1	11,1%	0	-	0	0%	0	-	0	-	0	-	0	-	1	4,5%
	Reprovados (R)	0	0%	0	0%	0	-	0	0%	0	-	0	-	0	-	0	-	0	0%
	Trancamentos	3	25%	2	22,2%	0	-	1	100%	0	-	0	-	0	-	0	-	6	27,3%
Total	12	100%	9	100%	0	-	1	100%	0	-	0	-	0	-	0	-	22	100%	
ADE003-POLITICA EDUCACIONAL	Aprovados	30	76,9%	49	87,5%	48	72,7%	66	73,9%	57	70,4%	66	75,9%	90	78,9%	89	74,2%	495	76,2%
	Reprovados (I)	2	5,1%	2	3,6%	11	16,7%	9	10,3%	5	6,2%	4	4,6%	6	5,3%	15	12,5%	54	8,3%
	Reprovados (R)	0	0%	0	0%	1	1,5%	3	3,4%	2	2,5%	4	4,6%	2	1,7%	2	1,7%	14	2,2%
	Trancamentos	7	17,9%	5	8,9%	6	9,1%	9	10,3%	17	21%	13	14,9%	16	14%	14	11,7%	87	13,4%
Total	39	100%	56	100%	66	100%	87	100%	81	100%	87	100%	114	100%	120	100%	650	100%	
MTE605-PRATICA DE ENSINO DE PORTUGUES**	Aprovados	20	90,9%	30	100%	7	77,8%	0	-	0	-	0	-	0	-	0	-	57	93,4%
	Reprovados (I)	0	0%	0	0%	0	0%	0	0%	0	-	0	-	0	-	0	-	0	0%
	Reprovados (R)	0	0%	0	0%	1	11,1%	0	-	0	-	0	-	0	-	0	-	1	1,6%
	Trancamentos	2	9,1%	0	0%	1	11,1%	0	-	0	-	0	-	0	-	0	-	3	4,9%
Total	22	100%	30	100%	9	100%	0	-	0	-	0	-	0	-	0	-	61	100%	
CAE002-PSICOLOGIA DA EDUCACAO-APRENDIZAGEM E ENSINO	Aprovados	49	80,3%	83	86,5%	87	84,5%	99	81,8%	105	73,4%	110	80,9%	72	70,6%	121	86,4%	726	80,5%
	Reprovados (I)	5	8,2%	5	5,2%	8	7,8%	5	4,1%	8	5,6%	9	6,6%	11	10,8%	2	1,4%	53	5,9%
	Reprovados (R)	2	3,3%	1	1%	3	2,9%	4	3,3%	5	3,5%	5	3,7%	7	6,9%	3	2,1%	30	3,3%
	Trancamentos	5	8,2%	7	7,3%	5	4,9%	13	10,7%	25	17,5%	12	8,8%	12	11,8%	14	10%	93	10,3%
Total	61	100%	96	100%	103	100%	121	100%	143	100%	136	100%	102	100%	140	100%	902	100%	
LET033-SEMANTICA DO PORTUGUES	Aprovados	70	87,5%	80	82,5%	90	85,7%	137	94,5%	130	85,5%	98	75,4%	133	83,1%	110	80,3%	848	84,3%
	Reprovados (I)	1	1,2%	7	7,2%	6	5,7%	2	1,4%	8	5,3%	6	4,6%	9	5,6%	1	0,7%	40	4%
	Reprovados (R)	1	1,2%	1	1%	0	0%	0	0%	2	1,3%	8	6,2%	6	3,8%	9	6,6%	27	2,7%
	Trancamentos	8	10%	9	9,3%	9	8,6%	6	4,1%	12	7,9%	18	13,8%	12	7,5%	17	12,4%	91	9%
Total	80	100%	97	100%	105	100%	145	100%	152	100%	130	100%	160	100%	137	100%	1006	100%	
LET031-SINTAXE DO PORTUGUES	Aprovados	70	85,4%	73	80,2%	119	76,3%	131	80,4%	111	63,1%	105	60,7%	112	60,5%	156	67,2%	877	69,7%
	Reprovados (I)	1	1,2%	6	6,6%	6	3,8%	7	4,3%	8	4,5%	19	11%	14	7,6%	17	7,3%	78	6,2%
	Reprovados (R)	0	0%	0	0%	5	3,2%	5	3,1%	19	10,8%	20	11,6%	33	17,8%	17	7,9%	99	7,9%
	Trancamentos	11	13,4%	12	13,2%	26	16,7%	20	12,3%	38	21,6%	29	16,8%	26	14,1%	42	18,1%	204	16,2%

continua na próxima página

Tabela 2 : Continuação

DISCIPLINAS	SITUAÇÃO	2008		2009		2010		2011		2012		2013		2014		2015		TOTAL	
		Freq.	%	Freq.	%	Freq.	%	Freq.	%	Freq.	%	Freq.	%	Freq.	%	Freq.	%	Freq.	%
CAF001- SOCIOLOGIA DA EDUCACAO	Total	82	100%	91	100%	156	100%	163	100%	176	100%	173	100%	185	100%	232	100%	1258	100%
	Aprovados	33	80,5%	41	73,2%	55	87,3%	77	87,5%	67	77%	77	73,3%	78	69,0%	82	78,8%	510	77,7%
	Reprovados (I)	4	9,8%	7	12,5%	4	6,3%	4	4,5%	3	3,4%	5	4,8%	5	4,5%	6	5,8%	38	5,8%
	Reprovados (R)	2	4,9%	0	0%	2	3,2%	1	1,1%	3	3,4%	6	5,7%	8	7,1%	7	6,7%	29	4,4%
	Trancamentos	2	4,9%	8	14,3%	2	3,2%	6	6,8%	14	16,1%	17	16,2%	21	18,8%	9	8,7%	79	12%
Total	41	100%	56	100%	63	100%	88	100%	87	100%	109	100%	112	100%	104	100%	656	100%	
STL004-TEORIA DA LITERATURA I	Aprovados	140	74,9%	249	88%	239	86,3%	242	76,3%	203	73,3%	229	61,6%	166	53,4%	166	54,8%	1634	70,2%
	Reprovados (I)	17	9,1%	14	4,9%	13	4,7%	24	7,6%	29	10,5%	53	14,2%	66	21,2%	27	8,9%	243	10,4%
	Reprovados (R)	0	0%	5	1,8%	8	2,9%	5	1,6%	13	4,7%	28	7,5%	13	4,2%	59	19,5%	131	5,6%
	Trancamentos	30	16%	15	5,3%	17	6,1%	46	14,5%	32	11,6%	62	16,7%	66	21,2%	51	16,8%	319	13,7%
	Total	187	100%	283	100%	277	100%	317	100%	277	100%	372	100%	311	100%	303	100%	2327	100%
STL005-TEORIA DA LITERATURA II	Aprovados	130	82,8%	188	85,8%	183	71,2%	263	83,2%	178	65,2%	202	61,2%	194	71,1%	130	71,8%	1468	73,2%
	Reprovados (I)	11	7%	15	6,8%	9	3,5%	18	5,7%	32	11,7%	34	10,3%	17	6,2%	9	5%	145	7,2%
	Reprovados (R)	0	0%	2	0,9%	31	12,1%	7	2,2%	19	7%	42	12,7%	31	11,4%	15	8,3%	147	7,3%
	Trancamentos	16	10,2%	14	6,4%	34	13,2%	28	8,9%	44	16,1%	52	15,8%	31	11,4%	27	14,9%	246	12,3%
	Total	157	100%	219	100%	257	100%	316	100%	273	100%	330	100%	273	100%	181	100%	2006	100%
LET045-TOPICOS DE ANALISE DO CURSO(PORTUGUES)	Aprovados	13	100%	13	86,7%	8	72,7%	0	-	0	-	0	-	0	-	0	-	34	87,2%
	Reprovados (I)	0	0%	0	0%	2	18,2%	0	-	0	-	0	-	0	-	0	-	2	5,1%
	Reprovados (R)	0	0%	0	0%	0	0%	0	-	0	-	0	-	0	-	0	-	0	0%
	Trancamentos	0	0%	2	13,3%	1	9,1%	0	-	0	-	0	-	0	-	0	-	3	7,7%
	Total	13	100%	15	100%	11	100%	0	-	0	-	0	-	0	-	0	-	39	100%
LET043-TOPICOS DE MORFOLOGIA DO PORTU- GUES(HAB)	Aprovados	8	80%	0	0%	2	33,3%	0	-	0	-	0	-	0	-	0	-	10	58,8%
	Reprovados (I)	0	0%	1	100%	2	33,3%	0	-	0	-	0	-	0	-	0	-	3	17,6%
	Reprovados (R)	1	10%	0	0%	0	0%	0	-	0	-	0	-	0	-	0	-	1	5,9%
	Trancamentos	1	10%	0	0%	2	33,3%	0	-	0	-	0	-	0	-	0	-	3	17,6%
	Total	10	100%	1	100%	6	100%	-	-	0	-	0	-	0	-	0	-	17	100%
LER001-TOPICOS EM ESPANHOL	Aprovados	16	100%	7	63,6%	12	57,1%	2	33,3%	0	-	0	-	0	-	0	-	37	68,5%
	Reprovados (I)	0	0%	1	9,1%	4	19%	2	33,3%	0	-	0	-	0	-	0	-	7	13%
	Reprovados (R)	0	0%	0	0%	0	0%	0	0%	0	-	0	-	0	-	0	-	0	0%
	Trancamentos	0	0%	3	27,3%	5	23,8%	2	33,3%	0	-	0	-	0	-	0	-	10	18,5%
	Total	16	100%	11	100%	21	100%	6	100%	0	-	0	-	0	-	0	-	54	100%
LET194-TOPICOS EM LETRAS	Aprovados	9	69,2%	0	-	9	56,2%	5	55,6%	0	0%	7	50%	1	16,7%	0	0%	31	50%
	Reprovados (I)	2	15,4%	0	-	2	12,5%	2	22,2%	0	0%	2	14,3%	0	0%	0	0%	8	12,9%
	Reprovados (R)	1	7,7%	0	-	0	0%	0	0%	0	0%	0	0%	0	0%	1	33,3%	2	3,2%
	Trancamentos	1	7,7%	0	-	5	31,2%	2	22,2%	1	100%	5	35,7%	5	83,3%	2	66,7%	21	33,9%
	Total	13	100%	0	-	16	100%	9	100%	1	100%	14	100%	6	100%	3	100%	62	100%
LET171-TOPICOS EM LINGUA ALEMA A	Aprovados	3	75%	7	63,6%	4	57,1%	0	-	0	-	0	-	0	-	0	-	14	63,6%
	Reprovados (I)	0	0%	1	9,1%	0	0%	0	-	0	-	0	-	0	-	0	-	1	4,5%
	Reprovados (R)	0	0%	0	0%	1	14,3%	0	-	0	-	0	-	0	-	0	-	1	4,5%
	Trancamentos	1	25%	3	27,3%	2	28,6%	0	-	0	-	0	-	0	-	0	-	6	27,3%
	Total	4	100%	11	100%	7	100%	-	-	0	-	0	-	0	-	0	-	22	100%
LET076-TOPICOS EM LINGUISTICA APLI- CADA(INGLES)	Aprovados	3	60%	8	72,7%	6	54,5%	5	62,5%	0	-	0	-	0	-	0	-	22	62,9%
	Reprovados (I)	1	20%	0	0%	3	27,3%	1	12,5%	0	-	0	-	0	-	0	-	5	14,3%
	Reprovados (R)	0	0%	0	0%	0	0%	1	12,5%	0	-	0	-	0	-	0	-	1	2,9%
	Trancamentos	1	20%	3	27,3%	2	18,2%	1	12,5%	0	-	0	-	0	-	0	-	7	20%
	Total	5	100%	11	100%	11	100%	8	100%	0	-	0	-	0	-	0	-	35	100%
LET172-TOPICOS EM LIT. DE LINGUA INGLESA A	Aprovados	30	75%	60	70,6%	44	61,1%	25	78,1%	1	100%	0	-	0	-	0	-	160	69,6%
	Reprovados (I)	8	20%	7	8,2%	4	5,6%	2	6,2%	0	0%	0	-	0	-	0	-	21	9,1%
	Reprovados (R)	0	0%	2	2,4%	12	16,7%	2	6,2%	0	0%	0	-	0	-	0	-	16	7%
	Trancamentos	2	5%	16	18,8%	12	16,7%	3	9,4%	0	0%	0	-	0	-	0	-	33	14,3%
	Total	40	100%	85	100%	72	100%	32	100%	1	100%	0	-	0	-	0	-	230	100%
STL001-TOPICOS EM TEORIA DA LITERATURA	Aprovados	44	73,3%	38	67,9%	6	33,3%	16	80%	0	-	0	-	0	-	0	-	104	67,5%

continua na próxima página

Tabela 2 : Continuação

DISCIPLINAS	SITUAÇÃO	2008		2009		2010		2011		2012		2013		2014		2015		TOTAL	
		Freq.	%	Freq.	%	Freq.	%	Freq.	%	Freq.	%	Freq.	%	Freq.	%	Freq.	%	Freq.	%
	Reprovados (I)	3	5%	1	1,8%	4	22,2%	2	10%	0	-	0	-	0	-	0	-	10	6,5%
	Reprovados (R)	1	1,7%	2	3,6%	1	5,6%	1	5%	0	-	0	-	0	-	0	-	5	3,2%
	Trancamentos	12	20%	15	26,8%	7	38,9%	1	5%	0	-	0	-	0	-	0	-	35	22,7%
	Total	60	100%	56	100%	18	100%	20	100%	0	-	0	-	0	-	0	-	154	100%
LET175-TOPICOS ESPECIAIS EM PRÁTICA DE ENSINO**	Aprovados	71	86,6%	64	82,1%	50	70,4%	14	63,6%	0	-	0	-	0	-	0	-	199	78,7%
	Reprovados (I)	3	3,7%	5	6,4%	14	19,7%	4	18,2%	0	-	0	-	0	-	0	-	26	10,3%
	Reprovados (R)	0	0%	2	2,6%	0	0%	0	0%	0	-	0	-	0	-	0	-	2	0,8%
	Total	82	100%	78	100%	71	100%	22	100%	0	-	0	-	0	-	0	-	253	100%
LET177-TOPICOS INTRODUTÓRIOS	Aprovados	0	0%	0	-	0	-	0	-	0	0%	3	60%	2	28,6%	6	100%	11	52,4%
	Reprovados (I)	0	0%	0	-	0	-	0	-	1	50%	0	0%	0	0%	0	0%	1	4,8%
	Reprovados (R)	0	0%	0	-	0	-	0	-	0	0%	1	20%	2	28,6%	0	0%	3	14,3%
	Total	1	100%	0	-	0	-	0	-	1	50%	1	20%	3	42,9%	0	0%	6	28,6%
TOTAL	Aprovados	3683	79,6%	4815	79,9%	5395	76,1%	6136	73,6%	5989	69,1%	6135	65,8%	6038	67,1%	6124	69,8%	44315	71,7%
	Reprovados (I)	277	6%	362	6%	448	6,3%	550	6,6%	611	7%	777	8,3%	807	9%	795	9,1%	4627	7,5%
	Reprovados (R)	135	2,9%	188	3,1%	452	6,4%	468	5,6%	654	7,5%	909	9,8%	828	9,2%	649	7,4%	4283	6,9%
	Total	534	11,5%	658	10,9%	798	11,3%	1179	14,1%	1416	16,3%	1496	16,1%	1323	14,7%	1211	13,8%	8615	13,9%
	Total	4629	100%	6023	100%	7093	100%	8333	100%	8670	100%	9317	100%	8996	100%	8779	100%	61840	100%

## 4 ANÁLISE DA EVASÃO DOS DISCENTES

Esta seção avalia a situação dos estudantes no curso de Letras Noturno e busca entender como ocorre a evasão<sup>7</sup> nesse curso e quais fatores podem ser utilizados para sinalizar a evasão. Esta seção procura responder perguntas como:

1. Qual a situação do estudante no curso de acordo com a forma de ingresso?
2. Qual o número de semestres cursados pela maior parte dos estudantes até a evasão ou a conclusão do curso?
3. A evasão está mudando ao longo do tempo? Qual a taxa de evasão da turma que ingressou em 2005 e qual a taxa de evasão das turmas que ingressaram recentemente?
4. Qual o rendimento semestral global médio dos estudantes que concluíram o curso (quando há concluintes no curso) e dos estudantes que evadiram?
5. Quais as principais disciplinas que chegam a ser cursadas pelos estudantes que evadiram?
6. Dado que um estudante foi reprovado em determinada disciplina, qual a chance de evasão?
7. Entre os estudantes que evadiram do curso de Letras Noturno e ingressaram novamente na UFMG, quais os cursos escolhidos por esses estudantes?

---

<sup>7</sup>Considera-se como evasão qualquer desvinculação do curso de Letras Noturno que não seja por motivo de conclusão do curso, ainda que o estudante se mantenha vinculado à UFMG em outro curso ou em outra subdivisão.

Considerando o curso de Letras Noturno no período de 2005/1 a 2015/2 foram encontrados 2853 registros de ingresso, sendo 2812 alunos distintos<sup>8</sup>, ou seja, há 41 alunos que reingressaram no curso de Letras Noturno neste período.

**Tabela 3: Forma de Ingresso versus Situação do Discente**

Forma de Ingresso	Conclusão		Evasão		Cursando		Total	
	Freq.	%	Freq.	%	Freq.	%	Freq.	%
Obtenção de novo título	21	11,86%	120	67,8%	36	20,34%	177	6,2%
Processo seletivo	617	25,44%	957	39,46%	851	35,09%	2425	85%
Reopção	72	38,5%	61	32,62%	54	28,88%	187	6,55%
Transferência comum	17	31,48%	27	50%	10	18,52%	54	1,89%
Transferência especial	1	10%	5	50%	4	40%	10	0,35%
Total	728	25,52%	1170	41,01%	955	33,47%	2853	100%

A Tabela 3 mostra a situação<sup>9</sup> do discente no curso de acordo com a forma de ingresso. Do total de 2853 registros de ingresso, pode-se observar que 41,01% evadiram do curso, 33,47% ainda estão matriculados e 25,52% se graduaram. Nota-se também que do total de 2853 registros de ingresso, 85% foram por Processo Seletivo.

A Tabela 4 mostra a situação do estudante no curso de Letras Noturno por ano<sup>10</sup> de entrada e de acordo com a forma de ingresso no curso. Nota-se que no ano de 2014 ingressaram 255 estudantes através de Processo Seletivo, sendo que 104 deles evadiram até o final do ano de 2015/2.

<sup>8</sup>Em alguns cursos há casos de alunos que ingressam mais de uma vez em decorrência, por exemplo, de jubileamento e retorno posterior ao curso através de novo vestibular.

<sup>9</sup>Em alguns cursos, devido à mudança de subdivisão, pode ocorrer casos de estudantes que concluíram o curso tendo cursado zero semestres.

<sup>10</sup>Se o ingresso no curso de Letras Noturno tiver ocorrido por reopção ou mudança de subdivisão, considera-se que o ano de ingresso do discente neste curso é igual ao ano em que ele realizou a reopção ou a mudança de subdivisão.

Tabela 4: Situação dos estudantes por forma de ingresso e de acordo com o ano de entrada no curso de Letras Noturno

Forma de ingresso	Situação	Ano de ingresso no curso											Total
		2005	2006	2007	2008	2009	2010	2011	2012	2013	2014	2015	
Obtenção de novo título	Conclusão	0	4	1	6	5	1	3	0	1	0	0	21
	Evasão	0	7	2	10	9	7	43	8	34	0	0	120
	Cursando	0	0	0	0	0	0	10	5	21	0	0	36
	Total	0	11	3	16	14	8	56	13	56	0	0	177
Processo seletivo	Conclusão	82	99	75	72	122	107	53	0	6	0	1	617
	Evasão	78	61	85	91	122	104	101	90	89	104	32	957
	Cursando	0	1	0	0	20	52	105	141	163	151	218	851
	Total	160	161	160	163	264	263	259	231	258	255	251	2425
Reopção	Conclusão	0	4	5	9	7	22	17	6	2	0	0	72
	Evasão	3	2	2	7	3	10	11	4	10	1	8	61
	Cursando	0	0	0	0	0	0	3	2	18	13	18	54
	Total	3	6	7	16	10	32	31	12	30	14	26	187
Transferência comum	Conclusão	0	9	0	2	1	1	3	0	1	0	0	17
	Evasão	0	5	3	2	1	0	8	1	7	0	0	27
	Cursando	0	0	0	0	0	0	2	1	7	0	0	10
	Total	0	14	3	4	2	1	13	2	15	0	0	54
Transferência especial	Conclusão	0	0	0	0	1	0	0	0	0	0	0	1
	Evasão	0	1	0	0	1	1	1	0	1	0	0	5
	Cursando	0	0	0	0	0	0	1	0	1	1	1	4
	Total	0	1	0	0	2	1	2	0	2	1	1	10
<b>Total</b>		163	193	173	199	292	305	361	258	361	270	278	2853

A Tabela 5 e a Figura 11 mostram o número de semestres cursados até a desvinculação por estudantes que já concluíram ou evadiram do curso de Letras Noturno. É possível observar que 48,38% dos estudantes que evadiram o fizeram até o 4º período.

A Tabela 6 e a Figura 12 mostram a situação dos estudantes (conclusão, cursando ou evasão) de acordo com o ano de ingresso no curso de Letras Noturno. É possível observar que no ano de 2014, 270 estudantes ingressaram no curso de Letras Noturno sendo que, até 2015/2, 105 (38,89%) deles evadiram do curso.

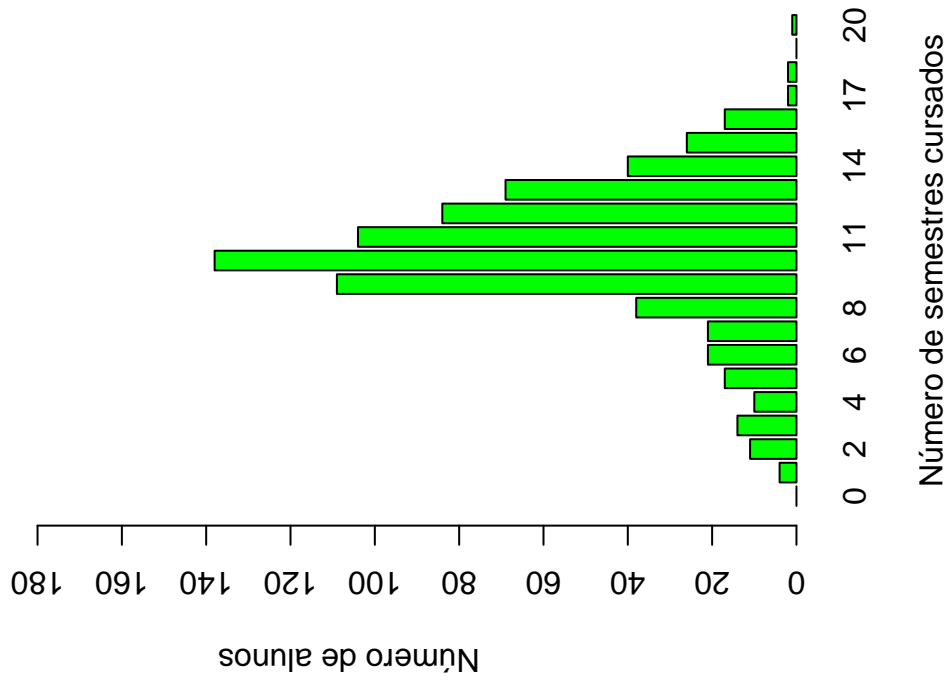
**Tabela 5: Número de semestres cursados pelos discentes que evadiram ou concluíram o curso no período de 2005/1 a 2015/2**

Semestres Cursados	Evasão			Conclusão		
	Freq.	%	% acumulado	Freq.	%	% acumulado
1	111	9,49%	9,49%	4	0,55%	0,55%
2	183	15,64%	25,13%	11	1,51%	2,06%
3	153	13,08%	38,21%	14	1,92%	3,98%
4	119	10,17%	48,38%	10	1,37%	5,35%
5	109	9,32%	57,7%	17	2,34%	7,69%
6	107	9,15%	66,85%	21	2,88%	10,57%
7	65	5,56%	72,41%	21	2,88%	13,45%
8	57	4,87%	77,28%	38	5,22%	18,67%
9	54	4,62%	81,9%	109	14,97%	33,64%
10	49	4,19%	86,09%	138	18,96%	52,6%
11	47	4,02%	90,11%	104	14,29%	66,89%
12	37	3,16%	93,27%	84	11,54%	78,43%
13	35	2,99%	96,26%	69	9,48%	87,91%
14	20	1,71%	97,97%	40	5,49%	93,4%
15	6	0,51%	98,48%	26	3,57%	96,97%
16	10	0,85%	99,33%	17	2,34%	99,31%
17	3	0,26%	99,59%	2	0,27%	99,58%
18	2	0,17%	99,76%	2	0,27%	99,85%
19	2	0,17%	99,93%	0	0%	99,85%
20	1	0,09%	100,02%	1	0,14%	99,99%
<b>Total</b>	<b>1170</b>	<b>-</b>	<b>100,02%</b>	<b>728</b>	<b>-</b>	<b>99,99%</b>



### Distribuição Conclusão

Total = 728



### Distribuição Evasão

Total = 1170

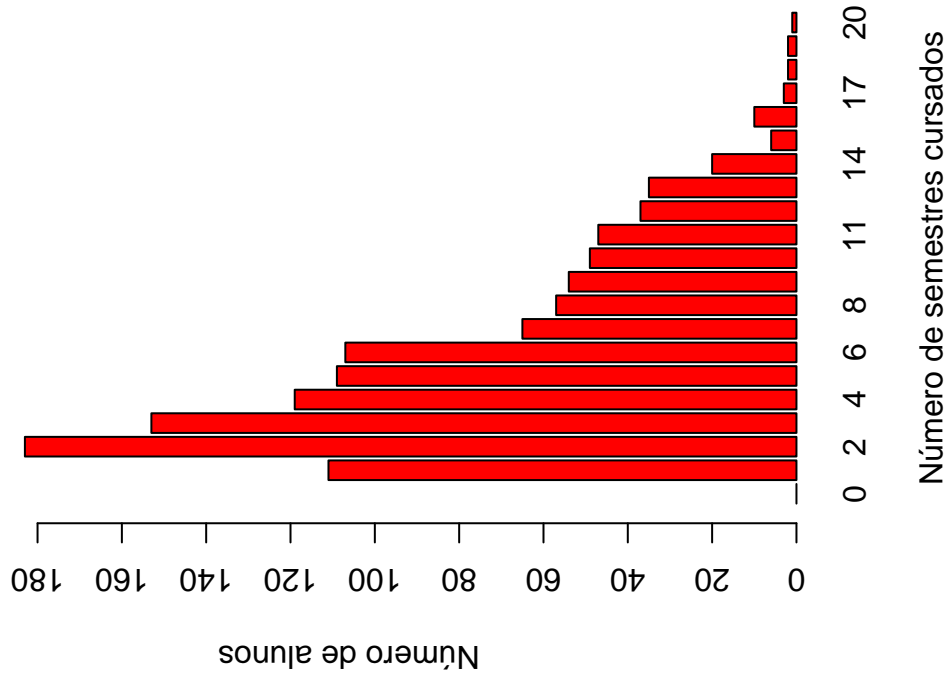


Figura 11: Número de semestres cursados de acordo com a Situação do estudante no curso de Letras Noturno.

Tabela 6: Situação do estudante na UFMG de acordo com ano de ingresso no curso de Letras Noturno

Ano de ingresso	Conclusão		Evasão		Cursando		Total	
	Freq.	%	Freq.	%	Freq.	%	Freq.	%
2005	82	50,31%	81	49,69%	0	0%	163	5,71%
2006	116	60,1%	76	39,38%	1	0,52%	193	6,76%
2007	81	46,82%	92	53,18%	0	0%	173	6,06%
2008	89	44,72%	110	55,28%	0	0%	199	6,98%
2009	136	46,58%	136	46,58%	20	6,85%	292	10,23%
2010	131	42,95%	122	40%	52	17,05%	305	10,69%
2011	76	21,05%	164	45,43%	121	33,52%	361	12,65%
2012	6	2,33%	103	39,92%	149	57,75%	258	9,04%
2013	10	2,77%	141	39,06%	210	58,17%	361	12,65%
2014	0	0%	105	38,89%	165	61,11%	270	9,46%
2015	1	0,36%	40	14,39%	237	85,25%	278	9,74%
Total	728	25,52%	1170	41,01%	955	33,47%	2853	100%

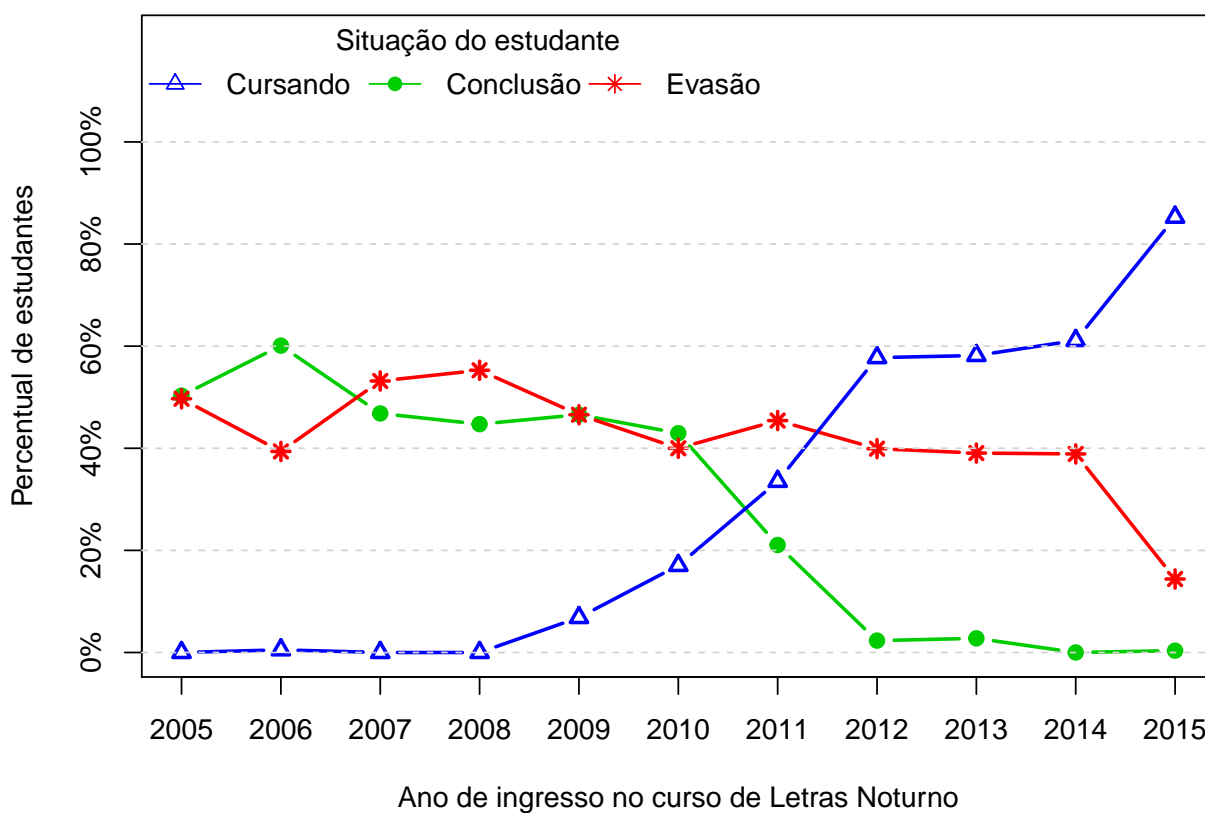


Figura 12: Situação do estudante de acordo com o ano de ingresso.

A Tabela 7<sup>11</sup> e a Figura 13 mostram o número de estudantes matriculados por semestre de acordo com o ano de ingresso no curso de Letras Noturno. No ano de 2013, por exemplo, 361 estudantes iniciaram o curso, 351 se matricularam no 2<sup>o</sup> semestre<sup>12</sup>, 326 se matricularam no 3<sup>o</sup> semestre e 292 se matricularam no 4<sup>o</sup> semestre.

É importante ressaltar que parte da redução do número de estudantes de um semestre para outro pode ser devido à desvinculação por conclusão (especialmente nos últimos semestres). Para verificar o total de desvinculações por evasão é necessário consultar a Tabela 6.

---

<sup>11</sup>Por uma questão de *layout* do texto, foi possível incluir na Tabela 7 o limite máximo de 16 semestres.

<sup>12</sup>É importante ressaltar que o conceito de semestre apresentado neste relatório indica o tempo em que o estudante se manteve vinculado à UFMG e não se o estudante está efetivamente cursando as disciplinas esperadas para o respectivo período.

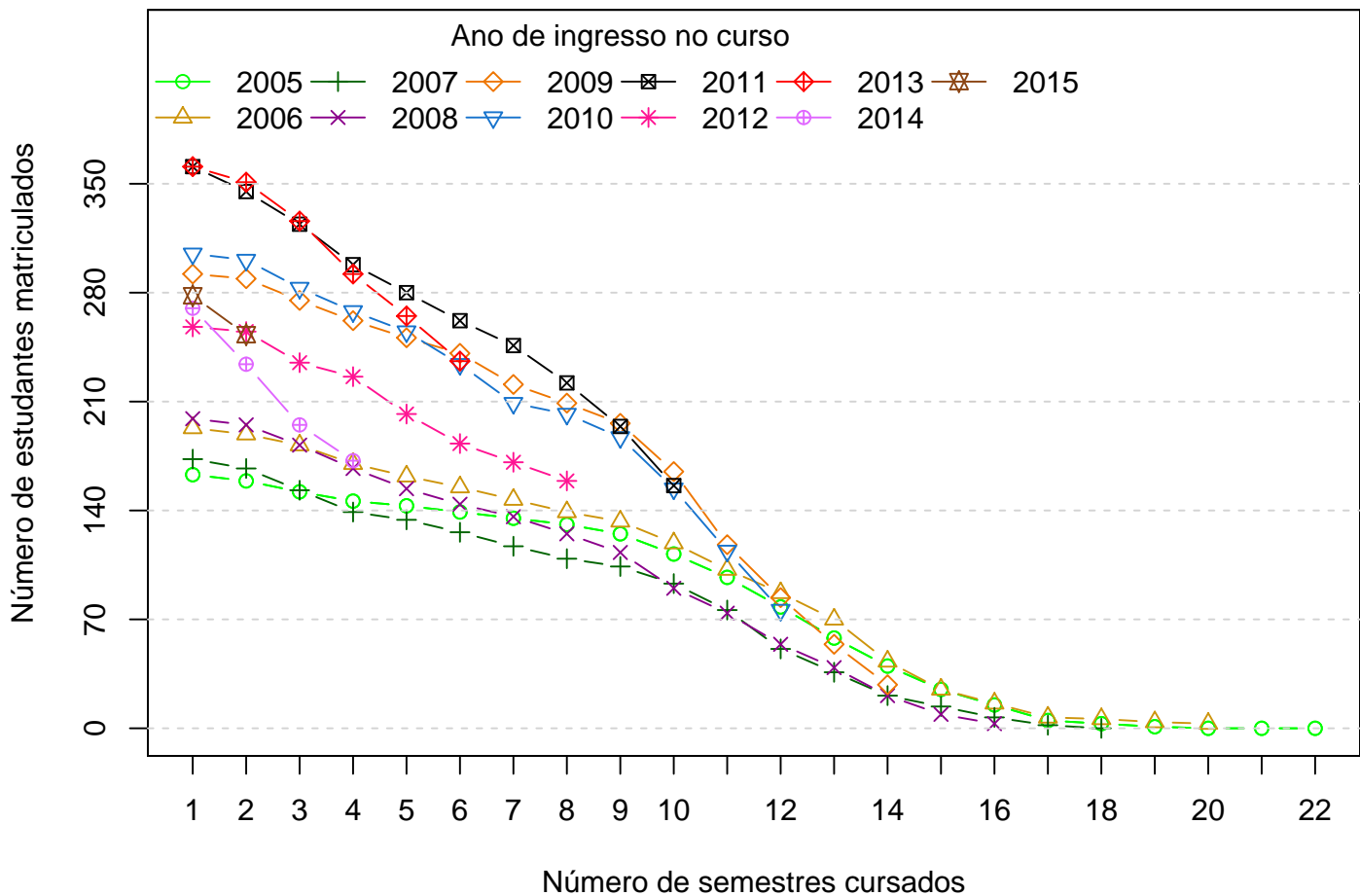
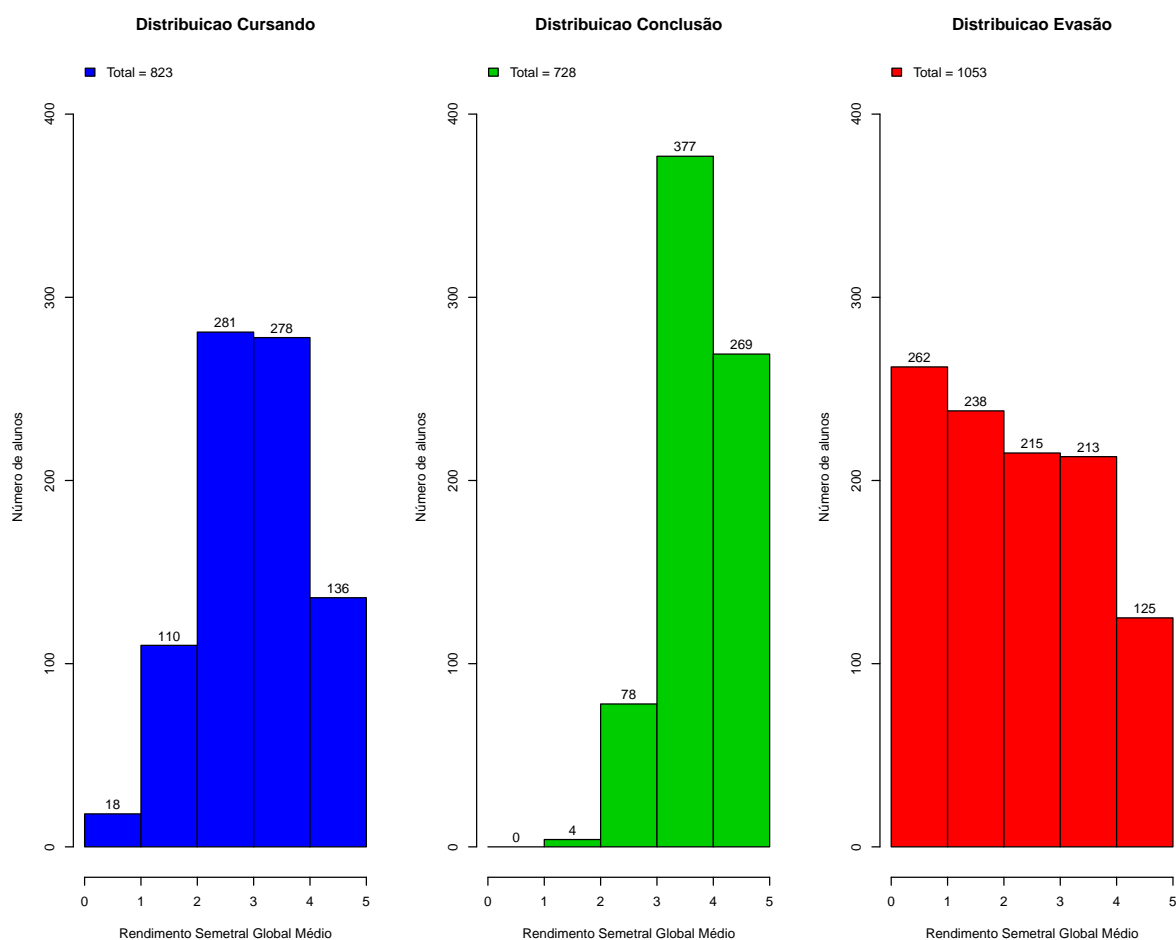


Figura 13: Número de estudantes matriculados por semestres de acordo com o ano de ingresso.

Tabela 7: Número de estudantes matriculados no início do período de acordo com o ano de ingresso no curso de Letras Noturno

Estudantes por período	Ano de Ingresso											
	2005	2006	2007	2008	2009	2010	2011	2012	2013	2014	2015	
1 <sup>o</sup>	163	193	173	199	292	305	361	258	361	270	278	
2 <sup>o</sup>	159	189	167	195	289	301	345	255	351	234	253	
3 <sup>o</sup>	152	182	153	182	275	283	324	235	326	195		
4 <sup>o</sup>	146	170	139	167	262	268	298	226	292	172		
5 <sup>o</sup>	143	162	134	154	251	255	280	202	265			
6 <sup>o</sup>	139	155	126	144	241	234	262	183	236			
7 <sup>o</sup>	135	147	117	136	221	209	246	171				
8 <sup>o</sup>	131	139	109	125	209	202	222	159				
9 <sup>o</sup>	125	133	104	113	196	187	194					
10 <sup>o</sup>	112	119	93	90	165	154	156					
11 <sup>o</sup>	97	102	76	74	118	114						
12 <sup>o</sup>	78	87	51	54	84	76						
13 <sup>o</sup>	58	70	36	39	54							
14 <sup>o</sup>	40	43	21	21	28							
15 <sup>o</sup>	25	25	14	9								
16 <sup>o</sup>	15	16	7	3								

A Figura 14 mostra a distribuição do Rendimento Semestral Global Médio (RSGM)<sup>13</sup> dos alunos que estão cursando, dos alunos que concluíram e dos alunos que evadiram do curso de Letras Noturno no período de 2005/1 a 2015/2.



**Figura 14: Rendimento Semestral Global Médio de acordo com a Situação do aluno na UFMG.**

A Figura 15 mostra, dentre o grupo de estudantes que evadiram (1170 estudantes), o percentual deles que chegaram a cursar as principais disciplinas do curso de Letras Noturno antes do desligamento. Observa-se, por exemplo, que mais de 60% dos estudantes que evadiram cursaram disciplinas como: LET016-INTRODUCAO AOS ESTUDOS LINGUISTICOS I, LET202-GRAMATICA TRADICIONAL: MORFO SINTAXE e STL004-TEORIA DA LITERATURA I.

A Tabela 8 mostra a proporção de estudantes que evadiram do curso de Letras No-

<sup>13</sup>Ressalta-se que neste gráfico é possível incluir somente os estudantes que possuem RSGM, por isso, em alguns casos, o número total de estudantes pode diferir do total apresentado na Tabela 6.

turno dado que foram reprovados nas disciplinas cursadas por pelo menos 60%<sup>14</sup> do grupo de estudantes que evadiu. O cálculo é feito dividindo-se o número total de estudantes reprovados na disciplina que evadiram do curso pelo total de estudantes reprovados na disciplina que concluíram ou evadiram do curso.

No caso da disciplina "LET016-INTRODUCAO AOS ESTUDOS LINGUISTICOS I", por exemplo, em um total de 1170 estudantes que evadiram no período avaliado, 904 deles a cursaram. Para essa disciplina, dado que o estudante foi reprovado, a probabilidade de evasão foi igual a 93,56%. No caso da disciplina "LET202-GRAMATICA TRADICIONAL: MORFO SINTAXE", a probabilidade de evasão dado que o estudante foi reprovado foi igual a 94,14%, sendo que do total de 1170 estudantes que evadiram, 755 deles chegaram a cursar essa disciplina.

A Figura 16 mostra o boxplot do rendimento nas disciplinas selecionadas na Tabela 8 de acordo com a situação no curso (evasão ou conclusão).

---

<sup>14</sup>Essa restrição foi colocada uma vez que, conforme mostrado na Figura 15, em algumas disciplinas há um número muito pequeno de estudantes evadidos que chegaram a cursá-las, neste caso, ter chegado a cursar a disciplina já é um fator que torna menos provável a evasão.

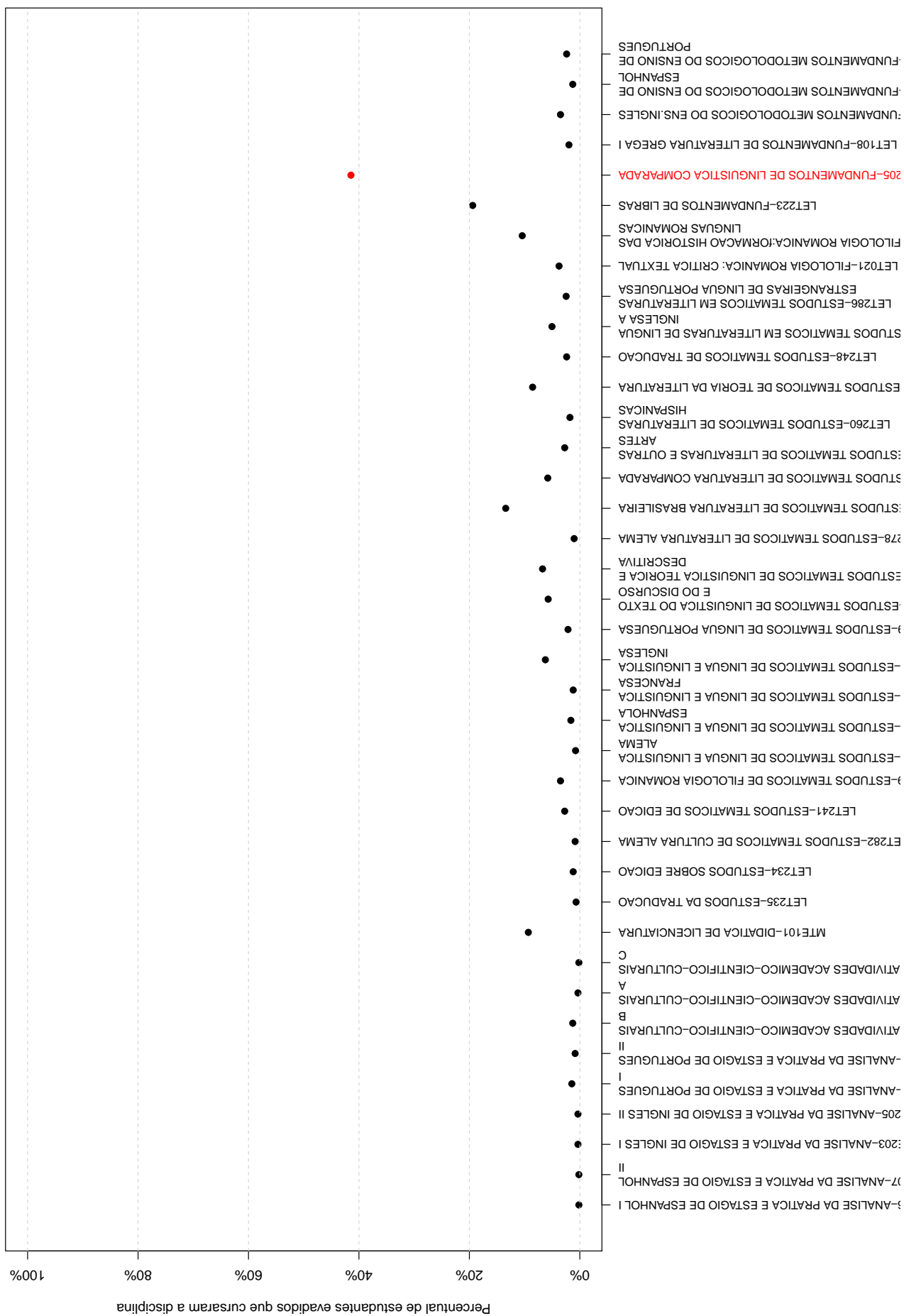
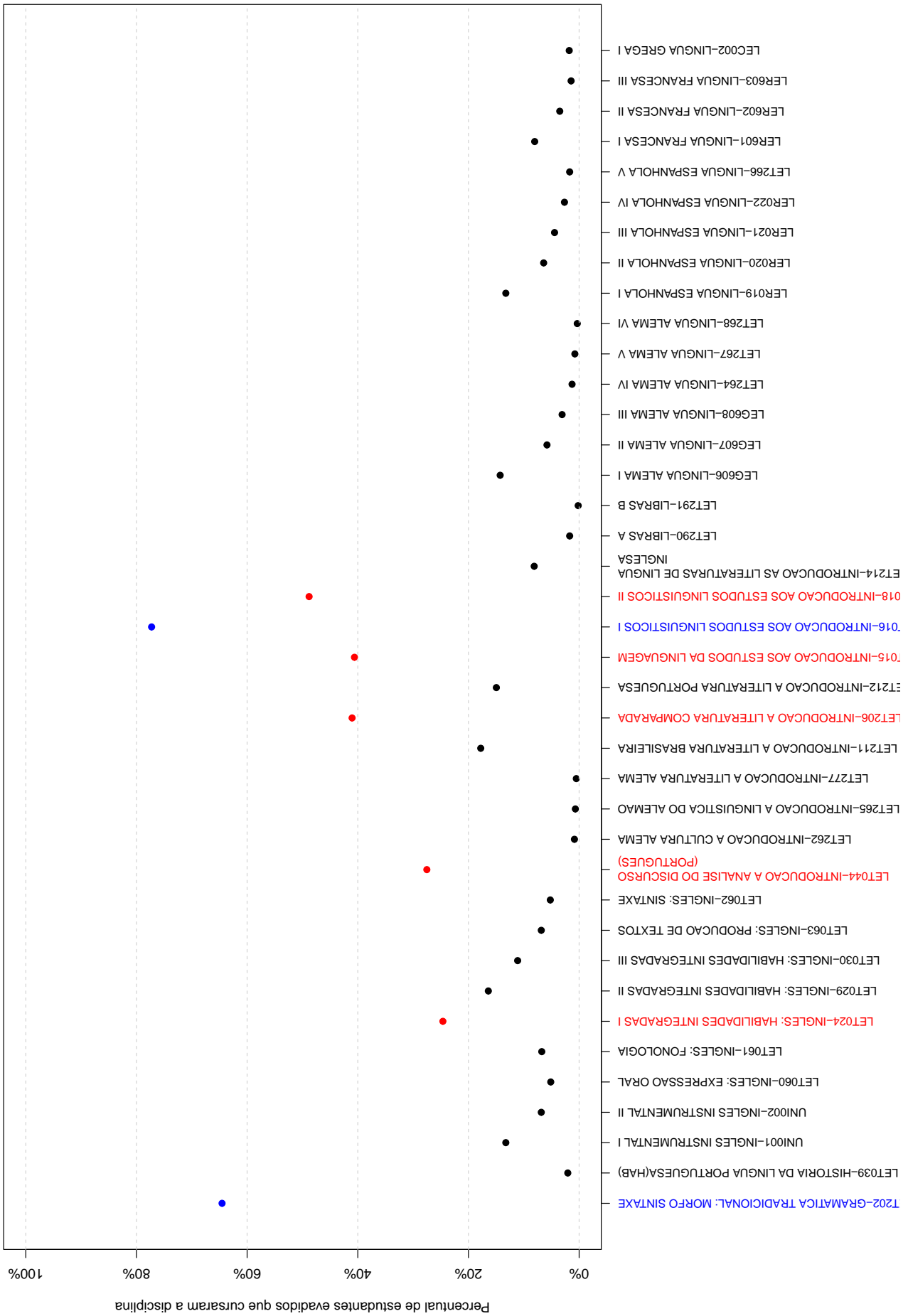
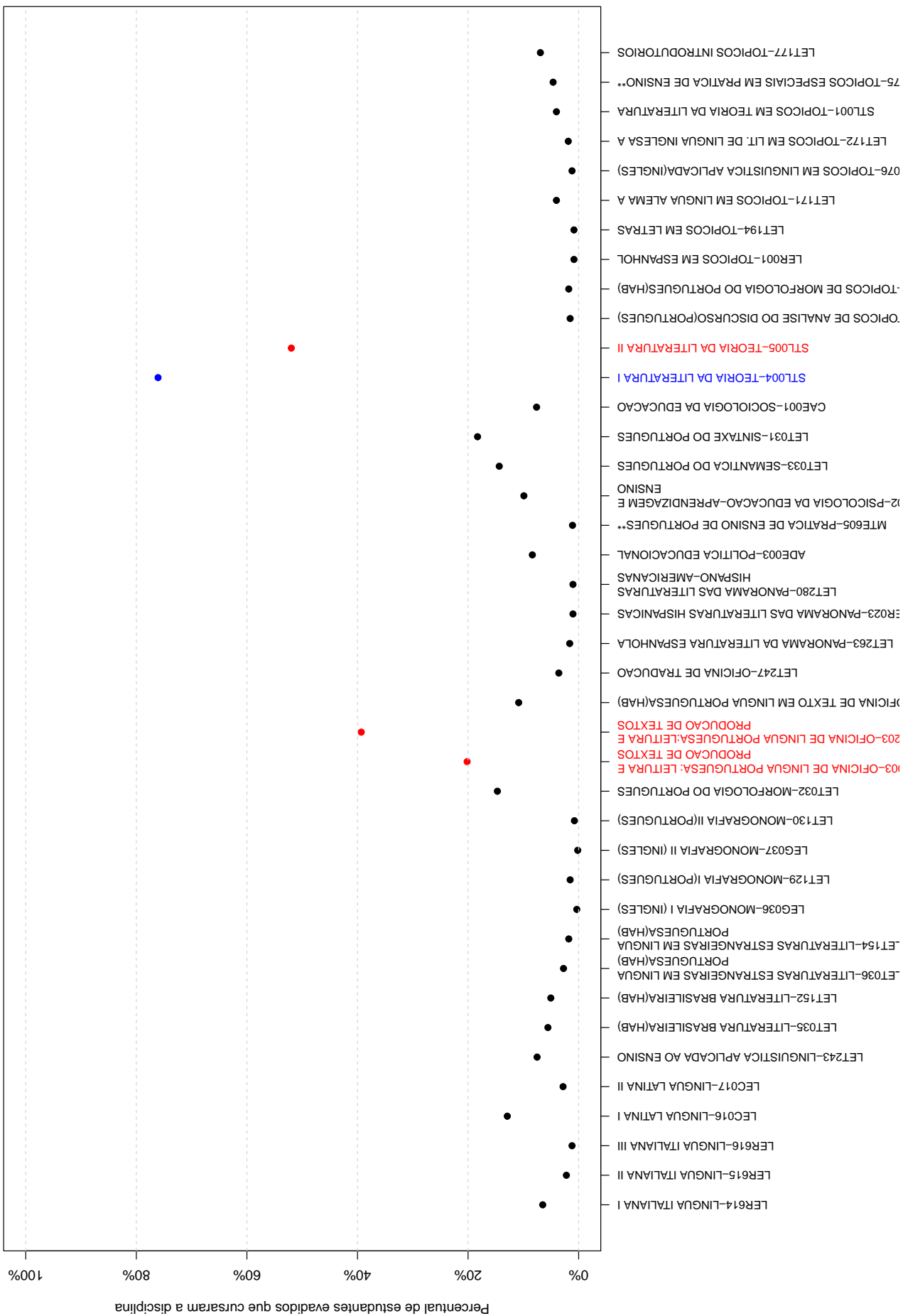


Figura 15: Principais disciplinas cursadas pelos estudantes que evadiram do curso de Letras Noturno.







**Tabela 8: Dados sobre reprovação e evasão nas principais disciplinas cursadas pelos estudantes que evadiram da UFMG entre 2005/1 e 2015/2**

Disciplina cursadas por pelo menos 60% dos estudantes que evadiram do curso	Estudantes que evadiram		Total de estudantes (evadidos ou concluintes)		Probabilidade de evadir/reprovação na disciplina
	Número de estudantes que evadiram e foram reprovados na disciplina	Número de estudantes que evadiram e cursaram a disciplina	Total de estudantes reprovados na disciplina	Total de estudantes que cursaram a disciplina	
LET016-INTRODUCAO AOS ESTUDOS LINGUISTICOS I	276	904	295	1502	93,56%
LET202-GRAMATICA TRADICIONAL: MORFO SINTAXE	241	755	256	1205	94,14%
STL004-TEORIA DA LITERATURA I	231	890	235	1482	98,3%

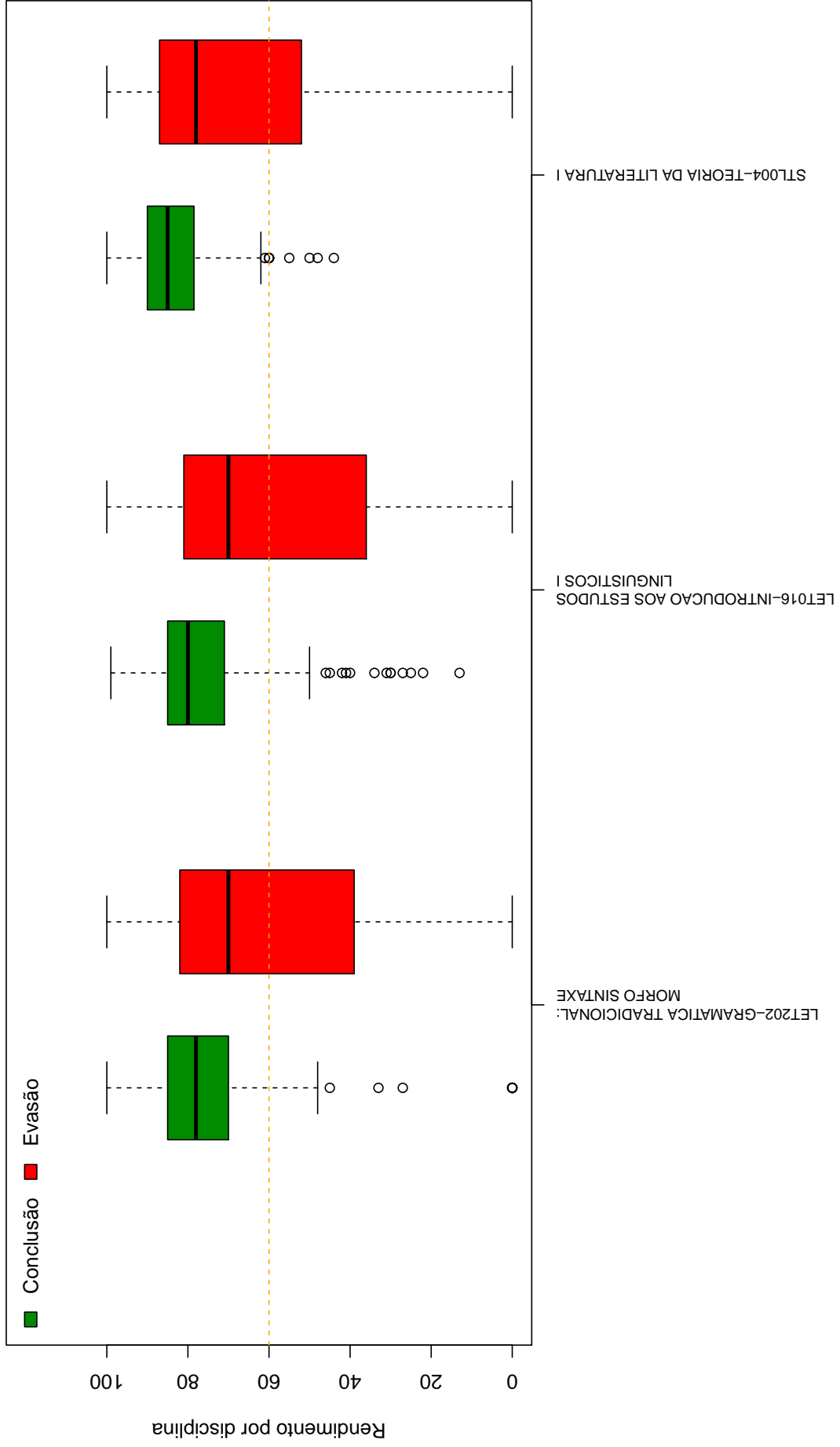


Figura 16: Rendimento por disciplina de acordo com a situação do estudante no curso de: Evasão ou Conclusão.

A Tabela 9 e a Figura 17 mostram os cursos de destino na UFMG dos estudantes que evadiram do curso de Letras Noturno e retornaram para a Instituição. Verifica-se que entre os 1170 estudantes que evadiram do curso de Letras Noturno no período de 2005/1 a 2015/2, 318 alunos ingressaram novamente na UFMG em outro curso através de novo processo seletivo, mudança de subdivisão, reopção, entre outras formas<sup>15</sup>.

Na Figura 17 cada aresta representa um estudante, os cursos dispostos mais próximos ao centro do círculo são os que receberam os maiores números de estudantes oriundos do curso de Letras Noturno (maior número de arestas).

**Tabela 9: Curso de Destino de parte dos alunos que evadiram no período de 2005/1 a 2015/2**

<b>Curso</b>	<b>Frequência</b>	<b>Percentual</b>
ADMINISTRACAO DIURNO	2	0,63%
ANTROPOLOGIA NOTURNO	3	0,94%
ARQUITETURA E URBANISMO NOTURNO	1	0,31%
ARQUIVOLOGIA NOTURNO	2	0,63%
ARTES VISUAIS DIURNO	3	0,94%
BIBLIOTECONOMIA NOTURNO	2	0,63%
BIOMEDICINA NOTURNO	1	0,31%
CIENCIAS BIOLOGICAS NOTURNO	4	1,26%
CIENCIAS CONTABEIS NOTURNO	6	1,89%
CIENCIAS ECONOMICAS DIURNO	1	0,31%
CIENCIAS SOCIAIS DIURNO	4	1,26%
CINEMA DE ANIMACAO E ARTES DIGITAIS NOTURNO	1	0,31%
COMUNICACAO SOCIAL DIURNO	5	1,57%
CONSERVACAO E RESTAURACAO DE BENS CULTURAI MOVEIS DIURNO	2	0,63%
DANCA NOTURNO	1	0,31%
DESIGN NOTURNO	2	0,63%
DIREITO DIURNO	3	0,94%
DIREITO NOTURNO	6	1,89%
EDUCACAO FISICA DIURNO	2	0,63%
EDUCACAO FISICA NOTURNO	2	0,63%
ENFERMAGEM DIURNO	3	0,94%
FARMACIA NOTURNO	3	0,94%
FILOSOFIA NOTURNO	1	0,31%
FISICA NOTURNO	1	0,31%
FISIOTERAPIA DIURNO	1	0,31%
FONOAUDIOLOGIA DIURNO	2	0,63%

continua na próxima página

<sup>15</sup>Nos casos em que o estudante ingressou em mais de um curso após a evasão de Letras Noturno, considerou-se o destino final do estudante, ou seja, o último curso em que ele teve registro na UFMG

**Tabela 9 : Continuação**

<b>Curso</b>	<b>Frequência</b>	<b>Percentual</b>
FORMAÇÃO INTERCULTURAL PARA EDUCADORES INDÍGENAS DIURNO	1	0,31%
GEOGRAFIA DISTÂNCIA	1	0,31%
GEOGRAFIA NOTURNO	1	0,31%
GESTAO PUBLICA NOTURNO	5	1,57%
HISTORIA NOTURNO	5	1,57%
LETRAS DIURNO	216	67,92%
MATEMATICA COMPUTACIONAL DIURNO	1	0,31%
MATEMATICA DIURNO	1	0,31%
MATEMATICA NOTURNO	1	0,31%
MEDICINA DIURNO	1	0,31%
MEDICINA VETERINARIA DIURNO	1	0,31%
MUSEOLOGIA DIURNO	1	0,31%
NA M	1	0,31%
NORMAL SUPERIOR NOTURNO	1	0,31%
NUTRICAÇÃO DIURNO	1	0,31%
ODONTOLOGIA DIURNO	1	0,31%
PEDAGOGIA DIURNO	1	0,31%
PEDAGOGIA NOTURNO	1	0,31%
PSICOLOGIA DIURNO	4	1,26%
QUIMICA TECNOLÓGICA NOTURNO	1	0,31%
RELACOES ECONOMICAS INTERNACIONAIS NOTURNO	5	1,57%
SISTEMAS DE INFORMACAO DIURNO	3	0,94%
TOTAL	318	100%

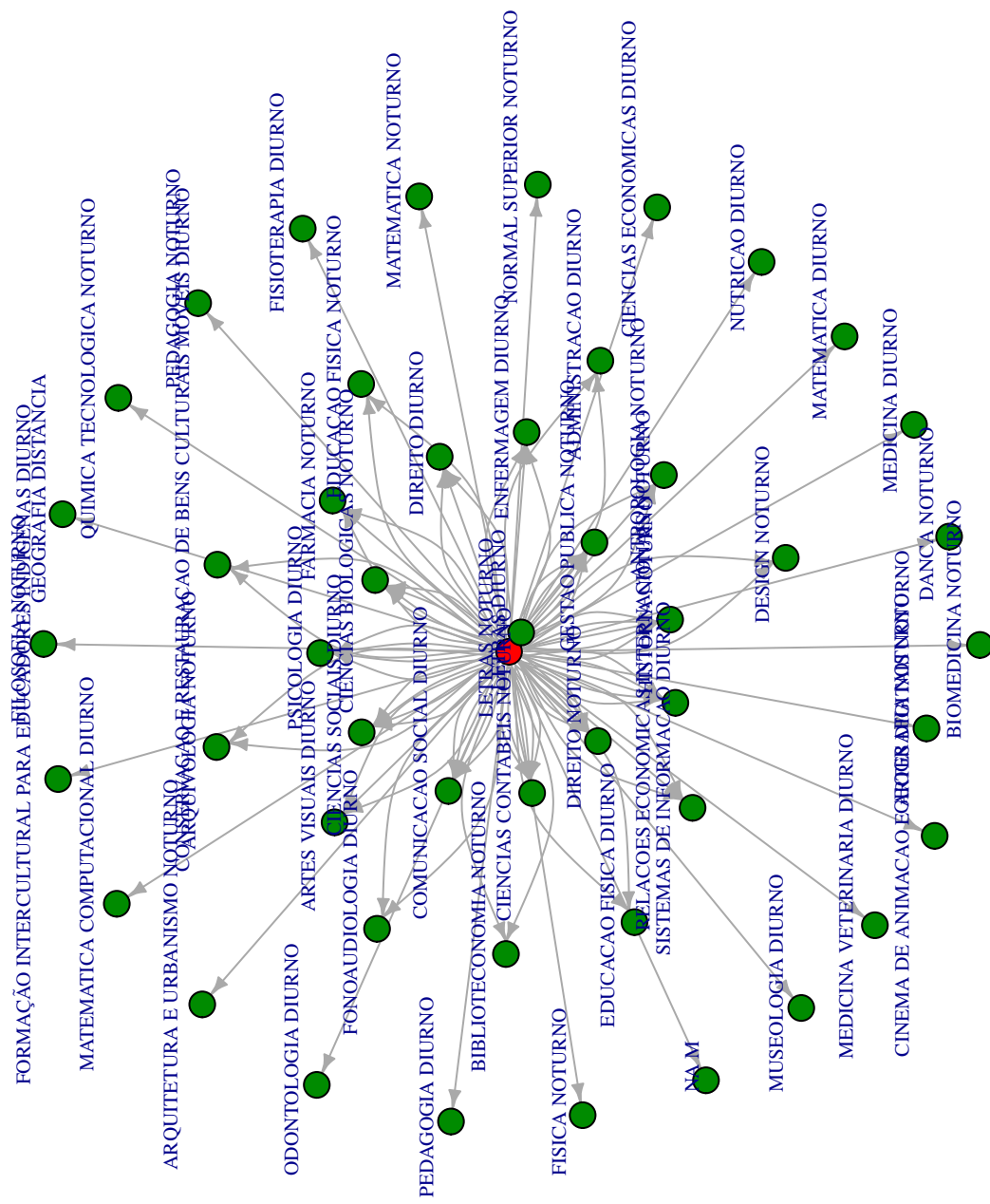


Figura 17: Cursos de destino de estudantes que evadiram do curso de Letras Noturno no período de 2005/1 a 2015/2.

## 5 REFERÊNCIAS

- [1] MAGALHÃES, M. N, LIMA, LIMA, A. C. P., 2004. *Noções de Probabilidade e Estatística*,6 ed . Editora da Universidade de São Paulo, São Paulo.
- [2] TRIOLA, M.F., 1999. *Introdução à Estatística*,7 ed . LTC, Rio de Janeiro.
- [3] KOHONEN, T., 2001. *Self-Organizing Maps*,Number 30 in Springer Series in Information Sciences, 3 ed. Springer-Verlag, Berlin.
- [4] MINGOTI, S. A.,2005 *Análise de dados através de métodos de estatística multivariada: uma abordagem aplicada*. Editora UFMG, Belo Horizonte.
- [5] WEHRENS, R, BUYDENS, L. M. C.,2007 *Self- and Super-organizing Maps in R: The kohonen Package*. Journal of Statistical Software, Volume 21, Issue 5.