

UNIVERSIDADE FEDERAL DE MINAS GERAIS
PRÓ-REITORIA DE GRADUAÇÃO
SETOR DE ESTATÍSTICA

Avaliação do desempenho acadêmico dos estudantes
de graduação:
Pedagogia Diurno

BELO HORIZONTE
MARÇO DE 2016

**PRÓ-REITORIA DE GRADUAÇÃO /SETOR DE
ESTATÍSTICA**

PRÓ-REITOR DE GRADUAÇÃO

RICARDO HIROSHI CALDEIRA TAKAHASHI

PRÓ-REITOR ADJUNTO DE GRADUAÇÃO

WALMIR MATOS CAMINHAS

COORDENADORA DO SETOR DE ESTATÍSTICA

CAROLINA SILVA PENA

EQUIPE SETOR DE ESTATÍSTICA

RAQUEL YURI DA SILVEIRA AOKI

ALINE MOREIRA MARTINS

BRUNA FÁTIMA FARIA

Contato: estatistica@prograd.ufmg.br

Sumário

1	INTRODUÇÃO	5
2	METODOLOGIA	6
2.1	ANÁLISE DESCRITIVA	6
2.2	ESTATÍSTICA MULTIVARIADA	9
3	ANÁLISE DAS PRINCIPAIS DISCIPLINAS	11
4	ANÁLISE DA EVASÃO DOS DISCENTES	36
5	REFERÊNCIAS	52

Lista de Tabelas

1	Disciplinas consideradas difíceis	15
2	Situação dos estudantes nas principais disciplinas do curso de Pedagogia Diurno no período de 2005/2 a 2015/2	27
3	Forma de Ingresso versus Situação do Discente	37
4	Situação dos estudantes por forma de ingresso e de acordo com o ano de entrada no curso de Pedagogia Diurno	38
5	Número de semestres cursados pelos discentes que evadiram ou concluíram o curso no período de 2005/2 a 2015/2	39
6	Situação do estudante na UFMG de acordo com ano de ingresso no curso de Pedagogia Diurno	41
7	Número de estudantes matriculados no início do período de acordo com o ano de ingresso no curso de Pedagogia Diurno	43
8	Dados sobre reprovação e evasão nas principais disciplinas cursadas pelos estudantes que evadiram da UFMG entre 2005/2 e 2015/2	48
9	Curso de Destino de parte dos alunos que evadiram no período de 2005/2 a 2015/2	50

Lista de Figuras

1	Ilustração do Boxplot.	7
2	Exemplo Histograma.	8
3	Exemplo de gráfico de barras.	9
4	Rendimento dos estudantes matriculados no curso de Pedagogia Diurno no período de 2005/2 a 2015/2 - disciplinas agrupadas por dificuldade.	13
5	Conceitos obtidos pelos estudantes matriculados no curso de Pedagogia Diurno no período de 2005/2 a 2015/2 na disciplina CAE111-FILOSOFIA DA EDUCACAO I	17
6	Conceitos obtidos pelos estudantes matriculados no curso de Pedagogia Diurno no período de 2005/2 a 2015/2 na disciplina CAE021-FILOSOFIA DA EDUCACAO II	18
7	Conceitos obtidos pelos estudantes matriculados no curso de Pedagogia Diurno no período de 2005/2 a 2015/2 na disciplina LET223-FUNDAMENTOS DE LIBRAS	19
8	Conceitos obtidos pelos estudantes matriculados no curso de Pedagogia Diurno no período de 2005/2 a 2015/2 na disciplina CAE022-HISTORIA DA EDUCACAO I	20
9	Conceitos obtidos pelos estudantes matriculados no curso de Pedagogia Diurno no período de 2005/2 a 2015/2 na disciplina CAE109-HISTORIA DA EDUCACAO II	21
10	Conceitos obtidos pelos estudantes matriculados no curso de Pedagogia Diurno no período de 2005/2 a 2015/2 na disciplina UNI001-INGLES INSTRUMENTAL I	22
11	Conceitos obtidos pelos estudantes matriculados no curso de Pedagogia Diurno no período de 2005/2 a 2015/2 na disciplina UNI002-INGLES INSTRUMENTAL II	23
12	Conceitos obtidos pelos estudantes matriculados no curso de Pedagogia Diurno no período de 2005/2 a 2015/2 na disciplina ADE043-POLITICA E ADMINISTRACAO DOS SISTEMAS EDUCACIONAIS.	24

13	Conceitos obtidos pelos estudantes matriculados no curso de Pedagogia Diurno no período de 2005/2 a 2015/2 na disciplina ADE058-POLITICA EDUCACIONAL	25
14	Conceitos obtidos pelos estudantes matriculados no curso de Pedagogia Diurno no período de 2005/2 a 2015/2 na disciplina CAE150-SISTEMA DE AVALIACAO EDUCACIONAL	26
15	Número de semestres cursados de acordo com a Situação do estudante no curso de Pedagogia Diurno.	40
16	Situação do estudante de acordo com o ano de ingresso.	41
17	Número de estudantes matriculados por semestres de acordo com o ano de ingresso.	43
18	Rendimento Semestral Global Médio de acordo com a Situação do aluno na UFMG.	44
19	Principais disciplinas cursadas pelos estudantes que evadiram do curso de Pedagogia Diurno.	46
20	Rendimento por disciplina de acordo com a situação do estudante no curso de: Evasão ou Conclusão.	49
21	Cursos de destino de estudantes que evadiram do curso de Pedagogia Diurno no período de 2005/2 a 2015/2	51

1 INTRODUÇÃO

O objetivo deste relatório é utilizar os dados de rendimento acadêmico disponíveis na UFMG para produzir informação sobre o desempenho dos discentes de graduação, avaliar a dificuldade das principais disciplinas de cada curso e também analisar a taxa de evasão. Espera-se produzir um relatório modelo que possa estimular o acompanhamento contínuo do curso pela coordenação.

Neste relatório serão analisados os dados do curso presencial de Pedagogia Diurno no período¹ de 2005/2 a 2015/2 . Foram analisados os dados de todos os estudantes matriculados no curso neste período, com exceção somente dos estudantes matriculados em decorrência de continuidade de estudos.

Os dados analisados neste relatório foram fornecidos pelo Centro de Computação da UFMG (CECOM) e o tratamento, a análise dos dados e a produção do relatório foi realizada pelo Setor de Estatística da Pró-Reitoria de Graduação da UFMG.

O *software* utilizado para o desenvolvimento das análises foi o *software* R, disponível para download em <http://www.r-project.org/>.

¹Destaca-se que neste relatório foram incluídos todos os estudantes que ingressaram na UFMG a partir de 2004/1 e no curso de Pedagogia Diurno a partir de 2005/2. No relatório anterior foram incluídos os estudante que ingressaram na UFMG a partir de 2000/1 e no curso de Pedagogia Diurno a partir de 2004/1. Essa diferença se deve à limitação do espaço disponível do arquivo de dados fornecido ao Setor de Estatística.

2 METODOLOGIA

Nesta seção serão brevemente apresentadas as técnicas estatísticas aplicadas para o desenvolvimento do relatório. A análise exploratória que será apresentada ao longo deste relatório inclui medidas de variação e posição relativa, bem como o Gráfico de Caixa (Boxplot), o Histograma e o Gráfico de Barras. Além disso, serão mostrados alguns conceitos de Estatística Multivariada que englobam técnicas mais avançadas de análise de dados.

2.1 ANÁLISE DESCRITIVA

As interpretações das principais medidas de estatística descritiva são baseadas nos seguintes conceitos:

Média: média aritmética;

Desvio-padrão: medida de variabilidade dos dados com relação à média;

Mínimo: menor valor encontrado na série de dados;

1º Quartil: valor que deixa 25% dos dados abaixo dele;

Mediana: valor que deixa 50% dos dados abaixo dele;

3º Quartil: valor que deixa 75% dos dados abaixo dele;

Máximo: maior valor encontrado na série de dados;

Percentual Acumulado: O percentual acumulado é a soma de todos os percentuais até aquela classe. O valor máximo do percentual acumulado é 100%.

Boxplot:

A representação através do Boxplot permite a análise visual da posição, dispersão, assimetria, caudas e valores discrepantes do conjunto de dados. Os asteriscos que as vezes aparecem no Boxplot indicam que aquelas observações são outliers (valores extremos). O local onde a linha vertical começa (de baixo para cima) indica o mínimo (excetuando algum possível valor extremo) e, onde a linha termina indica o máximo, também excetuando algum possível outlier.

O retângulo no meio dessa linha possui três linhas horizontais. A linha de baixo (que é o próprio contorno externo inferior do retângulo) indica o primeiro quartil, a de cima (que também é o próprio contorno externo superior do retângulo) indica o terceiro quartil e a do meio indica a mediana. A mediana é a medida de tendência central mais indicada

quando os dados possuem distribuição assimétrica, mais indicada até do que a média aritmética, que nesse caso seria influenciada pelos valores extremos.

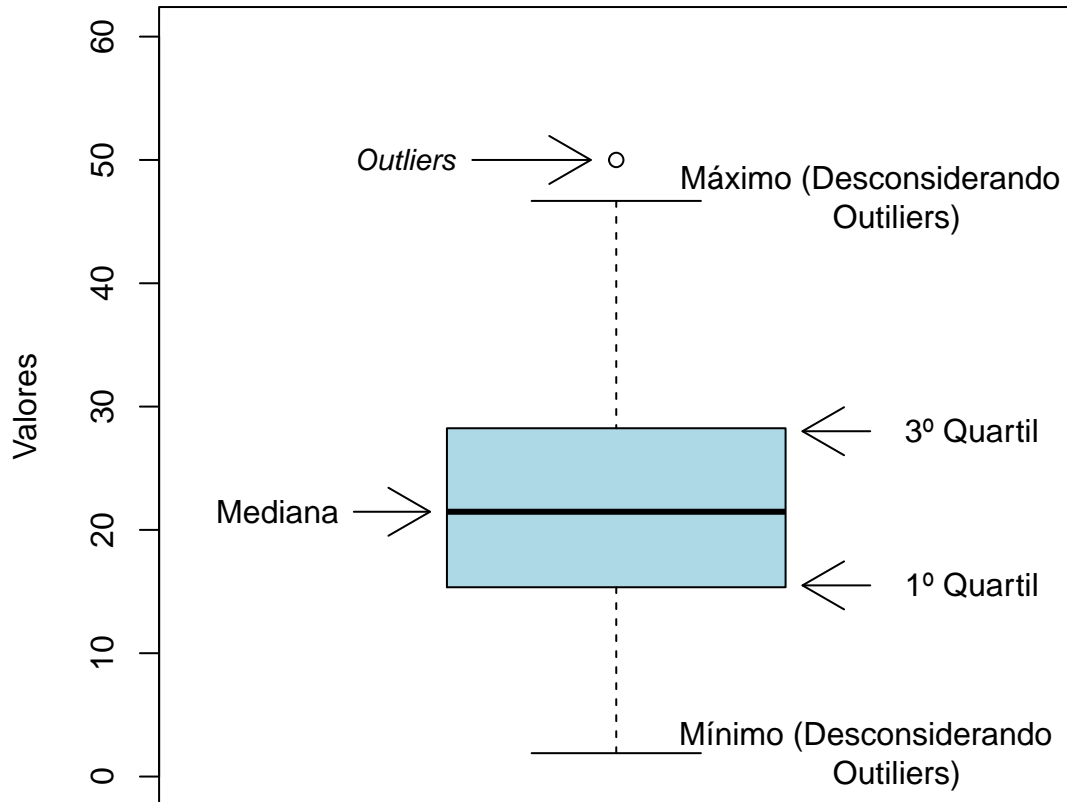


Figura 1: Ilustração do Boxplot.

Histograma:

A partir do Histograma é possível observar a distribuição de frequência de um conjunto de dados agrupados em classes. A altura de cada barra que compõe o histograma é proporcional à frequência da classe que ela representa. Na Figura 2 tem-se um exemplo desse tipo de gráfico. O eixo horizontal possui 10 classes de mesmo tamanho que variam entre 0 e 5 e o eixo vertical representa a frequência observada de cada classe. No exemplo, a classe mais frequente é a entre 2 e 2,5, pois é a mais alta e a classe menos frequente é a que varia entre 4,5 e 5.



Figura 2: Exemplo Histograma.

Gráfico de barras:

O Gráfico de Barras apresenta barras retangulares com tamanho igual à frequência da variável observada, ou seja, quanto maior a barra, maior a frequência que representa. No exemplo mostrado na Figura 3, o gráfico de barras é utilizado para apresentar os conceitos ("A", "B", "C", "D", "E" ou "F") obtidos por um grupo de estudantes em três disciplinas ofertadas nos seguintes períodos: 2011/1; 2011/2 e 2012/1. A barra de cor vermelho escuro, por exemplo, representa o conceito "F", que foi o conceito mais frequente em 2011/1. O conceito "A" é representado pela cor verde escuro, tendo sido o conceito menos frequente em 2011/2; a cor amarela representa o conceito "C" que foi o mais frequente em 2012/1.

Maiores informações sobre as medidas de análise descritiva podem ser encontradas em [1] e [2].

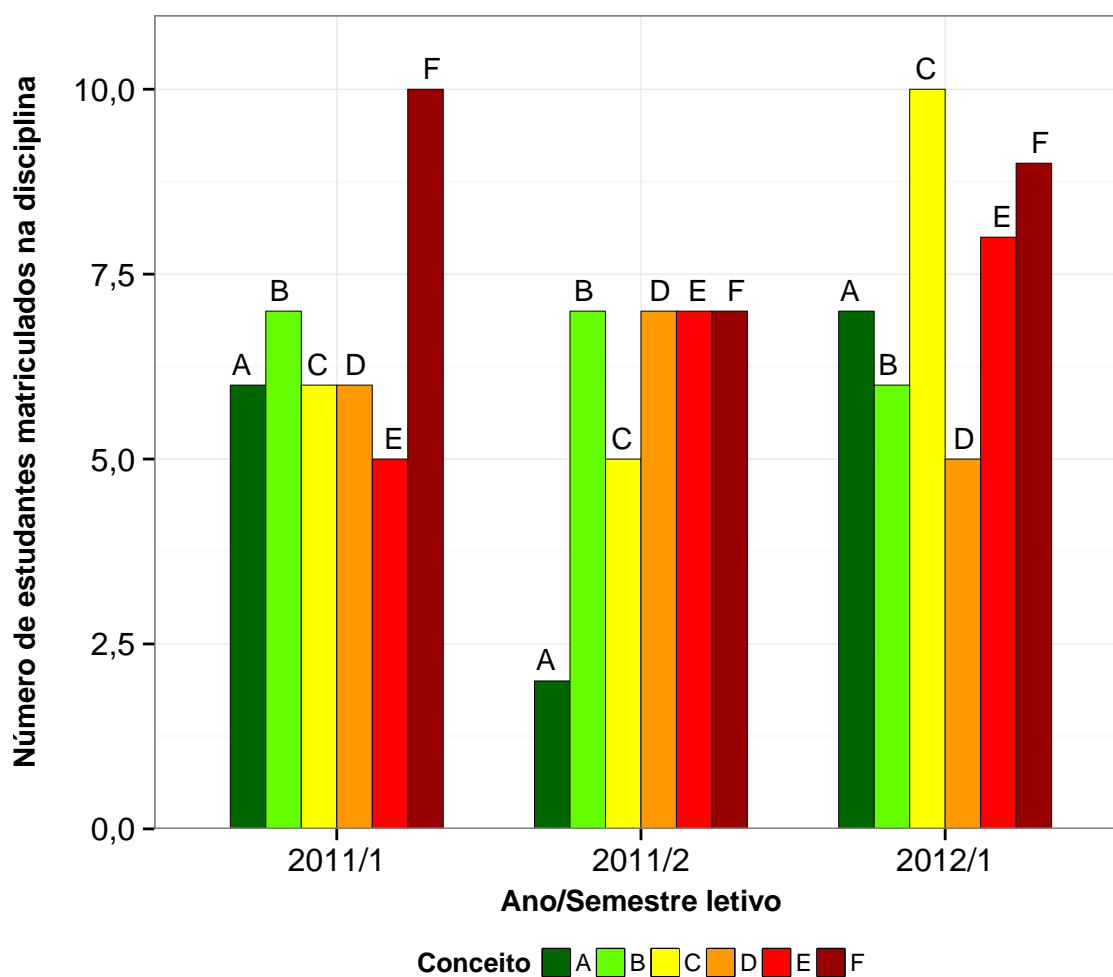


Figura 3: Exemplo de gráfico de barras.

2.2 ESTATÍSTICA MULTIVARIADA

Um dos objetivos deste trabalho é agrupar as disciplinas de acordo com o seu nível de dificuldade. Para particionar o conjunto de disciplinas em três grupos: fácil, médio e difícil, foram utilizados os quartis das notas dos estudantes na disciplina e o percentual de estudantes reprovados.

A técnica utilizada para realizar o agrupamento foi a rede de Kohonen (ver [3]). Esse método pode ser visto como uma versão espacialmente orientada do método k-médias (ver maiores informações sobre o k-médias em [4]). Nesta analogia cada unidade corresponde a um grupo e o número de grupos é definido pelo número de grades cujo formato pode ser retangular ou hexagonal.

A rede de Kohonen realiza o agrupamento entre os objetos de estudo de acordo com

a sua similaridade, levando em consideração a homogeneidade interna dos grupos e a heterogeneidade entre os grupos. No caso deste relatório, o objeto de estudo no qual se aplicou a rede de Kohonen foram as disciplinas do curso. Maiores informações sobre a aplicação da rede de Kohonen utilizando o *software* R podem ser encontradas em [5].

3 ANÁLISE DAS PRINCIPAIS DISCIPLINAS

Esta seção apresenta o desempenho dos discentes de graduação em Pedagogia Diurno nas principais disciplinas cursadas por eles. A análise abrange todas as disciplinas que, na soma de um período de 10 anos (2005/2 a 2015/2), tiveram pelo menos 50 estudantes do curso de Pedagogia Diurno matriculados². Esta seção procura responder perguntas como:

1. Quais disciplinas podem ser consideradas fáceis, médias e difíceis para os estudantes do curso de Pedagogia Diurno?
2. No período de 2005/2 a 2015/2 qual o conceito ("A", "B", "C", "D", "E" ou "F") obtido pelos estudantes do curso de Pedagogia Diurno nas disciplinas consideradas difíceis em cada semestre?
3. Qual o número de aprovações, reprovações e trancamentos nas principais disciplinas do curso de Pedagogia Diurno no período de 2005/2 a 2015/2 por semestre?

²Na contagem do número de matrículas de cada disciplina, incluiu-se o total de discentes cuja situação final na disciplina foi igual a: aprovação, reprovação ou trancamento.

Na próxima página (Figura 4) é mostrado o Boxplot (ver Seção 2.1) das principais disciplinas cursadas pelos estudantes do curso de Pedagogia Diurno agrupadas pelo grau de dificuldade³; o agrupamento foi realizado utilizando a rede de Kohonen (ver Seção 2.2). Para criar o agrupamento, considerou-se a nota⁴ obtida na primeira vez em que o discente cursou a disciplina. Na Tabela 1 encontram-se listadas todas as disciplinas consideradas difíceis para o curso.

É importante ressaltar que o conceito de "difícil" foi atribuído ao grupo de disciplinas que apresentaram os menores rendimentos dentro do curso. Isso não significa, necessariamente, que o rendimento de tais disciplinas seja baixo, considerando os critérios de aprovação da Universidade.

³O grau de dificuldade das disciplinas foi baseado na pontuação (score) obtida pelos estudantes e no número de reprovações. Sabe-se que essa forma de comparação possui limitações, pois não foram aplicadas técnicas que garantam a propriedade de invariância como, por exemplo, a teoria de resposta ao item. Dessa forma, a dificuldade aqui atribuída depende do grupo de estudantes que realizou a disciplina. Apesar dessa limitação, a dificuldade relativa das disciplinas para o grupo que a realizou é importante para a Universidade uma vez que a reprovação/aprovação impacta em seu planejamento de oferta das disciplinas e no tempo de conclusão das turmas.

⁴Na análise do rendimento acadêmico dos discentes nas disciplinas foram excluídas as seguintes situações: cancelamento a pedido, cancelamento automático, dispensa, indefinido, regime especial, sem resultado lançado, trancamento com justificativa, trancamento sem justificativa, trancamento total e tratamento especial; ou seja, considerou-se somente as notas cuja situação final do discente na disciplina era igual a aprovado ou reprovado.

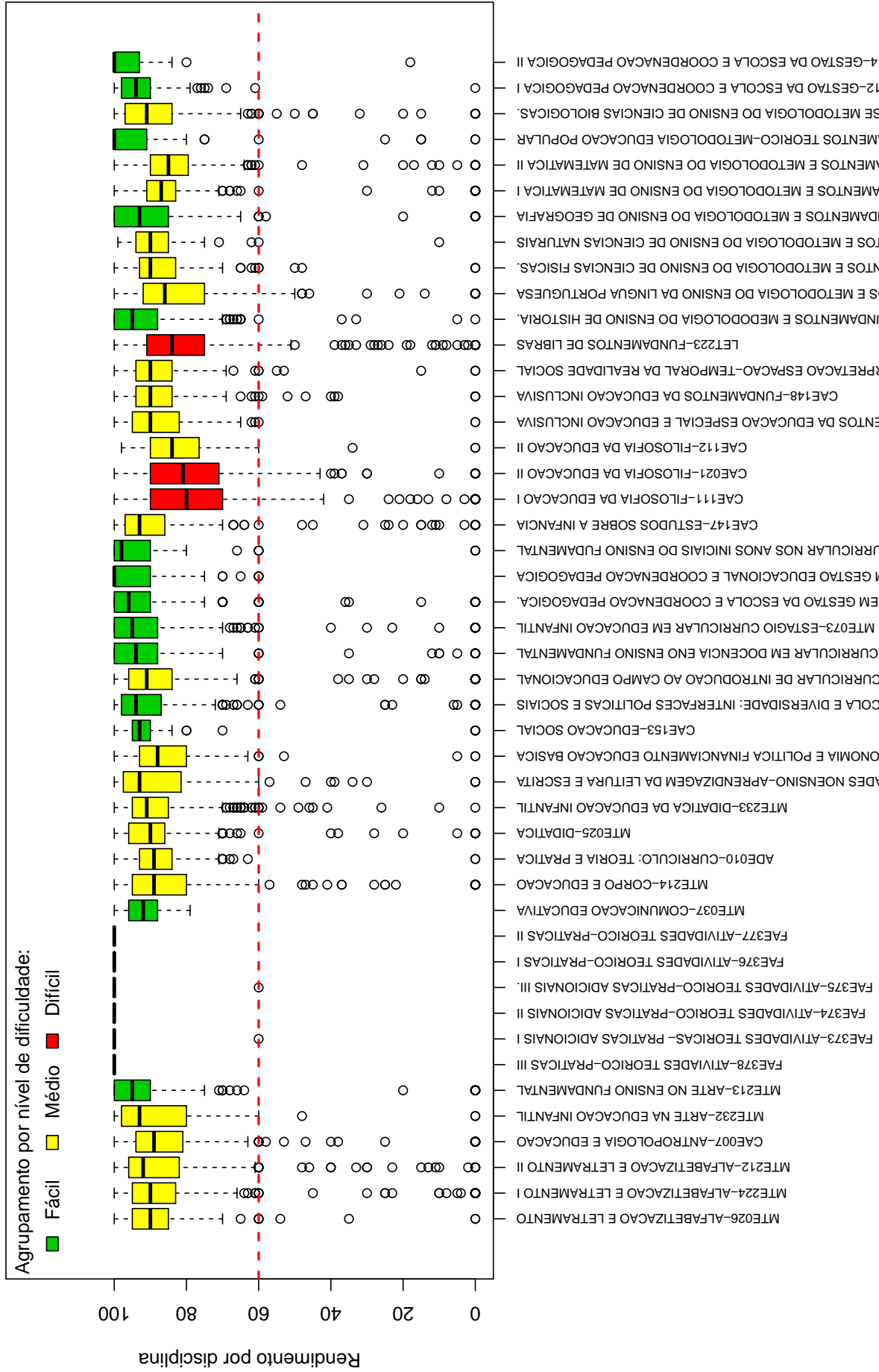


Figura 4: Rendimento dos estudantes matriculados no curso de Pedagogia Diurno no período de 2005/2 a 2015/2 - disciplinas agrupadas por dificuldade.

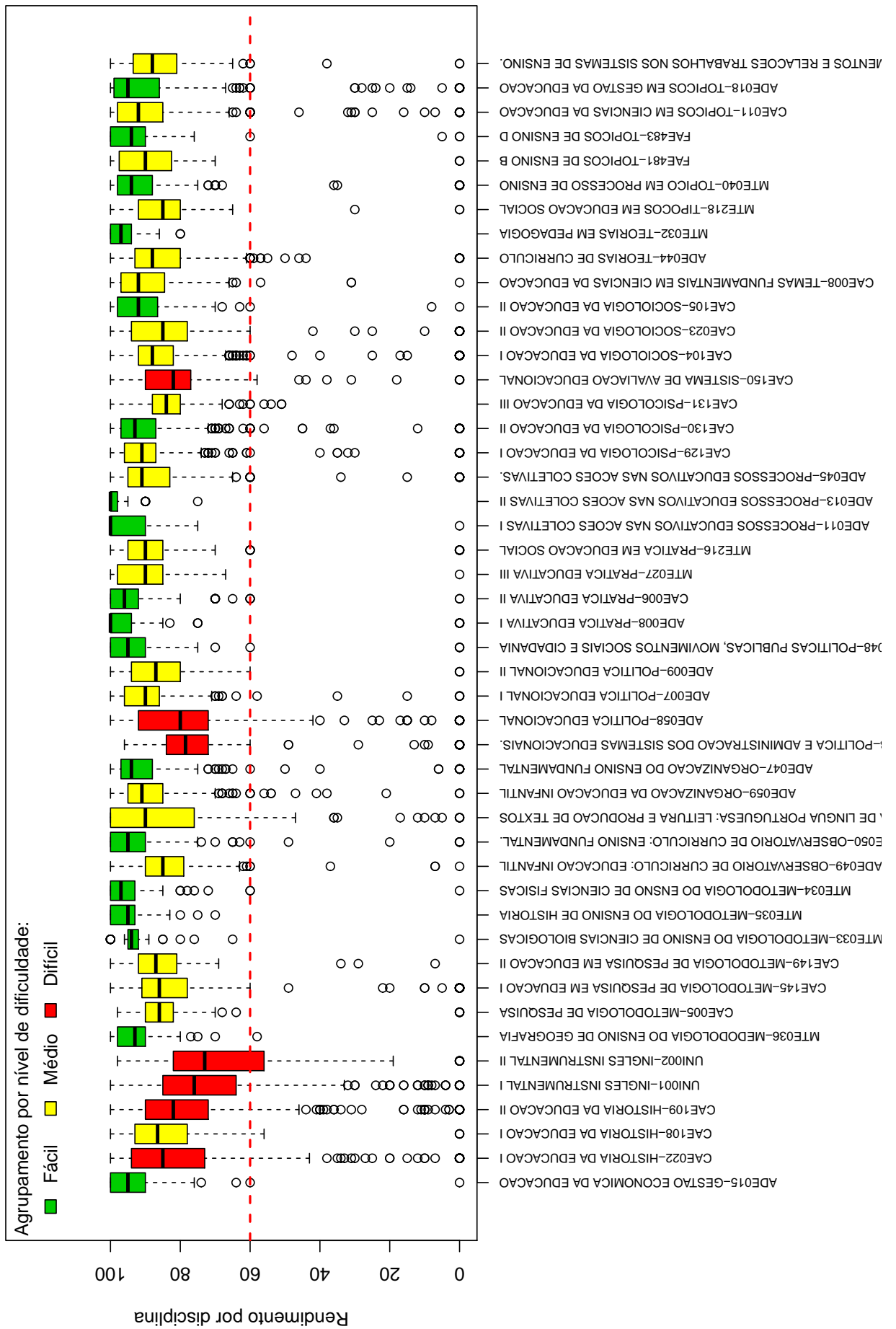


Tabela 1: Disciplinas consideradas difíceis

Disciplinas Difíceis
CAE111-FILOSOFIA DA EDUCACAO I
CAE021-FILOSOFIA DA EDUCACAO II
LET223-FUNDAMENTOS DE LIBRAS
CAE022-HISTORIA DA EDUCACAO I
CAE109-HISTORIA DA EDUCACAO II
UNI001-INGLES INSTRUMENTAL I
UNI002-INGLES INSTRUMENTAL II
ADE043-POLITICA E ADMINISTRACAO DOS SISTEMAS EDUCACIONAIS.
ADE058-POLITICA EDUCACIONAL
CAE150-SISTEMA DE AVALIACAO EDUCACIONAL

Conforme mencionado anteriormente, a Tabela 1 lista todas as disciplinas que tiveram pelo menos 50 estudantes matriculados no período de 2005/2 a 2015/2 e foram agrupadas como difíceis pela rede de Kohonen. É possível verificar que, do total de 93 disciplinas avaliadas, 10 foram agrupadas como difíceis.

Os gráficos de barras apresentados a seguir mostram os conceitos⁵ obtidos em cada semestre nas disciplinas listadas na Tabela 1 no período de 2005/2 a 2015/2. É possível que em alguns gráficos não haja informação em todos os semestres analisados, especialmente nos primeiros semestres. Isso pode ocorrer em disciplinas que não são ofertadas em todos os semestres e também com aquelas cursadas pelos estudantes em semestres mais avançados do curso; lembrando que essa análise abrange somente os estudantes que ingressaram no curso de Pedagogia Diurno a partir de 2005/2. Outra possibilidade ocorre quando há mudança curricular, algumas disciplinas podem ter se tornado obrigatórias ou optativas e algumas podem deixar de ser ofertadas.

Após os gráficos de barras, tem-se a Tabela 2 que mostra o número de aprovações, reprovações por infrequência (Reprovados (I)), reprovações por rendimento (Reprovados (R)) e trancamentos⁶ em todas as disciplinas analisadas (incluindo aquelas agrupadas como médias ou fáceis.). Nessa tabela estão destacadas na cor cinza as células nas quais há pelo menos 30 estudantes matriculados e o percentual de aprovados foi menor do que

⁵Foram apresentados os conceitos obtidos por estudantes cuja situação final na disciplina é igual a aprovado ou reprovado.

⁶Além das situações nas quais o discente foi aprovado ou reprovado, incluiu-se na Tabela 2 o número total de trancamentos (trancamento sem justificativa, trancamento com justificativa e trancamento total).

50%.

CAE111-FILOSOFIA DA EDUCACAO I

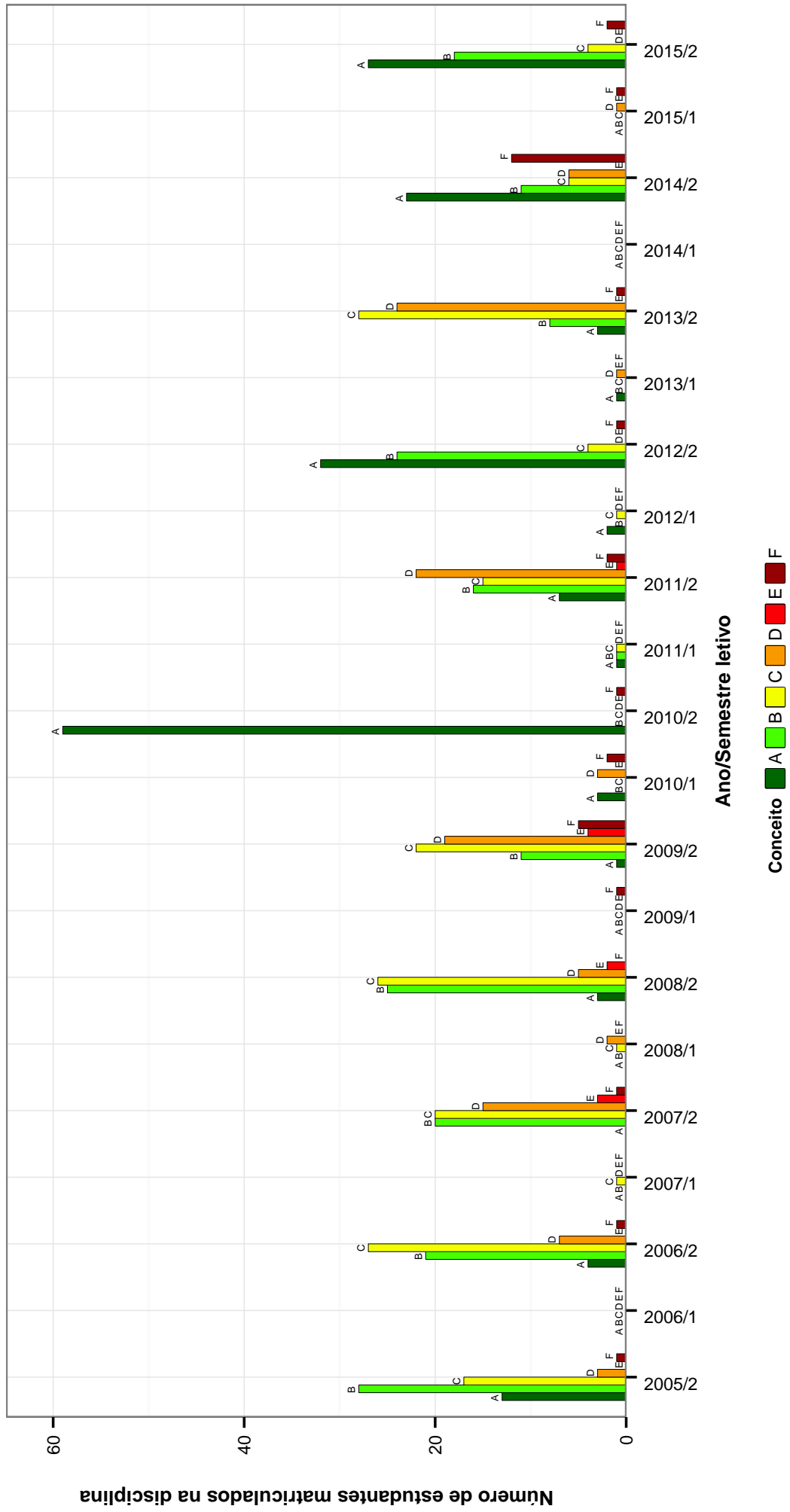


Figura 5: Conceitos obtidos pelos estudantes matriculados no curso de Pedagogia Diurna no período de 2005/2 a 2015/2 na disciplina CAE111-FILOSOFIA DA EDUCACAO I.

CAE021-FILOSOFIA DA EDUCACAO II

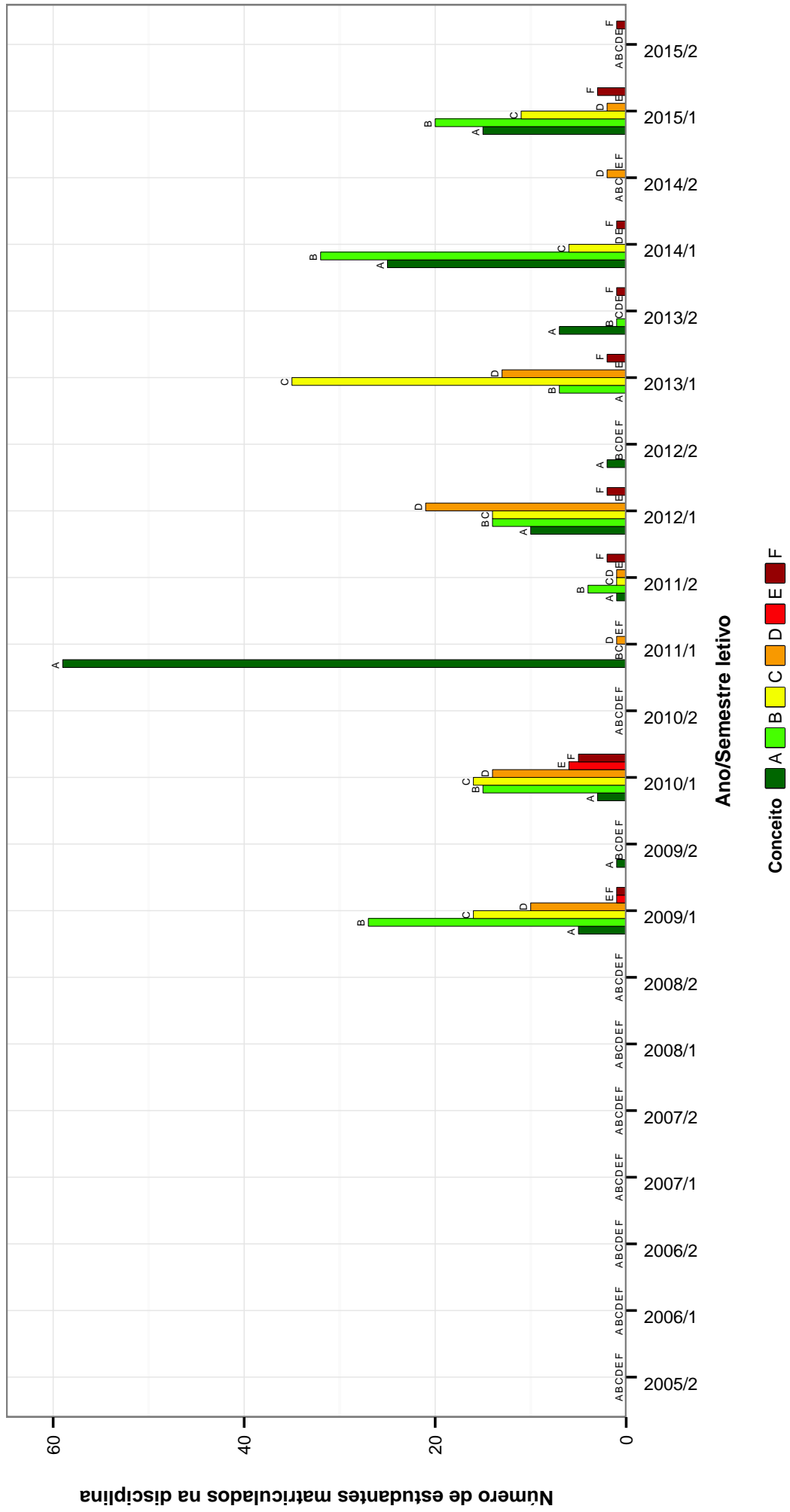


Figura 6: Conceitos obtidos pelos estudantes matriculados no curso de Pedagogia Diurno no período de 2005/2 a 2015/2 na disciplina CAE021-FILOSOFIA DA EDUCACAO II .

LET223-FUNDAMENTOS DE LIBRAS

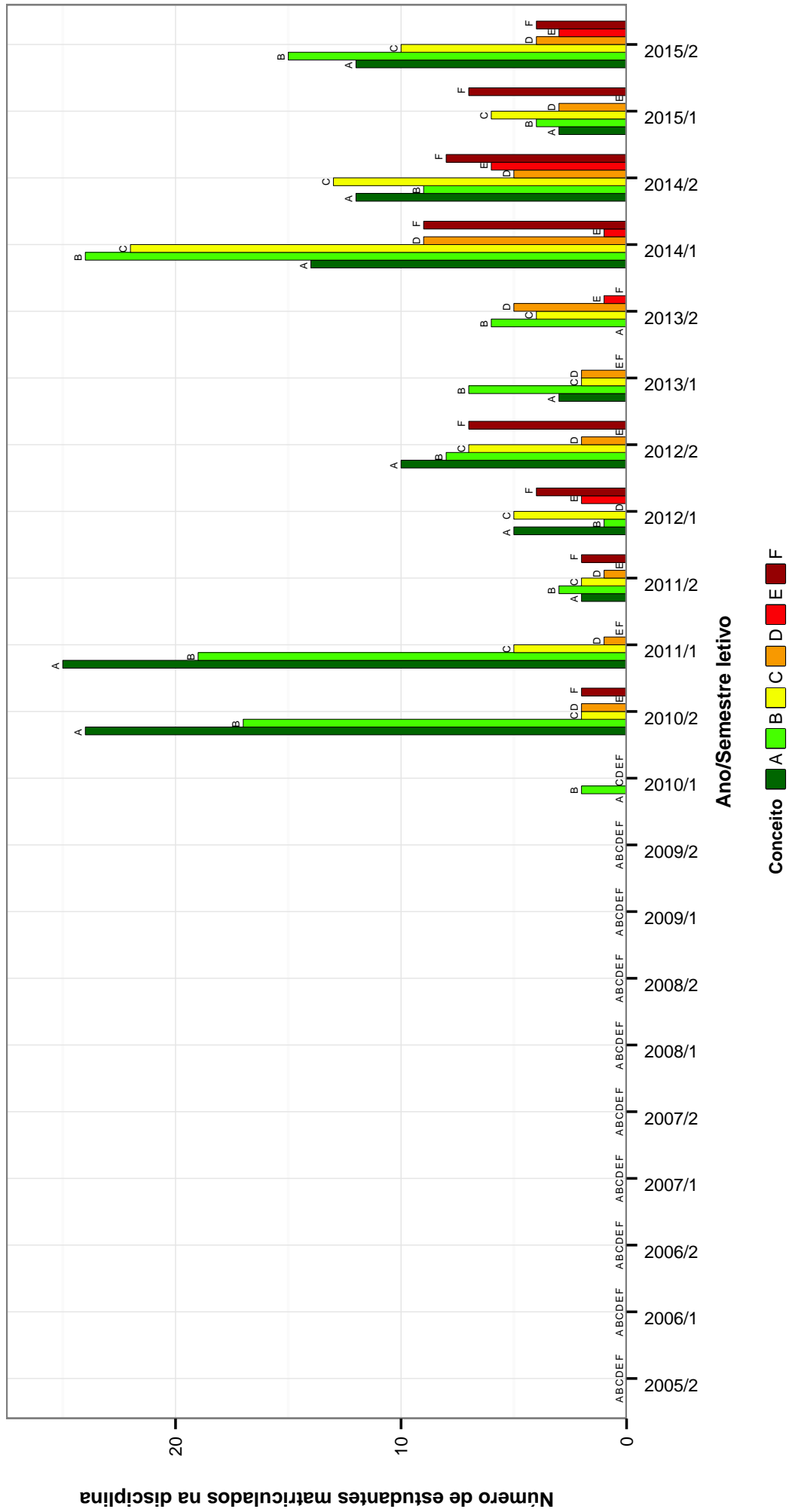


Figura 7: Conceitos obtidos pelos estudantes matriculados no curso de Pedagogia Diurno no período de 2005/2 a 2015/2 na disciplina LET223-FUNDAMENTOS DE LIBRAS .

CAE022–HISTORIA DA EDUCACAO I

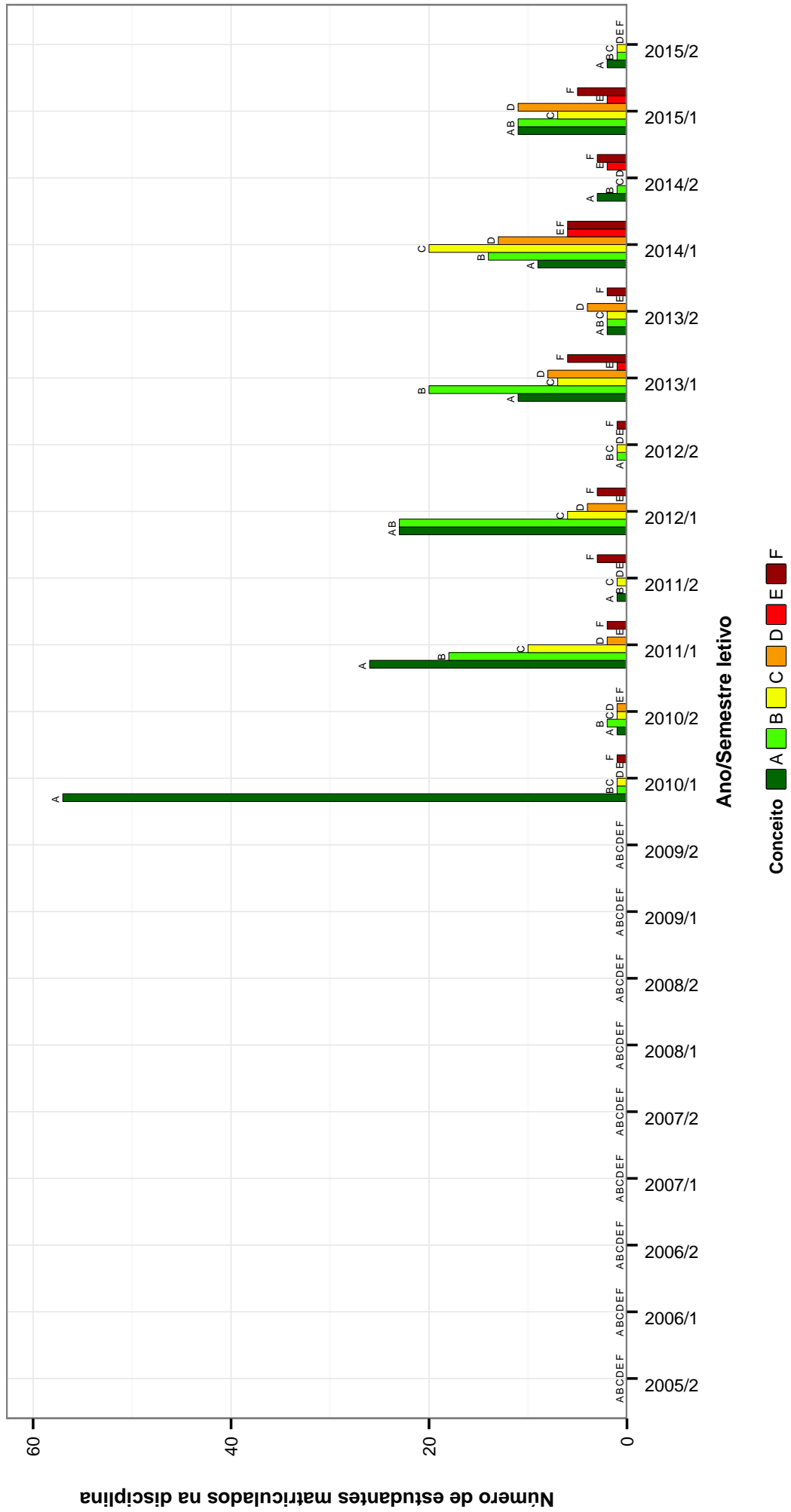


Figura 8: Conceitos obtidos pelos estudantes matriculados no curso de Pedagogia Diurna no período de 2005/2 a 2015/2 na disciplina CAE022-HISTORIA DA EDUCACAO I.

CAE109–HISTORIA DA EDUCACAO II

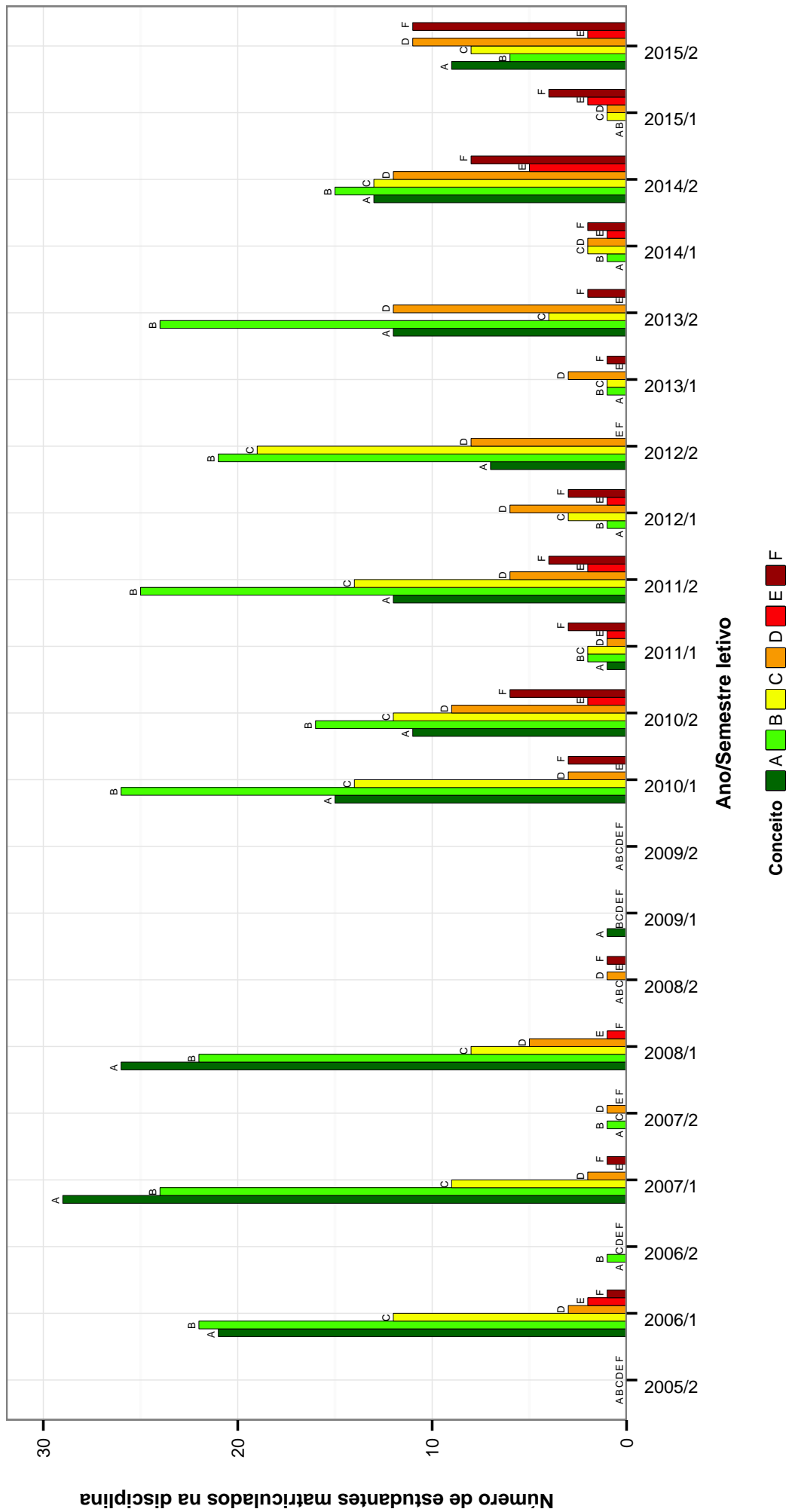


Figura 9: Conceitos obtidos pelos estudantes matriculados no curso de Pedagogia Diurno no período de 2005/2 a 2015/2 na disciplina CAE109-HISTORIA DA EDUCACAO II .

UNI001 – INGLÊS INSTRUMENTAL I

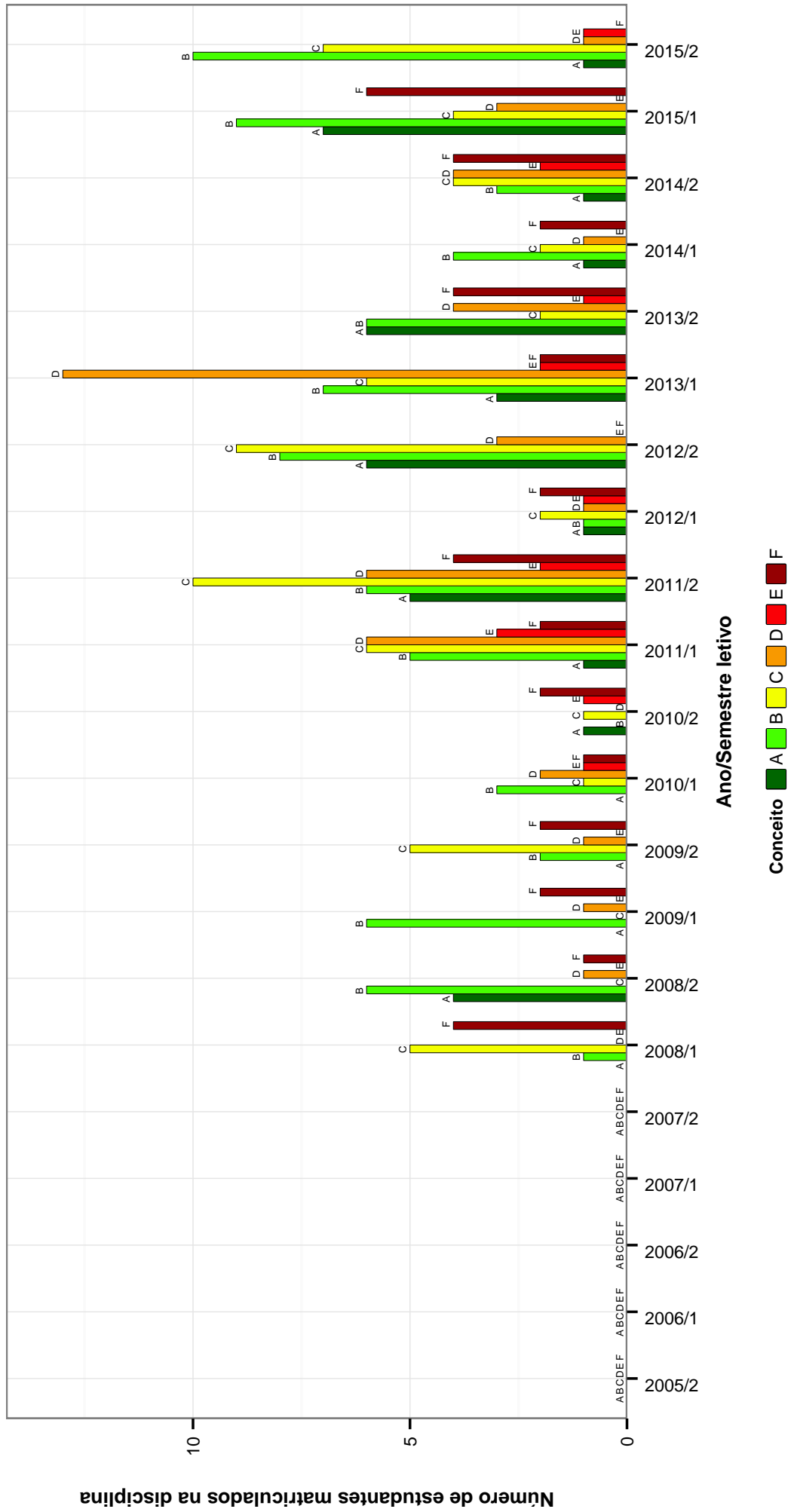


Figura 10: Conceitos obtidos pelos estudantes matriculados no curso de Pedagogia Diurno no período de 2005/2 a 2015/2 na disciplina UNI001-INGLÊS INSTRUMENTAL I.

UNI002-INGLES INSTRUMENTAL II

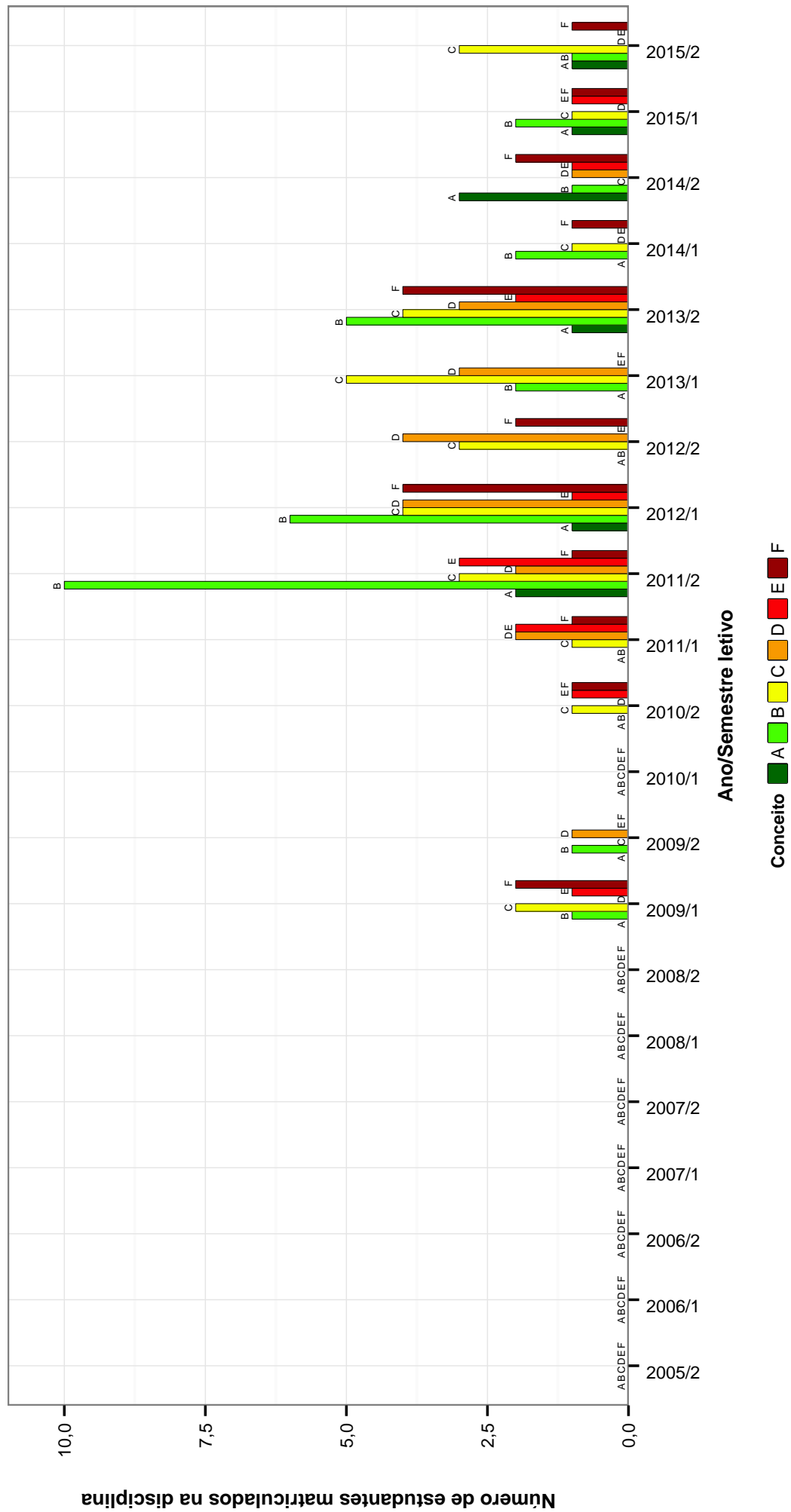


Figura 11: Conceitos obtidos pelos estudantes matriculados no curso de Pedagogia Diurno no período de 2005/2 a 2015/2 na disciplina UNI002-INGLES INSTRUMENTAL II.

ADE043-POLITICA E ADMINISTRACAO DOS SISTEMAS EDUCACIONAIS.

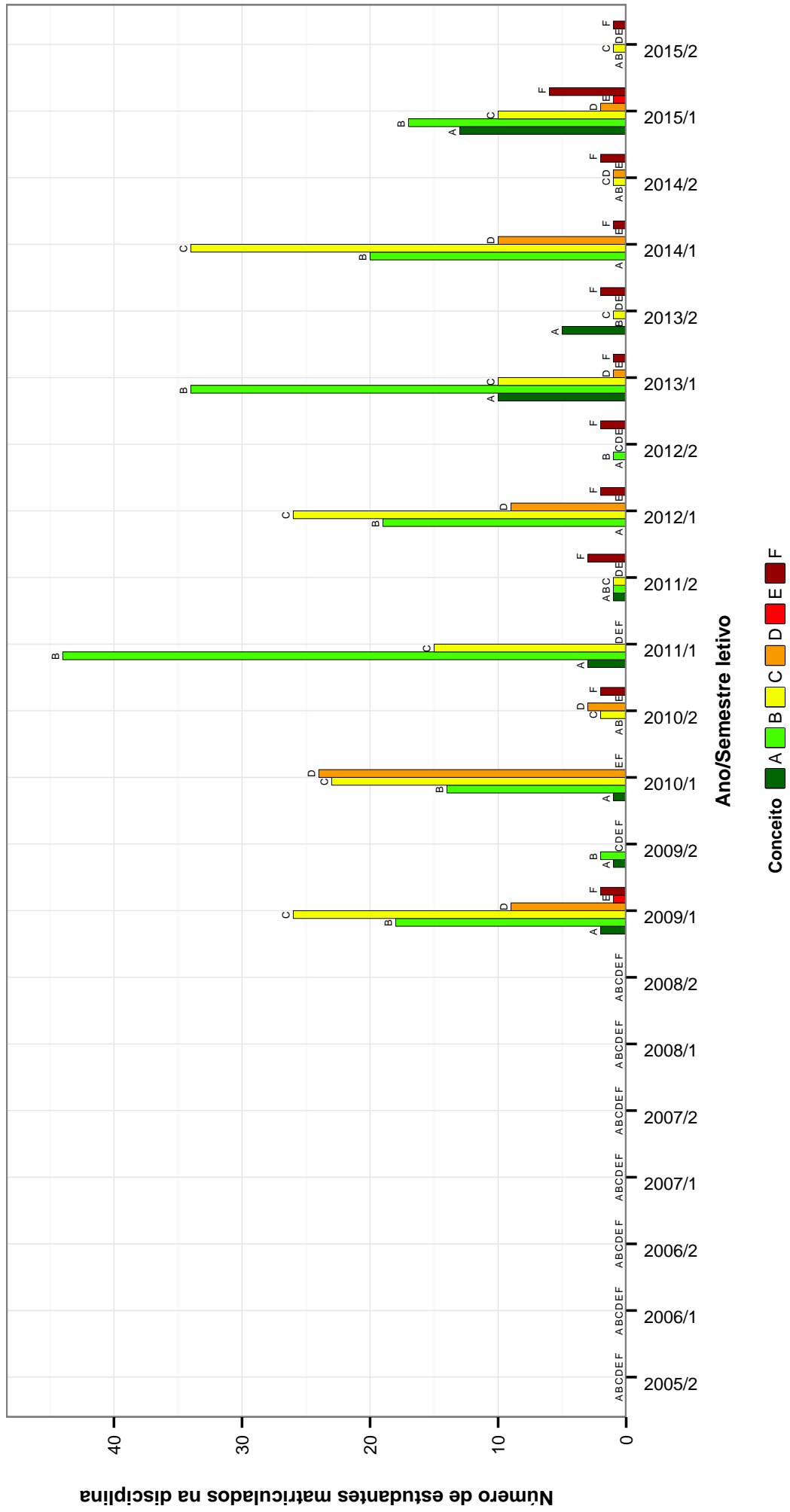


Figura 12: Conceitos obtidos pelos estudantes matriculados no curso de Pedagogia Diurno no período de 2005/2 a 2015/2 na disciplina ADE043-POLITICA E ADMINISTRACAO DOS SISTEMAS EDUCACIONAIS. .

ADE058-POLITICA EDUCACIONAL

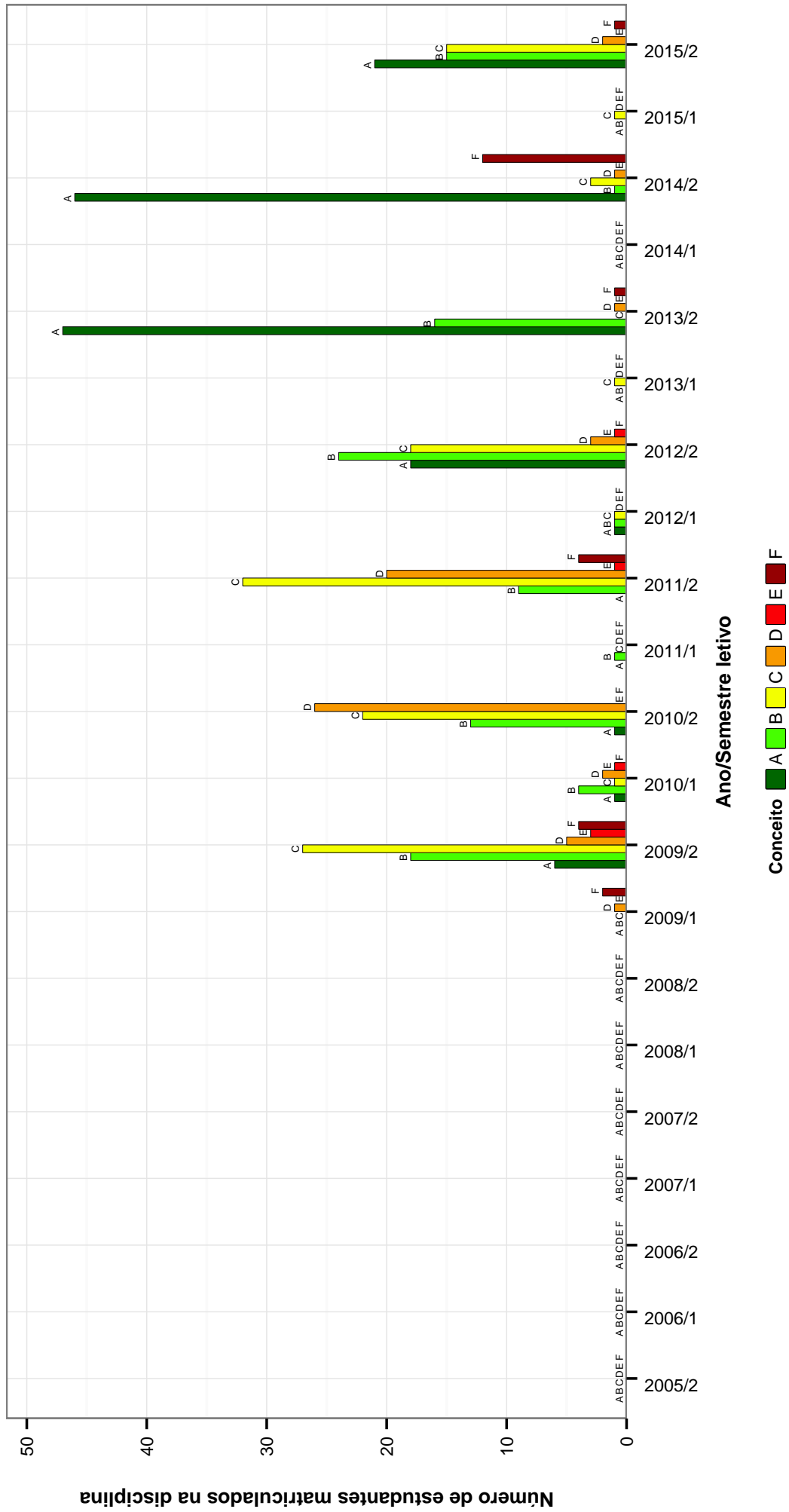


Figura 13: Conceitos obtidos pelos estudantes matriculados no curso de Pedagogia Diurno no período de 2005/2 a 2015/2 na disciplina ADE058-POLITICA EDUCACIONAL .

CAE150-SISTEMA DE AVALIACAO EDUCACIONAL

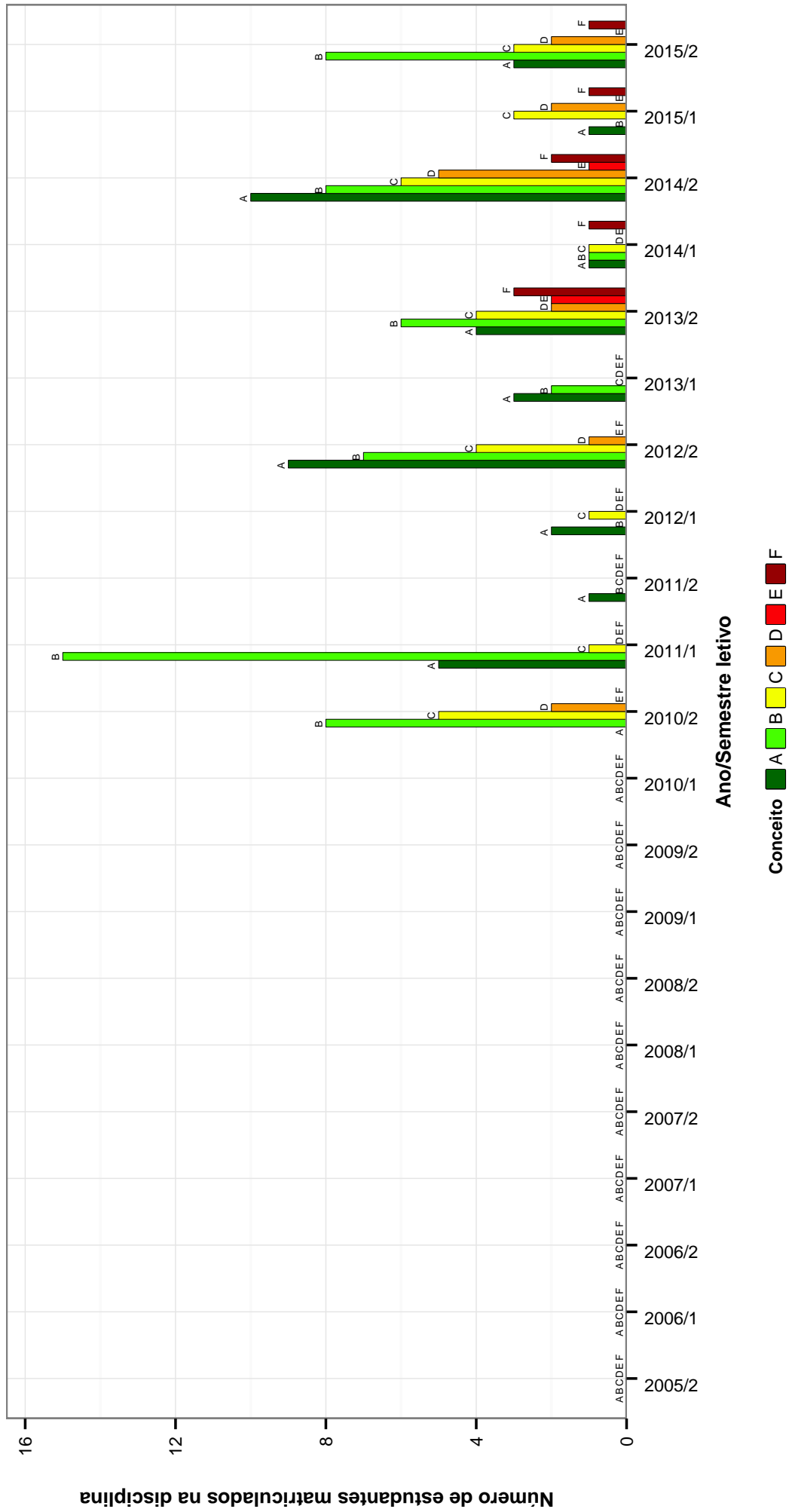


Figura 14: Conceitos obtidos pelos estudantes matriculados no curso de Pedagogia Diurno no período de 2005/2 a 2015/2 na disciplina CAE150-SISTEMA DE AVALIACAO EDUCACIONAL .

Tabela 2: Situação dos estudantes nas principais disciplinas do curso de Pedagogia Diurno no período de 2005/2 a 2015/2

DISCIPLINAS	SITUAÇÃO	2008		2009		2010		2011		2012		2013		2014		2015		TOTAL	
		Freq.	%	Freq.	%	Freq.	%	Freq.	%	Freq.	%	Freq.	%	Freq.	%	Freq.	%	Freq.	%
MTE026- ALFABETIZACAO E LETRAMENTO	Aprovados	53	93%	0	-	0	-	0	-	0	-	0	-	0	-	0	-	53	93%
	Reprovados (I)	2	3,5%	0	-	0	-	0	-	0	-	0	-	0	-	0	-	2	3,5%
	Reprovados (R)	0	0%	0	-	0	-	0	-	0	-	0	-	0	-	0	-	0	0%
	Trancamentos	2	3,5%	0	-	0	-	0	-	0	-	0	-	0	-	0	-	2	3,5%
	Total	57	100%	0	-	0	-	0	-	0	-	0	-	0	-	0	-	57	100%
MTE224- ALFABETIZACAO E LETRAMENTO I	Aprovados	0	-	174	94,1%	75	88,2%	68	94,4%	61	89,7%	67	94,4%	49	76,6%	59	86,8%	553	90,2%
	Reprovados (I)	0	-	9	4,9%	2	2,4%	2	2,8%	2	2,9%	2	2,8%	10	15,6%	2	2,9%	29	4,7%
	Reprovados (R)	0	-	0	0%	0	0%	0	0%	1	1,5%	0	0%	1	1,6%	0	0%	2	0,3%
	Trancamentos	0	-	2	1,1%	8	9,4%	2	2,8%	4	5,9%	4	5,9%	2	2,8%	7	10,3%	29	4,7%
	Total	0	-	185	100%	85	100%	72	100%	68	100%	71	100%	64	100%	68	100%	613	100%
MTE12- ALFABETIZACAO E LETRAMENTO II	Aprovados	0	-	109	98,2%	63	95,5%	67	91,8%	61	89,7%	60	90,9%	66	91,7%	47	81%	473	92%
	Reprovados (I)	0	-	1	0,9%	2	3%	4	5,5%	1	1,5%	0	0%	1	1,4%	7	12,1%	16	3,1%
	Reprovados (R)	0	-	0	0%	1	1,5%	0	0%	0	0%	0	0%	1	1,4%	0	0%	2	0,4%
	Trancamentos	0	-	1	0,9%	0	0%	2	2,7%	6	8,8%	6	9,1%	4	5,6%	4	6,9%	23	4,5%
	Total	0	-	111	100%	66	100%	73	100%	68	100%	66	100%	72	100%	58	100%	514	100%
CAE007- ANTROPOLOGIA E EDUCACAO	Aprovados	61	89,7%	65	98,5%	59	96,7%	64	95,5%	54	90%	59	93,7%	65	85,5%	35	67,3%	462	90,1%
	Reprovados (I)	4	5,9%	0	0%	2	3,3%	0	0%	0	0%	0	0%	1	1,3%	1	1,9%	8	1,6%
	Reprovados (R)	0	0%	0	0%	0	0%	1	1,5%	2	3,3%	1	1,6%	4	5,3%	6	11,5%	14	2,7%
	Trancamentos	3	4,4%	1	1,5%	0	0%	2	3%	4	6,7%	3	4,8%	6	7,9%	10	19,2%	29	5,7%
	Total	68	100%	66	100%	61	100%	67	100%	60	100%	63	100%	76	100%	52	100%	513	100%
MTE232-ARTE NA EDUCACAO INFANTIL	Aprovados	0	-	0	-	53	98,1%	58	92,1%	52	94,5%	62	96,9%	60	100%	54	100%	339	96,9%
	Reprovados (I)	0	-	0	-	0	0%	4	6,3%	1	1,8%	0	0%	0	0%	0	0%	5	1,4%
	Reprovados (R)	0	-	0	-	0	0%	0	0%	0	0%	0	0%	0	0%	0	0%	0	0%
	Trancamentos	0	-	0	-	1	1,9%	1	1,6%	2	3,6%	2	3,1%	0	0%	0	0%	6	1,7%
	Total	0	-	0	-	54	100%	63	100%	55	100%	64	100%	60	100%	54	100%	350	100%
MTE213-ARTE NO ENSINO FUNDAMENTAL	Aprovados	0	-	117	97,5%	69	97,2%	62	95,4%	61	91%	56	90,3%	70	97,2%	44	80%	479	93,6%
	Reprovados (I)	0	-	2	1,7%	1	1,4%	0	0%	0	0%	1	1,6%	0	0%	6	10,9%	10	2%
	Reprovados (R)	0	-	0	0%	1	1,4%	0	0%	0	0%	1	1,6%	1	1,4%	0	0%	4	0,8%
	Trancamentos	0	-	1	0,8%	0	0%	2	3,1%	6	9%	6	9%	4	6,5%	1	1,4%	19	3,7%
	Total	0	-	120	100%	71	100%	65	100%	67	100%	62	100%	72	100%	55	100%	512	100%
FAE378- ATIVIDADES TEORICO- PRATICAS III	Aprovados	0	-	0	-	14	100%	77	100%	34	100%	56	100%	67	100%	58	100%	306	100%
	Reprovados (I)	0	-	0	-	0	0%	0	0%	0	0%	0	0%	0	0%	0	0%	0	0%
	Reprovados (R)	0	-	0	-	0	0%	0	0%	0	0%	0	0%	0	0%	0	0%	0	0%
	Trancamentos	0	-	0	-	0	0%	0	0%	0	0%	0	0%	0	0%	0	0%	0	0%
	Total	0	-	0	-	14	100%	77	100%	34	100%	56	100%	67	100%	58	100%	306	100%
FAE373- ATIVIDADES TEORICAS- PRATICAS ADICIONAIS I	Aprovados	0	-	1	100%	3	100%	62	100%	36	100%	48	100%	78	100%	50	100%	278	100%
	Reprovados (I)	0	-	0	0%	0	0%	0	0%	0	0%	0	0%	0	0%	0	0%	0	0%
	Reprovados (R)	0	-	0	0%	0	0%	0	0%	0	0%	0	0%	0	0%	0	0%	0	0%
	Trancamentos	0	-	0	0%	0	0%	0	0%	0	0%	0	0%	0	0%	0	0%	0	0%
	Total	0	-	1	100%	3	100%	62	100%	36	100%	48	100%	78	100%	50	100%	278	100%
FAE374- ATIVIDADES TEORICO- PRATICAS ADICIONAIS II	Aprovados	0	-	0	-	1	100%	56	100%	30	100%	35	100%	68	100%	46	100%	236	100%
	Reprovados (I)	0	-	0	-	0	0%	0	0%	0	0%	0	0%	0	0%	0	0%	0	0%
	Reprovados (R)	0	-	0	-	0	0%	0	0%	0	0%	0	0%	0	0%	0	0%	0	0%
	Trancamentos	0	-	0	-	0	0%	0	0%	0	0%	0	0%	0	0%	0	0%	0	0%
	Total	0	-	0	-	1	100%	56	100%	30	100%	35	100%	68	100%	46	100%	236	100%
FAE375- ATIVIDADES TEORICO- PRATICAS ADICIONAIS III.	Aprovados	0	-	0	-	1	100%	27	100%	13	100%	14	100%	27	100%	19	100%	101	100%
	Reprovados (I)	0	-	0	-	0	0%	0	0%	0	0%	0	0%	0	0%	0	0%	0	0%
	Reprovados (R)	0	-	0	-	0	0%	0	0%	0	0%	0	0%	0	0%	0	0%	0	0%
	Trancamentos	0	-	0	-	0	0%	0	0%	0	0%	0	0%	0	0%	0	0%	0	0%
	Total	0	-	0	-	1	100%	27	100%	13	100%	14	100%	27	100%	19	100%	101	100%
FAE376- ATIVIDADES TEORICO- PRATICAS I	Aprovados	0	-	0	-	4	100%	32	100%	47	100%	61	100%	77	100%	43	100%	264	100%

continua na próxima página

Tabela 2 : Continuação

DISCIPLINAS	SITUAÇÃO	2008		2009		2010		2011		2012		2013		2014		2015		TOTAL	
		Freq.	%	Freq.	%	Freq.	%	Freq.	%	Freq.	%	Freq.	%	Freq.	%	Freq.	%	Freq.	%
	Reprovados (I)	0	-	0	-	0	0%	0	0%	0	0%	0	0%	0	0%	0	0%	0	0%
	Reprovados (R)	0	-	0	-	0	0%	0	0%	0	0%	0	0%	0	0%	0	0%	0	0%
	Trancamentos	0	-	0	-	0	0%	0	0%	0	0%	0	0%	0	0%	0	0%	0	0%
	Total	0	-	0	-	4	100%	32	100%	47	100%	61	100%	77	100%	43	100%	264	100%
FAE377- ATIVIDADES TEORICO- PRATICAS II	Reprovados (I)	0	-	0	-	41	100%	61	100%	56	100%	59	100%	81	100%	46	100%	344	100%
	Reprovados (R)	0	-	0	-	0	0%	0	0%	0	0%	0	0%	0	0%	0	0%	0	0%
	Trancamentos	0	-	0	-	0	0%	0	0%	0	0%	0	0%	0	0%	0	0%	0	0%
	Total	0	-	0	-	41	100%	61	100%	56	100%	59	100%	81	100%	46	100%	344	100%
MTE037- COMUNICACAO EDUCATIVA	Reprovados (I)	43	100%	24	100%	3	100%	0	-	0	-	0	-	0	-	0	-	70	100%
	Reprovados (R)	0	0%	0	0%	0	0%	0	0%	0	0%	0	0%	0	0%	0	0%	0	0%
	Trancamentos	0	0%	0	0%	0	0%	0	0%	0	0%	0	0%	0	0%	0	0%	0	0%
	Total	43	100%	24	100%	3	100%	0	-	0	-	0	-	0	-	0	-	70	100%
MTE214-CORPO E EDUCACAO	Reprovados (I)	0	-	115	100%	6	85,7%	55	91,7%	59	88,1%	56	96,6%	60	88,2%	54	83,1%	405	92%
	Reprovados (R)	0	-	0	0%	0	0%	3	5%	2	3%	0	0%	4	5,9%	6	9,2%	15	3,4%
	Trancamentos	0	-	0	0%	1	14,3%	1	1,7%	4	6%	1	1,7%	0	0%	2	3,1%	9	2%
	Total	0	-	115	100%	7	100%	60	100%	67	100%	58	100%	68	100%	65	100%	440	100%
ADE010- CURRICULO: TEORIA E PRATICA	Reprovados (I)	62	95,4%	5	83,3%	0	-	0	-	0	-	0	-	0	-	0	-	67	94,4%
	Reprovados (R)	1	1,5%	0	0%	0	-	0	-	0	-	0	-	0	-	0	-	1	1,4%
	Trancamentos	2	3,1%	1	16,7%	0	-	0	-	0	-	0	-	0	-	0	-	3	4,2%
	Total	65	100%	6	100%	0	-	0	-	0	-	0	-	0	-	0	-	71	100%
MTE025- DIDATICA	Reprovados (I)	57	89,1%	52	92,9%	59	96,7%	49	87,5%	58	89,2%	63	90%	54	94,7%	49	87,5%	441	90,9%
	Reprovados (R)	1	1,6%	4	7,1%	2	3,3%	1	1,8%	2	3,1%	1	1,4%	1	1,8%	0	0%	12	2,5%
	Trancamentos	0	0%	0	0%	0	0%	4	7,1%	2	3,1%	2	2,9%	0	0%	1	1,8%	9	1,9%
	Total	64	100%	56	100%	61	100%	56	100%	65	100%	70	100%	57	100%	56	100%	485	100%
MTE233- DIDATICA DA EDUCACAO INFANTIL	Reprovados (I)	0	-	0	-	49	96,1%	59	96,7%	54	88,5%	57	90,5%	62	98,4%	55	94,8%	336	94,1%
	Reprovados (R)	0	-	0	-	0	0%	0	0%	2	3,3%	2	3,2%	1	1,6%	2	3,4%	7	2%
	Trancamentos	0	-	0	-	1	2%	0	0%	4	6,6%	0	0%	0	0%	0	0%	5	1,4%
	Total	0	-	0	-	51	100%	61	100%	61	100%	63	100%	63	100%	58	100%	357	100%
MTE068- DIFICULDADES NOENSINO- APRENDIZAGEM DA LETURA E	Reprovados (I)	26	96,3%	19	100%	61	98,4%	57	95%	58	93,5%	57	95%	65	95,6%	58	92,1%	401	95,2%
	Reprovados (R)	0	0%	0	0%	1	1,6%	0	0%	2	3,2%	3	5%	2	2,9%	1	1,6%	9	2,1%
	Trancamentos	0	0%	0	0%	0	0%	2	3,3%	0	0%	0	0%	0	0%	0	0%	2	0,5%
	Total	27	100%	19	100%	62	100%	60	100%	62	100%	60	100%	68	100%	63	100%	421	100%
EAS062A ECONOMIA E POLITICA FINANCIAMENTO EDUCACAO	Reprovados (I)	0	-	0	-	15	100%	19	90,5%	8	88,9%	26	96,3%	24	88,9%	32	88,9%	124	91,9%
	Reprovados (R)	0	-	0	-	0	0%	1	4,8%	0	0%	0	0%	1	3,7%	2	5,6%	4	3%
	Trancamentos	0	-	0	-	0	0%	0	0%	0	0%	0	0%	0	0%	1	2,8%	1	0,7%
	Total	0	-	0	-	15	100%	21	100%	9	100%	27	100%	27	100%	36	100%	135	100%
BASICA GAE153- EDUCACAO SOCIAL	Reprovados (I)	0	-	0	-	0	-	18	94,7%	21	100%	15	100%	22	88%	30	100%	106	96,4%
	Reprovados (R)	0	-	0	-	0	-	1	5,3%	0	0%	0	0%	3	12%	0	0%	4	3,6%
	Trancamentos	0	-	0	-	0	-	0	0%	0	0%	0	0%	0	0%	0	0%	0	0%
	Total	0	-	0	-	0	-	19	100%	21	100%	15	100%	25	100%	30	100%	110	100%
ADE046-ESCOLA E DIVERSIDADE: INTERFACES POLITICAS E SOCIAIS	Reprovados (I)	0	-	56	91,8%	58	95,1%	61	91%	66	95,7%	57	95%	59	89,4%	60	84,5%	417	91,6%
	Reprovados (R)	0	-	1	1,6%	3	4,9%	4	6%	0	0%	2	3,3%	4	6,1%	3	4,2%	17	3,7%
	Trancamentos	0	-	1	1,6%	0	0%	1	1,5%	1	1,4%	0	0%	0	0%	3	4,2%	6	1,3%
	Total	0	-	3	4,9%	0	0%	1	1,5%	2	2,9%	1	1,7%	3	4,5%	5	7%	15	3,3%

continua na próxima página

Tabela 2 : Continuação

DISCIPLINAS	SITUAÇÃO	2008		2009		2010		2011		2012		2013		2014		2015		TOTAL	
		Freq.	%	Freq.	%	Freq.	%	Freq.	%	Freq.	%	Freq.	%	Freq.	%	Freq.	%	Freq.	%
	Total	0	-	61	100%	67	100%	61	100%	69	100%	60	100%	66	100%	71	100%	455	100%
CAE146-ESTAGIO CURRICULAR DE INTRODUCAO AO CAMPO EDUCACIONAL	Aprovados	0	-	59	96,7%	64	91,4%	54	90%	57	96,6%	55	88,7%	49	65,3%	47	67,1%	385	84,2%
	Reprovados (I)	0	-	0	0%	2	3,3%	2	3,3%	1	1,7%	2	3,2%	2	2,7%	8	11,4%	17	3,7%
	Reprovados (R)	0	-	1	1,6%	3	4,3%	3	5%	0	0%	1	1,6%	1	1,3%	8	11,4%	17	3,7%
	Trancamentos	0	-	1	1,6%	1	1,4%	1	1,7%	1	1,7%	4	6,5%	23	30,7%	7	10%	38	8,3%
	Total	0	-	61	100%	70	100%	60	100%	59	100%	62	100%	75	100%	70	100%	457	100%
MTE215-ESTAGIO CURRICULAR EM DOCENCIA ENO ENSINO FUNDAMENTAL	Aprovados	0	-	0	-	52	91,2%	61	89,7%	55	94,8%	58	90,6%	64	94,1%	51	82,3%	341	90,5%
	Reprovados (I)	0	-	0	0%	2	2,9%	2	2,9%	1	1,7%	0	0%	1	1,5%	1	1,6%	5	1,3%
	Reprovados (R)	0	-	0	0%	3	4,4%	1	1,8%	1	1,7%	4	6,2%	2	2,9%	2	3,2%	13	3,4%
	Trancamentos	0	-	0	0%	4	7%	2	2,9%	1	1,7%	2	3,1%	1	1,5%	8	12,9%	18	4,8%
	Total	0	-	61	100%	68	100%	57	100%	68	100%	64	100%	68	100%	62	100%	377	100%
MTE073-ESTAGIO CURRICULAR EM EDUCACAO INFANTIL	Aprovados	1	100%	0	-	43	81,1%	63	88,7%	54	84,4%	59	95,2%	60	93,8%	52	94,5%	332	89,7%
	Reprovados (I)	0	0%	0	0%	2	5,7%	2	2,8%	3	4,7%	0	0%	2	3,1%	0	0%	10	2,7%
	Reprovados (R)	0	0%	0	0%	3	3,8%	3	4,2%	4	6,2%	1	1,6%	1	1,6%	3	5,5%	14	3,8%
	Trancamentos	0	0%	0	0%	5	9,4%	3	4,2%	3	4,7%	2	3,2%	1	1,6%	0	0%	14	3,8%
	Total	1	100%	0	-	53	100%	71	100%	64	100%	62	100%	64	100%	55	100%	370	100%
ADE051-ESTAGIO CURRICULAR EM GESTAO DA ESCOLA E COORDENACAO	Aprovados	0	-	0	-	0	-	52	86,7%	60	89,6%	55	91,7%	61	92,4%	67	94,4%	295	91%
	Reprovados (I)	0	-	0	0%	0	0%	4	6,7%	1	1,5%	0	0%	1	1,5%	2	2,8%	8	2,5%
	Reprovados (R)	0	-	0	0%	0	0%	0	0%	4	6%	3	5%	2	3%	2	2,8%	11	3,4%
	Trancamentos	0	-	0	0%	0	0%	0	0%	2	3%	2	3,3%	2	3%	0	0%	10	3,1%
	Total	0	-	0	0%	0	0%	0	0%	67	100%	60	100%	66	100%	71	100%	324	100%
APED030-ESTAGIO CURRICULAR EM GESTAO EDUCACIONAL E COORDENACAO	Aprovados	17	100%	30	100%	24	100%	2	100%	0	-	0	-	0	-	0	-	73	100%
	Reprovados (I)	0	0%	0	0%	0	0%	0	0%	0	0%	0	0%	0	0%	0	0%	0	0%
	Reprovados (R)	0	0%	0	0%	0	0%	0	0%	0	0%	0	0%	0	0%	0	0%	0	0%
	Trancamentos	0	0%	0	0%	0	0%	0	0%	0	0%	0	0%	0	0%	0	0%	0	0%
	Total	17	100%	30	100%	24	100%	2	100%	0	0%	0	0%	0	0%	0	0%	73	100%
MED040-ESTAGIO CURRICULAR NOS ANOS INICIAIS DO ENSINO FUNDAMENTAL	Aprovados	54	94,7%	55	94,8%	0	-	0	-	1	100%	0	-	0	-	0	-	110	94,8%
	Reprovados (I)	1	1,8%	1	1,7%	0	0%	0	0%	0	0%	0	0%	0	0%	0	0%	2	1,7%
	Reprovados (R)	0	0%	1	1,7%	0	0%	0	0%	0	0%	0	0%	0	0%	0	0%	1	0,9%
	Trancamentos	2	3,5%	1	1,7%	0	0%	0	0%	0	0%	0	0%	0	0%	0	0%	3	2,6%
	Total	57	100%	58	100%	0	0%	0	0%	1	100%	0	0%	0	0%	0	0%	116	100%
CAE147-ESTUDOS SOBRE A INFANCIA	Aprovados	0	-	53	98,1%	59	95,2%	60	93,8%	62	88,6%	57	91,9%	57	91,9%	56	77,8%	404	90,6%
	Reprovados (I)	0	-	1	1,9%	3	4,8%	3	4,7%	2	2,9%	0	0%	1	1,6%	9	12,5%	19	4,3%
	Reprovados (R)	0	-	0	0%	0	0%	1	1,6%	0	0%	1	1,6%	2	3,2%	2	2,8%	6	1,3%
	Trancamentos	0	-	0	0%	0	0%	0	0%	6	8,6%	4	6,5%	2	3,2%	5	6,9%	17	3,8%
	Total	0	-	54	100%	62	100%	64	100%	70	100%	62	100%	62	100%	72	100%	446	100%
CAE111-FILOSOFOIA DA EDUCACAO I	Aprovados	62	88,6%	53	81,5%	65	86,7%	63	94%	63	95,5%	65	97%	46	73%	50	84,7%	467	87,8%
	Reprovados (I)	0	0%	0	0%	3	4%	2	3%	1	1,5%	0	0%	10	15,9%	2	3,4%	18	3,4%
	Reprovados (R)	2	2,9%	10	15,4%	0	0%	1	1,5%	0	0%	1	1,5%	2	3,2%	1	1,7%	17	3,2%
	Trancamentos	6	8,6%	2	3,1%	7	9,3%	1	1,5%	2	3%	1	1,5%	5	7,9%	6	10,2%	30	5,6%
	Total	70	100%	65	100%	75	100%	67	100%	66	100%	67	100%	63	100%	59	100%	532	100%
CAE021-FILOSOFOIA DA EDUCACAO II	Aprovados	0	-	59	95,2%	48	81,4%	67	93,1%	61	91%	63	88,7%	65	90,3%	48	87,3%	411	89,7%
	Reprovados (I)	0	-	0	0%	0	0%	2	2,8%	2	3%	3	4,2%	1	1,4%	0	0%	8	1,7%
	Reprovados (R)	0	-	2	3,2%	11	18,6%	0	0%	0	0%	0	0%	0	0%	4	7,3%	17	3,7%
	Trancamentos	0	-	1	1,6%	0	0%	3	4,2%	4	6%	5	7%	6	8,3%	3	5,5%	22	4,8%
	Total	0	-	62	100%	59	100%	72	100%	67	100%	71	100%	72	100%	55	100%	458	100%
CAE112-FILOSOFOIA DA EDUCACAO II	Aprovados	65	95,6%	0	-	2	100%	0	-	0	-	0	-	0	-	0	-	67	95,7%
	Reprovados (I)	0	0%	0	0%	0	0%	0	0%	0	0%	0	0%	0	0%	0	0%	0	0%
	Reprovados (R)	0	0%	0	0%	0	0%	0	0%	0	0%	0	0%	0	0%	0	0%	0	0%
	Trancamentos	3	4,4%	0	0%	0	0%	0	0%	0	0%	0	0%	0	0%	0	0%	3	4,3%
	Total	68	100%	0	0%	2	100%	0	0%	0	0%	0	0%	0	0%	0	0%	70	100%
CAE014-FUNDAMENTOS DA EDUCACAO ESPECIAL E INCLUSIVA	Aprovados	36	94,7%	31	93,9%	3	100%	0	-	0	-	0	-	0	-	0	-	70	94,6%

continua na próxima página

Tabela 2 : Continuação

DISCIPLINAS	SITUAÇÃO	2008		2009		2010		2011		2012		2013		2014		2015		TOTAL	
		Freq.	%	Freq.	%	Freq.	%	Freq.	%	Freq.	%	Freq.	%	Freq.	%	Freq.	%	Freq.	%
CAE148- FUNDAMENTOS DA EDUCACAO INCLUSIVA	Reprovados (I)	1	2,6%	1	3%	0	0%	0	-	0	-	0	-	0	-	0	-	2	2,17%
	Reprovados (R)	0	0%	0	0%	0	0%	0	-	0	-	0	-	0	-	0	-	0	0%
	Trancamentos	1	2,6%	1	3%	0	0%	0	-	0	-	0	-	0	-	0	-	0	2,7%
	Total	38	100%	33	100%	3	100%	0	-	0	-	0	-	0	-	0	-	0	74
MTE030- FUNDAMENTOS DA INTERPRETACAO ESPACAO-	Aprovados	0	-	54	98,2%	57	96,6%	56	96,6%	60	92,3%	60	92,3%	67	98,5%	49	86%	403	94,4%
	Reprovados (I)	0	-	0	0%	0	0%	2	3,4%	2	3,1%	1	1,5%	1	1,5%	4	7%	10	2,3%
	Reprovados (R)	0	-	0	0%	0	0%	0	0%	1	1,5%	1	1,5%	0	0%	0	0%	2	0,5%
	Trancamentos	0	-	1	1,8%	2	3,4%	0	0%	3	3,1%	3	4,6%	0	0%	4	7%	12	2,8%
Total	0	-	55	100%	59	100%	58	100%	65	100%	65	100%	68	100%	57	100%	427	100%	
MTE030- FUNDAMENTOS DA INTERPRETACAO ESPACAO-	Aprovados	58	96,7%	11	78,6%	0	-	0	-	0	-	0	-	0	-	0	-	69	93,2%
	Reprovados (I)	2	3,3%	0	0%	0	-	0	-	0	-	0	-	0	-	0	-	2	2,7%
	Reprovados (R)	0	0%	3	21,4%	0	-	0	-	0	-	0	-	0	-	0	-	3	4,1%
	Trancamentos	0	0%	0	0%	0	0%	0	0%	0	0%	0	0%	0	0%	0	0%	0	0%
Total	60	100%	14	100%	0	-	0	-	0	-	0	-	0	-	0	-	0	74	100%
TEMPORAL DA REDADE FUNDAMENTOS DE LIBRAS	Aprovados	0	-	0	-	46	90,2%	58	92,1%	38	64,4%	28	93,3%	108	80%	57	76%	335	81,1%
	Reprovados (I)	0	-	0	-	3	5,9%	2	3,2%	11	18,6%	1	3,3%	13	9,6%	6	8%	36	8,7%
	Reprovados (R)	0	-	0	0%	0	0%	0	0%	2	3,4%	1	3,3%	11	8,1%	8	10,7%	22	5,3%
	Trancamentos	0	-	0	-	2	3,9%	3	4,8%	8	13,6%	0	0%	3	2,2%	4	5,3%	20	4,8%
Total	0	-	0	-	51	100%	63	100%	59	100%	30	100%	135	100%	75	100%	413	100%	
MTE226- FUNDAMENTOS E MEDODOLOGIA DO ENSINO DE HISTORIA.	Aprovados	0	-	0	-	103	96,3%	8	66,7%	55	91,7%	63	100%	60	98,4%	49	87,5%	338	94,2%
	Reprovados (I)	0	-	0	0%	1	0,9%	1	8,3%	1	1,7%	0	0%	0	0%	3	5,4%	6	1,7%
	Reprovados (R)	0	-	0	0%	0	0%	1	8,3%	1	1,7%	0	0%	0	0%	2	3,6%	4	1,1%
	Trancamentos	0	-	0	-	3	2,8%	2	16,7%	3	5%	0	0%	1	1,6%	2	3,6%	11	3,1%
Total	0	-	0	-	107	100%	12	100%	60	100%	63	100%	61	100%	56	100%	359	100%	
MTE024- FUNDAMENTOS E METODOLOGIA DO ENSINO DA LINGUA	Aprovados	60	92,3%	54	91,5%	54	90%	55	87,3%	55	83,3%	65	90,3%	61	96,8%	52	86,7%	456	89,8%
	Reprovados (I)	0	0%	2	3,4%	2	3,3%	1	1,6%	4	6,1%	0	0%	0	0%	2	3,3%	11	2,2%
	Reprovados (R)	0	0%	0	0%	1	1,7%	2	3,2%	4	6,1%	4	5,6%	1	1,6%	2	3,3%	14	2,8%
	Trancamentos	5	7,7%	3	5,1%	3	5%	5	7,9%	3	4,5%	3	4,2%	1	1,6%	4	6,7%	27	5,3%
Total	65	100%	59	100%	60	100%	63	100%	66	100%	72	100%	63	100%	60	100%	508	100%	
POM022/ESA FUNDAMENTOS E METODOLOGIA DO ENSINO DE CIENCIAS	Aprovados	0	-	0	-	100	97,1%	12	85,7%	59	95,2%	60	93,8%	64	100%	57	95%	352	95,9%
	Reprovados (I)	0	-	0	0%	2	1,9%	2	14,3%	1	1,6%	2	3,1%	0	0%	0	0%	7	1,9%
	Reprovados (R)	0	-	0	0%	0	0%	0	0%	0	0%	0	0%	0	0%	1	1,7%	1	0,3%
	Trancamentos	0	-	0	-	1	1%	0	0%	2	3,2%	2	3,1%	2	3%	2	3,3%	7	1,9%
Total	0	-	0	-	103	100%	14	100%	62	100%	64	100%	64	100%	60	100%	367	100%	
MTE035- FUNDAMENTOS E METODOLOGIA DO ENSINO DE CIENCIAS	Aprovados	48	98%	11	84,6%	0	-	0	-	0	-	0	-	0	-	0	-	59	95,2%
	Reprovados (I)	1	2%	0	0%	0	-	0	-	0	-	0	-	0	-	0	-	1	1,6%
	Reprovados (R)	0	0%	0	0%	0	-	0	-	0	-	0	-	0	-	0	-	0	0%
	Trancamentos	0	0%	2	15,4%	0	-	0	-	0	-	0	-	0	-	0	-	0	3,2%
Total	49	100%	13	100%	0	-	0	-	0	-	0	-	0	-	0	-	0	62	100%
MTE023/ES FUNDAMENTOS E METODOLOGIA DO ENSINO DE GEOGRAFIA	Aprovados	0	-	51	98,1%	58	93,5%	59	92,2%	59	90,8%	64	92,8%	63	96,9%	53	94,6%	407	94%
	Reprovados (I)	0	-	0	0%	2	3,2%	0	0%	0	0%	3	4,3%	1	1,5%	0	0%	6	1,4%
	Reprovados (R)	0	-	0	0%	0	0%	3	4,7%	2	3,1%	0	0%	0	0%	1	1,8%	7	1,6%
	Trancamentos	0	-	1	1,9%	2	3,2%	2	3,1%	4	6,2%	2	2,9%	0	0%	2	3,6%	13	3%
Total	0	-	52	100%	62	100%	64	100%	65	100%	69	100%	65	100%	56	100%	433	100%	
MTE005- FUNDAMENTOS E METODOLOGIA DO ENSINO DE MATEMATICA I	Aprovados	67	94,4%	65	95,6%	60	93,8%	62	95,4%	61	95,3%	59	95,2%	67	93,1%	43	86%	484	93,8%
	Reprovados (I)	2	2,8%	1	1,5%	0	0%	1	1,5%	1	1,6%	1	1,6%	2	2,8%	1	2%	9	1,7%
	Reprovados (R)	0	0%	0	0%	2	3,1%	0	0%	0	0%	0	0%	0	0%	0	0%	2	0,4%
	Trancamentos	0	0%	2	2,9%	2	3,1%	2	3,1%	2	3,1%	2	3,2%	3	4,2%	6	12%	21	4,1%
Total	71	100%	68	100%	64	100%	65	100%	64	100%	62	100%	72	100%	50	100%	516	100%	
MTE006- FUNDAMENTOS E METODOLOGIA DO ENSINO DE MATEMATICA II	Aprovados	60	90,9%	118	94,4%	4	80%	57	96,6%	58	92,1%	64	98,5%	62	88,6%	65	90,3%	488	93%
	Reprovados (I)	2	3%	3	2,4%	1	20%	1	1,7%	3	4,8%	0	0%	4	5,7%	5	6,9%	19	3,6%
	Reprovados (R)	0	0%	1	0,8%	0	0%	0	0%	0	0%	0	0%	0	0%	0	0%	1	0,2%
	Trancamentos	4	6,1%	3	2,4%	0	0%	1	1,7%	2	3,2%	1	1,5%	4	5,7%	2	2,8%	17	3,2%

continua na próxima página

Tabela 2 : Continuação

DISCIPLINAS	SITUAÇÃO	2008		2009		2010		2011		2012		2013		2014		2015		TOTAL	
		Freq.	%	Freq.	%	Freq.	%	Freq.	%	Freq.	%	Freq.	%	Freq.	%	Freq.	%	Freq.	%
CAE0151-FUNDAMENTOS TEORICO-METODOLOGIA EDUCACAO	Total	66	100%	125	100%	5	100%	59	100%	63	100%	65	100%	70	100%	72	100%	525	100%
	Aprovados	0	-	0	-	23	88,5%	24	80%	8	100%	29	93,5%	27	87,1%	26	92,9%	137	89%
	Reprovados (I)	0	-	0	-	2	7,7%	2	6,7%	0	0%	0	0%	0	0%	0	0%	4	2,6%
	Reprovados (R)	0	-	0	-	0	0%	0	0%	0	0%	0	0%	1	3,2%	1	3,6%	2	1,3%
	Trancamentos	0	-	0	-	1	3,8%	4	13,3%	0	0%	2	6,5%	3	9,7%	1	3,6%	11	7,1%
Total	0	-	0	-	26	100%	30	100%	8	100%	31	100%	31	100%	28	100%	154	100%	
FOPE031R-FUNDAMENTOSE METODOLOGIA DO ENSINO DE CIENCIAS	Aprovados	0	-	0	-	102	94,4%	9	75%	58	92,1%	53	93%	68	95,8%	58	93,5%	348	93,3%
	Reprovados (I)	0	-	0	-	1	0,9%	1	8,3%	0	0%	2	3,5%	2	2,8%	2	3,2%	8	2,1%
	Reprovados (R)	0	-	0	-	3	2,8%	0	0%	3	4,8%	0	0%	0	0%	0	0%	6	1,6%
	Trancamentos	0	-	0	-	2	1,9%	2	16,7%	2	3,2%	2	3,5%	1	1,4%	2	3,2%	11	2,9%
	Total	0	-	0	-	108	100%	12	100%	63	100%	57	100%	71	100%	62	100%	373	100%
BIOLOGICAS-ADE012-GESTAO DA ESCOLA E COORDENACAO PEDAGOGICA I	Aprovados	56	98,2%	6	75%	0	-	0	-	0	-	0	-	0	-	0	-	62	95,4%
	Reprovados (I)	0	0%	0	0%	0	-	0	-	0	-	0	-	0	-	0	-	0	0%
	Reprovados (R)	0	0%	0	0%	0	-	0	-	0	-	0	-	0	-	0	-	0	0%
	Trancamentos	1	1,8%	2	25%	0	-	0	-	0	-	0	-	0	-	0	-	3	4,6%
	Total	57	100%	8	100%	0	-	0	-	0	-	0	-	0	-	0	-	65	100%
ADE014-GESTAO DA ESCOLA E COORDENACAO PEDAGOGICA II	Aprovados	39	97,5%	31	91,2%	2	100%	0	-	0	-	0	-	0	-	0	-	72	94,7%
	Reprovados (I)	0	0%	1	2,9%	0	0%	0	-	0	-	0	-	0	-	0	-	1	1,3%
	Reprovados (R)	0	0%	0	0%	0	0%	0	-	0	-	0	-	0	-	0	-	0	0%
	Trancamentos	1	2,5%	2	5,9%	0	0%	0	-	0	-	0	-	0	-	0	-	3	3,9%
	Total	40	100%	34	100%	2	100%	0	-	0	-	0	-	0	-	0	-	76	100%
ADE015-GESTAO ECONOMICA DA EDUCACAO	Aprovados	37	92,5%	32	97%	1	100%	0	-	0	-	0	-	0	-	0	-	70	94,6%
	Reprovados (I)	3	7,5%	1	3%	0	0%	0	-	0	-	0	-	0	-	0	-	4	5,4%
	Reprovados (R)	0	0%	0	0%	0	0%	0	-	0	-	0	-	0	-	0	-	0	0%
	Trancamentos	0	0%	0	0%	0	0%	0	-	0	-	0	-	0	-	0	-	0	0%
	Total	40	100%	33	100%	1	100%	0	-	0	-	0	-	0	-	0	-	74	100%
CAE022-HISTORIA DA EDUCACAO I	Aprovados	0	-	0	-	64	98,5%	57	87,7%	58	86,6%	56	78,9%	60	75%	41	74,5%	336	83,4%
	Reprovados (I)	0	-	0	-	1	1,5%	3	4,6%	3	4,5%	5	7%	8	10%	6	10,9%	26	6,5%
	Reprovados (R)	0	-	0	-	0	0%	3	4,6%	1	1,5%	4	5,6%	9	11,2%	4	7,3%	21	5,2%
	Trancamentos	0	-	0	-	0	0%	2	3,1%	5	7,5%	6	8,5%	3	3,8%	4	7,3%	20	5%
	Total	0	-	0	-	65	100%	65	100%	67	100%	71	100%	80	100%	55	100%	403	100%
CAE108-HISTORIA DA EDUCACAO I	Aprovados	66	93%	0	-	0	-	0	-	0	-	0	-	0	-	0	-	66	93%
	Reprovados (I)	0	0%	0	0%	0	-	0	-	0	-	0	-	0	-	0	-	0	0%
	Reprovados (R)	0	0%	0	0%	0	-	0	-	0	-	0	-	0	-	0	-	0	0%
	Trancamentos	5	7%	0	-	0	-	0	-	0	-	0	-	0	-	0	-	5	7%
	Total	71	100%	0	-	0	-	0	-	0	-	0	-	0	-	0	-	71	100%
CAE109-HISTORIA DA EDUCACAO II	Aprovados	62	93,9%	1	100%	106	89,8%	63	81,8%	65	90,3%	57	90,5%	58	72,5%	36	58,1%	448	83,1%
	Reprovados (I)	1	1,5%	0	0%	3	2,5%	9	11,7%	3	4,2%	2	3,2%	7	8,8%	3	4,8%	28	5,2%
	Reprovados (R)	1	1,5%	0	0%	8	6,8%	1	1,3%	1	1,4%	1	1,6%	9	11,2%	16	25,8%	37	6,9%
	Trancamentos	2	3%	0	0%	1	0,8%	4	5,2%	3	4,2%	3	4,8%	6	7,5%	7	11,3%	26	4,8%
	Total	66	100%	1	100%	118	100%	77	100%	72	100%	63	100%	80	100%	62	100%	539	100%
UNI001-INGLES INSTRUMENTAL I	Aprovados	17	68%	15	71,4%	8	53,3%	45	72,6%	31	88,6%	47	77%	20	60,6%	42	84%	225	74,5%
	Reprovados (I)	0	0%	0	0%	0	0%	0	0%	0	0%	0	0%	0	0%	0	0%	0	0%
	Reprovados (R)	5	20%	4	19%	5	33,3%	11	17,7%	3	8,6%	9	14,8%	8	24,2%	7	14%	52	17,2%
	Trancamentos	3	12%	2	9,5%	2	13,3%	6	9,7%	1	2,9%	5	8,2%	5	15,2%	1	2%	25	8,3%
	Total	25	100%	21	100%	15	100%	62	100%	35	100%	61	100%	33	100%	50	100%	302	100%
UNI002-INGLES INSTRUMENTAL II	Aprovados	0	0%	5	55,6%	1	33,3%	20	71,4%	22	75,9%	23	79,3%	8	61,5%	9	75%	88	71%
	Reprovados (I)	0	0%	0	0%	0	0%	0	0%	0	0%	0	0%	0	0%	0	0%	0	0%
	Reprovados (R)	0	0%	3	33,3%	2	66,7%	7	25%	7	24,1%	6	20,7%	4	30,8%	3	25%	32	25,8%
	Trancamentos	1	100%	1	11,1%	0	0%	1	3,6%	0	0%	0	0%	1	7,7%	0	0%	4	3,2%
	Total	1	100%	9	100%	3	100%	28	100%	29	100%	29	100%	13	100%	12	100%	124	100%
MTE036-MEDODOLOGIA DO ENSINO DE GEOGRAFIA	Aprovados	18	94,7%	23	95,8%	6	100%	0	-	0	-	0	-	0	-	0	-	47	95,9%

continua na próxima página

Tabela 2 : Continuação

DISCIPLINAS	SITUAÇÃO	2008		2009		2010		2011		2012		2013		2014		2015		TOTAL	
		Freq.	%	Freq.	%	Freq.	%	Freq.	%	Freq.	%	Freq.	%	Freq.	%	Freq.	%	Freq.	%
CAE005- METODOLOGIA DE PESQUISA	Reprovados (I)	0	0%	1	4,2%	0	0%	0	-	0	-	0	-	0	-	0	-	1	2%
	Reprovados (R)	0	0%	0	0%	0	0%	0	-	0	-	0	-	0	-	0	-	0	0%
	Trancamentos	1	5,3%	0	0%	0	0%	0	-	0	-	0	-	0	-	0	-	1	2%
	Total	19	100%	24	100%	6	100%	0	-	0	-	0	-	0	-	0	-	49	100%
CAE145- METODOLOGIA DE PESQUISA EM EDUCAÇÃO I	Aprovados	62	91,2%	0	-	0	-	0	-	0	-	0	-	0	-	0	-	62	91,2%
	Reprovados (I)	1	1,5%	0	-	0	-	0	-	0	-	0	-	0	-	0	-	1	1,5%
	Reprovados (R)	0	0%	0	-	0	-	0	-	0	-	0	-	0	-	0	-	0	0%
	Total	68	100%	0	-	0	-	0	-	0	-	0	-	0	-	0	-	68	100%
CAE149- METODOLOGIA DE PESQUISA EM EDUCAÇÃO II	Aprovados	0	-	57	90,5%	67	88,2%	68	94,4%	58	89,2%	66	97,1%	49	76,6%	50	86,2%	415	89,1%
	Reprovados (I)	0	-	2	3,2%	1	1,3%	3	4,2%	2	3,1%	0	0%	9	14,1%	3	5,2%	20	4,3%
	Reprovados (R)	0	-	3	4,8%	0	0%	0	0%	1	1,5%	0	0%	0	0%	0	0%	5	1,1%
	Total	0	-	63	100%	76	100%	72	100%	65	100%	68	100%	64	100%	58	100%	466	100%
MTE033- METODOLOGIA DO ENSINO DE CIÊNCIAS BIOLOGICAS	Aprovados	0	-	0	-	8	100%	14	100%	1	33,3%	11	78,6%	0	-	12	100%	46	90,2%
	Reprovados (I)	0	-	0	-	0	0%	0	0%	1	33,3%	2	14,3%	0	-	0	0%	3	5,9%
	Reprovados (R)	0	-	0	-	0	0%	0	0%	0	0%	1	7,1%	0	-	0	0%	1	2%
	Total	0	-	0	-	8	100%	14	100%	3	100%	14	100%	0	-	12	100%	51	100%
MTE035- METODOLOGIA DO ENSINO DE HISTORIA	Aprovados	22	95,7%	21	91,3%	4	100%	0	-	0	-	0	-	0	-	0	-	47	94%
	Reprovados (I)	0	0%	1	4,3%	0	0%	0	-	0	-	0	-	0	-	0	-	1	2%
	Reprovados (R)	0	0%	0	0%	0	0%	0	-	0	-	0	-	0	-	0	-	0	0%
	Total	23	100%	23	100%	4	100%	0	-	0	-	0	-	0	-	0	-	50	100%
MTE034- METODOLOGIA DO ENSINO DE CIÊNCIAS FISICAS	Aprovados	17	94,4%	26	96,3%	8	100%	0	-	0	-	0	-	0	-	0	-	51	96,2%
	Reprovados (I)	0	0%	0	0%	0	0%	0	-	0	-	0	-	0	-	0	-	0	0%
	Reprovados (R)	1	5,6%	1	3,7%	0	0%	0	-	0	-	0	-	0	-	0	-	2	3,8%
	Total	18	100%	27	100%	8	100%	0	-	0	-	0	-	0	-	0	-	53	100%
ADE049- OBSERVATORIO DE CURRÍCULO: EDUCAÇÃO INFANTIL	Aprovados	20	90,9%	23	95,8%	6	100%	0	-	0	-	0	-	0	-	0	-	49	94,2%
	Reprovados (I)	1	4,5%	0	0%	0	0%	0	-	0	-	0	-	0	-	0	-	1	1,9%
	Reprovados (R)	1	4,5%	0	0%	0	0%	0	-	0	-	0	-	0	-	0	-	0	0%
	Total	22	100%	24	100%	6	100%	0	-	0	-	0	-	0	-	0	-	52	100%
ADE050- OBSERVATORIO DE CURRÍCULO: ENSINO FUNDAMENTAL, UNI003-OFICINA DE LINGUA PORTUGUESA: LEITURA E PRODUÇÃO DE	Aprovados	0	-	0	-	0	-	106	96,4%	12	100%	63	96,9%	54	98,2%	63	98,4%	298	97,4%
	Reprovados (I)	0	-	0	-	0	-	2	1,8%	0	0%	1	1,5%	0	0%	0	0%	3	1%
	Reprovados (R)	0	-	0	-	0	-	0	0%	0	0%	1	1,5%	0	0%	0	0%	1	0,3%
	Total	0	-	0	-	0	-	2	1,8%	0	0%	0	0%	1	1,8%	1	1,6%	4	1,3%
ADE050- OBSERVATORIO DE CURRÍCULO: ENSINO FUNDAMENTAL, UNI003-OFICINA DE LINGUA PORTUGUESA: LEITURA E PRODUÇÃO DE	Aprovados	0	-	0	-	0	-	110	100%	12	100%	65	100%	55	100%	64	100%	306	100%
	Reprovados (I)	0	-	0	-	0	-	4	3,6%	0	0%	0	0%	0	0%	2	3,1%	6	2%
	Reprovados (R)	0	-	0	-	0	-	1	0,9%	0	0%	1	1,6%	1	1,8%	1	1,5%	4	1,3%
	Total	0	-	0	-	0	-	111	100%	13	100%	62	100%	55	100%	65	100%	306	100%
TEXILOS ADE059- ORGANIZAÇÃO DA EDUCAÇÃO INFANTIL	Aprovados	3	50%	1	100%	4	100%	5	71,4%	7	87,5%	9	64,3%	30	88,2%	38	86,4%	97	82,2%
	Reprovados (I)	1	16,7%	0	0%	0	0%	0	0%	0	0%	2	14,3%	2	5,9%	2	4,5%	7	5,9%
	Reprovados (R)	1	16,7%	0	0%	0	0%	1	14,3%	0	0%	1	7,1%	0	0%	3	6,8%	6	5,1%
	Total	6	100%	1	100%	4	100%	7	100%	8	100%	14	100%	34	100%	44	100%	118	100%
ORGANIZAÇÃO DA EDUCAÇÃO INFANTIL	Aprovados	0	-	54	96,4%	57	95%	59	93,2%	63	92,6%	63	92,6%	59	96,7%	51	86,4%	406	93,5%
	Reprovados (I)	0	-	0	0%	0	0%	1	1,6%	1	1,5%	3	4,4%	1	1,6%	1	1,7%	7	1,6%
	Reprovados (R)	0	-	1	1,8%	2	3,3%	2	3,2%	2	2,9%	0	0%	0	0%	2	3,4%	9	2,1%
	Total	0	-	1	1,8%	1	1,7%	0	0%	2	2,9%	2	2,9%	1	1,6%	5	8,5%	12	2,8%

continua na próxima página

Tabela 2 : Continuação

DISCIPLINAS	SITUAÇÃO	2008		2009		2010		2011		2012		2013		2014		2015		TOTAL	
		Freq.	%	Freq.	%	Freq.	%	Freq.	%	Freq.	%	Freq.	%	Freq.	%	Freq.	%	Freq.	%
ADE047- ORGANIZACAO DO ENSINO FUNDAMENTAL	Total	0	-	56	100%	60	100%	62	100%	68	100%	68	100%	61	100%	59	100%	434	100%
	Aprovados	0	-	53	94,6%	60	93,8%	57	90,5%	56	87,5%	63	94%	60	96,8%	50	87,7%	399	92,1%
	Reprovados (I)	0	-	0	0%	0	0%	6	9,5%	4	6,2%	2	3%	1	1,6%	2	3,5%	15	3,5%
	Reprovados (R)	0	-	0	0%	3	4,7%	0	0%	1	1,6%	0	0%	0	0%	0	0%	4	0,9%
	Trancamentos	0	-	3	5,4%	1	1,6%	0	0%	3	4,7%	2	3%	1	1,6%	5	8,8%	15	3,5%
Total	0	-	56	100%	64	100%	63	100%	64	100%	67	100%	62	100%	57	100%	433	100%	
ADE043-POLITICA E ADMINISTRACAO	Aprovados	0	-	58	87,9%	67	95,7%	65	92,9%	54	84,4%	61	87,1%	66	88%	43	75,4%	414	87,7%
	Reprovados (I)	0	-	2	3%	2	2,9%	3	4,3%	2	3,1%	3	4,3%	3	4%	6	10,5%	21	4,4%
	Reprovados (R)	0	-	1	1,5%	0	0%	0	0%	3	4,7%	0	0%	0	0%	2	3,5%	6	1,3%
	Trancamentos	0	-	5	7,6%	1	1,4%	2	2,9%	5	7,8%	6	8,6%	6	8%	6	10,5%	31	6,6%
	Total	0	-	66	100%	70	100%	70	100%	64	100%	70	100%	75	100%	57	100%	472	100%
ADE058-POLITICA EDUCACIONAL	Aprovados	0	-	57	85,1%	70	90,9%	62	89,9%	66	93%	65	95,6%	51	76,1%	54	87,1%	425	88,4%
	Reprovados (I)	0	-	7	10,4%	1	1,3%	4	5,8%	1	1,4%	1	1,5%	11	16,4%	1	1,6%	26	5,4%
	Reprovados (R)	0	-	2	3%	0	0%	1	1,4%	0	0%	0	0%	1	1,5%	0	0%	4	0,8%
	Trancamentos	0	-	1	1,5%	6	7,8%	2	2,9%	4	5,6%	2	2,9%	4	6%	7	11,3%	26	5,4%
	Total	0	-	67	100%	77	100%	69	100%	71	100%	68	100%	67	100%	62	100%	481	100%
ADE007-POLITICA EDUCACIONAL I	Aprovados	65	87,8%	0	-	0	-	0	-	0	-	0	-	0	-	0	-	65	87,8%
	Reprovados (I)	2	2,7%	0	-	0	-	0	-	0	-	0	-	0	-	0	-	2	2,7%
	Reprovados (R)	0	0%	0	-	0	-	0	-	0	-	0	-	0	-	0	-	0	0%
	Trancamentos	7	9,5%	0	-	0	-	0	-	0	-	0	-	0	-	0	-	7	9,5%
	Total	74	100%	0	-	0	-	0	-	0	-	0	-	0	-	0	-	74	100%
ADE009-POLITICA EDUCACIONAL II	Aprovados	66	95,7%	0	-	0	-	0	-	0	-	0	-	0	-	0	-	66	95,7%
	Reprovados (I)	1	1,4%	0	-	0	-	0	-	0	-	0	-	0	-	0	-	1	1,4%
	Reprovados (R)	0	0%	0	-	0	-	0	-	0	-	0	-	0	-	0	-	0	0%
	Trancamentos	2	2,9%	0	-	0	-	0	-	0	-	0	-	0	-	0	-	2	2,9%
	Total	69	100%	0	-	0	-	0	-	0	-	0	-	0	-	0	-	69	100%
ADE048- POLITICAS PUBLICAS, MOVIMENTOS SOCIAIS E CIDADANIA	Aprovados	0	-	0	-	24	92,3%	23	100%	30	96,8%	26	86,7%	29	90,6%	30	93,8%	162	93,1%
	Reprovados (I)	0	-	0	-	1	3,8%	0	0%	1	3,2%	0	0%	0	0%	0	0%	2	1,1%
	Reprovados (R)	0	-	0	-	0	0%	0	0%	0	0%	0	0%	1	3,1%	0	0%	1	0,6%
	Trancamentos	0	-	0	-	1	3,8%	0	0%	0	0%	4	13,3%	2	6,2%	2	6,2%	9	5,2%
	Total	0	-	0	-	26	100%	23	100%	31	100%	30	100%	32	100%	32	100%	174	100%
ADE008-PRAITICA EDUCATIVA I	Aprovados	63	91,3%	0	-	0	-	0	-	0	-	0	-	0	-	0	-	63	91,3%
	Reprovados (I)	1	1,4%	0	-	0	-	0	-	0	-	0	-	0	-	0	-	1	1,4%
	Reprovados (R)	0	0%	0	-	0	-	0	-	0	-	0	-	0	-	0	-	0	0%
	Trancamentos	5	7,2%	0	-	0	-	0	-	0	-	0	-	0	-	0	-	5	7,2%
	Total	69	100%	0	-	0	-	0	-	0	-	0	-	0	-	0	-	69	100%
CAE006-PRAITICA EDUCATIVA II	Aprovados	63	95,5%	0	-	0	-	0	-	0	-	0	-	0	-	0	-	63	95,5%
	Reprovados (I)	1	1,5%	0	-	0	-	0	-	0	-	0	-	0	-	0	-	1	1,5%
	Reprovados (R)	0	0%	0	-	0	-	0	-	0	-	0	-	0	-	0	-	0	0%
	Trancamentos	2	3%	0	-	0	-	0	-	0	-	0	-	0	-	0	-	2	3%
	Total	66	100%	0	-	0	-	0	-	0	-	0	-	0	-	0	-	66	100%
MTE027-PRAITICA EDUCATIVA III	Aprovados	61	89,7%	0	-	0	-	0	-	0	-	0	-	0	-	0	-	61	89,7%
	Reprovados (I)	1	1,5%	0	-	0	-	0	-	0	-	0	-	0	-	0	-	1	1,5%
	Reprovados (R)	0	0%	0	-	0	-	0	-	0	-	0	-	0	-	0	-	0	0%
	Trancamentos	6	8,8%	0	-	0	-	0	-	0	-	0	-	0	-	0	-	6	8,8%
	Total	68	100%	0	-	0	-	0	-	0	-	0	-	0	-	0	-	68	100%
MTE216-PRATICA EM EDUCACAO SOCIAL	Aprovados	0	-	0	-	0	-	18	94,7%	15	78,9%	25	92,6%	15	71,4%	20	87%	93	85,3%
	Reprovados (I)	0	-	0	-	0	-	1	5,3%	0	0%	0	0%	3	14,3%	1	4,3%	5	4,6%
	Reprovados (R)	0	-	0	-	0	-	0	0%	2	10,5%	0	0%	1	4,8%	0	0%	3	2,8%
	Trancamentos	0	-	0	-	0	-	0	0%	2	10,5%	2	7,4%	2	9,5%	2	8,7%	8	7,3%
	Total	0	-	0	-	0	-	19	100%	19	100%	27	100%	21	100%	23	100%	109	100%
ADE011- PROCESSOS EDUCATIVOS NAS ACOES COLETIVAS I	Aprovados	56	100%	10	90,9%	0	-	0	-	0	-	0	-	0	-	0	-	66	98,5%

continua na próxima página

Tabela 2 : Continuação

DISCIPLINAS	SITUAÇÃO	2008		2009		2010		2011		2012		2013		2014		2015		TOTAL	
		Freq.	%	Freq.	%	Freq.	%	Freq.	%	Freq.	%	Freq.	%	Freq.	%	Freq.	%	Freq.	%
	Reprovados (I)	0	0%	1	9,1%	0	-	0	-	0	-	0	-	0	-	0	-	1	1,5%
	Reprovados (R)	0	0%	0	0%	0	-	0	-	0	-	0	-	0	-	0	-	0	0%
	Trancamentos	0	0%	0	0%	0	-	0	-	0	-	0	-	0	-	0	-	0	0%
	Total	56	100%	11	100%	0	-	0	-	0	-	0	-	0	-	0	-	67	100%
ADE013- PROCESSOS EDUCATIVOS NAS ACOES COLETIVAS II	Aprovados	32	100%	37	100%	4	100%	0	-	0	-	0	-	0	-	0	-	73	100%
	Reprovados (I)	0	0%	0	0%	0	0%	0	-	0	-	0	-	0	-	0	-	0	0%
	Reprovados (R)	0	0%	0	0%	0	0%	0	-	0	-	0	-	0	-	0	-	0	0%
	Total	32	100%	37	100%	4	100%	0	-	0	-	0	-	0	-	0	-	73	100%
ADE045- PROCESSOS EDUCATIVOS NAS ACOES COLETIVAS.	Aprovados	0	-	55	94,8%	58	98,3%	60	87%	65	95,6%	58	95,1%	56	91,8%	65	89%	417	92,9%
	Reprovados (I)	0	-	1	1,7%	1	1,7%	4	5,8%	1	1,5%	2	3,3%	3	4,9%	5	6,8%	17	3,8%
	Reprovados (R)	0	-	0	0%	0	0%	0	0%	0	0%	0	0%	0	0%	1	1,4%	2	0,4%
	Total	0	-	2	3,4%	0	0%	5	7,2%	2	2,9%	0	0%	2	3,3%	2	2,7%	13	2,9%
	Total	0	-	58	100%	59	100%	69	100%	68	100%	61	100%	61	100%	73	100%	449	100%
CAEI29- PSICOLOGIA DA EDUCACAO I	Aprovados	62	96,9%	58	93,5%	60	96,8%	61	92,4%	56	90,3%	58	90,6%	61	89,7%	41	75,9%	457	91%
	Reprovados (I)	0	0%	2	3,2%	0	0%	2	3%	0	0%	0	0%	1	1,5%	7	13%	12	2,4%
	Reprovados (R)	0	0%	0	0%	2	3,2%	0	0%	2	3,2%	2	3,1%	0	0%	0	0%	6	1,2%
	Total	2	3,1%	2	3,2%	0	0%	3	4,5%	4	6,5%	4	6,2%	6	8,8%	6	11,1%	27	5,4%
	Total	64	100%	62	100%	62	100%	66	100%	62	100%	64	100%	68	100%	54	100%	502	100%
CAEI30- PSICOLOGIA DA EDUCACAO II	Aprovados	62	96,9%	58	96,7%	55	90,2%	66	93%	59	92,2%	59	92,2%	70	95,9%	44	83%	473	92,7%
	Reprovados (I)	1	1,6%	0	0%	0	0%	1	1,4%	0	0%	0	0%	0	0%	4	7,5%	6	1,2%
	Reprovados (R)	0	0%	1	1,7%	6	9,8%	2	2,8%	2	3,1%	3	4,7%	0	0%	0	0%	14	2,7%
	Total	1	1,6%	1	1,7%	0	0%	2	2,8%	3	4,7%	3	4,1%	3	4,1%	5	9,4%	17	3,3%
	Total	64	100%	60	100%	61	100%	71	100%	64	100%	64	100%	73	100%	53	100%	510	100%
CAEI31- PSICOLOGIA DA EDUCACAO III	Aprovados	55	83,3%	1	100%	0	-	0	-	0	-	0	-	0	-	0	-	56	83,6%
	Reprovados (I)	0	0%	0	0%	0	-	0	-	0	-	0	-	0	-	0	-	0	0%
	Reprovados (R)	4	6,1%	0	0%	0	-	0	-	0	-	0	-	0	-	0	-	4	6%
	Total	7	10,6%	0	0%	0	-	0	-	0	-	0	-	0	-	0	-	7	10,4%
	Total	66	100%	1	100%	0	-	0	-	0	-	0	-	0	-	0	-	67	100%
CAEI50-SISTEMA DE AVALIACAO EDUCACIONAL	Aprovados	0	-	0	-	15	100%	22	93,7%	24	96%	21	77,8%	32	88,9%	22	88%	136	90,1%
	Reprovados (I)	0	-	0	0%	0	0%	0	0%	0	0%	4	14,8%	3	8,3%	1	4%	8	5,3%
	Reprovados (R)	0	-	0	0%	0	0%	0	0%	0	0%	1	3,7%	0	0%	1	4%	3	2%
	Total	0	-	0	0%	1	4,3%	1	4%	1	4%	1	3,7%	1	4%	1	4%	4	2,6%
	Total	0	-	0	0%	15	100%	23	100%	25	100%	27	100%	36	100%	25	100%	151	100%
CAEI04- SOCIOLOGIA DA EDUCACAO I	Aprovados	58	85,3%	59	92,2%	67	87%	65	97%	61	92,4%	63	96,9%	48	75%	48	82,8%	469	88,7%
	Reprovados (I)	4	5,9%	4	6,2%	2	2,6%	1	1,5%	2	3%	1	1,5%	12	18,8%	1	1,7%	27	5,1%
	Reprovados (R)	0	0%	0	0%	0	0%	0	0%	0	0%	0	0%	0	0%	1	1,7%	1	0,2%
	Total	6	8,8%	1	1,6%	8	10,4%	1	1,5%	3	4,5%	1	1,5%	4	6,2%	8	13,8%	32	6%
	Total	68	100%	64	100%	77	100%	67	100%	66	100%	65	100%	64	100%	58	100%	529	100%
CAEI03- SOCIOLOGIA DA EDUCACAO II	Aprovados	0	-	58	93,5%	65	98,5%	64	95,5%	64	87,7%	59	88,1%	63	82,9%	44	77,2%	410	89,1%
	Reprovados (I)	0	-	0	0%	1	1,5%	0	0%	2	3,1%	2	3%	4	5,3%	6	10,5%	15	3,3%
	Reprovados (R)	0	-	2	3,2%	0	0%	0	0%	2	3,1%	0	0%	0	0%	2	2,6%	8	1,7%
	Total	0	-	2	3,2%	0	0%	3	4,5%	4	6,2%	6	9%	7	9,2%	5	8,8%	27	5,9%
	Total	0	-	62	100%	66	100%	67	100%	65	100%	67	100%	76	100%	57	100%	460	100%
CAEI05- SOCIOLOGIA DA EDUCACAO II	Aprovados	61	96,8%	0	-	0	-	0	-	0	-	0	-	0	-	0	-	61	96,8%
	Reprovados (I)	1	1,6%	0	0%	0	0%	0	0%	0	0%	0	0%	0	0%	0	0%	1	1,6%
	Reprovados (R)	0	0%	0	0%	0	0%	0	0%	0	0%	0	0%	0	0%	0	0%	0	0%
	Total	1	1,6%	0	0%	0	0%	0	0%	0	0%	0	0%	0	0%	0	0%	1	1,6%
	Total	63	100%	0	0%	0	0%	0	0%	0	0%	0	0%	0	0%	0	0%	63	100%
CAEI008-TEMAS FUNDAMENTAIS EM CIENCIAS DA EDUCACAO	Aprovados	34	97,1%	33	89,2%	5	100%	0	-	0	-	0	-	0	-	0	-	72	93,5%
	Reprovados (I)	1	2,9%	2	5,4%	0	0%	0	0%	0	0%	0	0%	0	0%	0	0%	3	3,9%
	Reprovados (R)	0	0%	1	2,7%	0	0%	0	0%	0	0%	0	0%	0	0%	0	0%	1	1,3%
	Total	0	0%	1	2,7%	0	0%	0	0%	0	0%	0	0%	0	0%	0	0%	1	1,3%

continua na próxima página

Tabela 2 : Continuação

DISCIPLINAS	SITUAÇÃO	2008		2009		2010		2011		2012		2013		2014		2015		TOTAL	
		Freq.	%	Freq.	%	Freq.	%	Freq.	%	Freq.	%	Freq.	%	Freq.	%	Freq.	%	Freq.	%
	Total	35	100%	37	100%	5	100%	0	-	0	-	0	-	0	-	0	-	0	-
ADE044-TEORIAS DE CURRÍCULO	Aprovados	0	-	0	-	63	96,9%	58	95,1%	62	96,9%	55	94,8%	57	90,5%	59	81,9%	354	92,4%
	Reprovados (I)	0	-	0	-	0	0%	2	3,3%	1	1,6%	0	0%	3	4,8%	7	9,7%	13	3,4%
	Reprovados (R)	0	-	0	-	1	1,5%	1	1,6%	0	0%	0	0%	0	0%	2	2,8%	4	1%
	Trancamentos	0	-	0	-	1	1,5%	0	0%	1	1,6%	3	5,2%	3	4,8%	4	5,6%	12	3,1%
	Total	35	100%	37	100%	65	100%	61	100%	64	100%	58	100%	63	100%	72	100%	383	100%
MTE032-TEORIAS EM PEDAGOGIA	Aprovados	35	100%	35	100%	5	100%	0	-	0	-	0	-	0	-	0	-	0	-
	Reprovados (I)	0	0%	0	0%	0	0%	0	0%	0	0%	0	0%	0	0%	0	0%	0	0%
	Reprovados (R)	0	0%	0	0%	0	0%	0	0%	0	0%	0	0%	0	0%	0	0%	0	0%
	Trancamentos	0	0%	0	0%	0	0%	0	0%	0	0%	0	0%	0	0%	0	0%	0	0%
	Total	35	100%	35	100%	5	100%	0	-	0	-	0	-	0	-	0	-	0	-
MTE218-TIPOS EM EDUCACAO SOCIAL	Aprovados	0	-	0	-	44	93,6%	60	90,9%	36	76,6%	117	91,4%	45	88,2%	43	91,5%	395	89,2%
	Reprovados (I)	0	0%	3	10%	1	2,1%	1	1,5%	0	0%	2	1,6%	1	2%	3	6,4%	11	2,5%
	Reprovados (R)	0	0%	0	0%	2	4,3%	1	1,5%	1	2,1%	2	1,6%	0	0%	0	0%	6	1,4%
	Trancamentos	3	11,1%	1	3,3%	0	0%	4	6,1%	10	21,3%	7	5,5%	5	9,8%	1	2,1%	31	7%
	Total	27	100%	30	100%	47	100%	66	100%	47	100%	128	100%	51	100%	47	100%	443	100%
FAE481-TOPICOS DE ENSINO B	Aprovados	0	-	0	-	0	-	1	100%	21	91,3%	18	85,7%	4	100%	2	100%	46	90,2%
	Reprovados (I)	0	-	0	-	0	-	0	0%	0	0%	1	4,8%	0	0%	0	0%	1	2%
	Reprovados (R)	0	-	0	-	0	-	0	0%	1	4,3%	1	4,8%	0	0%	0	0%	2	3,9%
	Trancamentos	0	-	0	-	0	-	0	0%	1	4,3%	1	4,8%	0	0%	0	0%	2	3,9%
	Total	0	-	0	-	0	-	1	100%	23	100%	21	100%	4	100%	2	100%	51	100%
FAE483-TOPICOS DE ENSINO D	Aprovados	0	-	0	-	0	-	9	81,8%	7	100%	32	86,5%	22	88%	32	91,4%	102	88,7%
	Reprovados (I)	0	-	0	-	0	-	0	0%	0	0%	0	0%	0	0%	2	5,7%	2	1,7%
	Reprovados (R)	0	-	0	-	0	-	1	9,1%	0	0%	0	0%	1	4%	0	0%	2	1,7%
	Trancamentos	0	-	0	-	0	-	1	9,1%	0	0%	5	13,5%	2	8%	1	2,9%	9	7,8%
	Total	0	-	0	-	0	-	11	100%	7	100%	37	100%	25	100%	35	100%	115	100%
CAE011-TOPICOS EM CIENCIAS DA EDUCACAO	Aprovados	126	94,7%	47	87%	22	88%	23	85,2%	67	82,7%	53	81,5%	78	85,7%	72	97,3%	488	88,7%
	Reprovados (I)	0	0%	3	5,6%	0	0%	0	0%	7	8,6%	1	1,5%	2	2,2%	0	0%	13	2,4%
	Reprovados (R)	3	2,3%	1	1,9%	3	12%	1	3,7%	3	3,7%	1	1,5%	3	3,3%	1	1,4%	16	2,9%
	Trancamentos	4	3%	3	5,6%	0	0%	3	11,1%	4	4,9%	10	15,4%	8	8,8%	1	1,4%	33	6%
	Total	133	100%	54	100%	25	100%	27	100%	81	100%	65	100%	91	100%	74	100%	550	100%
ADE018-TOPICOS EM GESTAO DA EDUCACAO	Aprovados	50	90,9%	19	86,4%	8	100%	58	90,6%	70	87,5%	107	87,7%	96	89,7%	94	90,4%	502	89,3%
	Reprovados (I)	2	3,6%	1	4,5%	0	0%	4	6,2%	1	1,2%	5	4,1%	4	3,7%	2	1,9%	19	3,4%
	Reprovados (R)	0	0%	0	0%	0	0%	1	1,6%	1	1,2%	1	0,8%	1	0,9%	5	4,8%	9	1,6%
	Trancamentos	3	5,5%	2	9,1%	0	0%	1	1,6%	8	10%	9	7,4%	6	5,6%	3	2,9%	32	5,7%
	Total	55	100%	22	100%	8	100%	64	100%	80	100%	122	100%	107	100%	104	100%	562	100%
ADE054-TRABALHOS,DOCUMENTOS E RELACOES TRABALHOS NOS SISTEMAS DE ENSINO.	Aprovados	0	-	0	-	0	-	14	93,3%	21	87,5%	29	100%	24	100%	38	100%	126	96,9%
	Reprovados (I)	0	-	0	-	0	-	1	6,7%	3	12,5%	0	0%	0	0%	0	0%	4	3,1%
	Reprovados (R)	0	-	0	-	0	-	0	0%	0	0%	0	0%	0	0%	0	0%	0	0%
	Trancamentos	0	-	0	-	0	-	0	0%	0	0%	0	0%	0	0%	0	0%	0	0%
	Total	0	-	0	-	0	-	15	100%	24	100%	29	100%	24	100%	38	100%	130	100%
TOTAL	Aprovados	2222	93,1%	2400	93,8%	2625	93,3%	3131	92,3%	2910	90,6%	3295	92,3%	3391	89,7%	2955	87,3%	22929	91,4%
	Reprovados (I)	39	1,6%	58	2,3%	52	1,8%	102	3%	81	2,5%	65	1,8%	148	3,9%	141	4,2%	686	2,7%
	Reprovados (R)	16	0,7%	38	1,5%	61	2,2%	61	1,8%	69	2,1%	57	1,6%	73	1,9%	100	3%	475	1,9%
	Trancamentos	109	4,6%	63	2,5%	75	2,7%	99	2,9%	152	4,7%	151	4,2%	169	4,5%	189	5,6%	1007	4%
	Total	2386	100%	2559	100%	2813	100%	3393	100%	3212	100%	3568	100%	3781	100%	3385	100%	25097	100%

4 ANÁLISE DA EVASÃO DOS DISCENTES

Esta seção avalia a situação dos estudantes no curso de Pedagogia Diurno e busca entender como ocorre a evasão⁷ nesse curso e quais fatores podem ser utilizados para sinalizar a evasão. Esta seção procura responder perguntas como:

1. Qual a situação do estudante no curso de acordo com a forma de ingresso?
2. Qual o número de semestres cursados pela maior parte dos estudantes até a evasão ou a conclusão do curso?
3. A evasão está mudando ao longo do tempo? Qual a taxa de evasão da turma que ingressou em 2005 e qual a taxa de evasão das turmas que ingressaram recentemente?
4. Qual o rendimento semestral global médio dos estudantes que concluíram o curso (quando há concluintes no curso) e dos estudantes que evadiram?
5. Quais as principais disciplinas que chegam a ser cursadas pelos estudantes que evadiram?
6. Dado que um estudante foi reprovado em determinada disciplina, qual a chance de evasão?
7. Entre os estudantes que evadiram do curso de Pedagogia Diurno e ingressaram novamente na UFMG, quais os cursos escolhidos por esses estudantes?

⁷Considera-se como evasão qualquer desvinculação do curso de Pedagogia Diurno que não seja por motivo de conclusão do curso, ainda que o estudante se mantenha vinculado à UFMG em outro curso ou em outra subdivisão.

Considerando o curso de Pedagogia Diurno no período de 2005/2 a 2015/2 foram encontrados 794 registros de ingresso, sendo 793 alunos distintos⁸, ou seja, há 1 aluno que reingressou no curso de Pedagogia Diurno neste período.

Tabela 3: Forma de Ingresso versus Situação do Discente

Forma de Ingresso	Conclusão		Evasão		Cursando		Total	
	Freq.	%	Freq.	%	Freq.	%	Freq.	%
Convênio	1	100%	0	0%	0	0%	1	0,13%
Obtenção de novo título	8	53,33%	7	46,67%	0	0%	15	1,89%
Processo seletivo	339	46,89%	125	17,29%	259	35,82%	723	91,06%
Reopção	17	40,48%	13	30,95%	12	28,57%	42	5,29%
Transferência comum	6	85,71%	1	14,29%	0	0%	7	0,88%
Transferência especial	3	50%	2	33,33%	1	16,67%	6	0,76%
Total	374	47,1%	148	18,64%	272	34,26%	794	100%

A Tabela 3 mostra a situação⁹ do discente no curso de acordo com a forma de ingresso. Do total de 794 registros de ingresso, pode-se observar que 18,64% evadiram do curso, 34,26% ainda estão matriculados e 47,1% se graduaram. Nota-se também que do total de 794 registros de ingresso, 91,06% foram por Processo Seletivo.

A Tabela 4 mostra a situação do estudante no curso de Pedagogia Diurno por ano¹⁰ de entrada e de acordo com a forma de ingresso no curso. Nota-se que no ano de 2014 ingressaram 65 estudantes através de Processo Seletivo, sendo que 20 deles evadiram até o final do ano de 2015/2.

⁸Em alguns cursos há casos de alunos que ingressam mais de uma vez em decorrência, por exemplo, de jubileamento e retorno posterior ao curso através de novo vestibular.

⁹Em alguns cursos, devido à mudança de subdivisão, pode ocorrer casos de estudantes que concluíram o curso tendo cursado zero semestres.

¹⁰Se o ingresso no curso de Pedagogia Diurno tiver ocorrido por reopção ou mudança de subdivisão, considera-se que o ano de ingresso do discente neste curso é igual ao ano em que ele realizou a reopção ou a mudança de subdivisão.

Tabela 4: Situação dos estudantes por forma de ingresso e de acordo com o ano de entrada no curso de Pedagogia Diurno

Forma de ingresso	Situação	Ano de ingresso no curso											Total		
		2005	2006	2007	2008	2009	2010	2011	2012	2013	2014	2015			
Convênio	Conclusão	1	0	0	0	0	0	0	0	0	0	0	0	0	1
	Evasão	0	0	0	0	0	0	0	0	0	0	0	0	0	0
	Cursando	0	0	0	0	0	0	0	0	0	0	0	0	0	0
	Total	1	0	0	0	0	0	0	0	0	0	0	0	0	1
Obtenção de novo título	Conclusão	0	0	3	0	0	5	0	0	0	0	0	0	0	8
	Evasão	0	0	0	0	0	7	0	0	0	0	0	0	0	7
	Cursando	0	0	0	0	0	0	0	0	0	0	0	0	0	0
	Total	0	0	3	0	0	12	0	0	0	0	0	0	0	15
Processo seletivo	Conclusão	54	50	57	55	47	46	30	0	0	0	0	0	0	339
	Evasão	12	17	11	10	16	11	13	11	3	20	1	125		
	Cursando	0	0	0	1	1	8	24	54	61	45	65	259		
	Total	66	67	68	66	64	65	67	65	64	65	66	723		
Reopção	Conclusão	0	0	3	0	0	4	1	2	5	2	0	17		
	Evasão	0	3	2	0	0	0	2	2	3	1	0	13		
	Cursando	0	0	0	0	0	1	0	0	5	6	0	12		
	Total	0	3	5	0	0	5	3	4	13	9	0	42		
Transferência comum	Conclusão	0	1	5	0	0	0	0	0	0	0	0	6		
	Evasão	0	0	1	0	0	0	0	0	0	0	0	1		
	Cursando	0	0	0	0	0	0	0	0	0	0	0	0		
	Total	0	1	6	0	0	0	0	0	0	0	0	7		
Transferência especial	Conclusão	1	0	0	1	0	1	0	0	0	0	0	3		
	Evasão	0	0	1	0	0	0	1	0	0	0	0	2		
	Cursando	0	0	0	0	0	0	0	0	1	0	0	1		
	Total	1	0	1	1	0	1	1	0	1	0	0	6		
Total		68	71	83	67	64	83	71	69	78	74	66	794		

A Tabela 5 e a Figura 15 mostram o número de semestres cursados até a desvinculação por estudantes que já concluíram ou evadiram do curso de Pedagogia Diurno. É possível observar que 48,65% dos estudantes que evadiram o fizeram até o 4º período.

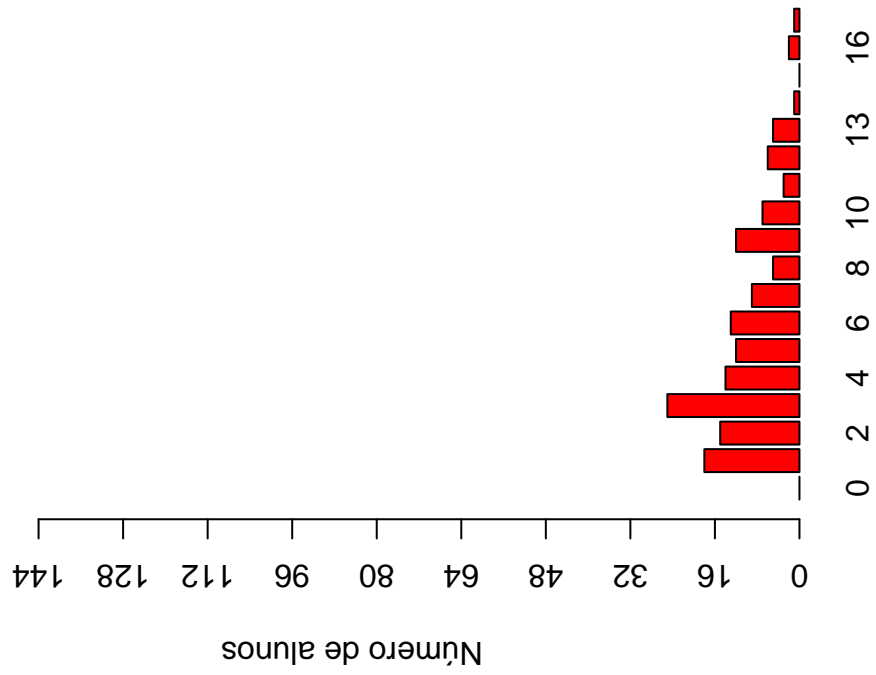
A Tabela 6 e a Figura 16 mostram a situação dos estudantes (conclusão, cursando ou evasão) de acordo com o ano de ingresso no curso de Pedagogia Diurno. É possível observar que no ano de 2014, 74 estudantes ingressaram no curso de Pedagogia Diurno sendo que, até 2015/2, 21 (28,38%) deles evadiram do curso.

Tabela 5: Número de semestres cursados pelos discentes que evadiram ou concluíram o curso no período de 2005/2 a 2015/2

Semestres Cursados	Evasão			Conclusão		
	Freq.	%	% acumulado	Freq.	%	% acumulado
1	18	12,16%	12,16%	0	0%	0%
2	15	10,14%	22,3%	2	0,53%	0,53%
3	25	16,89%	39,19%	2	0,53%	1,06%
4	14	9,46%	48,65%	3	0,8%	1,86%
5	12	8,11%	56,76%	4	1,07%	2,93%
6	13	8,78%	65,54%	10	2,67%	5,6%
7	9	6,08%	71,62%	12	3,21%	8,81%
8	5	3,38%	75%	91	24,33%	33,14%
9	12	8,11%	83,11%	144	38,5%	71,64%
10	7	4,73%	87,84%	47	12,57%	84,21%
11	3	2,03%	89,87%	38	10,16%	94,37%
12	6	4,05%	93,92%	11	2,94%	97,31%
13	5	3,38%	97,3%	4	1,07%	98,38%
14	1	0,68%	97,98%	0	0%	98,38%
15	0	0%	97,98%	5	1,34%	99,72%
16	2	1,35%	99,33%	1	0,27%	99,99%
17	1	0,68%	100,01%	0	0%	99,99%
Total	148	-	100,01%	374	-	99,99%

Distribuição Evasão

Total = 148



Distribuição Conclusão

Total = 374

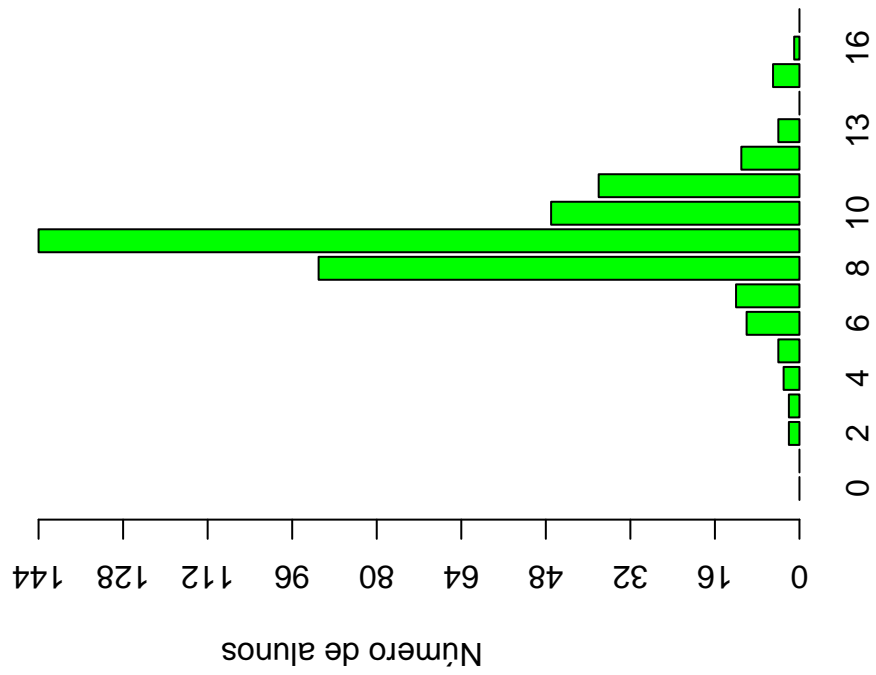


Figura 15: Número de semestres cursados de acordo com a Situação do estudante no curso de Pedagogia Diurno.

Tabela 6: Situação do estudante na UFMG de acordo com ano de ingresso no curso de Pedagogia Diurno

Ano de ingresso	Conclusão		Evasão		Cursando		Total	
	Freq.	%	Freq.	%	Freq.	%	Freq.	%
2005	56	82,35%	12	17,65%	0	0%	68	8,56%
2006	51	71,83%	20	28,17%	0	0%	71	8,94%
2007	68	81,93%	15	18,07%	0	0%	83	10,45%
2008	56	83,58%	10	14,93%	1	1,49%	67	8,44%
2009	47	73,44%	16	25%	1	1,56%	64	8,06%
2010	56	67,47%	18	21,69%	9	10,84%	83	10,45%
2011	31	43,66%	16	22,54%	24	33,8%	71	8,94%
2012	2	2,9%	13	18,84%	54	78,26%	69	8,69%
2013	5	6,41%	6	7,69%	67	85,9%	78	9,82%
2014	2	2,7%	21	28,38%	51	68,92%	74	9,32%
2015	0	0%	1	1,52%	65	98,48%	66	8,31%
Total	374	47,1%	148	18,64%	272	34,26%	794	100%

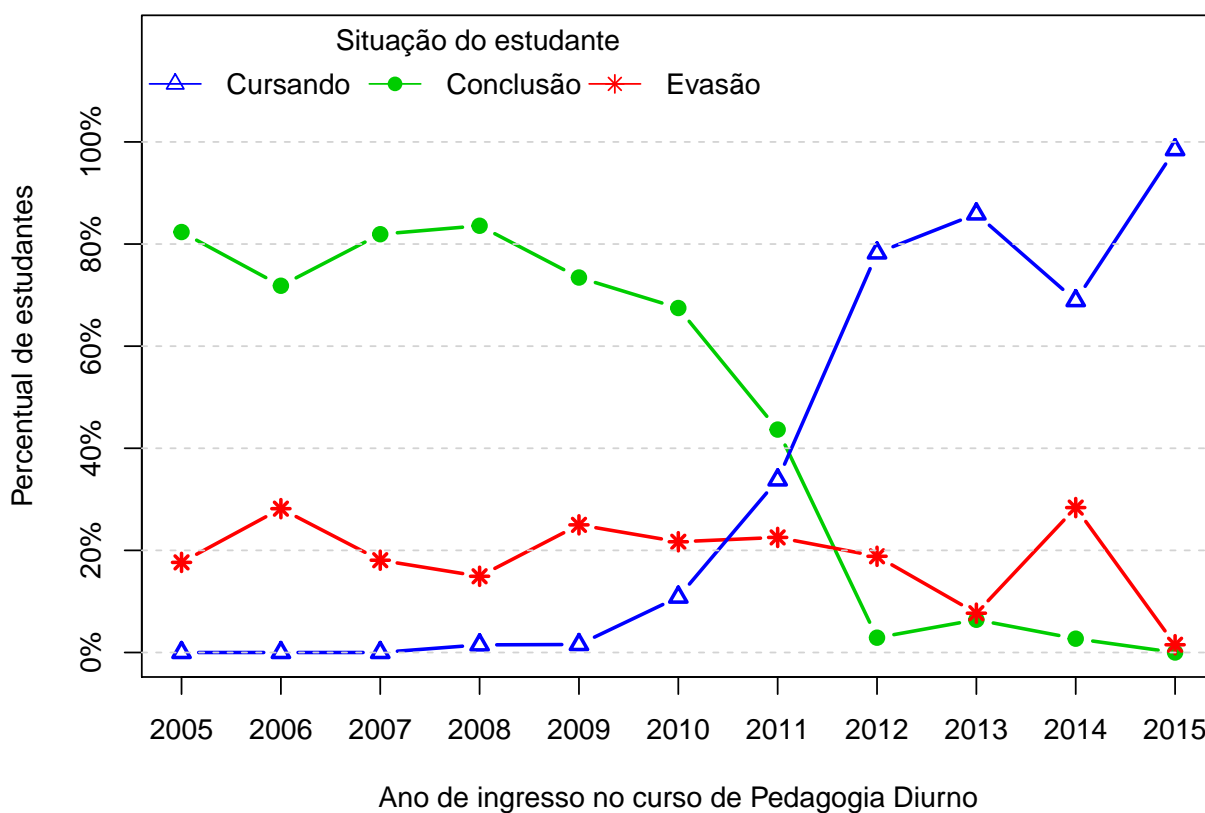


Figura 16: Situação do estudante de acordo com o ano de ingresso.

A Tabela 7¹¹ e a Figura 17 mostram o número de estudantes matriculados por semestre de acordo com o ano de ingresso no curso de Pedagogia Diurno. No ano de 2013, por exemplo, 78 estudantes iniciaram o curso, 78 se matricularam no 2^o semestre¹², 77 se matricularam no 3^o semestre e 74 se matricularam no 4^o semestre.

É importante ressaltar que parte da redução do número de estudantes de um semestre para outro pode ser devido à desvinculação por conclusão (especialmente nos últimos semestres). Para verificar o total de desvinculações por evasão é necessário consultar a Tabela 6.

¹¹Por uma questão de *layout* da texto, foi possível incluir na Tabela 7 o limite máximo de 16 semestres.

¹²É importante ressaltar que o conceito de semestre apresentado neste relatório indica o tempo em que o estudante se manteve vinculado à UFMG e não se o estudante está efetivamente cursando as disciplinas esperadas para o respectivo período.

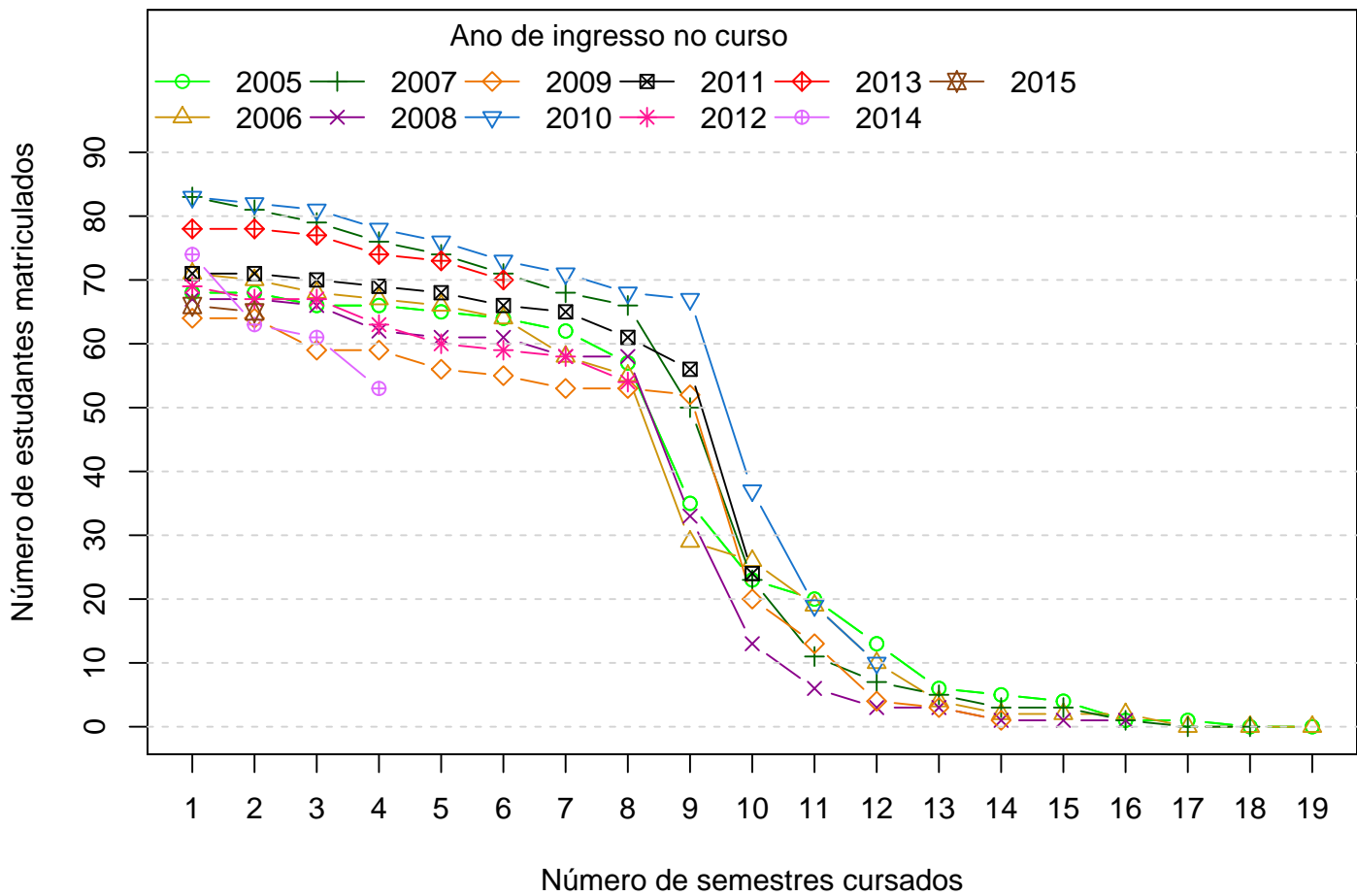


Figura 17: Número de estudantes matriculados por semestres de acordo com o ano de ingresso.

Tabela 7: Número de estudantes matriculados no início do período de acordo com o ano de ingresso no curso de Pedagogia Diurno

Estudantes por período	Ano de Ingresso										
	2005	2006	2007	2008	2009	2010	2011	2012	2013	2014	2015
1 ^o	68	71	83	67	64	83	71	69	78	74	66
2 ^o	68	70	81	67	64	82	71	67	78	63	65
3 ^o	66	68	79	66	59	81	70	67	77	61	
4 ^o	66	67	76	62	59	78	69	63	74	53	
5 ^o	65	66	74	61	56	76	68	60	73		
6 ^o	64	64	71	61	55	73	66	59	70		
7 ^o	62	58	68	58	53	71	65	58			
8 ^o	57	55	66	58	53	68	61	54			
9 ^o	35	29	50	33	52	67	56				
10 ^o	23	26	23	13	20	37	24				
11 ^o	20	19	11	6	13	19					
12 ^o	13	10	7	3	4	10					
13 ^o	6	4	5	3	3						
14 ^o	5	2	3	1	1						
15 ^o	4	2	3	1							
16 ^o	1	2	1	1							

A Figura 18 mostra a distribuição do Rendimento Semestral Global Médio (RSGM)¹³ dos alunos que estão cursando, dos alunos que concluíram e dos alunos que evadiram do curso de Pedagogia Diurno no período de 2005/2 a 2015/2.

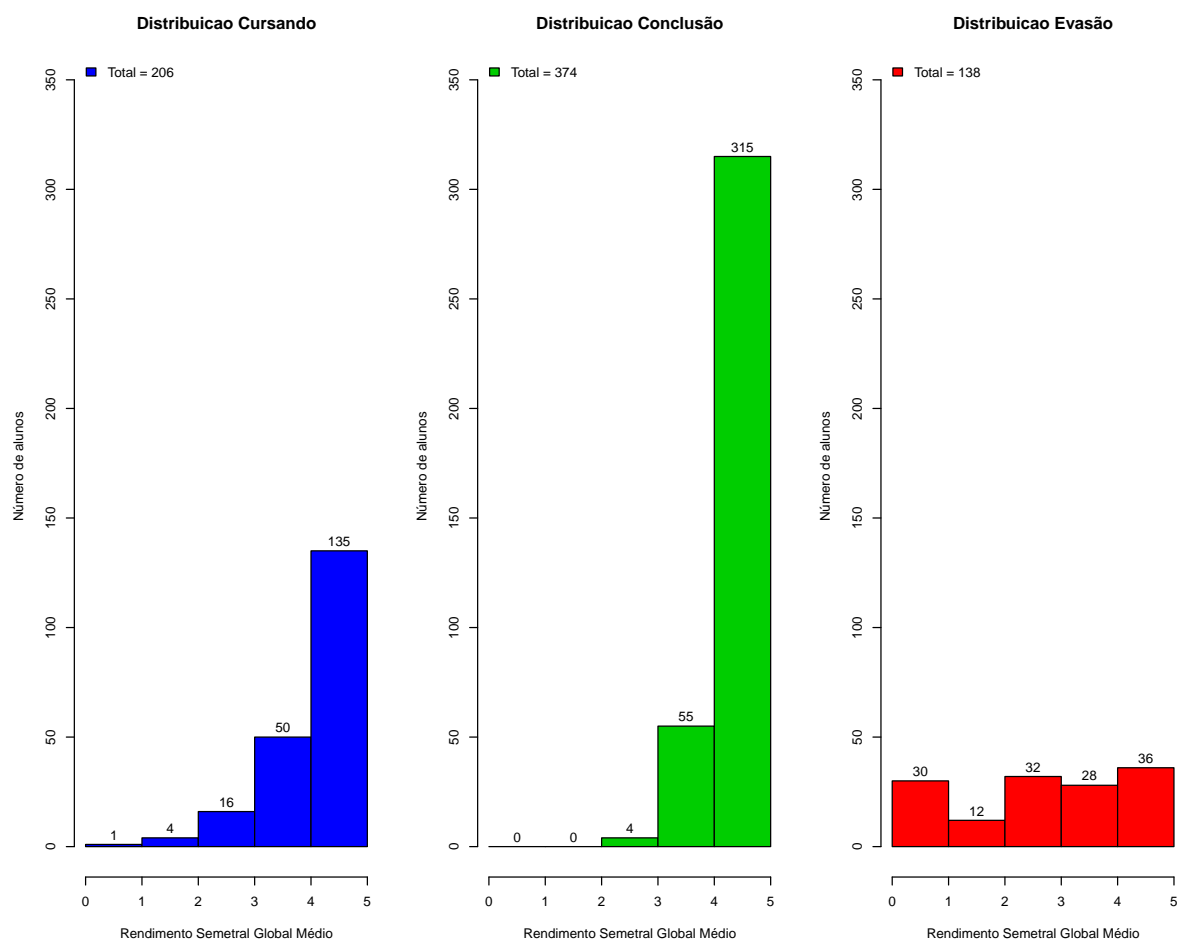


Figura 18: Rendimento Semestral Global Médio de acordo com a Situação do aluno na UFMG.

A Figura 19 mostra, dentre o grupo de estudantes que evadiram (148 estudantes), o percentual deles que chegaram a cursar as principais disciplinas do curso de Pedagogia Diurno antes do desligamento. Observa-se, por exemplo, que mais de 60% dos estudantes que evadiram cursaram disciplinas como: CAE104-SOCIOLOGIA DA EDUCACAO I e CAE111-FILOSOFIA DA EDUCACAO I.

A Tabela 8 mostra a proporção de estudantes que evadiram do curso de Pedagogia Diurno dado que foram reprovados nas disciplinas cursadas por pelo menos 60%¹⁴ do grupo

¹³Ressalta-se que neste gráfico é possível incluir somente os estudantes que possuem RSGM, por isso, em alguns casos, o número total de estudantes pode diferir do total apresentado na Tabela 6.

¹⁴Essa restrição foi colocada uma vez que, conforme mostrado na Figura 19, em algumas disciplinas

de estudantes que evadiu. O cálculo é feito dividindo-se o número total de estudantes reprovados na disciplina que evadiram do curso pelo total de estudantes reprovados na disciplina que concluíram ou evadiram do curso.

No caso da disciplina "CAE104-SOCIOLOGIA DA EDUCACAO I", por exemplo, em um total de 148 estudantes que evadiram no período avaliado, 104 deles a cursaram. Para essa disciplina, dado que o estudante foi reprovado, a probabilidade de evasão foi igual a 100%. No caso da disciplina "CAE111-FILOSOFIA DA EDUCACAO I", a probabilidade de evasão dado que o estudante foi reprovado foi igual a 83,33%, sendo que do total de 148 estudantes que evadiram, 106 deles chegaram a cursar essa disciplina.

A Figura 20 mostra o boxplot do rendimento nas disciplinas selecionadas na Tabela 8 de acordo com a situação no curso (evasão ou conclusão).

há um número muito pequeno de estudantes evadidos que chegaram a cursá-las, neste caso, ter chegado a cursar a disciplina já é um fator que torna menos provável a evasão.

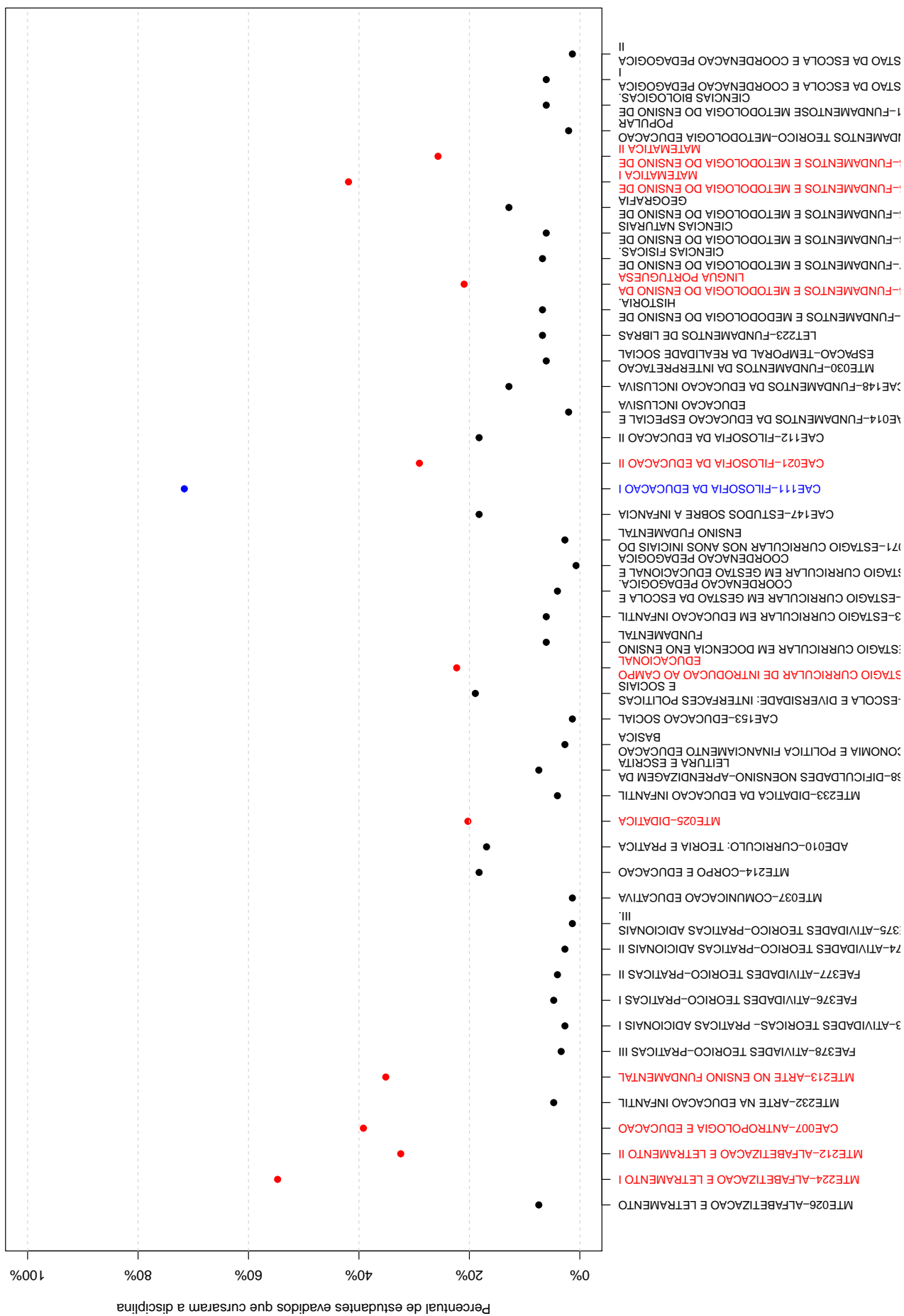


Figura 19: Principais disciplinas cursadas pelos estudantes que evadiram do curso de Pedagogia Diurno.

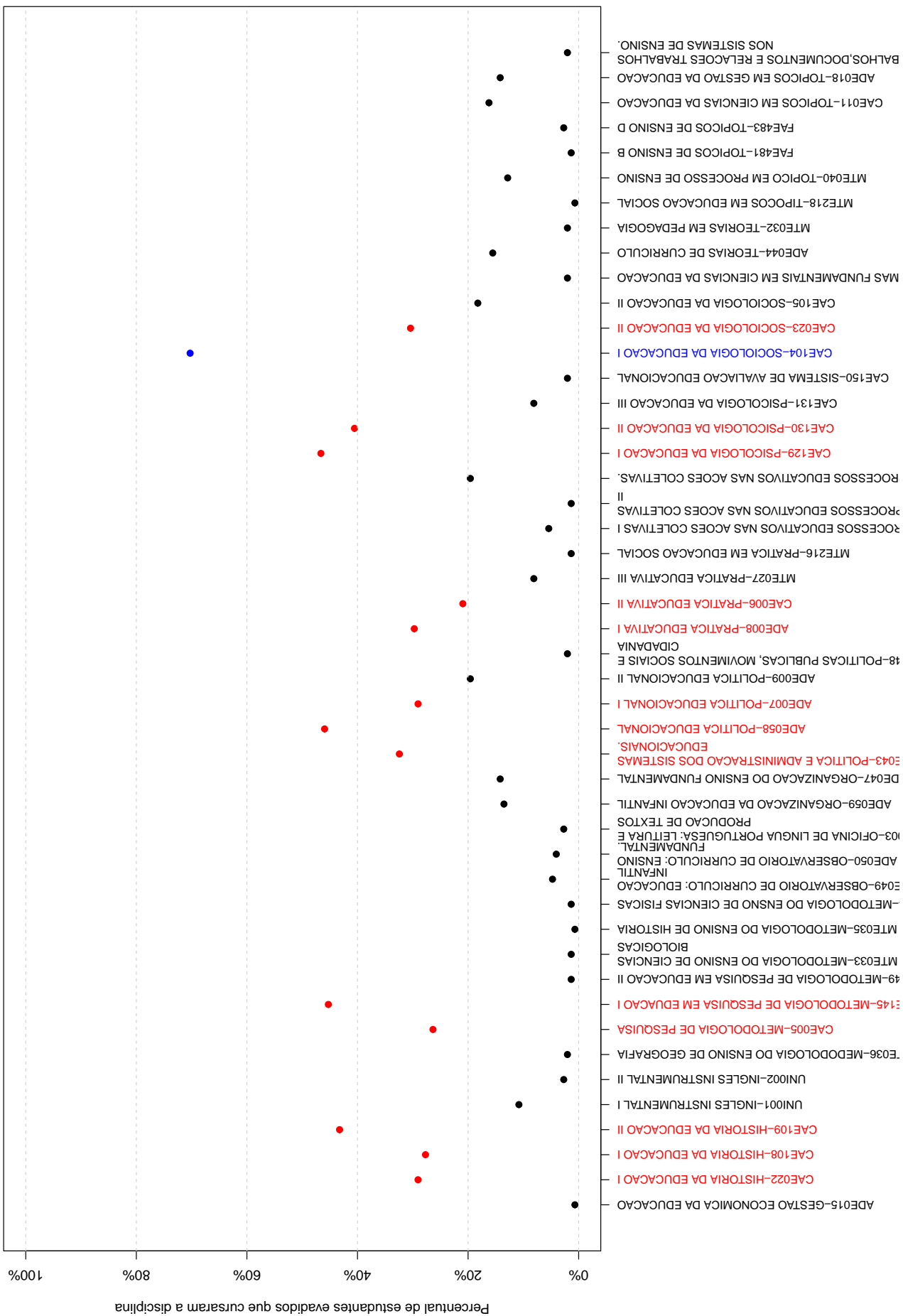


Tabela 8: Dados sobre reprovação e evasão nas principais disciplinas cursadas pelos estudantes que evadiram da UFMG entre 2005/2 e 2015/2

Disciplina cursadas por pelo menos 60% dos estudantes que evadiram do curso	Estudantes que evadiram		Total de estudantes (evadidos ou concluintes)		Probabilidade de evadir/reprovação na disciplina
	Número de estudantes que evadiram e foram reprovados na disciplina	Número de estudantes que evadiram e cursaram a disciplina	Total de estudantes reprovados na disciplina	Total de estudantes que cursaram a disciplina	
CAE104-SOCIOLOGIA DA EDUCACAO I	23	104	23	441	100%
CAE111-FILOSOFIA DA EDUCACAO I	30	106	36	436	83,33%

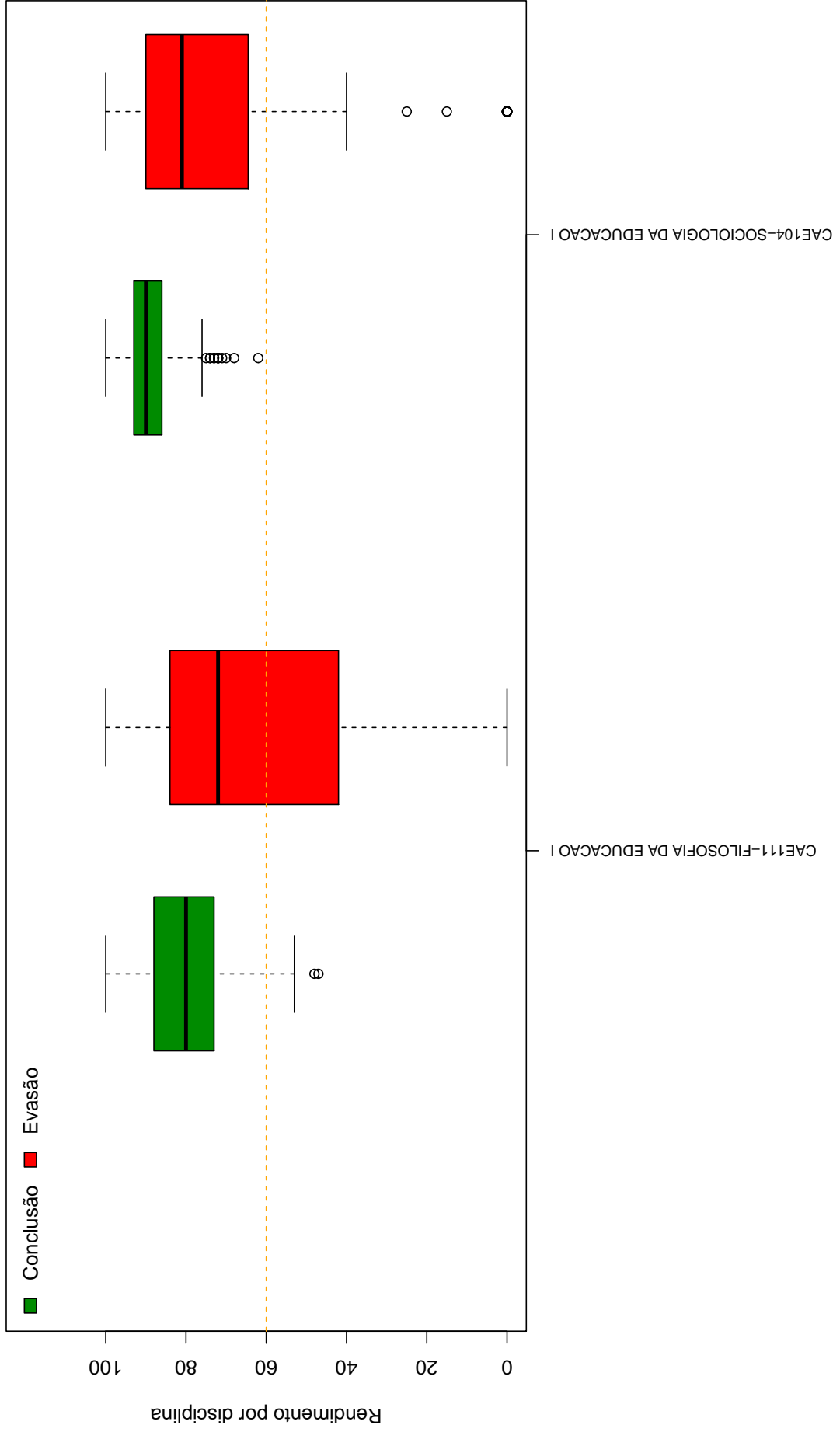


Figura 20: Rendimento por disciplina de acordo com a situação do estudante no curso de: Evasão ou Conclusão.

A Tabela 9 e a Figura 21 mostram os cursos de destino na UFMG dos estudantes que evadiram do curso de Pedagogia Diurno e retornaram para a Instituição. Verifica-se que entre os 148 estudantes que evadiram do curso de Pedagogia Diurno no período de 2005/2 a 2015/2, 50 alunos ingressaram novamente na UFMG em outro curso através de novo processo seletivo, mudança de subdivisão, reopção, entre outras formas¹⁵.

Na Figura 21 cada aresta representa um estudante, os cursos dispostos mais próximos ao centro do círculo são os que receberam os maiores números de estudantes oriundos do curso de Pedagogia Diurno (maior número de arestas).

Tabela 9: Curso de Destino de parte dos alunos que evadiram no período de 2005/2 a 2015/2

Curso	Frequência	Percentual
ADMINISTRACAO DIURNO	2	4%
ANTROPOLOGIA NOTURNO	1	2%
ARQUITETURA E URBANISMO DIURNO	1	2%
BIBLIOTECONOMIA DIURNO	1	2%
CIENCIAS BIOLOGICAS NOTURNO	1	2%
CIENCIAS CONTABEIS NOTURNO	2	4%
CIENCIAS ECONOMICAS DIURNO	1	2%
CIENCIAS SOCIAIS DIURNO	1	2%
DIREITO DIURNO	1	2%
EDUCACAO FISICA DIURNO	2	4%
FONOAUDIOLOGIA DIURNO	1	2%
HISTORIA NOTURNO	1	2%
LETRAS DIURNO	1	2%
MATEMATICA DIURNO	1	2%
NUTRICAO DIURNO	1	2%
PEDAGOGIA NOTURNO	30	60%
PSICOLOGIA DIURNO	1	2%
RELACOES ECONOMICAS INTERNACIONAIS NOTURNO	1	2%
TOTAL	50	100%

¹⁵Nos casos em que o estudante ingressou em mais de um curso após a evasão de Pedagogia Diurno, considerou-se o destino final do estudante, ou seja, o último curso em que ele teve registro na UFMG

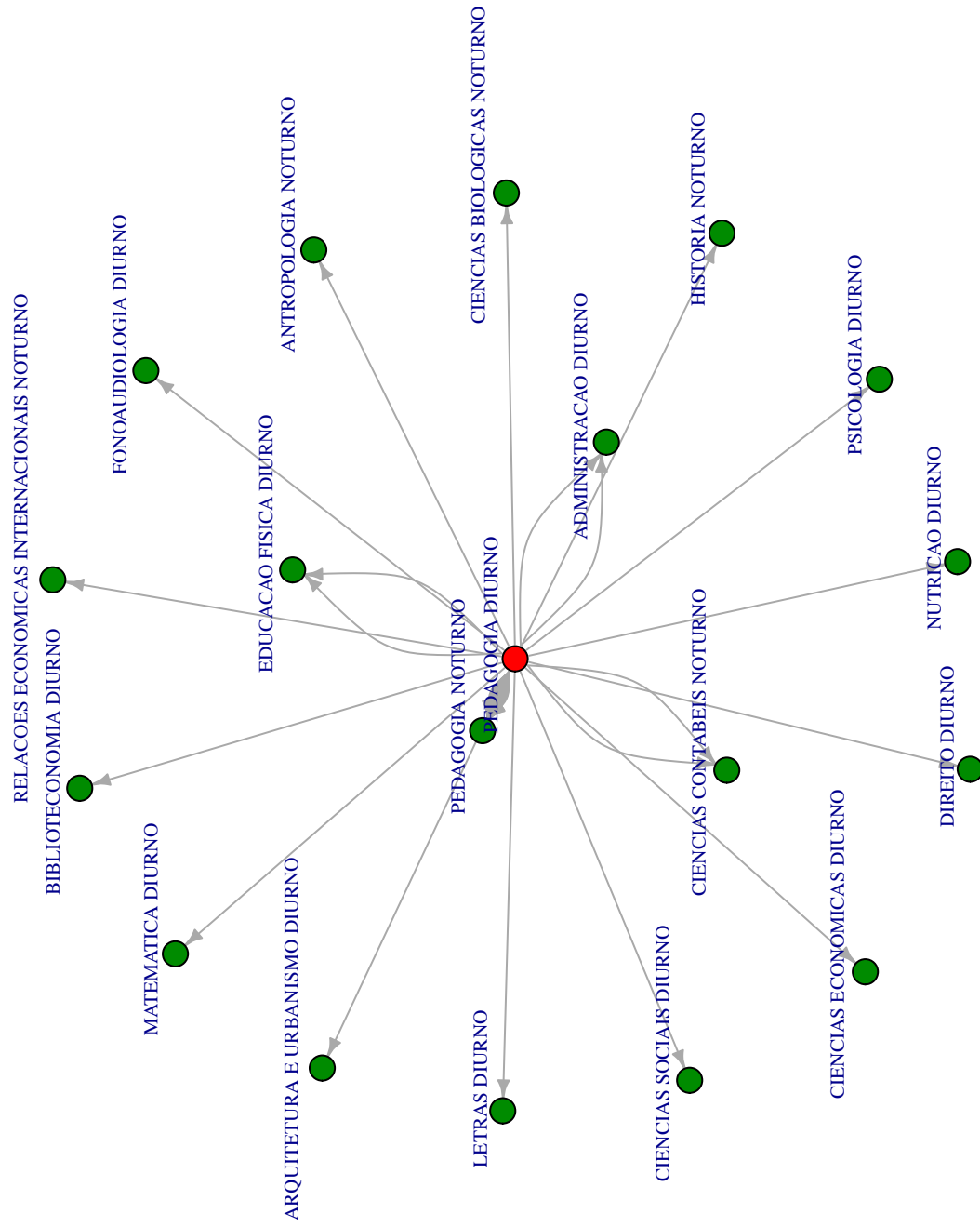


Figura 21: Cursos de destino de estudantes que evadiram do curso de Pedagogia Diurno no período de 2005/2 a 2015/2 .

5 REFERÊNCIAS

- [1] MAGALHÃES, M. N, LIMA, LIMA, A. C. P., 2004. *Noções de Probabilidade e Estatística*,6 ed . Editora da Universidade de São Paulo, São Paulo.
- [2] TRIOLA, M.F., 1999. *Introdução à Estatística*,7 ed . LTC, Rio de Janeiro.
- [3] KOHONEN, T., 2001. *Self-Organizing Maps*,Number 30 in Springer Series in Information Sciences, 3 ed. Springer-Verlag, Berlin.
- [4] MINGOTI, S. A.,2005 *Análise de dados através de métodos de estatística multivariada: uma abordagem aplicada*. Editora UFMG, Belo Horizonte.
- [5] WEHRENS, R, BUYDENS, L. M. C.,2007 *Self- and Super-organizing Maps in R: The kohonen Package*. Journal of Statistical Software, Volume 21, Issue 5.