

UNIVERSIDADE FEDERAL DE MINAS GERAIS
PRÓ-REITORIA DE GRADUAÇÃO
SETOR DE ESTATÍSTICA

Avaliação do desempenho acadêmico dos estudantes
de graduação:
Pedagogia Noturno

BELO HORIZONTE
MARÇO DE 2016

**PRÓ-REITORIA DE GRADUAÇÃO /SETOR DE
ESTATÍSTICA**

PRÓ-REITOR DE GRADUAÇÃO

RICARDO HIROSHI CALDEIRA TAKAHASHI

PRÓ-REITOR ADJUNTO DE GRADUAÇÃO

WALMIR MATOS CAMINHAS

COORDENADORA DO SETOR DE ESTATÍSTICA

CAROLINA SILVA PENA

EQUIPE SETOR DE ESTATÍSTICA

RAQUEL YURI DA SILVEIRA AOKI

ALINE MOREIRA MARTINS

BRUNA FÁTIMA FARIA

Contato: estatistica@prograd.ufmg.br

Sumário

1	INTRODUÇÃO	4
2	METODOLOGIA	5
2.1	ANÁLISE DESCRITIVA	5
2.2	ESTATÍSTICA MULTIVARIADA	8
3	ANÁLISE DAS PRINCIPAIS DISCIPLINAS	10
4	ANÁLISE DA EVASÃO DOS DISCENTES	26
5	REFERÊNCIAS	43

Lista de Tabelas

1	Disciplinas consideradas difíceis	14
2	Situação dos estudantes nas principais disciplinas do curso de Pedagogia Noturno no período de 2005/1 a 2015/2	17
3	Forma de Ingresso versus Situação do Discente	27
4	Situação dos estudantes por forma de ingresso e de acordo com o ano de entrada no curso de Pedagogia Noturno	28
5	Número de semestres cursados pelos discentes que evadiram ou concluíram o curso no período de 2005/1 a 2015/2	29
6	Situação do estudante na UFMG de acordo com ano de ingresso no curso de Pedagogia Noturno	31
7	Número de estudantes matriculados no início do período de acordo com o ano de ingresso no curso de Pedagogia Noturno	33
8	Dados sobre reprovação e evasão nas principais disciplinas cursadas pelos estudantes que evadiram da UFMG entre 2005/1 e 2015/2	38
9	Curso de Destino de parte dos alunos que evadiram no período de 2005/1 a 2015/2	40

Lista de Figuras

1	Ilustração do Boxplot.	6
2	Exemplo Histograma.	7
3	Exemplo de gráfico de barras.	8
4	Rendimento dos estudantes matriculados no curso de Pedagogia Noturno no período de 2005/1 a 2015/2 - disciplinas agrupadas por dificuldade. . .	12
5	Conceitos obtidos pelos estudantes matriculados no curso de Pedagogia Noturno no período de 2005/1 a 2015/2 na disciplina UNI001-INGLES INSTRUMENTAL I	15
6	Conceitos obtidos pelos estudantes matriculados no curso de Pedagogia Noturno no período de 2005/1 a 2015/2 na disciplina UNI002-INGLES INSTRUMENTAL II	16
7	Número de semestres cursados de acordo com a Situação do estudante no curso de Pedagogia Noturno.	30
8	Situação do estudante de acordo com o ano de ingresso.	31
9	Número de estudantes matriculados por semestres de acordo com o ano de ingresso.	33
10	Rendimento Semestral Global Médio de acordo com a Situação do aluno na UFMG.	34
11	Principais disciplinas cursadas pelos estudantes que evadiram do curso de Pedagogia Noturno.	36
12	Rendimento por disciplina de acordo com a situação do estudante no curso de: Evasão ou Conclusão.	39
13	Cursos de destino de estudantes que evadiram do curso de Pedagogia Noturno no período de 2005/1 a 2015/2	42

1 INTRODUÇÃO

O objetivo deste relatório é utilizar os dados de rendimento acadêmico disponíveis na UFMG para produzir informação sobre o desempenho dos discentes de graduação, avaliar a dificuldade das principais disciplinas de cada curso e também analisar a taxa de evasão. Espera-se produzir um relatório modelo que possa estimular o acompanhamento contínuo do curso pela coordenação.

Neste relatório serão analisados os dados do curso presencial de Pedagogia Noturno no período¹ de 2005/1 a 2015/2 . Foram analisados os dados de todos os estudantes matriculados no curso neste período, com exceção somente dos estudantes matriculados em decorrência de continuidade de estudos.

Os dados analisados neste relatório foram fornecidos pelo Centro de Computação da UFMG (CECOM) e o tratamento, a análise dos dados e a produção do relatório foi realizada pelo Setor de Estatística da Pró-Reitoria de Graduação da UFMG.

O *software* utilizado para o desenvolvimento das análises foi o *software* R, disponível para download em <http://www.r-project.org/>.

¹Destaca-se que neste relatório foram incluídos todos os estudantes que ingressaram na UFMG a partir de 2004/1 e no curso de Pedagogia Noturno a partir de 2005/1. No relatório anterior foram incluídos os estudante que ingressaram na UFMG a partir de 2000/1 e no curso de Pedagogia Noturno a partir de 2004/1. Essa diferença se deve à limitação do espaço disponível do arquivo de dados fornecido ao Setor de Estatística.

2 METODOLOGIA

Nesta seção serão brevemente apresentadas as técnicas estatísticas aplicadas para o desenvolvimento do relatório. A análise exploratória que será apresentada ao longo deste relatório inclui medidas de variação e posição relativa, bem como o Gráfico de Caixa (Boxplot), o Histograma e o Gráfico de Barras. Além disso, serão mostrados alguns conceitos de Estatística Multivariada que englobam técnicas mais avançadas de análise de dados.

2.1 ANÁLISE DESCRITIVA

As interpretações das principais medidas de estatística descritiva são baseadas nos seguintes conceitos:

Média: média aritmética;

Desvio-padrão: medida de variabilidade dos dados com relação à média;

Mínimo: menor valor encontrado na série de dados;

1º Quartil: valor que deixa 25% dos dados abaixo dele;

Mediana: valor que deixa 50% dos dados abaixo dele;

3º Quartil: valor que deixa 75% dos dados abaixo dele;

Máximo: maior valor encontrado na série de dados;

Percentual Acumulado: O percentual acumulado é a soma de todos os percentuais até aquela classe. O valor máximo do percentual acumulado é 100%.

Boxplot:

A representação através do Boxplot permite a análise visual da posição, dispersão, assimetria, caudas e valores discrepantes do conjunto de dados. Os asteriscos que as vezes aparecem no Boxplot indicam que aquelas observações são outliers (valores extremos). O local onde a linha vertical começa (de baixo para cima) indica o mínimo (excetuando algum possível valor extremo) e, onde a linha termina indica o máximo, também excetuando algum possível outlier.

O retângulo no meio dessa linha possui três linhas horizontais. A linha de baixo (que é o próprio contorno externo inferior do retângulo) indica o primeiro quartil, a de cima (que também é o próprio contorno externo superior do retângulo) indica o terceiro quartil e a do meio indica a mediana. A mediana é a medida de tendência central mais indicada

quando os dados possuem distribuição assimétrica, mais indicada até do que a média aritmética, que nesse caso seria influenciada pelos valores extremos.

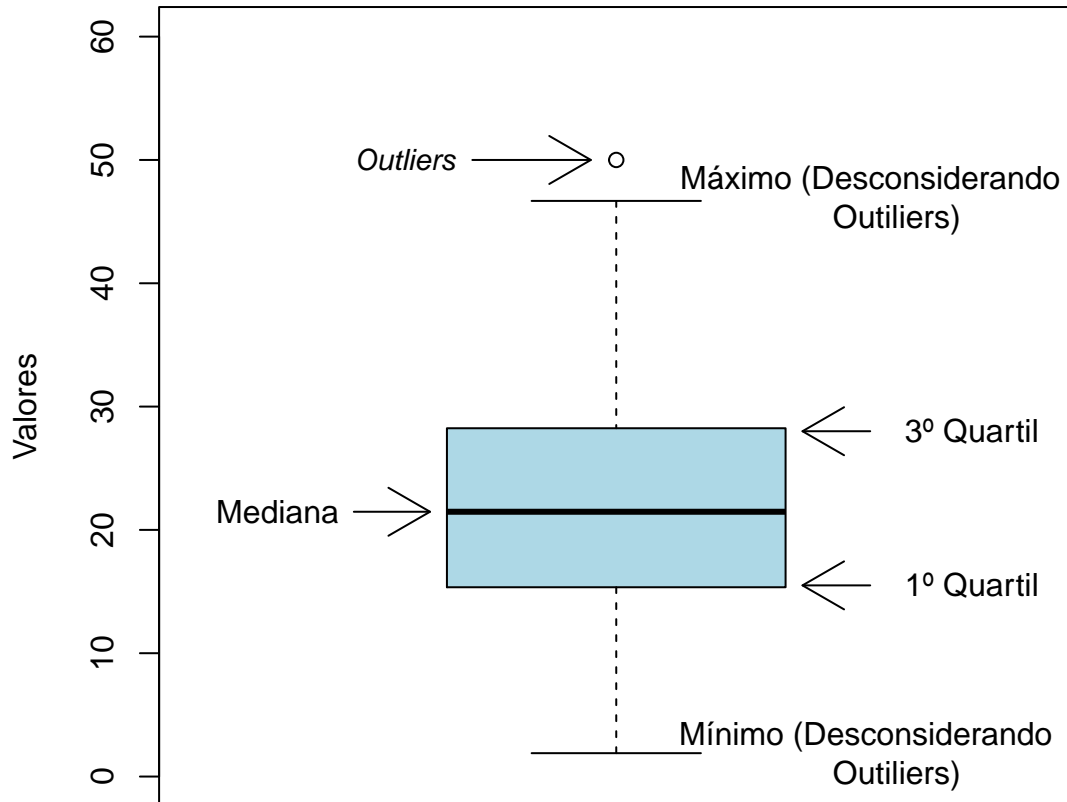


Figura 1: Ilustração do Boxplot.

Histograma:

A partir do Histograma é possível observar a distribuição de frequência de um conjunto de dados agrupados em classes. A altura de cada barra que compõe o histograma é proporcional à frequência da classe que ela representa. Na Figura 2 tem-se um exemplo desse tipo de gráfico. O eixo horizontal possui 10 classes de mesmo tamanho que variam entre 0 e 5 e o eixo vertical representa a frequência observada de cada classe. No exemplo, a classe mais frequente é a entre 2 e 2,5, pois é a mais alta e a classe menos frequente é a que varia entre 4,5 e 5.



Figura 2: Exemplo Histograma.

Gráfico de barras:

O Gráfico de Barras apresenta barras retangulares com tamanho igual à frequência da variável observada, ou seja, quanto maior a barra, maior a frequência que representa. No exemplo mostrado na Figura 3, o gráfico de barras é utilizado para apresentar os conceitos ("A", "B", "C", "D", "E" ou "F") obtidos por um grupo de estudantes em três disciplinas ofertadas nos seguintes períodos: 2011/1; 2011/2 e 2012/1. A barra de cor vermelho escuro, por exemplo, representa o conceito "F", que foi o conceito mais frequente em 2011/1. O conceito "A" é representado pela cor verde escuro, tendo sido o conceito menos frequente em 2011/2; a cor amarela representa o conceito "C" que foi o mais frequente em 2012/1.

Maiores informações sobre as medidas de análise descritiva podem ser encontradas em [1] e [2].

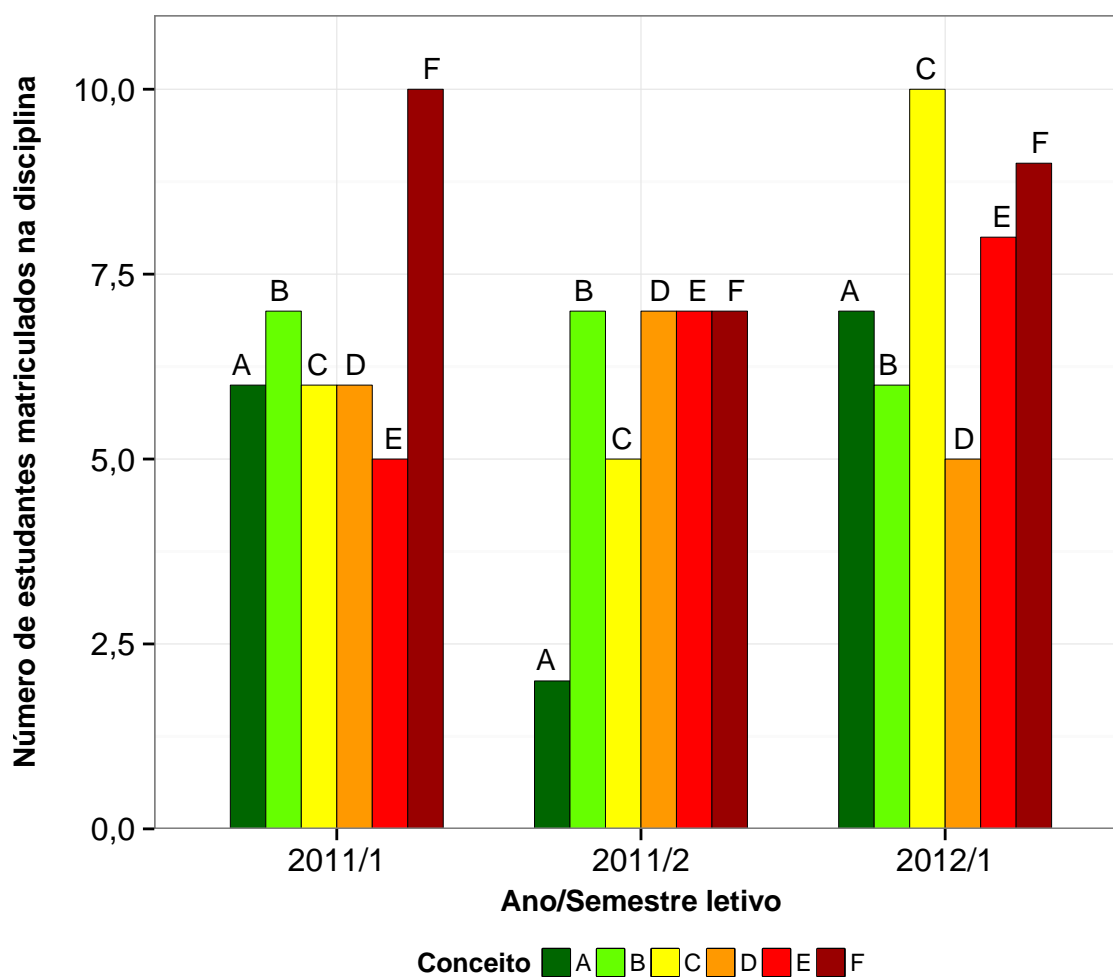


Figura 3: Exemplo de gráfico de barras.

2.2 ESTATÍSTICA MULTIVARIADA

Um dos objetivos deste trabalho é agrupar as disciplinas de acordo com o seu nível de dificuldade. Para particionar o conjunto de disciplinas em três grupos: fácil, médio e difícil, foram utilizados os quartis das notas dos estudantes na disciplina e o percentual de estudantes reprovados.

A técnica utilizada para realizar o agrupamento foi a rede de Kohonen (ver [3]). Esse método pode ser visto como uma versão espacialmente orientada do método k-médias (ver maiores informações sobre o k-médias em [4]). Nesta analogia cada unidade corresponde a um grupo e o número de grupos é definido pelo número de grades cujo formato pode ser retangular ou hexagonal.

A rede de Kohonen realiza o agrupamento entre os objetos de estudo de acordo com

a sua similaridade, levando em consideração a homogeneidade interna dos grupos e a heterogeneidade entre os grupos. No caso deste relatório, o objeto de estudo no qual se aplicou a rede de Kohonen foram as disciplinas do curso. Maiores informações sobre a aplicação da rede de Kohonen utilizando o *software* R podem ser encontradas em [5].

3 ANÁLISE DAS PRINCIPAIS DISCIPLINAS

Esta seção apresenta o desempenho dos discentes de graduação em Pedagogia Noturno nas principais disciplinas cursadas por eles. A análise abrange todas as disciplinas que, na soma de um período de 10 anos (2005/1 a 2015/2), tiveram pelo menos 50 estudantes do curso de Pedagogia Noturno matriculados². Esta seção procura responder perguntas como:

1. Quais disciplinas podem ser consideradas fáceis, médias e difíceis para os estudantes do curso de Pedagogia Noturno?
2. No período de 2005/1 a 2015/2 qual o conceito ("A", "B", "C", "D", "E" ou "F") obtido pelos estudantes do curso de Pedagogia Noturno nas disciplinas consideradas difíceis em cada semestre?
3. Qual o número de aprovações, reprovações e trancamentos nas principais disciplinas do curso de Pedagogia Noturno no período de 2005/1 a 2015/2 por semestre?

²Na contagem do número de matrículas de cada disciplina, incluiu-se o total de discentes cuja situação final na disciplina foi igual a: aprovação, reprovação ou trancamento.

Na próxima página (Figura 4) é mostrado o Boxplot (ver Seção 2.1) das principais disciplinas cursadas pelos estudantes do curso de Pedagogia Noturno agrupadas pelo grau de dificuldade³; o agrupamento foi realizado utilizando a rede de Kohonen (ver Seção 2.2). Para criar o agrupamento, considerou-se a nota⁴ obtida na primeira vez em que o discente cursou a disciplina. Na Tabela 1 encontram-se listadas todas as disciplinas consideradas difíceis para o curso.

É importante ressaltar que o conceito de "difícil" foi atribuído ao grupo de disciplinas que apresentaram os menores rendimentos dentro do curso. Isso não significa, necessariamente, que o rendimento de tais disciplinas seja baixo, considerando os critérios de aprovação da Universidade.

³O grau de dificuldade das disciplinas foi baseado na pontuação (score) obtida pelos estudantes e no número de reprovações. Sabe-se que essa forma de comparação possui limitações, pois não foram aplicadas técnicas que garantam a propriedade de invariância como, por exemplo, a teoria de resposta ao item. Dessa forma, a dificuldade aqui atribuída depende do grupo de estudantes que realizou a disciplina. Apesar dessa limitação, a dificuldade relativa das disciplinas para o grupo que a realizou é importante para a Universidade uma vez que a reprovação/aprovação impacta em seu planejamento de oferta das disciplinas e no tempo de conclusão das turmas.

⁴Na análise do rendimento acadêmico dos discentes nas disciplinas foram excluídas as seguintes situações: cancelamento a pedido, cancelamento automático, dispensa, indefinido, regime especial, sem resultado lançado, trancamento com justificativa, trancamento sem justificativa, trancamento total e tratamento especial; ou seja, considerou-se somente as notas cuja situação final do discente na disciplina era igual a aprovado ou reprovado.

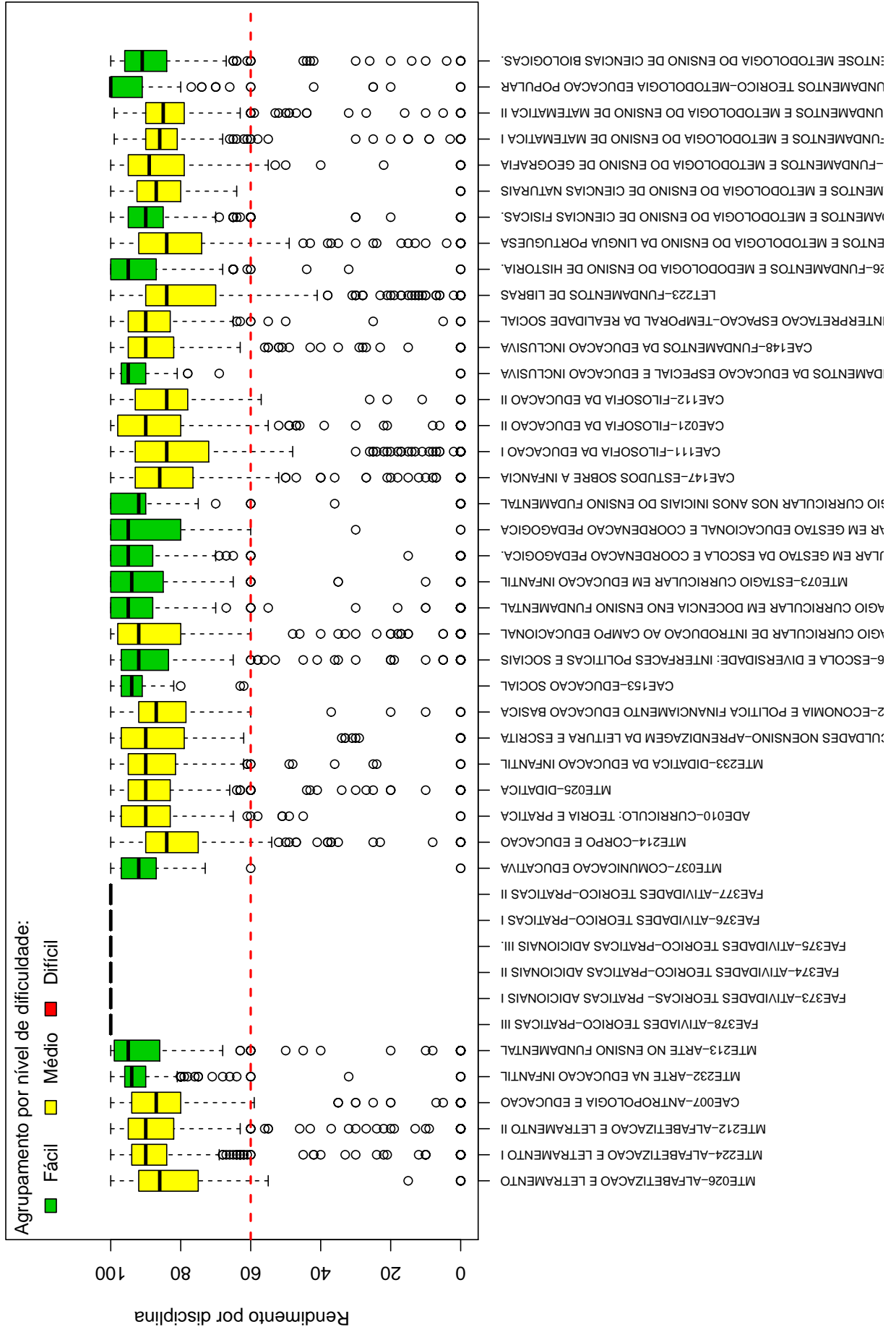


Figura 4: Rendimento dos estudantes matriculados no curso de Pedagogia Noturno no período de 2005/1 a 2015/2 - disciplinas agrupadas por dificuldade.

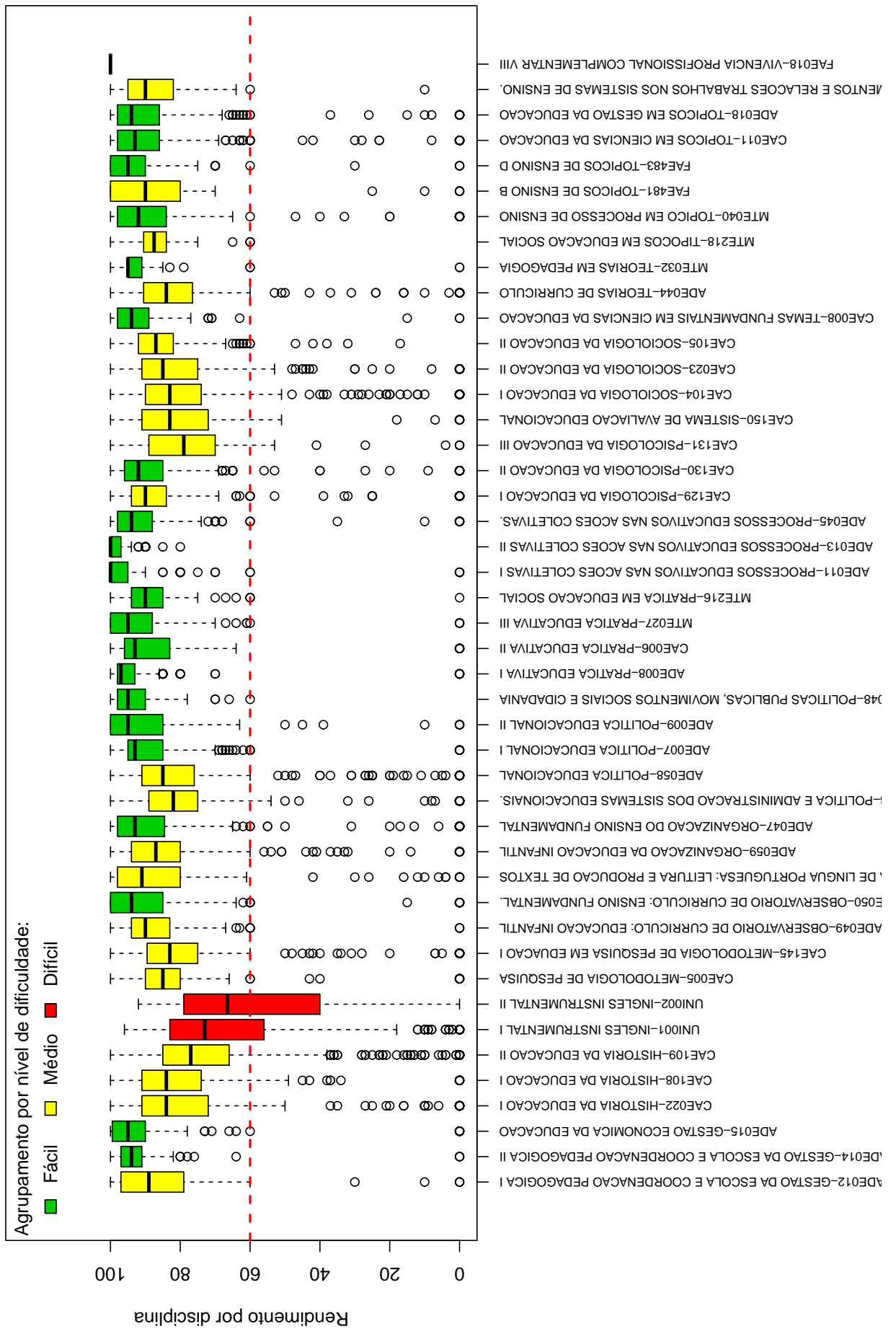


Tabela 1: Disciplinas consideradas difíceis

Disciplinas Difíceis
UNI001-INGLES INSTRUMENTAL I
UNI002-INGLES INSTRUMENTAL II

Conforme mencionado anteriormente, a Tabela 1 lista todas as disciplinas que tiveram pelo menos 50 estudantes matriculados no período de 2005/1 a 2015/2 e foram agrupadas como difíceis pela rede de Kohonen. É possível verificar que, do total de 89 disciplinas avaliadas, 2 foram agrupadas como difíceis.

Os gráficos de barras apresentados a seguir mostram os conceitos⁵ obtidos em cada semestre nas disciplinas listadas na Tabela 1 no período de 2005/1 a 2015/2. É possível que em alguns gráficos não haja informação em todos os semestres analisados, especialmente nos primeiros semestres. Isso pode ocorrer em disciplinas que não são ofertadas em todos os semestres e também com aquelas cursadas pelos estudantes em semestres mais avançados do curso; lembrando que essa análise abrange somente os estudantes que ingressaram no curso de Pedagogia Noturno a partir de 2005/1. Outra possibilidade ocorre quando há mudança curricular, algumas disciplinas podem ter se tornado obrigatórias ou optativas e algumas podem deixar de ser ofertadas.

Após os gráficos de barras, tem-se a Tabela 2 que mostra o número de aprovações, reprovações por infrequência (Reprovados (I)), reprovações por rendimento (Reprovados (R)) e trancamentos⁶ em todas as disciplinas analisadas (incluindo aquelas agrupadas como médias ou fáceis.). Nessa tabela estão destacadas na cor cinza as células nas quais há pelo menos 30 estudantes matriculados e o percentual de aprovados foi menor do que 50%.

⁵Foram apresentados os conceitos obtidos por estudantes cuja situação final na disciplina é igual a aprovado ou reprovado.

⁶Além das situações nas quais o discente foi aprovado ou reprovado, incluiu-se na Tabela 2 o número total de trancamentos (trancamento sem justificativa, trancamento com justificativa e trancamento total).

UNI001 – INGLÊS INSTRUMENTAL I

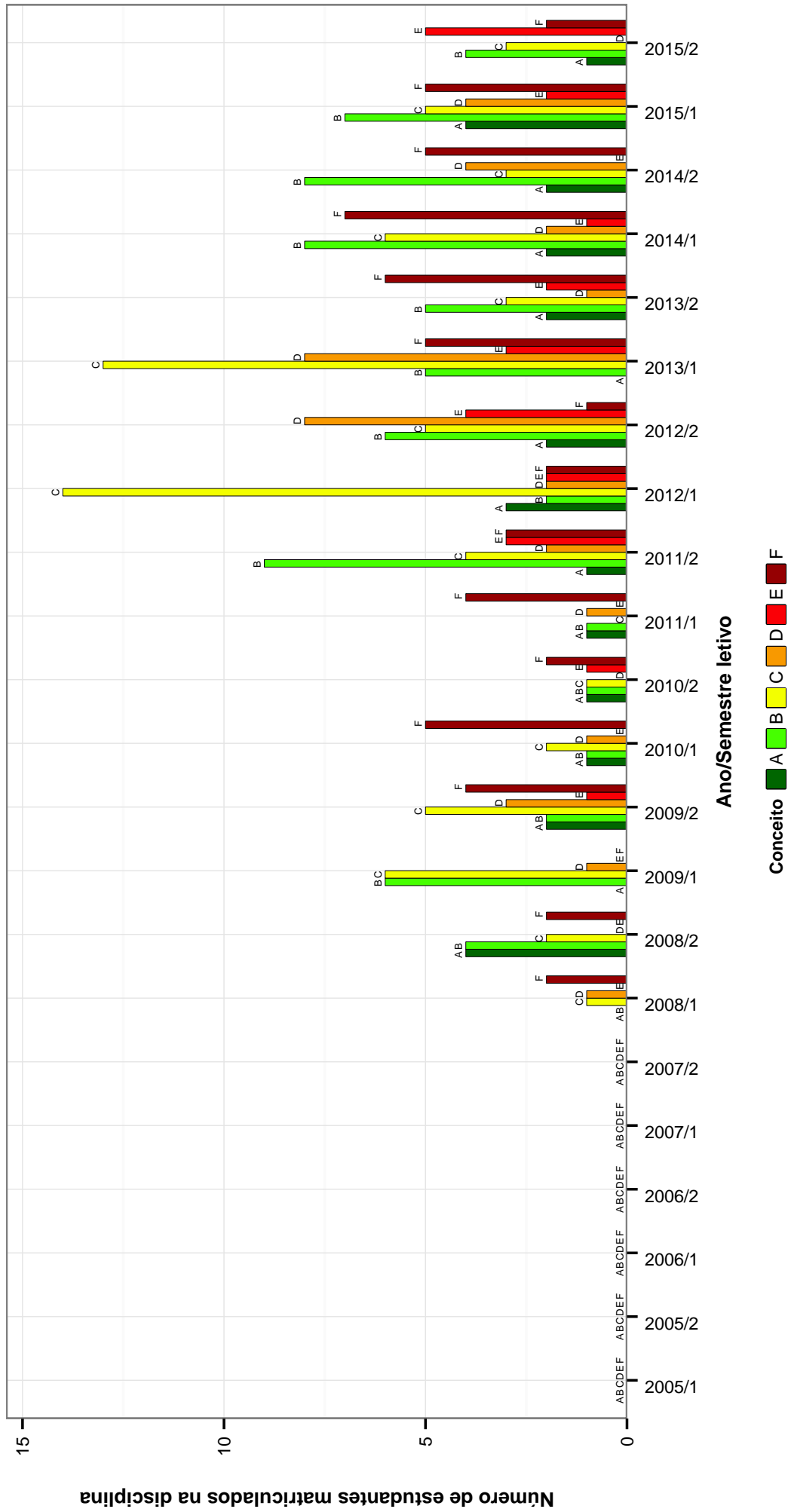


Figura 5: Conceitos obtidos pelos estudantes matriculados no curso de Pedagogia Noturno no período de 2005/1 a 2015/2 na disciplina UNI001-INGLÊS INSTRUMENTAL I.

UNI002-INGLES INSTRUMENTAL II

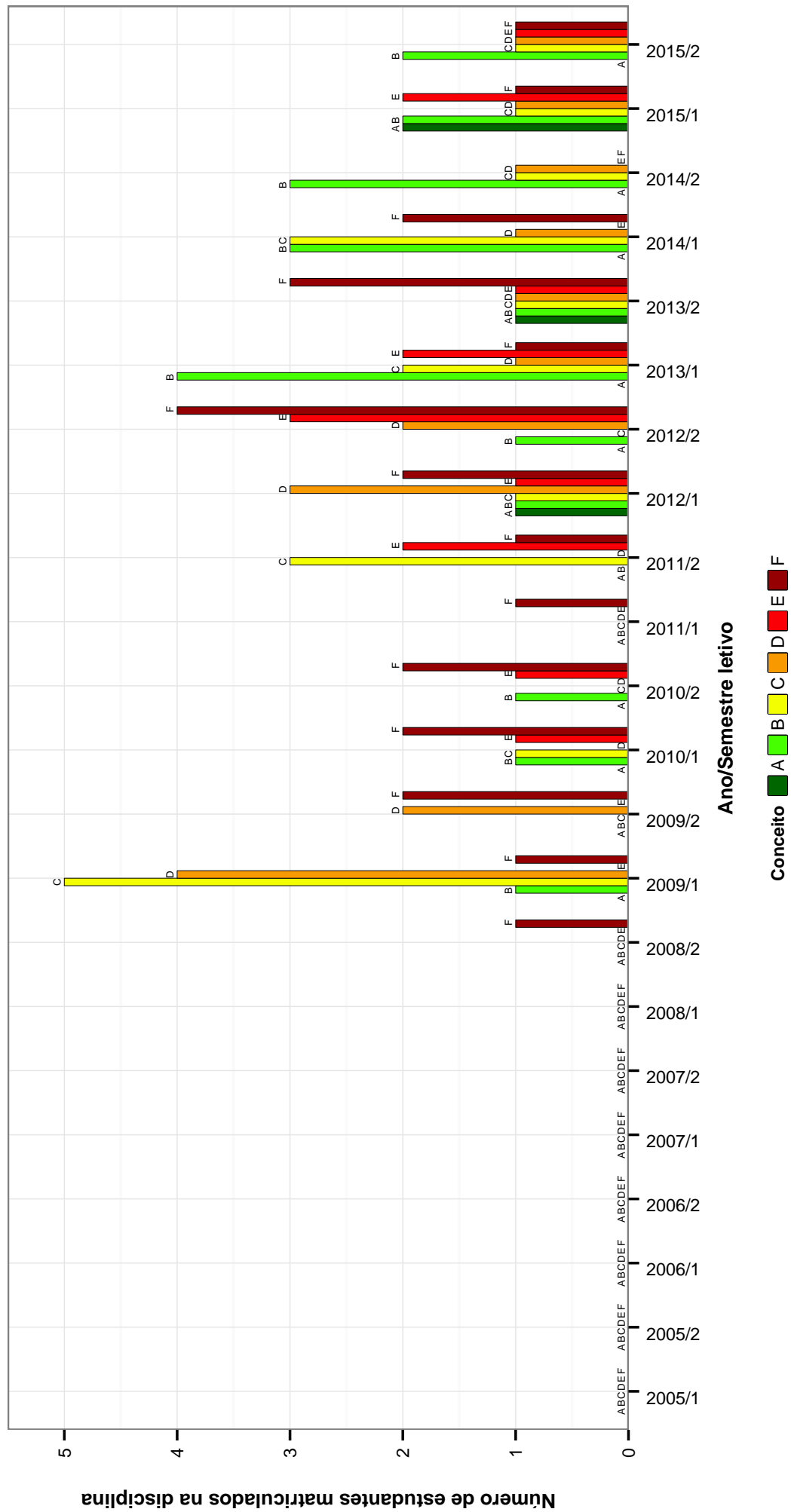


Figura 6: Conceitos obtidos pelos estudantes matriculados no curso de Pedagogia Noturno no período de 2005/1 a 2015/2 na disciplina UNI002-INGLES INSTRUMENTAL II .

Tabela 2: Situação dos estudantes nas principais disciplinas do curso de Pedagogia Noturno no período de 2005/1 a 2015/2

DISCIPLINAS	SITUAÇÃO	2008		2009		2010		2011		2012		2013		2014		2015		TOTAL		
		Freq.	%	Freq.	%	Freq.	%	Freq.	%	Freq.	%	Freq.	%	Freq.	%	Freq.	%	Freq.	%	
MTE026- ALFABETIZACAO E LETRAMENTO	Aprovados	61	88,4%	0	-	0	-	0	0	0	0	0	0	0	0	0	0	61	88,4%	
	Reprovados (I)	4	5,8%	0	-	0	-	0	0	0	0	0	0	0	0	0	0	4	5,8%	
	Reprovados (R)	0	0%	0	-	0	-	0	0	0	0	0	0	0	0	0	0	0	0	0%
	Trancamentos	4	5,8%	0	-	0	-	0	0	0	0	0	0	0	0	0	0	4	5,8%	
	Total	69	100%	0	-	0	-	0	0	0	0	0	0	0	0	0	0	69	100%	
MTE224- ALFABETIZACAO E LETRAMENTO I	Aprovados	0	-	133	91,1%	67	91,8%	62	88,6%	65	91,5%	65	95,6%	43	67,2%	57	78,1%	492	87,1%	
	Reprovados (I)	0	-	2	1,4%	2	2,7%	4	5,7%	1	1,4%	1	1,4%	12	18,8%	10	13,7%	33	5,8%	
	Reprovados (R)	0	-	2	1,4%	0	0%	0	0%	1	1,4%	0	0%	0	0%	1	1,4%	4	0,7%	
	Trancamentos	0	-	9	6,2%	4	5,5%	4	5,7%	4	5,6%	1	1,5%	9	14,1%	5	6,8%	36	6,4%	
	Total	0	-	146	100%	73	100%	70	100%	71	100%	68	100%	64	100%	73	100%	565	100%	
MTE12- ALFABETIZACAO E LETRAMENTO II	Aprovados	0	-	122	95,3%	64	87,7%	61	89,7%	60	85,7%	64	88,9%	40	78,4%	43	81,1%	454	88,2%	
	Reprovados (I)	0	-	3	2,3%	1	1,4%	2	2,9%	1	1,4%	3	4,2%	7	13,7%	5	9,4%	22	4,3%	
	Reprovados (R)	0	-	0	0%	6	8,2%	2	2,9%	5	7,1%	1	1,4%	3	5,9%	2	3,8%	19	3,7%	
	Trancamentos	0	-	3	2,3%	2	2,7%	3	4,4%	4	5,7%	4	5,6%	1	2%	3	5,7%	20	3,9%	
	Total	0	-	128	100%	73	100%	68	100%	70	100%	72	100%	51	100%	53	100%	515	100%	
CAE007- ANTROPOLOGIA E EDUCACAO	Aprovados	50	89,3%	115	85,8%	58	84,1%	61	82,4%	59	88,1%	64	90,1%	64	91,4%	39	84,8%	510	86,9%	
	Reprovados (I)	2	3,6%	3	2,2%	7	10,1%	11	14,9%	1	1,5%	4	5,6%	0	0%	0	0%	28	4,8%	
	Reprovados (R)	0	0%	0	0%	0	0%	0	0%	4	6%	1	1,4%	4	5,7%	6	13%	15	2,6%	
	Trancamentos	4	7,1%	16	11,9%	4	5,8%	2	2,7%	3	4,5%	2	2,8%	2	2,9%	1	2,2%	34	5,8%	
	Total	56	100%	134	100%	69	100%	74	100%	67	100%	71	100%	70	100%	46	100%	587	100%	
MTE232-ARTE NA EDUCACAO INFANTIL	Aprovados	0	-	0	-	2	100%	56	94,9%	62	95,4%	55	93,2%	52	96,3%	54	94,7%	281	94,9%	
	Reprovados (I)	0	-	0	-	0	0%	1	1,7%	1	1,5%	0	0%	0	0%	0	0%	2	0,7%	
	Reprovados (R)	0	-	0	-	0	0%	1	1,7%	0	0%	2	3,4%	0	0%	1	1,8%	4	1,4%	
	Trancamentos	0	-	0	-	0	0%	1	1,7%	2	3,1%	2	3,4%	2	3,7%	2	3,5%	9	3%	
	Total	0	-	0	-	2	100%	59	100%	65	100%	59	100%	54	100%	57	100%	296	100%	
MTE213-ARTE NO ENSINO FUNDAMENTAL	Aprovados	0	-	127	93,4%	70	87,5%	63	94%	59	90,8%	57	93,4%	49	90,7%	42	79,2%	467	90,5%	
	Reprovados (I)	0	-	1	0,7%	4	5%	0	0%	4	6,2%	1	1,6%	3	5,6%	10	18,9%	23	4,5%	
	Reprovados (R)	0	-	0	0%	2	2,5%	2	3%	1	1,5%	1	1,6%	1	1,9%	0	0%	7	1,4%	
	Trancamentos	0	-	8	5,9%	4	5%	2	3%	1	1,5%	2	3,3%	1	1,9%	1	1,9%	19	3,7%	
	Total	0	-	136	100%	80	100%	67	100%	65	100%	61	100%	54	100%	53	100%	516	100%	
FAE378- ATIVIDADES TEORICO- PRATICAS III	Aprovados	0	-	0	-	2	100%	32	100%	55	100%	51	100%	48	100%	48	100%	236	100%	
	Reprovados (I)	0	-	0	-	0	0%	0	0%	0	0%	0	0%	0	0%	0	0%	0	0%	
	Reprovados (R)	0	-	0	-	0	0%	0	0%	0	0%	0	0%	0	0%	0	0%	0	0%	
	Trancamentos	0	-	0	-	0	0%	0	0%	0	0%	0	0%	0	0%	0	0%	0	0%	
	Total	0	-	0	-	2	100%	32	100%	55	100%	51	100%	48	100%	48	100%	236	100%	
FAE373- ATIVIDADES TEORICAS- PRATICAS ADICIONAIS I	Aprovados	0	-	0	-	0	-	28	100%	43	100%	43	100%	49	100%	48	100%	211	100%	
	Reprovados (I)	0	-	0	-	0	-	0	0%	0	0%	0	0%	0	0%	0	0%	0	0%	
	Reprovados (R)	0	-	0	-	0	-	0	0%	0	0%	0	0%	0	0%	0	0%	0	0%	
	Trancamentos	0	-	0	-	0	-	0	0%	0	0%	0	0%	0	0%	0	0%	0	0%	
	Total	0	-	0	-	0	-	28	100%	43	100%	43	100%	49	100%	48	100%	211	100%	
FAE374- ATIVIDADES TEORICO- PRATICAS ADICIONAIS II	Aprovados	0	-	0	-	0	-	19	100%	32	100%	39	100%	35	100%	38	100%	163	100%	
	Reprovados (I)	0	-	0	-	0	-	0	0%	0	0%	0	0%	0	0%	0	0%	0	0%	
	Reprovados (R)	0	-	0	-	0	-	0	0%	0	0%	0	0%	0	0%	0	0%	0	0%	
	Trancamentos	0	-	0	-	0	-	0	0%	0	0%	0	0%	0	0%	0	0%	0	0%	
	Total	0	-	0	-	0	-	19	100%	32	100%	39	100%	35	100%	38	100%	163	100%	
FAE375- ATIVIDADES TEORICO- PRATICAS ADICIONAIS III.	Aprovados	0	-	0	-	0	-	6	100%	16	100%	23	100%	19	100%	15	100%	79	100%	
	Reprovados (I)	0	-	0	-	0	-	0	0%	0	0%	0	0%	0	0%	0	0%	0	0%	
	Reprovados (R)	0	-	0	-	0	-	0	0%	0	0%	0	0%	0	0%	0	0%	0	0%	
	Trancamentos	0	-	0	-	0	-	0	0%	0	0%	0	0%	0	0%	0	0%	0	0%	
	Total	0	-	0	-	0	-	6	100%	16	100%	23	100%	19	100%	15	100%	79	100%	
FAE376- ATIVIDADES TEORICO- PRATICAS I	Aprovados	0	-	0	-	14	100%	41	100%	49	100%	47	100%	43	100%	40	100%	234	100%	

continua na próxima página

Tabela 2 : Continuação

DISCIPLINAS	SITUAÇÃO	2008		2009		2010		2011		2012		2013		2014		2015		TOTAL	
		Freq.	%	Freq.	%	Freq.	%	Freq.	%	Freq.	%	Freq.	%	Freq.	%	Freq.	%	Freq.	%
	Reprovados (I)	0	-	0	-	0	0%	0	0%	0	0%	0	0%	0	0%	0	0%	0	0%
	Reprovados (R)	0	-	0	-	0	0%	0	0%	0	0%	0	0%	0	0%	0	0%	0	0%
	Trancamentos	0	-	0	-	0	0%	0	0%	0	0%	0	0%	0	0%	0	0%	0	0%
	Total	0	-	0	-	14	100%	41	100%	49	100%	47	100%	43	100%	40	100%	234	100%
FAE377- ATIVIDADES TEORICO- PRATICAS II	Reprovados (I)	0	-	0	-	14	100%	56	100%	55	100%	62	100%	42	100%	48	100%	277	100%
	Reprovados (R)	0	-	0	-	0	0%	0	0%	0	0%	0	0%	0	0%	0	0%	0	0%
	Trancamentos	0	-	0	-	0	0%	0	0%	0	0%	0	0%	0	0%	0	0%	0	0%
	Total	0	-	0	-	14	100%	56	100%	55	100%	62	100%	42	100%	48	100%	277	100%
MTE037- COMUNICACAO EDUCATIVA	Reprovados (I)	35	97,2%	36	94,7%	51	94,4%	0	-	0	-	0	-	0	-	0	-	122	95,3%
	Reprovados (R)	1	2,8%	0	0%	1	1,9%	0	-	0	-	0	-	0	-	0	-	2	1,6%
	Trancamentos	0	0%	0	0%	1	1,9%	0	-	0	-	0	-	0	-	0	-	1	0,8%
	Total	36	100%	38	100%	54	100%	0	-	0	-	0	-	0	-	0	-	3	2,3%
MTE214-CORPO E EDUCACAO	Reprovados (I)	0	-	10	100%	117	93,6%	64	91,4%	53	82,8%	52	76,5%	62	82,7%	6	40%	364	85,2%
	Reprovados (R)	0	-	0	0%	2	1,6%	3	4,3%	6	9,4%	6	8,8%	7	9,3%	2	13,3%	26	6,1%
	Trancamentos	0	-	0	0%	2	1,6%	0	0%	2	3,1%	1	1,5%	3	4%	0	0%	8	1,9%
	Total	0	-	10	100%	125	100%	70	100%	64	100%	68	100%	75	100%	15	100%	427	100%
ADE010- CURRICULO: TEORIA E PRATICA	Reprovados (I)	56	91,8%	60	85,7%	0	-	0	-	0	-	0	-	0	-	0	-	116	88,5%
	Reprovados (R)	1	1,6%	3	4,3%	0	-	0	-	0	-	0	-	0	-	0	-	4	3,1%
	Trancamentos	0	0%	0	0%	0	-	0	-	0	-	0	-	0	-	0	-	0	0%
	Total	61	100%	70	100%	0	-	0	-	0	-	0	-	0	-	0	-	131	100%
MTE025- DIDATICA	Reprovados (I)	48	84,2%	4	80%	59	93,7%	63	94%	53	85,5%	53	86,9%	51	86,4%	59	86,8%	390	88,2%
	Reprovados (R)	4	7%	0	0%	0	0%	0	0%	3	4,8%	0	0%	1	1,7%	3	4,4%	11	2,5%
	Trancamentos	0	0%	0	0%	1	1,6%	2	3%	2	3,2%	2	3,3%	2	3,4%	3	4,4%	11	2,5%
	Total	57	100%	5	100%	63	100%	67	100%	62	100%	61	100%	59	100%	68	100%	442	100%
MTE233- DIDATICA DA EDUCACAO INFANTIL	Reprovados (I)	0	-	0	-	3	100%	61	98,4%	62	92,5%	52	81,2%	55	98,2%	51	89,5%	284	91,9%
	Reprovados (R)	0	-	0	-	0	0%	0	0%	1	1,5%	6	9,4%	0	0%	3	5,3%	10	3,2%
	Trancamentos	0	-	0	-	0	0%	0	0%	0	0%	3	4,7%	0	0%	0	0%	3	1%
	Total	0	-	0	-	3	100%	62	100%	67	100%	64	100%	56	100%	57	100%	309	100%
MTE068- DIFICULDADES NOENSINO- APRENDIZAGEM DA LEITURA E	Reprovados (I)	9	100%	20	95,2%	7	87,5%	119	93,2%	64	92,8%	46	92%	52	86,7%	57	91,9%	374	92,6%
	Reprovados (R)	0	0%	1	4,8%	1	12,5%	3	2,4%	4	5,8%	3	6%	4	6,7%	1	1,6%	17	4,2%
	Trancamentos	0	0%	0	0%	0	0%	0	0%	0	0%	0	0%	0	0%	0	0%	0	0%
	Total	9	100%	21	100%	8	100%	125	100%	69	100%	50	100%	60	100%	62	100%	404	100%
BAS062A ECONOMIA E POLITICA FINANCIAMENTO EDUCACAO	Reprovados (I)	0	-	0	-	0	-	43	93,6%	27	96,4%	21	75%	26	89,7%	21	95,5%	138	90,8%
	Reprovados (R)	0	-	0	-	0	-	0	0%	0	0%	3	10,7%	2	6,9%	0	0%	5	3,3%
	Trancamentos	0	-	0	-	0	-	1	2,2%	1	3,6%	2	7,1%	1	3,4%	0	0%	4	2,6%
	Total	0	-	0	-	0	-	45	100%	28	100%	28	100%	29	100%	22	100%	152	100%
BASICA GAE153- EDUCACAO SOCIAL	Reprovados (I)	0	-	0	-	0	-	0	-	12	100%	26	100%	38	95%	27	96,4%	103	97,2%
	Reprovados (R)	0	-	0	-	0	-	0	-	0	0%	0	0%	0	0%	0	0%	0	0%
	Trancamentos	0	-	0	-	0	-	0	-	0	0%	0	0%	0	0%	0	0%	0	0%
	Total	0	-	0	-	0	-	0	-	12	100%	26	100%	38	95%	27	96,4%	106	100%
ADE046-ESCOLA E DIVERSIDADE: INTERFACES POLITICAS E SOCIAIS	Reprovados (I)	0	-	61	95,3%	59	90,8%	60	90,9%	45	75%	55	79,7%	75	92,6%	34	77,3%	389	86,6%
	Reprovados (R)	0	-	0	0%	3	4,6%	2	3%	8	13,3%	9	13%	2	2,5%	6	13,6%	30	6,7%
	Trancamentos	0	-	1	1,6%	3	4,6%	0	0%	4	6,7%	2	2,9%	0	0%	0	0%	10	2,2%
	Total	0	-	2	3,1%	0	0%	4	6,1%	3	5%	3	4,3%	4	4,9%	4	9,1%	20	4,5%

continua na próxima página

Tabela 2 : Continuação

DISCIPLINAS	SITUAÇÃO	2008		2009		2010		2011		2012		2013		2014		2015		TOTAL	
		Freq.	%	Freq.	%	Freq.	%	Freq.	%	Freq.	%	Freq.	%	Freq.	%	Freq.	%	Freq.	%
	Total	0	-	64	100%	65	100%	66	100%	60	100%	69	100%	52	100%	44	100%	449	100%
CAE146-ESTAGIO CURRICULAR DE INTRODUCAO AO CAMPO EDUCACIONAL	Aprovados	0	-	3	100%	63	92,6%	57	86,4%	53	84,1%	54	83,1%	51	75%	41	62,1%	323	80,8%
	Reprovados (I)	0	-	0	0%	2	2,9%	3	4,5%	1	1,6%	4	6,2%	3	4,3%	9	13,6%	22	5,5%
	Reprovados (R)	0	-	0	0%	2	2,9%	2	3%	4	6,3%	7	10,8%	6	8,3%	11	16,7%	33	8,2%
	Trancamentos	0	-	0	0%	1	1,5%	4	6,1%	5	7,9%	0	0%	7	10,1%	5	7,6%	22	5,5%
	Total	0	-	3	100%	68	100%	66	100%	63	100%	65	100%	69	100%	66	100%	400	100%
MTE215-ESTAGIO CURRICULAR EM DOCENCIA ENO ENSINO FUNDAMENTAL	Aprovados	0	-	0	-	52	78,8%	56	87,5%	51	75%	58	80,6%	50	82%	58	92,1%	325	82,5%
	Reprovados (I)	0	-	0	-	4	6,1%	3	4,7%	2	2,9%	2	2,8%	2	3,3%	0	0%	13	3,3%
	Reprovados (R)	0	-	0	-	3	4,5%	4	6,2%	9	13,2%	6	8,3%	3	4,9%	2	3,2%	27	6,9%
	Trancamentos	0	-	0	-	7	10,6%	1	1,6%	6	8,8%	6	8,3%	6	9,8%	3	4,8%	29	7,4%
	Total	0	-	0	-	66	100%	64	100%	68	100%	72	100%	61	100%	63	100%	394	100%
MTE073-ESTAGIO CURRICULAR EM EDUCACAO INFANTIL	Aprovados	0	-	0	-	12	100%	54	90%	58	82,9%	61	95,3%	56	98,2%	47	88,7%	288	91,1%
	Reprovados (I)	0	-	0	-	0	0%	0	0%	3	4,3%	0	0%	0	0%	0	0%	3	0,9%
	Reprovados (R)	0	-	0	-	0	0%	3	5%	2	2,9%	2	3,1%	0	0%	4	7,5%	11	3,5%
	Trancamentos	0	-	0	-	0	0%	3	5%	7	10%	1	1,6%	1	1,8%	2	3,8%	14	4,4%
	Total	0	-	0	-	12	100%	60	100%	70	100%	64	100%	57	100%	53	100%	316	100%
ADE051-ESTAGIO CURRICULAR EM GESTAO DA ESCOLA E COORDENACAO APRENDIZAGEM	Aprovados	0	-	0	-	0	-	52	89,7%	55	84,6%	43	72,9%	63	88,7%	51	91,1%	264	85,4%
	Reprovados (I)	0	-	0	-	0	0%	2	3,4%	3	4,6%	7	11,9%	3	4,2%	1	1,8%	16	5,2%
	Reprovados (R)	0	-	0	-	0	0%	3	5,2%	3	4,6%	4	6,8%	4	5,6%	3	5,4%	17	5,5%
	Trancamentos	0	-	0	-	0	0%	1	1,7%	4	6,2%	5	8,5%	1	1,4%	1	1,8%	12	3,9%
	Total	0	-	0	-	0	0%	58	100%	65	100%	59	100%	71	100%	56	100%	309	100%
MTE043-ESTAGIO CURRICULAR EM NOS ANOS INICIAIS DO ENSINO FUNDAMENTAL	Aprovados	13	92,9%	34	89,5%	44	95,7%	31	96,9%	0	-	0	-	0	-	0	-	122	93,8%
	Reprovados (I)	0	0%	1	2,6%	0	0%	1	3,1%	0	0%	0	0%	0	0%	0	0%	2	1,5%
	Reprovados (R)	1	7,1%	0	0%	0	0%	0	0%	0	0%	0	0%	0	0%	0	0%	1	0,8%
	Trancamentos	0	0%	3	7,9%	2	4,3%	0	0%	0	0%	0	0%	0	0%	0	0%	5	3,8%
	Total	14	100%	38	100%	46	100%	32	100%	0	-	0	-	0	-	0	-	130	100%
MTE043-ESTAGIO CURRICULAR EM NOS ANOS INICIAIS DO ENSINO FUNDAMENTAL	Aprovados	51	91,1%	59	83,1%	2	100%	0	-	1	100%	3	100%	0	-	0	-	116	87,2%
	Reprovados (I)	4	7,1%	5	7%	0	0%	0	0%	0	0%	0	0%	0	0%	0	0%	9	6,8%
	Reprovados (R)	0	0%	1	1,4%	0	0%	0	0%	0	0%	0	0%	0	0%	0	0%	1	0,8%
	Trancamentos	1	1,8%	6	8,5%	0	0%	0	0%	0	0%	0	0%	0	0%	0	0%	7	5,3%
	Total	56	100%	71	100%	2	100%	0	-	1	100%	3	100%	0	-	0	-	133	100%
FUNDAMENTAL CAE117-ESTUDOS SOBRE A INFANCIA	Aprovados	0	-	4	100%	120	88,9%	63	92,6%	53	80,3%	48	70,6%	59	80,8%	39	78%	286	83,2%
	Reprovados (I)	0	-	0	0%	6	4,4%	0	0%	9	13,6%	5	7,4%	2	2,7%	6	12%	28	6%
	Reprovados (R)	0	-	0	0%	1	0,7%	2	2,9%	1	1,5%	9	13,2%	6	8,2%	0	0%	19	4,1%
	Trancamentos	0	-	0	0%	8	5,9%	3	4,4%	3	4,5%	6	8,8%	6	8,2%	5	10%	31	6,7%
	Total	0	-	4	100%	135	100%	68	100%	66	100%	68	100%	73	100%	50	100%	464	100%
CAE111-FILOSOFIA DA EDUCACAO I	Aprovados	52	80%	110	80,9%	66	89,2%	66	90,4%	64	88,9%	67	97,1%	36	59%	52	74,3%	513	82,7%
	Reprovados (I)	0	0%	0	0%	2	2,7%	4	5,5%	3	4,2%	0	0%	8	13,1%	2	2,9%	19	3,1%
	Reprovados (R)	10	15,4%	7	5,1%	0	0%	0	0%	0	0%	0	0%	9	14,8%	10	14,3%	36	5,8%
	Trancamentos	3	4,6%	19	14%	6	8,1%	3	4,1%	5	6,9%	2	2,9%	8	13,1%	6	8,6%	52	8,4%
	Total	65	100%	136	100%	74	100%	73	100%	72	100%	69	100%	61	100%	70	100%	620	100%
CAE021-FILOSOFIA DA EDUCACAO II	Aprovados	0	-	114	95%	5	50%	86	91,5%	91	91%	62	89,9%	35	74,5%	37	71,2%	430	87,4%
	Reprovados (I)	0	-	2	1,7%	0	0%	3	3,2%	6	6%	3	4,3%	1	2,1%	0	0%	15	3%
	Reprovados (R)	0	-	0	0%	3	30%	0	0%	0	0%	1	1,4%	9	19,1%	12	23,1%	25	5,1%
	Trancamentos	0	-	4	3,3%	2	20%	5	5,3%	3	3%	3	4,3%	2	4,3%	3	5,8%	22	4,5%
	Total	0	-	120	100%	10	100%	94	100%	100	100%	69	100%	47	100%	52	100%	492	100%
CAE112-FILOSOFIA DA EDUCACAO II	Aprovados	62	87,3%	0	-	0	-	0	-	0	-	0	-	0	-	0	-	62	87,3%
	Reprovados (I)	5	7%	0	-	0	-	0	-	0	-	0	-	0	-	0	-	5	7%
	Reprovados (R)	4	5,6%	0	-	0	-	0	-	0	-	0	-	0	-	0	-	0	0%
	Trancamentos	71	100%	0	-	0	-	0	-	0	-	0	-	0	-	0	-	4	5,6%
	Total	33	94,3%	0	-	0	-	0	-	0	-	0	-	0	-	0	-	71	100%
FUNDAMENTOS DA EDUCACAO ESPECIAL E INCLUSIVA	Aprovados	0	-	35	94,6%	47	90,4%	0	-	0	-	0	-	0	-	0	-	115	92,7%

continua na próxima página

Tabela 2 : Continuação

DISCIPLINAS	SITUAÇÃO	2008		2009		2010		2011		2012		2013		2014		2015		TOTAL	
		Freq.	%	Freq.	%	Freq.	%	Freq.	%	Freq.	%	Freq.	%	Freq.	%	Freq.	%	Freq.	%
CAE148-FUNDAMENTOS DA EDUCACAO INCLUSIVA	Reprovados (I)	0	0%	2	5,4%	1	1,9%	0	-	0	-	0	-	0	-	0	-	3	2,4%
	Reprovados (R)	0	0%	0	0%	1	1,9%	0	-	0	-	0	-	0	-	0	-	1	0,8%
	Trancamentos	2	5,7%	0	0%	3	5,8%	0	-	0	-	0	-	0	-	0	-	5	4%
	Total	35	100%	37	100%	52	100%	0	-	0	-	0	-	0	-	0	-	124	100%
MTE030-FUNDAMENTOS DA INTERPRETACAO ESPACAO-TEMPORAL DA REALIDADE	Reprovados (I)	0	-	4	100%	59	95,2%	53	86,9%	53	86,9%	57	85,1%	60	87%	45	68,2%	344	86,4%
	Reprovados (R)	0	-	0	0%	1	1,6%	2	3,3%	2	3,3%	4	6%	2	2,9%	11	16,7%	21	5,3%
	Trancamentos	0	-	0	0%	1	1,6%	2	3,3%	0	0%	0	0%	2	2,9%	2	2,9%	6	1,5%
	Total	0	-	4	100%	62	100%	61	100%	69	100%	67	100%	69	100%	66	100%	398	100%
MTE030-FUNDAMENTOS DA INTERPRETACAO ESPACAO-TEMPORAL DA REALIDADE	Reprovados (I)	46	93,9%	59	89,4%	0	-	0	-	0	-	0	-	0	-	0	-	105	91,3%
	Reprovados (R)	0	0%	0	0%	0	-	0	-	0	-	0	-	0	-	0	-	0	0%
	Trancamentos	2	4,1%	4	6,1%	0	-	0	-	0	-	0	-	0	-	0	-	6	5,2%
	Total	49	100%	66	100%	0	-	0	-	0	-	0	-	0	-	0	-	115	100%
MTE030-FUNDAMENTOS DA INTERPRETACAO ESPACAO-TEMPORAL DA REALIDADE	Reprovados (I)	0	-	0	-	24	77,4%	60	78,9%	60	78,9%	6	50%	88	75,9%	65	73%	308	77%
	Reprovados (R)	0	-	0	-	3	9,7%	8	10,5%	8	10,5%	1	8,3%	14	12,1%	11	12,4%	43	10,8%
	Trancamentos	0	-	0	-	0	0%	1	1,3%	1	1,3%	5	41,7%	10	8,6%	10	11,2%	29	7,2%
	Total	0	-	0	-	4	12,9%	7	9,2%	7	9,2%	0	0%	4	3,4%	3	3,4%	20	5%
MTE226-FUNDAMENTOS E MEDODOLOGIA DO ENSINO DE HISTORIA.	Reprovados (I)	0	-	0	-	7	87,5%	59	93,7%	59	93,7%	50	94,3%	56	93,3%	50	92,6%	328	94%
	Reprovados (R)	0	-	0	0%	1	12,5%	0	0%	0	0%	0	0%	2	3,3%	1	1,9%	4	1,1%
	Trancamentos	0	-	0	0%	0	0%	1	1,6%	1	1,6%	0	0%	0	0%	0	0%	2	0,6%
	Total	0	-	0	-	8	100%	63	100%	63	100%	53	100%	60	100%	54	100%	349	100%
MTE024-FUNDAMENTOS E METODOLOGIA DO ENSINO DA LINGUA PORTUGUESA	Reprovados (I)	62	88,6%	8	66,7%	59	83,1%	56	81,2%	69	89,6%	48	81,4%	56	78,9%	61	84,7%	419	83,6%
	Reprovados (R)	1	1,4%	2	16,7%	1	1,4%	3	4,3%	2	2,6%	2	3,4%	3	4,2%	8	11,1%	22	4,4%
	Trancamentos	2	2,9%	1	8,3%	2	2,8%	5	7,2%	4	5,2%	3	5,1%	2	2,8%	0	0%	19	3,8%
	Total	70	100%	12	100%	71	100%	69	100%	77	100%	59	100%	71	100%	72	100%	501	100%
MTE024-FUNDAMENTOS E METODOLOGIA DO ENSINO DE CIENCIAS	Reprovados (I)	0	-	0	-	8	80%	65	94,2%	65	94,2%	47	100%	48	90,6%	52	88,1%	325	93,4%
	Reprovados (R)	0	-	0	0%	1	10%	2	2,9%	2	2,9%	0	0%	2	3,8%	2	3,4%	9	2,6%
	Trancamentos	0	-	0	0%	0	0%	1	1,4%	1	1,4%	0	0%	0	0%	2	3,4%	4	1,1%
	Total	0	-	0	-	10	100%	69	100%	69	100%	47	100%	53	100%	59	100%	348	100%
MTE024-FUNDAMENTOS E METODOLOGIA DO ENSINO DE CIENCIAS	Reprovados (I)	54	90%	57	89,1%	0	-	0	-	0	-	0	-	0	-	0	-	111	89,5%
	Reprovados (R)	2	3,3%	2	3,1%	0	-	0	-	0	-	0	-	0	-	0	-	4	3,2%
	Trancamentos	0	0%	0	0%	0	-	0	-	0	-	0	-	0	-	0	-	0	0%
	Total	60	100%	64	100%	0	-	0	-	0	-	0	-	0	-	0	-	124	100%
MTE024-FUNDAMENTOS E METODOLOGIA DO ENSINO DE CIENCIAS	Reprovados (I)	0	-	3	100%	56	94,9%	54	87,1%	63	96,9%	50	87,7%	60	87%	57	89,1%	343	90,5%
	Reprovados (R)	0	-	0	0%	2	3,4%	0	0%	1	1,5%	1	1,8%	1	0%	2	3,1%	6	1,6%
	Trancamentos	0	-	0	0%	0	0%	4	6,5%	4	6,5%	2	3,5%	8	11,6%	4	6,2%	20	5,3%
	Total	0	-	3	100%	59	100%	62	100%	65	100%	57	100%	69	100%	64	100%	379	100%
MTE005-FUNDAMENTOS E METODOLOGIA DO ENSINO DE GEOGRAFIA	Reprovados (I)	51	94,4%	124	93,9%	68	90,7%	51	87,9%	60	88,2%	60	88,2%	67	95,7%	45	91,8%	529	91,7%
	Reprovados (R)	2	3,7%	3	2,3%	4	5,3%	3	5,2%	5	7,4%	5	7,4%	0	0%	1	2%	20	3,5%
	Trancamentos	0	0%	0	0%	1	1,3%	1	1,7%	0	0%	0	0%	1	1,4%	0	0%	3	0,5%
	Total	54	100%	132	100%	75	100%	58	100%	71	100%	68	100%	70	100%	49	100%	577	100%
MTE006-FUNDAMENTOS E METODOLOGIA DO ENSINO DE MATEMATICA II	Reprovados (I)	47	94%	124	94,7%	54	84,4%	59	89,4%	66	90,4%	52	86,7%	61	88,4%	37	86%	500	89,9%
	Reprovados (R)	2	4%	2	1,5%	8	12,5%	3	4,5%	5	6,8%	4	6,7%	1	1,4%	2	4,7%	27	4,9%
	Trancamentos	0	0%	0	0%	0	0%	0	0%	0	0%	0	0%	0	0%	0	0%	0	0%
	Total	1	2%	5	3,8%	2	3,1%	4	6,1%	2	2,7%	4	6,7%	7	10,1%	4	9,3%	29	5,2%

continua na próxima página

Tabela 2 : Continuação

DISCIPLINAS	SITUAÇÃO	2008		2009		2010		2011		2012		2013		2014		2015		TOTAL	
		Freq.	%	Freq.	%	Freq.	%	Freq.	%	Freq.	%	Freq.	%	Freq.	%	Freq.	%	Freq.	%
CAE0151-FUNDAMENTOS TEORICO-METODOLOGIA EDUCACAO	Total	50	100%	131	100%	64	100%	73	100%	66	100%	60	100%	69	100%	43	100%	556	100%
	Aprovados	0	-	0	-	0	-	13	100%	28	90,3%	21	91,3%	25	100%	25	80,6%	112	91,1%
	Reprovados (I)	0	-	0	-	0	-	0	0%	1	3,2%	2	8,7%	0	0%	0	0%	3	2,4%
	Reprovados (R)	0	-	0	-	0	-	0	0%	0	0%	0	0%	0	0%	4	12,9%	4	3,3%
	Trancamentos	0	-	0	-	0	-	0	0%	2	6,5%	0	0%	0	0%	2	6,5%	4	3,3%
FOPE023R-FUNDAMENTOSE METODOLOGIA DO ENSINO DE CIENCIAS	Total	0	-	0	-	58	92,1%	13	100%	31	100%	23	100%	25	100%	31	100%	123	100%
	Aprovados	0	-	0	-	58	92,1%	54	91,5%	60	93,8%	46	88,5%	55	91,7%	47	85,5%	320	90,7%
	Reprovados (I)	0	-	0	-	2	3,2%	2	3,4%	3	4,7%	3	3,8%	1	1,7%	3	5,5%	13	3,7%
	Reprovados (R)	0	-	0	-	1	1,6%	1	1,7%	0	0%	2	3,8%	0	0%	1	1,8%	5	1,4%
	Trancamentos	0	-	0	-	2	3,2%	2	3,4%	1	1,6%	2	3,8%	4	6,7%	4	7,3%	15	4,2%
BIOLOGICAS-ADE012-GESTAO DA ESCOLA E COORDENACAO PEDAGOGICA I	Total	57	89,1%	57	89,1%	63	100%	59	100%	64	100%	52	100%	60	100%	55	100%	353	100%
	Aprovados	57	89,1%	57	89,1%	0	-	0	-	0	-	0	-	0	-	0	-	114	89,1%
	Reprovados (I)	0	0%	2	3,1%	0	-	0	-	0	-	0	-	0	-	0	-	2	1,6%
	Reprovados (R)	1	1,6%	1	1,6%	0	-	0	-	0	-	0	-	0	-	0	-	2	1,6%
	Trancamentos	6	9,4%	4	6,2%	0	-	0	-	0	-	0	-	0	-	0	-	10	7,8%
ADE014-GESTAO DA ESCOLA E COORDENACAO PEDAGOGICA II	Total	64	100%	64	100%	63	100%	59	100%	64	100%	52	100%	60	100%	55	100%	128	100%
	Aprovados	38	97,4%	31	88,6%	50	89,3%	0	-	0	-	0	-	0	-	0	-	119	91,5%
	Reprovados (I)	0	0%	1	2,9%	2	3,6%	0	-	0	-	0	-	0	-	0	-	3	2,3%
	Reprovados (R)	0	0%	0	0%	0	0%	0	-	0	-	0	-	0	-	0	-	0	0%
	Trancamentos	1	2,6%	3	8,6%	4	7,1%	0	-	0	-	0	-	0	-	0	-	8	6,2%
ADE015-GESTAO ECONOMICA DA EDUCACAO	Total	39	100%	35	100%	56	100%	0	-	0	-	0	-	0	-	0	-	130	100%
	Aprovados	34	89,5%	39	92,9%	47	87%	0	-	0	-	0	-	0	-	0	-	120	89,6%
	Reprovados (I)	3	7,9%	1	2,4%	6	11,1%	0	-	0	-	0	-	0	-	0	-	10	7,5%
	Reprovados (R)	0	0%	0	0%	0	0%	0	-	0	-	0	-	0	-	0	-	0	0%
	Trancamentos	1	2,6%	2	4,8%	1	1,9%	0	-	0	-	0	-	0	-	0	-	4	3%
CAE022-HISTORIA DA EDUCACAO I	Total	38	100%	42	100%	54	100%	67	100%	69	100%	70	100%	53	100%	55	100%	457	100%
	Aprovados	68	85%	0	-	0	-	0	-	0	-	0	-	0	-	0	-	68	85%
	Reprovados (I)	8	10%	0	-	0	-	0	-	0	-	0	-	0	-	0	-	8	10%
	Reprovados (R)	3	3,8%	0	-	0	-	0	-	0	-	0	-	0	-	0	-	3	3,8%
	Trancamentos	1	1,2%	0	-	0	-	0	-	0	-	0	-	0	-	0	-	1	1,2%
CAE109-HISTORIA DA EDUCACAO II	Total	80	100%	0	-	60	78,9%	56	81,2%	56	84,1%	51	70,8%	53	67,1%	42	58,3%	385	75,8%
	Aprovados	66	91,7%	1	50%	60	78,9%	56	81,2%	56	84,8%	51	70,8%	53	67,1%	42	58,3%	385	75,8%
	Reprovados (I)	2	2,8%	0	0%	1	1,3%	6	8,7%	7	10,6%	9	12,5%	10	12,7%	8	11,1%	43	8,5%
	Reprovados (R)	1	1,4%	0	0%	9	11,8%	3	4,3%	1	1,5%	9	12,5%	14	17,7%	13	18,1%	50	9,8%
	Trancamentos	3	4,2%	1	50%	6	7,9%	4	5,8%	2	3%	3	4,2%	2	2,5%	9	12,5%	30	5,9%
UNI001-INGLES INSTRUMENTAL I	Total	72	100%	25	73,5%	76	100%	69	100%	66	100%	72	100%	79	100%	72	100%	508	100%
	Aprovados	12	57,1%	25	73,5%	8	40%	19	54,3%	42	76,4%	37	64,9%	35	68,6%	28	65,1%	206	65,2%
	Reprovados (I)	0	0%	0	0%	0	0%	0	0%	0	0%	0	0%	0	0%	0	0%	0	0%
	Reprovados (R)	4	19%	5	14,7%	8	40%	10	28,6%	9	16,4%	16	28,1%	13	25,5%	14	32,6%	79	25%
	Trancamentos	5	23,8%	4	11,8%	4	20%	6	17,1%	4	7,3%	4	7%	3	5,9%	1	2,3%	31	9,8%
UNI002-INGLES INSTRUMENTAL II	Total	21	100%	34	100%	20	100%	35	100%	55	100%	57	100%	51	100%	43	100%	316	100%
	Aprovados	0	0%	12	70,6%	3	27,3%	3	30%	9	42,9%	11	50%	12	85,7%	10	66,7%	60	54,1%
	Reprovados (I)	0	0%	0	0%	0	0%	0	0%	0	0%	0	0%	0	0%	0	0%	0	0%
	Reprovados (R)	1	100%	3	17,6%	6	54,5%	4	40%	10	47,6%	7	31,8%	2	14,3%	5	33,3%	38	34,2%
	Trancamentos	0	0%	2	11,8%	2	18,2%	3	30%	2	9,5%	4	18,2%	0	0%	0	0%	13	11,7%
CAF005-METODOLOGIA DE PESQUISA	Total	1	100%	17	100%	11	100%	10	100%	21	100%	22	100%	14	100%	15	100%	111	100%
	Aprovados	70	90,9%	0	-	0	-	0	-	0	-	0	-	0	-	0	-	70	90,9%

continua na próxima página

Tabela 2 : Continuação

DISCIPLINAS	SITUAÇÃO	2008		2009		2010		2011		2012		2013		2014		2015		TOTAL		
		Freq.	%	Freq.	%	Freq.	%	Freq.	%	Freq.	%	Freq.	%	Freq.	%	Freq.	%	Freq.	%	
CAE145- METODOLOGIA DE PESQUISA EM EDUACAO I	Reprovados (I)	5	6,5%	0	-	0	-	0	-	0	-	0	-	0	-	0	-	5	6,5%	
	Reprovados (R)	1	1,3%	0	-	0	-	0	-	0	-	0	-	0	-	0	-	1	1,3%	
	Trancamentos	1	1,3%	0	-	0	-	0	-	0	-	0	-	0	-	0	-	1	1,3%	
	Total	77	100%	0	-	0	-	0	-	0	-	0	-	0	-	0	-	77	100%	
ADE049- OBSERVATORIO DE CURRICULO: EDUCACAO INFANTIL	Aprovados	0	-	68	89,5%	59	89,4%	58	86,6%	58	84,1%	59	92,2%	38	62,3%	50	69,4%	390	82,1%	
	Reprovados (I)	0	-	3	3,9%	0	0%	5	7,5%	5	7,2%	0	0%	13	21,3%	12	16,7%	38	8%	
	Reprovados (R)	0	-	0	0%	2	3%	0	0%	0	0%	2	3,1%	0	0%	0	0%	5	1,1%	
	Trancamentos	0	-	5	6,6%	5	7,6%	4	6%	6	8,7%	3	4,7%	9	14,8%	10	13,9%	42	8,8%	
Total	0	-	76	100%	66	100%	67	100%	69	100%	69	100%	64	100%	61	100%	72	100%	475	100%
ADE050- OBSERVATORIO DE CURRICULO: ENSINO INFANTIL	Aprovados	0	-	0	-	0	-	0	100%	56	94,9%	56	93,3%	53	100%	47	97,9%	267	97,1%	
	Reprovados (I)	0	-	0	-	0	-	0	0%	0	0%	2	3,3%	0	0%	1	2,1%	3	1,1%	
	Reprovados (R)	0	-	0	-	0	-	0	0%	0	0%	0	0%	0	0%	0	0%	0	0%	
	Trancamentos	0	-	0	-	0	-	0	0%	3	5,1%	2	3,3%	0	0%	0	0%	5	1,8%	
Total	0	-	0	-	0	-	0	100%	55	100%	59	100%	60	100%	53	100%	48	100%	275	100%
ADE050- OBSERVATORIO DE CURRICULO: ENSINO FUNDAMENTAL, UNI003-OFICINA DE LINGUA PORTUGUESA: LEITURA E PRODUCAO DE	Aprovados	0	-	0	-	0	-	0	98,2%	54	94,7%	52	86,7%	53	94,6%	46	86,8%	261	92,2%	
	Reprovados (I)	0	-	0	-	0	-	1	1,8%	1	1,8%	2	3,3%	3	5,4%	3	5,7%	10	3,5%	
	Reprovados (R)	0	-	0	-	0	-	0	0%	0	0%	3	5%	0	0%	1	1,9%	4	1,4%	
	Trancamentos	0	-	0	-	0	-	0	0%	2	3,5%	3	5%	0	0%	3	5,7%	8	2,8%	
Total	0	-	0	-	0	-	0	100%	57	100%	57	100%	60	100%	56	100%	53	100%	283	100%
ADE059- ORGANIZACAO DA EDUCACAO INFANTIL	Aprovados	0	-	2	66,7%	5	83,3%	2	50%	16	84,2%	23	71,9%	43	82,7%	26	92,9%	117	81,2%	
	Reprovados (I)	0	-	0	0%	1	16,7%	1	25%	1	5,3%	4	12,5%	2	3,8%	0	0%	9	6,2%	
	Reprovados (R)	0	-	0	0%	0	0%	0	0%	0	0%	0	0%	3	5,8%	1	3,6%	9	6,2%	
	Trancamentos	0	-	1	33,3%	0	0%	0	0%	2	10,5%	1	3,1%	4	7,7%	1	3,6%	9	6,2%	
Total	0	-	3	100%	6	100%	4	100%	4	100%	19	100%	32	100%	52	100%	28	100%	144	100%
ADE047- ORGANIZACAO DO ENSINO FUNDAMENTAL	Aprovados	0	-	4	100%	53	86,9%	61	89,7%	67	91,8%	51	89,5%	55	84,6%	57	85,1%	348	88,1%	
	Reprovados (I)	0	-	0	0%	2	3,3%	3	4,4%	1	1,4%	3	5,3%	2	3,1%	2	3%	13	3,3%	
	Reprovados (R)	0	-	0	0%	4	6,6%	0	0%	1	1,4%	1	1,8%	2	3,1%	6	9%	14	3,5%	
	Trancamentos	0	-	0	0%	2	3,3%	2	3,3%	4	5,9%	2	3,5%	2	3,5%	6	9,2%	20	5,1%	
Total	0	-	4	100%	61	100%	68	100%	73	100%	73	100%	57	100%	65	100%	67	100%	395	100%
ADE043-POLITICA E ADMINISTRACAO DOS SISTEMAS EDUCACIONAIS.	Aprovados	0	-	2	66,7%	50	87,7%	68	89,5%	58	79,5%	60	92,3%	51	78,5%	58	85,3%	347	85,3%	
	Reprovados (I)	0	-	0	0%	0	0%	6	7,9%	6	8,2%	0	0%	1	1,5%	7	10,3%	20	4,9%	
	Reprovados (R)	0	-	0	0%	5	8,8%	0	0%	3	4,1%	2	3,1%	7	10,8%	1	1,5%	18	4,4%	
	Trancamentos	0	-	1	33,3%	2	3,5%	2	2,6%	6	8,2%	3	4,6%	6	9,2%	2	2,9%	22	5,4%	
Total	0	-	3	100%	57	100%	76	100%	76	100%	73	100%	65	100%	68	100%	407	100%		
ADE058-POLITICA EDUCACIONAL	Aprovados	0	-	61	91%	74	91,4%	59	86,8%	64	86,5%	63	87,5%	43	82,7%	49	83,1%	413	87,3%	
	Reprovados (I)	0	-	1	1,5%	5	6,2%	4	5,9%	4	5,4%	3	4,2%	6	11,5%	9	15,3%	32	6,8%	
	Reprovados (R)	0	-	0	0%	0	0%	0	0%	2	2,7%	4	5,6%	2	3,8%	0	0%	10	2,1%	
	Trancamentos	0	-	5	7,5%	2	2,5%	3	4,4%	4	5,4%	2	2,8%	1	1,7%	1	1,7%	18	3,8%	
Total	0	-	67	100%	81	100%	68	100%	74	100%	74	100%	72	100%	59	100%	473	100%		
ADE007-POLITICA EDUCACIONAL I	Aprovados	0	-	65	90,3%	63	91,3%	59	89,4%	59	89,4%	51	78,5%	40	63,5%	51	66,2%	389	81,7%	
	Reprovados (I)	0	-	3	4,2%	4	5,8%	4	6,1%	4	6,2%	1	1,6%	14	22,2%	12	15,6%	42	8,8%	
	Reprovados (R)	0	-	2	2,8%	0	0%	0	0%	5	7,7%	2	3,1%	0	0%	6	7,8%	15	3,2%	
	Trancamentos	0	-	2	2,8%	2	2,9%	3	4,5%	5	7,7%	1	1,6%	9	14,3%	8	10,4%	30	6,3%	
Total	0	-	72	100%	69	100%	66	100%	66	100%	65	100%	64	100%	77	100%	476	100%		
ADE009-POLITICA EDUCACIONAL II	Aprovados	71	93,4%	0	-	0	-	0	-	0	-	0	-	0	-	0	-	71	93,4%	
	Reprovados (I)	4	5,3%	0	-	0	-	0	-	0	-	0	-	0	-	0	-	4	5,3%	
	Reprovados (R)	0	0%	0	-	0	-	0	-	0	-	0	-	0	-	0	-	0	0%	
	Trancamentos	1	1,3%	0	-	0	-	0	-	0	-	0	-	0	-	0	-	1	1,3%	
Total	76	100%	0	-	0	-	0	-	0	-	0	-	0	-	0	-	76	100%		
ADE009-POLITICA EDUCACIONAL II	Aprovados	67	87%	0	-	0	-	0	-	0	-	0	-	0	-	0	-	67	87%	
	Reprovados (I)	3	3,9%	0	-	0	-	0	-	0	-	0	-	0	-	0	-	3	3,9%	
	Reprovados (R)	1	1,3%	0	-	0	-	0	-	0	-	0	-	0	-	0	-	1	1,3%	
	Trancamentos	6	7,8%	0	-	0	-	0	-	0	-	0	-	0	-	0	-	6	7,8%	

continua na próxima página

Tabela 2 : Continuação

DISCIPLINAS	SITUAÇÃO	2008		2009		2010		2011		2012		2013		2014		2015		TOTAL	
		Freq.	%	Freq.	%	Freq.	%	Freq.	%	Freq.	%	Freq.	%	Freq.	%	Freq.	%	Freq.	%
ADE048- POLÍTICAS PÚBLICAS, MOVIMENTOS SOCIAIS E CIDADANIA	Total	77	100%	0	-	0	-	0	-	0	-	0	-	0	-	0	-	77	100%
	Aprovados	0	-	0	-	1	100%	16	94,1%	33	100%	26	96,3%	23	95,8%	26	100%	125	97,7%
	Reprovados (I)	0	-	0	-	0	0%	0	0%	0	0%	0	0%	0	0%	0	0%	0	0%
	Reprovados (R)	0	-	0	-	0	0%	0	0%	0	0%	0	0%	0	0%	0	0%	0	0%
	Trancamentos	0	-	0	-	0	0%	1	5,9%	0	0%	1	3,7%	1	4,2%	0	0%	3	2,3%
	Total	0	-	0	-	1	100%	17	100%	33	100%	27	100%	24	100%	26	100%	128	100%
ADE008-PRÁTICA EDUCATIVA I	Aprovados	66	94,3%	0	-	0	-	0	-	0	-	0	-	0	-	0	-	66	94,3%
	Reprovados (I)	3	4,3%	0	-	0	-	0	-	0	-	0	-	0	-	0	-	3	4,3%
	Reprovados (R)	0	0%	0	-	0	-	0	-	0	-	0	-	0	-	0	-	0	0%
	Trancamentos	1	1,4%	0	-	0	-	0	-	0	-	0	-	0	-	0	-	1	1,4%
	Total	70	100%	0	-	0	-	0	-	0	-	0	-	0	-	0	-	70	100%
CAE006-PRÁTICA EDUCATIVA II	Aprovados	65	92,9%	0	-	0	-	0	-	0	-	0	-	0	-	0	-	65	92,9%
	Reprovados (I)	2	2,9%	0	-	0	-	0	-	0	-	0	-	0	-	0	-	2	2,9%
	Reprovados (R)	0	0%	0	-	0	-	0	-	0	-	0	-	0	-	0	-	0	0%
	Trancamentos	3	4,3%	0	-	0	-	0	-	0	-	0	-	0	-	0	-	3	4,3%
	Total	70	100%	0	-	0	-	0	-	0	-	0	-	0	-	0	-	70	100%
MTE027-PRÁTICA EDUCATIVA III	Aprovados	52	83,9%	0	-	0	-	0	-	0	-	0	-	0	-	0	-	52	83,9%
	Reprovados (I)	3	4,8%	0	-	0	-	0	-	0	-	0	-	0	-	0	-	3	4,8%
	Reprovados (R)	0	0%	0	-	0	-	0	-	0	-	0	-	0	-	0	-	0	0%
	Trancamentos	7	11,3%	0	-	0	-	0	-	0	-	0	-	0	-	0	-	7	11,3%
	Total	62	100%	0	-	0	-	0	-	0	-	0	-	0	-	0	-	62	100%
MTE216-PRÁTICA EM EDUCACAO SOCIAL	Aprovados	0	-	0	-	0	-	0	-	10	100%	27	96,4%	24	92,3%	20	95,2%	81	95,3%
	Reprovados (I)	0	-	0	-	0	-	0	-	0	0%	0	0%	0	0%	1	4,8%	1	1,2%
	Reprovados (R)	0	-	0	-	0	-	0	-	0	0%	0	0%	0	0%	0	0%	0	0%
	Trancamentos	0	-	0	-	0	-	0	-	0	0%	1	3,6%	2	7,7%	0	0%	3	3,5%
	Total	0	-	0	-	0	-	0	-	10	100%	28	100%	26	100%	21	100%	85	100%
ADE011- PROCESSOS EDUCATIVOS NAS ACOES COLETIVAS I	Aprovados	51	91,1%	62	96,9%	0	-	1	100%	0	-	0	-	0	-	0	-	114	94,2%
	Reprovados (I)	3	5,4%	0	0%	0	0%	0	0%	0	-	0	-	0	-	0	-	3	2,5%
	Reprovados (R)	0	0%	0	0%	0	0%	0	0%	0	-	0	-	0	-	0	-	0	0%
	Trancamentos	2	3,6%	2	3,1%	0	-	0	0%	0	-	0	-	0	-	0	-	4	3,3%
	Total	56	100%	64	100%	0	-	1	100%	0	-	0	-	0	-	0	-	121	100%
ADE013- PROCESSOS EDUCATIVOS NAS ACOES COLETIVAS II	Aprovados	34	100%	35	97,2%	51	94,4%	0	-	0	-	0	-	0	-	0	-	120	96,8%
	Reprovados (I)	0	0%	0	0%	0	0%	0	-	0	-	0	-	0	-	0	-	0	0%
	Reprovados (R)	0	0%	0	0%	0	0%	0	-	0	-	0	-	0	-	0	-	0	0%
	Trancamentos	0	0%	1	2,8%	3	5,6%	0	-	0	-	0	-	0	-	0	-	4	3,2%
	Total	34	100%	36	100%	54	100%	0	-	0	-	0	-	0	-	0	-	124	100%
ADE045- PROCESSOS EDUCATIVOS NAS ACOES COLETIVAS.	Aprovados	0	-	61	95,3%	63	96,9%	61	91%	54	90%	57	91,9%	68	94,4%	31	86,1%	395	92,7%
	Reprovados (I)	0	-	0	0%	2	3,1%	2	3%	1	1,7%	3	4,8%	0	0%	1	2,8%	9	2,1%
	Reprovados (R)	0	-	0	0%	0	0%	0	0%	1	1,7%	0	0%	0	0%	0	0%	1	0,2%
	Trancamentos	0	-	3	4,7%	0	0%	4	6%	4	6,7%	2	3,2%	4	5,6%	4	11,1%	21	4,9%
	Total	0	-	64	100%	65	100%	67	100%	60	100%	62	100%	72	100%	36	100%	426	100%
CAE129- PSICOLOGIA DA EDUCACAO I	Aprovados	59	95,2%	60	92,3%	61	93,8%	54	94,7%	57	89,1%	53	88,3%	38	88,4%	35	76,1%	417	90,3%
	Reprovados (I)	1	1,6%	2	3,1%	1	1,5%	1	1,8%	2	3,1%	3	5%	3	7%	10	21,7%	23	5%
	Reprovados (R)	0	0%	0	0%	1	1,5%	0	0%	2	3,1%	2	3,3%	0	0%	0	0%	5	1,1%
	Trancamentos	2	3,2%	3	4,6%	2	3,1%	2	3,5%	3	4,7%	2	3,3%	2	4,7%	1	2,2%	17	3,7%
	Total	62	100%	65	100%	65	100%	57	100%	64	100%	60	100%	43	100%	46	100%	462	100%
CAE130- PSICOLOGIA DA EDUCACAO II	Aprovados	63	91,3%	61	89,7%	60	89,6%	56	83,6%	62	95,4%	64	97%	65	94,2%	43	81,1%	474	90,5%
	Reprovados (I)	2	2,9%	2	2,9%	0	0%	3	4,5%	0	0%	1	1,5%	2	2,9%	8	15,1%	18	3,4%
	Reprovados (R)	0	0%	3	4,4%	5	7,5%	4	6%	2	3,1%	0	0%	0	0%	1	1,9%	15	2,9%
	Trancamentos	4	5,8%	2	2,9%	2	3%	4	6%	1	1,5%	1	1,5%	2	2,9%	1	1,9%	17	3,2%
	Total	69	100%	68	100%	67	100%	67	100%	65	100%	66	100%	69	100%	53	100%	524	100%
CAE131- PSICOLOGIA DA EDUCACAO III	Aprovados	59	85,5%	0	-	0	-	0	-	0	-	1	100%	0	-	0	-	60	85,7%

continua na próxima página

Tabela 2 : Continuação

DISCIPLINAS	SITUAÇÃO	2008		2009		2010		2011		2012		2013		2014		2015		TOTAL		
		Freq.	%	Freq.	%	Freq.	%	Freq.	%	Freq.	%	Freq.	%	Freq.	%	Freq.	%	Freq.	%	
	Reprovados (I)	1	1,4%	0	-	0	-	0	0	0	-	0	0%	0	-	0	-	1	1,4%	
	Reprovados (R)	4	5,8%	0	-	0	-	0	0	0	-	0	0%	0	-	0	-	4	5,7%	
	Trancamentos	5	7,2%	0	-	0	-	0	0	0	-	0	0%	0	-	0	-	5	7,1%	
	Total	69	100%	0	-	0	-	0	0	0	-	0	100%	1	-	0	-	70	100%	
CAE150-SISTEMA DE AVALIACAO EDUCACIONAL	Aprovados	0	-	0	-	1	100%	40	100%	33	97,1%	21	80,8%	27	93,1%	10	58,8%	132	89,8%	
	Reprovados (I)	0	-	0	-	0	0%	0	0%	1	2,9%	3	11,5%	1	3,4%	7	41,2%	12	8,2%	
	Reprovados (R)	0	-	0	-	0	0%	0	0%	0	0%	0	0%	0	0%	0	0%	0	0%	
	Trancamentos	0	-	0	-	0	0%	0	0%	0	0%	2	7,7%	1	3,4%	0	0%	3	2%	
Total	0	-	0	-	1	100%	40	100%	34	100%	34	100%	26	100%	29	100%	17	100%	147	100%
CAE104-SOCIOLOGIA DA EDUCACAO I	Aprovados	67	93,1%	62	86,1%	62	95,4%	59	90,8%	56	86,2%	58	86,6%	43	70,5%	47	68,1%	454	84,7%	
	Reprovados (I)	3	4,2%	7	9,7%	2	3,1%	2	3,1%	2	3,1%	3	4,5%	11	18%	13	18,8%	43	8%	
	Reprovados (R)	1	1,4%	0	0%	0	0%	0	0%	3	4,6%	3	4,5%	3	4,6%	4	5,8%	11	2,1%	
	Trancamentos	1	1,4%	3	4,2%	1	1,5%	4	6,2%	4	6,2%	3	4,5%	7	11,5%	5	7,2%	28	5,2%	
Total	72	100%	72	100%	65	100%	65	100%	65	100%	67	100%	67	100%	61	100%	69	100%	536	100%
CAE023-SOCIOLOGIA DA EDUCACAO II	Aprovados	0	-	56	83,6%	69	89,6%	62	91,2%	57	85,1%	62	91,2%	35	83,3%	41	80,4%	382	86,8%	
	Reprovados (I)	0	-	6	9%	6	7,8%	3	4,4%	7	10,4%	4	5,9%	3	7,1%	8	15,7%	37	8,4%	
	Reprovados (R)	0	-	0	0%	0	0%	1	1,5%	1	1,5%	0	0%	2	4,8%	0	0%	4	0,9%	
	Trancamentos	0	-	5	7,5%	2	2,6%	2	2,9%	2	3%	2	2,9%	2	4,8%	2	3,9%	17	3,9%	
Total	0	-	67	100%	77	100%	68	100%	67	100%	67	100%	68	100%	42	100%	51	100%	440	100%
CAE105-SOCIOLOGIA DA EDUCACAO II	Aprovados	67	93,1%	0	-	0	-	0	-	0	-	0	-	0	-	0	-	67	93,1%	
	Reprovados (I)	1	1,4%	0	-	0	-	0	-	0	-	0	-	0	-	0	-	1	1,4%	
	Reprovados (R)	0	0%	0	-	0	-	0	-	0	-	0	-	0	-	0	-	0	0%	
	Trancamentos	4	5,6%	0	-	0	-	0	-	0	-	0	-	0	-	0	-	4	5,6%	
Total	72	100%	0	-	0	-	0	-	0	-	0	-	0	-	0	-	72	100%		
CAE008-TEMAS FUNDAMENTAIS EM CIENCIAS DA EDUCACAO	Aprovados	36	97,3%	35	100%	47	92,2%	0	-	0	-	0	-	0	-	0	-	118	95,9%	
	Reprovados (I)	0	0%	0	0%	0	0%	0	0%	0	0%	0	0%	0	0%	0	0%	0	0%	
	Reprovados (R)	0	0%	0	0%	3	5,9%	0	0%	0	0%	0	0%	0	0%	0	0%	3	2,4%	
	Trancamentos	1	2,7%	0	0%	1	2%	0	0%	0	0%	0	0%	0	0%	0	0%	2	1,6%	
Total	37	100%	35	100%	51	100%	0	-	0	-	0	-	0	-	0	-	123	100%		
ADE044-TEORIAS DE CURRICULO	Aprovados	0	-	0	-	116	89,9%	61	85,9%	55	88,7%	52	80%	58	84,1%	37	69,8%	379	84,4%	
	Reprovados (I)	0	-	0	-	3	2,3%	4	5,6%	2	3,2%	6	9,2%	3	4,3%	10	18,9%	26	5,8%	
	Reprovados (R)	0	-	0	-	4	3,1%	2	2,8%	2	3,2%	2	3,1%	1	1,4%	1	1,9%	12	2,7%	
	Trancamentos	0	-	0	-	6	4,7%	4	5,6%	5	8,1%	5	7,7%	7	10,1%	5	9,4%	32	7,1%	
Total	0	-	0	-	129	100%	71	100%	62	100%	65	100%	69	100%	53	100%	449	100%		
MTE032-TEORIAS EM PEDAGOGIA	Aprovados	33	86,8%	35	97,2%	53	98,1%	1	100%	0	-	0	-	0	-	0	-	122	94,6%	
	Reprovados (I)	1	2,6%	0	0%	0	0%	0	0%	0	0%	0	0%	0	0%	0	0%	1	0,8%	
	Reprovados (R)	0	0%	1	2,8%	0	0%	0	0%	0	0%	0	0%	0	0%	0	0%	1	0,8%	
	Trancamentos	4	10,5%	0	0%	1	1,9%	0	0%	0	0%	0	0%	0	0%	0	0%	5	3,9%	
Total	38	100%	36	100%	54	100%	1	100%	0	-	0	-	0	-	0	-	129	100%		
MTE218-TIPOCOS EM EDUCACAO SOCIAL	Aprovados	0	-	0	-	0	-	1	50%	0	-	17	100%	29	100%	25	100%	72	98,6%	
	Reprovados (I)	0	-	0	-	0	-	0	0%	0	-	0	0%	0	0%	0	0%	0	0%	
	Reprovados (R)	0	-	0	-	0	-	0	0%	0	-	0	0%	0	0%	0	0%	0	0%	
	Trancamentos	0	-	0	-	0	-	1	50%	0	-	0	0%	0	0%	0	0%	1	1,4%	
Total	0	-	0	-	0	-	2	100%	0	-	17	100%	29	100%	25	100%	73	100%		
MTE040-TOPICO EM PROCESSO DE ENSINO	Aprovados	48	90,6%	26	83,9%	38	86,4%	17	77,3%	67	85,9%	61	91%	40	70,2%	35	89,7%	332	84,9%	
	Reprovados (I)	1	1,9%	4	12,9%	1	2,3%	3	13,6%	4	5,1%	0	0%	7	12,3%	2	5,1%	22	5,6%	
	Reprovados (R)	0	0%	0	0%	0	0%	0	0%	1	1,3%	3	4,5%	4	7%	0	0%	8	2%	
	Trancamentos	4	7,5%	1	3,2%	5	11,4%	2	9,1%	6	7,7%	3	4,5%	6	10,5%	2	5,1%	29	7,4%	
Total	53	100%	31	100%	44	100%	22	100%	78	100%	67	100%	57	100%	39	100%	391	100%		
FAE481-TOPICOS DE ENSINO B	Aprovados	0	-	0	-	0	-	6	100%	27	87,1%	13	81,2%	1	50%	2	66,7%	49	84,5%	
	Reprovados (I)	0	-	0	-	0	-	0	0%	1	3,2%	0	0%	0	0%	1	33,3%	2	3,4%	
	Reprovados (R)	0	-	0	-	0	-	0	0%	2	6,5%	2	12,5%	0	0%	0	0%	4	6,9%	
	Trancamentos	0	-	0	-	0	-	0	0%	1	3,2%	1	6,2%	1	50%	0	0%	3	5,2%	

continua na próxima página

Tabela 2 : Continuação

DISCIPLINAS	SITUAÇÃO	2008		2009		2010		2011		2012		2013		2014		2015		TOTAL	
		Freq.	%	Freq.	%	Freq.	%	Freq.	%	Freq.	%	Freq.	%	Freq.	%	Freq.	%	Freq.	%
FAE483-TOPICOS DE ENSINO D	Total	0	-	0	-	0	-	6	100%	31	100%	16	100%	2	100%	3	100%	58	100%
	Aprovados	0	-	0	-	0	-	6	100%	7	87,5%	32	94,1%	22	95,7%	24	82,8%	91	91%
	Reprovados (I)	0	-	0	-	0	-	0	0%	0	0%	0	0%	0	0%	3	10,3%	4	4%
	Reprovados (R)	0	-	0	-	0	-	0	0%	0	0%	0	0%	0	0%	0	0%	0	0%
	Trancamentos	0	-	0	-	0	-	0	0%	1	12,5%	1	2,9%	1	4,3%	2	6,9%	5	5%
CAE011-TOPICOS EM CIENCIAS DA EDUCACAO	Total	84	94,4%	50	84,7%	39	84,8%	11	61,1%	89	87,3%	80	85,1%	58	82,9%	50	79,4%	461	85,2%
	Aprovados	1	1,1%	6	10,2%	6	13,3%	2	11,1%	2	2%	3	3,2%	4	5,7%	8	12,7%	32	5,9%
	Reprovados (I)	1	1,1%	2	3,4%	0	0%	2	11,1%	2	2%	4	4,3%	1	1,4%	1	1,6%	13	2,4%
	Reprovados (R)	3	3,4%	1	1,7%	1	2,2%	3	16,7%	9	8,8%	7	7,4%	7	10%	4	6,3%	35	6,5%
	Trancamentos	89	100%	59	100%	46	100%	18	100%	102	100%	94	100%	70	100%	63	100%	541	100%
ADE018-TOPICOS EM GESTAO DA EDUCACAO	Total	60	90,9%	28	84,8%	9	81,8%	30	88,2%	153	93,9%	97	94,2%	81	92%	85	81,7%	543	90,2%
	Aprovados	2	3%	1	3%	0	0%	2	5,9%	2	1,2%	1	1%	0	0%	4	3,8%	12	2%
	Reprovados (I)	0	0%	0	0%	0	0%	0	0%	3	1,8%	1	1%	3	3,4%	7	6,7%	14	2,3%
	Reprovados (R)	4	6,1%	4	12,1%	2	18,2%	2	5,9%	5	3,1%	4	3,9%	4	4,5%	8	7,7%	33	5,5%
	Trancamentos	66	100%	33	100%	11	100%	34	100%	163	100%	103	100%	88	100%	104	100%	602	100%
ADE054- TRABALHOS, DOCUMENTOS E RELACOES TRABALHOS NOS SISTEMAS DE ENSINO	Total	0	-	0	-	0	-	1	100%	40	97,6%	31	96,9%	28	93,3%	19	95%	119	96%
	Aprovados	0	-	0	-	0	-	0	0%	1	2,4%	0	0%	0	0%	0	0%	1	0,8%
	Reprovados (I)	0	-	0	-	0	-	0	0%	0	0%	0	0%	0	0%	0	0%	0	0%
	Reprovados (R)	0	-	0	-	0	-	0	0%	0	0%	1	3,1%	2	6,7%	1	5%	4	3,2%
	Trancamentos	0	-	0	-	0	-	0	0%	0	0%	32	100%	30	100%	20	100%	124	100%
FAE018-VIVENCIA PROFISSIONAL COMPLEMENTAR VIII	Total	9	100%	19	100%	22	100%	3	100%	1	100%	0	-	0	-	0	-	54	100%
	Aprovados	0	0%	0	0%	0	0%	0	0%	0	0%	0	-	0	-	0	-	0	0%
	Reprovados (I)	0	0%	0	0%	0	0%	0	0%	0	0%	0	-	0	-	0	-	0	0%
	Reprovados (R)	0	0%	0	0%	0	0%	0	0%	0	0%	0	-	0	-	0	-	0	0%
	Trancamentos	9	100%	19	100%	22	100%	3	100%	1	100%	0	-	0	-	0	-	54	100%
TOTAL	Total	2066	90,4%	2441	90,1%	2622	89,2%	3068	90,7%	3232	88,4%	3038	87,9%	2922	85,2%	2575	82,6%	21964	87,9%
	Aprovados	77	3,4%	73	2,7%	107	3,6%	120	3,5%	137	3,7%	136	3,9%	173	5%	235	7,5%	1058	4,2%
	Reprovados (I)	33	1,4%	33	1,2%	78	2,7%	62	1,8%	107	2,9%	133	3,8%	131	3,8%	136	4,4%	713	2,9%
	Reprovados (R)	109	4,8%	161	5,9%	131	4,5%	132	3,9%	182	5%	150	4,3%	202	5,9%	173	5,5%	1240	5%
	Trancamentos	2285	100%	2708	100%	2938	100%	3382	100%	3658	100%	3457	100%	3428	100%	3119	100%	24975	100%

4 ANÁLISE DA EVASÃO DOS DISCENTES

Esta seção avalia a situação dos estudantes no curso de Pedagogia Noturno e busca entender como ocorre a evasão⁷ nesse curso e quais fatores podem ser utilizados para sinalizar a evasão. Esta seção procura responder perguntas como:

1. Qual a situação do estudante no curso de acordo com a forma de ingresso?
2. Qual o número de semestres cursados pela maior parte dos estudantes até a evasão ou a conclusão do curso?
3. A evasão está mudando ao longo do tempo? Qual a taxa de evasão da turma que ingressou em 2005 e qual a taxa de evasão das turmas que ingressaram recentemente?
4. Qual o rendimento semestral global médio dos estudantes que concluíram o curso (quando há concluintes no curso) e dos estudantes que evadiram?
5. Quais as principais disciplinas que chegam a ser cursadas pelos estudantes que evadiram?
6. Dado que um estudante foi reprovado em determinada disciplina, qual a chance de evasão?
7. Entre os estudantes que evadiram do curso de Pedagogia Noturno e ingressaram novamente na UFMG, quais os cursos escolhidos por esses estudantes?

⁷Considera-se como evasão qualquer desvinculação do curso de Pedagogia Noturno que não seja por motivo de conclusão do curso, ainda que o estudante se mantenha vinculado à UFMG em outro curso ou em outra subdivisão.

Considerando o curso de Pedagogia Noturno no período de 2005/1 a 2015/2 foram encontrados 810 registros de ingresso, sendo 804 alunos distintos⁸, ou seja, há 6 alunos que reingressaram no curso de Pedagogia Noturno neste período.

Tabela 3: Forma de Ingresso versus Situação do Discente

Forma de Ingresso	Conclusão		Evasão		Cursando		Total	
	Freq.	%	Freq.	%	Freq.	%	Freq.	%
Obtenção de novo título	3	14,29%	13	61,9%	5	23,81%	21	2,59%
Processo seletivo	328	45,3%	182	25,14%	214	29,56%	724	89,38%
Reopção	12	30%	9	22,5%	19	47,5%	40	4,94%
Transferência comum	14	60,87%	5	21,74%	4	17,39%	23	2,84%
Transferência especial	1	50%	1	50%	0	0%	2	0,25%
Total	358	44,2%	210	25,93%	242	29,88%	810	100%

A Tabela 3 mostra a situação⁹ do discente no curso de acordo com a forma de ingresso. Do total de 810 registros de ingresso, pode-se observar que 25,93% evadiram do curso, 29,88% ainda estão matriculados e 44,2% se graduaram. Nota-se também que do total de 810 registros de ingresso, 89,38% foram por Processo Seletivo.

A Tabela 4 mostra a situação do estudante no curso de Pedagogia Noturno por ano¹⁰ de entrada e de acordo com a forma de ingresso no curso. Nota-se que no ano de 2014 ingressaram 66 estudantes através de Processo Seletivo, sendo que 26 deles evadiram até o final do ano de 2015/2.

⁸Em alguns cursos há casos de alunos que ingressam mais de uma vez em decorrência, por exemplo, de jubileamento e retorno posterior ao curso através de novo vestibular.

⁹Em alguns cursos, devido à mudança de subdivisão, pode ocorrer casos de estudantes que concluíram o curso tendo cursado zero semestres.

¹⁰Se o ingresso no curso de Pedagogia Noturno tiver ocorrido por reopção ou mudança de subdivisão, considera-se que o ano de ingresso do discente neste curso é igual ao ano em que ele realizou a reopção ou a mudança de subdivisão.

Tabela 4: Situação dos estudantes por forma de ingresso e de acordo com o ano de entrada no curso de Pedagogia Noturno

Forma de ingresso	Situação	Ano de ingresso no curso											Total			
		2005	2006	2007	2008	2009	2010	2011	2012	2013	2014	2015				
Obtenção de novo título	Conclusão	0	1	1	0	1	0	0	0	0	0	0	0	0	0	3
	Evasão	0	2	2	0	7	0	0	2	0	0	0	0	0	0	13
	Cursando	0	0	0	0	0	0	0	0	0	5	0	0	0	0	5
	Total	0	3	3	0	8	0	0	2	2	5	0	0	0	0	21
Processo seletivo	Conclusão	44	48	48	53	53	46	35	0	1	0	0	0	0	0	328
	Evasão	24	18	18	12	9	14	21	19	8	26	13	13	182		
	Cursando	0	0	0	1	4	6	9	47	55	40	52	52	214		
	Total	68	66	66	66	66	66	65	65	66	64	66	65	65	724	
Reopção	Conclusão	0	2	1	0	3	3	1	1	1	0	0	0	0	12	
	Evasão	0	0	0	0	2	2	0	1	3	1	0	0	9		
	Cursando	0	0	0	0	1	1	0	3	4	7	3	3	19		
	Total	0	2	1	0	6	6	1	5	8	8	3	3	40		
Transferência comum	Conclusão	0	3	9	0	1	0	0	0	1	0	0	0	0	14	
	Evasão	0	1	2	0	1	0	0	1	0	0	0	0	0	5	
	Cursando	0	0	0	0	0	0	0	0	4	0	0	0	0	4	
	Total	0	4	11	0	2	0	0	1	5	0	0	0	0	23	
Transferência especial	Conclusão	0	1	0	0	0	0	0	0	0	0	0	0	0	1	
	Evasão	0	0	0	0	0	0	1	0	0	0	0	0	0	1	
	Cursando	0	0	0	0	0	0	0	0	0	0	0	0	0	0	
	Total	0	1	0	0	0	0	1	0	0	0	0	0	0	2	
Total		68	76	81	66	82	72	67	74	82	74	68	68	810		

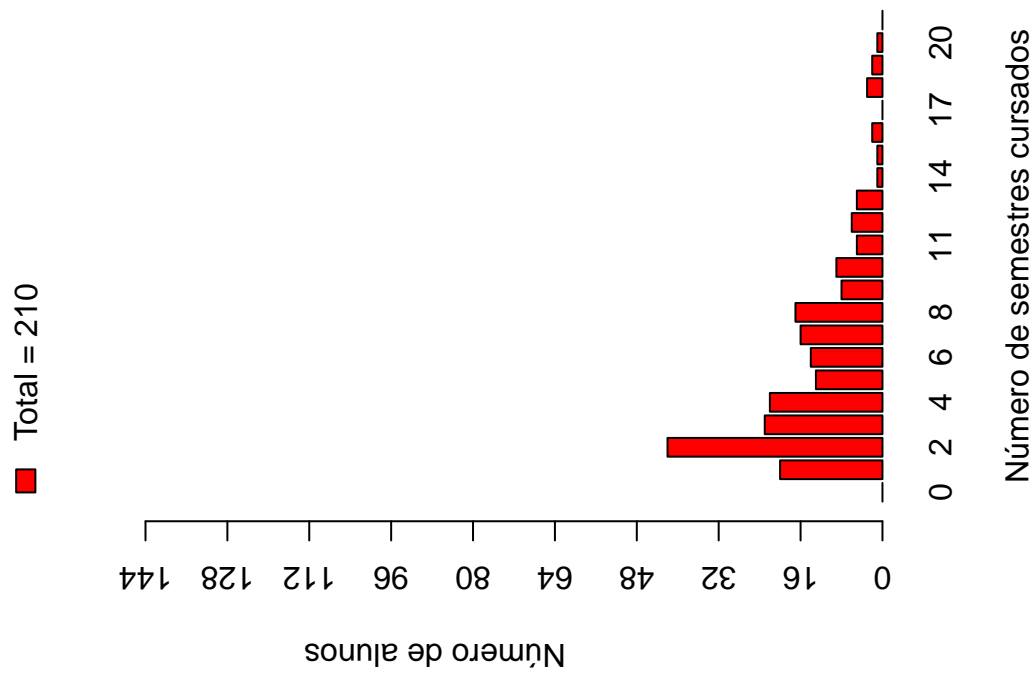
A Tabela 5 e a Figura 7 mostram o número de semestres cursados até a desvinculação por estudantes que já concluíram ou evadiram do curso de Pedagogia Noturno. É possível observar que 50,95% dos estudantes que evadiram o fizeram até o 4º período.

A Tabela 6 e a Figura 8 mostram a situação dos estudantes (conclusão, cursando ou evasão) de acordo com o ano de ingresso no curso de Pedagogia Noturno. É possível observar que no ano de 2014, 74 estudantes ingressaram no curso de Pedagogia Noturno sendo que, até 2015/2, 27 (36,49%) deles evadiram do curso.

Tabela 5: Número de semestres cursados pelos discentes que evadiram ou concluíram o curso no período de 2005/1 a 2015/2

Semestres Cursados	Evasão			Conclusão		
	Freq.	%	% acumulado	Freq.	%	% acumulado
1	20	9,52%	9,52%	0	0%	0%
2	42	20%	29,52%	2	0,56%	0,56%
3	23	10,95%	40,47%	0	0%	0,56%
4	22	10,48%	50,95%	3	0,84%	1,4%
5	13	6,19%	57,14%	5	1,4%	2,8%
6	14	6,67%	63,81%	5	1,4%	4,2%
7	16	7,62%	71,43%	4	1,12%	5,32%
8	17	8,1%	79,53%	31	8,66%	13,98%
9	8	3,81%	83,34%	149	41,62%	55,6%
10	9	4,29%	87,63%	62	17,32%	72,92%
11	5	2,38%	90,01%	38	10,61%	83,53%
12	6	2,86%	92,87%	26	7,26%	90,79%
13	5	2,38%	95,25%	19	5,31%	96,1%
14	1	0,48%	95,73%	6	1,68%	97,78%
15	1	0,48%	96,21%	4	1,12%	98,9%
16	2	0,95%	97,16%	2	0,56%	99,46%
17	0	0%	97,16%	1	0,28%	99,74%
18	3	1,43%	98,59%	0	0%	99,74%
19	2	0,95%	99,54%	0	0%	99,74%
20	1	0,48%	100,02%	0	0%	99,74%
21	0	0%	100,02%	1	0,28%	100,02%
Total	210	-	100,02%	358	-	100,02%

Distribuição Evasão



Distribuição Conclusão

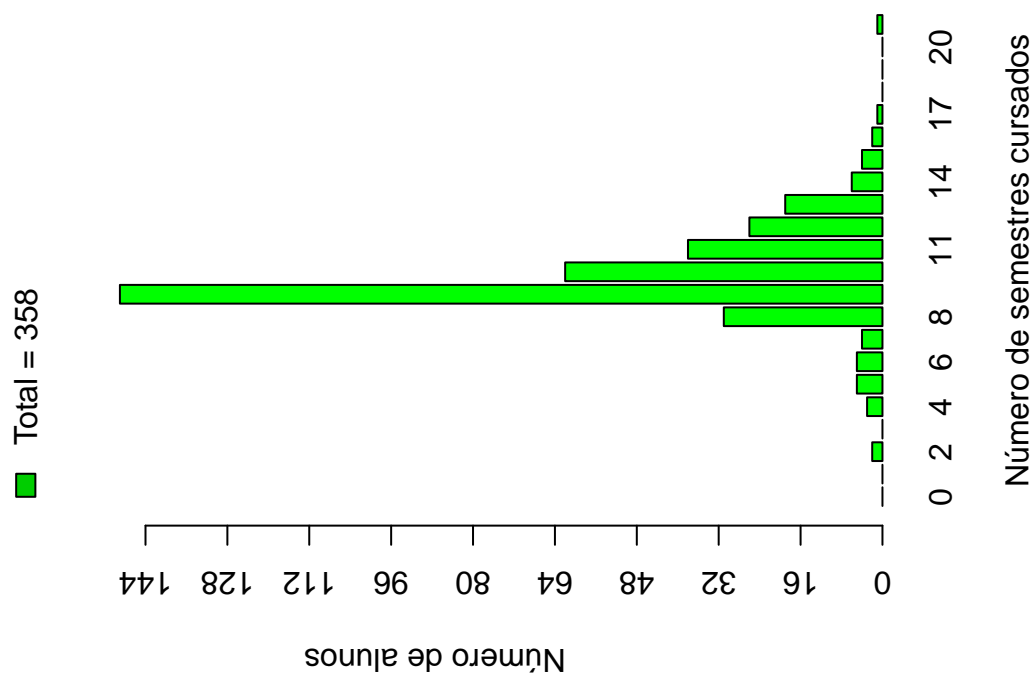


Figura 7: Número de semestres cursados de acordo com a Situação do estudante no curso de Pedagogia Noturno.

Tabela 6: Situação do estudante na UFMG de acordo com ano de ingresso no curso de Pedagogia Noturno

Ano de ingresso	Conclusão		Evasão		Cursando		Total	
	Freq.	%	Freq.	%	Freq.	%	Freq.	%
2005	44	64,71%	24	35,29%	0	0%	68	8,4%
2006	55	72,37%	21	27,63%	0	0%	76	9,38%
2007	59	72,84%	22	27,16%	0	0%	81	10%
2008	53	80,3%	12	18,18%	1	1,52%	66	8,15%
2009	58	70,73%	19	23,17%	5	6,1%	82	10,12%
2010	49	68,06%	16	22,22%	7	9,72%	72	8,89%
2011	36	53,73%	22	32,84%	9	13,43%	67	8,27%
2012	1	1,35%	23	31,08%	50	67,57%	74	9,14%
2013	3	3,66%	11	13,41%	68	82,93%	82	10,12%
2014	0	0%	27	36,49%	47	63,51%	74	9,14%
2015	0	0%	13	19,12%	55	80,88%	68	8,4%
Total	358	44,2%	210	25,93%	242	29,88%	810	100%

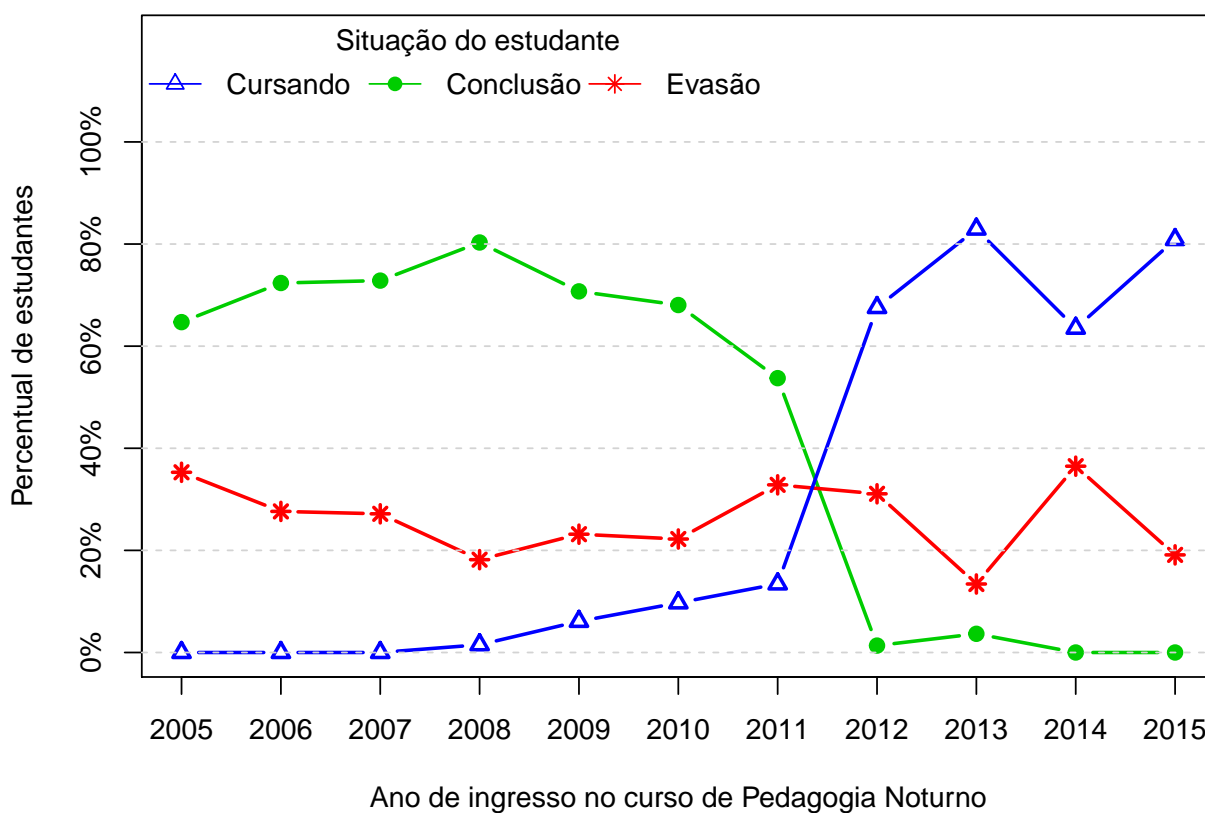


Figura 8: Situação do estudante de acordo com o ano de ingresso.

A Tabela 7¹¹ e a Figura 9 mostram o número de estudantes matriculados por semestre de acordo com o ano de ingresso no curso de Pedagogia Noturno. No ano de 2013, por exemplo, 82 estudantes iniciaram o curso, 81 se matricularam no 2^o semestre¹², 79 se matricularam no 3^o semestre e 77 se matricularam no 4^o semestre.

É importante ressaltar que parte da redução do número de estudantes de um semestre para outro pode ser devido à desvinculação por conclusão (especialmente nos últimos semestres). Para verificar o total de desvinculações por evasão é necessário consultar a Tabela 6.

¹¹Por uma questão de *layout* do texto, foi possível incluir na Tabela 7 o limite máximo de 16 semestres.

¹²É importante ressaltar que o conceito de semestre apresentado neste relatório indica o tempo em que o estudante se manteve vinculado à UFMG e não se o estudante está efetivamente cursando as disciplinas esperadas para o respectivo período.

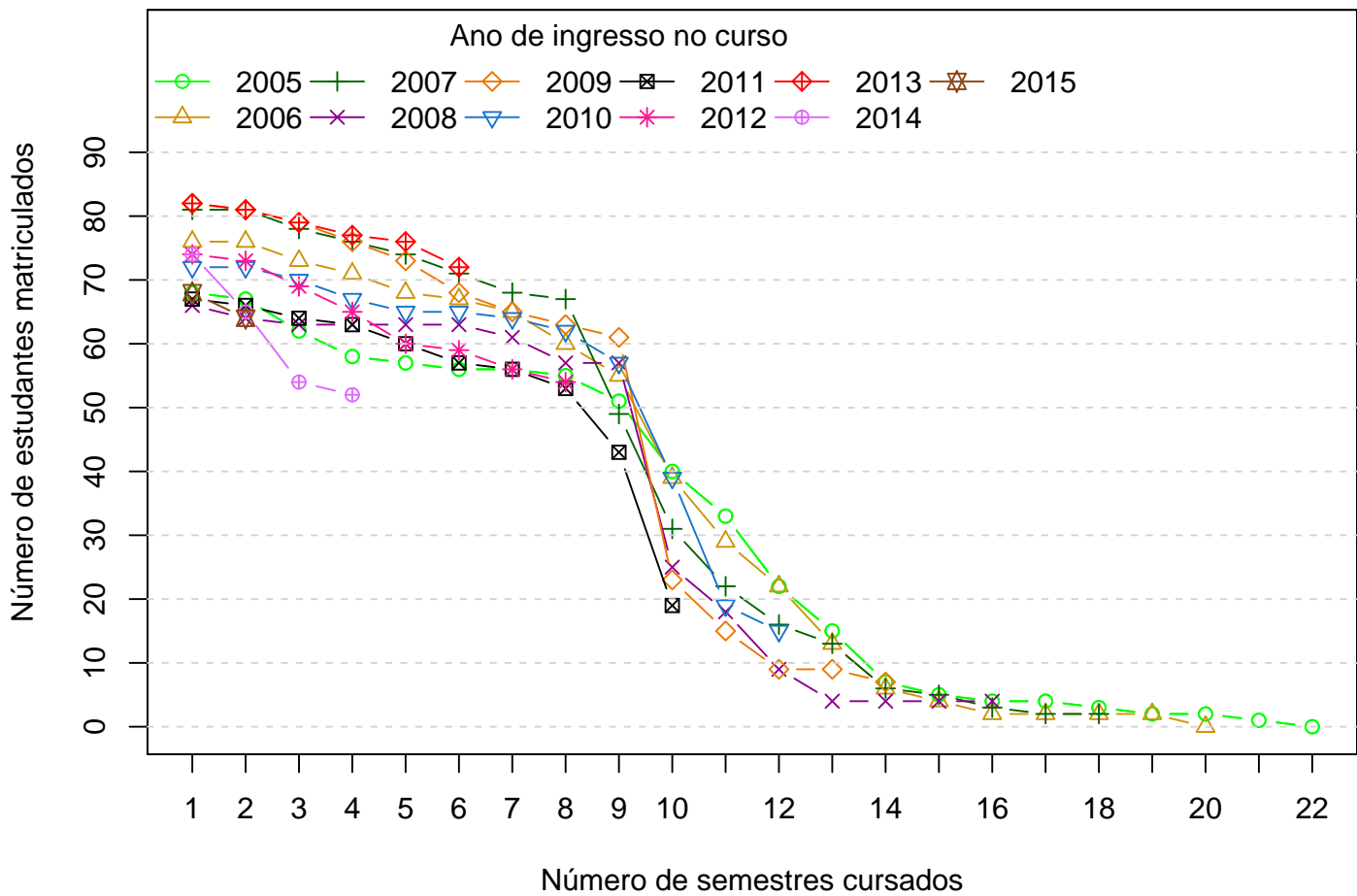


Figura 9: Número de estudantes matriculados por semestres de acordo com o ano de ingresso.

Tabela 7: Número de estudantes matriculados no início do período de acordo com o ano de ingresso no curso de Pedagogia Noturno

Estudantes por período	Ano de Ingresso										
	2005	2006	2007	2008	2009	2010	2011	2012	2013	2014	2015
1 ^o	68	76	81	66	82	72	67	74	82	74	68
2 ^o	67	76	81	64	81	72	66	73	81	65	64
3 ^o	62	73	78	63	79	70	64	69	79	54	
4 ^o	58	71	76	63	76	67	63	65	77	52	
5 ^o	57	68	74	63	73	65	60	60	76		
6 ^o	56	67	71	63	68	65	57	59	72		
7 ^o	56	65	68	61	65	64	56	56			
8 ^o	55	60	67	57	63	62	53	54			
9 ^o	51	55	49	57	61	57	43				
10 ^o	40	39	31	25	23	39	19				
11 ^o	33	29	22	18	15	19					
12 ^o	22	22	16	9	9	15					
13 ^o	15	13	13	4	9						
14 ^o	7	6	6	4	7						
15 ^o	5	4	5	4							
16 ^o	4	2	3	4							

A Figura 10 mostra a distribuição do Rendimento Semestral Global Médio (RSGM)¹³ dos alunos que estão cursando, dos alunos que concluíram e dos alunos que evadiram do curso de Pedagogia Noturno no período de 2005/1 a 2015/2.

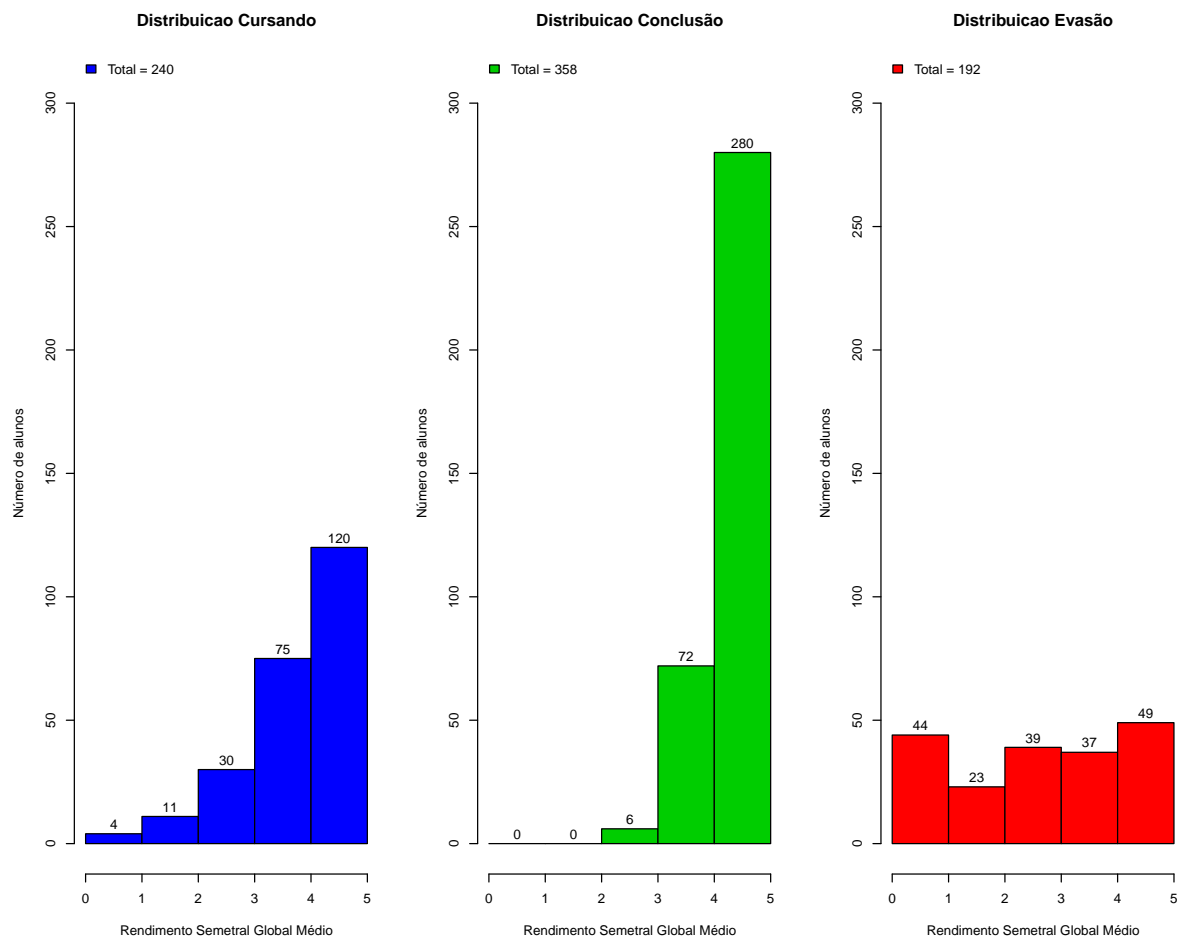


Figura 10: Rendimento Semestral Global Médio de acordo com a Situação do aluno na UFMG.

A Figura 11 mostra, dentre o grupo de estudantes que evadiram (210 estudantes), o percentual deles que chegaram a cursar as principais disciplinas do curso de Pedagogia Noturno antes do desligamento. Observa-se, por exemplo, que mais de 60% dos estudantes que evadiram cursaram disciplinas como: CAE104-SOCIOLOGIA DA EDUCACAO I.

A Tabela 8 mostra a proporção de estudantes que evadiram do curso de Pedagogia Noturno dado que foram reprovados nas disciplinas cursadas por pelo menos 60%¹⁴ do

¹³Ressalta-se que neste gráfico é possível incluir somente os estudantes que possuem RSGM, por isso, em alguns casos, o número total de estudantes pode diferir do total apresentado na Tabela 6.

¹⁴Essa restrição foi colocada uma vez que, conforme mostrado na Figura 11, em algumas disciplinas

grupo de estudantes que evadiu. O cálculo é feito dividindo-se o número total de estudantes reprovados na disciplina que evadiram do curso pelo total de estudantes reprovados na disciplina que concluíram ou evadiram do curso.

A Figura 12 mostra o boxplot do rendimento nas disciplinas selecionadas na Tabela 8 de acordo com a situação no curso (evasão ou conclusão).

há um número muito pequeno de estudantes evadidos que chegaram a cursá-las, neste caso, ter chegado a cursar a disciplina já é um fator que torna menos provável a evasão.



Figura 11: Principais disciplinas cursadas pelos estudantes que evadiram do curso de Pedagogia Noturno.



Tabela 8: Dados sobre reprovação e evasão nas principais disciplinas cursadas pelos estudantes que evadiram da UFMG entre 2005/1 e 2015/2

	Estudantes que evadiram		Total de estudantes (evadidos ou concluintes)		Probabilidade de evadir/reprovação na disciplina
	Número de estudantes que evadiram e foram reprovados na disciplina	Número de estudantes que evadiram e cursaram a disciplina	Total de estudantes reprovados na disciplina	Total de estudantes que cursaram a disciplina	
Disciplina cursadas por pelo menos 60% dos estudantes que evadiram do curso	37	149	41	477	90,24%
CAE104-SOCIOLOGIA DA EDUCACAO I					

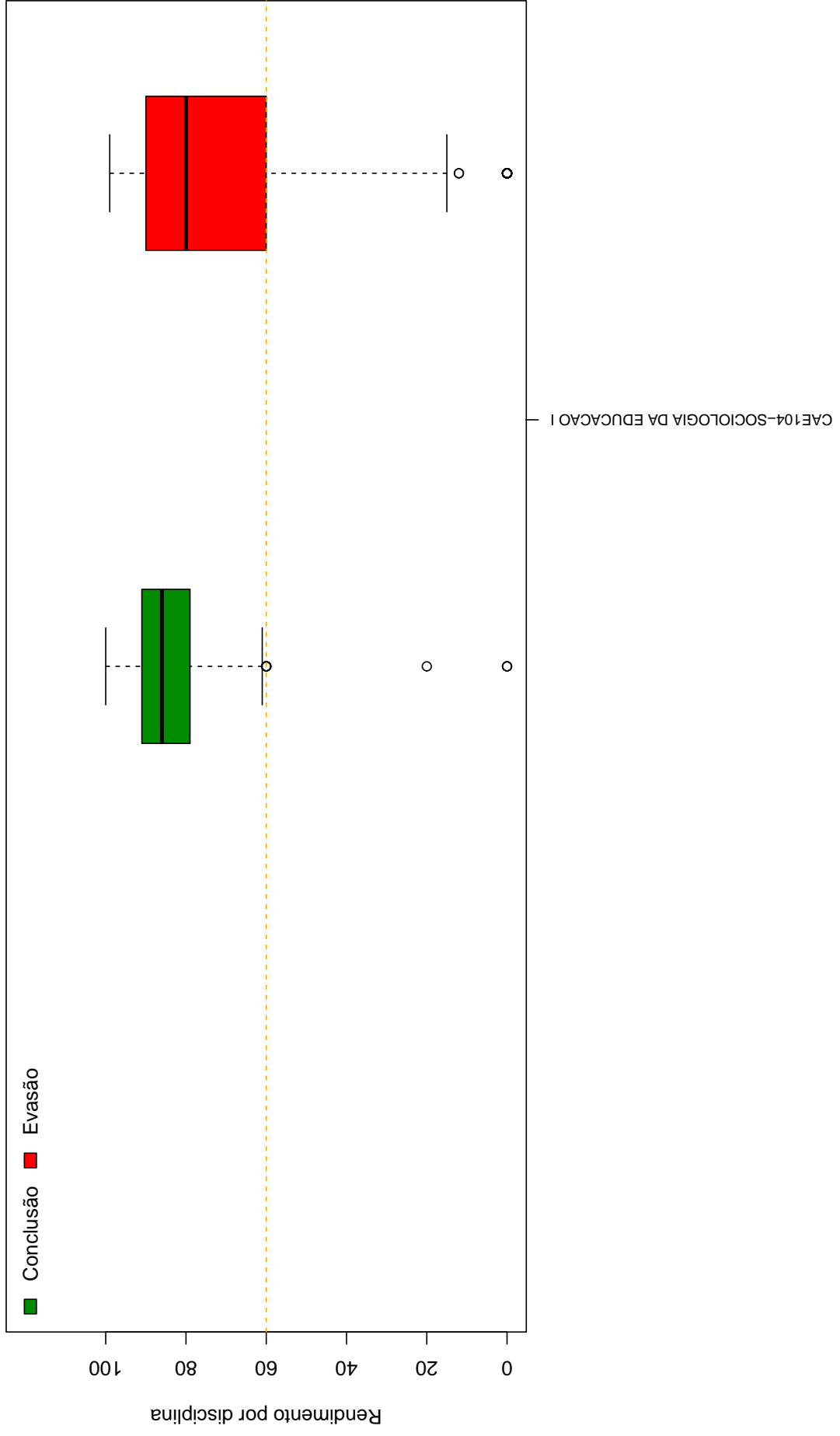


Figura 12: Rendimento por disciplina de acordo com a situação do estudante no curso de: Evasão ou Conclusão.

A Tabela 9 e a Figura 13 mostram os cursos de destino na UFMG dos estudantes que evadiram do curso de Pedagogia Noturno e retornaram para a Instituição. Verifica-se que entre os 210 estudantes que evadiram do curso de Pedagogia Noturno no período de 2005/1 a 2015/2, 75 alunos ingressaram novamente na UFMG em outro curso através de novo processo seletivo, mudança de subdivisão, reopção, entre outras formas¹⁵.

Na Figura 13 cada aresta representa um estudante, os cursos dispostos mais próximos ao centro do círculo são os que receberam os maiores números de estudantes oriundos do curso de Pedagogia Noturno (maior número de arestas).

Tabela 9: Curso de Destino de parte dos alunos que evadiram no período de 2005/1 a 2015/2

Curso	Frequência	Percentual
ADMINISTRACAO NOTURNO	2	2,67%
ANTROPOLOGIA NOTURNO	1	1,33%
BIBLIOTECONOMIA NOTURNO	1	1,33%
CIENCIA DA COMPUTACAO DIURNO	1	1,33%
CIENCIAS BIOLOGICAS DISTÂNCIA	1	1,33%
CIENCIAS BIOLOGICAS DIURNO	1	1,33%
CIENCIAS BIOLOGICAS NOTURNO	3	4%
CIENCIAS CONTABEIS NOTURNO	1	1,33%
CINEMA DE ANIMACAO E ARTES DIGITAIS NOTURNO	1	1,33%
COMUNICACAO SOCIAL DIURNO	1	1,33%
DIREITO NOTURNO	1	1,33%
EDUCACAO FISICA NOTURNO	1	1,33%
ENFERMAGEM DIURNO	3	4%
FILOSOFIA NOTURNO	1	1,33%
FISIOTERAPIA DIURNO	1	1,33%
GEOGRAFIA NOTURNO	5	6,67%
GESTAO DE SERVICOS DE SAUDE NOTURNO	1	1,33%
GESTAO PUBLICA NOTURNO	2	2,67%
HISTORIA DIURNO	1	1,33%
HISTORIA NOTURNO	3	4%
LETRAS DIURNO	1	1,33%
LETRAS NOTURNO	3	4%
ODONTOLOGIA DIURNO	2	2,67%
PEDAGOGIA DIURNO	33	44%
PSICOLOGIA DIURNO	3	4%
TERAPIA OCUPACIONAL DIURNO	1	1,33%

continua na próxima página

¹⁵Nos casos em que o estudante ingressou em mais de um curso após a evasão de Pedagogia Noturno, considerou-se o destino final do estudante, ou seja, o último curso em que ele teve registro na UFMG

Tabela 9 : Continuação

Curso	Frequência	Percentual
TOTAL	75	100%

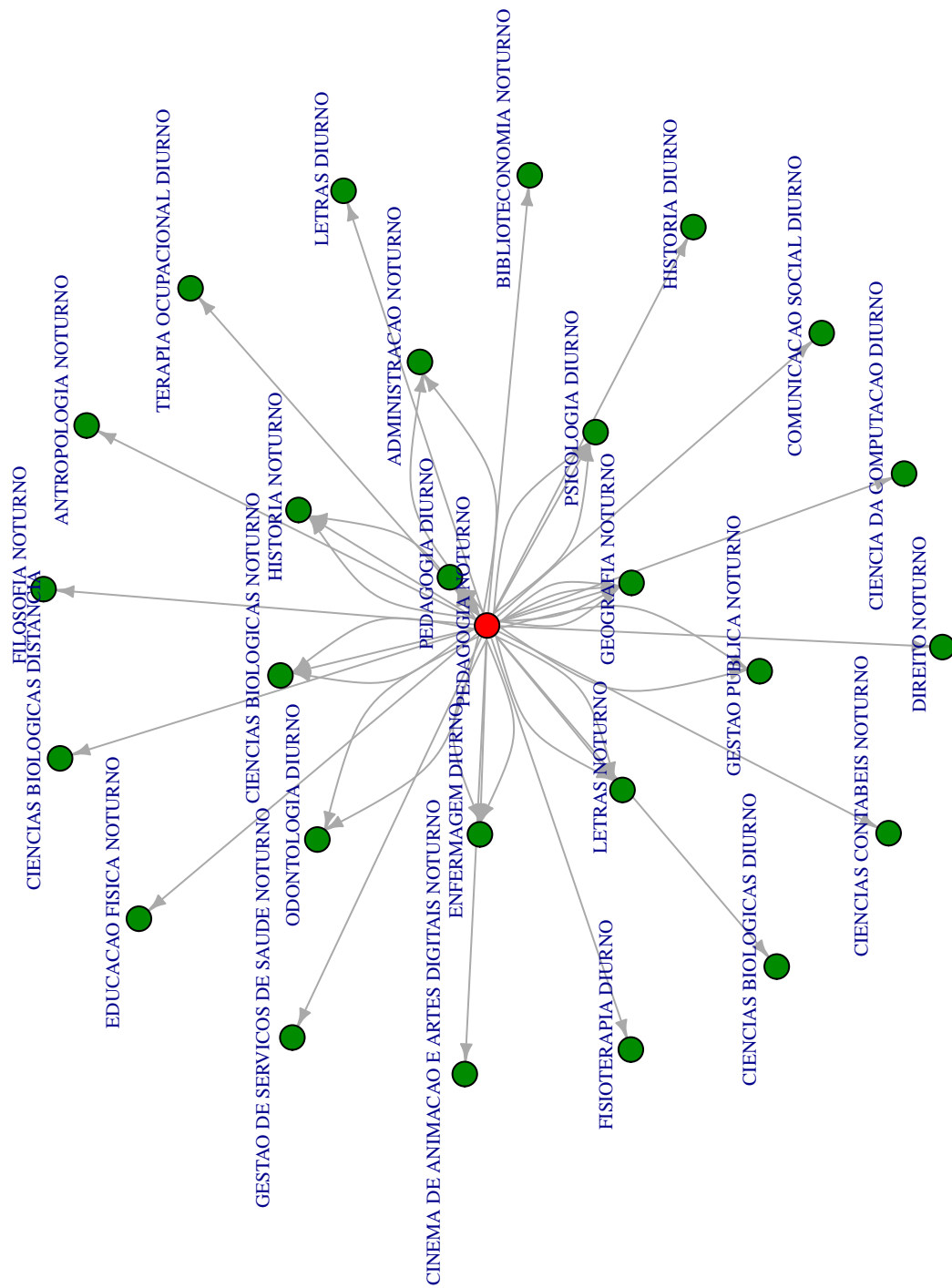


Figura 13: Cursos de destino de estudantes que evadiram do curso de Pedagogia Noturno no período de 2005/1 a 2015/2 .

5 REFERÊNCIAS

- [1] MAGALHÃES, M. N, LIMA, LIMA, A. C. P., 2004. *Noções de Probabilidade e Estatística*,6 ed . Editora da Universidade de São Paulo, São Paulo.
- [2] TRIOLA, M.F., 1999. *Introdução à Estatística*,7 ed . LTC, Rio de Janeiro.
- [3] KOHONEN, T., 2001. *Self-Organizing Maps*,Number 30 in Springer Series in Information Sciences, 3 ed. Springer-Verlag, Berlin.
- [4] MINGOTI, S. A.,2005 *Análise de dados através de métodos de estatística multivariada: uma abordagem aplicada*. Editora UFMG, Belo Horizonte.
- [5] WEHRENS, R, BUYDENS, L. M. C.,2007 *Self- and Super-organizing Maps in R: The kohonen Package*. Journal of Statistical Software, Volume 21, Issue 5.