

UNIVERSIDADE FEDERAL DE MINAS GERAIS
PRÓ-REITORIA DE GRADUAÇÃO
SETOR DE ESTATÍSTICA

Avaliação do desempenho acadêmico dos estudantes
de graduação:

Administração Diurno

BELO HORIZONTE
MAIO DE 2017

**PRÓ-REITORIA DE GRADUAÇÃO /SETOR DE
ESTATÍSTICA**

PRÓ-REITOR DE GRADUAÇÃO

RICARDO HIROSHI CALDEIRA TAKAHASHI

PRÓ-REITOR ADJUNTO DE GRADUAÇÃO

WALMIR MATOS CAMINHAS

COORDENADORA DO SETOR DE ESTATÍSTICA

CAROLINA SILVA PENA

EQUIPE SETOR DE ESTATÍSTICA

ALINE MOREIRA MARTINS

SANDY PINHEIRO ALVES

Contato: estatistica@prograd.ufmg.br

Sumário

1	INTRODUÇÃO	5
2	METODOLOGIA	6
2.1	ANÁLISE DESCRITIVA	6
2.2	ESTATÍSTICA MULTIVARIADA	9
3	ANÁLISE DAS PRINCIPAIS DISCIPLINAS	11
4	ANÁLISE DA SAÍDA DO CURSO PELOS DISCENTES	30
5	REFERÊNCIAS	46

Lista de Tabelas

1	Disciplinas consideradas difíceis	15
2	Situação dos estudantes nas principais disciplinas do curso de Administração Diurno no período de 2009 a 2016/2	23
3	Forma de Ingresso versus Situação do Discente	31
4	Situação dos estudantes por forma de ingresso e de acordo com o ano de entrada no curso de Administração Diurno	32
5	Número de semestres cursados pelos discentes que saíram do curso ou concluíram o curso no período de 2006/2 a 2016/2	33
6	Situação do estudante na UFMG de acordo com ano de ingresso no curso de Administração Diurno	35
7	Número de estudantes matriculados no início do período de acordo com o ano de ingresso no curso de Administração Diurno	37
8	Dados sobre reprovação e saída do curso	42
9	Curso de Destino de parte dos estudantes que saíram do curso no período de 2006/2 a 2016/2	44

Lista de Figuras

1	Ilustração do Boxplot.	7
2	Exemplo Histograma.	8
3	Exemplo de gráfico de barras.	9
4	Rendimento dos estudantes matriculados no curso de Administração Diurno no período de 2006/2 a 2016/2 - disciplinas agrupadas por dificuldade.	13
5	Conceitos obtidos pelos estudantes matriculados no curso de Administração Diurno no período de 2006/2 a 2016/2 na disciplina CAD053-ADMINISTRACAO DA PRODUCAO E OPERACOES	16
6	Conceitos obtidos pelos estudantes matriculados no curso de Administração Diurno no período de 2006/2 a 2016/2 na disciplina CAD052-ADMINISTRACAO FINANCEIRA I	17
7	Conceitos obtidos pelos estudantes matriculados no curso de Administração Diurno no período de 2006/2 a 2016/2 na disciplina MAT042-CALCULO DE VARIAS VARIAVEIS	18
8	Conceitos obtidos pelos estudantes matriculados no curso de Administração Diurno no período de 2006/2 a 2016/2 na disciplina LET223-FUNDAMENTOS DE LIBRAS	19
9	Conceitos obtidos pelos estudantes matriculados no curso de Administração Diurno no período de 2006/2 a 2016/2 na disciplina MAT038-GEOMETRIA ANALITICA E ALGEBRA LINEAR	20
10	Conceitos obtidos pelos estudantes matriculados no curso de Administração Diurno no período de 2006/2 a 2016/2 na disciplina CAD045-INVESTIMENTO E CALCULO FINANCEIRO	21
11	Conceitos obtidos pelos estudantes matriculados no curso de Administração Diurno no período de 2006/2 a 2016/2 na disciplina MAT020-MATEMATICA A	22
12	Número de semestres cursados de acordo com a situação do estudante no curso de Administração Diurno.	34
13	Situação do estudante de acordo com o ano de ingresso.	35

14	Número de estudantes matriculados por semestres de acordo com o ano de ingresso.	37
15	Rendimento Semestral Global Médio de acordo com a Situação do estudante na UFMG.	38
16	Principais disciplinas cursadas pelos estudantes que saíram do curso de Administração Diurno.	40
17	Rendimento por disciplina de acordo com a situação do estudante no curso de Administração Diurno : Saída do Curso ou Conclusão.	43
18	Cursos de destino de estudantes que saíram do curso de Administração Diurno no período de 2006/2 a 2016/2	45

1 INTRODUÇÃO

O objetivo deste relatório é utilizar os dados de rendimento acadêmico disponíveis na UFMG para produzir informação sobre o desempenho dos discentes de graduação, avaliar a dificuldade das principais disciplinas de cada curso e também analisar a taxa de saída do curso. Espera-se produzir um relatório modelo que possa estimular o acompanhamento contínuo do curso pela coordenação.

Neste relatório serão analisados os dados do curso presencial de Administração Diurno no período de 2006/2 a 2016/2 . Foram analisados os dados de todos os estudantes matriculados no curso neste período, com exceção somente dos estudantes matriculados em decorrência de continuidade de estudos.

Os dados analisados neste relatório foram fornecidos pelo Centro de Computação da UFMG (CECOM) e o tratamento, a análise dos dados e a produção do relatório foi realizada pelo Setor de Estatística da Pró-Reitoria de Graduação da UFMG.

O *software* utilizado para o desenvolvimento das análises foi o *software* R, disponível para download em <http://www.r-project.org/>.

2 METODOLOGIA

Nesta seção serão brevemente apresentadas as técnicas estatísticas aplicadas para o desenvolvimento do relatório. A análise exploratória que será apresentada ao longo deste relatório inclui medidas de variação e posição relativa, bem como o Gráfico de Caixa (Boxplot), o Histograma e o Gráfico de Barras. Além disso, serão mostrados alguns conceitos de Estatística Multivariada que englobam técnicas mais avançadas de análise de dados.

2.1 ANÁLISE DESCRITIVA

As interpretações das principais medidas de estatística descritiva são baseadas nos seguintes conceitos:

Média: média aritmética;

Desvio-padrão: medida de variabilidade dos dados com relação à média;

Mínimo: menor valor encontrado na série de dados;

1º Quartil: valor que deixa 25% dos dados abaixo dele;

Mediana: valor que deixa 50% dos dados abaixo dele;

3º Quartil: valor que deixa 75% dos dados abaixo dele;

Máximo: maior valor encontrado na série de dados;

Percentual Acumulado: O percentual acumulado é a soma de todos os percentuais até aquela classe. O valor máximo do percentual acumulado é 100%.

Boxplot:

A representação através do Boxplot permite a análise visual da posição, dispersão, assimetria, caudas e valores discrepantes do conjunto de dados. Os asteriscos que as vezes aparecem no Boxplot indicam que aquelas observações são outliers (valores extremos). O local onde a linha vertical começa (de baixo para cima) indica o mínimo (excetuando algum possível valor extremo) e, onde a linha termina indica o máximo, também excetuando algum possível outlier.

O retângulo no meio dessa linha possui três linhas horizontais. A linha de baixo (que é o próprio contorno externo inferior do retângulo) indica o primeiro quartil, a de cima (que também é o próprio contorno externo superior do retângulo) indica o terceiro quartil e a do meio indica a mediana. A mediana é a medida de tendência central mais indicada

quando os dados possuem distribuição assimétrica, mais indicada até do que a média aritmética, que nesse caso seria influenciada pelos valores extremos.

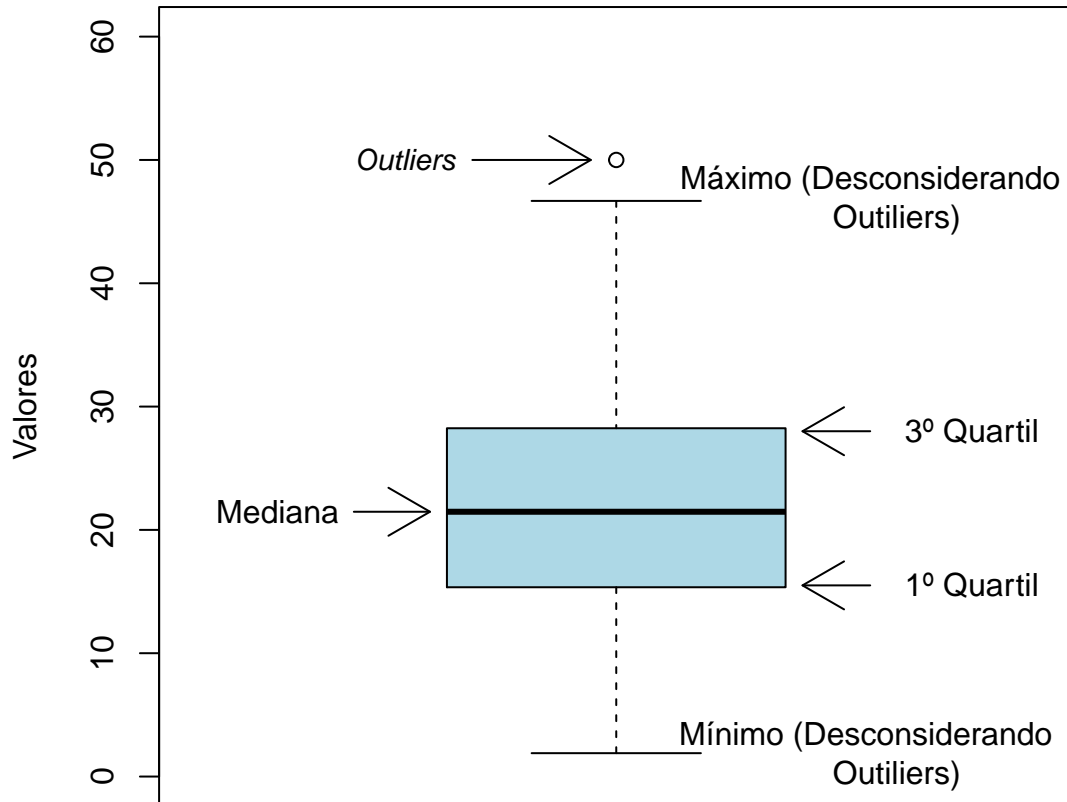


Figura 1: Ilustração do Boxplot.

Histograma:

A partir do Histograma é possível observar a distribuição de frequência de um conjunto de dados agrupados em classes. A altura de cada barra que compõe o histograma é proporcional à frequência da classe que ela representa. Na Figura 2 tem-se um exemplo desse tipo de gráfico. O eixo horizontal possui 10 classes de mesmo tamanho que variam entre 0 e 5 e o eixo vertical representa a frequência observada de cada classe. No exemplo, a classe mais frequente é a entre 2 e 2,5, pois é a mais alta e a classe menos frequente é a que varia entre 4,5 e 5.



Figura 2: Exemplo Histograma.

Gráfico de barras:

O Gráfico de Barras apresenta barras retangulares com tamanho igual à frequência da variável observada, ou seja, quanto maior a barra, maior a frequência que representa. No exemplo mostrado na Figura 3, o gráfico de barras é utilizado para apresentar os conceitos ("A", "B", "C", "D", "E" ou "F") obtidos por um grupo de estudantes em três disciplinas ofertadas nos seguintes períodos: 2015/2; 2016/1 e 2016/2. A barra de cor vermelho escuro, por exemplo, representa o conceito "F", que foi o conceito mais frequente em 2015/2. O conceito "A" é representado pela cor verde escuro, tendo sido o conceito menos frequente em 2016/1; a cor amarela representa o conceito "C" que foi o mais frequente em 2016/2.

Maiores informações sobre as medidas de análise descritiva podem ser encontradas em [1] e [2].



Figura 3: Exemplo de gráfico de barras.

2.2 ESTATÍSTICA MULTIVARIADA

Um dos objetivos deste trabalho é agrupar as disciplinas de acordo com o seu nível de dificuldade. Para particionar o conjunto de disciplinas em três grupos: fácil, médio e difícil, foram utilizados os quartis das notas dos estudantes na disciplina e o percentual de estudantes reprovados.

A técnica utilizada para realizar o agrupamento foi a rede de Kohonen (ver [3]). Esse método pode ser visto como uma versão espacialmente orientada do método k-médias (ver maiores informações sobre o k-médias em [4]). Nesta analogia cada unidade corresponde a um grupo e o número de grupos é definido pelo número de grades cujo formato pode ser retangular ou hexagonal.

A rede de Kohonen realiza o agrupamento entre os objetos de estudo de acordo com

a sua similaridade, levando em consideração a homogeneidade interna dos grupos e a heterogeneidade entre os grupos. No caso deste relatório, o objeto de estudo no qual se aplicou a rede de Kohonen foram as disciplinas do curso. Maiores informações sobre a aplicação da rede de Kohonen utilizando o *software* R podem ser encontradas em [5].

3 ANÁLISE DAS PRINCIPAIS DISCIPLINAS

Esta seção apresenta o desempenho dos discentes de graduação em Administração Diurna nas principais disciplinas cursadas por eles. A análise abrange todas as disciplinas que, na soma de um período de 11 anos (2006/2 a 2016/2), tiveram pelo menos 50 estudantes do curso de Administração Diurna matriculados¹. Esta seção procura responder perguntas como:

1. Quais disciplinas podem ser consideradas fáceis, médias e difíceis para os estudantes do curso de Administração Diurna?
2. No período de 2006/2 a 2016/2 qual o conceito ("A", "B", "C", "D", "E" ou "F") obtido pelos estudantes do curso de Administração Diurna nas disciplinas consideradas difíceis em cada semestre?
3. Qual o número de aprovações, reprovações e trancamentos nas principais disciplinas do curso de Administração Diurna no período de 2006/2 a 2016/2 por semestre?

¹Na contagem do número de matrículas de cada disciplina, incluiu-se o total de discentes cuja situação final na disciplina foi igual a: aprovação, reprovação ou trancamento.

Na próxima página (Figura 4) é mostrado o Boxplot (ver Seção 2.1) das principais disciplinas cursadas pelos estudantes do curso de Administração Diurno agrupadas pelo grau de dificuldade²; o agrupamento foi realizado utilizando a rede de Kohonen (ver Seção 2.2). Para criar o agrupamento, considerou-se a nota³ obtida na primeira vez em que o discente cursou a disciplina. Na Tabela 1 encontram-se listadas todas as disciplinas consideradas difíceis para o curso.

É importante ressaltar que o conceito de "difícil" foi atribuído ao grupo de disciplinas que apresentaram os menores rendimentos dentro do curso. Isso não significa, necessariamente, que o rendimento de tais disciplinas seja baixo, considerando os critérios de aprovação da Universidade.

²O grau de dificuldade das disciplinas foi baseado na pontuação (escore) obtida pelos estudantes e no número de reprovações. Sabe-se que essa forma de comparação possui limitações, pois não foram aplicadas técnicas que garantam a propriedade de invariância como, por exemplo, a teoria de resposta ao item. Dessa forma, a dificuldade aqui atribuída depende do grupo de estudantes que realizou a disciplina. Apesar dessa limitação, a dificuldade relativa das disciplinas para o grupo que a realizou é importante para a Universidade uma vez que a reprovação/aprovação impacta em seu planejamento de oferta das disciplinas e no tempo de conclusão das turmas.

³Na análise do rendimento acadêmico dos discentes nas disciplinas foram excluídas as seguintes situações: cancelamento a pedido, cancelamento automático, dispensa, indefinido, regime especial, sem resultado lançado, trancamento com justificativa, trancamento sem justificativa, trancamento total e tratamento especial; ou seja, considerou-se somente as notas cuja situação final do discente na disciplina era igual a aprovado ou reprovado.

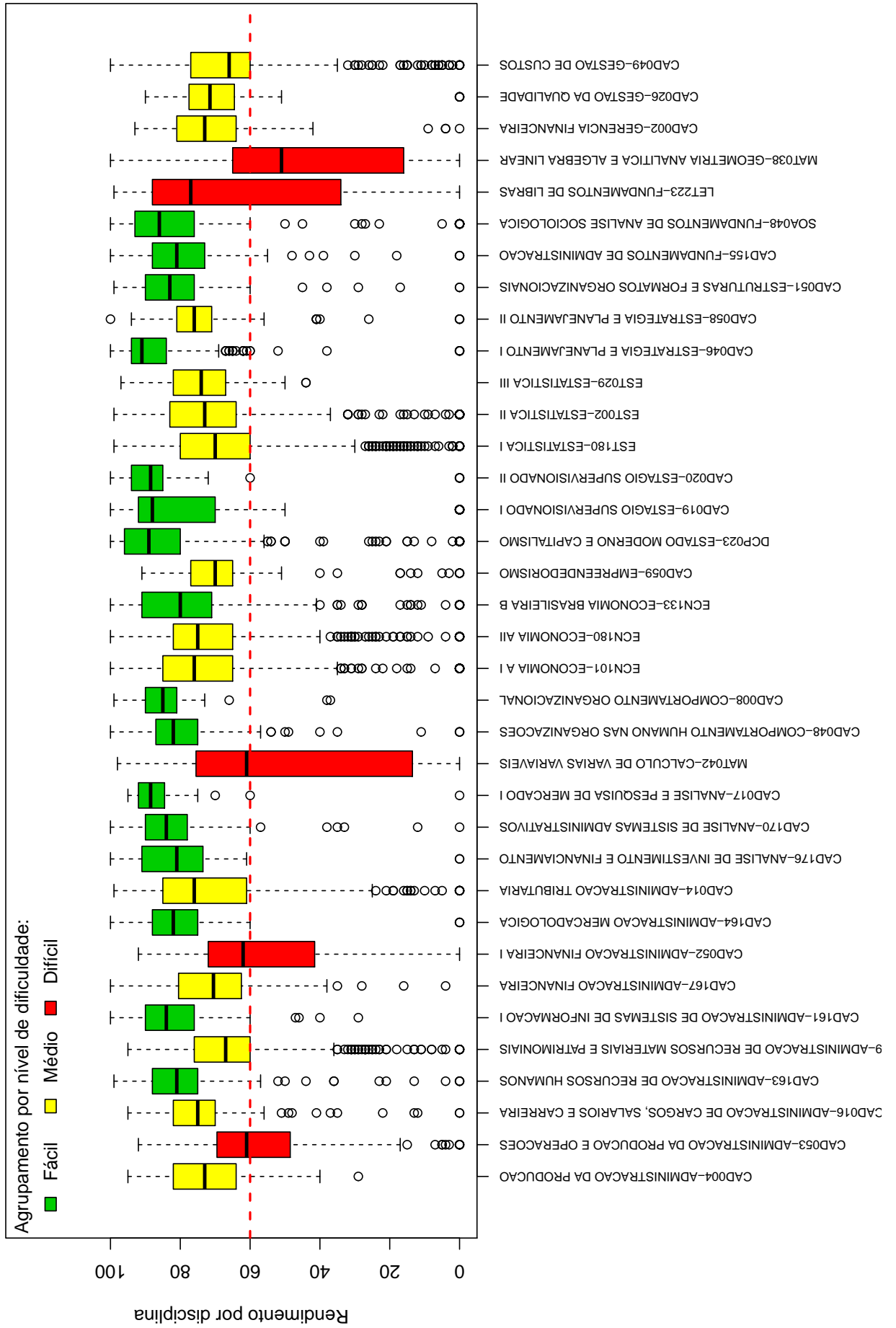


Figura 4: Rendimento dos estudantes matriculados no curso de Administração Diurno no período de 2006/2 a 2016/2 - disciplinas agrupadas por dificuldade.

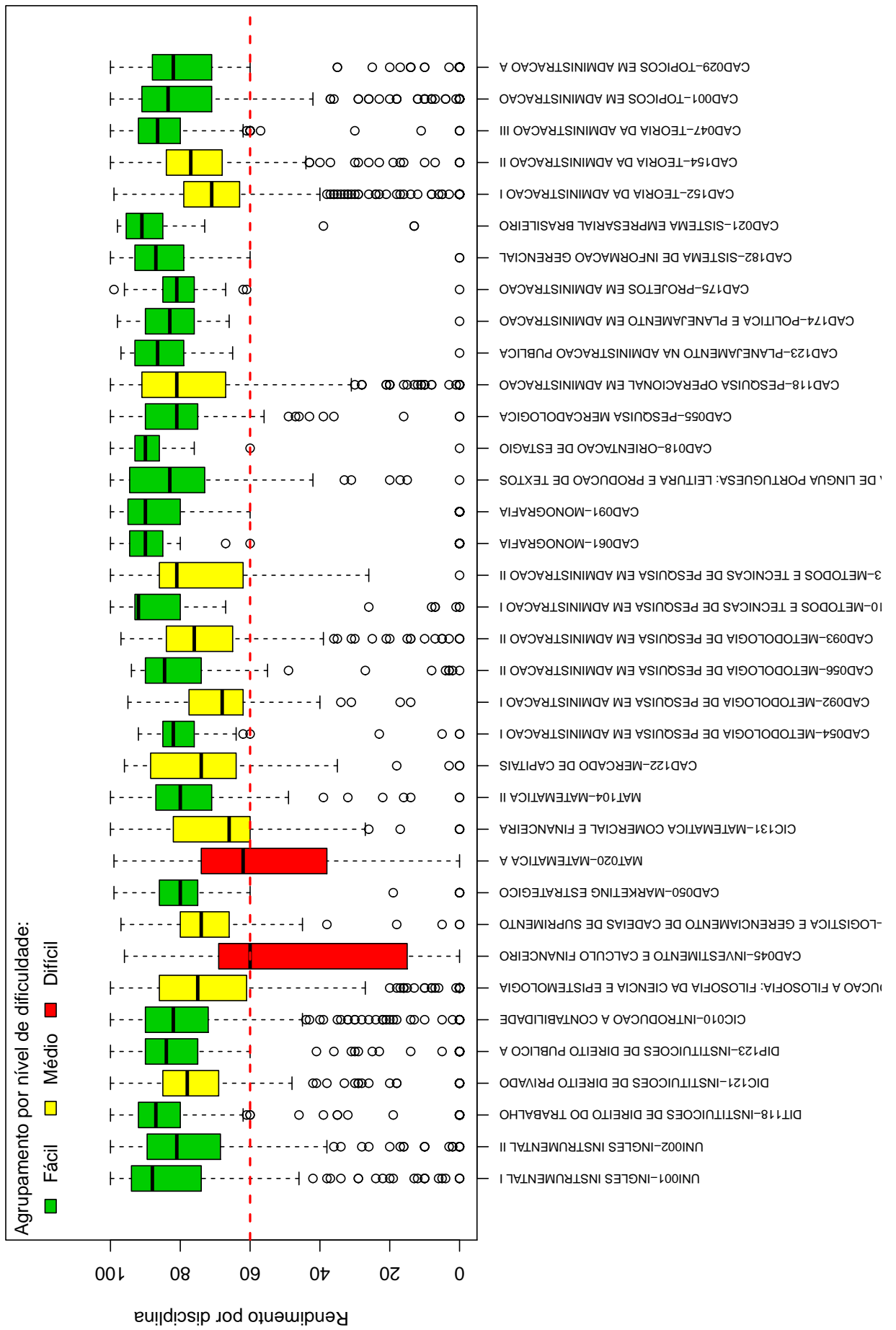


Tabela 1: Disciplinas consideradas difíceis

Disciplinas Difíceis
CAD053-ADMINISTRACAO DA PRODUCAO E OPERACOES
CAD052-ADMINISTRACAO FINANCEIRA I
MAT042-CALCULO DE VARIAS VARIAVEIS
LET223-FUNDAMENTOS DE LIBRAS
MAT038-GEOMETRIA ANALITICA E ALGEBRA LINEAR
CAD045-INVESTIMENTO E CALCULO FINANCEIRO
MAT020-MATEMATICA A

Conforme mencionado anteriormente, a Tabela 1 lista todas as disciplinas que tiveram pelo menos 50 estudantes matriculados no período de 2006/2 a 2016/2 e foram agrupadas como difíceis pela rede de Kohonen. É possível verificar que, do total de 72 disciplinas avaliadas, 7 foram agrupadas como difíceis.

Os gráficos de barras apresentados a seguir mostram os conceitos⁴ obtidos em cada semestre nas disciplinas listadas na Tabela 1 no período de 2006/2 a 2016/2. É possível que em alguns gráficos não haja informação em todos os semestres analisados, especialmente nos primeiros semestres. Isso pode ocorrer em disciplinas que não são ofertadas em todos os semestres e também com aquelas cursadas pelos estudantes em semestres mais avançados do curso; lembrando que essa análise abrange somente os estudantes que ingressaram no curso de Administração Diurno a partir de 2006/2. Outra possibilidade ocorre quando há mudança curricular, algumas disciplinas podem ter se tornado obrigatórias ou optativas e algumas podem deixar de ser ofertadas.

Após os gráficos de barras, tem-se a Tabela 2 que mostra o número de aprovações, reprovações por infrequência (Reprovados (I)), reprovações por rendimento (Reprovados (R)) e trancamentos⁵ em todas as disciplinas analisadas (incluindo aquelas agrupadas como médias ou fáceis.). Nessa tabela estão destacadas na cor cinza as células nas quais há pelo menos 30 estudantes matriculados e o percentual de aprovados foi menor do que 50%.

⁴Foram apresentados os conceitos obtidos por estudantes cuja situação final na disciplina é igual a aprovado ou reprovado.

⁵Além das situações nas quais o discente foi aprovado ou reprovado, incluiu-se na Tabela 2 o número total de trancamentos (trancamento sem justificativa, trancamento com justificativa e trancamento total).

CAD053--ADMINISTRACAO DA PRODUCAO E OPERACOES

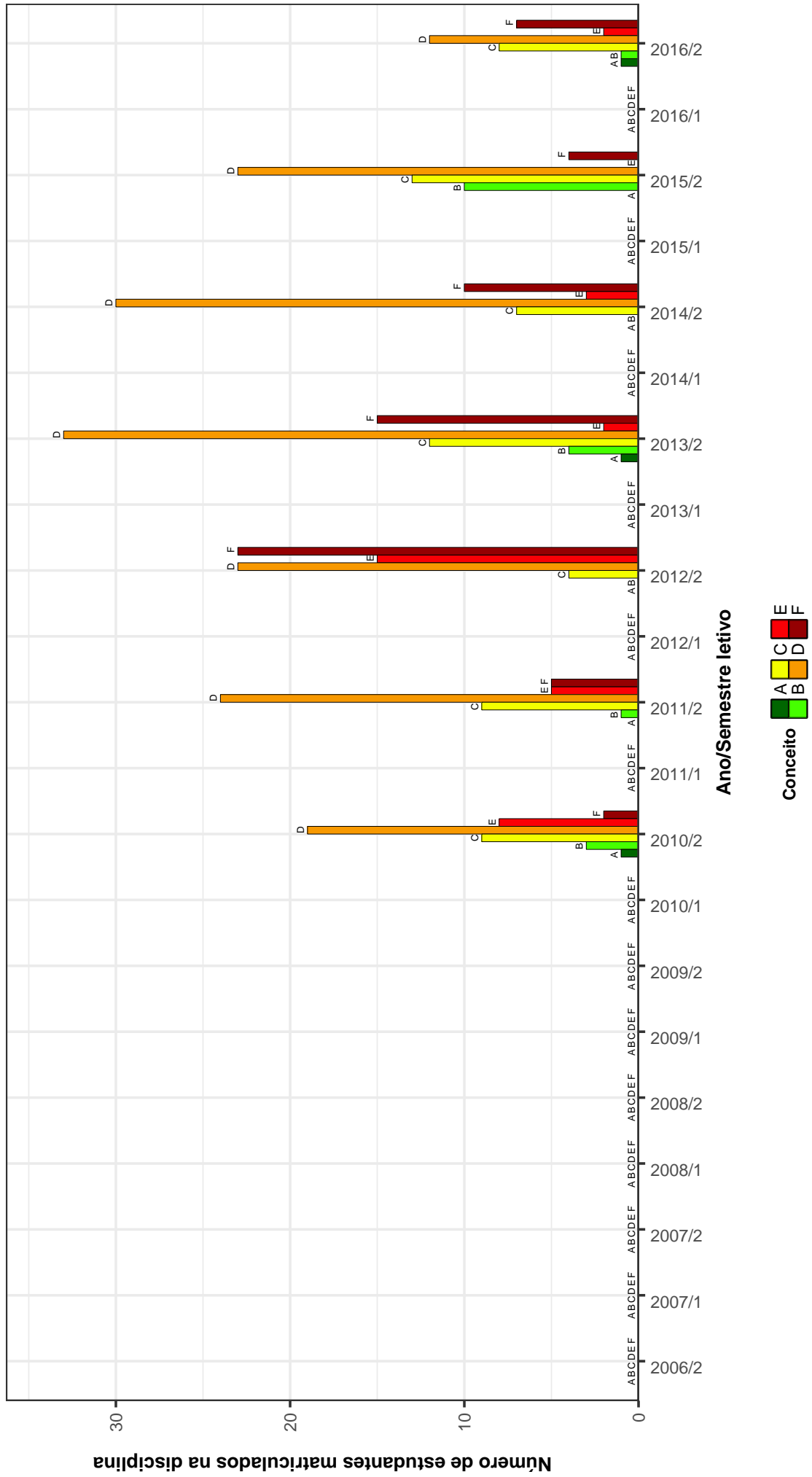


Figura 5: Conceitos obtidos pelos estudantes matriculados no curso de Administração Diurna no período de 2006/2 a 2016/2 na disciplina CAD053-ADMINISTRACAO DA PRODUCAO E OPERACOES .

CAD052-ADMINISTRACAO FINANCEIRA I

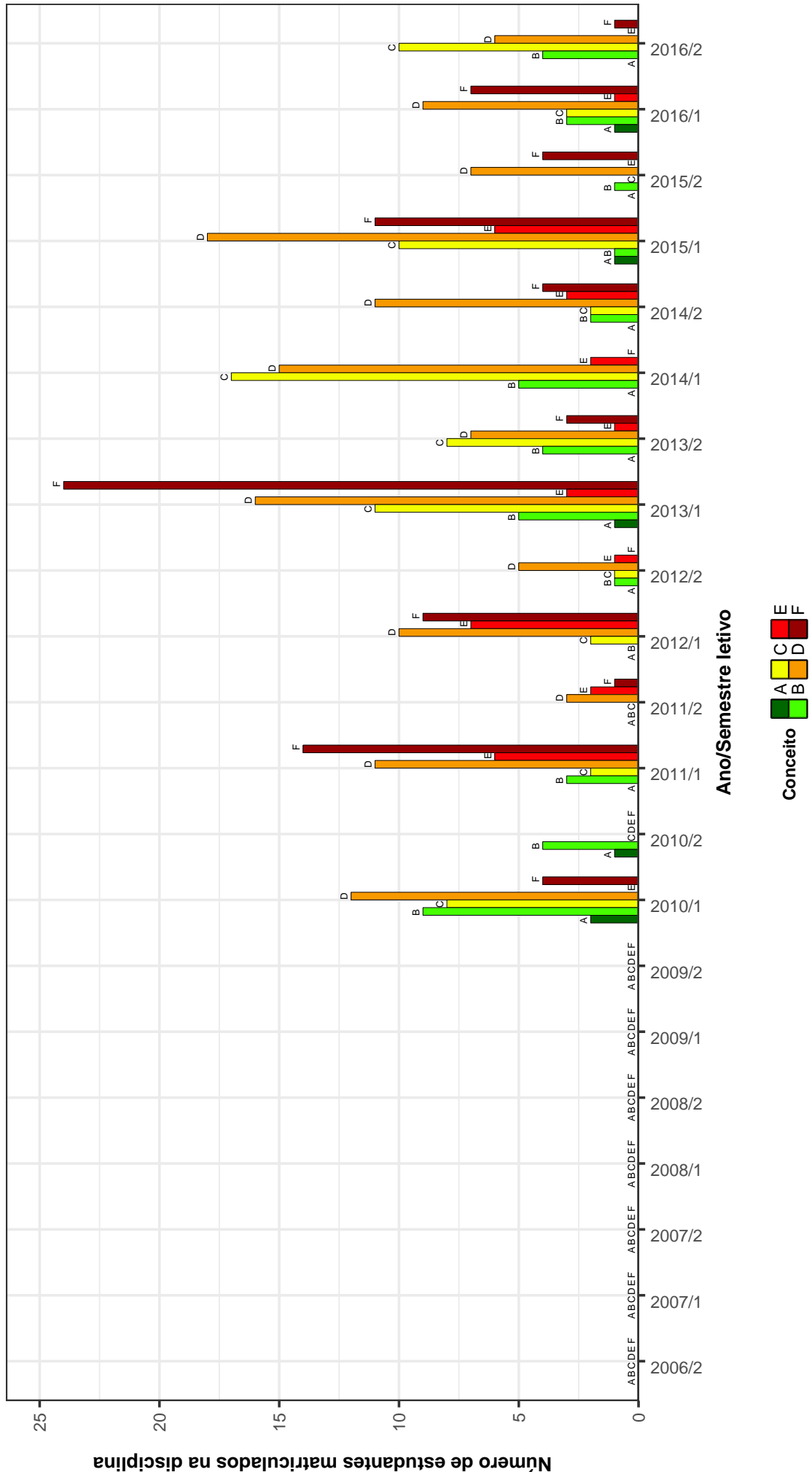


Figura 6: Conceitos obtidos pelos estudantes matriculados no curso de Administração Diurna no período de 2006/2 a 2016/2 na disciplina CAD052-ADMINISTRACAO FINANCEIRA I.

MAT042-CALCULO DE VARIAS VARIAVEIS

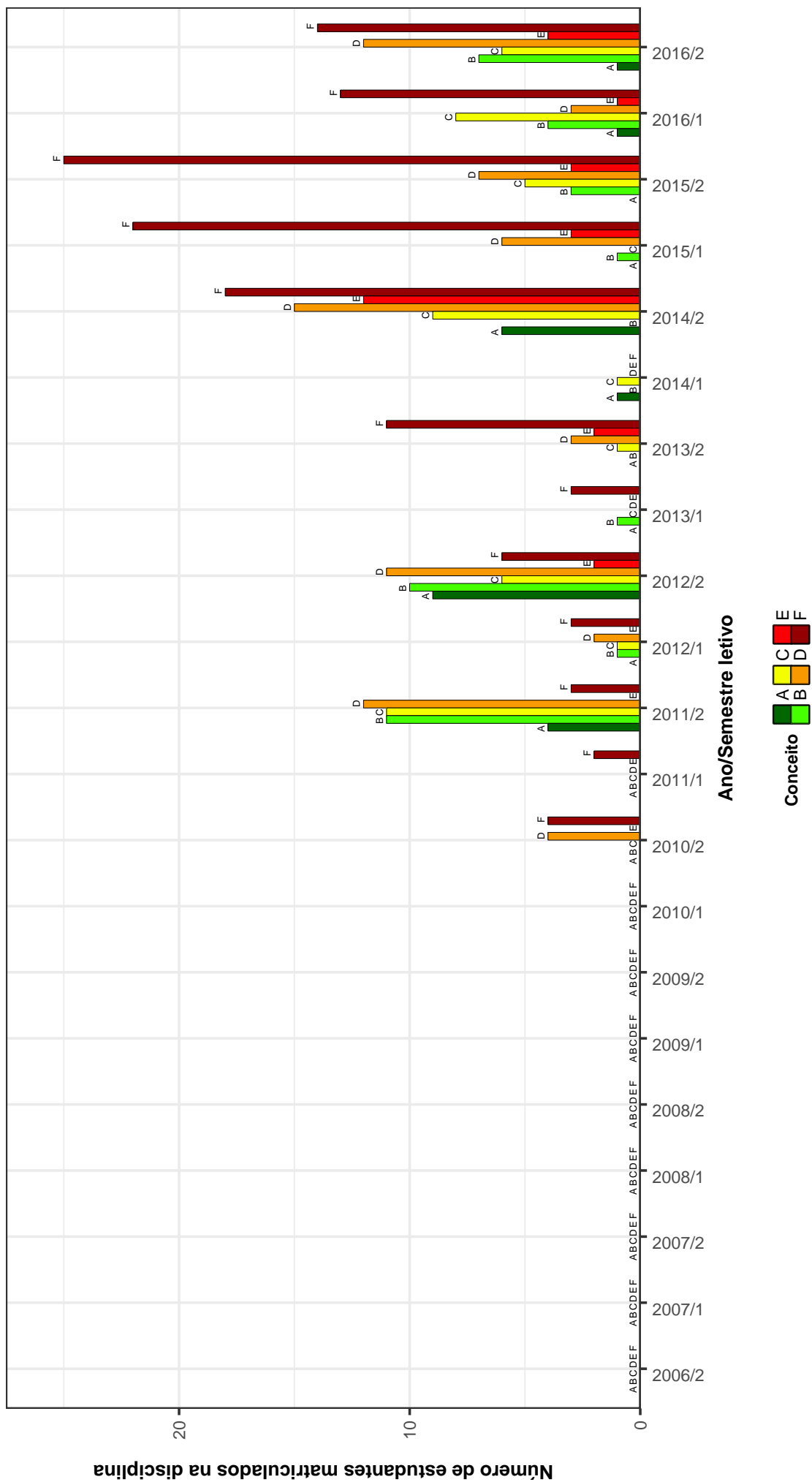


Figura 7: Conceitos obtidos pelos estudantes matriculados no curso de Administração Diurno no período de 2006/2 a 2016/2 na disciplina MAT042-CALCULO DE VARIAS VARIAVEIS .

LET223–FUNDAMENTOS DE LIBRAS

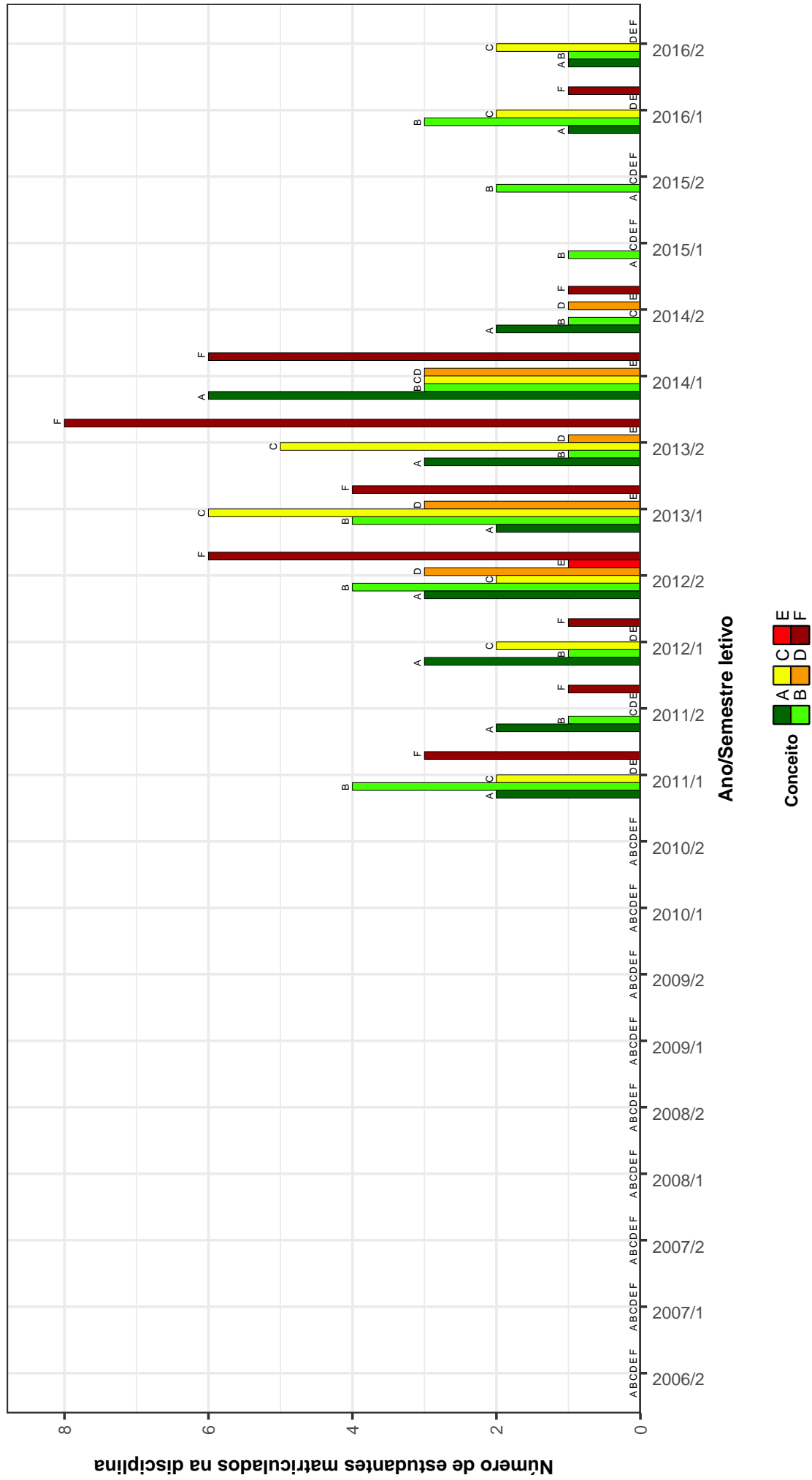


Figura 8: Conceitos obtidos pelos estudantes matriculados no curso de Administração Diurno no período de 2006/2 a 2016/2 na disciplina LET223-FUNDAMENTOS DE LIBRAS .

MAT038--GEOMETRIA ANALITICA E ALGEBRA LINEAR

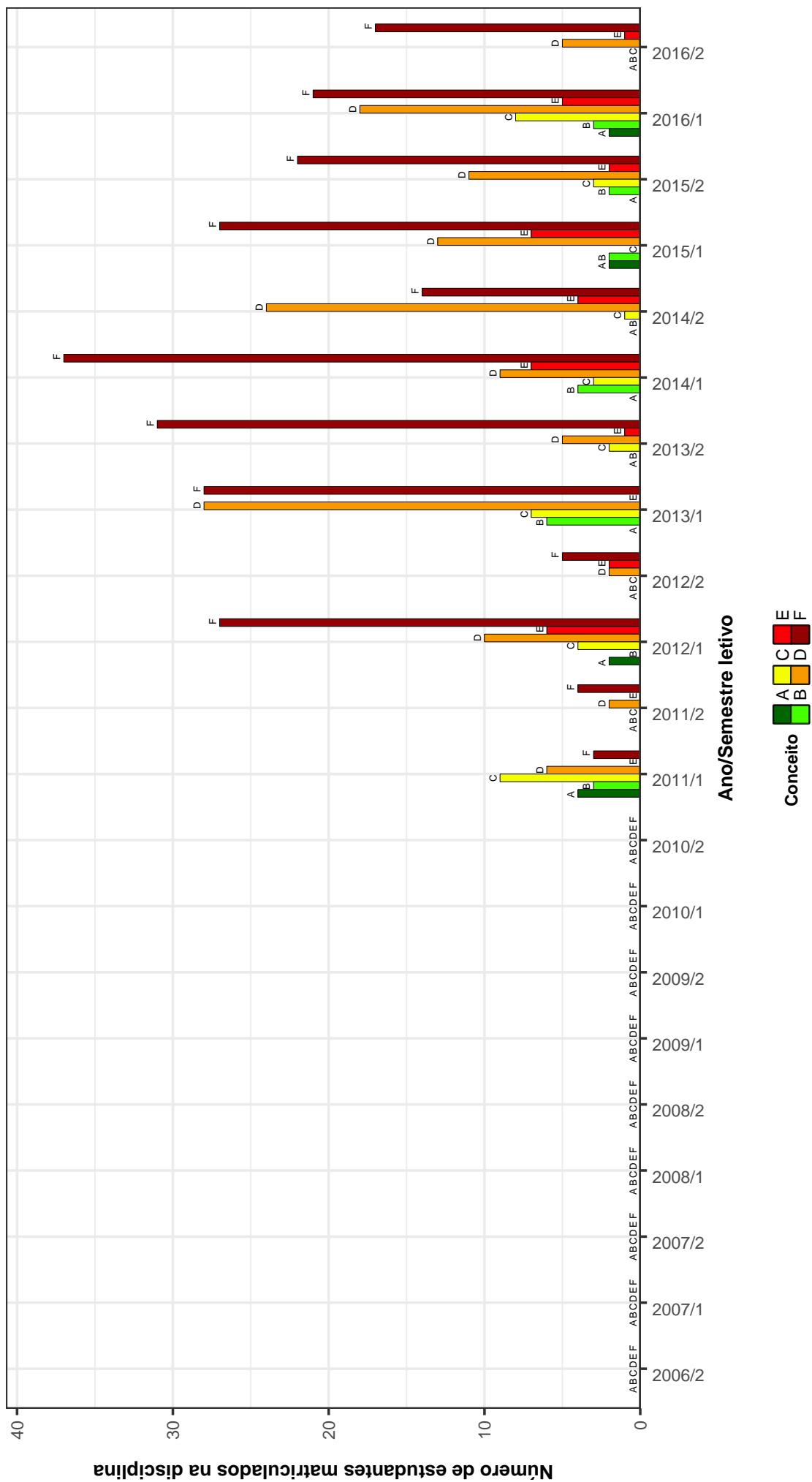


Figura 9: Conceitos obtidos pelos estudantes matriculados no curso de Administração Diurno no período de 2006/2 a 2016/2 na disciplina MAT038-GEOMETRIA ANALITICA E ALGEBRA LINEAR .

CAD045–INVESTIMENTO E CALCULO FINANCEIRO

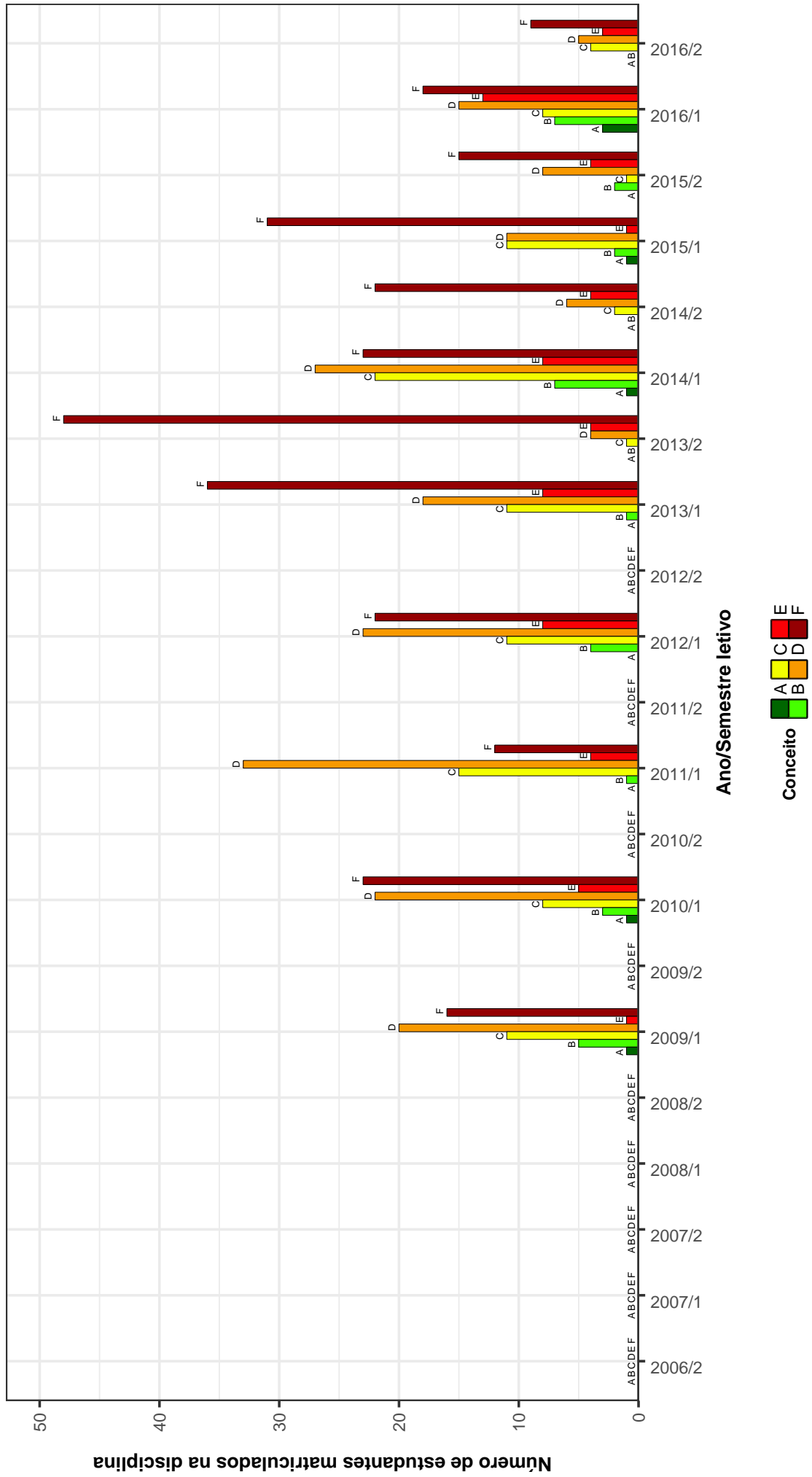


Figura 10: Conceitos obtidos pelos estudantes matriculados no curso de Administração Diurno no período de 2006/2 a 2016/2 na disciplina CAD045-INVESTIMENTO E CALCULO FINANCEIRO .

MAT020-MATEMATICA A

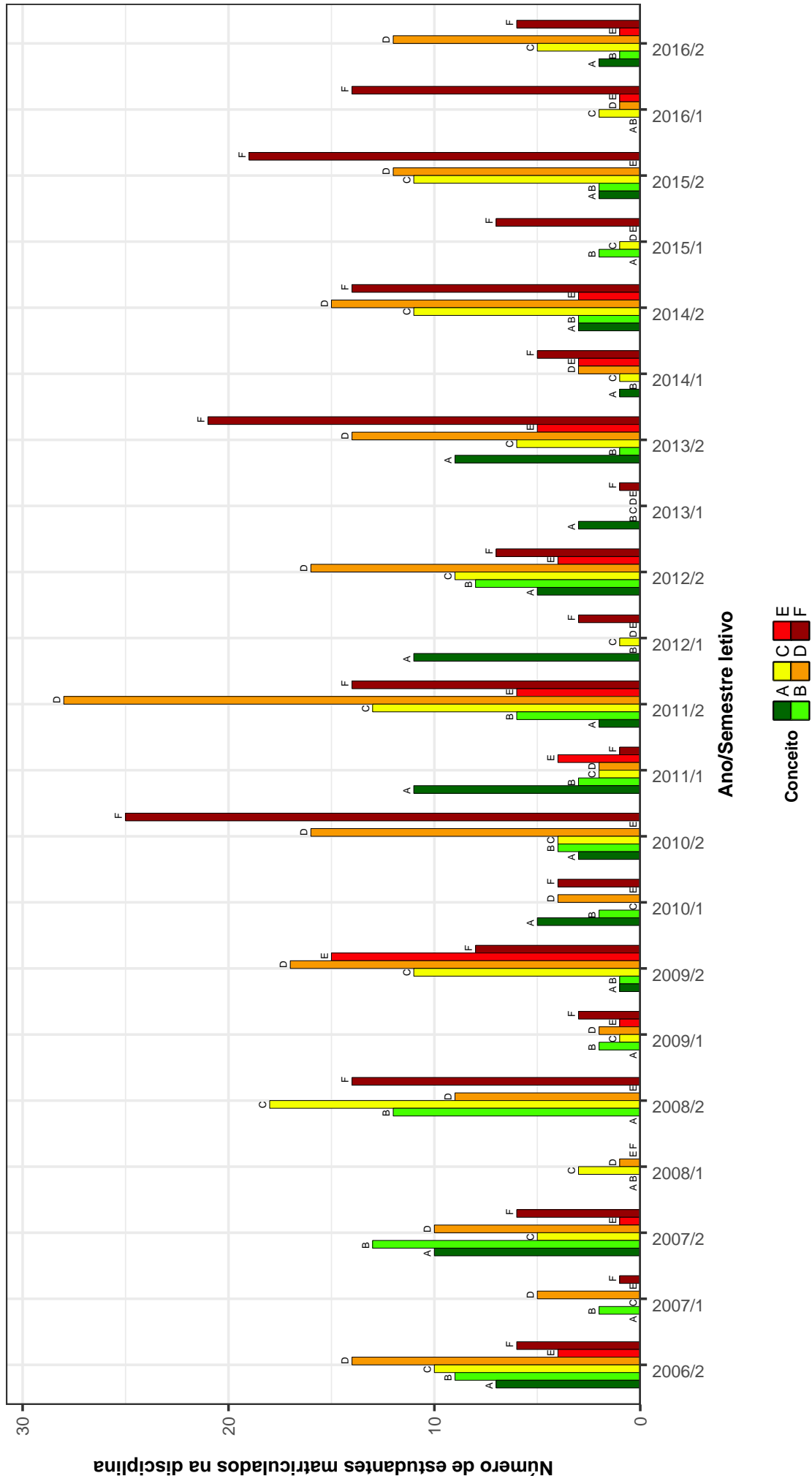


Figura 11: Conceitos obtidos pelos estudantes matriculados no curso de Administração Diurno no período de 2006/2 a 2016/2 na disciplina MAT020-MATEMATICA A .

Tabela 2: Situação dos estudantes nas principais disciplinas do curso de Administração Diurno no período de 2009 a 2016/2

DISCIPLINAS	SITUAÇÃO	2009		2010		2011		2012		2013		2014		2015		2016		TOTAL	
		Freq.	%	Freq.	%	Freq.	%	Freq.	%	Freq.	%	Freq.	%	Freq.	%	Freq.	%	Freq.	%
CAD004- ADMINISTRAÇÃO DA PRODUÇÃO	Aprovados	36	87,8%	0	-	1	100%	2	100%	0	-	4	100%	1	100%	0	-	44	89,8%
	Reprovados (I)	0	0%	0	0%	0	0%	0	0%	0	0%	0	0%	0	0%	0	0%	0	0%
	Reprovados (R)	3	7,3%	0	-	0	0%	0	0%	0	0%	0	0%	0	0%	0	0%	3	6,1%
	Trancamentos	2	4,9%	0	-	0	0%	0	0%	0	0%	0	0%	0	0%	0	0%	2	4,1%
	Total	41	100%	0	-	1	100%	2	100%	2	100%	4	100%	1	100%	0	-	49	100%
CAD053- ADMINISTRAÇÃO DA PRODUÇÃO E OPERACOES	Aprovados	0	-	32	76,2%	34	75,6%	27	39,7%	50	72,5%	37	69,8%	46	88,5%	22	71%	248	68,9%
	Reprovados (I)	0	0%	0	0%	0	0%	0	0%	0	0%	1	1,9%	2	3,8%	0	0%	3	0,8%
	Reprovados (R)	0	0%	10	23,8%	10	22,2%	38	55,9%	17	24,6%	12	22,6%	2	3,8%	9	29%	98	27,2%
	Trancamentos	0	0%	0	0%	1	2,2%	3	4,4%	2	2,9%	3	5,7%	2	3,8%	0	0%	11	3,1%
	Total	0	-	42	100%	45	100%	68	100%	69	100%	53	100%	52	100%	31	100%	360	100%
CAD016- ADMINISTRAÇÃO DE CARGOS, SALARIOS E CARREIRA	Aprovados	39	100%	78	96,3%	41	91,1%	58	96,7%	52	96,3%	51	86,1%	45	88,2%	23	79,3%	367	92,9%
	Reprovados (I)	0	0%	1	1,2%	0	0%	1	1,7%	0	0%	0	0%	0	0%	0	0%	2	0,5%
	Reprovados (R)	0	0%	1	1,2%	2	4,4%	0	0%	1	1,9%	0	0%	3	5,9%	4	13,8%	11	2,8%
	Trancamentos	0	0%	1	1,2%	2	4,4%	1	1,7%	1	1,9%	5	13,9%	3	5,9%	2	6,9%	15	3,8%
	Total	39	100%	81	100%	45	100%	60	100%	54	100%	36	100%	51	100%	29	100%	395	100%
CAD163- ADMINISTRAÇÃO DE RECURSOS HUMANOS	Aprovados	32	76,2%	54	93,1%	41	97,6%	44	93,6%	54	100%	27	93,1%	42	95,5%	23	92%	317	93%
	Reprovados (I)	4	9,5%	2	3,4%	0	0%	1	2,1%	0	0%	0	0%	1	2,3%	1	4%	9	2,6%
	Reprovados (R)	3	7,1%	0	0%	0	0%	0	0%	0	0%	0	0%	1	2,3%	1	4%	5	1,5%
	Trancamentos	3	7,1%	2	3,4%	1	2,4%	2	4,3%	0	0%	2	6,9%	0	0%	0	0%	10	2,9%
	Total	42	100%	58	100%	42	100%	47	100%	54	100%	29	100%	44	100%	25	100%	341	100%
CAD009- ADMINISTRAÇÃO DE RECURSOS MATERIAIS E PATRIMONIAIS	Aprovados	39	83%	46	90,2%	36	87,8%	52	82,5%	44	83%	37	67,3%	36	65,5%	27	71,1%	317	78,7%
	Reprovados (I)	1	2,1%	0	0%	0	0%	0	0%	0	0%	3	5,5%	0	0%	0	0%	4	1%
	Reprovados (R)	5	10,6%	5	9,8%	5	12,2%	11	17,5%	9	17%	11	20%	18	32,7%	10	26,3%	74	18,4%
	Trancamentos	2	4,3%	0	0%	0	0%	0	0%	0	0%	4	7,3%	1	1,8%	1	2,6%	8	2%
	Total	47	100%	51	100%	41	100%	63	100%	53	100%	55	100%	55	100%	38	100%	403	100%
CAD167- ADMINISTRAÇÃO FINANCEIRA	Aprovados	33	89,2%	29	90,6%	6	100%	0	0%	0	0%	0	0%	0	-	0	-	70	86,4%
	Reprovados (I)	0	0%	0	0%	0	0%	0	0%	0	0%	0	0%	0	0%	0	0%	2	2,5%
	Reprovados (R)	2	5,4%	3	9,4%	0	0%	2	100%	0	0%	0	0%	0	0%	0	0%	7	8,6%
	Trancamentos	2	5,4%	0	0%	0	0%	0	0%	0	0%	0	0%	0	0%	0	0%	0	2,5%
	Total	37	100%	32	100%	6	100%	2	100%	2	100%	4	100%	0	-	0	-	81	100%
CAD052- ADMINISTRAÇÃO FINANCEIRA I	Aprovados	0	-	36	90%	19	44,2%	19	46,3%	52	59,1%	52	78,8%	38	60,3%	36	75%	252	64,8%
	Reprovados (I)	0	0%	4	10%	4	9,3%	4	9,8%	10	11,4%	2	3%	5	7,9%	7	14,6%	36	9,3%
	Reprovados (R)	0	0%	0	0%	19	44,2%	13	31,7%	21	23,9%	7	10,6%	16	25,4%	2	4,2%	78	20,1%
	Trancamentos	0	0%	0	0%	1	2,3%	5	12,2%	5	5,7%	5	7,6%	4	6,3%	3	6,2%	23	5,9%
	Total	0	-	40	100%	43	100%	41	100%	88	100%	66	100%	63	100%	48	100%	389	100%
CAD164- ADMINISTRAÇÃO MERCADOLÓGICA	Aprovados	36	87,8%	54	100%	40	100%	52	96,3%	47	97,9%	36	85,7%	40	100%	31	96,9%	336	95,7%
	Reprovados (I)	1	2,4%	0	0%	0	0%	0	0%	1	2,1%	0	0%	0	0%	1	3,1%	3	0,9%
	Reprovados (R)	0	0%	0	0%	0	0%	0	0%	0	0%	0	0%	0	0%	0	0%	0	0%
	Trancamentos	4	9,8%	0	0%	0	0%	2	3,7%	0	0%	6	14,3%	0	0%	0	0%	12	3,4%
	Total	41	100%	54	100%	40	100%	54	100%	48	100%	42	100%	40	100%	32	100%	351	100%
CAD014- ADMINISTRAÇÃO TRIBUTARIA	Aprovados	47	94%	49	90,7%	28	84,8%	54	84,4%	54	72,2%	29	54,7%	29	48,3%	37	75,5%	312	74,8%
	Reprovados (I)	0	0%	1	1,9%	1	3%	2	3,1%	3	5,6%	9	17%	7	11,7%	2	4,1%	25	6%
	Reprovados (R)	1	2%	1	1,9%	2	6,1%	4	6,2%	11	20,4%	10	18,9%	20	33,3%	6	12,2%	55	13,2%
	Trancamentos	2	4%	3	5,6%	2	6,1%	4	6,2%	1	1,9%	5	9,4%	4	6,7%	4	8,2%	25	6%
	Total	50	100%	54	100%	33	100%	64	100%	54	100%	53	100%	60	100%	49	100%	417	100%
CAD176-ANÁLISE DE INVESTIMENTO E FINANCIAMENTO	Aprovados	4	57,1%	37	97,4%	0	-	2	66,7%	0	-	6	85,7%	0	-	8	100%	57	90,5%
	Reprovados (I)	0	0%	0	0%	0	0%	1	33,3%	0	0%	1	14,3%	0	0%	0	0%	2	3,2%
	Reprovados (R)	0	0%	0	0%	0	0%	0	0%	0	0%	0	0%	0	0%	0	0%	0	0%
	Trancamentos	3	42,9%	1	2,6%	0	0%	0	0%	0	0%	0	0%	0	0%	0	0%	4	6,3%
	Total	7	100%	38	100%	0	-	3	100%	0	-	7	100%	0	-	8	100%	63	100%

Tabela 2 : Continuação

DISCIPLINAS	SITUAÇÃO	2009		2010		2011		2012		2013		2014		2015		2016		TOTAL	
		Freq.	%	Freq.	%	Freq.	%	Freq.	%	Freq.	%	Freq.	%	Freq.	%	Freq.	%	Freq.	%
CAD170-ANALISE DE SISTEMAS ADMINISTRATIVOS	Aprovados	29	85,3%	83	96,5%	49	100%	40	88,9%	55	96,5%	35	89,7%	41	100%	26	96,3%	358	94,7%
	Reprovados (I)	2	5,9%	0	0%	0	0%	0	0%	1	1,8%	0	0%	0	0%	1	3,7%	4	1,1%
	Reprovados (R)	1	2,9%	1	1,2%	0	0%	1	2,2%	0	0%	0	0%	0	0%	0	0%	3	0,8%
	Trancamentos	2	5,9%	2	2,3%	0	0%	4	8,9%	1	1,8%	4	10,3%	0	0%	0	0%	13	3,4%
	Total	34	100%	86	100%	49	100%	45	100%	57	100%	39	100%	41	100%	27	100%	378	100%
CAD017-ANALISE E PESQUISA DE MERCADO I	Aprovados	40	97,6%	31	96,9%	0	-	0	-	0	-	0	-	0	-	0	-	71	97,3%
	Reprovados (I)	1	2,4%	0	0%	0	-	0	-	0	-	0	-	0	-	0	-	1	1,4%
	Reprovados (R)	0	0%	0	0%	0	-	0	-	0	-	0	-	0	-	0	-	0	0%
	Trancamentos	0	0%	1	3,1%	0	-	0	-	0	-	0	-	0	-	0	-	1	1,4%
	Total	41	100%	32	100%	0	-	0	-	0	-	0	-	0	-	0	-	73	100%
MAT042-CALCULO DE VARIAS VARIÁVEIS	Aprovados	0	-	4	28,6%	38	82,6%	40	65,6%	5	9,3%	32	42,1%	22	21,8%	42	50%	183	42%
	Reprovados (I)	0	-	0	0%	1	2,2%	1	1,6%	7	13%	13	17,1%	5	5%	7	8,3%	34	7,8%
	Reprovados (R)	0	-	4	28,6%	4	8,7%	10	16,4%	9	16,7%	17	22,4%	48	47,5%	25	29,8%	117	26,8%
	Trancamentos	0	-	6	42,9%	3	6,5%	10	16,4%	33	61,1%	14	18,4%	26	25,7%	10	11,9%	102	23,4%
	Total	0	-	14	100%	46	100%	61	100%	54	100%	76	100%	101	100%	84	100%	436	100%
CAD048-COMPORTEAMENTO HUMANO NAS ORGANIZACOES	Aprovados	51	96,2%	40	90,9%	56	94,9%	54	98,2%	35	94,6%	48	98%	27	87,1%	41	91,1%	352	94,4%
	Reprovados (I)	1	1,9%	0	0%	0	0%	1	1,8%	0	0%	1	2%	2	6,5%	0	0%	5	1,3%
	Reprovados (R)	0	0%	0	0%	1	1,7%	0	0%	1	2,7%	0	0%	1	3,2%	3	6,7%	6	1,6%
	Trancamentos	1	1,9%	4	9,1%	2	3,4%	0	0%	1	2,7%	0	0%	1	3,2%	1	2,2%	10	2,7%
	Total	53	100%	44	100%	59	100%	55	100%	37	100%	49	100%	31	100%	45	100%	373	100%
ECN101-ECONOMIA A I	Aprovados	44	86,3%	50	87,7%	52	89,7%	44	86,3%	44	75,9%	35	63,6%	42	71,2%	42	75%	353	79,3%
	Reprovados (I)	1	2%	2	3,5%	0	0%	1	2%	0	0%	1	1,8%	7	11,9%	1	1,8%	13	2,9%
	Reprovados (R)	5	9,8%	1	1,8%	3	5,2%	4	7,8%	13	22,4%	13	23,6%	6	10,2%	7	12,5%	52	11,7%
	Trancamentos	1	2%	4	7%	3	5,2%	2	3,9%	1	1,7%	6	10,9%	4	6,8%	6	10,7%	27	6,1%
	Total	51	100%	57	100%	58	100%	51	100%	58	100%	55	100%	59	100%	56	100%	445	100%
ECN180-ECONOMIA AII	Aprovados	45	78,9%	41	85,4%	47	81%	52	83,9%	45	86,5%	44	89%	28	59,6%	37	74%	339	79,4%
	Reprovados (I)	0	0%	0	0%	0	0%	2	3,2%	0	0%	4	7,5%	1	2,1%	0	0%	7	1,6%
	Reprovados (R)	11	19,3%	5	10,4%	3	5,2%	5	8,1%	7	13,5%	3	5,7%	8	17%	11	22%	53	12,4%
	Trancamentos	1	1,8%	2	4,2%	8	13,8%	3	4,8%	0	0%	2	3,8%	10	21,3%	2	4%	28	6,6%
	Total	57	100%	48	100%	58	100%	62	100%	52	100%	53	100%	47	100%	50	100%	427	100%
ECN133-ECONOMIA BRASILEIRA B	Aprovados	44	75,9%	48	87,3%	59	93,7%	58	95,1%	44	93,6%	45	84,9%	40	80%	42	72,4%	380	85,4%
	Reprovados (I)	0	0%	0	0%	0	0%	0	0%	0	0%	0	0%	0	0%	0	0%	0	0%
	Reprovados (R)	14	24,1%	4	7,3%	1	1,6%	0	0%	3	6,4%	7	13,2%	5	10%	10	17,2%	44	9,9%
	Trancamentos	0	0%	3	5,5%	3	4,8%	3	4,9%	0	0%	1	1,9%	5	10%	6	10,3%	21	4,7%
	Total	58	100%	55	100%	63	100%	61	100%	47	100%	53	100%	50	100%	58	100%	445	100%
CAD059-EMPREENDEDORISMO	Aprovados	0	-	0	-	29	90,6%	95	90,5%	47	88,7%	32	80%	41	87,2%	21	87,5%	265	88%
	Reprovados (I)	0	-	0	0%	0	0%	2	1,9%	2	3,8%	0	0%	2	4,3%	2	8,3%	8	2,7%
	Reprovados (R)	0	-	0	0%	1	3,1%	2	1,9%	1	1,9%	2	5%	2	4,3%	0	0%	8	2,7%
	Trancamentos	0	-	0	-	2	6,2%	6	5,7%	3	5,7%	6	15%	4	4,3%	1	4,2%	20	6,6%
	Total	0	-	0	-	32	100%	105	100%	53	100%	40	100%	47	100%	24	100%	301	100%
DCP023-ESTADO MODERNO E CAPITALISMO	Aprovados	52	92,9%	50	94,3%	63	94%	48	96%	52	92,9%	42	91,3%	27	55,1%	52	74,3%	386	86,4%
	Reprovados (I)	0	0%	0	0%	2	3%	1	2%	2	3,6%	0	0%	7	14,3%	7	10%	19	4,3%
	Reprovados (R)	3	5,4%	0	0%	0	0%	0	0%	0	0%	0	0%	12	24,5%	5	7,1%	20	4,5%
	Trancamentos	1	1,8%	3	5,7%	2	3%	1	2%	2	3,6%	4	8,7%	3	6,1%	6	8,6%	22	4,9%
	Total	56	100%	53	100%	67	100%	50	100%	56	100%	46	100%	49	100%	70	100%	447	100%
CAD019-ESTAGIO SUPERVISIONADO I	Aprovados	25	67,6%	35	74,5%	10	71,4%	2	66,7%	0	-	0	-	0	-	0	-	72	71,3%
	Reprovados (I)	5	13,5%	10	21,3%	1	7,1%	0	0%	0	-	0	-	0	-	0	-	16	15,8%
	Reprovados (R)	0	0%	2	4,3%	2	14,3%	1	33,3%	0	-	0	-	0	-	0	-	5	5%
	Trancamentos	7	18,9%	0	0%	1	7,1%	0	0%	0	-	0	-	0	-	0	-	8	7,9%
	Total	37	100%	47	100%	14	100%	3	100%	0	-	0	-	0	-	0	-	101	100%

Tabela 2 : Continuação

DISCIPLINAS	SITUAÇÃO	2009		2010		2011		2012		2013		2014		2015		2016		TOTAL	
		Freq.	%	Freq.	%	Freq.	%	Freq.	%	Freq.	%	Freq.	%	Freq.	%	Freq.	%	Freq.	%
CAD020-ESTAGIO SUPERVISIONADO II	Aprovados	1	100%	35	89,7%	34	91,9%	2	66,7%	0	-	0	-	0	-	0	-	72	90%
	Reprovados (I)	0	0%	2	5,1%	1	2,7%	0	0%	0	-	0	-	0	-	0	-	3	3,8%
	Reprovados (R)	0	0%	0	0%	1	2,7%	1	33,3%	0	-	0	-	0	-	0	-	2	2,5%
	Trancamentos	0	0%	2	5,1%	1	2,7%	0	0%	0	-	0	-	0	-	0	-	3	3,8%
	Total	1	100%	39	100%	37	100%	3	100%	0	-	0	-	0	-	0	-	80	100%
EST180-ESTATISTICA I	Aprovados	42	79,2%	49	89,1%	47	83,9%	41	60,3%	46	68,7%	29	47,5%	15	23,8%	34	43,6%	303	60,5%
	Reprovados (I)	0	0%	0	0%	0	0%	0	0%	0	0%	9	14,8%	0	0%	25	32,1%	34	6,8%
	Reprovados (R)	9	17%	4	7,3%	4	7,1%	23	33,8%	20	29,9%	19	31,1%	35	55,6%	14	17,9%	128	25,5%
	Trancamentos	2	3,8%	2	3,6%	5	8,9%	4	5,9%	1	1,5%	4	6,6%	13	20,6%	5	6,4%	36	7,2%
	Total	53	100%	55	100%	56	100%	68	100%	67	100%	61	100%	63	100%	78	100%	501	100%
EST002-ESTATISTICA II	Aprovados	28	63,6%	40	69%	40	70,2%	29	44,6%	46	71,9%	45	70,3%	24	40,6%	32	71,1%	284	65,9%
	Reprovados (I)	0	0%	0	0%	0	0%	0	0%	0	0%	1	1,6%	0	0%	4	8,9%	5	1,2%
	Reprovados (R)	1	2,3%	10	17,2%	10	17,5%	14	21,5%	15	23,4%	12	18,8%	8	12,5%	1	2,2%	71	16,5%
	Trancamentos	15	34,1%	8	13,8%	7	12,3%	22	33,8%	3	4,7%	6	9,4%	2	2,9%	8	17,8%	71	16,5%
	Total	44	100%	58	100%	57	100%	65	100%	64	100%	64	100%	34	100%	45	100%	431	100%
EST029-ESTATISTICA III	Aprovados	36	87,8%	0	-	0	-	0	-	0	-	0	-	0	-	0	-	36	87,8%
	Reprovados (I)	0	0%	0	-	0	-	0	-	0	-	0	-	0	-	0	-	0	0%
	Reprovados (R)	3	7,3%	0	-	0	-	0	-	0	-	0	-	0	-	0	-	3	7,3%
	Trancamentos	2	4,9%	0	-	0	-	0	-	0	-	0	-	0	-	0	-	2	4,9%
	Total	41	100%	0	-	0	-	0	-	0	-	0	-	0	-	0	-	41	100%
CAD046-ESTRATEGIA E PLANEJAMENTO I	Aprovados	49	98%	43	89,6%	53	94,6%	51	96,2%	39	100%	47	97,9%	29	85,3%	48	96%	359	95%
	Reprovados (I)	0	0%	1	2,1%	0	0%	1	1,9%	0	0%	1	2,1%	2	5,9%	1	2%	6	1,6%
	Reprovados (R)	0	0%	1	2,1%	0	0%	0	0%	0	0%	0	0%	0	0%	0	0%	1	0,3%
	Trancamentos	1	2%	3	6,2%	3	5,4%	1	1,9%	0	0%	0	0%	3	8,8%	1	2%	12	3,2%
	Total	50	100%	48	100%	56	100%	53	100%	39	100%	48	100%	34	100%	50	100%	378	100%
CAD058-ESTRATEGIA E PLANEJAMENTO II	Aprovados	0	-	0	-	40	93%	40	80%	51	98,1%	46	95,8%	39	92,9%	28	77,8%	244	90%
	Reprovados (I)	0	-	0	-	1	2,3%	5	10%	0	0%	0	0%	1	2,4%	0	0%	7	2,6%
	Reprovados (R)	0	-	0	-	1	2,3%	0	0%	0	0%	0	0%	1	2,4%	6	16,7%	8	3%
	Trancamentos	0	-	0	-	1	2,3%	5	10%	1	1,9%	2	4,2%	2	4,4%	2	5,6%	12	4,4%
	Total	0	-	0	-	43	100%	50	100%	52	100%	48	100%	42	100%	36	100%	271	100%
CAD051-ESTRUTURAS E FORMATOS ORGANIZACIONAIS	Aprovados	0	-	48	100%	40	100%	45	95,7%	47	88,7%	36	83,7%	44	93,6%	23	92%	283	93,4%
	Reprovados (I)	0	-	0	0%	0	0%	0	0%	0	0%	4	9,3%	3	6,4%	0	0%	7	2,3%
	Reprovados (R)	0	-	0	0%	0	0%	0	0%	5	9,4%	0	0%	0	0%	0	0%	5	1,7%
	Trancamentos	0	-	0	0%	0	0%	2	4,3%	1	1,9%	3	7%	0	0%	2	8%	8	2,6%
	Total	0	-	48	100%	40	100%	47	100%	53	100%	43	100%	47	100%	25	100%	303	100%
SOA048-FUNDAMENTOS DE ANALISE SOCIOLOGICA	Aprovados	45	86,5%	50	94,3%	52	94,5%	47	94%	50	94,3%	37	88,1%	34	79,1%	45	84,9%	360	89,8%
	Reprovados (I)	0	0%	0	0%	1	1,8%	2	4%	1	1,9%	0	0%	1	2,3%	1	1,9%	6	1,5%
	Reprovados (R)	5	9,6%	0	0%	0	0%	0	0%	0	0%	2	4,8%	5	11,6%	4	7,5%	16	4%
	Trancamentos	2	3,8%	3	5,7%	2	3,6%	1	2%	2	3,8%	3	7,1%	3	7%	3	5,7%	19	4,7%
	Total	52	100%	53	100%	55	100%	50	100%	53	100%	42	100%	43	100%	53	100%	401	100%
LET223-FUNDAMENTOS DE LIBRAS	Aprovados	0	-	0	-	10	58,8%	18	64,3%	25	58,1%	19	65,5%	3	75%	10	71,4%	85	63%
	Reprovados (I)	0	-	0	-	4	23,5%	7	25%	7	16,3%	4	13,8%	0	0%	0	0%	22	16,3%
	Reprovados (R)	0	-	0	-	1	5,9%	1	3,6%	5	11,6%	3	10,3%	0	0%	1	7,1%	11	8,1%
	Trancamentos	0	-	0	-	2	11,8%	2	7,1%	6	14%	3	10,3%	1	25%	3	21,4%	17	12,6%
	Total	0	-	0	-	17	100%	28	100%	43	100%	29	100%	4	100%	14	100%	135	100%
MAT038-GEOMETRIA ANALITICA E ALGEBRA LINEAR	Aprovados	0	-	0	-	24	70,6%	18	23,1%	48	39,3%	41	35,7%	33	29,2%	36	37,1%	200	35,8%
	Reprovados (I)	0	-	0	-	3	8,8%	4	5,1%	10	8,2%	21	18,3%	14	12,4%	17	17,5%	69	12,3%
	Reprovados (R)	0	-	0	-	4	11,8%	36	46,2%	50	41%	41	35,7%	44	38,9%	27	27,8%	202	36,1%
	Trancamentos	0	-	0	-	3	8,8%	20	25,6%	14	11,5%	12	10,4%	22	19,5%	17	17,5%	88	15,7%
	Total	0	-	0	-	34	100%	78	100%	122	100%	115	100%	113	100%	97	100%	559	100%

Tabela 2 : Continuação

DISCIPLINAS	SITUAÇÃO	2009		2010		2011		2012		2013		2014		2015		2016		TOTAL			
		Freq.	%	Freq.	%	Freq.	%	Freq.	%	Freq.	%	Freq.	%	Freq.	%	Freq.	%	Freq.	%		
CAD002-GERENCIA FINANCEIRA	Aprovados	35	89,7%	0	-	0	-	0	0	0	-	0	-	0	0	0	-	0	-	35	89,7%
	Reprovados (I)	0	0%	0	-	0	-	0	0	0	-	0	-	0	0	0	-	0	-	0	0%
	Reprovados (R)	4	10,3%	0	-	0	-	0	0	0	-	0	-	0	0	0	-	0	-	4	10,3%
	Trancamentos	0	0%	0	-	0	-	0	0	0	-	0	-	0	0	0	-	0	-	0	0%
	Total	39	100%	0	-	0	-	0	0	0	-	0	-	0	0	0	-	0	-	39	100%
CAD026-GESTAO DA QUALIDADE	Aprovados	15	100%	0	-	1	16,7%	1	50%	1	94,4%	7	77,8%	0	0	0	-	0	-	41	82%
	Reprovados (I)	0	0%	0	-	3	50%	0	0%	1	5,6%	0	0%	0	0	0	-	0	-	4	8%
	Reprovados (R)	0	0%	0	-	1	16,7%	1	50%	0	0%	1	11,1%	0	0	0	-	0	-	3	6%
	Trancamentos	0	0%	0	-	1	16,7%	0	0%	0	0%	1	11,1%	0	0	0	-	0	-	2	4%
	Total	15	100%	0	-	6	100%	2	100%	2	100%	9	100%	0	0	0	-	0	-	50	100%
CAD049-GESTAO DE CUSTOS	Aprovados	34	94,4%	34	82,9%	33	61,1%	51	78,5%	45	88,9%	45	75%	23	51,1%	49	80,3%	309	75,9%		
	Reprovados (I)	2	5,6%	2	4,9%	6	11,1%	1	1,5%	0	0%	0	0%	0	0%	0	0%	11	2,7%		
	Reprovados (R)	0	0%	3	7,3%	12	22,2%	11	16,9%	3	6,7%	12	20%	19	42,2%	8	13,1%	68	16,7%		
	Trancamentos	0	0%	2	4,9%	3	5,6%	2	3,1%	2	4,4%	3	5%	3	6,7%	4	6,6%	19	4,7%		
	Total	36	100%	41	100%	54	100%	65	100%	65	100%	60	100%	45	100%	61	100%	407	100%		
UNI001-INGLES INSTRUMENTAL I	Aprovados	5	100%	59	90,8%	60	90,9%	44	77,2%	37	91,7%	33	91,7%	23	100%	27	93,1%	283	88,2%		
	Reprovados (I)	0	0%	0	0%	0	0%	0	0%	0	0%	0	0%	0	0%	0	0%	0	0%		
	Reprovados (R)	0	0%	5	7,7%	6	9,1%	11	19,3%	2	5,6%	5	12,5%	0	0%	2	6,9%	31	9,7%		
	Trancamentos	0	0%	1	1,5%	0	0%	2	3,5%	1	2,8%	3	7,5%	0	0%	0	0%	7	2,2%		
	Total	5	100%	65	100%	66	100%	57	100%	40	100%	40	100%	23	100%	29	100%	321	100%		
UNI002-INGLES INSTRUMENTAL II	Aprovados	2	66,7%	55	88,7%	46	74,2%	37	78,7%	31	77,5%	35	77,8%	20	90,9%	27	96,4%	253	81,9%		
	Reprovados (I)	0	0%	0	0%	0	0%	0	0%	0	0%	0	0%	0	0%	0	0%	0	0%		
	Reprovados (R)	1	33,3%	4	6,5%	14	22,6%	10	21,3%	5	12,5%	9	20%	0	0%	1	3,6%	44	14,2%		
	Trancamentos	0	0%	3	4,8%	2	3,2%	0	0%	4	10%	1	2,2%	2	9,1%	0	0%	12	3,9%		
	Total	3	100%	62	100%	62	100%	47	100%	40	100%	45	100%	22	100%	28	100%	309	100%		
DIT118-INSTITUICOES DE DIREITO DO TRABALHO	Aprovados	92	94,8%	49	92,5%	52	96,3%	53	89,8%	45	91,8%	49	90,7%	38	84,4%	48	85,7%	426	91,2%		
	Reprovados (I)	2	2,1%	0	0%	0	0%	0	0%	0	0%	0	0%	0	0%	0	0%	2	0,4%		
	Reprovados (R)	1	1%	1	1,9%	0	0%	2	3,4%	4	8,2%	3	5,6%	1	2,2%	4	7,1%	16	3,4%		
	Trancamentos	2	2,1%	3	5,7%	2	3,7%	4	6,8%	0	0%	2	3,7%	6	13,3%	4	7,1%	23	4,9%		
	Total	97	100%	53	100%	54	100%	59	100%	49	100%	54	100%	45	100%	56	100%	467	100%		
DIC121-INSTITUICOES DE DIREITO PRIVADO	Aprovados	47	87%	49	89,1%	55	93,2%	55	90,2%	46	95,8%	49	92,5%	38	80,9%	36	70,6%	375	87,6%		
	Reprovados (I)	4	7,4%	4	7,3%	0	0%	0	0%	2	4,2%	0	0%	1	2,1%	5	9,8%	16	3,7%		
	Reprovados (R)	3	5,6%	0	0%	2	3,4%	3	4,9%	0	0%	2	3,8%	2	4,3%	5	9,8%	17	4%		
	Trancamentos	0	0%	2	3,6%	2	3,4%	3	4,9%	0	0%	2	3,8%	6	12,8%	5	9,8%	20	4,7%		
	Total	54	100%	55	100%	59	100%	61	100%	48	100%	53	100%	47	100%	51	100%	428	100%		
DIP123-INSTITUICOES DE DIREITO PUBLICO A	Aprovados	55	98,2%	52	86,7%	60	92,3%	46	85,2%	46	95,5%	45	86,5%	46	79,3%	47	87%	408	88,9%		
	Reprovados (I)	0	0%	0	0%	1	1,5%	3	5,6%	0	0%	0	0%	0	0%	2	3,7%	6	1,3%		
	Reprovados (R)	0	0%	3	5%	1	1,5%	4	7,4%	0	0%	3	5,8%	9	15,5%	0	0%	20	4,4%		
	Trancamentos	1	1,8%	5	8,3%	3	4,6%	1	1,9%	3	5%	4	7,7%	3	5,2%	5	9,3%	25	5,4%		
	Total	56	100%	60	100%	65	100%	54	100%	60	100%	52	100%	58	100%	54	100%	459	100%		
CIC010-INTRODUCAO A CONTABILIDADE	Aprovados	86	87,8%	56	87,5%	57	89,1%	50	89,3%	45	81,8%	44	80%	42	68,9%	49	80,3%	429	83,5%		
	Reprovados (I)	3	3,1%	1	1,6%	1	1,6%	2	3,6%	0	0%	0	0%	3	4,9%	4	6,6%	14	2,7%		
	Reprovados (R)	7	7,1%	1	1,6%	3	4,7%	1	1,8%	7	12,7%	6	10,9%	8	13,1%	1	1,6%	34	6,6%		
	Trancamentos	2	2%	6	9,4%	3	4,7%	3	5,4%	3	5,5%	5	9,1%	8	13,1%	7	11,5%	37	7,2%		
	Total	98	100%	64	100%	64	100%	56	100%	55	100%	55	100%	61	100%	61	100%	514	100%		
FIL029-INTRODUCAO A FILOSOFIA: FILOSOFIA DA CIENCIA E EPISTEMOLOGIA	Aprovados	39	70,9%	49	87,5%	62	91,2%	34	65,4%	61	80,3%	31	54,4%	45	70,3%	44	68,8%	365	74,2%		
	Reprovados (I)	3	5,5%	1	1,8%	1	1,5%	3	5,8%	2	2,6%	5	8,8%	11	17,2%	7	10,9%	33	6,7%		
	Reprovados (R)	10	18,2%	4	7,1%	2	2,9%	12	23,1%	7	9,2%	13	22,8%	2	3,1%	4	6,2%	54	11%		
	Trancamentos	3	5,5%	2	3,6%	3	4,4%	3	5,8%	6	7,9%	8	14%	6	9,4%	9	14,1%	40	8,1%		
	Total	55	100%	56	100%	68	100%	52	100%	76	100%	57	100%	64	100%	64	100%	492	100%		

Tabela 2 : Continuação

DISCIPLINAS	SITUAÇÃO	2009		2010		2011		2012		2013		2014		2015		2016		TOTAL	
		Freq.	%	Freq.	%	Freq.	%	Freq.	%	Freq.	%	Freq.	%	Freq.	%	Freq.	%	Freq.	%
CAD045- INVESTIMENTO E CALCULO FINANCEIRO	Aprovados	37	67,3%	34	51,5%	49	68,1%	38	52,8%	35	25,2%	65	48,9%	36	34,3%	42	45,7%	336	45,8%
	Reprovados (I)	5	9,1%	6	9,1%	1	1,4%	5	6,9%	29	20,9%	7	5,3%	11	10,5%	9	9,8%	73	9,9%
	Reprovados (R)	12	21,8%	22	33,3%	15	20,8%	25	34,7%	67	48,2%	50	37,6%	40	38,1%	34	37%	265	36,1%
	Trancamentos	1	1,8%	4	6,1%	7	9,7%	4	5,6%	8	5,8%	11	8,3%	18	17,1%	7	7,6%	60	8,2%
	Total	55	100%	66	100%	72	100%	72	100%	139	100%	133	100%	105	100%	92	100%	734	100%
CAD057-LOGISTICA E GERENCIAMENTO DE CADEIAS DE SUPRIMENTO	Aprovados	0	-	0	-	35	100%	36	94,7%	49	84,5%	59	93,7%	31	93,9%	27	90%	237	92,2%
	Reprovados (I)	0	-	0	-	0	0%	2	5,3%	2	3,4%	1	1,6%	0	0%	0	0%	5	1,9%
	Reprovados (R)	0	-	0	-	0	0%	0	0%	4	6,9%	2	3,2%	1	3%	2	6,7%	9	3,5%
	Trancamentos	0	-	0	-	0	0%	0	0%	3	5,2%	1	1,6%	1	3%	1	3,3%	6	2,3%
	Total	0	-	0	-	35	100%	38	100%	58	100%	63	100%	33	100%	30	100%	257	100%
CAD050-MARKETING ESTRATEGICO	Aprovados	51	98,1%	41	97,6%	57	96,6%	51	96,2%	40	100%	36	100%	36	90%	47	94%	359	96,5%
	Reprovados (I)	0	0%	0	0%	0	0%	0	0%	0	0%	0	0%	0	0%	1	2%	1	0,3%
	Reprovados (R)	0	0%	0	0%	0	0%	2	3,8%	0	0%	0	0%	2	5%	2	4%	6	1,6%
	Trancamentos	1	1,9%	1	2,4%	2	3,4%	0	0%	0	0%	0	0%	2	5%	0	0%	6	1,6%
	Total	52	100%	42	100%	59	100%	53	100%	40	100%	36	100%	40	100%	50	100%	372	100%
MAT020- MATEMATICA A	Aprovados	35	53%	38	48,7%	67	66,3%	50	73,5%	33	50%	37	47,4%	30	41,7%	23	33,8%	313	52,4%
	Reprovados (I)	4	6,1%	4	5,1%	1	1%	0	0%	0	0%	3	3,8%	11	15,3%	6	8,8%	29	4,9%
	Reprovados (R)	23	34,8%	25	32,1%	24	23,8%	14	20,6%	27	40,9%	22	28,2%	15	20,8%	16	23,5%	166	27,8%
	Trancamentos	4	6,1%	11	14,1%	9	8,9%	4	5,9%	6	9,1%	16	20,5%	16	22,2%	23	33,8%	89	14,9%
	Total	66	100%	78	100%	101	100%	68	100%	66	100%	78	100%	72	100%	68	100%	597	100%
MAT104- MATEMATICA II	Aprovados	43	97,7%	32	86,5%	0	-	0	-	0	-	0	-	0	-	0	-	75	92,6%
	Reprovados (I)	0	0%	1	2,7%	0	0%	0	0%	0	0%	0	0%	0	0%	0	0%	1	1,2%
	Reprovados (R)	1	2,3%	3	8,1%	0	-	0	-	0	-	0	-	0	-	0	-	4	4,9%
	Trancamentos	0	0%	1	2,7%	0	0%	0	0%	0	0%	0	0%	0	0%	0	0%	1	1,2%
	Total	44	100%	37	100%	0	-	0	-	0	-	0	-	0	-	0	-	81	100%
CAD122-MERCADO DE CAPITAIS	Aprovados	19	90,5%	8	53,3%	2	66,7%	2	33,3%	2	100%	3	75%	7	87,5%	2	66,7%	44	72,1%
	Reprovados (I)	0	0%	0	0%	1	33,3%	1	16,7%	1	100%	1	25%	0	0%	0	0%	3	4,9%
	Reprovados (R)	0	0%	3	20%	0	0%	1	16,7%	0	0%	0	0%	0	0%	0	0%	4	6,6%
	Trancamentos	2	9,5%	4	26,7%	0	0%	2	33,3%	0	0%	0	0%	1	12,5%	1	33,3%	10	16,4%
	Total	21	100%	15	100%	3	100%	6	100%	1	100%	4	100%	8	100%	3	100%	61	100%
CAD054- METODOLOGIA DE PESQUISA EM ADMINISTRACAO I	Aprovados	0	-	47	92,2%	46	90,2%	1	100%	0	-	0	-	0	-	0	-	94	91,3%
	Reprovados (I)	0	-	0	0%	0	0%	0	0%	0	-	0	-	0	-	0	-	0	0%
	Reprovados (R)	0	-	1	2%	3	5,9%	0	0%	0	-	0	-	0	-	0	-	4	3,9%
	Trancamentos	0	-	3	5,9%	2	3,9%	0	0%	0	-	0	-	0	-	0	-	5	4,9%
	Total	0	-	51	100%	51	100%	1	100%	0	-	0	-	0	-	0	-	103	100%
CAD092- METODOLOGIA DE PESQUISA EM ADMINISTRACAO I	Aprovados	0	-	0	-	0	-	0	-	45	80,4%	43	72,9%	31	81,6%	33	97,1%	152	81,3%
	Reprovados (I)	0	-	0	-	0	-	0	-	1	1,8%	2	3,4%	0	0%	1	2,9%	4	2,1%
	Reprovados (R)	0	-	0	-	0	-	0	-	10	17,9%	12	20,3%	5	13,2%	0	0%	27	14,4%
	Trancamentos	0	-	0	-	0	-	0	-	0	0%	2	3,4%	2	5,3%	0	0%	4	2,1%
	Total	0	-	0	-	49	96,1%	33	70,2%	56	100%	59	100%	38	100%	34	100%	187	100%
CAD056- METODOLOGIA DE PESQUISA EM ADMINISTRACAO II	Aprovados	0	-	0	-	49	96,1%	33	70,2%	0	-	0	-	0	-	0	-	82	83,7%
	Reprovados (I)	0	-	0	-	0	0%	7	14,9%	0	-	0	-	0	-	0	-	7	7,1%
	Reprovados (R)	0	-	0	-	1	2%	1	2,1%	0	-	0	-	0	-	0	-	2	2%
	Trancamentos	0	-	0	-	1	2%	6	12,8%	0	-	0	-	0	-	0	-	7	7,1%
	Total	0	-	0	-	51	100%	47	100%	0	-	0	-	0	-	0	-	98	100%
CAD093- METODOLOGIA DE PESQUISA EM ADMINISTRACAO II	Aprovados	0	-	0	-	0	-	0	-	21	75%	50	87,7%	41	85,4%	28	71,8%	140	81,4%
	Reprovados (I)	0	-	0	-	0	-	0	-	2	7,1%	3	5,3%	0	0%	1	2,6%	6	3,5%
	Reprovados (R)	0	-	0	-	0	-	0	-	2	7,1%	2	3,5%	5	10,4%	8	20,5%	17	9,9%
	Trancamentos	0	-	0	-	0	-	0	-	3	10,7%	2	3,5%	2	4,2%	2	5,1%	9	5,2%
	Total	0	-	0	-	0	-	0	-	28	100%	57	100%	48	100%	39	100%	172	100%

Tabela 2 : Continuação

DISCIPLINAS	SITUAÇÃO	2009		2010		2011		2012		2013		2014		2015		2016		TOTAL	
		Freq.	%	Freq.	%	Freq.	%	Freq.	%	Freq.	%	Freq.	%	Freq.	%	Freq.	%	Freq.	%
CAD010-METODOS E TECNICAS DE PESQUISA EM ADMINISTRACAO I	Aprovados	33	78,6%	0	-	0	-	0	0	0	-	0	0	0	0	0	0	33	78,6%
	Reprovados (I)	1	2,4%	0	-	0	-	0	0	0	-	0	0	0	0	0	0	1	2,4%
	Reprovados (R)	5	11,9%	0	-	0	-	0	0	0	-	0	0	0	0	0	0	5	11,9%
	Trancamentos	3	7,1%	0	-	0	-	0	0	0	-	0	0	0	0	0	0	3	7,1%
	Total	42	100%	0	-	0	-	0	0	0	-	0	0	0	0	0	0	42	100%
CAD013-METODOS E TECNICAS DE PESQUISA EM ADMINISTRACAO II	Aprovados	38	84,4%	0	-	0	-	0	0	0	-	0	0	0	0	0	0	38	84,4%
	Reprovados (I)	0	0%	0	-	0	-	0	0	0	-	0	0	0	0	0	0	0	0%
	Reprovados (R)	7	15,6%	0	-	0	-	0	0	0	-	0	0	0	0	0	0	7	15,6%
	Trancamentos	0	0%	0	-	0	-	0	0	0	-	0	0	0	0	0	0	0	0%
	Total	45	100%	0	-	0	-	0	0	0	-	0	0	0	0	0	0	45	100%
CAD061-MONOGRAFIA	Aprovados	0	-	0	-	6	66,7%	32	88,9%	28	59,6%	6	100%	0	0%	0	0%	72	73,5%
	Reprovados (I)	0	-	0	-	0	0%	0	0%	0	0%	0	0%	0	0%	0	0	0	0%
	Reprovados (R)	0	-	0	-	1	11,1%	2	5,6%	12	25,5%	0	0%	0	0%	0	0	15	15,3%
	Trancamentos	0	-	0	-	2	22,2%	2	5,6%	7	14,9%	0	0%	0	0%	0	0	11	11,2%
	Total	0	-	0	-	9	100%	36	100%	47	100%	6	100%	0	-	0	0	98	100%
CAD091-MONOGRAFIA	Aprovados	0	-	0	-	0	-	0	-	0	-	42	76,4%	39	75%	25	71,4%	106	74,6%
	Reprovados (I)	0	-	0	-	0	-	0	-	0	-	0	0%	4	7,7%	0	0%	4	2,8%
	Reprovados (R)	0	-	0	-	0	-	0	-	0	-	8	14,5%	5	9,6%	8	22,9%	21	14,8%
	Trancamentos	0	-	0	-	0	-	0	-	0	-	5	9,1%	4	7,7%	2	5,7%	11	7,7%
	Total	0	-	0	-	0	-	0	-	0	-	55	100%	52	100%	35	100%	142	100%
UNI003-OFIC. DE LINGUA PORT.: LEITURA E PROD. DE TEXTOS	Aprovados	0	-	0	-	0	-	0	-	0	-	0	-	0	-	0	0	0	-
	Reprovados (I)	0	-	0	-	0	-	0	-	0	-	0	-	0	-	0	0	0	-
	Reprovados (R)	0	-	0	-	0	-	0	-	0	-	0	-	0	-	0	0	0	-
	Trancamentos	0	-	0	-	0	-	0	-	0	-	0	-	0	-	0	0	0	-
	Total	0	-	0	-	0	-	0	-	0	-	0	-	0	-	0	0	0	-
CAD018-ORIENTACAO DE ESTAGIO	Aprovados	42	100%	33	94,3%	0	-	0	-	0	-	0	-	0	-	0	0	75	97,4%
	Reprovados (I)	0	0%	1	2,9%	0	-	0	-	0	-	0	-	0	-	0	0	1	1,3%
	Reprovados (R)	0	0%	0	0%	0	-	0	-	0	-	0	-	0	-	0	0	0	0%
	Trancamentos	0	0%	1	2,9%	0	-	0	-	0	-	0	-	0	-	0	0	1	1,3%
	Total	42	100%	35	100%	0	-	0	-	0	-	0	-	0	-	0	0	77	100%
CAD055-PESQUISA MERCADOLOGICA	Aprovados	0	-	45	100%	37	97,4%	46	97,9%	47	87%	29	87,9%	43	95,6%	20	80%	267	93%
	Reprovados (I)	0	-	0	0%	0	0%	0	0%	1	1,9%	1	3%	1	2,2%	1	4%	4	1,4%
	Reprovados (R)	0	-	0	0%	0	0%	0	0%	5	9,3%	1	3%	0	0%	1	4%	7	2,4%
	Trancamentos	0	-	0	0%	1	2,6%	1	2,1%	1	1,9%	2	6,1%	1	2,2%	3	12%	9	3,1%
	Total	0	-	45	100%	38	100%	47	100%	54	100%	33	100%	45	100%	25	100%	287	100%
CAD118-PESQUISA OPERACIONAL EM ADMINISTRACAO	Aprovados	49	92,5%	40	75,5%	56	93,3%	47	79,7%	49	86%	45	75%	28	66,7%	41	74,5%	355	80,9%
	Reprovados (I)	2	3,8%	0	0%	1	1,7%	0	0%	0	0%	0	0%	4	9,5%	0	0%	7	1,6%
	Reprovados (R)	2	3,8%	12	22,6%	1	1,7%	11	18,6%	6	10,5%	14	23,3%	6	14,3%	10	18,2%	62	14,1%
	Trancamentos	0	0%	1	1,9%	2	3,3%	1	1,7%	2	3,5%	1	1,7%	4	9,5%	4	7,3%	15	3,4%
	Total	53	100%	53	100%	60	100%	59	100%	57	100%	60	100%	42	100%	55	100%	439	100%
CAD123-PLANEJAMENTO NA ADMINISTRACAO PUBLICA	Aprovados	40	97,6%	34	97,1%	0	-	0	-	0	-	0	-	0	-	0	0	74	97,4%
	Reprovados (I)	0	0%	1	2,9%	0	-	0	-	0	-	0	-	0	-	0	0	1	1,3%
	Reprovados (R)	0	0%	0	0%	0	-	0	-	0	-	0	-	0	-	0	0	0	0%
	Trancamentos	1	2,4%	0	0%	0	-	0	-	0	-	0	-	0	-	0	0	1	1,3%
	Total	41	100%	35	100%	0	-	0	-	0	-	0	-	0	-	0	0	76	100%
CAD174-POLITICA E PLANEJAMENTO EM ADMINISTRACAO	Aprovados	4	100%	38	95%	31	91,2%	0	-	0	-	0	-	0	-	0	0	73	93,6%
	Reprovados (I)	0	0%	1	2,5%	1	2,9%	0	-	0	-	0	-	0	-	0	0	2	2,6%
	Reprovados (R)	0	0%	0	0%	0	0%	0	-	0	-	0	-	0	-	0	0	0	0%
	Trancamentos	0	0%	1	2,5%	2	5,9%	0	-	0	-	0	-	0	-	0	0	3	3,8%
	Total	4	100%	40	100%	34	100%	0	-	0	-	0	-	0	-	0	0	78	100%

Tabela 2 : Continuação

DISCIPLINAS	SITUAÇÃO	2009		2010		2011		2012		2013		2014		2015		2016		TOTAL			
		Freq.	%	Freq.	%	Freq.	%	Freq.	%	Freq.	%	Freq.	%	Freq.	%	Freq.	%	Freq.	%		
CAD175-PROJETOS EM ADMINISTRACAO	Aprovados	37	100%	35	97,2%	0	-	0	0	0	-	0	0	0	-	0	0	0	72	98,6%	
	Reprovados (I)	0	0%	1	2,8%	0	-	0	0	0	-	0	0	0	-	0	0	0	1	1,4%	
	Reprovados (R)	0	0%	0	0%	0	-	0	0	0	-	0	0	0	-	0	0	0	0	0%	
	Trancamentos	0	0%	0	0%	0	-	0	0	0	-	0	0	0	-	0	0	0	0	0%	
	Total	37	100%	36	100%	0	-	0	0	0	-	0	0	0	-	0	0	0	73	100%	
CAD182-SISTEMA DE INFORMACAO GERENCIAL	Aprovados	40	97,6%	30	93,8%	5	100%	1	100%	0	0	0	0	0	0	0	0	0	76	96,2%	
	Reprovados (I)	1	2,4%	0	0%	0	0%	0	0%	0	0	0	0	0	0	0	0	0	1	1,3%	
	Reprovados (R)	0	0%	1	3,1%	0	0%	0	0%	0	0	0	0	0	0	0	0	0	1	1,3%	
	Trancamentos	0	0%	0	0%	0	0%	0	0%	0	0	0	0	0	0	0	0	0	0	0%	
	Total	41	100%	32	100%	5	100%	1	100%	0	0	0	0	0	0	0	0	0	79	100%	
CAD021-SISTEMA EMPRESARIAL BRASILEIRO	Aprovados	1	100%	38	90,5%	30	93,8%	1	100%	0	0	0	0	0	0	0	0	0	69	92%	
	Reprovados (I)	0	0%	0	0%	0	0%	0	0%	0	0	0	0	0	0	0	0	0	0	0%	
	Reprovados (R)	0	0%	3	7,1%	0	0%	0	0%	0	0	0	0	0	0	0	0	0	3	4%	
	Trancamentos	0	0%	1	2,4%	2	6,2%	0	0%	0	0	0	0	0	0	0	0	0	3	4%	
	Total	1	100%	42	100%	32	100%	0	0%	0	0%	0	0%	0	0%	0	0%	0	75	100%	
CAD152-TEORIA DA ADMINISTRACAO I	Aprovados	53	93%	44	81,5%	48	81,4%	54	94,7%	52	91,2%	37	66,7%	37	61,7%	35	56,5%	37	66,1%	329	70,1%
	Reprovados (I)	0	0%	1	1,9%	0	0%	0	0%	0	0%	0	0%	2	3,3%	13	21%	1	1,8%	20	4,3%
	Reprovados (R)	3	5,3%	5	9,3%	8	13,6%	13	24,1%	24	35,8%	24	35,8%	17	28,3%	7	11,3%	11	19,6%	88	18,8%
	Trancamentos	1	1,8%	4	7,4%	3	5,1%	3	5,1%	4	6%	4	6%	4	6,7%	7	11,3%	7	12,5%	32	6,8%
	Total	57	100%	54	100%	59	100%	54	100%	54	100%	67	100%	60	100%	62	100%	56	100%	469	100%
CAD154-TEORIA DA ADMINISTRACAO II	Aprovados	90	94,7%	45	83,3%	54	94,7%	52	91,2%	52	94,9%	47	81,6%	40	81,6%	41	83,7%	39	86,7%	398	89,4%
	Reprovados (I)	0	0%	0	0%	0	0%	0	0%	0	0%	1	2,6%	1	2%	1	2%	0	0%	3	0,7%
	Reprovados (R)	3	3,2%	7	13%	2	3,5%	2	3,5%	1	2,6%	1	2,6%	7	14,3%	0	0%	3	6,7%	25	5,6%
	Trancamentos	2	2,1%	2	3,7%	1	1,8%	3	5,3%	0	0%	0	0%	1	2%	7	14,3%	3	6,7%	19	4,3%
	Total	95	100%	54	100%	57	100%	57	100%	57	100%	39	100%	49	100%	49	100%	45	100%	445	100%
CAD047-TEORIA DA ADMINISTRACAO III	Aprovados	49	90,7%	42	95,5%	54	93,1%	56	96,6%	56	96,6%	41	100%	31	100%	31	91,2%	47	92,2%	351	94,6%
	Reprovados (I)	2	3,7%	1	2,3%	2	3,4%	1	1,7%	1	1,7%	0	0%	0	0%	2	5,9%	0	0%	8	2,2%
	Reprovados (R)	0	0%	0	0%	0	0%	0	0%	0	0%	0	0%	0	0%	0	0%	2	3,9%	3	0,8%
	Trancamentos	3	5,6%	1	2,3%	2	3,4%	0	0%	0	0%	0	0%	0	0%	1	2,9%	2	3,9%	9	2,4%
	Total	54	100%	44	100%	58	100%	58	100%	58	100%	41	100%	31	100%	34	100%	51	100%	371	100%
CAD001-TOPICOS EM ADMINISTRACAO	Aprovados	101	74,8%	279	79,7%	333	80,8%	211	70,6%	243	79,2%	243	73,3%	308	72,5%	214	72,5%	257	80,3%	1946	76,7%
	Reprovados (I)	6	4,4%	15	4,3%	16	3,9%	26	8,7%	21	6,8%	21	6,8%	25	6%	18	6,1%	16	5%	143	5,6%
	Reprovados (R)	3	2,2%	9	2,6%	12	2,9%	8	2,7%	12	3,9%	12	3,9%	33	7,9%	18	6,1%	18	5,6%	113	4,5%
	Trancamentos	25	18,5%	47	13,4%	51	12,4%	54	18,1%	31	10,1%	31	10,1%	54	12,9%	45	15,3%	29	9,1%	336	13,2%
	Total	135	100%	350	100%	412	100%	299	100%	307	100%	307	100%	420	100%	295	100%	320	100%	2538	100%
CAD029-TOPICOS EM ADMINISTRACAO A	Aprovados	6	75%	12	54,5%	83	79,8%	168	81,2%	62	78,5%	62	48,6%	35	48,6%	81	74,3%	100	84%	547	76%
	Reprovados (I)	0	0%	3	13,6%	9	8,7%	13	6,3%	3	3,8%	3	4,2%	14	19,4%	5	4,6%	5	4,2%	52	7,2%
	Reprovados (R)	0	0%	1	4,5%	3	2,9%	3	1,4%	0	0%	0	0%	3	4,2%	7	6,4%	3	2,5%	20	2,8%
	Trancamentos	2	25%	6	27,3%	9	8,7%	23	11,1%	14	17,7%	14	17,7%	20	27,8%	16	14,7%	11	9,2%	101	14%
	Total	8	100%	22	100%	104	100%	207	100%	79	100%	79	100%	72	100%	109	100%	119	100%	720	100%
TOTAL	Aprovados	1975	86,5%	2380	85,8%	2457	85,5%	2265	78,2%	2164	76,3%	2075	72,9%	2075	68,7%	1765	68,7%	1861	74,5%	16942	78,5%
	Reprovados (I)	51	2,2%	66	2,4%	63	2,2%	103	3,6%	111	3,9%	140	4,9%	140	4,9%	145	5,6%	136	5,4%	815	3,8%
	Reprovados (R)	151	6,6%	165	5,9%	185	6,4%	304	10,5%	386	13,6%	384	13,5%	387	13,5%	387	15,1%	289	11,6%	2251	10,4%
	Trancamentos	106	4,6%	163	5,9%	170	5,9%	223	7,7%	176	6,2%	248	8,7%	248	8,7%	271	10,6%	212	8,5%	1569	7,3%
	Total	2283	100%	2774	100%	2875	100%	2895	100%	2837	100%	2847	100%	2847	100%	2568	100%	2498	100%	21577	100%

4 ANÁLISE DA SAÍDA DO CURSO PELOS DISCENTES

Esta seção avalia a situação dos estudantes no curso de Administração Diurno e busca entender como ocorre a saída do curso⁶ e quais fatores podem ser utilizados para sinalizá-la. Esta seção procura responder perguntas como:

1. Qual a situação do estudante no curso de acordo com a forma de ingresso?
2. Qual o número de semestres cursados pela maior parte dos estudantes até a saída ou conclusão do curso?
3. A saída do curso está mudando ao longo do tempo? Qual a taxa de saída do curso da turma que ingressou em 2006 e qual a taxa de saída do curso das turmas que ingressaram recentemente?
4. Qual o rendimento semestral global médio dos estudantes que concluíram o curso (quando há concluintes no curso) e dos estudantes que saíram do curso?
5. Quais as principais disciplinas que chegam a ser cursadas pelos estudantes que saíram do curso?
6. Dado que um estudante foi reprovado em determinada disciplina, qual a chance de saída do curso?
7. Entre os estudantes que saíram do curso de Administração Diurno e ingressaram novamente na UFMG, quais os cursos escolhidos por esses estudantes?

⁶Considera-se como saída do curso qualquer desvinculação do curso de Administração Diurno que não seja por motivo de conclusão do curso, ainda que o estudante se mantenha vinculado à UFMG em outro curso ou em outra subdivisão.

Considerando o curso de Administração Diurno no período de 2006/2 a 2016/2 foram encontrados 619 registros de ingresso, sendo 618 estudantes distintos⁷, ou seja, há 1 estudante que reingressou no curso de Administração Diurno neste período.

Tabela 3: Forma de Ingresso versus Situação do Discente

Forma de Ingresso	Conclusão		Saída do Curso		Cursando		Total	
	Freq.	%	Freq.	%	Freq.	%	Freq.	%
Convênio	6	60%	3	30%	1	10%	10	1,62%
Processo seletivo	228	40,86%	155	27,78%	175	31,36%	558	90,15%
Reopção	26	55,32%	6	12,77%	15	31,91%	47	7,59%
Transferência especial	1	25%	1	25%	2	50%	4	0,65%
Total	261	42,16%	165	26,66%	193	31,18%	619	100%

A Tabela 3 mostra a situação⁸ do discente no curso de acordo com a forma de ingresso. Do total de 619 registros de ingresso, pode-se observar que 26,66% saíram do curso, 31,18% ainda estão matriculados e 42,16% se graduaram. Nota-se também que do total de 619 registros de ingresso, 90,15% foram por Processo Seletivo.

A Tabela 4 mostra a situação do estudante no curso de Administração Diurno por ano⁹ de entrada e de acordo com a forma de ingresso no curso. Nota-se que no ano de 2015 ingressaram 50 estudantes através de Processo Seletivo, sendo que 12 deles saíram do curso até o final do semestre de 2016/2.

⁷Em alguns cursos há casos de estudantes que ingressam mais de uma vez em decorrência, por exemplo, de jubilação e retorno posterior ao curso através de novo vestibular.

⁸Em alguns cursos, devido à mudança de subdivisão, pode ocorrer casos de estudantes que concluíram o curso tendo cursado zero semestres.

⁹Se o ingresso no curso de Administração Diurno tiver ocorrido por reopção ou mudança de subdivisão, considera-se que o ano de ingresso do discente neste curso é igual ao ano em que ele realizou a reopção ou a mudança de subdivisão.

Tabela 4: Situação dos estudantes por forma de ingresso e de acordo com o ano de entrada no curso de Administração Diurno

Forma de ingresso	Situação	Ano de ingresso no curso											Total			
		2006	2007	2008	2009	2010	2011	2012	2013	2014	2015	2016				
Convênio	Conclusão	2	0	3	0	0	1	0	0	0	0	0	0	0	0	6
	Saída do curso	2	0	0	0	1	0	0	0	0	0	0	0	0	0	3
	Cursando	0	0	0	0	0	0	0	1	0	0	0	0	0	0	1
	Total	4	0	3	0	1	1	1	1	0	0	0	0	0	0	10
Processo seletivo	Conclusão	37	31	42	32	36	30	30	20	0	0	0	0	0	0	228
	Saída do curso	13	19	9	18	14	20	20	13	15	19	12	3	3	3	155
	Cursando	0	0	0	2	1	5	5	16	37	31	38	45	45	45	175
	Total	50	50	51	52	51	55	55	49	52	50	50	48	48	48	558
Reopção	Conclusão	1	2	6	4	7	5	5	1	0	0	0	0	0	0	26
	Saída do curso	0	0	0	0	1	3	0	0	1	1	0	0	0	0	6
	Cursando	0	0	0	0	0	1	1	0	4	2	5	3	3	3	15
	Total	1	2	6	4	8	9	9	1	5	3	5	3	3	3	47
Transferência especial	Conclusão	0	0	0	0	0	1	0	0	0	0	0	0	0	0	1
	Saída do curso	0	0	1	0	0	0	0	0	0	0	0	0	0	0	1
	Cursando	0	0	0	0	1	0	0	0	1	0	0	0	0	0	2
	Total	0	0	1	0	1	1	1	0	1	0	0	0	0	0	4
Total		55	52	61	56	61	66	66	51	58	53	55	51	51	51	619

A Tabela 5 e a Figura 12 mostram o número de semestres cursados até a desvinculação por estudantes que já concluíram ou saíram do curso de Administração Diurno. É possível observar que 47,27% dos estudantes que saíram do curso o fizeram até o 4º período.

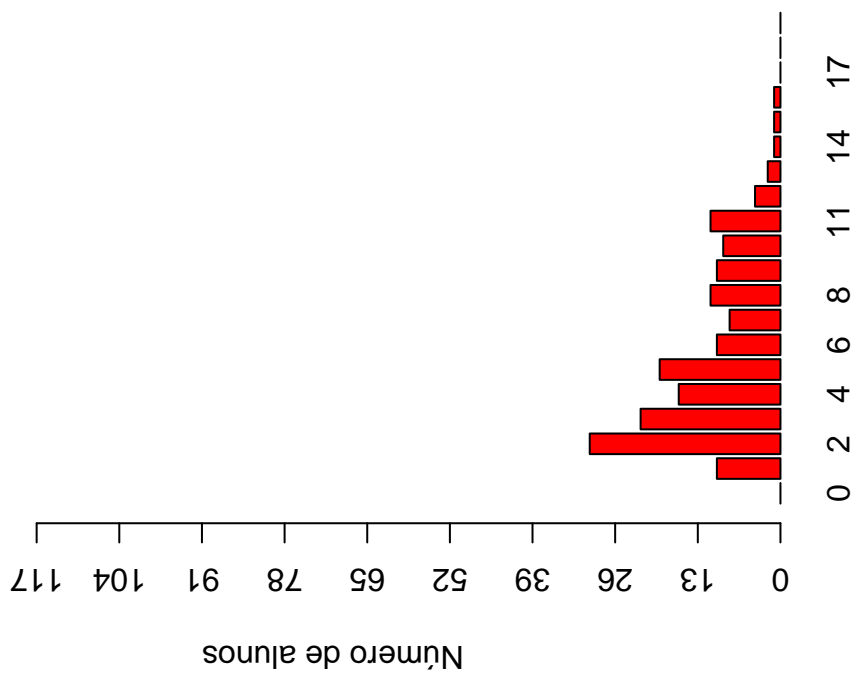
A Tabela 6 e a Figura 13 mostram a situação dos estudantes (conclusão, cursando ou saída do curso) de acordo com o ano de ingresso no curso de Administração Diurno. É possível observar que no ano de 2015, 55 estudantes ingressaram no curso de Administração Diurno sendo que, até 2016/2, 12 (21,82%) deles saíram do curso.

Tabela 5: Número de semestres cursados pelos discentes que saíram do curso ou concluíram o curso no período de 2006/2 a 2016/2

Semestres Cursados	Saída do Curso			Conclusão		
	Freq.	%	% acumulado	Freq.	%	% acumulado
1	10	6,06%	6,06%	0	0%	0%
2	30	18,18%	24,24%	0	0%	0%
3	22	13,33%	37,57%	1	0,38%	0,38%
4	16	9,7%	47,27%	0	0%	0,38%
5	19	11,52%	58,79%	1	0,38%	0,76%
6	10	6,06%	64,85%	2	0,77%	1,53%
7	8	4,85%	69,7%	11	4,21%	5,74%
8	11	6,67%	76,37%	118	45,21%	50,95%
9	10	6,06%	82,43%	73	27,97%	78,92%
10	9	5,45%	87,88%	22	8,43%	87,35%
11	11	6,67%	94,55%	9	3,45%	90,8%
12	4	2,42%	96,97%	15	5,75%	96,55%
13	2	1,21%	98,18%	6	2,3%	98,85%
14	1	0,61%	98,79%	1	0,38%	99,23%
15	1	0,61%	99,4%	1	0,38%	99,61%
16	1	0,61%	100%	0	0%	99,61%
17	0	0%	100%	0	0%	99,61%
18	0	0%	100%	0	0%	99,61%
19	0	0%	100%	1	0,38%	99,99%
Total	165	-	100%	261	-	99,99%

Distribuição Saída do Curso

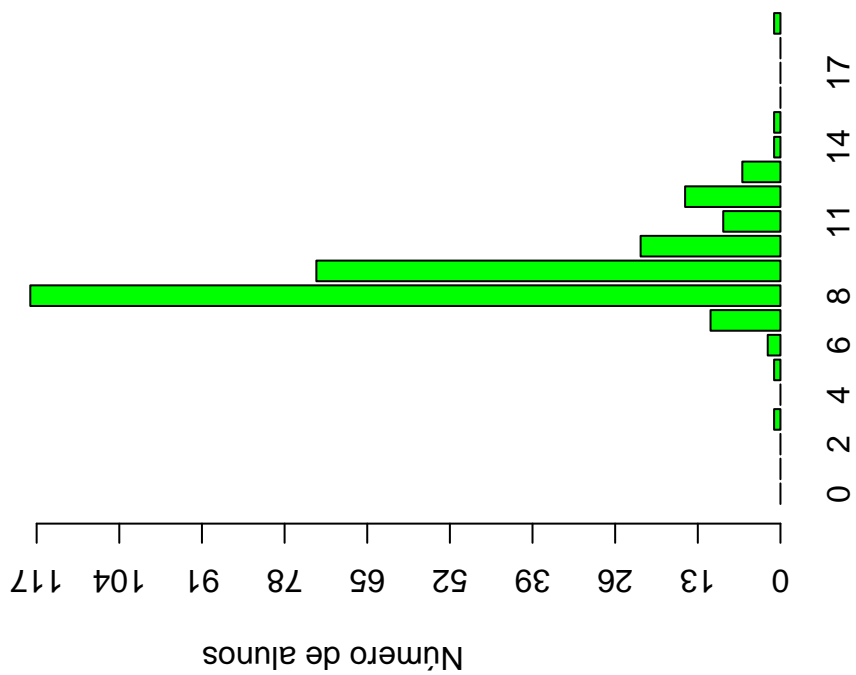
■ Total = 165



Número de semestres cursados

Distribuição Conclusão

■ Total = 261



Número de semestres cursados

Figura 12: Número de semestres cursados de acordo com a situação do estudante no curso de Administração Diurno.

Tabela 6: Situação do estudante na UFMG de acordo com ano de ingresso no curso de Administração Diurno

Ano de ingresso	Conclusão		Saída do Curso		Cursando		Total	
	Freq.	%	Freq.	%	Freq.	%	Freq.	%
2006	40	72,73%	15	27,27%	0	0%	55	8,89%
2007	33	63,46%	19	36,54%	0	0%	52	8,4%
2008	51	83,61%	10	16,39%	0	0%	61	9,85%
2009	36	64,29%	18	32,14%	2	3,57%	56	9,05%
2010	43	70,49%	16	26,23%	2	3,28%	61	9,85%
2011	37	56,06%	23	34,85%	6	9,09%	66	10,66%
2012	21	41,18%	13	25,49%	17	33,33%	51	8,24%
2013	0	0%	16	27,59%	42	72,41%	58	9,37%
2014	0	0%	20	37,74%	33	62,26%	53	8,56%
2015	0	0%	12	21,82%	43	78,18%	55	8,89%
2016	0	0%	3	5,88%	48	94,12%	51	8,24%
Total	261	42,16%	165	26,66%	193	31,18%	619	100%

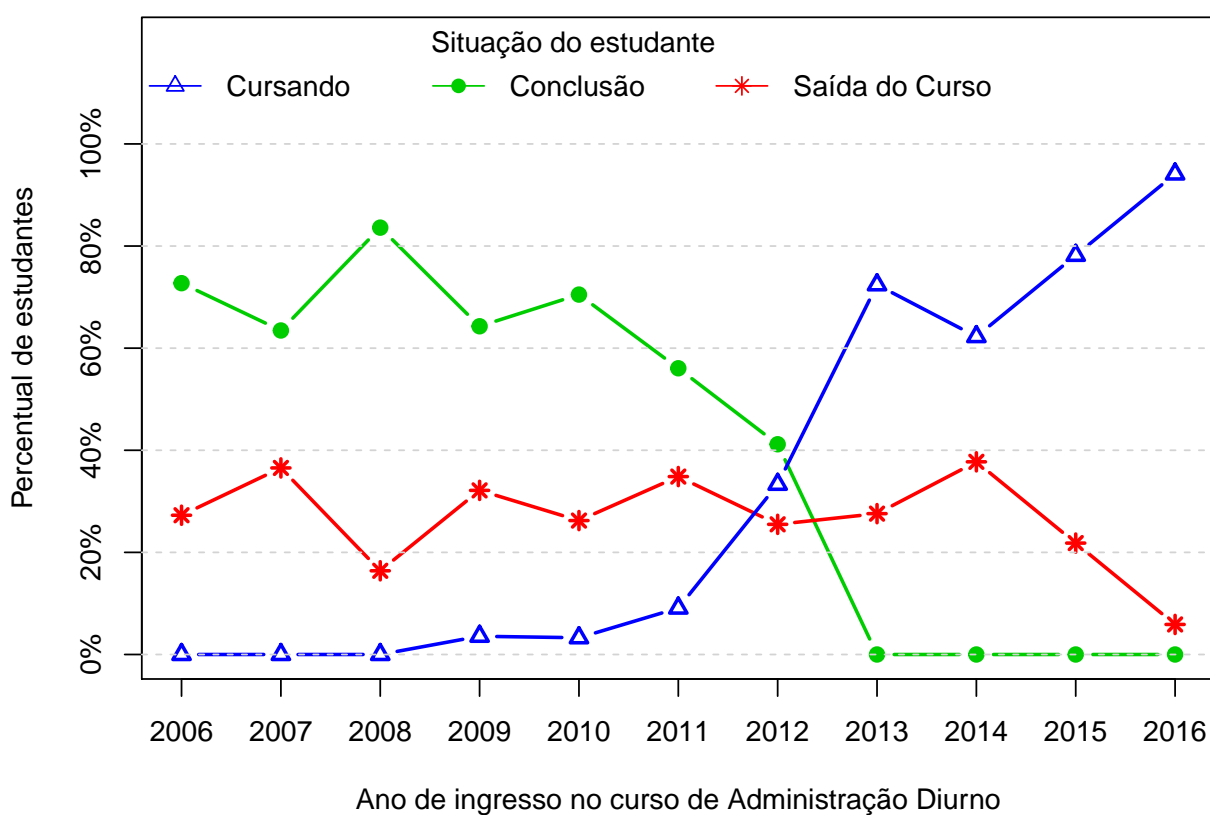


Figura 13: Situação do estudante de acordo com o ano de ingresso.

A Tabela 7¹⁰ e a Figura 14 mostram o número de estudantes matriculados por semestre de acordo com o ano de ingresso no curso de Administração Diurno. No ano de 2014, por exemplo, 53 estudantes iniciaram o curso, 50 se matricularam no 2^o semestre¹¹, 48 se matricularam no 3^o semestre e 45 se matricularam no 4^o semestre.

É importante ressaltar que parte da redução do número de estudantes de um semestre para outro pode ser devido à desvinculação por conclusão (especialmente nos últimos semestres). Para verificar o total de desvinculações por saída do curso é necessário consultar a Tabela 6.

¹⁰Por uma questão de *layout* do texto, foi possível incluir na Tabela 7 o limite máximo de 16 semestres.

¹¹É importante ressaltar que o conceito de semestre apresentado neste relatório indica o tempo em que o estudante se manteve vinculado à UFMG e não se o estudante está efetivamente cursando as disciplinas esperadas para o respectivo período.

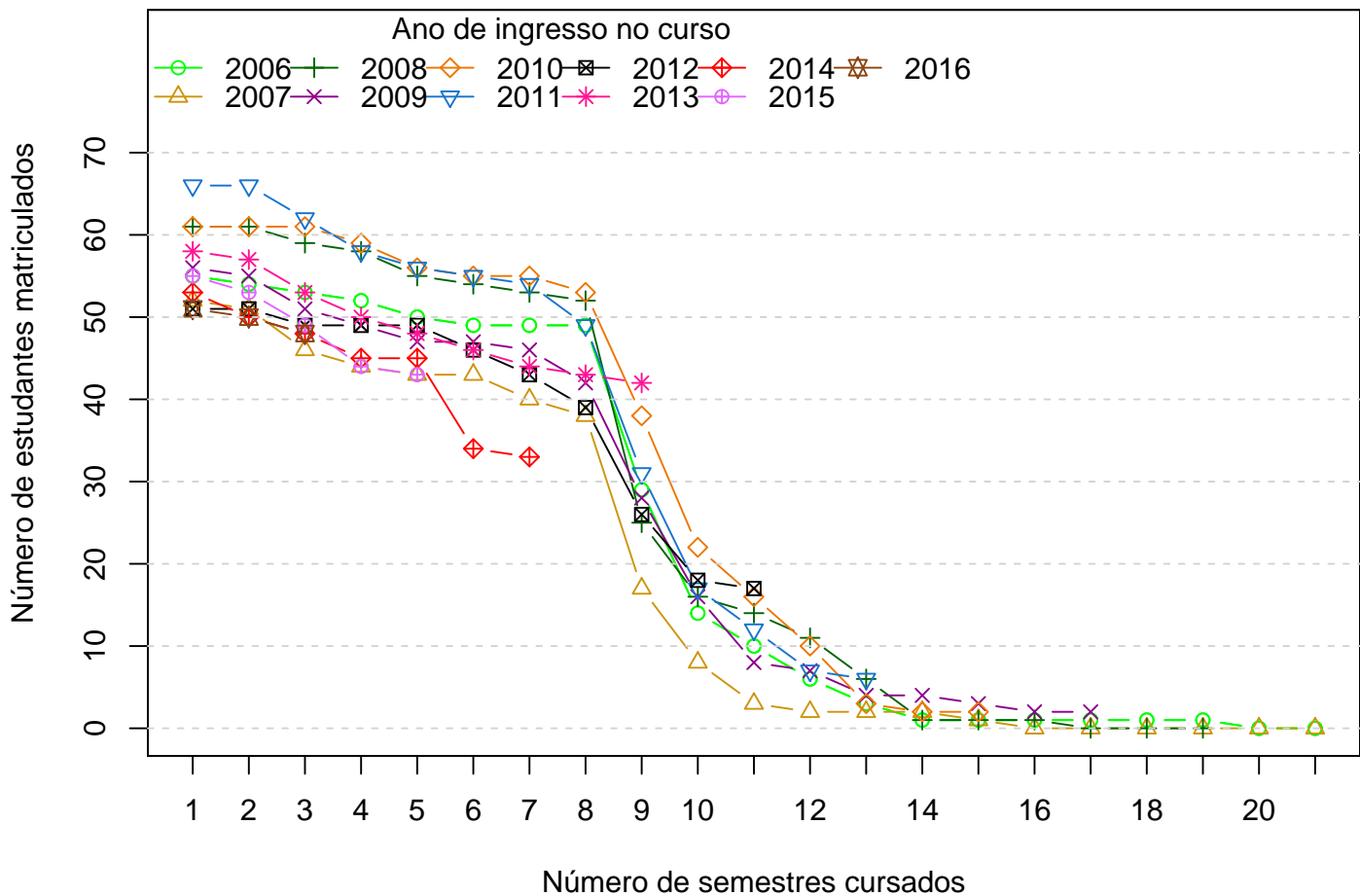


Figura 14: Número de estudantes matriculados por semestres de acordo com o ano de ingresso.

Tabela 7: Número de estudantes matriculados no início do período de acordo com o ano de ingresso no curso de Administração Diurna

Estudantes por período	Ano de Ingresso										
	2006	2007	2008	2009	2010	2011	2012	2013	2014	2015	2016
1 ^o	55	52	61	56	61	66	51	58	53	55	51
2 ^o	54	51	61	55	61	66	51	57	50	53	50
3 ^o	53	46	59	51	61	62	49	53	48	49	48
4 ^o	52	44	58	49	59	58	49	50	45	44	
5 ^o	50	43	55	47	56	56	49	48	45	43	
6 ^o	49	43	54	47	55	55	46	46	34		
7 ^o	49	40	53	46	55	54	43	44	33		
8 ^o	49	38	52	42	53	49	39	43			
9 ^o	29	17	25	28	38	31	26	42			
10 ^o	14	8	16	16	22	17	18				
11 ^o	10	3	14	8	16	12	17				
12 ^o	6	2	11	7	10	7					
13 ^o	3	2	6	4	3	6					
14 ^o	1	2	1	4	2						
15 ^o	1	1	1	3	2						
16 ^o	1	0	1	2							

A Figura 15 mostra a distribuição do Rendimento Semestral Global Médio (RSGM)¹² dos estudantes que estão cursando, dos estudantes que concluíram e dos estudantes que saíram do curso de Administração Diurno no período de 2006/2 a 2016/2.

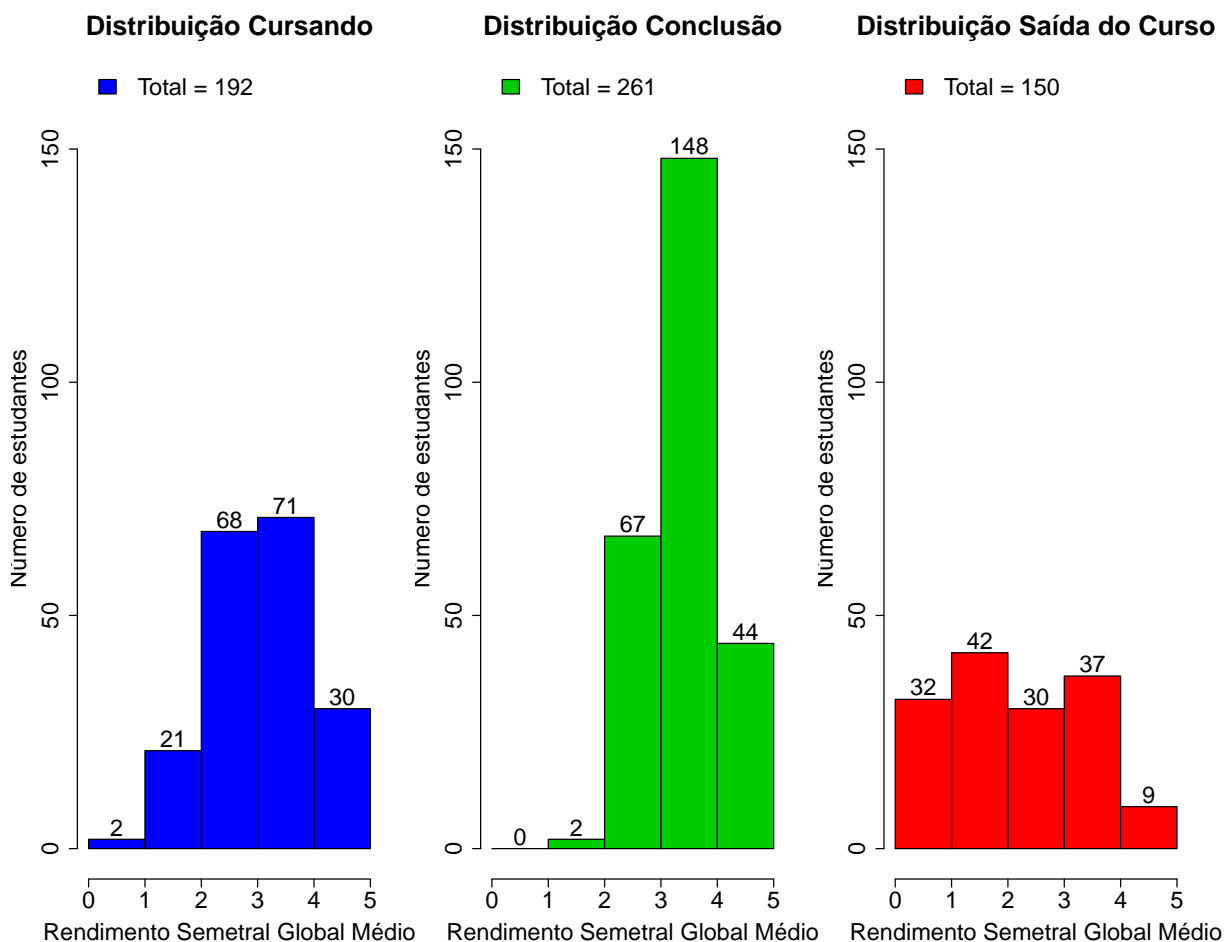


Figura 15: Rendimento Semestral Global Médio de acordo com a Situação do estudante na UFMG.

A Figura 16 mostra, dentre o grupo de estudantes que saíram do curso (165 estudantes), o percentual deles que chegaram a cursar as principais disciplinas do curso de Administração Diurno antes do desligamento. Observa-se, por exemplo, que mais de 80% dos estudantes que saíram do curso cursaram disciplinas como: DCP023-ESTADO MODERNO E CAPITALISMO e DIP123-INSTITUICOES DE DIREITO PUBLICO A.

A Tabela 8 mostra a proporção de estudantes que saíram do curso de Administração Diurno dado que foram reprovados nas disciplinas cursadas por pelo menos 60%¹³ do

¹²Ressalta-se que neste gráfico é possível incluir somente os estudantes que possuem RSGM, por isso, em alguns casos, o número total de estudantes pode diferir do total apresentado na Tabela 6.

¹³Essa restrição foi colocada uma vez que, conforme mostrado na Figura 16, em algumas disciplinas

grupo de estudantes que saiu do curso. O cálculo é feito dividindo-se o número total de estudantes reprovados na disciplina que saíram do curso pelo total de estudantes reprovados na disciplina que concluíram ou saíram do curso.

No caso da disciplina "CAD152-TEORIA DA ADMINISTRACAO I", por exemplo, em um total de 165 estudantes que saíram do curso no período avaliado, 116 deles a cursaram. Para essa disciplina, dado que o estudante foi reprovado, a probabilidade de saída do curso foi igual a 0,91%. No caso da disciplina "CIC010-INTRODUCAO A CONTABILIDADE", a probabilidade de saída do curso dado que o estudante foi reprovado foi igual a 0,83%, sendo que do total de 165 estudantes que saíram do curso, 124 deles chegaram a cursar essa disciplina.

A Figura 17 mostra o Boxplot do rendimento nas disciplinas selecionadas na Tabela 8 de acordo com a situação no curso (saída do curso ou conclusão).

há um número muito pequeno de estudantes que saíram do curso e que chegaram a cursá-las, neste caso, ter chegado a cursar a disciplina já é um fator que torna menos provável a saída do curso.

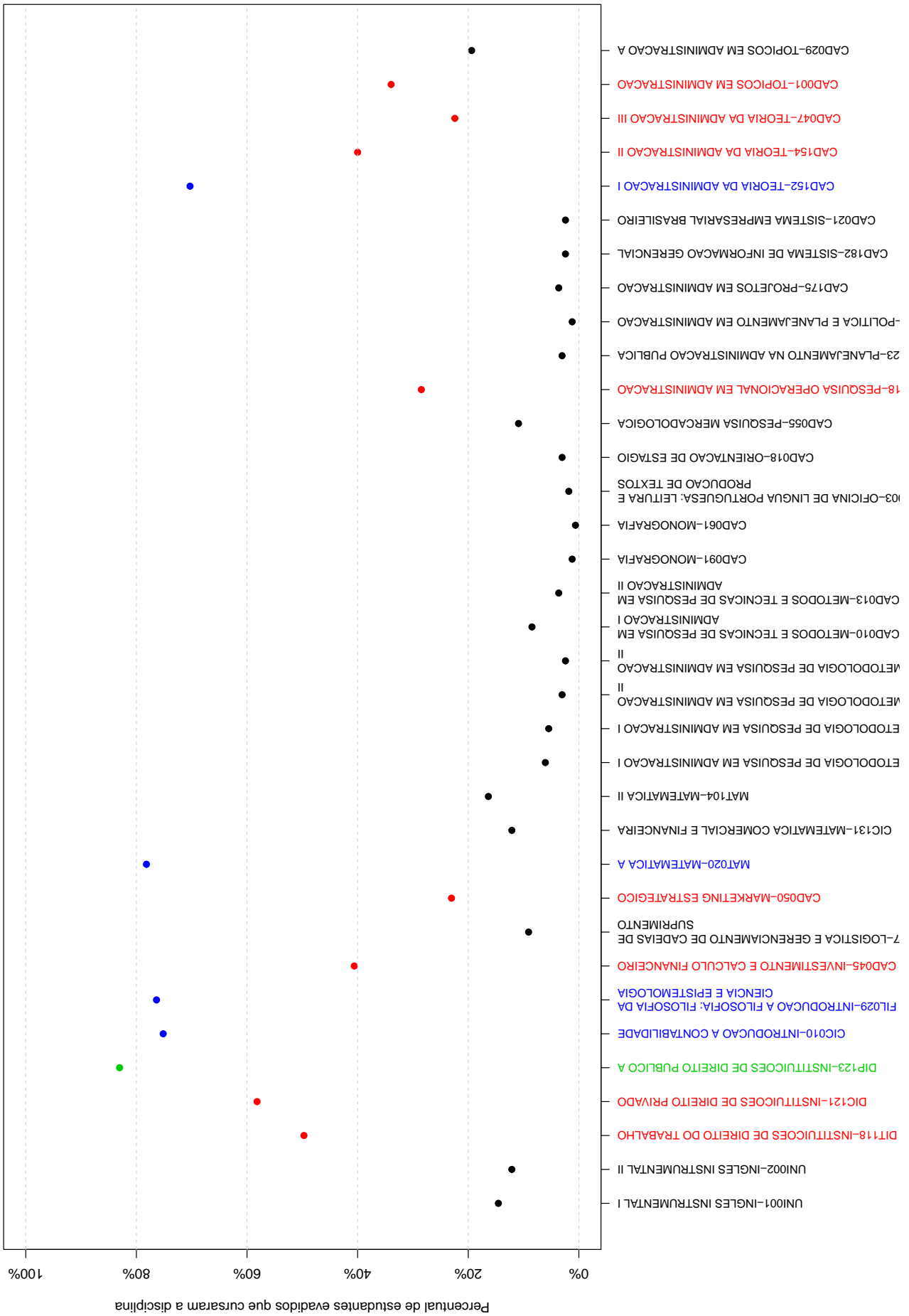


Tabela 8: Dados sobre reprovação e saída do curso

Disciplina cursadas por pelo menos 60% dos estudantes que saíram do curso	Estudantes que saíram do curso		Total de estudantes (que saíram do curso ou concluídos)		Probabilidade de sair do curso dado reprovação na disciplina
	Número de estudantes que saíram do curso e foram aprovados na disciplina		Total de estudantes aprovados na disciplina	Total de estudantes que cursaram a disciplina	
	Número de estudantes que saíram do curso e foram aprovados na disciplina	Número de estudantes que saíram do curso e cursaram a disciplina			
CAD152-TEORIA DA ADMINISTRACAO I	40	116	44	358	0,91
CIC010-INTRODUCAO A CONTABILIDADE	25	124	30	374	0,83
DCP023-ESTADO MODERNO E CAPITALISMO	20	135	20	381	1,00
DIP123-INSTITUICOES DE DIREITO PUBLICO A	21	137	23	390	0,91
ECN101-ECONOMIA A I	35	126	38	357	0,92
FIL029-INTRODUCAO A FILOSOFIA: FILOSOFIA DA CIENCIA E EPISTEMOLOGIA	36	126	51	367	0,71
MAT020-MATEMATICA A	66	129	121	367	0,55
SOA048-FUNDAMENTOS DE ANALISE SOCIOLOGICA	22	122	22	353	1,00

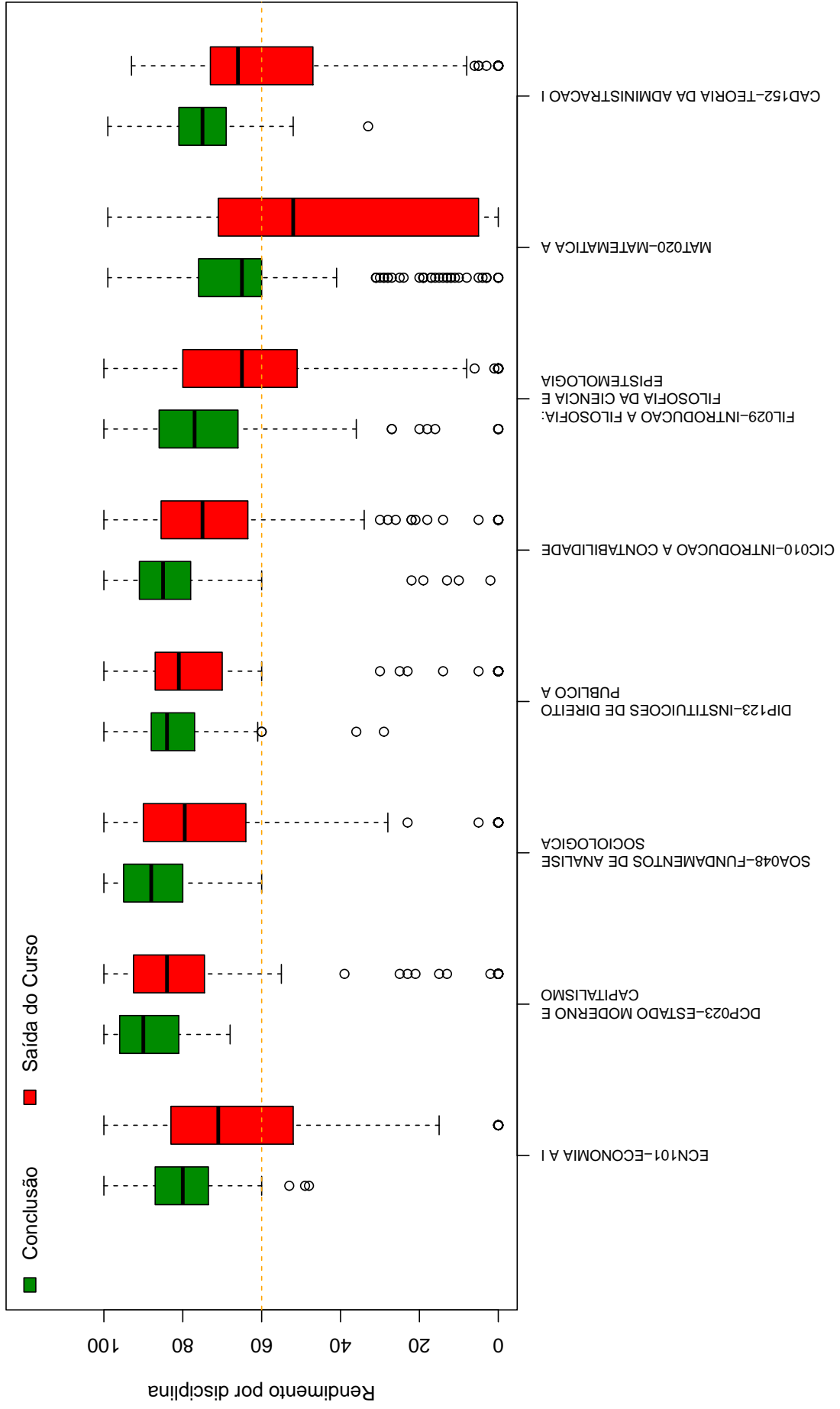


Figura 17: Rendimento por disciplina de acordo com a situação do estudante no curso de Administração Diurno : Saída do Curso ou Conclusão.

A Tabela 9 e a Figura 18 mostram os cursos de destino na UFMG dos estudantes que saíram do curso de Administração Diurno e retornaram para a Instituição. Verifica-se que entre os 165 estudantes que saíram do curso de Administração Diurno no período de 2006/2 a 2016/2, 66 estudantes ingressaram novamente na UFMG em outro curso através de novo processo seletivo, mudança de subdivisão, reopção, entre outras formas¹⁴.

Na Figura 18 cada aresta representa um estudante, os cursos dispostos mais próximos ao centro do círculo são os que receberam os maiores números de estudantes oriundos do curso de Administração Diurno (maior número de arestas).

Tabela 9: Curso de Destino de parte dos estudantes que saíram do curso no período de 2006/2 a 2016/2

Curso	Frequência	Percentual
ADMINISTRAÇÃO NOTURNO	47	71,21%
AQUACULTURA DIURNO	1	1,52%
CIÊNCIAS BIOLÓGICAS NOTURNO	1	1,52%
CIÊNCIAS CONTÁBEIS NOTURNO	1	1,52%
CIÊNCIAS SOCIAIS DIURNO	1	1,52%
DANÇA NOTURNO	1	1,52%
DIREITO DIURNO	2	3,03%
DIREITO NOTURNO	1	1,52%
ENGENHARIA AMBIENTAL DIURNO	1	1,52%
ENGENHARIA CIVIL DIURNO	2	3,03%
ENGENHARIA DE PRODUÇÃO DIURNO	2	3,03%
GEOGRAFIA DIURNO	2	3,03%
GEOLOGIA DIURNO	1	1,52%
MEDICINA DIURNO	2	3,03%
RELAÇÕES ECONÔMICAS INTERNACIONAIS NOTURNO	1	1,52%
TOTAL	66	100%

¹⁴Nos casos em que o estudante ingressou em mais de um curso após a saída do curso de Administração Diurno, considerou-se o destino final do estudante, ou seja, o último curso em que ele teve registro na UFMG

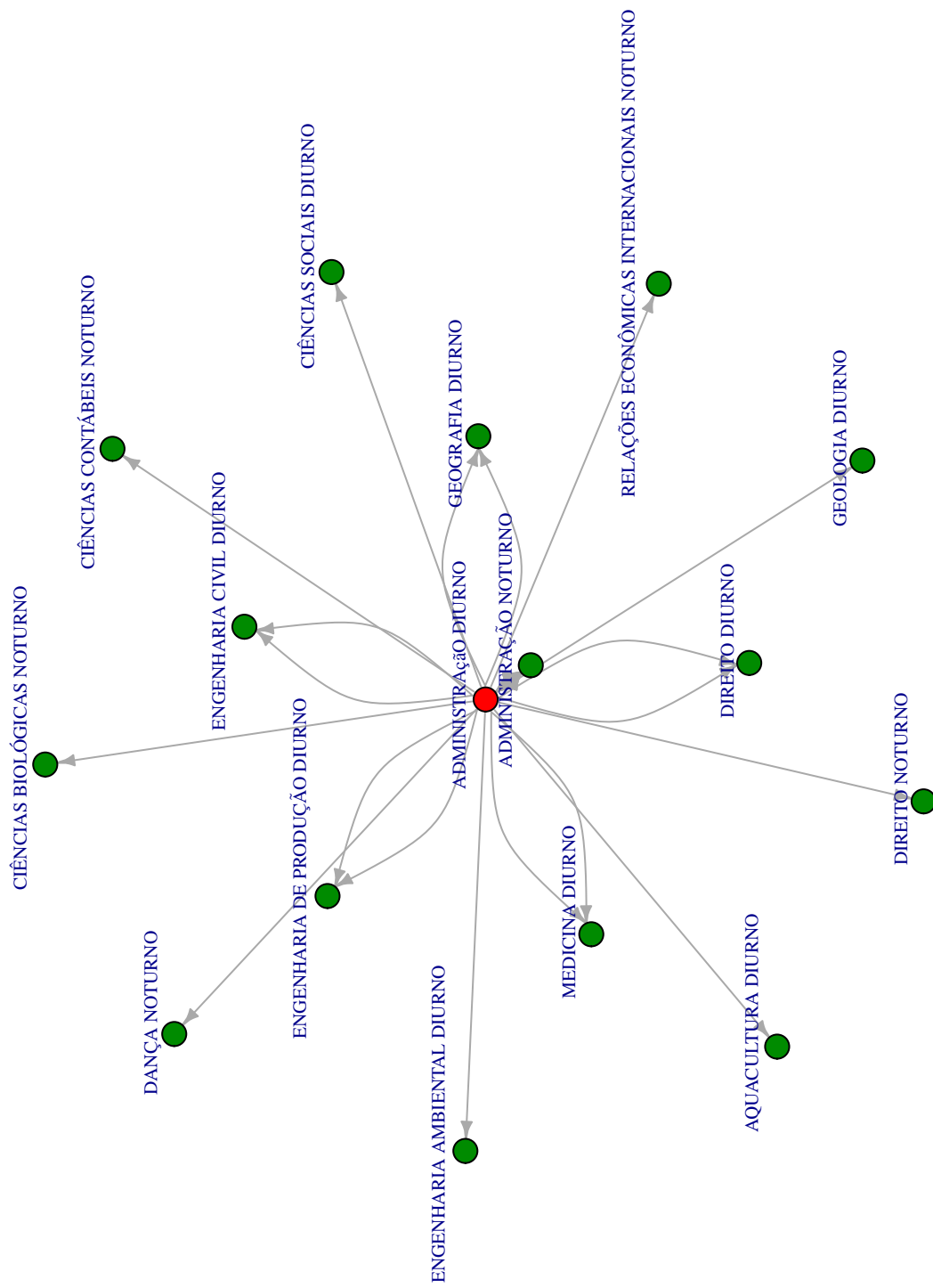


Figura 18: Cursos de destino de estudantes que saíram do curso de Administração Diurno no período de 2006/2 a 2016/2 .

5 REFERÊNCIAS

- [1] MAGALHÃES, M. N, LIMA, LIMA, A. C. P., 2004. *Noções de Probabilidade e Estatística*,6 ed . Editora da Universidade de São Paulo, São Paulo.
- [2] TRIOLA, M.F., 1999. *Introdução à Estatística*,7 ed . LTC, Rio de Janeiro.
- [3] KOHONEN, T., 2001. *Self-Organizing Maps*,Number 30 in Springer Series in Information Sciences, 3 ed. Springer-Verlag, Berlin.
- [4] MINGOTI, S. A.,2005 *Análise de dados através de métodos de estatística multivariada: uma abordagem aplicada*. Editora UFMG, Belo Horizonte.
- [5] WEHRENS, R, BUYDENS, L. M. C.,2007 *Self- and Super-organizing Maps in R: The kohonen Package*. Journal of Statistical Software, Volume 21, Issue 5.