

UNIVERSIDADE FEDERAL DE MINAS GERAIS  
PRÓ-REITORIA DE GRADUAÇÃO  
SETOR DE ESTATÍSTICA

Avaliação do desempenho acadêmico dos estudantes  
de graduação:  
**Antropologia**

BELO HORIZONTE  
MAIO DE 2017

**PRÓ-REITORIA DE GRADUAÇÃO /SETOR DE  
ESTATÍSTICA**

**PRÓ-REITOR DE GRADUAÇÃO**

RICARDO HIROSHI CALDEIRA TAKAHASHI

**PRÓ-REITOR ADJUNTO DE GRADUAÇÃO**

WALMIR MATOS CAMINHAS

**COORDENADORA DO SETOR DE ESTATÍSTICA**

CAROLINA SILVA PENA

**EQUIPE SETOR DE ESTATÍSTICA**

ALINE MOREIRA MARTINS

SANDY PINHEIRO ALVES

Contato: [estatistica@prograd.ufmg.br](mailto:estatistica@prograd.ufmg.br)

# Sumário

<b>1</b>	<b>INTRODUÇÃO</b>	<b>6</b>
<b>2</b>	<b>METODOLOGIA</b>	<b>7</b>
2.1	ANÁLISE DESCRITIVA . . . . .	7
2.2	ESTATÍSTICA MULTIVARIADA . . . . .	10
<b>3</b>	<b>ANÁLISE DAS PRINCIPAIS DISCIPLINAS</b>	<b>12</b>
<b>4</b>	<b>ANÁLISE DA SAÍDA DO CURSO PELOS DISCENTES</b>	<b>38</b>
<b>5</b>	<b>REFERÊNCIAS</b>	<b>53</b>

## Lista de Tabelas

1	Disciplinas consideradas difíceis . . . . .	15
2	Situação dos estudantes nas principais disciplinas do curso de Antropologia no período de 2009 a 2016/2 . . . . .	34
3	Forma de Ingresso versus Situação do Discente . . . . .	39
4	Situação dos estudantes por forma de ingresso e de acordo com o ano de entrada no curso de Antropologia . . . . .	40
5	Número de semestres cursados pelos discentes que saíram do curso ou concluíram o curso no período de 2010/1 a 2016/2 . . . . .	41
6	Situação do estudante na UFMG de acordo com ano de ingresso no curso de Antropologia . . . . .	43
7	Número de estudantes matriculados no início do período de acordo com o ano de ingresso no curso de Antropologia . . . . .	45
8	Dados sobre reprovação e saída do curso . . . . .	49
9	Curso de Destino de parte dos estudantes que saíram do curso no período de 2010/1 a 2016/2 . . . . .	51

## Lista de Figuras

1	Ilustração do Boxplot. . . . .	8
2	Exemplo Histograma. . . . .	9
3	Exemplo de gráfico de barras. . . . .	10
4	Rendimento dos estudantes matriculados no curso de Antropologia no período de 2010/1 a 2016/2 - disciplinas agrupadas por dificuldade. . .	14
5	Conceitos obtidos pelos estudantes matriculados no curso de Antropologia no período de 2010/1 a 2016/2 na disciplina ATP015-ARQUEOLOGIA AMERICANA . . . . .	17
6	Conceitos obtidos pelos estudantes matriculados no curso de Antropologia no período de 2010/1 a 2016/2 na disciplina ATP009-ARQUEOLOGIA DO VELHO MUNDO . . . . .	18
7	Conceitos obtidos pelos estudantes matriculados no curso de Antropologia no período de 2010/1 a 2016/2 na disciplina ATP016-ARQUEOLOGIA HISTORICA . . . . .	19
8	Conceitos obtidos pelos estudantes matriculados no curso de Antropologia no período de 2010/1 a 2016/2 na disciplina SOA091-CULTURA E AMBIENTE . . . . .	20
9	Conceitos obtidos pelos estudantes matriculados no curso de Antropologia no período de 2010/1 a 2016/2 na disciplina LET232-ESTUDOS TEMATICOS DE LINGUISTICA TEORICA E DESCRITIVA . . . . .	21
10	Conceitos obtidos pelos estudantes matriculados no curso de Antropologia no período de 2010/1 a 2016/2 na disciplina SOA048-FUNDAMENTOS DE ANALISE SOCIOLOGICA . . . . .	22
11	Conceitos obtidos pelos estudantes matriculados no curso de Antropologia no período de 2010/1 a 2016/2 na disciplina ATP003-HISTORIA DO PENSAMENTO ANTROPOLOGICO . . . . .	23
12	Conceitos obtidos pelos estudantes matriculados no curso de Antropologia no período de 2010/1 a 2016/2 na disciplina ATP004-HISTORIA DO PENSAMENTO ARQUEOLOGICO . . . . .	24

13	Conceitos obtidos pelos estudantes matriculados no curso de Antropologia no período de 2010/1 a 2016/2 na disciplina UNI026-INTRODUCAO A ANTROPOLOGIA . . . . .	25
14	Conceitos obtidos pelos estudantes matriculados no curso de Antropologia no período de 2010/1 a 2016/2 na disciplina FIL035-INTRODUCAO A FILOSOFIA: FILOSOFIA DAS CIENCIAS SOCIAIS . . . . .	26
15	Conceitos obtidos pelos estudantes matriculados no curso de Antropologia no período de 2010/1 a 2016/2 na disciplina ATP011-METODOS E TECNICAS DE PESQUISA ARQUEOLOGICA . . . . .	27
16	Conceitos obtidos pelos estudantes matriculados no curso de Antropologia no período de 2010/1 a 2016/2 na disciplina ATP026-MONOGRAFIA . . . . .	28
17	Conceitos obtidos pelos estudantes matriculados no curso de Antropologia no período de 2010/1 a 2016/2 na disciplina ATP013-ORGANIZACAO SOCIAL E PARENTESCO . . . . .	29
18	Conceitos obtidos pelos estudantes matriculados no curso de Antropologia no período de 2010/1 a 2016/2 na disciplina UNI027-PATRIMONIO CULTURAL . . . . .	30
19	Conceitos obtidos pelos estudantes matriculados no curso de Antropologia no período de 2010/1 a 2016/2 na disciplina ATP008-SIMBOLISMO E RITUAL . . . . .	31
20	Conceitos obtidos pelos estudantes matriculados no curso de Antropologia no período de 2010/1 a 2016/2 na disciplina ATP066-TOPICOS EM ANTROPOLOGIA E ARQUEOLOGIA . . . . .	32
21	Conceitos obtidos pelos estudantes matriculados no curso de Antropologia no período de 2010/1 a 2016/2 na disciplina ATP058-TOPICOS EM ARQUEOLOGIA . . . . .	33
22	Número de semestres cursados de acordo com a situação do estudante no curso de Antropologia. . . . .	42
23	Situação do estudante de acordo com o ano de ingresso. . . . .	43
24	Número de estudantes matriculados por semestres de acordo com o ano de ingresso. . . . .	45

25	Rendimento Semestral Global Médio de acordo com a Situação do estudante na UFMG. . . . .	46
26	Principais disciplinas cursadas pelos estudantes que saíram do curso de Antropologia. . . . .	48
27	Rendimento por disciplina de acordo com a situação do estudante no curso de Antropologia : Saída do Curso ou Conclusão. . . . .	50
28	Cursos de destino de estudantes que saíram do curso de Antropologia no período de 2010/1 a 2016/1 . . . . .	52

# 1 INTRODUÇÃO

O objetivo deste relatório é utilizar os dados de rendimento acadêmico disponíveis na UFMG para produzir informação sobre o desempenho dos discentes de graduação, avaliar a dificuldade das principais disciplinas de cada curso e também analisar a taxa de saída do curso. Espera-se produzir um relatório modelo que possa estimular o acompanhamento contínuo do curso pela coordenação.

Neste relatório serão analisados os dados do curso presencial de Antropologia no período de 2010/1 a 2016/2 . Foram analisados os dados de todos os estudantes matriculados no curso neste período, com exceção somente dos estudantes matriculados em decorrência de continuidade de estudos.

Os dados analisados neste relatório foram fornecidos pelo Centro de Computação da UFMG (CECOM) e o tratamento, a análise dos dados e a produção do relatório foi realizada pelo Setor de Estatística da Pró-Reitoria de Graduação da UFMG.

O *software* utilizado para o desenvolvimento das análises foi o *software* R, disponível para download em <http://www.r-project.org/>.



## 2 METODOLOGIA

Nesta seção serão brevemente apresentadas as técnicas estatísticas aplicadas para o desenvolvimento do relatório. A análise exploratória que será apresentada ao longo deste relatório inclui medidas de variação e posição relativa, bem como o Gráfico de Caixa (Boxplot), o Histograma e o Gráfico de Barras. Além disso, serão mostrados alguns conceitos de Estatística Multivariada que englobam técnicas mais avançadas de análise de dados.

### 2.1 ANÁLISE DESCRITIVA

As interpretações das principais medidas de estatística descritiva são baseadas nos seguintes conceitos:

**Média:** média aritmética;

**Desvio-padrão:** medida de variabilidade dos dados com relação à média;

**Mínimo:** menor valor encontrado na série de dados;

**1º Quartil:** valor que deixa 25% dos dados abaixo dele;

**Mediana:** valor que deixa 50% dos dados abaixo dele;

**3º Quartil:** valor que deixa 75% dos dados abaixo dele;

**Máximo:** maior valor encontrado na série de dados;

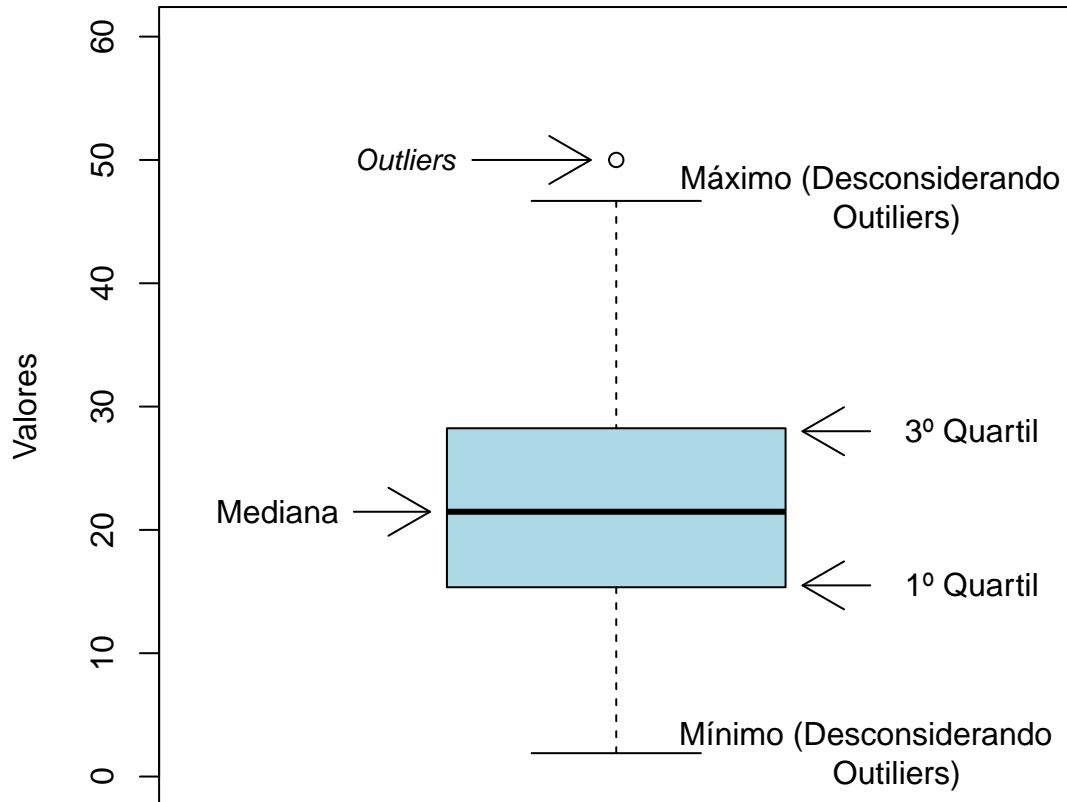
**Percentual Acumulado:** O percentual acumulado é a soma de todos os percentuais até aquela classe. O valor máximo do percentual acumulado é 100%.

#### **Boxplot:**

A representação através do Boxplot permite a análise visual da posição, dispersão, assimetria, caudas e valores discrepantes do conjunto de dados. Os asteriscos que as vezes aparecem no Boxplot indicam que aquelas observações são outliers (valores extremos). O local onde a linha vertical começa (de baixo para cima) indica o mínimo (excetuando algum possível valor extremo) e, onde a linha termina indica o máximo, também excetuando algum possível outlier.

O retângulo no meio dessa linha possui três linhas horizontais. A linha de baixo (que é o próprio contorno externo inferior do retângulo) indica o primeiro quartil, a de cima (que também é o próprio contorno externo superior do retângulo) indica o terceiro quartil e a do meio indica a mediana. A mediana é a medida de tendência central mais indicada

quando os dados possuem distribuição assimétrica, mais indicada até do que a média aritmética, que nesse caso seria influenciada pelos valores extremos.



**Figura 1: Ilustração do Boxplot.**

### **Histograma:**

A partir do Histograma é possível observar a distribuição de frequência de um conjunto de dados agrupados em classes. A altura de cada barra que compõe o histograma é proporcional à frequência da classe que ela representa. Na Figura 2 tem-se um exemplo desse tipo de gráfico. O eixo horizontal possui 10 classes de mesmo tamanho que variam entre 0 e 5 e o eixo vertical representa a frequência observada de cada classe. No exemplo, a classe mais frequente é a entre 2 e 2,5, pois é a mais alta e a classe menos frequente é a que varia entre 4,5 e 5.



**Figura 2: Exemplo Histograma.**

**Gráfico de barras:**

O Gráfico de Barras apresenta barras retangulares com tamanho igual à frequência da variável observada, ou seja, quanto maior a barra, maior a frequência que representa. No exemplo mostrado na Figura 3, o gráfico de barras é utilizado para apresentar os conceitos ("A", "B", "C", "D", "E" ou "F") obtidos por um grupo de estudantes em três disciplinas ofertadas nos seguintes períodos: 2015/2; 2016/1 e 2016/2. A barra de cor vermelho escuro, por exemplo, representa o conceito "F", que foi o conceito mais frequente em 2015/2. O conceito "A" é representado pela cor verde escuro, tendo sido o conceito menos frequente em 2016/1; a cor amarela representa o conceito "C" que foi o mais frequente em 2016/2.

Maiores informações sobre as medidas de análise descritiva podem ser encontradas em [1] e [2].

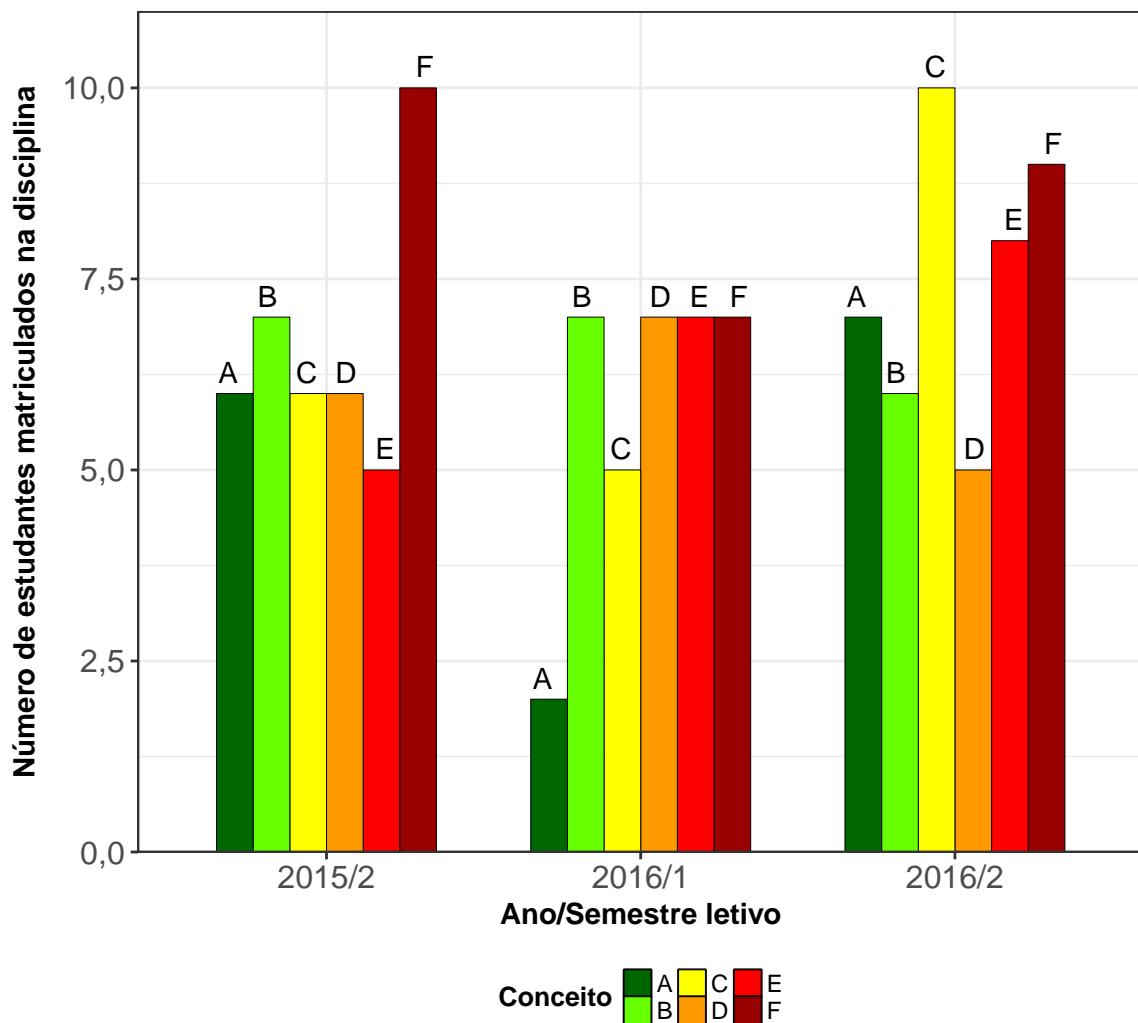


Figura 3: Exemplo de gráfico de barras.

## 2.2 ESTATÍSTICA MULTIVARIADA

Um dos objetivos deste trabalho é agrupar as disciplinas de acordo com o seu nível de dificuldade. Para particionar o conjunto de disciplinas em três grupos: fácil, médio e difícil, foram utilizados os quartis das notas dos estudantes na disciplina e o percentual de estudantes reprovados.

A técnica utilizada para realizar o agrupamento foi a rede de Kohonen (ver [3]). Esse método pode ser visto como uma versão espacialmente orientada do método k-médias (ver maiores informações sobre o k-médias em [4]). Nesta analogia cada unidade corresponde a um grupo e o número de grupos é definido pelo número de grades cujo formato pode ser retangular ou hexagonal.

A rede de Kohonen realiza o agrupamento entre os objetos de estudo de acordo com

a sua similaridade, levando em consideração a homogeneidade interna dos grupos e a heterogeneidade entre os grupos. No caso deste relatório, o objeto de estudo no qual se aplicou a rede de Kohonen foram as disciplinas do curso. Maiores informações sobre a aplicação da rede de Kohonen utilizando o *software* R podem ser encontradas em [5].

### 3 ANÁLISE DAS PRINCIPAIS DISCIPLINAS

Esta seção apresenta o desempenho dos discentes de graduação em Antropologia nas principais disciplinas cursadas por eles. A análise abrange todas as disciplinas que, na soma de um período de 7 anos (2010/1 a 2016/2), tiveram pelo menos 50 estudantes do curso de Antropologia matriculados<sup>1</sup>. Esta seção procura responder perguntas como:

1. Quais disciplinas podem ser consideradas fáceis, médias e difíceis para os estudantes do curso de Antropologia?
2. No período de 2010/1 a 2016/2 qual o conceito ("A", "B", "C", "D", "E" ou "F") obtido pelos estudantes do curso de Antropologia nas disciplinas consideradas difíceis em cada semestre?
3. Qual o número de aprovações, reprovações e trancamentos nas principais disciplinas do curso de Antropologia no período de 2010/1 a 2016/2 por semestre?

---

<sup>1</sup>Na contagem do número de matrículas de cada disciplina, incluiu-se o total de discentes cuja situação final na disciplina foi igual a: aprovação, reprovação ou trancamento.

Na próxima página (Figura 4) é mostrado o Boxplot (ver Seção 2.1) das principais disciplinas cursadas pelos estudantes do curso de Antropologia agrupadas pelo grau de dificuldade<sup>2</sup>; o agrupamento foi realizado utilizando a rede de Kohonen (ver Seção 2.2). Para criar o agrupamento, considerou-se a nota<sup>3</sup> obtida na primeira vez em que o discente cursou a disciplina. Na Tabela 1 encontram-se listadas todas as disciplinas consideradas difíceis para o curso.

É importante ressaltar que o conceito de "difícil" foi atribuído ao grupo de disciplinas que apresentaram os menores rendimentos dentro do curso. Isso não significa, necessariamente, que o rendimento de tais disciplinas seja baixo, considerando os critérios de aprovação da Universidade.

---

<sup>2</sup>O grau de dificuldade das disciplinas foi baseado na pontuação (score) obtida pelos estudantes e no número de reprovações. Sabe-se que essa forma de comparação possui limitações, pois não foram aplicadas técnicas que garantam a propriedade de invariância como, por exemplo, a teoria de resposta ao item. Dessa forma, a dificuldade aqui atribuída depende do grupo de estudantes que realizou a disciplina. Apesar dessa limitação, a dificuldade relativa das disciplinas para o grupo que a realizou é importante para a Universidade uma vez que a reprovação/aprovação impacta em seu planejamento de oferta das disciplinas e no tempo de conclusão das turmas.

<sup>3</sup>Na análise do rendimento acadêmico dos discentes nas disciplinas foram excluídas as seguintes situações: cancelamento a pedido, cancelamento automático, dispensa, indefinido, regime especial, sem resultado lançado, trancamento com justificativa, trancamento sem justificativa, trancamento total e tratamento especial; ou seja, considerou-se somente as notas cuja situação final do discente na disciplina era igual a aprovado ou reprovado.

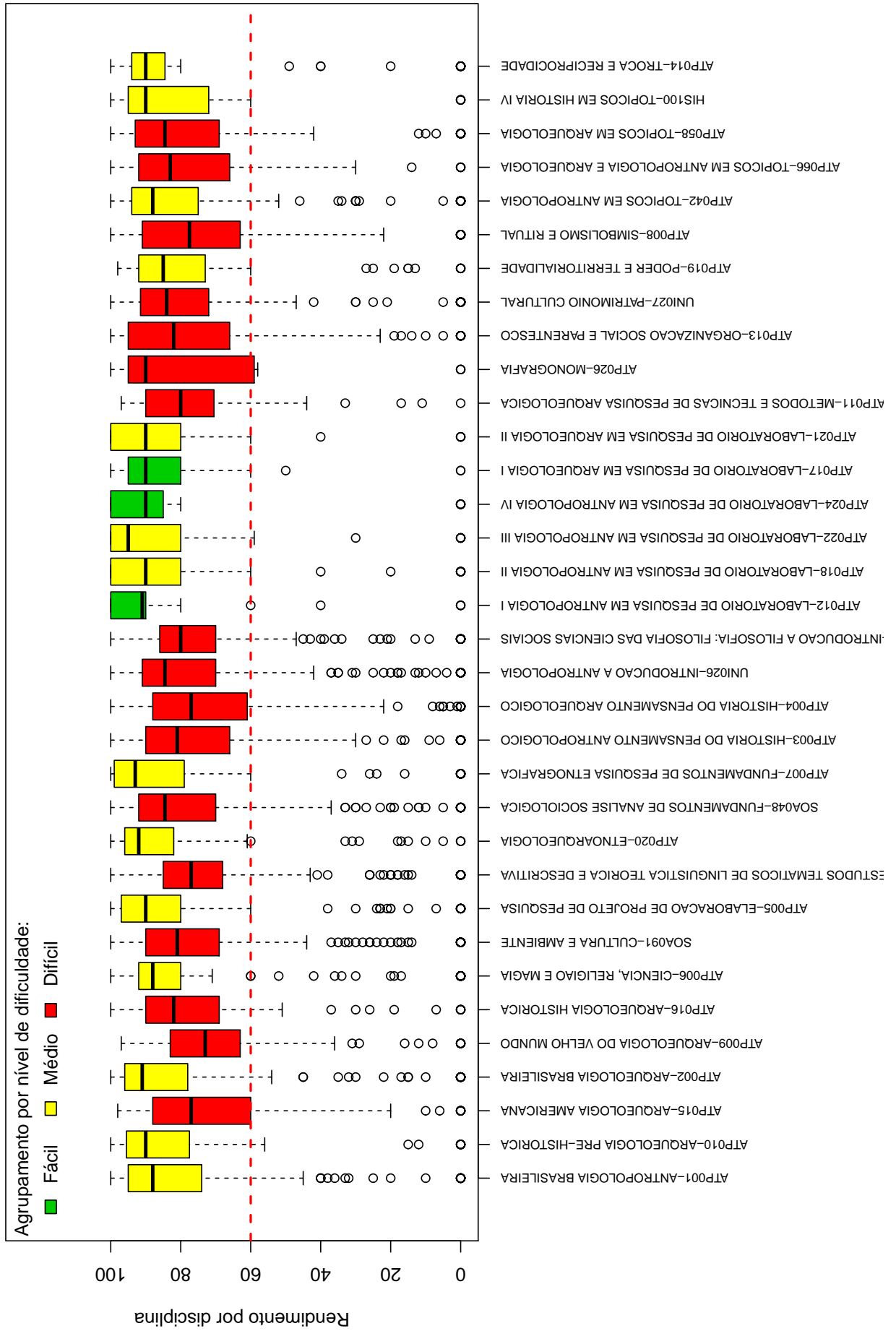


Figura 4: Rendimento dos estudantes matriculados no curso de Antropologia no período de 2010/1 a 2016/2 - disciplinas agrupadas por dificuldade.



**Tabela 1: Disciplinas consideradas difíceis**

---

<b>Disciplinas Difíceis</b>
ATP015-ARQUEOLOGIA AMERICANA
ATP009-ARQUEOLOGIA DO VELHO MUNDO
ATP016-ARQUEOLOGIA HISTORICA
SOA091-CULTURA E AMBIENTE
LET232-ESTUDOS TEMATICOS DE LINGUISTICA TEORICA E DESCRITIVA
SOA048-FUNDAMENTOS DE ANALISE SOCIOLOGICA
ATP003-HISTORIA DO PENSAMENTO ANTROPOLOGICO
ATP004-HISTORIA DO PENSAMENTO ARQUEOLOGICO
UNI026-INTRODUCAO A ANTROPOLOGIA
FIL035-INTRODUCAO A FILOSOFIA: FILOSOFIA DAS CIENCIAS SOCIAIS
ATP011-METODOS E TECNICAS DE PESQUISA ARQUEOLOGICA
ATP026-MONOGRAFIA
ATP013-ORGANIZACAO SOCIAL E PARENTESCO
UNI027-PATRIMONIO CULTURAL
ATP008-SIMBOLISMO E RITUAL
ATP066-TOPICOS EM ANTROPOLOGIA E ARQUEOLOGIA
ATP058-TOPICOS EM ARQUEOLOGIA

---

Conforme mencionado anteriormente, a Tabela 1 lista todas as disciplinas que tiveram pelo menos 50 estudantes matriculados no período de 2010/1 a 2016/2 e foram agrupadas como difíceis pela rede de Kohonen. É possível verificar que, do total de 34 disciplinas avaliadas, 17 foram agrupadas como difíceis.

Os gráficos de barras apresentados a seguir mostram os conceitos<sup>4</sup> obtidos em cada semestre nas disciplinas listadas na Tabela 1 no período de 2010/1 a 2016/2. É possível que em alguns gráficos não haja informação em todos os semestres analisados, especialmente nos primeiros semestres. Isso pode ocorrer em disciplinas que não são ofertadas em todos os semestres e também com aquelas cursadas pelos estudantes em semestres mais avançados do curso; lembrando que essa análise abrange somente os estudantes que ingressaram no curso de Antropologia a partir de 2010/1. Outra possibilidade ocorre quando há mudança curricular, algumas disciplinas podem ter se tornado obrigatórias ou optativas e algumas podem deixar de ser ofertadas.

Após os gráficos de barras, tem-se a Tabela 2 que mostra o número de aprovações, reprovações por infrequência (Reprovados (I)), reprovações por rendimento (Reprovados

---

<sup>4</sup>Foram apresentados os conceitos obtidos por estudantes cuja situação final na disciplina é igual a aprovado ou reprovado.

(R)) e trancamentos<sup>5</sup> em todas as disciplinas analisadas (incluindo aquelas agrupadas como médias ou fáceis.). Nessa tabela estão destacadas na cor cinza as células nas quais há pelo menos 30 estudantes matriculados e o percentual de aprovados foi menor do que 50%.

---

<sup>5</sup>Além das situações nas quais o discente foi aprovado ou reprovado, incluiu-se na Tabela 2 o número total de trancamentos (trancamento sem justificativa, trancamento com justificativa e trancamento total).

## ATP015--ARQUEOLOGIA AMERICANA

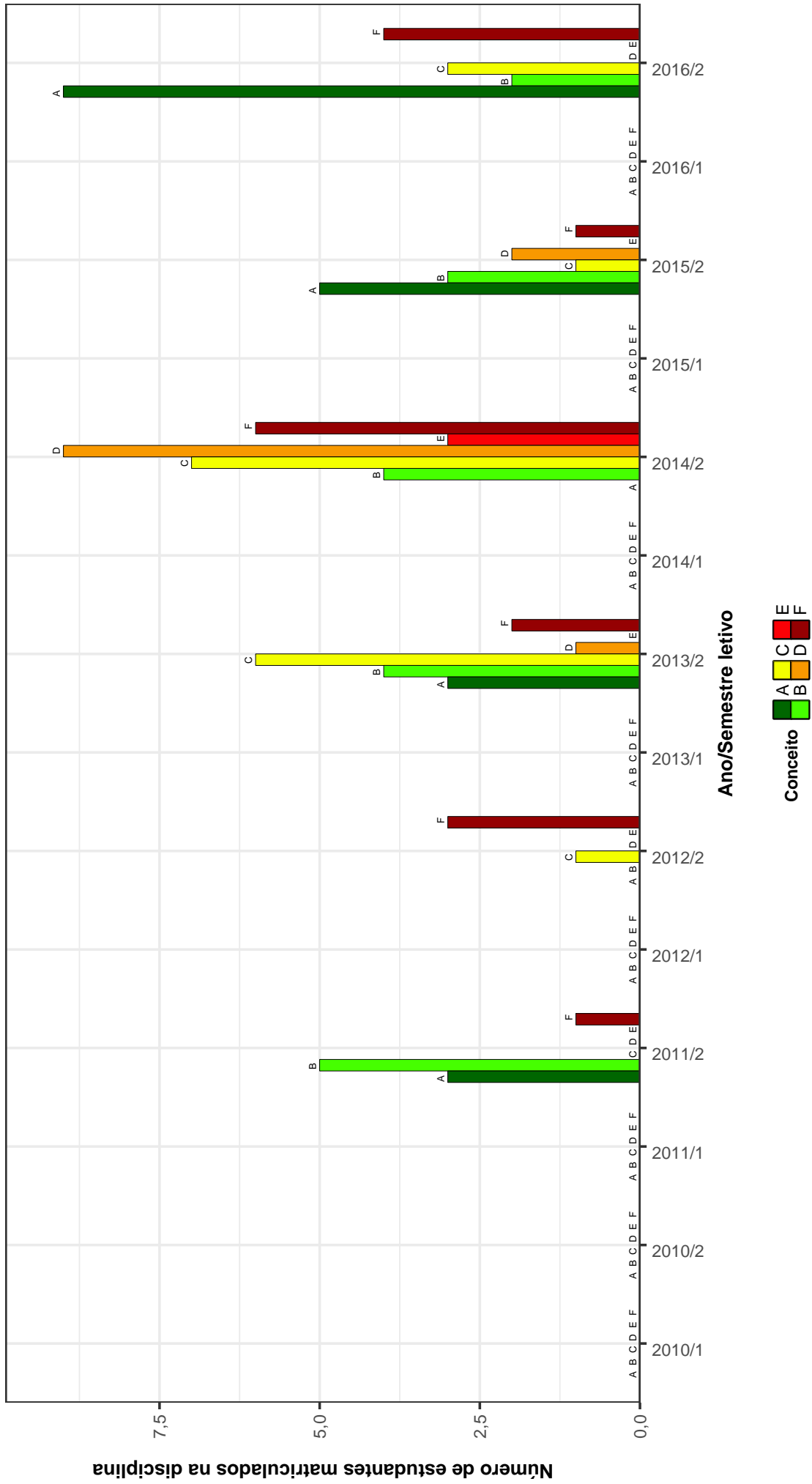


Figura 5: Conceitos obtidos pelos estudantes matriculados no curso de Antropologia no período de 2010/1 a 2016/2 na disciplina ATP015-ARQUEOLOGIA AMERICANA .

## ATP009–ARQUEOLOGIA DO VELHO MUNDO

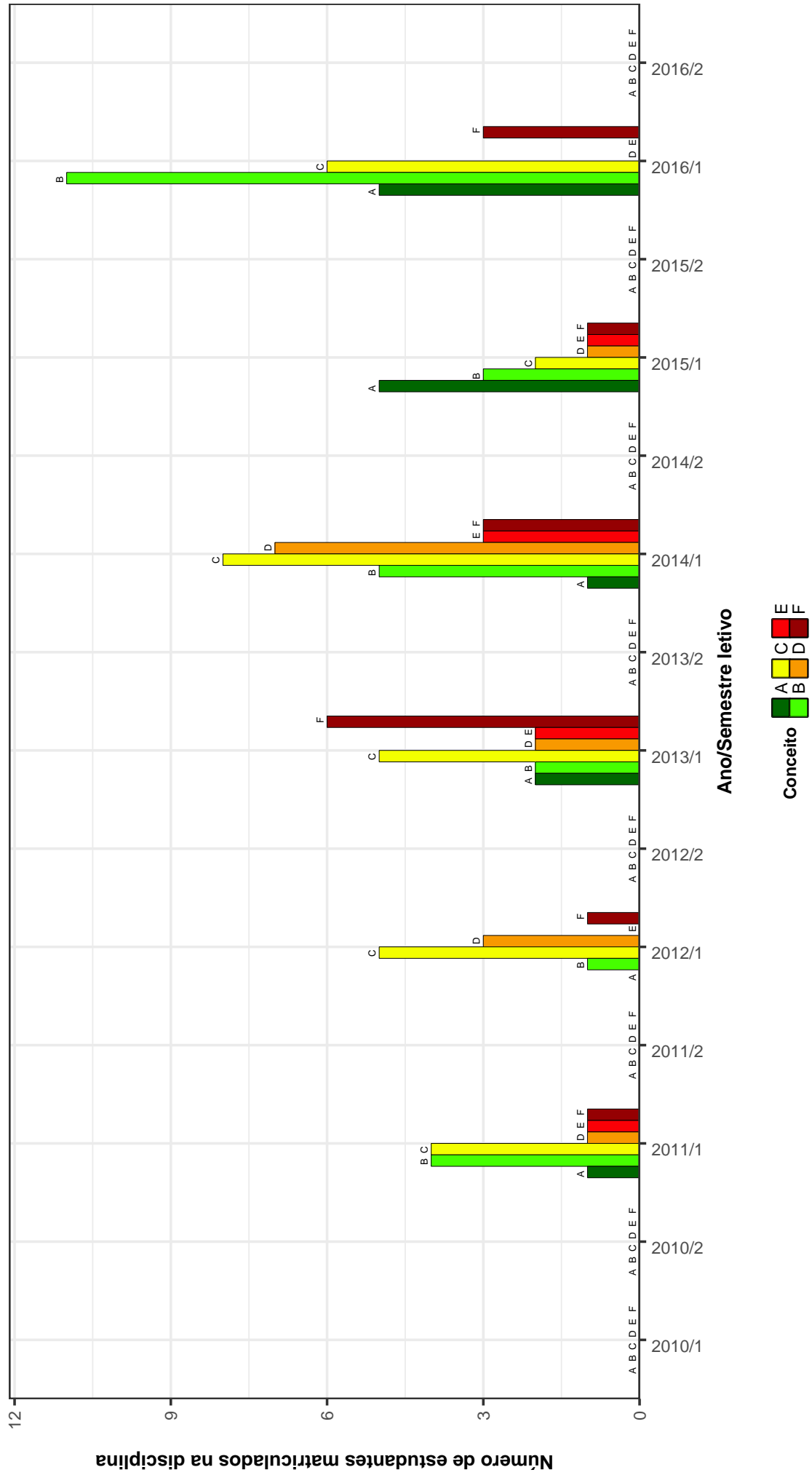


Figura 6: Conceitos obtidos pelos estudantes matriculados no curso de Antropologia no período de 2010/1 a 2016/2 na disciplina ATP009–ARQUEOLOGIA DO VELHO MUNDO .

## ATP016--ARQUEOLOGIA HISTORICA

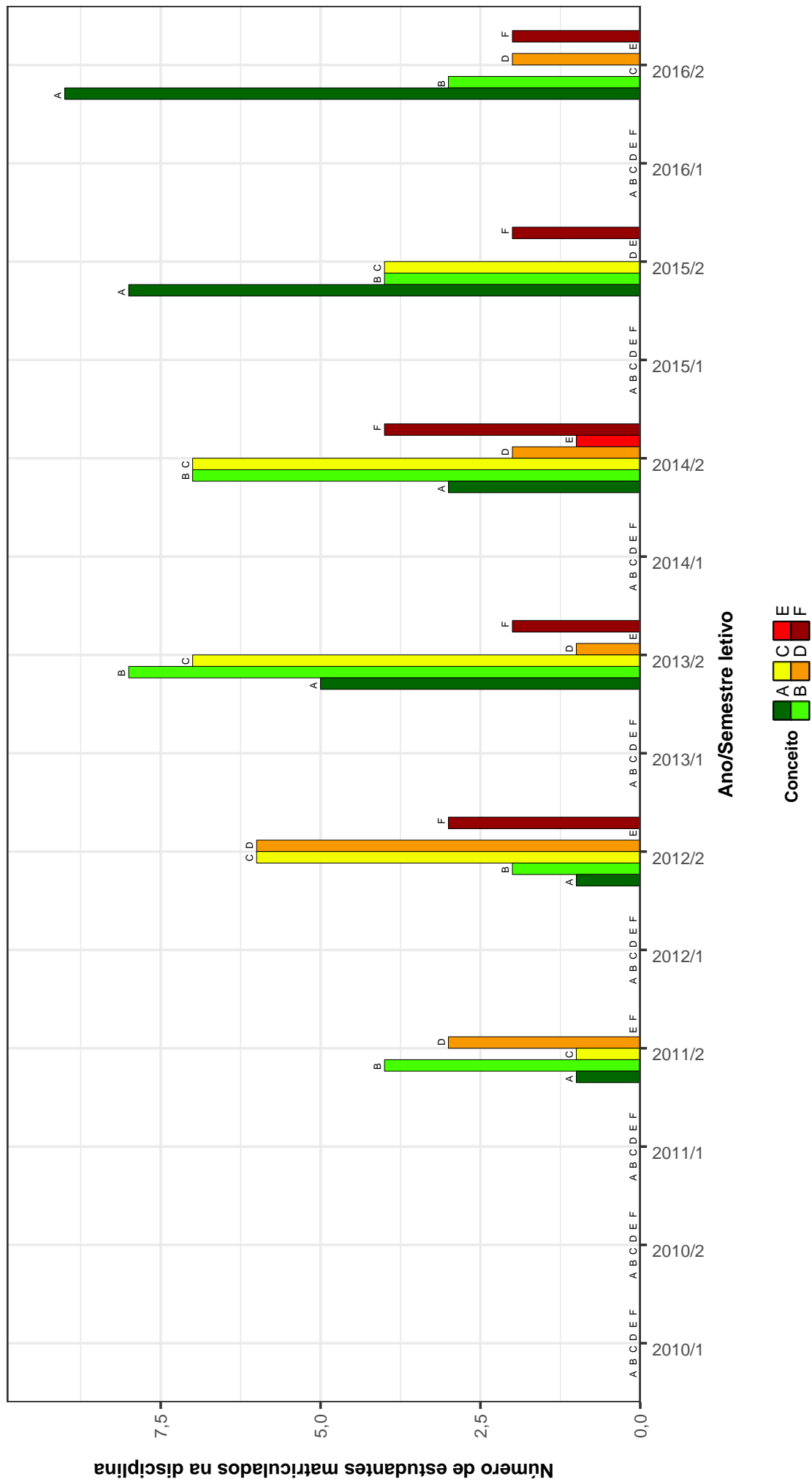


Figura 7: Conceitos obtidos pelos estudantes matriculados no curso de Antropologia no período de 2010/1 a 2016/2 na disciplina ATP016-ARQUEOLOGIA HISTORICA .

## SOA091 – CULTURA E AMBIENTE

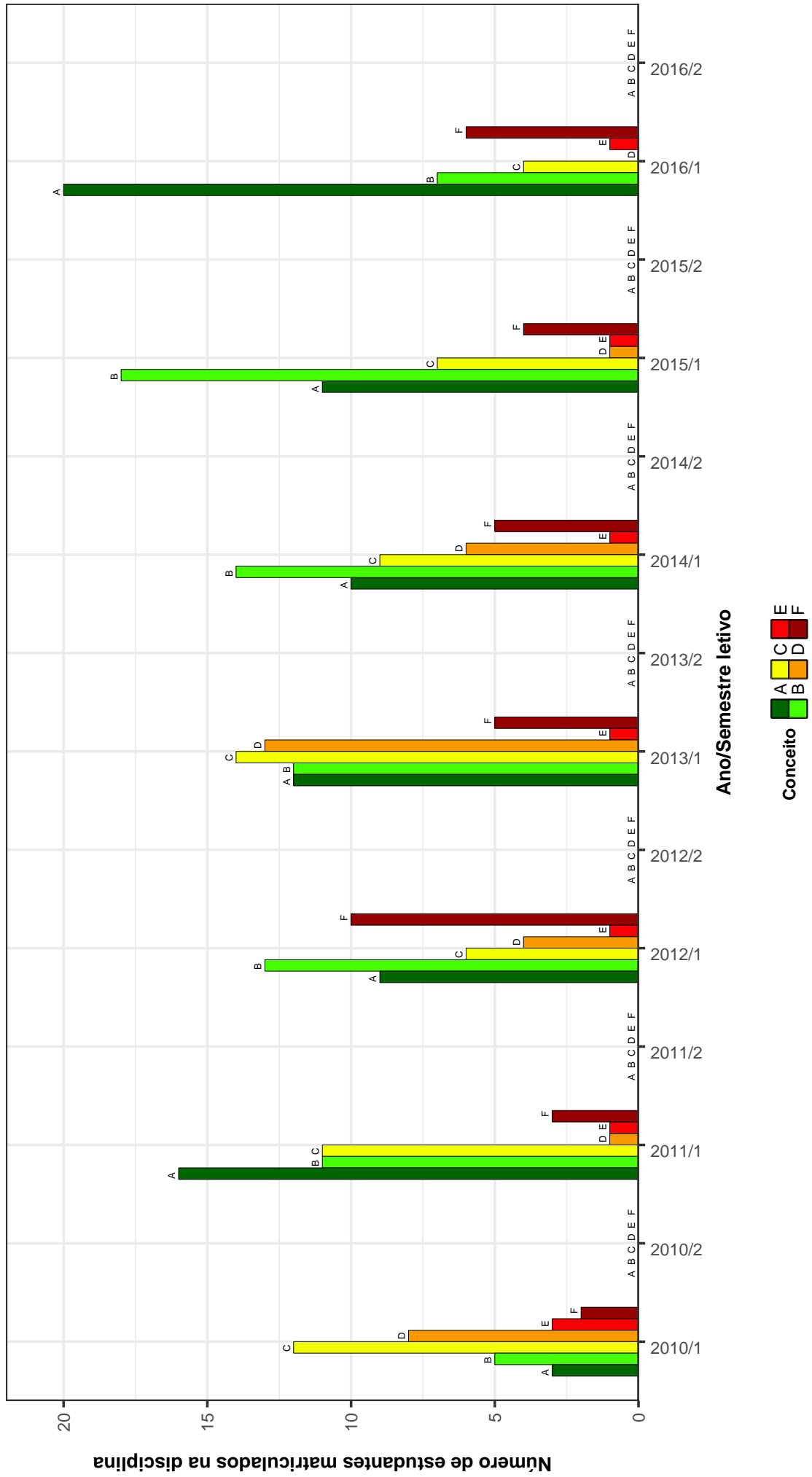


Figura 8: Conceitos obtidos pelos estudantes matriculados no curso de Antropologia no período de 2010/1 a 2016/2 na disciplina SOA091-CULTURA E AMBIENTE .

## LET232--ESTUDOS TEMATICOS DE LINGUISTICA TEORICA E DESCRITIVA

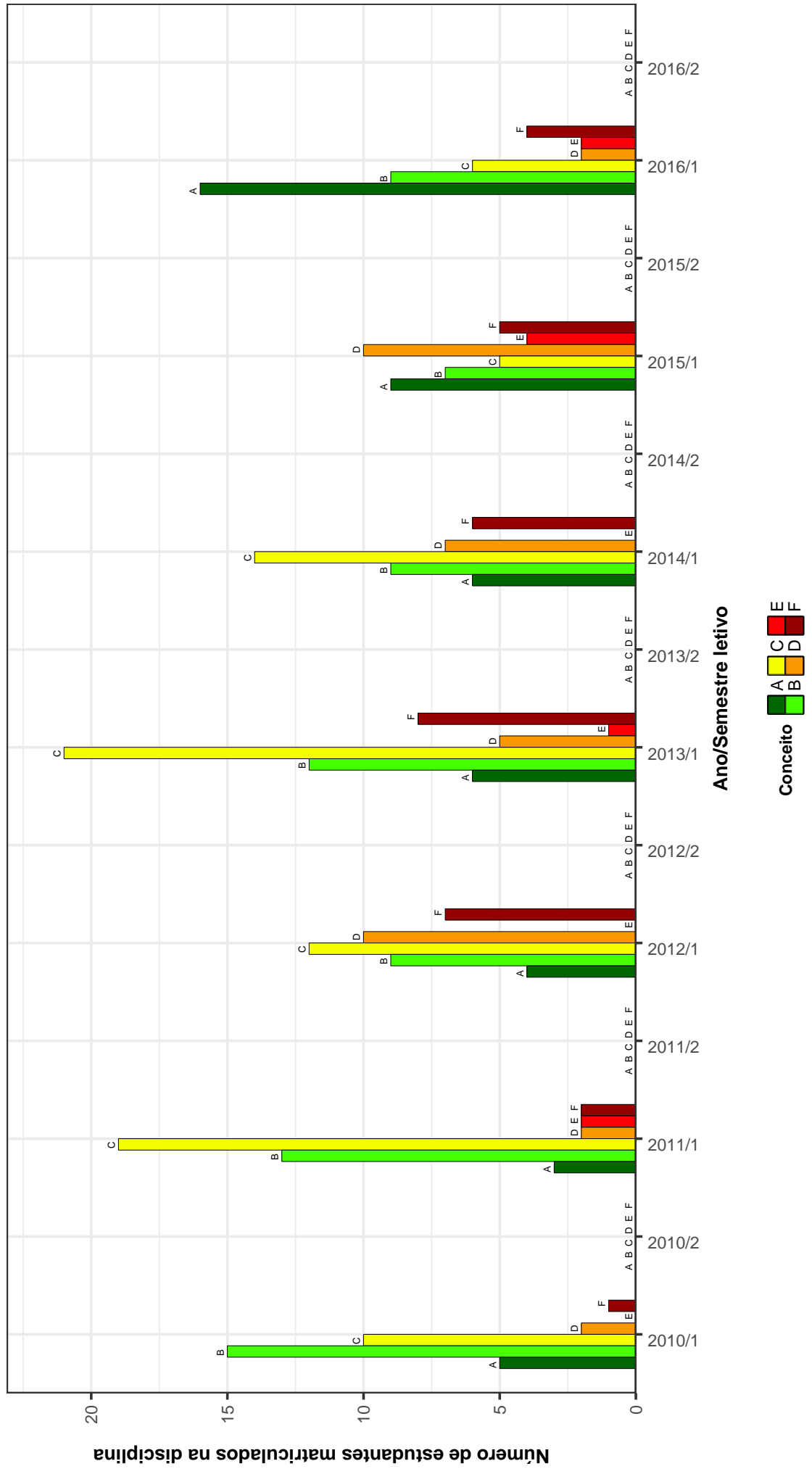


Figura 9: Conceitos obtidos pelos estudantes matriculados no curso de Antropologia no período de 2010/1 a 2016/2 na disciplina LET232-ESTUDOS TEMATICOS DE LINGUISTICA TEORICA E DESCRITIVA .

## SOA048-FUNDAMENTOS DE ANALISE SOCIOLOGICA

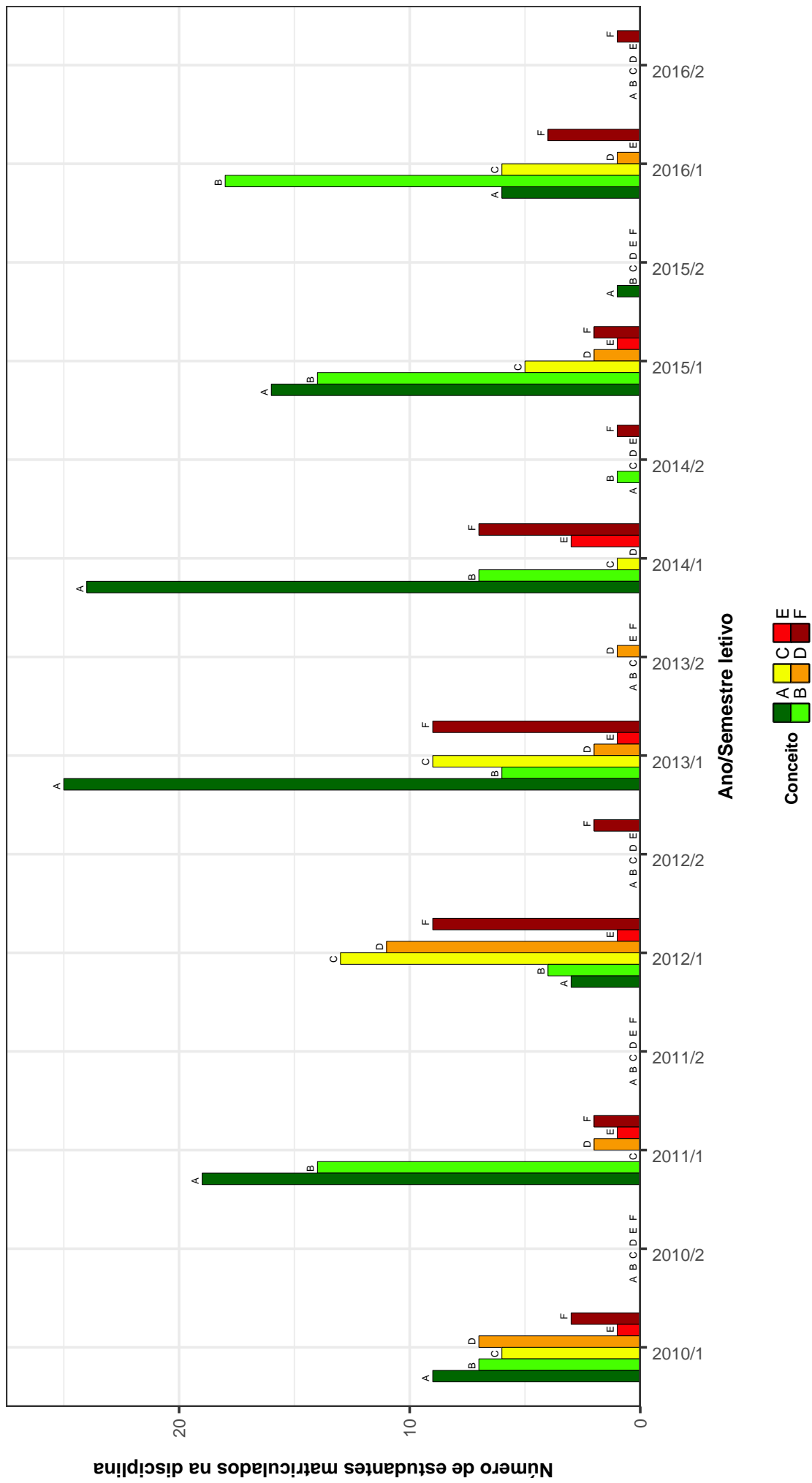


Figura 10: Conceitos obtidos pelos estudantes matriculados no curso de Antropologia no período de 2010/1 a 2016/2 na disciplina SOA048-FUNDAMENTOS DE ANALISE SOCIOLOGICA .



### ATP003–HISTORIA DO PENSAMENTO ANTROPOLOGICO

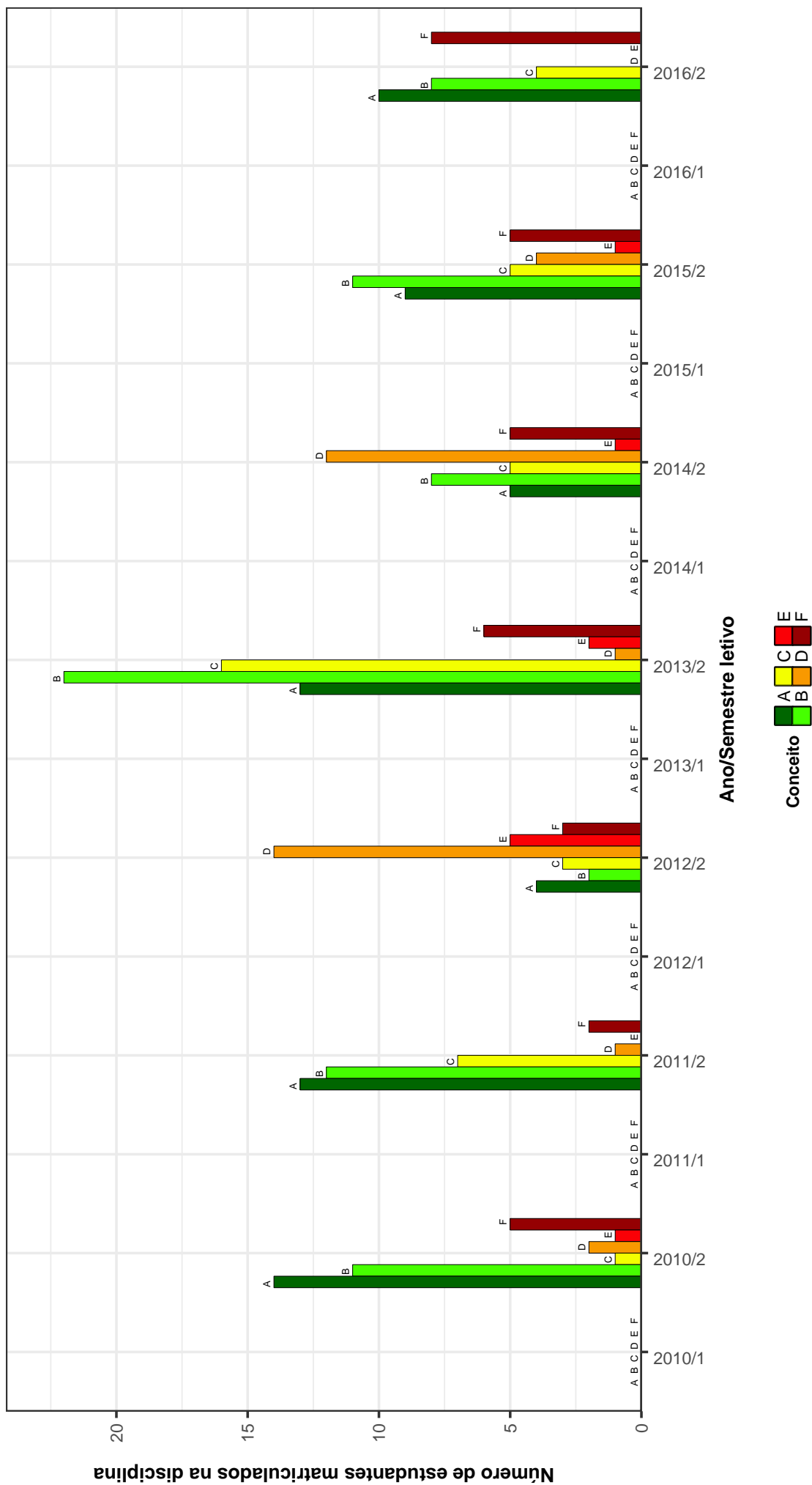


Figura 11: Conceitos obtidos pelos estudantes matriculados no curso de Antropologia no período de 2010/1 a 2016/2 na disciplina ATP003-HISTORIA DO PENSAMENTO ANTROPOLOGICO .

### ATP004--HISTORIA DO PENSAMENTO ARQUEOLOGICO

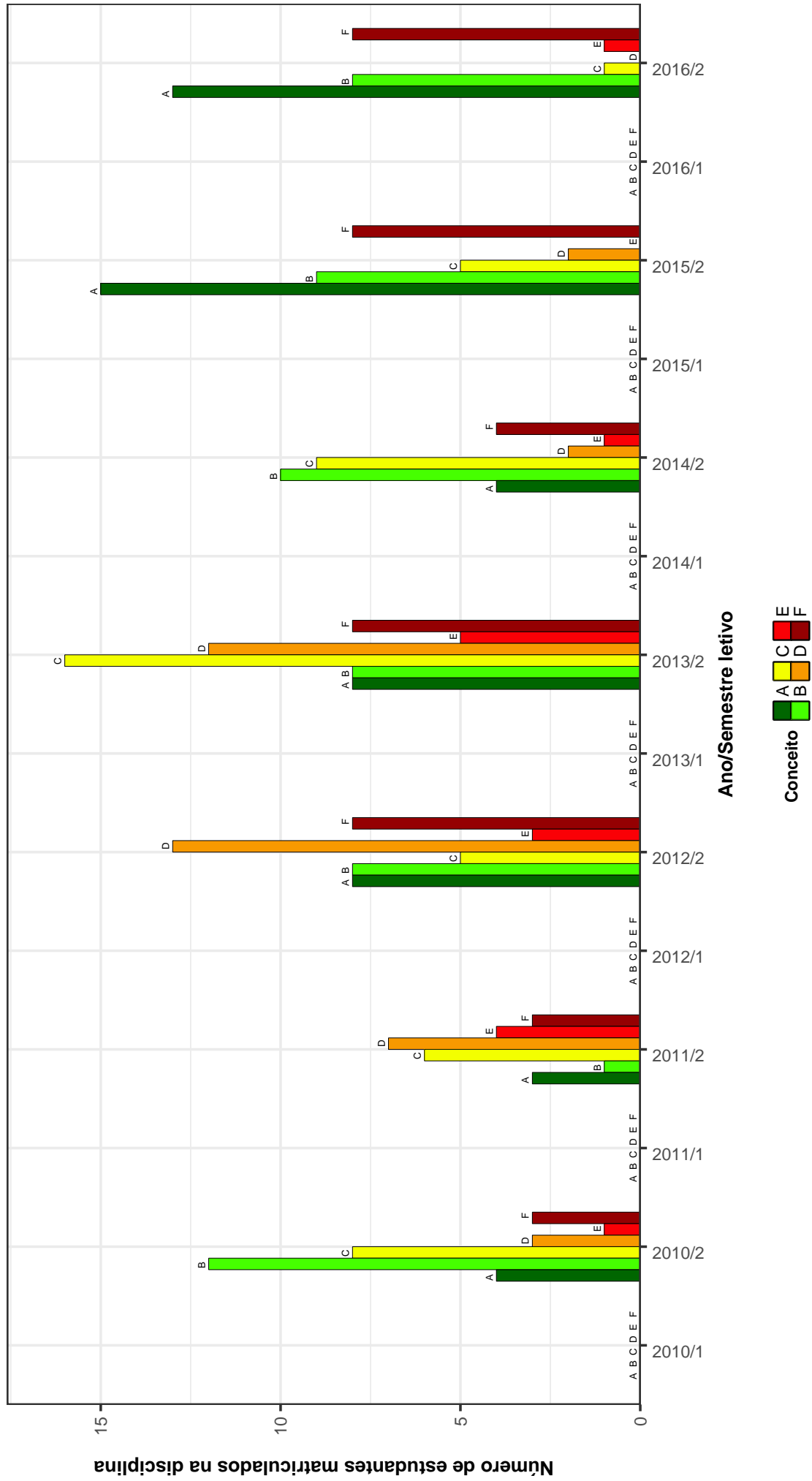


Figura 12: Conceitos obtidos pelos estudantes matriculados no curso de Antropologia no período de 2010/1 a 2016/2 na disciplina ATP004-HISTORIA DO PENSAMENTO ARQUEOLOGICO .

## UNI026-INTRODUCAO A ANTROPOLOGIA

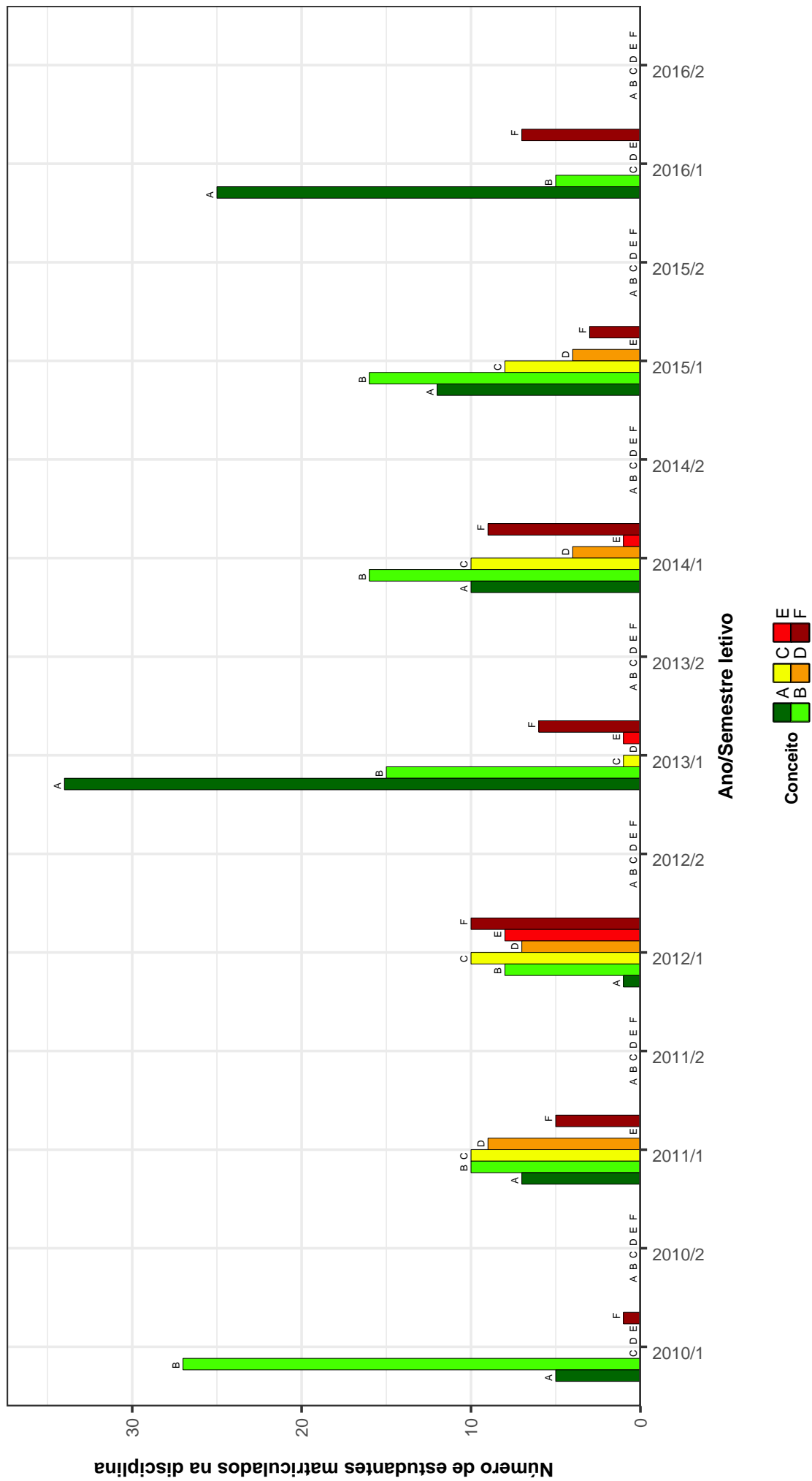


Figura 13: Conceitos obtidos pelos estudantes matriculados no curso de Antropologia no período de 2010/1 a 2016/2 na disciplina UNI026-INTRODUCAO A ANTROPOLOGIA .

### FIL035-INTRODUCAO A FILOSOFIA: FILOSOFIA DAS CIENCIAS SOCIAIS

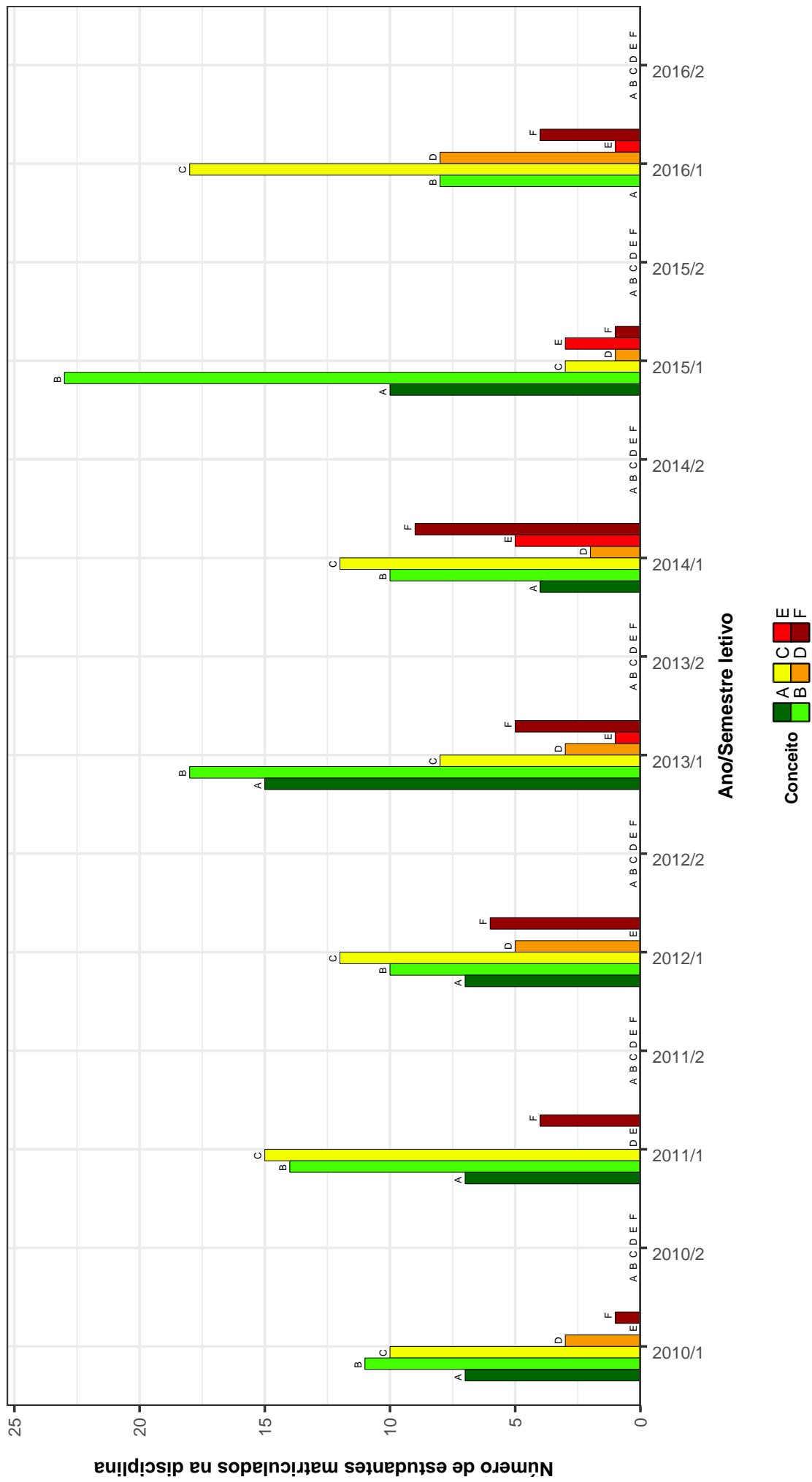


Figura 14: Conceitos obtidos pelos estudantes matriculados no curso de Antropologia no período de 2010/1 a 2016/2 na disciplina FIL035-INTRODUCAO A FILOSOFIA: FILOSOFIA DAS CIENCIAS SOCIAIS .

### ATP011 –METODOS E TECNICAS DE PESQUISA ARQUEOLOGICA

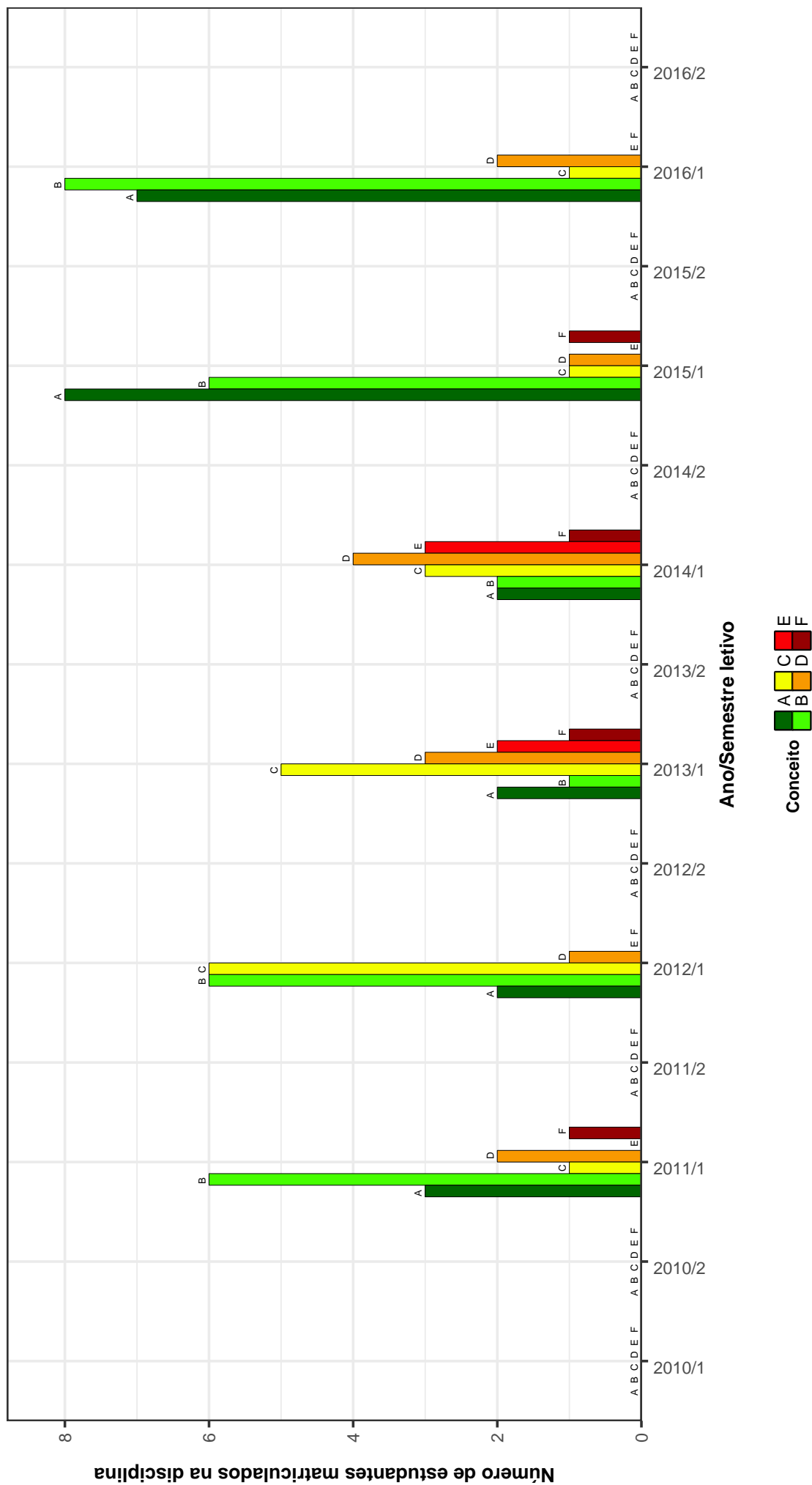


Figura 15: Conceitos obtidos pelos estudantes matriculados no curso de Antropologia no período de 2010/1 a 2016/2 na disciplina ATP011-METODOS E TECNICAS DE PESQUISA ARQUEOLOGICA .

## ATP026-MONOGRAFIA

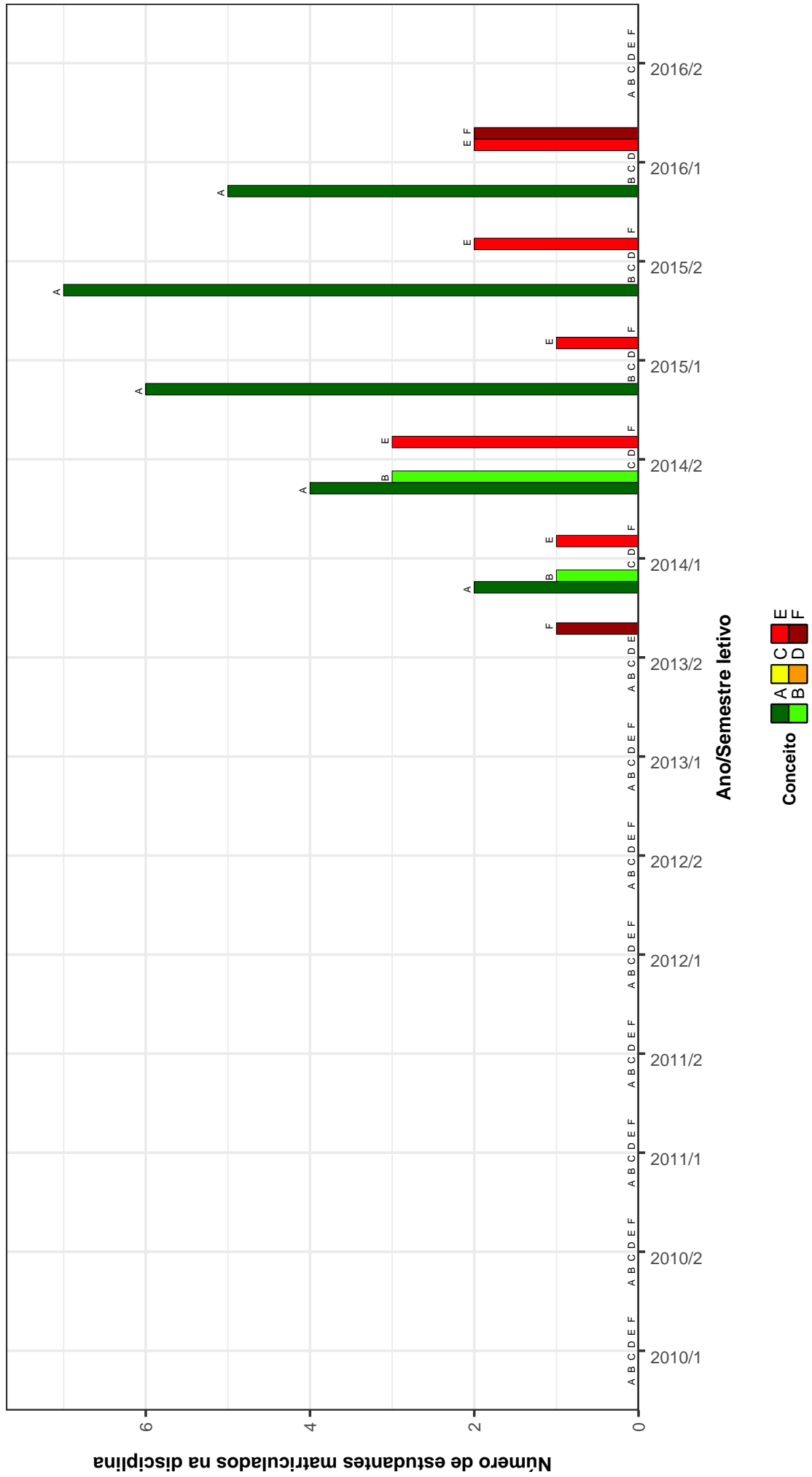


Figura 16: Conceitos obtidos pelos estudantes matriculados no curso de Antropologia no período de 2010/1 a 2016/2 na disciplina ATP026-MONOGRAFIA .

### ATP013-ORGANIZACAO SOCIAL E PARENTESCO

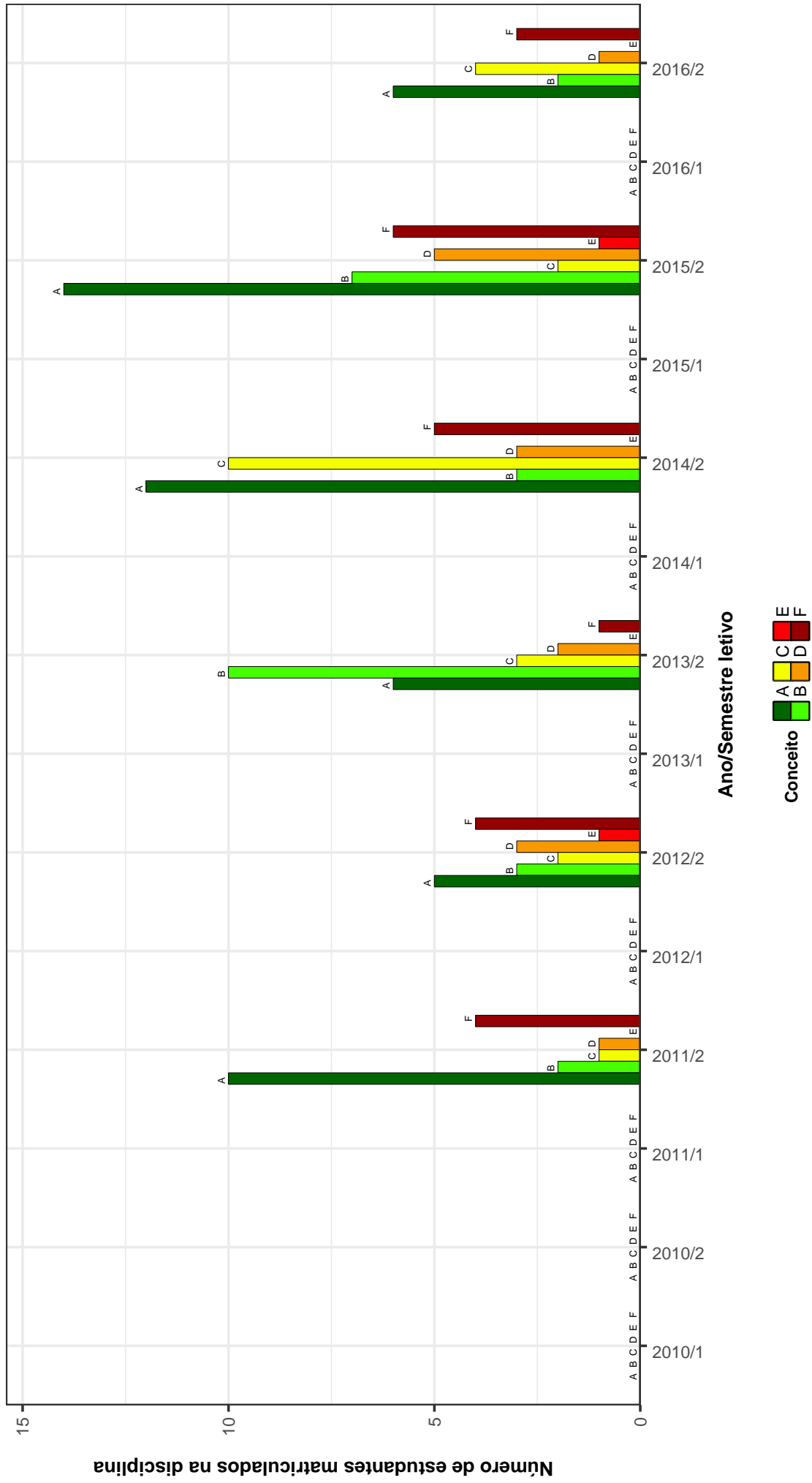


Figura 17: Conceitos obtidos pelos estudantes matriculados no curso de Antropologia no período de 2010/1 a 2016/2 na disciplina ATP013-ORGANIZACAO SOCIAL E PARENTESCO .

## UNI027 – PATRIMONIO CULTURAL

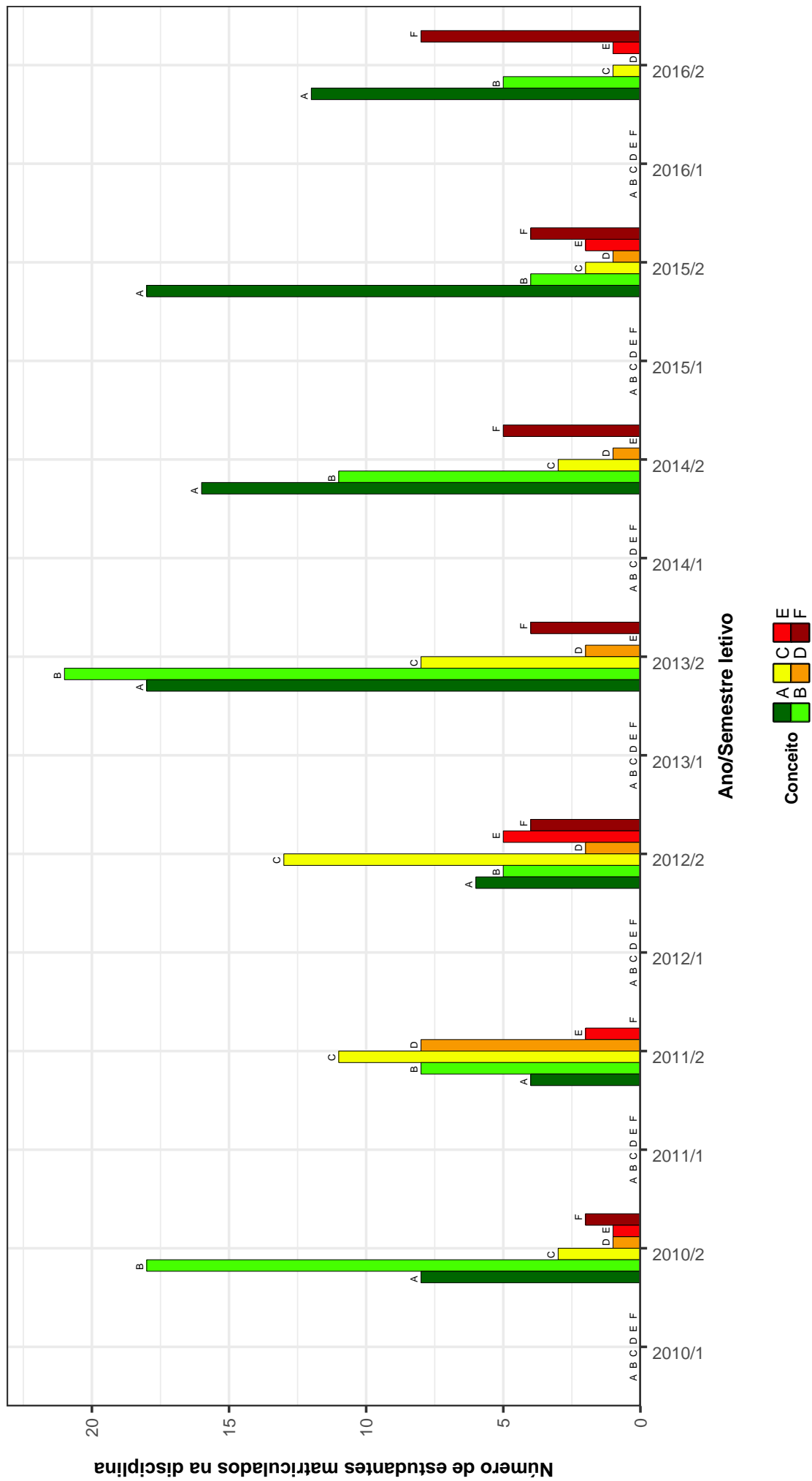


Figura 18: Conceitos obtidos pelos estudantes matriculados no curso de Antropologia no período de 2010/1 a 2016/2 na disciplina UNI027-PATRIMONIO CULTURAL .



## ATP008–SIMBOLISMO E RITUAL

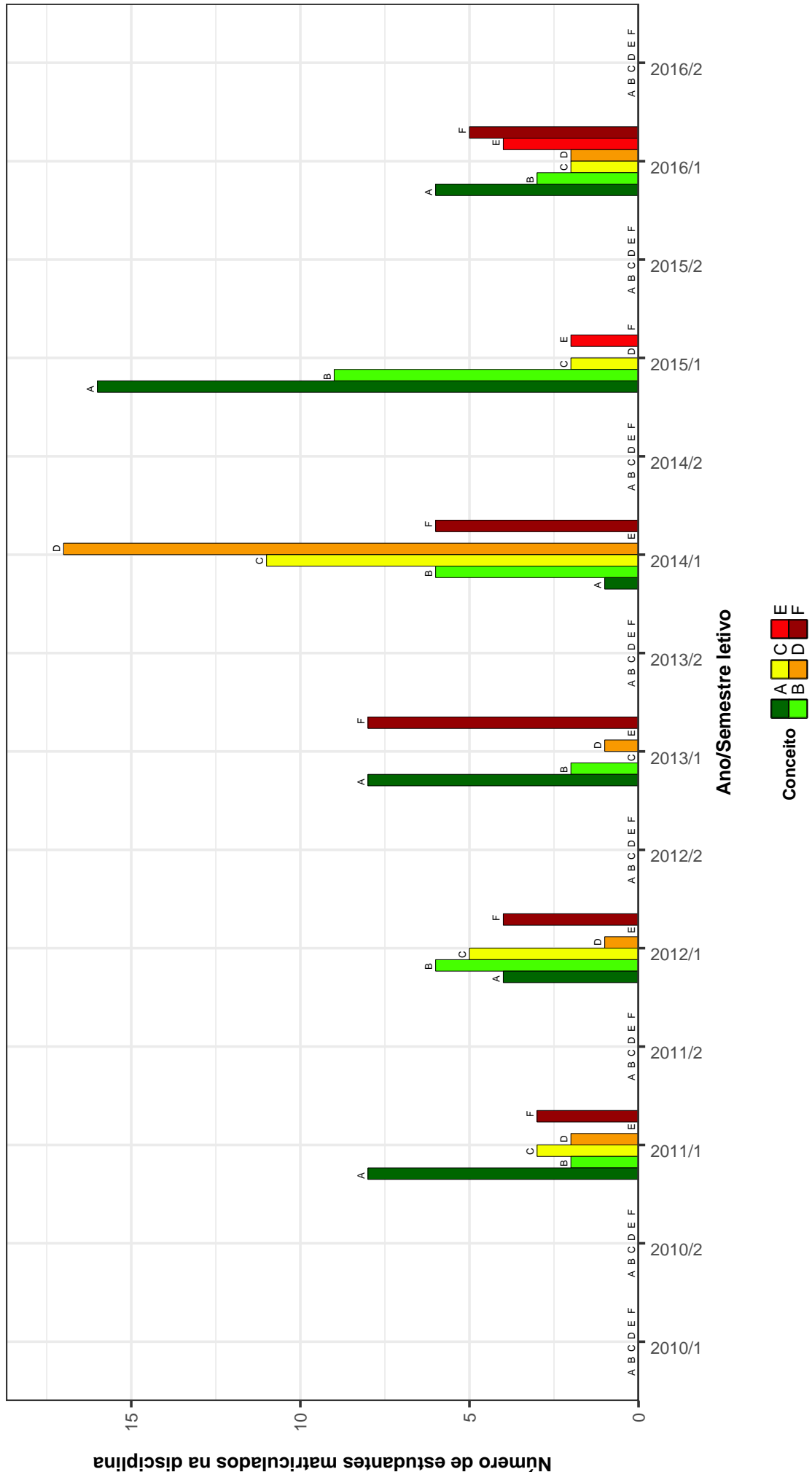


Figura 19: Conceitos obtidos pelos estudantes matriculados no curso de Antropologia no período de 2010/1 a 2016/2 na disciplina ATP008-SIMBOLISMO E RITUAL .

## ATP066--TOPICOS EM ANTROPOLOGIA E ARQUEOLOGIA

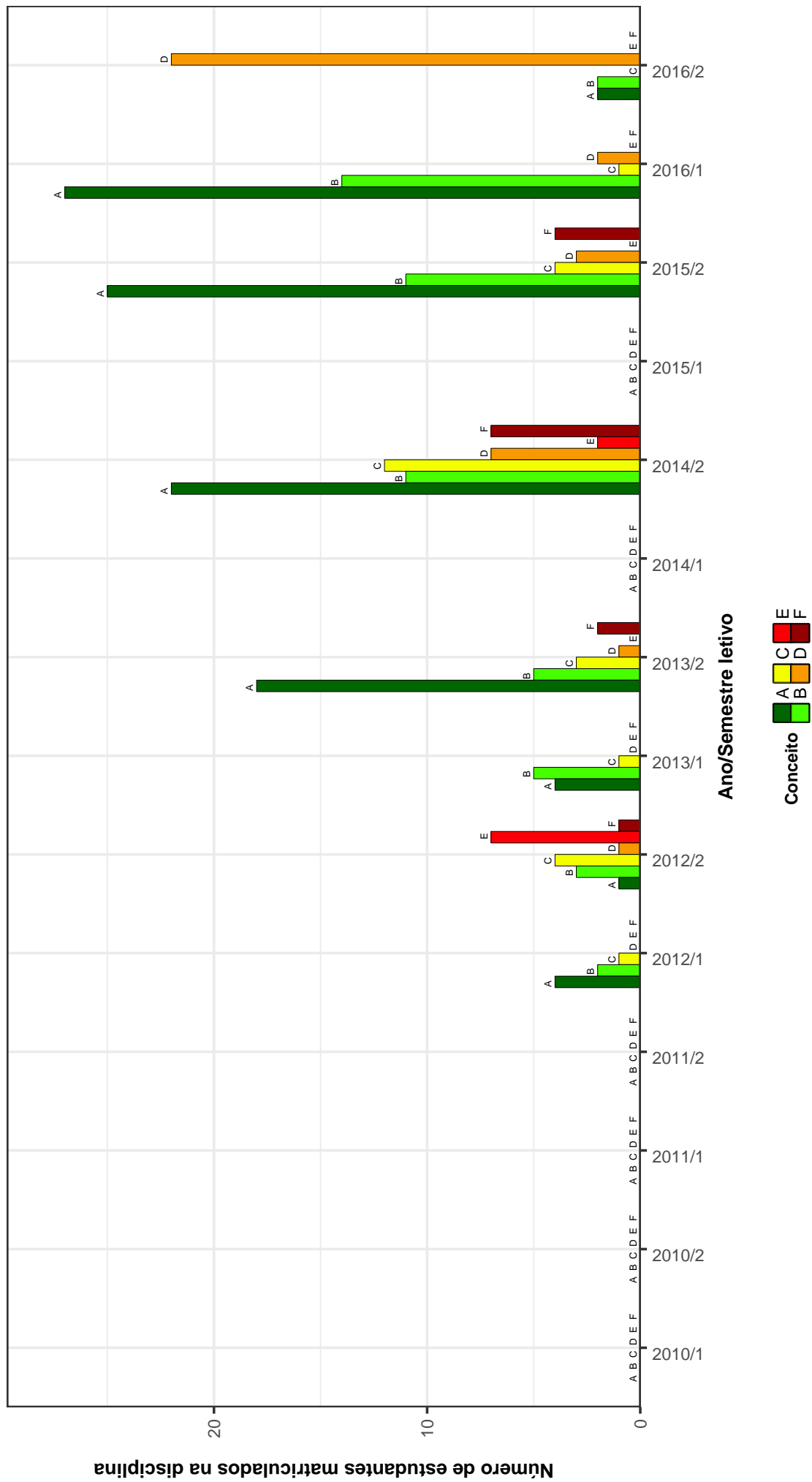


Figura 20: Conceitos obtidos pelos estudantes matriculados no curso de Antropologia no período de 2010/1 a 2016/2 na disciplina ATP066-TOPICOS EM ANTROPOLOGIA E ARQUEOLOGIA .

## ATP058 – TOPICOS EM ARQUEOLOGIA

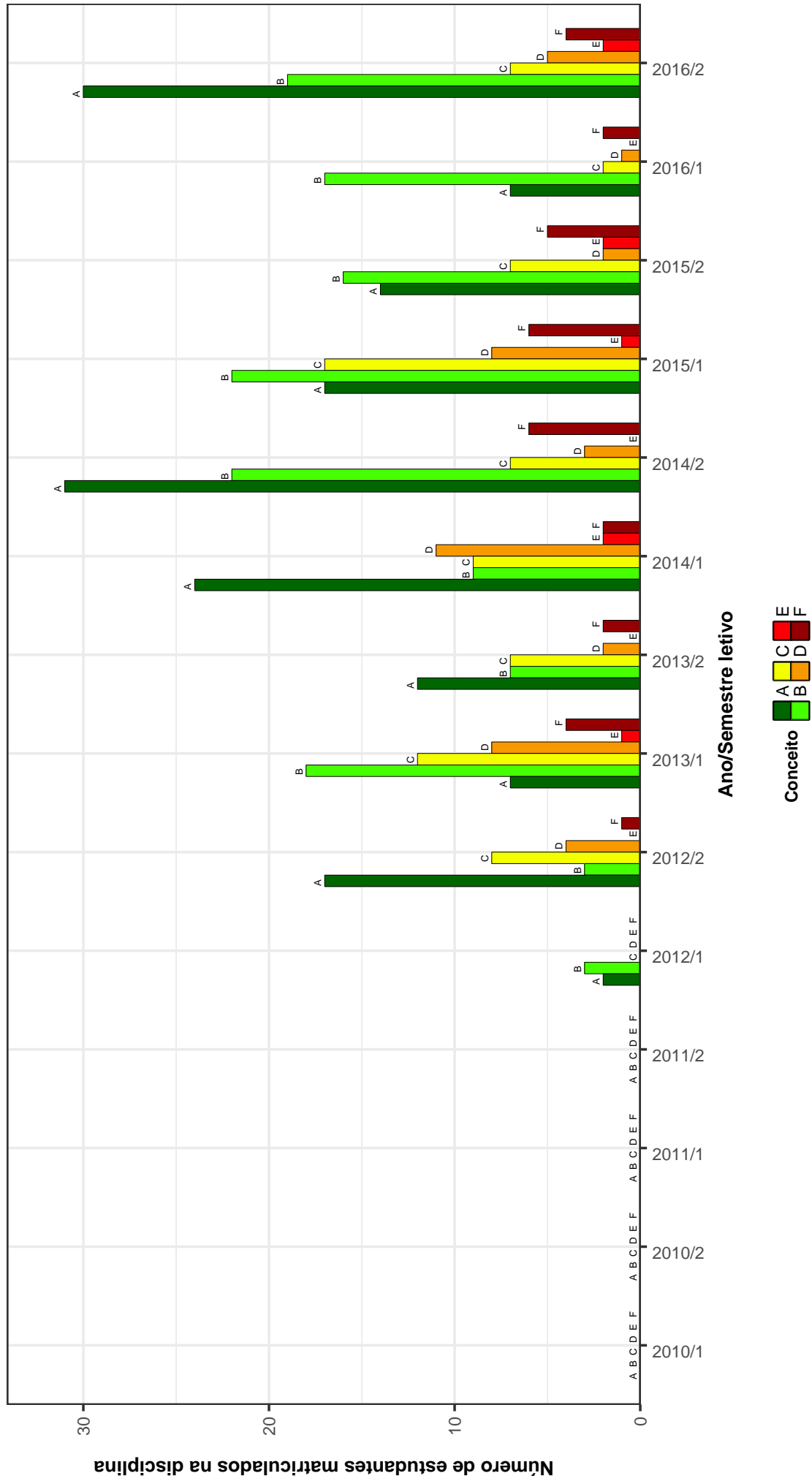


Figura 21: Conceitos obtidos pelos estudantes matriculados no curso de Antropologia no período de 2010/1 a 2016/2 na disciplina ATP058-TOPICOS EM ARQUEOLOGIA .

Tabela 2: Situação dos estudantes nas principais disciplinas do curso de Antropologia no período de 2009 a 2016/2

DISCIPLINAS	SITUAÇÃO	2009		2010		2011		2012		2013		2014		2015		2016		TOTAL		
		Freq.	%	Freq.	%	Freq.	%	Freq.	%	Freq.	%	Freq.	%	Freq.	%	Freq.	%	Freq.	%	
ATP001- ANTROPOLOGIA BRASILEIRA	Aprovados	0	-	27	75%	29	70,7%	18	56,2%	56	87,5%	32	97%	29	74,4%	23	56,1%	214	74,8%	
	Reprovados (I)	0	-	0	0%	1	2,4%	0	0%	0	0%	0	0%	3	7,7%	0	0%	4	1,4%	
	Reprovados (R)	0	-	5	13,9%	5	12,2%	4	12,5%	4	6,2%	4	6,2%	0	0%	3	7,7%	8	19,5%	
	Trancamentos	0	-	4	11,1%	6	14,6%	10	31,2%	4	6,2%	4	6,2%	1	3%	4	10,3%	10	24,4%	
Total	0	-	36	100%	41	100%	32	100%	32	100%	64	100%	33	100%	39	100%	41	100%	286	100%
ATP010- ARQUEOLOGIA PRE-HISTORICA	Aprovados	0	-	0	-	13	76,5%	10	66,7%	14	70%	11	61,1%	20	76,9%	20	83,3%	88	73,3%	
	Reprovados (I)	0	-	0	-	2	11,8%	1	6,7%	0	0%	1	5,6%	4	15,4%	1	4,2%	9	7,5%	
	Reprovados (R)	0	-	0	-	0	0%	0	0%	0	0%	1	5%	0	0%	1	3,8%	3	2,5%	
	Trancamentos	0	-	0	-	2	11,8%	4	26,7%	4	26,7%	5	25%	6	33,3%	2	8,3%	2	8,3%	
Total	0	-	0	-	17	100%	15	100%	15	100%	20	100%	18	100%	26	100%	24	100%	120	100%
ATP015- ARQUEOLOGIA AMERICANA	Aprovados	0	-	0	-	8	72,7%	1	25%	14	66,7%	14	57,6%	11	78,6%	14	51,9%	67	60,9%	
	Reprovados (I)	0	-	0	-	1	9,1%	3	75%	0	0%	0	0%	8	24,2%	0	0%	12	10,9%	
	Reprovados (R)	0	-	0	-	0	0%	0	0%	2	9,5%	2	6,1%	1	7,1%	4	14,8%	9	8,2%	
	Trancamentos	0	-	0	-	0	0%	0	0%	0	0%	5	23,8%	4	12,1%	9	33,3%	22	20%	
Total	0	-	0	-	11	100%	4	100%	21	100%	33	100%	33	100%	14	100%	27	100%	110	100%
ATP002- ARQUEOLOGIA BRASILEIRA	Aprovados	0	-	23	63,9%	38	80,9%	34	81%	47	83,9%	47	89,2%	26	72,2%	17	41,5%	218	73,9%	
	Reprovados (I)	0	-	2	5,6%	1	2,1%	2	4,8%	2	4,8%	4	7,1%	1	2,7%	5	13,9%	7	17,1%	
	Reprovados (R)	0	-	8	22,2%	1	2,1%	2	4,8%	1	1,8%	1	2,7%	1	2,8%	4	9,8%	18	6,1%	
	Trancamentos	0	-	3	8,3%	7	14,9%	4	7,1%	4	7,1%	4	7,1%	2	5,4%	13	31,7%	37	12,5%	
Total	0	-	36	100%	47	100%	42	100%	42	100%	56	100%	37	100%	46	100%	41	100%	295	100%
ATP009- ARQUEOLOGIA DO VELHO MUNDO	Aprovados	0	-	0	-	10	76,9%	8	57,1%	11	45,8%	21	52,5%	11	78,6%	22	73,3%	83	61,3%	
	Reprovados (I)	0	-	0	-	1	7,7%	1	7,1%	4	16,7%	2	5%	0	0%	2	6,7%	10	7,4%	
	Reprovados (R)	0	-	0	-	1	7,7%	1	7,1%	4	16,7%	4	10%	2	14,3%	1	3,3%	13	9,6%	
	Trancamentos	0	-	0	-	0	0%	0	0%	0	0%	0	0%	0	0%	0	0%	1	0,7%	
Total	0	-	0	-	13	100%	14	100%	14	100%	24	100%	26	100%	14	100%	30	100%	135	100%
ATP016- ARQUEOLOGIA HISTORICA	Aprovados	0	-	0	-	9	75%	15	68,2%	20	74,1%	20	74,1%	16	72,7%	14	58,3%	93	69,9%	
	Reprovados (I)	0	-	0	-	0	0%	2	9,1%	3	11,1%	3	11,1%	5	19,2%	2	9,1%	13	9,8%	
	Reprovados (R)	0	-	0	-	0	0%	1	4,5%	0	0%	0	0%	0	0%	1	4,2%	2	1,5%	
	Trancamentos	0	-	0	-	3	25%	4	18,2%	4	14,8%	4	14,8%	2	7,7%	8	33,3%	25	18,8%	
Total	0	-	0	-	12	100%	22	100%	27	100%	27	100%	22	100%	24	100%	24	100%	133	100%
ATP006-CIENCIA, RELIGIAO E MAGIA	Aprovados	0	-	0	-	16	69,6%	16	59,3%	19	51,4%	19	51,4%	34	60,7%	29	78,4%	25	56,8%	
	Reprovados (I)	0	-	0	-	3	13%	3	11,1%	6	16,2%	6	16,2%	8	14,3%	4	10,8%	0	0%	
	Reprovados (R)	0	-	0	-	2	8,7%	0	0%	1	2,7%	1	1,8%	1	2,7%	1	2,7%	7	15,9%	
	Trancamentos	0	-	0	-	2	8,7%	8	29,6%	8	29,6%	11	29,7%	13	23,2%	3	8,1%	12	27,3%	
Total	0	-	0	-	23	100%	27	100%	37	100%	37	100%	56	100%	37	100%	44	100%	224	100%
SOA091-CULTURA E AMBIENTE	Aprovados	0	-	28	71,8%	39	84,8%	32	64%	51	85%	39	83%	37	82,2%	31	75,6%	257	78,4%	
	Reprovados (I)	0	-	2	5,1%	3	6,5%	8	16%	5	8,3%	6	12,8%	0	0%	0	0%	24	7,3%	
	Reprovados (R)	0	-	3	7,7%	1	2,2%	3	6%	1	1,7%	1	1,7%	5	11,1%	7	17,1%	20	6,1%	
	Trancamentos	0	-	6	15,4%	3	6,5%	7	14%	3	5%	3	6%	4	8%	3	7,3%	27	8,2%	
Total	0	-	39	100%	46	100%	50	100%	50	100%	60	100%	47	100%	45	100%	41	100%	328	100%
ATP005- ELABORACAO DE PROJETO DE PESQUISA	Aprovados	0	-	0	-	25	80,6%	22	64,7%	22	55%	22	55%	36	87,8%	22	61,1%	163	68,2%	
	Reprovados (I)	0	-	0	-	4	12,9%	0	0%	5	12,5%	5	12,5%	8	14%	1	2,4%	3	8,3%	
	Reprovados (R)	0	-	0	-	0	0%	3	8,8%	1	2,5%	1	2,5%	0	0%	1	2,4%	4	11,1%	
	Trancamentos	0	-	0	-	2	6,5%	9	26,5%	12	30%	12	30%	13	22,8%	3	7,3%	7	19,4%	
Total	0	-	0	-	31	100%	34	100%	40	100%	40	100%	57	100%	41	100%	36	100%	239	100%
LET232-ESTUDOS TEMATICOS DE LINGUISTICA TEORICA E DESCRITIVA	Aprovados	0	-	32	82,1%	37	84,1%	35	74,5%	44	77,2%	44	77,2%	36	80%	31	73,8%	33	76,7%	
	Reprovados (I)	0	-	1	2,6%	0	0%	0	0%	0	0%	0	0%	0	0%	0	0%	1	0,3%	
	Reprovados (R)	0	-	0	0%	4	9,1%	7	14,9%	9	15,8%	9	15,8%	6	13,3%	9	21,4%	6	14%	
	Trancamentos	0	-	6	15,4%	3	6,8%	5	10,6%	5	7%	4	7%	3	6,7%	2	4,8%	4	9,3%	
Total	0	-	39	100%	44	100%	47	100%	47	100%	57	100%	45	100%	42	100%	43	100%	317	100%

Tabela 2 : Continuação

DISCIPLINAS	SITUAÇÃO	2009		2010		2011		2012		2013		2014		2015		2016		TOTAL	
		Freq.	%	Freq.	%	Freq.	%	Freq.	%	Freq.	%	Freq.	%	Freq.	%	Freq.	%	Freq.	%
ATP020- ETNOARQUEOLOGIA	Aprovados	0	-	0	-	0	-	16	69,6%	18	72%	15	68,2%	27	84,4%	11	91,7%	87	76,3%
	Reprovados (I)	0	-	0	-	0	-	3	13%	2	8%	3	13,6%	1	3,1%	0	0%	9	7,9%
	Reprovados (R)	0	-	0	-	0	-	0	0%	0	0%	1	4,5%	1	3,1%	0	0%	2	1,8%
	Trancamentos	0	-	0	-	0	-	4	17,4%	5	20%	3	13,6%	3	9,4%	1	8,3%	16	14%
	Total	0	-	0	-	0	-	23	100%	25	100%	22	100%	32	100%	12	100%	114	100%
SOA048- FUNDAMENTOS DE ANALISE SOCIOLOGICA	Aprovados	0	-	29	76,3%	34	82,9%	31	64,6%	43	70,5%	33	73,3%	38	86,4%	31	81,6%	239	75,9%
	Reprovados (I)	0	-	0	0%	3	7,3%	2	4,2%	2	3,3%	8	17,8%	0	0%	2	5,3%	17	5,4%
	Reprovados (R)	0	-	4	10,5%	1	2,4%	10	20,8%	8	13,1%	3	6,7%	3	6,8%	3	7,9%	32	10,2%
	Trancamentos	0	-	5	13,2%	3	7,3%	5	10,4%	8	13,1%	1	2,2%	3	6,8%	2	5,3%	27	8,6%
	Total	0	-	38	100%	41	100%	48	100%	61	100%	45	100%	44	100%	38	100%	315	100%
ATP007- FUNDAMENTOS DE PESQUISA ETNOGRAFICA	Aprovados	0	-	0	-	14	73,7%	20	71,4%	2	4,2%	31	70,5%	28	87,5%	10	55,6%	115	68,9%
	Reprovados (I)	0	-	0	-	4	21,1%	1	3,6%	3	11,5%	4	9,1%	2	6,2%	2	11,1%	16	9,6%
	Reprovados (R)	0	-	0	-	0	0%	0	0%	1	3,8%	1	2,3%	0	0%	2	11,1%	4	2,4%
	Trancamentos	0	-	0	-	1	5,3%	7	25%	10	38,5%	8	18,2%	2	6,2%	4	22,2%	32	19,2%
	Total	0	-	0	-	19	100%	28	100%	26	100%	44	100%	32	100%	18	100%	167	100%
ATP003-HISTORIA DO PENSAMENTO ANTROPOLOGICO	Aprovados	0	-	28	77,8%	33	80,5%	23	59%	51	79,7%	30	78,9%	29	69%	22	55%	216	72%
	Reprovados (I)	0	-	4	11,1%	2	4,9%	1	2,6%	7	10,9%	0	0%	2	4,8%	7	17,5%	23	7,7%
	Reprovados (R)	0	-	2	5,6%	0	0%	7	17,9%	2	3,1%	6	15,8%	4	9,5%	1	2,5%	22	7,3%
	Trancamentos	0	-	2	5,6%	6	14,6%	8	20,5%	4	6,2%	4	5,3%	7	16,7%	10	25%	39	13%
	Total	0	-	36	100%	41	100%	39	100%	64	100%	38	100%	42	100%	40	100%	300	100%
ATP004-HISTORIA DO PENSAMENTO ARQUEOLOGICO	Aprovados	0	-	27	77,1%	17	45,9%	34	56,7%	44	66,7%	25	75,8%	31	58,5%	22	47,8%	200	60,6%
	Reprovados (I)	0	-	4	11,4%	4	10,8%	8	13,3%	9	13,6%	0	0%	7	13,2%	9	19,6%	41	12,4%
	Reprovados (R)	0	-	0	0%	3	8,1%	3	5%	4	6,1%	5	15,2%	1	1,9%	0	0%	16	4,8%
	Trancamentos	0	-	4	11,4%	13	35,1%	15	25%	9	13,6%	3	9,1%	14	26,4%	15	32,6%	73	22,1%
	Total	0	-	35	100%	37	100%	60	100%	66	100%	33	100%	53	100%	46	100%	330	100%
UNI026-INTRODUCAO A ANTROPOLOGIA	Aprovados	0	-	32	82,1%	36	81,8%	26	52%	50	84,7%	40	76,9%	39	84,8%	30	76,9%	253	76,9%
	Reprovados (I)	0	-	1	2,6%	5	11,4%	10	20%	8	16%	7	11,9%	0	0%	4	8,7%	27	8,2%
	Reprovados (R)	0	-	0	0%	0	0%	8	16%	7	11,9%	10	19,2%	0	0%	0	0%	25	7,6%
	Trancamentos	0	-	6	15,4%	3	6,8%	6	12%	2	3,4%	2	3,8%	3	6,5%	2	5,1%	24	7,3%
	Total	0	-	39	100%	44	100%	50	100%	59	100%	52	100%	46	100%	39	100%	329	100%
FIL035-INTRODUCAO A FILOSOFIA: FILOSOFIA DAS CIENCIAS SOCIAIS	Aprovados	0	-	31	83,8%	36	85,7%	34	77,3%	44	83%	28	63,6%	37	82,2%	34	82,9%	244	79,7%
	Reprovados (I)	0	-	1	2,7%	3	7,1%	6	13,6%	4	7,5%	6	13,6%	1	2,2%	4	9,8%	25	8,2%
	Reprovados (R)	0	-	0	0%	1	2,4%	0	0%	2	3,8%	8	18,2%	3	6,7%	1	2,4%	15	4,9%
	Trancamentos	0	-	5	13,5%	2	4,8%	4	9,1%	3	5,7%	2	4,5%	4	8,9%	2	4,9%	22	7,2%
	Total	0	-	37	100%	42	100%	44	100%	44	100%	44	100%	45	100%	41	100%	306	100%
ATP012- LABORATORIO DE PESQUISA EM ANTROPOLOGIA I	Aprovados	0	-	0	-	12	100%	14	77,8%	12	80%	22	88%	32	88,9%	6	75%	98	86%
	Reprovados (I)	0	-	0	0%	0	0%	0	0%	0	0%	0	0%	2	5,6%	0	0%	2	1,8%
	Reprovados (R)	0	-	0	0%	0	0%	0	0%	1	6,7%	0	0%	0	0%	2	25%	3	2,6%
	Trancamentos	0	-	0	0%	0	0%	4	22,2%	2	13,3%	3	12%	3	5,6%	0	0%	11	9,6%
	Total	0	-	0	-	12	100%	18	100%	15	100%	25	100%	36	100%	8	100%	114	100%
ATP018- LABORATORIO DE PESQUISA EM ANTROPOLOGIA II	Aprovados	0	-	0	-	0	-	10	76,9%	16	94,1%	10	76,9%	17	63%	31	81,6%	84	77,8%
	Reprovados (I)	0	-	0	-	0	-	1	7,7%	0	0%	2	15,4%	4	14,8%	5	13,2%	12	11,1%
	Reprovados (R)	0	-	0	-	0	-	0	0%	0	0%	0	0%	0	0%	1	2,6%	1	0,9%
	Trancamentos	0	-	0	-	0	-	2	15,4%	1	5,9%	1	7,7%	6	22,2%	1	2,6%	11	10,2%
	Total	0	-	0	-	0	-	13	100%	17	100%	13	100%	27	100%	38	100%	108	100%
ATP022- LABORATORIO DE PESQUISA EM ANTROPOLOGIA III	Aprovados	0	-	0	-	0	-	5	71,4%	15	78,9%	14	93,3%	12	80%	19	61,3%	65	74,7%
	Reprovados (I)	0	-	0	-	0	-	1	14,3%	0	0%	1	6,7%	1	6,7%	1	3,2%	4	4,6%
	Reprovados (R)	0	-	0	-	0	-	0	0%	1	5,3%	0	0%	0	0%	4	12,9%	5	5,7%
	Trancamentos	0	-	0	-	0	-	1	14,3%	3	15,8%	0	0%	2	13,3%	7	22,6%	13	14,9%
	Total	0	-	0	-	0	-	7	100%	19	100%	15	100%	15	100%	31	100%	87	100%

Tabela 2 : Continuação

DISCIPLINAS	SITUAÇÃO	2009		2010		2011		2012		2013		2014		2015		2016		TOTAL		
		Freq.	%	Freq.	%	Freq.	%	Freq.	%	Freq.	%	Freq.	%	Freq.	%	Freq.	%	Freq.	%	
ATP024- LABORATORIO DE PESQUISA EM ANTROPOLOGIA IV	Aprovados	0	-	0	-	0	-	0	-	7	100%	15	93,8%	6	46,2%	15	65,2%	43	72,9%	
	Reprovados (I)	0	-	0	-	0	-	0	-	0	0%	0	0%	4	30,8%	2	8,7%	6	10,2%	
	Reprovados (R)	0	-	0	-	0	-	0	-	0	0%	0	0%	0	0%	1	4,3%	1	1,7%	
	Trancamentos	0	-	0	-	0	-	0	-	0	0%	0	0%	1	6,2%	3	23,1%	5	15,3%	
Total	0	-	0	-	0	-	0	-	0	0%	7	100%	16	100%	13	100%	23	100%	59	100%
ATP017- LABORATORIO DE PESQUISA EM ARQUEOLOGIA I	Aprovados	0	-	0	-	7	70%	10	62,5%	12	92,3%	12	100%	11	100%	7	70%	59	81,9%	
	Reprovados (I)	0	-	0	-	0	0%	3	18,8%	0	0%	0	0%	0	0%	1	10%	4	5,6%	
	Reprovados (R)	0	-	0	-	0	0%	0	0%	0	0%	0	0%	0	0%	0	0%	0	0%	
	Trancamentos	0	-	0	-	3	30%	3	18,8%	3	7,7%	1	7,7%	0	0%	2	20%	9	12,5%	
Total	0	-	0	-	0	-	10	100%	16	100%	13	100%	12	100%	11	100%	10	100%	72	100%
ATP021- LABORATORIO DE PESQUISA EM ARQUEOLOGIA II	Aprovados	0	-	0	-	0	-	7	87,5%	9	75%	8	66,7%	12	92,3%	9	90%	45	81,8%	
	Reprovados (I)	0	-	0	-	0	-	0	0%	2	16,7%	3	25%	0	0%	0	0%	5	9,1%	
	Reprovados (R)	0	-	0	-	0	-	0	0%	0	0%	0	0%	0	0%	0	0%	0	0%	
	Trancamentos	0	-	0	-	0	-	1	12,5%	1	8,3%	1	8,3%	1	7,7%	1	10%	5	9,1%	
Total	0	-	0	-	0	-	0	-	8	100%	12	100%	12	100%	13	100%	10	100%	55	100%
ATP011-METODOS E TECNICAS DE PESQUISA ARQUEOLOGICA	Aprovados	0	-	0	-	12	85,7%	15	83,3%	11	64,7%	11	47,8%	16	88,9%	18	100%	83	76,9%	
	Reprovados (I)	0	-	0	-	1	7,1%	0	0%	1	5,9%	2	8,7%	0	0%	0	0%	4	3,7%	
	Reprovados (R)	0	-	0	-	0	0%	0	0%	2	11,8%	2	8,7%	1	5,6%	0	0%	5	4,6%	
	Trancamentos	0	-	0	-	1	7,1%	3	16,7%	3	17,6%	3	34,8%	8	56,6%	1	5,6%	0	0%	
Total	0	-	0	-	0	-	14	100%	18	100%	17	100%	23	100%	18	100%	18	100%	108	100%
ATP026- MONOGRAFIA	Aprovados	0	-	0	-	0	-	0	-	0	0%	10	45,5%	13	41,9%	5	26,3%	28	36,4%	
	Reprovados (I)	0	-	0	-	0	-	0	-	0	0%	0	0%	0	0%	2	10,5%	2	2,6%	
	Reprovados (R)	0	-	0	-	0	-	0	-	1	20%	4	18,2%	3	9,7%	2	10,5%	10	13%	
	Trancamentos	0	-	0	-	0	-	0	-	4	80%	8	36,4%	15	48,4%	10	52,6%	37	48,1%	
Total	0	-	0	-	0	-	0	-	5	100%	22	100%	22	100%	31	100%	19	100%	77	100%
ATP013- ORGANIZACAO SOCIAL E PARENTESCO	Aprovados	0	-	0	-	14	73,7%	13	50%	21	72,4%	28	77,8%	28	75,7%	13	61,9%	117	69,6%	
	Reprovados (I)	0	-	2	10,5%	4	15,4%	4	15,4%	1	3,4%	5	13,9%	2	5,4%	2	9,5%	16	9,5%	
	Reprovados (R)	0	-	2	10,5%	1	3,8%	1	3,8%	0	0%	0	0%	5	13,5%	1	4,8%	9	5,4%	
	Trancamentos	0	-	0	-	1	5,3%	8	30,8%	7	24,1%	7	24,1%	3	8,3%	2	5,4%	5	23,8%	
Total	0	-	0	-	0	-	19	100%	26	100%	29	100%	36	100%	37	100%	21	100%	168	100%
UNI027-PATRIMONIO CULTURAL	Aprovados	0	-	30	85,7%	31	77,5%	26	59,1%	49	86%	31	81,6%	25	69,4%	18	43,9%	210	72,2%	
	Reprovados (I)	0	-	0	0%	0	0%	2	4,5%	4	7%	5	13,2%	3	8,3%	0	0%	14	4,8%	
	Reprovados (R)	0	-	3	8,6%	2	5%	7	15,9%	0	0%	0	0%	3	8,3%	9	22%	24	8,2%	
	Trancamentos	0	-	2	5,7%	7	17,5%	9	20,5%	4	7%	4	5,3%	5	13,9%	14	34,1%	43	14,8%	
Total	0	-	35	100%	40	100%	44	100%	57	100%	57	100%	38	100%	36	100%	41	100%	291	100%
ATP019-PODER E TERRITORIALIDADE	Aprovados	0	-	0	-	0	-	9	64,3%	15	62,5%	13	72,2%	22	81,5%	30	85,7%	89	75,4%	
	Reprovados (I)	0	-	0	-	0	-	0	0%	4	16,7%	0	0%	2	7,4%	2	5,7%	8	6,8%	
	Reprovados (R)	0	-	0	-	0	-	2	14,3%	0	0%	3	16,7%	0	0%	0	0%	5	4,2%	
	Trancamentos	0	-	0	-	0	-	3	21,4%	5	20,8%	5	11,1%	3	11,1%	3	8,6%	16	13,6%	
Total	0	-	0	-	0	-	14	100%	24	100%	18	100%	27	100%	35	100%	35	100%	118	100%
ATP008-SIMBOLISMO E RITUAL	Aprovados	0	-	0	-	15	75%	16	64%	11	37,9%	35	71,4%	27	79,4%	13	44,8%	117	62,9%	
	Reprovados (I)	0	-	3	15%	3	12%	3	12%	5	17,2%	5	10,2%	1	2,9%	0	0%	17	9,1%	
	Reprovados (R)	0	-	0	0%	1	4%	3	10,3%	3	10,3%	1	2%	1	2,9%	9	31%	15	8,1%	
	Trancamentos	0	-	0	-	2	10%	5	20%	10	34,5%	8	16,3%	5	14,7%	7	24,1%	37	19,9%	
Total	0	-	0	-	0	-	20	100%	25	100%	29	100%	49	100%	34	100%	29	100%	186	100%
ATP042-TOPICOS EM ANTROPOLOGIA	Aprovados	0	-	0	-	10	66,7%	69	59,5%	101	78,3%	158	65,8%	182	67,4%	162	61,1%	682	65,9%	
	Reprovados (I)	0	-	0	-	0	0%	6	5,2%	3	2,3%	16	6,7%	10	3,7%	21	7,9%	56	5,4%	
	Reprovados (R)	0	-	0	-	1	6,7%	8	6,9%	4	3,1%	21	8,8%	15	5,6%	18	6,8%	67	6,5%	
	Trancamentos	0	-	0	-	4	26,7%	33	28,4%	21	16,3%	45	18,8%	63	23,3%	64	24,2%	230	22,2%	
Total	0	-	0	-	15	100%	116	100%	129	100%	240	100%	270	100%	265	100%	1035	100%		

Tabela 2 : Continuação

DISCIPLINAS	SITUAÇÃO	2009		2010		2011		2012		2013		2014		2015		2016		TOTAL	
		Freq.	%	Freq.	%	Freq.	%	Freq.	%	Freq.	%	Freq.	%	Freq.	%	Freq.	%	Freq.	%
ATP066-TOPICOS EM ANTRPOLOGIA E ARQUEOLOGIA	Aprovados	0	-	0	-	0	-	16	59,3%	37	82,2%	52	73,2%	43	86%	70	76,1%	218	76,5%
	Reprovados (I)	0	-	0	-	0	-	1	3,7%	2	4,4%	7	9,9%	2	4%	0	0%	12	4,2%
	Reprovados (R)	0	-	0	-	0	-	7	25,9%	0	0%	2	2,8%	2	4%	0	0%	11	3,9%
	Trancamentos	0	-	0	-	0	-	3	11,1%	6	13,3%	10	14,1%	3	6%	22	23,9%	44	15,4%
	Total	0	-	0	-	0	-	27	100%	45	100%	71	100%	50	100%	92	100%	285	100%
ATP058-TOPICOS EM ARQUEOLOGIA	Aprovados	0	-	0	-	0	-	37	77,1%	73	83%	116	82,3%	103	76,3%	88	72,7%	417	78,2%
	Reprovados (I)	0	-	0	-	0	-	1	2,1%	6	6,8%	5	3,5%	9	6,7%	1	0,8%	22	4,1%
	Reprovados (R)	0	-	0	-	0	-	0	0%	1	1,1%	5	3,5%	5	3,7%	7	5,8%	18	3,4%
	Trancamentos	0	-	0	-	0	-	10	20,8%	8	9,1%	15	10,6%	18	13,3%	25	20,7%	76	14,3%
	Total	0	-	0	-	0	-	48	100%	88	100%	141	100%	135	100%	121	100%	533	100%
HIS100-TOPICOS EM HISTORIA IV	Aprovados	0	-	3	60%	4	28,6%	2	40%	2	33,3%	6	66,7%	10	83,3%	12	63,2%	38	56,7%
	Reprovados (I)	0	-	0	0%	3	21,4%	0	0%	0	0%	1	11,1%	0	0%	1	5,3%	5	7,5%
	Reprovados (R)	0	-	1	20%	0	0%	0	0%	1	33,3%	0	0%	0	0%	0	0%	2	3%
	Trancamentos	0	-	1	20%	7	50%	3	60%	1	33,3%	2	22,2%	2	16,7%	6	31,6%	22	32,8%
	Total	0	-	5	100%	14	100%	14	100%	5	100%	9	100%	12	100%	19	100%	67	100%
ATP014-TROCA E RECIPROCIDADE	Aprovados	0	-	0	-	4	44,4%	10	66,7%	23	63,9%	28	70%	23	79,3%	12	60%	100	67,1%
	Reprovados (I)	0	-	0	-	1	11,1%	0	0%	4	11,1%	7	17,5%	0	0%	0	0%	12	8,1%
	Reprovados (R)	0	-	0	-	2	22,2%	1	6,7%	2	5,6%	2	5%	1	3,4%	3	15%	11	7,4%
	Trancamentos	0	-	0	-	2	22,2%	4	26,7%	7	19,4%	3	7,5%	5	17,2%	5	25%	26	17,4%
	Total	0	-	0	-	9	100%	15	100%	36	100%	40	100%	29	100%	20	100%	149	100%
TOTAL	Aprovados	0	-	290	77,3%	503	76%	634	64,8%	973	74,6%	1051	72,5%	1057	75,3%	909	65,6%	5417	71,7%
	Reprovados (I)	0	-	15	4%	47	7,1%	73	7,5%	86	6,6%	119	8,2%	76	5,4%	83	6%	499	6,6%
	Reprovados (R)	0	-	26	6,9%	26	3,9%	76	7,8%	64	4,9%	88	6,1%	72	5,1%	107	7,7%	459	6,1%
	Trancamentos	0	-	44	11,7%	86	13%	196	20%	182	13,9%	192	13,2%	199	14,2%	286	20,6%	1185	15,7%
	Total	0	-	375	100%	662	100%	979	100%	1305	100%	1450	100%	1404	100%	1385	100%	7560	100%

## 4 ANÁLISE DA SAÍDA DO CURSO PELOS DISCENTES

Esta seção avalia a situação dos estudantes no curso de Antropologia e busca entender como ocorre a saída do curso<sup>6</sup> e quais fatores podem ser utilizados para sinalizá-la. Esta seção procura responder perguntas como:

1. Qual a situação do estudante no curso de acordo com a forma de ingresso?
2. Qual o número de semestres cursados pela maior parte dos estudantes até a saída ou conclusão do curso?
3. A saída do curso está mudando ao longo do tempo? Qual a taxa de saída do curso da turma que ingressou em 2010 e qual a taxa de saída do curso das turmas que ingressaram recentemente?
4. Qual o rendimento semestral global médio dos estudantes que concluíram o curso (quando há concluintes no curso) e dos estudantes que saíram do curso?
5. Quais as principais disciplinas que chegam a ser cursadas pelos estudantes que saíram do curso?
6. Dado que um estudante foi reprovado em determinada disciplina, qual a chance de saída do curso?
7. Entre os estudantes que saíram do curso de Antropologia e ingressaram novamente na UFMG, quais os cursos escolhidos por esses estudantes?

---

<sup>6</sup>Considera-se como saída do curso qualquer desvinculação do curso de Antropologia que não seja por motivo de conclusão do curso, ainda que o estudante se mantenha vinculado à UFMG em outro curso ou em outra subdivisão.



Considerando o curso de Antropologia no período de 2010/1 a 2016/1 foram encontrados 321 registros de ingresso, sendo 319 estudantes distintos<sup>7</sup>, ou seja, há 2 estudantes que reingressaram no curso de Antropologia neste período.

**Tabela 3: Forma de Ingresso versus Situação do Discente**

Forma de Ingresso	Conclusão		Saída do Curso		Cursando		Total	
	Freq.	%	Freq.	%	Freq.	%	Freq.	%
Obtenção de novo título	1	3,33%	21	70%	8	26,67%	30	9,35%
Processo seletivo	34	12,23%	118	42,45%	126	45,32%	278	86,6%
Reopção	1	14,29%	2	28,57%	4	57,14%	7	2,18%
Transferência comum	1	20%	1	20%	3	60%	5	1,56%
Transferência especial	0	0%	1	100%	0	0%	1	0,31%
Total	37	11,53%	143	44,55%	141	43,93%	321	100%

A Tabela 3 mostra a situação<sup>8</sup> do discente no curso de acordo com a forma de ingresso. Do total de 321 registros de ingresso, pode-se observar que 44,55% saíram do curso, 43,93% ainda estão matriculados e 11,53% se graduaram. Nota-se também que do total de 321 registros de ingresso, 86,6% foram por Processo Seletivo.

A Tabela 4 mostra a situação do estudante no curso de Antropologia por ano<sup>9</sup> de entrada e de acordo com a forma de ingresso no curso. Nota-se que no ano de 2015 ingressaram 40 estudantes através de Processo Seletivo, sendo que 16 deles saíram do curso até o final do semestre de 2016/2.

<sup>7</sup>Em alguns cursos há casos de estudantes que ingressam mais de uma vez em decorrência, por exemplo, de jubilação e retorno posterior ao curso através de novo vestibular.

<sup>8</sup>Em alguns cursos, devido à mudança de subdivisão, pode ocorrer casos de estudantes que concluíram o curso tendo cursado zero semestres.

<sup>9</sup>Se o ingresso no curso de Antropologia tiver ocorrido por reopção ou mudança de subdivisão, considera-se que o ano de ingresso do discente neste curso é igual ao ano em que ele realizou a reopção ou a mudança de subdivisão.

Tabela 4: Situação dos estudantes por forma de ingresso e de acordo com o ano de entrada no curso de Antropologia

Forma de ingresso	Situação	Ano de ingresso no curso							Total
		2010	2011	2012	2013	2014	2015	2016	
Obtenção de novo título	Conclusão	0	0	1	0	0	0	0	1
	Saída do curso	0	3	5	7	3	3	0	21
	Cursando	0	0	0	5	2	1	0	8
	Total	0	3	6	12	5	4	0	30
Processo seletivo	Conclusão	16	14	4	0	0	0	0	34
	Saída do curso	20	19	25	12	17	16	9	118
	Cursando	4	7	10	28	23	24	30	126
	Total	40	40	39	40	40	40	39	278
Reopção	Conclusão	0	1	0	0	0	0	0	1
	Saída do curso	0	2	0	0	0	0	0	2
	Cursando	0	0	0	4	0	0	0	4
	Total	0	3	0	4	0	0	0	7
Transferência comum	Conclusão	0	0	0	1	0	0	0	1
	Saída do curso	0	0	0	1	0	0	0	1
	Cursando	0	0	1	2	0	0	0	3
	Total	0	0	1	4	0	0	0	5
Transferência especial	Conclusão	0	0	0	0	0	0	0	0
	Saída do curso	0	0	1	0	0	0	0	1
	Cursando	0	0	0	0	0	0	0	0
	Total	0	0	1	0	0	0	0	1
<b>Total</b>		40	46	47	60	45	44	39	321

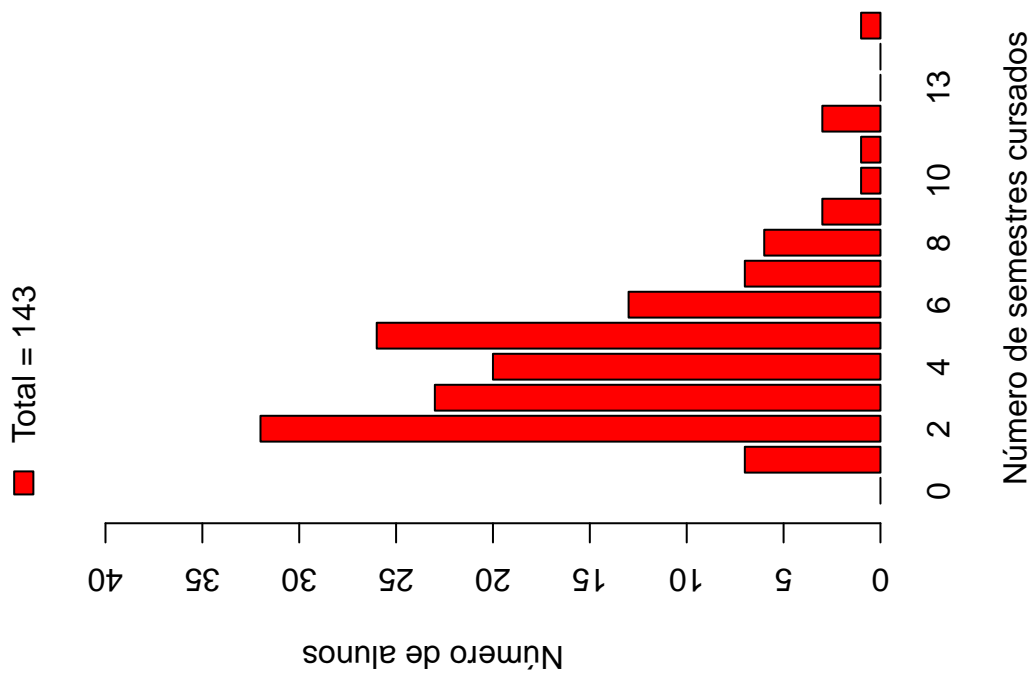
A Tabela 5 e a Figura 22 mostram o número de semestres cursados até a desvinculação por estudantes que já concluíram ou saíram do curso de Antropologia. É possível observar que 57,35% dos estudantes que saíram do curso o fizeram até o 4<sup>o</sup> período.

A Tabela 6 e a Figura 23 mostram a situação dos estudantes (conclusão, cursando ou saída do curso) de acordo com o ano de ingresso no curso de Antropologia. É possível observar que no ano de 2015, 44 estudantes ingressaram no curso de Antropologia sendo que, até 2016/2, 19 (43,18%) deles saíram do curso.

**Tabela 5: Número de semestres cursados pelos discentes que saíram do curso ou concluíram o curso no período de 2010/1 a 2016/2**

Semestres Cursados	Saída do Curso			Conclusão		
	Freq.	%	% acumulado	Freq.	%	% acumulado
1	7	4,9%	4,9%	0	0%	0%
2	32	22,38%	27,28%	0	0%	0%
3	23	16,08%	43,36%	0	0%	0%
4	20	13,99%	57,35%	0	0%	0%
5	26	18,18%	75,53%	0	0%	0%
6	13	9,09%	84,62%	0	0%	0%
7	7	4,9%	89,52%	0	0%	0%
8	6	4,2%	93,72%	3	8,11%	8,11%
9	3	2,1%	95,82%	3	8,11%	16,22%
10	1	0,7%	96,52%	16	43,24%	59,46%
11	1	0,7%	97,22%	8	21,62%	81,08%
12	3	2,1%	99,32%	5	13,51%	94,59%
13	0	0%	99,32%	2	5,41%	100%
14	0	0%	99,32%	0	0%	100%
15	1	0,7%	100%	0	0%	100%
<b>Total</b>	143	-	100%	37	-	100%

### Distribuição Saída do Curso



### Distribuição Conclusão

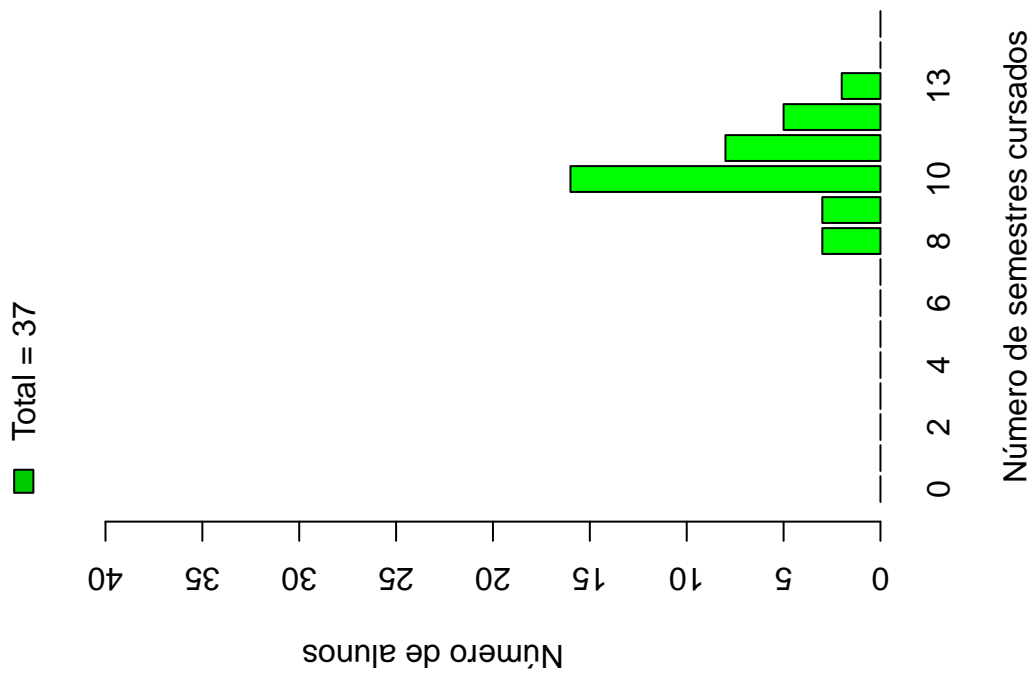


Figura 22: Número de semestres cursados de acordo com a situação do estudante no curso de Antropologia.

Tabela 6: Situação do estudante na UFMG de acordo com ano de ingresso no curso de Antropologia

Ano de ingresso	Conclusão		Saída do Curso		Cursando		Total	
	Freq.	%	Freq.	%	Freq.	%	Freq.	%
2010	16	40%	20	50%	4	10%	40	12,46%
2011	15	32,61%	24	52,17%	7	15,22%	46	14,33%
2012	5	10,64%	31	65,96%	11	23,4%	47	14,64%
2013	1	1,67%	20	33,33%	39	65%	60	18,69%
2014	0	0%	20	44,44%	25	55,56%	45	14,02%
2015	0	0%	19	43,18%	25	56,82%	44	13,71%
2016	0	0%	9	23,08%	30	76,92%	39	12,15%
Total	37	11,53%	143	44,55%	141	43,93%	321	100%

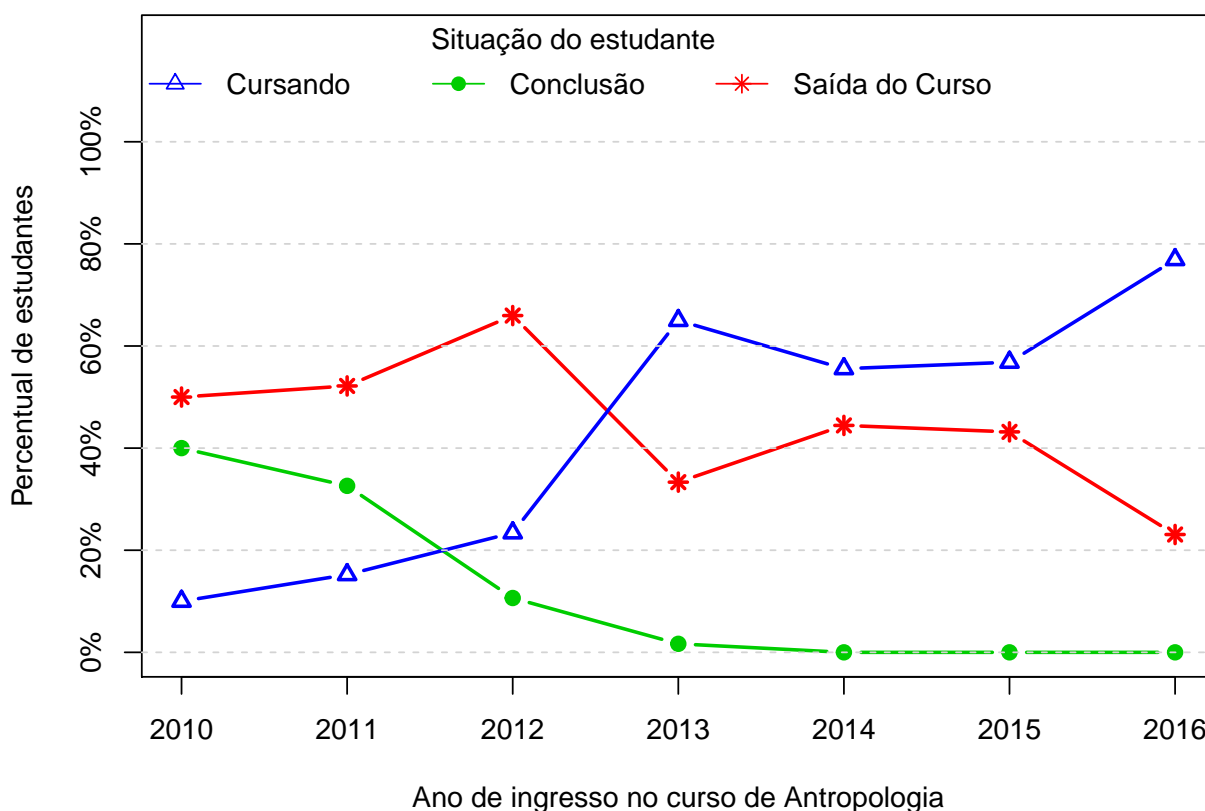


Figura 23: Situação do estudante de acordo com o ano de ingresso.

A Tabela 7<sup>10</sup> e a Figura 24 mostram o número de estudantes matriculados por semestre de acordo com o ano de ingresso no curso de Antropologia. No ano de 2014, por exemplo, 45 estudantes iniciaram o curso, 42 se matricularam no 2º semestre<sup>11</sup>, 36 se matricularam no 3º semestre e 32 se matricularam no 4º semestre.

É importante ressaltar que parte da redução do número de estudantes de um semestre para outro pode ser devido à desvinculação por conclusão (especialmente nos últimos semestres). Para verificar o total de desvinculações por saída do curso é necessário consultar a Tabela 6.

---

<sup>10</sup>Por uma questão de *layout* do texto, foi possível incluir na Tabela 7 o limite máximo de 16 semestres.

<sup>11</sup>É importante ressaltar que o conceito de semestre apresentado neste relatório indica o tempo em que o estudante se manteve vinculado à UFMG e não se o estudante está efetivamente cursando as disciplinas esperadas para o respectivo período.

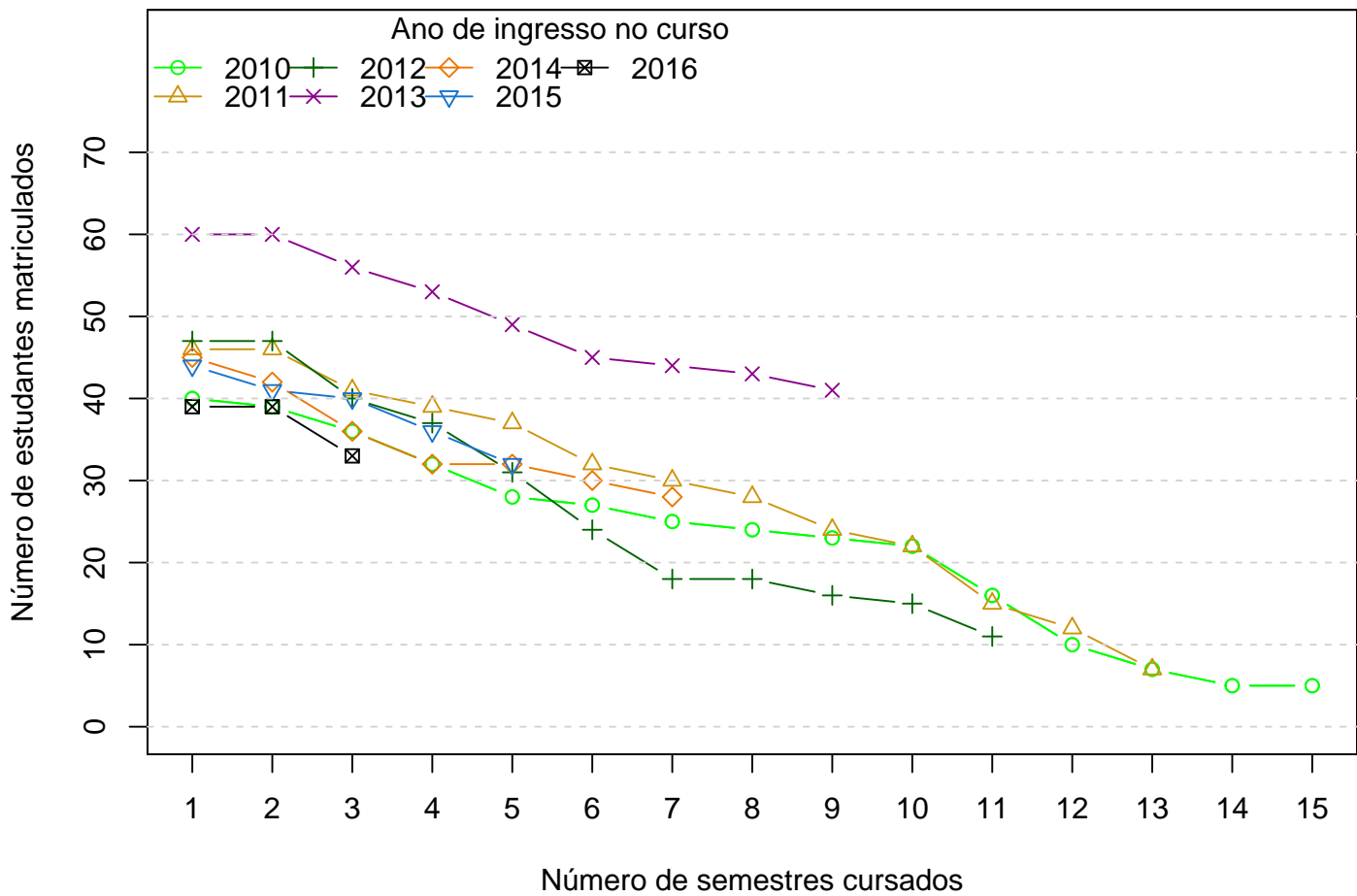
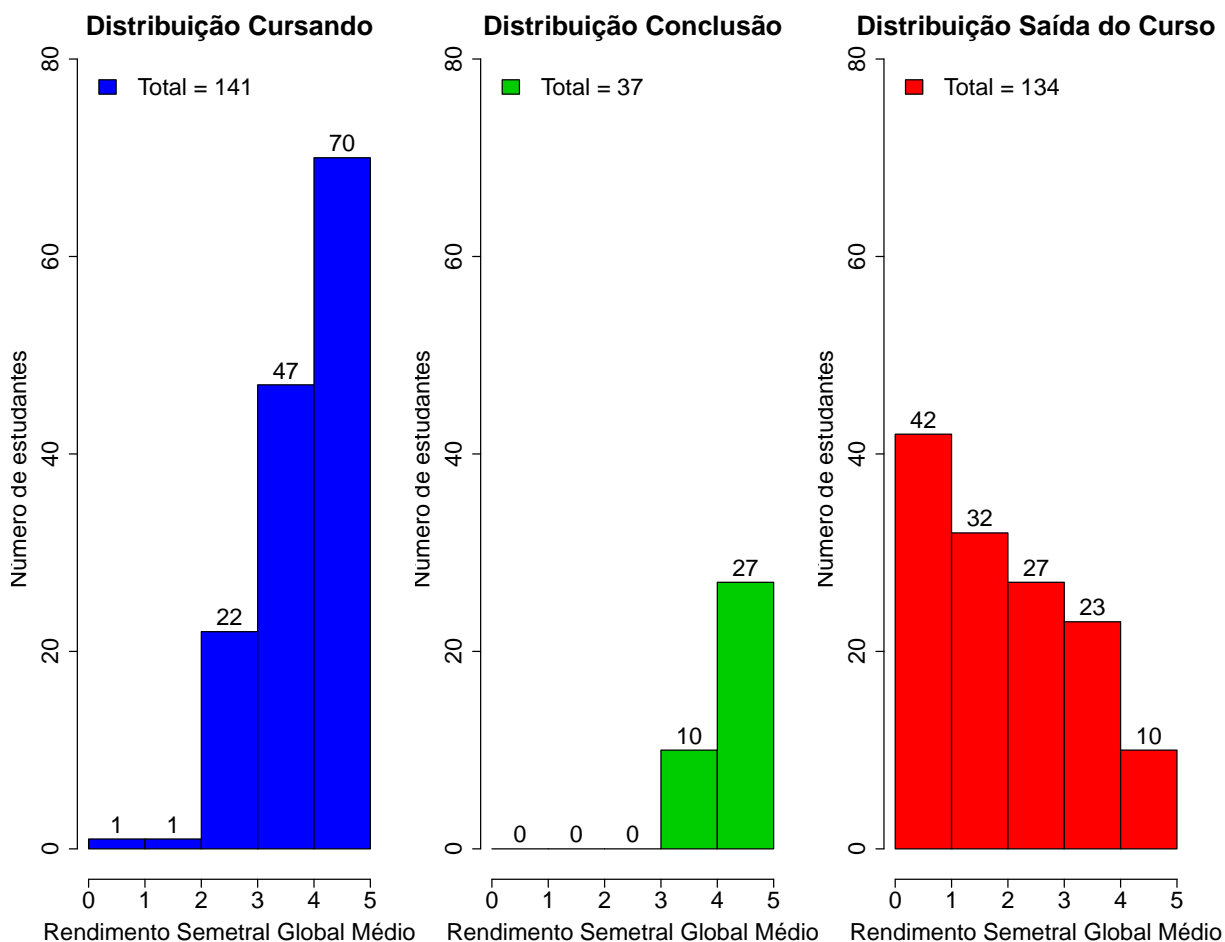


Figura 24: Número de estudantes matriculados por semestres de acordo com o ano de ingresso.

Tabela 7: Número de estudantes matriculados no início do período de acordo com o ano de ingresso no curso de Antropologia

Estudantes por período	Ano de Ingresso						
	2010	2011	2012	2013	2014	2015	2016
1 <sup>o</sup>	40	46	47	60	45	44	39
2 <sup>o</sup>	39	46	47	60	42	41	39
3 <sup>o</sup>	36	41	40	56	36	40	33
4 <sup>o</sup>	32	39	37	53	32	36	
5 <sup>o</sup>	28	37	31	49	32	32	
6 <sup>o</sup>	27	32	24	45	30		
7 <sup>o</sup>	25	30	18	44	28		
8 <sup>o</sup>	24	28	18	43			
9 <sup>o</sup>	23	24	16	41			
10 <sup>o</sup>	22	22	15				
11 <sup>o</sup>	16	15	11				
12 <sup>o</sup>	10	12					
13 <sup>o</sup>	7	7					
14 <sup>o</sup>	5						
15 <sup>o</sup>	5						

A Figura 25 mostra a distribuição do Rendimento Semestral Global Médio (RSGM)<sup>12</sup> dos estudantes que estão cursando, dos estudantes que concluíram e dos estudantes que saíram do curso de Antropologia no período de 2010/1 a 2016/2.



**Figura 25: Rendimento Semestral Global Médio de acordo com a Situação do estudante na UFMG.**

A Figura 26 mostra, dentre o grupo de estudantes que saíram do curso (143 estudantes), o percentual deles que chegaram a cursar as principais disciplinas do curso de Antropologia antes do desligamento. Observa-se, por exemplo, que mais de 80% dos estudantes que saíram do curso cursaram disciplinas como: LET232-ESTUDOS TEMATICOS DE LINGUISTICA TEORICA E DESCRITIVA, SOA091-CULTURA E AMBIENTE e UNI026-INTRODUCAO A ANTROPOLOGIA.

A Tabela 8 mostra a proporção de estudantes que saíram do curso de Antropologia

<sup>12</sup>Ressalta-se que neste gráfico é possível incluir somente os estudantes que possuem RSGM, por isso, em alguns casos, o número total de estudantes pode diferir do total apresentado na Tabela 6.



dado que foram reprovados nas disciplinas cursadas por pelo menos 60%<sup>13</sup> do grupo de estudantes que saiu do curso. O cálculo é feito dividindo-se o número total de estudantes reprovados na disciplina que saíram do curso pelo total de estudantes reprovados na disciplina que concluíram ou saíram do curso.

No caso da disciplina "FIL035-INTRODUCAO A FILOSOFIA: FILOSOFIA DAS CIENCIAS SOCIAIS", por exemplo, em um total de 143 estudantes que saíram do curso no período avaliado, 113 deles a cursaram. Para essa disciplina, dado que o estudante foi reprovado, a probabilidade de saída do curso foi igual a 1,00%. No caso da disciplina "LET232-ESTUDOS TEMATICOS DE LINGUISTICA TEORICA E DESCRITIVA", a probabilidade de saída do curso dado que o estudante foi reprovado foi igual a 1,00%, sendo que do total de 143 estudantes que saíram do curso, 115 deles chegaram a cursar essa disciplina.

A Figura 27 mostra o Boxplot do rendimento nas disciplinas selecionadas na Tabela 8 de acordo com a situação no curso (saída do curso ou conclusão).

---

<sup>13</sup>Essa restrição foi colocada uma vez que, conforme mostrado na Figura 26, em algumas disciplinas há um número muito pequeno de estudantes que saíram do curso e que chegaram a cursá-las, neste caso, ter chegado a cursar a disciplina já é um fator que torna menos provável a saída do curso.

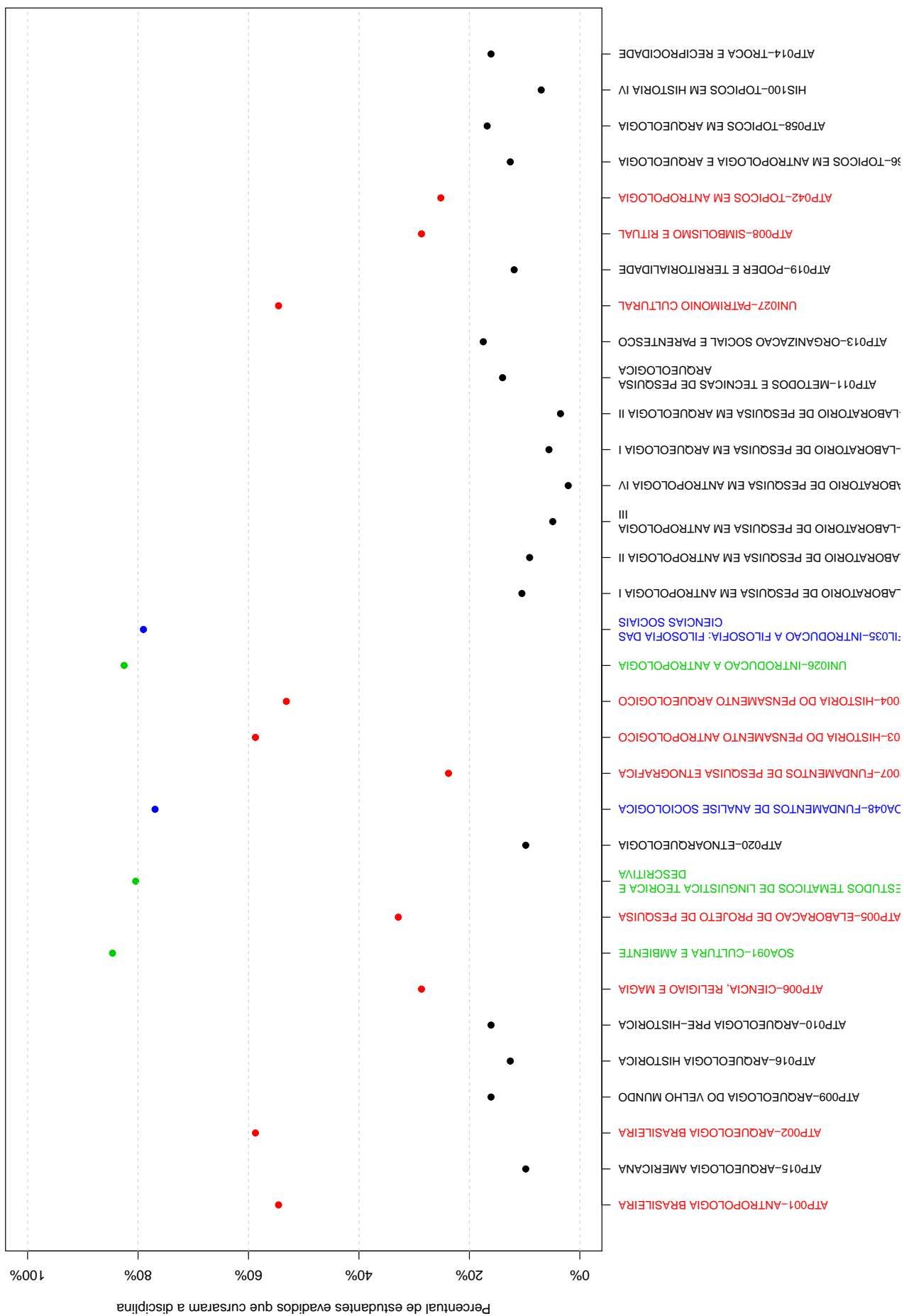


Figura 26: Principais disciplinas cursadas pelos estudantes que saíram do curso de Antropologia.

Tabela 8: Dados sobre reprovação e saída do curso

Disciplina cursadas por pelo menos 60% dos estudantes que saíram do curso	Estudantes que saíram do curso		Total de estudantes (que saíram do curso ou concluídos)		Probabilidade de sair do curso dado reprovação na disciplina
	Número de estudantes que saíram do curso e foram aprovados na disciplina		Total de estudantes aprovados na disciplina	Total de estudantes que cursaram a disciplina	
	Número de estudantes que saíram do curso e foram aprovados na disciplina	Número de estudantes que saíram do curso e cursaram a disciplina			
FIL035-INTRODUÇÃO A FILOSOFIA: FILOSOFIA DAS CIÊNCIAS SOCIAIS	35	113	35	146	1,00
LET232-ESTUDOS TEMÁTICOS DE LINGÜÍSTICA TEÓRICA E DESCRITIVA	34	115	34	152	1,00
SOA048-FUNDAMENTOS DE ANÁLISE SOCIOLOGICA	33	110	34	143	0,97
SOA091-CULTURA E AMBIENTE	34	121	35	158	0,97
UNI026-INTRODUÇÃO A ANTROPOLOGIA	37	118	38	155	0,97

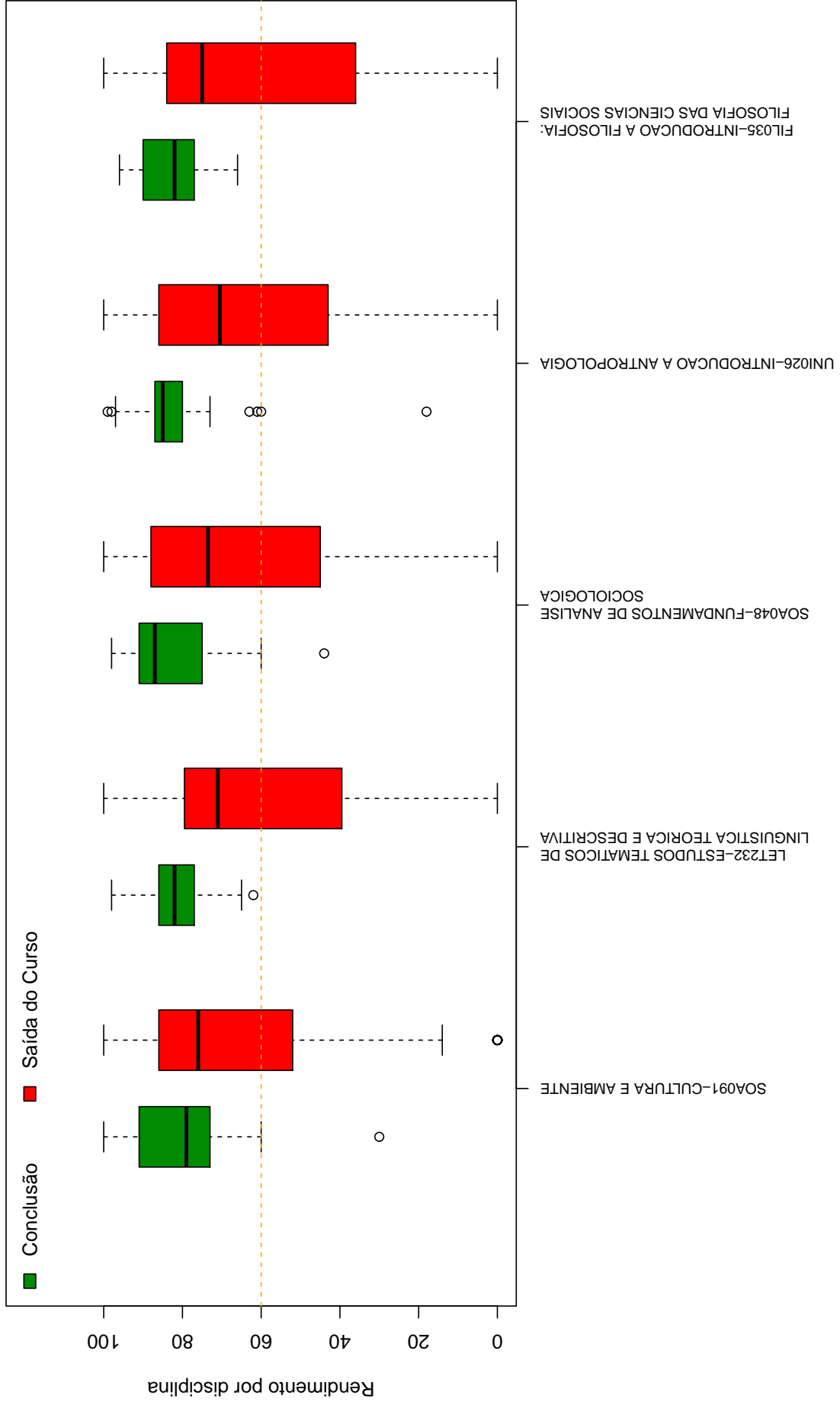


Figura 27: Rendimento por disciplina de acordo com a situação do estudante no curso de Antropologia : Saída do Curso ou Conclusão.

A Tabela 9 e a Figura 28 mostram os cursos de destino na UFMG dos estudantes que saíram do curso de Antropologia e retornaram para a Instituição. Verifica-se que entre os 143 estudantes que saíram do curso de Antropologia no período de 2010/1 a 2016/2, 24 estudantes ingressaram novamente na UFMG em outro curso através de novo processo seletivo, mudança de subdivisão, reopção, entre outras formas<sup>14</sup>.

Na Figura 28 cada aresta representa um estudante, os cursos dispostos mais próximos ao centro do círculo são os que receberam os maiores números de estudantes oriundos do curso de Antropologia (maior número de arestas).

**Tabela 9: Curso de Destino de parte dos estudantes que saíram do curso no período de 2010/1 a 2016/2**

<b>Curso</b>	<b>Frequência</b>	<b>Percentual</b>
ARQUITETURA E URBANISMO NOTURNO	1	4,17%
CIÊNCIA DA COMPUTAÇÃO DIURNO	1	4,17%
CIÊNCIAS BIOLÓGICAS DIURNO	2	8,33%
CIÊNCIAS SOCIAIS DIURNO	2	8,33%
CINEMA DE ANIMAÇÃO E ARTES DIGITAIS NOTURNO	1	4,17%
DESIGN NOTURNO	1	4,17%
FARMÁCIA DIURNO	1	4,17%
FILOSOFIA DIURNO	2	8,33%
GEOGRAFIA NOTURNO	1	4,17%
LETRAS DIURNO	2	8,33%
LETRAS NOTURNO	2	8,33%
MATEMÁTICA NOTURNO	1	4,17%
MÚSICA LICENCIATURA	2	8,33%
PEDAGOGIA NOTURNO	1	4,17%
PSICOLOGIA DIURNO	2	8,33%
SISTEMAS DE INFORMAÇÃO DIURNO	2	8,33%
TOTAL	24	100%

<sup>14</sup>Nos casos em que o estudante ingressou em mais de um curso após a saída do curso de Antropologia, considerou-se o destino final do estudante, ou seja, o último curso em que ele teve registro na UFMG

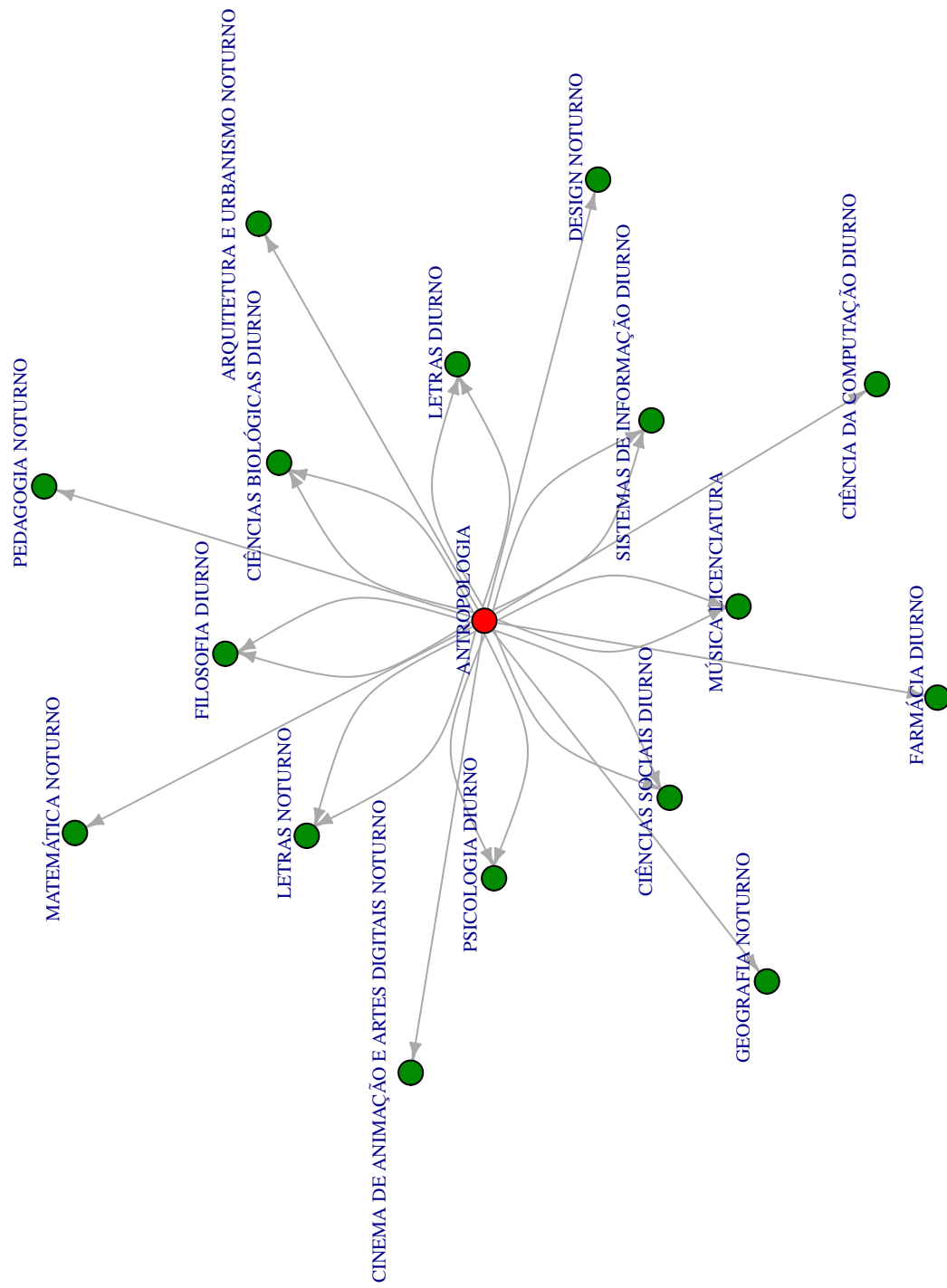


Figura 28: Cursos de destino de estudantes que saíram do curso de Antropologia no período de 2010/1 a 2016/1 .

## 5 REFERÊNCIAS

- [1] MAGALHÃES, M. N, LIMA, LIMA, A. C. P., 2004. *Noções de Probabilidade e Estatística*,6 ed . Editora da Universidade de São Paulo, São Paulo.
- [2] TRIOLA, M.F., 1999. *Introdução à Estatística*,7 ed . LTC, Rio de Janeiro.
- [3] KOHONEN, T., 2001. *Self-Organizing Maps*,Number 30 in Springer Series in Information Sciences, 3 ed. Springer-Verlag, Berlin.
- [4] MINGOTI, S. A.,2005 *Análise de dados através de métodos de estatística multivariada: uma abordagem aplicada*. Editora UFMG, Belo Horizonte.
- [5] WEHRENS, R, BUYDENS, L. M. C.,2007 *Self- and Super-organizing Maps in R: The kohonen Package*. Journal of Statistical Software, Volume 21, Issue 5.