

UNIVERSIDADE FEDERAL DE MINAS GERAIS  
PRÓ-REITORIA DE GRADUAÇÃO  
SETOR DE ESTATÍSTICA

Avaliação do desempenho acadêmico dos estudantes  
de graduação:  
**Artes Visuais**

BELO HORIZONTE  
MAIO DE 2017

**PRÓ-REITORIA DE GRADUAÇÃO /SETOR DE  
ESTATÍSTICA**

**PRÓ-REITOR DE GRADUAÇÃO**

RICARDO HIROSHI CALDEIRA TAKAHASHI

**PRÓ-REITOR ADJUNTO DE GRADUAÇÃO**

WALMIR MATOS CAMINHAS

**COORDENADORA DO SETOR DE ESTATÍSTICA**

CAROLINA SILVA PENA

**EQUIPE SETOR DE ESTATÍSTICA**

ALINE MOREIRA MARTINS

SANDY PINHEIRO ALVES

Contato: [estatistica@prograd.ufmg.br](mailto:estatistica@prograd.ufmg.br)

# Sumário

<b>1</b>	<b>INTRODUÇÃO</b>	<b>4</b>
<b>2</b>	<b>METODOLOGIA</b>	<b>5</b>
2.1	ANÁLISE DESCRITIVA . . . . .	5
2.2	ESTATÍSTICA MULTIVARIADA . . . . .	8
<b>3</b>	<b>ANÁLISE DAS PRINCIPAIS DISCIPLINAS</b>	<b>10</b>
<b>4</b>	<b>ANÁLISE DA SAÍDA DO CURSO PELOS DISCENTES</b>	<b>29</b>
<b>5</b>	<b>REFERÊNCIAS</b>	<b>45</b>

## Lista de Tabelas

1	Disciplinas consideradas difíceis . . . . .	14
2	Situação dos estudantes nas principais disciplinas do curso de Artes Visuais no período de 2009 a 2016/2 . . . . .	19
3	Forma de Ingresso versus Situação do Discente . . . . .	30
4	Situação dos estudantes por forma de ingresso e de acordo com o ano de entrada no curso de Artes Visuais . . . . .	31
5	Número de semestres cursados pelos discentes que saíram do curso ou concluíram o curso no período de 2006/1 a 2016/2 . . . . .	32
6	Situação do estudante na UFMG de acordo com ano de ingresso no curso de Artes Visuais . . . . .	34
7	Número de estudantes matriculados no início do período de acordo com o ano de ingresso no curso de Artes Visuais . . . . .	36
8	Dados sobre reprovação e saída do curso . . . . .	41
9	Curso de Destino de parte dos estudantes que saíram do curso no período de 2006/1 a 2016/2 . . . . .	43

## Lista de Figuras

1	Ilustração do Boxplot. . . . .	6
2	Exemplo Histograma. . . . .	7
3	Exemplo de gráfico de barras. . . . .	8
4	Rendimento dos estudantes matriculados no curso de Artes Visuais no período de 2006/1 a 2016/2 - disciplinas agrupadas por dificuldade. . .	12
5	Conceitos obtidos pelos estudantes matriculados no curso de Artes Visuais no período de 2006/1 a 2016/2 na disciplina FTC077-ATELIE DE CINEMA DE ANIMACAO IV . . . . .	15
6	Conceitos obtidos pelos estudantes matriculados no curso de Artes Visuais no período de 2006/1 a 2016/2 na disciplina LET223-FUNDAMENTOS DE LIBRAS . . . . .	16
7	Conceitos obtidos pelos estudantes matriculados no curso de Artes Visuais no período de 2006/1 a 2016/2 na disciplina EBA026-TRABALHO DE CONCLUSAO DE CURSO ARTES GRAFICAS . . . . .	17
8	Conceitos obtidos pelos estudantes matriculados no curso de Artes Visuais no período de 2006/1 a 2016/2 na disciplina EBA027-TRABALHO DE CONCLUSAO DE CURSO EM CINEMA DE ANIMACAO . . . . .	18
9	Número de semestres cursados de acordo com a situação do estudante no curso de Artes Visuais. . . . .	33
10	Situação do estudante de acordo com o ano de ingresso. . . . .	34
11	Número de estudantes matriculados por semestres de acordo com o ano de ingresso. . . . .	36
12	Rendimento Semestral Global Médio de acordo com a Situação do estudante na UFMG. . . . .	37
13	Principais disciplinas cursadas pelos estudantes que saíram do curso de Artes Visuais. . . . .	39
14	Rendimento por disciplina de acordo com a situação do estudante no curso de Artes Visuais : Saída do Curso ou Conclusão. . . . .	42
15	Cursos de destino de estudantes que saíram do curso de Artes Visuais no período de 2006/1 a 2016/2 . . . . .	44

# 1 INTRODUÇÃO

O objetivo deste relatório é utilizar os dados de rendimento acadêmico disponíveis na UFMG para produzir informação sobre o desempenho dos discentes de graduação, avaliar a dificuldade das principais disciplinas de cada curso e também analisar a taxa de saída do curso. Espera-se produzir um relatório modelo que possa estimular o acompanhamento contínuo do curso pela coordenação.

Neste relatório serão analisados os dados do curso presencial de Artes Visuais no período de 2006/1 a 2016/2 . Foram analisados os dados de todos os estudantes matriculados no curso neste período, com exceção somente dos estudantes matriculados em decorrência de continuidade de estudos.

Os dados analisados neste relatório foram fornecidos pelo Centro de Computação da UFMG (CECOM) e o tratamento, a análise dos dados e a produção do relatório foi realizada pelo Setor de Estatística da Pró-Reitoria de Graduação da UFMG.

O *software* utilizado para o desenvolvimento das análises foi o *software* R, disponível para download em <http://www.r-project.org/>.

## 2 METODOLOGIA

Nesta seção serão brevemente apresentadas as técnicas estatísticas aplicadas para o desenvolvimento do relatório. A análise exploratória que será apresentada ao longo deste relatório inclui medidas de variação e posição relativa, bem como o Gráfico de Caixa (Boxplot), o Histograma e o Gráfico de Barras. Além disso, serão mostrados alguns conceitos de Estatística Multivariada que englobam técnicas mais avançadas de análise de dados.

### 2.1 ANÁLISE DESCRITIVA

As interpretações das principais medidas de estatística descritiva são baseadas nos seguintes conceitos:

**Média:** média aritmética;

**Desvio-padrão:** medida de variabilidade dos dados com relação à média;

**Mínimo:** menor valor encontrado na série de dados;

**1º Quartil:** valor que deixa 25% dos dados abaixo dele;

**Mediana:** valor que deixa 50% dos dados abaixo dele;

**3º Quartil:** valor que deixa 75% dos dados abaixo dele;

**Máximo:** maior valor encontrado na série de dados;

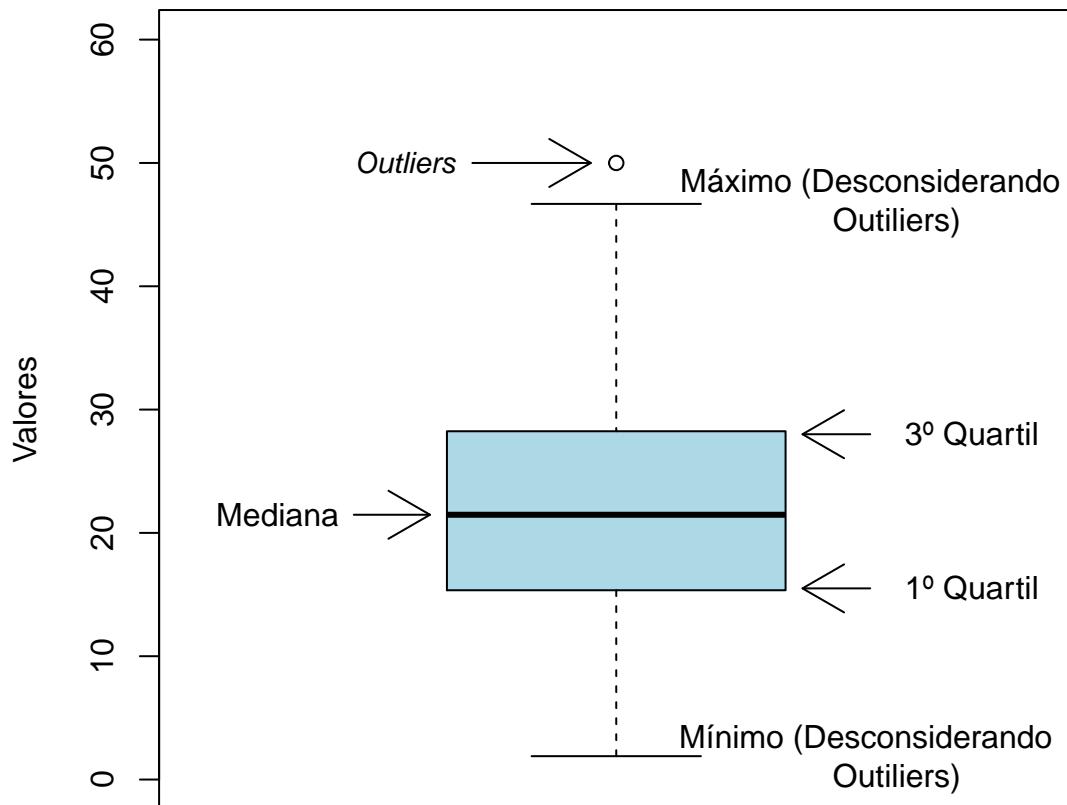
**Percentual Acumulado:** O percentual acumulado é a soma de todos os percentuais até aquela classe. O valor máximo do percentual acumulado é 100%.

#### **Boxplot:**

A representação através do Boxplot permite a análise visual da posição, dispersão, assimetria, caudas e valores discrepantes do conjunto de dados. Os asteriscos que as vezes aparecem no Boxplot indicam que aquelas observações são outliers (valores extremos). O local onde a linha vertical começa (de baixo para cima) indica o mínimo (excetuando algum possível valor extremo) e, onde a linha termina indica o máximo, também excetuando algum possível outlier.

O retângulo no meio dessa linha possui três linhas horizontais. A linha de baixo (que é o próprio contorno externo inferior do retângulo) indica o primeiro quartil, a de cima (que também é o próprio contorno externo superior do retângulo) indica o terceiro quartil e a do meio indica a mediana. A mediana é a medida de tendência central mais indicada

quando os dados possuem distribuição assimétrica, mais indicada até do que a média aritmética, que nesse caso seria influenciada pelos valores extremos.



**Figura 1: Ilustração do Boxplot.**

### **Histograma:**

A partir do Histograma é possível observar a distribuição de frequência de um conjunto de dados agrupados em classes. A altura de cada barra que compõe o histograma é proporcional à frequência da classe que ela representa. Na Figura 2 tem-se um exemplo desse tipo de gráfico. O eixo horizontal possui 10 classes de mesmo tamanho que variam entre 0 e 5 e o eixo vertical representa a frequência observada de cada classe. No exemplo, a classe mais frequente é a entre 2 e 2,5, pois é a mais alta e a classe menos frequente é a que varia entre 4,5 e 5.





**Figura 2: Exemplo Histograma.**

**Gráfico de barras:**

O Gráfico de Barras apresenta barras retangulares com tamanho igual à frequência da variável observada, ou seja, quanto maior a barra, maior a frequência que representa. No exemplo mostrado na Figura 3, o gráfico de barras é utilizado para apresentar os conceitos ("A", "B", "C", "D", "E" ou "F") obtidos por um grupo de estudantes em três disciplinas ofertadas nos seguintes períodos: 2015/2; 2016/1 e 2016/2. A barra de cor vermelho escuro, por exemplo, representa o conceito "F", que foi o conceito mais frequente em 2015/2. O conceito "A" é representado pela cor verde escuro, tendo sido o conceito menos frequente em 2016/1; a cor amarela representa o conceito "C" que foi o mais frequente em 2016/2.

Maiores informações sobre as medidas de análise descritiva podem ser encontradas em [1] e [2].

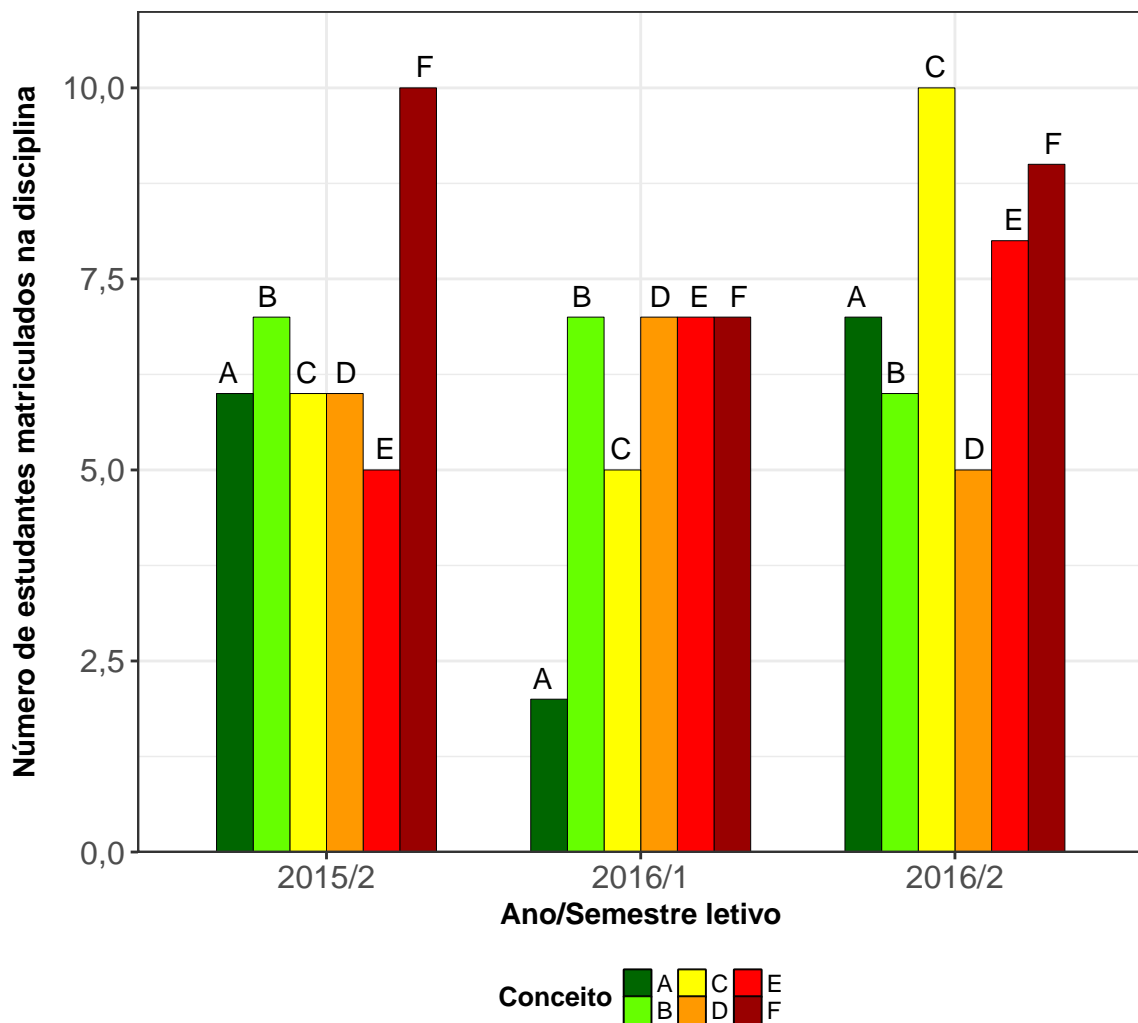


Figura 3: Exemplo de gráfico de barras.

## 2.2 ESTATÍSTICA MULTIVARIADA

Um dos objetivos deste trabalho é agrupar as disciplinas de acordo com o seu nível de dificuldade. Para particionar o conjunto de disciplinas em três grupos: fácil, médio e difícil, foram utilizados os quartis das notas dos estudantes na disciplina e o percentual de estudantes reprovados.

A técnica utilizada para realizar o agrupamento foi a rede de Kohonen (ver [3]). Esse método pode ser visto como uma versão espacialmente orientada do método k-médias (ver maiores informações sobre o k-médias em [4]). Nesta analogia cada unidade corresponde a um grupo e o número de grupos é definido pelo número de grades cujo formato pode ser retangular ou hexagonal.

A rede de Kohonen realiza o agrupamento entre os objetos de estudo de acordo com

a sua similaridade, levando em consideração a homogeneidade interna dos grupos e a heterogeneidade entre os grupos. No caso deste relatório, o objeto de estudo no qual se aplicou a rede de Kohonen foram as disciplinas do curso. Maiores informações sobre a aplicação da rede de Kohonen utilizando o *software* R podem ser encontradas em [5].

### 3 ANÁLISE DAS PRINCIPAIS DISCIPLINAS

Esta seção apresenta o desempenho dos discentes de graduação em Artes Visuais nas principais disciplinas cursadas por eles. A análise abrange todas as disciplinas que, na soma de um período de 11 anos (2006/1 a 2016/2), tiveram pelo menos 50 estudantes do curso de Artes Visuais matriculados<sup>1</sup>. Esta seção procura responder perguntas como:

1. Quais disciplinas podem ser consideradas fáceis, médias e difíceis para os estudantes do curso de Artes Visuais?
2. No período de 2006/1 a 2016/2 qual o conceito ("A", "B", "C", "D", "E" ou "F") obtido pelos estudantes do curso de Artes Visuais nas disciplinas consideradas difíceis em cada semestre?
3. Qual o número de aprovações, reprovações e trancamentos nas principais disciplinas do curso de Artes Visuais no período de 2006/1 a 2016/2 por semestre?

---

<sup>1</sup>Na contagem do número de matrículas de cada disciplina, incluiu-se o total de discentes cuja situação final na disciplina foi igual a: aprovação, reprovação ou trancamento.

Na próxima página (Figura 4) é mostrado o Boxplot (ver Seção 2.1) das principais disciplinas cursadas pelos estudantes do curso de Artes Visuais agrupadas pelo grau de dificuldade<sup>2</sup>; o agrupamento foi realizado utilizando a rede de Kohonen (ver Seção 2.2). Para criar o agrupamento, considerou-se a nota<sup>3</sup> obtida na primeira vez em que o discente cursou a disciplina. Na Tabela 1 encontram-se listadas todas as disciplinas consideradas difíceis para o curso.

É importante ressaltar que o conceito de "difícil" foi atribuído ao grupo de disciplinas que apresentaram os menores rendimentos dentro do curso. Isso não significa, necessariamente, que o rendimento de tais disciplinas seja baixo, considerando os critérios de aprovação da Universidade.

---

<sup>2</sup>O grau de dificuldade das disciplinas foi baseado na pontuação (escore) obtida pelos estudantes e no número de reprovações. Sabe-se que essa forma de comparação possui limitações, pois não foram aplicadas técnicas que garantam a propriedade de invariância como, por exemplo, a teoria de resposta ao item. Dessa forma, a dificuldade aqui atribuída depende do grupo de estudantes que realizou a disciplina. Apesar dessa limitação, a dificuldade relativa das disciplinas para o grupo que a realizou é importante para a Universidade uma vez que a reprovação/aprovação impacta em seu planejamento de oferta das disciplinas e no tempo de conclusão das turmas.

<sup>3</sup>Na análise do rendimento acadêmico dos discentes nas disciplinas foram excluídas as seguintes situações: cancelamento a pedido, cancelamento automático, dispensa, indefinido, regime especial, sem resultado lançado, trancamento com justificativa, trancamento sem justificativa, trancamento total e tratamento especial; ou seja, considerou-se somente as notas cuja situação final do discente na disciplina era igual a aprovado ou reprovado.

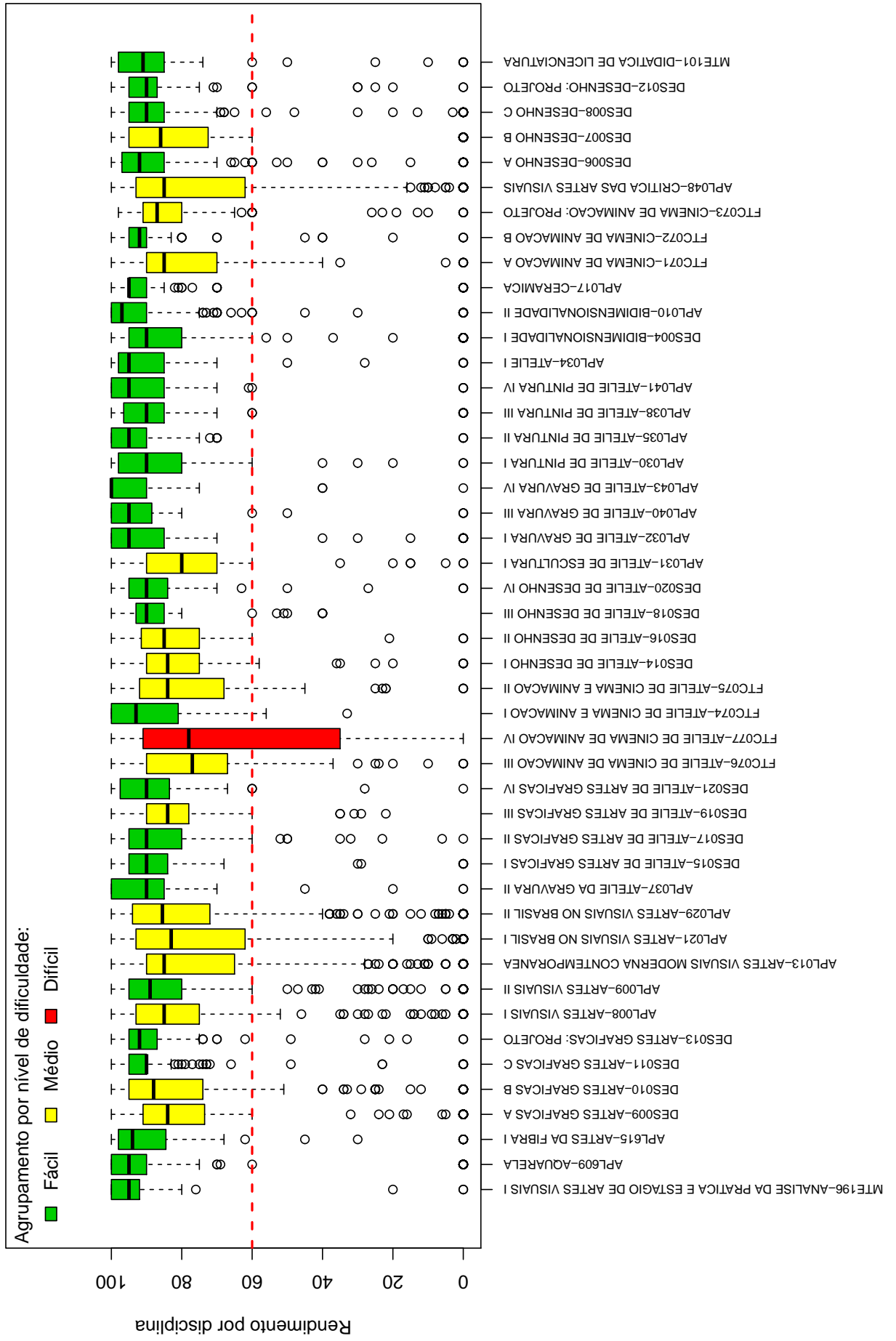
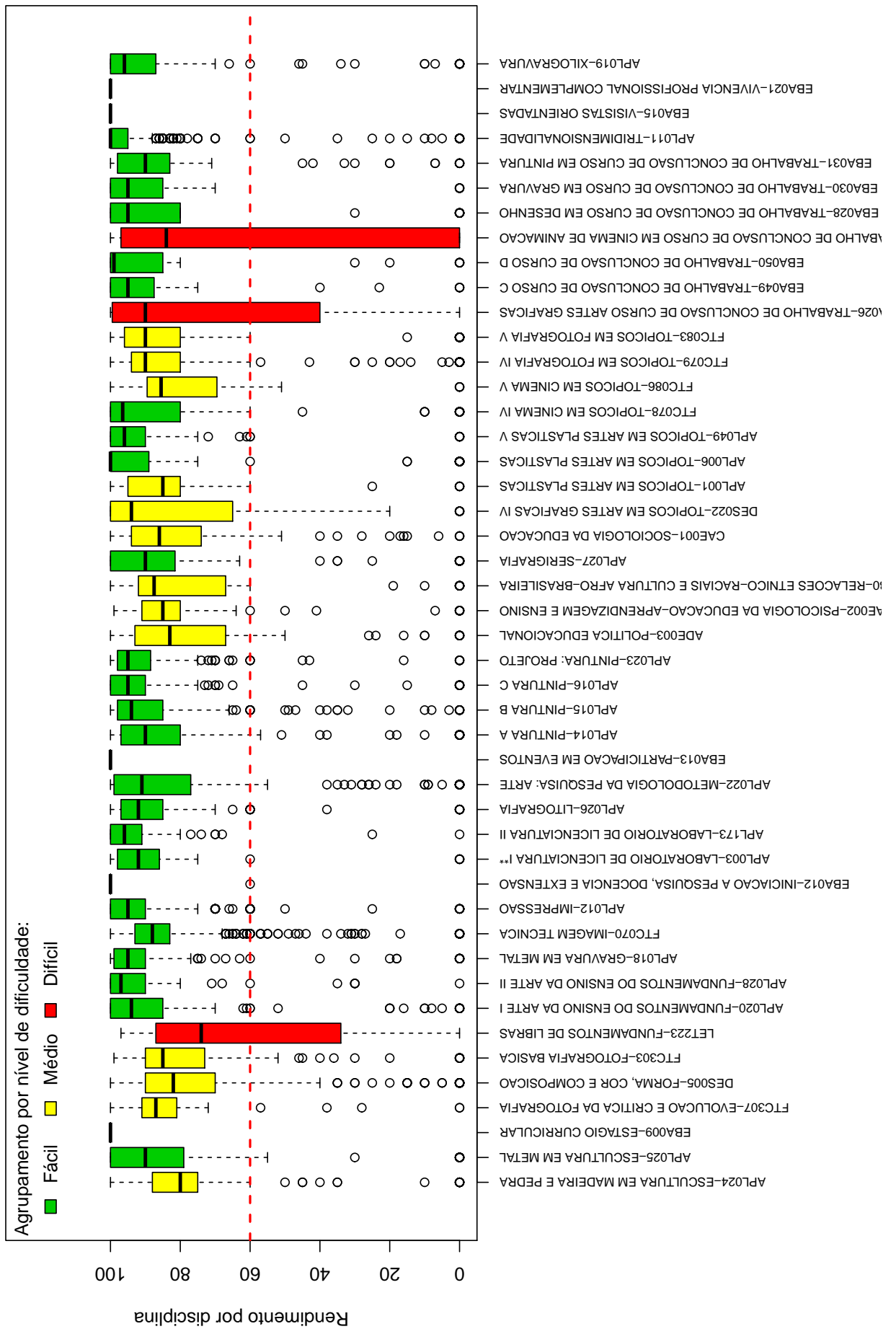


Figura 4: Rendimento dos estudantes matriculados no curso de Artes Visuais no período de 2006/1 a 2016/2 - disciplinas agrupadas por dificuldade.



**Tabela 1: Disciplinas consideradas difíceis**

---

<b>Disciplinas Difíceis</b>
FTC077-ATELIE DE CINEMA DE ANIMACAO IV
LET223-FUNDAMENTOS DE LIBRAS
EBA026-TRABALHO DE CONCLUSAO DE CURSO ARTES GRAFICAS
EBA027-TRABALHO DE CONCLUSAO DE CURSO EM CINEMA DE ANIMACAO

---

Conforme mencionado anteriormente, a Tabela 1 lista todas as disciplinas que tiveram pelo menos 50 estudantes matriculados no período de 2006/1 a 2016/2 e foram agrupadas como difíceis pela rede de Kohonen. É possível verificar que, do total de 92 disciplinas avaliadas, 4 foram agrupadas como difíceis.

Os gráficos de barras apresentados a seguir mostram os conceitos<sup>4</sup> obtidos em cada semestre nas disciplinas listadas na Tabela 1 no período de 2006/1 a 2016/2. É possível que em alguns gráficos não haja informação em todos os semestres analisados, especialmente nos primeiros semestres. Isso pode ocorrer em disciplinas que não são ofertadas em todos os semestres e também com aquelas cursadas pelos estudantes em semestres mais avançados do curso; lembrando que essa análise abrange somente os estudantes que ingressaram no curso de Artes Visuais a partir de 2006/1. Outra possibilidade ocorre quando há mudança curricular, algumas disciplinas podem ter se tornado obrigatórias ou optativas e algumas podem deixar de ser ofertadas.

Após os gráficos de barras, tem-se a Tabela 2 que mostra o número de aprovações, reprovações por infrequência (Reprovados (I)), reprovações por rendimento (Reprovados (R)) e trancamentos<sup>5</sup> em todas as disciplinas analisadas (incluindo aquelas agrupadas como médias ou fáceis.). Nessa tabela estão destacadas na cor cinza as células nas quais há pelo menos 30 estudantes matriculados e o percentual de aprovados foi menor do que 50%.

---

<sup>4</sup>Foram apresentados os conceitos obtidos por estudantes cuja situação final na disciplina é igual a aprovado ou reprovado.

<sup>5</sup>Além das situações nas quais o discente foi aprovado ou reprovado, incluiu-se na Tabela 2 o número total de trancamentos (trancamento sem justificativa, trancamento com justificativa e trancamento total).



### FTC0077-ATELIE DE CINEMA DE ANIMACAO IV

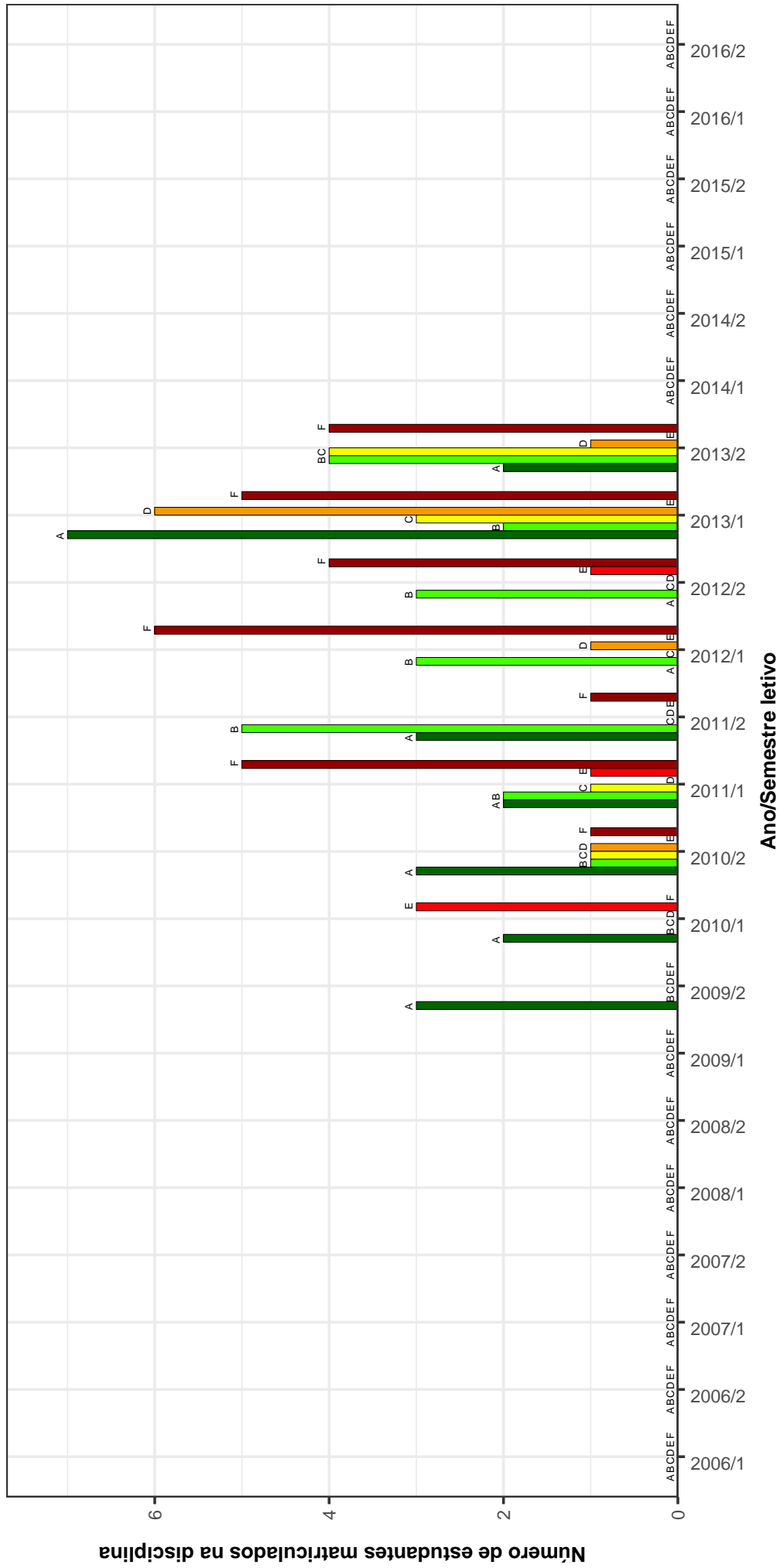


Figura 5: Conceitos obtidos pelos estudantes matriculados no curso de Artes Visuais no período de 2006/1 a 2016/2 na disciplina FTC0077-ATELIE DE CINEMA DE ANIMACAO IV.

## LET223–FUNDAMENTOS DE LIBRAS



Figura 6: Conceitos obtidos pelos estudantes matriculados no curso de Artes Visuais no período de 2006/1 a 2016/2 na disciplina LET223-FUNDAMENTOS DE LIBRAS .

## EBA026-TRABALHO DE CONCLUSAO DE CURSO ARTES GRAFICAS

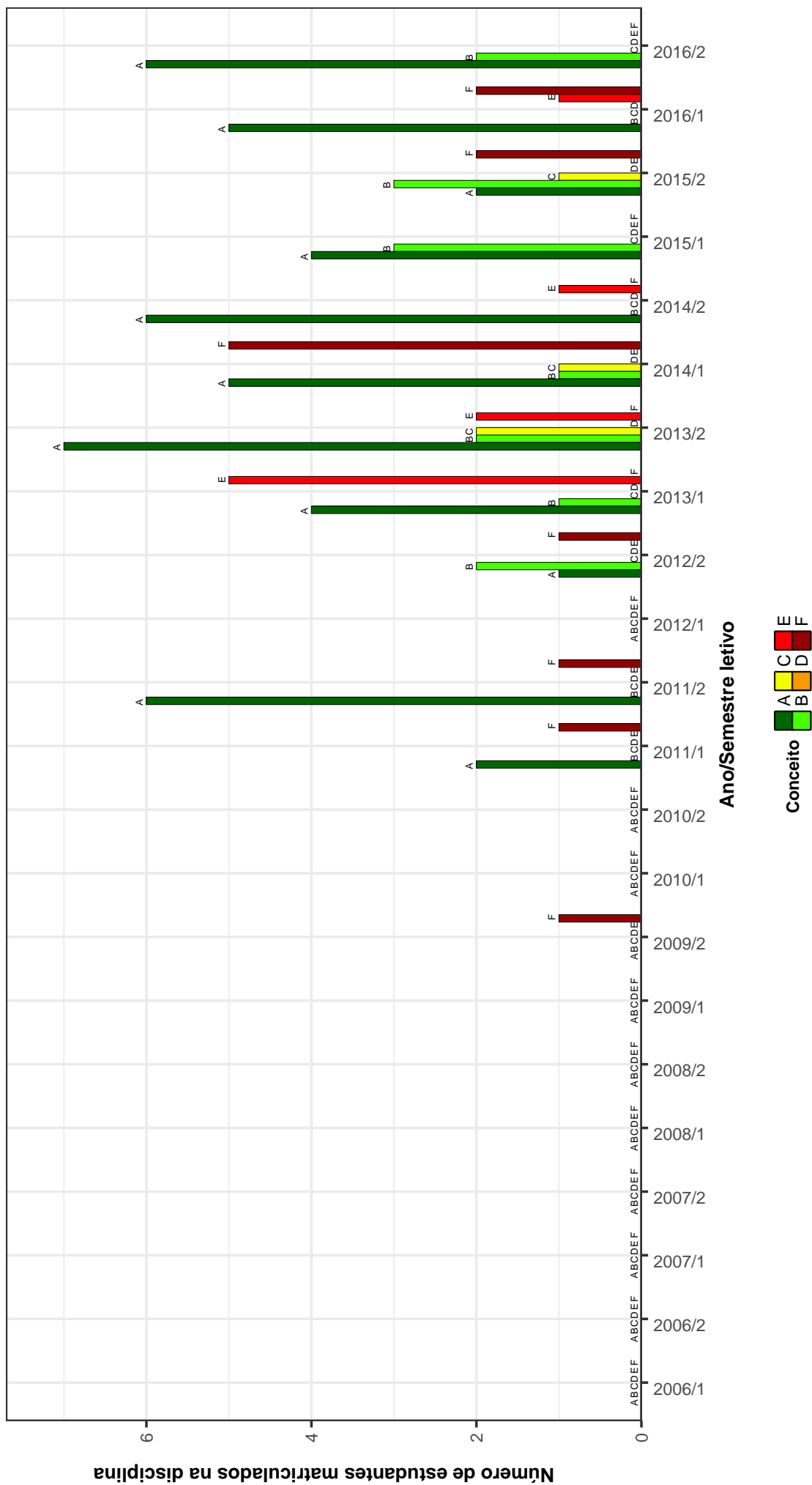


Figura 7: Conceitos obtidos pelos estudantes matriculados no curso de Artes Visuais no período de 2006/1 a 2016/2 na disciplina EBA026-TRABALHO DE CONCLUSAO DE CURSO ARTES GRAFICAS .

## EBA027 – TRABALHO DE CONCLUSÃO DE CURSO EM CINEMA DE ANIMAÇÃO

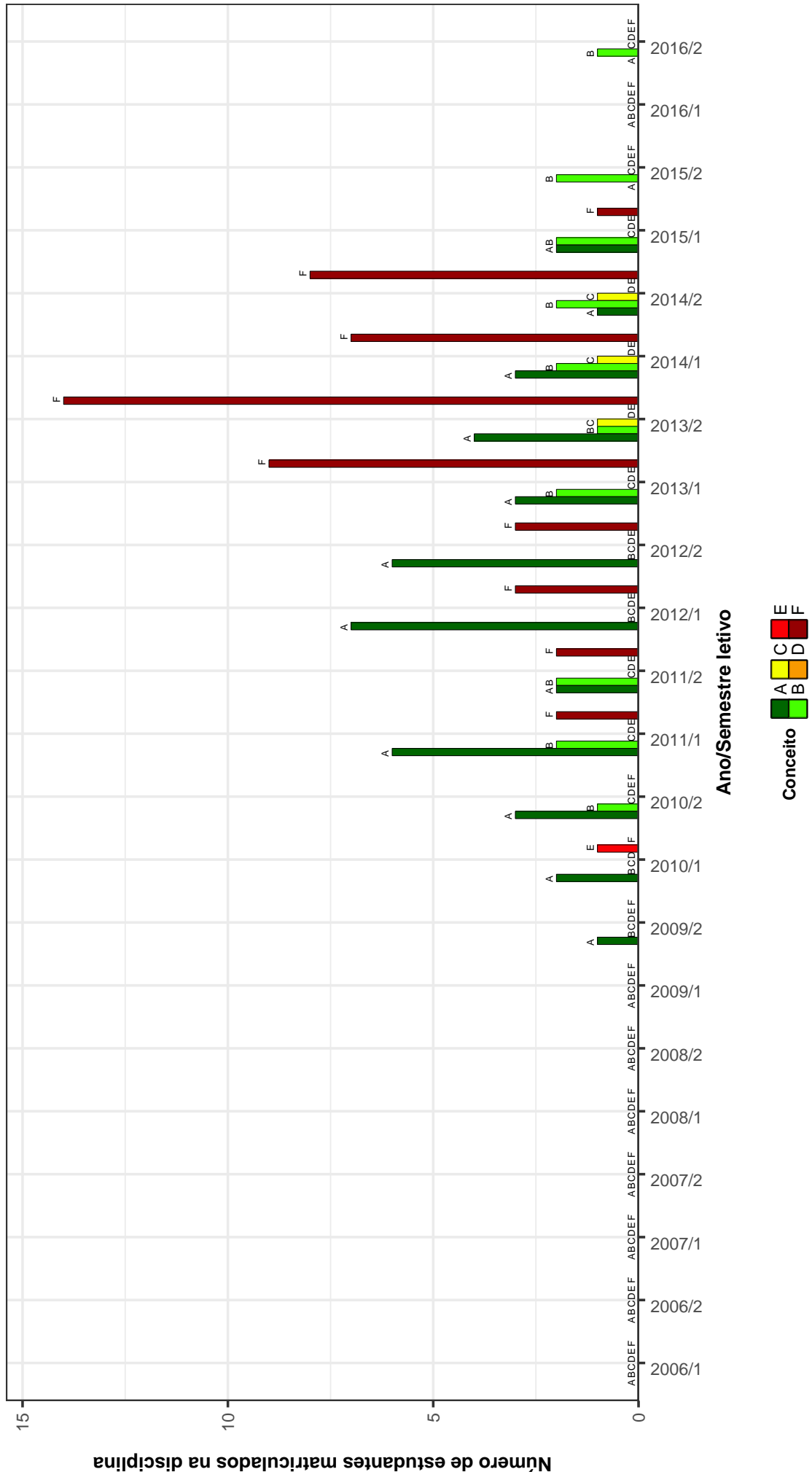


Figura 8: Conceitos obtidos pelos estudantes matriculados no curso de Artes Visuais no período de 2006/1 a 2016/2 na disciplina EBA027-TRABALHO DE CONCLUSÃO DE CURSO EM CINEMA DE ANIMAÇÃO .

Tabela 2: Situação dos estudantes nas principais disciplinas do curso de Artes Visuais no período de 2009 a 2016 /2

DISCIPLINAS	SITUAÇÃO	2009		2010		2011		2012		2013		2014		2015		2016		TOTAL		
		Freq.	%	Freq.	%	Freq.	%	Freq.	%	Freq.	%	Freq.	%	Freq.	%	Freq.	%	Freq.	%	
MTE196-ANALISE DA PRÁTICA E ESTAGIO DE ARTES VISUAIS I	Aprovados	4	80%	1	33,3%	4	66,7%	6	75%	8	100%	10	100%	10	100%	5	71,4%	48	84,2%	
	Reprovados (I)	0	0%	1	33,3%	0	0%	0	0%	0	0%	0	0%	0	0%	0	0%	1	1,8%	
	Reprovados (R)	0	0%	0	0%	2	33,3%	2	25%	0	0%	0	0%	0	0%	0	0%	4	7%	
	Trancamentos	1	20%	1	33,3%	0	0%	0	0%	0	0%	0	0%	0	0%	2	28,6%	4	7%	
	Total	5	100%	3	100%	6	100%	8	100%	8	100%	8	100%	10	100%	10	100%	7	100%	57
APL609-AQUARELA	Aprovados	17	85%	29	76,3%	28	75,7%	0	-	0	-	0	-	0	-	0	-	74	77,9%	
	Reprovados (I)	1	5%	8	21,1%	4	10,8%	0	-	0	-	0	-	0	-	0	-	13	13,7%	
	Reprovados (R)	0	0%	0	0%	1	2,7%	0	-	0	-	0	-	0	-	0	-	1	1,1%	
	Trancamentos	2	10%	1	2,6%	4	10,8%	0	-	0	-	0	-	0	-	0	-	7	7,4%	
	Total	20	100%	38	100%	37	100%	0	-	0	-	0	-	0	-	0	-	95	100%	
APL615-ARTES DA FIBRA I	Aprovados	9	75%	7	87,5%	14	87,5%	9	75%	17	89,5%	13	76,5%	15	88,2%	12	60%	96	79,3%	
	Reprovados (I)	1	8,3%	0	0%	1	6,2%	3	25%	1	5,3%	0	0%	0	0%	5	25%	11	9,1%	
	Reprovados (R)	0	0%	0	0%	0	0%	0	0%	0	0%	0	0%	0	0%	0	0%	0	0%	
	Trancamentos	2	16,7%	1	12,5%	1	6,2%	1	8,3%	1	5,3%	4	23,5%	2	11,8%	3	15%	14	11,6%	
	Total	12	100%	8	100%	16	100%	12	100%	19	100%	17	100%	17	100%	20	100%	121	100%	
DES009-ARTES GRAFICAS A	Aprovados	18	66,7%	17	70,8%	31	79,5%	18	52,9%	25	78,1%	25	75,8%	31	79,5%	25	71,4%	190	72,2%	
	Reprovados (I)	3	11,1%	4	16,7%	6	15,4%	8	23,5%	6	18,8%	3	9,1%	3	7,7%	2	5,7%	35	13,3%	
	Reprovados (R)	1	3,7%	0	0%	0	0%	2	5,9%	0	0%	0	0%	0	0%	0	0%	3	1,1%	
	Trancamentos	5	18,5%	3	12,5%	2	5,1%	6	17,6%	1	3,1%	5	15,2%	5	12,8%	8	22,9%	35	13,3%	
	Total	27	100%	24	100%	39	100%	34	100%	32	100%	33	100%	39	100%	35	100%	263	100%	
DES010-ARTES GRAFICAS B	Aprovados	20	80%	20	66,7%	30	69,8%	26	78,8%	28	80%	36	85,7%	32	84,2%	27	79,4%	219	78,2%	
	Reprovados (I)	1	4%	4	13,3%	7	16,3%	1	3%	2	5,7%	2	4,8%	0	0%	3	8,8%	20	7,1%	
	Reprovados (R)	1	4%	1	3,3%	2	4,7%	1	3%	2	5,7%	2	4,8%	2	5,3%	1	2,9%	12	4,3%	
	Trancamentos	3	12%	5	16,7%	4	9,3%	5	15,2%	3	8,6%	2	4,8%	4	10,5%	3	8,8%	29	10,4%	
	Total	25	100%	30	100%	43	100%	33	100%	35	100%	36	100%	42	100%	34	100%	280	100%	
DES011-ARTES GRAFICAS C	Aprovados	28	84,8%	35	87,5%	38	97,4%	30	83,3%	27	75%	31	86,1%	34	89,5%	33	82,5%	256	85,9%	
	Reprovados (I)	2	6,1%	0	0%	0	0%	0	0%	3	8,3%	0	0%	0	0%	1	2,5%	6	2%	
	Reprovados (R)	0	0%	0	0%	0	0%	0	0%	0	0%	0	0%	0	0%	0	0%	0	0%	
	Trancamentos	3	9,1%	5	12,5%	1	2,6%	6	16,7%	6	16,7%	6	16,7%	5	13,9%	6	15%	36	12,1%	
	Total	33	100%	40	100%	39	100%	36	100%	36	100%	36	100%	42	100%	40	100%	298	100%	
DES013-ARTES GRAFICAS: PROJETO	Aprovados	13	100%	13	76,5%	21	91,3%	17	85%	25	100%	16	94,1%	26	83,9%	17	77,3%	148	88,1%	
	Reprovados (I)	0	0%	2	11,8%	2	8,7%	1	5%	0	0%	0	0%	2	6,5%	2	9,1%	9	5,4%	
	Reprovados (R)	0	0%	0	0%	0	0%	0	0%	0	0%	0	0%	0	0%	0	0%	0	0%	
	Trancamentos	0	0%	2	11,8%	0	0%	2	10%	0	0%	1	5,9%	3	9,7%	3	13,6%	11	6,5%	
	Total	13	100%	17	100%	23	100%	20	100%	25	100%	17	100%	31	100%	22	100%	168	100%	
APL008-ARTES VISUAIS I	Aprovados	77	93,9%	73	83,9%	68	86,1%	77	81,9%	79	87,8%	66	90,4%	71	77,2%	78	86,7%	589	85,7%	
	Reprovados (I)	2	2,4%	12	13,8%	0	0%	4	4,3%	5	5,6%	2	2,7%	6	6,5%	0	0%	31	4,5%	
	Reprovados (R)	1	1,2%	0	0%	5	6,3%	4	4,3%	0	0%	2	2,7%	7	7,6%	3	3,3%	22	3,2%	
	Trancamentos	2	2,4%	2	2,3%	6	7,6%	9	9,6%	6	6,7%	3	4,1%	8	8,7%	9	10%	45	6,6%	
	Total	82	100%	87	100%	79	100%	94	100%	90	100%	73	100%	92	100%	90	100%	687	100%	
APL009-ARTES VISUAIS II	Aprovados	67	93,1%	71	92,2%	69	86,2%	70	92,1%	72	90%	75	86,2%	56	75,7%	75	73,5%	555	85,6%	
	Reprovados (I)	3	4,2%	1	1,3%	5	6,2%	1	1,3%	1	1,3%	4	4,6%	5	6,8%	4	3,9%	26	4%	
	Reprovados (R)	2	2,8%	0	0%	3	3,8%	1	1,3%	2	2,5%	5	5,7%	8	10,8%	5	4,9%	26	4%	
	Trancamentos	0	0%	5	6,5%	3	3,8%	4	5,3%	3	3,8%	3	3,4%	5	6,8%	18	17,6%	41	6,3%	
	Total	72	100%	77	100%	80	100%	76	100%	80	100%	87	100%	74	100%	102	100%	648	100%	
APL013-ARTES VISUAIS MODERNA CONTEMPORANEA	Aprovados	58	76,3%	73	84,9%	60	69%	75	87,2%	76	91,6%	74	92,5%	49	67,1%	53	55,2%	518	77,7%	
	Reprovados (I)	9	11,8%	9	10,5%	13	14,9%	0	0%	0	0%	0	0%	10	13,7%	12	12,5%	53	7,9%	
	Reprovados (R)	2	2,6%	2	2,3%	9	10,3%	0	0%	2	2,4%	0	0%	4	5,5%	11	11,5%	30	4,5%	
	Trancamentos	7	9,2%	2	2,3%	5	5,7%	11	12,8%	5	6%	6	7,5%	10	13,7%	20	20,8%	66	9,9%	
	Total	76	100%	86	100%	87	100%	86	100%	83	100%	80	100%	73	100%	96	100%	667	100%	

Tabela 2 : Continuação

DISCIPLINAS	SITUAÇÃO	2009		2010		2011		2012		2013		2014		2015		2016		TOTAL	
		Freq.	%	Freq.	%	Freq.	%	Freq.	%	Freq.	%	Freq.	%	Freq.	%	Freq.	%	Freq.	%
APL021-ARTES VISUAIS NO BRASIL I	Aprovados	59	77,6%	59	81,9%	64	82,1%	63	81,8%	79	95,2%	67	97,1%	36	46,8%	66	68%	493	78,4%
	Reprovados (I)	5	6,6%	8	11,1%	1	1,3%	0	0%	0	0%	0	0%	0	0%	1	1%	15	2,4%
	Reprovados (R)	3	3,9%	1	1,4%	7	9%	0	0%	0	0%	0	0%	26	33,8%	15	15,5%	52	8,3%
	Trancamentos	9	11,8%	4	5,6%	6	7,7%	14	18,2%	4	4,8%	2	2,9%	15	19,5%	15	15,5%	69	11%
	Total	76	100%	72	100%	78	100%	77	100%	83	100%	69	100%	77	100%	97	100%	629	100%
APL029-ARTES VISUAIS NO BRASIL II	Aprovados	52	81,2%	60	82,2%	63	75,9%	52	63,4%	61	64,9%	68	71,6%	38	43,2%	60	62,5%	454	67,3%
	Reprovados (I)	3	4,7%	6	8,2%	8	9,6%	18	22%	10	10,6%	11	11,6%	8	9,1%	0	0%	64	9,5%
	Reprovados (R)	3	4,7%	2	2,7%	5	6%	0	0%	9	9,6%	4	4,2%	31	35,2%	22	22,9%	76	11,3%
	Trancamentos	6	9,4%	5	6,8%	7	8,4%	12	14,6%	14	14,9%	14	14,9%	12	12,6%	11	12,5%	81	12%
	Total	64	100%	73	100%	83	100%	82	100%	94	100%	95	100%	88	100%	96	100%	675	100%
APL037-ATELIE DA GRAVURA II	Aprovados	3	100%	6	100%	4	80%	6	100%	7	87,5%	8	72,7%	8	72,7%	5	55,6%	47	79,7%
	Reprovados (I)	0	0%	0	0%	0	0%	0	0%	1	12,5%	0	0%	2	18,2%	0	0%	3	5,1%
	Reprovados (R)	0	0%	0	0%	0	0%	0	0%	0	0%	1	9,1%	0	0%	0	0%	1	1,7%
	Trancamentos	0	0%	0	0%	1	20%	0	0%	0	0%	2	18,2%	2	18,2%	4	44,4%	8	13,6%
	Total	3	100%	6	100%	5	100%	6	100%	8	100%	8	100%	11	100%	11	100%	59	100%
DES015-ATELIE DE ARTES GRAFICAS I	Aprovados	5	83,3%	11	78,6%	16	88,9%	18	75%	12	63,2%	23	88,5%	23	85,2%	10	90,9%	118	81,4%
	Reprovados (I)	0	0%	0	0%	0	0%	2	8,3%	2	10,5%	0	0%	2	7,4%	0	0%	6	4,1%
	Reprovados (R)	1	16,7%	0	0%	0	0%	1	4,2%	0	0%	0	0%	0	0%	1	9,1%	3	2,1%
	Trancamentos	0	0%	3	21,4%	2	11,1%	3	12,5%	5	26,3%	3	11,5%	7	27,4%	0	0%	18	12,4%
	Total	6	100%	14	100%	18	100%	24	100%	19	100%	26	100%	27	100%	21	100%	145	100%
DES017-ATELIE DE ARTES GRAFICAS II	Aprovados	1	100%	8	88,9%	12	92,3%	13	76,5%	13	76,5%	17	70,8%	18	85,7%	15	78,9%	96	81,4%
	Reprovados (I)	0	0%	0	0%	0	0%	0	0%	0	0%	0	0%	1	4,8%	0	0%	1	0,8%
	Reprovados (R)	0	0%	0	0%	0	0%	1	7,7%	2	11,8%	3	12,5%	2	9,5%	1	5,3%	9	7,6%
	Trancamentos	0	0%	1	11,1%	2	14,3%	2	11,8%	2	11,8%	4	16,7%	4	16,7%	3	15,8%	12	10,2%
	Total	1	100%	9	100%	14	100%	13	100%	17	100%	24	100%	24	100%	19	100%	118	100%
DES019-ATELIE DE ARTES GRAFICAS III	Aprovados	1	100%	4	80%	8	100%	14	93,3%	13	100%	12	92,3%	21	95,5%	8	72,7%	81	92%
	Reprovados (I)	0	0%	0	0%	0	0%	1	6,7%	0	0%	0	0%	1	4,5%	2	18,2%	4	4,5%
	Reprovados (R)	0	0%	0	0%	0	0%	0	0%	0	0%	0	0%	0	0%	1	9,1%	1	1,1%
	Trancamentos	0	0%	1	20%	0	0%	0	0%	0	0%	1	7,7%	0	0%	0	0%	2	2,3%
	Total	1	100%	5	100%	8	100%	15	100%	13	100%	13	100%	22	100%	11	100%	88	100%
DES021-ATELIE DE ARTES GRAFICAS IV	Aprovados	1	100%	0	-	9	100%	5	100%	16	94,1%	14	100%	11	84,6%	14	87,5%	70	93,3%
	Reprovados (I)	0	0%	0	0%	0	0%	0	0%	0	0%	0	0%	0	0%	1	6,2%	1	1,3%
	Reprovados (R)	0	0%	0	0%	0	0%	0	0%	0	0%	0	0%	0	0%	1	6,2%	1	1,3%
	Trancamentos	0	0%	0	0%	0	0%	1	5,9%	1	5,9%	0	0%	2	15,4%	0	0%	3	4%
	Total	1	100%	0	-	9	100%	5	100%	17	100%	14	100%	13	100%	16	100%	75	100%
FTC076-ATELIE DE CINEMA DE ANIMACAO III	Aprovados	12	92,3%	13	68,4%	15	68,2%	22	66,7%	6	85,7%	0	-	0	-	0	-	68	72,3%
	Reprovados (I)	0	0%	2	10,5%	0	0%	4	12,1%	1	14,3%	0	0%	0	0%	0	0%	7	7,4%
	Reprovados (R)	1	7,7%	2	10,5%	4	18,2%	3	9,1%	0	0%	0	0%	0	0%	0	0%	10	10,6%
	Trancamentos	0	0%	2	10,5%	3	13,6%	4	12,1%	0	0%	0	0%	0	0%	0	0%	9	9,6%
	Total	13	100%	19	100%	22	100%	33	100%	7	100%	0	-	0	-	0	-	94	100%
FTC077-ATELIE DE CINEMA DE ANIMACAO IV	Aprovados	3	75%	8	38,1%	13	46,4%	7	23,3%	29	64,4%	0	0%	0	0%	0	0%	60	46,9%
	Reprovados (I)	0	0%	0	0%	2	7,1%	0	0%	1	2,2%	0	0%	0	0%	0	0%	3	2,3%
	Reprovados (R)	0	0%	4	19%	5	17,9%	11	36,7%	8	17,8%	0	0%	0	0%	0	0%	28	21,9%
	Trancamentos	1	25%	9	42,9%	8	28,6%	12	40%	7	15,6%	0	0%	0	0%	0	0%	37	28,9%
	Total	4	100%	21	100%	28	100%	30	100%	45	100%	0	0%	0	0%	0	0%	128	100%
FTC074-ATELIE DE CINEMA E ANIMACAO I	Aprovados	16	100%	15	100%	27	84,4%	0	-	0	-	0	-	0	-	0	-	58	92,1%
	Reprovados (I)	0	0%	0	0%	0	0%	0	0%	0	0%	0	0%	0	0%	0	0%	0	0%
	Reprovados (R)	0	0%	0	0%	3	9,4%	0	0%	0	0%	0	0%	0	0%	0	0%	3	4,8%
	Trancamentos	0	0%	0	0%	2	6,2%	0	0%	0	0%	0	0%	0	0%	0	0%	2	3,2%
	Total	16	100%	15	100%	32	100%	0	-	0	-	0	-	0	-	0	-	63	100%

Tabela 2 : Continuação

DISCIPLINAS	SITUAÇÃO	2009		2010		2011		2012		2013		2014		2015		2016		TOTAL		
		Freq.	%	Freq.	%	Freq.	%	Freq.	%	Freq.	%	Freq.	%	Freq.	%	Freq.	%	Freq.	%	
FTC075-ATELIE DE CINEMA E ANIMACAO II	Aprovados	16	84,2%	20	90,9%	14	93,3%	16	80%	0	-	0	-	0	-	0	-	66	86,8%	
	Reprovados (I)	2	10,5%	0	0%	0	0%	3	15%	0	-	0	-	0	-	0	-	5	6,6%	
	Reprovados (R)	1	5,3%	1	4,5%	1	6,7%	0	0%	0	-	0	-	0	-	0	-	3	3,9%	
	Trancamentos	0	0%	1	4,5%	0	0%	1	5%	0	-	0	-	0	-	0	-	2	2,6%	
Total	19	100%	22	100%	15	100%	20	100%	0	-	0	-	0	-	0	-	0	-	76	100%
DES014-ATELIE DE DESENHO I	Aprovados	9	90%	8	80%	3	60%	15	75%	25	92,6%	18	81,8%	19	95%	16	88,9%	113	85,6%	
	Reprovados (I)	0	0%	0	0%	1	20%	1	5%	1	3,7%	2	9,1%	0	0%	1	5,6%	6	4,5%	
	Reprovados (R)	1	10%	0	0%	0	0%	2	10%	0	0%	1	4,5%	0	0%	0	0%	4	3%	
	Trancamentos	0	0%	2	20%	1	20%	1	5%	1	3,7%	1	4,5%	1	5%	1	5,6%	9	6,8%	
Total	10	100%	10	100%	5	100%	20	100%	27	100%	22	100%	20	100%	18	100%	132	100%		
DES016-ATELIE DE DESENHO II	Aprovados	9	81,8%	7	87,5%	8	88,9%	9	100%	11	84,6%	22	88%	20	90,9%	14	93,3%	100	89,3%	
	Reprovados (I)	0	0%	0	0%	0	0%	0	0%	0	0%	0	0%	2	9,1%	0	0%	2	1,8%	
	Reprovados (R)	1	9,1%	0	0%	0	0%	0	0%	0	0%	1	4%	0	0%	0	0%	2	1,8%	
	Trancamentos	1	9,1%	1	12,5%	1	11,1%	0	0%	2	15,4%	2	8%	1	6,7%	1	6,7%	8	7,1%	
Total	11	100%	8	100%	9	100%	9	100%	13	100%	25	100%	22	100%	22	100%	15	100%		
DES018-ATELIE DE DESENHO III	Aprovados	7	100%	6	66,7%	9	69,2%	2	66,7%	15	85,7%	15	93,8%	15	78,9%	17	89,5%	83	83%	
	Reprovados (I)	0	0%	0	0%	1	7,7%	0	0%	0	0%	0	0%	1	5,3%	0	0%	2	2%	
	Reprovados (R)	0	0%	1	11,1%	1	7,7%	1	33,3%	1	7,1%	0	0%	1	5,3%	0	0%	5	5%	
	Trancamentos	0	0%	2	22,2%	2	15,4%	0	0%	1	7,1%	1	6,2%	2	10,5%	2	10,5%	10	10%	
Total	7	100%	9	100%	13	100%	3	100%	14	100%	14	100%	16	100%	19	100%	100	100%		
DES020-ATELIE DE DESENHO IV	Aprovados	1	100%	8	100%	4	80%	11	100%	13	86,7%	15	93,8%	15	78,9%	19	86,4%	72	83,7%	
	Reprovados (I)	0	0%	0	0%	1	20%	0	0%	0	0%	0	0%	0	0%	1	4,5%	3	3,5%	
	Reprovados (R)	0	0%	0	0%	0	0%	0	0%	2	40%	0	0%	2	10,5%	0	0%	4	4,7%	
	Trancamentos	0	0%	0	0%	0	0%	0	0%	2	40%	1	6,7%	2	10,5%	2	9,1%	7	8,1%	
Total	1	100%	8	100%	5	100%	11	100%	5	100%	5	100%	15	100%	19	100%	22	100%		
APL031-ATELIE DE ESCULTURA I	Aprovados	4	80%	5	71,4%	7	87,5%	4	66,7%	7	87,5%	4	50%	11	78,6%	4	44,4%	46	70,8%	
	Reprovados (I)	0	0%	1	14,3%	0	0%	1	16,7%	0	0%	1	12,5%	0	0%	0	0%	3	4,6%	
	Reprovados (R)	0	0%	0	0%	0	0%	1	16,7%	1	12,5%	1	12,5%	2	14,3%	0	0%	5	7,7%	
	Trancamentos	1	20%	1	14,3%	1	12,5%	0	0%	0	0%	2	25%	1	7,1%	5	55,6%	11	16,9%	
Total	5	100%	7	100%	8	100%	6	100%	8	100%	8	100%	8	100%	14	100%	65	100%		
APL032-ATELIE DE GRAVURA I	Aprovados	4	66,7%	13	81,2%	7	87,5%	5	83,3%	15	83,3%	19	79,2%	8	57,1%	6	50%	77	74%	
	Reprovados (I)	1	16,7%	0	0%	0	0%	1	16,7%	1	5,6%	4	16,7%	4	28,6%	2	16,7%	13	12,5%	
	Reprovados (R)	0	0%	1	6,2%	0	0%	0	0%	0	0%	0	0%	0	0%	0	0%	1	1%	
	Trancamentos	1	16,7%	2	12,5%	1	12,5%	2	11,1%	2	11,1%	1	4,2%	2	14,3%	4	33,3%	13	12,5%	
Total	6	100%	16	100%	8	100%	6	100%	18	100%	24	100%	14	100%	14	100%	104	100%		
APL040-ATELIE DE GRAVURA III	Aprovados	3	100%	3	75%	7	70%	3	75%	3	100%	11	100%	8	100%	3	50%	41	83,7%	
	Reprovados (I)	0	0%	0	0%	2	20%	0	0%	0	0%	0	0%	0	0%	1	16,7%	3	6,1%	
	Reprovados (R)	0	0%	0	0%	1	10%	0	0%	0	0%	0	0%	0	0%	1	16,7%	2	4,1%	
	Trancamentos	0	0%	1	25%	0	0%	1	25%	0	0%	0	0%	0	0%	1	16,7%	3	6,1%	
Total	3	100%	4	100%	10	100%	4	100%	3	100%	11	100%	8	100%	6	100%	49	100%		
APL043-ATELIE DE GRAVURA IV	Aprovados	2	40%	3	100%	5	83,3%	7	100%	7	100%	6	60%	8	80%	6	100%	38	76%	
	Reprovados (I)	0	0%	0	0%	0	0%	0	0%	1	33,3%	3	30%	1	10%	0	0%	5	10%	
	Reprovados (R)	0	0%	0	0%	0	0%	0	0%	0	0%	0	0%	0	0%	0	0%	0	0%	
	Trancamentos	3	60%	0	0%	1	16,7%	0	0%	1	33,3%	1	10%	1	10%	0	0%	7	14%	
Total	5	100%	3	100%	6	100%	7	100%	3	100%	10	100%	10	100%	6	100%	50	100%		
APL030-ATELIE DE PINTURA I	Aprovados	20	80%	10	100%	20	95,2%	21	95,5%	13	92,9%	9	81,8%	14	93,3%	25	92,6%	132	91%	
	Reprovados (I)	1	4%	0	0%	1	4,5%	1	4,5%	1	7,1%	1	9,1%	1	6,7%	1	3,7%	6	4,1%	
	Reprovados (R)	0	0%	0	0%	0	0%	0	0%	0	0%	0	0%	0	0%	0	0%	0	0%	
	Trancamentos	4	16%	0	0%	1	4,8%	0	0%	0	0%	1	9,1%	0	0%	1	3,7%	7	4,8%	
Total	25	100%	10	100%	21	100%	22	100%	14	100%	11	100%	15	100%	27	100%	145	100%		

Tabela 2 : Continuação

DISCIPLINAS	SITUAÇÃO	2009		2010		2011		2012		2013		2014		2015		2016		TOTAL			
		Freq.	%	Freq.	%	Freq.	%	Freq.	%	Freq.	%	Freq.	%	Freq.	%	Freq.	%	Freq.	%		
APL035-ATELIE DE PINTURA II	Aprovados	12	100%	16	100%	13	81,2%	16	88,9%	12	85,7%	14	100%	11	100%	17	100%	111	94,1%		
	Reprovados (I)	0	0%	0	0%	0	0%	1	5,6%	2	14,3%	0	0%	0	0%	0	0%	3	2,5%		
	Reprovados (R)	0	0%	0	0%	0	0%	0	0%	0	0%	0	0%	0	0%	0	0%	0	0%		
	Trancamentos	0	0%	0	0%	3	18,8%	1	5,6%	0	0%	0	0%	0	0%	0	0%	4	3,4%		
	Total	12	100%	16	100%	16	100%	18	100%	14	100%	14	100%	14	100%	11	100%	17	100%	118	100%
APL038-ATELIE DE PINTURA III	Aprovados	5	100%	20	80%	7	63,6%	18	100%	15	78,9%	11	84,6%	8	66,7%	14	82,4%	98	81,7%		
	Reprovados (I)	0	0%	2	8%	1	9,1%	0	0%	1	5,3%	0	0%	3	25%	0	0%	7	5,8%		
	Reprovados (R)	0	0%	0	0%	0	0%	0	0%	0	0%	0	0%	0	0%	0	0%	0	0%		
	Trancamentos	0	0%	3	12%	3	27,3%	0	0%	3	15,8%	3	15,4%	2	15,4%	1	8,3%	3	17,6%	15	12,5%
	Total	5	100%	25	100%	11	100%	18	100%	19	100%	13	100%	12	100%	17	100%	120	100%		
APL041-ATELIE DE PINTURA IV	Aprovados	4	100%	7	100%	16	84,2%	13	86,7%	14	70%	15	83,3%	15	100%	8	100%	88	86,3%		
	Reprovados (I)	0	0%	0	0%	1	5,3%	0	0%	1	5%	1	5,6%	1	0%	0	0%	3	2,9%		
	Reprovados (R)	0	0%	0	0%	0	0%	0	0%	0	0%	0	0%	0	0%	0	0%	0	0%		
	Trancamentos	0	0%	0	0%	2	10,5%	2	13,3%	5	25%	2	11,1%	2	11,1%	0	0%	11	10,8%		
	Total	4	100%	7	100%	19	100%	15	100%	20	100%	18	100%	18	100%	11	100%	8	100%	102	100%
APL034-ATELIE I	Aprovados	7	70%	6	75%	5	71,4%	8	80%	9	90%	11	100%	11	78,6%	14	93,3%	71	83,5%		
	Reprovados (I)	1	10%	1	12,5%	0	0%	1	10%	0	0%	0	0%	1	7,1%	0	0%	4	4,7%		
	Reprovados (R)	0	0%	0	0%	0	0%	0	0%	1	10%	0	0%	0	0%	1	6,7%	2	2,4%		
	Trancamentos	2	20%	1	12,5%	2	28,6%	1	10%	0	0%	0	0%	2	14,3%	0	0%	8	9,4%		
	Total	10	100%	8	100%	7	100%	10	100%	10	100%	10	100%	11	100%	14	100%	15	100%	85	100%
DES004-BIDIMENSIONALIDADE I	Aprovados	82	97,6%	72	87,8%	69	81,2%	76	83,5%	82	92,1%	71	93,4%	73	88%	77	92,8%	602	89,5%		
	Reprovados (I)	0	0%	8	9,8%	9	10,6%	3	3,3%	1	1,1%	2	2,6%	3	3,6%	1	1,2%	27	4%		
	Reprovados (R)	0	0%	0	0%	0	0%	4	4,4%	0	0%	0	0%	0	0%	1	1,2%	5	0,7%		
	Trancamentos	2	2,4%	2	2,4%	7	8,2%	8	8,8%	6	6,7%	3	3,9%	7	8,4%	4	4,8%	39	5,8%		
	Total	84	100%	82	100%	85	100%	91	100%	89	100%	76	100%	83	100%	83	100%	673	100%		
APL010-BIDIMENSIONALIDADE II	Aprovados	71	98,6%	69	93,2%	69	94,5%	72	92,3%	81	98,8%	79	97,5%	66	93%	71	95,9%	578	95,5%		
	Reprovados (I)	0	0%	1	1,4%	2	2,7%	1	1,3%	0	0%	1	1,2%	2	2,8%	2	2,7%	9	1,5%		
	Reprovados (R)	0	0%	0	0%	0	0%	0	0%	0	0%	0	0%	0	0%	0	0%	0	0%		
	Trancamentos	1	1,4%	4	5,4%	2	2,7%	5	6,4%	1	1,2%	1	1,2%	3	4,2%	1	1,4%	18	3%		
	Total	72	100%	74	100%	73	100%	78	100%	82	100%	81	100%	71	100%	74	100%	605	100%		
APL017-CERAMICA	Aprovados	14	77,8%	11	64,7%	17	85%	17	73,9%	24	80%	24	72,7%	30	81,1%	35	83,3%	172	78,2%		
	Reprovados (I)	0	0%	1	5,9%	2	10%	1	4,3%	2	6,7%	2	6,1%	1	2,7%	0	0%	9	4,1%		
	Reprovados (R)	0	0%	0	0%	0	0%	0	0%	0	0%	0	0%	0	0%	0	0%	0	0%		
	Trancamentos	4	22,2%	5	29,4%	1	5%	5	21,7%	4	13,3%	7	21,2%	6	16,2%	7	16,7%	39	17,7%		
	Total	18	100%	17	100%	20	100%	23	100%	30	100%	33	100%	37	100%	42	100%	220	100%		
FTC071-CINEMA DE ANIMACAO A	Aprovados	24	82,8%	35	87,5%	0	-	0	-	0	-	0	-	0	-	0	-	59	85,5%		
	Reprovados (I)	3	10,3%	3	7,5%	0	-	0	-	0	-	0	-	0	-	0	-	6	8,7%		
	Reprovados (R)	0	0%	2	5%	0	-	0	-	0	-	0	-	0	-	0	-	2	2,9%		
	Trancamentos	2	6,9%	0	0%	0	-	0	-	0	-	0	-	0	-	0	-	2	2,9%		
	Total	29	100%	40	100%	0	-	0	-	0	-	0	-	0	-	0	-	69	100%		
FTC072-CINEMA DE ANIMACAO B	Aprovados	21	87,5%	38	97,4%	0	-	0	-	0	-	0	-	0	-	0	-	59	93,7%		
	Reprovados (I)	3	12,5%	1	2,6%	0	-	0	-	0	-	0	-	0	-	0	-	4	6,3%		
	Reprovados (R)	0	0%	0	0%	0	-	0	-	0	-	0	-	0	-	0	-	0	0%		
	Trancamentos	0	0%	0	0%	0	-	0	-	0	-	0	-	0	-	0	-	0	0%		
	Total	24	100%	39	100%	0	-	0	-	0	-	0	-	0	-	0	-	63	100%		
FTC073-CINEMA DE ANIMACAO: PROJETO	Aprovados	16	80%	19	67,9%	19	86,4%	0	-	0	-	0	-	0	-	0	-	54	77,1%		
	Reprovados (I)	1	5%	6	21,4%	1	4,5%	0	-	0	-	0	-	0	-	0	-	8	11,4%		
	Reprovados (R)	0	0%	0	0%	0	0%	0	0%	0	0%	0	0%	0	0%	0	0%	0	0%		
	Trancamentos	3	15%	3	10,7%	2	9,1%	0	-	0	-	0	-	0	-	0	-	8	11,4%		
	Total	20	100%	28	100%	22	100%	0	-	0	-	0	-	0	-	0	-	70	100%		



Tabela 2 : Continuação

DISCIPLINAS	SITUAÇÃO	2009		2010		2011		2012		2013		2014		2015		2016		TOTAL		
		Freq.	%	Freq.	%	Freq.	%	Freq.	%	Freq.	%	Freq.	%	Freq.	%	Freq.	%	Freq.	%	
APL048-CRITICA DAS ARTES VISUAIS	Aprovados	49	80,3%	39	73,6%	53	73,6%	56	64,4%	56	70,9%	55	61,1%	40	42,6%	66	62,3%	414	64,5%	
	Reprovados (I)	7	11,5%	9	17%	7	9,7%	12	13,8%	7	8,9%	19	21,1%	0	0%	6	5,7%	67	10,4%	
	Reprovados (R)	1	1,6%	1	1,9%	3	4,2%	3	3,4%	4	5,1%	6	6,7%	47	50%	14	13,2%	79	12,3%	
	Trancamentos	4	6,6%	4	7,5%	9	12,5%	16	18,4%	12	15,2%	10	11,1%	7	7,4%	20	18,9%	82	12,8%	
	Total	61	100%	53	100%	72	100%	87	100%	87	100%	79	100%	90	100%	94	100%	106	100%	642
DES006-DESENHO A	Aprovados	19	90,5%	19	79,2%	35	92,1%	35	87,5%	35	81,4%	33	75%	30	73,2%	35	71,4%	241	80,3%	
	Reprovados (I)	2	9,5%	4	16,7%	0	0%	1	2,5%	2	4,7%	6	13,6%	4	9,8%	2	4,1%	21	7%	
	Reprovados (R)	0	0%	0	0%	0	0%	0	0%	0	0%	0	0%	0	0%	0	0%	1	0,3%	
	Trancamentos	0	0%	1	4,2%	3	7,9%	4	10%	6	14%	5	11,4%	6	14,6%	12	24,5%	37	12,3%	
	Total	21	100%	24	100%	38	100%	40	100%	43	100%	44	100%	41	100%	49	100%	300	100%	
DES007-DESENHO B	Aprovados	12	66,7%	11	64,7%	29	93,5%	26	76,5%	29	82,9%	28	80%	22	62,9%	27	65,9%	184	74,8%	
	Reprovados (I)	1	5,6%	3	17,6%	0	0%	2	5,9%	2	5,7%	5	14,3%	7	20%	4	9,8%	24	9,8%	
	Reprovados (R)	0	0%	1	5,9%	0	0%	2	5,9%	1	2,9%	0	0%	0	0%	0	0%	4	1,6%	
	Trancamentos	5	27,8%	2	11,8%	2	6,5%	4	11,8%	3	8,6%	2	5,7%	2	5,7%	6	17,1%	10	24,4%	
	Total	18	100%	17	100%	31	100%	34	100%	35	100%	35	100%	35	100%	41	100%	246	100%	
DES008-DESENHO C	Aprovados	24	80%	24	80%	32	97%	31	70,5%	47	88,7%	46	83,6%	50	82%	43	68,3%	297	80,5%	
	Reprovados (I)	1	3,3%	4	13,3%	0	0%	2	4,5%	6	11,3%	5	9,1%	5	8,2%	7	11,1%	30	8,1%	
	Reprovados (R)	1	3,3%	0	0%	0	0%	1	2,3%	0	0%	0	0%	0	0%	0	0%	2	0,5%	
	Trancamentos	4	13,3%	2	6,7%	1	3%	10	22,7%	0	0%	4	7,3%	4	7,3%	6	9,8%	13	20,6%	
	Total	30	100%	30	100%	33	100%	44	100%	53	100%	55	100%	61	100%	63	100%	369	100%	
DES012-DESENHO: PROJETO	Aprovados	6	100%	7	77,8%	21	95,5%	24	88,9%	29	90,6%	30	93,8%	24	85,7%	19	82,6%	160	89,4%	
	Reprovados (I)	0	0%	1	11,1%	0	0%	0	0%	1	3,1%	1	3,1%	1	3,6%	1	4,3%	5	2,8%	
	Reprovados (R)	0	0%	0	0%	1	4,5%	0	0%	0	0%	0	0%	0	0%	0	0%	1	0,6%	
	Trancamentos	0	0%	1	11,1%	0	0%	3	11,1%	2	6,2%	1	3,1%	3	10,7%	3	13%	13	7,3%	
	Total	6	100%	9	100%	22	100%	27	100%	32	100%	32	100%	32	100%	28	100%	23	100%	
MTE101-DIDATICA DE LICENCIATURA	Aprovados	4	80%	6	75%	3	100%	6	75%	14	82,4%	12	80%	4	66,7%	9	75%	58	78,4%	
	Reprovados (I)	1	20%	0	0%	0	0%	1	12,5%	1	5,9%	1	6,7%	0	0%	2	16,7%	6	8,1%	
	Reprovados (R)	0	0%	0	0%	0	0%	0	0%	0	0%	0	0%	0	0%	0	0%	1	1,4%	
	Trancamentos	0	0%	2	25%	0	0%	1	12,5%	1	11,8%	2	11,8%	1	6,7%	2	33,3%	9	12,2%	
	Total	5	100%	8	100%	3	100%	8	100%	17	100%	15	100%	15	100%	12	100%	74	100%	
APL024-ESCALATURA EM MADEIRA E PEDRA	Aprovados	9	69,2%	16	84,2%	10	66,7%	12	92,3%	11	73,3%	17	73,9%	15	60%	15	57,7%	105	70,5%	
	Reprovados (I)	0	0%	2	10,5%	2	13,3%	0	0%	2	13,3%	0	0%	4	16%	5	19,2%	15	10,1%	
	Reprovados (R)	0	0%	0	0%	0	0%	0	0%	0	0%	3	13%	1	4%	0	0%	4	2,7%	
	Trancamentos	4	30,8%	1	5,3%	3	20%	1	7,7%	2	13,3%	3	13%	5	20%	6	23,1%	25	16,8%	
	Total	13	100%	19	100%	15	100%	13	100%	15	100%	23	100%	25	100%	26	100%	149	100%	
APL025-ESCALATURA EM METAL	Aprovados	8	80%	13	76,5%	7	53,8%	8	66,7%	16	76,2%	21	87,5%	13	61,9%	15	68,2%	101	72,1%	
	Reprovados (I)	0	0%	3	17,6%	2	15,4%	2	16,7%	1	4,8%	2	8,3%	3	14,3%	2	9,1%	15	10,7%	
	Reprovados (R)	0	0%	0	0%	0	0%	0	0%	0	0%	0	0%	1	4,8%	0	0%	1	0,7%	
	Trancamentos	2	20%	1	5,9%	4	30,8%	2	16,7%	4	19%	1	4,2%	4	19%	5	22,7%	23	16,4%	
	Total	10	100%	17	100%	13	100%	12	100%	21	100%	24	100%	21	100%	22	100%	140	100%	
EBA009-ESTAGIO CURRICULAR	Aprovados	9	100%	22	91,7%	19	100%	18	100%	9	100%	15	100%	10	100%	2	100%	104	98,1%	
	Reprovados (I)	0	0%	0	0%	0	0%	0	0%	0	0%	0	0%	0	0%	0	0%	0	0%	
	Reprovados (R)	0	0%	0	0%	0	0%	0	0%	0	0%	0	0%	0	0%	0	0%	0	0%	
	Trancamentos	0	0%	2	8,3%	0	0%	0	0%	0	0%	0	0%	0	0%	0	0%	2	1,9%	
	Total	9	100%	24	100%	19	100%	18	100%	9	100%	15	100%	10	100%	2	100%	106	100%	
FTC307-EVOLUCAO E CRITICA DA FOTOGRAFIA	Aprovados	0	-	0	-	0	-	0	-	0	-	13	86,7%	14	73,7%	11	64,7%	38	74,5%	
	Reprovados (I)	0	-	0	-	0	-	0	-	0	-	2	13,3%	1	5,3%	1	5,9%	4	7,8%	
	Reprovados (R)	0	-	0	-	0	-	0	-	0	-	0	0%	1	5,3%	0	0%	1	2%	
	Trancamentos	0	-	0	-	0	-	0	-	0	-	0	0%	3	15,8%	5	29,4%	8	15,7%	
	Total	0	-	0	-	0	-	0	-	0	-	15	100%	19	100%	17	100%	51	100%	

Tabela 2 : Continuação

DISCIPLINAS	SITUAÇÃO	2009		2010		2011		2012		2013		2014		2015		2016		TOTAL	
		Freq.	%	Freq.	%	Freq.	%	Freq.	%	Freq.	%	Freq.	%	Freq.	%	Freq.	%	Freq.	%
DES005-FORMA, COR E COMPOSICAO	Aprovados	79	92,9%	75	87,2%	69	85,2%	76	81,7%	81	90%	73	91,2%	73	86,9%	76	90,5%	602	88,1%
	Reprovados (I)	3	3,5%	3	3,5%	4	4,9%	7	7,5%	1	1,1%	3	3,8%	3	3,6%	0	0%	24	3,5%
	Reprovados (R)	1	1,2%	6	7%	1	1,2%	0	0%	3	3,3%	0	0%	0	0%	4	4,8%	15	2,2%
	Trancamentos	2	2,4%	2	2,3%	7	8,6%	10	10,8%	5	5,6%	4	5%	8	9,5%	4	4,8%	42	6,1%
	Total	85	100%	86	100%	81	100%	93	100%	90	100%	80	100%	84	100%	84	100%	683	100%
FTC303-FOTOGRAFIA BASICA	Aprovados	0	-	0	-	0	-	0	-	0	-	32	80%	42	75%	43	76,8%	117	77%
	Reprovados (I)	0	-	0	-	0	-	0	-	0	-	5	12,5%	4	7,1%	3	5,4%	12	7,9%
	Reprovados (R)	0	-	0	-	0	-	0	-	0	-	0	0%	2	3,6%	3	5,4%	5	3,3%
	Trancamentos	0	-	0	-	0	-	0	-	0	-	3	7,5%	8	14,3%	7	12,5%	18	11,8%
	Total	0	-	0	-	0	-	0	-	0	-	40	100%	56	100%	56	100%	152	100%
LET223-FUNDAMENTOS DE LIBRAS	Aprovados	0	-	0	0%	1	50%	0	-	3	60%	4	40%	20	71,4%	8	66,7%	36	62,1%
	Reprovados (I)	0	-	1	100%	1	50%	0	-	1	20%	4	40%	4	14,3%	0	0%	11	19%
	Reprovados (R)	0	-	0	0%	0	0%	0	-	0	20%	2	20%	3	10,7%	2	16,7%	8	13,8%
	Trancamentos	0	-	0	0%	0	0%	0	-	0	0%	0	0%	1	3,6%	2	16,7%	3	5,2%
	Total	0	-	1	100%	2	100%	0	-	0	100%	10	100%	28	100%	12	100%	58	100%
APL020-FUNDAMENTOS DO ENSINO DA ARTE I	Aprovados	14	82,4%	8	80%	10	83,3%	12	85,7%	17	68%	21	77,8%	20	83,3%	25	83,3%	127	79,9%
	Reprovados (I)	1	5,9%	1	10%	0	0%	2	14,3%	1	4%	1	3,7%	2	8,3%	1	3,3%	9	5,7%
	Reprovados (R)	0	0%	0	0%	0	0%	0	0%	2	8%	1	3,7%	0	0%	0	0%	3	1,9%
	Trancamentos	2	11,8%	1	10%	2	16,7%	0	0%	5	20%	4	14,8%	2	8,3%	4	13,3%	20	12,6%
	Total	17	100%	10	100%	12	100%	14	100%	16	100%	25	100%	27	100%	24	100%	159	100%
APL028-FUNDAMENTOS DO ENSINO DA ARTE II	Aprovados	7	100%	10	83,3%	4	100%	6	100%	16	100%	12	70,6%	10	83,3%	17	81%	82	86,3%
	Reprovados (I)	0	0%	1	8,3%	0	0%	0	0%	0	0%	0	0%	2	16,7%	2	4,8%	4	4,2%
	Reprovados (R)	0	0%	0	0%	0	0%	0	0%	0	0%	2	11,8%	0	0%	0	0%	2	2,1%
	Trancamentos	0	0%	1	8,3%	0	0%	0	0%	0	0%	3	17,6%	0	0%	3	14,3%	7	7,4%
	Total	7	100%	12	100%	4	100%	6	100%	16	100%	17	100%	12	100%	21	100%	95	100%
APL018-GRAVURA EM METAL	Aprovados	19	90,5%	18	90%	24	92,3%	24	85,7%	25	78,1%	22	88%	22	84,6%	23	71,9%	177	84,3%
	Reprovados (I)	0	0%	2	10%	0	0%	2	7,1%	5	15,6%	3	12%	2	7,7%	2	6,2%	16	7,6%
	Reprovados (R)	0	0%	0	0%	0	0%	0	0%	0	0%	0	0%	0	0%	0	0%	0	0%
	Trancamentos	2	9,5%	0	0%	2	7,7%	2	7,1%	2	6,2%	0	0%	2	7,7%	7	21,9%	17	8,1%
	Total	21	100%	20	100%	26	100%	28	100%	32	100%	32	100%	25	100%	26	100%	32	100%
FTC070-IMAGEM TECNICA	Aprovados	78	95,1%	73	84,9%	71	84,5%	79	80,6%	84	90,3%	70	92,1%	72	80,9%	72	80%	599	85,8%
	Reprovados (I)	2	2,4%	8	9,3%	7	8,3%	0	0%	2	2,2%	1	1,3%	7	7,9%	6	6,7%	33	4,7%
	Reprovados (R)	0	0%	3	3,5%	0	0%	8	8,2%	1	1,1%	2	2,6%	2	2,2%	6	6,7%	22	3,2%
	Trancamentos	2	2,4%	2	2,3%	6	7,1%	11	11,2%	6	6,5%	3	3,9%	8	9%	6	6,7%	44	6,3%
	Total	82	100%	86	100%	84	100%	98	100%	93	100%	76	100%	89	100%	90	100%	698	100%
APL012-IMPRESSAO	Aprovados	69	94,5%	72	91,1%	72	92,3%	71	93,4%	79	94%	77	92,8%	68	93,2%	74	92,5%	582	93%
	Reprovados (I)	3	4,1%	2	2,5%	2	2,6%	2	2,6%	1	1,2%	2	2,4%	0	0%	3	3,8%	15	2,4%
	Reprovados (R)	0	0%	0	0%	0	0%	0	0%	1	1,2%	0	0%	0	0%	0	0%	1	0,2%
	Trancamentos	1	1,4%	5	6,3%	4	5,1%	3	3,9%	3	3,6%	4	4,8%	5	6,8%	3	3,8%	28	4,5%
	Total	73	100%	79	100%	78	100%	76	100%	84	100%	83	100%	73	100%	80	100%	626	100%
EBA012-INICIACAO A PESQUISA, DOCENCIA E EXTENSÃO	Aprovados	30	100%	41	100%	31	100%	46	100%	36	100%	25	100%	11	100%	6	100%	226	100%
	Reprovados (I)	0	0%	0	0%	0	0%	0	0%	0	0%	0	0%	0	0%	0	0%	0	0%
	Reprovados (R)	0	0%	0	0%	0	0%	0	0%	0	0%	0	0%	0	0%	0	0%	0	0%
	Trancamentos	0	0%	0	0%	0	0%	0	0%	0	0%	0	0%	0	0%	0	0%	0	0%
	Total	30	100%	41	100%	31	100%	46	100%	36	100%	25	100%	11	100%	6	100%	226	100%
APL003-LABORATORIO DE LICENCIATURA I**	Aprovados	4	80%	9	75%	4	80%	3	75%	8	100%	18	90%	14	93,3%	3	50%	63	84%
	Reprovados (I)	1	20%	3	25%	0	0%	0	0%	0	0%	2	10%	0	0%	1	16,7%	7	9,3%
	Reprovados (R)	0	0%	0	0%	0	0%	0	0%	0	0%	0	0%	0	0%	0	0%	0	0%
	Trancamentos	0	0%	0	0%	1	20%	1	25%	0	0%	0	0%	1	6,7%	2	33,3%	5	6,7%
	Total	5	100%	12	100%	5	100%	4	100%	8	100%	20	100%	15	100%	6	100%	75	100%

Tabela 2 : Continuação

DISCIPLINAS	SITUAÇÃO	2009		2010		2011		2012		2013		2014		2015		2016		TOTAL		
		Freq.	%	Freq.	%	Freq.	%	Freq.	%	Freq.	%	Freq.	%	Freq.	%	Freq.	%	Freq.	%	
APL173- LABORATORIO DE LICENCIATURA II	Aprovados	2	100%	5	100%	2	100%	6	85,7%	4	80%	9	81,8%	13	92,9%	7	70%	48	85,7%	
	Reprovados (I)	0	0%	0	0%	0	0%	0	0%	1	20%	1	9,1%	0	0%	0	0%	2	3,6%	
	Reprovados (R)	0	0%	0	0%	0	0%	1	14,3%	0	0%	0	0%	0	0%	1	10%	2	3,6%	
	Trancamentos	0	0%	0	0%	0	0%	0	0%	0	0%	1	9,1%	1	7,1%	2	20%	4	7,1%	
	Total	2	100%	5	100%	2	100%	7	100%	6	100%	5	100%	11	100%	14	100%	10	100%	56
APL026-LITOGRAFIA	Aprovados	9	90%	12	80%	15	83,3%	17	85%	14	73,7%	14	87,5%	9	60%	12	70,6%	109	79%	
	Reprovados (I)	0	0%	1	6,7%	0	0%	0	0%	2	10,5%	1	4,2%	3	20%	2	11,8%	9	6,5%	
	Reprovados (R)	0	0%	0	0%	1	5,6%	1	5%	1	5,3%	0	0%	0	0%	0	0%	3	2,2%	
	Trancamentos	1	10%	2	13,3%	2	11,1%	2	10%	2	10,5%	2	8,3%	3	20%	3	17,6%	17	12,3%	
	Total	10	100%	15	100%	18	100%	20	100%	19	100%	19	100%	24	100%	15	100%	17	100%	138
APL022- METODOLOGIA DA PESQUISA: ARTE	Aprovados	51	79,7%	52	72,2%	73	79,3%	62	80,5%	65	77,4%	65	78,3%	69	86,2%	52	76,5%	489	78,9%	
	Reprovados (I)	2	3,1%	4	5,6%	9	9,8%	3	3,9%	13	15,5%	6	7,2%	4	5%	8	11,8%	49	7,9%	
	Reprovados (R)	2	3,1%	0	0%	0	0%	2	2,6%	0	0%	2	2,4%	0	0%	0	0%	6	1%	
	Trancamentos	9	14,1%	16	22,2%	10	10,9%	10	13%	6	7,1%	10	12%	7	8,8%	8	11,8%	76	12,3%	
	Total	64	100%	72	100%	92	100%	77	100%	84	100%	83	100%	80	100%	68	100%	620	100%	
EBA013- PARTICIPACAO EM EVENTOS	Aprovados	87	100%	63	98,4%	63	100%	61	100%	38	100%	51	100%	35	100%	13	100%	411	99,8%	
	Reprovados (I)	0	0%	0	0%	0	0%	0	0%	0	0%	0	0%	0	0%	0	0%	0	0%	
	Reprovados (R)	0	0%	0	0%	0	0%	0	0%	0	0%	0	0%	0	0%	0	0%	0	0%	
	Trancamentos	0	0%	1	1,6%	0	0%	0	0%	0	0%	0	0%	0	0%	0	0%	1	0,2%	
	Total	87	100%	64	100%	63	100%	61	100%	38	100%	51	100%	35	100%	13	100%	412	100%	
APL014-PINTURA A	Aprovados	17	58,6%	19	67,9%	31	93,9%	26	89,7%	17	58,6%	25	80,6%	31	88,6%	26	72,2%	192	76,8%	
	Reprovados (I)	3	10,3%	3	10,7%	0	0%	1	3,4%	7	24,1%	3	9,7%	0	0%	4	11,1%	21	8,4%	
	Reprovados (R)	3	10,3%	1	3,6%	1	3%	0	0%	1	3,4%	1	3,2%	3	8,6%	0	0%	10	4%	
	Trancamentos	6	20,7%	5	17,9%	1	3%	4	6,9%	4	13,8%	2	6,5%	2	2,9%	6	16,7%	27	10,8%	
	Total	29	100%	28	100%	33	100%	29	100%	29	100%	31	100%	35	100%	36	100%	250	100%	
APL015-PINTURA B	Aprovados	19	86,4%	23	82,1%	28	93,3%	19	76%	20	83,3%	20	64,5%	28	80%	25	69,4%	182	78,8%	
	Reprovados (I)	2	9,1%	3	10,7%	1	3,3%	2	8%	2	8,3%	4	12,9%	0	0%	4	11,1%	18	7,8%	
	Reprovados (R)	0	0%	1	3,6%	1	3,3%	1	4%	0	0%	1	3,2%	4	11,4%	1	2,8%	9	3,9%	
	Trancamentos	1	4,5%	1	3,6%	0	0%	3	12%	2	8,3%	6	19,4%	3	8,6%	6	16,7%	22	9,5%	
	Total	22	100%	28	100%	30	100%	25	100%	24	100%	31	100%	35	100%	36	100%	231	100%	
APL016-PINTURA C	Aprovados	16	80%	24	77,4%	18	72%	19	86,4%	24	80%	21	80,8%	30	85,7%	22	78,6%	174	80,2%	
	Reprovados (I)	0	0%	3	9,7%	4	16%	3	13,6%	4	13,3%	0	0%	2	5,7%	3	10,7%	19	8,8%	
	Reprovados (R)	0	0%	0	0%	0	0%	0	0%	0	0%	1	3,8%	0	0%	0	0%	1	0,5%	
	Trancamentos	4	20%	4	12,9%	3	12%	2	6,7%	2	6,7%	4	15,4%	3	8,6%	3	10,7%	23	10,6%	
	Total	20	100%	31	100%	25	100%	22	100%	30	100%	26	100%	35	100%	28	100%	217	100%	
APL023-PINTURA: PROJETO	Aprovados	16	94,1%	16	88,9%	24	92,3%	14	87,5%	11	78,6%	14	73,7%	27	96,4%	20	90,9%	142	88,8%	
	Reprovados (I)	0	0%	0	0%	1	3,8%	1	6,2%	1	7,1%	3	15,8%	1	3,6%	1	4,5%	8	5%	
	Reprovados (R)	0	0%	0	0%	0	0%	0	0%	0	0%	0	0%	0	0%	0	0%	0	0%	
	Trancamentos	1	5,9%	2	11,1%	1	3,8%	1	6,2%	2	14,3%	2	10,5%	0	0%	1	4,5%	10	6,2%	
	Total	17	100%	18	100%	26	100%	16	100%	14	100%	19	100%	22	100%	22	100%	160	100%	
ADE003-POLITICA EDUCACIONAL	Aprovados	3	100%	3	50%	5	71,4%	9	81,8%	10	55,6%	13	81,2%	8	53,3%	8	71,4%	61	67,8%	
	Reprovados (I)	0	0%	1	16,7%	0	0%	1	9,1%	2	11,1%	2	12,5%	3	20%	2	14,3%	11	12,2%	
	Reprovados (R)	0	0%	0	0%	0	0%	0	0%	1	5,6%	0	0%	1	6,7%	1	7,1%	3	3,3%	
	Trancamentos	0	0%	2	33,3%	2	28,6%	1	9,1%	5	27,8%	1	6,2%	1	7,1%	1	7,1%	15	16,7%	
	Total	3	100%	6	100%	7	100%	11	100%	18	100%	16	100%	15	100%	14	100%	90	100%	
CAF002-PSICOLOGIA DA EDUCACAO- APRENDIZAGEM E ENSINO	Aprovados	5	71,4%	3	100%	5	83,3%	14	82,4%	16	84,2%	13	76,5%	8	57,1%	22	78,6%	86	77,5%	
	Reprovados (I)	0	0%	0	0%	0	0%	1	5,9%	2	10,5%	1	5,9%	5	35,7%	1	3,6%	10	9%	
	Reprovados (R)	1	14,3%	0	0%	0	0%	1	5,9%	0	0%	0	0%	1	7,1%	1	3,6%	4	3,6%	
	Trancamentos	1	14,3%	0	0%	1	16,7%	1	5,9%	1	5,3%	3	17,6%	0	0%	4	14,3%	11	9,9%	
	Total	7	100%	3	100%	6	100%	17	100%	19	100%	17	100%	14	100%	28	100%	111	100%	

Tabela 2 : Continuação

DISCIPLINAS	SITUAÇÃO	2009		2010		2011		2012		2013		2014		2015		2016		TOTAL	
		Freq.	%	Freq.	%	Freq.	%	Freq.	%	Freq.	%	Freq.	%	Freq.	%	Freq.	%	Freq.	%
APL630-RELACOES ETNICO-RACIAIS E CULTURA AFRO-BRASILEIRA	Aprovados	0	-	0	-	0	-	0	0	0	-	26	78,8%	17	63%	11	44%	54	63,5%
	Reprovados (I)	0	-	0	-	0	-	0	0	0	-	6	18,2%	5	18,5%	4	16%	15	17,6%
	Reprovados (R)	0	-	0	-	0	-	0	0	0	-	0	0%	0	0%	0	0%	0	0%
	Trancamentos	0	-	0	-	0	-	0	0	0	-	1	3%	5	18,5%	10	40%	16	18,8%
	Total	0	-	0	-	0	-	0	0	0	-	33	100%	27	100%	25	100%	85	100%
APL027-SERIGRAFIA	Aprovados	17	100%	17	100%	17	81%	19	79,2%	18	78,3%	22	81,5%	15	65,2%	18	75%	143	81,2%
	Reprovados (I)	0	0%	0	0%	3	14,3%	1	4,2%	3	13%	1	3,7%	5	21,7%	2	8,3%	15	8,5%
	Reprovados (R)	0	0%	0	0%	0	0%	1	4,2%	1	4,3%	1	3,7%	0	0%	0	0%	3	1,7%
	Trancamentos	0	0%	0	0%	1	4,8%	3	12,5%	4	16,7%	3	11,1%	3	13%	4	16,7%	15	8,5%
	Total	17	100%	17	100%	21	100%	24	100%	23	100%	27	100%	23	100%	24	100%	176	100%
CAE001-SOCIOLOGIA DA EDUCACAO	Aprovados	8	88,9%	5	83,3%	6	100%	9	60%	24	100%	15	71,4%	14	77,8%	21	77,8%	91	77,8%
	Reprovados (I)	1	11,1%	0	0%	0	0%	1	6,7%	1	4%	0	0%	2	11,1%	1	3,7%	5	4,3%
	Reprovados (R)	0	0%	1	16,7%	0	0%	1	6,7%	2	9,5%	2	13,3%	0	0%	1	3,7%	7	6%
	Trancamentos	0	0%	0	0%	0	0%	4	26,7%	4	19%	0	0%	2	11,1%	4	14,8%	14	12%
	Total	9	100%	6	100%	6	100%	15	100%	21	100%	15	100%	18	100%	27	100%	117	100%
DES022-TOPICOS EM ARTES GRAFICAS IV	Aprovados	3	60%	0	-	0	-	0	0	8	50%	12	75%	0	-	13	44,8%	36	54,5%
	Reprovados (I)	0	0%	0	-	0	-	0	0	3	18,8%	0	0%	0	-	0	0%	3	4,5%
	Reprovados (R)	0	0%	0	-	0	-	0	0	0	0%	2	12,5%	0	-	2	6,9%	4	6,1%
	Trancamentos	2	40%	0	-	0	-	0	-	5	31,2%	2	12,5%	0	-	14	48,3%	23	34,8%
	Total	5	100%	0	-	0	-	0	-	16	100%	16	100%	0	-	29	100%	66	100%
APL001-TOPICOS EM ARTES PLASTICAS	Aprovados	3	37,5%	0	-	32	80%	5	55,6%	4	57,1%	46	83,6%	0	-	24	70,6%	114	74,5%
	Reprovados (I)	1	12,5%	0	-	1	2,5%	1	11,1%	1	14,3%	1	1,8%	0	-	3	8,8%	8	5,2%
	Reprovados (R)	0	0%	0	-	0	0%	1	11,1%	0	0%	0	0%	0	-	0	0%	1	0,7%
	Trancamentos	4	50%	0	-	7	17,5%	2	22,2%	2	28,6%	8	14,5%	0	-	7	20,6%	30	19,6%
	Total	8	100%	0	-	40	100%	9	100%	7	100%	55	100%	0	-	34	100%	153	100%
APL006-TOPICOS EM ARTES PLASTICAS	Aprovados	0	0%	4	50%	2	50%	14	58,3%	0	-	10	58,8%	43	67,2%	50	49%	123	54,7%
	Reprovados (I)	0	0%	2	25%	1	25%	5	20,8%	0	-	3	17,6%	7	10,9%	9	8,8%	27	12%
	Reprovados (R)	1	16,7%	0	0%	0	0%	0	0%	0	-	0	0%	4	6,2%	10	9,8%	15	6,7%
	Trancamentos	5	83,3%	2	25%	1	25%	5	20,8%	0	-	4	23,5%	10	15,6%	33	32,4%	60	26,7%
	Total	6	100%	8	100%	4	100%	24	100%	0	-	17	100%	64	100%	102	100%	225	100%
APL049-TOPICOS EM ARTES PLASTICAS V	Aprovados	0	-	0	-	0	-	5	100%	49	83,1%	33	75%	20	71,4%	20	87%	127	79,9%
	Reprovados (I)	0	-	0	-	0	-	0	0%	2	3,4%	2	4,5%	4	14,3%	2	8,7%	10	6,3%
	Reprovados (R)	0	-	0	-	0	-	0	0%	0	0%	1	2,3%	0	0%	0	0%	1	0,6%
	Trancamentos	0	-	0	-	0	-	0	0%	8	13,6%	8	18,2%	4	14,3%	1	4,3%	21	13,2%
	Total	0	-	0	-	0	-	5	100%	59	100%	44	100%	28	100%	23	100%	159	100%
FTC078-TOPICOS EM CINEMA IV	Aprovados	38	95%	25	89,3%	33	73,3%	27	69,2%	6	37,5%	0	-	0	-	0	-	129	76,8%
	Reprovados (I)	1	2,5%	2	7,1%	5	11,1%	4	10,3%	7	43,8%	0	-	0	-	0	-	19	11,3%
	Reprovados (R)	0	0%	0	0%	0	0%	4	10,3%	1	6,2%	0	-	0	-	0	-	5	3%
	Trancamentos	1	2,5%	1	3,6%	7	15,6%	4	10,3%	2	12,5%	0	-	0	-	0	-	15	8,9%
	Total	40	100%	28	100%	45	100%	39	100%	16	100%	0	-	0	-	0	-	168	100%
FTC086-TOPICOS EM CINEMA V	Aprovados	0	-	18	69,2%	0	-	18	50%	0	-	0	-	0	-	0	-	36	58,1%
	Reprovados (I)	0	-	1	3,8%	0	-	8	22,2%	0	-	0	-	0	-	0	-	9	14,5%
	Reprovados (R)	0	-	3	11,5%	0	-	0	0%	0	-	0	-	0	-	0	-	3	4,8%
	Trancamentos	0	-	4	15,4%	0	-	10	27,8%	0	-	0	-	0	-	0	-	14	22,6%
	Total	0	-	26	100%	0	-	36	100%	0	-	0	-	0	-	0	-	62	100%
FTC079-TOPICOS EM FOTOGRAFIA IV	Aprovados	69	82,1%	104	76,5%	106	78,5%	95	74,2%	69	72,6%	41	78,8%	18	78,3%	13	86,7%	515	77,1%
	Reprovados (I)	3	3,6%	17	12,5%	12	8,9%	12	9,4%	11	11,6%	6	11,5%	2	8,7%	2	13,3%	65	9,7%
	Reprovados (R)	1	1,2%	3	2,2%	3	2,2%	6	4,7%	1	1,1%	0	0%	0	0%	0	0%	14	2,1%
	Trancamentos	11	13,1%	12	8,8%	14	10,4%	15	11,7%	14	14,7%	5	9,6%	3	13%	0	0%	74	11,1%
	Total	84	100%	136	100%	135	100%	128	100%	95	100%	52	100%	23	100%	15	100%	668	100%

Tabela 2 : Continuação

DISCIPLINAS	SITUAÇÃO	2009		2010		2011		2012		2013		2014		2015		2016		TOTAL			
		Freq.	%	Freq.	%	Freq.	%	Freq.	%	Freq.	%	Freq.	%	Freq.	%	Freq.	%	Freq.	%		
FTC083-TOPICOS EM FOTOGRAFIA V	Aprovados	0	-	21	84%	33	84,6%	31	72,1%	19	63,3%	29	69%	25	67,6%	18	63,2%	176	72,7%		
	Reprovados (I)	0	-	1	4%	2	5,1%	4	9,3%	6	20%	7	16,7%	3	8,1%	3	11,5%	26	10,7%		
	Reprovados (R)	0	-	0	0%	0	0%	0	0%	0	0%	0	0%	0	0%	1	3,8%	1	0,4%		
	Trancamentos	0	-	3	12%	4	10,3%	8	18,6%	5	16,7%	5	16,7%	6	14,3%	9	24,3%	4	15,4%	39	16,1%
	Total	0	-	25	100%	39	100%	43	100%	30	100%	42	100%	37	100%	26	100%	242	100%		
EBA026-TRABALHO DE CONCLUSAO DE CURSO ARTES GRAFICAS	Aprovados	0	0%	0	0%	8	66,7%	3	42,9%	16	53,3%	13	61,9%	17	81,2%	13	59,1%	66	59,5%		
	Reprovados (I)	0	0%	0	0%	1	8,3%	0	0%	0	0%	0	0%	0	0%	0	0%	1	0,9%		
	Reprovados (R)	1	100%	0	0%	1	8,3%	1	14,3%	7	23,3%	6	28,6%	2	12,5%	3	13,6%	21	18,9%		
	Trancamentos	0	0%	2	100%	2	16,7%	3	42,9%	7	23,3%	7	23,3%	2	9,5%	1	6,2%	6	27,3%	23	20,7%
	Total	1	100%	2	100%	12	100%	7	100%	30	100%	21	100%	16	100%	22	100%	111	100%		
EBA049-TRABALHO DE CONCLUSAO DE CURSO C	Aprovados	2	100%	2	100%	2	100%	7	77,8%	5	100%	5	100%	7	87,5%	13	100%	5	50%		
	Reprovados (I)	0	0%	0	0%	0	0%	1	11,1%	0	0%	0	0%	0	0%	1	10%	2	3,9%		
	Reprovados (R)	0	0%	0	0%	0	0%	1	11,1%	0	0%	0	0%	1	12,5%	0	0%	2	20%		
	Trancamentos	0	0%	0	0%	0	0%	0	0%	0	0%	0	0%	0	0%	0	0%	2	20%	4	7,8%
	Total	2	100%	2	100%	2	100%	8	100%	5	100%	5	100%	7	100%	13	100%	10	100%	2	3,9%
EBA050-TRABALHO DE CONCLUSAO DE CURSO D	Aprovados	0	-	2	40%	3	100%	2	50%	4	57,1%	4	44,4%	11	73,3%	9	69,2%	35	62,5%		
	Reprovados (I)	0	-	1	20%	0	0%	1	25%	1	14,3%	1	14,3%	0	0%	2	13,3%	0	0%		
	Reprovados (R)	0	-	0	0%	0	0%	0	0%	1	14,3%	2	22,2%	1	6,7%	1	7,7%	5	8,9%		
	Trancamentos	0	-	2	40%	0	0%	1	25%	1	14,3%	1	14,3%	3	33,3%	1	6,7%	3	23,1%	11	19,6%
	Total	0	-	5	100%	3	100%	4	100%	7	100%	7	100%	9	100%	15	100%	13	100%	56	100%
EBA027-TRABALHO DE CONCLUSAO DE CURSO EM CINEMA DE ANIMACAO	Aprovados	1	100%	6	50%	12	46,2%	13	41,9%	11	24,4%	10	34,5%	6	75%	1	50%	60	39%		
	Reprovados (I)	0	0%	0	0%	0	0%	3	9,7%	0	0%	0	0%	0	0%	0	0%	3	1,9%		
	Reprovados (R)	0	0%	1	8,3%	4	15,4%	3	9,7%	23	51,1%	15	51,7%	1	12,5%	0	0%	47	30,5%		
	Trancamentos	0	0%	5	41,7%	10	38,5%	12	38,7%	11	24,4%	4	13,8%	4	12,5%	1	50%	44	28,6%		
	Total	1	100%	12	100%	26	100%	31	100%	45	100%	29	100%	29	100%	8	100%	154	100%		
EBA028-TRABALHO DE CONCLUSAO DE CURSO EM DESENHO	Aprovados	0	-	8	100%	5	100%	8	61,5%	3	42,9%	3	42,9%	11	84,6%	6	50%	11	33,3%		
	Reprovados (I)	0	-	0	0%	0	0%	3	23,1%	0	0%	0	0%	1	7,7%	0	0%	0	0%		
	Reprovados (R)	0	-	0	0%	0	0%	1	7,7%	1	14,3%	1	14,3%	0	0%	2	16,7%	11	33,3%		
	Trancamentos	0	-	0	0%	0	0%	0	0%	3	42,9%	3	42,9%	1	7,7%	4	33,3%	11	33,3%		
	Total	0	-	8	100%	5	100%	13	100%	7	100%	7	100%	13	100%	12	100%	33	100%	91	100%
EBA030-TRABALHO DE CONCLUSAO DE CURSO EM GRAVURA	Aprovados	2	40%	2	66,7%	3	50%	5	71,4%	3	42,9%	3	37,5%	8	66,7%	6	50%	32	53,3%		
	Reprovados (I)	0	0%	0	0%	0	0%	1	14,3%	3	42,9%	1	12,5%	1	8,3%	0	0%	6	10%		
	Reprovados (R)	0	0%	1	33,3%	1	16,7%	0	0%	0	0%	1	12,5%	0	0%	0	0%	3	5%		
	Trancamentos	3	60%	0	0%	2	33,3%	1	14,3%	1	14,3%	3	37,5%	3	25%	6	50%	19	31,7%		
	Total	5	100%	3	100%	6	100%	7	100%	7	100%	8	100%	12	100%	12	100%	60	100%		
EBA031-TRABALHO DE CONCLUSAO DE CURSO EM PINTURA	Aprovados	4	100%	2	50%	14	73,7%	16	80%	8	61,5%	18	78,3%	8	50%	8	33,3%	78	63,4%		
	Reprovados (I)	0	0%	1	25%	3	15,8%	3	15,4%	2	15,4%	2	4,3%	3	18,8%	3	12,5%	13	10,6%		
	Reprovados (R)	0	0%	0	0%	0	0%	0	0%	0	0%	1	4,3%	1	6,2%	3	12,5%	5	4,1%		
	Trancamentos	0	0%	1	25%	2	10,5%	4	20%	3	23,1%	3	13%	4	25%	10	41,7%	27	22%		
	Total	4	100%	4	100%	19	100%	20	100%	13	100%	23	100%	16	100%	24	100%	123	100%		
APL011-TRIDIMENSIONALIDADE	Aprovados	0	-	0	-	0	-	0	-	0	-	0	-	0	-	0	-	0	-		
	Reprovados (I)	0	-	0	-	0	-	0	-	0	-	0	-	0	-	0	-	0	-		
	Reprovados (R)	0	-	0	-	0	-	0	-	0	-	0	-	0	-	0	-	0	-		
	Trancamentos	0	-	0	-	0	-	0	-	0	-	0	-	0	-	0	-	0	-		
	Total	0	-	0	-	0	-	0	-	0	-	0	-	0	-	0	-	0	-		
EBA015-VISISTAS ORIENTADAS	Aprovados	3	100%	2	100%	4	100%	13	100%	19	100%	24	100%	16	100%	5	100%	86	100%		
	Reprovados (I)	0	0%	0	0%	0	0%	0	0%	0	0%	0	0%	0	0%	0	0%	0	0%		
	Reprovados (R)	0	0%	0	0%	0	0%	0	0%	0	0%	0	0%	0	0%	0	0%	0	0%		
	Trancamentos	0	0%	0	0%	0	0%	0	0%	0	0%	0	0%	0	0%	0	0%	0	0%		
	Total	3	100%	2	100%	4	100%	13	100%	19	100%	24	100%	16	100%	5	100%	86	100%		

Tabela 2 : Continuação

DISCIPLINAS	SITUAÇÃO	2009		2010		2011		2012		2013		2014		2015		2016		TOTAL	
		Freq.	%	Freq.	%	Freq.	%	Freq.	%	Freq.	%	Freq.	%	Freq.	%	Freq.	%	Freq.	%
EBA021-VIVENCIA PROFISSIONAL COMPLEMENTAR	Aprovados	31	100%	39	100%	30	100%	39	100%	51	100%	34	100%	18	100%	9	100%	251	100%
	Reprovados (I)	0	0%	0	0%	0	0%	0	0%	0	0%	0	0%	0	0%	0	0%	0	0%
	Reprovados (R)	0	0%	0	0%	0	0%	0	0%	0	0%	0	0%	0	0%	0	0%	0	0%
	Trancamentos	0	0%	0	0%	0	0%	0	0%	0	0%	0	0%	0	0%	0	0%	0	0%
	Total	31	100%	39	100%	30	100%	39	100%	51	100%	34	100%	18	100%	9	100%	251	100%
APL019- XILOGRAVURA	Aprovados	17	100%	11	73,3%	16	69,6%	23	76,7%	22	75,9%	22	84,6%	20	80%	14	53,8%	145	75,9%
	Reprovados (I)	0	0%	2	13,3%	2	8,7%	1	3,3%	6	20,7%	3	11,5%	3	12%	4	15,4%	21	11%
	Reprovados (R)	0	0%	0	0%	1	4,3%	0	0%	0	0%	0	0%	0	0%	3	11,5%	4	2,1%
	Trancamentos	0	0%	2	13,3%	4	17,4%	6	20%	1	3,4%	1	3,8%	2	8%	5	19,2%	21	11%
	Total	17	100%	15	100%	23	100%	30	100%	29	100%	26	100%	25	100%	26	100%	191	100%
TOTAL	Aprovados	1658	86,9%	1850	82,8%	1978	82,8%	1972	79,7%	2062	81,4%	2151	83%	1910	76,8%	1916	73,5%	15497	80,6%
	Reprovados (I)	77	4%	170	7,6%	140	5,9%	148	6%	158	6,2%	155	6%	163	6,6%	148	5,7%	1159	6%
	Reprovados (R)	30	1,6%	39	1,7%	67	2,8%	73	3%	83	3,3%	74	2,9%	163	6,6%	134	5,1%	663	3,4%
	Trancamentos	142	7,4%	174	7,8%	205	8,6%	281	11,4%	230	9,1%	211	8,1%	250	10,1%	408	15,7%	1901	9,9%
	Total	1907	100%	2233	100%	2390	100%	2474	100%	2533	100%	2591	100%	2486	100%	2606	100%	19220	100%

## 4 ANÁLISE DA SAÍDA DO CURSO PELOS DISCENTES

Esta seção avalia a situação dos estudantes no curso de Artes Visuais e busca entender como ocorre a saída do curso<sup>6</sup> e quais fatores podem ser utilizados para sinalizá-la. Esta seção procura responder perguntas como:

1. Qual a situação do estudante no curso de acordo com a forma de ingresso?
2. Qual o número de semestres cursados pela maior parte dos estudantes até a saída ou conclusão do curso?
3. A saída do curso está mudando ao longo do tempo? Qual a taxa de saída do curso da turma que ingressou em 2006 e qual a taxa de saída do curso das turmas que ingressaram recentemente?
4. Qual o rendimento semestral global médio dos estudantes que concluíram o curso (quando há concluintes no curso) e dos estudantes que saíram do curso?
5. Quais as principais disciplinas que chegam a ser cursadas pelos estudantes que saíram do curso?
6. Dado que um estudante foi reprovado em determinada disciplina, qual a chance de saída do curso?
7. Entre os estudantes que saíram do curso de Artes Visuais e ingressaram novamente na UFMG, quais os cursos escolhidos por esses estudantes?

---

<sup>6</sup>Considera-se como saída do curso qualquer desvinculação do curso de Artes Visuais que não seja por motivo de conclusão do curso, ainda que o estudante se mantenha vinculado à UFMG em outro curso ou em outra subdivisão.

Considerando o curso de Artes Visuais no período de 2006/1 a 2016/2 foram encontrados 856 registros de ingresso, sendo 854 estudantes distintos<sup>7</sup>, ou seja, há 2 estudantes que reingressaram no curso de Artes Visuais neste período.

**Tabela 3: Forma de Ingresso versus Situação do Discente**

Forma de Ingresso	Conclusão		Saída do Curso		Cursando		Total	
	Freq.	%	Freq.	%	Freq.	%	Freq.	%
Convênio	2	50%	1	25%	1	25%	4	0,47%
Obtenção de novo título	4	40%	4	40%	2	20%	10	1,17%
Processo seletivo	297	35,74%	195	23,47%	339	40,79%	831	97,08%
Reopção	1	50%	0	0%	1	50%	2	0,23%
Transferência comum	2	22,22%	1	11,11%	6	66,67%	9	1,05%
Total	306	35,75%	201	23,48%	349	40,77%	856	100%

A Tabela 3 mostra a situação<sup>8</sup> do discente no curso de acordo com a forma de ingresso. Do total de 856 registros de ingresso, pode-se observar que 23,48% saíram do curso, 40,77% ainda estão matriculados e 35,75% se graduaram. Nota-se também que do total de 856 registros de ingresso, 97,08% foram por Processo Seletivo.

A Tabela 4 mostra a situação do estudante no curso de Artes Visuais por ano<sup>9</sup> de entrada e de acordo com a forma de ingresso no curso. Nota-se que no ano de 2015 ingressaram 80 estudantes através de Processo Seletivo, sendo que 5 deles saíram do curso até o final do semestre de 2016/2.

<sup>7</sup>Em alguns cursos há casos de estudantes que ingressam mais de uma vez em decorrência, por exemplo, de jubilação e retorno posterior ao curso através de novo vestibular.

<sup>8</sup>Em alguns cursos, devido à mudança de subdivisão, pode ocorrer casos de estudantes que concluíram o curso tendo cursado zero semestres.

<sup>9</sup>Se o ingresso no curso de Artes Visuais tiver ocorrido por reopção ou mudança de subdivisão, considera-se que o ano de ingresso do discente neste curso é igual ao ano em que ele realizou a reopção ou a mudança de subdivisão.



Tabela 4: Situação dos estudantes por forma de ingresso e de acordo com o ano de entrada no curso de Artes Visuais

Forma de ingresso	Situação	Ano de ingresso no curso											Total			
		2006	2007	2008	2009	2010	2011	2012	2013	2014	2015	2016				
Convênio	Conclusão	1	0	1	0	0	0	0	0	0	0	0	0	0	0	2
	Saída do curso	0	0	0	0	1	0	0	0	0	0	0	0	0	0	1
	Cursando	0	0	0	0	0	0	0	1	0	0	0	0	0	0	1
	Total	1	0	1	0	1	0	1	1	0	0	0	0	0	0	4
Obtenção de novo título	Conclusão	3	0	0	0	0	0	0	1	0	1	0	0	0	0	4
	Saída do curso	0	0	0	0	0	0	0	2	2	0	0	0	0	0	4
	Cursando	0	0	0	0	0	0	0	0	2	0	0	0	0	0	2
	Total	3	0	0	0	0	0	3	4	4	0	0	0	0	0	10
Processo seletivo	Conclusão	46	48	47	57	49	28	19	28	19	3	3	0	0	0	297
	Saída do curso	20	17	19	19	22	30	22	22	19	19	17	17	5	5	195
	Cursando	0	1	0	4	9	22	38	38	59	59	57	57	74	74	339
	Total	66	66	66	80	80	80	80	79	79	81	74	74	80	79	831
Reopção	Conclusão	0	0	0	0	1	0	0	0	0	0	0	0	0	0	1
	Saída do curso	0	0	0	0	0	0	0	0	0	0	0	0	0	0	0
	Cursando	0	0	0	0	0	0	0	0	1	1	0	0	0	0	1
	Total	0	0	0	0	1	0	0	0	1	1	0	0	0	0	2
Transferência comum	Conclusão	1	0	0	0	0	0	1	0	0	1	0	0	0	0	2
	Saída do curso	0	0	0	0	0	0	0	0	1	1	0	0	0	0	1
	Cursando	0	0	0	0	0	0	2	2	4	4	0	0	0	0	6
	Total	1	0	0	0	0	0	3	3	5	5	0	0	0	0	9
<b>Total</b>		71	66	67	80	82	80	86	86	91	74	74	80	79	856	

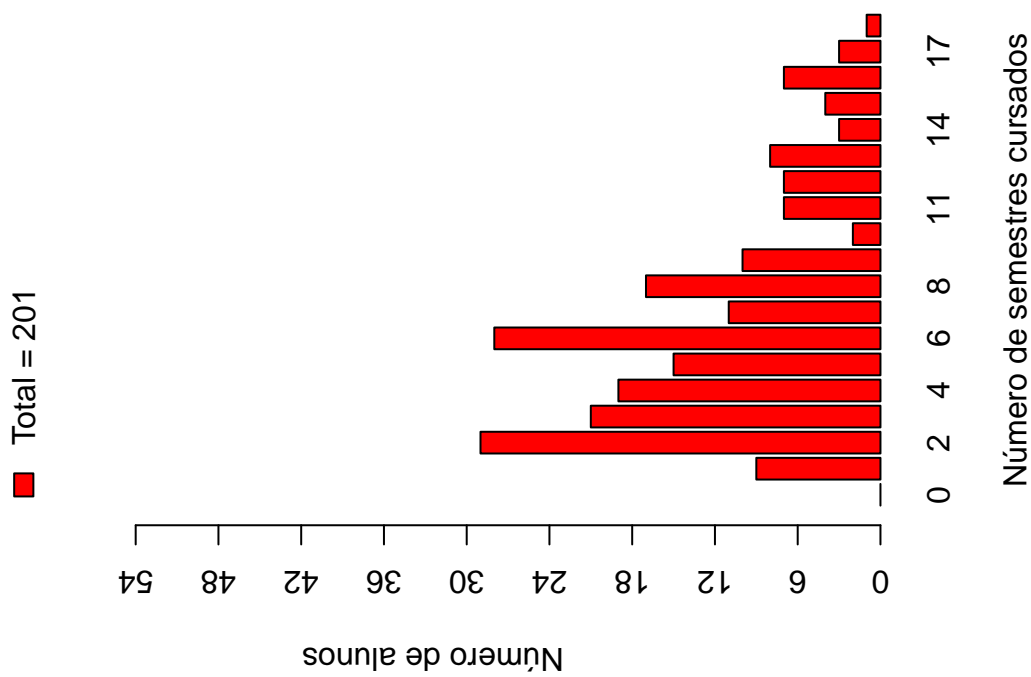
A Tabela 5 e a Figura 9 mostram o número de semestres cursados até a desvinculação por estudantes que já concluíram ou saíram do curso de Artes Visuais. É possível observar que 38,81% dos estudantes que saíram do curso o fizeram até o 4<sup>o</sup> período.

A Tabela 6 e a Figura 10 mostram a situação dos estudantes (conclusão, cursando ou saída do curso) de acordo com o ano de ingresso no curso de Artes Visuais. É possível observar que no ano de 2015, 80 estudantes ingressaram no curso de Artes Visuais sendo que, até 2016/2, 5 (6,25%) deles saíram do curso.

**Tabela 5: Número de semestres cursados pelos discentes que saíram do curso ou concluíram o curso no período de 2006/1 a 2016/2**

Semestres Cursados	Saída do Curso			Conclusão		
	Freq.	%	% acumulado	Freq.	%	% acumulado
1	9	4,48%	4,48%	1	0,33%	0,33%
2	29	14,43%	18,91%	1	0,33%	0,66%
3	21	10,45%	29,36%	0	0%	0,66%
4	19	9,45%	38,81%	0	0%	0,66%
5	15	7,46%	46,27%	0	0%	0,66%
6	28	13,93%	60,2%	3	0,98%	1,64%
7	11	5,47%	65,67%	2	0,65%	2,29%
8	17	8,46%	74,13%	11	3,59%	5,88%
9	10	4,98%	79,11%	48	15,69%	21,57%
10	2	1%	80,11%	49	16,01%	37,58%
11	7	3,48%	83,59%	47	15,36%	52,94%
12	7	3,48%	87,07%	46	15,03%	67,97%
13	8	3,98%	91,05%	41	13,4%	81,37%
14	3	1,49%	92,54%	20	6,54%	87,91%
15	4	1,99%	94,53%	19	6,21%	94,12%
16	7	3,48%	98,01%	9	2,94%	97,06%
17	3	1,49%	99,5%	8	2,61%	99,67%
18	1	0,5%	100%	1	0,33%	100%
<b>Total</b>	201	-	100%	306	-	100%

### Distribuição Saída do Curso



### Distribuição Conclusão

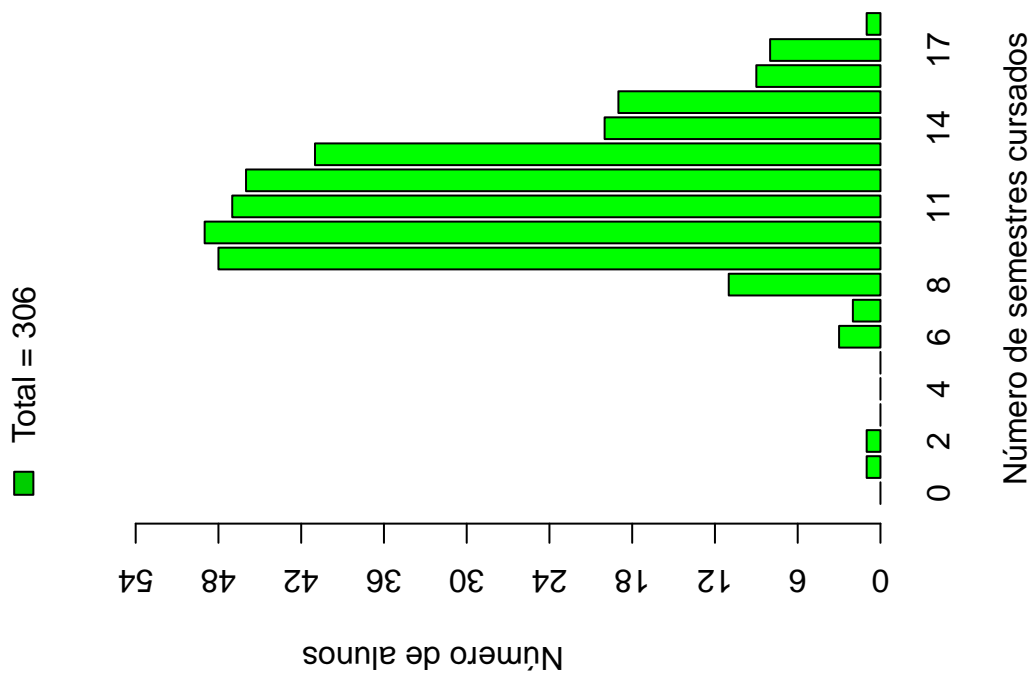


Figura 9: Número de semestres cursados de acordo com a situação do estudante no curso de Artes Visuais.

Tabela 6: Situação do estudante na UFMG de acordo com ano de ingresso no curso de Artes Visuais

Ano de ingresso	Conclusão		Saída do Curso		Cursando		Total	
	Freq.	%	Freq.	%	Freq.	%	Freq.	%
2006	51	71,83%	20	28,17%	0	0%	71	8,29%
2007	48	72,73%	17	25,76%	1	1,52%	66	7,71%
2008	48	71,64%	19	28,36%	0	0%	67	7,83%
2009	57	71,25%	19	23,75%	4	5%	80	9,35%
2010	50	60,98%	23	28,05%	9	10,98%	82	9,58%
2011	28	35%	30	37,5%	22	27,5%	80	9,35%
2012	21	24,42%	24	27,91%	41	47,67%	86	10,05%
2013	3	3,3%	22	24,18%	66	72,53%	91	10,63%
2014	0	0%	17	22,97%	57	77,03%	74	8,64%
2015	0	0%	5	6,25%	75	93,75%	80	9,35%
2016	0	0%	5	6,33%	74	93,67%	79	9,23%
Total	306	35,75%	201	23,48%	349	40,77%	856	100%

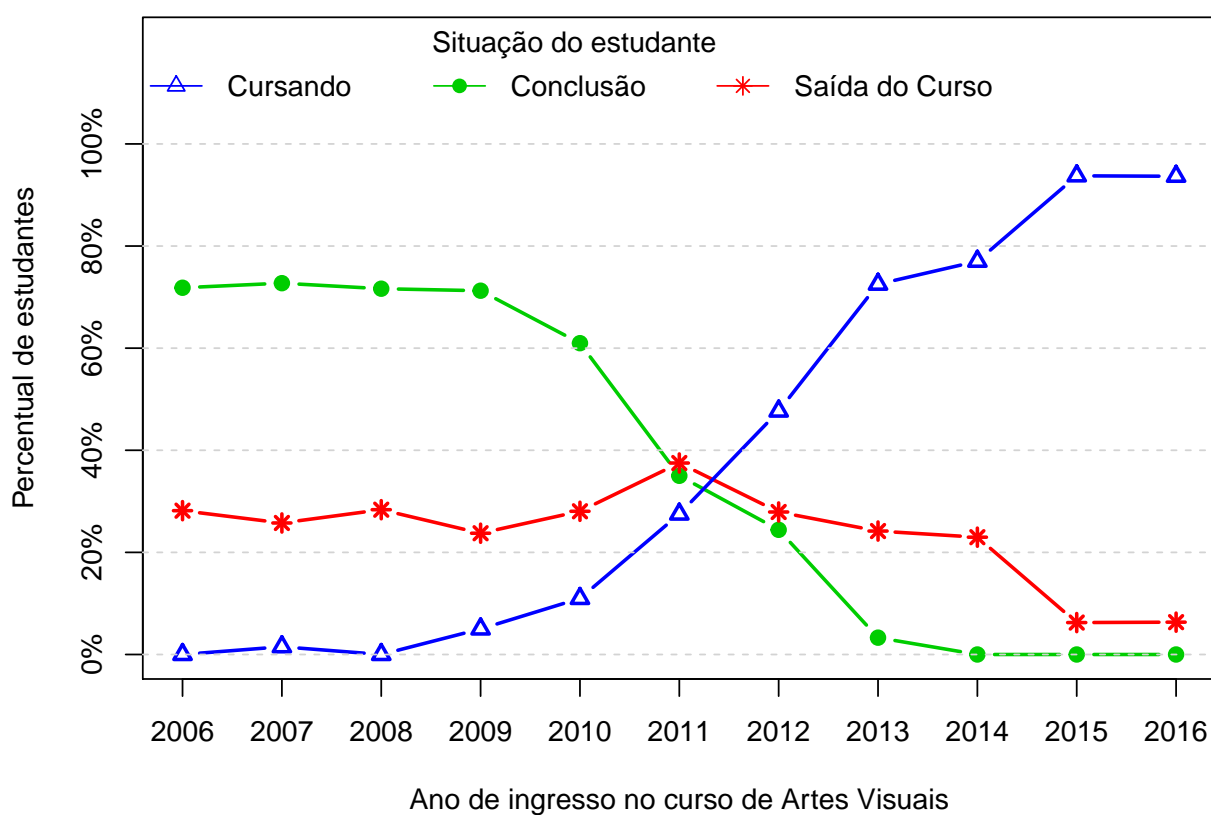


Figura 10: Situação do estudante de acordo com o ano de ingresso.

A Tabela 7<sup>10</sup> e a Figura 11 mostram o número de estudantes matriculados por semestre de acordo com o ano de ingresso no curso de Artes Visuais. No ano de 2014, por exemplo, 74 estudantes iniciaram o curso, 73 se matricularam no 2º semestre<sup>11</sup>, 70 se matricularam no 3º semestre e 68 se matricularam no 4º semestre.

É importante ressaltar que parte da redução do número de estudantes de um semestre para outro pode ser devido à desvinculação por conclusão (especialmente nos últimos semestres). Para verificar o total de desvinculações por saída do curso é necessário consultar a Tabela 6.

---

<sup>10</sup>Por uma questão de *layout* do texto, foi possível incluir na Tabela 7 o limite máximo de 16 semestres.

<sup>11</sup>É importante ressaltar que o conceito de semestre apresentado neste relatório indica o tempo em que o estudante se manteve vinculado à UFMG e não se o estudante está efetivamente cursando as disciplinas esperadas para o respectivo período.

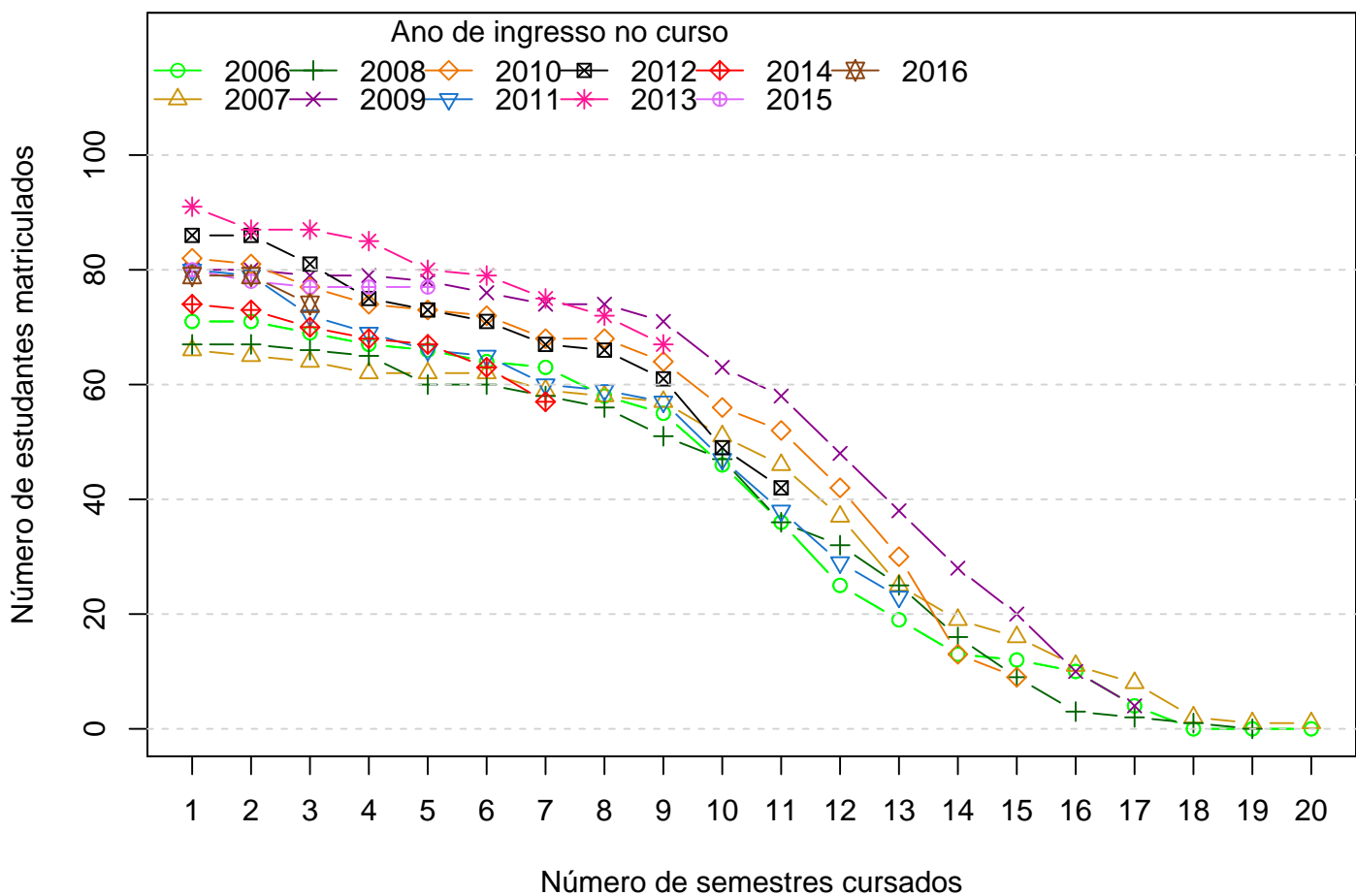
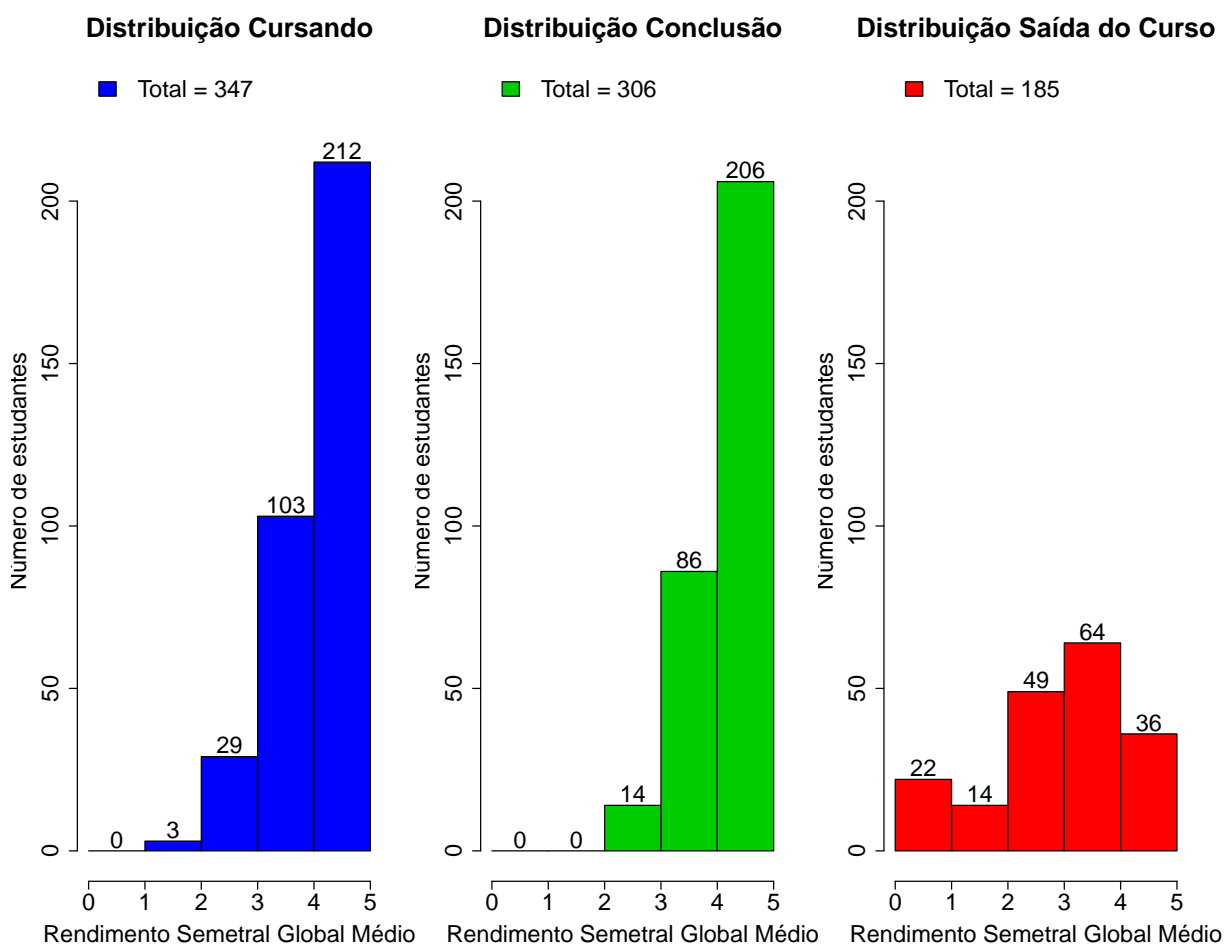


Figura 11: Número de estudantes matriculados por semestres de acordo com o ano de ingresso.

Tabela 7: Número de estudantes matriculados no início do período de acordo com o ano de ingresso no curso de Artes Visuais

Estudantes por período	Ano de Ingresso											
	2006	2007	2008	2009	2010	2011	2012	2013	2014	2015	2016	
1 <sup>o</sup>	71	66	67	80	82	80	86	91	74	80	79	
2 <sup>o</sup>	71	65	67	80	81	79	86	87	73	78	79	
3 <sup>o</sup>	69	64	66	79	77	72	81	87	70	77	74	
4 <sup>o</sup>	67	62	65	79	74	69	75	85	68	77		
5 <sup>o</sup>	66	62	60	78	73	66	73	80	67	77		
6 <sup>o</sup>	64	62	60	76	72	65	71	79	63			
7 <sup>o</sup>	63	59	58	74	68	60	67	75	57			
8 <sup>o</sup>	58	58	56	74	68	59	66	72				
9 <sup>o</sup>	55	57	51	71	64	57	61	67				
10 <sup>o</sup>	46	51	47	63	56	47	49					
11 <sup>o</sup>	36	46	36	58	52	38	42					
12 <sup>o</sup>	25	37	32	48	42	29						
13 <sup>o</sup>	19	25	25	38	30	23						
14 <sup>o</sup>	13	19	16	28	13							
15 <sup>o</sup>	12	16	9	20	9							
16 <sup>o</sup>	10	11	3	10								

A Figura 12 mostra a distribuição do Rendimento Semestral Global Médio (RSGM)<sup>12</sup> dos estudantes que estão cursando, dos estudantes que concluíram e dos estudantes que saíram do curso de Artes Visuais no período de 2006/1 a 2016/2.



**Figura 12: Rendimento Semestral Global Médio de acordo com a Situação do estudante na UFMG.**

A Figura 13 mostra, dentre o grupo de estudantes que saíram do curso (201 estudantes), o percentual deles que chegaram a cursar as principais disciplinas do curso de Artes Visuais antes do desligamento. Observa-se, por exemplo, que mais de 80% dos estudantes que saíram do curso cursaram disciplinas como: APL008-ARTES VISUAIS I, DES004-BIDIMENSIONALIDADE I, DES005-FORMA, COR E COMPOSICAO e FTC070-IMAGEM TECNICA.

A Tabela 8 mostra a proporção de estudantes que saíram do curso de Artes Visuais

<sup>12</sup>Ressalta-se que neste gráfico é possível incluir somente os estudantes que possuem RSGM, por isso, em alguns casos, o número total de estudantes pode diferir do total apresentado na Tabela 6.

dado que foram reprovados nas disciplinas cursadas por pelo menos 60%<sup>13</sup> do grupo de estudantes que saiu do curso. O cálculo é feito dividindo-se o número total de estudantes reprovados na disciplina que saíram do curso pelo total de estudantes reprovados na disciplina que concluíram ou saíram do curso.

No caso da disciplina "APL008-ARTES VISUAIS I", por exemplo, em um total de 201 estudantes que saíram do curso no período avaliado, 179 deles a cursaram. Para essa disciplina, dado que o estudante foi reprovado, a probabilidade de saída do curso foi igual a 0,87%. No caso da disciplina "APL009-ARTES VISUAIS II", a probabilidade de saída do curso dado que o estudante foi reprovado foi igual a 0,86%, sendo que do total de 201 estudantes que saíram do curso, 141 deles chegaram a cursar essa disciplina.

A Figura 14 mostra o Boxplot do rendimento nas disciplinas selecionadas na Tabela 8 de acordo com a situação no curso (saída do curso ou conclusão).

---

<sup>13</sup>Essa restrição foi colocada uma vez que, conforme mostrado na Figura 13, em algumas disciplinas há um número muito pequeno de estudantes que saíram do curso e que chegaram a cursá-las, neste caso, ter chegado a cursar a disciplina já é um fator que torna menos provável a saída do curso.



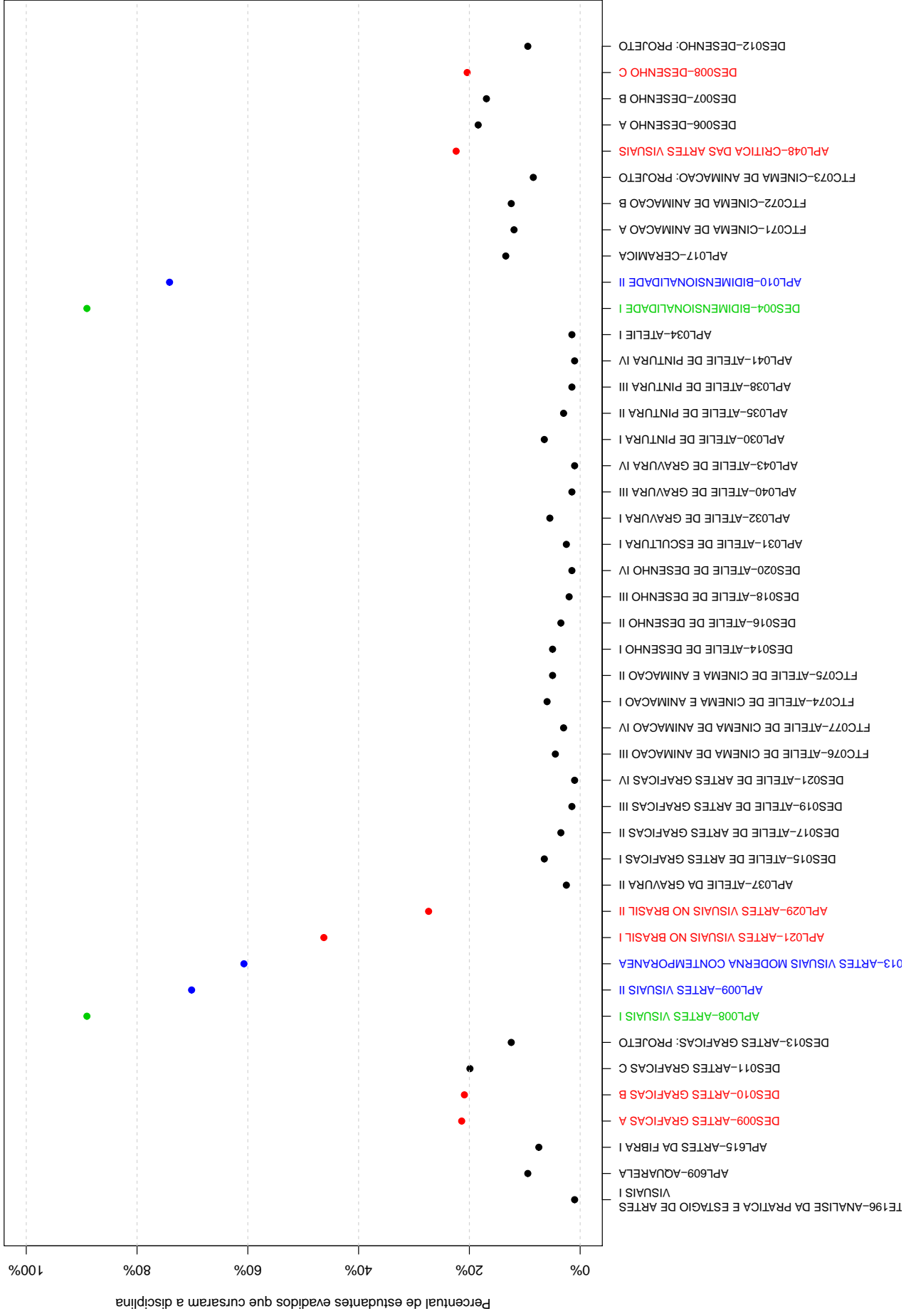
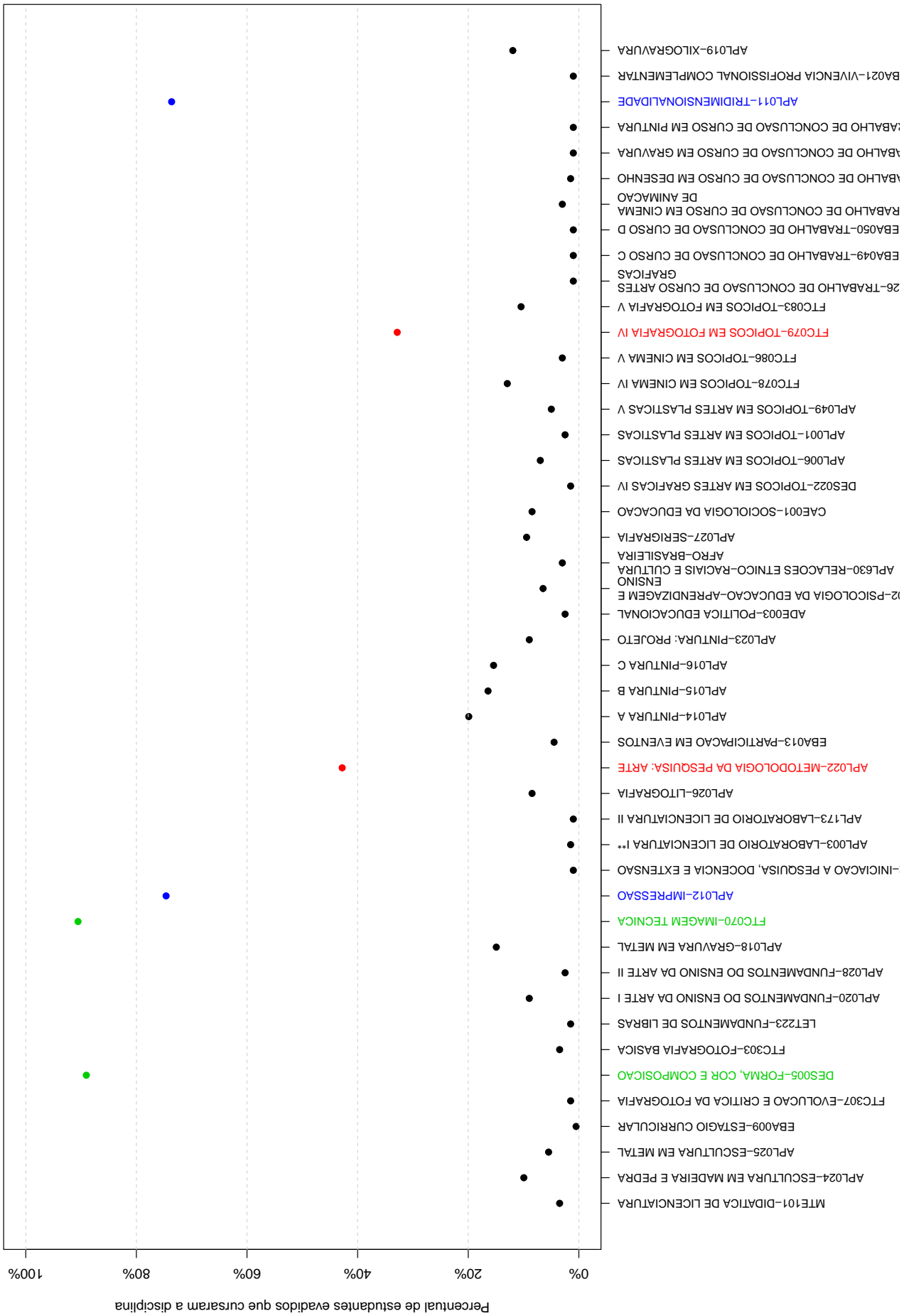


Figura 13: Principais disciplinas cursadas pelos estudantes que saíram do curso de Artes Visuais.



**Tabela 8: Dados sobre reprovação e saída do curso**

Disciplina cursadas por pelo menos 60% dos estudantes que saíram do curso	Estudantes que saíram do curso		Total de estudantes (que saíram do curso ou concluídos)		Probabilidade de sair do curso dado reprovação na disciplina
	Número de estudantes que saíram do curso e foram aprovados na disciplina		Total de estudantes aprovados na disciplina	Total de estudantes que cursaram a disciplina	
	Número de estudantes que saíram do curso e foram aprovados na disciplina	Número de estudantes que saíram do curso e cursaram a disciplina			
APL008-ARTES VISUAIS I	26	179	30	467	0,87
APL009-ARTES VISUAIS II	18	141	21	433	0,86
APL010-BIDIMENSIONALIDADE II	6	149	6	441	1,00
APL011-TRIDIMENSIONALIDADE	8	148	11	437	0,73
APL012-IMPRESSAO	12	150	13	446	0,92
APL013-ARTES VISUAIS MODERNA CONTEMPORANEA	28	122	40	417	0,7
DES004-BIDIMENSIONALIDADE I	26	179	27	469	0,96
DES005-FORMA, COR E COMPOSICAO	32	179	37	468	0,86
FTC070-IMAGEM TECNICA	26	182	28	482	0,93

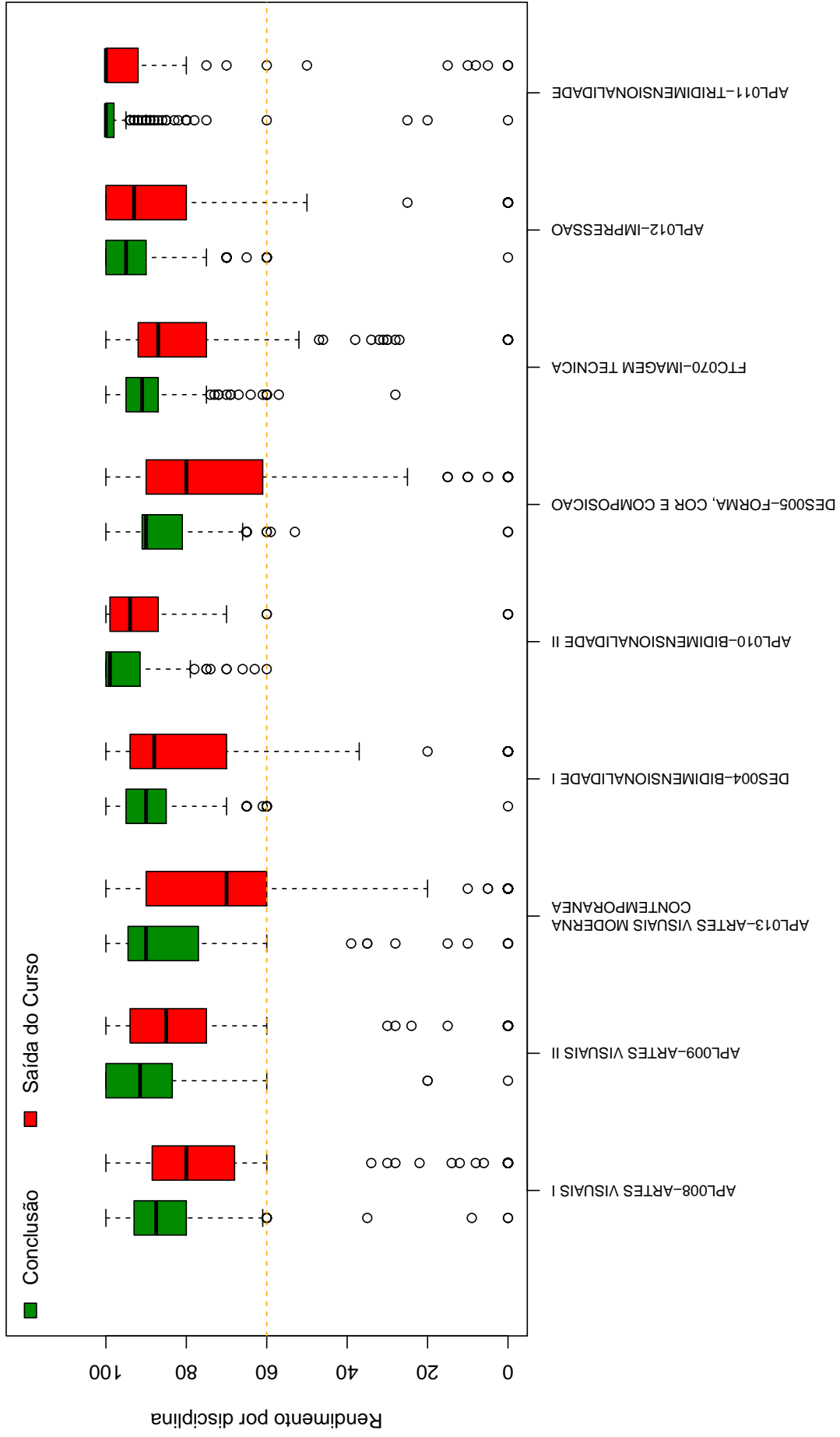


Figura 14: Rendimento por disciplina de acordo com a situação do estudante no curso de Artes Visuais : Saída do Curso ou Conclusão.

A Tabela 9 e a Figura 15 mostram os cursos de destino na UFMG dos estudantes que saíram do curso de Artes Visuais e retornaram para a Instituição. Verifica-se que entre os 201 estudantes que saíram do curso de Artes Visuais no período de 2006/1 a 2016/2, 27 estudantes ingressaram novamente na UFMG em outro curso através de novo processo seletivo, mudança de subdivisão, reopção, entre outras formas<sup>14</sup>.

Na Figura 15 cada aresta representa um estudante, os cursos dispostos mais próximos ao centro do círculo são os que receberam os maiores números de estudantes oriundos do curso de Artes Visuais (maior número de arestas).

**Tabela 9: Curso de Destino de parte dos estudantes que saíram do curso no período de 2006/1 a 2016/2**

<b>Curso</b>	<b>Frequência</b>	<b>Percentual</b>
ARQUITETURA E URBANISMO DIURNO	2	7,41%
ARQUITETURA E URBANISMO NOTURNO	2	7,41%
BIBLIOTECONOMIA DIURNO	2	7,41%
CIÊNCIA DA COMPUTAÇÃO DIURNO	1	3,7%
CIÊNCIAS BIOLÓGICAS DIURNO	1	3,7%
CIÊNCIAS CONTÁBEIS NOTURNO	1	3,7%
CINEMA DE ANIMAÇÃO E ARTES DIGITAIS NOTURNO	2	7,41%
COMUNICAÇÃO SOCIAL DIURNO	1	3,7%
CONSERVAÇÃO E RESTAURAÇÃO DE BENS CULTURAIS MÓVEIS DIURNO	1	3,7%
DESIGN NOTURNO	2	7,41%
ENGENHARIA DE SISTEMAS NOTURNO	2	7,41%
FILOSOFIA NOTURNO	1	3,7%
GEOGRAFIA NOTURNO	1	3,7%
MATEMÁTICA DIURNO	1	3,7%
MEDICINA VETERINÁRIA DIURNO	1	3,7%
MÚSICA LICENCIATURA	1	3,7%
PEDAGOGIA NOTURNO	1	3,7%
PSICOLOGIA DIURNO	2	7,41%
SISTEMAS DE INFORMAÇÃO DIURNO	1	3,7%
TERAPIA OCUPACIONAL DIURNO	1	3,7%
TOTAL	27	100%

<sup>14</sup>Nos casos em que o estudante ingressou em mais de um curso após a saída do curso de Artes Visuais, considerou-se o destino final do estudante, ou seja, o último curso em que ele teve registro na UFMG

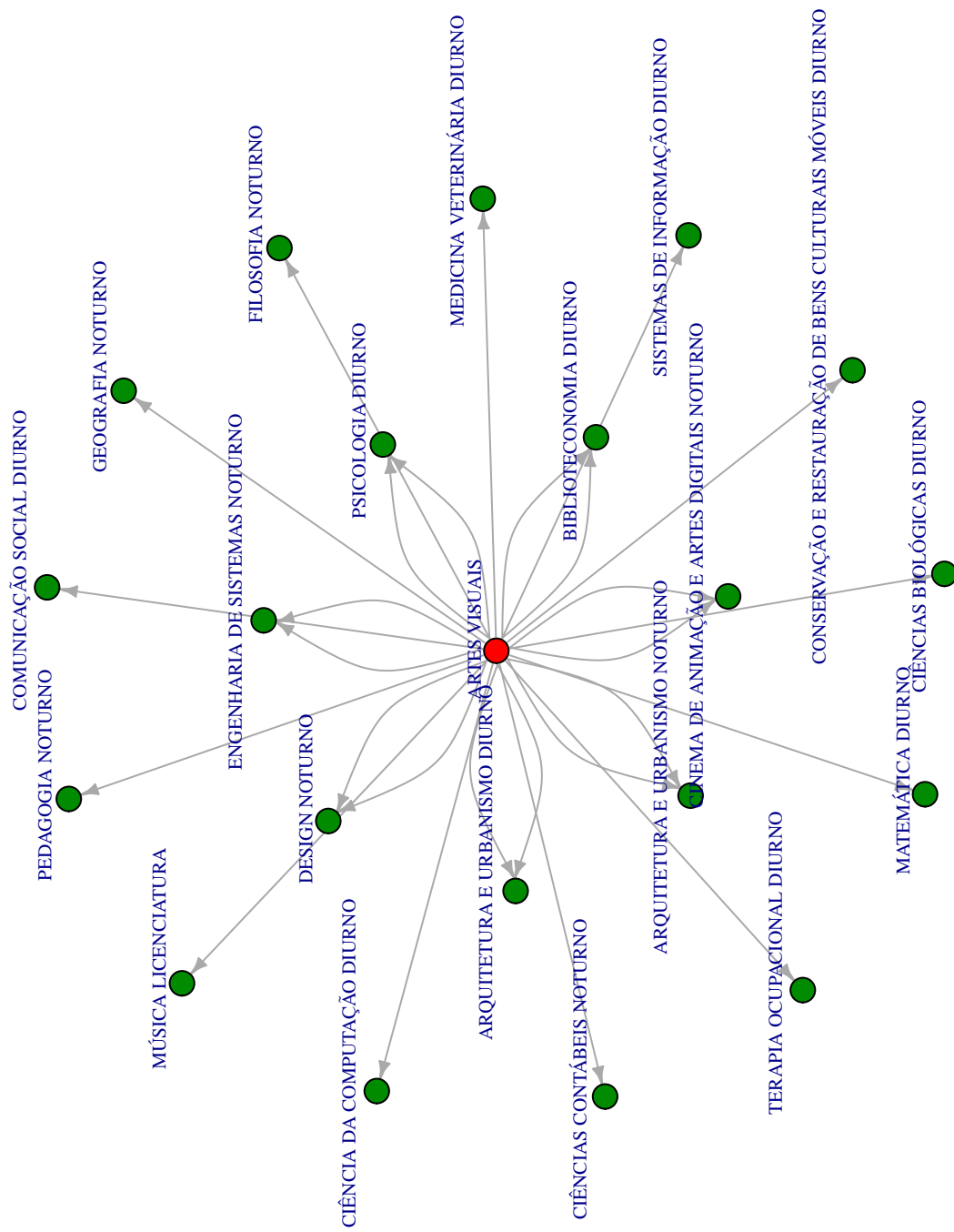


Figura 15: Cursos de destino de estudantes que saíram do curso de Artes Visuais no período de 2006/1 a 2016/2 .

## 5 REFERÊNCIAS

- [1] MAGALHÃES, M. N, LIMA, LIMA, A. C. P., 2004. *Noções de Probabilidade e Estatística*,6 ed . Editora da Universidade de São Paulo, São Paulo.
- [2] TRIOLA, M.F., 1999. *Introdução à Estatística*,7 ed . LTC, Rio de Janeiro.
- [3] KOHONEN, T., 2001. *Self-Organizing Maps*,Number 30 in Springer Series in Information Sciences, 3 ed. Springer-Verlag, Berlin.
- [4] MINGOTI, S. A.,2005 *Análise de dados através de métodos de estatística multivariada: uma abordagem aplicada*. Editora UFMG, Belo Horizonte.
- [5] WEHRENS, R, BUYDENS, L. M. C.,2007 *Self- and Super-organizing Maps in R: The kohonen Package*. Journal of Statistical Software, Volume 21, Issue 5.