

UNIVERSIDADE FEDERAL DE MINAS GERAIS
PRÓ-REITORIA DE GRADUAÇÃO
SETOR DE ESTATÍSTICA

Avaliação do desempenho acadêmico dos estudantes
de graduação:

Biblioteconomia Diurno

BELO HORIZONTE
MAIO DE 2017

**PRÓ-REITORIA DE GRADUAÇÃO /SETOR DE
ESTATÍSTICA**

PRÓ-REITOR DE GRADUAÇÃO

RICARDO HIROSHI CALDEIRA TAKAHASHI

PRÓ-REITOR ADJUNTO DE GRADUAÇÃO

WALMIR MATOS CAMINHAS

COORDENADORA DO SETOR DE ESTATÍSTICA

CAROLINA SILVA PENA

EQUIPE SETOR DE ESTATÍSTICA

ALINE MOREIRA MARTINS

SANDY PINHEIRO ALVES

Contato: estatistica@prograd.ufmg.br

Sumário

1	INTRODUÇÃO	4
2	METODOLOGIA	5
2.1	ANÁLISE DESCRITIVA	5
2.2	ESTATÍSTICA MULTIVARIADA	8
3	ANÁLISE DAS PRINCIPAIS DISCIPLINAS	10
4	ANÁLISE DA SAÍDA DO CURSO PELOS DISCENTES	24
5	REFERÊNCIAS	41

Lista de Tabelas

1	Disciplinas consideradas difíceis	14
2	Situação dos estudantes nas principais disciplinas do curso de Biblioteconomia Diurno no período de 2009 a 2016/2	17
3	Forma de Ingresso versus Situação do Discente	25
4	Situação dos estudantes por forma de ingresso e de acordo com o ano de entrada no curso de Biblioteconomia Diurno	26
5	Número de semestres cursados pelos discentes que saíram do curso ou concluíram o curso no período de 2006/1 a 2016/2	27
6	Situação do estudante na UFMG de acordo com ano de ingresso no curso de Biblioteconomia Diurno	29
7	Número de estudantes matriculados no início do período de acordo com o ano de ingresso no curso de Biblioteconomia Diurno	31
8	Dados sobre reprovação e saída do curso	36
9	Curso de Destino de parte dos estudantes que saíram do curso no período de 2006/1 a 2016/2	38

Lista de Figuras

1	Ilustração do Boxplot.	6
2	Exemplo Histograma.	7
3	Exemplo de gráfico de barras.	8
4	Rendimento dos estudantes matriculados no curso de Biblioteconomia Diurno no período de 2006/1 a 2016/2 - disciplinas agrupadas por dificuldade.	12
5	Conceitos obtidos pelos estudantes matriculados no curso de Biblioteconomia Diurno no período de 2006/1 a 2016/2 na disciplina LET223-FUNDAMENTOS DE LIBRAS	15
6	Conceitos obtidos pelos estudantes matriculados no curso de Biblioteconomia Diurno no período de 2006/1 a 2016/2 na disciplina UNI002-INGLES INSTRUMENTAL II	16
7	Número de semestres cursados de acordo com a situação do estudante no curso de Biblioteconomia Diurno.	28
8	Situação do estudante de acordo com o ano de ingresso.	29
9	Número de estudantes matriculados por semestres de acordo com o ano de ingresso.	31
10	Rendimento Semestral Global Médio de acordo com a Situação do estudante na UFMG.	32
11	Principais disciplinas cursadas pelos estudantes que saíram do curso de Biblioteconomia Diurno.	34
12	Rendimento por disciplina de acordo com a situação do estudante no curso de Biblioteconomia Diurno : Saída do Curso ou Conclusão.	37
13	Cursos de destino de estudantes que saíram do curso de Biblioteconomia Diurno no período de 2006/1 a 2016/2	40

1 INTRODUÇÃO

O objetivo deste relatório é utilizar os dados de rendimento acadêmico disponíveis na UFMG para produzir informação sobre o desempenho dos discentes de graduação, avaliar a dificuldade das principais disciplinas de cada curso e também analisar a taxa de saída do curso. Espera-se produzir um relatório modelo que possa estimular o acompanhamento contínuo do curso pela coordenação.

Neste relatório serão analisados os dados do curso presencial de Biblioteconomia Diurno no período de 2006/1 a 2016/2. Foram analisados os dados de todos os estudantes matriculados no curso neste período, com exceção somente dos estudantes matriculados em decorrência de continuidade de estudos.

Os dados analisados neste relatório foram fornecidos pelo Centro de Computação da UFMG (CECOM) e o tratamento, a análise dos dados e a produção do relatório foi realizada pelo Setor de Estatística da Pró-Reitoria de Graduação da UFMG.

O *software* utilizado para o desenvolvimento das análises foi o *software* R, disponível para download em <http://www.r-project.org/>.

2 METODOLOGIA

Nesta seção serão brevemente apresentadas as técnicas estatísticas aplicadas para o desenvolvimento do relatório. A análise exploratória que será apresentada ao longo deste relatório inclui medidas de variação e posição relativa, bem como o Gráfico de Caixa (Boxplot), o Histograma e o Gráfico de Barras. Além disso, serão mostrados alguns conceitos de Estatística Multivariada que englobam técnicas mais avançadas de análise de dados.

2.1 ANÁLISE DESCRITIVA

As interpretações das principais medidas de estatística descritiva são baseadas nos seguintes conceitos:

Média: média aritmética;

Desvio-padrão: medida de variabilidade dos dados com relação à média;

Mínimo: menor valor encontrado na série de dados;

1º Quartil: valor que deixa 25% dos dados abaixo dele;

Mediana: valor que deixa 50% dos dados abaixo dele;

3º Quartil: valor que deixa 75% dos dados abaixo dele;

Máximo: maior valor encontrado na série de dados;

Percentual Acumulado: O percentual acumulado é a soma de todos os percentuais até aquela classe. O valor máximo do percentual acumulado é 100%.

Boxplot:

A representação através do Boxplot permite a análise visual da posição, dispersão, assimetria, caudas e valores discrepantes do conjunto de dados. Os asteriscos que as vezes aparecem no Boxplot indicam que aquelas observações são outliers (valores extremos). O local onde a linha vertical começa (de baixo para cima) indica o mínimo (excetuando algum possível valor extremo) e, onde a linha termina indica o máximo, também excetuando algum possível outlier.

O retângulo no meio dessa linha possui três linhas horizontais. A linha de baixo (que é o próprio contorno externo inferior do retângulo) indica o primeiro quartil, a de cima (que também é o próprio contorno externo superior do retângulo) indica o terceiro quartil e a do meio indica a mediana. A mediana é a medida de tendência central mais indicada

quando os dados possuem distribuição assimétrica, mais indicada até do que a média aritmética, que nesse caso seria influenciada pelos valores extremos.

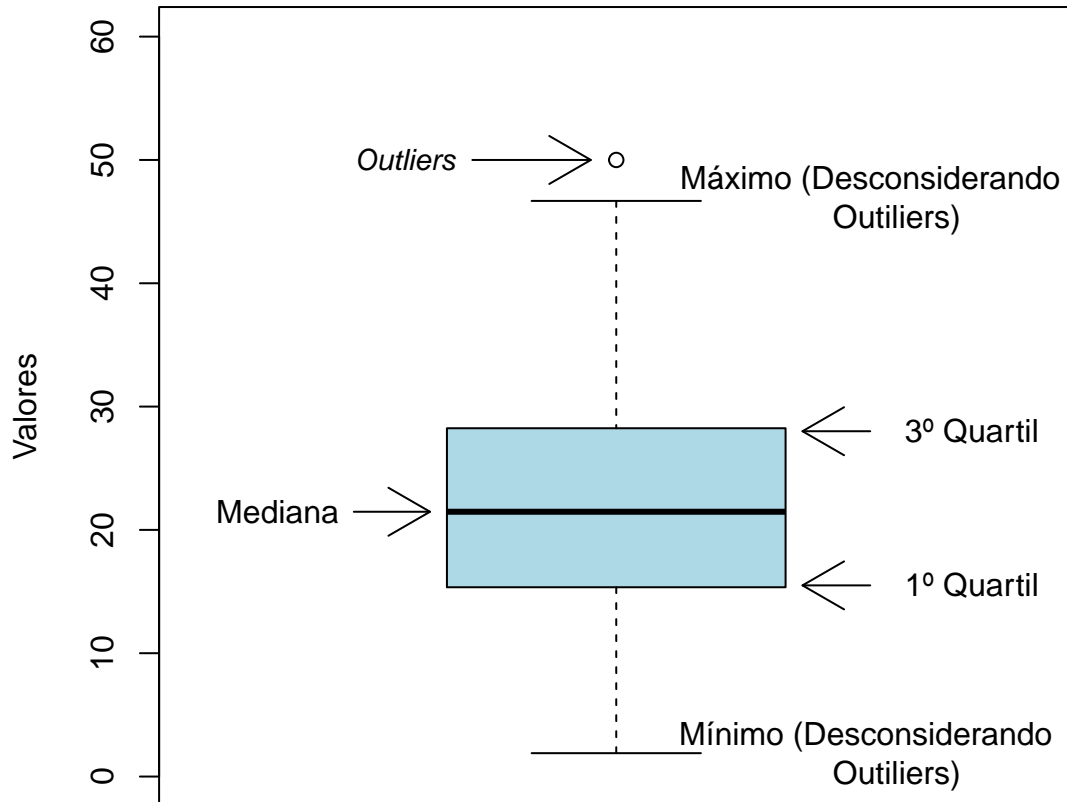


Figura 1: Ilustração do Boxplot.

Histograma:

A partir do Histograma é possível observar a distribuição de frequência de um conjunto de dados agrupados em classes. A altura de cada barra que compõe o histograma é proporcional à frequência da classe que ela representa. Na Figura 2 tem-se um exemplo desse tipo de gráfico. O eixo horizontal possui 10 classes de mesmo tamanho que variam entre 0 e 5 e o eixo vertical representa a frequência observada de cada classe. No exemplo, a classe mais frequente é a entre 2 e 2,5, pois é a mais alta e a classe menos frequente é a que varia entre 4,5 e 5.



Figura 2: Exemplo Histograma.

Gráfico de barras:

O Gráfico de Barras apresenta barras retangulares com tamanho igual à frequência da variável observada, ou seja, quanto maior a barra, maior a frequência que representa. No exemplo mostrado na Figura 3, o gráfico de barras é utilizado para apresentar os conceitos ("A", "B", "C", "D", "E" ou "F") obtidos por um grupo de estudantes em três disciplinas ofertadas nos seguintes períodos: 2015/2; 2016/1 e 2016/2. A barra de cor vermelho escuro, por exemplo, representa o conceito "F", que foi o conceito mais frequente em 2015/2. O conceito "A" é representado pela cor verde escuro, tendo sido o conceito menos frequente em 2016/1; a cor amarela representa o conceito "C" que foi o mais frequente em 2016/2.

Maiores informações sobre as medidas de análise descritiva podem ser encontradas em [1] e [2].

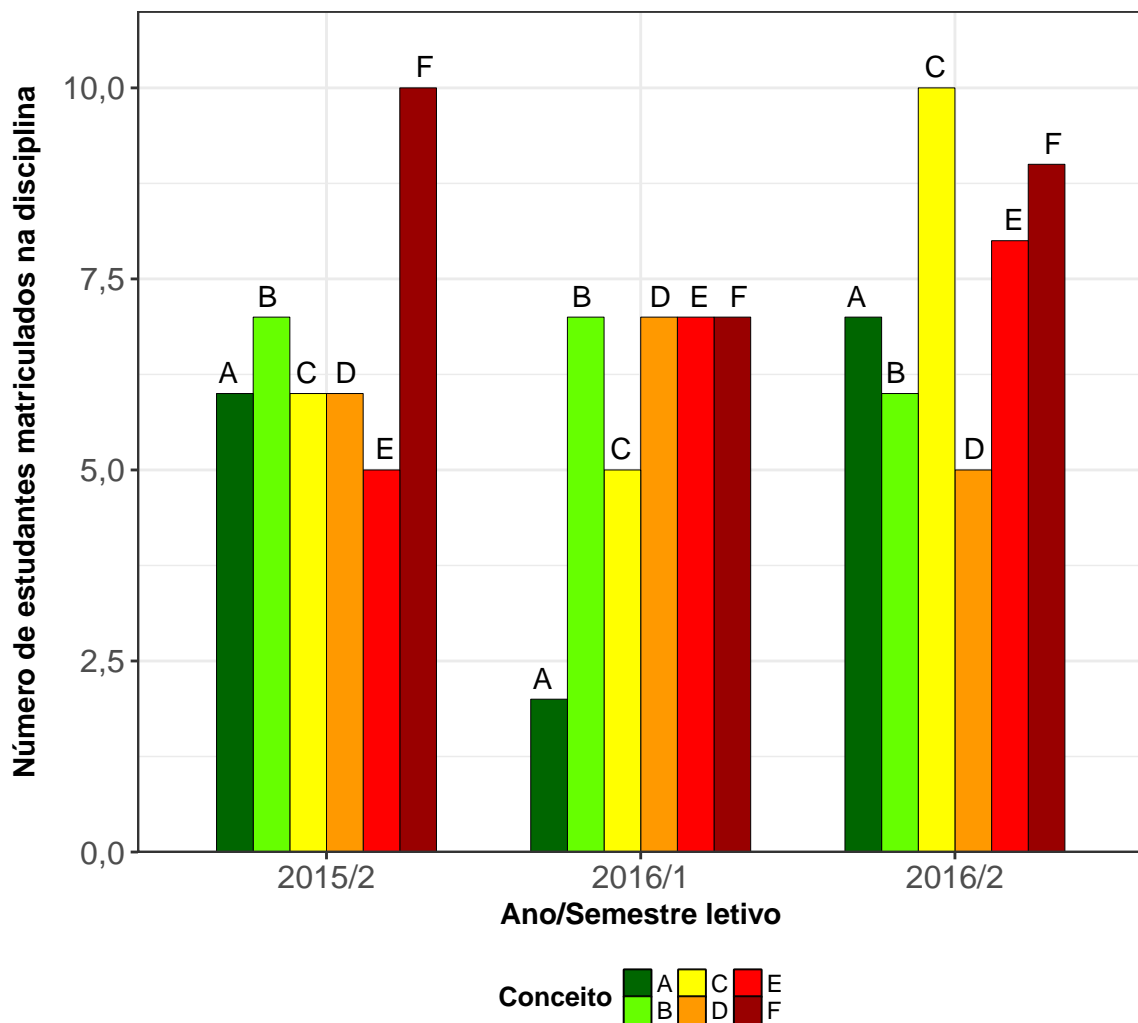


Figura 3: Exemplo de gráfico de barras.

2.2 ESTATÍSTICA MULTIVARIADA

Um dos objetivos deste trabalho é agrupar as disciplinas de acordo com o seu nível de dificuldade. Para particionar o conjunto de disciplinas em três grupos: fácil, médio e difícil, foram utilizados os quartis das notas dos estudantes na disciplina e o percentual de estudantes reprovados.

A técnica utilizada para realizar o agrupamento foi a rede de Kohonen (ver [3]). Esse método pode ser visto como uma versão espacialmente orientada do método k-médias (ver maiores informações sobre o k-médias em [4]). Nesta analogia cada unidade corresponde a um grupo e o número de grupos é definido pelo número de grades cujo formato pode ser retangular ou hexagonal.

A rede de Kohonen realiza o agrupamento entre os objetos de estudo de acordo com

a sua similaridade, levando em consideração a homogeneidade interna dos grupos e a heterogeneidade entre os grupos. No caso deste relatório, o objeto de estudo no qual se aplicou a rede de Kohonen foram as disciplinas do curso. Maiores informações sobre a aplicação da rede de Kohonen utilizando o *software* R podem ser encontradas em [5].

3 ANÁLISE DAS PRINCIPAIS DISCIPLINAS

Esta seção apresenta o desempenho dos discentes de graduação em Biblioteconomia Diurno nas principais disciplinas cursadas por eles. A análise abrange todas as disciplinas que, na soma de um período de 11 anos (2006/1 a 2016/2), tiveram pelo menos 50 estudantes do curso de Biblioteconomia Diurno matriculados¹. Esta seção procura responder perguntas como:

1. Quais disciplinas podem ser consideradas fáceis, médias e difíceis para os estudantes do curso de Biblioteconomia Diurno?
2. No período de 2006/1 a 2016/2 qual o conceito ("A", "B", "C", "D", "E" ou "F") obtido pelos estudantes do curso de Biblioteconomia Diurno nas disciplinas consideradas difíceis em cada semestre?
3. Qual o número de aprovações, reprovações e trancamentos nas principais disciplinas do curso de Biblioteconomia Diurno no período de 2006/1 a 2016/2 por semestre?

¹Na contagem do número de matrículas de cada disciplina, incluiu-se o total de discentes cuja situação final na disciplina foi igual a: aprovação, reprovação ou trancamento.

Na próxima página (Figura 4) é mostrado o Boxplot (ver Seção 2.1) das principais disciplinas cursadas pelos estudantes do curso de Biblioteconomia Diurno agrupadas pelo grau de dificuldade²; o agrupamento foi realizado utilizando a rede de Kohonen (ver Seção 2.2). Para criar o agrupamento, considerou-se a nota³ obtida na primeira vez em que o discente cursou a disciplina. Na Tabela 1 encontram-se listadas todas as disciplinas consideradas difíceis para o curso.

É importante ressaltar que o conceito de "difícil" foi atribuído ao grupo de disciplinas que apresentaram os menores rendimentos dentro do curso. Isso não significa, necessariamente, que o rendimento de tais disciplinas seja baixo, considerando os critérios de aprovação da Universidade.

²O grau de dificuldade das disciplinas foi baseado na pontuação (escore) obtida pelos estudantes e no número de reprovações. Sabe-se que essa forma de comparação possui limitações, pois não foram aplicadas técnicas que garantam a propriedade de invariância como, por exemplo, a teoria de resposta ao item. Dessa forma, a dificuldade aqui atribuída depende do grupo de estudantes que realizou a disciplina. Apesar dessa limitação, a dificuldade relativa das disciplinas para o grupo que a realizou é importante para a Universidade uma vez que a reprovação/aprovação impacta em seu planejamento de oferta das disciplinas e no tempo de conclusão das turmas.

³Na análise do rendimento acadêmico dos discentes nas disciplinas foram excluídas as seguintes situações: cancelamento a pedido, cancelamento automático, dispensa, indefinido, regime especial, sem resultado lançado, trancamento com justificativa, trancamento sem justificativa, trancamento total e tratamento especial; ou seja, considerou-se somente as notas cuja situação final do discente na disciplina era igual a aprovado ou reprovado.

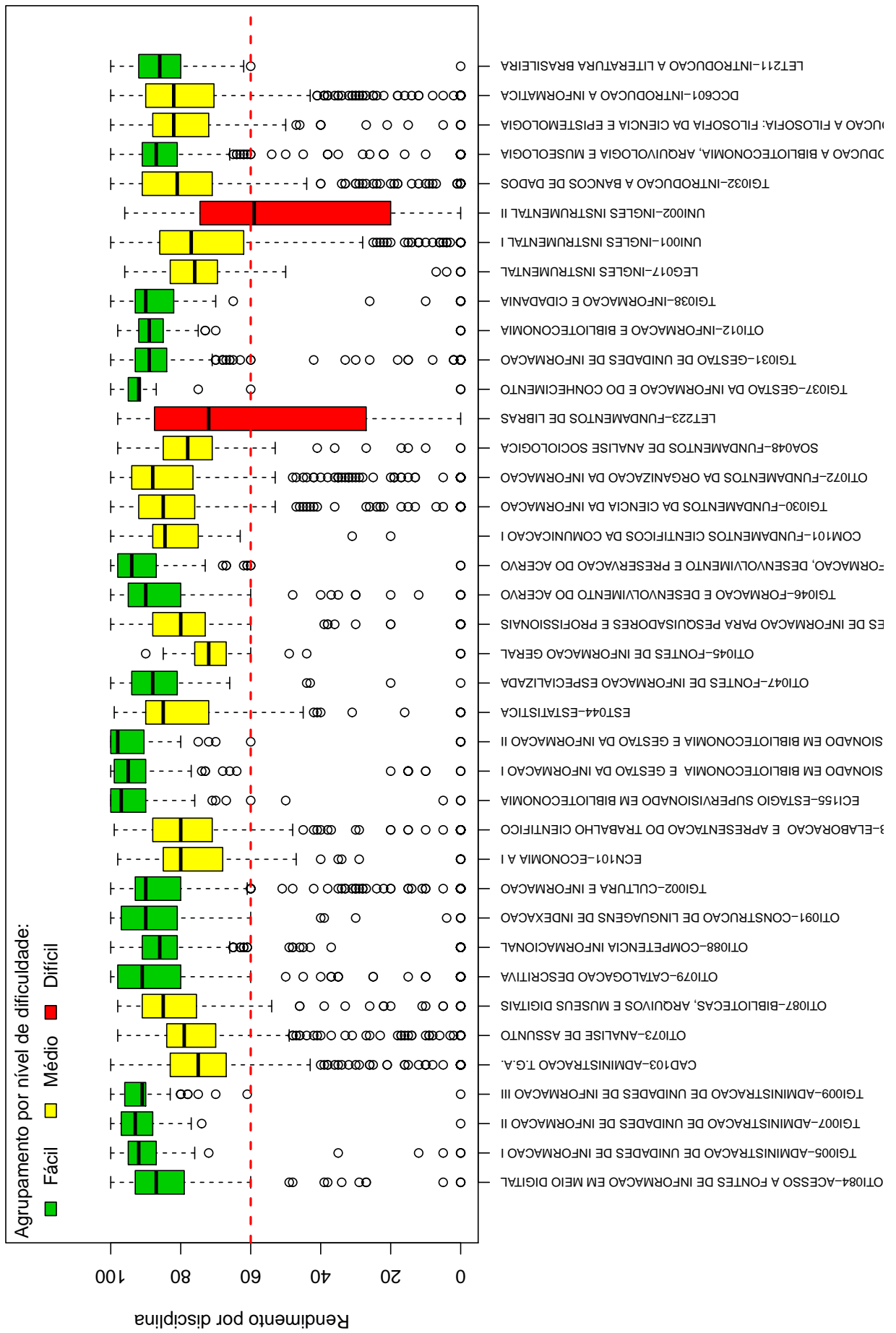


Figura 4: Rendimento dos estudantes matriculados no curso de Biblioteconomia Diurno no período de 2006/1 a 2016/2 - disciplinas agrupadas por dificuldade.

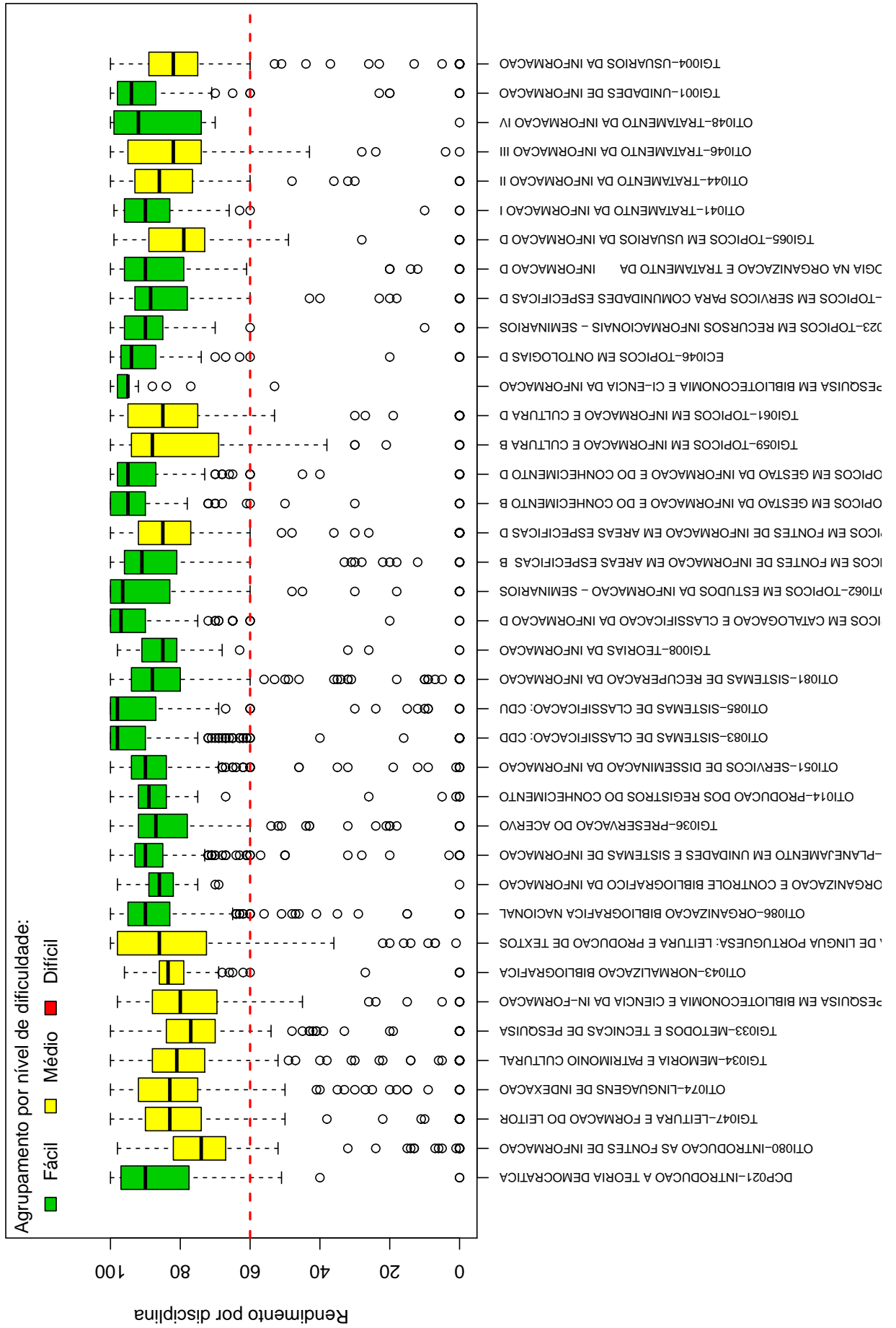


Tabela 1: Disciplinas consideradas difíceis

Disciplinas Difíceis
LET223-FUNDAMENTOS DE LIBRAS
UNI002-INGLES INSTRUMENTAL II

Conforme mencionado anteriormente, a Tabela 1 lista todas as disciplinas que tiveram pelo menos 50 estudantes matriculados no período de 2006/1 a 2016/2 e foram agrupadas como difíceis pela rede de Kohonen. É possível verificar que, do total de 78 disciplinas avaliadas, 2 foram agrupadas como difíceis.

Os gráficos de barras apresentados a seguir mostram os conceitos⁴ obtidos em cada semestre nas disciplinas listadas na Tabela 1 no período de 2006/1 a 2016/2. É possível que em alguns gráficos não haja informação em todos os semestres analisados, especialmente nos primeiros semestres. Isso pode ocorrer em disciplinas que não são ofertadas em todos os semestres e também com aquelas cursadas pelos estudantes em semestres mais avançados do curso; lembrando que essa análise abrange somente os estudantes que ingressaram no curso de Biblioteconomia Diurno a partir de 2006/1. Outra possibilidade ocorre quando há mudança curricular, algumas disciplinas podem ter se tornado obrigatórias ou optativas e algumas podem deixar de ser ofertadas.

Após os gráficos de barras, tem-se a Tabela 2 que mostra o número de aprovações, reprovações por infrequência (Reprovados (I)), reprovações por rendimento (Reprovados (R)) e trancamentos⁵ em todas as disciplinas analisadas (incluindo aquelas agrupadas como médias ou fáceis.). Nessa tabela estão destacadas na cor cinza as células nas quais há pelo menos 30 estudantes matriculados e o percentual de aprovados foi menor do que 50%.

⁴Foram apresentados os conceitos obtidos por estudantes cuja situação final na disciplina é igual a aprovado ou reprovado.

⁵Além das situações nas quais o discente foi aprovado ou reprovado, incluiu-se na Tabela 2 o número total de trancamentos (trancamento sem justificativa, trancamento com justificativa e trancamento total).

LET223–FUNDAMENTOS DE LIBRAS

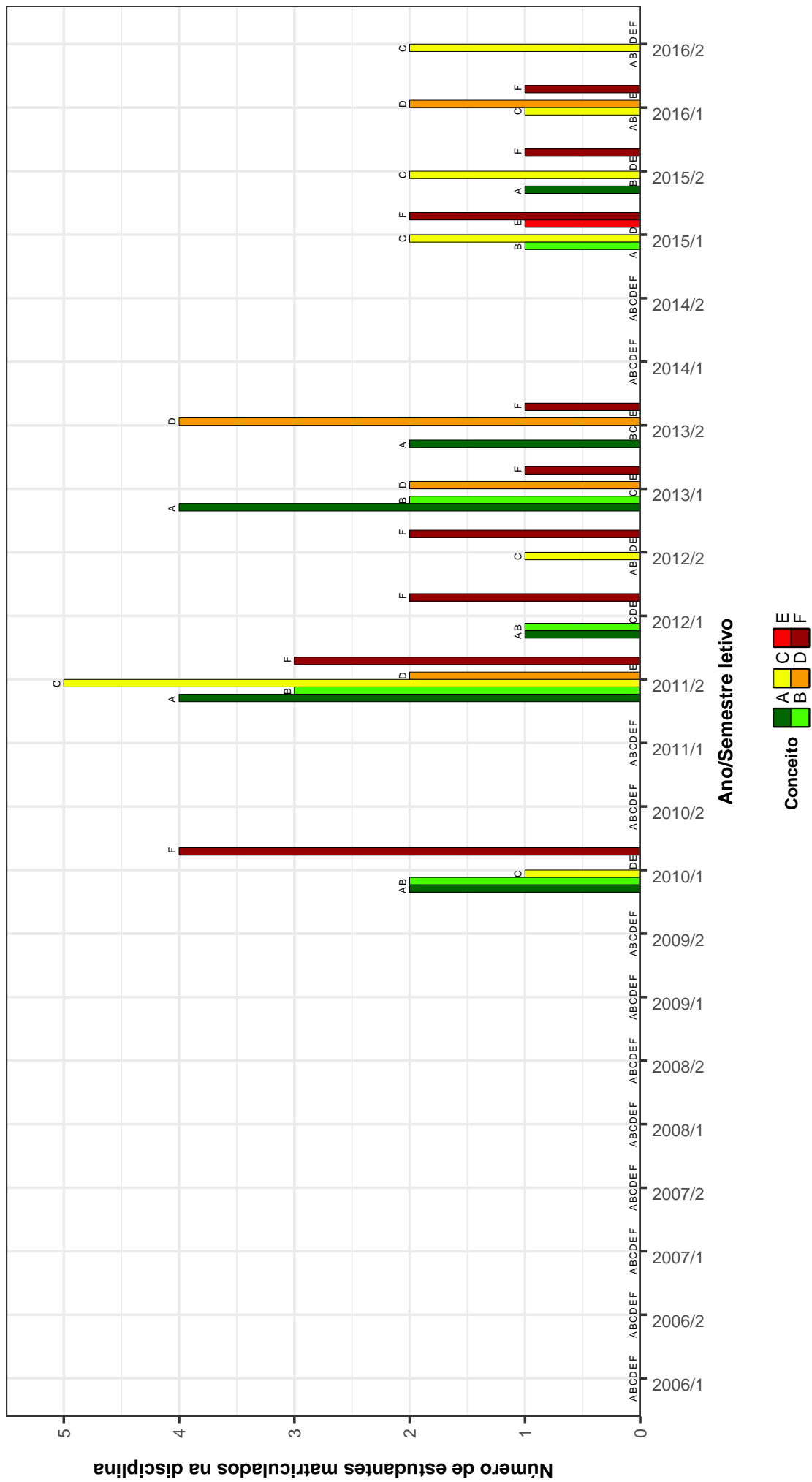


Figura 5: Conceitos obtidos pelos estudantes matriculados no curso de Biblioteconomia Diurno no período de 2006/1 a 2016/2 na disciplina LET223-FUNDAMENTOS DE LIBRAS .

UNI002-INGLES INSTRUMENTAL II

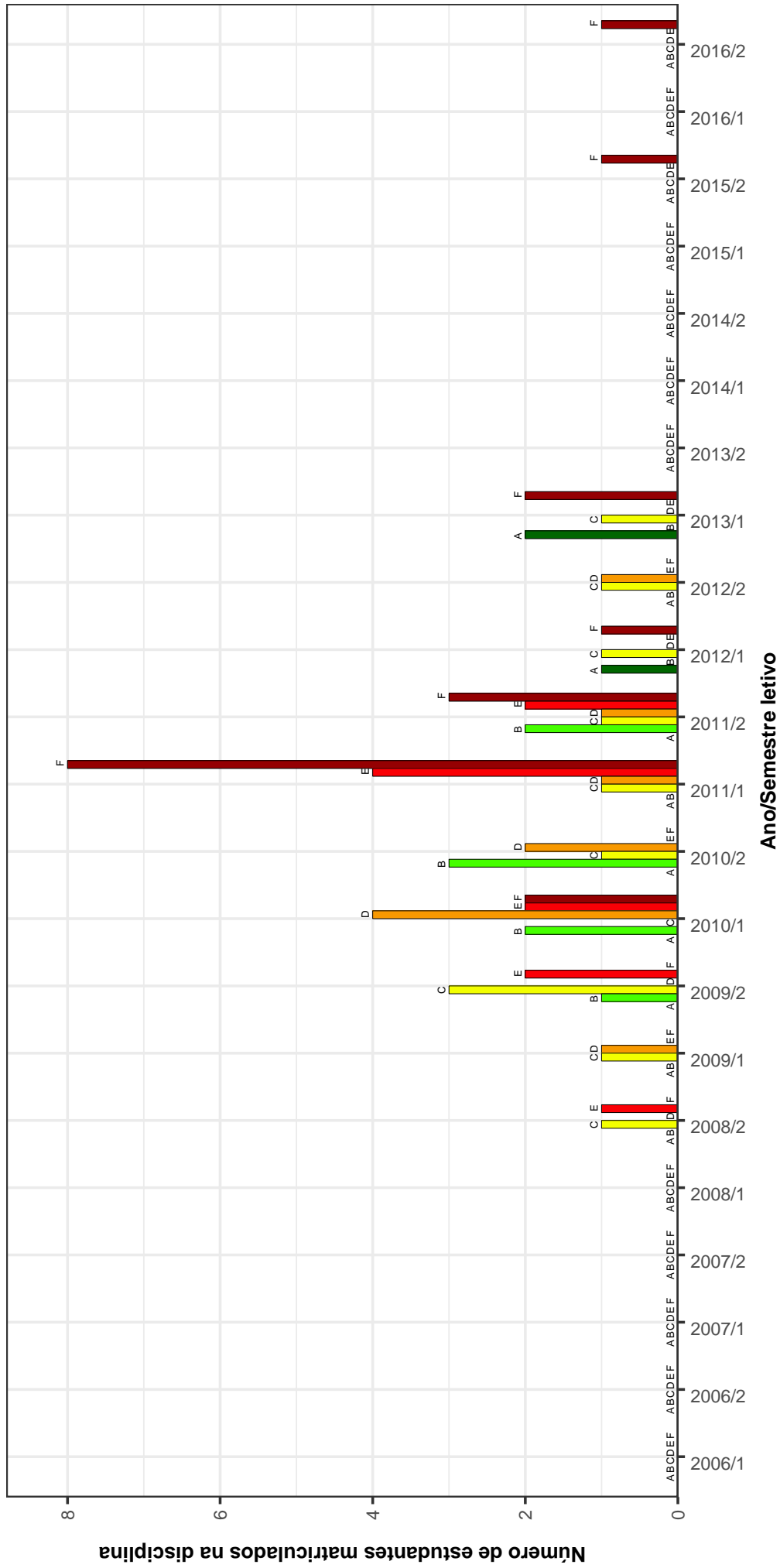


Figura 6: Conceitos obtidos pelos estudantes matriculados no curso de Biblioteconomia Diurno no período de 2006/1 a 2016/2 na disciplina UNI002-INGLES INSTRUMENTAL II.

Tabela 2: Situação dos estudantes nas principais disciplinas do curso de Biblioteconomia Diurno no período de 2009 a 2016/2

DISCIPLINAS	SITUAÇÃO	2009		2010		2011		2012		2013		2014		2015		2016		TOTAL	
		Freq.	%	Freq.	%	Freq.	%	Freq.	%	Freq.	%	Freq.	%	Freq.	%	Freq.	%	Freq.	%
OTI084-ACESSO A FONTES DE INFORMACAO EM MEIO DIGITAL	Aprovados	91	92,9%	71	97,3%	70	94,6%	76	89,4%	60	89,6%	54	96,4%	52	91,2%	26	89,7%	500	92,8%
	Reprovados (I)	3	3,1%	0	0%	2	2,7%	1	1,2%	0	0%	0	0%	2	3,5%	0	0%	8	1,5%
	Reprovados (R)	1	1%	1	1,4%	1	1,4%	3	3,5%	5	7,5%	0	0%	0	0%	1	3,4%	12	2,2%
	Trancamentos	3	3,1%	1	1,4%	1	1,4%	5	5,9%	2	3%	2	3,6%	3	5,3%	2	6,9%	19	3,5%
	Total	98	100%	73	100%	74	100%	85	100%	67	100%	56	100%	57	100%	29	100%	539	100%
TGH005-ADMINISTRACAO DE UNIDADES DE INFORMACAO I	Aprovados	31	93,9%	0	-	0	-	0	-	0	-	0	-	0	-	0	-	31	93,9%
	Reprovados (I)	0	0%	0	-	0	-	0	-	0	-	0	-	0	-	0	-	0	0%
	Reprovados (R)	2	6,1%	0	-	0	-	0	-	0	-	0	-	0	-	0	-	2	6,1%
	Trancamentos	0	0%	0	-	0	-	0	-	0	-	0	-	0	-	0	-	0	0%
	Total	33	100%	0	-	0	-	0	-	0	-	0	-	0	-	0	-	33	100%
TGH009-ADMINISTRACAO DE UNIDADES DE INFORMACAO III	Aprovados	37	97,4%	0	-	0	-	0	-	0	-	0	-	0	-	0	-	37	97,4%
	Reprovados (I)	1	2,6%	0	-	0	-	0	-	0	-	0	-	0	-	0	-	1	2,6%
	Reprovados (R)	0	0%	0	-	0	-	0	-	0	-	0	-	0	-	0	-	0	0%
	Trancamentos	0	0%	0	-	0	-	0	-	0	-	0	-	0	-	0	-	0	0%
	Total	38	100%	0	-	0	-	0	-	0	-	0	-	0	-	0	-	38	100%
CAD103-ADMINISTRACAO T.G.-A.	Aprovados	120	87%	122	92,4%	79	83,2%	63	85,1%	65	85,5%	49	57,6%	66	70,2%	53	55,2%	617	78,1%
	Reprovados (I)	4	2,9%	5	3,8%	6	6,3%	3	4,1%	5	6,6%	9	10,6%	10	10,6%	13	13,5%	55	7%
	Reprovados (R)	2	1,4%	0	0%	1	1,1%	1	1,4%	0	0%	5	5,9%	3	3,2%	2	2,1%	14	1,8%
	Trancamentos	12	8,7%	5	3,8%	9	9,5%	7	9,5%	6	7,9%	22	25,9%	15	16%	28	29,2%	104	13,2%
	Total	138	100%	132	100%	95	100%	74	100%	76	100%	85	100%	94	100%	96	100%	790	100%
OTI073-ANALISE DE ASSUNTO	Aprovados	36	73,5%	78	84,8%	77	85,6%	75	72,1%	62	79,5%	48	81,4%	50	64,9%	56	72,7%	482	77%
	Reprovados (I)	1	2%	5	5,4%	3	3,3%	3	2,9%	5	6,4%	5	8,5%	0	0%	6	7,8%	28	4,5%
	Reprovados (R)	8	16,3%	3	3,3%	2	2,2%	13	12,5%	5	6,4%	0	0%	12	15,6%	4	5,2%	47	7,5%
	Trancamentos	4	8,2%	6	6,5%	8	8,9%	13	12,5%	6	7,7%	6	10,2%	15	19,5%	11	14,3%	69	11%
	Total	49	100%	92	100%	90	100%	104	100%	78	100%	69	100%	77	100%	77	100%	626	100%
OTI087-BIBLIOTECAS, ARQUIVOS E MUSEUS DIGITAIS	Aprovados	97	96%	72	88,9%	69	93,2%	73	86,9%	60	85,7%	49	87,5%	60	89,6%	22	81,5%	502	89,6%
	Reprovados (I)	2	2%	0	0%	0	0%	3	3,6%	3	4,3%	3	5,4%	2	3%	2	7,4%	15	2,7%
	Reprovados (R)	0	0%	6	7,4%	3	4,1%	2	2,4%	4	5,7%	1	1,8%	1	1,5%	0	0%	17	3%
	Trancamentos	2	2%	3	3,7%	2	2,7%	6	7,1%	3	4,3%	3	5,4%	4	6%	3	11,1%	26	4,6%
	Total	101	100%	81	100%	74	100%	84	100%	70	100%	56	100%	67	100%	27	100%	560	100%
OTI079-CATALOGACAO DESCRITIVA	Aprovados	28	96,6%	69	80,2%	85	91,4%	68	84%	47	73,4%	64	78%	37	78,7%	60	95,2%	458	84%
	Reprovados (I)	0	0%	0	0%	3	3,2%	2	2,5%	0	0%	4	4,9%	0	0%	0	0%	9	1,7%
	Reprovados (R)	1	3,4%	10	11,6%	1	1,1%	3	3,7%	10	15,6%	6	7,3%	3	6,4%	0	0%	34	6,2%
	Trancamentos	0	0%	7	8,1%	4	4,3%	8	9,9%	7	10,9%	8	9,8%	7	14,9%	3	4,8%	44	8,1%
	Total	29	100%	86	100%	93	100%	81	100%	64	100%	82	100%	47	100%	63	100%	545	100%
OTI088-COMPETENCIA INFORMACIONAL	Aprovados	91	89,2%	73	96,1%	70	92,1%	76	91,6%	57	82,6%	51	86,4%	54	87,1%	29	85,3%	501	89,3%
	Reprovados (I)	7	6,9%	2	2,6%	5	6,6%	1	1,2%	9	13%	5	8,5%	4	6,5%	2	5,9%	35	6,2%
	Reprovados (R)	1	1%	0	0%	0	0%	1	1,2%	0	0%	0	0%	0	0%	0	0%	2	0,4%
	Trancamentos	3	2,9%	1	1,3%	1	1,3%	5	6%	3	4,3%	3	5,1%	4	6,5%	3	8,8%	23	4,1%
	Total	102	100%	76	100%	76	100%	83	100%	69	100%	59	100%	62	100%	34	100%	561	100%
OTI091-CONSTRUCAO DE LINGUAGENS DE INDEXACAO	Aprovados	0	-	0	-	21	95,5%	30	90,9%	38	88,4%	0	-	10	76,9%	25	89,3%	124	89,2%
	Reprovados (I)	0	0%	0	0%	1	4,5%	0	0%	2	4,7%	0	-	2	15,4%	1	3,6%	6	4,3%
	Reprovados (R)	0	0%	0	0%	0	0%	2	6,1%	0	0%	0	-	0	0%	0	0%	2	1,4%
	Trancamentos	0	0%	0	0%	0	0%	1	3%	3	7%	0	-	1	7,7%	2	7,1%	7	5%
	Total	0	-	0	-	22	100%	33	100%	43	100%	0	-	13	100%	28	100%	139	100%
TGH002-CULTURA E INFORMACAO	Aprovados	83	84,7%	95	93,1%	100	84,7%	67	84,8%	66	84,6%	53	60,9%	64	69,6%	66	66,7%	594	78,9%
	Reprovados (I)	4	4,1%	1	1%	4	3,4%	3	3,8%	1	1,3%	16	18,4%	10	10,9%	10	10,1%	49	6,5%
	Reprovados (R)	1	1%	2	2%	4	3,4%	1	1,3%	2	2,6%	0	0%	4	4,3%	8	8,1%	22	2,9%
	Trancamentos	10	10,2%	4	3,9%	10	8,5%	8	10,1%	9	11,5%	18	20,7%	14	15,2%	15	15,2%	88	11,7%
	Total	98	100%	102	100%	118	100%	79	100%	78	100%	87	100%	92	100%	99	100%	753	100%

Tabela 2 : Continuação

DISCIPLINAS	SITUAÇÃO	2009		2010		2011		2012		2013		2014		2015		2016		TOTAL	
		Freq.	%	Freq.	%	Freq.	%	Freq.	%	Freq.	%	Freq.	%	Freq.	%	Freq.	%	Freq.	%
ECN101-ECONOMIA A I	Aprovados	0	0%	0	0%	0	-	0	0%	0	-	0	0%	0	-	0	-	0	0%
	Reprovados (I)	0	0%	0	0%	0	-	0	0%	0	-	1	100%	0	-	0	-	1	33,3%
	Reprovados (R)	0	0%	0	0%	0	-	0	0%	0	-	0	0%	0	-	0	-	0	0%
	Trancamentos	1	100%	1	100%	0	-	0	0%	0	-	0	0%	0	-	0	-	0	0%
	Total	1	100%	1	100%	0	-	0	0%	0	-	0	0%	1	100%	0	-	0	0%
OTI078-ELABORACAO E APRESENTACAO DO TRABALHO CIENITIFICO	Aprovados	112	88,2%	69	83,1%	79	87,8%	73	82%	57	80,3%	43	78,2%	54	68,4%	51	68%	538	80,4%
	Reprovados (I)	4	3,1%	1	1,2%	3	3,3%	6	6,7%	5	7%	3	5,5%	5	6,3%	7	9,3%	34	5,1%
	Reprovados (R)	3	2,4%	7	8,4%	0	0%	1	1,1%	0	0%	1	1,8%	6	7,6%	4	5,3%	22	3,3%
	Trancamentos	8	6,3%	6	7,2%	8	8,9%	9	10,1%	9	12,7%	8	14,5%	14	17,7%	13	17,3%	75	11,2%
	Total	127	100%	83	100%	90	100%	89	100%	71	100%	55	100%	79	100%	75	100%	669	100%
ECI155-ESTAGIO SUPERVISIONADO EM BIBLIOTECONOMIA	Aprovados	0	-	0	-	0	-	0	-	0	-	67	85,9%	54	91,5%	53	93%	174	89,7%
	Reprovados (I)	0	-	0	-	0	-	0	-	0	-	1	1,3%	4	6,8%	0	0%	5	2,6%
	Reprovados (R)	0	-	0	-	0	-	0	-	0	-	1	1,3%	0	0%	1	1,8%	2	1%
	Trancamentos	0	-	0	-	0	-	0	-	0	-	9	11,5%	1	1,7%	3	5,3%	13	6,7%
	Total	0	-	0	-	0	-	0	-	0	-	78	100%	59	100%	57	100%	194	100%
ECI033-ESTAGIO SUPERVISIONADO EM BIBLIOTECONOMIA E GESTAO DA INFORMACAO I	Aprovados	24	96%	62	88,6%	68	86,1%	39	95,1%	51	98,1%	0	-	0	-	0	-	244	91,4%
	Reprovados (I)	0	0%	1	1,4%	6	7,6%	0	0%	0	0%	0	-	0	-	0	-	7	2,6%
	Reprovados (R)	0	0%	4	5,7%	4	5,1%	0	0%	1	1,9%	0	-	0	-	0	-	9	3,4%
	Trancamentos	1	4%	3	4,3%	1	1,3%	2	4,9%	0	0%	0	-	0	-	0	-	7	2,6%
	Total	25	100%	70	100%	79	100%	41	100%	52	100%	0	-	0	-	0	-	267	100%
ECI034-ESTAGIO SUPERVISIONADO EM BIBLIOTECONOMIA E GESTAO DA INFORMACAO II	Aprovados	0	-	49	90,7%	69	90,8%	64	95,5%	52	98,1%	0	-	0	-	0	-	234	93,6%
	Reprovados (I)	0	-	3	5,6%	3	3,9%	1	1,5%	0	0%	0	-	0	-	0	-	7	2,8%
	Reprovados (R)	0	-	0	0%	0	0%	0	0%	1	1,9%	0	-	0	-	0	-	1	0,4%
	Trancamentos	0	-	2	3,7%	4	5,3%	2	3%	0	0%	0	-	0	-	0	-	8	3,2%
	Total	0	-	54	100%	76	100%	67	100%	53	100%	0	-	0	-	0	-	250	100%
OTI047-FONTES DE INFORMACAO ESPECIALIZADA	Aprovados	38	95%	0	-	0	-	0	-	0	-	0	-	0	-	0	-	38	95%
	Reprovados (I)	2	5%	0	-	0	-	0	-	0	-	0	-	0	-	0	-	2	5%
	Reprovados (R)	0	0%	0	-	0	-	0	-	0	-	0	-	0	-	0	-	0	0%
	Trancamentos	0	0%	0	-	0	-	0	-	0	-	0	-	0	-	0	-	0	0%
	Total	40	100%	0	-	0	-	0	-	0	-	0	-	0	-	0	-	40	100%
OTI045-FONTES DE INFORMACAO GERAL	Aprovados	42	82,4%	0	-	0	-	0	-	0	-	0	-	0	-	0	-	42	82,4%
	Reprovados (I)	2	3,9%	0	-	0	-	0	-	0	-	0	-	0	-	0	-	2	3,9%
	Reprovados (R)	0	0%	0	-	0	-	0	-	0	-	0	-	0	-	0	-	0	0%
	Trancamentos	7	13,7%	0	-	0	-	0	-	0	-	0	-	0	-	0	-	7	13,7%
	Total	51	100%	0	-	0	-	0	-	0	-	0	-	0	-	0	-	51	100%
OTI082-FONTES DE INFORMACAO PARA PESQUISADORES E PROFISSIONAIS	Aprovados	46	92%	92	93,9%	62	93,9%	73	94,8%	63	86,3%	58	85,3%	44	91,7%	39	88,6%	477	91%
	Reprovados (I)	2	4%	0	0%	0	0%	2	2,6%	7	9,6%	4	5,9%	1	2,1%	2	4,5%	18	3,4%
	Reprovados (R)	0	0%	2	2%	1	1,5%	0	0%	0	0%	0	0%	0	0%	0	0%	3	0,6%
	Trancamentos	2	4%	4	4,1%	3	4,5%	3	4,1%	3	4,1%	6	8,8%	3	6,2%	3	6,8%	26	5%
	Total	50	100%	98	100%	66	100%	77	100%	73	100%	68	100%	48	100%	44	100%	524	100%
TGI046-FORMACAO E DESENVOLVIMENTO DO ACERVO	Aprovados	44	91,7%	91	91,9%	72	96%	73	93,6%	65	91,5%	50	87,7%	41	91,1%	40	80%	476	91%
	Reprovados (I)	2	4,2%	3	3%	1	1,3%	2	2,6%	3	4,2%	2	3,5%	3	6%	3	6%	16	3,1%
	Reprovados (R)	0	0%	0	0%	0	0%	0	0%	0	0%	0	0%	0	0%	0	0%	1	0,2%
	Trancamentos	2	4,2%	5	5,1%	2	2,7%	3	3,8%	3	4,2%	5	8,8%	4	8,9%	6	12%	30	5,7%
	Total	48	100%	99	100%	75	100%	78	100%	71	100%	57	100%	45	100%	50	100%	523	100%
TGI006-FORMACAO, DESENVOLVIMENTO E PRESERVACAO DO ACERVO	Aprovados	39	95,1%	0	-	0	-	0	-	0	-	0	-	0	-	0	-	39	95,1%
	Reprovados (I)	1	2,4%	0	-	0	-	0	-	0	-	0	-	0	-	0	-	1	2,4%
	Reprovados (R)	0	0%	0	-	0	-	0	-	0	-	0	-	0	-	0	-	0	0%
	Trancamentos	1	2,4%	0	-	0	-	0	-	0	-	0	-	0	-	0	-	1	2,4%
	Total	41	100%	0	-	0	-	0	-	0	-	0	-	0	-	0	-	41	100%

Tabela 2 : Continuação

DISCIPLINAS	SITUAÇÃO	2009		2010		2011		2012		2013		2014		2015		2016		TOTAL	
		Freq.	%	Freq.	%	Freq.	%	Freq.	%	Freq.	%	Freq.	%	Freq.	%	Freq.	%	Freq.	%
COMI01- FUNDAMENTOS CIENTIFICOS DA COMUNICACAO I	Aprovados	4	100%	0	-	0	-	0	0	0	-	0	-	0	-	0	-	4	100%
	Reprovados (I)	0	0%	0	-	0	-	0	0	0	-	0	-	0	-	0	-	0	0%
	Reprovados (R)	0	0%	0	-	0	-	0	0	0	-	0	-	0	-	0	-	0	0%
	Trancamentos	0	0%	0	-	0	-	0	0	0	-	0	-	0	-	0	-	0	0%
	Total	4	100%	0	-	0	-	0	0	0	-	0	-	0	-	0	-	4	100%
TG1030- FUNDAMENTOS DA CIENCIA DA INFORMACAO	Aprovados	45	83,3%	140	89,2%	119	88,8%	79	80,6%	62	78,5%	47	81%	49	65,3%	63	81,8%	604	82,5%
	Reprovados (I)	4	7,4%	5	3,2%	7	5,2%	8	8,2%	8	10,1%	3	5,2%	9	12%	5	6,5%	49	6,7%
	Reprovados (R)	0	0%	6	3,8%	1	0,7%	0	0%	0	0%	2	3,4%	2	2,7%	0	0%	11	1,5%
	Trancamentos	5	9,3%	7	3,8%	7	5,2%	11	11,2%	9	11,4%	6	10,3%	15	20%	9	11,7%	68	9,3%
	Total	54	100%	157	100%	134	100%	98	100%	79	100%	58	100%	75	100%	77	100%	732	100%
O TI072- FUNDAMENTOS DA ORGANIZACAO DA INFORMACAO	Aprovados	138	83,6%	142	93,4%	132	85,7%	68	74,7%	73	83%	50	58,1%	73	70,9%	65	63,7%	741	78,7%
	Reprovados (I)	8	4,8%	4	2,6%	9	5,8%	1	1,1%	5	5,7%	3	3,5%	7	6,8%	12	11,8%	49	5,2%
	Reprovados (R)	6	3,6%	1	0,7%	0	0%	9	9,9%	2	2,3%	13	15,1%	6	5,8%	8	7,8%	45	4,8%
	Trancamentos	13	7,9%	5	3,3%	13	8,4%	13	14,3%	8	9,1%	20	23,3%	17	16,5%	17	16,7%	106	11,3%
	Total	165	100%	152	100%	154	100%	91	100%	88	100%	86	100%	103	100%	102	100%	941	100%
SOA048- FUNDAMENTOS DE ANALISE SOCIOLOGICA	Aprovados	0	0%	0	-	0	-	0	-	0	-	0	-	0	-	0	-	0	0%
	Reprovados (I)	0	0%	0	-	0	-	0	-	0	-	0	-	0	-	0	-	0	0%
	Reprovados (R)	0	0%	0	-	0	-	0	-	0	-	0	-	0	-	0	-	0	0%
	Trancamentos	1	100%	0	-	0	-	0	-	0	-	0	-	0	-	0	-	1	100%
	Total	1	100%	0	-	0	-	0	-	0	-	0	-	0	-	0	-	1	100%
LET223- FUNDAMENTOS DE LIBRAS	Aprovados	0	-	5	50%	14	77,8%	3	27,3%	14	73,7%	0	-	6	42,9%	5	62,5%	47	58,8%
	Reprovados (I)	0	-	3	30%	3	16,7%	4	36,4%	0	0%	0	-	2	14,3%	0	0%	12	15%
	Reprovados (R)	0	-	1	10%	0	0%	0	0%	2	10,5%	0	-	2	14,3%	1	12,5%	6	7,5%
	Trancamentos	0	-	1	10%	1	5,6%	4	36,4%	3	15,8%	0	-	4	28,6%	2	25%	15	18,8%
	Total	0	-	10	100%	18	100%	11	100%	19	100%	0	-	14	100%	8	100%	80	100%
TGH037-GESTAO DA INFORMACAO E DO CONHECIMENTO	Aprovados	0	-	0	-	14	82,4%	20	95,2%	38	100%	16	84,2%	9	90%	0	-	97	92,4%
	Reprovados (I)	0	-	0	-	0	0%	0	0%	0	0%	0	0%	0	0%	0	-	0	0%
	Reprovados (R)	0	-	0	-	2	11,8%	0	0%	0	0%	1	5,3%	0	0%	0	-	3	2,9%
	Trancamentos	0	-	0	-	1	5,9%	1	4,8%	0	0%	2	10,5%	1	10%	0	-	5	4,8%
	Total	0	-	0	-	17	100%	21	100%	38	100%	19	100%	10	100%	0	-	105	100%
TG1031-GESTAO DE UNIDADES DE INFORMACAO	Aprovados	73	88%	126	92,6%	81	92%	75	84,3%	58	85,3%	43	79,6%	52	76,5%	54	77,1%	562	85,7%
	Reprovados (I)	1	1,2%	5	3,7%	1	1,1%	4	4,5%	5	7,4%	4	7,4%	4	5,9%	7	10%	31	4,7%
	Reprovados (R)	5	6%	2	1,5%	0	0%	1	1,1%	0	0%	1	1,9%	1	1,5%	2	2,9%	12	1,8%
	Trancamentos	4	4,8%	3	2,2%	6	6,8%	9	10,1%	5	7,4%	6	11,1%	11	16,2%	7	10%	51	7,8%
	Total	83	100%	136	100%	88	100%	89	100%	68	100%	54	100%	68	100%	70	100%	656	100%
TGH038-INFORMACAO E CIDADANIA	Aprovados	0	-	0	-	2	28,6%	24	77,4%	27	93,1%	4	44,4%	14	93,3%	0	-	71	78%
	Reprovados (I)	0	-	0	-	1	14,3%	2	6,5%	0	0%	2	22,2%	0	0%	0	-	5	5,5%
	Reprovados (R)	0	-	0	-	1	14,3%	1	3,2%	0	0%	1	11,1%	1	6,7%	0	-	4	4,4%
	Trancamentos	0	-	0	-	3	42,9%	4	12,9%	2	6,9%	2	22,2%	0	0%	0	-	11	12,1%
	Total	0	-	0	-	7	100%	31	100%	29	100%	9	100%	15	100%	0	-	91	100%
UNI001-INGLES INSTRUMENTAL I	Aprovados	11	47,8%	29	74,4%	35	61,4%	30	66,7%	29	72,5%	36	70,6%	33	71,7%	33	78,6%	236	68,8%
	Reprovados (I)	0	0%	0	0%	0	0%	0	0%	0	0%	0	0%	0	0%	0	0%	0	0%
	Reprovados (R)	9	39,1%	7	17,9%	16	28,1%	9	20%	8	20%	10	19,6%	7	15,2%	3	7,1%	69	20,1%
	Trancamentos	3	13%	3	7,7%	6	10,5%	6	13,3%	3	7,5%	5	9,8%	6	13%	6	14,3%	38	11,1%
	Total	23	100%	39	100%	57	100%	45	100%	40	100%	51	100%	46	100%	42	100%	343	100%
UNI002-INGLES INSTRUMENTAL II	Aprovados	6	37,5%	12	66,7%	6	21,4%	4	50%	3	60%	0	-	0	0%	0	0%	31	39,7%
	Reprovados (I)	0	0%	0	0%	0	0%	0	0%	0	0%	0	-	0	0%	0	0%	0	0%
	Reprovados (R)	2	12,5%	4	22,2%	17	60,7%	1	12,5%	2	40%	0	-	1	100%	1	50%	28	35,9%
	Trancamentos	8	50%	2	11,1%	5	17,9%	3	37,5%	0	0%	0	-	0	0%	0	0%	19	24,4%
	Total	16	100%	18	100%	28	100%	8	100%	5	100%	0	-	1	100%	2	100%	78	100%

Tabela 2 : Continuação

DISCIPLINAS	SITUAÇÃO	2009		2010		2011		2012		2013		2014		2015		2016		TOTAL	
		Freq.	%	Freq.	%	Freq.	%	Freq.	%	Freq.	%	Freq.	%	Freq.	%	Freq.	%	Freq.	%
TG1032-INTRODUCAO A BANCOS DE DADOS	Aprovados	79	90,8%	127	92,7%	139	81,8%	86	81,9%	57	74%	47	78,3%	50	65,8%	59	76,6%	644	81,6%
	Reprovados (I)	2	2,3%	2	1,5%	4	2,4%	7	6,7%	2	2,6%	0	0%	0	0%	3	3,9%	20	2,5%
	Reprovados (R)	2	2,3%	5	3,6%	14	8,2%	1	1%	10	13%	3	5%	12	15,8%	3	3,9%	50	6,3%
	Trancamentos	4	4,6%	3	2,2%	13	7,6%	11	10,5%	8	10,4%	10	16,7%	14	18,4%	12	15,6%	75	9,5%
	Total	87	100%	137	100%	170	100%	105	100%	77	100%	60	100%	76	100%	77	100%	789	100%
OT1077-INTRODUCAO A BIBLIOTECONOMIA, ARQUIVOLOGIA E MUSEOLOGIA	Aprovados	72	88,9%	104	96,3%	78	85,7%	62	84,9%	67	84,8%	53	63,9%	68	73,1%	70	68%	574	80,7%
	Reprovados (I)	0	0%	0	0%	1	1,1%	3	4,1%	1	1,3%	8	9,6%	9	9,7%	10	9,7%	32	4,5%
	Reprovados (R)	1	1,2%	2	1,9%	3	3,3%	3	4,1%	2	2,5%	4	4,8%	3	3,2%	5	4,9%	23	3,2%
	Trancamentos	8	9,9%	2	1,9%	9	9,9%	5	6,8%	9	11,4%	18	21,7%	13	14%	18	17,5%	82	11,5%
	Total	81	100%	108	100%	91	100%	73	100%	79	100%	83	100%	93	100%	103	100%	711	100%
FIL029-INTRODUCAO A FILOSOFIA: FILOSOFIA DA CIENCIA E EPISTEMOLOGIA	Aprovados	0	-	0	-	0	-	0	-	0	-	1	50%	0	-	0	-	1	50%
	Reprovados (I)	0	-	0	-	0	-	0	-	0	-	1	50%	0	-	0	-	0	0%
	Reprovados (R)	0	-	0	-	0	-	0	-	0	-	0	0%	0	-	0	-	0	0%
	Trancamentos	0	-	0	-	0	-	0	-	0	-	0	0%	0	-	0	-	0	0%
	Total	0	-	0	-	0	-	0	-	0	-	2	100%	0	-	0	-	2	100%
DCC601-INTRODUCAO A INFORMATICA	Aprovados	80	82,5%	89	93,7%	83	74,8%	60	72,3%	70	75,3%	46	48,9%	73	67,6%	71	68,9%	572	73%
	Reprovados (I)	7	7,2%	0	0%	1	0,9%	0	0%	2	2,2%	8	8,5%	6	5,6%	6	5,8%	30	3,8%
	Reprovados (R)	1	1%	2	2,1%	15	13,5%	16	19,3%	12	12,9%	19	20,2%	10	9,3%	7	6,8%	82	10,5%
	Trancamentos	9	9,3%	4	4,2%	12	10,8%	7	8,4%	9	9,7%	21	22,3%	19	17,6%	19	18,4%	100	12,8%
	Total	97	100%	95	100%	111	100%	83	100%	93	100%	94	100%	108	100%	103	100%	784	100%
LET211-INTRODUCAO A LITERATURA BRASILEIRA	Aprovados	0	-	0	-	0	-	0	0%	0	-	0	-	0	-	0	-	0	0%
	Reprovados (I)	0	-	0	-	0	-	0	0%	0	-	0	-	0	0%	0	-	0	0%
	Reprovados (R)	0	-	0	-	0	-	0	0%	0	-	0	-	0	0%	0	-	0	0%
	Trancamentos	0	-	0	-	0	-	1	100%	0	-	0	-	0	0%	0	-	0	0%
	Total	0	-	0	-	0	-	1	100%	0	-	0	-	0	0%	0	-	0	0%
DCP021-INTRODUCAO A TEORIA DEMOCRATICA	Aprovados	0	-	0	-	0	-	0	-	0	-	0	-	0	0%	0	-	0	0%
	Reprovados (I)	0	-	0	-	0	-	0	-	0	-	0	-	0	0%	0	-	0	0%
	Reprovados (R)	0	-	0	-	0	-	0	-	0	-	0	-	0	0%	0	-	0	0%
	Trancamentos	0	-	0	-	0	-	0	-	0	-	0	-	0	0%	0	-	0	0%
	Total	0	-	0	-	0	-	0	-	0	-	0	-	0	0%	0	-	0	0%
OT1080-INTRODUCAO AS FONTES DE INFORMACAO	Aprovados	24	80%	104	83,9%	82	91,1%	80	89,9%	46	71,9%	58	70,7%	39	78%	63	90%	496	82,8%
	Reprovados (I)	1	3,3%	4	3,2%	1	1,1%	0	0%	6	9,4%	9	11%	0	0%	0	0%	21	3,5%
	Reprovados (R)	1	3,3%	2	1,6%	0	0%	2	2,2%	5	7,8%	3	3,7%	0	0%	0	0%	13	2,2%
	Trancamentos	4	13,3%	14	11,3%	7	7,8%	7	7,9%	7	10,9%	12	14,6%	11	22%	7	10%	69	11,5%
	Total	30	100%	124	100%	90	100%	89	100%	64	100%	82	100%	50	100%	70	100%	599	100%
TG1047-LEITURA E FORMACAO DO LEITOR	Aprovados	38	90,5%	86	90,5%	106	93%	73	84,9%	56	82,4%	54	98,2%	57	91,9%	28	87,5%	498	89,9%
	Reprovados (I)	0	0%	2	2,1%	1	0,9%	1	1,2%	1	1,5%	0	0%	0	0%	1	3,1%	6	1,1%
	Reprovados (R)	3	7,1%	2	2,1%	3	2,6%	6	7%	6	8,8%	1	1,8%	1	1,6%	0	0%	22	4%
	Trancamentos	1	2,4%	5	5,3%	4	3,5%	6	7,4%	5	7,4%	0	0%	4	6,5%	3	9,4%	28	5,1%
	Total	42	100%	95	100%	114	100%	86	100%	68	100%	55	100%	62	100%	32	100%	554	100%
OT1074-LINGUAGENS DE INDEXACAO	Aprovados	27	90%	130	89,7%	87	93,5%	74	89,2%	48	78,7%	68	88,3%	38	84,4%	50	83,3%	522	87,9%
	Reprovados (I)	0	0%	4	2,8%	1	1,1%	1	1,2%	2	3,3%	2	2,6%	1	2,2%	0	0%	11	1,9%
	Reprovados (R)	2	6,7%	7	4,8%	2	2,2%	1	1,2%	2	3,3%	3	3,9%	3	6,7%	1	1,7%	21	3,5%
	Trancamentos	1	3,3%	4	2,8%	3	3,2%	7	8,4%	9	14,8%	4	5,2%	3	6,7%	9	15%	40	6,7%
	Total	30	100%	145	100%	93	100%	83	100%	61	100%	77	100%	45	100%	60	100%	594	100%
TG1034-MEMORIA E PATRIMONIO CULTURAL	Aprovados	107	93,9%	92	85,2%	68	90,7%	77	87,5%	69	88,5%	49	86%	38	86,4%	44	81,5%	544	88%
	Reprovados (I)	3	2,6%	1	0,9%	0	0%	2	2,3%	3	3,8%	2	3,5%	1	2,3%	4	7,4%	16	2,6%
	Reprovados (R)	2	1,8%	7	6,5%	3	4%	5	5,7%	2	2,6%	1	1,8%	1	2,3%	0	0%	21	3,4%
	Trancamentos	2	1,8%	8	7,4%	4	5,3%	4	4,5%	4	5,1%	5	8,8%	4	9,1%	6	11,1%	37	6%
	Total	114	100%	108	100%	75	100%	88	100%	78	100%	57	100%	44	100%	54	100%	618	100%

Tabela 2 : Continuação

DISCIPLINAS	SITUAÇÃO	2009		2010		2011		2012		2013		2014		2015		2016		TOTAL	
		Freq.	%	Freq.	%	Freq.	%	Freq.	%	Freq.	%	Freq.	%	Freq.	%	Freq.	%	Freq.	%
TGI033-METODOS E TECNICAS DE PESQUISA	Aprovados	27	100%	66	80,5%	77	91,7%	71	87,7%	48	81,4%	58	86,6%	33	82,5%	52	89,7%	432	86,7%
	Reprovados (I)	0	0%	5	6,1%	0	0%	1	1,2%	5	8,5%	2	3%	0	0%	0	0%	13	2,6%
	Reprovados (R)	0	0%	6	7,3%	4	4,8%	0	0%	1	1,7%	0	0%	0	0%	1	1,7%	12	2,4%
	Trancamentos	0	0%	5	6,1%	3	3,6%	9	11,1%	5	8,5%	7	10,4%	7	17,5%	5	8,6%	41	8,2%
	Total	27	100%	82	100%	84	100%	81	100%	59	100%	67	100%	40	100%	58	100%	498	100%
TGI003-MET. E. TEC. DE PESQ. EM BIBLIOTECONOMIA E CIENCIA DA INFORMACAO	Aprovados	0	-	0	-	0	-	0	-	0	-	0	-	0	-	0	-	0	-
	Reprovados (I)	0	-	0	-	0	-	0	-	0	-	0	-	0	-	0	-	0	-
	Reprovados (R)	0	-	0	-	0	-	0	-	0	-	0	-	0	-	0	-	0	-
	Trancamentos	0	-	0	-	0	-	0	-	0	-	0	-	0	-	0	-	0	-
	Total	0	-	0	-	0	-	0	-	0	-	0	-	0	-	0	-	0	-
UNI003-OFIC. DE REPROVADOS (I) REPROVADOS (R) LEITURA E PROD. DE TEXTOS	Aprovados	0	-	0	-	0	-	0	-	0	-	0	-	0	-	0	-	0	-
	Reprovados (I)	0	-	0	-	0	-	0	-	0	-	0	-	0	-	0	-	0	-
	Reprovados (R)	0	-	0	-	0	-	0	-	0	-	0	-	0	-	0	-	0	-
	Trancamentos	0	-	0	-	0	-	0	-	0	-	0	-	0	-	0	-	0	-
	Total	0	-	0	-	0	-	0	-	0	-	0	-	0	-	0	-	0	-
OTI086-ORGANIZACAO BIBLIOGRAFICA NACIONAL	Aprovados	28	84,8%	77	95,1%	63	92,6%	56	96,6%	69	90,8%	59	90,8%	52	92,9%	39	95,1%	443	92,7%
	Reprovados (I)	2	6,1%	0	0%	2	2,9%	1	1,7%	4	5,3%	2	3,1%	0	0%	0	0%	11	2,3%
	Reprovados (R)	3	9,1%	1	1,2%	1	1,5%	0	0%	0	0%	0	0%	0	0%	0	0%	5	1%
	Trancamentos	0	0%	3	3,7%	2	2,9%	1	1,7%	3	3,9%	4	6,2%	4	7,1%	2	4,9%	19	4%
	Total	33	100%	81	100%	68	100%	58	100%	76	100%	65	100%	65	100%	41	100%	478	100%
OTI049-ORGANIZACAO E CONTROLE BIBLIOGRAFICO DA INFORMACAO	Aprovados	26	92,9%	0	-	0	-	0	-	0	-	0	-	0	-	0	-	26	92,9%
	Reprovados (I)	1	3,6%	0	-	0	-	0	-	0	-	0	-	0	-	0	-	1	3,6%
	Reprovados (R)	0	0%	0	-	0	-	0	-	0	-	0	-	0	-	0	-	0	0%
	Trancamentos	1	3,6%	0	-	0	-	0	-	0	-	0	-	0	-	0	-	1	3,6%
	Total	28	100%	0	-	0	-	0	-	0	-	0	-	0	-	0	-	28	100%
TGI035-PLANEJAMENTO EM UNIDADES E SISTEMAS DE INFORMACAO	Aprovados	56	93,3%	80	93%	87	95,6%	81	95,6%	61	81,3%	54	87,1%	44	93,6%	44	91,7%	507	91,5%
	Reprovados (I)	2	3,3%	1	1,2%	0	0%	0	0%	4	5,3%	1	1,6%	1	2,1%	0	0%	9	1,6%
	Reprovados (R)	0	0%	0	0%	2	2,2%	0	0%	2	2,7%	0	0%	0	0%	1	2,1%	6	1,1%
	Trancamentos	2	3,3%	5	5,8%	2	2,2%	4	4,7%	8	10,7%	7	11,3%	7	11,3%	3	6,2%	32	5,8%
	Total	60	100%	86	100%	91	100%	85	100%	75	100%	62	100%	47	100%	48	100%	554	100%
TGI036-PRESERVACAO DO ACERVO	Aprovados	74	93,7%	91	92,9%	76	95%	75	90,4%	60	90,9%	50	98%	51	96,2%	29	87,9%	506	93,2%
	Reprovados (I)	1	1,3%	2	2%	2	2,5%	1	1,2%	0	0%	0	0%	1	1,9%	1	3%	8	1,5%
	Reprovados (R)	1	1,3%	3	3,1%	1	1,2%	4	4,8%	2	3%	1	2%	0	0%	1	3%	13	2,4%
	Trancamentos	3	3,8%	2	2%	1	1,2%	3	3,6%	4	6,1%	0	0%	1	1,9%	2	6,1%	16	2,9%
	Total	79	100%	98	100%	80	100%	83	100%	66	100%	51	100%	53	100%	33	100%	543	100%
OTI051-SERVICOS DE DISSEMINACAO DA INFORMACAO	Aprovados	64	98,5%	72	91,1%	57	96,6%	58	93,5%	78	92,9%	52	92,9%	51	94,4%	38	92,7%	470	94%
	Reprovados (I)	1	1,5%	2	2,5%	1	1,7%	2	3,2%	4	4,8%	0	0%	0	0%	0	0%	10	2%
	Reprovados (R)	0	0%	1	1,3%	0	0%	0	0%	0	0%	2	3,6%	0	0%	0	0%	3	0,6%
	Trancamentos	0	0%	4	5,1%	1	1,7%	2	3,2%	2	2,4%	2	3,6%	3	5,6%	3	7,3%	17	3,4%
	Total	65	100%	79	100%	59	100%	62	100%	84	100%	56	100%	54	100%	41	100%	500	100%
OTI083-SISTEMAS DE CLASSIFICACAO: CDD	Aprovados	74	93,7%	64	88,9%	69	94,5%	83	94,3%	57	93,4%	54	94,7%	57	93,4%	25	100%	483	93,6%
	Reprovados (I)	2	2,5%	6	8,3%	2	2,7%	2	2,3%	1	1,6%	2	3,5%	1	1,6%	0	0%	16	3,1%
	Reprovados (R)	1	1,3%	1	1,4%	0	0%	0	0%	1	1,6%	0	0%	0	0%	0	0%	3	0,6%
	Trancamentos	2	2,5%	1	1,4%	2	2,7%	3	3,4%	2	3,3%	1	1,8%	3	4,9%	0	0%	14	2,7%
	Total	79	100%	72	100%	73	100%	88	100%	61	100%	57	100%	61	100%	25	100%	516	100%
OTI085-SISTEMAS DE CLASSIFICACAO: GDU	Aprovados	35	94,6%	72	94,7%	62	95,4%	56	100%	69	94,5%	57	87,7%	53	94,6%	34	85%	438	93,6%
	Reprovados (I)	0	0%	1	1,3%	1	1,5%	0	0%	2	2,7%	5	7,7%	0	0%	3	7,5%	12	2,6%
	Reprovados (R)	0	0%	0	0%	0	0%	0	0%	0	0%	0	0%	0	0%	0	0%	0	0%
	Trancamentos	2	5,4%	3	3,9%	2	3,1%	0	0%	2	2,7%	3	4,6%	3	5,4%	3	7,5%	18	3,8%
	Total	37	100%	76	100%	65	100%	56	100%	73	100%	65	100%	65	100%	40	100%	468	100%

Tabela 2 : Continuação

DISCIPLINAS	SITUAÇÃO	2009		2010		2011		2012		2013		2014		2015		2016		TOTAL	
		Freq.	%	Freq.	%	Freq.	%	Freq.	%	Freq.	%	Freq.	%	Freq.	%	Freq.	%	Freq.	%
OTI081-SISTEMAS DE RECUPERACAO DA INFORMACAO	Aprovados	96	85,7%	94	87,9%	70	95,9%	73	91,2%	65	84,4%	52	81,2%	42	87,5%	44	80%	536	87%
	Reprovados (I)	3	2,7%	5	4,7%	1	1,4%	5	6,2%	6	7,8%	4	6,2%	2	4,2%	2	3,6%	28	4,5%
	Reprovados (R)	8	7,1%	2	1,9%	0	0%	0	0%	0	0%	0	0%	1	2,1%	1	1,8%	12	1,9%
	Trancamentos	5	4,5%	6	5,6%	2	2,7%	2	2,5%	6	7,8%	8	12,5%	3	6,2%	8	14,5%	40	6,5%
	Total	112	100%	107	100%	73	100%	80	100%	77	100%	64	100%	48	100%	55	100%	616	100%
TGI008-TEORIAS DA INFORMACAO	Aprovados	31	93,9%	0	-	0	-	0	-	0	-	0	-	0	-	0	-	31	93,9%
	Reprovados (I)	2	6,1%	0	-	0	-	0	-	0	-	0	-	0	-	0	-	2	6,1%
	Reprovados (R)	0	0%	0	-	0	-	0	-	0	-	0	-	0	-	0	-	0	0%
	Trancamentos	0	0%	0	-	0	-	0	-	0	-	0	-	0	-	0	-	0	0%
	Total	33	100%	0	-	0	-	0	-	0	-	0	-	0	-	0	-	33	100%
OTI099-TOPICOS EM CATALOGACAO E CLASSIFICACAO DA INFORMACAO D	Aprovados	0	-	0	-	0	-	0	-	51	96,2%	41	77,4%	3	100%	36	92,3%	131	88,5%
	Reprovados (I)	0	-	0	-	0	-	0	-	0	0%	4	7,5%	0	0%	0	0%	4	2,7%
	Reprovados (R)	0	-	0	-	0	-	0	-	0	0%	1	1,9%	0	0%	2	5,1%	3	2%
	Trancamentos	0	-	0	-	0	-	0	-	2	3,8%	7	13,2%	0	0%	1	2,6%	10	6,8%
	Total	0	-	0	-	0	-	0	-	53	100%	53	100%	0	0%	39	100%	148	100%
OTI062-TOPICOS EM ESTUDOS DA INFORMACAO - SEMINARIOS	Aprovados	44	97,8%	12	85,7%	0	-	0	-	0	-	0	-	0	-	0	-	56	94,9%
	Reprovados (I)	0	0%	1	7,1%	0	-	0	-	0	-	0	-	0	-	0	-	1	1,7%
	Reprovados (R)	0	0%	1	7,1%	0	-	0	-	0	-	0	-	0	-	0	-	1	1,7%
	Trancamentos	1	2,2%	0	0%	0	-	0	-	0	-	0	-	0	-	0	-	1	1,7%
	Total	45	100%	14	100%	0	-	0	-	0	-	0	-	0	-	0	-	59	100%
OTI115-TOPICOS EM FONTES DE INFORMACAO EM AREAS ESPECIFICAS B	Aprovados	14	93,3%	20	74,1%	23	85,2%	38	84,4%	7	87,5%	12	85,7%	24	96%	13	68,4%	151	83,9%
	Reprovados (I)	0	0%	6	22,2%	2	7,4%	2	4,4%	0	0%	0	0%	1	4%	1	5,3%	12	6,7%
	Reprovados (R)	0	0%	0	0%	0	0%	0	0%	0	0%	1	7,1%	0	0%	2	10,5%	5	2,8%
	Trancamentos	1	6,7%	1	3,7%	2	7,4%	3	6,7%	1	12,5%	1	7,1%	0	0%	3	15,8%	12	6,7%
	Total	15	100%	27	100%	27	100%	45	100%	8	100%	14	100%	25	100%	19	100%	180	100%
OTI117-TOPICOS EM FONTES DE INFORMACAO EM AREAS ESPECIFICAS D	Aprovados	3	75%	2	33,3%	36	83,7%	69	78,4%	18	94,7%	41	62,1%	40	88,9%	64	87,7%	273	79,4%
	Reprovados (I)	0	0%	1	16,7%	2	4,7%	9	10,2%	0	0%	8	12,1%	2	4,4%	5	6,8%	27	7,8%
	Reprovados (R)	1	25%	0	0%	0	0%	1	1,1%	0	0%	5	7,6%	0	0%	0	0%	7	2%
	Trancamentos	0	0%	3	50%	5	11,6%	9	10,2%	1	5,3%	12	18,2%	3	6,7%	4	5,5%	37	10,8%
	Total	4	100%	6	100%	43	100%	88	100%	19	100%	66	100%	45	100%	73	100%	344	100%
TGI051-TOPICOS EM GESTAO DA INFORMACAO E DO CONHECIMENTO B	Aprovados	0	-	53	84,1%	0	-	45	93,8%	0	-	24	88,9%	31	96,9%	0	-	153	90%
	Reprovados (I)	0	-	5	7,9%	0	-	1	2,1%	0	-	0	0%	0	0%	0	-	6	3,5%
	Reprovados (R)	0	-	3	4,8%	0	-	0	0%	0	-	1	3,7%	0	0%	0	-	4	2,4%
	Trancamentos	0	-	2	3,2%	0	-	2	4,2%	0	-	2	7,4%	1	3,1%	0	-	7	4,1%
	Total	0	-	63	100%	0	-	48	100%	0	-	27	100%	32	100%	0	-	170	100%
TGI053-TOPICOS EM GESTAO DA INFORMACAO E DO CONHECIMENTO D	Aprovados	0	-	17	94,4%	2	100%	0	-	0	-	73	92,4%	47	81%	75	87,2%	214	88,1%
	Reprovados (I)	0	-	0	0%	0	0%	0	0%	0	0%	3	3,8%	3	5,2%	5	5,8%	11	4,5%
	Reprovados (R)	0	-	1	5,6%	0	0%	0	0%	0	0%	2	2,5%	3	5,2%	2	2,3%	8	3,3%
	Trancamentos	0	-	0	0%	0	0%	0	0%	0	0%	1	1,3%	5	8,6%	4	4,7%	10	4,1%
	Total	0	-	18	100%	2	100%	0	-	0	-	79	100%	58	100%	86	100%	243	100%
TGI059-TOPICOS EM INFORMACAO E CULTURA B	Aprovados	15	93,8%	6	50%	0	-	1	33,3%	19	95%	12	92,3%	0	-	9	100%	62	84,9%
	Reprovados (I)	1	6,2%	2	16,7%	0	-	2	66,7%	0	0%	1	7,7%	0	0%	0	0%	6	8,2%
	Reprovados (R)	0	0%	3	25%	0	-	0	0%	1	5%	0	0%	0	0%	0	0%	4	5,5%
	Trancamentos	0	0%	1	8,3%	0	-	0	0%	0	0%	0	0%	0	0%	0	0%	1	1,4%
	Total	16	100%	12	100%	0	-	3	100%	20	100%	13	100%	0	-	9	100%	73	100%
TGI061-TOPICOS EM INFORMACAO E CULTURA D	Aprovados	0	-	0	-	63	85,1%	92	83,6%	120	90,2%	35	83,3%	60	74,1%	67	70,5%	437	81,7%
	Reprovados (I)	0	-	0	-	7	9,5%	2	1,8%	2	1,5%	2	4,8%	11	13,6%	10	10,5%	34	6,4%
	Reprovados (R)	0	-	0	0%	0	0%	1	0,9%	5	3,8%	1	2,4%	1	1,2%	5	5,3%	13	2,4%
	Trancamentos	0	-	0	-	4	5,4%	15	13,6%	6	4,5%	4	9,5%	9	11,1%	13	13,7%	51	9,5%
	Total	0	-	0	-	74	100%	110	100%	133	100%	42	100%	81	100%	95	100%	535	100%

Tabela 2 : Continuação

DISCIPLINAS	SITUAÇÃO	2009		2010		2011		2012		2013		2014		2015		2016		TOTAL	
		Freq.	%	Freq.	%	Freq.	%	Freq.	%	Freq.	%	Freq.	%	Freq.	%	Freq.	%	Freq.	%
TGI019-TOP. EM MET. E TEC. DE PESQ. EM BIBLIOTECONOMIA E CIENCIA DA INFO.	Aprovados	0	-	0	-	0	-	0	-	0	-	0	-	0	-	0	-	0	-
	Reprovados (I)	0	-	0	-	0	-	0	-	0	-	0	-	0	-	0	-	0	-
	Reprovados (R)	0	-	0	-	0	-	0	-	0	-	0	-	0	-	0	-	0	-
	Trancamentos	0	-	0	-	0	-	0	-	0	-	0	-	0	-	0	-	0	-
	Total	0	-	0	-	0	-	0	-	0	-	0	-	0	-	0	-	0	-
ECI046-TOPICOS EM ONTOLOGIAS D	Aprovados	0	-	0	-	15	83,3%	45	93,8%	30	96,8%	24	96%	23	92%	24	88,9%	161	92,5%
	Reprovados (I)	0	-	0	-	0	0%	0	0%	0	0%	0	0%	0	0%	0	0%	0	0%
	Reprovados (R)	0	-	0	-	2	11,1%	0	0%	1	3,2%	0	0%	1	4%	2	7,4%	6	3,4%
	Trancamentos	0	-	0	-	1	5,6%	3	6,2%	0	0%	1	4%	1	4%	1	3,7%	7	4%
	Total	0	-	0	-	18	100%	48	100%	31	100%	25	100%	25	100%	27	100%	174	100%
TGI023-TOPICOS EM RECURSOS INFORMATICAIS - SEMINARIOS	Aprovados	49	87,5%	8	100%	0	-	0	-	0	-	0	-	0	-	0	-	57	89,1%
	Reprovados (I)	4	7,1%	0	0%	0	-	0	-	0	-	0	-	0	-	0	-	4	6,2%
	Reprovados (R)	3	5,4%	0	0%	0	-	0	-	0	-	0	-	0	-	0	-	3	4,7%
	Trancamentos	0	0%	0	0%	0	-	0	-	0	-	0	-	0	-	0	-	0	0%
	Total	56	100%	8	100%	0	-	0	-	0	-	0	-	0	-	0	-	64	100%
OTI107-TOPICOS EM SERVICOS PARA COMUNIDADES ESPECIFICAS D	Aprovados	0	-	0	-	7	87,5%	73	88%	37	90,2%	47	72,3%	38	80,9%	8	80%	210	82,7%
	Reprovados (I)	0	-	0	-	1	12,5%	3	3,6%	3	7,3%	5	7,7%	6	12,8%	1	10%	19	7,5%
	Reprovados (R)	0	-	0	-	0	0%	0	0%	0	0%	2	3,1%	0	0%	0	0%	2	0,8%
	Trancamentos	0	-	0	-	0	0%	7	8,4%	1	2,4%	11	16,9%	3	6,4%	1	10%	23	9,1%
	Total	0	-	0	-	8	100%	83	100%	41	100%	65	100%	47	100%	10	100%	254	100%
OTI111-TOPICOS EM USO DA TECNOLOGIA NA ORGANIZACAO E TRAT. DA INFO. D	Aprovados	0	-	0	-	0	-	0	-	0	-	0	-	0	-	0	-	0	-
	Reprovados (I)	0	-	0	-	0	-	0	-	0	-	0	-	0	-	0	-	0	-
	Reprovados (R)	0	-	0	-	0	-	0	-	0	-	0	-	0	-	0	-	0	-
	Trancamentos	0	-	0	-	0	-	0	-	0	-	0	-	0	-	0	-	0	-
	Total	0	-	0	-	0	-	0	-	0	-	0	-	0	-	0	-	0	-
TGI065-TOPICOS EM USUARIOS DA INFORMACAO D	Aprovados	0	-	0	-	0	-	37	88,1%	21	87,5%	36	76,6%	17	85%	0	-	111	83,5%
	Reprovados (I)	0	-	0	-	0	-	2	4,8%	1	4,2%	0	0%	0	0%	0	-	3	2,3%
	Reprovados (R)	0	-	0	-	0	-	2	4,8%	0	0%	5	10,6%	2	10%	0	-	9	6,8%
	Trancamentos	0	-	0	-	0	-	1	2,4%	2	8,3%	6	12,8%	1	5%	0	-	10	7,5%
	Total	0	-	0	-	0	-	42	100%	24	100%	47	100%	20	100%	0	-	133	100%
OTI044- TRATAMENTO DA INFORMACAO II	Aprovados	81	93,1%	0	-	0	-	0	-	0	-	0	-	0	-	0	-	81	93,1%
	Reprovados (I)	3	3,4%	0	-	0	-	0	-	0	-	0	-	0	-	0	-	3	3,4%
	Reprovados (R)	0	0%	0	-	0	-	0	-	0	-	0	-	0	-	0	-	0	0%
	Trancamentos	3	3,4%	0	-	0	-	0	-	0	-	0	-	0	-	0	-	3	3,4%
	Total	87	100%	0	-	0	-	0	-	0	-	0	-	0	-	0	-	87	100%
TGI004-USUARIOS DA INFORMACAO	Aprovados	73	90,1%	79	85,9%	114	89,1%	82	90,1%	53	86,9%	60	87%	27	67,5%	53	85,5%	541	86,7%
	Reprovados (I)	2	2,5%	5	5,4%	2	1,6%	2	2,2%	3	4,9%	3	4,3%	0	0%	1	1,6%	18	2,9%
	Reprovados (R)	0	0%	0	0%	1	0,8%	0	0%	0	0%	0	0%	1	2,5%	0	0%	2	0,3%
	Trancamentos	6	7,4%	8	8,7%	11	8,6%	7	7,7%	5	8,2%	6	8,7%	12	30%	8	12,9%	63	10,1%
	Total	81	100%	92	100%	128	100%	91	100%	61	100%	69	100%	40	100%	62	100%	624	100%
TOTAL	Aprovados	2453	89,1%	2942	89,4%	2788	88%	2700	86,3%	2323	85,7%	1999	79,4%	1878	80,2%	1779	79,4%	18862	85,1%
	Reprovados (I)	85	3,1%	93	2,8%	90	2,8%	95	3%	110	4,1%	137	5,4%	107	4,6%	123	5,5%	840	3,8%
	Reprovados (R)	70	2,5%	105	3,2%	105	3,3%	92	2,9%	94	3,5%	97	3,9%	89	3,8%	69	3,1%	721	3,3%
	Trancamentos	145	5,3%	152	4,6%	185	5,8%	241	7,7%	185	6,8%	284	11,3%	268	11,4%	269	12%	1729	7,8%
	Total	2753	100%	3292	100%	3168	100%	3128	100%	2712	100%	2517	100%	2342	100%	2240	100%	22152	100%

4 ANÁLISE DA SAÍDA DO CURSO PELOS DISCENTES

Esta seção avalia a situação dos estudantes no curso de Biblioteconomia Diurno e busca entender como ocorre a saída do curso⁶ e quais fatores podem ser utilizados para sinalizá-la. Esta seção procura responder perguntas como:

1. Qual a situação do estudante no curso de acordo com a forma de ingresso?
2. Qual o número de semestres cursados pela maior parte dos estudantes até a saída ou conclusão do curso?
3. A saída do curso está mudando ao longo do tempo? Qual a taxa de saída do curso da turma que ingressou em 2006 e qual a taxa de saída do curso das turmas que ingressaram recentemente?
4. Qual o rendimento semestral global médio dos estudantes que concluíram o curso (quando há concluintes no curso) e dos estudantes que saíram do curso?
5. Quais as principais disciplinas que chegam a ser cursadas pelos estudantes que saíram do curso?
6. Dado que um estudante foi reprovado em determinada disciplina, qual a chance de saída do curso?
7. Entre os estudantes que saíram do curso de Biblioteconomia Diurno e ingressaram novamente na UFMG, quais os cursos escolhidos por esses estudantes?

⁶Considera-se como saída do curso qualquer desvinculação do curso de Biblioteconomia Diurno que não seja por motivo de conclusão do curso, ainda que o estudante se mantenha vinculado à UFMG em outro curso ou em outra subdivisão.

Considerando o curso de Biblioteconomia Diurno no período de 2006/1 a 2016/2 foram encontrados 986 registros de ingresso, sendo 980 estudantes distintos⁷, ou seja, há 6 estudantes que reingressaram no curso de Biblioteconomia Diurno neste período.

Tabela 3: Forma de Ingresso versus Situação do Discente

Forma de Ingresso	Conclusão		Saída do Curso		Cursando		Total	
	Freq.	%	Freq.	%	Freq.	%	Freq.	%
Convênio	3	75%	1	25%	0	0%	4	0,41%
Obtenção de novo título	21	29,17%	46	63,89%	5	6,94%	72	7,3%
Processo seletivo	366	42,76%	292	34,11%	198	23,13%	856	86,82%
Reopção	22	56,41%	14	35,9%	3	7,69%	39	3,96%
Transferência comum	4	30,77%	8	61,54%	1	7,69%	13	1,32%
Transferência especial	1	50%	1	50%	0	0%	2	0,2%
Total	417	42,29%	362	36,71%	207	20,99%	986	100%

A Tabela 3 mostra a situação⁸ do discente no curso de acordo com a forma de ingresso. Do total de 986 registros de ingresso, pode-se observar que 36,71% saíram do curso, 20,99% ainda estão matriculados e 42,29% se graduaram. Nota-se também que do total de 986 registros de ingresso, 86,82% foram por Processo Seletivo.

A Tabela 4 mostra a situação do estudante no curso de Biblioteconomia Diurno por ano⁹ de entrada e de acordo com a forma de ingresso no curso. Nota-se que no ano de 2015 ingressaram 80 estudantes através de Processo Seletivo, sendo que 29 deles saíram do curso até o final do semestre de 2016/2.

⁷Em alguns cursos há casos de estudantes que ingressam mais de uma vez em decorrência, por exemplo, de jubileamento e retorno posterior ao curso através de novo vestibular.

⁸Em alguns cursos, devido à mudança de subdivisão, pode ocorrer casos de estudantes que concluíram o curso tendo cursado zero semestres.

⁹Se o ingresso no curso de Biblioteconomia Diurno tiver ocorrido por reopção ou mudança de subdivisão, considera-se que o ano de ingresso do discente neste curso é igual ao ano em que ele realizou a reopção ou a mudança de subdivisão.

Tabela 4: Situação dos estudantes por forma de ingresso e de acordo com o ano de entrada no curso de Biblioteconomia Diurno

Forma de ingresso	Situação	Ano de ingresso no curso											Total			
		2006	2007	2008	2009	2010	2011	2012	2013	2014	2015	2016				
Convênio	Conclusão	1	0	1	0	1	0	0	0	0	0	0	0	0	0	3
	Saída do curso	0	0	1	0	0	0	0	0	0	0	0	0	0	0	1
	Cursando	0	0	0	0	0	0	0	0	0	0	0	0	0	0	0
	Total	1	0	2	0	1	0	0	0	0	0	0	0	0	0	4
Obtenção de novo título	Conclusão	0	0	6	0	7	3	4	1	0	0	0	0	0	0	21
	Saída do curso	0	4	6	0	17	2	6	3	0	0	0	0	0	0	46
	Cursando	0	0	0	0	1	0	0	1	0	0	0	0	0	0	5
	Total	0	4	12	0	25	5	10	5	0	0	0	0	0	0	72
Processo seletivo	Conclusão	52	59	53	50	61	49	28	13	1	0	0	0	0	0	366
	Saída do curso	31	23	27	30	18	30	22	19	48	29	15	15	292		
	Cursando	0	0	0	0	2	2	9	32	33	51	69	198			
	Total	83	82	80	80	81	81	59	64	82	80	84	856			
Reopção	Conclusão	0	0	3	2	3	0	4	6	2	0	0	2	22		
	Saída do curso	0	0	2	3	0	0	2	1	1	2	3	14			
	Cursando	0	0	0	0	0	0	0	0	1	1	1	3			
	Total	0	0	5	5	3	0	6	7	4	3	6	39			
Transferência comum	Conclusão	0	3	1	0	0	0	0	0	0	0	0	0	0	4	
	Saída do curso	0	4	0	0	1	2	1	0	0	0	0	0	8		
	Cursando	0	0	0	0	0	0	0	1	0	0	0	1			
	Total	0	7	1	0	1	2	1	1	0	0	0	13			
Transferência especial	Conclusão	0	0	1	0	0	0	0	0	0	0	0	0	0	1	
	Saída do curso	0	0	1	0	0	0	0	0	0	0	0	0	0	1	
	Cursando	0	0	0	0	0	0	0	0	0	0	0	0	0	0	
	Total	0	0	2	0	0	0	0	0	0	0	0	0	0	2	
Total		84	93	102	85	111	88	76	77	86	88	96	986			

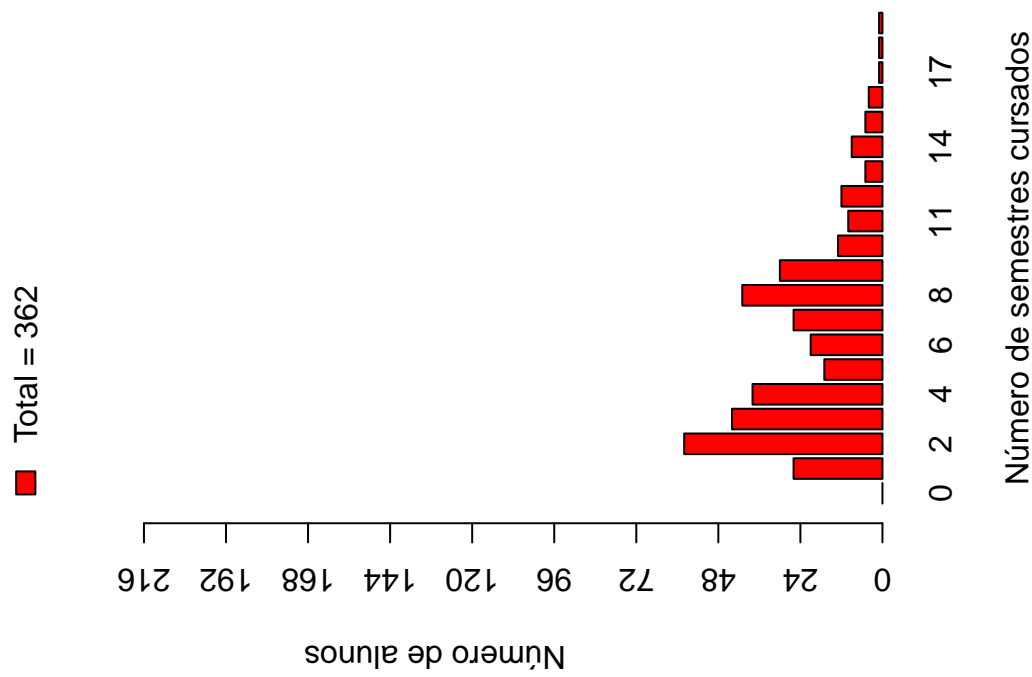
A Tabela 5 e a Figura 7 mostram o número de semestres cursados até a desvinculação por estudantes que já concluíram ou saíram do curso de Biblioteconomia Diurno. É possível observar que 45,85% dos estudantes que saíram do curso o fizeram até o 4º período.

A Tabela 6 e a Figura 8 mostram a situação dos estudantes (conclusão, cursando ou saída do curso) de acordo com o ano de ingresso no curso de Biblioteconomia Diurno. É possível observar que no ano de 2015, 88 estudantes ingressaram no curso de Biblioteconomia Diurno sendo que, até 2016/2, 36 (40,91%) deles saíram do curso.

Tabela 5: Número de semestres cursados pelos discentes que saíram do curso ou concluíram o curso no período de 2006/1 a 2016/2

Semestres Cursados	Saída do Curso			Conclusão		
	Freq.	%	% acumulado	Freq.	%	% acumulado
1	26	7,18%	7,18%	2	0,48%	0,48%
2	58	16,02%	23,2%	4	0,96%	1,44%
3	44	12,15%	35,35%	2	0,48%	1,92%
4	38	10,5%	45,85%	3	0,72%	2,64%
5	17	4,7%	50,55%	5	1,2%	3,84%
6	21	5,8%	56,35%	7	1,68%	5,52%
7	26	7,18%	63,53%	35	8,39%	13,91%
8	41	11,33%	74,86%	228	54,68%	68,59%
9	30	8,29%	83,15%	82	19,66%	88,25%
10	13	3,59%	86,74%	27	6,47%	94,72%
11	10	2,76%	89,5%	8	1,92%	96,64%
12	12	3,31%	92,81%	7	1,68%	98,32%
13	5	1,38%	94,19%	4	0,96%	99,28%
14	9	2,49%	96,68%	1	0,24%	99,52%
15	5	1,38%	98,06%	0	0%	99,52%
16	4	1,1%	99,16%	0	0%	99,52%
17	1	0,28%	99,44%	0	0%	99,52%
18	1	0,28%	99,72%	2	0,48%	100%
19	1	0,28%	100%	0	0%	100%
Total	362	-	100%	417	-	100%

Distribuição Saída do Curso



Distribuição Conclusão

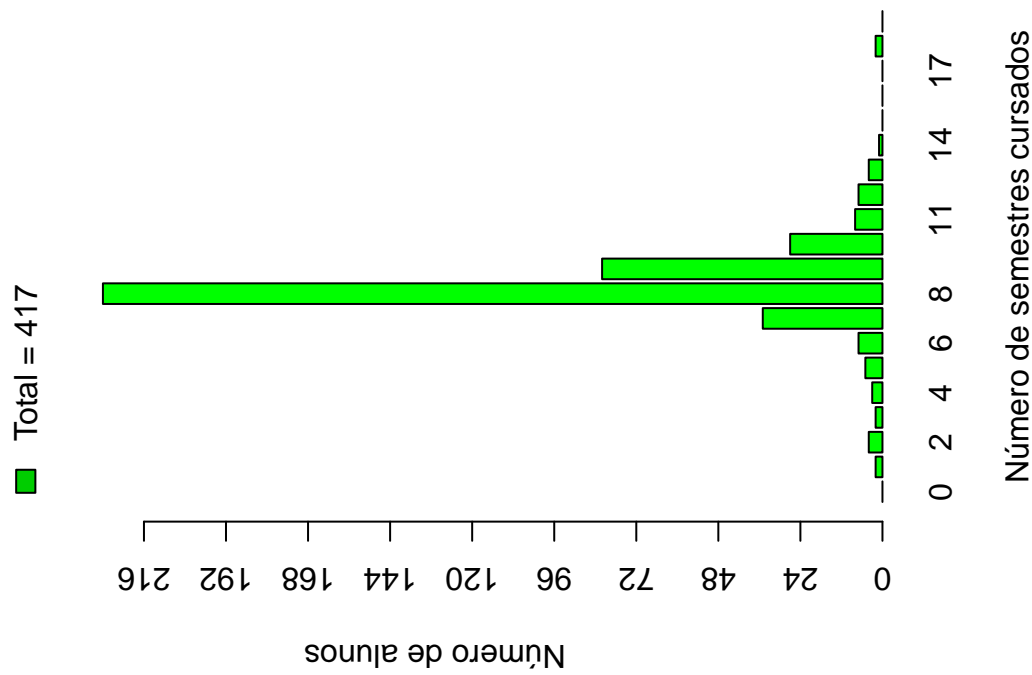


Figura 7: Número de semestres cursados de acordo com a situação do estudante no curso de Biblioteconomia Diurno.

Tabela 6: Situação do estudante na UFMG de acordo com ano de ingresso no curso de Biblioteconomia Diurno

Ano de ingresso	Conclusão		Saída do Curso		Cursando		Total	
	Freq.	%	Freq.	%	Freq.	%	Freq.	%
2006	53	63,1%	31	36,9%	0	0%	84	8,52%
2007	62	66,67%	31	33,33%	0	0%	93	9,43%
2008	65	63,73%	37	36,27%	0	0%	102	10,34%
2009	52	61,18%	33	38,82%	0	0%	85	8,62%
2010	72	64,86%	36	32,43%	3	2,7%	111	11,26%
2011	52	59,09%	34	38,64%	2	2,27%	88	8,92%
2012	36	47,37%	31	40,79%	9	11,84%	76	7,71%
2013	20	25,97%	23	29,87%	34	44,16%	77	7,81%
2014	3	3,49%	49	56,98%	34	39,53%	86	8,72%
2015	0	0%	36	40,91%	52	59,09%	88	8,92%
2016	2	2,08%	21	21,88%	73	76,04%	96	9,74%
Total	417	42,29%	362	36,71%	207	20,99%	986	100%

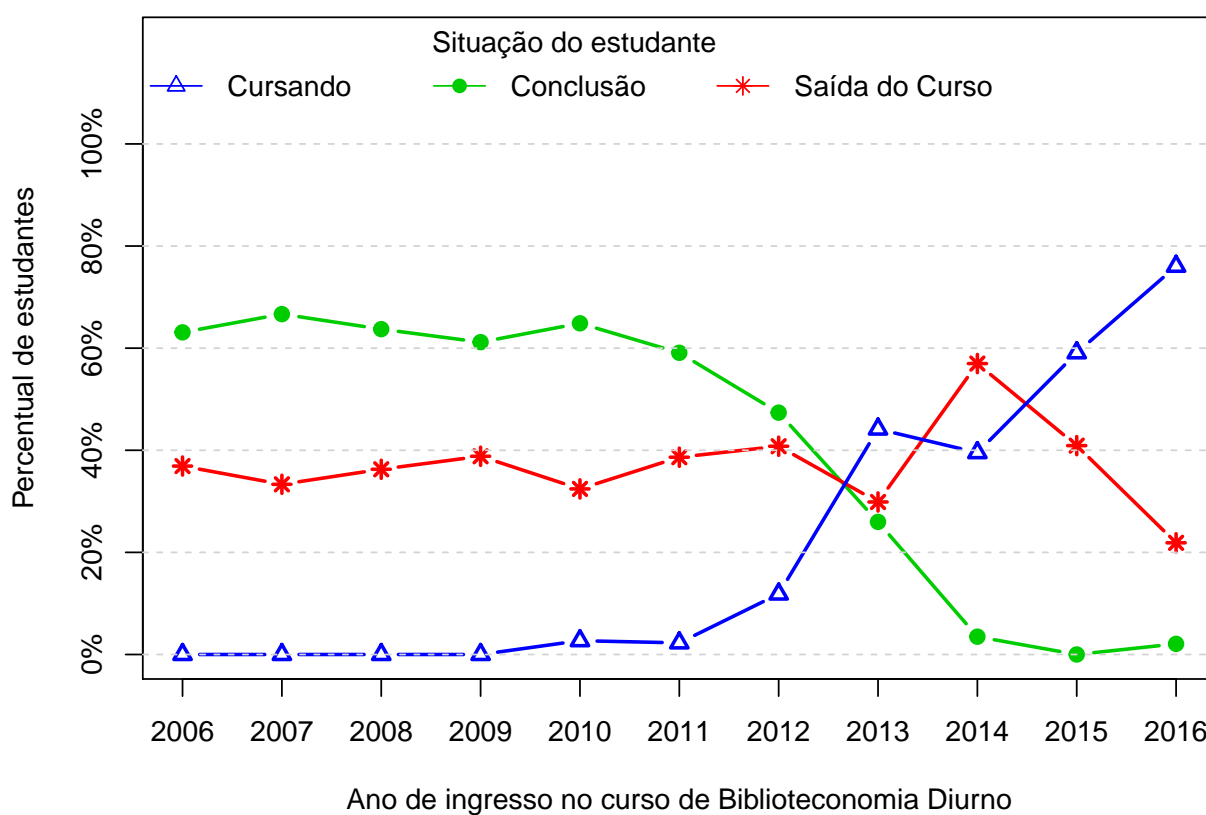


Figura 8: Situação do estudante de acordo com o ano de ingresso.

A Tabela 7¹⁰ e a Figura 9 mostram o número de estudantes matriculados por semestre de acordo com o ano de ingresso no curso de Biblioteconomia Diurno. No ano de 2014, por exemplo, 86 estudantes iniciaram o curso, 78 se matricularam no 2^o semestre¹¹, 60 se matricularam no 3^o semestre e 52 se matricularam no 4^o semestre.

É importante ressaltar que parte da redução do número de estudantes de um semestre para outro pode ser devido à desvinculação por conclusão (especialmente nos últimos semestres). Para verificar o total de desvinculações por saída do curso é necessário consultar a Tabela 6.

¹⁰Por uma questão de *layout* do texto, foi possível incluir na Tabela 7 o limite máximo de 16 semestres.

¹¹É importante ressaltar que o conceito de semestre apresentado neste relatório indica o tempo em que o estudante se manteve vinculado à UFMG e não se o estudante está efetivamente cursando as disciplinas esperadas para o respectivo período.

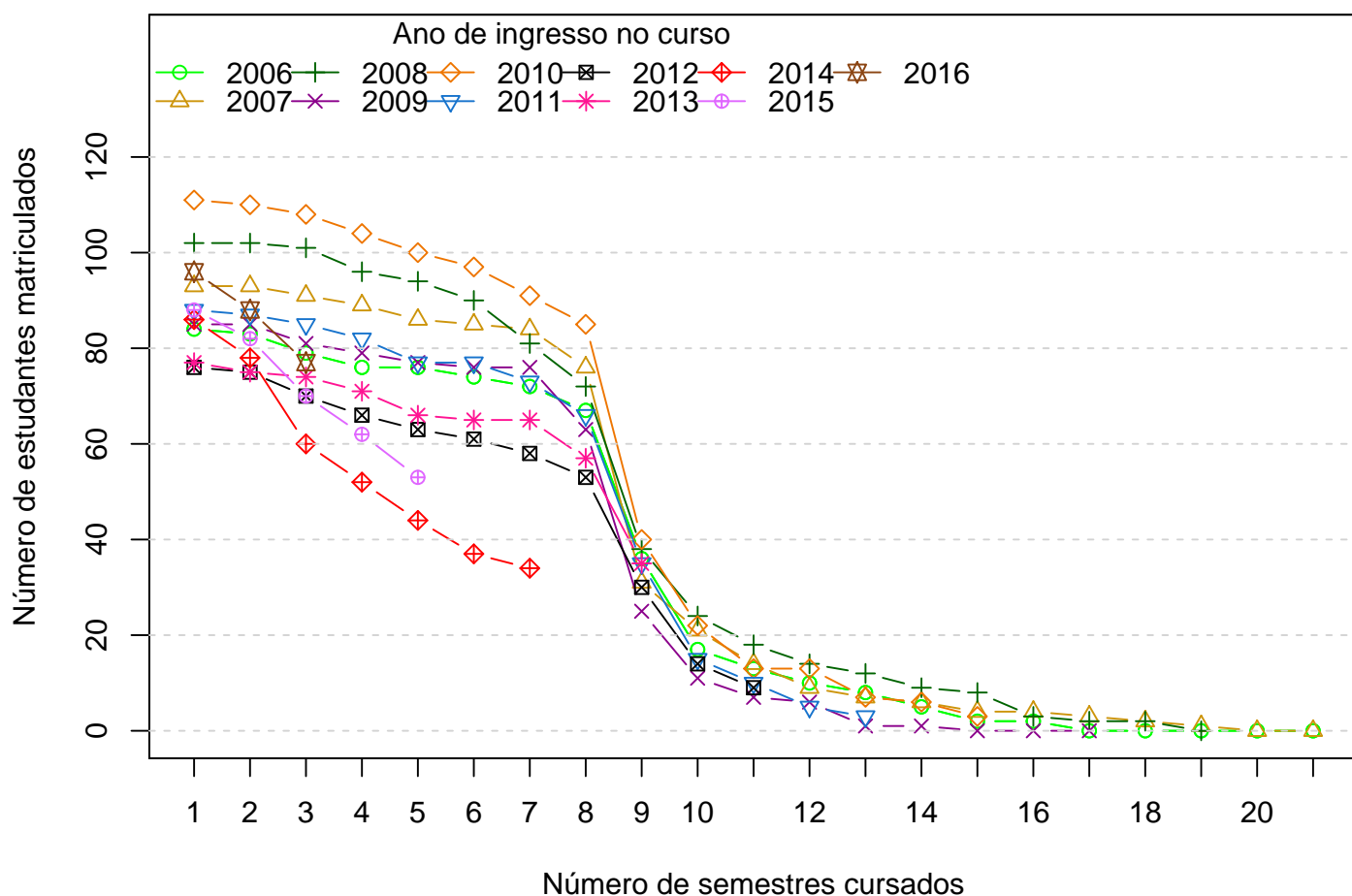


Figura 9: Número de estudantes matriculados por semestres de acordo com o ano de ingresso.

Tabela 7: Número de estudantes matriculados no início do período de acordo com o ano de ingresso no curso de Biblioteconomia Diurno

Estudantes por período	Ano de Ingresso										
	2006	2007	2008	2009	2010	2011	2012	2013	2014	2015	2016
1 ^o	84	93	102	85	111	88	76	77	86	88	96
2 ^o	83	93	102	85	110	87	75	75	78	82	88
3 ^o	79	91	101	81	108	85	70	74	60	70	77
4 ^o	76	89	96	79	104	82	66	71	52	62	
5 ^o	76	86	94	77	100	77	63	66	44	53	
6 ^o	74	85	90	76	97	77	61	65	37		
7 ^o	72	84	81	76	91	73	58	65	34		
8 ^o	67	76	72	63	85	66	53	57			
9 ^o	36	31	38	25	40	35	30	35			
10 ^o	17	21	24	11	22	15	14				
11 ^o	13	14	18	7	13	10	9				
12 ^o	10	9	14	6	13	5					
13 ^o	8	7	12	1	7	3					
14 ^o	5	6	9	1	6						
15 ^o	2	4	8	0	3						
16 ^o	2	4	3	0							

A Figura 10 mostra a distribuição do Rendimento Semestral Global Médio (RSGM)¹² dos estudantes que estão cursando, dos estudantes que concluíram e dos estudantes que saíram do curso de Biblioteconomia Diurno no período de 2006/1 a 2016/2.

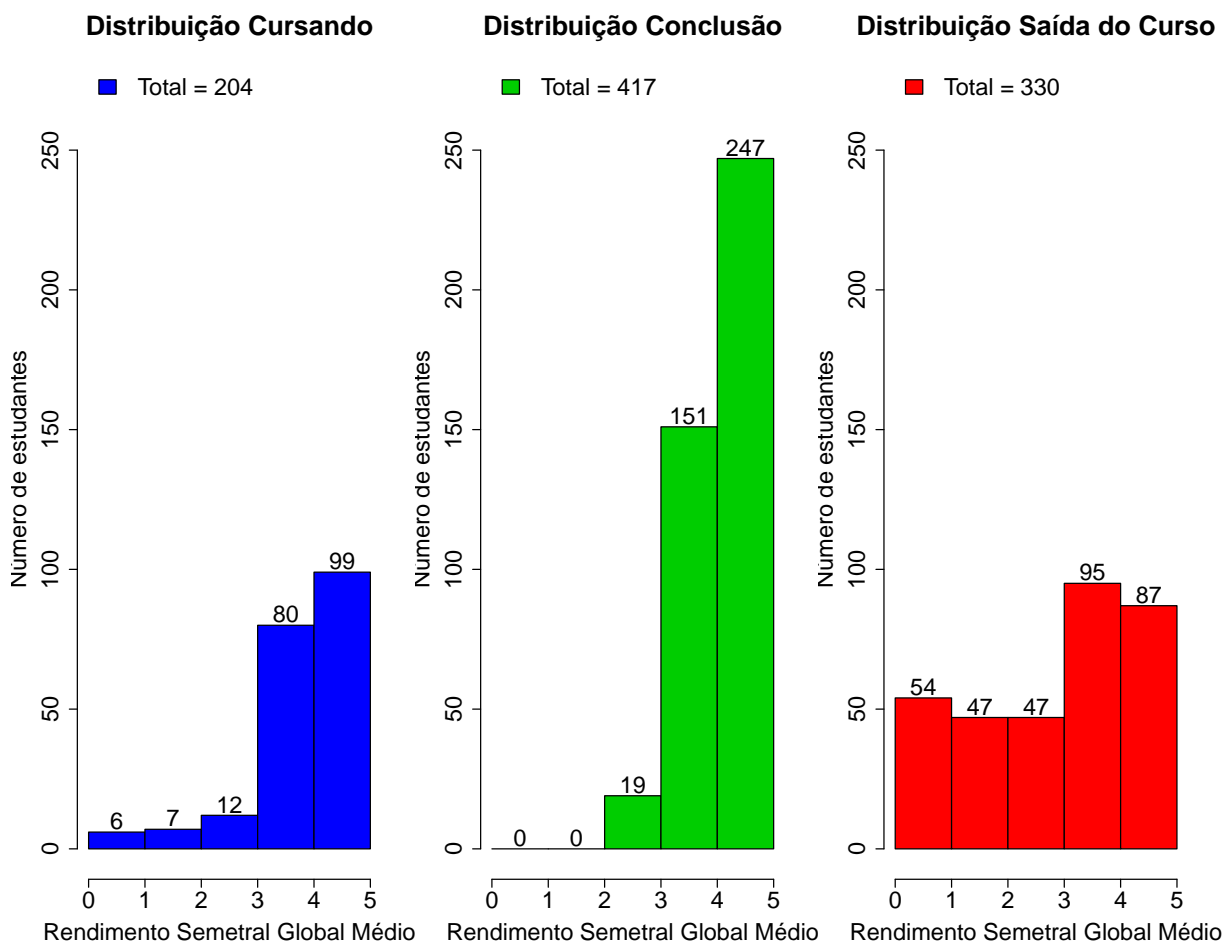


Figura 10: Rendimento Semestral Global Médio de acordo com a Situação do estudante na UFMG.

A Figura 11 mostra, dentre o grupo de estudantes que saíram do curso (362 estudantes), o percentual deles que chegaram a cursar as principais disciplinas do curso de Biblioteconomia Diurno antes do desligamento. Observa-se, por exemplo, que mais de 60% dos estudantes que saíram do curso cursaram disciplinas como: CAD103-ADMINISTRACAO T.G.A., DCC601-INTRODUCAO A INFORMATICA, OTI072-FUNDAMENTOS DA ORGANIZACAO DA INFORMACAO e TGI002-CULTURA E INFORMACAO.

A Tabela 8 mostra a proporção de estudantes que saíram do curso de Bibliotecono-

¹²Ressalta-se que neste gráfico é possível incluir somente os estudantes que possuem RSGM, por isso, em alguns casos, o número total de estudantes pode diferir do total apresentado na Tabela 6.

mia Diurno dado que foram reprovados nas disciplinas cursadas por pelo menos 60%¹³ do grupo de estudantes que saiu do curso. O cálculo é feito dividindo-se o número total de estudantes reprovados na disciplina que saíram do curso pelo total de estudantes reprovados na disciplina que concluíram ou saíram do curso.

No caso da disciplina "CAD103-ADMINISTRACAO T.G.A.", por exemplo, em um total de 362 estudantes que saíram do curso no período avaliado, 252 deles a cursaram. Para essa disciplina, dado que o estudante foi reprovado, a probabilidade de saída do curso foi igual a 0,89%. No caso da disciplina "DCC601-INTRODUCAO A INFORMATICA", a probabilidade de saída do curso dado que o estudante foi reprovado foi igual a 0,84%, sendo que do total de 362 estudantes que saíram do curso, 251 deles chegaram a cursar essa disciplina.

A Figura 12 mostra o Boxplot do rendimento nas disciplinas selecionadas na Tabela 8 de acordo com a situação no curso (saída do curso ou conclusão).

¹³Essa restrição foi colocada uma vez que, conforme mostrado na Figura 11, em algumas disciplinas há um número muito pequeno de estudantes que saíram do curso e que chegaram a cursá-las, neste caso, ter chegado a cursar a disciplina já é um fator que torna menos provável a saída do curso.



Figura 11: Principais disciplinas cursadas pelos estudantes que saíram do curso de Biblioteconomia Diurno.



Tabela 8: Dados sobre reprovação e saída do curso

	Estudantes que saíram do curso		Total de estudantes (que saíram do curso ou concluídos)		Probabilidade de sair do curso dado reprovação na disciplina
	Número de estudantes que saíram do curso e foram aprovados na disciplina	Número de estudantes que saíram do curso e cursaram a disciplina	Total de estudantes aprovados na disciplina	Total de estudantes que cursaram a disciplina	
Disciplina cursadas por pelo menos 60% dos estudantes que saíram do curso					
CAD103-ADMINISTRACAO T.G.A.	54	252	61	638	0,89
DCC601-INTRODUCAO A INFORMÁTICA	68	251	81	625	0,84
OTI072-FUNDAMENTOS DA ORGANIZACAO DA INFORMACAO	53	233	63	607	0,84
TGI002-CULTURA E INFORMACAO	55	270	59	655	0,93

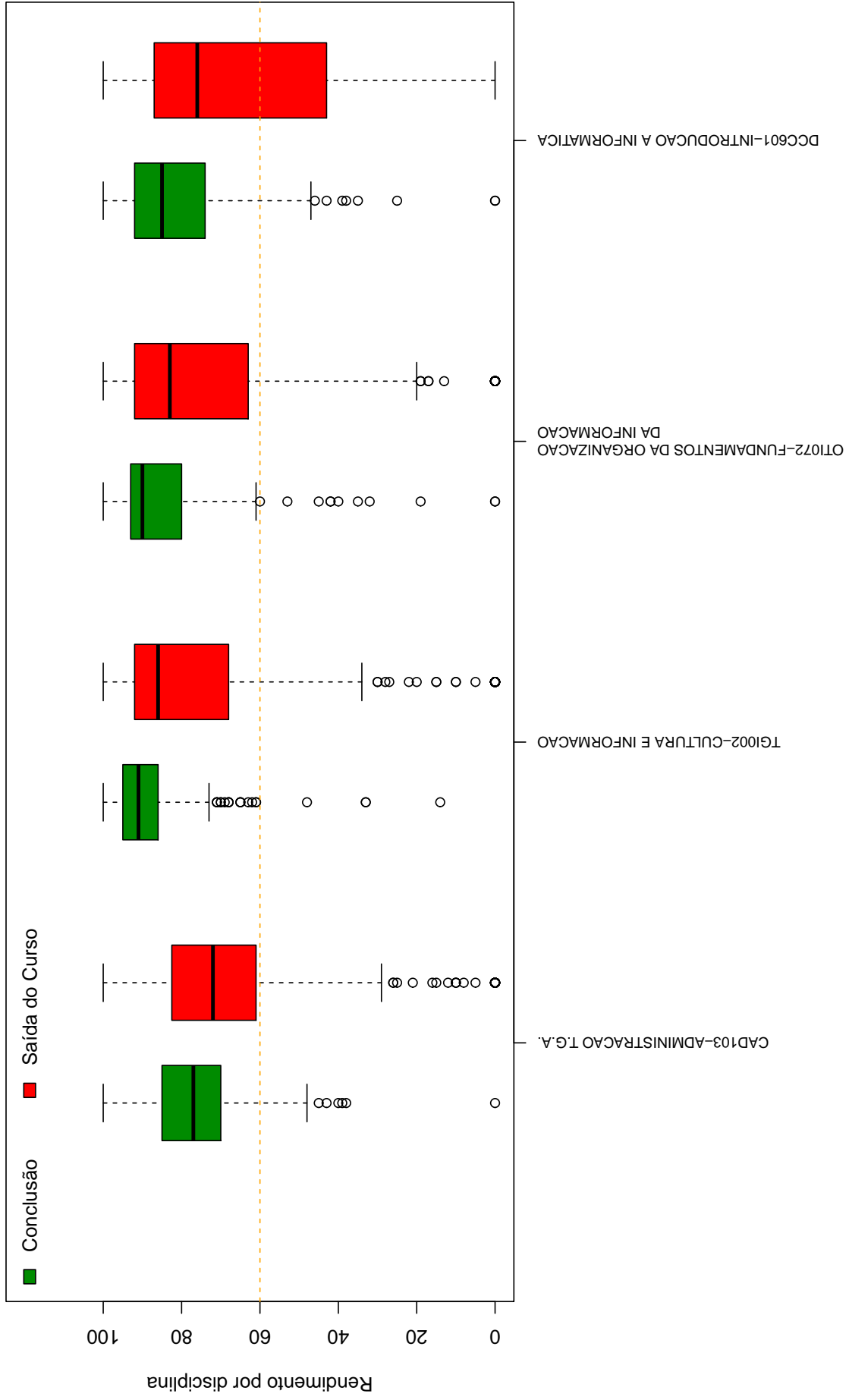


Figura 12: Rendimento por disciplina de acordo com a situação do estudante no curso de Biblioteconomia Diurno : Saída do Curso ou Conclusão.

A Tabela 9 e a Figura 13 mostram os cursos de destino na UFMG dos estudantes que saíram do curso de Biblioteconomia Diurno e retornaram para a Instituição. Verifica-se que entre os 362 estudantes que saíram do curso de Biblioteconomia Diurno no período de 2006/1 a 2016/2, 194 estudantes ingressaram novamente na UFMG em outro curso através de novo processo seletivo, mudança de subdivisão, reopção, entre outras formas¹⁴.

Na Figura 13 cada aresta representa um estudante, os cursos dispostos mais próximos ao centro do círculo são os que receberam os maiores números de estudantes oriundos do curso de Biblioteconomia Diurno (maior número de arestas).

Tabela 9: Curso de Destino de parte dos estudantes que saíram do curso no período de 2006/1 a 2016/2

Curso	Frequência	Percentual
ADMINISTRAÇÃO DIURNO	2	1,03%
ADMINISTRAÇÃO NOTURNO	1	0,52%
ANTROPOLOGIA NOTURNO	1	0,52%
ARQUIVOLOGIA NOTURNO	6	3,09%
ARTES VISUAIS DIURNO	1	0,52%
BIBLIOTECONOMIA NOTURNO	129	66,49%
CIÊNCIAS ATUARIAIS DIURNO	1	0,52%
CIÊNCIAS BIOLÓGICAS DIURNO	2	1,03%
CIÊNCIAS BIOLÓGICAS NOTURNO	2	1,03%
CIÊNCIAS CONTÁBEIS NOTURNO	3	1,55%
CONSERVAÇÃO E RESTAURAÇÃO DE BENS CULTURAIS MÓVEIS DIURNO	1	0,52%
CURSO SUPERIOR DE TECNOLOGIA EM RADIOLOGIA NOTURNO	2	1,03%
DESIGN NOTURNO	1	0,52%
DIREITO DIURNO	1	0,52%
DIREITO NOTURNO	2	1,03%
ENFERMAGEM DIURNO	1	0,52%
ENGENHARIA CIVIL DIURNO	1	0,52%
FARMÁCIA DIURNO	2	1,03%
FILOSOFIA DIURNO	1	0,52%
FILOSOFIA NOTURNO	1	0,52%
FÍSICA DIURNO	2	1,03%
FONOAUDIOLOGIA DIURNO	2	1,03%
GEOGRAFIA DIURNO	3	1,55%
GESTÃO PÚBLICA NOTURNO	1	0,52%

continua na próxima página

¹⁴Nos casos em que o estudante ingressou em mais de um curso após a saída do curso de Biblioteconomia Diurno, considerou-se o destino final do estudante, ou seja, o último curso em que ele teve registro na UFMG

Tabela 9 : Continuação

Curso	Frequência	Percentual
HISTÓRIA DIURNO	1	0,52%
LETRAS DIURNO	2	1,03%
LETRAS NOTURNO	5	2,58%
MATEMÁTICA COMPUTACIONAL DIURNO	1	0,52%
MATEMÁTICA NOTURNO	2	1,03%
MUSEOLOGIA DIURNO	2	1,03%
MÚSICA LICENCIATURA	1	0,52%
NUTRIÇÃO DIURNO	2	1,03%
PEDAGOGIA DIURNO	1	0,52%
QUÍMICA DIURNO	1	0,52%
RELAÇÕES ECONÔMICAS INTERNACIONAIS NO- TURNNO	2	1,03%
SISTEMAS DE INFORMAÇÃO DIURNO	4	2,06%
TERAPIA OCUPACIONAL DIURNO	1	0,52%
TOTAL	194	100%

5 REFERÊNCIAS

- [1] MAGALHÃES, M. N, LIMA, LIMA, A. C. P., 2004. *Noções de Probabilidade e Estatística*,6 ed . Editora da Universidade de São Paulo, São Paulo.
- [2] TRIOLA, M.F., 1999. *Introdução à Estatística*,7 ed . LTC, Rio de Janeiro.
- [3] KOHONEN, T., 2001. *Self-Organizing Maps*,Number 30 in Springer Series in Information Sciences, 3 ed. Springer-Verlag, Berlin.
- [4] MINGOTI, S. A.,2005 *Análise de dados através de métodos de estatística multivariada: uma abordagem aplicada*. Editora UFMG, Belo Horizonte.
- [5] WEHRENS, R, BUYDENS, L. M. C.,2007 *Self- and Super-organizing Maps in R: The kohonen Package*. Journal of Statistical Software, Volume 21, Issue 5.