

UNIVERSIDADE FEDERAL DE MINAS GERAIS
PRÓ-REITORIA DE GRADUAÇÃO
SETOR DE ESTATÍSTICA

Avaliação do desempenho acadêmico dos estudantes
de graduação:

Biblioteconomia Noturno

BELO HORIZONTE
MAIO DE 2017

**PRÓ-REITORIA DE GRADUAÇÃO /SETOR DE
ESTATÍSTICA**

PRÓ-REITOR DE GRADUAÇÃO

RICARDO HIROSHI CALDEIRA TAKAHASHI

PRÓ-REITOR ADJUNTO DE GRADUAÇÃO

WALMIR MATOS CAMINHAS

COORDENADORA DO SETOR DE ESTATÍSTICA

CAROLINA SILVA PENA

EQUIPE SETOR DE ESTATÍSTICA

ALINE MOREIRA MARTINS

SANDY PINHEIRO ALVES

Contato: estatistica@prograd.ufmg.br

Sumário

1	INTRODUÇÃO	4
2	METODOLOGIA	5
2.1	ANÁLISE DESCRITIVA	5
2.2	ESTATÍSTICA MULTIVARIADA	8
3	ANÁLISE DAS PRINCIPAIS DISCIPLINAS	10
4	ANÁLISE DA SAÍDA DO CURSO PELOS DISCENTES	24
5	REFERÊNCIAS	41

Lista de Tabelas

1	Disciplinas consideradas difíceis	14
2	Situação dos estudantes nas principais disciplinas do curso de Biblioteconomia Noturno no período de 2009 a 2016/2	18
3	Forma de Ingresso versus Situação do Discente	25
4	Situação dos estudantes por forma de ingresso e de acordo com o ano de entrada no curso de Biblioteconomia Noturno	26
5	Número de semestres cursados pelos discentes que saíram do curso ou concluíram o curso no período de 2006/1 a 2016/2	27
6	Situação do estudante na UFMG de acordo com ano de ingresso no curso de Biblioteconomia Noturno	29
7	Número de estudantes matriculados no início do período de acordo com o ano de ingresso no curso de Biblioteconomia Noturno	31
8	Dados sobre reprovação e saída do curso	36
9	Curso de Destino de parte dos estudantes que saíram do curso no período de 2006/1 a 2016/2	38

Lista de Figuras

1	Ilustração do Boxplot.	6
2	Exemplo Histograma.	7
3	Exemplo de gráfico de barras.	8
4	Rendimento dos estudantes matriculados no curso de Biblioteconomia Noturno no período de 2006/1 a 2016/2 - disciplinas agrupadas por dificuldade.	12
5	Conceitos obtidos pelos estudantes matriculados no curso de Biblioteconomia Noturno no período de 2006/1 a 2016/2 na disciplina LET223-FUNDAMENTOS DE LIBRAS	15
6	Conceitos obtidos pelos estudantes matriculados no curso de Biblioteconomia Noturno no período de 2006/1 a 2016/2 na disciplina UNI002-INGLES INSTRUMENTAL II	16
7	Conceitos obtidos pelos estudantes matriculados no curso de Biblioteconomia Noturno no período de 2006/1 a 2016/2 na disciplina UNI003-OFICINA DE LINGUA PORTUGUESA: LEITURA E PRODUCAO DE TEXTOS	17
8	Número de semestres cursados de acordo com a situação do estudante no curso de Biblioteconomia Noturno.	28
9	Situação do estudante de acordo com o ano de ingresso.	29
10	Número de estudantes matriculados por semestres de acordo com o ano de ingresso.	31
11	Rendimento Semestral Global Médio de acordo com a Situação do estudante na UFMG.	32
12	Principais disciplinas cursadas pelos estudantes que saíram do curso de Biblioteconomia Noturno.	34
13	Rendimento por disciplina de acordo com a situação do estudante no curso de Biblioteconomia Noturno : Saída do Curso ou Conclusão. . . .	37
14	Cursos de destino de estudantes que saíram do curso de Biblioteconomia Noturno no período de 2006/1 a 2016/2	40

1 INTRODUÇÃO

O objetivo deste relatório é utilizar os dados de rendimento acadêmico disponíveis na UFMG para produzir informação sobre o desempenho dos discentes de graduação, avaliar a dificuldade das principais disciplinas de cada curso e também analisar a taxa de saída do curso. Espera-se produzir um relatório modelo que possa estimular o acompanhamento contínuo do curso pela coordenação.

Neste relatório serão analisados os dados do curso presencial de Biblioteconomia Noturno no período de 2006/1 a 2016/2 . Foram analisados os dados de todos os estudantes matriculados no curso neste período, com exceção somente dos estudantes matriculados em decorrência de continuidade de estudos.

Os dados analisados neste relatório foram fornecidos pelo Centro de Computação da UFMG (CECOM) e o tratamento, a análise dos dados e a produção do relatório foi realizada pelo Setor de Estatística da Pró-Reitoria de Graduação da UFMG.

O *software* utilizado para o desenvolvimento das análises foi o *software* R, disponível para download em <http://www.r-project.org/>.

2 METODOLOGIA

Nesta seção serão brevemente apresentadas as técnicas estatísticas aplicadas para o desenvolvimento do relatório. A análise exploratória que será apresentada ao longo deste relatório inclui medidas de variação e posição relativa, bem como o Gráfico de Caixa (Boxplot), o Histograma e o Gráfico de Barras. Além disso, serão mostrados alguns conceitos de Estatística Multivariada que englobam técnicas mais avançadas de análise de dados.

2.1 ANÁLISE DESCRITIVA

As interpretações das principais medidas de estatística descritiva são baseadas nos seguintes conceitos:

Média: média aritmética;

Desvio-padrão: medida de variabilidade dos dados com relação à média;

Mínimo: menor valor encontrado na série de dados;

1º Quartil: valor que deixa 25% dos dados abaixo dele;

Mediana: valor que deixa 50% dos dados abaixo dele;

3º Quartil: valor que deixa 75% dos dados abaixo dele;

Máximo: maior valor encontrado na série de dados;

Percentual Acumulado: O percentual acumulado é a soma de todos os percentuais até aquela classe. O valor máximo do percentual acumulado é 100%.

Boxplot:

A representação através do Boxplot permite a análise visual da posição, dispersão, assimetria, caudas e valores discrepantes do conjunto de dados. Os asteriscos que as vezes aparecem no Boxplot indicam que aquelas observações são outliers (valores extremos). O local onde a linha vertical começa (de baixo para cima) indica o mínimo (excetuando algum possível valor extremo) e, onde a linha termina indica o máximo, também excetuando algum possível outlier.

O retângulo no meio dessa linha possui três linhas horizontais. A linha de baixo (que é o próprio contorno externo inferior do retângulo) indica o primeiro quartil, a de cima (que também é o próprio contorno externo superior do retângulo) indica o terceiro quartil e a do meio indica a mediana. A mediana é a medida de tendência central mais indicada

quando os dados possuem distribuição assimétrica, mais indicada até do que a média aritmética, que nesse caso seria influenciada pelos valores extremos.

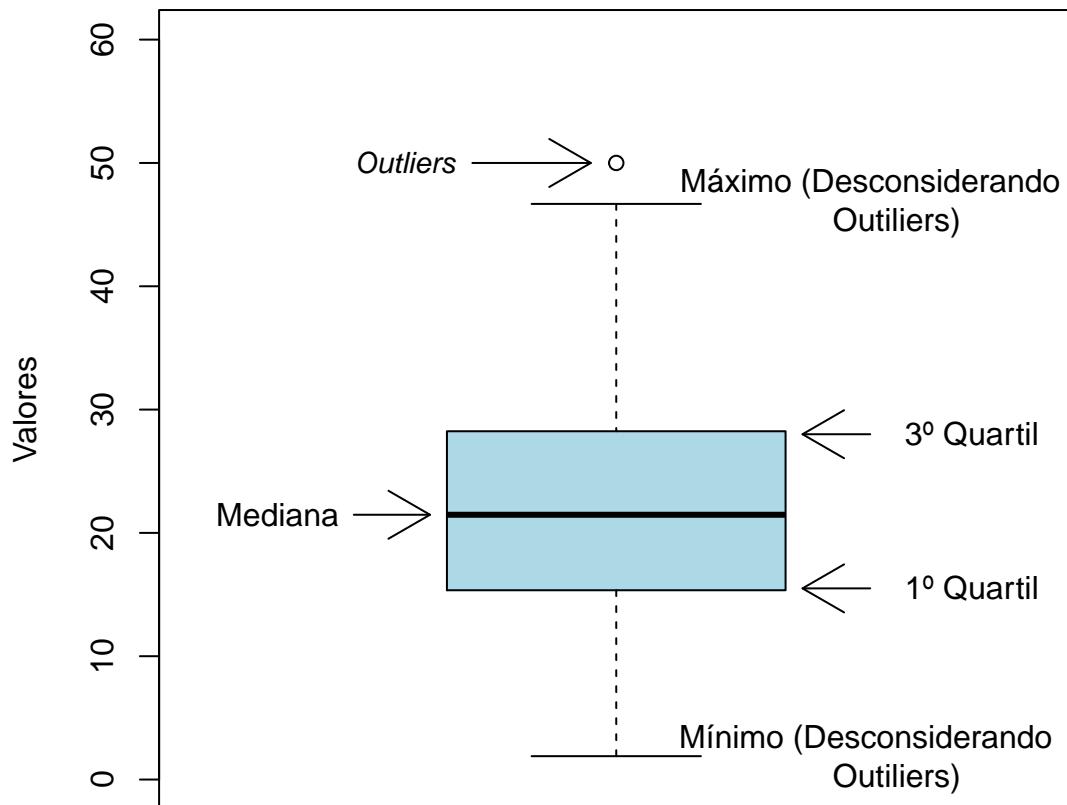


Figura 1: Ilustração do Boxplot.

Histograma:

A partir do Histograma é possível observar a distribuição de frequência de um conjunto de dados agrupados em classes. A altura de cada barra que compõe o histograma é proporcional à frequência da classe que ela representa. Na Figura 2 tem-se um exemplo desse tipo de gráfico. O eixo horizontal possui 10 classes de mesmo tamanho que variam entre 0 e 5 e o eixo vertical representa a frequência observada de cada classe. No exemplo, a classe mais frequente é a entre 2 e 2,5, pois é a mais alta e a classe menos frequente é a que varia entre 4,5 e 5.



Figura 2: Exemplo Histograma.

Gráfico de barras:

O Gráfico de Barras apresenta barras retangulares com tamanho igual à frequência da variável observada, ou seja, quanto maior a barra, maior a frequência que representa. No exemplo mostrado na Figura 3, o gráfico de barras é utilizado para apresentar os conceitos ("A", "B", "C", "D", "E" ou "F") obtidos por um grupo de estudantes em três disciplinas ofertadas nos seguintes períodos: 2015/2; 2016/1 e 2016/2. A barra de cor vermelho escuro, por exemplo, representa o conceito "F", que foi o conceito mais frequente em 2015/2. O conceito "A" é representado pela cor verde escuro, tendo sido o conceito menos frequente em 2016/1; a cor amarela representa o conceito "C" que foi o mais frequente em 2016/2.

Maiores informações sobre as medidas de análise descritiva podem ser encontradas em [1] e [2].

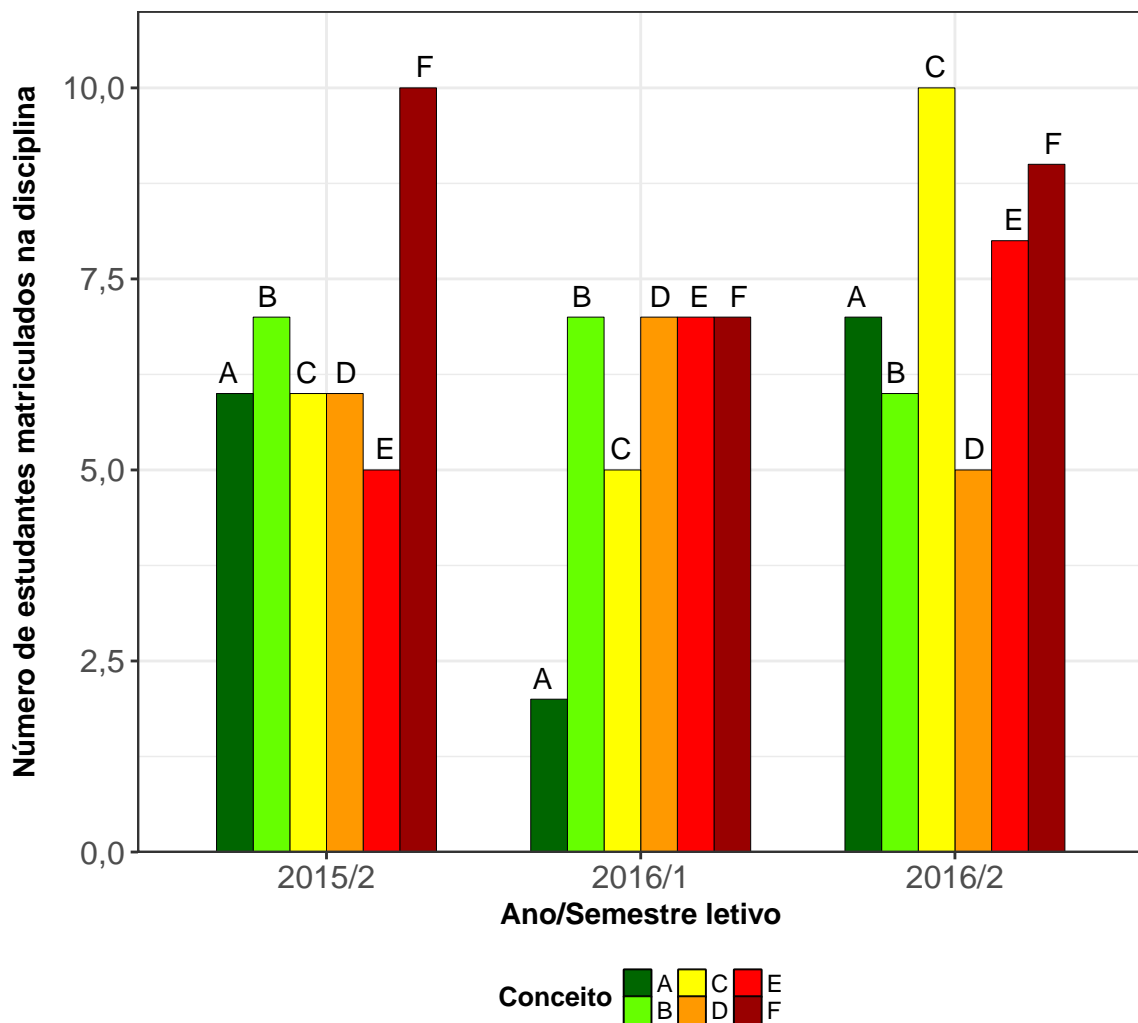


Figura 3: Exemplo de gráfico de barras.

2.2 ESTATÍSTICA MULTIVARIADA

Um dos objetivos deste trabalho é agrupar as disciplinas de acordo com o seu nível de dificuldade. Para particionar o conjunto de disciplinas em três grupos: fácil, médio e difícil, foram utilizados os quartis das notas dos estudantes na disciplina e o percentual de estudantes reprovados.

A técnica utilizada para realizar o agrupamento foi a rede de Kohonen (ver [3]). Esse método pode ser visto como uma versão espacialmente orientada do método k-médias (ver maiores informações sobre o k-médias em [4]). Nesta analogia cada unidade corresponde a um grupo e o número de grupos é definido pelo número de grades cujo formato pode ser retangular ou hexagonal.

A rede de Kohonen realiza o agrupamento entre os objetos de estudo de acordo com

a sua similaridade, levando em consideração a homogeneidade interna dos grupos e a heterogeneidade entre os grupos. No caso deste relatório, o objeto de estudo no qual se aplicou a rede de Kohonen foram as disciplinas do curso. Maiores informações sobre a aplicação da rede de Kohonen utilizando o *software* R podem ser encontradas em [5].

3 ANÁLISE DAS PRINCIPAIS DISCIPLINAS

Esta seção apresenta o desempenho dos discentes de graduação em Biblioteconomia Noturno nas principais disciplinas cursadas por eles. A análise abrange todas as disciplinas que, na soma de um período de 11 anos (2006/1 a 2016/2), tiveram pelo menos 50 estudantes do curso de Biblioteconomia Noturno matriculados¹. Esta seção procura responder perguntas como:

1. Quais disciplinas podem ser consideradas fáceis, médias e difíceis para os estudantes do curso de Biblioteconomia Noturno?
2. No período de 2006/1 a 2016/2 qual o conceito ("A", "B", "C", "D", "E" ou "F") obtido pelos estudantes do curso de Biblioteconomia Noturno nas disciplinas consideradas difíceis em cada semestre?
3. Qual o número de aprovações, reprovações e trancamentos nas principais disciplinas do curso de Biblioteconomia Noturno no período de 2006/1 a 2016/2 por semestre?

¹Na contagem do número de matrículas de cada disciplina, incluiu-se o total de discentes cuja situação final na disciplina foi igual a: aprovação, reprovação ou trancamento.

Na próxima página (Figura 4) é mostrado o Boxplot (ver Seção 2.1) das principais disciplinas cursadas pelos estudantes do curso de Biblioteconomia Noturno agrupadas pelo grau de dificuldade²; o agrupamento foi realizado utilizando a rede de Kohonen (ver Seção 2.2). Para criar o agrupamento, considerou-se a nota³ obtida na primeira vez em que o discente cursou a disciplina. Na Tabela 1 encontram-se listadas todas as disciplinas consideradas difíceis para o curso.

É importante ressaltar que o conceito de "difícil" foi atribuído ao grupo de disciplinas que apresentaram os menores rendimentos dentro do curso. Isso não significa, necessariamente, que o rendimento de tais disciplinas seja baixo, considerando os critérios de aprovação da Universidade.

²O grau de dificuldade das disciplinas foi baseado na pontuação (score) obtida pelos estudantes e no número de reprovações. Sabe-se que essa forma de comparação possui limitações, pois não foram aplicadas técnicas que garantam a propriedade de invariância como, por exemplo, a teoria de resposta ao item. Dessa forma, a dificuldade aqui atribuída depende do grupo de estudantes que realizou a disciplina. Apesar dessa limitação, a dificuldade relativa das disciplinas para o grupo que a realizou é importante para a Universidade uma vez que a reprovação/aprovação impacta em seu planejamento de oferta das disciplinas e no tempo de conclusão das turmas.

³Na análise do rendimento acadêmico dos discentes nas disciplinas foram excluídas as seguintes situações: cancelamento a pedido, cancelamento automático, dispensa, indefinido, regime especial, sem resultado lançado, trancamento com justificativa, trancamento sem justificativa, trancamento total e tratamento especial; ou seja, considerou-se somente as notas cuja situação final do discente na disciplina era igual a aprovado ou reprovado.

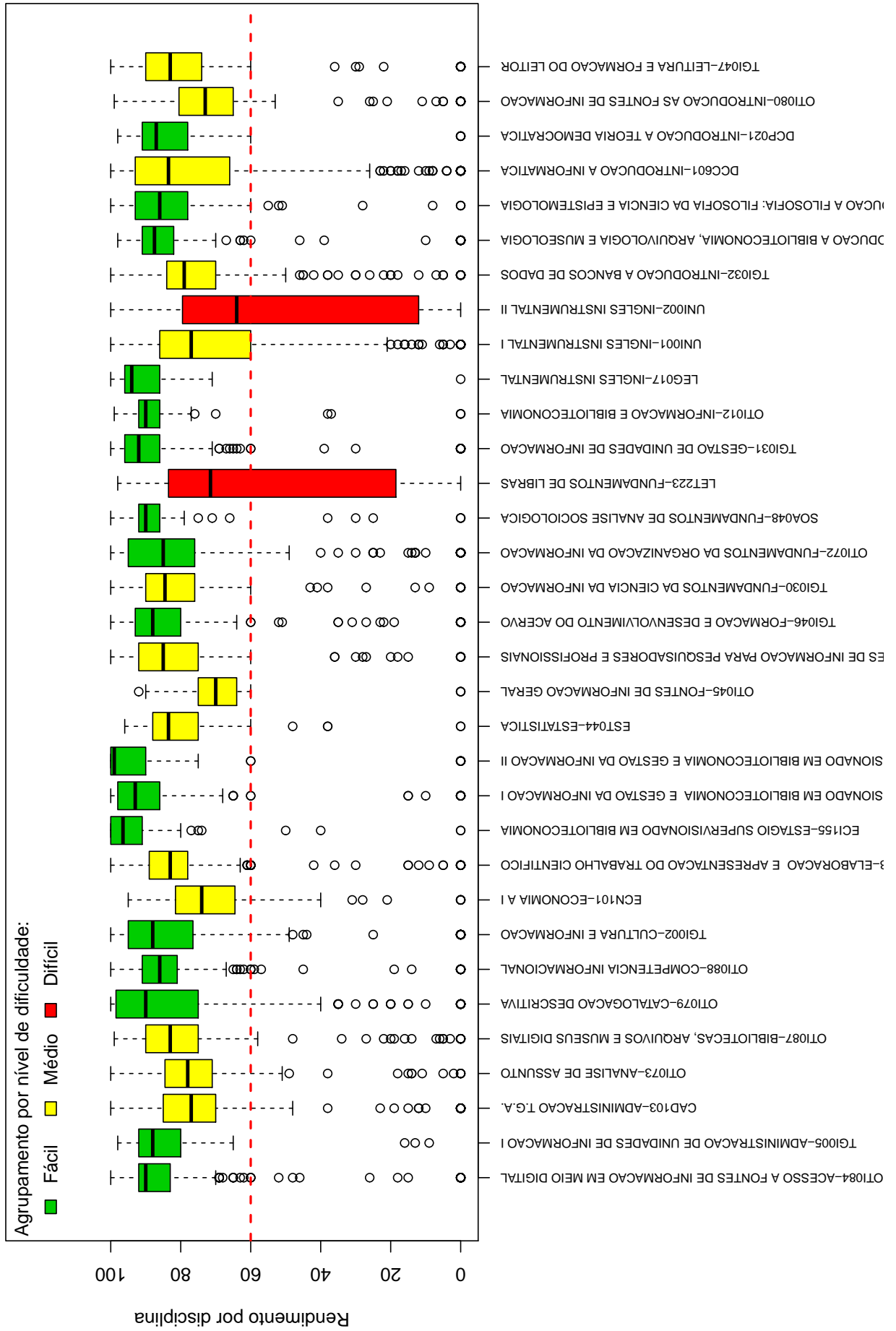


Figura 4: Rendimento dos estudantes matriculados no curso de Biblioteconomia Noturno no período de 2006/1 a 2016/2 - disciplinas agrupadas por dificuldade.

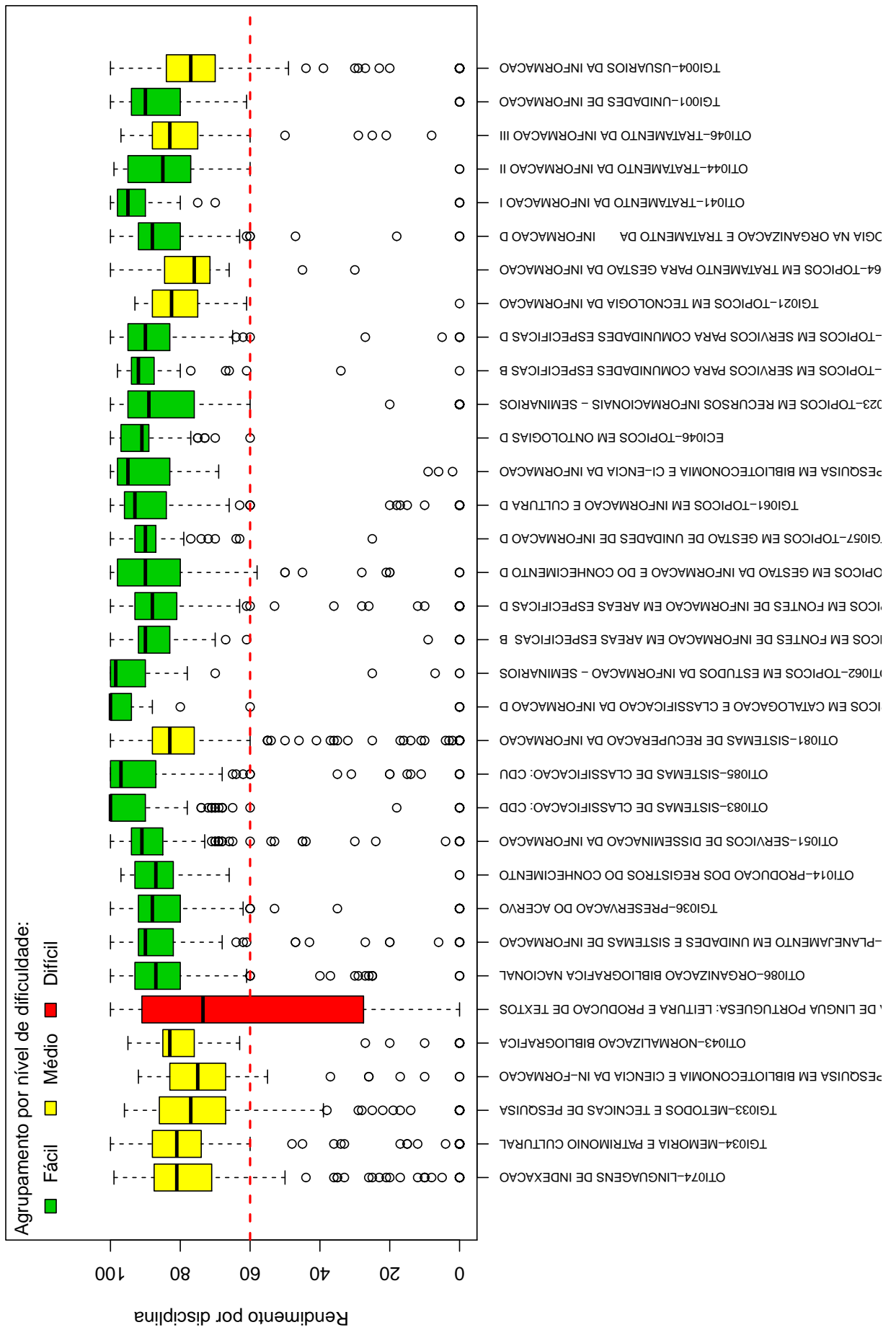


Tabela 1: Disciplinas consideradas difíceis

Disciplinas Difíceis
LET223-FUNDAMENTOS DE LIBRAS
UNI002-INGLES INSTRUMENTAL II
UNI003-OFICINA DE LINGUA PORTUGUESA: LEITURA E PRODUCAO DE TEXTOS

Conforme mencionado anteriormente, a Tabela 1 lista todas as disciplinas que tiveram pelo menos 50 estudantes matriculados no período de 2006/1 a 2016/2 e foram agrupadas como difíceis pela rede de Kohonen. É possível verificar que, do total de 67 disciplinas avaliadas, 3 foram agrupadas como difíceis.

Os gráficos de barras apresentados a seguir mostram os conceitos⁴ obtidos em cada semestre nas disciplinas listadas na Tabela 1 no período de 2006/1 a 2016/2. É possível que em alguns gráficos não haja informação em todos os semestres analisados, especialmente nos primeiros semestres. Isso pode ocorrer em disciplinas que não são ofertadas em todos os semestres e também com aquelas cursadas pelos estudantes em semestres mais avançados do curso; lembrando que essa análise abrange somente os estudantes que ingressaram no curso de Biblioteconomia Noturno a partir de 2006/1. Outra possibilidade ocorre quando há mudança curricular, algumas disciplinas podem ter se tornado obrigatórias ou optativas e algumas podem deixar de ser ofertadas.

Após os gráficos de barras, tem-se a Tabela 2 que mostra o número de aprovações, reprovações por infrequência (Reprovados (I)), reprovações por rendimento (Reprovados (R)) e trancamentos⁵ em todas as disciplinas analisadas (incluindo aquelas agrupadas como médias ou fáceis.). Nessa tabela estão destacadas na cor cinza as células nas quais há pelo menos 30 estudantes matriculados e o percentual de aprovados foi menor do que 50%.

⁴Foram apresentados os conceitos obtidos por estudantes cuja situação final na disciplina é igual a aprovado ou reprovado.

⁵Além das situações nas quais o discente foi aprovado ou reprovado, incluiu-se na Tabela 2 o número total de trancamentos (trancamento sem justificativa, trancamento com justificativa e trancamento total).

LET223–FUNDAMENTOS DE LIBRAS

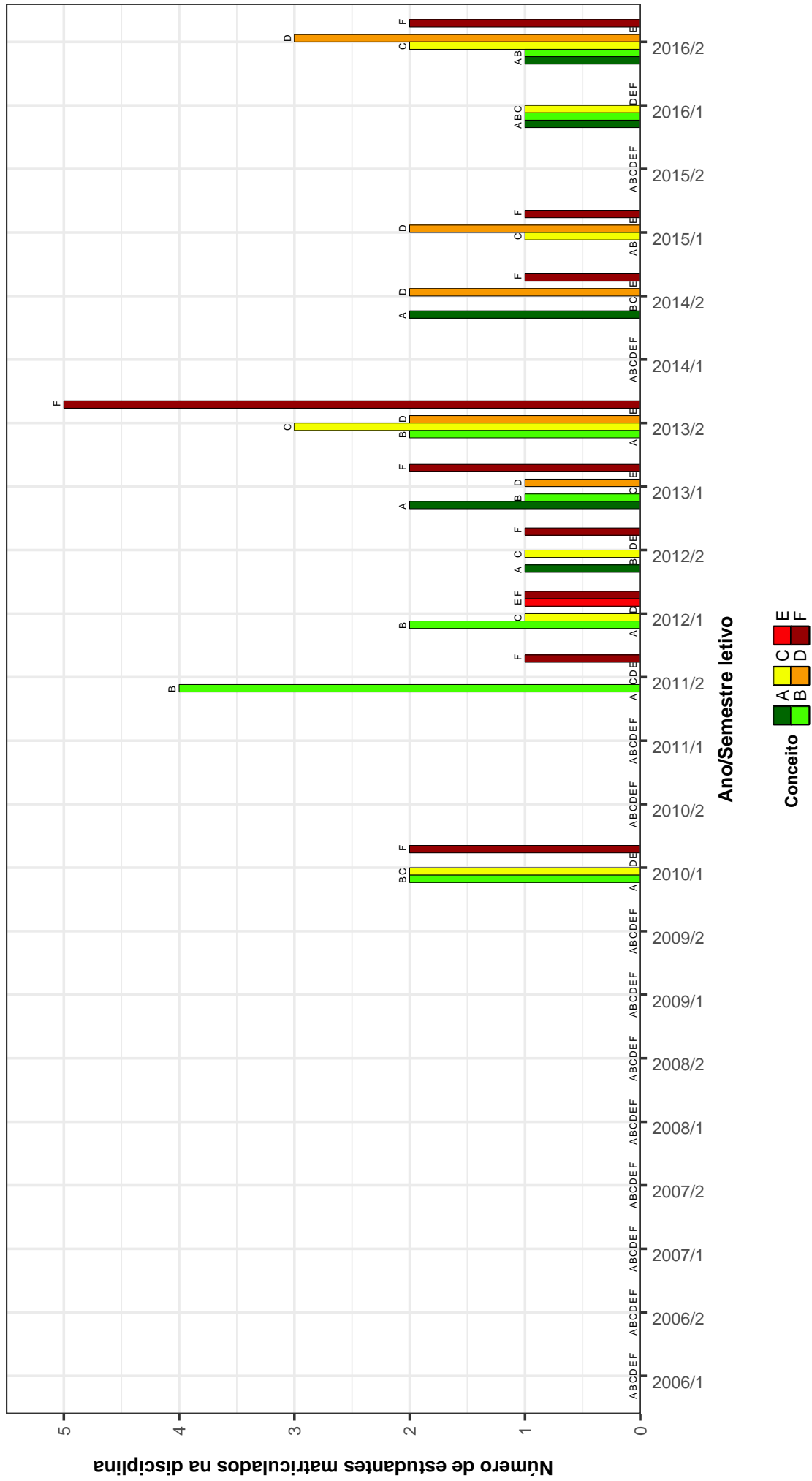


Figura 5: Conceitos obtidos pelos estudantes matriculados no curso de Biblioteconomia Noturno no período de 2006/1 a 2016/2 na disciplina LET223-FUNDAMENTOS DE LIBRAS .

UNI002-INGLES INSTRUMENTAL II

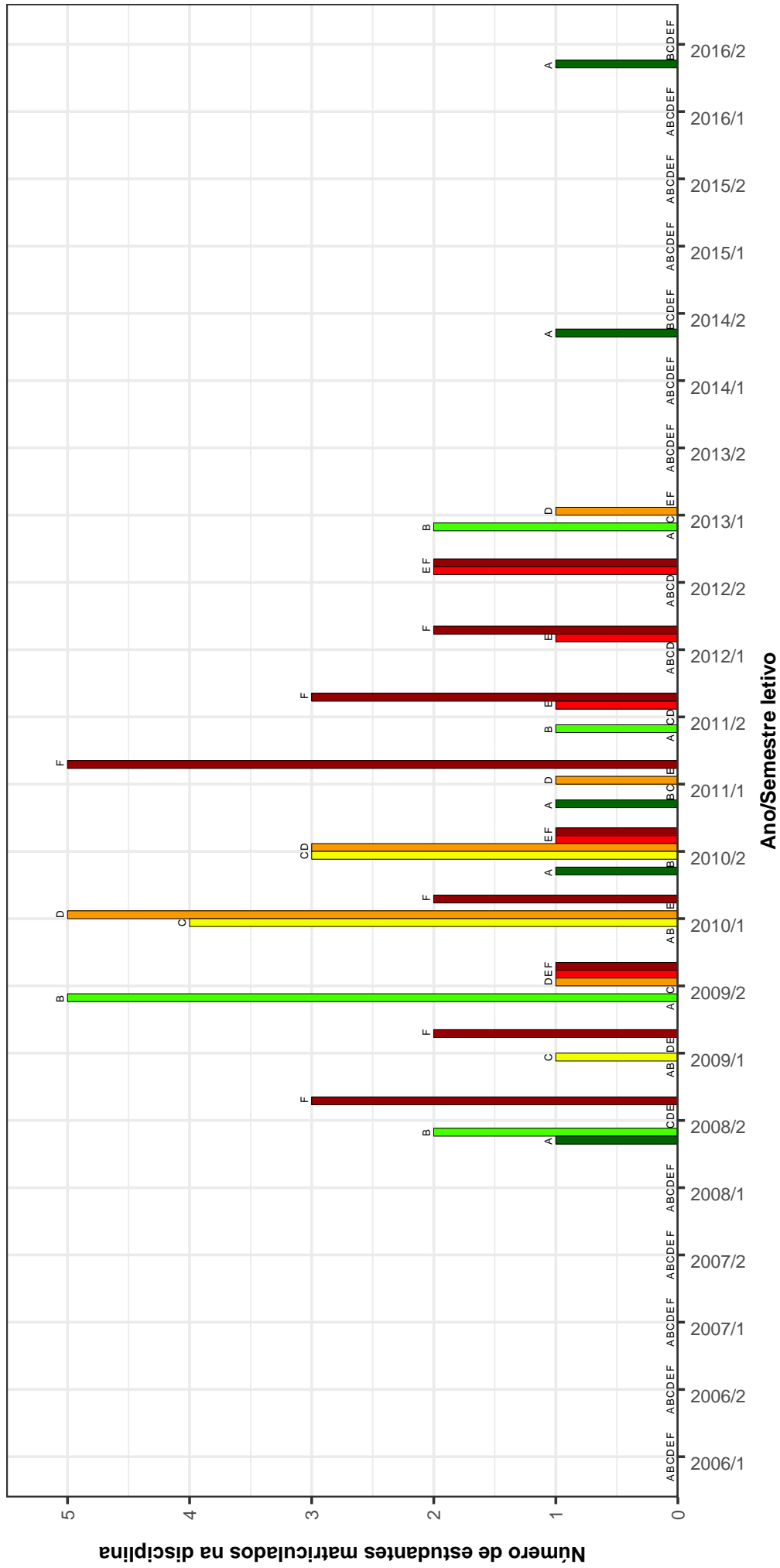


Figura 6: Conceitos obtidos pelos estudantes matriculados no curso de Biblioteconomia Noturno no período de 2006/1 a 2016/2 na disciplina UNI002-INGLES INSTRUMENTAL II .

UNI003–OFICINA DE LINGUA PORTUGUESA: LEITURA E PRODUCAO DE TEXTOS

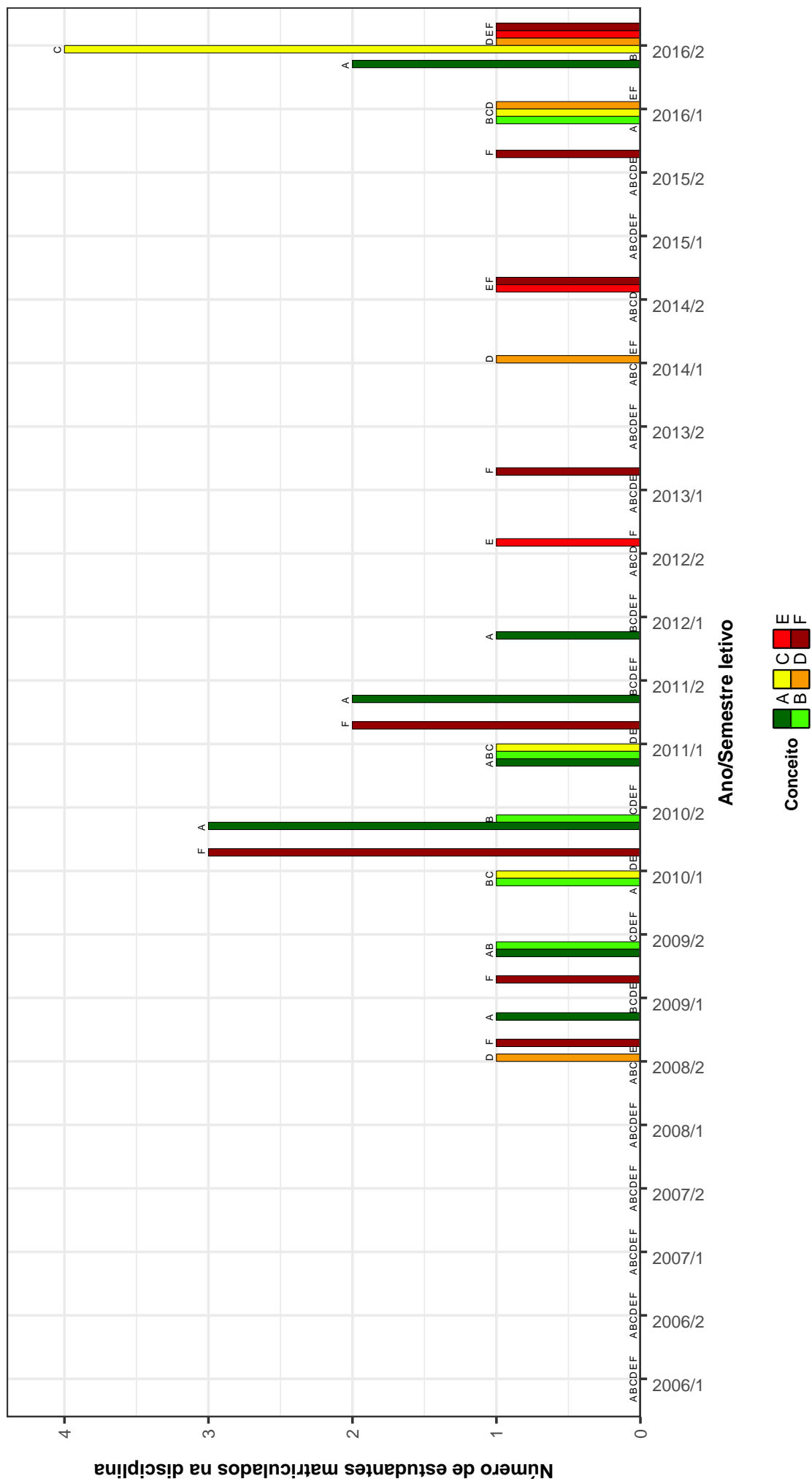


Figura 7: Conceitos obtidos pelos estudantes matriculados no curso de Biblioteconomia Noturno no período de 2006/1 a 2016/2 na disciplina UNI003-OFICINA DE LINGUA PORTUGUESA: LEITURA E PRODUCAO DE TEXTOS .

Tabela 2: Situação dos estudantes nas principais disciplinas do curso de Biblioteconomia Noturno no período de 2009 a 2016/2

DISCIPLINAS	SITUAÇÃO	2009		2010		2011		2012		2013		2014		2015		2016		TOTAL	
		Freq.	%	Freq.	%	Freq.	%	Freq.	%	Freq.	%	Freq.	%	Freq.	%	Freq.	%	Freq.	%
OTI084-ACESSO A FONTES DE INFORMACAO EM MEIO DIGITAL	Aprovados	42	91,3%	34	89,5%	40	97,6%	45	84,9%	48	94,1%	37	90,2%	37	86%	25	83,3%	308	89,8%
	Reprovados (I)	1	2,2%	2	5,3%	0	0%	5	9,4%	1	2%	0	0%	0	0%	1	3,3%	15	4,4%
	Reprovados (R)	1	2,2%	2	5,3%	0	0%	1	1,9%	2	3,9%	3	7,3%	0	0%	1	3,3%	10	2,9%
	Trancamentos	2	4,3%	0	0%	1	2,4%	2	3,8%	0	0%	0	0%	1	2,4%	3	10%	10	2,9%
	Total	46	100%	38	100%	41	100%	53	100%	51	100%	41	100%	43	100%	30	100%	343	100%
TGH005-ADMINISTRACAO DE UNIDADES DE INFORMACAO I	Aprovados	4	100%	0	-	0	-	0	-	0	-	0	-	0	-	0	-	4	100%
	Reprovados (I)	0	0%	0	-	0	-	0	-	0	-	0	-	0	-	0	-	0	0%
	Reprovados (R)	0	0%	0	-	0	-	0	-	0	-	0	-	0	-	0	-	0	0%
	Trancamentos	0	0%	0	-	0	-	0	-	0	-	0	-	0	-	0	-	0	0%
	Total	4	100%	0	-	0	-	0	-	0	-	0	-	0	-	0	-	4	100%
CAD103-ADMINISTRACAO T.G.-A.	Aprovados	64	82,1%	41	91,1%	41	97,6%	41	91,1%	41	90,9%	26	60,5%	29	78,4%	30	69,8%	312	82,8%
	Reprovados (I)	9	11,5%	1	2,2%	1	2,4%	2	4,4%	2	4,5%	9	20,9%	3	8,1%	0	0%	27	7,2%
	Reprovados (R)	1	1,3%	0	0%	0	0%	0	0%	1	2,3%	1	2,3%	0	0%	6	14%	9	2,4%
	Trancamentos	4	5,1%	3	6,7%	0	0%	2	4,4%	0	0%	7	16,3%	5	13,5%	7	16,3%	29	7,7%
	Total	78	100%	45	100%	42	100%	45	100%	44	100%	43	100%	43	100%	43	100%	377	100%
OTI073-ANALISE DE ASSUNTO	Aprovados	42	89,4%	46	95,8%	44	91,7%	32	82,1%	35	79,5%	30	85,7%	30	81,1%	24	75%	283	85,8%
	Reprovados (I)	1	2,1%	0	0%	1	2,1%	1	2,6%	3	6,8%	4	11,4%	0	0%	2	6,2%	12	3,6%
	Reprovados (R)	0	0%	0	0%	0	0%	4	10,3%	2	4,5%	0	0%	2	5,4%	3	9,4%	11	3,3%
	Trancamentos	4	8,5%	2	4,2%	3	6,2%	4	5,1%	4	9,1%	1	2,9%	1	2,9%	3	9,4%	24	7,3%
	Total	47	100%	48	100%	48	100%	39	100%	44	100%	44	100%	47	100%	43	100%	330	100%
OTI087-BIBLIOTECAS, ARQUIVOS E MUSEUS DIGITAIS	Aprovados	45	93,8%	31	88,6%	44	97,8%	51	94,4%	40	85,1%	35	87,5%	35	81,4%	25	78,1%	306	89%
	Reprovados (I)	0	0%	0	0%	0	0%	3	5,6%	4	8,5%	4	9,3%	3	7,5%	1	3,1%	15	4,4%
	Reprovados (R)	1	2,1%	4	11,4%	0	0%	0	0%	1	2,1%	1	2,5%	1	2,3%	0	0%	8	2,3%
	Trancamentos	2	4,2%	0	0%	1	2,2%	2	4,3%	2	4,3%	1	2,5%	1	2,3%	6	18,8%	15	4,4%
	Total	48	100%	35	100%	45	100%	54	100%	47	100%	40	100%	43	100%	32	100%	344	100%
OTI079-CATALOGACAO DESCRIPTIVA	Aprovados	0	-	41	89,1%	43	87,8%	31	67,4%	31	76,5%	38	65,5%	37	82,2%	32	88,9%	261	78,9%
	Reprovados (I)	0	-	0	0%	4	8,2%	4	8,7%	4	8,2%	0	0%	7	12,1%	2	5,6%	19	5,7%
	Reprovados (R)	0	-	0	0%	1	2%	1	2,2%	10	19,6%	4	6,9%	2	4,4%	0	0%	18	5,4%
	Trancamentos	0	-	5	10,9%	1	2%	2	21,7%	2	3,9%	9	15,5%	4	8,9%	2	5,6%	33	10%
	Total	0	-	46	100%	49	100%	46	100%	51	100%	51	100%	51	100%	45	100%	331	100%
OTI088-COMPETENCIA INFORMACIONAL	Aprovados	45	97,8%	29	80,6%	39	95,1%	52	91,2%	46	86,8%	39	86,7%	38	95%	24	80%	312	89,7%
	Reprovados (I)	0	0%	2	5,6%	1	2,4%	2	3,5%	5	9,4%	3	6,7%	2	5%	2	6,7%	17	4,9%
	Reprovados (R)	0	0%	3	8,3%	0	0%	1	1,8%	1	1,9%	0	0%	0	0%	0	0%	5	1,4%
	Trancamentos	1	2,2%	2	5,6%	1	2,4%	2	3,5%	1	1,9%	1	1,9%	3	6,7%	4	13,3%	14	4%
	Total	46	100%	36	100%	41	100%	57	100%	53	100%	45	100%	40	100%	30	100%	348	100%
TGH002-CULTURA E INFORMACAO	Aprovados	42	95,5%	41	93,2%	43	95,6%	38	90,5%	41	97,6%	24	54,5%	29	76,3%	28	73,7%	286	84,9%
	Reprovados (I)	1	2,3%	1	2,3%	0	0%	0	0%	0	0%	10	22,7%	4	10,5%	5	13,2%	21	6,2%
	Reprovados (R)	0	0%	0	0%	1	2,2%	3	7,1%	0	0%	1	2,3%	0	0%	1	2,6%	6	1,8%
	Trancamentos	1	2,3%	2	4,5%	1	2,2%	1	2,4%	1	2,4%	9	20,5%	5	13,2%	4	10,5%	24	7,1%
	Total	44	100%	44	100%	45	100%	42	100%	42	100%	44	100%	38	100%	38	100%	337	100%
ECN101-ECONOMIA A I	Aprovados	0	-	0	0%	1	50%	0	-	0	-	0	-	0	-	0	-	1	33,3%
	Reprovados (I)	0	-	0	0%	0	0%	0	-	0	-	0	-	0	-	0	-	0	0%
	Reprovados (R)	0	-	1	100%	1	50%	0	-	0	-	0	-	0	-	0	-	2	66,7%
	Trancamentos	0	-	0	0%	0	0%	0	-	0	-	0	-	0	-	0	-	0	0%
	Total	0	-	1	100%	2	100%	0	-	0	-	0	-	0	-	0	-	3	100%
OTI078-ELABORACAO E APRESENTACAO DO TRABALHO CIENTIFICO	Aprovados	68	82,9%	43	87,8%	42	85,7%	38	88,4%	38	88,4%	25	78,1%	28	80%	27	65,9%	309	82,6%
	Reprovados (I)	3	3,7%	3	6,1%	3	6,1%	1	2,3%	1	2,3%	3	9,4%	1	2,9%	8	19,5%	23	6,1%
	Reprovados (R)	1	1,2%	2	4,1%	0	0%	1	2,3%	0	0%	0	0%	2	5,7%	0	0%	6	1,6%
	Trancamentos	10	12,2%	1	2%	4	8,2%	3	7%	4	9,3%	4	12,5%	4	11,4%	6	14,6%	36	9,6%
	Total	82	100%	49	100%	49	100%	43	100%	43	100%	32	100%	35	100%	41	100%	374	100%

Tabela 2 : Continuação

DISCIPLINAS	SITUAÇÃO	2009		2010		2011		2012		2013		2014		2015		2016		TOTAL	
		Freq.	%	Freq.	%	Freq.	%	Freq.	%	Freq.	%	Freq.	%	Freq.	%	Freq.	%	Freq.	%
EC1155-ESTAGIO SUPERVISIONADO EM BIBLIOTECONOMIA	Aprovados	0	-	0	-	0	-	0	-	0	-	39	92,9%	42	91,3%	37	94,9%	118	92,9%
	Reprovados (I)	0	-	0	-	0	-	0	-	0	-	1	2,4%	2	4,3%	0	0%	3	2,4%
	Reprovados (R)	0	-	0	-	0	-	0	-	0	-	1	2,4%	0	0%	0	0%	1	0,8%
	Trancamentos	0	-	0	-	0	-	0	-	0	-	1	2,4%	2	4,3%	2	5,1%	5	3,9%
	Total	0	-	0	-	0	-	0	-	0	-	42	100%	46	100%	39	100%	127	100%
EC1033-ESTAGIO SUPERVISIONADO EM BIBLIOTECONOMIA E GESTAO DA INFORMACAO I	Aprovados	1	100%	52	92,9%	25	78,1%	45	95,7%	52	94,5%	0	-	0	-	0	-	175	91,6%
	Reprovados (I)	0	0%	3	5,4%	6	18,8%	2	4,3%	0	0%	0	-	0	-	0	-	11	5,8%
	Reprovados (R)	0	0%	0	0%	0	0%	0	0%	2	3,6%	0	-	0	-	0	-	2	1%
	Trancamentos	0	0%	1	1,8%	1	3,1%	1	1,8%	1	1,8%	0	-	0	-	0	-	3	1,6%
	Total	1	100%	56	100%	32	100%	47	100%	55	100%	0	-	0	-	0	-	191	100%
EC1034-ESTAGIO SUPERVISIONADO EM BIBLIOTECONOMIA E GESTAO DA INFORMACAO II	Aprovados	0	-	47	94%	31	93,9%	50	94,3%	52	94,5%	0	-	0	-	0	-	180	94,2%
	Reprovados (I)	0	-	1	2%	1	3%	3	5,7%	0	0%	0	-	0	-	0	-	5	2,6%
	Reprovados (R)	0	-	0	0%	0	0%	0	0%	2	3,6%	0	-	0	-	0	-	2	1%
	Trancamentos	0	-	2	4%	1	3%	1	1,8%	1	1,8%	0	-	0	-	0	-	4	2,1%
	Total	0	-	50	100%	33	100%	53	100%	55	100%	0	-	0	-	0	-	191	100%
OT1045-FONTES DE INFORMACAO GERAL	Aprovados	32	80%	0	-	0	-	0	-	0	-	0	-	0	-	0	-	32	80%
	Reprovados (I)	1	2,5%	0	-	0	-	0	-	0	-	0	-	0	-	0	-	1	2,5%
	Reprovados (R)	0	0%	0	-	0	-	0	-	0	-	0	-	0	-	0	-	0	0%
	Trancamentos	7	17,5%	0	-	0	-	0	-	0	-	0	-	0	-	0	-	7	17,5%
	Total	40	100%	0	-	0	-	0	-	0	-	0	-	0	-	0	-	40	100%
OT1082-FONTES DE INFORMACAO PARA PESQUISADORES E PROFISSIONAIS	Aprovados	35	92,1%	84	92,3%	51	96,2%	41	82%	39	84,8%	43	86%	21	72,4%	34	85%	348	87,7%
	Reprovados (I)	1	2,6%	2	2,2%	0	0%	2	4%	1	2,2%	3	6%	1	3,4%	2	5%	12	3%
	Reprovados (R)	0	0%	2	2,2%	0	0%	0	0%	0	0%	0	0%	0	0%	0	0%	3	0,8%
	Trancamentos	2	5,3%	3	3,3%	2	3,8%	7	14%	5	10,9%	4	8%	7	24,1%	4	10%	34	8,6%
	Total	38	100%	91	100%	53	100%	50	100%	46	100%	50	100%	29	100%	40	100%	397	100%
TG1046-FORMACAO E DESENVOLVIMENTO DO ACERVO	Aprovados	32	84,2%	77	89,5%	52	92,9%	46	82,1%	38	82,6%	44	83%	22	73,3%	38	95%	349	86,2%
	Reprovados (I)	2	5,3%	4	4,7%	0	0%	3	5,4%	4	8,7%	4	7,5%	4	13,3%	0	0%	21	5,2%
	Reprovados (R)	0	0%	1	1,2%	0	0%	0	0%	0	0%	0	0%	0	0%	1	2,5%	2	0,5%
	Trancamentos	4	10,5%	4	4,7%	4	7,1%	7	12,5%	4	8,7%	5	9,4%	4	13,3%	1	2,5%	33	8,1%
	Total	38	100%	86	100%	56	100%	56	100%	46	100%	53	100%	30	100%	40	100%	405	100%
TG1030-FUNDAMENTOS DA CIENCIA DA INFORMACAO	Aprovados	43	91,5%	86	97,7%	75	92,6%	34	89,5%	40	88,9%	24	85,7%	26	81,2%	26	81,2%	359	90,9%
	Reprovados (I)	0	0%	1	1,1%	2	2,5%	3	7,9%	1	2,2%	0	0%	2	5,6%	2	6,2%	11	2,8%
	Reprovados (R)	0	0%	0	0%	1	1,2%	0	0%	1	2,2%	3	10,7%	0	0%	0	0%	5	1,3%
	Trancamentos	4	8,5%	1	1,1%	3	3,7%	1	2,6%	3	6,7%	1	3,6%	3	8,3%	4	12,5%	20	5,1%
	Total	47	100%	88	100%	81	100%	38	100%	45	100%	28	100%	36	100%	32	100%	395	100%
OT1072-FUNDAMENTOS DA ORGANIZACAO DA INFORMACAO	Aprovados	87	93,5%	46	92%	78	94%	38	80,9%	37	84,1%	27	50,9%	33	75%	26	61,9%	372	81,6%
	Reprovados (I)	3	3,2%	1	2%	3	3,6%	2	4,3%	0	0%	15	28,3%	5	11,4%	8	19%	37	8,1%
	Reprovados (R)	0	0%	0	0%	0	0%	6	12,8%	6	13,6%	1	1,9%	0	0%	3	7,1%	16	3,5%
	Trancamentos	3	3,2%	3	6%	2	2,4%	1	2,1%	1	2,3%	10	18,9%	6	13,6%	5	11,9%	31	6,8%
	Total	93	100%	50	100%	83	100%	47	100%	44	100%	53	100%	44	100%	42	100%	456	100%
SOA048-FUNDAMENTOS DE ANALISE SOCIOLOGICA	Aprovados	0	-	0	-	0	-	0	-	0	-	1	100%	0	-	0	-	1	100%
	Reprovados (I)	0	-	0	-	0	-	0	-	0	-	0	0%	0	-	0	-	0	0%
	Reprovados (R)	0	-	0	-	0	-	0	-	0	-	0	0%	0	-	0	-	0	0%
	Trancamentos	0	-	0	-	0	-	0	-	0	-	0	0%	0	-	0	-	0	0%
	Total	0	-	0	-	0	-	0	-	0	-	1	100%	0	-	0	-	1	100%
LET223-FUNDAMENTOS DE LIBRAS	Aprovados	0	-	4	66,7%	4	57,1%	4	44,4%	11	57,9%	4	66,7%	2	40%	10	66,7%	39	58,2%
	Reprovados (I)	0	-	2	33,3%	1	14,3%	4	44,4%	4	21,1%	0	0%	2	40%	0	0%	13	19,4%
	Reprovados (R)	0	-	0	0%	0	0%	0	0%	3	15,8%	1	16,7%	0	0%	2	13,3%	6	9%
	Trancamentos	0	-	0	0%	2	28,6%	1	11,1%	1	5,3%	1	16,7%	1	20%	3	20%	9	13,4%
	Total	0	-	6	100%	7	100%	9	100%	19	100%	6	100%	5	100%	15	100%	67	100%

Tabela 2 : Continuação

DISCIPLINAS	SITUAÇÃO	2009		2010		2011		2012		2013		2014		2015		2016		TOTAL	
		Freq.	%	Freq.	%	Freq.	%	Freq.	%	Freq.	%	Freq.	%	Freq.	%	Freq.	%	Freq.	%
TGH031-GESTAO DE UNIDADES DE INFORMACAO	Aprovados	43	89,6%	73	90,1%	45	90%	33	89,2%	46	92%	26	92,9%	31	93,9%	24	77,4%	321	89,7%
	Reprovados (I)	3	6,2%	5	6,2%	2	4%	1	2,7%	1	2%	1	3,6%	0	0%	4	12,9%	17	4,7%
	Reprovados (R)	0	0%	1	1,2%	0	0%	1	2,7%	0	0%	0	0%	0	0%	0	0%	2	0,6%
	Trancamentos	2	4,2%	2	2,5%	3	6%	3	5,4%	3	6%	1	3,6%	2	6,1%	3	9,7%	18	5%
	Total	48	100%	81	100%	50	100%	37	100%	50	100%	28	100%	33	100%	31	100%	358	100%
UNI001-INGLES INSTRUMENTAL I	Aprovados	8	61,5%	12	60%	21	50%	16	61,5%	33	76,7%	30	62,5%	44	84,6%	25	92,6%	189	69,7%
	Reprovados (I)	0	0%	0	0%	0	0%	0	0%	0	0%	0	0%	0	0%	0	0%	0	0%
	Reprovados (R)	3	23,1%	5	25%	13	31%	5	19,2%	8	18,6%	13	27,1%	3	5,8%	0	0%	50	18,5%
	Trancamentos	2	15,4%	3	15%	8	19%	5	19,2%	2	4,7%	5	10,4%	5	9,6%	2	7,4%	32	11,8%
	Total	13	100%	20	100%	42	100%	26	100%	43	100%	48	100%	52	100%	27	100%	271	100%
UNI002-INGLES INSTRUMENTAL II	Aprovados	7	50%	16	69,6%	3	21,4%	0	0%	3	100%	1	50%	0	-	1	100%	31	47%
	Reprovados (I)	0	0%	0	0%	0	0%	0	0%	0	0%	0	0%	0	0%	0	0%	0	0%
	Reprovados (R)	4	28,6%	4	17,4%	9	64,3%	7	77,8%	0	0%	0	0%	0	0%	0	0%	24	36,4%
	Trancamentos	3	21,4%	3	13%	2	14,3%	2	22,2%	0	0%	1	50%	0	-	0	0%	11	16,7%
	Total	14	100%	23	100%	14	100%	9	100%	3	100%	2	100%	0	-	1	100%	66	100%
TGH032-INTRODUCAO A BANCOS DE DADOS	Aprovados	41	80,4%	91	91%	70	85,4%	40	88,9%	43	84,3%	31	88,6%	27	71,1%	22	61,1%	365	83,3%
	Reprovados (I)	1	2%	0	0%	0	0%	0	0%	2	3,9%	1	2,9%	0	0%	1	2,8%	5	1,1%
	Reprovados (R)	4	7,8%	7	7%	6	7,3%	0	0%	1	2%	0	0%	5	13,2%	8	22,2%	31	7,1%
	Trancamentos	5	9,8%	2	2%	6	7,3%	5	11,1%	5	9,8%	3	8,6%	6	15,8%	5	13,9%	37	8,4%
	Total	51	100%	100	100%	82	100%	45	100%	51	100%	35	100%	38	100%	36	100%	438	100%
OTI077-INTRODUCAO A BIBLIOTECONOMIA, ARQUIVOLOGIA E MUSEOLOGIA	Aprovados	39	95,1%	39	95,1%	42	95,5%	39	92,9%	41	95,3%	26	60,5%	29	74,4%	29	74,4%	284	85,5%
	Reprovados (I)	0	0%	0	0%	0	0%	0	0%	0	0%	0	0%	3	7,7%	6	15,4%	19	5,7%
	Reprovados (R)	1	2,4%	1	2,4%	2	4,5%	2	4,8%	0	0%	0	0%	0	0%	0	0%	6	1,8%
	Trancamentos	1	2,4%	1	2,4%	0	0%	1	2,4%	2	4,7%	7	16,3%	7	17,9%	4	10,3%	23	6,9%
	Total	41	100%	41	100%	44	100%	42	100%	43	100%	43	100%	39	100%	39	100%	332	100%
DCC601-INTRODUCAO A INFORMATICA	Aprovados	33	75%	43	89,6%	37	75,5%	34	68%	47	88,7%	30	56,6%	28	66,7%	32	78%	284	74,7%
	Reprovados (I)	4	9,1%	1	2,1%	3	6,1%	0	0%	2	3,8%	12	22,6%	0	0%	5	12,2%	27	7,1%
	Reprovados (R)	6	13,6%	1	2,1%	9	18,4%	11	22%	1	1,9%	4	7,5%	7	16,7%	0	0%	39	10,3%
	Trancamentos	1	2,3%	3	6,2%	0	0%	5	10%	3	5,7%	7	13,2%	7	16,7%	4	9,8%	30	7,9%
	Total	44	100%	48	100%	49	100%	50	100%	53	100%	53	100%	42	100%	41	100%	380	100%
OTI080-INTRODUCAO AS FONTES DE INFORMACAO	Aprovados	0	-	41	78,8%	39	81,2%	45	81,8%	40	81,6%	42	75%	32	76,2%	31	81,6%	270	79,4%
	Reprovados (I)	0	0%	2	3,8%	0	0%	3	5,5%	4	8,2%	4	7,1%	2	4,8%	2	5,3%	17	5%
	Reprovados (R)	0	0%	1	1,9%	2	4,2%	1	1,8%	4	8,2%	1	1,8%	6	14,3%	0	0%	15	4,4%
	Trancamentos	0	0%	8	15,4%	7	14,6%	6	10,9%	1	2%	9	16,1%	2	4,8%	5	13,2%	38	11,2%
	Total	0	0%	52	100%	48	100%	55	100%	49	100%	56	100%	42	100%	42	100%	340	100%
TGH047-LEITURA E FORMACAO DO LEITOR	Aprovados	43	97,7%	4	44,4%	72	90%	49	89,1%	45	93,8%	38	86,4%	37	97,4%	26	86,7%	314	90,2%
	Reprovados (I)	0	0%	3	33,3%	4	5%	0	0%	0	0%	3	6,8%	0	0%	2	6,7%	12	3,4%
	Reprovados (R)	0	0%	2	22,2%	0	0%	5	9,1%	2	4,2%	1	2,3%	0	0%	0	0%	10	2,9%
	Trancamentos	1	2,3%	0	0%	4	5%	1	1,8%	1	2,1%	2	4,5%	1	2,6%	2	6,7%	12	3,4%
	Total	44	100%	9	100%	80	100%	55	100%	48	100%	44	100%	38	100%	30	100%	348	100%
OTI074-LINGUAGENS DE INDEXACAO	Aprovados	3	60%	66	77,6%	45	88,2%	48	81,4%	38	71,7%	40	70,2%	34	85%	34	91,9%	308	79,6%
	Reprovados (I)	0	0%	5	5,9%	1	2%	5	8,5%	7	13,2%	8	14%	2	5%	1	2,7%	29	7,5%
	Reprovados (R)	0	0%	7	8,2%	4	7,8%	0	0%	5	9,4%	0	0%	2	5%	1	2,7%	19	4,9%
	Trancamentos	2	40%	7	8,2%	1	2%	6	10,2%	3	5,7%	9	15,8%	2	5%	1	2,7%	31	8%
	Total	5	100%	85	100%	51	100%	59	100%	53	100%	57	100%	40	100%	37	100%	387	100%
TGH034-MEMORIA E PATRIMONIO CULTURAL	Aprovados	36	80%	79	89,8%	56	94,9%	42	82,4%	40	87%	40	81,6%	27	75%	32	76,2%	352	84,6%
	Reprovados (I)	4	8,9%	3	3,4%	0	0%	1	2%	0	0%	4	8,2%	4	11,1%	2	4,8%	18	4,3%
	Reprovados (R)	0	0%	1	1,1%	0	0%	4	7,8%	2	4,3%	1	2%	0	0%	3	7,1%	11	2,6%
	Trancamentos	5	11,1%	5	5,7%	3	5,1%	4	7,8%	4	8,7%	4	8,2%	5	13,9%	5	11,9%	35	8,4%
	Total	45	100%	88	100%	59	100%	51	100%	46	100%	49	100%	36	100%	42	100%	416	100%

Tabela 2 : Continuação

DISCIPLINAS	SITUAÇÃO	2009		2010		2011		2012		2013		2014		2015		2016		TOTAL		
		Freq.	%	Freq.	%	Freq.	%	Freq.	%	Freq.	%	Freq.	%	Freq.	%	Freq.	%	Freq.	%	
TGI033-METODOS E TECNICAS DE PESQUISA	Aprovados	1	100%	36	76,6%	42	89,4%	40	75,5%	37	78,7%	38	73,1%	31	81,6%	28	84,8%	253	79,6%	
	Reprovados (I)	0	0%	0	0%	0	0%	4	7,5%	8	17%	0	0%	1	2,6%	2	6,1%	15	4,7%	
	Reprovados (R)	0	0%	5	10,6%	2	4,3%	0	0%	0	0%	5	9,6%	3	7,9%	0	0%	15	4,7%	
	Trancamentos	0	0%	6	12,8%	3	6,4%	9	17%	2	4,3%	9	17,3%	3	7,9%	3	9,1%	35	11%	
	Total	1	100%	47	100%	47	100%	53	100%	47	100%	47	100%	52	100%	38	100%	33	100%	318
TGI003-MET. E.TEC. DE PESQ. EM BIBLIOTECONOMIA E CIENCIA DA INFORMACAO	Aprovados	0	-	0	-	0	-	0	-	0	-	0	-	0	-	0	-	0	-	
	Reprovados (I)	0	-	0	-	0	-	0	-	0	-	0	-	0	-	0	-	0	-	
	Reprovados (R)	0	-	0	-	0	-	0	-	0	-	0	-	0	-	0	-	0	-	
	Trancamentos	0	-	0	-	0	-	0	-	0	-	0	-	0	-	0	-	0	-	
	Total	0	-	0	-	0	-	0	-	0	-	0	-	0	-	0	-	0	-	
UNI003-OFIC. DE REPROVADOS (I) REPROVADOS (R) LEITURA E PROD. DE TEXTOS	Aprovados	0	-	0	-	0	-	0	-	0	-	0	-	0	-	0	-	0	-	
	Reprovados (I)	0	-	0	-	0	-	0	-	0	-	0	-	0	-	0	-	0	-	
	Reprovados (R)	0	-	0	-	0	-	0	-	0	-	0	-	0	-	0	-	0	-	
	Trancamentos	0	-	0	-	0	-	0	-	0	-	0	-	0	-	0	-	0	-	
	Total	0	-	0	-	0	-	0	-	0	-	0	-	0	-	0	-	0	-	
OTI086-ORGANIZACAO BIBLIOGRAFICA NACIONAL	Aprovados	45	100%	28	90,3%	44	89,8%	49	89,1%	45	91,8%	41	93,2%	39	92,9%	24	88,9%	315	92,1%	
	Reprovados (I)	0	0%	0	0%	1	2%	0	0%	3	6,1%	1	2,3%	1	2,4%	1	3,7%	7	2%	
	Reprovados (R)	0	0%	1	3,2%	1	2%	0	0%	0	0%	0	0%	2	4,8%	1	3,7%	5	1,5%	
	Trancamentos	0	0%	2	6,5%	3	6,1%	6	10,9%	1	2%	2	4,5%	2	4,5%	1	3,7%	15	4,4%	
	Total	45	100%	31	100%	49	100%	55	100%	49	100%	44	100%	42	100%	27	100%	342	100%	
TGI035-PLANEJAMENTO EM UNIDADES E SISTEMAS DE INFORMACAO	Aprovados	47	95,9%	68	88,3%	53	94,6%	43	89,6%	35	79,5%	47	90,4%	25	83,3%	38	100%	356	90,4%	
	Reprovados (I)	0	0%	5	6,5%	1	1,8%	0	0%	3	6,8%	0	0%	0	0%	0	0%	9	2,3%	
	Reprovados (R)	0	0%	0	0%	1	1,8%	0	0%	2	4,5%	0	0%	3	10%	0	0%	6	1,5%	
	Trancamentos	2	4,1%	4	5,2%	1	1,8%	5	10,4%	4	9,1%	5	9,6%	2	6,7%	2	6,7%	23	5,8%	
	Total	49	100%	77	100%	56	100%	48	100%	44	100%	52	100%	30	100%	38	100%	394	100%	
TGI036-PRESERVACAO DO ACERVO	Aprovados	44	95,7%	34	87,2%	45	90%	46	93,9%	44	93,6%	39	95,1%	36	100%	25	89,3%	313	93,2%	
	Reprovados (I)	0	0%	1	2,6%	2	4%	0	0%	0	0%	1	2,4%	0	0%	1	3,6%	5	1,5%	
	Reprovados (R)	1	2,2%	2	5,1%	0	0%	1	2%	2	4,3%	0	0%	0	0%	0	0%	6	1,8%	
	Trancamentos	1	2,2%	2	5,1%	3	6%	2	4,1%	1	2,1%	1	2,4%	1	2,4%	2	7,1%	12	3,6%	
	Total	46	100%	39	100%	50	100%	49	100%	47	100%	41	100%	36	100%	28	100%	336	100%	
OTI051-SERVICOS DE DISSEMINACAO DA INFORMACAO	Aprovados	40	97,6%	30	96,8%	45	91,8%	47	78,3%	49	94,2%	44	91,7%	36	92,3%	24	96%	315	91,3%	
	Reprovados (I)	1	2,4%	1	3,2%	2	4,1%	1	1,7%	0	0%	0	0%	1	2,6%	0	0%	6	1,7%	
	Reprovados (R)	0	0%	0	0%	0	0%	5	8,3%	2	3,8%	1	2,1%	0	0%	0	0%	8	2,3%	
	Trancamentos	0	0%	0	0%	2	4,1%	7	11,7%	1	1,9%	3	6,2%	2	5,1%	1	4%	16	4,6%	
	Total	41	100%	31	100%	49	100%	60	100%	52	100%	48	100%	39	100%	25	100%	345	100%	
OTI083-SISTEMAS DE CLASSIFICACAO: CDD	Aprovados	45	95,7%	29	90,6%	47	94%	52	96,3%	40	97,6%	36	90%	43	97,7%	22	88%	314	94,3%	
	Reprovados (I)	0	0%	2	6,2%	1	2%	1	1,9%	1	2,4%	0	0%	1	2,3%	0	0%	6	1,8%	
	Reprovados (R)	0	0%	0	0%	0	0%	0	0%	0	0%	1	2,5%	0	0%	1	4%	2	0,6%	
	Trancamentos	2	4,3%	1	3,1%	2	4%	1	1,9%	0	0%	3	7,5%	0	0%	2	8%	11	3,3%	
	Total	47	100%	32	100%	50	100%	54	100%	41	100%	40	100%	44	100%	25	100%	333	100%	
OTI085-SISTEMAS DE CLASSIFICACAO: GDU	Aprovados	48	100%	30	93,8%	44	91,7%	51	94,4%	41	93,2%	43	89,6%	40	87%	23	92%	320	92,8%	
	Reprovados (I)	0	0%	1	3,1%	2	4,2%	0	0%	3	6,8%	1	2,1%	5	10,9%	2	8%	14	4,1%	
	Reprovados (R)	0	0%	0	0%	0	0%	0	0%	0	0%	0	0%	0	0%	0	0%	0	0%	
	Trancamentos	0	0%	1	3,1%	2	4,2%	3	5,6%	0	0%	4	8,3%	1	2,2%	0	0%	11	3,2%	
	Total	48	100%	32	100%	48	100%	54	100%	44	100%	48	100%	46	100%	25	100%	345	100%	
OTI081-SISTEMAS DE RECUPERACAO DA INFORMACAO	Aprovados	32	82,1%	87	85,3%	56	96,6%	39	81,2%	37	78,7%	45	76,3%	22	71%	42	93,3%	360	83,9%	
	Reprovados (I)	2	5,1%	0	0%	0	0%	5	10,4%	4	8,5%	4	6,8%	6	19,4%	1	2,2%	22	5,1%	
	Reprovados (R)	4	10,3%	6	5,9%	1	1,7%	0	0%	2	4,3%	0	0%	0	0%	1	2,2%	14	3,3%	
	Trancamentos	1	2,6%	9	8,8%	1	1,7%	4	8,3%	4	8,5%	10	16,9%	3	9,7%	1	2,2%	33	7,7%	
	Total	39	100%	102	100%	58	100%	48	100%	47	100%	59	100%	31	100%	45	100%	429	100%	

Tabela 2 : Continuação

DISCIPLINAS	SITUAÇÃO	2009		2010		2011		2012		2013		2014		2015		2016		TOTAL	
		Freq.	%	Freq.	%	Freq.	%	Freq.	%	Freq.	%	Freq.	%	Freq.	%	Freq.	%	Freq.	%
OTI099-TOPICOS EM CATALOGACAO E CLASSIFICACAO DA INFORMACAO D	Aprovados	0	-	0	-	0	-	0	0	30	100%	33	94,3%	25	89,3%	36	94,7%	124	94,7%
	Reprovados (I)	0	-	0	-	0	-	0	0	0	0%	1	2,9%	0	0%	2	5,3%	3	2,3%
	Reprovados (R)	0	-	0	-	0	-	0	0	0	0%	0	0%	3	10,7%	0	0%	3	2,3%
	Trancamentos	0	-	0	-	0	-	0	0	0	0%	1	2,9%	0	0%	0	0%	1	0,8%
	Total	0	-	0	-	0	-	0	0	30	100%	35	100%	28	100%	38	100%	131	100%
OTI062-TOPICOS EM ESTUDOS DA INFORMACAO - SEMINARIOS	Aprovados	35	97,2%	15	83,3%	0	-	0	0	0	-	0	-	0	-	0	-	50	92,6%
	Reprovados (I)	0	0%	2	11,1%	0	-	0	0	0	-	0	-	0	-	0	-	2	3,7%
	Reprovados (R)	0	0%	1	5,6%	0	-	0	0	0	-	0	-	0	-	0	-	1	1,9%
	Trancamentos	1	2,8%	0	0%	0	-	0	0	0	-	0	-	0	-	0	-	1	1,9%
	Total	36	100%	18	100%	0	-	0	0	0	-	0	-	0	-	0	-	54	100%
OTI115-TOPICOS EM FONTES DE INFORMACAO EM AREAS ESPECIFICAS B	Aprovados	2	100%	16	88,9%	14	93,3%	4	80%	0	-	2	100%	34	91,9%	7	87,5%	79	90,8%
	Reprovados (I)	0	0%	2	11,1%	0	0%	1	20%	0	-	0	0%	0	0%	1	12,5%	4	4,6%
	Reprovados (R)	0	0%	0	0%	0	0%	0	0%	0	-	0	0%	2	5,4%	0	0%	2	2,3%
	Trancamentos	0	0%	0	0%	1	6,7%	0	0%	0	-	0	0%	0	0%	1	2,7%	0	0%
	Total	2	100%	18	100%	15	100%	5	100%	0	-	2	100%	37	100%	8	100%	87	100%
OTI117-TOPICOS EM FONTES DE INFORMACAO EM AREAS ESPECIFICAS D	Aprovados	28	93,3%	17	68%	29	90,6%	40	83,3%	65	94,2%	0	0%	2	33,3%	41	74,5%	222	82,8%
	Reprovados (I)	0	0%	3	12%	1	3,1%	5	10,4%	0	0%	0	0%	1	16,7%	6	10,9%	16	6%
	Reprovados (R)	0	0%	1	4%	0	0%	1	2,1%	2	2,9%	1	33,3%	1	16,7%	1	1,8%	7	2,6%
	Trancamentos	2	6,7%	4	16%	2	6,2%	2	4,2%	2	2,9%	2	66,7%	2	33,3%	7	12,7%	23	8,6%
	Total	30	100%	25	100%	32	100%	48	100%	69	100%	3	100%	6	100%	55	100%	268	100%
TGI053-TOPICOS EM GESTAO DA INFORMACAO E DO CONHECIMENTO D	Aprovados	0	-	1	100%	16	88,9%	1	50%	51	92,7%	59	81,9%	38	73,1%	3	100%	169	83,3%
	Reprovados (I)	0	-	0	0%	0	0%	1	50%	0	0%	1	1,4%	3	5,8%	0	0%	5	2,5%
	Reprovados (R)	0	-	0	0%	2	11,1%	0	0%	1	1,8%	5	6,9%	1	1,9%	0	0%	9	4,4%
	Trancamentos	0	-	0	0%	0	0%	0	0%	3	5,5%	7	9,7%	10	19,2%	0	0%	20	9,9%
	Total	0	-	1	100%	18	100%	2	100%	55	100%	72	100%	52	100%	3	100%	203	100%
TGI057-TOPICOS EM GESTAO DE UNIDADES DE INFORMACAO D	Aprovados	0	-	0	-	0	-	27	90%	0	-	39	79,6%	0	-	0	-	66	83,5%
	Reprovados (I)	0	-	0	-	0	-	1	3,3%	0	-	0	0%	0	-	0	-	1	1,3%
	Reprovados (R)	0	-	0	-	0	-	0	0%	0	-	0	0%	0	-	0	-	0	0%
	Trancamentos	0	-	0	-	0	-	2	6,7%	0	-	10	20,4%	0	-	0	-	12	15,2%
	Total	0	-	0	-	0	-	30	100%	0	-	49	100%	0	-	0	-	79	100%
TGI061-TOPICOS EM INFORMACAO E CULTURA D	Aprovados	0	-	0	-	52	88,1%	71	88,8%	110	88,7%	53	91,4%	107	82,3%	97	80,2%	490	85,7%
	Reprovados (I)	0	-	0	-	3	5,1%	3	3,8%	7	5,6%	0	0%	16	12,3%	13	10,7%	42	7,3%
	Reprovados (R)	0	-	0	-	0	0%	1	1,2%	3	2,4%	0	0%	1	0,8%	2	1,7%	7	1,2%
	Trancamentos	0	-	0	-	4	6,8%	5	6,2%	4	3,2%	5	8,6%	6	4,6%	9	7,4%	33	5,8%
	Total	0	-	0	-	59	100%	80	100%	124	100%	58	100%	130	100%	121	100%	572	100%
TGI019-TOP. EM MET. E TEC. DE PESQ. EM BIBLIOTECOLOGIA E CIENCIA DA INFO.	Aprovados	0	-	0	-	0	-	0	0	0	-	0	-	0	-	0	-	0	-
	Reprovados (I)	0	-	0	-	0	-	0	0	0	-	0	-	0	-	0	-	0	-
	Reprovados (R)	0	-	0	-	0	-	0	0	0	-	0	-	0	-	0	-	0	-
	Trancamentos	0	-	0	-	0	-	0	0	0	-	0	-	0	-	0	-	0	-
	Total	0	-	0	-	0	-	0	0	0	-	0	-	0	-	0	-	0	-
ECI046-TOPICOS EM ONTOLOGIAS D	Aprovados	0	-	0	-	23	92%	4	100%	18	100%	37	97,4%	0	-	17	94,4%	99	96,1%
	Reprovados (I)	0	-	0	-	0	0%	0	0%	0	0%	0	0%	0	0%	0	0%	0	0%
	Reprovados (R)	0	-	0	-	0	0%	0	0%	0	0%	0	0%	0	0%	0	0%	0	0%
	Trancamentos	0	-	0	-	2	8%	0	0%	0	0%	1	2,6%	0	0%	1	5,6%	4	3,9%
	Total	0	-	0	-	25	100%	4	100%	18	100%	38	100%	0	-	18	100%	103	100%
TGI023-TOPICOS EM RECURSOS INFORMACIONAIS - SEMINARIOS	Aprovados	48	87,3%	9	90%	0	-	0	-	0	-	0	-	0	-	0	-	57	87,7%
	Reprovados (I)	2	3,6%	0	0%	0	-	0	0%	0	-	0	-	0	-	0	-	2	3,1%
	Reprovados (R)	4	7,3%	1	10%	0	-	0	0%	0	-	0	-	0	-	0	-	5	7,7%
	Trancamentos	1	1,8%	0	0%	0	-	0	0%	0	-	0	-	0	-	0	-	1	1,5%
	Total	55	100%	10	100%	0	-	0	-	0	-	0	-	0	-	0	-	65	100%

Tabela 2 : Continuação

DISCIPLINAS	SITUAÇÃO	2009		2010		2011		2012		2013		2014		2015		2016		TOTAL	
		Freq.	%	Freq.	%	Freq.	%	Freq.	%	Freq.	%	Freq.	%	Freq.	%	Freq.	%	Freq.	%
OT1105-TOPICOS EM SERVICOS PARA COMUNIDADES ESPECIFICAS B	Aprovados	0	-	0	-	0	-	19	95%	26	100%	9	90%	0	-	0	-	54	96,4%
	Reprovados (I)	0	-	0	-	0	-	0	0%	0	0%	1	10%	0	-	0	-	1	1,8%
	Reprovados (R)	0	-	0	-	0	-	1	5%	0	0%	0	0%	0	-	0	-	1	1,8%
	Trancamentos	0	-	0	-	0	-	0	0%	0	0%	0	0%	0	-	0	-	0	0%
Total	0	-	0	-	0	-	20	100%	26	100%	10	100%	0	-	0	-	56	100%	
OT1107-TOPICOS EM SERVICOS PARA COMUNIDADES ESPECIFICAS D	Aprovados	0	-	0	-	26	74,3%	44	88%	7	100%	26	76,5%	34	77,3%	3	100%	140	80,9%
	Reprovados (I)	0	-	0	-	5	14,3%	1	2%	0	0%	0	0%	2	4,5%	0	0%	8	4,6%
	Reprovados (R)	0	-	0	-	0	0%	1	2%	0	0%	0	0%	0	0%	0	0%	1	0,6%
	Trancamentos	0	-	0	-	4	11,4%	4	8%	0	0%	8	23,5%	8	18,2%	0	0%	24	13,9%
Total	0	-	0	-	35	100%	50	100%	7	100%	34	100%	44	100%	3	100%	173	100%	
TGI021-TOPICOS EM TECNOLOGIA DA INFORMACAO	Aprovados	88	92,6%	0	-	0	-	0	-	0	-	0	-	0	-	0	-	88	92,6%
	Reprovados (I)	0	0%	0	-	0	-	0	-	0	-	0	-	0	-	0	-	0	0%
	Reprovados (R)	2	2,1%	0	-	0	-	0	-	0	-	0	-	0	-	0	-	2	2,1%
	Trancamentos	5	5,3%	0	-	0	-	0	-	0	-	0	-	0	-	0	-	5	5,3%
Total	95	100%	0	-	0	-	0	-	0	-	0	-	0	-	0	-	95	100%	
OT1064-TOPICOS EM TRATAMENTO PARA GESTAO DA INFORMACAO	Aprovados	46	85,2%	0	-	0	-	0	-	0	-	0	-	0	-	0	-	46	85,2%
	Reprovados (I)	1	1,9%	0	-	0	-	0	-	0	-	0	-	0	-	0	-	1	1,9%
	Reprovados (R)	2	3,7%	0	-	0	-	0	-	0	-	0	-	0	-	0	-	2	3,7%
	Trancamentos	5	9,3%	0	-	0	-	0	-	0	-	0	-	0	-	0	-	5	9,3%
Total	54	100%	0	-	0	-	0	-	0	-	0	-	0	-	0	-	54	100%	
OT1111-TOPICOS EM USO DA TECNOLOGIA NA ORGANIZACAO E TRAT. DA INFO. D	Aprovados	0	-	0	-	0	-	0	-	0	-	0	-	0	-	0	-	0	-
	Reprovados (I)	0	-	0	-	0	-	0	-	0	-	0	-	0	-	0	-	0	-
	Reprovados (R)	0	-	0	-	0	-	0	-	0	-	0	-	0	-	0	-	0	-
	Trancamentos	0	-	0	-	0	-	0	-	0	-	0	-	0	-	0	-	0	-
Total	0	-	0	-	0	-	0	-	0	-	0	-	0	-	0	-	0	-	
OT1044-TRATAMENTO DA INFORMACAO II	Aprovados	35	87,5%	0	-	0	-	0	-	0	-	0	-	0	-	0	-	35	87,5%
	Reprovados (I)	1	2,5%	0	-	0	-	0	-	0	-	0	-	0	-	0	-	1	2,5%
	Reprovados (R)	0	0%	0	-	0	-	0	-	0	-	0	-	0	-	0	-	0	0%
	Trancamentos	4	10%	0	-	0	-	0	-	0	-	0	-	0	-	0	-	4	10%
Total	40	100%	0	-	0	-	0	-	0	-	0	-	0	-	0	-	40	100%	
TGI004-USUARIOS DA INFORMACAO	Aprovados	36	85,7%	45	86,5%	46	93,9%	42	79,2%	43	87,8%	36	72%	26	81,2%	31	79,5%	305	83,3%
	Reprovados (I)	1	2,4%	1	1,9%	1	2%	2	3,8%	4	8,2%	5	10%	1	3,1%	3	7,7%	18	4,9%
	Reprovados (R)	4	9,5%	0	0%	1	2%	3	5,7%	0	0%	0	0%	0	0%	1	2,6%	9	2,5%
	Trancamentos	1	2,4%	6	11,5%	1	2%	6	11,3%	2	4,1%	9	18%	5	15,6%	4	10,3%	34	9,3%
Total	42	100%	52	100%	49	100%	53	100%	49	100%	50	100%	32	100%	39	100%	366	100%	
TOTAL	Aprovados	1455	89,4%	1611	88%	1665	89,2%	1551	85,2%	1650	88,1%	1367	79,4%	1241	82,6%	1103	82,1%	11643	85,7%
	Reprovados (I)	42	2,6%	60	3,3%	52	2,8%	72	4%	75	4%	120	7%	86	5,7%	88	6,6%	595	4,4%
	Reprovados (R)	39	2,4%	62	3,4%	57	3,1%	66	3,6%	69	3,7%	49	2,8%	46	3,1%	36	2,7%	424	3,1%
	Trancamentos	91	5,6%	98	5,4%	92	4,9%	132	7,2%	79	4,2%	185	10,7%	130	8,6%	116	8,6%	923	6,8%
Total	1627	100%	1831	100%	1866	100%	1821	100%	1873	100%	1721	100%	1503	100%	1343	100%	13585	100%	

4 ANÁLISE DA SAÍDA DO CURSO PELOS DISCENTES

Esta seção avalia a situação dos estudantes no curso de Biblioteconomia Noturno e busca entender como ocorre a saída do curso⁶ e quais fatores podem ser utilizados para sinalizá-la. Esta seção procura responder perguntas como:

1. Qual a situação do estudante no curso de acordo com a forma de ingresso?
2. Qual o número de semestres cursados pela maior parte dos estudantes até a saída ou conclusão do curso?
3. A saída do curso está mudando ao longo do tempo? Qual a taxa de saída do curso da turma que ingressou em 2006 e qual a taxa de saída do curso das turmas que ingressaram recentemente?
4. Qual o rendimento semestral global médio dos estudantes que concluíram o curso (quando há concluintes no curso) e dos estudantes que saíram do curso?
5. Quais as principais disciplinas que chegam a ser cursadas pelos estudantes que saíram do curso?
6. Dado que um estudante foi reprovado em determinada disciplina, qual a chance de saída do curso?
7. Entre os estudantes que saíram do curso de Biblioteconomia Noturno e ingressaram novamente na UFMG, quais os cursos escolhidos por esses estudantes?

⁶Considera-se como saída do curso qualquer desvinculação do curso de Biblioteconomia Noturno que não seja por motivo de conclusão do curso, ainda que o estudante se mantenha vinculado à UFMG em outro curso ou em outra subdivisão.

Considerando o curso de Biblioteconomia Noturno no período de 2006/1 a 2016/2 foram encontrados 586 registros de ingresso, sendo 586 estudantes distintos⁷, ou seja, não há nenhum estudante que reingressou no curso de Biblioteconomia Noturno neste período.

Tabela 3: Forma de Ingresso versus Situação do Discente

Forma de Ingresso	Conclusão		Saída do Curso		Cursando		Total	
	Freq.	%	Freq.	%	Freq.	%	Freq.	%
Obtenção de novo título	1	100%	0	0%	0	0%	1	0,17%
Processo seletivo	219	49,89%	133	30,3%	87	19,82%	439	74,91%
Reopção	90	63,38%	26	18,31%	26	18,31%	142	24,23%
Transferência comum	3	100%	0	0%	0	0%	3	0,51%
Transferência especial	1	100%	0	0%	0	0%	1	0,17%
Total	314	53,58%	159	27,13%	113	19,28%	586	100%

A Tabela 3 mostra a situação⁸ do discente no curso de acordo com a forma de ingresso. Do total de 586 registros de ingresso, pode-se observar que 27,13% saíram do curso, 19,28% ainda estão matriculados e 53,58% se graduaram. Nota-se também que do total de 586 registros de ingresso, 74,91% foram por Processo Seletivo.

A Tabela 4 mostra a situação do estudante no curso de Biblioteconomia Noturno por ano⁹ de entrada e de acordo com a forma de ingresso no curso. Nota-se que no ano de 2015 ingressaram 41 estudantes através de Processo Seletivo, sendo que 14 deles saíram do curso até o final do semestre de 2016/2.

⁷Em alguns cursos há casos de estudantes que ingressam mais de uma vez em decorrência, por exemplo, de jubilação e retorno posterior ao curso através de novo vestibular.

⁸Em alguns cursos, devido à mudança de subdivisão, pode ocorrer casos de estudantes que concluíram o curso tendo cursado zero semestres.

⁹Se o ingresso no curso de Biblioteconomia Noturno tiver ocorrido por reopção ou mudança de subdivisão, considera-se que o ano de ingresso do discente neste curso é igual ao ano em que ele realizou a reopção ou a mudança de subdivisão.

Tabela 4: Situação dos estudantes por forma de ingresso e de acordo com o ano de entrada no curso de Biblioteconomia Noturno

Forma de ingresso	Situação	Ano de ingresso no curso											Total			
		2006	2007	2008	2009	2010	2011	2012	2013	2014	2015	2016				
Obtenção de novo título	Conclusão	1	0	0	0	0	0	0	0	0	0	0	0	0	0	1
	Saída do curso	0	0	0	0	0	0	0	0	0	0	0	0	0	0	0
	Cursando	0	0	0	0	0	0	0	0	0	0	0	0	0	0	0
	Total	1	0	0	0	0	0	0	0	0	0	0	0	0	0	1
Processo seletivo	Conclusão	32	30	30	26	34	26	26	15	0	0	0	0	0	0	219
	Saída do curso	8	10	11	13	6	12	10	12	23	14	14	14	14	14	133
	Cursando	0	0	0	0	0	2	4	13	16	27	25	25	25	25	87
	Total	40	40	41	39	40	40	40	40	39	41	39	41	39	39	439
Reopção	Conclusão	0	3	5	16	17	17	4	16	10	1	1	1	1	1	90
	Saída do curso	0	1	3	5	3	5	0	5	3	1	1	0	0	0	26
	Cursando	0	0	0	0	0	0	0	3	6	7	10	10	10	10	26
	Total	0	4	8	21	20	22	4	24	19	9	11	11	11	11	142
Transferência comum	Conclusão	2	1	0	0	0	0	0	0	0	0	0	0	0	0	3
	Saída do curso	0	0	0	0	0	0	0	0	0	0	0	0	0	0	0
	Cursando	0	0	0	0	0	0	0	0	0	0	0	0	0	0	0
	Total	2	1	0	0	0	0	0	0	0	0	0	0	0	0	3
Transferência especial	Conclusão	0	0	0	0	0	0	0	1	0	0	0	0	0	0	1
	Saída do curso	0	0	0	0	0	0	0	0	0	0	0	0	0	0	0
	Cursando	0	0	0	0	0	0	0	0	0	0	0	0	0	0	0
	Total	0	0	0	0	0	0	0	1	0	0	0	0	0	0	1
Total		43	45	49	60	60	62	44	65	58	50	50	50	50	586	

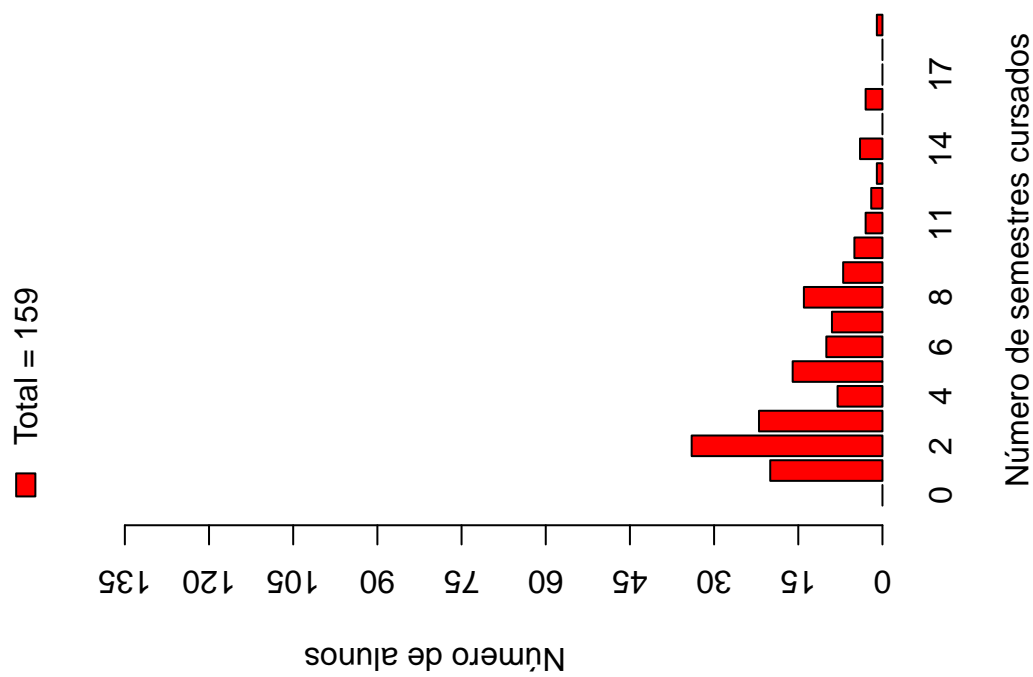
A Tabela 5 e a Figura 8 mostram o número de semestres cursados até a desvinculação por estudantes que já concluíram ou saíram do curso de Biblioteconomia Noturno. É possível observar que 52,83% dos estudantes que saíram do curso o fizeram até o 4º período.

A Tabela 6 e a Figura 9 mostram a situação dos estudantes (conclusão, cursando ou saída do curso) de acordo com o ano de ingresso no curso de Biblioteconomia Noturno. É possível observar que no ano de 2015, 50 estudantes ingressaram no curso de Biblioteconomia Noturno sendo que, até 2016/2, 15 (30%) deles saíram do curso.

Tabela 5: Número de semestres cursados pelos discentes que saíram do curso ou concluíram o curso no período de 2006/1 a 2016/2

Semestres Cursados	Saída do Curso			Conclusão		
	Freq.	%	% acumulado	Freq.	%	% acumulado
1	20	12,58%	12,58%	11	3,5%	3,5%
2	34	21,38%	33,96%	5	1,59%	5,09%
3	22	13,84%	47,8%	13	4,14%	9,23%
4	8	5,03%	52,83%	15	4,78%	14,01%
5	16	10,06%	62,89%	14	4,46%	18,47%
6	10	6,29%	69,18%	12	3,82%	22,29%
7	9	5,66%	74,84%	17	5,41%	27,7%
8	14	8,81%	83,65%	135	42,99%	70,69%
9	7	4,4%	88,05%	39	12,42%	83,11%
10	5	3,14%	91,19%	32	10,19%	93,3%
11	3	1,89%	93,08%	8	2,55%	95,85%
12	2	1,26%	94,34%	4	1,27%	97,12%
13	1	0,63%	94,97%	4	1,27%	98,39%
14	4	2,52%	97,49%	4	1,27%	99,66%
15	0	0%	97,49%	0	0%	99,66%
16	3	1,89%	99,38%	0	0%	99,66%
17	0	0%	99,38%	0	0%	99,66%
18	0	0%	99,38%	1	0,32%	99,98%
19	1	0,63%	100%	0	0%	99,98%
Total	159	-	100%	314	-	99,98%

Distribuição Saída do Curso



Distribuição Conclusão

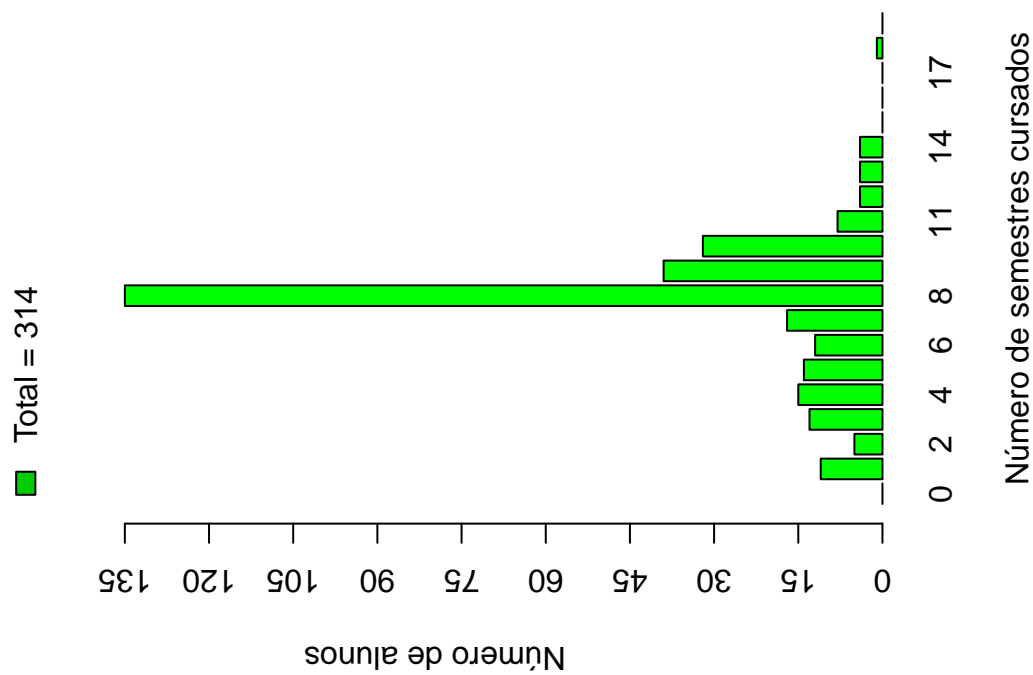


Figura 8: Número de semestres cursados de acordo com a situação do estudante no curso de Biblioteconomia Noturno.

Tabela 6: Situação do estudante na UFMG de acordo com ano de ingresso no curso de Biblioteconomia Noturno

Ano de ingresso	Conclusão		Saída do Curso		Cursando		Total	
	Freq.	%	Freq.	%	Freq.	%	Freq.	%
2006	35	81,4%	8	18,6%	0	0%	43	7,34%
2007	34	75,56%	11	24,44%	0	0%	45	7,68%
2008	35	71,43%	14	28,57%	0	0%	49	8,36%
2009	42	70%	18	30%	0	0%	60	10,24%
2010	51	85%	9	15%	0	0%	60	10,24%
2011	43	69,35%	17	27,42%	2	3,23%	62	10,58%
2012	30	68,18%	10	22,73%	4	9,09%	44	7,51%
2013	32	49,23%	17	26,15%	16	24,62%	65	11,09%
2014	10	17,24%	26	44,83%	22	37,93%	58	9,9%
2015	1	2%	15	30%	34	68%	50	8,53%
2016	1	2%	14	28%	35	70%	50	8,53%
Total	314	53,58%	159	27,13%	113	19,28%	586	100%

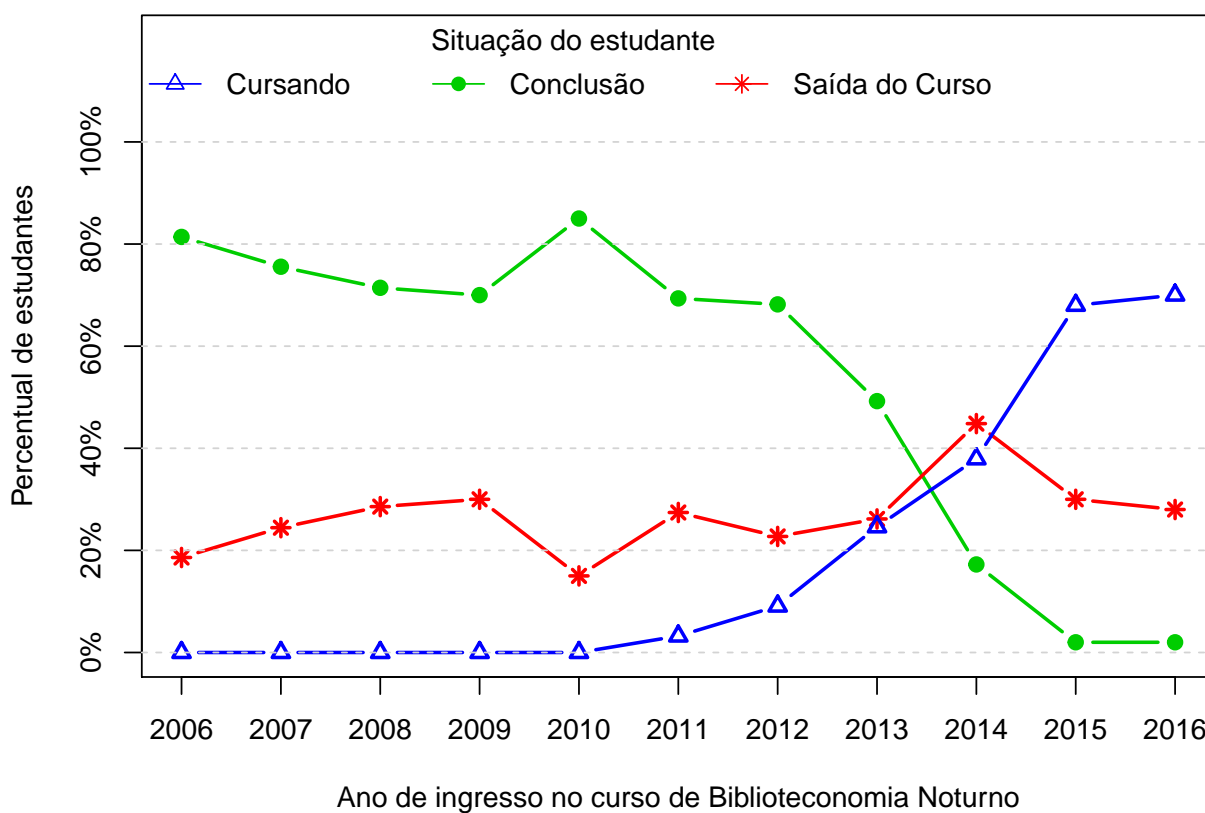


Figura 9: Situação do estudante de acordo com o ano de ingresso.

A Tabela 7¹⁰ e a Figura 10 mostram o número de estudantes matriculados por semestre de acordo com o ano de ingresso no curso de Biblioteconomia Noturno. No ano de 2014, por exemplo, 58 estudantes iniciaram o curso, 44 se matricularam no 2º semestre¹¹, 40 se matricularam no 3º semestre e 34 se matricularam no 4º semestre.

É importante ressaltar que parte da redução do número de estudantes de um semestre para outro pode ser devido à desvinculação por conclusão (especialmente nos últimos semestres). Para verificar o total de desvinculações por saída do curso é necessário consultar a Tabela 6.

¹⁰Por uma questão de *layout* da texto, foi possível incluir na Tabela 7 o limite máximo de 16 semestres.

¹¹É importante ressaltar que o conceito de semestre apresentado neste relatório indica o tempo em que o estudante se manteve vinculado à UFMG e não se o estudante está efetivamente cursando as disciplinas esperadas para o respectivo período.

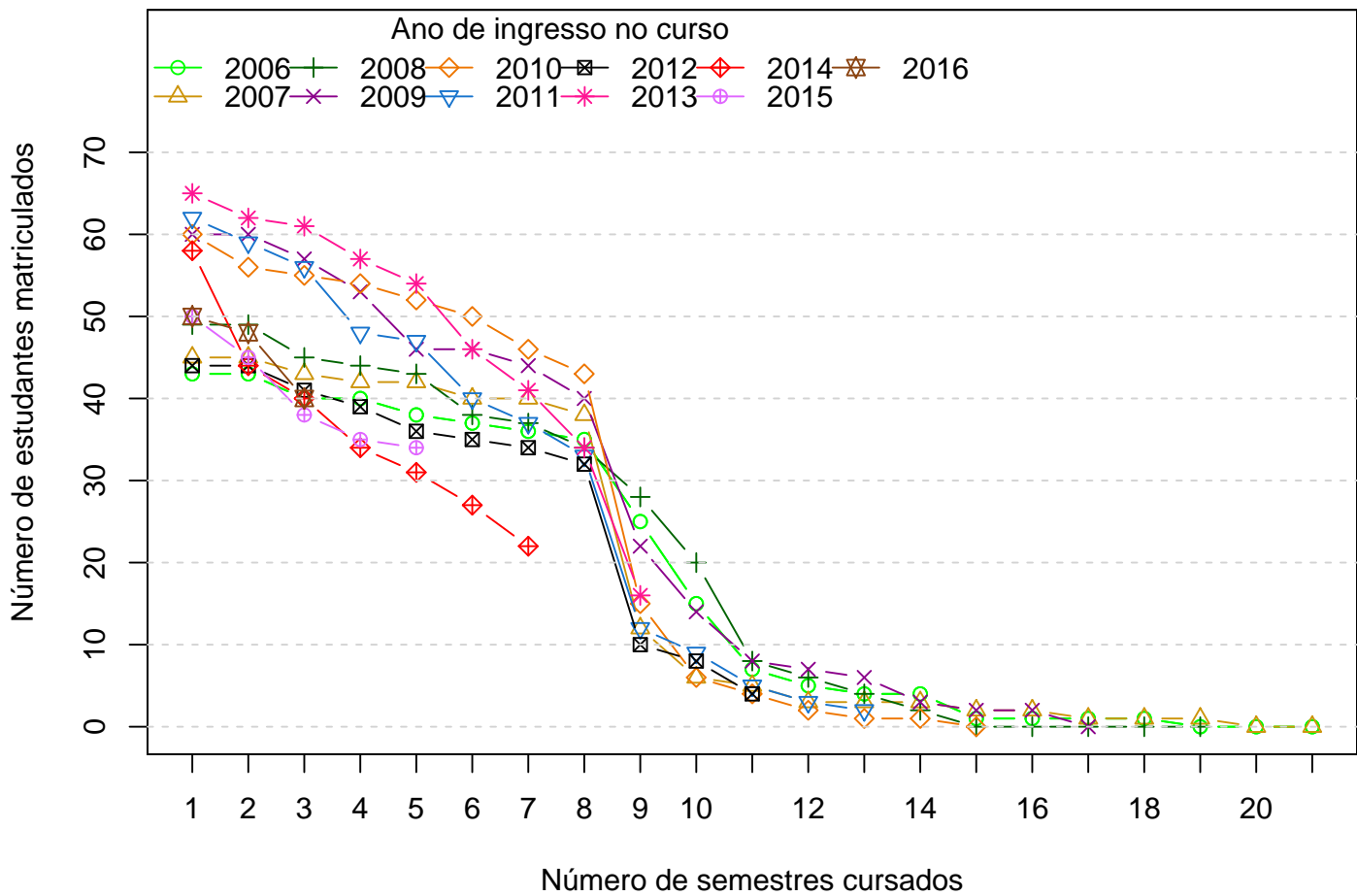


Figura 10: Número de estudantes matriculados por semestres de acordo com o ano de ingresso.

Tabela 7: Número de estudantes matriculados no início do período de acordo com o ano de ingresso no curso de Biblioteconomia Noturno

Estudantes por período	Ano de Ingresso										
	2006	2007	2008	2009	2010	2011	2012	2013	2014	2015	2016
1 ^o	43	45	49	60	60	62	44	65	58	50	50
2 ^o	43	45	49	60	56	59	44	62	44	45	48
3 ^o	40	43	45	57	55	56	41	61	40	38	40
4 ^o	40	42	44	53	54	48	39	57	34	35	
5 ^o	38	42	43	46	52	47	36	54	31	34	
6 ^o	37	40	38	46	50	40	35	46	27		
7 ^o	36	40	37	44	46	37	34	41	22		
8 ^o	35	38	34	40	43	33	32	34			
9 ^o	25	12	28	22	15	12	10	16			
10 ^o	15	6	20	14	6	9	8				
11 ^o	7	5	8	8	4	5	4				
12 ^o	5	3	6	7	2	3					
13 ^o	4	3	4	6	1	2					
14 ^o	4	3	2	3	1						
15 ^o	1	2	0	2	0						
16 ^o	1	2	0	2							

A Figura 11 mostra a distribuição do Rendimento Semestral Global Médio (RSGM)¹² dos estudantes que estão cursando, dos estudantes que concluíram e dos estudantes que saíram do curso de Biblioteconomia Noturno no período de 2006/1 a 2016/2.

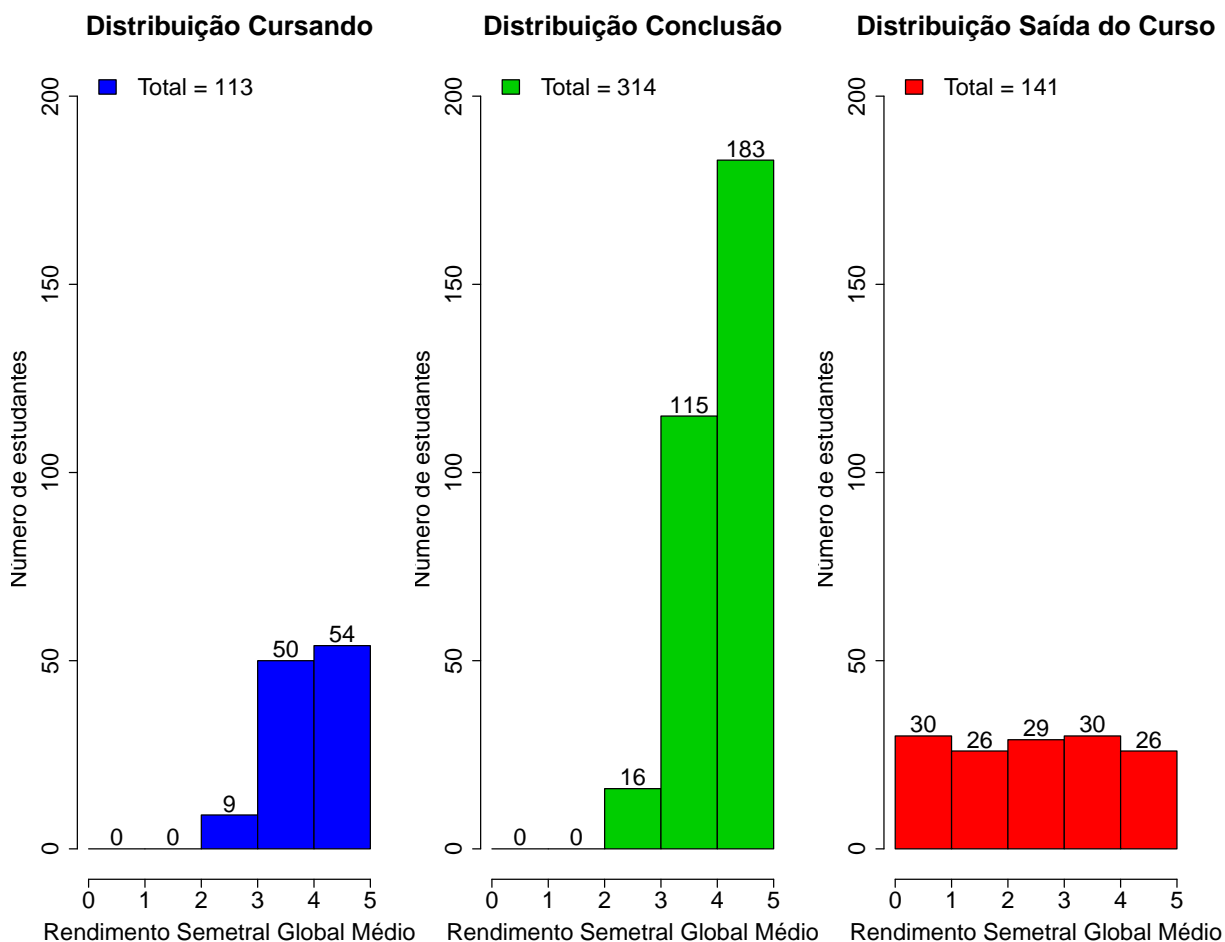


Figura 11: Rendimento Semestral Global Médio de acordo com a Situação do estudante na UFMG.

A Figura 12 mostra, dentre o grupo de estudantes que saíram do curso (159 estudantes), o percentual deles que chegaram a cursar as principais disciplinas do curso de Biblioteconomia Noturno antes do desligamento. Observa-se, por exemplo, que mais de 60% dos estudantes que saíram do curso cursaram disciplinas como: CAD103-ADMINISTRACAO T.G.A., DCC601-INTRODUCAO A INFORMATICA, OTI072-FUNDAMENTOS DA ORGANIZACAO DA INFORMACAO e TGI002-CULTURA E INFORMACAO.

A Tabela 8 mostra a proporção de estudantes que saíram do curso de Biblioteconomia

¹²Ressalta-se que neste gráfico é possível incluir somente os estudantes que possuem RSGM, por isso, em alguns casos, o número total de estudantes pode diferir do total apresentado na Tabela 6.

Noturno dado que foram reprovados nas disciplinas cursadas por pelo menos 60%¹³ do grupo de estudantes que saiu do curso. O cálculo é feito dividindo-se o número total de estudantes reprovados na disciplina que saíram do curso pelo total de estudantes reprovados na disciplina que concluíram ou saíram do curso.

No caso da disciplina "CAD103-ADMINISTRACAO T.G.A.", por exemplo, em um total de 159 estudantes que saíram do curso no período avaliado, 101 deles a cursaram. Para essa disciplina, dado que o estudante foi reprovado, a probabilidade de saída do curso foi igual a 0,83%. No caso da disciplina "DCC601-INTRODUCAO A INFORMATICA", a probabilidade de saída do curso dado que o estudante foi reprovado foi igual a 0,67%, sendo que do total de 159 estudantes que saíram do curso, 113 deles chegaram a cursar essa disciplina.

A Figura 13 mostra o Boxplot do rendimento nas disciplinas selecionadas na Tabela 8 de acordo com a situação no curso (saída do curso ou conclusão).

¹³Essa restrição foi colocada uma vez que, conforme mostrado na Figura 12, em algumas disciplinas há um número muito pequeno de estudantes que saíram do curso e que chegaram a cursá-las, neste caso, ter chegado a cursar a disciplina já é um fator que torna menos provável a saída do curso.

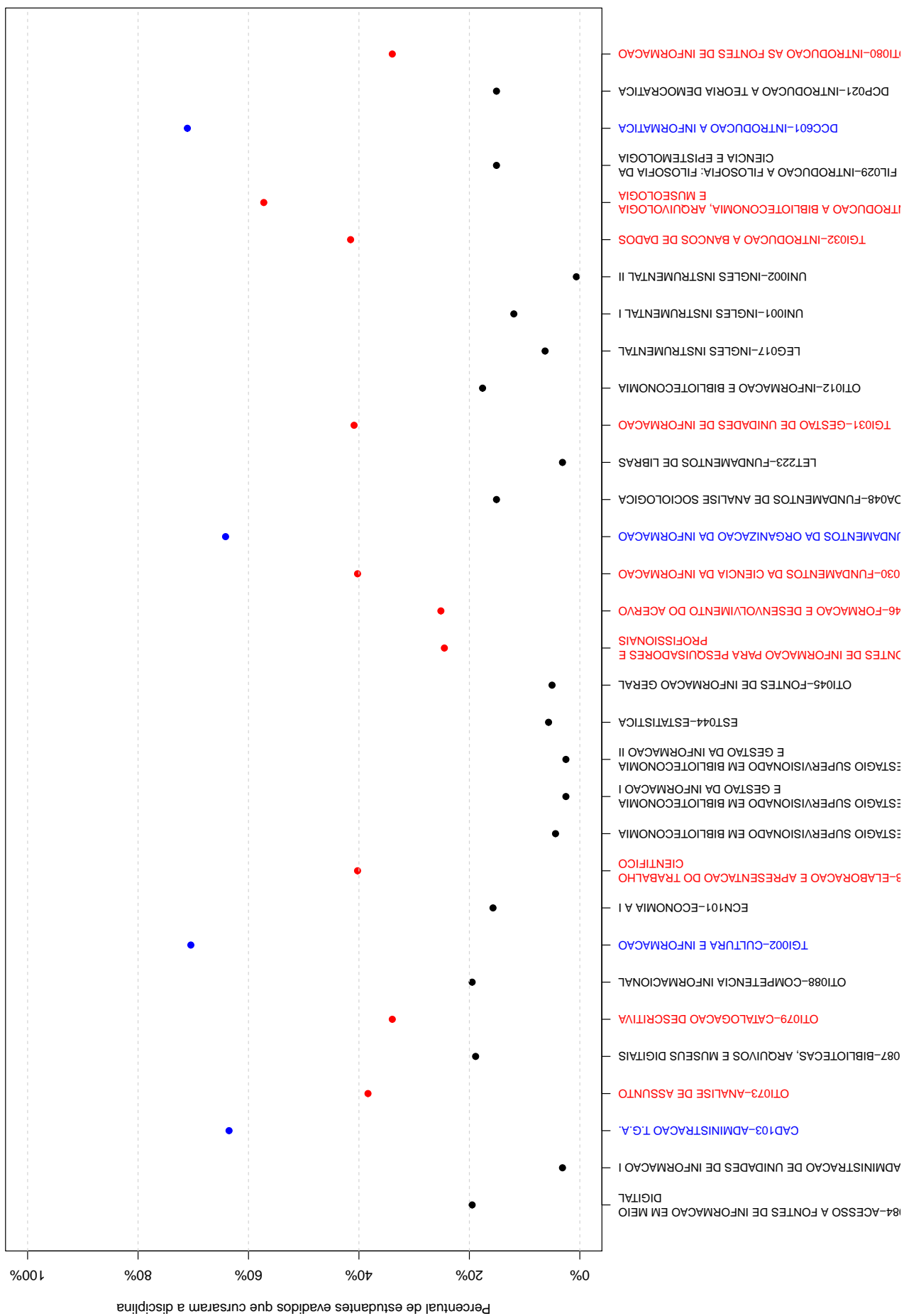


Figura 12: Principais disciplinas cursadas pelos estudantes que saíram do curso de Biblioteconomia Noturno.



Tabela 8: Dados sobre reprovação e saída do curso

	Estudantes que saíram do curso		Total de estudantes (que saíram do curso ou concluídos)		Probabilidade de sair do curso dado reprovação na disciplina
	Número de estudantes que saíram do curso e foram aprovados na disciplina	Número de estudantes que saíram do curso e cursaram a disciplina	Total de estudantes aprovados na disciplina	Total de estudantes que cursaram a disciplina	
Disciplina cursadas por pelo menos 60% dos estudantes que saíram do curso					
CAD103-ADMINISTRACAO T.G.A.	24	101	29	324	0,83
DCC601-INTRODUCAO A INFORMÁTICA	43	113	64	338	0,67
OTI072-FUNDAMENTOS DA ORGANIZACAO DA INFORMACAO	35	102	41	323	0,85
TGI002-CULTURA E INFORMACAO	26	112	29	342	0,9

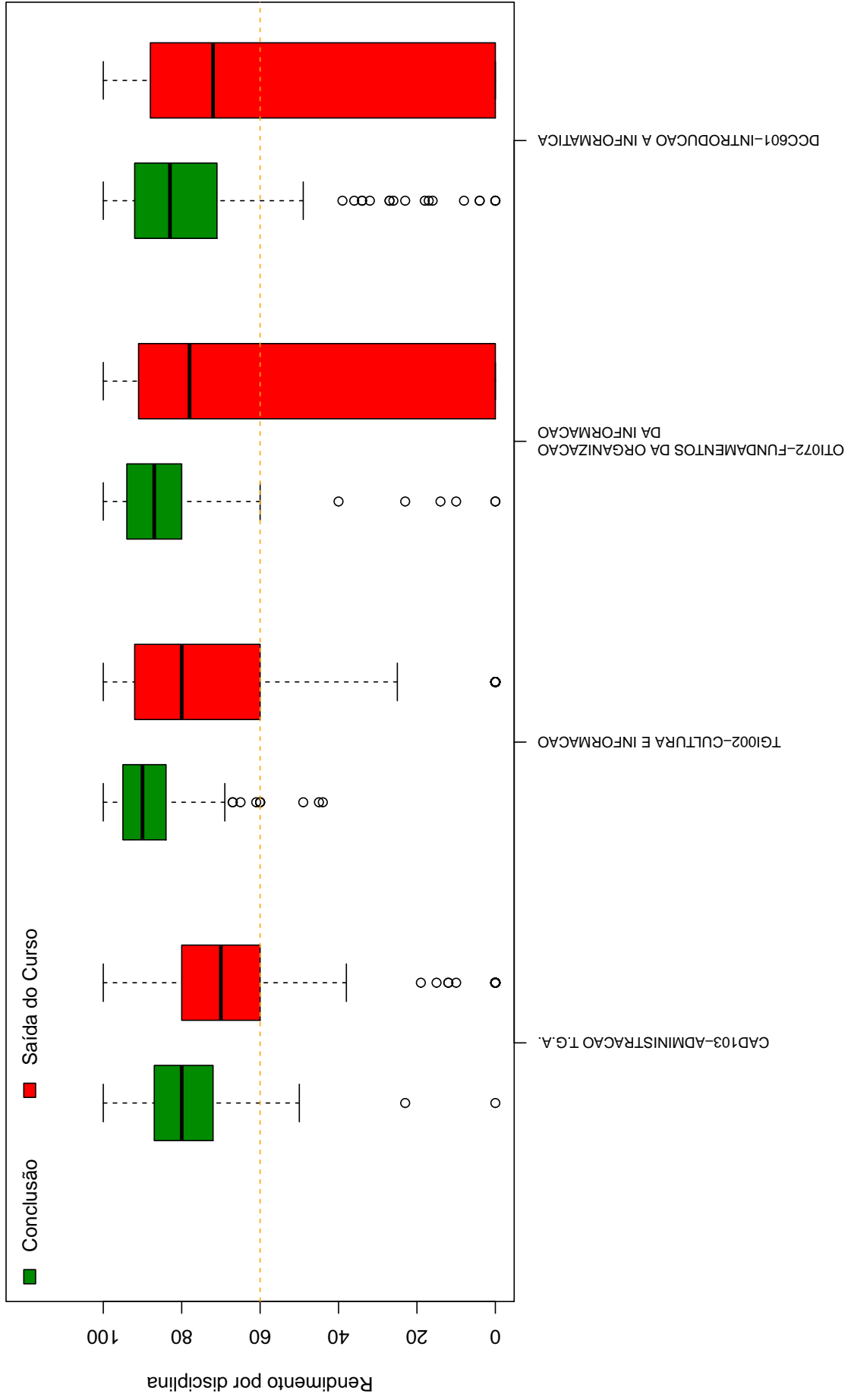


Figura 13: Rendimento por disciplina de acordo com a situação do estudante no curso de Biblioteconomia Noturno : Saída do Curso ou Conclusão.

A Tabela 9 e a Figura 14 mostram os cursos de destino na UFMG dos estudantes que saíram do curso de Biblioteconomia Noturno e retornaram para a Instituição. Verifica-se que entre os 159 estudantes que saíram do curso de Biblioteconomia Noturno no período de 2006/1 a 2016/2, 60 estudantes ingressaram novamente na UFMG em outro curso através de novo processo seletivo, mudança de subdivisão, reopção, entre outras formas¹⁴.

Na Figura 14 cada aresta representa um estudante, os cursos dispostos mais próximos ao centro do círculo são os que receberam os maiores números de estudantes oriundos do curso de Biblioteconomia Noturno (maior número de arestas).

Tabela 9: Curso de Destino de parte dos estudantes que saíram do curso no período de 2006/1 a 2016/2

Curso	Frequência	Percentual
ADMINISTRAÇÃO DIURNO	1	1,67%
ADMINISTRAÇÃO NOTURNO	1	1,67%
ANTROPOLOGIA NOTURNO	1	1,67%
ARQUITETURA E URBANISMO NOTURNO	1	1,67%
ARQUIVOLOGIA NOTURNO	4	6,67%
BIBLIOTECONOMIA DIURNO	26	43,33%
CIÊNCIAS BIOLÓGICAS NOTURNO	1	1,67%
CIÊNCIAS CONTÁBEIS NOTURNO	1	1,67%
CONSERVAÇÃO E RESTAURAÇÃO DE BENS CULTURAIS MÓVEIS DIURNO	1	1,67%
CURSO SUPERIOR DE TECNOLOGIA EM RADIOLOGIA NOTURNO	1	1,67%
DIREITO DIURNO	1	1,67%
ENGENHARIA AMBIENTAL DIURNO	1	1,67%
ENGENHARIA DE CONTROLE E AUTOMAÇÃO NOTURNO	1	1,67%
ENGENHARIA MECÂNICA NOTURNO	2	3,33%
ESTATÍSTICA DIURNO	1	1,67%
FILOSOFIA DIURNO	1	1,67%
FILOSOFIA NOTURNO	2	3,33%
FONOAUDIOLOGIA DIURNO	1	1,67%
GEOGRAFIA NOTURNO	2	3,33%
GESTÃO DE SERVIÇOS DE SAÚDE NOTURNO	2	3,33%
HISTÓRIA DIURNO	1	1,67%
HISTÓRIA NOTURNO	2	3,33%
LETRAS NOTURNO	2	3,33%

continua na próxima página

¹⁴Nos casos em que o estudante ingressou em mais de um curso após a saída do curso de Biblioteconomia Noturno, considerou-se o destino final do estudante, ou seja, o último curso em que ele teve registro na UFMG

Tabela 9 : Continuação

Curso	Frequência	Percentual
MÚSICA BACHARELADO	1	1,67%
PEDAGOGIA DIURNO	1	1,67%
SISTEMAS DE INFORMAÇÃO DIURNO	1	1,67%
TOTAL	60	100%

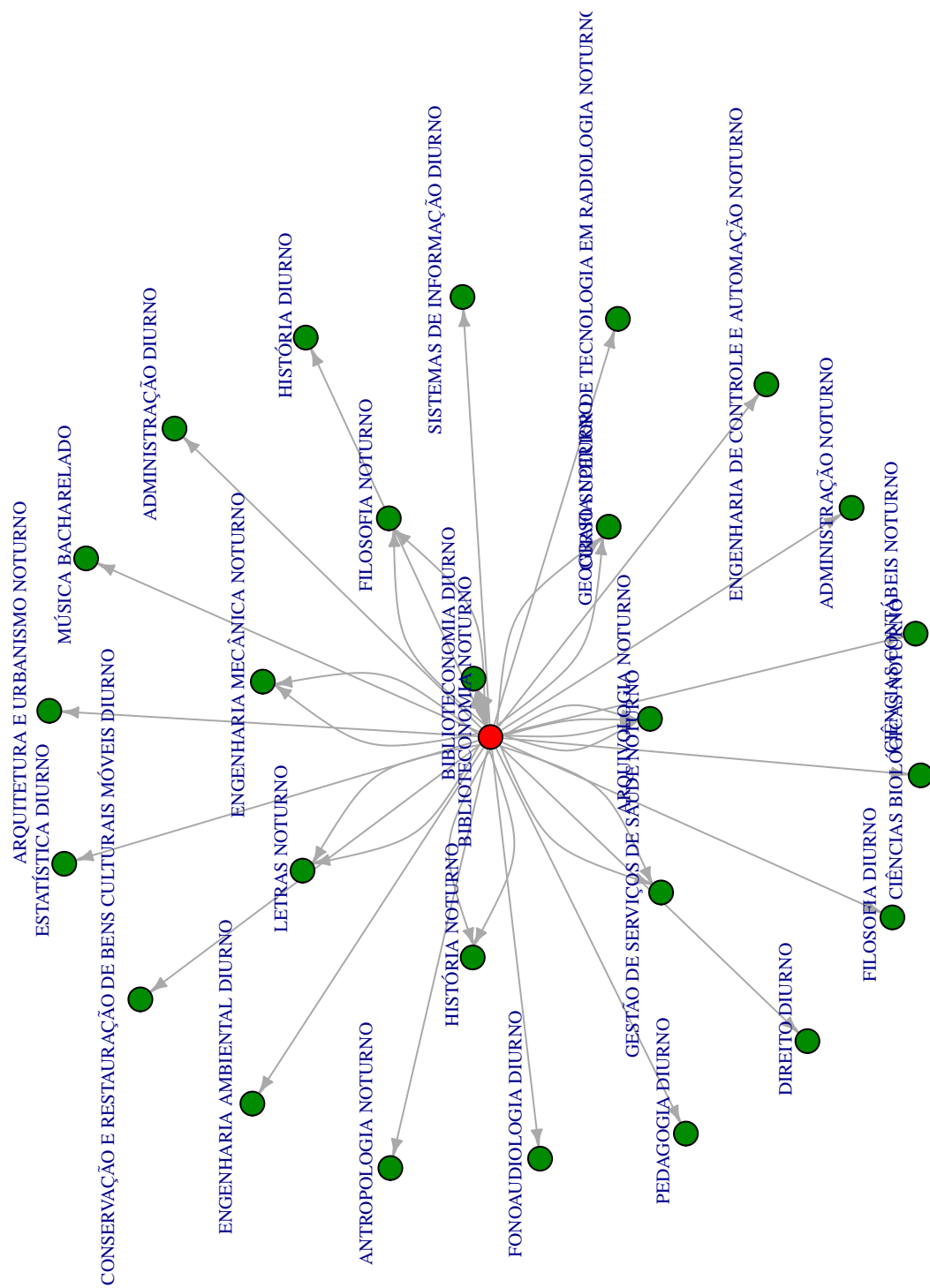


Figura 14: Cursos de destino de estudantes que saíram do curso de Bibliotecologia Noturna no período de 2006/1 a 2016/2 .

5 REFERÊNCIAS

- [1] MAGALHÃES, M. N, LIMA, LIMA, A. C. P., 2004. *Noções de Probabilidade e Estatística*,6 ed . Editora da Universidade de São Paulo, São Paulo.
- [2] TRIOLA, M.F., 1999. *Introdução à Estatística*,7 ed . LTC, Rio de Janeiro.
- [3] KOHONEN, T., 2001. *Self-Organizing Maps*,Number 30 in Springer Series in Information Sciences, 3 ed. Springer-Verlag, Berlin.
- [4] MINGOTI, S. A.,2005 *Análise de dados através de métodos de estatística multivariada: uma abordagem aplicada*. Editora UFMG, Belo Horizonte.
- [5] WEHRENS, R, BUYDENS, L. M. C.,2007 *Self- and Super-organizing Maps in R: The kohonen Package*. Journal of Statistical Software, Volume 21, Issue 5.