

UNIVERSIDADE FEDERAL DE MINAS GERAIS
PRÓ-REITORIA DE GRADUAÇÃO
SETOR DE ESTATÍSTICA

Avaliação do desempenho acadêmico dos estudantes
de graduação:
Ciências do Estado

BELO HORIZONTE
MAIO DE 2017

**PRÓ-REITORIA DE GRADUAÇÃO /SETOR DE
ESTATÍSTICA**

PRÓ-REITOR DE GRADUAÇÃO

RICARDO HIROSHI CALDEIRA TAKAHASHI

PRÓ-REITOR ADJUNTO DE GRADUAÇÃO

WALMIR MATOS CAMINHAS

COORDENADORA DO SETOR DE ESTATÍSTICA

CAROLINA SILVA PENA

EQUIPE SETOR DE ESTATÍSTICA

ALINE MOREIRA MARTINS

SANDY PINHEIRO ALVES

Contato: estatistica@prograd.ufmg.br

Sumário

1	INTRODUÇÃO	5
2	METODOLOGIA	6
2.1	ANÁLISE DESCRITIVA	6
2.2	ESTATÍSTICA MULTIVARIADA	9
3	ANÁLISE DAS PRINCIPAIS DISCIPLINAS	11
4	ANÁLISE DA SAÍDA DO CURSO PELOS DISCENTES	30
5	REFERÊNCIAS	46

Lista de Tabelas

1	Disciplinas consideradas difíceis	15
2	Situação dos estudantes nas principais disciplinas do curso de Ciências do Estado no período de 2009 a 2016/2	23
3	Forma de Ingresso versus Situação do Discente	31
4	Situação dos estudantes por forma de ingresso e de acordo com o ano de entrada no curso de Ciências do Estado	32
5	Número de semestres cursados pelos discentes que saíram do curso ou concluíram o curso no período de 2009/1 a 2016/2	33
6	Situação do estudante na UFMG de acordo com ano de ingresso no curso de Ciências do Estado	35
7	Número de estudantes matriculados no início do período de acordo com o ano de ingresso no curso de Ciências do Estado	37
8	Dados sobre reprovação e saída do curso	42
9	Curso de Destino de parte dos estudantes que saíram do curso no período de 2009/1 a 2016/2	44

Lista de Figuras

1	Ilustração do Boxplot.	7
2	Exemplo Histograma.	8
3	Exemplo de gráfico de barras.	9
4	Rendimento dos estudantes matriculados no curso de Ciências do Estado no período de 2009/1 a 2016/2 - disciplinas agrupadas por dificuldade. .	13
5	Conceitos obtidos pelos estudantes matriculados no curso de Ciências do Estado no período de 2009/1 a 2016/2 na disciplina DIR097-DEFESA DE TCC	16
6	Conceitos obtidos pelos estudantes matriculados no curso de Ciências do Estado no período de 2009/1 a 2016/2 na disciplina DIR096-ELABORACAO DE PROJETO DE TCC II	17
7	Conceitos obtidos pelos estudantes matriculados no curso de Ciências do Estado no período de 2009/1 a 2016/2 na disciplina LET223-FUNDAMENTOS DE LIBRAS	18
8	Conceitos obtidos pelos estudantes matriculados no curso de Ciências do Estado no período de 2009/1 a 2016/2 na disciplina UNI001-INGLES INSTRUMENTAL I	19
9	Conceitos obtidos pelos estudantes matriculados no curso de Ciências do Estado no período de 2009/1 a 2016/2 na disciplina UNI002-INGLES INSTRUMENTAL II	20
10	Conceitos obtidos pelos estudantes matriculados no curso de Ciências do Estado no período de 2009/1 a 2016/2 na disciplina UNI003-OFICINA DE LINGUA PORTUGUESA: LEITURA E PRODUCAO DE TEXTOS	21
11	Conceitos obtidos pelos estudantes matriculados no curso de Ciências do Estado no período de 2009/1 a 2016/2 na disciplina DIT086-TOPICOS EM FILOSOFIA DO DIREITO E DO ESTADO	22
12	Número de semestres cursados de acordo com a situação do estudante no curso de Ciências do Estado.	34
13	Situação do estudante de acordo com o ano de ingresso.	35

14	Número de estudantes matriculados por semestres de acordo com o ano de ingresso.	37
15	Rendimento Semestral Global Médio de acordo com a Situação do estudante na UFMG.	38
16	Principais disciplinas cursadas pelos estudantes que saíram do curso de Ciências do Estado.	40
17	Rendimento por disciplina de acordo com a situação do estudante no curso de Ciências do Estado : Saída do Curso ou Conclusão.	43
18	Cursos de destino de estudantes que saíram do curso de Ciências do Estado no período de 2009/1 a 2016/1	45

1 INTRODUÇÃO

O objetivo deste relatório é utilizar os dados de rendimento acadêmico disponíveis na UFMG para produzir informação sobre o desempenho dos discentes de graduação, avaliar a dificuldade das principais disciplinas de cada curso e também analisar a taxa de saída do curso. Espera-se produzir um relatório modelo que possa estimular o acompanhamento contínuo do curso pela coordenação.

Neste relatório serão analisados os dados do curso presencial de Ciências do Estado no período de 2009/1 a 2016/2 . Foram analisados os dados de todos os estudantes matriculados no curso neste período, com exceção somente dos estudantes matriculados em decorrência de continuidade de estudos.

Os dados analisados neste relatório foram fornecidos pelo Centro de Computação da UFMG (CECOM) e o tratamento, a análise dos dados e a produção do relatório foi realizada pelo Setor de Estatística da Pró-Reitoria de Graduação da UFMG.

O *software* utilizado para o desenvolvimento das análises foi o *software* R, disponível para download em <http://www.r-project.org/>.

2 METODOLOGIA

Nesta seção serão brevemente apresentadas as técnicas estatísticas aplicadas para o desenvolvimento do relatório. A análise exploratória que será apresentada ao longo deste relatório inclui medidas de variação e posição relativa, bem como o Gráfico de Caixa (Boxplot), o Histograma e o Gráfico de Barras. Além disso, serão mostrados alguns conceitos de Estatística Multivariada que englobam técnicas mais avançadas de análise de dados.

2.1 ANÁLISE DESCRITIVA

As interpretações das principais medidas de estatística descritiva são baseadas nos seguintes conceitos:

Média: média aritmética;

Desvio-padrão: medida de variabilidade dos dados com relação à média;

Mínimo: menor valor encontrado na série de dados;

1º Quartil: valor que deixa 25% dos dados abaixo dele;

Mediana: valor que deixa 50% dos dados abaixo dele;

3º Quartil: valor que deixa 75% dos dados abaixo dele;

Máximo: maior valor encontrado na série de dados;

Percentual Acumulado: O percentual acumulado é a soma de todos os percentuais até aquela classe. O valor máximo do percentual acumulado é 100%.

Boxplot:

A representação através do Boxplot permite a análise visual da posição, dispersão, assimetria, caudas e valores discrepantes do conjunto de dados. Os asteriscos que as vezes aparecem no Boxplot indicam que aquelas observações são outliers (valores extremos). O local onde a linha vertical começa (de baixo para cima) indica o mínimo (excetuando algum possível valor extremo) e, onde a linha termina indica o máximo, também excetuando algum possível outlier.

O retângulo no meio dessa linha possui três linhas horizontais. A linha de baixo (que é o próprio contorno externo inferior do retângulo) indica o primeiro quartil, a de cima (que também é o próprio contorno externo superior do retângulo) indica o terceiro quartil e a do meio indica a mediana. A mediana é a medida de tendência central mais indicada

quando os dados possuem distribuição assimétrica, mais indicada até do que a média aritmética, que nesse caso seria influenciada pelos valores extremos.

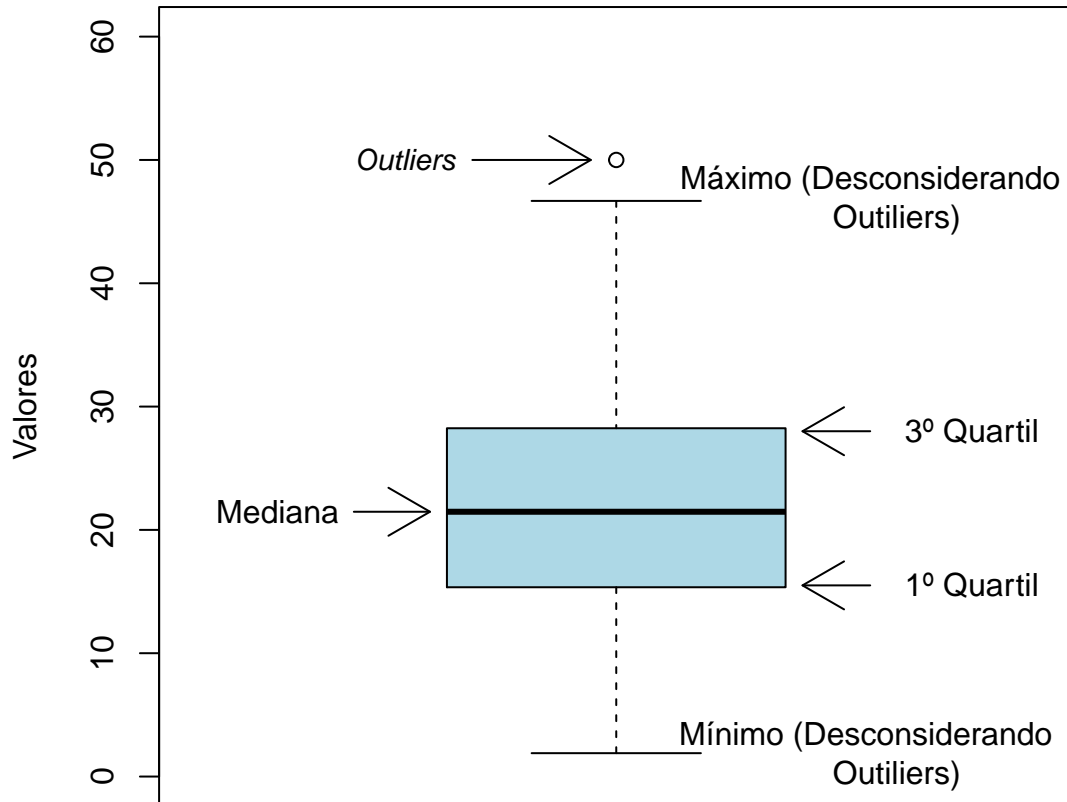


Figura 1: Ilustração do Boxplot.

Histograma:

A partir do Histograma é possível observar a distribuição de frequência de um conjunto de dados agrupados em classes. A altura de cada barra que compõe o histograma é proporcional à frequência da classe que ela representa. Na Figura 2 tem-se um exemplo desse tipo de gráfico. O eixo horizontal possui 10 classes de mesmo tamanho que variam entre 0 e 5 e o eixo vertical representa a frequência observada de cada classe. No exemplo, a classe mais frequente é a entre 2 e 2,5, pois é a mais alta e a classe menos frequente é a que varia entre 4,5 e 5.



Figura 2: Exemplo Histograma.

Gráfico de barras:

O Gráfico de Barras apresenta barras retangulares com tamanho igual à frequência da variável observada, ou seja, quanto maior a barra, maior a frequência que representa. No exemplo mostrado na Figura 3, o gráfico de barras é utilizado para apresentar os conceitos ("A", "B", "C", "D", "E" ou "F") obtidos por um grupo de estudantes em três disciplinas ofertadas nos seguintes períodos: 2015/2; 2016/1 e 2016/2. A barra de cor vermelho escuro, por exemplo, representa o conceito "F", que foi o conceito mais frequente em 2015/2. O conceito "A" é representado pela cor verde escuro, tendo sido o conceito menos frequente em 2016/1; a cor amarela representa o conceito "C" que foi o mais frequente em 2016/2.

Maiores informações sobre as medidas de análise descritiva podem ser encontradas em [1] e [2].



Figura 3: Exemplo de gráfico de barras.

2.2 ESTATÍSTICA MULTIVARIADA

Um dos objetivos deste trabalho é agrupar as disciplinas de acordo com o seu nível de dificuldade. Para particionar o conjunto de disciplinas em três grupos: fácil, médio e difícil, foram utilizados os quartis das notas dos estudantes na disciplina e o percentual de estudantes reprovados.

A técnica utilizada para realizar o agrupamento foi a rede de Kohonen (ver [3]). Esse método pode ser visto como uma versão espacialmente orientada do método k-médias (ver maiores informações sobre o k-médias em [4]). Nesta analogia cada unidade corresponde a um grupo e o número de grupos é definido pelo número de grades cujo formato pode ser retangular ou hexagonal.

A rede de Kohonen realiza o agrupamento entre os objetos de estudo de acordo com

a sua similaridade, levando em consideração a homogeneidade interna dos grupos e a heterogeneidade entre os grupos. No caso deste relatório, o objeto de estudo no qual se aplicou a rede de Kohonen foram as disciplinas do curso. Maiores informações sobre a aplicação da rede de Kohonen utilizando o *software* R podem ser encontradas em [5].

3 ANÁLISE DAS PRINCIPAIS DISCIPLINAS

Esta seção apresenta o desempenho dos discentes de graduação em Ciências do Estado nas principais disciplinas cursadas por eles. A análise abrange todas as disciplinas que, na soma de um período de 8 anos (2009/1 a 2016/2), tiveram pelo menos 50 estudantes do curso de Ciências do Estado matriculados¹. Esta seção procura responder perguntas como:

1. Quais disciplinas podem ser consideradas fáceis, médias e difíceis para os estudantes do curso de Ciências do Estado?
2. No período de 2009/1 a 2016/2 qual o conceito ("A", "B", "C", "D", "E" ou "F") obtido pelos estudantes do curso de Ciências do Estado nas disciplinas consideradas difíceis em cada semestre?
3. Qual o número de aprovações, reprovações e trancamentos nas principais disciplinas do curso de Ciências do Estado no período de 2009/1 a 2016/2 por semestre?

¹Na contagem do número de matrículas de cada disciplina, incluiu-se o total de discentes cuja situação final na disciplina foi igual a: aprovação, reprovação ou trancamento.

Na próxima página (Figura 4) é mostrado o Boxplot (ver Seção 2.1) das principais disciplinas cursadas pelos estudantes do curso de Ciências do Estado agrupadas pelo grau de dificuldade²; o agrupamento foi realizado utilizando a rede de Kohonen (ver Seção 2.2). Para criar o agrupamento, considerou-se a nota³ obtida na primeira vez em que o discente cursou a disciplina. Na Tabela 1 encontram-se listadas todas as disciplinas consideradas difíceis para o curso.

É importante ressaltar que o conceito de "difícil" foi atribuído ao grupo de disciplinas que apresentaram os menores rendimentos dentro do curso. Isso não significa, necessariamente, que o rendimento de tais disciplinas seja baixo, considerando os critérios de aprovação da Universidade.

²O grau de dificuldade das disciplinas foi baseado na pontuação (score) obtida pelos estudantes e no número de reprovações. Sabe-se que essa forma de comparação possui limitações, pois não foram aplicadas técnicas que garantam a propriedade de invariância como, por exemplo, a teoria de resposta ao item. Dessa forma, a dificuldade aqui atribuída depende do grupo de estudantes que realizou a disciplina. Apesar dessa limitação, a dificuldade relativa das disciplinas para o grupo que a realizou é importante para a Universidade uma vez que a reprovação/aprovação impacta em seu planejamento de oferta das disciplinas e no tempo de conclusão das turmas.

³Na análise do rendimento acadêmico dos discentes nas disciplinas foram excluídas as seguintes situações: cancelamento a pedido, cancelamento automático, dispensa, indefinido, regime especial, sem resultado lançado, trancamento com justificativa, trancamento sem justificativa, trancamento total e tratamento especial; ou seja, considerou-se somente as notas cuja situação final do discente na disciplina era igual a aprovado ou reprovado.

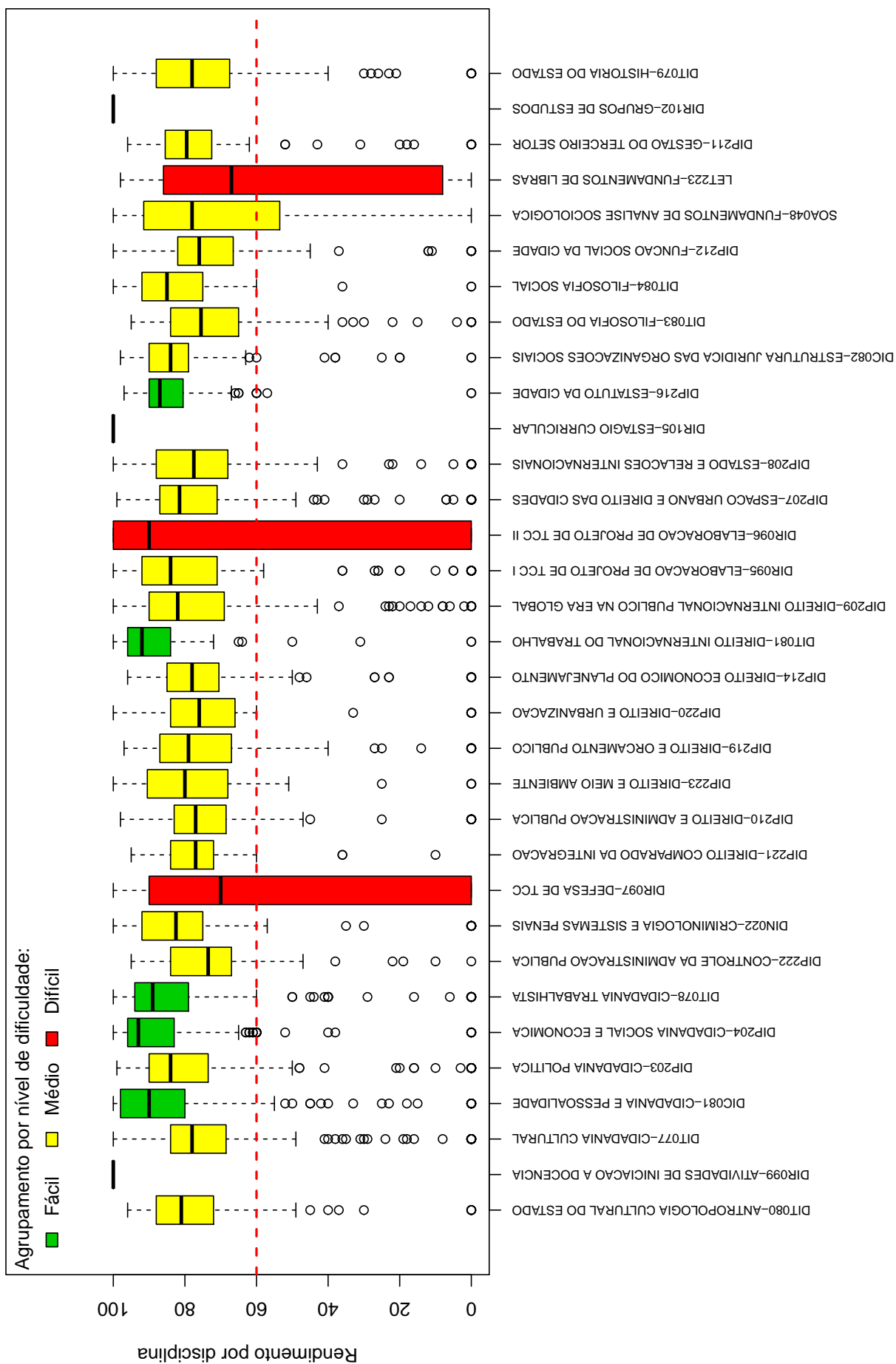


Figura 4: Rendimento dos estudantes matriculados no curso de Ciências do Estado no período de 2009/1 a 2016/2 - disciplinas agrupadas por dificuldade.

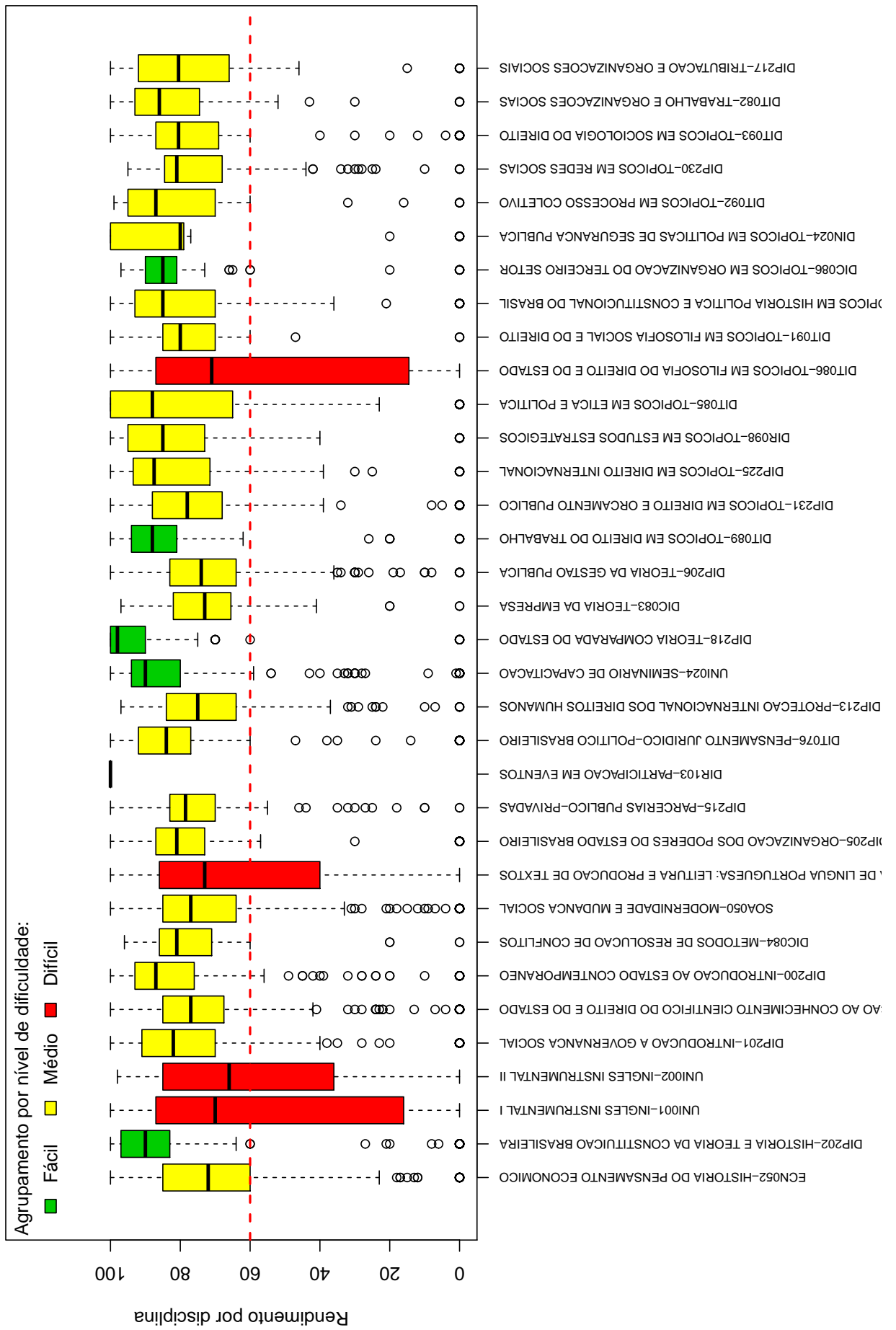


Tabela 1: Disciplinas consideradas difíceis

Disciplinas Difíceis
DIR097-DEFESA DE TCC
DIR096-ELABORACAO DE PROJETO DE TCC II
LET223-FUNDAMENTOS DE LIBRAS
UNI001-INGLES INSTRUMENTAL I
UNI002-INGLES INSTRUMENTAL II
UNI003-OFICINA DE LINGUA PORTUGUESA: LEITURA E PRODUCAO DE TEXTOS
DIT086-TOPICOS EM FILOSOFIA DO DIREITO E DO ESTADO

Conforme mencionado anteriormente, a Tabela 1 lista todas as disciplinas que tiveram pelo menos 50 estudantes matriculados no período de 2009/1 a 2016/2 e foram agrupadas como difíceis pela rede de Kohonen. É possível verificar que, do total de 67 disciplinas avaliadas, 7 foram agrupadas como difíceis.

Os gráficos de barras apresentados a seguir mostram os conceitos⁴ obtidos em cada semestre nas disciplinas listadas na Tabela 1 no período de 2009/1 a 2016/2. É possível que em alguns gráficos não haja informação em todos os semestres analisados, especialmente nos primeiros semestres. Isso pode ocorrer em disciplinas que não são ofertadas em todos os semestres e também com aquelas cursadas pelos estudantes em semestres mais avançados do curso; lembrando que essa análise abrange somente os estudantes que ingressaram no curso de Ciências do Estado a partir de 2009/1. Outra possibilidade ocorre quando há mudança curricular, algumas disciplinas podem ter se tornado obrigatórias ou optativas e algumas podem deixar de ser ofertadas.

Após os gráficos de barras, tem-se a Tabela 2 que mostra o número de aprovações, reprovações por infrequência (Reprovados (I)), reprovações por rendimento (Reprovados (R)) e trancamentos⁵ em todas as disciplinas analisadas (incluindo aquelas agrupadas como médias ou fáceis.). Nessa tabela estão destacadas na cor cinza as células nas quais há pelo menos 30 estudantes matriculados e o percentual de aprovados foi menor do que 50%.

⁴Foram apresentados os conceitos obtidos por estudantes cuja situação final na disciplina é igual a aprovado ou reprovado.

⁵Além das situações nas quais o discente foi aprovado ou reprovado, incluiu-se na Tabela 2 o número total de trancamentos (trancamento sem justificativa, trancamento com justificativa e trancamento total).

DIR097-DEFESA DE TCC

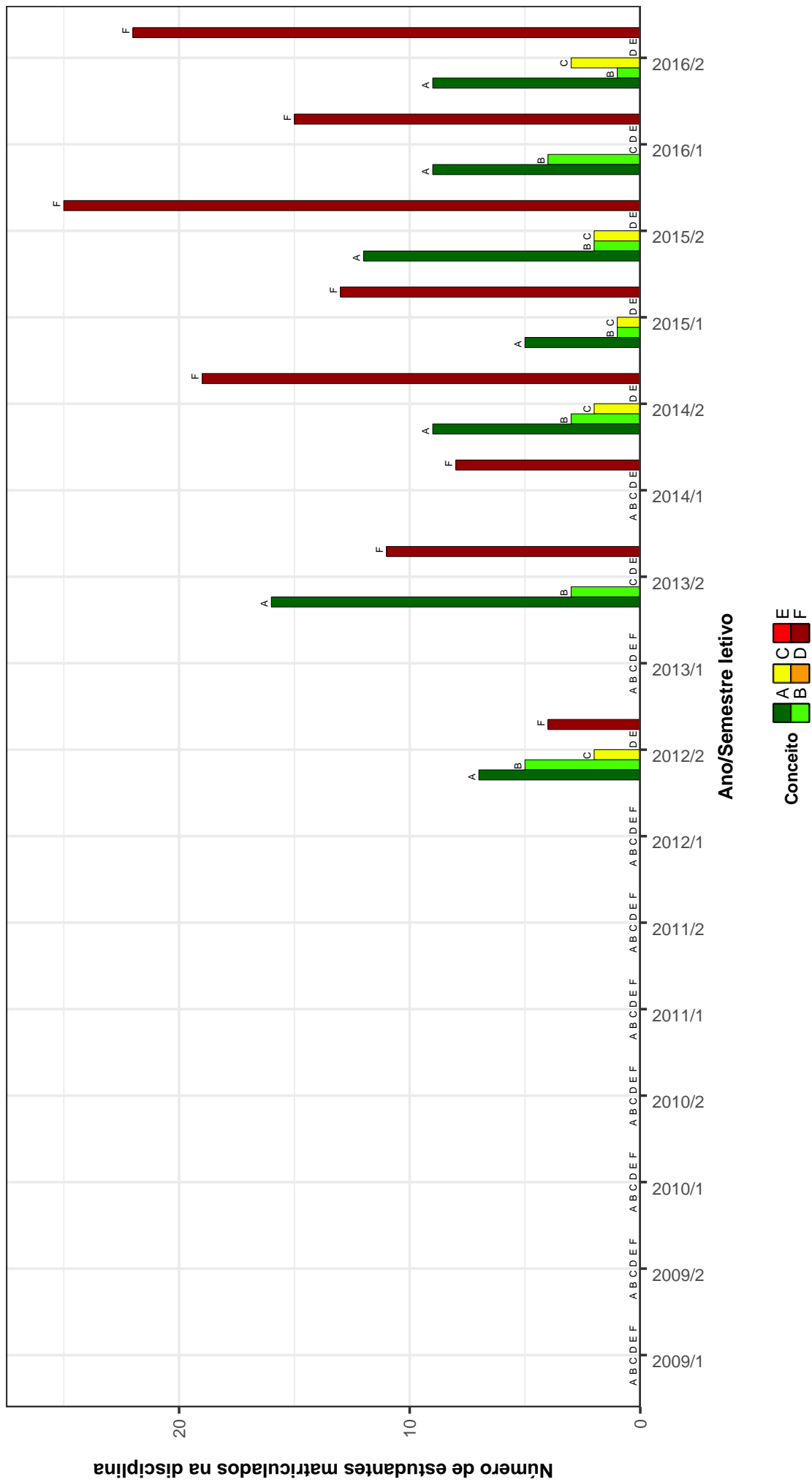


Figura 5: Conceitos obtidos pelos estudantes matriculados no curso de Ciências do Estado no período de 2009/1 a 2016/2 na disciplina DIR097-DEFESA DE TCC .

DIR096--ELABORACAO DE PROJETO DE TCC II

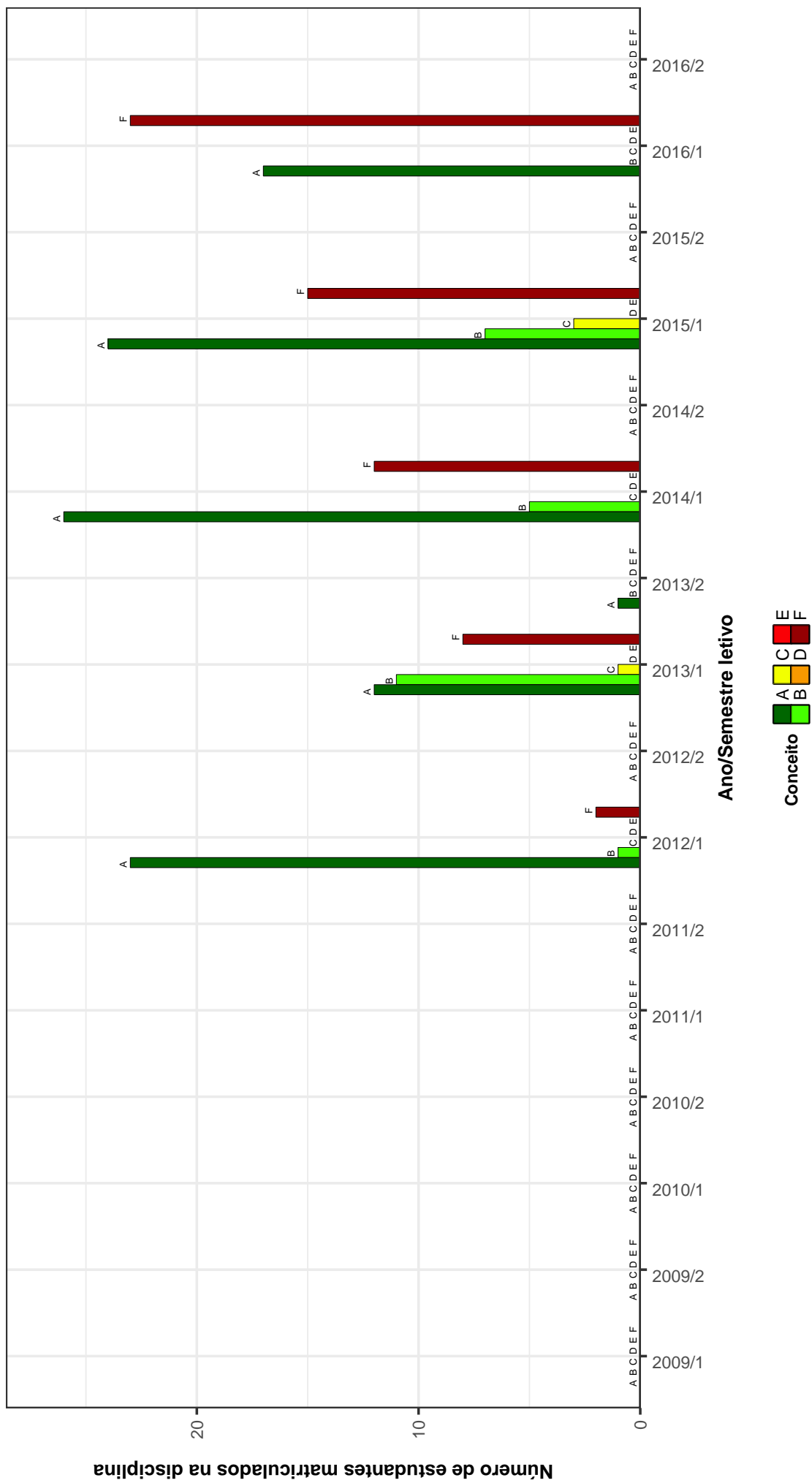


Figura 6: Conceitos obtidos pelos estudantes matriculados no curso de Ciências do Estado no período de 2009/1 a 2016/2 na disciplina DIR096-ELABORACAO DE PROJETO DE TCC II .

LET223--FUNDAMENTOS DE LIBRAS

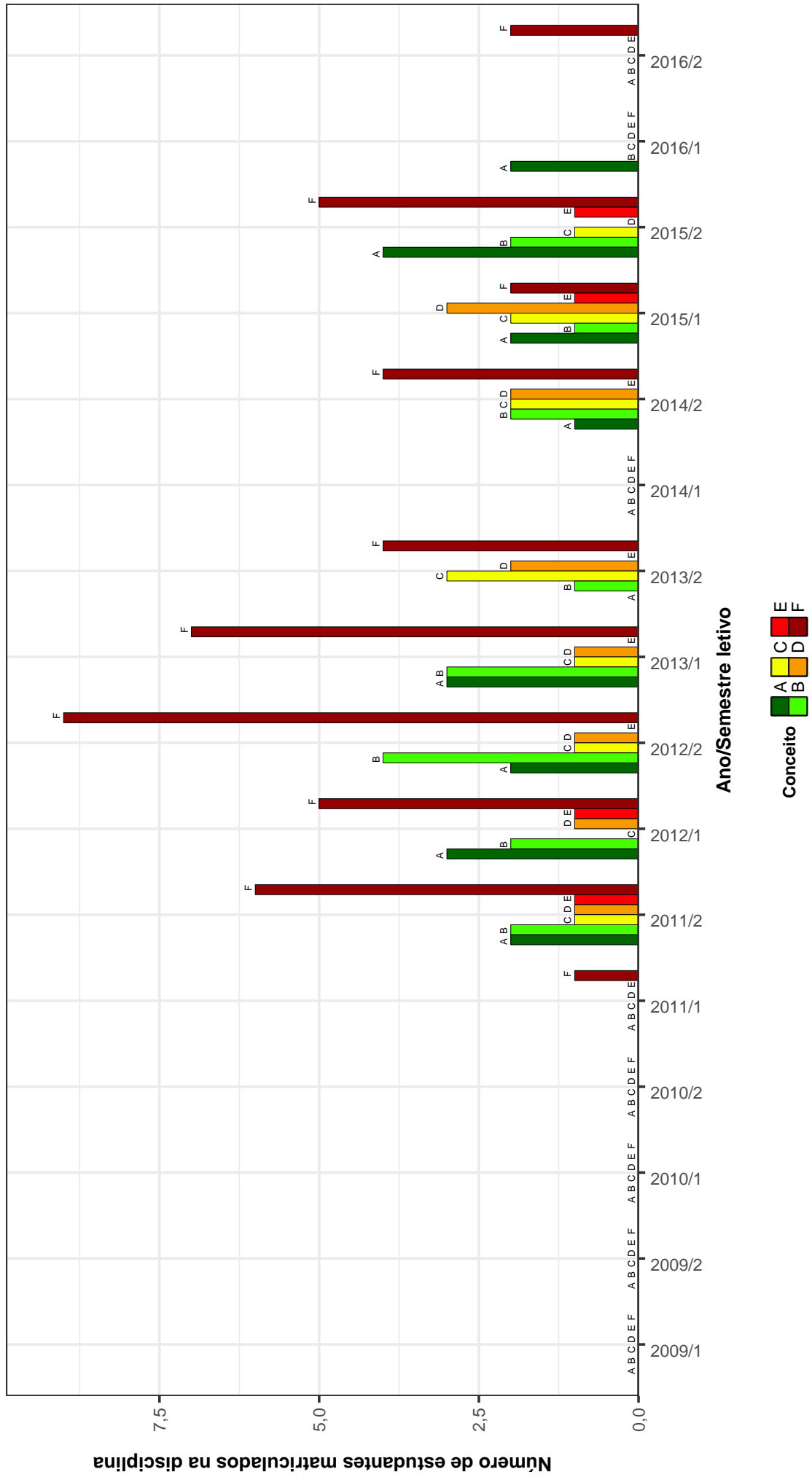


Figura 7: Conceitos obtidos pelos estudantes matriculados no curso de Ciências do Estado no período de 2009/1 a 2016/2 na disciplina LET223-FUNDAMENTOS DE LIBRAS .

UNI001 –INGLES INSTRUMENTAL I

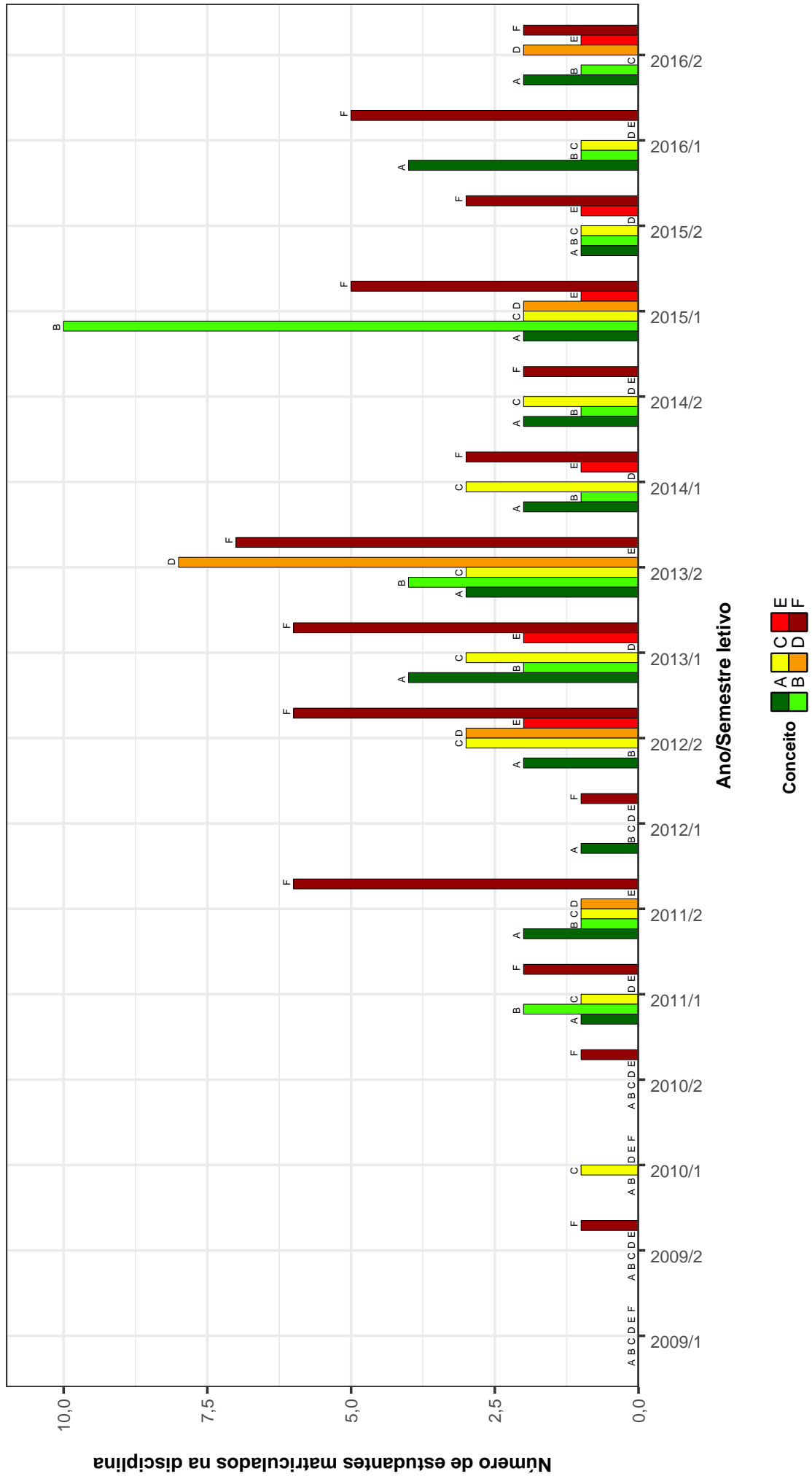


Figura 8: Conceitos obtidos pelos estudantes matriculados no curso de Ciências do Estado no período de 2009/1 a 2016/2 na disciplina UNI001-INGLES INSTRUMENTAL I .

UNI002-INGLES INSTRUMENTAL II

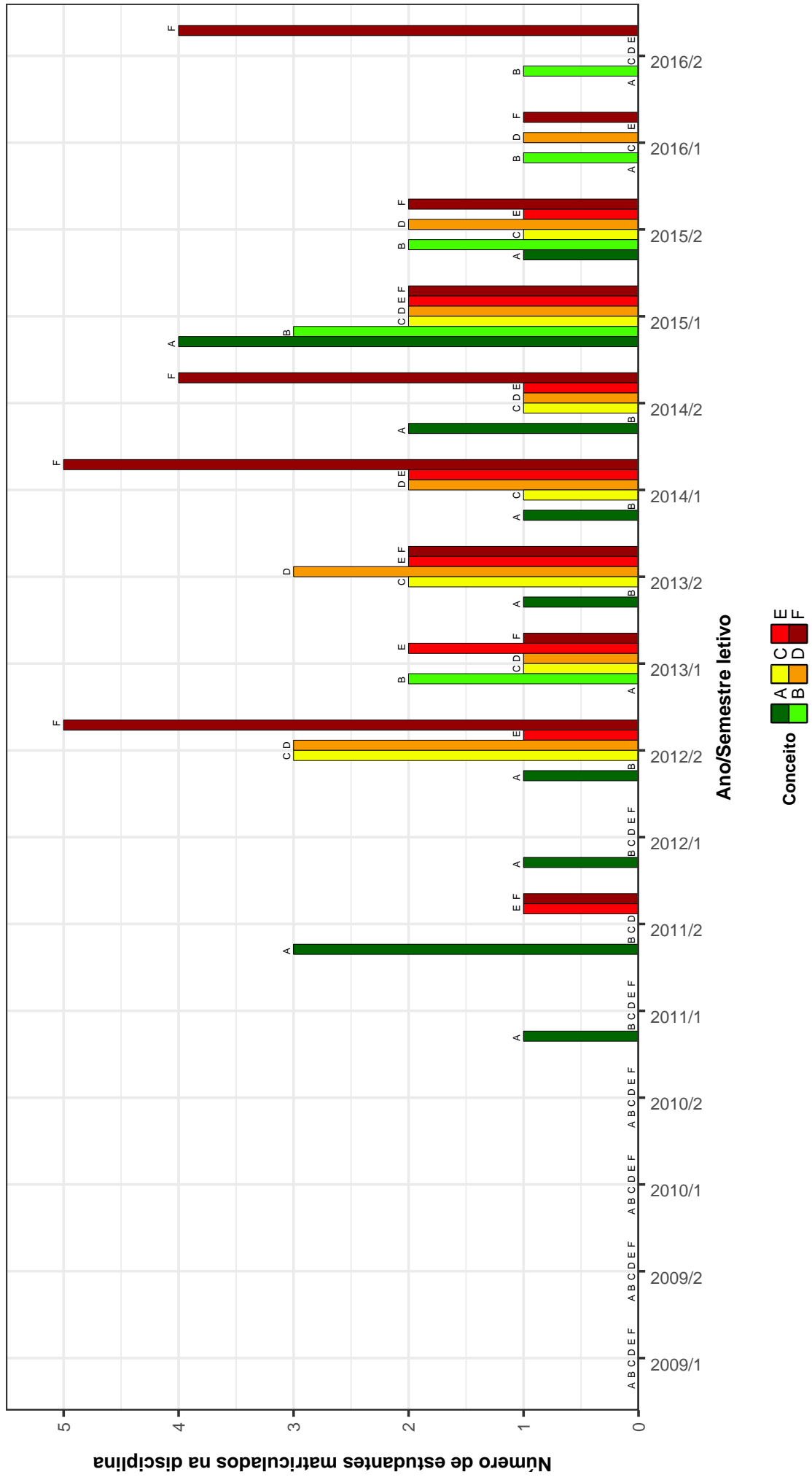


Figura 9: Conceitos obtidos pelos estudantes matriculados no curso de Ciências do Estado no período de 2009/1 a 2016/2 na disciplina UNI002-INGLES INSTRUMENTAL II.

UNI003–OFICINA DE LINGUA PORTUGUESA: LEITURA E PRODUCAO DE TEXTOS

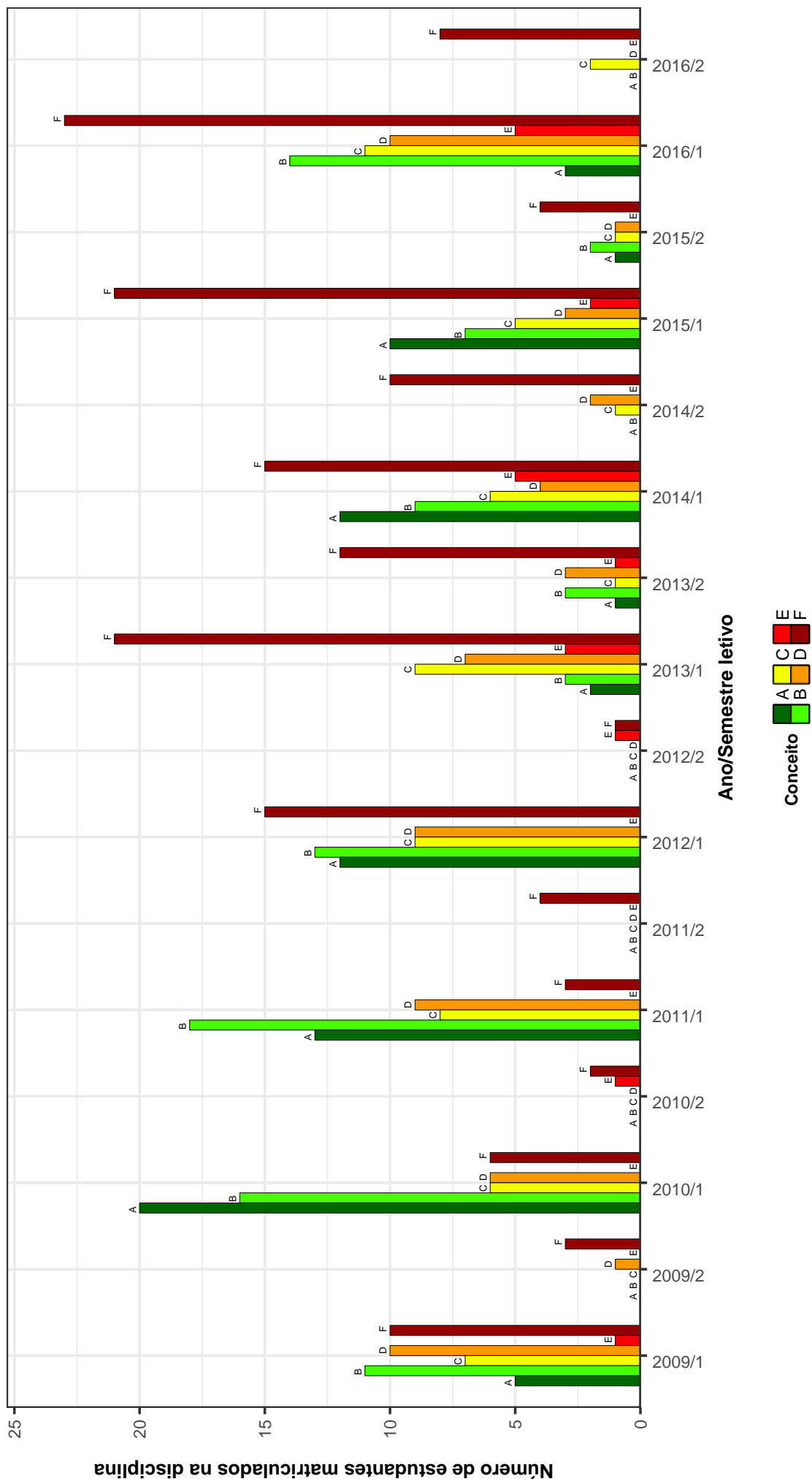


Figura 10: Conceitos obtidos pelos estudantes matriculados no curso de Ciências do Estado no período de 2009/1 a 2016/2 na disciplina UNI003-OFICINA DE LINGUA PORTUGUESA: LEITURA E PRODUCAO DE TEXTOS .

DIT086--TOPICOS EM FILOSOFIA DO DIREITO E DO ESTADO

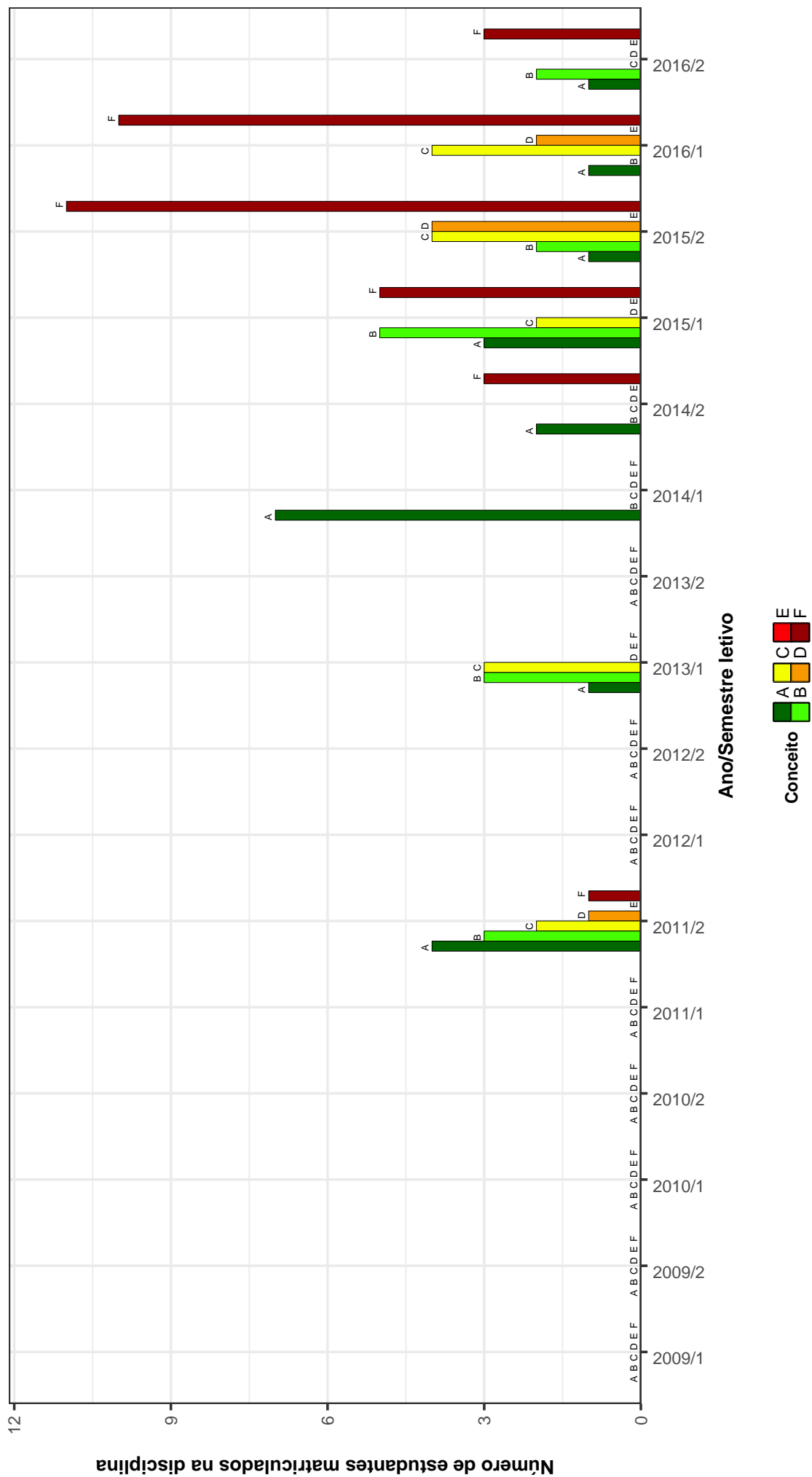


Figura 11: Conceitos obtidos pelos estudantes matriculados no curso de Ciências do Estado no período de 2009/1 a 2016/2 na disciplina DIT086-TOPICOS EM FILOSOFIA DO DIREITO E DO ESTADO .

Tabela 2: Situação dos estudantes nas principais disciplinas do curso de Ciências do Estado no período de 2009 a 2016/2

DISCIPLINAS	SITUAÇÃO	2009		2010		2011		2012		2013		2014		2015		2016		TOTAL			
		Freq.	%	Freq.	%	Freq.	%	Freq.	%	Freq.	%	Freq.	%	Freq.	%	Freq.	%	Freq.	%		
DIT080- ANTROPOLOGIA CULTURAL DO ESTADO	Aprovados	0	-	0	-	11	91,7%	15	93,8%	17	85%	20	87%	24	82,8%	17	94,4%	104	88,1%		
	Reprovados (I)	0	-	0	-	0	0%	0	0%	0	0%	0	0%	2	6,9%	0	0%	2	1,7%		
	Reprovados (R)	0	-	0	-	1	8,3%	1	6,2%	2	10%	2	8,7%	3	10,3%	0	0%	9	7,6%		
	Trancamentos	0	-	0	-	0	0%	0	0%	0	0%	1	4,3%	0	0%	1	5,6%	3	2,5%		
Total	0	-	0	-	12	100%	16	100%	17	100%	20	100%	23	100%	29	100%	18	100%	118	100%	
DIR009-ATIVIDADES DE INICIAÇÃO A DOCÊNCIA	Aprovados	0	-	0	-	0	-	17	100%	2	100%	26	100%	24	100%	25	100%	94	100%		
	Reprovados (I)	0	-	0	-	0	-	0	0%	0	0%	0	0%	0	0%	0	0%	0	0%		
	Reprovados (R)	0	-	0	-	0	-	0	0%	0	0%	0	0%	0	0%	0	0%	0	0%		
	Trancamentos	0	-	0	-	0	-	0	0%	0	0%	0	0%	0	0%	0	0%	0	0%		
Total	0	-	0	-	0	-	17	100%	17	100%	2	100%	26	100%	24	100%	25	100%	94	100%	
DIT077-CIDADANIA CULTURAL	Aprovados	0	-	36	87,8%	43	82,7%	44	86,3%	44	84,1%	37	84,1%	42	82,4%	24	80%	27	87,1%	253	84,3%
	Reprovados (I)	0	-	0	0%	4	7,7%	0	0%	0	0%	2	4,5%	0	0%	0	0%	0	0%	6	2%
	Reprovados (R)	0	-	1	2,4%	1	1,9%	6	11,8%	3	6,8%	3	6,8%	8	15,7%	5	16,7%	3	9,7%	27	9%
	Trancamentos	0	-	4	9,8%	4	7,7%	1	2%	2	4,5%	2	4,5%	1	2%	1	3,3%	1	3,2%	14	4,7%
Total	0	-	41	100%	52	100%	51	100%	51	100%	44	100%	51	100%	30	100%	31	100%	300	100%	
DIC081-CIDADANIA E PESSOALIDADE	Aprovados	0	-	38	92,7%	44	84,6%	49	98%	49	98%	39	90,7%	46	92%	20	69%	25	80,6%	261	88,2%
	Reprovados (I)	0	-	0	0%	0	0%	0	0%	0	0%	0	0%	0	0%	0	0%	3	9,7%	3	1%
	Reprovados (R)	0	-	0	0%	4	7,7%	0	0%	0	0%	2	4,7%	3	6%	8	27,6%	2	6,5%	19	6,4%
	Trancamentos	0	-	3	7,3%	4	7,7%	1	2%	1	2%	2	4,7%	1	2%	1	3,4%	1	3,2%	13	4,4%
Total	0	-	41	100%	52	100%	50	100%	50	100%	43	100%	50	100%	29	100%	31	100%	296	100%	
DIP203-CIDADANIA POLITICA	Aprovados	0	-	38	92,7%	44	84,6%	45	90%	45	90%	37	88,1%	44	91,7%	25	83,3%	23	74,2%	256	87,1%
	Reprovados (I)	0	-	0	0%	0	0%	0	0%	0	0%	0	0%	0	0%	0	0%	0	0%	0	0%
	Reprovados (R)	0	-	0	0%	4	7,7%	4	8%	4	9,5%	4	9,5%	3	6,2%	4	13,3%	3	9,7%	22	7,5%
	Trancamentos	0	-	3	7,3%	4	7,7%	1	2%	1	2%	1	2,4%	1	2,1%	1	3,3%	5	16,1%	16	5,4%
Total	0	-	41	100%	52	100%	50	100%	50	100%	42	100%	48	100%	30	100%	31	100%	294	100%	
DIP204-CIDADANIA SOCIAL E ECONOMICA	Aprovados	0	-	38	92,7%	48	92,3%	50	94,3%	50	94,3%	37	86%	45	90%	29	96,7%	29	96,7%	276	92,3%
	Reprovados (I)	0	-	0	0%	0	0%	0	0%	0	0%	0	0%	0	0%	0	0%	0	0%	0	0%
	Reprovados (R)	0	-	0	0%	0	0%	2	3,8%	4	9,3%	4	9,3%	4	8%	0	0%	0	0%	10	3,3%
	Trancamentos	0	-	3	7,3%	4	7,7%	1	1,9%	2	4,7%	2	4,7%	1	2%	1	3,3%	1	3,3%	13	4,3%
Total	0	-	41	100%	52	100%	53	100%	53	100%	43	100%	50	100%	30	100%	30	100%	299	100%	
DIT078-CIDADANIA TRABALHISTA	Aprovados	0	-	37	90,2%	44	84,6%	49	92,5%	49	92,5%	37	86%	40	81,6%	26	83,9%	32	100%	265	88%
	Reprovados (I)	0	-	0	0%	0	0%	0	0%	0	0%	2	4,7%	5	10,2%	4	12,9%	0	0%	11	3,7%
	Reprovados (R)	0	-	1	2,4%	4	7,7%	3	5,7%	3	5,7%	2	4,7%	1	2%	0	0%	0	0%	11	3,7%
	Trancamentos	0	-	3	7,3%	4	7,7%	1	1,9%	1	1,9%	2	4,7%	3	6,1%	1	3,2%	0	0%	14	4,7%
Total	0	-	41	100%	52	100%	53	100%	53	100%	43	100%	49	100%	31	100%	32	100%	301	100%	
DIP222-CONTROLE DA ADMINISTRAÇÃO PÚBLICA	Aprovados	0	-	0	-	0	-	10	83,3%	16	84,2%	17	77,3%	18	85,7%	25	96,2%	86	86%		
	Reprovados (I)	0	-	0	-	0	-	0	0%	1	5,3%	0	0%	0	0%	0	0%	1	1%		
	Reprovados (R)	0	-	0	-	0	-	2	16,7%	1	5,3%	2	9,1%	2	9,5%	2	9,5%	0	0%	7	7%
	Trancamentos	0	-	0	-	0	-	0	0%	1	5,3%	3	13,6%	3	13,6%	1	4,8%	1	3,8%	6	6%
Total	0	-	0	-	0	-	12	100%	12	100%	19	100%	22	100%	21	100%	26	100%	100	100%	
DIN022- CRIMINOLOGIA E SISTEMAS PENAIIS	Aprovados	0	-	34	91,9%	39	88,6%	38	86,4%	38	86,4%	40	88,9%	37	87,7%	28	80%	27	93,1%	243	86,5%
	Reprovados (I)	0	-	0	0%	0	0%	0	0%	0	0%	0	0%	0	0%	0	0%	0	0%	0	0%
	Reprovados (R)	0	-	0	0%	0	0%	4	9,1%	4	9,1%	0	0%	4	8,5%	7	20%	1	3,4%	16	5,7%
	Trancamentos	0	-	3	8,1%	5	11,4%	2	4,5%	2	4,5%	5	11,1%	4	12,8%	0	0%	1	3,4%	22	7,8%
Total	0	-	37	100%	44	100%	44	100%	44	100%	45	100%	47	100%	35	100%	29	100%	281	100%	
DIR097-DEFESA DE TCC	Aprovados	0	-	0	-	0	-	14	73,7%	19	54,3%	14	28,6%	23	30,7%	26	32,9%	26	32,9%	96	37,4%
	Reprovados (I)	0	-	0	-	0	-	4	21,1%	0	0%	18	36,7%	35	46,7%	35	44,3%	35	44,3%	92	35,8%
	Reprovados (R)	0	-	0	-	0	-	0	0%	0	0%	9	18,4%	3	4%	2	2,5%	2	2,5%	25	9,7%
	Trancamentos	0	-	0	-	0	-	1	5,3%	5	14,3%	8	16,3%	14	18,7%	14	18,7%	16	20,3%	44	17,1%
Total	0	-	0	-	0	-	19	100%	19	100%	35	100%	49	100%	75	100%	79	100%	257	100%	

Tabela 2 : Continuação

DISCIPLINAS	SITUAÇÃO	2009		2010		2011		2012		2013		2014		2015		2016		TOTAL	
		Freq.	%	Freq.	%	Freq.	%	Freq.	%	Freq.	%	Freq.	%	Freq.	%	Freq.	%	Freq.	%
DIP221-DIREITO COMPARADO DA INTEGRACAO	Aprovados	0	-	0	-	0	-	9	81,8%	17	94,4%	18	90%	16	88,9%	25	96,2%	85	91,4%
	Reprovados (I)	0	-	0	-	0	-	0	0%	0	0%	0	0%	0	0%	0	0%	0	0%
	Reprovados (R)	0	-	0	-	0	-	2	18,2%	0	0%	0	0%	1	5,6%	0	0%	3	3,2%
	Trancamentos	0	-	0	-	0	-	0	0%	1	5,6%	2	10%	1	5,6%	1	3,8%	5	5,4%
	Total	0	-	0	-	0	-	11	100%	18	100%	20	100%	18	100%	26	100%	93	100%
DIP210-DIREITO E ADMINISTRACAO PUBLICA	Aprovados	0	-	0	-	14	93,3%	18	90%	22	81,5%	26	81,2%	30	85,7%	20	80%	130	84,4%
	Reprovados (I)	0	-	0	-	0	0%	2	10%	0	0%	3	9,4%	5	14,3%	1	4%	11	7,1%
	Reprovados (R)	0	-	0	-	0	0%	0	0%	2	7,4%	1	3,1%	0	0%	1	4%	4	2,6%
	Trancamentos	0	-	0	-	1	6,7%	0	0%	3	11,1%	2	6,2%	0	0%	3	12%	9	5,8%
	Total	0	-	0	-	15	100%	20	100%	27	100%	32	100%	35	100%	25	100%	154	100%
DIP223-DIREITO E MEIO AMBIENTE	Aprovados	0	-	0	-	0	-	19	100%	14	100%	14	93,3%	15	88,2%	6	66,7%	68	91,9%
	Reprovados (I)	0	-	0	-	0	-	0	0%	0	0%	1	6,7%	2	11,8%	1	11,1%	4	5,4%
	Reprovados (R)	0	-	0	-	0	-	0	0%	0	0%	0	0%	0	0%	2	22,2%	2	2,7%
	Trancamentos	0	-	0	-	0	-	0	0%	0	0%	0	0%	0	0%	0	0%	0	0%
	Total	0	-	0	-	0	-	19	100%	14	100%	15	100%	17	100%	9	100%	74	100%
DIP219-DIREITO E ORCAMENTO PUBLICO	Aprovados	0	-	0	-	0	-	17	81%	23	79,3%	17	77,3%	34	97,1%	25	83,3%	116	84,7%
	Reprovados (I)	0	-	0	-	0	-	0	0%	0	0%	0	0%	0	0%	0	0%	0	0%
	Reprovados (R)	0	-	0	-	0	-	4	19%	1	3,4%	3	13,6%	1	2,9%	3	10%	12	8,8%
	Trancamentos	0	-	0	-	0	-	0	0%	5	17,2%	2	9,1%	0	0%	2	6,7%	9	6,6%
	Total	0	-	0	-	0	-	21	100%	29	100%	22	100%	35	100%	30	100%	137	100%
DIP220-DIREITO E URBANIZACAO	Aprovados	0	-	0	-	0	-	19	95%	19	95%	16	100%	15	88,2%	8	66,7%	77	90,6%
	Reprovados (I)	0	-	0	-	0	-	0	0%	1	5%	0	0%	2	11,8%	2	16,7%	5	5,9%
	Reprovados (R)	0	-	0	-	0	-	1	5%	0	0%	0	0%	0	0%	0	0%	1	1,2%
	Trancamentos	0	-	0	-	0	-	0	0%	0	0%	0	0%	0	0%	2	16,7%	2	2,4%
	Total	0	-	0	-	0	-	20	100%	20	100%	16	100%	17	100%	12	100%	85	100%
DIP214-DIREITO ECONOMICO DO PLANEJAMENTO	Aprovados	0	-	0	-	13	100%	14	93,3%	19	95%	24	88,9%	22	75,9%	18	81,8%	110	87,3%
	Reprovados (I)	0	-	0	-	0	0%	1	6,7%	0	0%	1	3,7%	3	10,3%	3	13,6%	8	6,3%
	Reprovados (R)	0	-	0	-	0	0%	0	0%	0	0%	1	3,7%	4	13,8%	0	0%	5	4%
	Trancamentos	0	-	0	-	0	0%	0	0%	1	5%	1	3,7%	0	0%	1	4,5%	3	2,4%
	Total	0	-	0	-	13	100%	15	100%	20	100%	27	100%	29	100%	22	100%	126	100%
DIT081-DIREITO INTERNACIONAL DO TRABALHO	Aprovados	0	-	0	-	0	-	12	92,3%	14	87,5%	20	100%	26	100%	21	84%	93	93%
	Reprovados (I)	0	-	0	-	0	-	0	0%	0	0%	0	0%	0	0%	2	8%	2	2%
	Reprovados (R)	0	-	0	-	0	-	1	7,7%	0	0%	0	0%	0	0%	1	4%	2	2%
	Trancamentos	0	-	0	-	0	-	0	0%	2	12,5%	0	0%	0	0%	1	4%	3	3%
	Total	0	-	0	-	0	-	13	100%	16	100%	20	100%	26	100%	25	100%	100	100%
DIP209-DIREITO INTERNACIONAL PUBLICO NA ERA GLOBAL	Aprovados	0	-	0	-	13	86,7%	15	93,8%	21	75%	18	69,2%	30	71,4%	16	69,6%	113	75,3%
	Reprovados (I)	0	-	0	-	0	0%	0	0%	2	7,1%	0	0%	10	23,8%	0	0%	12	8%
	Reprovados (R)	0	-	0	-	1	6,7%	1	6,2%	0	0%	5	19,2%	0	0%	4	17,4%	11	7,3%
	Trancamentos	0	-	0	-	1	6,7%	0	0%	5	17,9%	3	11,5%	2	4,8%	3	13%	14	9,3%
	Total	0	-	0	-	15	100%	16	100%	28	100%	26	100%	42	100%	23	100%	150	100%
DIR095-ELABORACAO DE PROJETO DE TCC I	Aprovados	0	-	0	-	30	85,7%	32	97%	32	84,2%	30	76,9%	35	77,8%	24	96%	183	85,1%
	Reprovados (I)	0	-	0	-	1	2,9%	0	0%	0	0%	0	0%	7	15,6%	0	0%	8	3,7%
	Reprovados (R)	0	-	0	-	3	8,6%	1	3%	4	10,5%	5	12,8%	3	6,7%	0	0%	16	7,4%
	Trancamentos	0	-	0	-	1	2,9%	0	0%	2	5,3%	4	10,3%	0	0%	1	4%	8	3,7%
	Total	0	-	0	-	35	100%	33	100%	38	100%	39	100%	45	100%	25	100%	215	100%
DIR096-ELABORACAO DE PROJETO DE TCC II	Aprovados	0	-	0	-	0	-	24	92,3%	25	69,4%	31	70,5%	34	69,4%	16	34,8%	130	64,7%
	Reprovados (I)	0	-	0	-	0	0%	0	0%	0	0%	0	0%	14	28,6%	24	52,2%	38	18,9%
	Reprovados (R)	0	-	0	-	0	-	2	7,7%	8	22,2%	12	27,3%	1	2%	0	0%	23	11,4%
	Trancamentos	0	-	0	-	0	-	0	0%	3	8,3%	1	2,3%	0	0%	6	13%	10	5%
	Total	0	-	0	-	0	-	26	100%	36	100%	44	100%	49	100%	46	100%	201	100%

Tabela 2 : Continuação

DISCIPLINAS	SITUAÇÃO	2009		2010		2011		2012		2013		2014		2015		2016		TOTAL			
		Freq.	%	Freq.	%	Freq.	%	Freq.	%	Freq.	%	Freq.	%	Freq.	%	Freq.	%	Freq.	%		
DIP207-ESPACO URBANO E DIREITO DAS CIDADES	Aprovados	0	-	34	91,9%	45	91,8%	35	79,5%	34	70,8%	40	72,7%	21	75%	31	93,9%	240	81,6%		
	Reprovados (I)	0	-	0	0%	0	0%	0	0%	4	8,3%	7	12,7%	6	21,4%	0	0%	17	5,8%		
	Reprovados (R)	0	-	0	0%	0	0%	6	13,6%	2	4,2%	1	1,8%	1	3,6%	1	3%	11	3,7%		
	Ti-ancamentos	0	-	3	8,1%	4	8,2%	3	6,8%	8	16,7%	7	12,7%	0	0%	1	3%	26	8,8%		
	Total	0	-	37	100%	49	100%	44	100%	48	100%	55	100%	55	100%	28	100%	33	100%	294	100%
DIP208-ESTADO E RELACOES INTERNACIONAIS	Aprovados	0	-	29	78,4%	44	89,8%	38	82,6%	32	71,1%	36	76,6%	26	78,8%	30	96,8%	235	81,6%		
	Reprovados (I)	0	-	0	0%	0	0%	0	0%	4	8,9%	4	8,9%	0	0%	0	0%	4	1,4%		
	Reprovados (R)	0	-	6	16,2%	0	0%	3	6,5%	3	6,7%	6	12,8%	7	21,2%	0	0%	25	8,7%		
	Ti-ancamentos	0	-	2	5,4%	5	10,2%	5	10,9%	6	13,3%	6	13,3%	5	10,6%	0	0%	1	3,2%	24	8,3%
	Total	0	-	37	100%	49	100%	46	100%	47	100%	47	100%	33	100%	33	100%	288	100%		
DIR105-ESTAGIO CURRICULAR	Aprovados	0	-	0	-	96	100%	226	100%	245	100%	239	100%	184	100%	123	100%	1113	100%		
	Reprovados (I)	0	-	0	0%	0	0%	0	0%	0	0%	0	0%	0	0%	0	0%	0	0%		
	Reprovados (R)	0	-	0	0%	0	0%	0	0%	0	0%	0	0%	0	0%	0	0%	0	0%		
	Ti-ancamentos	0	-	0	0%	0	0%	0	0%	0	0%	0	0%	0	0%	0	0%	0	0%		
	Total	0	-	0	0%	96	100%	226	100%	245	100%	239	100%	184	100%	123	100%	1113	100%		
DIP216-ESTATUTO DA CIDADE	Aprovados	0	-	0	-	22	100%	15	78,9%	16	94,1%	9	81,8%	15	93,8%	5	83,3%	82	90,1%		
	Reprovados (I)	0	-	0	0%	0	0%	0	0%	1	5,9%	0	0%	1	6,2%	0	0%	2	2,2%		
	Reprovados (R)	0	-	0	0%	0	0%	1	5,3%	0	0%	0	0%	0	0%	0	0%	1	1,1%		
	Ti-ancamentos	0	-	0	0%	0	0%	3	15,8%	0	0%	2	18,2%	0	0%	1	16,7%	6	6,6%		
	Total	0	-	0	0%	22	100%	19	100%	17	100%	11	100%	16	100%	6	100%	91	100%		
DIC082-ESTRUTURA JURIDICA DAS ORGANIZACOES SOCIAIS	Aprovados	0	-	0	-	22	95,7%	20	95,2%	18	78,3%	16	88,9%	12	80%	10	90,9%	98	88,3%		
	Reprovados (I)	0	-	0	0%	0	0%	0	0%	0	0%	0	0%	0	0%	0	0%	0	0%		
	Reprovados (R)	0	-	0	0%	0	0%	1	4,8%	4	17,4%	2	11,1%	3	20%	0	0%	10	9%		
	Ti-ancamentos	0	-	0	0%	1	4,3%	0	0%	1	4,3%	0	0%	0	0%	1	9,1%	3	2,7%		
	Total	0	-	0	0%	23	100%	21	100%	23	100%	18	100%	15	100%	11	100%	111	100%		
DIT083-FILOSOFIA DO ESTADO	Aprovados	0	-	0	-	0	-	14	73,7%	11	91,7%	15	78,9%	25	71,4%	19	100%	84	80,8%		
	Reprovados (I)	0	-	0	0%	0	0%	0	0%	0	0%	0	0%	0	0%	0	0%	0	0%		
	Reprovados (R)	0	-	0	0%	0	0%	4	21,1%	0	0%	2	10,5%	9	25,7%	0	0%	15	14,4%		
	Ti-ancamentos	0	-	0	0%	0	0%	1	5,3%	1	8,3%	2	10,5%	1	2,9%	0	0%	5	4,8%		
	Total	0	-	0	0%	0	0%	19	100%	12	100%	19	100%	35	100%	19	100%	104	100%		
DIT084-FILOSOFIA SOCIAL	Aprovados	0	-	0	-	0	-	21	95,5%	9	100%	18	94,7%	17	89,5%	5	100%	70	94,6%		
	Reprovados (I)	0	-	0	0%	0	0%	0	0%	0	0%	1	5,3%	1	5,3%	0	0%	2	2,7%		
	Reprovados (R)	0	-	0	0%	0	0%	0	0%	0	0%	0	0%	1	5,3%	0	0%	1	1,4%		
	Ti-ancamentos	0	-	0	0%	0	0%	1	4,5%	0	0%	0	0%	0	0%	0	0%	1	1,4%		
	Total	0	-	0	0%	0	0%	22	100%	9	100%	19	100%	19	100%	5	100%	74	100%		
DIP212-FUNCAO SOCIAL DA CIDADE	Aprovados	0	-	0	-	23	100%	21	100%	15	75%	14	82,4%	10	71,4%	3	50%	86	85,1%		
	Reprovados (I)	0	-	0	0%	0	0%	0	0%	4	20%	2	11,8%	4	28,6%	0	0%	10	9,9%		
	Reprovados (R)	0	-	0	0%	0	0%	0	0%	0	0%	1	5,9%	0	0%	1	16,7%	2	2%		
	Ti-ancamentos	0	-	0	0%	0	0%	0	0%	1	5%	0	0%	0	0%	2	33,3%	3	3%		
	Total	0	-	0	0%	23	100%	21	100%	20	100%	17	100%	14	100%	6	100%	101	100%		
SOA048-FUNDAMENTOS DE ANALISE SOCIOLOGICA	Aprovados	0	-	0	0%	0	0%	0	0%	8	66,7%	17	63%	8	50%	9	47,4%	42	54,5%		
	Reprovados (I)	0	-	0	0%	1	100%	1	100%	0	0%	0	0%	3	18,8%	1	5,3%	6	7,8%		
	Reprovados (R)	0	-	0	0%	0	0%	0	0%	1	8,3%	0	0%	3	18,8%	5	26,3%	9	11,7%		
	Ti-ancamentos	0	-	1	100%	0	0%	0	0%	3	25%	10	37%	2	12,5%	4	21,1%	20	26%		
	Total	0	-	1	100%	1	100%	1	100%	1	100%	12	100%	16	100%	19	100%	77	100%		
LET223-FUNDAMENTOS DE LIBRAS	Aprovados	0	-	0	-	6	40%	13	39,4%	12	34,3%	7	58,3%	15	62,5%	2	50%	55	44,7%		
	Reprovados (I)	0	-	0	0%	7	46,7%	16	48,5%	9	25,7%	3	25%	3	12,5%	0	0%	38	30,9%		
	Reprovados (R)	0	-	0	0%	1	6,7%	0	0%	4	11,4%	1	8,3%	6	25%	2	50%	14	11,4%		
	Ti-ancamentos	0	-	0	0%	1	6,7%	4	12,1%	10	28,6%	1	8,3%	0	0%	0	0%	16	13%		
	Total	0	-	0	0%	15	100%	33	100%	35	100%	12	100%	24	100%	4	100%	123	100%		

Tabela 2 : Continuação

DISCIPLINAS	SITUAÇÃO	2009		2010		2011		2012		2013		2014		2015		2016		TOTAL	
		Freq.	%	Freq.	%	Freq.	%	Freq.	%	Freq.	%	Freq.	%	Freq.	%	Freq.	%	Freq.	%
DIP211-GESTAO DO TERCEIRO SETOR	Aprovados	0	-	0	-	21	91,3%	21	91,3%	16	84,2%	13	76,5%	10	66,7%	9	75%	90	82,6%
	Reprovados (I)	0	-	0	-	0	0%	0	0%	2	10,5%	1	5,9%	4	26,7%	1	8,3%	8	7,3%
	Reprovados (R)	0	-	0	-	2	8,7%	2	8,7%	0	0%	2	11,8%	1	6,7%	0	0%	7	6,4%
	Trancamentos	0	-	0	-	0	0%	0	0%	1	5,3%	1	5,9%	1	6,7%	2	16,7%	4	3,7%
	Total	0	-	0	-	23	100%	23	100%	19	100%	17	100%	15	100%	12	100%	109	100%
DIR102-GRUPOS DE ESTUDOS	Aprovados	0	-	0	-	0	-	0	100%	44	100%	34	100%	33	100%	43	100%	156	100%
	Reprovados (I)	0	-	0	-	0	-	0	0%	0	0%	0	0%	0	0%	0	0%	0	0%
	Reprovados (R)	0	-	0	-	0	-	0	0%	0	0%	0	0%	0	0%	0	0%	0	0%
	Trancamentos	0	-	0	-	0	-	0	0%	0	0%	0	0%	0	0%	0	0%	0	0%
	Total	0	-	0	-	0	-	0	100%	44	100%	34	100%	33	100%	43	100%	156	100%
DIT079-HISTORIA DO ESTADO	Aprovados	0	-	0	-	11	73,3%	13	81,2%	18	64,3%	29	90,6%	26	76,5%	19	86,4%	116	78,9%
	Reprovados (I)	0	-	0	-	0	0%	0	0%	0	0%	0	0%	0	0%	0	0%	0	0%
	Reprovados (R)	0	-	0	-	2	13,3%	2	12,5%	5	17,9%	0	0%	7	20,6%	1	4,5%	17	11,6%
	Trancamentos	0	-	0	-	2	13,3%	1	6,2%	5	17,9%	3	9,4%	1	2,9%	2	9,1%	14	9,5%
	Total	0	-	0	-	15	100%	16	100%	28	100%	32	100%	34	100%	22	100%	147	100%
ECN052-HISTORIA DO PENSAMENTO ECONOMICO	Aprovados	34	81%	35	70%	45	97,8%	24	64,9%	18	32,1%	16	37,2%	32	82,1%	59	73,8%	263	66,9%
	Reprovados (I)	4	9,5%	0	0%	0	0%	0	0%	0	0%	0	0%	0	0%	2	2,5%	6	1,5%
	Reprovados (R)	0	0%	11	22%	1	2,2%	11	29,7%	32	57,1%	11	25,6%	4	10,3%	10	12,5%	80	20,4%
	Trancamentos	4	9,5%	4	8%	0	0%	1	2,4%	6	10,7%	16	37,2%	3	7,7%	9	11,2%	44	11,2%
	Total	42	100%	50	100%	46	100%	37	100%	56	100%	43	100%	39	100%	80	100%	393	100%
DIP202-HISTORIA E TEORIA DA CONSTITUICAO BRASILEIRA	Aprovados	40	90,9%	48	88,9%	48	100%	35	85,4%	44	84,6%	18	56,2%	29	78,4%	39	68,4%	301	82,5%
	Reprovados (I)	1	2,3%	0	0%	0	0%	0	0%	0	0%	0	0%	0	0%	2	3,5%	3	0,8%
	Reprovados (R)	0	0%	2	3,7%	0	0%	5	12,2%	4	7,7%	8	25%	4	10,8%	7	12,3%	30	8,2%
	Trancamentos	3	6,8%	4	7,4%	0	0%	1	2,4%	4	7,7%	6	18,8%	4	10,8%	9	15,8%	31	8,5%
	Total	44	100%	54	100%	48	100%	41	100%	52	100%	32	100%	37	100%	57	100%	365	100%
UNI001-INGLES INSTRUMENTAL I	Aprovados	0	0%	1	50%	9	40,9%	9	40,9%	27	58,7%	11	57,9%	19	65,5%	11	57,9%	87	54,4%
	Reprovados (I)	0	0%	0	0%	0	0%	0	0%	0	0%	0	0%	0	0%	0	0%	0	0%
	Reprovados (R)	1	100%	1	50%	8	36,4%	9	40,9%	15	32,6%	6	31,6%	10	34,5%	8	42,1%	58	36,2%
	Trancamentos	0	0%	0	0%	5	22,7%	4	18,2%	4	8,7%	2	10,5%	2	10,5%	0	0%	15	9,4%
	Total	1	100%	2	100%	22	100%	22	100%	46	100%	19	100%	29	100%	19	100%	160	100%
UNI002-INGLES INSTRUMENTAL II	Aprovados	0	-	0	-	4	44,4%	8	47,1%	10	50%	8	32%	17	63%	3	27,3%	50	45,9%
	Reprovados (I)	0	-	0	-	0	0%	0	0%	0	0%	0	0%	0	0%	0	0%	0	0%
	Reprovados (R)	0	-	0	-	2	22,2%	6	35,3%	7	35%	12	48%	7	25,9%	5	45,5%	39	35,8%
	Trancamentos	0	-	0	-	3	33,3%	3	17,6%	3	15%	5	20%	3	11,1%	3	27,3%	20	18,3%
	Total	0	-	0	-	9	100%	17	100%	20	100%	25	100%	27	100%	11	100%	109	100%
DIP201-INTRODUCAO A GOVERNANCA SOCIAL	Aprovados	41	93,2%	46	85,2%	52	98,1%	28	63,6%	43	79,6%	29	76,3%	30	81,1%	39	66,1%	308	80,4%
	Reprovados (I)	0	0%	0	0%	0	0%	0	0%	5	9,3%	0	0%	3	8,1%	2	3,4%	10	2,6%
	Reprovados (R)	0	0%	2	3,7%	0	0%	15	34,1%	0	0%	3	7,9%	0	0%	10	16,9%	30	7,8%
	Trancamentos	3	6,8%	6	11,1%	1	1,9%	1	2,3%	6	11,1%	6	15,8%	4	10,8%	8	13,6%	35	9,1%
	Total	44	100%	54	100%	53	100%	44	100%	54	100%	38	100%	37	100%	59	100%	383	100%
DIT074-INTRODUCAO AO CONHECIMENTO CIENTIFICO DO DIREITO E DO ESTADO	Aprovados	35	85,4%	49	89,1%	45	88,2%	36	76,6%	45	76,3%	30	66,7%	31	81,6%	50	73,5%	321	79,5%
	Reprovados (I)	0	0%	0	0%	0	0%	0	0%	0	0%	7	15,6%	7	18,4%	0	0%	14	3,5%
	Reprovados (R)	5	12,2%	2	3,6%	4	7,8%	10	21,3%	9	15,3%	4	8,9%	0	0%	8	11,8%	42	10,4%
	Trancamentos	1	2,4%	4	7,3%	2	3,9%	1	2,1%	5	8,5%	4	8,9%	0	0%	10	14,7%	27	6,7%
	Total	41	100%	55	100%	51	100%	47	100%	59	100%	45	100%	38	100%	68	100%	404	100%
DIP200-INTRODUCAO AO ESTADO CONTEMPORANEO	Aprovados	37	84,1%	46	86,8%	44	100%	38	97,4%	45	83,3%	25	71,4%	28	80%	37	66,1%	300	83,3%
	Reprovados (I)	1	2,3%	0	0%	0	0%	0	0%	0	0%	0	0%	0	0%	2	3,6%	3	0,8%
	Reprovados (R)	3	6,8%	2	3,8%	0	0%	0	0%	6	11,1%	4	11,4%	3	8,6%	10	17,9%	28	7,8%
	Trancamentos	3	6,8%	5	9,4%	0	0%	1	2,6%	3	5,6%	6	17,1%	4	11,4%	7	12,5%	29	8,1%
	Total	44	100%	53	100%	44	100%	39	100%	54	100%	35	100%	35	100%	56	100%	360	100%

Tabela 2 : Continuação

DISCIPLINAS	SITUAÇÃO	2009		2010		2011		2012		2013		2014		2015		2016		TOTAL	
		Freq.	%	Freq.	%	Freq.	%	Freq.	%	Freq.	%	Freq.	%	Freq.	%	Freq.	%	Freq.	%
DIC084-METODOS DE RESOLUCAO DE CONFLITOS	Aprovados	0	-	0	-	0	-	18	100%	22	91,7%	17	85%	5	100%	13	100%	75	93,8%
	Reprovados (I)	0	-	0	-	0	-	0	0%	0	0%	0	0%	0	0%	0	0%	0	0%
	Reprovados (R)	0	-	0	-	0	-	0	0%	2	8,3%	2	10%	0	0%	0	0%	4	5%
	Trancamentos	0	-	0	-	0	-	0	0%	0	0%	1	5%	0	0%	0	0%	1	1,2%
	Total	0	-	0	-	0	-	18	100%	24	100%	20	100%	20	100%	13	100%	80	100%
SOA050-MODERNIDADE E MUDANCA SOCIAL	Aprovados	35	79,5%	43	86%	45	91,8%	31	60,8%	38	55,1%	27	52,9%	32	57,1%	50	76,9%	301	69,2%
	Reprovados (I)	6	13,6%	0	0%	1	2%	2	3,9%	4	5,8%	8	15,7%	14	25%	2	3,1%	37	8,5%
	Reprovados (R)	1	2,3%	3	6%	0	0%	15	29,4%	18	26,1%	2	3,9%	7	12,5%	6	9,2%	52	12%
	Trancamentos	2	4,5%	4	8%	3	6,1%	3	5,9%	9	13%	14	27,5%	3	5,4%	7	10,8%	45	10,3%
	Total	44	100%	50	100%	49	100%	51	100%	69	100%	51	100%	56	100%	65	100%	435	100%
UNI003-OFIC. DE LINGUA PORT.: LEITURA E PROD. DE TEXTOS	Aprovados	0	-	0	-	0	-	0	-	0	-	0	-	0	-	0	-	0	-
	Reprovados (I)	0	-	0	-	0	-	0	-	0	-	0	-	0	-	0	-	0	-
	Reprovados (R)	0	-	0	-	0	-	0	-	0	-	0	-	0	-	0	-	0	-
	Trancamentos	0	-	0	-	0	-	0	-	0	-	0	-	0	-	0	-	0	-
	Total	0	-	0	-	0	-	0	-	0	-	0	-	0	-	0	-	0	-
DIP205-ORGANIZACAO DOS PODERES DO ESTADO BRASILEIRO	Aprovados	0	-	35	94,6%	41	89,1%	37	84,1%	36	83,7%	37	80,4%	26	83,9%	26	89,7%	238	86,2%
	Reprovados (I)	0	-	0	0%	0	0%	0	0%	0	0%	0	0%	0	0%	0	0%	0	0%
	Reprovados (R)	0	-	0	0%	0	0%	3	6,8%	2	4,7%	5	10,9%	5	16,1%	2	6,9%	17	6,2%
	Trancamentos	0	-	2	5,4%	5	10,9%	4	9,1%	5	11,6%	4	8,7%	4	8,7%	0	0%	1	3,4%
	Total	0	-	37	100%	46	100%	44	100%	44	100%	43	100%	46	100%	31	100%	29	100%
DIP215-PARCEIRAS PUBLICO-PRIVADAS	Aprovados	0	-	0	-	20	90,9%	11	64,7%	21	77,8%	12	80%	22	84,6%	5	83,3%	91	80,5%
	Reprovados (I)	0	-	0	-	0	0%	0	0%	5	18,5%	1	6,7%	0	0%	0	0%	6	5,3%
	Reprovados (R)	0	-	0	-	2	9,1%	3	17,6%	1	3,7%	0	0%	4	15,4%	0	0%	10	8,8%
	Trancamentos	0	-	0	-	0	0%	3	17,6%	3	17,6%	2	13,3%	2	13,3%	1	16,7%	6	5,3%
	Total	0	-	0	-	22	100%	17	100%	27	100%	27	100%	15	100%	26	100%	113	100%
DIR103-PARTICIPACAO EM EVENTOS	Aprovados	0	-	0	-	1	100%	83	100%	120	100%	183	100%	114	100%	201	100%	702	100%
	Reprovados (I)	0	-	0	-	0	0%	0	0%	0	0%	0	0%	0	0%	0	0%	0	0%
	Reprovados (R)	0	-	0	-	0	0%	0	0%	0	0%	0	0%	0	0%	0	0%	0	0%
	Trancamentos	0	-	0	-	0	0%	0	0%	0	0%	0	0%	0	0%	0	0%	0	0%
	Total	0	-	0	-	1	100%	83	100%	120	100%	183	100%	114	100%	201	100%	702	100%
DIT076-PENSAMENTO JURIDICO-POLITICO BRASILEIRO	Aprovados	40	90,9%	49	89,1%	48	96%	35	85,4%	45	83,3%	26	78,8%	28	80%	41	67,2%	312	83,6%
	Reprovados (I)	1	2,3%	2	3,6%	0	0%	0	0%	0	0%	0	0%	0	0%	2	3,3%	5	1,3%
	Reprovados (R)	0	0%	0	0%	1	2%	4	9,8%	5	9,3%	1	3%	3	8,6%	12	19,7%	26	7%
	Trancamentos	3	6,8%	4	7,3%	1	2%	2	4,9%	4	7,4%	6	18,2%	4	11,4%	6	9,8%	30	8%
	Total	44	100%	55	100%	50	100%	41	100%	54	100%	33	100%	35	100%	61	100%	373	100%
DIP213-PROTECAO INTERNACIONAL DOS DIREITOS HUMANOS	Aprovados	0	-	0	-	13	100%	11	68,8%	19	90,5%	24	80%	23	69,7%	17	81%	107	79,9%
	Reprovados (I)	0	-	0	-	0	0%	0	0%	0	0%	0	0%	0	0%	0	0%	0	0%
	Reprovados (R)	0	-	0	-	0	0%	4	25%	1	4,8%	5	16,7%	10	30,3%	2	9,5%	22	16,4%
	Trancamentos	0	-	0	-	0	0%	1	6,2%	1	4,8%	1	3,3%	0	0%	2	9,5%	5	3,7%
	Total	0	-	0	-	13	100%	16	100%	21	100%	30	100%	33	100%	21	100%	134	100%
UNI024-SEMINARIO DE CAPACITACAO	Aprovados	0	-	52	94,5%	53	96,4%	43	79,6%	43	81%	33	73,3%	36	80%	52	78,8%	320	83,6%
	Reprovados (I)	0	-	1	1,8%	0	0%	0	0%	0	0%	0	0%	0	0%	0	0%	1	0,3%
	Reprovados (R)	0	-	0	0%	0	0%	9	16,7%	6	9,5%	8	17,8%	8	17,8%	10	15,2%	41	10,7%
	Trancamentos	0	-	2	3,6%	2	3,6%	2	3,7%	6	9,5%	4	8,9%	1	2,2%	4	6,1%	21	5,5%
	Total	0	-	55	100%	55	100%	54	100%	54	100%	63	100%	45	100%	66	100%	383	100%
DIP218-TEORIA COMPARADA DO ESTADO	Aprovados	0	-	0	-	0	-	12	85,7%	18	94,7%	23	92%	26	96,3%	30	76,9%	109	87,9%
	Reprovados (I)	0	-	0	-	0	-	2	14,3%	0	0%	1	4%	0	0%	0	0%	3	2,4%
	Reprovados (R)	0	-	0	-	0	-	0	0%	0	0%	0	0%	1	3,7%	5	12,8%	6	4,8%
	Trancamentos	0	-	0	-	0	-	0	0%	1	5,3%	1	4%	0	0%	4	10,3%	6	4,8%
	Total	0	-	0	-	0	-	14	100%	19	100%	25	100%	27	100%	39	100%	124	100%

Tabela 2 : Continuação

DISCIPLINAS	SITUAÇÃO	2009		2010		2011		2012		2013		2014		2015		2016		TOTAL	
		Freq.	%	Freq.	%	Freq.	%	Freq.	%	Freq.	%	Freq.	%	Freq.	%	Freq.	%	Freq.	%
DIC083-TEORIA DA EMPRESA	Aprovados	0	-	0	-	0	-	22	91,7%	15	83,3%	19	90,5%	10	83,3%	17	89,5%	83	88,3%
	Reprovados (I)	0	-	0	-	0	-	0	0%	0	0%	0	0%	0	0%	0	0%	0	0%
	Reprovados (R)	0	-	0	-	0	-	2	8,3%	3	16,7%	2	9,5%	2	16,7%	0	0%	9	9,6%
	Trancamentos	0	-	0	-	0	-	0	0%	0	0%	0	0%	0	0%	2	10,5%	2	2,1%
	Total	0	-	0	-	0	-	24	100%	18	100%	21	100%	12	100%	19	100%	94	100%
DIP206-TEORIA DA GESTAO PUBLICA	Aprovados	0	-	31	83,8%	42	87,5%	35	72,9%	35	74,5%	31	59,6%	27	81,8%	24	75%	225	75,8%
	Reprovados (I)	0	-	0	0%	0	0%	0	0%	3	6,4%	0	0%	0	0%	0	0%	3	1%
	Reprovados (R)	0	-	3	8,1%	1	2,1%	10	20,8%	10	20,8%	2	4,3%	12	23,1%	6	18,2%	37	12,5%
	Trancamentos	0	-	3	8,1%	5	10,4%	3	6,2%	7	14,9%	7	14,9%	9	17,3%	0	0%	5	15,6%
	Total	0	-	37	100%	48	100%	48	100%	48	100%	47	100%	33	100%	32	100%	297	100%
DIT089-TOPICOS EM DIREITO DO TRABALHO	Aprovados	0	-	0	-	0	-	0	-	23	82,1%	54	93,1%	42	75%	27	62,8%	146	78,9%
	Reprovados (I)	0	-	0	-	0	-	0	-	0	0%	0	0%	8	14,3%	2	4,7%	10	5,4%
	Reprovados (R)	0	-	0	-	0	-	0	-	0	0%	1	1,7%	0	0%	9	20,9%	10	5,4%
	Trancamentos	0	-	0	-	0	-	0	-	0	0%	5	17,9%	3	5,2%	6	10,7%	19	10,3%
	Total	0	-	0	-	0	-	0	-	28	100%	58	100%	56	100%	43	100%	185	100%
DIP231-TOPICOS EM DIREITO E ORCAMENTO PUBLICO	Aprovados	0	-	38	71,7%	44	78,6%	31	72,1%	31	72,1%	23	69,7%	26	78,8%	34	65,4%	219	73,5%
	Reprovados (I)	0	-	0	0%	0	0%	3	7%	0	0%	0	0%	0	0%	0	0%	3	1%
	Reprovados (R)	0	-	3	5,7%	5	8,9%	3	7%	3	7%	3	9,1%	5	15,2%	9	17,3%	31	10,4%
	Trancamentos	0	-	12	22,6%	7	12,5%	6	14%	2	4%	2	7,1%	7	21,2%	2	6,1%	9	17,3%
	Total	0	-	53	100%	56	100%	43	100%	43	100%	28	100%	33	100%	52	100%	298	100%
DIP225-TOPICOS EM DIREITO INTERNACIONAL	Aprovados	0	-	0	-	0	-	27	71,1%	24	68,6%	35	90,2%	132	89,2%	45	66,2%	302	81%
	Reprovados (I)	0	-	0	-	1	4,3%	0	0%	1	2,9%	0	0%	0	0%	5	7,4%	7	1,9%
	Reprovados (R)	0	-	0	-	0	-	6	15,8%	4	11,4%	4	6,6%	14	9,5%	5	7,4%	33	8,8%
	Trancamentos	0	-	0	-	3	13%	5	13,2%	6	17,1%	6	17,1%	2	1,4%	13	19,1%	31	8,3%
	Total	0	-	0	-	23	100%	38	100%	35	100%	61	100%	148	100%	68	100%	373	100%
DIR098-TOPICOS EM ESTUDOS ESTRATEGICOS	Aprovados	0	-	0	-	0	-	31	73,8%	0	-	71	78,9%	0	-	0	-	102	77,3%
	Reprovados (I)	0	-	0	-	0	-	0	0%	0	-	3	3,3%	0	-	0	-	3	2,3%
	Reprovados (R)	0	-	0	-	0	-	6	14,3%	0	-	10	11,1%	0	-	0	-	16	12,1%
	Trancamentos	0	-	0	-	0	-	5	11,9%	0	-	6	6,7%	0	-	0	-	11	8,3%
	Total	0	-	0	-	0	-	42	100%	0	-	90	100%	0	-	0	-	132	100%
DIT085-TOPICOS EM ETICA E POLITICA	Aprovados	0	-	18	58,1%	7	53,8%	35	72,9%	14	63,6%	14	63,6%	9	45%	12	92,3%	107	61,1%
	Reprovados (I)	0	-	0	0%	1	7,7%	1	2,1%	0	0%	10	35,7%	4	20%	0	0%	16	9,1%
	Reprovados (R)	0	-	3	9,7%	2	15,4%	5	10,4%	2	9,1%	0	0%	1	5%	1	7,7%	14	8%
	Trancamentos	0	-	10	32,3%	3	23,1%	7	14,6%	6	27,3%	6	21,4%	6	30%	0	0%	38	21,7%
	Total	0	-	31	100%	13	100%	48	100%	22	100%	28	100%	20	100%	13	100%	175	100%
DIT086-TOPICOS EM FILOSOFIA DO DIREITO E DO ESTADO	Aprovados	0	-	0	-	10	71,4%	0	-	7	46,7%	9	60%	21	55,3%	10	28,6%	57	48,7%
	Reprovados (I)	0	-	0	-	0	0%	0	-	0	0%	0	0%	3	7,9%	0	0%	3	2,6%
	Reprovados (R)	0	-	0	-	1	7,1%	0	-	0	0%	3	20%	13	34,2%	13	37,1%	30	25,6%
	Trancamentos	0	-	0	-	3	21,4%	0	-	8	53,3%	3	20%	1	2,6%	12	34,3%	27	23,1%
	Total	0	-	0	-	14	100%	0	-	15	100%	15	100%	38	100%	35	100%	117	100%
DIT091-TOPICOS EM FILOSOFIA SOCIAL E DO DIREITO	Aprovados	0	-	0	-	0	-	40	90,9%	22	84,6%	0	-	0	-	0	-	62	88,6%
	Reprovados (I)	0	-	0	-	0	-	0	0%	0	0%	0	-	0	-	0	-	0	0%
	Reprovados (R)	0	-	0	-	0	-	2	4,5%	2	7,7%	0	-	0	-	0	-	4	5,7%
	Trancamentos	0	-	0	-	0	-	2	4,5%	2	7,7%	0	-	0	-	0	-	4	5,7%
	Total	0	-	0	-	0	-	44	100%	26	100%	0	-	0	-	0	-	70	100%
DIP226-TOPICOS EM HISTORIA POLITICA E CONSTITUCIONAL DO BRASIL	Aprovados	0	-	13	76,5%	31	73,8%	29	80,6%	30	62,5%	49	79%	47	95,9%	38	80,9%	237	78,7%
	Reprovados (I)	0	-	0	0%	1	2,4%	6	16,7%	1	2,1%	3	4,8%	0	0%	4	8,5%	15	5%
	Reprovados (R)	0	-	1	5,9%	2	4,8%	0	0%	7	14,6%	1	1,6%	1	2%	0	0%	12	4%
	Trancamentos	0	-	3	17,6%	8	19%	1	2,8%	10	20,8%	9	14,5%	1	2%	5	10,6%	37	12,3%
	Total	0	-	17	100%	42	100%	36	100%	48	100%	62	100%	49	100%	47	100%	301	100%

Tabela 2 : Continuação

DISCIPLINAS	SITUAÇÃO	2009		2010		2011		2012		2013		2014		2015		2016		TOTAL	
		Freq.	%	Freq.	%	Freq.	%	Freq.	%	Freq.	%	Freq.	%	Freq.	%	Freq.	%	Freq.	%
DIC086-TOPICOS EM ORGANIZACAO DO TERCEIRO SETOR	Aprovados	0	-	0	-	23	88,5%	16	88,9%	11	78,6%	31	83,8%	33	86,8%	26	96,3%	140	87,5%
	Reprovados (I)	0	-	0	-	0	0%	0	0%	0	0%	0	0%	0	0%	0	0%	0	0%
	Reprovados (R)	0	-	0	-	1	3,8%	1	5,6%	2	14,3%	4	10,8%	4	10,5%	1	3,7%	13	8,1%
	Trancamentos	0	-	0	-	2	7,7%	1	5,6%	1	7,1%	2	5,4%	1	2,6%	0	0%	7	4,4%
	Total	0	-	0	-	26	100%	18	100%	14	100%	37	100%	38	100%	27	100%	160	100%
DIN024-TOPICOS EM POLITICAS DE SEGURANCA PUBLICA	Aprovados	0	-	0	-	0	-	14	93,3%	7	87,5%	29	96,7%	33	76,7%	19	86,4%	102	86,4%
	Reprovados (I)	0	-	0	-	0	-	0	0%	0	0%	0	0%	0	0%	0	0%	0	0%
	Reprovados (R)	0	-	0	-	0	-	0	0%	0	0%	0	0%	10	23,3%	2	9,1%	12	10,2%
	Trancamentos	0	-	0	-	0	-	1	6,7%	1	12,5%	1	3,3%	0	0%	1	4,5%	4	3,4%
	Total	0	-	0	-	0	-	15	100%	8	100%	30	100%	43	100%	22	100%	118	100%
DIT092-TOPICOS EM PROCESSO COLETIVO	Aprovados	0	-	0	-	0	-	2	33,3%	34	75,6%	16	84,2%	0	-	0	-	52	74,3%
	Reprovados (I)	0	-	0	-	0	-	2	33,3%	2	4,4%	0	0%	0	-	0	-	4	5,7%
	Reprovados (R)	0	-	0	-	0	-	0	0%	1	2,2%	1	5,3%	0	-	0	-	2	2,9%
	Trancamentos	0	-	0	-	0	-	2	33,3%	8	17,8%	2	10,5%	0	-	0	-	12	17,1%
	Total	0	-	0	-	0	-	6	100%	45	100%	19	100%	16	100%	0	-	70	100%
DIP230-TOPICOS EM REDES SOCIAIS	Aprovados	0	-	0	-	0	-	0	-	34	58,6%	3	42,9%	49	80,3%	41	80,4%	127	71,8%
	Reprovados (I)	0	-	0	-	0	-	0	-	6	10,3%	1	14,3%	6	9,8%	1	2%	14	7,9%
	Reprovados (R)	0	-	0	-	0	-	0	-	3	5,2%	0	0%	3	4,9%	3	5,9%	9	5,1%
	Trancamentos	0	-	0	-	0	-	0	-	15	25,9%	3	42,9%	3	4,9%	6	11,8%	27	15,3%
	Total	0	-	0	-	0	-	0	-	58	100%	7	100%	61	100%	51	100%	177	100%
DIT093-TOPICOS EM SOCIOLOGIA DO DIREITO	Aprovados	0	-	28	90,3%	0	-	0	-	22	66,7%	8	61,5%	40	75,5%	14	50%	112	70,9%
	Reprovados (I)	0	-	2	6,5%	0	-	0	-	0	0%	0	0%	0	0%	0	0%	2	1,3%
	Reprovados (R)	0	-	0	0%	0	-	0	-	6	18,2%	2	15,4%	8	15,1%	5	17,9%	21	13,3%
	Trancamentos	0	-	1	3,2%	0	-	0	-	5	15,2%	3	23,1%	5	9,4%	9	32,1%	23	14,6%
	Total	0	-	31	100%	0	-	0	-	33	100%	13	100%	53	100%	28	100%	158	100%
DIT082-TRABALHO E ORGANIZACOES SOCIAIS	Aprovados	0	-	0	-	0	-	14	77,8%	18	85,7%	18	100%	12	100%	13	68,4%	75	85,2%
	Reprovados (I)	0	-	0	-	0	-	0	0%	0	0%	0	0%	0	0%	2	10,5%	2	2,3%
	Reprovados (R)	0	-	0	-	0	-	4	22,2%	3	14,3%	0	0%	0	0%	0	0%	7	8%
	Trancamentos	0	-	0	-	0	-	0	0%	0	0%	0	0%	0	0%	4	21,1%	4	4,5%
	Total	0	-	0	-	0	-	18	100%	21	100%	18	100%	12	100%	19	100%	88	100%
DIP217-TRIBUTACAO E ORGANIZACOES SOCIAIS	Aprovados	0	-	0	-	20	90,9%	15	78,9%	14	82,4%	13	76,5%	17	89,5%	6	75%	85	83,3%
	Reprovados (I)	0	-	0	-	0	-	0	0%	3	17,6%	0	0%	2	10,5%	0	0%	5	4,9%
	Reprovados (R)	0	-	0	-	1	4,5%	1	5,3%	0	0%	1	5,9%	0	0%	1	12,5%	4	3,9%
	Trancamentos	0	-	0	-	1	4,5%	3	15,8%	0	0%	3	17,6%	0	0%	1	12,5%	8	7,8%
	Total	0	-	0	-	22	100%	19	100%	17	100%	17	100%	19	100%	8	100%	102	100%
TOTAL	Aprovados	262	86,2%	816	85,8%	1297	88,7%	1719	84,4%	1900	79,7%	1992	80,7%	1896	81%	1742	78,3%	11624	82%
	Reprovados (I)	13	4,3%	5	0,5%	17	1,2%	40	2%	62	2,6%	76	3,1%	153	6,5%	99	4,5%	465	3,3%
	Reprovados (R)	10	3,3%	41	4,3%	54	3,7%	187	9,2%	209	8,8%	193	7,8%	213	9,1%	179	8%	1086	7,7%
	Trancamentos	19	6,2%	89	9,4%	95	6,5%	90	4,4%	212	8,9%	208	8,4%	80	3,4%	204	9,2%	997	7%
	Total	304	100%	951	100%	1463	100%	2036	100%	2383	100%	2469	100%	2342	100%	2224	100%	14172	100%

4 ANÁLISE DA SAÍDA DO CURSO PELOS DISCENTES

Esta seção avalia a situação dos estudantes no curso de Ciências do Estado e busca entender como ocorre a saída do curso⁶ e quais fatores podem ser utilizados para sinalizá-la. Esta seção procura responder perguntas como:

1. Qual a situação do estudante no curso de acordo com a forma de ingresso?
2. Qual o número de semestres cursados pela maior parte dos estudantes até a saída ou conclusão do curso?
3. A saída do curso está mudando ao longo do tempo? Qual a taxa de saída do curso da turma que ingressou em 2009 e qual a taxa de saída do curso das turmas que ingressaram recentemente?
4. Qual o rendimento semestral global médio dos estudantes que concluíram o curso (quando há concluintes no curso) e dos estudantes que saíram do curso?
5. Quais as principais disciplinas que chegam a ser cursadas pelos estudantes que saíram do curso?
6. Dado que um estudante foi reprovado em determinada disciplina, qual a chance de saída do curso?
7. Entre os estudantes que saíram do curso de Ciências do Estado e ingressaram novamente na UFMG, quais os cursos escolhidos por esses estudantes?

⁶Considera-se como saída do curso qualquer desvinculação do curso de Ciências do Estado que não seja por motivo de conclusão do curso, ainda que o estudante se mantenha vinculado à UFMG em outro curso ou em outra subdivisão.

Considerando o curso de Ciências do Estado no período de 2009/1 a 2016/1 foram encontrados 443 registros de ingresso, sendo 442 estudantes distintos⁷, ou seja, há 1 estudante que reingressou no curso de Ciências do Estado neste período.

Tabela 3: Forma de Ingresso versus Situação do Discente

Forma de Ingresso	Conclusão		Saída do Curso		Cursando		Total	
	Freq.	%	Freq.	%	Freq.	%	Freq.	%
Convênio	1	100%	0	0%	0	0%	1	0,23%
Obtenção de novo título	2	4,26%	23	48,94%	22	46,81%	47	10,61%
Processo seletivo	79	20,36%	177	45,62%	132	34,02%	388	87,58%
Transferência comum	1	14,29%	4	57,14%	2	28,57%	7	1,58%
Total	83	18,74%	204	46,05%	156	35,21%	443	100%

A Tabela 3 mostra a situação⁸ do discente no curso de acordo com a forma de ingresso. Do total de 443 registros de ingresso, pode-se observar que 46,05% saíram do curso, 35,21% ainda estão matriculados e 18,74% se graduaram. Nota-se também que do total de 443 registros de ingresso, 87,58% foram por Processo Seletivo.

A Tabela 4 mostra a situação do estudante no curso de Ciências do Estado por ano⁹ de entrada e de acordo com a forma de ingresso no curso. Nota-se que no ano de 2015 ingressaram 47 estudantes através de Processo Seletivo, sendo que 19 deles saíram do curso até o final do semestre de 2016/2.

⁷Em alguns cursos há casos de estudantes que ingressam mais de uma vez em decorrência, por exemplo, de jubilação e retorno posterior ao curso através de novo vestibular.

⁸Em alguns cursos, devido à mudança de subdivisão, pode ocorrer casos de estudantes que concluíram o curso tendo cursado zero semestres.

⁹Se o ingresso no curso de Ciências do Estado tiver ocorrido por reopção ou mudança de subdivisão, considera-se que o ano de ingresso do discente neste curso é igual ao ano em que ele realizou a reopção ou a mudança de subdivisão.

Tabela 4: Situação dos estudantes por forma de ingresso e de acordo com o ano de entrada no curso de Ciências do Estado

Forma de ingresso	Situação	Ano de ingresso no curso										Total	
		2009	2010	2011	2012	2013	2014	2015	2016	2016	Total		
Convênio	Conclusão	0	0	0	1	0	0	0	0	0	0	0	1
	Saída do curso	0	0	0	0	0	0	0	0	0	0	0	0
	Cursando	0	0	0	0	0	0	0	0	0	0	0	0
	Total	0	0	0	1	0	0	0	0	0	0	0	1
Obtenção de novo título	Conclusão	0	1	0	1	0	0	0	0	0	0	0	2
	Saída do curso	0	4	3	2	5	0	2	7	0	2	7	23
	Cursando	0	0	1	3	6	0	0	12	0	0	12	22
	Total	0	5	4	6	11	0	2	19	0	2	19	47
Processo seletivo	Conclusão	24	28	20	5	2	0	0	0	0	0	0	79
	Saída do curso	24	22	21	27	21	28	19	15	15	15	15	177
	Cursando	0	0	9	17	27	19	28	32	32	32	32	132
	Total	48	50	50	49	50	47	47	47	47	47	47	388
Transferência comum	Conclusão	0	0	0	1	0	0	0	0	0	0	0	1
	Saída do curso	0	1	0	2	1	0	0	0	0	0	0	4
	Cursando	0	0	0	0	1	0	0	1	0	0	1	2
	Total	0	1	0	3	2	0	0	1	0	0	1	7
Total		48	56	54	59	63	47	49	67	67	67	443	

A Tabela 5 e a Figura 12 mostram o número de semestres cursados até a desvinculação por estudantes que já concluíram ou saíram do curso de Ciências do Estado. É possível observar que 57,35% dos estudantes que saíram do curso o fizeram até o 4º período.

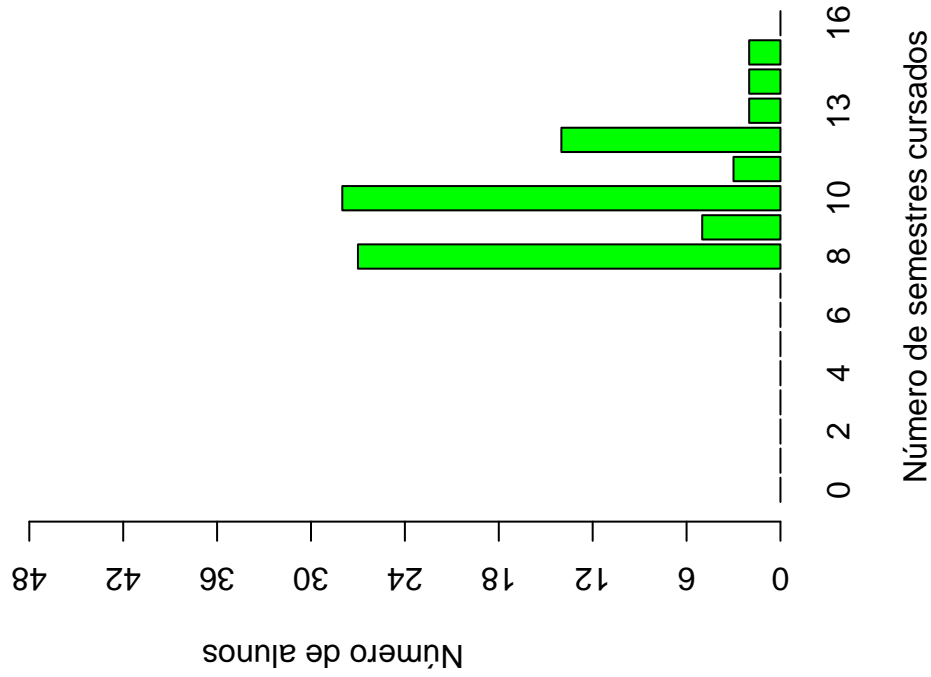
A Tabela 6 e a Figura 13 mostram a situação dos estudantes (conclusão, cursando ou saída do curso) de acordo com o ano de ingresso no curso de Ciências do Estado. É possível observar que no ano de 2015, 49 estudantes ingressaram no curso de Ciências do Estado sendo que, até 2016/2, 21 (42,86%) deles saíram do curso.

Tabela 5: Número de semestres cursados pelos discentes que saíram do curso ou concluíram o curso no período de 2009/1 a 2016/2

Semestres Cursados	Saída do Curso			Conclusão		
	Freq.	%	% acumulado	Freq.	%	% acumulado
1	23	11,27%	11,27%	0	0%	0%
2	39	19,12%	30,39%	0	0%	0%
3	42	20,59%	50,98%	0	0%	0%
4	13	6,37%	57,35%	0	0%	0%
5	16	7,84%	65,19%	0	0%	0%
6	8	3,92%	69,11%	0	0%	0%
7	13	6,37%	75,48%	0	0%	0%
8	7	3,43%	78,91%	27	32,53%	32,53%
9	8	3,92%	82,83%	5	6,02%	38,55%
10	5	2,45%	85,28%	28	33,73%	72,28%
11	9	4,41%	89,69%	3	3,61%	75,89%
12	8	3,92%	93,61%	14	16,87%	92,76%
13	2	0,98%	94,59%	2	2,41%	95,17%
14	7	3,43%	98,02%	2	2,41%	97,58%
15	2	0,98%	99%	2	2,41%	99,99%
16	2	0,98%	99,98%	0	0%	99,99%
Total	204	-	99,98%	83	-	99,99%

Distribuição Conclusão

■ Total = 83



Distribuição Saída do Curso

■ Total = 204

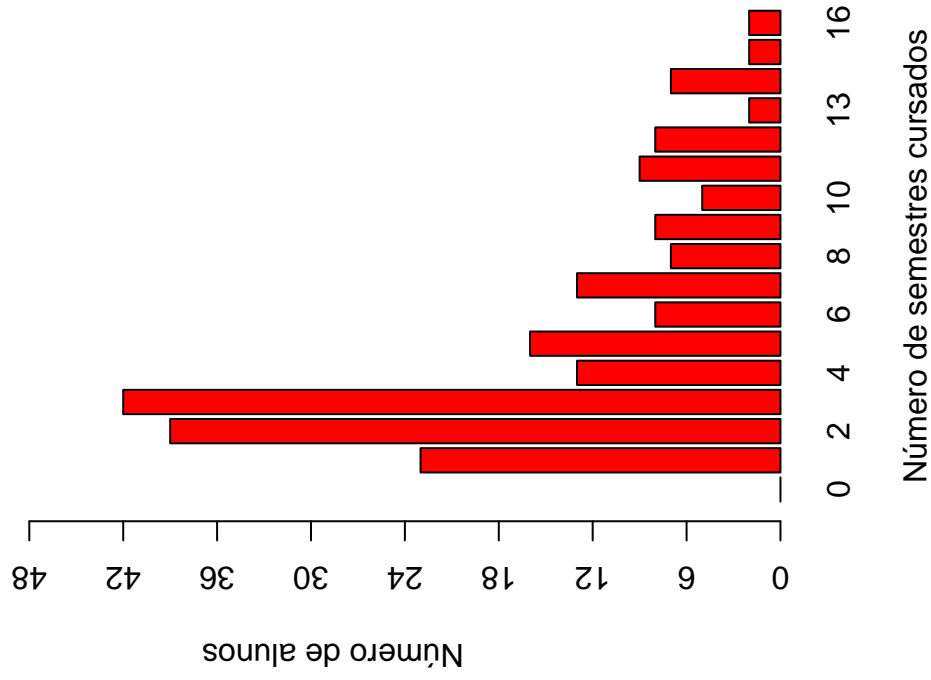


Figura 12: Número de semestres cursados de acordo com a situação do estudante no curso de Ciências do Estado.

Tabela 6: Situação do estudante na UFMG de acordo com ano de ingresso no curso de Ciências do Estado

Ano de ingresso	Conclusão		Saída do Curso		Cursando		Total	
	Freq.	%	Freq.	%	Freq.	%	Freq.	%
2009	24	50%	24	50%	0	0%	48	10,84%
2010	29	51,79%	27	48,21%	0	0%	56	12,64%
2011	20	37,04%	24	44,44%	10	18,52%	54	12,19%
2012	8	13,56%	31	52,54%	20	33,9%	59	13,32%
2013	2	3,17%	27	42,86%	34	53,97%	63	14,22%
2014	0	0%	28	59,57%	19	40,43%	47	10,61%
2015	0	0%	21	42,86%	28	57,14%	49	11,06%
2016	0	0%	22	32,84%	45	67,16%	67	15,12%
Total	83	18,74%	204	46,05%	156	35,21%	443	100%

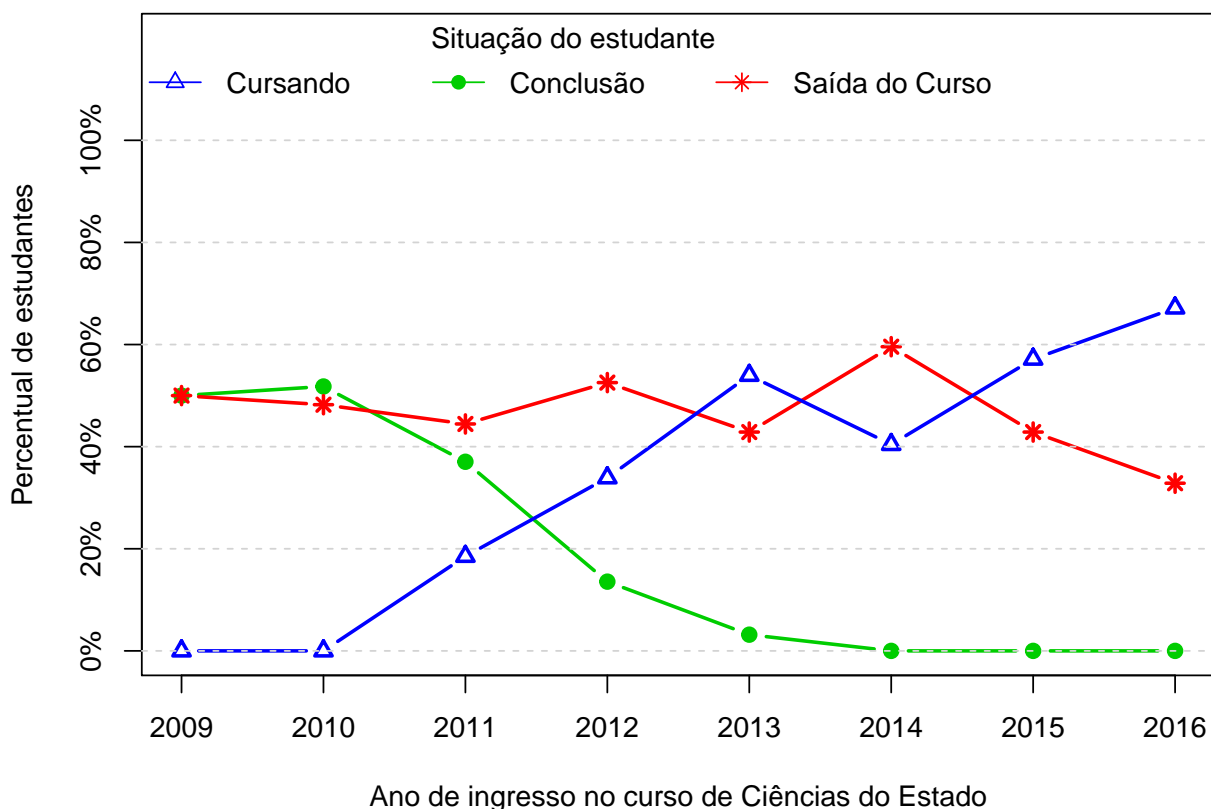


Figura 13: Situação do estudante de acordo com o ano de ingresso.

A Tabela 7¹⁰ e a Figura 14 mostram o número de estudantes matriculados por semestre de acordo com o ano de ingresso no curso de Ciências do Estado. No ano de 2014, por exemplo, 47 estudantes iniciaram o curso, 41 se matricularam no 2^o semestre¹¹, 32 se matricularam no 3^o semestre e 28 se matricularam no 4^o semestre.

É importante ressaltar que parte da redução do número de estudantes de um semestre para outro pode ser devido à desvinculação por conclusão (especialmente nos últimos semestres). Para verificar o total de desvinculações por saída do curso é necessário consultar a Tabela 6.

¹⁰Por uma questão de *layout* do texto, foi possível incluir na Tabela 7 o limite máximo de 16 semestres.

¹¹É importante ressaltar que o conceito de semestre apresentado neste relatório indica o tempo em que o estudante se manteve vinculado à UFMG e não se o estudante está efetivamente cursando as disciplinas esperadas para o respectivo período.

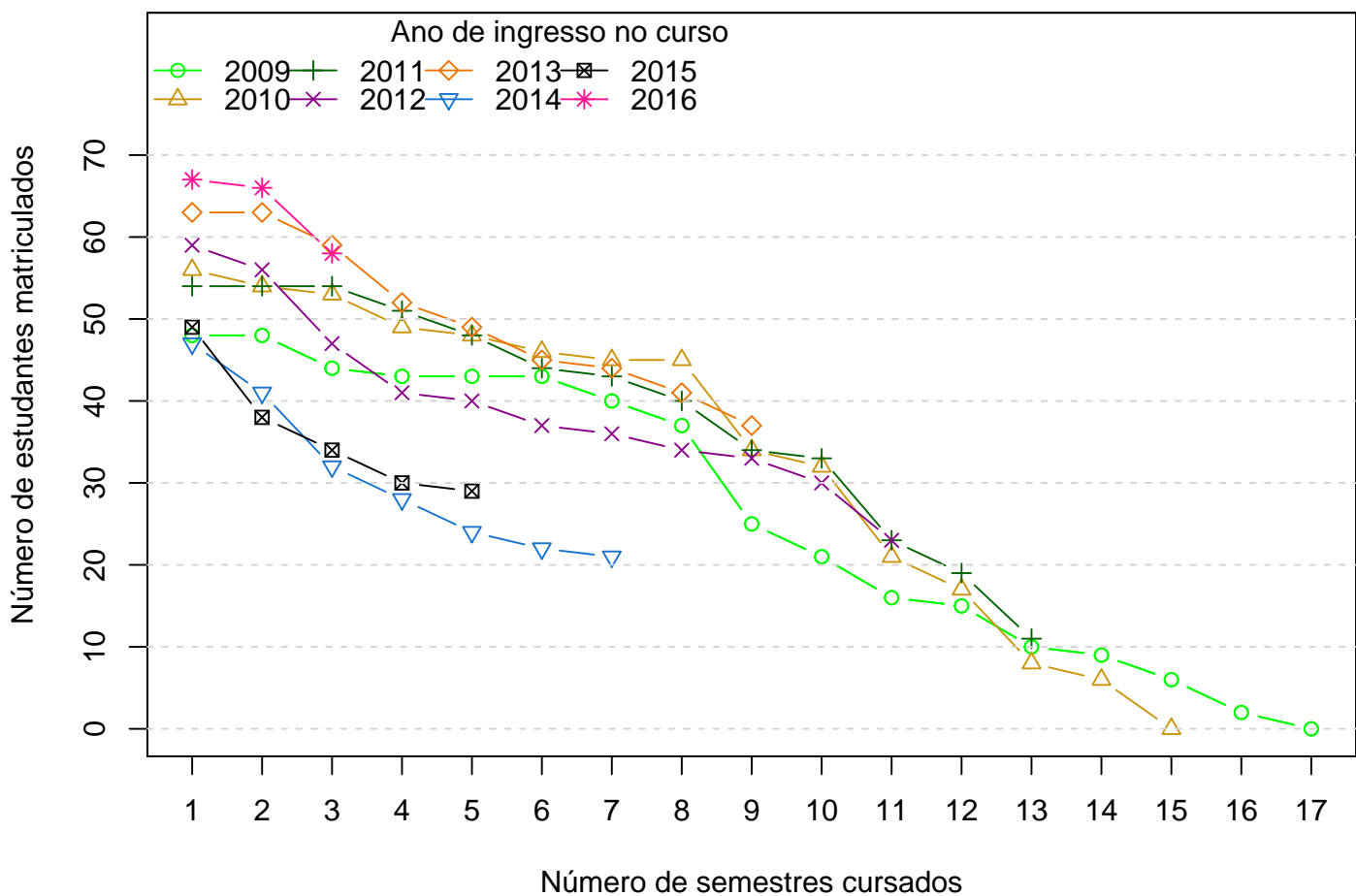


Figura 14: Número de estudantes matriculados por semestres de acordo com o ano de ingresso.

Tabela 7: Número de estudantes matriculados no início do período de acordo com o ano de ingresso no curso de Ciências do Estado

Estudantes por período	Ano de Ingresso							
	2009	2010	2011	2012	2013	2014	2015	2016
1 ^o	48	56	54	59	63	47	49	67
2 ^o	48	54	54	56	63	41	38	66
3 ^o	44	53	54	47	59	32	34	58
4 ^o	43	49	51	41	52	28	30	
5 ^o	43	48	48	40	49	24	29	
6 ^o	43	46	44	37	45	22		
7 ^o	40	45	43	36	44	21		
8 ^o	37	45	40	34	41			
9 ^o	25	34	34	33	37			
10 ^o	21	32	33	30				
11 ^o	16	21	23	23				
12 ^o	15	17	19					
13 ^o	10	8	11					
14 ^o	9	6						
15 ^o	6	0						
16 ^o	2							

A Figura 15 mostra a distribuição do Rendimento Semestral Global Médio (RSGM)¹² dos estudantes que estão cursando, dos estudantes que concluíram e dos estudantes que saíram do curso de Ciências do Estado no período de 2009/1 a 2016/2.

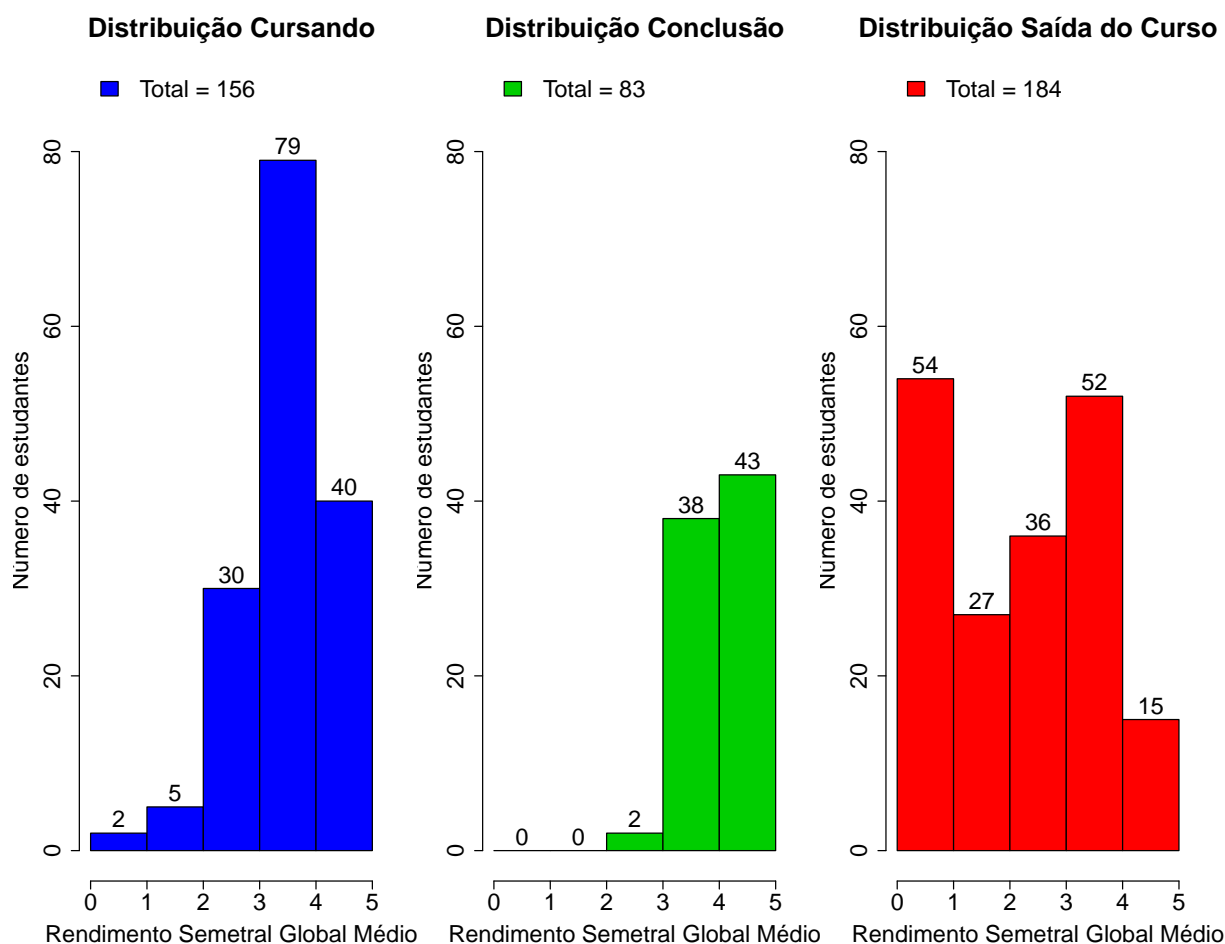


Figura 15: Rendimento Semestral Global Médio de acordo com a Situação do estudante na UFMG.

A Figura 16 mostra, dentre o grupo de estudantes que saíram do curso (204 estudantes), o percentual deles que chegaram a cursar as principais disciplinas do curso de Ciências do Estado antes do desligamento. Observa-se, por exemplo, que mais de 80% dos estudantes que saíram do curso cursaram disciplinas como: UNI003-OFICINA DE LINGUA PORTUGUESA: LEITURA E PRODUCAO DE TEXTOS.

A Tabela 8 mostra a proporção de estudantes que saíram do curso de Ciências do Estado dado que foram reprovados nas disciplinas cursadas por pelo menos 60%¹³ do grupo

¹²Ressalta-se que neste gráfico é possível incluir somente os estudantes que possuem RSGM, por isso, em alguns casos, o número total de estudantes pode diferir do total apresentado na Tabela 6.

¹³Essa restrição foi colocada uma vez que, conforme mostrado na Figura 16, em algumas disciplinas

de estudantes que saiu do curso. O cálculo é feito dividindo-se o número total de estudantes reprovados na disciplina que saíram do curso pelo total de estudantes reprovados na disciplina que concluíram ou saíram do curso.

No caso da disciplina "DIT074-INTRODUCAO AO CONHECIMENTO CIENTIFICO DO DIREITO E DO ESTADO", por exemplo, em um total de 204 estudantes que saíram do curso no período avaliado, 154 deles a cursaram. Para essa disciplina, dado que o estudante foi reprovado, a probabilidade de saída do curso foi igual a 1,00%. No caso da disciplina "SOA050-MODERNIDADE E MUDANCA SOCIAL", a probabilidade de saída do curso dado que o estudante foi reprovado foi igual a 0,96%, sendo que do total de 204 estudantes que saíram do curso, 148 deles chegaram a cursar essa disciplina.

A Figura 17 mostra o Boxplot do rendimento nas disciplinas selecionadas na Tabela 8 de acordo com a situação no curso (saída do curso ou conclusão).

há um número muito pequeno de estudantes que saíram do curso e que chegaram a cursá-las, neste caso, ter chegado a cursar a disciplina já é um fator que torna menos provável a saída do curso.



Figura 16: Principais disciplinas cursadas pelos estudantes que saíram do curso de Ciências do Estado.

Tabela 8: Dados sobre reprovação e saída do curso

Disciplina cursadas por pelo menos 60% dos estudantes que saíram do curso	Estudantes que saíram do curso		Total de estudantes (que saíram do curso ou concluídos)		Probabilidade de sair do curso dado reprovação na disciplina
	Número de estudantes que saíram do curso e foram aprovados na disciplina	Número de estudantes que saíram do curso e cursaram a disciplina	Total de estudantes aprovados na disciplina	Total de estudantes que cursaram a disciplina	
DIT074-INTRODUÇÃO AO CONHECIMENTO CIENTÍFICO DO DIREITO E DO ESTADO	48	154	48	229	1,00
SOA050-MODERNIDADE E MUDANÇA SOCIAL	50	148	52	220	0,96
UNI003-OFICINA DE LÍNGUA PORTUGUESA: LEITURA E PRODUÇÃO DE TEXTOS	69	170	75	249	0,92
UNI024-SEMINÁRIO DE CAPACITAÇÃO	40	150	40	209	1,00

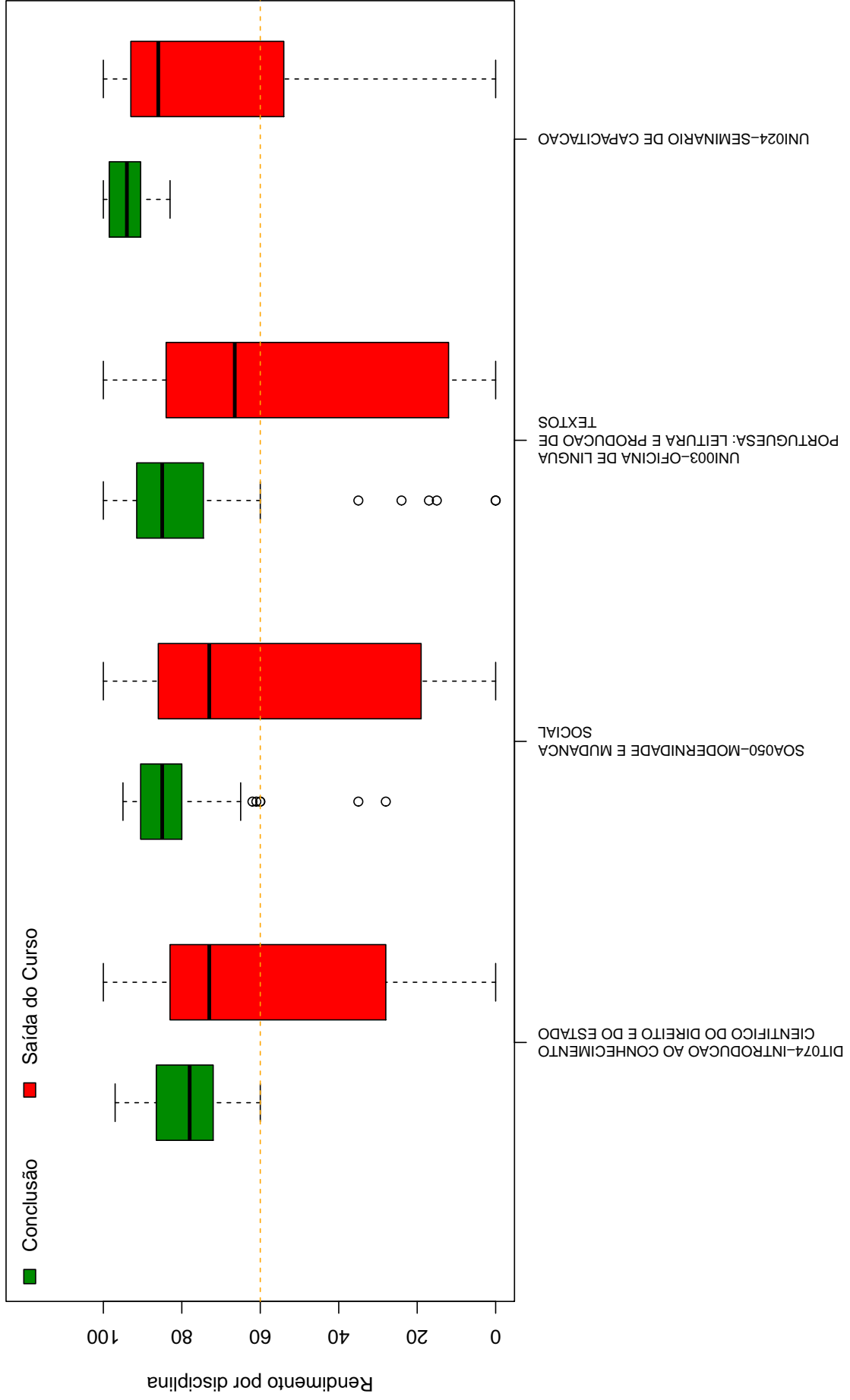


Figura 17: Rendimento por disciplina de acordo com a situação do estudante no curso de Ciências do Estado : Saída do Curso ou Conclusão.

A Tabela 9 e a Figura 18 mostram os cursos de destino na UFMG dos estudantes que saíram do curso de Ciências do Estado e retornaram para a Instituição. Verifica-se que entre os 204 estudantes que saíram do curso de Ciências do Estado no período de 2009/1 a 2016/2, 42 estudantes ingressaram novamente na UFMG em outro curso através de novo processo seletivo, mudança de subdivisão, reopção, entre outras formas¹⁴.

Na Figura 18 cada aresta representa um estudante, os cursos dispostos mais próximos ao centro do círculo são os que receberam os maiores números de estudantes oriundos do curso de Ciências do Estado (maior número de arestas).

Tabela 9: Curso de Destino de parte dos estudantes que saíram do curso no período de 2009/1 a 2016/2

Curso	Frequência	Percentual
ADMINISTRAÇÃO DIURNO	2	4,76%
ANTROPOLOGIA NOTURNO	1	2,38%
ARQUITETURA E URBANISMO NOTURNO	1	2,38%
ARQUIVOLOGIA NOTURNO	1	2,38%
BIBLIOTECONOMIA DIURNO	2	4,76%
BIOMEDICINA NOTURNO	1	2,38%
CIÊNCIAS BIOLÓGICAS NOTURNO	1	2,38%
CIÊNCIAS CONTÁBEIS NOTURNO	4	9,52%
CIÊNCIAS ECONÔMICAS DIURNO	4	9,52%
CIÊNCIAS SOCIAIS DIURNO	1	2,38%
COMUNICAÇÃO SOCIAL DIURNO	1	2,38%
CURSO SUPERIOR DE TECNOLOGIA EM RADIOLOGIA NOTURNO	1	2,38%
DIREITO DIURNO	6	14,29%
DIREITO NOTURNO	9	21,43%
ENGENHARIA CIVIL DIURNO	1	2,38%
GESTÃO PÚBLICA NOTURNO	1	2,38%
NUTRIÇÃO DIURNO	1	2,38%
PEDAGOGIA NOTURNO	1	2,38%
PSICOLOGIA DIURNO	1	2,38%
RELAÇÕES ECONÔMICAS INTERNACIONAIS NOTURNO	1	2,38%
TURISMO DIURNO	1	2,38%
TOTAL	42	100%

¹⁴Nos casos em que o estudante ingressou em mais de um curso após a saída do curso de Ciências do Estado, considerou-se o destino final do estudante, ou seja, o último curso em que ele teve registro na UFMG

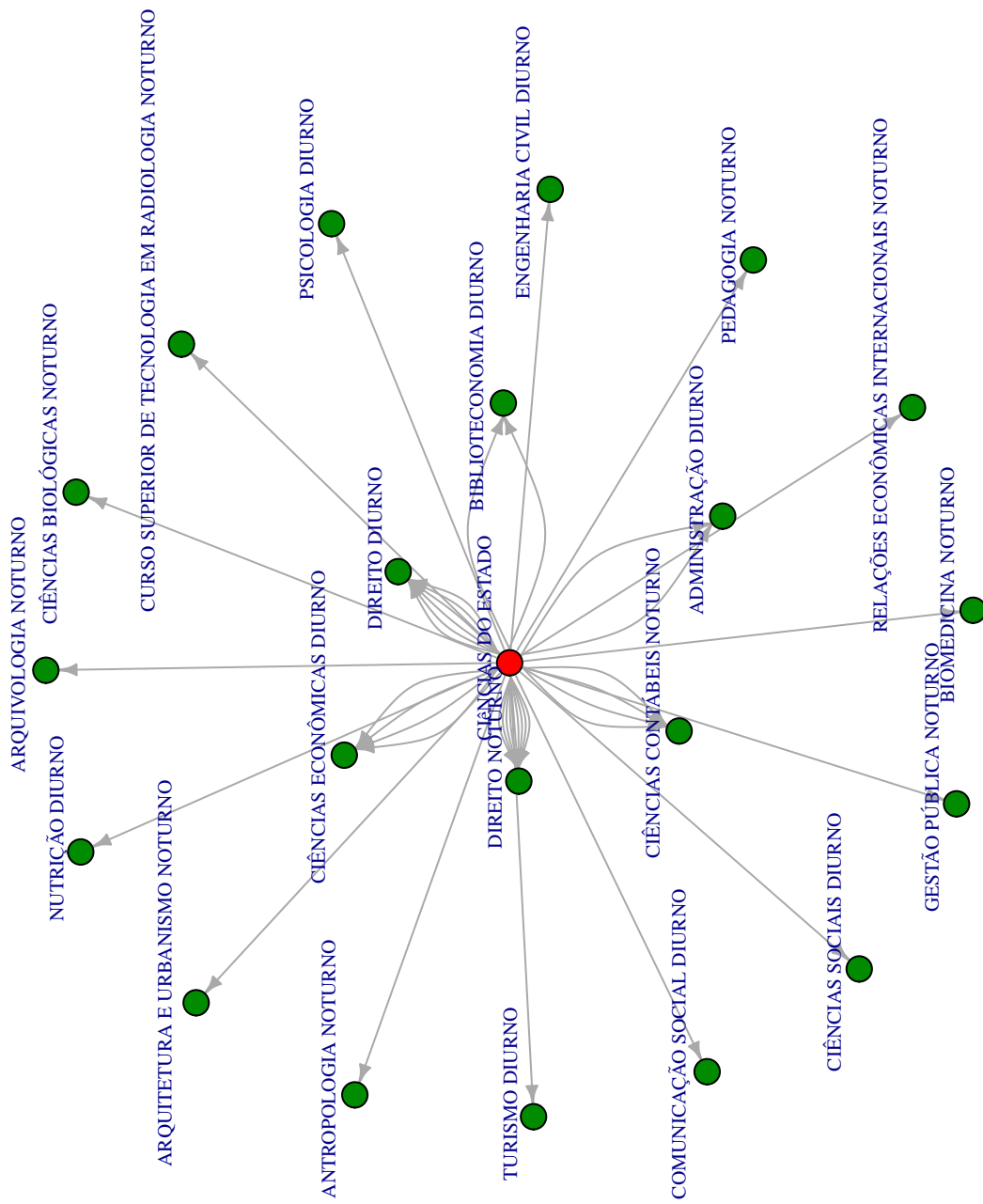


Figura 18: Cursos de destino de estudantes que saíram do curso de Ciências do Estado no período de 2009/1 a 2016/1 .

5 REFERÊNCIAS

- [1] MAGALHÃES, M. N, LIMA, LIMA, A. C. P., 2004. *Noções de Probabilidade e Estatística*,6 ed . Editora da Universidade de São Paulo, São Paulo.
- [2] TRIOLA, M.F., 1999. *Introdução à Estatística*,7 ed . LTC, Rio de Janeiro.
- [3] KOHONEN, T., 2001. *Self-Organizing Maps*,Number 30 in Springer Series in Information Sciences, 3 ed. Springer-Verlag, Berlin.
- [4] MINGOTI, S. A.,2005 *Análise de dados através de métodos de estatística multivariada: uma abordagem aplicada*. Editora UFMG, Belo Horizonte.
- [5] WEHRENS, R, BUYDENS, L. M. C.,2007 *Self- and Super-organizing Maps in R: The kohonen Package*. Journal of Statistical Software, Volume 21, Issue 5.