

UNIVERSIDADE FEDERAL DE MINAS GERAIS
PRÓ-REITORIA DE GRADUAÇÃO
SETOR DE ESTATÍSTICA

Avaliação do desempenho acadêmico dos estudantes
de graduação:
Engenharia Civil

BELO HORIZONTE
MAIO DE 2017

**PRÓ-REITORIA DE GRADUAÇÃO /SETOR DE
ESTATÍSTICA**

PRÓ-REITOR DE GRADUAÇÃO

RICARDO HIROSHI CALDEIRA TAKAHASHI

PRÓ-REITOR ADJUNTO DE GRADUAÇÃO

WALMIR MATOS CAMINHAS

COORDENADORA DO SETOR DE ESTATÍSTICA

CAROLINA SILVA PENA

EQUIPE SETOR DE ESTATÍSTICA

ALINE MOREIRA MARTINS

SANDY PINHEIRO ALVES

Contato: estatistica@prograd.ufmg.br

Sumário

1	INTRODUÇÃO	5
2	METODOLOGIA	6
2.1	ANÁLISE DESCRITIVA	6
2.2	ESTATÍSTICA MULTIVARIADA	9
3	ANÁLISE DAS PRINCIPAIS DISCIPLINAS	11
4	ANÁLISE DA SAÍDA DO CURSO PELOS DISCENTES	35
5	REFERÊNCIAS	53

Lista de Tabelas

1	Disciplinas consideradas difíceis	16
2	Situação dos estudantes nas principais disciplinas do curso de Engenharia Civil no período de 2009 a 2016/2	24
3	Forma de Ingresso versus Situação do Discente	36
4	Situação dos estudantes por forma de ingresso e de acordo com o ano de entrada no curso de Engenharia Civil	37
5	Número de semestres cursados pelos discentes que saíram do curso ou concluíram o curso no período de 2006/1 a 2016/2	38
6	Situação do estudante na UFMG de acordo com ano de ingresso no curso de Engenharia Civil	40
7	Número de estudantes matriculados no início do período de acordo com o ano de ingresso no curso de Engenharia Civil	42
8	Dados sobre reprovação e saída do curso	47
9	Curso de Destino de parte dos estudantes que saíram do curso no período de 2006/1 a 2016/2	50

Lista de Figuras

1	Ilustração do Boxplot.	7
2	Exemplo Histograma.	8
3	Exemplo de gráfico de barras.	9
4	Rendimento dos estudantes matriculados no curso de Engenharia Civil no período de 2006/1 a 2016/2 - disciplinas agrupadas por dificuldade. .	13
5	Conceitos obtidos pelos estudantes matriculados no curso de Engenharia Civil no período de 2006/1 a 2016/2 na disciplina EST031-ESTATISTICA E PROBABILIDADES	17
6	Conceitos obtidos pelos estudantes matriculados no curso de Engenharia Civil no período de 2006/1 a 2016/2 na disciplina FIS069-FUNDAMENTOS DE ELETROMAGNETISMO	18
7	Conceitos obtidos pelos estudantes matriculados no curso de Engenharia Civil no período de 2006/1 a 2016/2 na disciplina UNI001-INGLES INSTRUMENTAL I	19
8	Conceitos obtidos pelos estudantes matriculados no curso de Engenharia Civil no período de 2006/1 a 2016/2 na disciplina UNI002-INGLES INSTRUMENTAL II	20
9	Conceitos obtidos pelos estudantes matriculados no curso de Engenharia Civil no período de 2006/1 a 2016/2 na disciplina FIL029-INTRODUCAO A FILOSOFIA: FILOSOFIA DA CIENCIA E EPISTEMOLOGIA . . .	21
10	Conceitos obtidos pelos estudantes matriculados no curso de Engenharia Civil no período de 2006/1 a 2016/2 na disciplina ETG016-MECANICA DOS SOLOS II	22
11	Conceitos obtidos pelos estudantes matriculados no curso de Engenharia Civil no período de 2006/1 a 2016/2 na disciplina ESA014-TRATAMENTO DE AGUAS DE ABASTECIMENTO	23
12	Número de semestres cursados de acordo com a situação do estudante no curso de Engenharia Civil.	39
13	Situação do estudante de acordo com o ano de ingresso.	40
14	Número de estudantes matriculados por semestres de acordo com o ano de ingresso.	42

15	Rendimento Semestral Global Médio de acordo com a Situação do estudante na UFMG.	43
16	Principais disciplinas cursadas pelos estudantes que saíram do curso de Engenharia Civil.	45
17	Rendimento por disciplina de acordo com a situação do estudante no curso de Engenharia Civil : Saída do Curso ou Conclusão.	49
18	Cursos de destino de estudantes que saíram do curso de Engenharia Civil no período de 2006/1 a 2016/2	52

1 INTRODUÇÃO

O objetivo deste relatório é utilizar os dados de rendimento acadêmico disponíveis na UFMG para produzir informação sobre o desempenho dos discentes de graduação, avaliar a dificuldade das principais disciplinas de cada curso e também analisar a taxa de saída do curso. Espera-se produzir um relatório modelo que possa estimular o acompanhamento contínuo do curso pela coordenação.

Neste relatório serão analisados os dados do curso presencial de Engenharia Civil no período de 2006/1 a 2016/2 . Foram analisados os dados de todos os estudantes matriculados no curso neste período, com exceção somente dos estudantes matriculados em decorrência de continuidade de estudos.

Os dados analisados neste relatório foram fornecidos pelo Centro de Computação da UFMG (CECOM) e o tratamento, a análise dos dados e a produção do relatório foi realizada pelo Setor de Estatística da Pró-Reitoria de Graduação da UFMG.

O *software* utilizado para o desenvolvimento das análises foi o *software* R, disponível para download em <http://www.r-project.org/>.

2 METODOLOGIA

Nesta seção serão brevemente apresentadas as técnicas estatísticas aplicadas para o desenvolvimento do relatório. A análise exploratória que será apresentada ao longo deste relatório inclui medidas de variação e posição relativa, bem como o Gráfico de Caixa (Boxplot), o Histograma e o Gráfico de Barras. Além disso, serão mostrados alguns conceitos de Estatística Multivariada que englobam técnicas mais avançadas de análise de dados.

2.1 ANÁLISE DESCRITIVA

As interpretações das principais medidas de estatística descritiva são baseadas nos seguintes conceitos:

Média: média aritmética;

Desvio-padrão: medida de variabilidade dos dados com relação à média;

Mínimo: menor valor encontrado na série de dados;

1º Quartil: valor que deixa 25% dos dados abaixo dele;

Mediana: valor que deixa 50% dos dados abaixo dele;

3º Quartil: valor que deixa 75% dos dados abaixo dele;

Máximo: maior valor encontrado na série de dados;

Percentual Acumulado: O percentual acumulado é a soma de todos os percentuais até aquela classe. O valor máximo do percentual acumulado é 100%.

Boxplot:

A representação através do Boxplot permite a análise visual da posição, dispersão, assimetria, caudas e valores discrepantes do conjunto de dados. Os asteriscos que as vezes aparecem no Boxplot indicam que aquelas observações são outliers (valores extremos). O local onde a linha vertical começa (de baixo para cima) indica o mínimo (excetuando algum possível valor extremo) e, onde a linha termina indica o máximo, também excetuando algum possível outlier.

O retângulo no meio dessa linha possui três linhas horizontais. A linha de baixo (que é o próprio contorno externo inferior do retângulo) indica o primeiro quartil, a de cima (que também é o próprio contorno externo superior do retângulo) indica o terceiro quartil e a do meio indica a mediana. A mediana é a medida de tendência central mais indicada

quando os dados possuem distribuição assimétrica, mais indicada até do que a média aritmética, que nesse caso seria influenciada pelos valores extremos.

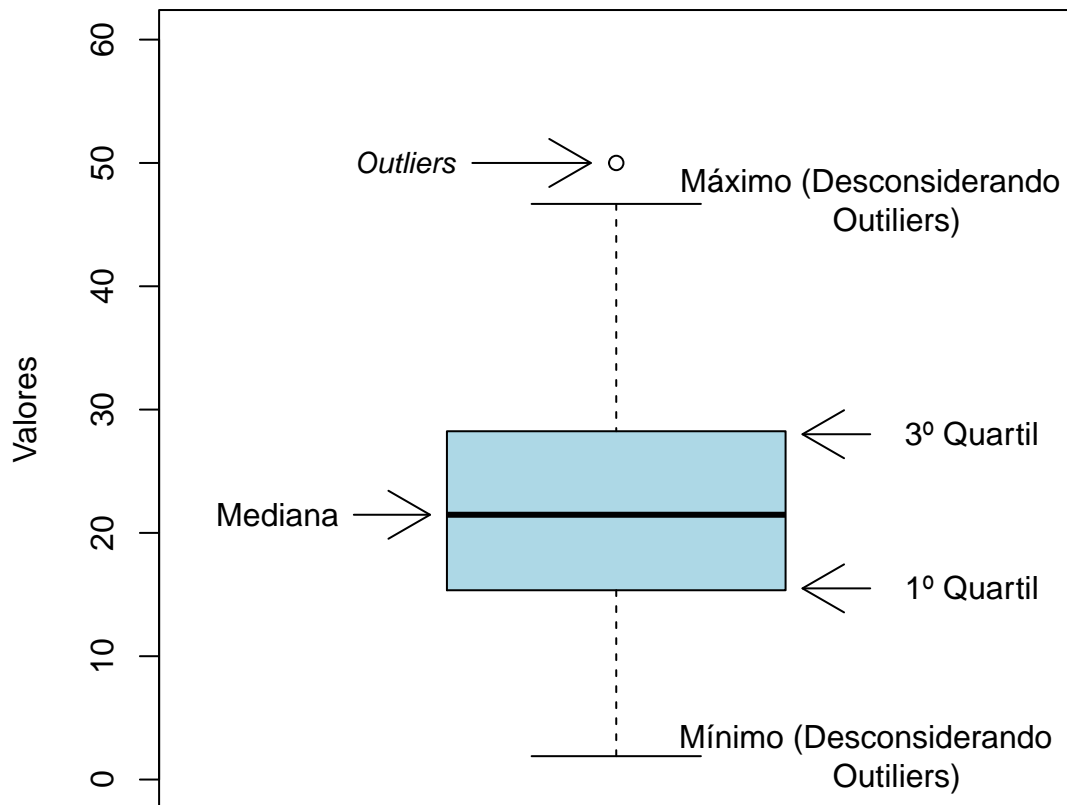


Figura 1: Ilustração do Boxplot.

Histograma:

A partir do Histograma é possível observar a distribuição de frequência de um conjunto de dados agrupados em classes. A altura de cada barra que compõe o histograma é proporcional à frequência da classe que ela representa. Na Figura 2 tem-se um exemplo desse tipo de gráfico. O eixo horizontal possui 10 classes de mesmo tamanho que variam entre 0 e 5 e o eixo vertical representa a frequência observada de cada classe. No exemplo, a classe mais frequente é a entre 2 e 2,5, pois é a mais alta e a classe menos frequente é a que varia entre 4,5 e 5.



Figura 2: Exemplo Histograma.

Gráfico de barras:

O Gráfico de Barras apresenta barras retangulares com tamanho igual à frequência da variável observada, ou seja, quanto maior a barra, maior a frequência que representa. No exemplo mostrado na Figura 3, o gráfico de barras é utilizado para apresentar os conceitos ("A", "B", "C", "D", "E" ou "F") obtidos por um grupo de estudantes em três disciplinas ofertadas nos seguintes períodos: 2015/2; 2016/1 e 2016/2. A barra de cor vermelho escuro, por exemplo, representa o conceito "F", que foi o conceito mais frequente em 2015/2. O conceito "A" é representado pela cor verde escuro, tendo sido o conceito menos frequente em 2016/1; a cor amarela representa o conceito "C" que foi o mais frequente em 2016/2.

Maiores informações sobre as medidas de análise descritiva podem ser encontradas em [1] e [2].

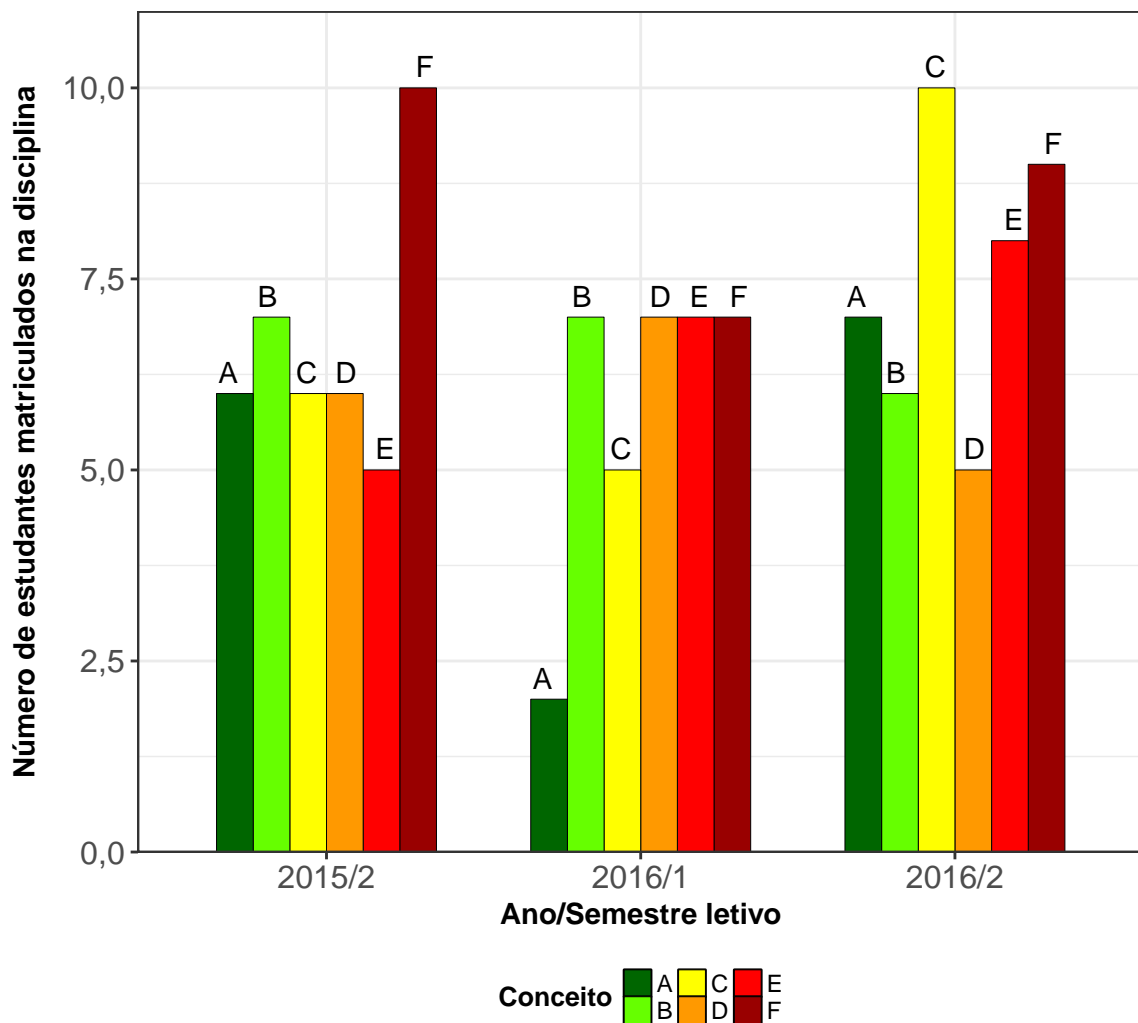


Figura 3: Exemplo de gráfico de barras.

2.2 ESTATÍSTICA MULTIVARIADA

Um dos objetivos deste trabalho é agrupar as disciplinas de acordo com o seu nível de dificuldade. Para particionar o conjunto de disciplinas em três grupos: fácil, médio e difícil, foram utilizados os quartis das notas dos estudantes na disciplina e o percentual de estudantes reprovados.

A técnica utilizada para realizar o agrupamento foi a rede de Kohonen (ver [3]). Esse método pode ser visto como uma versão espacialmente orientada do método k-médias (ver maiores informações sobre o k-médias em [4]). Nesta analogia cada unidade corresponde a um grupo e o número de grupos é definido pelo número de grades cujo formato pode ser retangular ou hexagonal.

A rede de Kohonen realiza o agrupamento entre os objetos de estudo de acordo com

a sua similaridade, levando em consideração a homogeneidade interna dos grupos e a heterogeneidade entre os grupos. No caso deste relatório, o objeto de estudo no qual se aplicou a rede de Kohonen foram as disciplinas do curso. Maiores informações sobre a aplicação da rede de Kohonen utilizando o *software* R podem ser encontradas em [5].

3 ANÁLISE DAS PRINCIPAIS DISCIPLINAS

Esta seção apresenta o desempenho dos discentes de graduação em Engenharia Civil nas principais disciplinas cursadas por eles. A análise abrange todas as disciplinas que, na soma de um período de 11 anos (2006/1 a 2016/2), tiveram pelo menos 50 estudantes do curso de Engenharia Civil matriculados¹. Esta seção procura responder perguntas como:

1. Quais disciplinas podem ser consideradas fáceis, médias e difíceis para os estudantes do curso de Engenharia Civil?
2. No período de 2006/1 a 2016/2 qual o conceito ("A", "B", "C", "D", "E" ou "F") obtido pelos estudantes do curso de Engenharia Civil nas disciplinas consideradas difíceis em cada semestre?
3. Qual o número de aprovações, reprovações e trancamentos nas principais disciplinas do curso de Engenharia Civil no período de 2006/1 a 2016/2 por semestre?

¹Na contagem do número de matrículas de cada disciplina, incluiu-se o total de discentes cuja situação final na disciplina foi igual a: aprovação, reprovação ou trancamento.

Na próxima página (Figura 4) é mostrado o Boxplot (ver Seção 2.1) das principais disciplinas cursadas pelos estudantes do curso de Engenharia Civil agrupadas pelo grau de dificuldade²; o agrupamento foi realizado utilizando a rede de Kohonen (ver Seção 2.2). Para criar o agrupamento, considerou-se a nota³ obtida na primeira vez em que o discente cursou a disciplina. Na Tabela 1 encontram-se listadas todas as disciplinas consideradas difíceis para o curso.

É importante ressaltar que o conceito de "difícil" foi atribuído ao grupo de disciplinas que apresentaram os menores rendimentos dentro do curso. Isso não significa, necessariamente, que o rendimento de tais disciplinas seja baixo, considerando os critérios de aprovação da Universidade.

²O grau de dificuldade das disciplinas foi baseado na pontuação (score) obtida pelos estudantes e no número de reprovações. Sabe-se que essa forma de comparação possui limitações, pois não foram aplicadas técnicas que garantam a propriedade de invariância como, por exemplo, a teoria de resposta ao item. Dessa forma, a dificuldade aqui atribuída depende do grupo de estudantes que realizou a disciplina. Apesar dessa limitação, a dificuldade relativa das disciplinas para o grupo que a realizou é importante para a Universidade uma vez que a reprovação/aprovação impacta em seu planejamento de oferta das disciplinas e no tempo de conclusão das turmas.

³Na análise do rendimento acadêmico dos discentes nas disciplinas foram excluídas as seguintes situações: cancelamento a pedido, cancelamento automático, dispensa, indefinido, regime especial, sem resultado lançado, trancamento com justificativa, trancamento sem justificativa, trancamento total e tratamento especial; ou seja, considerou-se somente as notas cuja situação final do discente na disciplina era igual a aprovado ou reprovado.

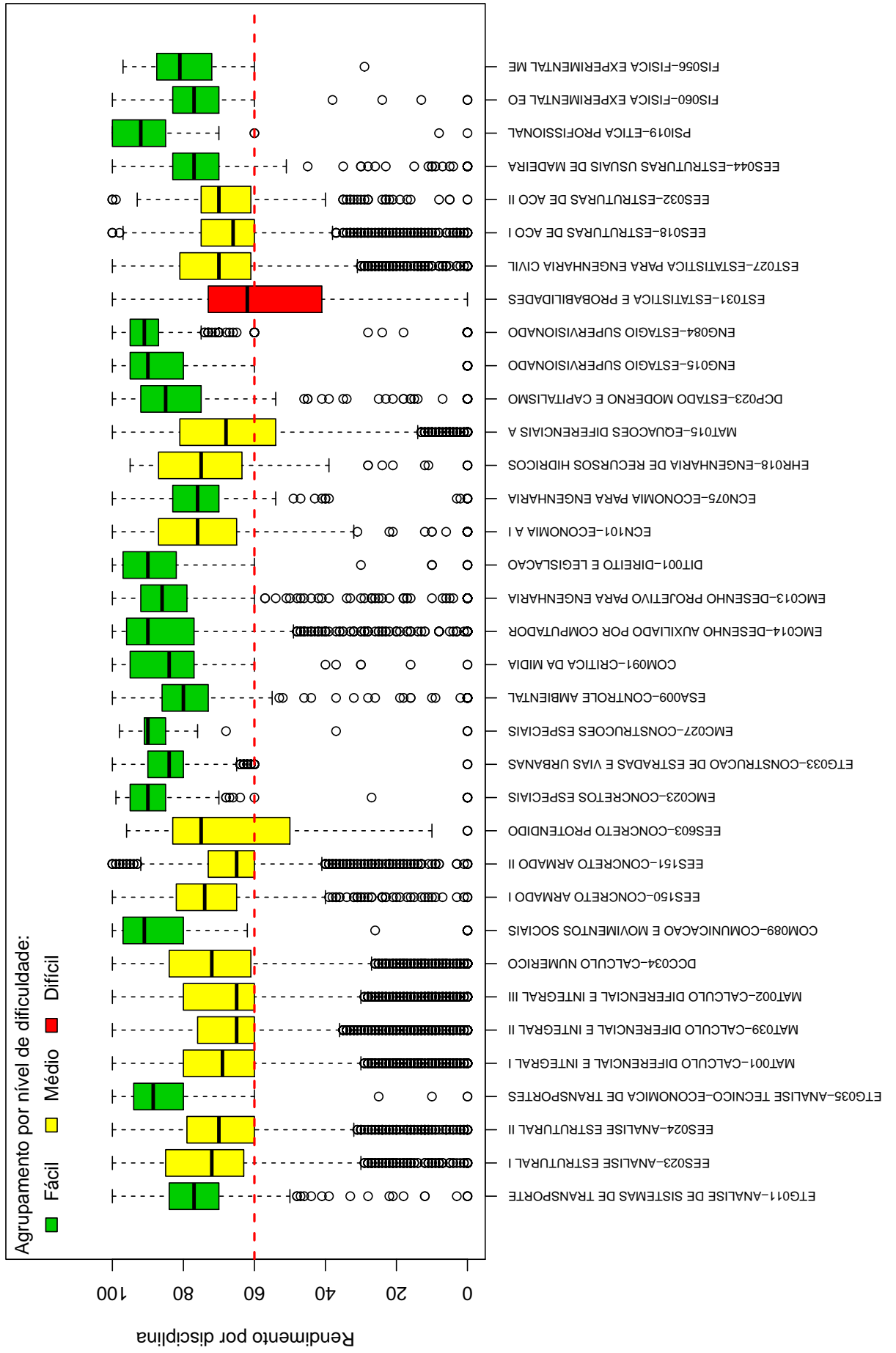
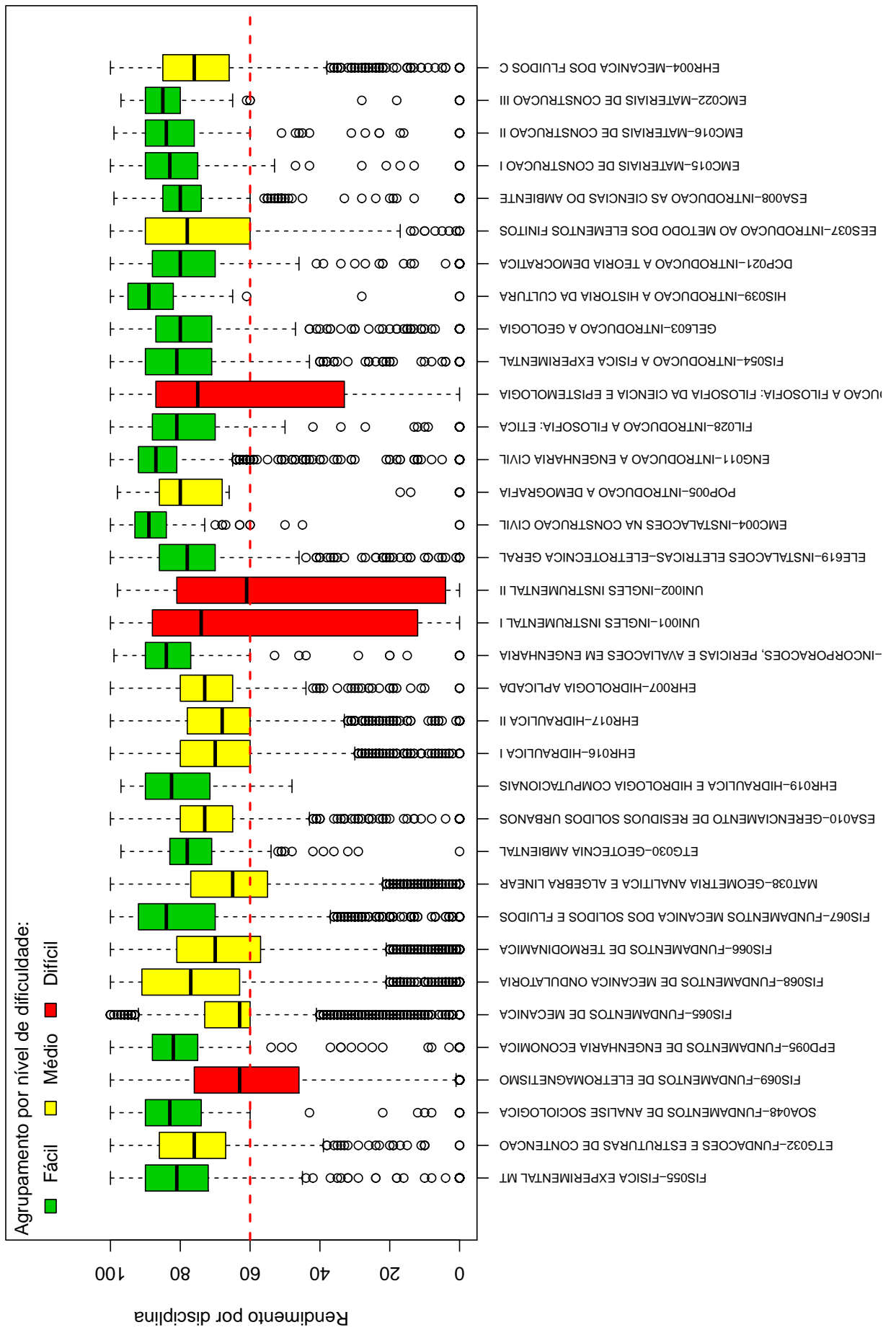


Figura 4: Rendimento dos estudantes matriculados no curso de Engenharia Civil no período de 2006/1 a 2016/2 - disciplinas agrupadas por dificuldade.



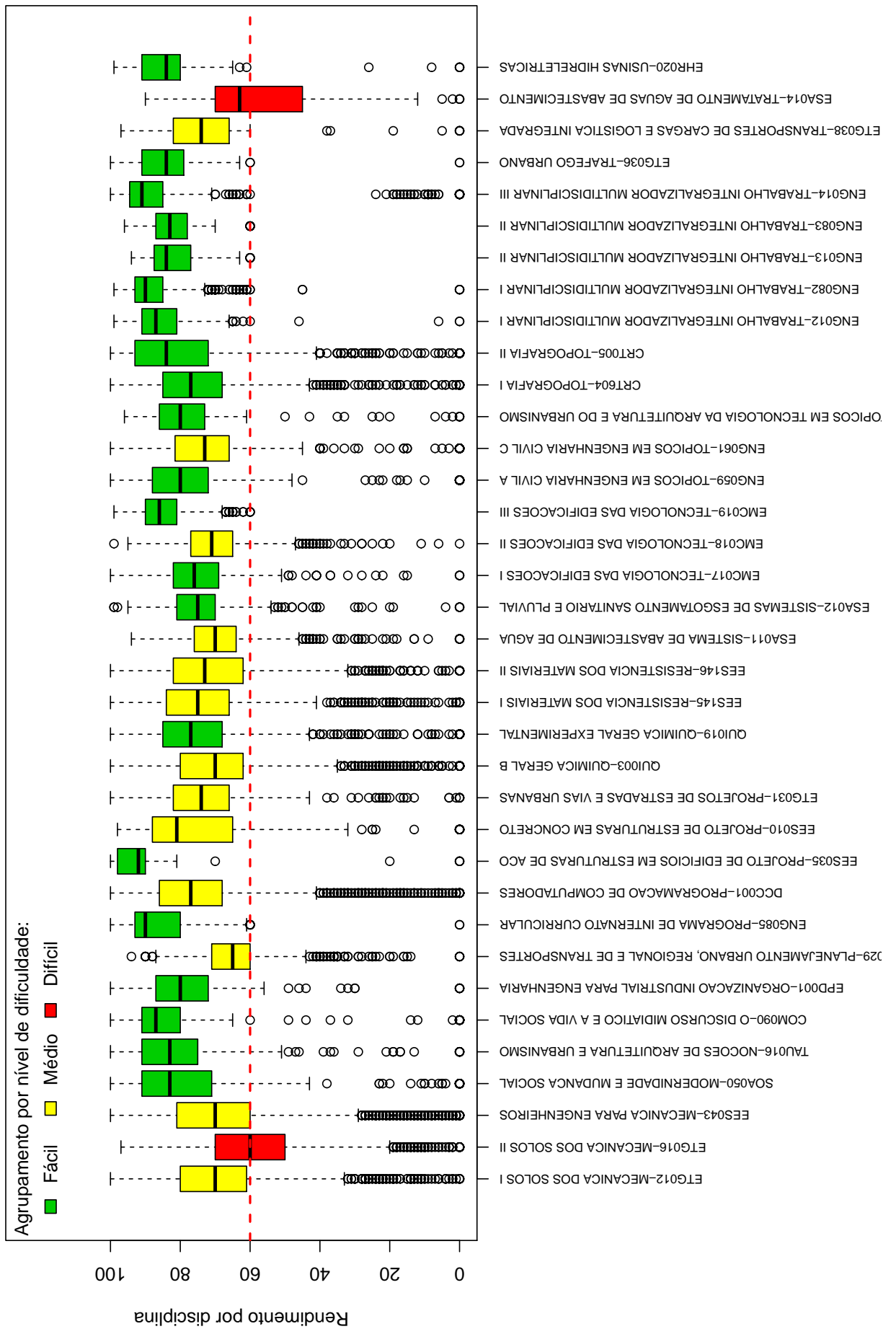


Tabela 1: Disciplinas consideradas difíceis

Disciplinas Difíceis
EST031-ESTATISTICA E PROBABILIDADES
FIS069-FUNDAMENTOS DE ELETROMAGNETISMO
UNI001-INGLES INSTRUMENTAL I
UNI002-INGLES INSTRUMENTAL II
FIL029-INTRODUCAO A FILOSOFIA: FILOSOFIA DA CIENCIA E EPISTEMOLOGIA
ETG016-MECANICA DOS SOLOS II
ESA014-TRATAMENTO DE AGUAS DE ABASTECIMENTO

Conforme mencionado anteriormente, a Tabela 1 lista todas as disciplinas que tiveram pelo menos 50 estudantes matriculados no período de 2006/1 a 2016/2 e foram agrupadas como difíceis pela rede de Kohonen. É possível verificar que, do total de 106 disciplinas avaliadas, 7 foram agrupadas como difíceis.

Os gráficos de barras apresentados a seguir mostram os conceitos⁴ obtidos em cada semestre nas disciplinas listadas na Tabela 1 no período de 2006/1 a 2016/2. É possível que em alguns gráficos não haja informação em todos os semestres analisados, especialmente nos primeiros semestres. Isso pode ocorrer em disciplinas que não são ofertadas em todos os semestres e também com aquelas cursadas pelos estudantes em semestres mais avançados do curso; lembrando que essa análise abrange somente os estudantes que ingressaram no curso de Engenharia Civil a partir de 2006/1. Outra possibilidade ocorre quando há mudança curricular, algumas disciplinas podem ter se tornado obrigatórias ou optativas e algumas podem deixar de ser ofertadas.

Após os gráficos de barras, tem-se a Tabela 2 que mostra o número de aprovações, reprovações por infrequência (Reprovados (I)), reprovações por rendimento (Reprovados (R)) e trancamentos⁵ em todas as disciplinas analisadas (incluindo aquelas agrupadas como médias ou fáceis.). Nessa tabela estão destacadas na cor cinza as células nas quais há pelo menos 30 estudantes matriculados e o percentual de aprovados foi menor do que 50%.

⁴Foram apresentados os conceitos obtidos por estudantes cuja situação final na disciplina é igual a aprovado ou reprovado.

⁵Além das situações nas quais o discente foi aprovado ou reprovado, incluiu-se na Tabela 2 o número total de trancamentos (trancamento sem justificativa, trancamento com justificativa e trancamento total).

EST031-ESTATISTICA E PROBABILIDADES

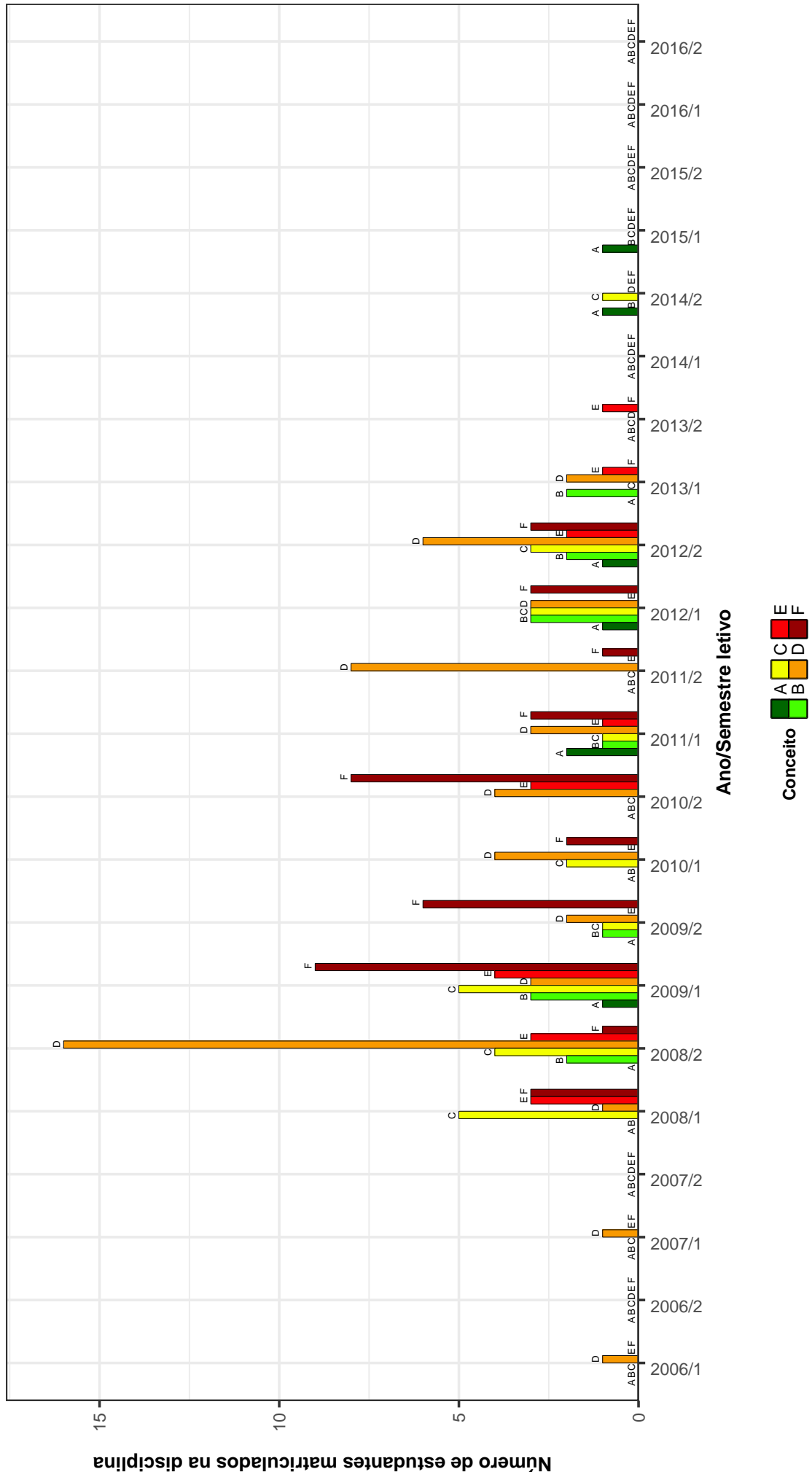


Figura 5: Conceitos obtidos pelos estudantes matriculados no curso de Engenharia Civil no período de 2006/1 a 2016/2 na disciplina EST031-ESTATISTICA E PROBABILIDADES .

FIS069–FUNDAMENTOS DE ELETROMAGNETISMO

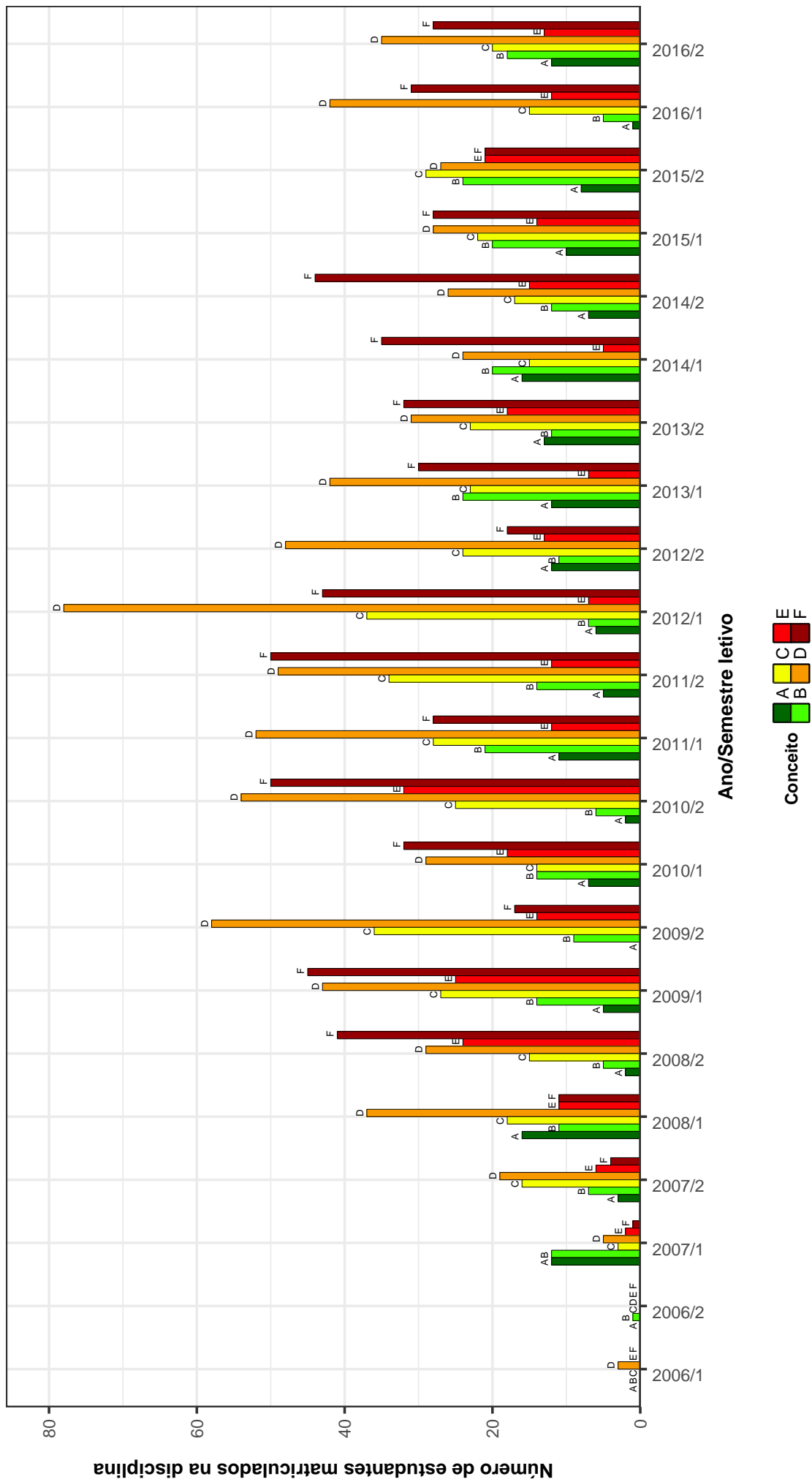


Figura 6: Conceitos obtidos pelos estudantes matriculados no curso de Engenharia Civil no período de 2006/1 a 2016/2 na disciplina FIS069-FUNDAMENTOS DE ELETROMAGNETISMO .

UNI001 – INGLÊS INSTRUMENTAL I

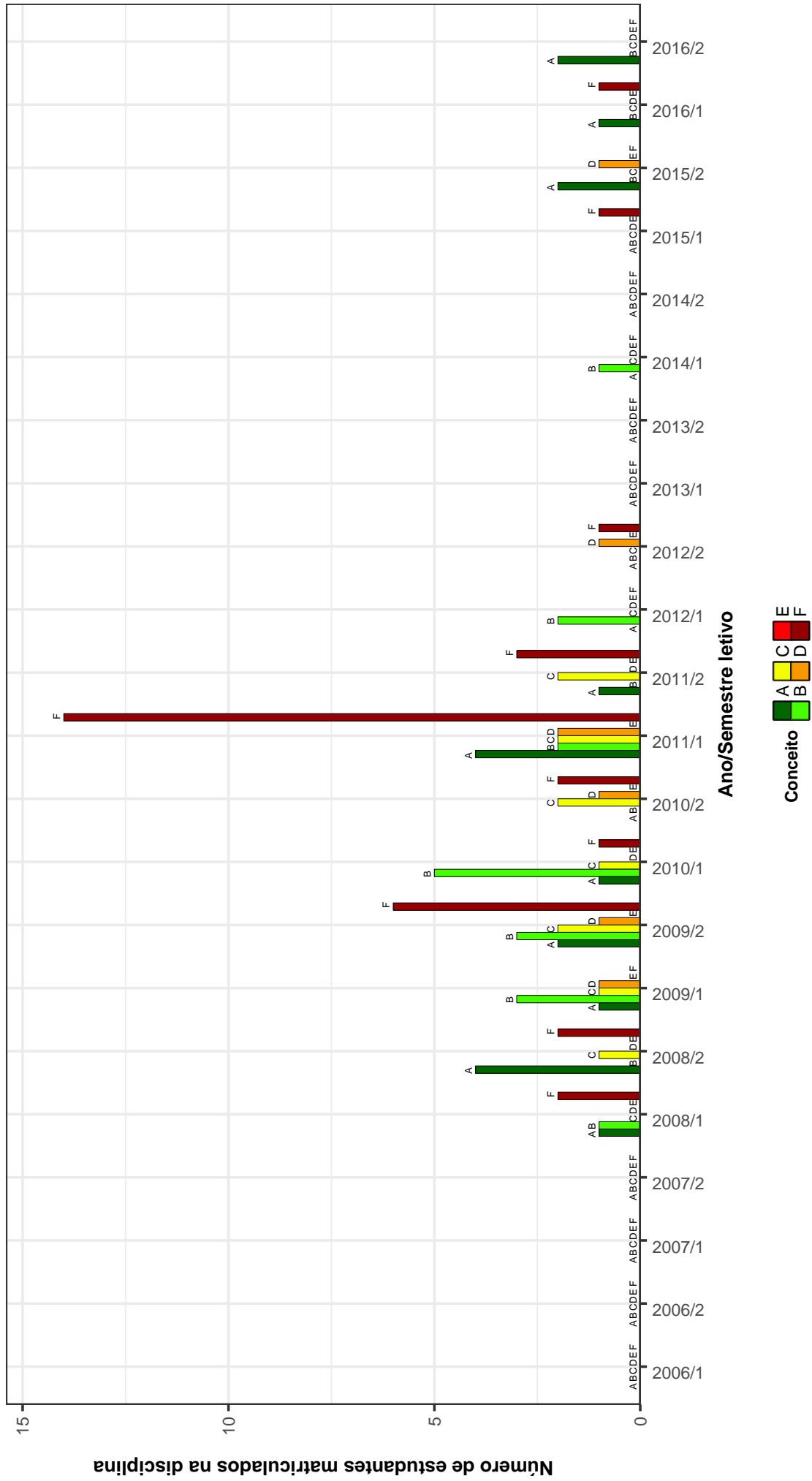


Figura 7: Conceitos obtidos pelos estudantes matriculados no curso de Engenharia Civil no período de 2006/1 a 2016/2 na disciplina UNI001-INGLÊS INSTRUMENTAL I.

UNI002-INGLES INSTRUMENTAL II

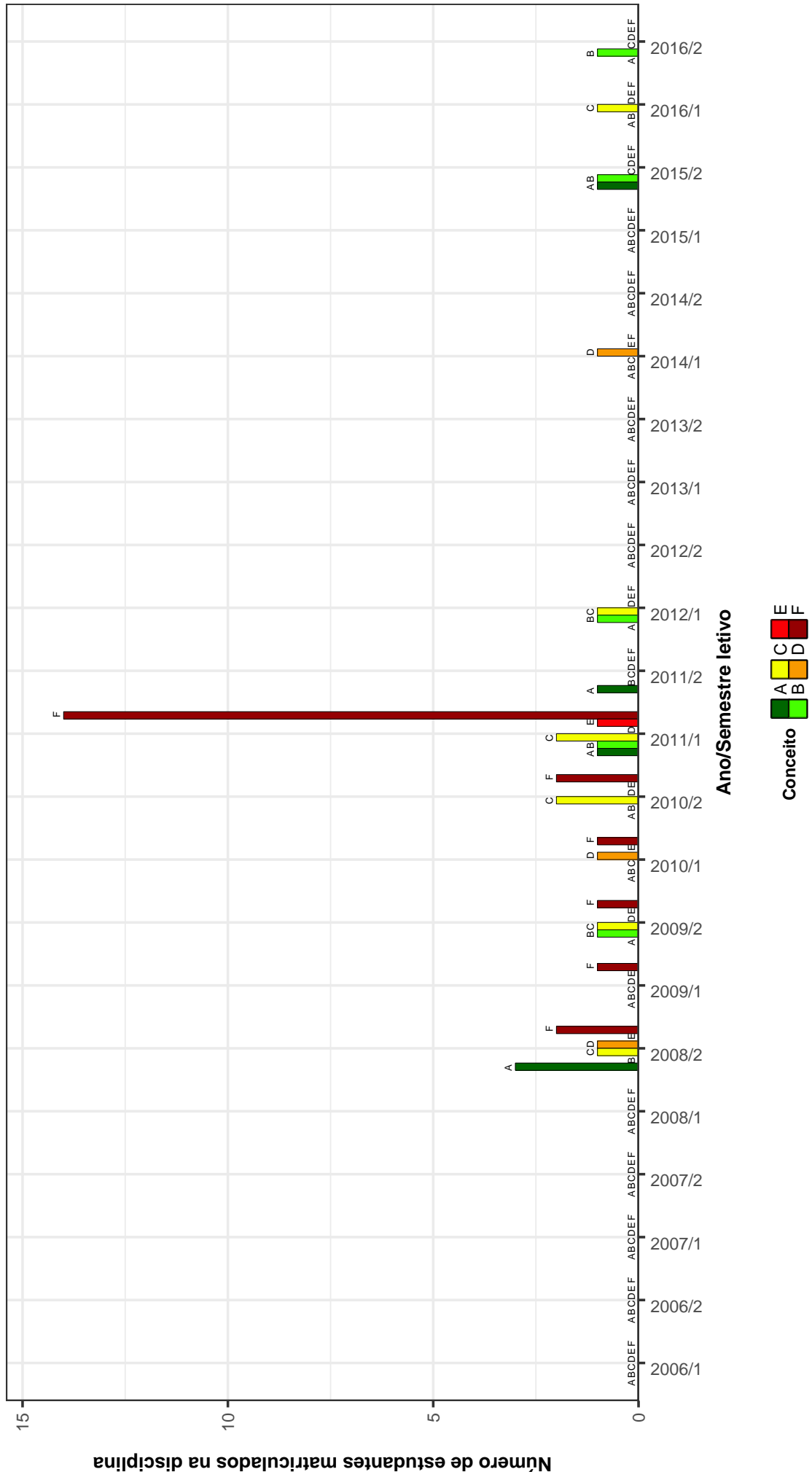


Figura 8: Conceitos obtidos pelos estudantes matriculados no curso de Engenharia Civil no período de 2006/1 a 2016/2 na disciplina UNI002-INGLES INSTRUMENTAL II .

FIL029–INTRODUCAO A FILOSOFIA: FILOSOFIA DA CIENCIA E EPISTEMOLOGIA

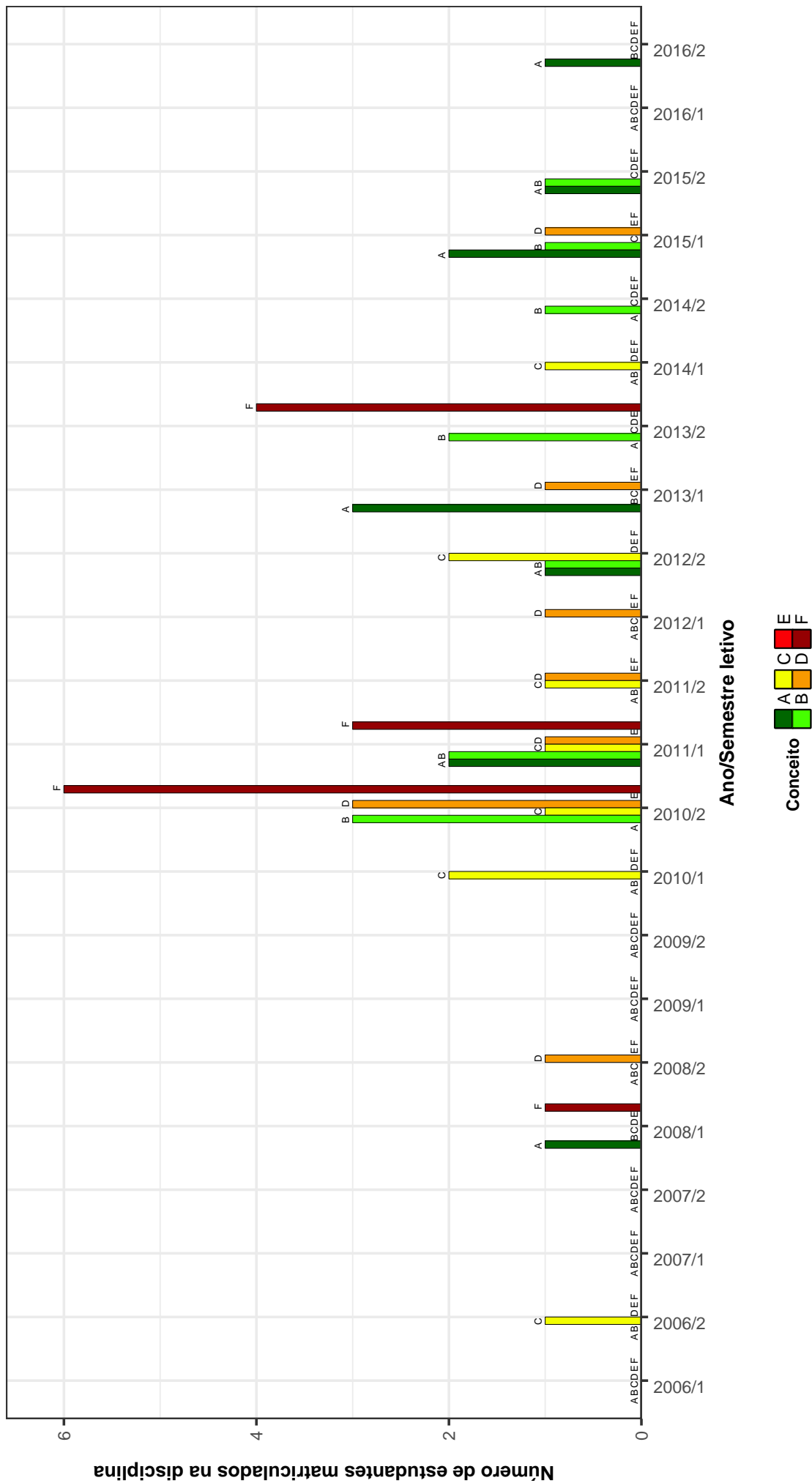


Figura 9: Conceitos obtidos pelos estudantes matriculados no curso de Engenharia Civil no período de 2006/1 a 2016/2 na disciplina FIL029-INTRODUCAO A FILOSOFIA: FILOSOFIA DA CIENCIA E EPISTEMOLOGIA .

ETG016-MECANICA DOS SOLOS II

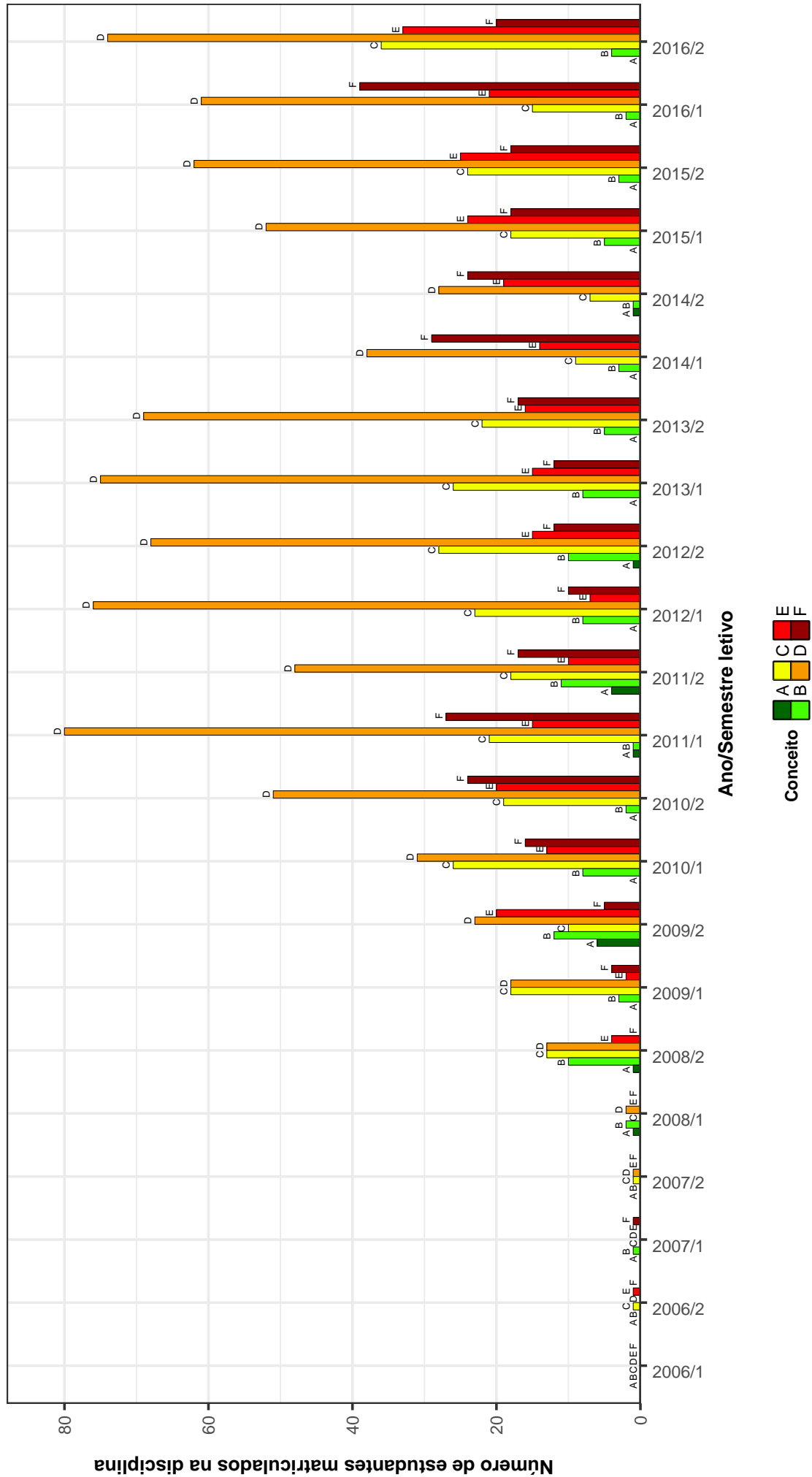


Figura 10: Conceitos obtidos pelos estudantes matriculados no curso de Engenharia Civil no período de 2006/1 a 2016/2 na disciplina ETG016-MECANICA DOS SOLOS II .

ESA014--TRATAMENTO DE AGUAS DE ABASTECIMENTO

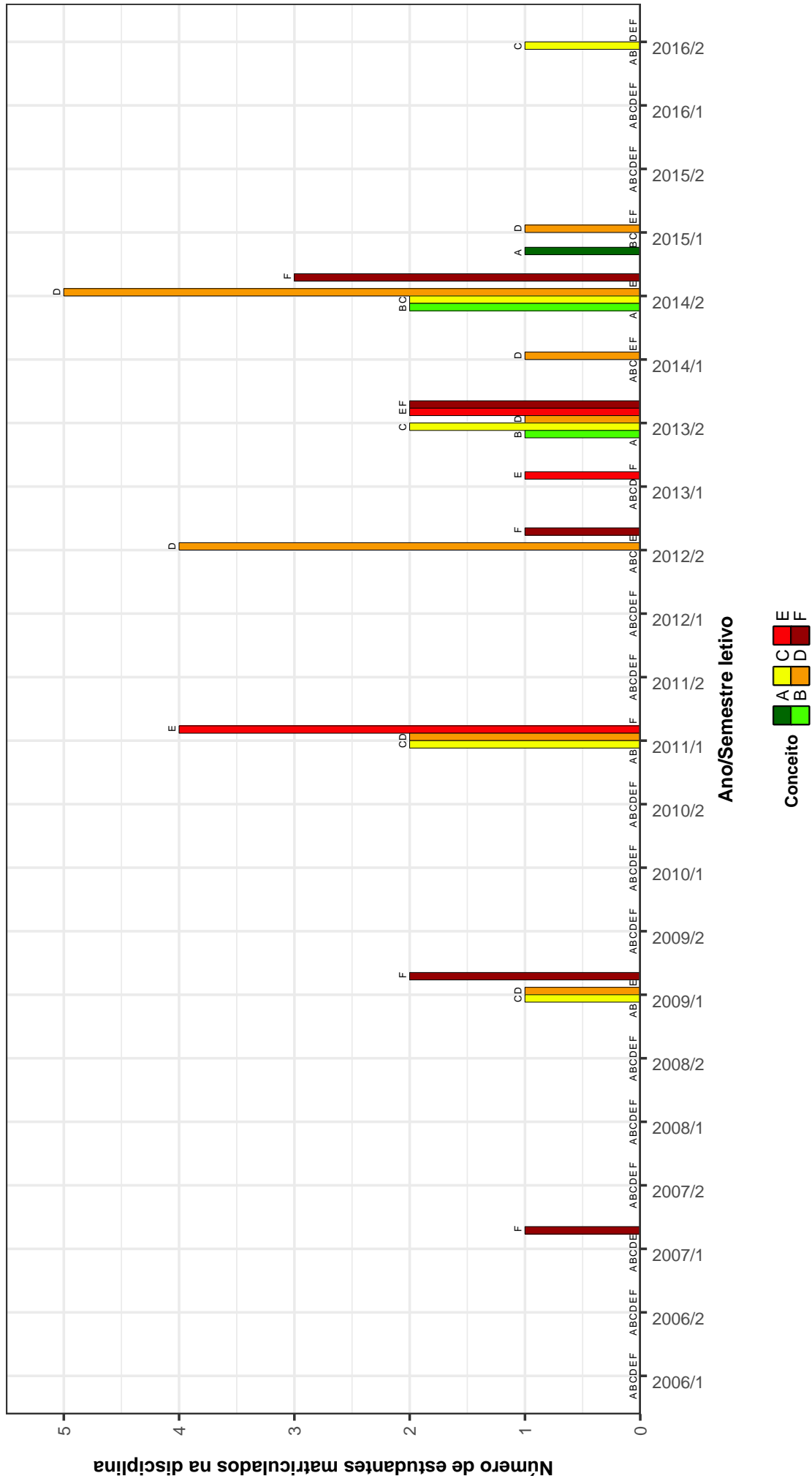


Figura 11: Conceitos obtidos pelos estudantes matriculados no curso de Engenharia Civil no período de 2006/1 a 2016/2 na disciplina ESA014-TRATAMENTO DE AGUAS DE ABASTECIMENTO .

Tabela 2: Situação dos estudantes nas principais disciplinas do curso de Engenharia Civil no período de 2009 a 2016/2

DISCIPLINAS	SITUAÇÃO	2009		2010		2011		2012		2013		2014		2015		2016		TOTAL	
		Freq.	%	Freq.	%	Freq.	%	Freq.	%	Freq.	%	Freq.	%	Freq.	%	Freq.	%	Freq.	%
ETG011-ANÁLISE DE SISTEMAS DE TRANSPORTE	Aprovados	131	97%	196	97%	173	95,6%	183	92,9%	204	96,7%	123	96,9%	180	97,8%	205	99%	1395	96,6%
	Reprovados (I)	1	0,7%	4	2%	2	1,1%	5	2,5%	1	0,5%	1	0,8%	0	0%	0	0%	14	1%
	Reprovados (R)	1	0,7%	0	0%	2	1,1%	6	3%	2	0,9%	2	1,6%	3	1,6%	1	0,5%	17	1,2%
	Trancamentos	2	1,5%	2	1%	4	2,2%	3	1,5%	4	1,9%	1	0,8%	1	0,5%	1	0,5%	18	1,2%
	Total	135	100%	202	100%	181	100%	197	100%	211	100%	127	100%	184	100%	207	100%	1444	100%
EES023-ANÁLISE ESTRUTURAL I	Aprovados	163	85,8%	188	83,9%	184	88,9%	199	86,1%	192	83,1%	135	67,2%	185	79,4%	195	82,3%	1441	82,2%
	Reprovados (I)	5	2,6%	5	2,2%	6	2,9%	3	1,3%	4	1,7%	19	9,5%	8	3,4%	4	1,7%	54	3,1%
	Reprovados (R)	18	9,5%	25	11,2%	12	5,8%	28	12,1%	28	12,1%	45	22,4%	36	15,5%	26	11%	218	12,4%
	Trancamentos	4	2,1%	6	2,7%	5	2,4%	1	0,4%	7	3%	2	1%	4	1,7%	12	5,1%	41	2,3%
	Total	190	100%	224	100%	207	100%	231	100%	231	100%	201	100%	233	100%	237	100%	1754	100%
EES024-ANÁLISE ESTRUTURAL II	Aprovados	109	78,4%	160	77,3%	163	70,9%	194	74,3%	206	74,9%	111	70,7%	182	86,3%	208	86,3%	1333	77,5%
	Reprovados (I)	9	6,5%	10	4,8%	7	3%	13	5%	2	0,7%	12	7,6%	8	3,8%	6	2,5%	67	3,9%
	Reprovados (R)	20	14,4%	35	16,9%	49	21,3%	43	18,8%	61	22,2%	30	19,1%	13	6,2%	26	10,8%	283	16,4%
	Trancamentos	1	0,7%	2	1%	11	4,8%	5	1,9%	6	2,2%	4	2,5%	8	3,8%	1	0,4%	38	2,2%
	Total	139	100%	207	100%	230	100%	261	100%	275	100%	157	100%	211	100%	241	100%	1721	100%
ETG035-ANÁLISE TÉCNICO-ECONOMICA DE TRANSPORTES	Aprovados	3	100%	1	100%	0	-	9	90%	9	90%	23	85,2%	9	90%	11	100%	70	92,1%
	Reprovados (I)	0	0%	0	0%	0	-	0	0%	0	0%	2	7,4%	0	0%	0	0%	2	2,6%
	Reprovados (R)	0	0%	0	0%	0	-	0	0%	0	0%	1	3,7%	1	10%	0	0%	2	2,6%
	Trancamentos	0	0%	0	0%	0	-	1	10%	0	0%	1	3,7%	0	0%	0	0%	2	2,6%
	Total	3	100%	1	100%	0	-	10	100%	14	100%	27	100%	10	100%	11	100%	76	100%
MAT001-CALCULO DIFERENCIAL E INTEGRAL I	Aprovados	179	70,8%	189	69,7%	160	73,7%	193	80,4%	189	77,8%	133	55,6%	139	64,4%	159	70%	1341	70,4%
	Reprovados (I)	8	3,2%	26	9,6%	10	4,6%	6	2,5%	10	4,1%	17	7,1%	6	2,8%	13	5,7%	96	5%
	Reprovados (R)	61	24,1%	51	18,8%	41	18,9%	35	14,6%	38	15,6%	78	32,6%	64	29,6%	38	16,7%	406	21,3%
	Trancamentos	5	2%	5	1,8%	6	2,8%	6	2,5%	6	2,5%	11	4,6%	7	3,2%	17	7,5%	63	3,3%
	Total	253	100%	271	100%	217	100%	240	100%	243	100%	239	100%	216	100%	227	100%	1906	100%
MAT039-CALCULO DIFERENCIAL E INTEGRAL II	Aprovados	179	56,6%	180	57%	236	70,7%	185	72,8%	188	82,5%	140	74,9%	183	76,2%	149	68,7%	1440	68,8%
	Reprovados (I)	33	10,4%	32	10,1%	20	6%	12	4,7%	7	3,1%	11	5,9%	6	2,5%	19	8,8%	140	6,7%
	Reprovados (R)	90	28,5%	87	27,5%	69	20,7%	48	18,9%	28	12,3%	32	17,1%	48	20%	35	16,1%	437	20,9%
	Trancamentos	14	4,4%	17	5,4%	9	2,7%	9	3,5%	5	2,2%	4	2,1%	3	1,2%	14	6,5%	75	3,6%
	Total	316	100%	316	100%	334	100%	254	100%	228	100%	187	100%	240	100%	217	100%	2092	100%
MAT002-CALCULO DIFERENCIAL E INTEGRAL III	Aprovados	159	69,1%	174	67,4%	182	66,7%	196	63%	213	75,5%	138	57,7%	179	70,8%	170	69,4%	1411	67,5%
	Reprovados (I)	16	7%	16	6,2%	8	2,9%	20	6,4%	4	1,4%	32	13,4%	8	3,2%	12	4,9%	116	5,5%
	Reprovados (R)	45	19,6%	56	21,7%	69	25,3%	82	26,4%	56	19,9%	63	26,4%	59	23,3%	46	18,8%	476	22,8%
	Trancamentos	10	4,3%	12	4,7%	14	5,1%	13	4,2%	9	3,2%	6	2,5%	7	2,8%	17	6,9%	88	4,2%
	Total	230	100%	258	100%	273	100%	311	100%	282	100%	239	100%	253	100%	245	100%	2091	100%
DCC034-CALCULO NUMERICO	Aprovados	192	68,3%	164	59,6%	198	66,2%	217	80,1%	162	71,4%	208	78,2%	150	77,3%	162	66,4%	1453	70,6%
	Reprovados (I)	26	9,3%	57	20,7%	41	13,7%	6	2,2%	15	6,6%	6	2,3%	8	4,1%	14	5,7%	173	8,4%
	Reprovados (R)	45	16%	37	13,5%	38	12,7%	34	12,5%	40	17,6%	31	11,7%	31	16%	51	20,9%	307	14,9%
	Trancamentos	18	6,4%	17	6,2%	22	7,4%	14	5,2%	10	4,4%	21	7,9%	5	2,6%	17	7%	124	6%
	Total	281	100%	275	100%	299	100%	271	100%	227	100%	266	100%	194	100%	244	100%	2057	100%
COM089-COMUNICACAO E MOVIMENTOS SOCIAIS	Aprovados	3	75%	7	70%	10	76,9%	17	100%	9	75%	26	92,9%	41	95,3%	48	92,3%	161	89,9%
	Reprovados (I)	0	0%	0	0%	1	7,7%	0	0%	0	0%	1	3,6%	0	0%	1	1,9%	3	1,7%
	Reprovados (R)	0	0%	3	30%	1	7,7%	0	0%	0	0%	0	0%	2	4,7%	2	3,8%	8	4,5%
	Trancamentos	1	25%	0	0%	1	7,7%	0	0%	3	25%	1	3,6%	0	0%	1	1,9%	7	3,9%
	Total	4	100%	10	100%	13	100%	17	100%	12	100%	28	100%	43	100%	52	100%	179	100%
EES150-CONCRETO ARMADO I	Aprovados	73	90,1%	129	91,5%	172	93,5%	183	92,4%	183	92,4%	157	91,3%	125	96,9%	164	75,9%	1186	89,8%
	Reprovados (I)	2	1,2%	2	1,4%	0	0%	1	0,5%	2	1%	5	2,3%	0	0%	7	3,2%	17	1,3%
	Reprovados (R)	1	2,5%	7	5%	12	6,5%	10	5,1%	7	4%	7	4,1%	2	1,6%	39	18,1%	91	6,9%
	Trancamentos	5	6,2%	3	2,1%	0	0%	3	1,5%	3	1,5%	4	2,3%	2	1,6%	6	2,8%	26	2%
	Total	81	100%	141	100%	184	100%	198	100%	199	100%	172	100%	129	100%	216	100%	1320	100%

Tabela 2 : Continuação

DISCIPLINAS	SITUAÇÃO	2009		2010		2011		2012		2013		2014		2015		2016		TOTAL	
		Freq.	%	Freq.	%	Freq.	%	Freq.	%	Freq.	%	Freq.	%	Freq.	%	Freq.	%	Freq.	%
EES151-CONCRETO ARMADO II	Aprovados	33	84,6%	78	81,2%	134	72%	174	79,5%	162	66,1%	177	75%	141	81%	185	79,1%	1084	75,9%
	Reprovados (I)	0	0%	6	6,2%	10	5,4%	7	3,2%	31	12,7%	11	4,7%	8	4,6%	10	4,3%	83	5,8%
	Reprovados (R)	2	5,1%	7	7,3%	36	19,4%	31	14,2%	51	20,8%	43	18,2%	24	13,8%	38	16,2%	232	16,2%
	Trancamentos	4	10,3%	5	5,2%	6	3,2%	7	3,2%	1	0,4%	5	2,1%	1	0,6%	1	0,4%	30	2,1%
	Total	39	100%	96	100%	186	100%	219	100%	245	100%	236	100%	174	100%	234	100%	1429	100%
EES603-CONCRETO PROTENDIDO	Aprovados	0	-	3	100%	0	-	19	63,3%	8	66,7%	0	-	3	37,5%	1	16,7%	34	57,6%
	Reprovados (I)	0	0%	0	0%	0	0%	4	13,3%	0	0%	0	0%	1	12,5%	3	50%	8	13,6%
	Reprovados (R)	0	0%	0	0%	0	0%	3	10%	0	0%	0	0%	0	0%	1	16,7%	4	6,8%
	Trancamentos	0	-	0	0%	0	-	4	13,3%	4	33,3%	0	-	4	50%	1	16,7%	13	22%
	Total	0	-	3	100%	0	-	30	100%	12	100%	0	-	8	100%	6	100%	59	100%
EMC023-CONCRETOS ESPECIAIS	Aprovados	1	100%	1	100%	7	70%	18	90%	21	95,5%	47	87%	45	90%	14	93,3%	154	89%
	Reprovados (I)	0	0%	0	0%	3	30%	1	5%	0	0%	3	5,6%	0	0%	0	0%	7	4%
	Reprovados (R)	0	0%	0	0%	0	0%	0	0%	1	4,5%	0	0%	1	2%	0	0%	2	1,2%
	Trancamentos	0	0%	0	0%	0	0%	1	5%	0	0%	4	7,4%	4	8%	1	6,7%	10	5,8%
	Total	1	100%	1	100%	10	100%	20	100%	22	100%	54	100%	50	100%	15	100%	173	100%
ETG033-CONSTRUCAO DE ESTRADAS E VIAS URBANAS	Aprovados	6	100%	67	100%	110	100%	156	98,7%	183	98,9%	167	98,8%	134	99,3%	132	99,2%	955	99,2%
	Reprovados (I)	0	0%	0	0%	0	0%	1	0,6%	1	0,5%	1	0,6%	1	0,7%	0	0%	4	0,4%
	Reprovados (R)	0	0%	0	0%	0	0%	0	0%	0	0%	0	0%	0	0%	0	0%	0	0%
	Trancamentos	0	0%	0	0%	0	0%	1	0,6%	1	0,5%	1	0,6%	0	0%	1	0,8%	4	0,4%
	Total	6	100%	67	100%	110	100%	158	100%	185	100%	169	100%	135	100%	133	100%	963	100%
EMC027-CONSTRUCOES ESPECIAIS	Aprovados	0	-	14	100%	14	100%	23	92%	28	96,6%	37	86%	0	-	0	-	116	92,8%
	Reprovados (I)	0	0%	0	0%	0	0%	0	0%	1	3,4%	4	9,3%	0	0%	0	0%	5	4%
	Reprovados (R)	0	0%	0	0%	0	0%	0	0%	0	0%	0	0%	0	0%	0	0%	0	0%
	Trancamentos	0	-	0	0%	0	0%	2	8%	0	0%	2	4,7%	0	0%	0	0%	4	3,2%
	Total	0	-	14	100%	14	100%	25	100%	29	100%	43	100%	0	-	0	-	125	100%
ESA009-CONTROLE AMBIENTAL	Aprovados	206	94,1%	187	90,8%	204	93,2%	223	92,9%	204	95,8%	196	98,5%	191	96%	154	93,9%	1565	94,3%
	Reprovados (I)	3	1,4%	6	2,9%	3	1,4%	2	0,8%	3	1,4%	1	0,5%	5	2,5%	2	1,2%	25	1,5%
	Reprovados (R)	3	1,4%	3	1,5%	3	1,4%	6	2,5%	1	0,5%	0	0%	0	0%	2	1,2%	18	1,1%
	Trancamentos	7	3,2%	10	4,9%	9	4,1%	9	3,8%	5	2,3%	2	1%	3	1,5%	6	3,7%	51	3,1%
	Total	219	100%	206	100%	219	100%	240	100%	213	100%	199	100%	199	100%	164	100%	1659	100%
COM091-CRITICA DA MIDIA	Aprovados	39	95,1%	0	-	0	-	0	-	0	-	0	-	0	-	0	-	39	95,1%
	Reprovados (I)	0	0%	0	0%	0	0%	0	0%	0	0%	0	0%	0	0%	0	0%	0	0%
	Reprovados (R)	0	0%	0	0%	0	0%	0	0%	0	0%	0	0%	0	0%	0	0%	0	0%
	Trancamentos	2	4,9%	0	0%	0	0%	0	0%	0	0%	0	0%	0	0%	0	0%	2	4,9%
	Total	41	100%	0	0%	0	0%	0	0%	0	0%	0	0%	0	0%	0	0%	41	100%
EMC014-DESENHO AUXILIADO POR COMPUTADOR	Aprovados	207	84,5%	184	78%	195	80,2%	201	81,4%	185	84,1%	199	89,2%	164	91,6%	179	92,3%	1514	84,7%
	Reprovados (I)	3	1,2%	17	7,2%	6	2,5%	2	0,8%	7	3,2%	3	1,3%	3	1,7%	0	0%	39	2,2%
	Reprovados (R)	23	9,4%	28	11,9%	32	13,2%	39	15,8%	22	10%	18	8,1%	8	4,5%	12	6,2%	182	10,2%
	Trancamentos	12	4,9%	7	3%	10	4,1%	7	2,8%	6	2,7%	3	1,3%	4	2,2%	3	1,5%	52	2,9%
	Total	245	100%	236	100%	243	100%	247	100%	220	100%	223	100%	179	100%	194	100%	1787	100%
EMC013-DESENHO PROJETIVO PARA ENGENHARIA	Aprovados	193	95,5%	190	92,7%	198	96,6%	191	98,5%	197	97,5%	164	91,1%	151	87,8%	167	89,8%	1451	93,9%
	Reprovados (I)	3	1,5%	8	3,9%	3	1,5%	2	1%	2	1%	9	5%	10	5,8%	3	1,6%	40	2,6%
	Reprovados (R)	3	1,5%	2	1%	0	0%	0	0%	1	0,5%	0	0%	7	4,1%	3	1,6%	16	1%
	Trancamentos	3	1,5%	5	2,4%	4	2%	1	0,5%	2	1%	7	3,9%	4	2,3%	13	7%	39	2,5%
	Total	202	100%	205	100%	205	100%	194	100%	202	100%	180	100%	172	100%	186	100%	1546	100%
DIT001-DIREITO E LEGISLACAO	Aprovados	6	100%	94	97,9%	76	100%	134	99,3%	183	96,3%	163	95,3%	149	98,7%	129	97,7%	934	97,6%
	Reprovados (I)	0	0%	0	0%	0	0%	0	0%	0	0%	0	0%	2	1,3%	0	0%	2	0,2%
	Reprovados (R)	0	0%	2	2,1%	0	0%	0	0%	3	1,6%	2	1,2%	0	0%	3	2,3%	10	1%
	Trancamentos	0	0%	0	0%	0	0%	1	0,7%	4	2,1%	6	3,5%	0	0%	0	0%	11	1,1%
	Total	6	100%	96	100%	76	100%	135	100%	190	100%	171	100%	151	100%	132	100%	957	100%

Tabela 2 : Continuação

DISCIPLINAS	SITUAÇÃO	2009		2010		2011		2012		2013		2014		2015		2016		TOTAL			
		Freq.	%	Freq.	%	Freq.	%	Freq.	%	Freq.	%	Freq.	%	Freq.	%	Freq.	%	Freq.	%		
ECN101-ECONOMIA A I	Aprovados	98	77,8%	7	77,8%	1	100%	8	72,7%	72	91,1%	44	93,6%	22	91,7%	54	93,1%	306	86,2%		
	Reprovados (I)	4	3,2%	1	11,1%	0	0%	1	9,1%	0	0%	0	0%	0	0%	0	0%	6	1,7%		
	Reprovados (R)	14	11,1%	1	11,1%	0	0%	2	18,2%	6	7,6%	1	2,1%	0	0%	2	3,4%	26	7,3%		
	Trancamentos	10	7,9%	0	0%	0	0%	0	0%	1	1,3%	2	4,3%	2	4,3%	2	8,3%	2	3,4%	17	4,8%
	Total	126	100%	9	100%	1	100%	11	100%	79	100%	47	100%	89	88,1%	72	93,5%	58	100%	355	100%
ECN075-ECONOMIA PARA ENGENHARIA	Aprovados	0	-	45	97,8%	88	98,9%	104	96,3%	92	92,9%	89	88,1%	81	95,3%	81	93,5%	571	94,4%		
	Reprovados (I)	0	0%	0	0%	0	0%	1	0,9%	0	0%	0	0%	0	0%	0	0%	1	0,2%		
	Reprovados (R)	0	-	1	2,2%	1	1,1%	2	1,9%	4	4%	6	5,9%	3	3,5%	3	3,9%	20	3,3%		
	Trancamentos	0	-	0	0%	0	0%	1	0,9%	3	3%	6	5,9%	1	1,2%	2	2,6%	13	2,1%		
	Total	0	-	46	100%	89	100%	108	100%	99	100%	101	100%	85	100%	77	100%	605	100%		
EHR018-ENGENHARIA DE RECURSOS HIDRICOS	Aprovados	0	-	1	100%	9	100%	7	100%	7	100%	11	64,7%	14	66,7%	10	71,4%	58	74,4%		
	Reprovados (I)	0	0%	0	0%	0	0%	0	0%	2	22,2%	3	17,6%	2	4,8%	2	14,3%	8	10,3%		
	Reprovados (R)	0	-	0	0%	0	0%	0	0%	1	11,1%	1	5,9%	2	9,5%	1	7,1%	5	6,4%		
	Trancamentos	0	-	0	0%	0	0%	0	0%	0	0%	2	11,8%	4	19%	1	7,1%	7	9%		
	Total	0	-	1	100%	9	100%	7	100%	7	100%	9	100%	17	100%	21	100%	14	100%		
MAT015-EQUACOES DIFERENCIAIS A	Aprovados	142	62,8%	153	55,2%	210	64,2%	219	68,2%	188	67,1%	172	67,7%	148	64,1%	171	61,3%	1403	63,9%		
	Reprovados (I)	21	9,3%	32	11,6%	40	12,2%	43	13,4%	11	3,9%	5	2%	16	6,9%	29	10,4%	197	9%		
	Reprovados (R)	48	21,2%	70	25,3%	57	17,4%	46	14,3%	71	25,4%	73	28,7%	58	25,1%	62	22,2%	485	22,1%		
	Trancamentos	15	6,6%	22	7,9%	20	6,1%	13	4%	10	3,6%	4	1,6%	9	3,9%	17	6,1%	110	5%		
	Total	226	100%	277	100%	327	100%	321	100%	280	100%	254	100%	231	100%	279	100%	2195	100%		
DCP023-ESTADO MODERNO E CAPITALISMO	Aprovados	49	84,5%	98	90,7%	121	96%	128	93,4%	102	94,4%	94	94,9%	145	90,1%	89	90,8%	826	92,3%		
	Reprovados (I)	2	3,4%	4	3,7%	3	2,4%	2	1,5%	0	0%	0	0%	5	3,1%	0	0%	16	1,8%		
	Reprovados (R)	3	5,2%	3	2,8%	0	0%	3	2,8%	3	2,8%	0	0%	4	2,5%	0	0%	15	1,7%		
	Trancamentos	4	6,9%	3	2,8%	2	1,6%	5	3,6%	3	2,8%	5	5,1%	7	4,3%	9	9,2%	38	4,2%		
	Total	58	100%	108	100%	126	100%	137	100%	108	100%	99	100%	161	100%	98	100%	895	100%		
ENG015-ESTAGIO SUPERVISIONADO	Aprovados	22	81,5%	58	84,1%	45	83,3%	0	-	0	-	0	-	0	-	0	-	125	83,3%		
	Reprovados (I)	0	0%	0	0%	0	0%	0	0%	0	0%	0	0%	0	0%	0	0%	0	0%		
	Reprovados (R)	4	14,8%	9	13%	7	13%	0	0%	0	0%	0	0%	0	0%	0	0%	20	13,3%		
	Trancamentos	1	3,7%	2	2,9%	2	3,7%	0	0%	0	0%	0	0%	0	0%	0	0%	5	3,3%		
	Total	27	100%	69	100%	54	100%	0	-	0	-	0	-	0	-	0	-	25	100%		
ENG084-ESTAGIO SUPERVISIONADO	Aprovados	0	-	0	-	60	95,2%	159	88,3%	132	90,4%	175	89,3%	121	87,1%	150	85,2%	797	88,6%		
	Reprovados (I)	0	0%	0	0%	0	0%	0	0%	0	0%	0	0%	0	0%	0	0%	0	0%		
	Reprovados (R)	0	-	0	0%	2	3,2%	9	5%	6	4,1%	7	3,6%	6	4,3%	10	5,7%	40	4,4%		
	Trancamentos	0	-	0	0%	1	1,6%	12	6,7%	8	5,5%	14	7,1%	12	8,6%	16	9,1%	63	7%		
	Total	0	-	0	0%	63	100%	180	100%	146	100%	196	100%	139	100%	176	100%	900	100%		
EST031-ESTATISTICA E PROBABILIDADES	Aprovados	16	40%	10	34,5%	15	71,4%	22	62,9%	4	57,1%	2	100%	1	100%	0	-	70	51,9%		
	Reprovados (I)	12	30%	3	10,3%	2	9,5%	1	2,9%	0	0%	0	0%	0	0%	0	0%	18	13,3%		
	Reprovados (R)	7	17,5%	10	34,5%	3	14,3%	7	20%	2	28,6%	0	0%	0	0%	0	0%	29	21,5%		
	Trancamentos	5	12,5%	6	20,7%	1	4,8%	5	14,3%	1	14,3%	0	0%	0	0%	0	0%	18	13,3%		
	Total	40	100%	29	100%	21	100%	35	100%	7	100%	2	100%	1	100%	0	-	135	100%		
EST027-ESTATISTICA PARA ENGENHARIA CIVIL	Aprovados	166	80,2%	164	70,4%	171	84,7%	191	81,3%	176	88,4%	162	76,8%	209	87,8%	138	76,2%	1377	80,7%		
	Reprovados (I)	7	3,4%	17	7,3%	5	2,5%	24	10,2%	2	1%	5	2,4%	9	3,8%	11	6,1%	80	4,7%		
	Reprovados (R)	25	12,1%	41	17,6%	18	8,9%	14	6%	19	9,5%	38	18%	17	7,1%	26	14,4%	198	11,6%		
	Trancamentos	9	4,3%	11	4,7%	8	4%	6	2,6%	2	1%	6	2,8%	3	1,3%	6	3,3%	51	3%		
	Total	207	100%	233	100%	202	100%	235	100%	199	100%	211	100%	238	100%	181	100%	1706	100%		
EES018-ESTRUTURAS DE ACO I	Aprovados	70	85,4%	118	81,9%	154	70,3%	199	79,3%	171	75,7%	159	70,4%	127	81,4%	193	78,1%	1191	76,8%		
	Reprovados (I)	2	2,4%	6	4,2%	7	3,2%	4	1,2%	3	1,3%	8	3,5%	5	3,2%	7	2,8%	41	2,6%		
	Reprovados (R)	5	6,1%	17	11,8%	58	26,5%	41	16,3%	46	20,4%	54	23,9%	21	13,5%	42	17%	284	18,3%		
	Trancamentos	5	6,1%	3	2,1%	0	0%	8	3,2%	6	2,7%	5	2,2%	3	1,9%	5	2%	35	2,3%		
	Total	82	100%	144	100%	219	100%	251	100%	226	100%	226	100%	156	100%	247	100%	1551	100%		

Tabela 2 : Continuação

DISCIPLINAS	SITUAÇÃO	2009		2010		2011		2012		2013		2014		2015		2016		TOTAL	
		Freq.	%	Freq.	%	Freq.	%	Freq.	%	Freq.	%	Freq.	%	Freq.	%	Freq.	%	Freq.	%
EES032-ESTRUTURAS DE ACO II	Aprovados	33	84,6%	86	93,5%	125	87,4%	176	93,6%	181	91,4%	155	90,6%	153	94,4%	170	92,9%	1079	91,8%
	Reprovados (I)	0	0%	0	0%	5	3,5%	0	0%	3	1,5%	0	0%	1	0,6%	3	1,6%	15	1,3%
	Reprovados (R)	2	5,1%	5	5,4%	13	9,1%	10	5,3%	14	7,1%	11	6,4%	7	4,3%	8	4,4%	70	6%
	Trancamentos	4	10,3%	1	1,1%	0	0%	2	1,1%	0	0%	2	1,2%	1	0,6%	2	1,1%	12	1%
	Total	39	100%	92	100%	143	100%	188	100%	198	100%	171	100%	162	100%	183	100%	1176	100%
EES044-ESTRUTURAS USUAIS DE MADEIRA	Aprovados	7	77,8%	75	100%	115	98,3%	155	92,8%	168	92,3%	179	98,4%	146	96,1%	158	95,2%	1003	95,5%
	Reprovados (I)	0	0%	0	0%	0	0%	1	0,6%	8	4,4%	0	0%	4	2,6%	4	2,4%	17	1,6%
	Reprovados (R)	2	22,2%	0	0%	2	1,7%	7	4,2%	5	2,7%	1	0,5%	3	1,8%	3	1,8%	21	2%
	Trancamentos	0	0%	0	0%	0	0%	4	2,4%	1	0,5%	2	1,1%	1	0,7%	1	0,6%	9	0,9%
	Total	9	100%	75	100%	117	100%	167	100%	182	100%	182	100%	152	100%	166	100%	1050	100%
PSI019-ETICA PROFISSIONAL	Aprovados	5	83,3%	9	90%	1	100%	0	-	24	96%	5	83,3%	4	80%	2	100%	50	90,9%
	Reprovados (I)	1	16,7%	0	0%	0	0%	0	0%	0	0%	0	0%	0	0%	0	0%	1	1,8%
	Reprovados (R)	0	0%	0	0%	0	0%	0	-	0	0%	0	0%	1	20%	0	0%	1	1,8%
	Trancamentos	0	0%	1	10%	0	0%	0	-	1	4%	1	16,7%	0	0%	0	0%	3	5,5%
	Total	6	100%	10	100%	1	100%	0	-	25	100%	6	100%	5	100%	2	100%	55	100%
FIS060-FISICA EXPERIMENTAL EO	Aprovados	19	90,5%	28	90,3%	19	86,4%	8	100%	7	87,5%	5	83,3%	3	75%	8	100%	97	89,8%
	Reprovados (I)	0	0%	1	3,2%	1	4,5%	0	0%	1	12,5%	0	0%	0	0%	0	0%	3	2,8%
	Reprovados (R)	1	4,8%	1	3,2%	0	0%	0	0%	0	0%	0	0%	0	0%	0	0%	2	1,9%
	Trancamentos	1	4,8%	1	3,2%	2	9,1%	0	0%	0	0%	1	16,7%	1	25%	0	0%	6	5,6%
	Total	21	100%	31	100%	22	100%	8	100%	8	100%	6	100%	4	100%	8	100%	108	100%
FIS056-FISICA EXPERIMENTAL ME	Aprovados	3	100%	3	100%	11	84,6%	8	88,9%	9	100%	8	100%	6	85,7%	11	91,7%	59	92,2%
	Reprovados (I)	0	0%	0	0%	0	0%	0	0%	0	0%	0	0%	0	0%	0	0%	0	0%
	Reprovados (R)	0	0%	0	0%	1	7,7%	1	11,1%	0	0%	0	0%	0	0%	0	0%	1	1,6%
	Trancamentos	0	0%	0	0%	1	7,7%	1	11,1%	0	0%	0	0%	1	14,3%	1	8,3%	4	6,2%
	Total	3	100%	3	100%	13	100%	9	100%	9	100%	8	100%	7	100%	12	100%	64	100%
FIS055-FISICA EXPERIMENTAL MT	Aprovados	176	93,6%	158	91,9%	153	90,5%	159	90,9%	165	93,8%	141	93,4%	156	91,8%	127	95,5%	1235	92,6%
	Reprovados (I)	2	1,1%	4	2,3%	4	2,4%	4	2,4%	3	1,7%	2	1,3%	2	1,3%	3	2,3%	20	1,5%
	Reprovados (R)	4	2,1%	5	2,9%	4	2,4%	7	4%	3	1,7%	2	1,3%	4	2,4%	2	1,5%	31	2,3%
	Trancamentos	6	3,2%	5	2,9%	8	4,7%	8	4,6%	5	2,8%	6	4%	9	5,3%	1	0,8%	48	3,6%
	Total	188	100%	172	100%	169	100%	175	100%	176	100%	151	100%	170	100%	133	100%	1334	100%
ETG032-FUNDAOES E ESTRUTURAS DE CONTECNAO	Aprovados	5	100%	70	98,6%	108	99,1%	153	97,5%	174	98,9%	152	85,9%	154	96,9%	115	83,9%	931	93,9%
	Reprovados (I)	0	0%	0	0%	0	0%	0	0%	0	0%	2	1,1%	1	0,6%	5	3,6%	8	0,8%
	Reprovados (R)	0	0%	0	0%	0	0%	1	0,6%	1	0,6%	23	13%	3	1,9%	17	12,4%	45	4,5%
	Trancamentos	0	0%	1	1,4%	1	0,9%	3	1,9%	1	0,6%	0	0%	1	0,6%	0	0%	7	0,7%
	Total	5	100%	71	100%	109	100%	157	100%	176	100%	177	100%	159	100%	137	100%	991	100%
SOA048-FUNDAMENTOS DE ANALISE SOCIOLOGICA	Aprovados	11	73,3%	1	33,3%	9	75%	19	90,5%	18	90%	31	83,8%	9	90%	5	83,3%	103	83,1%
	Reprovados (I)	1	6,7%	0	0%	1	8,3%	1	4,8%	0	0%	4	10,8%	1	10%	0	0%	8	6,5%
	Reprovados (R)	1	6,7%	0	0%	1	8,3%	0	0%	1	5%	4	10,8%	0	0%	0	0%	4	3,2%
	Trancamentos	2	13,3%	2	66,7%	1	8,3%	1	4,8%	1	5%	1	2,7%	0	0%	1	16,7%	9	7,3%
	Total	15	100%	3	100%	12	100%	21	100%	20	100%	37	100%	10	100%	6	100%	124	100%
FIS069-FUNDAMENTOS DE ELETROMAGNETISMO	Aprovados	192	63,4%	151	49,7%	214	62,2%	223	69,9%	180	66,4%	136	56,2%	168	64,1%	148	57,6%	1412	61,3%
	Reprovados (I)	17	5,6%	25	8,2%	38	11%	17	5,3%	10	3,7%	27	11,2%	11	4,2%	17	6,6%	62	7%
	Reprovados (R)	84	27,7%	107	35,2%	64	18,6%	64	20,1%	77	28,4%	73	30,2%	73	27,9%	67	26,1%	609	26,5%
	Trancamentos	10	3,3%	21	6,9%	28	8,1%	15	4,7%	4	1,5%	6	2,5%	10	3,8%	25	9,7%	119	5,2%
	Total	303	100%	304	100%	344	100%	319	100%	271	100%	242	100%	262	100%	257	100%	2302	100%
EPD095-FUNDAMENTOS DE ENGENHARIA ECONOMICA	Aprovados	0	-	3	27,3%	47	100%	109	99,1%	98	99%	109	85,2%	162	91%	136	91,3%	664	92%
	Reprovados (I)	0	-	1	9,1%	0	0%	0	0%	0	0%	0	0%	0	0%	0	0%	1	0,1%
	Reprovados (R)	0	-	1	9,1%	0	0%	1	0,9%	0	0%	0	0%	10	5,6%	10	7,8%	32	4,4%
	Trancamentos	0	-	6	54,5%	0	0%	0	0%	1	1%	9	7%	6	3,4%	3	2%	25	3,5%
	Total	0	-	11	100%	47	100%	110	100%	99	100%	128	100%	178	100%	149	100%	722	100%

Tabela 2 : Continuação

DISCIPLINAS	SITUAÇÃO	2009		2010		2011		2012		2013		2014		2015		2016		TOTAL	
		Freq.	%	Freq.	%	Freq.	%	Freq.	%	Freq.	%	Freq.	%	Freq.	%	Freq.	%	Freq.	%
FIS065-FUNDAMENTOS DE MECANICA	Aprovados	152	50,7%	198	67,3%	235	80,8%	183	88%	158	83,2%	170	82,9%	130	65%	178	72,1%	1404	72,6%
	Reprovados (I)	17	5,7%	13	4,4%	13	4,5%	4	1,9%	5	2,6%	5	2,4%	12	6%	13	5,3%	82	4,2%
	Reprovados (R)	117	39%	75	25,5%	38	13,1%	19	9,1%	24	12,6%	24	11,7%	55	27,5%	42	17%	394	20,4%
	Trancamentos	14	4,7%	8	2,7%	5	1,7%	2	1%	3	1,6%	6	2,9%	3	1,5%	14	5,7%	55	2,8%
	Total	300	100%	294	100%	291	100%	208	100%	190	100%	205	100%	200	100%	247	100%	1935	100%
FIS068-FUNDAMENTOS DE MECANICA ONDULATORIA	Aprovados	117	78,5%	155	68,6%	183	69,6%	234	77,5%	204	71,3%	149	76,4%	155	84,7%	142	71%	1339	74,2%
	Reprovados (I)	9	6%	8	3,5%	21	8%	30	9,9%	24	8,4%	11	5,6%	12	6,6%	11	5,5%	126	7%
	Reprovados (R)	11	7,4%	52	23%	48	18,3%	30	9,9%	42	14,7%	29	14,9%	12	6,6%	41	20,5%	265	14,7%
	Trancamentos	12	8,1%	11	4,9%	11	4,2%	8	2,6%	16	5,6%	6	3,1%	4	2,2%	6	3%	74	4,1%
	Total	149	100%	226	100%	263	100%	302	100%	286	100%	195	100%	183	100%	200	100%	1804	100%
FIS066-FUNDAMENTOS DE TERMODINAMICA	Aprovados	105	56,8%	166	55,7%	159	51,8%	259	64,9%	217	72,8%	138	68%	146	71,9%	155	73,1%	1345	63,9%
	Reprovados (I)	30	16,2%	63	21,1%	62	20,2%	76	19%	2	0,7%	16	7,9%	25	12,3%	23	10,8%	297	14,1%
	Reprovados (R)	42	22,7%	59	19,8%	81	26,4%	54	13,5%	72	24,2%	45	22,2%	26	12,8%	22	10,4%	401	19%
	Trancamentos	8	4,3%	10	3,4%	5	1,6%	10	2,5%	7	2,3%	4	2%	6	3%	12	5,7%	62	2,9%
	Total	185	100%	298	100%	307	100%	399	100%	298	100%	203	100%	203	100%	212	100%	2105	100%
FIS067-FUNDAMENTOS MECANICA DOS SOLIDOS E FLUIDOS	Aprovados	125	85,6%	170	85%	186	79,8%	233	79,8%	196	72,9%	157	91,8%	147	89,6%	162	87,1%	1376	82,8%
	Reprovados (I)	1	0,7%	4	2%	20	8,6%	17	5,8%	1	0,4%	2	1,2%	0	0%	0	0%	45	2,7%
	Reprovados (R)	6	4,1%	16	8%	19	8,2%	33	11,3%	63	23,4%	9	5,3%	14	8,5%	18	9,7%	178	10,7%
	Trancamentos	14	9,6%	10	5%	8	3,4%	9	3,1%	9	3,3%	3	1,8%	3	1,8%	6	3,2%	62	3,7%
	Total	146	100%	200	100%	233	100%	292	100%	269	100%	171	100%	164	100%	186	100%	1661	100%
MAT038-GEOMETRIA ANALITICA E ALGEBRA LINEAR	Aprovados	198	70,5%	188	72%	197	82,1%	167	74,2%	175	72,3%	177	70,2%	133	61,6%	157	64,9%	1392	71,1%
	Reprovados (I)	10	3,6%	15	5,7%	3	1,2%	5	2,2%	1	0,4%	18	7,1%	11	5,1%	18	7,4%	81	4,1%
	Reprovados (R)	65	23,1%	53	20,3%	35	14,6%	48	21,3%	61	25,2%	45	17,9%	64	29,6%	53	21,9%	424	21,6%
	Trancamentos	8	2,8%	5	1,9%	5	2,1%	5	2,2%	5	2,1%	12	4,8%	8	3,7%	14	5,8%	62	3,2%
	Total	281	100%	261	100%	240	100%	225	100%	242	100%	252	100%	216	100%	242	100%	1959	100%
ETG030-GEO/TECNIA AMBIENTAL	Aprovados	42	91,3%	98	98%	140	98,6%	161	96,4%	194	98%	160	97%	123	99,2%	173	97,2%	1091	97,4%
	Reprovados (I)	0	0%	0	0%	0	0%	0	0%	0	0%	0	0%	0	0%	0	0%	0	0%
	Reprovados (R)	0	0%	2	2%	2	1,4%	1	0,6%	3	1,5%	3	1,8%	0	0%	3	1,7%	14	1,2%
	Trancamentos	4	8,7%	0	0%	0	0%	5	3%	1	0,5%	2	1,2%	1	0,8%	2	1,1%	15	1,3%
	Total	46	100%	100	100%	142	100%	167	100%	198	100%	165	100%	124	100%	178	100%	1120	100%
ESA010-GERENCIAMENTO DE RESIDUOS SOLIDOS URBANOS	Aprovados	179	86,5%	200	90,1%	177	90,8%	216	90,4%	198	89,6%	161	91,5%	189	92,2%	190	87,6%	1510	89,8%
	Reprovados (I)	1	0,5%	2	0,9%	2	1%	2	0,8%	1	0,5%	0	0%	1	0,5%	0	0%	9	0,5%
	Reprovados (R)	22	10,6%	10	4,5%	9	4,6%	17	7,1%	16	7,2%	13	7,4%	11	5,4%	21	9,7%	119	7,1%
	Trancamentos	5	2,4%	10	4,5%	7	3,6%	4	1,7%	6	2,7%	2	1,1%	4	2%	6	2,8%	44	2,6%
	Total	207	100%	222	100%	195	100%	239	100%	221	100%	176	100%	205	100%	217	100%	1682	100%
EHR019-HIDRAULICA E HIDROLOGIA COMPUTACIONAIS	Aprovados	0	-	0	-	12	85,7%	37	94,9%	17	70,8%	2	40%	0	-	7	100%	75	84,3%
	Reprovados (I)	0	-	0	-	0	0%	0	0%	1	4,2%	0	0%	0	-	0	0%	1	1,1%
	Reprovados (R)	0	-	0	-	0	0%	0	0%	0	0%	0	0%	0	-	0	0%	0	0%
	Trancamentos	0	-	0	-	2	14,3%	2	5,1%	6	25%	3	60%	0	-	0	0%	13	14,6%
	Total	0	-	0	-	14	100%	39	100%	24	100%	5	100%	0	-	7	100%	89	100%
EHR016-HIDRAULICA I	Aprovados	96	77,4%	148	73,3%	199	79%	198	80,5%	212	84,8%	103	66,9%	194	83,3%	196	88,3%	1346	80%
	Reprovados (I)	2	1,6%	1	0,5%	2	0,8%	3	1,2%	0	0%	2	1,3%	1	0,4%	2	0,9%	13	0,8%
	Reprovados (R)	23	18,5%	52	25,7%	44	17,5%	43	17,5%	32	12,8%	45	29,2%	32	13,7%	22	9,9%	293	17,4%
	Trancamentos	3	2,4%	1	0,5%	7	2,8%	2	0,8%	6	2,4%	4	2,6%	6	2,6%	2	0,9%	31	1,8%
	Total	124	100%	202	100%	252	100%	246	100%	250	100%	154	100%	233	100%	222	100%	1683	100%
EHR017-HIDRAULICA II	Aprovados	66	89,2%	112	91,1%	167	82,7%	179	74,9%	213	78,9%	129	67,5%	121	68,8%	217	83,1%	1204	78,4%
	Reprovados (I)	0	0%	2	1,6%	1	0,5%	1	0,4%	0	0%	0	0%	0	0%	0	0%	4	0,3%
	Reprovados (R)	4	5,4%	7	5,7%	34	16,8%	55	23%	55	20,4%	57	29,8%	49	27,8%	41	15,7%	302	19,7%
	Trancamentos	4	5,4%	2	1,6%	0	0%	4	1,7%	2	0,7%	5	2,6%	6	3,4%	3	1,1%	26	1,7%
	Total	74	100%	123	100%	202	100%	239	100%	270	100%	191	100%	176	100%	261	100%	1536	100%

Tabela 2 : Continuação

DISCIPLINAS	SITUAÇÃO	2009		2010		2011		2012		2013		2014		2015		2016		TOTAL	
		Freq.	%	Freq.	%	Freq.	%	Freq.	%	Freq.	%	Freq.	%	Freq.	%	Freq.	%	Freq.	%
EHR007-HIDROLOGIA APLICADA	Aprovados	34	89,5%	82	96,5%	128	98,5%	164	92,1%	179	94,7%	164	93,2%	112	92,6%	163	89,6%	1026	93,4%
	Reprovados (I)	0	0%	0	0%	0	0%	2	1,1%	2	1,1%	4	2,3%	2	1,7%	3	1,6%	13	1,2%
	Reprovados (R)	0	0%	2	2,4%	1	0,8%	7	3,9%	6	3,2%	7	4%	7	5,8%	13	7,1%	43	3,9%
	Trancamentos	4	10,5%	1	1,2%	1	0,8%	5	2,8%	2	1,1%	1	0,6%	0	0%	3	1,6%	17	1,5%
	Total	38	100%	85	100%	130	100%	178	100%	189	100%	176	100%	121	100%	182	100%	1099	100%
EMC021- INCORPORACOES, PERICIAS E AVALIACOES EM ENGENHARIA	Aprovados	1	100%	1	100%	8	100%	33	97,1%	60	92,3%	69	85,2%	55	88,7%	49	94,2%	276	90,8%
	Reprovados (I)	0	0%	0	0%	0	0%	0	0%	1	1,5%	4	4,9%	0	0%	0	0%	5	1,6%
	Reprovados (R)	0	0%	0	0%	0	0%	1	2,9%	1	1,5%	2	2,5%	3	4,8%	2	3,8%	9	3%
	Trancamentos	0	0%	0	0%	0	0%	0	0%	3	4,6%	6	7,4%	4	6,5%	1	1,9%	14	4,6%
	Total	1	100%	1	100%	8	100%	34	100%	65	100%	81	100%	62	100%	52	100%	304	100%
UNI001-INGLES INSTRUMENTAL I	Aprovados	14	51,9%	10	66,7%	13	36,1%	3	75%	0	-	1	100%	3	60%	3	75%	47	51,1%
	Reprovados (I)	0	0%	0	0%	0	0%	0	0%	0	0%	0	0%	0	0%	0	0%	0	0%
	Reprovados (R)	6	22,2%	3	20%	17	47,2%	1	25%	0	0%	0	0%	1	20%	1	25%	29	31,5%
	Trancamentos	7	25,9%	2	13,3%	6	16,7%	0	0%	0	0%	0	0%	0	0%	0	0%	16	17,4%
	Total	27	100%	15	100%	36	100%	4	100%	0	-	1	100%	5	100%	4	100%	92	100%
UNI002-INGLES INSTRUMENTAL II	Aprovados	2	22,2%	3	42,9%	5	22,7%	2	100%	0	-	1	100%	2	100%	2	66,7%	17	37%
	Reprovados (I)	0	0%	0	0%	0	0%	0	0%	0	0%	0	0%	0	0%	0	0%	0	0%
	Reprovados (R)	2	22,2%	3	42,9%	15	68,2%	0	0%	0	0%	0	0%	0	0%	0	0%	20	43,5%
	Trancamentos	5	55,6%	1	14,3%	2	9,1%	0	0%	0	0%	0	0%	0	0%	0	0%	1	33,3%
	Total	9	100%	7	100%	22	100%	2	100%	0	-	1	100%	2	100%	2	100%	46	100%
ELE619-INSTALACOES ELETRICAS- ELETROTECNICA GERAL	Aprovados	87	93,5%	161	90,4%	179	94,2%	187	94%	197	94,3%	125	85%	146	92,4%	209	93,3%	1291	92,3%
	Reprovados (I)	0	0%	6	3,4%	5	2,6%	3	1,5%	1	0,5%	8	5,4%	3	1,9%	1	0,4%	27	1,9%
	Reprovados (R)	0	0%	3	1,7%	3	1,6%	5	2,5%	5	2,4%	7	4,8%	4	2,5%	10	4,5%	37	2,6%
	Trancamentos	6	6,5%	8	4,5%	3	1,6%	4	2%	6	2,9%	7	4,8%	5	3,2%	4	1,8%	43	3,1%
	Total	93	100%	178	100%	190	100%	199	100%	209	100%	147	100%	158	100%	224	100%	1398	100%
EMC004- INSTALACOES NA CONSTRUCAO CIVIL	Aprovados	0	-	0	-	9	90%	12	92,3%	31	96,9%	40	71,4%	53	96,4%	0	-	145	87,3%
	Reprovados (I)	0	-	0	-	0	0%	0	0%	0	0%	3	5,4%	0	0%	0	-	3	1,8%
	Reprovados (R)	0	-	0	-	1	10%	1	7,7%	0	0%	0	0%	0	0%	0	-	2	1,2%
	Trancamentos	0	-	0	-	0	0%	0	0%	1	3,1%	13	23,2%	2	3,6%	0	-	16	9,6%
	Total	0	-	0	-	10	100%	13	100%	32	100%	56	100%	55	100%	0	-	166	100%
POP005-INTRODUCAO A DEMOGRAFIA	Aprovados	8	57,1%	5	62,5%	1	20%	0	-	2	100%	0	0%	2	100%	0	-	18	56,2%
	Reprovados (I)	4	28,6%	1	12,5%	1	20%	0	0%	0	0%	1	100%	0	0%	0	-	7	21,9%
	Reprovados (R)	1	7,1%	0	0%	0	0%	0	0%	0	0%	0	0%	0	0%	0	-	1	3,1%
	Trancamentos	1	7,1%	2	25%	3	60%	0	0%	0	0%	0	0%	0	0%	0	-	6	18,8%
	Total	14	100%	8	100%	5	100%	0	-	2	100%	1	100%	2	100%	0	-	32	100%
ENG011- INTRODUCAO A ENGENHARIA CIVIL	Aprovados	204	90,3%	210	94,2%	207	96,3%	203	96,7%	206	97,6%	174	89,7%	174	87%	195	90,3%	1573	92,8%
	Reprovados (I)	13	5,8%	0	0%	3	1,4%	5	2,4%	3	1,4%	7	3,6%	17	8,5%	7	3,2%	55	3,2%
	Reprovados (R)	4	1,8%	9	4%	0	0%	0	0%	0	0%	5	2,6%	3	1,5%	1	0,5%	22	1,3%
	Trancamentos	5	2,2%	4	1,8%	5	2,3%	2	1%	2	0,9%	8	4,1%	6	3%	13	6%	45	2,7%
	Total	226	100%	223	100%	215	100%	210	100%	211	100%	194	100%	200	100%	216	100%	1695	100%
FIL028-INTRODUCAO A FILOSOFIA: ETICA	Aprovados	7	53,8%	22	81,5%	56	75,7%	36	83,7%	66	94,3%	20	87%	25	92,6%	34	94,4%	266	85%
	Reprovados (I)	4	30,8%	2	7,4%	7	9,5%	3	7%	1	1,4%	0	0%	1	3,7%	1	2,8%	19	6,1%
	Reprovados (R)	0	0%	0	0%	2	2,7%	0	0%	0	0%	1	4,3%	0	0%	1	2,8%	4	1,3%
	Trancamentos	2	15,4%	3	11,1%	9	12,2%	4	9,3%	3	4,3%	2	8,7%	1	3,7%	0	0%	24	7,7%
	Total	13	100%	27	100%	74	100%	43	100%	70	100%	23	100%	27	100%	36	100%	313	100%
FIL029-INTRODUCAO A FILOSOFIA: FILOSOFIA DA CIENCIA E EPISTEMOLOGIA	Aprovados	0	-	9	47,4%	8	66,7%	5	71,4%	6	60%	2	66,7%	6	100%	1	50%	37	62,7%
	Reprovados (I)	0	-	0	0%	0	0%	0	0%	3	30%	0	0%	0	0%	0	0%	3	5,1%
	Reprovados (R)	0	-	6	31,6%	3	25%	0	0%	1	10%	0	0%	0	0%	0	0%	10	16,9%
	Trancamentos	0	-	4	21,1%	1	8,3%	2	28,6%	0	0%	1	33,3%	0	0%	1	50%	9	15,3%
	Total	0	-	19	100%	12	100%	7	100%	10	100%	3	100%	6	100%	2	100%	59	100%

Tabela 2 : Continuação

DISCIPLINAS	SITUAÇÃO	2009		2010		2011		2012		2013		2014		2015		2016		TOTAL	
		Freq.	%	Freq.	%	Freq.	%	Freq.	%	Freq.	%	Freq.	%	Freq.	%	Freq.	%	Freq.	%
FIS054-INTRODUCAO A FISICA EXPERIMENTAL	Aprovados	197	90,4%	188	94,5%	195	95,1%	189	93,1%	179	92,3%	175	88,4%	160	94,7%	156	89,7%	1439	92,2%
	Reprovados (I)	4	1,8%	3	1,5%	0	0%	3	1,5%	5	2,6%	6	3%	3	1,8%	3	1,7%	27	1,7%
	Reprovados (R)	9	4,1%	5	2,5%	5	2,4%	5	2,5%	5	2,6%	12	6,1%	5	3%	9	5,2%	55	3,5%
	Trancamentos	8	3,7%	3	1,5%	5	2,4%	6	3%	5	2,6%	5	2,5%	1	0,6%	6	3,4%	39	2,5%
	Total	218	100%	199	100%	205	100%	203	100%	194	100%	198	100%	168	94,4%	175	96,2%	1510	92,8%
GEL603-INTRODUCAO A GEOLOGIA	Aprovados	198	92,1%	221	90,9%	189	95,9%	214	92,2%	182	94,8%	168	94,4%	175	96,2%	163	86,2%	1510	92,8%
	Reprovados (I)	2	0,9%	11	4,5%	4	2%	7	3%	2	1%	3	1,7%	1	0,5%	4	2,1%	34	2,1%
	Reprovados (R)	10	4,7%	2	0,8%	2	1%	5	2,2%	3	1,6%	1	0,6%	4	2,2%	14	7,4%	41	2,5%
	Trancamentos	5	2,3%	9	3,7%	2	1%	6	2,6%	5	2,6%	6	3,4%	2	1,1%	8	4,2%	43	2,6%
	Total	215	100%	243	100%	197	100%	232	100%	192	100%	178	100%	182	100%	189	100%	1628	100%
HIS039-INTRODUCAO A HISTORIA DA CULTURA	Aprovados	5	83,3%	9	100%	10	90,9%	8	80%	20	95,2%	9	100%	2	50%	1	100%	64	90,1%
	Reprovados (I)	0	0%	0	0%	0	0%	2	20%	0	0%	0	0%	0	0%	0	0%	3	4,2%
	Reprovados (R)	0	0%	0	0%	0	0%	0	0%	0	0%	0	0%	0	0%	0	0%	0	0%
	Trancamentos	1	16,7%	0	0%	1	9,1%	0	0%	1	4,8%	0	0%	0	0%	1	25%	0	0%
	Total	6	100%	9	100%	11	100%	10	100%	21	100%	9	100%	9	100%	4	100%	71	100%
DCP021-INTRODUCAO A TEORIA DEMOCRATICA	Aprovados	35	74,5%	40	87%	45	80,4%	101	82,8%	51	81%	65	89%	15	68,2%	69	93,2%	421	83,7%
	Reprovados (I)	5	10,6%	3	6,5%	7	12,5%	5	4,1%	4	6,3%	6	8,2%	1	4,5%	0	0%	31	6,2%
	Reprovados (R)	2	4,3%	0	0%	0	0%	5	4,1%	1	1,6%	0	0%	2	9,1%	3	4,1%	13	2,6%
	Trancamentos	5	10,6%	3	6,5%	4	7,1%	11	9%	7	11,1%	2	2,7%	4	18,2%	2	2,7%	38	7,6%
	Total	47	100%	46	100%	56	100%	122	100%	63	100%	73	100%	22	100%	74	100%	503	100%
EES037-INTRODUCAO AO METODO DOS ELEMENTOS FINITOS	Aprovados	1	100%	7	100%	7	77,8%	20	90,9%	3	33,3%	26	74,3%	5	83,3%	9	50%	78	72,9%
	Reprovados (I)	0	0%	0	0%	0	0%	0	0%	0	0%	0	0%	0	0%	0	0%	0	0%
	Reprovados (R)	0	0%	0	0%	0	0%	0	0%	6	66,7%	7	20%	0	0%	7	38,9%	20	18,7%
	Trancamentos	0	0%	0	0%	2	22,2%	2	9,1%	0	0%	2	5,7%	1	16,7%	2	11,1%	9	8,4%
	Total	1	100%	7	100%	9	100%	22	100%	9	100%	35	100%	6	100%	18	100%	107	100%
ESA008-INTRODUCAO AS CIENCIAS DO AMBIENTE	Aprovados	193	93,2%	226	93,4%	218	97,8%	218	96,9%	187	96,4%	195	98%	134	98,5%	177	98,3%	1548	96,4%
	Reprovados (I)	5	2,4%	10	4,1%	1	0,4%	3	1,3%	0	0%	1	0,5%	1	0,7%	2	1,1%	23	1,4%
	Reprovados (R)	5	2,4%	0	0%	0	0%	0	0%	3	1,5%	0	0%	0	0%	0	0%	10	0,6%
	Trancamentos	4	1,9%	6	2,5%	4	1,8%	2	0,9%	4	2,1%	3	1,5%	1	0,7%	1	0,6%	25	1,6%
	Total	207	100%	242	100%	223	100%	225	100%	194	100%	199	100%	136	100%	180	100%	1606	100%
EMC015-MATERIAIS DE CONSTRUCAO I	Aprovados	191	99%	187	98,4%	175	95,1%	206	96,7%	209	97,2%	156	98,7%	169	100%	195	96,1%	1488	97,6%
	Reprovados (I)	2	1%	0	0%	1	0,5%	7	3,3%	2	0,9%	1	0,6%	0	0%	1	0,5%	14	0,9%
	Reprovados (R)	0	0%	0	0%	1	0,5%	0	0%	0	0%	0	0%	0	0%	1	0,5%	2	0,1%
	Trancamentos	0	0%	3	1,6%	7	3,8%	0	0%	4	1,9%	1	0,6%	1	0,6%	0	0%	6	3%
	Total	193	100%	190	100%	184	100%	213	100%	215	100%	158	100%	169	100%	203	100%	1525	100%
EMC016-MATERIAIS DE CONSTRUCAO II	Aprovados	138	97,2%	191	97%	159	98,1%	198	97,1%	204	96,2%	130	96,3%	171	98,8%	204	97,6%	1395	97,3%
	Reprovados (I)	1	0,7%	1	0,5%	0	0%	2	1%	1	0,5%	3	2,2%	0	0%	0	0%	8	0,6%
	Reprovados (R)	1	0,7%	4	2%	1	0,6%	2	1%	2	0,9%	1	0,7%	0	0%	2	1%	13	0,9%
	Trancamentos	2	1,4%	1	0,5%	2	1,2%	2	1%	5	2,4%	1	0,7%	2	1,2%	3	1,4%	18	1,3%
	Total	142	100%	197	100%	162	100%	204	100%	212	100%	135	100%	173	100%	209	100%	1434	100%
EMC022-MATERIAIS DE CONSTRUCAO III	Aprovados	1	100%	17	85%	38	97,4%	27	96,4%	41	95,3%	32	82,1%	27	90%	9	81,8%	192	91%
	Reprovados (I)	0	0%	0	0%	1	2,6%	0	0%	1	2,3%	3	7,7%	2	6,7%	1	9,1%	8	3,8%
	Reprovados (R)	0	0%	0	0%	0	0%	0	0%	0	0%	1	2,6%	0	0%	0	0%	1	0,5%
	Trancamentos	0	0%	3	15%	0	0%	1	3,6%	1	2,3%	3	7,7%	1	3,3%	1	9,1%	10	4,7%
	Total	1	100%	20	100%	39	100%	28	100%	43	100%	39	100%	30	100%	11	100%	211	100%
EHR004-MECANICA DOS FLUIDOS C	Aprovados	143	77,7%	194	85,5%	198	93,4%	222	94,9%	181	92,3%	166	90,7%	139	84,8%	186	84,5%	1429	88,2%
	Reprovados (I)	2	1,1%	5	2,2%	1	0,4%	1	0,4%	3	1,5%	4	2,2%	1	0,6%	3	1,4%	24	1,5%
	Reprovados (R)	35	19%	25	11%	8	3,8%	7	3%	5	2,7%	5	2,7%	21	12,8%	22	10%	128	7,9%
	Trancamentos	4	2,2%	3	1,3%	1	0,5%	4	1,7%	7	3,6%	8	4,4%	3	1,8%	9	4,1%	39	2,4%
	Total	184	100%	227	100%	212	100%	234	100%	196	100%	183	100%	164	100%	220	100%	1620	100%

Tabela 2 : Continuação

DISCIPLINAS	SITUAÇÃO	2009		2010		2011		2012		2013		2014		2015		2016		TOTAL	
		Freq.	%	Freq.	%	Freq.	%	Freq.	%	Freq.	%	Freq.	%	Freq.	%	Freq.	%	Freq.	%
ETG012-MECANICA DOS SOLOS I	Aprovados	166	84,3%	207	85,2%	186	80,9%	201	79,1%	177	66,5%	176	80%	188	90%	164	79,2%	1465	80,2%
	Reprovados (I)	2	1%	3	1,2%	4	1,7%	18	7,1%	14	5,3%	1	0,5%	2	1%	1	0,5%	45	2,5%
	Reprovados (R)	25	12,7%	24	9,9%	31	13,5%	28	11%	66	24,8%	40	18,2%	17	8,1%	34	16,4%	265	14,5%
	Trancamentos	4	2%	9	3,7%	9	3,9%	7	2,8%	9	3,4%	3	1,4%	2	1%	8	3,9%	51	2,8%
	Total	197	100%	243	100%	230	100%	254	100%	266	100%	220	100%	209	100%	207	100%	1826	100%
ETG016-MECANICA DOS SOLOS II	Aprovados	90	72%	137	64%	184	71,6%	214	82,9%	205	75,6%	87	48,3%	164	64,3%	192	62,3%	1273	68,1%
	Reprovados (I)	0	0%	2	0,9%	3	1,2%	1	0,4%	5	1,8%	8	4,4%	4	1,6%	4	1,3%	27	1,4%
	Reprovados (R)	31	24,8%	71	33,2%	66	25,7%	43	16,7%	55	20,3%	78	43,3%	81	31,8%	109	35,4%	534	28,6%
	Trancamentos	4	3,2%	4	1,9%	4	1,6%	0	0%	6	2,2%	7	3,9%	6	2,4%	3	1%	34	1,8%
	Total	125	100%	214	100%	257	100%	258	100%	271	100%	180	100%	255	100%	308	100%	1868	100%
EES043-MECANICA PARA ENGENHEIROS	Aprovados	173	66%	191	75,8%	199	79,6%	209	74,1%	191	76,7%	172	83,5%	174	76,3%	159	79,9%	1468	76,1%
	Reprovados (I)	48	14,5%	22	8,7%	15	6%	24	8,5%	14	5,6%	19	9,2%	14	6,1%	14	7%	160	8,3%
	Reprovados (R)	34	16,8%	28	11,1%	27	10,8%	39	13,8%	40	16,1%	10	4,9%	38	16,7%	14	7%	240	12,4%
	Trancamentos	7	2,7%	11	4,4%	9	3,6%	10	3,5%	4	1,6%	5	2,4%	2	0,9%	12	6%	60	3,1%
	Total	262	100%	252	100%	250	100%	282	100%	249	100%	206	100%	238	100%	199	100%	1928	100%
SOA050-MODERNIDADE E MUDANCA SOCIAL	Aprovados	54	84,4%	60	75%	112	77,2%	110	85,9%	64	92,8%	37	72,5%	36	90%	51	96,2%	524	83,2%
	Reprovados (I)	2	3,1%	7	8,8%	8	5,5%	7	5,5%	2	2,9%	2	3,9%	1	2,5%	0	0%	29	4,6%
	Reprovados (R)	3	4,7%	4	5%	6	4,1%	2	1,6%	0	0%	4	7,8%	0	0%	1	1,9%	20	3,2%
	Trancamentos	5	7,8%	9	11,2%	19	13,1%	9	7%	3	4,3%	8	15,7%	3	7,5%	1	1,9%	57	9%
	Total	64	100%	80	100%	145	100%	128	100%	69	100%	51	100%	40	100%	53	100%	630	100%
TAU016-NOCOES DE ARQUITETURA E URBANISMO	Aprovados	194	96,5%	222	92,9%	175	94,1%	206	94,5%	181	95,3%	175	96,7%	181	96,3%	180	95,7%	1514	95,2%
	Reprovados (I)	2	1%	7	2,9%	4	2,2%	1	0,5%	0	0%	4	2,2%	3	1,6%	1	0,5%	22	1,4%
	Reprovados (R)	0	0%	4	1,7%	1	0,5%	8	3,7%	2	1,1%	0	0%	1	0,5%	4	2,1%	20	1,3%
	Trancamentos	5	2,5%	6	2,5%	6	3,2%	3	1,4%	7	3,7%	2	1,1%	3	1,6%	3	1,6%	35	2,2%
	Total	201	100%	239	100%	186	100%	218	100%	190	100%	181	100%	188	100%	188	100%	1591	100%
COM090-O DISCURSO MEDIATICO E A VIDA SOCIAL	Aprovados	24	96%	35	70%	39	84,8%	24	88,9%	21	80,8%	17	70,8%	27	87,1%	38	92,7%	225	83,3%
	Reprovados (I)	0	0%	9	18%	4	8,7%	3	11,1%	4	15,4%	3	12,5%	3	9,7%	1	2,4%	27	10%
	Reprovados (R)	0	0%	0	0%	2	4,3%	0	0%	0	0%	0	0%	0	0%	0	0%	3	1,1%
	Trancamentos	1	4%	6	12%	1	2,2%	0	0%	1	3,8%	4	16,7%	1	3,2%	1	2,4%	15	5,6%
	Total	25	100%	50	100%	46	100%	27	100%	26	100%	24	100%	31	100%	41	100%	270	100%
EPD001-ORGANIZACAO INDUSTRIAL PARA ENGENHARIA	Aprovados	4	100%	58	98,3%	85	100%	130	97,7%	169	97,1%	147	94,8%	162	97%	124	96,9%	879	97,1%
	Reprovados (I)	0	0%	1	1,7%	0	0%	1	0,8%	2	1,1%	2	1,3%	0	0%	1	0,8%	7	0,8%
	Reprovados (R)	0	0%	0	0%	0	0%	2	1,5%	2	1,1%	3	1,9%	3	1,8%	2	1,6%	12	1,3%
	Trancamentos	0	0%	0	0%	0	0%	0	0%	1	0,6%	3	1,9%	2	1,2%	1	0,8%	7	0,8%
	Total	4	100%	59	100%	85	100%	133	100%	174	100%	155	100%	167	100%	128	100%	905	100%
ETG029-PLANEJAMENTO URBANO, REGIONAL E DE TRANSPORTES	Aprovados	78	90,7%	147	85%	179	87,3%	171	83,4%	210	88,6%	130	85,5%	127	87%	188	76,7%	1230	84,9%
	Reprovados (I)	0	0%	4	2,3%	2	1%	4	2%	6	2,5%	3	2%	3	2,1%	2	0,8%	24	1,7%
	Reprovados (R)	4	4,7%	16	9,2%	20	9,8%	28	13,7%	14	5,9%	12	7,9%	13	8,9%	49	20%	156	10,8%
	Trancamentos	4	4,7%	6	3,5%	4	2%	2	1%	7	3%	7	4,6%	3	2,1%	6	2,4%	39	2,7%
	Total	86	100%	173	100%	205	100%	205	100%	237	100%	152	100%	146	100%	245	100%	1449	100%
ENG085-PROGRAMA DE INTERNATO CURRICULAR	Aprovados	0	-	0	-	0	-	4	100%	10	100%	11	73,3%	17	94,4%	15	93,8%	57	90,5%
	Reprovados (I)	0	-	0	-	0	-	0	0%	0	0%	1	6,7%	1	5,6%	0	0%	2	3,2%
	Reprovados (R)	0	-	0	-	0	-	0	0%	0	0%	0	0%	0	0%	0	0%	0	0%
	Trancamentos	0	-	0	-	0	-	0	0%	0	0%	3	20%	0	0%	1	6,2%	4	6,3%
	Total	0	-	0	-	0	-	4	100%	10	100%	15	100%	18	100%	16	100%	63	100%
DCC001-PROGRAMACAO DE COMPUTADORES	Aprovados	167	74,6%	205	87,2%	182	85%	161	77,8%	186	82,7%	147	75%	150	81,1%	168	78,1%	1366	80,3%
	Reprovados (I)	13	5,8%	0	0%	3	1,4%	8	3,9%	4	1,8%	2	1%	2	3,2%	0	0%	36	2,1%
	Reprovados (R)	39	17,4%	24	10,2%	19	8,9%	34	16,4%	29	12,9%	37	18,9%	24	13%	30	14%	236	13,9%
	Trancamentos	5	2,2%	6	2,6%	10	4,7%	4	1,9%	6	2,7%	10	5,1%	5	2,7%	17	7,9%	63	3,7%
	Total	224	100%	235	100%	214	100%	207	100%	225	100%	196	100%	185	100%	215	100%	1701	100%

Tabela 2 : Continuação

DISCIPLINAS	SITUAÇÃO	2009		2010		2011		2012		2013		2014		2015		2016		TOTAL	
		Freq.	%	Freq.	%	Freq.	%	Freq.	%	Freq.	%	Freq.	%	Freq.	%	Freq.	%	Freq.	%
EES035-PROJETO DE EDIFÍCIOS EM ESTRUTURAS DE AÇO	Aprovados	0	-	5	83,3%	8	80%	11	100%	14	82,4%	13	92,9%	15	88,2%	12	70,6%	78	84,8%
	Reprovados (I)	0	-	1	16,7%	0	0%	0	0%	2	11,8%	0	0%	0	0%	0	0%	4	4,3%
	Reprovados (R)	0	-	0	0%	0	0%	0	0%	0	0%	0	0%	0	0%	0	0%	1	1,1%
	Trancamentos	0	-	0	0%	1	10%	0	0%	1	5,9%	1	7,1%	1	5,9%	5	29,4%	9	9,8%
	Total	0	-	6	100%	10	100%	11	100%	17	100%	14	100%	17	100%	17	100%	92	100%
EES010-PROJETO DE ESTRUTURAS EM CONCRETO	Aprovados	0	-	11	84,6%	19	76%	33	76,7%	24	75%	8	61,5%	32	80%	13	68,4%	140	75,7%
	Reprovados (I)	0	-	0	0%	1	4%	3	7%	3	9,4%	2	15,4%	1	2,5%	1	5,3%	11	5,9%
	Reprovados (R)	0	-	1	7,7%	1	4%	5	11,6%	4	12,5%	0	0%	2	5%	4	21,1%	17	9,2%
	Trancamentos	0	-	1	7,7%	4	16%	2	4,7%	1	3,1%	3	23,1%	5	12,5%	1	5,3%	17	9,2%
	Total	0	-	13	100%	25	100%	43	100%	32	100%	13	100%	40	100%	19	100%	185	100%
ETG031-PROJETOS DE ESTRADAS E VIAS URBANAS	Aprovados	39	90,7%	93	96,9%	148	94,9%	171	96,1%	188	97,4%	141	94,6%	115	90,6%	168	96,6%	1063	95,3%
	Reprovados (I)	0	0%	1	1%	0	0%	2	1,1%	2	1%	2	1,3%	5	3,9%	0	0%	12	1,1%
	Reprovados (R)	0	0%	2	2,1%	7	4,5%	3	1,7%	2	1%	4	2,7%	7	5,5%	6	3,4%	31	2,8%
	Trancamentos	4	9,3%	0	0%	1	0,6%	2	1,1%	1	0,5%	2	1,3%	0	0%	0	0%	10	0,9%
	Total	43	100%	96	100%	156	100%	178	100%	193	100%	149	100%	127	100%	174	100%	1116	100%
QUI003-QUIMICA GERAL B	Aprovados	198	78%	205	85,8%	199	86,1%	174	82,9%	197	84,9%	159	79,9%	117	59,4%	167	72%	1416	78,9%
	Reprovados (I)	15	5,9%	11	4,6%	3	1,3%	3	1,4%	5	2,2%	9	4,5%	30	15,2%	15	6,5%	91	5,1%
	Reprovados (R)	31	12,2%	16	6,7%	26	11,3%	28	13,3%	25	10,8%	23	11,6%	40	20,3%	31	13,4%	220	12,3%
	Trancamentos	10	3,9%	7	2,9%	3	1,3%	5	2,4%	5	2,2%	8	4%	10	5,1%	19	8,2%	67	3,7%
	Total	254	100%	239	100%	231	100%	210	100%	232	100%	199	100%	197	100%	232	100%	1794	100%
QUI019-QUIMICA GERAL EXPERIMENTAL	Aprovados	193	93,7%	205	94,5%	198	97,5%	188	96,4%	196	94,7%	153	84,5%	160	82,1%	183	85,9%	1476	91,3%
	Reprovados (I)	7	3,4%	5	2,3%	1	0,5%	2	1%	4	1,9%	5	2,8%	16	8,2%	8	3,8%	48	3%
	Reprovados (R)	3	1,5%	4	1,8%	2	1%	2	0,9%	5	2,4%	17	9,4%	11	5,6%	7	3,3%	50	3,1%
	Trancamentos	3	1,5%	3	1,4%	2	1%	4	2,1%	2	1%	6	3,3%	8	4,1%	15	7%	43	2,7%
	Total	206	100%	217	100%	203	100%	195	100%	207	100%	181	100%	195	100%	213	100%	1617	100%
EES145-RESISTENCIA DOS MATERIAIS I	Aprovados	161	88,5%	184	82,1%	191	88%	203	92,7%	190	87,2%	159	86,9%	163	87,2%	198	92,5%	1449	88,1%
	Reprovados (I)	2	1,2%	4	1,9%	5	2,3%	7	3,2%	8	3,7%	4	2,2%	5	2,7%	1	0,5%	36	2,2%
	Reprovados (R)	15	8,2%	31	13,8%	17	7,8%	9	4,1%	14	6,4%	18	9,8%	16	8,6%	8	3,7%	128	7,8%
	Trancamentos	4	2,2%	5	2,2%	4	1,8%	0	0%	6	2,8%	2	1,1%	3	1,6%	7	3,3%	31	1,9%
	Total	182	100%	224	100%	217	100%	219	100%	218	100%	183	100%	187	100%	214	100%	1644	100%
EES146-RESISTENCIA DOS MATERIAIS II	Aprovados	106	75,7%	169	80,5%	186	83%	191	84,9%	208	87,4%	110	82,7%	180	95,2%	192	82,8%	1342	84,3%
	Reprovados (I)	8	5,7%	4	1,9%	6	2,7%	5	2,2%	2	0,8%	5	3,8%	4	2,1%	3	1,3%	37	2,3%
	Reprovados (R)	25	17,9%	33	15,7%	23	10,3%	27	12%	23	9,7%	14	10,5%	2	1,1%	35	15,1%	182	11,4%
	Trancamentos	1	0,7%	4	1,9%	9	4%	2	0,9%	5	2,1%	4	3%	3	1,6%	2	0,9%	30	1,9%
	Total	140	100%	210	100%	224	100%	225	100%	238	100%	133	100%	189	100%	232	100%	1591	100%
ESA011-SISTEMA DE ABASTECIMENTO DE AGUA	Aprovados	65	91,5%	120	93%	178	90,8%	192	91,9%	215	93,1%	132	86,8%	125	88%	202	91%	1229	90,9%
	Reprovados (I)	1	1,4%	2	1,6%	5	2,6%	1	0,5%	1	0,4%	4	2,6%	1	0,7%	2	0,9%	17	1,3%
	Reprovados (R)	1	1,4%	4	3,1%	12	6,1%	14	6,7%	13	6,4%	13	8,6%	11	7,7%	16	7,2%	84	6,2%
	Trancamentos	4	5,6%	3	2,3%	1	0,5%	2	1%	2	0,9%	3	2%	5	3,5%	2	0,9%	22	1,6%
	Total	71	100%	129	100%	196	100%	209	100%	231	100%	152	100%	142	100%	222	100%	1352	100%
ESA012-SISTEMAS DE ESGOTAMENTO SANITARIO E PLUVIAL	Aprovados	36	90%	79	97,5%	123	99,2%	195	95,6%	166	93,8%	178	94,7%	122	94,6%	183	95,8%	1082	95,4%
	Reprovados (I)	0	0%	1	1,2%	0	0%	0	0%	3	1,7%	3	1,6%	3	2,3%	4	2,1%	14	1,2%
	Reprovados (R)	0	0%	1	1,2%	1	0,8%	7	3,4%	6	3,4%	6	3,2%	4	3,1%	2	1%	27	2,4%
	Trancamentos	4	10%	0	0%	0	0%	2	1%	2	1,1%	1	0,5%	0	0%	2	1%	11	1%
	Total	40	100%	81	100%	124	100%	204	100%	177	100%	188	100%	129	100%	191	100%	1134	100%
EMC017-TECNOLOGIA DAS EDIFICACOES I	Aprovados	79	90,8%	167	91,3%	172	96,1%	179	97,8%	200	96,6%	141	95,3%	134	95%	204	97,1%	1276	95,4%
	Reprovados (I)	1	1,1%	1	0,5%	0	0%	0	0%	0	0%	3	2%	2	0%	2	1%	7	0,5%
	Reprovados (R)	1	1,1%	7	3,8%	3	1,7%	2	1,1%	1	0,5%	2	1,4%	2	1%	1	0,5%	19	1,4%
	Trancamentos	6	6,9%	8	4,4%	4	2,2%	2	1,1%	6	2,9%	2	1,4%	5	3,5%	3	1,4%	36	2,7%
	Total	87	100%	183	100%	179	100%	183	100%	207	100%	148	100%	141	100%	210	100%	1338	100%

Tabela 2 : Continuação

DISCIPLINAS	SITUAÇÃO	2009		2010		2011		2012		2013		2014		2015		2016		TOTAL	
		Freq.	%	Freq.	%	Freq.	%	Freq.	%	Freq.	%	Freq.	%	Freq.	%	Freq.	%	Freq.	%
EMC018- TECNOLOGIA DAS EDIFICACOES II	Aprovados	35	87,5%	97	91,5%	156	90,7%	163	92,1%	187	89%	169	96%	127	94,8%	157	87,2%	1091	91,3%
	Reprovados (I)	0	0%	0	0%	7	4,1%	3	1,7%	4	1,9%	0	0%	0	0%	2	1,5%	18	1,5%
	Reprovados (R)	1	2,5%	9	8,5%	9	5,2%	9	5,1%	18	8,6%	6	3,4%	5	3,7%	21	11,7%	78	6,5%
	Trancamentos	4	10%	0	0%	0	0%	2	1,1%	1	0,5%	1	0,6%	0	0%	0	0%	8	0,7%
Total	40	100%	106	100%	172	100%	177	100%	210	100%	176	100%	134	100%	180	100%	1195	100%	
EMC019- TECNOLOGIA DAS EDIFICACOES III	Aprovados	7	100%	67	100%	109	99,1%	166	99,4%	177	98,9%	167	99,4%	143	99,3%	147	99,3%	983	99,3%
	Reprovados (I)	0	0%	0	0%	0	0%	0	0%	0	0%	0	0%	0	0%	0	0%	0	0%
	Reprovados (R)	0	0%	0	0%	0	0%	0	0%	0	0%	0	0%	0	0%	0	0%	0	0%
	Trancamentos	0	0%	0	0%	1	0,9%	1	0,6%	2	1,1%	1	0,6%	1	0,7%	1	0,7%	7	0,7%
Total	7	100%	67	100%	110	100%	167	100%	179	100%	168	100%	144	100%	148	100%	990	100%	
ENG059-TOPICOS EM ENGENHARIA CIVIL A	Aprovados	4	100%	65	89%	87	88,8%	100	92,6%	147	93%	129	84,9%	124	89,2%	139	88%	795	89,3%
	Reprovados (I)	0	0%	3	4,1%	3	3,1%	1	0,9%	3	1,9%	5	3,3%	3	2,2%	8	5,1%	26	2,9%
	Reprovados (R)	0	0%	0	0%	2	2%	2	1,9%	4	2,5%	6	3,9%	1	0,7%	3	1,9%	18	2%
	Trancamentos	0	0%	5	6,8%	6	6,1%	5	4,6%	4	2,5%	12	7,9%	11	7,9%	8	5,1%	51	5,7%
Total	4	100%	73	100%	98	100%	108	100%	158	100%	152	100%	139	100%	158	100%	890	100%	
ENG061-TOPICOS EM ENGENHARIA CIVIL C	Aprovados	14	77,8%	83	85,6%	135	91,8%	139	83,2%	132	91%	139	83,2%	103	76,9%	109	82%	854	84,7%
	Reprovados (I)	1	5,6%	4	4,1%	0	0%	5	3%	1	0,7%	4	2,4%	5	3,7%	6	4,5%	26	2,6%
	Reprovados (R)	0	0%	5	5,2%	3	2%	9	5,4%	7	4,8%	9	5,4%	13	9,7%	10	7,5%	56	5,6%
	Trancamentos	3	16,7%	5	5,2%	9	6,1%	14	8,4%	5	3,4%	15	9%	13	9,7%	8	6%	72	7,1%
Total	18	100%	97	100%	147	100%	167	100%	145	100%	167	100%	134	100%	133	100%	1008	100%	
TAU026-TOPICOS EM TECNOLOGIA DA ARQUITETURA E DO URBANISMO	Aprovados	0	-	0	-	0	-	0	-	0	-	42	85,7%	40	80%	87	90,6%	169	86,7%
	Reprovados (I)	0	-	0	-	0	-	0	-	0	-	5	10,2%	4	8%	8	8,3%	17	8,7%
	Reprovados (R)	0	-	0	-	0	-	0	-	0	-	0	0%	1	2%	0	0%	1	0,5%
	Trancamentos	0	-	0	-	0	-	0	-	0	-	2	4,1%	2	4%	5	10%	1	1%
Total	0	-	0	-	0	-	0	-	0	-	49	100%	50	100%	96	100%	195	100%	
CRT604-TOPOGRAFIA I	Aprovados	193	88,1%	192	93,7%	205	94%	194	88,6%	185	90,7%	197	90,8%	155	90,1%	175	93,1%	1496	91,1%
	Reprovados (I)	6	2,7%	6	2,9%	3	1,4%	6	2,7%	1	0,5%	1	0,5%	0	0%	2	1,1%	25	1,5%
	Reprovados (R)	14	6,4%	4	2%	5	2,3%	16	7,3%	11	5,4%	17	7,8%	13	7,6%	8	4,3%	88	5,4%
	Trancamentos	6	2,7%	3	1,5%	5	2,3%	3	1,4%	7	3,4%	2	0,9%	4	2,3%	3	1,6%	33	2%
Total	219	100%	205	100%	218	100%	219	100%	204	100%	217	100%	172	100%	188	100%	1642	100%	
CRT005-TOPOGRAFIA II	Aprovados	202	77,1%	185	77,7%	222	86,4%	216	91,1%	193	94,6%	188	93,1%	177	95,7%	161	93,6%	1544	87,9%
	Reprovados (I)	21	8%	10	4,2%	11	4,3%	11	4,6%	6	2,9%	6	3%	2	1,1%	6	3,5%	73	4,2%
	Reprovados (R)	28	10,7%	31	13%	18	7%	2	0,8%	3	1,5%	2	1%	1	0,5%	2	1,2%	87	5%
	Trancamentos	11	4,2%	12	5%	6	2,3%	8	3,4%	2	1%	6	3%	5	2,7%	3	1,7%	53	3%
Total	262	100%	238	100%	257	100%	237	100%	204	100%	202	100%	185	100%	172	100%	1757	100%	
ENG012-TRABALHO INTEGRALIZADOR MULTIDISCIPLINAR I	Aprovados	110	96,5%	185	99,5%	86	98,9%	0	-	0	-	0	-	0	-	0	-	381	98,4%
	Reprovados (I)	1	0,9%	0	0%	0	0%	0	0%	0	0%	0	0%	0	0%	0	0%	1	0,3%
	Reprovados (R)	2	1,8%	1	0,5%	0	0%	0	0%	0	0%	0	0%	0	0%	0	0%	3	0,8%
	Trancamentos	1	0,9%	0	0%	1	1,1%	0	-	0	-	0	-	0	-	0	-	2	0,5%
Total	114	100%	186	100%	87	100%	0	-	0	-	0	-	0	-	0	-	387	100%	
ENG082-TRABALHO INTEGRALIZADOR MULTIDISCIPLINAR I	Aprovados	0	-	1	100%	76	97,4%	206	100%	192	98%	125	96,9%	197	97,5%	214	98,6%	1011	98,3%
	Reprovados (I)	0	-	0	0%	0	0%	0	0%	0	0%	1	0,8%	0	0%	0	0%	1	0,1%
	Reprovados (R)	0	-	0	0%	0	0%	0	0%	2	1%	2	1,6%	0	0%	1	0,5%	5	0,5%
	Trancamentos	0	-	0	0%	2	2,6%	0	0%	2	1%	1	0,8%	5	2,5%	2	0,9%	12	1,2%
Total	0	-	1	100%	78	100%	206	100%	196	100%	129	100%	202	100%	217	100%	1029	100%	
ENG013-TRABALHO INTEGRALIZADOR MULTIDISCIPLINAR II	Aprovados	33	100%	79	100%	56	100%	0	-	0	-	0	-	0	-	0	-	168	100%
	Reprovados (I)	0	0%	0	0%	0	0%	0	0%	0	0%	0	0%	0	0%	0	0%	0	0%
	Reprovados (R)	0	0%	0	0%	0	0%	0	0%	0	0%	0	0%	0	0%	0	0%	0	0%
	Trancamentos	0	0%	0	0%	0	0%	0	0%	0	0%	0	0%	0	0%	0	0%	0	0%
Total	33	100%	79	100%	56	100%	0	-	0	-	0	-	0	-	0	-	168	100%	

Tabela 2 : Continuação

DISCIPLINAS	SITUAÇÃO	2009		2010		2011		2012		2013		2014		2015		2016		TOTAL	
		Freq.	%	Freq.	%	Freq.	%	Freq.	%	Freq.	%	Freq.	%	Freq.	%	Freq.	%	Freq.	%
ENG083-TRABALHO INTEGRALIZADOR MULTIDISCIPLINAR II	Aprovados	0	-	0	-	74	100%	180	99,4%	172	99,4%	168	100%	127	100%	172	100%	893	99,8%
	Reprovados (I)	0	-	0	-	0	0%	0	0%	0	0%	0	0%	0	0%	0	0%	0	0%
	Reprovados (R)	0	-	0	-	0	0%	0	0%	0	0%	0	0%	0	0%	0	0%	0	0%
	Trancamentos	0	-	0	-	0	0%	1	0,6%	1	0,6%	0	0%	0	0%	0	0%	2	0,2%
	Total	0	-	0	-	74	100%	181	100%	173	100%	168	100%	127	100%	172	100%	895	100%
ENG014-TRABALHO INTEGRALIZADOR MULTIDISCIPLINAR III	Aprovados	5	83,3%	37	92,5%	94	98,9%	129	93,5%	165	94,3%	144	92,9%	169	89,4%	122	89,7%	865	92,6%
	Reprovados (I)	0	0%	0	0%	0	0%	0	0%	0	0%	0	0%	0	0%	0	0%	0	0%
	Reprovados (R)	0	0%	3	7,5%	1	1,1%	6	4,3%	10	5,7%	10	6,5%	19	10,1%	11	8,1%	60	6,4%
	Trancamentos	1	16,7%	0	0%	0	0%	3	2,2%	0	0%	1	0,6%	1	0,5%	3	2,2%	9	1%
	Total	6	100%	40	100%	95	100%	138	100%	175	100%	155	100%	189	100%	136	100%	934	100%
ETG036-TRAFEGO URBANO	Aprovados	1	100%	4	100%	7	100%	13	100%	17	89,5%	5	83,3%	7	87,5%	0	-	54	93,1%
	Reprovados (I)	0	0%	0	0%	0	0%	0	0%	1	5,3%	0	0%	1	12,5%	0	-	2	3,4%
	Reprovados (R)	0	0%	0	0%	0	0%	0	0%	0	0%	0	0%	0	0%	0	-	0	0%
	Trancamentos	0	0%	0	0%	0	0%	0	0%	1	5,3%	1	16,7%	0	0%	0	-	2	3,4%
	Total	1	100%	4	100%	7	100%	13	100%	19	100%	6	100%	8	100%	0	-	58	100%
ETG038-TRANSPORTES DE CARGAS E LOGISTICA INTEGRADA	Aprovados	0	0%	6	85,7%	18	75%	0	-	27	75%	0	-	6	100%	8	100%	65	79,3%
	Reprovados (I)	1	100%	1	14,3%	1	4,2%	0	-	3	8,3%	0	-	0	0%	0	0%	6	7,3%
	Reprovados (R)	0	0%	0	0%	1	4,2%	0	-	2	5,6%	0	-	0	0%	0	0%	3	3,7%
	Trancamentos	0	0%	0	0%	4	16,7%	0	-	4	11,1%	0	-	0	0%	0	0%	8	9,8%
	Total	1	100%	7	100%	24	100%	0	-	36	100%	0	-	6	100%	8	100%	82	100%
ESA014-TRATAMENTO DE AGUAS DE ABASTECIMENTO	Aprovados	2	40%	0	-	4	50%	4	66,7%	4	44,4%	10	55,6%	2	100%	1	100%	27	55,1%
	Reprovados (I)	2	40%	0	-	0	0%	0	0%	2	22,2%	2	11,1%	0	0%	0	0%	6	12,2%
	Reprovados (R)	0	0%	0	-	4	50%	1	16,7%	3	33,3%	1	5,6%	0	0%	0	0%	9	18,4%
	Trancamentos	1	20%	0	-	0	0%	1	16,7%	0	0%	5	27,8%	0	0%	0	0%	7	14,3%
	Total	5	100%	0	-	8	100%	6	100%	9	100%	18	100%	2	100%	1	100%	49	100%
EHR020-USINAS HIDRELETRICAS	Aprovados	0	-	2	50%	15	93,8%	35	92,1%	0	-	18	90%	10	100%	0	-	80	90,9%
	Reprovados (I)	0	-	2	50%	0	0%	3	7,9%	0	-	0	0%	0	0%	0	-	5	5,7%
	Reprovados (R)	0	-	0	0%	0	0%	0	0%	0	-	1	5%	0	0%	0	-	1	1,1%
	Trancamentos	0	-	0	0%	1	6,2%	0	0%	0	-	1	5%	0	0%	0	-	2	2,3%
	Total	0	-	4	100%	16	100%	38	100%	0	-	20	100%	10	100%	0	-	88	100%
TOTAL	Aprovados	7868	80,2%	10165	81,7%	11702	84,4%	13096	86,7%	11031	83,9%	10869	85,7%	11884	84,6%	89804	84,6%	89804	84,4%
	Reprovados (I)	412	4,2%	544	4,4%	474	3,4%	299	2%	410	3,1%	344	2,7%	360	2,6%	3321	3,1%	3321	3,1%
	Reprovados (R)	1145	11,7%	1325	10,7%	1272	9,2%	1368	9,1%	1307	9,9%	1147	9%	1335	9,5%	10151	9,5%	10151	9,5%
	Trancamentos	389	4%	402	3,2%	410	3%	368	2,4%	345	2,3%	405	3,1%	316	2,5%	468	3,3%	3103	2,9%
	Total	9814	100%	12436	100%	13858	100%	15287	100%	15108	100%	13153	100%	12676	100%	14047	100%	106379	100%

4 ANÁLISE DA SAÍDA DO CURSO PELOS DISCENTES

Esta seção avalia a situação dos estudantes no curso de Engenharia Civil e busca entender como ocorre a saída do curso⁶ e quais fatores podem ser utilizados para sinalizá-la. Esta seção procura responder perguntas como:

1. Qual a situação do estudante no curso de acordo com a forma de ingresso?
2. Qual o número de semestres cursados pela maior parte dos estudantes até a saída ou conclusão do curso?
3. A saída do curso está mudando ao longo do tempo? Qual a taxa de saída do curso da turma que ingressou em 2006 e qual a taxa de saída do curso das turmas que ingressaram recentemente?
4. Qual o rendimento semestral global médio dos estudantes que concluíram o curso (quando há concluintes no curso) e dos estudantes que saíram do curso?
5. Quais as principais disciplinas que chegam a ser cursadas pelos estudantes que saíram do curso?
6. Dado que um estudante foi reprovado em determinada disciplina, qual a chance de saída do curso?
7. Entre os estudantes que saíram do curso de Engenharia Civil e ingressaram novamente na UFMG, quais os cursos escolhidos por esses estudantes?

⁶Considera-se como saída do curso qualquer desvinculação do curso de Engenharia Civil que não seja por motivo de conclusão do curso, ainda que o estudante se mantenha vinculado à UFMG em outro curso ou em outra subdivisão.

Considerando o curso de Engenharia Civil no período de 2006/1 a 2016/2 foram encontrados 2293 registros de ingresso, sendo 2282 estudantes distintos⁷, ou seja, há 11 estudantes que reingressaram no curso de Engenharia Civil neste período.

Tabela 3: Forma de Ingresso versus Situação do Discente

Forma de Ingresso	Conclusão		Saída do Curso		Cursando		Total	
	Freq.	%	Freq.	%	Freq.	%	Freq.	%
Convênio	5	50%	2	20%	3	30%	10	0,44%
Obtenção de novo título	12	60%	8	40%	0	0%	20	0,87%
Processo seletivo	853	38,81%	345	15,7%	1000	45,5%	2198	95,86%
Reopção	14	53,85%	4	15,38%	8	30,77%	26	1,13%
Transferência comum	26	74,29%	6	17,14%	3	8,57%	35	1,53%
Transferência especial	0	0%	1	25%	3	75%	4	0,17%
Total	910	39,69%	366	15,96%	1017	44,35%	2293	100%

A Tabela 3 mostra a situação⁸ do discente no curso de acordo com a forma de ingresso. Do total de 2293 registros de ingresso, pode-se observar que 15,96% saíram do curso, 44,35% ainda estão matriculados e 39,69% se graduaram. Nota-se também que do total de 2293 registros de ingresso, 95,86% foram por Processo Seletivo.

A Tabela 4 mostra a situação do estudante no curso de Engenharia Civil por ano⁹ de entrada e de acordo com a forma de ingresso no curso. Nota-se que no ano de 2015 ingressaram 198 estudantes através de Processo Seletivo, sendo que 26 deles saíram do curso até o final do semestre de 2016/2.

⁷Em alguns cursos há casos de estudantes que ingressam mais de uma vez em decorrência, por exemplo, de jubilação e retorno posterior ao curso através de novo vestibular.

⁸Em alguns cursos, devido à mudança de subdivisão, pode ocorrer casos de estudantes que concluíram o curso tendo cursado zero semestres.

⁹Se o ingresso no curso de Engenharia Civil tiver ocorrido por reopção ou mudança de subdivisão, considera-se que o ano de ingresso do discente neste curso é igual ao ano em que ele realizou a reopção ou a mudança de subdivisão.

Tabela 4: Situação dos estudantes por forma de ingresso e de acordo com o ano de entrada no curso de Engenharia Civil

Forma de ingresso	Situação	Ano de ingresso no curso												Total	
		2006	2007	2008	2009	2010	2011	2012	2013	2014	2015	2016			
Convênio	Conclusão	1	0	0	2	1	1	0	0	0	0	0	0	0	5
	Saída do curso	1	0	0	0	0	0	0	1	0	0	0	0	0	2
	Cursando	0	0	0	0	1	0	0	0	1	1	0	0	0	3
	Total	2	0	0	2	2	1	0	1	1	1	0	0	0	10
Obtenção de novo título	Conclusão	6	2	0	1	0	2	1	0	0	0	0	0	0	12
	Saída do curso	3	0	0	2	0	2	1	0	0	0	0	0	0	8
	Cursando	0	0	0	0	0	0	0	0	0	0	0	0	0	0
	Total	9	2	0	3	0	4	2	0	0	0	0	0	0	20
Processo seletivo	Conclusão	150	147	149	153	161	70	21	2	0	0	0	0	0	853
	Saída do curso	49	54	45	34	19	28	14	28	38	26	10	10	10	345
	Cursando	1	0	6	12	20	103	164	172	157	172	193	193	1000	
	Total	200	201	200	199	200	201	199	202	202	195	198	203	203	2198
Reopção	Conclusão	0	0	5	0	6	0	1	2	0	0	0	0	0	14
	Saída do curso	0	0	0	0	1	0	0	2	0	0	1	1	4	
	Cursando	0	0	0	0	0	0	0	8	0	0	0	0	8	
	Total	0	0	5	0	7	0	1	12	0	0	1	1	26	
Transferência comum	Conclusão	6	10	1	1	0	3	5	0	0	0	0	0	0	26
	Saída do curso	3	0	0	1	0	1	1	0	0	0	0	0	6	
	Cursando	0	0	0	0	0	1	2	0	0	0	0	0	3	
	Total	9	10	1	2	0	5	8	0	0	0	0	0	35	
Transferência especial	Conclusão	0	0	0	0	0	0	0	0	0	0	0	0	0	0
	Saída do curso	0	0	0	1	0	0	0	0	0	0	0	0	1	
	Cursando	0	0	0	0	0	1	1	0	0	0	1	1	3	
	Total	0	0	0	1	0	1	1	0	0	0	1	1	4	
Total	220	213	206	207	209	212	211	215	196	199	205	205	205	2293	

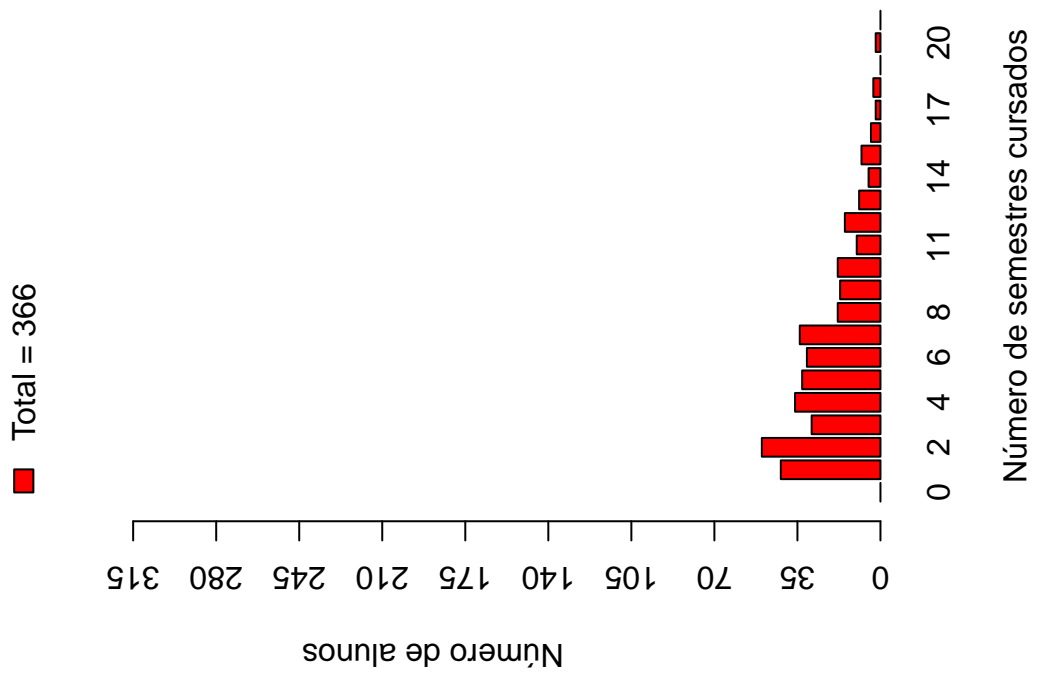
A Tabela 5 e a Figura 12 mostram o número de semestres cursados até a desvinculação por estudantes que já concluíram ou saíram do curso de Engenharia Civil. É possível observar que 42,9% dos estudantes que saíram do curso o fizeram até o 4º período.

A Tabela 6 e a Figura 13 mostram a situação dos estudantes (conclusão, cursando ou saída do curso) de acordo com o ano de ingresso no curso de Engenharia Civil. É possível observar que no ano de 2015, 199 estudantes ingressaram no curso de Engenharia Civil sendo que, até 2016/2, 26 (13,07%) deles saíram do curso.

Tabela 5: Número de semestres cursados pelos discentes que saíram do curso ou concluíram o curso no período de 2006/1 a 2016/2

Semestres Cursados	Saída do Curso			Conclusão		
	Freq.	%	% acumulado	Freq.	%	% acumulado
1	42	11,48%	11,48%	0	0%	0%
2	50	13,66%	25,14%	1	0,11%	0,11%
3	29	7,92%	33,06%	0	0%	0,11%
4	36	9,84%	42,9%	0	0%	0,11%
5	33	9,02%	51,92%	3	0,33%	0,44%
6	31	8,47%	60,39%	4	0,44%	0,88%
7	34	9,29%	69,68%	11	1,21%	2,09%
8	18	4,92%	74,6%	16	1,76%	3,85%
9	17	4,64%	79,24%	24	2,64%	6,49%
10	18	4,92%	84,16%	333	36,59%	43,08%
11	10	2,73%	86,89%	171	18,79%	61,87%
12	15	4,1%	90,99%	146	16,04%	77,91%
13	9	2,46%	93,45%	73	8,02%	85,93%
14	5	1,37%	94,82%	64	7,03%	92,96%
15	8	2,19%	97,01%	27	2,97%	95,93%
16	4	1,09%	98,1%	14	1,54%	97,47%
17	2	0,55%	98,65%	13	1,43%	98,9%
18	3	0,82%	99,47%	5	0,55%	99,45%
19	0	0%	99,47%	2	0,22%	99,67%
20	2	0,55%	100%	2	0,22%	99,89%
21	0	0%	100%	1	0,11%	100%
Total	366	-	100%	910	-	100%

Distribuição Saída do Curso



Distribuição Conclusão

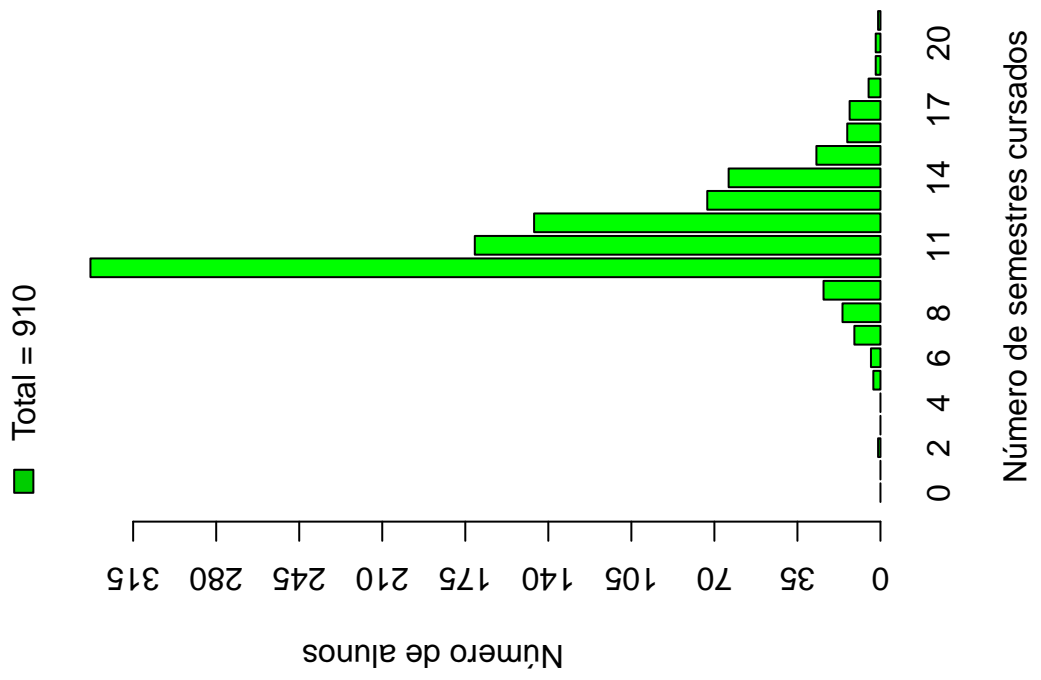


Figura 12: Número de semestres cursados de acordo com a situação do estudante no curso de Engenharia Civil.

Tabela 6: Situação do estudante na UFMG de acordo com ano de ingresso no curso de Engenharia Civil

Ano de ingresso	Conclusão		Saída do Curso		Cursando		Total	
	Freq.	%	Freq.	%	Freq.	%	Freq.	%
2006	163	74,09%	56	25,45%	1	0,45%	220	9,59%
2007	159	74,65%	54	25,35%	0	0%	213	9,29%
2008	155	75,24%	45	21,84%	6	2,91%	206	8,98%
2009	157	75,85%	38	18,36%	12	5,8%	207	9,03%
2010	168	80,38%	20	9,57%	21	10,05%	209	9,11%
2011	76	35,85%	31	14,62%	105	49,53%	212	9,25%
2012	28	13,27%	16	7,58%	167	79,15%	211	9,2%
2013	4	1,86%	31	14,42%	180	83,72%	215	9,38%
2014	0	0%	38	19,39%	158	80,61%	196	8,55%
2015	0	0%	26	13,07%	173	86,93%	199	8,68%
2016	0	0%	11	5,37%	194	94,63%	205	8,94%
Total	910	39,69%	366	15,96%	1017	44,35%	2293	100%

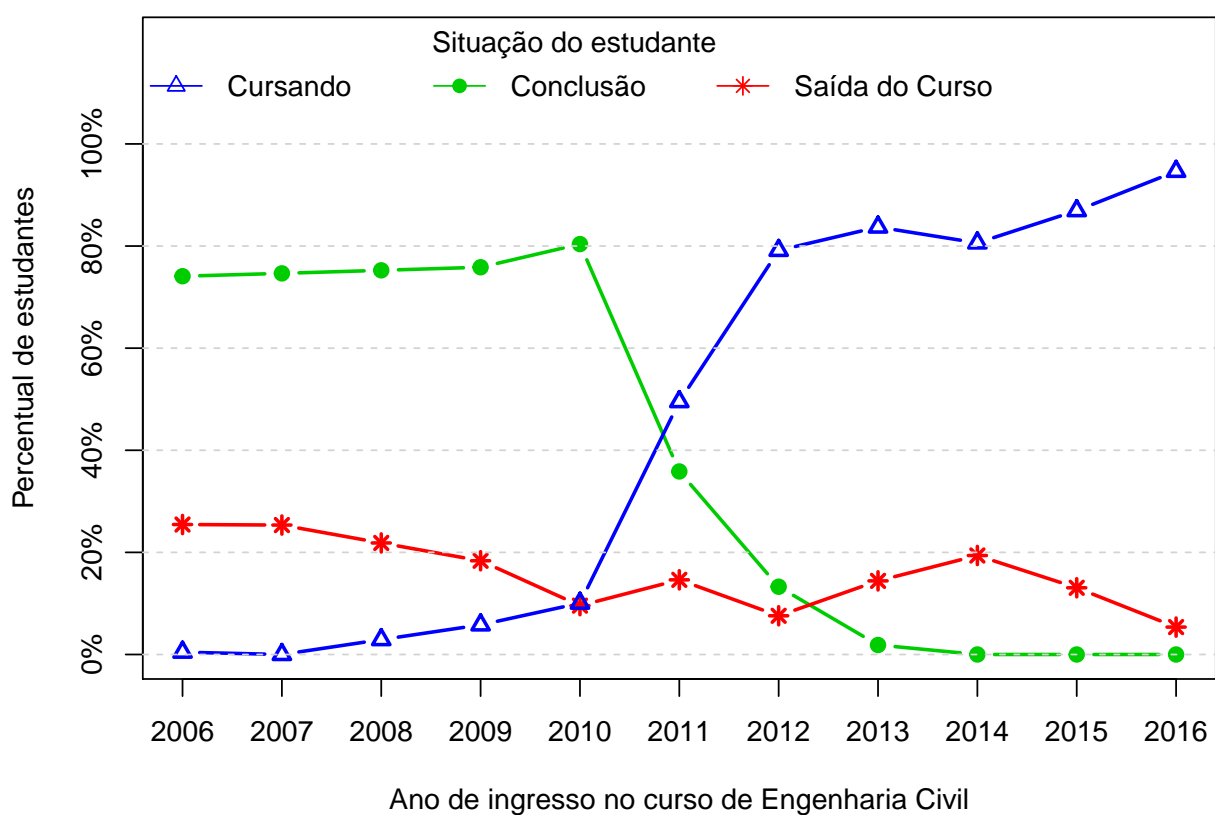


Figura 13: Situação do estudante de acordo com o ano de ingresso.

A Tabela 7¹⁰ e a Figura 14 mostram o número de estudantes matriculados por semestre de acordo com o ano de ingresso no curso de Engenharia Civil. No ano de 2014, por exemplo, 196 estudantes iniciaram o curso, 180 se matricularam no 2^o semestre¹¹, 172 se matricularam no 3^o semestre e 165 se matricularam no 4^o semestre.

É importante ressaltar que parte da redução do número de estudantes de um semestre para outro pode ser devido à desvinculação por conclusão (especialmente nos últimos semestres). Para verificar o total de desvinculações por saída do curso é necessário consultar a Tabela 6.

¹⁰Por uma questão de *layout* do texto, foi possível incluir na Tabela 7 o limite máximo de 16 semestres.

¹¹É importante ressaltar que o conceito de semestre apresentado neste relatório indica o tempo em que o estudante se manteve vinculado à UFMG e não se o estudante está efetivamente cursando as disciplinas esperadas para o respectivo período.

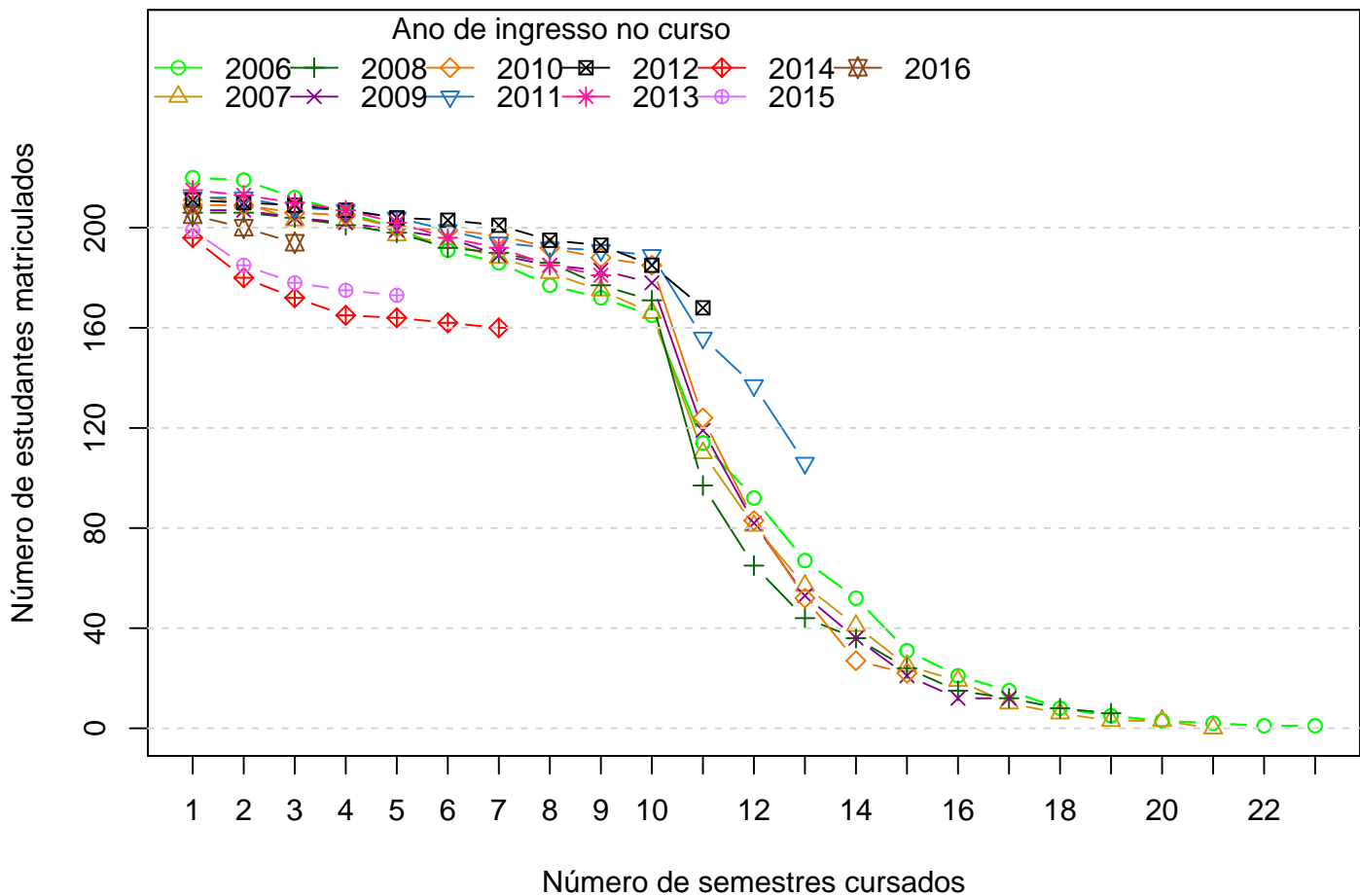


Figura 14: Número de estudantes matriculados por semestres de acordo com o ano de ingresso.

Tabela 7: Número de estudantes matriculados no início do período de acordo com o ano de ingresso no curso de Engenharia Civil

Estudantes por período	Ano de Ingresso											
	2006	2007	2008	2009	2010	2011	2012	2013	2014	2015	2016	
1 ^o	220	213	206	207	209	212	211	215	196	199	205	
2 ^o	219	210	206	207	209	212	210	213	180	185	200	
3 ^o	212	203	204	204	206	208	209	210	172	178	194	
4 ^o	206	202	201	202	205	207	207	207	165	175		
5 ^o	200	197	198	199	200	204	204	202	164	173		
6 ^o	191	194	192	196	199	199	203	196	162			
7 ^o	186	188	190	189	197	194	201	192	160			
8 ^o	177	182	186	185	192	192	195	185				
9 ^o	172	175	177	183	188	191	193	181				
10 ^o	165	166	171	178	185	189	185					
11 ^o	114	110	97	119	124	156	168					
12 ^o	92	81	65	82	83	137						
13 ^o	67	57	44	53	52	106						
14 ^o	52	41	36	36	27							
15 ^o	31	25	24	21	22							
16 ^o	21	19	15	12								

A Figura 15 mostra a distribuição do Rendimento Semestral Global Médio (RSGM)¹² dos estudantes que estão cursando, dos estudantes que concluíram e dos estudantes que saíram do curso de Engenharia Civil no período de 2006/1 a 2016/2.

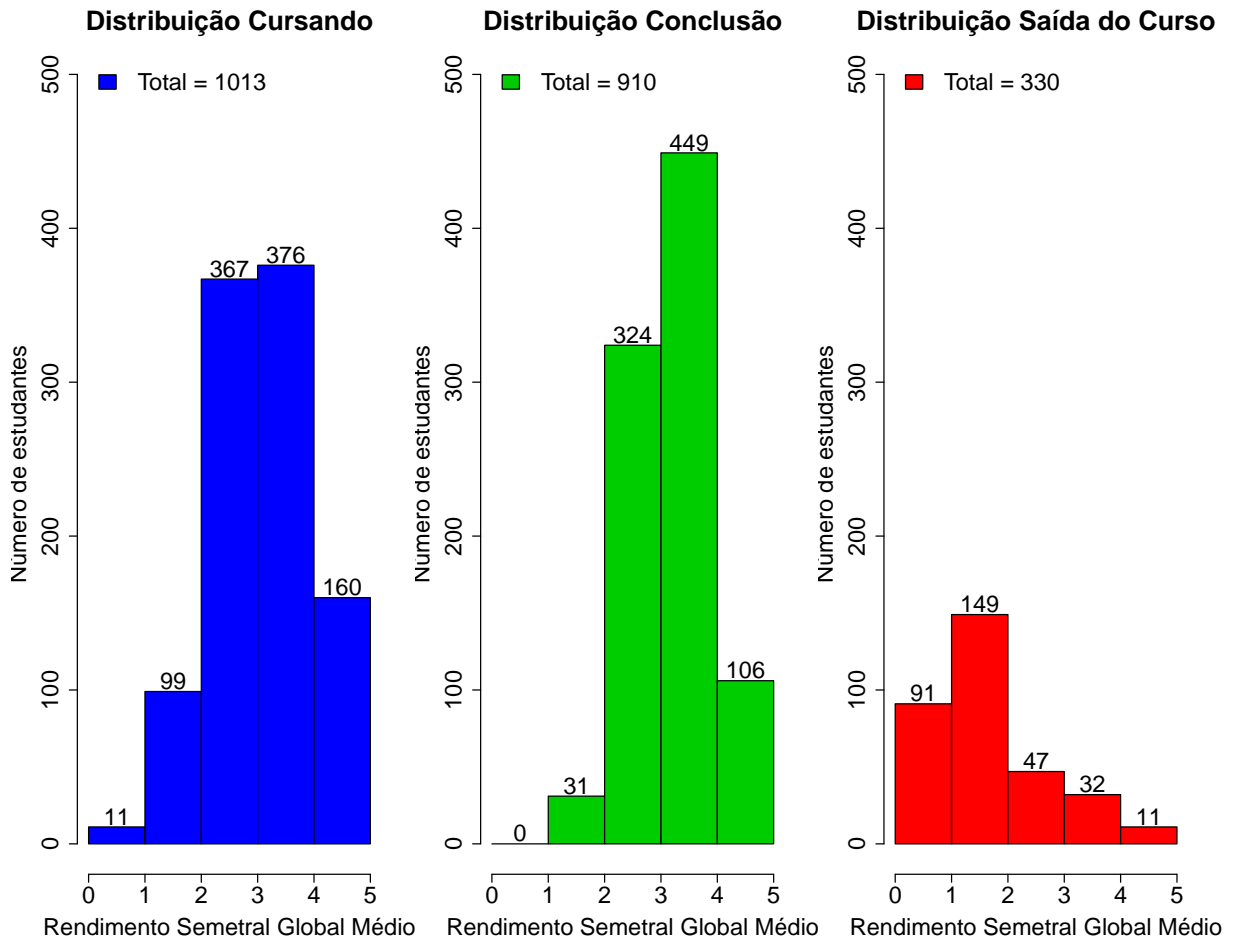


Figura 15: Rendimento Semestral Global Médio de acordo com a Situação do estudante na UFMG.

A Figura 16 mostra, dentre o grupo de estudantes que saíram do curso (366 estudantes), o percentual deles que chegaram a cursar as principais disciplinas do curso de Engenharia Civil antes do desligamento. Observa-se, por exemplo, que mais de 80% dos estudantes que saíram do curso cursaram disciplinas como: EMC013-DESENHO PROJETIVO PARA ENGENHARIA, ENG011-INTRODUCAO A ENGENHARIA CIVIL, QUI003-QUIMICA GERAL B e QUI019-QUIMICA GERAL EXPERIMENTAL.

A Tabela 8 mostra a proporção de estudantes que saíram do curso de Engenharia Civil

¹²Ressalta-se que neste gráfico é possível incluir somente os estudantes que possuem RSGM, por isso, em alguns casos, o número total de estudantes pode diferir do total apresentado na Tabela 6.

dado que foram reprovados nas disciplinas cursadas por pelo menos 60%¹³ do grupo de estudantes que saiu do curso. O cálculo é feito dividindo-se o número total de estudantes reprovados na disciplina que saíram do curso pelo total de estudantes reprovados na disciplina que concluíram ou saíram do curso.

No caso da disciplina "CRT604-TOPOGRAFIA I", por exemplo, em um total de 366 estudantes que saíram do curso no período avaliado, 232 deles a cursaram. Para essa disciplina, dado que o estudante foi reprovado, a probabilidade de saída do curso foi igual a 0,69%. No caso da disciplina "DCC001-PROGRAMACAO DE COMPUTADORES", a probabilidade de saída do curso dado que o estudante foi reprovado foi igual a 0,57%, sendo que do total de 366 estudantes que saíram do curso, 276 deles chegaram a cursar essa disciplina.

A Figura 17 mostra o Boxplot do rendimento nas disciplinas selecionadas na Tabela 8 de acordo com a situação no curso (saída do curso ou conclusão).

¹³Essa restrição foi colocada uma vez que, conforme mostrado na Figura 16, em algumas disciplinas há um número muito pequeno de estudantes que saíram do curso e que chegaram a cursá-las, neste caso, ter chegado a cursar a disciplina já é um fator que torna menos provável a saída do curso.



Figura 16: Principais disciplinas cursadas pelos estudantes que saíram do curso de Engenharia Civil.

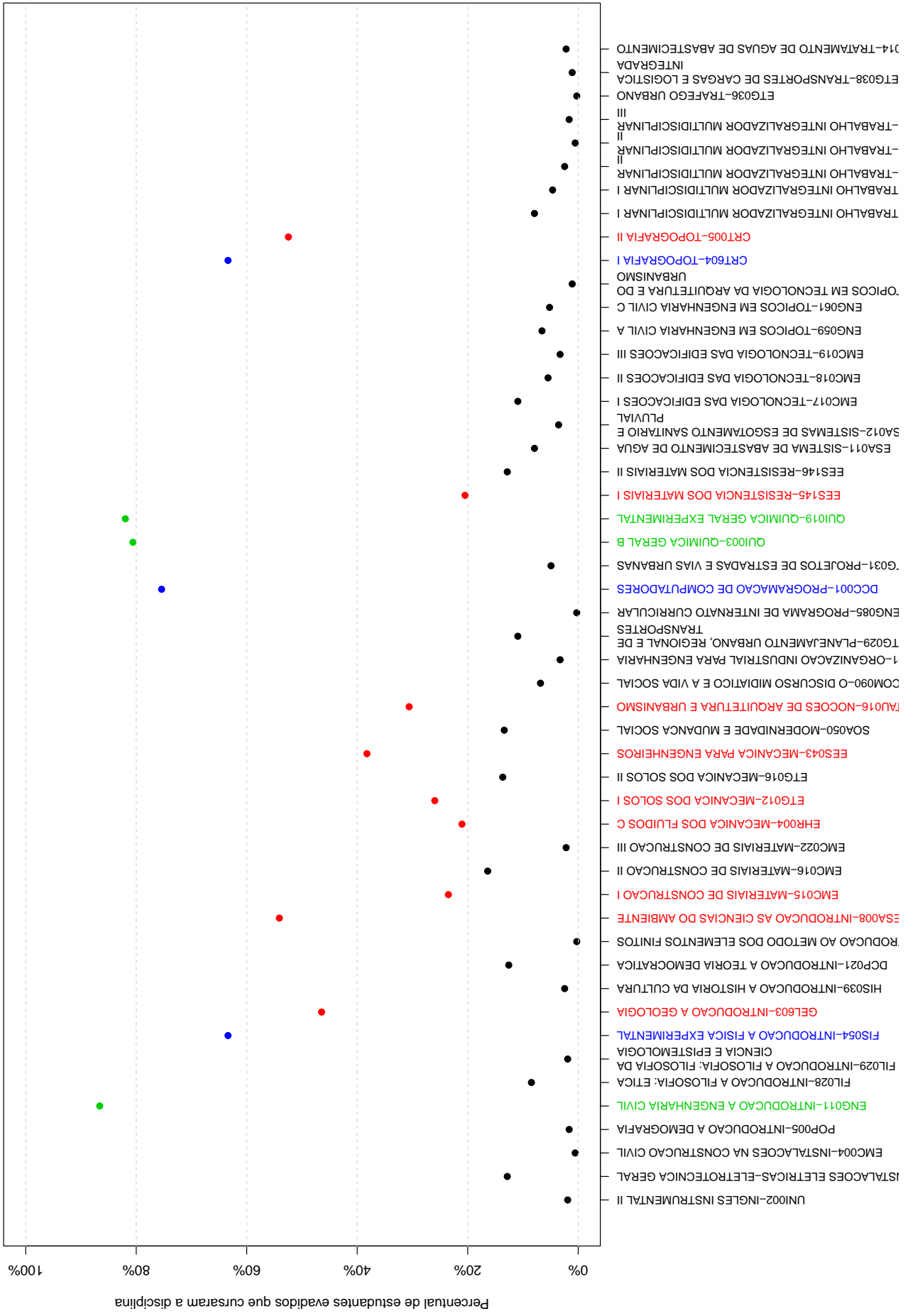


Tabela 8: Dados sobre reprovação e saída do curso

Disciplina cursadas por pelo menos 60% dos estudantes que saíram do curso	Estudantes que saíram do curso		Total de estudantes (que saíram do curso ou concluídos)		Probabilidade de sair do curso dado reprovação na disciplina
	Número de estudantes que saíram do curso e foram aprovados na disciplina	Número de estudantes que saíram do curso e cursaram a disciplina	Total de estudantes aprovados na disciplina	Total de estudantes que cursaram a disciplina	
CRT604-TOPOGRAFIA I	55	232	80	1101	0,69
DCC001-PROGRAMACAO DE COMPUTADORES	98	276	171	1086	0,57
DCC034-CALCULO NUMERICO	118	233	245	1079	0,48
EMC013-DESENHO PROJETIVO PARA ENGENHARIA	49	295	54	1136	0,91
EMC014-DESENHO AUXILIADO POR COMPUTADOR	92	245	130	1128	0,71
ENG011-INTRODUCAO A ENGENHARIA CIVIL	56	317	64	1208	0,88
FIS054-INTRODUCAO A FISICA EXPERIMENTAL	50	232	68	1061	0,74
MAT001-CALCULO DIFERENCIAL E INTEGRAL I	148	282	268	1083	0,55
MAT038-GEOMETRIA ANALITICA E ALGEBRA LINEAR	176	288	318	1091	0,55
QUI003-QUIMICA GERAL B	109	295	178	1132	0,61

continua na próxima página

Tabela 8 : Continuação

	Estudantes que saíram do curso		Total de estudantes (evadidos ou concluintes)		Probabilidade de sair do curso dado reprovação na disciplina
	Número de estudantes que saíram do curso e foram aprovados na disciplina	Número de estudantes que saíram do curso e cursaram a disciplina	Total de estudantes aprovados na disciplina	Total de estudantes que cursaram a disciplina	
Disciplina cursadas por pelo menos 60% dos estudantes que saíram do curso	68	300	96	1148	0,71
QUI019-QUIMICA GERAL EXPERIMENTAL					

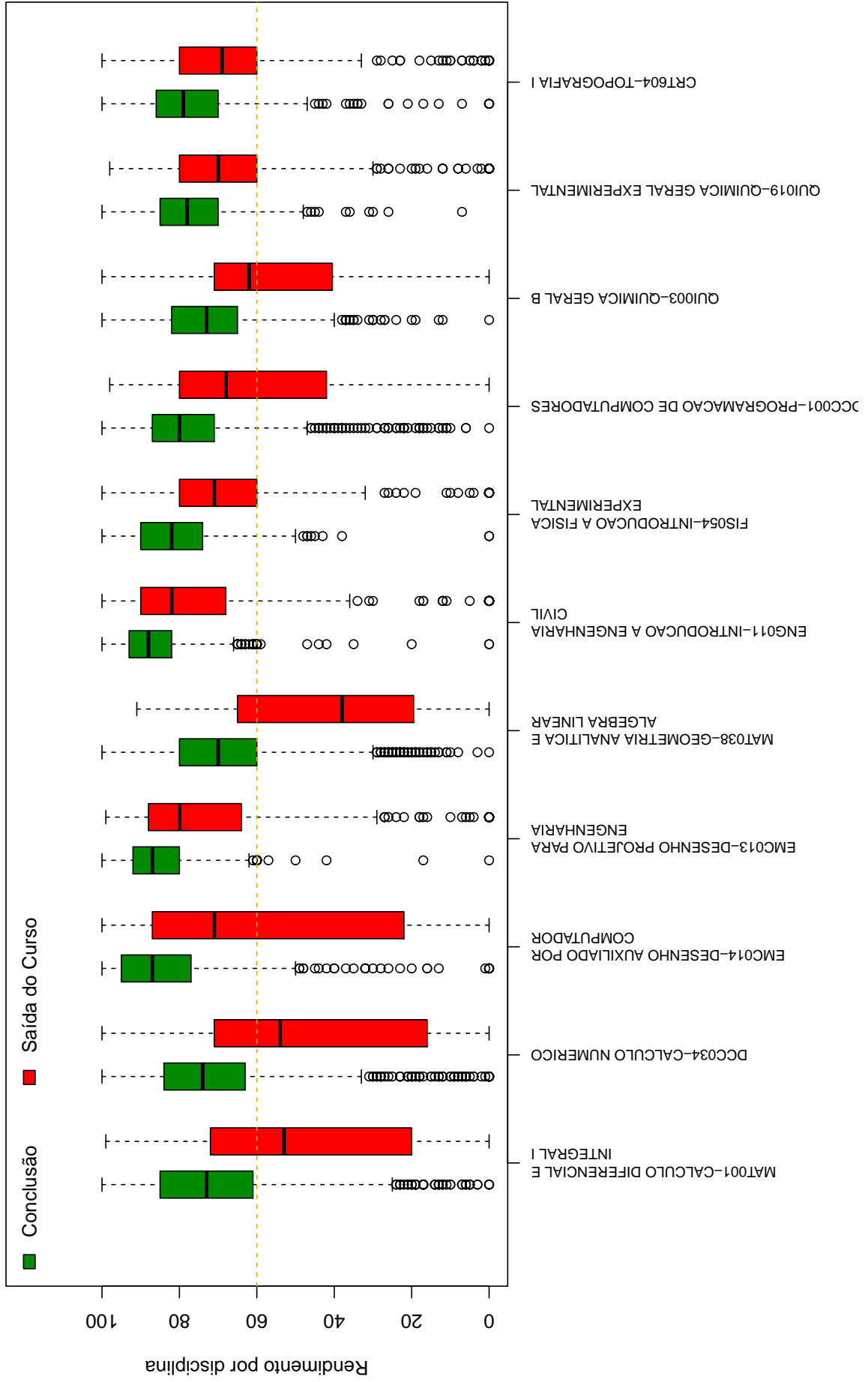


Figura 17: Rendimento por disciplina de acordo com a situação do estudante no curso de Engenharia Civil : Saída do Curso ou Conclusão.

A Tabela 9 e a Figura 18 mostram os cursos de destino na UFMG dos estudantes que saíram do curso de Engenharia Civil e retornaram para a Instituição. Verifica-se que entre os 366 estudantes que saíram do curso de Engenharia Civil no período de 2006/1 a 2016/2, 92 estudantes ingressaram novamente na UFMG em outro curso através de novo processo seletivo, mudança de subdivisão, reopção, entre outras formas¹⁴.

Na Figura 18 cada aresta representa um estudante, os cursos dispostos mais próximos ao centro do círculo são os que receberam os maiores números de estudantes oriundos do curso de Engenharia Civil (maior número de arestas).

Tabela 9: Curso de Destino de parte dos estudantes que saíram do curso no período de 2006/1 a 2016/2

Curso	Frequência	Percentual
ADMINISTRAÇÃO DIURNO	3	3,26%
ADMINISTRAÇÃO NOTURNO	2	2,17%
ARQUITETURA E URBANISMO DIURNO	6	6,52%
ARQUITETURA E URBANISMO NOTURNO	4	4,35%
CIÊNCIAS CONTÁBEIS NOTURNO	1	1,09%
CIÊNCIAS ECONÔMICAS DIURNO	4	4,35%
DIREITO DIURNO	4	4,35%
DIREITO NOTURNO	5	5,43%
ENGENHARIA AEROESPACIAL DIURNO	1	1,09%
ENGENHARIA AMBIENTAL DIURNO	1	1,09%
ENGENHARIA DE CONTROLE E AUTOMAÇÃO DIURNO	2	2,17%
ENGENHARIA DE CONTROLE E AUTOMAÇÃO NOTURNO	2	2,17%
ENGENHARIA DE PRODUÇÃO DIURNO	2	2,17%
ENGENHARIA ELÉTRICA DIURNO	6	6,52%
ENGENHARIA MECÂNICA DIURNO	6	6,52%
ENGENHARIA MECÂNICA NOTURNO	4	4,35%
ENGENHARIA METALÚRGICA DIURNO	1	1,09%
ENGENHARIA QUÍMICA DIURNO	4	4,35%
FÍSICA DIURNO	2	2,17%
GEOLOGIA DIURNO	2	2,17%
LETRAS NOTURNO	4	4,35%
MATEMÁTICA COMPUTACIONAL DIURNO	1	1,09%
MATEMÁTICA DIURNO	3	3,26%
MATEMÁTICA NOTURNO	2	2,17%

continua na próxima página

¹⁴Nos casos em que o estudante ingressou em mais de um curso após a saída do curso de Engenharia Civil, considerou-se o destino final do estudante, ou seja, o último curso em que ele teve registro na UFMG

Tabela 9 : Continuação

Curso	Frequência	Percentual
MEDICINA DIURNO	11	11,96%
MEDICINA VETERINÁRIA DIURNO	1	1,09%
NUTRIÇÃO DIURNO	1	1,09%
ODONTOLOGIA DIURNO	1	1,09%
PSICOLOGIA DIURNO	3	3,26%
RELAÇÕES ECONÔMICAS INTERNACIONAIS NO-TURNO	1	1,09%
SISTEMAS DE INFORMAÇÃO DIURNO	1	1,09%
TEATRO DIURNO	1	1,09%
TOTAL	92	100%

5 REFERÊNCIAS

- [1] MAGALHÃES, M. N, LIMA, LIMA, A. C. P., 2004. *Noções de Probabilidade e Estatística*,6 ed . Editora da Universidade de São Paulo, São Paulo.
- [2] TRIOLA, M.F., 1999. *Introdução à Estatística*,7 ed . LTC, Rio de Janeiro.
- [3] KOHONEN, T., 2001. *Self-Organizing Maps*,Number 30 in Springer Series in Information Sciences, 3 ed. Springer-Verlag, Berlin.
- [4] MINGOTI, S. A.,2005 *Análise de dados através de métodos de estatística multivariada: uma abordagem aplicada*. Editora UFMG, Belo Horizonte.
- [5] WEHRENS, R, BUYDENS, L. M. C.,2007 *Self- and Super-organizing Maps in R: The kohonen Package*. Journal of Statistical Software, Volume 21, Issue 5.