

UNIVERSIDADE FEDERAL DE MINAS GERAIS
PRÓ-REITORIA DE GRADUAÇÃO
SETOR DE ESTATÍSTICA

Avaliação do desempenho acadêmico dos estudantes
de graduação:
Geografia Diurno

BELO HORIZONTE
MAIO DE 2017

**PRÓ-REITORIA DE GRADUAÇÃO /SETOR DE
ESTATÍSTICA**

PRÓ-REITOR DE GRADUAÇÃO

RICARDO HIROSHI CALDEIRA TAKAHASHI

PRÓ-REITOR ADJUNTO DE GRADUAÇÃO

WALMIR MATOS CAMINHAS

COORDENADORA DO SETOR DE ESTATÍSTICA

CAROLINA SILVA PENA

EQUIPE SETOR DE ESTATÍSTICA

ALINE MOREIRA MARTINS

SANDY PINHEIRO ALVES

Contato: estatistica@prograd.ufmg.br

Sumário

1	INTRODUÇÃO	5
2	METODOLOGIA	6
2.1	ANÁLISE DESCRITIVA	6
2.2	ESTATÍSTICA MULTIVARIADA	9
3	ANÁLISE DAS PRINCIPAIS DISCIPLINAS	11
4	ANÁLISE DA SAÍDA DO CURSO PELOS DISCENTES	30
5	REFERÊNCIAS	47

Lista de Tabelas

1	Disciplinas consideradas difíceis	15
2	Situação dos estudantes nas principais disciplinas do curso de Geografia Diurno no período de 2009 a 2016/2	22
3	Forma de Ingresso versus Situação do Discente	31
4	Situação dos estudantes por forma de ingresso e de acordo com o ano de entrada no curso de Geografia Diurno	32
5	Número de semestres cursados pelos discentes que saíram do curso ou concluíram o curso no período de 2006/1 a 2016/2	33
6	Situação do estudante na UFMG de acordo com ano de ingresso no curso de Geografia Diurno	35
7	Número de estudantes matriculados no início do período de acordo com o ano de ingresso no curso de Geografia Diurno	37
8	Dados sobre reprovação e saída do curso	42
9	Curso de Destino de parte dos estudantes que saíram do curso no período de 2006/1 a 2016/2	44

Lista de Figuras

1	Ilustração do Boxplot.	7
2	Exemplo Histograma.	8
3	Exemplo de gráfico de barras.	9
4	Rendimento dos estudantes matriculados no curso de Geografia Diurno no período de 2006/1 a 2016/2 - disciplinas agrupadas por dificuldade. .	13
5	Conceitos obtidos pelos estudantes matriculados no curso de Geografia Diurno no período de 2006/1 a 2016/2 na disciplina GEO277-AMERICA LATINA	16
6	Conceitos obtidos pelos estudantes matriculados no curso de Geografia Diurno no período de 2006/1 a 2016/2 na disciplina GEO608-CLIMATOLOGIA	17
7	Conceitos obtidos pelos estudantes matriculados no curso de Geografia Diurno no período de 2006/1 a 2016/2 na disciplina LET223-FUNDAMENTOS DE LIBRAS	18
8	Conceitos obtidos pelos estudantes matriculados no curso de Geografia Diurno no período de 2006/1 a 2016/2 na disciplina GEO209-GEOMORFOLOGIA DAS AREAS INTERTROPICAIS	19
9	Conceitos obtidos pelos estudantes matriculados no curso de Geografia Diurno no período de 2006/1 a 2016/2 na disciplina GEO367-GEOMORFOLOGIA TECTONICA E ESTRUTURAL	20
10	Conceitos obtidos pelos estudantes matriculados no curso de Geografia Diurno no período de 2006/1 a 2016/2 na disciplina EST057-INTRODUCAO A ESTATISTICA	21
11	Número de semestres cursados de acordo com a situação do estudante no curso de Geografia Diurno.	34
12	Situação do estudante de acordo com o ano de ingresso.	35
13	Número de estudantes matriculados por semestres de acordo com o ano de ingresso.	37
14	Rendimento Semestral Global Médio de acordo com a Situação do estudante na UFMG.	38

15	Principais disciplinas cursadas pelos estudantes que saíram do curso de Geografia Diurno.	40
16	Rendimento por disciplina de acordo com a situação do estudante no curso de Geografia Diurno : Saída do Curso ou Conclusão.	43
17	Cursos de destino de estudantes que saíram do curso de Geografia Diurno no período de 2006/1 a 2016/2	46

1 INTRODUÇÃO

O objetivo deste relatório é utilizar os dados de rendimento acadêmico disponíveis na UFMG para produzir informação sobre o desempenho dos discentes de graduação, avaliar a dificuldade das principais disciplinas de cada curso e também analisar a taxa de saída do curso. Espera-se produzir um relatório modelo que possa estimular o acompanhamento contínuo do curso pela coordenação.

Neste relatório serão analisados os dados do curso presencial de Geografia Diurno no período de 2006/1 a 2016/2 . Foram analisados os dados de todos os estudantes matriculados no curso neste período, com exceção somente dos estudantes matriculados em decorrência de continuidade de estudos.

Os dados analisados neste relatório foram fornecidos pelo Centro de Computação da UFMG (CECOM) e o tratamento, a análise dos dados e a produção do relatório foi realizada pelo Setor de Estatística da Pró-Reitoria de Graduação da UFMG.

O *software* utilizado para o desenvolvimento das análises foi o *software* R, disponível para download em <http://www.r-project.org/>.

2 METODOLOGIA

Nesta seção serão brevemente apresentadas as técnicas estatísticas aplicadas para o desenvolvimento do relatório. A análise exploratória que será apresentada ao longo deste relatório inclui medidas de variação e posição relativa, bem como o Gráfico de Caixa (Boxplot), o Histograma e o Gráfico de Barras. Além disso, serão mostrados alguns conceitos de Estatística Multivariada que englobam técnicas mais avançadas de análise de dados.

2.1 ANÁLISE DESCRITIVA

As interpretações das principais medidas de estatística descritiva são baseadas nos seguintes conceitos:

Média: média aritmética;

Desvio-padrão: medida de variabilidade dos dados com relação à média;

Mínimo: menor valor encontrado na série de dados;

1º Quartil: valor que deixa 25% dos dados abaixo dele;

Mediana: valor que deixa 50% dos dados abaixo dele;

3º Quartil: valor que deixa 75% dos dados abaixo dele;

Máximo: maior valor encontrado na série de dados;

Percentual Acumulado: O percentual acumulado é a soma de todos os percentuais até aquela classe. O valor máximo do percentual acumulado é 100%.

Boxplot:

A representação através do Boxplot permite a análise visual da posição, dispersão, assimetria, caudas e valores discrepantes do conjunto de dados. Os asteriscos que as vezes aparecem no Boxplot indicam que aquelas observações são outliers (valores extremos). O local onde a linha vertical começa (de baixo para cima) indica o mínimo (excetuando algum possível valor extremo) e, onde a linha termina indica o máximo, também excetuando algum possível outlier.

O retângulo no meio dessa linha possui três linhas horizontais. A linha de baixo (que é o próprio contorno externo inferior do retângulo) indica o primeiro quartil, a de cima (que também é o próprio contorno externo superior do retângulo) indica o terceiro quartil e a do meio indica a mediana. A mediana é a medida de tendência central mais indicada

quando os dados possuem distribuição assimétrica, mais indicada até do que a média aritmética, que nesse caso seria influenciada pelos valores extremos.

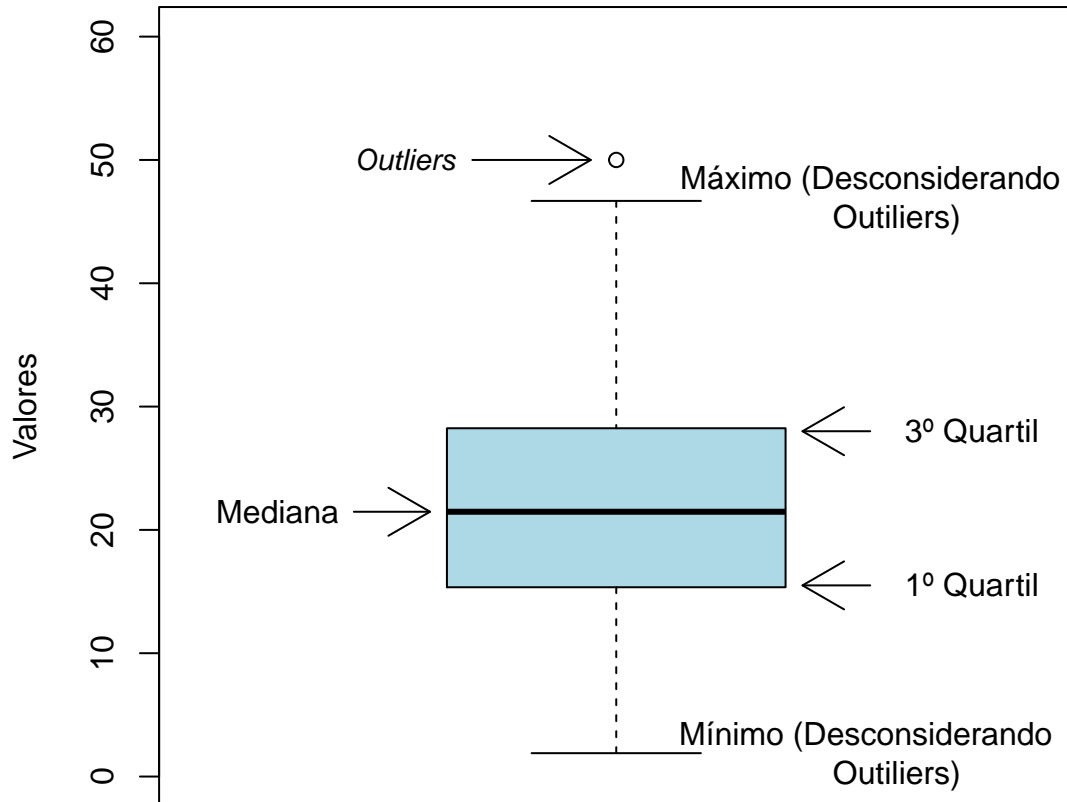


Figura 1: Ilustração do Boxplot.

Histograma:

A partir do Histograma é possível observar a distribuição de frequência de um conjunto de dados agrupados em classes. A altura de cada barra que compõe o histograma é proporcional à frequência da classe que ela representa. Na Figura 2 tem-se um exemplo desse tipo de gráfico. O eixo horizontal possui 10 classes de mesmo tamanho que variam entre 0 e 5 e o eixo vertical representa a frequência observada de cada classe. No exemplo, a classe mais frequente é a entre 2 e 2,5, pois é a mais alta e a classe menos frequente é a que varia entre 4,5 e 5.



Figura 2: Exemplo Histograma.

Gráfico de barras:

O Gráfico de Barras apresenta barras retangulares com tamanho igual à frequência da variável observada, ou seja, quanto maior a barra, maior a frequência que representa. No exemplo mostrado na Figura 3, o gráfico de barras é utilizado para apresentar os conceitos ("A", "B", "C", "D", "E" ou "F") obtidos por um grupo de estudantes em três disciplinas ofertadas nos seguintes períodos: 2015/2; 2016/1 e 2016/2. A barra de cor vermelho escuro, por exemplo, representa o conceito "F", que foi o conceito mais frequente em 2015/2. O conceito "A" é representado pela cor verde escuro, tendo sido o conceito menos frequente em 2016/1; a cor amarela representa o conceito "C" que foi o mais frequente em 2016/2.

Maiores informações sobre as medidas de análise descritiva podem ser encontradas em [1] e [2].

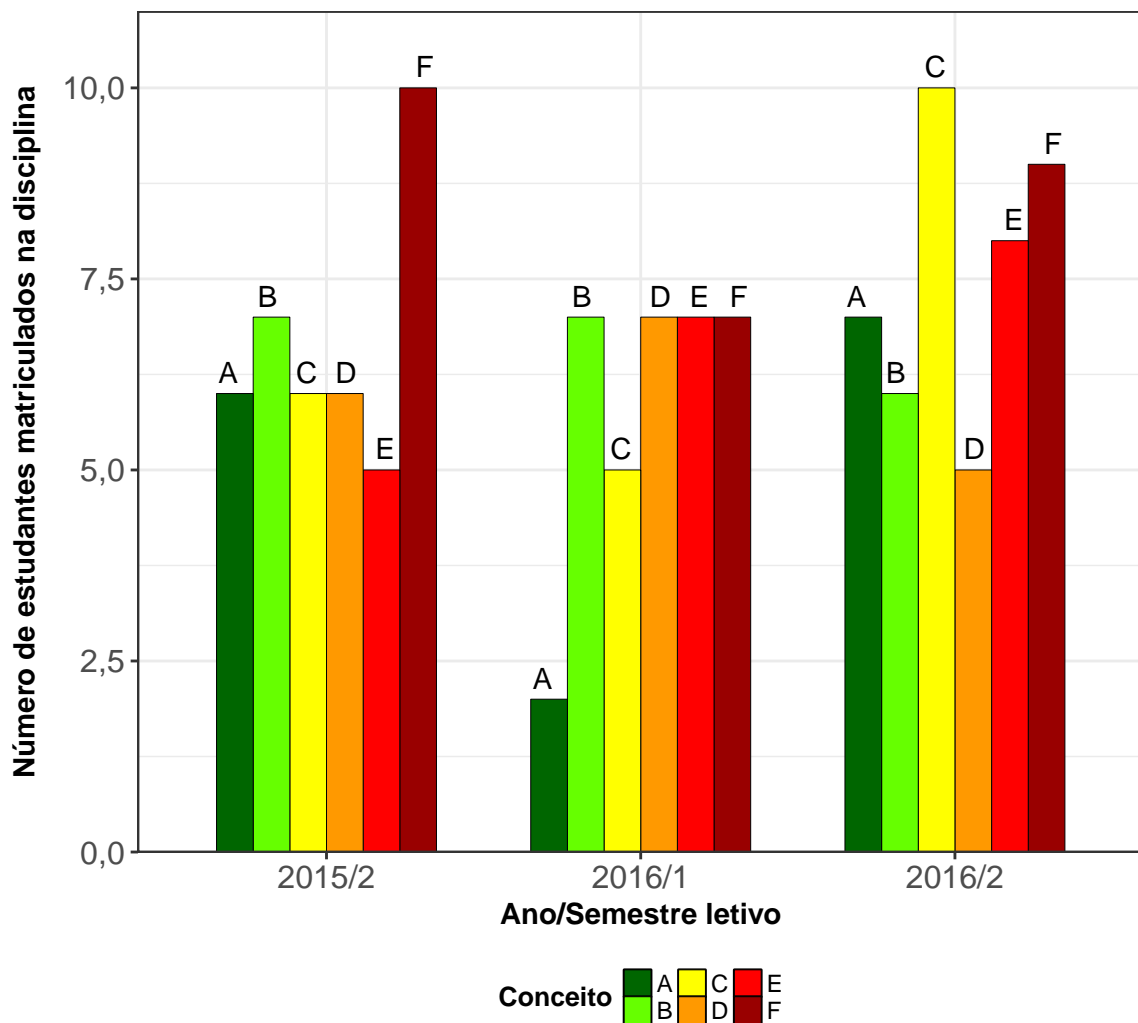


Figura 3: Exemplo de gráfico de barras.

2.2 ESTATÍSTICA MULTIVARIADA

Um dos objetivos deste trabalho é agrupar as disciplinas de acordo com o seu nível de dificuldade. Para particionar o conjunto de disciplinas em três grupos: fácil, médio e difícil, foram utilizados os quartis das notas dos estudantes na disciplina e o percentual de estudantes reprovados.

A técnica utilizada para realizar o agrupamento foi a rede de Kohonen (ver [3]). Esse método pode ser visto como uma versão espacialmente orientada do método k-médias (ver maiores informações sobre o k-médias em [4]). Nesta analogia cada unidade corresponde a um grupo e o número de grupos é definido pelo número de grades cujo formato pode ser retangular ou hexagonal.

A rede de Kohonen realiza o agrupamento entre os objetos de estudo de acordo com

a sua similaridade, levando em consideração a homogeneidade interna dos grupos e a heterogeneidade entre os grupos. No caso deste relatório, o objeto de estudo no qual se aplicou a rede de Kohonen foram as disciplinas do curso. Maiores informações sobre a aplicação da rede de Kohonen utilizando o *software* R podem ser encontradas em [5].

3 ANÁLISE DAS PRINCIPAIS DISCIPLINAS

Esta seção apresenta o desempenho dos discentes de graduação em Geografia Diurno nas principais disciplinas cursadas por eles. A análise abrange todas as disciplinas que, na soma de um período de 11 anos (2006/1 a 2016/2), tiveram pelo menos 50 estudantes do curso de Geografia Diurno matriculados¹. Esta seção procura responder perguntas como:

1. Quais disciplinas podem ser consideradas fáceis, médias e difíceis para os estudantes do curso de Geografia Diurno?
2. No período de 2006/1 a 2016/2 qual o conceito ("A", "B", "C", "D", "E" ou "F") obtido pelos estudantes do curso de Geografia Diurno nas disciplinas consideradas difíceis em cada semestre?
3. Qual o número de aprovações, reprovações e trancamentos nas principais disciplinas do curso de Geografia Diurno no período de 2006/1 a 2016/2 por semestre?

¹Na contagem do número de matrículas de cada disciplina, incluiu-se o total de discentes cuja situação final na disciplina foi igual a: aprovação, reprovação ou trancamento.

Na próxima página (Figura 4) é mostrado o Boxplot (ver Seção 2.1) das principais disciplinas cursadas pelos estudantes do curso de Geografia Diurno agrupadas pelo grau de dificuldade²; o agrupamento foi realizado utilizando a rede de Kohonen (ver Seção 2.2). Para criar o agrupamento, considerou-se a nota³ obtida na primeira vez em que o discente cursou a disciplina. Na Tabela 1 encontram-se listadas todas as disciplinas consideradas difíceis para o curso.

É importante ressaltar que o conceito de "difícil" foi atribuído ao grupo de disciplinas que apresentaram os menores rendimentos dentro do curso. Isso não significa, necessariamente, que o rendimento de tais disciplinas seja baixo, considerando os critérios de aprovação da Universidade.

²O grau de dificuldade das disciplinas foi baseado na pontuação (score) obtida pelos estudantes e no número de reprovações. Sabe-se que essa forma de comparação possui limitações, pois não foram aplicadas técnicas que garantam a propriedade de invariância como, por exemplo, a teoria de resposta ao item. Dessa forma, a dificuldade aqui atribuída depende do grupo de estudantes que realizou a disciplina. Apesar dessa limitação, a dificuldade relativa das disciplinas para o grupo que a realizou é importante para a Universidade uma vez que a reprovação/aprovação impacta em seu planejamento de oferta das disciplinas e no tempo de conclusão das turmas.

³Na análise do rendimento acadêmico dos discentes nas disciplinas foram excluídas as seguintes situações: cancelamento a pedido, cancelamento automático, dispensa, indefinido, regime especial, sem resultado lançado, trancamento com justificativa, trancamento sem justificativa, trancamento total e tratamento especial; ou seja, considerou-se somente as notas cuja situação final do discente na disciplina era igual a aprovado ou reprovado.

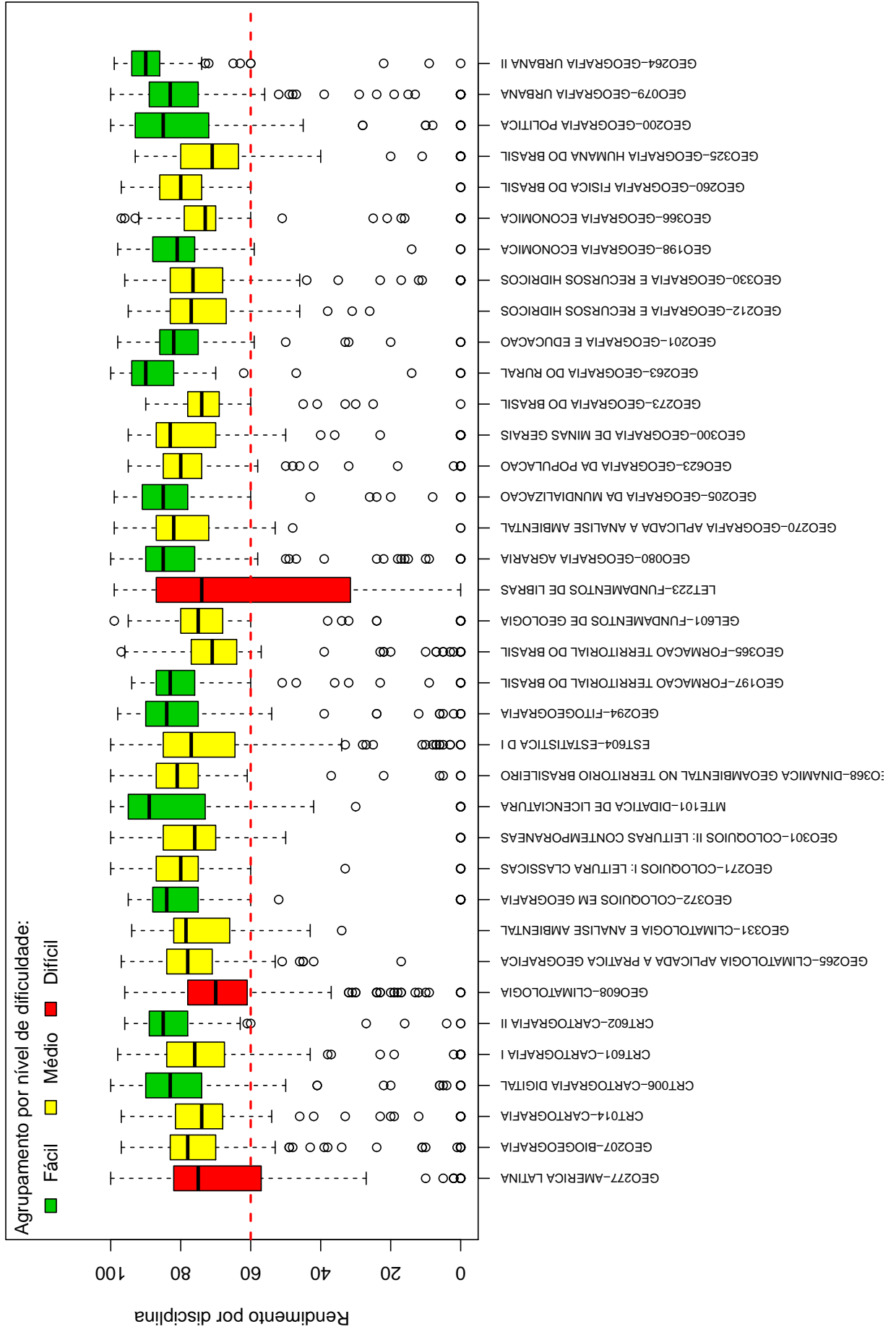


Figura 4: Rendimento dos estudantes matriculados no curso de Geografia Diurno no período de 2006/1 a 2016/2 - disciplinas agrupadas por dificuldade.

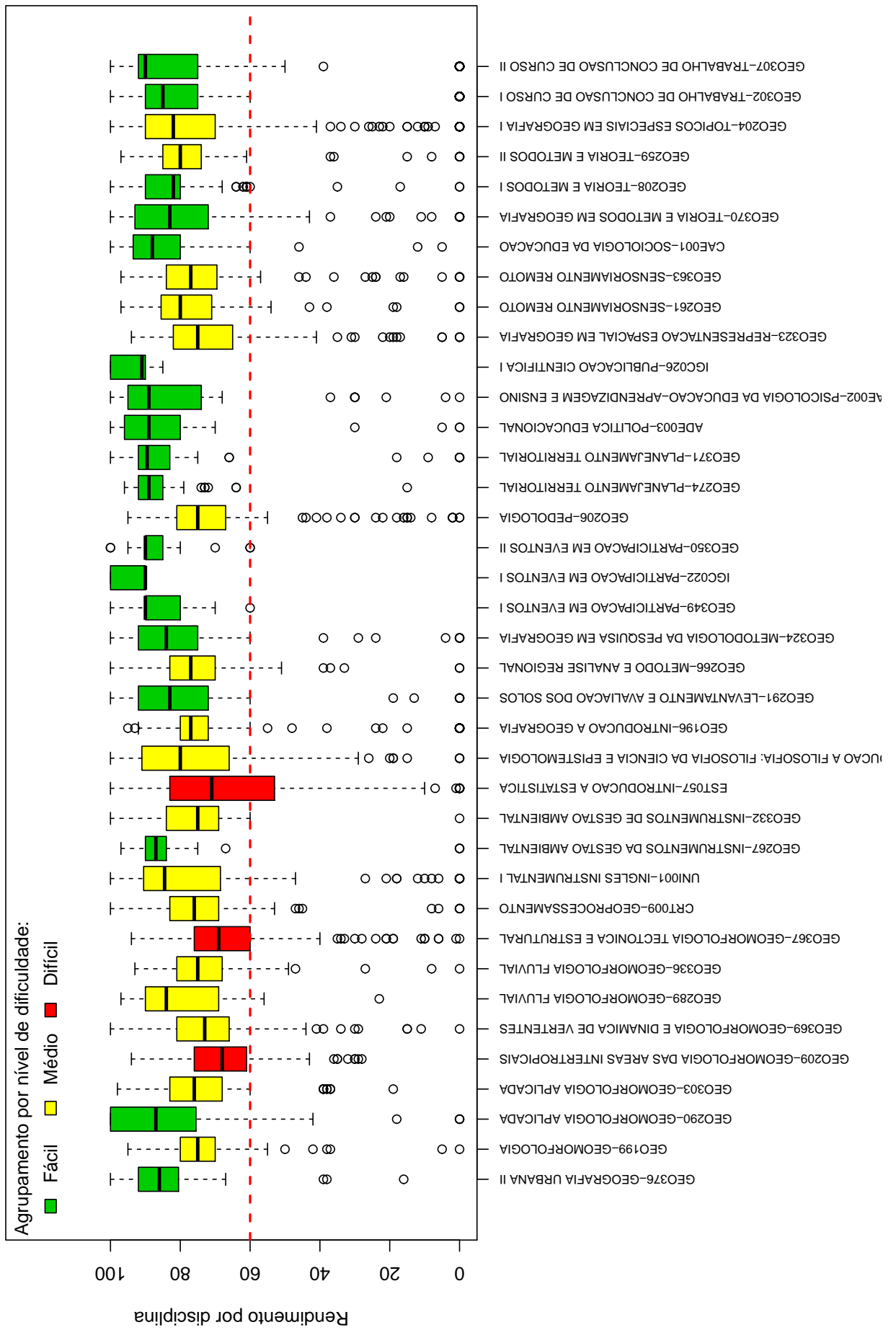


Tabela 1: Disciplinas consideradas difíceis

Disciplinas Difíceis
GEO277-AMERICA LATINA
GEO608-CLIMATOLOGIA
LET223-FUNDAMENTOS DE LIBRAS
GEO209-GEOMORFOLOGIA DAS AREAS INTERTROPICAIS
GEO367-GEOMORFOLOGIA TECTONICA E ESTRUTURAL
EST057-INTRODUCAO A ESTATISTICA

Conforme mencionado anteriormente, a Tabela 1 lista todas as disciplinas que tiveram pelo menos 50 estudantes matriculados no período de 2006/1 a 2016/2 e foram agrupadas como difíceis pela rede de Kohonen. É possível verificar que, do total de 75 disciplinas avaliadas, 6 foram agrupadas como difíceis.

Os gráficos de barras apresentados a seguir mostram os conceitos⁴ obtidos em cada semestre nas disciplinas listadas na Tabela 1 no período de 2006/1 a 2016/2. É possível que em alguns gráficos não haja informação em todos os semestres analisados, especialmente nos primeiros semestres. Isso pode ocorrer em disciplinas que não são ofertadas em todos os semestres e também com aquelas cursadas pelos estudantes em semestres mais avançados do curso; lembrando que essa análise abrange somente os estudantes que ingressaram no curso de Geografia Diurno a partir de 2006/1. Outra possibilidade ocorre quando há mudança curricular, algumas disciplinas podem ter se tornado obrigatórias ou optativas e algumas podem deixar de ser ofertadas.

Após os gráficos de barras, tem-se a Tabela 2 que mostra o número de aprovações, reprovações por infrequência (Reprovados (I)), reprovações por rendimento (Reprovados (R)) e trancamentos⁵ em todas as disciplinas analisadas (incluindo aquelas agrupadas como médias ou fáceis.). Nessa tabela estão destacadas na cor cinza as células nas quais há pelo menos 30 estudantes matriculados e o percentual de aprovados foi menor do que 50%.

⁴Foram apresentados os conceitos obtidos por estudantes cuja situação final na disciplina é igual a aprovado ou reprovado.

⁵Além das situações nas quais o discente foi aprovado ou reprovado, incluiu-se na Tabela 2 o número total de trancamentos (trancamento sem justificativa, trancamento com justificativa e trancamento total).

GEO277-AMERICA LATINA

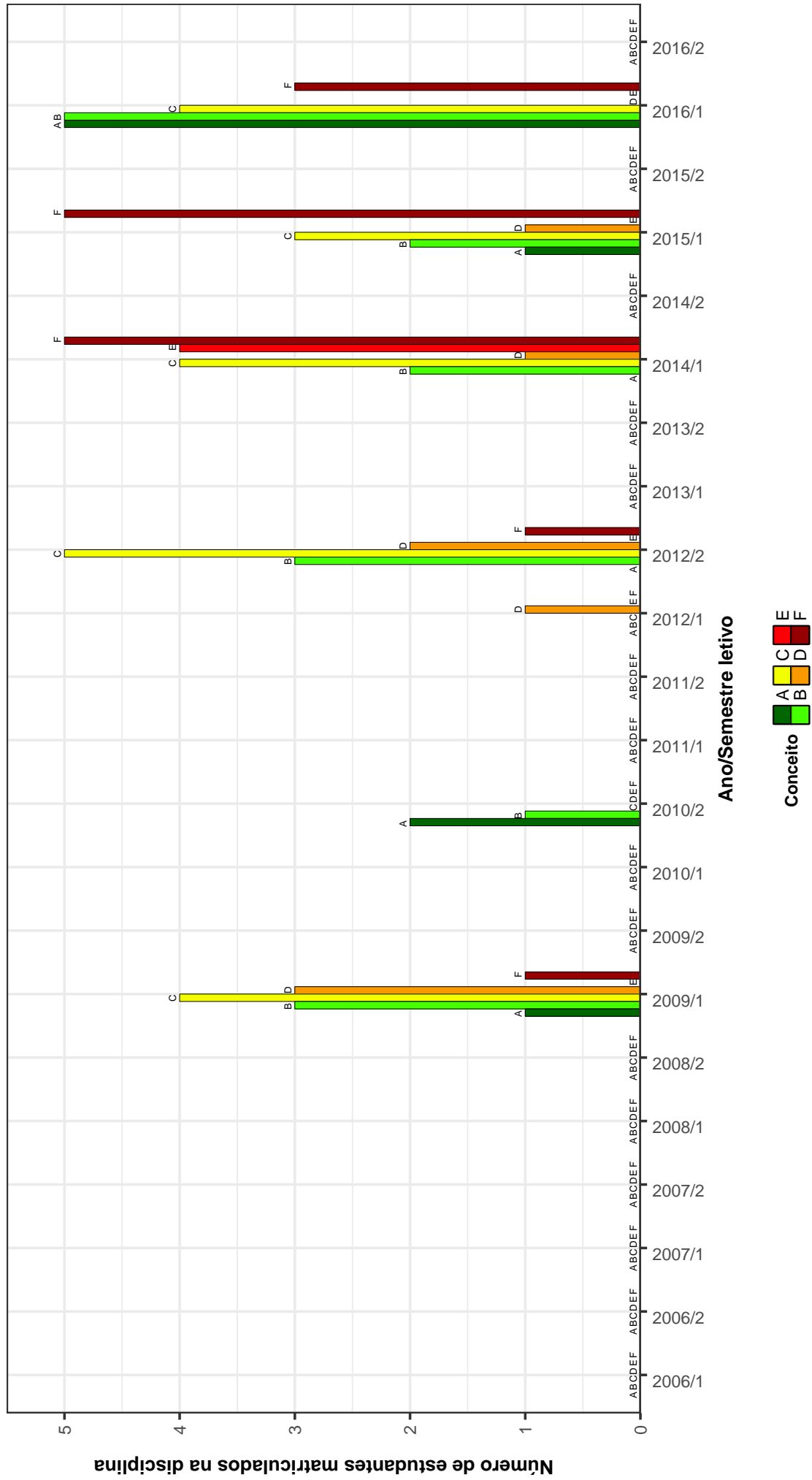


Figura 5: Conceitos obtidos pelos estudantes matriculados no curso de Geografia Diurno no período de 2006/1 a 2016/2 na disciplina GEO277-AMERICA LATINA .

GEO608-CLIMATOLOGIA

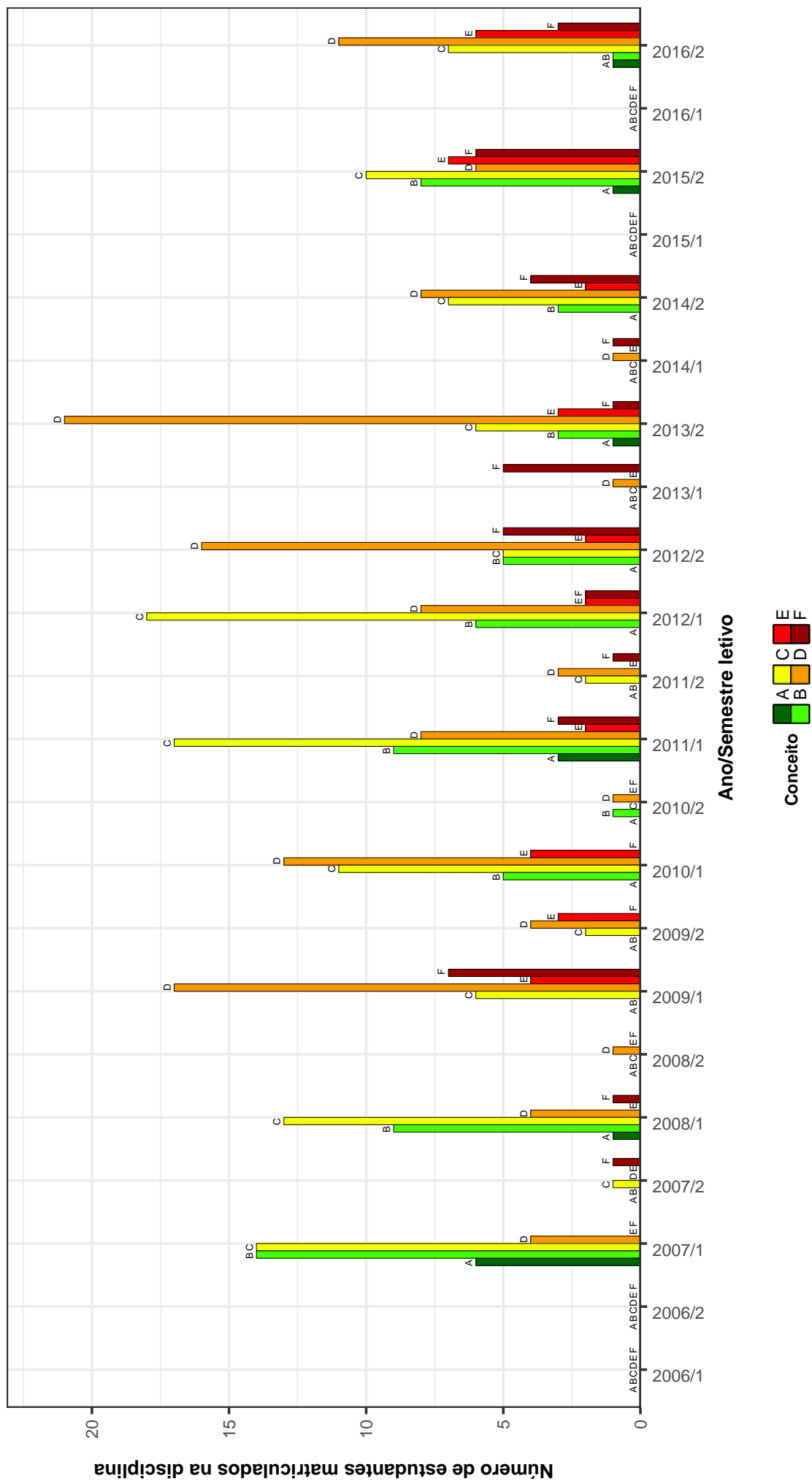


Figura 6: Conceitos obtidos pelos estudantes matriculados no curso de Geografia Diurno no período de 2006/1 a 2016/2 na disciplina GEO608-CLIMATOLOGIA .

LET223–FUNDAMENTOS DE LIBRAS

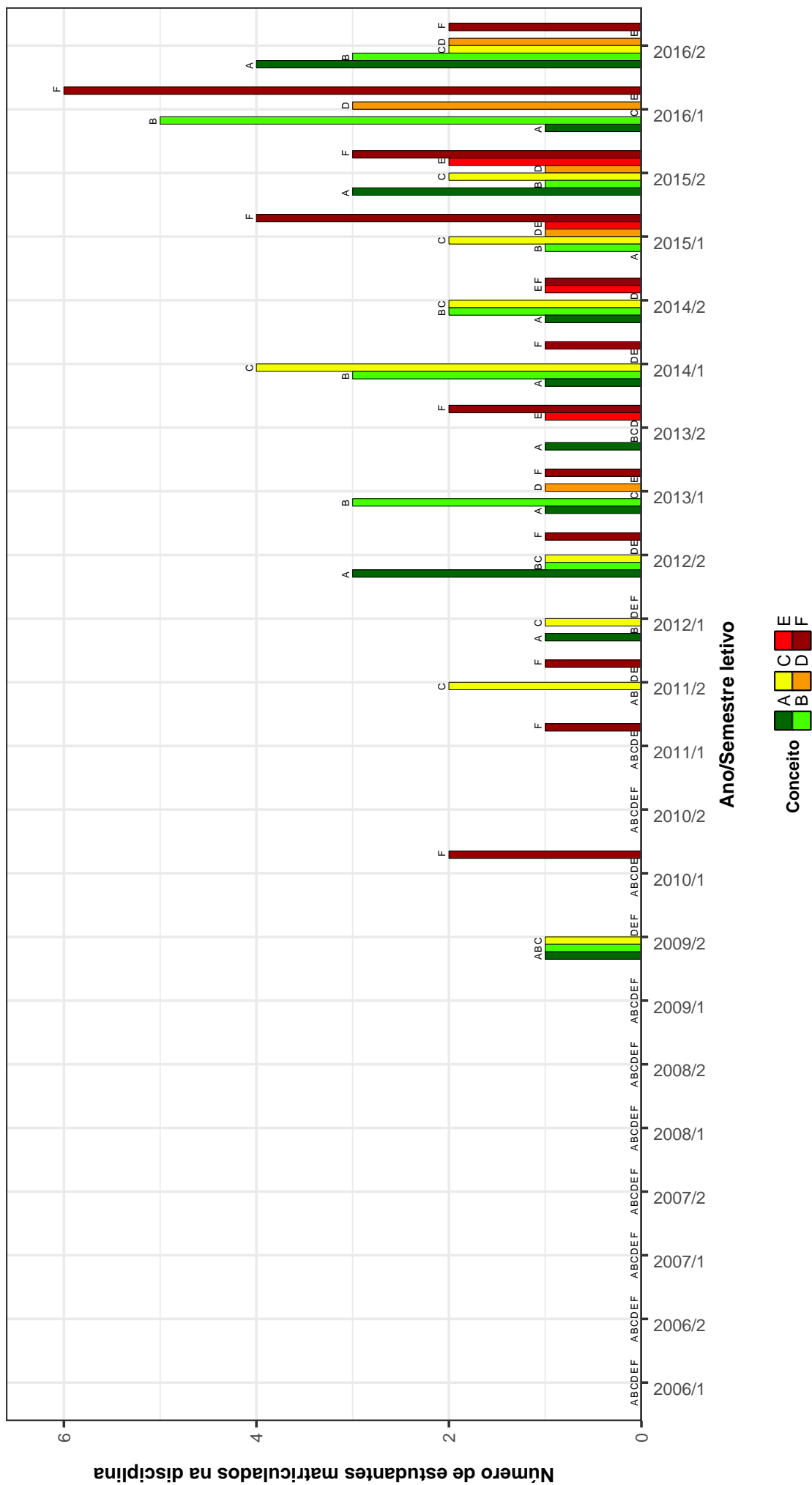


Figura 7: Conceitos obtidos pelos estudantes matriculados no curso de Geografia Diurno no período de 2006/1 a 2016/2 na disciplina LET223-FUNDAMENTOS DE LIBRAS .

GEO209–GEOMORFOLOGIA DAS AREAS INTERTROPICAIS

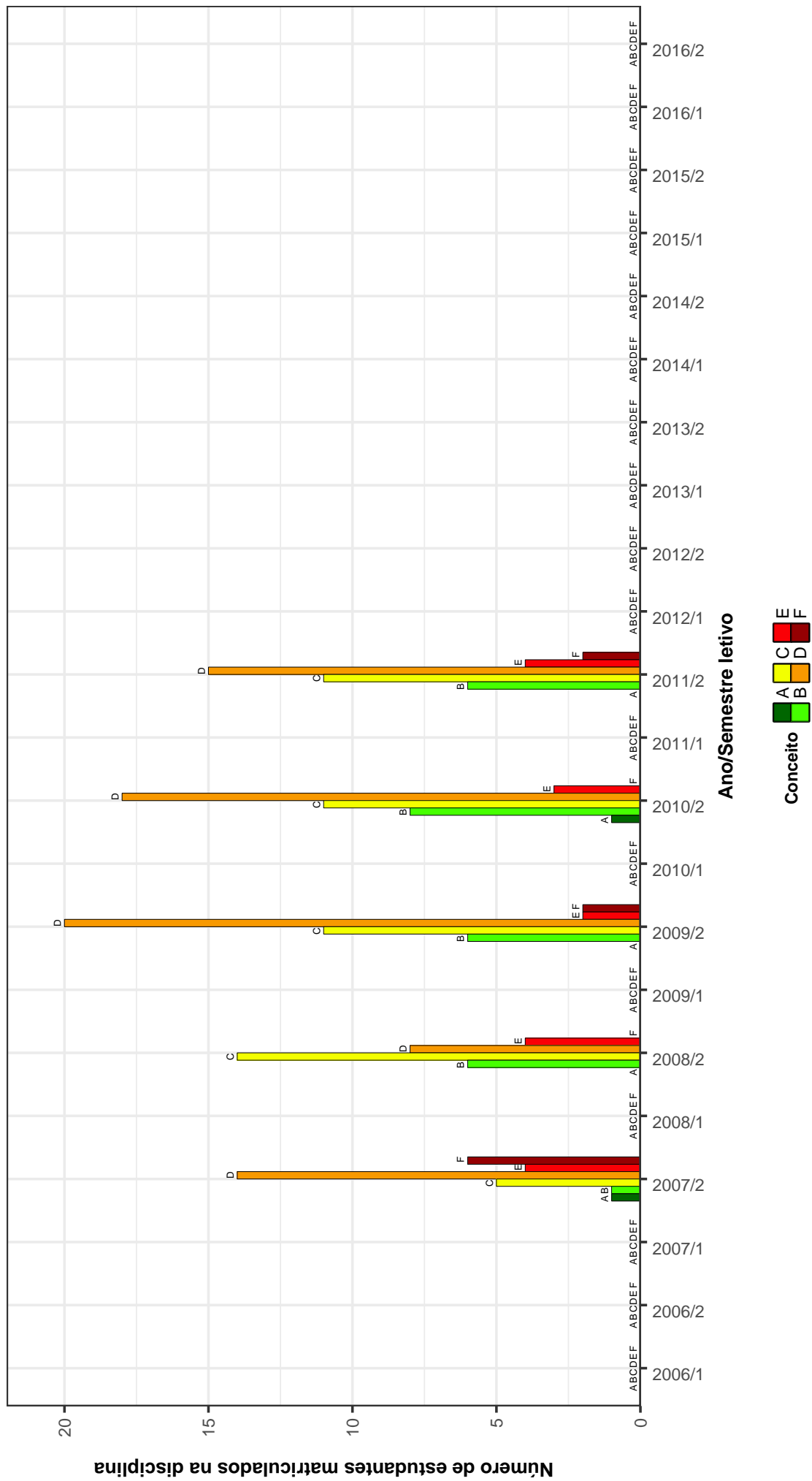


Figura 8: Conceitos obtidos pelos estudantes matriculados no curso de Geografia Diurno no período de 2006/1 a 2016/2 na disciplina GEO209-GEOMORFOLOGIA DAS AREAS INTERTROPICAIS .

GEO367 –GEOMORFOLOGIA TECTONICA E ESTRUTURAL

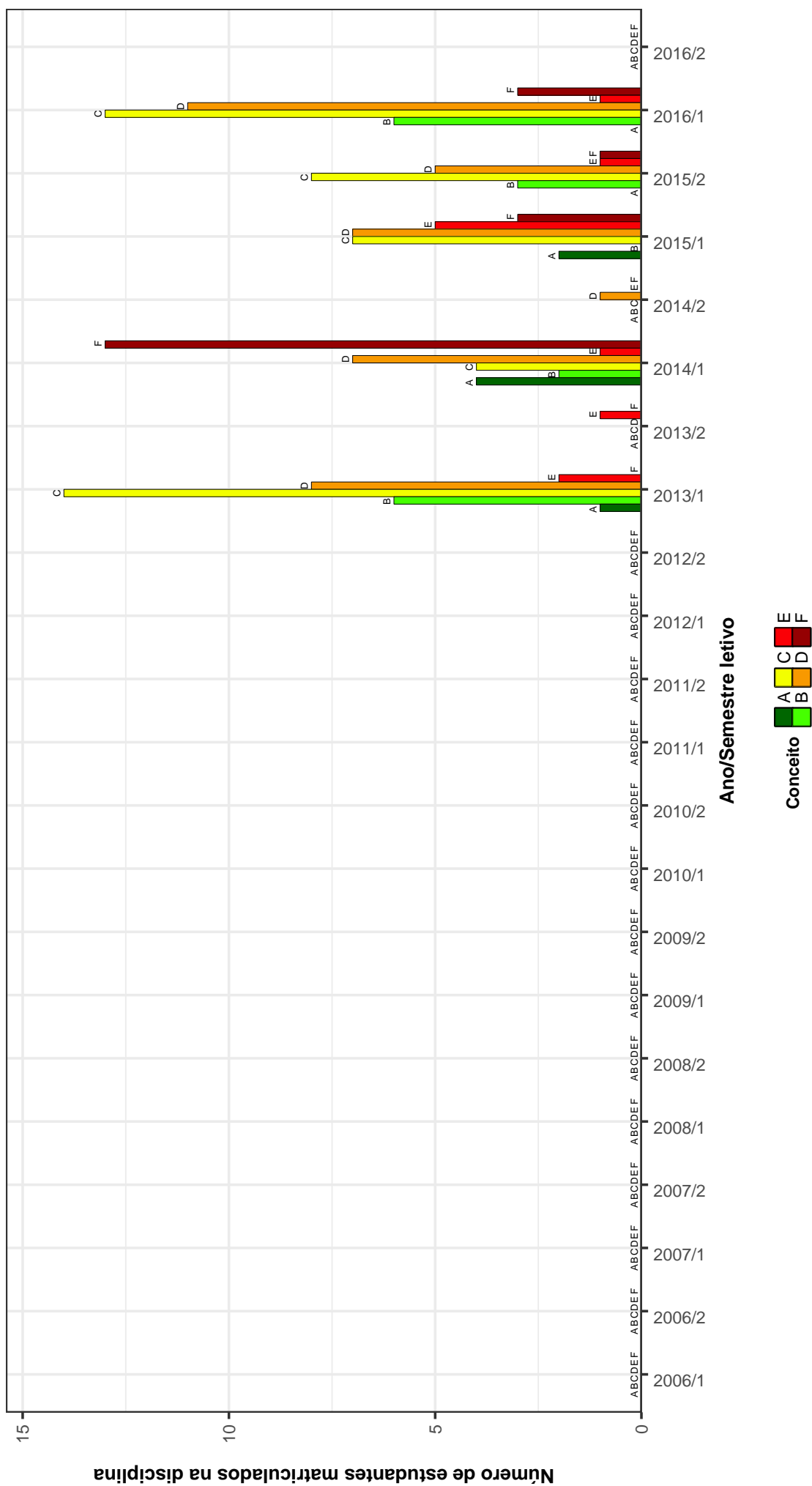


Figura 9: Conceitos obtidos pelos estudantes matriculados no curso de Geografia Diurno no período de 2006/1 a 2016/2 na disciplina GEO367-GEOMORFOLOGIA TECTONICA E ESTRUTURAL .

EST057-INTRODUCAO A ESTATISTICA

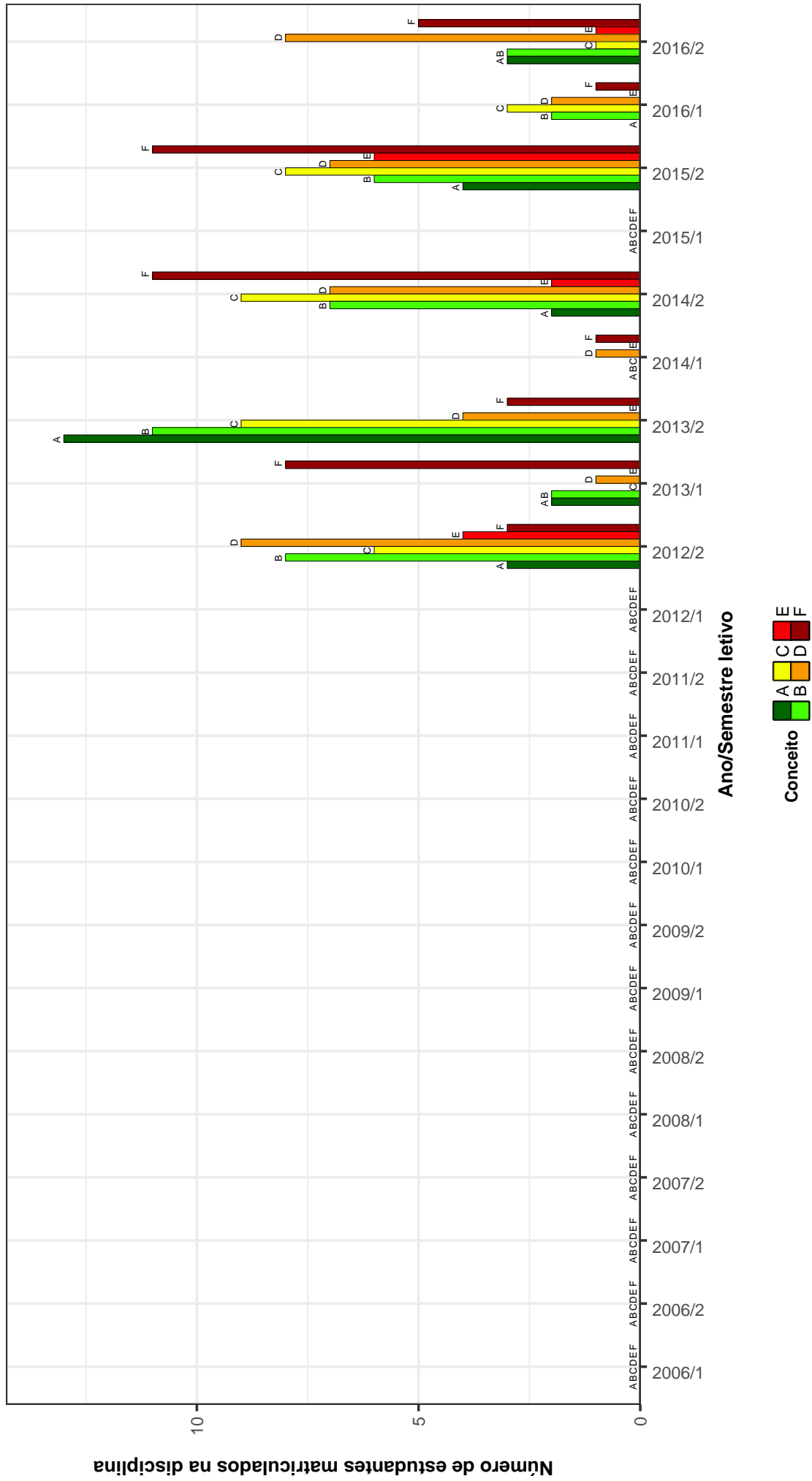


Figura 10: Conceitos obtidos pelos estudantes matriculados no curso de Geografia Diurno no período de 2006/1 a 2016/2 na disciplina EST057-INTRODUCAO A ESTATISTICA .

Tabela 2: Situação dos estudantes nas principais disciplinas do curso de Geografia Diurno no período de 2009 a 2016/2

DISCIPLINAS	SITUAÇÃO	2009		2010		2011		2012		2013		2014		2015		2016		TOTAL	
		Freq.	%	Freq.	%	Freq.	%	Freq.	%	Freq.	%	Freq.	%	Freq.	%	Freq.	%	Freq.	%
GEO277-AMERICA LATINA	Aprovados	11	84,6%	3	100%	0	-	11	64,7%	0	-	7	35%	7	41,2%	14	70%	53	58,9%
	Reprovados (I)	1	7,7%	0	0%	0	-	0	0%	0	-	4	20%	5	29,4%	3	15%	13	14,4%
	Reprovados (R)	0	0%	0	0%	0	-	1	5,9%	0	-	5	25%	0	0%	0	0%	6	6,7%
	Trancamentos	1	7,7%	0	0%	0	-	5	29,4%	0	-	4	20%	5	29,4%	3	15%	18	20%
	Total	13	100%	3	100%	0	-	17	100%	0	-	20	100%	17	100%	20	100%	90	100%
GEO207-BIOGEOGRAFIA	Aprovados	40	97,6%	33	91,7%	31	81,6%	16	48,5%	18	66,7%	60	85,7%	22	75,9%	18	51,4%	238	77%
	Reprovados (I)	0	0%	1	2,8%	0	0%	0	0%	0	0%	2	2,9%	0	0%	0	0%	3	1%
	Reprovados (R)	0	0%	0	0%	4	10,5%	5	15,2%	3	11,1%	2	2,9%	3	10,3%	5	14,3%	22	7,1%
	Trancamentos	1	2,4%	2	5,6%	3	7,9%	12	36,4%	6	22,2%	6	8,6%	4	13,8%	12	34,3%	46	14,9%
	Total	41	100%	36	100%	38	100%	33	100%	27	100%	70	100%	29	100%	35	100%	309	100%
CRT014-CARTOGRAFIA	Aprovados	0	-	0	-	0	-	1	33,3%	31	83,8%	26	72,2%	35	94,6%	35	89,7%	128	84,2%
	Reprovados (I)	0	-	0	-	0	-	0	0%	2	5,4%	7	19,4%	0	0%	0	0%	9	5,9%
	Reprovados (R)	0	-	0	-	0	-	2	66,7%	2	5,4%	1	2,8%	2	5,4%	2	5,1%	9	5,9%
	Trancamentos	0	-	0	-	0	-	0	0%	2	5,4%	2	5,6%	0	0%	2	5,1%	6	3,9%
	Total	0	-	0	-	0	-	3	100%	37	100%	36	100%	37	100%	39	100%	152	100%
CRT006-CARTOGRAFIA DIGITAL	Aprovados	33	89,2%	32	97%	40	90,9%	36	83,7%	32	94,1%	31	96,9%	29	93,5%	23	69,7%	256	89,2%
	Reprovados (I)	0	0%	0	0%	1	2,3%	2	4,7%	0	0%	0	0%	0	0%	1	3%	4	1,4%
	Reprovados (R)	1	2,7%	1	3%	1	2,3%	3	7%	0	0%	0	0%	0	0%	3	9,1%	9	3,1%
	Trancamentos	3	8,1%	0	0%	2	4,5%	2	4,7%	2	5,9%	1	3,1%	2	6,5%	6	18,2%	18	6,3%
	Total	37	100%	33	100%	44	100%	43	100%	34	100%	32	100%	31	100%	33	100%	287	100%
CRT601-CARTOGRAFIA I	Aprovados	36	87,8%	38	84,4%	35	92,1%	34	89,5%	0	-	0	-	0	-	0	-	143	88,3%
	Reprovados (I)	2	4,9%	1	2,2%	1	2,6%	0	0%	0	-	0	-	0	-	0	-	4	2,5%
	Reprovados (R)	2	4,9%	3	6,7%	0	0%	3	7,9%	0	-	0	-	0	-	0	-	8	4,9%
	Trancamentos	1	2,4%	3	6,7%	2	5,3%	1	2,6%	0	-	0	-	0	-	0	-	7	4,3%
	Total	41	100%	45	100%	38	100%	38	100%	0	-	0	-	0	-	0	-	162	100%
CRT602-CARTOGRAFIA II	Aprovados	36	92,3%	34	89,5%	39	100%	3	100%	0	-	0	-	0	-	0	-	112	94,1%
	Reprovados (I)	1	2,6%	0	0%	0	0%	0	0%	0	-	0	-	0	-	0	-	1	0,8%
	Reprovados (R)	0	0%	2	5,3%	0	0%	0	0%	0	-	0	-	0	-	0	-	2	1,7%
	Trancamentos	2	5,1%	2	5,3%	0	0%	0	0%	0	-	0	-	0	-	0	-	4	3,4%
	Total	39	100%	38	100%	39	100%	3	100%	0	-	0	-	0	-	0	-	119	100%
GEO608-CLIMATOLOGIA	Aprovados	29	58%	30	83,3%	42	85,7%	58	76,3%	32	74,4%	19	55,9%	25	62,5%	20	48,8%	255	69,1%
	Reprovados (I)	0	0%	1	2,8%	2	4,1%	2	2,6%	4	9,3%	4	11,8%	2	5%	3	7,3%	18	4,9%
	Reprovados (R)	14	28%	4	11,1%	4	8,2%	9	11,8%	5	11,6%	3	8,8%	11	27,5%	6	14,6%	56	15,2%
	Trancamentos	7	14%	1	2,8%	1	2%	7	9,2%	2	4,7%	8	23,5%	2	5%	12	29,3%	40	10,8%
	Total	50	100%	36	100%	49	100%	76	100%	43	100%	34	100%	40	100%	41	100%	369	100%
GEO265-CLIMATOLOGIA APLICADA A PRÁTICA GEOGRAFICA	Aprovados	20	90,9%	25	75,8%	36	92,3%	29	72,5%	0	-	0	-	0	-	0	-	110	82,1%
	Reprovados (I)	0	0%	0	0%	0	0%	5	12,5%	0	-	0	-	0	-	0	-	5	3,7%
	Reprovados (R)	0	0%	4	12,1%	0	0%	2	5%	0	-	0	-	0	-	0	-	6	4,5%
	Trancamentos	2	9,1%	4	12,1%	3	7,7%	4	10%	0	-	0	-	0	-	0	-	13	9,7%
	Total	22	100%	33	100%	39	100%	40	100%	0	-	0	-	0	-	0	-	134	100%
GEO331-CLIMATOLOGIA E ANALISE AMBIENTAL	Aprovados	0	-	0	-	0	-	0	-	0	0%	14	77,8%	10	83,3%	16	61,5%	40	69%
	Reprovados (I)	0	-	0	-	0	-	0	-	0	0%	0	0%	0	0%	0	0%	2	3,4%
	Reprovados (R)	0	-	0	-	0	-	0	-	0	0%	0	0%	0	0%	2	7,7%	2	3,4%
	Trancamentos	0	-	0	-	0	-	0	-	2	100%	4	22,2%	2	16,7%	6	23,1%	14	24,1%
	Total	0	-	0	-	0	-	0	-	2	100%	18	100%	12	100%	26	100%	58	100%
GEO372-COLOQUIOS EM GEOGRAFIA	Aprovados	0	-	0	-	0	-	0	-	54	78,3%	33	84,6%	34	89,5%	29	90,6%	150	84,3%
	Reprovados (I)	0	-	0	-	0	-	0	-	5	7,2%	3	7,7%	0	0%	1	3,1%	9	5,1%
	Reprovados (R)	0	-	0	-	0	-	0	-	0	0%	0	0%	1	2,6%	0	0%	1	0,6%
	Trancamentos	0	-	0	-	0	-	0	-	10	14,5%	3	7,7%	3	7,9%	2	6,2%	18	10,1%
	Total	0	-	0	-	0	-	0	-	69	100%	39	100%	38	100%	32	100%	178	100%

Tabela 2 : Continuação

DISCIPLINAS	SITUAÇÃO	2009		2010		2011		2012		2013		2014		2015		2016		TOTAL	
		Freq.	%	Freq.	%	Freq.	%	Freq.	%	Freq.	%	Freq.	%	Freq.	%	Freq.	%	Freq.	%
GEO271-COLOQUIOS I: LEITURA CLASSICAS	Aprovados	42	89,4%	36	90%	25	80,6%	4	80%	0	-	0	-	0	-	0	-	107	87%
	Reprovados (I)	1	2,1%	2	5%	2	6,5%	0	0%	0	-	0	-	0	-	0	-	5	4,1%
	Reprovados (R)	1	2,1%	0	0%	0	0%	0	0%	0	-	0	-	0	-	0	-	1	0,8%
	Trancamentos	3	6,4%	2	5%	4	12,9%	1	20%	0	-	0	-	0	-	0	-	10	8,1%
	Total	47	100%	40	100%	31	100%	5	100%	0	-	0	-	0	-	0	-	123	100%
GEO301-COLOQUIOS II: LEITURAS CONTEMPORANEAS	Aprovados	32	88,9%	30	81,1%	49	96,1%	12	63,2%	0	-	0	-	0	-	0	-	123	86%
	Reprovados (I)	1	2,8%	0	0%	1	2%	1	5,3%	0	-	0	-	0	-	0	-	3	2,1%
	Reprovados (R)	2	5,6%	2	5,4%	0	0%	0	0%	0	-	0	-	0	-	0	-	4	2,8%
	Trancamentos	1	2,8%	5	13,5%	1	2%	6	31,6%	0	-	0	-	0	-	0	-	13	9,1%
	Total	36	100%	37	100%	51	100%	19	100%	0	-	0	-	0	-	0	-	143	100%
MTE101-DIDATICA DE LICENCIATURA	Aprovados	4	100%	7	70%	2	33,3%	7	58,3%	5	71,4%	4	100%	2	33,3%	14	77,8%	45	67,2%
	Reprovados (I)	0	0%	2	20%	1	16,7%	0	0%	0	0%	0	0%	0	0%	0	0%	4	6%
	Reprovados (R)	0	0%	0	0%	3	50%	0	0%	2	28,6%	0	0%	0	0%	0	0%	6	9%
	Trancamentos	0	0%	1	10%	0	0%	5	41,7%	0	0%	0	0%	3	50%	3	16,7%	12	17,9%
	Total	4	100%	10	100%	6	100%	12	100%	7	100%	4	100%	6	100%	18	100%	67	100%
GEO368-DINAMICA GEOAMBIENTAL NO TERRITORIO BRASILEIRO	Aprovados	0	-	0	-	0	-	6	85,7%	20	83,3%	42	91,3%	28	87,5%	2	8,3%	98	73,7%
	Reprovados (I)	0	0%	0	0%	0	0%	0	0%	0	0%	2	4,3%	1	3,1%	1	4,2%	4	3%
	Reprovados (R)	0	0%	0	0%	0	0%	1	14,3%	0	0%	0	0%	2	6,2%	0	0%	3	2,3%
	Trancamentos	0	0%	0	0%	0	0%	0	0%	4	16,7%	2	4,3%	1	3,1%	21	87,5%	28	21,1%
	Total	0	0%	0	0%	0	0%	7	100%	24	100%	46	100%	32	100%	24	100%	133	100%
EST604-ESTATISTICA D I	Aprovados	40	87%	26	81,2%	31	72,1%	15	37,5%	0	-	0	-	0	-	0	-	112	69,6%
	Reprovados (I)	0	0%	0	0%	0	0%	8	20%	0	0%	0	0%	0	0%	0	0%	8	5%
	Reprovados (R)	1	2,2%	4	12,5%	6	14%	6	15%	0	-	0	-	0	-	0	-	17	10,6%
	Trancamentos	5	10,9%	2	6,2%	6	14%	11	27,5%	0	-	0	-	0	-	0	-	24	14,9%
	Total	46	100%	32	100%	43	100%	40	100%	0	-	0	-	0	-	0	-	161	100%
GEO294- FITOGEOGRAFIA	Aprovados	0	-	35	89,7%	26	81,2%	10	62,5%	20	95,2%	15	93,8%	23	82,1%	9	69,2%	138	83,6%
	Reprovados (I)	0	0%	0	0%	0	0%	4	25%	1	4,8%	1	6,2%	2	7,1%	1	7,7%	9	5,5%
	Reprovados (R)	0	0%	0	0%	1	3,1%	1	6,2%	0	0%	0	0%	0	0%	1	7,7%	3	1,8%
	Trancamentos	0	0%	4	10,3%	5	15,6%	1	6,2%	0	0%	0	0%	3	10,7%	2	15,4%	15	9,1%
	Total	0	0%	39	100%	32	100%	16	100%	21	100%	16	100%	28	100%	13	100%	165	100%
GEO197-FORMACAO TERRITORIAL DO BRASIL	Aprovados	41	91,1%	42	89,4%	37	90,2%	36	90%	0	-	0	-	0	-	0	-	156	90,2%
	Reprovados (I)	2	4,4%	1	2,1%	1	2,4%	2	5%	0	0%	0	0%	0	0%	0	0%	6	3,5%
	Reprovados (R)	1	2,2%	1	2,1%	0	0%	1	2,5%	0	0%	0	0%	0	0%	0	0%	3	1,7%
	Trancamentos	1	2,2%	3	6,4%	3	7,3%	1	2,5%	0	0%	0	0%	0	0%	0	0%	8	4,6%
	Total	45	100%	47	100%	41	100%	40	100%	0	-	0	-	0	-	0	-	173	100%
GEO365-FORMACAO TERRITORIAL DO BRASIL	Aprovados	0	-	0	-	0	-	2	100%	33	80,5%	26	66,7%	33	89,2%	38	95%	132	83%
	Reprovados (I)	0	0%	0	0%	0	0%	0	0%	0	0%	7	17,9%	4	10,8%	0	0%	11	6,9%
	Reprovados (R)	0	0%	0	0%	0	0%	0	0%	5	12,2%	2	5,1%	0	0%	1	2,5%	8	5%
	Trancamentos	0	0%	0	0%	0	0%	0	0%	3	7,3%	4	10,3%	0	0%	1	2,5%	8	5%
	Total	0	0%	0	0%	0	0%	2	100%	41	100%	39	100%	37	100%	40	100%	159	100%
GEL601- FUNDAMENTOS DE GEOLOGIA	Aprovados	40	95,2%	40	90,9%	35	89,7%	35	97,2%	32	91,4%	27	81,8%	34	91,9%	35	92,1%	278	91,4%
	Reprovados (I)	0	0%	0	0%	0	0%	0	0%	0	0%	4	12,1%	1	2,7%	1	2,6%	6	2%
	Reprovados (R)	0	0%	1	2,3%	1	2,6%	1	2,8%	2	5,7%	0	0%	1	2,7%	1	2,6%	7	2,3%
	Trancamentos	2	4,8%	3	6,8%	3	7,7%	0	0%	1	2,9%	2	6,1%	1	2,7%	1	2,6%	13	4,3%
	Total	42	100%	44	100%	39	100%	36	100%	35	100%	33	100%	37	100%	38	100%	304	100%
LET223- FUNDAMENTOS DE LIBRAS	Aprovados	3	100%	0	0%	1	12,5%	7	77,8%	6	60%	13	76,5%	11	45,8%	20	55,6%	61	56%
	Reprovados (I)	0	0%	2	100%	3	37,5%	0	0%	1	10%	3	17,6%	3	12,5%	0	0%	12	11%
	Reprovados (R)	0	0%	0	0%	0	0%	1	11,1%	3	30%	0	0%	7	29,2%	8	22,2%	19	17,4%
	Trancamentos	0	0%	0	0%	4	50%	1	11,1%	0	0%	1	5,9%	3	12,5%	8	22,2%	17	15,6%
	Total	3	100%	2	100%	8	100%	9	100%	10	100%	17	100%	24	100%	36	100%	109	100%

Tabela 2 : Continuação

DISCIPLINAS	SITUAÇÃO	2009		2010		2011		2012		2013		2014		2015		2016		TOTAL		
		Freq.	%	Freq.	%	Freq.	%	Freq.	%	Freq.	%	Freq.	%	Freq.	%	Freq.	%	Freq.	%	
GEO080-GEOGRAFIA AGRARIA	Aprovados	32	86,5%	41	91,1%	42	95,5%	2	100%	30	83,3%	28	82,4%	22	91,7%	28	82,4%	225	87,9%	
	Reprovados (I)	1	2,7%	0	0%	1	2,3%	0	0%	1	2,8%	0	0%	2	8,3%	3	8,8%	8	3,1%	
	Reprovados (R)	1	2,7%	1	2,2%	0	0%	0	0%	3	8,3%	3	8,8%	0	0%	1	2,9%	9	3,5%	
	Trancamentos	3	8,1%	3	6,7%	1	2,3%	0	0%	2	5,6%	3	8,8%	3	8,8%	2	5,9%	14	5,5%	
	Total	37	100%	45	100%	44	100%	2	100%	36	100%	34	100%	34	100%	24	100%	34	100%	256
GEO270-GEOGRAFIA APLICADA A ANALISE AMBIENTAL	Aprovados	31	91,2%	39	90,7%	34	87,2%	11	78,6%	0	-	0	-	0	-	0	-	115	88,5%	
	Reprovados (I)	2	5,9%	0	0%	0	0%	0	0%	0	0%	0	0%	0	0%	0	0%	2	1,5%	
	Reprovados (R)	0	0%	3	7%	0	0%	0	0%	0	0%	0	0%	0	0%	0	0%	3	2,3%	
	Trancamentos	1	2,9%	1	2,3%	5	12,8%	3	21,4%	0	-	0	-	0	-	0	-	10	7,7%	
	Total	34	100%	43	100%	39	100%	14	100%	0	-	0	-	0	-	0	-	130	100%	
GEO205-GEOGRAFIA DA MUNDIALIZACAO	Aprovados	52	92,9%	40	100%	25	92,6%	30	85,7%	40	88,9%	39	95,1%	20	90,9%	26	76,5%	272	90,7%	
	Reprovados (I)	2	3,6%	0	0%	0	0%	2	5,7%	0	0%	0	0%	1	4,5%	0	0%	5	1,7%	
	Reprovados (R)	0	0%	0	0%	0	0%	1	2,9%	0	0%	0	0%	0	0%	2	5,9%	3	1%	
	Trancamentos	2	3,6%	0	0%	2	7,4%	2	5,7%	5	11,1%	2	4,9%	1	4,5%	6	17,6%	20	6,7%	
	Total	56	100%	40	100%	27	100%	35	100%	45	100%	41	100%	22	100%	34	100%	300	100%	
GEO623-GEOGRAFIA DA POPULACAO	Aprovados	32	86,5%	37	86%	35	92,1%	32	86,5%	35	92,1%	23	92%	35	89,7%	36	90%	265	89,2%	
	Reprovados (I)	2	5,4%	3	7%	2	5,3%	1	2,7%	1	2,6%	0	0%	2	5,1%	0	0%	11	3,7%	
	Reprovados (R)	0	0%	1	2,3%	1	2,6%	1	2,7%	0	0%	0	0%	1	2,6%	0	0%	4	1,3%	
	Trancamentos	3	8,1%	2	4,7%	0	0%	3	8,1%	2	5,3%	2	8%	1	2,6%	4	10%	17	5,7%	
	Total	37	100%	43	100%	38	100%	37	100%	38	100%	38	100%	25	100%	40	100%	297	100%	
GEO300-GEOGRAFIA DE MINAS GERAIS	Aprovados	28	93,3%	37	94,9%	43	93,5%	27	77,1%	11	91,7%	6	75%	9	37,5%	6	37,5%	167	79,5%	
	Reprovados (I)	0	0%	1	2,6%	1	2,2%	2	5,7%	2	8,3%	2	25%	2	8,3%	4	25%	13	6,2%	
	Reprovados (R)	1	3,3%	0	0%	1	2,2%	2	5,7%	0	0%	0	0%	0	0%	2	12,5%	6	2,9%	
	Trancamentos	1	3,3%	1	2,6%	1	2,2%	4	11,4%	0	0%	0	0%	13	54,2%	4	25%	24	11,4%	
	Total	30	100%	39	100%	46	100%	35	100%	12	100%	8	100%	24	100%	16	100%	210	100%	
GEO273-GEOGRAFIA DO BRASIL	Aprovados	36	92,3%	39	95,1%	26	81,2%	0	-	0	-	0	-	0	-	0	-	101	90,2%	
	Reprovados (I)	0	0%	0	0%	1	3,1%	0	0%	0	0%	0	0%	0	0%	0	0%	1	0,9%	
	Reprovados (R)	2	5,1%	2	4,9%	1	3,1%	0	0%	0	0%	0	0%	0	0%	0	0%	5	4,5%	
	Trancamentos	1	2,6%	0	0%	4	12,5%	0	-	0	-	0	-	0	-	0	-	5	4,5%	
	Total	39	100%	41	100%	32	100%	0	-	0	-	0	-	0	-	0	-	112	100%	
GEO263-GEOGRAFIA DO RURAL	Aprovados	22	100%	29	87,9%	29	87,9%	32	84,2%	0	-	0	-	0	-	0	-	112	88,9%	
	Reprovados (I)	0	0%	2	6,1%	0	0%	2	5,3%	0	0%	0	0%	0	0%	0	0%	4	3,2%	
	Reprovados (R)	0	0%	0	0%	0	0%	1	2,6%	0	0%	0	0%	0	0%	0	0%	1	0,8%	
	Trancamentos	0	0%	2	6,1%	4	12,1%	3	7,9%	0	0%	0	0%	0	0%	0	0%	9	7,1%	
	Total	22	100%	33	100%	33	100%	38	100%	0	-	0	-	0	-	0	-	126	100%	
GEO201-GEOGRAFIA E EDUCACAO	Aprovados	34	87,2%	33	89,2%	43	91,5%	35	92,1%	0	0%	4	57,1%	0	-	0	-	149	88,2%	
	Reprovados (I)	1	2,6%	0	0%	1	2,1%	0	0%	0	0%	0	0%	0	0%	0	0%	2	1,2%	
	Reprovados (R)	0	0%	2	5,4%	1	2,1%	0	0%	0	0%	1	14,3%	0	0%	0	0%	4	2,4%	
	Trancamentos	4	10,3%	2	5,4%	2	4,3%	3	7,9%	1	100%	2	28,6%	0	-	0	-	14	8,3%	
	Total	39	100%	37	100%	47	100%	38	100%	1	100%	7	100%	0	-	0	-	169	100%	
GEO212-GEOGRAFIA E RECURSOS HIDRICOS	Aprovados	10	71,4%	27	69,2%	0	-	0	-	0	-	0	-	0	-	0	-	37	69,8%	
	Reprovados (I)	0	0%	0	0%	0	0%	0	0%	0	0%	0	0%	0	0%	0	0%	0	0%	
	Reprovados (R)	0	0%	3	7,7%	0	0%	0	0%	0	0%	0	0%	0	0%	0	0%	3	5,7%	
	Trancamentos	4	28,6%	9	23,1%	0	-	0	-	0	-	0	-	0	-	0	-	13	24,5%	
	Total	14	100%	39	100%	0	-	0	-	0	-	0	-	0	-	0	-	53	100%	
GEO330-GEOGRAFIA E RECURSOS HIDRICOS	Aprovados	0	-	0	-	0	-	88	89,8%	29	76,3%	38	90,5%	23	82,1%	16	59,3%	194	83,3%	
	Reprovados (I)	0	-	0	-	0	-	6	6,1%	0	0%	0	0%	2	7,4%	2	7,4%	10	4,3%	
	Reprovados (R)	0	-	0	-	0	-	1	1%	6	15,8%	0	0%	2	7,1%	1	3,7%	10	4,3%	
	Trancamentos	0	-	0	-	0	-	3	3,1%	3	7,9%	4	9,5%	1	3,6%	8	29,6%	19	8,2%	
	Total	0	-	0	-	0	-	98	100%	98	100%	42	100%	28	100%	27	100%	233	100%	

Tabela 2 : Continuação

DISCIPLINAS	SITUAÇÃO	2009		2010		2011		2012		2013		2014		2015		2016		TOTAL	
		Freq.	%	Freq.	%	Freq.	%	Freq.	%	Freq.	%	Freq.	%	Freq.	%	Freq.	%	Freq.	%
GEO198-GEOGRAFIA ECONOMICA	Aprovados	41	95,3%	39	90,7%	36	85,7%	37	90,2%	0	-	0	-	0	-	0	-	153	90,5%
	Reprovados (I)	0	0%	0	0%	0	0%	2	4,9%	0	-	0	-	0	-	0	-	2	1,2%
	Reprovados (R)	0	0%	1	2,3%	2	4,8%	0	0%	0	-	0	-	0	-	0	-	3	1,8%
	Trancamentos	2	4,7%	3	7%	4	9,5%	2	4,9%	0	-	0	-	0	-	0	-	11	6,5%
	Total	43	100%	43	100%	42	100%	41	100%	0	-	0	-	0	-	0	-	169	100%
GEO366-GEOGRAFIA ECONOMICA	Aprovados	0	-	0	-	0	-	0	-	34	85%	28	73,7%	37	92,5%	36	92,3%	135	86%
	Reprovados (I)	0	-	0	-	0	-	0	-	2	5%	0	0%	0	0%	1	2,6%	3	1,9%
	Reprovados (R)	0	-	0	-	0	-	0	-	1	2,5%	6	15,8%	3	7,5%	3	7,5%	10	6,4%
	Trancamentos	0	-	0	-	0	-	0	-	3	7,5%	4	10,5%	0	0%	2	5,1%	9	5,7%
	Total	0	-	0	-	0	-	0	-	40	100%	38	100%	40	100%	39	100%	157	100%
GEO260-GEOGRAFIA FISICA DO BRASIL	Aprovados	34	97,1%	40	93%	28	87,5%	29	82,9%	0	-	0	-	0	-	0	-	131	90,3%
	Reprovados (I)	0	0%	0	0%	1	3,1%	0	0%	0	-	0	-	0	-	0	-	1	0,7%
	Reprovados (R)	0	0%	2	4,7%	0	0%	3	8,6%	0	-	0	-	0	-	0	-	5	3,4%
	Trancamentos	1	2,9%	1	2,3%	3	9,4%	3	8,6%	0	-	0	-	0	-	0	-	8	5,5%
	Total	35	100%	43	100%	32	100%	35	100%	0	-	0	-	0	-	0	-	145	100%
GEO325-GEOGRAFIA HUMANA DO BRASIL	Aprovados	0	-	0	-	0	-	1	50%	68	75,6%	13	81,2%	31	75,6%	36	90%	149	78,8%
	Reprovados (I)	0	-	0	-	0	-	0	0%	3	3,3%	0	0%	0	0%	2	5%	5	2,6%
	Reprovados (R)	0	-	0	-	0	-	1	50%	7	7,8%	1	6,2%	5	12,2%	2	5%	16	8,5%
	Trancamentos	0	-	0	-	0	-	0	0%	12	13,3%	2	12,5%	5	12,2%	0	0%	19	10,1%
	Total	0	-	0	-	0	-	2	100%	90	100%	16	100%	41	100%	40	100%	189	100%
GEO200-GEOGRAFIA POLITICA	Aprovados	36	92,3%	39	88,6%	36	80%	29	70,7%	34	85%	30	88,2%	36	94,7%	30	78,9%	270	84,6%
	Reprovados (I)	1	2,6%	1	2,3%	2	4,4%	0	0%	1	2,5%	2	5,9%	0	0%	3	7,9%	10	3,1%
	Reprovados (R)	0	0%	2	4,5%	3	6,7%	7	17,1%	1	2,5%	0	0%	0	0%	1	2,6%	14	4,4%
	Trancamentos	2	5,1%	2	4,5%	4	8,9%	5	12,2%	4	10%	2	5,9%	2	5,3%	4	10,5%	25	7,8%
	Total	39	100%	44	100%	45	100%	41	100%	40	100%	34	100%	38	100%	38	100%	319	100%
GEO079-GEOGRAFIA URBANA	Aprovados	42	84%	35	89,7%	39	95,1%	30	69,8%	27	77,1%	37	80,4%	25	92,6%	27	84,4%	262	83,7%
	Reprovados (I)	1	2%	0	0%	1	2,4%	4	9,3%	6	17,1%	3	6,5%	2	7,4%	4	12,5%	21	6,7%
	Reprovados (R)	1	2%	1	2,6%	0	0%	3	7%	1	2,9%	0	0%	0	0%	0	0%	6	1,9%
	Trancamentos	6	12%	3	7,7%	1	2,4%	6	14%	1	2,9%	6	13%	0	0%	1	3,1%	24	7,7%
	Total	50	100%	39	100%	41	100%	43	100%	35	100%	46	100%	27	100%	32	100%	313	100%
GEO264-GEOGRAFIA URBANA II	Aprovados	23	100%	32	97%	27	87,1%	33	82,5%	0	-	0	-	0	-	0	-	115	90,6%
	Reprovados (I)	0	0%	1	3%	0	0%	2	5%	0	-	0	-	0	-	0	-	3	2,4%
	Reprovados (R)	0	0%	0	0%	0	0%	0	0%	0	-	0	-	0	-	0	-	0	0%
	Trancamentos	0	0%	0	0%	4	12,9%	5	12,5%	0	-	0	-	0	-	0	-	9	7,1%
	Total	23	100%	33	100%	31	100%	40	100%	0	-	0	-	0	-	0	-	127	100%
GEO376-GEOGRAFIA URBANA II	Aprovados	0	-	0	-	0	-	0	-	15	83,3%	18	81,8%	0	-	15	65,2%	48	76,2%
	Reprovados (I)	0	-	0	-	0	-	0	-	0	0%	1	4,5%	0	-	1	4,3%	2	3,2%
	Reprovados (R)	0	-	0	-	0	-	0	-	0	0%	1	4,5%	0	-	0	0%	1	1,6%
	Trancamentos	0	-	0	-	0	-	0	-	3	16,7%	2	9,1%	0	-	7	30,4%	12	19%
	Total	0	-	0	-	0	-	0	-	18	100%	22	100%	0	-	23	100%	63	100%
GEO199-GEOMORFOLOGIA	Aprovados	34	89,5%	36	87,8%	41	100%	0	-	0	-	0	-	0	-	0	-	111	92,5%
	Reprovados (I)	0	0%	0	0%	0	0%	0	-	0	-	0	-	0	-	0	-	0	0%
	Reprovados (R)	3	7,9%	1	2,4%	0	0%	0	-	0	-	0	-	0	-	0	-	4	3,3%
	Trancamentos	1	2,6%	4	9,8%	0	0%	0	-	0	-	0	-	0	-	0	-	5	4,2%
	Total	38	100%	41	100%	41	100%	0	-	0	-	0	-	0	-	0	-	120	100%
GEO290-GEOMORFOLOGIA APLICADA	Aprovados	0	-	0	-	0	-	12	75%	0	-	0	-	0	-	0	-	17	81%
	Reprovados (I)	0	-	0	-	0	-	0	0%	0	-	0	-	0	-	1	4,8%	2	3,8%
	Reprovados (R)	0	-	0	-	0	-	3	18,8%	0	-	0	-	0	-	0	0%	3	5,8%
	Trancamentos	0	-	0	-	0	-	1	6,2%	0	-	0	-	0	-	3	14,3%	5	9,6%
	Total	0	-	0	-	0	-	16	100%	0	-	0	-	15	100%	21	100%	52	100%

Tabela 2 : Continuação

DISCIPLINAS	SITUAÇÃO	2009		2010		2011		2012		2013		2014		2015		2016		TOTAL	
		Freq.	%	Freq.	%	Freq.	%	Freq.	%	Freq.	%	Freq.	%	Freq.	%	Freq.	%	Freq.	%
GEO303- GEOMORFOLOGIA APLICADA	Aprovados	29	93,5%	16	88,9%	32	78%	33	86,8%	0	-	0	-	0	-	0	-	110	85,9%
	Reprovados (I)	0	0%	0	0%	1	2,4%	0	0%	0	0%	0	0%	0	0%	0	0%	1	0,8%
	Reprovados (R)	0	0%	1	5,6%	7	17,1%	1	2,6%	0	-	0	-	0	-	0	-	9	7%
	Trancamentos	2	6,5%	1	5,6%	1	2,4%	4	10,5%	0	-	0	-	0	-	0	-	8	6,2%
	Total	31	100%	18	100%	41	100%	38	100%	0	-	0	-	0	-	0	-	128	100%
GEO209- GEOMORFOLOGIA DAS AREAS INTERTROPICAIS	Aprovados	37	86%	38	92,7%	32	78%	0	-	0	-	0	-	0	-	0	-	107	85,6%
	Reprovados (I)	0	0%	0	0%	0	0%	0	0%	0	0%	0	0%	0	0%	0	0%	0	0%
	Reprovados (R)	4	9,3%	3	7,3%	6	14,6%	0	-	0	-	0	-	0	-	0	-	13	10,4%
	Trancamentos	2	4,7%	0	0%	3	7,3%	0	0%	0	0%	0	0%	0	0%	0	0%	5	4%
	Total	43	100%	41	100%	41	100%	0	-	0	-	0	-	0	-	0	-	125	100%
GEO369- GEOMORFOLOGIA E DINAMICA DE VERTENTES	Aprovados	0	-	0	-	0	-	41	83,7%	26	51%	30	63,8%	33	94,3%	13	54,2%	143	69,4%
	Reprovados (I)	0	0%	0	0%	0	0%	0	0%	0	0%	0	0%	1	2,9%	0	0%	1	0,5%
	Reprovados (R)	0	0%	0	0%	0	0%	3	6,1%	3	5,9%	14	29,8%	2	0%	2	8,3%	22	10,7%
	Trancamentos	0	0%	0	0%	0	0%	5	10,2%	22	43,1%	3	6,4%	1	2,9%	9	37,5%	40	19,4%
	Total	0	-	0	-	0	-	49	100%	51	100%	47	100%	35	100%	24	100%	206	100%
GEO289- GEOMORFOLOGIA FLUVIAL	Aprovados	8	88,9%	28	93,3%	15	75%	0	-	0	-	0	-	0	-	0	-	51	86,4%
	Reprovados (I)	0	0%	0	0%	0	0%	0	0%	0	0%	0	0%	0	0%	0	0%	0	0%
	Reprovados (R)	1	11,1%	0	0%	1	5%	0	0%	0	0%	0	0%	0	0%	0	0%	2	3,4%
	Trancamentos	0	0%	2	6,7%	4	20%	0	0%	0	0%	0	0%	0	0%	0	0%	6	10,2%
	Total	9	100%	30	100%	20	100%	0	-	0	-	0	-	0	-	0	-	59	100%
GEO336- GEOMORFOLOGIA FLUVIAL	Aprovados	0	-	0	-	0	-	0	-	12	80%	16	76,2%	23	82,1%	16	66,7%	67	76,1%
	Reprovados (I)	0	0%	0	0%	0	0%	0	0%	0	0%	0	0%	0	0%	1	4,2%	1	1,1%
	Reprovados (R)	0	0%	0	0%	0	0%	0	0%	1	6,7%	0	0%	0	0%	3	12,5%	4	4,5%
	Trancamentos	0	0%	0	0%	0	0%	0	0%	2	13,3%	5	23,8%	5	17,9%	4	16,7%	16	18,2%
	Total	0	-	0	-	0	-	0	-	15	100%	21	100%	28	100%	24	100%	88	100%
GEO367- GEOMORFOLOGIA TECTONICA E ESTRUTURAL	Aprovados	0	-	0	-	0	-	0	-	29	87,9%	18	47,4%	32	69,6%	30	85,7%	109	71,7%
	Reprovados (I)	0	0%	0	0%	0	0%	0	0%	0	0%	0	0%	0	0%	1	2,9%	1	0,7%
	Reprovados (R)	0	0%	0	0%	0	0%	0	0%	3	9,1%	14	36,8%	10	21,7%	3	8,6%	30	19,7%
	Trancamentos	0	0%	0	0%	0	0%	0	0%	1	3%	6	15,8%	4	8,7%	1	2,9%	12	7,9%
	Total	0	-	0	-	0	-	0	-	33	100%	38	100%	46	100%	35	100%	152	100%
CRT009- GEOPROCESSAMENTO	Aprovados	24	88,9%	30	100%	31	91,2%	35	94,6%	41	89,1%	23	92%	28	82,4%	24	75%	236	89,1%
	Reprovados (I)	3	11,1%	0	0%	1	2,9%	0	0%	2	4,3%	1	4%	2	5,9%	2	6,2%	11	4,2%
	Reprovados (R)	0	0%	0	0%	0	0%	0	0%	0	0%	0	0%	1	2,9%	1	3,1%	2	0,8%
	Trancamentos	0	0%	0	0%	2	5,9%	2	5,4%	3	6,5%	1	4%	3	8,8%	5	15,6%	16	6%
	Total	27	100%	30	100%	34	100%	37	100%	46	100%	25	100%	34	100%	32	100%	265	100%
UNI001-INGLES INSTRUMENTAL I	Aprovados	19	86,4%	13	81,2%	18	62,1%	6	54,5%	2	40%	5	83,3%	8	100%	9	81,8%	80	74,1%
	Reprovados (I)	0	0%	0	0%	0	0%	0	0%	0	0%	0	0%	0	0%	0	0%	0	0%
	Reprovados (R)	1	4,5%	3	18,8%	8	27,6%	3	27,3%	1	20%	1	16,7%	0	0%	0	0%	17	15,7%
	Trancamentos	2	9,1%	0	0%	3	10,3%	2	18,2%	2	40%	0	0%	0	0%	2	18,2%	11	10,2%
	Total	22	100%	16	100%	29	100%	11	100%	5	100%	6	100%	8	100%	11	100%	108	100%
GEO267- INSTRUMENTOS DA GESTAO AMBIENTAL	Aprovados	0	-	0	-	0	-	34	81%	0	-	0	-	0	-	0	-	34	81%
	Reprovados (I)	0	0%	0	0%	0	0%	3	7,1%	0	0%	0	0%	0	0%	0	0%	3	7,1%
	Reprovados (R)	0	0%	0	0%	0	0%	0	0%	0	0%	0	0%	0	0%	0	0%	0	0%
	Trancamentos	0	0%	0	0%	0	0%	5	11,9%	0	0%	0	0%	0	0%	0	0%	5	11,9%
	Total	0	-	0	-	0	-	42	100%	0	-	0	-	0	-	0	-	42	100%
GEO332- INSTRUMENTOS DE GESTAO AMBIENTAL	Aprovados	0	-	0	-	0	-	0	-	31	81,6%	17	89,5%	29	100%	21	91,3%	98	89,9%
	Reprovados (I)	0	0%	0	0%	0	0%	0	0%	0	0%	0	0%	0	0%	0	0%	0	0%
	Reprovados (R)	0	0%	0	0%	0	0%	0	0%	2	5,3%	0	0%	0	0%	0	0%	2	1,8%
	Trancamentos	0	0%	0	0%	0	0%	0	0%	5	13,2%	2	10,5%	0	0%	2	8,7%	9	8,3%
	Total	0	-	0	-	0	-	0	-	38	100%	19	100%	29	100%	23	100%	109	100%

Tabela 2 : Continuação

DISCIPLINAS	SITUAÇÃO	2009		2010		2011		2012		2013		2014		2015		2016		TOTAL		
		Freq.	%	Freq.	%	Freq.	%	Freq.	%	Freq.	%	Freq.	%	Freq.	%	Freq.	%	Freq.	%	
EST057-INTRODUCAO A ESTATISTICA	Aprovados	0	-	0	-	0	-	26	60,5%	42	70%	26	59,1%	25	55,6%	22	43,1%	141	58%	
	Reprovados (I)	0	-	0	-	0	0%	0	0%	7	11,7%	1	2,3%	11	24,4%	1	2%	20	8,2%	
	Reprovados (R)	0	-	0	-	0	0%	7	16,3%	4	6,7%	13	29,5%	6	13,3%	6	11,8%	36	14,8%	
	Trancamentos	0	-	0	-	0	0%	10	23,3%	7	11,7%	4	9,1%	3	6,7%	22	43,1%	46	18,9%	
	Total	0	-	0	-	0	0%	43	100%	60	100%	44	100%	44	100%	45	100%	51	100%	243
FIL029-INTRODUCAO A FILOSOFIA: FILOSOFIA DA CIENCIA E EPISTEMOLOGIA	Aprovados	34	85%	32	100%	35	89,7%	20	54,1%	0	-	1	100%	0	-	2	100%	124	82,1%	
	Reprovados (I)	0	0%	0	0%	0	0%	4	10,8%	0	0%	0	0%	0	0%	0	0%	4	2,6%	
	Reprovados (R)	2	5%	0	0%	4	10,3%	9	24,3%	0	0%	0	0%	0	0%	0	0%	15	9,9%	
	Trancamentos	4	10%	0	0%	0	0%	4	10,8%	0	0%	0	0%	0	0%	0	0%	8	5,3%	
	Total	40	100%	32	100%	39	100%	37	100%	0	-	1	100%	0	-	0	-	2	100%	151
GEO196-INTRODUCAO A GEOGRAFIA	Aprovados	35	94,6%	38	86,4%	36	90%	33	89,2%	33	89,2%	26	74,3%	33	86,8%	37	97,4%	271	88,6%	
	Reprovados (I)	1	2,7%	3	6,8%	0	0%	3	8,1%	3	8,1%	5	14,3%	3	7,9%	0	0%	18	5,9%	
	Reprovados (R)	0	0%	0	0%	1	2,5%	1	2,7%	0	0%	1	2,9%	2	5,3%	0	0%	5	1,6%	
	Trancamentos	1	2,7%	3	6,8%	3	7,5%	0	0%	1	2,7%	3	8,6%	0	0%	0	0%	1	2,6%	
	Total	37	100%	44	100%	40	100%	37	100%	37	100%	35	100%	38	100%	38	100%	38	100%	306
GEO291-LEVANTAMENTO E AVALIACAO DOS SOLOS	Aprovados	0	-	0	-	20	83,3%	0	-	17	89,5%	4	50%	15	78,9%	7	87,5%	63	80,8%	
	Reprovados (I)	0	-	0	-	0	0%	0	0%	1	5,3%	3	37,5%	1	5,3%	0	0%	5	6,4%	
	Reprovados (R)	0	-	0	-	1	4,2%	0	0%	0	0%	0	0%	0	0%	1	12,5%	2	2,6%	
	Trancamentos	0	-	0	-	3	12,5%	0	-	1	5,3%	1	12,5%	3	15,8%	3	15,8%	0	0%	
	Total	0	-	0	-	24	100%	0	-	19	100%	8	100%	8	100%	19	100%	8	100%	78
GEO266-METODO E ANALISE REGIONAL	Aprovados	21	84%	36	97,3%	29	78,4%	32	78%	0	-	0	-	0	-	0	-	118	84,3%	
	Reprovados (I)	0	0%	0	0%	0	0%	0	0%	0	0%	0	0%	0	0%	0	0%	0	0%	
	Reprovados (R)	1	4%	0	0%	1	2,7%	3	7,3%	0	0%	0	0%	0	0%	0	0%	5	3,6%	
	Trancamentos	3	12%	1	2,7%	7	18,9%	6	14,6%	0	0%	0	0%	0	0%	0	0%	17	12,1%	
	Total	25	100%	37	100%	37	100%	41	100%	0	-	0	-	0	-	0	-	0	-	140
GEO324-METODOLOGIA DA PESQUISA EM GEOGRAFIA	Aprovados	0	-	0	-	0	-	4	100%	22	78,6%	33	89,2%	29	85,3%	20	76,9%	108	83,7%	
	Reprovados (I)	0	-	0	-	0	0%	0	0%	1	3,6%	2	5,4%	0	0%	2	7,7%	5	3,9%	
	Reprovados (R)	0	-	0	-	0	0%	0	0%	0	0%	1	2,7%	3	8,8%	0	0%	4	3,1%	
	Trancamentos	0	-	0	-	0	0%	0	0%	5	17,9%	1	2,7%	2	5,9%	4	15,4%	12	9,3%	
	Total	0	-	0	-	0	0%	4	100%	28	100%	37	100%	34	100%	34	100%	26	100%	129
GEO349-PARTICIPACAO EM EVENTOS I	Aprovados	0	-	0	-	0	-	8	100%	25	100%	25	100%	30	100%	7	100%	95	100%	
	Reprovados (I)	0	-	0	-	0	0%	0	0%	0	0%	0	0%	0	0%	0	0%	0	0%	
	Reprovados (R)	0	-	0	-	0	0%	0	0%	0	0%	0	0%	0	0%	0	0%	0	0%	
	Trancamentos	0	-	0	-	0	0%	0	0%	0	0%	0	0%	0	0%	0	0%	0	0%	
	Total	0	-	0	-	0	0%	8	100%	25	100%	25	100%	30	100%	7	100%	95	100%	
IGC022-PARTICIPACAO EM EVENTOS I	Aprovados	73	100%	38	100%	112	100%	20	100%	12	100%	29	100%	17	100%	19	100%	243	100%	
	Reprovados (I)	0	0%	0	0%	0	0%	0	0%	0	0%	0	0%	0	0%	0	0%	0	0%	
	Reprovados (R)	0	0%	0	0%	0	0%	0	0%	0	0%	0	0%	0	0%	0	0%	0	0%	
	Trancamentos	0	0%	0	0%	0	0%	0	0%	0	0%	0	0%	0	0%	0	0%	0	0%	
	Total	73	100%	38	100%	112	100%	20	100%	12	100%	29	100%	17	100%	19	100%	243	100%	
GEO350-PARTICIPACAO EM EVENTOS II	Aprovados	0	-	0	-	0	-	22	100%	12	100%	29	100%	17	100%	19	100%	99	100%	
	Reprovados (I)	0	-	0	-	0	0%	0	0%	0	0%	0	0%	0	0%	0	0%	0	0%	
	Reprovados (R)	0	-	0	-	0	0%	0	0%	0	0%	0	0%	0	0%	0	0%	0	0%	
	Trancamentos	0	-	0	-	0	0%	0	0%	0	0%	0	0%	0	0%	0	0%	0	0%	
	Total	0	-	0	-	0	0%	22	100%	12	100%	29	100%	17	100%	19	100%	99	100%	
GEO206-PEDOLOGIA	Aprovados	39	92,9%	32	94,1%	33	82,5%	42	89,4%	28	75,7%	30	68,2%	27	84,4%	33	84,6%	264	83,8%	
	Reprovados (I)	1	2,4%	1	2,9%	1	2,5%	0	0%	0	0%	4	9,1%	3	9,4%	3	7,7%	13	4,1%	
	Reprovados (R)	1	2,4%	1	2,9%	1	2,5%	1	2,1%	7	18,9%	5	11,4%	0	0%	0	0%	16	5,1%	
	Trancamentos	1	2,4%	0	0%	5	12,5%	4	8,5%	2	5,4%	5	11,4%	2	6,2%	3	7,7%	22	7%	
	Total	42	100%	34	100%	40	100%	47	100%	37	100%	44	100%	32	100%	39	100%	315	100%	

Tabela 2 : Continuação

DISCIPLINAS	SITUAÇÃO	2009		2010		2011		2012		2013		2014		2015		2016		TOTAL	
		Freq.	%	Freq.	%	Freq.	%	Freq.	%	Freq.	%	Freq.	%	Freq.	%	Freq.	%	Freq.	%
GEO274- PLANEJAMENTO TERRITORIAL	Aprovados	22	91,7%	26	92,9%	37	92,5%	0	-	0	-	0	-	0	-	0	-	85	92,4%
	Reprovados (I)	1	4,2%	0	0%	0	0%	0	-	0	-	0	-	0	-	0	-	1	1,1%
	Reprovados (R)	0	0%	0	0%	0	0%	0	-	0	-	0	-	0	-	0	-	0	0%
	Trancamentos	1	4,2%	2	7,1%	3	7,5%	0	-	0	-	0	-	0	-	0	-	6	6,5%
Total	24	100%	28	100%	40	100%	0	-	0	-	0	-	0	-	0	-	0	92	100%
GEO371- PLANEJAMENTO TERRITORIAL	Aprovados	0	-	0	-	0	-	33	91,7%	48	78,7%	32	86,5%	29	93,5%	28	93,3%	170	87,2%
	Reprovados (I)	0	-	0	-	0	-	1	2,8%	3	4,9%	2	5,4%	1	3,2%	0	0%	7	3,6%
	Reprovados (R)	0	-	0	-	0	-	0	0%	0	0%	0	0%	0	0%	0	0%	0	0%
	Trancamentos	0	-	0	-	0	-	2	5,6%	10	16,4%	3	8,1%	1	3,2%	2	6,7%	18	9,2%
Total	0	-	0	-	0	-	36	100%	61	100%	37	100%	31	100%	30	100%	195	100%	
ADE003-POLITICA EDUCACIONAL	Aprovados	8	100%	9	90%	4	80%	6	66,7%	3	100%	4	100%	4	66,7%	6	85,7%	44	84,6%
	Reprovados (I)	0	0%	1	10%	1	20%	0	0%	0	0%	0	0%	0	0%	0	0%	2	3,8%
	Reprovados (R)	0	0%	0	0%	0	0%	0	0%	0	0%	0	0%	0	0%	0	0%	0	0%
	Trancamentos	0	0%	0	0%	0	0%	3	33,3%	0	0%	0	0%	2	33,3%	1	14,3%	6	11,5%
Total	8	100%	10	100%	5	100%	9	100%	3	100%	4	100%	6	100%	7	100%	52	100%	
CAE002-PSICOLOGIA DA EDUCACAO- APRENDIZAGEM E ENSINO	Aprovados	6	60%	7	77,8%	9	90%	4	57,1%	1	50%	2	100%	3	60%	3	100%	35	72,9%
	Reprovados (I)	2	20%	1	11,1%	0	0%	2	28,6%	2	50%	0	0%	0	0%	0	0%	6	12,5%
	Reprovados (R)	0	0%	0	0%	0	0%	0	0%	0	0%	0	0%	0	0%	0	0%	0	0%
	Trancamentos	2	20%	1	11,1%	1	10%	1	14,3%	0	0%	0	0%	2	40%	0	0%	7	14,6%
Total	10	100%	9	100%	10	100%	7	100%	2	100%	2	100%	5	100%	3	100%	48	100%	
IGC026-PUBLICACAO CIENFIFICA I	Aprovados	20	100%	10	100%	23	100%	5	100%	0	-	0	-	0	-	0	-	58	100%
	Reprovados (I)	0	0%	0	0%	0	0%	0	0%	0	0%	0	0%	0	0%	0	0%	0	0%
	Reprovados (R)	0	0%	0	0%	0	0%	0	0%	0	0%	0	0%	0	0%	0	0%	0	0%
	Trancamentos	0	0%	0	0%	0	0%	0	0%	0	0%	0	0%	0	0%	0	0%	0	0%
Total	20	100%	10	100%	23	100%	5	100%	0	-	0	-	0	-	0	-	58	100%	
GEO323- REPRESENTACAO ESPACIAL EM GEOGRAFIA	Aprovados	0	-	0	-	0	-	28	80%	32	80%	25	86,2%	27	69,2%	25	62,5%	137	74,9%
	Reprovados (I)	0	-	0	-	0	-	0	0%	2	5%	2	6,9%	0	0%	0	0%	4	2,2%
	Reprovados (R)	0	-	0	-	0	-	3	8,6%	2	5%	1	3,4%	9	23,1%	9	22,5%	24	13,1%
	Trancamentos	0	-	0	-	0	-	4	11,4%	4	10%	1	3,4%	3	7,7%	6	15%	18	9,8%
Total	0	-	0	-	0	-	35	100%	40	100%	29	100%	39	100%	40	100%	183	100%	
GEO261- SENSORIAMENTO REMOTO	Aprovados	35	83,3%	41	93,2%	36	83,7%	21	75%	0	-	0	-	0	-	0	-	133	84,7%
	Reprovados (I)	2	4,8%	1	2,3%	0	0%	0	0%	0	0%	0	0%	0	0%	0	0%	3	1,9%
	Reprovados (R)	2	4,8%	1	2,3%	3	7%	2	7,1%	0	-	0	-	0	-	0	-	8	5,1%
	Trancamentos	3	7,1%	1	2,3%	4	9,3%	5	17,9%	0	-	0	-	0	-	0	-	13	8,3%
Total	42	100%	44	100%	43	100%	28	100%	0	-	0	-	0	-	0	-	157	100%	
GEO363- SENSORIAMENTO REMOTO	Aprovados	0	-	0	-	0	-	2	100%	31	81,6%	23	67,6%	32	82,1%	27	79,4%	115	78,2%
	Reprovados (I)	0	-	0	-	0	-	0	0%	2	5,3%	4	11,8%	3	7,7%	3	8,8%	12	8,2%
	Reprovados (R)	0	-	0	-	0	-	0	0%	1	2,6%	3	8,8%	0	0%	1	2,9%	5	3,4%
	Trancamentos	0	-	0	-	0	-	0	0%	4	10,5%	4	11,8%	4	10,3%	3	8,8%	15	10,2%
Total	0	-	0	-	0	-	2	100%	38	100%	34	100%	39	100%	34	100%	147	100%	
CAE001-SOCIOLOGIA DA EDUCACAO	Aprovados	6	60%	9	75%	7	58,3%	5	83,3%	3	100%	4	66,7%	3	60%	7	77,8%	44	69,8%
	Reprovados (I)	2	20%	2	16,7%	0	0%	0	0%	0	0%	0	0%	0	0%	0	0%	4	6,3%
	Reprovados (R)	0	0%	0	0%	0	0%	0	0%	0	0%	0	0%	0	0%	0	0%	0	0%
	Trancamentos	2	20%	1	8,3%	5	41,7%	1	16,7%	0	0%	2	33,3%	2	40%	2	22,2%	15	23,8%
Total	10	100%	12	100%	12	100%	6	100%	3	100%	6	100%	5	100%	9	100%	63	100%	
GEO370-TEORIA E METODOS EM GEOGRAFIA	Aprovados	0	-	0	-	0	-	5	71,4%	33	82,5%	22	81,5%	35	89,7%	20	74,1%	115	82,1%
	Reprovados (I)	0	-	0	-	0	-	0	0%	3	7,5%	1	3,7%	0	0%	6	22,2%	10	7,1%
	Reprovados (R)	0	-	0	-	0	-	1	14,3%	1	2,5%	2	7,4%	2	5,1%	1	3,7%	7	5%
	Trancamentos	0	-	0	-	0	-	1	14,3%	3	7,5%	2	7,4%	2	5,1%	0	0%	8	5,7%
Total	0	-	0	-	0	-	7	100%	40	100%	27	100%	39	100%	27	100%	140	100%	

Tabela 2 : Continuação

DISCIPLINAS	SITUAÇÃO	2009		2010		2011		2012		2013		2014		2015		2016		TOTAL	
		Freq.	%	Freq.	%	Freq.	%	Freq.	%	Freq.	%	Freq.	%	Freq.	%	Freq.	%	Freq.	%
GEO208-TEORIA E METODOS I	Aprovados	22	78,6%	45	95,7%	37	88,1%	0	-	0	-	0	-	0	-	0	-	104	88,9%
	Reprovados (I)	0	0%	0	0%	0	0%	0	-	0	-	0	-	0	-	0	-	0	0%
	Reprovados (R)	0	0%	1	2,1%	1	2,4%	0	-	0	-	0	-	0	-	0	-	0	1,7%
	Trancamentos	6	21,4%	1	2,1%	4	9,5%	0	-	0	-	0	-	0	-	0	-	11	9,4%
	Total	28	100%	47	100%	42	100%	0	-	0	-	0	-	0	-	0	-	117	100%
GEO259-TEORIA E METODOS II	Aprovados	34	91,9%	21	84%	51	94,4%	34	82,9%	0	-	0	-	0	-	0	-	140	89,2%
	Reprovados (I)	0	0%	0	0%	1	1,9%	0	0%	0	-	0	-	0	-	0	-	1	0,6%
	Reprovados (R)	0	0%	2	8%	0	0%	4	9,8%	0	-	0	-	0	-	0	-	6	3,8%
	Trancamentos	3	8,1%	2	8%	2	3,7%	3	7,3%	0	-	0	-	0	-	0	-	10	6,4%
	Total	37	100%	25	100%	54	100%	41	100%	0	-	0	-	0	-	0	-	157	100%
GEO204-TOPICOS ESPECIAIS EM GEOGRAFIA I	Aprovados	62	68,9%	129	73,3%	138	70,1%	54	56,8%	23	88,5%	19	76%	34	85%	39	56,5%	498	69,4%
	Reprovados (I)	4	4,4%	18	10,2%	10	5,1%	8	8,4%	0	0%	2	8%	2	5%	7	10,1%	51	7,1%
	Reprovados (R)	3	3,3%	7	4%	10	5,1%	5	5,3%	1	3,8%	0	0%	0	0%	0	0%	26	3,6%
	Trancamentos	21	23,3%	22	12,5%	39	19,8%	28	29,5%	2	7,7%	4	16%	4	10%	23	33,3%	143	19,9%
	Total	90	100%	176	100%	197	100%	95	100%	26	100%	25	100%	40	100%	69	100%	718	100%
GEO302-TRABALHO DE CONCLUSAO DE CURSO I	Aprovados	19	63,3%	28	54,9%	45	68,2%	29	48,3%	35	53,8%	27	60%	31	48,4%	35	49,3%	249	55,1%
	Reprovados (I)	0	0%	14	27,5%	5	7,6%	0	0%	3	4,6%	4	8,9%	0	0%	0	0%	26	5,8%
	Reprovados (R)	4	13,3%	0	0%	4	6,1%	8	13,3%	6	9,2%	8	17,8%	20	31,2%	17	23,9%	67	14,8%
	Trancamentos	7	23,3%	9	17,6%	12	18,2%	23	38,3%	21	32,3%	6	13,3%	13	20,3%	19	26,8%	110	24,3%
	Total	30	100%	51	100%	66	100%	60	100%	65	100%	45	100%	64	100%	71	100%	452	100%
GEO307-TRABALHO DE CONCLUSAO DE CURSO II	Aprovados	14	93,3%	17	94,4%	33	67,3%	25	55,6%	34	55,7%	33	62,3%	23	50%	40	56,3%	219	61,2%
	Reprovados (I)	0	0%	1	5,6%	0	0%	0	0%	2	3,3%	5	9,4%	0	0%	0	0%	8	2,2%
	Reprovados (R)	1	6,7%	0	0%	6	12,2%	6	13,3%	3	4,9%	6	11,3%	12	26,1%	16	22,5%	50	14%
	Trancamentos	0	0%	0	0%	10	20,4%	14	31,1%	22	36,1%	9	17%	11	23,9%	15	21,1%	81	22,6%
	Total	15	100%	18	100%	49	100%	45	100%	61	100%	53	100%	46	100%	71	100%	358	100%
TOTAL	Aprovados	1461	87,7%	1597	87,4%	1726	84,9%	1357	76,8%	1169	78,6%	1055	77,7%	1094	79,6%	1036	72%	10495	81%
	Reprovados (I)	34	2%	60	3,3%	42	2,1%	66	3,7%	58	3,9%	81	6%	58	4,2%	60	4,2%	459	3,5%
	Reprovados (R)	50	3%	60	3,3%	83	4,1%	116	6,6%	76	5,1%	94	6,9%	103	7,5%	99	6,9%	681	5,3%
	Trancamentos	120	7,2%	111	6,1%	183	9%	227	12,9%	185	12,4%	128	9,4%	120	8,7%	244	17%	1318	10,2%
	Total	1665	100%	1828	100%	2034	100%	1766	100%	1488	100%	1358	100%	1375	100%	1439	100%	12953	100%

4 ANÁLISE DA SAÍDA DO CURSO PELOS DISCENTES

Esta seção avalia a situação dos estudantes no curso de Geografia Diurno e busca entender como ocorre a saída do curso⁶ e quais fatores podem ser utilizados para sinalizá-la. Esta seção procura responder perguntas como:

1. Qual a situação do estudante no curso de acordo com a forma de ingresso?
2. Qual o número de semestres cursados pela maior parte dos estudantes até a saída ou conclusão do curso?
3. A saída do curso está mudando ao longo do tempo? Qual a taxa de saída do curso da turma que ingressou em 2006 e qual a taxa de saída do curso das turmas que ingressaram recentemente?
4. Qual o rendimento semestral global médio dos estudantes que concluíram o curso (quando há concluintes no curso) e dos estudantes que saíram do curso?
5. Quais as principais disciplinas que chegam a ser cursadas pelos estudantes que saíram do curso?
6. Dado que um estudante foi reprovado em determinada disciplina, qual a chance de saída do curso?
7. Entre os estudantes que saíram do curso de Geografia Diurno e ingressaram novamente na UFMG, quais os cursos escolhidos por esses estudantes?

⁶Considera-se como saída do curso qualquer desvinculação do curso de Geografia Diurno que não seja por motivo de conclusão do curso, ainda que o estudante se mantenha vinculado à UFMG em outro curso ou em outra subdivisão.

Considerando o curso de Geografia Diurno no período de 2006/1 a 2016/2 foram encontrados 522 registros de ingresso, sendo 519 estudantes distintos⁷, ou seja, há 3 estudantes que reingressaram no curso de Geografia Diurno neste período.

Tabela 3: Forma de Ingresso versus Situação do Discente

Forma de Ingresso	Conclusão		Saída do Curso		Cursando		Total	
	Freq.	%	Freq.	%	Freq.	%	Freq.	%
Convênio	0	0%	0	0%	1	100%	1	0,19%
Obtenção de novo título	1	20%	3	60%	1	20%	5	0,96%
Processo seletivo	192	43,24%	126	28,38%	126	28,38%	444	85,06%
Reopção	36	60%	14	23,33%	10	16,67%	60	11,49%
Transferência comum	6	66,67%	3	33,33%	0	0%	9	1,72%
Transferência especial	1	33,33%	2	66,67%	0	0%	3	0,57%
Total	236	45,21%	148	28,35%	138	26,44%	522	100%

A Tabela 3 mostra a situação⁸ do discente no curso de acordo com a forma de ingresso. Do total de 522 registros de ingresso, pode-se observar que 28,35% saíram do curso, 26,44% ainda estão matriculados e 45,21% se graduaram. Nota-se também que do total de 522 registros de ingresso, 85,06% foram por Processo Seletivo.

A Tabela 4 mostra a situação do estudante no curso de Geografia Diurno por ano⁹ de entrada e de acordo com a forma de ingresso no curso. Nota-se que no ano de 2015 ingressaram 41 estudantes através de Processo Seletivo, sendo que 10 deles saíram do curso até o final do semestre de 2016/2.

⁷Em alguns cursos há casos de estudantes que ingressam mais de uma vez em decorrência, por exemplo, de jubila-mento e retorno posterior ao curso através de novo vestibular.

⁸Em alguns cursos, devido à mudança de subdivisão, pode ocorrer casos de estudantes que concluíram o curso tendo cursado zero semestres.

⁹Se o ingresso no curso de Geografia Diurno tiver ocorrido por reopção ou mudança de subdivisão, considera-se que o ano de ingresso do discente neste curso é igual ao ano em que ele realizou a reopção ou a mudança de subdivisão.

Tabela 4: Situação dos estudantes por forma de ingresso e de acordo com o ano de entrada no curso de Geografia Diurno

Forma de ingresso	Situação	Ano de ingresso no curso											Total			
		2006	2007	2008	2009	2010	2011	2012	2013	2014	2015	2016				
Convênio	Conclusão	0	0	0	0	0	0	0	0	0	0	0	0	0	0	0
	Saída do curso	0	0	0	0	0	0	0	0	0	0	0	0	0	0	0
	Cursando	0	0	0	0	0	0	0	0	0	0	0	0	1	1	1
	Total	0	0	0	0	0	0	0	0	0	0	0	0	1	1	1
Obtenção de novo título	Conclusão	0	0	0	1	0	0	0	0	0	0	0	0	0	0	1
	Saída do curso	0	0	2	1	0	0	0	0	0	0	0	0	0	0	3
	Cursando	0	0	0	1	0	0	0	0	0	0	0	0	0	0	1
	Total	0	0	2	3	0	0	0	0	0	0	0	0	0	0	5
Processo seletivo	Conclusão	31	25	27	26	26	27	18	8	3	1	0	0	0	192	
	Saída do curso	9	15	14	14	14	12	10	10	15	10	3	126			
	Cursando	0	0	0	1	2	2	12	22	21	30	36	126			
	Total	40	40	41	41	42	41	40	40	39	41	39	444			
Reopção	Conclusão	0	0	3	2	1	7	19	0	1	1	2	36			
	Saída do curso	0	0	3	1	5	2	2	0	1	0	14				
	Cursando	0	0	0	0	0	1	0	0	0	3	10				
	Total	0	0	6	3	6	10	21	0	2	4	60				
Transferência comum	Conclusão	0	0	1	2	1	0	2	0	0	0	6				
	Saída do curso	0	0	1	1	0	1	0	0	0	0	3				
	Cursando	0	0	0	0	0	0	0	0	0	0	0				
	Total	0	0	2	3	1	1	2	0	0	0	9				
Transferência especial	Conclusão	0	1	0	0	0	0	0	0	0	0	1				
	Saída do curso	1	0	0	0	1	0	0	0	0	0	2				
	Cursando	0	0	0	0	0	0	0	0	0	0	0				
	Total	1	1	0	0	1	0	0	0	0	0	3				
Total		41	41	51	50	50	52	63	40	41	45	48	522			

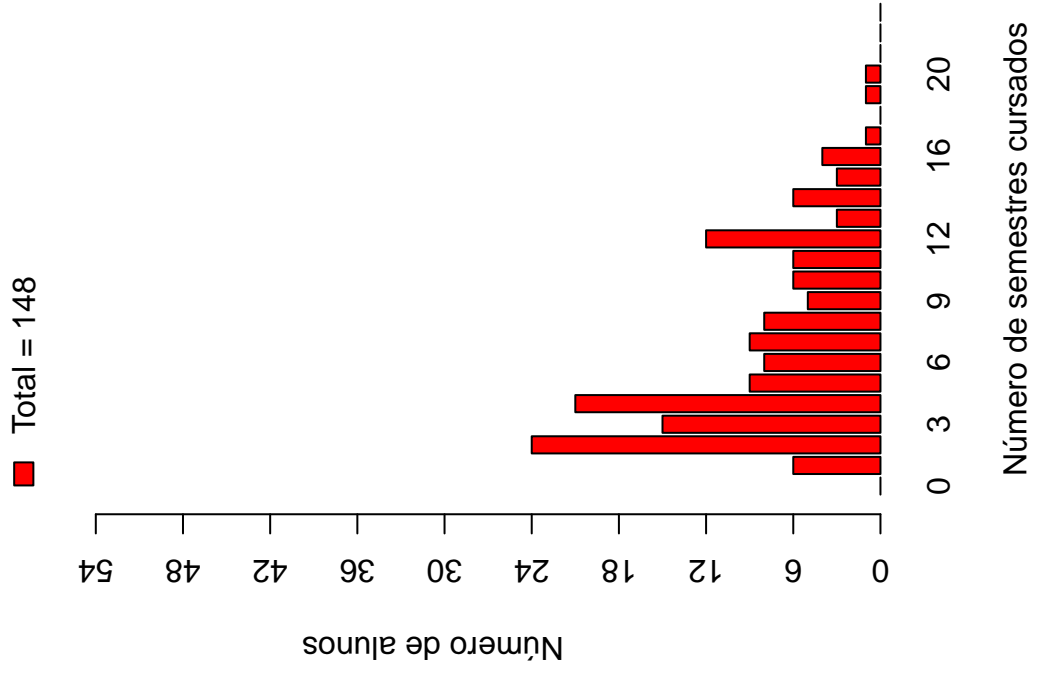
A Tabela 5 e a Figura 11 mostram o número de semestres cursados até a desvinculação por estudantes que já concluíram ou saíram do curso de Geografia Diurno. É possível observar que 44,6% dos estudantes que saíram do curso o fizeram até o 4º período.

A Tabela 6 e a Figura 12 mostram a situação dos estudantes (conclusão, cursando ou saída do curso) de acordo com o ano de ingresso no curso de Geografia Diurno. É possível observar que no ano de 2015, 45 estudantes ingressaram no curso de Geografia Diurno sendo que, até 2016/2, 10 (22,22%) deles saíram do curso.

Tabela 5: Número de semestres cursados pelos discentes que saíram do curso ou concluíram o curso no período de 2006/1 a 2016/2

Semestres Cursados	Saída do Curso			Conclusão		
	Freq.	%	% acumulado	Freq.	%	% acumulado
1	6	4,05%	4,05%	1	0,42%	0,42%
2	24	16,22%	20,27%	16	6,78%	7,2%
3	15	10,14%	30,41%	3	1,27%	8,47%
4	21	14,19%	44,6%	8	3,39%	11,86%
5	9	6,08%	50,68%	5	2,12%	13,98%
6	8	5,41%	56,09%	3	1,27%	15,25%
7	9	6,08%	62,17%	7	2,97%	18,22%
8	8	5,41%	67,58%	46	19,49%	37,71%
9	5	3,38%	70,96%	24	10,17%	47,88%
10	6	4,05%	75,01%	35	14,83%	62,71%
11	6	4,05%	79,06%	24	10,17%	72,88%
12	12	8,11%	87,17%	23	9,75%	82,63%
13	3	2,03%	89,2%	10	4,24%	86,87%
14	6	4,05%	93,25%	13	5,51%	92,38%
15	3	2,03%	95,28%	5	2,12%	94,5%
16	4	2,7%	97,98%	4	1,69%	96,19%
17	1	0,68%	98,66%	2	0,85%	97,04%
18	0	0%	98,66%	4	1,69%	98,73%
19	1	0,68%	99,34%	1	0,42%	99,15%
20	1	0,68%	100%	1	0,42%	99,57%
21	0	0%	100%	0	0%	99,57%
22	0	0%	100%	0	0%	99,57%
23	0	0%	100%	1	0,42%	99,99%
Total	148	-	100%	236	-	99,99%

Distribuição Saída do Curso



Distribuição Conclusão

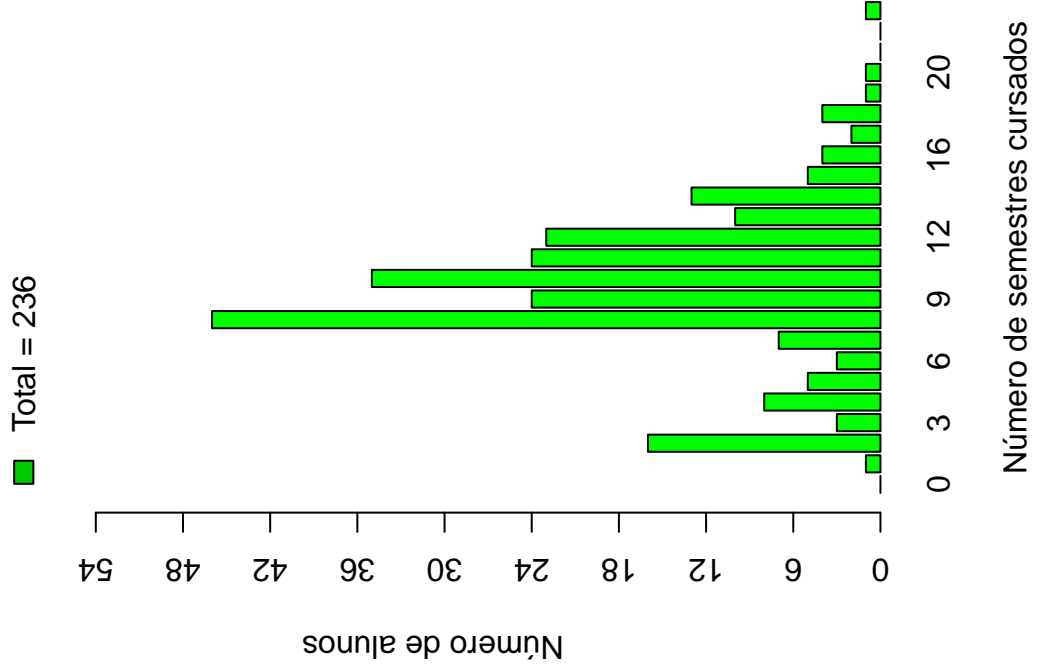


Figura 11: Número de semestres cursados de acordo com a situação do estudante no curso de Geografia Diurno.

Tabela 6: Situação do estudante na UFMG de acordo com ano de ingresso no curso de Geografia Diurno

Ano de ingresso	Conclusão		Saída do Curso		Cursando		Total	
	Freq.	%	Freq.	%	Freq.	%	Freq.	%
2006	31	75,61%	10	24,39%	0	0%	41	7,85%
2007	26	63,41%	15	36,59%	0	0%	41	7,85%
2008	31	60,78%	20	39,22%	0	0%	51	9,77%
2009	31	62%	17	34%	2	4%	50	9,58%
2010	28	56%	20	40%	2	4%	50	9,58%
2011	34	65,38%	15	28,85%	3	5,77%	52	9,96%
2012	39	61,9%	12	19,05%	12	19,05%	63	12,07%
2013	8	20%	10	25%	22	55%	40	7,66%
2014	4	9,76%	16	39,02%	21	51,22%	41	7,85%
2015	2	4,44%	10	22,22%	33	73,33%	45	8,62%
2016	2	4,17%	3	6,25%	43	89,58%	48	9,2%
Total	236	45,21%	148	28,35%	138	26,44%	522	100%

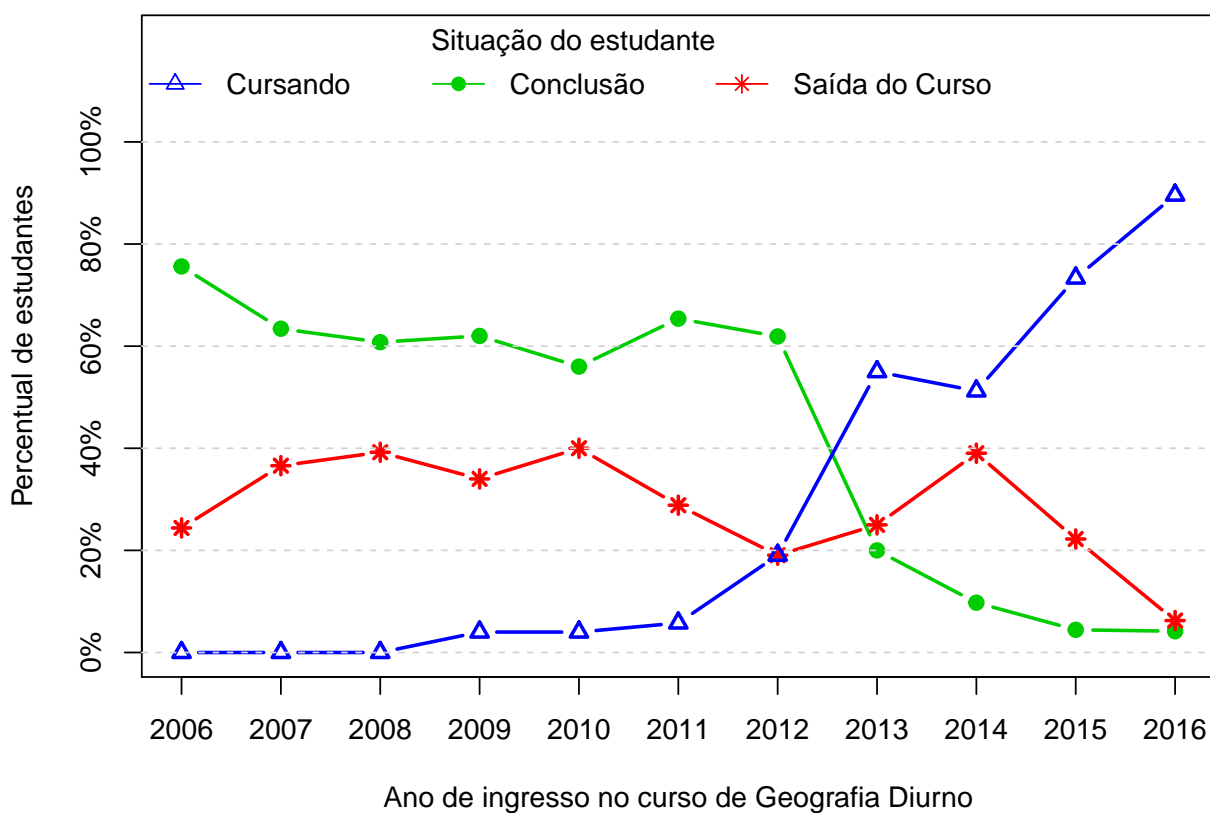


Figura 12: Situação do estudante de acordo com o ano de ingresso.

A Tabela 7¹⁰ e a Figura 13 mostram o número de estudantes matriculados por semestre de acordo com o ano de ingresso no curso de Geografia Diurno. No ano de 2014, por exemplo, 41 estudantes iniciaram o curso, 40 se matricularam no 2^o semestre¹¹, 30 se matricularam no 3^o semestre e 29 se matricularam no 4^o semestre.

É importante ressaltar que parte da redução do número de estudantes de um semestre para outro pode ser devido à desvinculação por conclusão (especialmente nos últimos semestres). Para verificar o total de desvinculações por saída do curso é necessário consultar a Tabela 6.

¹⁰Por uma questão de *layout* do texto, foi possível incluir na Tabela 7 o limite máximo de 16 semestres.

¹¹É importante ressaltar que o conceito de semestre apresentado neste relatório indica o tempo em que o estudante se manteve vinculado à UFMG e não se o estudante está efetivamente cursando as disciplinas esperadas para o respectivo período.

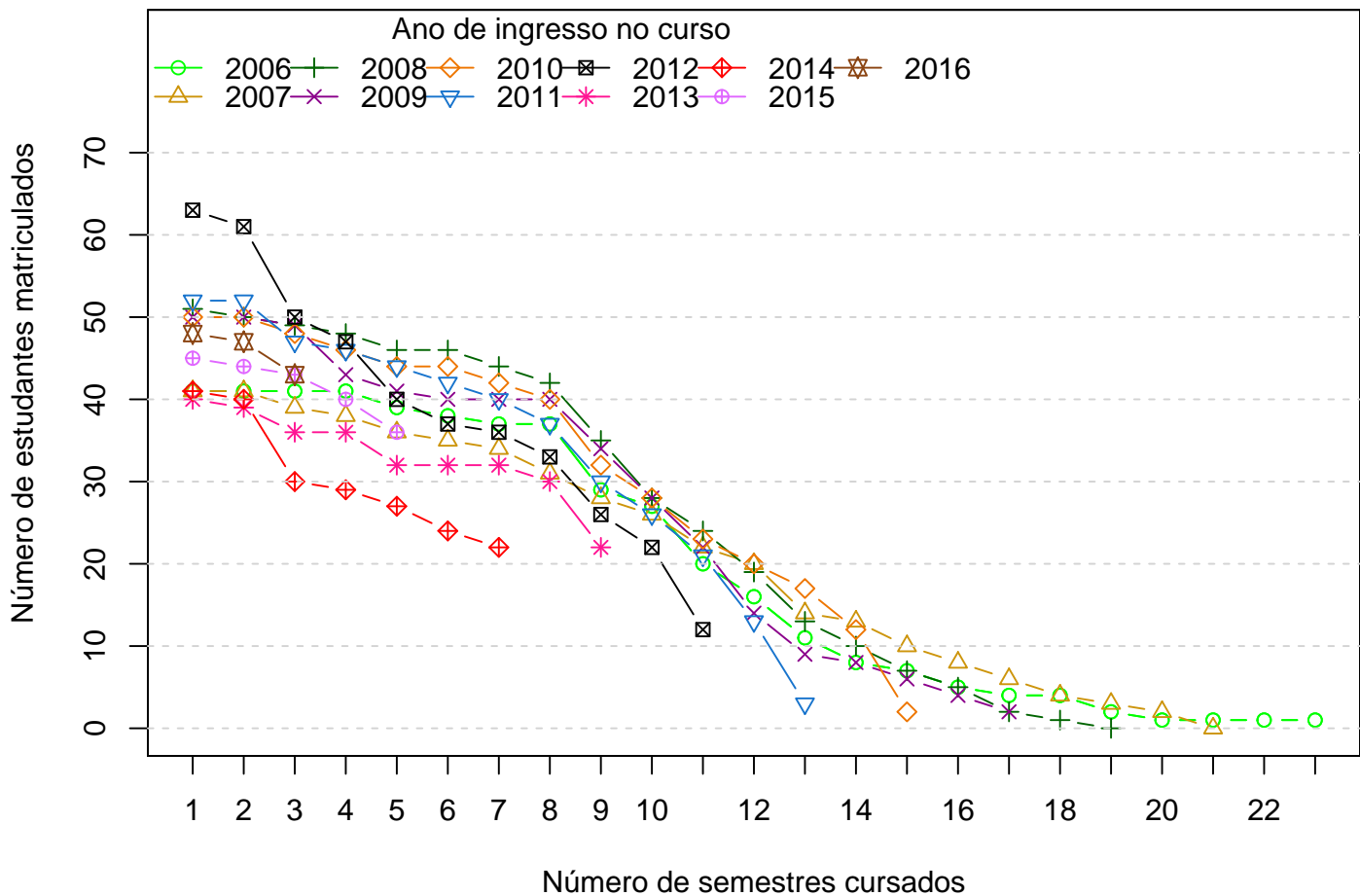


Figura 13: Número de estudantes matriculados por semestres de acordo com o ano de ingresso.

Tabela 7: Número de estudantes matriculados no início do período de acordo com o ano de ingresso no curso de Geografia Diurno

Estudantes por período	Ano de Ingresso										
	2006	2007	2008	2009	2010	2011	2012	2013	2014	2015	2016
1 ^o	41	41	51	50	50	52	63	40	41	45	48
2 ^o	41	41	50	50	50	52	61	39	40	44	47
3 ^o	41	39	49	49	48	47	50	36	30	43	43
4 ^o	41	38	48	43	46	46	47	36	29	40	
5 ^o	39	36	46	41	44	44	40	32	27	36	
6 ^o	38	35	46	40	44	42	37	32	24		
7 ^o	37	34	44	40	42	40	36	32	22		
8 ^o	37	31	42	40	40	37	33	30			
9 ^o	29	28	35	34	32	30	26	22			
10 ^o	27	26	28	28	28	26	22				
11 ^o	20	22	24	22	23	21	12				
12 ^o	16	20	19	14	20	13					
13 ^o	11	14	13	9	17	3					
14 ^o	8	13	10	8	12						
15 ^o	7	10	7	6	2						
16 ^o	5	8	5	4							

A Figura 14 mostra a distribuição do Rendimento Semestral Global Médio (RSGM)¹² dos estudantes que estão cursando, dos estudantes que concluíram e dos estudantes que saíram do curso de Geografia Diurno no período de 2006/1 a 2016/2.

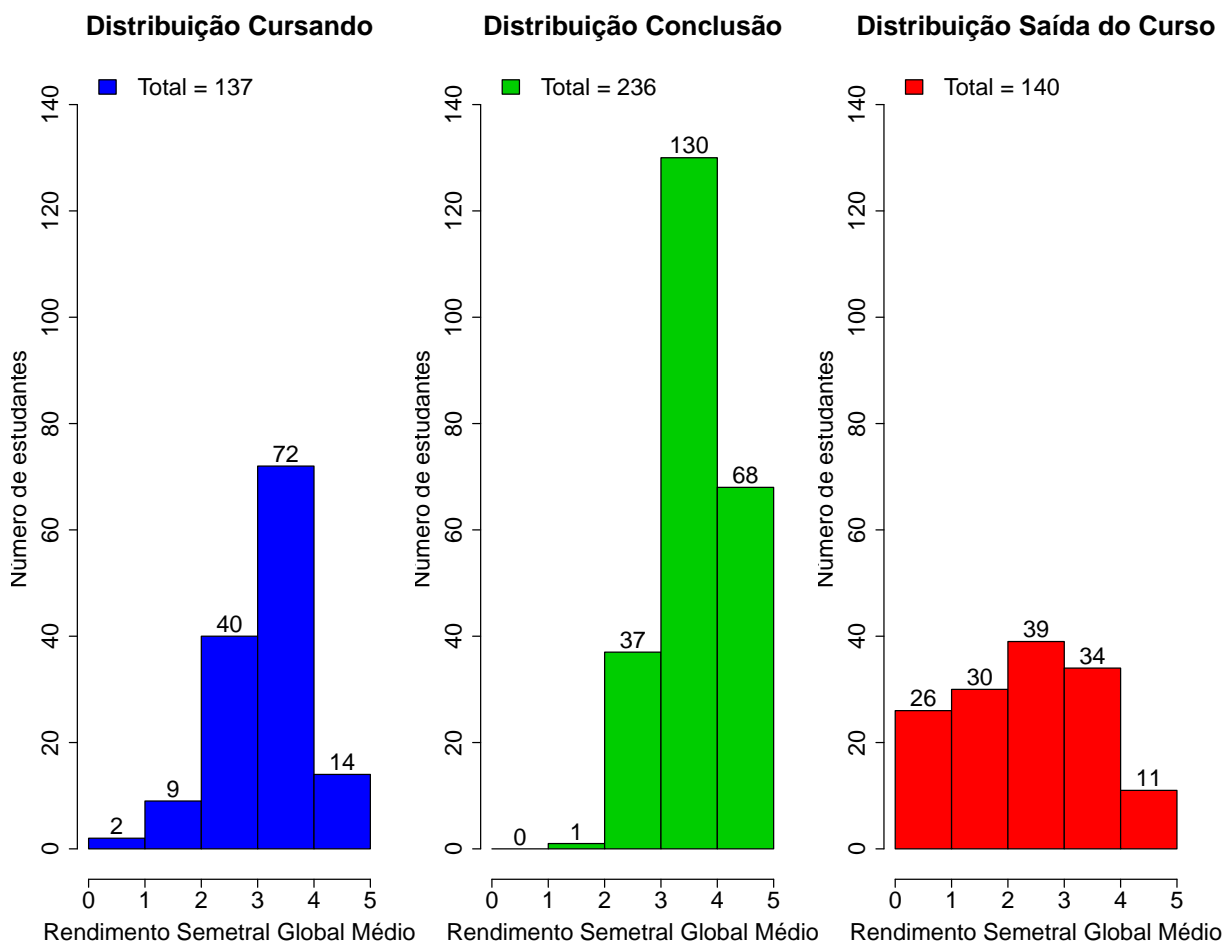


Figura 14: Rendimento Semestral Global Médio de acordo com a Situação do estudante na UFMG.

A Figura 15 mostra, dentre o grupo de estudantes que saíram do curso (148 estudantes), o percentual deles que chegaram a cursar as principais disciplinas do curso de Geografia Diurno antes do desligamento. Observa-se, por exemplo, que mais de 60% dos estudantes que saíram do curso cursaram disciplinas como: GEL601-FUNDAMENTOS DE GEOLOGIA, GEO196-INTRODUCAO A GEOGRAFIA, GEO197-FORMACAO TERRITORIAL DO BRASIL, GEO200-GEOGRAFIA POLITICA e GEO623-GEOGRAFIA DA POPULACAO.

¹²Ressalta-se que neste gráfico é possível incluir somente os estudantes que possuem RSGM, por isso, em alguns casos, o número total de estudantes pode diferir do total apresentado na Tabela 6.

A Tabela 8 mostra a proporção de estudantes que saíram do curso de Geografia Diurno dado que foram reprovados nas disciplinas cursadas por pelo menos 60%¹³ do grupo de estudantes que saiu do curso. O cálculo é feito dividindo-se o número total de estudantes reprovados na disciplina que saíram do curso pelo total de estudantes reprovados na disciplina que concluíram ou saíram do curso.

No caso da disciplina "GEL601-FUNDAMENTOS DE GEOLOGIA", por exemplo, em um total de 148 estudantes que saíram do curso no período avaliado, 110 deles a cursaram. Para essa disciplina, dado que o estudante foi reprovado, a probabilidade de saída do curso foi igual a 1,00%. No caso da disciplina "GEO196-INTRODUCAO A GEOGRAFIA", a probabilidade de saída do curso dado que o estudante foi reprovado foi igual a 1,00%, sendo que do total de 148 estudantes que saíram do curso, 110 deles chegaram a cursar essa disciplina.

A Figura 16 mostra o Boxplot do rendimento nas disciplinas selecionadas na Tabela 8 de acordo com a situação no curso (saída do curso ou conclusão).

¹³Essa restrição foi colocada uma vez que, conforme mostrado na Figura 15, em algumas disciplinas há um número muito pequeno de estudantes que saíram do curso e que chegaram a cursá-las, neste caso, ter chegado a cursar a disciplina já é um fator que torna menos provável a saída do curso.

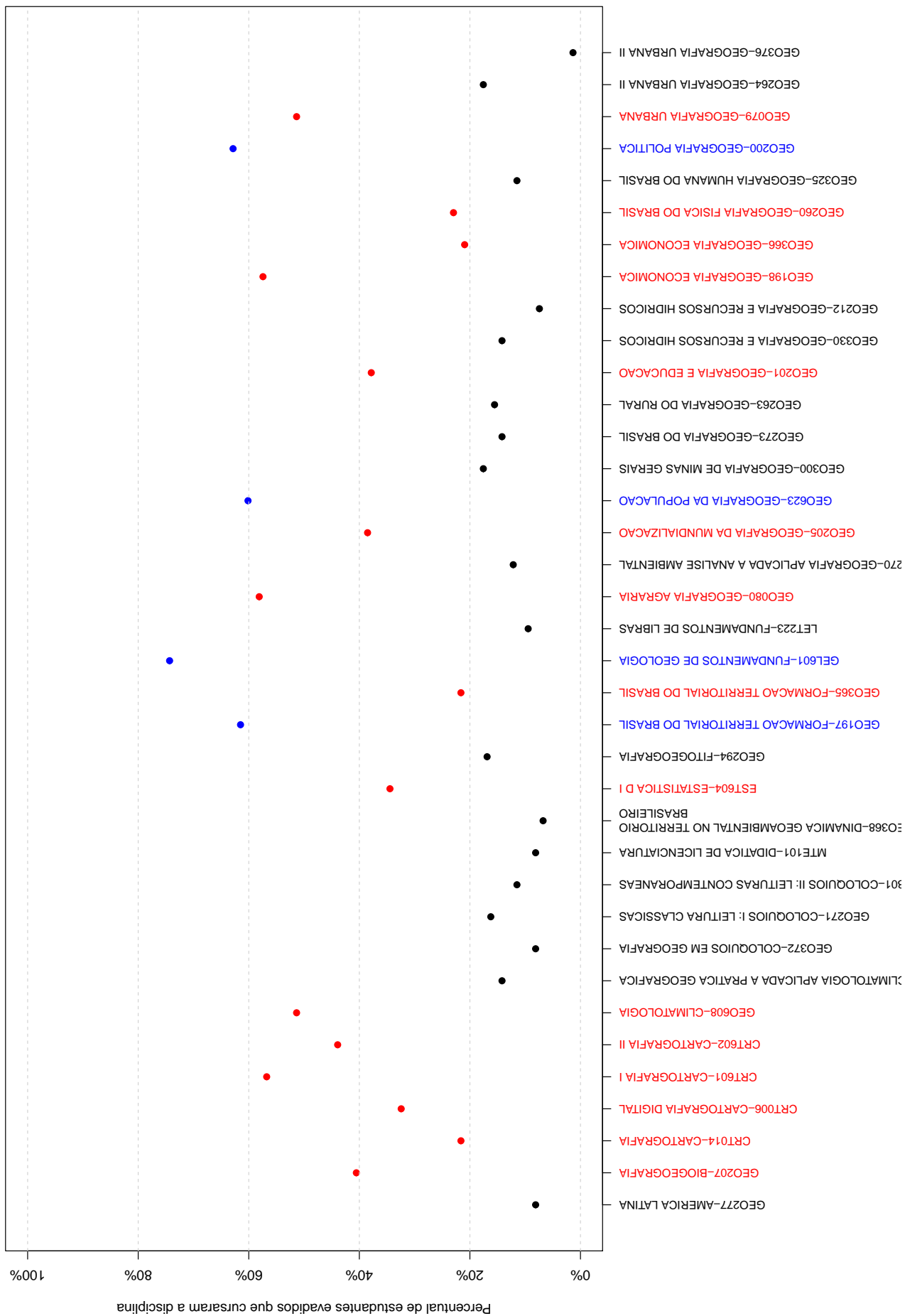


Figura 15: Principais disciplinas cursadas pelos estudantes que saíram do curso de Geografia Diurno.

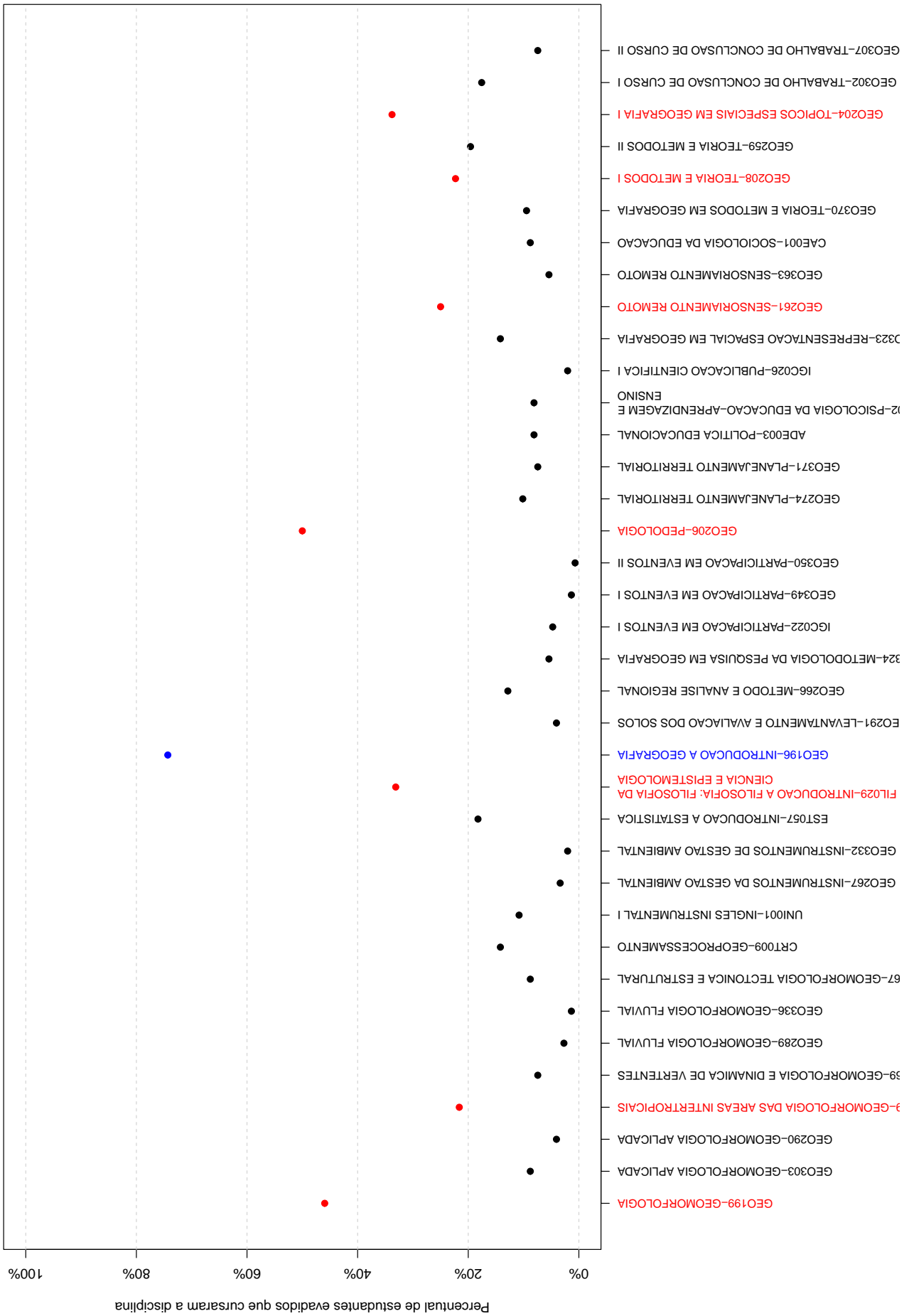


Tabela 8: Dados sobre reprovação e saída do curso

Disciplina cursadas por pelo menos 60% dos estudantes que saíram do curso	Estudantes que saíram do curso		Total de estudantes (que saíram do curso ou concluintes)		Probabilidade de sair do curso dado reprovação na disciplina
	Número de estudantes que saíram do curso e foram aprovados na disciplina		Total de estudantes aprovados na disciplina	Total de estudantes que cursaram a disciplina	
	Número de estudantes que saíram do curso e foram aprovados na disciplina	Número de estudantes que saíram do curso e cursaram a disciplina			
GEL601-FUNDAMENTOS DE GEOLOGIA	12	110	12	285	1,00
GEO196-INTRODUCAO A GEOGRAFIA	19	110	19	282	1,00
GEO197-FORMACAO TERRITORIAL DO BRASIL	9	91	11	267	0,82
GEO200-GEOGRAFIA POLITICA	15	93	15	272	1,00
GEO623-GEOGRAFIA DA POPULACAO	13	89	15	267	0,87

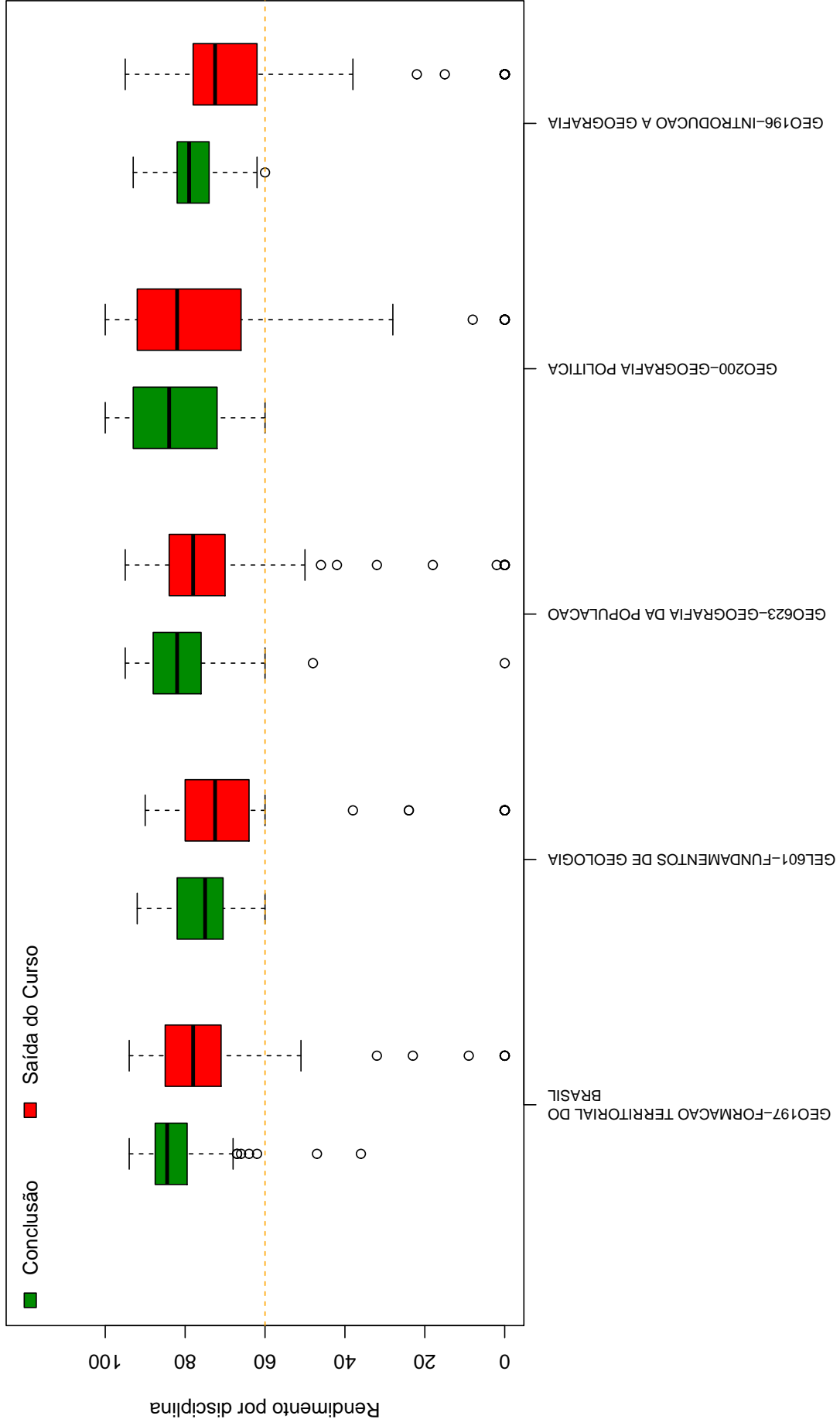


Figura 16: Rendimento por disciplina de acordo com a situação do estudante no curso de Geografia Diurno : Saída do Curso ou Conclusão.

A Tabela 9 e a Figura 17 mostram os cursos de destino na UFMG dos estudantes que saíram do curso de Geografia Diurno e retornaram para a Instituição. Verifica-se que entre os 148 estudantes que saíram do curso de Geografia Diurno no período de 2006/1 a 2016/2, 53 estudantes ingressaram novamente na UFMG em outro curso através de novo processo seletivo, mudança de subdivisão, reopção, entre outras formas¹⁴.

Na Figura 17 cada aresta representa um estudante, os cursos dispostos mais próximos ao centro do círculo são os que receberam os maiores números de estudantes oriundos do curso de Geografia Diurno (maior número de arestas).

Tabela 9: Curso de Destino de parte dos estudantes que saíram do curso no período de 2006/1 a 2016/2

Curso	Frequência	Percentual
ADMINISTRAÇÃO DIURNO	2	3,77%
ANTROPOLOGIA NOTURNO	1	1,89%
ARQUITETURA E URBANISMO NOTURNO	2	3,77%
ARQUIVOLOGIA NOTURNO	1	1,89%
BIBLIOTECONOMIA DIURNO	1	1,89%
CIÊNCIAS BIOLÓGICAS NOTURNO	1	1,89%
CIÊNCIAS CONTÁBEIS NOTURNO	2	3,77%
CIÊNCIAS DO ESTADO DIURNO	1	1,89%
DIREITO DIURNO	2	3,77%
DIREITO NOTURNO	4	7,55%
EDUCAÇÃO FÍSICA DIURNO	1	1,89%
ENGENHARIA AMBIENTAL DIURNO	1	1,89%
ENGENHARIA DE CONTROLE E AUTOMAÇÃO DIURNO	1	1,89%
ENGENHARIA DE MINAS DIURNO	1	1,89%
FILOSOFIA NOTURNO	1	1,89%
FÍSICA DIURNO	1	1,89%
GEOGRAFIA DISTÂNCIA	1	1,89%
GEOGRAFIA NOTURNO	19	35,85%
GEOLOGIA DIURNO	2	3,77%
HISTÓRIA DIURNO	1	1,89%
LETRAS DIURNO	1	1,89%
LETRAS NOTURNO	1	1,89%
MÚSICA LICENCIATURA	1	1,89%
RELAÇÕES ECONÔMICAS INTERNACIONAIS NOTURNO	1	1,89%

continua na próxima página

¹⁴Nos casos em que o estudante ingressou em mais de um curso após a saída do curso de Geografia Diurno, considerou-se o destino final do estudante, ou seja, o último curso em que ele teve registro na UFMG

Tabela 9 : Continuação

Curso	Frequência	Percentual
SISTEMAS DE INFORMAÇÃO DIURNO	2	3,77%
TERAPIA OCUPACIONAL DIURNO	1	1,89%
TOTAL	53	100%

5 REFERÊNCIAS

- [1] MAGALHÃES, M. N, LIMA, LIMA, A. C. P., 2004. *Noções de Probabilidade e Estatística*,6 ed . Editora da Universidade de São Paulo, São Paulo.
- [2] TRIOLA, M.F., 1999. *Introdução à Estatística*,7 ed . LTC, Rio de Janeiro.
- [3] KOHONEN, T., 2001. *Self-Organizing Maps*,Number 30 in Springer Series in Information Sciences, 3 ed. Springer-Verlag, Berlin.
- [4] MINGOTI, S. A.,2005 *Análise de dados através de métodos de estatística multivariada: uma abordagem aplicada*. Editora UFMG, Belo Horizonte.
- [5] WEHRENS, R, BUYDENS, L. M. C.,2007 *Self- and Super-organizing Maps in R: The kohonen Package*. Journal of Statistical Software, Volume 21, Issue 5.