

UNIVERSIDADE FEDERAL DE MINAS GERAIS
PRÓ-REITORIA DE GRADUAÇÃO
SETOR DE ESTATÍSTICA

Avaliação do desempenho acadêmico dos estudantes
de graduação:

História Diurno

BELO HORIZONTE
MAIO DE 2017

**PRÓ-REITORIA DE GRADUAÇÃO /SETOR DE
ESTATÍSTICA**

PRÓ-REITOR DE GRADUAÇÃO

RICARDO HIROSHI CALDEIRA TAKAHASHI

PRÓ-REITOR ADJUNTO DE GRADUAÇÃO

WALMIR MATOS CAMINHAS

COORDENADORA DO SETOR DE ESTATÍSTICA

CAROLINA SILVA PENA

EQUIPE SETOR DE ESTATÍSTICA

ALINE MOREIRA MARTINS

SANDY PINHEIRO ALVES

Contato: estatistica@prograd.ufmg.br

Sumário

1	INTRODUÇÃO	5
2	METODOLOGIA	6
2.1	ANÁLISE DESCRITIVA	6
2.2	ESTATÍSTICA MULTIVARIADA	9
3	ANÁLISE DAS PRINCIPAIS DISCIPLINAS	11
4	ANÁLISE DA SAÍDA DO CURSO PELOS DISCENTES	34
5	REFERÊNCIAS	51

Lista de Tabelas

1	Disciplinas consideradas difíceis	15
2	Situação dos estudantes nas principais disciplinas do curso de História Diurno no período de 2009 a 2016/2	27
3	Forma de Ingresso versus Situação do Discente	35
4	Situação dos estudantes por forma de ingresso e de acordo com o ano de entrada no curso de História Diurno	36
5	Número de semestres cursados pelos discentes que saíram do curso ou concluíram o curso no período de 2006/1 a 2016/2	37
6	Situação do estudante na UFMG de acordo com ano de ingresso no curso de História Diurno	39
7	Número de estudantes matriculados no início do período de acordo com o ano de ingresso no curso de História Diurno	41
8	Dados sobre reprovação e saída do curso	46
9	Curso de Destino de parte dos estudantes que saíram do curso no período de 2006/1 a 2016/2	48

Lista de Figuras

1	Ilustração do Boxplot.	7
2	Exemplo Histograma.	8
3	Exemplo de gráfico de barras.	9
4	Rendimento dos estudantes matriculados no curso de História Diurno no período de 2006/1 a 2016/2 - disciplinas agrupadas por dificuldade. . .	13
5	Conceitos obtidos pelos estudantes matriculados no curso de História Diurno no período de 2006/1 a 2016/2 na disciplina HIS088-ARQUIVOS E MUSEUS HISTORICOS	16
6	Conceitos obtidos pelos estudantes matriculados no curso de História Diurno no período de 2006/1 a 2016/2 na disciplina ECN101-ECONOMIA A I	17
7	Conceitos obtidos pelos estudantes matriculados no curso de História Diurno no período de 2006/1 a 2016/2 na disciplina SOA048-FUNDAMENTOS DE ANALISE SOCIOLOGICA	18
8	Conceitos obtidos pelos estudantes matriculados no curso de História Diurno no período de 2006/1 a 2016/2 na disciplina LET223-FUNDAMENTOS DE LIBRAS	19
9	Conceitos obtidos pelos estudantes matriculados no curso de História Diurno no período de 2006/1 a 2016/2 na disciplina HIS047-HISTORIA DA AMERICA I	20
10	Conceitos obtidos pelos estudantes matriculados no curso de História Diurno no período de 2006/1 a 2016/2 na disciplina CAE038-HISTORIA DA EDUCACAO	21
11	Conceitos obtidos pelos estudantes matriculados no curso de História Diurno no período de 2006/1 a 2016/2 na disciplina HIS121-HISTORIA DAS AMERICAS I	22
12	Conceitos obtidos pelos estudantes matriculados no curso de História Diurno no período de 2006/1 a 2016/2 na disciplina HIS128-HISTORIA DAS AMERICAS II	23

13	Conceitos obtidos pelos estudantes matriculados no curso de História Diurno no período de 2006/1 a 2016/2 na disciplina HIS042-HISTORIA MEDIEVAL	24
14	Conceitos obtidos pelos estudantes matriculados no curso de História Diurno no período de 2006/1 a 2016/2 na disciplina UNI001-INGLES INSTRUMENTAL I	25
15	Conceitos obtidos pelos estudantes matriculados no curso de História Diurno no período de 2006/1 a 2016/2 na disciplina UNI002-INGLES INSTRUMENTAL II	26
16	Número de semestres cursados de acordo com a situação do estudante no curso de História Diurno.	38
17	Situação do estudante de acordo com o ano de ingresso.	39
18	Número de estudantes matriculados por semestres de acordo com o ano de ingresso.	41
19	Rendimento Semestral Global Médio de acordo com a Situação do estudante na UFMG.	42
20	Principais disciplinas cursadas pelos estudantes que saíram do curso de História Diurno.	44
21	Rendimento por disciplina de acordo com a situação do estudante no curso de História Diurno : Saída do Curso ou Conclusão.	47
22	Cursos de destino de estudantes que saíram do curso de História Diurno no período de 2006/1 a 2016/1	50

1 INTRODUÇÃO

O objetivo deste relatório é utilizar os dados de rendimento acadêmico disponíveis na UFMG para produzir informação sobre o desempenho dos discentes de graduação, avaliar a dificuldade das principais disciplinas de cada curso e também analisar a taxa de saída do curso. Espera-se produzir um relatório modelo que possa estimular o acompanhamento contínuo do curso pela coordenação.

Neste relatório serão analisados os dados do curso presencial de História Diurno no período de 2006/1 a 2016/2 . Foram analisados os dados de todos os estudantes matriculados no curso neste período, com exceção somente dos estudantes matriculados em decorrência de continuidade de estudos.

Os dados analisados neste relatório foram fornecidos pelo Centro de Computação da UFMG (CECOM) e o tratamento, a análise dos dados e a produção do relatório foi realizada pelo Setor de Estatística da Pró-Reitoria de Graduação da UFMG.

O *software* utilizado para o desenvolvimento das análises foi o *software* R, disponível para download em <http://www.r-project.org/>.

2 METODOLOGIA

Nesta seção serão brevemente apresentadas as técnicas estatísticas aplicadas para o desenvolvimento do relatório. A análise exploratória que será apresentada ao longo deste relatório inclui medidas de variação e posição relativa, bem como o Gráfico de Caixa (Boxplot), o Histograma e o Gráfico de Barras. Além disso, serão mostrados alguns conceitos de Estatística Multivariada que englobam técnicas mais avançadas de análise de dados.

2.1 ANÁLISE DESCRITIVA

As interpretações das principais medidas de estatística descritiva são baseadas nos seguintes conceitos:

Média: média aritmética;

Desvio-padrão: medida de variabilidade dos dados com relação à média;

Mínimo: menor valor encontrado na série de dados;

1º Quartil: valor que deixa 25% dos dados abaixo dele;

Mediana: valor que deixa 50% dos dados abaixo dele;

3º Quartil: valor que deixa 75% dos dados abaixo dele;

Máximo: maior valor encontrado na série de dados;

Percentual Acumulado: O percentual acumulado é a soma de todos os percentuais até aquela classe. O valor máximo do percentual acumulado é 100%.

Boxplot:

A representação através do Boxplot permite a análise visual da posição, dispersão, assimetria, caudas e valores discrepantes do conjunto de dados. Os asteriscos que as vezes aparecem no Boxplot indicam que aquelas observações são outliers (valores extremos). O local onde a linha vertical começa (de baixo para cima) indica o mínimo (excetuando algum possível valor extremo) e, onde a linha termina indica o máximo, também excetuando algum possível outlier.

O retângulo no meio dessa linha possui três linhas horizontais. A linha de baixo (que é o próprio contorno externo inferior do retângulo) indica o primeiro quartil, a de cima (que também é o próprio contorno externo superior do retângulo) indica o terceiro quartil e a do meio indica a mediana. A mediana é a medida de tendência central mais indicada

quando os dados possuem distribuição assimétrica, mais indicada até do que a média aritmética, que nesse caso seria influenciada pelos valores extremos.

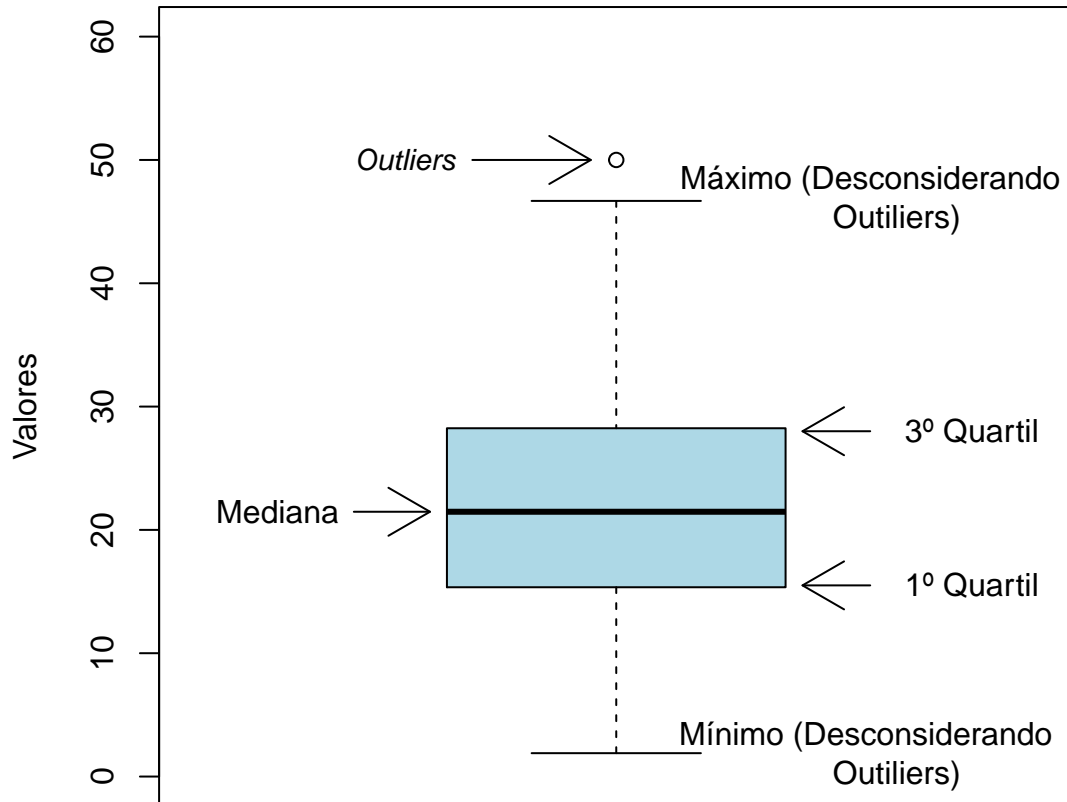


Figura 1: Ilustração do Boxplot.

Histograma:

A partir do Histograma é possível observar a distribuição de frequência de um conjunto de dados agrupados em classes. A altura de cada barra que compõe o histograma é proporcional à frequência da classe que ela representa. Na Figura 2 tem-se um exemplo desse tipo de gráfico. O eixo horizontal possui 10 classes de mesmo tamanho que variam entre 0 e 5 e o eixo vertical representa a frequência observada de cada classe. No exemplo, a classe mais frequente é a entre 2 e 2,5, pois é a mais alta e a classe menos frequente é a que varia entre 4,5 e 5.



Figura 2: Exemplo Histograma.

Gráfico de barras:

O Gráfico de Barras apresenta barras retangulares com tamanho igual à frequência da variável observada, ou seja, quanto maior a barra, maior a frequência que representa. No exemplo mostrado na Figura 3, o gráfico de barras é utilizado para apresentar os conceitos ("A", "B", "C", "D", "E" ou "F") obtidos por um grupo de estudantes em três disciplinas ofertadas nos seguintes períodos: 2015/2; 2016/1 e 2016/2. A barra de cor vermelho escuro, por exemplo, representa o conceito "F", que foi o conceito mais frequente em 2015/2. O conceito "A" é representado pela cor verde escuro, tendo sido o conceito menos frequente em 2016/1; a cor amarela representa o conceito "C" que foi o mais frequente em 2016/2.

Maiores informações sobre as medidas de análise descritiva podem ser encontradas em [1] e [2].



Figura 3: Exemplo de gráfico de barras.

2.2 ESTATÍSTICA MULTIVARIADA

Um dos objetivos deste trabalho é agrupar as disciplinas de acordo com o seu nível de dificuldade. Para particionar o conjunto de disciplinas em três grupos: fácil, médio e difícil, foram utilizados os quartis das notas dos estudantes na disciplina e o percentual de estudantes reprovados.

A técnica utilizada para realizar o agrupamento foi a rede de Kohonen (ver [3]). Esse método pode ser visto como uma versão espacialmente orientada do método k-médias (ver maiores informações sobre o k-médias em [4]). Nesta analogia cada unidade corresponde a um grupo e o número de grupos é definido pelo número de grades cujo formato pode ser retangular ou hexagonal.

A rede de Kohonen realiza o agrupamento entre os objetos de estudo de acordo com

a sua similaridade, levando em consideração a homogeneidade interna dos grupos e a heterogeneidade entre os grupos. No caso deste relatório, o objeto de estudo no qual se aplicou a rede de Kohonen foram as disciplinas do curso. Maiores informações sobre a aplicação da rede de Kohonen utilizando o *software* R podem ser encontradas em [5].

3 ANÁLISE DAS PRINCIPAIS DISCIPLINAS

Esta seção apresenta o desempenho dos discentes de graduação em História Diurno nas principais disciplinas cursadas por eles. A análise abrange todas as disciplinas que, na soma de um período de 11 anos (2006/1 a 2016/2), tiveram pelo menos 50 estudantes do curso de História Diurno matriculados¹. Esta seção procura responder perguntas como:

1. Quais disciplinas podem ser consideradas fáceis, médias e difíceis para os estudantes do curso de História Diurno?
2. No período de 2006/1 a 2016/2 qual o conceito ("A", "B", "C", "D", "E" ou "F") obtido pelos estudantes do curso de História Diurno nas disciplinas consideradas difíceis em cada semestre?
3. Qual o número de aprovações, reprovações e trancamentos nas principais disciplinas do curso de História Diurno no período de 2006/1 a 2016/2 por semestre?

¹Na contagem do número de matrículas de cada disciplina, incluiu-se o total de discentes cuja situação final na disciplina foi igual a: aprovação, reprovação ou trancamento.

Na próxima página (Figura 4) é mostrado o Boxplot (ver Seção 2.1) das principais disciplinas cursadas pelos estudantes do curso de História Diurno agrupadas pelo grau de dificuldade²; o agrupamento foi realizado utilizando a rede de Kohonen (ver Seção 2.2). Para criar o agrupamento, considerou-se a nota³ obtida na primeira vez em que o discente cursou a disciplina. Na Tabela 1 encontram-se listadas todas as disciplinas consideradas difíceis para o curso.

É importante ressaltar que o conceito de "difícil" foi atribuído ao grupo de disciplinas que apresentaram os menores rendimentos dentro do curso. Isso não significa, necessariamente, que o rendimento de tais disciplinas seja baixo, considerando os critérios de aprovação da Universidade.

²O grau de dificuldade das disciplinas foi baseado na pontuação (score) obtida pelos estudantes e no número de reprovações. Sabe-se que essa forma de comparação possui limitações, pois não foram aplicadas técnicas que garantam a propriedade de invariância como, por exemplo, a teoria de resposta ao item. Dessa forma, a dificuldade aqui atribuída depende do grupo de estudantes que realizou a disciplina. Apesar dessa limitação, a dificuldade relativa das disciplinas para o grupo que a realizou é importante para a Universidade uma vez que a reprovação/aprovação impacta em seu planejamento de oferta das disciplinas e no tempo de conclusão das turmas.

³Na análise do rendimento acadêmico dos discentes nas disciplinas foram excluídas as seguintes situações: cancelamento a pedido, cancelamento automático, dispensa, indefinido, regime especial, sem resultado lançado, trancamento com justificativa, trancamento sem justificativa, trancamento total e tratamento especial; ou seja, considerou-se somente as notas cuja situação final do discente na disciplina era igual a aprovado ou reprovado.

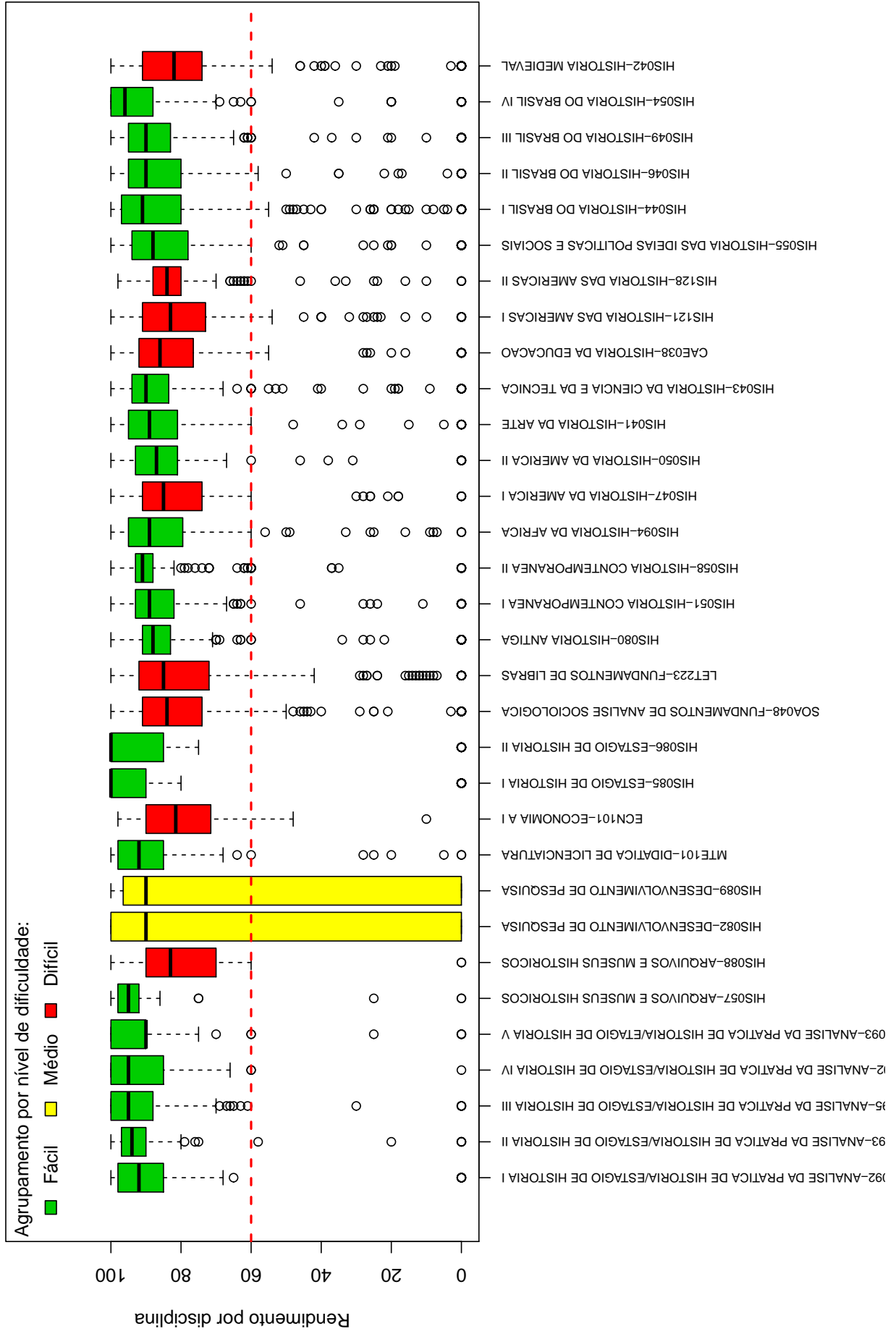


Figura 4: Rendimento dos estudantes matriculados no curso de História Diurno no período de 2006/1 a 2016/2 - disciplinas agrupadas por dificuldade.

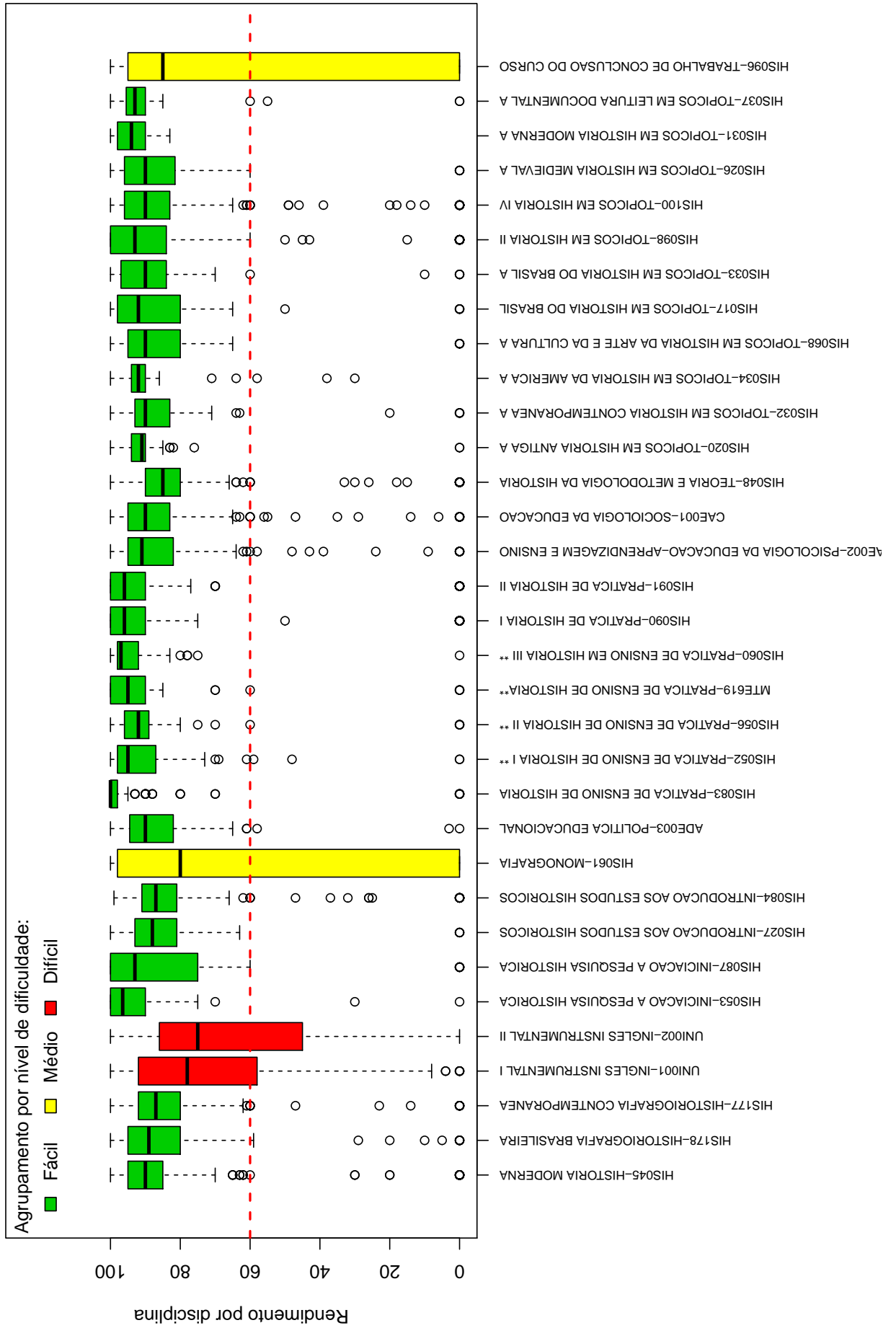


Tabela 1: Disciplinas consideradas difíceis

Disciplinas Difíceis
HIS088-ARQUIVOS E MUSEUS HISTORICOS
ECN101-ECONOMIA A I
SOA048-FUNDAMENTOS DE ANALISE SOCIOLOGICA
LET223-FUNDAMENTOS DE LIBRAS
HIS047-HISTORIA DA AMERICA I
CAE038-HISTORIA DA EDUCACAO
HIS121-HISTORIA DAS AMERICAS I
HIS128-HISTORIA DAS AMERICAS II
HIS042-HISTORIA MEDIEVAL
UNI001-INGLES INSTRUMENTAL I
UNI002-INGLES INSTRUMENTAL II

Conforme mencionado anteriormente, a Tabela 1 lista todas as disciplinas que tiveram pelo menos 50 estudantes matriculados no período de 2006/1 a 2016/2 e foram agrupadas como difíceis pela rede de Kohonen. É possível verificar que, do total de 65 disciplinas avaliadas, 11 foram agrupadas como difíceis.

Os gráficos de barras apresentados a seguir mostram os conceitos⁴ obtidos em cada semestre nas disciplinas listadas na Tabela 1 no período de 2006/1 a 2016/2. É possível que em alguns gráficos não haja informação em todos os semestres analisados, especialmente nos primeiros semestres. Isso pode ocorrer em disciplinas que não são ofertadas em todos os semestres e também com aquelas cursadas pelos estudantes em semestres mais avançados do curso; lembrando que essa análise abrange somente os estudantes que ingressaram no curso de História Diurno a partir de 2006/1. Outra possibilidade ocorre quando há mudança curricular, algumas disciplinas podem ter se tornado obrigatórias ou optativas e algumas podem deixar de ser ofertadas.

Após os gráficos de barras, tem-se a Tabela 2 que mostra o número de aprovações, reprovações por infrequência (Reprovados (I)), reprovações por rendimento (Reprovados (R)) e trancamentos⁵ em todas as disciplinas analisadas (incluindo aquelas agrupadas como médias ou fáceis.). Nessa tabela estão destacadas na cor cinza as células nas quais há pelo menos 30 estudantes matriculados e o percentual de aprovados foi menor do que 50%.

⁴Foram apresentados os conceitos obtidos por estudantes cuja situação final na disciplina é igual a aprovado ou reprovado.

⁵Além das situações nas quais o discente foi aprovado ou reprovado, incluiu-se na Tabela 2 o número total de trancamentos (trancamento sem justificativa, trancamento com justificativa e trancamento total).

HIS088--ARQUIVOS E MUSEUS HISTORICOS

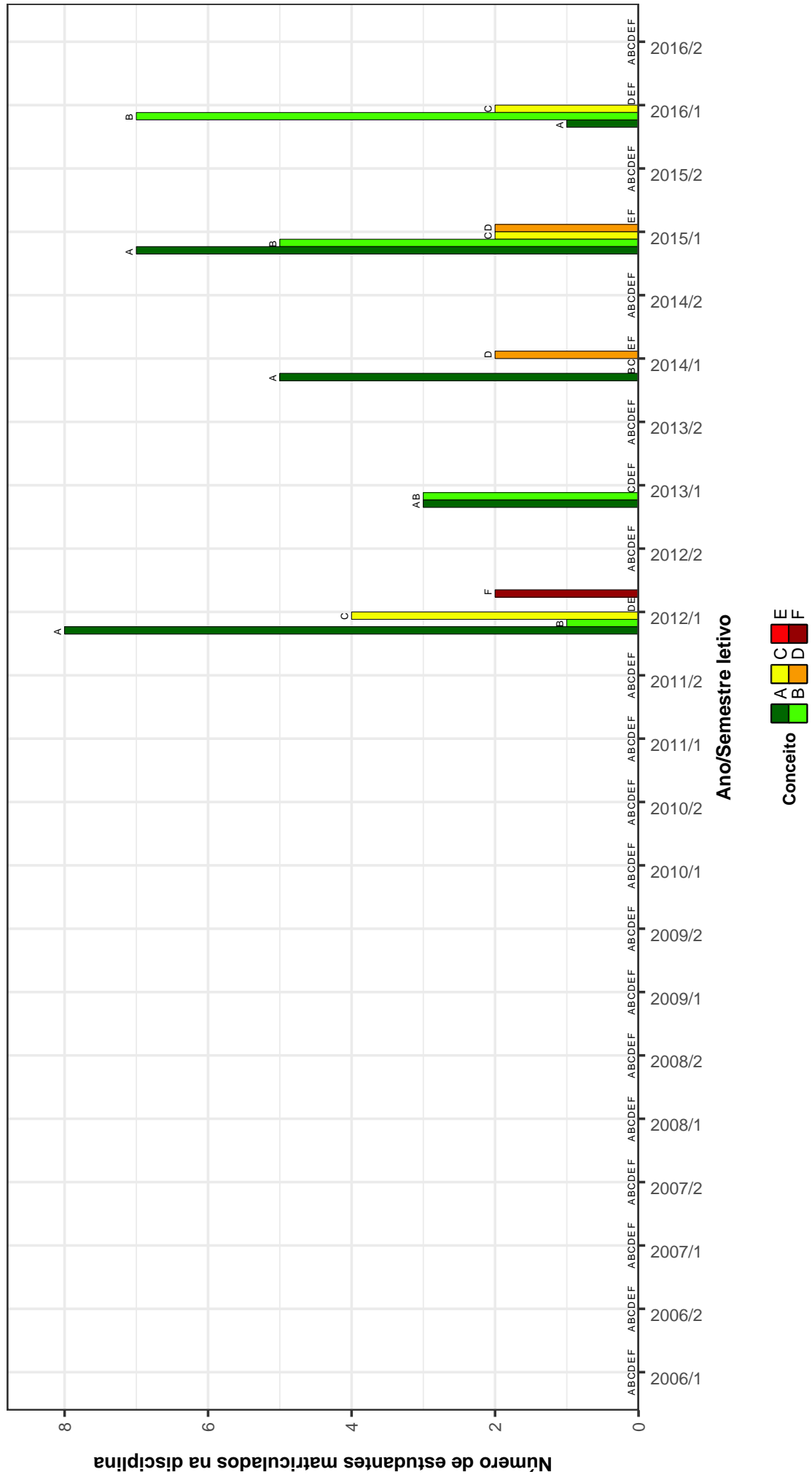


Figura 5: Conceitos obtidos pelos estudantes matriculados no curso de História Diurno no período de 2006/1 a 2016/2 na disciplina HIS088-ARQUIVOS E MUSEUS HISTORICOS .

ECN101-ECONOMIA A I

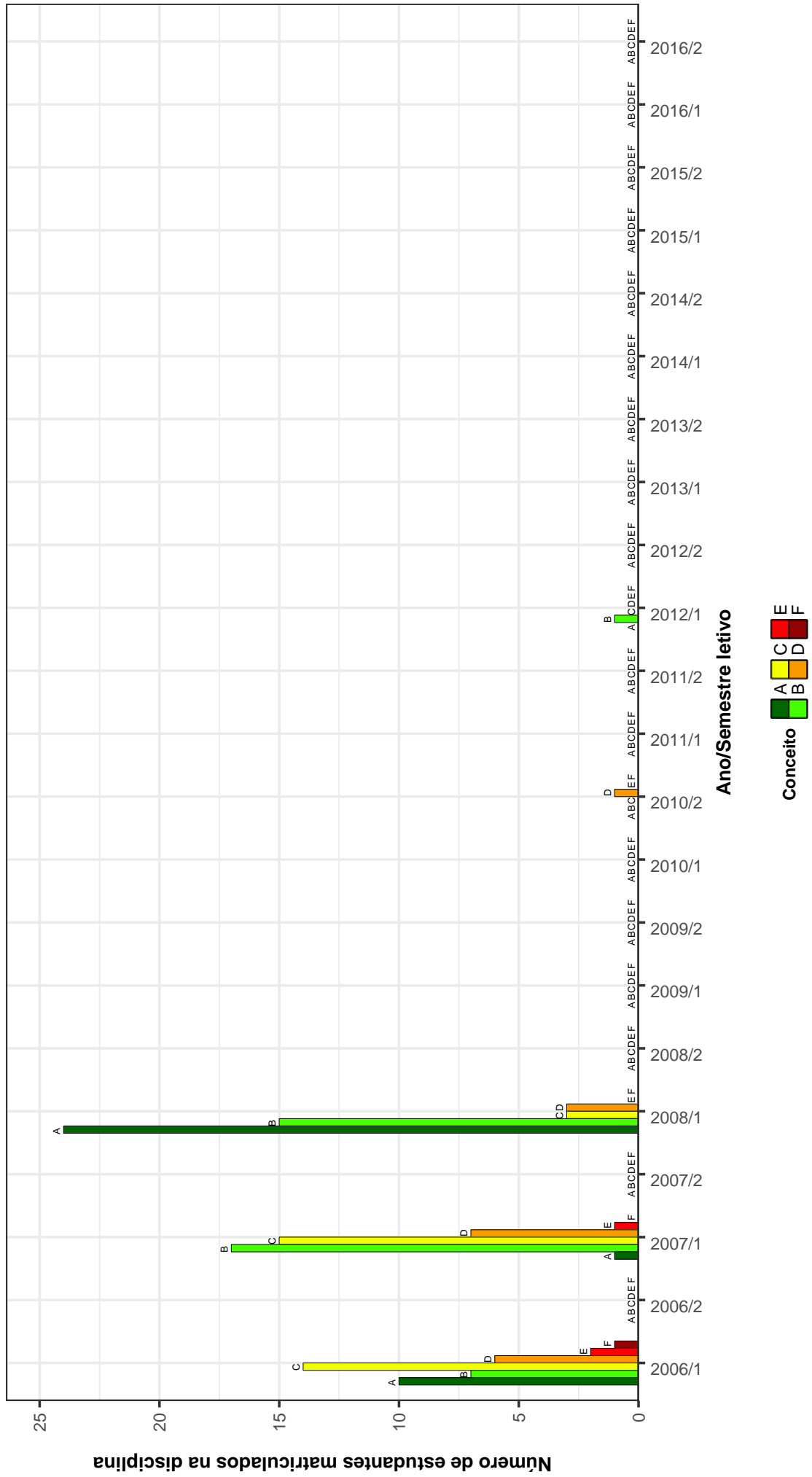


Figura 6: Conceitos obtidos pelos estudantes matriculados no curso de História Diurno no período de 2006/1 a 2016/2 na disciplina ECN101-ECONOMIA A I.

SOA048–FUNDAMENTOS DE ANÁLISE SOCIOLOGICA

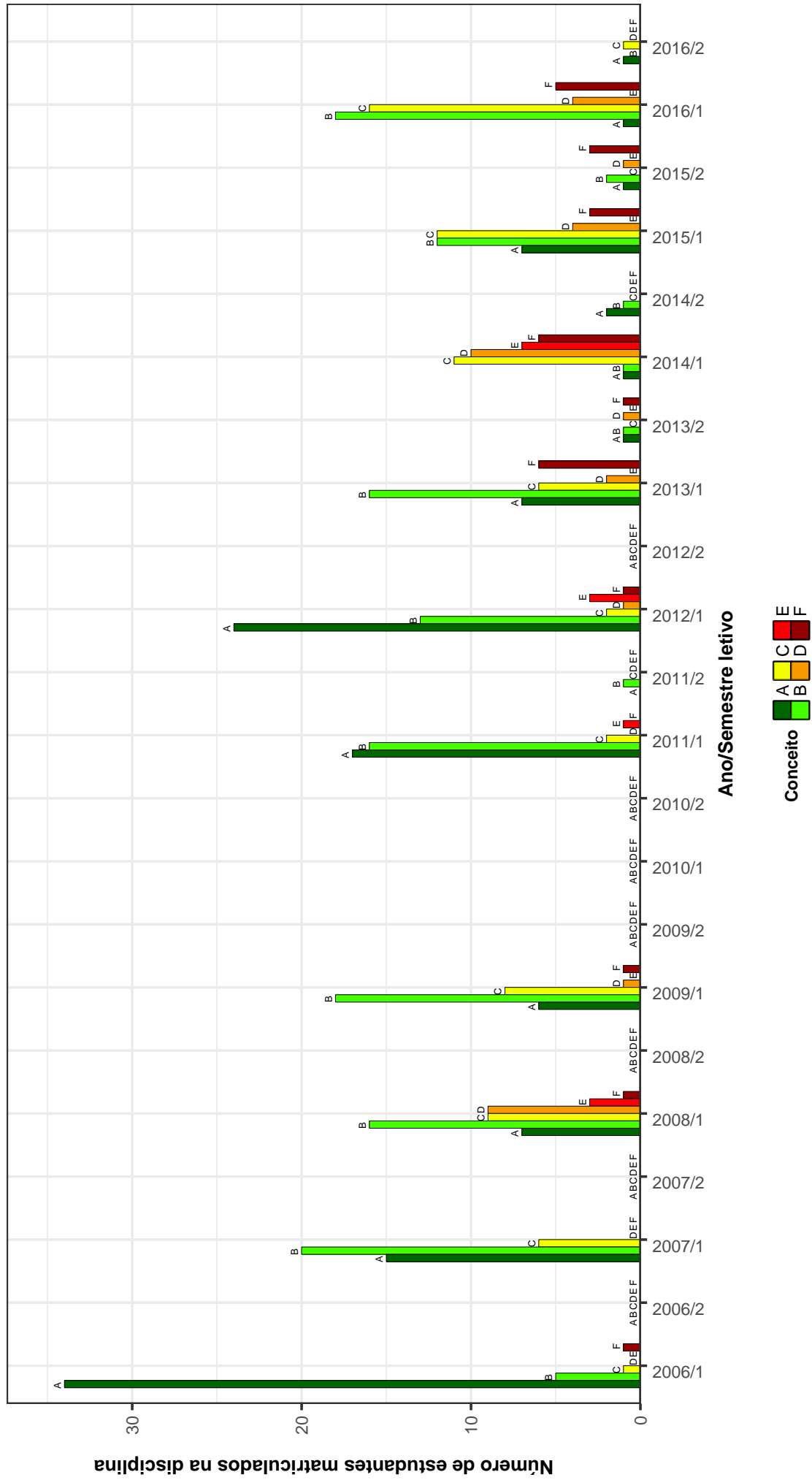


Figura 7: Conceitos obtidos pelos estudantes matriculados no curso de História Diurno no período de 2006/1 a 2016/2 na disciplina SOA048-FUNDAMENTOS DE ANÁLISE SOCIOLOGICA .

LET223–FUNDAMENTOS DE LIBRAS

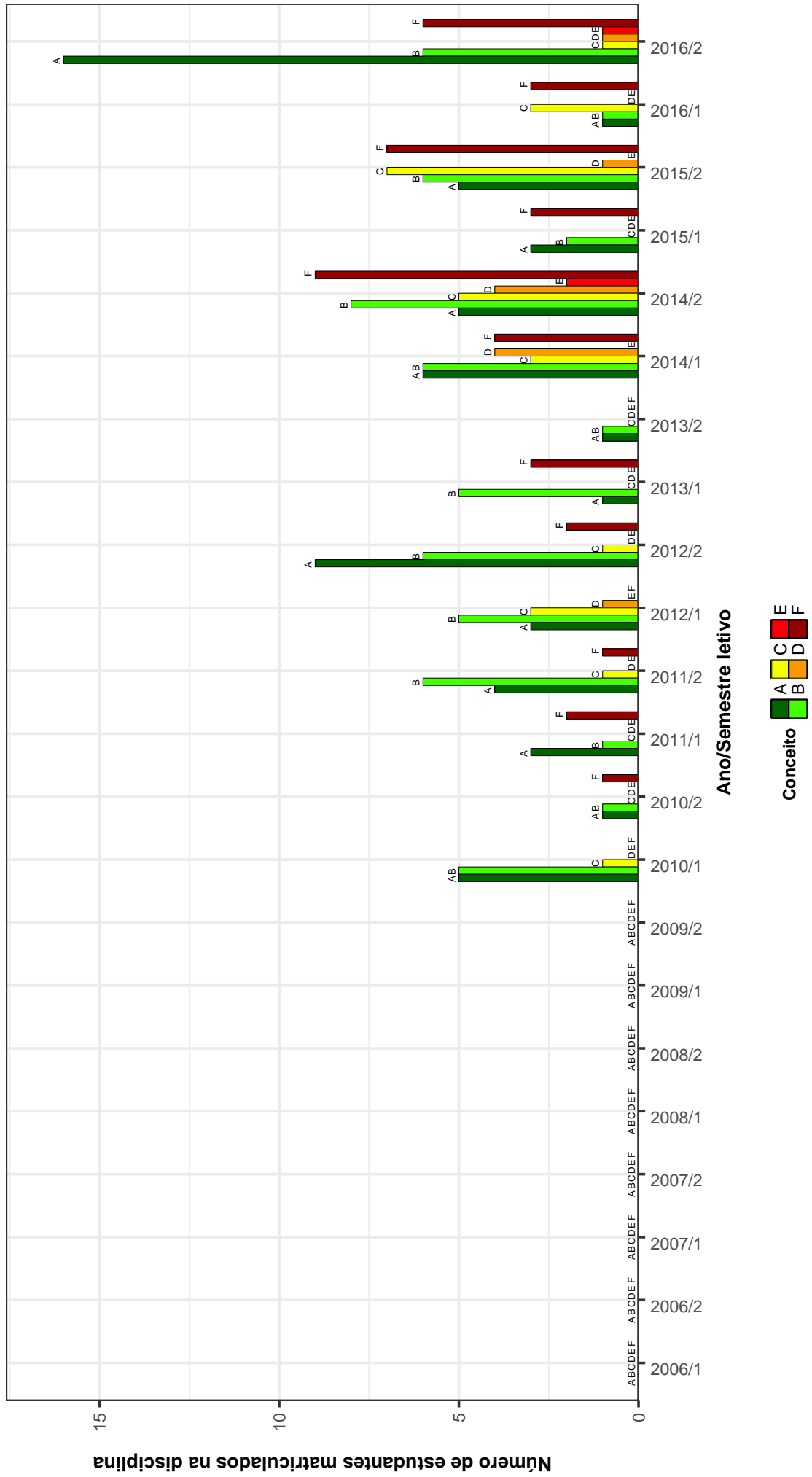


Figura 8: Conceitos obtidos pelos estudantes matriculados no curso de História Diurno no período de 2006/1 a 2016/2 na disciplina LET223-FUNDAMENTOS DE LIBRAS .

HIS047 –HISTORIA DA AMERICA I

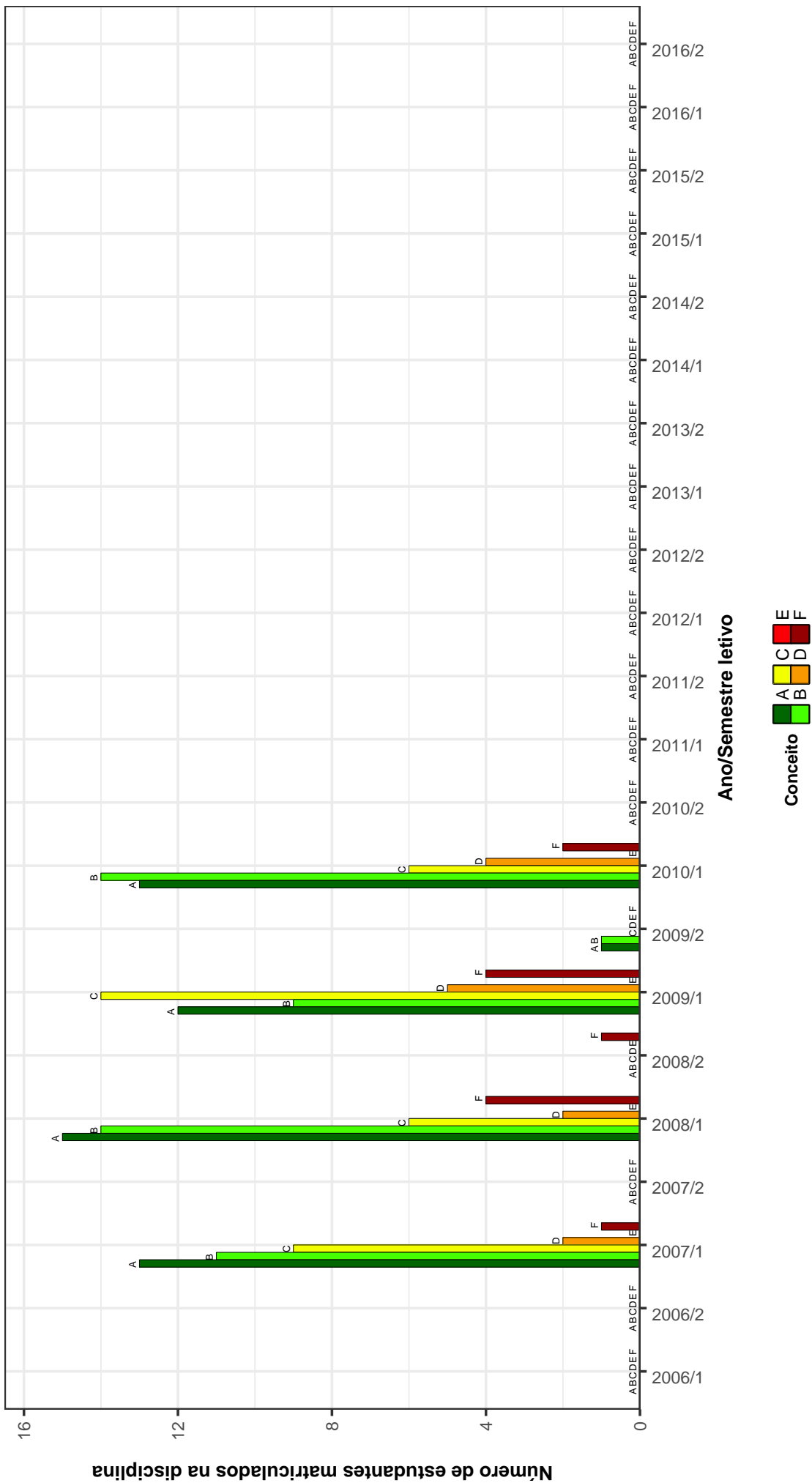


Figura 9: Conceitos obtidos pelos estudantes matriculados no curso de História Diurno no período de 2006/1 a 2016/2 na disciplina HIS047-HISTORIA DA AMERICA I .

CAE038-HISTORIA DA EDUCACAO

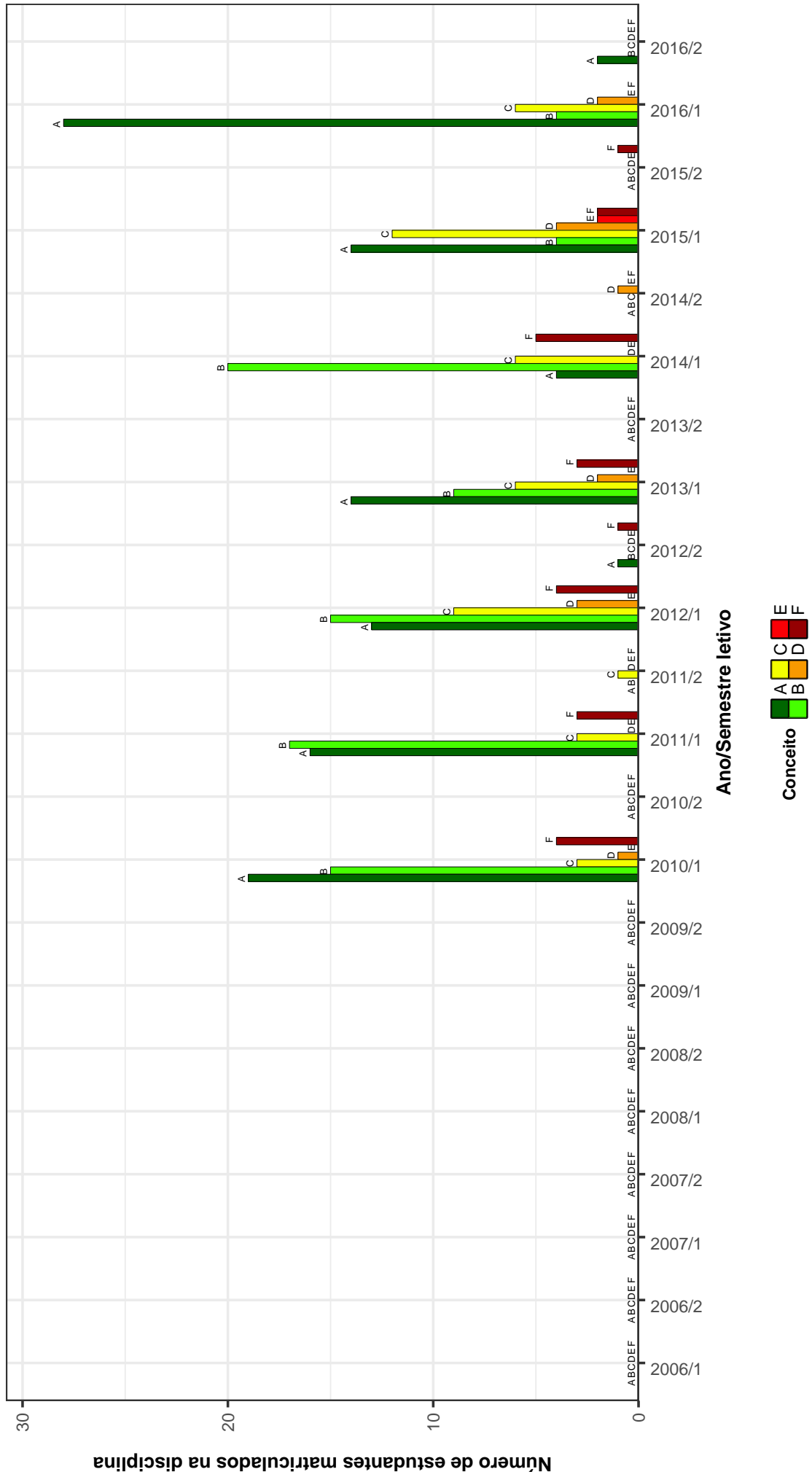


Figura 10: Conceitos obtidos pelos estudantes matriculados no curso de História Diurna no período de 2006/1 a 2016/2 na disciplina CAE038-HISTORIA DA EDUCACAO .

HIS121–HISTORIA DAS AMERICAS I

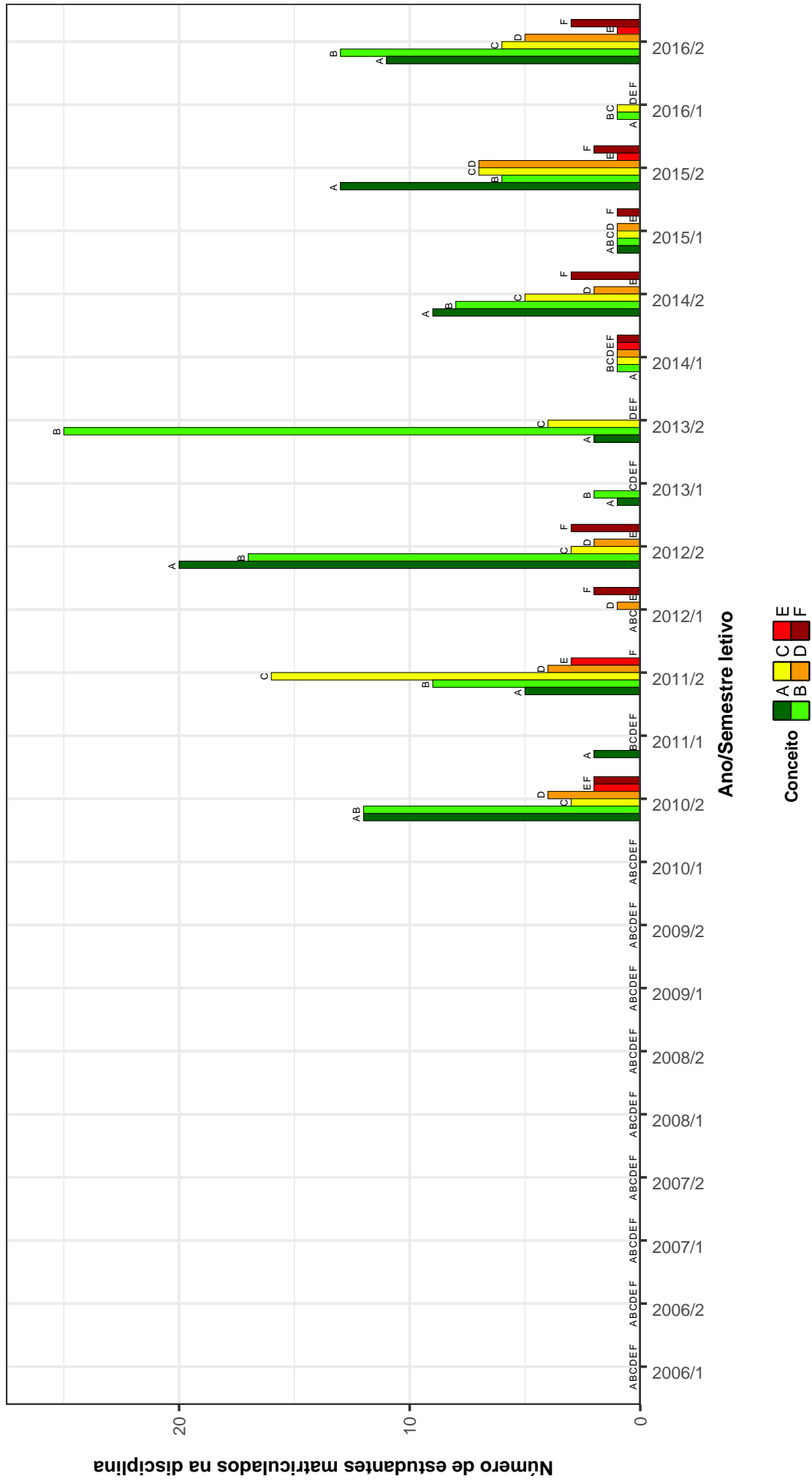


Figura 11: Conceitos obtidos pelos estudantes matriculados no curso de História Diurno no período de 2006/1 a 2016/2 na disciplina HIS121-HISTORIA DAS AMERICAS I.

HIS128–HISTORIA DAS AMERICAS II

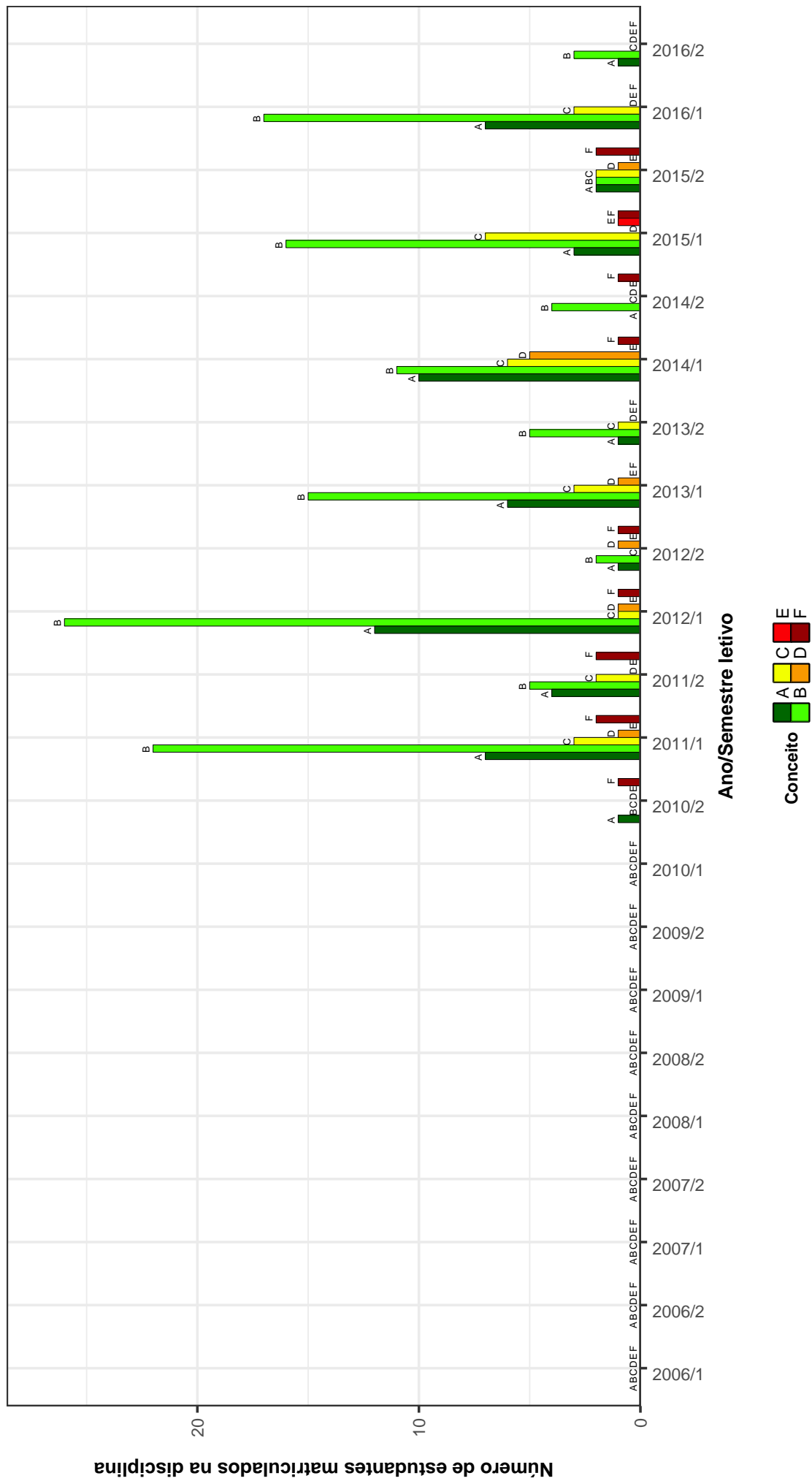


Figura 12: Conceitos obtidos pelos estudantes matriculados no curso de História Diurno no período de 2006/1 a 2016/2 na disciplina HIS128-HISTORIA DAS AMERICAS II .

HIS042–HISTORIA MEDIEVAL

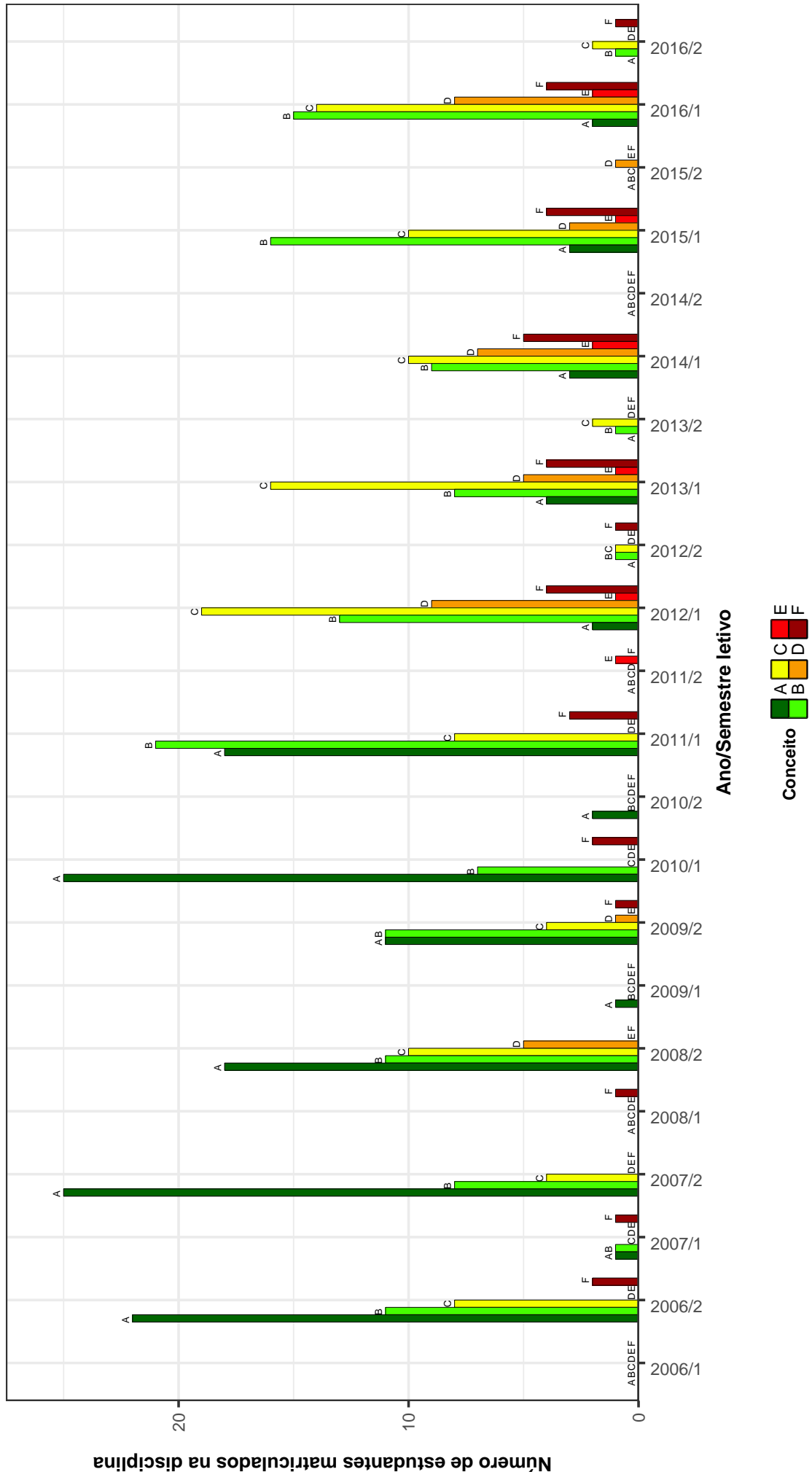


Figura 13: Conceitos obtidos pelos estudantes matriculados no curso de História Diurno no período de 2006/1 a 2016/2 na disciplina HIS042-HISTORIA MEDIEVAL .

UNI001 –INGLES INSTRUMENTAL I

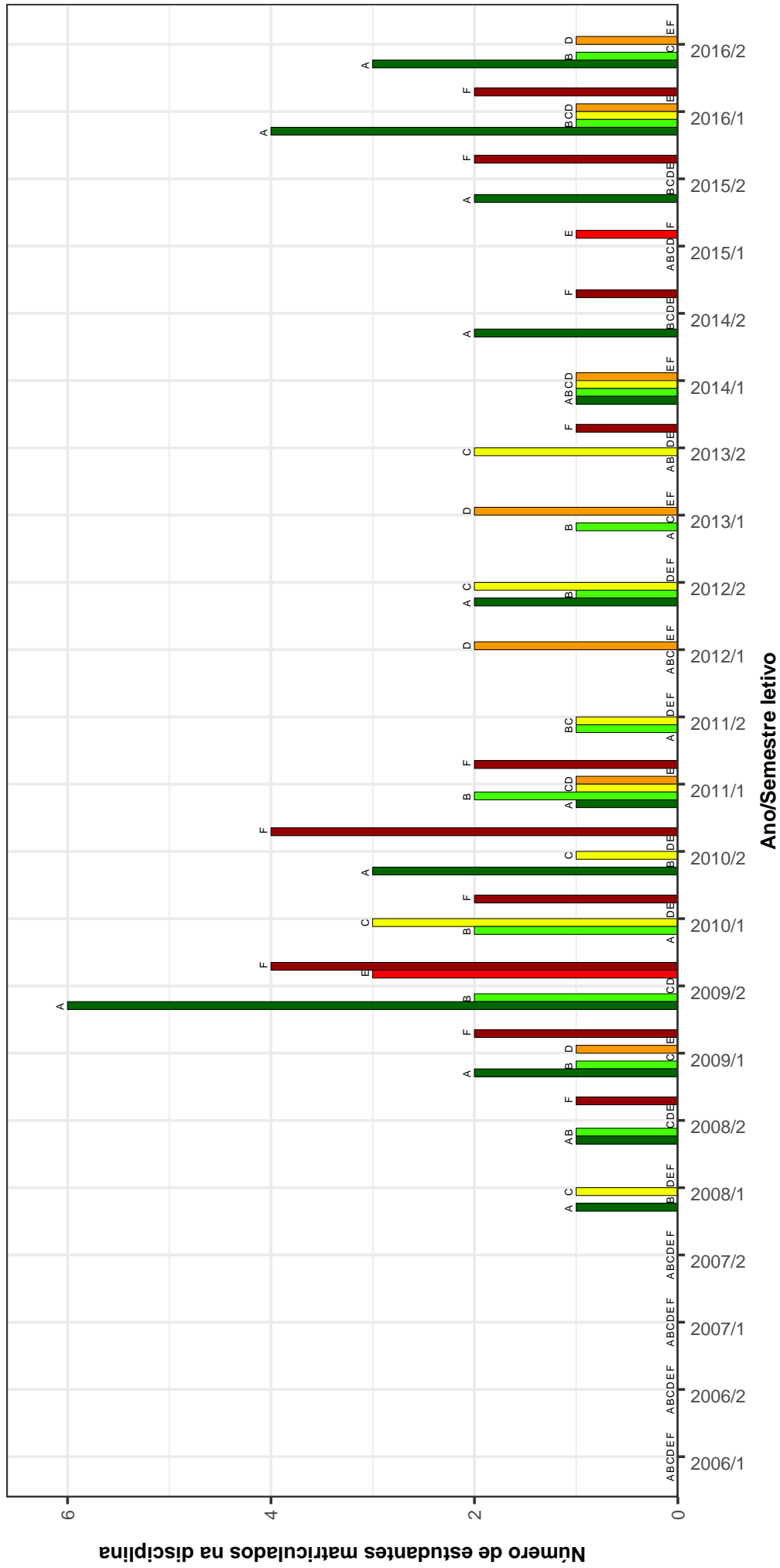


Figura 14: Conceitos obtidos pelos estudantes matriculados no curso de História Diurno no período de 2006/1 a 2016/2 na disciplina UNI001-INGLES INSTRUMENTAL I .

UNI002-INGLES INSTRUMENTAL II

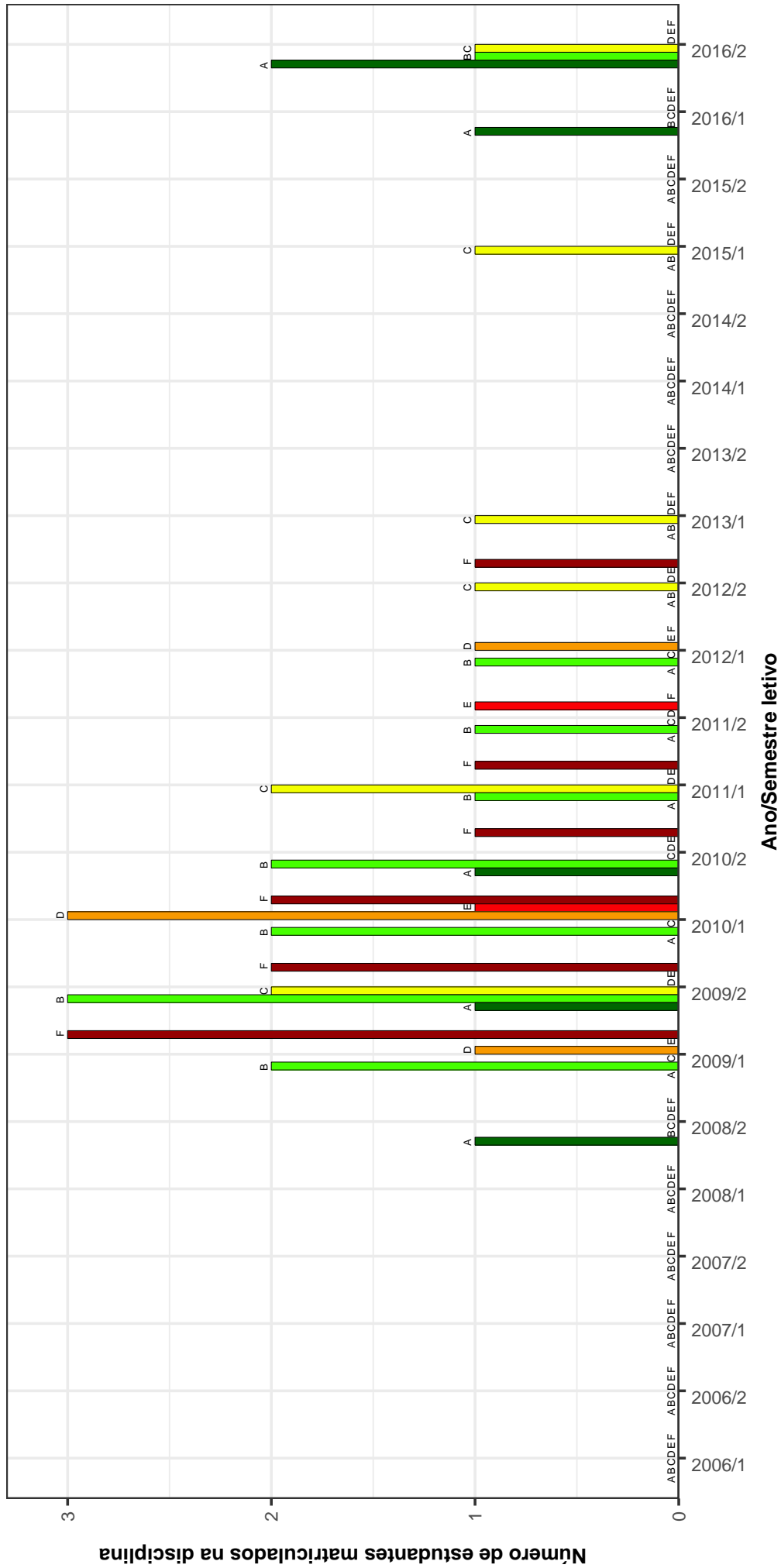


Figura 15: Conceitos obtidos pelos estudantes matriculados no curso de História Diurno no período de 2006/1 a 2016/2 na disciplina UNI002-INGLES INSTRUMENTAL II .

Tabela 2: Situação dos estudantes nas principais disciplinas do curso de História Diurno no período de 2009 a 2016/2

DISCIPLINAS	SITUAÇÃO	2009		2010		2011		2012		2013		2014		2015		2016		TOTAL		
		Freq.	%	Freq.	%	Freq.	%	Freq.	%	Freq.	%	Freq.	%	Freq.	%	Freq.	%	Freq.	%	
HIS092-ANALISE DA PRÁTICA DE HISTÓRIA/ESTAGIO DE HISTÓRIA I	Aprovados	0	-	0	-	21	91,3%	33	91,7%	35	94,6%	16	84,2%	19	82,6%	30	93,8%	154	90,6%	
	Reprovados (I)	0	-	0	0%	0	0%	0	0%	1	2,7%	1	5,3%	0	0%	0	0%	2	1,2%	
	Reprovados (R)	0	-	0	0%	0	0%	1	2,8%	1	0%	0	0%	1	4,3%	1	3,1%	4	2,4%	
	Trancamentos	0	-	0	-	2	8,7%	2	5,6%	1	2,7%	1	5,3%	3	13%	1	3,1%	10	5,9%	
	Total	0	-	0	-	23	100%	36	100%	36	100%	37	100%	19	100%	23	100%	32	100%	170
HIS093-ANALISE DA PRÁTICA DE HISTÓRIA/ESTAGIO DE HISTÓRIA II	Aprovados	0	-	0	-	0	0%	24	96%	32	88,9%	32	97%	17	94,4%	16	88,9%	121	91,7%	
	Reprovados (I)	0	-	0	-	1	50%	0	0%	0	0%	0	0%	0	0%	0	0%	1	0,8%	
	Reprovados (R)	0	-	0	-	0	0%	0	0%	0	0%	1	3%	1	5,6%	2	11,1%	6	4,5%	
	Trancamentos	0	-	0	-	1	50%	1	4%	2	5,6%	2	0%	0	0%	0	0%	4	3%	
	Total	0	-	0	-	2	100%	25	100%	25	100%	36	100%	33	100%	18	100%	132	100%	
HIS095-ANALISE DA PRÁTICA DE HISTÓRIA/ESTAGIO DE HISTÓRIA III	Aprovados	0	-	0	-	0	-	18	90%	24	85,7%	32	100%	16	84,2%	16	76,2%	106	88,3%	
	Reprovados (I)	0	-	0	-	0	-	1	5%	1	3,6%	0	0%	1	5,3%	0	0%	3	2,5%	
	Reprovados (R)	0	-	0	-	0	-	0	0%	0	0%	0	0%	0	0%	1	4,8%	2	1,7%	
	Trancamentos	0	-	0	-	0	-	1	5%	1	10,7%	3	10,7%	0	0%	1	5,3%	4	3,1%	
	Total	0	-	0	-	0	-	20	100%	20	100%	28	100%	32	100%	19	100%	21	100%	120
MTE092-ANALISE DA PRÁTICA DE HISTÓRIA/ESTAGIO DE HISTÓRIA IV	Aprovados	0	-	0	-	0	-	0	0%	24	96%	25	92,6%	25	86,2%	22	95,7%	98	92,5%	
	Reprovados (I)	0	-	0	-	0	-	0	0%	0	0%	0	0%	0	0%	0	0%	0	0%	
	Reprovados (R)	0	-	0	-	0	-	0	0%	0	0%	0	0%	1	3,4%	0	0%	1	0,9%	
	Trancamentos	0	-	0	-	0	-	0	0%	2	7,4%	2	7,4%	3	10,3%	1	4,3%	7	6,6%	
	Total	0	-	0	-	0	-	2	100%	2	100%	25	100%	27	100%	29	100%	23	100%	106
MTE093-ANALISE DA PRÁTICA DE HISTÓRIA/ESTAGIO DE HISTÓRIA V	Aprovados	0	-	0	-	0	-	0	-	19	95%	22	88%	23	100%	23	79,3%	87	89,7%	
	Reprovados (I)	0	-	0	-	0	-	0	-	0	0%	2	8%	0	0%	1	3,4%	3	3,1%	
	Reprovados (R)	0	-	0	-	0	-	0	-	0	0%	0	0%	0	0%	1	3,4%	1	1%	
	Trancamentos	0	-	0	-	0	-	0	-	1	5%	1	4%	0	0%	4	13,8%	6	6,2%	
	Total	0	-	0	-	0	-	0	-	20	100%	25	100%	25	100%	29	100%	29	100%	97
HIS057-ARQUIVOS E MUSEUS HISTÓRICOS	Aprovados	10	90,9%	6	66,7%	22	88%	0	-	0	-	0	-	0	-	0	-	38	84,4%	
	Reprovados (I)	0	0%	1	11,1%	2	8%	0	-	0	-	0	-	0	-	0	-	3	6,7%	
	Reprovados (R)	0	0%	0	0%	0	0%	0	-	0	-	0	-	0	-	0	-	0	0%	
	Trancamentos	1	9,1%	2	22,2%	1	4%	0	-	0	-	0	-	0	-	0	-	4	8,9%	
	Total	11	100%	9	100%	25	100%	0	-	0	-	0	-	0	-	0	-	4	100%	
HIS088-ARQUIVOS E MUSEUS HISTÓRICOS	Aprovados	0	-	0	-	0	-	13	76,5%	6	75%	7	87,5%	16	94,1%	10	100%	52	86,7%	
	Reprovados (I)	0	-	0	-	0	-	2	11,8%	0	0%	0	0%	0	0%	0	0%	2	3,3%	
	Reprovados (R)	0	-	0	-	0	-	0	0%	0	0%	0	0%	0	0%	0	0%	0	0%	
	Trancamentos	0	-	0	-	0	-	2	11,8%	2	25%	1	12,5%	1	5,9%	0	0%	6	10%	
	Total	0	-	0	-	0	-	17	100%	8	100%	8	100%	17	100%	10	100%	60	100%	
HIS082-DESENVOLVIMENTO DE PESQUISA	Aprovados	4	57,1%	7	38,9%	9	30%	9	52,9%	3	33,3%	0	-	0	-	0	-	32	39,5%	
	Reprovados (I)	3	42,9%	4	22,2%	9	30%	5	29,4%	3	33,3%	0	-	0	-	0	-	24	29,6%	
	Reprovados (R)	0	0%	0	0%	0	0%	0	0%	0	0%	0	-	0	-	0	-	0	0%	
	Trancamentos	0	0%	7	38,9%	12	40%	3	17,6%	3	33,3%	0	-	0	-	0	-	25	30,9%	
	Total	7	100%	18	100%	30	100%	17	100%	17	100%	9	100%	0	-	0	-	81	100%	
HIS089-DESENVOLVIMENTO DE PESQUISA	Aprovados	0	-	0	-	0	-	7	70%	5	71,4%	9	52,9%	11	47,8%	11	50%	43	54,4%	
	Reprovados (I)	0	-	0	-	0	-	3	30%	0	0%	5	29,4%	0	0%	0	0%	8	10,1%	
	Reprovados (R)	0	-	0	-	0	-	0	0%	0	0%	0	0%	10	43,5%	6	27,3%	16	20,3%	
	Trancamentos	0	-	0	-	0	-	0	0%	2	28,6%	3	17,6%	2	8,7%	5	22,7%	12	15,2%	
	Total	0	-	0	-	0	-	10	100%	10	100%	7	100%	17	100%	22	100%	79	100%	
MTE101-DIDÁTICA DE LICENCIATURA	Aprovados	27	100%	29	93,5%	23	92%	19	79,2%	4	80%	0	0%	1	100%	0	-	103	89,6%	
	Reprovados (I)	0	0%	1	3,2%	1	4%	2	8,3%	0	0%	2	100%	0	0%	0	-	6	5,2%	
	Reprovados (R)	0	0%	1	3,2%	0	0%	0	0%	0	0%	0	0%	0	0%	0	-	1	0,9%	
	Trancamentos	0	0%	0	0%	1	4%	3	12,5%	1	20%	1	20%	0	0%	0	-	5	4,3%	
	Total	27	100%	31	100%	25	100%	24	100%	7	100%	5	100%	2	100%	1	100%	115	100%	

Tabela 2 : Continuação

DISCIPLINAS	SITUAÇÃO	2009		2010		2011		2012		2013		2014		2015		2016		TOTAL	
		Freq.	%	Freq.	%	Freq.	%	Freq.	%	Freq.	%	Freq.	%	Freq.	%	Freq.	%	Freq.	%
ECN101-ECONOMIA A I	Aprovados	0	-	1	100%	0	-	1	100%	0	-	0	-	0	-	0	-	2	100%
	Reprovados (I)	0	-	0	0%	0	-	0	0%	0	-	0	-	0	-	0	-	0	0%
	Reprovados (R)	0	-	0	0%	0	-	0	0%	0	-	0	-	0	-	0	-	0	0%
	Trancamentos	0	-	0	0%	0	-	0	0%	0	-	0	-	0	-	0	-	0	0%
	Total	0	-	1	100%	0	-	1	100%	0	-	0	-	0	-	0	-	2	100%
HIS085-ESTAGIO DE HISTORIA I	Aprovados	35	94,6%	40	93%	12	80%	18	78,3%	3	100%	2	40%	0	0%	0	-	110	86,6%
	Reprovados (I)	2	5,4%	3	7%	3	20%	3	13%	0	0%	2	40%	1	100%	0	-	14	11%
	Reprovados (R)	0	0%	0	0%	0	0%	0	0%	0	0%	0	0%	0	0%	0	-	0	0%
	Trancamentos	0	0%	0	0%	0	0%	2	8,7%	0	0%	0	0%	1	20%	0	-	3	2,4%
	Total	37	100%	43	100%	15	100%	23	100%	3	100%	5	100%	1	100%	0	-	127	100%
HIS086-ESTAGIO DE HISTORIA II	Aprovados	33	86,8%	34	91,9%	16	80%	17	70,8%	2	100%	2	66,7%	0	-	0	-	104	83,9%
	Reprovados (I)	5	13,2%	3	8,1%	2	10%	3	12,5%	0	0%	1	33,3%	0	-	0	-	14	11,3%
	Reprovados (R)	0	0%	0	0%	0	0%	0	0%	0	0%	0	0%	0	-	0	-	0	0%
	Trancamentos	0	0%	0	0%	2	10%	4	16,7%	0	0%	0	0%	0	-	0	-	6	4,8%
	Total	38	100%	37	100%	20	100%	24	100%	2	100%	3	100%	0	-	0	-	124	100%
SOA048- FUNDAMENTOS DE ANALISE SOCIOLOGICA	Aprovados	33	86,8%	0	-	36	83,7%	40	87%	34	69,4%	26	51%	39	78%	41	85,4%	149	76,6%
	Reprovados (I)	1	2,6%	0	0%	1	2,3%	0	0%	6	12,2%	0	0%	3	6%	3	6,2%	24	4,3%
	Reprovados (R)	0	0%	0	0%	0	0%	4	8,7%	1	2%	13	25,5%	3	6%	2	4,2%	23	7,1%
	Trancamentos	4	10,5%	0	-	6	14%	2	4,3%	8	16,3%	12	23,5%	5	10%	2	4,2%	39	12%
	Total	38	100%	0	-	43	100%	46	100%	49	100%	51	100%	50	100%	48	100%	325	100%
LET223- FUNDAMENTOS DE LIBRAS	Aprovados	0	-	13	81,2%	15	71,4%	27	75%	8	61,5%	41	64,1%	24	58,5%	29	67,4%	157	67,1%
	Reprovados (I)	0	-	1	6,2%	0	0%	2	5,6%	3	23,1%	11	17,2%	3	7,3%	0	0%	20	8,5%
	Reprovados (R)	0	-	0	0%	3	14,3%	1	2,8%	0	0%	4	6,2%	7	17,1%	10	23,3%	25	10,7%
	Trancamentos	0	-	2	12,5%	3	14,3%	6	16,7%	2	15,4%	2	12,5%	8	12,5%	7	17,1%	4	9,3%
	Total	0	-	16	100%	21	100%	36	100%	36	100%	64	100%	41	100%	43	100%	234	100%
HIS080-HISTORIA ANTIGA	Aprovados	42	95,5%	44	97,8%	38	80,9%	45	91,8%	34	81%	31	75,6%	36	83,7%	44	89,8%	314	87,2%
	Reprovados (I)	2	4,5%	1	2,2%	1	2,1%	2	4,1%	3	7,1%	0	0%	2	4,7%	2	4,1%	13	3,6%
	Reprovados (R)	0	0%	0	0%	2	4,3%	0	0%	0	0%	4	9,8%	0	0%	0	0%	6	1,7%
	Trancamentos	0	0%	0	0%	6	12,8%	2	4,1%	5	11,9%	6	14,6%	5	11,6%	3	6,1%	27	7,5%
	Total	44	100%	45	100%	47	100%	49	100%	42	100%	41	100%	43	100%	49	100%	360	100%
HIS051-HISTORIA CONTEMPORANEA I	Aprovados	33	82,5%	37	82,2%	39	90,7%	34	91,9%	39	88,6%	34	89,5%	26	81,2%	30	81,1%	272	86,1%
	Reprovados (I)	0	0%	1	2,2%	0	0%	1	2,7%	0	0%	0	0%	4	12,5%	2	5,4%	8	2,5%
	Reprovados (R)	3	7,5%	2	4,4%	3	7%	1	0%	3	6,8%	2	5,3%	2	5,3%	0	0%	13	4,1%
	Trancamentos	4	10%	5	11,1%	1	2,3%	2	5,4%	2	4,5%	2	5,3%	2	6,2%	5	13,5%	23	7,3%
	Total	40	100%	45	100%	43	100%	37	100%	44	100%	38	100%	32	100%	37	100%	316	100%
HIS058-HISTORIA CONTEMPORANEA II	Aprovados	36	87,8%	32	84,2%	52	88,1%	46	92%	34	87,2%	38	86,4%	22	100%	25	78,1%	285	87,7%
	Reprovados (I)	1	2,4%	1	2,6%	3	5,1%	1	2%	1	2,6%	0	0%	0	0%	0	0%	7	2,2%
	Reprovados (R)	0	0%	0	0%	0	0%	0	0%	0	0%	3	6,8%	0	0%	1	3,1%	4	1,2%
	Trancamentos	4	9,8%	5	13,2%	4	6,8%	3	6%	4	10,3%	3	6,8%	3	6,8%	6	18,8%	29	8,9%
	Total	41	100%	38	100%	59	100%	50	100%	39	100%	44	100%	22	100%	32	100%	325	100%
HIS094-HISTORIA DA AFRICA	Aprovados	0	-	0	-	0	-	24	75%	20	74,1%	35	77,8%	43	91,5%	15	62,5%	137	78,3%
	Reprovados (I)	0	-	0	-	0	-	3	9,4%	1	3,7%	1	2,2%	1	2,1%	0	0%	6	3,4%
	Reprovados (R)	0	-	0	-	0	-	2	6,2%	1	3,7%	3	6,7%	3	6,7%	3	12,5%	9	5,1%
	Trancamentos	0	-	0	-	0	-	3	9,4%	5	18,5%	6	13,3%	3	6,4%	6	25%	23	13,1%
	Total	0	-	0	-	0	-	32	100%	27	100%	45	100%	47	100%	24	100%	175	100%
HIS047-HISTORIA DA AMERICA I	Aprovados	42	89,4%	37	94,9%	0	-	0	-	0	-	0	-	0	-	0	-	79	91,9%
	Reprovados (I)	3	6,4%	2	0%	0	-	0	-	0	-	0	-	0	-	0	-	3	3,5%
	Reprovados (R)	1	2,1%	2	5,1%	0	-	0	-	0	-	0	-	0	-	0	-	3	3,5%
	Trancamentos	1	2,1%	0	0%	0	-	0	-	0	-	0	-	0	-	0	-	1	1,2%
	Total	47	100%	39	100%	0	-	0	-	0	-	0	-	0	-	0	-	86	100%

Tabela 2 : Continuação

DISCIPLINAS	SITUAÇÃO	2009		2010		2011		2012		2013		2014		2015		2016		TOTAL		
		Freq.	%	Freq.	%	Freq.	%	Freq.	%	Freq.	%	Freq.	%	Freq.	%	Freq.	%	Freq.	%	
HIS050-HISTORIA DA AMERICA II	Aprovados	8	53,3%	30	68,2%	0	-	0	-	0	-	0	-	0	-	0	-	38	64,4%	
	Reprovados (I)	0	0%	0	0%	0	-	0	-	0	-	0	-	0	-	0	-	0	0%	
	Reprovados (R)	3	20%	3	6,8%	0	-	0	-	0	-	0	-	0	-	0	-	0	10,2%	
	Trancamentos	4	26,7%	11	25%	0	-	0	-	0	-	0	-	0	-	0	-	0	15	25,4%
	Total	15	100%	44	100%	0	-	0	-	0	-	0	-	0	-	0	-	0	59	100%
HIS041-HISTORIA DA ARTE	Aprovados	37	90,2%	0	-	3	75%	33	86,8%	28	75,7%	34	81%	38	97,4%	21	95,5%	194	87%	
	Reprovados (I)	3	7,3%	0	0%	1	25%	3	7,9%	3	8,1%	1	2,4%	1	2,6%	0	0%	12	5,4%	
	Reprovados (R)	0	0%	0	0%	0	0%	0	0%	0	0%	0	0%	0	0%	1	4,5%	1	0,4%	
	Trancamentos	1	2,4%	0	0%	0	0%	2	5,3%	6	16,2%	7	16,7%	0	0%	0	0%	16	7,2%	
	Total	41	100%	0	-	4	100%	38	100%	37	100%	42	100%	39	100%	22	100%	223	100%	
HIS043-HISTORIA DA CIENCIA E DA TECNICA	Aprovados	37	84,1%	5	71,4%	26	83,9%	34	87,2%	42	85,7%	35	89,7%	25	75,8%	35	81,4%	239	83,9%	
	Reprovados (I)	0	0%	0	0%	0	0%	0	0%	0	0%	5	10,2%	1	2,6%	3	9,1%	2	4,7%	
	Reprovados (R)	5	11,4%	1	14,3%	2	6,5%	0	0%	0	0%	0	0%	1	3%	0	0%	9	3,2%	
	Trancamentos	2	4,5%	1	14,3%	3	9,7%	5	12,8%	2	4,1%	2	4,1%	3	7,7%	4	12,1%	6	14%	
	Total	44	100%	7	100%	31	100%	39	100%	49	100%	44	100%	39	100%	43	100%	43	100%	
CAE038-HISTORIA DA EDUCACAO	Aprovados	0	-	38	86,4%	37	78,7%	41	83,7%	41	83,7%	31	70,5%	31	68,9%	33	76,7%	40	87%	
	Reprovados (I)	0	0%	0	0%	3	6,4%	2	4,1%	0	0%	0	0%	5	11,1%	4	9,3%	2	4,3%	
	Reprovados (R)	0	0%	4	9,1%	0	0%	3	6,1%	3	6,8%	0	0%	0	0%	2	4,7%	0	0%	
	Trancamentos	0	0%	2	4,5%	7	14,9%	3	6,1%	10	22,7%	9	20%	4	9,3%	4	9,3%	4	8,7%	
	Total	0	-	44	100%	47	100%	49	100%	44	100%	44	100%	45	100%	43	100%	46	100%	
HIS121-HISTORIA DAS AMERICAS I	Aprovados	0	-	31	83,8%	36	90%	44	88%	44	88%	32	88,9%	27	79,4%	37	86%	37	86%	
	Reprovados (I)	0	0%	0	0%	1	2,5%	0	0%	2	5,6%	2	5,9%	2	5,9%	0	0%	0	0%	
	Reprovados (R)	0	0%	4	10,8%	2	5%	5	9,4%	0	0%	3	8,8%	4	9,3%	4	9,3%	4	9,3%	
	Trancamentos	0	0%	2	5,4%	1	2,5%	5	9,4%	2	5,6%	2	5,6%	2	5,9%	2	4,7%	2	4,7%	
	Total	0	-	37	100%	40	100%	53	100%	53	100%	36	100%	34	100%	43	100%	43	100%	
HIS128-HISTORIA DAS AMERICAS II	Aprovados	0	-	1	33,3%	44	88%	44	88%	44	88%	32	82,1%	36	94,7%	33	86,8%	30	90,9%	
	Reprovados (I)	0	0%	0	0%	1	2%	2	4,3%	0	0%	0	0%	1	2,6%	2	5,3%	1	3%	
	Reprovados (R)	0	0%	1	33,3%	3	6%	3	6%	0	0%	0	0%	1	2,6%	2	5,3%	0	0%	
	Trancamentos	0	0%	1	33,3%	2	4%	1	2,1%	7	17,9%	0	0%	0	0%	1	2,6%	2	6,1%	
	Total	0	-	3	100%	50	100%	47	100%	47	100%	39	100%	38	100%	38	100%	33	100%	
HIS055-HISTORIA DAS IDEIAS POLITICAS E SOCIAIS	Aprovados	33	89,2%	41	82%	31	72,1%	29	76,3%	19	61,3%	30	85,7%	42	87,5%	20	87%	245	80,3%	
	Reprovados (I)	1	2,7%	1	2%	4	9,3%	5	13,2%	0	0%	2	5,7%	0	0%	0	0%	13	4,3%	
	Reprovados (R)	0	0%	0	0%	3	7%	2	5,3%	2	6,5%	0	0%	5	10,4%	2	8,7%	14	4,6%	
	Trancamentos	3	8,1%	8	16%	5	11,6%	2	5,3%	10	32,3%	3	8,6%	1	2,1%	1	4,3%	33	10,8%	
	Total	37	100%	50	100%	43	100%	38	100%	31	100%	31	100%	43	100%	48	100%	248	100%	
HIS044-HISTORIA DO BRASIL I	Aprovados	45	76,3%	35	77,8%	41	89,1%	44	80%	36	83,7%	21	72,4%	37	86%	40	87%	299	81,7%	
	Reprovados (I)	3	5,1%	1	2,2%	1	2,2%	3	5,5%	2	4,7%	2	4,7%	1	2,7%	1	2,2%	14	3,8%	
	Reprovados (R)	7	11,9%	5	11,1%	1	2,2%	1	1,8%	3	7%	4	13,8%	1	2,3%	1	2,2%	23	6,3%	
	Trancamentos	4	6,8%	4	8,9%	3	6,5%	7	12,7%	2	4,7%	3	10,3%	3	7%	4	8,7%	30	8,2%	
	Total	59	100%	45	100%	46	100%	55	100%	43	100%	29	100%	43	100%	46	100%	366	100%	
HIS046-HISTORIA DO BRASIL II	Aprovados	42	87,5%	36	85,7%	39	90,7%	34	91,9%	40	88,9%	33	91,7%	26	78,8%	29	82,9%	279	87,5%	
	Reprovados (I)	3	6,2%	3	7,1%	1	2,3%	1	2,7%	2	4,4%	1	2,8%	1	3%	2	5,7%	15	4,7%	
	Reprovados (R)	2	4,2%	2	4,8%	2	4,7%	0	0%	0	0%	1	2,8%	1	3%	0	0%	7	2,2%	
	Trancamentos	1	2,1%	1	2,4%	1	2,3%	2	5,4%	3	6,7%	1	2,8%	1	2,8%	5	15,2%	4	11,4%	
	Total	48	100%	42	100%	43	100%	37	100%	45	100%	45	100%	36	100%	33	100%	35	100%	
HIS049-HISTORIA DO BRASIL III	Aprovados	59	83,1%	43	86%	33	86,8%	31	81,6%	40	87%	37	82,2%	19	95%	38	90,5%	300	85,7%	
	Reprovados (I)	4	5,6%	1	2%	3	7,9%	0	0%	0	0%	2	4,4%	0	0%	0	0%	10	2,9%	
	Reprovados (R)	0	0%	0	0%	0	0%	1	2,6%	1	2,2%	1	2,2%	1	5%	1	2,4%	6	1,7%	
	Trancamentos	8	11,3%	5	10%	2	5,3%	6	15,8%	5	10,9%	5	11,1%	0	0%	3	7,1%	34	9,7%	
	Total	71	100%	50	100%	38	100%	38	100%	46	100%	46	100%	45	100%	20	100%	42	100%	

Tabela 2 : Continuação

DISCIPLINAS	SITUAÇÃO	2009		2010		2011		2012		2013		2014		2015		2016		TOTAL		
		Freq.	%	Freq.	%	Freq.	%	Freq.	%	Freq.	%	Freq.	%	Freq.	%	Freq.	%	Freq.	%	
HIS084-INTRODUCAO AOS ESTUDOS HISTORICOS	Aprovados	0	-	43	97,7%	35	76,1%	44	86,3%	34	81%	34	75,6%	36	80%	41	85,4%	267	83,2%	
	Reprovados (I)	0	-	1	2,3%	0	0%	0	0%	0	0%	0	0%	2	4,4%	0	0%	3	0,9%	
	Reprovados (R)	0	-	0	0%	3	6,5%	4	7,8%	3	7,1%	4	8,9%	1	2,2%	2	4,2%	17	5,3%	
	Trancamentos	0	-	0	0%	8	17,4%	3	5,9%	5	11,9%	7	15,6%	6	13,3%	5	10,4%	34	10,6%	
Total	0	-	44	100%	46	100%	51	100%	42	100%	42	100%	45	100%	45	100%	48	100%	321	100%
HIS061-MONOGRRAFIA	Aprovados	0	0%	7	36,8%	6	33,3%	11	47,8%	4	40%	4	40%	0	-	0	-	28	37,8%	
	Reprovados (I)	3	75%	5	26,3%	7	38,9%	7	30,4%	1	10%	0	0%	0	-	0	-	23	31,1%	
	Reprovados (R)	0	0%	2	10,5%	0	0%	1	4,3%	0	0%	0	0%	0	-	0	-	3	4,1%	
	Trancamentos	1	25%	5	26,3%	5	27,8%	4	17,4%	5	50%	5	50%	0	-	0	-	20	27%	
Total	4	100%	19	100%	18	100%	23	100%	10	100%	10	100%	0	-	0	-	74	100%		
ADE003-POLITICA EDUCACIONAL	Aprovados	20	95,2%	29	96,7%	26	96,3%	18	81,8%	18	81,8%	2	40%	1	50%	0	-	96	89,7%	
	Reprovados (I)	0	0%	0	0%	1	3,7%	1	4,5%	1	20%	0	0%	0	-	0	-	3	2,8%	
	Reprovados (R)	1	4,8%	0	0%	0	0%	0	0%	0	0%	0	0%	0	-	0	-	1	0,9%	
	Trancamentos	0	0%	1	3,3%	0	0%	3	13,6%	2	40%	1	50%	0	-	0	-	7	6,5%	
Total	21	100%	30	100%	27	100%	22	100%	5	100%	5	100%	2	100%	0	-	107	100%		
HIS083-PRATICA DE ENSINO DE HISTORIA I **	Aprovados	41	93,2%	35	92,1%	10	83,3%	19	95%	19	95%	6	85,7%	1	50%	0	0%	112	90,3%	
	Reprovados (I)	2	4,5%	3	7,9%	2	16,7%	0	0%	0	0%	1	14,3%	1	100%	0	-	10	8,1%	
	Reprovados (R)	0	0%	0	0%	0	0%	0	0%	0	0%	0	0%	0	-	0	-	0	0%	
	Trancamentos	1	2,3%	0	0%	0	0%	1	5%	0	0%	0	0%	0	-	0	-	2	1,6%	
Total	44	100%	38	100%	12	100%	20	100%	20	100%	7	100%	2	100%	1	100%	0	-	124	100%
HIS052-PRATICA DE ENSINO DE HISTORIA I **	Aprovados	36	92,3%	10	76,9%	16	88,9%	0	-	0	-	0	-	0	-	0	-	46	88,5%	
	Reprovados (I)	1	2,6%	1	7,7%	0	-	0	-	0	-	0	-	0	-	0	-	2	3,8%	
	Reprovados (R)	0	0%	0	0%	0	0%	0	0%	0	0%	0	0%	0	-	0	-	0	0%	
	Trancamentos	2	5,1%	2	15,4%	0	-	0	-	0	-	0	-	0	-	0	-	4	7,7%	
Total	39	100%	13	100%	0	-	0	-	0	-	0	-	0	-	0	-	52	100%		
HIS056-PRATICA DE ENSINO DE HISTORIA II **	Aprovados	24	88,9%	30	90,9%	16	88,9%	0	-	0	-	0	-	0	-	0	-	70	89,7%	
	Reprovados (I)	1	3,7%	1	3%	2	11,1%	0	-	0	-	0	-	0	-	0	-	4	5,1%	
	Reprovados (R)	0	0%	0	0%	0	0%	0	0%	0	0%	0	0%	0	-	0	-	0	0%	
	Trancamentos	2	7,4%	2	6,1%	0	0%	0	0%	0	0%	0	0%	0	-	0	-	4	5,1%	
Total	27	100%	33	100%	18	100%	0	-	0	-	0	-	0	-	0	-	78	100%		
MTE619-PRATICA DE ENSINO DE HISTORIA **	Aprovados	18	90%	29	85,3%	30	93,8%	15	88,2%	0	-	0	-	0	-	0	-	92	89,3%	
	Reprovados (I)	1	5%	2	5,9%	0	0%	0	0%	0	0%	0	0%	0	-	0	-	3	2,9%	
	Reprovados (R)	0	0%	0	0%	0	0%	1	5,9%	0	0%	0	0%	0	-	0	-	1	1%	
	Trancamentos	1	5%	3	8,8%	2	6,2%	1	5,9%	0	0%	0	0%	0	-	0	-	7	6,8%	
Total	20	100%	34	100%	32	100%	17	100%	0	-	0	-	0	-	0	-	103	100%		
HIS060-PRATICA DE ENSINO EM HISTORIA III **	Aprovados	35	94,6%	28	90,3%	15	75%	0	-	0	-	0	-	0	-	0	-	78	88,6%	
	Reprovados (I)	0	0%	0	0%	0	0%	0	0%	0	0%	0	0%	0	-	0	-	0	0%	
	Reprovados (R)	0	0%	0	0%	1	5%	0	0%	0	0%	0	0%	0	-	0	-	1	1,1%	
	Trancamentos	2	5,4%	3	9,7%	4	20%	0	-	0	-	0	-	0	-	0	-	9	10,2%	
Total	37	100%	31	100%	20	100%	0	-	0	-	0	-	0	-	0	-	88	100%		
HIS090-PRATICA DE HISTORIA I	Aprovados	0	-	22	81,5%	29	87,9%	45	86,5%	26	78,8%	21	67,7%	40	88,9%	37	88,1%	220	83,7%	
	Reprovados (I)	0	-	3	11,1%	4	12,1%	5	9,6%	5	15,2%	7	22,6%	2	4,4%	0	0%	26	9,9%	
	Reprovados (R)	0	-	0	0%	0	0%	0	0%	1	3%	0	0%	3	6,7%	2	4,8%	6	2,3%	
	Trancamentos	0	-	2	7,4%	0	0%	2	3,8%	1	3%	3	9,7%	0	0%	3	7,1%	11	4,2%	
Total	0	-	27	100%	33	100%	52	100%	33	100%	33	100%	45	100%	42	100%	263	100%		
HIS091-PRATICA DE HISTORIA II	Aprovados	0	-	4	100%	19	82,6%	39	88,6%	42	85,7%	18	90%	23	76,7%	32	84,2%	177	85,1%	
	Reprovados (I)	0	-	0	0%	4	17,4%	4	9,1%	4	8,2%	1	5%	0	0%	0	0%	13	6,2%	
	Reprovados (R)	0	-	0	0%	0	0%	0	0%	0	0%	0	0%	6	20%	2	5,3%	8	3,8%	
	Trancamentos	0	-	0	0%	0	0%	1	2,3%	3	6,1%	1	5%	1	3,3%	4	10,5%	10	4,8%	
Total	0	-	4	100%	23	100%	44	100%	44	100%	49	100%	20	100%	30	100%	208	100%		

Tabela 2 : Continuação

DISCIPLINAS	SITUAÇÃO	2009		2010		2011		2012		2013		2014		2015		2016		TOTAL			
		Freq.	%	Freq.	%	Freq.	%	Freq.	%	Freq.	%	Freq.	%	Freq.	%	Freq.	%	Freq.	%		
CAE002-PSICOLOGIA DA EDUCACAO- APRENDIZAGEM E ENSINO	Aprovados	35	89,7%	49	86%	35	89,7%	38	77,6%	24	75%	22	71%	25	83,3%	24	77,4%	252	81,8%		
	Reprovados (I)	2	5,1%	2	3,5%	0	0%	4	8,2%	2	6,2%	4	12,9%	1	3,3%	0	0%	15	4,9%		
	Reprovados (R)	0	0%	0	0%	0	0%	0	0%	0	0%	1	3,2%	1	3,3%	1	3,2%	3	1%		
	Trancamentos	2	5,1%	6	10,5%	4	10,3%	7	14,3%	6	18,8%	4	12,9%	3	10%	6	19,4%	38	12,3%		
	Total	39	100%	57	100%	39	100%	49	100%	32	100%	31	100%	30	100%	31	100%	308	100%		
CAE001-SOCIOLOGIA DA EDUCACAO	Aprovados	35	94,6%	47	82,5%	30	81,1%	40	83,3%	40	83,3%	33	78,6%	28	84,8%	36	87,8%	272	84%		
	Reprovados (I)	2	5,4%	0	0%	0	0%	3	6,2%	3	6,2%	5	11,9%	2	6,1%	1	2,4%	13	4%		
	Reprovados (R)	0	0%	3	5,3%	0	0%	0	0%	0	0%	0	0%	2	6,1%	2	4,9%	7	2,2%		
	Trancamentos	0	0%	7	12,3%	7	18,9%	5	10,4%	4	9,5%	4	20,7%	6	15,3%	1	3%	2	4,9%	32	9,9%
	Total	37	100%	57	100%	37	100%	48	100%	42	100%	29	100%	33	100%	41	100%	324	100%		
HIS048-TEORIA E METODOLOGIA DA HISTORIA	Aprovados	47	87%	30	93,8%	37	90,2%	30	76,9%	30	76,9%	37	86%	25	56,8%	21	56,8%	33	78,6%	260	78,3%
	Reprovados (I)	0	0%	0	0%	2	4,9%	0	0%	0	0%	0	0%	4	9,1%	0	0%	3	7,1%	9	2,7%
	Reprovados (R)	5	9,3%	1	3,1%	0	0%	0	0%	0	0%	1	2,3%	4	10,3%	8	21,6%	0	0%	16	4,8%
	Trancamentos	2	3,7%	1	3,1%	2	4,9%	9	23,1%	9	23,1%	5	11,6%	14	31,8%	8	21,6%	6	14,3%	47	14,2%
	Total	54	100%	32	100%	41	100%	39	100%	39	100%	43	100%	44	100%	37	100%	42	100%	332	100%
HIS020-TOPICOS EM HISTORIA ANTIGA A	Aprovados	41	78,8%	0	-	0	-	0	-	0	-	0	-	0	-	0	-	0	-	41	78,8%
	Reprovados (I)	2	3,8%	0	-	0	-	0	-	0	-	0	-	0	-	0	-	0	-	2	3,8%
	Reprovados (R)	0	0%	0	-	0	-	0	-	0	-	0	-	0	-	0	-	0	-	0	0%
	Trancamentos	9	17,3%	0	-	0	-	0	-	0	-	0	-	0	-	0	-	0	-	9	17,3%
	Total	52	100%	0	-	0	-	0	-	0	-	0	-	0	-	0	-	0	-	52	100%
HIS032-TOPICOS EM HISTORIA CONTEMPORANEA A	Aprovados	70	77,8%	13	68,4%	0	-	0	-	0	-	0	-	0	-	0	-	0	-	83	76,1%
	Reprovados (I)	3	3,3%	0	0%	0	-	0	-	0	-	0	-	0	-	0	-	0	-	3	2,8%
	Reprovados (R)	3	3,3%	1	5,3%	0	0%	0	0%	0	0%	0	0%	0	0%	0	0%	0	0%	4	3,7%
	Trancamentos	14	15,6%	5	26,3%	0	-	0	-	0	-	0	-	0	-	0	-	0	-	19	17,4%
	Total	90	100%	19	100%	0	-	0	-	0	-	0	-	0	-	0	-	0	-	109	100%
HIS034-TOPICOS EM HISTORIA DA AMERICA A	Aprovados	19	79,2%	3	37,5%	0	-	0	-	0	-	0	-	0	-	0	-	0	-	22	68,8%
	Reprovados (I)	0	0%	0	0%	0	-	0	-	0	-	0	-	0	-	0	-	0	-	0	0%
	Reprovados (R)	1	4,2%	1	12,5%	0	0%	0	0%	0	0%	0	0%	0	0%	0	0%	0	0%	2	6,2%
	Trancamentos	4	16,7%	4	50%	0	-	0	-	0	-	0	-	0	-	0	-	0	-	8	25%
	Total	24	100%	8	100%	0	-	0	-	0	-	0	-	0	-	0	-	0	-	32	100%
HIS068-TOPICOS EM HISTORIA DA ARTE E DA CULTURA A	Aprovados	37	71,2%	23	71,9%	0	-	0	-	0	-	0	-	0	-	0	-	0	-	60	71,4%
	Reprovados (I)	3	5,8%	2	6,2%	0	-	0	-	0	-	0	-	0	-	0	-	0	-	5	6%
	Reprovados (R)	0	0%	0	0%	0	-	0	-	0	-	0	-	0	-	0	-	0	-	0	0%
	Trancamentos	12	23,1%	7	21,9%	0	-	0	-	0	-	0	-	0	-	0	-	0	-	19	22,6%
	Total	52	100%	32	100%	0	-	0	-	0	-	0	-	0	-	0	-	0	-	84	100%
HIS017-TOPICOS EM HISTORIA DO BRASIL	Aprovados	27	75%	12	75%	0	-	0	-	0	-	0	-	0	-	0	-	0	-	39	75%
	Reprovados (I)	2	5,6%	0	0%	0	-	0	-	0	-	0	-	0	-	0	-	0	-	2	3,8%
	Reprovados (R)	2	5,6%	1	6,2%	0	0%	0	0%	0	0%	0	0%	0	0%	0	0%	0	0%	3	5,8%
	Trancamentos	5	13,9%	3	18,8%	0	-	0	-	0	-	0	-	0	-	0	-	0	-	8	15,4%
	Total	36	100%	16	100%	0	-	0	-	0	-	0	-	0	-	0	-	0	-	52	100%
HIS033-TOPICOS EM HISTORIA DO BRASIL A	Aprovados	53	85,5%	9	69,2%	0	-	0	-	0	-	0	-	0	-	0	-	0	-	62	82,7%
	Reprovados (I)	2	3,2%	1	7,7%	0	-	0	-	0	-	0	-	0	-	0	-	0	-	3	4%
	Reprovados (R)	0	0%	1	7,7%	0	0%	0	0%	0	0%	0	0%	0	0%	0	0%	0	0%	1	1,3%
	Trancamentos	7	11,3%	2	15,4%	0	-	0	-	0	-	0	-	0	-	0	-	0	-	9	12%
	Total	62	100%	13	100%	0	-	0	-	0	-	0	-	0	-	0	-	0	-	75	100%
HIS098-TOPICOS EM HISTORIA II	Aprovados	0	-	0	-	8	53,3%	48	56,5%	41	54,7%	77	65,8%	86	81,9%	48	65,8%	308	65,5%		
	Reprovados (I)	0	-	0	-	1	6,7%	17	20%	12	16%	6	5,1%	0	0%	5	6,8%	41	8,7%		
	Reprovados (R)	0	0%	0	0%	0	0%	0	0%	0	0%	3	2,6%	5	4,8%	2	2,7%	10	2,1%		
	Trancamentos	0	-	0	-	6	40%	20	23,5%	22	29,3%	31	26,5%	14	13,3%	18	24,7%	111	23,6%		
	Total	0	-	0	-	15	100%	85	100%	75	100%	117	100%	105	100%	73	100%	470	100%		

Tabela 2 : Continuação

DISCIPLINAS	SITUAÇÃO	2009		2010		2011		2012		2013		2014		2015		2016		TOTAL	
		Freq.	%	Freq.	%	Freq.	%	Freq.	%	Freq.	%	Freq.	%	Freq.	%	Freq.	%	Freq.	%
HIS100-TOPICOS EM HISTORIA IV	Aprovados	0	-	143	81,2%	219	63,7%	194	77,3%	171	71,2%	180	73,8%	201	79,8%	198	78%	1306	74,2%
	Reprovados (I)	0	-	5	2,8%	33	9,6%	14	5,6%	13	5,4%	11	4,5%	7	2,8%	10	3,9%	93	5,3%
	Reprovados (R)	0	-	1	0,6%	5	1,5%	1	0,4%	5	2,1%	10	4,1%	7	2,8%	8	3,1%	37	2,1%
	Trancamentos	0	-	27	15,3%	87	25,3%	42	16,7%	51	21,2%	43	17,6%	37	14,7%	38	15%	325	18,5%
	Total	0	-	176	100%	344	100%	251	100%	240	100%	244	100%	252	100%	254	100%	1761	100%
HIS026-TOPICOS EM HISTORIA MEDIEVAL A	Aprovados	0	-	9	75%	0	-	0	-	0	-	0	-	0	-	0	-	9	75%
	Reprovados (I)	0	-	0	0%	0	-	0	-	0	-	0	-	0	-	0	-	0	0%
	Reprovados (R)	0	-	0	0%	0	-	0	-	0	-	0	-	0	-	0	-	0	0%
	Trancamentos	0	-	3	25%	0	-	0	-	0	-	0	-	0	-	0	-	3	25%
	Total	0	-	12	100%	0	-	0	-	0	-	0	-	0	-	0	-	12	100%
HIS031-TOPICOS EM HISTORIA MODERNA A	Aprovados	10	90,9%	11	84,6%	0	-	0	-	0	-	0	-	0	-	0	-	21	87,5%
	Reprovados (I)	0	0%	0	0%	0	-	0	-	0	-	0	-	0	-	0	-	0	0%
	Reprovados (R)	0	0%	0	0%	0	-	0	-	0	-	0	-	0	-	0	-	0	0%
	Trancamentos	1	9,1%	2	15,4%	0	-	0	-	0	-	0	-	0	-	0	-	3	12,5%
	Total	11	100%	13	100%	0	-	0	-	0	-	0	-	0	-	0	-	24	100%
HIS037-TOPICOS EM LEITURA DOCUMENTAL A	Aprovados	0	-	34	85%	0	-	0	-	0	-	0	-	0	-	0	-	34	85%
	Reprovados (I)	0	-	2	5%	0	-	0	-	0	-	0	-	0	-	0	-	2	5%
	Reprovados (R)	0	-	1	2,5%	0	-	0	-	0	-	0	-	0	-	0	-	1	2,5%
	Trancamentos	0	-	3	7,5%	0	-	0	-	0	-	0	-	0	-	0	-	3	7,5%
	Total	0	-	40	100%	0	-	0	-	0	-	0	-	0	-	0	-	40	100%
HIS096-TRABALHO DE CONCLUSAO DO CURSO	Aprovados	0	-	0	-	0	-	0	-	4	44,4%	6	37,5%	9	60%	4	17,4%	23	36,5%
	Reprovados (I)	0	-	0	-	0	-	0	-	4	44,4%	4	25%	0	0%	3	13%	11	17,5%
	Reprovados (R)	0	-	0	-	0	-	0	-	0	0%	0	0%	5	33,3%	4	17,4%	9	14,3%
	Trancamentos	0	-	0	-	0	-	0	-	1	11,1%	6	37,5%	1	6,7%	12	52,2%	20	31,7%
	Total	0	-	0	-	0	-	0	-	9	100%	16	100%	15	100%	23	100%	63	100%
TOTAL	Aprovados	1357	85,1%	1396	81,9%	1297	78,7%	1439	81,5%	1231	77,9%	1221	76,7%	1253	81,8%	1237	81,2%	10431	80,6%
	Reprovados (I)	63	4%	58	3,4%	100	6,1%	107	6,1%	87	5,5%	83	5,2%	49	3,2%	42	2,8%	589	4,6%
	Reprovados (R)	51	3,2%	53	3,1%	42	2,5%	33	1,9%	38	2,4%	70	4,4%	88	5,7%	71	4,7%	446	3,4%
	Trancamentos	123	7,7%	197	11,6%	210	12,7%	186	10,5%	224	14,2%	217	13,6%	142	9,3%	173	11,4%	1472	11,4%
	Total	1594	100%	1704	100%	1649	100%	1765	100%	1580	100%	1591	100%	1532	100%	1523	100%	12938	100%

4 ANÁLISE DA SAÍDA DO CURSO PELOS DISCENTES

Esta seção avalia a situação dos estudantes no curso de História Diurno e busca entender como ocorre a saída do curso⁶ e quais fatores podem ser utilizados para sinalizá-la. Esta seção procura responder perguntas como:

1. Qual a situação do estudante no curso de acordo com a forma de ingresso?
2. Qual o número de semestres cursados pela maior parte dos estudantes até a saída ou conclusão do curso?
3. A saída do curso está mudando ao longo do tempo? Qual a taxa de saída do curso da turma que ingressou em 2006 e qual a taxa de saída do curso das turmas que ingressaram recentemente?
4. Qual o rendimento semestral global médio dos estudantes que concluíram o curso (quando há concluintes no curso) e dos estudantes que saíram do curso?
5. Quais as principais disciplinas que chegam a ser cursadas pelos estudantes que saíram do curso?
6. Dado que um estudante foi reprovado em determinada disciplina, qual a chance de saída do curso?
7. Entre os estudantes que saíram do curso de História Diurno e ingressaram novamente na UFMG, quais os cursos escolhidos por esses estudantes?

⁶Considera-se como saída do curso qualquer desvinculação do curso de História Diurno que não seja por motivo de conclusão do curso, ainda que o estudante se mantenha vinculado à UFMG em outro curso ou em outra subdivisão.

Considerando o curso de História Diurno no período de 2006/1 a 2016/1 foram encontrados 546 registros de ingresso, sendo 544 estudantes distintos⁷, ou seja, há 2 estudantes que reingressaram no curso de História Diurno neste período.

Tabela 3: Forma de Ingresso versus Situação do Discente

Forma de Ingresso	Conclusão		Saída do Curso		Cursando		Total	
	Freq.	%	Freq.	%	Freq.	%	Freq.	%
Convênio	1	100%	0	0%	0	0%	1	0,18%
Obtenção de novo título	0	0%	9	90%	1	10%	10	1,83%
Processo seletivo	208	42,98%	142	29,34%	134	27,69%	484	88,64%
Reopção	37	88,1%	3	7,14%	2	4,76%	42	7,69%
Transferência comum	6	66,67%	2	22,22%	1	11,11%	9	1,65%
Total	252	46,15%	156	28,57%	138	25,27%	546	100%

A Tabela 3 mostra a situação⁸ do discente no curso de acordo com a forma de ingresso. Do total de 546 registros de ingresso, pode-se observar que 28,57% saíram do curso, 25,27% ainda estão matriculados e 46,15% se graduaram. Nota-se também que do total de 546 registros de ingresso, 88,64% foram por Processo Seletivo.

A Tabela 4 mostra a situação do estudante no curso de História Diurno por ano⁹ de entrada e de acordo com a forma de ingresso no curso. Nota-se que no ano de 2015 ingressaram 44 estudantes através de Processo Seletivo, sendo que 12 deles saíram do curso até o final do semestre de 2016/2.

⁷Em alguns cursos há casos de estudantes que ingressam mais de uma vez em decorrência, por exemplo, de jubilação e retorno posterior ao curso através de novo vestibular.

⁸Em alguns cursos, devido à mudança de subdivisão, pode ocorrer casos de estudantes que concluíram o curso tendo cursado zero semestres.

⁹Se o ingresso no curso de História Diurno tiver ocorrido por reopção ou mudança de subdivisão, considera-se que o ano de ingresso do discente neste curso é igual ao ano em que ele realizou a reopção ou a mudança de subdivisão.

Tabela 4: Situação dos estudantes por forma de ingresso e de acordo com o ano de entrada no curso de História Diurno

Forma de ingresso	Situação	Ano de ingresso no curso											Total			
		2006	2007	2008	2009	2010	2011	2012	2013	2014	2015	2016				
Convênio	Conclusão	1	0	0	0	0	0	0	0	0	0	0	0	0	0	1
	Saída do curso	0	0	0	0	0	0	0	0	0	0	0	0	0	0	0
	Cursando	0	0	0	0	0	0	0	0	0	0	0	0	0	0	0
	Total	1	0	0	0	0	0	0	0	0	0	0	0	0	0	1
Obtenção de novo título	Conclusão	0	0	0	0	0	0	0	0	0	0	0	0	0	0	0
	Saída do curso	0	0	3	0	0	0	5	1	0	0	0	0	0	0	9
	Cursando	0	0	0	0	0	0	0	1	0	0	0	0	0	0	1
	Total	0	0	3	0	0	5	2	2	1	0	0	0	0	0	10
Processo seletivo	Conclusão	34	31	33	26	30	23	25	6	0	0	0	0	0	0	208
	Saída do curso	10	13	12	17	12	17	13	14	18	12	4	142			
	Cursando	0	0	0	1	2	4	8	23	25	32	39	134			
	Total	44	44	45	44	44	44	46	43	43	44	43	484			
Reopção	Conclusão	0	0	0	1	9	13	14	0	0	0	0	0	0	0	37
	Saída do curso	0	0	0	1	1	1	0	0	0	0	0	0	0	0	3
	Cursando	0	0	0	0	0	1	0	0	1	0	0	0	0	0	2
	Total	0	0	0	2	10	15	14	0	1	0	0	0	0	0	42
Transferência comum	Conclusão	0	0	3	0	0	0	3	0	0	0	0	0	0	0	6
	Saída do curso	0	0	1	0	0	0	1	0	0	0	0	0	0	0	2
	Cursando	0	0	0	0	0	0	1	0	0	0	0	0	0	0	1
	Total	0	0	4	0	0	0	5	0	0	0	0	0	0	0	9
Total		45	44	52	46	54	59	70	45	44	44	44	43	43	546	

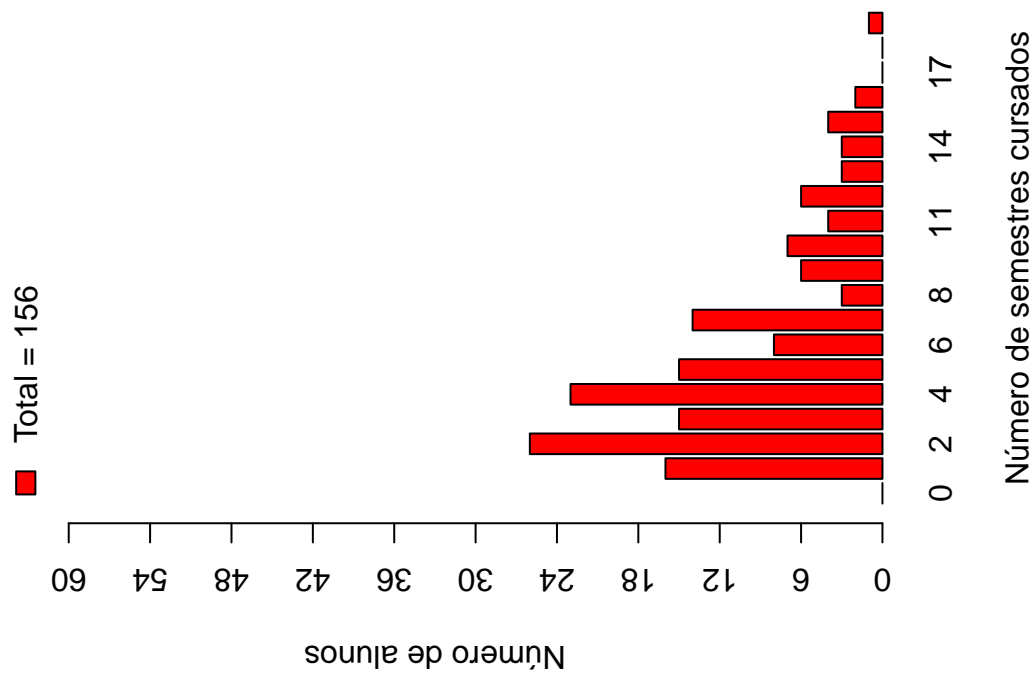
A Tabela 5 e a Figura 16 mostram o número de semestres cursados até a desvinculação por estudantes que já concluíram ou saíram do curso de História Diurno. É possível observar que 51,29% dos estudantes que saíram do curso o fizeram até o 4º período.

A Tabela 6 e a Figura 17 mostram a situação dos estudantes (conclusão, cursando ou saída do curso) de acordo com o ano de ingresso no curso de História Diurno. É possível observar que no ano de 2015, 44 estudantes ingressaram no curso de História Diurno sendo que, até 2016/2, 12 (27,27%) deles saíram do curso.

Tabela 5: Número de semestres cursados pelos discentes que saíram do curso ou concluíram o curso no período de 2006/1 a 2016/2

Semestres Cursados	Saída do Curso			Conclusão		
	Freq.	%	% acumulado	Freq.	%	% acumulado
1	16	10,26%	10,26%	12	4,76%	4,76%
2	26	16,67%	26,93%	6	2,38%	7,14%
3	15	9,62%	36,55%	8	3,17%	10,31%
4	23	14,74%	51,29%	5	1,98%	12,29%
5	15	9,62%	60,91%	8	3,17%	15,46%
6	8	5,13%	66,04%	0	0%	15,46%
7	14	8,97%	75,01%	8	3,17%	18,63%
8	3	1,92%	76,93%	43	17,06%	35,69%
9	6	3,85%	80,78%	31	12,3%	47,99%
10	7	4,49%	85,27%	50	19,84%	67,83%
11	4	2,56%	87,83%	18	7,14%	74,97%
12	6	3,85%	91,68%	33	13,1%	88,07%
13	3	1,92%	93,6%	15	5,95%	94,02%
14	3	1,92%	95,52%	7	2,78%	96,8%
15	4	2,56%	98,08%	5	1,98%	98,78%
16	2	1,28%	99,36%	0	0%	98,78%
17	0	0%	99,36%	2	0,79%	99,57%
18	0	0%	99,36%	1	0,4%	99,97%
19	1	0,64%	100%	0	0%	99,97%
Total	156	-	100%	252	-	99,97%

Distribuição Saída do Curso



Distribuição Conclusão

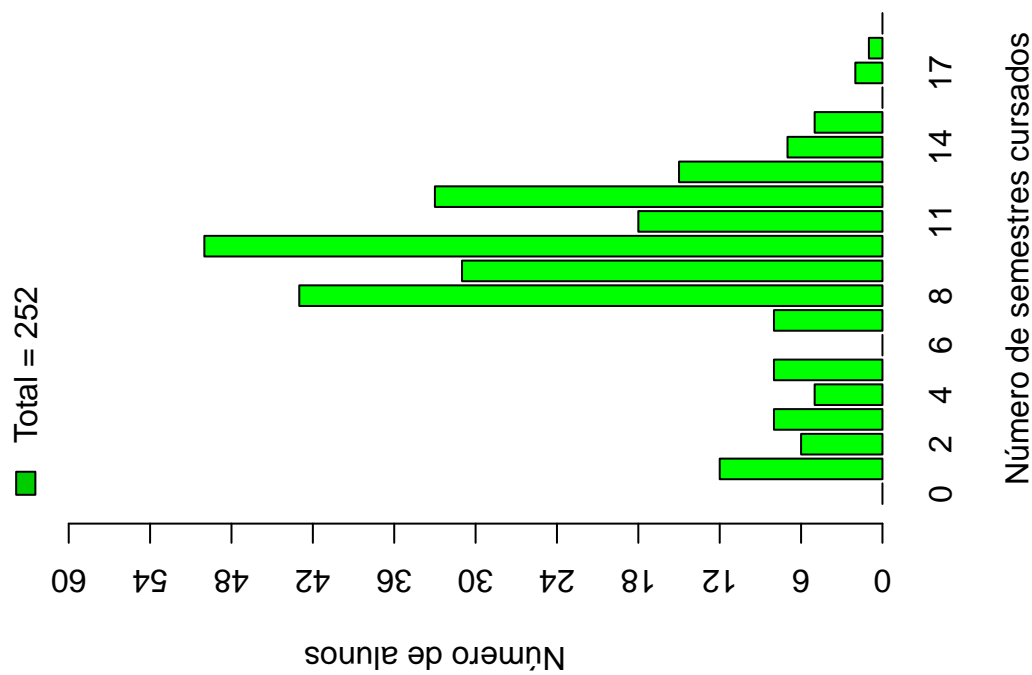


Figura 16: Número de semestres cursados de acordo com a situação do estudante no curso de História Diurno.

Tabela 6: Situação do estudante na UFMG de acordo com ano de ingresso no curso de História Diurno

Ano de ingresso	Conclusão		Saída do Curso		Cursando		Total	
	Freq.	%	Freq.	%	Freq.	%	Freq.	%
2006	35	77,78%	10	22,22%	0	0%	45	8,24%
2007	31	70,45%	13	29,55%	0	0%	44	8,06%
2008	36	69,23%	16	30,77%	0	0%	52	9,52%
2009	27	58,7%	18	39,13%	1	2,17%	46	8,42%
2010	39	72,22%	13	24,07%	2	3,7%	54	9,89%
2011	36	61,02%	18	30,51%	5	8,47%	59	10,81%
2012	42	60%	19	27,14%	9	12,86%	70	12,82%
2013	6	13,33%	15	33,33%	24	53,33%	45	8,24%
2014	0	0%	18	40,91%	26	59,09%	44	8,06%
2015	0	0%	12	27,27%	32	72,73%	44	8,06%
2016	0	0%	4	9,3%	39	90,7%	43	7,88%
Total	252	46,15%	156	28,57%	138	25,27%	546	100%

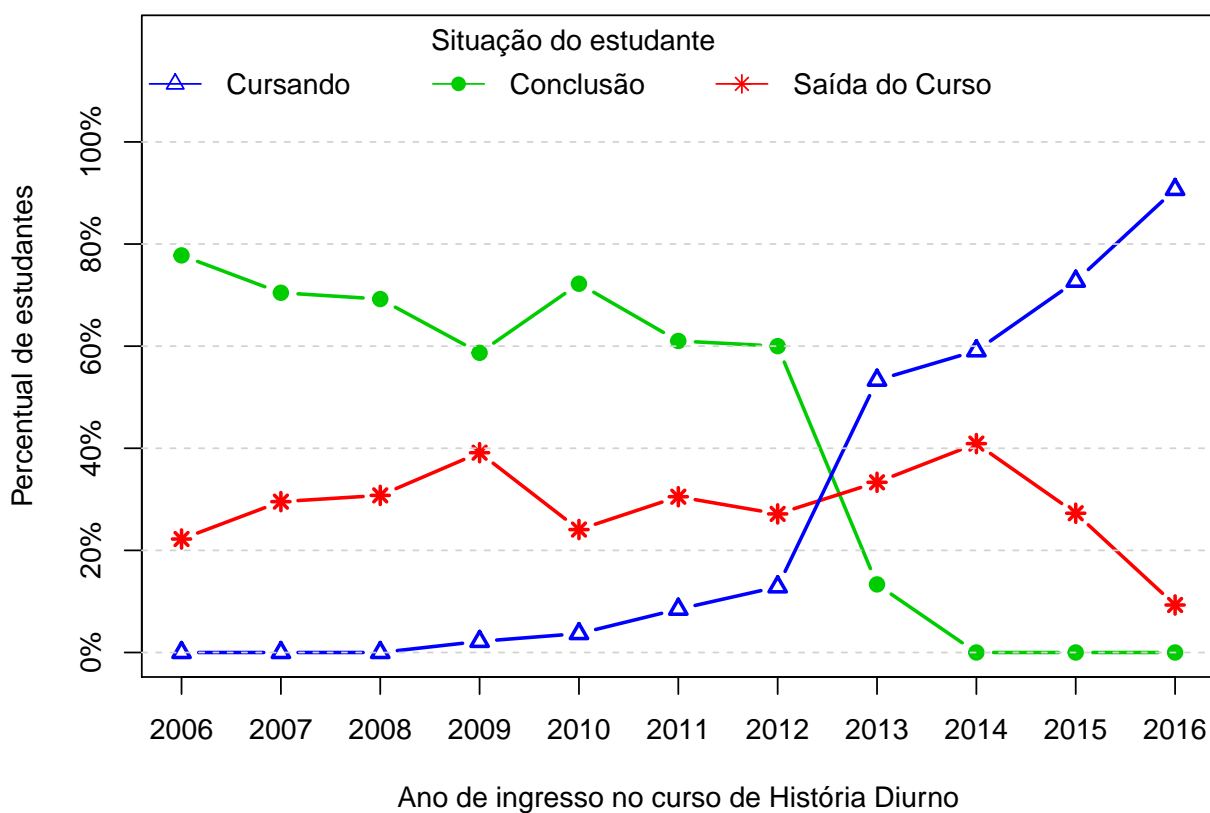


Figura 17: Situação do estudante de acordo com o ano de ingresso.

A Tabela 7¹⁰ e a Figura 18 mostram o número de estudantes matriculados por semestre de acordo com o ano de ingresso no curso de História Diurno. No ano de 2014, por exemplo, 44 estudantes iniciaram o curso, 39 se matricularam no 2^o semestre¹¹, 32 se matricularam no 3^o semestre e 32 se matricularam no 4^o semestre.

É importante ressaltar que parte da redução do número de estudantes de um semestre para outro pode ser devido à desvinculação por conclusão (especialmente nos últimos semestres). Para verificar o total de desvinculações por saída do curso é necessário consultar a Tabela 6.

¹⁰Por uma questão de *layout* do texto, foi possível incluir na Tabela 7 o limite máximo de 16 semestres.

¹¹É importante ressaltar que o conceito de semestre apresentado neste relatório indica o tempo em que o estudante se manteve vinculado à UFMG e não se o estudante está efetivamente cursando as disciplinas esperadas para o respectivo período.

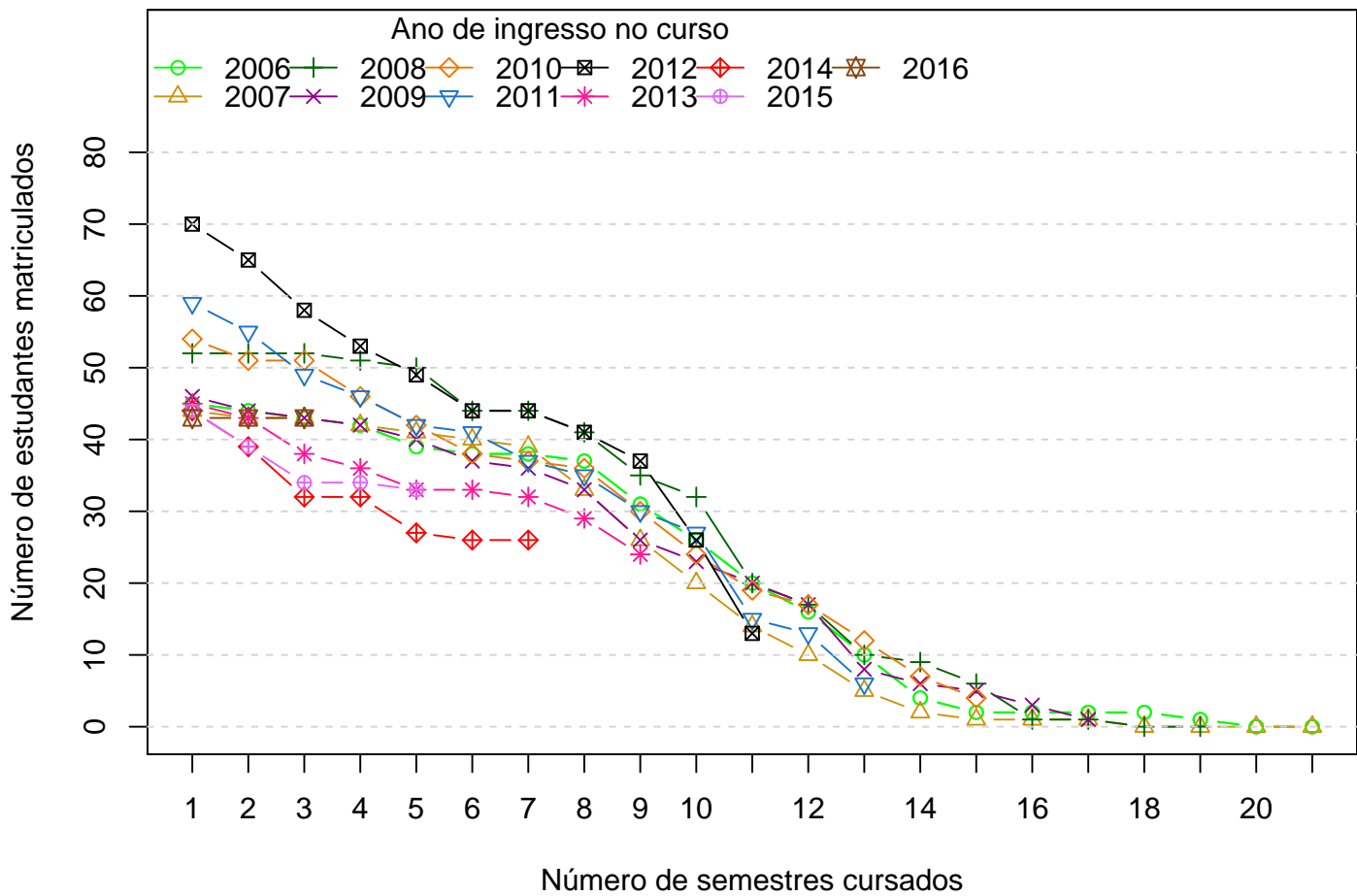


Figura 18: Número de estudantes matriculados por semestres de acordo com o ano de ingresso.

Tabela 7: Número de estudantes matriculados no início do período de acordo com o ano de ingresso no curso de História Diurno

Estudantes por período	Ano de Ingresso											
	2006	2007	2008	2009	2010	2011	2012	2013	2014	2015	2016	
1º	45	44	52	46	54	59	70	45	44	44	43	
2º	44	43	52	44	51	55	65	43	39	39	43	
3º	43	43	52	43	51	49	58	38	32	34	43	
4º	42	42	51	42	46	46	53	36	32	34		
5º	39	41	50	40	42	42	49	33	27	33		
6º	38	40	44	37	38	41	44	33	26			
7º	38	39	44	36	37	37	44	32	26			
8º	37	33	41	33	36	35	41	29				
9º	31	26	35	26	30	30	37	24				
10º	26	20	32	23	24	27	26					
11º	20	14	20	20	19	15	13					
12º	16	10	17	17	17	13						
13º	10	5	10	8	12	6						
14º	4	2	9	6	7							
15º	2	1	6	5	4							
16º	2	1	1	3								

A Figura 19 mostra a distribuição do Rendimento Semestral Global Médio (RSGM)¹² dos estudantes que estão cursando, dos estudantes que concluíram e dos estudantes que saíram do curso de História Diurno no período de 2006/1 a 2016/2.

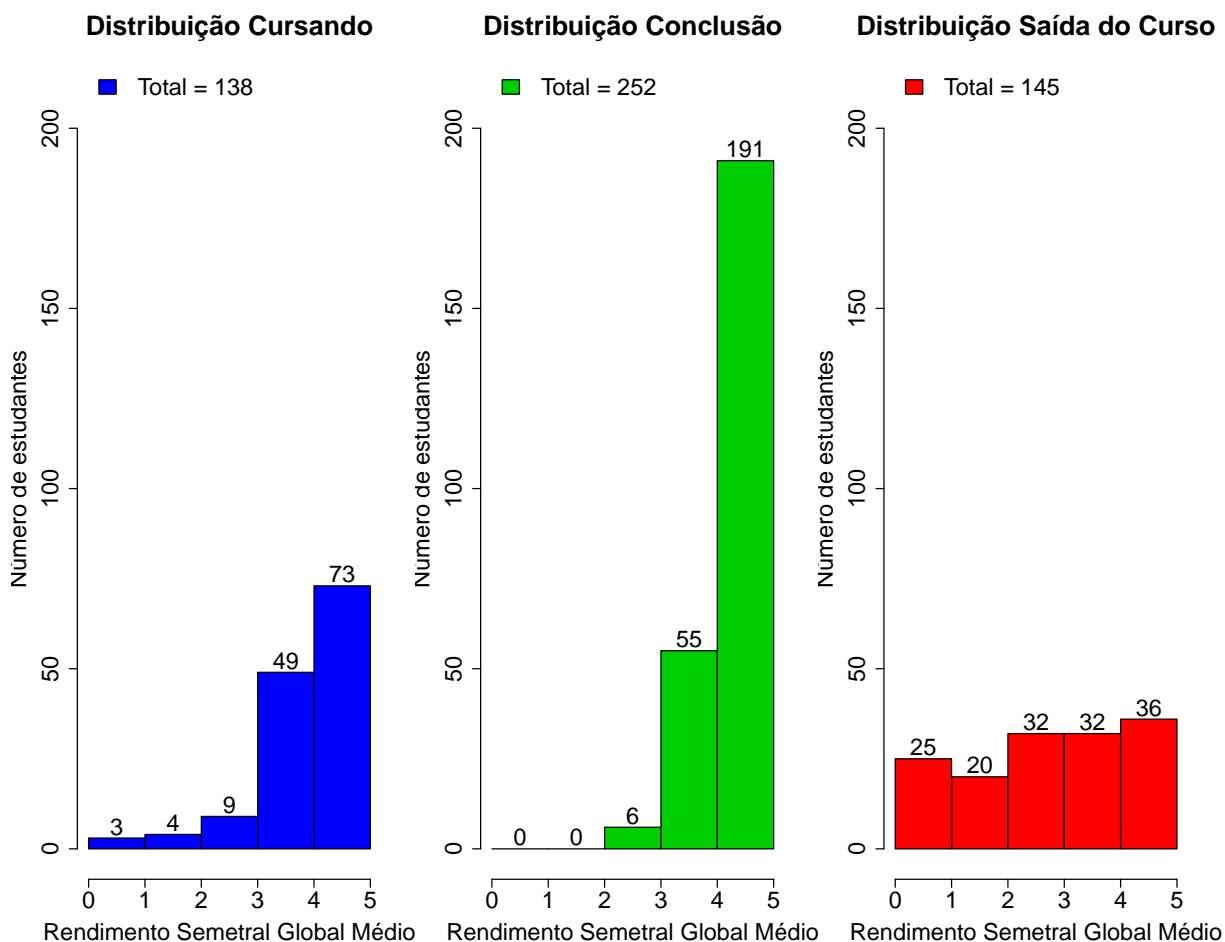


Figura 19: Rendimento Semestral Global Médio de acordo com a Situação do estudante na UFMG.

A Figura 20 mostra, dentre o grupo de estudantes que saíram do curso (156 estudantes), o percentual deles que chegaram a cursar as principais disciplinas do curso de História Diurno antes do desligamento. Observa-se, por exemplo, que mais de 80% dos estudantes que saíram do curso cursaram disciplinas como: HIS080-HISTORIA ANTIGA.

A Tabela 8 mostra a proporção de estudantes que saíram do curso de História Diurno dado que foram reprovados nas disciplinas cursadas por pelo menos 60%¹³ do grupo de

¹²Ressalta-se que neste gráfico é possível incluir somente os estudantes que possuem RSGM, por isso, em alguns casos, o número total de estudantes pode diferir do total apresentado na Tabela 6.

¹³Essa restrição foi colocada uma vez que, conforme mostrado na Figura 20, em algumas disciplinas há um número muito pequeno de estudantes que saíram do curso e que chegaram a cursá-las, neste caso,

estudantes que saiu do curso. O cálculo é feito dividindo-se o número total de estudantes reprovados na disciplina que saíram do curso pelo total de estudantes reprovados na disciplina que concluíram ou saíram do curso.

No caso da disciplina "HIS042-HISTORIA MEDIEVAL", por exemplo, em um total de 156 estudantes que saíram do curso no período avaliado, 118 deles a cursaram. Para essa disciplina, dado que o estudante foi reprovado, a probabilidade de saída do curso foi igual a 1,00%. No caso da disciplina "HIS044-HISTORIA DO BRASIL I", a probabilidade de saída do curso dado que o estudante foi reprovado foi igual a 0,89%, sendo que do total de 156 estudantes que saíram do curso, 94 deles chegaram a cursar essa disciplina.

A Figura 21 mostra o Boxplot do rendimento nas disciplinas selecionadas na Tabela 8 de acordo com a situação no curso (saída do curso ou conclusão).

ter chegado a cursar a disciplina já é um fator que torna menos provável a saída do curso.

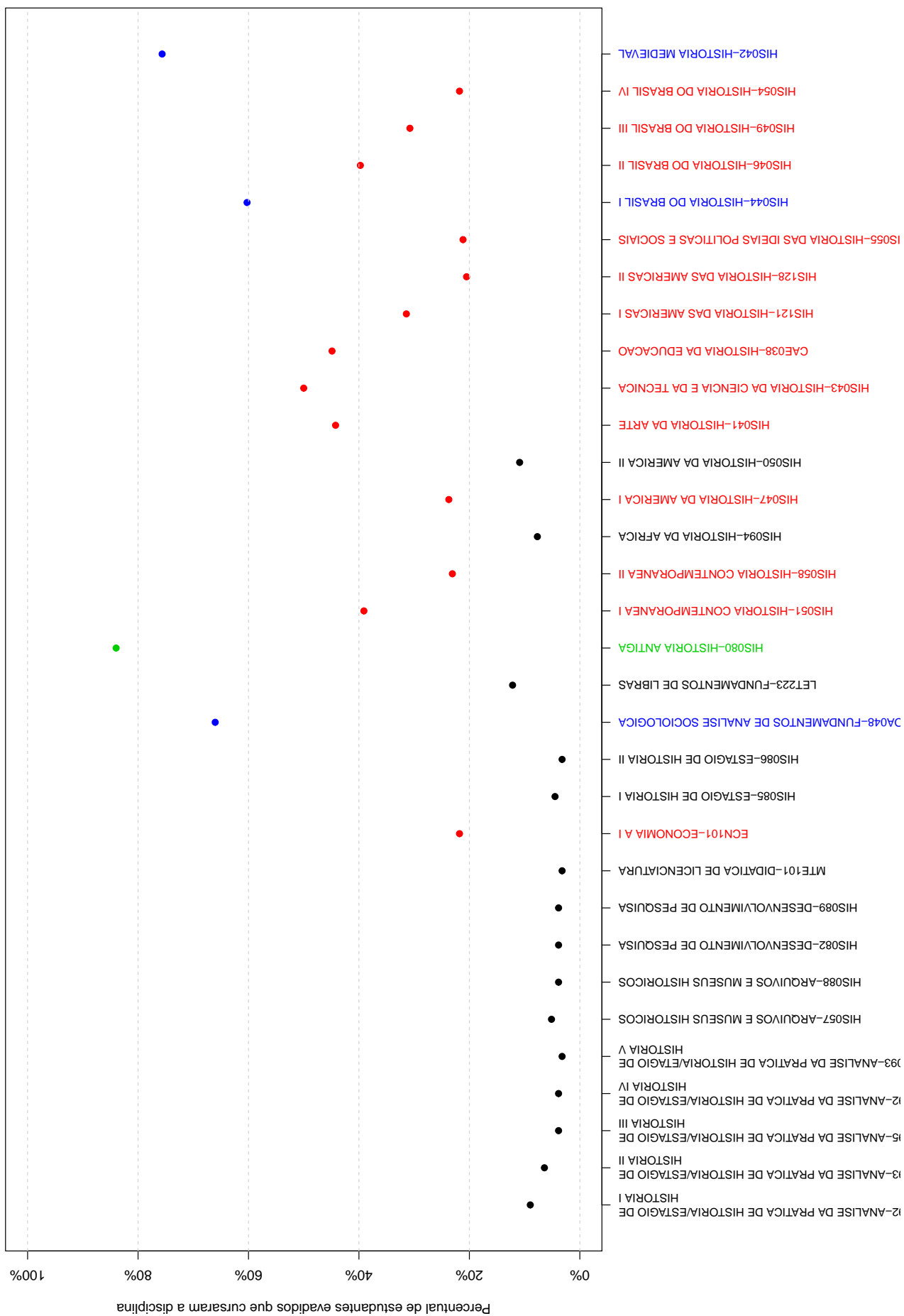


Figura 20: Principais disciplinas cursadas pelos estudantes que saíram do curso de História Diurno.



Tabela 8: Dados sobre reprovação e saída do curso

Disciplina cursadas por pelo menos 60% dos estudantes que saíram do curso	Estudantes que saíram do curso		Total de estudantes (que saíram do curso ou concluídos)		Probabilidade de sair do curso dado reprovação na disciplina
	Número de estudantes que saíram do curso e foram aprovados na disciplina	Número de estudantes que saíram do curso e cursaram a disciplina	Total de estudantes aprovados na disciplina	Total de estudantes que cursaram a disciplina	
HIS042-HISTORIA MEDIEVAL	26	118	26	322	1,00
HIS044-HISTORIA DO BRASIL I	31	94	35	299	0,89
HIS080-HISTORIA ANTIGA	19	131	19	332	1,00
SOA048-FUNDAMENTOS DE ANALISE SOCIOLOGICA	25	103	28	269	0,89

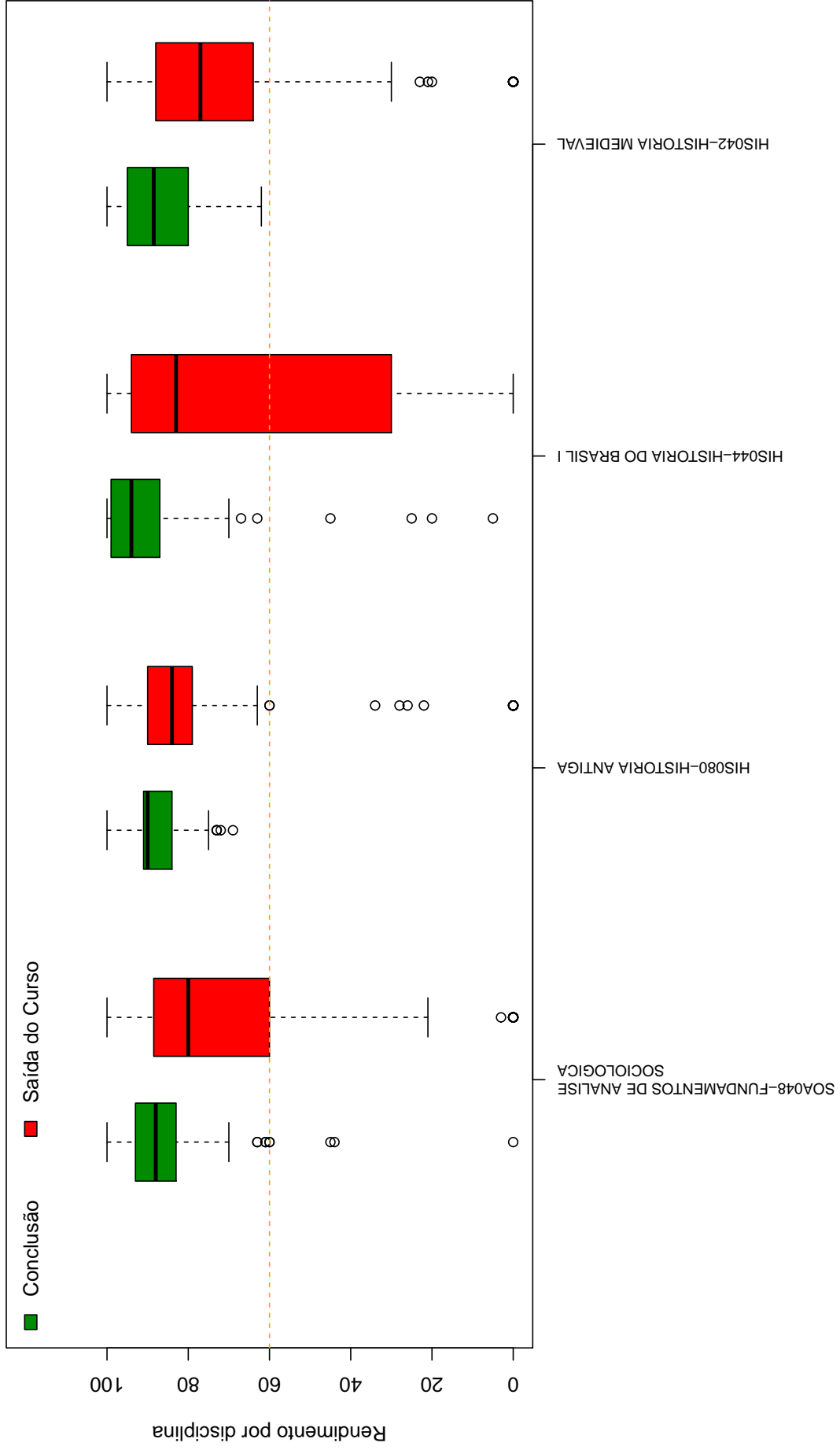


Figura 21: Rendimento por disciplina de acordo com a situação do estudante no curso de História Diurno : Saída do Curso ou Conclusão.

A Tabela 9 e a Figura 22 mostram os cursos de destino na UFMG dos estudantes que saíram do curso de História Diurno e retornaram para a Instituição. Verifica-se que entre os 156 estudantes que saíram do curso de História Diurno no período de 2006/1 a 2016/2, 62 estudantes ingressaram novamente na UFMG em outro curso através de novo processo seletivo, mudança de subdivisão, reopção, entre outras formas¹⁴.

Na Figura 22 cada aresta representa um estudante, os cursos dispostos mais próximos ao centro do círculo são os que receberam os maiores números de estudantes oriundos do curso de História Diurno (maior número de arestas).

Tabela 9: Curso de Destino de parte dos estudantes que saíram do curso no período de 2006/1 a 2016/2

Curso	Frequência	Percentual
ADMINISTRAÇÃO DIURNO	1	1,61%
ANTROPOLOGIA NOTURNO	1	1,61%
ARQUITETURA E URBANISMO DIURNO	1	1,61%
ARQUITETURA E URBANISMO NOTURNO	3	4,84%
ARTES VISUAIS DIURNO	2	3,23%
BIBLIOTECONOMIA NOTURNO	1	1,61%
CIÊNCIAS BIOLÓGICAS DIURNO	1	1,61%
CIÊNCIAS CONTÁBEIS NOTURNO	1	1,61%
CIÊNCIAS DO ESTADO DIURNO	1	1,61%
CIÊNCIAS ECONÔMICAS DIURNO	2	3,23%
COMUNICAÇÃO SOCIAL DIURNO	2	3,23%
DANÇA NOTURNO	1	1,61%
DESIGN DE MODA NOTURNO	1	1,61%
DIREITO DIURNO	4	6,45%
DIREITO NOTURNO	5	8,06%
EDUCAÇÃO FÍSICA DIURNO	2	3,23%
ENFERMAGEM DIURNO	1	1,61%
ENGENHARIA CIVIL DIURNO	2	3,23%
ENGENHARIA DE CONTROLE E AUTOMAÇÃO NOTURNO	1	1,61%
ENGENHARIA DE PRODUÇÃO DIURNO	1	1,61%
ENGENHARIA METALÚRGICA DIURNO	1	1,61%
FILOSOFIA DIURNO	1	1,61%
FILOSOFIA NOTURNO	1	1,61%
HISTÓRIA NOTURNO	8	12,9%

continua na próxima página

¹⁴Nos casos em que o estudante ingressou em mais de um curso após a saída do curso de História Diurno, considerou-se o destino final do estudante, ou seja, o último curso em que ele teve registro na UFMG

Tabela 9 : Continuação

Curso	Frequência	Percentual
LETRAS DIURNO	3	4,84%
LETRAS NOTURNO	4	6,45%
MEDICINA DIURNO	2	3,23%
MÚSICA BACHARELADO	1	1,61%
PEDAGOGIA NOTURNO	1	1,61%
PSICOLOGIA DIURNO	5	8,06%
SISTEMAS DE INFORMAÇÃO DIURNO	1	1,61%
TOTAL	62	100%

5 REFERÊNCIAS

- [1] MAGALHÃES, M. N, LIMA, LIMA, A. C. P., 2004. *Noções de Probabilidade e Estatística*,6 ed . Editora da Universidade de São Paulo, São Paulo.
- [2] TRIOLA, M.F., 1999. *Introdução à Estatística*,7 ed . LTC, Rio de Janeiro.
- [3] KOHONEN, T., 2001. *Self-Organizing Maps*,Number 30 in Springer Series in Information Sciences, 3 ed. Springer-Verlag, Berlin.
- [4] MINGOTI, S. A.,2005 *Análise de dados através de métodos de estatística multivariada: uma abordagem aplicada*. Editora UFMG, Belo Horizonte.
- [5] WEHRENS, R, BUYDENS, L. M. C.,2007 *Self- and Super-organizing Maps in R: The kohonen Package*. Journal of Statistical Software, Volume 21, Issue 5.