

UNIVERSIDADE FEDERAL DE MINAS GERAIS
PRÓ-REITORIA DE GRADUAÇÃO
SETOR DE ESTATÍSTICA

Avaliação do desempenho acadêmico dos estudantes
de graduação:
Letras Noturno

BELO HORIZONTE
MAIO DE 2017

**PRÓ-REITORIA DE GRADUAÇÃO /SETOR DE
ESTATÍSTICA**

PRÓ-REITOR DE GRADUAÇÃO

RICARDO HIROSHI CALDEIRA TAKAHASHI

PRÓ-REITOR ADJUNTO DE GRADUAÇÃO

WALMIR MATOS CAMINHAS

COORDENADORA DO SETOR DE ESTATÍSTICA

CAROLINA SILVA PENA

EQUIPE SETOR DE ESTATÍSTICA

ALINE MOREIRA MARTINS

SANDY PINHEIRO ALVES

Contato: estatistica@prograd.ufmg.br

Sumário

1	INTRODUÇÃO	5
2	METODOLOGIA	6
2.1	ANÁLISE DESCRITIVA	6
2.2	ESTATÍSTICA MULTIVARIADA	9
3	ANÁLISE DAS PRINCIPAIS DISCIPLINAS	11
4	ANÁLISE DA SAÍDA DO CURSO PELOS DISCENTES	33
5	REFERÊNCIAS	51

Lista de Tabelas

1	Disciplinas consideradas difíceis	16
2	Situação dos estudantes nas principais disciplinas do curso de Letras Noturno no período de 2009 a 2016/2	22
3	Forma de Ingresso versus Situação do Discente	34
4	Situação dos estudantes por forma de ingresso e de acordo com o ano de entrada no curso de Letras Noturno	35
5	Número de semestres cursados pelos discentes que saíram do curso ou concluíram o curso no período de 2006/1 a 2016/2	36
6	Situação do estudante na UFMG de acordo com ano de ingresso no curso de Letras Noturno	38
7	Número de estudantes matriculados no início do período de acordo com o ano de ingresso no curso de Letras Noturno	40
8	Dados sobre reprovação e saída do curso	46
9	Curso de Destino de parte dos estudantes que saíram do curso no período de 2006/1 a 2016/2	48

Lista de Figuras

1	Ilustração do Boxplot.	7
2	Exemplo Histograma.	8
3	Exemplo de gráfico de barras.	9
4	Rendimento dos estudantes matriculados no curso de Letras Noturno no período de 2006/1 a 2016/2 - disciplinas agrupadas por dificuldade. . .	13
5	Conceitos obtidos pelos estudantes matriculados no curso de Letras Noturno no período de 2006/1 a 2016/2 na disciplina LET246-ESTUDOS TEMATICOS DE LINGUA E LINGUISTICA FRANCESA	17
6	Conceitos obtidos pelos estudantes matriculados no curso de Letras Noturno no período de 2006/1 a 2016/2 na disciplina UNI001-INGLES INSTRUMENTAL I	18
7	Conceitos obtidos pelos estudantes matriculados no curso de Letras Noturno no período de 2006/1 a 2016/2 na disciplina UNI002-INGLES INSTRUMENTAL II	19
8	Conceitos obtidos pelos estudantes matriculados no curso de Letras Noturno no período de 2006/1 a 2016/2 na disciplina LER601-LINGUA FRANCESA I	20
9	Conceitos obtidos pelos estudantes matriculados no curso de Letras Noturno no período de 2006/1 a 2016/2 na disciplina LEC002-LINGUA GREGA I	21
10	Número de semestres cursados de acordo com a situação do estudante no curso de Letras Noturno.	37
11	Situação do estudante de acordo com o ano de ingresso.	38
12	Número de estudantes matriculados por semestres de acordo com o ano de ingresso.	40
13	Rendimento Semestral Global Médio de acordo com a Situação do estudante na UFMG.	41
14	Principais disciplinas cursadas pelos estudantes que saíram do curso de Letras Noturno.	43
15	Rendimento por disciplina de acordo com a situação do estudante no curso de Letras Noturno : Saída do Curso ou Conclusão.	47

16	Cursos de destino de estudantes que saíram do curso de Letras Noturno no período de 2006/1 a 2016/2	50
----	--	----

1 INTRODUÇÃO

O objetivo deste relatório é utilizar os dados de rendimento acadêmico disponíveis na UFMG para produzir informação sobre o desempenho dos discentes de graduação, avaliar a dificuldade das principais disciplinas de cada curso e também analisar a taxa de saída do curso. Espera-se produzir um relatório modelo que possa estimular o acompanhamento contínuo do curso pela coordenação.

Neste relatório serão analisados os dados do curso presencial de Letras Noturno no período de 2006/1 a 2016/2 . Foram analisados os dados de todos os estudantes matriculados no curso neste período, com exceção somente dos estudantes matriculados em decorrência de continuidade de estudos.

Os dados analisados neste relatório foram fornecidos pelo Centro de Computação da UFMG (CECOM) e o tratamento, a análise dos dados e a produção do relatório foi realizada pelo Setor de Estatística da Pró-Reitoria de Graduação da UFMG.

O *software* utilizado para o desenvolvimento das análises foi o *software* R, disponível para download em <http://www.r-project.org/>.

2 METODOLOGIA

Nesta seção serão brevemente apresentadas as técnicas estatísticas aplicadas para o desenvolvimento do relatório. A análise exploratória que será apresentada ao longo deste relatório inclui medidas de variação e posição relativa, bem como o Gráfico de Caixa (Boxplot), o Histograma e o Gráfico de Barras. Além disso, serão mostrados alguns conceitos de Estatística Multivariada que englobam técnicas mais avançadas de análise de dados.

2.1 ANÁLISE DESCRITIVA

As interpretações das principais medidas de estatística descritiva são baseadas nos seguintes conceitos:

Média: média aritmética;

Desvio-padrão: medida de variabilidade dos dados com relação à média;

Mínimo: menor valor encontrado na série de dados;

1º Quartil: valor que deixa 25% dos dados abaixo dele;

Mediana: valor que deixa 50% dos dados abaixo dele;

3º Quartil: valor que deixa 75% dos dados abaixo dele;

Máximo: maior valor encontrado na série de dados;

Percentual Acumulado: O percentual acumulado é a soma de todos os percentuais até aquela classe. O valor máximo do percentual acumulado é 100%.

Boxplot:

A representação através do Boxplot permite a análise visual da posição, dispersão, assimetria, caudas e valores discrepantes do conjunto de dados. Os asteriscos que as vezes aparecem no Boxplot indicam que aquelas observações são outliers (valores extremos). O local onde a linha vertical começa (de baixo para cima) indica o mínimo (excetuando algum possível valor extremo) e, onde a linha termina indica o máximo, também excetuando algum possível outlier.

O retângulo no meio dessa linha possui três linhas horizontais. A linha de baixo (que é o próprio contorno externo inferior do retângulo) indica o primeiro quartil, a de cima (que também é o próprio contorno externo superior do retângulo) indica o terceiro quartil e a do meio indica a mediana. A mediana é a medida de tendência central mais indicada

quando os dados possuem distribuição assimétrica, mais indicada até do que a média aritmética, que nesse caso seria influenciada pelos valores extremos.

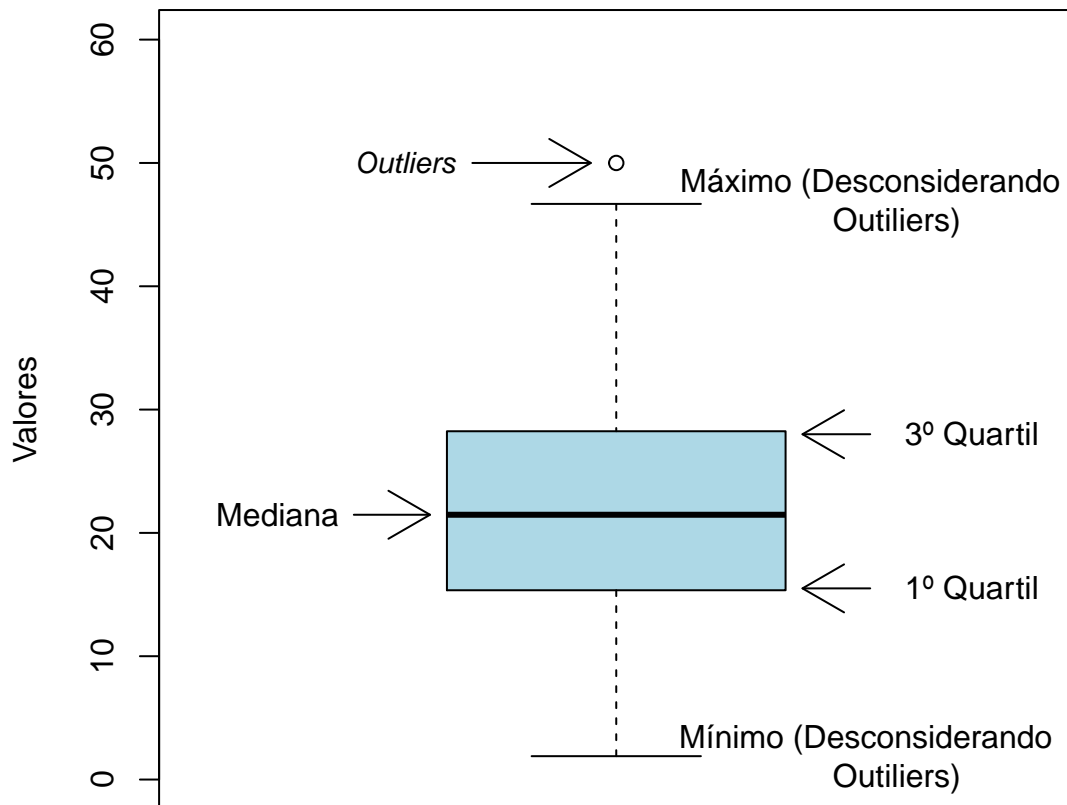


Figura 1: Ilustração do Boxplot.

Histograma:

A partir do Histograma é possível observar a distribuição de frequência de um conjunto de dados agrupados em classes. A altura de cada barra que compõe o histograma é proporcional à frequência da classe que ela representa. Na Figura 2 tem-se um exemplo desse tipo de gráfico. O eixo horizontal possui 10 classes de mesmo tamanho que variam entre 0 e 5 e o eixo vertical representa a frequência observada de cada classe. No exemplo, a classe mais frequente é a entre 2 e 2,5, pois é a mais alta e a classe menos frequente é a que varia entre 4,5 e 5.

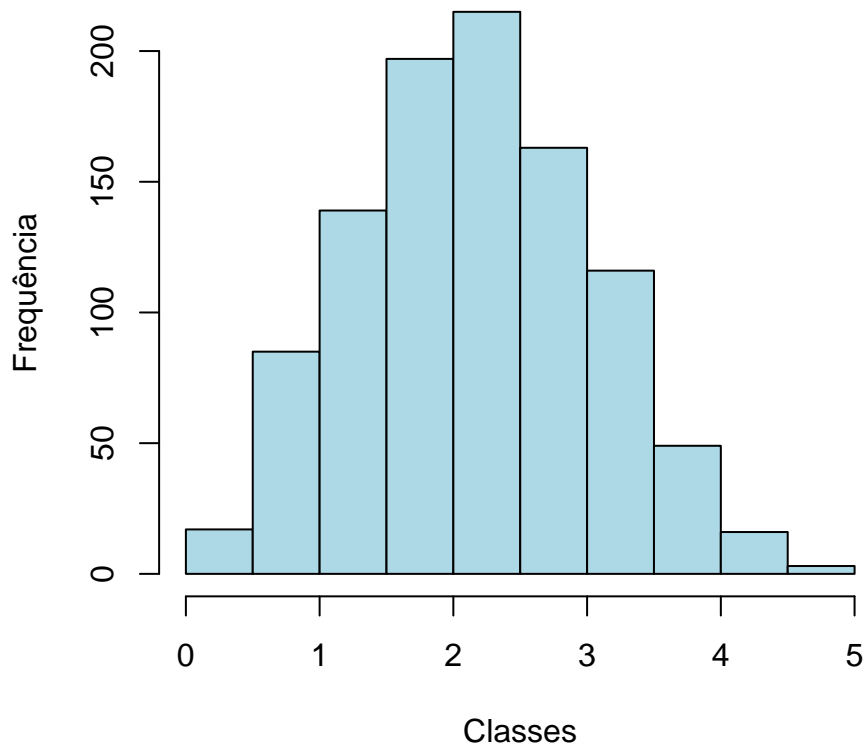


Figura 2: Exemplo Histograma.

Gráfico de barras:

O Gráfico de Barras apresenta barras retangulares com tamanho igual à frequência da variável observada, ou seja, quanto maior a barra, maior a frequência que representa. No exemplo mostrado na Figura 3, o gráfico de barras é utilizado para apresentar os conceitos ("A", "B", "C", "D", "E" ou "F") obtidos por um grupo de estudantes em três disciplinas ofertadas nos seguintes períodos: 2015/2; 2016/1 e 2016/2. A barra de cor vermelho escuro, por exemplo, representa o conceito "F", que foi o conceito mais frequente em 2015/2. O conceito "A" é representado pela cor verde escuro, tendo sido o conceito menos frequente em 2016/1; a cor amarela representa o conceito "C" que foi o mais frequente em 2016/2.

Maiores informações sobre as medidas de análise descritiva podem ser encontradas em [1] e [2].

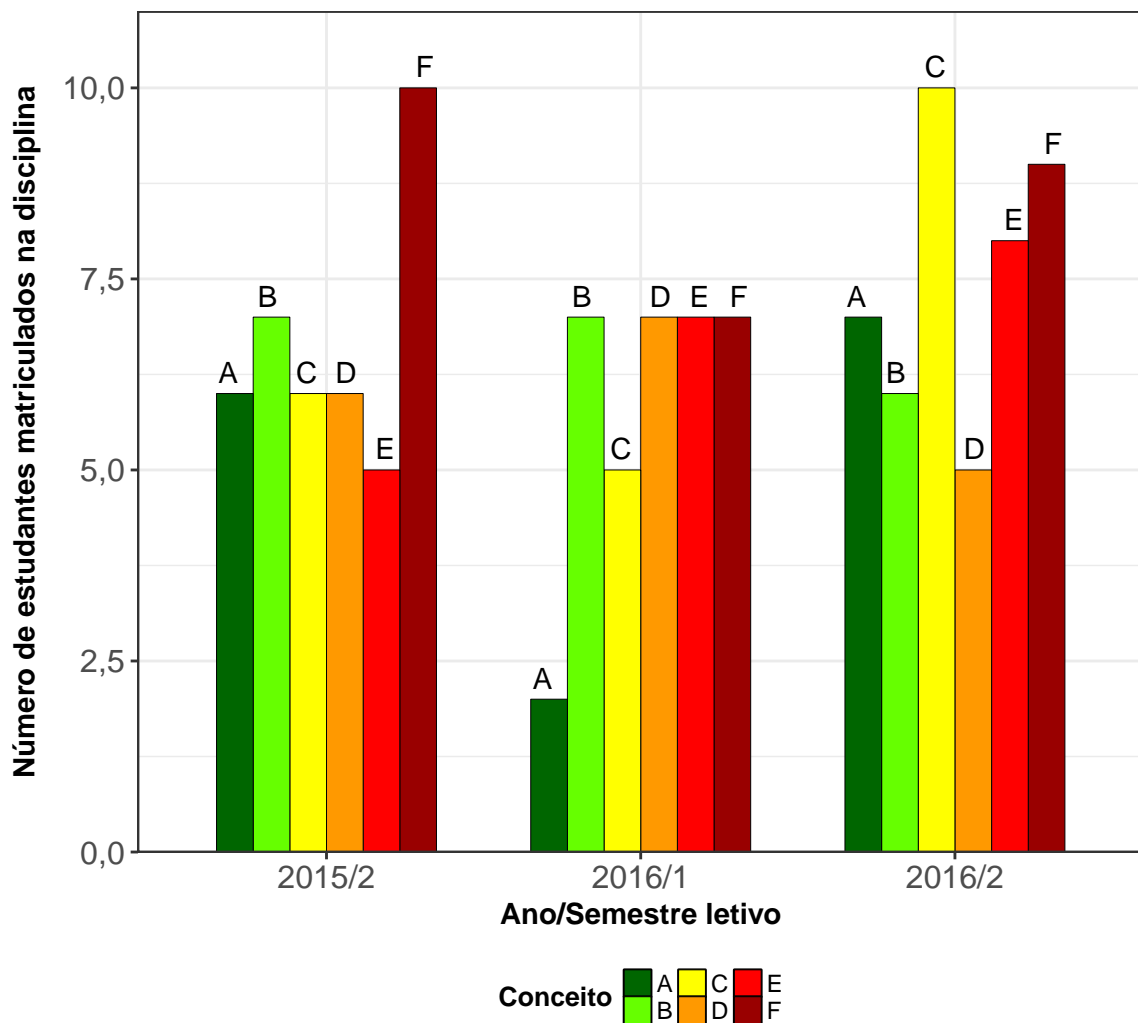


Figura 3: Exemplo de gráfico de barras.

2.2 ESTATÍSTICA MULTIVARIADA

Um dos objetivos deste trabalho é agrupar as disciplinas de acordo com o seu nível de dificuldade. Para particionar o conjunto de disciplinas em três grupos: fácil, médio e difícil, foram utilizados os quartis das notas dos estudantes na disciplina e o percentual de estudantes reprovados.

A técnica utilizada para realizar o agrupamento foi a rede de Kohonen (ver [3]). Esse método pode ser visto como uma versão espacialmente orientada do método k-médias (ver maiores informações sobre o k-médias em [4]). Nesta analogia cada unidade corresponde a um grupo e o número de grupos é definido pelo número de grades cujo formato pode ser retangular ou hexagonal.

A rede de Kohonen realiza o agrupamento entre os objetos de estudo de acordo com

a sua similaridade, levando em consideração a homogeneidade interna dos grupos e a heterogeneidade entre os grupos. No caso deste relatório, o objeto de estudo no qual se aplicou a rede de Kohonen foram as disciplinas do curso. Maiores informações sobre a aplicação da rede de Kohonen utilizando o *software* R podem ser encontradas em [5].

3 ANÁLISE DAS PRINCIPAIS DISCIPLINAS

Esta seção apresenta o desempenho dos discentes de graduação em Letras Noturno nas principais disciplinas cursadas por eles. A análise abrange todas as disciplinas que, na soma de um período de 11 anos (2006/1 a 2016/2), tiveram pelo menos 50 estudantes do curso de Letras Noturno matriculados¹. Esta seção procura responder perguntas como:

1. Quais disciplinas podem ser consideradas fáceis, médias e difíceis para os estudantes do curso de Letras Noturno?
2. No período de 2006/1 a 2016/2 qual o conceito ("A", "B", "C", "D", "E" ou "F") obtido pelos estudantes do curso de Letras Noturno nas disciplinas consideradas difíceis em cada semestre?
3. Qual o número de aprovações, reprovações e trancamentos nas principais disciplinas do curso de Letras Noturno no período de 2006/1 a 2016/2 por semestre?

¹Na contagem do número de matrículas de cada disciplina, incluiu-se o total de discentes cuja situação final na disciplina foi igual a: aprovação, reprovação ou trancamento.

Na próxima página (Figura 4) é mostrado o Boxplot (ver Seção 2.1) das principais disciplinas cursadas pelos estudantes do curso de Letras Noturno agrupadas pelo grau de dificuldade²; o agrupamento foi realizado utilizando a rede de Kohonen (ver Seção 2.2). Para criar o agrupamento, considerou-se a nota³ obtida na primeira vez em que o discente cursou a disciplina. Na Tabela 1 encontram-se listadas todas as disciplinas consideradas difíceis para o curso.

É importante ressaltar que o conceito de "difícil" foi atribuído ao grupo de disciplinas que apresentaram os menores rendimentos dentro do curso. Isso não significa, necessariamente, que o rendimento de tais disciplinas seja baixo, considerando os critérios de aprovação da Universidade.

²O grau de dificuldade das disciplinas foi baseado na pontuação (escore) obtida pelos estudantes e no número de reprovações. Sabe-se que essa forma de comparação possui limitações, pois não foram aplicadas técnicas que garantam a propriedade de invariância como, por exemplo, a teoria de resposta ao item. Dessa forma, a dificuldade aqui atribuída depende do grupo de estudantes que realizou a disciplina. Apesar dessa limitação, a dificuldade relativa das disciplinas para o grupo que a realizou é importante para a Universidade uma vez que a reprovação/aprovação impacta em seu planejamento de oferta das disciplinas e no tempo de conclusão das turmas.

³Na análise do rendimento acadêmico dos discentes nas disciplinas foram excluídas as seguintes situações: cancelamento a pedido, cancelamento automático, dispensa, indefinido, regime especial, sem resultado lançado, trancamento com justificativa, trancamento sem justificativa, trancamento total e tratamento especial; ou seja, considerou-se somente as notas cuja situação final do discente na disciplina era igual a aprovado ou reprovado.

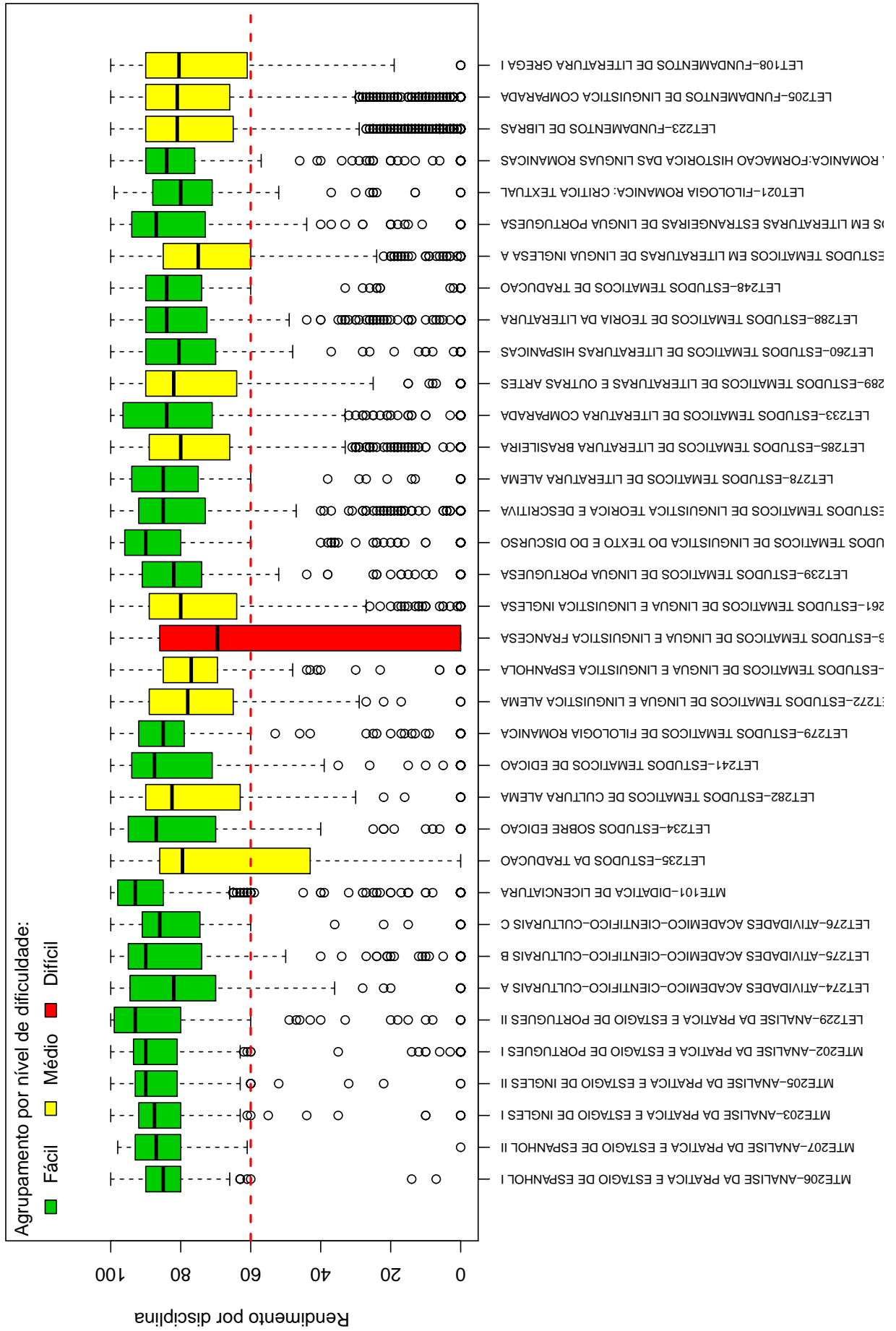


Figura 4: Rendimento dos estudantes matriculados no curso de Letras Noturno no período de 2006/1 a 2016/2 - disciplinas agrupadas por dificuldade.

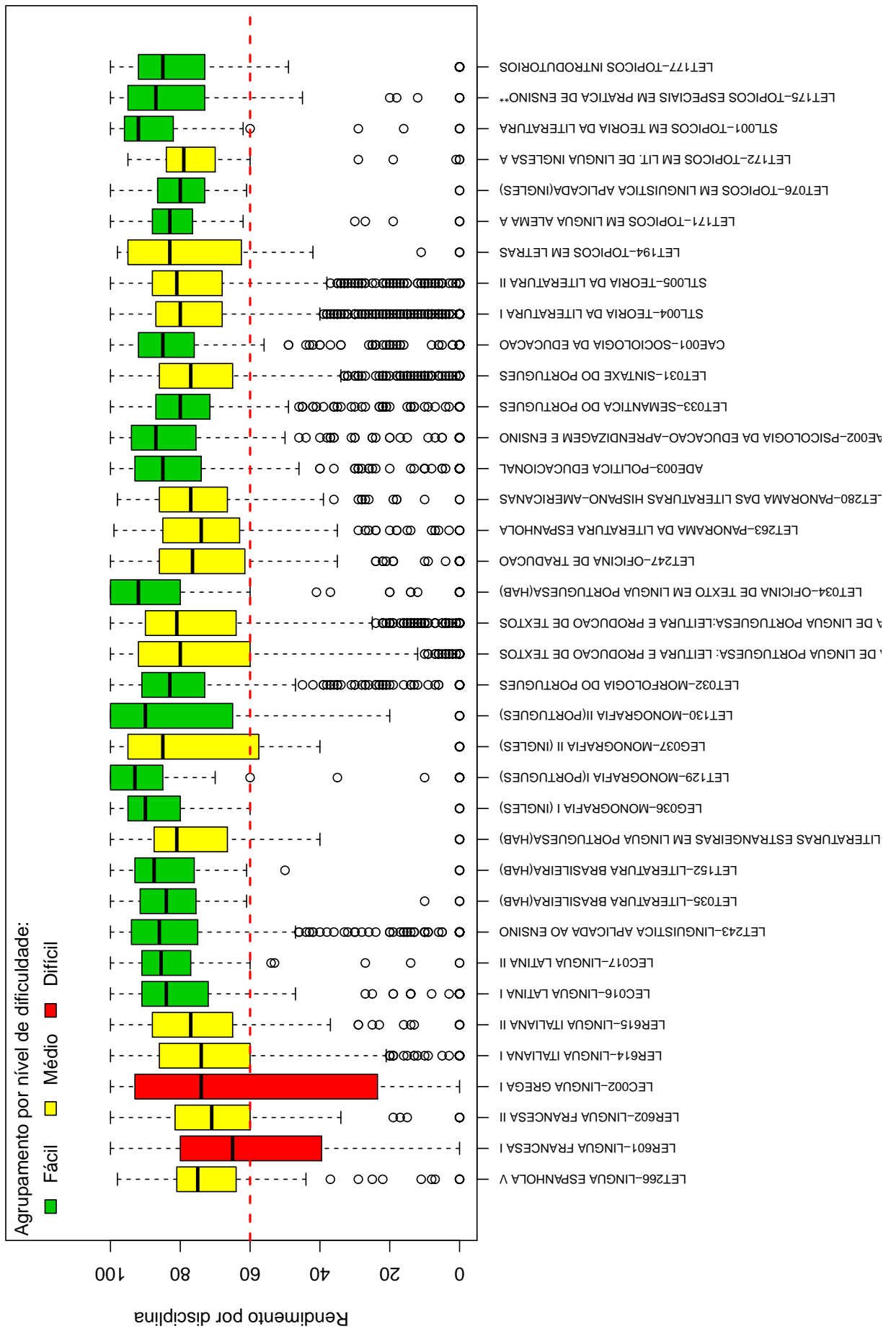


Tabela 1: Disciplinas consideradas difíceis

Disciplinas Difíceis
LET246-ESTUDOS TEMATICOS DE LINGUA E LINGUISTICA FRANCESA
UNI001-INGLES INSTRUMENTAL I
UNI002-INGLES INSTRUMENTAL II
LER601-LINGUA FRANCESA I
LEC002-LINGUA GREGA I

Conforme mencionado anteriormente, a Tabela 1 lista todas as disciplinas que tiveram pelo menos 50 estudantes matriculados no período de 2006/1 a 2016/2 e foram agrupadas como difíceis pela rede de Kohonen. É possível verificar que, do total de 109 disciplinas avaliadas, 5 foram agrupadas como difíceis.

Os gráficos de barras apresentados a seguir mostram os conceitos⁴ obtidos em cada semestre nas disciplinas listadas na Tabela 1 no período de 2006/1 a 2016/2. É possível que em alguns gráficos não haja informação em todos os semestres analisados, especialmente nos primeiros semestres. Isso pode ocorrer em disciplinas que não são ofertadas em todos os semestres e também com aquelas cursadas pelos estudantes em semestres mais avançados do curso; lembrando que essa análise abrange somente os estudantes que ingressaram no curso de Letras Noturno a partir de 2006/1. Outra possibilidade ocorre quando há mudança curricular, algumas disciplinas podem ter se tornado obrigatórias ou optativas e algumas podem deixar de ser ofertadas.

Após os gráficos de barras, tem-se a Tabela 2 que mostra o número de aprovações, reprovações por infrequência (Reprovados (I)), reprovações por rendimento (Reprovados (R)) e trancamentos⁵ em todas as disciplinas analisadas (incluindo aquelas agrupadas como médias ou fáceis.). Nessa tabela estão destacadas na cor cinza as células nas quais há pelo menos 30 estudantes matriculados e o percentual de aprovados foi menor do que 50%.

⁴Foram apresentados os conceitos obtidos por estudantes cuja situação final na disciplina é igual a aprovado ou reprovado.

⁵Além das situações nas quais o discente foi aprovado ou reprovado, incluiu-se na Tabela 2 o número total de trancamentos (trancamento sem justificativa, trancamento com justificativa e trancamento total).

LET246--ESTUDOS TEMATICOS DE LINGUA E LINGUISTICA FRANCESA

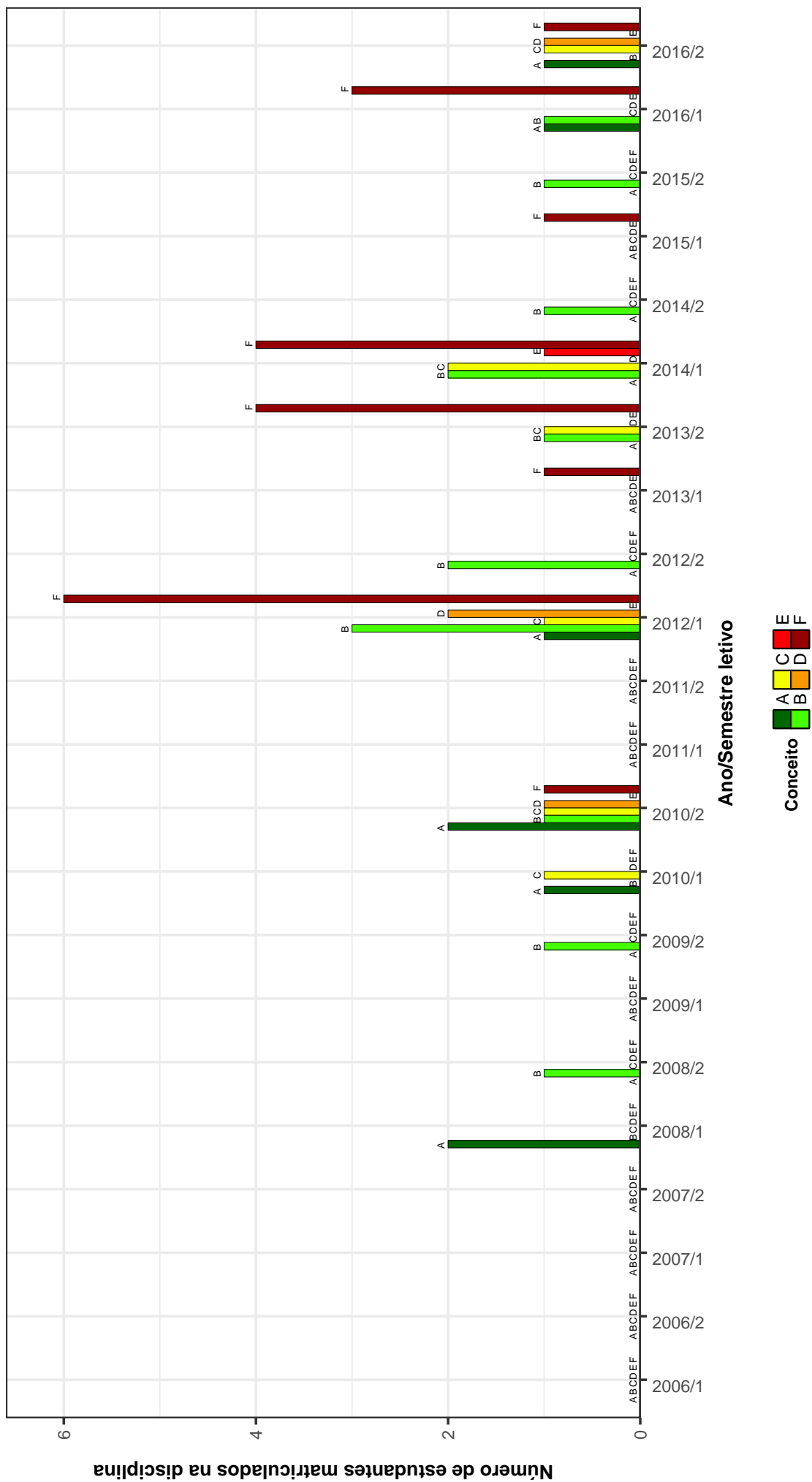


Figura 5: Conceitos obtidos pelos estudantes matriculados no curso de Letras Noturno no período de 2006/1 a 2016/2 na disciplina LET246-ESTUDOS TEMATICOS DE LINGUA E LINGUISTICA FRANCESA .

UNI001-INGLES INSTRUMENTAL I

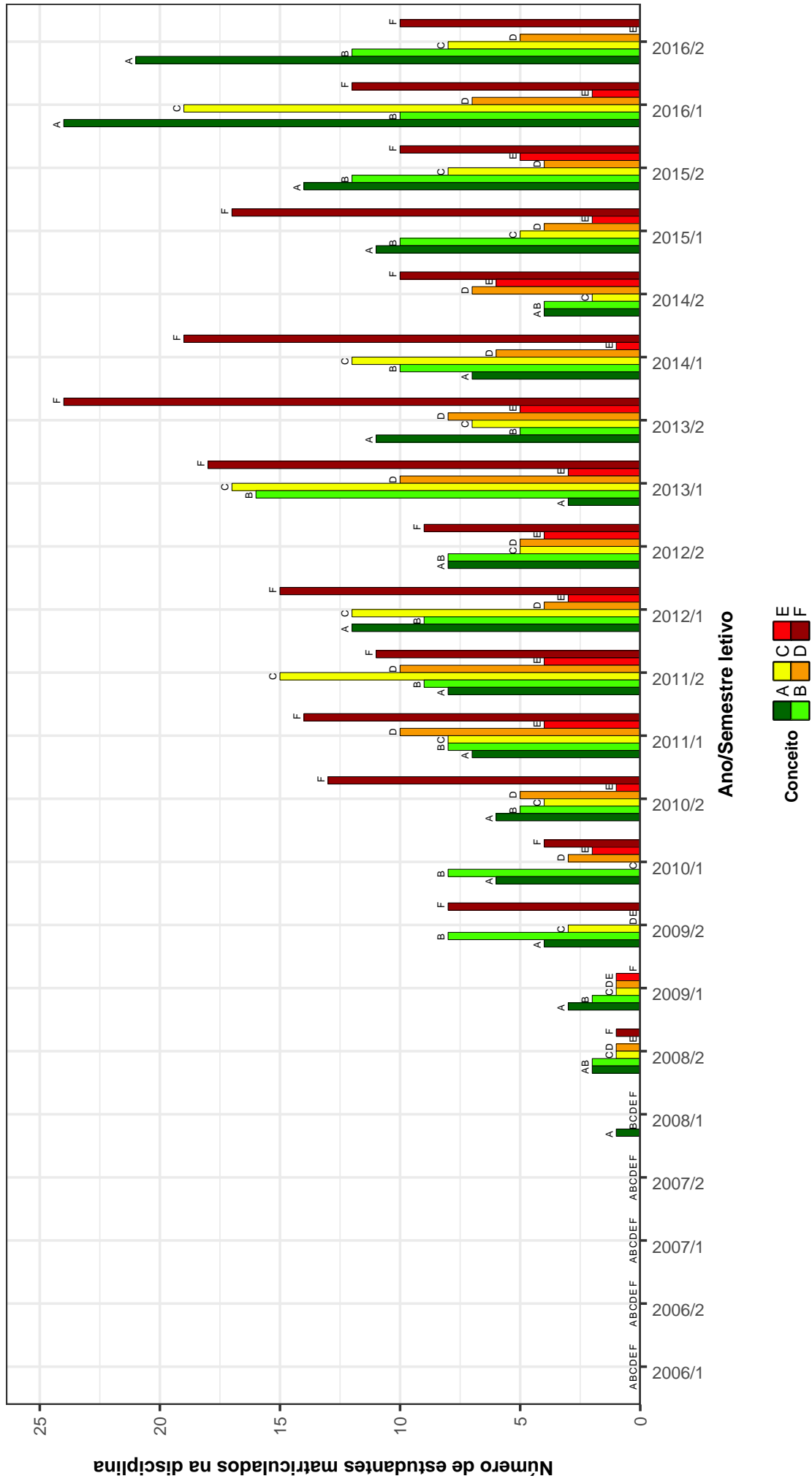


Figura 6: Conceitos obtidos pelos estudantes matriculados no curso de Letras Noturno no período de 2006/1 a 2016/2 na disciplina UNI001-INGLES INSTRUMENTAL I.

UNI002-INGLES INSTRUMENTAL II

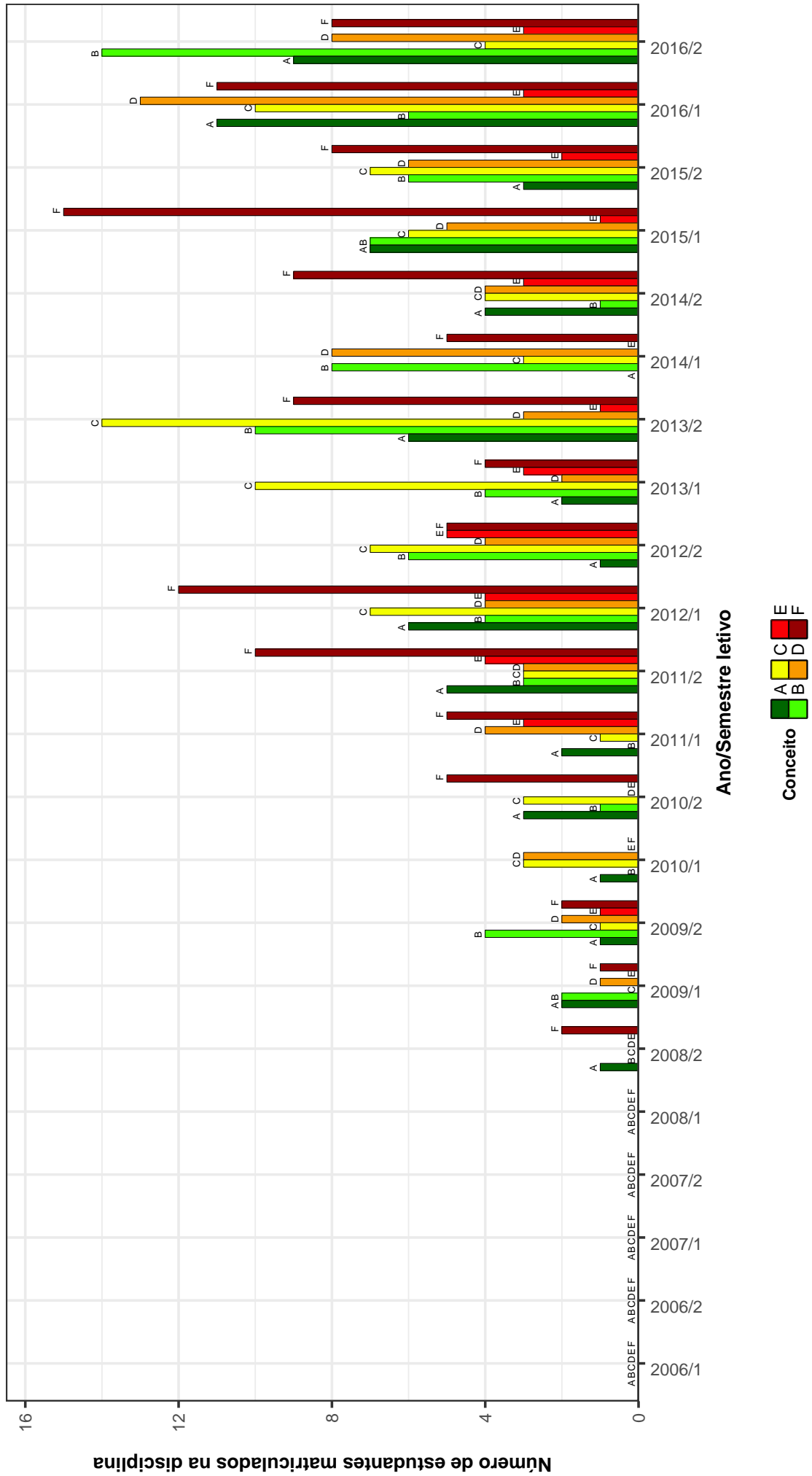


Figura 7: Conceitos obtidos pelos estudantes matriculados no curso de Letras Noturno no período de 2006/1 a 2016/2 na disciplina UNI002-INGLES INSTRUMENTAL II .

LER601 – LINGUA FRANCESA I

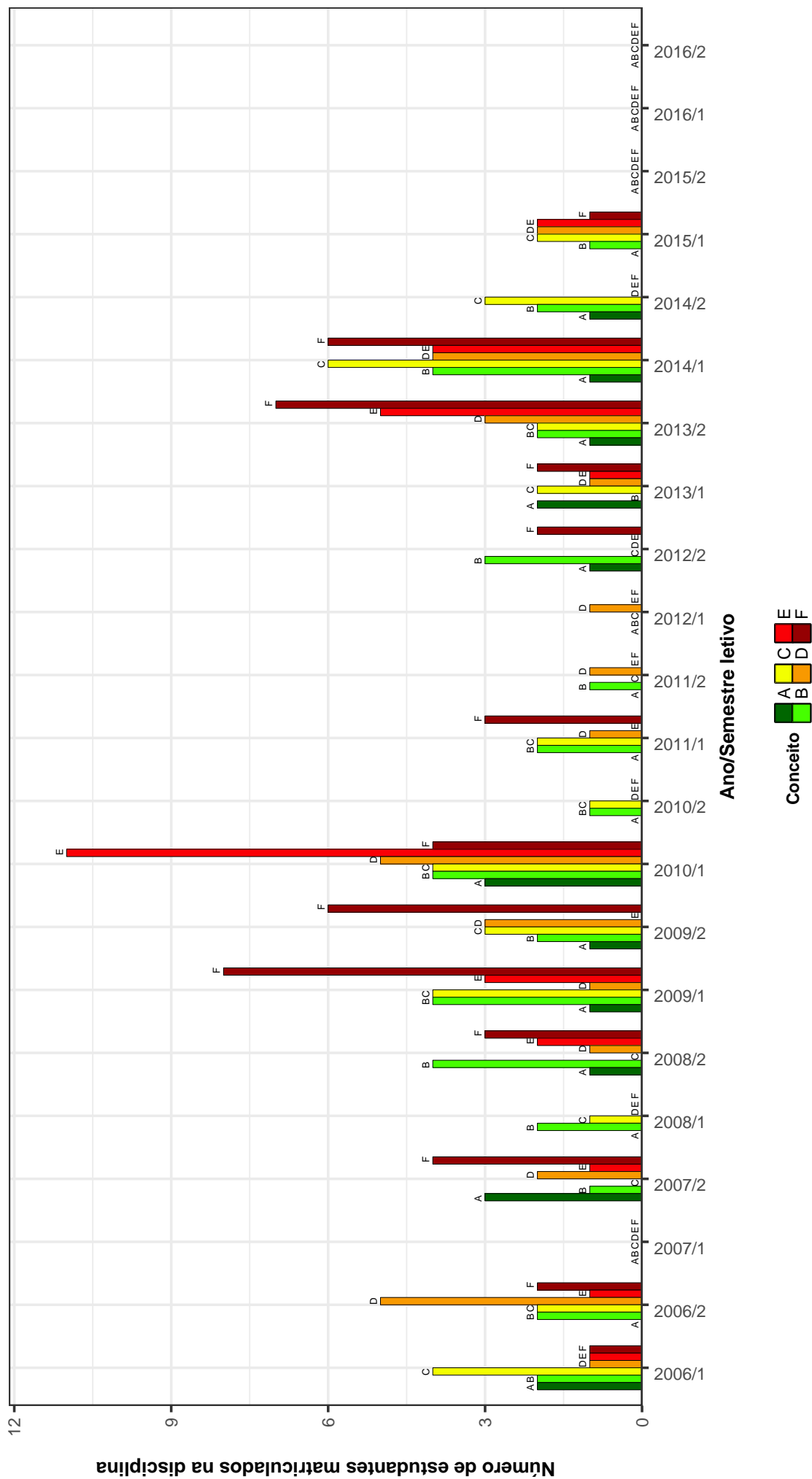


Figura 8: Conceitos obtidos pelos estudantes matriculados no curso de Letras Noturno no período de 2006/1 a 2016/2 na disciplina LER601-LINGUA FRANCESA I.

LEC002-LINGUA GREGA I

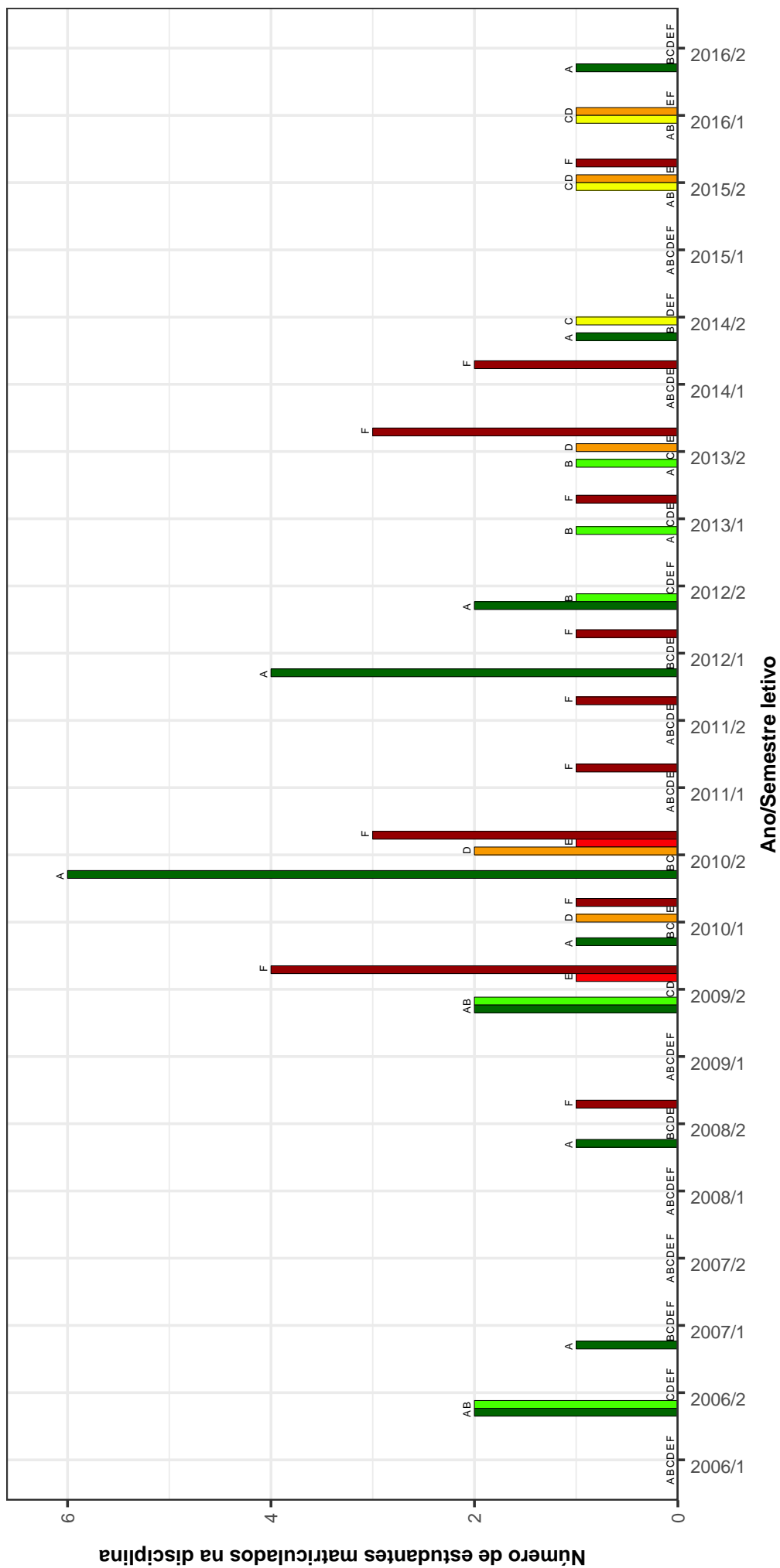


Figura 9: Conceitos obtidos pelos estudantes matriculados no curso de Letras Noturno no período de 2006/1 a 2016/2 na disciplina LEC002-LINGUA GREGA I.

Tabela 2: Situação dos estudantes nas principais disciplinas do curso de Letras Noturno no período de 2009 a 2016/2

DISCIPLINAS	SITUAÇÃO	2009		2010		2011		2012		2013		2014		2015		2016		TOTAL		
		Freq.	%	Freq.	%	Freq.	%	Freq.	%	Freq.	%	Freq.	%	Freq.	%	Freq.	%	Freq.	%	
MTE206-ANALISE DA PRÁTICA E ESTÁGIO DE ESPANHOL I	Aprovados	0	-	3	100%	18	85,7%	9	90%	22	100%	17	81%	19	82,6%	14	93,3%	102	88,7%	
	Reprovados (I)	0	-	0	0%	1	4,8%	0	0%	0	0%	0	0%	0	0%	0	0%	1	0,9%	
	Reprovados (R)	0	-	0	0%	1	4,8%	1	10%	0	0%	0	0%	0	0%	0	0%	2	1,7%	
	Trancamentos	0	-	0	0%	1	4,8%	0	0%	0	0%	4	19%	4	17,4%	1	6,7%	10	8,7%	
	Total	0	-	3	100%	21	100%	10	100%	10	90,9%	22	100%	21	100%	23	100%	15	100%	115
MTE207-ANALISE DA PRÁTICA E ESTÁGIO DE ESPANHOL II	Aprovados	0	-	0	-	11	91,7%	10	90,9%	17	94,4%	12	80%	13	86,7%	19	90,5%	82	89,1%	
	Reprovados (I)	0	-	0	0%	0	0%	0	0%	0	0%	0	0%	0	0%	0	0%	0	0%	
	Reprovados (R)	0	-	0	0%	0	0%	0	0%	0	0%	1	6,7%	0	0%	0	0%	1	1,1%	
	Trancamentos	0	-	0	0%	1	8,3%	1	9,1%	1	5,6%	2	13,3%	2	13,3%	2	9,5%	9	9,8%	
	Total	0	-	0	0%	12	100%	11	100%	11	100%	18	100%	15	100%	21	100%	21	100%	92
MTE203-ANALISE DA PRÁTICA E ESTÁGIO DE INGLÊS I	Aprovados	4	100%	21	95,5%	16	84,2%	27	93,1%	22	91,7%	14	87,5%	26	92,9%	31	96,9%	159	91,4%	
	Reprovados (I)	0	0%	0	0%	0	0%	0	0%	0	0%	0	0%	0	0%	0	0%	0	0%	
	Reprovados (R)	0	0%	1	4,5%	2	10,5%	0	0%	1	6,2%	3	12,5%	1	3,6%	1	3,1%	9	5,2%	
	Trancamentos	0	0%	0	0%	1	5,3%	2	6,9%	2	8,3%	1	4,2%	1	3,6%	0	0%	6	3,4%	
	Total	4	100%	22	100%	19	100%	29	100%	24	100%	16	100%	24	100%	28	100%	32	100%	174
MTE205-ANALISE DA PRÁTICA E ESTÁGIO DE INGLÊS II	Aprovados	0	-	12	100%	17	94,4%	22	91,7%	22	91,7%	19	90,5%	17	94,4%	24	92,3%	129	93,5%	
	Reprovados (I)	0	0%	0	0%	0	0%	0	0%	0	0%	0	0%	0	0%	1	3,8%	1	0,7%	
	Reprovados (R)	0	0%	0	0%	1	5,6%	0	0%	1	4,8%	0	0%	1	5,3%	1	3,8%	4	2,9%	
	Trancamentos	0	0%	0	0%	0	0%	2	8,3%	2	8,3%	1	4,8%	1	5,6%	0	0%	4	2,9%	
	Total	0	-	12	100%	18	100%	24	100%	24	100%	21	100%	18	100%	26	100%	26	100%	138
MTE202-ANALISE DA PRÁTICA E ESTÁGIO DE PORTUGUES I	Aprovados	16	88,9%	31	88,6%	35	85,4%	40	88,9%	41	95,3%	57	86,4%	67	91,8%	86	91,5%	391	92,2%	
	Reprovados (I)	0	0%	1	2,9%	3	7,3%	2	4,4%	2	3%	2	1,3%	1	0%	0	0%	5	1,2%	
	Reprovados (R)	1	5,6%	1	2,9%	3	7,3%	1	2,2%	1	1,5%	2	2,5%	3	4,1%	6	6,4%	13	3,1%	
	Trancamentos	1	5,6%	2	5,7%	0	0%	2	4,4%	2	2,3%	4	4,9%	2	2,5%	2	2,1%	15	3,5%	
	Total	18	100%	35	100%	41	100%	45	100%	43	100%	66	100%	79	100%	94	100%	424	100%	
LET229-ANALISE DA PRÁTICA E ESTÁGIO DE PORTUGUES II	Aprovados	0	-	29	96,7%	37	94,9%	41	95,3%	41	95,3%	57	86,4%	74	93,7%	86	91,5%	391	92,2%	
	Reprovados (I)	0	0%	0	0%	2	5,1%	0	0%	1	2,3%	1	1,3%	1	1,3%	0	0%	5	1,2%	
	Reprovados (R)	0	0%	0	0%	0	0%	1	2,3%	1	1,5%	2	2,5%	2	2,5%	3	3,1%	13	3,1%	
	Trancamentos	0	0%	1	3,3%	0	0%	1	2,3%	1	2,3%	6	9,1%	2	2,5%	3	3,1%	15	3,5%	
	Total	0	-	30	100%	39	100%	43	100%	43	100%	66	100%	79	100%	94	100%	424	100%	
LET274-ATIVIDADES ACADEMICO-CIENTIFICO-CULTURAIS A	Aprovados	0	-	0	-	0	-	0	-	0	-	0	-	39	67,2%	51	58%	90	61,6%	
	Reprovados (I)	0	0%	0	0%	0	0%	0	0%	0	0%	0	0%	4	6,9%	6	6,8%	10	6,8%	
	Reprovados (R)	0	0%	0	0%	0	0%	0	0%	0	0%	0	0%	4	6,9%	3	3,4%	7	4,8%	
	Trancamentos	0	0%	0	0%	0	0%	0	0%	0	0%	0	0%	0	0%	11	19%	28	31,8%	
	Total	0	-	0	0%	0	0%	0	0%	0	0%	0	0%	0	0%	58	100%	88	100%	146
LET275-ATIVIDADES ACADEMICO-CIENTIFICO-CULTURAIS B	Aprovados	0	-	0	-	32	80%	29	74,4%	38	76%	48	81,4%	113	61,7%	110	59,5%	370	66,5%	
	Reprovados (I)	0	0%	0	0%	2	5%	4	10,3%	6	12%	3	5,1%	15	8,2%	22	11,9%	52	9,4%	
	Reprovados (R)	0	0%	0	0%	0	0%	1	2,6%	0	0%	0	0%	11	6%	2	1,1%	14	2,5%	
	Trancamentos	0	0%	0	0%	6	15%	5	12,8%	6	12%	8	13,6%	44	24%	51	27,6%	120	21,6%	
	Total	0	-	0	0%	40	100%	39	100%	50	100%	59	100%	183	100%	185	100%	556	100%	
LET276-ATIVIDADES ACADEMICO-CIENTIFICO-CULTURAIS C	Aprovados	3	75%	0	-	0	-	0	-	0	-	59	66,3%	85	80,2%	53	70,7%	200	73%	
	Reprovados (I)	0	0%	0	0%	0	0%	0	0%	0	0%	5	5,6%	7	6,6%	6	8%	18	6,6%	
	Reprovados (R)	0	0%	0	0%	0	0%	0	0%	0	0%	1	1,1%	4	3,8%	4	5,3%	5	1,8%	
	Trancamentos	1	25%	0	0%	0	0%	0	0%	0	0%	24	27%	14	13,2%	12	16%	51	18,6%	
	Total	4	100%	0	0%	0	0%	0	0%	0	0%	89	100%	106	100%	75	100%	274	100%	
MTE101-DIDÁTICA DE LICENCIATURA	Aprovados	73	90,1%	86	85,1%	119	87,5%	116	76,8%	86	79,6%	98	84,5%	118	86,8%	102	82,3%	798	83,7%	
	Reprovados (I)	1	1,2%	4	4%	1	0,7%	6	4%	8	7,4%	7	6%	7	6%	3	2,4%	32	3,4%	
	Reprovados (R)	2	2,5%	2	2%	2	1,5%	5	3,3%	3	2,8%	2	1,7%	3	2,2%	4	3,2%	23	2,4%	
	Trancamentos	5	6,2%	9	8,9%	14	10,3%	24	15,9%	11	10,2%	9	7,8%	13	9,6%	15	12,1%	100	10,5%	
	Total	81	100%	101	100%	136	100%	151	100%	108	100%	116	100%	136	100%	124	100%	953	100%	

Tabela 2 : Continuação

DISCIPLINAS	SITUAÇÃO	2009		2010		2011		2012		2013		2014		2015		2016		TOTAL		
		Freq.	%	Freq.	%	Freq.	%	Freq.	%	Freq.	%	Freq.	%	Freq.	%	Freq.	%	Freq.	%	
LET235-ESTUDOS DA TRADUCAO	Aprovados	0	-	0	-	0	-	26	66,7%	23	48,9%	14	46,7%	18	48,6%	26	66,7%	107	55,7%	
	Reprovados (I)	0	-	0	-	0	-	1	2,6%	2	4,3%	6	20%	5	13,5%	2	5,1%	16	8,3%	
	Reprovados (R)	0	-	0	-	0	-	2	5,1%	7	14,9%	1	3,3%	6	16,2%	1	2,6%	17	8,9%	
	Trancamentos	0	-	0	-	0	-	10	25,6%	15	31,9%	9	30%	9	30%	8	21,6%	10	25,6%	52
	Total	0	-	0	-	0	-	39	100%	47	100%	30	100%	37	100%	39	100%	192	100%	
LET234-ESTUDOS SOBRE EDICAO	Aprovados	0	-	0	-	0	-	25	71,4%	73	78,5%	42	73,7%	33	71,7%	71	71,7%	244	73,9%	
	Reprovados (I)	0	-	0	-	0	-	7	20%	10	10,8%	3	5,3%	3	10,9%	9	9,1%	34	10,3%	
	Reprovados (R)	0	-	0	-	0	-	1	2,9%	1	1,1%	3	3,5%	3	6,5%	2	2%	9	2,7%	
	Trancamentos	0	-	0	-	0	-	2	5,7%	9	9,7%	10	17,5%	5	10,9%	17	17,2%	43	13%	
	Total	0	-	0	-	0	-	35	100%	93	100%	57	100%	46	100%	99	100%	330	100%	
LET282-ESTUDOS TEMATICOS DE CULTURA ALEMA	Aprovados	12	63,2%	6	60%	10	58,8%	8	44,4%	0	-	11	78,6%	18	58,1%	0	-	65	59,6%	
	Reprovados (I)	2	10,5%	0	0%	2	11,8%	4	22,2%	0	-	2	14,3%	3	9,7%	0	-	13	11,9%	
	Reprovados (R)	0	0%	0	0%	0	0%	0	0%	0	-	1	7,1%	0	0%	0	-	1	0,9%	
	Trancamentos	5	26,3%	4	40%	5	29,4%	6	33,3%	0	-	0	0%	0	0%	10	32,3%	0	-	30
	Total	19	100%	10	100%	17	100%	18	100%	0	-	14	100%	31	100%	0	-	109	100%	
LET241-ESTUDOS TEMATICOS DE EDICAO	Aprovados	37	72,5%	41	75,9%	48	64%	0	-	0	-	0	-	52	81,2%	40	58,8%	218	69,9%	
	Reprovados (I)	1	2%	3	5,6%	8	10,7%	0	-	0	-	0	-	4	6,2%	10	14,7%	26	8,3%	
	Reprovados (R)	5	9,8%	2	3,7%	3	4%	0	0%	0	-	0	-	2	3,1%	1	1,5%	13	4,2%	
	Trancamentos	8	15,7%	8	14,8%	16	21,3%	0	-	0	-	0	-	6	9,4%	17	25%	55	17,6%	
	Total	51	100%	54	100%	75	100%	0	-	0	-	0	-	64	100%	68	100%	312	100%	
LET279-ESTUDOS TEMATICOS DE FILOGIA ROMANICA	Aprovados	11	84,6%	29	87,9%	32	84,2%	64	87,7%	88	80%	85	75,2%	101	87,8%	81	88%	491	83,6%	
	Reprovados (I)	0	0%	1	3%	3	7,9%	3	4,1%	7	6,4%	10	8,8%	5	4,3%	6	6,5%	35	6%	
	Reprovados (R)	0	0%	0	0%	0	0%	0	0%	0	0%	2	1,8%	2	1,7%	0	0%	4	0,7%	
	Trancamentos	2	15,4%	3	9,1%	3	7,9%	6	8,2%	15	13,6%	16	14,2%	7	6,1%	5	5,4%	57	9,7%	
	Total	13	100%	33	100%	38	100%	73	100%	110	100%	113	100%	115	100%	92	100%	587	100%	
LET272-ESTUDOS TEMATICOS DE LINGUA E LINGUISTICA ALEMA	Aprovados	3	100%	8	66,7%	11	78,6%	16	72,7%	18	64,3%	33	75%	12	60%	26	70,3%	127	70,6%	
	Reprovados (I)	0	0%	1	8,3%	2	14,3%	3	13,6%	3	7,1%	4	9,1%	5	25%	2	5,4%	19	10,6%	
	Reprovados (R)	0	0%	1	8,3%	0	0%	1	4,5%	3	10,7%	3	6,8%	1	5%	0	0%	9	5%	
	Trancamentos	0	0%	2	16,7%	1	7,1%	2	9,1%	5	17,9%	4	9,1%	2	10%	9	24,3%	25	13,9%	
	Total	3	100%	12	100%	14	100%	22	100%	28	100%	44	100%	20	100%	37	100%	180	100%	
LET273-ESTUDOS TEMATICOS DE LINGUA E LINGUISTICA ESPANHOLA	Aprovados	11	78,6%	48	88,9%	40	83,3%	81	77,1%	53	81,5%	50	72,5%	34	66,7%	74	87,1%	391	79,6%	
	Reprovados (I)	1	7,1%	1	1,9%	1	2,1%	9	8,6%	5	7,7%	4	5,8%	11	21,6%	0	0%	32	6,5%	
	Reprovados (R)	0	0%	0	0%	0	0%	1	1%	0	0%	2	2,9%	1	2%	2	2,4%	6	1,2%	
	Trancamentos	2	14,3%	5	9,3%	7	14,6%	14	13,3%	7	10,8%	13	18,8%	5	9,8%	9	10,6%	62	12,6%	
	Total	14	100%	54	100%	48	100%	105	100%	65	100%	69	100%	51	100%	85	100%	491	100%	
LET246-ESTUDOS TEMATICOS DE LINGUA E LINGUISTICA FRANCESA	Aprovados	1	50%	7	63,6%	0	-	9	39,1%	0	0%	5	38,5%	1	33,3%	5	45,5%	30	40%	
	Reprovados (I)	0	0%	0	0%	0	-	6	26,1%	0	0%	0	0%	0	0%	4	36,4%	10	13,3%	
	Reprovados (R)	0	0%	1	9,1%	0	0%	0	0%	5	41,7%	5	38,5%	1	33,3%	0	0%	12	16%	
	Trancamentos	1	50%	3	27,3%	0	-	8	34,8%	5	41,7%	3	23,1%	1	33,3%	2	18,2%	23	30,7%	
	Total	2	100%	11	100%	0	-	23	100%	12	100%	13	100%	3	100%	11	100%	75	100%	
LET261-ESTUDOS TEMATICOS DE LINGUA E LINGUISTICA INGLESA	Aprovados	18	78,3%	32	86,5%	29	74,4%	116	63,7%	65	62,5%	84	63,2%	88	79,3%	68	65,4%	500	68,2%	
	Reprovados (I)	1	4,3%	4	10,8%	4	10,3%	13	7,1%	6	5,8%	16	12%	6	5,4%	7	6,7%	57	7,8%	
	Reprovados (R)	2	8,7%	0	0%	0	0%	17	9,3%	9	8,7%	8	6%	4	3,6%	12	11,5%	52	7,1%	
	Trancamentos	2	8,7%	1	2,7%	6	15,4%	36	19,8%	24	23,1%	25	18,8%	13	11,7%	17	16,3%	124	16,9%	
	Total	23	100%	37	100%	39	100%	182	100%	104	100%	133	100%	111	100%	104	100%	733	100%	
LET239-ESTUDOS TEMATICOS DE LINGUA PORTUGUESA	Aprovados	11	84,6%	14	73,7%	49	83,1%	121	79,6%	34	85%	72	84,7%	118	83,1%	4	40%	423	81,3%	
	Reprovados (I)	0	0%	2	10,5%	1	1,7%	5	3,3%	1	2,5%	3	3,5%	8	5,6%	0	0%	20	3,8%	
	Reprovados (R)	1	7,7%	0	0%	0	0%	3	2%	2	5%	1	1,2%	3	2,1%	3	30%	13	2,5%	
	Trancamentos	1	7,7%	3	15,8%	9	15,3%	23	15,1%	3	7,5%	9	10,6%	13	9,2%	3	30%	64	12,3%	
	Total	13	100%	19	100%	59	100%	152	100%	40	100%	85	100%	142	100%	10	100%	520	100%	

Tabela 2 : Continuação

DISCIPLINAS	SITUAÇÃO	2009		2010		2011		2012		2013		2014		2015		2016		TOTAL	
		Freq.	%	Freq.	%	Freq.	%	Freq.	%	Freq.	%	Freq.	%	Freq.	%	Freq.	%	Freq.	%
LET240-ESTUDOS TEMATICOS DE LINGUISTICA DO TEXTO E DO DISCURSO	Aprovados	56	77,8%	87	85,3%	69	87,3%	46	67,6%	105	83,3%	110	79,1%	49	79%	188	84,7%	710	81,6%
	Reprovados (I)	2	2,8%	2	2%	1	1,3%	7	10,3%	7	5,6%	9	6,5%	5	8,1%	7	3,2%	40	4,6%
	Reprovados (R)	1	1,4%	3	2,9%	1	1,3%	0	0%	7	5,6%	1	0,7%	0	0%	6	2,7%	19	2,2%
	Trancamentos	13	18,1%	10	9,8%	8	10,1%	15	22,1%	7	5,6%	19	13,7%	8	12,9%	21	9,5%	101	11,6%
Total	72	100%	102	100%	79	100%	68	100%	126	100%	139	100%	62	100%	222	100%	870	100%	
LET232-ESTUDOS TEMATICOS DE LINGUISTICA TEORICA E DESCRITIVA	Aprovados	39	83%	40	75,5%	56	74,7%	146	66,7%	46	63%	94	63,5%	219	80,2%	136	78,2%	776	73,1%
	Reprovados (I)	3	6,4%	6	11,3%	4	5,3%	10	4,6%	5	6,8%	9	6,1%	6	2,2%	3	1,7%	46	4,3%
	Reprovados (R)	1	2,1%	1	1,9%	3	4%	14	6,4%	10	13,7%	18	12,2%	15	5,5%	8	4,6%	70	6,6%
	Trancamentos	4	8,5%	6	11,3%	12	16%	49	22,4%	12	16,4%	27	18,2%	33	12,1%	27	15,5%	170	16%
Total	47	100%	53	100%	75	100%	219	100%	73	100%	148	100%	273	100%	174	100%	1062	100%	
LET278-ESTUDOS TEMATICOS DE LITERATURA ALEMã	Aprovados	8	88,9%	19	73,1%	14	58,3%	24	70,6%	29	87,9%	13	86,7%	10	52,6%	15	53,6%	132	70,2%
	Reprovados (I)	0	0%	1	3,8%	2	8,3%	2	5,9%	1	3%	0	0%	0	0%	3	10,7%	16	8,5%
	Reprovados (R)	1	11,1%	0	0%	0	0%	4	11,8%	1	3%	1	6,7%	0	0%	1	3,6%	8	4,3%
	Trancamentos	0	0%	6	23,1%	8	33,3%	4	11,8%	2	6,1%	1	6,7%	2	10,5%	2	32,1%	32	17%
Total	9	100%	26	100%	24	100%	34	100%	33	100%	15	100%	15	100%	19	100%	28	100%	
LET285-ESTUDOS TEMATICOS DE LITERATURA BRASILEIRA	Aprovados	127	84,1%	238	82,4%	304	82,4%	283	72,4%	384	74,7%	230	72,3%	301	78%	278	74,3%	2145	76,8%
	Reprovados (I)	6	4%	10	3,5%	11	3%	17	4,3%	31	6%	17	5,3%	22	5,7%	10	2,7%	124	4,4%
	Reprovados (R)	4	2,6%	17	5,9%	9	2,4%	25	6,4%	31	6%	34	10,7%	37	9,6%	33	8,8%	190	6,8%
	Trancamentos	14	9,3%	24	8,3%	45	12,2%	66	16,9%	68	13,2%	37	11,6%	26	6,7%	53	14,2%	333	11,9%
Total	151	100%	289	100%	369	100%	391	100%	514	100%	318	100%	386	100%	374	100%	2792	100%	
LET233-ESTUDOS TEMATICOS DE LITERATURA COMPARADA	Aprovados	38	74,5%	20	64,5%	75	71,4%	47	62,7%	99	75,6%	48	81,4%	40	80%	92	77,3%	459	73,9%
	Reprovados (I)	1	2%	2	6,5%	6	5,7%	15	20%	10	7,6%	2	3,4%	2	4%	4	3,4%	42	6,8%
	Reprovados (R)	1	2%	1	3,2%	10	9,5%	1	1,3%	11	8,4%	2	3,4%	2	4%	6	5%	34	5,5%
	Trancamentos	11	21,6%	8	25,8%	14	13,3%	12	16%	11	8,4%	7	11,9%	6	12%	17	14,3%	86	13,8%
Total	51	100%	31	100%	105	100%	75	100%	131	100%	59	100%	50	100%	119	100%	621	100%	
LET289-ESTUDOS TEMATICOS DE LITERATURAS E OUTRAS ARTES	Aprovados	0	-	21	60%	16	84,2%	41	61,2%	27	81,8%	17	41,5%	34	64,2%	37	71,2%	193	64,3%
	Reprovados (I)	0	-	3	8,6%	0	0%	2	3%	0	0%	5	12,2%	5	9,4%	2	3,8%	17	5,7%
	Reprovados (R)	0	-	1	2,9%	1	5,3%	4	6%	2	6,1%	5	12,2%	8	15,1%	4	7,7%	25	8,3%
	Trancamentos	0	-	10	28,6%	2	10,5%	20	29,9%	4	12,1%	14	34,1%	6	11,3%	9	17,3%	65	21,7%
Total	0	-	35	100%	19	100%	67	100%	33	100%	41	100%	41	100%	53	100%	52	100%	
LET260-ESTUDOS TEMATICOS DE LITERATURAS HISPANICAS	Aprovados	20	66,7%	57	71,2%	79	79,8%	79	86,8%	78	87,6%	86	76,1%	77	82,8%	84	75,7%	560	79,3%
	Reprovados (I)	1	3,3%	6	7,5%	3	3%	2	2,2%	1	1,1%	4	3,5%	8	8,6%	8	7,2%	33	4,7%
	Reprovados (R)	0	0%	1	1,2%	4	4%	1	1,1%	2	2,2%	4	3,5%	3	3,2%	5	4,5%	20	2,8%
	Trancamentos	9	30%	16	20%	13	13,1%	9	9,9%	8	9%	19	16,8%	5	5,4%	14	12,6%	93	13,2%
Total	30	100%	80	100%	99	100%	91	100%	89	100%	113	100%	93	100%	111	100%	706	100%	
LET288-ESTUDOS TEMATICOS DE TEORIA DA LITERATURA	Aprovados	28	73,7%	35	85,4%	73	73,7%	138	68,3%	118	77,6%	160	82,1%	65	67,7%	152	87,9%	769	77,2%
	Reprovados (I)	3	7,9%	1	2,4%	7	7,1%	17	8,4%	10	6,6%	14	7,2%	9	9,4%	6	3,5%	67	6,7%
	Reprovados (R)	0	0%	0	0%	4	4%	13	6,4%	3	2%	3	1,5%	6	6,2%	0	0%	29	2,9%
	Trancamentos	7	18,4%	5	12,2%	15	15,2%	34	16,8%	21	13,8%	18	9,2%	16	16,7%	15	8,7%	131	13,2%
Total	38	100%	41	100%	99	100%	202	100%	152	100%	195	100%	96	100%	173	100%	996	100%	
LET248-ESTUDOS TEMATICOS DE TRADUCAO	Aprovados	51	79,7%	43	87,8%	47	56%	0	-	0	-	0	-	23	82,1%	0	-	164	72,9%
	Reprovados (I)	3	4,7%	1	2%	2	2,4%	0	-	0	-	0	-	1	3,6%	0	-	7	3,1%
	Reprovados (R)	1	1,6%	3	6,1%	9	10,7%	0	0%	0	0%	0	0%	0	0%	0	0%	13	5,8%
	Trancamentos	9	14,1%	2	4,1%	26	31%	0	-	0	-	0	-	4	14,3%	0	-	41	18,2%
Total	64	100%	49	100%	84	100%	0	-	0	-	0	-	0	-	28	100%	0	-	
LET287-ESTUDOS TEMATICOS EM LITERATURAS DE LINGUA INGLESA A	Aprovados	86	73,5%	131	74%	154	72,6%	140	64,8%	170	65,4%	198	73,1%	165	65,5%	179	78,2%	1223	70,5%
	Reprovados (I)	9	7,7%	8	4,5%	12	5,7%	18	8,3%	18	6,9%	27	10%	23	9,1%	17	7,4%	132	7,6%
	Reprovados (R)	5	4,3%	23	13%	12	5,7%	19	4,6%	19	7,3%	12	4,4%	26	10,3%	15	6,6%	122	7%
	Trancamentos	17	14,5%	15	8,5%	34	16%	48	22,2%	53	20,4%	34	12,5%	38	15,1%	18	7,9%	257	14,8%
Total	117	100%	177	100%	212	100%	216	100%	260	100%	271	100%	252	100%	229	100%	1734	100%	

Tabela 2 : Continuação

DISCIPLINAS	SITUAÇÃO	2009		2010		2011		2012		2013		2014		2015		2016		TOTAL	
		Freq.	%	Freq.	%	Freq.	%	Freq.	%	Freq.	%	Freq.	%	Freq.	%	Freq.	%	Freq.	%
LET286-ESTUDOS TEMATICOS EM LIT. ESTRANG. DE LINGUA PORTUGUESA	Aprovados	0	-	0	-	0	-	0	-	0	-	0	-	0	-	0	-	0	-
	Reprovados (I)	0	0%	0	0%	0	0%	0	0%	0	0%	0	0%	0	0%	0	0%	0	0%
	Reprovados (R)	0	-	0	-	0	-	0	-	0	-	0	-	0	-	0	-	0	-
	Trancamentos	0	-	0	-	0	-	0	-	0	-	0	-	0	-	0	-	0	-
	Total	0	-	0	-	0	-	0	-	0	-	0	-	0	-	0	-	0	-
LET021-FILOLOGIA ROMANICA: CRITICA TEXTUAL	Aprovados	15	100%	4	57,1%	29	82,9%	29	93,5%	32	74,4%	25	75,8%	30	78,9%	33	75%	197	80,1%
	Reprovados (I)	0	0%	0	0%	0	0%	0	0%	3	7%	2	6,1%	3	7,9%	2	4,5%	10	4,1%
	Reprovados (R)	0	0%	0	0%	0	0%	0	0%	2	4,7%	2	6,1%	0	0%	0	0%	4	1,6%
	Trancamentos	0	0%	3	42,9%	6	17,1%	2	6,5%	6	14%	4	12,1%	5	13,2%	9	20,5%	35	14,2%
	Total	15	100%	7	100%	35	100%	31	100%	43	100%	33	100%	38	100%	44	100%	246	100%
LET022-FILOLOGIA ROMA-NICA:FORMACAO HISTORICA DAS LINGUAS ROMANICAS	Aprovados	60	87%	84	94,4%	77	88,5%	78	83,9%	66	68%	83	81,4%	101	84,9%	73	83%	622	83,6%
	Reprovados (I)	3	4,3%	1	1,1%	2	2,3%	2	2,2%	7	7,2%	9	8,8%	10	8,4%	4	4,5%	38	5,1%
	Reprovados (R)	0	0%	2	2,2%	0	0%	1	1,1%	4	4,1%	3	2,9%	0	0%	0	0%	10	1,3%
	Trancamentos	6	8,7%	2	2,2%	8	9,2%	12	12,9%	20	20,6%	7	6,9%	8	6,7%	11	12,5%	74	9,9%
	Total	69	100%	89	100%	87	100%	93	100%	97	100%	102	100%	119	100%	88	100%	744	100%
LET223-FUNDAMENTOS DE LIBRAS	Aprovados	70	81,4%	172	75,1%	152	64,1%	153	58,6%	59	51,8%	137	50,2%	138	61,1%	150	72,8%	1031	63,2%
	Reprovados (I)	4	4,7%	37	16,2%	38	16%	45	17,2%	19	16,7%	50	18,3%	28	12,4%	0	0%	221	13,5%
	Reprovados (R)	0	0%	1	0,4%	10	4,2%	10	3,8%	15	13,2%	52	19%	32	14,2%	33	16%	153	9,4%
	Trancamentos	12	14%	19	8,3%	37	15,6%	53	20,3%	21	18,4%	34	12,5%	28	12,4%	23	11,2%	227	13,9%
	Total	86	100%	229	100%	237	100%	261	100%	114	100%	273	100%	226	100%	206	100%	1632	100%
LET205-FUNDAMENTOS DE LINGUISTICA COMPARADA	Aprovados	174	86,1%	207	77,8%	242	77,1%	202	72,7%	202	64,5%	224	70,7%	138	64,2%	145	63%	1534	71,9%
	Reprovados (I)	7	3,5%	10	3,8%	23	7,3%	19	6,8%	9	2,9%	11	3,5%	17	7,9%	28	12,2%	124	5,8%
	Reprovados (R)	3	1,5%	19	7,1%	19	6,1%	20	7,2%	47	15%	42	13,2%	25	11,6%	21	9,1%	196	9,2%
	Trancamentos	18	8,9%	30	11,3%	30	9,6%	37	13,3%	55	17,6%	40	12,6%	35	16,3%	36	15,7%	281	13,2%
	Total	202	100%	266	100%	314	100%	278	100%	313	100%	317	100%	215	100%	230	100%	2135	100%
LET108-FUNDAMENTOS DE LITERATURA GREGA I	Aprovados	1	50%	26	78,8%	2	50%	0	-	12	60%	2	66,7%	0	0%	0	-	43	68,3%
	Reprovados (I)	1	50%	0	0%	0	0%	0	0%	0	0%	0	0%	0	0%	0	0%	1	1,6%
	Reprovados (R)	0	0%	3	9,1%	2	50%	0	-	5	25%	1	33,3%	0	0%	0	0%	11	17,5%
	Trancamentos	0	0%	4	12,1%	0	0%	0	-	3	15%	0	0%	0	0%	1	100%	0	8
	Total	2	100%	33	100%	4	100%	0	-	20	100%	3	100%	1	100%	1	100%	63	100%
LET132-FUNDAMENTOS METODOLOGICOS DO ENSINGLES	Aprovados	29	80,6%	29	60,4%	30	73,2%	20	64,5%	28	77,8%	34	72,3%	25	83,3%	30	88,2%	225	74,3%
	Reprovados (I)	3	8,3%	6	12,5%	5	12,2%	2	6,5%	2	5,6%	8	17%	2	6,7%	0	0%	28	9,2%
	Reprovados (R)	1	2,8%	2	4,2%	0	0%	1	3,2%	1	2,8%	1	2,1%	0	0%	2	5,9%	8	2,6%
	Trancamentos	3	8,3%	11	22,9%	6	14,6%	8	25,8%	5	13,9%	4	8,5%	3	10%	2	5,9%	42	13,9%
	Total	36	100%	48	100%	41	100%	31	100%	36	100%	47	100%	30	100%	34	100%	303	100%
LET134-FUNDAMENTOS METODOLOGICOS DO ENSINO DE ESPANHOL	Aprovados	15	88,2%	20	100%	21	91,3%	19	90,5%	20	83,3%	8	57,1%	26	89,7%	2	100%	131	87,3%
	Reprovados (I)	0	0%	0	0%	1	4,3%	1	4,8%	0	0%	4	28,6%	1	3,4%	0	0%	7	4,7%
	Reprovados (R)	0	0%	0	0%	1	4,3%	0	0%	0	0%	0	0%	0	0%	0	0%	1	0,7%
	Trancamentos	2	11,8%	0	0%	0	0%	1	4,8%	4	16,7%	2	14,3%	2	6,9%	0	0%	11	7,3%
	Total	17	100%	20	100%	23	100%	21	100%	24	100%	14	100%	29	100%	2	100%	150	100%
MTE201-FUNDAMENTOS METODOLOGICOS DO ENSINO DE PORTUGUES	Aprovados	7	70%	33	84,6%	49	86%	74	85,1%	77	90,6%	84	88,4%	78	92,9%	92	86,8%	494	87,7%
	Reprovados (I)	0	0%	0	0%	3	5,3%	3	3,4%	2	2,4%	6	6,3%	3	3,6%	3	2,8%	20	3,6%
	Reprovados (R)	0	0%	1	2,6%	3	5,3%	2	2,3%	2	2,4%	0	0%	1	1,2%	1	0,9%	10	1,8%
	Trancamentos	3	30%	5	12,8%	2	3,5%	8	9,2%	4	4,7%	5	5,3%	2	2,4%	10	9,4%	39	6,9%
	Total	10	100%	39	100%	57	100%	87	100%	85	100%	95	100%	84	100%	106	100%	563	100%
LET202-GRAMATICA TRADICIONAL: MORFO SINTAXE	Aprovados	261	85,9%	226	73,1%	269	72,9%	191	65,9%	225	54,7%	196	56,5%	192	58,2%	178	59,3%	1738	65,3%
	Reprovados (I)	10	3,3%	6	1,9%	27	7,3%	17	5,9%	26	6,3%	66	19%	68	20,6%	27	9%	247	9,3%
	Reprovados (R)	10	3,3%	49	15,9%	19	5,1%	52	17,9%	78	19%	26	7,5%	15	4,5%	49	16,3%	298	11,2%
	Trancamentos	23	7,6%	28	9,1%	54	14,6%	30	10,3%	82	20%	59	17%	55	16,7%	46	15,3%	377	14,2%
	Total	304	100%	309	100%	369	100%	290	100%	411	100%	347	100%	330	100%	300	100%	2660	100%

Tabela 2 : Continuação

DISCIPLINAS	SITUAÇÃO	2009		2010		2011		2012		2013		2014		2015		2016		TOTAL	
		Freq.	%	Freq.	%	Freq.	%	Freq.	%	Freq.	%	Freq.	%	Freq.	%	Freq.	%	Freq.	%
UNI001-INGLES INSTRUMENTAL I	Aprovados	22	55%	37	49,3%	75	53,6%	63	52,5%	77	44,8%	52	48,1%	68	58,1%	106	66,2%	500	53,6%
	Reprovados (I)	0	0%	0	0%	0	0%	0	0%	0	0%	0	0%	0	0%	0	0%	0	0%
	Reprovados (R)	9	22,5%	20	26,7%	33	23,6%	31	25,8%	50	29,1%	36	33,3%	34	29,1%	24	15%	237	25,4%
	Trancamentos	9	22,5%	18	24%	32	22,9%	26	21,7%	45	26,2%	20	18,5%	15	12,8%	30	18,8%	195	20,9%
	Total	40	100%	75	100%	140	100%	120	100%	172	100%	108	100%	117	100%	160	100%	932	100%
UNI002-INGLES INSTRUMENTAL II	Aprovados	13	68,4%	14	58,3%	21	33,3%	39	46,4%	51	61,4%	32	54,2%	47	56,6%	75	61,5%	292	54,4%
	Reprovados (I)	0	0%	0	0%	0	0%	0	0%	0	0%	0	0%	0	0%	0	0%	0	0%
	Reprovados (R)	4	21,1%	5	20,8%	22	34,9%	26	31%	17	20,5%	17	28,8%	26	31,3%	25	20,5%	142	26,4%
	Trancamentos	2	10,5%	5	20,8%	20	31,7%	19	22,6%	15	18,1%	10	16,9%	10	12%	22	18%	103	19,2%
	Total	19	100%	24	100%	63	100%	84	100%	83	100%	59	100%	83	100%	122	100%	537	100%
LET060-INGLES: EXPRESSAO ORAL	Aprovados	44	93,6%	35	87,5%	34	73,9%	27	69,2%	41	80,4%	31	73,8%	30	73,2%	32	69,6%	274	77,8%
	Reprovados (I)	0	0%	1	2,5%	4	8,7%	4	10,3%	1	2%	2	4,8%	2	4,8%	4	8,7%	21	6%
	Reprovados (R)	0	0%	0	0%	1	2,2%	1	2,6%	4	7,8%	2	4,8%	2	4,8%	4	8,7%	12	3,4%
	Trancamentos	3	6,4%	4	10%	7	15,2%	7	17,9%	5	9,8%	7	16,7%	7	16,7%	6	13%	45	12,8%
	Total	47	100%	40	100%	46	100%	39	100%	51	100%	42	100%	41	100%	46	100%	352	100%
LET061-INGLES: FONOLOGIA	Aprovados	33	76,7%	43	68,3%	37	63,8%	28	42,4%	31	41,3%	33	48,5%	35	50%	38	64,4%	278	55,4%
	Reprovados (I)	1	2,3%	4	6,3%	7	12,1%	8	12,1%	8	10,7%	3	4,4%	3	4,4%	8	13,6%	45	9%
	Reprovados (R)	1	2,3%	10	15,9%	5	8,6%	13	19,7%	25	33,3%	24	35,3%	22	31,4%	8	13,6%	108	21,5%
	Trancamentos	8	18,6%	6	9,5%	9	15,5%	17	25,8%	11	14,7%	8	11,8%	7	10%	5	8,5%	71	14,1%
	Total	43	100%	63	100%	58	100%	66	100%	75	100%	68	100%	70	100%	59	100%	502	100%
LET024-INGLES: HABILIDADES INTEGRADAS I	Aprovados	69	75,8%	45	61,6%	56	50%	42	57,5%	75	60,5%	43	56,6%	46	56,8%	75	60%	451	59,7%
	Reprovados (I)	7	7,7%	7	9,6%	14	12,5%	10	13,7%	10	8,1%	20	26,3%	11	13,6%	12	9,6%	91	12,1%
	Reprovados (R)	9	9,9%	11	15,1%	10	8,9%	7	9,6%	15	12,1%	2	2,6%	2	2,6%	14	11,2%	75	9,9%
	Trancamentos	6	6,6%	10	13,7%	32	28,6%	14	19,2%	24	19,4%	11	14,5%	17	21%	24	19,2%	138	18,3%
	Total	91	100%	73	100%	112	100%	73	100%	124	100%	76	100%	81	100%	125	100%	755	100%
LET029-INGLES: HABILIDADES INTEGRADAS II	Aprovados	57	81,4%	58	65,2%	57	67,9%	54	68,4%	50	60,2%	48	57,8%	47	67,1%	53	75,7%	424	67,5%
	Reprovados (I)	2	2,9%	11	12,4%	8	9,5%	9	11,4%	9	10,8%	7	8,4%	6	8,6%	1	1,4%	53	8,4%
	Reprovados (R)	0	0%	3	3,4%	7	8,3%	8	10,1%	6	7,2%	11	13,3%	8	11,4%	4	5,7%	47	7,5%
	Trancamentos	11	15,7%	17	19,1%	12	14,3%	8	10,1%	18	21,7%	17	20,5%	9	12,9%	12	17,1%	104	16,6%
	Total	70	100%	89	100%	84	100%	79	100%	83	100%	83	100%	70	100%	70	100%	628	100%
LET030-INGLES: HABILIDADES INTEGRADAS III	Aprovados	44	81,5%	57	96,6%	50	78,1%	46	62,2%	30	47,6%	49	67,1%	43	71,7%	28	62,2%	347	70,5%
	Reprovados (I)	1	1,9%	0	0%	7	10,9%	11	14,9%	18	28,6%	8	11%	7	11,7%	7	15,6%	59	12%
	Reprovados (R)	2	3,7%	0	0%	1	1,6%	5	6,8%	4	6,3%	4	5,5%	1	1,7%	1	2,2%	18	3,7%
	Trancamentos	7	13%	2	3,4%	6	9,4%	12	16,2%	11	17,5%	12	16,4%	9	15%	9	20%	68	13,8%
	Total	54	100%	59	100%	64	100%	74	100%	63	100%	73	100%	60	100%	45	100%	492	100%
LET063-INGLES: PRODUCAO DE TEXTOS	Aprovados	28	82,4%	51	86,4%	33	71,7%	27	51,9%	35	62,5%	28	41,8%	35	50,7%	29	48,3%	266	60%
	Reprovados (I)	1	2,9%	1	1,7%	5	10,9%	6	11,5%	10	17,9%	7	10,4%	12	17,4%	13	21,7%	55	12,4%
	Reprovados (R)	0	0%	4	6,8%	1	2,2%	2	3,8%	6	10,7%	13	19,4%	10	14,5%	5	8,3%	41	9,3%
	Trancamentos	5	14,7%	3	5,1%	7	15,2%	17	32,7%	5	8,9%	19	28,4%	12	17,4%	13	21,7%	81	18,3%
	Total	34	100%	59	100%	46	100%	52	100%	56	100%	67	100%	69	100%	60	100%	443	100%
LET062-INGLES: SINTAXE	Aprovados	37	77,1%	32	57,1%	36	70,6%	32	69,6%	43	76,8%	28	62,2%	29	65,9%	45	71,4%	282	68,9%
	Reprovados (I)	5	10,4%	6	10,7%	3	3,9%	2	4,3%	1	1,8%	3	6,7%	3	6,7%	3	4,8%	27	6,6%
	Reprovados (R)	4	8,3%	12	21,4%	3	5,9%	3	6,5%	8	14,3%	9	20%	6	13,6%	9	14,3%	54	13,2%
	Trancamentos	2	4,2%	6	10,7%	10	19,6%	9	19,6%	4	7,1%	5	11,1%	5	11,1%	6	9,5%	46	11,2%
	Total	48	100%	56	100%	51	100%	46	100%	56	100%	45	100%	44	100%	63	100%	409	100%
LET044-INTRODUCAO A ANALISE DO DISCURSO (PORTUGUES)	Aprovados	140	79,1%	160	81,2%	160	79,2%	144	71,6%	138	66,3%	172	75,4%	148	73,3%	117	67,6%	1179	74,2%
	Reprovados (I)	12	6,8%	10	5,1%	10	5%	8	4%	17	8,2%	9	3,9%	18	8,9%	1	0,6%	85	5,4%
	Reprovados (R)	1	0,6%	1	0,5%	7	3,5%	14	7%	15	7,2%	7	3,1%	7	3,5%	18	10,4%	70	4,4%
	Trancamentos	24	13,6%	26	13,2%	25	12,4%	35	17,4%	38	18,3%	40	17,5%	40	17,5%	37	21,4%	254	16%
	Total	177	100%	197	100%	202	100%	201	100%	208	100%	228	100%	202	100%	173	100%	1588	100%

Tabela 2 : Continuação

DISCIPLINAS	SITUAÇÃO	2009		2010		2011		2012		2013		2014		2015		2016		TOTAL		
		Freq.	%	Freq.	%	Freq.	%	Freq.	%	Freq.	%	Freq.	%	Freq.	%	Freq.	%	Freq.	%	
LET262-INTRODUCAO A CULTURA ALEMA	Aprovados	0	-	0	-	12	70,6%	15	83,3%	11	64,7%	8	47,1%	8	72,7%	4	80%	58	68,2%	
	Reprovados (I)	0	-	0	-	4	23,5%	0	0%	2	11,8%	4	23,5%	2	18,2%	0	0%	12	14,1%	
	Reprovados (R)	0	-	0	-	0	0%	3	16,7%	2	11,8%	0	0%	0	0%	0	0%	5	5,9%	
	Trancamentos	0	-	0	-	1	5,9%	0	0%	2	11,8%	2	11,8%	5	29,4%	1	9,1%	10	11,8%	
	Total	0	-	0	-	17	100%	18	100%	17	100%	17	100%	17	100%	11	100%	5	100%	85
LET265-INTRODUCAO A LINGUISTICA DO ALEMAO	Aprovados	9	81,8%	9	64,3%	4	66,7%	11	50%	3	37,5%	10	71,4%	5	71,4%	4	66,7%	55	62,5%	
	Reprovados (I)	0	0%	0	0%	1	16,7%	2	9,1%	1	12,5%	1	7,1%	0	0%	0	0%	5	5,7%	
	Reprovados (R)	1	9,1%	3	21,4%	1	16,7%	2	9,1%	3	37,5%	2	14,3%	1	14,3%	0	0%	13	14,8%	
	Trancamentos	1	9,1%	2	14,3%	0	0%	7	31,8%	1	12,5%	1	7,1%	1	14,3%	2	33,3%	15	17%	
	Total	11	100%	14	100%	6	100%	22	100%	8	100%	14	100%	14	100%	7	100%	6	100%	88
LET277-INTRODUCAO A LITERATURA ALEMA	Aprovados	10	100%	0	-	7	46,7%	0	-	12	75%	16	61,5%	8	88,9%	3	100%	56	70,9%	
	Reprovados (I)	0	0%	0	-	2	13,3%	0	-	0	0%	2	7,7%	0	0%	0	0%	4	5,1%	
	Reprovados (R)	0	0%	0	-	0	0%	0	-	1	6,2%	0	0%	0	0%	0	0%	1	1,3%	
	Trancamentos	0	0%	0	-	6	40%	0	-	3	18,8%	8	30,8%	1	11,1%	0	0%	18	22,8%	
	Total	10	100%	0	-	15	100%	0	-	16	100%	26	100%	9	100%	3	100%	79	100%	
LET211-INTRODUCAO A LITERATURA BRASILEIRA	Aprovados	68	79,1%	134	85,4%	152	85,9%	124	59,9%	108	54,8%	161	74,2%	180	76,9%	127	70,6%	1054	72,4%	
	Reprovados (I)	6	7%	4	2,5%	5	2,8%	16	7,7%	31	15,7%	14	6,5%	13	5,6%	7	3,9%	96	6,6%	
	Reprovados (R)	2	2,3%	7	4,5%	4	2,3%	25	12,1%	23	11,7%	19	8,8%	16	6,8%	12	6,7%	108	7,4%	
	Trancamentos	10	11,6%	12	7,6%	16	9%	42	20,3%	35	17,8%	23	10,6%	25	10,7%	34	18,9%	197	13,5%	
	Total	86	100%	157	100%	177	100%	207	100%	197	100%	217	100%	234	100%	180	100%	1455	100%	
LET206-INTRODUCAO A LITERATURA COMPARADA	Aprovados	199	84,3%	238	84,7%	171	69%	212	66%	204	58%	211	63,9%	155	60,5%	152	66,4%	1542	68,4%	
	Reprovados (I)	16	6,8%	8	2,8%	32	12,9%	20	6,2%	54	15,3%	7	2,1%	25	9,8%	24	10,5%	186	8,3%	
	Reprovados (R)	0	0%	10	3,6%	10	4%	32	10%	29	8,2%	59	17,9%	27	10,5%	16	7%	183	8,1%	
	Trancamentos	21	8,9%	25	8,9%	35	14,1%	57	17,8%	65	18,5%	53	16,1%	49	19,1%	37	16,2%	342	15,2%	
	Total	236	100%	281	100%	248	100%	321	100%	352	100%	330	100%	256	100%	229	100%	2253	100%	
LET212-INTRODUCAO A LITERATURA PORTUGUESA	Aprovados	66	75%	99	73,9%	127	77,9%	131	76,6%	103	60,9%	127	60,5%	151	66,5%	117	66,9%	921	68,9%	
	Reprovados (I)	5	5,7%	11	8,2%	8	4,9%	6	3,5%	22	13%	16	7,6%	29	12,8%	6	3,4%	103	7,7%	
	Reprovados (R)	6	6,8%	13	9,7%	17	10,4%	10	5,8%	8	4,7%	40	19,9%	17	7,5%	20	11,4%	131	9,8%	
	Trancamentos	11	12,5%	11	8,2%	11	6,7%	24	14%	36	21,3%	27	12,9%	30	13,2%	32	18,3%	182	13,6%	
	Total	88	100%	134	100%	163	100%	171	100%	169	100%	210	100%	210	100%	227	100%	175	100%	1337
LET015-INTRODUCAO AOS ESTUDOS DA LINGUAGEM	Aprovados	129	82,7%	134	77%	134	67,3%	144	78,7%	155	60,8%	101	64,7%	134	68,4%	129	65,5%	1060	69,9%	
	Reprovados (I)	11	7,1%	12	6,9%	16	8%	10	5,5%	27	10,6%	28	17,9%	20	10,2%	26	13,2%	150	9,9%	
	Reprovados (R)	3	1,9%	13	7,5%	17	8,5%	4	2,2%	35	13,7%	0	0%	12	6,1%	8	4,1%	92	6,1%	
	Trancamentos	13	8,3%	15	8,6%	32	16,1%	25	13,7%	38	14,9%	27	17,3%	30	15,3%	34	17,3%	214	14,1%	
	Total	156	100%	174	100%	199	100%	183	100%	255	100%	156	100%	156	100%	196	100%	197	100%	1516
LET016-INTRODUCAO AOS ESTUDOS LINGUISTICOS I	Aprovados	250	84,7%	212	72,9%	254	68,5%	183	59%	257	60,8%	178	54,9%	161	53,3%	182	57,8%	1677	63,7%	
	Reprovados (I)	18	6,1%	23	7,9%	31	8,4%	26	8,4%	38	9%	56	17,3%	71	23,5%	38	12,1%	301	11,4%	
	Reprovados (R)	7	2,4%	35	12%	26	7%	52	16,8%	62	14,7%	28	8,6%	12	4%	39	12,4%	261	9,9%	
	Trancamentos	20	6,8%	21	7,2%	60	16,2%	49	15,8%	66	15,6%	62	19,1%	58	19,2%	56	17,8%	392	14,9%	
	Total	295	100%	291	100%	371	100%	310	100%	423	100%	324	100%	302	100%	315	100%	2631	100%	
LET018-INTRODUCAO AOS ESTUDOS LINGUISTICOS II	Aprovados	177	86,8%	183	76,6%	210	74,7%	193	61,1%	180	59,4%	192	55,2%	166	66,1%	143	68,4%	1444	67,1%	
	Reprovados (I)	9	4,4%	9	3,8%	15	5,3%	16	5,1%	34	11,2%	32	9,2%	24	9,6%	9	4,3%	248	6,9%	
	Reprovados (R)	4	2%	14	5,9%	21	7,5%	16	17,7%	39	12,9%	68	19,5%	24	9,6%	18	8,6%	244	11,3%	
	Trancamentos	14	6,9%	33	13,8%	35	12,5%	51	16,1%	50	16,5%	56	16,1%	37	14,7%	39	18,7%	315	14,6%	
	Total	204	100%	239	100%	281	100%	316	100%	303	100%	348	100%	251	100%	209	100%	2151	100%	
LET214-INTRODUCAO AS LITERATURAS DE LINGUA INGLESA	Aprovados	51	68,9%	42	61,8%	37	46,2%	45	48,9%	41	53,9%	46	56,8%	42	59,2%	36	66,7%	340	57%	
	Reprovados (I)	8	10,8%	6	8,8%	2	2,5%	8	8,7%	3	3,9%	6	7,4%	5	7%	1	1,9%	39	6,5%	
	Reprovados (R)	4	5,4%	7	10,3%	19	23,8%	15	16,3%	18	23,7%	12	14,8%	5	7%	6	11,1%	86	14,4%	
	Trancamentos	11	14,9%	13	19,1%	22	27,5%	24	26,1%	14	18,4%	17	21%	19	26,8%	11	20,4%	131	22%	
	Total	74	100%	68	100%	80	100%	92	100%	76	100%	81	100%	81	100%	54	100%	596	100%	

Tabela 2 : Continuação

DISCIPLINAS	SITUAÇÃO	2009		2010		2011		2012		2013		2014		2015		2016		TOTAL		
		Freq.	%	Freq.	%	Freq.	%	Freq.	%	Freq.	%	Freq.	%	Freq.	%	Freq.	%	Freq.	%	
LET290-LIBRAS A	Aprovados	3	75%	0	-	29	76,3%	31	79,5%	24	72,7%	29	80,6%	16	88,9%	14	70%	146	77,7%	
	Reprovados (I)	0	0%	0	-	1	2,6%	4	10,3%	2	6,1%	2	5,6%	0	0%	1	5%	10	5,3%	
	Reprovados (R)	0	0%	0	-	0	0%	0	0%	1	3%	1	2,8%	0	0%	0	0%	3	1,6%	
	Trancamentos	1	25%	0	-	8	21,1%	4	10,3%	4	18,2%	6	18,2%	4	11,1%	2	11,1%	4	20%	29
	Total	4	100%	0	-	38	100%	39	100%	33	100%	36	100%	18	100%	20	100%	188	100%	
LET291-LIBRAS B	Aprovados	1	50%	0	-	11	78,6%	13	68,4%	6	75%	8	66,7%	12	80%	9	100%	60	75,9%	
	Reprovados (I)	0	0%	0	-	0	0%	2	10,5%	0	0%	1	8,3%	1	6,7%	0	0%	4	5,1%	
	Reprovados (R)	0	0%	0	-	0	0%	1	5,3%	1	12,5%	2	16,7%	1	6,7%	0	0%	5	6,3%	
	Trancamentos	1	50%	0	-	3	21,4%	3	15,8%	1	12,5%	1	8,3%	1	6,7%	0	0%	10	12,7%	
	Total	2	100%	0	-	14	100%	19	100%	8	100%	12	100%	15	100%	9	100%	79	100%	
LEG606-LINGUA ALEMA I	Aprovados	38	79,2%	40	72,7%	23	43,4%	23	44,2%	14	42,4%	36	59%	31	36,5%	37	47,4%	242	52%	
	Reprovados (I)	6	12,5%	5	9,1%	8	15,1%	2	3,8%	8	24,2%	12	19,7%	19	22,4%	9	11,5%	69	14,8%	
	Reprovados (R)	2	4,2%	6	10,9%	11	20,8%	8	15,4%	2	6,1%	5	8,2%	11	12,9%	13	16,7%	58	12,5%	
	Trancamentos	2	4,2%	4	7,3%	11	20,8%	19	36,5%	9	27,3%	8	13,1%	24	28,2%	19	24,4%	96	20,6%	
	Total	48	100%	55	100%	53	100%	52	100%	33	100%	61	100%	85	100%	78	100%	465	100%	
LEG607-LINGUA ALEMA II	Aprovados	15	55,6%	21	55,3%	17	48,6%	32	69,6%	8	40%	10	52,6%	18	41,9%	20	60,6%	141	54%	
	Reprovados (I)	6	22,2%	1	2,6%	10	28,6%	2	4,3%	3	15%	2	10,5%	8	18,6%	7	21,2%	39	14,9%	
	Reprovados (R)	2	7,4%	11	28,9%	4	11,4%	4	8,7%	4	20%	2	10,5%	3	7%	1	3%	31	11,9%	
	Trancamentos	4	14,8%	5	13,2%	4	11,4%	8	17,4%	5	25%	5	26,3%	14	32,6%	5	15,2%	50	19,2%	
	Total	27	100%	38	100%	35	100%	46	100%	20	100%	19	100%	43	100%	33	100%	261	100%	
LEG608-LINGUA ALEMA III	Aprovados	10	71,4%	13	72,2%	22	88%	16	76,2%	10	66,7%	5	45,5%	13	92,9%	10	50%	101	73,2%	
	Reprovados (I)	3	21,4%	0	0%	0	0%	0	0%	0	0%	0	0%	0	0%	0	0%	4	2,9%	
	Reprovados (R)	1	7,1%	1	5,6%	0	0%	1	5,6%	0	0%	4	22,2%	0	0%	2	10%	11	8%	
	Trancamentos	0	0%	4	22,2%	3	12%	1	5,6%	2	11,1%	3	27,3%	3	27,3%	1	7,1%	8	40%	
	Total	14	100%	18	100%	25	100%	18	100%	18	100%	11	100%	14	100%	20	100%	138	100%	
LET264-LINGUA ALEMA IV	Aprovados	3	60%	11	78,6%	15	78,9%	16	76,2%	10	41,7%	7	43,8%	6	50%	9	69,2%	77	62,1%	
	Reprovados (I)	0	0%	1	7,1%	0	0%	2	9,5%	3	12,5%	3	18,8%	2	16,7%	0	0%	11	8,9%	
	Reprovados (R)	2	40%	0	0%	1	5,3%	0	0%	9	37,5%	2	12,5%	1	8,3%	2	15,4%	17	13,7%	
	Trancamentos	0	0%	2	14,3%	3	15,8%	3	14,3%	2	8,3%	4	25%	3	25%	2	15,4%	19	15,3%	
	Total	5	100%	14	100%	19	100%	21	100%	24	100%	16	100%	12	100%	13	100%	124	100%	
LET267-LINGUA ALEMA V	Aprovados	2	50%	8	88,9%	11	84,6%	15	78,9%	15	78,9%	12	85,7%	5	62,5%	7	70%	63	74,1%	
	Reprovados (I)	1	25%	0	0%	1	7,7%	0	0%	0	0%	1	12,5%	2	25%	0	0%	5	5,9%	
	Reprovados (R)	1	25%	0	0%	1	7,7%	2	10,5%	1	7,1%	2	25%	1	12,5%	2	20%	10	11,8%	
	Trancamentos	0	0%	1	11,1%	0	0%	2	10,5%	1	7,1%	0	0%	2	25%	1	10%	7	8,2%	
	Total	4	100%	9	100%	13	100%	19	100%	14	100%	8	100%	8	100%	10	100%	85	100%	
LET268-LINGUA ALEMA VI	Aprovados	0	-	4	66,7%	8	80%	5	45,5%	10	76,9%	12	75%	0	0%	5	100%	44	71%	
	Reprovados (I)	0	-	1	16,7%	2	20%	1	9,1%	1	7,7%	0	0%	0	0%	0	0%	5	8,1%	
	Reprovados (R)	0	-	0	0%	0	0%	1	9,1%	1	7,7%	4	25%	0	0%	0	0%	6	9,7%	
	Trancamentos	0	-	1	16,7%	0	0%	4	36,4%	1	7,7%	0	0%	0	0%	1	100%	0	0%	
	Total	0	-	6	100%	10	100%	11	100%	13	100%	16	100%	1	100%	5	100%	62	100%	
LER019-LINGUA ESPANHOLA I	Aprovados	40	76,9%	41	77,4%	43	62,3%	45	67,2%	63	56,2%	35	59,3%	49	69%	45	64,3%	361	65,3%	
	Reprovados (I)	5	9,6%	4	7,5%	4	5,8%	5	7,5%	19	17%	14	23,7%	10	14,1%	5	7,1%	66	11,9%	
	Reprovados (R)	1	1,9%	5	9,4%	15	21,7%	8	11,9%	11	9,8%	2	3,4%	4	5,6%	10	14,3%	56	10,1%	
	Trancamentos	6	11,5%	3	5,7%	7	10,1%	9	13,4%	19	17%	8	13,6%	8	11,3%	10	14,3%	70	12,7%	
	Total	52	100%	53	100%	69	100%	67	100%	112	100%	59	100%	71	100%	70	100%	553	100%	
LER020-LINGUA ESPANHOLA II	Aprovados	24	85,7%	32	88,9%	50	83,3%	28	77,8%	37	69,8%	31	53,4%	26	61,9%	42	84%	270	74,4%	
	Reprovados (I)	0	0%	1	2,8%	3	5%	6	16,7%	1	1,9%	5	8,6%	12	28,6%	0	0%	28	7,7%	
	Reprovados (R)	0	0%	0	0%	0	0%	1	2,8%	10	18,9%	14	24,1%	0	0%	1	2%	27	7,4%	
	Trancamentos	4	14,3%	2	5,6%	7	11,7%	1	2,8%	5	9,4%	8	13,8%	4	9,5%	7	14%	38	10,5%	
	Total	28	100%	36	100%	60	100%	36	100%	53	100%	58	100%	42	100%	50	100%	363	100%	

Tabela 2 : Continuação

DISCIPLINAS	SITUAÇÃO	2009		2010		2011		2012		2013		2014		2015		2016		TOTAL	
		Freq.	%	Freq.	%	Freq.	%	Freq.	%	Freq.	%	Freq.	%	Freq.	%	Freq.	%	Freq.	%
LER021-LINGUA ESPANHOLA III	Aprovados	20	83,3%	29	87,9%	38	88,4%	33	78,6%	27	67,5%	24	66,7%	28	73,7%	15	65,2%	214	76,7%
	Reprovados (I)	0	0%	2	6,1%	1	2,3%	4	9,5%	1	2,5%	1	2,8%	3	7,9%	1	4,3%	13	4,7%
	Reprovados (R)	0	0%	0	0%	0	0%	0	0%	10	25%	8	22,2%	5	13,2%	0	0%	23	8,2%
	Trancamentos	4	16,7%	2	6,1%	4	9,3%	5	11,9%	2	5%	3	8,3%	2	5,3%	7	30,4%	29	10,4%
	Total	24	100%	33	100%	43	100%	42	100%	40	100%	36	100%	38	100%	23	100%	279	100%
LER022-LINGUA ESPANHOLA IV	Aprovados	20	83,3%	21	84%	23	71,9%	36	80%	17	48,6%	33	82,5%	13	86,7%	21	100%	184	77,6%
	Reprovados (I)	0	0%	0	0%	0	0%	1	2,2%	2	5,7%	1	2,5%	0	0%	0	0%	4	1,7%
	Reprovados (R)	1	4,2%	2	8%	6	18,8%	2	4,4%	9	25,7%	5	12,5%	0	0%	0	0%	25	10,5%
	Trancamentos	3	12,5%	2	8%	3	9,4%	6	13,3%	7	20%	1	2,5%	2	5,3%	0	0%	24	10,1%
	Total	24	100%	25	100%	32	100%	45	100%	35	100%	40	100%	15	100%	21	100%	237	100%
LET266-LINGUA ESPANHOLA V	Aprovados	15	78,9%	19	90,5%	23	79,3%	26	89,7%	18	66,7%	26	89,7%	19	86,4%	14	56%	160	79,6%
	Reprovados (I)	3	15,8%	0	0%	1	3,4%	1	3,4%	0	0%	2	6,9%	1	4,5%	1	4%	9	4,5%
	Reprovados (R)	1	5,3%	1	4,8%	3	10,3%	2	6,9%	4	14,8%	0	0%	0	0%	4	16%	15	7,5%
	Trancamentos	0	0%	1	4,8%	2	6,9%	0	0%	5	18,5%	1	3,4%	2	9,1%	6	24%	17	8,5%
	Total	19	100%	21	100%	29	100%	29	100%	27	100%	29	100%	22	100%	25	100%	201	100%
LER601-LINGUA FRANCESIA I	Aprovados	19	43,2%	18	46,2%	7	58,3%	5	50%	13	38,2%	21	53,8%	5	33,3%	0	-	88	45,6%
	Reprovados (I)	9	20,5%	0	0%	1	8,3%	1	10%	2	5,9%	4	10,3%	0	0%	0	0%	17	8,8%
	Reprovados (R)	8	18,2%	15	38,5%	2	16,7%	1	10%	13	38,2%	6	15,4%	3	20%	0	-	48	24,9%
	Trancamentos	8	18,2%	6	15,4%	2	16,7%	3	30%	6	17,6%	8	20,5%	7	46,7%	0	-	40	20,7%
	Total	44	100%	39	100%	12	100%	10	100%	34	100%	39	100%	15	100%	0	-	193	100%
LER602-LINGUA FRANCESIA II	Aprovados	10	71,4%	10	52,6%	3	50%	4	66,7%	4	100%	9	69,2%	4	100%	0	0%	44	65,7%
	Reprovados (I)	1	7,1%	3	15,8%	2	33,3%	0	0%	0	0%	2	15,4%	0	0%	0	0%	8	11,9%
	Reprovados (R)	1	7,1%	5	26,3%	1	16,7%	0	0%	0	0%	1	7,7%	0	0%	0	0%	8	11,9%
	Trancamentos	2	14,3%	1	5,3%	0	0%	2	33,3%	0	0%	1	7,7%	0	0%	1	100%	7	10,4%
	Total	14	100%	19	100%	6	100%	6	100%	4	100%	13	100%	4	100%	1	100%	67	100%
LEC002-LINGUA GREGA I	Aprovados	4	26,7%	10	41,7%	0	0%	7	77,8%	3	15%	2	22,2%	2	66,7%	3	50%	31	34,8%
	Reprovados (I)	0	0%	3	12,5%	1	33,3%	0	0%	0	0%	0	0%	0	0%	0	0%	4	4,5%
	Reprovados (R)	5	33,3%	2	8,3%	1	33,3%	1	11,1%	4	20%	2	22,2%	1	33,3%	0	0%	16	18%
	Trancamentos	6	40%	9	37,5%	1	33,3%	1	11,1%	13	65%	5	55,6%	0	0%	3	50%	38	42,7%
	Total	15	100%	24	100%	3	100%	9	100%	20	100%	9	100%	3	100%	6	100%	89	100%
LER614-LINGUA ITALIANA I	Aprovados	12	63,2%	11	84,6%	21	70%	39	66,1%	31	62%	32	60,4%	13	46,4%	6	60%	165	63%
	Reprovados (I)	1	5,3%	1	7,7%	2	6,7%	8	13,6%	5	10%	7	13,2%	5	17,9%	2	20%	31	11,8%
	Reprovados (R)	3	15,8%	1	7,7%	1	3,3%	0	0%	0	0%	5	9,4%	4	14,3%	0	0%	14	5,3%
	Trancamentos	3	15,8%	0	0%	6	20%	12	20,3%	14	28%	9	17%	6	21,4%	2	20%	52	19,8%
	Total	19	100%	13	100%	30	100%	59	100%	50	100%	53	100%	28	100%	10	100%	262	100%
LER615-LINGUA ITALIANA II	Aprovados	2	100%	4	57,1%	3	75%	28	84,8%	15	71,4%	13	59,1%	12	66,7%	1	20%	78	69,6%
	Reprovados (I)	0	0%	0	0%	0	0%	1	3%	3	14,3%	5	22,7%	2	11,1%	0	0%	11	9,8%
	Reprovados (R)	0	0%	2	28,6%	1	25%	1	3%	0	0%	2	9,1%	1	5,6%	1	20%	8	7,1%
	Trancamentos	0	0%	1	14,3%	0	0%	3	9,1%	3	14,3%	2	9,1%	3	16,7%	3	60%	15	13,4%
	Total	2	100%	7	100%	4	100%	33	100%	21	100%	22	100%	18	100%	5	100%	112	100%
LEC016-LINGUA LATINA I	Aprovados	13	65%	30	81,1%	22	61,1%	27	67,5%	29	70,7%	33	75%	27	96,4%	3	60%	184	73,3%
	Reprovados (I)	3	15%	3	8,1%	6	16,7%	7	17,5%	3	7,3%	2	4,5%	0	0%	0	0%	24	9,6%
	Reprovados (R)	0	0%	0	0%	1	2,8%	0	0%	1	2,4%	1	2,3%	0	0%	1	20%	4	1,6%
	Trancamentos	4	20%	4	10,8%	7	19,4%	6	15%	8	19,5%	8	18,2%	1	3,6%	1	20%	39	15,5%
	Total	20	100%	37	100%	36	100%	40	100%	41	100%	44	100%	28	100%	5	100%	251	100%
LEC017-LINGUA LATINA II	Aprovados	4	80%	10	58,8%	7	70%	6	66,7%	10	83,3%	14	93,3%	17	89,5%	1	50%	69	77,5%
	Reprovados (I)	1	20%	1	5,9%	0	0%	1	11,1%	0	0%	0	0%	0	0%	0	0%	3	3,4%
	Reprovados (R)	0	0%	0	0%	0	0%	0	0%	0	0%	1	6,7%	0	0%	0	0%	1	1,1%
	Trancamentos	0	0%	6	35,3%	3	30%	2	22,2%	2	16,7%	2	16,7%	0	0%	2	10,5%	16	18%
	Total	5	100%	17	100%	10	100%	9	100%	12	100%	15	100%	19	100%	2	100%	89	100%

Tabela 2 : Continuação

DISCIPLINAS	SITUAÇÃO	2009		2010		2011		2012		2013		2014		2015		2016		TOTAL	
		Freq.	%	Freq.	%	Freq.	%	Freq.	%	Freq.	%	Freq.	%	Freq.	%	Freq.	%	Freq.	%
LET203-OFICINA DE LINGUA PORTUGUESA:LEITURA E PRODUCAO DE TEXTOS	Aprovados	42	87,5%	133	84,2%	201	68,6%	146	71,6%	220	62,5%	156	54,9%	151	56,1%	173	63,8%	1222	65%
	Reprovados (I)	2	4,2%	13	8,2%	25	8,5%	6	2,9%	45	12,8%	44	15,5%	46	17,1%	35	12,9%	216	11,5%
	Reprovados (R)	1	2,1%	2	1,3%	10	3,4%	30	14,7%	31	8,8%	22	7,7%	19	7,1%	19	7%	134	7,1%
	Trancamentos	3	6,2%	10	6,3%	57	19,5%	22	10,8%	56	15,9%	62	21,8%	53	19,7%	44	16,2%	307	16,3%
	Total	48	100%	158	100%	293	100%	204	100%	352	100%	284	100%	269	100%	271	100%	1879	100%
LET034-OFICINA DE TEXTO EM LINGUA PORTUGUESA(HAB)	Aprovados	51	91,1%	23	79,3%	42	80,8%	0	-	0	-	0	-	0	-	0	-	116	84,7%
	Reprovados (I)	1	1,8%	2	6,9%	5	9,6%	0	-	0	-	0	-	0	-	0	-	8	5,8%
	Reprovados (R)	3	5,4%	1	3,4%	0	0%	0	-	0	-	0	-	0	-	0	-	4	2,9%
	Trancamentos	1	1,8%	3	10,3%	5	9,6%	0	-	0	-	0	-	0	-	0	-	9	6,6%
	Total	56	100%	29	100%	52	100%	0	-	0	-	0	-	0	-	0	-	137	100%
LET247-OFICINA DE TRADUCAO	Aprovados	28	58,3%	18	64,3%	51	67,1%	7	38,9%	30	57,7%	38	77,6%	41	75,9%	29	61,7%	242	65,1%
	Reprovados (I)	9	18,8%	1	3,6%	7	9,2%	4	22,2%	2	3,8%	0	0%	0	0%	11	23,4%	35	9,4%
	Reprovados (R)	1	2,1%	1	3,6%	7	9,2%	1	5,6%	4	7,7%	4	8,2%	5	9,3%	2	4,3%	25	6,7%
	Trancamentos	10	20,8%	8	28,6%	11	14,5%	6	33,3%	16	30,8%	7	14,3%	7	13%	5	10,6%	70	18,8%
	Total	48	100%	28	100%	76	100%	18	100%	52	100%	49	100%	54	100%	47	100%	372	100%
LET263-PANORAMA DA LITERATURA ESPANHOLA	Aprovados	22	84,6%	13	72,2%	17	63%	34	73,9%	16	48,5%	32	76,2%	14	51,9%	15	71,4%	163	67,9%
	Reprovados (I)	0	0%	1	5,6%	1	3,7%	2	4,3%	0	0%	4	9,5%	2	7,4%	1	4,8%	11	4,6%
	Reprovados (R)	2	7,7%	1	5,6%	7	25,9%	1	2,2%	4	12,1%	2	4,8%	5	18,5%	0	0%	22	9,2%
	Trancamentos	2	7,7%	3	16,7%	2	7,4%	9	19,6%	13	39,4%	4	9,5%	6	22,2%	5	23,8%	44	18,3%
	Total	26	100%	18	100%	27	100%	46	100%	33	100%	42	100%	27	100%	21	100%	240	100%
LET280-PANORAMA DAS LITERATURAS HISPANO-AMERICANAS	Aprovados	17	81%	14	82,4%	21	75%	23	88,5%	15	57,7%	24	68,6%	20	64,5%	17	81%	151	73,7%
	Reprovados (I)	0	0%	1	5,9%	1	3,6%	2	7,7%	1	3,8%	2	5,7%	4	12,9%	0	0%	11	5,4%
	Reprovados (R)	2	9,5%	0	0%	2	7,1%	1	3,8%	1	3,8%	3	8,6%	2	6,5%	0	0%	11	5,4%
	Trancamentos	2	9,5%	2	11,8%	4	14,3%	0	0%	9	34,6%	6	17,1%	5	16,1%	4	19%	32	15,6%
	Total	21	100%	17	100%	28	100%	26	100%	26	100%	35	100%	31	100%	21	100%	205	100%
ADE003-POLITICA EDUCACIONAL	Aprovados	35	89,7%	46	74,2%	65	75,6%	57	70,4%	65	75,6%	90	78,9%	89	74,2%	77	74,8%	524	75,8%
	Reprovados (I)	1	2,6%	10	16,1%	9	10,5%	5	6,2%	4	4,7%	6	5,3%	15	12,5%	10	9,7%	60	8,7%
	Reprovados (R)	0	0%	1	1,6%	3	3,5%	2	2,5%	4	4,7%	2	1,8%	2	1,7%	3	2,9%	17	2,5%
	Trancamentos	3	7,7%	5	8,1%	9	10,5%	17	21%	13	15,1%	16	14%	14	11,7%	13	12,6%	90	13%
	Total	39	100%	62	100%	86	100%	81	100%	86	100%	114	100%	120	100%	103	100%	691	100%
CAE002-PSICOLOGIA DA EDUCACAO-APRENDIZAGEM E ENSINO	Aprovados	71	86,6%	84	85,7%	98	83,1%	103	73,6%	110	81,5%	73	71,6%	121	86,4%	118	86,1%	778	81,7%
	Reprovados (I)	4	4,9%	7	7,1%	4	3,4%	8	5,7%	8	5,9%	10	9,8%	2	1,4%	4	2,9%	47	4,9%
	Reprovados (R)	1	1,2%	3	3,1%	4	3,4%	5	3,6%	5	3,7%	7	6,9%	3	2,1%	4	2,9%	32	3,4%
	Trancamentos	6	7,3%	4	4,1%	12	10,2%	24	17,1%	12	8,9%	12	11,8%	14	10%	11	8%	95	10%
	Total	82	100%	98	100%	118	100%	140	100%	135	100%	102	100%	140	100%	137	100%	952	100%
LET033-SEMANTICA DO PORTUGUES	Aprovados	70	84,3%	85	87,6%	135	94,4%	130	85,5%	98	75,4%	133	83,1%	110	80,3%	117	75,5%	878	83,1%
	Reprovados (I)	5	6%	5	5,2%	2	1,4%	8	5,3%	6	4,6%	9	5,6%	1	0,7%	6	3,9%	42	4%
	Reprovados (R)	0	0%	0	0%	0	0%	2	1,3%	8	6,2%	6	3,8%	9	6,6%	12	7,7%	37	3,5%
	Trancamentos	8	9,6%	7	7,2%	6	4,2%	12	7,9%	18	13,8%	12	7,5%	17	12,4%	20	12,9%	100	9,5%
	Total	83	100%	97	100%	143	100%	152	100%	130	100%	160	100%	137	100%	155	100%	1057	100%
LET031-SINTAXE DO PORTUGUES	Aprovados	58	82,9%	116	77,9%	130	81,2%	110	64%	105	60,7%	112	60,5%	156	67,2%	137	62,3%	924	67,9%
	Reprovados (I)	4	5,7%	2	1,3%	5	3,1%	8	4,7%	19	11%	14	7,6%	17	7,3%	14	6,4%	83	6,1%
	Reprovados (R)	0	0%	5	3,4%	5	3,1%	18	10,5%	20	11,6%	33	17,8%	17	7,3%	24	10,9%	122	9%
	Trancamentos	8	11,4%	26	17,4%	20	12,5%	36	20,9%	29	16,8%	26	14,1%	42	18,1%	45	20,5%	232	17%
	Total	70	100%	149	100%	160	100%	172	100%	173	100%	185	100%	232	100%	220	100%	1361	100%
CAE001-SOCIOLOGIA DA EDUCACAO	Aprovados	24	68,6%	53	88,3%	77	87,5%	67	77%	77	74%	78	69,6%	82	78,8%	76	71%	534	76,6%
	Reprovados (I)	7	20%	3	5%	4	4,5%	3	3,4%	4	3,8%	5	4,5%	6	5,8%	11	10,3%	43	6,2%
	Reprovados (R)	0	0%	2	3,3%	1	1,1%	3	3,4%	6	5,8%	8	7,1%	7	6,7%	1	0,9%	28	4%
	Trancamentos	4	11,4%	2	3,3%	6	6,8%	14	16,1%	17	16,3%	21	18,8%	9	8,7%	19	17,8%	92	13,2%
	Total	35	100%	60	100%	88	100%	87	100%	104	100%	112	100%	104	100%	107	100%	697	100%

Tabela 2 : Continuação

DISCIPLINAS	SITUAÇÃO	2009		2010		2011		2012		2013		2014		2015		2016		TOTAL		
		Freq.	%	Freq.	%	Freq.	%	Freq.	%	Freq.	%	Freq.	%	Freq.	%	Freq.	%	Freq.	%	
STL004-TEORIA DA LITERATURA I	Aprovados	248	87,9%	238	86,2%	241	76,3%	202	73,2%	229	61,7%	167	53,5%	166	54,8%	189	64,5%	1680	69,2%	
	Reprovados (I)	14	5%	13	4,7%	24	7,6%	29	10,5%	53	14,3%	66	21,2%	27	8,9%	22	7,5%	248	10,2%	
	Reprovados (R)	5	1,8%	8	2,9%	5	1,6%	13	4,7%	28	7,5%	13	4,2%	59	19,5%	32	10,9%	163	6,7%	
	Trancamentos	15	5,3%	17	6,2%	46	14,6%	32	11,6%	61	16,4%	66	21,2%	66	21,2%	51	16,8%	50	17,1%	338
	Total	282	100%	276	100%	316	100%	276	100%	371	100%	312	100%	303	100%	293	100%	2429	100%	
STL005-TEORIA DA LITERATURA II	Aprovados	187	85,8%	182	71,1%	262	83,2%	177	65,3%	202	61,2%	194	71,1%	130	71,8%	167	77,7%	1501	72,9%	
	Reprovados (I)	15	6,9%	9	3,5%	18	5,7%	32	11,8%	34	10,3%	17	6,2%	9	5%	8	3,7%	142	6,9%	
	Reprovados (R)	2	0,9%	31	12,1%	7	2,2%	19	7%	42	12,7%	31	11,4%	15	8,3%	9	4,2%	156	7,6%	
	Trancamentos	14	6,4%	34	13,3%	28	8,9%	43	15,9%	52	15,8%	31	11,4%	27	14,9%	31	14,4%	260	12,6%	
	Total	218	100%	256	100%	315	100%	271	100%	330	100%	273	100%	181	100%	215	100%	2059	100%	
LET194-TOPICOS EM LETRAS	Aprovados	0	-	8	66,7%	5	55,6%	0	0%	7	53,8%	1	16,7%	0	0%	0	-	21	47,7%	
	Reprovados (I)	0	-	0	0%	2	22,2%	0	0%	2	15,4%	0	0%	0	0%	0	-	4	9,1%	
	Reprovados (R)	0	-	0	0%	0	0%	0	0%	0	0%	0	0%	0	0%	1	33,3%	1	2,3%	
	Trancamentos	0	-	4	33,3%	2	22,2%	1	100%	4	30,8%	5	83,3%	2	66,7%	0	-	18	40,9%	
	Total	0	-	12	100%	9	100%	1	100%	13	100%	6	100%	3	100%	0	-	44	100%	
LET171-TOPICOS EM LINGUA ALEMA A	Aprovados	4	57,1%	4	80%	0	-	0	-	0	-	0	-	0	-	0	-	8	66,7%	
	Reprovados (I)	1	14,3%	0	0%	0	-	0	-	0	-	0	-	0	-	0	-	1	8,3%	
	Reprovados (R)	0	0%	0	0%	0	0%	0	0%	0	0%	0	0%	0	0%	0	0%	0	0%	
	Trancamentos	2	28,6%	1	20%	0	-	0	-	0	-	0	-	0	-	0	-	3	25%	
	Total	7	100%	5	100%	0	-	0	-	0	-	0	-	0	-	0	-	12	100%	
LET076-TOPICOS EM LINGUISTICA APLICADA(INGLES)	Aprovados	7	77,8%	5	71,4%	5	62,5%	0	-	0	-	0	-	0	-	0	-	17	70,8%	
	Reprovados (I)	0	0%	0	0%	1	12,5%	0	-	0	-	0	-	0	-	0	-	1	4,2%	
	Reprovados (R)	0	0%	0	0%	1	12,5%	0	-	0	-	0	-	0	-	0	-	1	4,2%	
	Trancamentos	2	22,2%	2	28,6%	1	12,5%	0	-	0	-	0	-	0	-	0	-	5	20,8%	
	Total	9	100%	7	100%	8	100%	0	-	0	-	0	-	0	-	0	-	24	100%	
LET172-TOPICOS EM LIT. DE LINGUA INGLESA A	Aprovados	35	74,5%	34	60,7%	23	82,1%	1	100%	0	-	0	-	0	-	0	-	93	70,5%	
	Reprovados (I)	3	6,4%	3	5,4%	2	7,1%	0	0%	0	-	0	-	0	-	0	-	8	6,1%	
	Reprovados (R)	0	0%	8	14,3%	2	7,1%	0	0%	0	-	0	-	0	-	0	-	10	7,6%	
	Trancamentos	9	19,1%	11	19,6%	1	3,6%	0	0%	0	-	0	-	0	-	0	-	21	15,9%	
	Total	47	100%	56	100%	28	100%	1	100%	0	-	0	-	0	-	0	-	132	100%	
STL001-TOPICOS EM TEORIA DA LITERATURA	Aprovados	23	71,9%	4	36,4%	11	78,6%	0	-	0	-	0	-	0	-	0	-	38	66,7%	
	Reprovados (I)	1	3,1%	4	36,4%	1	7,1%	0	-	0	-	0	-	0	-	0	-	6	10,5%	
	Reprovados (R)	1	3,1%	1	9,1%	1	7,1%	0	0%	0	-	0	-	0	-	0	-	3	5,3%	
	Trancamentos	7	21,9%	2	18,2%	1	7,1%	0	-	0	-	0	-	0	-	0	-	10	17,5%	
	Total	32	100%	11	100%	14	100%	0	-	0	-	0	-	0	-	0	-	57	100%	
LET175-TOPICOS ESPECIAIS EM PRATICA DE ENSINO**	Aprovados	12	66,7%	17	77,3%	9	75%	0	-	0	-	0	-	0	-	0	-	38	73,1%	
	Reprovados (I)	2	11,1%	1	4,5%	1	8,3%	0	-	0	-	0	-	0	-	0	-	4	7,7%	
	Reprovados (R)	1	5,6%	0	0%	0	0%	0	0%	0	-	0	-	0	-	0	-	1	1,9%	
	Trancamentos	3	16,7%	4	18,2%	2	16,7%	0	-	0	-	0	-	0	-	0	-	9	17,3%	
	Total	18	100%	22	100%	12	100%	0	-	0	-	0	-	0	-	0	-	52	100%	
LET177-TOPICOS INTRODUTORIOS	Aprovados	0	-	0	-	0	-	0	0%	3	60%	2	28,6%	6	100%	6	75%	17	60,7%	
	Reprovados (I)	0	-	0	-	0	-	1	50%	0	0%	0	0%	0	0%	1	12,5%	2	7,1%	
	Reprovados (R)	0	-	0	-	0	-	0	0%	1	20%	2	28,6%	0	0%	0	0%	3	10,7%	
	Trancamentos	0	-	0	-	0	-	1	50%	1	20%	3	42,9%	0	0%	1	12,5%	6	21,4%	
	Total	0	-	0	-	0	-	2	100%	5	100%	7	100%	6	100%	8	100%	28	100%	
TOTAL	Aprovados	4127	81%	5082	77,4%	5969	74,4%	5858	69,4%	6039	65,9%	5973	67,1%	6095	69,8%	6036	70,8%	45179	71,2%	
	Reprovados (I)	286	5,6%	348	5,3%	515	6,4%	585	6,9%	760	8,3%	802	9%	794	9,1%	543	6,4%	4633	7,3%	
	Reprovados (R)	149	2,9%	422	6,4%	434	5,4%	642	7,6%	894	9,8%	821	9,2%	648	7,4%	622	7,3%	4632	7,3%	
	Trancamentos	532	10,4%	714	10,9%	1110	13,8%	1359	16,1%	1466	16%	1307	14,7%	1199	13,7%	1328	15,6%	9015	14,2%	
	Total	5094	100%	6566	100%	8028	100%	8444	100%	9159	100%	8903	100%	8736	100%	8529	100%	63459	100%	

4 ANÁLISE DA SAÍDA DO CURSO PELOS DISCENTES

Esta seção avalia a situação dos estudantes no curso de Letras Noturno e busca entender como ocorre a saída do curso⁶ e quais fatores podem ser utilizados para sinalizá-la. Esta seção procura responder perguntas como:

1. Qual a situação do estudante no curso de acordo com a forma de ingresso?
2. Qual o número de semestres cursados pela maior parte dos estudantes até a saída ou conclusão do curso?
3. A saída do curso está mudando ao longo do tempo? Qual a taxa de saída do curso da turma que ingressou em 2006 e qual a taxa de saída do curso das turmas que ingressaram recentemente?
4. Qual o rendimento semestral global médio dos estudantes que concluíram o curso (quando há concluintes no curso) e dos estudantes que saíram do curso?
5. Quais as principais disciplinas que chegam a ser cursadas pelos estudantes que saíram do curso?
6. Dado que um estudante foi reprovado em determinada disciplina, qual a chance de saída do curso?
7. Entre os estudantes que saíram do curso de Letras Noturno e ingressaram novamente na UFMG, quais os cursos escolhidos por esses estudantes?

⁶Considera-se como saída do curso qualquer desvinculação do curso de Letras Noturno que não seja por motivo de conclusão do curso, ainda que o estudante se mantenha vinculado à UFMG em outro curso ou em outra subdivisão.

Considerando o curso de Letras Noturno no período de 2006/1 a 2016/2 foram encontrados 2925 registros de ingresso, sendo 2886 estudantes distintos⁷, ou seja, há 39 estudantes que reingressaram no curso de Letras Noturno neste período.

Tabela 3: Forma de Ingresso versus Situação do Discente

Forma de Ingresso	Conclusão		Saída do Curso		Cursando		Total	
	Freq.	%	Freq.	%	Freq.	%	Freq.	%
Obtenção de novo título	30	17,14%	122	69,71%	23	13,14%	175	5,98%
Processo seletivo	656	25,98%	1075	42,57%	794	31,45%	2525	86,32%
Reopção	50	31,06%	65	40,37%	46	28,57%	161	5,5%
Transferência comum	18	33,33%	29	53,7%	7	12,96%	54	1,85%
Transferência especial	2	20%	6	60%	2	20%	10	0,34%
Total	756	25,85%	1297	44,34%	872	29,81%	2925	100%

A Tabela 3 mostra a situação⁸ do discente no curso de acordo com a forma de ingresso. Do total de 2925 registros de ingresso, pode-se observar que 44,34% saíram do curso, 29,81% ainda estão matriculados e 25,85% se graduaram. Nota-se também que do total de 2925 registros de ingresso, 86,32% foram por Processo Seletivo.

A Tabela 4 mostra a situação do estudante no curso de Letras Noturno por ano⁹ de entrada e de acordo com a forma de ingresso no curso. Nota-se que no ano de 2015 ingressaram 252 estudantes através de Processo Seletivo, sendo que 99 deles saíram do curso até o final do semestre de 2016/2.

⁷Em alguns cursos há casos de estudantes que ingressam mais de uma vez em decorrência, por exemplo, de jubileamento e retorno posterior ao curso através de novo vestibular.

⁸Em alguns cursos, devido à mudança de subdivisão, pode ocorrer casos de estudantes que concluíram o curso tendo cursado zero semestres.

⁹Se o ingresso no curso de Letras Noturno tiver ocorrido por reopção ou mudança de subdivisão, considera-se que o ano de ingresso do discente neste curso é igual ao ano em que ele realizou a reopção ou a mudança de subdivisão.

Tabela 4: Situação dos estudantes por forma de ingresso e de acordo com o ano de entrada no curso de Letras Noturno

Forma de ingresso	Situação	Ano de ingresso no curso											Total	
		2006	2007	2008	2009	2010	2011	2012	2013	2014	2015	2016		
Obtenção de novo título	Conclusão	4	1	6	5	1	8	3	2	0	0	0	0	30
	Saída do curso	7	2	10	9	7	42	10	35	0	0	0	0	122
	Cursando	0	0	0	0	0	5	0	18	0	0	0	0	23
	Total	11	3	16	14	8	55	13	55	0	0	0	0	175
Processo seletivo	Conclusão	97	74	71	130	131	90	40	17	0	5	1	656	
	Saída do curso	62	85	90	127	110	106	102	110	133	99	51	1075	
	Cursando	0	0	0	4	22	65	90	132	122	148	211	794	
	Total	159	159	161	261	263	261	232	259	255	252	263	2525	
Reopção	Conclusão	0	1	5	4	12	9	5	5	3	3	3	50	
	Saída do curso	1	0	5	3	7	10	3	15	3	13	5	65	
	Cursando	0	0	0	0	0	2	1	10	9	8	16	46	
	Total	1	1	10	7	19	21	9	30	15	24	24	161	
Transferência comum	Conclusão	9	0	2	1	1	4	0	1	0	0	0	18	
	Saída do curso	5	3	2	1	0	9	1	8	0	0	0	29	
	Cursando	0	0	0	0	0	0	1	6	0	0	0	7	
	Total	14	3	4	2	1	13	2	15	0	0	0	54	
Transferência especial	Conclusão	0	0	0	1	0	1	0	0	0	0	0	2	
	Saída do curso	1	0	0	1	1	1	0	2	0	0	0	6	
	Cursando	0	0	0	0	0	0	0	0	1	1	0	2	
	Total	1	0	0	2	1	2	0	2	1	1	0	10	
Total		186	166	191	286	292	352	256	361	271	277	287	2925	

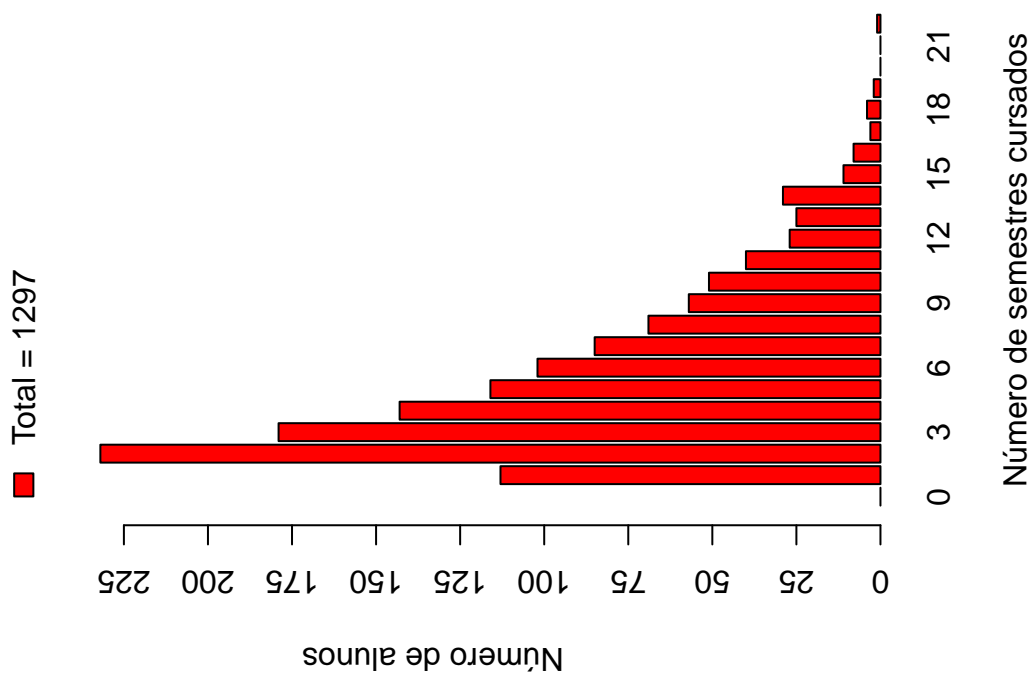
A Tabela 5 e a Figura 10 mostram o número de semestres cursados até a desvinculação por estudantes que já concluíram ou saíram do curso de Letras Noturno. É possível observar que 51,43% dos estudantes que saíram do curso o fizeram até o 4^o período.

A Tabela 6 e a Figura 11 mostram a situação dos estudantes (conclusão, cursando ou saída do curso) de acordo com o ano de ingresso no curso de Letras Noturno. É possível observar que no ano de 2015, 277 estudantes ingressaram no curso de Letras Noturno sendo que, até 2016/2, 112 (40,43%) deles saíram do curso.

Tabela 5: Número de semestres cursados pelos discentes que saíram do curso ou concluíram o curso no período de 2006/1 a 2016/2

Semestres Cursados	Saída do Curso			Conclusão		
	Freq.	%	% acumulado	Freq.	%	% acumulado
1	113	8,71%	8,71%	3	0,4%	0,4%
2	232	17,89%	26,6%	8	1,06%	1,46%
3	179	13,8%	40,4%	10	1,32%	2,78%
4	143	11,03%	51,43%	7	0,93%	3,71%
5	116	8,94%	60,37%	16	2,12%	5,83%
6	102	7,86%	68,23%	21	2,78%	8,61%
7	85	6,55%	74,78%	20	2,65%	11,26%
8	69	5,32%	80,1%	36	4,77%	16,03%
9	57	4,39%	84,49%	98	12,98%	29,01%
10	51	3,93%	88,42%	130	17,22%	46,23%
11	40	3,08%	91,5%	114	15,1%	61,33%
12	27	2,08%	93,58%	93	12,32%	73,65%
13	25	1,93%	95,51%	88	11,66%	85,31%
14	29	2,24%	97,75%	57	7,55%	92,86%
15	11	0,85%	98,6%	36	4,77%	97,63%
16	8	0,62%	99,22%	14	1,85%	99,48%
17	3	0,23%	99,45%	0	0%	99,48%
18	4	0,31%	99,76%	3	0,4%	99,88%
19	2	0,15%	99,91%	0	0%	99,88%
20	0	0%	99,91%	1	0,13%	100%
21	0	0%	99,91%	0	0%	100%
22	1	0,08%	99,99%	0	0%	100%
Total	1297	-	99,99%	755	-	100%

Distribuição Saída do Curso



Distribuição Conclusão

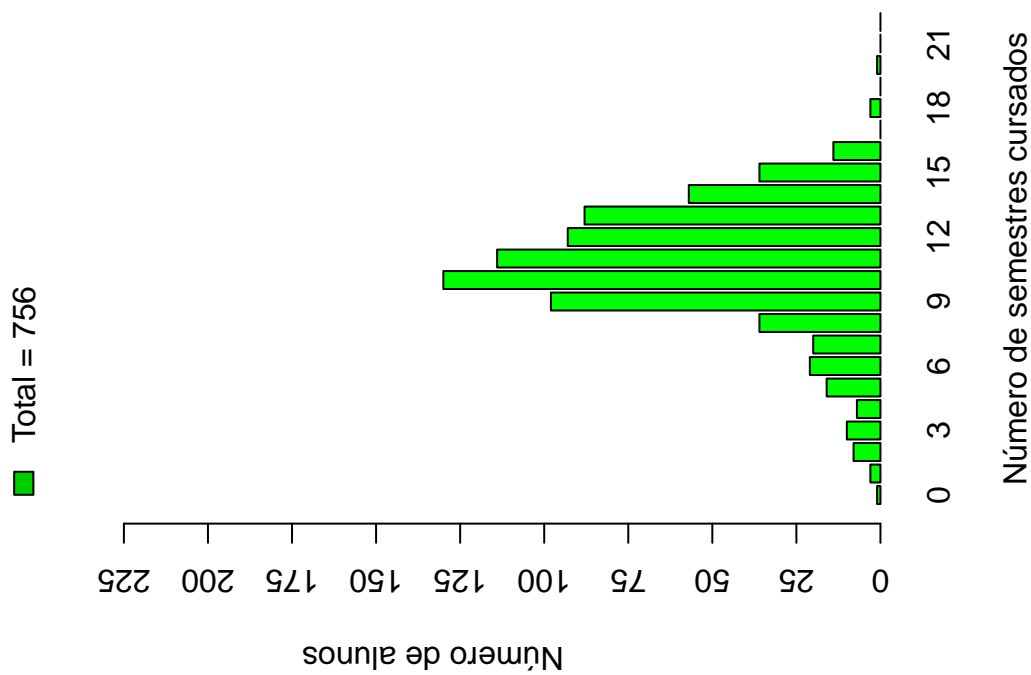


Figura 10: Número de semestres cursados de acordo com a situação do estudante no curso de Letras Noturno.

Tabela 6: Situação do estudante na UFMG de acordo com ano de ingresso no curso de Letras Noturno

Ano de ingresso	Conclusão		Saída do Curso		Cursando		Total	
	Freq.	%	Freq.	%	Freq.	%	Freq.	%
2006	110	59,14%	76	40,86%	0	0%	186	6,36%
2007	76	45,78%	90	54,22%	0	0%	166	5,68%
2008	84	43,98%	107	56,02%	0	0%	191	6,53%
2009	141	49,3%	141	49,3%	4	1,4%	286	9,78%
2010	145	49,66%	125	42,81%	22	7,53%	292	9,98%
2011	112	31,82%	168	47,73%	72	20,45%	352	12,03%
2012	48	18,75%	116	45,31%	92	35,94%	256	8,75%
2013	25	6,93%	170	47,09%	166	45,98%	361	12,34%
2014	3	1,11%	136	50,18%	132	48,71%	271	9,26%
2015	8	2,89%	112	40,43%	157	56,68%	277	9,47%
2016	4	1,39%	56	19,51%	227	79,09%	287	9,81%
Total	756	25,85%	1297	44,34%	872	29,81%	2925	100%

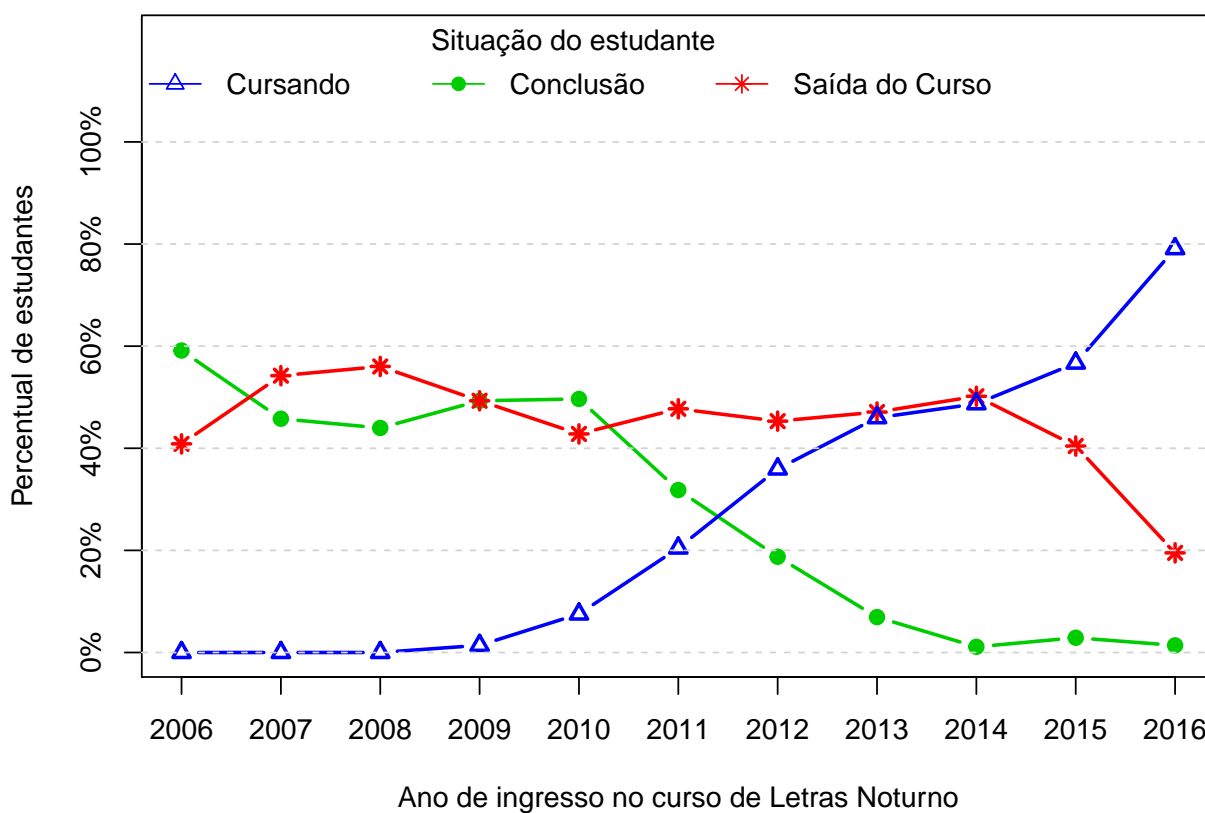


Figura 11: Situação do estudante de acordo com o ano de ingresso.

A Tabela 7¹⁰ e a Figura 12 mostram o número de estudantes matriculados por semestre de acordo com o ano de ingresso no curso de Letras Noturno. No ano de 2014, por exemplo, 271 estudantes iniciaram o curso, 235 se matricularam no 2^o semestre¹¹, 196 se matricularam no 3^o semestre e 172 se matricularam no 4^o semestre.

É importante ressaltar que parte da redução do número de estudantes de um semestre para outro pode ser devido à desvinculação por conclusão (especialmente nos últimos semestres). Para verificar o total de desvinculações por saída do curso é necessário consultar a Tabela 6.

¹⁰Por uma questão de *layout* do texto, foi possível incluir na Tabela 7 o limite máximo de 16 semestres.

¹¹É importante ressaltar que o conceito de semestre apresentado neste relatório indica o tempo em que o estudante se manteve vinculado à UFMG e não se o estudante está efetivamente cursando as disciplinas esperadas para o respectivo período.

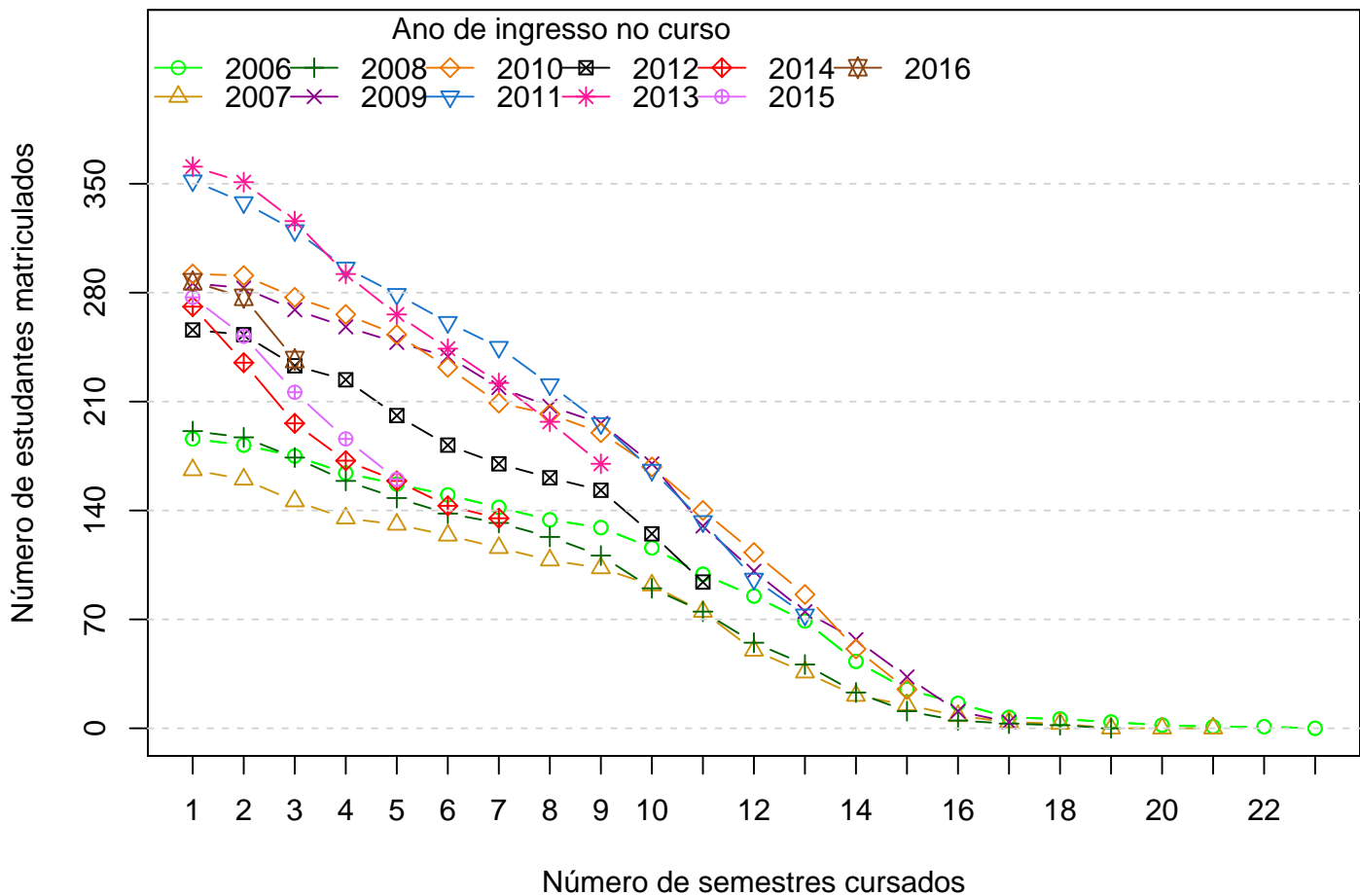


Figura 12: Número de estudantes matriculados por semestres de acordo com o ano de ingresso.

Tabela 7: Número de estudantes matriculados no início do período de acordo com o ano de ingresso no curso de Letras Noturno

Estudantes por período	Ano de Ingresso											
	2006	2007	2008	2009	2010	2011	2012	2013	2014	2015	2016	
1 ^o	186	166	191	286	292	352	256	361	271	277	287	
2 ^o	182	160	187	283	291	338	253	351	235	252	277	
3 ^o	175	146	174	269	277	320	233	326	196	216	237	
4 ^o	164	135	159	258	266	296	224	292	172	186		
5 ^o	157	131	148	248	253	279	201	266	159	160		
6 ^o	150	124	138	239	232	261	182	244	143			
7 ^o	142	116	132	219	209	245	170	222	135			
8 ^o	134	108	123	207	202	221	161	197				
9 ^o	129	103	111	196	190	196	153	170				
10 ^o	116	92	90	170	168	166	125					
11 ^o	99	75	75	130	140	133	94					
12 ^o	85	50	55	101	113	96						
13 ^o	69	36	41	75	86	73						
14 ^o	43	21	23	57	51							
15 ^o	25	15	11	33	25							
16 ^o	16	8	5	11								

A Figura 13 mostra a distribuição do Rendimento Semestral Global Médio (RSGM)¹² dos estudantes que estão cursando, dos estudantes que concluíram e dos estudantes que saíram do curso de Letras Noturno no período de 2006/1 a 2016/2.

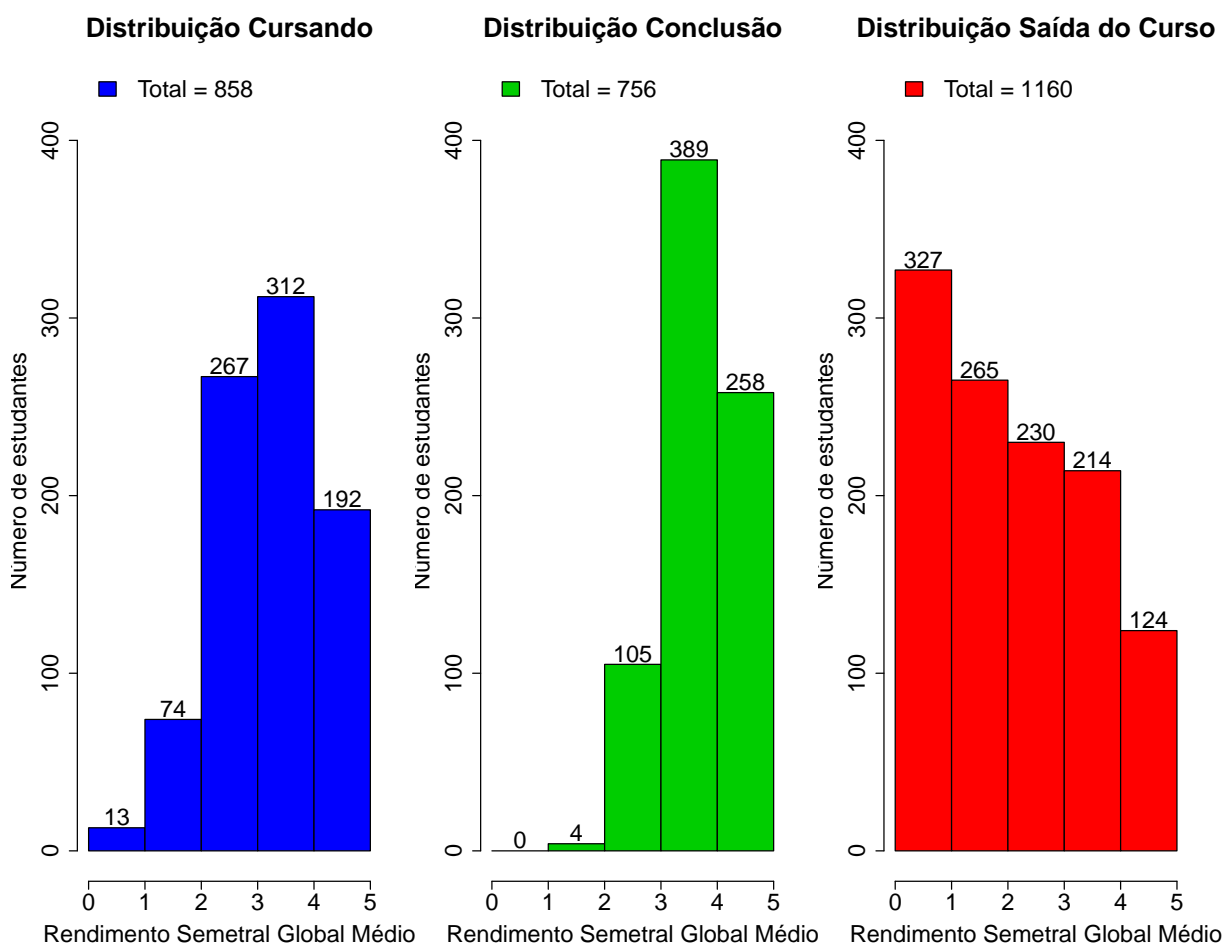


Figura 13: Rendimento Semestral Global Médio de acordo com a Situação do estudante na UFMG.

A Figura 14 mostra, dentre o grupo de estudantes que saíram do curso (1297 estudantes), o percentual deles que chegaram a cursar as principais disciplinas do curso de Letras Noturno antes do desligamento. Observa-se, por exemplo, que mais de 60% dos estudantes que saíram do curso cursaram disciplinas como: LET016-INTRODUCAO AOS ESTUDOS LINGUISTICOS I, LET202-GRAMATICA TRADICIONAL: MORFO SINTAXE e STL004-TEORIA DA LITERATURA I.

A Tabela 8 mostra a proporção de estudantes que saíram do curso de Letras Noturno

¹²Ressalta-se que neste gráfico é possível incluir somente os estudantes que possuem RSGM, por isso, em alguns casos, o número total de estudantes pode diferir do total apresentado na Tabela 6.

dado que foram reprovados nas disciplinas cursadas por pelo menos 60%¹³ do grupo de estudantes que saiu do curso. O cálculo é feito dividindo-se o número total de estudantes reprovados na disciplina que saíram do curso pelo total de estudantes reprovados na disciplina que concluíram ou saíram do curso.

No caso da disciplina "LET016-INTRODUCAO AOS ESTUDOS LINGUISTICOS I", por exemplo, em um total de 1297 estudantes que saíram do curso no período avaliado, 994 deles a cursaram. Para essa disciplina, dado que o estudante foi reprovado, a probabilidade de saída do curso foi igual a 0,92%. No caso da disciplina "LET202-GRAMATICA TRADICIONAL: MORFO SINTAXE", a probabilidade de saída do curso dado que o estudante foi reprovado foi igual a 0,92%, sendo que do total de 1297 estudantes que saíram do curso, 914 deles chegaram a cursar essa disciplina.

A Figura 15 mostra o Boxplot do rendimento nas disciplinas selecionadas na Tabela 8 de acordo com a situação no curso (saída do curso ou conclusão).

¹³Essa restrição foi colocada uma vez que, conforme mostrado na Figura 14, em algumas disciplinas há um número muito pequeno de estudantes que saíram do curso e que chegaram a cursá-las, neste caso, ter chegado a cursar a disciplina já é um fator que torna menos provável a saída do curso.

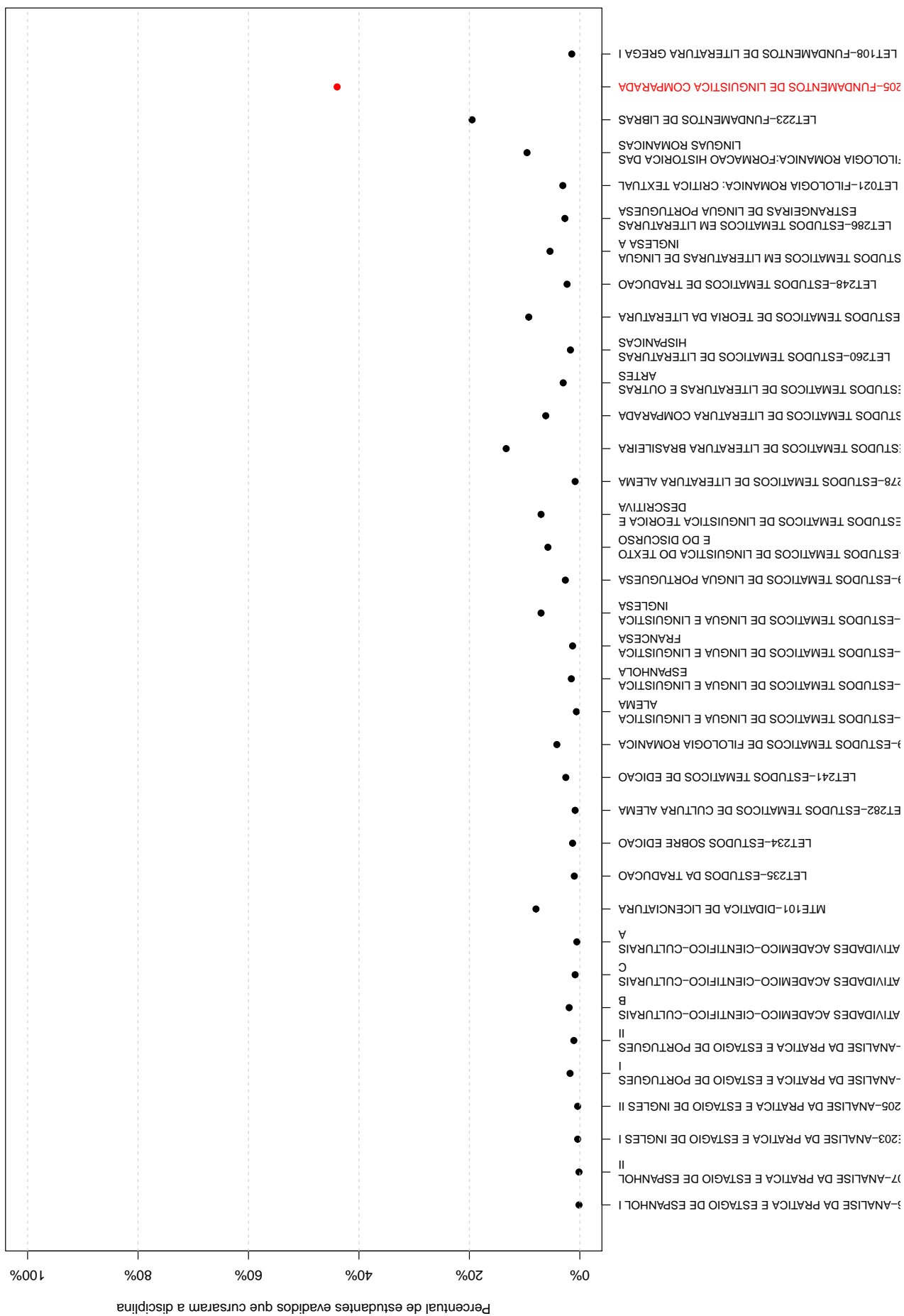
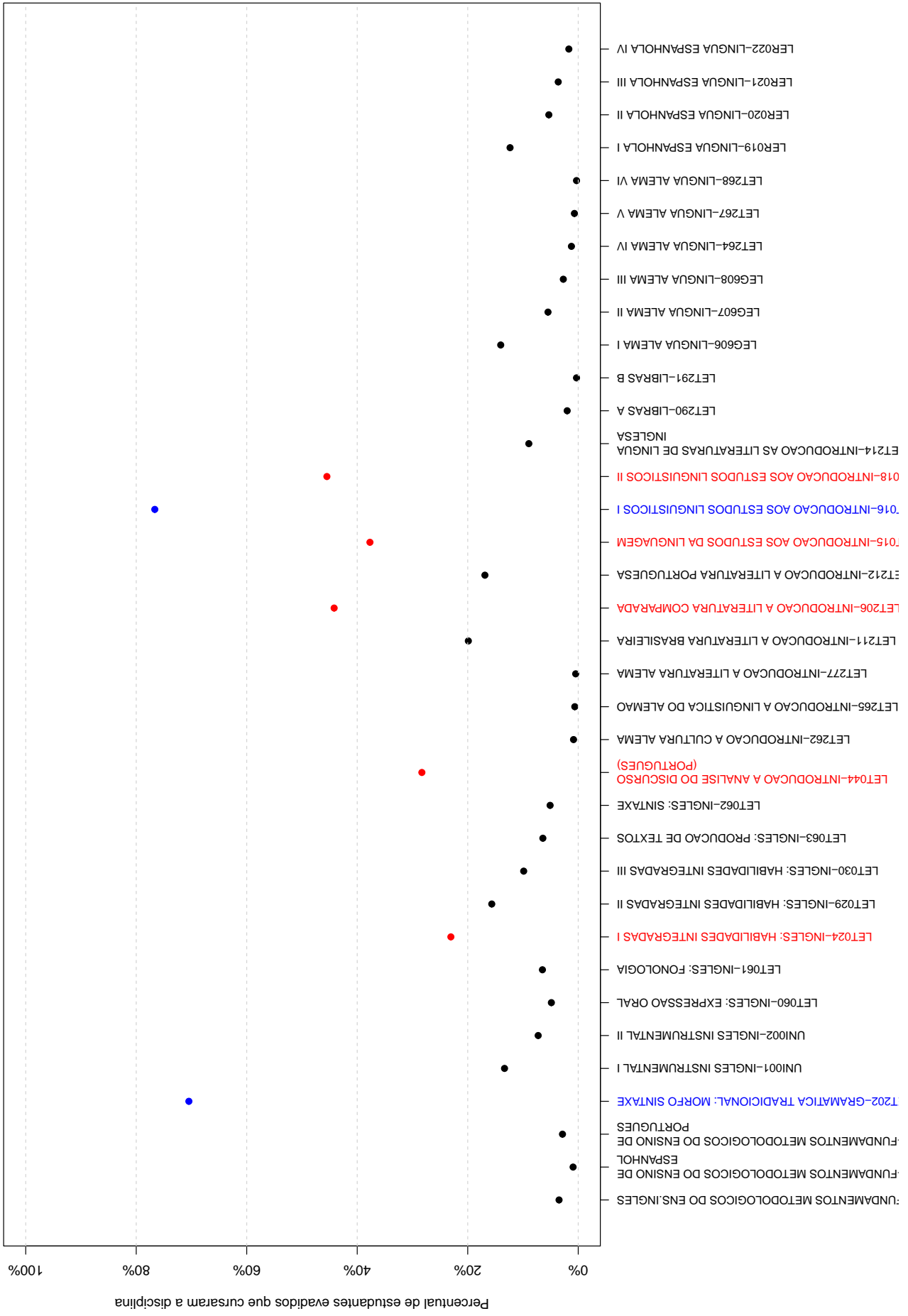


Figura 14: Principais disciplinas cursadas pelos estudantes que saíram do curso de Letras Noturno.



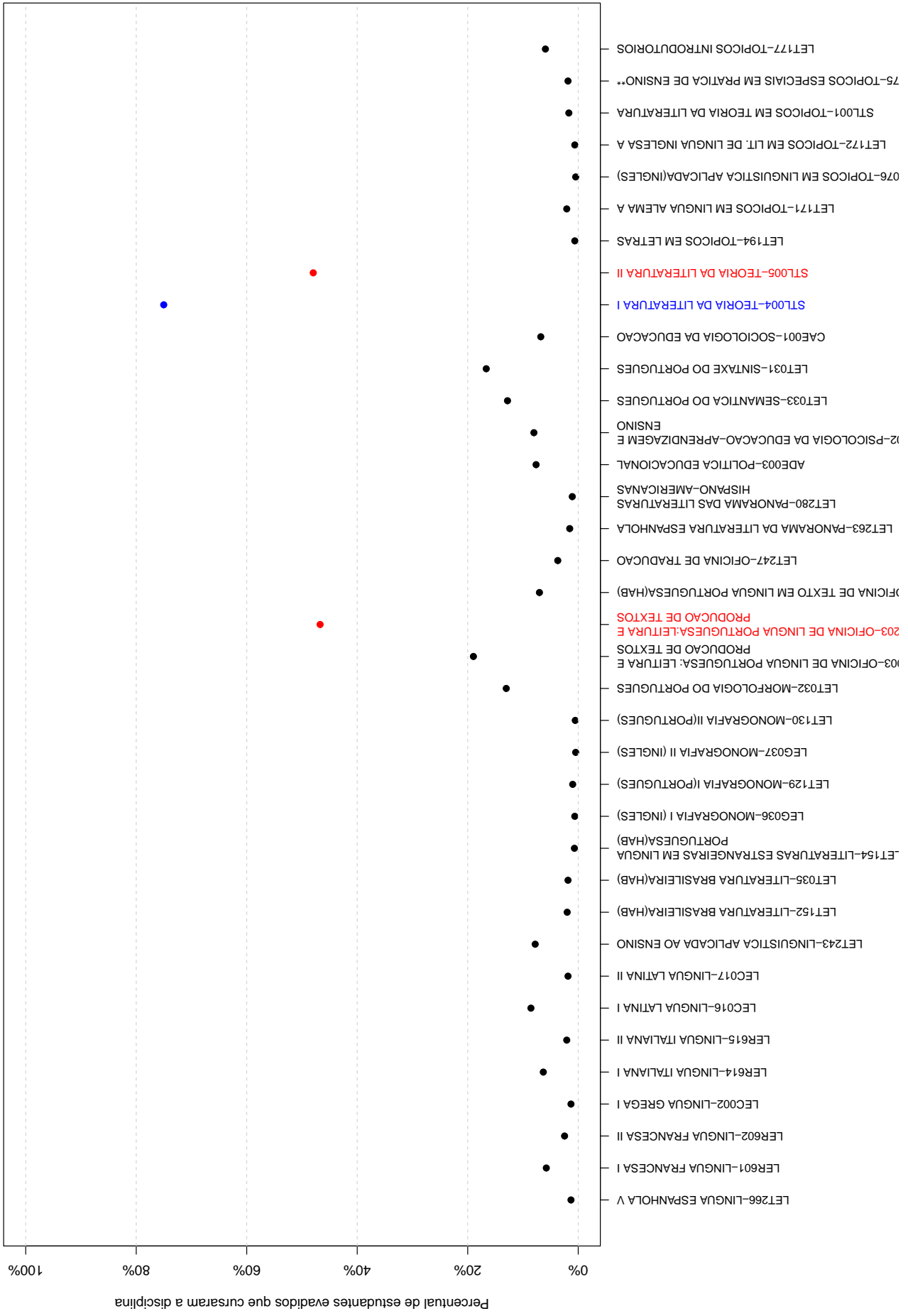


Tabela 8: Dados sobre reprovação e saída do curso

Disciplina cursadas por pelo menos 60% dos estudantes que saíram do curso	Estudantes que saíram do curso		Total de estudantes (que saíram do curso ou concluídos)		Probabilidade de sair do curso dado reprovação na disciplina
	Número de estudantes que saíram do curso e foram aprovados na disciplina	Número de estudantes que saíram do curso e cursaram a disciplina	Total de estudantes aprovados na disciplina	Total de estudantes que cursaram a disciplina	
LET016-INTRODUCAO AOS ESTUDOS LINGUISTICOS I	351	994	382	1633	0,92
LET202-GRAMATICA TRADICIONAL: MORFO SINTAXE	317	914	343	1475	0,92
STL004-TEORIA DA LITERATURA I	289	973	296	1601	0,98

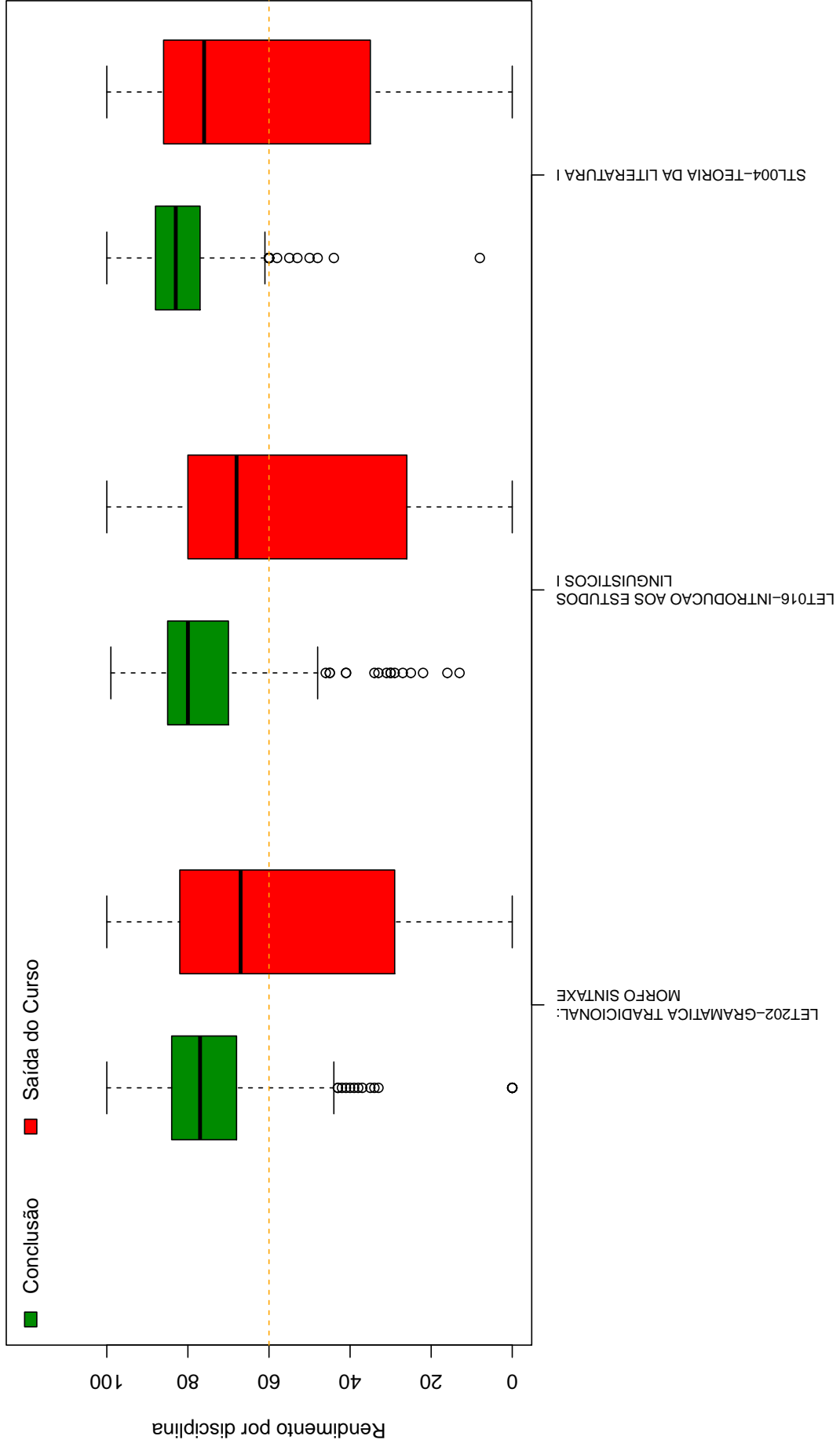


Figura 15: Rendimento por disciplina de acordo com a situação do estudante no curso de Letras Noturno : Saída do Curso ou Conclusão.

A Tabela 9 e a Figura 16 mostram os cursos de destino na UFMG dos estudantes que saíram do curso de Letras Noturno e retornaram para a Instituição. Verifica-se que entre os 1297 estudantes que saíram do curso de Letras Noturno no período de 2006/1 a 2016/2, 328 estudantes ingressaram novamente na UFMG em outro curso através de novo processo seletivo, mudança de subdivisão, reopção, entre outras formas¹⁴.

Na Figura 16 cada aresta representa um estudante, os cursos dispostos mais próximos ao centro do círculo são os que receberam os maiores números de estudantes oriundos do curso de Letras Noturno (maior número de arestas).

Tabela 9: Curso de Destino de parte dos estudantes que saíram do curso no período de 2006/1 a 2016/2

Curso	Frequência	Percentual
ADMINISTRAÇÃO DIURNO	2	0,61%
ANTROPOLOGIA NOTURNO	3	0,91%
AQUACULTURA DIURNO	1	0,3%
ARQUITETURA E URBANISMO NOTURNO	1	0,3%
ARQUIVOLOGIA NOTURNO	3	0,91%
ARTES VISUAIS DIURNO	4	1,22%
BIBLIOTECONOMIA DIURNO	1	0,3%
BIBLIOTECONOMIA NOTURNO	2	0,61%
BIOMEDICINA NOTURNO	1	0,3%
CIÊNCIAS BIOLÓGICAS NOTURNO	4	1,22%
CIÊNCIAS CONTÁBEIS NOTURNO	8	2,44%
CIÊNCIAS DO ESTADO DIURNO	1	0,3%
CIÊNCIAS ECONÔMICAS DIURNO	1	0,3%
CIÊNCIAS SOCIAIS DIURNO	4	1,22%
CIÊNCIAS SOCIOAMBIENTAIS NOTURNO	1	0,3%
CINEMA DE ANIMAÇÃO E ARTES DIGITAIS NOTURNO	1	0,3%
COMUNICAÇÃO SOCIAL DIURNO	5	1,52%
CONSERVAÇÃO E RESTAURAÇÃO DE BENS CULTURAIS MÓVEIS DIURNO	2	0,61%
DANÇA NOTURNO	1	0,3%
DESIGN NOTURNO	2	0,61%
DIREITO DIURNO	3	0,91%
DIREITO NOTURNO	7	2,13%
EDUCAÇÃO FÍSICA DIURNO	2	0,61%

continua na próxima página

¹⁴Nos casos em que o estudante ingressou em mais de um curso após a saída do curso de Letras Noturno, considerou-se o destino final do estudante, ou seja, o último curso em que ele teve registro na UFMG

Tabela 9 : Continuação

Curso	Frequência	Percentual
EDUCAÇÃO FÍSICA NOTURNO	1	0,3%
ENFERMAGEM DIURNO	3	0,91%
ENGENHARIA AMBIENTAL DIURNO	1	0,3%
ENGENHARIA CIVIL DIURNO	1	0,3%
ENGENHARIA MECÂNICA NOTURNO	1	0,3%
FARMÁCIA NOTURNO	3	0,91%
FILOSOFIA NOTURNO	3	0,91%
FÍSICA NOTURNO	2	0,61%
FONOAUDIOLOGIA DIURNO	1	0,3%
GEOGRAFIA DIURNO	1	0,3%
GEOGRAFIA NOTURNO	1	0,3%
GESTÃO PÚBLICA NOTURNO	5	1,52%
HISTÓRIA NOTURNO	5	1,52%
LETRAS DIURNO	206	62,8%
MATEMÁTICA DIURNO	1	0,3%
MATEMÁTICA NOTURNO	2	0,61%
MEDICINA DIURNO	2	0,61%
MEDICINA VETERINÁRIA DIURNO	2	0,61%
MUSEOLOGIA DIURNO	1	0,3%
MÚSICA BACHARELADO	2	0,61%
NUTRIÇÃO DIURNO	3	0,91%
ODONTOLOGIA DIURNO	1	0,3%
PEDAGOGIA DIURNO	3	0,91%
PSICOLOGIA DIURNO	4	1,22%
QUÍMICA TECNOLÓGICA NOTURNO	1	0,3%
RELAÇÕES ECONÔMICAS INTERNACIONAIS NOTURNO	6	1,83%
SISTEMAS DE INFORMAÇÃO DIURNO	3	0,91%
TEATRO DIURNO	1	0,3%
TERAPIA OCUPACIONAL DIURNO	1	0,3%
TURISMO DIURNO	1	0,3%
TOTAL	328	100%

5 REFERÊNCIAS

- [1] MAGALHÃES, M. N, LIMA, LIMA, A. C. P., 2004. *Noções de Probabilidade e Estatística*,6 ed . Editora da Universidade de São Paulo, São Paulo.
- [2] TRIOLA, M.F., 1999. *Introdução à Estatística*,7 ed . LTC, Rio de Janeiro.
- [3] KOHONEN, T., 2001. *Self-Organizing Maps*,Number 30 in Springer Series in Information Sciences, 3 ed. Springer-Verlag, Berlin.
- [4] MINGOTI, S. A.,2005 *Análise de dados através de métodos de estatística multivariada: uma abordagem aplicada*. Editora UFMG, Belo Horizonte.
- [5] WEHRENS, R, BUYDENS, L. M. C.,2007 *Self- and Super-organizing Maps in R: The kohonen Package*. Journal of Statistical Software, Volume 21, Issue 5.