

UNIVERSIDADE FEDERAL DE MINAS GERAIS
PRÓ-REITORIA DE GRADUAÇÃO
SETOR DE ESTATÍSTICA

Avaliação do desempenho acadêmico dos estudantes
de graduação:
Museologia

BELO HORIZONTE
MAIO DE 2017

**PRÓ-REITORIA DE GRADUAÇÃO /SETOR DE
ESTATÍSTICA**

PRÓ-REITOR DE GRADUAÇÃO

RICARDO HIROSHI CALDEIRA TAKAHASHI

PRÓ-REITOR ADJUNTO DE GRADUAÇÃO

WALMIR MATOS CAMINHAS

COORDENADORA DO SETOR DE ESTATÍSTICA

CAROLINA SILVA PENA

EQUIPE SETOR DE ESTATÍSTICA

ALINE MOREIRA MARTINS

SANDY PINHEIRO ALVES

Contato: estatistica@prograd.ufmg.br

Sumário

1	INTRODUÇÃO	5
2	METODOLOGIA	6
2.1	ANÁLISE DESCRITIVA	6
2.2	ESTATÍSTICA MULTIVARIADA	9
3	ANÁLISE DAS PRINCIPAIS DISCIPLINAS	11
4	ANÁLISE DA SAÍDA DO CURSO PELOS DISCENTES	25
5	REFERÊNCIAS	40

Lista de Tabelas

1	Disciplinas consideradas difíceis	14
2	Situação dos estudantes nas principais disciplinas do curso de Museologia no período de 2009 a 2016/2	21
3	Forma de Ingresso versus Situação do Discente	26
4	Situação dos estudantes por forma de ingresso e de acordo com o ano de entrada no curso de Museologia	27
5	Número de semestres cursados pelos discentes que saíram do curso ou concluíram o curso no período de 2010/2 a 2016/2	28
6	Situação do estudante na UFMG de acordo com ano de ingresso no curso de Museologia	30
7	Número de estudantes matriculados no início do período de acordo com o ano de ingresso no curso de Museologia	32
8	Dados sobre reprovação e saída do curso	36
9	Curso de Destino de parte dos estudantes que saíram do curso no período de 2010/2 a 2016/2	38

Lista de Figuras

1	Ilustração do Boxplot.	7
2	Exemplo Histograma.	8
3	Exemplo de gráfico de barras.	9
4	Rendimento dos estudantes matriculados no curso de Museologia no período de 2010/2 a 2016/2 - disciplinas agrupadas por dificuldade.	13
5	Conceitos obtidos pelos estudantes matriculados no curso de Museologia no período de 2010/2 a 2016/2 na disciplina ECI007-BIBLIOTECAS, ARQUIVOS E MUSEUS DIGITAIS	15
6	Conceitos obtidos pelos estudantes matriculados no curso de Museologia no período de 2010/2 a 2016/2 na disciplina ECI098-FUNDAMENTOS DE MUSEOLOGIA	16
7	Conceitos obtidos pelos estudantes matriculados no curso de Museologia no período de 2010/2 a 2016/2 na disciplina TGI070-INFORMATICA APLICADA A CIENCIA DA INFORMACAO	17
8	Conceitos obtidos pelos estudantes matriculados no curso de Museologia no período de 2010/2 a 2016/2 na disciplina ECI105-METODOLOGIA DA PESQUISA HISTORICA EM MUSEUS	18
9	Conceitos obtidos pelos estudantes matriculados no curso de Museologia no período de 2010/2 a 2016/2 na disciplina TGI033-METODOS E TECNICAS DE PESQUISA	19
10	Conceitos obtidos pelos estudantes matriculados no curso de Museologia no período de 2010/2 a 2016/2 na disciplina ECI097-TIPOLOGIA DE MUSEUS	20
11	Número de semestres cursados de acordo com a situação do estudante no curso de Museologia.	29
12	Situação do estudante de acordo com o ano de ingresso.	30
13	Número de estudantes matriculados por semestres de acordo com o ano de ingresso.	32
14	Rendimento Semestral Global Médio de acordo com a Situação do estudante na UFMG.	33

15	Principais disciplinas cursadas pelos estudantes que saíram do curso de Museologia.	35
16	Rendimento por disciplina de acordo com a situação do estudante no curso de Museologia : Saída do Curso ou Conclusão.	37
17	Cursos de destino de estudantes que saíram do curso de Museologia no período de 2010/2 a 2016/2	39

1 INTRODUÇÃO

O objetivo deste relatório é utilizar os dados de rendimento acadêmico disponíveis na UFMG para produzir informação sobre o desempenho dos discentes de graduação, avaliar a dificuldade das principais disciplinas de cada curso e também analisar a taxa de saída do curso. Espera-se produzir um relatório modelo que possa estimular o acompanhamento contínuo do curso pela coordenação.

Neste relatório serão analisados os dados do curso presencial de Museologia no período de 2010/2 a 2016/2 . Foram analisados os dados de todos os estudantes matriculados no curso neste período, com exceção somente dos estudantes matriculados em decorrência de continuidade de estudos.

Os dados analisados neste relatório foram fornecidos pelo Centro de Computação da UFMG (CECOM) e o tratamento, a análise dos dados e a produção do relatório foi realizada pelo Setor de Estatística da Pró-Reitoria de Graduação da UFMG.

O *software* utilizado para o desenvolvimento das análises foi o *software* R, disponível para download em <http://www.r-project.org/>.

2 METODOLOGIA

Nesta seção serão brevemente apresentadas as técnicas estatísticas aplicadas para o desenvolvimento do relatório. A análise exploratória que será apresentada ao longo deste relatório inclui medidas de variação e posição relativa, bem como o Gráfico de Caixa (Boxplot), o Histograma e o Gráfico de Barras. Além disso, serão mostrados alguns conceitos de Estatística Multivariada que englobam técnicas mais avançadas de análise de dados.

2.1 ANÁLISE DESCRITIVA

As interpretações das principais medidas de estatística descritiva são baseadas nos seguintes conceitos:

Média: média aritmética;

Desvio-padrão: medida de variabilidade dos dados com relação à média;

Mínimo: menor valor encontrado na série de dados;

1º Quartil: valor que deixa 25% dos dados abaixo dele;

Mediana: valor que deixa 50% dos dados abaixo dele;

3º Quartil: valor que deixa 75% dos dados abaixo dele;

Máximo: maior valor encontrado na série de dados;

Percentual Acumulado: O percentual acumulado é a soma de todos os percentuais até aquela classe. O valor máximo do percentual acumulado é 100%.

Boxplot:

A representação através do Boxplot permite a análise visual da posição, dispersão, assimetria, caudas e valores discrepantes do conjunto de dados. Os asteriscos que as vezes aparecem no Boxplot indicam que aquelas observações são outliers (valores extremos). O local onde a linha vertical começa (de baixo para cima) indica o mínimo (excetuando algum possível valor extremo) e, onde a linha termina indica o máximo, também excetuando algum possível outlier.

O retângulo no meio dessa linha possui três linhas horizontais. A linha de baixo (que é o próprio contorno externo inferior do retângulo) indica o primeiro quartil, a de cima (que também é o próprio contorno externo superior do retângulo) indica o terceiro quartil e a do meio indica a mediana. A mediana é a medida de tendência central mais indicada

quando os dados possuem distribuição assimétrica, mais indicada até do que a média aritmética, que nesse caso seria influenciada pelos valores extremos.

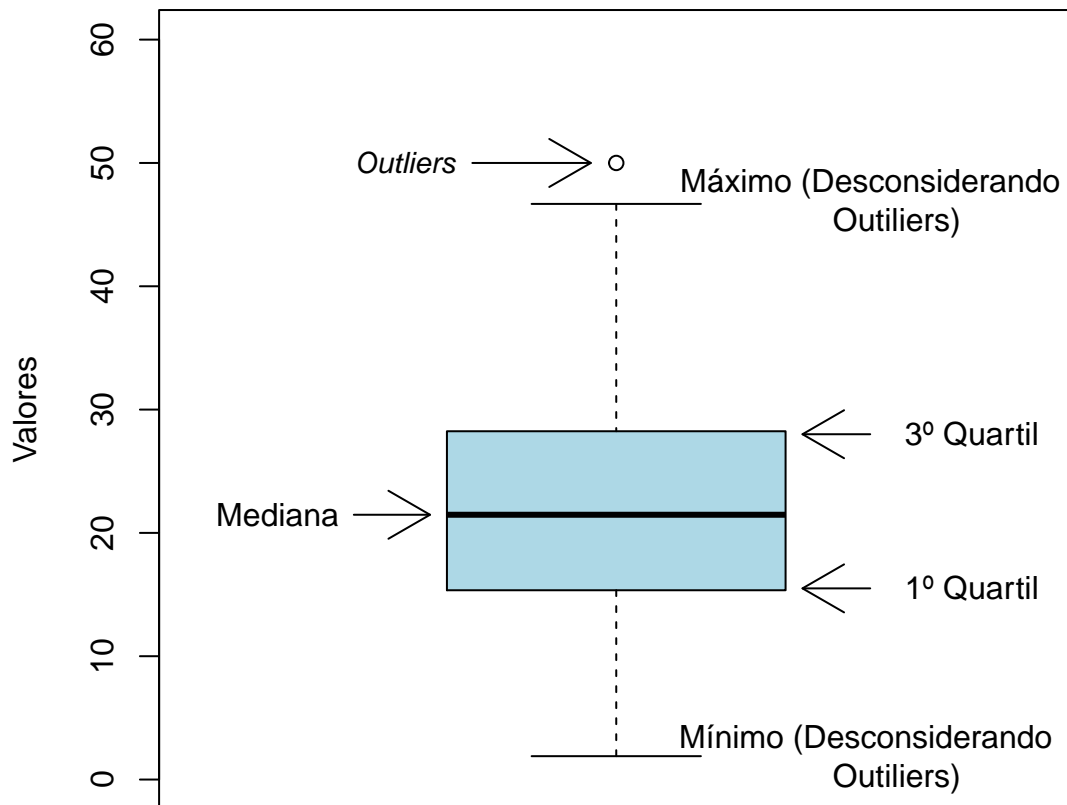


Figura 1: Ilustração do Boxplot.

Histograma:

A partir do Histograma é possível observar a distribuição de frequência de um conjunto de dados agrupados em classes. A altura de cada barra que compõe o histograma é proporcional à frequência da classe que ela representa. Na Figura 2 tem-se um exemplo desse tipo de gráfico. O eixo horizontal possui 10 classes de mesmo tamanho que variam entre 0 e 5 e o eixo vertical representa a frequência observada de cada classe. No exemplo, a classe mais frequente é a entre 2 e 2,5, pois é a mais alta e a classe menos frequente é a que varia entre 4,5 e 5.

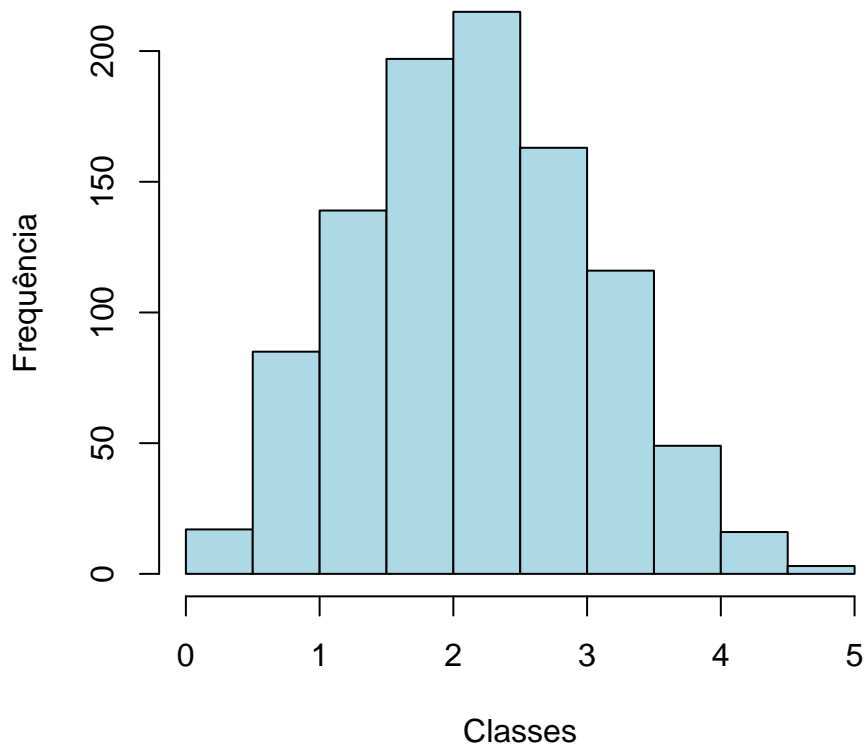


Figura 2: Exemplo Histograma.

Gráfico de barras:

O Gráfico de Barras apresenta barras retangulares com tamanho igual à frequência da variável observada, ou seja, quanto maior a barra, maior a frequência que representa. No exemplo mostrado na Figura 3, o gráfico de barras é utilizado para apresentar os conceitos ("A", "B", "C", "D", "E" ou "F") obtidos por um grupo de estudantes em três disciplinas ofertadas nos seguintes períodos: 2015/2; 2016/1 e 2016/2. A barra de cor vermelho escuro, por exemplo, representa o conceito "F", que foi o conceito mais frequente em 2015/2. O conceito "A" é representado pela cor verde escuro, tendo sido o conceito menos frequente em 2016/1; a cor amarela representa o conceito "C" que foi o mais frequente em 2016/2.

Maiores informações sobre as medidas de análise descritiva podem ser encontradas em [1] e [2].

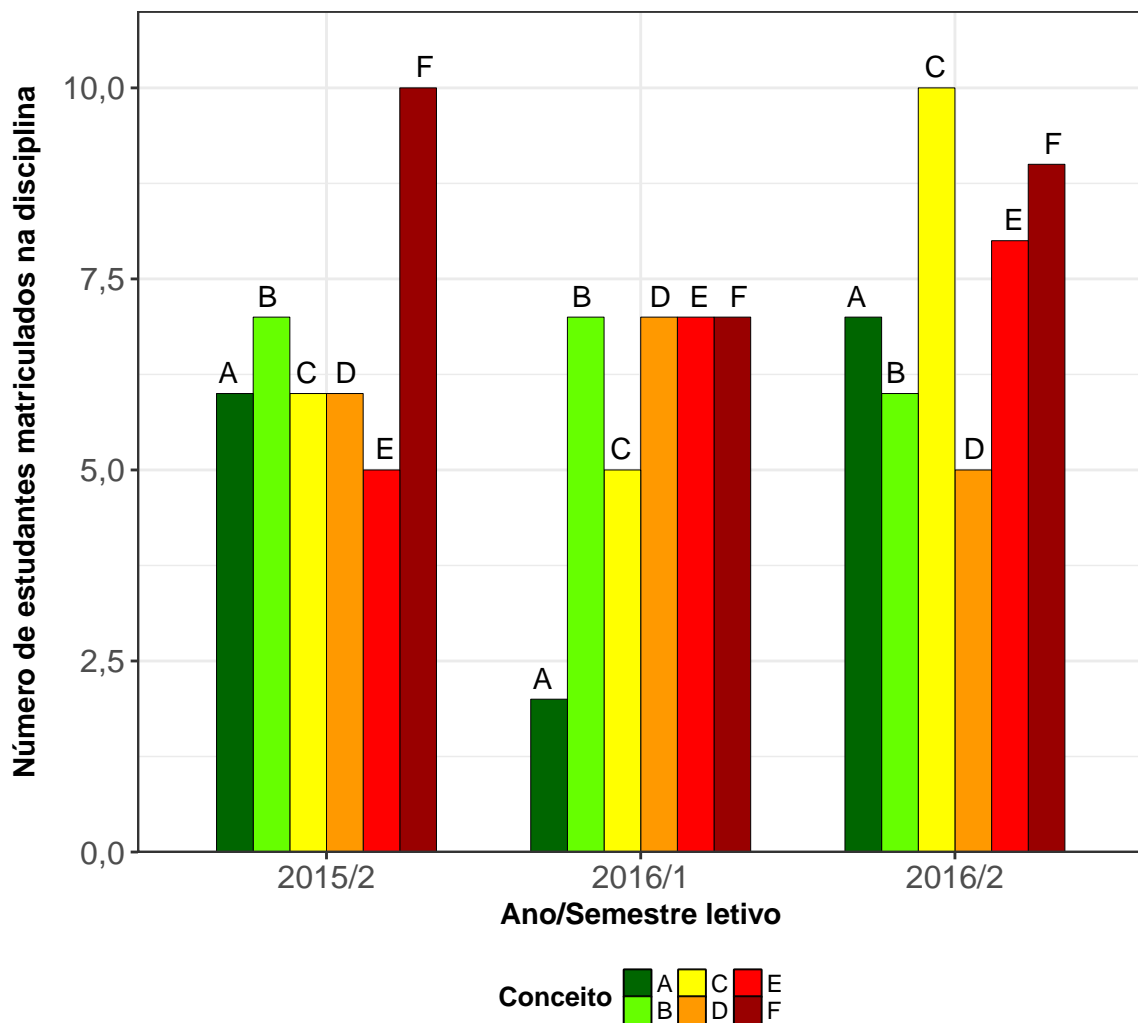


Figura 3: Exemplo de gráfico de barras.

2.2 ESTATÍSTICA MULTIVARIADA

Um dos objetivos deste trabalho é agrupar as disciplinas de acordo com o seu nível de dificuldade. Para particionar o conjunto de disciplinas em três grupos: fácil, médio e difícil, foram utilizados os quartis das notas dos estudantes na disciplina e o percentual de estudantes reprovados.

A técnica utilizada para realizar o agrupamento foi a rede de Kohonen (ver [3]). Esse método pode ser visto como uma versão espacialmente orientada do método k-médias (ver maiores informações sobre o k-médias em [4]). Nesta analogia cada unidade corresponde a um grupo e o número de grupos é definido pelo número de grades cujo formato pode ser retangular ou hexagonal.

A rede de Kohonen realiza o agrupamento entre os objetos de estudo de acordo com

a sua similaridade, levando em consideração a homogeneidade interna dos grupos e a heterogeneidade entre os grupos. No caso deste relatório, o objeto de estudo no qual se aplicou a rede de Kohonen foram as disciplinas do curso. Maiores informações sobre a aplicação da rede de Kohonen utilizando o *software* R podem ser encontradas em [5].

3 ANÁLISE DAS PRINCIPAIS DISCIPLINAS

Esta seção apresenta o desempenho dos discentes de graduação em Museologia nas principais disciplinas cursadas por eles. A análise abrange todas as disciplinas que, na soma de um período de 7 anos (2010/2 a 2016/2), tiveram pelo menos 50 estudantes do curso de Museologia matriculados¹. Esta seção procura responder perguntas como:

1. Quais disciplinas podem ser consideradas fáceis, médias e difíceis para os estudantes do curso de Museologia?
2. No período de 2010/2 a 2016/2 qual o conceito ("A", "B", "C", "D", "E" ou "F") obtido pelos estudantes do curso de Museologia nas disciplinas consideradas difíceis em cada semestre?
3. Qual o número de aprovações, reprovações e trancamentos nas principais disciplinas do curso de Museologia no período de 2010/2 a 2016/2 por semestre?

¹Na contagem do número de matrículas de cada disciplina, incluiu-se o total de discentes cuja situação final na disciplina foi igual a: aprovação, reprovação ou trancamento.

Na próxima página (Figura 4) é mostrado o Boxplot (ver Seção 2.1) das principais disciplinas cursadas pelos estudantes do curso de Museologia agrupadas pelo grau de dificuldade²; o agrupamento foi realizado utilizando a rede de Kohonen (ver Seção 2.2). Para criar o agrupamento, considerou-se a nota³ obtida na primeira vez em que o discente cursou a disciplina. Na Tabela 1 encontram-se listadas todas as disciplinas consideradas difíceis para o curso.

É importante ressaltar que o conceito de "difícil" foi atribuído ao grupo de disciplinas que apresentaram os menores rendimentos dentro do curso. Isso não significa, necessariamente, que o rendimento de tais disciplinas seja baixo, considerando os critérios de aprovação da Universidade.

²O grau de dificuldade das disciplinas foi baseado na pontuação (score) obtida pelos estudantes e no número de reprovações. Sabe-se que essa forma de comparação possui limitações, pois não foram aplicadas técnicas que garantam a propriedade de invariância como, por exemplo, a teoria de resposta ao item. Dessa forma, a dificuldade aqui atribuída depende do grupo de estudantes que realizou a disciplina. Apesar dessa limitação, a dificuldade relativa das disciplinas para o grupo que a realizou é importante para a Universidade uma vez que a reprovação/aprovação impacta em seu planejamento de oferta das disciplinas e no tempo de conclusão das turmas.

³Na análise do rendimento acadêmico dos discentes nas disciplinas foram excluídas as seguintes situações: cancelamento a pedido, cancelamento automático, dispensa, indefinido, regime especial, sem resultado lançado, trancamento com justificativa, trancamento sem justificativa, trancamento total e tratamento especial; ou seja, considerou-se somente as notas cuja situação final do discente na disciplina era igual a aprovado ou reprovado.

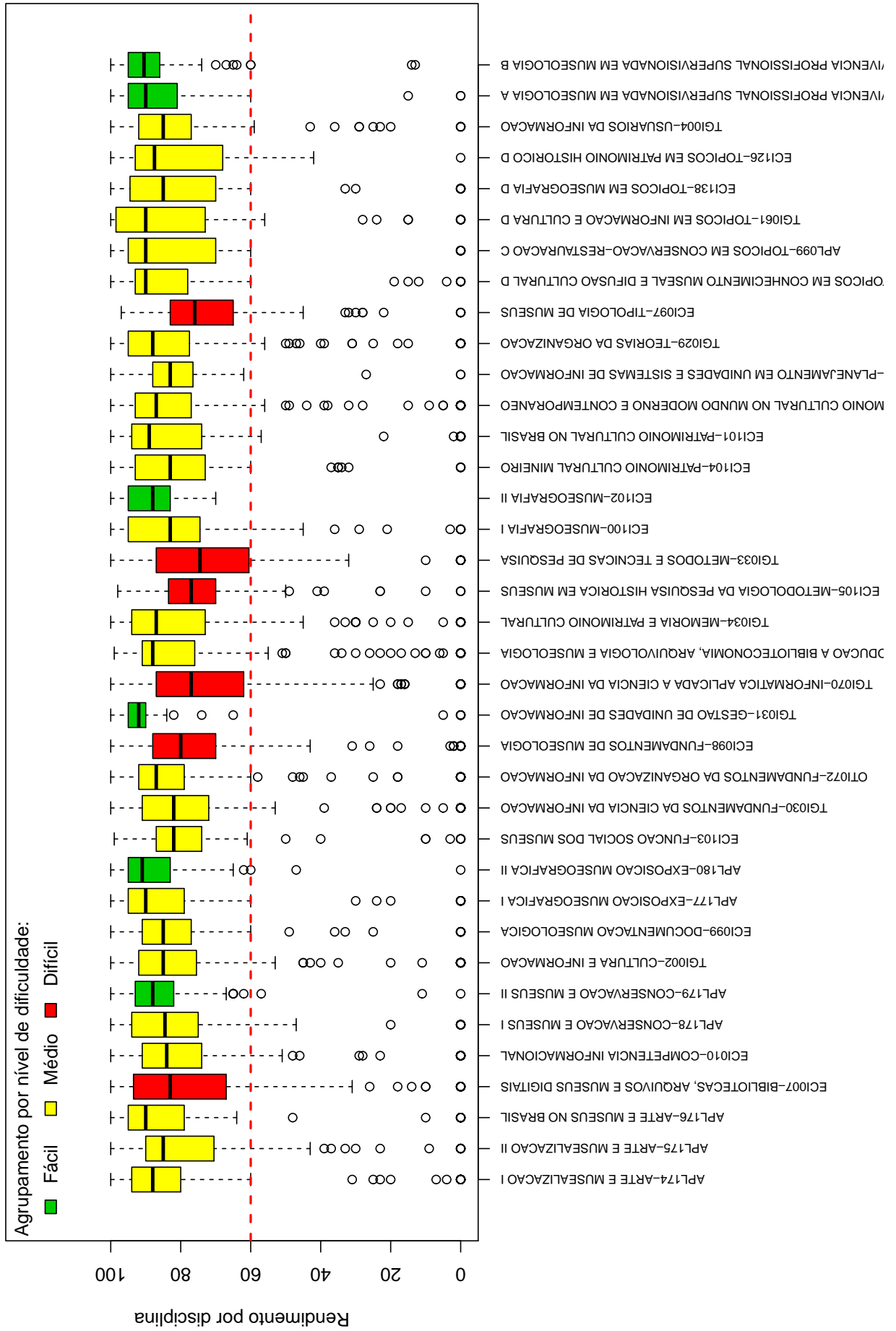


Figura 4: Rendimento dos estudantes matriculados no curso de Museologia no período de 2010/2 a 2016/2 - disciplinas agrupadas por dificuldade.

Tabela 1: Disciplinas consideradas difíceis

Disciplinas Difíceis
ECI007-BIBLIOTECAS, ARQUIVOS E MUSEUS DIGITAIS
ECI098-FUNDAMENTOS DE MUSEOLOGIA
TGI070-INFORMATICA APLICADA A CIENCIA DA INFORMACAO
ECI105-METODOLOGIA DA PESQUISA HISTORICA EM MUSEUS
TGI033-METODOS E TECNICAS DE PESQUISA
ECI097-TIPOLOGIA DE MUSEUS

Conforme mencionado anteriormente, a Tabela 1 lista todas as disciplinas que tiveram pelo menos 50 estudantes matriculados no período de 2010/2 a 2016/2 e foram agrupadas como difíceis pela rede de Kohonen. É possível verificar que, do total de 37 disciplinas avaliadas, 6 foram agrupadas como difíceis.

Os gráficos de barras apresentados a seguir mostram os conceitos⁴ obtidos em cada semestre nas disciplinas listadas na Tabela 1 no período de 2010/2 a 2016/2. É possível que em alguns gráficos não haja informação em todos os semestres analisados, especialmente nos primeiros semestres. Isso pode ocorrer em disciplinas que não são ofertadas em todos os semestres e também com aquelas cursadas pelos estudantes em semestres mais avançados do curso; lembrando que essa análise abrange somente os estudantes que ingressaram no curso de Museologia a partir de 2010/2. Outra possibilidade ocorre quando há mudança curricular, algumas disciplinas podem ter se tornado obrigatórias ou optativas e algumas podem deixar de ser ofertadas.

Após os gráficos de barras, tem-se a Tabela 2 que mostra o número de aprovações, reprovações por infrequência (Reprovados (I)), reprovações por rendimento (Reprovados (R)) e trancamentos⁵ em todas as disciplinas analisadas (incluindo aquelas agrupadas como médias ou fáceis.). Nessa tabela estão destacadas na cor cinza as células nas quais há pelo menos 30 estudantes matriculados e o percentual de aprovados foi menor do que 50%.

⁴Foram apresentados os conceitos obtidos por estudantes cuja situação final na disciplina é igual a aprovado ou reprovado.

⁵Além das situações nas quais o discente foi aprovado ou reprovado, incluiu-se na Tabela 2 o número total de trancamentos (trancamento sem justificativa, trancamento com justificativa e trancamento total).

ECI007 – BIBLIOTECAS, ARQUIVOS E MUSEUS DIGITAIS

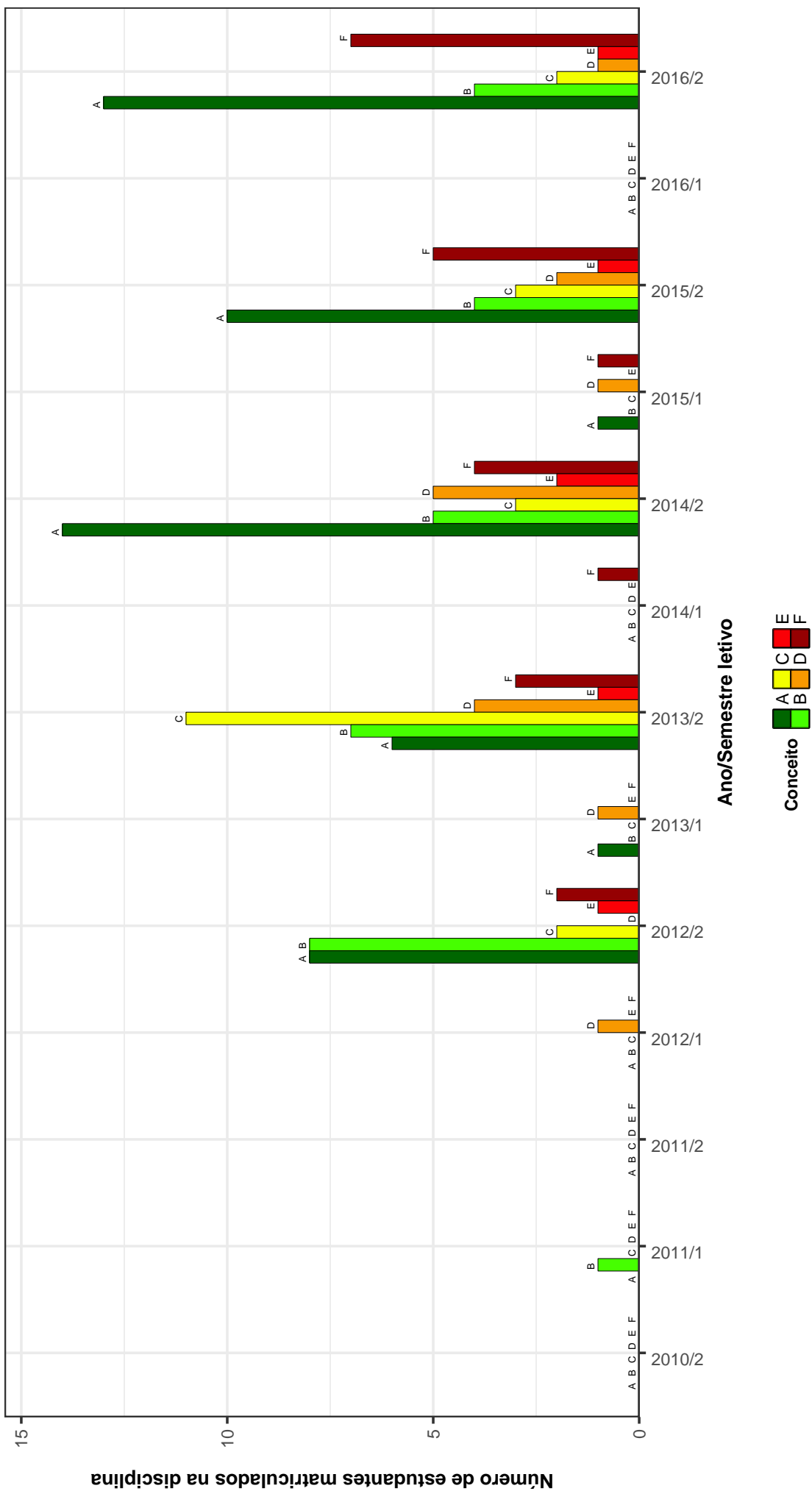


Figura 5: Conceitos obtidos pelos estudantes matriculados no curso de Museologia no período de 2010/2 a 2016/2 na disciplina ECI007-BIBLIOTECAS, ARQUIVOS E MUSEUS DIGITAIS .

ECI098--FUNDAMENTOS DE MUSEOLOGIA

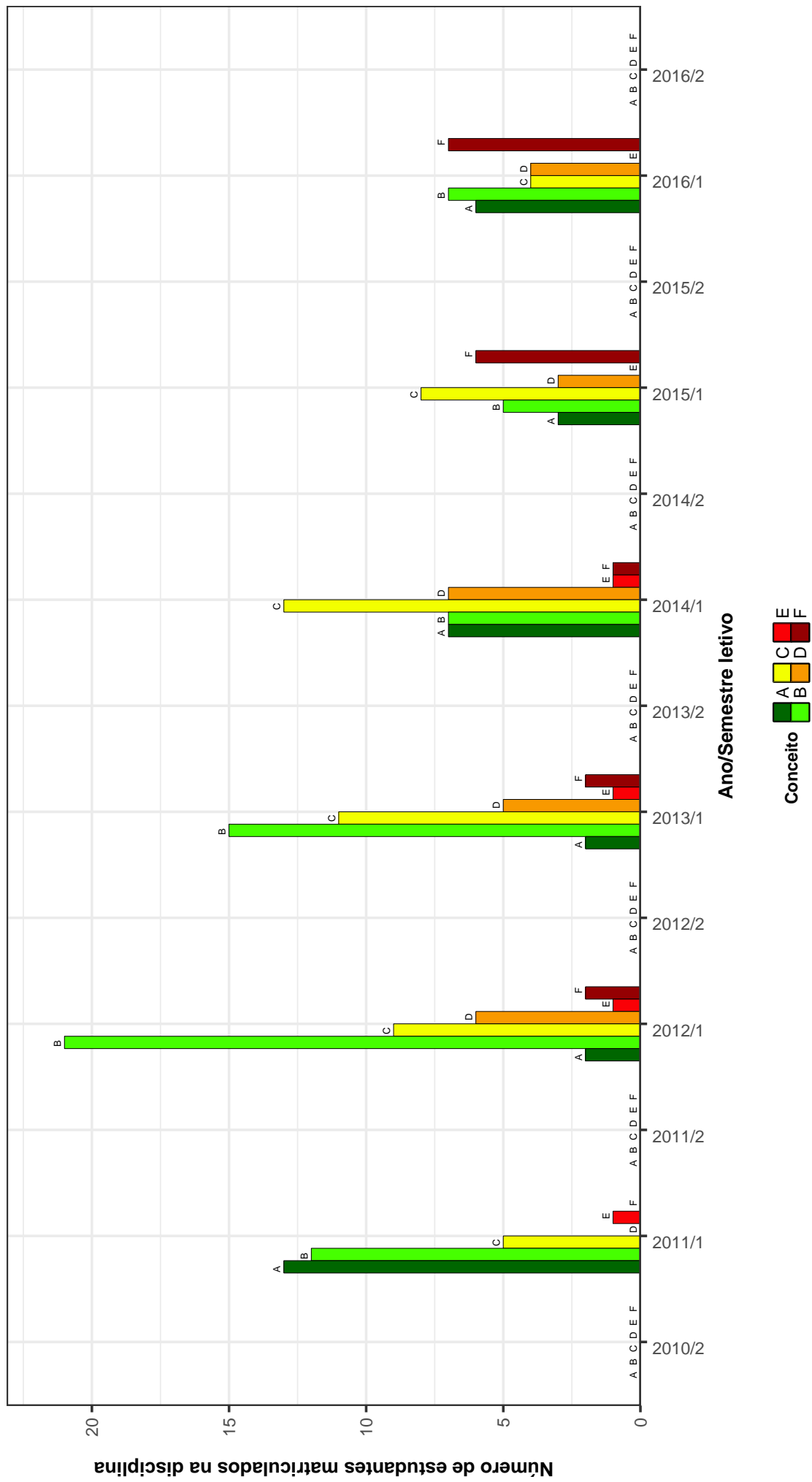


Figura 6: Conceitos obtidos pelos estudantes matriculados no curso de Museologia no período de 2010/2 a 2016/2 na disciplina ECI098-FUNDAMENTOS DE MUSEOLOGIA .

TGI070–INFORMATICA APLICADA A CIENCIA DA INFORMACAO

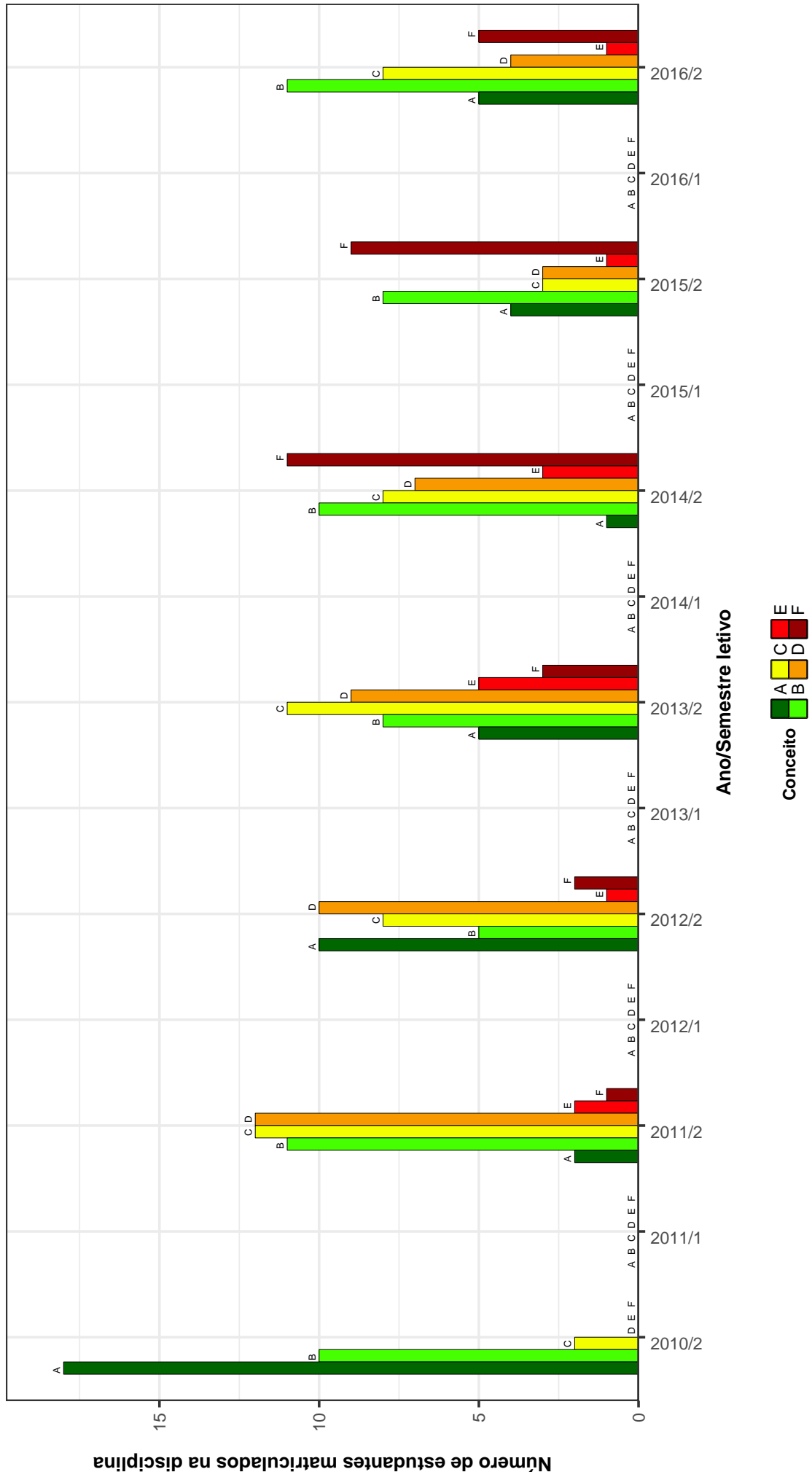


Figura 7: Conceitos obtidos pelos estudantes matriculados no curso de Museologia no período de 2010/2 a 2016/2 na disciplina TGI070-INFORMATICA APLICADA A CIENCIA DA INFORMACAO .

ECI105–METODOLOGIA DA PESQUISA HISTORICA EM MUSEUS

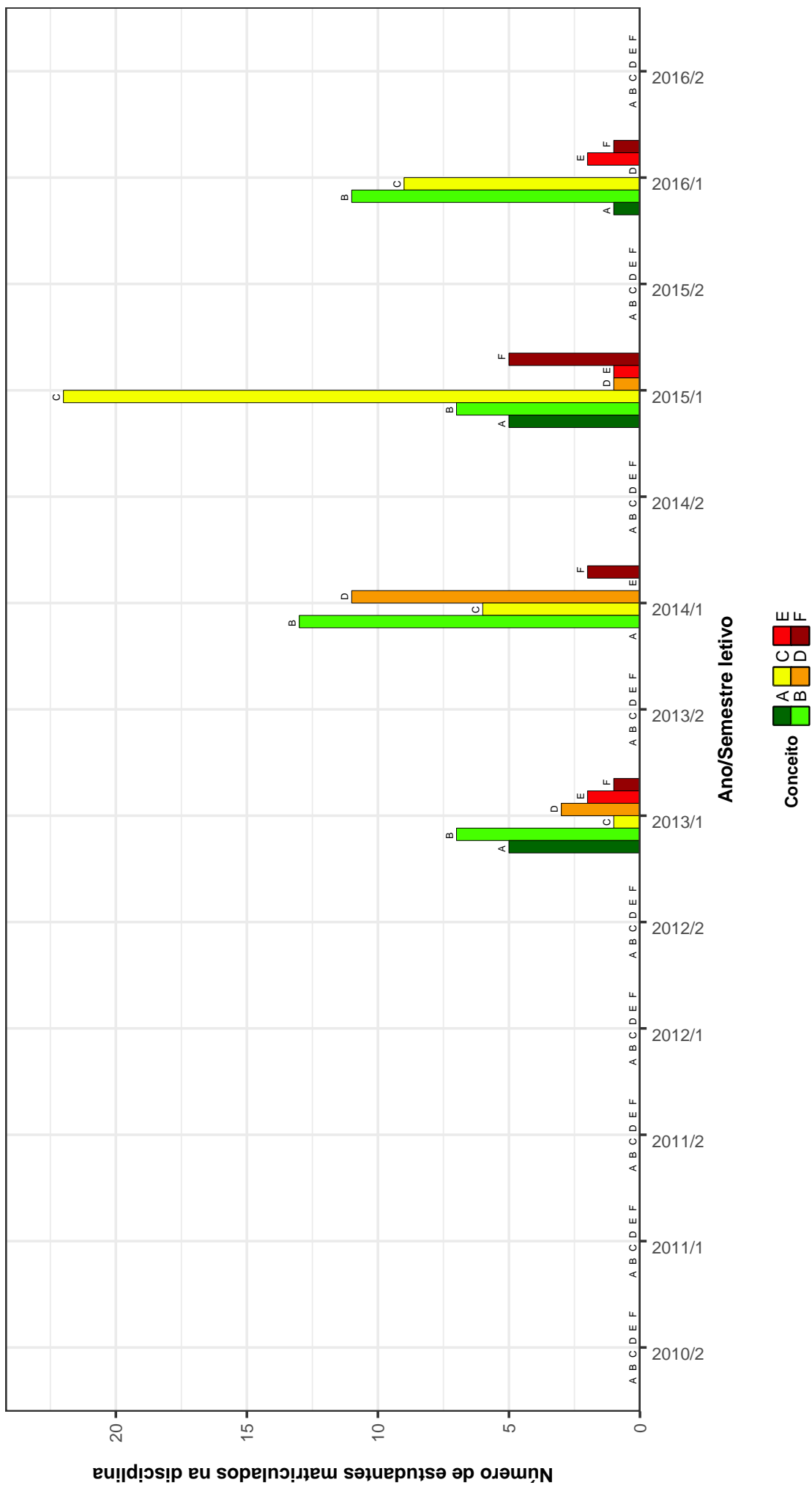


Figura 8: Conceitos obtidos pelos estudantes matriculados no curso de Museologia no período de 2010/2 a 2016/2 na disciplina ECI105-METODOLOGIA DA PESQUISA HISTORICA EM MUSEUS .

TGI033–METODOS E TECNICAS DE PESQUISA

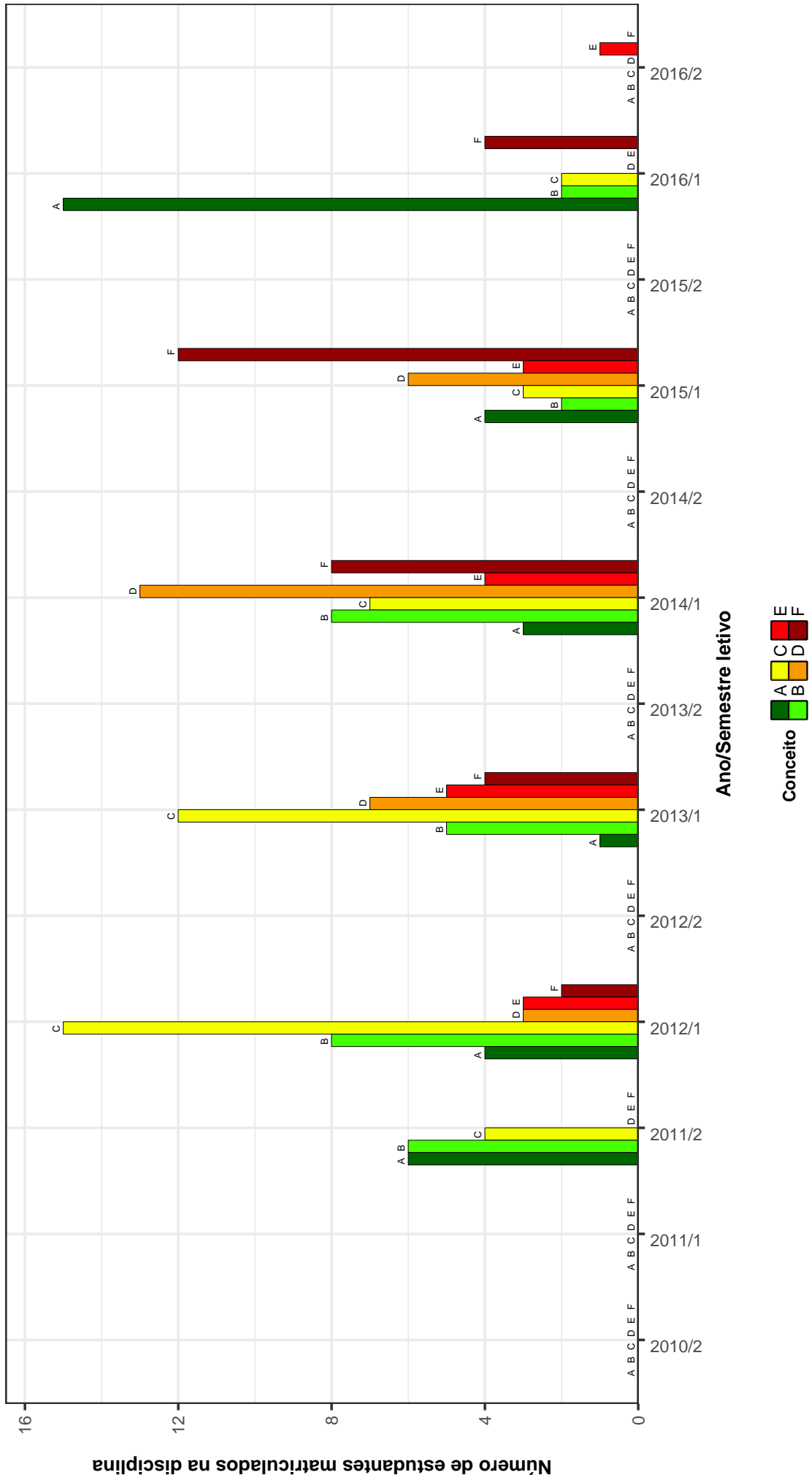


Figura 9: Conceitos obtidos pelos estudantes matriculados no curso de Museologia no período de 2010/2 a 2016/2 na disciplina TGI033-METODOS E TECNICAS DE PESQUISA .

ECI097 – TIPOLOGIA DE MUSEUS

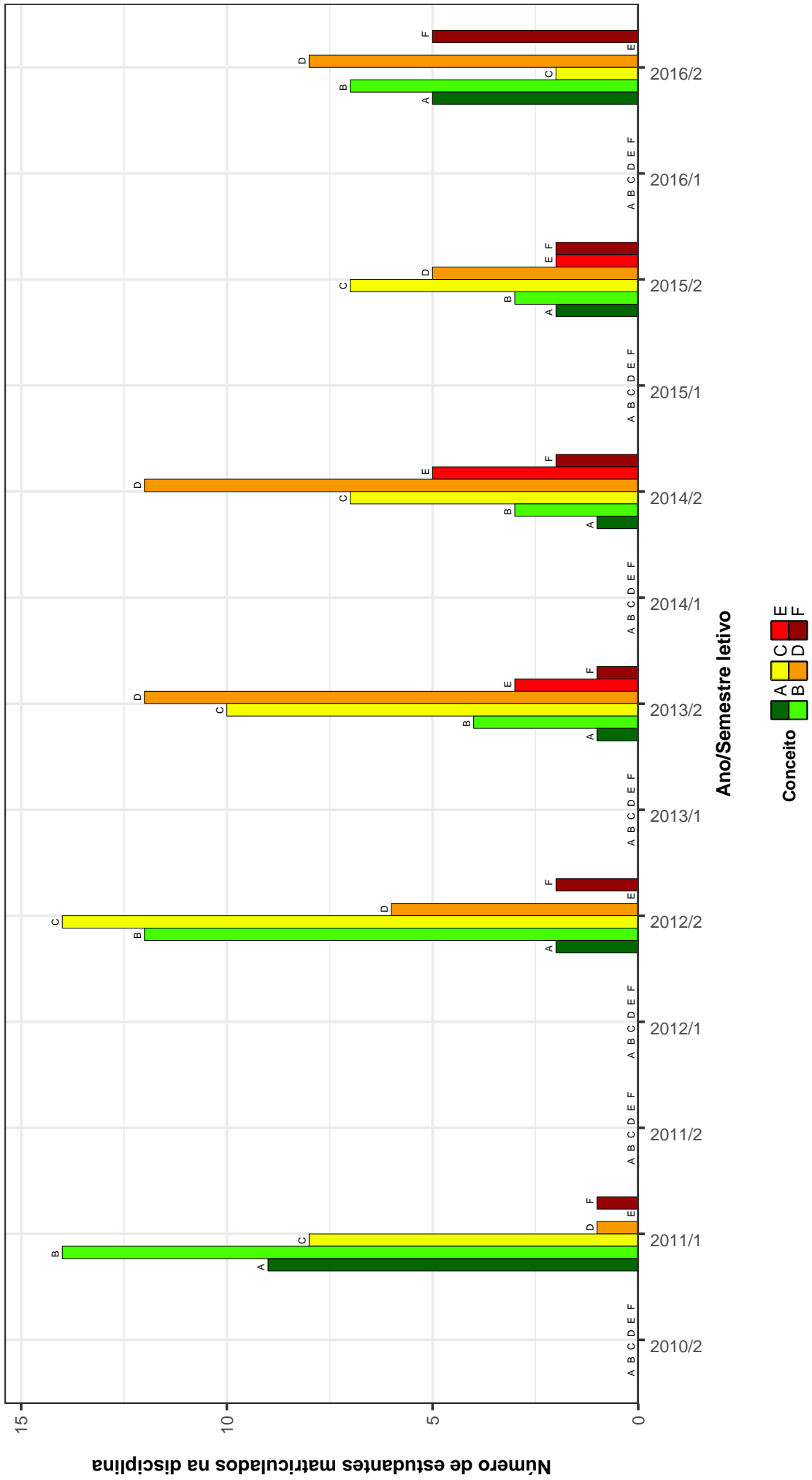


Figura 10: Conceitos obtidos pelos estudantes matriculados no curso de Museologia no período de 2010/2 a 2016/2 na disciplina ECI097-TIPOLOGIA DE MUSEUS .

Tabela 2: Situação dos estudantes nas principais disciplinas do curso de Museologia no período de 2009 a 2016/2

DISCIPLINAS	SITUAÇÃO	2009		2010		2011		2012		2013		2014		2015		2016		TOTAL		
		Freq.	%	Freq.	%	Freq.	%	Freq.	%	Freq.	%	Freq.	%	Freq.	%	Freq.	%	Freq.	%	
APL174-ARTE E MUSEALIZACAO I	Aprovados	0	-	0	-	28	87,5%	32	88,9%	30	75%	30	73,2%	13	52%	24	64,9%	157	74,4%	
	Reprovados (I)	0	-	0	-	0	0%	0	0%	4	10%	3	7,3%	0	0%	0	0%	7	3,3%	
	Reprovados (R)	0	-	0	-	0	0%	1	2,8%	0	0%	0	0%	8	32%	7	18,9%	16	7,6%	
	Trancamentos	0	-	0	-	4	12,5%	3	8,3%	3	8,3%	6	15%	8	19,5%	4	16%	6	16,2%	31
	Total	0	-	0	-	32	100%	36	100%	40	100%	41	100%	25	100%	37	100%	211	100%	
APL175-ARTE E MUSEALIZACAO II	Aprovados	0	-	0	-	0	-	27	100%	34	100%	26	92,9%	17	50%	14	77,8%	118	83,7%	
	Reprovados (I)	0	-	0	-	0	0%	0	0%	0	0%	1	3,6%	8	23,5%	0	0%	9	6,4%	
	Reprovados (R)	0	-	0	-	0	0%	0	0%	0	0%	0	0%	8	23,5%	2	11,1%	10	7,1%	
	Trancamentos	0	-	0	-	0	0%	0	0%	0	0%	1	3,6%	1	2,9%	2	11,1%	4	2,8%	
	Total	0	-	0	-	0	-	27	100%	34	100%	28	100%	34	100%	18	100%	141	100%	
APL176-ARTE E MUSEUS NO BRASIL	Aprovados	0	-	0	-	0	-	22	88%	32	97%	37	92,5%	18	72%	20	76,9%	129	86,6%	
	Reprovados (I)	0	-	0	-	0	0%	0	0%	0	0%	2	5%	3	12%	0	0%	5	3,4%	
	Reprovados (R)	0	-	0	-	0	0%	0	0%	0	0%	1	2,5%	2	8%	5	19,2%	8	5,4%	
	Trancamentos	0	-	0	-	0	-	3	12%	3	12%	0	0%	0	0%	2	8%	1	3,8%	
	Total	0	-	0	-	0	-	25	100%	33	100%	33	100%	21	100%	26	100%	149	100%	
ECJ007-BIBLIOTECAS, ARQUIVOS E MUSEUS DIGITAIS	Aprovados	0	-	0	-	1	100%	19	76%	30	76,9%	27	77,1%	25	65,6%	20	69%	118	73,3%	
	Reprovados (I)	0	-	0	-	0	0%	0	0%	4	10,3%	5	14,3%	1	3,1%	3	10,3%	13	8,1%	
	Reprovados (R)	0	-	0	-	0	0%	3	12%	0	0%	2	5,7%	6	18,8%	5	17,2%	16	9,9%	
	Trancamentos	0	-	0	-	0	0%	3	12%	3	12%	5	12,8%	1	2,9%	4	12,5%	14	8,7%	
	Total	0	-	0	-	1	100%	25	100%	39	100%	35	100%	32	100%	29	100%	161	100%	
ECJ010-COMPETENCIA INFORMACIONAL	Aprovados	0	-	0	-	0	-	21	87,5%	33	91,7%	29	82,9%	20	62,5%	19	73,1%	122	79,7%	
	Reprovados (I)	0	-	0	-	0	0%	0	0%	0	0%	4	11,4%	9	28,1%	6	23,1%	19	12,4%	
	Reprovados (R)	0	-	0	-	0	0%	2	8,3%	0	0%	2	5,7%	0	0%	0	0%	4	2,6%	
	Trancamentos	0	-	0	-	0	-	1	4,2%	3	8,3%	0	0%	3	9,4%	1	3,8%	8	5,2%	
	Total	0	-	0	-	0	-	24	100%	36	100%	35	100%	32	100%	26	100%	153	100%	
APL178-CONSERVACAO E MUSEUS I	Aprovados	0	-	0	-	0	-	26	92,9%	33	91,7%	28	82,4%	26	66,7%	17	77,3%	130	81,8%	
	Reprovados (I)	0	-	0	-	0	0%	0	0%	0	0%	2	5,9%	10	25,6%	4	18,2%	16	10,1%	
	Reprovados (R)	0	-	0	-	0	0%	0	0%	0	0%	0	0%	0	0%	1	4,5%	1	0,6%	
	Trancamentos	0	-	0	-	0	-	2	7,1%	3	8,3%	4	11,8%	3	7,7%	0	0%	12	7,5%	
	Total	0	-	0	-	0	-	28	100%	36	100%	34	100%	39	100%	22	100%	159	100%	
APL179-CONSERVACAO E MUSEUS II	Aprovados	0	-	0	-	0	-	0	-	23	92%	34	100%	25	89,3%	21	95,5%	103	94,5%	
	Reprovados (I)	0	-	0	-	0	0%	0	0%	0	0%	0	0%	3	10,7%	1	4,5%	4	3,7%	
	Reprovados (R)	0	-	0	-	0	0%	0	0%	0	0%	0	0%	0	0%	0	0%	0	0%	
	Trancamentos	0	-	0	-	0	-	0	0%	2	8%	0	0%	0	0%	0	0%	2	1,8%	
	Total	0	-	0	-	0	-	0	-	25	100%	34	100%	28	100%	22	100%	109	100%	
TGJ002-CULTURA E INFORMACAO	Aprovados	0	-	33	91,7%	39	86,7%	34	85%	30	75%	29	70,7%	19	50%	22	82,9%	213	77,5%	
	Reprovados (I)	0	-	0	0%	0	0%	1	2,5%	2	5%	7	17,1%	4	10,5%	0	0%	14	5,1%	
	Reprovados (R)	0	-	0	0%	3	6,7%	2	5%	6	15%	1	2,4%	6	15,8%	5	14,3%	23	8,4%	
	Trancamentos	0	-	3	8,3%	3	6,7%	3	7,5%	3	7,5%	2	5%	4	9,8%	9	23,7%	25	9,1%	
	Total	0	-	36	100%	45	100%	40	100%	40	100%	41	100%	38	100%	35	100%	275	100%	
ECJ099-DOCUMENTACAO MUSEOLOGICA	Aprovados	0	-	0	-	24	85,7%	34	94,4%	31	86,1%	29	80,6%	16	57,1%	23	69,7%	157	79,7%	
	Reprovados (I)	0	-	0	0%	0	0%	0	0%	3	8,3%	1	2,8%	6	21,4%	3	9,1%	13	6,6%	
	Reprovados (R)	0	-	0	0%	0	0%	1	2,8%	0	0%	0	0%	1	3,6%	0	0%	2	1%	
	Trancamentos	0	-	0	-	4	14,3%	1	2,8%	2	5,6%	6	16,7%	5	17,9%	7	21,2%	25	12,7%	
	Total	0	-	28	100%	28	100%	36	100%	36	100%	36	100%	28	100%	33	100%	197	100%	
APL177-EXPOSICAO MUSEOGRAFICA I	Aprovados	0	-	0	-	0	-	26	89,7%	33	94,3%	29	90,6%	24	70,6%	16	72,7%	128	84,2%	
	Reprovados (I)	0	-	0	-	0	0%	0	0%	0	0%	0	0%	7	20,6%	0	0%	7	4,6%	
	Reprovados (R)	0	-	0	-	0	0%	0	0%	0	0%	0	0%	1	2,9%	5	22,7%	6	3,9%	
	Trancamentos	0	-	0	-	0	-	3	10,3%	2	5,7%	3	9,4%	2	5,9%	1	4,5%	11	7,2%	
	Total	0	-	0	-	0	-	29	100%	35	100%	32	100%	34	100%	22	100%	152	100%	

Tabela 2 : Continuação

DISCIPLINAS	SITUAÇÃO	2009		2010		2011		2012		2013		2014		2015		2016		TOTAL		
		Freq.	%	Freq.	%	Freq.	%	Freq.	%	Freq.	%	Freq.	%	Freq.	%	Freq.	%	Freq.	%	
APL180-EXPOSICAO MUSEOGRAFICA II	Aprovados	0	-	0	-	0	-	0	0	24	92,3%	33	97,1%	30	96,8%	22	100%	109	96,5%	
	Reprovados (I)	0	-	0	-	0	-	0	0	0	0%	0	0%	0	0%	0	0%	0	0%	
	Reprovados (R)	0	-	0	-	0	-	0	0	0	0%	1	2,9%	1	3,2%	0	0%	2	1,8%	
	Trancamentos	0	-	0	-	0	-	0	0	2	7,7%	0	0%	0	0%	0	0%	2	1,8%	
	Total	0	-	0	-	0	-	0	22	100%	34	100%	34	100%	31	100%	22	100%	113	100%
ECI103-FUNCAO SOCIAL DOS MUSEUS	Aprovados	0	-	0	-	0	-	22	95,7%	36	90%	28	82,4%	16	66,7%	18	78,3%	120	83,3%	
	Reprovados (I)	0	-	0	-	0	-	0	0%	1	2,5%	2	5,9%	2	8,3%	1	4,3%	6	4,2%	
	Reprovados (R)	0	-	0	-	0	-	0	0%	0	0%	0	0%	0	0%	3	13%	3	2,1%	
	Trancamentos	0	-	0	-	0	-	1	4,3%	3	7,5%	4	11,8%	6	25%	1	4,3%	15	10,4%	
	Total	0	-	0	-	0	-	23	100%	40	100%	34	100%	24	100%	23	100%	144	100%	
TGH030- FUNDAMENTOS DA CIENCIA DA INFORMACAO	Aprovados	0	-	1	100%	34	89,5%	37	88,1%	30	83,3%	38	82,6%	16	57,1%	23	67,6%	179	79,6%	
	Reprovados (I)	0	-	0	0%	0	0%	2	4,8%	4	11,1%	4	8,7%	7	25%	5	14,7%	22	9,8%	
	Reprovados (R)	0	-	0	0%	0	0%	0	0%	0	0%	0	0%	0	0%	0	0%	0	0%	
	Trancamentos	0	-	0	0%	4	10,5%	3	7,1%	2	5,6%	4	8,7%	5	17,9%	6	17,6%	24	10,7%	
	Total	0	-	1	100%	38	100%	42	100%	36	100%	46	100%	28	100%	34	100%	225	100%	
OTI072- FUNDAMENTOS DA ORGANIZACAO DA INFORMACAO	Aprovados	0	-	35	92,1%	37	84,1%	39	90,7%	35	89,7%	33	78,6%	19	50%	31	86,1%	229	81,8%	
	Reprovados (I)	0	-	0	0%	3	6,8%	0	0%	0	0%	5	11,9%	6	15,8%	0	0%	14	5%	
	Reprovados (R)	0	-	1	2,6%	0	0%	1	2,3%	1	2,6%	0	0%	4	10,5%	3	8,3%	10	3,6%	
	Trancamentos	0	-	2	5,3%	4	9,1%	3	7%	3	7,7%	4	9,5%	9	23,7%	2	5,6%	27	9,6%	
	Total	0	-	38	100%	44	100%	43	100%	39	100%	42	100%	38	100%	36	100%	280	100%	
ECI098- FUNDAMENTOS DE MUSEOLOGIA	Aprovados	0	-	0	-	30	85,7%	38	84,4%	33	82,5%	34	85%	18	60%	21	60%	174	77,3%	
	Reprovados (I)	0	-	0	-	0	0%	2	4,4%	0	0%	1	2,5%	7	23,3%	7	20%	17	7,6%	
	Reprovados (R)	0	-	0	-	1	2,9%	1	2,2%	3	7,5%	1	2,5%	0	0%	0	0%	6	2,7%	
	Trancamentos	0	-	0	-	4	11,4%	4	8,9%	4	10%	4	10%	4	10%	5	16,7%	7	20%	
	Total	0	-	0	-	35	100%	45	100%	40	100%	40	100%	30	100%	35	100%	225	100%	
TGH031-GESTAO DE UNIDADES DE INFORMACAO	Aprovados	0	-	1	100%	2	100%	0	0%	25	92,6%	33	91,7%	34	91,9%	23	79,3%	118	88,1%	
	Reprovados (I)	0	-	0	0%	0	0%	1	50%	0	0%	0	0%	3	8,1%	2	6,9%	7	5,2%	
	Reprovados (R)	0	-	0	0%	0	0%	0	0%	0	0%	0	0%	0	0%	0	0%	0	0%	
	Trancamentos	0	-	0	0%	0	0%	1	50%	1	4%	2	5,6%	0	0%	4	13,8%	9	6,7%	
	Total	0	-	1	100%	2	100%	2	100%	27	100%	36	100%	37	100%	29	100%	134	100%	
TGH070- INFORMATICA APLICADA A CIENCIA DA INFORMACAO	Aprovados	0	-	30	88,2%	37	86%	33	86,8%	32	71,1%	26	60,5%	18	48,6%	28	71,8%	204	73,1%	
	Reprovados (I)	0	-	0	0%	0	0%	0	0%	8	17,8%	11	25,6%	8	21,6%	2	5,1%	29	10,4%	
	Reprovados (R)	0	-	0	0%	3	7%	3	7,9%	1	2,2%	3	7%	2	5,4%	4	10,3%	16	5,7%	
	Trancamentos	0	-	4	11,8%	3	7%	2	5,3%	4	8,9%	3	7%	9	24,3%	5	12,8%	30	10,8%	
	Total	0	-	34	100%	43	100%	38	100%	45	100%	43	100%	37	100%	39	100%	279	100%	
ECI001-INTRODUCAO A BIBLIOTECONOMIA, ARQUIVOLOGIA E MUSEOLOGIA	Aprovados	0	-	35	92,1%	38	90,5%	36	92,3%	39	92,9%	29	67,4%	18	47,4%	31	77,5%	226	80,1%	
	Reprovados (I)	0	-	0	0%	2	4,8%	1	2,6%	1	2,4%	8	18,6%	11	28,9%	3	7,5%	26	9,2%	
	Reprovados (R)	0	-	1	2,6%	0	0%	0	0%	0	0%	2	4,7%	0	0%	3	7,5%	6	2,1%	
	Trancamentos	0	-	2	5,3%	2	4,8%	2	5,1%	2	4,8%	4	9,3%	9	23,7%	3	7,5%	24	8,5%	
	Total	0	-	38	100%	42	100%	39	100%	42	100%	43	100%	38	100%	40	100%	282	100%	
TGH034-MEMORIA E PATRIMONIO CULTURAL	Aprovados	0	-	0	-	29	78,4%	33	82,5%	35	83,3%	36	83,7%	15	48,4%	22	75,9%	170	76,6%	
	Reprovados (I)	0	-	0	0%	0	0%	1	2,5%	0	0%	0	0%	0	0%	0	0%	1	0,5%	
	Reprovados (R)	0	-	0	-	1	2,7%	3	7,5%	4	9,5%	5	11,6%	10	32,3%	5	17,2%	28	12,6%	
	Trancamentos	0	-	0	-	7	18,9%	3	7,5%	3	7,1%	2	4,7%	6	19,4%	2	6,9%	23	10,4%	
	Total	0	-	0	-	37	100%	40	100%	42	100%	43	100%	31	100%	29	100%	222	100%	
ECI105- METODOLOGIA DA PESQUISA HISTORICA EM MUSEUS	Aprovados	0	-	0	-	0	-	0	-	16	69,6%	30	88,2%	33	78,6%	21	80,8%	100	80%	
	Reprovados (I)	0	-	0	-	0	-	0	0	1	4,3%	2	5,9%	6	14,3%	2	7,7%	11	8,8%	
	Reprovados (R)	0	-	0	-	0	-	0	0	2	8,7%	0	0%	2	4,8%	1	3,8%	5	4%	
	Trancamentos	0	-	0	-	0	-	0	0	4	17,4%	2	5,9%	1	2,4%	2	7,7%	9	7,2%	
	Total	0	-	0	-	0	-	0	0	23	100%	34	100%	42	100%	26	100%	125	100%	

Tabela 2 : Continuação

DISCIPLINAS	SITUAÇÃO	2009		2010		2011		2012		2013		2014		2015		2016		TOTAL		
		Freq.	%	Freq.	%	Freq.	%	Freq.	%	Freq.	%	Freq.	%	Freq.	%	Freq.	%	Freq.	%	
TGI033-METODOS E TECNICAS DE PESQUISA	Aprovados	0	-	0	-	16	84,2%	30	75%	25	69,4%	31	63,3%	15	39,5%	19	73,1%	136	65,4%	
	Reprovados (I)	0	-	0	-	0	0%	4	10%	2	5,6%	0	0%	0	0%	5	19,2%	11	5,3%	
	Reprovados (R)	0	-	0	-	0	0%	1	2,5%	7	19,4%	12	24,5%	15	39,5%	0	0%	35	16,8%	
	Trancamentos	0	-	0	-	3	15,8%	5	12,5%	2	5,6%	2	5,6%	6	12,2%	8	21,1%	2	7,7%	26
	Total	0	-	0	-	19	100%	40	100%	36	100%	49	100%	38	100%	26	100%	208	100%	
ECI100-MUSEOGRAFIA I	Aprovados	0	-	0	-	31	88,6%	35	94,6%	32	88,9%	25	71,4%	17	68%	22	68,8%	162	81%	
	Reprovados (I)	0	-	0	-	0	0%	0	0%	0	0%	1	2,9%	1	4%	3	9,4%	7	3,5%	
	Reprovados (R)	0	-	0	-	0	0%	0	0%	1	2,8%	1	2,9%	0	0%	2	6,2%	4	2%	
	Trancamentos	0	-	0	-	4	11,4%	2	5,4%	1	2,8%	8	22,9%	7	28%	5	15,6%	27	13,5%	
	Total	0	-	0	-	35	100%	37	100%	36	100%	35	100%	25	100%	32	100%	200	100%	
ECI102-MUSEOGRAFIA II	Aprovados	0	-	0	-	0	-	27	100%	37	100%	28	87,5%	26	92,9%	14	93,3%	132	95%	
	Reprovados (I)	0	-	0	-	0	0%	0	0%	0	0%	2	6,2%	0	0%	0	0%	2	1,4%	
	Reprovados (R)	0	-	0	-	0	0%	0	0%	0	0%	0	0%	0	0%	0	0%	0	0%	
	Trancamentos	0	-	0	-	0	-	0	0%	0	0%	2	6,2%	2	7,1%	1	6,7%	5	3,6%	
	Total	0	-	0	-	0	-	27	100%	37	100%	32	100%	28	100%	15	100%	139	100%	
ECI104-PATRIMONIO CULTURAL MINEIRO	Aprovados	0	-	0	-	0	-	0	-	22	91,7%	29	85,3%	34	87,2%	19	86,4%	104	87,4%	
	Reprovados (I)	0	-	0	-	0	0%	0	0%	0	0%	2	5,9%	4	10,3%	1	4,5%	7	5,9%	
	Reprovados (R)	0	-	0	-	0	0%	0	0%	1	4,2%	0	0%	1	2,6%	1	4,5%	3	2,5%	
	Trancamentos	0	-	0	-	0	-	0	-	1	4,2%	3	8,8%	0	0%	1	4,5%	5	4,2%	
	Total	0	-	0	-	0	-	0	-	24	100%	34	100%	39	100%	22	100%	119	100%	
ECI101-PATRIMONIO CULTURAL NO BRASIL	Aprovados	0	-	0	-	0	-	23	85,2%	38	88,4%	25	75,8%	30	88,2%	18	75%	134	83,2%	
	Reprovados (I)	0	-	0	-	0	0%	0	0%	2	4,7%	1	3%	3	8,8%	4	16,7%	10	6,2%	
	Reprovados (R)	0	-	0	-	0	0%	1	3,7%	0	0%	3	9,1%	0	0%	0	0%	4	2,5%	
	Trancamentos	0	-	0	-	0	-	3	11,1%	3	7%	4	12,1%	1	2,9%	2	8,3%	13	8,1%	
	Total	0	-	0	-	0	-	27	100%	43	100%	33	100%	34	100%	24	100%	161	100%	
ECI096-PATRIMONIO CULTURAL NO MUNDO MODERNO E CONTEMPORANEO	Aprovados	0	-	0	-	33	86,8%	39	84,8%	27	69,2%	34	77,3%	20	57,1%	24	61,5%	177	73,4%	
	Reprovados (I)	0	-	0	-	0	0%	3	6,5%	9	23,1%	0	0%	9	25,7%	7	17,9%	28	11,6%	
	Reprovados (R)	0	-	0	-	0	0%	0	0%	0	0%	6	13,6%	0	0%	0	0%	6	2,5%	
	Trancamentos	0	-	0	-	5	13,2%	4	8,7%	3	7,7%	4	9,1%	6	17,1%	8	20,5%	30	12,4%	
	Total	0	-	0	-	38	100%	46	100%	39	100%	44	100%	35	100%	39	100%	241	100%	
TGI035-PLANEJAMENTO EM UNIDADES E SISTEMAS DE INFORMACAO	Aprovados	0	-	0	-	0	0%	1	50%	0	0%	25	92,6%	29	93,5%	37	100%	92	92%	
	Reprovados (I)	0	-	0	-	0	0%	0	0%	0	0%	1	3,7%	0	0%	0	0%	1	1%	
	Reprovados (R)	0	-	0	-	0	0%	0	0%	0	0%	0	0%	2	6,5%	0	0%	2	2%	
	Trancamentos	0	-	0	-	1	100%	1	50%	2	100%	1	3,7%	0	0%	0	0%	5	5%	
	Total	0	-	0	-	1	100%	2	100%	2	100%	27	100%	31	100%	37	100%	100	100%	
TGI029-TEORIAS DA ORGANIZACAO	Aprovados	0	-	32	94,1%	41	93,2%	33	86,8%	37	90,2%	29	69%	21	52,5%	33	84,6%	226	81,3%	
	Reprovados (I)	0	-	0	0%	0	0%	1	2,6%	0	0%	6	14,3%	8	20%	1	2,6%	16	5,8%	
	Reprovados (R)	0	-	0	0%	1	2,3%	2	5,3%	1	2,4%	1	4,8%	2	5%	3	7,7%	11	4%	
	Trancamentos	0	-	2	5,9%	2	4,5%	2	5,3%	3	7,3%	5	11,9%	9	22,5%	2	5,1%	25	9%	
	Total	0	-	34	100%	44	100%	38	100%	41	100%	42	100%	40	100%	39	100%	278	100%	
ECI097-TIPOLOGIA DE MUSEUS	Aprovados	0	-	0	-	32	88,9%	34	89,5%	27	77,1%	22	62,9%	17	60,7%	22	61,1%	154	74%	
	Reprovados (I)	0	-	0	-	1	2,8%	2	5,3%	2	5,7%	6	17,1%	3	10,7%	3	8,3%	17	8,2%	
	Reprovados (R)	0	-	0	-	0	0%	0	0%	2	5,7%	2	5,7%	1	3,6%	2	5,6%	7	3,4%	
	Trancamentos	0	-	0	-	3	8,3%	2	5,3%	4	11,4%	5	14,3%	7	25%	9	25%	30	14,4%	
	Total	0	-	0	-	36	100%	38	100%	35	100%	35	100%	28	100%	36	100%	208	100%	
ECI122-TOPICOS EM CONHECIMENTO MUSEAL E DIFUSAO CULTURAL D	Aprovados	0	-	0	-	0	-	9	100%	9	90%	29	82,9%	51	85%	29	85,3%	127	85,8%	
	Reprovados (I)	0	-	0	-	0	0%	0	0%	1	10%	1	2,9%	6	10%	2	5,9%	10	6,8%	
	Reprovados (R)	0	-	0	-	0	0%	0	0%	0	0%	0	0%	0	0%	0	0%	0	0%	
	Trancamentos	0	-	0	-	0	-	0	0%	0	0%	5	14,3%	3	5%	3	8,8%	11	7,4%	
	Total	0	-	0	-	0	-	9	100%	10	100%	35	100%	60	100%	34	100%	148	100%	

Tabela 2 : Continuação

DISCIPLINAS	SITUAÇÃO	2009		2010		2011		2012		2013		2014		2015		2016		TOTAL		
		Freq.	%	Freq.	%	Freq.	%	Freq.	%	Freq.	%	Freq.	%	Freq.	%	Freq.	%	Freq.	%	
APL099-TOPICOS EM CONSERVACAO-RESTAURACAO C	Aprovados	0	-	0	-	9	90%	10	83,3%	5	55,6%	3	30%	13	65%	11	68,8%	51	66,2%	
	Reprovados (I)	0	-	0	-	1	10%	0	0%	0	0%	1	10%	3	15%	2	12,5%	7	9,1%	
	Reprovados (R)	0	-	0	-	0	0%	0	0%	0	0%	1	10%	1	5%	1	6,2%	3	3,9%	
	Trancamentos	0	-	0	-	0	0%	2	16,7%	2	20%	4	44,4%	5	50%	3	15%	2	12,5%	16
	Total	0	-	0	-	10	100%	12	100%	9	100%	10	100%	20	100%	16	100%	77	100%	
TGH061-TOPICOS EM INFORMACAO E CULTURA D	Aprovados	0	-	0	-	16	94,1%	17	81%	29	80,6%	68	80%	24	92,3%	36	67,9%	190	79,8%	
	Reprovados (I)	0	-	0	-	0	0%	2	9,5%	0	0%	5	5,9%	1	3,8%	3	5,7%	11	4,6%	
	Reprovados (R)	0	-	0	-	0	0%	0	0%	2	5,6%	4	4,7%	1	3,8%	5	9,4%	12	5%	
	Trancamentos	0	-	0	-	1	5,9%	2	9,5%	2	13,9%	8	9,4%	0	0%	9	17%	25	10,5%	
	Total	0	-	0	-	17	100%	21	100%	36	100%	85	100%	26	100%	53	100%	238	100%	
ECH138-TOPICOS EM MUSEOGRAFIA D	Aprovados	0	-	0	-	0	-	4	80%	25	89,3%	33	91,7%	7	63,6%	41	85,4%	110	85,9%	
	Reprovados (I)	0	-	0	-	0	-	0	0%	2	7,1%	2	5,6%	1	9,1%	5	10,4%	10	7,8%	
	Reprovados (R)	0	-	0	-	0	-	0	0%	0	0%	0	0%	1	9,1%	0	0%	1	0,8%	
	Trancamentos	0	-	0	-	0	-	1	20%	1	3,6%	1	2,8%	2	18,2%	2	4,2%	7	5,5%	
	Total	0	-	0	-	0	-	5	100%	28	100%	36	100%	11	100%	48	100%	128	100%	
ECH126-TOPICOS EM PATRIMONIO HISTORICO D	Aprovados	0	-	0	-	0	-	7	87,5%	0	-	7	63,6%	10	90,9%	25	89,3%	49	84,5%	
	Reprovados (I)	0	-	0	-	0	-	0	0%	0	-	0	0%	0	0%	2	7,1%	2	3,4%	
	Reprovados (R)	0	-	0	-	0	-	0	0%	0	-	0	0%	1	9,1%	1	3,6%	2	3,4%	
	Trancamentos	0	-	0	-	0	-	1	12,5%	1	100%	4	36,4%	0	0%	0	0%	5	8,6%	
	Total	0	-	0	-	0	-	8	100%	0	-	11	100%	11	100%	28	100%	58	100%	
TGH004-USUARIOS DA INFORMACAO	Aprovados	0	-	0	-	29	90,6%	35	94,6%	29	87,9%	24	64,9%	19	67,9%	22	78,6%	158	81%	
	Reprovados (I)	0	-	0	-	1	3,1%	0	0%	2	6,1%	4	10,8%	4	14,3%	3	10,7%	14	7,2%	
	Reprovados (R)	0	-	0	-	0	0%	0	0%	0	0%	1	2,7%	0	0%	1	3,6%	2	1%	
	Trancamentos	0	-	0	-	2	6,2%	2	5,4%	2	6,1%	8	21,6%	5	17,9%	2	7,1%	21	10,8%	
	Total	0	-	0	-	32	100%	37	100%	33	100%	37	100%	28	100%	28	100%	195	100%	
ECH106-VIVENCIA PROFISSIONAL SUPERVISIONADA EM MUSEOLOGIA A	Aprovados	0	-	0	-	0	-	0	-	23	92%	29	90,6%	31	96,9%	19	90,5%	102	92,7%	
	Reprovados (I)	0	-	0	-	0	-	0	0%	0	0%	0	0%	0	0%	1	4,8%	1	0,9%	
	Reprovados (R)	0	-	0	-	0	-	0	0%	0	0%	1	3,1%	1	3,1%	0	0%	2	1,8%	
	Trancamentos	0	-	0	-	0	-	0	-	2	8%	2	6,2%	0	0%	1	4,8%	5	4,5%	
	Total	0	-	0	-	0	-	0	-	25	100%	32	100%	32	100%	21	100%	110	100%	
ECH107-VIVENCIA PROFISSIONAL SUPERVISIONADA EM MUSEOLOGIA B	Aprovados	0	-	0	-	0	-	0	-	0	-	21	100%	28	100%	31	93,9%	80	97,6%	
	Reprovados (I)	0	-	0	-	0	-	0	-	0	-	0	0%	0	0%	0	0%	0	0%	
	Reprovados (R)	0	-	0	-	0	-	0	-	0	-	0	0%	0	0%	2	6,1%	2	2,4%	
	Trancamentos	0	-	0	-	0	-	0	-	0	-	0	0%	0	0%	0	0%	0	0%	
	Total	0	-	0	-	0	-	0	-	0	-	21	100%	28	100%	33	100%	82	100%	
TOTAL	Aprovados	0	-	167	91,8%	506	87,4%	783	88,1%	979	85,3%	1080	80,1%	808	69,4%	865	77,6%	5188	80,7%	
	Reprovados (I)	0	-	0	0%	8	1,4%	20	2,2%	50	4,4%	91	6,7%	144	12,4%	81	7,3%	394	6,1%	
	Reprovados (R)	0	-	2	1,1%	9	1,6%	21	2,4%	31	2,7%	51	3,8%	77	6,6%	67	6%	258	4%	
	Trancamentos	0	-	13	7,1%	56	9,7%	65	7,3%	88	7,7%	127	9,4%	136	11,7%	101	9,1%	586	9,1%	
	Total	0	-	182	100%	579	100%	889	100%	1148	100%	1349	100%	1165	100%	1114	100%	6426	100%	

4 ANÁLISE DA SAÍDA DO CURSO PELOS DISCENTES

Esta seção avalia a situação dos estudantes no curso de Museologia e busca entender como ocorre a saída do curso⁶ e quais fatores podem ser utilizados para sinalizá-la. Esta seção procura responder perguntas como:

1. Qual a situação do estudante no curso de acordo com a forma de ingresso?
2. Qual o número de semestres cursados pela maior parte dos estudantes até a saída ou conclusão do curso?
3. A saída do curso está mudando ao longo do tempo? Qual a taxa de saída do curso da turma que ingressou em 2010 e qual a taxa de saída do curso das turmas que ingressaram recentemente?
4. Qual o rendimento semestral global médio dos estudantes que concluíram o curso (quando há concluintes no curso) e dos estudantes que saíram do curso?
5. Quais as principais disciplinas que chegam a ser cursadas pelos estudantes que saíram do curso?
6. Dado que um estudante foi reprovado em determinada disciplina, qual a chance de saída do curso?
7. Entre os estudantes que saíram do curso de Museologia e ingressaram novamente na UFMG, quais os cursos escolhidos por esses estudantes?

⁶Considera-se como saída do curso qualquer desvinculação do curso de Museologia que não seja por motivo de conclusão do curso, ainda que o estudante se mantenha vinculado à UFMG em outro curso ou em outra subdivisão.

Considerando o curso de Museologia no período de 2010/2 a 2016/2 foram encontrados 293 registros de ingresso, sendo 293 estudantes distintos⁷, ou seja, não há nenhum estudante que reingressou no curso de Museologia neste período.

Tabela 3: Forma de Ingresso versus Situação do Discente

Forma de Ingresso	Conclusão		Saída do Curso		Cursando		Total	
	Freq.	%	Freq.	%	Freq.	%	Freq.	%
Obtenção de novo título	2	12,5%	3	18,75%	11	68,75%	16	5,46%
Processo seletivo	68	25,09%	100	36,9%	103	38,01%	271	92,49%
Reopção	0	0%	2	66,67%	1	33,33%	3	1,02%
Transferência comum	0	0%	0	0%	3	100%	3	1,02%
Total	70	23,89%	105	35,84%	118	40,27%	293	100%

A Tabela 3 mostra a situação⁸ do discente no curso de acordo com a forma de ingresso. Do total de 293 registros de ingresso, pode-se observar que 35,84% saíram do curso, 40,27% ainda estão matriculados e 23,89% se graduaram. Nota-se também que do total de 293 registros de ingresso, 92,49% foram por Processo Seletivo.

A Tabela 4 mostra a situação do estudante no curso de Museologia por ano⁹ de entrada e de acordo com a forma de ingresso no curso. Nota-se que no ano de 2015 ingressaram 39 estudantes através de Processo Seletivo, sendo que 20 deles saíram do curso até o final do semestre de 2016/2.

⁷Em alguns cursos há casos de estudantes que ingressam mais de uma vez em decorrência, por exemplo, de jubilação e retorno posterior ao curso através de novo vestibular.

⁸Em alguns cursos, devido à mudança de subdivisão, pode ocorrer casos de estudantes que concluíram o curso tendo cursado zero semestres.

⁹Se o ingresso no curso de Museologia tiver ocorrido por reopção ou mudança de subdivisão, considera-se que o ano de ingresso do discente neste curso é igual ao ano em que ele realizou a reopção ou a mudança de subdivisão.

Tabela 4: Situação dos estudantes por forma de ingresso e de acordo com o ano de entrada no curso de Museologia

Forma de ingresso	Situação	Ano de ingresso no curso							Total
		2010	2011	2012	2013	2014	2015	2016	
Obtenção de novo título	Conclusão	0	2	0	0	0	0	0	2
	Saída do curso	0	0	0	2	0	0	1	3
	Cursando	0	0	1	3	1	0	6	11
	Total	0	2	1	5	1	0	7	16
Processo seletivo	Conclusão	26	28	14	0	0	0	0	68
	Saída do curso	12	11	11	13	25	20	8	100
	Cursando	2	1	13	24	14	19	30	103
	Total	40	40	38	37	39	39	38	271
Reopção	Conclusão	0	0	0	0	0	0	0	0
	Saída do curso	0	0	0	1	1	0	0	2
	Cursando	0	0	0	1	0	0	0	1
	Total	0	0	0	2	1	0	0	3
Transferência comum	Conclusão	0	0	0	0	0	0	0	0
	Saída do curso	0	0	0	0	0	0	0	0
	Cursando	0	0	0	0	1	0	2	3
	Total	0	0	0	0	1	0	2	3
Total		40	42	39	44	42	39	47	293

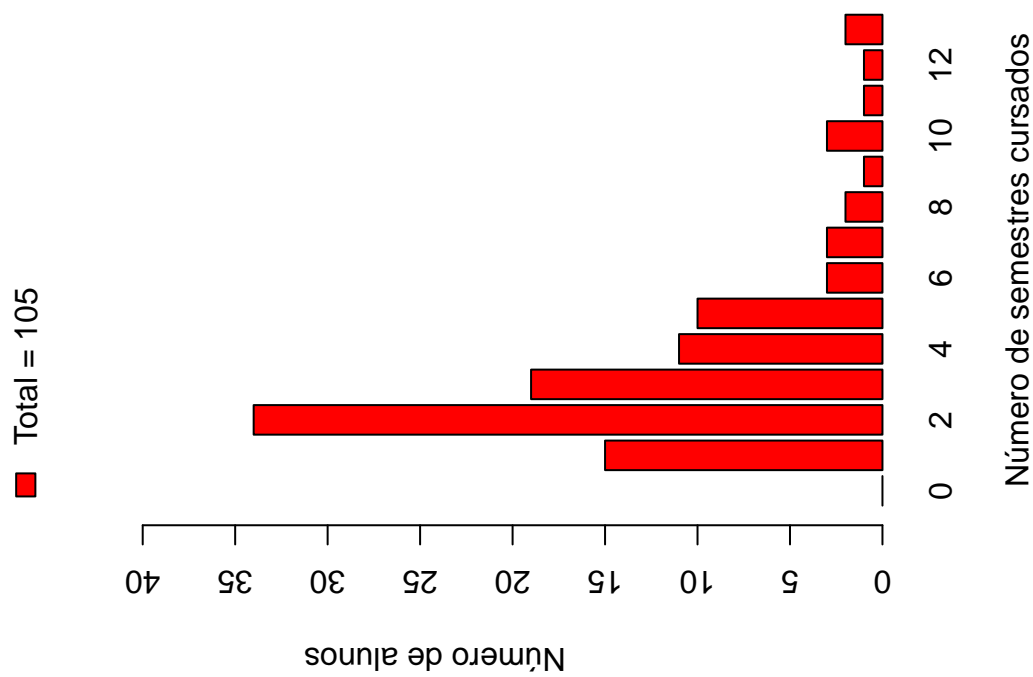
A Tabela 5 e a Figura 11 mostram o número de semestres cursados até a desvinculação por estudantes que já concluíram ou saíram do curso de Museologia. É possível observar que 75,25% dos estudantes que saíram do curso o fizeram até o 4^o período.

A Tabela 6 e a Figura 12 mostram a situação dos estudantes (conclusão, cursando ou saída do curso) de acordo com o ano de ingresso no curso de Museologia. É possível observar que no ano de 2015, 39 estudantes ingressaram no curso de Museologia sendo que, até 2016/2, 20 (51,28%) deles saíram do curso.

Tabela 5: Número de semestres cursados pelos discentes que saíram do curso ou concluíram o curso no período de 2010/2 a 2016/2

Semestres Cursados	Saída do Curso			Conclusão		
	Freq.	%	% acumulado	Freq.	%	% acumulado
1	15	14,29%	14,29%	0	0%	0%
2	34	32,38%	46,67%	0	0%	0%
3	19	18,1%	64,77%	0	0%	0%
4	11	10,48%	75,25%	0	0%	0%
5	10	9,52%	84,77%	0	0%	0%
6	3	2,86%	87,63%	0	0%	0%
7	3	2,86%	90,49%	0	0%	0%
8	2	1,9%	92,39%	27	38,57%	38,57%
9	1	0,95%	93,34%	22	31,43%	70%
10	3	2,86%	96,2%	10	14,29%	84,29%
11	1	0,95%	97,15%	9	12,86%	97,15%
12	1	0,95%	98,1%	1	1,43%	98,58%
13	2	1,9%	100%	1	1,43%	100%
Total	105	-	100%	70	-	100%

Distribuição Saída do Curso



Distribuição Conclusão

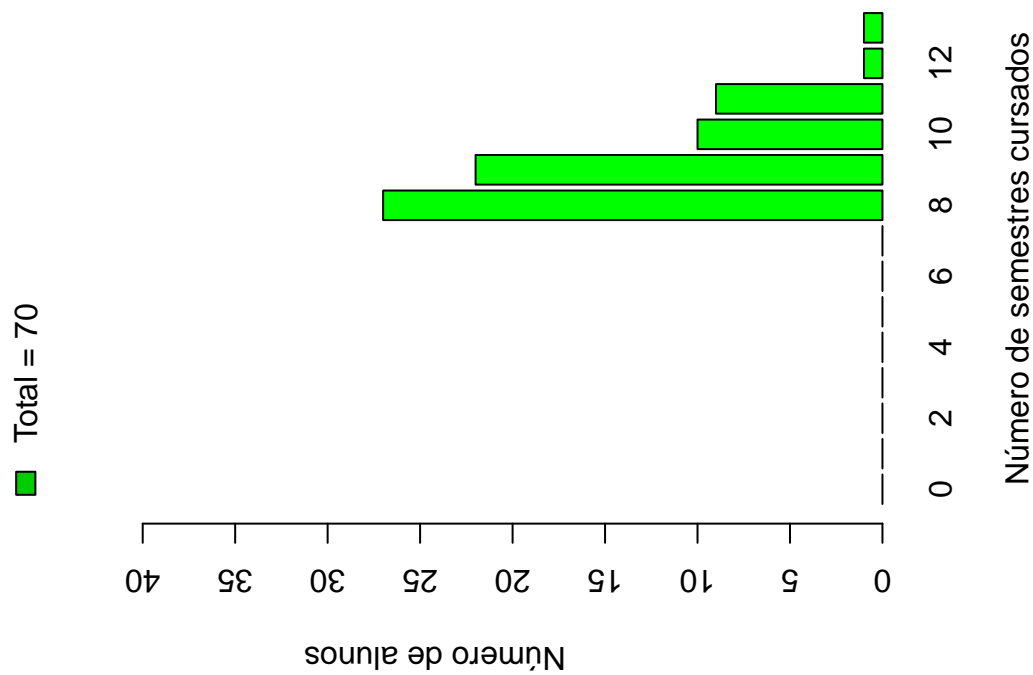


Figura 11: Número de semestres cursados de acordo com a situação do estudante no curso de Museologia.

Tabela 6: Situação do estudante na UFMG de acordo com ano de ingresso no curso de Museologia

Ano de ingresso	Conclusão		Saída do Curso		Cursando		Total	
	Freq.	%	Freq.	%	Freq.	%	Freq.	%
2010	26	65%	12	30%	2	5%	40	13,65%
2011	30	71,43%	11	26,19%	1	2,38%	42	14,33%
2012	14	35,9%	11	28,21%	14	35,9%	39	13,31%
2013	0	0%	16	36,36%	28	63,64%	44	15,02%
2014	0	0%	26	61,9%	16	38,1%	42	14,33%
2015	0	0%	20	51,28%	19	48,72%	39	13,31%
2016	0	0%	9	19,15%	38	80,85%	47	16,04%
Total	70	23,89%	105	35,84%	118	40,27%	293	100%

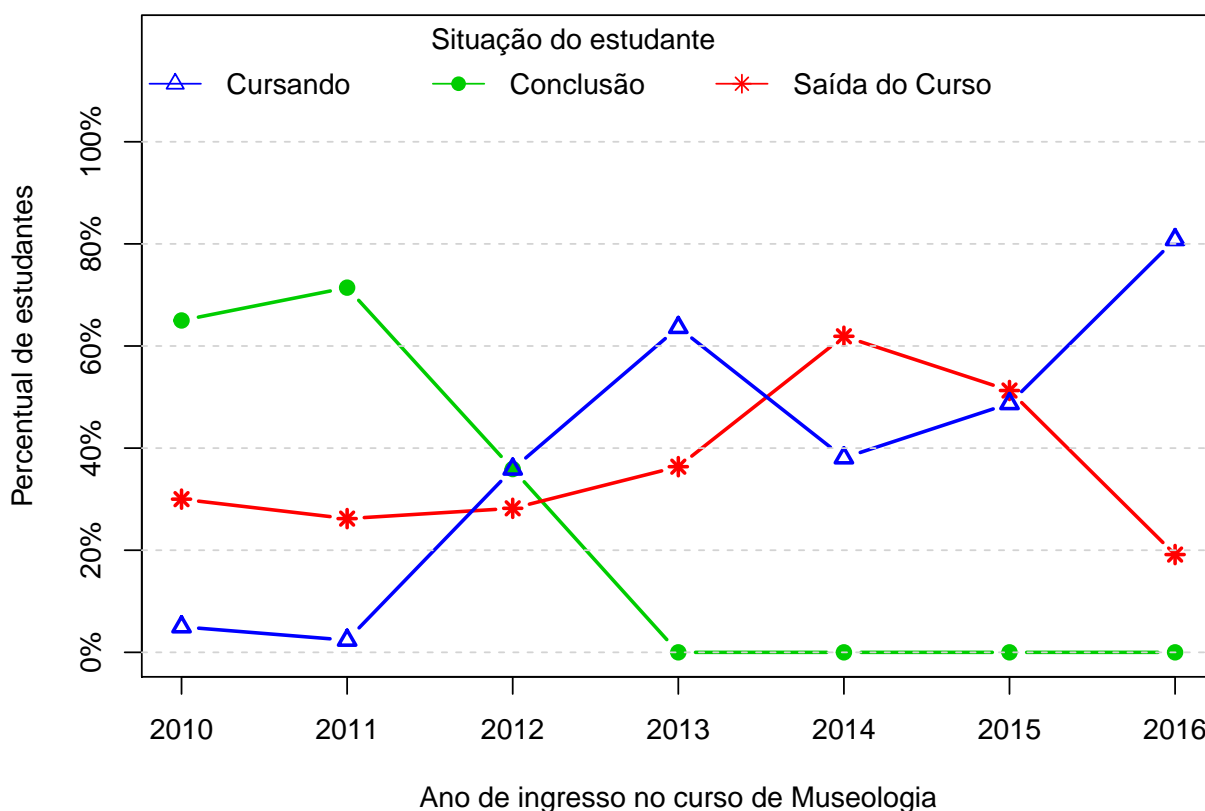


Figura 12: Situação do estudante de acordo com o ano de ingresso.

A Tabela 7¹⁰ e a Figura 13 mostram o número de estudantes matriculados por semestre de acordo com o ano de ingresso no curso de Museologia. No ano de 2014, por exemplo, 42 estudantes iniciaram o curso, 37 se matricularam no 2º semestre¹¹, 32 se matricularam no 3º semestre e 22 se matricularam no 4º semestre.

É importante ressaltar que parte da redução do número de estudantes de um semestre para outro pode ser devido à desvinculação por conclusão (especialmente nos últimos semestres). Para verificar o total de desvinculações por saída do curso é necessário consultar a Tabela 6.

¹⁰Por uma questão de *layout* do texto, foi possível incluir na Tabela 7 o limite máximo de 16 semestres.

¹¹É importante ressaltar que o conceito de semestre apresentado neste relatório indica o tempo em que o estudante se manteve vinculado à UFMG e não se o estudante está efetivamente cursando as disciplinas esperadas para o respectivo período.

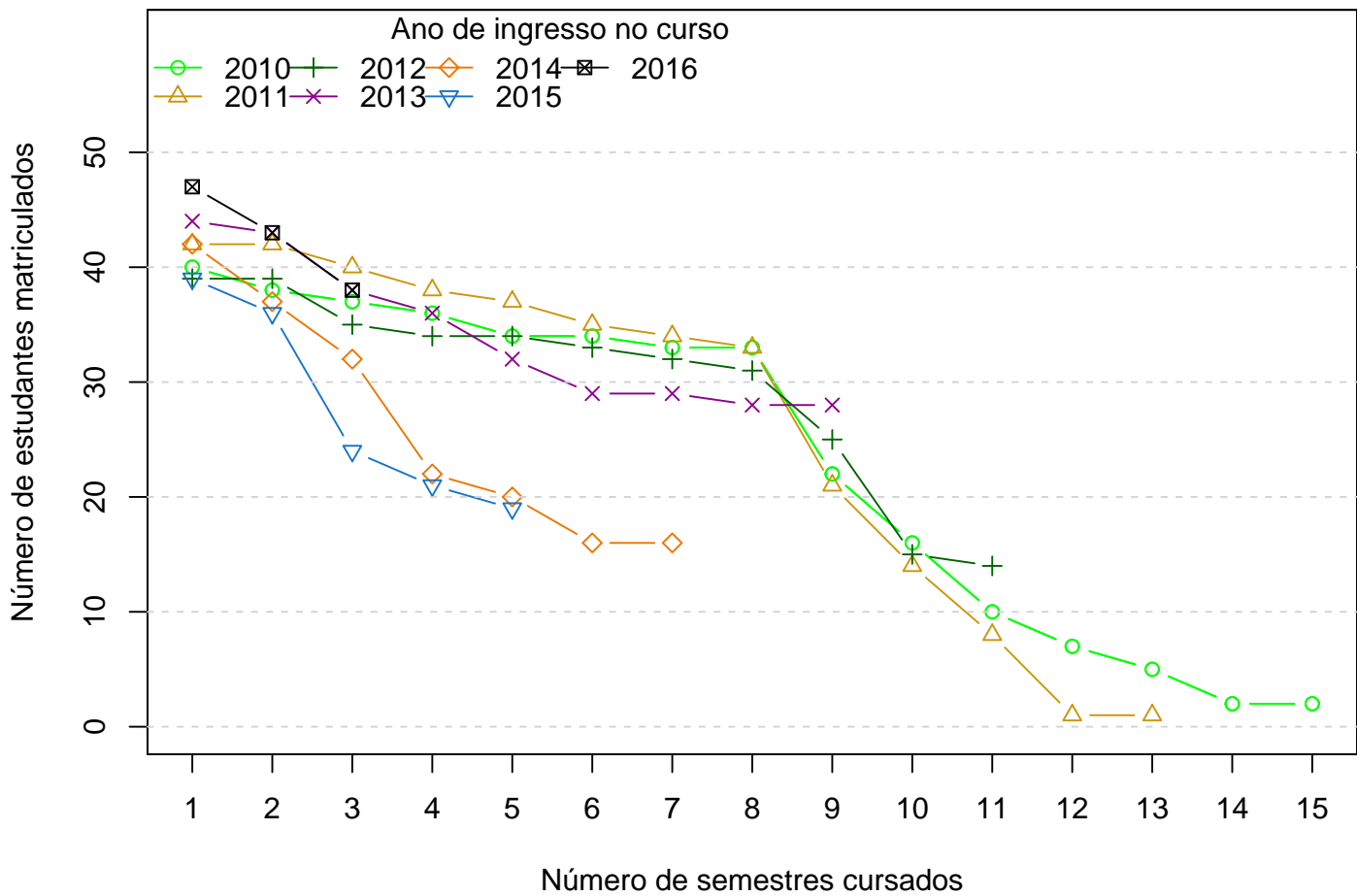


Figura 13: Número de estudantes matriculados por semestres de acordo com o ano de ingresso.

Tabela 7: Número de estudantes matriculados no início do período de acordo com o ano de ingresso no curso de Museologia

Estudantes por período	Ano de Ingresso						
	2010	2011	2012	2013	2014	2015	2016
1 ^o	40	42	39	44	42	39	47
2 ^o	38	42	39	43	37	36	43
3 ^o	37	40	35	38	32	24	38
4 ^o	36	38	34	36	22	21	
5 ^o	34	37	34	32	20	19	
6 ^o	34	35	33	29	16		
7 ^o	33	34	32	29	16		
8 ^o	33	33	31	28			
9 ^o	22	21	25	28			
10 ^o	16	14	15				
11 ^o	10	8	14				
12 ^o	7	1					
13 ^o	5	1					
14 ^o	2						
15 ^o	2						

A Figura 14 mostra a distribuição do Rendimento Semestral Global Médio (RSGM)¹² dos estudantes que estão cursando, dos estudantes que concluíram e dos estudantes que saíram do curso de Museologia no período de 2010/2 a 2016/2.

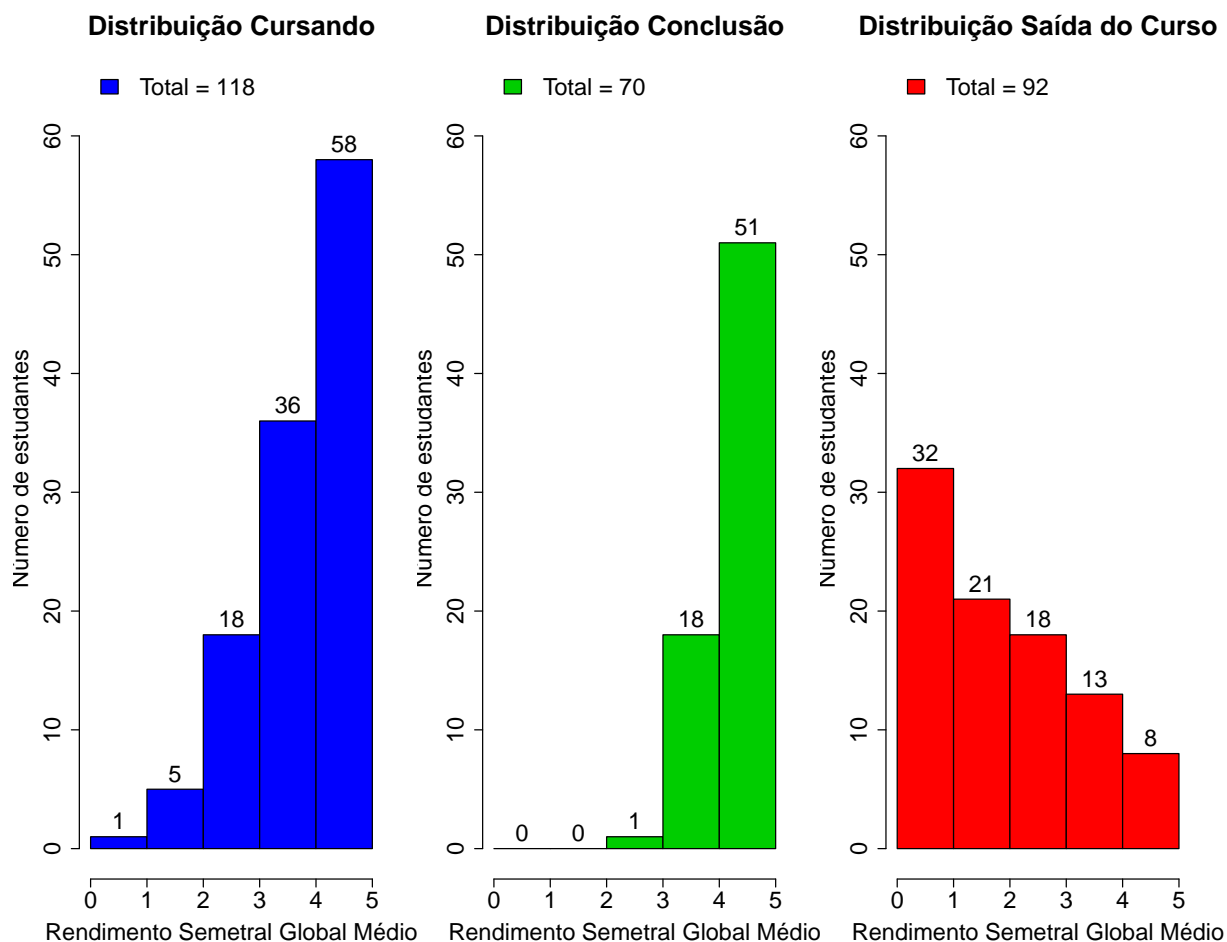


Figura 14: Rendimento Semestral Global Médio de acordo com a Situação do estudante na UFMG.

A Figura 15 mostra, dentre o grupo de estudantes que saíram do curso (105 estudantes), o percentual deles que chegaram a cursar as principais disciplinas do curso de Museologia antes do desligamento. Observa-se, por exemplo, que mais de 80% dos estudantes que saíram do curso cursaram disciplinas como: ECI001-INTRODUCAO A BIBLIOTECONOMIA, ARQUIVOLOGIA E MUSEOLOGIA.

A Tabela 8 mostra a proporção de estudantes que saíram do curso de Museologia dado que foram reprovados nas disciplinas cursadas por pelo menos 60%¹³ do grupo de

¹²Ressalta-se que neste gráfico é possível incluir somente os estudantes que possuem RSGM, por isso, em alguns casos, o número total de estudantes pode diferir do total apresentado na Tabela 6.

¹³Essa restrição foi colocada uma vez que, conforme mostrado na Figura 15, em algumas disciplinas

estudantes que saiu do curso. O cálculo é feito dividindo-se o número total de estudantes reprovados na disciplina que saíram do curso pelo total de estudantes reprovados na disciplina que concluíram ou saíram do curso.

No caso da disciplina "ECI001-INTRODUCAO A BIBLIOTECONOMIA, ARQUIVOLOGIA E MUSEOLOGIA", por exemplo, em um total de 105 estudantes que saíram do curso no período avaliado, 85 deles a cursaram. Para essa disciplina, dado que o estudante foi reprovado, a probabilidade de saída do curso foi igual a 1,00%. No caso da disciplina "OTI072-FUNDAMENTOS DA ORGANIZACAO DA INFORMACAO", a probabilidade de saída do curso dado que o estudante foi reprovado foi igual a 1,00%, sendo que do total de 105 estudantes que saíram do curso, 80 deles chegaram a cursar essa disciplina.

A Figura 16 mostra o Boxplot do rendimento nas disciplinas selecionadas na Tabela 8 de acordo com a situação no curso (saída do curso ou conclusão).

há um número muito pequeno de estudantes que saíram do curso e que chegaram a cursá-las, neste caso, ter chegado a cursar a disciplina já é um fator que torna menos provável a saída do curso.

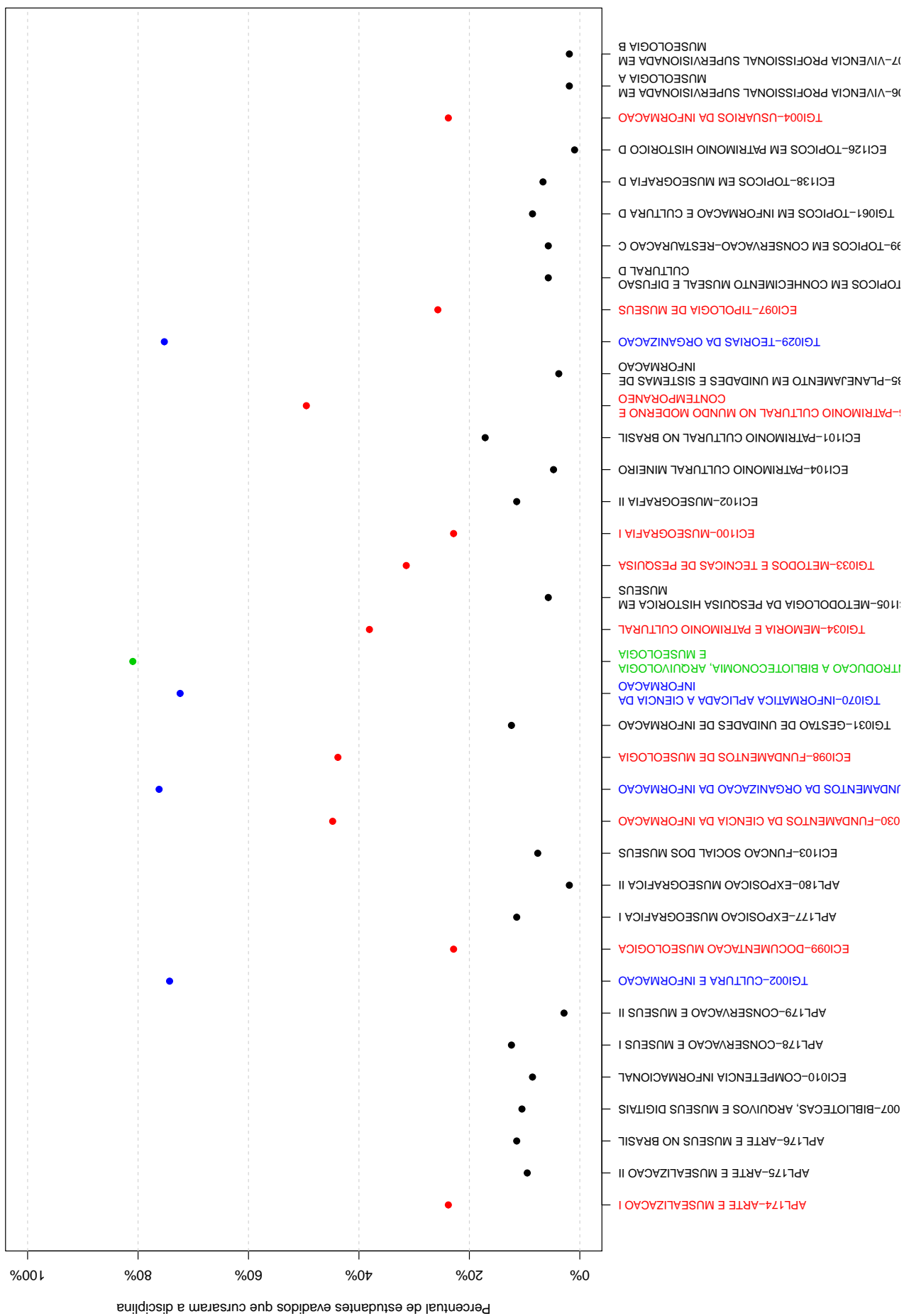


Figura 15: Principais disciplinas cursadas pelos estudantes que saíram do curso de Museologia.

Tabela 8: Dados sobre reprovação e saída do curso

Disciplina cursadas por pelo menos 60% dos estudantes que saíram do curso	Estudantes que saíram do curso		Total de estudantes (que saíram do curso ou concluídos)		Probabilidade de sair do curso dado reprovação na disciplina
	Número de estudantes que saíram do curso e foram aprovados na disciplina		Total de estudantes aprovados na disciplina	Total de estudantes que cursaram a disciplina	
	Número de estudantes que saíram do curso e foram aprovados na disciplina	Número de estudantes que saíram do curso e cursaram a disciplina			
ECI001-INTRODUÇÃO A BIBLIOTECOLOGIA, ARQUIVOLOGIA E MUSEOLOGIA	30	85	30	153	1,00
OTI072-FUNDAMENTOS DA ORGANIZAÇÃO DA INFORMÁTICA	23	80	23	150	1,00
TGI002-CULTURA E INFORMÁTICA	30	78	30	147	1,00
TGI029-TEORIAS DA ORGANIZAÇÃO	24	79	24	148	1,00
TGI070-INFORMÁTICA APLICADA A CIÊNCIA DA INFORMÁTICA	33	76	34	145	0,97

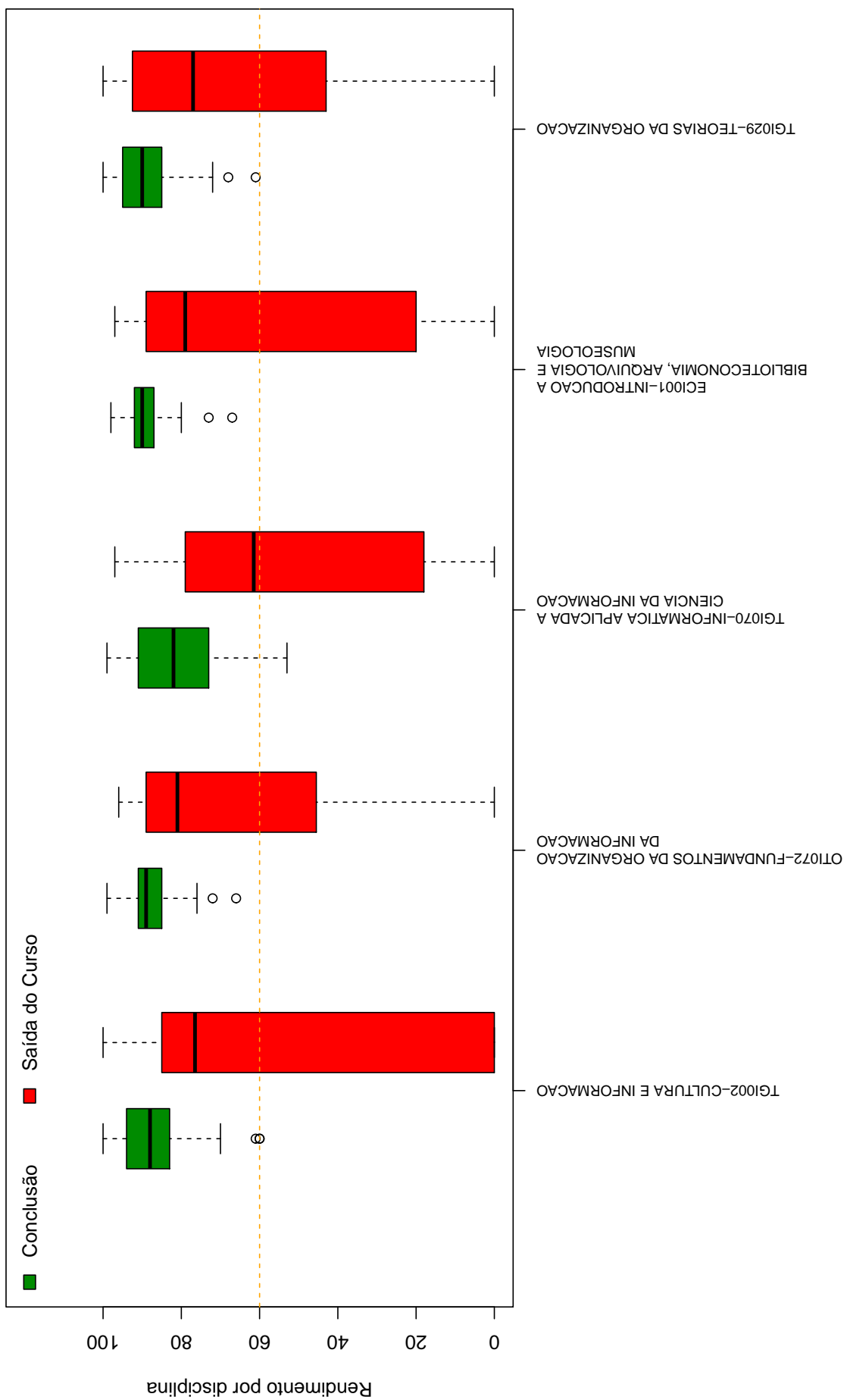


Figura 16: Rendimento por disciplina de acordo com a situação do estudante no curso de Museologia : Saída do Curso ou Conclusão.

A Tabela 9 e a Figura 17 mostram os cursos de destino na UFMG dos estudantes que saíram do curso de Museologia e retornaram para a Instituição. Verifica-se que entre os 105 estudantes que saíram do curso de Museologia no período de 2010/2 a 2016/2, 13 estudantes ingressaram novamente na UFMG em outro curso através de novo processo seletivo, mudança de subdivisão, reopção, entre outras formas¹⁴.

Na Figura 17 cada aresta representa um estudante, os cursos dispostos mais próximos ao centro do círculo são os que receberam os maiores números de estudantes oriundos do curso de Museologia (maior número de arestas).

Tabela 9: Curso de Destino de parte dos estudantes que saíram do curso no período de 2010/2 a 2016/2

Curso	Frequência	Percentual
ARQUITETURA E URBANISMO DIURNO	1	7,69%
ARQUITETURA E URBANISMO NOTURNO	1	7,69%
BIBLIOTECONOMIA DIURNO	2	15,38%
COMUNICAÇÃO SOCIAL DIURNO	3	23,08%
FARMÁCIA NOTURNO	1	7,69%
HISTÓRIA NOTURNO	1	7,69%
QUÍMICA NOTURNO	1	7,69%
RELAÇÕES ECONÔMICAS INTERNACIONAIS NOTURNO	1	7,69%
TURISMO DIURNO	2	15,38%
TOTAL	13	100%

¹⁴Nos casos em que o estudante ingressou em mais de um curso após a saída do curso de Museologia, considerou-se o destino final do estudante, ou seja, o último curso em que ele teve registro na UFMG

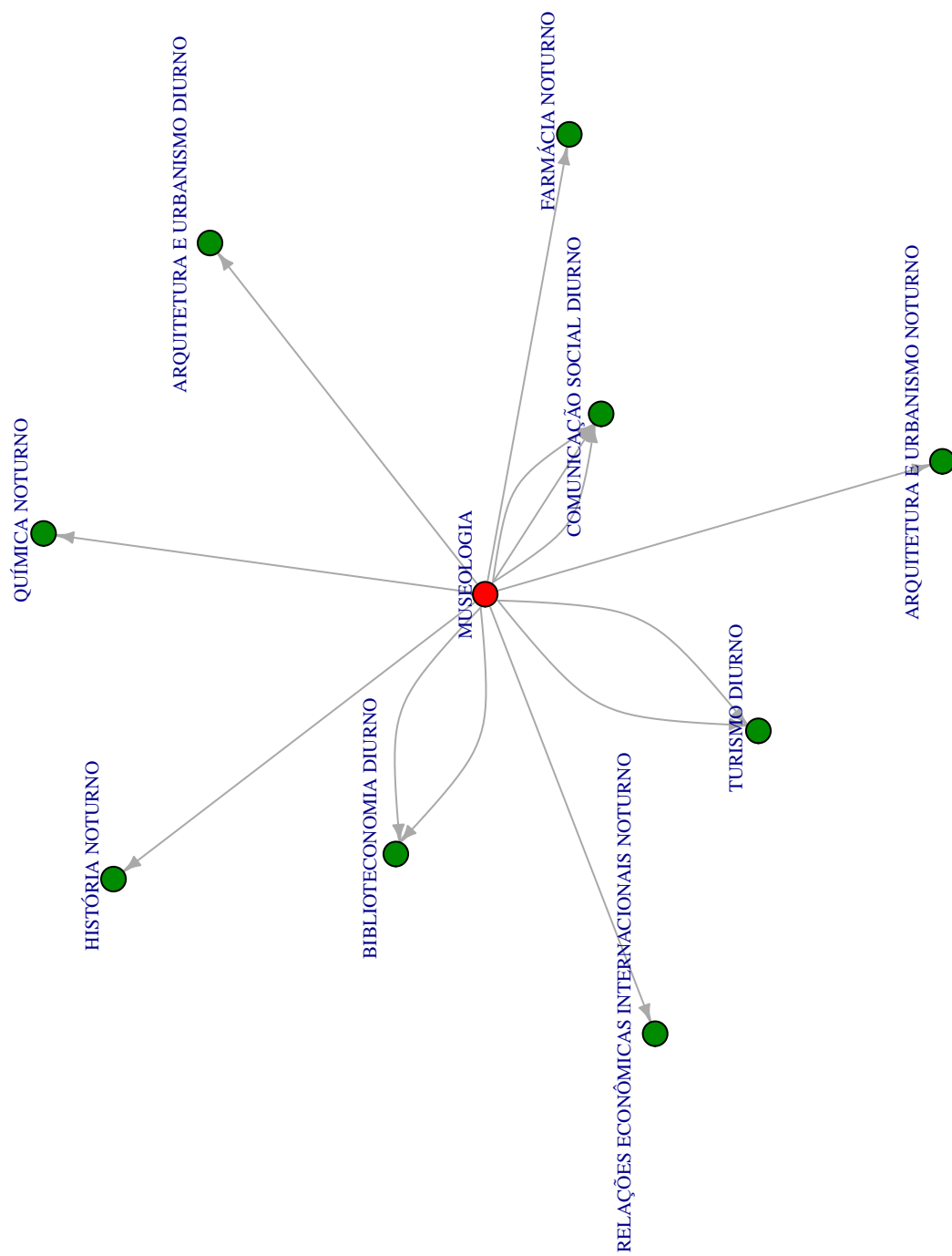


Figura 17: Cursos de destino de estudantes que saíram do curso de Museologia no período de 2010/2 a 2016/2 .

5 REFERÊNCIAS

- [1] MAGALHÃES, M. N, LIMA, LIMA, A. C. P., 2004. *Noções de Probabilidade e Estatística*,6 ed . Editora da Universidade de São Paulo, São Paulo.
- [2] TRIOLA, M.F., 1999. *Introdução à Estatística*,7 ed . LTC, Rio de Janeiro.
- [3] KOHONEN, T., 2001. *Self-Organizing Maps*,Number 30 in Springer Series in Information Sciences, 3 ed. Springer-Verlag, Berlin.
- [4] MINGOTI, S. A.,2005 *Análise de dados através de métodos de estatística multivariada: uma abordagem aplicada*. Editora UFMG, Belo Horizonte.
- [5] WEHRENS, R, BUYDENS, L. M. C.,2007 *Self- and Super-organizing Maps in R: The kohonen Package*. Journal of Statistical Software, Volume 21, Issue 5.