

UNIVERSIDADE FEDERAL DE MINAS GERAIS
PRÓ-REITORIA DE GRADUAÇÃO
SETOR DE ESTATÍSTICA

Avaliação do desempenho acadêmico dos estudantes
de graduação:

Pedagogia Noturno

BELO HORIZONTE
MAIO DE 2017

**PRÓ-REITORIA DE GRADUAÇÃO /SETOR DE
ESTATÍSTICA**

PRÓ-REITOR DE GRADUAÇÃO

RICARDO HIROSHI CALDEIRA TAKAHASHI

PRÓ-REITOR ADJUNTO DE GRADUAÇÃO

WALMIR MATOS CAMINHAS

COORDENADORA DO SETOR DE ESTATÍSTICA

CAROLINA SILVA PENA

EQUIPE SETOR DE ESTATÍSTICA

ALINE MOREIRA MARTINS

SANDY PINHEIRO ALVES

Contato: estatistica@prograd.ufmg.br

Sumário

1	INTRODUÇÃO	4
2	METODOLOGIA	5
2.1	ANÁLISE DESCRITIVA	5
2.2	ESTATÍSTICA MULTIVARIADA	8
3	ANÁLISE DAS PRINCIPAIS DISCIPLINAS	10
4	ANÁLISE DA SAÍDA DO CURSO PELOS DISCENTES	26
5	REFERÊNCIAS	43

Lista de Tabelas

1	Disciplinas consideradas difíceis	14
2	Situação dos estudantes nas principais disciplinas do curso de Pedagogia Noturno no período de 2009 a 2016/2	17
3	Forma de Ingresso versus Situação do Discente	27
4	Situação dos estudantes por forma de ingresso e de acordo com o ano de entrada no curso de Pedagogia Noturno	28
5	Número de semestres cursados pelos discentes que saíram do curso ou concluíram o curso no período de 2006/1 a 2016/2	29
6	Situação do estudante na UFMG de acordo com ano de ingresso no curso de Pedagogia Noturno	31
7	Número de estudantes matriculados no início do período de acordo com o ano de ingresso no curso de Pedagogia Noturno	33
8	Dados sobre reprovação e saída do curso	38
9	Curso de Destino de parte dos estudantes que saíram do curso no período de 2006/1 a 2016/2	40

Lista de Figuras

1	Ilustração do Boxplot.	6
2	Exemplo Histograma.	7
3	Exemplo de gráfico de barras.	8
4	Rendimento dos estudantes matriculados no curso de Pedagogia Noturno no período de 2006/1 a 2016/2 - disciplinas agrupadas por dificuldade. . .	12
5	Conceitos obtidos pelos estudantes matriculados no curso de Pedagogia Noturno no período de 2006/1 a 2016/2 na disciplina UNI001-INGLES INSTRUMENTAL I	15
6	Conceitos obtidos pelos estudantes matriculados no curso de Pedagogia Noturno no período de 2006/1 a 2016/2 na disciplina UNI002-INGLES INSTRUMENTAL II	16
7	Número de semestres cursados de acordo com a situação do estudante no curso de Pedagogia Noturno.	30
8	Situação do estudante de acordo com o ano de ingresso.	31
9	Número de estudantes matriculados por semestres de acordo com o ano de ingresso.	33
10	Rendimento Semestral Global Médio de acordo com a Situação do estudante na UFMG.	34
11	Principais disciplinas cursadas pelos estudantes que saíram do curso de Pedagogia Noturno.	36
12	Rendimento por disciplina de acordo com a situação do estudante no curso de Pedagogia Noturno : Saída do Curso ou Conclusão.	39
13	Cursos de destino de estudantes que saíram do curso de Pedagogia Noturno no período de 2006/1 a 2016/2	42

1 INTRODUÇÃO

O objetivo deste relatório é utilizar os dados de rendimento acadêmico disponíveis na UFMG para produzir informação sobre o desempenho dos discentes de graduação, avaliar a dificuldade das principais disciplinas de cada curso e também analisar a taxa de saída do curso. Espera-se produzir um relatório modelo que possa estimular o acompanhamento contínuo do curso pela coordenação.

Neste relatório serão analisados os dados do curso presencial de Pedagogia Noturno no período de 2006/1 a 2016/2 . Foram analisados os dados de todos os estudantes matriculados no curso neste período, com exceção somente dos estudantes matriculados em decorrência de continuidade de estudos.

Os dados analisados neste relatório foram fornecidos pelo Centro de Computação da UFMG (CECOM) e o tratamento, a análise dos dados e a produção do relatório foi realizada pelo Setor de Estatística da Pró-Reitoria de Graduação da UFMG.

O *software* utilizado para o desenvolvimento das análises foi o *software* R, disponível para download em <http://www.r-project.org/>.

2 METODOLOGIA

Nesta seção serão brevemente apresentadas as técnicas estatísticas aplicadas para o desenvolvimento do relatório. A análise exploratória que será apresentada ao longo deste relatório inclui medidas de variação e posição relativa, bem como o Gráfico de Caixa (Boxplot), o Histograma e o Gráfico de Barras. Além disso, serão mostrados alguns conceitos de Estatística Multivariada que englobam técnicas mais avançadas de análise de dados.

2.1 ANÁLISE DESCRITIVA

As interpretações das principais medidas de estatística descritiva são baseadas nos seguintes conceitos:

Média: média aritmética;

Desvio-padrão: medida de variabilidade dos dados com relação à média;

Mínimo: menor valor encontrado na série de dados;

1º Quartil: valor que deixa 25% dos dados abaixo dele;

Mediana: valor que deixa 50% dos dados abaixo dele;

3º Quartil: valor que deixa 75% dos dados abaixo dele;

Máximo: maior valor encontrado na série de dados;

Percentual Acumulado: O percentual acumulado é a soma de todos os percentuais até aquela classe. O valor máximo do percentual acumulado é 100%.

Boxplot:

A representação através do Boxplot permite a análise visual da posição, dispersão, assimetria, caudas e valores discrepantes do conjunto de dados. Os asteriscos que as vezes aparecem no Boxplot indicam que aquelas observações são outliers (valores extremos). O local onde a linha vertical começa (de baixo para cima) indica o mínimo (excetuando algum possível valor extremo) e, onde a linha termina indica o máximo, também excetuando algum possível outlier.

O retângulo no meio dessa linha possui três linhas horizontais. A linha de baixo (que é o próprio contorno externo inferior do retângulo) indica o primeiro quartil, a de cima (que também é o próprio contorno externo superior do retângulo) indica o terceiro quartil e a do meio indica a mediana. A mediana é a medida de tendência central mais indicada

quando os dados possuem distribuição assimétrica, mais indicada até do que a média aritmética, que nesse caso seria influenciada pelos valores extremos.

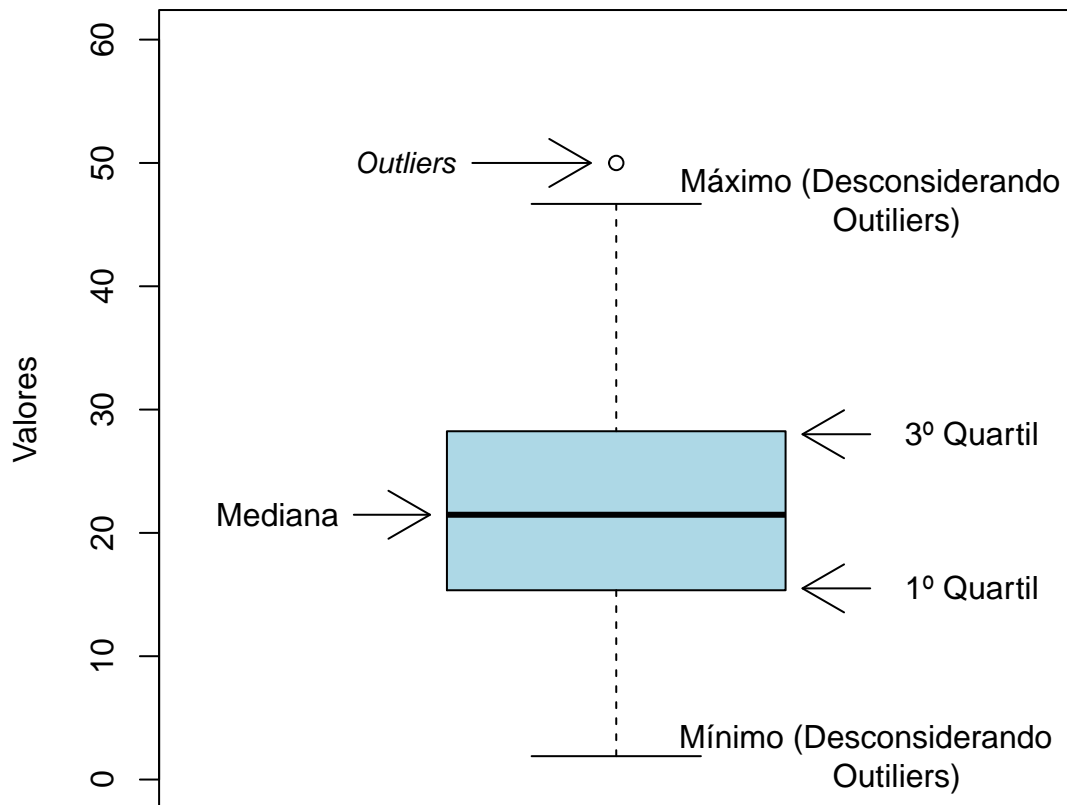


Figura 1: Ilustração do Boxplot.

Histograma:

A partir do Histograma é possível observar a distribuição de frequência de um conjunto de dados agrupados em classes. A altura de cada barra que compõe o histograma é proporcional à frequência da classe que ela representa. Na Figura 2 tem-se um exemplo desse tipo de gráfico. O eixo horizontal possui 10 classes de mesmo tamanho que variam entre 0 e 5 e o eixo vertical representa a frequência observada de cada classe. No exemplo, a classe mais frequente é a entre 2 e 2,5, pois é a mais alta e a classe menos frequente é a que varia entre 4,5 e 5.

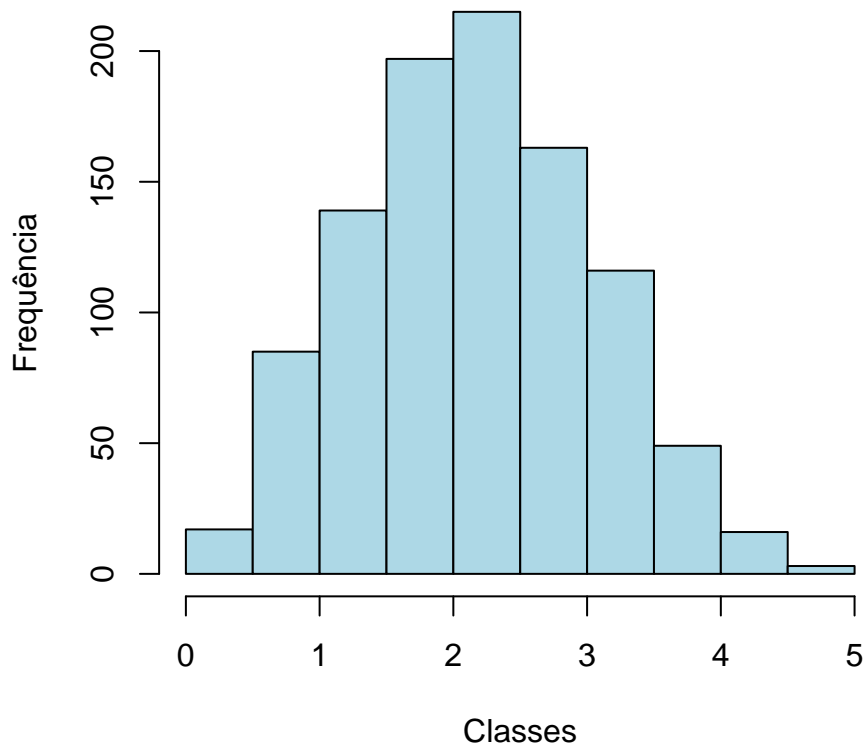


Figura 2: Exemplo Histograma.

Gráfico de barras:

O Gráfico de Barras apresenta barras retangulares com tamanho igual à frequência da variável observada, ou seja, quanto maior a barra, maior a frequência que representa. No exemplo mostrado na Figura 3, o gráfico de barras é utilizado para apresentar os conceitos ("A", "B", "C", "D", "E" ou "F") obtidos por um grupo de estudantes em três disciplinas ofertadas nos seguintes períodos: 2015/2; 2016/1 e 2016/2. A barra de cor vermelho escuro, por exemplo, representa o conceito "F", que foi o conceito mais frequente em 2015/2. O conceito "A" é representado pela cor verde escuro, tendo sido o conceito menos frequente em 2016/1; a cor amarela representa o conceito "C" que foi o mais frequente em 2016/2.

Maiores informações sobre as medidas de análise descritiva podem ser encontradas em [1] e [2].

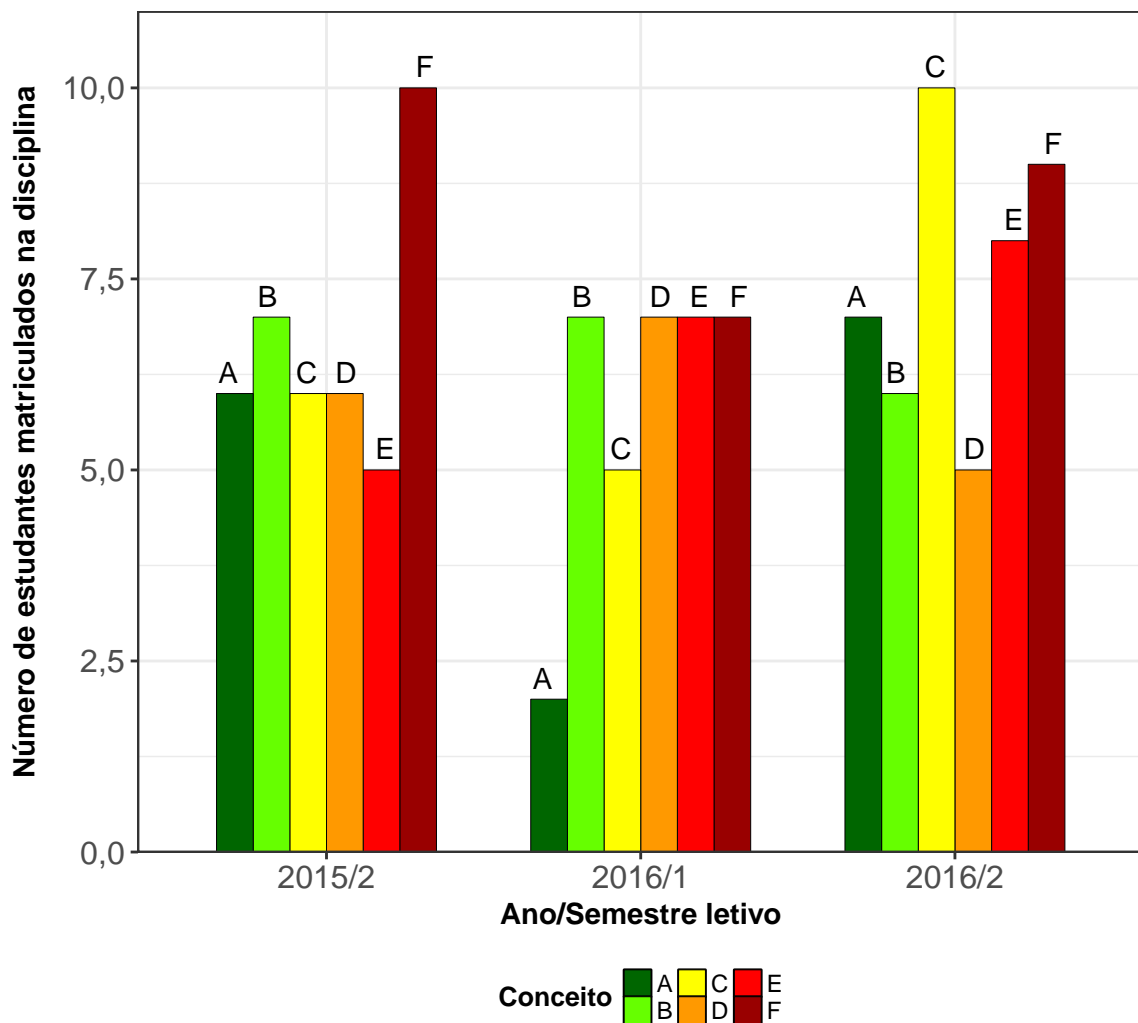


Figura 3: Exemplo de gráfico de barras.

2.2 ESTATÍSTICA MULTIVARIADA

Um dos objetivos deste trabalho é agrupar as disciplinas de acordo com o seu nível de dificuldade. Para particionar o conjunto de disciplinas em três grupos: fácil, médio e difícil, foram utilizados os quartis das notas dos estudantes na disciplina e o percentual de estudantes reprovados.

A técnica utilizada para realizar o agrupamento foi a rede de Kohonen (ver [3]). Esse método pode ser visto como uma versão espacialmente orientada do método k-médias (ver maiores informações sobre o k-médias em [4]). Nesta analogia cada unidade corresponde a um grupo e o número de grupos é definido pelo número de grades cujo formato pode ser retangular ou hexagonal.

A rede de Kohonen realiza o agrupamento entre os objetos de estudo de acordo com

a sua similaridade, levando em consideração a homogeneidade interna dos grupos e a heterogeneidade entre os grupos. No caso deste relatório, o objeto de estudo no qual se aplicou a rede de Kohonen foram as disciplinas do curso. Maiores informações sobre a aplicação da rede de Kohonen utilizando o *software* R podem ser encontradas em [5].

3 ANÁLISE DAS PRINCIPAIS DISCIPLINAS

Esta seção apresenta o desempenho dos discentes de graduação em Pedagogia Noturno nas principais disciplinas cursadas por eles. A análise abrange todas as disciplinas que, na soma de um período de 11 anos (2006/1 a 2016/2), tiveram pelo menos 50 estudantes do curso de Pedagogia Noturno matriculados¹. Esta seção procura responder perguntas como:

1. Quais disciplinas podem ser consideradas fáceis, médias e difíceis para os estudantes do curso de Pedagogia Noturno?
2. No período de 2006/1 a 2016/2 qual o conceito ("A", "B", "C", "D", "E" ou "F") obtido pelos estudantes do curso de Pedagogia Noturno nas disciplinas consideradas difíceis em cada semestre?
3. Qual o número de aprovações, reprovações e trancamentos nas principais disciplinas do curso de Pedagogia Noturno no período de 2006/1 a 2016/2 por semestre?

¹Na contagem do número de matrículas de cada disciplina, incluiu-se o total de discentes cuja situação final na disciplina foi igual a: aprovação, reprovação ou trancamento.

Na próxima página (Figura 4) é mostrado o Boxplot (ver Seção 2.1) das principais disciplinas cursadas pelos estudantes do curso de Pedagogia Noturno agrupadas pelo grau de dificuldade²; o agrupamento foi realizado utilizando a rede de Kohonen (ver Seção 2.2). Para criar o agrupamento, considerou-se a nota³ obtida na primeira vez em que o discente cursou a disciplina. Na Tabela 1 encontram-se listadas todas as disciplinas consideradas difíceis para o curso.

É importante ressaltar que o conceito de "difícil" foi atribuído ao grupo de disciplinas que apresentaram os menores rendimentos dentro do curso. Isso não significa, necessariamente, que o rendimento de tais disciplinas seja baixo, considerando os critérios de aprovação da Universidade.

²O grau de dificuldade das disciplinas foi baseado na pontuação (score) obtida pelos estudantes e no número de reprovações. Sabe-se que essa forma de comparação possui limitações, pois não foram aplicadas técnicas que garantam a propriedade de invariância como, por exemplo, a teoria de resposta ao item. Dessa forma, a dificuldade aqui atribuída depende do grupo de estudantes que realizou a disciplina. Apesar dessa limitação, a dificuldade relativa das disciplinas para o grupo que a realizou é importante para a Universidade uma vez que a reprovação/aprovação impacta em seu planejamento de oferta das disciplinas e no tempo de conclusão das turmas.

³Na análise do rendimento acadêmico dos discentes nas disciplinas foram excluídas as seguintes situações: cancelamento a pedido, cancelamento automático, dispensa, indefinido, regime especial, sem resultado lançado, trancamento com justificativa, trancamento sem justificativa, trancamento total e tratamento especial; ou seja, considerou-se somente as notas cuja situação final do discente na disciplina era igual a aprovado ou reprovado.

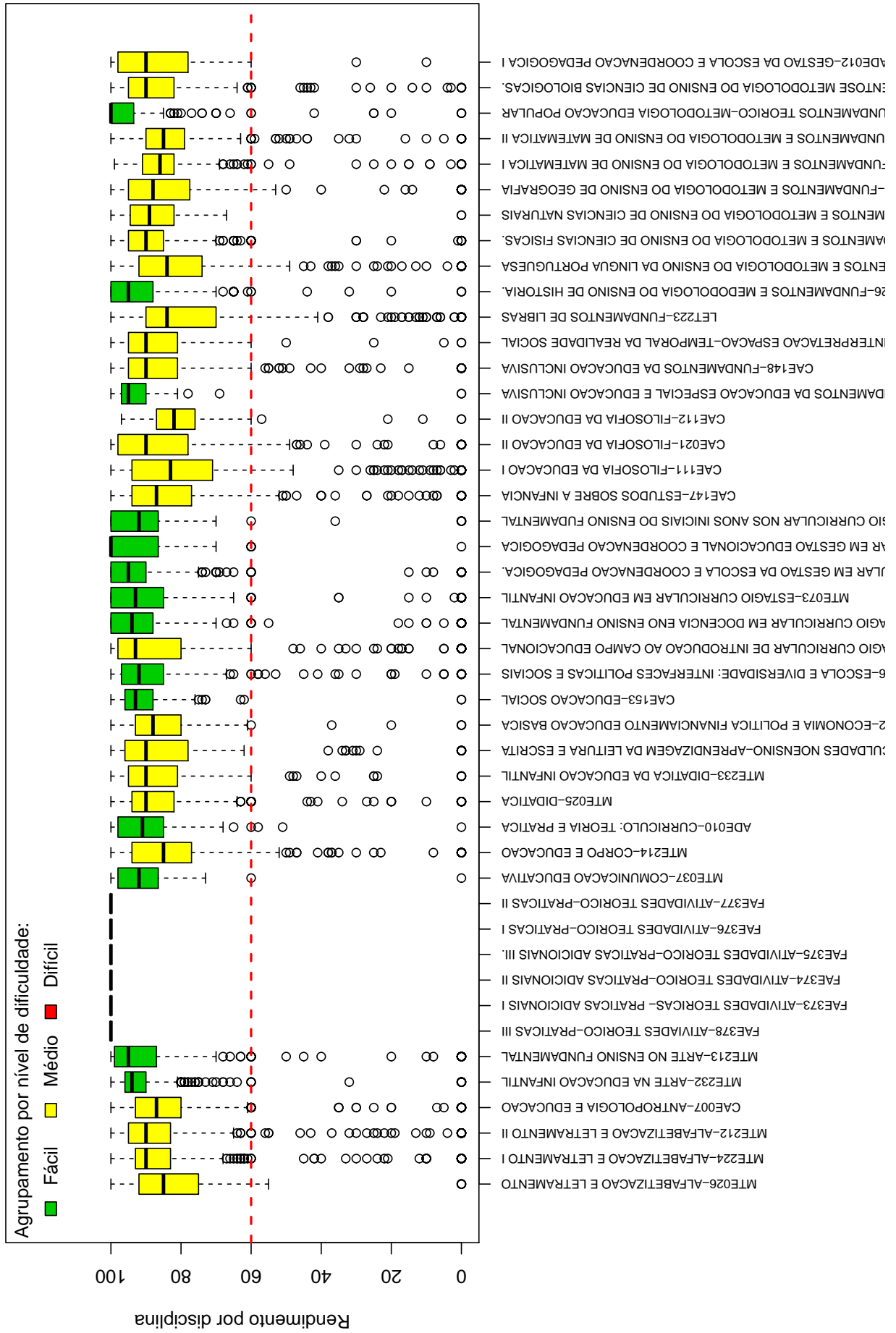


Figura 4: Rendimento dos estudantes matriculados no curso de Pedagogia Noturno no período de 2006/1 a 2016/2 - disciplinas agrupadas por dificuldade.

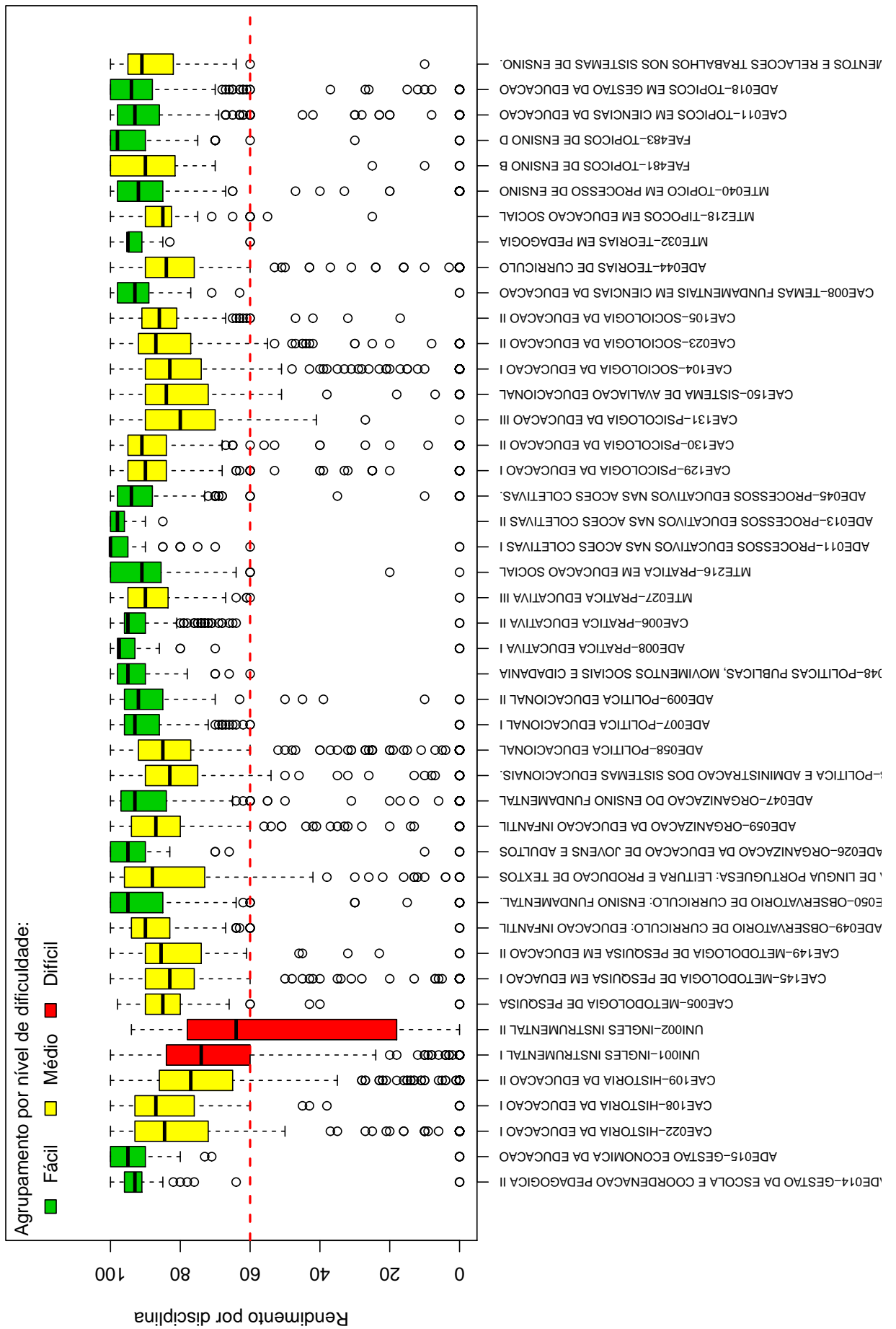


Tabela 1: Disciplinas consideradas difíceis

Disciplinas Difíceis
UNI001-INGLES INSTRUMENTAL I
UNI002-INGLES INSTRUMENTAL II

Conforme mencionado anteriormente, a Tabela 1 lista todas as disciplinas que tiveram pelo menos 50 estudantes matriculados no período de 2006/1 a 2016/2 e foram agrupadas como difíceis pela rede de Kohonen. É possível verificar que, do total de 90 disciplinas avaliadas, 2 foram agrupadas como difíceis.

Os gráficos de barras apresentados a seguir mostram os conceitos⁴ obtidos em cada semestre nas disciplinas listadas na Tabela 1 no período de 2006/1 a 2016/2. É possível que em alguns gráficos não haja informação em todos os semestres analisados, especialmente nos primeiros semestres. Isso pode ocorrer em disciplinas que não são ofertadas em todos os semestres e também com aquelas cursadas pelos estudantes em semestres mais avançados do curso; lembrando que essa análise abrange somente os estudantes que ingressaram no curso de Pedagogia Noturno a partir de 2006/1. Outra possibilidade ocorre quando há mudança curricular, algumas disciplinas podem ter se tornado obrigatórias ou optativas e algumas podem deixar de ser ofertadas.

Após os gráficos de barras, tem-se a Tabela 2 que mostra o número de aprovações, reprovações por infrequência (Reprovados (I)), reprovações por rendimento (Reprovados (R)) e trancamentos⁵ em todas as disciplinas analisadas (incluindo aquelas agrupadas como médias ou fáceis.). Nessa tabela estão destacadas na cor cinza as células nas quais há pelo menos 30 estudantes matriculados e o percentual de aprovados foi menor do que 50%.

⁴Foram apresentados os conceitos obtidos por estudantes cuja situação final na disciplina é igual a aprovado ou reprovado.

⁵Além das situações nas quais o discente foi aprovado ou reprovado, incluiu-se na Tabela 2 o número total de trancamentos (trancamento sem justificativa, trancamento com justificativa e trancamento total).

UNI001-INGLES INSTRUMENTAL I

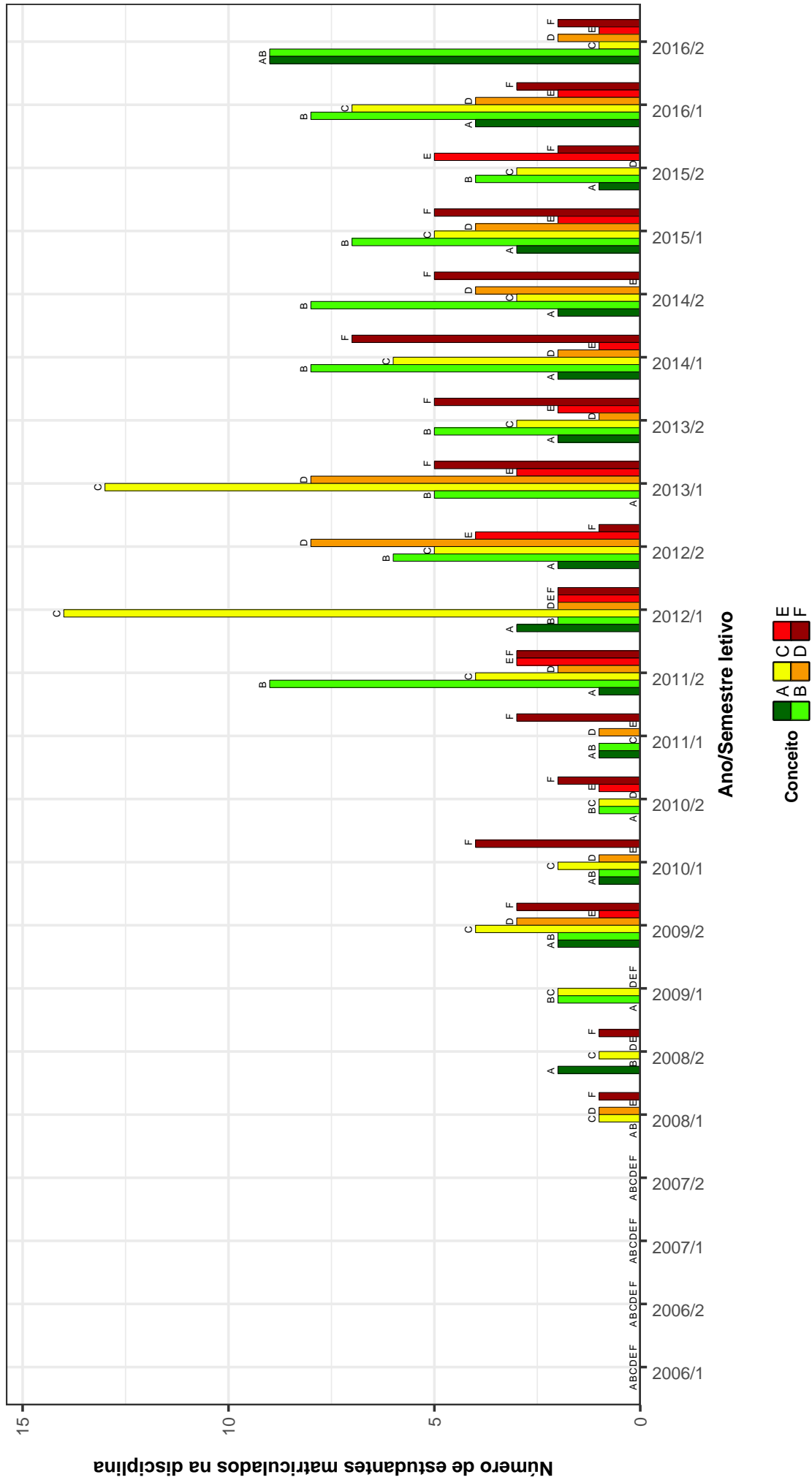


Figura 5: Conceitos obtidos pelos estudantes matriculados no curso de Pedagogia Noturno no período de 2006/1 a 2016/2 na disciplina UNI001-INGLES INSTRUMENTAL I.

UNI002-INGLES INSTRUMENTAL II

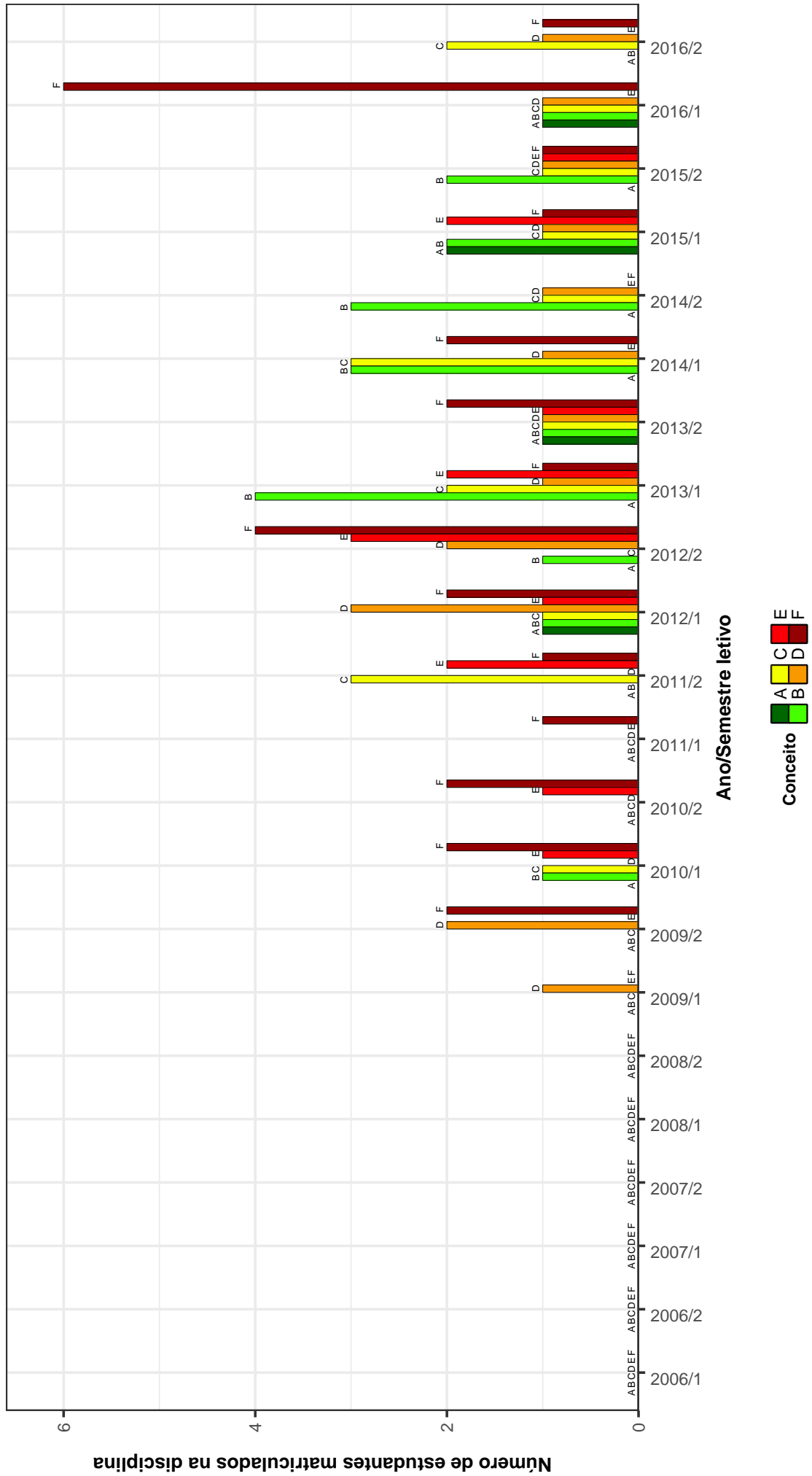


Figura 6: Conceitos obtidos pelos estudantes matriculados no curso de Pedagogia Noturno no período de 2006/1 a 2016/2 na disciplina UNI002-INGLES INSTRUMENTAL II .

Tabela 2: Situação dos estudantes nas principais disciplinas do curso de Pedagogia Noturno no período de 2009 a 2016 /2

DISCIPLINAS	SITUAÇÃO	2009		2010		2011		2012		2013		2014		2015		2016		TOTAL	
		Freq.	%	Freq.	%	Freq.	%	Freq.	%	Freq.	%	Freq.	%	Freq.	%	Freq.	%	Freq.	%
MTE224- ALFABETIZACAO E LETRAMENTO I	Aprovados	132	93%	65	91,5%	62	88,6%	64	91,4%	63	95,5%	44	67,7%	57	78,1%	60	83,3%	547	87%
	Reprovados (I)	2	1,4%	2	2,8%	4	5,7%	1	1,4%	2	3%	12	18,5%	10	13,7%	5	6,9%	38	6%
	Reprovados (R)	2	1,4%	0	0%	0	0%	1	1,4%	0	0%	0	0%	0	0%	1	1,4%	5	0,8%
	Trancamentos	6	4,2%	4	5,6%	4	5,7%	4	5,7%	1	1,5%	9	13,8%	5	6,8%	6	8,3%	39	6,2%
	Total	142	100%	71	100%	70	100%	70	100%	66	100%	65	100%	73	100%	72	100%	629	100%
MTE212- ALFABETIZACAO E LETRAMENTO II	Aprovados	122	95,3%	63	87,5%	61	89,7%	59	85,5%	63	88,7%	40	78,4%	44	81,5%	56	84,8%	508	87,7%
	Reprovados (I)	3	2,3%	1	1,4%	2	2,9%	1	1,4%	3	4,2%	7	13,7%	5	9,3%	4	6,1%	26	4,5%
	Reprovados (R)	0	0%	6	8,3%	2	2,9%	5	7,2%	1	1,4%	3	5,9%	2	3,7%	0	0%	19	3,3%
	Trancamentos	3	2,3%	2	2,8%	3	4,4%	4	5,8%	4	5,6%	1	2%	3	5,6%	6	9,1%	26	4,5%
	Total	128	100%	72	100%	68	100%	69	100%	71	100%	51	100%	54	100%	66	100%	579	100%
CAE007- ANTROPOLOGIA E EDUCACAO	Aprovados	112	87,5%	56	86,2%	60	82,2%	59	88,1%	63	90%	63	91,3%	39	84,8%	39	83%	491	86,9%
	Reprovados (I)	2	1,6%	6	9,2%	11	15,1%	1	1,5%	4	5,7%	0	0%	0	0%	1	2,1%	25	4,4%
	Reprovados (R)	0	0%	0	0%	0	0%	4	6%	1	1,4%	4	5,8%	6	13%	0	0%	15	2,7%
	Trancamentos	14	10,9%	3	4,6%	2	2,7%	3	4,5%	2	2,9%	2	2,9%	2	2,9%	7	14,9%	34	6%
	Total	128	100%	65	100%	73	100%	67	100%	67	100%	70	100%	69	100%	46	100%	47	100%
MTE232-ARTE NA EDUCACAO INFANTIL	Aprovados	0	-	2	100%	55	94,8%	61	95,3%	55	93,2%	52	96,3%	54	94,7%	60	87%	339	93,4%
	Reprovados (I)	0	-	0	0%	1	1,7%	1	1,6%	0	0%	0	0%	0	0%	6	8,7%	8	2,2%
	Reprovados (R)	0	-	0	0%	1	1,7%	0	0%	2	3,4%	0	0%	1	1,8%	0	0%	4	1,1%
	Trancamentos	0	-	0	0%	1	1,7%	2	3,1%	2	3,4%	2	3,7%	2	3,5%	3	4,3%	12	3,3%
	Total	0	-	2	100%	58	100%	64	100%	64	100%	59	100%	54	100%	69	100%	363	100%
MTE213-ARTE NO ENSINO FUNDAMENTAL	Aprovados	127	93,4%	69	89,6%	63	94%	58	90,6%	56	93,3%	49	90,7%	43	79,6%	56	86,2%	521	90,3%
	Reprovados (I)	1	0,7%	4	5,2%	0	0%	4	6,2%	1	1,7%	3	5,6%	10	18,5%	2	3,1%	25	4,3%
	Reprovados (R)	0	0%	2	2,6%	2	3%	1	1,6%	1	1,7%	1	1,9%	0	0%	2	3,1%	9	1,6%
	Trancamentos	8	5,9%	2	2,6%	2	3%	1	1,6%	2	3,3%	2	3,7%	1	1,9%	5	7,7%	22	3,8%
	Total	136	100%	77	100%	67	100%	64	100%	64	100%	60	100%	54	100%	65	100%	577	100%
FAE378-ATIVIDADES TEORICO-PRATICAS III	Aprovados	0	-	2	100%	32	100%	55	100%	51	100%	48	100%	48	100%	43	100%	279	100%
	Reprovados (I)	0	-	0	0%	0	0%	0	0%	0	0%	0	0%	0	0%	0	0%	0	0%
	Reprovados (R)	0	-	0	0%	0	0%	0	0%	0	0%	0	0%	0	0%	0	0%	0	0%
	Trancamentos	0	-	0	0%	0	0%	0	0%	0	0%	0	0%	0	0%	0	0%	0	0%
	Total	0	-	2	100%	32	100%	55	100%	51	100%	48	100%	48	100%	43	100%	279	100%
FAE373-ATIVIDADES TEORICAS- PRATICAS ADICIONAIS I	Aprovados	0	-	0	-	28	100%	43	100%	43	100%	49	100%	48	100%	38	100%	249	100%
	Reprovados (I)	0	-	0	0%	0	0%	0	0%	0	0%	0	0%	0	0%	0	0%	0	0%
	Reprovados (R)	0	-	0	0%	0	0%	0	0%	0	0%	0	0%	0	0%	0	0%	0	0%
	Trancamentos	0	-	0	0%	0	0%	0	0%	0	0%	0	0%	0	0%	0	0%	0	0%
	Total	0	-	0	0%	28	100%	43	100%	43	100%	49	100%	48	100%	38	100%	249	100%
FAE374-ATIVIDADES TEORICO-PRATICAS ADICIONAIS II	Aprovados	0	-	0	-	19	100%	32	100%	39	100%	35	100%	38	100%	34	100%	197	100%
	Reprovados (I)	0	-	0	0%	0	0%	0	0%	0	0%	0	0%	0	0%	0	0%	0	0%
	Reprovados (R)	0	-	0	0%	0	0%	0	0%	0	0%	0	0%	0	0%	0	0%	0	0%
	Trancamentos	0	-	0	0%	0	0%	0	0%	0	0%	0	0%	0	0%	0	0%	0	0%
	Total	0	-	0	0%	19	100%	32	100%	39	100%	35	100%	38	100%	34	100%	197	100%
FAE375-ATIVIDADES TEORICO-PRATICAS ADICIONAIS III.	Aprovados	0	-	0	-	6	100%	16	100%	23	100%	19	100%	15	100%	12	100%	91	100%
	Reprovados (I)	0	-	0	0%	0	0%	0	0%	0	0%	0	0%	0	0%	0	0%	0	0%
	Reprovados (R)	0	-	0	0%	0	0%	0	0%	0	0%	0	0%	0	0%	0	0%	0	0%
	Trancamentos	0	-	0	0%	0	0%	0	0%	0	0%	0	0%	0	0%	0	0%	0	0%
	Total	0	-	0	0%	6	100%	16	100%	23	100%	19	100%	15	100%	12	100%	91	100%
FAE376-ATIVIDADES TEORICO-PRATICAS I	Aprovados	0	-	14	100%	41	100%	47	100%	47	100%	43	100%	40	100%	31	100%	263	100%
	Reprovados (I)	0	-	0	0%	0	0%	0	0%	0	0%	0	0%	0	0%	0	0%	0	0%
	Reprovados (R)	0	-	0	0%	0	0%	0	0%	0	0%	0	0%	0	0%	0	0%	0	0%
	Trancamentos	0	-	0	0%	0	0%	0	0%	0	0%	0	0%	0	0%	0	0%	0	0%
	Total	0	-	14	100%	41	100%	47	100%	47	100%	43	100%	40	100%	31	100%	263	100%

Tabela 2 : Continuação

DISCIPLINAS	SITUAÇÃO	2009		2010		2011		2012		2013		2014		2015		2016		TOTAL	
		Freq.	%	Freq.	%	Freq.	%	Freq.	%	Freq.	%	Freq.	%	Freq.	%	Freq.	%	Freq.	%
FAE377-ATIVIDADES TEORICO-PRATICAS II	Aprovados	0	-	14	100%	56	100%	54	100%	62	100%	42	100%	48	100%	32	100%	308	100%
	Reprovados (I)	0	-	0	0%	0	0%	0	0%	0	0%	0	0%	0	0%	0	0%	0	0%
	Reprovados (R)	0	-	0	0%	0	0%	0	0%	0	0%	0	0%	0	0%	0	0%	0	0%
	Trancamentos	0	-	0	0%	0	0%	0	0%	0	0%	0	0%	0	0%	0	0%	0	0%
	Total	0	-	14	100%	56	100%	54	100%	62	100%	42	100%	48	100%	32	100%	308	100%
MTE037-COMUNICACAO EDUCATIVA	Aprovados	33	94,3%	49	96,1%	0	-	0	-	0	-	0	-	0	-	0	-	82	95,3%
	Reprovados (I)	0	0%	0	0%	0	0%	0	0%	0	0%	0	0%	0	0%	0	0%	0	0%
	Reprovados (R)	0	0%	1	2%	0	-	0	-	0	-	0	-	0	-	0	-	0	0%
	Trancamentos	2	5,7%	1	2%	0	-	0	-	0	-	0	-	0	-	0	-	3	3,5%
	Total	35	100%	51	100%	0	-	0	-	0	-	0	-	0	-	0	-	86	100%
MTE214-CORPO E EDUCACAO	Aprovados	10	100%	116	94,3%	63	91,3%	53	82,8%	51	76,1%	62	82,7%	22	71%	54	81,8%	431	85,3%
	Reprovados (I)	0	0%	2	1,6%	3	4,3%	6	9,4%	6	9%	7	9,3%	2	6,5%	3	4,5%	29	5,7%
	Reprovados (R)	0	0%	2	1,6%	2	0%	2	3,1%	1	1,5%	3	4%	0	0%	2	3%	10	2%
	Trancamentos	0	0%	3	2,4%	3	4,3%	3	4,7%	9	13,4%	3	4%	7	22,6%	7	10,6%	35	6,9%
	Total	10	100%	123	100%	69	100%	64	100%	67	100%	75	100%	31	100%	66	100%	505	100%
ADE010-CURRICULO: TEORIA E PRATICA	Aprovados	58	89,2%	0	-	0	-	0	-	0	-	0	-	0	-	0	-	58	89,2%
	Reprovados (I)	2	3,1%	0	0%	0	0%	0	0%	0	0%	0	0%	0	0%	0	0%	2	3,1%
	Reprovados (R)	0	0%	0	0%	0	0%	0	0%	0	0%	0	0%	0	0%	0	0%	0	0%
	Trancamentos	5	7,7%	0	-	0	-	0	-	0	-	0	-	0	-	0	-	5	7,7%
	Total	65	100%	0	0%	0	0%	0	0%	0	0%	0	0%	0	0%	0	0%	65	100%
MTE025-DIDATICA	Aprovados	4	80%	57	95%	62	96,9%	52	85,2%	53	86,9%	51	87,9%	59	86,8%	31	83,8%	369	89,1%
	Reprovados (I)	0	0%	0	0%	0	0%	3	4,9%	0	0%	1	1,7%	3	4,4%	3	8,1%	10	2,4%
	Reprovados (R)	0	0%	1	1,7%	1	1,6%	2	3,3%	2	3,3%	1	1,7%	3	4,4%	0	0%	10	2,4%
	Trancamentos	1	20%	2	3,3%	1	1,6%	4	6,6%	6	9,8%	5	8,6%	3	4,4%	3	8,1%	25	6%
	Total	5	100%	60	100%	64	100%	61	100%	61	100%	58	100%	68	100%	37	100%	414	100%
MTE233-DIDATICA DA EDUCACAO INFANTIL	Aprovados	0	-	3	100%	61	98,4%	60	92,3%	52	81,2%	55	98,2%	51	89,5%	56	82,4%	338	90,1%
	Reprovados (I)	0	0%	0	0%	0	0%	1	1,5%	6	9,4%	0	0%	3	5,3%	5	7,4%	15	4%
	Reprovados (R)	0	0%	0	0%	0	0%	0	0%	3	4,7%	0	0%	0	0%	0	0%	3	0,8%
	Trancamentos	0	0%	0	0%	1	1,6%	4	6,2%	3	4,7%	1	1,8%	3	5,3%	7	10,3%	19	5,1%
	Total	0	0%	3	100%	62	100%	65	100%	64	100%	64	100%	56	100%	68	100%	375	100%
MTE068-DIFICULDADES NO ENSINO- APRENDIZAGEM DA LEITURA E ESCRITA	Aprovados	16	100%	7	87,5%	118	95,2%	63	92,6%	46	92%	52	86,7%	57	91,9%	38	77,6%	397	90,8%
	Reprovados (I)	0	0%	1	12,5%	3	2,4%	4	5,9%	3	6%	4	6,7%	1	1,6%	5	10,2%	21	4,8%
	Reprovados (R)	0	0%	0	0%	0	0%	0	0%	0	0%	0	0%	0	0%	0	0%	0	0%
	Trancamentos	0	0%	0	0%	3	2,4%	1	1,5%	1	2%	4	6,7%	4	6,5%	6	12,2%	19	4,3%
	Total	16	100%	8	100%	124	100%	68	100%	50	100%	60	100%	62	100%	49	100%	437	100%
ADE052-ECONOMIA E POLITICA FINANCIAMENTO EDUCACAO BASICA	Aprovados	0	-	0	-	43	95,6%	27	100%	20	80%	25	89,3%	21	95,5%	25	96,2%	161	93,1%
	Reprovados (I)	0	0%	0	0%	0	0%	0	0%	1	4%	2	7,1%	0	0%	0	0%	3	1,7%
	Reprovados (R)	0	0%	0	0%	1	2,2%	0	0%	2	8%	0	0%	0	0%	0	0%	3	1,7%
	Trancamentos	0	0%	0	0%	1	2,2%	0	0%	2	8%	1	3,6%	1	4,5%	1	3,8%	6	3,5%
	Total	0	0%	0	0%	45	100%	27	100%	25	100%	28	100%	22	100%	26	100%	173	100%
CAE153-EDUCACAO SOCIAL	Aprovados	0	-	0	-	0	-	12	100%	26	100%	38	95%	27	96,4%	23	92%	126	96,2%
	Reprovados (I)	0	0%	0	0%	0	0%	0	0%	0	0%	0	0%	0	0%	1	4%	1	0,8%
	Reprovados (R)	0	0%	0	0%	0	0%	0	0%	0	0%	0	0%	0	0%	1	4%	1	0,8%
	Trancamentos	0	0%	0	0%	0	0%	0	0%	0	0%	2	5%	1	3,6%	0	0%	3	2,3%
	Total	0	0%	0	0%	0	0%	12	100%	26	100%	40	100%	28	100%	25	100%	131	100%
ADE046-ESCOLA E DIVERSIDADE: INTERFACES POLITICAS E SOCIAIS	Aprovados	61	95,3%	59	90,8%	59	92,2%	45	75%	54	79,4%	75	92,6%	35	77,8%	36	85,7%	424	86,7%
	Reprovados (I)	0	0%	3	4,6%	1	1,6%	8	13,3%	9	13,2%	2	2,5%	6	13,3%	0	0%	29	5,9%
	Reprovados (R)	1	1,6%	3	4,6%	0	0%	4	6,7%	2	2,9%	0	0%	0	0%	1	2,4%	11	2,2%
	Trancamentos	2	3,1%	0	0%	4	6,2%	3	5%	3	4,4%	4	4,9%	4	8,9%	5	11,9%	25	5,1%
	Total	64	100%	65	100%	64	100%	60	100%	68	100%	81	100%	45	100%	42	100%	489	100%

Tabela 2 : Continuação

DISCIPLINAS	SITUAÇÃO	2009		2010		2011		2012		2013		2014		2015		2016		TOTAL			
		Freq.	%	Freq.	%	Freq.	%	Freq.	%	Freq.	%	Freq.	%	Freq.	%	Freq.	%	Freq.	%		
CAEI48- FUNDAMENTOS DA EDUCAÇÃO INCLUSIVA	Aprovados	3	100%	59	95,2%	65	95,6%	53	86,9%	56	86,2%	60	88,2%	45	68,2%	38	70,4%	379	84,8%		
	Reprovados (I)	0	0%	1	1,6%	1	1,5%	2	3,3%	3	4,6%	2	2,9%	1	1,6%	6	11,1%	26	5,8%		
	Reprovados (R)	0	0%	1	1,6%	0	0%	2	3,3%	0	0%	2	2,9%	1	1,5%	0	0%	6	1,3%		
	Trancamentos	0	0%	1	1,6%	2	2,9%	4	6,6%	6	9,2%	4	5,9%	4	5,9%	9	13,6%	10	18,5%	36	8,1%
	Total	3	100%	62	100%	68	100%	61	100%	65	100%	68	100%	68	100%	66	100%	54	100%	447	100%
MTE030- FUNDAM. DA INTERPR. ESPACAO- TEMPORAL DA REALIDADE SOCIAL.	Aprovados	0	-	0	-	0	-	0	-	0	-	0	-	0	-	0	-	0	-		
	Reprovados (I)	0	-	0	-	0	-	0	-	0	-	0	-	0	-	0	-	0	-		
	Reprovados (R)	0	-	0	-	0	-	0	-	0	-	0	-	0	-	0	-	0	-		
	Trancamentos	0	-	0	-	0	-	0	-	0	-	0	-	0	-	0	-	0	-		
	Total	0	-	0	-	0	-	0	-	0	-	0	-	0	-	0	-	0	-		
LET223- FUNDAMENTOS DE LIBRAS	Aprovados	0	-	24	77,4%	65	86,7%	60	80%	6	54,5%	87	75,7%	65	73%	56	70%	363	76,3%		
	Reprovados (I)	0	-	3	9,7%	6	8%	8	10,7%	1	9,1%	14	12,2%	11	12,4%	0	0%	43	9%		
	Reprovados (R)	0	-	0	0%	2	2,7%	0	0%	4	36,4%	10	8,7%	10	11,2%	15	18,8%	41	8,6%		
	Trancamentos	0	-	4	12,9%	2	2,7%	7	9,3%	0	0%	4	3,5%	3	3,4%	3	3,4%	29	6,1%		
	Total	0	-	31	100%	75	100%	75	100%	11	100%	115	100%	89	100%	80	100%	476	100%		
MTE226- FUNDAMENTOS E MEDODOLOGIA DO ENSINO DE HISTORIA.	Aprovados	0	-	7	87,5%	106	95,5%	57	93,4%	50	94,3%	56	93,3%	50	92,6%	42	84%	368	92,7%		
	Reprovados (I)	0	-	1	12,5%	0	0%	0	0%	0	0%	2	3,3%	1	1,9%	1	2%	5	1,3%		
	Reprovados (R)	0	-	0	0%	1	0,9%	1	1,6%	0	0%	0	0%	0	0%	0	0%	2	0,5%		
	Trancamentos	0	-	0	0%	4	3,6%	3	4,9%	3	5,7%	2	3,3%	3	5,6%	7	14%	22	5,5%		
	Total	0	-	8	100%	111	100%	61	100%	61	100%	53	100%	60	100%	54	100%	397	100%		
MTE024- FUNDAMENTOS E METODOLOGIA DO ENSINO DA LINGUA PORTUGUESA	Aprovados	7	70%	59	85,5%	68	93,2%	55	80,9%	48	81,4%	55	79,7%	61	84,7%	40	78,4%	393	83,4%		
	Reprovados (I)	1	10%	1	1,4%	1	1,4%	3	4,4%	2	3,4%	3	4,3%	8	11,1%	5	9,8%	24	5,1%		
	Reprovados (R)	1	10%	1	1,4%	3	4,1%	5	7,4%	3	5,1%	3	4,3%	2	2,9%	0	0%	18	3,8%		
	Trancamentos	1	10%	8	11,6%	1	1,4%	5	7,4%	6	10,2%	9	13%	6	8,5%	3	6%	36	7,6%		
	Total	10	100%	69	100%	73	100%	68	100%	59	100%	69	100%	69	100%	72	100%	51	100%	471	100%
MTE227- FUNDAMENTOS E METODOLOGIA DO ENSINO DE CIENCIAS FISICAS.	Aprovados	0	-	8	80%	105	95,5%	63	94%	47	100%	48	90,6%	52	88,1%	43	84,3%	366	92,2%		
	Reprovados (I)	0	-	1	10%	2	1,8%	2	3%	0	0%	2	3,8%	2	3,4%	2	3,9%	11	2,8%		
	Reprovados (R)	0	-	0	0%	1	0,9%	1	1,5%	0	0%	0	0%	2	3,4%	0	0%	4	1%		
	Trancamentos	0	-	1	10%	2	1,8%	1	1,5%	0	0%	3	5,7%	3	5,1%	6	11,8%	16	4%		
	Total	0	-	10	100%	110	100%	67	100%	47	100%	53	100%	53	100%	59	100%	397	100%		
MTE028- FUNDAMENTOS E METODOLOGIA DO ENSINO DE CIENCIAS NATURAIS	Aprovados	56	90,3%	0	-	0	-	0	-	0	-	0	-	0	-	0	-	56	90,3%		
	Reprovados (I)	1	1,6%	0	-	0	-	0	-	0	-	0	-	0	-	0	-	1	1,6%		
	Reprovados (R)	0	0%	0	0%	0	0%	0	0%	0	0%	0	0%	0	0%	0	0%	0	0%		
	Trancamentos	5	8,1%	0	-	0	-	0	-	0	-	0	-	0	-	0	-	5	8,1%		
	Total	62	100%	0	-	0	-	0	-	0	-	0	-	0	-	0	-	62	100%		
MTE225- FUNDAMENTOS E METODOLOGIA DO ENSINO DE GEOGRAFIA	Aprovados	3	100%	55	94,8%	62	96,9%	54	87,1%	50	87,7%	60	88,2%	57	89,1%	31	66%	372	87,9%		
	Reprovados (I)	0	0%	2	3,4%	1	1,6%	0	0%	1	1,8%	0	0%	2	3,1%	7	14,9%	13	3,1%		
	Reprovados (R)	0	0%	0	0%	0	0%	4	6,5%	4	7%	1	1,5%	1	1,6%	1	2,1%	11	2,6%		
	Trancamentos	0	0%	1	1,7%	1	1,6%	4	6,5%	2	3,5%	7	10,3%	4	6,2%	8	17%	27	6,4%		
	Total	3	100%	58	100%	64	100%	62	100%	57	100%	68	100%	64	100%	47	100%	423	100%		
MTE005- FUNDAMENTOS E METODOLOGIA DO ENSINO DE MATEMATICA I	Aprovados	121	93,8%	67	90,5%	63	88,7%	52	89,7%	59	88,1%	66	95,7%	45	91,8%	38	86,4%	511	91,1%		
	Reprovados (I)	3	2,3%	4	5,4%	2	2,8%	3	5,2%	5	7,5%	0	0%	1	2%	2	4,5%	20	3,6%		
	Reprovados (R)	0	0%	1	1,4%	0	0%	0	0%	0	0%	1	1,4%	0	0%	0	0%	2	0,4%		
	Trancamentos	5	3,9%	2	2,7%	6	8,5%	3	5,2%	3	4,5%	2	2,9%	3	6,1%	4	9,1%	28	5%		
	Total	129	100%	74	100%	71	100%	58	100%	67	100%	69	100%	69	100%	49	100%	44	100%	561	100%
MTE006- FUNDAMENTOS E METODOLOGIA DO ENSINO DE MATEMATICA II	Aprovados	121	95,3%	52	83,9%	66	93%	58	89,2%	51	86,4%	61	88,4%	38	86,4%	31	77,5%	478	89%		
	Reprovados (I)	2	1,6%	8	12,9%	3	4,2%	3	4,6%	4	6,8%	1	1,4%	2	4,5%	6	15%	29	5,4%		
	Reprovados (R)	0	0%	0	0%	0	0%	0	0%	0	0%	0	0%	0	0%	0	0%	0	0%		
	Trancamentos	4	3,1%	2	3,2%	2	2,8%	4	6,2%	4	6,8%	7	10,1%	4	9,1%	3	7,5%	30	5,6%		
	Total	127	100%	62	100%	71	100%	65	100%	59	100%	69	100%	69	100%	44	100%	40	100%	537	100%

Tabela 2 : Continuação

DISCIPLINAS	SITUAÇÃO	2009		2010		2011		2012		2013		2014		2015		2016		TOTAL		
		Freq.	%	Freq.	%	Freq.	%	Freq.	%	Freq.	%	Freq.	%	Freq.	%	Freq.	%	Freq.	%	
CAE151-FUNDAM. TEORICO-METODOLOGIA EDUC. POPULAR	Aprovados	0	-	0	-	0	-	0	-	0	-	0	-	0	-	0	-	0	-	
	Reprovados (I)	0	-	0	-	0	-	0	-	0	-	0	-	0	-	0	-	0	-	
	Reprovados (R)	0	-	0	-	0	-	0	-	0	-	0	-	0	-	0	-	0	-	
	Trancamentos	0	-	0	-	0	-	0	-	0	-	0	-	0	-	0	-	0	-	
	Total	0	-	0	-	0	-	0	-	0	-	0	-	0	-	0	-	0	-	
MTE231-FUNDAMENTOSE METODOLOGIA DO ENSINO DE CIENCIAS BIOLOGICAS.	Aprovados	0	-	58	92,1%	54	91,5%	59	93,7%	46	88,5%	55	91,7%	47	85,5%	44	84,6%	363	89,9%	
	Reprovados (I)	0	-	2	3,2%	1	3,4%	3	4,8%	2	3,8%	1	1,7%	3	5,5%	1	1,9%	14	3,5%	
	Reprovados (R)	0	-	1	1,6%	1	1,7%	0	0%	2	3,8%	0	0%	1	1,8%	1	1,9%	6	1,5%	
	Trancamentos	0	-	2	3,2%	2	3,4%	1	1,6%	2	3,8%	2	3,8%	4	7,3%	6	11,5%	21	5,2%	
	Total	0	-	63	100%	59	100%	63	100%	63	100%	52	100%	60	100%	55	100%	52	100%	404
ADE012-GESTAO DA ESCOLA E COORDENACAO PEDAGOGICA I	Aprovados	56	91,8%	0	-	0	-	0	-	0	-	0	-	0	-	0	-	56	91,8%	
	Reprovados (I)	1	1,6%	0	-	0	-	0	-	0	-	0	-	0	-	0	-	1	1,6%	
	Reprovados (R)	1	1,6%	0	-	0	-	0	-	0	-	0	-	0	-	0	-	1	1,6%	
	Trancamentos	3	4,9%	0	-	0	-	0	-	0	-	0	-	0	-	0	-	3	4,9%	
	Total	61	100%	0	-	0	-	0	-	0	-	0	-	0	-	0	-	61	100%	
ADE014-GESTAO DA ESCOLA E COORDENACAO PEDAGOGICA II	Aprovados	27	87,1%	49	92,5%	0	-	0	-	0	-	0	-	0	-	0	-	76	90,5%	
	Reprovados (I)	1	3,2%	2	3,8%	0	-	0	-	0	-	0	-	0	-	0	-	3	3,6%	
	Reprovados (R)	0	0%	0	0%	0	-	0	-	0	-	0	-	0	-	0	-	0	0%	
	Trancamentos	3	9,7%	2	3,8%	0	-	0	-	0	-	0	-	0	-	0	-	5	6%	
	Total	31	100%	53	100%	0	-	0	-	0	-	0	-	0	-	0	-	84	100%	
ADE015-GESTAO ECONOMICA DA EDUCACAO	Aprovados	33	97,1%	47	90,4%	0	-	0	-	0	-	0	-	0	-	0	-	80	93%	
	Reprovados (I)	0	0%	4	7,7%	0	-	0	-	0	-	0	-	0	-	0	-	4	4,7%	
	Reprovados (R)	0	0%	0	0%	0	-	0	-	0	-	0	-	0	-	0	-	0	0%	
	Trancamentos	1	2,9%	1	1,9%	0	-	0	-	0	-	0	-	0	-	0	-	2	2,3%	
	Total	34	100%	52	100%	0	-	0	-	0	-	0	-	0	-	0	-	86	100%	
CAE022-HISTORIA DA EDUCACAO I	Aprovados	58	86,6%	66	88%	56	83,6%	57	83,8%	54	78,3%	36	67,9%	46	82,1%	54	83,1%	427	82,1%	
	Reprovados (I)	2	3%	6	8%	5	7,5%	3	4,4%	5	7,2%	6	11,3%	6	10,7%	5	7,7%	38	7,3%	
	Reprovados (R)	0	0%	1	1,3%	1	1,5%	3	4,4%	8	11,6%	10	18,9%	1	1,8%	1	1,5%	25	4,8%	
	Trancamentos	7	10,4%	2	2,7%	5	7,5%	5	7,4%	2	2,9%	1	1,9%	1	1,9%	3	5,4%	30	5,8%	
	Total	67	100%	75	100%	67	100%	68	100%	69	100%	53	100%	53	100%	56	100%	65	100%	520
CAE109-HISTORIA DA EDUCACAO II	Aprovados	1	50%	59	79,7%	55	80,9%	56	84,8%	50	70,4%	53	67,9%	42	58,3%	34	64,2%	350	72,3%	
	Reprovados (I)	0	0%	1	1,4%	6	8,8%	7	10,6%	9	12,7%	10	12,8%	8	11,1%	2	3,8%	43	8,9%	
	Reprovados (R)	0	0%	8	10,8%	3	4,4%	1	1,5%	9	12,7%	13	16,7%	13	18,1%	13	24,5%	60	12,4%	
	Trancamentos	1	50%	6	8,1%	4	5,9%	2	3%	3	4,2%	2	2,6%	9	12,5%	4	7,5%	31	6,4%	
	Total	2	100%	74	100%	68	100%	66	100%	71	100%	78	100%	72	100%	53	100%	484	100%	
UNI001-INGLES INSTRUMENTAL I	Aprovados	15	65,2%	7	38,9%	19	55,9%	42	76,4%	37	66,1%	35	68,6%	27	64,3%	44	80%	226	67,7%	
	Reprovados (I)	0	0%	0	0%	0	0%	0	0%	0	0%	0	0%	0	0%	0	0%	0	0%	
	Reprovados (R)	4	17,4%	7	38,9%	9	26,5%	9	16,4%	15	26,8%	13	25,5%	14	33,3%	8	14,5%	79	23,7%	
	Trancamentos	4	17,4%	4	22,2%	6	17,6%	4	7,3%	4	7,1%	3	5,9%	3	7,1%	1	2,4%	29	8,7%	
	Total	23	100%	18	100%	34	100%	55	100%	56	100%	51	100%	42	100%	55	100%	334	100%	
UNI002-INGLES INSTRUMENTAL II	Aprovados	3	42,9%	2	20%	3	30%	9	42,9%	11	52,4%	12	85,7%	10	66,7%	7	43,8%	57	50%	
	Reprovados (I)	0	0%	0	0%	0	0%	0	0%	0	0%	0	0%	0	0%	0	0%	0	0%	
	Reprovados (R)	2	28,6%	6	60%	4	40%	10	47,6%	6	28,6%	2	14,3%	5	33,3%	7	43,8%	42	36,8%	
	Trancamentos	2	28,6%	2	20%	3	30%	2	9,5%	4	19%	0	0%	0	0%	2	12,5%	15	13,2%	
	Total	7	100%	10	100%	10	100%	21	100%	21	100%	14	100%	15	100%	16	100%	114	100%	
CAE145-METODOLOGIA DE PESQUISA EM EDUCACAO I	Aprovados	67	89,3%	59	89,4%	58	86,6%	57	83,8%	58	92,1%	39	62,9%	50	69,4%	57	80,3%	445	81,8%	
	Reprovados (I)	3	4%	0	0%	5	7,5%	5	7,4%	0	0%	13	21%	12	16,7%	6	8,5%	44	8,1%	
	Reprovados (R)	0	0%	2	3%	0	0%	0	0%	2	3,2%	1	1,6%	0	0%	1	1,4%	6	1,1%	
	Trancamentos	5	6,7%	5	7,6%	4	6%	6	8,8%	3	4,8%	9	14,5%	10	13,9%	7	9,9%	49	9%	
	Total	75	100%	66	100%	67	100%	68	100%	63	100%	62	100%	72	100%	71	100%	544	100%	

Tabela 2 : Continuação

DISCIPLINAS	SITUAÇÃO	2009		2010		2011		2012		2013		2014		2015		2016		TOTAL			
		Freq.	%	Freq.	%	Freq.	%	Freq.	%	Freq.	%	Freq.	%	Freq.	%	Freq.	%	Freq.	%		
CAE149- METODOLOGIA DE PESQUISA EM EDUCACAO II	Aprovados	0	-	1	100%	0	-	3	42,9%	15	75%	0	-	16	88,9%	8	72,7%	43	75,4%		
	Reprovados (I)	0	-	0	0%	0	-	0	0%	4	20%	0	-	1	5,6%	1	9,1%	6	10,5%		
	Reprovados (R)	0	-	0	0%	0	-	2	28,6%	0	0%	0	-	0	0%	1	9,1%	3	5,3%		
	Trancamentos	0	-	0	0%	0	-	2	28,6%	1	5%	0	-	0	-	1	5,6%	1	9,1%	5	8,8%
	Total	0	-	1	100%	0	-	7	100%	20	100%	20	100%	0	-	18	100%	11	100%	57	100%
ADE049- OBSERVATORIO DE CURRICULO: EDUCACAO INFANTIL	Aprovados	0	-	0	-	55	100%	56	94,9%	55	93,2%	53	100%	47	97,9%	61	96,8%	327	97%		
	Reprovados (I)	0	-	0	0%	0	0%	0	0%	2	3,4%	0	0%	1	2,1%	1	1,6%	4	1,2%		
	Reprovados (R)	0	-	0	0%	0	0%	0	0%	0	0%	0	0%	0	0%	0	0%	0	0%		
	Trancamentos	0	-	0	0%	0	0%	3	5,1%	2	3,4%	2	3,4%	0	0%	1	1,6%	6	1,8%		
	Total	0	-	0	0%	55	100%	59	100%	59	100%	59	100%	53	100%	48	100%	63	100%	337	100%
ADE050- OBSERVATORIO DE CURRICULO: ENSINO FUNDAMENTAL.	Aprovados	0	-	0	-	56	98,2%	54	94,7%	51	87,9%	53	94,6%	46	86,8%	58	85,3%	318	91,1%		
	Reprovados (I)	0	-	0	0%	1	1,8%	1	1,8%	1	1,7%	3	5,4%	3	5,7%	9	13,2%	18	5,2%		
	Reprovados (R)	0	-	0	0%	0	0%	0	0%	3	5,2%	0	0%	1	1,9%	0	0%	4	1,1%		
	Trancamentos	0	-	0	0%	0	0%	2	3,5%	3	5,2%	0	0%	3	5,7%	1	1,5%	9	2,6%		
	Total	0	-	0	0%	57	100%	57	100%	58	100%	56	100%	53	100%	68	100%	349	100%		
UNI003-OFIC. DE LINGUA PORT.: LEITURA E PROD. DE TEXTOS	Aprovados	0	-	0	-	0	-	0	-	0	-	0	-	0	-	0	-	0	-		
	Reprovados (I)	0	-	0	0%	0	0%	0	0%	0	0%	0	0%	0	0%	0	0%	0	0%		
	Reprovados (R)	0	-	0	0%	0	0%	0	0%	0	0%	0	0%	0	0%	0	0%	0	0%		
	Trancamentos	0	-	0	0%	0	0%	0	0%	0	0%	0	0%	0	0%	0	0%	0	0%		
	Total	0	-	0	0%	0	0%	0	0%	0	0%	0	0%	0	0%	0	0%	0	0%		
ADE026- ORGANIZACAO DA EDUCACAO DE JOVENS E ADULTOS	Aprovados	2	100%	0	-	60	89,6%	67	91,8%	51	89,5%	55	85,9%	57	85,1%	44	84,6%	390	87,8%		
	Reprovados (I)	0	0%	2	3,3%	3	4,5%	1	1,4%	3	5,3%	2	3,1%	2	3%	5	9,1%	18	4,1%		
	Reprovados (R)	0	0%	4	6,7%	0	0%	1	1,4%	1	1,8%	2	3,1%	6	9%	2	4,1%	19	4,2%		
	Trancamentos	0	0%	2	3,3%	4	6%	4	5,5%	2	3,5%	5	7,8%	2	3%	3	5,8%	22	5%		
	Total	4	100%	60	100%	67	100%	73	100%	57	100%	64	100%	67	100%	52	100%	444	100%		
ADE047- ORGANIZACAO DO ENSINO FUNDAMENTAL	Aprovados	2	66,7%	50	87,7%	67	89,3%	57	80,3%	60	92,3%	51	79,7%	58	85,3%	37	75,5%	382	84,5%		
	Reprovados (I)	0	0%	0	0%	6	8%	6	8,5%	0	0%	1	1,6%	7	10,3%	5	10,2%	25	5,5%		
	Reprovados (R)	0	0%	5	8,8%	0	0%	2	2,8%	2	3,1%	7	10,9%	1	1,5%	2	4,1%	19	4,2%		
	Trancamentos	1	33,3%	2	3,5%	2	2,7%	6	8,5%	3	4,6%	5	7,8%	2	2,9%	5	10,2%	26	5,8%		
	Total	3	100%	57	100%	75	100%	71	100%	65	100%	64	100%	68	100%	49	100%	452	100%		
ADE043-POLITICA E ADMINISTRACAO DOS SISTEMAS EDUCACIONAIS.	Aprovados	61	91%	73	92,4%	59	86,8%	63	86,3%	61	89,7%	43	82,7%	50	83,3%	54	84,4%	464	87,4%		
	Reprovados (I)	1	1,5%	4	5,1%	4	5,9%	4	5,5%	1	1,5%	6	11,5%	9	15%	5	7,8%	34	6,4%		
	Reprovados (R)	0	0%	0	0%	2	2,9%	2	2,7%	4	5,9%	2	3,8%	2	3%	1	1,6%	11	2,1%		
	Trancamentos	5	7,5%	2	2,5%	3	4,4%	4	5,5%	2	2,9%	1	1,9%	1	1,7%	4	6,2%	22	4,1%		
	Total	67	100%	79	100%	68	100%	73	100%	68	100%	52	100%	60	100%	64	100%	531	100%		
ADE058-POLITICA EDUCACIONAL	Aprovados	64	90,1%	63	91,3%	59	89,4%	50	78,1%	59	93,7%	41	64,1%	51	66,2%	57	79,2%	444	81,3%		
	Reprovados (I)	3	4,2%	4	5,8%	4	6,1%	4	6,2%	1	1,6%	14	21,9%	12	15,6%	7	9,7%	49	9%		
	Reprovados (R)	2	2,8%	0	0%	0	0%	5	7,8%	2	3,2%	0	0%	0	0%	3	4,2%	18	3,3%		
	Trancamentos	2	2,8%	2	2,9%	3	4,5%	5	7,8%	1	1,6%	9	14,1%	8	10,4%	5	6,9%	35	6,4%		
	Total	71	100%	69	100%	66	100%	64	100%	63	100%	64	100%	77	100%	72	100%	546	100%		
ADE048-POLITICAS PUBLICAS, MOVIMENTOS SOCIAIS E CIDADANIA	Aprovados	0	-	1	100%	15	93,8%	33	100%	25	96,2%	23	95,8%	26	100%	23	100%	146	98%		
	Reprovados (I)	0	-	0	0%	0	0%	0	0%	0	0%	0	0%	0	0%	0	0%	0	0%		
	Reprovados (R)	0	-	0	0%	0	0%	0	0%	0	0%	0	0%	0	0%	0	0%	0	0%		
	Trancamentos	0	-	0	0%	1	6,2%	0	0%	1	3,8%	1	4,2%	0	0%	0	0%	3	2%		
	Total	0	-	1	100%	16	100%	33	100%	26	100%	24	100%	26	100%	23	100%	149	100%		

Tabela 2 : Continuação

DISCIPLINAS	SITUAÇÃO	2009		2010		2011		2012		2013		2014		2015		2016		TOTAL	
		Freq.	%	Freq.	%	Freq.	%	Freq.	%	Freq.	%	Freq.	%	Freq.	%	Freq.	%	Freq.	%
MTE216-PRACTICA EM EDUCACAO SOCIAL	Aprovados	0	-	0	-	0	100%	10	100%	27	96,4%	24	92,3%	20	95,2%	24	92,3%	105	94,6%
	Reprovados (I)	0	-	0	-	0	0%	0	0%	0	0%	0	0%	1	4,8%	0	0%	1	0,9%
	Reprovados (R)	0	-	0	-	0	0%	0	0%	0	0%	0	0%	0	0%	1	3,8%	1	0,9%
	Trancamentos	0	-	0	-	0	0%	0	0%	1	3,6%	2	7,7%	0	0%	1	3,8%	4	3,6%
	Total	0	-	0	-	10	100%	10	100%	28	100%	26	100%	21	100%	26	100%	111	100%
ADE011-PROCESSOS EDUCATIVOS NAS ACOES COLETIVAS I	Aprovados	61	98,4%	0	-	0	-	0	-	0	-	0	-	0	-	0	-	61	98,4%
	Reprovados (I)	0	0%	0	-	0	-	0	-	0	-	0	-	0	-	0	-	0	0%
	Reprovados (R)	0	0%	0	-	0	-	0	-	0	-	0	-	0	-	0	-	0	0%
	Trancamentos	1	1,6%	0	-	0	-	0	-	0	-	0	-	0	-	0	-	0	1,6%
	Total	62	100%	0	-	0	-	0	-	0	-	0	-	0	-	0	-	62	100%
ADE013-PROCESSOS EDUCATIVOS NAS ACOES COLETIVAS II	Aprovados	30	96,8%	50	96,2%	0	-	0	-	0	-	0	-	0	-	0	-	80	96,4%
	Reprovados (I)	0	0%	0	0%	0	-	0	-	0	-	0	-	0	-	0	-	0	0%
	Reprovados (R)	0	0%	0	0%	0	-	0	-	0	-	0	-	0	-	0	-	0	0%
	Trancamentos	1	3,2%	2	3,8%	0	-	0	-	0	-	0	-	0	-	0	-	0	3,6%
	Total	31	100%	52	100%	0	-	0	-	0	-	0	-	0	-	0	-	83	100%
ADE045-PROCESSOS EDUCATIVOS NAS ACOES COLETIVAS.	Aprovados	61	95,3%	63	96,9%	60	90,9%	54	90%	55	91,7%	68	94,4%	32	86,5%	41	93,2%	434	92,7%
	Reprovados (I)	0	0%	2	3,1%	2	3%	1	1,7%	3	5%	0	0%	1	2,7%	1	2,3%	10	2,1%
	Reprovados (R)	0	0%	0	0%	0	0%	1	1,7%	0	0%	0	0%	0	0%	0	0%	1	0,2%
	Trancamentos	3	4,7%	0	0%	4	6,1%	4	6,7%	2	3,3%	4	5,6%	4	10,8%	2	4,5%	23	4,9%
	Total	64	100%	65	100%	66	100%	60	100%	60	100%	72	100%	37	100%	44	100%	468	100%
CAE129-PSICOLOGIA DA EDUCACAO I	Aprovados	60	92,3%	60	93,8%	54	94,7%	56	88,9%	52	88,1%	38	88,4%	36	76,6%	53	85,5%	409	88,9%
	Reprovados (I)	2	3,1%	1	1,6%	1	1,8%	2	3,2%	3	5,1%	3	7%	10	21,3%	4	6,5%	26	5,7%
	Reprovados (R)	0	0%	1	1,6%	0	0%	2	3,2%	2	3,4%	0	0%	0	0%	1	1,6%	6	1,3%
	Trancamentos	3	4,6%	2	3,1%	2	3,5%	3	4,8%	2	3,4%	2	4,7%	1	2,1%	4	6,5%	19	4,1%
	Total	65	100%	64	100%	57	100%	63	100%	59	100%	43	100%	43	100%	47	100%	460	100%
CAE130-PSICOLOGIA DA EDUCACAO II	Aprovados	61	89,7%	59	89,4%	56	83,6%	62	95,4%	63	96,9%	64	94,1%	43	81,1%	32	76,2%	440	89,1%
	Reprovados (I)	2	2,9%	0	0%	3	4,5%	0	0%	1	1,5%	2	2,9%	8	15,1%	3	7,1%	19	3,8%
	Reprovados (R)	3	4,4%	5	7,6%	4	6%	2	3,1%	0	0%	0	0%	1	1,9%	2	4,8%	17	3,4%
	Trancamentos	2	2,9%	2	3%	4	6%	1	1,5%	1	1,5%	2	2,9%	1	1,9%	5	11,9%	18	3,6%
	Total	68	100%	66	100%	67	100%	65	100%	65	100%	68	100%	68	100%	53	100%	42	100%
CAE131-PSICOLOGIA DA EDUCACAO III	Aprovados	0	-	0	-	0	-	0	-	1	100%	0	-	0	-	0	-	1	100%
	Reprovados (I)	0	-	0	-	0	-	0	-	0	0%	0	-	0	-	0	-	0	0%
	Reprovados (R)	0	-	0	-	0	-	0	-	0	0%	0	-	0	-	0	-	0	0%
	Trancamentos	0	-	0	-	0	-	0	-	0	0%	0	-	0	-	0	-	0	0%
	Total	0	-	0	-	0	-	0	-	1	100%	0	-	0	-	0	-	1	100%
CAE150-SISTEMA DE AVALIACAO EDUCACIONAL	Aprovados	0	-	1	100%	40	100%	32	97%	21	80,8%	27	93,1%	10	58,8%	31	79,5%	162	87,6%
	Reprovados (I)	0	-	0	0%	0	0%	1	3%	3	11,5%	1	3,4%	7	41,2%	4	10,3%	16	8,6%
	Reprovados (R)	0	-	0	0%	0	0%	0	0%	0	0%	0	0%	0	0%	2	5,1%	2	1,1%
	Trancamentos	0	-	0	0%	0	0%	0	0%	2	7,7%	1	3,4%	0	0%	2	5,1%	5	2,7%
	Total	0	-	1	100%	40	100%	33	100%	26	100%	29	100%	17	100%	39	100%	185	100%
CAE104-SOCIOLOGIA DA EDUCACAO I	Aprovados	61	85,9%	62	95,4%	59	90,8%	55	85,9%	57	86,4%	44	71%	47	68,1%	56	81,2%	441	83,1%
	Reprovados (I)	7	9,9%	2	3,1%	2	3,1%	3	4,5%	3	4,5%	11	17,7%	13	18,8%	5	7,2%	45	8,5%
	Reprovados (R)	0	0%	0	0%	0	0%	3	4,7%	0	0%	3	4,5%	4	5,8%	3	4,3%	13	2,4%
	Trancamentos	3	4,2%	1	1,5%	4	6,2%	4	6,2%	3	4,5%	7	11,3%	5	7,2%	5	7,2%	32	6%
	Total	71	100%	65	100%	65	100%	64	100%	66	100%	62	100%	69	100%	69	100%	531	100%
CAE023-SOCIOLOGIA DA EDUCACAO II	Aprovados	56	83,6%	67	89,3%	62	91,2%	55	84,6%	61	91%	35	83,3%	42	80,8%	46	75,4%	424	85,3%
	Reprovados (I)	6	9%	6	8%	3	4,4%	7	10,8%	4	6%	3	7,1%	8	15,4%	4	6,6%	41	8,2%
	Reprovados (R)	0	0%	0	0%	1	1,5%	0	0%	0	0%	2	4,8%	0	0%	1	1,6%	5	1%
	Trancamentos	5	7,5%	2	2,7%	2	2,9%	2	3,1%	2	3%	2	4,8%	2	3,8%	2	3,8%	10	16,4%
	Total	67	100%	75	100%	68	100%	65	100%	67	100%	42	100%	52	100%	61	100%	497	100%

Tabela 2 : Continuação

DISCIPLINAS	SITUAÇÃO	2009		2010		2011		2012		2013		2014		2015		2016		TOTAL	
		Freq.	%	Freq.	%	Freq.	%	Freq.	%	Freq.	%	Freq.	%	Freq.	%	Freq.	%	Freq.	%
TOTAL	Aprovados	2199	90,6%	2461	89,7%	2995	90,9%	3121	88,4%	2958	88,1%	2824	85,3%	2548	82,7%	2506	82,8%	21612	87,2%
	Reprovados (I)	60	2,5%	95	3,5%	114	3,5%	132	3,7%	126	3,8%	169	5,1%	234	7,6%	174	5,7%	1104	4,5%
	Reprovados (R)	26	1,1%	72	2,6%	57	1,7%	101	2,9%	123	3,7%	126	3,8%	128	4,2%	104	3,4%	737	3%
	Trancamentos	141	5,8%	115	4,2%	130	3,9%	178	5%	150	4,5%	191	5,8%	170	5,5%	243	8%	1318	5,3%
	Total	2426	100%	2743	100%	3296	100%	3532	100%	3357	100%	3310	100%	3080	100%	3027	100%	24771	100%

4 ANÁLISE DA SAÍDA DO CURSO PELOS DISCENTES

Esta seção avalia a situação dos estudantes no curso de Pedagogia Noturno e busca entender como ocorre a saída do curso⁶ e quais fatores podem ser utilizados para sinalizá-la. Esta seção procura responder perguntas como:

1. Qual a situação do estudante no curso de acordo com a forma de ingresso?
2. Qual o número de semestres cursados pela maior parte dos estudantes até a saída ou conclusão do curso?
3. A saída do curso está mudando ao longo do tempo? Qual a taxa de saída do curso da turma que ingressou em 2006 e qual a taxa de saída do curso das turmas que ingressaram recentemente?
4. Qual o rendimento semestral global médio dos estudantes que concluíram o curso (quando há concluintes no curso) e dos estudantes que saíram do curso?
5. Quais as principais disciplinas que chegam a ser cursadas pelos estudantes que saíram do curso?
6. Dado que um estudante foi reprovado em determinada disciplina, qual a chance de saída do curso?
7. Entre os estudantes que saíram do curso de Pedagogia Noturno e ingressaram novamente na UFMG, quais os cursos escolhidos por esses estudantes?

⁶Considera-se como saída do curso qualquer desvinculação do curso de Pedagogia Noturno que não seja por motivo de conclusão do curso, ainda que o estudante se mantenha vinculado à UFMG em outro curso ou em outra subdivisão.

Considerando o curso de Pedagogia Noturno no período de 2006/1 a 2016/2 foram encontrados 825 registros de ingresso, sendo 819 estudantes distintos⁷, ou seja, há 6 estudantes que reingressaram no curso de Pedagogia Noturno neste período.

Tabela 3: Forma de Ingresso versus Situação do Discente

Forma de Ingresso	Conclusão		Saída do Curso		Cursando		Total	
	Freq.	%	Freq.	%	Freq.	%	Freq.	%
Obtenção de novo título	4	15,38%	13	50%	9	34,62%	26	3,15%
Processo seletivo	333	46,44%	197	27,48%	187	26,08%	717	86,91%
Reopção	14	24,56%	16	28,07%	27	47,37%	57	6,91%
Transferência comum	16	69,57%	5	21,74%	2	8,7%	23	2,79%
Transferência especial	1	50%	1	50%	0	0%	2	0,24%
Total	368	44,61%	232	28,12%	225	27,27%	825	100%

A Tabela 3 mostra a situação⁸ do discente no curso de acordo com a forma de ingresso. Do total de 825 registros de ingresso, pode-se observar que 28,12% saíram do curso, 27,27% ainda estão matriculados e 44,61% se graduaram. Nota-se também que do total de 825 registros de ingresso, 86,91% foram por Processo Seletivo.

A Tabela 4 mostra a situação do estudante no curso de Pedagogia Noturno por ano⁹ de entrada e de acordo com a forma de ingresso no curso. Nota-se que no ano de 2015 ingressaram 65 estudantes através de Processo Seletivo, sendo que 28 deles saíram do curso até o final do semestre de 2016/2.

⁷Em alguns cursos há casos de estudantes que ingressam mais de uma vez em decorrência, por exemplo, de jubilação e retorno posterior ao curso através de novo vestibular.

⁸Em alguns cursos, devido à mudança de subdivisão, pode ocorrer casos de estudantes que concluíram o curso tendo cursado zero semestres.

⁹Se o ingresso no curso de Pedagogia Noturno tiver ocorrido por reopção ou mudança de subdivisão, considera-se que o ano de ingresso do discente neste curso é igual ao ano em que ele realizou a reopção ou a mudança de subdivisão.

Tabela 4: Situação dos estudantes por forma de ingresso e de acordo com o ano de entrada no curso de Pedagogia Noturno

Forma de ingresso	Situação	Ano de ingresso no curso											Total			
		2006	2007	2008	2009	2010	2011	2012	2013	2014	2015	2016				
Obtenção de novo título	Conclusão	1	1	0	1	0	0	0	1	0	0	0	0	0	0	4
	Saída do curso	2	2	0	7	0	0	2	0	0	0	0	0	0	0	13
	Cursando	0	0	0	0	0	0	0	4	0	0	0	0	0	5	9
	Total	3	3	0	8	0	0	2	5	0	0	0	0	0	5	26
Processo seletivo	Conclusão	48	48	53	56	50	44	27	7	0	0	0	0	0	0	333
	Saída do curso	18	18	13	10	16	21	22	12	32	28	28	32	28	7	197
	Cursando	0	0	0	0	0	0	16	44	33	37	37	33	57	57	187
	Total	66	66	66	66	66	65	65	65	63	65	65	65	65	64	717
Reopção	Conclusão	0	1	0	3	3	1	2	1	1	0	0	1	0	2	14
	Saída do curso	0	0	0	2	2	0	1	3	2	0	0	2	0	6	16
	Cursando	0	0	0	0	1	0	2	4	6	3	3	6	11	11	27
	Total	0	1	0	5	6	1	5	8	9	3	3	9	3	19	57
Transferência comum	Conclusão	3	9	0	1	0	0	0	3	0	0	0	0	0	0	16
	Saída do curso	1	2	0	1	0	0	1	0	0	0	0	0	0	0	5
	Cursando	0	0	0	0	0	0	0	2	0	0	0	0	0	0	2
	Total	4	11	0	2	0	0	1	5	0	0	0	0	0	0	23
Transferência especial	Conclusão	1	0	0	0	0	0	0	0	0	0	0	0	0	0	1
	Saída do curso	0	0	0	0	0	1	0	0	0	0	0	0	0	0	1
	Cursando	0	0	0	0	0	0	0	0	0	0	0	0	0	0	0
	Total	1	0	0	0	0	1	0	0	0	0	0	0	0	0	2
Total		74	81	66	81	72	67	73	81	74	68	88	88	88	825	

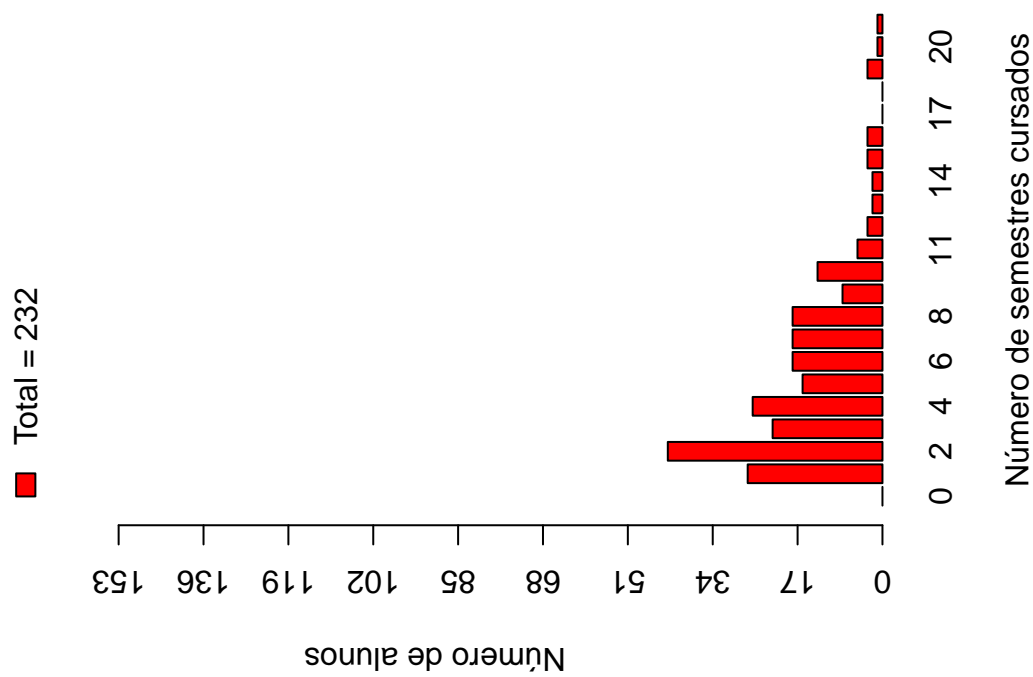
A Tabela 5 e a Figura 7 mostram o número de semestres cursados até a desvinculação por estudantes que já concluíram ou saíram do curso de Pedagogia Noturno. É possível observar que 50,86% dos estudantes que saíram do curso o fizeram até o 4º período.

A Tabela 6 e a Figura 8 mostram a situação dos estudantes (conclusão, cursando ou saída do curso) de acordo com o ano de ingresso no curso de Pedagogia Noturno. É possível observar que no ano de 2015, 68 estudantes ingressaram no curso de Pedagogia Noturno sendo que, até 2016/2, 28 (41,18%) deles saíram do curso.

Tabela 5: Número de semestres cursados pelos discentes que saíram do curso ou concluíram o curso no período de 2006/1 a 2016/2

Semestres Cursados	Saída do Curso			Conclusão		
	Freq.	%	% acumulado	Freq.	%	% acumulado
1	27	11,64%	11,64%	0	0%	0%
2	43	18,53%	30,17%	4	1,09%	1,09%
3	22	9,48%	39,65%	0	0%	1,09%
4	26	11,21%	50,86%	2	0,54%	1,63%
5	16	6,9%	57,76%	6	1,63%	3,26%
6	18	7,76%	65,52%	5	1,36%	4,62%
7	18	7,76%	73,28%	6	1,63%	6,25%
8	18	7,76%	81,04%	37	10,05%	16,3%
9	8	3,45%	84,49%	153	41,58%	57,88%
10	13	5,6%	90,09%	67	18,21%	76,09%
11	5	2,16%	92,25%	35	9,51%	85,6%
12	3	1,29%	93,54%	23	6,25%	91,85%
13	2	0,86%	94,4%	18	4,89%	96,74%
14	2	0,86%	95,26%	4	1,09%	97,83%
15	3	1,29%	96,55%	3	0,82%	98,65%
16	3	1,29%	97,84%	5	1,36%	100%
17	0	0%	97,84%	0	0%	100%
18	0	0%	97,84%	0	0%	100%
19	3	1,29%	99,13%	0	0%	100%
20	1	0,43%	99,56%	0	0%	100%
21	1	0,43%	99,99%	0	0%	100%
Total	232	-	99,99%	368	-	100%

Distribuição Saída do Curso



Distribuição Conclusão

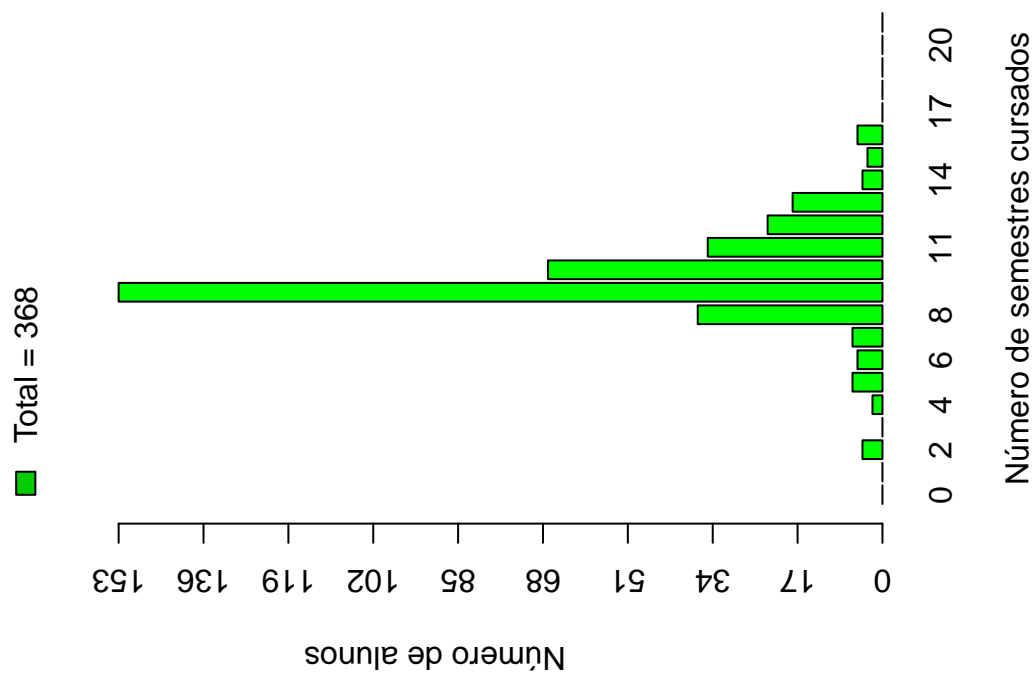


Figura 7: Número de semestres cursados de acordo com a situação do estudante no curso de Pedagogia Noturno.

Tabela 6: Situação do estudante na UFMG de acordo com ano de ingresso no curso de Pedagogia Noturno

Ano de ingresso	Conclusão		Saída do Curso		Cursando		Total	
	Freq.	%	Freq.	%	Freq.	%	Freq.	%
2006	53	71,62%	21	28,38%	0	0%	74	8,97%
2007	59	72,84%	22	27,16%	0	0%	81	9,82%
2008	53	80,3%	13	19,7%	0	0%	66	8%
2009	61	75,31%	20	24,69%	0	0%	81	9,82%
2010	53	73,61%	18	25%	1	1,39%	72	8,73%
2011	45	67,16%	22	32,84%	0	0%	67	8,12%
2012	29	39,73%	26	35,62%	18	24,66%	73	8,85%
2013	12	14,81%	15	18,52%	54	66,67%	81	9,82%
2014	1	1,35%	34	45,95%	39	52,7%	74	8,97%
2015	0	0%	28	41,18%	40	58,82%	68	8,24%
2016	2	2,27%	13	14,77%	73	82,95%	88	10,67%
Total	368	44,61%	232	28,12%	225	27,27%	825	100%

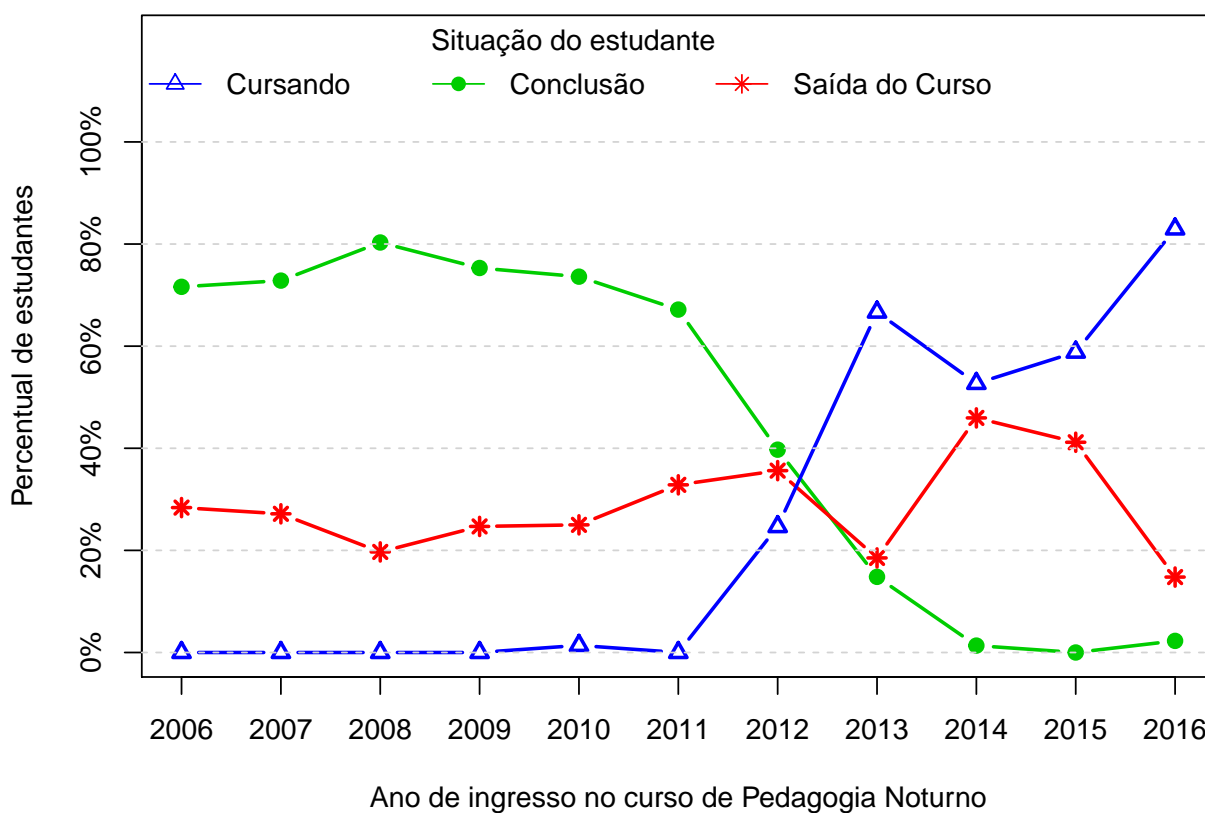


Figura 8: Situação do estudante de acordo com o ano de ingresso.

A Tabela 7¹⁰ e a Figura 9 mostram o número de estudantes matriculados por semestre de acordo com o ano de ingresso no curso de Pedagogia Noturno. No ano de 2014, por exemplo, 74 estudantes iniciaram o curso, 65 se matricularam no 2^o semestre¹¹, 54 se matricularam no 3^o semestre e 52 se matricularam no 4^o semestre.

É importante ressaltar que parte da redução do número de estudantes de um semestre para outro pode ser devido à desvinculação por conclusão (especialmente nos últimos semestres). Para verificar o total de desvinculações por saída do curso é necessário consultar a Tabela 6.

¹⁰Por uma questão de *layout* do texto, foi possível incluir na Tabela 7 o limite máximo de 16 semestres.

¹¹É importante ressaltar que o conceito de semestre apresentado neste relatório indica o tempo em que o estudante se manteve vinculado à UFMG e não se o estudante está efetivamente cursando as disciplinas esperadas para o respectivo período.

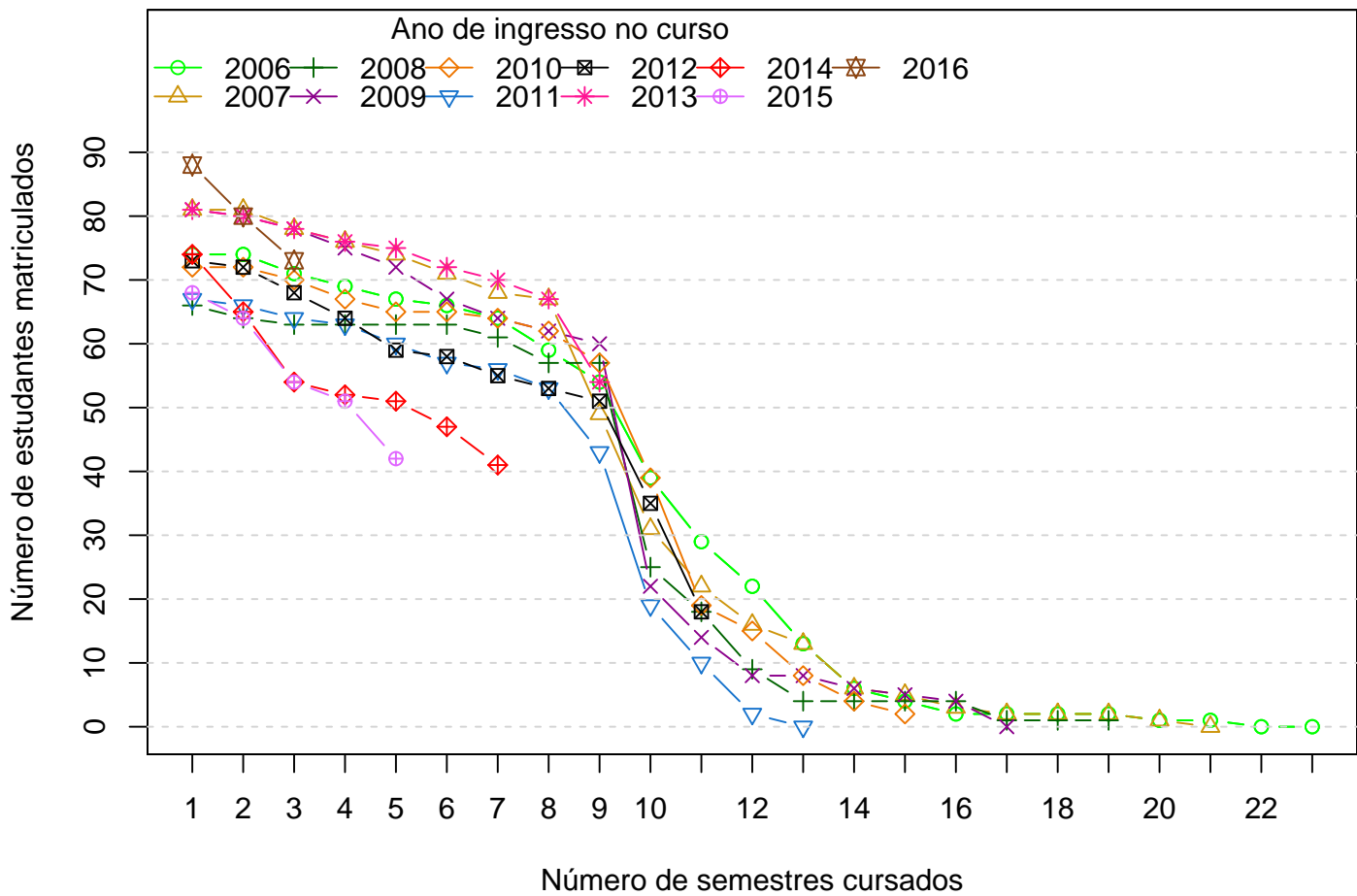


Figura 9: Número de estudantes matriculados por semestres de acordo com o ano de ingresso.

Tabela 7: Número de estudantes matriculados no início do período de acordo com o ano de ingresso no curso de Pedagogia Noturno

Estudantes por período	Ano de Ingresso										
	2006	2007	2008	2009	2010	2011	2012	2013	2014	2015	2016
1 ^o	74	81	66	81	72	67	73	81	74	68	88
2 ^o	74	81	64	80	72	66	72	80	65	64	80
3 ^o	71	78	63	78	70	64	68	78	54	54	73
4 ^o	69	76	63	75	67	63	64	76	52	51	
5 ^o	67	74	63	72	65	60	59	75	51	42	
6 ^o	66	71	63	67	65	57	58	72	47		
7 ^o	64	68	61	64	64	56	55	70	41		
8 ^o	59	67	57	62	62	53	53	67			
9 ^o	54	49	57	60	57	43	51	54			
10 ^o	39	31	25	22	39	19	35				
11 ^o	29	22	18	14	19	10	18				
12 ^o	22	16	9	8	15	2					
13 ^o	13	13	4	8	8	0					
14 ^o	6	6	4	6	4						
15 ^o	4	5	4	5	2						
16 ^o	2	3	4	4							

A Figura 10 mostra a distribuição do Rendimento Semestral Global Médio (RSGM)¹² dos estudantes que estão cursando, dos estudantes que concluíram e dos estudantes que saíram do curso de Pedagogia Noturno no período de 2006/1 a 2016/2.

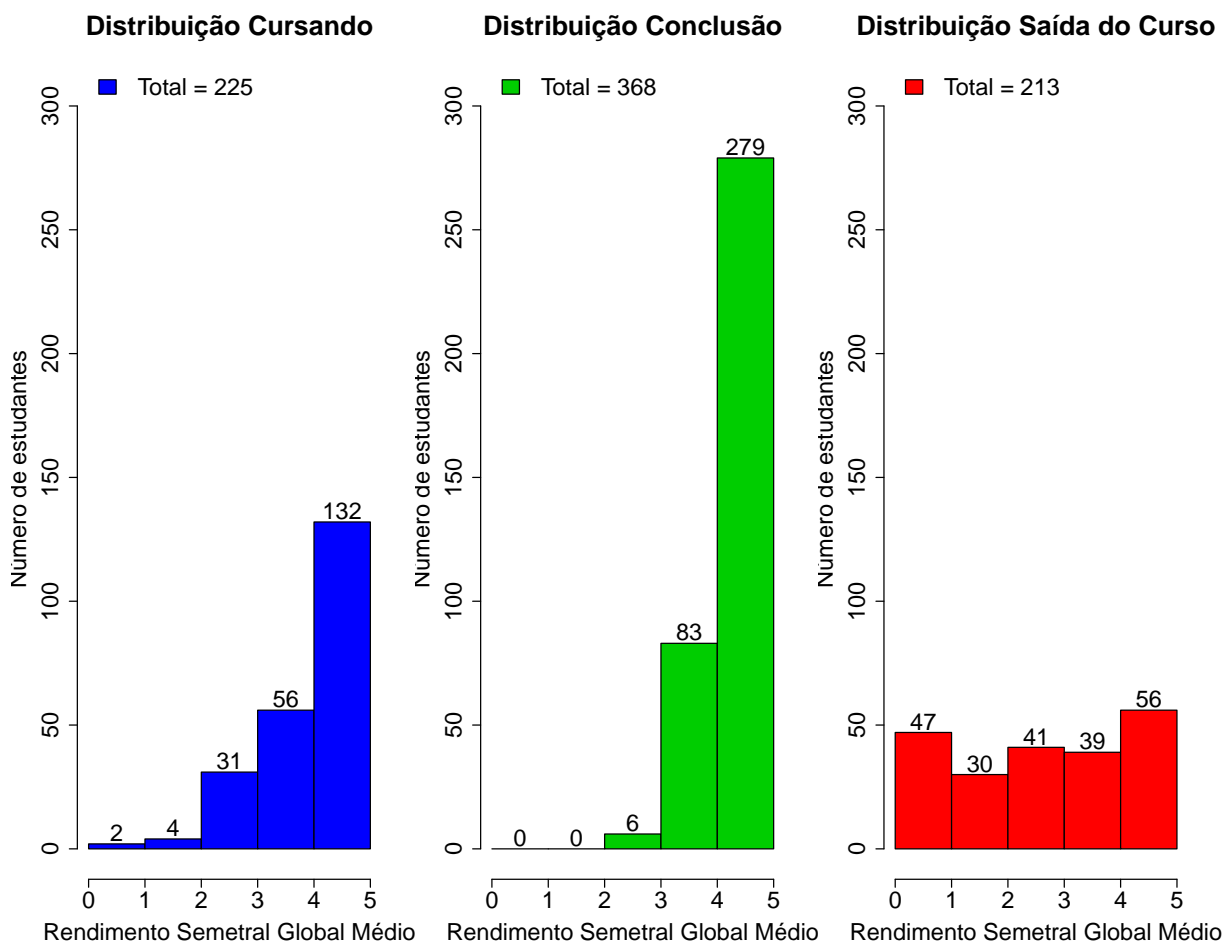


Figura 10: Rendimento Semestral Global Médio de acordo com a Situação do estudante na UFMG.

A Figura 11 mostra, dentre o grupo de estudantes que saíram do curso (232 estudantes), o percentual deles que chegaram a cursar as principais disciplinas do curso de Pedagogia Noturno antes do desligamento. Observa-se, por exemplo, que mais de 60% dos estudantes que saíram do curso cursaram disciplinas como: CAE104-SOCIOLOGIA DA EDUCACAO I, CAE111-FILOSOFIA DA EDUCACAO I e MTE224-ALFABETIZACAO E LETRAMENTO I.

A Tabela 8 mostra a proporção de estudantes que saíram do curso de Pedagogia No-

¹²Ressalta-se que neste gráfico é possível incluir somente os estudantes que possuem RSGM, por isso, em alguns casos, o número total de estudantes pode diferir do total apresentado na Tabela 6.

turno dado que foram reprovados nas disciplinas cursadas por pelo menos 60%¹³ do grupo de estudantes que saiu do curso. O cálculo é feito dividindo-se o número total de estudantes reprovados na disciplina que saíram do curso pelo total de estudantes reprovados na disciplina que concluíram ou saíram do curso.

No caso da disciplina "CAE104-SOCIOLOGIA DA EDUCACAO I", por exemplo, em um total de 232 estudantes que saíram do curso no período avaliado, 161 deles a cursaram. Para essa disciplina, dado que o estudante foi reprovado, a probabilidade de saída do curso foi igual a 0,91%. No caso da disciplina "CAE111-FILOSOFIA DA EDUCACAO I", a probabilidade de saída do curso dado que o estudante foi reprovado foi igual a 0,85%, sendo que do total de 232 estudantes que saíram do curso, 140 deles chegaram a cursar essa disciplina.

A Figura 12 mostra o Boxplot do rendimento nas disciplinas selecionadas na Tabela 8 de acordo com a situação no curso (saída do curso ou conclusão).

¹³Essa restrição foi colocada uma vez que, conforme mostrado na Figura 11, em algumas disciplinas há um número muito pequeno de estudantes que saíram do curso e que chegaram a cursá-las, neste caso, ter chegado a cursar a disciplina já é um fator que torna menos provável a saída do curso.



Figura 11: Principais disciplinas cursadas pelos estudantes que saíram do curso de Pedagogia Noturno.



Tabela 8: Dados sobre reprovação e saída do curso

Disciplina cursadas por pelo menos 60% dos estudantes que saíram do curso	Estudantes que saíram do curso		Total de estudantes (que saíram do curso ou concluídos)		Probabilidade de sair do curso dado reprovação na disciplina
	Número de estudantes que saíram do curso e foram aprovados na disciplina		Total de estudantes aprovados na disciplina	Total de estudantes que cursaram a disciplina	
	Número de estudantes que saíram do curso e foram aprovados na disciplina	Número de estudantes que saíram do curso e cursaram a disciplina			
CAE104-SOCIOLOGIA DA EDUCACAO I	42	161	46	494	0,91
CAE111-FILOSOFIA DA EDUCACAO I	39	140	46	466	0,85
MTE224-ALFABETIZACAO E LETRAMENTO I	36	141	38	387	0,95

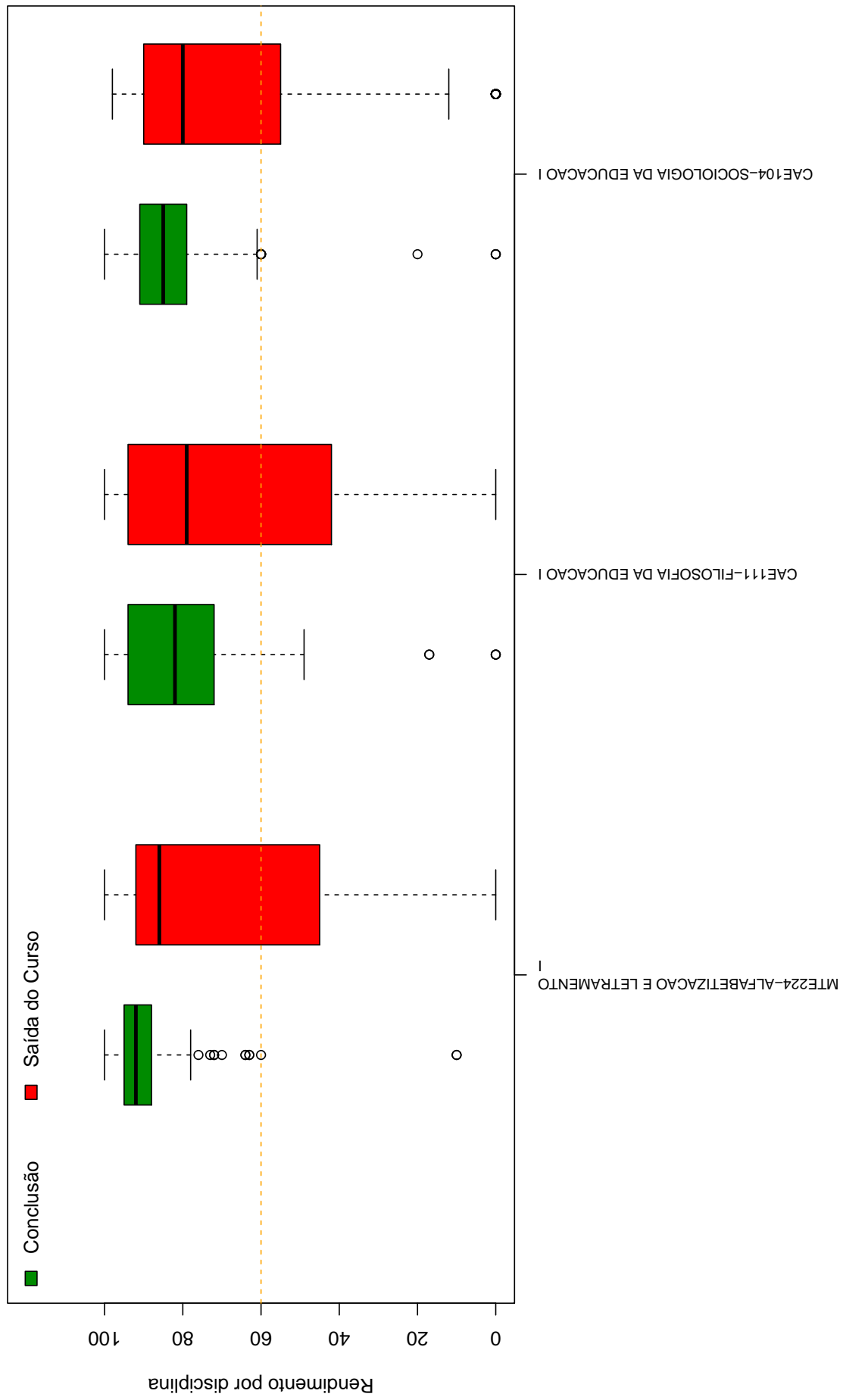


Figura 12: Rendimento por disciplina de acordo com a situação do estudante no curso de Pedagogia Noturno : Saída do Curso ou Conclusão.

A Tabela 9 e a Figura 13 mostram os cursos de destino na UFMG dos estudantes que saíram do curso de Pedagogia Noturno e retornaram para a Instituição. Verifica-se que entre os 232 estudantes que saíram do curso de Pedagogia Noturno no período de 2006/1 a 2016/2, 77 estudantes ingressaram novamente na UFMG em outro curso através de novo processo seletivo, mudança de subdivisão, reopção, entre outras formas¹⁴.

Na Figura 13 cada aresta representa um estudante, os cursos dispostos mais próximos ao centro do círculo são os que receberam os maiores números de estudantes oriundos do curso de Pedagogia Noturno (maior número de arestas).

Tabela 9: Curso de Destino de parte dos estudantes que saíram do curso no período de 2006/1 a 2016/2

Curso	Frequência	Percentual
ADMINISTRAÇÃO NOTURNO	1	1,3%
ANTROPOLOGIA NOTURNO	1	1,3%
CIÊNCIA DA COMPUTAÇÃO DIURNO	1	1,3%
CIÊNCIAS BIOLÓGICAS DISTÂNCIA	1	1,3%
CIÊNCIAS BIOLÓGICAS DIURNO	1	1,3%
CIÊNCIAS BIOLÓGICAS NOTURNO	1	1,3%
CIÊNCIAS SOCIAIS DIURNO	1	1,3%
COMUNICAÇÃO SOCIAL DIURNO	1	1,3%
DIREITO NOTURNO	1	1,3%
EDUCAÇÃO FÍSICA NOTURNO	1	1,3%
ENFERMAGEM DIURNO	3	3,9%
FILOSOFIA NOTURNO	1	1,3%
FISIOTERAPIA DIURNO	1	1,3%
GEOGRAFIA NOTURNO	4	5,19%
GESTÃO DE SERVIÇOS DE SAÚDE NOTURNO	1	1,3%
GESTÃO PÚBLICA NOTURNO	2	2,6%
HISTÓRIA DIURNO	1	1,3%
HISTÓRIA NOTURNO	2	2,6%
LETRAS DIURNO	3	3,9%
LETRAS NOTURNO	2	2,6%
ODONTOLOGIA DIURNO	1	1,3%
PEDAGOGIA DIURNO	41	53,25%
PSICOLOGIA DIURNO	3	3,9%
SISTEMAS DE INFORMAÇÃO DIURNO	1	1,3%
TERAPIA OCUPACIONAL DIURNO	1	1,3%

continua na próxima página

¹⁴Nos casos em que o estudante ingressou em mais de um curso após a saída do curso de Pedagogia Noturno, considerou-se o destino final do estudante, ou seja, o último curso em que ele teve registro na UFMG

Tabela 9 : Continuação

Curso	Frequência	Percentual
TOTAL	77	100%

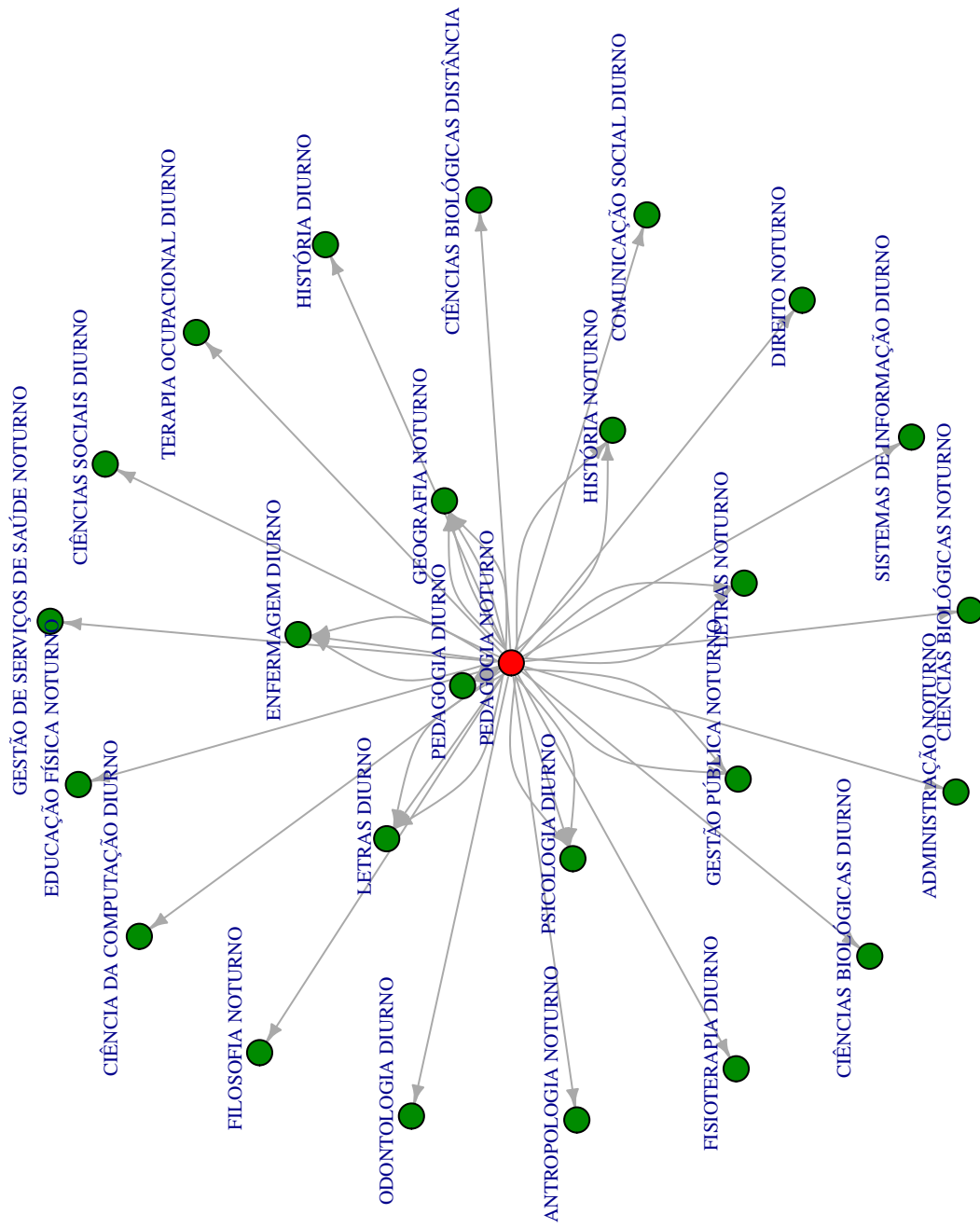


Figura 13: Cursos de destino de estudantes que saíram do curso de Pedagogia Noturna no período de 2006/1 a 2016/2

5 REFERÊNCIAS

- [1] MAGALHÃES, M. N, LIMA, LIMA, A. C. P., 2004. *Noções de Probabilidade e Estatística*,6 ed . Editora da Universidade de São Paulo, São Paulo.
- [2] TRIOLA, M.F., 1999. *Introdução à Estatística*,7 ed . LTC, Rio de Janeiro.
- [3] KOHONEN, T., 2001. *Self-Organizing Maps*,Number 30 in Springer Series in Information Sciences, 3 ed. Springer-Verlag, Berlin.
- [4] MINGOTI, S. A.,2005 *Análise de dados através de métodos de estatística multivariada: uma abordagem aplicada*. Editora UFMG, Belo Horizonte.
- [5] WEHRENS, R, BUYDENS, L. M. C.,2007 *Self- and Super-organizing Maps in R: The kohonen Package*. Journal of Statistical Software, Volume 21, Issue 5.