

UNIVERSIDADE FEDERAL DE MINAS GERAIS
PRÓ-REITORIA DE GRADUAÇÃO
SETOR DE ESTATÍSTICA

Avaliação do desempenho acadêmico dos estudantes
de graduação:

Teatro

BELO HORIZONTE
MAIO DE 2017

**PRÓ-REITORIA DE GRADUAÇÃO /SETOR DE
ESTATÍSTICA**

PRÓ-REITOR DE GRADUAÇÃO

RICARDO HIROSHI CALDEIRA TAKAHASHI

PRÓ-REITOR ADJUNTO DE GRADUAÇÃO

WALMIR MATOS CAMINHAS

COORDENADORA DO SETOR DE ESTATÍSTICA

CAROLINA SILVA PENA

EQUIPE SETOR DE ESTATÍSTICA

ALINE MOREIRA MARTINS

SANDY PINHEIRO ALVES

Contato: estatistica@prograd.ufmg.br

Sumário

1	INTRODUÇÃO	5
2	METODOLOGIA	6
2.1	ANÁLISE DESCRITIVA	6
2.2	ESTATÍSTICA MULTIVARIADA	9
3	ANÁLISE DAS PRINCIPAIS DISCIPLINAS	11
4	ANÁLISE DA SAÍDA DO CURSO PELOS DISCENTES	34
5	REFERÊNCIAS	50

Lista de Tabelas

1	Disciplinas consideradas difíceis	15
2	Situação dos estudantes nas principais disciplinas do curso de Teatro no período de 2009 a 2016/2	28
3	Forma de Ingresso versus Situação do Discente	35
4	Situação dos estudantes por forma de ingresso e de acordo com o ano de entrada no curso de Teatro	36
5	Número de semestres cursados pelos discentes que saíram do curso ou concluíram o curso no período de 2006/1 a 2016/2	37
6	Situação do estudante na UFMG de acordo com ano de ingresso no curso de Teatro	39
7	Número de estudantes matriculados no início do período de acordo com o ano de ingresso no curso de Teatro	41
8	Dados sobre reprovação e saída do curso	46
9	Curso de Destino de parte dos estudantes que saíram do curso no período de 2006/1 a 2016/2	48

Lista de Figuras

1	Ilustração do Boxplot.	7
2	Exemplo Histograma.	8
3	Exemplo de gráfico de barras.	9
4	Rendimento dos estudantes matriculados no curso de Teatro no período de 2006/1 a 2016/2 - disciplinas agrupadas por dificuldade.	13
5	Conceitos obtidos pelos estudantes matriculados no curso de Teatro no período de 2006/1 a 2016/2 na disciplina FTC150-ANALISE DA PRÁTICA E ESTAGIO DE TEATRO I	17
6	Conceitos obtidos pelos estudantes matriculados no curso de Teatro no período de 2006/1 a 2016/2 na disciplina LET223-FUNDAMENTOS DE LIBRAS	18
7	Conceitos obtidos pelos estudantes matriculados no curso de Teatro no período de 2006/1 a 2016/2 na disciplina FTC135-OFICINA DE CONSCIENCIA E DOMINIO DO MOVIMENTO	19
8	Conceitos obtidos pelos estudantes matriculados no curso de Teatro no período de 2006/1 a 2016/2 na disciplina ADE003-POLITICA EDUCACIONAL	20
9	Conceitos obtidos pelos estudantes matriculados no curso de Teatro no período de 2006/1 a 2016/2 na disciplina CAE002-PSICOLOGIA DA EDUCACAO-APRENDIZAGEM E ENSINO	21
10	Conceitos obtidos pelos estudantes matriculados no curso de Teatro no período de 2006/1 a 2016/2 na disciplina CAE001-SOCIOLOGIA DA EDUCACAO	22
11	Conceitos obtidos pelos estudantes matriculados no curso de Teatro no período de 2006/1 a 2016/2 na disciplina LET196-TEATRO BRASILEIRO	23
12	Conceitos obtidos pelos estudantes matriculados no curso de Teatro no período de 2006/1 a 2016/2 na disciplina FTC142-TEORIAS DO ENSINO DO TEATRO	24

13	Conceitos obtidos pelos estudantes matriculados no curso de Teatro no período de 2006/1 a 2016/2 na disciplina LET195-TEORIAS DO TEXTO DRAMATURGICO E DO TEXTO ESPETACULAR	25
14	Conceitos obtidos pelos estudantes matriculados no curso de Teatro no período de 2006/1 a 2016/2 na disciplina LET197-TOPICOS EM DRAMATURGIA E TEATRO A	26
15	Conceitos obtidos pelos estudantes matriculados no curso de Teatro no período de 2006/1 a 2016/2 na disciplina LET198-TOPICOS EM DRAMATURGIA E TEATRO B	27
16	Número de semestres cursados de acordo com a situação do estudante no curso de Teatro.	38
17	Situação do estudante de acordo com o ano de ingresso.	39
18	Número de estudantes matriculados por semestres de acordo com o ano de ingresso.	41
19	Rendimento Semestral Global Médio de acordo com a Situação do estudante na UFMG.	42
20	Principais disciplinas cursadas pelos estudantes que saíram do curso de Teatro.	44
21	Rendimento por disciplina de acordo com a situação do estudante no curso de Teatro : Saída do Curso ou Conclusão.	47
22	Cursos de destino de estudantes que saíram do curso de Teatro no período de 2006/1 a 2016/2	49

1 INTRODUÇÃO

O objetivo deste relatório é utilizar os dados de rendimento acadêmico disponíveis na UFMG para produzir informação sobre o desempenho dos discentes de graduação, avaliar a dificuldade das principais disciplinas de cada curso e também analisar a taxa de saída do curso. Espera-se produzir um relatório modelo que possa estimular o acompanhamento contínuo do curso pela coordenação.

Neste relatório serão analisados os dados do curso presencial de Teatro no período de 2006/1 a 2016/2 . Foram analisados os dados de todos os estudantes matriculados no curso neste período, com exceção somente dos estudantes matriculados em decorrência de continuidade de estudos.

Os dados analisados neste relatório foram fornecidos pelo Centro de Computação da UFMG (CECOM) e o tratamento, a análise dos dados e a produção do relatório foi realizada pelo Setor de Estatística da Pró-Reitoria de Graduação da UFMG.

O *software* utilizado para o desenvolvimento das análises foi o *software* R, disponível para download em <http://www.r-project.org/>.

2 METODOLOGIA

Nesta seção serão brevemente apresentadas as técnicas estatísticas aplicadas para o desenvolvimento do relatório. A análise exploratória que será apresentada ao longo deste relatório inclui medidas de variação e posição relativa, bem como o Gráfico de Caixa (Boxplot), o Histograma e o Gráfico de Barras. Além disso, serão mostrados alguns conceitos de Estatística Multivariada que englobam técnicas mais avançadas de análise de dados.

2.1 ANÁLISE DESCRITIVA

As interpretações das principais medidas de estatística descritiva são baseadas nos seguintes conceitos:

Média: média aritmética;

Desvio-padrão: medida de variabilidade dos dados com relação à média;

Mínimo: menor valor encontrado na série de dados;

1º Quartil: valor que deixa 25% dos dados abaixo dele;

Mediana: valor que deixa 50% dos dados abaixo dele;

3º Quartil: valor que deixa 75% dos dados abaixo dele;

Máximo: maior valor encontrado na série de dados;

Percentual Acumulado: O percentual acumulado é a soma de todos os percentuais até aquela classe. O valor máximo do percentual acumulado é 100%.

Boxplot:

A representação através do Boxplot permite a análise visual da posição, dispersão, assimetria, caudas e valores discrepantes do conjunto de dados. Os asteriscos que as vezes aparecem no Boxplot indicam que aquelas observações são outliers (valores extremos). O local onde a linha vertical começa (de baixo para cima) indica o mínimo (excetuando algum possível valor extremo) e, onde a linha termina indica o máximo, também excetuando algum possível outlier.

O retângulo no meio dessa linha possui três linhas horizontais. A linha de baixo (que é o próprio contorno externo inferior do retângulo) indica o primeiro quartil, a de cima (que também é o próprio contorno externo superior do retângulo) indica o terceiro quartil e a do meio indica a mediana. A mediana é a medida de tendência central mais indicada

quando os dados possuem distribuição assimétrica, mais indicada até do que a média aritmética, que nesse caso seria influenciada pelos valores extremos.

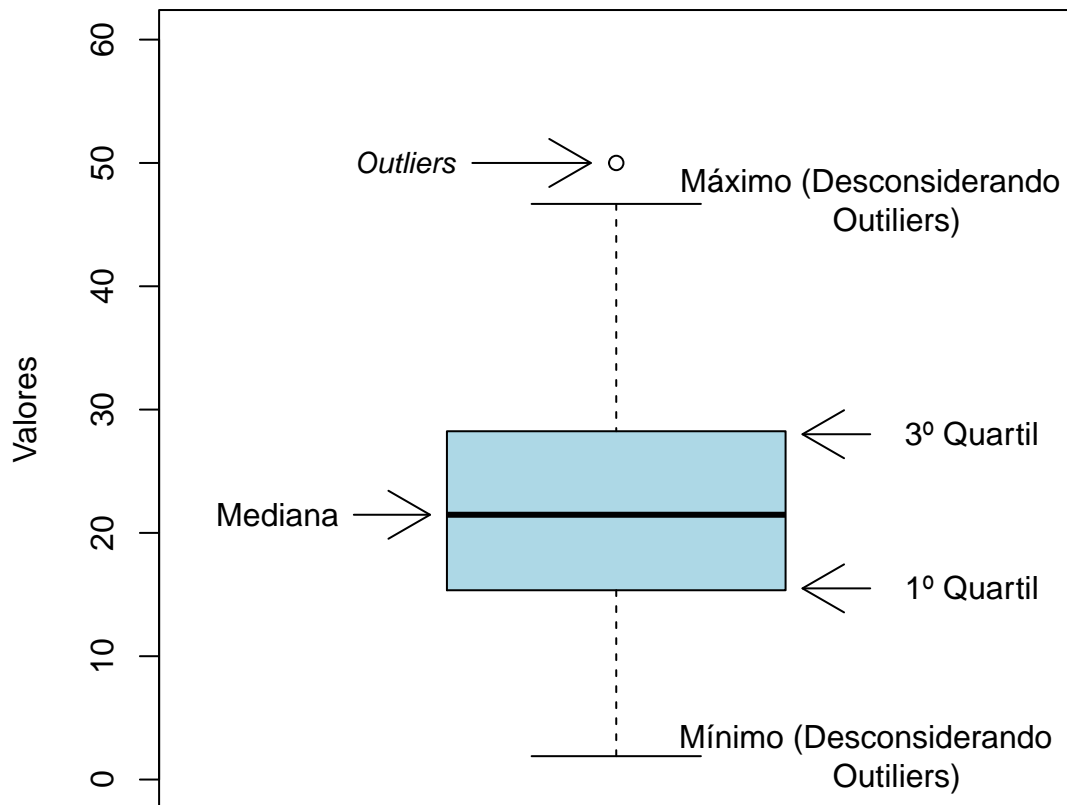


Figura 1: Ilustração do Boxplot.

Histograma:

A partir do Histograma é possível observar a distribuição de frequência de um conjunto de dados agrupados em classes. A altura de cada barra que compõe o histograma é proporcional à frequência da classe que ela representa. Na Figura 2 tem-se um exemplo desse tipo de gráfico. O eixo horizontal possui 10 classes de mesmo tamanho que variam entre 0 e 5 e o eixo vertical representa a frequência observada de cada classe. No exemplo, a classe mais frequente é a entre 2 e 2,5, pois é a mais alta e a classe menos frequente é a que varia entre 4,5 e 5.



Figura 2: Exemplo Histograma.

Gráfico de barras:

O Gráfico de Barras apresenta barras retangulares com tamanho igual à frequência da variável observada, ou seja, quanto maior a barra, maior a frequência que representa. No exemplo mostrado na Figura 3, o gráfico de barras é utilizado para apresentar os conceitos ("A", "B", "C", "D", "E" ou "F") obtidos por um grupo de estudantes em três disciplinas ofertadas nos seguintes períodos: 2015/2; 2016/1 e 2016/2. A barra de cor vermelho escuro, por exemplo, representa o conceito "F", que foi o conceito mais frequente em 2015/2. O conceito "A" é representado pela cor verde escuro, tendo sido o conceito menos frequente em 2016/1; a cor amarela representa o conceito "C" que foi o mais frequente em 2016/2.

Maiores informações sobre as medidas de análise descritiva podem ser encontradas em [1] e [2].

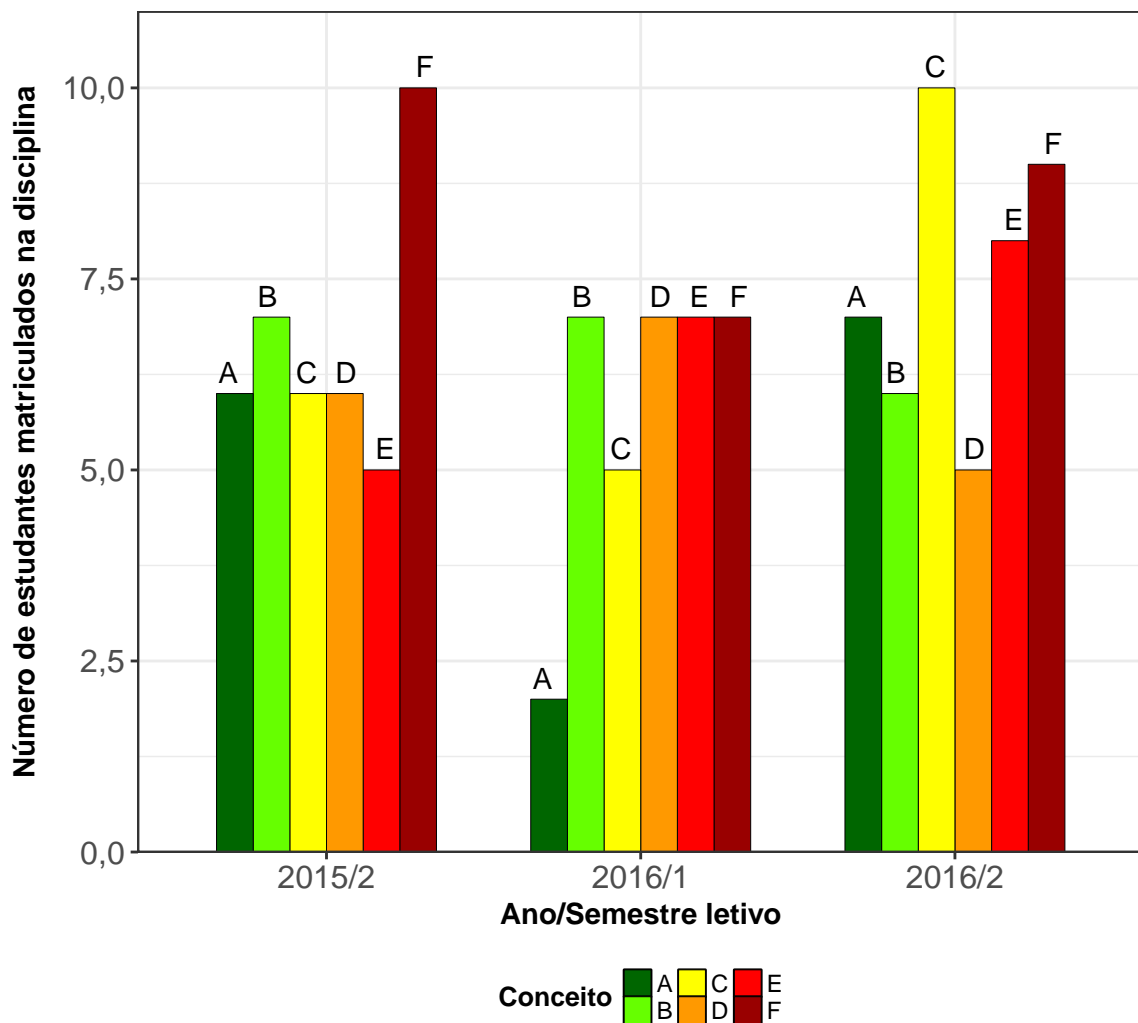


Figura 3: Exemplo de gráfico de barras.

2.2 ESTATÍSTICA MULTIVARIADA

Um dos objetivos deste trabalho é agrupar as disciplinas de acordo com o seu nível de dificuldade. Para particionar o conjunto de disciplinas em três grupos: fácil, médio e difícil, foram utilizados os quartis das notas dos estudantes na disciplina e o percentual de estudantes reprovados.

A técnica utilizada para realizar o agrupamento foi a rede de Kohonen (ver [3]). Esse método pode ser visto como uma versão espacialmente orientada do método k-médias (ver maiores informações sobre o k-médias em [4]). Nesta analogia cada unidade corresponde a um grupo e o número de grupos é definido pelo número de grades cujo formato pode ser retangular ou hexagonal.

A rede de Kohonen realiza o agrupamento entre os objetos de estudo de acordo com

a sua similaridade, levando em consideração a homogeneidade interna dos grupos e a heterogeneidade entre os grupos. No caso deste relatório, o objeto de estudo no qual se aplicou a rede de Kohonen foram as disciplinas do curso. Maiores informações sobre a aplicação da rede de Kohonen utilizando o *software* R podem ser encontradas em [5].

3 ANÁLISE DAS PRINCIPAIS DISCIPLINAS

Esta seção apresenta o desempenho dos discentes de graduação em Teatro nas principais disciplinas cursadas por eles. A análise abrange todas as disciplinas que, na soma de um período de 11 anos (2006/1 a 2016/2), tiveram pelo menos 50 estudantes do curso de Teatro matriculados¹. Esta seção procura responder perguntas como:

1. Quais disciplinas podem ser consideradas fáceis, médias e difíceis para os estudantes do curso de Teatro?
2. No período de 2006/1 a 2016/2 qual o conceito ("A", "B", "C", "D", "E" ou "F") obtido pelos estudantes do curso de Teatro nas disciplinas consideradas difíceis em cada semestre?
3. Qual o número de aprovações, reprovações e trancamentos nas principais disciplinas do curso de Teatro no período de 2006/1 a 2016/2 por semestre?

¹Na contagem do número de matrículas de cada disciplina, incluiu-se o total de discentes cuja situação final na disciplina foi igual a: aprovação, reprovação ou trancamento.

Na próxima página (Figura 4) é mostrado o Boxplot (ver Seção 2.1) das principais disciplinas cursadas pelos estudantes do curso de Teatro agrupadas pelo grau de dificuldade²; o agrupamento foi realizado utilizando a rede de Kohonen (ver Seção 2.2). Para criar o agrupamento, considerou-se a nota³ obtida na primeira vez em que o discente cursou a disciplina. Na Tabela 1 encontram-se listadas todas as disciplinas consideradas difíceis para o curso.

É importante ressaltar que o conceito de "difícil" foi atribuído ao grupo de disciplinas que apresentaram os menores rendimentos dentro do curso. Isso não significa, necessariamente, que o rendimento de tais disciplinas seja baixo, considerando os critérios de aprovação da Universidade.

²O grau de dificuldade das disciplinas foi baseado na pontuação (escore) obtida pelos estudantes e no número de reprovações. Sabe-se que essa forma de comparação possui limitações, pois não foram aplicadas técnicas que garantam a propriedade de invariância como, por exemplo, a teoria de resposta ao item. Dessa forma, a dificuldade aqui atribuída depende do grupo de estudantes que realizou a disciplina. Apesar dessa limitação, a dificuldade relativa das disciplinas para o grupo que a realizou é importante para a Universidade uma vez que a reprovação/aprovação impacta em seu planejamento de oferta das disciplinas e no tempo de conclusão das turmas.

³Na análise do rendimento acadêmico dos discentes nas disciplinas foram excluídas as seguintes situações: cancelamento a pedido, cancelamento automático, dispensa, indefinido, regime especial, sem resultado lançado, trancamento com justificativa, trancamento sem justificativa, trancamento total e tratamento especial; ou seja, considerou-se somente as notas cuja situação final do discente na disciplina era igual a aprovado ou reprovado.

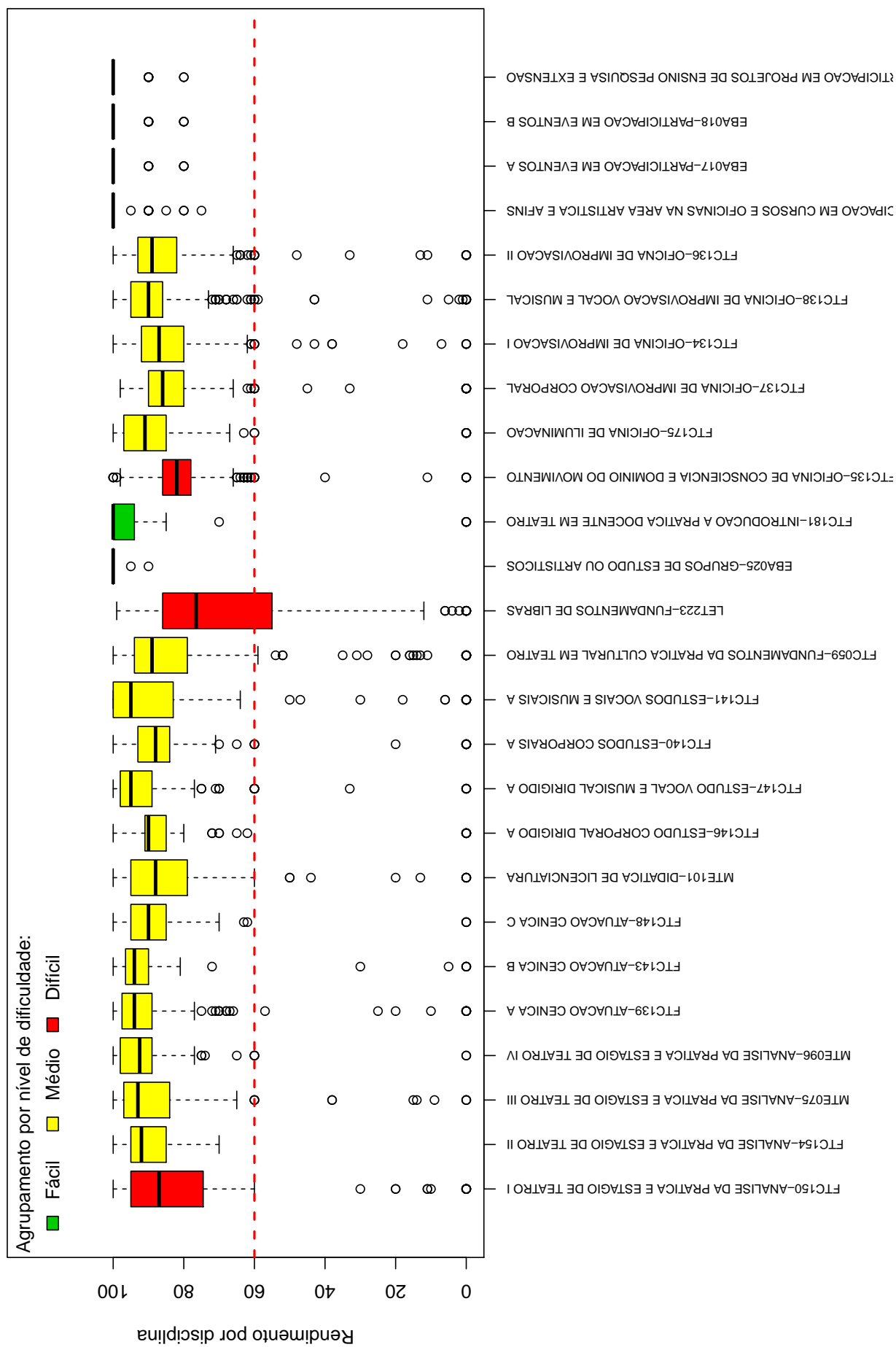


Figura 4: Rendimento dos estudantes matriculados no curso de Teatro no período de 2006/1 a 2016/2 - disciplinas agrupadas por dificuldade.

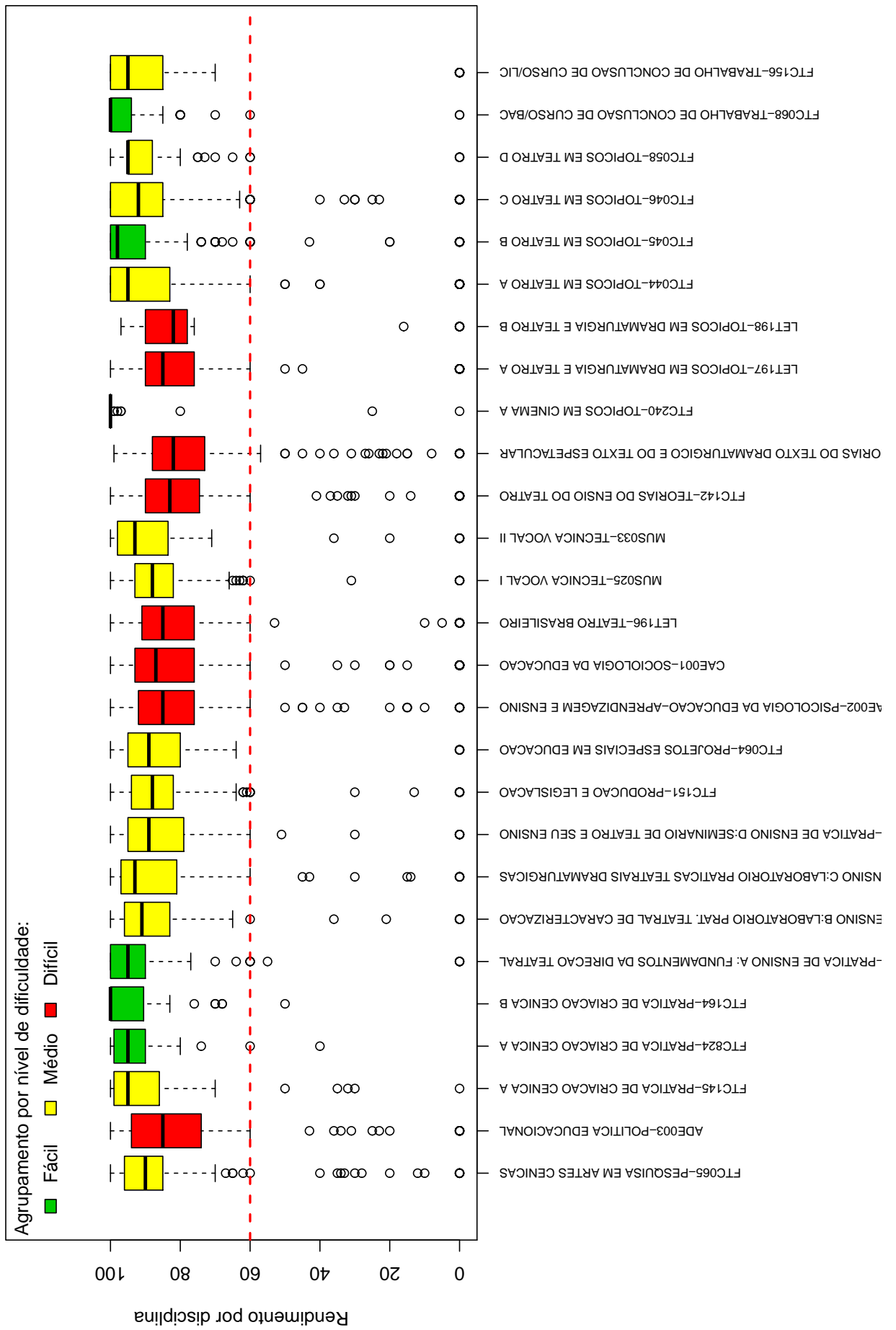


Tabela 1: Disciplinas consideradas difíceis

Disciplinas Difíceis
FTC150-ANALISE DA PRATICA E ESTAGIO DE TEATRO I
LET223-FUNDAMENTOS DE LIBRAS
FTC135-OFICINA DE CONSCIENCIA E DOMINIO DO MOVIMENTO
ADE003-POLITICA EDUCACIONAL
CAE002-PSICOLOGIA DA EDUCACAO-APRENDIZAGEM E ENSINO
CAE001-SOCIOLOGIA DA EDUCACAO
LET196-TEATRO BRASILEIRO
FTC142-TEORIAS DO ENSIO DO TEATRO
LET195-TEORIAS DO TEXTO DRAMATURGICO E DO TEXTO ESPETACULAR
LET197-TOPICOS EM DRAMATURGIA E TEATRO A
LET198-TOPICOS EM DRAMATURGIA E TEATRO B

Conforme mencionado anteriormente, a Tabela 1 lista todas as disciplinas que tiveram pelo menos 50 estudantes matriculados no período de 2006/1 a 2016/2 e foram agrupadas como difíceis pela rede de Kohonen. É possível verificar que, do total de 53 disciplinas avaliadas, 11 foram agrupadas como difíceis.

Os gráficos de barras apresentados a seguir mostram os conceitos⁴ obtidos em cada semestre nas disciplinas listadas na Tabela 1 no período de 2006/1 a 2016/2. É possível que em alguns gráficos não haja informação em todos os semestres analisados, especialmente nos primeiros semestres. Isso pode ocorrer em disciplinas que não são ofertadas em todos os semestres e também com aquelas cursadas pelos estudantes em semestres mais avançados do curso; lembrando que essa análise abrange somente os estudantes que ingressaram no curso de Teatro a partir de 2006/1. Outra possibilidade ocorre quando há mudança curricular, algumas disciplinas podem ter se tornado obrigatórias ou optativas e algumas podem deixar de ser ofertadas.

Após os gráficos de barras, tem-se a Tabela 2 que mostra o número de aprovações, reprovações por infrequência (Reprovados (I)), reprovações por rendimento (Reprovados (R)) e trancamentos⁵ em todas as disciplinas analisadas (incluindo aquelas agrupadas como médias ou fáceis.). Nessa tabela estão destacadas na cor cinza as células nas quais há pelo

⁴Foram apresentados os conceitos obtidos por estudantes cuja situação final na disciplina é igual a aprovado ou reprovado.

⁵Além das situações nas quais o discente foi aprovado ou reprovado, incluiu-se na Tabela 2 o número total de trancamentos (trancamento sem justificativa, trancamento com justificativa e trancamento total).

menos 30 estudantes matriculados e o percentual de aprovados foi menor do que 50%.

FTC150--ANALISE DA PRATICA E ESTAGIO DE TEATRO I

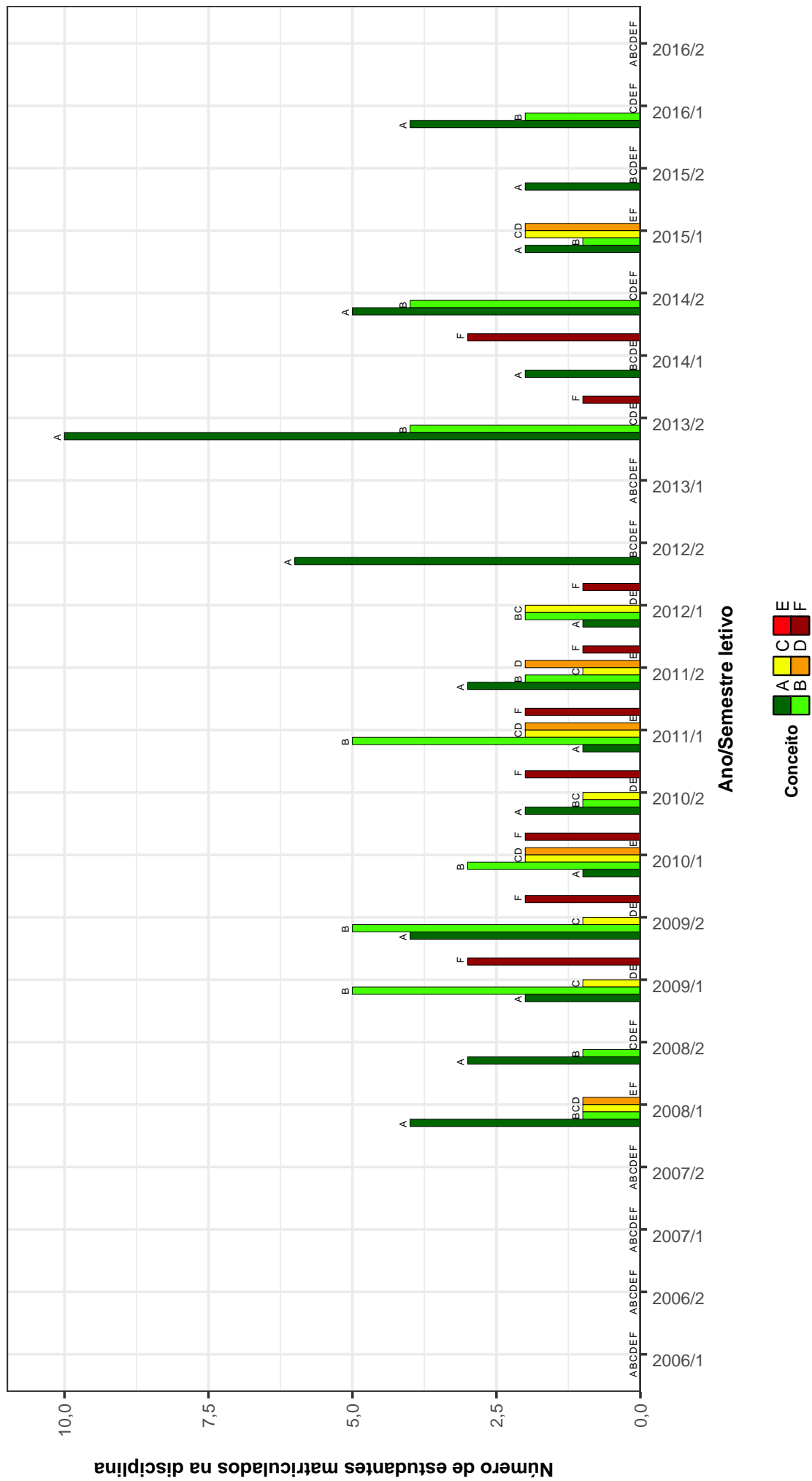


Figura 5: Conceitos obtidos pelos estudantes matriculados no curso de Teatro no período de 2006/1 a 2016/2 na disciplina FTC150-ANALISE DA PRATICA E ESTAGIO DE TEATRO I.

LET223–FUNDAMENTOS DE LIBRAS

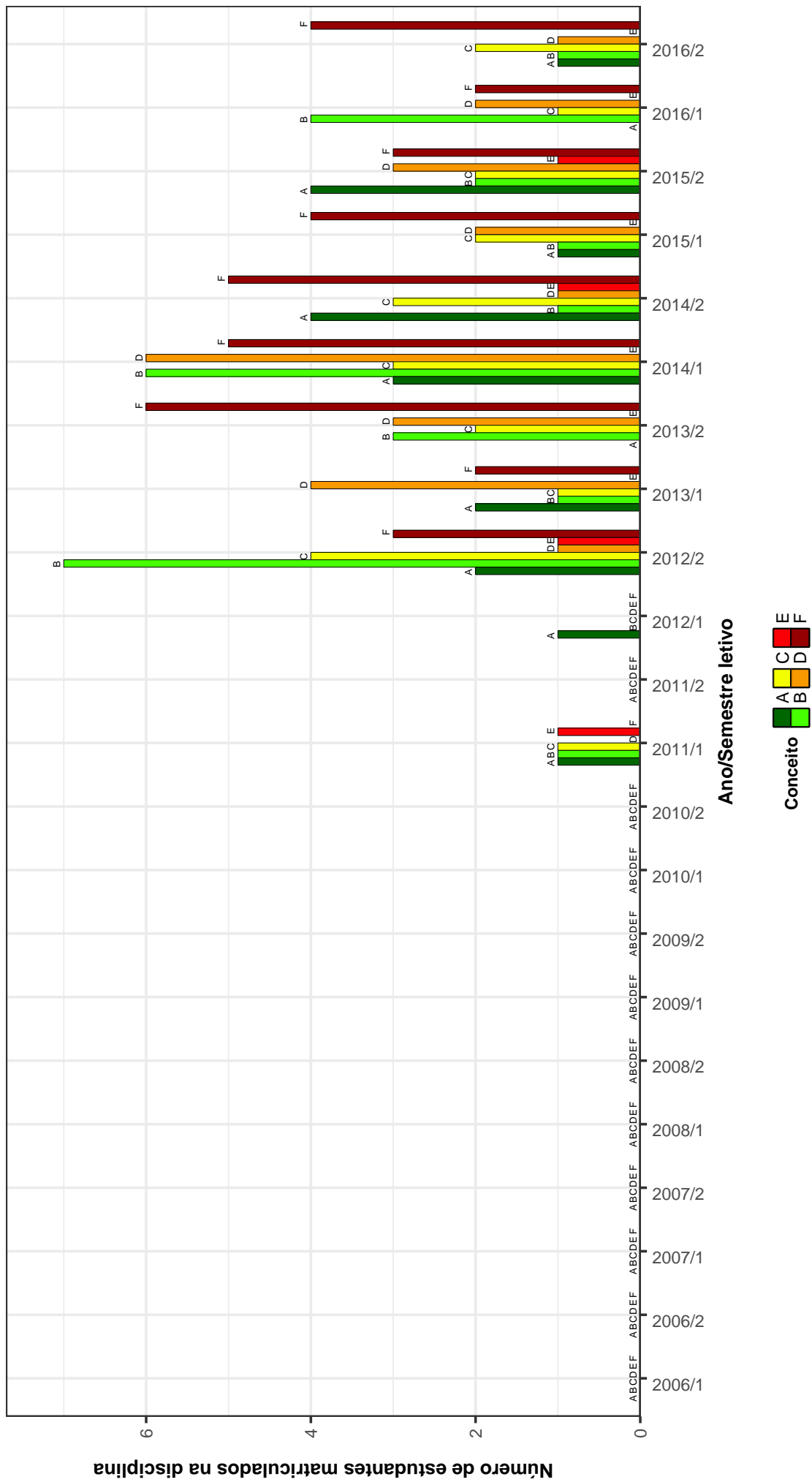


Figura 6: Conceitos obtidos pelos estudantes matriculados no curso de Teatro no período de 2006/1 a 2016/2 na disciplina LET223-FUNDAMENTOS DE LIBRAS .

FTC135–OFICINA DE CONSCIENCIA E DOMINIO DO MOVIMENTO

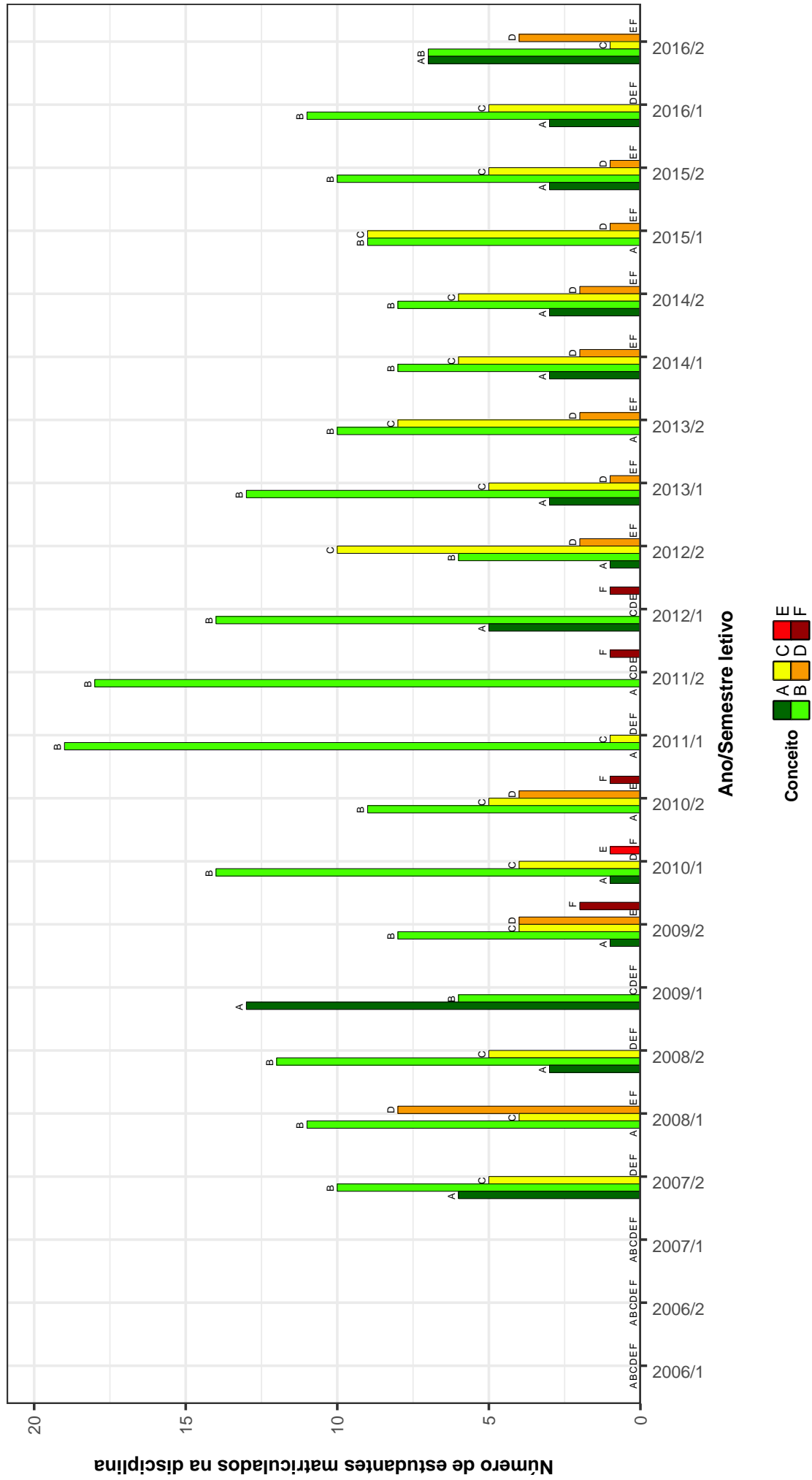


Figura 7: Conceitos obtidos pelos estudantes matriculados no curso de Teatro no período de 2006/1 a 2016/2 na disciplina FTC135-OFICINA DE CONSCIENCIA E DOMINIO DO MOVIMENTO .

ADE003-POLITICA EDUCACIONAL

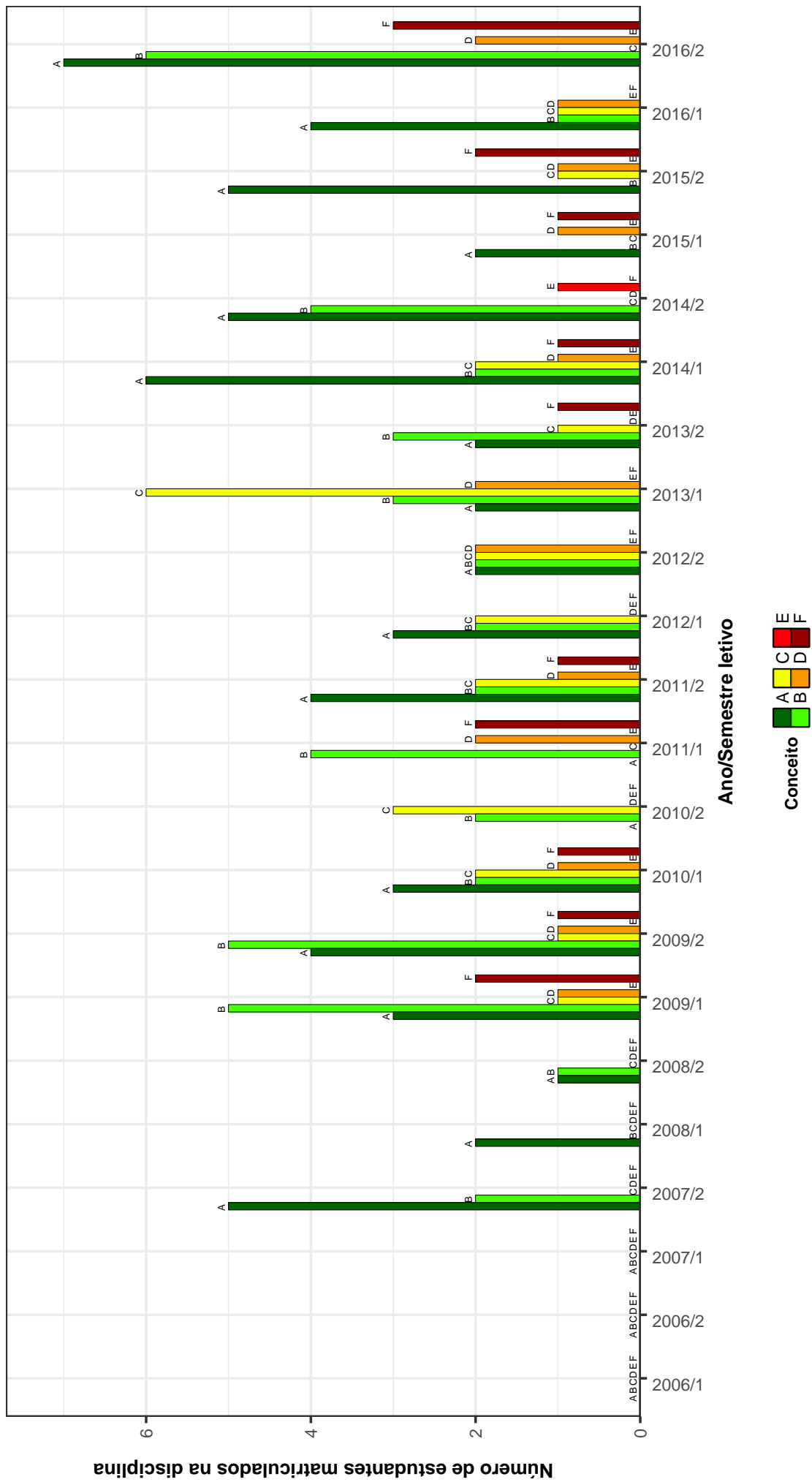


Figura 8: Conceitos obtidos pelos estudantes matriculados no curso de Teatro no período de 2006/1 a 2016/2 na disciplina ADE003-POLITICA EDUCACIONAL .

CAE002-PSICOLOGIA DA EDUCACAO-APRENDIZAGEM E ENSINO

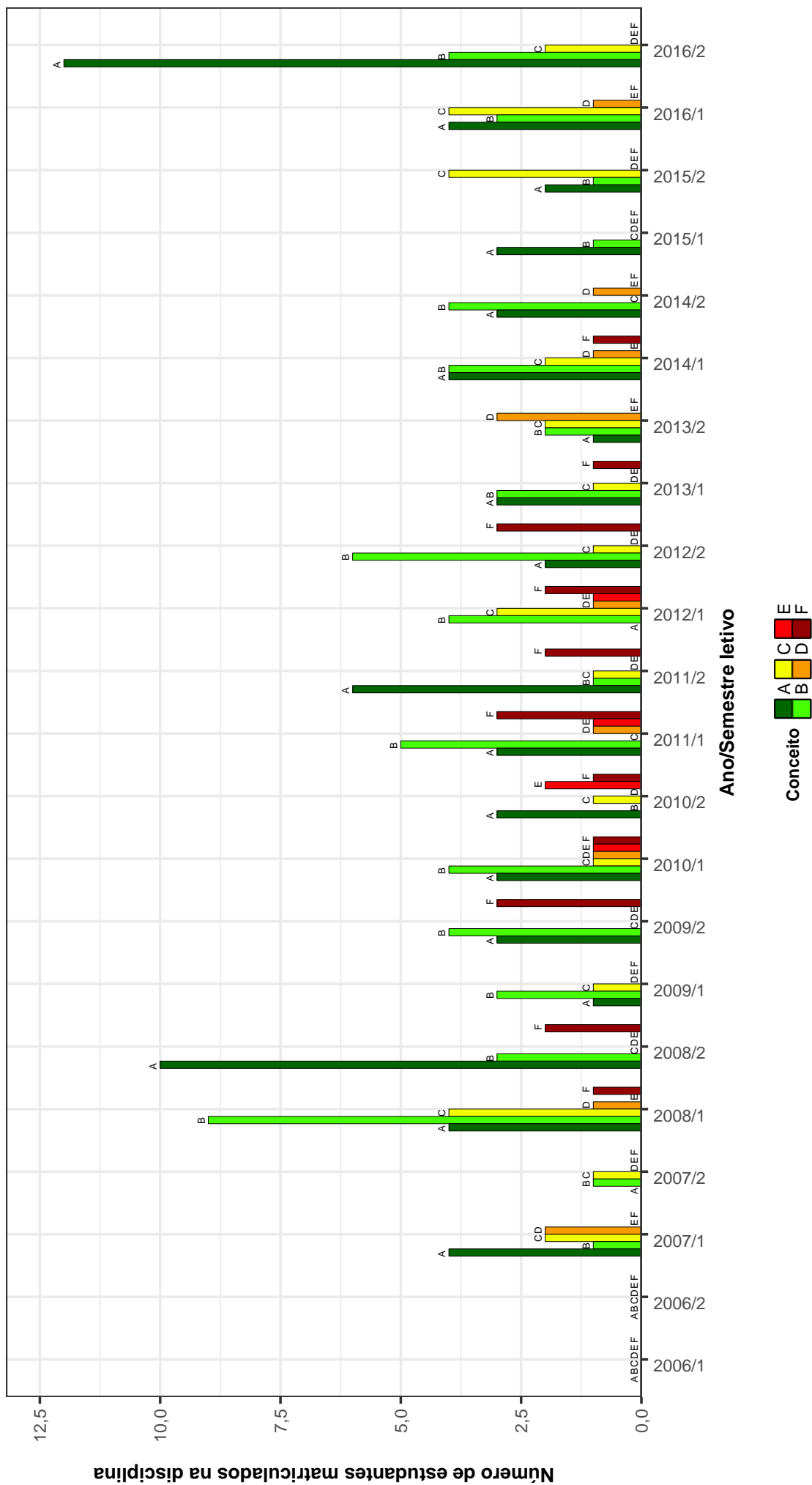


Figura 9: Conceitos obtidos pelos estudantes matriculados no curso de Teatro no período de 2006/1 a 2016/2 na disciplina CAE002-PSICOLOGIA DA EDUCACAO-APRENDIZAGEM E ENSINO .

CAE001-SOCIOLOGIA DA EDUCACAO

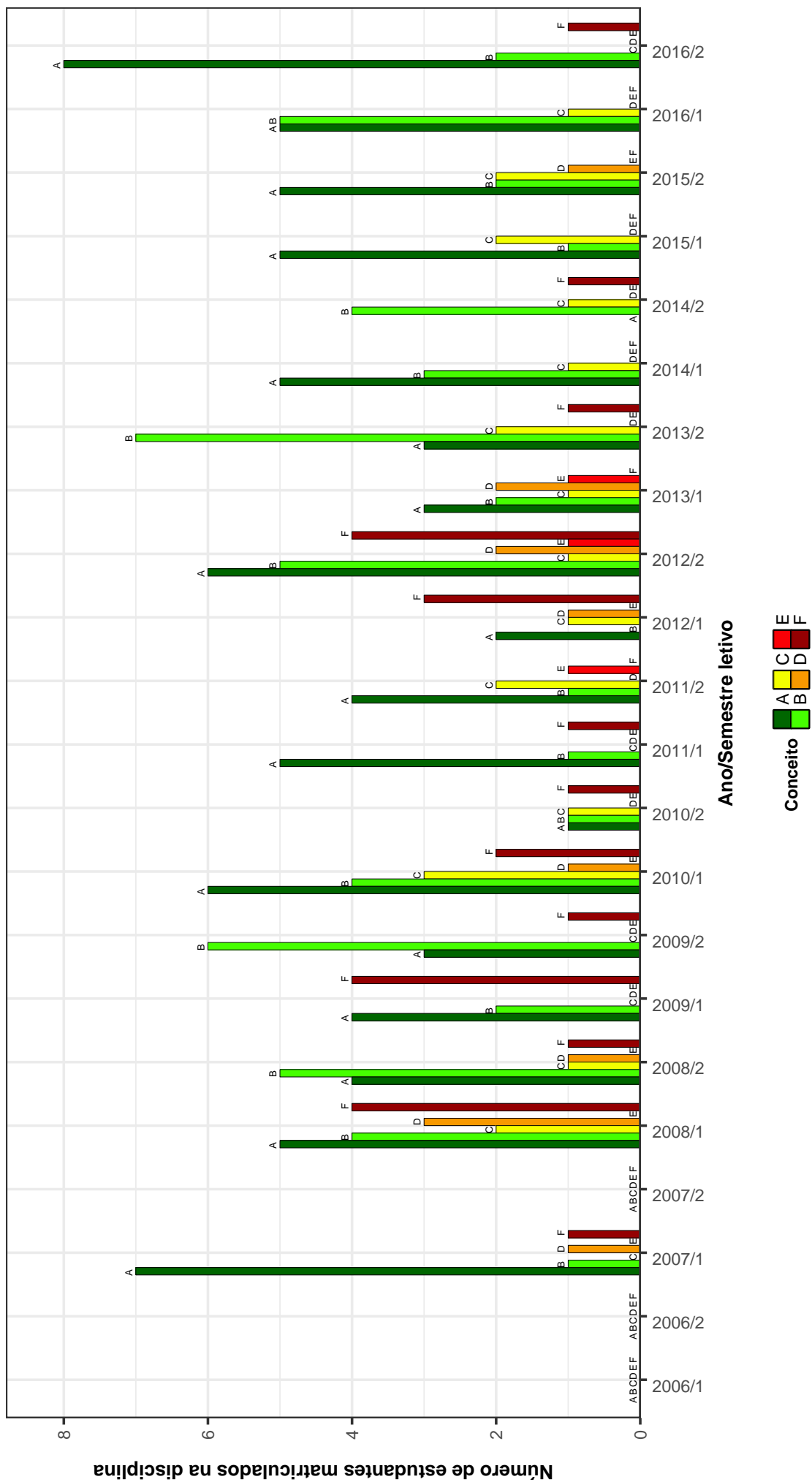


Figura 10: Conceitos obtidos pelos estudantes matriculados no curso de Teatro no período de 2006/1 a 2016/2 na disciplina CAE001-SOCIOLOGIA DA EDUCACAO .

LET196-TEATRO BRASILEIRO

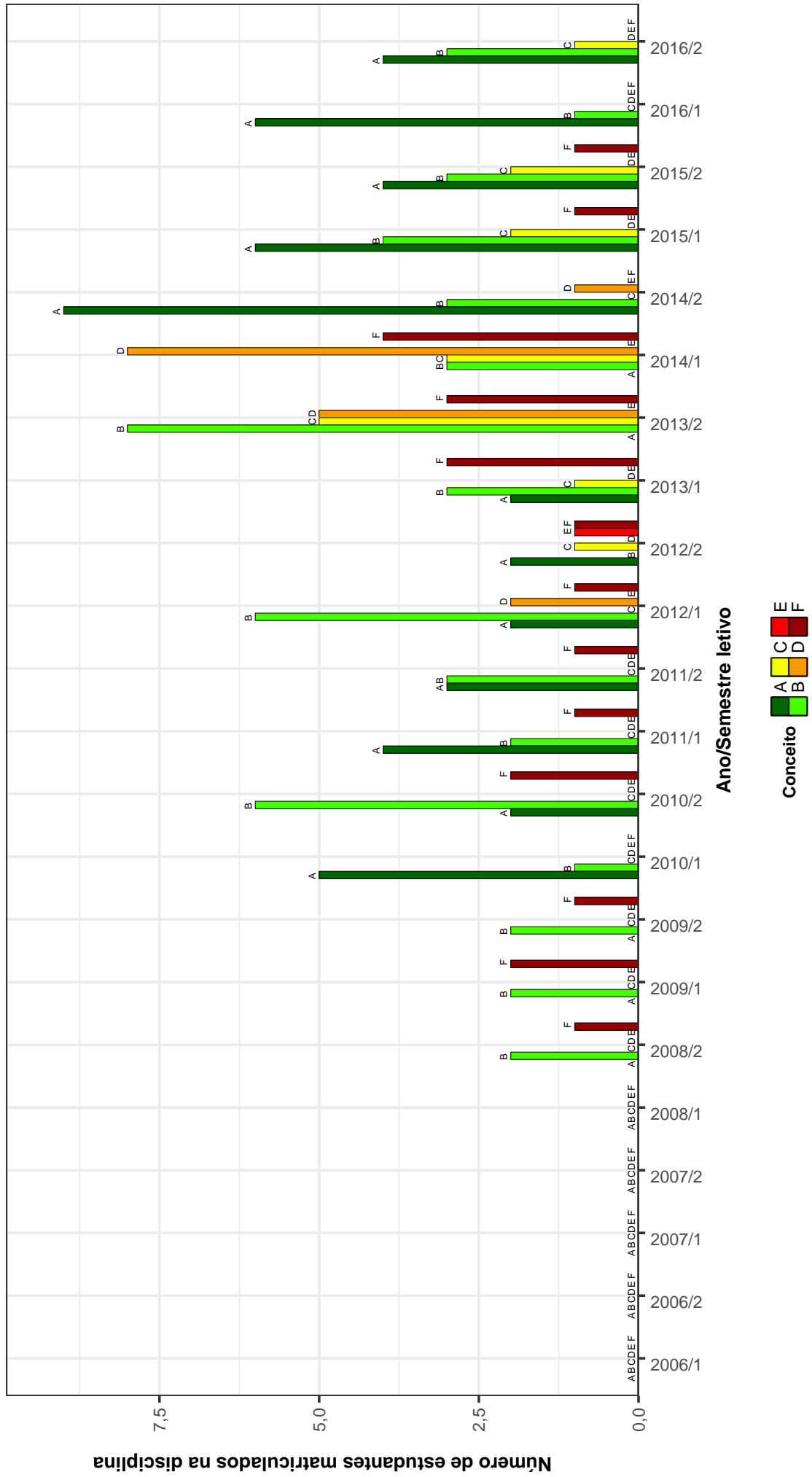


Figura 11: Conceitos obtidos pelos estudantes matriculados no curso de Teatro no período de 2006/1 a 2016/2 na disciplina LET196-TEATRO BRASILEIRO .

FTC142–TEORIAS DO ENSIO DO TEATRO

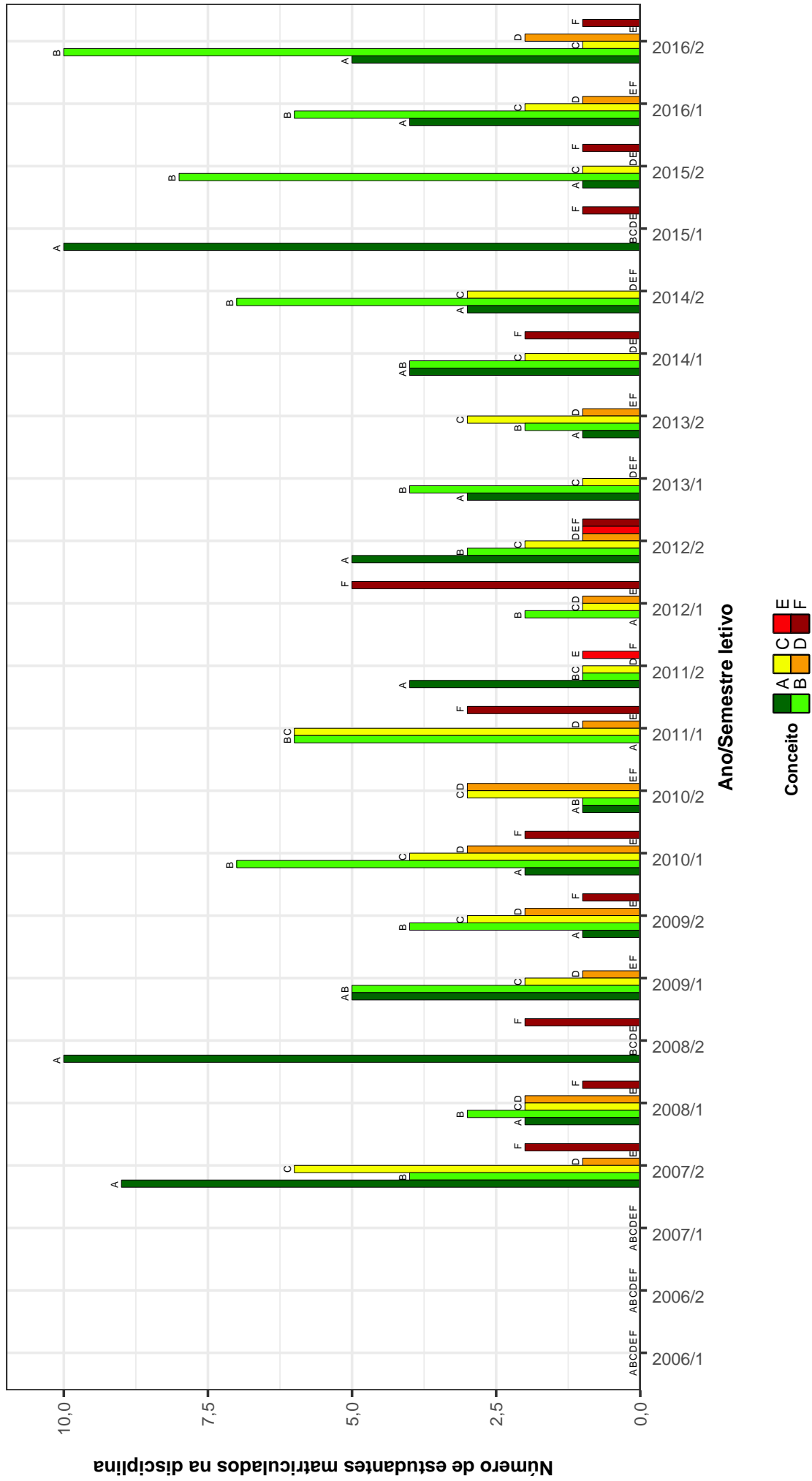


Figura 12: Conceitos obtidos pelos estudantes matriculados no curso de Teatro no período de 2006/1 a 2016/2 na disciplina FTC142-TEORIAS DO ENSIO DO TEATRO .

LET195-TEORIAS DO TEXTO DRAMATURGICO E DO TEXTO ESPETACULAR

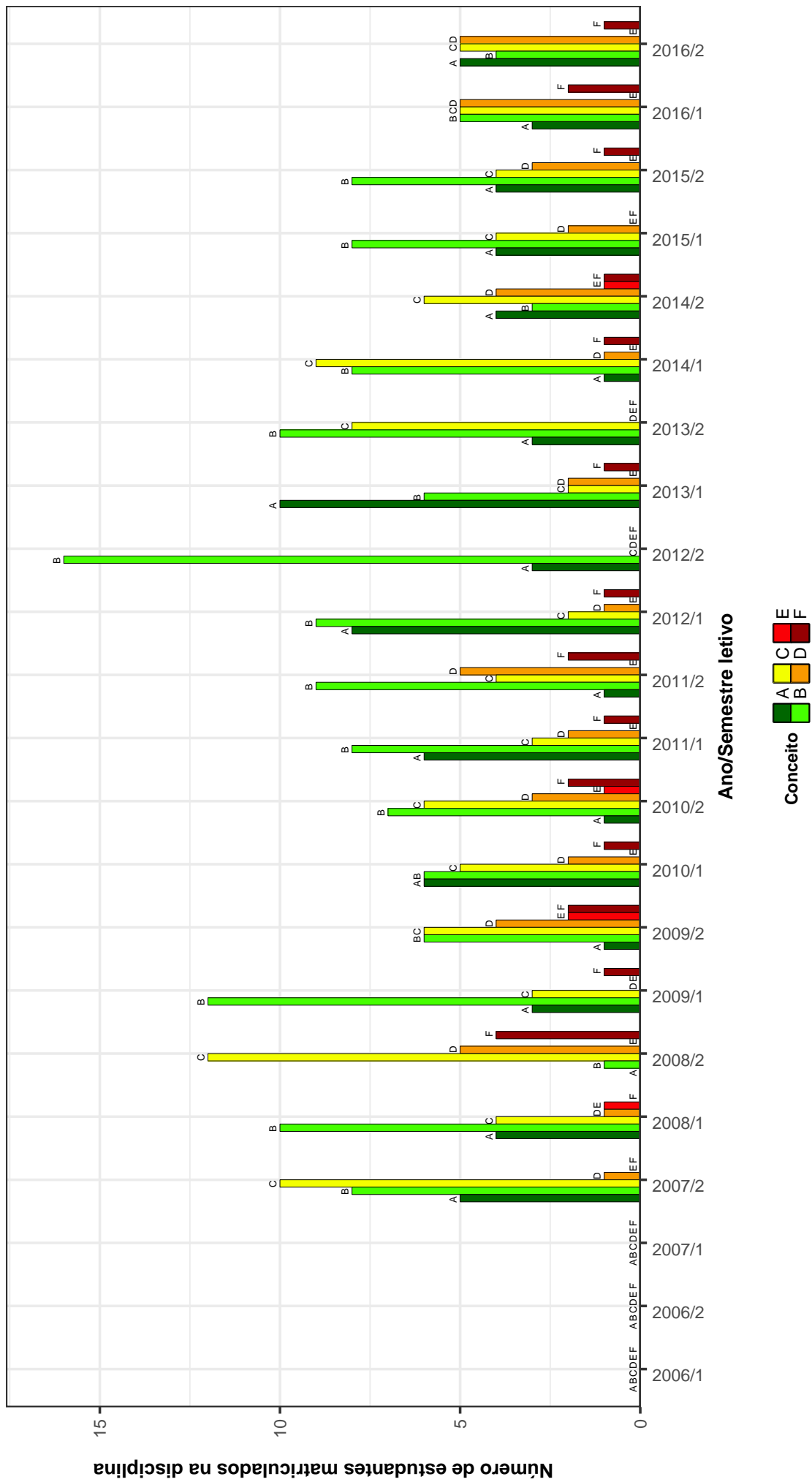


Figura 13: Conceitos obtidos pelos estudantes matriculados no curso de Teatro no período de 2006/1 a 2016/2 na disciplina LET195-TEORIAS DO TEXTO DRAMATURGICO E DO TEXTO ESPETACULAR .

LET197-TOPICOS EM DRAMATURGIA E TEATRO A

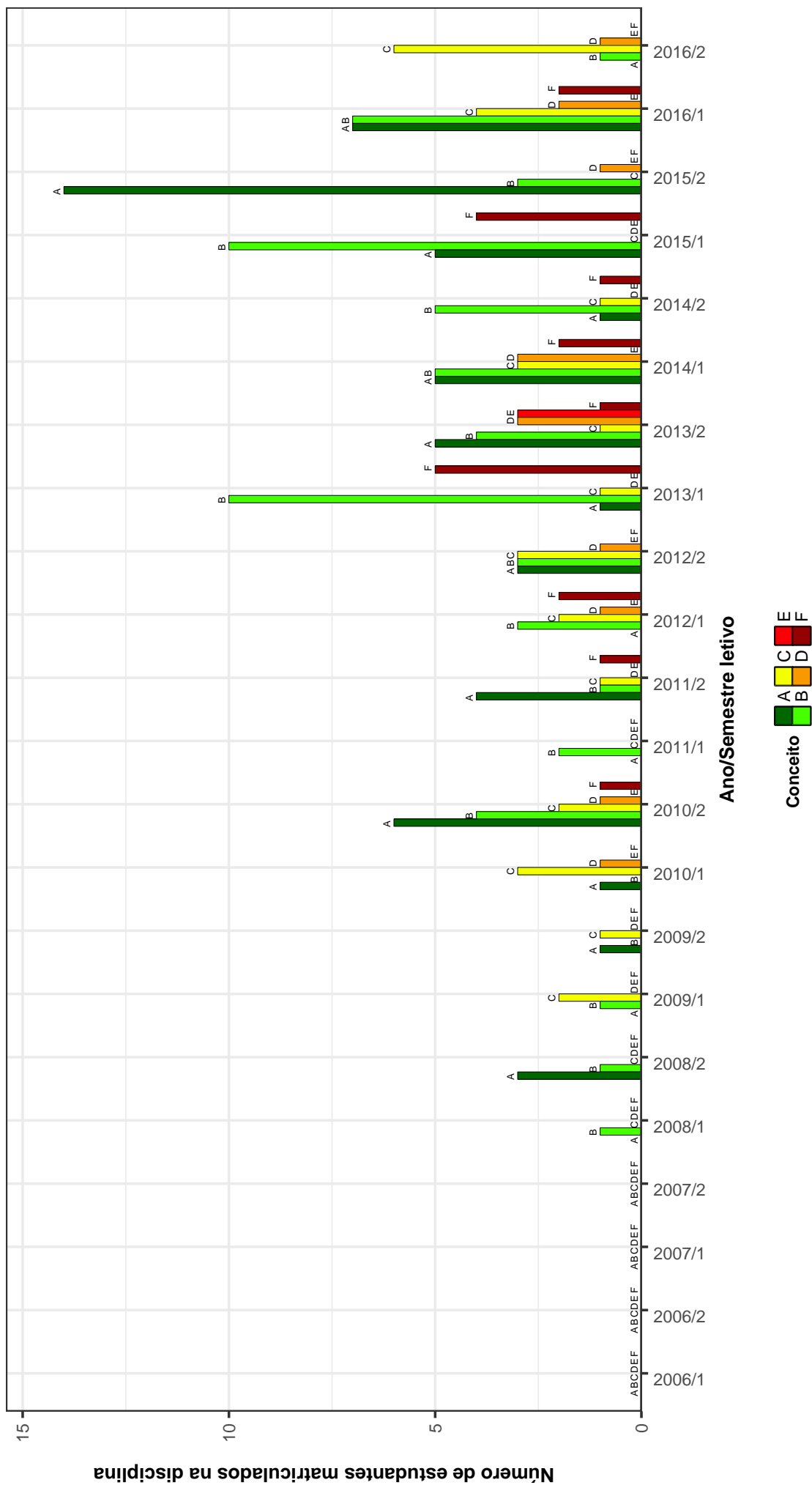


Figura 14: Conceitos obtidos pelos estudantes matriculados no curso de Teatro no período de 2006/1 a 2016/2 na disciplina LET197-TOPICOS EM DRAMATURGIA E TEATRO A .

LET198-TOPICOS EM DRAMATURGIA E TEATRO B

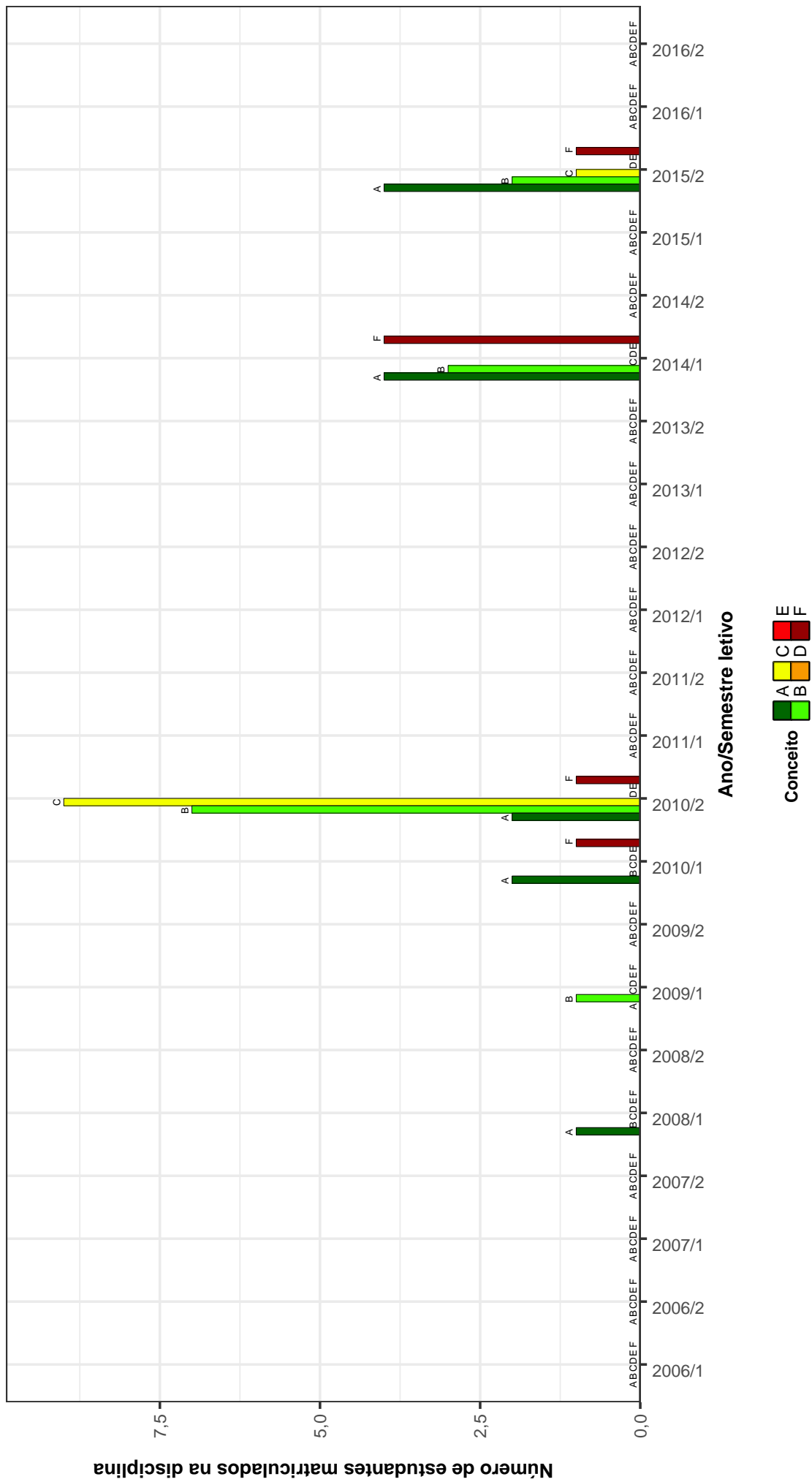


Figura 15: Conceitos obtidos pelos estudantes matriculados no curso de Teatro no período de 2006/1 a 2016/2 na disciplina LET198-TOPICOS EM DRAMATURGIA E TEATRO B.

Tabela 2: Situação dos estudantes nas principais disciplinas do curso de Teatro no período de 2009 a 2016/2

DISCIPLINAS	SITUAÇÃO	2009		2010		2011		2012		2013		2014		2015		2016		TOTAL	
		Freq.	%	Freq.	%	Freq.	%	Freq.	%	Freq.	%	Freq.	%	Freq.	%	Freq.	%	Freq.	%
FTC150-ANALISE DA PRÁTICA E ESTAGIO DE TEATRO I	Aprovados	18	75%	12	66,7%	18	81,8%	11	73,3%	14	82,4%	11	73,3%	9	90%	6	100%	99	78%
	Reprovados (I)	0	0%	0	0%	0	0%	0	0%	0	0%	0	0%	0	0%	0	0%	0	0%
	Reprovados (R)	5	20,8%	4	22,2%	3	13,6%	1	6,7%	1	5,9%	3	20%	0	0%	0	0%	17	13,4%
	Trancamentos	1	4,2%	2	11,1%	1	4,5%	3	20%	2	11,8%	1	6,7%	1	10%	0	0%	11	8,7%
	Total	24	100%	18	100%	22	100%	15	100%	17	100%	15	100%	10	100%	6	100%	127	100%
FTC154-ANALISE DA PRÁTICA E ESTAGIO DE TEATRO II	Aprovados	6	66,7%	27	100%	18	90%	8	100%	8	100%	10	100%	0	-	0	-	69	93,2%
	Reprovados (I)	0	0%	0	0%	0	0%	0	0%	0	0%	0	0%	0	0%	0	0%	0	0%
	Reprovados (R)	0	0%	0	0%	0	0%	0	0%	0	0%	0	0%	0	0%	0	0%	0	0%
	Trancamentos	3	33,3%	0	0%	2	10%	0	0%	0	0%	0	0%	0	0%	0	0%	5	6,8%
	Total	9	100%	27	100%	20	100%	8	100%	8	100%	10	100%	0	-	0	-	74	100%
MTE075-ANALISE DA PRÁTICA E ESTAGIO DE TEATRO III	Aprovados	8	80%	20	90,9%	13	81,2%	15	88,2%	12	100%	12	100%	14	82,4%	9	90%	5	50%
	Reprovados (I)	0	0%	2	9,1%	2	12,5%	1	5,9%	0	0%	0	0%	0	0%	0	0%	0	0%
	Reprovados (R)	0	0%	0	0%	1	6,2%	0	0%	0	0%	0	0%	2	11,8%	1	10%	5	4,4%
	Trancamentos	2	20%	0	0%	0	0%	1	5,9%	1	8,3%	0	0%	1	5,9%	0	0%	4	7%
	Total	10	100%	22	100%	16	100%	17	100%	12	100%	12	100%	17	100%	10	100%	114	100%
MTE096-ANALISE DA PRÁTICA E ESTAGIO DE TEATRO IV	Aprovados	3	100%	14	100%	13	92,9%	16	88,9%	14	100%	14	100%	8	88,9%	18	81,8%	94	90,4%
	Reprovados (I)	0	0%	0	0%	0	0%	0	0%	0	0%	0	0%	0	0%	0	0%	0	0%
	Reprovados (R)	0	0%	0	0%	0	0%	0	0%	0	0%	0	0%	0	0%	2	9,1%	2	1,9%
	Trancamentos	0	0%	0	0%	1	7,1%	2	11,1%	2	14,3%	0	0%	1	11,1%	2	20%	8	7,7%
	Total	3	100%	14	100%	14	100%	18	100%	14	100%	14	100%	9	100%	22	100%	104	100%
FTC139-ATUACAO CENICA A	Aprovados	36	90%	37	94,9%	23	69,7%	34	89,5%	40	95,2%	37	84,1%	37	86%	35	94,6%	279	88,3%
	Reprovados (I)	2	5%	0	0%	2	6,1%	1	2,6%	1	2,4%	1	2,3%	3	7%	0	0%	10	3,2%
	Reprovados (R)	0	0%	0	0%	3	9,1%	0	0%	0	0%	0	0%	0	0%	0	0%	3	0,9%
	Trancamentos	2	5%	2	5,1%	5	15,2%	3	7,9%	1	2,4%	1	2,4%	6	13,6%	3	7%	24	7,6%
	Total	40	100%	39	100%	33	100%	38	100%	42	100%	44	100%	43	100%	37	100%	316	100%
FTC143-ATUACAO CENICA B	Aprovados	8	72,7%	29	93,5%	25	96,2%	7	100%	7	100%	22	78,6%	13	86,7%	0	-	104	88,1%
	Reprovados (I)	0	0%	0	0%	1	3,8%	0	0%	0	0%	2	7,1%	1	6,7%	0	0%	4	3,4%
	Reprovados (R)	0	0%	0	0%	0	0%	0	0%	0	0%	0	0%	0	0%	0	0%	0	0%
	Trancamentos	3	27,3%	2	6,5%	0	0%	0	0%	0	0%	4	14,3%	1	6,7%	0	0%	10	8,5%
	Total	11	100%	31	100%	26	100%	7	100%	7	100%	28	100%	15	100%	0	-	118	100%
FTC148-ATUACAO CENICA C	Aprovados	22	91,7%	16	84,2%	23	92%	11	78,6%	11	91,3%	17	100%	0	-	0	-	110	90,2%
	Reprovados (I)	0	0%	1	5,3%	1	4%	0	0%	0	0%	0	0%	0	0%	0	0%	2	1,6%
	Reprovados (R)	0	0%	0	0%	0	0%	0	0%	0	0%	0	0%	0	0%	0	0%	0	0%
	Trancamentos	2	8,3%	2	10,5%	1	4%	3	21,4%	2	8,7%	2	14,3%	0	0%	0	0%	10	8,2%
	Total	24	100%	19	100%	25	100%	14	100%	23	100%	17	100%	0	-	0	-	122	100%
MTE101-DIDATICA DE LICENCIATURA	Aprovados	18	85,7%	19	86,4%	11	78,6%	11	61,1%	22	73,3%	19	82,6%	10	76,9%	8	72,7%	118	77,6%
	Reprovados (I)	0	0%	1	4,5%	0	0%	0	0%	0	0%	0	0%	0	0%	0	0%	2	1,3%
	Reprovados (R)	0	0%	1	4,5%	1	7,1%	0	0%	1	3,3%	1	4,3%	2	15,4%	0	0%	6	3,9%
	Trancamentos	3	14,3%	1	4,5%	2	14,3%	7	38,9%	7	23,3%	2	8,7%	1	7,7%	3	27,3%	26	17,1%
	Total	21	100%	22	100%	14	100%	18	100%	30	100%	23	100%	13	100%	11	100%	152	100%
FTC146-ESTUDO CORPORAL DIRIGIDO A	Aprovados	4	66,7%	24	92,3%	26	89,7%	22	91,7%	25	89,3%	0	-	0	-	0	-	101	89,4%
	Reprovados (I)	2	33,3%	2	7,7%	0	0%	1	4,2%	2	7,1%	0	0%	0	0%	0	0%	7	6,2%
	Reprovados (R)	0	0%	0	0%	0	0%	0	0%	0	0%	0	0%	0	0%	0	0%	0	0%
	Trancamentos	0	0%	0	0%	3	10,3%	1	4,2%	1	3,6%	0	0%	0	0%	0	0%	5	4,4%
	Total	6	100%	26	100%	29	100%	24	100%	28	100%	0	-	0	-	0	-	113	100%
FTC147-ESTUDO VOCAL E MUSICAL DIRIGIDO A	Aprovados	2	28,6%	26	96,3%	27	93,1%	23	85,2%	24	96%	0	-	0	-	0	-	102	88,7%
	Reprovados (I)	4	57,1%	1	3,7%	0	0%	0	0%	1	4%	0	0%	0	0%	0	0%	6	5,2%
	Reprovados (R)	0	0%	0	0%	0	0%	0	0%	0	0%	0	0%	0	0%	0	0%	0	0%
	Trancamentos	1	14,3%	0	0%	2	6,9%	4	14,8%	0	0%	0	0%	0	0%	0	0%	7	6,1%
	Total	7	100%	27	100%	29	100%	27	100%	25	100%	0	-	0	-	0	-	115	100%

Tabela 2 : Continuação

DISCIPLINAS	SITUAÇÃO	2009		2010		2011		2012		2013		2014		2015		2016		TOTAL		
		Freq.	%	Freq.	%	Freq.	%	Freq.	%	Freq.	%	Freq.	%	Freq.	%	Freq.	%	Freq.	%	
FTC140-ESTUDOS CORPORAIS A	Aprovados	27	79,4%	22	84,6%	8	66,7%	25	92,6%	31	88,6%	38	80,9%	36	90%	31	86,1%	218	84,8%	
	Reprovados (I)	2	5,9%	1	3,8%	2	16,7%	0	0%	3	8,6%	1	2,1%	0	0%	1	2,8%	10	3,9%	
	Reprovados (R)	0	0%	0	0%	0	0%	0	0%	0	0%	0	0%	0	0%	0	0%	0	0%	
	Trancamentos	5	14,7%	3	11,5%	2	16,7%	2	7,4%	1	2,9%	8	17%	4	10%	4	11,1%	29	11,3%	
	Total	34	100%	26	100%	12	100%	27	100%	35	100%	47	100%	40	100%	40	100%	36	100%	257
FTC141-ESTUDOS VOCAIS E MUSICAIS A	Aprovados	23	79,3%	18	64,3%	17	63%	29	87,9%	30	93,8%	35	89,7%	30	100%	32	84,2%	214	83,6%	
	Reprovados (I)	2	6,9%	5	17,9%	8	29,6%	0	0%	1	3,1%	0	0%	0	0%	2	5,3%	18	7%	
	Reprovados (R)	0	0%	0	0%	0	0%	0	0%	0	0%	0	0%	0	0%	0	0%	0	0%	
	Trancamentos	4	13,8%	5	17,9%	2	7,4%	4	12,1%	1	3,1%	4	10,3%	0	0%	4	10,5%	24	9,4%	
	Total	29	100%	28	100%	27	100%	33	100%	32	100%	39	100%	30	100%	38	100%	256	100%	
FTC059- FUNDAMENTOS DA PRÁTICA CULTURAL EM TEATRO	Aprovados	34	73,9%	40	90,9%	32	84,2%	39	84,8%	28	88,6%	28	65,1%	40	85,1%	33	76,7%	285	81,2%	
	Reprovados (I)	6	13%	2	4,5%	2	2,6%	2	4,3%	1	2,3%	2	4,7%	3	6,4%	2	4,7%	19	5,4%	
	Reprovados (R)	2	4,3%	0	0%	2	5,3%	0	0%	0	0%	6	14%	1	2,1%	0	0%	11	3,1%	
	Trancamentos	4	8,7%	2	4,5%	3	7,9%	5	10,9%	4	9,1%	7	16,3%	3	6,4%	8	18,6%	36	10,3%	
	Total	46	100%	44	100%	38	100%	46	100%	44	100%	43	100%	47	100%	43	100%	351	100%	
LET223- FUNDAMENTOS DE LIBRAS	Aprovados	0	-	0	-	3	60%	14	60,9%	16	53,3%	17	58,7%	17	60,7%	12	50%	89	57,1%	
	Reprovados (I)	0	-	0	-	0	0%	4	17,4%	3	10%	7	15,2%	2	7,1%	1	4,2%	17	10,9%	
	Reprovados (R)	0	-	0	-	1	20%	1	4,3%	5	16,7%	4	8,7%	6	21,4%	5	20,8%	22	14,1%	
	Trancamentos	0	-	0	-	1	20%	4	17,4%	6	20%	8	17,4%	3	10,7%	6	25%	28	17,9%	
	Total	0	-	0	-	5	100%	23	100%	30	100%	46	100%	28	100%	24	100%	156	100%	
EBA025-GRUPOS DE ESTUDO OU ARTÍSTICOS	Aprovados	3	100%	12	100%	13	100%	8	100%	16	100%	16	100%	8	100%	3	100%	66	100%	
	Reprovados (I)	0	0%	0	0%	0	0%	0	0%	0	0%	0	0%	0	0%	0	0%	0	0%	
	Reprovados (R)	0	0%	0	0%	0	0%	0	0%	0	0%	0	0%	0	0%	0	0%	0	0%	
	Trancamentos	0	0%	0	0%	0	0%	0	0%	0	0%	0	0%	0	0%	0	0%	0	0%	
	Total	3	100%	12	100%	13	100%	8	100%	16	100%	16	100%	8	100%	3	100%	66	100%	
FTC181-INTRODUÇÃO A PRÁTICA DOCENTE EM TEATRO	Aprovados	7	87,5%	7	87,5%	10	100%	14	82,4%	9	81,8%	16	76,2%	15	83,3%	9	90%	87	84,5%	
	Reprovados (I)	0	0%	1	12,5%	0	0%	0	0%	0	0%	0	0%	0	0%	1	10%	2	1,9%	
	Reprovados (R)	0	0%	0	0%	0	0%	1	5,9%	0	0%	1	4,8%	0	0%	0	0%	2	1,9%	
	Trancamentos	1	12,5%	0	0%	0	0%	2	11,8%	2	18,2%	4	19%	3	16,7%	0	0%	12	11,7%	
	Total	8	100%	8	100%	10	100%	17	100%	11	100%	21	100%	18	100%	10	100%	103	100%	
FTC135-OFICINA DE CONSCIÊNCIA E DOMÍNIO DO MOVIMENTO	Aprovados	36	90%	37	90,2%	38	90,5%	38	82,6%	42	91,3%	42	100%	38	90,5%	38	95%	305	91%	
	Reprovados (I)	2	5%	1	2,4%	0	0%	1	2,2%	0	0%	0	0%	0	0%	0	0%	4	1,2%	
	Reprovados (R)	0	0%	1	2,4%	1	2,4%	0	0%	0	0%	0	0%	0	0%	0	0%	2	0,6%	
	Trancamentos	2	5%	2	4,9%	3	7,1%	7	15,2%	4	8,7%	0	0%	4	9,5%	2	5%	24	7,2%	
	Total	40	100%	41	100%	42	100%	46	100%	46	100%	46	100%	38	100%	42	100%	335	100%	
FTC175-OFICINA DE ILUMINAÇÃO	Aprovados	8	72,7%	0	-	25	89,3%	0	-	13	92,9%	17	85%	43	93,5%	28	75,7%	134	85,9%	
	Reprovados (I)	0	0%	0	0%	1	3,6%	0	0%	0	0%	1	5%	0	0%	5	13,5%	7	4,5%	
	Reprovados (R)	0	0%	0	0%	0	0%	0	0%	0	0%	0	0%	0	0%	0	0%	0	0%	
	Trancamentos	3	27,3%	0	0%	2	7,1%	0	0%	1	7,1%	2	10%	3	6,5%	4	10,8%	15	9,6%	
	Total	11	100%	0	-	28	100%	0	-	14	100%	20	100%	46	100%	37	100%	156	100%	
FTC137-OFICINA DE IMPROVISACAO CORPORAL	Aprovados	40	83,3%	34	89,5%	39	86,7%	36	92,3%	38	88,4%	31	77,5%	43	93,5%	32	80%	293	86,4%	
	Reprovados (I)	2	4,2%	1	2,6%	3	6,7%	0	0%	1	2,3%	1	2,5%	0	0%	1	2,5%	9	2,7%	
	Reprovados (R)	0	0%	0	0%	0	0%	0	0%	0	0%	1	2,5%	2	4,3%	0	0%	3	0,9%	
	Trancamentos	6	12,5%	3	7,9%	3	6,7%	3	7,7%	4	9,3%	7	17,5%	1	2,2%	7	17,5%	34	10%	
	Total	48	100%	38	100%	45	100%	39	100%	43	100%	40	100%	46	100%	40	100%	339	100%	
FTC134-OFICINA DE IMPROVISACAO I	Aprovados	36	90%	38	92,7%	37	88,1%	38	82,6%	41	89,1%	38	100%	39	90,7%	36	90%	303	90,2%	
	Reprovados (I)	2	5%	1	2,4%	2	4,8%	0	0%	0	0%	0	0%	0	0%	1	2,5%	6	1,8%	
	Reprovados (R)	0	0%	1	2,4%	0	0%	0	0%	1	2,2%	0	0%	0	0%	0	0%	3	0,9%	
	Trancamentos	2	5%	1	2,4%	3	7,1%	8	17,4%	4	8,7%	0	0%	4	9,3%	2	5%	24	7,1%	
	Total	40	100%	41	100%	42	100%	46	100%	46	100%	46	100%	43	100%	40	100%	336	100%	

Tabela 2 : Continuação

DISCIPLINAS	SITUAÇÃO	2009		2010		2011		2012		2013		2014		2015		2016		TOTAL	
		Freq.	%	Freq.	%	Freq.	%	Freq.	%	Freq.	%	Freq.	%	Freq.	%	Freq.	%	Freq.	%
FTC138-OFICINA DE IMPROVISACAO VOCAL E MUSICAL	Aprovados	32	74,4%	40	90,9%	37	90,2%	35	94,6%	39	92,9%	31	77,5%	43	93,5%	31	75,6%	288	86,2%
	Reprovados (I)	2	4,7%	2	4,5%	3	7,3%	1	2,7%	1	2,4%	2	5%	1	2,2%	1	2,4%	13	3,9%
	Reprovados (R)	3	7%	0	0%	0	0%	0	0%	0	0%	0	0%	0	0%	0	0%	3	0,9%
	Trancamentos	6	14%	2	4,5%	1	2,4%	1	2,7%	2	4,8%	7	17,5%	2	4,3%	9	22%	30	9%
	Total	43	100%	44	100%	41	100%	37	100%	42	100%	40	100%	46	100%	41	100%	334	100%
FTC136-OFICINA DE IMPROVISACAO II	Aprovados	37	86%	34	89,5%	36	90%	36	87,8%	41	93,2%	32	78%	39	90,7%	33	82,5%	288	87,3%
	Reprovados (I)	1	2,3%	1	2,6%	3	7,5%	1	2,4%	0	0%	0	0%	2	4,7%	0	0%	8	2,4%
	Reprovados (R)	1	2,3%	1	2,6%	0	0%	0	0%	1	2,3%	2	4,9%	0	0%	0	0%	5	1,5%
	Trancamentos	4	9,3%	2	5,3%	1	2,5%	4	9,8%	2	4,5%	7	17,1%	2	4,7%	7	17,5%	29	8,8%
	Total	43	100%	38	100%	40	100%	41	100%	44	100%	41	100%	43	100%	40	100%	330	100%
EBA024-PARTICIPACAO EM CURSOS E OFICINAS NA AREA ARTISTICA E AFINS	Aprovados	69	100%	96	100%	81	100%	92	98,9%	47	100%	49	100%	30	100%	11	100%	475	99,8%
	Reprovados (I)	0	0%	0	0%	0	0%	0	0%	0	0%	0	0%	0	0%	0	0%	0	0%
	Reprovados (R)	0	0%	0	0%	0	0%	0	0%	0	0%	0	0%	0	0%	0	0%	0	0%
	Trancamentos	0	0%	0	0%	0	0%	1	1,1%	0	0%	0	0%	0	0%	0	0%	1	0,2%
	Total	69	100%	96	100%	81	100%	93	100%	47	100%	49	100%	30	100%	11	100%	476	100%
EBA017-PARTICIPACAO EM EVENTOS A	Aprovados	22	100%	25	100%	26	100%	34	100%	50	100%	24	100%	8	100%	0	-	189	100%
	Reprovados (I)	0	0%	0	0%	0	0%	0	0%	0	0%	0	0%	0	0%	0	0%	0	0%
	Reprovados (R)	0	0%	0	0%	0	0%	0	0%	0	0%	0	0%	0	0%	0	0%	0	0%
	Trancamentos	0	0%	0	0%	0	0%	0	0%	0	0%	0	0%	0	0%	0	0%	0	0%
	Total	22	100%	25	100%	26	100%	34	100%	50	100%	24	100%	8	100%	0	-	189	100%
EBA018-PARTICIPACAO EM EVENTOS B	Aprovados	65	100%	73	100%	44	97,8%	53	100%	57	100%	66	100%	35	100%	18	100%	411	99,8%
	Reprovados (I)	0	0%	0	0%	1	2,2%	0	0%	0	0%	0	0%	0	0%	0	0%	1	0,2%
	Reprovados (R)	0	0%	0	0%	0	0%	0	0%	0	0%	0	0%	0	0%	0	0%	0	0%
	Trancamentos	0	0%	0	0%	0	0%	0	0%	0	0%	0	0%	0	0%	0	0%	0	0%
	Total	65	100%	73	100%	45	100%	53	100%	57	100%	66	100%	35	100%	18	100%	412	100%
EBA023-PARTICIPACAO EM PROJETOS DE ENSINO PESQUISA E EXTENSÃO	Aprovados	20	100%	18	100%	24	96%	32	97%	35	100%	21	100%	9	100%	3	100%	162	98,8%
	Reprovados (I)	0	0%	0	0%	1	4%	0	0%	0	0%	0	0%	0	0%	0	0%	1	0,6%
	Reprovados (R)	0	0%	0	0%	0	0%	0	0%	0	0%	0	0%	0	0%	0	0%	0	0%
	Trancamentos	0	0%	0	0%	0	0%	1	3%	0	0%	0	0%	0	0%	0	0%	1	0,6%
	Total	20	100%	18	100%	25	100%	33	100%	35	100%	21	100%	9	100%	3	100%	164	100%
FTC065-PESQUISA EM ARTES CENICAS	Aprovados	10	62,5%	21	77,8%	28	82,4%	29	93,5%	33	84,6%	37	86%	28	82,4%	22	75,9%	208	82,2%
	Reprovados (I)	2	12,5%	2	7,4%	3	8,8%	0	0%	2	5,1%	0	0%	2	5,9%	1	3,4%	12	4,7%
	Reprovados (R)	0	0%	1	3,7%	0	0%	0	0%	3	7,7%	3	7%	0	0%	0	0%	7	2,8%
	Trancamentos	4	25%	3	11,1%	3	8,8%	2	6,5%	1	2,6%	3	7%	4	11,8%	6	20,7%	26	10,3%
	Total	16	100%	27	100%	34	100%	31	100%	39	100%	43	100%	34	100%	29	100%	253	100%
ADE003-POLITICA EDUCACIONAL	Aprovados	21	80,8%	13	76,5%	15	60%	15	78,9%	19	63,3%	20	80%	10	71,4%	22	73,3%	135	72,6%
	Reprovados (I)	3	11,5%	1	5,9%	3	12%	0	0%	0	0%	0	0%	0	0%	1	3,3%	8	4,3%
	Reprovados (R)	0	0%	0	0%	0	0%	0	0%	1	3,3%	2	8%	3	21,4%	2	6,7%	8	4,3%
	Trancamentos	2	7,7%	3	17,6%	7	28%	4	21,1%	10	33,3%	3	12%	1	7,1%	5	16,7%	35	18,8%
	Total	26	100%	17	100%	25	100%	19	100%	30	100%	25	100%	14	100%	30	100%	186	100%
FTC145-PRACTICA DE CRIACAO CENICA A	Aprovados	10	76,9%	20	90,9%	22	95,7%	24	88,9%	27	90%	0	-	0	-	0	-	103	89,6%
	Reprovados (I)	1	7,7%	2	9,1%	0	0%	1	3,7%	0	0%	0	0%	0	0%	0	0%	4	3,5%
	Reprovados (R)	1	7,7%	0	0%	0	0%	0	0%	0	0%	0	0%	0	0%	0	0%	1	0,9%
	Trancamentos	1	7,7%	0	0%	1	4,3%	2	7,4%	3	10%	0	-	0	-	0	-	7	6,1%
	Total	13	100%	22	100%	23	100%	27	100%	30	100%	0	-	0	-	0	-	115	100%
FTC824-PRACTICA DE CRIACAO CENICA A	Aprovados	0	-	0	-	0	-	0	-	0	-	35	94,6%	37	97,4%	33	86,8%	105	92,9%
	Reprovados (I)	0	-	0	-	0	-	0	-	0	-	0	0%	0	0%	0	0%	0	0%
	Reprovados (R)	0	-	0	-	0	-	0	-	0	-	1	2,7%	0	0%	0	0%	1	0,9%
	Trancamentos	0	-	0	-	0	-	0	-	0	-	1	2,7%	1	2,6%	5	13,2%	7	6,2%
	Total	0	-	0	-	0	-	0	-	0	-	37	100%	38	100%	38	100%	113	100%

Tabela 2 : Continuação

DISCIPLINAS	SITUAÇÃO	2009		2010		2011		2012		2013		2014		2015		2016		TOTAL			
		Freq.	%	Freq.	%	Freq.	%	Freq.	%	Freq.	%	Freq.	%	Freq.	%	Freq.	%	Freq.	%		
FTC164-PRACTICA DE CRIACAO CENICA B	Aprovados	8	80%	10	90,9%	0	-	0	-	0	-	0	-	33	97,1%	0	-	51	92,7%		
	Reprovados (I)	0	0%	0	0%	0	-	0	-	0	-	0	-	0	0%	0	-	0	0%		
	Reprovados (R)	1	10%	0	0%	0	-	0	-	0	-	0	-	0	0%	0	-	1	1,8%		
	Trancamentos	1	10%	1	9,1%	0	-	0	-	0	-	0	-	0	0%	1	2,9%	0	-	3	5,5%
	Total	10	100%	11	100%	0	-	0	-	0	-	0	-	0	0%	34	100%	0	-	55	100%
FTC144-PRACTICA DE ENSINO A: FUNDAMENTOS DA DIRECAO TEATRAL	Aprovados	17	89,5%	13	86,7%	19	90,5%	11	78,6%	16	88,9%	0	-	17	89,5%	16	94,1%	109	88,6%		
	Reprovados (I)	0	0%	0	0%	2	9,5%	1	7,1%	0	0%	0	-	0	0%	0	0%	3	2,4%		
	Reprovados (R)	0	0%	0	0%	0	0%	1	7,1%	0	0%	0	-	0	0%	0	0%	1	0,8%		
	Trancamentos	2	10,5%	2	13,3%	0	0%	1	7,1%	2	11,1%	2	11,1%	0	0%	2	10,5%	1	5,9%	10	8,1%
	Total	19	100%	15	100%	21	100%	14	100%	18	100%	18	100%	0	-	19	100%	17	100%	123	100%
FTC149-PRACTICA DE ENSINO LABORATORIO PRAT. TEATRAL DE CARACTERIZACAO	Aprovados	20	95,2%	18	75%	20	100%	17	89,5%	13	92,9%	0	-	0	-	0	-	88	89,8%		
	Reprovados (I)	0	0%	4	16,7%	0	0%	1	5,3%	1	7,1%	0	-	0	0%	0	0%	6	6,1%		
	Reprovados (R)	0	0%	0	0%	0	0%	0	0%	0	0%	0	-	0	0%	0	0%	0	0%		
	Trancamentos	1	4,8%	2	8,3%	0	0%	1	5,3%	0	0%	0	-	0	0%	0	-	4	4,1%		
	Total	21	100%	24	100%	20	100%	19	100%	14	100%	14	100%	0	-	0	-	98	100%		
FTC153-PRACTICA DE ENSINO C-LABORATORIO PRATICAS TEATRAIS DRAMATURGICAS	Aprovados	12	92,3%	27	93,1%	3	50%	17	89,5%	11	91,7%	14	73,7%	24	88,9%	29	80,6%	137	85,1%		
	Reprovados (I)	1	7,7%	0	0%	1	16,7%	0	0%	0	0%	2	10,5%	2	7,4%	4	11,1%	10	6,2%		
	Reprovados (R)	0	0%	0	0%	0	0%	0	0%	0	0%	0	0%	0	0%	0	0%	1	2,8%		
	Trancamentos	0	0%	2	6,9%	2	33,3%	2	10,5%	1	8,3%	3	15,8%	1	3,7%	2	5,6%	13	8,1%		
	Total	13	100%	29	100%	6	100%	19	100%	12	100%	19	100%	27	100%	36	100%	161	100%		
FTC155-PRACTICA DE ENSINO D-SEMINARIO DE TEATRO E SEU ENSINO	Aprovados	11	64,7%	22	100%	16	94,1%	14	100%	20	92,9%	16	88,9%	14	77,8%	31	75,6%	176	84,6%		
	Reprovados (I)	1	5,9%	0	0%	1	5,9%	0	0%	1	9,1%	1	5,6%	0	0%	1	5,3%	5	3,7%		
	Reprovados (R)	0	0%	0	0%	0	0%	0	0%	0	0%	1	5,6%	0	0%	0	0%	2	1,5%		
	Trancamentos	5	29,4%	0	0%	0	0%	0	0%	0	0%	0	0%	3	16,7%	4	21,1%	12	8,8%		
	Total	17	100%	22	100%	17	100%	14	100%	20	100%	18	100%	19	100%	36	100%	136	100%		
FTC151-PRODUCAO E LEGISLACAO	Aprovados	7	77,8%	21	72,4%	19	95%	20	87%	26	92,9%	36	92,3%	16	84,2%	31	75,6%	176	84,6%		
	Reprovados (I)	0	0%	3	10,3%	1	5%	0	0%	0	0%	0	0%	2	10,5%	3	7,3%	9	4,3%		
	Reprovados (R)	0	0%	1	3,4%	0	0%	0	0%	0	0%	0	0%	0	0%	0	0%	1	0,5%		
	Trancamentos	2	22,2%	4	13,8%	0	0%	3	13%	2	7,1%	3	7,7%	1	5,3%	7	17,1%	22	10,6%		
	Total	9	100%	29	100%	20	100%	23	100%	28	100%	39	100%	41	100%	41	100%	208	100%		
FTC064-PROJETOS ESPECIAIS EM EDUCACAO	Aprovados	16	76,2%	10	62,5%	17	94,4%	11	78,6%	11	73,3%	15	100%	11	84,6%	7	87,5%	98	81,7%		
	Reprovados (I)	0	0%	3	18,8%	0	0%	1	7,1%	1	6,7%	0	0%	0	0%	0	0%	5	4,2%		
	Reprovados (R)	1	4,8%	1	6,2%	0	0%	0	0%	1	6,7%	0	0%	0	0%	0	0%	3	2,5%		
	Trancamentos	4	19%	2	12,5%	1	5,6%	2	14,3%	2	13,3%	0	0%	2	15,4%	1	12,5%	14	11,7%		
	Total	21	100%	16	100%	18	100%	14	100%	15	100%	15	100%	19	100%	8	100%	120	100%		
CAE002-PSICOLOGIA DA EDUCACAO- APRENDIZAGEM E ENSINO	Aprovados	12	75%	13	61,9%	17	65,4%	17	65,4%	15	88,2%	19	65,5%	11	91,7%	30	96,8%	134	75,3%		
	Reprovados (I)	3	18,8%	5	23,8%	3	11,5%	5	19,2%	0	0%	1	3,4%	0	0%	0	0%	17	9,6%		
	Reprovados (R)	0	0%	0	0%	3	11,5%	1	3,8%	1	5,9%	0	0%	0	0%	0	0%	5	2,8%		
	Trancamentos	1	6,2%	3	14,3%	3	11,5%	3	11,5%	1	5,9%	9	31%	1	8,3%	1	3,2%	22	12,4%		
	Total	16	100%	21	100%	26	100%	26	100%	17	100%	29	100%	31	100%	31	100%	178	100%		
CAE001-SOCIOLOGIA DA EDUCACAO	Aprovados	15	71,4%	17	68%	13	76,5%	18	60%	20	87%	14	82,4%	18	100%	21	60%	136	73,1%		
	Reprovados (I)	5	23,8%	1	4%	2	11,8%	6	20%	1	4,3%	1	5,9%	0	0%	1	2,9%	17	9,1%		
	Reprovados (R)	0	0%	2	8%	0	0%	2	6,7%	1	4,3%	0	0%	0	0%	0	0%	5	2,7%		
	Trancamentos	1	4,8%	5	20%	2	11,8%	4	13,3%	1	4,3%	2	11,8%	0	0%	13	37,1%	28	15,1%		
	Total	21	100%	25	100%	17	100%	30	100%	23	100%	17	100%	18	100%	35	100%	186	100%		
LET196-TEATRO BRASILEIRO	Aprovados	4	57,1%	14	60,9%	12	75%	13	56,5%	24	80%	26	81,2%	21	84%	15	83,3%	129	74,1%		
	Reprovados (I)	3	42,9%	2	8,7%	2	12,5%	2	8,7%	3	10%	4	12,5%	1	4%	0	0%	17	9,8%		
	Reprovados (R)	0	0%	0	0%	0	0%	1	4,3%	3	10%	1	3,1%	1	4%	0	0%	6	3,4%		
	Trancamentos	0	0%	7	30,4%	2	12,5%	7	30,4%	0	0%	1	3,1%	2	8%	3	16,7%	22	12,6%		
	Total	7	100%	23	100%	16	100%	23	100%	30	100%	32	100%	25	100%	18	100%	174	100%		

Tabela 2 : Continuação

DISCIPLINAS	SITUAÇÃO	2009		2010		2011		2012		2013		2014		2015		2016		TOTAL	
		Freq.	%	Freq.	%	Freq.	%	Freq.	%	Freq.	%	Freq.	%	Freq.	%	Freq.	%	Freq.	%
MUS025-TECNICA VOCAL I	Aprovados	36	85,7%	37	90,2%	38	90,5%	38	80,9%	42	93,3%	36	97,3%	37	90,2%	39	95,1%	303	90,2%
	Reprovados (I)	3	7,1%	3	7,3%	0	0%	1	2,1%	0	0%	0	0%	0	0%	0	0%	7	2,1%
	Reprovados (R)	1	2,4%	0	0%	1	2,4%	0	0%	0	0%	0	0%	0	0%	0	0%	2	0,6%
	Trancamentos	2	4,8%	1	2,4%	3	7,1%	8	17%	3	6,7%	1	2,7%	4	9,8%	2	4,9%	24	7,1%
	Total	42	100%	41	100%	42	100%	47	100%	45	100%	37	100%	41	100%	41	100%	336	100%
MUS033-TECNICA VOCAL II	Aprovados	7	58,3%	0	-	2	37,5%	6	66,7%	10	83,3%	11	78,6%	12	63,2%	5	83,3%	54	67,5%
	Reprovados (I)	2	16,7%	0	-	3	25%	1	11,1%	0	0%	1	7,1%	3	15,8%	0	0%	9	11,2%
	Reprovados (R)	0	0%	0	-	0	0%	0	0%	0	0%	0	0%	0	0%	0	0%	0	0%
	Trancamentos	3	25%	0	-	3	37,5%	2	22,2%	2	16,7%	2	14,3%	4	21,1%	1	16,7%	17	21,2%
	Total	12	100%	0	-	8	100%	9	100%	12	100%	14	100%	19	100%	6	100%	80	100%
FTC142-TEORIAS DO ENSIO DO TEATRO	Aprovados	23	82,1%	24	77,4%	19	63,3%	15	60%	15	88,2%	23	69,7%	20	83,3%	31	91,2%	170	76,6%
	Reprovados (I)	0	0%	1	3,2%	3	10%	6	24%	0	0%	2	6,1%	2	8,3%	1	2,9%	15	6,8%
	Reprovados (R)	1	3,6%	1	3,2%	1	3,3%	1	4%	0	0%	0	0%	0	0%	0	0%	4	1,8%
	Trancamentos	4	14,3%	5	16,1%	7	23,3%	3	12%	2	11,8%	8	24,2%	2	8,3%	2	5,9%	33	14,9%
	Total	28	100%	31	100%	30	100%	25	100%	17	100%	33	100%	24	100%	34	100%	222	100%
LET195-TEORIAS DO TEXTO DRAMATURGICO E DO TEXTO ESPETACULAR	Aprovados	35	79,5%	36	81,8%	38	84,4%	39	79,6%	41	87,2%	36	90%	37	88,1%	37	88,1%	299	84,7%
	Reprovados (I)	3	6,8%	3	6,8%	4	9,1%	1	2%	1	2,1%	2	5%	1	2,4%	2	4,8%	15	4,2%
	Reprovados (R)	2	4,5%	1	2,3%	1	2,2%	0	0%	0	0%	1	2,5%	0	0%	1	2,4%	6	1,7%
	Trancamentos	4	9,1%	4	9,1%	4	8,9%	9	18,4%	5	10,6%	1	2,5%	4	9,5%	2	4,8%	33	9,3%
	Total	44	100%	44	100%	45	100%	49	100%	47	100%	40	100%	42	100%	42	100%	353	100%
FTC240-TOPICOS EM CINEMA A	Aprovados	0	-	0	-	0	-	0	-	1	50%	19	95%	10	100%	15	71,4%	45	84,9%
	Reprovados (I)	0	-	0	-	0	-	0	-	0	0%	0	0%	0	0%	2	9,5%	2	3,8%
	Reprovados (R)	0	-	0	-	0	-	0	-	0	0%	0	0%	0	0%	0	0%	0	0%
	Trancamentos	0	-	0	-	0	-	0	-	1	50%	1	5%	0	0%	4	19%	6	11,3%
	Total	0	-	0	-	0	-	0	-	2	100%	20	100%	20	100%	21	100%	53	100%
LET197-TOPICOS EM DRAMATURGIA E TEATRO A	Aprovados	5	100%	18	78,3%	8	88,9%	16	59,3%	25	69,4%	23	76,7%	33	82,5%	27	84,4%	155	76,7%
	Reprovados (I)	0	0%	0	0%	0	0%	2	7,4%	5	13,9%	3	10%	4	10%	3	9,4%	17	8,4%
	Reprovados (R)	0	0%	1	4,3%	1	11,1%	0	0%	4	11,1%	0	0%	0	0%	0	0%	6	3%
	Trancamentos	0	0%	4	17,4%	0	0%	9	33,3%	2	5,6%	4	13,3%	3	7,5%	2	6,2%	24	11,9%
	Total	5	100%	23	100%	9	100%	27	100%	36	100%	30	100%	40	100%	40	100%	202	100%
LET198-TOPICOS EM DRAMATURGIA E TEATRO B	Aprovados	1	20%	20	83,3%	0	-	0	-	0	-	7	50%	7	70%	0	-	35	66%
	Reprovados (I)	0	0%	1	4,2%	0	-	0	-	0	-	0	0%	1	10%	0	-	2	3,8%
	Reprovados (R)	0	0%	1	4,2%	0	-	0	-	0	-	4	28,6%	0	0%	0	-	5	9,4%
	Trancamentos	4	80%	2	8,3%	0	-	0	-	0	-	3	21,4%	2	20%	0	-	11	20,8%
	Total	5	100%	24	100%	0	-	0	-	0	-	14	100%	10	100%	0	-	53	100%
FTC044-TOPICOS EM TEATRO A	Aprovados	52	78,8%	51	86,4%	51	75%	108	81,8%	59	83,1%	60	85,7%	95	87,2%	76	76%	552	81,8%
	Reprovados (I)	5	7,6%	1	1,7%	3	4,4%	4	3%	0	0%	0	0%	5	4,6%	6	6%	24	3,6%
	Reprovados (R)	0	0%	4	6,8%	6	8,8%	6	4,5%	4	5,6%	4	5,7%	0	0%	1	1%	25	3,7%
	Trancamentos	9	13,6%	3	5,1%	8	11,8%	14	10,6%	8	11,3%	6	8,6%	9	8,3%	17	17%	74	11%
	Total	66	100%	59	100%	68	100%	132	100%	71	100%	70	100%	109	100%	100	100%	675	100%
FTC045-TOPICOS EM TEATRO B	Aprovados	32	64%	0	-	19	79,2%	31	68,9%	15	93,8%	55	78,6%	50	96,2%	91	85%	293	80,5%
	Reprovados (I)	3	6%	0	-	1	4,2%	3	6,7%	1	6,2%	5	7,1%	1	1,9%	8	7,5%	22	6%
	Reprovados (R)	7	14%	0	-	0	0%	3	6,7%	0	0%	2	2,9%	0	0%	0	0%	12	3,3%
	Trancamentos	8	16%	0	-	4	16,7%	8	17,8%	0	0%	8	11,4%	1	1,9%	8	7,5%	37	10,2%
	Total	50	100%	0	-	24	100%	45	100%	16	100%	70	100%	52	100%	107	100%	364	100%
FTC046-TOPICOS EM TEATRO C	Aprovados	41	77,4%	4	57,1%	40	81,6%	43	81,1%	122	86,5%	51	65,4%	129	84,9%	124	81,6%	554	80,9%
	Reprovados (I)	7	13,2%	1	14,3%	3	6,1%	1	1,9%	1	0,7%	9	11,5%	4	2,6%	1	0,7%	27	3,9%
	Reprovados (R)	0	0%	0	0%	1	2%	2	3,8%	4	2,8%	5	6,4%	3	2%	3	2%	17	2,5%
	Trancamentos	5	9,4%	2	28,6%	5	10,2%	7	13,2%	14	9,9%	13	16,7%	17	11,2%	24	15,8%	87	12,7%
	Total	53	100%	7	100%	49	100%	53	100%	141	100%	78	100%	152	100%	152	100%	685	100%

Tabela 2 : Continuação

DISCIPLINAS	SITUAÇÃO	2009		2010		2011		2012		2013		2014		2015		2016		TOTAL	
		Freq.	%	Freq.	%	Freq.	%	Freq.	%	Freq.	%	Freq.	%	Freq.	%	Freq.	%	Freq.	%
FTC058-TOPICOS EM TEATRO D	Aprovados	0	-	0	-	0	-	0	-	0	-	44	88%	0	-	0	-	44	88%
	Reprovados (I)	0	-	0	-	0	-	0	-	0	-	1	2%	0	-	0	-	1	2%
	Reprovados (R)	0	-	0	-	0	-	0	-	0	-	2	4%	0	-	0	-	2	4%
	Trancamentos	0	-	0	-	0	-	0	-	0	-	3	6%	0	-	0	-	3	6%
	Total	0	-	0	-	0	-	0	-	0	-	50	100%	0	-	0	-	50	100%
FTC068-TRABALHO DE CONCLUSAO DE CURSO/BAC	Aprovados	4	100%	1	50%	10	90,9%	11	91,7%	15	78,9%	22	81,5%	16	72,7%	18	75%	97	80,2%
	Reprovados (I)	0	0%	0	0%	0	0%	0	0%	0	0%	1	3,7%	0	0%	0	0%	1	0,8%
	Reprovados (R)	0	0%	0	0%	1	9,1%	0	0%	0	0%	1	3,7%	0	0%	1	4,5%	3	2,5%
	Trancamentos	0	0%	1	50%	0	0%	1	8,3%	4	21,1%	3	11,1%	5	22,7%	6	25%	20	16,5%
	Total	4	100%	2	100%	11	100%	12	100%	19	100%	27	100%	22	100%	24	100%	121	100%
FTC156-TRABALHO DE CONCLUSAO DE CURSO/LIC	Aprovados	0	-	12	85,7%	12	46,2%	10	50%	13	52%	20	80%	14	73,7%	7	46,7%	88	61,1%
	Reprovados (I)	0	-	0	0%	0	0%	0	0%	0	0%	0	0%	0	0%	1	6,7%	1	0,7%
	Reprovados (R)	0	-	1	7,1%	2	7,7%	5	25%	2	8%	1	4%	1	5,3%	2	13,3%	14	9,7%
	Trancamentos	0	-	1	7,1%	12	46,2%	5	25%	10	40%	4	16%	4	16%	4	21,1%	5	33,3%
	Total	0	-	14	100%	26	100%	20	100%	25	100%	25	100%	19	100%	15	100%	144	100%
TOTAL	Aprovados	983	82,3%	1140	87,5%	1106	84,9%	1204	83,6%	1331	87,6%	1257	83,6%	1251	87,9%	1122	81,7%	9394	84,9%
	Reprovados (I)	69	5,8%	55	4,2%	63	4,8%	48	3,3%	33	2,2%	50	3,3%	39	2,7%	50	3,6%	407	3,7%
	Reprovados (R)	25	2,1%	22	1,7%	29	2,2%	25	1,7%	33	2,2%	48	3,2%	23	1,6%	17	1,2%	222	2%
	Trancamentos	117	9,8%	86	6,6%	105	8,1%	163	11,3%	122	8%	148	9,8%	110	7,7%	185	13,5%	1036	9,4%
	Total	1194	100%	1303	100%	1303	100%	1440	100%	1519	100%	1503	100%	1423	100%	1374	100%	11059	100%

4 ANÁLISE DA SAÍDA DO CURSO PELOS DISCENTES

Esta seção avalia a situação dos estudantes no curso de Teatro e busca entender como ocorre a saída do curso⁶ e quais fatores podem ser utilizados para sinalizá-la. Esta seção procura responder perguntas como:

1. Qual a situação do estudante no curso de acordo com a forma de ingresso?
2. Qual o número de semestres cursados pela maior parte dos estudantes até a saída ou conclusão do curso?
3. A saída do curso está mudando ao longo do tempo? Qual a taxa de saída do curso da turma que ingressou em 2006 e qual a taxa de saída do curso das turmas que ingressaram recentemente?
4. Qual o rendimento semestral global médio dos estudantes que concluíram o curso (quando há concluintes no curso) e dos estudantes que saíram do curso?
5. Quais as principais disciplinas que chegam a ser cursadas pelos estudantes que saíram do curso?
6. Dado que um estudante foi reprovado em determinada disciplina, qual a chance de saída do curso?
7. Entre os estudantes que saíram do curso de Teatro e ingressaram novamente na UFMG, quais os cursos escolhidos por esses estudantes?

⁶Considera-se como saída do curso qualquer desvinculação do curso de Teatro que não seja por motivo de conclusão do curso, ainda que o estudante se mantenha vinculado à UFMG em outro curso ou em outra subdivisão.

Considerando o curso de Teatro no período de 2006/1 a 2016/2 foram encontrados 437 registros de ingresso, sendo 436 estudantes distintos⁷, ou seja, há 1 estudante que reingressou no curso de Teatro neste período.

Tabela 3: Forma de Ingresso versus Situação do Discente

Forma de Ingresso	Conclusão		Saída do Curso		Cursando		Total	
	Freq.	%	Freq.	%	Freq.	%	Freq.	%
Obtenção de novo título	4	40%	5	50%	1	10%	10	2,29%
Processo seletivo	166	39,34%	87	20,62%	169	40,05%	422	96,57%
Transferência comum	3	60%	2	40%	0	0%	5	1,14%
Total	173	39,59%	94	21,51%	170	38,9%	437	100%

A Tabela 3 mostra a situação⁸ do discente no curso de acordo com a forma de ingresso. Do total de 437 registros de ingresso, pode-se observar que 21,51% saíram do curso, 38,9% ainda estão matriculados e 39,59% se graduaram. Nota-se também que do total de 437 registros de ingresso, 96,57% foram por Processo Seletivo.

A Tabela 4 mostra a situação do estudante no curso de Teatro por ano⁹ de entrada e de acordo com a forma de ingresso no curso. Nota-se que no ano de 2015 ingressaram 40 estudantes através de Processo Seletivo, sendo que 3 deles saíram do curso até o final do semestre de 2016/2.

⁷Em alguns cursos há casos de estudantes que ingressam mais de uma vez em decorrência, por exemplo, de jubilação e retorno posterior ao curso através de novo vestibular.

⁸Em alguns cursos, devido à mudança de subdivisão, pode ocorrer casos de estudantes que concluíram o curso tendo cursado zero semestres.

⁹Se o ingresso no curso de Teatro tiver ocorrido por reopção ou mudança de subdivisão, considera-se que o ano de ingresso do discente neste curso é igual ao ano em que ele realizou a reopção ou a mudança de subdivisão.

Tabela 4: Situação dos estudantes por forma de ingresso e de acordo com o ano de entrada no curso de Teatro

Forma de ingresso	Situação	Ano de ingresso no curso											Total		
		2006	2007	2008	2009	2010	2011	2012	2013	2014	2015	2016			
Obtenção de novo título	Conclusão	0	3	0	0	0	0	1	0	0	0	0	0	0	4
	Saída do curso	0	3	2	0	0	0	0	0	0	0	0	0	0	5
	Cursando	0	0	0	0	0	0	1	0	0	0	0	0	0	1
	Total	0	6	2	0	0	0	2	0	0	0	0	0	0	10
Processo seletivo	Conclusão	16	33	27	25	24	26	13	1	1	0	0	0	0	166
	Saída do curso	5	7	13	15	15	8	4	8	5	3	4	4	87	
	Cursando	1	0	0	0	1	6	23	31	33	37	37	37	169	
	Total	22	40	40	40	40	40	40	40	39	40	41	41	422	
Transferência comum	Conclusão	0	2	1	0	0	0	0	0	0	0	0	0	0	3
	Saída do curso	0	2	0	0	0	0	0	0	0	0	0	0	0	2
	Cursando	0	0	0	0	0	0	0	0	0	0	0	0	0	0
	Total	0	4	1	0	0	0	0	0	0	0	0	0	0	5
Total		22	50	43	40	40	40	42	40	39	40	41	41	437	

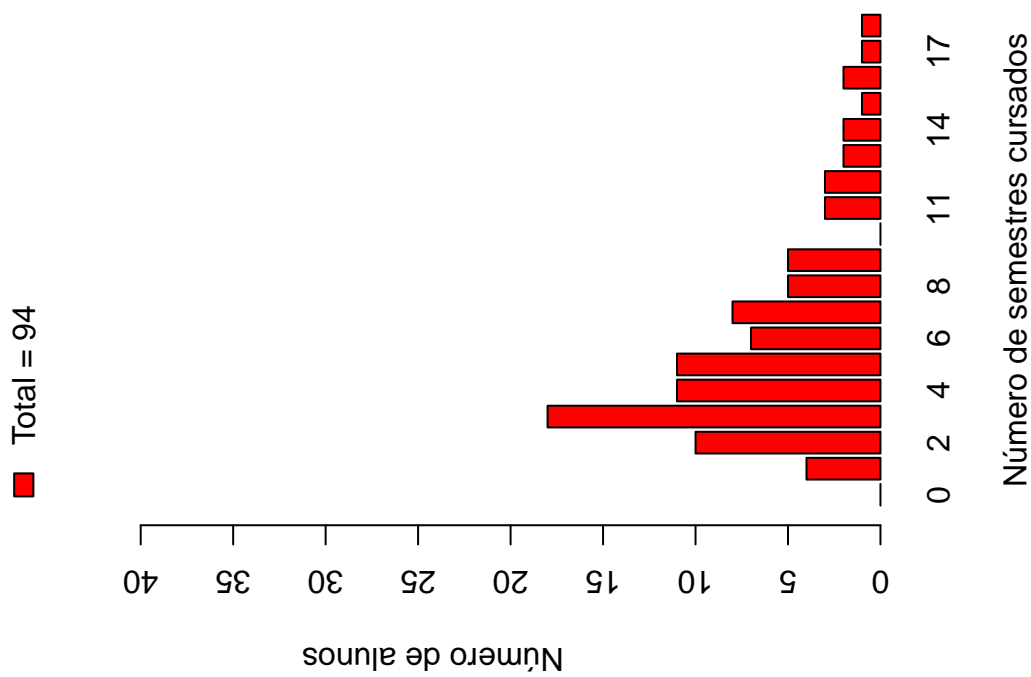
A Tabela 5 e a Figura 16 mostram o número de semestres cursados até a desvinculação por estudantes que já concluíram ou saíram do curso de Teatro. É possível observar que 45,75% dos estudantes que saíram do curso o fizeram até o 4º período.

A Tabela 6 e a Figura 17 mostram a situação dos estudantes (conclusão, cursando ou saída do curso) de acordo com o ano de ingresso no curso de Teatro. É possível observar que no ano de 2015, 40 estudantes ingressaram no curso de Teatro sendo que, até 2016/2, 3 (7,5%) deles saíram do curso.

Tabela 5: Número de semestres cursados pelos discentes que saíram do curso ou concluíram o curso no período de 2006/1 a 2016/2

Semestres Cursados	Saída do Curso			Conclusão		
	Freq.	%	% acumulado	Freq.	%	% acumulado
1	4	4,26%	4,26%	0	0%	0%
2	10	10,64%	14,9%	0	0%	0%
3	18	19,15%	34,05%	0	0%	0%
4	11	11,7%	45,75%	1	0,58%	0,58%
5	11	11,7%	57,45%	0	0%	0,58%
6	7	7,45%	64,9%	1	0,58%	1,16%
7	8	8,51%	73,41%	4	2,31%	3,47%
8	5	5,32%	78,73%	11	6,36%	9,83%
9	5	5,32%	84,05%	25	14,45%	24,28%
10	0	0%	84,05%	27	15,61%	39,89%
11	3	3,19%	87,24%	31	17,92%	57,81%
12	3	3,19%	90,43%	34	19,65%	77,46%
13	2	2,13%	92,56%	19	10,98%	88,44%
14	2	2,13%	94,69%	13	7,51%	95,95%
15	1	1,06%	95,75%	6	3,47%	99,42%
16	2	2,13%	97,88%	1	0,58%	100%
17	1	1,06%	98,94%	0	0%	100%
18	1	1,06%	100%	0	0%	100%
Total	94	-	100%	173	-	100%

Distribuição Saída do Curso



Distribuição Conclusão

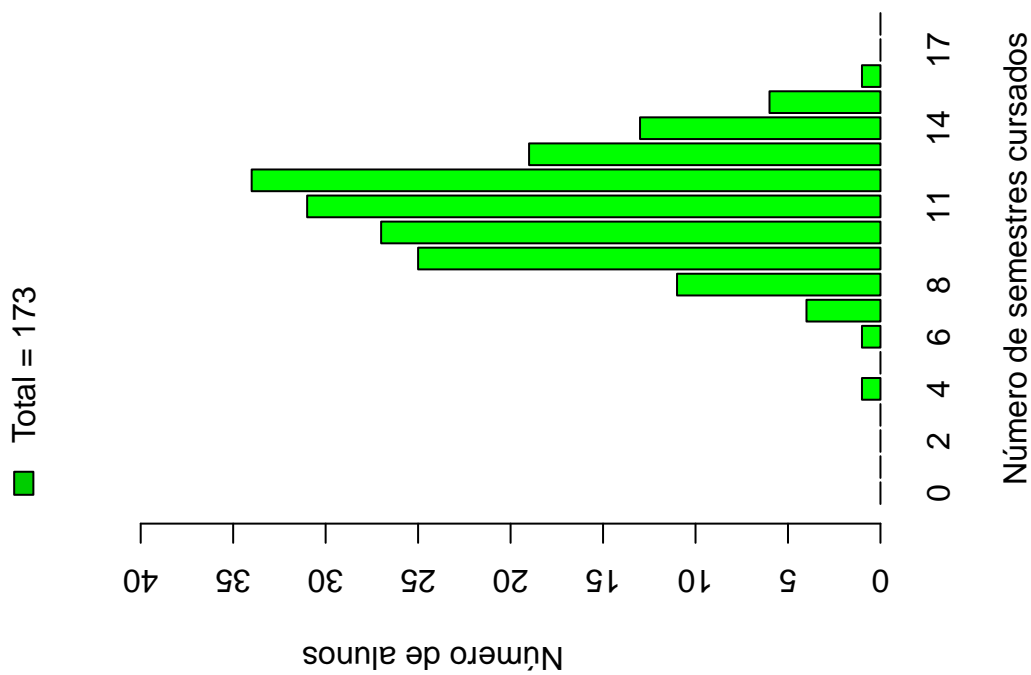


Figura 16: Número de semestres cursados de acordo com a situação do estudante no curso de Teatro.

Tabela 6: Situação do estudante na UFMG de acordo com ano de ingresso no curso de Teatro

Ano de ingresso	Conclusão		Saída do Curso		Cursando		Total	
	Freq.	%	Freq.	%	Freq.	%	Freq.	%
2006	16	72,73%	5	22,73%	1	4,55%	22	5,03%
2007	38	76%	12	24%	0	0%	50	11,44%
2008	28	65,12%	15	34,88%	0	0%	43	9,84%
2009	25	62,5%	15	37,5%	0	0%	40	9,15%
2010	24	60%	15	37,5%	1	2,5%	40	9,15%
2011	26	65%	8	20%	6	15%	40	9,15%
2012	14	33,33%	4	9,52%	24	57,14%	42	9,61%
2013	1	2,5%	8	20%	31	77,5%	40	9,15%
2014	1	2,56%	5	12,82%	33	84,62%	39	8,92%
2015	0	0%	3	7,5%	37	92,5%	40	9,15%
2016	0	0%	4	9,76%	37	90,24%	41	9,38%
Total	173	39,59%	94	21,51%	170	38,9%	437	100%

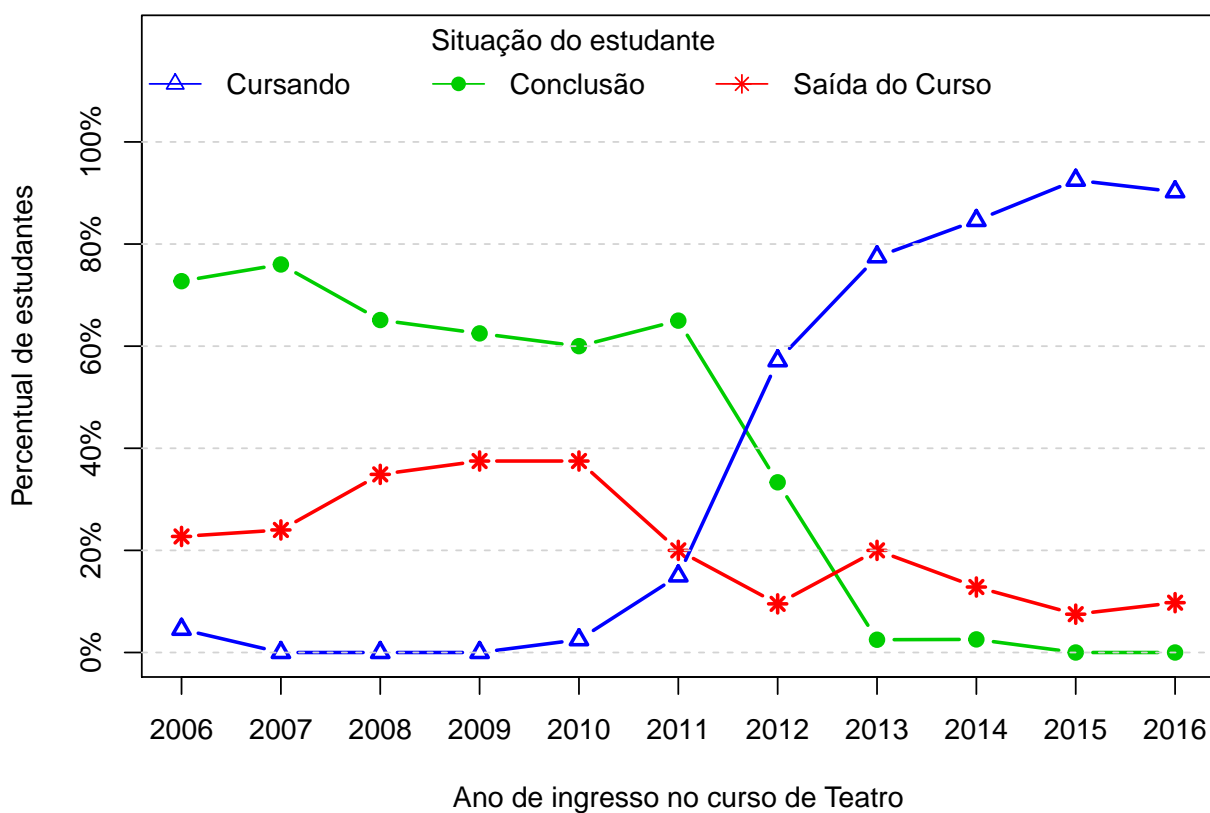


Figura 17: Situação do estudante de acordo com o ano de ingresso.

A Tabela 7¹⁰ e a Figura 18 mostram o número de estudantes matriculados por semestre de acordo com o ano de ingresso no curso de Teatro. No ano de 2014, por exemplo, 39 estudantes iniciaram o curso, 39 se matricularam no 2º semestre¹¹, 38 se matricularam no 3º semestre e 37 se matricularam no 4º semestre.

É importante ressaltar que parte da redução do número de estudantes de um semestre para outro pode ser devido à desvinculação por conclusão (especialmente nos últimos semestres). Para verificar o total de desvinculações por saída do curso é necessário consultar a Tabela 6.

¹⁰Por uma questão de *layout* do texto, foi possível incluir na Tabela 7 o limite máximo de 16 semestres.

¹¹É importante ressaltar que o conceito de semestre apresentado neste relatório indica o tempo em que o estudante se manteve vinculado à UFMG e não se o estudante está efetivamente cursando as disciplinas esperadas para o respectivo período.

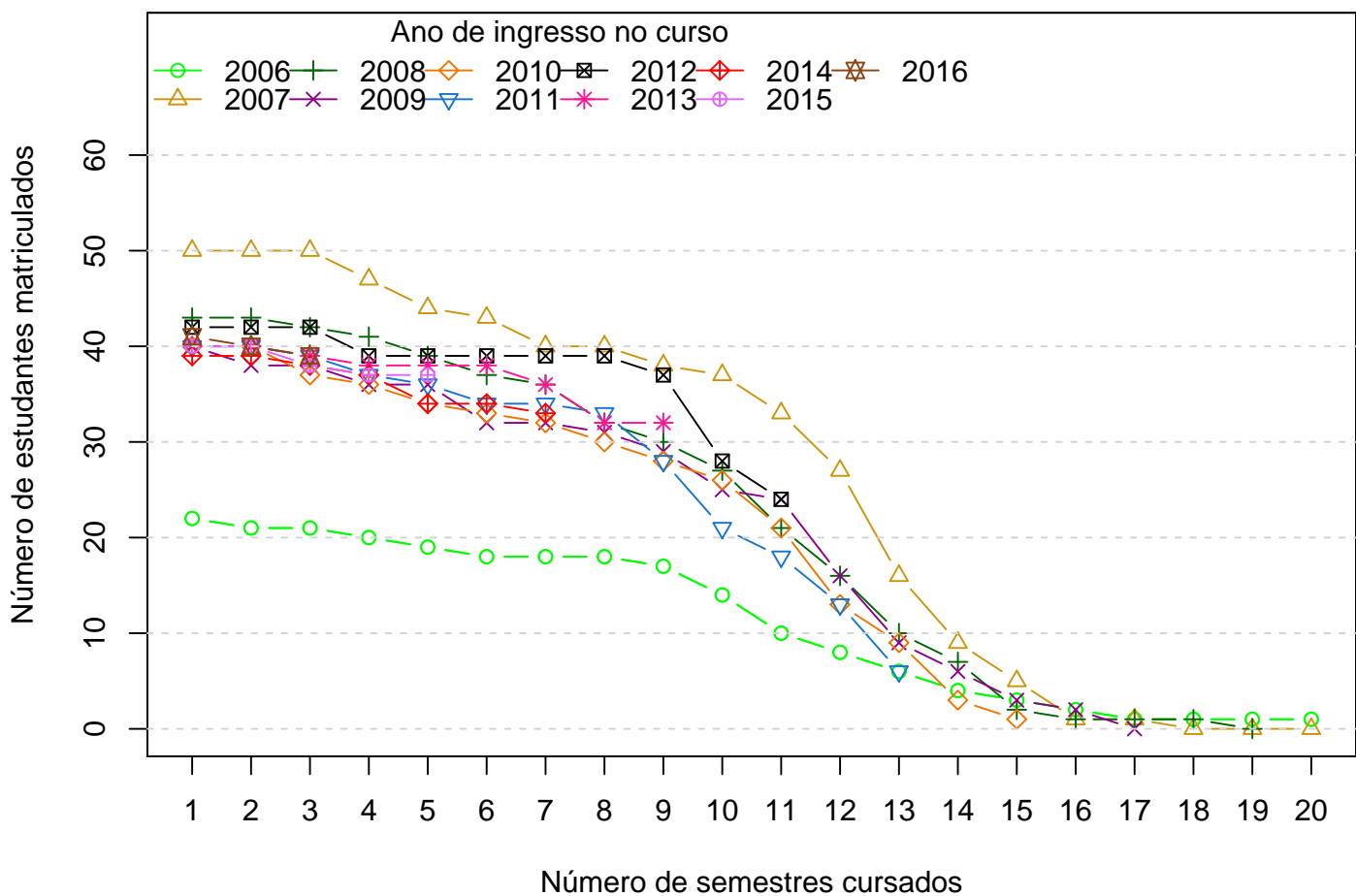


Figura 18: Número de estudantes matriculados por semestres de acordo com o ano de ingresso.

Tabela 7: Número de estudantes matriculados no início do período de acordo com o ano de ingresso no curso de Teatro

Estudantes por período	Ano de Ingresso										
	2006	2007	2008	2009	2010	2011	2012	2013	2014	2015	2016
1 ^o	22	50	43	40	40	40	42	40	39	40	41
2 ^o	21	50	43	38	40	40	42	40	39	40	40
3 ^o	21	50	42	38	37	39	42	39	38	38	39
4 ^o	20	47	41	36	36	37	39	38	37	37	
5 ^o	19	44	39	36	34	36	39	38	34	37	
6 ^o	18	43	37	32	33	34	39	38	34		
7 ^o	18	40	36	32	32	34	39	36	33		
8 ^o	18	40	32	31	30	33	39	32			
9 ^o	17	38	30	29	28	28	37	32			
10 ^o	14	37	27	25	26	21	28				
11 ^o	10	33	21	24	21	18	24				
12 ^o	8	27	16	16	13	13					
13 ^o	6	16	10	9	9	6					
14 ^o	4	9	7	6	3						
15 ^o	3	5	2	3	1						
16 ^o	2	1	1	2							

A Figura 19 mostra a distribuição do Rendimento Semestral Global Médio (RSGM)¹² dos estudantes que estão cursando, dos estudantes que concluíram e dos estudantes que saíram do curso de Teatro no período de 2006/1 a 2016/2.

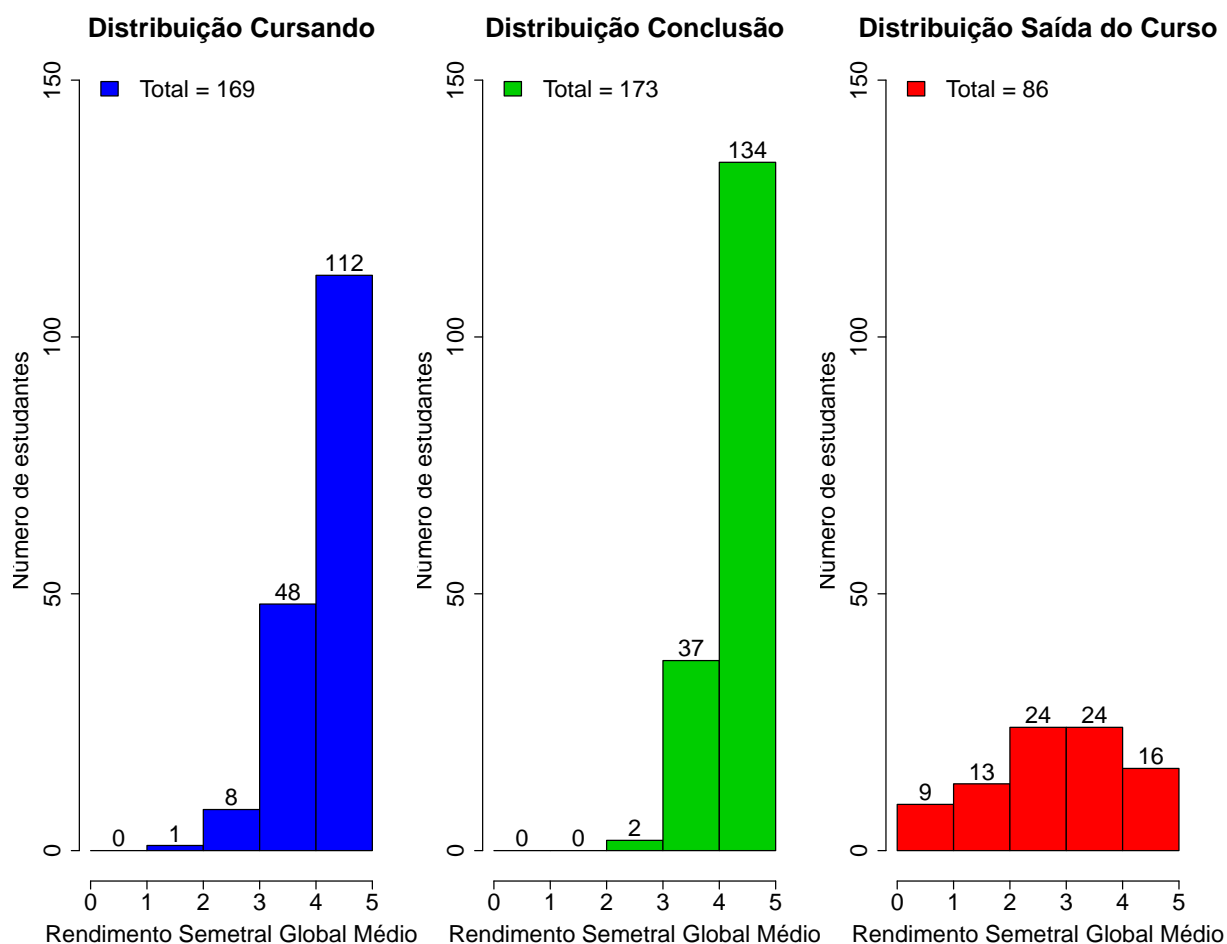


Figura 19: Rendimento Semestral Global Médio de acordo com a Situação do estudante na UFMG.

A Figura 20 mostra, dentre o grupo de estudantes que saíram do curso (94 estudantes), o percentual deles que chegaram a cursar as principais disciplinas do curso de Teatro antes do desligamento. Observa-se, por exemplo, que mais de 80% dos estudantes que saíram do curso cursaram disciplinas como: LET195-TEORIAS DO TEXTO DRAMATURGICO E DO TEXTO ESPETACULAR e MUS025-TECNICA VOCAL I.

A Tabela 8 mostra a proporção de estudantes que saíram do curso de Teatro dado que foram reprovados nas disciplinas cursadas por pelo menos 60%¹³ do grupo de estudantes

¹²Ressalta-se que neste gráfico é possível incluir somente os estudantes que possuem RSGM, por isso, em alguns casos, o número total de estudantes pode diferir do total apresentado na Tabela 6.

¹³Essa restrição foi colocada uma vez que, conforme mostrado na Figura 20, em algumas disciplinas

que saiu do curso. O cálculo é feito dividindo-se o número total de estudantes reprovados na disciplina que saíram do curso pelo total de estudantes reprovados na disciplina que concluíram ou saíram do curso.

No caso da disciplina "FTC059-FUNDAMENTOS DA PRÁTICA CULTURAL EM TEATRO", por exemplo, em um total de 94 estudantes que saíram do curso no período avaliado, 64 deles a cursaram. Para essa disciplina, dado que o estudante foi reprovado, a probabilidade de saída do curso foi igual a 0,86%. No caso da disciplina "FTC134-OFFICINA DE IMPROVISACAO I", a probabilidade de saída do curso dado que o estudante foi reprovado foi igual a 1,00%, sendo que do total de 94 estudantes que saíram do curso, 75 deles chegaram a cursar essa disciplina.

A Figura 21 mostra o Boxplot do rendimento nas disciplinas selecionadas na Tabela 8 de acordo com a situação no curso (saída do curso ou conclusão).

há um número muito pequeno de estudantes que saíram do curso e que chegaram a cursá-las, neste caso, ter chegado a cursar a disciplina já é um fator que torna menos provável a saída do curso.



Figura 20: Principais disciplinas cursadas pelos estudantes que saíram do curso de Teatro.



Tabela 8: Dados sobre reprovação e saída do curso

Disciplina cursadas por pelo menos 60% dos estudantes que saíram do curso	Estudantes que saíram do curso		Total de estudantes (que saíram do curso ou concluídos)		Probabilidade de sair do curso dado reprovação na disciplina
	Número de estudantes que saíram do curso e foram aprovados na disciplina		Total de estudantes aprovados na disciplina	Total de estudantes que cursaram a disciplina	
	Número de estudantes que saíram do curso e foram aprovados na disciplina	Número de estudantes que saíram do curso e cursaram a disciplina			
FTC059-FUNDAMENTOS DA PRÁTICA CULTURAL EM TEATRO	18	64	21	236	0,86
FTC134-OFFICINA DE IMPROVISACAO I	7	75	7	211	1,00
FTC135-OFFICINA DE CONSCIENCIA E DOMINIO DO MOVIMENTO	6	75	6	209	1,00
FTC136-OFFICINA DE IMPROVISACAO II	8	58	8	193	1,00
FTC137-OFFICINA DE IMPROVISACAO CORPORAL	12	61	13	213	0,92
FTC138-OFFICINA DE IMPROVISACAO VOCAL E MUSICAL	11	62	13	218	0,85
LET195-TEORIAS DO TEXTO DRAMATURGICO E DO TEXTO ESPETACULAR	12	76	17	211	0,71
MUS025-TECNICA VOCAL I	7	76	7	210	1,00

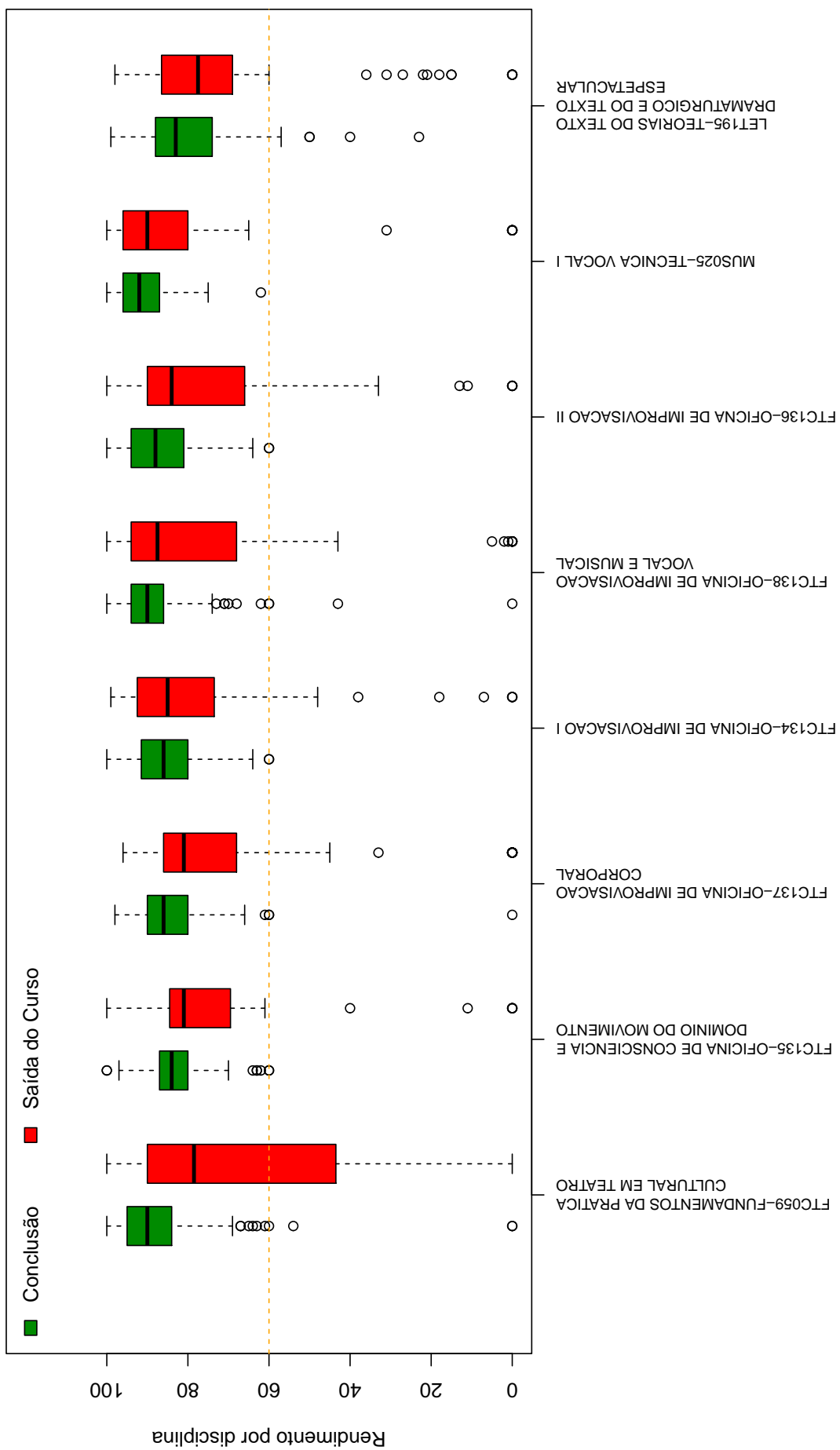


Figura 21: Rendimento por disciplina de acordo com a situação do estudante no curso de Teatro : Saída do Curso ou Conclusão.

A Tabela 9 e a Figura 22 mostram os cursos de destino na UFMG dos estudantes que saíram do curso de Teatro e retornaram para a Instituição. Verifica-se que entre os 94 estudantes que saíram do curso de Teatro no período de 2006/1 a 2016/2, 16 estudantes ingressaram novamente na UFMG em outro curso através de novo processo seletivo, mudança de subdivisão, reopção, entre outras formas¹⁴.

Na Figura 22 cada aresta representa um estudante, os cursos dispostos mais próximos ao centro do círculo são os que receberam os maiores números de estudantes oriundos do curso de Teatro (maior número de arestas).

Tabela 9: Curso de Destino de parte dos estudantes que saíram do curso no período de 2006/1 a 2016/2

Curso	Frequência	Percentual
ARQUITETURA E URBANISMO NOTURNO	1	6,25%
CIÊNCIAS BIOLÓGICAS DIURNO	1	6,25%
CIÊNCIAS CONTÁBEIS NOTURNO	1	6,25%
COMUNICAÇÃO SOCIAL DIURNO	1	6,25%
DANÇA NOTURNO	1	6,25%
DESIGN DE MODA NOTURNO	1	6,25%
ENGENHARIA MECÂNICA DIURNO	1	6,25%
FARMÁCIA DIURNO	1	6,25%
FILOSOFIA DIURNO	1	6,25%
GEOGRAFIA NOTURNO	1	6,25%
GESTÃO PÚBLICA NOTURNO	1	6,25%
LETRAS DIURNO	2	12,5%
MEDICINA DIURNO	1	6,25%
PEDAGOGIA NOTURNO	1	6,25%
RELAÇÕES ECONÔMICAS INTERNACIONAIS NOTURNO	1	6,25%
TOTAL	16	100%

¹⁴Nos casos em que o estudante ingressou em mais de um curso após a saída do curso de Teatro, considerou-se o destino final do estudante, ou seja, o último curso em que ele teve registro na UFMG

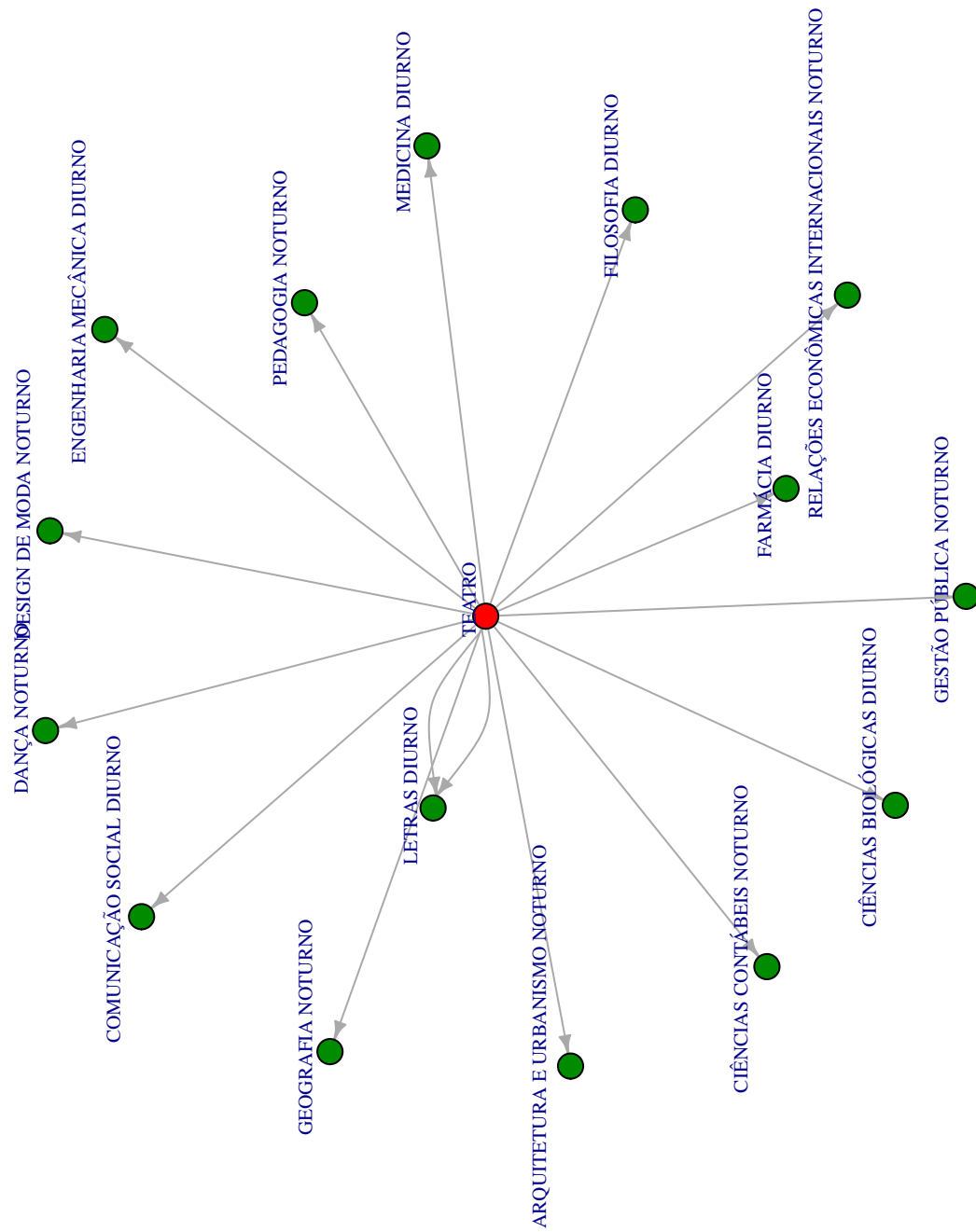


Figura 22: Cursos de destino de estudantes que saíram do curso de Teatro no período de 2006/1 a 2016/2 .

5 REFERÊNCIAS

- [1] MAGALHÃES, M. N, LIMA, LIMA, A. C. P., 2004. *Noções de Probabilidade e Estatística*,6 ed . Editora da Universidade de São Paulo, São Paulo.
- [2] TRIOLA, M.F., 1999. *Introdução à Estatística*,7 ed . LTC, Rio de Janeiro.
- [3] KOHONEN, T., 2001. *Self-Organizing Maps*,Number 30 in Springer Series in Information Sciences, 3 ed. Springer-Verlag, Berlin.
- [4] MINGOTI, S. A.,2005 *Análise de dados através de métodos de estatística multivariada: uma abordagem aplicada*. Editora UFMG, Belo Horizonte.
- [5] WEHRENS, R, BUYDENS, L. M. C.,2007 *Self- and Super-organizing Maps in R: The kohonen Package*. Journal of Statistical Software, Volume 21, Issue 5.