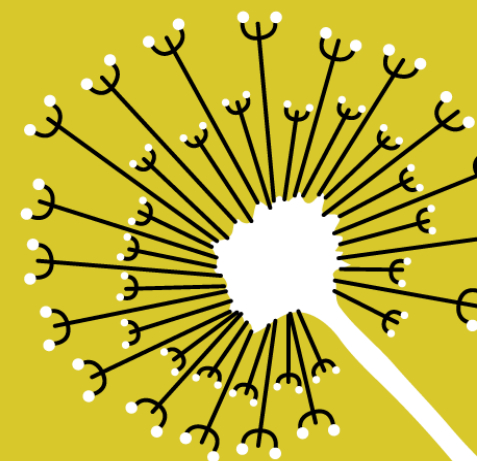


Matemática, diversidade, conhecimento

ΣΕΜΑΝΑ do
Coπnec1oεn7σ
UFMG 2017



Estudo das percepções sobre a Arqueologia
no Museu de História Natural e Jardim
Botânico da UFMG

realização UFMG



Estudo das percepções sobre Arqueologia no Museu de História Natural e Jardim Botânico da UFMG

Projeto Visitas Mediadas

Programa de Educação Ambiental e Patrimonial -
MHNJB

- **Autora:** Júlia Vargas (Antropologia-UFMG)
- **Orientador:** Antônio Gilberto Costa (IGC/MHNJB-UFMG)
- **Coautora:** Mariana Cabral Petry (DAA - FAFICH/MHNJB-UFMG)



Introdução

O MHNJB:

- Criado em 1968
- Área: mais de 600.000 m²
- Acervo: cerca de 265.000 itens (Botânica, Arqueologia, Zoologia, Cartografia, Paleontologia, etc.)
- Centros Especializados: 9



Figura 1: Exposição de Paleontologia.
Fonte: Divulgação UFMG



Figura 2: Área externa do MHNJB.
Autoria: Júlia Vargas/2017.



Os CEAs

Centro Especializado em Arqueologia Pré-Histórica
Centro Especializado em Arqueologia Histórica



Figura 3: Exposição de Arqueologia. Fonte: Divulgação UFMG

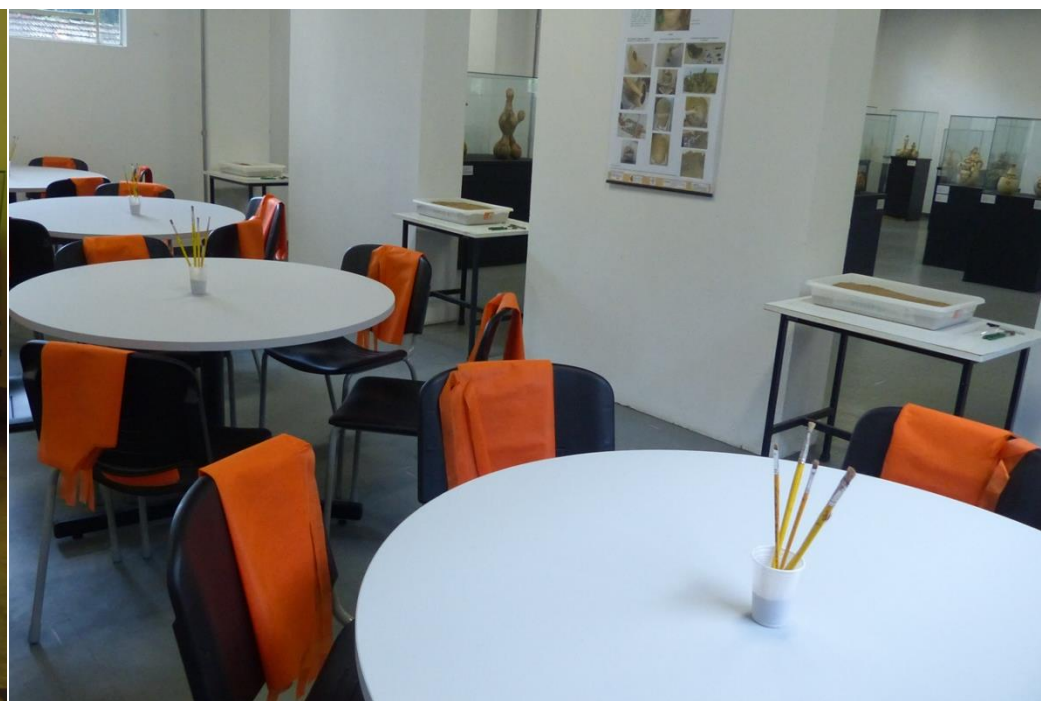


Figura 4: Oficina Primeiros Passos na Conservação de Bens Arqueológicos. Fonte: Divulgação UFMG



Atividades de Pesquisa

- Quatro casas/ laboratórios
- Trabalhos de campo
- Professores, alunos de graduação, mestrado e doutorado
- Acervo do MHNJB

Atividades de Ensino

- Disciplinas ofertadas/ experimentos
- 2017.2: Introdução a práticas campo e laboratório em arqueologia; Geoarqueologia*

Atividades de Extensão

- Oficinas
 - Visitas às exposições
- } CENEX/PEAP
Visitas Mediadas



Justificativa

- Arqueologia – importante área da História Natural
- Indissociabilidade entre ensino, pesquisa e **extensão**;
- Falhas no diálogo entre os CEAs e os demais setores do MHNJB (comunicação e contato com atividades);
- Projetos atuais relacionados à Arqueologia no MHNJB: **interesse interno**;
- Aumento do número de visitantes espontâneos ao MHNJB: **interesse externo**.



Objetivos

Objetivo geral: diagnosticar as percepções de funcionários, educadores e visitantes do MHNJB sobre a Arqueologia no Museu, visando o futuro estabelecimento de outras atividades, sobretudo de extensão, e espaços educativos.

Objetivos específicos:

- Registrar as diferentes percepções do público sobre a Arqueologia;
- subsidiar o desenvolvimento de espaços e atividades de extensão em Arqueologia no MHNJB;
- promover um melhor diálogo entre os pesquisadores, os funcionários e os visitantes do Museu;
- familiarizar o público interno e externo do Museu com as atividades já desenvolvidas pelo CEA do MHNJB.



Metodologia

Pesquisa qualitativa – diagnóstico

Pesquisa em andamento

- Levantamento de dados;
- Elaboração e aplicação de questionários seguidas da análise dos dados;
- realização e transcrição de entrevistas;
- elaboração de relatório e sistematização das informações coletadas.



Questionário – Arqueologia no MHNJB

Nome da instituição: _____

Faixa etária/ano: _____ Data: ___/___/___

Função (professor/a; pedagogo/a, etc.): _____

1) A escola/ instituição já havia visitado o Museu de História Natural e Jardim Botânico da UFMG?

2) A escola/instituição visitou a exposição de Arqueologia do MHNJB?

a) **Se sim**, como você considera a exposição em termos de **infraestrutura**?

Ótima () Boa () Regular () Ruim () Péssima

b) E quanto às **informações apresentadas**?

c) Ótima () Boa () Regular () Ruim () Péssima

d) E em relação às **peças expostas**?

Ótima () Boa () Regular () Ruim () Péssima

Figura 5: Questionário aplicado ao público escolar (parte 1)



3) Qual era o objetivo da visita à exposição de Arqueologia?

4) O objetivo foi cumprido?

5) Como você avalia a mediação dos educadores na exposição de Arqueologia?

Ótima () Boa () Regular () Ruim () Péssima

6) Você conhece as outras atividades realizadas pelo Setor de Arqueologia no MHNJB?

7) Você teria algum comentário ou sugestão para o MHNJB sobre o setor e a exposição de Arqueologia?

Rua Gustavo da Silveira, 1035, Santa Inês. Belo Horizonte- MG. CEP 31080-010

Telefone: (31) 34097600 / Fax: (31) 34097604

www.mhnjb.ufmg.br E-mail: dir@mhnjb.ufmg.br

Figura 6: Questionário aplicado ao público escolar (parte 2)



Entrevista aos educadores:

- 1) Há quanto tempo você é educador/a no MHNJB?
- 2) Você já mediou visitas na exposição de Arqueologia?
 - a) O que você acha da exposição em termos de **infraestrutura**? E quanto às **informações apresentadas** e às **peças expostas**?
- 1) Você já realizou alguma oficina relacionada à Arqueologia?
- 2) Você já teve alguma dificuldade para mediar visitas sobre arqueologia? Qual(is)?
- 3) Você poderia relatar, resumidamente, como você apresenta/realiza a visita à exposição de Arqueologia?
- 4) Você conhece o Centro Especializado em Arqueologia do MHNJB? Já esteve em algum laboratório?
- 5) Você já participou de alguma formação sobre Arqueologia? O que você achou?
- 6) O que você acha que poderia ser melhorado na Arqueologia do MHNJB?



Resultados Parciais

Educadores: 5 entrevistados

- Há algumas falhas na comunicação entre os setores do MHNJB sobre as atividades realizadas pelo CEA.
- Falta de formações sobre o assunto;
- exposição de Arqueologia não representa devidamente o acervo arqueológico do Museu, além de estar desatualizada, com vários problemas infraestruturais e mal localizada.

“Os visitantes têm interesse na exposição de arqueologia, mas quando chegam lá dá uma certa decepção, por conta da infraestrutura. Você chega lá e não é o que você esperava dela. A parte mais bonita é a réplica da pintura rupestre.” – A. (há 1 ano e 6 meses no MHNJB)



“nós temos produção, e é gente que inclusive faz as pesquisas aqui [...] tem que criar uma ponte, um elo... O problema é que se produz muito aqui dentro, mas essa produção representa o que é o meio acadêmico em si, numa sociedade que fica restrita a isso. Então não sai daquela ilha.” – V. (desde 2014 no MHNJB)

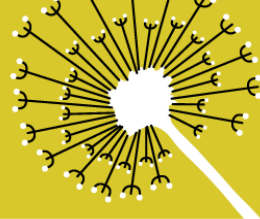
“Eu acho que a exposição é limitada pela questão do espaço, pela disponibilidade das peças que cativem o visitante a entender melhor e procurar um entendimento maior do que aquele espaço está lhe proporcionando” – O. (há 3 meses no MHNJB)

“Ah, a exposição é gigantesca! Você tem que ver, ela cabe, assim, dentro de uma sala minúscula, tudo bem apertadinho! Não dá nem para se movimentar direito, se for um cadeirante então...” – F. (há 3 anos no MHNJB)



Visitantes: 10 questionários aplicados

- Todos os profissionais que responderam ao questionário até o momento avaliam a exposição como **ótima** em termos de infraestrutura, peças expostas e informações apresentadas.
- A grande maioria não conhece as outras atividades realizadas pelos CEAs.
- Os poucos comentários realizados foram positivos.
- **Por que as escolas apontam tantos elogios enquanto os educadores apresentam tantas críticas?**
- Hipótese: conhecimento das outras atividades dos CEAs, do acervo → **potencial do MHNJB.**



Considerações finais

- Disciplina pouco conhecida, mas que desperta muito interesse aos visitantes;
- Pesquisa tem contribuído para ampliar minhas próprias percepções como educadora e graduanda em Antropologia/Arqueologia, influenciando o desenvolvimento das práticas educacionais
- É necessário um maior diálogo/comunicação com outros setores;
- Há interesse em expandir as atividades de extensão em Arqueologia;
- Melhoria da exposição: localização, infraestrutura, acessibilidade, peças;
- Necessária uma maior valorização do acervo e das pesquisas realizadas na própria unidade.



Apoio:



MUSEU DE
HISTÓRIA NATURAL
E JARDIM BOTÂNICO
DA UFMG

PROEX



**PRÓ-REITORIA
DE EXTENSÃO**



Referências

MHNJB. **Acervo**. Universidade Federal de Minas Gerais. Disponível em: <<https://www.ufmg.br/mhnjb/acervo>>. Acesso em set. 2017.

MHNJB. **Ações educativas**: Primeiros passos na conservação de bens arqueológicos. Disponível em: <<https://www.ufmg.br/mhnjb/acao/primeiros-passos-na-conservacao-de-bens-arqueologicos/>>. Acesso em set. 2017.

MHNJB. **Exposições permanentes**. Universidade Federal de Minas Gerais. Disponível em: <<https://www.ufmg.br/mhnjb/exposicoes/exposicoes-permanentes/>>. Acesso em set. 2017.

MHNJB. **Museu**. Universidade Federal de Minas Gerais. Disponível em: <<https://www.ufmg.br/mhnjb/museu/>>. Acesso em set. 2017.

MHNJB. **Pesquisa**: Centro Especializado em Arqueologia Pré-histórica. Universidade Federal de Minas Gerais. Disponível em: <<https://www.ufmg.br/mhnjb/pesquisa/arqueologia/centro-especializado-em-arqueologia-pre-historica/>>. Acesso em set. 2017.