

SEMANA do CONHECIMENTO

UFMG | 2019

EDUCAÇÃO de qualidade
para o desenvolvimento
sustentável



SEMANA NACIONAL DE
CIÊNCIA E TECNOLOGIA 2019

Realização **UFMG**



**POTENCIALIDADE DA ESTAÇÃO
METEOROLÓGICA, LOCALIZADA NA
EECO-UFMG, COMO POSSÍVEL
PONTO A SER ABORDADO NAS
TRILHAS OFERTADAS PELO
PROGRAMA PROECO.**

Programa Estação Ecológica - PROECO

Aluno: Júlio Cezar Guedes Freitas

Orientador: Bernardo Machado Gontijo



A Estação Ecológica da UFMG



O PROECO



Bambuzal





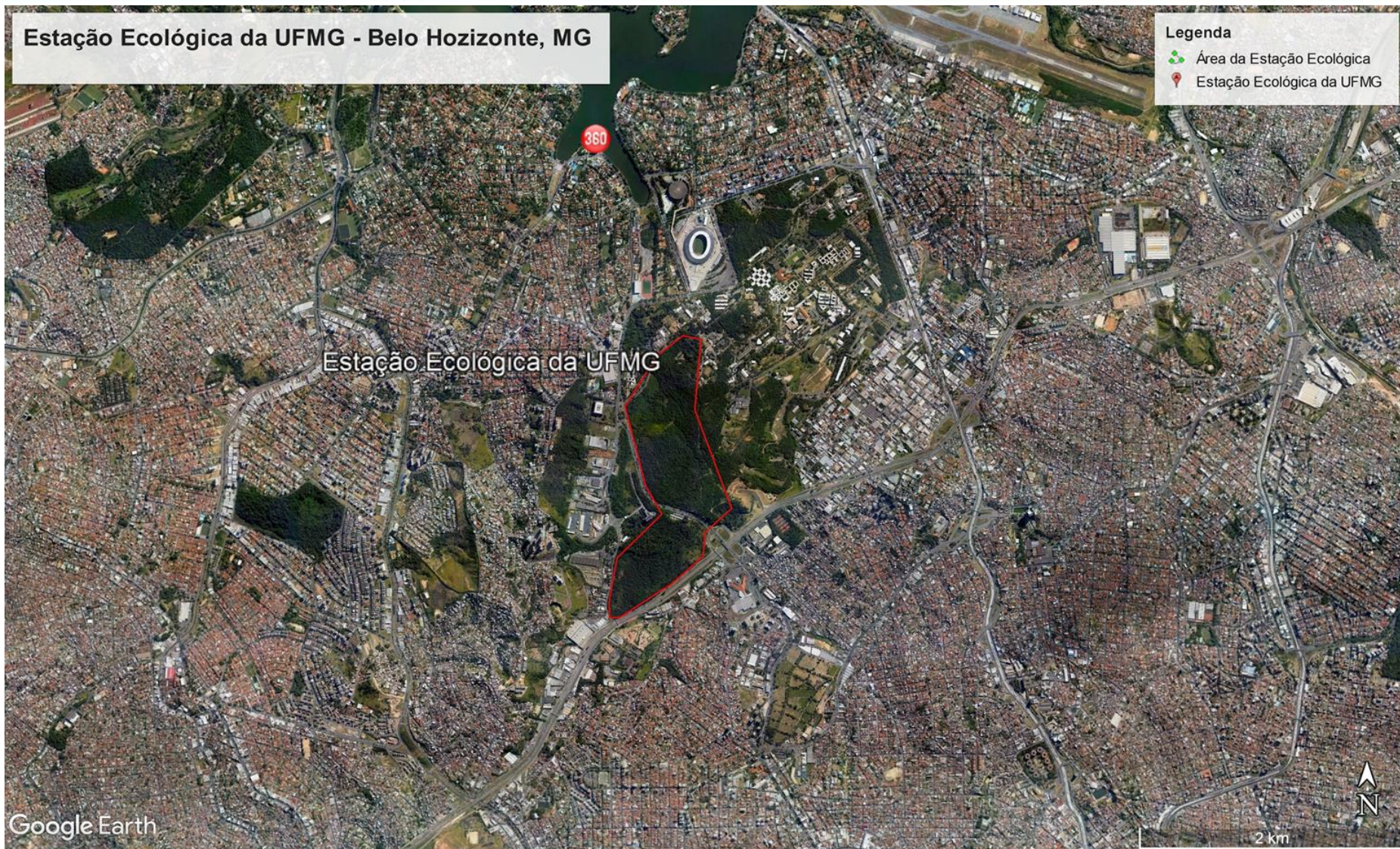
Oficina Bicho – Pau



Estação Ecológica da UFMG - Belo Horizonte, MG

Legenda

-  Área da Estação Ecológica
-  Estação Ecológica da UFMG





Objetivos:

- Diagnosticar pontos em que seria possível uma abordagem climatológica durante as trilhas.
- Diagnosticar a percepção e conhecimento dos visitantes acerca de temas relacionados à climatologia e sua importância e a existência de uma estação meteorológica na EECO.
- Propor uma trilha que englobe a estação meteorológica como ponto.
- Propor um material de apoio teórico sobre questões climatológicas e relacionadas (a Estação Meteorológica) para a capacitação dos monitores.



Metodologia:

- Entrevista semiestruturada com 80 alunos de turmas de escolas visitantes da Estação Ecológica (Ensino Fundamental I e II, segundo semestre de 2019).
- Questionário online para os monitores bolsistas e voluntários.
- Instalação de três abrigos contendo um data logger em diferentes pontos da EECO.





Abrigo Utilizado



Localização dos Abrigos Instalados - Estação Ecológica da UFMG

Legenda

-  Área da Estação Ecológica
-  Estação Ecológica da UFMG

Estação Ecológica da UFMG

Abrigo 3 - Cerrado

Abrigo 1 - Trilha das Borboletas

Abrigo 2 - Estação Meteorológica

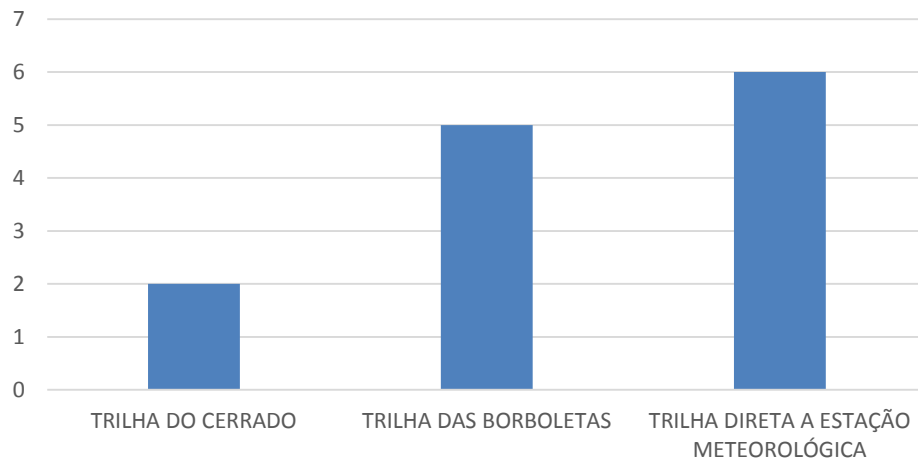




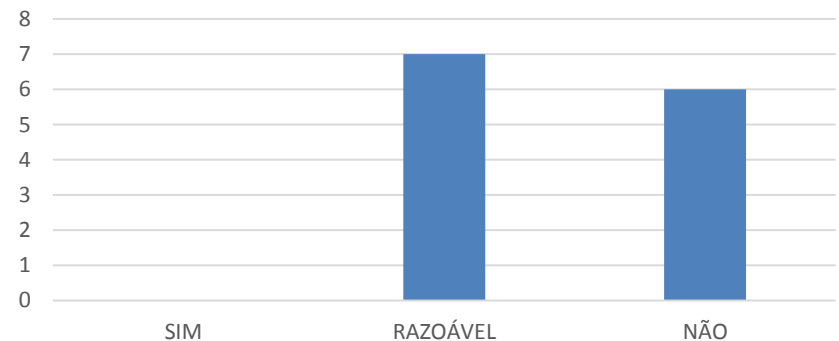
Resultados:

- Todos os visitantes desconheciam a existência da Estação Meteorológica.
- Todos os monitores consideram importante a discussão sobre climatologia na educação ambiental.
- Todos os monitores consideram a Estação Meteorológica um ponto potencial a ser adicionado as trilhas.

TRILHAS POSSÍVEIS: PONTO ESTAÇÃO METEOROLÓGICA



CONHECIMENTO SOBRE A ESTAÇÃO METEOROLÓGICA E QUESTÕES CLIMATOLÓGICAS A SEREM ABORDADAS





Material de Apoio Teórico	
Histórico	Todos
Aparelhos presentes na Estação Meteorológica e suas funções.	Todos
Diferenças entre meteorologia e climatologia.	Ensino Fundamental I
Elementos e fatores climáticos.	Ensino Fundamental I e II
Nomenclatura de nuvens.	Ensino Fundamental I e II
Microclimas, mesoclimas e macroclimas.	Ensino Fundamental II
Influência do clima nas vegetações do cerrado e mata atlântica.	Ensino Médio
Discussões sobre a teoria do aquecimento global.	Ensino Médio e Superior



Considerações Finais:

Como foi verificado, foi unânime entre os monitores a necessidade da discussão sobre questões climatológicas na educação ambiental. A compreensão rasa do público sobre o tema reforça a necessidade da implantação de um ponto em que se discuta de forma crítica a climatologia, sendo a estação meteorológica um local com forte potencial para agregar positivamente a educação ambiental aplicada.