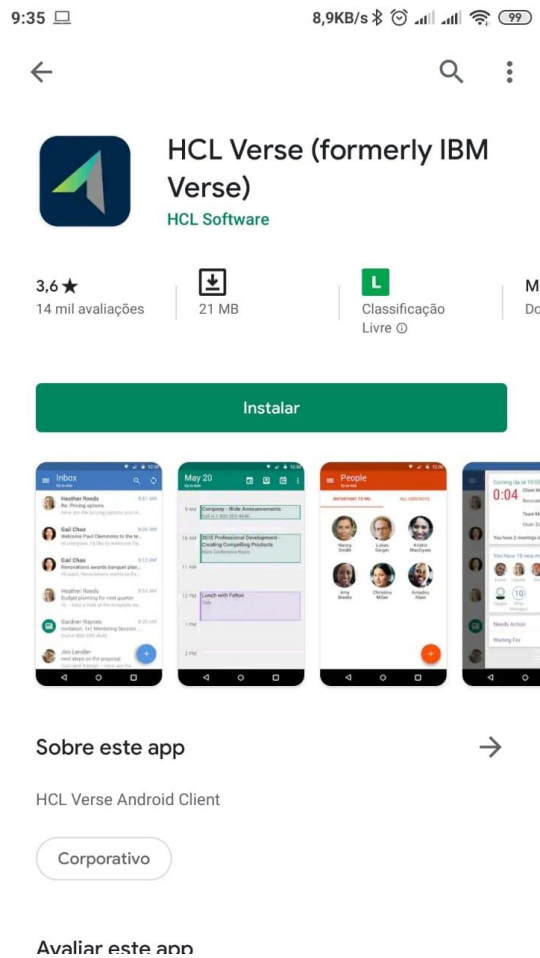
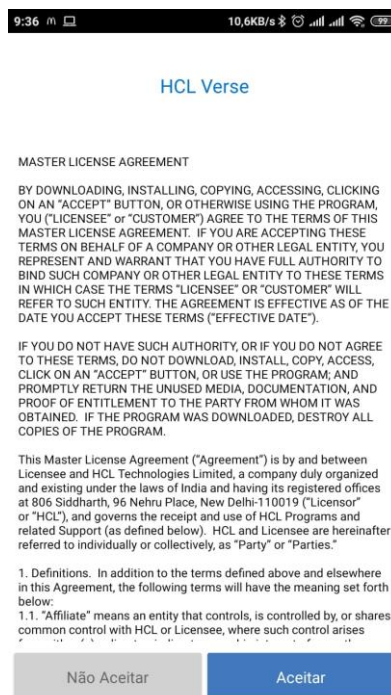


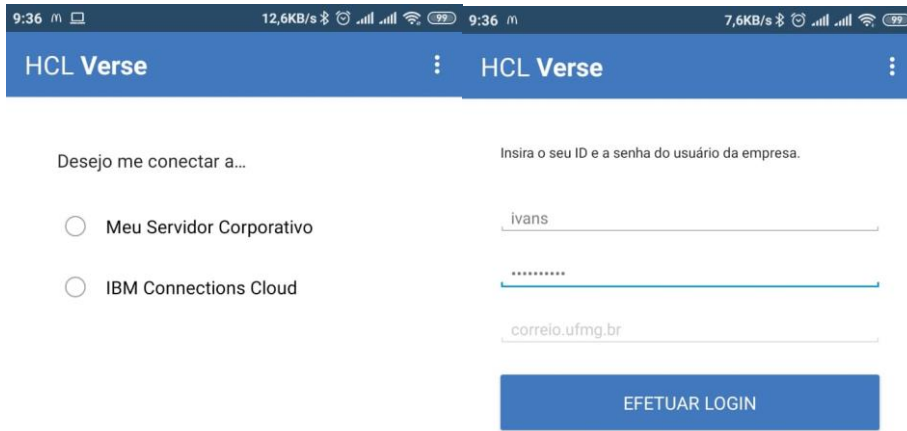
Instalação do HCL Verse – Android Acesse a loja de aplicativos Google Play do seu smartphone e instale o aplicativo HCL Verse



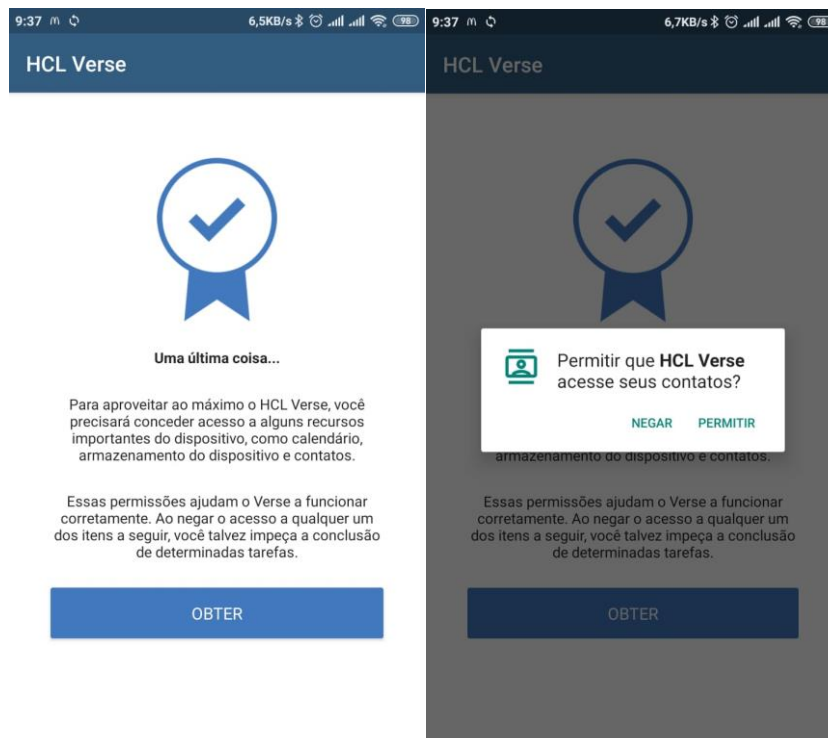
Clique no aplicativo HCL Verse e será exibido os termos de licença



Após aceita-la será exibido as telas de configurações. Em “Desejo me conectar a...” marque a opção Meu Servidor Corporativo e na próxima tela entre com o endereço correio.ufmg.br no campo servidor e com a seu nome de usuário e senha do portal minhas nos campos subsequentes.



Será solicitado que você ative administrador do Dispositivo.



Na próxima tela você deverá escolher o que deseja sincronizar (Correio e Agenda, Contatos e/ou Lista de a fazer), após seleciona-los clique em Concluir .



Pronto, você já terá acesso aos recursos através do Aplicativo HCL Verse ou diretamente pelo aplicativo ícones dos aplicativos.

