



CALENDÁRIO ASTRONÔMICO

★ Jun 2021 - Jun 2022
solstício a solstício

universidade Federal de Minas Gerais
Espaço do conhecimento UFMG



OLÁ, TUDO BEM?

VOCÊ ESTÁ RECEBENDO O CALENDÁRIO ASTRONÔMICO SOLSTÍCIO A SOLSTÍCIO 2021-2022, DO ESPAÇO DO CONHECIMENTO UFMG!

ESTE CALENDÁRIO FOI PRODUZIDO COM O PATROCÍNIO DO INSTITUTO UNIMED-BH, VIABILIZADO POR MEIO DO INCENTIVO DE MAIS DE 5,2 MIL MÉDICOS COOPERADOS E COLABORADORES. ELE INFORMA AS DATAS EM QUE OCORRERÃO EVENTOS CELESTES IMPORTANTES, MOSTRANDO COMO OBSERVÁ-LOS, E APRESENTA CONHECIMENTOS DE ASTRONOMIA DE UMA FORMA BEM DIVERTIDA!

SAIBA MAIS SOBRE O CALENDÁRIO ASTRONÔMICO E OUTROS PROJETOS DO ESPAÇO DO CONHECIMENTO UFMG NO SITE:

WWW.UFMG.BR/ESPACODOCONHECIMENTO

UM ABRAÇO,

EQUIPE DO ESPAÇO DO CONHECIMENTO UFMG

MINISTÉRIO DA CIDADANIA, INSTITUTO UNIMED-BH

E ESPAÇO DO CONHECIMENTO UFMG APRESENTAM:

CALENDÁRIO

ASTRONÔMICO

SOLSTÍCIO

A

SOLSTÍCIO

JUN-21/JUN-22



Espaço do
Conhecimento
UFMG



ESTE DIÁRIO DE BORDO
PERTENCE A:

2021 - 2022

TEXTO INSTITUCIONAL DO CALENDÁRIO ASTRONÔMICO

DESDE TEMPOS REMOTOS, O CÉU NOTURNO FOI REFERÊNCIA PARA DIVERSAS CULTURAS AO REDOR DO MUNDO. SEJA PARA REGISTRAR A PASSAGEM DO TEMPO OU PARA TRANSMITIR VALORES CULTURAIS DE GERAÇÃO EM GERAÇÃO. A OBSERVAÇÃO DOS CICLOS CELESTES PERMITIU QUE O SER HUMANO DEIXASSE DE SER NÔMADE E SOUBESSE QUANDO PLANTAR E COLHER, E DEPOIS, A PARTIR DA POSIÇÃO DAS ESTRELAS, DESBRAVASSE OS OCEANOS, LEVANDO AO DESENVOLVIMENTO DA SOCIEDADE, AO AVANÇO DA CIÊNCIA E DA TECNOLOGIA. APESAR DE NÃO PRECISARMOS MAIS OLHAR PARA AS CONSTELAÇÕES PARA SABER NOSSA LOCALIZAÇÃO, O CÉU NOTURNO CONTINUA FASCINANDO AS PESSOAS DAS MAIS DIVERSAS IDADES. OBSERVAR AS ESTRELAS PROPORCIONA PERSPECTIVA, INSPIRAÇÃO E NOS LEVA A REFLETIR SOBRE NOSSA HUMANIDADE E LUGAR NO UNIVERSO.

O ESPAÇO DO CONHECIMENTO UFMG É UM ESPAÇO DE PRODUÇÃO, FORMAÇÃO E DIVULGAÇÃO CULTURAL E CIENTÍFICA. CRIADO HÁ MAIS DE 10 ANOS PARA ESTIMULAR A REFLEXÃO E ENTRELAÇAR AS DIVERSAS FORMAS DE CONHECIMENTO. COMO UM CENTRO DE DIVULGAÇÃO CIENTÍFICA DA UNIVERSIDADE, O MUSEU PROCURA ESTIMULAR A CURIOSIDADE DE JOVENS E ADULTOS PARA OS MAIS DIFERENTES TEMAS DA CIÊNCIA E DA CULTURA. DESDE 2017, DESENVOLVEMOS O CALENDÁRIO ASTRONÔMICO, COM O OBJETIVO DE INFORMAR AS DATAS EM QUE OCORRERÃO EVENTOS CELESTES QUE PODEM SER VISTOS A OLHO NU, SEM O AUXÍLIO

DE INSTRUMENTOS, PARA QUE AS PESSOAS POSSAM SE PROGRAMAR E OBSERVAR ACONTECIMENTOS INCRÍVEIS NO CÉU. ESTE CALENDÁRIO É DIFERENTE DOS CALENDÁRIOS COMUNS, POIS COMEÇA EM JUNHO AO INVÉS DE JANEIRO E POSSUI 13 MESES, TERMINANDO EM JUNHO DO ANO SEGUINTE. JUNHO É UM MÊS ESPECIAL PARA A ASTRONOMIA, POIS MARCA O SOLSTÍCIO DE INVERNO, A ESTAÇÃO EM QUE CONSEGUIMOS CONTEMPLAR O CÉU POR MAIS TEMPO DEVIDO ÀS NOITES MAIS LONGAS E SECAS NO HEMISFÉRIO SUL. BUSCANDO SEMPRE INOVAR, CADA EDIÇÃO DO CALENDÁRIO APRESENTA OS CONHECIMENTOS DE ASTRONOMIA EM UM FORMATO DIFERENTE, MAS SEMPRE DE UMA MANEIRA DIVERTIDA E INTERATIVA.

NESTA EDIÇÃO, O CALENDÁRIO ASTRONÔMICO DO ESPAÇO DO CONHECIMENTO UFMG TOMA A FORMA DE UM "DIÁRIO DE BORDO". TRAZENDO ATIVIDADES QUE EXERCITAM HABILIDADES DE OBSERVAÇÃO E REGISTRO DE FENÔMENOS E OBJETOS ASTRONÔMICOS. ESPERAMOS QUE ELE INCENTIVE A CURIOSIDADE DOS QUE JÁ FORAM CATIVADOS PELOS MISTÉRIOS DO UNIVERSO E DESPERTE O INTERESSE DAQUELES QUE AINDA DESCONHECEM O CÉU, ESTIMULANDO TODAS E TODOS A PARAR E OLHAR PARA AS ESTRELAS, QUEM SABE, ATÉ, A CONVERSAR COM ELAS.

Diomira Maria Cicci Pinto Faria
DIRETORA CIENTÍFICO-CULTURAL

Carlos Eduardo Porto Villani
COORDENADOR DO NÚCLEO DE ASTRONOMIA



OLÁ!
MEU NOME É KATE



TENHO 14 ANOS E SOU APAIXONADA POR CIÊNCIA E ASTRONOMIA. TALVEZ VOCÊ JÁ ME CONHEÇA DE OUTRO CALENDÁRIO ASTRONÔMICO, QUANDO EU E MEU AMIGO JOJÔ PARTICIPAMOS DE UMA AVENTURA PELO ESPAÇO SIDERAL.

DESTA VEZ, EU E JOJÔ QUEREMOS TE MOSTRAR COMO EU ME APAIXONEI POR ASTRONOMIA. HÁ ALGUNS ANOS, EU NÃO SABIA MUITA COISA E COMECEI A APRENDER DA FORMA MAIS SIMPLES: OLHANDO PARA O CÉU! MAS É IMPORTANTE FAZER ISSO FREQUENTEMENTE PARA CONSEGUIR DESVENDAR OS MISTÉRIOS DO UNIVERSO. POR ISSO, NESTE DIÁRIO DE BORDO, VAMOS TE GUIAR NA OBSERVAÇÃO A OLHO NU DE FENÔMENOS CURIOSOS E OBJETOS ASTRONÔMICOS QUE PASSAM DESPERCEBIDOS SE NÃO PRESTARMOS ATENÇÃO.

EM CADA MÊS, APRESENTAMOS UMA ATIVIDADE DIFERENTE, QUE DEVE SER REALIZADA OBSERVANDO O CÉU NA DIREÇÃO, DIA E HORÁRIOS INDICADOS EM ALGUMAS. VOCÊ VAI PRECISAR USAR OS ADESIVOS QUE VÊM NO DIÁRIO DE BORDO. E NÃO SE PREOCUPE, EU E JOJÔ TRAREMOS DICAS E CURIOSIDADES PARA QUE VOCÊ POSSA APRENDER MUITO SOBRE ASTRONOMIA!



E JÁ VOU TE DAR A PRIMEIRA DICA: AS INFORMAÇÕES NA ATIVIDADE DE UM MÊS PODEM TE AJUDAR A FAZER A ATIVIDADE DE OUTRO MÊS.

OUTRA COISA IMPORTANTE É FICAR ATENTO AO DIA E HORÁRIO INDICADOS NAS ATIVIDADES PARA NÃO PERDER OS EVENTOS. MAS, SE NÃO FOR POSSÍVEL OBSERVAR O FENÔMENO DEVIDO AO MAU TEMPO OU PORQUE A REGIÃO DO CÉU NÃO É VISÍVEL DA SUA CASA, VOCÊ PODE USAR A TECNOLOGIA A SEU FAVOR!

MEUS AMIGOS DO NÚCLEO DE ASTRONOMIA DO ESPAÇO DO CONHECIMENTO UFMG GRAVARAM DOIS VÍDEOS SOBRE COMO USAR UM PROGRAMA DE COMPUTADOR E UM APLICATIVO DE CELULAR PARA VOCÊ NÃO PERDER NENHUM FENÔMENO ASTRONÔMICO E SEMPRE SABER O QUE DÁ PARA VER NO CÉU!

VOCÊ PODE
ACESSAR OS VÍDEOS
ATRAVÉS DESTA
QR CODE AQUI!



PRONTO PARA OBSERVAR E RECONHECER ESTRELAS, PLANETAS E CONSTELAÇÕES? É SÓ VIRAR A PÁGINA PARA COMEÇARMOS MAIS UMA AVENTURA PELO CÉU.



Junho a Dezembro

2021



A RAPIDEZ DO MOVIMENTO

DA LUA NO CÉU

DIAS 12, 13 E 14 DE
JUN - 18H20

COLE O ADESIVO DA
LUA NA POSIÇÃO
CORRETA
EM CADA DIA.

DICA

observe a
distância da Lua
em relação aos
planetas Marte
e Vênus em
cada dia

CURIOSIDADE: MARTE É DUAS VEZES MAIOR QUE A LUA.

JUNHO

Dom	Seg	Ter	Qua	Qui	Sex	Sáb
		1	2	3	4	5
6	7	8	9	10	11	12
13	14	15	16	17	18	19
20	21	22	23	24	25	26
27	28	29	30			

● LUA NOVA ◐ LUA CRESCENTE ○ LUA CHEIA ◑ LUA MINGUANTE

1 LUA PRÓXIMA A JÚPITER *

13 LUA PRÓXIMA A MARTE

19 LUA PRÓXIMA À ESTRELA SPICA, DA CONSTELAÇÃO DE VIRGEM

21 SOLSTÍCIO DE INVERNO

21 VÊNUS PRÓXIMO À ESTRELA PÓLUX, DA CONSTELAÇÃO DE GÊMEOS

22 LUA PRÓXIMA À ESTRELA ANTARES, DA CONSTELAÇÃO DE ESCORPIÃO

26 LUA PRÓXIMA A SATURNO

28 LUA PRÓXIMA A JÚPITER

* visível durante a madrugada.

JULHO



Dom	Seg	Ter	Qua	Qui	Sex	Sáb
				1	2	3
4	5	6	7	8	9	10
11	12	13	14	15	16	17
18	19	20	21	22	23	24
25	26	27	28	29	30	31

● LUA NOVA ◐ LUA CRESCENTE ○ LUA CHEIA ◑ LUA MINGUANTE

12 LUA PRÓXIMA A VÊNUS E MARTE

13 VÊNUS PRÓXIMO A MARTE

21 VÊNUS PRÓXIMO À ESTRELA REGULUS, DA CONSTELAÇÃO DE LEÃO

24 LUA PRÓXIMA A SATURNO

25 LUA PRÓXIMA A JÚPITER

29 MARTE PRÓXIMO À ESTRELA REGULUS, DA CONSTELAÇÃO DE LEÃO



O MOVIMENTO DA ESTRELA D'ALVA



COLE OS ADESIVOS DO PLANETA VÊNUS NAS POSIÇÕES OBSERVADAS EM RELAÇÃO A MARTE EM CADA UMA DAS DATAS, ÀS 18H30.

13 DE JULHO

Oeste noroeste

10 DE JULHO

Oeste noroeste

16 DE JULHO

Oeste noroeste

DICA

A estrela d'alva não é uma estrela, e sim um planeta.

CURIOSIDADE: VÊNUS TEM FASES ASSIM COMO A LUA.

ONDE ESTÁ O CRUZEIRO DO SUL?

01 DE AGO - 20H

• Alfa Centauri
• Beta Centauri

Pólo Sul
celeste
+

Sul

COLE OS
ADESIVOS DA
CONSTELAÇÃO
NA POSIÇÃO
OBSERVADA
NO CÉU EM
CADA UMA
DAS DATAS.

DICA

as estrelas Alfa
e Beta da
constelação
do Centauro
estão sempre à
esquerda do
Cruzeiro.

30 DE AGO - 20H

• Alfa Centauri
• Beta Centauri

Pólo Sul
celeste
+

Sul

CURIOSIDADE: O PÓLO SUL CELESTE ESTÁ A UMA DISTÂNCIA DE 4,5 VEZES O TAMANHO DO BRAÇO MAIOR DO CRUZEIRO.

AGOSTO

Dom	Seg	Ter	Qua	Qui	Sex	Sáb
1	2	3	4	5	6	7
8	9	10	11	12	13	14
15	16	17	18	19	20	21
22	23	24	25	26	27	28
29	30	31				

● LUA NOVA ○ LUA CRESCENTE ○ LUA CHEIA ● LUA MINGUANTE

- 2 LUA PRÓXIMA AO AGLOMERADO DE ESTRELAS PLÊIADES *
- 3 LUA PRÓXIMA À ESTRELA ALDEBARAN, DA CONSTELAÇÃO DE TOURO *
- 16 LUA PRÓXIMA À ESTRELA ANTARES, DA CONSTELAÇÃO DE ESCORPIÃO
- 20 LUA PRÓXIMA A SATURNO
- 21 LUA PRÓXIMA A JÚPITER

* visível durante a madrugada.

SETEMBRO

Dom	Seg	Ter	Qua	Qui	Sex	Sáb
			1	2	3	4
5	6	7	8	9	10	11
12	13	14	15	16	17	18
19	20	21	22	23	24	25
26	27	28	29	30		

● LUA NOVA ◐ LUA CRESCENTE ○ LUA CHEIA ◑ LUA MINGUANTE

- 5 VÊNUS PRÓXIMO À ESTRELA SPICA, DA CONSTELAÇÃO DE VIRGEM
- 9 LUA PRÓXIMA A VÊNUS E À ESTRELA SPICA, DA CONSTELAÇÃO DE VIRGEM
- 12 LUA PRÓXIMA À ESTRELA ANTARES, DA CONSTELAÇÃO DE ESCORPIÃO
- 16 LUA PRÓXIMA A SATURNO
- 17 LUA PRÓXIMA A JÚPITER
- 21 MERCÚRIO PRÓXIMO À ESTRELA SPICA, DA CONSTELAÇÃO DE VIRGEM
- 22 EQUINÓCIO DE PRIMAVERA
- 26 LUA PRÓXIMA AO AGLOMERADO DE ESTRELAS PLÊIADES *
- 30 LUA PRÓXIMA À ESTRELA PÓLUX, DA CONSTELAÇÃO DE GÊMEOS *

* visível durante a madrugada.

QUE CONSTELAÇÃO É ESSA?

05 DE SET - 18H30

IDENTIFIQUE A CONSTELAÇÃO REPRESENTADA NA ILUSTRAÇÃO ABAIXO.

constelação

DICA

As estrelas Deneb e Albireo fazem parte dessa constelação

Albireo

Deneb

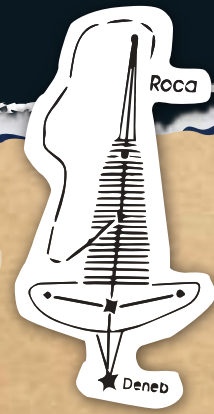
Norte

Roca

Deneb

CURIOSIDADE:

PARA OS POVOS PRÉ-COLOMBIANOS AIMARAS, ESSA CONSTELAÇÃO REPRESENTA UMA ROCA, INSTRUMENTO QUE TRANSFORMA ALGODÃO EM FIO PARA TEGELAGEM.



VOCÊ JÁ VIU A LUA DE DIA?



OUTUBRO

13 DE OUT - 13H

Fase



Leste



28 DE OUT - 9H30

Fase



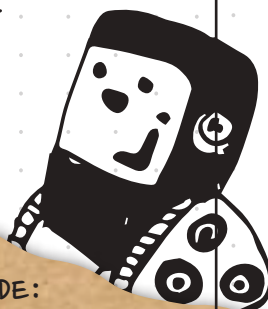
Noroeste



COLE OS ADESIVOS DA LUA NA POSIÇÃO OBSERVADA NO CÉU EM CADA UMA DAS DATAS E IDENTIFIQUE AS FASES DA LUA.

DICA

a face iluminada da Lua sempre aponta em direção ao Sol



CURIOSIDADE:

SEMPRE OBSERVAMOS O MESMO LADO DA LUA, POIS ELA LEVA O MESMO TEMPO PARA DAR UMA VOLTA EM

TORNO DE SI MESMA E UMA VOLTA AO REDOR DA TERRA.

Dom	Seg	Ter	Qua	Qui	Sex	Sáb
					1	2
3	4	5	6	7	8	9
10	11	12	13	14	15	16
17	18	19	20	21	22	23
24	25	26	27	28	29	30
31						

● LUA NOVA ○ LUA CRESCENTE ○ LUA CHEIA ○ LUA MINGUANTE

3 LUA PRÓXIMA À ESTRELA REGULUS, DA CONSTELAÇÃO DE LEÃO *

9 LUA PRÓXIMA A VÊNUS

13 LUA PRÓXIMA A SATURNO

16 VÊNUS PRÓXIMO À ESTRELA ANTARES, DA CONSTELAÇÃO DE ESCORPIÃO

22 LUA PRÓXIMA AO AGLOMERADO DE ESTRELAS PLÊIADES

28 LUA PRÓXIMA À ESTRELA PÓLUX, DA CONSTELAÇÃO DE GÊMEOS *

* visível durante a madrugada.

NOVEMBRO



Dom	Seg	Ter	Qua	Qui	Sex	Sáb
	1	2	3	4	5	6
7	8	9	10	11	12	13
14	15	16	17	18	19	20
21	22	23	24	25	26	27
28	29	30				

LUA NOVA
 LUA CRESCENTE
 LUA CHEIA
 LUA MINGUANTE

6 LUA PRÓXIMA À ESTRELA ANTARES, DA CONSTELAÇÃO DE ESCORPIÃO

7 LUA PRÓXIMA A VÊNUS

10 LUA PRÓXIMA A SATURNO

11 LUA PRÓXIMA A JÚPITER

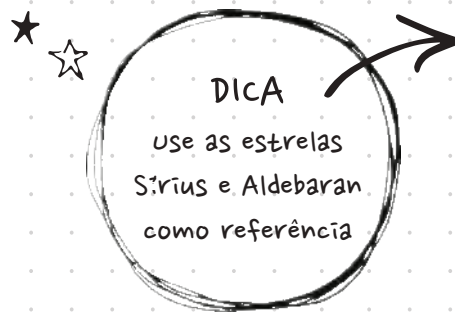
19 ECLIPSE LUNAR PARCIAL

INÍCIO 04H18 - MÁXIMO 06H02 / FIM 07H47
PARA BH: A LUA SE PÕE ÀS 05H11

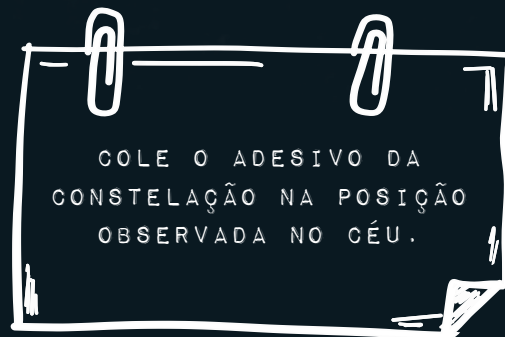
23 LUA PRÓXIMA À ESTRELA PÓLUX, DA CONSTELAÇÃO DE GÊMEOS

27 LUA PRÓXIMA À ESTRELA REGULUS, DA CONSTELAÇÃO DE LEÃO *

* visível durante a madrugada.



ÓRION, A CONSTELAÇÃO DO VERÃO



15 DE NOV - 21H30



CURIOSIDADES:

- AS TRÊS MARIAS FAZEM PARTE DO CINTURÃO DE ÓRION.
- O SOL NÃO NASCE SEMPRE NO LESTE, MAS A ESTRELA MINTAKA NO CINTURÃO DE ÓRION SIM.

CADA DIA UM PLANETA DIFERENTE!

DIAS 6, 7 E 8 DE DEZ - 20H

COLE O ADESIVO DO PLANETA QUE ESTÁ MAIS PERTO DA LUA EM CADA UMA DAS DATAS.

DICA
Vênus é o planeta mais brilhante, seguido por Júpiter e Saturno

oeste

CURIOSIDADE:

A LUA SE MOVIMENTA MAIS RAPIDAMENTE PELAS CONSTELAÇÕES. POIS COMPLETA UMA VOLTA EM TORNO DA TERRA EM CERCA DE 29 DIAS.

DEZEMBRO

Dom	Seg	Ter	Qua	Qui	Sex	Sáb
			1	2	3	4
5	6	7	8	9	10	11
12	13	14	15	16	17	18
19	20	21	22	23	24	25
26	27	28	29	30	31	

● LUA NOVA ◐ LUA CRESCENTE ○ LUA CHEIA ◑ LUA MINGUANTE

6 LUA PRÓXIMA A VÊNUS

7 LUA PRÓXIMA A SATURNO

8 LUA PRÓXIMA A JÚPITER

16 LUA PRÓXIMA AO AGLOMERADO DE ESTRELAS PLÊIADES

20 LUA PRÓXIMA À ESTRELA PÓLUX, DA CONSTELAÇÃO DE GÊMEOS

21 SOLSTÍCIO DE VERÃO

24 LUA PRÓXIMA À ESTRELA REGULUS, DA CONSTELAÇÃO DE LEÃO *

27 MARTE PRÓXIMO À ESTRELA ANTARES, DA CONSTELAÇÃO DE ESCORPIÃO *

28 LUA PRÓXIMA À ESTRELA SPICA, DA CONSTELAÇÃO DE VIRGEM *

* visível durante a madrugada.

Janeiro a Junho



JANEIRO



QUAL O NOME DESSA ESTRELA?

05 DE JAN - 19H30

Dom	Seg	Ter	Qua	Qui	Sex	Sáb
						1
2	3	4	5	6	7	8
9	10	11	12	13	14	15
16	17	18	19	20	21	22
23	24	25	26	27	28	29
30	31					

LUNA NOVA LUNA CRESCENTE LUNA CHEIA LUNA MINGUANTE



DICA

use o Stellarium ou um aplicativo de celular para descobrir os nomes das estrelas.

4 LUNA PRÓXIMA A SATURNO

5 LUNA PRÓXIMA A JÚPITER

12 LUNA PRÓXIMA AO AGLOMERADO DE ESTRELAS PLÊIADES

17 LUNA PRÓXIMA À ESTRELA PÓLUX, DA CONSTELAÇÃO DE GÊMEOS

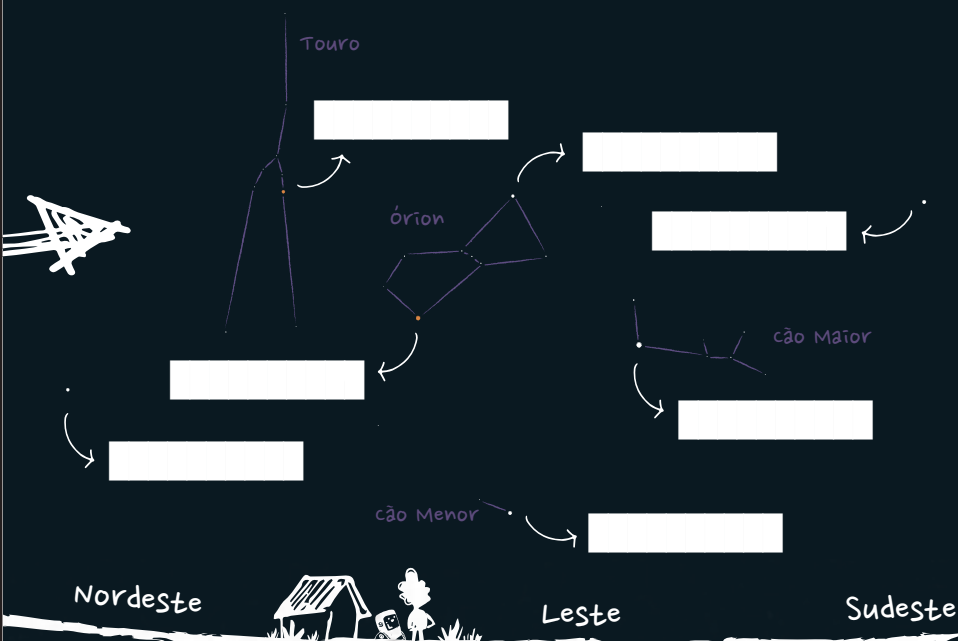
28 LUNA PRÓXIMA À ESTRELA ANTARES, DA CONSTELAÇÃO DE ESCORPIÃO *

29 LUNA PRÓXIMA A MARTE *

* visível durante a madrugada.



A PARTIR DA CONSTELAÇÃO DE ÓRION, IDENTIFIQUE ALGUMAS DAS ESTRELAS MAIS BRILHANTES NESSA REGIÃO DO CÉU E ANOTE O NOME DE CADA UMA.



CURIOSIDADE:

SÍRIUS É A ESTRELA MAIS BRILHANTE DO CÉU NOTURNO.

QUE CONSTELAÇÃO É ESSA?

27 DE FEV - 4H30

IDENTIFIQUE A
CONSTELAÇÃO EM QUE
PODEMOS OBSERVAR
VÊNUS, MARTE E A LUA
NA DIREÇÃO ENTRE
LESTE E SUDESTE

CURIOSIDADE:





O CENTRO DA VIA LÁCTEA ESTÁ
LOCALIZADO NESSA CONSTELAÇÃO.

DICA

Ela faz parte das
constelações do
zodíaco



FEVEREIRO

Dom	Seg	Ter	Qua	Qui	Sex	Sáb
		1 	2	3	4	5
6	7	8 	9	10	11	12
13	14	15	16 	17	18	19
20	21	22	23 	24	25	26
27	28					

 LUA NOVA  LUA CRESCENTE  LUA CHEIA  LUA MINGUANTE

2 LUA PRÓXIMA A JÚPITER

13 LUA PRÓXIMA À ESTRELA PÓLUX, DA CONSTELAÇÃO
DE GÊMEOS

16 LUA PRÓXIMA À ESTRELA REGULUS, DA CONSTELAÇÃO
DE LEÃO

20 LUA PRÓXIMA À ESTRELA SPICA, DA CONSTELAÇÃO
DE VIRGEM

24 LUA PRÓXIMA À ESTRELA ANTARES, DA CONSTELAÇÃO
DE ESCORPIÃO *

27 LUA PRÓXIMA A MARTE *

* visível durante a madrugada.

CURIOSIDADE:

ALGUMAS ESTRELAS DESSA CONSTELAÇÃO FORMAM
O DESENHO DE UMA CHALEIRA.

MARÇO



Dom	Seg	Ter	Qua	Qui	Sex	Sáb
		1	2	3	4	5
6	7	8	9	10	11	12
13	14	15	16	17	18	19
20	21	22	23	24	25	26
27	28	29	30	31		

● LUA NOVA ◐ LUA CRESCENTE ○ LUA CHEIA ◑ LUA MINGUANTE

- 2 MERCÚRIO PRÓXIMO A SATURNO *
- 8 LUA PRÓXIMA AO AGLOMERADO DE ESTRELAS PLÊIADES
- 12 LUA PRÓXIMA À ESTRELA PÓLUX, DA CONSTELAÇÃO DE GÊMEOS
- 16 VÊNUS PRÓXIMO A MARTE *
- 19 LUA PRÓXIMA À ESTRELA SPICA, DA CONSTELAÇÃO DE VIRGEM
- 20 EQUINÓCIO DE OUTONO
- 22 LUA PRÓXIMA À ESTRELA ANTARES, DA CONSTELAÇÃO DE ESCORPIÃO
- 28 LUA PRÓXIMA A MARTE, VÊNUS E SATURNO *
- 29 VÊNUS PRÓXIMO A SATURNO *
* visível durante a madrugada.

CORRIDA DOS PLANETAS

OBSERVE A POSIÇÃO DOS PLANETAS NO DIA 24 E RECONHEÇA AS CARACTERÍSTICAS DE CADA UM DELES NO CÉU. COLE OS ADESIVOS DOS PLANETAS MARTE E VÊNUS NAS POSIÇÕES OBSERVADAS NO DIA 31.



24 DE MAR - 4H30



31 DE MAR - 4H30

DICA

Observe a mudança na posição dos planetas ao longo de todos os dias nessa semana, usando Saturno como referência

CURIOSIDADE:

QUANTO MAIS PRÓXIMO DO SOL, MAIS RÁPIDO O PLANETA COMPLETA UMA VOLTA AO REDOR DELE.

O ALINHAMENTO DOS PLANETAS

17 DE ABR - 4H30

COLE OS ADESIVOS DOS PLANETAS NAS POSIÇÕES CORRETAS, EM CIMA DE CADA "X".

DICA

o brilho de Marte é avermelhado.

Leste

PERGUNTA CURIOSA:

SE PUDÉSSEMOS SAIR DO SISTEMA SOLAR, SERÁ QUE VERÍAMOS OS PLANETAS ALINHADOS EM SUAS ÓRBITAS?



ABRIL

Dom	Seg	Ter	Qua	Qui	Sex	Sáb
					1 ●	2
3	4	5	6	7	8	9 ○
10	11	12	13	14	15	16 ○
17	18	19	20	21	22	23 ○
24	25	26	27	28	29	30 ●

● LUA NOVA ○ LUA CRÊSCENTE ○ LUA CHEIA ○ LUA MINGUANTE

4 LUA PRÓXIMA AO AGLOMERADO DE ESTRELAS PLÊIADES

5 MARTE PRÓXIMO A SATURNO *

9 LUA PRÓXIMA À ESTRELA PÓLUX, DA CONSTELAÇÃO DE GÊMEOS

17 SATURNO, MARTE, VÊNUS E JÚPITER ALINHADOS NO CÉU *

19 LUA PRÓXIMA À ESTRELA ANTARES, DA CONSTELAÇÃO DE ESCORPIÃO

25 LUA PRÓXIMA A SATURNO *

26 LUA PRÓXIMA A MARTE *

27 LUA PRÓXIMA A VÊNUS E JÚPITER *

30 VÊNUS PRÓXIMO A JÚPITER *

* visível durante a madrugada.

MAIO



Dom	Seg	Ter	Qua	Qui	Sex	Sáb
1	2	3	4	5	6	7
8	9	10	11	12	13	14
15	16	17	18	19	20	21
22	23	24	25	26	27	28
29	30	31				

● LUA NOVA ◐ LUA CRESCENTE ○ LUA CHEIA ◑ LUA MINGUANTE

1 VÊNUS PRÓXIMO A JÚPITER *

6 LUA PRÓXIMA À ESTRELA PÓLUX, DA CONSTELAÇÃO DE GÊMEOS

13 LUA PRÓXIMA À ESTRELA SPICA, DA CONSTELAÇÃO DE VIRGEM

15/16 ECLIPSE LUNAR TOTAL *

INÍCIO 22H32 - MÁXIMO 01H11 / FIM 03H50
TOTALMENTE VISÍVEL DE BH

16 LUA PRÓXIMA À ESTRELA ANTARES, DA CONSTELAÇÃO DE ESCORPIÃO

22 LUA PRÓXIMA A SATURNO *

25 LUA PRÓXIMA A MARTE E JÚPITER *

27 LUA PRÓXIMA A VÊNUS *

29 MARTE PRÓXIMO A JÚPITER *

* visível durante a madrugada.

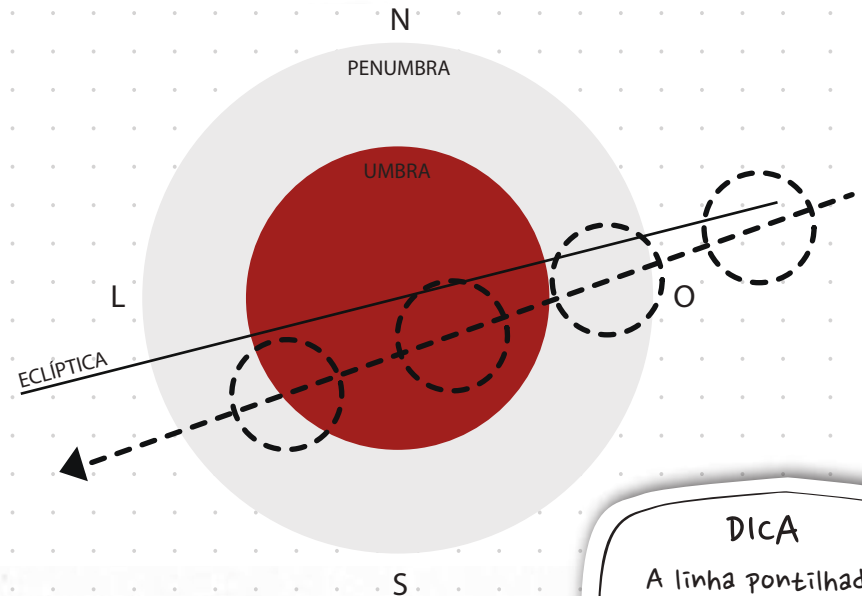
O PASSO A PASSO DE UM ECLIPSE LUNAR TOTAL

15/16 DE MAIO

“

COLE OS ADESIVOS DA LUA REPRESENTANDO DIFERENTES MOMENTOS DO ECLIPSE LUNAR TOTAL EM SUA RESPECTIVA POSIÇÃO NA SOMBRA DA TERRA.

”



DICA

A linha pontilhada representa a trajetória da Lua na sombra da Terra.

PERGUNTAS CURIOSAS:

- POR QUE A LUA FICA VERMELHA DURANTE O ECLIPSE TOTAL?

- COMO SERÁ A APARÊNCIA DA TERRA VISTA DA LUA DURANTE UM ECLIPSE LUNAR?

ESCORPIÃO, A CONSTELAÇÃO DO INVERNO

“ COLE O ADESIVO DA CONSTELAÇÃO NA POSIÇÃO OBSERVADA NO CÉU. ”

15 DE JUN - 18H30

DICA

As garras do escorpião estão para cima ou para baixo?

CURIOSIDADES:

- ESCORPIÃO ESTÁ PERSEGUINDO ÓRION, MAS NUNCA O ALCANÇA, POIS ESTÃO SEMPRE EM LADOS OPOSTOS NO CÉU.
- A ESTRELA MAIS BRILHANTE DE ESCORPIÃO É ANTARES, UMA GIGANTE VERMELHA.

JUNHO

Dom	Seg	Ter	Qua	Qui	Sex	Sáb
			1	2	3	4
5	6	7	8	9	10	11
12	13	14	15	16	17	18
19	20	21	22	23	24	25
26	27	28	29	30		

● LUA NOVA ● LUA CRESCENTE ○ LUA CHEIA ● LUA MINGUANTE

2 LUA PRÓXIMA ÀS ESTRELAS PÓLUX E CASTOR, DA CONSTELAÇÃO DE GÊMEOS

14 SUPERLUA

17 LUA PRÓXIMA A SATURNO

21 SOLSTÍCIO DE INVERNO

21 LUA PRÓXIMA A JÚPITER

22 LUA PRÓXIMA A MARTE

23 VÊNUS PRÓXIMO AO AGLOMERADO DE ESTRELAS PLÊIADES

23 MERCÚRIO PRÓXIMO À ESTRELA ALDEBARAN, DA CONSTELAÇÃO DE TOURO

26 LUA PRÓXIMA A VÊNUS

* visível durante a madrugada.

CALENDÁRIO 2021

Janeiro 2021

Dom	Seg	Ter	Qua	Qui	Sex	Sáb
					1	2
3	4	5	6	7	8	9
10	11	12	13	14	15	16
17	18	19	20	21	22	23
24	25	26	27	28	29	30
31						

Fevereiro 2021

Dom	Seg	Ter	Qua	Qui	Sex	Sáb
	1	2	3	4	5	6
7	8	9	10	11	12	13
14	15	16	17	18	19	20
21	22	23	24	25	26	27
28						

Março 2021

Dom	Seg	Ter	Qua	Qui	Sex	Sáb
	1	2	3	4	5	6
7	8	9	10	11	12	13
14	15	16	17	18	19	20
21	22	23	24	25	26	27
28	29	30	31			

Abril 2021

Dom	Seg	Ter	Qua	Qui	Sex	Sáb
				1	2	3
4	5	6	7	8	9	10
11	12	13	14	15	16	17
18	19	20	21	22	23	24
25	26	27	28	29	30	

Maio 2021

Dom	Seg	Ter	Qua	Qui	Sex	Sáb
						1
2	3	4	5	6	7	8
9	10	11	12	13	14	15
16	17	18	19	20	21	22
23	24	25	26	27	28	29
30	31					

Junho 2021

Dom	Seg	Ter	Qua	Qui	Sex	Sáb
		1	2	3	4	5
6	7	8	9	10	11	12
13	14	15	16	17	18	19
20	21	22	23	24	25	27
27	28	29	30			

Julho 2021

Dom	Seg	Ter	Qua	Qui	Sex	Sáb
				1	2	3
4	5	6	7	8	9	10
11	12	13	14	15	16	17
18	19	20	21	22	23	24
25	26	27	28	29	30	31

Agosto 2021

Dom	Seg	Ter	Qua	Qui	Sex	Sáb
1	2	3	4	5	6	7
8	9	10	11	12	13	14
15	16	17	18	19	20	21
22	23	24	25	26	27	28
29	30	31				

Setembro 2021

Dom	Seg	Ter	Qua	Qui	Sex	Sáb
			1	2	3	4
5	6	7	8	9	10	11
12	13	14	15	16	17	18
19	20	21	22	23	24	25
26	27	28	29	30		

Outubro 2021

Dom	Seg	Ter	Qua	Qui	Sex	Sáb
					1	2
3	4	5	6	7	8	9
10	11	12	13	14	15	16
17	18	19	20	21	22	23
24	25	26	27	28	29	30
31						

Novembro 2021

Dom	Seg	Ter	Qua	Qui	Sex	Sáb
	1	2	3	4	5	6
7	8	9	10	11	12	13
14	15	16	17	18	19	20
21	22	23	24	25	26	27
28	29	30				

Dezembro 2021

Dom	Seg	Ter	Qua	Qui	Sex	Sáb
			1	2	3	4
5	6	7	8	9	10	11
12	13	14	15	16	17	18
19	20	21	22	23	24	25
26	27	28	29	30	31	

CALENDÁRIO 2022

Janeiro 2022

Dom	Seg	Ter	Qua	Qui	Sex	Sáb
						1
2	3	4	5	6	7	8
9	10	11	12	13	14	15
16	17	18	19	20	21	22
23	24	25	26	27	28	29
30	31					

Fevereiro 2022

Dom	Seg	Ter	Qua	Qui	Sex	Sáb
		1	2	3	4	5
6	7	8	9	10	11	12
13	14	15	16	17	18	19
20	21	22	23	24	25	26
27	28					

Março 2022

Dom	Seg	Ter	Qua	Qui	Sex	Sáb
		1	2	3	4	5
6	7	8	9	10	11	12
13	14	15	16	17	18	19
20	21	22	23	24	25	26
27	28	29	30	31		

Abril 2022

Dom	Seg	Ter	Qua	Qui	Sex	Sáb
					1	2
3	4	5	6	7	8	9
10	11	12	13	14	15	16
17	18	19	20	21	22	23
24	25	26	27	28	29	30

Mai 2022

Dom	Seg	Ter	Qua	Qui	Sex	Sáb
1	2	3	4	5	6	7
8	9	10	11	12	13	14
15	16	17	18	19	20	21
22	23	24	25	26	27	28
29	30	31				

Junho 2022

Dom	Seg	Ter	Qua	Qui	Sex	Sáb
			1	2	3	4
5	6	7	8	9	10	11
12	13	14	15	16	17	18
19	20	21	22	23	24	25
26	27	28	29	30		

Julho 2022

Dom	Seg	Ter	Qua	Qui	Sex	Sáb
					1	2
3	4	5	6	7	8	9
10	11	12	13	14	15	16
17	18	19	20	21	22	23
24	25	26	27	28	29	30
31						

Agosto 2022

Dom	Seg	Ter	Qua	Qui	Sex	Sáb
	1	2	3	4	5	6
7	8	9	10	11	12	13
14	15	16	17	18	19	20
21	22	23	24	25	26	27
28	29	30	31			

Setembro 2022

Dom	Seg	Ter	Qua	Qui	Sex	Sáb
				1	2	3
4	5	6	7	8	9	10
11	12	13	14	15	16	17
18	19	20	21	22	23	24
25	26	27	28	29	30	

Outubro 2022

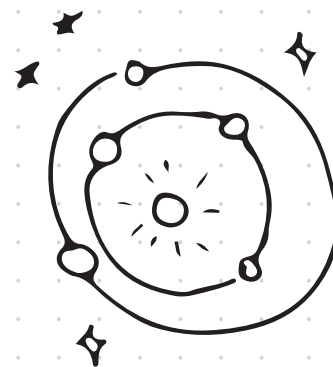
Dom	Seg	Ter	Qua	Qui	Sex	Sáb
						1
2	3	4	5	6	7	8
9	10	11	12	13	14	15
16	17	18	19	20	21	22
23	24	25	26	27	28	29
30	31					

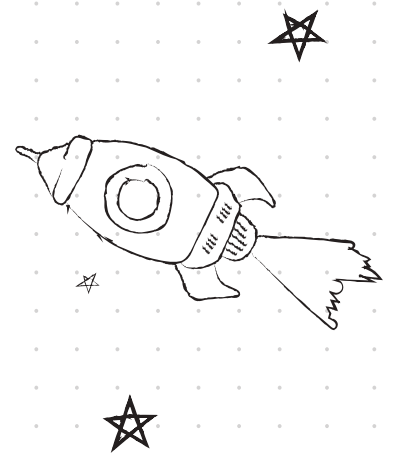
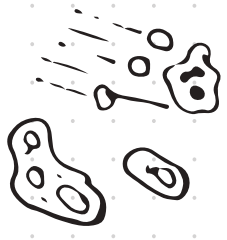
Novembro 2022

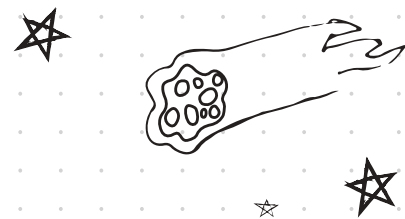
Dom	Seg	Ter	Qua	Qui	Sex	Sáb
		1	2	3	4	5
6	7	8	9	10	11	12
13	14	15	16	17	18	19
20	21	22	23	24	25	26
27	28	29	30			

Dezembro 2022

Dom	Seg	Ter	Qua	Qui	Sex	Sáb
				1	2	3
4	5	6	7	8	9	10
11	12	13	14	15	16	17
18	19	20	21	22	23	24
25	26	27	28	29	30	31







FICHA TÉCNICA

REITORA

SANDRA REGINA GOULART ALMEIDA

VICE-REITOR

ALESSANDRO FERNANDES MOREIRA

DIRETORIA DE AÇÃO CULTURAL

FERNANDO MENCARELLI
MÔNICA RIBEIRO

DIRETORIA CIENTÍFICO-CULTURAL

DIOMIRA MARIA GICCI PINTO FARIA
SIBELE CORNÉLIO DINIZ DA COSTA

COORDENAÇÃO DO NÚCLEO DE ASTRONOMIA

CARLOS EDUARDO PORTO VILLANI

COORDENAÇÃO DO NÚCLEO DE COMUNICAÇÃO E DESIGN

CAMILA MONTOVANI

CONCEPÇÃO E CONTEÚDO

NATHALIA N. J. FONSECA
DIÓGENES MARTINS PIRES
CARLOS EDUARDO PORTO VILLANI
SAMANTHA JULLY MESQUITA GONÇALVES
ALINE RIBEIRO SAMPAIO
LETICIA LIMA RIOS RIOGA

REVISÃO DE TEXTO

CLARA BRAGA

IDENTIDADE VISUAL, DIAGRAMAÇÃO E ILUSTRAÇÕES

OLGANELISE MÖLLER F. DE GOUVÊA
LETÍCIA MARA
JÚLIA VILLANOVA
NICOLLE SALGADO
BÁRBARA TOSTES

REALIZAÇÃO

ESPAÇO DO CONHECIMENTO UFMG
INSTITUTO UNIMED-BH

SOFTWARES DE REFERÊNCIA

STELLARIUM VERSÃO 0.20.3
SKY EVENTS CALENDAR BY FRED ESPENAK AND SUMIT
DUTTA (NASA'S GSFC)
OCCULTATION PREDICTION SOFTWARE BY
DAVID HERALD, VERSÃO 4.2





MAIO 22



OUTUBRO 21



JUNHO 21



DEZEMBRO 21



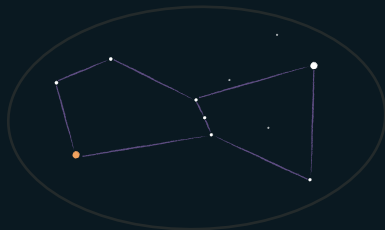
ABRIL 22



MARÇO 22



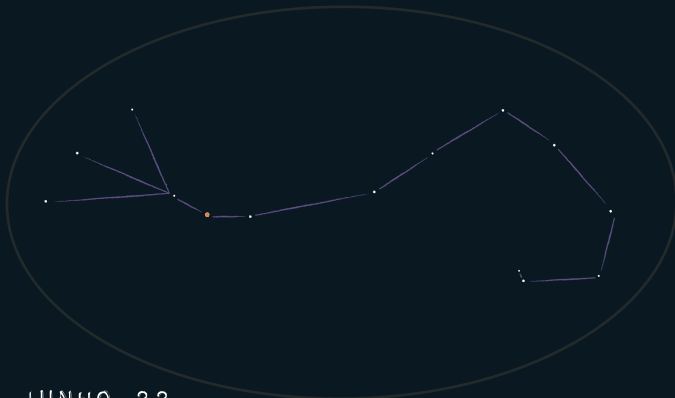
AGOSTO 21



NOVEMBRO 21



JULHO 21



JUNHO 22





patrocínio



Patrocínio viabilizado pelo incentivo de pessoas físicas

realização



Espaço do
Conhecimento
UFMG

DAC
DIRETORIA DE
AÇÃO CULTURAL

UFMG



CULTURA E
TURISMO



**MINAS
GERAIS**

GOVERNO
DIFERENTE.
ESTADO
EFICIENTE.

SECRETARIA ESPECIAL DA
CULTURA

MINISTÉRIO DO
TURISMO



**PÁTRIA AMADA
BRASIL**
GOVERNO FEDERAL





Espaço do
Conhecimento
UFMG

DAC
DIRETORIA DE
AÇÃO CULTURAL

UFMG