

Introdução à Bioestatística



Profa. Fabiana Vargas Ferreira

Faculdade de Odontologia

Departamento de Odontologia Social e Preventiva



Laura Gomes



Ana Luiza S...



Renan Augusto



Arny Chubb



Catherine Sca...



Mariana Gomes...



Thais Lemejo



Thais Farias



Luiza de Oliveira



Mylena Nicolle Drumond



Gustavo Najar



Andria Palmer



Um dos principais objetivos da Disciplina de Introdução à Epidemiologia e Bioestatística é aproximar e permitir ao discente vivenciar experiência no serviço de Saúde.

Profissionais do SUS e serviço privado foram convidados para comentar sobre a prática laboral em tempos de COVID-19.

Uso de diferentes ferramentas para potencializar o interesse e a participação dos alunos, buscando diminuir a distância física.

Reinvenção

Motivação e Gratidão

Ressignificação do Ensino

Teoria e Prática

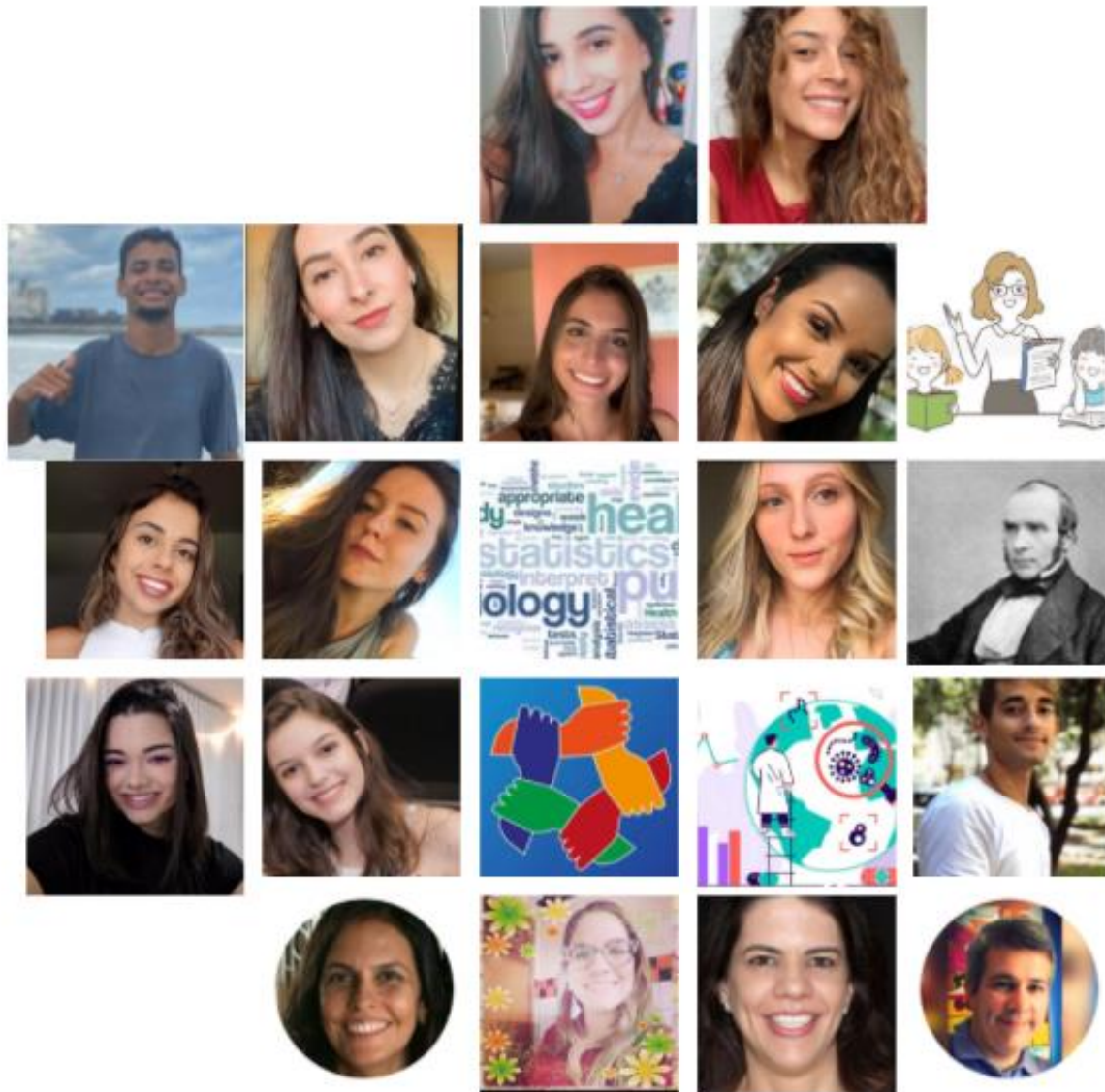
**Fortalecer o Ensino como
ferramenta para a construção
e desenvolvimento**

**Disponibilidade de conteúdos
serem abordados de forma
diferente da presencial**

**Participação e redução
da distância física**

**Maior União entre
Universidade,
Discentes, Docentes e
Funcionários**

**União e Valorização da
Ciência**



“Foi muito importante para que eu entendesse o que é a epidemiologia, os tipos de estudos realizados e com certeza vai me auxiliar na construção de pesquisas durante a minha carreira acadêmica”.

“Acho que tive mais facilidade em fixar a matéria dessa maneira”

“Agradeço também pela disponibilidade, paciência, leveza e alegria ao lecionar a aula”

Discentes: Anna Bicalho, Áquila Lopes, Izadora Cabral, Julia Villemberg, Larissa Assis, Lorena Lemos, Luíza de Oliveira, Mariana Gomes, Nathallia Ferreira, Rafaela Magalhães, Thais Farias, Victor Santos

Equipe Docente 2020/1: Andrea Palmier, Fabiana Ferreira, Loliza Chalub e Mario Vettore

fotos e depoimentos autorizados