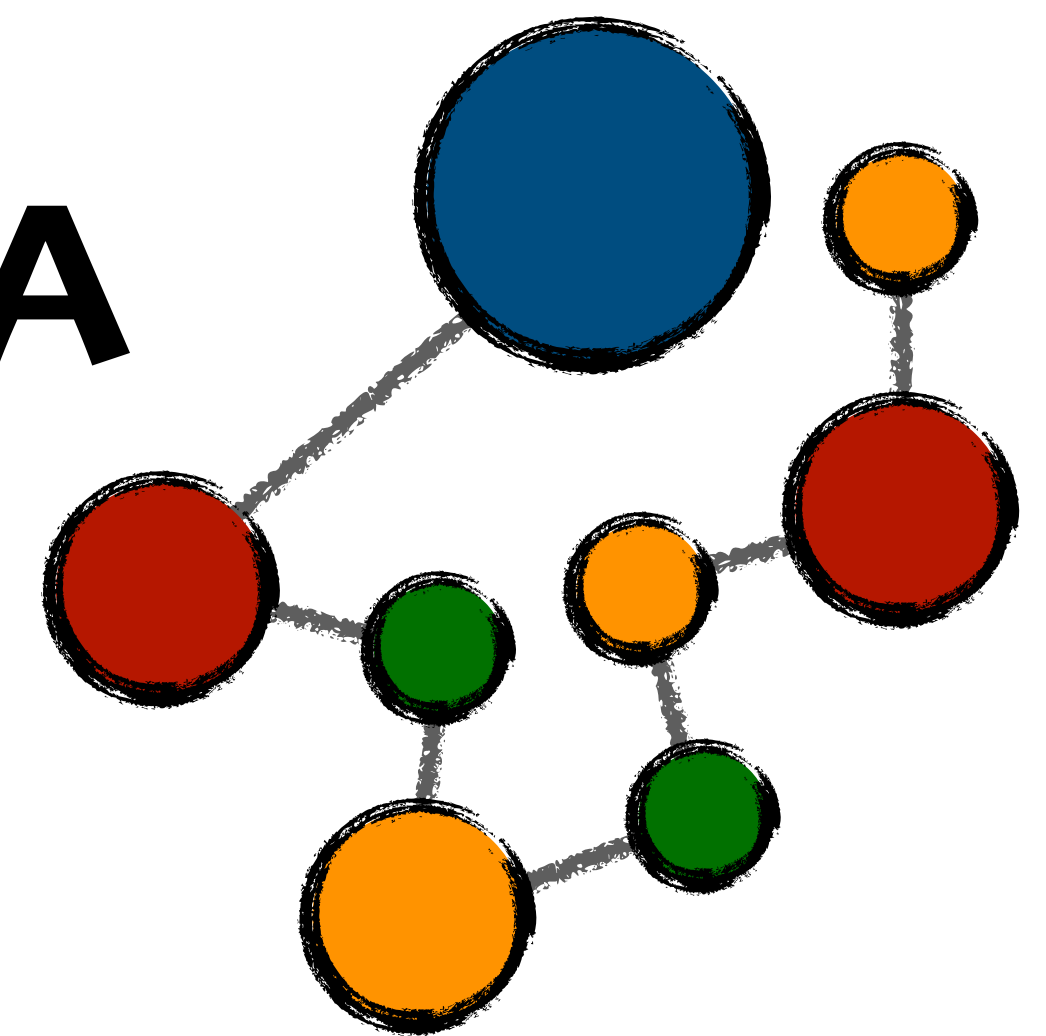


Curso/oficina

EXTENSÃO ACADÊMICA NA PRÁTICA



edição 2023/1

PRORH
PRÓ-REITORIA
DE RECURSOS
HUMANOS

PROEX
PRÓ-REITORIA
DE EXTENSÃO

UF *m* G

EXTENSÃO ACADÊMICA NA PRÁTICA

Objetivos: fortalecer a dimensão acadêmica da extensão e capacitar servidores em relação aos conceitos e normativas da extensão na UFMG.

Modalidade: híbrida (presencial e remoto)

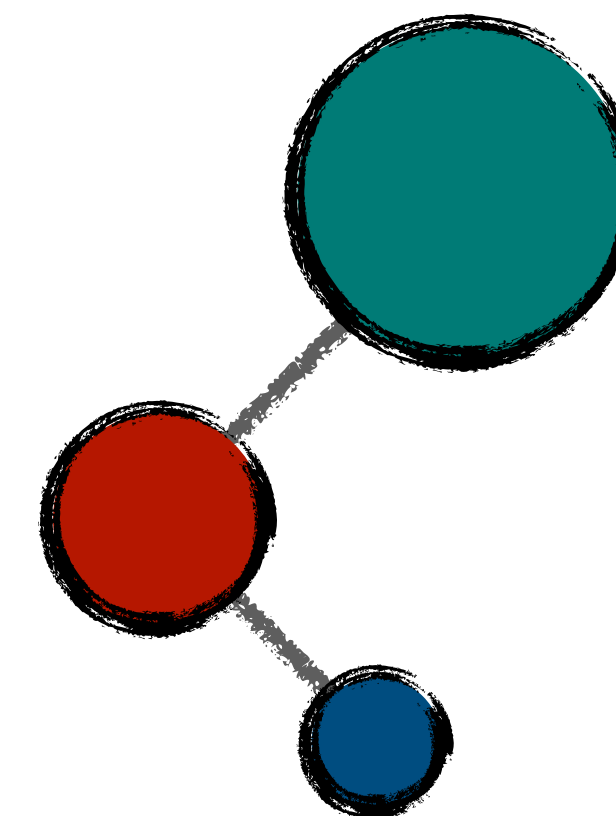
Carga horária: 8h por oficina/32 horas total

Período: abril a julho de 2023

Vagas: 40 vagas para cada uma das oficinas

Horários: às terças-feiras (a segunda terça-feira de cada mês), das 14h às 18h

Local: Estação Ecológica da UFMG

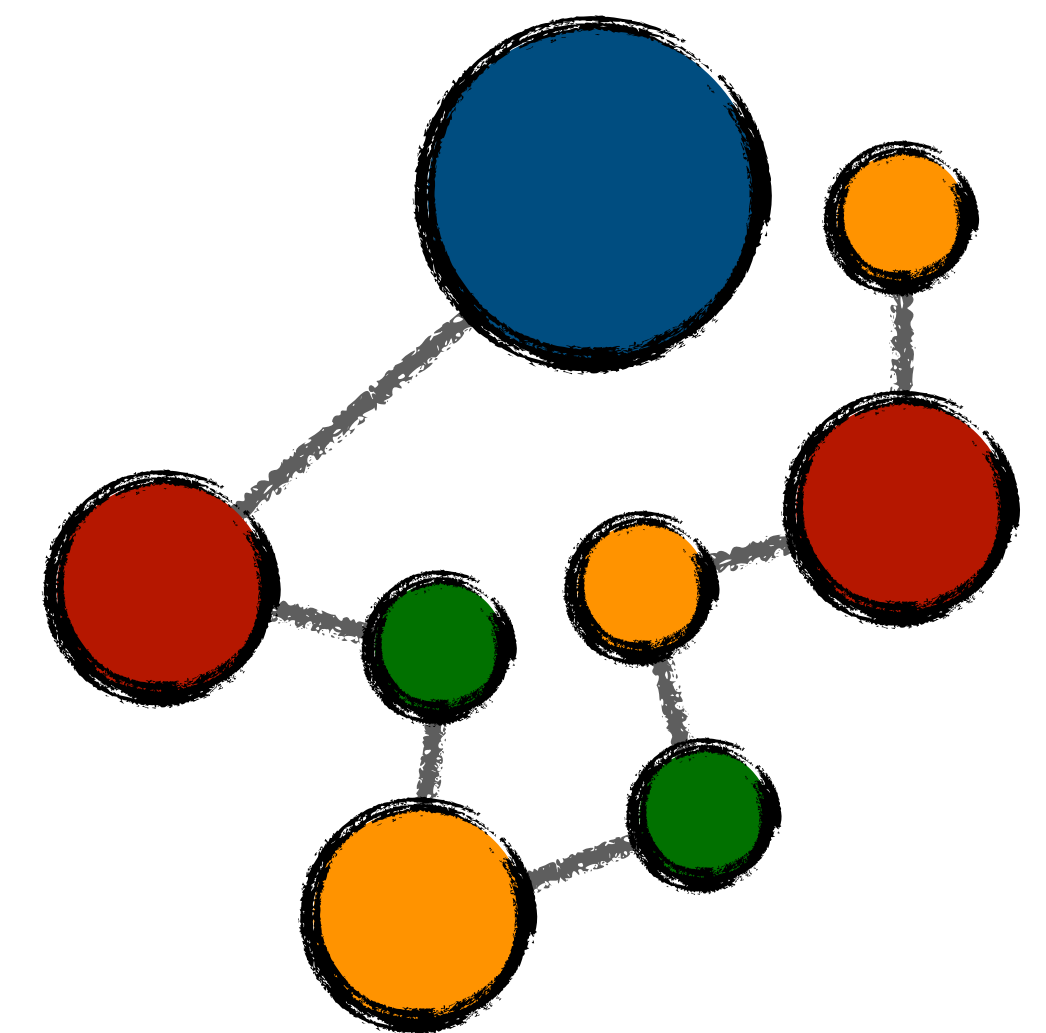


EXTENSÃO ACADÊMICA NA PRÁTICA

Distribuição das vagas: 30 vagas para docentes e 10 vagas para técnico-administrativos.

Critérios de Seleção: menor tempo na UFMG. Em caso de empate, maior idade.

Requisitos: possuir e-mail @ufmg.br ativo, dispositivos eletrônicos e acesso à internet que permitam a realização de atividades assíncronas.



Certificação

O certificado contemplará a carga horária do número de oficinas que o servidor participou.

Inscrições: <https://www.ufmg.br/prorh/>



Cronograma - oficinas

Oficina 4: **Como submeter a minha atividade de extensão aos editais de fomento da PROEX? Como é o processo de avaliação da extensão na UFMG?**

Abril

Se	Te	Qu	Qu	Se	Sa	Do
				1	2	
3	4	5	6	7	8	9
10	11	12	13	14	15	16
17	18	19	20	21	22	23
24	25	26	27	28	29	30

Maio

Se	Te	Qu	Qu	Se	Sa	Do
1	2	3	4	5	6	7
8	9	10	11	12	13	14
15	16	17	18	19	20	21
22	23	24	25	26	27	28
29	30	31				

Junho

Se	Te	Qu	Qu	Se	Sa	Do
			1	2	3	4
5	6	7	8	9	10	11
12	13	14	15	16	17	18
19	20	21	22	23	24	25
26	27	28	29	30		

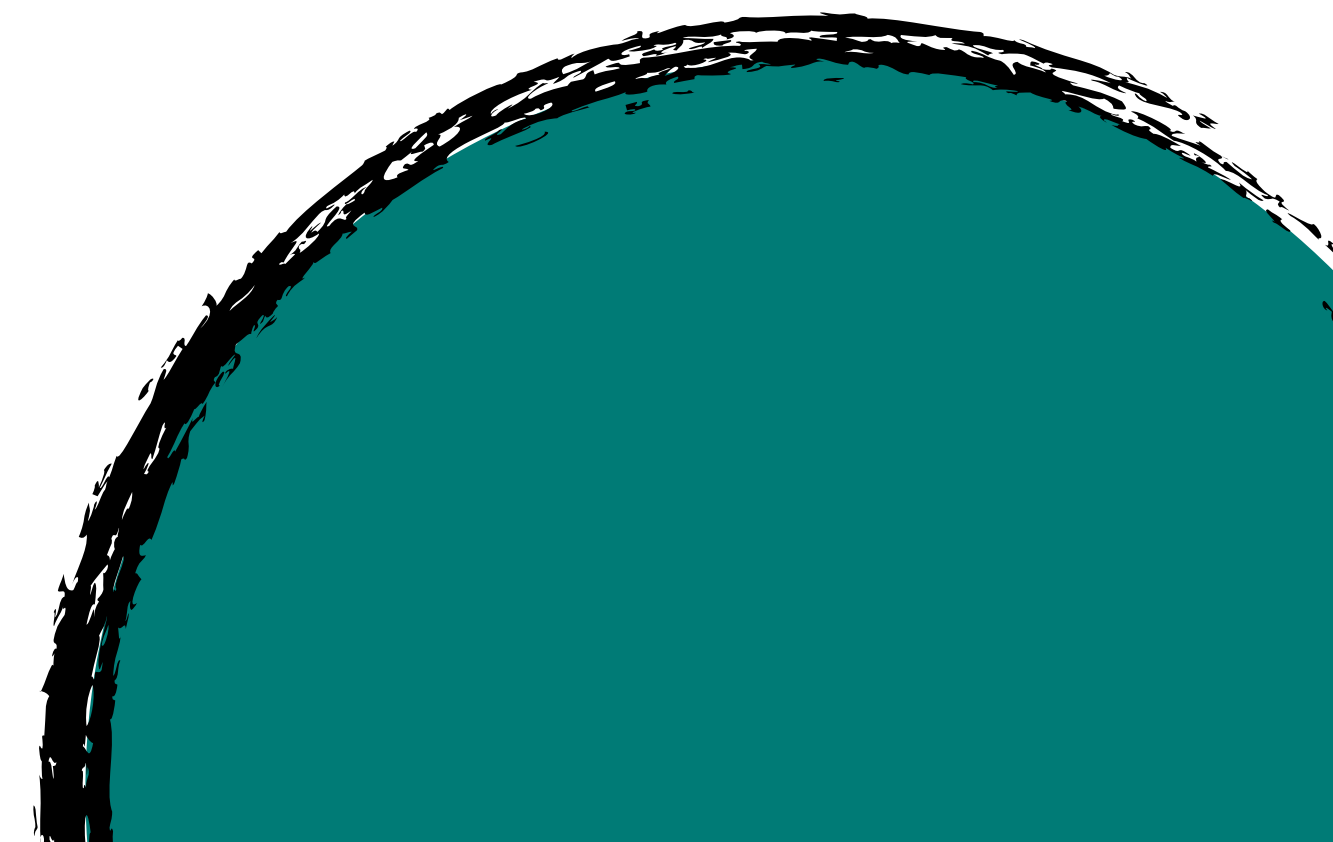
Julho

Se	Te	Qu	Qu	Se	Sa	Do
					1	2
3	4	5	6	7	8	9
10	11	12	13	14	15	16
17	18	19	20	21	22	23
24	25	26	27	28	29	30
31						

Oficina 1: **O que eu faço ou pretendo fazer é divulgação científica?**

Oficina 2: **Tenho uma ideia, como faço para transformá-la em atividade de extensão?**

Oficina 3: **Do que se trata a formação em extensão na graduação e como posso contribuir?**



Metodologia

O participante poderá se inscrever em **uma** ou **mais oficinas** de acordo com seu interesse e disponibilidade.

Para cada uma das oficinas:

MATERIAL DE REFERÊNCIA

Disponibilizado na Plataforma Moodle, com previsão de 4h para leitura prévia

ENCONTRO PRESENCIAL

De 4h, discussão dos assuntos trazidos pelos participantes e questões contidas no material de referência. Avaliação da oficina e reflexão sobre o conteúdo

Todas as oficinas terão **abordagem prática**, de modo a aproximar as questões da extensão ao contexto dos/das participantes.

OFICINAS		CH	DATAS	ATIVIDADE
1	O que eu faço ou pretendo fazer é Divulgação científica?	8	21 mar	apresentação da oficina 1 no canal da PROEX
			21 a 28 mar	inscrições na Oficina 1
			4 abr	disponibilização do material no Moodle
			11 abr	oficina presencial, das 14h às 18h

Cronograma detalhado

OFICINAS		CH	DATAS	ATIVIDADE
1	O que eu faço ou pretendo fazer é Divulgação científica?	8	21 mar	apresentação da oficina 1 no canal da PROEX
			21 a 28 mar	inscrições na Oficina 1
			4 abr	disponibilização do material no Moodle
			11 abr	oficina presencial, das 14h às 18h
2	Tenho uma ideia, como faço para transformá-la em atividade de extensão?	8	18 abr	apresentação da oficina 2 no canal da PROEX
			18 a 28 abr	inscrições na Oficina 2
			9 mai	disponibilização do material no Moodle
			16 mai	oficina presencial, das 14h às 18h

Cronograma detalhado

OFICINAS		CH	DATAS	ATIVIDADE
1	O que eu faço ou pretendo fazer é Divulgação científica?	8	21 mar	apresentação da oficina 1 no canal da PROEX
			21 a 28 mar	inscrições na Oficina 1
			4 abr	disponibilização do material no Moodle
			11 abr	oficina presencial, das 14h às 18h
2	Tenho uma ideia, como faço para transformá-la em atividade de extensão?	8	18 abr	apresentação da oficina 2 no canal da PROEX
			18 a 28 abr	inscrições na Oficina 2
			9 mai	disponibilização do material no Moodle
			16 mai	oficina presencial, das 14h às 18h
3	Do que se trata a formação em extensão na graduação e como posso contribuir?	8	23 mai	apresentação da oficina 3 no canal da PROEX
			23 a 30 mai	inscrições na Oficina 3
			6 jun	disponibilização do material no Moodle
			13 jun	oficina presencial, das 14h às 18h

Cronograma detalhado

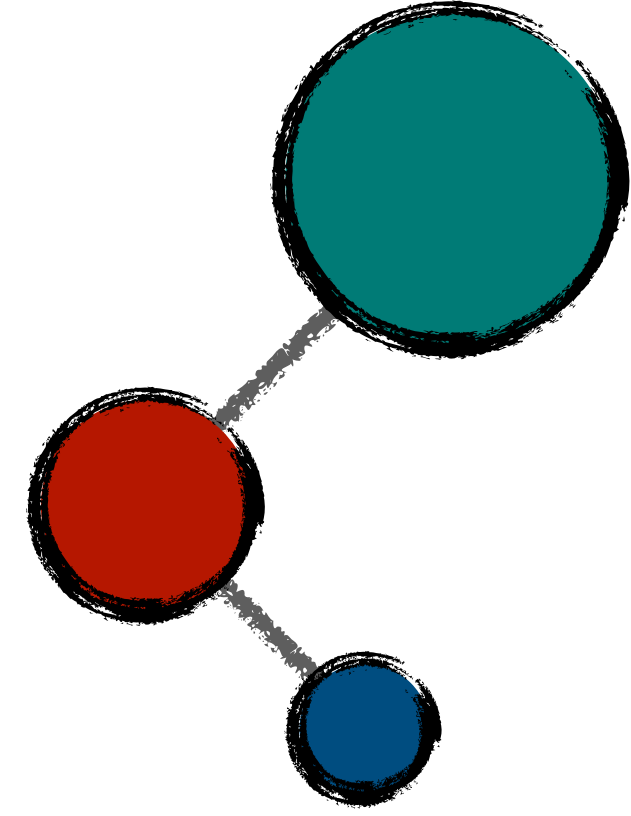
OFICINAS		CH	DATAS	ATIVIDADE
1	O que eu faço ou pretendo fazer é Divulgação científica?	8	21 mar	apresentação da oficina 1 no canal da PROEX
			21 a 28 mar	inscrições na Oficina 1
			4 abr	disponibilização do material no Moodle
			11 abr	oficina presencial, das 14h às 18h
2	Tenho uma ideia, como faço para transformá-la em atividade de extensão?	8	18 abr	apresentação da oficina 2 no canal da PROEX
			18 a 28 abr	inscrições na Oficina 2
			9 mai	disponibilização do material no Moodle
			16 mai	oficina presencial, das 14h às 18h
3	Do que se trata a formação em extensão na graduação e como posso contribuir?	8	23 mai	apresentação da oficina 3 no canal da PROEX
			23 a 30 mai	inscrições na Oficina 3
			6 jun	disponibilização do material no Moodle
			13 jun	oficina presencial, das 14h às 18h
4	Como submeter a minha atividade de extensão aos editais de fomento da PROEX? Como é o processo de avaliação da extensão na UFMG?	8	20 jun	apresentação da oficina 4 no canal da PROEX
			20 a 30 jun	inscrições na Oficina 4
			4 jul	disponibilização do material no Moodle
			11 jul	oficina presencial, das 14h às 18h

Cronograma detalhado

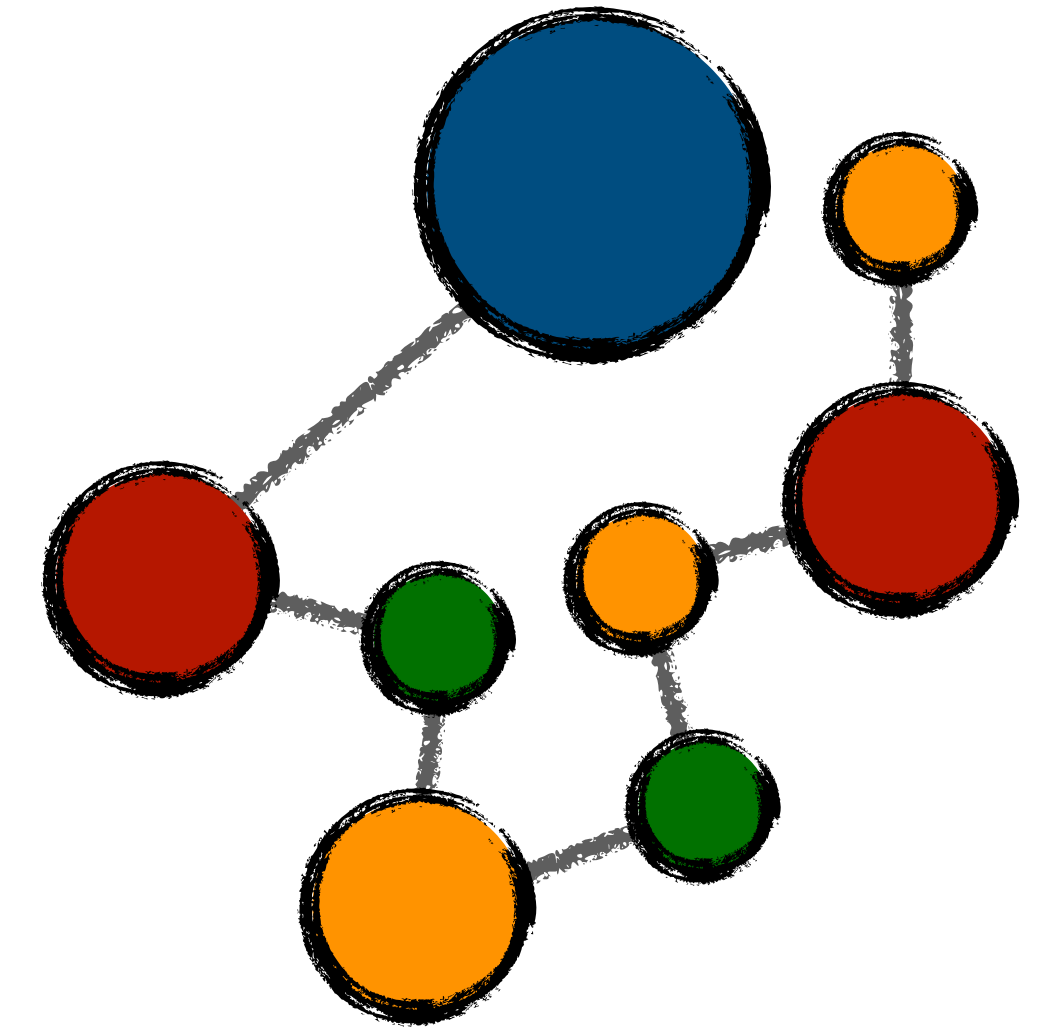
Oficina 1:

O que eu faço ou pretendo fazer é divulgação científica?

- Uma concepção alargada sobre ciência.
- Vinculação da divulgação da ciência aos princípios do dialogismo e interdisciplinaridade da Extensão Universitária.
- Institucionalização da divulgação científica na UFMG.
- Caminhos para participação na Rede de Divulgação Científica e na Formação Transversal em Divulgação Científica.
- Diretrizes para estruturação e prática da divulgação científica na UFMG e discussão sobre a Resolução 02/2021.



obrigado!



PRORH
PRÓ-REITORIA
DE RECURSOS
HUMANOS

PROEX
PRÓ-REITORIA
DE EXTENSÃO

UF *m* G