

# UNIVERSIDADE FEDERAL DE MINAS GERAIS



## Avaliação do desempenho acadêmico e indicadores de evasão dos estudantes de graduação:

Turismo  
(Bacharelado)

Belo Horizonte  
Outubro de 2019

# **PRÓ-REITORIA DE GRADUAÇÃO /SETOR DE ESTATÍSTICA**

## **PRÓ-REITOR DE GRADUAÇÃO**

PROFA. BENIGNA MARIA DE OLIVEIRA

## **PRÓ-REITOR ADJUNTO DE GRADUAÇÃO**

PROF. BRUNO OTÁVIO SOARES TEIXEIRA

## **COORDENADORA DO SETOR DE ESTATÍSTICA**

CAROLINA SILVA PENA

## **EQUIPE SETOR DE ESTATÍSTICA**

GABRIEL MACIEL DIAS

Contato: [estatistica@prograd.ufmg.br](mailto:estatistica@prograd.ufmg.br)

# Sumário

<b>1</b>	<b>Introdução</b>	<b>1</b>
<b>2</b>	<b>Metodologia</b>	<b>2</b>
2.1	Análise descritiva	2
2.2	Estatística multivariada	6
<b>3</b>	<b>Análise das principais atividades acadêmicas curriculares</b>	<b>7</b>
<b>4</b>	<b>Análise da evasão</b>	<b>23</b>
4.1	Acompanhamento da situação dos estudantes	24
4.2	Tempo decorrido até a evasão ou a conclusão	34
4.3	Avaliação da retenção dos estudantes que evadiram	42
4.4	Curso de destino dos estudantes que evadiram	47
	<b>Referências</b>	<b>50</b>

## Lista de Tabelas

1	Atividades acadêmicas curriculares consideradas difíceis . . . . .	10
2	Situação dos estudantes nas principais atividades do curso de Turismo, para a modalidade Bacharelado, no período de 2011 a 2018/2 . . . . .	13
3	Características dos Processos Seletivos . . . . .	24
4	Forma de ingresso versus situação do estudante após o término do período letivo 2018/2 . . . . .	26
5	Situação dos estudantes por forma de ingresso e de acordo com o ano de entrada no curso de Turismo, modalidade Bacharelado . . . . .	27
6	Situação dos estudantes do curso de Turismo após o término do período letivo 2018/2 . . . . .	29
7	Estatísticas descritivas do tempo de conclusão, Eficácia e Índice de Efetividade do Curso de Turismo , modalidade Bacharelado , por ano de ingresso.	31
8	Número de períodos letivos cursados pelos discentes que evadiram do curso ou concluíram o curso no período de 2008/1 a 2018/2 . . . . .	35
9	Taxa de evasão anual do curso de Turismo (Bacharelado) - percentual calculado em relação ao total de estudantes que ingressaram no curso em cada ano analisado . . . . .	37
10	Número de estudantes matriculados no início do período de acordo com o ano de ingresso no curso de Turismo (Bacharelado) . . . . .	40
11	Dados sobre reprovação e evasão do curso . . . . .	45
12	Curso de destino de parte dos estudantes que evadiram do curso de Turismo, modalidade Bacharelado, no período de 2008/1 ate 2018/2 . . . . .	47

## Lista de Figuras

1	Ilustração do Boxplot. . . . .	3
2	Exemplo de um Histograma. . . . .	4
3	Exemplo de gráfico de barras. . . . .	5
4	Rendimento por atividade no curso de Turismo (Bacharelado). Os valores do desempenho dos estudantes são representados como pontos da mesma coloração do gráfico. A média é indicada pelo ponto de maior diâmetro e cor preta dentro do boxplot. A mediana é a linha horizontal dentro do boxplot.	9
5	Conceitos obtidos pelos estudantes matriculados no curso de Turismo, modalidade Bacharelado, no período de 2008/1 a 2018/2 na atividade PRJ039-ARQUITETURA SEM BARREIRAS. . . . .	11
6	Conceitos obtidos pelos estudantes matriculados no curso de Turismo, modalidade Bacharelado, no período de 2008/1 a 2018/2 na atividade GEO033-MONOGRAFIA. . . . .	12
7	Situação dos estudantes do curso de Turismo (Bacharelado), após o término do período letivo de 2018/2 . . . . .	32
8	Rendimento Semestral Global Médio, por faixa, de acordo com a situação do estudante no curso de Turismo, modalidade Bacharelado. . . . .	33
9	Número de períodos letivos cursados de acordo com a situação do estudante no curso de Turismo, modalidade Bacharelado, no período de 2008/1 a 2018/2.	36
10	Taxa de Evasão Anual do curso de Turismo, modalidade Bacharelado. . . . .	39
11	Número de estudantes matriculados por período letivo de acordo com o ano de ingresso. . . . .	41
12	Principais atividades acadêmicas curriculares cursadas pelos estudantes que evadiram do curso de Turismo, modalidade Bacharelado. . . . .	43

13	Rendimento por atividade acadêmica curricular, de acordo com a situação do estudante no curso de Turismo, modalidade Bacharelado. Os valores do rendimento dos estudantes são representados como pontos da mesma coloração do gráfico. A média é indicada pelo ponto de cor preta e a mediana é a linha horizontal dentro do boxplot. . . . .	46
14	Cursos de destino de estudantes que evadiram do curso de Turismo, modalidade Bacharelado, no período de 2008/1 a 2018/2. . . . .	49

# 1 Introdução

Este relatório visa analisar os dados de desempenho acadêmico e evasão dos estudantes do curso de graduação em Turismo, para o grau acadêmico de Bacharelado, da Universidade Federal de Minas Gerais (UFMG) e avaliar o grau de dificuldade das principais atividades acadêmicas curriculares (AAC) do curso.

Assim, espera-se produzir um relatório modelo que possa estimular o acompanhamento pedagógico contínuo do curso pelo Colegiado e pelo Núcleo Docente Estruturante. As informações aqui disponibilizadas são relevantes para a reformulação do Projeto Pedagógico e proposição do Regulamento do curso, em consonância com o décimo-segundo princípio norteador do Plano de Desenvolvimento Institucional (PDI) 2018-2023 [7]: “a condução de processos avaliativos realimentadores do projeto acadêmico institucional, como vetor indispensável à consecução de níveis crescentemente qualificados de funcionamento dos cursos e programas, bem como à prestação de contas à sociedade por parte da Instituição”.

Neste relatório são analisados os dados dos estudantes do curso supracitado no período de 2008/1 a 2018/2. Foram analisados os dados de todos os estudantes matriculados no curso nesse período, com exceção somente, quando cabível, dos estudantes matriculados em decorrência de continuidade de estudos.

Os dados analisados neste relatório foram obtidos por meio do Armazém de Dados, desenvolvido pelo Centro de Computação da UFMG (Cecom). O tratamento, a análise dos dados e a produção do relatório foram realizados pelo Setor de Estatística da Pró-Reitoria de Graduação. Para o desenvolvimento das análises, foi utilizado o *software* R [5], disponível para download em <http://www.r-project.org/>.

## 2 Metodologia

Nesta seção serão brevemente apresentadas as técnicas estatísticas aplicadas para o desenvolvimento do relatório. A análise exploratória que será apresentada ao longo deste relatório inclui medidas de variação e posição relativa, bem como o Gráfico de Caixa (Boxplot), o Histograma e o Gráfico de Barras. Além disso, serão mostrados alguns conceitos de Estatística Multivariada que englobam técnicas mais avançadas de análise de dados.

### 2.1 Análise descritiva

As interpretações das principais medidas de estatística descritiva são baseadas nos seguintes conceitos:

**Média:** média aritmética;

**Desvio-padrão:** medida de variabilidade dos dados com relação à média;

**Mínimo:** menor valor encontrado na série de dados;

**1º Quartil:** valor que deixa 25% dos dados abaixo dele;

**Mediana:** valor que deixa 50% dos dados abaixo dele;

**3º Quartil:** valor que deixa 75% dos dados abaixo dele;

**Máximo:** maior valor encontrado na série de dados;

**Percentual Acumulado:** o percentual acumulado é a soma de todos os percentis até aquela classe. O valor máximo do percentual acumulado é 100%.

**Boxplot:**

A representação por meio do Boxplot permite a análise visual da posição, dispersão, assimetria, caudas e valores discrepantes do conjunto de dados; veja a Figura 1. Os asteriscos que as vezes aparecem no Boxplot indicam que aquelas observações são *outliers* (valores extremos). O local onde a linha vertical começa (de baixo para cima) indica



o mínimo (excetuando algum possível valor extremo) e, onde a linha termina indica o máximo, também excetuando algum possível *outlier*.

O retângulo no meio dessa linha possui três linhas horizontais. A linha de baixo (que é o próprio contorno externo inferior do retângulo) indica o primeiro quartil, a de cima (que também é o próprio contorno externo superior do retângulo) indica o terceiro quartil e a do meio indica a mediana. A mediana é a medida de tendência central mais indicada quando os dados possuem distribuição assimétrica, mais indicada até do que a média aritmética, que nesse caso seria influenciada pelos valores extremos.

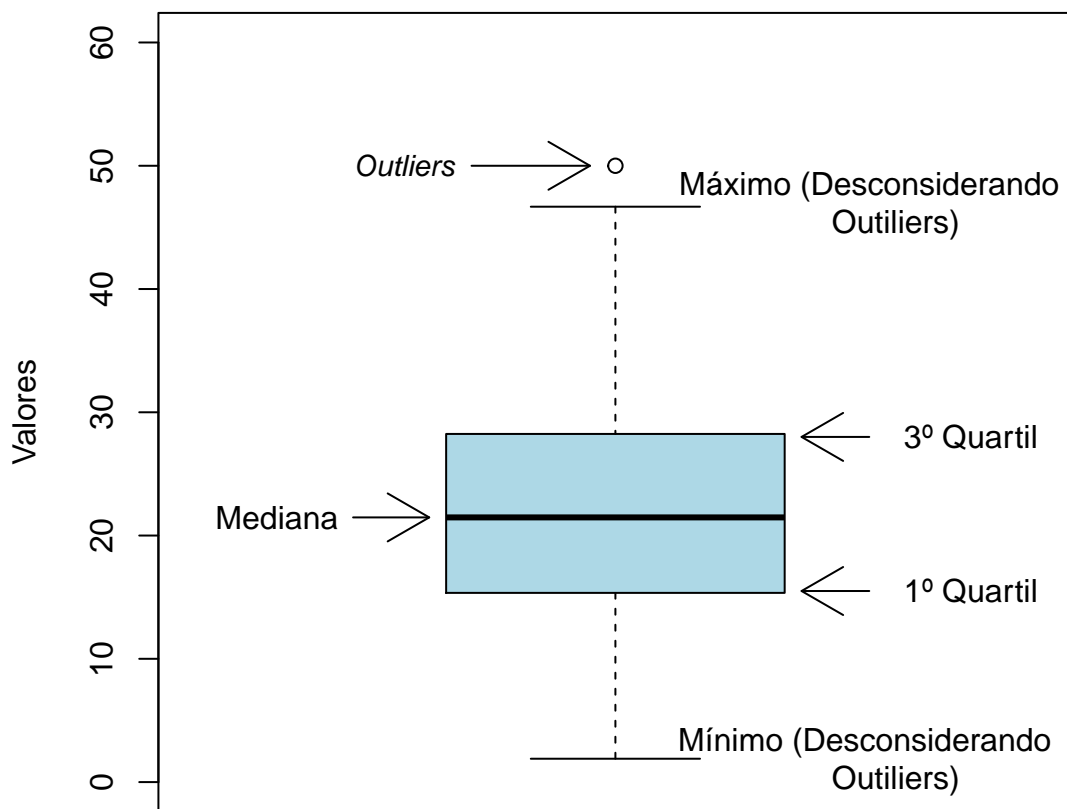


Figura 1: Ilustração do Boxplot.

## Histograma:

O Histograma é utilizado para representar a distribuição de frequência de variáveis aleatórias contínuas, divididas em classes. A altura de cada barra que compõe o histograma é proporcional à frequência da classe que ela representa. Por exemplo, na Figura 2, tem-se um exemplo desse tipo de gráfico. O eixo horizontal possui 10 classes de mesmo tamanho que variam entre 0 e 5 e o eixo vertical representa a frequência observada de cada classe. No exemplo, a classe mais frequente é a entre 2 e 2,5, pois é a mais alta e a classe menos frequente é a que varia entre 4,5 e 5.

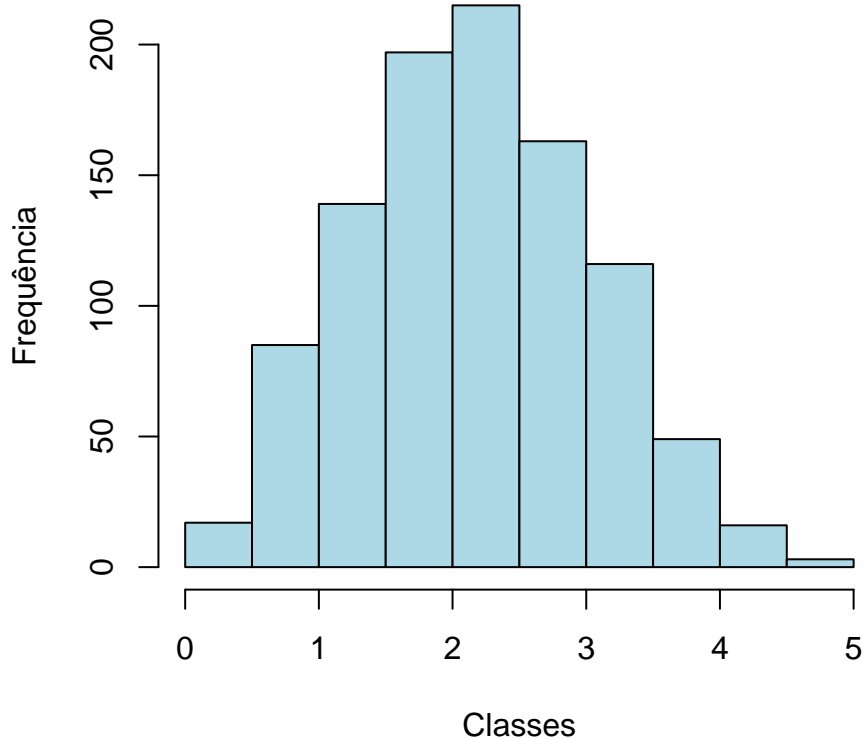


Figura 2: Exemplo de um Histograma.

### Gráfico de barras:

O Gráfico de Barras é utilizado para representar variáveis aleatórias discretas. Esse tipo de gráfico apresenta barras retangulares com tamanho igual à frequência da categoria observada, ou seja, quanto maior a barra, maior a frequência que representa. No exemplo mostrado na Figura 3, o gráfico de barras é utilizado para apresentar os conceitos (“A”, “B”, “C”, “D”, “E” e “F”) e o número de trancamentos (“T”) obtidos por um grupo de estudantes em uma atividade acadêmica curricular ofertada nos seguintes períodos: 2015/2, 2016/1 e 2016/2. A barra de cor vermelho escuro, por exemplo, representa o conceito “F”, que foi o conceito mais frequente em 2015/2. O conceito “B” é representado pela cor verde claro, tendo sido o conceito menos frequente em 2016/1; a cor verde escuro representa o conceito “A” que foi o mais frequente em 2016/2. Maiores informações sobre as medidas de análise descritiva podem ser encontradas em [3] e [6].

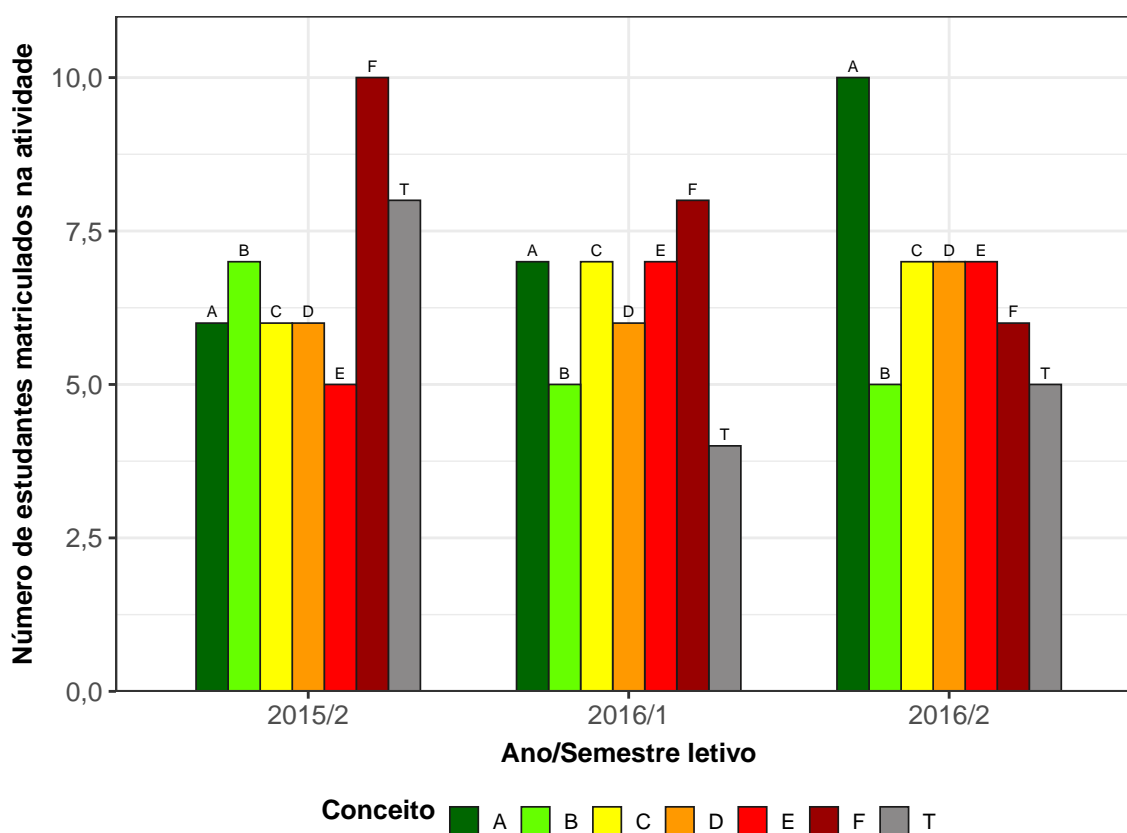


Figura 3: Exemplo de gráfico de barras.

## 2.2 Estatística multivariada

Um dos objetivos deste trabalho é agrupar as atividades acadêmicas curriculares de acordo com o seu nível de dificuldade. Para particionar o conjunto de atividades em três grupos: fácil, médio e difícil, foram utilizados os quartis das notas dos estudantes na atividade e o percentual de estudantes reprovados.

A técnica utilizada para realizar o agrupamento foi a rede de Kohonen [2]. Esse método pode ser visto como uma versão espacialmente orientada do método k-médias [4]. Nesta analogia cada unidade corresponde a um grupo e o número de grupos é definido pelo número de grades cujo formato pode ser retangular ou hexagonal.

A rede de Kohonen realiza o agrupamento entre os objetos de estudo de acordo com a sua similaridade, levando em consideração a homogeneidade interna dos grupos e a heterogeneidade entre os grupos. No caso deste relatório, o objeto de estudo no qual se aplicou a rede de Kohonen foram as atividades acadêmicas curriculares do curso. Maiores informações sobre a aplicação da rede de Kohonen utilizando o *software* R podem ser encontradas em [8].

### 3 Análise das principais atividades acadêmicas curriculares

Esta seção apresenta o desempenho dos discentes de graduação em Turismo, para a modalidade Bacharelado, nas principais atividades cursadas por eles. A análise abrange todas as atividades acadêmicas curriculares que, na soma de um período de 11 anos (2008/1 a 2018/2), tiveram pelo menos 50 estudantes, na modalidade Bacharelado, do curso de Turismo matriculados<sup>1</sup>. Esta seção procura responder perguntas como:

- Quais atividades acadêmicas curriculares podem ser consideradas fáceis, médias e difíceis para os estudantes do curso de Turismo (Bacharelado)?
- No período de 2008/1 a 2018/2 qual o conceito (“A”, “B”, “C”, “D”, “E” ou “F”) e o número de trancamentos (“T”) observados entre os estudantes do curso de Turismo, para a modalidade Bacharelado, nas atividades acadêmicas curriculares consideradas difíceis em cada semestre?
- Qual o número de aprovações, reprovações e trancamentos nas principais atividades do curso de Turismo, na modalidade Bacharelado, no período de 2008/1 a 2018/2 por semestre?

Na próxima página (Figura 4) é mostrado o Boxplot (ver Seção 2.1) das principais atividades acadêmicas curriculares cursadas pelos estudantes do curso de Turismo, na modalidade Bacharelado, agrupadas pelo grau de dificuldade<sup>2</sup>; o agrupamento foi realizado utilizando a rede de Kohonen (ver Seção 2.2). Para criar o agrupamento, considerou-se a nota<sup>3</sup> obtida na primeira vez em que o discente cursou a atividade. Na Tabela 1

---

<sup>1</sup>Na contagem do número de matrículas de cada atividade, incluiu-se o total de discentes cuja situação final na atividade acadêmica curricular foi igual a: aprovação, reprovação ou trancamento.

<sup>2</sup>O grau de dificuldade das atividades foi baseado na pontuação (nota) obtida pelos estudantes e no número de reprovações. Sabe-se que essa forma de comparação possui limitações, pois não foram aplicadas técnicas que garantam a propriedade de invariância como, por exemplo, a teoria de resposta ao item. Dessa forma, a dificuldade aqui atribuída depende do grupo de estudantes que realizou a atividade acadêmica curricular. Apesar dessa limitação, a dificuldade relativa das atividades para o grupo que a realizou é importante para a Universidade uma vez que a reprovação/aprovação impacta em seu planejamento de oferta das atividades acadêmicas curriculares e no tempo de conclusão das turmas.

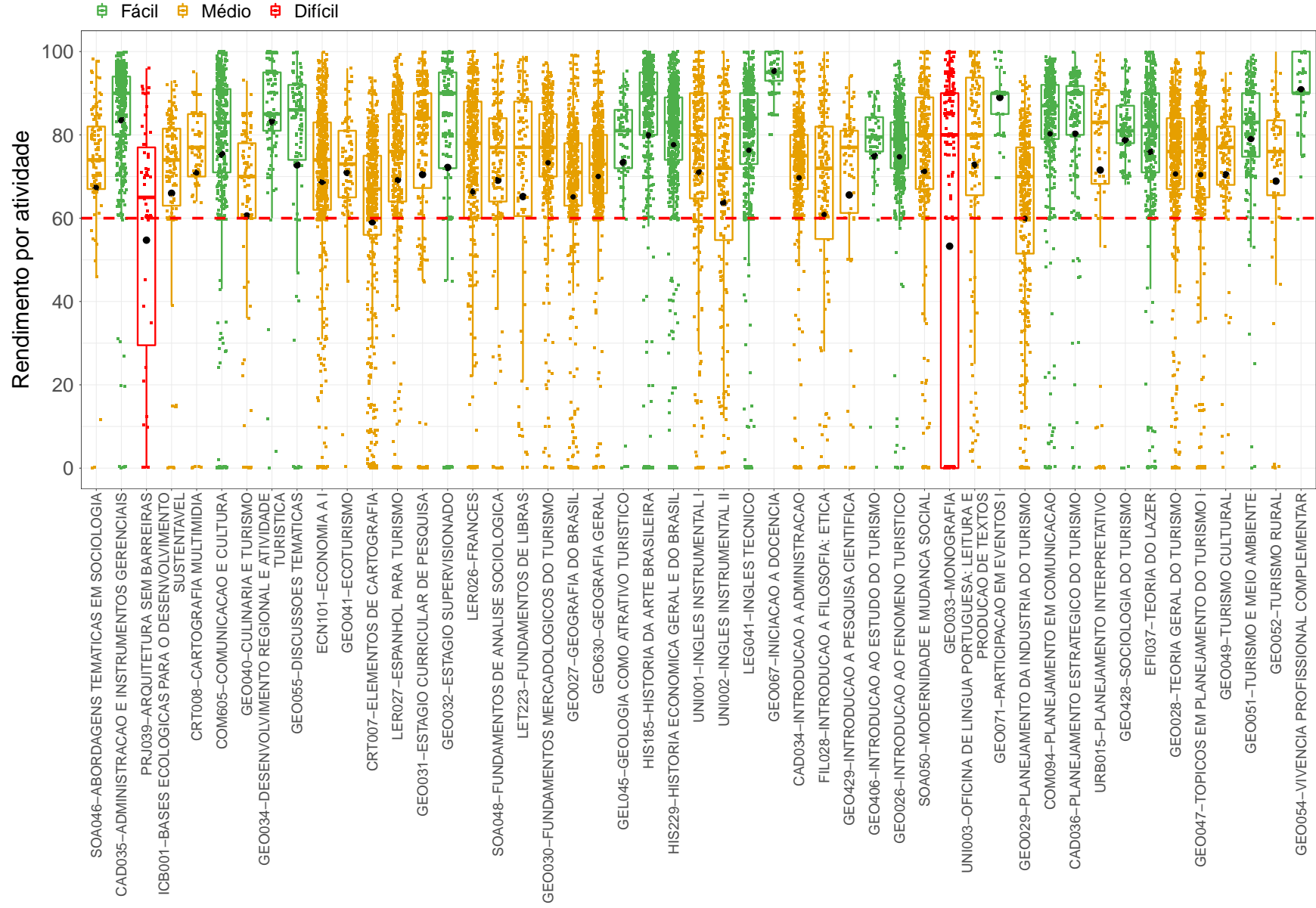
<sup>3</sup>Na análise do desempenho acadêmico dos discentes nas atividades acadêmicas curriculares foram excluídas as seguintes situações: cancelamento a pedido, cancelamento automático, dispensa, indefinido, regime especial, sem resultado lançado, trancamento com justificativa, trancamento sem justificativa, trancamento

encontram-se listadas todas as atividades acadêmicas curriculares consideradas difíceis para o curso.

É importante ressaltar que o conceito de “difícil” foi atribuído ao grupo de atividades que apresentaram os menores rendimentos dentro do curso. Isso não significa, necessariamente, que o rendimento de tais atividades acadêmicas curriculares seja baixo, considerando os critérios de aprovação da Universidade.

---

mento total e tratamento especial; ou seja, considerou-se somente as notas cuja situação final do discente na atividade era igual a aprovado ou reprovado.



**Figura 4: Rendimento por atividade no curso de Turismo (Bacharelado).** Os valores do desempenho dos estudantes são representados como pontos da mesma coloração do gráfico. A média é indicada pelo ponto de maior diâmetro e cor preta dentro do boxplot. A mediana é a linha horizontal dentro do boxplot.

**Tabela 1: Atividades acadêmicas curriculares consideradas difíceis**

**Atividades Difíceis**

PRJ039-ARQUITETURA SEM BARREIRAS  
GEO033-MONOGRAFIA

Conforme mencionado anteriormente, a Tabela 1 lista todas as atividades acadêmicas curriculares que tiveram pelo menos 50 estudantes matriculados no período de 2008/1 a 2018/2 e foram agrupadas como difíceis pela rede de Kohonen. É possível verificar que, do total de 49 atividades avaliadas, 2 foram agrupadas como difíceis.

Os gráficos de barras apresentados a seguir mostram os conceitos<sup>4</sup> obtidos em cada semestre nas atividades listadas na Tabela 1 no período de 2008/1 a 2018/2. É possível que em alguns gráficos não haja informação em todos os períodos letivos analisados, especialmente nos primeiros períodos letivos. Isso pode ocorrer em atividades acadêmicas curriculares que não são ofertadas em todos os períodos letivos e também com aquelas cursadas pelos estudantes em períodos letivos mais avançados do curso; lembrando que essa análise abrange somente os estudantes que ingressaram no curso de Turismo, na modalidade Bacharelado, a partir de 2008/1. Outra possibilidade ocorre quando há mudança curricular, algumas atividades podem ter se tornado obrigatórias ou optativas e algumas podem deixar de ser ofertadas.

A Tabela 2 mostra o número de aprovações, reprovações por infrequência (Reprovados (I)), reprovações por rendimento (Reprovados (R)) e trancamentos<sup>5</sup> em todas as atividades acadêmicas curriculares analisadas (incluindo aquelas agrupadas como médias ou fáceis). Nessa tabela estão destacadas na cor cinza as células nas quais há pelo menos 30 estudantes matriculados e o percentual de aprovados foi menor do que 50%.

<sup>4</sup>Foram apresentados os conceitos obtidos por estudantes cuja situação final na atividade é igual a aprovado ou reprovado.

<sup>5</sup>Além das situações nas quais o discente foi aprovado ou reprovado, incluiu-se na Tabela 2 o número total de trancamentos (trancamento sem justificativa, trancamento com justificativa e trancamento total).



PRJ039–ARQUITETURA SEM BARREIRAS

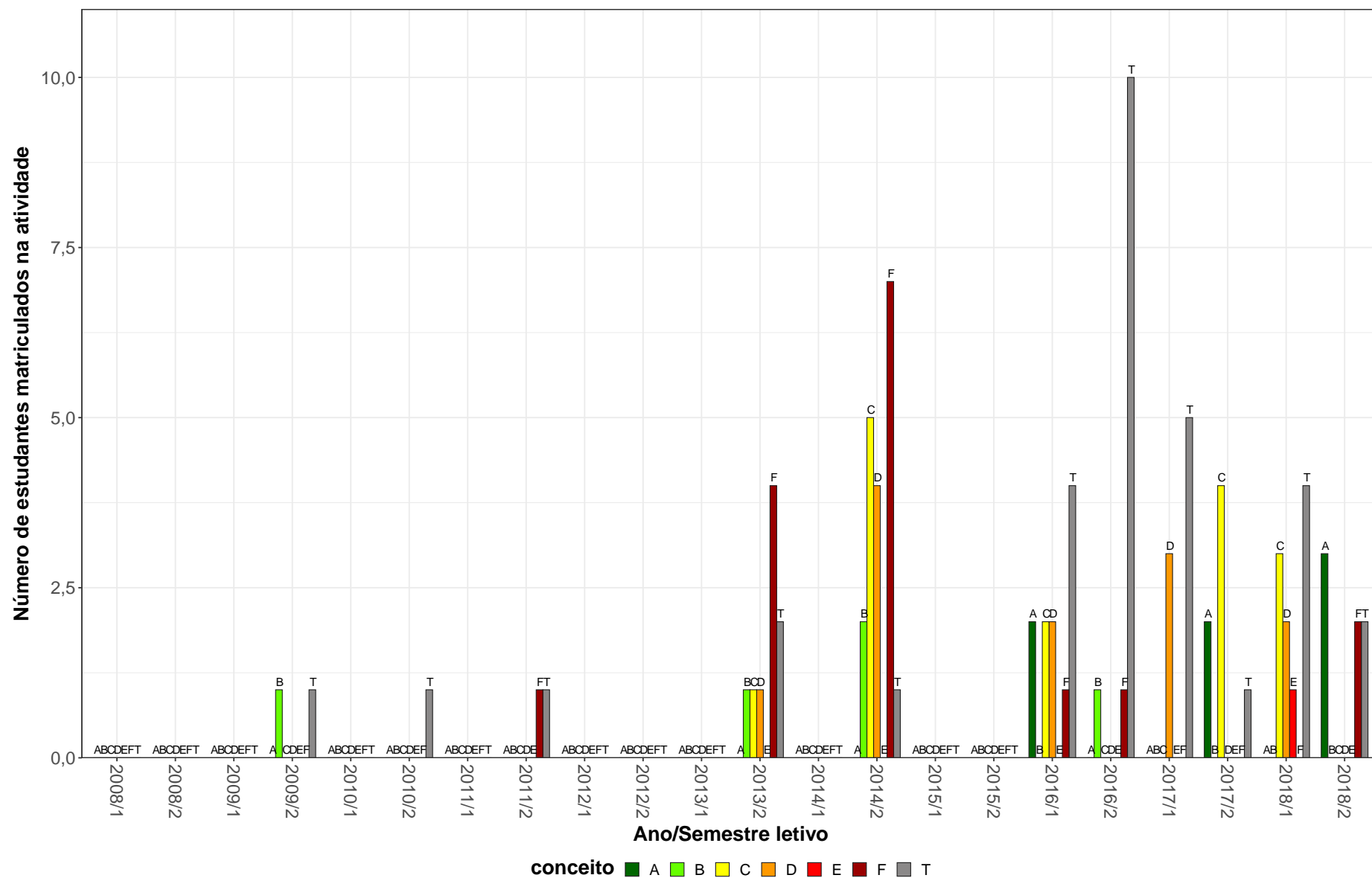


Figura 5: Conceitos obtidos pelos estudantes matriculados no curso de Turismo, modalidade Bacharelado, no período de 2008/1 a 2018/2 na atividade PRJ039-ARQUITETURA SEM BARREIRAS.

GEO033--MONOGRAFIA

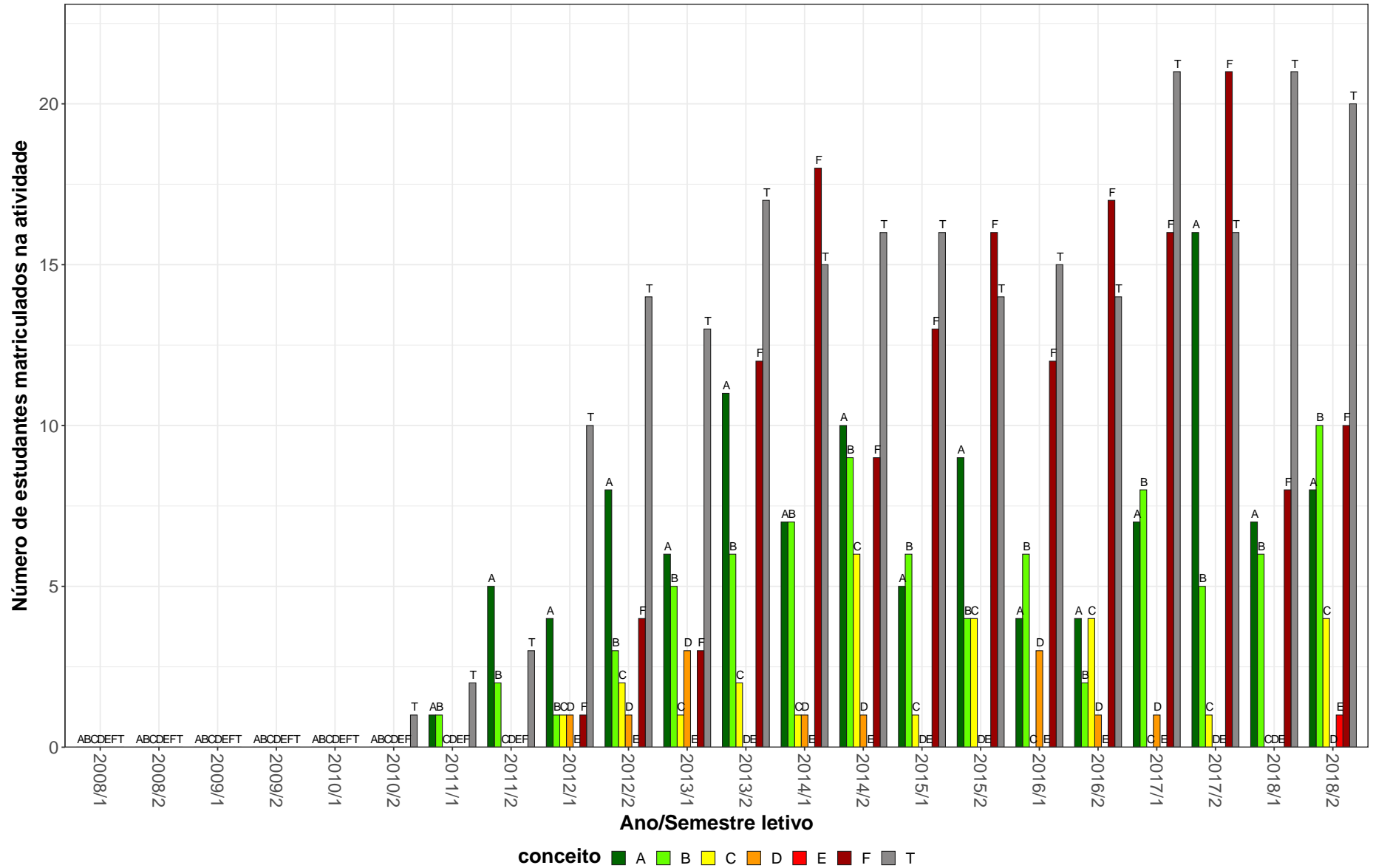


Figura 6: Conceitos obtidos pelos estudantes matriculados no curso de Turismo, modalidade Bacharelado, no período de 2008/1 a 2018/2 na atividade GEO033-MONOGRAFIA.

**Tabela 2: Situação dos estudantes nas principais atividades do curso de Turismo, para a modalidade Bacharelado, no período de 2011 a 2018/2**

Situação	2011		2012		2013		2014		2015		2016		2017		2018		Total	
	Freq.	%	Freq.	%	Freq.	%	Freq.	%	Freq.	%	Freq.	%	Freq.	%	Freq.	%	Freq.	%
<b>CAD034-INTRODUCAO A ADMINISTRACAO</b>																		
Aprovados	54	87,1%	58	87,9%	49	75,4%	48	77,4%	33	57,9%	41	82%	38	73,1%	39	73,6%	360	77,1%
Reprovados (I)	1	1,6%	5	7,6%	6	9,2%	2	3,2%	14	24,6%	6	12%	8	15,4%	4	7,5%	46	9,9%
Reprovados (R)	2	3,2%	1	1,5%	2	3,1%	1	1,6%	4	7%	0	0%	0	0%	3	5,7%	13	2,8%
Trancamentos	5	8,1%	2	3%	8	12,3%	11	17,7%	6	10,5%	3	6%	6	11,5%	7	13,2%	48	10,3%
Total	62	100%	66	100%	65	100%	62	100%	57	100%	50	100%	52	100%	53	100%	467	100%
<b>CAD035-ADMINISTRACAO E INSTRUMENTOS GERENCIAIS</b>																		
Aprovados	60	98,4%	50	92,6%	48	88,9%	48	92,3%	35	81,4%	32	91,4%	35	87,5%	38	84,4%	346	90,1%
Reprovados (I)	1	1,6%	3	5,6%	4	7,4%	2	3,8%	3	7%	2	5,7%	3	7,5%	2	4,4%	20	5,2%
Reprovados (R)	0	0%	0	0%	1	1,9%	0	0%	0	0%	0	0%	0	0%	0	0%	1	0,3%
Trancamentos	0	0%	1	1,9%	1	1,9%	2	3,8%	5	11,6%	1	2,9%	2	5%	5	11,1%	17	4,4%
Total	61	100%	54	100%	54	100%	52	100%	43	100%	35	100%	40	100%	45	100%	384	100%
<b>CAD036-PLANEJAMENTO ESTRATEGICO DO TURISMO</b>																		
Aprovados	30	83,3%	34	87,2%	24	88,9%	19	76%	33	89,2%	26	86,7%	2	66,7%	15	88,2%	183	85,5%
Reprovados (I)	0	0%	3	7,7%	0	0%	4	16%	1	2,7%	3	10%	0	0%	2	11,8%	13	6,1%
Reprovados (R)	6	16,7%	0	0%	0	0%	0	0%	0	0%	0	0%	0	0%	0	0%	6	2,8%
Trancamentos	0	0%	2	5,1%	3	11,1%	2	8%	3	8,1%	1	3,3%	1	33,3%	0	0%	12	5,6%
Total	36	100%	39	100%	27	100%	25	100%	37	100%	30	100%	3	100%	17	100%	214	100%
<b>COM094-PLANEJAMENTO EM COMUNICACAO</b>																		
Aprovados	57	87,7%	56	88,9%	48	92,3%	44	89,8%	36	83,7%	24	80%	31	91,2%	22	88%	318	88,1%
Reprovados (I)	3	4,6%	1	1,6%	3	5,8%	3	6,1%	0	0%	5	16,7%	0	0%	0	0%	15	4,2%
Reprovados (R)	3	4,6%	2	3,2%	1	1,9%	1	2%	2	4,7%	0	0%	2	5,9%	0	0%	11	3%
Trancamentos	2	3,1%	4	6,3%	0	0%	1	2%	5	11,6%	1	3,3%	1	2,9%	3	12%	17	4,7%
Total	65	100%	63	100%	52	100%	49	100%	43	100%	30	100%	34	100%	25	100%	361	100%
<b>COM605-COMUNICACAO E CULTURA</b>																		
Aprovados	54	79,4%	56	84,8%	50	87,7%	47	88,7%	31	70,5%	29	78,4%	22	51,2%	35	52,2%	324	74,5%
Reprovados (I)	6	8,8%	7	10,6%	0	0%	1	1,9%	1	2,3%	1	2,7%	3	7%	6	9%	25	5,7%
Reprovados (R)	5	7,4%	0	0%	4	7%	3	5,7%	6	13,6%	4	10,8%	5	11,6%	5	7,5%	32	7,4%
Trancamentos	3	4,4%	3	4,5%	3	5,3%	2	3,8%	6	13,6%	3	8,1%	13	30,2%	21	31,3%	54	12,4%
Total	68	100%	66	100%	57	100%	53	100%	44	100%	37	100%	43	100%	67	100%	435	100%

\* Foram destacadas na cor cinza as células nas quais o percentual de aprovados foi menor do que 50% e o número de estudantes matriculados foi maior ou igual a 30.

**Tabela 2: Situação dos estudantes nas principais atividades do curso de Turismo, para a modalidade Bacharelado, no período de 2011 a 2018/2 (Continuação)**

Situação	2011		2012		2013		2014		2015		2016		2017		2018		Total	
	Freq.	%	Freq.	%	Freq.	%	Freq.	%	Freq.	%	Freq.	%	Freq.	%	Freq.	%	Freq.	%
<b>CRT007-ELEMENTOS DE CARTOGRAFIA</b>																		
Aprovados	41	67,2%	48	65,8%	36	55,4%	43	58,1%	31	45,6%	36	54,5%	39	70,9%	39	56,5%	313	58,9%
Reprovados (I)	8	13,1%	6	8,2%	14	21,5%	18	24,3%	19	27,9%	19	28,8%	11	20%	10	14,5%	105	19,8%
Reprovados (R)	10	16,4%	9	12,3%	12	18,5%	6	8,1%	9	13,2%	7	10,6%	0	0%	6	8,7%	59	11,1%
Trancamentos	2	3,3%	10	13,7%	3	4,6%	7	9,5%	9	13,2%	4	6,1%	5	9,1%	14	20,3%	54	10,2%
Total	61	100%	73	100%	65	100%	74	100%	68	100%	66	100%	55	100%	69	100%	531	100%
<b>CRT008-CARTOGRAFIA MULTIMIDIA</b>																		
Aprovados	11	100%	20	95,2%	3	60%	-	-	-	-	3	33,3%	12	92,3%	3	42,9%	52	78,8%
Reprovados (I)	0	0%	0	0%	0	0%	-	-	-	-	4	44,4%	0	0%	3	42,9%	7	10,6%
Reprovados (R)	0	0%	0	0%	0	0%	-	-	-	-	1	11,1%	0	0%	0	0%	1	1,5%
Trancamentos	0	0%	1	4,8%	2	40%	-	-	-	-	1	11,1%	1	7,7%	1	14,3%	6	9,1%
Total	11	100%	21	100%	5	100%	-	-	-	-	9	100%	13	100%	7	100%	66	100%
<b>ECN101-ECONOMIA A I</b>																		
Aprovados	63	86,3%	53	76,8%	56	75,7%	47	61,8%	42	60%	42	65,6%	45	58,4%	51	72,9%	399	69,6%
Reprovados (I)	1	1,4%	5	7,2%	0	0%	7	9,2%	10	14,3%	0	0%	7	9,1%	8	11,4%	38	6,6%
Reprovados (R)	5	6,8%	6	8,7%	14	18,9%	13	17,1%	11	15,7%	13	20,3%	16	20,8%	5	7,1%	83	14,5%
Trancamentos	4	5,5%	5	7,2%	4	5,4%	9	11,8%	7	10%	9	14,1%	9	11,7%	6	8,6%	53	9,2%
Total	73	100%	69	100%	74	100%	76	100%	70	100%	64	100%	77	100%	70	100%	573	100%
<b>EFI037-TEORIA DO LAZER</b>																		
Aprovados	54	85,7%	50	87,7%	46	76,7%	47	83,9%	35	81,4%	29	90,6%	38	86,4%	25	89,3%	324	84,6%
Reprovados (I)	8	12,7%	1	1,8%	10	16,7%	5	8,9%	4	9,3%	3	9,4%	2	4,5%	0	0%	33	8,6%
Reprovados (R)	0	0%	0	0%	0	0%	2	3,6%	0	0%	0	0%	1	2,3%	1	3,6%	4	1%
Trancamentos	1	1,6%	6	10,5%	4	6,7%	2	3,6%	4	9,3%	0	0%	3	6,8%	2	7,1%	22	5,7%
Total	63	100%	57	100%	60	100%	56	100%	43	100%	32	100%	44	100%	28	100%	383	100%
<b>FIL028-INTRODUCAO A FILOSOFIA: ETICA</b>																		
Aprovados	10	71,4%	21	84%	23	71,9%	28	54,9%	31	58,5%	10	47,6%	10	62,5%	11	52,4%	144	61,8%
Reprovados (I)	2	14,3%	2	8%	6	18,8%	7	13,7%	10	18,9%	4	19%	0	0%	1	4,8%	32	13,7%
Reprovados (R)	0	0%	0	0%	1	3,1%	6	11,8%	2	3,8%	3	14,3%	3	18,8%	5	23,8%	20	8,6%
Trancamentos	2	14,3%	2	8%	2	6,2%	10	19,6%	10	18,9%	4	19%	3	18,8%	4	19%	37	15,9%
Total	14	100%	25	100%	32	100%	51	100%	53	100%	21	100%	16	100%	21	100%	233	100%

\* Foram destacadas na cor cinza as células nas quais o percentual de aprovados foi menor do que 50% e o número de estudantes matriculados foi maior ou igual a 30.

**Tabela 2: Situação dos estudantes nas principais atividades do curso de Turismo, para a modalidade Bacharelado, no período de 2011 a 2018/2 (Continuação)**

Situação	2011		2012		2013		2014		2015		2016		2017		2018		Total			
	Freq.	%	Freq.	%	Freq.	%	Freq.	%	Freq.	%	Freq.	%	Freq.	%	Freq.	%	Freq.	%		
<b>GEL045-GEOLOGIA COMO ATRATIVO TURISTICO</b>																				
Aprovados	-	-	25	83,3%	8	72,7%	13	86,7%	19	82,6%	15	93,8%	-	-	-	-	-	-	80	84,2%
Reprovados (I)	-	-	0	0%	3	27,3%	0	0%	3	13%	0	0%	-	-	-	-	-	-	6	6,3%
Reprovados (R)	-	-	2	6,7%	0	0%	0	0%	0	0%	0	0%	-	-	-	-	-	-	2	2,1%
Trancamentos	-	-	3	10%	0	0%	2	13,3%	1	4,3%	1	6,2%	-	-	-	-	-	-	7	7,4%
Total	-	-	30	100%	11	100%	15	100%	23	100%	16	100%	-	-	-	-	-	-	95	100%
<b>GEO026-INTRODUCAO AO FENOMENO TURISTICO</b>																				
Aprovados	63	90%	56	90,3%	60	93,8%	49	79%	45	80,4%	48	78,7%	48	76,2%	-	-	-	-	369	84,2%
Reprovados (I)	2	2,9%	0	0%	0	0%	0	0%	0	0%	4	6,6%	5	7,9%	-	-	-	-	11	2,5%
Reprovados (R)	0	0%	1	1,6%	1	1,6%	6	9,7%	7	12,5%	1	1,6%	3	4,8%	-	-	-	-	19	4,3%
Trancamentos	5	7,1%	5	8,1%	3	4,7%	7	11,3%	4	7,1%	8	13,1%	7	11,1%	-	-	-	-	39	8,9%
Total	70	100%	62	100%	64	100%	62	100%	56	100%	61	100%	63	100%	-	-	-	-	438	100%
<b>GEO027-GEOGRAFIA DO BRASIL</b>																				
Aprovados	57	82,6%	54	79,4%	41	60,3%	52	77,6%	30	58,8%	37	72,5%	34	64,2%	-	-	-	-	305	71,4%
Reprovados (I)	5	7,2%	5	7,4%	5	7,4%	3	4,5%	14	27,5%	9	17,6%	8	15,1%	-	-	-	-	49	11,5%
Reprovados (R)	4	5,8%	4	5,9%	14	20,6%	5	7,5%	3	5,9%	2	3,9%	5	9,4%	-	-	-	-	37	8,7%
Trancamentos	3	4,3%	5	7,4%	8	11,8%	7	10,4%	4	7,8%	3	5,9%	6	11,3%	-	-	-	-	36	8,4%
Total	69	100%	68	100%	68	100%	67	100%	51	100%	51	100%	53	100%	-	-	-	-	427	100%
<b>GEO028-TEORIA GERAL DO TURISMO</b>																				
Aprovados	54	94,7%	57	95%	50	75,8%	42	65,6%	32	57,1%	41	78,8%	32	56,1%	-	-	-	-	308	74,8%
Reprovados (I)	1	1,8%	1	1,7%	4	6,1%	0	0%	0	0%	0	0%	0	0%	-	-	-	-	6	1,5%
Reprovados (R)	0	0%	0	0%	8	12,1%	11	17,2%	19	33,9%	8	15,4%	19	33,3%	-	-	-	-	65	15,8%
Trancamentos	2	3,5%	2	3,3%	4	6,1%	11	17,2%	5	8,9%	3	5,8%	6	10,5%	-	-	-	-	33	8%
Total	57	100%	60	100%	66	100%	64	100%	56	100%	52	100%	57	100%	-	-	-	-	412	100%
<b>GEO029-PLANEJAMENTO DA INDUSTRIA DO TURISMO</b>																				
Aprovados	49	69%	51	71,8%	37	56,1%	38	61,3%	38	65,5%	29	59,2%	39	73,6%	-	-	-	-	281	65,3%
Reprovados (I)	1	1,4%	0	0%	0	0%	0	0%	0	0%	2	4,1%	0	0%	-	-	-	-	3	0,7%
Reprovados (R)	18	25,4%	18	25,4%	25	37,9%	22	35,5%	13	22,4%	16	32,7%	11	20,8%	-	-	-	-	123	28,6%
Trancamentos	3	4,2%	2	2,8%	4	6,1%	2	3,2%	7	12,1%	2	4,1%	3	5,7%	-	-	-	-	23	5,3%
Total	71	100%	71	100%	66	100%	62	100%	58	100%	49	100%	53	100%	-	-	-	-	430	100%

\* Foram destacadas na cor cinza as células nas quais o percentual de aprovados foi menor do que 50% e o número de estudantes matriculados foi maior ou igual a 30.

**Tabela 2: Situação dos estudantes nas principais atividades do curso de Turismo, para a modalidade Bacharelado, no período de 2011 a 2018/2 (Continuação)**

Situação	2011		2012		2013		2014		2015		2016		2017		2018		Total	
	Freq.	%	Freq.	%	Freq.	%	Freq.	%	Freq.	%	Freq.	%	Freq.	%	Freq.	%	Freq.	%
<b>GEO030-FUNDAMENTOS MERCADOLOGICOS DO TURISMO</b>																		
Aprovados	53	86,9%	53	79,1%	42	84%	32	76,2%	39	84,8%	30	83,3%	40	90,9%	-	-	289	83,5%
Reprovados (I)	2	3,3%	2	3%	3	6%	1	2,4%	1	2,2%	4	11,1%	2	4,5%	-	-	15	4,3%
Reprovados (R)	5	8,2%	6	9%	1	2%	6	14,3%	2	4,3%	1	2,8%	0	0%	-	-	21	6,1%
Trancamentos	1	1,6%	6	9%	4	8%	3	7,1%	4	8,7%	1	2,8%	2	4,5%	-	-	21	6,1%
Total	61	100%	67	100%	50	100%	42	100%	46	100%	36	100%	44	100%	-	-	346	100%
<b>GEO031-ESTAGIO CURRICULAR DE PESQUISA</b>																		
Aprovados	54	74%	42	64,6%	44	88%	29	63%	32	52,5%	47	85,5%	35	87,5%	-	-	283	72,6%
Reprovados (I)	3	4,1%	0	0%	0	0%	0	0%	0	0%	0	0%	0	0%	-	-	3	0,8%
Reprovados (R)	13	17,8%	18	27,7%	4	8%	10	21,7%	25	41%	6	10,9%	3	7,5%	-	-	79	20,3%
Trancamentos	3	4,1%	5	7,7%	2	4%	7	15,2%	4	6,6%	2	3,6%	2	5%	-	-	25	6,4%
Total	73	100%	65	100%	50	100%	46	100%	61	100%	55	100%	40	100%	-	-	390	100%
<b>GEO032-ESTAGIO SUPERVISIONADO</b>																		
Aprovados	31	63,3%	50	64,9%	45	64,3%	38	51,4%	34	65,4%	42	73,7%	34	66,7%	-	-	274	63,7%
Reprovados (I)	5	10,2%	0	0%	5	7,1%	22	29,7%	13	25%	0	0%	0	0%	-	-	45	10,5%
Reprovados (R)	1	2%	14	18,2%	9	12,9%	4	5,4%	0	0%	9	15,8%	12	23,5%	-	-	49	11,4%
Trancamentos	12	24,5%	13	16,9%	11	15,7%	10	13,5%	5	9,6%	6	10,5%	5	9,8%	-	-	62	14,4%
Total	49	100%	77	100%	70	100%	74	100%	52	100%	57	100%	51	100%	-	-	430	100%
<b>GEO033-MONOGRAFIA</b>																		
Aprovados	9	75%	21	46,7%	34	47,2%	42	46,7%	29	35,4%	24	32,9%	38	37,3%	35	41,2%	232	41,4%
Reprovados (I)	0	0%	0	0%	8	11,1%	23	25,6%	0	0%	0	0%	0	0%	0	0%	31	5,5%
Reprovados (R)	0	0%	5	11,1%	7	9,7%	4	4,4%	29	35,4%	29	39,7%	37	36,3%	19	22,4%	130	23,2%
Trancamentos	3	25%	19	42,2%	23	31,9%	21	23,3%	24	29,3%	20	27,4%	27	26,5%	31	36,5%	168	29,9%
Total	12	100%	45	100%	72	100%	90	100%	82	100%	73	100%	102	100%	85	100%	561	100%
<b>GEO034-DESENVOLVIMENTO REGIONAL E ATIVIDADE TURISTICA</b>																		
Aprovados	-	-	48	87,3%	-	-	21	80,8%	41	83,7%	-	-	27	100%	-	-	137	87,3%
Reprovados (I)	-	-	1	1,8%	-	-	0	0%	0	0%	-	-	0	0%	-	-	1	0,6%
Reprovados (R)	-	-	1	1,8%	-	-	2	7,7%	5	10,2%	-	-	0	0%	-	-	8	5,1%
Trancamentos	-	-	5	9,1%	-	-	3	11,5%	3	6,1%	-	-	0	0%	-	-	11	7%
Total	-	-	55	100%	-	-	26	100%	49	100%	-	-	27	100%	-	-	157	100%

\* Foram destacadas na cor cinza as células nas quais o percentual de aprovados foi menor do que 50% e o número de estudantes matriculados foi maior ou igual a 30.

**Tabela 2: Situação dos estudantes nas principais atividades do curso de Turismo, para a modalidade Bacharelado, no período de 2011 a 2018/2 (Continuação)**

Situação	2011		2012		2013		2014		2015		2016		2017		2018		Total	
	Freq.	%	Freq.	%	Freq.	%	Freq.	%	Freq.	%	Freq.	%	Freq.	%	Freq.	%	Freq.	%
<b>GEO040-CULINARIA E TURISMO</b>																		
Aprovados	19	67,9%	12	66,7%	-	-	-	-	38	77,6%	-	-	-	-	-	-	69	72,6%
Reprovados (I)	0	0%	0	0%	-	-	-	-	0	0%	-	-	-	-	-	-	0	0%
Reprovados (R)	4	14,3%	3	16,7%	-	-	-	-	10	20,4%	-	-	-	-	-	-	17	17,9%
Trancamentos	5	17,9%	3	16,7%	-	-	-	-	1	2%	-	-	-	-	-	-	9	9,5%
Total	28	100%	18	100%	-	-	-	-	49	100%	-	-	-	-	-	-	95	100%
<b>GEO041-ECOTURISMO</b>																		
Aprovados	25	86,2%	19	73,1%	6	75%	22	91,7%	-	-	-	-	-	-	-	-	72	82,8%
Reprovados (I)	0	0%	1	3,8%	0	0%	0	0%	-	-	-	-	-	-	-	-	1	1,1%
Reprovados (R)	2	6,9%	0	0%	1	12,5%	0	0%	-	-	-	-	-	-	-	-	3	3,4%
Trancamentos	2	6,9%	6	23,1%	1	12,5%	2	8,3%	-	-	-	-	-	-	-	-	11	12,6%
Total	29	100%	26	100%	8	100%	24	100%	-	-	-	-	-	-	-	-	87	100%
<b>GEO047-TOPICOS EM PLANEJAMENTO DO TURISMO I</b>																		
Aprovados	98	77,2%	158	90,8%	287	83,9%	180	73,8%	263	85,7%	386	82,3%	276	81,2%	130	73,4%	1778	81,6%
Reprovados (I)	5	3,9%	5	2,9%	13	3,8%	33	13,5%	13	4,2%	28	6%	23	6,8%	5	2,8%	125	5,7%
Reprovados (R)	13	10,2%	3	1,7%	12	3,5%	12	4,9%	13	4,2%	21	4,5%	15	4,4%	18	10,2%	107	4,9%
Trancamentos	11	8,7%	8	4,6%	30	8,8%	19	7,8%	18	5,9%	34	7,2%	26	7,6%	24	13,6%	170	7,8%
Total	127	100%	174	100%	342	100%	244	100%	307	100%	469	100%	340	100%	177	100%	2180	100%
<b>GEO049-TURISMO CULTURAL</b>																		
Aprovados	36	90%	46	79,3%	13	72,2%	21	84%	-	-	-	-	-	-	-	-	116	82,3%
Reprovados (I)	1	2,5%	5	8,6%	1	5,6%	0	0%	-	-	-	-	-	-	-	-	7	5%
Reprovados (R)	1	2,5%	2	3,4%	1	5,6%	3	12%	-	-	-	-	-	-	-	-	7	5%
Trancamentos	2	5%	5	8,6%	3	16,7%	1	4%	-	-	-	-	-	-	-	-	11	7,8%
Total	40	100%	58	100%	18	100%	25	100%	-	-	-	-	-	-	-	-	141	100%
<b>GEO051-TURISMO E MEIO AMBIENTE</b>																		
Aprovados	32	94,1%	25	80,6%	20	87%	24	85,7%	29	93,5%	21	95,5%	29	96,7%	-	-	180	90,5%
Reprovados (I)	0	0%	2	6,5%	0	0%	2	7,1%	2	6,5%	1	4,5%	0	0%	-	-	7	3,5%
Reprovados (R)	1	2,9%	2	6,5%	2	8,7%	0	0%	0	0%	0	0%	0	0%	-	-	5	2,5%
Trancamentos	1	2,9%	2	6,5%	1	4,3%	2	7,1%	0	0%	0	0%	1	3,3%	-	-	7	3,5%
Total	34	100%	31	100%	23	100%	28	100%	31	100%	22	100%	30	100%	-	-	199	100%

\* Foram destacadas na cor cinza as células nas quais o percentual de aprovados foi menor do que 50% e o número de estudantes matriculados foi maior ou igual a 30.

**Tabela 2: Situação dos estudantes nas principais atividades do curso de Turismo, para a modalidade Bacharelado, no período de 2011 a 2018/2 (Continuação)**

Situação	2011		2012		2013		2014		2015		2016		2017		2018		Total	
	Freq.	%	Freq.	%	Freq.	%	Freq.	%	Freq.	%	Freq.	%	Freq.	%	Freq.	%	Freq.	%
<b>GEO052-TURISMO RURAL</b>																		
Aprovados	17	100%	25	65,8%	-	-	5	62,5%	-	-	-	-	-	-	-	-	47	74,6%
Reprovados (I)	0	0%	5	13,2%	-	-	3	37,5%	-	-	-	-	-	-	-	-	8	12,7%
Reprovados (R)	0	0%	4	10,5%	-	-	0	0%	-	-	-	-	-	-	-	-	4	6,3%
Trancamentos	0	0%	4	10,5%	-	-	0	0%	-	-	-	-	-	-	-	-	4	6,3%
Total	17	100%	38	100%	-	-	8	100%	-	-	-	-	-	-	-	-	63	100%
<b>GEO054-VIVENCIA PROFISSIONAL COMPLEMENTAR</b>																		
Aprovados	6	100%	16	100%	7	100%	11	100%	5	100%	1	100%	5	100%	4	100%	55	100%
Reprovados (I)	0	0%	0	0%	0	0%	0	0%	0	0%	0	0%	0	0%	0	0%	0	0%
Reprovados (R)	0	0%	0	0%	0	0%	0	0%	0	0%	0	0%	0	0%	0	0%	0	0%
Trancamentos	0	0%	0	0%	0	0%	0	0%	0	0%	0	0%	0	0%	0	0%	0	0%
Total	6	100%	16	100%	7	100%	11	100%	5	100%	1	100%	5	100%	4	100%	55	100%
<b>GEO055-DISCUSSOES TEMATICAS</b>																		
Aprovados	1	100%	-	-	152	74,5%	52	74,3%	-	-	-	-	42	58,3%	22	78,6%	269	71,7%
Reprovados (I)	0	0%	-	-	0	0%	0	0%	-	-	-	-	0	0%	2	7,1%	2	0,5%
Reprovados (R)	0	0%	-	-	30	14,7%	15	21,4%	-	-	-	-	10	13,9%	0	0%	55	14,7%
Trancamentos	0	0%	-	-	22	10,8%	3	4,3%	-	-	-	-	20	27,8%	4	14,3%	49	13,1%
Total	1	100%	-	-	204	100%	70	100%	-	-	-	-	72	100%	28	100%	375	100%
<b>GEO067-INICIACAO A DOCENCIA</b>																		
Aprovados	12	100%	18	100%	14	100%	8	100%	6	100%	9	100%	11	100%	2	100%	80	100%
Reprovados (I)	0	0%	0	0%	0	0%	0	0%	0	0%	0	0%	0	0%	0	0%	0	0%
Reprovados (R)	0	0%	0	0%	0	0%	0	0%	0	0%	0	0%	0	0%	0	0%	0	0%
Trancamentos	0	0%	0	0%	0	0%	0	0%	0	0%	0	0%	0	0%	0	0%	0	0%
Total	12	100%	18	100%	14	100%	8	100%	6	100%	9	100%	11	100%	2	100%	80	100%
<b>GEO071-PARTICIPACAO EM EVENTOS I</b>																		
Aprovados	7	100%	13	100%	16	100%	12	100%	8	100%	6	100%	2	100%	6	100%	70	100%
Reprovados (I)	0	0%	0	0%	0	0%	0	0%	0	0%	0	0%	0	0%	0	0%	0	0%
Reprovados (R)	0	0%	0	0%	0	0%	0	0%	0	0%	0	0%	0	0%	0	0%	0	0%
Trancamentos	0	0%	0	0%	0	0%	0	0%	0	0%	0	0%	0	0%	0	0%	0	0%
Total	7	100%	13	100%	16	100%	12	100%	8	100%	6	100%	2	100%	6	100%	70	100%

\* Foram destacadas na cor cinza as células nas quais o percentual de aprovados foi menor do que 50% e o número de estudantes matriculados foi maior ou igual a 30.



**Tabela 2: Situação dos estudantes nas principais atividades do curso de Turismo, para a modalidade Bacharelado, no período de 2011 a 2018/2 (Continuação)**

Situação	2011		2012		2013		2014		2015		2016		2017		2018		Total	
	Freq.	%	Freq.	%	Freq.	%	Freq.	%	Freq.	%	Freq.	%	Freq.	%	Freq.	%	Freq.	%
<b>GEO406-INTRODUCAO AO ESTUDO DO TURISMO</b>																		
Aprovados	-	-	-	-	-	-	-	-	-	-	-	-	-	-	55	87,3%	55	87,3%
Reprovados (I)	-	-	-	-	-	-	-	-	-	-	-	-	-	-	4	6,3%	4	6,3%
Reprovados (R)	-	-	-	-	-	-	-	-	-	-	-	-	-	-	1	1,6%	1	1,6%
Trancamentos	-	-	-	-	-	-	-	-	-	-	-	-	-	-	3	4,8%	3	4,8%
Total	-	-	-	-	-	-	-	-	-	-	-	-	-	-	63	100%	63	100%
<b>GEO428-SOCIOLOGIA DO TURISMO</b>																		
Aprovados	-	-	-	-	-	-	-	-	-	-	-	-	-	-	119	90,2%	119	90,2%
Reprovados (I)	-	-	-	-	-	-	-	-	-	-	-	-	-	-	4	3%	4	3%
Reprovados (R)	-	-	-	-	-	-	-	-	-	-	-	-	-	-	1	0,8%	1	0,8%
Trancamentos	-	-	-	-	-	-	-	-	-	-	-	-	-	-	8	6,1%	8	6,1%
Total	-	-	-	-	-	-	-	-	-	-	-	-	-	-	132	100%	132	100%
<b>GEO429-INTRODUCAO A PESQUISA CIENTIFICA</b>																		
Aprovados	-	-	-	-	-	-	-	-	-	-	-	-	-	-	59	68,6%	59	68,6%
Reprovados (I)	-	-	-	-	-	-	-	-	-	-	-	-	-	-	0	0%	0	0%
Reprovados (R)	-	-	-	-	-	-	-	-	-	-	-	-	-	-	15	17,4%	15	17,4%
Trancamentos	-	-	-	-	-	-	-	-	-	-	-	-	-	-	12	14%	12	14%
Total	-	-	-	-	-	-	-	-	-	-	-	-	-	-	86	100%	86	100%
<b>GEO630-GEOGRAFIA GERAL</b>																		
Aprovados	61	88,4%	57	87,7%	61	91%	48	77,4%	46	78%	49	77,8%	45	73,8%	56	87,5%	423	82,9%
Reprovados (I)	2	2,9%	2	3,1%	2	3%	4	6,5%	7	11,9%	6	9,5%	8	13,1%	4	6,2%	35	6,9%
Reprovados (R)	1	1,4%	1	1,5%	0	0%	2	3,2%	2	3,4%	0	0%	2	3,3%	0	0%	8	1,6%
Trancamentos	5	7,2%	5	7,7%	4	6%	8	12,9%	4	6,8%	8	12,7%	6	9,8%	4	6,2%	44	8,6%
Total	69	100%	65	100%	67	100%	62	100%	59	100%	63	100%	61	100%	64	100%	510	100%
<b>HIS185-HISTORIA DA ARTE BRASILEIRA</b>																		
Aprovados	60	92,3%	54	87,1%	54	79,4%	42	66,7%	37	68,5%	40	80%	41	80,4%	38	70,4%	366	78,4%
Reprovados (I)	2	3,1%	1	1,6%	1	1,5%	5	7,9%	0	0%	0	0%	0	0%	6	11,1%	15	3,2%
Reprovados (R)	0	0%	4	6,5%	7	10,3%	2	3,2%	13	24,1%	7	14%	6	11,8%	2	3,7%	41	8,8%
Trancamentos	3	4,6%	3	4,8%	6	8,8%	14	22,2%	4	7,4%	3	6%	4	7,8%	8	14,8%	45	9,6%
Total	65	100%	62	100%	68	100%	63	100%	54	100%	50	100%	51	100%	54	100%	467	100%

\* Foram destacadas na cor cinza as células nas quais o percentual de aprovados foi menor do que 50% e o número de estudantes matriculados foi maior ou igual a 30.

**Tabela 2: Situação dos estudantes nas principais atividades do curso de Turismo, para a modalidade Bacharelado, no período de 2011 a 2018/2 (Continuação)**

Situação	2011		2012		2013		2014		2015		2016		2017		2018		Total	
	Freq.	%	Freq.	%	Freq.	%	Freq.	%	Freq.	%	Freq.	%	Freq.	%	Freq.	%	Freq.	%
<b>HIS229-HISTORIA ECONOMICA GERAL E DO BRASIL</b>																		
Aprovados	58	87,9%	58	90,6%	59	90,8%	47	75,8%	38	70,4%	46	75,4%	47	75,8%	49	79%	402	81%
Reprovados (I)	2	3%	1	1,6%	3	4,6%	5	8,1%	0	0%	5	8,2%	8	12,9%	7	11,3%	31	6,2%
Reprovados (R)	1	1,5%	0	0%	0	0%	2	3,2%	8	14,8%	2	3,3%	1	1,6%	2	3,2%	16	3,2%
Trancamentos	5	7,6%	5	7,8%	3	4,6%	8	12,9%	8	14,8%	8	13,1%	6	9,7%	4	6,5%	47	9,5%
Total	66	100%	64	100%	65	100%	62	100%	54	100%	61	100%	62	100%	62	100%	496	100%
<b>ICB001-BASES ECOLOGICAS PARA O DESENVOLVIMENTO SUSTENTAVEL</b>																		
Aprovados	38	90,5%	12	60%	19	79,2%	-	-	3	100%	-	-	20	100%	9	52,9%	101	80,2%
Reprovados (I)	0	0%	5	25%	1	4,2%	-	-	0	0%	-	-	0	0%	5	29,4%	11	8,7%
Reprovados (R)	4	9,5%	2	10%	0	0%	-	-	0	0%	-	-	0	0%	0	0%	6	4,8%
Trancamentos	0	0%	1	5%	4	16,7%	-	-	0	0%	-	-	0	0%	3	17,6%	8	6,3%
Total	42	100%	20	100%	24	100%	-	-	3	100%	-	-	20	100%	17	100%	126	100%
<b>LEG041-INGLES TECNICO</b>																		
Aprovados	61	87,1%	49	71%	57	87,7%	48	77,4%	47	81%	34	79,1%	21	58,3%	3	42,9%	320	78%
Reprovados (I)	2	2,9%	13	18,8%	2	3,1%	7	11,3%	5	8,6%	3	7%	6	16,7%	3	42,9%	41	10%
Reprovados (R)	2	2,9%	0	0%	2	3,1%	0	0%	0	0%	0	0%	1	2,8%	0	0%	5	1,2%
Trancamentos	5	7,1%	7	10,1%	4	6,2%	7	11,3%	6	10,3%	6	14%	8	22,2%	1	14,3%	44	10,7%
Total	70	100%	69	100%	65	100%	62	100%	58	100%	43	100%	36	100%	7	100%	410	100%
<b>LER026-FRANCES</b>																		
Aprovados	53	67,1%	53	68,8%	49	67,1%	41	47,1%	46	56,1%	46	86,8%	33	63,5%	-	-	321	63,8%
Reprovados (I)	0	0%	12	15,6%	3	4,1%	19	21,8%	5	6,1%	1	1,9%	7	13,5%	-	-	47	9,3%
Reprovados (R)	17	21,5%	0	0%	16	21,9%	17	19,5%	20	24,4%	3	5,7%	6	11,5%	-	-	79	15,7%
Trancamentos	9	11,4%	12	15,6%	5	6,8%	10	11,5%	11	13,4%	3	5,7%	6	11,5%	-	-	56	11,1%
Total	79	100%	77	100%	73	100%	87	100%	82	100%	53	100%	52	100%	-	-	503	100%
<b>LER027-ESPANHOL PARA TURISMO</b>																		
Aprovados	48	80%	39	56,5%	58	85,3%	39	79,6%	45	80,4%	24	70,6%	34	81%	15	57,7%	302	74,8%
Reprovados (I)	3	5%	3	4,3%	7	10,3%	1	2%	4	7,1%	5	14,7%	5	11,9%	5	19,2%	33	8,2%
Reprovados (R)	6	10%	15	21,7%	1	1,5%	2	4,1%	2	3,6%	3	8,8%	0	0%	1	3,8%	30	7,4%
Trancamentos	3	5%	12	17,4%	2	2,9%	7	14,3%	5	8,9%	2	5,9%	3	7,1%	5	19,2%	39	9,7%
Total	60	100%	69	100%	68	100%	49	100%	56	100%	34	100%	42	100%	26	100%	404	100%

\* Foram destacadas na cor cinza as células nas quais o percentual de aprovados foi menor do que 50% e o número de estudantes matriculados foi maior ou igual a 30.

**Tabela 2: Situação dos estudantes nas principais atividades do curso de Turismo, para a modalidade Bacharelado, no período de 2011 a 2018/2 (Continuação)**

Situação	2011		2012		2013		2014		2015		2016		2017		2018		Total	
	Freq.	%	Freq.	%	Freq.	%	Freq.	%	Freq.	%	Freq.	%	Freq.	%	Freq.	%	Freq.	%
<b>LET223-FUNDAMENTOS DE LIBRAS</b>																		
Aprovados	39	75%	21	63,6%	2	40%	-	-	0	0%	10	66,7%	12	85,7%	0	0%	84	69,4%
Reprovados (I)	9	17,3%	8	24,2%	0	0%	-	-	1	100%	0	0%	0	0%	0	0%	18	14,9%
Reprovados (R)	2	3,8%	0	0%	3	60%	-	-	0	0%	4	26,7%	1	7,1%	0	0%	10	8,3%
Trancamentos	2	3,8%	4	12,1%	0	0%	-	-	0	0%	1	6,7%	1	7,1%	1	100%	9	7,4%
Total	52	100%	33	100%	5	100%	-	-	1	100%	15	100%	14	100%	1	100%	121	100%
<b>PRJ039-ARQUITETURA SEM BARREIRAS</b>																		
Aprovados	0	0%	-	-	3	37,5%	11	57,9%	-	-	7	50%	9	60%	8	53,3%	38	52,8%
Reprovados (I)	0	0%	-	-	4	50%	7	36,8%	-	-	2	14,3%	0	0%	3	20%	16	22,2%
Reprovados (R)	1	100%	-	-	0	0%	0	0%	-	-	0	0%	0	0%	0	0%	1	1,4%
Trancamentos	0	0%	-	-	1	12,5%	1	5,3%	-	-	5	35,7%	6	40%	4	26,7%	17	23,6%
Total	1	100%	-	-	8	100%	19	100%	-	-	14	100%	15	100%	15	100%	72	100%
<b>SOA046-ABORDAGENS TEMATICAS EM SOCIOLOGIA</b>																		
Aprovados	13	92,9%	11	78,6%	9	100%	17	81%	17	58,6%	16	80%	10	83,3%	10	62,5%	103	76,3%
Reprovados (I)	1	7,1%	2	14,3%	0	0%	1	4,8%	6	20,7%	0	0%	0	0%	4	25%	14	10,4%
Reprovados (R)	0	0%	1	7,1%	0	0%	2	9,5%	6	20,7%	2	10%	2	16,7%	0	0%	13	9,6%
Trancamentos	0	0%	0	0%	0	0%	1	4,8%	0	0%	2	10%	0	0%	2	12,5%	5	3,7%
Total	14	100%	14	100%	9	100%	21	100%	29	100%	20	100%	12	100%	16	100%	135	100%
<b>SOA048-FUNDAMENTOS DE ANALISE SOCIOLOGICA</b>																		
Aprovados	29	82,9%	7	63,6%	15	88,2%	25	73,5%	18	72%	7	63,6%	13	81,2%	12	75%	126	76,4%
Reprovados (I)	0	0%	2	18,2%	1	5,9%	2	5,9%	3	12%	0	0%	0	0%	1	6,2%	9	5,5%
Reprovados (R)	5	14,3%	1	9,1%	0	0%	3	8,8%	2	8%	4	36,4%	1	6,2%	2	12,5%	18	10,9%
Trancamentos	1	2,9%	1	9,1%	1	5,9%	4	11,8%	2	8%	0	0%	2	12,5%	1	6,2%	12	7,3%
Total	35	100%	11	100%	17	100%	34	100%	25	100%	11	100%	16	100%	16	100%	165	100%
<b>SOA050-MODERNIDADE E MUDANCA SOCIAL</b>																		
Aprovados	44	89,8%	31	70,5%	41	82%	54	69,2%	32	68,1%	33	68,8%	19	76%	16	53,3%	270	72,8%
Reprovados (I)	0	0%	4	9,1%	1	2%	8	10,3%	3	6,4%	4	8,3%	4	16%	2	6,7%	26	7%
Reprovados (R)	2	4,1%	2	4,5%	4	8%	4	5,1%	7	14,9%	4	8,3%	1	4%	4	13,3%	28	7,5%
Trancamentos	3	6,1%	7	15,9%	4	8%	12	15,4%	5	10,6%	7	14,6%	1	4%	8	26,7%	47	12,7%
Total	49	100%	44	100%	50	100%	78	100%	47	100%	48	100%	25	100%	30	100%	371	100%

\* Foram destacadas na cor cinza as células nas quais o percentual de aprovados foi menor do que 50% e o número de estudantes matriculados foi maior ou igual a 30.

**Tabela 2: Situação dos estudantes nas principais atividades do curso de Turismo, para a modalidade Bacharelado, no período de 2011 a 2018/2 (Continuação)**

Situação	2011		2012		2013		2014		2015		2016		2017		2018		Total	
	Freq.	%	Freq.	%	Freq.	%	Freq.	%	Freq.	%	Freq.	%	Freq.	%	Freq.	%	Freq.	%
<b>UNI001-INGLES INSTRUMENTAL I</b>																		
Aprovados	34	64,2%	27	71,1%	26	86,7%	35	68,6%	26	78,8%	32	80%	19	73,1%	93	63,7%	292	70%
Reprovados (I)	0	0%	0	0%	0	0%	0	0%	0	0%	0	0%	0	0%	0	0%	0	0%
Reprovados (R)	13	24,5%	8	21,1%	4	13,3%	13	25,5%	3	9,1%	3	7,5%	5	19,2%	33	22,6%	82	19,7%
Trancamentos	6	11,3%	3	7,9%	0	0%	3	5,9%	4	12,1%	5	12,5%	2	7,7%	20	13,7%	43	10,3%
Total	53	100%	38	100%	30	100%	51	100%	33	100%	40	100%	26	100%	146	100%	417	100%
<b>UNI002-INGLES INSTRUMENTAL II</b>																		
Aprovados	23	54,8%	24	68,6%	9	47,4%	28	70%	19	63,3%	30	78,9%	18	56,2%	12	60%	163	63,7%
Reprovados (I)	0	0%	0	0%	0	0%	0	0%	0	0%	0	0%	0	0%	0	0%	0	0%
Reprovados (R)	15	35,7%	8	22,9%	9	47,4%	12	30%	10	33,3%	7	18,4%	11	34,4%	6	30%	78	30,5%
Trancamentos	4	9,5%	3	8,6%	1	5,3%	0	0%	1	3,3%	1	2,6%	3	9,4%	2	10%	15	5,9%
Total	42	100%	35	100%	19	100%	40	100%	30	100%	38	100%	32	100%	20	100%	256	100%
<b>UNI003-OFICINA DE LINGUA PORTUGUESA: LEITURA E PRODUCAO DE TEXTOS</b>																		
Aprovados	7	63,6%	18	94,7%	18	78,3%	32	78%	24	80%	17	81%	18	69,2%	7	50%	141	76,2%
Reprovados (I)	1	9,1%	1	5,3%	2	8,7%	4	9,8%	2	6,7%	4	19%	6	23,1%	6	42,9%	26	14,1%
Reprovados (R)	3	27,3%	0	0%	1	4,3%	1	2,4%	2	6,7%	0	0%	0	0%	0	0%	7	3,8%
Trancamentos	0	0%	0	0%	2	8,7%	4	9,8%	2	6,7%	0	0%	2	7,7%	1	7,1%	11	5,9%
Total	11	100%	19	100%	23	100%	41	100%	30	100%	21	100%	26	100%	14	100%	185	100%
<b>URB015-PLANEJAMENTO INTERPRETATIVO</b>																		
Aprovados	21	84%	25	89,3%	3	50%	11	61,1%	-	-	1	33,3%	-	-	-	-	61	76,2%
Reprovados (I)	4	16%	1	3,6%	2	33,3%	4	22,2%	-	-	2	66,7%	-	-	-	-	13	16,2%
Reprovados (R)	0	0%	0	0%	0	0%	0	0%	-	-	0	0%	-	-	-	-	0	0%
Trancamentos	0	0%	2	7,1%	1	16,7%	3	16,7%	-	-	0	0%	-	-	-	-	6	7,5%
Total	25	100%	28	100%	6	100%	18	100%	-	-	3	100%	-	-	-	-	80	100%
<b>TOTAL</b>																		
Aprovados	1646	81,9%	1721	79,2%	1742	77,9%	1540	71,2%	1393	71,1%	1400	75,9%	1323	72,8%	1038	70,5%	11803	75,3%
Reprovados (I)	81	4%	115	5,3%	114	5,1%	203	9,4%	144	7,4%	127	6,9%	116	6,4%	97	6,6%	997	6,4%
Reprovados (R)	165	8,2%	143	6,6%	197	8,8%	192	8,9%	235	12%	160	8,7%	179	9,9%	129	8,8%	1400	8,9%
Trancamentos	118	5,9%	194	8,9%	184	8,2%	228	10,5%	187	9,5%	158	8,6%	199	11%	209	14,2%	1477	9,4%
Total	2010	100%	2173	100%	2237	100%	2163	100%	1959	100%	1845	100%	1817	100%	1473	100%	15677	100%

\* Foram destacadas na cor cinza as células nas quais o percentual de aprovados foi menor do que 50% e o número de estudantes matriculados foi maior ou igual a 30.

## 4 Análise da evasão

Esta seção avalia a situação dos estudantes no curso de Turismo, na modalidade Bacharelado, buscando compreender como ocorre a evasão do curso e quais fatores podem ser utilizados para sinalizá-la. A seção foi dividida em quatro subseções. Na primeira delas, o foco está em avaliar a situação geral do curso com respeito às taxas de conclusão e evasão, incluindo indicadores adotados pelo Instituto Nacional de Estudos e Pesquisas Educacionais Anísio Teixeira (Inep). Maiores detalhes sobre os indicadores podem ser encontrados em [1]. A segunda subseção avalia o tempo decorrido (períodos letivos) até a evasão ou a conclusão do curso. A terceira subseção avalia a retenção nas principais atividades do curso e o efeito sob a probabilidade de evasão. Por fim, a quarta subseção indica quais cursos na UFMG são escolhidos por estudantes que evadiram do curso de Turismo, na modalidade Bacharelado, mas retornaram à UFMG.

Antes de iniciar a análise dos indicadores, é importante compreender as transformações que ocorreram nos processos seletivos de vagas iniciais dos cursos de graduação da UFMG. A Tabela 3 resume as principais características dos processos seletivos no período analisado. Destaca-se que nos anos de 2014 e de 2015 a UFMG ofertou suas vagas em duas edições do SiSU: as vagas para ingresso no primeiro semestre foram ofertadas na primeira edição e as vagas para ingresso no segundo semestre na segunda edição. Isso permitiu que os estudantes participassem dos dois SiSUs do ano utilizando a mesma nota do ENEM, obtida no ano anterior. Estudos realizados pelo Setor de Estatística da Prograd mostraram que, em 2014 e 2015, cerca de 10% dos estudantes que ingressaram em vagas da UFMG ofertadas no primeiro semestre evadiram para ocupar novas vagas da UFMG, ofertadas no segundo semestre do mesmo ano, utilizando a segunda edição do SiSU. A partir de 2016 a UFMG passou a ofertar todas as suas vagas na primeira edição do SiSU.

**Tabela 3: Características dos Processos Seletivos**

Ano	Processo Seletivo			Ação Afirmativa
	1ª Etapa	2ª Etapa	Número de edições	
2008	UFMG	UFMG	-	Não tem
2009	UFMG	UFMG	-	Bônus de 10% e 15%
2010	UFMG	UFMG	-	Bônus de 10% e 15%
2011	ENEM	UFMG	-	Bônus de 10% e 15%
2012	ENEM	UFMG	-	Bônus de 10% e 15%
2013	ENEM	UFMG	-	Cotas 12,5%
2014	SiSU	-	2	Cotas 25%
2015	SiSU	-	2	Cotas 37,5%
2016	SiSU	-	1	Cotas 50%
2017	SiSU	-	1	Cotas 50%
2018	SiSU	-	1	Cotas 50% + PCD

\* PCD = Reserva de vagas para candidatos com deficiência.

#### **4.1 Acompanhamento da situação dos estudantes**

Nesta subseção serão calculados diversos indicadores utilizados pelo Inep para avaliar os cursos de graduação. Especificamente, os indicadores analisados são:

- **Evasão do curso:** considera-se como evasão do curso o desligamento ou desistência formal do curso sem a conclusão do mesmo, incluindo também o caso de reopção de curso no âmbito de vagas remanescentes dentro da UFMG.
- **Tempo Médio de Conclusão:** tempo gasto pelos estudantes de determinada turma<sup>6</sup> para a conclusão do curso, multiplicado pelo número de estudantes da turma que concluiu o curso dentro de cada tempo observado, dividido pelo total de estudantes da turma analisada. Isto é, a média ponderada do tempo de conclusão dos estudantes da turma analisada.

<sup>6</sup>Considera-se como turma o total de estudantes que ingressaram em um dado curso no mesmo ano, incluindo o ingresso via processo seletivo de vagas iniciais ou por vagas remanescentes. Para os cursos em que o ingresso ocorre em dois semestres, leva-se em consideração o semestre de ingresso do estudante no cálculo do número de períodos letivos cursados.

- **Taxa de Eficiência:** percentual de estudantes da turma analisada que concluíram o curso dentro do tempo padrão de integralização  $p$ .
- **Eficácia:** a eficácia é igual a 10 se o Tempo Médio de Conclusão (TMC) for menor do que o tempo de integralização  $p$ . Se o TMC for maior do que o tempo de integralização  $p$ , a eficácia será igual a  $\frac{10 \cdot p}{TMC}$ . Destaca-se que quanto mais próximo o índice estiver de 10, melhor é a eficácia do curso.
- **Índice de Efetividade do Curso:** Um curso é totalmente efetivo quando todos os ingressantes concluem dentro do prazo de integralização. Esse índice é calculado como o produto da taxa de eficiência (variando entre 0 e 1) e a eficácia do curso.

Considerando o curso de Turismo, modalidade Bacharelado, no período de 2008/1 a 2018/2 foram encontrados 701 registros de ingresso, sendo 700 estudantes distintos<sup>7</sup>, ou seja, há 1 estudante que reingressou no curso de Turismo (Bacharelado) neste período. A Tabela 4 mostra a situação (conclusão, cursando, evasão do curso ou mudança de turno/modalidade)<sup>8</sup> dos discentes no curso de acordo com a forma de ingresso. Do total de 701 registros de ingresso, pode-se observar que 38,5% evadiram do curso, 28,8% ainda estão matriculados e 32,7% se graduaram.

A Tabela 5 mostra a situação dos estudantes no curso por ano<sup>9</sup> de entrada e de acordo com a forma de ingresso. Nota-se, por exemplo, que no ano de 2017 ingressaram 62 estudantes por meio de Processo Seletivo de vagas iniciais, sendo que 21 deles evadiram do curso até o final do semestre de 2018/2.

A Figura 7, para fins de comparação, mostra a situação dos estudantes do curso, da grande área na qual ele está classificado, e de toda a UFMG.

---

<sup>7</sup>Em alguns cursos há casos de estudantes que ingressam mais de uma vez em decorrência, por exemplo, de desligamento e retorno posterior ao curso através de novo processo seletivo.

<sup>8</sup>Em alguns cursos, devido à mudança de turno/modalidade, pode ocorrer casos de estudantes que concluíram o curso tendo cursado zero períodos letivos.

<sup>9</sup>Se o ingresso no curso de Turismo (Bacharelado) tiver ocorrido por reopção, considera-se que o ano de ingresso do discente nesse curso é igual ao ano em que ele realizou a reopção.

**Tabela 4: Forma de ingresso versus situação do estudante após o término do período letivo 2018/2**

Forma de Ingresso	Conclusão		Cursando		Evasão do curso		Mudança de Turno ou Modalidade		Total	
	Freq.	%	Freq.	%	Freq.	%	Freq.	%	Freq.	%
Convênio	3	42,9%	1	14,3%	3	42,9%	0	0%	7	100%
Obtenção de Novo Título	2	18,2%	0	0%	9	81,8%	0	0%	11	100%
Processo Seletivo	208	31,5%	200	30,3%	253	38,3%	0	0%	661	100%
Reopção de Curso	1	33,3%	1	33,3%	1	33,3%	0	0%	3	100%
Transferência Comum	15	78,9%	0	0%	4	21,1%	0	0%	19	100%
<b>Total</b>	<b>229</b>	<b>32,7%</b>	<b>202</b>	<b>28,8%</b>	<b>270</b>	<b>38,5%</b>	<b>0</b>	<b>0%</b>	<b>701</b>	<b>100%</b>

\* Evasão do curso = evasão da UFMG + reopção de curso dentro da UFMG.



**Tabela 5: Situação dos estudantes por forma de ingresso e de acordo com o ano de entrada no curso de Turismo, modalidade Bacharelado**

Forma de ingresso	Situação	Ano de Ingresso											Total
		2008	2009	2010	2011	2012	2013	2014	2015	2016	2017	2018	
<b>Convênio</b>	Conclusão	0	1	0	0	1	0	1	0	0	0	0	3
	Cursando	0	0	0	0	0	0	0	0	1	0	0	1
	Evasão do curso	0	1	1	0	0	0	0	1	0	0	0	3
	Total	0	2	1	0	1	0	1	1	1	0	0	7
<b>Obtenção de Novo Título</b>	Conclusão	0	0	0	1	0	1	0	0	0	0	0	2
	Cursando	0	0	0	0	0	0	0	0	0	0	0	0
	Evasão do curso	0	1	6	2	0	0	0	0	0	0	0	9
	Total	0	1	6	3	0	1	0	0	0	0	0	11
<b>Processo Seletivo</b>	Conclusão	45	39	35	32	27	21	6	3	0	0	0	208
	Cursando	0	1	1	5	11	12	15	21	39	41	54	200
	Evasão do curso	15	20	24	23	22	27	38	36	20	21	7	253
	Total	60	60	60	60	60	60	59	60	59	62	61	661
<b>Reopção de Curso</b>	Conclusão	0	1	0	0	0	0	0	0	0	0	0	1
	Cursando	0	0	0	0	0	0	1	0	0	0	0	1
	Evasão do curso	0	0	0	0	0	0	1	0	0	0	0	1
	Total	0	1	0	0	0	0	2	0	0	0	0	3
<b>Transferência Comum</b>	Conclusão	1	4	3	4	0	3	0	0	0	0	0	15
	Cursando	0	0	0	0	0	0	0	0	0	0	0	0
	Evasão do curso	0	0	1	3	0	0	0	0	0	0	0	4
	Total	1	4	4	7	0	3	0	0	0	0	0	19
<b>Total</b>		61	68	71	70	61	64	62	61	60	62	61	701

\* Evasão do curso = evasão da UFMG + reopção de curso dentro da UFMG.

**Tabela 6: Situação dos estudantes do curso de Turismo após o término do período letivo 2018/2**

Ingresso	Taxa de Eficiência		Conclusão (acima do tempo padrão)		Conclusão (Total)		Cursando		Mudança de Turno ou Modalidade		Mudança de Curso		Evasão da UFMG		Evasão do Curso		Total	
	Freq.	%	Freq.	%	Freq.	%	Freq.	%	Freq.	%	Freq.	%	Freq.	%	Freq.	%	Freq.	%
<b>Ano de ingresso com tempo decorrido maior ou igual ao tempo de integralização padrão</b>																		
2008	10	16,4%	36	59%	46	75,4%	0	0%	0	0%	2	3,3%	13	21,3%	15	24,6%	61	100%
2009	5	7,4%	40	58,8%	45	66,2%	1	1,5%	0	0%	3	4,4%	19	27,9%	22	32,4%	68	100%
2010	3	4,2%	35	49,3%	38	53,5%	1	1,4%	0	0%	8	11,3%	24	33,8%	32	45,1%	71	100%
2011	6	8,6%	31	44,3%	37	52,9%	5	7,1%	0	0%	4	5,7%	24	34,3%	28	40%	70	100%
2012	1	1,6%	27	44,3%	28	45,9%	11	18%	0	0%	3	4,9%	19	31,1%	22	36,1%	61	100%
2013	2	3,1%	23	35,9%	25	39%	12	18,8%	0	0%	2	3,1%	25	39,1%	27	42,2%	64	100%
2014	1	1,6%	6	9,7%	7	11,3%	16	25,8%	0	0%	3	4,8%	36	58,1%	39	62,9%	62	100%
<b>Ano de ingresso com tempo decorrido menor do que o tempo de integralização padrão</b>																		
2015	3	4,9%	0	0%	3	4,9%	21	34,4%	0	0%	2	3,3%	35	57,4%	37	60,7%	61	100%
2016	0	0%	0	0%	0	0%	40	66,7%	0	0%	1	1,7%	19	31,7%	20	33,3%	60	100%
2017	0	0%	0	0%	0	0%	41	66,1%	0	0%	0	0%	21	33,9%	21	33,9%	62	100%
2018	0	0%	0	0%	0	0%	54	88,5%	0	0%	0	0%	7	11,5%	7	11,5%	61	100%
<b>Total</b>	<b>31</b>	<b>4,4%</b>	<b>198</b>	<b>28,2%</b>	<b>229</b>	<b>32,6%</b>	<b>202</b>	<b>28,8%</b>	<b>0</b>	<b>0%</b>	<b>28</b>	<b>4%</b>	<b>242</b>	<b>34,5%</b>	<b>270</b>	<b>38,5%</b>	<b>701</b>	<b>100%</b>

<sup>1</sup> Taxa de eficiência: proporção de estudantes que concluíram o curso dentro do tempo padrão de integralização;

<sup>2</sup> Conclusão (acima do tempo padrão): proporção de estudantes que concluíram o curso de ingresso na UFMG acima do tempo padrão de integralização;

<sup>3</sup> Conclusão (Total): soma da taxa de eficiência e da conclusão acima do tempo padrão;

<sup>4</sup> Cursando: estudantes que continuavam matriculados no curso de ingresso na UFMG até 2018/2;

<sup>5</sup> Mudança de Turno ou Modalidade: corresponde tanto à troca de diurno para noturno, e vice-versa, quanto a alteração entre as modalidades bacharelado e licenciatura;

<sup>6</sup> Mudança de Curso: troca de curso dentro da UFMG, por meio de reopção, no âmbito das vagas remanescentes (exceto casos de mudança de turno ou modalidade);

<sup>7</sup> Evasão da UFMG: equivale ao desligamento, evasão ou desistência formal da UFMG sem a conclusão de curso de graduação;

<sup>8</sup> Evasão do Curso: soma da evasão da UFMG e da mudança de curso dentro da UFMG.

**Tabela 7: Estatísticas descritivas do tempo de conclusão, Eficácia e Índice de Efetividade do Curso de Turismo , modalidade Bacharelado , por ano de ingresso.**

Ano de Ingresso	Tempo de Integralização Padrão		Estatísticas do Tempo de Conclusão			Índices do INEP			Número de Concluintes
	MEC	UFMG	Média <sup>1</sup>	Mediana <sup>2</sup>	3º Quartil <sup>3</sup>	Taxa de Eficiência <sup>4</sup>	Eficácia <sup>5</sup>	Índice de Efetividade <sup>6</sup>	
<b>Ano de ingresso com tempo decorrido maior ou igual ao tempo de integralização padrão</b>									
2008	8	8	10,5	10	12	16,4%	7,6	1,2	46
2009	8	8	10,3	10	11	7,4%	7,7	0,6	45
2010	8	8	10,8	11	12	4,2%	7,4	0,3	38
2011	8	8	10,7	11	13	8,6%	7,5	0,6	37
2012	8	8	11,1	11	12	1,6%	7,2	0,1	28
2013	8	8	10,1	10	11	3,1%	7,9	0,2	25
2014	8	8	9,6	10	10	1,6%	8,4	0,1	7
<b>Ano de ingresso com tempo decorrido menor do que o tempo de integralização padrão</b>									
2015	8	8	7	7	7	4,9%	10	0,5	3
2016	8	8	-	-	-	-	-	-	0
2017	8	8	-	-	-	-	-	-	0
2018	8	8	-	-	-	-	-	-	0
<b>Total</b>	<b>8</b>	<b>8</b>	<b>10,5</b>	<b>10</b>	<b>12</b>	<b>4,4%</b>	<b>7,6</b>	<b>0,3</b>	<b>229</b>

O tempo de integralização padrão atual da UFMG é de 8 períodos letivos.

<sup>1</sup> Média: média aritmética;

<sup>2</sup> Mediana: valor que deixa 50% dos dados abaixo dele;

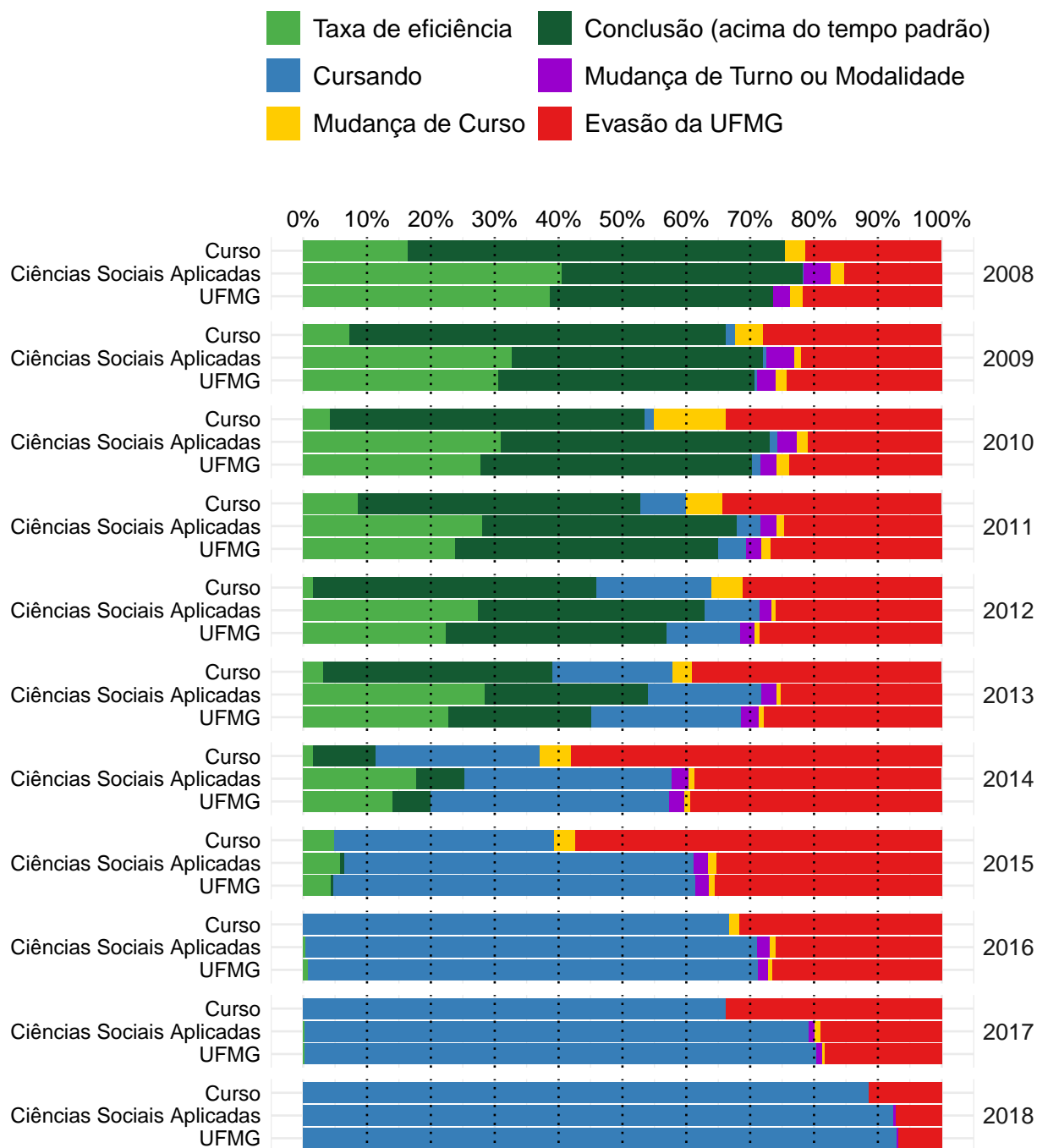
<sup>3</sup> 3º Quartil: valor que deixa 75% dos dados abaixo dele;

<sup>4</sup> Taxa de Eficiência: refere-se ao percentual de estudantes que se formaram até o período de integralização padrão do curso em relação ao número de ingressantes do ano;

<sup>5</sup> Eficácia: é igual a 10 se o Tempo Médio de Conclusão (TMC) for menor do que o tempo de integralização (p). Se o TMC for maior do que o tempo de integralização p, a eficácia será igual a  $10 \cdot p / \text{TMC}$ . Destaca-se que quanto mais próximo o índice estiver de 10, melhor é a efetividade do curso;

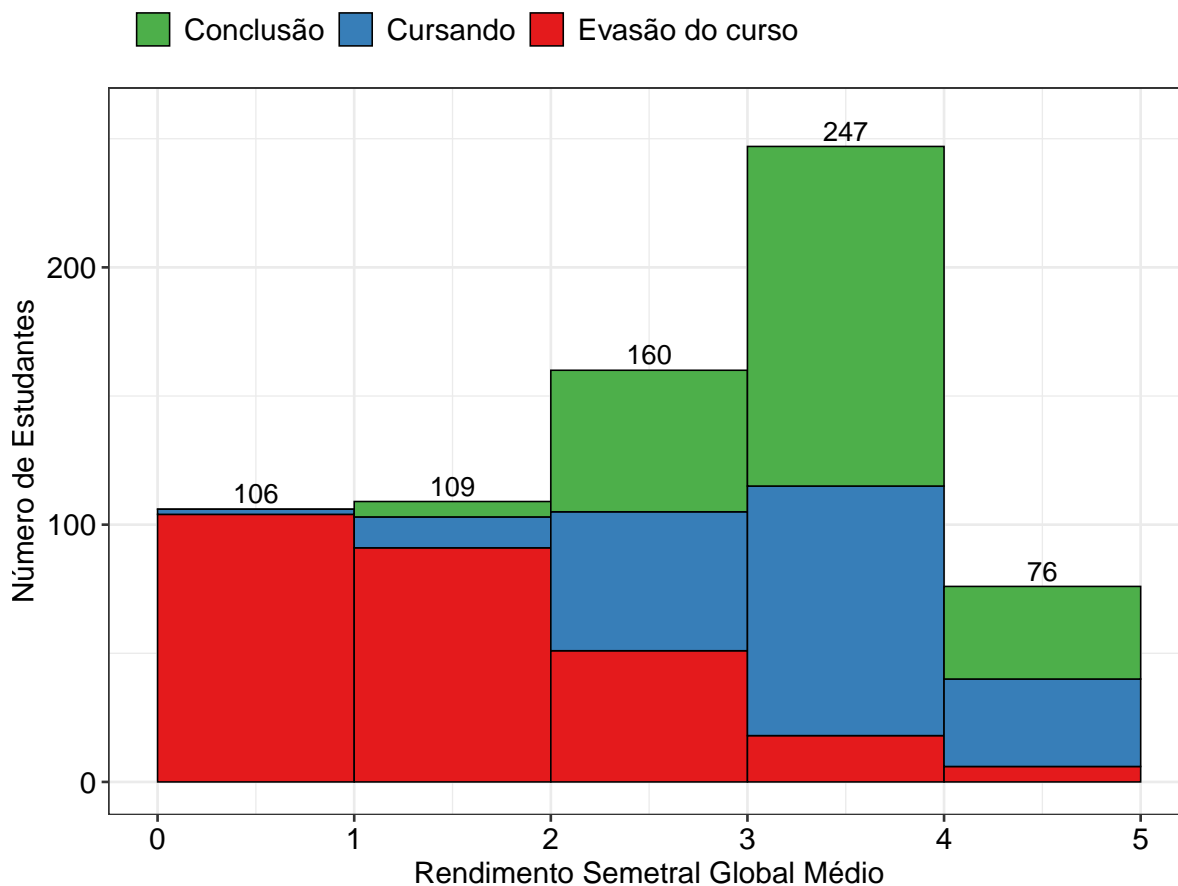
<sup>6</sup> Índice de Efetividade do Curso: um curso é totalmente efetivo quando todos os ingressantes concluem dentro do prazo de integralização. Esse índice é calculado como o produto da taxa de eficiência (variando entre 0 e 1) e a eficácia do curso.

\* As células em **vermelho** indicam tempos maiores do que o tempo padrão de integralização atual da UFMG e, as em **verde**, tempos iguais ou menores.



**Figura 7: Situação dos estudantes do curso de Turismo (Bacharelado), após o término do período letivo de 2018/2** A taxa de eficiência refere-se à proporção de estudantes que concluíram o curso dentro do tempo padrão de integralização. Mudança de turno ou modalidade corresponde tanto à troca de diurno para noturno, e vice-versa, quanto a alteração entre as modalidades bacharelado e licenciatura. Mudança de curso troca de curso dentro da UFMG, por meio de reopção, no âmbito das vagas remanescentes (exceto casos de mudança de turno ou modalidade). Evasão da UFMG equivale ao desligamento ou evasão da UFMG sem a conclusão de curso de graduação.

A Figura 8 mostra a distribuição do Rendimento Semestral Global Médio (RSGM)<sup>10</sup> de acordo com a situação do estudante no curso de Turismo, na modalidade Bacharelado, no período de 2008/1 a 2018/2.



**Figura 8: Rendimento Semestral Global Médio, por faixa, de acordo com a situação do estudante no curso de Turismo, modalidade Bacharelado.**

<sup>10</sup>Ressalta-se que nesse gráfico é possível incluir somente os estudantes que possuem RSG médio, por isso, em alguns casos, o número total de estudantes pode diferir do total apresentado na Tabela 6.

## 4.2 Tempo decorrido até a evasão ou a conclusão

Esta subseção analisa o tempo decorrido até o desligamento do curso. Ressalta-se que, em caso de trancamento total do período letivo, o mesmo foi contabilizado como tempo no curso. Essa subseção inclui os seguintes indicadores utilizados pelo Inep:

- **Taxa de Evasão Acumulada:** percentual de estudantes de uma dada turma que evadiram do curso até o ano  $t$ , em relação ao número de ingressantes na turma analisada.
- **Taxa de Evasão Anual:** percentual de estudantes de uma dada turma que evadiram do curso no ano  $t$ , em relação ao número de ingressantes na turma.

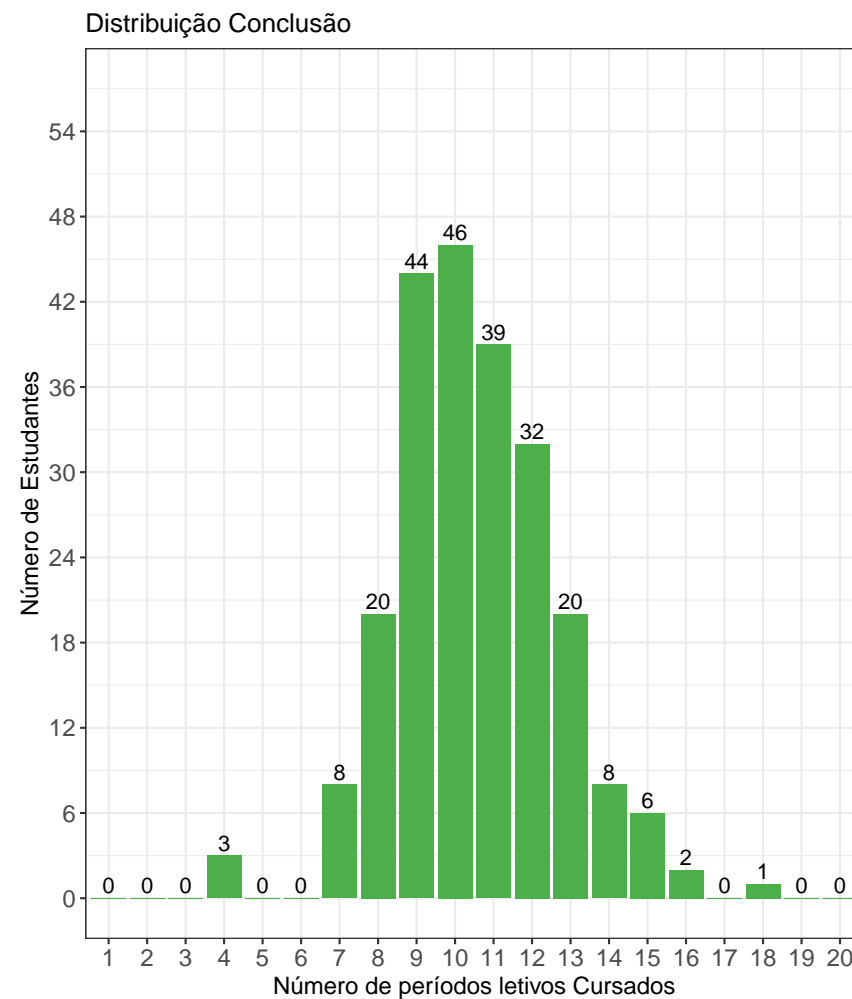
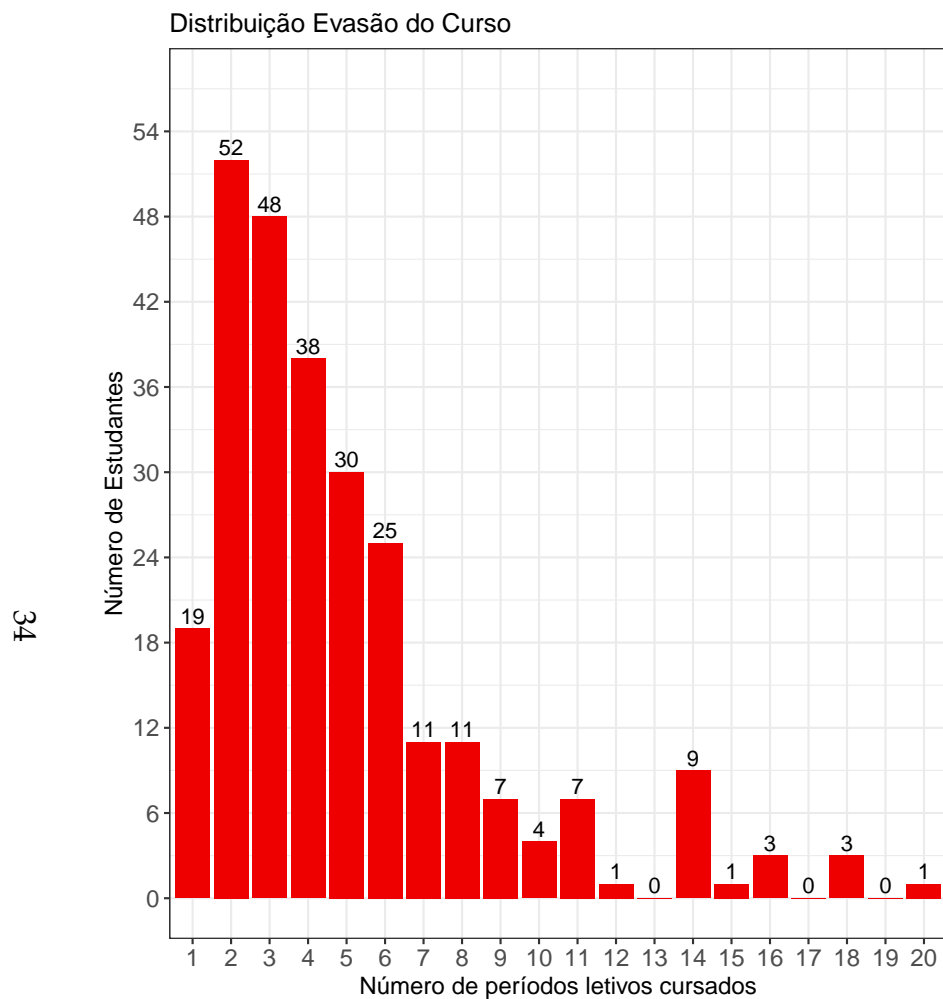
A Tabela 8 e a Figura 9 mostram a taxa de evasão (e conclusão) acumulada, de acordo com número de períodos letivos cursados, no curso de Turismo na modalidade Bacharelado. É possível observar que 58,2% dos estudantes que evadiram do curso o fizeram até o 4º período.

A Tabela 9 e a Figura 10, por sua vez, mostram a taxa de evasão anual por turma do curso de Turismo na modalidade Bacharelado. A Figura 10 permite ainda comparar os resultados do curso com a área de conhecimento e com a UFMG.

**Tabela 8: Número de períodos letivos cursados pelos discentes que evadiram do curso ou concluíram o curso no período de 2008/1 a 2018/2**

Períodos letivos	Evasão do curso			Conclusão		
	Freq.	%	% acumulado	Freq.	%	% acumulado
1	19	7%	7%	0	0%	0%
2	52	19,3%	26,3%	0	0%	0%
3	48	17,8%	44,1%	0	0%	0%
4	38	14,1%	58,2%	3	1,3%	1,3%
5	30	11,1%	69,3%	0	0%	1,3%
6	25	9,3%	78,6%	0	0%	1,3%
7	11	4,1%	82,7%	8	3,5%	4,8%
8	11	4,1%	86,8%	20	8,7%	13,5%
9	7	2,6%	89,4%	44	19,2%	32,7%
10	4	1,5%	90,9%	46	20,1%	52,8%
11	7	2,6%	93,5%	39	17%	69,8%
12	1	0,4%	93,9%	32	14%	83,8%
13	0	0%	93,9%	20	8,7%	92,5%
14	9	3,3%	97,2%	8	3,5%	96%
15	1	0,4%	97,6%	6	2,6%	98,6%
16	3	1,1%	98,7%	2	0,9%	99,5%
17	0	0%	98,7%	0	0%	99,5%
18	3	1,1%	99,8%	1	0,4%	99,9%
19	0	0%	99,8%	0	0%	99,9%
20	1	0,4%	100%	0	0%	100%
<b>Total</b>	<b>270</b>	<b>-</b>	<b>100%</b>	<b>229</b>	<b>-</b>	<b>100%</b>

\* Evasão do curso = evasão da UFMG + reopção de curso dentro da UFMG.



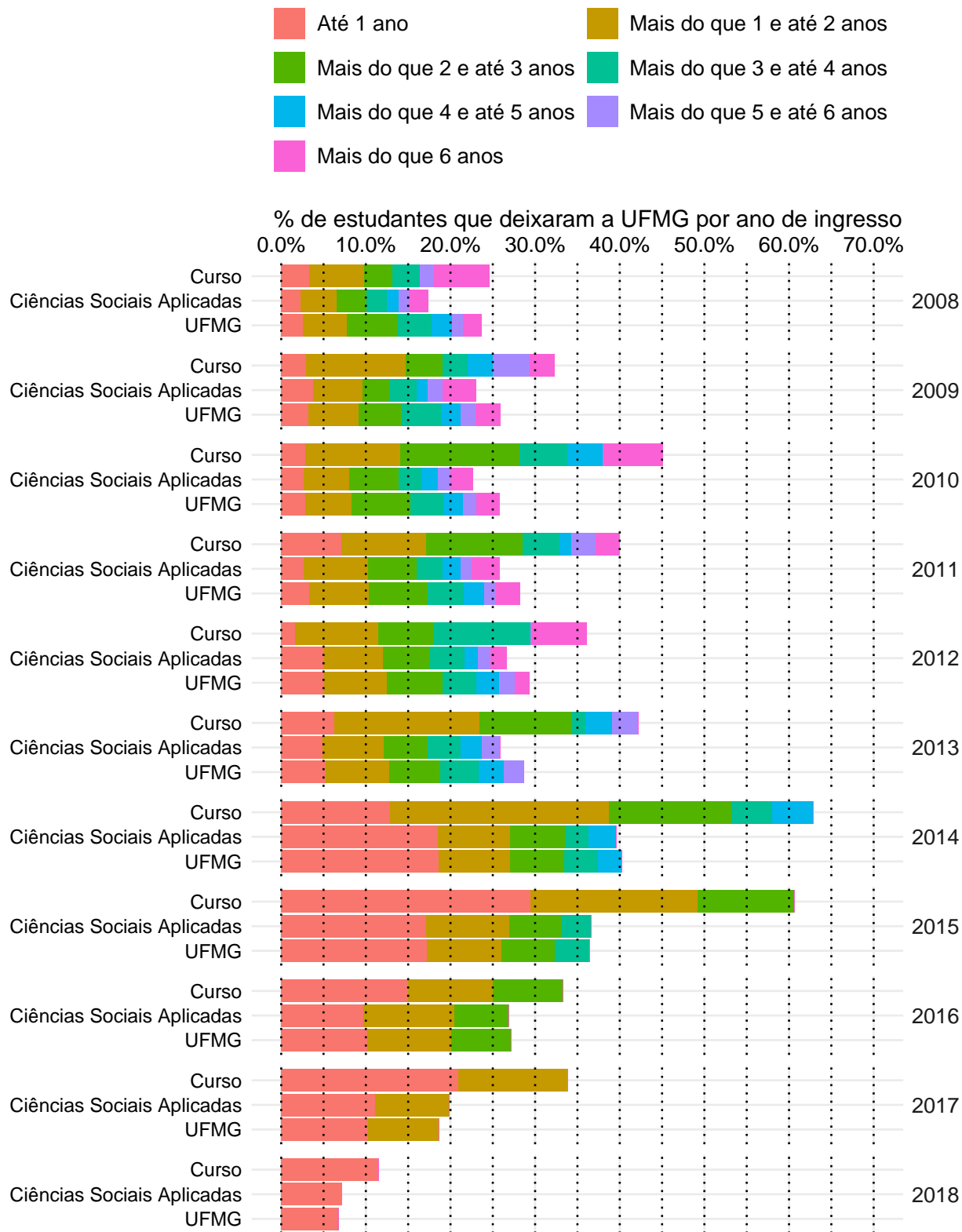
**Figura 9: Número de períodos letivos cursados de acordo com a situação do estudante no curso de Turismo, modalidade Bacharelado, no período de 2008/1 a 2018/2.**



**Tabela 9: Taxa de evasão anual do curso de Turismo (Bacharelado) - percentual calculado em relação ao total de estudantes que ingressaram no curso em cada ano analisado**

Ano de Ingresso	0 - 1 ano		1- 2 anos		2- 3 anos		3- 4 anos		4- 5 anos		5- 6 anos		> 6 anos		Total Evasão	
	Freq.	%	Freq.	%	Freq.	%	Freq.	%	Freq.	%	Freq.	%	Freq.	%	Freq.	%
2008	2	3,3%	4	6,6%	2	3,3%	2	3,3%	0	0%	1	1,6%	4	6,6%	15	24,6%
2009	2	2,9%	8	11,8%	3	4,4%	2	2,9%	2	2,9%	3	4,4%	2	2,9%	22	32,4%
2010	2	2,8%	8	11,3%	10	14,1%	4	5,6%	3	4,2%	0	0%	5	7%	32	45,1%
2011	5	7,1%	7	10%	8	11,4%	3	4,3%	1	1,4%	2	2,9%	2	2,9%	28	40%
2012	1	1,6%	6	9,8%	4	6,6%	7	11,5%	0	0%	0	0%	4	6,6%	22	36,1%
2013	4	6,2%	11	17,2%	7	10,9%	1	1,6%	2	3,1%	2	3,1%	-	-	27	42,2%
2014	8	12,9%	16	25,8%	9	14,5%	3	4,8%	3	4,8%	-	-	-	-	39	62,9%
2015	18	29,5%	12	19,7%	7	11,5%	0	0%	-	-	-	-	-	-	37	60,7%
2016	9	15%	6	10%	5	8,3%	-	-	-	-	-	-	-	-	20	33,3%
2017	13	21%	8	12,9%	-	-	-	-	-	-	-	-	-	-	21	33,9%
2018	7	11,5%	-	-	-	-	-	-	-	-	-	-	-	-	7	11,5%
<b>Total</b>	<b>71</b>	<b>10,1%</b>	<b>86</b>	<b>12,3%</b>	<b>55</b>	<b>7,8%</b>	<b>22</b>	<b>3,1%</b>	<b>11</b>	<b>1,6%</b>	<b>8</b>	<b>1,1%</b>	<b>17</b>	<b>2,4%</b>	<b>270</b>	<b>38,5%</b>

\* O símbolo -| indica que o elemento à esquerda não pertence ao intervalo e o elemento à direita pertence. Por exemplo, '1-|2 anos' equivale à 'Mais do que 1 e até 2 anos'. Já o símbolo |-| indica que os dois elementos estão contidos no intervalo.



**Figura 10: Taxa de Evasão Anual do curso de Turismo, modalidade Bacharelado.**

A Tabela 10<sup>11</sup> e a Figura 11 mostram o número de estudantes matriculados por período letivo de acordo com o ano de ingresso no curso de Turismo, para a modalidade Bacharelado. No ano de 2016, por exemplo, 60 estudantes iniciaram o curso, 59 se matricularam no 2º período letivo<sup>12</sup>, 51 se matricularam no 3º período letivo e 47 se matricularam no 4º período letivo.

É importante ressaltar que parte da redução do número de estudantes de um período letivo para outro pode ser devido à desvinculação por conclusão (especialmente nos últimos períodos letivos). Para verificar o total de desvinculações por evasão do curso é necessário consultar a Tabela 9.

**Tabela 10: Número de estudantes matriculados no início do período de acordo com o ano de ingresso no curso de Turismo (Bacharelado)**

Estudantes por período letivo	Ano de Ingresso										
	2008	2009	2010	2011	2012	2013	2014	2015	2016	2017	2018
1º	61	68	71	70	61	64	62	61	60	62	61
2º	61	68	70	70	61	64	58	53	59	57	61
3º	59	66	69	65	60	60	54	43	51	49	54
4º	57	62	62	61	56	56	48	36	47	43	
5º	55	58	60	56	54	49	38	31	45	41	
6º	55	55	54	53	52	46	32	26	43		
7º	53	55	50	48	50	42	29	24	40		
8º	50	51	49	45	48	41	27	21			
9º	41	48	44	41	42	39	25	21			
10º	35	35	35	33	40	29	22				
11º	24	24	28	28	35	24	16				
12º	20	12	18	22	26	19					
13º	14	7	14	17	20	12					
14º	10	5	10	12	15						
15º	5	4	5	10	11						
16º	3	4	3	7							

<sup>11</sup>Por uma questão de *layout* da texto, foi possível incluir na Tabela 10 o limite máximo de 16 períodos letivos.

<sup>12</sup>É importante ressaltar que o conceito de período letivo apresentado neste relatório indica o tempo em que o estudante se manteve vinculado à UFMG e não se o estudante está efetivamente cursando as atividades acadêmicas curriculares esperadas para o respectivo período.

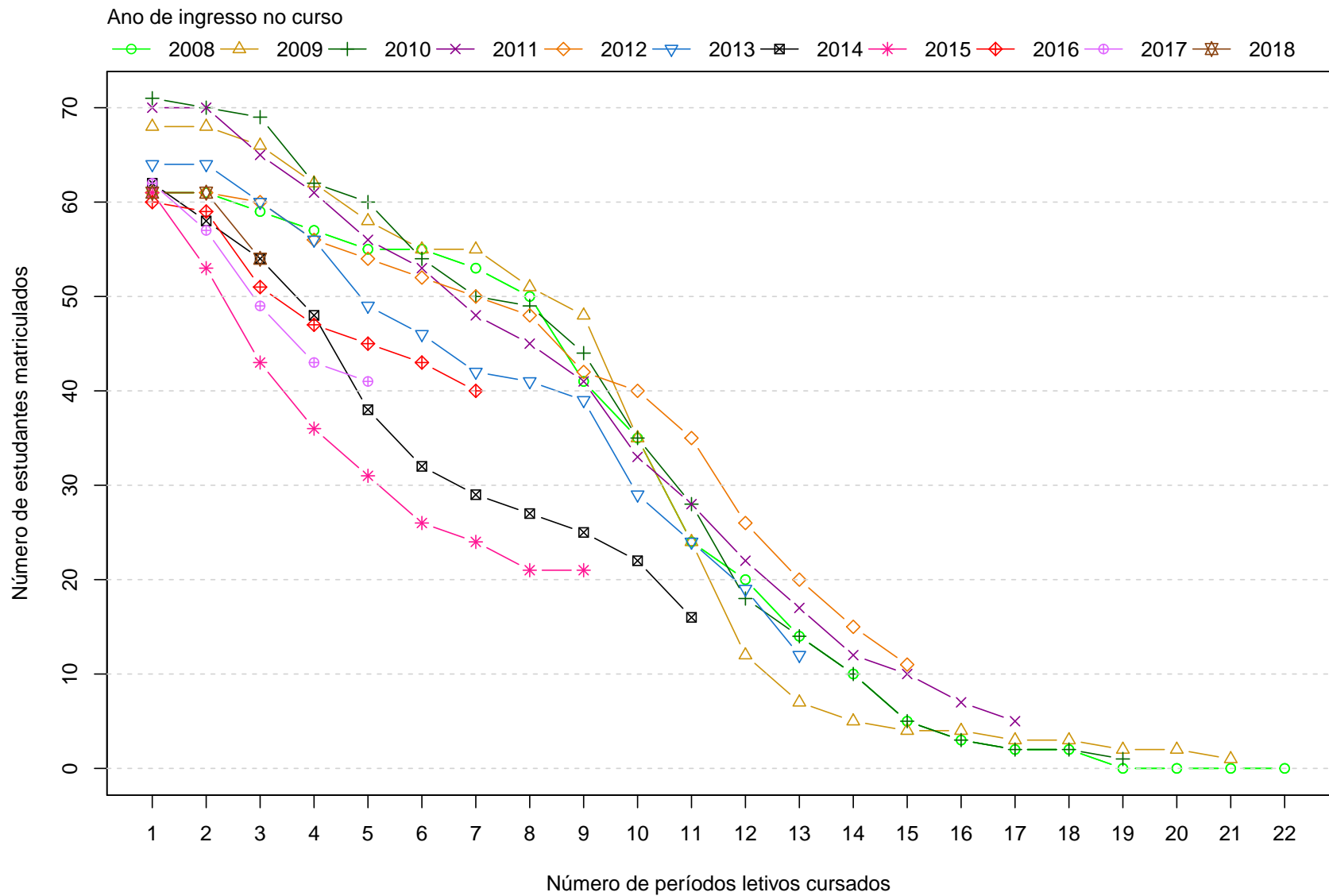


Figura 11: Número de estudantes matriculados por período letivo de acordo com o ano de ingresso.

### 4.3 Avaliação da retenção dos estudantes que evadiram

A Figura 12 mostra, dentre o grupo de estudantes que evadiram do curso (270 estudantes), o percentual deles que chegaram a cursar as principais atividades acadêmicas curriculares do curso de Turismo, modalidade Bacharelado, antes do desligamento. Observa-se, por exemplo, que mais de 80% dos estudantes que evadiram do curso cursaram atividades como: ECN101-ECONOMIA A I, GEO026-INTRODUCAO AO FENOMENO TURISTICO, GEO630-GEOGRAFIA GERAL e HIS229-HISTORIA ECONOMICA GERAL E DO BRASIL.

A Tabela 11 mostra a proporção de estudantes que evadiram do curso de Turismo, modalidade Bacharelado, dado que foram reprovados nas atividades cursadas por pelo menos 60%<sup>13</sup> do grupo de estudantes que saiu do curso. O cálculo é feito dividindo-se o número total de estudantes reprovados na atividade acadêmica curricular que evadiram do curso pelo total de estudantes reprovados na atividade que concluíram ou evadiram do curso.

No caso da atividade acadêmica curricular CAD034-INTRODUCAO A ADMINISTRACAO, por exemplo, em um total de 270 estudantes que evadiram do curso no período avaliado, 169 deles a cursaram. Para essa atividade acadêmica curricular, dado que o estudante foi reprovado, a probabilidade de evasão do curso foi igual a 100%. No caso da atividade acadêmica curricular ECN101-ECONOMIA A I, a probabilidade de evasão do curso dado que o estudante foi reprovado foi igual a 94%, sendo que do total de 270 estudantes que evadiram do curso, 228 deles chegaram a cursar essa atividade.

A Figura 13 mostra o Boxplot do rendimento nas atividades selecionadas na Tabela 11 de acordo com a situação no curso (evasão do curso ou conclusão).

---

<sup>13</sup>Essa restrição foi colocada uma vez que, conforme mostrado na Figura 12, em algumas atividades acadêmicas curriculares há um número muito pequeno de estudantes que evadiram do curso e que chegaram a cursá-las, nesse caso, ter chegado a cursar a atividade acadêmica curricular já é um fator que torna menos provável a evasão do curso.

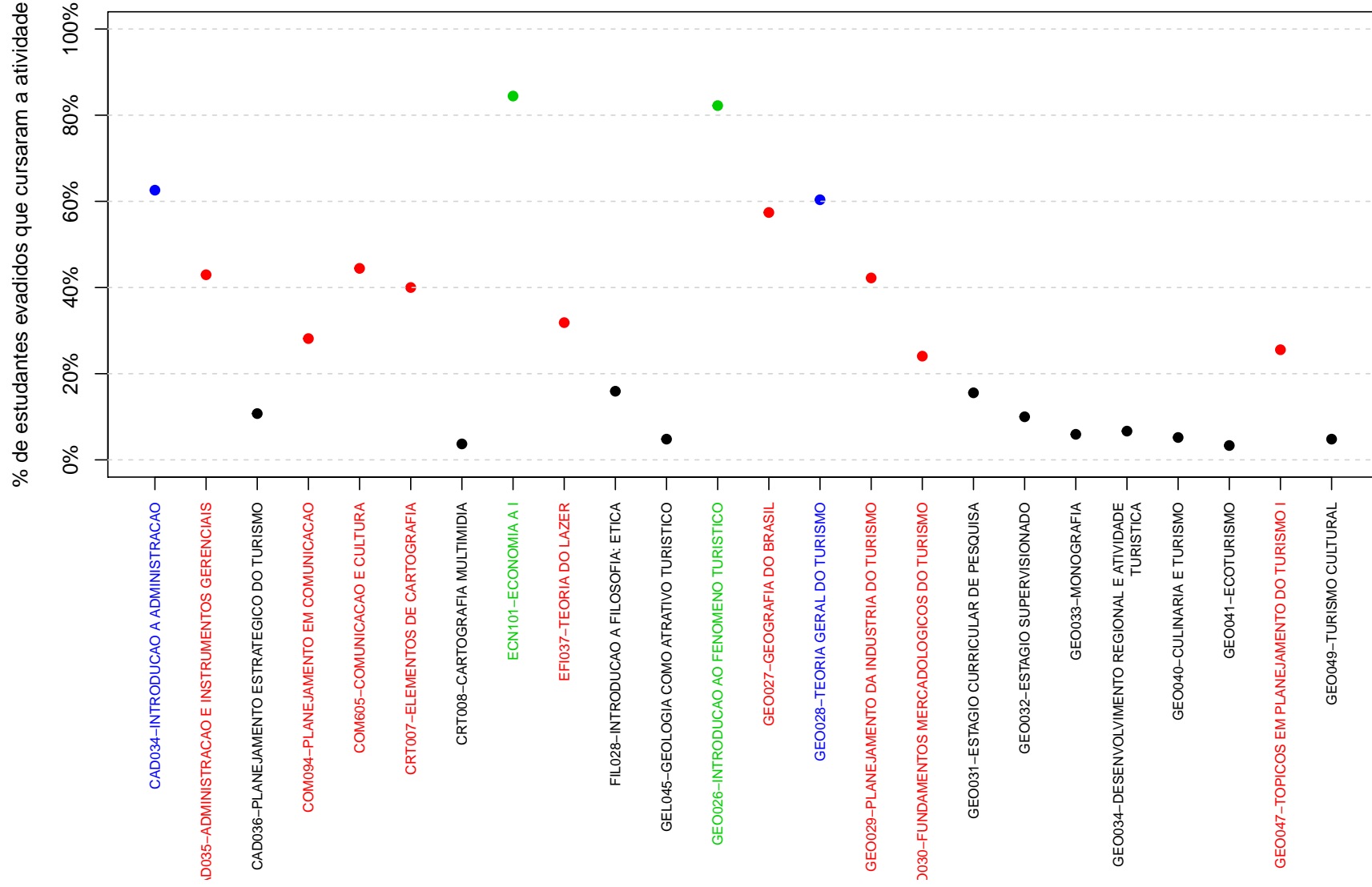


Figura 12: Principais atividades acadêmicas curriculares cursadas pelos estudantes que evadiram do curso de Turismo, modalidade Bacharelado.

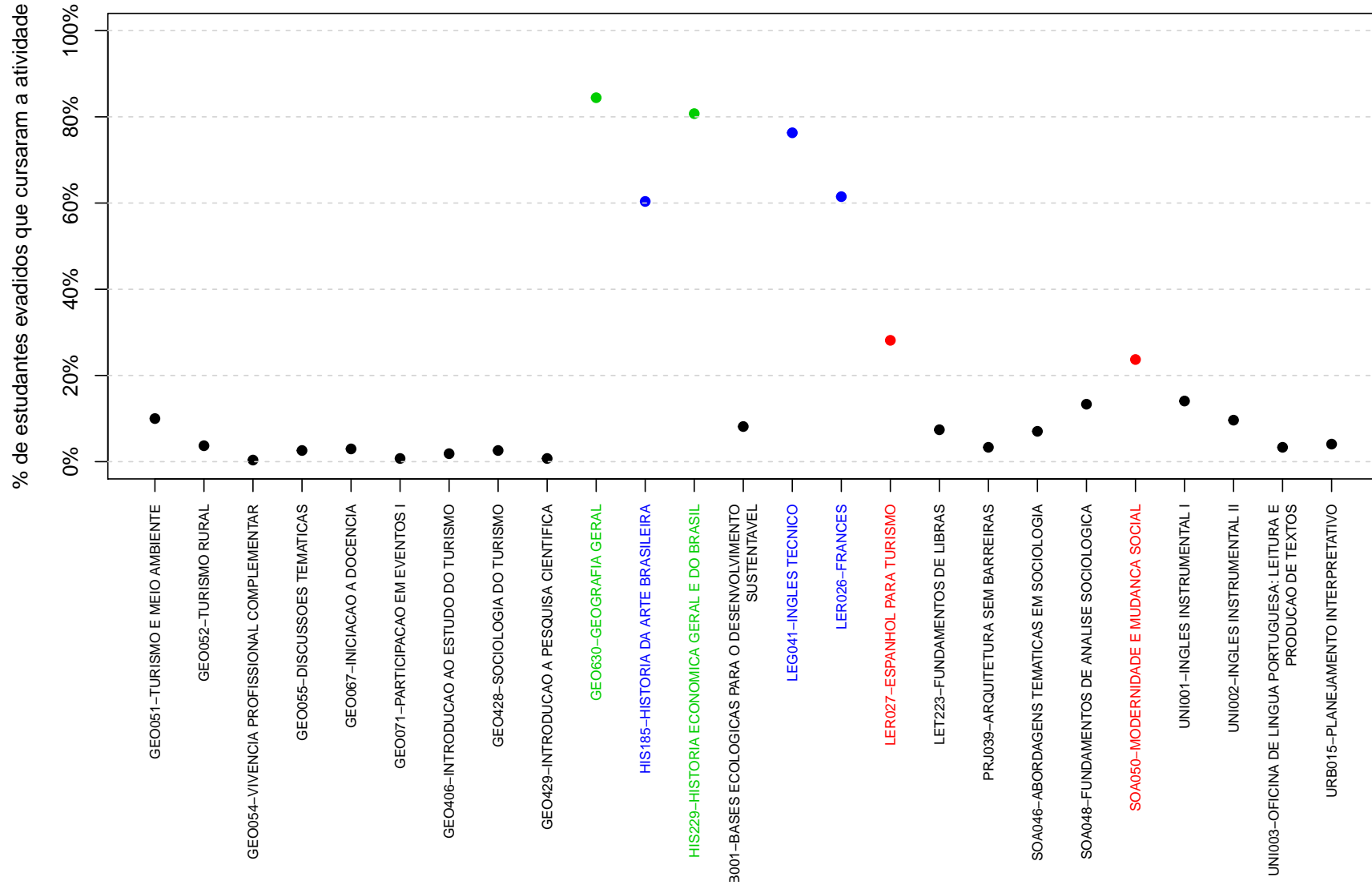
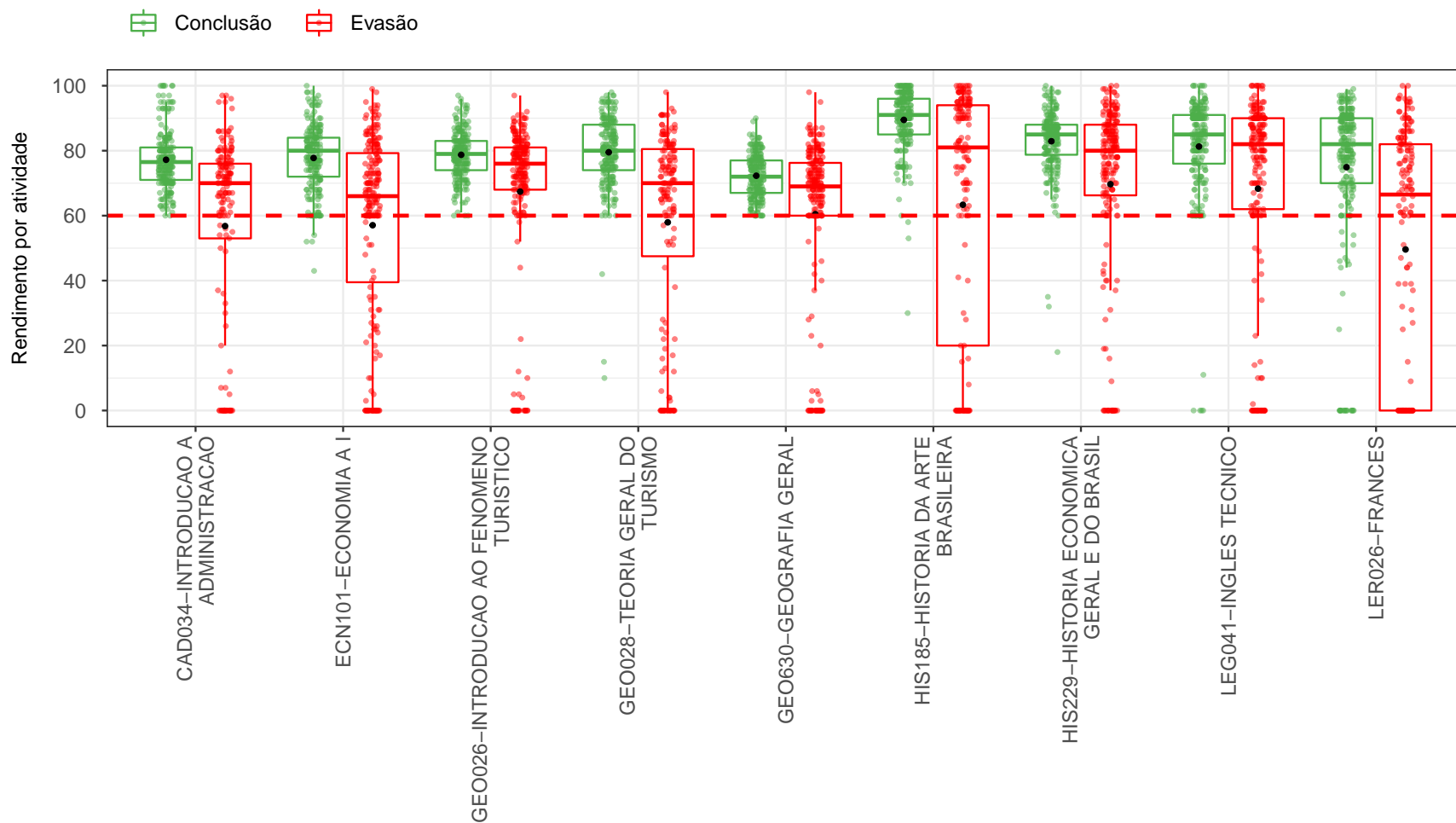


Figura 12: Principais atividades acadêmicas curriculares cursadas pelos estudantes que evadiram do curso de Turismo , modalidade Bacharelado (Continuação).

**Tabela 11: Dados sobre reprovação e evasão do curso**

Atividades acadêmicas curriculares cursadas por pelo menos 60% dos estudantes que evadiram do curso	Estudantes que evadiram do curso		Total de estudantes (que evadiram do curso ou concluintes)		Probabilidade de sair do curso dado reprovação na atividade
	Número de estudantes que evadiram do curso e foram reprovados na atividade	Número de estudantes que evadiram do curso e cursaram a atividade	Total de estudantes reprovados na atividade	Total de estudantes que cursaram a atividade	
CAD034-INTRODUCAO A ADMINISTRACAO	48	169	48	385	100%
ECN101-ECONOMIA A I	65	228	69	450	94%
GEO026-INTRODUCAO AO FENOMENO TURISTICO	30	222	30	439	100%
GEO028-TEORIA GERAL DO TURISMO	48	163	51	380	94%
GEO630-GEOGRAFIA GERAL	43	228	43	450	100%
HIS185-HISTORIA DA ARTE BRASILEIRA	47	163	50	383	94%
HIS229-HISTORIA ECONOMICA GERAL E DO BRASIL	38	218	41	438	93%
LEG041-INGLES TECNICO	41	206	46	424	89%
LER026-FRANCES	70	166	97	395	72%





**Figura 13: Rendimento por atividade acadêmica curricular, de acordo com a situação do estudante no curso de Turismo, modalidade Bacharelado.** Os valores do rendimento dos estudantes são representados como pontos da mesma coloração do gráfico. A média é indicada pelo ponto de cor preta e a mediana é a linha horizontal dentro do boxplot.

#### 4.4 Curso de destino dos estudantes que evadiram

A Tabela 12 e a Figura 14 mostram os cursos de destino na UFMG dos estudantes que evadiram do curso de Turismo, modalidade Bacharelado, e retornaram para a UFMG. Verifica-se que entre os 270 estudantes que evadiram do curso de Turismo, modalidade Bacharelado, no período de 2008/1 a 2018/2, 69 estudantes ingressaram novamente na UFMG através de novo processo seletivo, reopção, entre outras formas<sup>14</sup>.

Na Figura 14 cada aresta representa um estudante, os cursos dispostos mais próximos ao centro do círculo são os que receberam os maiores números de estudantes oriundos do curso de Turismo, modalidade Bacharelado, (maior número de arestas).

**Tabela 12: Curso de destino de parte dos estudantes que evadiram do curso de Turismo, modalidade Bacharelado, no período de 2008/1 ate 2018/2**

Curso	Frequência	Percentual
Administração Diurno	7	10,1%
Agronomia	1	1,4%
Arquitetura e Urbanismo Diurno	2	2,9%
Arquitetura e Urbanismo Noturno	1	1,4%
Arquivologia	1	1,4%
Artes Visuais	1	1,4%
Biblioteconomia Diurno	1	1,4%
Ciências Biológicas Diurno	1	1,4%
Ciências Biológicas Noturno	1	1,4%
Ciências Contábeis	1	1,4%
Ciências do Estado	1	1,4%
Ciências Sociais	1	1,4%
Cinema de Animação e Artes Digitais	1	1,4%
Comunicação Social Diurno	2	2,9%
Conservação e Restauração de Bens Culturais Móveis	1	1,4%
Design de Moda	1	1,4%
Direito Diurno	1	1,4%
Direito Noturno	1	1,4%
Educação Física Diurno	1	1,4%
Educação Física Noturno	1	1,4%
Engenharia Civil	1	1,4%
Engenharia de Controle e Automação Noturno	2	2,9%
Engenharia Mecânica Noturno	1	1,4%

<sup>14</sup>Nos casos em que o estudante ingressou em mais de um curso após a evasão do curso de Turismo, modalidade Bacharelado, considerou-se o destino seguinte do estudante, ou seja, o próximo curso em que ele teve registro na UFMG

**Tabela 12: Curso de destino de parte dos estudantes que evadiram do curso de Turismo, modalidade Bacharelado, no período de 2008/1 ate 2018/2 (Continuação)**

<b>Curso</b>	<b>Frequência</b>	<b>Percentual</b>
Estatística	1	1,4%
Farmácia Diurno	1	1,4%
Filosofia Diurno	1	1,4%
Filosofia Noturno	1	1,4%
Física Noturno	1	1,4%
Fisioterapia	3	4,3%
Fonoaudiologia	1	1,4%
Geografia Diurno	2	2,9%
Geografia Noturno	2	2,9%
História Noturno	1	1,4%
Jornalismo Noturno	1	1,4%
Letras Noturno	1	1,4%
Matemática Noturno	1	1,4%
Música Noturno	1	1,4%
Nutrição	1	1,4%
Pedagogia Diurno	1	1,4%
Pedagogia Noturno	2	2,9%
Psicologia	2	2,9%
Publicidade e Propaganda	1	1,4%
Relações Econômicas Internacionais	8	11,6%
Relações Públicas	1	1,4%
Sistemas de Informação	1	1,4%
Teatro	1	1,4%
Turismo	1	1,4%
<b>Total</b>	<b>69</b>	<b>100%</b>

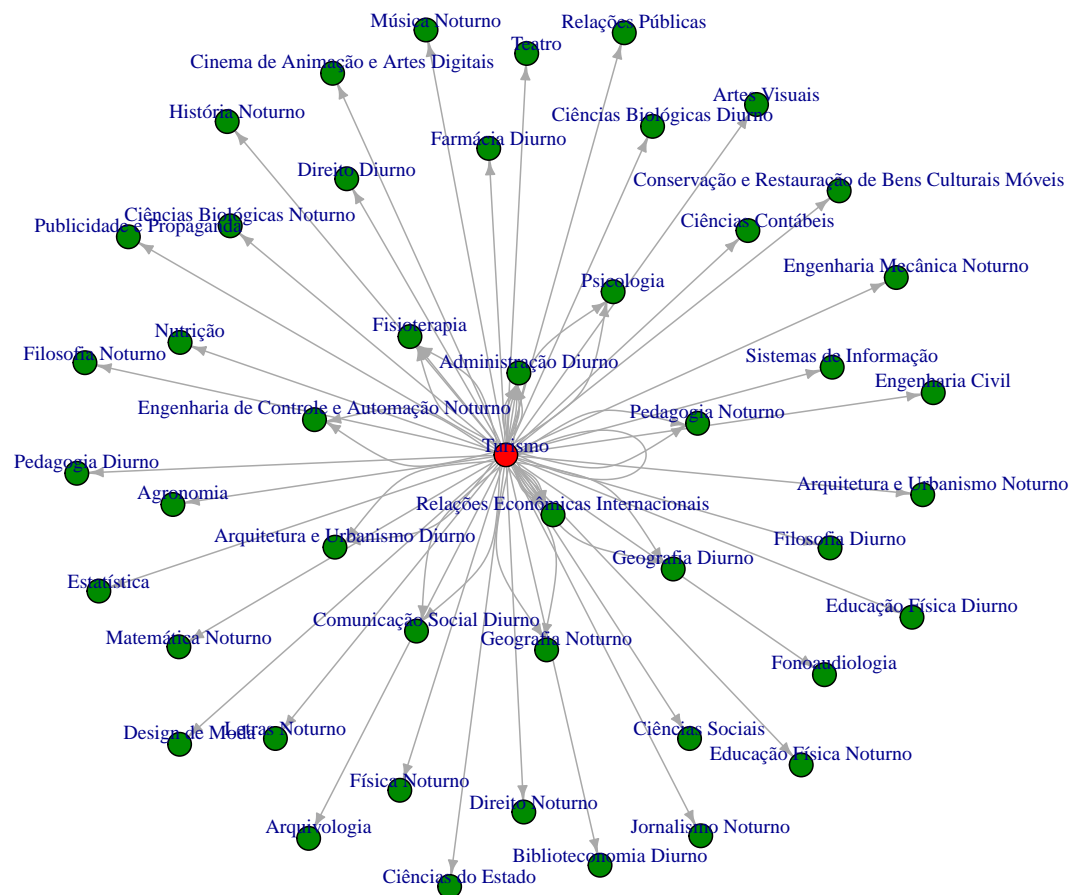


Figura 14: Cursos de destino de estudantes que evadiram do curso de Turismo, modalidade Bacharelado, no período de 2008/1 a 2018/2.

## Referências

- [1] INSTITUTO NACIONAL DE ESTUDOS E PESQUISAS EDUCACIONAIS ANÍSIO TEIXEIRA, Diretoria de Estatísticas Educacionais, 2017. *Metodologia de cálculo dos indicadores de fluxo da educação superior*, Brasília.
- [2] KOHONEN, T., 2001. *Self-Organizing Maps*, Number 30 in Springer Series in Information Sciences, 3 ed. Springer-Verlag, Berlin.
- [3] MAGALHÃES, M. N, LIMA, LIMA, A. C. P., 2004. *Noções de Probabilidade e Estatística*, 6 ed. Editora da Universidade de São Paulo, São Paulo.
- [4] MINGOTI, S. A., 2005 *Análise de dados através de métodos de estatística multivariada: uma abordagem aplicada*. Editora UFMG, Belo Horizonte.
- [5] R CORE TEAM, 2018. *R: A language and environment for statistical computing*. R Foundation for Statistical Computing, Vienna, Austria. URL <https://www.R-project.org/>.
- [6] TRIOLA, M.F., 1999. *Introdução à Estatística*, 7 ed . LTC, Rio de Janeiro.
- [7] UNIVERSIDADE FEDERAL DE MINAS GERAIS, 2018. *Plano de Desenvolvimento Institucional*. <https://www.ufmg.br/pdi/2018-2023/wp-content/uploads/2019/03/PDI-revisado06032019.pdf>. Acesso em 14/10/2019.
- [8] WEHRENS, R, BUYDENS, L. M. C., 2007. *Self- and Super-organizing Maps in R: The kohonen Package*. Journal of Statistical Software, Volume 21, Issue 5.