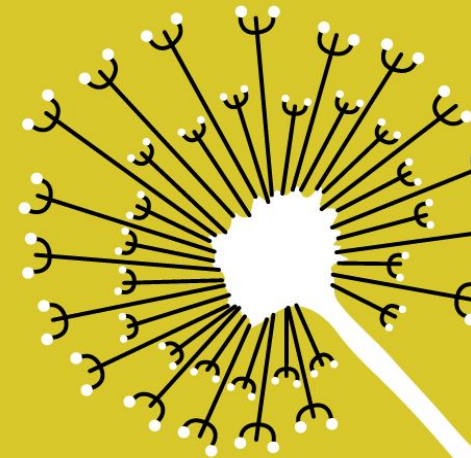
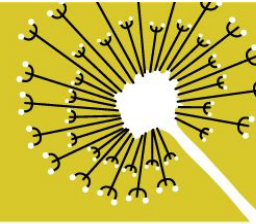


Matemática, diversidade, conhecimento

ΣΕΜΑΝΑ do
Coπθεc1oεη7σ
UFMG 2017



realização UFMG

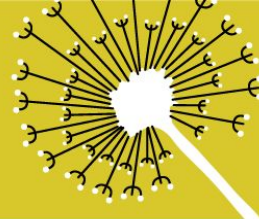


A utilização do Sistema Atom (Access to Memory) como base de dados informatizada durante a realização da exposição “Canção Amiga – Clube da Esquina”.

Autora: Luísa Lourenço

Orientadora: Betania Goncalves Figueiredo

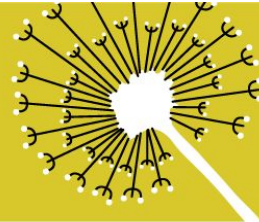
Co-autor: Marcus Marciano Gonçalves da Silveira



O acervo do Centro de Referência da Música de Minas - Museu Clube da Esquina (CRMM-MCE), proveniente de cessão realizada pela Associação dos Amigos do Clube da Esquina, foi uma referência fundamental para a montagem da exposição “Canção Amiga”.

Possui cerca de 560 bens culturais, entre recursos audiovisuais – entrevistas, shows, gravações musicais, etc. – registrados em diversos suportes (fita cassete, vinil, CD, DVD, MiniDV, VHS, Pendrive), materiais publicitários de natureza diversa, recortes de jornal e itens doados por grupos e artistas identificados com o Clube da Esquina.





A exposição “Canção Amiga – Clube da Esquina” foi uma iniciativa do Centro de Referência da Música de Minas – Museu Clube da Esquina (CRMM-MCE), em cartaz no Espaço Conhecimento UFMG entre julho e setembro de 2017.



Figura 1 - Entrada da Exposição “Canção Amiga”



Figura 2 - Exposição “Canção Amiga”



Ela abordou a trajetória dos artistas do Clube da Esquina, o contexto social e político da época, as influências e os movimentos com os quais o grupo dialogava durante o período entre os lançamentos dos discos Clube da Esquina (1972) e Clube da Esquina 2 (1978), a fim de propor uma reflexão - principalmente aos mais jovens - sobre os sentidos dessa experiência coletiva, marcada pela amizade.



Figura 3 - Módulo “Transcendência” da Exposição “Canção Amiga”

Figura 4 - Módulo “Infância” da Exposição “Canção Amiga”



Figura 5 - Módulo “Natureza” da Exposição “Canção Amiga”



Figura 6 - Módulo “Cidade” da Exposição “Canção Amiga”



Figura 7 - Módulo “Realidade” da Exposição “Canção Amiga”



Figura 8 - Módulo “Utopia” da Exposição “Canção Amiga”



Figura 9 - Escada do Espaço do Conhecimento da UFMG

Figura 10 -Jogo da Memória da Exposição “Canção Amiga”



Em parceria com a Rede de Museus e com o Setor de Obras Raras da UFMG, foram realizados trabalhos de higienização, arranjo e digitalização desse acervo.



Figura 11 - Acervo do CRMM-MCE.



Figura 12 - Acervo do CRMM-MCE.

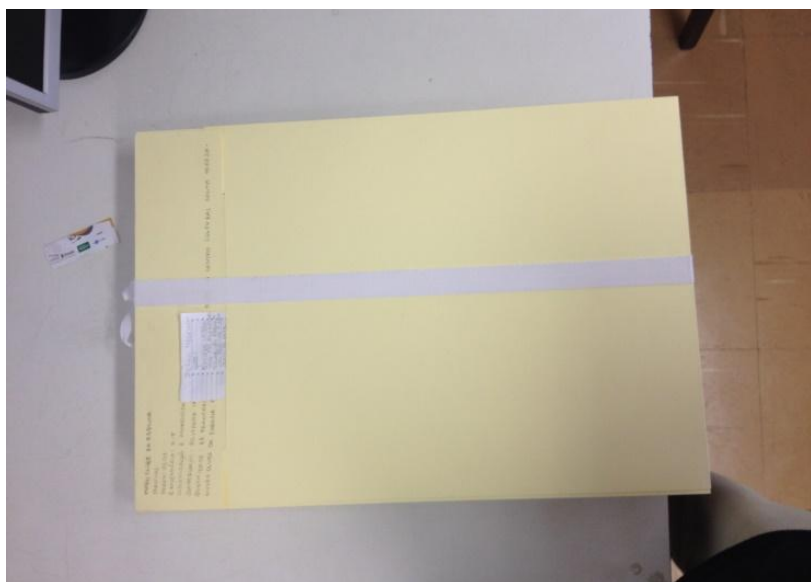


Figura 13 - Acervo do CRMM-MCE.



Figura 14 - Acervo do CRMM-MCE.



Figura 15 - Acervo do CRMM-MCE.



Figura 16 - Acervo do CRMM-MCE.



Após a digitalização, ocorreu a sua difusão por meio do Software Livre Atom (Access to Memory).

UFMG

Navegar

Pesquisar

+

✎

↓

⚙

📎

🌐

ℹ

Marcus

Navegar por

- [Descrições arquivísticas](#)
- [Registros de autoridade](#)
- [Instituições arquivísticas](#)
- [Funções](#)
- [Assuntos](#)
- [Locais](#)
- [Objetos digitais](#)

Centro de Referência da Música de Minas - Museu Clube da Esquina

Seja Bem- Vindo!

Conheça o acervo da Associação dos Amigos do Museu Clube da Esquina (2004-2013).

Guarda temporária na [Universidade Federal de Minas Gerais](#) dos [documentos](#) produzidos e/ou acumulados pela Associação dos Amigos do Museu Clube da Esquina, resguardada por Termo de Custódia.

Localização
Biblioteca Central da UFMG - Setor de Obras Raras (desde 2 fev. 2015).

Instruções
Acesso restrito a usuários cadastrados.
Inicialmente, clique em "Entrar" (canto superior direito) e realize o login no sistema. Em seguida, você poderá navegar pelo [arranjo](#) ou pelos [objetos digitais](#) (vídeos, áudios, imagens, textos e outros tipos de arquivo).
Para buscas gerais, utilize a barra de pesquisa global no cabeçalho da página. Se preferir, utilize a [pesquisa avançada](#).

AtoM é um aplicativo integralmente voltado para a web. Seu nome é um acrônimo para *Access to Memory* [*Acesso à Memória*]. Clique [aqui](#) para conhecer mais sobre o projeto **AtoM**.

Figura 17 - Tela inicial do Sistema Atom para o CRMM-MCE.



O resultado foi a disponibilização aos pesquisadores de uma base de dados acessível on-line, contendo 9536 itens, sendo 8730 imagens, 383 vídeos, 213 arquivos em áudio, 62 arquivos de texto e 148 itens em outros tipos de arquivo.

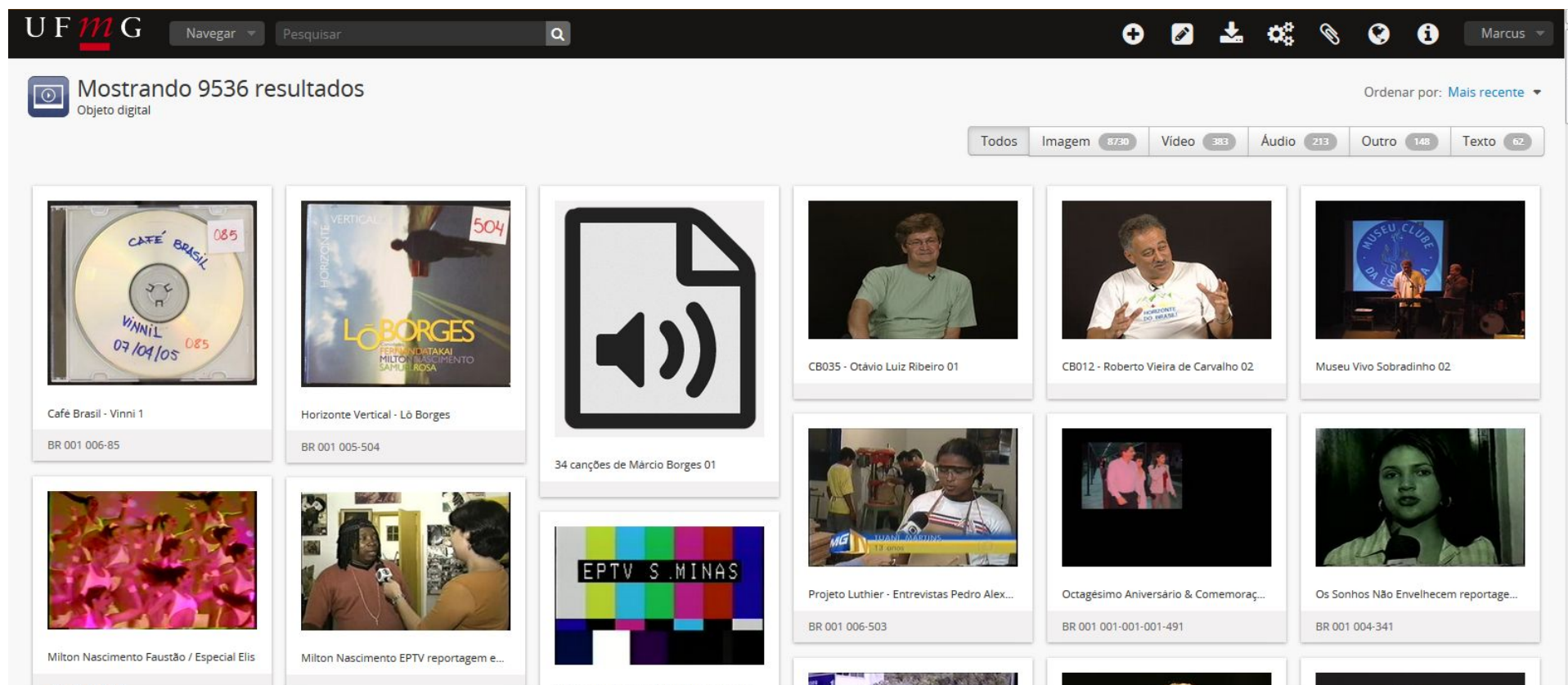


Figura 18 - Exemplo de navegação pelos objetos digitais: portfolio do CRMM-MCE disponível no Sistema Atom



Tal recurso potencializou e dinamizou sensivelmente o trabalho de pesquisa para a montagem da exposição e para as demais atividades do Centro de Referência da Música de Minas.

UFMG Navegar Pesquisa Centro de Referência da Música de

Museu Clube da Esquina

Coleção 003 - Coleção Lô Borges (Versão preliminar)

Área de Transferência

- Adicionar

Explorar

- Relatórios
- Navegar como lista
- Navegar pelos objetos digitais

Importar

- XML
- CSV

Exportar

- Dublin Core 1.1 XML
- EAD 2002 XML

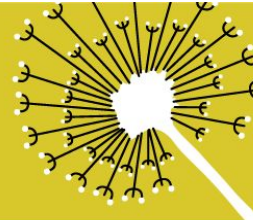
Pessoas e organizações relacionadas

- Associação dos Amigos do Museu Clube da Esquina (Produtor)

Área de identificação	
Código de referência	BR 001 003
Título	Coleção Lô Borges
Data(s)	• 1989-2007 (Produção)
Nível de descrição	Coleção
Dimensão e suporte	29 itens em DVD

Área de contextualização	
--------------------------	--

Figura 19 - Exemplo de navegação pelo arranjo: Coleção Lô Borges



A base de dados informatizada será ferramenta importante na continuidade do trabalho de identificação e difusão de fontes para a pesquisa da diversidade da música mineira.

Item 221 - Lô Borges Japão (Versão preliminar)

Coleção Lô Borges > Lô Borges Japão

10:44AM
OCT 24 1997

Área de identificação	
Código de referência	BR 001 003-221
Título	Lô Borges Japão
Data(s)	• 1997-10-24 - 1997-116 (Produção)
Nível de descrição	Item
Dimensão e suporte	DVD

Área de contextualização	
Nome do produtor	Associação dos Amigos do Museu Clube da Esquina (2004-)

Download de filme

Área de Transferência

- Adicionar

Explorar

- Relatórios
- Navegar como lista
- Navegar pelos objetos digitais

Importar

- XML
- CSV

Exportar

- Dublin Core 1.1 XML
- EAD 2002 XML

Gêneros relacionados

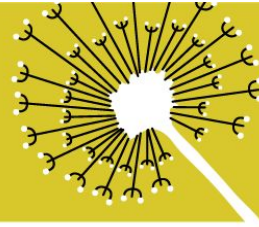
- Eletrônico
- Vídeo

Lugares relacionados

- Japão

Depósito físico

Figura 20 - Exemplo de visualização de item: vídeo.



Conclusão

Atualmente, o CRMM-MCE continua a realizar os trabalhos de descrição, arranjo e digitalização de itens do acervo proveniente da Associação dos Amigos do Clube da Esquina, visando sua incorporação à base de dados acessível on-line.

Esse trabalho será estendido aos itens produzidos ou incorporados ao acervo durante a realização da exposição “Canção Amiga”.