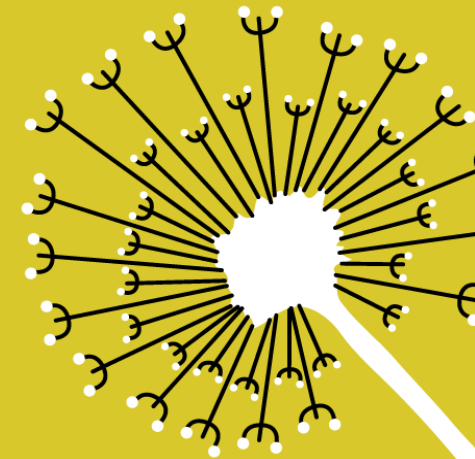


*Matemática, diversidade, conhecimento*

ΣΕΜΑΝΑ do  
**Coπθεc1oεη7σ**  
UFMG 2017



**Projeto: Museu Clube da Esquina: pesquisa e extroversão de acervo**  
**Orientador: Luiz Henrique Assis Garcia**  
**Bolsista: Hudson Leonardo Lima Públio (PROREMECC)**

realização **U F *m* G**



## Museu Clube da Esquina: pesquisa para a exposição “Canção Amiga”



Mural interativo de apresentação da exposição



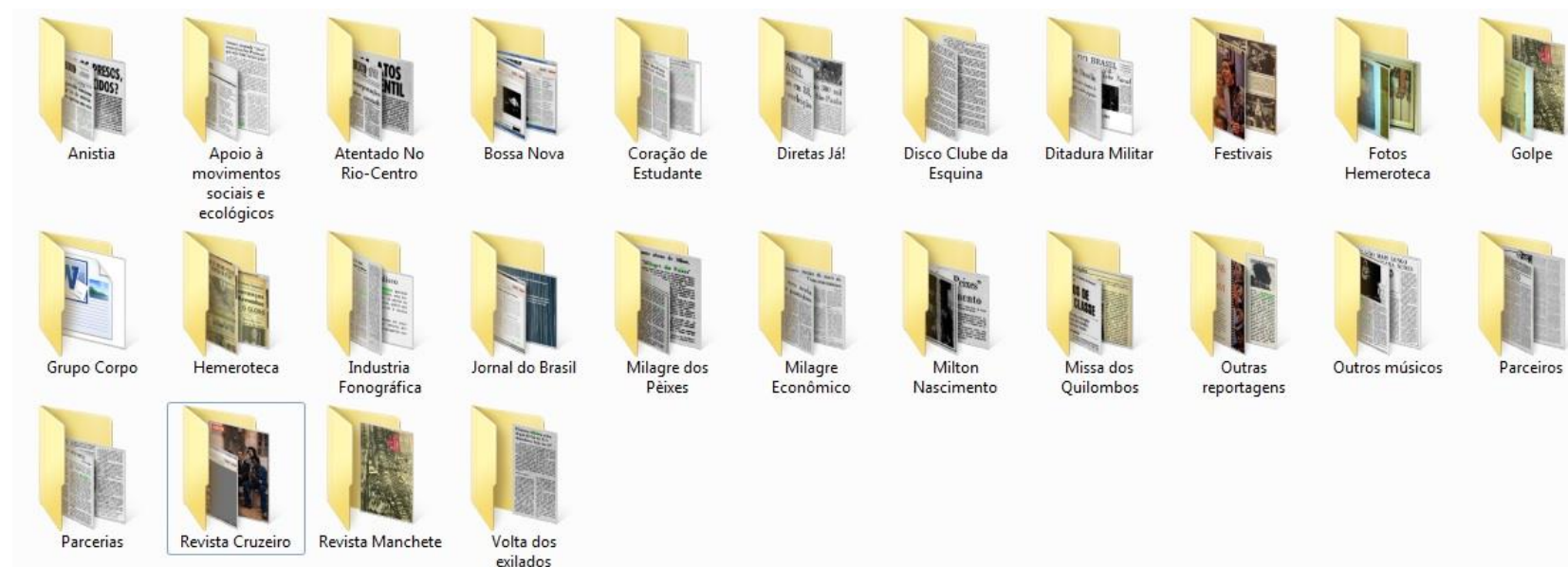
## Objetivos da Pesquisa

- Reunião de material de pesquisa, coletado e arquivado desde 2014, visando a exposição temporária “Canção Amiga”, organizada pela Associação de Amigos do Museu Clube da Esquina em parceria com a UFMG. Levando em conta que parte do que foi reunido visava inicialmente a exposição itinerante do Clube da Esquina;
- Analisar e selecionar arquivos de imagens disponibilizados no acervo digitalizado do Museu Clube da Esquina (MCE), sob custódia da UFMG, acondicionado na Biblioteca Central . Os trabalhos com esse acervo visavam primeiramente a preparação para a guarda em uma sede física do MCE, algo que está temporariamente suspenso;
- A partir desses dois trabalhos, realizar seleção de acervo de acordo com a proposta curatorial visando a exibição de fotos, páginas de jornais, textos de análise, entre outros, no Espaço do Conhecimento da UFMG, onde a exposição “Canção Amiga” foi aberta ao público.





# Reunião de material de pesquisa coletado e arquivado







# Pesquisa no acervo digitalizado da Associação de Amigos do Museu Clube da Esquina

	A	B	C	D	E
1	Tipo (fotografia, panfleto)	Localização no acervo	Descrição básica	Tema	Subtema:
2	Fotografia digital	CD 05	Solange e Nico Borges tocando sentados na rua	Espaço	Lugar - Cidade
3	Fotografia digital	CD 05	Solange Borges e banda na rua, ao fundo o Mercado Distrital de Santa Tereza	Espaço	Lugar - Cidade
4	Fotografia digital	CD 05	Solange Borges e banda na rua do Santa Tereza	Espaço	Lugar - Cidade
5	Fotografia digital	CD 05	Solange Borges sentada na rua e Nico Borges tocando violão em pé	Espaço	Lugar - Cidade
6	Fotografia digital	CD 07	Família Borges andando na rua abraçados	Espaço	Lugar - Cidade
7	Fotografia digital	CD 466	04 fotos de show na Praça Duque de Caxias - bairro Santa Tereza (recente)	Espaço	Lugar - Cidade
8	Fotografia digital	CD 63	Bituca aos 21 anos na porta do Edifício Levy	Espaço	Lugar - Cidade
9	Fotografia digital	CD 63	Quarto do homens Edifício Levy (?) 79	Espaço	Lugar - Cidade
10	Fotografia digital	CD 63	Milton, Lô, etc. com Juscelino Kubitschek	Espaço	Lugar - Cidade
11	Fotografia digital	CD 63	Milton, Lô, etc. com Juscelino Kubitschek	Espaço	Lugar - Cidade
12	Fotografia digital	CD 07	Márcio, Lô, Solange e outros Borges sentados na esquina	Espaço	Lugar - Esquina
13	Fotografia digital	CD 07	Márcio, Lô, Solange e outros Borges sentados na rua - Preto e Branco	Espaço	Lugar - Esquina
14	Fotografia digital	CD 22	Toninho Horta e duas crianças em frente ao trilho do trem	Espaço	Viagem
15	Fotografia digital	Pendrive 359	Turma do Clube no jipe Manoel o Audaz	Espaço	Viagem
16	Fotografia digital	Pendrive 359	Lô, Marcio, Milton, Toninho e outros sentados em um ônibus	Espaço	Viagem
17	Fotografia digital	CD 78	Robertinho Silva, Naná Vasconcelos e Milton Nascimento nos estúdios da	Espaço	Viagem - África
18	Fotografia digital	CD 78	Robertinho Silva, Naná Vasconcelos e Milton Nascimento nos estúdios da	Espaço	Viagem - África
19	Fotografia digital	CD 05	Túlio Mourão em Abbey Road	Espaço	Viagem - Mundo
20	Fotografia digital	CD 05	Legenda de foto Tulio Mourão e Eric Clapton	Espaço	Viagem - Mundo
21	Fotografia digital	CD 05	Túlio Mourão e Eric Clapton	Espaço	Viagem - Mundo
22	Fotografia digital	CD 05	Túlio Mourão e Jon Anderson	Espaço	Viagem - Mundo
23	Fotografia digital	CD 05	Túlio Mourão e Mercedes Sosa	Espaço	Viagem - Mundo
24	Fotografia digital	CD 05	Túlio Mourão e Herbie Hancock	Espaço	Viagem - Mundo
25	Fotografia digital	CD 05	Túlio Mourão em estúdio com Pat Metheny	Espaço	Viagem - Mundo
26	Fotografia digital	CD 07	Lô Borges em frente a um ônibus londrino	Espaço	Viagem - Mundo
27	Fotografia digital	CD 07	Lô Borges em Abbey Road	Espaço	Viagem - Mundo
28	Fotografia digital	CD 08	Fernando Brant, Milton Nascimento, Wagner Tiso e outros na Europa	Espaço	Viagem - Mundo
29	Fotografia digital	CD 08	Milton, Toninho, Fernando, Wagner em encontro com artistas cubanos	Espaço	Viagem - Mundo
30	Fotografia digital	CD 08	Fernando Brant durante a turnê de Milton Nascimento pela Europa. Cabo	Espaço	Viagem - Mundo



# Clube da Esquina



“Não era na verdade um clube. O Clube da Esquina é apenas uma questão de virtude. Uma agremiação a favor da anistia, das liberdades democráticas. É uma agremiação que está ao lado das pessoas que ficam sentadas nas esquinas”. BRANT, Fernando (entrevistado). Uma longa travessia. Revista Veja, São Paulo, ano XI, n. 530, p. 48-52, set. 1978.





# O Museu Clube da Esquina



Lançamento da Associação de Amigos do Museu Clube da Esquina, em 2004. Da esquerda para a direita: Josino de Brito Campos, Milton Nascimento e Márcio Borges



- A Associação de Amigos do Museu Clube da Esquina foi criada oficialmente em 25 de Março de 2004 na Cervejaria Bar Brasil, em Belo Horizonte;
  - “Criado em 2004, com auxílio da Lei Rouanet, o Museu Clube da Esquina (MCE) é essencialmente, até o presente momento, um *web museu* com a missão de preservar e divulgar a produção artística e as histórias do Clube da Esquina”;
  - “Está em andamento projeto de implantação da sua sede física associada ao Centro de Referência da Música de Minas (CRMM), uma parceria da UFMG com a AAMUCE (Associação de Amigos do Museu Clube da Esquina), do qual Luiz H. Garcia participa como pesquisador”.
- ❖ Textos entre aspas retirados de: GARCIA, Luiz Henrique Assis Garcia; VIANA, Julianne Paranhos. O Museu Clube da Esquina e os lugares da cidade: breve reflexão sobre ações museológicas no espaço urbano. In: **Museologia e Patrimônio - Revista Eletrônica do Programa de Pós-Graduação em Museologia e Patrimônio - Unirio | MAST – vol.9, no1, 2016**





## A exposição “Canção Amiga” em algumas imagens





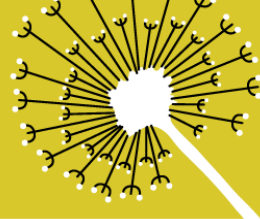
## Breve descrição da exposição\*

Nas décadas de 1960 e 1970, a amizade se mostrou capaz de produzir muito mais que um forte vínculo afetivo. Belo Horizonte foi o cenário onde jovens amigos surpreenderam o Brasil com novos rumos para a canção popular. Reunido em torno de Milton Nascimento, o grupo ficou conhecido como Clube da Esquina, levando ao topo da cena artística brasileira músicos como Márcio Borges, Fernando Brant, Wagner Tiso, Ronaldo Bastos, Lô Borges, Beto Guedes, Toninho Horta e Tavinho Moura. O Espaço do Conhecimento UFMG retoma essa história, que marcou o país, com a exposição **Canção Amiga – Clube da Esquina**.

A nova mostra convida os visitantes a um contexto de importantes transformações políticas, culturais e sociais, no qual uma nova musicalidade foi criada a partir da fusão de tendências, a princípio, irreconciliáveis: bossa nova, samba, jazz, rock, os sons da América Hispânica e as tradições do interior mineiro com fortes traços da cultura negra. Essa mistura é visível na exposição, que explora a consolidação do Clube da Esquina no cenário artístico nacional, de 1972 a 1978, período que compreende o lançamento dos discos Clube da Esquina e Clube da Esquina 2.

**Canção Amiga** é resultado das pesquisas do Centro de Referência da Música de Minas UFMG, um trabalho de pesquisa interdisciplinar que investiga as sonoridades produzidas e em circulação no estado.

\*Descrição retirada da página <http://www.espacodoconhecimento.org.br/cancao-amiga-clube-da-esquina/>



# Parte da equipe de organização da exposição “Canção Amiga”

## **Corrdenação Geral**

Betânia Figueiredo

Jane Medeiros

Mauro Rodrigues

## **Coordenação do Projeto Museu Clube da Esquina**

Associação dos Amigos do Museu Clube da Esquina  
(AAMUCE)

## **Curadoria**

Bruno Viveiros

## **Pesquisa**

Bruno Viveiros

Luisa Lorenço

Luiz Henrique Assis Garcia

Luiza Campana

Hudson Públio

Pollyanna Lacerda Machado

Valquíria Ferreira







## EXPOSIÇÃO SOBRE CLUBE DA ESQUINA É LANÇADA COM PRESENÇA DE AUTORIDADES



Recorte da nota lançada pelo site do Espaço do Conhecimento em alusão à inauguração da exposição, no dia 14 de Julho de 2017. Acesso: <http://www.espacodoconhecimento.org.br/lancamento-da-exposicao-cancao-amiga-clube-da-esquina/>



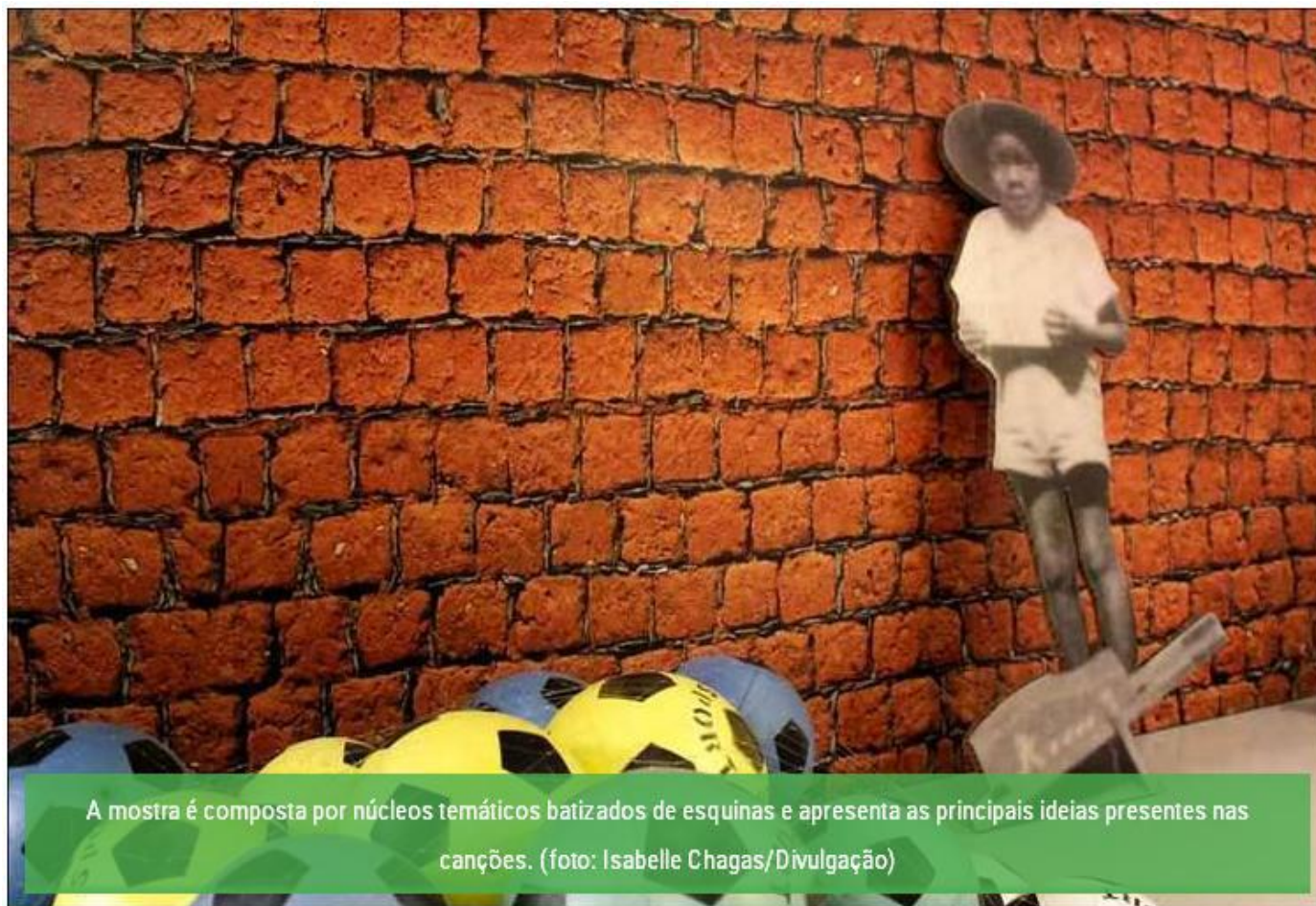


# Exposição lúdica presta homenagem ao Clube da Esquina

'Canção amiga - Clube da Esquina' entra em cartaz nesta sexta-feira, 14, no Espaço do Conhecimento UFMG com a proposta de remontar a história do movimento musical mineiro

por **Ana Clara Brant**

14/07/2017 08:00



A mostra é composta por núcleos temáticos batizados de esquinas e apresenta as principais ideias presentes nas canções. (foto: Isabelle Chagas/Divulgação)

Recorte retirado do portal “UAI”:

<http://www.uai.com.br/app/noticia/musica/2017/07/14/noticias-musica,209690/exposicao-ludica-presta-homenagem-ao-clube-da-esquina.shtml>

















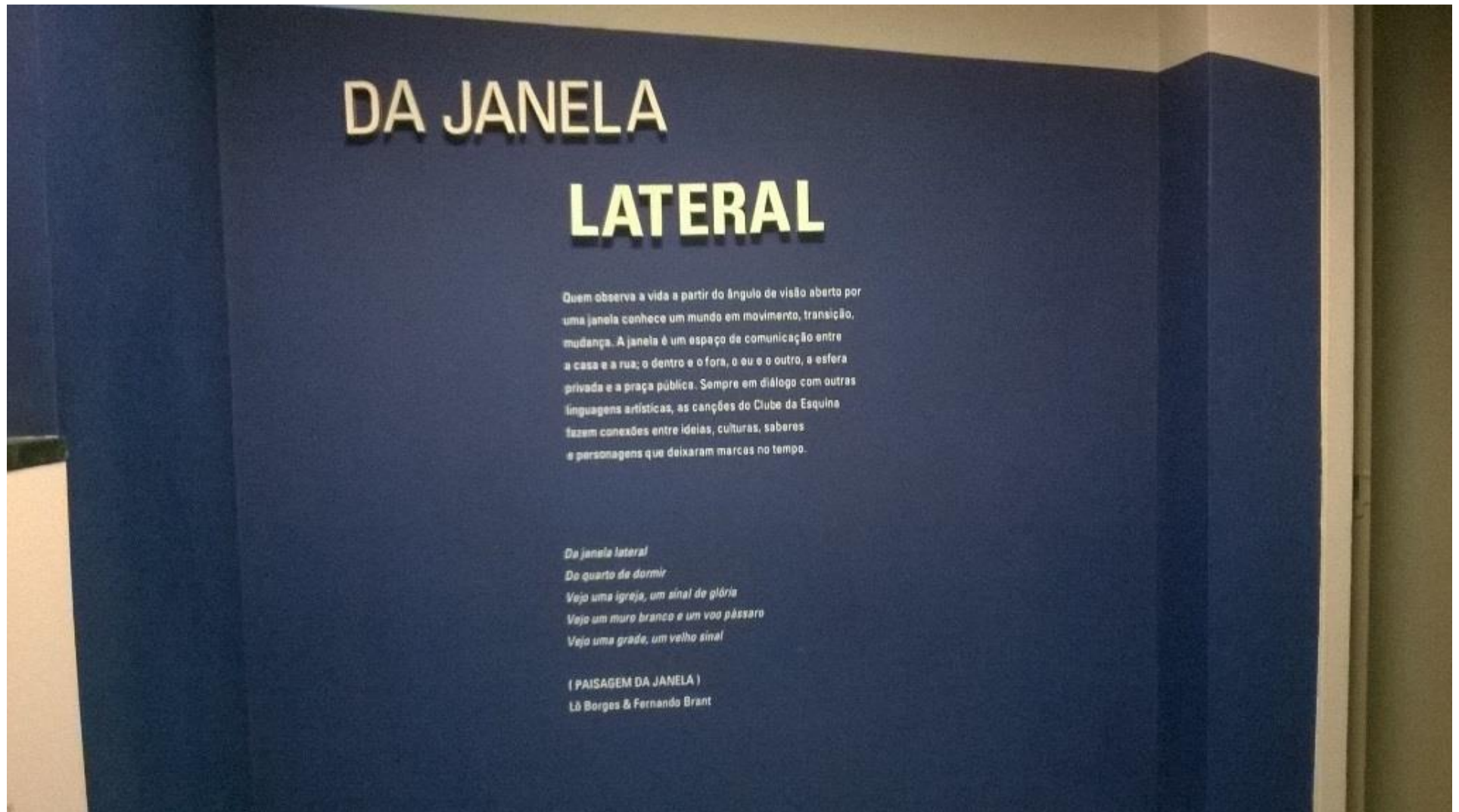








## Exposição “Da Janela Lateral” pelas escadas do Espaço do Conhecimento





A hora do encontro  
É também despedida

2º



ÚLTIMO TREM  
(GRUPO CORPO)



AGUINHA



# Resultados

- Não só do projeto que foi finalizado, mas também do conhecimento acumulado sobre o Clube da Esquina a partir do recolhimento de material de pesquisa tanto em hemerotecas digitais quanto físicas, além do arquivamento de fotos e imagens, capas de disco, entre outros, acreditamos que o principal resultado disso tudo foi dar um destino imediato para todo esse material colhido ao longo de quase três anos. Se a exposição temporária “Canção Amiga” já era uma realidade, coube nosso trabalho adequar o que já foi pesquisado para melhor atender o público visitante. O que acreditamos que foi cumprido;
- Acessei pela primeira vez o acervo digitalizado da Associação de Amigos do Museu Clube da Esquina, e pessoalmente essa experiência me proporcionou não só recolher imagens e fotos para a “Canção Amiga” (o que foi cumprido e parte do material foi visto na exposição), mas também ter contato com um arquivo que amplia meu aprendizado como estudante de História no rigor ao analisar as fontes documentais;
- A exposição “Canção Amiga” proporcionou ao público visitante acesso à parte do acervo do Museu Clube da Esquina, conhecer os membros do Clube e estimular a imaginação e a musicalidade.





- A pesquisa financiada Programa de Bolsas de Iniciação Científica Para a Rede de Museus e Espaços de Ciência e Cultura (PROREMECC) proporcionou a elaboração de apresentações no Encontro de Pesquisa em História –EPHIS no ano de 2017 sob o título “*O meu futuro é luz e calor*”: os anos finais da Abertura Política (1974-1985) nas canções do disco *Ao Vivo (1983)*, de Milton Nascimento;
- Acreditamos que tanto essa apresentação quanto às pesquisas realizadas ao longo do ano foram geradas também graças ao conhecimento acumulado sobre o Clube da Esquina desde 2014, por isso consideramos o que foi apresentado aqui como uma pesquisa que faz parte não só do atual projeto;
- Desde 2015 elaboramos projetos de apresentações em congressos de pesquisa, como o Encontro de Pesquisa em História –EPHIS nos anos de 2015, 2016 e 2017, e em coautoria com o pesquisador Marcos Sarriddine, na IASPM-AL em 2016;
- Todas essas apresentações geraram publicações, sendo que as do EPHIS de 2015 e 2016 já está disponível no site da Revista Temporalidades;
- Paralelo a esses congressos, a pesquisa sobre o Clube da Esquina também proporcionou a elaborações de projetos de monografia e mestrado na área de História, além das próprias reuniões em grupo e discussões de leitura a partir de bibliografias sugeridas por orientação.



## Parte da bibliografia utilizada na pesquisa

AMARAL, Francisco Eduardo Fagundes (Chico Amaral). **A música de Milton Nascimento**. Belo Horizonte: Editora e Consultoria Gomes, 2013.

BORGES, Márcio. **Os sonhos não envelhecem: Histórias do Cube da Esquina**. 7ª edição. São Paulo: Geração Editorial, 2011.

CERTEAU, Michel de. **Capítulo VIII: Os Fantasmas da cidade**. In: **A invenção do cotidiano: 2. Morar, cozinhar**. 5. ed. Petrópolis: Vozes, 2003. p. 189-202.

DIAS, Mauro. **Milton é multidão** (artigo). In: NASCIMENTO, Milton. **Milton Travessia Nascimento** (Coletânea com 5 LPs). EMI, 1989.

DINIZ, Sheyla Castro. **Nuvem Cigana: A trajetória do Clube da Esquina no campo da MPB**. Campinas, 2012.

GARCIA, Luiz Henrique Assis. **Canções Feitas na Esquina do Mundo: música popular e trocas culturais na metrópole através da obra do Clube da Esquina**. Revista Brasileira de Estudos da Canção n.2, jul-dez 2012, pp.40-61.

GARCIA, Luiz Henrique Assis. **Coisas que ficaram muito tempo por dizer: O Clube da Esquina como Formação Cultural**. FAFICH/UFMG, 2000 (dissertação de mestrado).

MARTINS, Bruno Viveiros. **Som imaginário: a reinvenção da cidade nas canções do Clube da Esquina**. Belo Horizonte: Editora UFMG, 2009

NAPOLITANO, Marcos. **História & Música – história cultural da música popular**. Belo Horizonte: Autêntica Editora, 2005.

WILLIAMS, Raymond. **Cultura**. Rio de Janeiro: Paz e Terra, 2008.