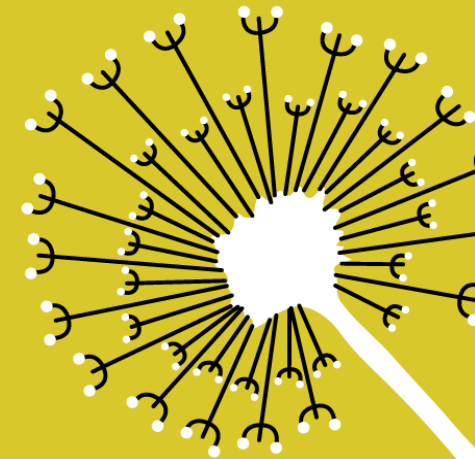


Matemática, diversidade, conhecimento

ΣΕΜΑΝΑ do
Coπnec1oεn7σ
UFMG 2017



MCM: Conversando sobre saúde numa roda de conversa

Marcel Lorenzo de Jesus Oliveira
Curso: Farmácia

realização **UFMG**



- Ação de Extensão:
MCM: Ciência, Educação e Promoção Social

SIEX: 500071
Área temática: Saúde

Orientador: Prof. Marcelo Vidigal Caliari
(Dept^o Patologia Geral/ICB/UFMG)

Co-orientadora: Gleydes Gambogi Parreira
(Dept^o Morfologia/ICB/UFMG)



1997



PATRIMÔNIO: CORPO HUMANO

ENFOQUE = SAÚDE

MISSÃO → Incentivar o indivíduo a **tomar posse de si** e assumir o compromisso consciente na busca da **vida com qualidade**.





MCM: programa integrado - Ensino, Pesquisa e Promoção Social -

1 - Núcleo Central

Exposições:

- Longa duração - Acervo
- Temáticas - demandas
- Itinerantes - demandas

2 - Núcleo Projetos:

- Capacitação de Professores em Ciências/Biologia
- Célula ao alcance da mão
- Cientista Mirim
- Qualidade de vida não tem idade
- Prevenção ao uso de drogas



Prevenção ao Uso de Drogas (SIEX:400480)

**MCM: Conversando sobre saúde numa
roda de conversa**



Introdução e Justificativas

Brasil :

- consumo de álcool - aumentou 43,5% em 10 anos
- de 2006 a 2016, aumento de 6,2 litros para 48,9 litros/ano
- OMS: Ranking ocupa a 49^a posição dentre 193 países
- Brasileiro – consome mais álcool (8,9%) do que a média global (6,2%)
- o consumo de álcool pode levar a mais de 200 tipos de doenças;
- o uso precoce por crianças e adolescentes tem crescido assustadoramente, por diversas razões, inclusive o fácil acesso.

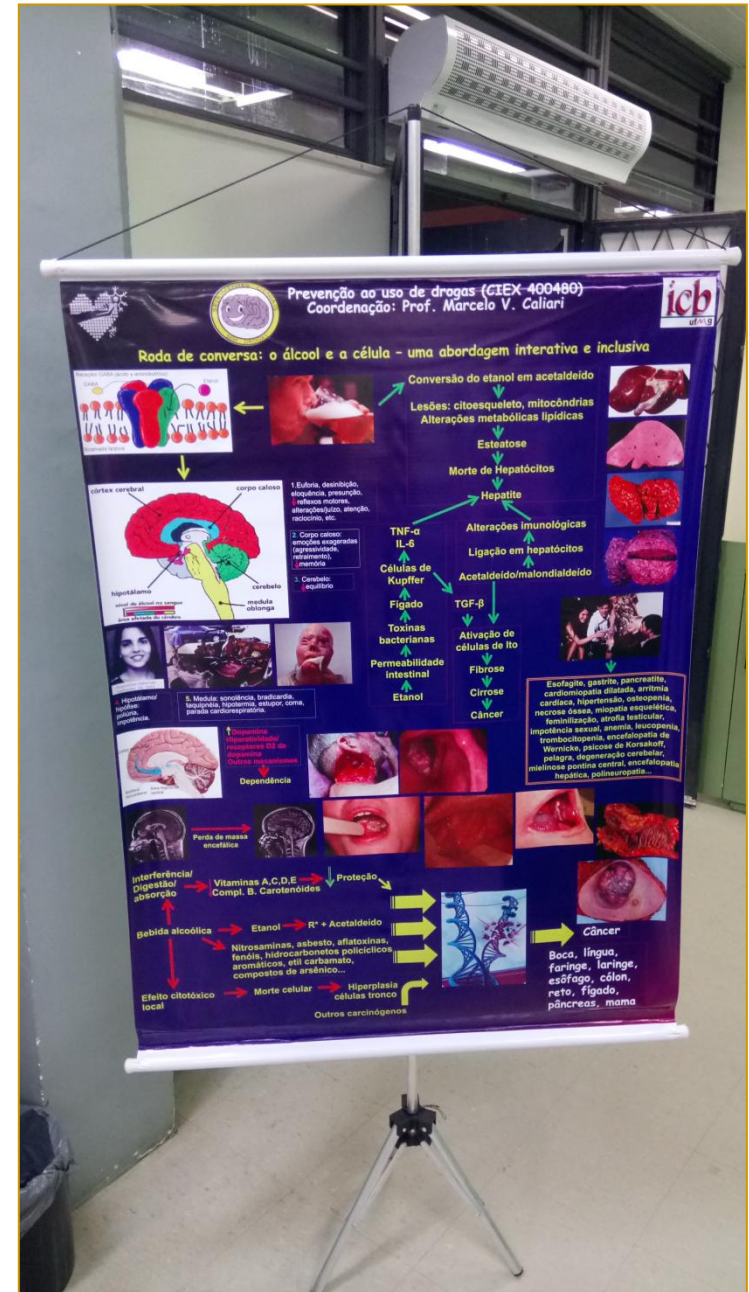


Objetivo

➤ Promover com o projeto “*Prevenção ao uso de drogas*”, a atividade “*Roda de Conversa*”, através da qual o público visitante é convidado a participar de uma reflexão sobre as consequências do uso de álcool, com o propósito de conscientizá-los quanto à responsabilidade de ingerir ou não a bebida ou a interromper o seu uso.



Metodologia





Museu de Ciências Morfológicas - MCM
Instituto de Ciências Biológicas, UFMG

Respondendo a este questionário, você contribuirá para que o trabalho desenvolvido no MCM seja cada vez melhor!

Projeto: Prevenção do Uso de Drogas (SIEEX 400480)
Formulário - Roda de Conversa

Nome: _____ Data: _____

Instituição: _____

1. Natureza da Instituição: a. () pública b. () particular c. () especial: _____

2. Que ano você está cursando?

Fundamental: () 6ª () 7ª () 8ª () 9ª /// Médio: () 1ª () 2ª () 3ª

Superior: () Técnico: ()

3. Você tinha conhecimento de que o álcool é considerado uma droga?

a. () sim b. () não

4. Com relação ao álcool, você:

a. () nunca experimentou b. () experimentou uma única vez c. () utiliza com frequência

Caso a resposta da questão 4 tenha sido a letra c, a frequência de consumo é:

a. () uma vez por mês b. () 2 a 3 vezes por mês

c. () 1 ou 2 vezes por semana d. () 3 a 4 vezes por semana e. () Todos os dias

5. Que conhecimentos você tinha sobre as doenças que podem ser provocadas pelo consumo do álcool?

() nenhum () pouco () muito

6. Além do alcoolismo, você sabia que o consumo de álcool pode produzir outras graves doenças?

a. () sim b. () não

7. Receber estas informações te ajudou a compreender que o álcool prejudica a saúde?

a. () sim b. () não

8. Como as informações sobre outras consequências resultantes do consumo do álcool repercutiram para você?

a. () não conscientizaram b. () conscientizaram pouco c. () conscientizaram muito

9. Tenho acesso à estas informações sobre as consequências do uso do álcool, responda:

9.1. Se você nunca experimentou álcool:

() nunca pretende experimentar () não descarta a possibilidade de experimentar

9.2. Se você experimentou uma única vez:

() não pretende utilizar mais () pretende continuar a utilizar

9.3. Se você utiliza com frequência:

() não pretende utilizar mais () pretende continuar a utilizar, reduzindo a quantidade e a frequência

() pretende continuar a utilizar sem reduzir quantidade e frequência

10. O material utilizado na Roda de Conversa está listado abaixo. Dê notas de 0 a 10 a cada um destes itens

(você pode atribuir o mesmo valor mais de uma vez).

a. () banner sobre os efeitos do álcool;

b. () arquivos digitais microscópicos de doenças hepáticas causadas pelo álcool;

c. () modelo em gesso de doenças hepáticas causadas pelo álcool;

11. Com relação aos esclarecimentos apresentados pelo mediador durante a Roda de Conversa, você os

considera: a. () excelentes b. () bons c. () insuficientes

A equipe do MCM agradece sua colaboração.

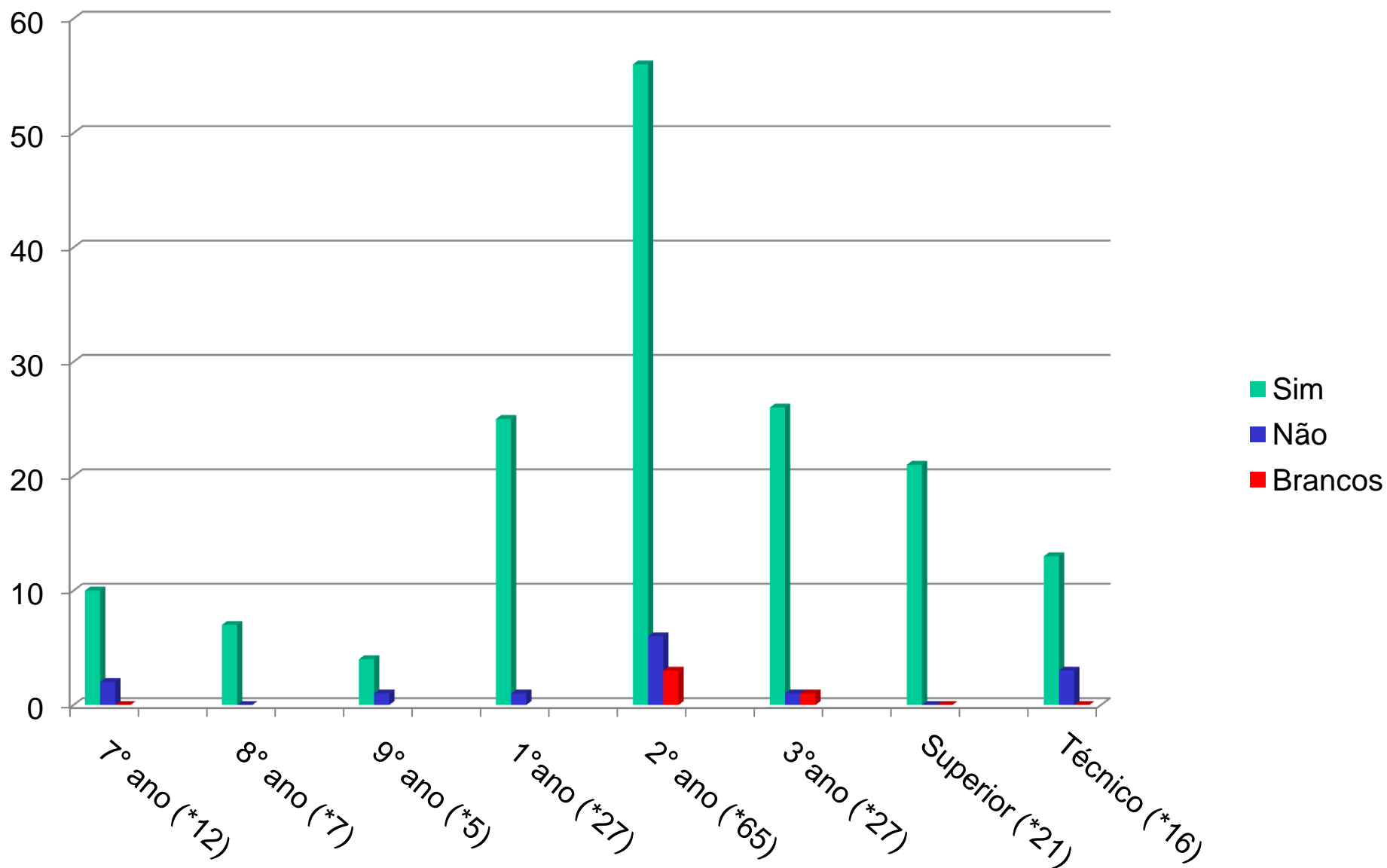
Aplicação do formulário de pesquisa

- Escolaridade
- Conhecimento prévio sobre o álcool e suas consequências para a saúde
- Relevância das informações obtidas nesta conversa
- O impacto que estas informações proporcionaram na sua maneira de compreender o uso do álcool



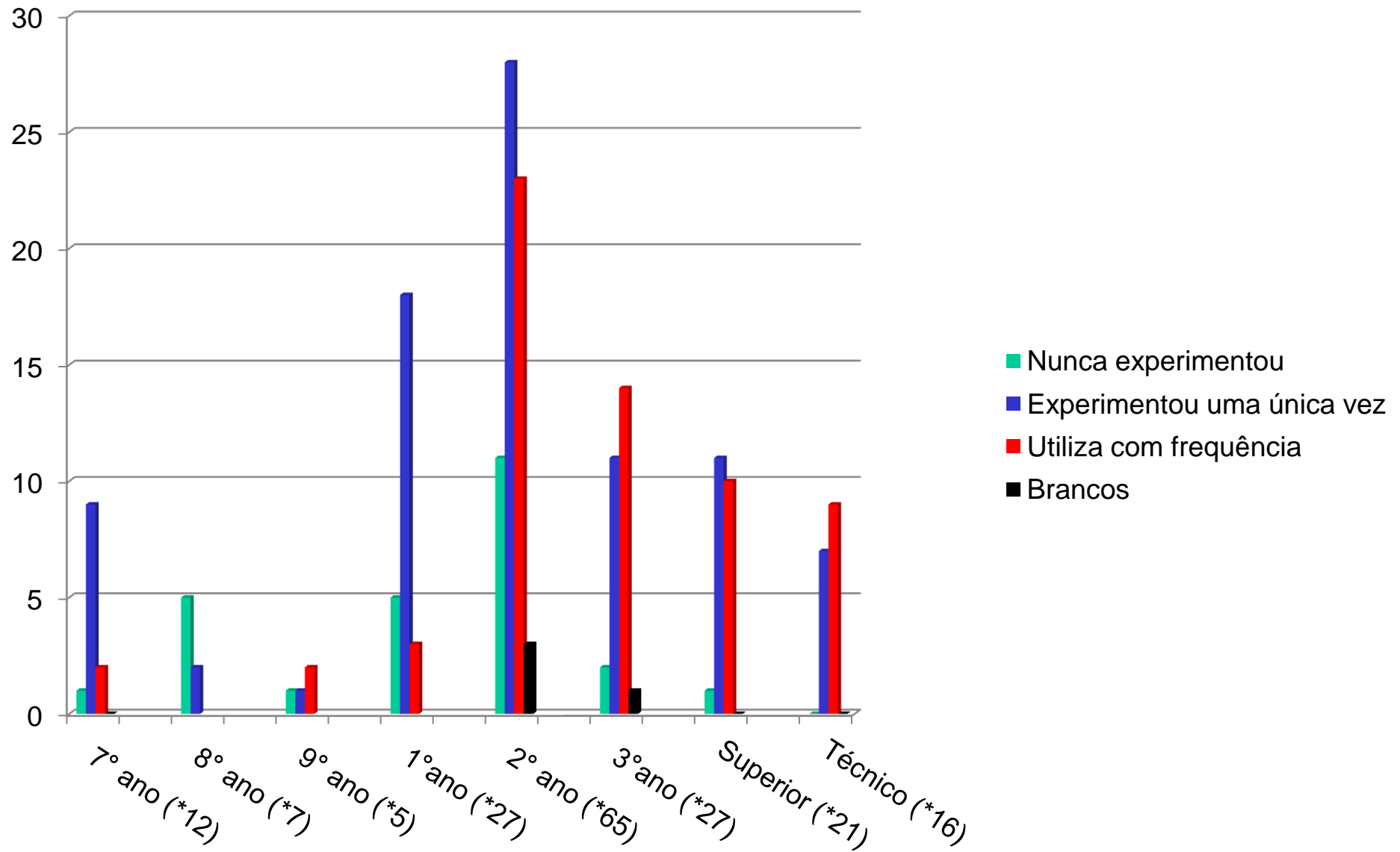
Resultados

3. Você tinha conhecimento de que o álcool é considerado uma droga?



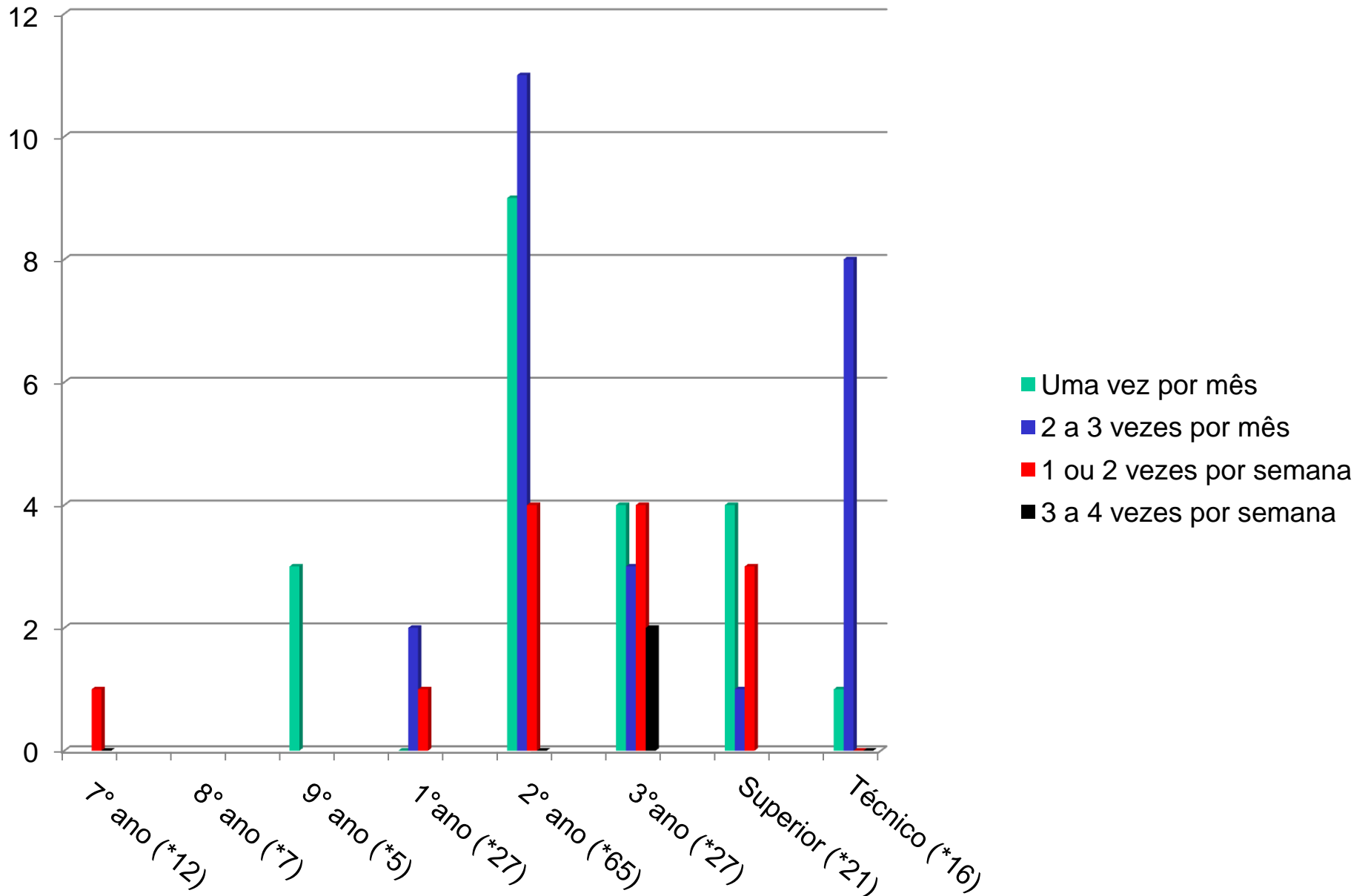
*Número de formulários.

4. Com relação ao álcool, você:



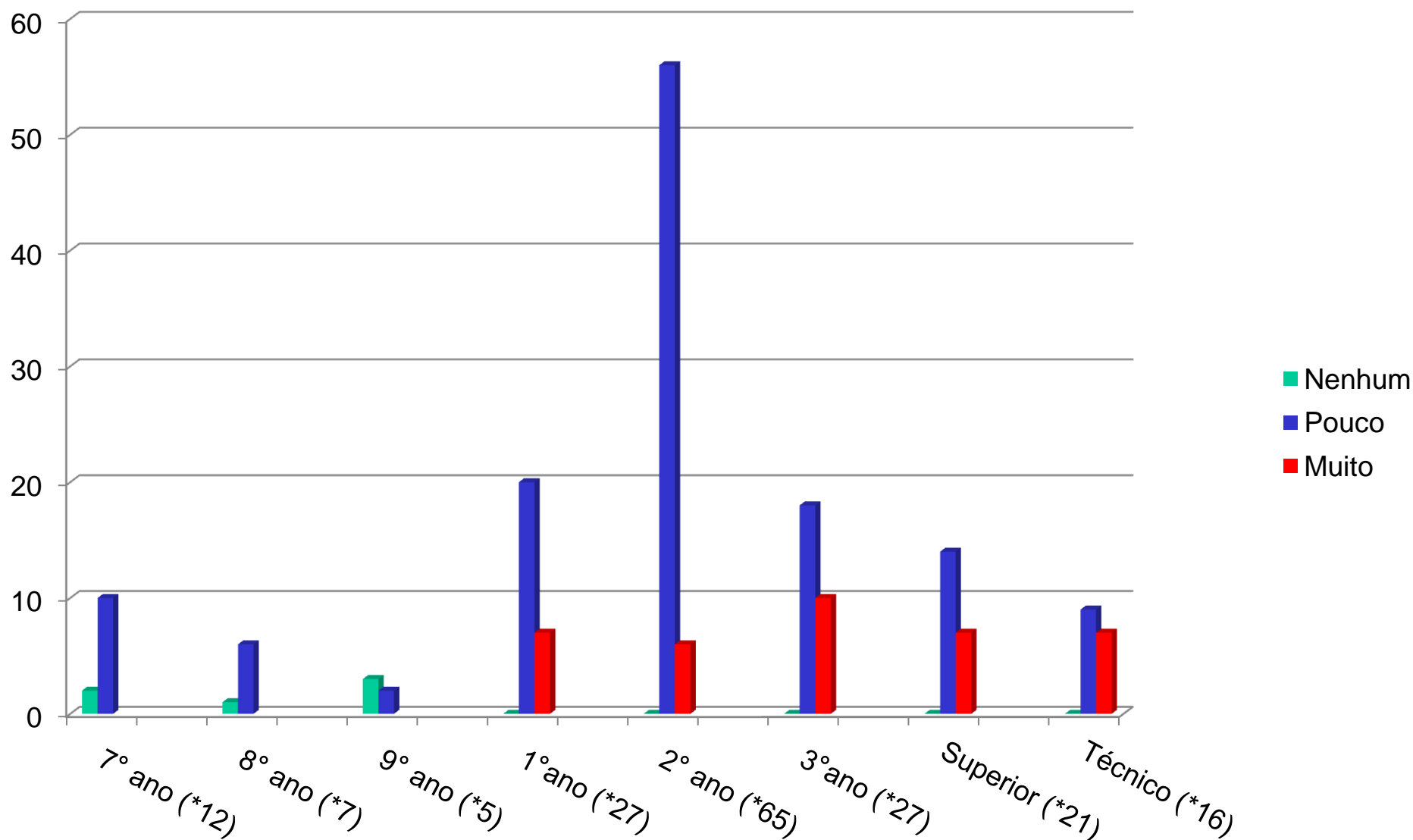
*Número de formulários.

4.1. Caso a resposta da questão 4 tenha sido a letra c, a frequência de consumo é:



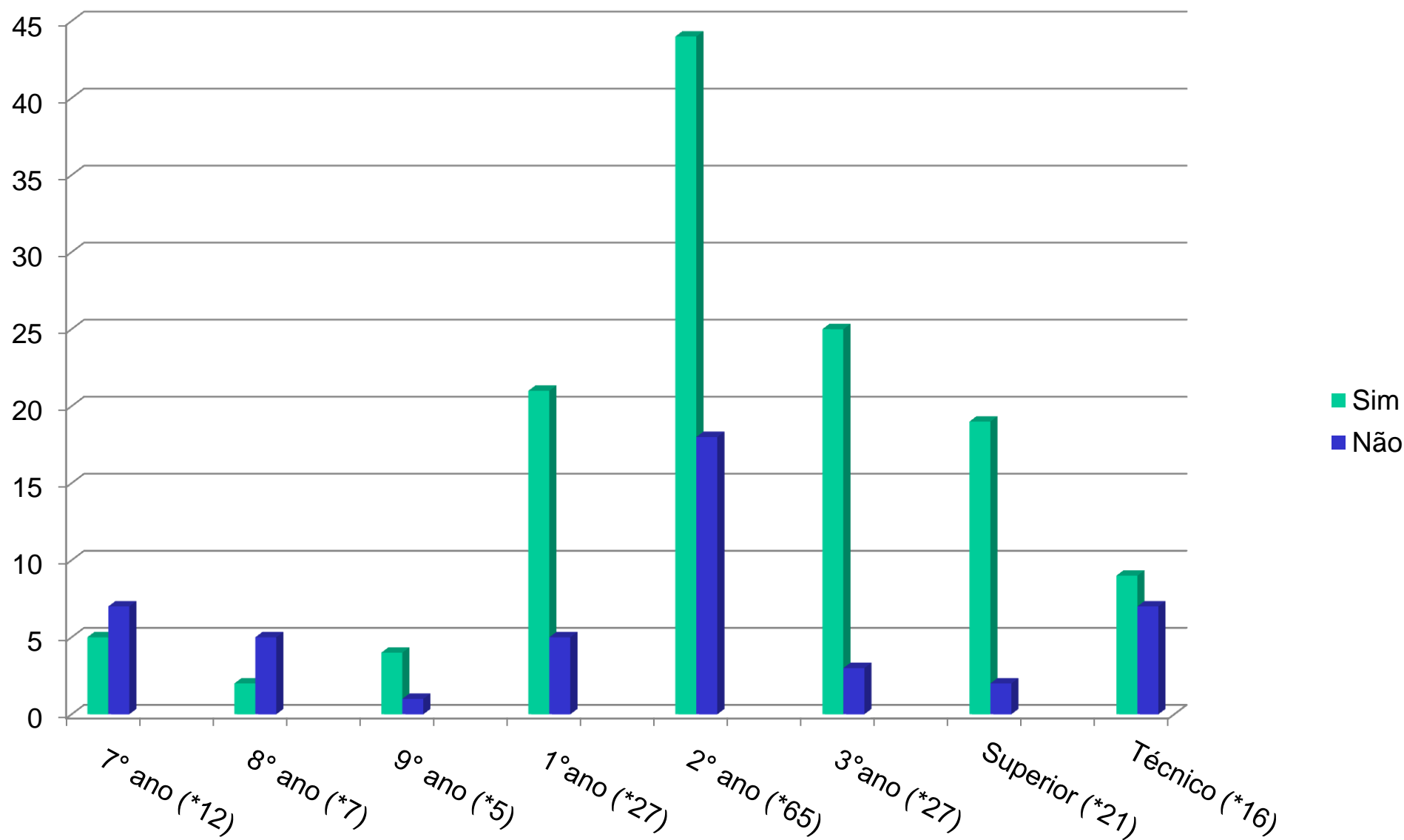
*Número de formulários.

5. Que conhecimentos você tinha sobre as doenças que podem ser provocadas pelo consumo de álcool:



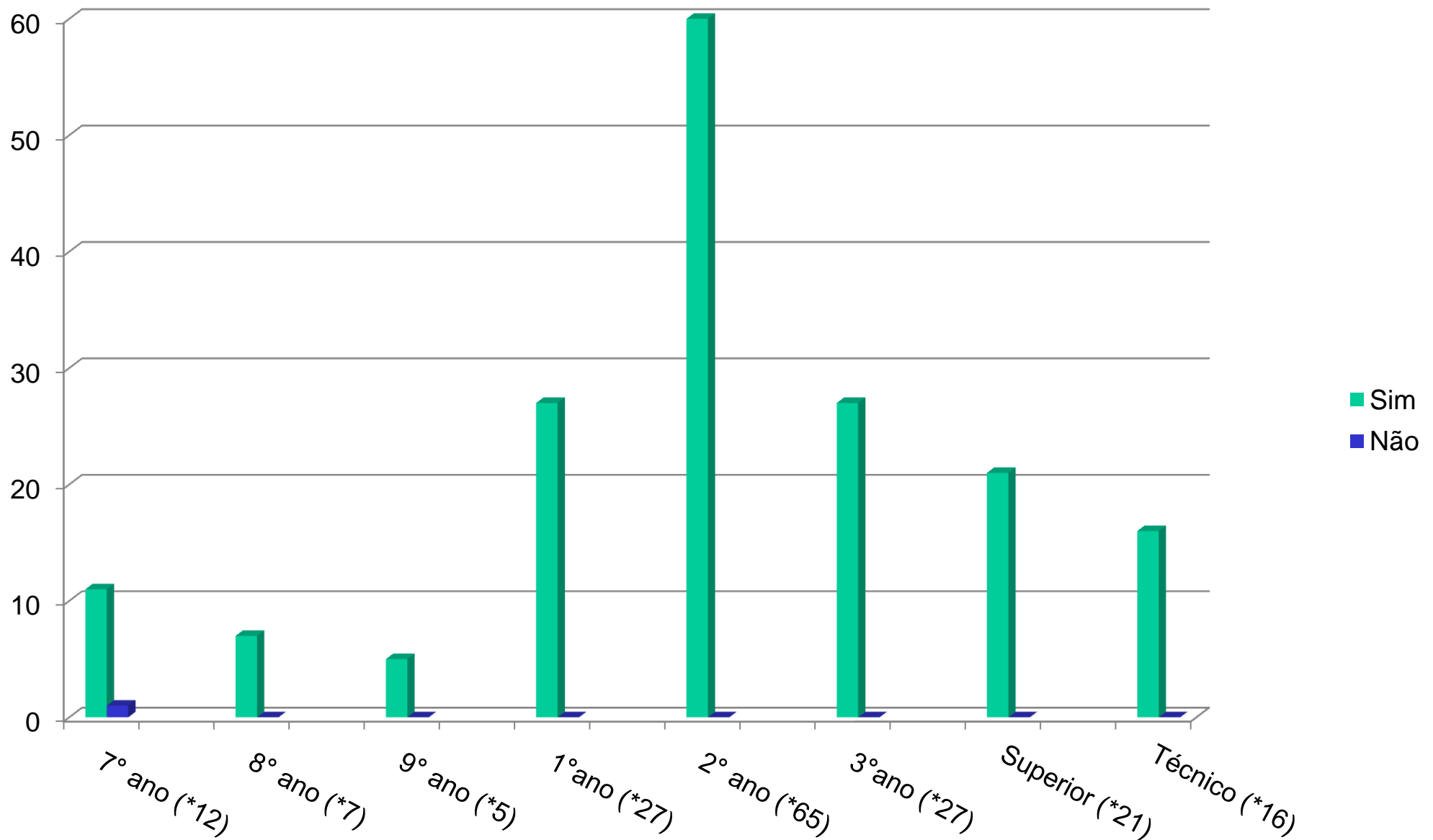
*Número de formulários.

6. Além do alcoolismo, você sabia que o consumo de álcool pode produzir outras graves doenças?



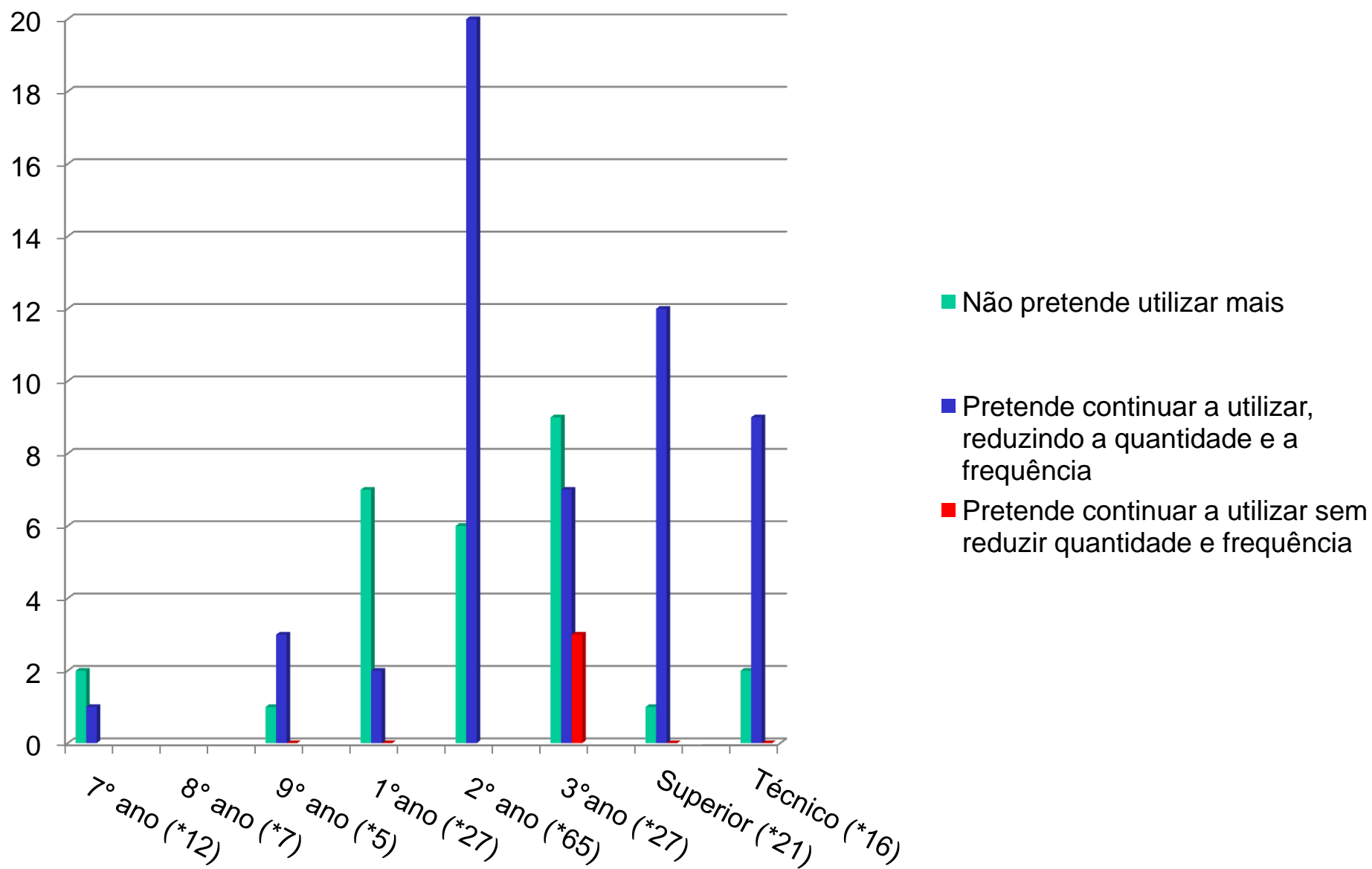
*Número de formulários.

7. Receber estas informações te ajudou a compreender que o álcool prejudica a saúde?



*Número de formulários.

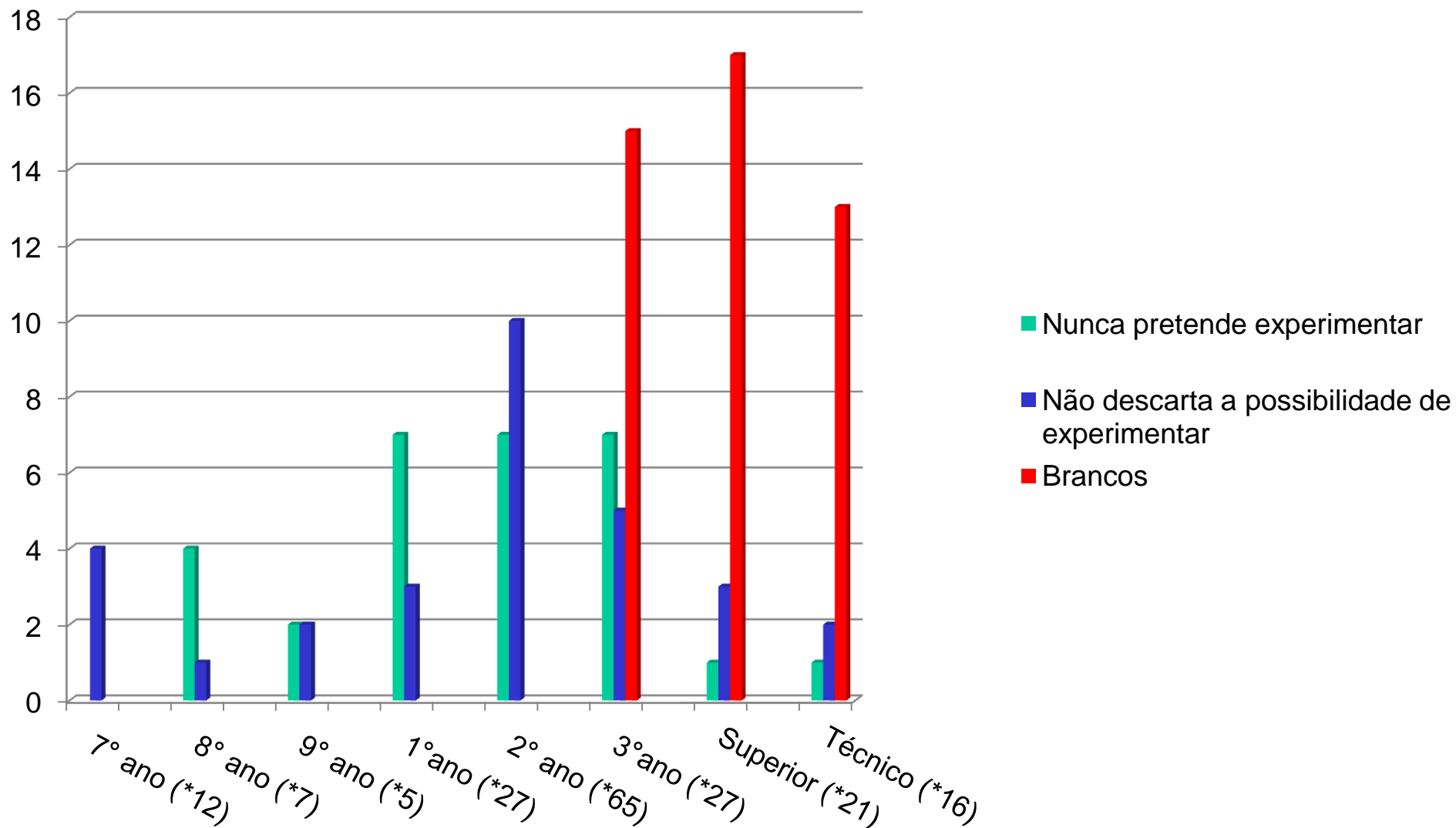
8. Como as informações sobre as consequências resultantes do consumo do álcool repercutiram para você?



*Número de formulários.

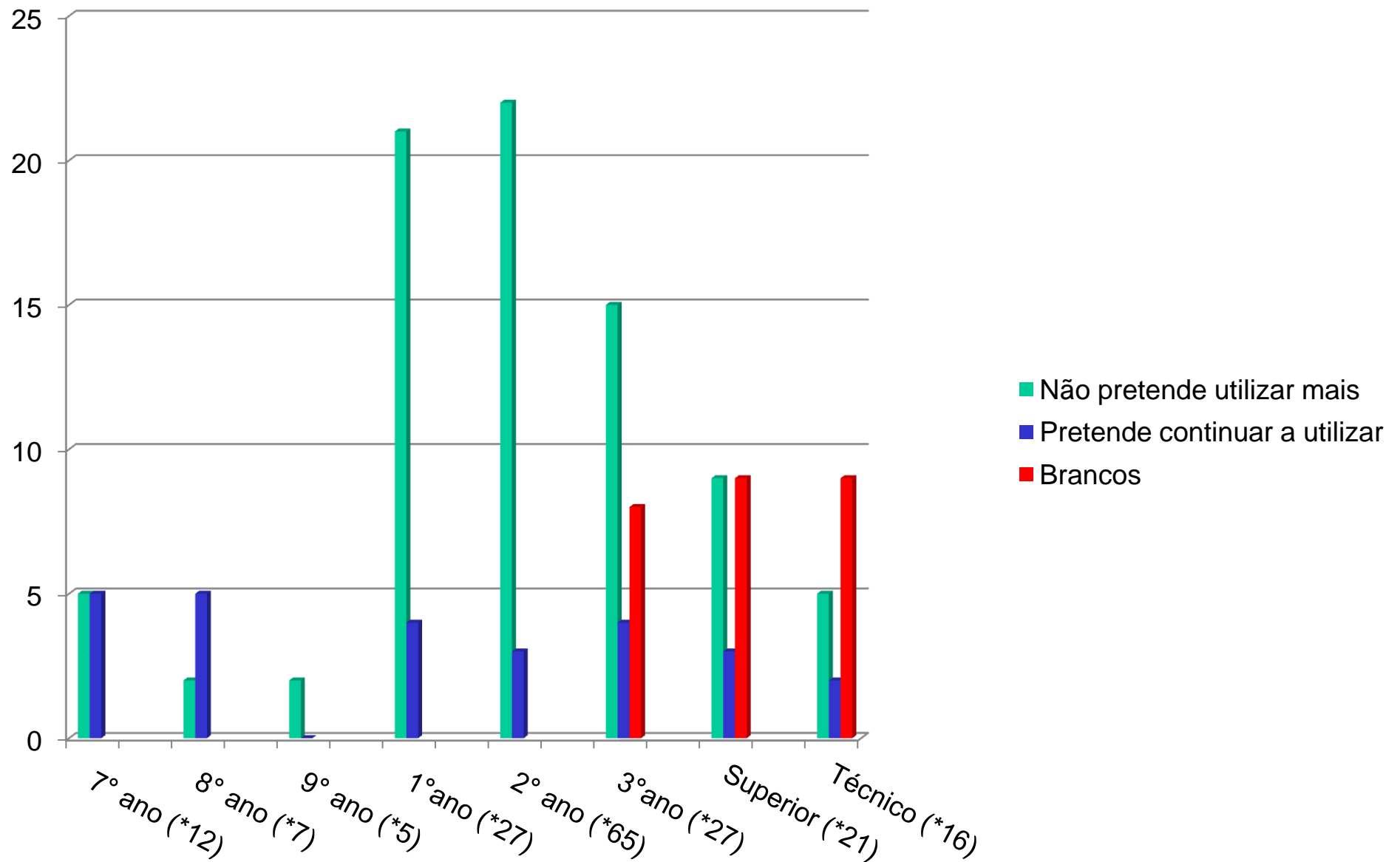
9. Tendo acesso à estas informações sobre as consequências resultantes do uso do álcool, responda:

9.1. Se você nunca experimentou álcool:



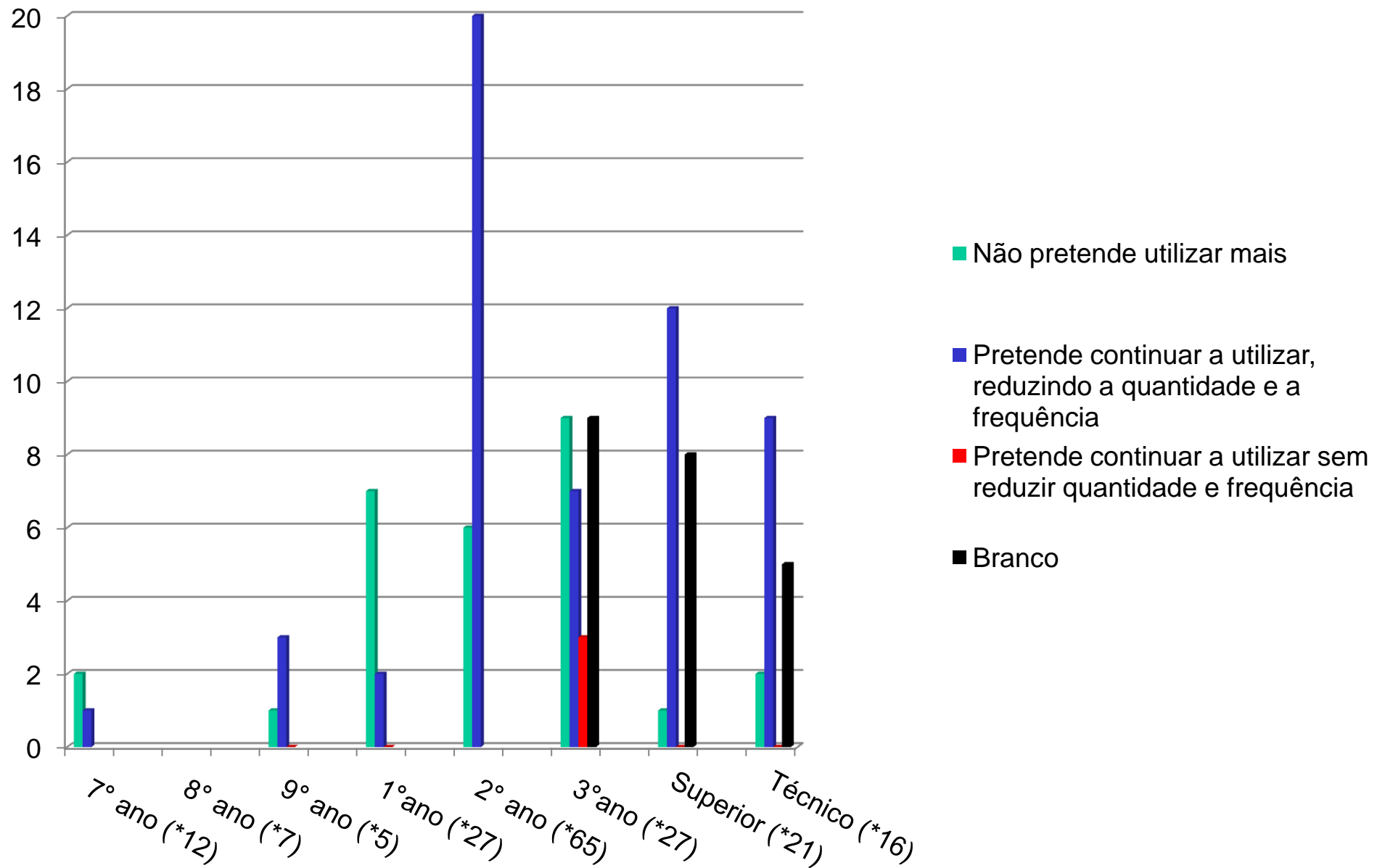
*Número de formulários.

9.2 Se você experimentou uma única vez:



*Número de formulários.

9.3. Se você utiliza com frequência:



*Número de formulários.



Conclusões preliminares

Apesar do número de estudantes avaliado ainda ser pequeno, parece-nos que a reflexão por nós estimulada neste público à respeito das consequências do uso de álcool, despertou neles maior nível de consciência e o desejo de não experimentar ou de reduzir o uso.



Referências bibliográficas

1. Organização Mundial da Saúde (OMS). Relatório Mundial sobre Drogas, 2017;
2. VI Levantamento Nacional sobre o Consumo de Drogas psicotrópicas entre Estudantes do Ensino Fundamental e Médio das Redes Pública e Privada de Ensino nas 27 Capitais Brasileiras, 2010.



Agradecimentos:

Aos Professores

Marcelo Caliari

Gleydes Gambogi Parreira

À Equipe MCM

Ao Acervo!

APOIO:

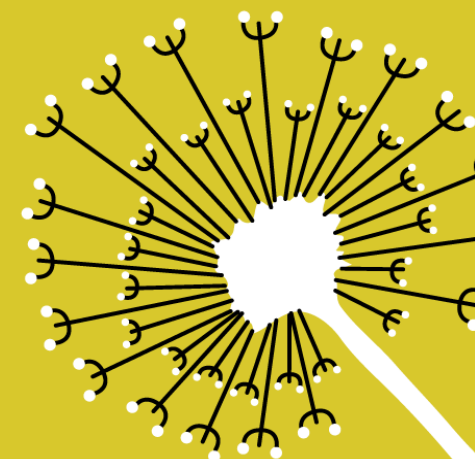


REDE DE MUSEUS
e Espaços de Ciências
e Cultura da UFMG



Matemática, diversidade, conhecimento

ΣΕΜΑΝΑ do
Coπθεc1oεη7σ
UFMG 2017



realização UFMG