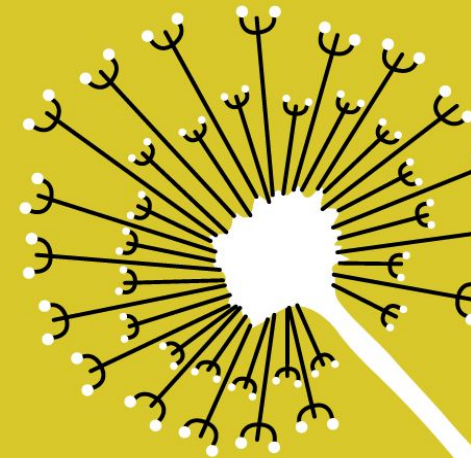


*Matemática, diversidade, conhecimento*

ΣΕΜΑΝΑ do  
**Coπθεc1oεη7σ**  
UFMG 2017



realização UFMG



# **“Desafios da mediação na exposição de Plantas Medicinais do Museu de História Natural e Jardim Botânico da UFMG (MHNJB)”**

Projeto Visitas Mediadas no MHNJB  
Área : Educação



Orientador : Antônio Gilberto da Costa, Instituto de Geociências.

Autor: Francisco Humberto Bernardes de Oliveira, Instituto de Geociências.

Co-autores: Francisco Emanuel de Abreu Silva, Grazielle Resende Fernandes, Julia Cristina Alves de Oliveira, Laiaane Ozolio Mayrink Marinho, Roberta Brianna Nunes dos Santos.

Instituto de Ciências Biológicas, Faculdade de Filosofia e Ciências Humanas



## Introdução

- ❖ Sobre o Museu de História Natural e Jardim Botânico da UFMG;
- ❖ O Programa de Educação Ambiental e Patrimonial (PEAP);
- ❖ E o Projeto Visitas Mediadas (PVM);
- ❖ Artigo desenvolvido na disciplina *Avaliação de Dispositivos de Divulgação Científica*, ministrada no MHNJB.



Figura 1 - Localização do Museu de História Natural e Jardim Botânico da UFMG. Fonte: Google Earth. (2017)



## Jardim de Plantas Aromáticas e Medicinais.

- Projetado pelo Centro Especializado em Plantas Aromáticas, Medicinais e Tóxicas – CEPLAMT, desenvolve atividades buscando:
  - recuperar informações sobre plantas nativas do país;
  - promover pesquisas sobre plantas medicinais e fitoterápicas validando cientificamente o conhecimento tradicional.



Figura 2: Laboratório. Fonte: Facebook Oficial CEPLAMT, 2017.



Figura 3: Jardim de plantas do CEPLAMT. Fonte: Fernandes, 2017.



## Objetivo

- Relacionar a **missão** e **objetivos** indicados pelo CEPLAMT à matriz de **desafios identificados** e à **avaliação dos bolsistas** participantes do Projeto Visitas Mediadas sobre mediações realizadas na exposição de Plantas Medicinais.



## Procedimentos metodológicos

- Levantamento bibliográfico e de dados;
- Identificação dos objetivos indicados pelo CEPLAMT;
- Construção da matriz de identificação dos desafios considerados estratégicos em relação aos objetivos definidos pelo CEPLAMT na exposição de Plantas Medicinais;
- Elaboração e aplicação de questionário aos bolsistas, em que eles atribuem peso quantitativo aos desafios identificados com base na experiência individual.



## Desenvolvimento

- **CEPLAMT:**  
MISSÃO

“dedica-se à estudos de recuperação e divulgação de informações históricas e técnico-científicas sobre as plantas úteis nativas do Brasil, especialmente as medicinais.”

(<http://www.ceplamt.org.br>)

### OBJETIVOS

“contribuir para a preservação da vegetação nativa do Brasil, promovendo seu melhor aproveitamento.”

(<http://www.ceplamt.org.br>)





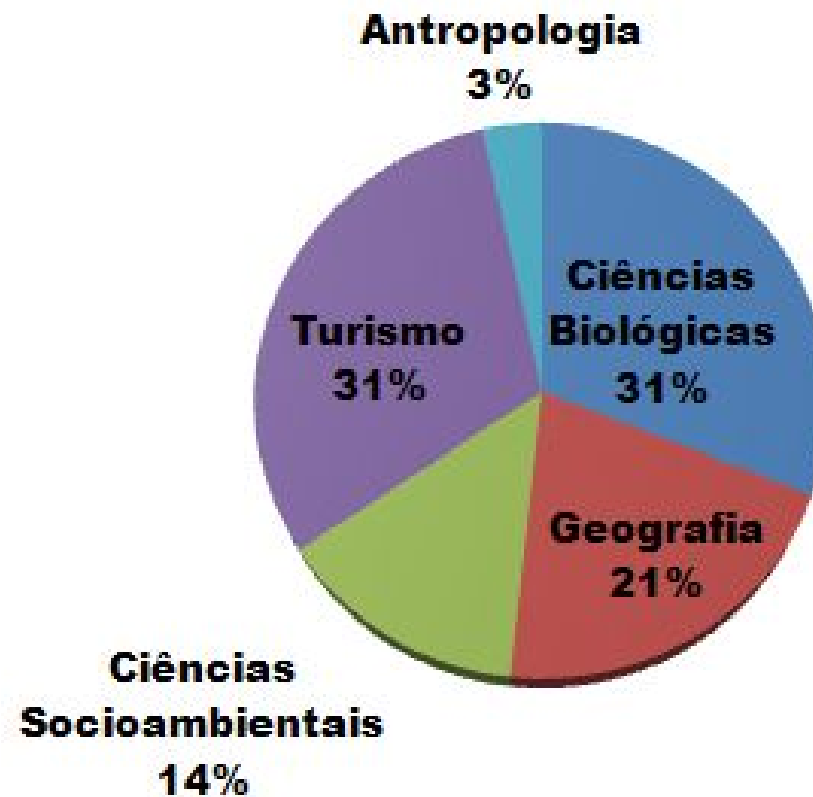
## Matriz dos desafios identificados

Objetivo	Desafio
Divulgar informações técnico-científicas sobre plantas úteis nativas do Brasil, especialmente as medicinais.	<ul style="list-style-type: none"><li>• Conectar conhecimento prático ao conteúdo escolar;</li><li>• Mediar conceitos específicos;</li><li>• Acessibilidade da comunicação;</li><li>• Tornar o tema interessante;</li><li>• Ponderar o tempo de apresentação para não ficar cansativo;</li><li>• Considerar conhecimento prévio e fomentar participação do grupo;</li></ul>
Contribuir para preservação da vegetação nativa do Brasil	<ul style="list-style-type: none"><li>• Fomentar a sensibilização à temática da conservação ambiental;</li><li>• Promover incentivo a conhecimento e cultivo de plantas nativas.</li></ul>



# Resultados

## Cursos dos bolsistas

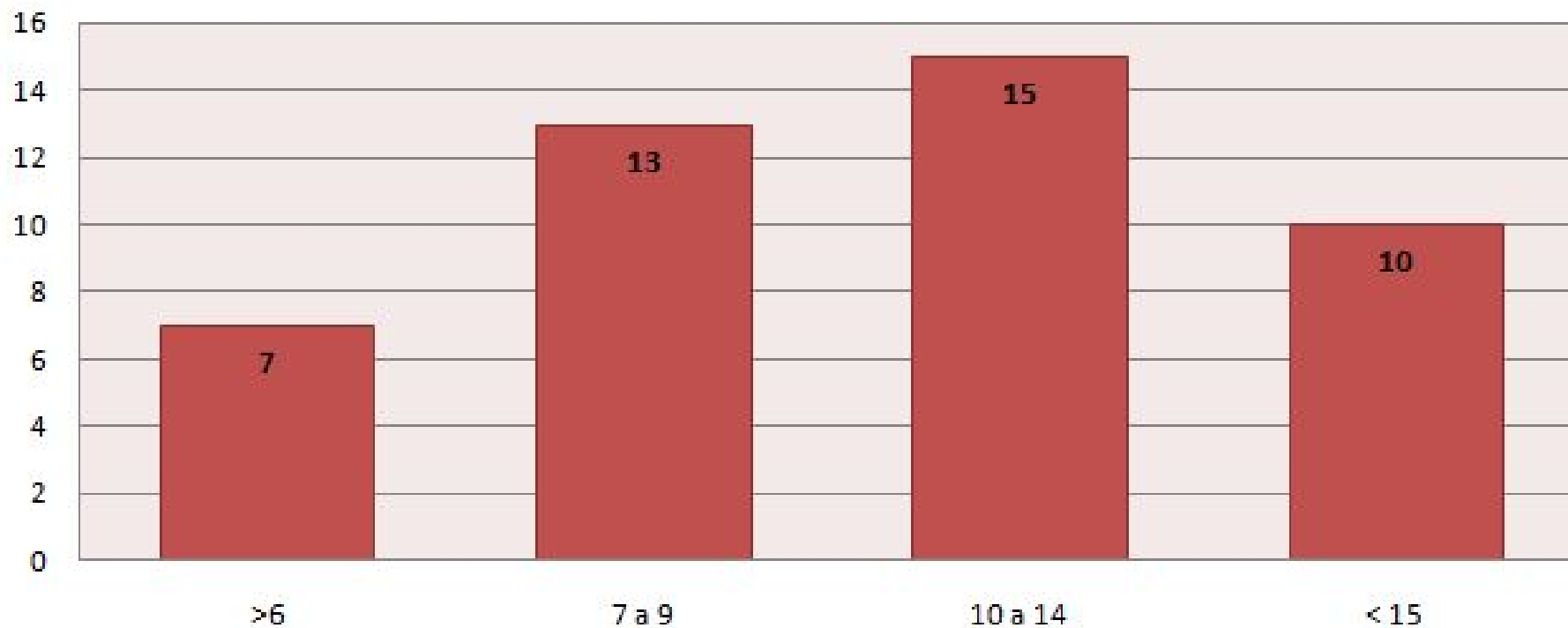


TOTAL ENTREVISTADOS: 29 Bolsistas



# Resultados

## Faixa Etária de Atendimentos

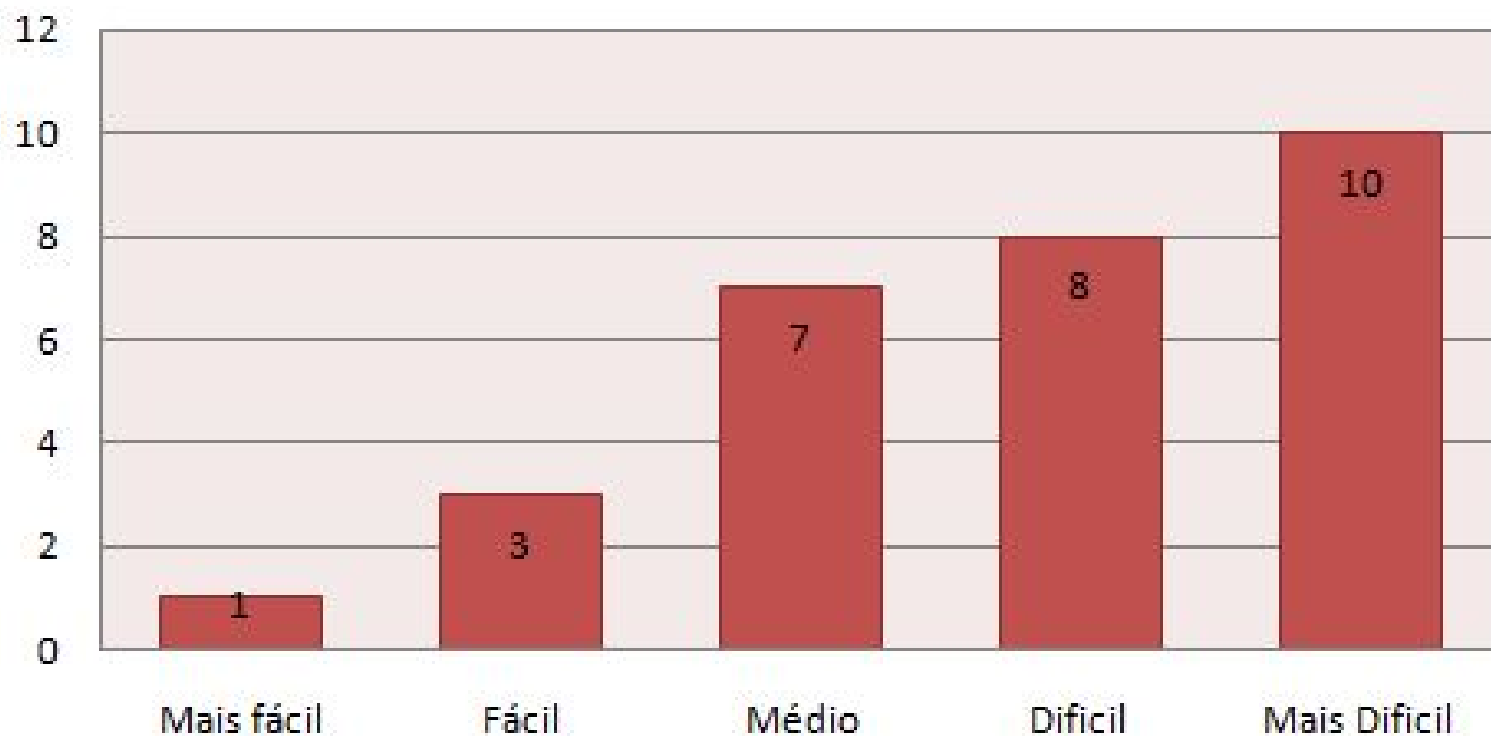


TOTAL ENTREVISTADOS: 29 Bolsistas



# Resultados

## Mediar conceitos específicos



TOTAL ENTREVISTADOS: 29 Bolsistas



## Discussão

- Dificuldade de mediar conceitos específicos como um desafio estratégico.
- Dificuldade média em conectar conhecimento prático ao conteúdo escolar



## Conclusões

- O espaço requer formações mais frequentes para os bolsistas sobre conceitos específicos e também formas mais dialógicas de trabalhar o conteúdo com os grupos visitantes.
- Ações educativas no espaço.



## Apoio

**PROEX**  
  
**PRÓ-REITORIA  
DE EXTENSÃO**

**U F *m* G**  
  
**UNIVERSIDADE FEDERAL  
DE MINAS GERAIS**

  
MUSEU DE  
HISTÓRIA NATURAL  
E JARDIM BOTÂNICO  
DA UFMG



## Referências Bibliográficas

FERNANDES, Grazielle R. SANTOS & Roberta B. Nunes dos. **Plantas Medicinais: uma análise dos dispositivos de divulgação científica utilizado pelo CEPLAMT.** (no prelo)

Site MHNJB/UFMG. **O museu.** Disponível em: <  
<http://www.mhnjb.ufmg.br/omuseu.html>> Acesso em: 15/06/2017.

Site Ceplamt. **Centro especializado em plantas medicinais e tóxicas.**  
Disponível em: <<http://www.ceplamt.org.br/>> Acesso em: 15/06/2017.