

Museu de Ciências Morfológicas MCM



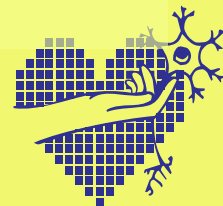
PATRIMÔNIO = A VIDA

MISSÃO ➡ Incentivar o indivíduo a *tomar posse de si mesmo* e assumir o compromisso consciente com a vida

MCM: Ciência, Educação e Promoção Social
SIEX: nº 500071

Semana do
Conhecimento
Ufmg 2023

Desenvolvimento Sustentável
e Democracia na era da
Inteligência Artificial





O MCM é um programa integrado de Ensino, Pesquisa e Promoção Social gerado de um projeto interdisciplinar e interinstitucional de pesquisa inaugurado em 1997.

Situado no bloco N2 do Instituto de Ciências Biológicas, *campus* UFMG o Museu é composto:



1. Núcleo Central

- ▶ exposições de longa duração e temporárias;

2. Núcleo de Projetos

- ▶ pesquisa, difusão científica e educação inclusiva



E nesta Semana do Conhecimento 2023 vamos destacar ...

A importância de espaços inclusivos em museus:

A célula ao alcance da mão – um novo olhar

**Semana do
Conhecimento
Ufmg 2023**

Desenvolvimento Sustentável
e Democracia na era da
Inteligência Artificial



A célula ao alcance da mão – um novo olhar

Laboratório de Educação Inclusiva
LaPEI



Demanda = Luiz Edmundo - aluno de fisioterapia com deficiência visual



Despreparo da universidade - desafio para equipe de professoras coordenada pela prof^a Maria das Graças Ribeiro



Ampliação do projeto de pesquisa do Museu resultou na criação da coleção “A célula ao alcance da mão”:



Coleção com 64 modelos biológicos tridimensionais e em relevo,
propõe possibilitar o público geral a vivenciar a experiência de
pessoas com baixa visão e/ou deficiência visual
no conhecimento do corpo humano.

**Semana do
Conhecimento
Ufmg 2023**

*Desenvolvimento Sustentável
e Democracia na era da
Inteligência Artificial*

Palestra introdutória – os mediadores (bolsistas PBEXT) apresentam o programa MCM: Ciência, Educação e Promoção Social, a estrutura física e o acervo de peças reais do corpo humano,



Visita ao LAPEI - Neste espaço, o público é convidado a vender os olhos e explorar a coleção de peças táteis feitas em gesso e resina.



Dinâmica = os visitantes são posicionados aleatoriamente em frente as peças onde são estimulados a tatear e tentar desvendar o órgão ou sistema corporal.



**Semana do
Conhecimento
Ufmg 2023**

Desenvolvimento Sustentável
e Democracia na era da
Inteligência Artificial



Concluída a dinâmica do toque nas peças os visitantes foram desvendados e convidados a responderem as seguintes perguntas:

- Como você avalia a experiência de conhecer partes do corpo humano sem enxergar?
- Qual parte você mais gostou?
- Na sua opinião, qual é o diferencial do LaPEI para visitantes videntes e pessoas com deficiência?
- Você recomendaria a visita ao LaPEI? Por que?

Resultados

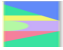


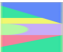
Obtivemos como retorno:

- . respostas afirmativas e muito expressivas;
- . o destaque e a importância do LaPEI para a inclusão de deficientes visuais;
- . o público também ressaltou importância do LaPEI na conscientização de pessoas videntes;
- . a importância de atividades inclusivas é adaptável a todo tipo de público.

**Semana do
Conhecimento
Ufmg 2023**

Desenvolvimento Sustentável
e Democracia na era da
Inteligência Artificial

 Os resultados expressivos alcançados reforçam a relevância e o impacto dos trabalhos desenvolvidos pelo MCM, que vem contribuindo com divulgação científica de qualidade e alinhada com os padrões da UFMG e atuando, principalmente, na educação inclusiva.

 Através do projeto “A célula ao alcance da mão”, indivíduos videntes puderam não só vivenciar a experiência de pessoas com baixa visão e/ou deficiência visual, como também absorver conhecimentos que, muitas vezes, foram compreendidos de forma abstrata, como as células e os tecidos do corpo humano.

- Referências Bibliográficas

RIBEIRO, M.G. Museu de Ciências Morfológicas: um lugar diferente na Universidade Federal de Minas Gerais. História, Ciências, Saúde-Manguinhos [online]. 2005. Inaugurado Laboratório de Pesquisa e Educação Inclusiva. UFMG, 2006. Disponível em: <<https://www.ufmg.br/online/arquivos/003987.shtml>> Acesso em: 8 set 2022.

**Semana do
Conhecimento
Ufmg 2023**

*Desenvolvimento Sustentável
e Democracia na era da
Inteligência Artificial*

Nossos respeitos e admiração à Profa. Maria das Graças Ribeiro!



A importância de espaços
inclusivos em museus:
a célula ao alcance da mão
– um novo olhar

- Referências Bibliográficas

RIBEIRO, M.G. Museu de Ciências Morfológicas: um lugar diferente na Universidade Federal de Minas Gerais. História, Ciências, Saúde-Manguinhos [online]. 2005.

Inaugurado Laboratório de Pesquisa e Educação Inclusiva. UFMG, 2006. Disponível em: <<https://www.ufmg.br/online/arquivos/003987.shtml>> Acesso em: 8 set 2022.

Equipe MCM

Prof^a Gleydes Gambogi Parreira
Diretora

Orientadores:

Prof^a Annamaria Ravara Vago

Prof^a Micena Roberta M. A. Silva

Prof^a Érika Cris Jorge

Prof. Marcelo Vidigal Caliarí

Prof. Rodolfo Cordeiro Giunchetti

Sibele de Abreu
Secretária

Bolsistas PBEXT

- Ana Laura Azevedo Mendes
- Arthur Antônio Machado G. C. de Freitas
- Athos Seles de Souza
- Bruna Luiza Santos Damasceno
- Davi Terra Costa Ferreira
- Ian Vitor Moreira
- Isadora Rocelle Castro Constantino
- Maria Clara Marques Simões
- Silvia Wang Bitencourt
- Taynara Vieira Rodrigues
- Wellington Vinícius de Araújo Guimarães